

L E S

BALEINES

À chaque année, vers la fin de l'été, des milliers de personnes partent en excursion en mer pour observer les baleines. «Une leçon de cohabitation» affichent les promoteurs de ces projets. Et chacun revient satisfait et heureux d'avoir, pendant quelques heures, observé ces cétacés qui reconnaissent l'humain et qui finissent toujours par lui communiquer un peu de paix et d'harmonie. J'espère qu'il en sera de même de ces attachants personnages que nous livrent Jean-Raymond Marcoux, et que ces baleines sauront faire écho chez vous de cet espoir de vie et de bonheur.

GILBERT LEPAGE
metteur en scène

MICHEL CRÈTE

Michel Crète terminait ses études, en juin dernier, à la section décoration de l'École nationale de Théâtre du Canada. Dès l'automne, il créait la scénographie du spectacle **BEING AT HOME WITH CLAUDE** de René-Daniel Dubois, au Théâtre de Quat'Sous.

LOUISE DESCHÂTELETS

Louise Deschâtelets s'est fait aimer d'un large public tant au théâtre (**DU POIL AUX PATTES COMME LES CWACS, À QUI LE P'TIT COEUR APRÈS 9H1/2, L'AMOUR OU LA VIE, BIENVENUE AUX DAMES/LADIES WELCOME** . . .) qu'à la télévision (**JAMAIS DEUX SANS TOI, MARISOL, PEAU DE BANANE**). Depuis juin '85, elle anime un magazine quotidien pour une importante radio privée de Montréal. Louise Deschâtelets est également vice-présidente du conseil d'administration du Théâtre d'Aujourd'hui.

Pourquoi écrire un texte comme «**LES BALEINES**»? A première vue, l'on n'en sait trop rien. Une image attachante, évocatrice? Les baleines sont douces, rieuses, «légères», parfois tragiques. On ne peut expliquer ce comportement qui fait que ces mammifères s'échouent volontairement, semble-t-il, pour se laisser mourir . . . Comme si elles en avaient assez . . . Et l'on se souvient d'avoir éprouvé cette même tentation, une fois, à la suite d'une profonde déception: d'en finir. De rester là échoué . . . conscient du fait que «le large» est pourtant bien en vue . . . Et «ce goût de la vie» quoiqu'amer qui reprend le dessus . . . Et l'on se traîne au large . . . Fin seul. Et l'on réapprend à nager parce qu'il faut bien continuer le «voyage» si l'on veut devenir «une baleine» douce, rieuse, «légère» . . . Souhaitant en secret connaître une autre «saison des amours» parce que c'est tellement beau la saison des amours «entre baleines».

JEAN-RAYMOND MARCOUX
auteur

LUCIE JUNEAU

Lucie Juneau était directrice de production, éclairagiste et/ou scénographe pour **Les Pichous**, **Les productions Germaine Larose** et **Médium médium** avant d'être directrice de tournée pour le Théâtre de l'Hexagone du Centre National des Arts, pendant deux ans. Depuis septembre '83, elle est directrice technique au Théâtre Populaire du Québec.

GILBERT LEPAGE

D'abord comédien, Gilbert Lepage fut membre-fondateur des **P'tits enfants Laliberté** et des **Pichous**. Il fut, pendant deux ans, adjoint à la direction de la section française d'interprétation de l'École nationale de Théâtre du Canada. Il a signé plusieurs mises en scènes, entre autres pour la compagnie **Jean Duceppe** et pour le Théâtre Populaire du Québec. Il est directeur artistique du **Bateau-théâtre l'Escale** et du Théâtre d'Aujourd'hui. Depuis septembre '85, il est également coréalisateur de la série **MANON**, aux Productions du Verseau.

HÉLÈNE LOISELLE

Hélène Loisel est l'une des plus grandes interprètes de théâtre au Québec. Au cours des dernières années, le public a apprécié son immense talent dans des productions telles que: **UN TRAMWAY NOMMÉ DÉSIR**, **LES PETITS MATINS** et **UN VILLAGE DE FOU**, à la compagnie **Jean Duceppe**; **TRIO** et **LES BONNES**, au **Café de la Place**; **LES TROIS SOEURS**, au **Théâtre du Rideau Vert**. L'automne dernier, madame Loisel faisait partie de la distribution de **LA NOCE**, des **Productions Beaumont/St-Michel**, et en janvier, elle participait à la création de **LES NOUILLES** au **Théâtre de Quat'Sous**.

JEAN-RAYMOND MARCOUX

D'abord conseiller en administration scolaire, Jean-Raymond Marcoux a choisi, depuis 1977, de se consacrer exclusivement à l'écriture dramatique. Dès lors, plusieurs succès sont venus souligner son talent. **BIENVENUE AUX DAMES/LADIES WELCOME** a été créé au Théâtre d'Aujourd'hui à l'automne '83 et a tourné avec le T.P.Q., au printemps '85. Le **Bateau-théâtre l'Escale** a produit **LA GRANDE OPÉRATION**, à l'été '84. Ce spectacle a été repris par les **Tournées Jean-Duceppe**, à l'hiver '85. **LES MENSONGES DE PAPA** a été créé au **Bateau-théâtre l'Escale**, à l'été '85 et sera repris l'été prochain, au Théâtre de Paul Hébert, à l'île d'Orléans.

LUC MORISSETTE

À titre de comédien, Luc Morissette a participé à la création de productions aussi importantes que **LA TERRE EST TROP COURTE VIOLETTE LEDUC** de Jovette Marchessault, le cycle **LE ROI BOITEUX** de Jean-Pierre Ronfard, **LA NUIT DES P'TITS COUTEAUX** de Suzanne Aubry et **LES CAUCHEMARS DU GRAND MONDE** de Gilbert Turp. Il a également été de la distribution de **L'ANNÉE DE LA GROSSE TEMPÊTE** d'André Ricard, produit au Centre National des Arts, en novembre dernier.

AUBERT PALLASCIO

Réputé pour son travail à la télévision et à la scène, Aubert Pallascio incarnait dernièrement des personnages aussi attachants que Maurice dans **BONNE**

FÊTE MAMAN d'Elizabeth Bourget, au **Bateau-théâtre l'Escale**, Malvolio dans **LA NUIT DES ROIS** de Shakespeare, pour le **Théâtre Populaire du Québec** et Auguste Rodin dans **CAMILLE C** de Jocelyne Beaulieu et René-Richard Cyr, au **Théâtre d'Aujourd'hui** puis en tournée avec le T.P.Q. à l'automne dernier.

MICHEL ROBIDOUX

Michel Robidoux est l'une des figures dominantes dans le domaine de la composition de musique de scène au Québec. Il a créé, entre autres, les bandes sonores de toutes les productions du **Théâtre de la Marmaille**. Il signait dernièrement les musiques du **FACTEUR RÉALITÉ** de René Gingras et celle de **CHANDELEUR** de Francine Noël pour le **Théâtre d'Aujourd'hui**.

CLAUDE-ANDRÉ ROY

Concepteur d'éclairage, directeur de production, scénographe, Claude-André Roy a participé à plus de 124 productions professionnelles, dont plus de 50 créations québécoises. Professeur à l'Option-Théâtre du **Cegep Lionel-Groulx** et à l'École d'architecture de l'Université Laval, il se spécialise en aménagement de lieux de spectacles. Claude-André Roy est également trésorier au conseil d'administration du **Théâtre d'Aujourd'hui**.

NOUS TENONS À REMERCIER

MESDAMES

Jacqueline L. Boutet
Marie-Michelle Desrosiers
Claire Dubé-Croteau
Louise Prévost

AINSI QUE MESSIEURS

Jean Béchar
Jean Bellemare
Jacques Bilodeau
Gaëtan Boucher
Jean Cabral
Nardo Castillo
Claude L. Charron
Jacques Couture
Jean-Claude Delorme
Daniel Desbiens
Gilles Desjardins
Pierre Desmarais II
Gaston Dubeau
Claude Dumas

Jean Dussault
Roger Forget
Jacques Girard
André Grou
Pierre Guénette
Raymond Guénette
Claude Lamothe
Jacques Lefebvre
Raymond Marier
Normand McKay
Ron Morissette
Serge Paquette
Pierre Péladeau
Marius Pelchat
François Pratte
Normand Prévost
Marc Rinfret
Serge Robillard
Marcel Simard

POUR LEUR APPUI FINANCIER LORS DES SOIRÉES
V.I.P. DU THÉÂTRE D'AUJOURD'HUI.

LES BALEINES

un texte de Jean-Raymond Marcoux
une mise en scène de Gilbert Lepage

DISTRIBUTION (par ordre alphabétique)

Maria Mac Gaul-Gauthier
Margot Carbonneau
Bernard Gauthier
Roger Carbonneau

LOUISE DESCHÂTELETS
HÉLÈNE LOISELLE
LUC MORISSETTE
AUBERT PALLASCIO

CONCEPTION

Scénographie et costumes
Éclairage
Musique*

MICHEL CRÈTE
CLAUDE-ANDRÉ ROY
MICHEL ROBIDOUX

PRODUCTION

Assistance à la mise en scène
Régie du spectacle
Maquillage
Coiffure
Accessoires
Réalisation du décor
Réalisation des costumes

LUCIE JUNEAU
CLAIRE L'HEUREUX
MARIELLE LAVOIE
GHISLAIN
DOMINIQUE FOREST
ATELIER TACT ENRG
MICHEL CRÈTE
LORRAINE LAROCHE
TANIA PRAICE
MICHEL ROBIDOUX
RENÉE GRÉGOIRE
MICHEL CAMPEAU
GILLES AUBIN
GILLES FONTAINE
ROXANE HENRY
MARIE LAZURE
SYLVAIN PARENT

Réalisation de la bande sonore
Graphisme
Photos de production
Montage

* La trame musicale de ce spectacle a été composée à partir de chants de baleines mis en musique par ordinateur Mirage DSK-8.

PROCHAIN SPECTACLE

À COMPTER DU 1ER MAI
BERNADETTE ET JULIETTE (SUITE) D'ELIZABETH BOURGET
MISE EN SCÈNE / MONIQUE DUCEPPE

GILBERT LEPAGE



PHOTO: DANIEL KIEFFER

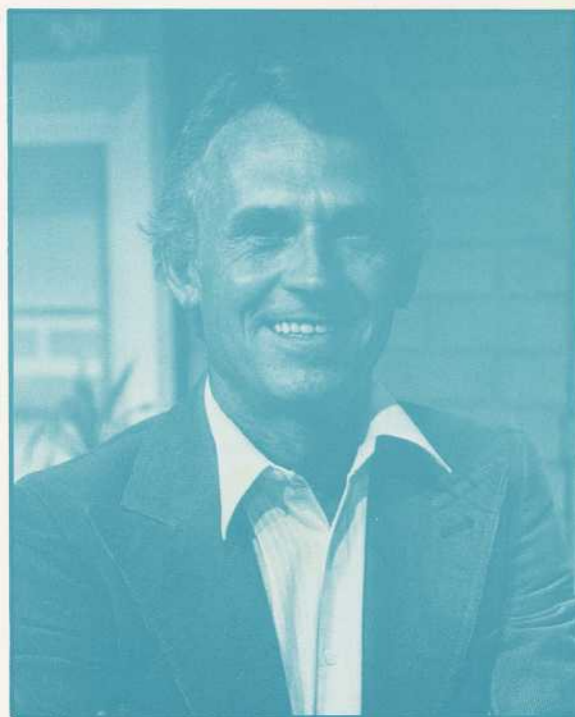


PHOTO: CHRISTIAN HÉBERT

JEAN-RAYMOND MARCOUX

théâtre d'aujourd'hui

(514) 523-1211 — 1297 PAPINEAU, MTL. H2K 4H3

DIRECTION ET ADMINISTRATION

Directeur artistique
Directrice administrative
Directeur de production
Responsable des communications
Responsable/Recherche et création
Secrétaire
Accueil
Guichet

GILBERT LEPAGE
CÉLINE MARCOTTE
JOCELYN PROULX
MARIE-CHRISTINE LAROCQUE
FRANCINE NOËL
MICHELLE BOUCHARD
JACQUELIN CASTONGUAY
MARIE-JOSÉE LAFRAMBOISE
LUCE PELLETIER

CONSEIL D'ADMINISTRATION

Président
Vice-Présidente
Trésorier
Secrétaire
Administrateurs/administratrices

PIERRE LEVASSEUR
LOUISE DESCHÂTELETS
CLAUDE-ANDRÉ ROY
CÉLINE MARCOTTE
FRANÇOIS COLBERT
LOUISE FUGÈRE
LAURENT LAPIERRE
GILBERT LEPAGE
MARYSE PELLETIER
EVELYN RÉGIMBALD

Le Théâtre d'Aujourd'hui est subventionné par le Ministère des affaires culturelles du Québec, le Conseil des arts du Canada et le Conseil des arts de la Communauté urbaine de Montréal.

Nous remercions Pierre Guénette pour son aimable collaboration.
Le Théâtre d'Aujourd'hui est membre des Théâtres Associés.



*de l'énergie
et du coeur*

Hydro-Québec rend hommage
aux artistes qui déploient leur talent
pour nous.

L'ÉLECTRIFICITÉ
Hydro-Québec



L E S

BALEINES

PRO THEATRES 1986. 0'3.13 x

théâtre d'aujourd'hui

(514) 523-1211 — 1297 PAPINEAU, MTL. H2K 4H3

DIRECTION ET ADMINISTRATION

Directeur artistique
Directrice administrative
Directeur de production
Responsable des communications
Responsable/Recherche et création
Secrétaire
Accueil
Guichet

GILBERT LEPAGE
CÉLINE MARCOTTE
JOCELYN PROULX
MARIE-CHRISTINE LAROCQUE
FRANCINE NOËL
MICHELLE BOUCHARD
JACQUELIN CASTONGUAY
MARIE-JOSÉE LAFRAMBOISE
LUCE PELLETIER

CONSEIL D'ADMINISTRATION

Président
Vice-Présidente
Trésorier
Secrétaire
Administrateurs/administratrices

PIERRE LEVASSEUR
LOUISE DESCHÂTELETS
CLAUDE-ANDRÉ ROY
CÉLINE MARCOTTE
FRANÇOIS COLBERT
LOUISE FUGÈRE
LAURENT LAPIERRE
GILBERT LEPAGE
MARYSE PELLETIER
EVELYN RÉGIMBALD

Le Théâtre d'Aujourd'hui est subventionné par le Ministère des affaires culturelles du Québec, le Conseil des arts du Canada et le Conseil des arts de la Communauté urbaine de Montréal.

Nous remercions Pierre Guénette pour son aimable collaboration.
Le Théâtre d'Aujourd'hui est membre des Théâtres Associés.



*de l'énergie
et du coeur*

Hydro-Québec rend hommage
aux artistes qui déploient leur talent
pour nous.

L'ÉLECTRIFICITÉ
Hydro-Québec

