

## Plan de mobilité urbaine

Vision et orientations

## Aides financières

Achat de tondeuses électriques  
et barils pour l'eau de pluie

## Programmation 2023

La petite église  
Cabaret Spectacle

## Agenda

Mai/Juin 2023

## Programme des activités

Nouvelle plateforme d'inscription



## UN PLAN DE MOBILITÉ URBAINE POUR UN SAINT-EUSTACHE TOUJOURS PLUS VERT

En mai 2021, nous avons entrepris un vaste processus de consultation concernant la mobilité urbaine sur notre territoire, qui s'appuyait sur l'observation de divers problèmes de mobilité, dans le but de nous doter d'un plan d'action structuré et efficace, qui proposerait des alternatives innovantes à l'usage de l'automobile. Le Plan de mobilité urbaine que nous venons d'adopter nous permettra de bien planifier les interventions en matière d'infrastructures de transport et de développement urbain. Son objectif premier est de faire en sorte que Saint-Eustache demeure une ville à échelle humaine, et où les déplacements, tous modes de transport confondus, seront efficaces et sécuritaires. En somme, il nous permettra d'améliorer de façon durable la qualité de vie collective et de participer concrètement au défi de la transition climatique.

## DEUX NOUVELLES SUBVENTIONS EN ENVIRONNEMENT

Après le soutien à l'achat et à l'installation de bornes de recharge domestiques pour véhicules électriques, nous sommes heureux d'annoncer l'octroi de subventions pour l'achat de barils récupérateurs d'eau de pluie et de tondeuses électriques. Ces programmes d'aide financière, qui visent à réduire la consommation d'eau potable et à réduire l'émission de gaz à effet de serre, sont des mesures concrètes qui nous permettront de nous rapprocher de l'objectif de réduire notre empreinte environnementale. C'est en posant un geste écoresponsable à la fois, qu'en bout de ligne, nous ferons tous ensemble une différence réelle, au bénéfice des générations futures.

Pierre Charron, maire



## DES QUESTIONS?



**Par téléphone**  
450 974-5000  
Du lundi au vendredi,  
de 7 h 30 à 16 h 30



**Au comptoir**  
145, rue Saint-Louis  
Saint-Eustache  
(1<sup>er</sup> étage de la mairie)  
Du lundi au vendredi, de 8 h à 16 h 30



**Par Internet**  
saint-eustache.ca



**Par courriel**  
sem@saint-eustache.ca



**Par la poste**  
SEM  
145, rue Saint-Louis  
Saint-Eustache (Québec) J7R 1X9

Le Courrier des hirondelles EXPRESS est une réalisation du Service des communications et des relations avec les citoyens.

Dépôt légal : Bibliothèque nationale du Québec.

**Services municipaux fermés**  
Journée nationale des patriotes :  
22 mai

**Services essentiels**  
450 974-5300 (en dehors des heures d'ouverture du SEM)

**Urgence** (police-pompiers-ambulance) : 9-1-1



## UN PLAN D'ACTION POUR AMÉLIORER LA MOBILITÉ URBAINE

Réalisé à la suite d'un vaste processus de consultation publique, le Plan de mobilité urbaine de la Ville de Saint-Eustache concrétise sa vision et ses orientations en matière de transport pour les prochaines années. Il vise à prévoir et à coordonner les aménagements futurs pour favoriser l'accessibilité universelle et sécuritaire des infrastructures de transport de la Ville, atténuer la congestion routière et participer à la transition climatique en favorisant les modes de transport actif.

### UN PLAN D'ACTION COMPRENANT CINQ GRANDS CHANTIERS

Pour assurer une planification détaillée et conforme aux meilleures pratiques d'aménagement, et proposer des solutions pour rééquilibrer les modes de transport sur le territoire, le plan d'action s'organise autour des cinq grands chantiers suivants :

- Les transports actifs
- Les transports collectifs
- La planification, l'éducation et la sensibilisation
- La sécurité routière
- Le transport automobile et le covoiturage

Des démarches auprès de divers partenaires et acteurs de la mobilité de la région seront entamées afin de trouver des solutions communes au bénéfice de la population. Des comités de travail seront mis sur pied au courant de l'année 2023.

Pour consulter le document dans son entièreté, rendez-vous au [saint-eustache.ca/mobilite](http://saint-eustache.ca/mobilite).

## APPEL DE CANDIDATURES ORDRE DE SAINT-EUSTACHE

Vous connaissez des personnes natives ou résidentes de Saint-Eustache, qui ont eu un impact considérable sur la collectivité et dont les actes, l'engagement ou les réalisations méritent d'être reconnus à leur juste valeur? Soumettez leur candidature à l'Ordre de Saint-Eustache afin que leur soit décerné le titre de Grande citoyenne ou de Grand citoyen, la plus haute distinction honorifique décernée par le conseil municipal à ses citoyen-ne-s!

Les personnes dont on soumet la candidature doivent avoir pris part à un acte de bravoure ou avoir contribué au rayonnement de Saint-Eustache. Les candidatures reçues seront évaluées par un jury de sélection tandis que la remise de médailles est prévue en octobre 2023.

Accédez aux critères de sélection et au formulaire d'inscription au : [saint-eustache.ca/ordresaint-eustache](http://saint-eustache.ca/ordresaint-eustache).

La date limite pour soumettre une candidature est le 4 août prochain.



## AIDES FINANCIÈRES ACHAT DE TONDEUSES ÉLECTRIQUES ET BARILS POUR L'EAU DE PLUIE

Dans le cadre de sa Politique environnementale et au lendemain de l'adoption de son Plan de lutte aux changements climatiques, la Ville annonce l'ajout de deux subventions visant à aider financièrement les citoyen-ne-s adoptant des comportements écoresponsables, au bénéfice de la collectivité et des générations futures. Ces programmes entrent en vigueur le 19 mai 2023.

### BARILS RÉCUPÉRATEURS D'EAU DE PLUIE - AIDE FINANCIÈRE DE 30 \$

L'usage de barils récupérateurs d'eau de pluie permet de réduire la quantité d'eau potable utilisée, entre autres, pour l'arrosage des plate-bande, potagers et jardins ou encore pour le nettoyage de véhicules ou autre nettoyage domestique extérieur.

### TONDEUSES ÉLECTRIQUES - AIDE FINANCIÈRE DE 75 \$

L'entretien de la pelouse à l'aide d'une tondeuse électrique diminue l'émission de gaz à effet de

serre et assure la quiétude du voisinage en étant considérablement moins bruyant qu'une tondeuse à essence.

### MODALITÉS POUR SE PRÉVALOIR DES SUBVENTIONS

- Être citoyen-ne de Saint-Eustache.
- Avoir fait l'achat d'un baril récupérateur d'eau de pluie ou d'une tondeuse électrique.
- Remplir le formulaire en ligne, puis le soumettre accompagné des pièces justificatives requises, au plus tard 6 mois après l'achat du baril ou de la tondeuse.
- Une seule aide financière par adresse et par personne demanderesse.
- Les citoyen-ne-s admissibles peuvent se prévaloir des deux aides financières.

Consultez tous les détails [saint-eustache.ca/subventions-enviro](http://saint-eustache.ca/subventions-enviro).

## DATES IMPORTANTES MAI/JUIN 2023

**22  
MAI**

**Journée nationale des patriotes**  
Complexe aquatique et écocentre ouverts.  
Autres services municipaux fermés.

**3-4  
JUIN**

Ventes-débarras permises pour les résident-e-s (voir réglementation sur [saint-eustache.ca](http://saint-eustache.ca)).

**5-8  
JUIN**

Collecte des encombrants (selon votre journée de collectes).

**10  
JUIN**

Vélo Fête et activités familiales dans les jardins du manoir Globensky.

**12  
JUIN**

Séance du conseil municipal à la mairie à 19 h.

**18  
JUIN**

Fête des Pères

**23  
JUIN**

Services municipaux fermés. Complexe aquatique et bibliothèque ouverts.

**24  
JUIN**

**Fête nationale du Québec**  
Écocentre ouvert. Complexe aquatique et bibliothèque fermés.

Information : Saint-Eustache Multiservice, 450 974-5000.



## PERFORMANCES PUBLIQUES ESTIVALES

Les artistes et musiciens pourront se produire gratuitement cet été dans les lieux publics suivants :

- la bibliothèque Guy-Bélisle (partie couverte de pavé uni),
- la promenade Paul-Sauvé (derrière l'église de Saint-Eustache),
- les jardins du manoir Globensky,
- la place du Village (à l'angle des rues Saint-Eustache et Dorion).

### Comment faire une demande?

L'artiste doit se présenter au Service des arts et de la culture (275, rue Saint-Eustache) durant les heures d'ouverture, avec les documents suivants :

- une description de sa démarche artistique, du style de prestation, de ses expériences,
- de deux pièces d'identité avec photo,
- d'une photo récente imprimée pour l'émission de carte d'artiste autorisé,
- si l'artiste réside à Saint-Eustache, une preuve d'identité avec adresse de résidence.

## NOUVELLE POLITIQUE D'EXPOSITION D'ŒUVRES D'ART DANS LES BÂTIMENTS MUNICIPAUX

La Ville a récemment adopté sa toute nouvelle Politique d'exposition des œuvres d'art. Les artistes dont la candidature est retenue bénéficieront gratuitement d'une période d'exposition de neuf mois, soit trois mois par lieu aux endroits suivants :

- à la Maison du citoyen,
- à la bibliothèque Guy-Bélisle
- à La petite église Cabaret Spectacle.

Les expositions ainsi créées favorisent l'accès à la culture à un plus large public et sensibilisent la population aux différentes manifestations artistiques.

Le formulaire de demande d'exposition est disponible en ligne, au : [saint-eustache.ca/expositionoeuvredart](http://saint-eustache.ca/expositionoeuvredart).



## CONCOURS PHOTO CALENDRIER 2024

Photographes amateurs, participez au concours de photos sur le thème « **Fenêtre sur Saint-Eustache** ». Treize photos seront sélectionnées afin d'illustrer le calendrier municipal 2024. Courez la chance de remporter une tablette électronique!

Détails du concours et formulaire de participation : [saint-eustache.ca/concours](http://saint-eustache.ca/concours).

Date limite de participation : 27 août 2023.

Concours réservé aux résident-e-s de Saint-Eustache.

Crédit photo : Geneviève Lefebvre.

## QUOI FAIRE AVEC LES INVENDUS DE VOS VENTES-DÉBARRAS?

### 1. TRIEZ

Séparez les articles en bon état du reste.

### 2. DONNEZ

Apportez les articles en bon état à un organisme local ou déposez-les à une cloche de dons, ou prenez rendez-vous pour une collecte de meubles à domicile. Respectez les consignes du système de collecte choisi et, surtout, ne laissez pas vos articles au sol.

### 3. DISPOSEZ

- Mettez les petits articles dans les bacs correspondants.
- Apportez les articles volumineux à l'écocentre afin qu'ils soient revalorisés.
- Déposez les gros articles en bordure de rue pour la collecte des encombrants, dans le respect de la réglementation.

Pour plus de renseignements sur les organismes acceptant des dons, les matières acceptées à l'écocentre et la collecte des encombrants, rendez-vous au [saint-eustache.ca/collectes](http://saint-eustache.ca/collectes).



Salle Desjardins,  
271, rue Saint-Eustache

**BILLETTERIE**

Service des arts et  
de la culture

(275, rue Saint-Eustache)

Téléphone : 450 974-2787

Site Web : lapetiteeglise.com

**ADMISSION GÉNÉRALE**

Le coût du billet comprend  
les taxes et les frais de  
service de 4,50 \$.

**INSCRIVEZ-VOUS  
À L'INFOLETTRE!**

Soyez informé-e-s en  
premier des spectacles à  
venir et des préventes à  
La petite église Cabaret  
Spectacle.



20 mai - 26 \$  
**FRANCIS DEGRANDPRÉ**



26 mai - 34 \$  
**LOVE U2**



28 mai - 18 \$  
**ATLAS GÉOCIRCUS 3**



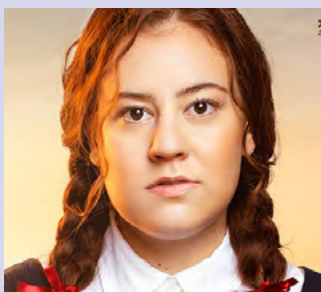
6 juin - 45 \$  
**LISA LEBLANC**



8 juin - 39,50 \$  
**LOUIS MORISSETTE**



9 juin - 34,50 \$  
**MONONC' SERGE**



10 juin - 29,50 \$  
**MÉGAN BROUILLARD**



11 août - 29,50 \$  
**GUILLAUME PINEAULT**



25 août - 29,50 \$  
**MICHELLE DESROCHERS**



1er septembre - 27 \$  
**MONA DE GRENOBLE**



2 septembre - 31,50 \$  
**RICHARDSON ZÉPHIR**



8 septembre - 39 \$  
**GILLES VALIQUETTE**



9 septembre - 38 \$  
**MAXIM MARTIN**

Visitez  
[lapetiteeglise.com](http://lapetiteeglise.com)  
pour la programmation  
complète.

## MAI/JUIN 2023

### Exposition permanente

#### MAISON CHÉNIER-SAUVÉ

(83, rue Chénier)

Visite autonome | Dimanche, de 10 h à 16 h

*Lieu d'exception, familles d'influence :*

*l'histoire de la maison Chénier-Sauvé et*

*Germain Beauchamp, maître photographe.*

Gratuit. Renseignements : vieuxsainteustache.com



### En tout temps

#### VIRÉE DANS L'TEMPS! PARCOURS LUDICO-HISTORIQUE DANS LE VIEUX-SAINT-EUSTACHE

Découvrez le quotidien des habitants du village de Saint-Eustache au tournant du 20<sup>e</sup> siècle. Pour accéder au parcours, numérisez le code QR disponible sur l'une des affiches installées aux 36, 135, 145, 275 et 299, rue Saint-Eustache.

Pour toute la famille. Gratuit.

Téléphone intelligent avec données requis.

Information : vieuxsainteustache.com



### Jusqu'au 6 juin

#### EXPOSITION DE PHOTOGRAPHIES PAR L'ŒIL DU PHOTOGRAPHE

L'Œil du photographe, le club photo de Saint-Eustache, vous présente ses œuvres de la dernière année. Venez admirer les clichés et le talent des passionné-e-s de photographie!

Pour tous. Gratuit. Aucune inscription requise.

Bibliothèque Guy-Bélisle.

\* Les enfants de 6 ans et moins doivent être accompagnés d'un adulte.

### 18 mai - 19 h

#### CONFÉRENCE : COMMENT BIEN CHOISIR SON MODÈLE DE POTAGER?

**Présentée par Stéphanie Savard, horticultrice spécialisée en horticulture urbaine**

Vous croyez ne pas avoir suffisamment d'espace pour avoir un jardin à la maison? Découvrez différents modèles de potagers existants sur le marché. L'horticultrice vous partagera ses connaissances afin que vous ayez un maximum de chances d'obtenir de belles récoltes!

Adultes. Gratuit avec Carte citoyen.

Non-résident-e-s : 5 \$ (si places disponibles).

Inscription requise : saint-eustache.ca/inscription.

Bibliothèque Guy-Bélisle.



### 20 mai - 10 h

#### ATELIER D'ÉVEIL MUSICAL

**Présenté par Laura Ouisititi de la joie**

Découverte de divers instruments de musique, de comptines, de danses simples et de jeux musicaux. Viens t'amuser avec Laura Ouisititi de la joie!

Enfants de 0 à 36 mois\*. Gratuit avec Carte citoyen.

Non-résident-e-s : 5 \$ (si places disponibles).

Inscription requise : saint-eustache.ca/inscription.

Bibliothèque Guy-Bélisle.

### 20 mai - 10 h à 15 h

#### FÊTE FAMILIALE ET BAZAR

**Organisé par le Carrefour péri-naissance et familial**

Gratuit. Aucune Inscription requise.

Information : carrefourperinaissance.org ou 450 472-2555.

509, chemin de la Grande-Côte.

### 20 mai - 10 h à 14 h

#### PORTES OUVERTES - POSTE DE POLICE

Dans l'objectif de tisser des liens avec la communauté, le Service de police vous ouvre ses portes! Venez découvrir le lieu de travail de nos agent-e-s, les rencontrer et leur poser des questions! Une occasion idéale d'en apprendre davantage sur le métier de policier-ère.

Gratuit. Aucune Inscription requise.

144, rue Dorion, Saint-Eustache.

### 21 mai - 10 h

#### BRICOLAGE INTERGÉNÉRATIONNEL

Viens créer une jolie décoration avec tes grands-parents sous le thème du printemps dans le cadre de la Semaine québécoise intergénérationnelle!

6 ans et plus. Gratuit.

Inscription requise : saint-eustache.ca/inscription.

Bibliothèque Guy-Bélisle.

### 21 et 22 mai

#### ESPACE MUSÉAL DU MANOIR GLOBENSKY (235, rue Saint-eustache)

Visite autonome des expositions | 10 h à 17 h

*La rébellion de 1837 dans le comté des Deux-Montagnes*

*Visages des rébellions - Jean-Joseph Girouard, patriote portraitiste.*

Aucune réservation requise.

Visite commentée | 11 h et 14 h

*Visages des rébellions - Jean-Joseph Girouard, patriote portraitiste.*

Adultes. Places limitées.

Réservation requise : 450 974-5170.

Pour tous. Gratuit.

Espace muséal du manoir Globensky.

### 21 et 22 mai - 10 h à 17 h

#### QUI EST CE PATRIOTE?

Découvrez les portraits réalisés par Jean-Joseph Girouard grâce à cette version maison du jeu de société *Guess Who*®!

6 ans et plus. Gratuit.

Espace muséal du manoir Globensky.



### 21 et 22 mai - 14 h

#### À VOS DRAPEAUX

Inspirez-vous des patriotes pour créer votre propre drapeau. Tout le matériel est fourni, il ne manque que votre imagination!

Familles. Gratuit. Places limitées.

Espace muséal du manoir Globensky.

Réservation requise : 450 974-5170.



## JOURNÉE NATIONALE DES PATRIOTES

Les activités identifiées avec l'image ci-contre font partie de la programmation spéciale offerte dans le cadre de la Journée nationale des patriotes.  
Renseignements : [vieuxsainteustache.com/evenements](http://vieuxsainteustache.com/evenements)

### 21 et 22 mai - 14 h CHASSE AU VIEUX DE '37



Cinq Vieux de '37, une illustration d'Henri Julien aujourd'hui devenue emblématique des rébellions de 1837 et de 1838, ont été dissimulés un peu partout dans l'Espace muséal du manoir Globensky. Parviendrez-vous à les trouver? Familles. Gratuit. Aucune réservation requise. Espace muséal du manoir Globensky.

### 22 mai - 10 h 30, 13 h 30 et 15 h



#### CIRCUIT PÉDESTRE COMMENTÉ SUR LES TRACES DES PATRIOTES

Découvrez les traces laissées par la rébellion de 1837 dans le Vieux-Saint-Eustache. Adultes. Gratuit. Places limitées. Départ de l'Espace muséal du manoir Globensky. Réservation requise : 450 974-5170. Durée : 90 minutes.



### 22 mai - 12 h



#### LEVÉE ET SALUT AU DRAPEAU PATRIOTE

**Organisé par la Section Jean-Olivier Chénier**

Participez à la Levée et Salut au drapeau patriote et assistez à une courte prestation théâtrale du Théâtre de la petite comédie. Pour tous. Gratuit. Aucune réservation requise. Jardins du manoir Globensky, derrière le Complexe aquatique.

### 22 mai - 13 h 30



#### CONFÉRENCE : LE DRAPEAU DES PATRIOTES DU COMTÉ DES DEUX-MONTAGNES

**Conférencier : André Sarrazin**

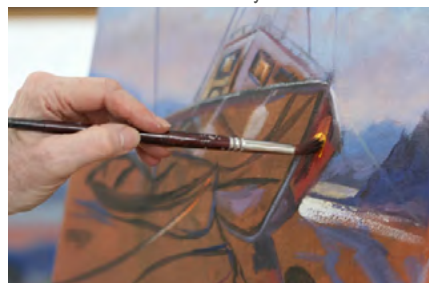
On a longtemps avancé que le drapeau des patriotes du comté des Deux-Montagnes avait été brandi par les insurgés patriotes pendant la bataille de Saint-Eustache. Les recherches menées par André Sarrazin nous offrent toutefois une toute nouvelle version de l'histoire de ce témoin important de la rébellion de 1837. C'est un rendez-vous à ne pas manquer! Adultes. Gratuit. Places limitées. Espace muséal du manoir Globensky. Réservation requise : 450 974-5170.

### 26 mai et 9 juin - 18 h 30 HEURE DU CONTE DU RAT BIBOCHE EN PYJAMA

Enfile ton pyjama et viens rejoindre Biboché à la bibliothèque qui te racontera de belles histoires! 3 à 6 ans\*. Gratuit avec Carte citoyen. Non-résident-e-s : 5 \$ (si places disponibles). Aucune inscription requise. Section enfants de la bibliothèque Guy-Bélisle.

### 27 et 28 mai - 10 h à 16 h SYMPOSIUM DES PATRIOTES

Venez admirer les œuvres de plus de 30 artistes durant le Symposium des patriotes. De nombreuses activités sont prévues tout au long de la fin de semaine. Pour tous. Gratuit. Jardins du manoir Globensky.



### 27 mai et 10 juin - 10 h BÉBÉ-COMPTINES

Activité d'éveil à la lecture pour les jeunes enfants avec des comptines, des chansons et des livres cartonnés. Enfants de 18 à 36 mois\*. Gratuit avec Carte citoyen. Non-résident-e-s : 5 \$ (si places disponibles). Aucune inscription requise. Salle polyvalente de la bibliothèque Guy-Bélisle.

### 28 mai - 9 h à 16 h 30 VENTE DE LIVRES USAGÉS

Vente de livres usagés de tous genres : romans, documentaires, revues, bandes dessinées, etc. Profitez-en pour faire le plein de lectures. Pour tous. Gratuit. Paiement en argent comptant seulement. Apportez vos sacs réutilisables. Bibliothèque Guy-Bélisle.



### 29 mai - 11 h 30 à 13 h VIENS DÎNER AVEC BÉBÉ

**Organisé par Carrefour péri-naissance et familial**

Venez partager l'heure du dîner avec d'autres parents et leurs bébés afin d'échanger vos expériences, vos trucs et vos recettes en plus de socialiser bébé. Apportez seulement votre repas et celui de votre enfant. Nous fournissons : tables, chaises hautes, siège rehausseur, micro-ondes, table à langer, café, etc. Parent et enfant de 6 à 18 mois. Gratuit. Aucune inscription requise.

Information : [carrefourperinaiissance.org](http://carrefourperinaiissance.org) ou 450 472-2555.

509, chemin de la Grande-Côte, Saint-Eustache.

### 29 mai - 19 h

#### VOYAGE AUTOUR DU THÉ - SÉRIE DE RENCONTRES INTERCULTURELLES COMPLET

### 30 mai et 13 juin - 19 h INITIATION AU JEU D'ÉCHECS : APPRENDRE POUR LE PLAISIR ET POUR GAGNER!

Découvrez l'univers fabuleux du jeu d'échecs, ses bienfaits et le plaisir de jouer. Une série de quatre ateliers distincts est proposée afin d'apprendre les principes et des tactiques permettant de bien jouer.

Ouvert à tous. Gratuit avec Carte citoyen. Non-résident-e-s : 5 \$ (si places disponibles).

Bien qu'il soit recommandé de participer à la série complète d'ateliers, il est possible de s'inscrire qu'à un ou deux ateliers. Inscription requise pour chaque atelier : [saint-eustache.ca/inscription](http://saint-eustache.ca/inscription).

Bibliothèque Guy-Bélisle.



### 1<sup>er</sup> et 15 juin - 10 h

#### HEURE DU CONTE DU RAT BIBOCHE

Biboché te rejoint à la bibliothèque pour te raconter de belles histoires!

3 à 6 ans\*. Gratuit avec Carte citoyen. Non-résident-e-s : 5 \$ (si places disponibles). Aucune inscription requise.

Spécial estival : sur la terrasse si la température le permet sinon dans la section enfant de la bibliothèque Guy-Bélisle.

\* Les enfants de 6 ans et moins doivent être accompagnés d'un adulte.

## 2 et 3 juin - 20 h et 4 juin - 14 h

### CONCERT « ÉNERGIE FESTIVE »

Par le Chœur des Îles de Saint-Eustache

Pour tous. Coût : 30 \$/adulte et 15 \$/enfant de moins de 12 ans.

Billets : 450 472-3445 ou 438 889-1242.

La petite église Cabaret Spectacle.

## 3 et 16 juin

### BIBLIO-JEUX

Par CESAME

Amusez-vous avec votre enfant, sous la supervision d'orthophonistes qui vous donneront des trucs et des astuces pour stimuler son langage.

Pour les enfants de 18 mois à 6 ans\*. Gratuit.

Inscription requise : cesamedeuxmontagnes.com.

Renseignements : 450 623-5677 ou

paulina@cesamedeuxmontagnes.com.

Endroit	Date et heure
Bibliothèque Guy-Bélisle	3 juin à 9 h
Centre communautaire Rivière-Nord	16 juin à 17 h 30

## 8 juin - 19 h

### CONFÉRENCE CULTURE ET VOYAGE : L'ISLANDE, TERRE DE FEU

Présentée par Daniel Charbonneau, guide et conférencier

Terre d'extrêmes et de contrastes située à la limite du cercle polaire, évadez-vous en Islande le temps d'une soirée. Une fabuleuse leçon de géologie vous sera offerte : volcans, glaciers, champs de lave et plages de sable noir composent les paysages sauvages de ce pays.

Adultes. Gratuit avec Carte citoyen.

Non-résident-e-s : 5 \$ (si places disponibles).

Inscription requise : saint-eustache.ca/inscription.

Bibliothèque Guy-Bélisle.

## 11 juin - 10 h

### ASTUCES AU QUOTIDIEN POUR MIEUX COMMUNIQUER AVEC VOS ENFANTS

Par Raphaëlle Paré-Turgeon, M.P.O. orthophoniste

Cuisiner, bricoler, faire les devoirs, rouler en voiture... Saviez-vous que tout en réalisant vos activités de la vie quotidienne, vous pouvez aider votre enfant à développer ses habiletés à communiquer? Pendant la conférence, des membres de notre personnel veilleront sur vos enfants et des jeux seront mis à leur disposition.

Adultes responsables d'enfants âgés de 12 ans et moins. Gratuit avec Carte citoyen.

Inscription requise : saint-eustache.ca/inscription.

Bibliothèque Guy-Bélisle.

## 14 juin - 14 h

### CONFÉRENCE :

#### PRENEZ VOS AFFAIRES EN MAIN : TESTAMENT, MANDAT DE PROTECTION ET PRÉARRANGEMENT FUNÉRAIRE

Par M<sup>e</sup> Andréi Roman, notaire et conseiller juridique et M. Victor Marques, conseiller en planification funéraire

On vous expliquera pour quelles raisons il est important d'avoir un testament et un mandat de protection et par la suite, on abordera le sujet des préarrangements funéraires.

Adultes. Gratuit avec Carte citoyen.

Non-résident-e-s : 5 \$ (si places disponibles).

Inscription requise : saint-eustache.ca/inscription.

Bibliothèque Guy-Bélisle.

## 15 juin - 18 h 30

### ATELIER : « VALORISER L'ENGAGEMENT PATERNEL DANS LE CONTEXTE DE L'IMMIGRATION »

Par ABL Accés Accueil Action Basses-Laurentides pour l'immigration

Atelier d'échange et d'information abordant les défis et les possibilités que représente le fait d'être père en contexte d'immigration et les ressources disponibles pour les pères.

Adultes. Gratuit. Aucune inscription requise.

Information : info@abl-immigration.org ou

514 570-3313

Maison du citoyen (184, rue Saint-Eustache).

## 16 juin - 18 h 30

### ATELIER D'ÉCRITURE DE CHANSONS

Présenté par Angèle Courville, autrice, compositrice et interprète

Atelier d'écriture de chansons où se côtoient jeux d'écriture, analyse de texte, écriture collaborative et mise en musique. Une invitation à s'amuser avec les mots autour de la thématique estivale!

Adultes. Gratuit avec Carte citoyen.

Non-résident-e-s : 5 \$ (si places disponibles).

Inscription requise : saint-eustache.ca/inscription.

Bibliothèque Guy-Bélisle.



## 17 juin - 9 h à 14 h

### COURSE DE BATEAUX-DRAGONS

Au profit de la Fondation Sercan

Inscrivez-vous comme payeurs avec vos ami-e-s ou votre famille à la Course de bateaux-dragons sur la rivière des Mille Îles. Bienvenue aux novices, *coaching* donné sur place. Une journée extraordinaire pour tous avec musique, aires de pique-nique et BBQ (\$).

12 ans et plus. Départ de la première course dès 9 h.

Coût : plan de commandite disponible.

Information : financement@maisonsercan.ca ou 450 491-1912, poste 206.

Promenade Paul-Sauvé.



## 17 juin - 14 h à 18 h

### VINS ET FROMAGES

Au profit de la Maison des jeunes de Saint-Eustache

Procurez-vous la boîte dégustation contenant trois services de vin, fromages et accompagnements.

Coût : 200 \$ / boîte (pour deux personnes).

Cueillette, le 17 juin, à La petite église Cabaret Spectacle, entre 14 h et 18 h.

Réservation : mdjsteustache.com/autofinancement ou 450 983-4990.

## 19 juin - 13 h 30

### APRÈS-MIDI DÉCOUVERTES : CONFÉRENCE « COMMENT RESTER À L'ABRI DES FRAUDEURS? »

Présentée par Akim Laniel-Lanani, directeur des opérations de la Clinique de cyber-criminologie de l'Université de Montréal et, du Service de police de la Ville de Saint-Eustache, Nancy Thivierge, agente de prévention et Léandre Forget, sergent-détective

Soyez sensibilisé aux différentes techniques et aux stratagèmes utilisés par les fraudeurs sur Internet. Obtenez des conseils pour détecter et prévenir la fraude. Apprenez la manière de signaler une fraude et découvrez les ressources disponibles si vous en êtes victime. Du café et des biscuits seront offerts.

Adultes. Gratuit avec Carte citoyen.

Non-résident-e-s : 5 \$ (si places disponibles).

Inscription requise : saint-eustache.ca/inscription.

Bibliothèque Guy-Bélisle.

\* Les enfants de 6 ans et moins doivent être accompagnés d'un adulte.

# VOS GOUTTIÈRES DOIVENT ÊTRE DÉBRANCHÉES DU DRAIN DE FONDATION

Le drain de fondation, aussi appelé « drain français », se trouve près de chaque bâtiment. Installé sous terre, il intercepte les eaux souterraines et les évacue vers l'égout ou vers un fossé de drainage, les empêchant de s'accumuler près des murs du sous-sol.

Si vos gouttières sont raccordées à votre drain de fondation, il est important de les débrancher. En effet, selon la réglementation municipale en vigueur, l'eau s'écoulant des gouttières doit être rejetée à au moins 1,5 mètre de votre résidence, dans les limites de votre propriété.

Le raccordement des gouttières à un drain de fondation peut, entre autres, provoquer l'infiltration d'eau et l'apparition de moisissures dans les sous-sols, ainsi qu'une surcharge du réseau d'égouts.

Voici comment débrancher vos gouttières de votre drain de fondation, si elles y sont raccordées.

## ÉTAPE 1

Débrancher la descente de gouttière du drain de fondation.



## ÉTAPE 2

Dévier l'eau captée par la gouttière loin des fondations de votre résidence. Si vous n'utilisez pas un baril récupérateur d'eau de pluie, il est recommandé d'installer un équipement dirigeant l'eau à au moins 1,5 mètre du bâtiment :



Un puits percolant à plus de 1,5 mètre de la résidence.



Un déflecteur d'eau de pluie en béton, en bois ou en vinyle.

OU

## LA MEILLEURE SOLUTION? UN PUIS PERCOLANT!

Le puits percolant est une solution très efficace et beaucoup plus durable que les déflecteurs qui ont tendance à se déplacer ou à s'endommager par le gel.

## COMMENT CRÉER UN PUIS PERCOLANT :

- Ouvrir le sol à l'aide d'une pelle et conserver le morceau de tourbe extrait;
- Installer, au bout de la gouttière, un tuyau non perforé d'une longueur d'au moins 1,5 mètre;
- Creuser un trou dans le sol à l'extrémité du tuyau, y déposer un géotextile et le remplir de gravier;
- Recouvrir le tout de géotextile et du morceau de tourbe initial.

## EN RÉSUMÉ

Une gouttière **CONFORME** dirige l'eau vers...

- Un puits percolant
- Une pelouse
- Une plate-bande
- Une haie de cèdres
- Un baril récupérateur d'eau de pluie

Une gouttière **NON-CONFORME** dirige l'eau vers...

- Un drain de fondation (par conduite ou autre)
- L'emprise de la rue, en étant canalisé
- Un fossé municipal, en étant canalisé

Renseignements : 450 974-5000

# NOUVELLE PLATEFORME D'INSCRIPTION AUX ACTIVITÉS



## AVANT LA PÉRIODE D'INSCRIPTION DÉBUTANT LE 5 JUIN, CRÉEZ ET VÉRIFIEZ VOTRE COMPTE!

Si vous avez DÉJÀ créé un compte dans Sport-Plus, veuillez tout de même vérifier que celui-ci est encore actif et complet. Il est nécessaire de faire ces vérifications en raison de problèmes techniques survenus récemment, mais qui sont désormais résolus.

- Votre famille est incomplète? Contactez le Saint-Eustache Multiservice au 450 974-5000.
- Votre compte est inaccessible? Assurez-vous d'avoir les bonnes informations de connexion. Si le compte n'est toujours pas accessible, créez un nouveau compte.

Nous vous remercions de votre compréhension.

## COMMENT CRÉER UN COMPTE?



1. Rendez-vous au [saint-eustache.ca/inscription](http://saint-eustache.ca/inscription) et cliquez sur **Inscription aux activités**.
2. Cliquez sur **Se connecter**.
3. Cliquez sur **Créer mon compte**.
4. Entrez votre numéro de Carte citoyen et votre date de naissance, puis, cliquez sur **Étape suivante**.
5. Entrez vos informations personnelles, votre courriel et créez votre mot de passe et votre code d'utilisateur. Notez-les bien!
6. Cochez les différents consentements et acceptez les conditions d'utilisation.
7. Cliquez sur **Confirmer**.

Finalement, allez dans « Mon dossier » et vos informations.



## BESOIN D'AIDE?

Soutien gratuit à la bibliothèque Guy-Bélisle :

- Composez le 450 974-5035, option 5.
- Laisser un message sur le répondeur en précisant votre besoin, votre nom et numéro de téléphone.
- Un retour d'appel sera effectué dans la journée pour convenir d'un rendez-vous.

## COMMENT S'INSCRIRE À UNE ACTIVITÉ?



1. Connectez-vous.
2. Choisissez le nom de la personne à inscrire, puis cliquez sur **Inscrire**.
3. Sélectionnez l'activité et cliquez sur **Ajouter au panier**.
4. Refaire les trois premières étapes si vous avez plus d'une inscription à faire.
5. Pour passer la commande et payer, cliquez sur le panier dans le coin supérieur droit et suivez les étapes.

# PROGRAMME DES ACTIVITÉS

## ÉTÉ 2023

### MODALITÉS D'INSCRIPTION

**INSCRIPTION EN LIGNE :** [saint-eustache.ca/inscription-aux-activites](http://saint-eustache.ca/inscription-aux-activites)

**Résidents de Saint-Eustache :** à partir du lundi 5 juin, 18 h à 9 juin.

**Non-résidents :** à partir du mercredi 7 juin, 18 h à 9 juin.

- Carte citoyen (ou Carte non-résident) obligatoire.
- Paiement par cartes de crédit Visa ou MasterCard seulement.

Pour plus de renseignements sur la Carte citoyen et les preuves d'identité et de résidence requises, consultez le [saint-eustache.ca/carte-citoyen](http://saint-eustache.ca/carte-citoyen) ou composez le 450 974-5000.

#### VOUS N'AVEZ PAS DE CARTE DE CRÉDIT?

Vous pouvez vous procurer une carte de crédit prépayée, en vente dans les bureaux de Postes Canada et dans certaines pharmacies. Notez que des frais peuvent être exigés pour activer ce type de carte.

#### VOUS N'AVEZ PAS ACCÈS À INTERNET?

Des postes informatiques sont disponibles à la bibliothèque Guy-Bélisle, 12, chemin de la Grande-Côte. Des préposé-e-s seront sur place à la bibliothèque, le lundi 5 juin, entre 17 h 30 et 19 h, pour vous aider à effectuer les inscriptions.

Si vous éprouvez des difficultés avec votre Carte citoyen ou Carte non-résident, en période d'inscription, communiquez avec le SEM au 450 974-5000.

Horaires sujets à modifications.

## ACTIVITÉS AQUATIQUES

Jour	Heure	Dates		Âge	Coût		Description	Endroit
		Début	Fin		Résident	Non-rés.		
<b>AQUAFORME</b>								
MA-JE	9 h à 9 h 50	27 juin	20 juil.	55 ans +	70,05 \$	140,10 \$	Aucun préalable. Exercices de flexibilité et de musculation en milieu aquatique (partie peu profonde).	Complexe aquatique
<b>AQUAJOGGING</b>								
LU-ME	9 h à 9 h 50	26 juin	19 juil.	55 ans +	70,05 \$	140,10 \$	Préalable : être à l'aise en eau profonde. Entraînement et conditionnement physique en eau profonde pour développer la capacité cardiovasculaire, le tonus musculaire et la flexibilité.	Complexe aquatique
<b>ADOLESCENT 1 - DÉBUTANT</b>								
LU-ME	17 h 10 à 18 h	26 juin	19 juil.	12-16 ans	63,45 \$	126,85 \$	Ce cours est conçu pour permettre l'acquisition de la base de la natation et des techniques nécessaires pour apprendre à nager et à demeurer en sécurité dans l'eau.	Complexe aquatique
<b>ADOLESCENT 2 - INTERMÉDIAIRE</b>								
LU-ME	17 h 10 à 18 h	26 juin	19 juil.	12-16 ans	63,45 \$	126,85 \$	Ce cours est une initiation aux nages du crawl et du dos crawlé. Préalable : doit nager 15 à 20 mètres, ne pas craindre l'eau profonde, être à l'aise la tête sous l'eau et être capable de sauter dans l'eau.	Complexe aquatique
<b>ADOLESCENT 3 - AVANCÉ</b>								
LU-ME	17 h 10 à 18 h	26 juin	19 juil.	12-16 ans	63,45 \$	126,85 \$	Cours pour améliorer et perfectionner le crawl et le dos crawlé tout en permettant d'augmenter les distances (300 mètres et sprints de 25 à 50 mètres).	Complexe aquatique
<b>ADULTES 1 - DÉBUTANT</b>								
MA-JE	19 h à 20 h	27 juin	20 juil.	16 ans +	66,30 \$	132,40 \$	Ne sait pas nager ou n'est pas à l'aise en eau profonde. Apprentissage des techniques de base pour apprendre à nager et à demeurer en sécurité dans l'eau.	Complexe aquatique
<b>ADULTES 2 - INTERMÉDIAIRE</b>								
MA-JE	19 h à 20 h	27 juin	20 juil.	16 ans +	66,30 \$	132,40 \$	Préalable : doit nager 15 à 20 mètres, ne pas craindre l'eau profonde, être à l'aise la tête sous l'eau et être capable de sauter dans l'eau profonde. Ce cours est une initiation aux nages du crawl et du dos crawlé.	Complexe aquatique
<b>ADULTES 3 - AVANCÉ</b>								
MA-JE	19 h à 20 h	27 juin	20 juil.	16 ans +	66,30 \$	132,40 \$	Préalable : doit nager 4 longueurs (100 mètres). Cours pour améliorer et perfectionner le crawl et le dos crawlé tout en permettant d'augmenter les distances (300 mètres et sprints de 25 à 50 mètres).	Complexe aquatique

## ACTIVITÉS AQUATIQUES (SUITE)

Jour	Heure	Dates		Âge	Coût		Description	Endroit
		Début	Fin		Résident	Non-rés.		
<b>PRÉSCOLAIRE 4</b>								
MA-JE	17 h 10 à 18 h	27 juin	20 juil.	4-6 ans	55,20 \$	110,35 \$	L'enfant nage sur le ventre et sur le dos. Il pratiquera le saut seul et la sortie en eau profonde, ouvrir les yeux dans l'eau, nage sur 5 mètres avec aide flottante sur le ventre, glisse sur le côté et bat des jambes. Aide flottante retirée au rythme de l'enfant. L'enfant applique les conseils Aqua Bon <sup>MD</sup> de la Société de Sauvetage.	Complexe aquatique
<b>PRÉSCOLAIRE 5</b>								
MA-JE	17 h 10 à 18 h	27 juin	20 juil.	4-6 ans	55,20 \$	110,35 \$	L'enfant nage sur le ventre et sur le dos perfectionné. Il pratiquera l'entrée par roulade avec gilet de sauvetage, la nage sur place pendant 10 secondes, la nage sur le ventre et sur le dos sur 5 mètres, sans aide flottante. L'enfant applique les conseils Aqua Bon <sup>MD</sup> de la Société de Sauvetage.	Complexe aquatique
<b>NAGEUR 1</b>								
LU-ME	17 h 10 à 18 h	26 juin	19 juil.	6-12 ans	55,20 \$	110,35 \$	Initiation aux entrées et sorties de l'eau en eau peu profonde et saut à la culbute en eau profonde avec aide. Immersion avec les yeux ouverts. Effectuer la flottaison et le glissement sur le ventre et sur le dos avec aide. S'initier au battement de jambes du crawl et du dos crawlé avec aide. Nager sur place avec un gilet de sauvetage durant 30 à 45 secondes. Nager 5 mètres au crawl. Apprendre et appliquer les conseils de sécurité Aqua Bon <sup>MD</sup> de la Société de Sauvetage afin de préserver la sécurité de l'enfant dans tous les milieux aquatiques.	Complexe aquatique
LU-ME	18 h 10 à 19 h	26 juin	19 juil.	6-12 ans	55,20 \$	110,35 \$		
<b>NAGEUR 2</b>								
LU-ME	17 h 10 à 18 h	26 juin	19 juil.	6-12 ans	55,20 \$	110,35 \$	Préalable : avoir réussi Nageur 1 ou équivalent. En eau profonde : entrer à l'eau avec une culbute, nager sur place pendant 30 secondes et se déplacer sur 15 mètres avec aide. Exécuter les battements de jambes de crawl et dos crawlé sur 10 mètres. Initiation au battement de jambes de la brasse sur 5 mètres. Effectuer 4 x 5 mètres de battement de jambes au crawl et au dos crawlé. Nage d'endurance sur 10 à 15 mètres. Appliquer les conseils de sécurité Aqua Bon <sup>MD</sup> de la Société de Sauvetage.	Complexe aquatique
LU-ME	18 h 10 à 19 h	26 juin	19 juil.	6-12 ans	55,20 \$	110,35 \$		
MA-JE	18 h 10 à 19 h	27 juin	20 juil.	6-12 ans	55,20 \$	110,35 \$		
<b>NAGEUR 3</b>								
MA-JE	18 h 10 à 19 h	27 juin	20 juil.	7-12 ans	55,20 \$	110,35 \$	Préalable : avoir réussi Nageur 2 ou équivalent. Apprentissage du plongeon à genoux et entrée en eau profonde en culbute avant. Sauter en eau profonde, nager sur place durant 30 secondes et se déplacer sur 25 mètres. Battements de jambes efficaces du crawl et du dos crawlé avec changement de direction à 5 et 10 mètres. Coup de pied rotatif simultané au dos sur 10 mètres. Nager le crawl et le dos crawlé sur 15 mètres. Appliquer les conseils de sécurité Aqua Bon <sup>MD</sup> de la Société de Sauvetage.	Complexe aquatique
<b>NAGEUR 4</b>								
MA-JE	17 h 10 à 18 h	27 juin	20 juil.	7-12 ans	55,20 \$	110,35 \$	Préalable : avoir réussi Nageur 3 ou équivalent. Plongeon tête première en eau profonde. Initiation à la brasse sur 15 mètres. Amélioration du crawl et du dos crawlé sur 25 mètres. Coup de pied rotatif simultané sur le dos pour 10 mètres. Appliquer : la Norme canadienne de Nager pour survivre. Entraînement par intervalle 4 x 25 mètres. Sprinter au crawl 25 mètres.	Complexe aquatique
MA-JE	18 h 10 à 19 h	27 juin	20 juil.	7-12 ans	55,20 \$	110,35 \$		

## ACTIVITÉS AQUATIQUES (SUITE)

Jour	Heure	Dates		Âge	Coût		Description	Endroit
		Début	Fin		Résident	Non-rés.		
<b>NAGEUR 5</b>								
MA-JE	17 h 10 à 18 h	27 juin	20 juil.	7-12 ans	55,20 \$	110,35 \$	Préalable : avoir réussi Nageur 4. Plongeon à fleur d'eau, saut groupé et culbute arrière en eau profonde. Amélioration de la brasse sur 25 mètres. Entraînement par intervalle 4 x 15 mètres en brasse et 4 x 50 mètres au crawl et au dos crawlé. Sprinter au crawl et au dos crawlé sur 25 mètres.	Complexe aquatique
MA-JE	18 h 10 à 19 h	27 juin	20 juil.	7-12 ans	55,20 \$	110,35 \$		
<b>NAGEUR 6</b>								
MA-JE	17 h 10 à 18 h	27 juin	20 juil.	7-13 ans	55,20 \$	110,35 \$	Préalable : avoir réussi Nageur 5. Saut d'arrêt et saut compact. Exécuter le coup de pied rotatif alternatif au dos sur 15 mètres. Nager le crawl et le dos crawlé sur 100 mètres et 50 mètres à la brasse. Entraînement de 300 mètres. Sprinter à la brasse sur 25 mètres.	Complexe aquatique
MA-JE	18 h 10 à 19 h	27 juin	20 juil.	7-13 ans	55,20 \$	110,35 \$		
<b>JEUNE SAUVETEUR INITIÉ</b>								
LU-ME	18 h à 19 h	26 juin	19 juil.	12-15 ans	66,30 \$	135,50 \$	Préalable : avoir réussi Nageur 6 ou avoir fait une évaluation avant le début de la session. Développement du crawl, du dos crawlé et de la brasse sur une distance de 50 mètres et nage sur une distance de 100 mètres chronométrée.	Complexe aquatique
<b>JEUNE SAUVETEUR AVERTI</b>								
LU-ME	18 h à 19 h	26 juin	19 juil.	12-15 ans	66,30 \$	135,50 \$	Préalable : avoir réussi Jeune sauveteur initié. Développement du crawl, du dos crawlé et de la brasse sur une distance de 75 mètres. Des relais en sauvetage sur une distance de 100 mètres et une nage chronométrée sur 200 mètres.	Complexe aquatique
<b>JEUNE SAUVETEUR EXPERT</b>								
LU-ME	18 h à 19 h	26 juin	19 juil.	12-15 ans	66,30 \$	135,50 \$	Préalable : avoir réussi Jeune sauveteur averti. Perfectionnement du développement du crawl, du dos crawlé et de la brasse sur une distance de 100 mètres. Des échauffements sur 600 mètres ainsi que des nages chronométrées sur 300 mètres.	Complexe aquatique

## ACTIVITÉS SPORTIVES

Cours	Jour	Heure	Dates		Âge	Coût		Description	Endroit
			Début	Fin		Résident	Non-rés.		
<b>COURS DE TENNIS ADULTE</b>									
<b>INITIATION AU TENNIS</b>	JE	18 h à 19 h 25	6 juillet	27 juillet	15 ans +	83,00 \$	122,05 \$	Apprentissage des rudiments du tennis menant rapidement à l'habileté de jouer des matchs de niveau débutant ou intermédiaire.	Parc Rivière-Nord
<b>DÉBUTANT ET INTERMÉDIAIRE</b>	JE	19 h 30 à 20 h 55	6 juillet	27 juillet	15 ans +	83,00 \$	122,05 \$	Perfectionnement des habiletés afin de jouer des matchs de niveau débutant ou intermédiaire.	Parc Rivière-Nord
<b>ENTRAÎNEMENT DE MATCH - NIVEAU 1</b>	MA	18 h à 19 h 25	4 juillet	25 juillet	15 ans +	83,00 \$	122,05 \$	Développement de son niveau de jeu lors de partie en simple et en double. Les enseignements techniques et tactiques sont faits à partir des erreurs commises dans les situations de match.	Parc Chénier
<b>ENTRAÎNEMENT DE MATCH - NIVEAU 2</b>	MA	19 h 30 à 20 h 55	4 juillet	25 juillet	15 ans +	83,00 \$	122,05 \$		
<b>COURS DE TENNIS JUNIOR (Aucune reprise en cas de mauvais temps)</b>									
<b>MINI-TENNIS (PARENT-ENFANT)</b>	SA	9 h à 9 h 55	1 juillet	5 août	3-5 ans	68,35 \$	100,60 \$	Initiation au tennis pour les jeunes de 3 à 5 ans. Avec l'aide des parents, l'entraîneur introduit les notions de base du tennis à l'enfant dans un cours moitié théorique, moitié jeu. Seule l'inscription de l'enfant est nécessaire.	Parc Chénier
<b>MINI-TENNIS</b>	SA	10 h à 10 h 55	1 juillet	5 août	5-6 ans	68,35 \$	100,60 \$	Jeux et exercices de manipulation et de coordination pour découvrir le tennis.	Parc Chénier

## ACTIVITÉS SPORTIVES (SUITE)

Cours	Jour	Heure	Dates		Âge	Coût		Description	Endroit
			Début	Fin		Résident	Non-rés.		
<b>JUNIOR PROGRESSIF 7-9 ANS</b>	SA	11 h à 11 h 55	1 juillet	5 août	7-9 ans	68,35 \$	100,60 \$	Apprentissage des rudiments du tennis menant rapidement à l'habileté de jouer des matchs de niveau débutant ou intermédiaire.	Parc Chénier
	LU-ME	9 h à 9 h 55	26 juin	2 août	7-9 ans	136,80 \$	201,05 \$		Parc Rivière-Nord
<b>JUNIOR PROGRESSIF 10-14 ANS</b>	SA	12 h 30 à 13 h 25	1 juillet	5 août	10-14 ans	68,35 \$	100,60 \$		Parc Chénier
	LU-ME	10 h à 10 h 55	26 juin	2 août	10-14 ans	136,80 \$	201,05 \$		Parc Rivière-Nord
<b>TENNIS JUNIOR COMPÉTITIF ** JOURNÉE D'INFORMATION ET D'ESSAI : SAMEDI 27 MAI, DE 13 H 30 À 15 H AU PARC CHÉNIER (REMIS AU 3 JUIN EN CAS DE PLUIE). AUCUNE INSCRIPTION REQUISE POUR CETTE JOURNÉE PORTES OUVERTES **</b>									
<b>TENNIS JUNIOR COMPÉTITIF</b>	LU MA ME JE	13 h 30 à 15 h 30 13 h 30 à 15 h 30 13 h 30 à 17 h 30 13 h 30 à 15 h 30	26 juin	17 août	9-17 ans	234,40 \$	388,95 \$	Ligue intermunicipale et entraînements pour jeunes de niveau intermédiaire/avancé. Journée d'évaluation (date à déterminer). Pour les compétitions, les parents devront fournir le transport.	Parc Chénier

## SPORTS SUR GLACE SAISON 2023-2024

### HOCKEY | RINGUETTE | PATINAGE ARTISTIQUE

INSCRIPTION : 5 juin au 31 juillet 2023

Après cette date, selon les places disponibles, des frais supplémentaires peuvent s'appliquer.

Pour tous les détails : [saint-eustache.ca/inscription](http://saint-eustache.ca/inscription).



### ÉCOLES DE HOCKEY ET DE POWER SKATING

Pour inscrire votre enfant à une école de hockey ou à une école de Power Skating. Pour tous les détails : [saint-eustache.ca/inscription](http://saint-eustache.ca/inscription).



### HOCKEY FÉMININ

Inscription au hockey féminin du Mistral Laurentides. Détails et inscription : [ahflaurentides.com](http://ahflaurentides.com).

## ACTIVITÉS CULTURELLES ET ARTISTIQUES

Cours	Jour	Heure	Dates		Âge	Coût		Description	Endroit
			Début	Fin		Résident	Non-rés.		
<b>DANSE</b>									
<b>BALADI</b>	LU	19 h 30 à 20 h 25	18 sept.	11 déc.	15 ans +	90,00 \$	138,60 \$	Danse orientale.	La petite église Cabaret Spectacle
<b>BALLET CLASSIQUE DÉBUTANT (-1)</b>	VE	18 h à 18 h 55	22 sept.	8 déc.	6-7 ans	90,00 \$	138,60 \$	Introduction aux pas de base du ballet classique en 1 <sup>re</sup> et 2 <sup>e</sup> positions, travail face à la barre.	La petite église Cabaret Spectacle
<b>BALLET CLASSIQUE INTERMÉDIAIRE (2-3)</b>	DI	10 h 30 à 11 h 25	17 sept.	3 déc.	7-10 ans	90,00 \$	138,60 \$	Introduction aux pas de base du ballet classique en 1 <sup>re</sup> et 2 <sup>e</sup> positions, travail face à la barre. Pour niveau intermédiaire, possibilité d'ajouter des pas de liaison, des sauts plus complexes et des pirouettes.	Centre commun. Rivière-Nord

## ACTIVITÉS CULTURELLES ET ARTISTIQUES (SUITE)

Cours	Jour	Heure	Dates		Âge	Coût		Description	Endroit
			Début	Fin		Résident	Non-rés.		
<b>BALLET CLASSIQUE AVANCÉ ET POINTE (4)</b>	LU	18 h 30 à 19 h 55	18 sept.	11 déc.	11 ans +	135,00 \$	207,90 \$	Préalables : 6 sessions de ballet classique 1 et 2. Introduction aux pas de base du ballet classique. Apprentissage de la 5 <sup>e</sup> position et travail sur pointe, d'adages et de variations au centre et des pas plus complexes à la barre et au centre.	Centre commun. Rivière-Nord
<b>BALLET JAZZ 1 - DÉBUTANT</b>	DI	11 h 30 à 12 h 25	17 sept.	3 déc.	6-9 ans	90,00 \$	138,60 \$	Introduction aux mouvements et coordinations de base des pas de ballet jazz.	La petite église Cabaret Spectacle
<b>BALLET JAZZ AVANCÉ</b>	DI	14 h à 15 h 30	17 sept.	3 déc.	8-14 ans	135,00 \$	207,90 \$	Approfondissement des mouvements et techniques de ballet jazz.	Centre commun. Rivière-Nord
<b>BALLET JAZZ ET CLAQUETTE</b>	MA	17 h 30 à 18 h 25	19 sept.	5 déc.	7 ans +	90,00 \$	138,60 \$	Introduction aux mouvements et coordination de base des pas de ballet jazz et introduction aux claquettes.	Centre commun. Rivière-Nord
<b>COMÉDIE MUSICALE</b>	ME	17 h 30 à 18 h 25	20 sept.	6 déc.	6-9 ans	90,00 \$	138,60 \$	Introduction au ballet jazz, lyrique et autres styles variés en lien avec diverses comédies musicales.	La petite église Cabaret Spectacle
<b>COMÉDIE MUSICALE - 2</b>	DI	13 h à 13 h 55	17 sept.	3 déc.	10-15 ans	90,00 \$	138,60 \$	Exploration par de mini-exercices de théâtre et d'improvisation. Aucun texte, ni chant.	Centre commun. Rivière-Nord
<b>DANSE CONTEMPORAINE</b>	JE	17 h 30 à 18 h 25	21 sept.	7 déc.	8-14 ans	90,00 \$	138,60 \$	Apprentissage des notions de rebond, contraction, spirale, chute et roulade de la danse moderne (technique Graham, Limon et Simonson). Beaucoup de travail au sol et de portés.	Centre commun. Rivière-Nord
<b>DANSE CONTEMPORAINE ADULTE</b>	LU	20 h à 21 h 15	18 sept.	11 déc.	15 ans +	112,50 \$	173,25 \$		
<b>DANSE CHORÉGRAPHIQUE 1</b>	SA	9 h à 10 h 30	5 août	26 août	7-9 ans	49,75 \$	84,55 \$	Activité à la fois sportive et artistique mélangeant plusieurs types de danse, du théâtre et le maniement d'équipements comme les drapeaux.	Centre commun. Jean-Labelle
	SA	9 h à 10 h 30	9 sept.	30 sept.	7-9 ans	49,75 \$	84,55 \$		
<b>DANSE CHORÉGRAPHIQUE 2</b>	SA	10 h 45 à 12 h 15	5 août	26 août	10-12 ans	49,75 \$	84,55 \$		
	SA	10 h 45 à 12 h 15	9 sept.	30 sept.	10-12 ans	49,75 \$	84,55 \$		
<b>DANSE CRÉATIVE 1</b>	LU	17 h 30 à 18 h 25	18 sept.	11 déc.	4 ans	90,00 \$	138,60 \$	Initiation au ballet classique et au ballet jazz par le biais de jeux et d'exercices.	Centre commun. Rivière-Nord
<b>DANSE CRÉATIVE 1-2</b>	VE	17 h à 17 h 55	22 sept.	8 déc.	4-5 ans	90,00 \$	138,60 \$	Introduction au vocabulaire et aux pas de ballet jazz par le biais d'exercices au centre et à la barre.	La petite église Cabaret Spectacle
	SA	9 h 30 à 10 h 25	16 sept.	2 déc.	4-5 ans	90,00 \$	138,60 \$		
<b>DANSE CRÉATIVE 2</b>	JE	16 h 30 à 17 h 25	21 sept.	7 déc.	5 ans	90,00 \$	138,60 \$		
<b>DANSE CRÉATIVE 3</b>	MA	16 h 30 à 17 h 25	19 sept.	5 déc.	6-7 ans	90,00 \$	138,60 \$	Introduction au vocabulaire et aux pas de ballet classique et au ballet jazz par le biais d'exercices au centre et à la barre.	Centre commun. Rivière-Nord
	DI	8 h 30 à 9 h 25	17 sept.	3 déc.	6-7 ans	90,00 \$	138,60 \$		
<b>DANSE LYRIQUE</b>	DI	11 h 30 à 12 h 25	17 sept.	3 déc.	7-10 ans	90,00 \$	138,60 \$	Danse moderne offrant une combinaison des techniques de ballet classique et de ballet jazz.	Centre commun. Rivière-Nord
<b>ÉVEIL À LA DANSE</b>	VE	16 h 15 à 16 h 55	22 sept.	8 déc.	3 ans	90,00 \$	138,60 \$	Initiation à la danse par le biais de comptines et de jeux-exercices faisant appel à l'imagination de l'enfant.	La petite église Cabaret Spectacle
	SA	8 h 45 à 9 h 25	16 sept.	2 déc.	3 ans	90,00 \$	138,60 \$		
	DI	9 h 45 à 10 h 25	17 sept.	3 déc.	3 ans	90,00 \$	138,60 \$		
<b>INITIATION HIP-HOP</b>	DI	9 h 30 à 10 h 25	17 sept.	3 déc.	5-7 ans	90,00 \$	138,60 \$	Initiation au rythme de la musique à l'aide de jeux. Une mini-chorégraphie sera présentée à la fin de la session.	Centre commun. Rivière-Nord
<b>HIP-HOP - 6-9 ANS</b>	DI	10 h 30 à 11 h 25	17 sept.	3 déc.	6-8 ans	90,00 \$	138,60 \$	L'enfant apprendra le rythme d'une musique et plusieurs jeux seront utilisés afin de le rendre à l'aise sur une scène.	La petite église Cabaret Spectacle
	ME	18 h 30 à 19 h 25	20 sept.	6 déc.	6-9 ans	90,00 \$	138,60 \$		
<b>HIP-HOP - 9-11 ANS</b>	SA	10 h 30 à 11 h 25	16 sept.	2 déc.	9-11 ans	90,00 \$	138,60 \$		
<b>HIP-HOP - 11-14 ANS</b>	DI	12 h 30 à 13 h 25	17 sept.	3 déc.	11-14 ans	90,00 \$	138,60 \$		
<b>HIP-HOP - ADULTE</b>	MA	19 h 30 à 20 h 45	19 sept.	5 déc.	15 ans +	112,50 \$	173,25 \$	Apprentissage de danses rythmées et des techniques de danse de rues.	La petite église Cabaret Spectacle
<b>INITIATION À LA DANSE - GARÇONS</b>	ME	16 h 30 à 17 h 25	20 sept.	6 déc.	3-5 ans	90,00 \$	138,60 \$	Cours offert aux garçons seulement, explorant la danse sous forme de jeux et d'exercices ayant pour objectif le développement de la motricité et de la créativité.	La petite église Cabaret Spectacle




## ACTIVITÉS OU SERVICES OFFERTS PAR LES ORGANISMES

ACTIVITÉS/SERVICES	ORGANISMES	COORDONNÉES
<b>CULTURE</b>		
<b>ACTIVITÉS/SERVICES</b>		
Aide à la recherche généalogique	<b>SOCIÉTÉ DE GÉNÉALOGIE ET D'HISTOIRE DE SAINT-EUSTACHE</b>	514 974-5164 • sghse.org/
Cours de théâtre pour petit·e·s et grand·e·s	<b>THÉÂTRE DE LA PETITE COMÉDIE</b>	514 571-7164 • info@lapetitecomedie.ca
<b>LOISIRS</b>		
Rencontres	<b>CLUB RADIO AMATEUR LAVAL-LAURENTIDES</b>	514 708-8033 • crall.ca
Sorties	<b>ABL ACCÈS ACCUEIL ACTION BASSES-LAURENTIDES POUR L'IMMIGRATION</b>	514 570-3313 • abl-immigration.org
Sorties	<b>CENTRE D'ACTION BÉNÉVOLE LES ARTISANS DE L'AIDE (CARREFOUR 50+)</b>	450 472-9540, poste 224 • facebook.com/carrefour50
Sorties en moto	<b>ASSOCIATION DE MOTO-TOURISME SAINT-EUSTACHE</b>	facebook.com/AMTSE-Association-Moto-Tourisme-St-Eustache-332759640160432
Sorties et casino	<b>CLUB DE LOISIRS ENTRE-GENS SAINT-EUSTACHE</b>	450 472-7511 • club-des-loisirs-entre-gens-saint-eustache-43.websself.net/
Sorties et voyage	<b>COMITÉ DE LOISIRS LE BEL ÂGE</b>	450 473-6104
<b>VIE ACTIVE</b>		
<b>ACTIVITÉS EXTÉRIEURES</b>		
Activités de tennis	<b>ASSOCIATION DE TENNIS DE SAINT-EUSTACHE</b>	514 758-0110 • tennissteustache.ca
Aqua-détente/aqua-zumba en formule 30-30	<b>CENTRE D'ACTION BÉNÉVOLE LES ARTISANS DE L'AIDE (CARREFOUR 50+)</b>	450 472-9540, poste 224 • facebook.com/carrefour50
Club de course à pied	<b>CLUB DE COURSE À PIED LES GUÉPARDS</b>	guepardssteustache.ca
Joutes amicales et compétitives de pétanque	<b>ASSOCIATION DE PÉTANQUE SAINT-EUSTACHE</b>	450 623-0996 • petanquese.com
Pétanque, <i>washer</i> et palet	<b>CLUB CŒURS JOYEUX SAINT-EUSTACHE</b>	450 491-6860 • facebook.com/coeursjoyeuxfadoq
<b>ACTIVITÉS INTÉRIEURES</b>		
Danse en ligne	<b>CLUB CŒURS JOYEUX SAINT-EUSTACHE</b>	450 491-6860 • facebook.com/coeursjoyeuxfadoq
Hockey	<b>ASSOCIATION DU HOCKEY MINEUR DE SAINT-EUSTACHE</b>	ahmse.org/fr/index.html
Hockey féminin	<b>ASSOCIATION HOCKEY FÉMININ DES LAURENTIDES-MISTRAL</b>	ahflaurentides.com/fr/index.html
Patinage artistique	<b>PATINAGE SAINT-EUSTACHE</b>	patinagesaint-eustache.com
Patinage de vitesse	<b>CLUB DE PATINAGE ROSEMÈRE/ RIVE-NORD</b>	cpvrrn.org/fr/index.html
Ringuette	<b>ASSOCIATION DE RINGUETTE SAINT-EUSTACHE-BOISBRIAND</b>	ringuette-arseb.org
<b>SERVICES AUX CITOYEN·NE·S</b>		
<b>DÉVELOPPEMENT PERSONNEL</b>		
Ateliers pour les 16-35 ans	<b>CARREFOUR JEUNESSE-EMPLOI DE LA MRC DEUX-MONTAGNES</b>	450 974-1635 • cjedm.qc.ca
Ateliers de peinture	<b>FIBROMYALGIE SAINT-EUSTACHE ET BASSES-LAURENTIDES</b>	450 472-3374
Ateliers pour femmes	<b>LA MOUVANCE CENTRE DE FEMMES</b>	450 472-7245 • lamouvance.ca
Causerie - échanges entre parents	<b>CARREFOUR PÉRI-NAISSANCE ET FAMILIAL</b>	450 472-2555 • carrefourperinaissance.org
Milieu de jour pour briser l'isolement	<b>ATELIER ENSEMBLE ON SE TIENT</b>	450 623-1561 • atelierensembleonsetient.wordpress.com/
Pour mères d'enfants de 0 à 2 ans ou femmes enceintes	<b>CENTRE MARIE EVE</b>	450 491-1494, poste 5 • centremarieeve.ca

## ACTIVITÉS/SERVICES



**NOTE : CONTACTEZ DIRECTEMENT LES ORGANISMES POUR VOUS INSCRIRE À LEURS ACTIVITÉS OU SERVICES.**

ACTIVITÉS/SERVICES	ORGANISMES	COORDONNÉES
<b>ARTICLES DE SECONDE MAIN</b>		
Boutik	<b>CENTRE MARIE EVE</b>	450 491-1494, poste 5 • centremarieeve.ca
Meubles et électroménagers	<b>AU GRENIER POPULAIRE</b>	450 623-5891 • grenierpopulaire.com
Vente de jouets	<b>JOUJOU RÉCUP-R - LA LIBELLULE</b>	450 472-4532 • lalibellule.org
<b>LOGEMENT/HÉBERGEMENT</b>		
Droits et recours pour locataires	<b>APEL - ASSOCIATION DE PROMOTION ET D'ÉDUCATION EN LOGEMENT</b>	450 413-2949 • apel-logement.org
Hébergement mixte pour les 12-17 ans	<b>LE PRÉFIXE</b>	450 974-2887 • acjbl.org
Hébergement mixte pour les 16-25 ans	<b>ACCUEIL COMMUNAUTAIRE JEUNESSE BASSES-LAURENTIDES</b>	450 473-1600 • acjbl.org
Hébergement pour personnes en situation d'itinérance et à risque de le devenir	<b>LES RESSOURCES COMMUNAUTAIRES ACJ+</b>	450 472-3135 • acjbl.org
<b>BÉNÉVOLAT</b>		
Aide aux sinistrés	<b>CROIX-ROUGE</b>	1 800 363-7305 • croixrouge.ca
Pour briser l'isolement des personnes âgées de 75 ans et plus seules et isolées	<b>LES PETITS FRÈRES DES BASSES-LAURENTIDES</b>	450 598-1888 • petitsfreres.ca
Pour l'intégration de personnes vivant avec une déficience intellectuelle	<b>PARRAINAGE CIVIQUE BASSES-LAURENTIDES</b>	450 430-8177 • parrainagecivique.ca
Spécialiste en recherche et sauvetage	<b>QUÉBEC SECOURS</b>	514 817-4296 • quebecsecours.qc.ca
Transport médical	<b>SERCAN</b>	450 491-1912 • maisonsercan.ca
Transport médical	<b>CENTRE D'ACTION BÉNÉVOLE LES ARTISANS DE L'AIDE</b>	450 472-9540 • cabartisans.org
<b>CAMP DE JOUR</b>		
Camp artistique pour des personnes ayant une déficience intellectuelle, physique, auditive, un trouble du spectre de l'autisme ou un déficit de l'attention	<b>ACADÉMIE DES ARTS TROUVE TA VOIE</b>	579 378-9088 • trouvetavoie.com 
Pour jeunes adultes vivant avec une déficience intellectuelle et TSA	<b>ACCO-LOISIRS</b>	450 433-5559 • accoloisirs.com 
Pour jeunes atteints du spectre de l'autisme	<b>SOCIÉTÉ DE L'AUTISME DES LAURENTIDES</b>	514 569-1794 • autismelaurentides.org 



35<sup>e</sup> ÉDITION

# VÉLO FÊTE

Soyez des nôtres pour  
cette fête familiale!

**SAMEDI • 10 JUIN • 9H À 15H**

**Jardins du manoir Globensky**

## AU PROGRAMME

- Mur d'escalade
- Jeux gonflables
- Jeux de kermesse
- Jumpai - trampolines acrobatiques
- Photomathon
- Maquillage artistique pour enfants
- Aire de restauration (\$)

**ET PLUS ENCORE!**

Trois parcours, trois départs :

9 h 30 : 17,4 km

11 h : 9,8 km

12 h 30 : 2,2 km



[SAINT-EUSTACHE.CA/EVENEMENTS](http://SAINT-EUSTACHE.CA/EVENEMENTS)