



Oui madame! Il n'y a pas de magie là-dedans, mais ce sont de VÉRITABLES SPÉCIAUX

Côtelettes de porc FRAIS - (CHOPS)



LA LIVRE

**.79**



Shortening pure "DOMESTIC"



Boîte de 1 livre

**2 pour .75**

Participez à notre concours "MÉLODIE MYSTÈRE" à la radio de CJBR

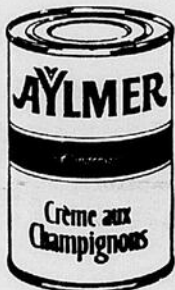
LES MERCREDI ET JEUDI DE CHAQUE SEMAINE à 10.57 de l'avant-midi et 2.20 de l'après-midi.

Surveillez nos annonces à la radio au début de la semaine.

SPECIAUX EN VIGUEUR LES 28 - 29 - 30 MAI 1970

MARGARINE COLOREE

"MONARCH" bte 1 lb **3.97**



SOUPES ASSORTIES "AYLMER"

Poulet et nouilles - Poulet et riz

Champignons boîtes 10 oz - 3 pour

**.49**

Poires Bartlett "Aylmer" Boîtes 19 oz Qualité de fantaisie **2.79**

Fèves Jaunes coupées "Aylmer" - Btes 19 oz Qualité de choix **4.89**

BISCUITS FIG BAR DE "DAVID"

Sac de 1 1/2 lb **.59**

MELASSE "CROSBY"

Conten. 52 oz **.47**

NETTOYEUR A Format économique EVIERS "COMET"

Boîtes 22 oz **2.69**

CURE-TOILETTE "SANI-FLUSH" EN POUDRE

Boîte 20 oz **.33**

NETTOYEUR A FOURNEAUX "EASY-OFF"

Cannette 7 oz **.77**

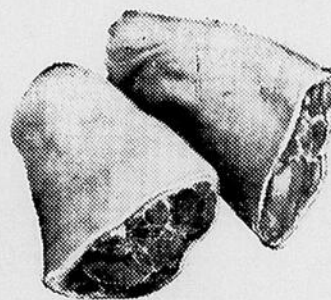
BONBONS ASSORTIS "LOWNEY'S"

Cello 8 oz **3/1.00**

Rôti DE FILET DE PORC FRAIS LB **.69**

HAUT DE PATTES DE PORC

LB **.39**



Smoked Meat "MAPLE LEAF"

Paquet de 2 oz

**4 pour .89** LB **.39**

LARD salé GRAS

Cretons frais **.53**

Contenant de 12 oz

Jus d'oranges FRAIS "KRAFT"

Jarre 64 oz **.89**

Sel DE TABLE "WINDSOR" iodé boîtes de 2 lb **2.35**

FROMAGE A LA CREME "VELVEETA"

KRAFT Bte 2 lbs

**1.45**



FRUITS ET LEGUMES

ORANGES A JUS "SUNKIST VALENCIA"

Gros 163

**2 doz. .79**

CONCOMBRES

U. S. A. Gros **2 pour .39**

Encyclopédie médicale de la famille

UN VOYAGE FANTASTIQUE tout en couleur à un prix dérisoire.



En vente cette semaine VOLUME No 4

**1.99**



RADIS

en cello

Paquet de 6 oz

**3 pour .29**

Membres du groupe L. R. D.

Épicerie A. Pinault Enr. 517 Lasalle, Nazareth

Marché Lebel Enr. 252 Rue Bellavance

Épicerie Royal Enr. 505 St-Germain Est

Marché St-Robert Enr. 326 Ouest, St-Robert

Épicerie Jos. Labbé Enr. Ste-Odile

Marché Ste-Agnès 382 St-Germain Est

Candide Brillant Bie

Fernand Ruest St-Anaclet

H. L. Gendron Lac-au-Saumon

Charles Bernier Lucerville

Rodrigue Bernier Ste-Angèle

Arthur Chouinard Price

Lucien Marquis Trinité-des-Monts

Blondin Dubé St-Célement

Mme Thérèse C. Berger Sayabec

Lucien Ouellette St-Mathieu

Léopold Perreault St-Léon-le-Grand

Daniel Plante St-Gabriel

Oscar Tremblay Les Hauteurs

Thibeault & Frères St-Moise

N. Guérette & Fils Ltée Causapoué

E. T. Pettigrew Rivière-Trois-Pistoles

Diogène Dumont St-Zénon-du-Lac-Humqui

J. B. Nadeau Squattek

Laurent Dubé Esprit-Saint

Eugène Dionne Blencourt

\* Les noms des marchands, précédés d'un astérisque, ne vendent que de la charcuterie

Savon de toilette "Camay"

BROSSE A CHEVEUX GRATIS

Paquet de 6 barres **.89**

**Sanitone**  
Maître Nettoyeur Certifié

**VALET SERVICE ÉCLAIR INC.**

RICHARD FILLION, président  
330, Cathédrale — Rimouski  
723-2247

Nos spécialités :

- **PRESSAGE**
- **LAVAGE DE**
- **CHEMISES**

**Affaires Municipales**

**SOUSSIONS**

Pour des obligations de \$387,000.00, le Conseil a reçu des soumissions de Mead et Co Limitée & Syndicat, la Banque Canadienne Nationale et Syndicat, J.E. Laflamme Limitée et Syndicat, Raymond Camus Inc. et René-T. Leclerc Inc.. Les édiles acceptent la dernière soumission, soit celle de T. Leclerc Inc.

**REGLEMENT 823**

Certains travaux de dépenses à capital (voirie et achat de terrains) sont devenus nécessaires. Le coût total se fixe à \$31,200.00. Les travaux doivent se faire sur la rue Potvin. On décide d'émettre des obligations pour \$31,200.00 à un intérêt n'excédant pas 9½%.

**REGLEMENT 824**

Pour réparer le Centre Civique, au montant de \$8000.

**À TROIS-PISTOLES**

**ÉCOLE UNIQUE AU CANADA**

Les cours de langues qui se donnent pendant les vacances d'été à Trois-Pistoles ont une durée de six semaines. En cette saison 1970, ils commenceront le 2 juillet pour se terminer le 12 août.

La politique de placer les étudiants anglophones avec les étudiants francophones dans les familles constitue un fait unique au pays. Il offre aux étudiants la possibilité de pratiquer la langue seconde en dehors des cours réguliers.

L'enseignement qui s'y donne depuis trente-sept ans dans cette localité, soit pour l'anglais ou pour le français, est très pratique. Selon leurs connaissances, les étudiants suivent le cours élémentaire, le cours secondaire ou le cours supérieur. Il y a également des cours de méthodologie de l'enseignement de l'anglais, des cours de civilisation française et des cours de peinture.

Chaque jour, du lundi au vendredi inclusivement, les cours commencent à 9 heures a.m. pour se terminer à 11.50 heures a.m. Dans l'après-midi des groupes d'anglophones rencontrent des groupes de

00, la Ville émet aussi des obligations pour ce montant, au même taux.

**REGLEMENT 825**

Pour construire les habitations proposées par l'Office Municipal d'Habitation, la Cité de Rimouski décrète un prêt de \$51,251.00 à cet Office, représentant 5% du montant total estimé du coût de la construction. Pour payer cette somme, la Ville émet des obligations au même montant, à un intérêt n'excédant pas 9½% l'an.

**AUTRES OBLIGATIONS**

La ville doit émettre des obligations pour \$387,000.00 pour couvrir le prix d'un règlement proposé par N.D. du Sacré-Coeur, maintenant partie intégrante de la cité, et de 3 autres de la ville. A 9½%.

**S. P. M.**

Le Service de Préparation au Mariage est pour le couple l'occasion de se découvrir vraiment comme deux personnes différentes possédant d'innombrables richesses. C'est pour le couple qui s'aime une évolution progressive vers une union plus parfaite avec l'aide d'un mouvement bâti poreux et par eux.

Le S.P.M. est bien connu du public en général, des jeunes également. Un sondage effectué chez près de cent (100) jeunes de 20 ans en moyenne nous révèle une connaissance assez juste du S.P.M. pour la majorité d'entre eux.

80% des étudiants interrogés voient un Service pour aider les fiancés à préparer leur vie à deux ou pour faire connaître les problèmes avec les solutions nécessaires pour les affronter. D'autres:

un organisme qui donne surtout des conseils et des informations, qui énonce des principes.

Le Service de Préparation au Mariage n'apporte pas de recettes de bonheur, ne propose pas un idéal de vie irréalisable et ne distribue pas des conseils à droite et à gauche.

Ce sont des rencontres préparées par des responsables laïcs sérieux qui s'intéressent aux jeunes et qui perfectionnent continuellement leurs méthodes de travail. (Projet-Mariage est une amélioration apportée en 1970).

Elles permettent un échange valable et profitable avec

d'autres couples. Ce qui apporte vraiment une richesse et un acquis à ceux qui suivent les rencontres avant leur mariage, c'est ce contact humain, cet échange et cette communication avec d'autres personnes qui ont les mêmes aspirations au bonheur, les mêmes espoirs et les mêmes préoccupations face à l'avenir.

Les rencontres S.P.M. ne sont pas essentielles au bonheur mais elles facilitent l'adaptation et la compréhension du couple. Ce couple une fois marié devra se revoir continuellement et créer son bonheur chaque jour. Le S.P.M. est là pour rappeler et pour faire réfléchir sur cette grande aventure qu'est le mariage.

**GEORGES THERIAULT**  
représentant des machines à coudre  
**"BERNINA"**

Atelier de réparations de tous genres de machines et aiguisage de ciseaux.  
449 rue Champlain RIMOUSKI  
Tél: 723-2068

**A VENDRE**

Hotel Castel St-Laurent, Pointe-au-Père, 11 chambres avec lavabo, salle à diner, salle d'attente avec foyer. Bar moderne, 200 personnes. Licence complète. 40 ans au service du public. Conditions raisonnables.

**IMMEUBLES & PLACEMENTS J.A. Inc.**  
30 Evêché — Rimouski  
Tél. 723-6335 — Soir : 723-2543 (JNO)

**Rien de plus agréable qu'une soirée passée à la discothèque à gogo**

Le **GOBELET**  
GRILL SPACIEUX

**SCOPITONE**  
COULEUR A ECRAN GEANT  
au Salon-Bar de  
**L'HOTEL DU BOULEVARD**  
● NOUVEAUX FILMS ●  
Vos artistes préférés sont plus vivants que jamais.  
● Seul appareil du genre en Amérique. ●

L'endroit **LE PLUS VIVANT** et **LE PLUS POPULAIRE A RIMOUSKI**

**DISCOTHEQUE à GOGO**  
psychédélique  
**SALLE**  
St-Barnabé

Voyez nos filles à gogo danser dans des cages.

**Hôtel du Boulevard**  
170 ouest, St-Germain — Tél.: 723-9231

**LA DISCOTHEQUE EST MAINTENANT OUVERTE LE DIMANCHE**

# L'accueil du Québec



M. et Mme Guillard sont ici en compagnie de Mme Roméo Blais (à gauche). (Photo "Le Rimouskois")

M. et Mme Guillard, de Le Mans en France, ont séjourné pendant quelques jours dans une famille de Rimouski, chez M. et Mme Roméo Blais. Les Guillard ont connu, en France, le fils Blais, Gilles, qui avait voulu demeurer dans une famille typiquement française lors de son séjour en Europe. M. et Mme Guillard ont décidé de vivre la même expérience au Québec.

## COURT VOYAGE

Arrivé d'Europe à Vancouver, le couple français a d'abord rendu visite à un fils, commissaire de bord, qui s'est installé sur la côte du Pacifique. M. Guillard a constaté que Vancouver est une ville attachante, colorée. "Je dirais même qu'à ce titre, c'est une ville plus jolie que Paris", a-t-il ajouté. La capitale française, selon mon interlocuteur, étouffe dans ses rues étroites, ses embouteillages, sa verdure qui fuit, ses HLM. Vancouver est dégagée, "espacée" si l'on peut employer l'expression.

De la côte du Pacifique, le couple s'est immédiatement rendu à Rimouski, pour y rencontrer la famille Blais.

Mme Guillard a vite répondu, à la question classique lui demandant ses impressions, que la vie familiale québécoise est typique, attachante. Quant au Québec, des Français sont évidemment touchés par la langue

parlée ici. "Vous avez conservé un esprit, des expressions, qui n'existent plus en France, où l'anglais gagne du terrain", de dire Mme Guillard. Des exemples: assureur, pas trop déçu de me voir, ou patates bouillies.

M. et Mme Guillard ont surtout apprécié l'accueil du Québec, la chaleur de l'hospitalité, qui devient une sorte de marque de commerce de la Belle Province, pour les étrangers qui la visitent. Certains Français sont peut-être déçus. "Ils ne savent pas apprécier", commente Mme Guillard.

Le couple a évidemment constaté l'évolution du Québec, même si, le voyage a été très court (8 jours). D'ailleurs, la famille Guillard correspond avec la famille Blais depuis 13 ans et les lettres ont marqué l'évolution québécoise. La correspondance suivie dans une bonne image, peut-être mieux qu'une visite. Mme Guillard a dit qu'elle aimerait résider au Québec. Quant à son fils, commissaire de bord, il envisage sérieusement s'installer au Canada.

A Rimouski, le couple Guillard a surtout aimé l'espace, la disposition et la campagne environnante. Leur voyage fut intéressant du tout au tout (hormis la désagréable aventure de perdre ses valises). Il a quitté Rimouski mardi matin pour se rendre à Montréal, puis New York, où il a pris l'avion pour retourner en France.

# Concours d'improvisation

## ET LE MANS?

Nous ne pouvions rencontrer un couple du Mans sans lui parler du fameux 24 heures de l'endroit. Mme Guillard connaît très bien la chose par les amis qu'elle a dans l'organisation, et par son assistance assidue à la course, depuis 1934. "Le plus intéressant est de voir un départ", d'expliquer Mme Guillard qui est la secrétaire de la Foire-exposition du Mans qui a lieu, chaque année.



Les membres du Club Toastmasters mettaient fin à leurs activités de la saison le 14 mai 1970 par un concours d'improvisation. Seize membres avaient accepté de participer à ce concours fort intéressant.

M. Michel Tessier est sorti grand vainqueur après avoir triomphé aux trois rondes éliminatoires.

Sur la photo, on voit M. Michel Tessier recevant le trophée, enjeu de ce concours, des mains du président, M. Louis Arsenault, qui était le dernier adversaire à qui M. Tessier a eu à faire face.

Les activités du Club Toastmasters reprendront à l'automne.

## HABITS

aux prix du manufacturier

- UNIQUE DANS LE BAS ST-LAURENT
- NOUVEAUX STYLES
- NOUVELLES TEINTES

### complets

Valeur 99.50

**68.85**

Valeur 89.50

**58.85**

Valeur 79.50

**48.85**

- VESTONS
- PANTALONS
- SOULIERS
- CHEMISES
- BAS, etc.

TOUT EST ESCOMPTE AU

**Couloir de l'Habit**

Centre Commercial

**Coopgro**

Rimouski, P. Q.



## GRAND LOCAL A LOUER

POUVANT SERVIR A ENTREPOT — INDUSTRIE  
COMMERCE — ECOLE — ETC.

jusqu'à 15,000 pieds carrés.

● au centre-ville

● chauffé

● vaste stationnement

● édifice à l'épreuve du feu

POUR INFORMATIONS, TELEPHONEZ A

**LE SOIR**  
723-5025

**LE JOUR**  
723-6557

## Argent à prêter

En première et deuxième hypothèques

Sur maisons résidentielles, commerciales, édifices à logements ou autres. Taux bancaires, service rapide. Prêts consentis jusqu'à 85% de la valeur marchande.

Voyez nos représentants

**IMMEUBLES & PLACEMENTS JA**  
30 EST EVECHE — RIMOUSKI  
Tél. : 723-6335 - Le soir : 723-2543



## N'est-ce pas ce que vous recherchez??

Courtoisie et promptitude, afin de mieux vous aider à servir votre clientèle. Relations constantes fondées sur l'intégrité et la compréhension.



**JULIEN BRISSON** I N C.  
ASSURANCES GENERALES

140, ouest  
St-Germain  
Rimouski  
724-4127

**RADIS frais**



**2 cellos .19**

**Carottes  
fraiches  
IMPORTEES**



**5 lbs  
.39**



**C'EST UN FAIT VOUS EPARGNEZ  
DE 5 A 15% SUR VOS ACHATS**

**AVEC Les**



**sont les plus bas que vous**

**puissiez payer à l'année longue**

**La qualité, le service, la courtoisie  
ne changent pas, seuls les prix deviennent  
des Bas-Prix tous les jours de la semaine**

**Venez. Comparez et vous vous rendrez compte que diminuer  
le coût de vos achats est notre premier souci.**

**Concombres**

**frais**

**DE CALIFORNIE**

**2 25**



**JAMBON**

**demi-cottage**

**MAIGRE SEULEMENT**

**60**

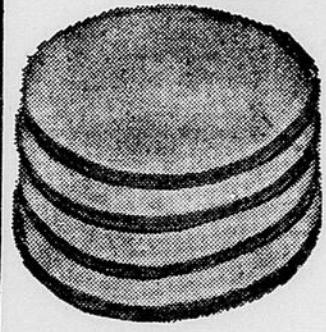


Venez vous rendre compte des économies réalisables

	PRIX MAGI-QUES	PRIX CONCUR-RENTS		PRIX MAGI-QUES	PRIX CONCUR-RENTS
BEURRE G. P. Première qualité	<b>.66</b>	.73	JUS DE TOMATE HEINZ 19 oz	<b>.16</b>	2/41
MARGARINE COLOREE "GOLDEN GIRL" 1 lb	<b>4 / 1.00</b>	3/89	SALADE AUX FRUITS AUSTRAL 28 oz	<b>.45</b>	.53
THE SALADA ORANGE PEKOE 60 sacs	<b>.79</b>	.89	PECHES AUSTRAL 28 oz	<b>.43</b>	.49
LAIT CRINO EN POUDRE Boîte 3 lbs	<b>1.29</b>	1.49	CHEEZ WHIZ Format 16 oz	<b>.79</b>	.85
PATATES INSTANT "SHIRRIFF" 12 oz	<b>.49</b>	.61	CRISCO Bte 1 livre	<b>.41</b>	.47
MACEDOINE OLD CITY 19 oz	<b>.18</b>	2/43	BEURRE DE PEANUT KRAFT 18 oz	<b>.59</b>	.69
BLE D'INDE EN GRAINS "OLD CITY" 12 oz	<b>.21</b>	2/47	MIRACLE WHIP KRAFT 32 oz	<b>.67</b>	.73
DREAM WHIP Format 4 oz	<b>.57</b>	.63	BREEZE Format famille	<b>1.75</b>	2.09
SHAKE N' BAKE 2 1/2 oz	<b>.25</b>	.29	LUX LIQUIDE Format 24 oz	<b>.59</b>	.89
FROMAGE TRANCHE INDIVIDUELLE KRAFT 8 oz	<b>.41</b>	.45	Gratis: 1 brosse à cheveux avec l'achat de 6 barres de savon CAMAY - le tout	<b>.89</b>	
PAIN FRAIS "G. P."	<b>.19</b>	.23	EAU DE JAVEL Chanteclerc - gallon	<b>.49</b>	.79
			LAIT CARNATION 16 oz	<b>.17</b>	3/61

la livre

# BOLOGNA



FRAIS OU FUME

la livre

# .35

**Boudin frais** lb **.29**

**Smoked Meat Coorsh** 4 ppts **.89**

**Cretons frais** "G. P." le bol **.39**

**Pâtés à la viande**  
**G. P.**



chacun

# .59



Procurez-vous cette semaine  
**"UN JEU DE BASEBALL"**  
en plastique, pour les jeunes, Bâton et lanceurs automatique Valeur rég. 1.49  
**.79**

Procurez-vous également  
l'encyclopédie médicale en couleur,  
pour la famille. Nous avons tous les numéros.  
Premier \$1.49 — LES AUTRES  
**1.99**

ibles aux magasins G.P. de Rimouski et Mont-Joli

## PRESENCE DE L'ECOLE ELEMENTAIRE

GENRE D'ENSEIGNEMENT

Le problème de l'enseignement individuel par rapport à l'enseignement collectif se pose d'une façon plus aigüe dans le milieu de la classe spéciale. Des élèves provenant de milieux socio-économiques très différents, d'autres, chez qui les réalisations académiques limitées ajoutent le problème du retard pédagogique à l'état mental déficitaire, enfin, ceux chez qui l'on retrouve des écarts sur le plan des potentialités intellectuelles entre des élèves déficients mentaux fréquentant la même classe, toutes ces différences créent des situations sérieuses auxquelles il convient de s'adapter.

La solution n'est pas unique, mais il importe surtout que le plus grand nombre des élèves d'un même âge chronologique assimilent les rudiments essentiels qui apparaissent au cadre social; là se trouvent les "situations inévitables" que tous, doivent apprendre à résoudre.

Le choix du matériel didactique à employer avec des élèves déficients mentaux doit s'inspirer de la préoccupation majeure et fournir des activités qui correspondent à l'âge social et, chronologique de l'éduqué, tout en offrant un matériel adapté à son développement intellectuel.

Le matériel qui s'adresse à des élèves normaux ne saurait exclusivement servir à cette fin; ce matériel est plutôt complémentaire à celui des classes spéciales. C'est donc à l'initiative et au développement du maître spécialisé qu'il revient de préparer présentement ce matériel adapté aux besoins de ses élèves.

Tout en réalisant le programme, il faut viser à préparer l'enfant déficient pour un mode de vie en accord avec ses capacités. Il convient de se rappeler que le déficient ne sera jamais un travailleur spécialisé, que c'est avec son corps, sa dextérité manuelle qu'il obtiendra et conservera un emploi bien défini et limité.

D'où l'importance d'attacher une attention particulière à la psychomotricité, au bricolage et aux arts plastiques. Ces activités sont considérées comme essentielles pour l'apprentissage de la lecture, de l'écriture, et du calcul. C'est dans ces ateliers qu'on peut déceler et corriger certains troubles de latéralisation, de manque de coordination motrice, de situation dans le temps et dans l'espace.

Rappelons-nous en terminant qu'il importe de permettre au déficient mental, dans un minimum de temps, d'assimiler le strict minimum indispensable pour frayer adéquatement avec un monde bâti à la mesure des normaux.

Monique Camirand,  
Responsable de l'enfance inadaptée,  
Institut Mgr Courschesne.

**POUR UN TRAVAIL PROPRE ET DE  
BON GOUT — SIGNALEZ**

**723-8272**

**Pierre-Paul St-Pierre**  
ENTREPRENEUR

BRIQUES - BLOCS DE CIMENT  
PLATRE - STUCCO

363, rue Dubé - Rimouski



PRIX  
A PARTIR DE

**89.95**  
ZIG - ZAG

**REPARATION DE TOUTES MARQUES  
VENTE ET SERVICE PFAFF**

votre agent autorisé depuis 19 ans

**Gontran Ouellet**  
PROP.

CENTRE DE COUTURE PFAFF

TEL. : 723-3244

396, ROBITAILLE (coin Léonidas)

(18-4-18-22-29-6-20-27)



## DÉCOR D'AUJOURD'HUI

STUDIO



Je pense à vous Mademoiselle, Monsieur, qui demeurez dans une unique pièce. Je vous propose un arrangement genre studio. La ligne coffre du mobilier se prête d'une façon particulière à ce genre d'aménagement. En y ajoutant un petit fauteuil léger, mais confortable en ratin le tout vous rendra la vie agréable.  
Gisèle Dechamplain, décoratrice.

## Télé-Recette

Préparée par LOUISE LAVALLÉE

à l'émission "Dites-moi"



## Barres au maïs et aux fruits

6 tasses de Corn Flakes Kellogg, ou

1½ tasse d'une boîte de Corn Flake Crumbs de Kellogg  
2 tasses de farine tamisée,  
½ cuillerée à café de soda à pâte,

1 cuillerée à café de sel,  
1 tasse de margarine ou de beurre mou,  
1 tasse de cassonade bien tassée.

Si vous utilisez des flocons de maïs, broyez-les en une fine chapelure. Tamiser ensemble la farine, le soda à pâte et le sel. Mélanger le beurre et le sucre; ajouter les ingrédients secs tamisés et la chapelure de flocons de maïs. Bien mélanger le tout. Verser également la moitié de ce mélange sur un plat au four de 13 x 9 pouces. Recouvrir de la garniture aux fruits (recettes ci-dessous) et verser le restant du mélange sur le dessus, en tapant légèrement. Cuire à feu doux (350° F) pendant 35

minutes, ou jusqu'à ce que le gâteau soit doré. Laissez refroidir. Découper en morceaux de 2 x 2½ pouces environ. Si vous le préférez, servir tiède et recouvert de crème glacée.

Donne 18 morceaux d'environ 2 x 2½ pouces chacun.

## Garniture dattes-abricots

1 tasse de dattes dénoyautées et coupées,  
½ tasse de sucre  
2 tasses d'abricots secs cuits, pilés et égouttés,  
2 cuillerées à soupe du jus d'abricots.

Mélanger le tout dans une poêle de taille moyenne, et faire cuire à feu doux en remuant constamment jusqu'à épaississement, pendant environ 5 minutes. Laisser refroidir.

AMEUBLEMENT DE BUREAU SUR CATALOGUE

**Robert Côté Enr.**

FOURNITURE DE BUREAU - ARTICLES DE CLASSE

PAPETERIE

9 est, St-Jean-Baptiste

Rimouski

723-3066

M. Claude Dubé  
sollicite votre encouragement  
pour

- UN BON LAVAGE
- CHANGEMENT D'HUILE
- FAIRE LE PLEIN DE VOTRE RESERVOIR
- VERIFICATION DE FREINS
- REPARATION DE SILENCIEUX

SERVICE CHAMPLAIN  
100, ave St-Louis — RIMOUSKI  
Tél. : 723-1060



LA  
PUBLICITE  
DANS  
LE  
**RIMOUSKOIS**

EST  
LA  
PLUS  
PAYANTE  
DE  
VOTRE  
REGION

**9,800**

COPIES  
SONT

**DISTRIBUEES  
GRATUITEMENT**

CHAQUE  
SEMAINE  
DANS

**9,800**

FAMILLES  
SOIT  
ENVIRON

**65000**

LECTEURS  
DE LA  
REGION  
ETENDUE  
ENTRE

**ST-FABIEN**

et

**MONT-JOLI**

COMPRENANT

LE

**GRAND  
RIMOUSKI**

●

VOYEZ  
NOTRE  
PUBLICITAIRE

**GEORGES  
ST-PIERRE**

OU SIGNALEZ

**723-2571**

●

APRES 6 h. P.M.

**724-4735**

**AU CENTRE PSYCHO-SOCIAL****LE TRAITEMENT DE LA FAMILLE**

N.W. Ackerman, psychiatre initiateur du traitement familial définit la famille en ces termes :

"La famille est une entité d'êtres vivants en perpétuel devenir, chargés de tensions et de pulsions et qui ont entre eux des relations interpersonnelles. Les membres de la famille exercent une influence sur la conduite les uns des autres".

Ainsi, chacun des membres contribue au fonctionnement et à l'équilibre de la famille, qu'il soit bon ou mauvais. En retour, chaque membre est influencé et marqué par le "climat familial". Dans le langage populaire on dit: "Il a des airs de famille".

Cette conception de la famille comme système de communication et d'échanges, tant au plan matériel qu'affectif, fonde la façon nouvelle d'envisager le traitement de l'enfant aux prises avec des troubles affectifs et des désordres de la conduite.

En effet, depuis plus de 20 ans, se fait jour aux Etats-Unis et ailleurs dans le monde, la tendance à considérer l'enfant-problème comme le symptôme d'un malaise familial plus profond. A ce titre, les difficultés de l'enfant, qu'il s'agisse de fugues, de vols, d'accès d'agressivité ou de tout autre désordre, sont considérées comme un S.O.S. Par son comportement troublé l'enfant donne le message que quelque chose ne tourne pas rond à l'intérieur de la famille. Il cristallise ainsi une situation où il n'est pas seul à être impliqué, mais à laquelle il ne peut se conformer au risque d'une distorsion grave de sa croissance psychologique.

Depuis quelques mois, le Centre Psycho-Social a intégré dans ses diverses activités thérapeutiques l'évaluation et le traitement de la famille comme unité d'intervention. Qu'est-ce à dire?

Au point de vue évaluation, dans nombre de cas, toute la

famille est rencontrée avec l'enfant-problème. On considère que tous les membres sont à divers degrés impliqués dans la situation. A ce titre, ils ont tous le droit de donner leur point de vue. Cette façon de procéder permet d'enlever la pression mise sur l'enfant présumé "malade" ou difficile. Le plus souvent les membres se rendent compte qu'ils vivent eux aussi le problème, mais n'osent pas en parler. Très souvent, l'enfant s'améliore après quelques contacts et la famille accepte de s'engager dans l'identification et la résolution des difficultés à l'origine du trouble de l'enfant.

Au point de vue traitement familial, nous offrons à la famille une série d'entrevues lui permettant d'atteindre assez rapidement la maîtrise de ses conflits majeurs. Ce traitement est à court terme et peut être suivi d'autres genres de thérapies si nécessaire.

Mentionnons que les principaux aspects de la vie familiale auxquels nous apportons notre aide peuvent être schématisés comme suit:

- L'identification et le mode de résolution des problèmes familiaux au point de vue affectif et instrumental.

- La participation et l'expression affective

- La communication.

- Les rôles familiaux et les comportements.

- L'autonomie des membres.

- Le contrôle du comportement (Autorité).

- Les aspects psychopathologiques de la famille.

En terminant, soulignons que la réponse obtenue des familles à date, et les résultats déjà enregistrés, nous permettent d'espérer un accroissement et une expansion rapide de ce genre de traitement dans notre service.



UNIVERSITÉ DU QUÉBEC  
Centre d'études universitaires de Rimouski

**PROGRAMMES RÉGULIERS**

Le Centre d'études universitaires de Rimouski offrira en septembre 1970 des baccalauréats spécialisés dans les disciplines suivantes.

**En sciences de l'administration**

administration

**En sciences de l'éducation**

enseignement élémentaire  
enseignement pré-scolaire  
enseignement aux enfants inadaptés  
enseignement secondaire

**En sciences humaines**

lettres modernes (français)  
histoire  
géographie

**En sciences pures**

biologie  
chimie  
mathématiques  
physique

**En sciences religieuses**

théologie  
formation religieuse

Ces baccalauréats comportent 30 cours ou 90 crédits, échelonnés sur une période de trois ans.

**éducation permanente**

Tous ces programmes sont aussi offerts par le Service de l'éducation permanente. Les cours se donnent alors l'été, le soir ou le samedi.

**renseignements**

Les demandes de renseignements doivent être faites au registraire ou au responsable de l'éducation permanente.

**DEMANDES D'ADMISSION**

les demandes d'admission seront acceptées jusqu'au 1er juillet 1970.

LES DEMANDES PEUVENT ÊTRE ADRESSEES:

UNIVERSITÉ DU QUÉBEC  
SERVICE DE L'ADMISSION  
300, des Ursulines  
Rimouski — Québec

Tél. : (418) 723-1986 ext. 223

J. VOYER, Prop.



Voyer  
Photo

Portraits - Photos de mariage noirs et blancs - ou couleurs, faire-parts  
Cartes de remerciement  
Cartes mortuaires, etc.

Tél : 869-2076 — St-Fabien - Rimouski



Spécialités :  
DEBOSELAGE et  
PEINTURE  
Travail garanti

**Garage P.-E. Bérubé**

Tél. 723-5057  
ENR.

646, rue St-Germain Est

RIMOUSKI-EST



**Groupe des Épiciers  
E. M. I.**

Participez à notre concours  
**"MÉLODIE MYSTÈRE"**  
à la radio de **CJBR**

Les Mercredi  
et Jeudi de  
chaque semaine  
à 10.57 de l'avant-  
midi et 2.20 de  
l'après-midi.

Surveillez nos  
annonces à la radio  
au début  
de la semaine.



**SPECIAUX EN VIGUEUR LES 28-29-30 MAI**

**Graisse  
PUR LARD  
"TENDERFLAKE"**

Boîte  
1 lb **3 / .79**

**PRODUITS "AYLMER"**

**POIS VERTS ASSORTIS  
BLE D'INDE EN CREME**

Qualité de choix

Boîtes  
19 oz **4 pour .85**

**SECHE A FROID**

**CAFE INSTANTANE  
"MAXIM"**

Beaucoup plus  
économique

Jarre de  
4 oz **1.09**

**LISEZ BIEN  
NOTRE ANNONCE,  
elles contient de  
SUPERBES  
SPECIAUX**

**Fromage  
"KRAFT"  
TRANCHE**

chaque tranche envelop-  
pée séparément.

Cello de  
8 oz **.39**

**Steak  
de ronde**

la  
livre **1.09**

**GRANDE TRANCHE**

**CUISSES DE POULET**

Fraîches  
OU  
congelées **lb .45**

**SEL DE TABLE**

"Windsor" iode  
Btes de 2 lb **2.35**

**BISCUITS FIG BAR**

de "DAVID"  
Cello de 1 1/2 lb **.59**

**SAUCISSE FRAICHE  
en vrac "DEVON"**

La  
livre **.47**

**NOURRITURE  
POUR CHIENS**

"Dr Ballard"  
Boeuf foie poulet  
Btes 14 oz **3.47**

**CHIFFONS "J"**

de "Johnson"  
Bleu ou rose  
Bte de 12s **.59**

**Guimauves**

BLANCHES  
OU CHOCOLAT  
"KRAFT"  
(JET PUFFED)

Cello de 11 oz

**2 pour .59**

**Rôti de croupe .89**

4 livres et plus - lb

**Steak de ronde .89**

Hachée - lb

**BOUDIN FRAIS**

Gros bout  
La livre **.33**

**PANSEMENTS  
adhésif Band Aid**

de "JOHNSON"  
support - plastic  
Bte de 25's **.35**

**JUS D'ORANGE  
FRAIS "KRAFT"**

Jarre  
32 oz **2.89**

**REPLISSAGE  
A TARTES  
"VACHON"**

FRAISES - CERISES  
OU BLEUETS

Boîte de  
19 oz **.51**

**FRUITS ET LEGUMES**

**FRAISES  
FRAICHES  
"CALIFORNIE"**

Panier de  
1 chopine **.47**

**BANANES No 1**

"CABANA"  
Mûries à point 2 lbs pour **.27**

**OIGNONS FRAIS  
du TEXAS** Sac de 5 lbs **.59**

**Encyclopédie  
médicale  
de la  
famille**

UN VOYAGE  
FANTASTIQUE  
tout en couleur  
à un prix  
dérisoire.

En vente  
cette  
semaine  
VOLUME  
No 4  
**1.99**

**MOUTARDE  
préparée  
"OLD CITY"**

verre à motifs  
décoratifs

Contenant  
de 9 oz **2.39**

- Membres du groupe E. M. I.**
- St-Laurent Enr. 550 Est St-Germain
  - Marché Heppell Enr. 88 Est St-Germain
  - Paul Beaupré Sacré-Coeur
  - Marché Notre-Dame Lacville
  - J. P. Kirallah St-Gabriel
  - Mme A. D'Amours Carouac
  - D. F. Rouleau Les Hauts
  - Marché Rouleau Ste-Angele
  - Alphonse Caron Ste-Luce
  - André Desrosiers Price
  - Guy Lévesque Squattek
  - Florent Sirois St-Narcisse
  - Lionel Côté St-Valerien
  - Patrice Malenfant Esprit-Saint
  - Roger Lavoie Biencourt
  - Fernand Caron St-Cléophas
  - Godard Imbeault St-Léon-le-Grand
  - Lucien Martin 129 rue Beaubien, Rivière-du-Loup
  - Philippe Lévesque Ste-Florence
  - Mme Fernand Bérubé Cabano
  - Marché Plante Enr. Amqui
  - P. E. Gagnon Ste-Jeanne d'Arc
  - L. P. Beaulieu St-Hubert, Co. Rivière-du-Loup
  - Julien Patoine St-Honoré, Co. Temiscouata

**Détergent  
en poudre  
"TIDE"**

**NOUVEAU CONCOURS  
TELLE PAIRE - TEL PRIX**

Format  
géant **1.07**

\* Les noms des marchands, précédés d'un astérisque, ne vendent que de la charcuterie