

LES PRODUITS NATURELS : INTERDICTIONS ET PARTICULARITÉS

Nancy Richard

ISBN : 978-2-924840-37-5



TABLE DES MATIÈRES

- PHYTOTHÉRAPIE P.4
- HUILES ESSENTIELLES P.30
- EAUX FLORALES P.44
- GEMMOTHÉRAPIE P.48
- LITHOTHÉRAPIE P.56
- CHROMOTHÉRAPIE P.58
- SUPPLÉMENTS P.62



LA PHYTOTHÉRAPIE





INTERDICTIONS EN PÉRIODE PÉRINATALE

POUR LES PLANTES INTERDITES DURANT LA GROSSESSE

- ♥ Absinthe
- ♥ Achillée millefeuille
- ♥ Aconit
- ♥ Acore odorant
- ♥ Ail (à éviter au 3e trimestre)
- ♥ Airelle
- ♥ Alchémille
- ♥ Algues
- ♥ Aloès (en début de grossesse)
- ♥ Aloès noir
- ♥ Anémone Pulsatile
- ♥ Angélique Chinoise
- ♥ Aristoloche
- ♥ Armoise
- ♥ Asclépiade tubéreuse
- ♥ Aunée
- ♥ Belle angélique
- ♥ Bétoine
- ♥ Bourdaine
- ♥ Bourse à pasteur
- ♥ Buchu
- ♥ Busserole
- ♥ Café
- ♥ Calendule
- ♥ Camomille allemande
- ♥ Cannelle
- ♥ Carotte sauvage (graine)
- ♥ Cartilage de requin
- ♥ Cascaraagrada
- ♥ Cataire
- ♥ Cayenne
- ♥ Céleri
- ♥ Chapparal



INTERDICTIONS EN PÉRIODE PÉRINATALE

POUR LES PLANTES INTERDITES DURANT LA GROSSESSE

- ♥ Chélidoine
- ♥ Chêne
- ♥ Colchique
- ♥ Consoude
- ♥ Cottonier
- ♥ Curcuma
- ♥ Damiane
- ♥ Datura
- ♥ Dong quai
- ♥ Éleuthéro
- ♥ Épazote
- ♥ Épine vinette
- ♥ Éphédra
- ♥ Ergot du maïs
- ♥ Ergot du seigle
- ♥ Eucalyptus
- ♥ Eupatoire pourpre
- ♥ Euphorbe
- ♥ Fausse licorne
- ♥ Fenouil
- ♥ Fenugrec
- ♥ Frêne épineux
- ♥ Fusain noir pourpré
- ♥ Galega (rue des chèvres)
- ♥ Genévrier
- ♥ Ginkgo
- ♥ Ginseng américain
- ♥ Ginseng (sibérien ou coréen)
- ♥ Guarana
- ♥ Grande camomille ou camomille commune
- ♥ Griffe du diable
- ♥ Gui
- ♥ Hellébore
- ♥ Houblon



INTERDICTIONS EN PÉRIODE PÉRINATALE

POUR LES PLANTES INTERDITES DURANT LA GROSSESSE

- ♥ Hydraste
- ♥ Hysope
- ♥ Ipecac
- ♥ Iris
- ♥ Kava kava
- ♥ Lobélie
- ♥ Mahonia à feuilles de houx ou raisin des montagnes
- ♥ Marrube
- ♥ Maté
- ♥ Menthe Pouliot
- ♥ Millepertuis
- ♥ Morelle douce-amer
- ♥ Moutarde
- ♥ Muguet
- ♥ Muscade (noix)
- ♥ Myrrhe
- ♥ Noyer Noir
- ♥ Osha
- ♥ Patience ou parelle
- ♥ Pau d'Arco
- ♥ Pavot californien
- ♥ Persil
- ♥ Pervenche
- ♥ Peyotl
- ♥ Phytolaque
- ♥ Pomme de mai
- ♥ Pomme grenade (graines)
- ♥ Podophylle
- ♥ Pow pow
- ♥ Prêle
- ♥ Quinine
- ♥ Racine de persil
- ♥ Raifort
- ♥ Raisin des montagnes



INTERDICTIONS EN PÉRIODE PÉRINATALE

POUR LES PLANTES INTERDITES DURANT LA GROSSESSE

- ♥ Réglisse
- ♥ Rhubarbe chinoise
- ♥ Ricin (huile de)
- ♥ Romarin
- ♥ Rue
- ♥ Sabal
- ♥ Safran
- ♥ Salsepareille
- ♥ Sanguinaire
- ♥ Sassafras
- ♥ Sauge
- ♥ Saule blanc
- ♥ Savoyane
- ♥ Séné
- ♥ Sénéçon doré
- ♥ Solidage
- ♥ Souci
- ♥ Scutellaire
- ♥ Sureau (écorce)
- ♥ Tanaïsie
- ♥ Thé du Labrador
- ♥ Thuja
- ♥ Thym
- ♥ Trille
- ♥ Tussilage
- ♥ Verveine officinale
- ♥ Verveine bleue
- ♥ Vitex
- ♥ Vulgaire



INTERDICTIONS EN PÉRIODE PÉRINATALE

POUR LES PLANTES INTERDITES DURANT LA GROSSESSE

LES PLANTES PERMISES SEULEMENT DÈS LE 3E TRIMESTRE DE
LA GROSSESSE

- ♥ Actée à grappes bleues
- ♥ Actée à grappes noires
- ♥ Pain de perdrix



INTERDICTIONS EN PÉRIODE PÉRINATALE

PENDANT L'ALLAITEMENT

- ♥ Absinthe
- ♥ Achillée millefeuille
- ♥ Actée à grappes noires
- ♥ Aloès noir
- ♥ Angélique
- ♥ Armoise
- ♥ Artichaut
- ♥ Aunée
- ♥ Astragale (à stopper à la fin du 2e trimestre)
- ♥ Belle angélique
- ♥ Bois enivrant
- ♥ Bourdaine
- ♥ Bourrache
- ♥ Buchu
- ♥ Cacao
- ♥ Camphre
- ♥ Carotte sauvage (graine)
- ♥ Cascara sagrada
- ♥ Cayenne
- ♥ Cerfeuil
- ♥ Chapparal
- ♥ Chêne
- ♥ Cola (noix)
- ♥ Consoude
- ♥ Dong quai
- ♥ Épazote
- ♥ Éphédra
- ♥ Eucalyptus
- ♥ Eupatoire pourpre
- ♥ Fraisier
- ♥ Frêne épineux
- ♥ Grenadille
- ♥ Guarana



INTERDICTIONS EN PÉRIODE PÉRINATALE

PENDANT L'ALLAITEMENT

- ♥ Kava kava
- ♥ Laurier
- ♥ Mandragore (racine)
- ♥ Marronnier d'Inde
- ♥ Maté (ou thé du Paraguay)
- ♥ Menthe Pouliot
- ♥ Millepertuis
- ♥ Moutarde
- ♥ Nerprun
- ♥ Noyer Noir (en capsule)
- ♥ Passiflore
- ♥ Persil
- ♥ Pervenche
- ♥ Peuplier baumier
- ♥ Phytolaque
- ♥ Pomme épineuse
- ♥ Raifort
- ♥ Réglisse
- ♥ Rhubarbe chinoise
- ♥ Ricin (huile de)
- ♥ Rue
- ♥ Sauge
- ♥ Séné
- ♥ Serpentaire (racine)
- ♥ Starmoine
- ♥ Tabac
- ♥ Tanaïsie
- ♥ Thé
- ♥ Thuja
- ♥ Tussilage
- ♥ Valériane
- ♥ Varech
- ♥ Yohimbe (écorce)



LES CONDITIONS PARTICULIÈRES D'INTERDICTION

POUR CERTAINES PLANTES

Achillée millefeuille

- ♥ Prise de médicaments fluidifiants sanguins

Actée à grappes bleues

- ♥ Prise de timbre de nicotine
- ♥ Problèmes cardiaques

Actée à grappes noires

- ♥ Bradycardie
- ♥ Dysfonctionnement hépatique
- ♥ Glaucome
- ♥ Hypotension
- ♥ Prise de contraceptifs oraux
- ♥ Prise d'hormones de synthèse
- ♥ Prise de médicaments anti-hypertenseurs

Agripaume

- ♥ Historique d'hémorragie post-partum
- ♥ Hypotension
- ♥ Menstruations très abondantes



LES CONDITIONS PARTICULIÈRES D'INTERDICTION

POUR CERTAINES PLANTES

Ail

- ♥ Cesser deux semaines avant une opération
- ♥ Diabète de type I
- ♥ Hypothyroïdie
- ♥ Prise de médicaments fluidifiants
- ♥ Prise de médicaments hypoglycémiants

Algues

- ♥ Hyperthyroïdie

Angélique (dong quai)

- ♥ Diabète
- ♥ Fibrome utérin
- ♥ Hypotension
- ♥ Prise de médicaments fluidifiants, anticoagulants
- ♥ Ulcères d'estomac

Armoise

- ♥ Menstruations abondantes



LES CONDITIONS PARTICULIÈRES D'INTERDICTION

POUR CERTAINES PLANTES

Arnica

- ♥ Voie interne
- ♥ Peau fendue
- ♥ Troubles cardio-vasculaires
- ♥ Troubées hépatiques
- ♥ Troubles rénaux

Astragale

- ♥ Chimiothérapie
- ♥ Prise d'anticoagulants
- ♥ Prise d'immunosupresseurs

Aubépine

- ♥ Prise de digitaline

Avoine

- ♥ Intolérance au gluten
- ♥ Maladie coeliaque



LES CONDITIONS PARTICULIÈRES D'INTERDICTION

POUR CERTAINES PLANTES

Bardane

- ♥ Diabète insulino-dépendant
- ♥ Fausses couches à répétition

Bétoine

- ♥ Prise d'antihypertenseur

Busserole

- ♥ Accouchement prématuré
- ♥ Historique de fausses couches
- ♥ Troubles rénaux

Camomille

- ♥ Prise d'anticoagulants



LES CONDITIONS PARTICULIÈRES D'INTERDICTION

POUR CERTAINES PLANTES

Cayenne

- ♥ Côlon irritable
- ♥ Enfants de moins de deux ans
- ♥ Hémorroïdes
- ♥ Prise d'antihypertenseurs
- ♥ Reflux gastrique
- ♥ Ulcères d'estomac

Consoude

- ♥ Problèmes de foie
- ♥ Problèmes de reins

Curcuma

- ♥ Cesser deux semaines avant une opération
- ♥ Prise d'anticoagulant
- ♥ Problèmes de vésicule biliaire
- ♥ Ulcères d'estomac

Cayenne

- ♥ Acidité gastrique
- ♥ Ulcère d'estomac
- ♥ Côlon irritable
- ♥ Hémorroïdes
- ♥ Prise d'antihypertenseurs



LES CONDITIONS PARTICULIÈRES D'INTERDICTION

POUR CERTAINES PLANTES

Échinacée

- ♥ Prise d'immunosuppresseurs

Éleuthérocoque

- ♥ Infections aiguës

Éphèdre

- ♥ Prise d'antiacides
- ♥ Prise d'antihypertenseurs
- ♥ Prise d'aspirine
- ♥ Prise de caféine

Eucalyptus

- ♥ Prise de médicaments hypoglycémiants

Fausse licorne

- ♥ Fibrome



LES CONDITIONS PARTICULIÈRES D'INTERDICTION

POUR CERTAINES PLANTES

Fenugrec

- ♥ Diabète insulino-dépendant

Genévrier

- ♥ Prise de diurétiques
- ♥ Prise de médicaments hypoglycémiants
- ♥ Problèmes d'estomac
- ♥ Problèmes rénaux

Gingembre

- ♥ Calculs biliaires
- ♥ Diabète
- ♥ Herpès
- ♥ Historique de fausses couches
- ♥ Ménopause
- ♥ Prise d'anticoagulants
- ♥ Prise de sulfa
- ♥ Problèmes cardiaques
- ♥ Problème de vésicule biliaire
- ♥ Saignement en début de grossesse
- ♥ Ulcère d'estomac



LES CONDITIONS PARTICULIÈRES D'INTERDICTION

POUR CERTAINES PLANTES

Ginkgo

- ♥ Épilepsie
- ♥ Hémophilie
- ♥ Prise d'anticoagulants

Ginseng américain

- ♥ Enfants avant leur puberté

Ginseng asiatique

- ♥ Toutes les femmes de moins de 40 ans (augmente la pilosité et les traits masculins)

Ginseng en général

- ♥ Diabète
- ♥ Prise d'anticoagulants
- ♥ Prise de caféine
- ♥ Problèmes psychotiques

Grande camomille

- ♥ Prise d'anticoagulants
- ♥ Prise de warfarine



LES CONDITIONS PARTICULIÈRES D'INTERDICTION

POUR CERTAINES PLANTES

Griffe du diable

- ♥ Arythmie cardiaque
- ♥ Prise d'antihypertenseurs

Gui

- ♥ Dès le 2e trimestre seulement
- ♥ Tuberculose

Guimauve

- ♥ Troubles de la glycémie

Hydraste

- ♥ Prise d'anticoagulants
- ♥ Prise de barbituriques

Igname

- ♥ Problèmes de foie
- ♥ Problèmes de pancréas
- ♥ Problèmes de vésicule biliaire



LES CONDITIONS PARTICULIÈRES D'INTERDICTION

POUR CERTAINES PLANTES

Kava

- ♥ Prise de médicaments antidépresseurs
- ♥ Prise de médicaments agissant sur le système nerveux central
- ♥ Maladie de Parkinson

Marronnier d'Inde

- ♥ Enfants
- ♥ Prise d'anticoagulants
- ♥ Prise d'aspirine

Mélicite

- ♥ Glaucome
- ♥ Prise d'antidépresseurs
- ♥ Prise de pentobarbitols (barbituriques)
- ♥ Prise d'hexobarbitols
- ♥ Problème de thyroïde

Menthe poivrée

- ♥ Bébé
- ♥ Épilepsie
- ♥ Hypertension
- ♥ Grave problème de reflux gastrique



LES CONDITIONS PARTICULIÈRES D'INTERDICTION

POUR CERTAINES PLANTES

Millepertuis

- ♥ Bipolarité
- ♥ Cesser deux semaines avant une opération
- ♥ Prise d'antidépresseurs
- ♥ Prise de contraceptifs oraux
- ♥ Prise de médicaments agissant sur le système nerveux central
- ♥ Prise de médicaments immunosuppresseurs
- ♥ Prise de lithium
- ♥ Prise de trithérapie
- ♥ Prise de warfarine

Molène

- ♥ Cesser deux semaines avant une opération
- ♥ Prise de fluidifiants sanguins

Moutarde

- ♥ Problèmes d'estomac
- ♥ Problèmes de reins

Myrrhe

- ♥ Fièvre
- ♥ Problèmes d'utérus
- ♥ Ulcères d'estomac



LES CONDITIONS PARTICULIÈRES D'INTERDICTION

POUR CERTAINES PLANTES

Myrtille

- ♥ Prise d'anticoagulants

Ortie

- ♥ Prise d'antihypertenseurs
- ♥ Prise de diurétiques
- ♥ Prise de fluidifiants sanguins
- ♥ Prise de lithium
- ♥ Prise de médicaments hypoglycémiants

Pain de perdrix

- ♥ Historique de fausses couches

Pavot californien

- ♥ Glaucome
- ♥ Prise de barbituriques

Peuplier beaumier

- ♥ Allergie à l'aspirine



LES CONDITIONS PARTICULIÈRES D'INTERDICTION

POUR CERTAINES PLANTES

Pissenlit

- ♥ Prise de diurétiques
- ♥ Prise de lithium
- ♥ Prise de médicaments hypoglycémiants
- ♥ Problèmes de vésicule biliaire

Prunelle

- ♥ Problèmes digestifs

Raifort

- ♥ Hypothyroïdie
- ♥ Maladies inflammatoires
- ♥ Problèmes d'estomac

Réglisse

- ♥ Diabète
- ♥ Enfants de moins de deux ans
- ♥ Hyperglycémie
- ♥ Hypertension
- ♥ Œdème
- ♥ Prise de corticostéroïdes
- ♥ Prise de digitaline
- ♥ Prise de diurétique
- ♥ Prise d'hormones de synthèse
- ♥ Problèmes cardiaques
- ♥ Problèmes de foie
- ♥ Problèmes de glandes surrénales
- ♥ Problèmes de reins



LES CONDITIONS PARTICULIÈRES D'INTERDICTION

POUR CERTAINES PLANTES

Reine des prés

- ♥ Allergie aux salicylates
- ♥ Prise de fluidifiants sanguins / anticoagulants
- ♥ Prise de warfarine
- ♥ Problèmes de coagulation

Ricin

- ♥ Problèmes intestinaux

Romarin

- ♥ Hypertension

Sabal (palmier nain)

- ♥ Prise de contraceptifs oraux
- ♥ Prise d'hormones de synthèse



LES CONDITIONS PARTICULIÈRES D'INTERDICTION

POUR CERTAINES PLANTES

Sauge

- ♥ Épilepsie
- ♥ Sécheresse vaginale

Savoyanne

- ♥ Problèmes de reins

Thym

- ♥ Problèmes de reins

Trèfle rouge

- ♥ Cesser deux semaines avant une opération
- ♥ Pérимénopause
- ♥ Prise d'anti-coagulant
- ♥ Problèmes de coagulation



LES CONDITIONS PARTICULIÈRES D'INTERDICTION

POUR CERTAINES PLANTES

Tussilage

- ♥ Hypertension
- ♥ Problèmes cardiaques
- ♥ Problèmes de foie
- ♥ Problèmes de reins

Valériane

- ♥ Augmente les effets de : kava, passiflore, mélisse, houblon, pavot, scutellaire
- ♥ Prise d'antidépresseurs
- ♥ Prise de médicaments agissant sur le système nerveux central



LES CONDITIONS PARTICULIÈRES D'INTERDICTION

POUR CERTAINES PLANTES

Verge d'or

- ♥ Maladie rénale chronique (avec ou sans oedème)

Vitex

- ♥ Prise de contraceptifs oraux
- ♥ Prise de médicaments antagonistes à la dopamine
- ♥ Traitements hormonaux pour ménopause



LES CONDITIONS PARTICULIÈRES D'INTERDICTION

À CESSER

À cesser 3 semaines avant la date potentielle de l'accouchement

- ♥ Ail
- ♥ Astragale (à stopper à la fin du 2e trimestre, car l'astragale a des fonctions diurétiques qui pourrait faire diminuer la quantité de liquide amniotique)
- ♥ Curcuma
- ♥ Molène
- ♥ Trèfle rouge



CES PRODUITS NATURELS AUGMENTENT
LES RISQUES D'HÉMORRAGIE
POST-PARTUM.



HUILES ESSENTIELLES





INTERDICTIONS EN PÉRIODE PÉRINATALE

PENDANT LA GROSSESSE ET L'ALLAITEMENT

- ♥ Absinthe
- ♥ Achillées
- ♥ Acores
- ♥ Ajowan
- ♥ Aneths
- ♥ Angélique
- ♥ Anis étoilé (badiane)
- ♥ Armoises
- ♥ Aunée
- ♥ Balsamite
- ♥ Basilic
- ♥ Basilic camphré
- ♥ Bergamote
- ♥ Boldo
- ♥ Bouleau jaune
- ♥ Buchus
- ♥ Cajeput
- ♥ Calament
- ♥ Camphrier du Japon (bois)
- ♥ Cannelle (sauf conseil professionnel)
- ♥ Carvi
- ♥ Cèdres (sauf conseil professionnel pour Atlas)
- ♥ Céleri cultivé
- ♥ Chénopode
- ♥ Chrysanthème
- ♥ Coriandre
- ♥ Cumin
- ♥ Curcuma
- ♥ Cyprès
- ♥ Cyprès bleu (et vert, sauf conseil professionnel)
- ♥ Estragon
- ♥ Eucalyptus divers (mentholé) (abortive)
- ♥ Eucalyptus polybractéa à cryptone
- ♥ Fenouil



INTERDICTIONS EN PÉRIODE PÉRINATALE

PENDANT LA GROSSESSE ET L'ALLAITEMENT (SUITE)

- ♥ Genièvre
- ♥ Germandrées
- ♥ Giroflier
- ♥ Hélichryse (sauf conseil professionnel)
- ♥ Hysope officinale
- ♥ Lantana
- ♥ Laurier
- ♥ Lavande stoechade
- ♥ Lédon de Groenland
- ♥ Marjolaine
- ♥ Menthes (sauf Menthe bergamote)
- ♥ Moutarde noire
- ♥ Myrrhe
- ♥ Myrique baumier
- ♥ Niaouli
- ♥ Origans (sauf Origan compact)
- ♥ Persils (simple, frisé)
- ♥ Ravensare anisé
- ♥ Romarin à camphre (sauf conseil professionnel)
- ♥ Romarin à verbénone (sauf conseil professionnel)
- ♥ Rue odorante
- ♥ Sabine
- ♥ Santoline
- ♥ Sapin baumier
- ♥ Sapin blanc
- ♥ Sarriette
- ♥ Sassafras
- ♥ Sauges (sauf Sauge sclarée) (abortive)
- ♥ Souchet
- ♥ Tagète
- ♥ Tanaïsie annuelle, vulgaire
- ♥ Thuya (térébenthine)
- ♥ Thym vulgaire à thymol
- ♥ Zdravets
- ♥ Zédoaire



INTERDICTIONS EN PÉRIODE PÉRINATALE

LES HUILES ESSENTIELLES AUTORISÉES PENDANT LES 2E ET 3E TRIMESTRES AUX DOSES PHYSIOLOGIQUES ET THÉRAPEUTIQUES

(C'est-à-dire en respectant exactement les posologies et les voies d'administration). Aucune huile essentielle ne doit être utilisée en automédication pendant le 1er trimestre, sauf avis médical :

- ♥ Arbre à thé
- ♥ Basilic *
- ♥ Bergamote *
- ♥ Bois de Hô
- ♥ Bois de rose
- ♥ Camomille
- ♥ Camomille allemande
- ♥ Cardamome
- ♥ Ciste
- ♥ Citron
- ♥ Encens (grossesse de plus de 5 mois par inhalation)
- ♥ Estragon *
- ♥ Eucalyptus radié *
- ♥ Eucalyptus citronné *
- ♥ Gaulthérie
- ♥ Genévrier *
- ♥ Géranium rosat
- ♥ Gingembre
- ♥ Inule odorante
- ♥ Laurier noble *
- ♥ Lavande aspic
- ♥ Lavande vraie
- ♥ Lavandin super
- ♥ Lentisque pistachier
- ♥ Mandarine
- ♥ Mandravasarotra
- ♥ Matricaire
- ♥ Myrrhe amère *
- ♥ Oranger



INTERDICTIONS EN PÉRIODE PÉRINATALE

LES HUILES ESSENTIELLES AUTORISÉES PENDANT LES 2E ET 3E TRIMESTRES AUX DOSES PHYSIOLOGIQUES ET THÉRAPEUTIQUES (SUITE)

- ♥ Palmarosa
- ♥ Patchouli
- ♥ Petit grain bigarade
- ♥ Pin sylvestre
- ♥ Ravintsara (cinnamomum camphora cinéole)
- ♥ Rose
- ♥ Sassafras *
- ♥ Tanaïsie
- ♥ Thym à thujanol
- ♥ Verveine citronnée
- ♥ Ylang-ylang

* = dans la liste précédente concernant les interdictions totales durant la grossesse et l'allaitement, certains auteurs ont mentionné les huiles marquées de ce symbole (*). Nous vous conseillons donc ne continuer de dire que c'est proscrit, par sécurité, d'autant plus que nous ne sommes pas des aromathérapeutes.



INTERDICTIONS EN PÉRIODE PÉRINATALE

DE QUELLE FAÇON?

Par voie cutanée (sur la peau, mais pas sur le ventre)

- Arbre à thé
- Laurier noble (dilué)
- Lavande aspic
- Lentisque pistachier

Par voie olfactive (à respirer)

- Bergamote
- Camomille
- Lavande vraie
- Oranger
- Rose
- Ylang-ylang

Par voie sublinguale (sous la langue)

- Camomille
- Cardamome
- Citron
- Estragon
- Mandarine

Par voie vaginale ou rectale (en ovules ou suppositoires : préparations à réaliser en officine)

- Arbre à thé
- Camomille
- Lavande vraie
- Ravintsara
- Thym à thujanol



INTERDICTIONS EN PÉRIODE PÉRINATALE

LES 3 RÈGLES D'OR DE L'AROMATHÉRAPIE PENDANT LA GROSSESSE

1-TOUTES LES HUILES ESSENTIELLES SONT INTERDITES PENDANT LE 1ER TRIMESTRE.

2-LES TRAITEMENTS DOIVENT ÊTRE IMPÉRATIVEMENT COURTS : SOIT PONCTUELS (UNE SEULE PRISE), SOIT PENDANT 5 À 10 JOURS MAXIMUM.

3-N'APPLIQUEZ JAMAIS D'HUILES ESSENTIELLES SUR LA CEINTURE ABDOMINALE.





LES CONDITIONS PARTICULIÈRES D'INTERDICTION

POUR CERTAINES HUILES ESSENTIELLES

Arbre à thé

♥ Dès l'âge de 3 ans, pas avant

Basilic

♥ Cancer de la prostate

Bois de Siam

♥ Huile totalement interdite aux femmes

Camomille allemande

♥ Dès l'âge de 12 mois, pas avant

Cannelle

♥ Ulcères d'estomac



LES CONDITIONS PARTICULIÈRES D'INTERDICTION

POUR CERTAINES HUILES ESSENTIELLES

Carotte cultivée

♥ Hypertension

Ciste ladanifère

♥ Traitement anticoagulant

Clou de girofle

♥ Ulcères d'estomac

Cyprès

♥ Hypertension

Encens

♥ À respirer dès l'âge de 3 ans, pas avant



LES CONDITIONS PARTICULIÈRES D'INTERDICTION

POUR CERTAINES HUILES ESSENTIELLES

Épinette noire

- ♥ Hypothyroïdie
- ♥ Dès l'âge de 3 ans, pas avant

Eucalyptus

- ♥ Troubles urinaires
- ♥ Troubles rénaux

Eucalyptus radié

- ♥ Dès l'âge de 3 ans, pas avant

Fenouil

- ♥ Cancer hormonal (sein, utérus)
- ♥ Épilepsie
- ♥ Hypothyroïdie

Gaulthérie couchée

- ♥ Allergie à l'aspirine
- ♥ Basse pression
- ♥ Prise de coumadin



LES CONDITIONS PARTICULIÈRES D'INTERDICTION

POUR CERTAINES HUILES ESSENTIELLES

Genévrier

♥ Dès l'âge de 3 ans, pas avant

Géranium rosat

♥ Dès l'âge de 6 mois, pas avant

Gingembre

♥ Dès l'âge de 3 ans, pas avant

Hélichryse

♥ Épilepsie

♥ Dès l'âge de 12 mois (hélichryse italienne)

Hysope officinale

♥ Dès l'âge de 12 mois, pas avant



LES CONDITIONS PARTICULIÈRES D'INTERDICTION

POUR CERTAINES HUILES ESSENTIELLES

Lentisque pistachier

- ♥ Dès l'âge de 3 ans, pas avant

Litsée citronnée

- ♥ Personnes qui ont la peau très sensible

Mandarine

- ♥ Dès l'âge de 3 ans, pas avant

Marjolaine

- ♥ Basse pression

Menthe poivrée

- ♥ Jamais dans le bain
- ♥ Épilepsie
- ♥ Hypertension
- ♥ Insomnie
- ♥ Certaines personnes âgées plus sensibles



LES CONDITIONS PARTICULIÈRES D'INTERDICTION

POUR CERTAINES HUILES ESSENTIELLES

Menthe verte

- ♥ Insomnie

Origan

- ♥ Ulcères d'estomac

Poivre noir

- ♥ Troubles urinaires et rénaux

Ravintsara

- ♥ Dès l'âge de 6 mois, pas avant

Romarin à camphre

- ♥ Cancer hormonal (sein, utérus)
- ♥ Hypertension
- ♥ Insomnie



LES CONDITIONS PARTICULIÈRES D'INTERDICTION

POUR CERTAINES HUILES ESSENTIELLES

Sauge sclarée

- ♥ Cancer hormonal (sein, utérus)
- ♥ Cancerose
- ♥ Mastose

Thym

- ♥ Cancer de la prostate

Thym à thujanol

- ♥ Dès l'âge de 3 ans, pas avant

Vanille

- ♥ Dès l'âge de 12 mois, pas avant

Verveine citronnée

- ♥ Dès l'âge de 3 ans, pas avant

Verveine citronnée

- ♥ Basse pression



EAUX FLORALES



INTERDICTIONS EN PÉRIODE PÉRINATALE

LES EAUX FLORALES ET HYDROLATS INTERDITS DURANT LA GROSSESSE

- ♥ Cyprès vert
- ♥ Sauge (interdiction par voie interne)
- ♥ Sauge sclarée (interdiction par voie interne)

LES EAUX FLORALES ET HYDROLATS INTERDITS DURANT L'ALLAITEMENT

- ♥ Sauge (interdiction par voie interne)
- ♥ Sauge sclarée (interdiction par voie interne)



LES CONDITIONS PARTICULIÈRES D'INTERDICTION

POUR CERTAINES HUILES ESSENTIELLES

Cannelle

- ♥ Bébé

Cyprès vert

- ♥ Cancer hormonodépendant
- ♥ Mastose

Menthe verte

- ♥ Bébé de moins de 15 mois (et après juste topique)

Sauge

- ♥ Enfant (interdiction par voie interne)

Sauge sclarée

- ♥ Enfant (interdiction par voie interne)
- ♥ Cancer hormono-dépendant
- ♥ Mastose

GEMMOTHÉRAPIE





INTERDICTIONS EN PÉRIODE PÉRINATALE

PENDANT LA GROSSESSE

- ♥ *Juniperus communis*
- ♥ *Quercus robur*
- ♥ *Rubus idaeus*
- ♥ *Sequoia gigantea*
- ♥ *Vaccium vitis-idaea*



LES CONDITIONS PARTICULIÈRES D'INTERDICTION

POUR CERTAINS PRODUITS DE GEMMOTHÉRAPIE

Abies alba

- ♥ Hyperthyroïdie
- ♥ Lithiases de calcium

Aesculus hippocastanum

- ♥ Peau fissurée
- ♥ Prise d'anticoagulants
- ♥ Prise de médicaments hypoglycémiants

Alnus glutinosa

- ♥ Prise d'anticoagulants

Alnus incana

- ♥ Prise d'anticoagulants

Betula

- ♥ Maladies auto-immunes
- ♥ Prise de lithium



LES CONDITIONS PARTICULIÈRES D'INTERDICTION

POUR CERTAINS PRODUITS DE GEMMOTHÉRAPIE

Carpinus betulus

- ♥ Hémophilie
- ♥ Troubles de la coagulation

Cercis siliquastrum

- ♥ Hémophilie
- ♥ Prise d'anticoagulants
- ♥ Troubles de la coagulation

Citrus limonum

- ♥ Prise d'anticoagulants

Cornus sanguinea

- ♥ Prise d'anticoagulants
- ♥ Prise de médicaments pour l'hypothyroïdie

Corylus avellana

- ♥ Cancer du poumon
- ♥ Prise de médicaments agissant sur le système nerveux central
- ♥ Tuberculose



LES CONDITIONS PARTICULIÈRES D'INTERDICTION

POUR CERTAINS PRODUITS DE GEMMOTHÉRAPIE

Crataegus oxyacantha

- ♥ Prise de digitale
- ♥ Troubles cardiaques
- ♥ Troubles du système nerveux central

Quisitum arvense

- ♥ Fumeur et supplément de nicotine
- ♥ Prise de digitale
- ♥ Prise de lithium

Fagus sylvatica

- ♥ Maladies auto-immunes

Juniperus communis

- ♥ Troubles rénaux

Olea europea

- ♥ Cancer
- ♥ Prise d'insuline
- ♥ Prise de coumadin
- ♥ Prise de médicaments hypoglycémiants
- ♥ Tuberculose



LES CONDITIONS PARTICULIÈRES D'INTERDICTION

POUR CERTAINS PRODUITS DE GEMMOTHÉRAPIE

Populus nigra

- ♥ Allergie à l'aspirine
- ♥ Prise de médicaments uricosuriques

Quercus robur

- ♥ Anxiété
- ♥ Hyperactivité
- ♥ Hypertension
- ♥ Troubles hormonaux

Ribes nigrum

- ♥ Problèmes de cortisol
- ♥ Problèmes de glandes surrénales

Rubus idaeus

- ♥ Tous les hommes

Secale cereala

- ♥ Inflammation aiguë



LES CONDITIONS PARTICULIÈRES D'INTERDICTION

POUR CERTAINS PRODUITS DE GEMMOTHÉRAPIE

Syringa vulgaris

- ♥ Personnes âgées

Tamarix gallica

- ♥ Cancer
- ♥ Prise d'anticoagulants
- ♥ Problèmes cardiaques
- ♥ Problèmes circulatoires
- ♥ Problèmes de coagulation

Tilia tomentosa

- ♥ Hypothyroïdie
- ♥ Prise d'anti-dépresseurs

Vaccinium myrtillus

- ♥ Maladies auto-immunes
- ♥ Problèmes hormonaux

LITHOTHÉRAPIE





LES CONDITIONS PARTICULIÈRES D'INTERDICTION

POUR CERTAINES PIERRES

Obsidienne

♥ Les enfants

CHROMOTHÉRAPIE





LES CONDITIONS PARTICULIÈRES D'INTERDICTION

POUR CERTAINES COULEURS

Bleu

- ♥ Dépression
- ♥ Lors d'un grand changement de vie (à cause de l'instabilité)

Indigo

- ♥ Dépression
- ♥ Troubles mentaux

Jaune

- ♥ Cauchemars
- ♥ Insomnie
- ♥ Maux de tête
- ♥ Nausées

Magenta

- ♥ Agitation

Orange

- ♥ Personne très agitée



LES CONDITIONS PARTICULIÈRES D'INTERDICTION

POUR CERTAINES COULEURS

Turquoise

- ♥ Attitude nombriliste

Rouge

- ♥ Anxiété
- ♥ Durant les règles
- ♥ Hypertension

Vert

- ♥ Cancer
- ♥ Personne extrêmement gênée

Violet

- ♥ Dépression
- ♥ Hypertension
- ♥ Stress +++

SUPPLÉMENTS





INTERDICTIONS EN PÉRIODE PÉRINATALE

PENDANT LA GROSSESSE

- ♥ Chlorophylle
- ♥ Huile d'onagre (si tentative d'AVAC)
- ♥ Mélatonine
- ♥ Rhodiola

PENDANT L'ALLAITEMENT

- ♥ Mélatonine
- ♥ Rhodiola

À CESSER 3 SEMAINES AVANT LA DATE POTENTIELLE DE L'ACCOUCHEMENT

- ♥ Acides gras essentiels (omégas 3-6-9)

Note : ces produits naturels augmentent les risques d'hémorragie post-partum.



LES CONDITIONS PARTICULIÈRES D'INTERDICTION

POUR CERTAINS SUPPLÉMENTS

Chlorophylle, luzerne

- ♥ Grossesse
- ♥ Prise d'anticoagulants
- ♥ Prise de contraceptifs oraux
- ♥ Prise d'hormones de synthèse

Coenzyme Q10

- ♥ Prise d'antihypertenseurs
- ♥ Prise d'insuline
- ♥ Prise de warfarine

Glucosamine

- ♥ Diabète
- ♥ Prise d'insuline

Houblon

- ♥ Prise de médicaments hypnotiques



LES CONDITIONS PARTICULIÈRES D'INTERDICTION

POUR CERTAINES SUPPLÉMENTS

Huile d'onagre

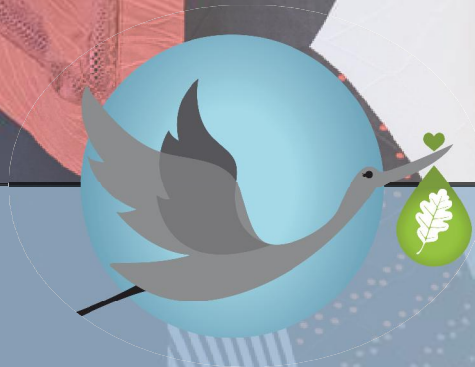
- ♥ Épilepsie
- ♥ Prise d'anticoagulants
- ♥ Prise d'anti-inflammatoires
- ♥ Prise de lithium

Lin

- ♥ Prise d'un laxatif
- ♥ Ulcère d'estomac

Rhodiola

- ♥ Maladie du foie
- ♥ Maladie rénale
- ♥ Prise d'anticoagulants
- ♥ Prise d'anti-inflammatoires
- ♥ Prise d'aspirine



NANCY RICHARD

www.ecolecybele.com
www.ecolenaturopathe.com