

# "Le Temps que l'on prend pour dire : JE T'AIME C'est le seul qui reste au bout de nos jours"

(VIGNEAULT)

A l'Hôpital St-Joseph de Rimouski, CAMILLE PARENT nous a quitté pour une nouvelle vie, mardi le 26 août dernier.

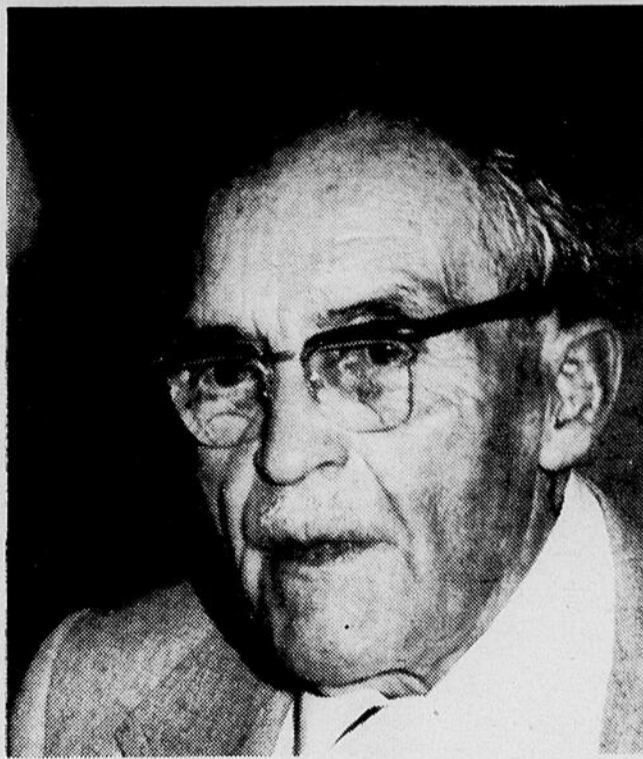
Bicéris de naissance, il avait su faire de ce voyage de 75 ans, un heureux mélange du devoir bien accompli et du loisir bien organisé.

Marié à Aline Fillion en février 1925; ses sept enfants lui offraient en mai dernier, à l'occasion de leurs noces d'or, cet hommage de gratitude lui permettant, à l'in-

su de tous, de pouvoir serrer, pour la dernière fois, la main de tous les siens, parents et amis.

Homme intègre; il avait été comptable à la Banque Canadienne Nationale de Rimouski avant d'assumer la gérance de la succursale de Bic de 1935 à 1965.

Amoureux de la vie et de la nature; Camille Parent, en compagnie de ses fils, passait des heures de loisir à taquiner la truite, tendre ses



collets et annuellement, se permettait son chevreuil, toujours préoccupé qu'il était de ce plaisir de donner un beau cadeau à ceux qu'il aimait.

Musicien dans l'âme; il avait été membre de la fanfare pendant plusieurs décennies et jusqu'à sa mort, membre actif de la chorale de la cathédrale de Rimouski.

Il laisse dans le deuil: son épouse Aline Fillion; ses fils, et leur épouse Marcel (gérant de l'agence Maritime et Mimi Pelletier), Jean-Yves, conseiller à la Ville de Rimouski et Monique Vézina, Benoît, dentiste à Montréal; ses filles et leur conjoint: Mme Monique Létourneau, de Montréal, Paulette, de Rimouski, Pierrette (Mme Claude Fournier), d'Ottawa, Francine, (Mme Guy Girouard), de Québec et 20 petits-enfants. Il laisse aussi une soeur, la R.M. Berthe Parent, de la congrégation de Notre-Dame, et plusieurs beaux-frères et belles-soeurs dont Mme Léopold Fillion, Mme Jeanette Fillion-Rouleau, M. et Mme Jean-Marie Fillion de Rimouski.

A l'église, à sa famille, à ses amis, à tous ceux dont la

participation de la chorale et la présence de nombreux parents et amis ont fait de ses funérailles en la cathédrale de Rimouski, le 29 août dernier, cet ultime hommage que l'on offre à quelqu'un qui a su aimer et que l'on a aimé.

Une messe concélébrée, la

temps de dire à sa façon: "JE T'AIME... je veux travailler avec toi et pour toi" Il n'est pas étonnant qu'au beau jardin de ses 75 ans, les fleurs qu'il a semées se soient épanouies, nombreuses et merveilleuses.

**MESDAMES**

**POUR LE NETTOYAGE DE VOS MOBILIERS DE SALON, TAPIS ET INTERIEUR D'AUTOMOBILE**

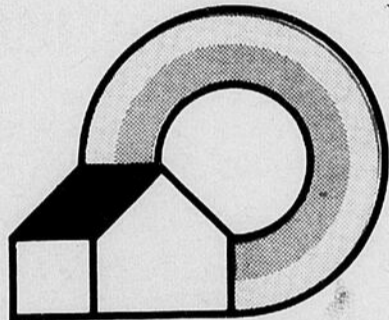


CONSULTEZ UN EXPERT

**ADALBERT AUDET**

POUR RENDEZ-VOUS

**723-8157** de 12h. à 13h. et le soir après 18h



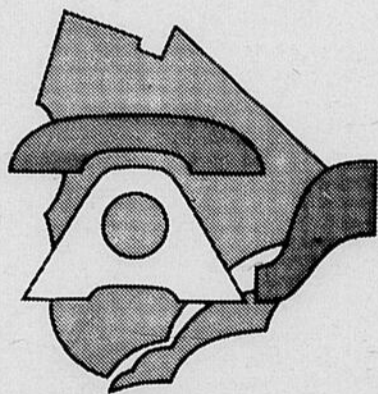
**SUPER-ISOLÉE AVEC LE REVÊTEMENT ISOLANT STYROFOAM**

**Lorsque vous voyez une maison avec ce symbole à l'extérieur, vous savez que vous pouvez trouver un confort économique à l'intérieur!**

Demandez à votre entrepreneur comment le système de super-isolation peut vous faire épargner de \$36 à \$90 par année sur vos factures de chauffage.

**DOW** DOW CHEMICAL OF CANADA, LIMITED

\*Marque déposée de The Dow Chemical Company



**BIENTOT 5 ANS DE SERVICE PROFESSIONNEL**

**TRANS-QUEBEC T.A.S. INC.**

189 ST-GERMAIN OUEST, RIMOUSKI

TEL. 724-4122

**UNE SECRETAIRE A PEU DE FRAIS**

**24 HEURES PAR JOUR**

# Quand SICO dit une vente, SICO fait une vraie vente!

On a toujours aimé la peinture Sico parce qu'on aime une peinture qui s'étend bien, qui couvre bien et qui est reconnue pour sa durabilité. Toutes les peintures Sico vous donneront toujours entière satisfaction.

VOUS AIMEREZ SÛREMENT PROFITER DE NOS OFFRES SPÉCIALES.



**\$11.99** le gallon

Vous apprécierez sûrement cet email veloute au latex. Facile pour vos murs, plafonds et boiseries de finition. Il couvre de façon régulière. S'applique facilement. Les pores et irrégularités se nivelent à l'eau.



**\$14.99** / **\$4.29** le gallon

Email ultra brillant, très résistant. Facile à nettoyer. Cette peinture est idéale pour cuisines, salles de bain, bureaux, etc. Pour un meilleur résultat il est recommandé d'appliquer une couche de blanc avant d'utiliser cet email. S'applique à l'eau. 1511 est tout simplement le plus spécial de \$10.99 le gallon et \$3.39 le litre.

**SICO DIT, SICO FAIT.**

Pour connaître le marchand Sico le plus près de chez-vous, consultez les pages jaunes, à la rubrique "Peinture détaillants".

DEPOSITAIRE AUTORISÉ

# RODO ENR.

110 St-Germain est - Rimouski - tél. : 723-3830

AUSSI :

**Vente d'écoulement DE TOUTE LA PEINTURE DE MARQUE 'LAURENTIDE' EN MAGASIN. ESCOMPTE SPECIAL**

# 30%

**M. J.B. Sirois, finaliste au grand prix de l'alimentation 1975**



Dans les cadres du concours de "l'Épicier de l'Année, organisé par l'Association des Détaillants en Alimentation du Québec (A.D.A.), l'épicier J-B. Sirois de Rimouski (Marché Métro), s'est classé parmi les trente finalistes à ce grand prix de l'alimentation et s'est vu remettre un certificat d'excellence (vignette ci-dessus), lors du congrès de l'Association tenu à Montréal du 4 au 7 octobre dernier. Cet honneur lui a été rendu en témoignage de sa compétence dans l'administration de son entreprise et sur la qualité des départements. C'est la première fois que M. Sirois participait à ce concours.

**Subventions aux producteurs de boeuf**

A la suite d'un communiqué d'Agriculture Canada publié le 22 septembre 1975 portant sur le paiement d'appoint sur le boeuf, le Syndicat des Producteurs de Boeufs du Bas St-Laurent rappelle aux producteurs qu'ils ont droit à une subvention de 48 cents les 100 livres (poids vivant) pour les bouvillons et les génisses qu'ils ont mis en vente pour fin d'abattage entre le 12 août 1974 et le 11 août 1975.

La formule de réclamations est disponible aux abattoirs et dans les bureaux locaux du Ministère de l'Agriculture du Québec.

SYNDICAT DES BOEUFIS DE BOUCHERIE PRODUCTEURS DE DU BAS ST-LAURENT.

**ON DEMANDE**

Une infirmière à temps partiel pour travailler dans un bureau de médecin.

S'adresser à :

**723-3032**

**COMME A L'HABITUDE M. J.A. DESFOSSÉS**



Bureau Chef — Head Office  
506 est, Boul. St-Joseph, East  
Montréal, Québec H2J 1J9

**sera à RIMOUSKI SAMEDI 25 octobre**

Mme Ovila Vézina,  
102, rue Lavoie,  
Rimouski, Tél. : 723-7483

**1.00 à 2.00 p.m.**

*J. A. Desfossés*

**INCROYABLE POURTANT VRAI**

Rimouski, 7 juin 1975

**PARALYSIE**

Il y a deux ans, je souffrais de paralysie des deux jambes, je ne pouvais pas marcher du tout. J'ai passé quatre jours à l'hôpital avec du sérum et étant fatigué de cela, j'ai tout enlevé et j'ai quitté l'hôpital sans l'autorisation du médecin et je me suis rendu voir M. J.A. Desfossés.

A ma visite, M. Desfossés m'a alors dit que je marcherais comme autrefois et c'était vrai, je marche comme avant et même je suis plus vigoureux qu'avant et je suis âgé de 74 ans.

Je reviens aujourd'hui pour donner mon témoignage de guérison et le remercier en même temps. De plus, je demande à M. J.A. Desfossés de me guérir de nouveau pour mes bronches.

Signé : M. Ulysse Guimond,  
Ste-Blandine,  
Cité Rimouski, P.Q.  
Tél. : 735-5348

Témoïn : **Pierrette Trudel**



**FRANCINE MORISSETTE**  
PODIATRE

Pour traitements des pieds

98 St-Germain Ouest  
RIMOUSKI  
Tél.: 724-5144



**Comment vous sentez-vous aujourd'hui?**



**'PARTICIPATION'**  
En forme... la seule vraie façon de vivre.

**B. DUPONT ENR.**

**MATERIAUX DE CONSTRUCTION**  
Vente et location d'échafaudage

17 RUE  
GOULET  
Rimouski-Est

Tél. jour  
**724-2530**

Résidence  
soit  
**723-8531**



- TUILE BLANCHE A PLAFOND 12"x12"
- PLANCHE MURALE 4' X 8'
- PREFINIS • RIP PRESSE • TEN-TEST
- 2"X3" et 2"X4" ETC.
- VENEER A PLANCHER

Service et livraison rapides  
BENOIT DUPONT, PROP.

**MESSE ANNIVERSAIRE**



En l'Eglise de St-Robert, samedi le 25 octobre à 16 heures sera chantée la messe anniversaire de Mlle Guylaine Rioux, fille de M. et Mme Bertrand Rioux. Parents et amis sont priés d'y assister sans autre invitation.

| inter-loto                   |               | TIRAGE DU 3 OCTOBRE, 1975 |                              | 1,068,456 BILLETTS VENDUS | 3,160 GAGNANTS  | \$675,550.00 EN PRIX         | 2000 Berri (Angle Ontario) Montréal Qué. H2L 4N5, Tél.: 873-5350-53 |                 |
|------------------------------|---------------|---------------------------|------------------------------|---------------------------|-----------------|------------------------------|---|-----------------|
| 1 <sup>er</sup> NO COMPLET   | 2 6 5 7 0 8 0 | gagne \$125,000.          | 2 <sup>e</sup> NO COMPLET    | 2 1 9 6 1 9 2             | gagne \$50,000. | 3 <sup>e</sup> NO COMPLET    | 2 0 3 1 7 4 5   | gagne \$25,000. |
| 7 billets se terminant par   | 5 7 0 8 0     | gagnent \$5,000.          | 10 billets se terminant par  | 9 6 1 9 2                 | gagnent \$500.  | 10 billets se terminant par  | 3 1 7 4 5   | gagnent \$500.  |
| 91 billets se terminant par  | 7 0 8 0       | gagnent \$1,000.          | 91 billets se terminant par  | 6 1 9 2                   | gagnent \$100.  | 97 billets se terminant par  | 1 7 4 5   | gagnent \$100.  |
| 891 billets se terminant par | 0 8 0         | gagnent \$250.            | 976 billets se terminant par | 1 9 2                     | gagnent \$50.   | 984 billets se terminant par | 7 4 5   | gagnent \$50.   |



## Hydro-Québec

Région Manicouagan  
Michel Beaupré  
Service du Personnel  
Route 138, Baie-Comeau



## INGÉNIEURS EN ÉLECTRICITÉ

### Fonctions selon les services suivants:

#### Distribution et ventes

Travailler à la conception des réseaux (aérien, souterrain et aéro-souterrain) et des postes de distribution. Prévoir le matériel et l'équipement de ces réseaux. Planifier les demandes d'énergie et effectuer les études techniques et économiques pour faire un choix optimal des moyens à utiliser pour y répondre. Participer à la préparation du budget d'immobilisation.

#### Exploitation

Assister techniquement le centre de Répartition et de Télécommande. En plus de conseiller, au besoin, le personnel (répartiteurs et opérateurs) sur les gestes à poser dans des circonstances particulières (ex: les pannes), analyser ces dernières et faire des suggestions propres à les éliminer ou les réduire. Prévoir les besoins et le mode d'intégration d'un futur centre. Etudier la tension sur les lignes du Réseau régional.

#### Protection et Télécommunication

Participer à la mise en service et à l'entretien des appareillages de commande, protection, télécommande et mesure dans les postes et les centrales. Étudier et préparer des projets d'amélioration et de modification de l'appareillage.

#### Appareillage électrique et lignes

Concevoir et élaborer des projets pour la modification et les additions à l'installation électrique des postes, centrales et bâtiments. Coordonner au niveau régional certains projets de construction de postes. Évaluer tous les projets d'addition ou de modification de postes et centrales; faire les recommandations qui s'imposent.

#### Exigences:

Détenir un diplôme en génie électrique.  
Être membre de l'Ordre des ingénieurs du Québec (OIQ).

## INGÉNIEUR CIVIL

### Fonctions:

Être responsable à l'intérieur du service «Appareillage mécanique et structure» du comportement des barrages. Diriger une équipe de cinq hommes (arpenteurs et hommes de mire) qui fait la prise de mesures topographiques nécessaires aux analyses définissant le comportement physique des ouvrages.

#### Exigences:

Détenir un diplôme en génie civil.  
Être membre de l'Ordre des ingénieurs du Québec (OIQ).

## MÉCANICIENS D'ENTRETIEN

### Fonctions:

Vérifier, entretenir et réparer les appareils et équipements mécaniques de centrales, des postes et constructions attenantes; ces équipements comprennent: turbines hydrauliques, alternateurs, systèmes hydrauliques (pompes, valves, compresseurs, etc.), systèmes d'air climatisé, moteurs diesels.

#### Exigences:

Détenir un diplôme de secondaire V, option mécanique.  
Avoir deux années d'expérience pertinente à l'emploi.

## ÉLECTRICIENS D'ENTRETIEN

### Fonctions:

Vérifier, entretenir et réparer les appareils et équipements électriques des centrales, des postes ou des constructions attenantes; les équipements comprennent: alternateurs, générateurs, turbines, etc.

### Exigences:

Détenir un diplôme de secondaire V, option électrotechnique en montage et contrôle.  
Avoir deux années d'expérience pertinente à l'emploi.

## MENUISIERS

### Fonctions:

Exécuter comme préposés à l'entretien général divers travaux d'entretien aux édifices, structures et équipements en vue de les tenir en bon état, selon les données des plans.

#### Exigences:

Détenir un diplôme de secondaire V, option construction, ou cours d'arts et métiers.  
Avoir deux années d'expérience pertinente à l'emploi.

## TECHNICIENS EN ÉLECTRODYNAMIQUE

### Fonctions:

#### Estimateur

Rechercher et évaluer les solutions de rechange acceptables et recommander un choix selon un optimum économique et technique lors d'un ouvrage projeté sur le réseau de distribution moyenne et basse tensions. Résoudre les problèmes de régulation et de surcharge sur le réseau de distribution.

#### Techniciens — Distribution et Ventes

Participer aux analyses de comportement et à la planification des réseaux de distribution. Aider à la préparation des budgets d'immobilisation ainsi qu'à l'étude des normes de construction et d'appareillage.

#### Techniciens — gestion

Participer à la préparation et à la coordination de projets d'entretien préventif de l'appareillage électrique de la région Manicouagan. Évaluer les coûts estimés et réels d'entretien, de réparation et de modification de l'appareillage électrique.

#### Techniciens — projets

Préparer les plans, devis et estimés pour les modifications et les additions à l'installation électrique des postes, centrales et bâtiments. Assurer la surveillance de l'exécution de ces travaux.

#### Techniciens — analyse

Faire l'étude et l'analyse des défauts et des pannes de l'appareillage électrique pour en déterminer la nature et les causes et établir les mesures correctives.

#### Electriciens — exploitation

Travailler dans les postes et centrales en vue d'acquérir une expérience utile qui permettra d'accéder à un poste «technique» ultérieur.

#### Electriciens — mécaniciens

Vérifier, réparer et modifier les différents types de disjoncteurs, démarreurs, sectionneurs, condensateurs, régulateurs, réenclencheurs, circuits à haute ou très haute tension, en consultant les plans et les manuels d'instruction et d'entretien.

#### Exigences:

Détenir un diplôme d'études collégiales (DEC) en électrotechnique, option électrodynamique ou un diplôme équivalent d'un institut de technologie reconnu.

## TECHNICIENS EN TÉLÉCOMMUNICATION

### Fonctions:

#### Radiocommunication

Installer, mettre en route et entretenir les équipements micro-ondes multiplex, courants porteurs, réseaux mobiles, etc.

### Téléphonie

Installer, mettre en route et entretenir les équipements téléphoniques tels que: tableaux, systèmes de commutation, transmission de données, télésurveillance, etc.

#### Télécommunication et entretien

Installer, mettre en route et entretenir les équipements micro-ondes multiplex, courants porteurs, réseaux mobiles ainsi que les équipements téléphoniques tels que: tableaux, systèmes de commutation, transmission de données, télésurveillance, etc.

#### Exigences:

Détenir un diplôme d'études collégiales (DEC) en électrotechnique, option télécommunication ou un diplôme équivalent d'un institut de technologie reconnu.

## TECHNICIENS EN INSTRUMENTATION ET CONTRÔLE OU ORDINATEUR

### Fonctions:

Installer, mettre en route et entretenir des systèmes de télécommande, de mesures et/ou de télémessure dans les postes et centrales de la région.

#### Exigences:

Détenir un diplôme d'études collégiales (DEC) en électrotechnique, option instrumentation et contrôle ou ordinateur; ou un diplôme équivalent d'un institut de technologie reconnu.

## TECHNICIENS EN MÉCANIQUE

### Fonctions:

Travailler en mécanique dans les postes et centrales, en vue d'acquérir une expérience enrichissante qui permettra d'accéder à des postes techniques.

#### Exigences:

Détenir un diplôme d'études collégiales (DEC) en technique de fabrication mécanique en équipement motorisé ou en technique de bâtiment. Un diplôme équivalent d'un institut de technologie reconnu sera aussi accepté.

## TECHNICIENS EN MENUISERIE

### Fonctions:

Exécuter divers travaux d'entretien aux édifices, structures et équipements en vue de les tenir en bon état, selon les données de plans.

#### Exigences:

Détenir un diplôme d'études collégiales (DEC) en technique de menuiserie ou un diplôme équivalent d'un institut de technologie reconnu.

## TECHNICIENS EN DESSIN

### Fonctions:

Dresser et reviser des plans et profils ainsi que des dessins de nature variée se rapportant au réseau de distribution, lignes de transport d'énergie, à la construction de postes et d'édifices et à l'appareillage électrique.

#### Exigences:

Détenir un diplôme d'études collégiales (DEC) en technique de dessin ou un diplôme équivalent d'un institut de technologie reconnu.

Lieu de travail: Forestville, Baie-Comeau, Sept-Iles.

**N.B.** De préférence les candidats intéressés sont priés de se présenter à un bureau de l'Hydro-Québec pour y remplir une formule de demande d'emploi en spécifiant «Pour la région Manicouagan» sinon ils devront faire parvenir leur curriculum vitae à l'adresse figurant à l'en-tête, et cela, dans l'un et l'autre cas, avant le 7 novembre 1975.



**méto, j'y crois**

**SERVICE DE LIVRAISON**

**SPECIAUX EN VIGUEUR DU 20 AU 25 OCTOBRE 1975**

J'y crois parce que nos intérêts rejoignent les siens et qu'on est mieux servi quand on a des choses en commun.

J'y crois parce que Méto est une réalisation de chez nous pour les gens de chez nous.

J'y crois parce que le succès de ce groupement de plus de 300 épiciers se traduit par un pouvoir d'achat exceptionnel dont bénéficient toutes les clientes Méto.

J'y crois parce qu'après tout Mon Voisin Méto, je le connais bien.

*Lise Payette*  
Lise Payette



**J.B. SIROIS & FILS INC.**  
EPICERIE - BOUCHERIE LICENCIÉE  
308 ROULEAU - 723-3783 - RIMOUSKI

Nous vendons strictement du boeuf Steer Rouge A-1



**FESSE DE PORC FRAIS**

14 à 16 lbs

LA LIVRE

**1.15**

**ROTI DE FESSE DE PORC**

4 à 5 livres la livre **1.29**

**CRETONS "LEGRADE"**

Bocal 12 oz **.79**

**BOUDIN FRAIS**

"Legrade" la livre **.59**

**ROTI DE BOEUF**

petit os d'épaule La livre

**1.18**

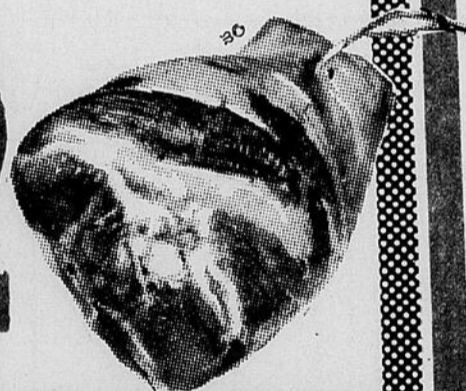
**EPAULE DE JAMBON FUME**

"LEGRADE"

GENRE PICNIC

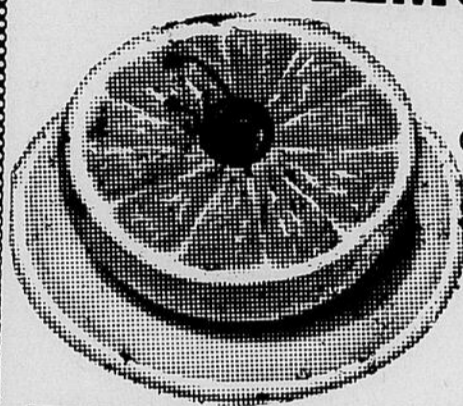
LA LIVRE

**1.12**



**PAMPLEMOUSSES BLANCS**

Produit Californie



Catégorie no 1

Grosneur 48

8 pour

**.87**

**Poires Bartlett**

Produit U.S.A., grosneur 150

Cat. Canada no 1 3 lb **.79**

**Pommes "McIntosh"**

Produit du Québec

Cat. Canada no 1 5 lb **.79**

**Bananes "Dole"**

Produit importé, Catégorie no 1

La livre **.20**

**Brocoli frais**

Produit U.S.A., Cat. Canada no 1

Chacun **.59**

**Comcombres**

Super Sélect

Produit U.S.A. Cat. Canada no 1 2 pour **.29**

**Oranges juteuses**

Produit Floride

Cat. no 1, gr. 125 18 pour **.89**

**Carottes fraîches**

Produit du Québec

Cat. Canada no 1 5 lb **.48**

**Echalottes vertes douces**

Produit du Québec

Cat. Canada no 1 3 pour **.47**

**Pommes délicieuses rouges**

Produit Colombie-Britannique

Cat. Canada no 1, grosneur 125 **.37**

**Tomates rouges**

Produit Californie

Cat. Canada no 1 2 lb **.89**

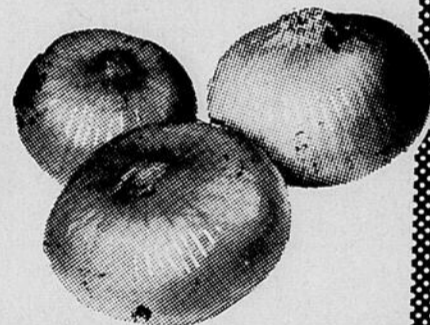
**OIGNONS FRAIS**

Produit du Québec

Catégorie Canada no 1

5 livres

**.79**



**BLE SOUFFLE**

Newport sac 8 ptes **.69**

**PATE DE TOMATE**

Gattuso bte 6 oz **.35**

**SAUCE HOT CHICKEN**

Este bte 14 oz **.23**

**FARINE**

Five Roses Sac 7 lb **1.19**

**PECHES**

Aylmer bte 19 oz **.59**

**POIRES**

Aylmer bte 19 oz **.59**

**JUS DE TOMATES**

Del Monte Bte 19 oz **.25**

**PAIN DE VIANDE**

Prem bte 12 oz **.79**

**FROMAGE TRANCHE**

Single Kraft cello 16 oz **1.39**

**Pâtes alimentaires**



"CATELLI"

Spaghetti

Macaroni coupé

Spaghettini

Macaroni long

Boîte 16 onces

**.37**

**Sauce à la viande "CATELLI"**

Boîte de 14 oz

**.49**

**Soupe aux légumes ou aux pois "HABITANT"**



Boîte 28 oz

**.46**

**Graisse "CRISCO"**



Boîte 1 livre

**.63**

**Gâteaux Jos-Louis ou demi-lune "VACHON"**

Boîte 6's

**1.09**

**EAU DE JAVEL**

"MIX-O"



Contenant 128 oz

**.79**

**NETTOYEUR A VITRES**

Windex boîte 15 oz **.69**

**NETTOYEUR LIQUIDE**

Mr. Net bte 32 oz **1.09**

**PATE A DENTS**

Crest tube 100 ml 2 pour **1.99**

**BISCUITS LIPO**

Assortis cello 12 oz **.79**

**BISCUITS SOCIAL TEA**

Christie cello 14 oz **.73**

**BISCUITS OREO**

ou chocolat chips

Christie cello 16 oz **.95**

**TABLETTES CHOCOLAT**

Rowntree assorties cel. 20's plus 1 tab. gratis **1.69**

**LIQUEURS**

Kik ou Pure Spring bte 26 oz 3 pour **.89**

# Renseignements utiles

## DEPANNAGE-JEUNESSE

LE CENTRE DEPANNAGE-JEUNESSE, 265 de la Cathédrale, il faut signaler 724-5142. HORAIRE D'ETE: du lundi au vendredi de 1 hre à 10 hres P.M.

## LEVER ET COUCHER DU SOLEIL

|                      | Soleil |       | Lune  |       |
|----------------------|--------|-------|-------|-------|
|                      | Lev    | Cou   | Lev   | Cou   |
| Mercredi, 22 octobre | 6.25   | 17.04 | 18.30 | 8.42  |
| Jeudi, 23 octobre    | 6.26   | 17.02 | 19.14 | 9.41  |
| Vendredi, 24 octobre | 6.27   | 17.00 | 20.05 | 10.36 |
| Samedi, 25 octobre   | 6.29   | 16.59 | 21.02 | 11.25 |
| Dimanche, 26 octobre | 6.30   | 16.57 | 22.05 | 12.10 |
| Lundi, 27 octobre    | 6.32   | 16.56 | 23.13 | 12.50 |
| Mardi, 28 octobre    | 6.33   | 16.54 | —     | 13.26 |

## HEURES DES MAREES

|                        | Heure |      | H/pi. |       |
|------------------------|-------|------|-------|-------|
|                        | H     | pi.  | Heure | H/pi. |
| Mercredi<br>22 octobre | 0300  | 11.6 | 1700  | 12.7  |
|                        | 0855  | 2.8  | 2335  | 3.7   |
|                        | 1510  | 13.4 | 0530  | 10.0  |
| Jeudi<br>23 octobre    | 2125  | 12.3 | 1120  | 3.9   |
|                        | 0330  | 11.3 | 1745  | 12.2  |
|                        | 0925  | 2.9  | —     | —     |
| Vendredi<br>24 octobre | 1535  | 13.3 | 0035  | 4.1   |
|                        | 2210  | 2.7  | 0630  | 9.7   |
|                        | 0410  | 11.0 | 1225  | 4.3   |
| Samedi<br>25 octobre   | 0950  | 3.1  | 1850  | 11.8  |
|                        | 1150  | 4.1  | 0150  | 4.1   |
|                        | 1825  | 12.1 | 0745  | 9.6   |
| Dimanche<br>26 octobre | 0445  | 10.5 | 1335  | 4.5   |
|                        | 1035  | 3.4  | 2000  | 11.6  |

## HORAIRE PISCINE MONT-JOLI

Lundi, mercredi et vendredi: de 16h00 à 17h00 (pour tous). Du lundi au samedi (inclusivement) 20h00 à 21h30 (16 ans et plus). Samedi et dimanche, de 19h00 à 20h00 (pour tous) de 12 à 16 ans entrée gratuite, de 14h00 à 16h00 (pour tous). Plongée sous-marine, tous les dimanches matins de 9h30 à 11h00 (pour tous). N.B. — Ce n'est pas un cours, mais bien un bain de plongée sous-marine LIBRE.

## Fédération des Organismes Familiaux de Rimouski

La Fédération regroupe divers organismes familiaux qui ont pour but de promouvoir les intérêts généraux de la famille, aux points de vue physique, social ou moral. Pour renseignements, vous écrivez à C.P. 87, Rimouski ou adressez-vous à Jean-Yves Gagnon, 723-8747.

## CLUB DE TIR A LA CARTOUCHE ENR.

Les personnes intéressées à faire partie du Club de Tir à la Cartouche Enr. n'ont qu'à signaler le numéro de téléphone 724-9054. Aussi, tir au pistolet et à la carabine.

## CEGEP DE RIMOUSKI

Pour toutes les activités socio-culturelles et sportives au Collège de Rimouski et à Rimouski même, signalez 723-6005.

## HEURES DES TRAINS

|                               | Scotian | Océan |
|-------------------------------|---------|-------|
| Vers l'Est                    | *07.49  | 01.53 |
| * Correspondance Gaspé via CN |         |       |
| Vers l'Ouest                  | 05.50   | 23.30 |

## FUTURES MAMANS

A vous futures mamans, qui voulez vivre pleinement votre grossesse et votre accouchement, LE SERVICE D'EDUCATION PRE-NATALE DE RIMOUSKI INC. a ses infirmières autorisées qui vous aideront à vous y préparer. Pour tous renseignements, appelez Mme Belzile (723-5813) ou Mme Ghislaine Bernier (723-4280). A Mont-Joli, Mme Roy (775-7885) et Mme St-Pierre (775-5741).

## HORAIRES DES TRAVERSIERS

De Matane via Baie-Comeau: 8.00 a.m., 11.00 a.m., 14.00 et 17.00 hres. De Baie-Comeau via Matane: 8.00 a.m., 11.00 a.m., 14.00 et 17.00 hres. Départs supplémentaires le vendredi de Baie-Comeau à 20.30 heures et également le vendredi de Matane à 23.00 heures.

## Trois-Pistoles via Escoumins

OCTOBRE 1975

Heure avancée de l'est (D.S.T.)

| Départ | Trois-Pistoles | Les Escoumins |
|--------|----------------|---------------|
| MER.   | 22 06.30 13.30 | 11.30 15.30   |
| JEU.   | 23 07.00 14.00 | 12.00 16.00   |
| VEN.   | 24 07.30 14.30 | 12.30 16.30   |
| SAM.   | 25 08.30 15.00 | 13.00 17.00   |

## HEURE NORMALE DE L'EST

|    | DIM.        | LUN.        | MAR. |
|----|-------------|-------------|------|
| 26 | 08.00 15.00 | 13.00 17.00 |      |
| 27 | 09.00 16.00 | 14.00 18.00 |      |
| 28 | 10.00 17.00 | 15.00 19.00 |      |

## PISCINE DU PAUL-HUBERT

HORAIRE DES BAINS JUSQU'AU 30 JUIN 1976

Mardi: 20h. à 21h.30: 18 ans et plus  
 Mercredi: 19h. à 20h.: pour tous  
 Jeudi: 20h. à 21h.30: 18 ans et plus  
 Vendredi: 20h. à 21h.30: pour tous  
 Samedi — 14h. à 16h.: pour tous  
 et — 16h.30 à 18h.: bain familial  
 Dimanche — 20h. à 22h.: 18 ans et plus  
 Le bonnet de bain est obligatoire pour tous. Taux pour les adultes \$0.75, étudiants et enfants \$0.50

## BIBLIOTHEQUE MUNICIPALE

Du lundi au vendredi: de 13.00h. à 16.30h. et de 19.00h. à 21.00h. Le samedi: de 9.00h. à 11.30h. et de 13.00h. à 16.00h. N'oubliez pas l'heure du conte à 9.00h. pour les enfants de quatre à onze ans, garçons et filles. Notons que tous les services de la bibliothèque sont entièrement gratuits. Tél.: 724-3164.

## HEURE DES MESSSES

Cathédrale: Sam.: 19h15; dim.: 8h00, 9h30, 11h00, 17h00, 19h30.  
 Nazareth: Sam.: 19h00; dim.: 8h00, 9h30, 11h00.  
 Pte-au-Père: Sam.: 19h30; dim.: 7h, 8h, 9h, 10h, 11h30, 17h 19h30.  
 Sacré-Coeur: Sam.: 19h15; dim.: 9h30, 11h00, 12h00, 19h15.  
 St-Anaclet: Sam.: 20h00; dim.: 8h00, 10h00 et 11h00.  
 Ste-Agnès: Sam.: 19h15; dim.: 9h30, 11h00, 19h30.  
 Ste-Odile: Sam.: 19h15; dim.: 8h00, 9h00, 11h00.  
 St-Pie X: Sam.: 19h15; dim.: 9h00, 10h30, 11h30, 19h30.  
 Sur semaine: 16h00, 17h15 et 19h00  
 St-Robert: Sam.: 19h15; dim.: 8h30, 10h00, 11h00, 19h15.  
 Sur semaine: 16h00, 17h15  
 St-Yves: Sam.: 19h15; dim.: 9h30, 11h00, 19h30.  
 Ste-Bernadette Soubirous (Mont-Joli): 9h00, 11h00, 17h00, 19h00.  
 Notre-Dame-de-Lourdes (Mont-Joli): 8h00, 9h30, 11h00, 12h00, 19h30.  
 Ste-Blandine: Sam.: 19h15; dim.: 10h00 et 17h00.  
 Eglise Chrétienne Evangélique, 68 rue Wilson Nazareth — office: dimanche, 10:00 a.m. — mercredi, 19.30 p.m. — Rév. Eugène McNutt, pasteur — 723-7677.  
 L'Eglise de Pentecôte, 108 Ste-Marie. Réunions: dimanche à 7.30 P.M. et le mercredi à 7.30 P.M.. Pasteur Grégory Pyne, tél.: 723-7347.  
 Prévention et traitement de l'alcoolisme et des autres toxicomanes. Ouvert du lundi au vendredi de 9 à 12 heures a.m. et de 1.30 heure à 5 heures p.m. Le mercredi soir de 7 à 10 heures, 125 Boul. René-Lepage Est, Centre Médical, édifice "B". "Quand les choses ne tournent pas rond, que pouvez-vous faire?"

## VOYAGEUR INC.

Départs réguliers vers l'ouest: 8:55 a.m. (Exp. Montréal) — 12:35 p.m. — 6:20 p.m. (Exp. Montréal) — 11:50 (Exp. Montréal) - Le vendredi et dimanche en surplus: 4:10 p.m. (local)  
 Vers l'Est tous les jours: 7:00 a.m. jusqu'à Murdochville — 7:00 a.m. Percé — 5:20 p.m. jusqu'à Gaspé-Nord et 5:20 p.m. Percé — 9:30 p.m. jusqu'à Ste-Anne-des-Monts et Murdochville — 2:55 a.m. les jeudi, vendredi et dimanche jusqu'à Ste-Anne-des-Monts.

## SERVICE DE REGULATION DES NAISSANCES

L'Equipe SERENA-RIMOUSKI, au service des couples et des groupements qui désirent des renseignements sur toutes les méthodes de régulation des naissances (planification familiale). Tél.: 723-1419 - 723-2166 - 724-2982.



**Canada Manpower Centre**  
 Manpower and Immigration

**Centre de Main-d'oeuvre du Canada**  
 Main-d'oeuvre et Immigration

## ON VOUS OFFRE DE L'EMPLOI

**MARCHE LOCAL:**  
 — 2 diététiciens possédant un BACC en science diététique. Salaire \$7,000. à \$14,000. par an.  
 — 1 spécialiste en psychomotricité poste à Rimouski. Doit posséder un BACC de 1er cycle. Salaire \$8,000. à \$14,736. par an.  
 — 1 réparateur de carrosseries possédant 2 ans d'expérience. Le candidat devra posséder ses outils. Le salaire est de \$3.50 et plus l'heure.  
**MARCHE EXTERIEUR:**  
 — 1 technicien génie civil. DEC en génie civil exigé. 1 an expérience. Salaire \$5.00 l'heure. Poste à Québec.  
 — 1 professeur en comptabilité pour La Pocatière. \$9,000. et plus par an. Un BACC en administration et un permis d'enseignement ou expérience enseignement au Cegep.  
 — 1 technicien laboratoire médical. Poste à Valleyfield. Salaire selon convention. Travail sur rotation.  
 — 3 soudeurs assembleurs pour St-Jacques. \$3.00 à \$4.00 l'heure. Expérience lecture de plan. Soudure au bronze et à l'électricité.  
 — 1 électricien d'entretien pour Contrecoeur. \$6.48 l'heure, cours technique ou DEC en électricité et 3 ans expérience en entretien.  
 — 1 mécanicien d'auto. Poste à La Tuque. \$3.50 l'heure expérience auto Datsun.  
 — 1 mécanicien monteur pour Marieville. \$5.13 l'heure minimum 2 ans expérience en industrie.  
 — 1 peintre au fusil pour St-Jacques. \$3.00 à \$4.00 l'heure. Peinture équipement hydraulique. 1 an expérience.  
 — 1 conducteur de Bulldozer, poste disponible à St-Zéphirin. \$7.00 l'heure, expérience exigée.  
 — 3 tuyauteurs pour Magog. \$4.30 à \$4.60 l'heure, doit posséder licence A, B ou C en gaz.  
 — 1 peintre d'auto pour Chambly. \$5.00 l'heure. Doit posséder 2 ans expérience.  
 — 1 débosseleur pour Matane. \$4.25 l'heure. Le candidat devra posséder une bonne expérience car devra être en charge de l'atelier.  
 Les personnes intéressées par ces offres doivent se présenter au Centre de Main d'oeuvre du Canada, 70 est St-Germain, Place St-Laurent, Rimouski, Qué.

## TAUX D'INTERET DES OBLIGATIONS PORTE A 10%

Le ministre des Finances annonce que le Gouvernement du Québec a décidé de porter de 8½% à 10% le taux d'intérêt annuel de la dernière émission d'obligations d'épargne du Québec et ce, à compter du 1er novembre 1975. M. Garneau a par ailleurs indiqué que tous les détenteurs d'obligations d'épargne du Québec datées du 1er juin 1975 recevraient sous peu un dépliant expliquant ces changements.

**Ronaldo Raboin**  
 NOTAIRE  
 2 est, Evêché - Rimouski  
 Tél.: 723-3127

**PARCE QUE VOUS DONNEZ**



**UN ÊTRE VIVRA**

**Louis Bellavance**  
 Notaire  
 PLACE ST-LAURENT  
 Suite 111  
 70 est St-Germain,  
 Rimouski Tél.: 724-9177

**SAMSON, BELAIR & ASSOCIES**  
 Comptables agréés  
 320 St-Germain est, suite 503, Rimouski, Qué  
 Tél.: 724-4136  
 Benoit Sylvain, C.A. Gilles Lévesque, C.A.  
 Clément Duchesne, C.A. Denis Trudel, C.A.  
 Emilien Malenfant, C.A.  
 Montréal, Québec, Rimouski, Sherbrooke,  
 Trois-Rivières, Ottawa et Sept-Îles

**DESROSIERS, LEPAGE et ASSOCIES**  
 COMPTABLES AGREES  
 ROGER DESROSIERS, M.S.C., C.A.  
 GILLES LEPAGE, M.S.C., C.A.  
 JEAN-YVES LAPOINTE, M.S.C., C.A.  
**5 est, rue St-Germain, Rimouski**  
**Tél.: 724-4414**

**ANDRE NOLIN**  
 ARPEUTEUR, GEOMETRE  
 148 ST-GERMAIN-EST, RIMOUSKI  
 Tél.: Bureau et résidence: 724-2653

**ROLAND GAGNON, JACQUES BELANGER,**  
 L.L.L. L.L.L.  
**GAGNON ET BELANGER**  
 NOTAIRES  
 Tél: 724-7737 ou 723-5983  
 202 CATHEDRALE RIMOUSKI.

**MAILLOUX, PELLETIER, LEVESQUE & ASSOCIES**  
 Comptables agréés  
 Rimouski Trois-Pistoles  
 184 de la Cathédrale 46 Notre-Dame Est,  
 724-2720 — 723-9611 851-2060

**GEORGES H. DUBE, L.L.L. JEAN GIRARD, L.L.L.**  
 les notaires  
**Dubé & Girard**  
 conseillers juridiques  
 Tél.: (418) 723-3635 14 est St-Germain, Rimouski, Qué.

**Gendreau, Pelletier & Gendreau**  
 AVOCATS  
 41 ouest, Evêché  
 Rimouski, Qué. Tél.: (418) 724-4416  
 Paul-A Gendreau L.L.L. Claude-H Gendreau, L.L.L.  
 Marion Pelletier L.L.L. Jeannot-H. Roy L.L.L.

### A Rimouski le 23 octobre :

# Le groupe de la Place Royale, en tournée de neufs semaines dans l'est canadien

Peter Boneham et Jean-Pierre Perreault, co-directeurs artistiques du Groupe de la Place Royale de Montréal, annoncent aujourd'hui que cette compagnie de danse moderne effectuera bientôt une tournée de neuf

semaines, au Québec et en Ontario. L'Office des tournées s'est chargé de la coordination de cette tournée qui se terminera le 20 novembre.

La compagnie se compose de neuf danseurs, dont Jean-Pierre Perreault, qui sont

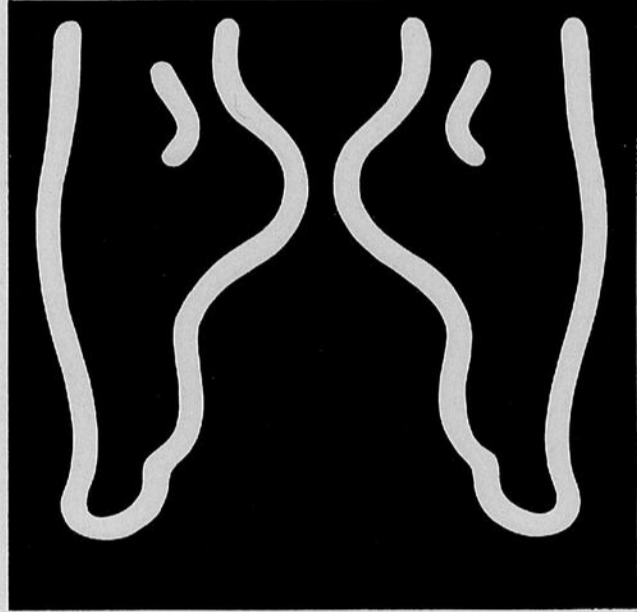
Même si le Groupe s'est déjà produit en Ontario et

au Québec, le présent itinéraire les amènera dans

certaines villes pour la première fois, et leur permettra

de danser devant des auditoires nouveaux.

Le groupe de la Place Royale sera à Rimouski jeudi le 23 octobre à 20h30. On pourra le voir à l'auditorium de l'école Paul-Hubert. C'est le premier concert hors série des Jeunesses musicales de Rimouski.



### Le Groupe de la Place Royale danse moderne dance

semaines dans l'est du pays. Grâce à une subvention de \$35.000, de l'Office des tournées du Conseil des Arts du Canada, le Groupe a quitté Montréal le 15 septembre pour visiter plus de vingt-cinq villes canadiennes, à Terre-Neuve, en Nouvelle-E-

rompus à la fois aux disciplines du ballet et à celles de la danse moderne. Ces artistes ne font pas que la danse: ils enseignent, ils chorégraphient; ils créent des décors et des costumes. Ils présenteront en tournée cinq des quelque soixante-dix chorégraphies à leur répertoire. L'une, qui s'intitule **13 chorégraphies**, a été conçue par les danseurs, alors que les quatre autres sont les oeuvres de Peter Boneham et Jean-Pierre Perreault.

Soucieux de se renouveler sans cesse, Le Groupe de la Place Royale travaille, dans un esprit de recherche et d'expérimentation, à la création de chorégraphies qui expriment sa personnalité, et dont les critiques ont reconnu la fraîcheur.


**Louez ou achetez** une dactylo ou additionneuse chez GILBERT



Voyez à la même occasion le plus grand choix de claviers portatifs de marques réputées.

**Imprimerie Gilbert Ltée**  
6 est Evêché - 723-2121

### Y'a peu d'emplois qui vont te donner un tel champ d'action.



Être soldat dans les Forces canadiennes, c'est tout un programme!


Bien sûr, tu apprendras le maniement des armes. Mais tu peux aussi te spécialiser et devenir artilleur. Si tu as de l'ambition, ce sera une façon d'élargir tes connaissances techniques. Tu apprendras l'utilisation des canons, des radars, du contre-bombardement et même des ordonnances. Tu conduiras différents types de véhicules, comme les canons autopropulsés.

Le champ d'action de l'artilleur est vaste. Et si tu aimes ça, tu verras que Napoléon lui-même était artilleur. Tu vois que ce n'est pas un travail pour n'importe qui! Et ce n'est pas une carrière pour les petites natures. Alors, si tu as du cœur au ventre, viens nous voir.

(R-2)

J'aimerais avoir plus de renseignements sur la vie dans les Forces canadiennes.

Nom \_\_\_\_\_  
Adresse \_\_\_\_\_  
Ville \_\_\_\_\_



**LES FORCES ARMÉES CANADIENNES**  
SI LA VIE VOUS INTÉRESSE

**148 St-Barnabé, Rimouski (723-5271)**

**18ANS**  
Adultes



## LA BOSSU DE LA MORGUE

PLUS

## LES VIERGES DE LA PLEINE LUNE

**Du 24 au 30 octobre inclusivement**

**CINEMA**

**CARTIER**

RIMOUSKI 723-2791

**HORAIRE**

**"Le bossu de la morgue"**  
Dimanche : 1h. - 4h. - 10h.  
Semaine : 7h. - 10h.

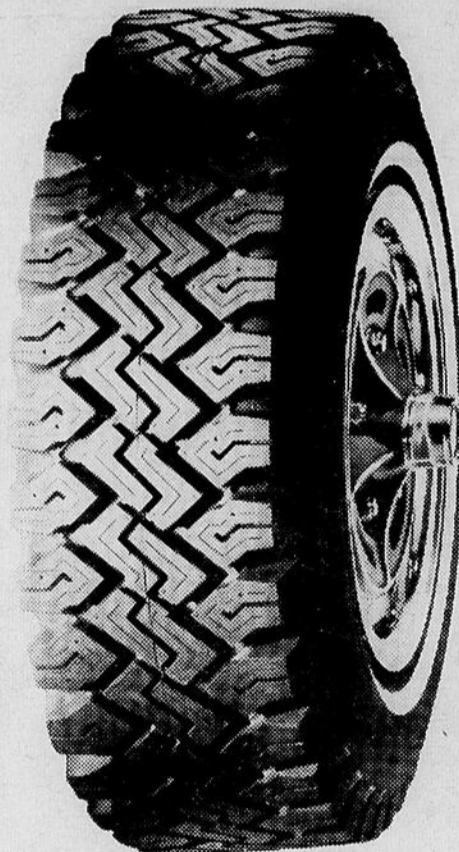
**"Les vierges de la pleine lune"**  
Dimanche : 2h.30 - 5h.30 - 8h.30  
Semaine : 8h.30

Sears  
**super soldes 75**

**PNEU D'HIVER**  
**23.99**

**EN NYLON**

F. 78 x 14  
PAROI NOIRE



GARANTIE  
**30**  
mois  
contre l'usure  
de la semelle.

Informez-vous au sujet de notre garantie proportionnelle usage/millage, au magasin Sears.

| A PAROI BLANCHE |        | Régulier | Vente |
|-----------------|--------|----------|-------|
| 600-12          |        | 18.99    | 16.49 |
| 615-13          |        | 21.99    | 19.49 |
| A78-13          | 600-13 | 22.99    | 20.49 |
| B78-13          | 650-13 | 23.99    | 21.49 |
| C78-13          | 700-13 | 24.99    | 22.49 |
| B78-14          | 645-14 | 26.99    | 24.49 |
| C78-14          | 695-14 | 26.99    | 24.49 |
| E78-14          | 735-14 | 26.99    | 24.49 |
| F78-14          | 775-14 | 27.99    | 25.49 |
| G78-14          | 825-14 | 28.99    | 26.49 |
| H78-14          | 855-14 | 30.99    | 28.49 |
| 600-15L         | 560-15 | 24.99    | 22.49 |
| F78-15          | 775-15 | 28.49    | 25.99 |
| G78-15          | 825-15 | 29.49    | 26.99 |
| H78-15          | 855-15 | 31.49    | 28.99 |
| 952 538 318 DLO |        |          |       |
| 952 538 315 DLO |        |          |       |
| 952 538 302 DLO |        |          |       |
| 952 538 303 DLO |        |          |       |
| 952 538 320 DLO |        |          |       |
| 952 538 337 DLO |        |          |       |
| 952 538 338 DLO |        |          |       |
| 952 538 339 DLO |        |          |       |
| 952 538 340 DLO |        |          |       |
| 952 538 342 DLO |        |          |       |
| 952 538 343 DLO |        |          |       |
| 952 538 396 DLO |        |          |       |
| 952 538 330 DLO |        |          |       |
| 952 538 332 DLO |        |          |       |
| 952 538 333 DLO |        |          |       |

SOMMIER  
Tiers central à ressorts acier de plus gros calibre

**39.98**

Monture robuste garantie à vie. En acier cornière ultra-robuste pour meilleur support. Roulettes Shepherd laitonées. Réglable en largeur de 39 à 60", et en longueur de 72 à 84".  
010 775 861 DL—Chacune 39.98

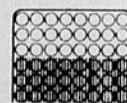
**rabais**  
**\$70-\$100**

MATELAS ET SOMMIER 39"

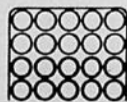
**12996**

**Pour un sommeil récupérateur, le Sears-O-Pedic 'Slumber Rest'!**

'Slumber Rest' est un matelas qui assurera un support ferme et un sommeil réparateur. Les ressorts sont parfaitement isolés par des couches de sisal puis des couches de feutre blanc et enfin une couche de polyuréthane SeroFOAM, sur laquelle le recouvrement en rayonne imprimée de qualité est fixé par des piqûres multiples. Recouvrement traité SANI-GARD. Plats-bandes à aérateurs et ne s'affaissant pas. Bords gansés. Sommier de conception scientifique pour meilleur support et plus grande durabilité du matelas.



MATELAS  
Centre à treillis acier  
Flexolator sur ressorts



| Largeur | Matelas seul   | Sommier seul   | Chacun |
|---------|----------------|----------------|--------|
| 39"     | 010 771 212 DL | 010 772 212 DL | 99.98  |
| 54"     | 010 771 214 DL | 010 772 214 DL | 119.98 |

Environ 60 x 78" de long.

RABAIS 70.00 sur ens. matelas et sommier 39 ou 54".  
010 773 212 DLE2-39". Sép. 199.96. Ensemble ... 129.96  
010 773 214 DLE2-54". Sép. 239.96. Ensemble ... 169.96

Sears  
Vos Mirages Modernes  
Satisfactions et remboursements

**SATISFACTION OU REMBOURSEMENT**  
**Sears 140 St-Barnabé Rimouski**

| HEURES        | MER. | JEU. | VEN. | SAM. |
|---------------|------|------|------|------|
| D'OUVERTURE : | 9.30 | 9.00 | 9.00 | 9.00 |
|               | 5.30 | 9.00 | 9.00 | 5.00 |