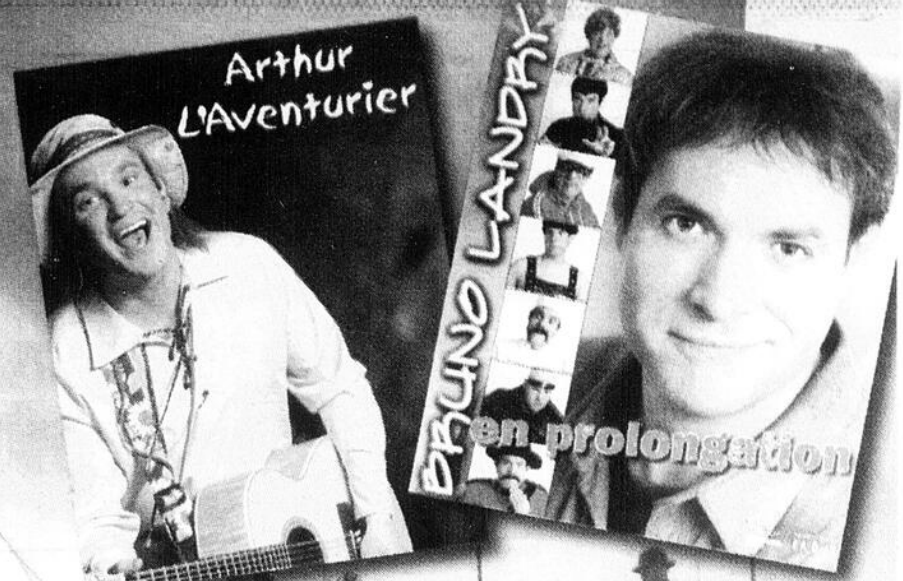


39^e ÉDITION
exposition
AGRICOLE de
BEAUCE inc.



**Une activité
 pour toute la famille**



SILVERADO 1500 2003

LIQUIDATION
 modèles 2003

Poulin
 auto inc.

La Guadeloupe

Tél.: (418) 459-3461



TRAILBLAZER 2003

359002

ALLIANCE COOP

Une entreprise à votre image,
DES PROFESSIONNELS...



L'entreprise coopérative des producteurs sociétaires.

**Votre entreprise qui a à coeur le succès d'événements
tel que l'Exposition Agricole de Beauce.**

**C'est pourquoi que nous nous associons à vous éleveurs-exposants
ainsi qu'aux membres du comité organisateur pour vous
souhaiter une Bonne Expo.**

***Venez nous rencontrer
à notre kiosque***

470, Route 271 Sud, Saint-Ephrem • 484-2890

39^e Exposition agricole de Beauce

Un virage jeunesse pour élargir la clientèle

Par **CLAUDE FORTIN**

Afin d'attirer une nouvelle clientèle et ce, sans négliger la tradition, le comité organisateur de la 39^e Exposition agricole de Beauce, qui se tiendra du 6 au 10 août prochain à Saint-Honoré, a décidé d'effectuer un virage jeunesse dans sa programmation.

C'est du moins l'opinion de Bernard Boutin, président de l'événement pour une 4^e année consécutive. « Cette année, la programmation sera davantage axée vers les jeunes avec, entre autres, la journée de l'OTJ, les hommages à Bon Jovi et AC DC, la soirée latino et le spectacle d'Arthur l'aventurier. Nous voulons recruter une nouvelle clientèle, qui n'est pas nécessairement agricole. »

Plus de 200 animaux laitiers (Holstein et Ayrshire), une cen-



taine de chevaux (Canadien, Percheron, Belge, Quarter Horse et Poney Welch) ainsi que les petits animaux et c'est sans

compter la quarantaine de kiosques, les spectacles et les nombreuses autres activités dont pourront profiter les visiteurs.

Nouveautés

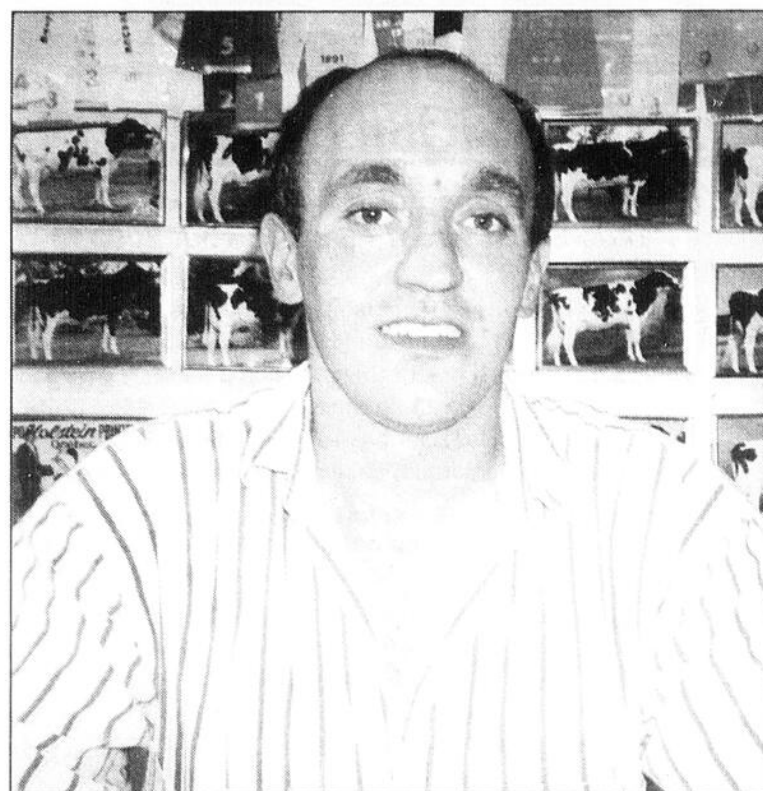
Parmi les nouveautés de la 39^e édition, le Salon des races, le spectacle de sport extrême BMX, avec l'équipe K2 Krusher, en mettra plein la vue avec ses acrobaties. Quant aux manèges, l'Acro-Spider (bungee-trampoline) plaira certainement aux plus jeunes. La samedi soir (9 août), la soirée latino remplace celle du country, avec en vedette le groupe Amalgame. Le

dimanche après-midi, le comité organisateur mise beaucoup sur Arthur l'aventurier, qui saura capter l'attention des enfants. Enfin, soulignons que le bingo se tiendra le mercredi, au lieu du samedi.

Le 40^e en 2004

Mine de rien, l'Exposition agricole de Beauce en sera à sa 40^e édition, l'an prochain, ce qui n'est pas peu dire. Le président Bernard Boutin aimerait bien demeurer en poste pour vivre l'expérience, avant de céder le flambeau à quelqu'un d'autre.

« Je pense qu'il faut souligner le 40^e car c'est assez rare qu'un événement dure aussi longtemps. Nous avons déjà commencé à planifier des choses en vue de 2004. La programmation devrait être plus « punchée », mais il est beaucoup trop tôt pour en parler », termine-t-il.



Bernard Boutin revient à la présidence pour une 4^e année.

Le comité organisateur 2003



Dans l'ordre habituel 1^{re} rangée: Bernard Boutin, président, Marc Faucher; 2^e rangée: Martine Richard, Maryse Bourgault, secrétaire, Nathalie Bolduc, Mario Nadeau; 3^e rangée: Daniel Talbot, Dany Rodrigue, Daniel Poulin, absent sur la photo Jean-Luc Grenier.



Mme Hélène Poirier
Maire de Saint-Honoré-de-Shenley

La municipalité de Saint-Honoré-de-Shenley

Avec grand plaisir, le conseil municipal de Saint-Honoré-de-Shenley félicite le Comité de l'Exposition Agricole Régionale de Beauce pour son implication et son dynamisme dans le monde agricole et lui souhaite franc succès pour la 39^e édition.

Hélène Poirier, Maire

SMG SCIERIE MOBILE GILBERT inc.

Venez nous rencontrer à notre kiosque à
l'Expo St-Honoré du 6 au 10 août 2003

- Coupe 32" diamètre par 17' et plus
- Tension Hyd. de la lame, commandes regroupées, base et chariot soudés, prêt à scier.
- 13-20 hp Honda à partir de **4895\$**
- 13 hp - faites votre base: **4495,00\$**
- 20 hp prêt à scier base 21" à partir de: **7495,00\$**
- Remorque, ensemble d'aiguisage, lame, etc.

La scierie la plus performante de
sa catégorie selon le magazine
américain Sawmill and Woodlot.

www.gilbert-sawmill.ca



359114-1

2485 Boul. Hamel Local 170, Québec (Qué) G1P 2H9
Tél.: (418) 871-2248 • Courriel: scieriemobilegilbert@bellnet.ca

Mot du maire



Hélène Poirier, Maire de
Saint-Honoré-de-Shenley

Au fil de ses 39 années d'existence, l'Exposition Agricole Régionale de Beauce a su s'adapter afin d'offrir à la population beauceronne et à tous les autres visiteurs une programmation variée et des plus attirante. Je suis heureuse de vous convier de nouveau à cette belle fête estivale où règnent le plaisir de la découverte du monde agricole et l'esprit de célébration. Une visite à l'Exposition Agricole Régionale de Beauce à l'aréna de Saint-Honoré-de-Shenley du 6 au 10 août prochain vous fera découvrir des produits régionaux, des animaux étonnants. Ou encore vous serez séduits par l'ambiance agréable créée par les spectacles équestres, la soirée d'humour, le concours des jeunes talents ainsi que la musique au rythme latino invitant à la danse.

Soyez-en assurés, dans la simplicité et la bonne humeur, l'événement saura toucher les jeunes et les moins jeunes... C'est une sortie pour toute la famille, que j'invite à profiter de cet événement pour découvrir ce qu'il a à offrir.

Une expérience inoubliable! Des souvenirs heureux!

Mot du député de Beauce



Claude Drouin
Le député de Beauce

À titre de député de Beauce à la Chambre des communes et de Secrétaire d'État à l'Agence de développement économique du Québec, je suis fier de m'associer une fois de plus à l'Exposition Agricole de Beauce. Chaque année, c'est dans une atmosphère champêtre et invitante que nous convie le comité organisateur de l'événement. Solidement reconnu comme un incontournable, le succès que remporte l'exposition dénote clairement l'intérêt de la population à découvrir les férentes fenêtres qui s'ouvrent sur l'agriculture.

Cette 39e édition est donc l'occasion pour moi de féliciter les éleveurs, les exposants, les organisateurs et les bénévoles qui font de l'exposition un événement d'importance dont le rayonnement jaillit sur toute la Beauce.

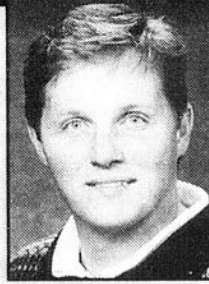
Je souhaite donc à toutes et à tous de belles découvertes à saveur agricole.

Clinique Vétérinaire Beauce-Appalaches

410, 144e Rue, Saint-Georges Est - G5Y 2K4
(418) 227-3006



Dr Gilles Kirouac
vétérinaire



Dr Marion Boudreau
vétérinaire

La CLINIQUE VÉTÉRINAIRE
BEAUCE-APPALACHES

offre des soins curatifs et préventifs
RAPIDES et EXCELLENTS
C'est une équipe **DYNAMIQUE**
à l'ÉCOUTE de ses clients qui
vous offre ses services.

HEURES D'OUVERTURE

Lundi et jeudi 8h00 à 19h30
Mercredi et vendredi 8h00 à 18h00
Mardi 8h00 à 17h00
Samedi 9h00 à 12h00
Dimanche FERMÉ

***** Urgence 24 heures sur 24 *****

DE VRAIS PROFESSIONNELS D'EXPÉRIENCE À VOTRE SERVICE

LES Puits ADRIEN GAUDREAU
2000

CONTRACTEUR DE Puits ARTÉSIENS

Diamètre de 4 à 12"

TRAVAIL
GARANTI

Licence RBQ: 8111-2526-50
615, 6e Avenue Nord
Saint-Georges Ouest
Beauce G5Y 8H9

Tél.: (418) 228-8689
Fax: (418) 228-1933

LES POMPES
M.C. INC.

Mario Couture
propriétaire

VENTE • RÉPARATION • INSTALLATION

Licence RBQ: 8111-2526-50
615, 6e Avenue Nord
St-Georges Ouest
Beauce G5Y 8H9

Tél.: (418) 227-7730
Fax: (418) 228-1933

POMPES ET
TRAITEMENT D'EAU

Mot de la députée de Beauce-Sud



Diane Leblanc,
Députée de Beauce-Sud

C'est avec un immense plaisir que je m'associe aux organisateurs de l'Expo agricole de Beauce pour vous inviter à Saint-Honoré du 6 au 10 août prochain.

Les producteurs et les productrices agricoles du Québec, particulièrement ceux de la Beauce, sont de véritables artistes de la terre. Ils méritent donc d'être reconnus à leur juste valeur. Il est primordial d'encourager tous ces gens de chez nous.

L'agriculture d'aujourd'hui se veut moderne et dynamique tout comme la population de notre grand comté.

Bravo aux organisateurs et participants à cette 39e édition de l'Exposition agricole de Saint-Honoré et au plaisir de vous y rencontrer.

Promutuel Beauce

Des produits diversifiés pour une sécurité accrue

Par **CLAUDE FORTIN**

Afin de répondre aux besoins de sa clientèle, Promutuel Beauce a diversifié sa gamme de produits, au cours des dernières années. Les résultats sont bénéfiques puisque la compagnie d'assurances, dont le siège social est implanté à Beauceville, se classe parmi les quatre plus importantes agences du groupe Promutuel dans toute la province de Québec.

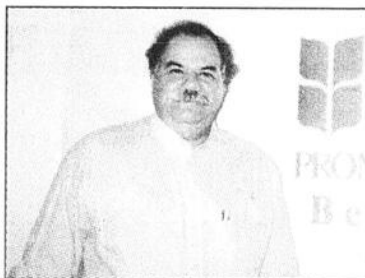
«Nos produits principaux sont naturellement ceux se rapportant à l'assurance de dommages, mais nous les avons élargis. Aujourd'hui, nous offrons tous les produits financiers : compte bancaire, carte de crédit, placement, REER, prêt, assurance-vie et ainsi de suite», soutient René Dumont, directeur général de Promutuel Beauce, qui dessert 29 municipalités de la région.

L'an dernier, Promutuel Beauce a totalisé près de 19 millions de dollars de chiffre d'affaires en assurance de dommages, répartis entre l'assurance automobile (50 %), l'assurance biens (25 %) et l'assurance commerciale (25 %).

«Depuis 5 ans, nous avons étendu notre marché au réseau de courtage. D'ailleurs, il y a trois cabinets (Assurances Émile Bolduc de Saint-Georges, Les Assurances Louis-F. Bolduc de Beauceville ainsi que Les Assurances Paquet, Lagueux, Vachon et Poulin de Sainte-Marie) qui nous apportent un bon volume», ajoute M. Dumont.

Ce dernier mentionne que Promutuel Beauce offre maintenant une nouveauté importante, c'est-à-dire de l'assurance pour les municipalités avec des protections adéquates à des coûts raisonnables.

Occupant une place de choix dans le territoire de la Beauce en ce qui a trait à l'assurance de dommages, Promutuel Beauce, qui fête ses 25 ans en 2004, aimerait réussir à se tailler une place enviable au niveau des produits financiers. «Ça va en augmentant, il y a un intérêt global de la population», explique M. Dumont en précisant que la compagnie employait 52 personnes à temps plein au siège social de Beauceville ainsi que dans les bureaux de Saint-Georges, Saint-Joseph et Sainte-Marie.



M. René Dumont est directeur général de Promutuel Beauce.

Commanditaire de l'Expo de Beauce

Selon René Dumont, Promutuel Beauce assure plus de 90 % des fermes de la région. Avec une telle présence dans le domaine agricole, c'est tout à fait naturel que la compagnie agisse en tant que commanditaire de la journée familiale de l'Expo agricole de Beauce de Saint-Honoré depuis plusieurs années.

«Ça fait plus de 20 ans que nous sommes liés à l'Expo de Saint-Honoré. C'est notre implication sociale en fonction d'une catégorie de personnes qui représentent la source. Nous sommes fiers d'en faire partie. C'est une belle Expo avec une belle équipe. Ils nous le rendent bien car nous profitons d'une bonne visibilité», termine le directeur général de Promutuel Beauce.

L'écurie Doo-Lee Tle

L'écurie Doo-Lee-Tle accepte avec plaisir le mandat de la clinique d'équitation Western qui se tiendra au pavillon de l'Exposition agricole de Saint-Honoré, dimanche à 13 h le 10 août 2003.

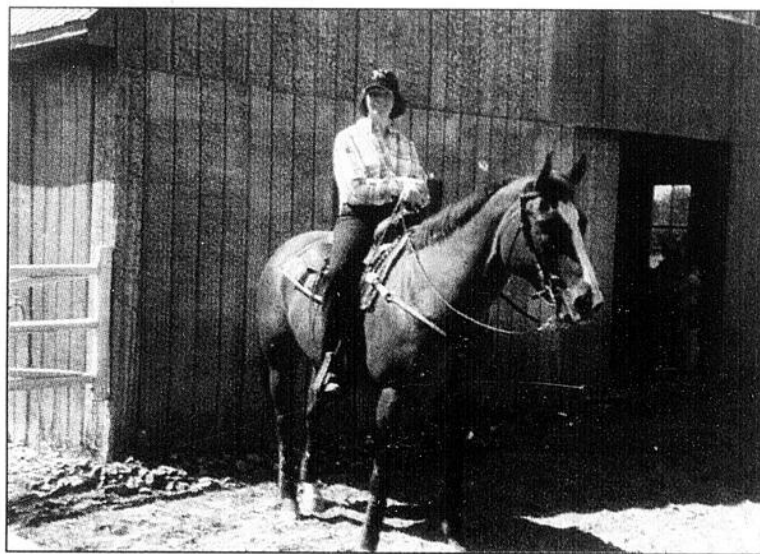
Dany Champagne, propriétaire de cette école accréditée par la Fédération équestre du Québec, située au 267, route Principale à Saint-René, enseigne avec Isabelle Couture, l'équitation western.

Nous offrons des cours privés et semi-privés, pour le plaisir ou pour l'obtention des brevets cavalier 1 à 4. Ceux qui désirent devenir entraîneur sont les bienvenus aussi.

Nous avons des chevaux de tous niveaux, autant pour les débutants qu'avancés. Les cours ont lieu 6 jours et 5 soirs par semaine, beau temps mauvais temps, car l'écurie possède un manège intérieur et extérieur, et ce toute l'année.

Pour nous joindre faites le (418) 382-3515, vous êtes les bienvenus; ainsi que si vous désirez plus d'information pour la clinique du 10 août, appelez-nous.

Mme Dany Champagne possède aussi un étalon Quater Horse noir avec un très bon caractère.



BONNE EXPOSITION À TOUS !



Bienvenue à tous les producteurs agricoles !



**Ne manquez pas
Vendredi 8 août
le 7 à 10 des éleveurs
à l'Exhibit P.A. Lessard Inc**

Venez rencontrer :

- Vos représentants P.A. Lessard Inc
- Les exposants Juniors
- Les éleveurs exposants
- Les éleveurs non-exposants



shindaiwa

Le Premier à Démarrer. Le Dernier à S'arrêter.



SPÉCIAL

CHAÎNE 16 PO

1450\$
Pour 10 et plus
(13,50\$ chaque)

HUILE À MIX

1\$ 200 ml
La bouteille à
la caisse

BAR 16"

26\$
ch.

LIMES RONDES

12\$
la douzaine

LIMES PLATES

295\$
ch.

GANTS DE SÉCURITÉ:

1395\$
et plus

PANTALON SÉCURITÉ:

54\$ et plus

CROCHET À PULPE

1695\$
ch. avec pointe changeable

CROCHET À PULPE RÉGULIER:

1395\$
ch.

POINTE DE CROCHET:

595\$
ch.

RUBAN À MESURER

forestier 50 pieds:

3995\$

CHAPEAU SÉCURITÉ COMPLET:

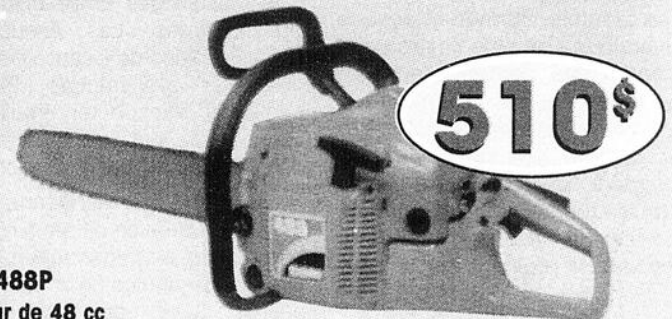
3995\$
et plus

BOTTES DE SÉCURITÉ:

78\$ et plus



**SPÉCIAL
FIN DE SAISON
sur débroussailluse**



510\$

488/488P

Moteur de 48 cc

Des caractéristiques qui appartiennent à une scie plus large. Le modèle 488P comprend un filtre d'air professionnel. Vitesse de chaîne à vitesses ultrahautes. Pignon à couronne.

Longueur de la barre: 16 à 20 po



430\$

**SPÉCIAL
HUILE À CHAÎNE**
Avec achat de
5 caisses et plus
13\$ la caisse de 4

377

Moteur de 38 cc

Pour couper du bois pour le feu, l'élagage commercial des arbres.

Pignon à couronne, silencieux à 4 boulons, goujons à 2 barres.

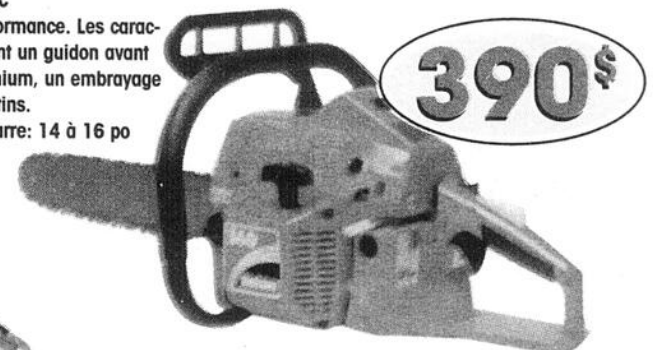
Longueur de la barre: 16 po

360

Moteur de 36 cc

Léger, haute performance. Les caractéristiques incluent un guidon avant d'alliage d'aluminium, un embrayage centrifugeur 3 patins.

Longueur de la barre: 14 à 16 po



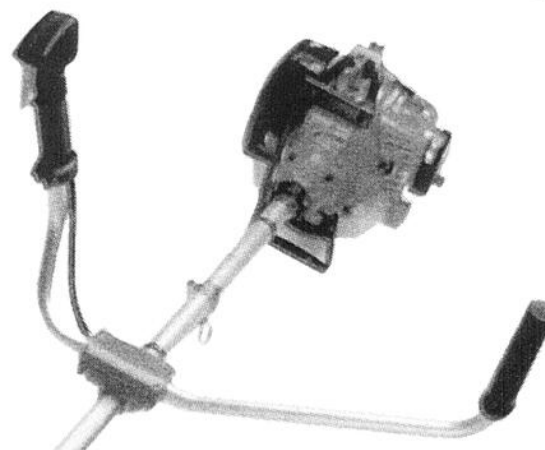
390\$

C350

Moteur de 34 cc

Pour dégager les sous-bois denses ou les gaulis.

Puissance: 1,8 HP



599\$

ARMAND LAPOINTE ÉQUIPEMENT

POUR UN TEMPS LIMITÉ

561, rang Ste-Caroline, St-Victor (418) 588-3567

Jeunes éleveurs

La ferme et les loisirs font bon ménage chez les Couture

Par **CLAUDE FORTIN**

Marie-Pier, Aurée, Félix et Patrick Couture ont chacun leurs tâches à la ferme Counard de Saint-Éphrem, mais leurs parents, Mathieu (copropriétaire de l'entreprise avec son frère Camille) et Danielle, leur permettent de pratiquer des loisirs afin de garder la motivation et d'éviter la routine.

Tout d'abord, mentionnons que la ferme Counard est divisée en deux sections, c'est-à-dire une partie laitière avec une centaine de têtes de race Holstein ainsi qu'une partie horticole, qui comprend les fraises, les fram-

boises, les bleuets, les haricots et le maïs sucré. Une érablière complète le tout. Donc, ce n'est pas le boulot qui manque!

«Les enfants ont leur travail spécifique à la ferme. À chaque soir, pendant l'année scolaire, ils ont leurs fonctions et ce, à tour de rôle et en équipe de deux. Ils soignent les génisses et ramassent de la roche. Ils participent aussi à la période des foins tout en s'impliquant dans le kiosque de fraises. En réalité, les enfants nous aident en fonction de leur âge», souligne Mathieu.

«Il faut qu'ils travaillent, mais aussi qu'ils s'amuse, poursuit son épouse Danielle. C'est important de trouver un juste milieu. Les enfants sont tous très actifs. D'ailleurs, les quatre jouent au hockey, en plus de s'adonner à d'autres loisirs.»

Jeunes éleveurs

Même s'ils sont encore relativement jeunes, Marie-Pier (13 ans), Aurée (13 ans), Félix (11 ans) et Patrick (7 ans) Couture s'impliquent énormément lors de la journée des jeunes éleveurs à l'Expo agricole de Beauce de Saint-Honoré. Ils font tous partie du Cercle des jeunes éleveurs de la Beauce et du Bassin de la Chaudière (sauf Patrick dans ce cas), ce qui démontre leur passion pour l'élevage.

Marie-Pier en sera à sa 8e présence à l'Expo agricole de Beauce, cette année. Elle a mérité plusieurs prix dont «Jeune éleveur de l'année», en 1999, et «Nomination Tout Québec», en 2002. «J'aime aller à l'étable, laver les taures», affirme celle qui ne détesterait pas devenir productrice agricole dans le futur.

De son côté, Aurée, la jumelle de Marie-Pier, participera à la journée des jeunes ruraux pour une 6e fois, à Saint-Honoré. Depuis les 3 ou 4 dernières années, elle se maintient dans le peloton de tête. «J'adore soigner les génisses à la ferme», avoue-t-elle.

Quant à Félix, il prendra part à sa 5e Expo de Beauce. En plus de diriger les bêtes de la ferme Counard au licou, il a déjà conduit pour d'autres éleveurs. Comme sa sœur Aurée, il aime bien soigner les génisses.

Finalement, le volubile cadet de la famille, Patrick, en sera à sa 3e présence à Saint-Honoré. À la ferme familiale, il ne se fait pas tirer l'oreille lorsqu'il est

temps de promener les taures et soigner les veaux.

Relève ou non?

Selon Mathieu Couture, il est encore trop tôt pour parler de relève au sein de l'entreprise. «Les enfants font bien ce qu'ils ont à faire. Ils ont tous un intérêt assez fort, mais la

relève est là seulement lorsqu'elle est arrivée sur la ferme.»

Cependant, Marie-Pier, Aurée, Félix et Patrick obtiennent de meilleurs résultats depuis deux ans pendant les expositions. «Ce sont des journées qui demandent énormément de travail. Les enfants se

préparent mieux qu'avant, ils donnent plus de soins aux bêtes. Ça prend de l'organisation et de l'intérêt. Et ça, ils en ont!», termine Mathieu en précisant qu'ils aimeraient bien que ses enfants fassent la classe de groupe, cette année. **Une relève dynamique**

Achetez votre tôle directement du manufacturier

12 couleurs disponibles

BLANC/WHITE (MS-317)

BLANC INT./INT. WHITE (MS-5712)

GRIS RÉGENT/REGENT GREY (MS-1730)

GRIS PIERRE/STONE GREY (MS-305)

TAN/BEIGE (MS-315)

CAFÉ/COFFEE (MS-326)

VERT FORÊT/FOREST GREEN (MS-329)

VERT FONCÉ/DARK GREEN (MS-307)

BLEU ROYAL/ROYAL BLUE (MS-790)

BLEU HÉRON/HERON BLUE (MS-330)

ROUGE VIF/BRIGHT RED (MS-368)

NOIR/BLACK (MS-252)

4 couleurs disponibles en 28G
12 couleurs disponibles en 26G incluant
notre nouvelle couleur bourgogne.
Galvanisé également disponible

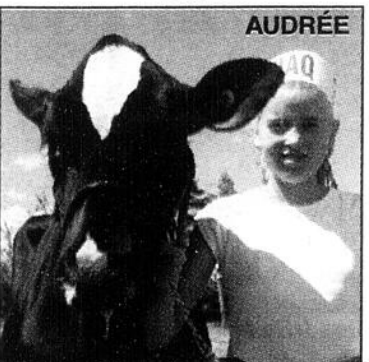
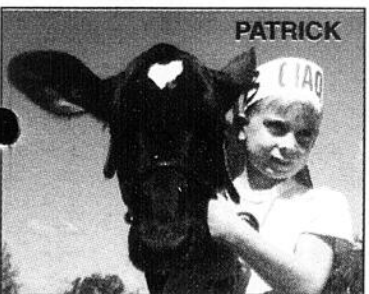
METAL SARTIGAN INC.

1000, 40e Rue Ouest, St-Georges, Béc, Qc G5Y 6V2

Tél.: (418) 228-1851 / Fax.: (418) 228-1465

Sans frais: 1-888-865-2284

Internet: www.metalsartigan.com



Fromagerie La Pépité d'Or

Du fromage et des produits de chez-nous!

Par **CLAUDE FORTIN**

La Fromagerie La Pépité d'Or a débuté ses opérations en 1995 suite à l'union d'un groupe de neuf gens d'affaires de la région, dont six producteurs laitiers, afin de répondre à une clientèle exigeante en fabriquant sur place du fromage frais et ce, sept jours sur sept.

Opérant à Saint-Georges dans une bâtisse de 3000 pieds carrés, construite selon les normes et exigences du M.A.P.A.Q., La Fromagerie La Pépité d'Or est la seule usine de fabrication de fromage frais de la M.R.C. Beauce-Sartigan et la 2e fromagerie dans la province de Québec à se prévaloir de l'avant-gardiste technologie de pasteurisation

du lait avec chauffe-fluide par induction.

Aujourd'hui, l'entreprise emploie une douzaine de personnes à temps plein. On retrouve un maître fromager et des employés ayant reçus une formation dans le but d'acquérir une meilleure connaissance du lait et d'approfondir les techniques de fabrication et de transformation.

Depuis ses débuts en 1995, La Fromagerie La Pépité d'Or a ajouté de nouveaux produits tels le TWIST filamenté original (60 % moins salé que le conventionnel en saumure) en trois saveurs ainsi que «Le Grand Cahill», un fromage fabriqué à partir de lait cru.

Le produit principal demeure toutefois un fromage non affiné à

pâte ferme frais du jour, avec une composition de 25 % de matières grasses et 42 % d'humidité.

La boutique

Mais La Fromagerie La Pépité d'Or, c'est bien plus que du fromage, c'est aussi un bar laitier, pendant la saison estivale, un comptoir Sears et surtout, une boutique de produits régionaux provenant d'une cinquantaine de producteurs et artisans de la région Chaudière-Appalaches.

«Notre mission première, c'est le fromage. Au début, il a fallu faire notre place. Mais par la suite, nous avons eu l'idée de vendre les produits des autres, c'est-à-dire les producteurs et artisans», mentionne Clémence Roy, un des actionnaires de La Pépité d'Or.

Dans la boutique, on retrouve une vaste gamme de cadeaux (poteries, chandeliers, peintures etc.), chocolats, confitures, gâteaux, produits de l'érable (12 mois par année) et plusieurs autres. Une cuisine, où sont préparées des pâtisseries avec des produits de chez-nous, complète le tableau.

«Nous voulons continuer à travailler notre boutique afin de promouvoir les produits régionaux. Ce sont des artistes et artisans qui ont besoin de support, ils manquent de temps», poursuit Mme Roy.

Cette boutique a pavé la voie à l'apparition d'un mini-marché, l'an dernier, lors de l'Exposition agricole de Beauce de Saint-Honoré. Une belle façon de faire



La bâtisse de 3000 pieds carrés est construite selon les normes du M.A.P.A.Q..

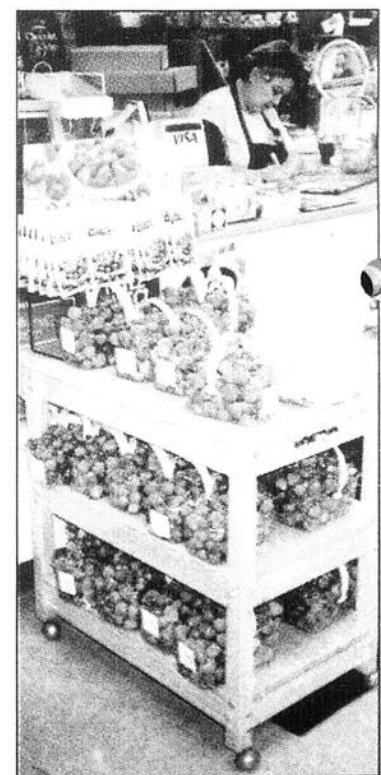


Du chocolat à découvrir!

connaître les jeunes artistes de la région.

«L'Expo agricole de Beauce permet une bonne visibilité. Nous rencontrons plein de gens. C'est plaisant parce qu'ils peu-

vent nous voir tout en appréciant nos produits», conclut-elle.



Des fraises succulentes!

LA GARANTIE DU MEILLEUR PRIX

• Plancher de bois franc • Céramique • Tuile



- RAYONS DE LA DÉCORATION
- RAYON COMPLET DE ROBINETTERIE DE SALLE DE BAINS

La direction et le personnel de Tapis Demers vous souhaitent bonne EXPO

DT DEMERS TAPIS
2835, Notre-Dame Nord,
Thetford Mines, tél.: 335-7852

À QUALITÉ ÉGALE, VOUS PAYEZ TOUJOURS LE MEILLEUR PRIX CHEZ TAPIS DEMERS

Votre spécialiste: Tapis - préart - céramique - bains tourbillons et accessoires de salle de bain

FERME LE SAMEDI À 12H00

SOCIÉTÉ COOPÉRATIVE AGRICOLE DE ST-CÔME

Drainage et ponceaux
Moulées balancées - Grains de semence
Engrais - Mouture - Quincaillerie - Etc.
Gamme de probloc

13e Rue, Saint-Côme Linière G0M 1J0
Tél. et fax: (418) 685-3844

359003-1

Agri-Design

Un outil indispensable pour les éleveurs et entreprises agricoles

Par **CLAUDE FORTIN**

Si les «boîtes» de communications sont passablement nombreuses de nos jours, il est plutôt rare qu'elles se spécialisent dans le secteur de l'agriculture. Pour répondre à ce besoin en constante évolution, une entreprise beauceronne a décidé de remédier à la situation en créant Agri-Design.

Agri-Design est une division de Conception Imagix, une entreprise de Saint-Georges oeuvrant dans le domaine des communications visuelles et interactives (graphisme, impression, web). Utilisant Internet comme portail, Agri-Design (www.agri-design.com) offre une multitude de produits et services qui plairont non seulement aux éleveurs, mais aussi aux encanteurs et à toutes les entreprises qui sont liées à l'agriculture (vétérinaires, meuneries, fabricants et distributeurs d'équipement, etc.).

Du choix

En entrant sur www.agri-design.com, l'utilisateur a l'embaras du choix: graphisme, papeterie d'affaires, site Internet, publicité, articles promotionnels, plan de marketing, etc. Bref, il y a en pour tous les goûts et selon tous les budgets, avec notamment des

plans «Bronze», «Bronze Plus», «Argent», «Or» et «Platine».

Les éleveurs et encanteurs seront certainement ravis par la service de commande en ligne pour les cartes de ferme et de vente, ainsi que pour les catalogues de vente. Efficace, flexible et facile à utiliser, il évitera bien des tracas à ses utilisateurs.

Agri-Design a également une vocation informative puisqu'on y retrouve les prévisions météorologiques, le calendrier des activités, plusieurs bottins (éleveurs, entreprises, associations, médias), un lexique, une panoplie de liens utiles, un forum de discussion, un « chat » en ligne, des trucs et conseils et ainsi de suite. Les personnes impliquées dans le domaine agricole trouveront des réponses à leurs questions?

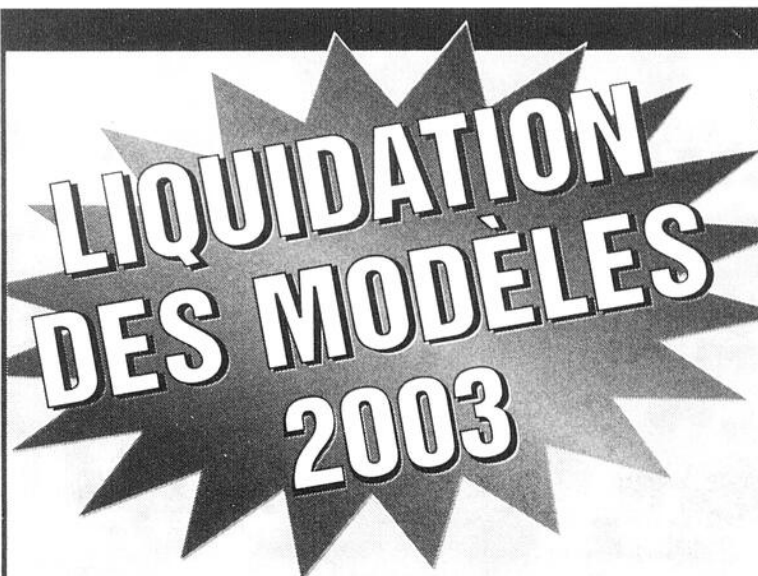
Expertise agricole

Avant de lancer sa division Agri-Design, Conception Imagix a dû mettre les bouchées doubles afin d'acquérir une expertise dans le secteur agricole. L'entreprise a su gagner la cote d'amour des gens du milieu car aujourd'hui, elle réalise la majorité des publicités de la revue Holstein Québec, la mise en pages de la revue Ayrshire Canada, plusieurs catalogues de

vente (Expo-Printemps, Grand Prix Holstein, Vente Classique, E.I.H.Q., etc.) et ainsi de suite. Conception Imagix compte parmi ses clients des éleveurs d'envergure dont Comestar Holstein, Lystel Holstein, Lesperron Holstein et plusieurs autres dans toute la province de Québec.

Misant sur une équipe compétente, Agri-Design est appuyée par quatre infographistes, deux responsables du service à la clientèle ainsi qu'une conseillère en communication et marketing, France Lemieux, qui s'y connaît dans le domaine puisqu'elle occupe aussi les postes de conseillère en publicité et coor-

donnatrice de production pour la revue Holstein Québec. Agri-Design profitera de l'Exposition agricole de Beauce pour effectuer son lancement officiel, en présentant ses produits et services à l'intérieur de son kiosque.



**LIQUIDATION
DES MODÈLES
2003**

**M. Victor Fecteau
et toute l'équipe
de Fecteau Ford
souhaitent
bon succès à
l'Exposition
Agricole de
Saint-Honoré,
édition 2003**

**RABAIS
POUVANT
ATTEINDRE**

9000\$

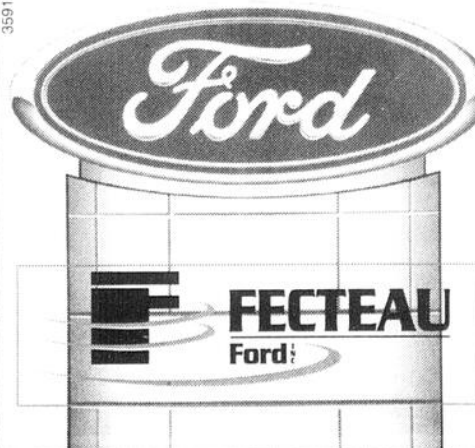
**TAUX
D'INTÉRÊTS**

**0% Jusqu'à
60 mois**
sur la plupart des
modèles 2003

Bienvenue chez Fecteau Ford... La route de l'économie et du service!

PLUS DE 100 VÉHICULES EN INVENTAIRE

Venez rencontrer nos conseillers...



Victor Fecteau
propriétaire principal
(418) 228-9117



DONALD
MAROIS
(418) 227-2983



ENRICO
BOLDUC
(418) 459-3783

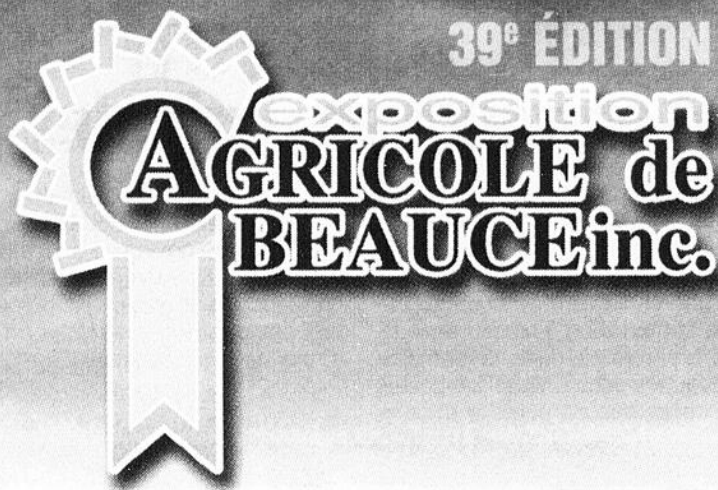


JOHANNE GENDRON
directrice commercial

**Pour nous rejoindre:
499, 14^e Avenue
La Guadeloupe
▪ (418) 459-3431 ▪**



En créant sa division Agri-Design, l'équipe de Conception Imagix veut conquérir le monde agricole.



39^e ÉDITION

exposition
AGRICOLE de
BEAUCE Inc.

VENEZ NOUS VISITER DE ST-HONORÉ DU 6 A PROGRAMME

Mercredi 6 août

OUVERTURE DES KIOSQUES :
18h00 à 22h00

ADMISSION : LIBRE

- 10h00 à 15h00** ENTRÉE DES ANIMAUX
(Laitiers et petits animaux)
- 19h00** SUPER BINGO (pavillon de jugement)
4 000 \$ EN PRIX dont 1 tour à 1 000 \$
et un à 1 500 \$.
- 20h00** OUVERTURE OFFICIELLE
- 20h15** Démonstration et initiation au méringue
en couple et danse latine avec
L'école de danse de la Chaudière (Aréna)
- 20h30** Réception Civique (salle de réception)



Judi 7 août

OUVERTURE DES KIOSQUES :
17h00 à 22h00

ADMISSION :

JOUR : 5,00 \$
ENFANTS 7 À 12 ANS : 2,00 \$
SOIR : 8,00 \$
ENFANTS 7 À 12 ANS : 4,00 \$

JOURNÉE  **Desjardins**
DES JEUNES ÉLEVEURS

- 09h00** Entrée des jeunes éleveurs
- 10h00** Expertise des jeunes éleveurs
- 10h15** Journée O.T.J.
- 10h30** Jugement des génisses
- 12h00** Entrée des chevaux lourds et légers
- 19h00** Jugement des chevaux Canadiens
- 21h00** Jugement des chevaux Quarter-Horse
- 21h15** **SOIRÉE HUMORISTIQUE**
Bruno Landry,
Membre de RBO
En 1re partie : Stéphane Fallu



Une collaboration


le Georgesville

Vendredi 8 août

OUVERTURE DES KIOSQUES :
14h30 à 22h00

ADMISSION :

JOUR : 6,00 \$
ENFANTS 7 À 12 ANS : 3,00 \$
SOIR : 7,00 \$
ENFANTS 7 À 12 ANS : 3,00 \$

GRANDE JOURNÉE DES AÎNÉS
du comté de Beauce et ses environs

- 9h30** Jugement des petits animaux
- 10h30** **JUGEMENT AYRSHIRE**
- 11h30** Dîner à prix spécial pour les Aînés
- 13h00** Suite du jugement Ayrshire
- 13h30** Le Groupe "Les Inconnus" de Courcelles
Venez danser et vous amuser
- 13h30** Classe de juments attelées (manège)
- 14h00** Démonstration de broderie et courte-pointe
(pavillon de l'artisanat)
- 17h00** Jugement des chevaux Belges
- 18h30** Promotion de produits de l'érable et de porc
(carrefour agro-alimentaire dans l'aréna)
- 19h00** Jugement des chevaux Percherons
- 19h30** **Chorégraphies Équestres**
Compétition équestre de style libre

22h00 SUPER SOIRÉE ROCK avec
Runaway dans un hommage à **BON JOVI**
et Ruff Edge dans un hommage à **AC DC**



Samedi 9 août

OUVERTURE DES KIOSQUES :
11h00 à 22h00

ADMISSION :

JOUR : 6,00 \$
ENFANTS 7 À 12 ANS : 3,00 \$

- 9h30** **JUGEMENT HOLSTEIN**
- 13h00** Vente, échange de petits animaux
(sous la tente Purina)
- 13h00** Parade avec la Fanfare des Cadets
- 13h00** Promotion de produits laitiers
(carrefour agro-alimentaire dans l'aréna)


Labatt
Bleue
Pilsener

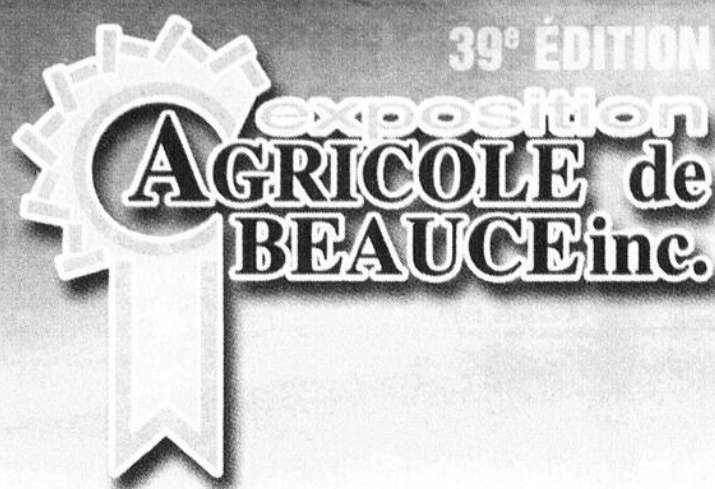

Desjardins
affaires

L'Éclaireur
PROGRÈS
BEAUCE NOUVELLE


CLD DE BEAUCE-SARTIGAN
Centre local de développement

CKRB
103,3 fm
Découvrez notre passion... La Beauce

VENIR À L'ARÉNA DE AU 10 AOÛT 2003 INFORMATION



39^e ÉDITION

exposition
AGRICOLE de
BEAUCE Inc.

(suite) Samedi 9 août

OUVERTURE DES KIOSQUES : 11h00 à 22h00

- 13h30 Spectacle de la fanfare des Cadets de la région de l'Est (aréna)
- 13h30 **GRANDE TIRE DE CHEVAUX PROVINCIALE**
- 14h00 Démonstration de tricot et cartes de souhaits (pavillon de l'artisanat)
- 18h00 Mustang le CHEVAL SAVANT (mariège)
- 18h30 Promotion de recette à base de boeuf (carrefour agro-alimentaire dans l'aréna)
- 19h00 **CONCOURS D'ATTELAGE** (1re partie)
Classe de Poney Welsh et Attraction spéciale
Chaise Musicale avec Chevaux
- 20h00 Spectacle de Sport Extrême BMX avec l'équipe K2/Krusher (pavillon)
- 22h00 **SOIRÉE POP-LATINO**
Avec le groupe **AMALGAME**
pour un Gros Party
en 1re partie Alain Maras



(suite) Dimanche 10 août

OUVERTURE DES KIOSQUES : 10h30 à 18h00

- 14h00 Clinique d'équitation western pour débutants en collaboration avec l'écurie DOO-LEE-TLE (Pavillon de jugement)
- 14h30 **CONCOURS JEUNES TALENTS**
- 15h30 Concours d'habileté avec des billots (manège)
- 17h00 Démonstration de danse Country avec DANSE S.R., danse pour tous
- 17h00 **SOUPER DE CLÔTURE** à prix populaire



Il est à noter que l'admission est gratuite pour les enfants 0 à 6 ans pendant les 5 jours de l'exposition.

À TOUS LES JOURS

Activités Spéciales

Visitez notre Carrefour AGRO-ALIMENTAIRE ET SON MINI-MARCHÉ où vous pourrez vous procurer nos produits régionaux (dans l'aréna).

Découvrez chaque jour un produit vedette et des recettes pour les apprêter, en collaboration avec la fédération de l'U.P.A. de Beauce et ses syndicats affiliés.

- MANÈGES GONFLABLES et ACRO-SPIDER (bungee trampoline)
- MINI-FERME réaménagée pour faciliter l'approche avec les animaux
- VENEZ ASSISTER À LA TRAITE DES VACHES
- EXPOSITION DE MACHINERIES AGRICOLES
- EXPOSITION ARTISANALE DES FERMIERES
- UNE QUARANTAINE DE KIOSQUES SONT MONTÉS À L'INTÉRIEUR DE L'ARÉNA

Ces exposants vous y invitent en grand nombre

Dimanche 10 août

OUVERTURE DES KIOSQUES :
10h30 à 18h00

GRANDE JOURNÉE FAMILIALE

PROMUTUEL
BEAUCE

- 09h30 Groupe vocal HALLÉLOU-YAH chante "Le cri de nos cœurs"
- 10h30 **SUPER BRUNCH FAMILIAL BEAUCCERON**
- 13h00 Promotion de recettes à base d'oeufs (carrefour agro-alimentaire dans l'aréna)
- 13h00 **SPECTACLE avec ARTUR L'AVENTURIER**
- 13h30 Démonstration de courte-pointe et bricolage de fantaisie
- 13h30 **CONCOURS D'ATTELAGE** (2e partie)



ADMISSION :

JOUR : 6,00 \$

ENFANTS 12 ans et moins : GRATUIT



En colabration avec:
Diane Leblanc
députée provincial

Québec

Ministère de l'agriculture, des Pêcheries
et de l'Alimentation



358940-1

Cercle des Fermières de Saint-Honoré

Une présence remarquée à l'Exposition agricole de Beauce

Par **CLAUDE FORTIN**

L'Exposition agricole de Beauce occupe une place de choix dans le cœur des membres du Cercle des Fermières de Saint-Honoré.

«L'Expo, c'est notre grosse activité de l'année. Ça demande beaucoup de préparation, il faut avoir de nouveaux morceaux tels nappes, couvre-lit, napperon, centre de table et plusieurs autres. Nous avons toujours été présentes à l'Expo. Avant, c'était le comité féminin, mais maintenant, ce sont les Fermières», mentionnent Thérèse Beaulieu et Claudette Campeau, respec-

tivement présidente et vice-présidente du Cercle des Fermières de Saint-Honoré.

Appel à la relève

Présentement, le Cercle des Fermières de Saint-Honoré compte environ 70 membres, ce qui constitue une diminution importante par rapport aux années précédentes. Toutefois, cette baisse de clientèle est palpable aussi à l'échelle provinciale. Mais comment expliquer ce phénomène?

«Nous n'avons pas de relève. C'est difficile de faire du recrutement en raison de la réalité économique d'aujourd'hui. De nos jours, les femmes travaillent,

elles ont peu de temps pour les loisirs», soutient Mme Campeau.

«Toutes celles qui désirent être membres sont les bienvenues. Il n'y a pas d'âge pour adhérer au Cercle. Les personnes les plus intéressées sont celles qui aiment tisser. La transmission se fait d'une génération à l'autre. Lorsqu'on est embarquée là-dedans, on a la piquûre», ajoute Mme Beaulieu.

Activités

Le Cercle des Fermières de Saint-Honoré permet à ses membres de pratiquer une panoplie d'activités manuelles, en l'occurrence les métiers à tisser, le tricot, la broderie, la couture, le bricolage, la cuisine, la peinture, etc.

«Notre but est de recruter de la nouvelle clientèle afin de conserver le patrimoine. Nous aimerions donner des cours pour les jeunes qui sont intéressées», affirment les deux dames.



**Service de
comptabilité
et de fiscalité
de la Fédération de
l'UPA de la Beauce**

Consultez un des quinze
comptables professionnels de
la Fédération régionale de la Beauce.
Ces comptables sont spécialisés
en fiscalité agricole et forestière.

Deux points de service pour mieux répondre
à vos besoins:

St-Georges: 418-228-5588

Ste-Marie: 418-387-4288

En faisant affaire avec l'U.P.A., vous profitez
de la force d'un réseau de 80 comptables
dont 5 fiscalistes.

Le comptable de l'U.P.A.,
plus qu'un conseiller fiscal, un partenaire.

Bon succès à la 39^e exposition

EXCAVATION

DENIS BOLDOC

LITÉE



- **Entrepreneurs**
- **Excavation**
- **Terrassement**

Bon succès à l'Expo

Licence RBQ: 19145796-61

**26, rue Veilleux, St-Éphrem
Beauce-Sud (Québec)
(418) 484-5239**

Les Fermières permettent à leurs membres d'apprendre les métiers à tisser.

Les Fermières tiennent aussi 10 réunions par année où sont discutés divers dossiers d'intérêt public (ex.: environnement). Depuis deux ans, les membres sont sensibilisées face aux problèmes de l'eau potable.



Thérèse Beaulieu et Claudette Campeau sont respectivement présidente et vice-présidente du Cercle des Fermières de Saint-Honoré.

Ranch Dalton

L'élevage, une passion pour Daniel Talbot

Par **CLAUDE FORTIN**

Lorsqu'il a fondé le Ranch Dalton, en 1992, sur une terre (un mille par 3,5 arpents) située à proximité de la route 204, à Saint-Martin, Daniel Talbot savait ce qu'il faisait, malgré tout le travail qui l'attendait.

«J'ai réalisé un vieux rêve. Mon père a déjà travaillé avec les chevaux, il aimait ça. Il m'a grandement aidé au début», souligne l'éleveur de chevaux de races Quarter Horse et Paint Horse. Ces races proviennent de la même souche avec les mêmes gènes de sang. Toutefois, les Paint Horses ont un gène de couleur, ce qui explique leur apparence tachetée. À maturité, ces chevaux atteignent une taille supérieure 60 pouces et un poids entre 900 et 1200 livres.

«Ces animaux sont très versatiles, musclés, rapides. À l'origine, ils travaillaient sur les ranchs, avec les cow-boys. Ce sont des bons chevaux de randonnée. Ils excellent aussi lors des hanches show (compétitions d'habileté, saut de baril, etc.). Dans mon cas, je me concentre sur l'élevage. J'achète, je vends et fais accoupler les chevaux», poursuit Daniel.

Actuellement, il possède 21 bêtes, en l'occurrence 11 Quarter Horses pur-sang, 6 Quarter Horses croisés et 4

Paint Horses pur-sang. Là-dessus, il détient 3 étalons, dont un en copropriété avec son cousin, Marco Leclerc, qui lui est d'une aide précieuse.

«Je vends mes poulains parce que j'ai des étalons de qualité, qui accouplent les juments d'autres éleveurs», ajoute-t-il.

Les expositions

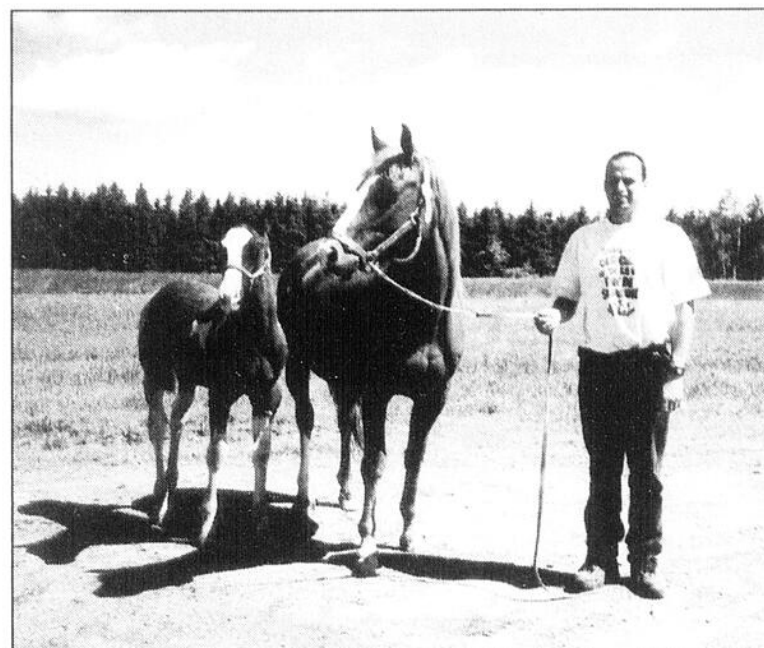
À chaque année, depuis 1995, Daniel participe au jugement des chevaux lors des expositions agricoles de Saint-Honoré et de Saint-Isidore. «L'objectif est de promouvoir mon élevage. Pour connaître du succès, ça prend une bonne génétique, des bons membres et de bons soins (alimentation)», soutient celui qui est responsable de la race Quarter Horse,

cette année, à l'Expo de Saint-Honoré, en précisant que ces bêtes étaient très populaires dans la Beauce.

Le moins que l'on puisse dire, c'est que Daniel a une feuille de route plutôt impressionnante avec quatre titres de Champion de Réserve (1995-1997-1999-2002), un titre de Championne de Réserve (2001), ainsi que deux titres de Grand Champion (1997-1999) et de Grande Championne (2 fois en 2002).

En terminant, Daniel réussit à occuper ses bêtes l'hiver en faisant des sleigh-rides et des travaux forestiers.

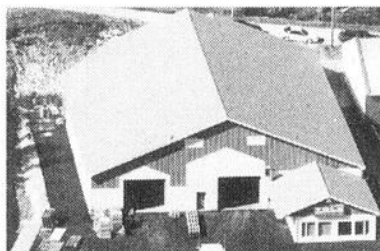
Daniel en compagnie de deux de ses chevaux.



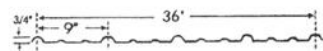
AGRICULTEURS

ACHETEZ DIRECTEMENT
DU MANUFACTURIER

TÔLE
Vigneault
Inc.



Maximum
de **RÉSISTANCE**
IMPERMÉABLE
BEAUTÉ DURABLE



Nous fabriquons
votre revêtement sur
mesure dans un
délai de

36 heures.

TÔLE
GALVANISÉE
OU PRÉPEINTE

Sans frais: 2470, Route 165
St-Ferdinand Qc. G0N 1N0
1-888-428-9921 - Téléc.: (418) 428-4545

tolevigneault@qc.aira.com

359010-1

Service de pelles mécaniques 3/4 verge - 1 1/4 verge

- ÉTENDAGE D'EAU
- CITERNE D'EAU
- MARTEAU HYDRAULIQUE
- EXCAVATION
- CONSTRUCTION
- TRAVAUX AGRICOLES
- TRAVAUX FORESTIERS
- TRANSPORT GRAVIER
- TERRE TAMISÉE
- TERRE À JARDIN TAMISÉE



Denis Drouin
EXCAVATION



St-Honoré
Entrepreneur spécialisé - Excavation
Champs d'épuration

C.P. 208, 470, rue Drouin, Saint-Honoré
Beauce-Sud (Québec) G0M 1V0

Tél.: (418) 485-6230 - (418) 485-6750

Licence R.B.Q.: 8253-8778-28

NOUVEAU
MARTEAU
HYDRAULIQUE

1-600655

ACHETONS COUPE DE BOIS

- Terre à bois ou droit de coupe
- Travaux réalisés conformément aux différents règlements municipaux en vigueur.
- Technicien forestier 22 ans d'expérience en exploitation et aménagement forestier.

Jumifor inc.
EXPLOITATION FORESTIÈRE

Jocelyn Pouliot
directeur général

378, 19e ave La Guadeloupe.
Tél.: 418-459-3690
Cell.: 418-225-6280

359007-1

Ferme Du Rocher BM inc.

Les expositions permettent de progresser

Par **CLAUDE FORTIN**

Bertrand Roy et Monique Boucher sont propriétaires de la ferme Du Rocher BM inc. depuis 1977. Au cours des dernières années, le couple a mis les bouchées

doubles en améliorant leurs méthodes d'élevage, en modernisant leurs installations et en faisant leur apparition dans le monde des expositions.

Bertrand et Monique ont

quatre enfants: Nancy (24 ans), qui œuvre dans le domaine de la sérigraphie, Sébastien (22 ans), un travailleur forestier, Valérie (20 ans), qui complète un baccalauréat en Droit, et



S.C.A. Lac-Mégantic Lambton Partenaire en force

Venez nous rencontrer à l'exposition de Saint-Honoré du 6 au 10 août 2003



VALTRA

Nouveau: Série T.

* Les nouvelles caractéristiques incluent le refroidisseur intermédiaire air-air (T140-T190), les ventilateurs Visco, la filtration et le système d'alimentation redessinés, le nouvel alter-nateur, le chargeur de batteries, le moteur de démarreur et les systèmes de préchauffage aux températures glaciales.

* Les énormes réserves de couple assurent un départ sans-à-coup, et une vitesse de travail plus uniforme, avec moins de changements de rapports.

Également disponibles

La série A:	Des tracteurs polyvalents et complets
Mezzo et Méga:	Robustes et fiables
Hi-Tech:	Une technologie de pointe
Ecopower:	Réduction des coûts et respect de l'environnement
Série X:	Tracteurs articulés, efficaces pour toutes les entreprises

S.C.A. Lac-Mégantic Lambton

3321, D'Orsennens, Lac-Mégantic (P.Q.)

819-583-4444



Monique Boucher et Bertrand Roy sont propriétaires de la ferme Du Rocher BM inc. depuis 1977.

Alexandre (14 ans), qui débutera son 3e secondaire à l'automne.

La ferme

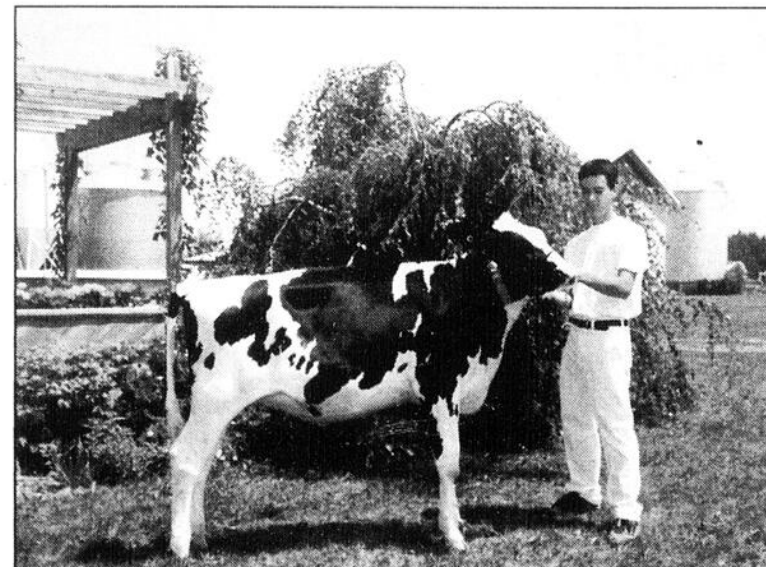
Depuis les 5 dernières années, Bertrand et Monique ont donné un grand coup avec la construction d'une étable froide pour les sujets de remplacement, l'achat important de quotas, la modernisation de la machinerie, l'automatisation de l'alimentation et le drainage des terres. En plus, ils ont amélioré la génétique en raison de l'utilisation régulière des transplantations embryonnaires.

L'informatique et internet sont utilisés à la ferme depuis longtemps, tandis que l'in-

semination est pratiquée par Monique, qui a suivi son cours à Saint-Anselme.

Dernièrement, la ventilation tunnel fut installée. La construction d'une nouvelle laiterie, qui débutera bientôt, et l'aménagement du bureau permettront l'élargissement et l'ajout de stalles pour les vaches, qui profiteront d'un maximum de confort.

Présentement, la ferme Du Rocher compte 40 vaches (10 TB, 22 BP et 8 B avec une moyenne de 10 067 kg de lait) de race Holstein et 35 sujets de remplacement. Les propriétaires désirent également améliorer la génétique. L'acquisition de Bofran For-



Alexandre en compagnie de Bofran Thunder Fierté, 1re génisse Senior à la Jeune Expo de Saint-Isidore.



Toute la famille est réunie: Alexandre, Nancy, Valérie, Sébastien, Bertrand et Monique.

mation Louka, qui comptent 42 étoiles dans sa généalogie, en est un bel exemple. C'est une vache qui a déjà été transplantée et qui le sera dans le futur.

Les expositions

La ferme Du Rocher a fait son entrée dans le monde des expositions, il y a 5 ans, alors que le cadet de la famille, Alexandre, participait aux jeunes éleveurs à l'Expo agricole de Beauce, à St-Honoré. Celui qui en sera à sa 6e présence, cette année, s'est toujours assez bien positionné. Quant à Bertrand et Monique, ils prendront part à l'événement pour une 4e fois.

«Le fait de participer à des expositions nous a permis de progresser dans notre éle-

vage. Ça nous permet d'apprécier ce que nous avons fait, d'échanger avec d'autres producteurs, de mesurer nos connaissances et d'écouter les commentaires des juges. Je crois que nous sommes embarqués là-dedans. C'est important de se faire connaître», souligne Monique.

À son avis, il faut surveiller de près l'alimentation des bêtes, les parader au licou et les dompter afin de les préparer en vue des expositions. En agissant de la sorte, les résultats sont souvent bénéfiques.

D'ailleurs, deux génisses ont terminé 3e et 4e, l'an dernier à Saint-Honoré. Cette année, une autre génisse, Bofran Thunder Fierté, a représenté le Club Holstein

de Beauce à la Confrontation Holstein de l'Est de Montmagny, et a remporté la catégorie Génisse Senior à la Jeune Expo de Saint-Isidore.

«Nous avons le lait, mais c'est plaisant de travailler avec des belles vaches», conclut Bertrand et Monique.

VENEZ DÉCOUVRIR NOTRE EXPOSITION

Du 6 au 10 août 2003

à l'aréna
de Saint-Honoré
de Shenley

**AGRICOLE de
BEAUCE inc.**

JOURNÉE 2 POUR 1

Sur présentation de ce coupon, ne défrayez que le coût d'entrée le plus élevé des deux. Non monnayable. Ne peut être jumelé à aucune autre promotion.

Licence RBQ: 1191-9768-41

COUTURE ALUMINIUM (ST-GEORGES) INC.

785, Avenue Queen, St-Georges

228-8951

PLUSIEURS SPÉCIALITÉS
SOUS UN MÊME TOIT

GARAGA EXPERTS

Toujours bien fait!

- Portes de garage
- Revêtement extérieur
- Persiennes (volets)
- Colonnes et rampes en aluminium
- Vente et location d'échafaudages
- Gouttières en longueur

2 salles de montre
Venez voir nos nouveaux produits!

Des professionnels à votre service!

GARAGA

Garaga, un choix qu'on ne regrette jamais!

LECLAIREUR-PROGRES / BEAUCE NOUVELLE, 1er AOUT 2003 - B15

PUITS ARTÉSIENS

- Puits d'ascenseur
- Puits pour géothermie • Essai de pompage
- Fondation sur pieux

RBQ.: 1829-0551-96

LES FORAGES

Denis Proulx inc.

St-Georges: (418) 228-0200

Montmagny: (418) 248-2251

Fax: (418) 248-8856

Rés.: (418) 248-3297 ou (418) 837-2300



359121-1

Humour, rock et plus encore!

Par **CLAUDE FORTIN**

Encore cette année, le comité organisateur de l'Exposition agricole de Beauce a mis le paquet dans son volet culturel en insérant une multitude de spectacles dans sa programmation.

La soirée humoristique se tien-

dra le jeudi le 7 août, à compter de 21h15, avec en vedette l'ancien membre de RBO, Bruno Landry, qui démontrera l'originalité de ses nombreux personnages dont Ringo Rinfret, le chef Groleau, M. Slomo et plusieurs autres. Il sera précédé, en première partie, de Stéphane Fallu, qu'on peut voir occasionnellement à la télévision.

Le lendemain, dès 22h00, ce sera la traditionnelle super soirée rock. Pour l'occasion, Runaway présentera un hommage à Bon Jovi en interprétant des succès tels que «It's my life», «Bad medicine», «You give love a bad name» et ainsi de suite. De son côté, Ruff Edge fera cracher les décibels avec des hits du populaire



Le cri de nos coeurs, Hallelou-Yah.

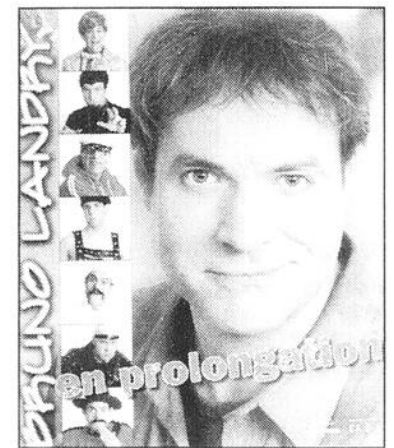
groupe AC DC, notamment «Hells Bells», «Moneytalks», «Back in black», «You shook me all night long», etc.

Samedi à 20h00, l'équipe K2 Krusher fera de la haute voltige avec son spectacle de sport extrême BMX. À 22h00, le groupe Amalgame organise un gros party avec une soirée pop-latino. Alain Maras s'occupera de la première partie.

Finalement, Arthur l'aventurier fera plaisir aux plus jeunes avec son spectacle d'envergure qui prendra l'affiche à 13h00, dimanche, lors de la grande journée familiale. À 14h30, le concours «Jeunes talents» prendra toute la place alors qu'à 17h00, il y aura une démonstration de danse country avec en vedette la troupe «Danse S.R.».

Plusieurs autres activités se dérouleront pendant l'Exposition agricole de Beauce dont un super bingo, une démonstration et initia-

tion au méringue en couple et danse latine avec l'école de danse de la Chaudière, une prestation du groupe «Les Inconnus» de Courcelles, une parade et un spectacle avec la fanfare des cadets de la région de l'Est, une performance du groupe vocal Hallelou-Yah et plus encore...



Bruno Landry sera en vedette lors de la soirée humoristique.

PAS COMME LES AUTRES !

» SÉRIE TC UN TRACTEUR COMPACT UNIQUE

12 modèles de 18 à 45 cv au moteur. Ils allient la maniabilité d'un petit à la puissance des plus grands. Transmission manuelle ou hydrostatique.



» SÉRIE TN

ÉCONOMIQUE

Ils vous surprendront avec leur moteur durable, frugal et silencieux qui libère jusqu'à 36% d'augmentation de couple. Vous apprécierez le circuit hydraulique le plus rapide de l'industrie ainsi que l'une des trois boîtes de vitesse disponible. 4 modèles de 42 à 62 cv à la PDF. Disponible avec inverseur au volant.



» L'ESSIEU
SUPERSTEER^{MC}

Vous permet un braquage de 76°, ce qui facilite vos passages dans les endroits serrés (le meilleur de toute l'industrie). Une exclusivité de New Holland.



» SÉRIE TB

LA FIABILITÉ À BAS PRIX

Moteur 304 po³. Jusqu'à 18,2 gallons de débit hydraulique. Nouvelle plateforme anti-dérapante. Fiabilité accrue. Disponible avec transmission à vitesse rampante. 2 modèles: TB 100, TB 110.

**Venez nous rencontrer à l'EXPO St-Honoré
du 6 au 10 août 2003**

**UNICOOP Ste-Marie 1-418-387-5987
SANS FRAIS 1-866-387-5987**

Contactez-nous dès maintenant



NEW HOLLAND

**BLANCHETTE
VACHON**

Comptables agréés
Conseillers en administration
Ressources humaines

*Au service
du monde agricole*

- Comptabilité - états financiers
- Déclarations d'impôt
- TPS - TVQ
- Service de paie - T4 et relevés I - CSST, etc.
- Fiscalité agricole
- Planification successorale
- Transfert de ferme
- Implantation de logiciels, formation et support (Fortune 1000 et autres)

Saint-Georges
Tel.: (418) 228-9761

Sainte-Marie
Tel.: (418) 387-3636

Charny
Tel.: (418) 832-6155

Saint-Lambert
Tel.: (418) 889-9807

Des activités spéciales

Par **CLAUDE FORTIN**

À tous les jours, pendant l'Exposition agricole de Beauce, des activités spéciales seront à l'affiche pour agrémenter le séjour des nombreux visiteurs.

Pour ceux qui désirent se procurer des produits régionaux, le

Carrefour agro-alimentaire et son mini-marché est l'endroit idéal. L'occasion sera belle pour découvrir chaque jour un produit vedette ainsi que des recettes pour les apprêter.

Même les plus jeunes y trouveront leur compte avec les manèges gonflables, Acro-Spider

(bungee trampoline) ainsi que la mini-ferme réaménagée pour faciliter l'approche avec les animaux. Il sera même possible d'assister à la traite des vaches.

En plus, l'exposition de machinerie agricole, l'exposition artisanale des Fermières et la quarantaine de kiosques

provenant des secteurs commercial, industriel et agricole plairont à

une clientèle diversifiée.



Les petits animaux sont très populaire auprès des jeunes.



Le carrefour agroalimentaire et son mini-marché.

SERVICE DE DÉPANNAGE

À LA FERME

Notre vaste gamme de pneus saura combler vos besoins.



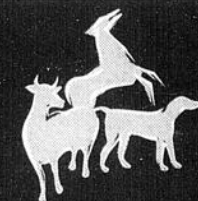
LES PNEUS

BEAUCE
RON'S
INC.

Nous installons la confiance!



583, boul. Renault, Beauceville www.pneusbeaucerons.com
774-3404 • fax: 774-3651 1-888-764-3404



Clinique Vétérinaire
de Saint-Georges enr.

555, 130e Rue,
Ville de Saint-Georges Est
G5Y 2T4
Fax: 418-227-5496

URGENCE en tout temps – 418-228-3761

Secteur Bovin

Dr Michel Donnelly, M.V.
Dr Bruno Pépin, M.V.
Dr Sylvain Tardif, M.V.
Dr Jean-François Grenier, M.V.
Dr Martin Rondeau, M.V.
Dre Anne Cormier, M.V.
Dr Jean-François Corriveau, M.V.
Dr François Lapointe, M.V.

Secteur Bovin

Alimentation
Transfert d'embryons
Médecine curative
Médecine préventive
Mammite
Informatique
Laboratoire diagnostique
Fibroskopie
Radiographie
Homéopathie
Échographie
Table hydraulique

Secteur Équin

Dr Claude Bonenfant, M.V.

Secteur Petits Animaux



Dre JOSÉE DIONNE, M.V.
Dre LUCIE LAROCQUE, M.V.
Dre SOPHIE DOYON, M.V.

228-3761

infos@cliniqueveterinaire.qc.ca

Diverses activités de l'Exposition ARTHUR L'AVENTURIER: Nouveau spectacle 2003-2004

ARTHUR L'AVENTURIER, le spectacle familial pour votre programmation 2003-2004. Auparavant mieux connu sous le pseudonyme d'Arthur le coureur des bois, Arthur l'aventurier présente en 2003 un nouveau spectacle musical rempli d'humour et d'interaction.

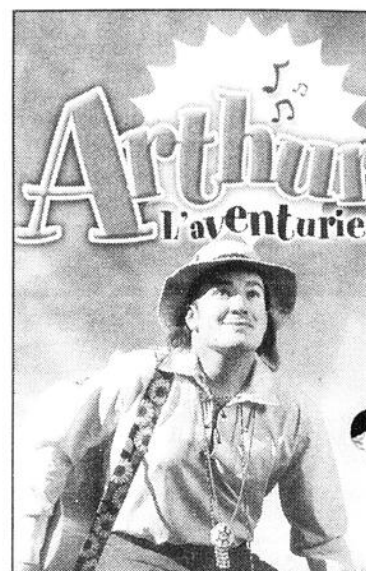
Chanteur et conteur, ARTHUR L'AVENTURIER charme à tous coups! Sur des musiques rythmées et des textes amusants, ARTHUR invite les enfants à participer en chanson à 60 minutes d'aventures au cœur de sa magnifique forêt aménagée pour l'occasion.

Du rock au blues, en passant par le twist et le reggae, ARTHUR présente des chansons dont les paroles sont destinées aux enfants, sur des musiques qui plairont assurément aux parents. Un spectacle musical et interactif où petits et grands font partie intégrante de la mise en scène. Le spectacle d'ARTHUR L'AVENTURIER est un divertissement familial unique en son genre.

TURIER est un divertissement familial unique en son genre.

Les enfants et les parents chanteront avec joie la populaire chanson *Mini colibri* et danseront sur *La salsa des sens* et *Funky Ououaron*. Accompagné de Tam Tam son fidèle musicien multi-instrumentiste, c'est un rendez-vous pour y découvrir les chansons de son nouveau disque et de sa plus récente vidéocassette intitulés **ARTHUR L'AVENTURIER** (certifiée platine dès sa sortie en septembre 2002).

Pour de plus amples détails concernant le nouveau spectacle d'Arthur, consultez son site internet au www.arthurlaventurier.com ou contactez-nous aujourd'hui au numéro suivant: (418) 840-2630.



Conçu pour durer
Construit pour en prendre

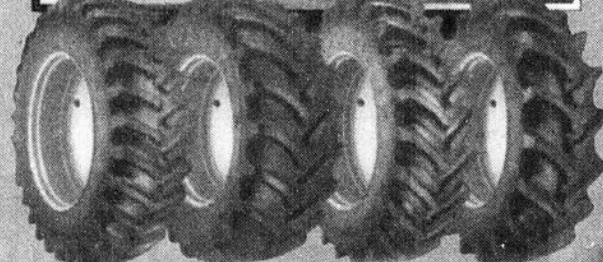
Firestone

PNEUS AGRICOLES

Firestone® est une marque de commerce de Bridgestone/Firestone Inc., utilisée sous licence.

CONDITIONS DU SOL

TRÈS SEC/SEC R-1 HUMIDE DÉTREMPÉ/BOUEUX R-1W BOEUX R-2



Radial All Traction 23° R-1

Radial 9000 R-1W

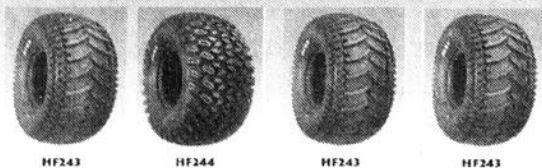
Radial 7000 R-1W

Radial Champion Space Grip R-2

Pour vous
Agriculteurs
et Forestiers

Vaste gamme de
pneus pour V.T.T.

Le Pneu DURO vous offre économie et performance ainsi que des choix selon vos besoins



HF243

HF244

HF243

HF243

La fiabilité du KENDA
Bear Claw

Le Bear Claw à le pied aussi sûr qu'un grizzly et performe sur tous les terrains



K299 BEAR CLAW

Pour plus d'informations, venez nous voir, nous vous attendons!

LES PNEUS
NDP
(1997) inc.

483, boul. Renault
Beauceville
774-6279

JOS ST-HILAIRE
vente et service gros et détail
11915, 2e Avenue, Ville St-Georges
228-8871

HEURES D'OUVERTURE: LUNDI AU VENDREDI: 8H À 18H • SAMEDI: 8H À 12H



Le groupe AMALGAME propose un répertoire varié susceptible de rejoindre un public des plus diversifié: rock populaire, rock classique, disco, rétro, et succès d'aujourd'hui. Un savant mélange de styles musicaux avantageusement mis en valeur par leur dynamisme, la complicité et leur présence sur scène.

Succès après succès, dans un enchaînement qui en met plein la vue, ils électrisent le public grâce à leur vaste répertoire pouvant s'adapter aussi bien au secteur corporatif qu'aux festivals et aux événements de tous genres.

POUR UN GROS PARTY...

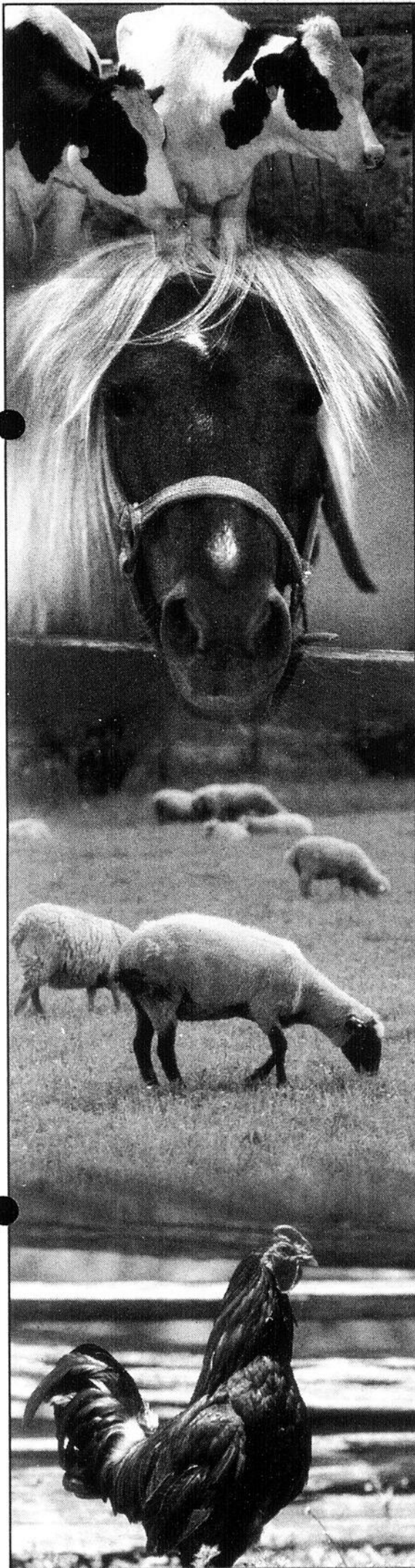
**ST-GEORGES
TRANSMISSION INC.**

Félicitations et bonne Expo
aux exposants

Prop.: A et H Groleau

675, 175e Rue, Saint-Georges
G5Z 1A9

228-3219



Desjardins

affaires

**Centre financier aux entreprises
Desjardins Chaudière-Sud**

1275, boul., Dionne, C.P. 124
Saint-Georges (Québec) G5Y 5C4
Tél.: (418) 227-7000
Sans frais : 1-866-599-7001
Télec.: (418) 227-7099

**L'Exposition agricole de Beauce
à Saint-Honoré constitue l'occasion par
excellence pour nous, gens de la région,
de nous rencontrer et de fraterniser.**

**Tous nos voeux de succès à
l'Exposition agricole de Beauce !**

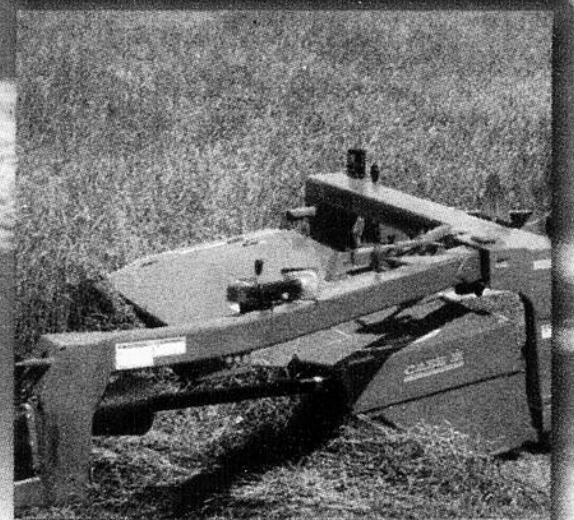
Caisse populaire Desjardins de Beauceville
Caisse populaire Desjardins de la Haute-Chaudière
Caisse populaire Desjardins de L'Assomption et de Saint-Georges (Beauce)
Caisse populaire Desjardins de Saint-Martin
Caisse populaire Saint-Zacharie
Caisse populaire Desjardins de la Haute-Beauce
Caisse populaire Desjardins du Royaume de l'érable
Caisse populaire Desjardins de Kennebec
La Caisse Populaire de St-Honoré de Shenley
Caisse populaire Desjardins du Plateau des Appalaches

NOUVELLES MACHINES À FOIN



CASE IH

Coupe.
Conditionnement.
Balle ronde.
Balle carrée.
Ensilage



**Les nouvelles
machines à foin
CASE IH répondent à
tous vos besoins en foin**

Profitez du spécial de lancement de CASE IH et du Garage Oscar Brochu inc.
Travaillez dès cette été avec les nouveaux produits Case IH et profitez
d'un taux de financement de

0% pour 60 mois*

GARAGE
Oscar Brochu

En agriculture avec vous depuis 1958

722, 8e Rue Est, La Guadeloupe (Québec) • (418) 459-6405

www.garage-brochu.com

*Certaines conditions
s'appliquent

CASE CREDIT

©2002 CASE CORPORATION
CASE IH est une marque enregistrée de Case Corporation
Visitez notre site internet à <http://www.casecorp.com>.

CASE IH