



LE MERCREDI 19 OCTOBRE 2011  
60 936 EXEMPLAIRES  
DISTRIBUÉS DE PORTE EN PORTE

# L'habitat régional

Produit par :  
L'Information de Sainte-Julie,  
Le Journal de Saint-Bruno,  
et La Seigneurie

CASA  
CHÉZ NOUS

## SOMMAIRE

Préparez votre tondeuse à gazon... à passer l'hiver  
PAGE 2

Bien entretenir son système de chauffage  
PAGE 6

Apprivoiser les portes et fenêtres en PVC  
PAGE 8

Le bleu, la couleur la plus populaire au monde  
PAGE 10

# Préparer sa maison pour l'hiver

Page 4



DEMANDE DE SOUMISSION D'ASSURANCE AUTO ET HABITATION

# 450.449.ASSUR(2778)

Le Groupe Caron et Ménard Itée  
Cabinet en assurance de dommages

RAPIDE - FIABLE - ÉCONOMIQUE  
151, boul. Mortagne, local 101 Boucherville

772470-191011-00

# Préparez votre tondeuse à gazon... à passer l'hiver

Votre fidèle amie, la tondeuse à gazon, vous a accompagné tout l'été, chaque semaine. Elle vous a aidé à garder impeccable l'aspect de votre pelouse. Un minimum d'entretien s'impose donc pour son remisage d'hiver. Après la dernière tonte de la saison, tard en octobre, il est recommandé d'enlever le reste de l'essence, que vous verserez dans un bidon adéquat, et de laisser tourner le moteur pour vider complètement le réservoir, les durites (petits tuyaux d'alimentation en caoutchouc) et le carburateur. Car les additifs de l'essence sans plomb se déposent à la longue et pourraient obstruer les gicleurs du carburateur lors de la remise en marche au printemps prochain. Le carter du moteur doit être vidé de son huile, qui est plus liquide lorsque encore chaude, dans un récipient à conserver. Nettoyez le carter avec du pétrole et remplissez d'huile neuve jusqu'au niveau prévu pour empêcher la condensation et la rouille à l'intérieur. N'oubliez pas que l'huile de viscosité 20W-40 reste la meilleure pour votre tondeuse. Si l'extérieur est en acier, il peut être badigeonné d'huile alimentaire, non polluante. Les axes des roues devraient être graissés, la lame affûtée et graissée elle aussi, le filtre à air nettoyé et changé au besoin, et la bougie nettoyée. Une tondeuse en métal devrait également être inspectée pour ses taches de rouille et recevoir,



si nécessaire, une peinture adéquate. L'intérieur du châssis gagne à être enduit d'huile pour le protéger, tout comme les roulements et les câbles à être lubrifiés. Ensuite, un nettoyage de la tondeuse doit être fait, en n'oubliant pas le dessous. Lavez-la au jet d'eau, puis rangez-la dans un endroit sec. Elle saura vous remercier le printemps suivant en vous assurant un service hors pair!

*Les Entreprises Benoit*  
**Filiatreault Inc.**

DEPUIS 18 ANS À VOTRE SERVICE!

R.B.O.: 2984-6932-50

SALLE DE MONTRE



Spécial Hotte 450 CFM

jusqu'à épuisement des stocks **400\$**

569A, Lionel-Boulet, Varennes  
**450.652.9063**

**ESTIMATION GRATUITE**

**CONCEPTION • FABRICATION  
INSTALLATION**

- Vanités de salle bains
- Armoires de cuisine
- Comptoirs : stratifié, quartz et corian

**DISTRIBUTION**

- Céramique • Hotte cheminée et encastrée
- Lavabo de salle de bains
- Bain, douche et toilette
- Robinetterie : cuisine et salle de bains



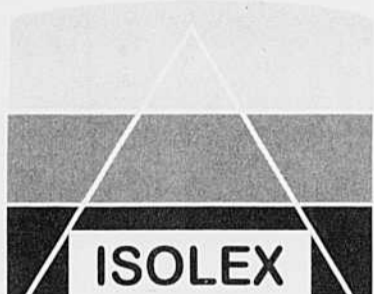
**PLOMBERIE**

**HEURES D'OUVERTURE**

Du lundi au mercredi : 9 h à 16 h 30  
Jeudi 9 h à 21 h - Vendredi 9 h à 15 h  
Samedi 9 h à 14 h

772474-191011-00

116220-260311-00



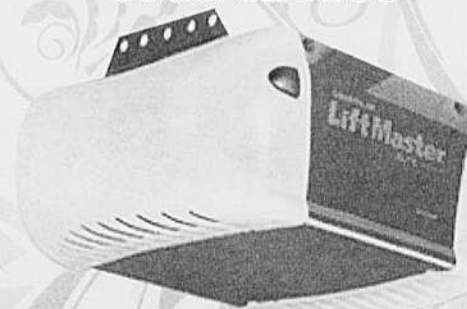
**QUALITE ET  
EFFICACITE AU  
MEILLEUR PRIX**

**30 ans  
d'expertise!**

Les Portes Isolex, le **spécialiste** des **PORTES DE GARAGE résidentielles** et **OUVRE-PORTES** vous propose une large gamme de produits **pour votre maison neuve**, ou le **remplacement** de votre **porte**.



**LE CHOIX  
de la sécurité  
et du silence**



**Nous sommes à votre disposition pour une estimation gratuite!**

**Tél.: 1.866.936.3063 ou 450.536.3063**

Visualisez avant d'acheter, avec notre module interactif sur notre site internet

**www.portesisolex.com**

## L'habitat régional

# Pour vendre, gardez votre maison impeccable

La saison automnale est un moment judicieux pour vendre sa maison. La beauté de la lumière et des décors de la saison permet de mettre en valeur les éléments extérieurs de la résidence. Voici donc quelques conseils pour valoriser votre maison et ainsi vivre une expérience immobilière agréable, qui vous rapportera!

Avoir recours à un courtier immobilier vous garantit des conseils pratiques, qui une fois mis en application, bonifient votre offre. Lors de la visite de la résidence, le courtier vous guidera quant

aux éléments à éviter et à ajouter pour mieux présenter votre maison aux acheteurs potentiels.

### Valorisation immobilière

Le courtier immobilier pourra vous conseiller en matière de valorisation immobilière, communément appelée *home staging*. Lors d'une visite préliminaire de votre maison, il trouvera les petites améliorations peu coûteuses à apporter afin de révéler votre résidence sous son meilleur jour. Car une résidence impeccable, c'est-à-dire une mai-

son qui n'exige pas de réparation ou de rénovation majeure, qui est propre et en ordre, séduira beaucoup plus l'acheteur qu'une maison mal entretenue.

Votre courtier pourra vous suggérer entre autres de retarder la pose de votre abri d'auto extérieur ou des clôtures à neige, ou vous rappeler les effets positifs de l'odeur d'un pain au four ou d'une tarte aux pommes diffusée pendant une visite libre ou lors d'un rendez-vous avec un acheteur.

La vente d'une maison exige des connaissances particu-

lières. Pour la mise en vente de la propriété, comme pour la transaction, chaque détail est important. Le courtier connaît tous les aspects du monde immobilier; son œil averti vous protégera et vous guidera dans ce processus.

*Le courtier immobilier peut vous conseiller en matière de home staging.*



## VENTE D'OUVERTURE DU 1 AU 31 OCTOBRE

**20% à 30%** sur tissu et pôles décorative

**30%** store, toile, persienne

**15%** moulure et papier peint

**10%** recouvrement de plancher (céramique, bois...)

**20%** sur tout les accessoires décoratifs (cadre, miroir, carpepe, vase...)

**10% à 15%** sur la pierre décorative

**Obtenez un gallon d'apprêt ou de mat à plafond gratuitement à l'achat de 2 gallons Sico**

BOUQUINE  
**DÉCOR  
IDÉES**

540, d'Avaugour,  
Boucherville, bureau 1100  
450 645-3326  
www.decoridees.com

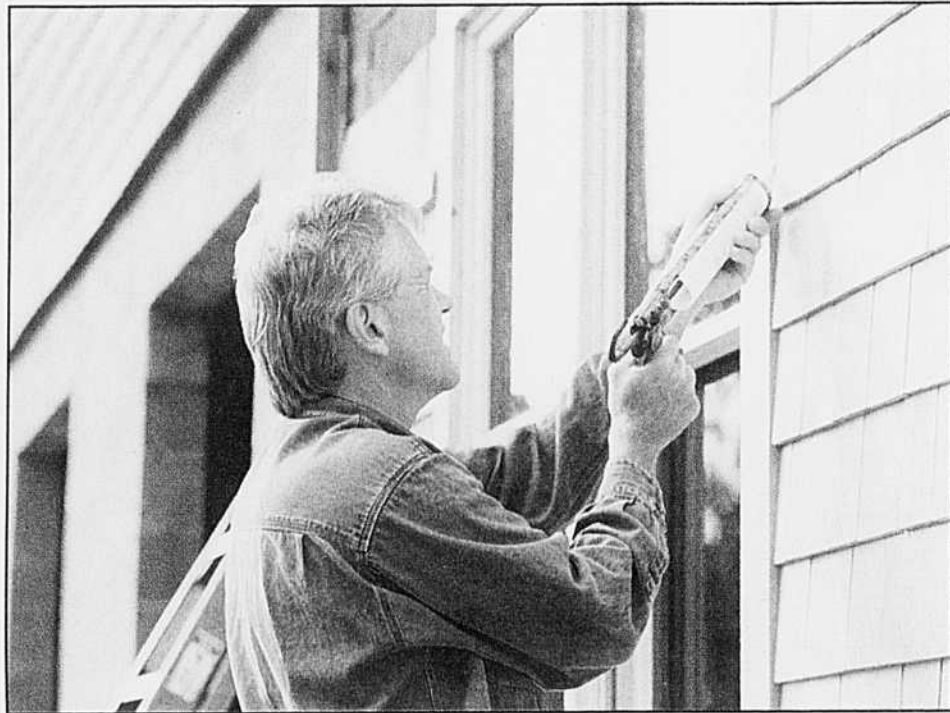
Heures d'ouverture  
lundi, mardi, mercredi : 9 h à 18 h  
jeudi, vendredi : 9 h à 21 h  
samedi : 10 h à 17 h  
dimanche : 12 h à 17 h

### SERVICE À DOMICILE ET EN BOUTIQUE

- Plan d'aménagement
- Habillage de fenêtre
- Couvre-sol, céramique, préart, bois
- Peinture et papier peint
- Accessoires décoratifs
- Plan de cuisine et de salle de bains
- Service de design

## L'habitat régional

# Isolez vos portes et fenêtres avant l'arrivée du froid



Les travaux de colmatage doivent être entrepris à l'automne.

Il est possible de sentir de l'air froid pénétrer dans la maison, autour des portes et des fenêtres, en saison froide. Il est alors un peu tard pour entreprendre des travaux de colmatage des espaces, qui idéalement doivent être entrepris à l'automne. Retirez le chambranle des portes et fenêtres problématiques et pulvérisez de l'isolant en mousse, en respectant le mode d'emploi. Vérifiez aussi les coupe-froids des portes, qui peuvent être défectueux, et le calfeutrage des fenêtres qui pourrait se révéler sec, arraché, fendu ou absent. Selon l'Agence de l'efficacité énergétique, 60 % des dépenses d'énergie d'une résidence concernent le chauffage, ce qui représente facilement 1000 \$ annuellement.

Des économies substantielles peuvent être réalisées par des moyens simples. Outre les portes et les fenêtres, les clapets d'évacuation et de ventilation, les prises de courant, la trappe d'accès au comble et l'entrée des tuyaux de cheminée doivent être scellés ou calfeutrés à l'aide de matériaux offerts dans toute bonne quincaillerie. La pose de thermostats électroniques peut également se traduire par une économie allant jusqu'à 10 % des coûts de chauffage. L'entretien des portes et des fenêtres en PVC s'avère aisé. Ce type d'ouvertures ne nécessite aucune peinture, ni teinture, ni traitement préventif. Son nettoyage s'effectue à l'aide d'un produit nettoyant dilué dans l'eau. La quincaillerie des portes et des fenêtres se lave avec de l'eau

savonneuse. Il suffit de les rincer avec de l'eau propre pour éliminer les surplus de savon. Les charnières se lubrifient à l'aide d'un lubrifiant à base de téflon ou de silicone sec. Les pentures d'une porte d'acier devraient être enduites de graisse une fois par année, idéalement à l'automne, selon une procédure très simple : retirer le gond une penture à la fois, appliquer une mince couche de graisse et remettre le gond en place. Refaire l'opération pour chacune des autres pentures. Enfin, il est recommandé d'enlever les moustiquaires à l'intérieur durant tout l'hiver et d'ouvrir les stores en allant dormir, pour permettre à l'air de mieux circuler et d'assécher les fenêtres.

## Nouveaux condos à SAINTE-JULIE garage et ascenseur

À partir de  
**189 000 \$**



### CONDO MODÈLE

(construit à l'intérieur du garage)  
**À VISITER**

1553-3, Principale, Sainte-Julie 450.685.1231

## Groupe Laliberté

LES HABITATIONS NOUVELLES (1998) | CONSTRUCTION TELMONT | CONSTRUCTIONS SYLVAIN (1998)

[www.groupelaliberte.ca](http://www.groupelaliberte.ca)

**HEURES D'OUVERTURE**  
Lundi au mercredi de 13 h à 20 h  
Samedi et dimanche de 13 h à 16 h 30

Principale

Mtée Ste-Julie

Abbé-Théoret

Église

# L'habitat régional

## Un décor naturel et authentique



Les meubles en bois brut et les couleurs patinées par le temps ajoutent une note authentique au décor.

Sous le signe de l'écologie, la tendance prône un retour aux sources, aux origines, qui se veut rassurant. On privilégie l'utilisation des matériaux propres, respectueux de la nature. C'est le retour des matières brutes comme le bois, la pierre, le béton, au naturel.

D'un côté se démarquent des meubles et des objets qui semblent issus directement de la nature. Ils se composent de branches et graminées, osier vivant, laine et peaux, et autres produits artisanaux qui évoquent un passé lointain.

D'un autre côté, la tendance «brute» privilégie un style usé et vieilli. Apparaissent des produits et des meubles avec de la personnalité, ainsi que des mobiliers avec des signes d'usure apparents, comme des meubles en bois brut ou des objets aux soudures apparentes. Des teintes patinées par le temps rehaussent les intérieurs. Les couleurs aussi s'inspirent du monde naturel et des métiers d'art pour former une ambiance douce, chaleureuse et réconfortante. Entre autres, le thème Authentique des couleurs 2011-2012 de CIL annonce la simplicité et la paix, pour célébrer la beauté intemporelle de la nature. Ce groupe de couleurs marque une appréciation de la terre, de ses matériaux et de sa créativité, en soulignant les tons de bois, d'argile, de terre et de denim, parfois rehaussés d'un jaune, comme la couleur galet de mer, un beige sable.

Par ailleurs, cette année, le denim inspire la mode maison, de la table au lit. Les tissus indigo influencent les parures de lit. De plus, des serviettes en coton bouclette adoptent l'aspect denim délavé.



Centre de rénovation

- Isolation
- Gypse 9,99 \$
- Moulures
- Livraison

\*Promotion jusqu'au 31 octobre 2011

## Plancher de bois franc

- planches de 3-1/2" de chêne brun Gunstock
- 3/4" épais grade entrepreneur
- épaisseur de vernis entre 7 et 10 couches
- 1 boîte couvre 21 pi<sup>2</sup>

Courant : 4,46 \$/pi<sup>2</sup> 749-55-005

WOW! 2<sup>96</sup> pi<sup>2</sup>



Peinture INOV intérieur/extérieur • 3.98 L

DEUXIÈME À 50%



1 590, RUE PRINCIPALE  
SAINTE-JULIE  
450.922.5555

La Coop  
Sainte-Julie

www.lacoopstejulie.ca

Appelez-nous ou venez nous rencontrer pour obtenir une soumission et une carte d'économies sur l'essence\* de Petro-Canada<sup>MC</sup>



OBTENEZ UNE SOUMISSION SANS TARDER!  
C'est simple, rapide, et cela peut vous faire réaliser des économies.



Agence d'assurance Allstate  
Boucherville  
1001 boul. de Montarville  
Boucherville  
450-641-4195  
1-866-556-7314

770724-19-1011

## ENFIN! Sur la Rive-Sud

Le 1<sup>er</sup> Salon régional de la rénovation

Centre des congrès  
de l'Hôtel Mortagne  
à Boucherville  
27-28-29 janvier 2012.

## EXPORÉNOV

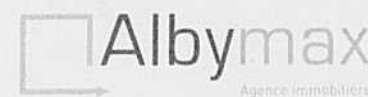
Le salon régional de la rénovation

En participant au salon vous :

- Remplirez votre carnet de commandes pour 2012?
- Ferez connaître votre entreprise?
- Augmenterez votre clientèle?
- Aurez accès à une zone conférence

Ce salon sera votre meilleur investissement en 2012!

EXPORÉNOV est en collaboration avec :



Pour devenir exposant et ou conférencier

Une production de :



514.448.6113  
1-855-ZONEXPO  
www.exporenov.com



774060-191011-00

\*Certains conditions d'application. La carte Prix Préférentiel de Petro-Canada vous fait économiser 5 cents par litre de carburant à concurrence de 100 litres. Elle est valide aux stations-services Petro-Canada participantes. À Terre-Neuve et au Labrador, la carte peut être utilisée aux stations-services North Atlantic Petroleum. Voir au dos de la carte pour les conditions. Petro-Canada est une entreprise de Sunoco Energy. <sup>TM</sup>Marque de commerce de Sunoco Energy Inc. Utilisée sous licence. Les garanties, les risques couverts, les valeurs et la responsabilité peuvent varier selon la région et peuvent être modifiés. L'offre pour la carte Petro-Canada est valide jusqu'au 7 novembre 2011 ou jusqu'à épuisement des stocks. Pour connaître toutes les règles de la promotion, visitez votre agence Allstate ou composez le 1-800-ALLSTATE. Marque de commerce déposée d'Allstate, compagnie d'assurance et société sous licence par Allstate du Canada, compagnie d'assurance. © 2011 Allstate du Canada, compagnie d'assurance. 0219-10/11

## Bien entretenir son système de chauffage

À l'approche de la saison hivernale, la Corporation des maîtres mécaniciens en tuyauterie du Québec (CMMTQ) rappelle aux consommateurs qu'il est important de faire effectuer une mise au point de leur système de chauffage. Qu'il soit à air pulsé ou à eau chaude et que sa source d'énergie soit le mazout, le gaz naturel, le propane, l'électricité ou la biénergie, un système de chauffage est comparable à une automobile: une mise au point est essentielle pour obtenir un rendement optimal, limiter la consommation énergétique, prévenir les bris éventuels et procéder au remplacement des pièces défectueuses ou sur le point de l'être ainsi que pour assurer le confort et la sécurité des occupants. Un entrepreneur membre de la CMMTQ saura répondre à vos questions et vous proposera une procédure d'entretien adaptée à votre système.

### La mise au point

Afin d'assurer la meilleure efficacité énergétique des équipements, l'entrepreneur devrait procéder à

la vérification périodique (au moins une fois l'an) de l'étanchéité et la propreté de l'échangeur de chaleur de l'appareil, de l'apport d'air dont dispose l'appareil à combustion pour suffire à son bon fonctionnement, de l'étanchéité et la propreté du tuyau à fumée et de la cheminée et des différentes composantes de l'appareil et du réseau de distribution.

Pour les appareils au mazout, l'entrepreneur devrait faire l'analyse de combustion et mesurer la teneur en CO des gaz, la température des gaz afin d'assurer un tirage adéquat de la cheminée, le tirage du tuyau à fumée et de la chambre à combustion de l'appareil, la densité de la fumée, procéder à l'ajustement des électrodes et vérifier l'état ainsi que les caractéristiques du gicleur, vérifier la condition de la chambre à combustion, s'assurer de l'ajustement adéquat de la pression de la pompe à mazout; vérifier les contrôles de sécurité et le système d'allumage et s'assurer du fonctionnement adéquat du volet barométrique du tuyau à fumée.

Pour les appareils au gaz naturel ou au propane, il lui faudra s'assurer d'obtenir une pression adéquate de l'alimentation principale en gaz et au régulateur de l'appareil, vérifier le fonctionnement des contrôles de sécurité et du système d'allumage et procéder à une analyse en combustion du système de chauffage.

### Autres points à vérifier

Évidemment, plusieurs autres éléments du système doivent être examinés durant la mise au point. En fait, il faut retenir qu'un système négligé et mal entretenu coûte plus cher à faire fonctionner sans donner pleine satisfaction, alors qu'une mise au point annuelle permet d'assurer une température intérieure confortable. Notez également que même si un système de chauffage est bien entretenu, un bris mécanique est toujours possible. C'est pourquoi il est fortement recommandé d'installer un détecteur de monoxyde de carbone (CO), qui a pour fonction de vous avertir en cas d'infiltration de ce gaz dans votre environnement.

## Règles entourant le chauffage des logements

L'arrivée du temps plus froid suscite de nombreuses questions tant chez les locataires que les propriétaires de logement. En effet au Québec, le chauffage adéquat d'un logement est essentiel au maintien de son habitabilité.

La Régie du logement profite donc du changement de saison pour rappeler certaines règles concernant le chauffage d'un logement.

Une clause au bail indiquant une date précise à laquelle le chauffage doit être mis en fonction est invalide. Lorsque le bail indique que le chauffage du logement est à la charge du propriétaire, celui-ci est tenu, par la loi, d'assurer à son locataire une température ambiante adéquate, quelle que soit la période de l'année. Ainsi, lorsqu'il fait froid un logement doit être chauffé à environ 21 degrés Celsius.

Le propriétaire doit assurer le bon fonctionnement du système de chauffage. Le locataire, de son côté, doit maintenir une température suffisante afin d'éviter tout dommage au logement. Il doit également veiller à ne pas surchauffer son logement et à utiliser les appareils de chauffage adéquatement. Par exemple, il est possible d'aérer une pièce quelques minutes sans

toutefois laisser les fenêtres ouvertes durant plusieurs heures.

### Que faire lorsqu'un problème se présente?

En cas de panne, ou si la température ambiante du logement devient une source d'inconfort, le locataire doit informer le propriétaire. Ce dernier doit réagir promptement pour régler le problème. Toutefois, si la situation persiste, le locataire serait avisé de noter les températures, intérieure et extérieure, à heures fixes, pendant quelques jours.

À l'intérieur, la température se mesure au centre de chaque pièce, à un mètre du sol. Un témoin fiable peut aussi aider à constituer une preuve, notamment si l'on prévoit exercer des recours devant le tribunal de la Régie du logement.

Pour de plus amples renseignements, n'hésitez pas à consulter le site Web de la Régie du logement ([www.rdl.gouv.qc.ca](http://www.rdl.gouv.qc.ca)), qui propose, entre autres, une fiche-conseil intitulée *Problèmes de chauffage*. La Régie du logement est le tribunal qui a compétence exclusive au Québec dans le domaine du logement locatif.

La meilleure source d'approvisionnement pour votre jardin d'eau

*Vente fin de saison*

Vivaces 20%      Pépinière 25% à 50%

Pots décoratifs 20%      Plantes tropicales 25%

Bulbes 20%



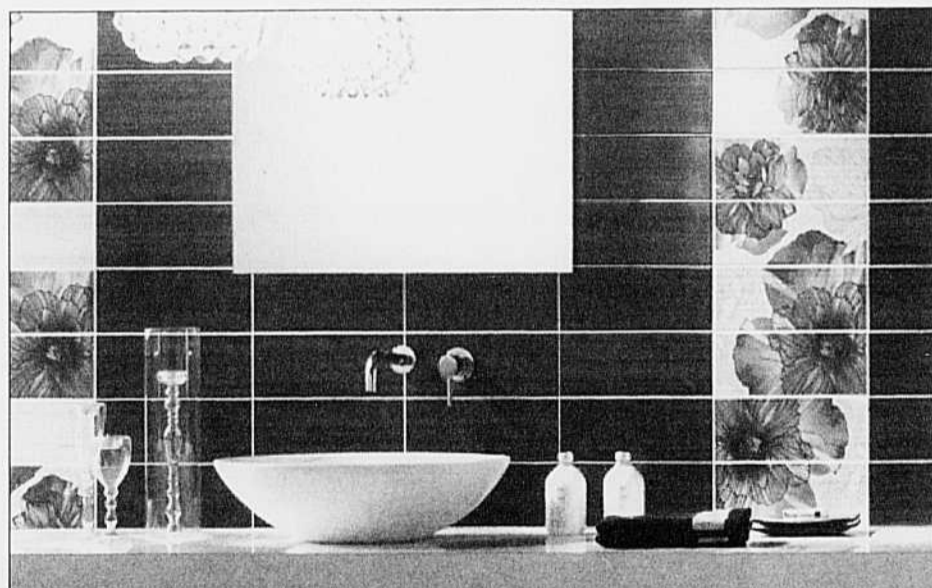
**Pépinière Jardin 2000**  
FLEURISTE - BOUTIQUE CADEAUX  
CENTRE DE JARDIN COMPLET

2000, Belle-Rivière, sortie 87, autoroute 30  
(de Touraine) Sainte-Julie (Québec)  
Tél. : 450.649.2622 Téléc. : 450.649.9800

**HEURES D'OUVERTURE**  
LUNDI AU VENDREDI - 9 H À 18 H  
SAMEDI - 9 H À 17 H  
DIMANCHE - 10 H À 16 H

*Benoît Veilleux paysagiste*

Livraison de tous nos produits sur demande



**LA JOLIE TUILE**

**CÉRAMIQUE PLANCHER CHAUFFANT**  
- Prêt d'outils  
- Conseiller sur place

651A, chemin du lac, Boucherville      450.641.1181

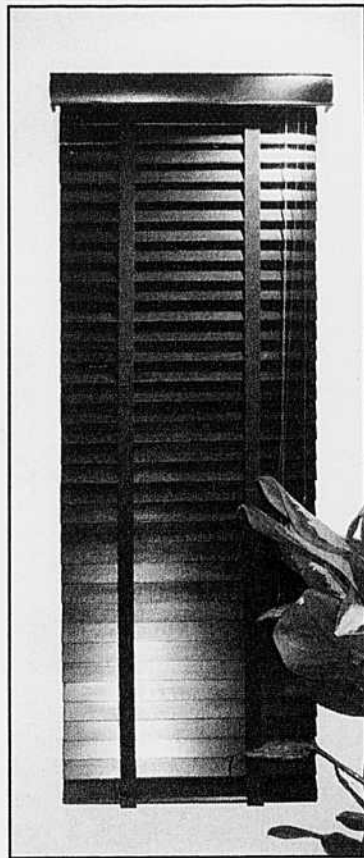
770570-180811-00

# L'habitat régional

## Les fenêtres s'habillent de matériaux naturels

Se laissant entraîner par la tendance au «transitionnel», qui navigue entre le moderne, le contemporain et le traditionnel, les meubles et les accessoires adoptent les lignes droites et épurées autant que les gros motifs variés aux textures plus naturelles. Pour habiller vos fenêtres, vous devez donc choisir le style, les motifs et les couleurs de votre tissu pour convenir à ce nouveau look. Pour obtenir la touche dépareillée harmonieuse, vous pourrez assortir des tissus originaux à un habillage de fenêtre sobre, mais chaleureux. Les matériaux naturels sont à privilégier. Le rideau de fibres naturelles est très tendance. Les tissus à draperie se taillent dans le lin, le coton et la laine. Les textiles bruts comme la soie et le lin ont fait une réapparition sous la forme de stores romains et de

rideaux aux plis très épurés, car ils apportent une dimension naturelle aux intérieurs. Pour compléter un décor sobre et épuré, le bois, la paille et le bambou sont très à la mode. Toujours dans la veine naturelle, les stores reviennent en force. Ils ont maintenant des lattes plus larges et blanches ainsi que différentes teintes de bois. Ils se déclinent également en modèles déroulants faits de bois tissé et de bambou. Poussant très rapidement et en abondance, le bambou est écoresponsable et économique. Le store en bambou s'harmonise bien aux draperies, tout en ajoutant une note exotique au décor. Les nouvelles tendances proposent aussi des toiles solaires et des persiennes ornées, ajourées ou perforées, d'inspiration marocaine ou méditerranéenne.



Le store de bois est très populaire.

## ÉBÉNISTERIE MEUBLES G.R.



Optez pour la qualité ébénisterie à un prix abordable

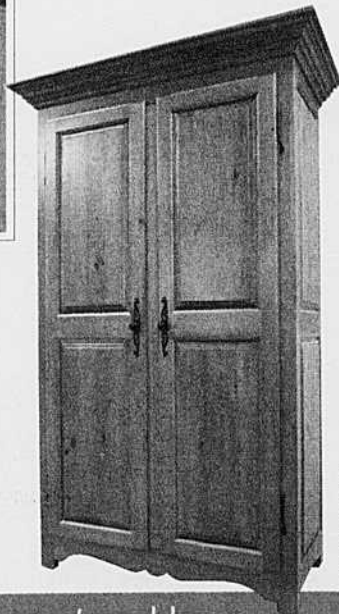
ARMOIRE EN PIN MASSIF  
40" X 72" X 18"

975\$

CINÉMA MAISON SUR MESURE  
du plus petit écran AU PLUS GRAND

### MEUBLES SUR MESURE

- Cuisine et salle de bains
- Meubles audio/vidéo
- Mobilier de chambre



850526-191011-00

PHOTOS SUR [www.facebook.com/meublesgr](http://www.facebook.com/meublesgr)

Salle de montre au : 8080, Duplessis St-Hyacinthe

TÉL. : SANS FRAIS : 1 877 796.5806

Saint-Bruno  
PROJET DE CONDOS

HABITATION  
STÉ-VAC  
2000 inc.

2 CONDOS MODÈLES À VISITER



VENTES : 514 977-9997  
3050, boul. de Boucherville, Saint-Bruno

### PARTIR D'UNE MAISON POUR ALLER VIVRE EN CONDO

Tout le monde s'entend sur le fait que ce n'est pas facile de trouver un condo dans lequel on se sent aussi bien qu'à la maison. Habitation Sté-Vac 2000 inc. a conçu des condos qui faciliteront cette transition. Nos condos ont une superficie variant de 1 400 à 1 670 pi<sup>2</sup>, des plafonds de 9 pieds, une terrasse de 20 x 10 (200 pi<sup>2</sup>), les passages communs de 7 pieds de largeur, un garage intérieur avec rangement en plus d'un ascenseur. Nous sommes convaincus que les copropriétaires actuels pourront vous rassurer sur la qualité de vie et sur le confort, avant d'acheter votre condo.

### PHASE 3 EN CONSTRUCTION

La phase 3 est maintenant en construction. C'est votre dernière opportunité d'acquérir un condo d'Habitation Sté-Vac 2000 inc. puisque cette phase complètera notre projet au Domaine du Ruisseau à Saint-Bruno. Le bâtiment comptera 25 unités de condo sur 4 étages. Le tout construit avec une structure en béton et acier.

### LIVRAISON EN 2012

Pour une expérience des plus agréables, il est maintenant temps de réserver votre unité. Puisque nos condos sont entièrement personnalisés, il vaut mieux prévoir du temps afin de faire les bons choix et vous aurez également le temps de vendre votre maison. Nous divisons votre condo selon vos besoins et vos goûts. Nous vous accompagnons tout au long de ce processus. Lors de la livraison de votre condo, nous prendrons le temps de vous expliquer le fonctionnement des différents appareillages et des parties communes.

Nos visiteurs disent :  
«On a pas l'impression d'être dans un condo. Tout est spacieux, passages, condos, balcons...»



STEVAC2000.COM

Cliquez sur

GALERIE PHOTOS

Une visite vaut mille mots...

## Apprivoiser les portes et fenêtres en PVC

Lorsque le designer montréalais Piero Facchin a conçu sa retraite de week-end, il a choisi le PVC/vinyle pour ses portes et fenêtres. «Je n'y ai pas pensé deux fois, affirme-t-il. Pour le même montant, le PVC offre une très belle apparence à un coût raisonnable, même souvent inférieur à celui d'autres matériaux.»

Certaines personnes peuvent penser que le PVC se limite aux fenêtres et aux portes-fenêtres coulissantes de format courant. Toutefois, le design contemporain démontre que les portes et fenêtres en PVC peuvent adopter toutes les formes possibles, offrant une variété presque illimitée de styles architecturaux. Les portes et fenêtres en PVC s'intègrent aisément dans de nouvelles constructions, des projets de rénovation et même des travaux de restauration historique. Par exemple, les portes-fenêtres coulissantes peuvent atteindre plus de 2,75 m (9 pi) de large

et des fenêtres en PVC peuvent atteindre des longueurs impressionnantes. Piero Facchin a conçu des fenêtres en PVC qui dépassent 3,35 m (11 pi) de long et qui servent comme de fenêtres à bandeau. La grande résistance du PVC le rend idéal pour ces applications, car il possède une grande stabilité dimensionnelle.

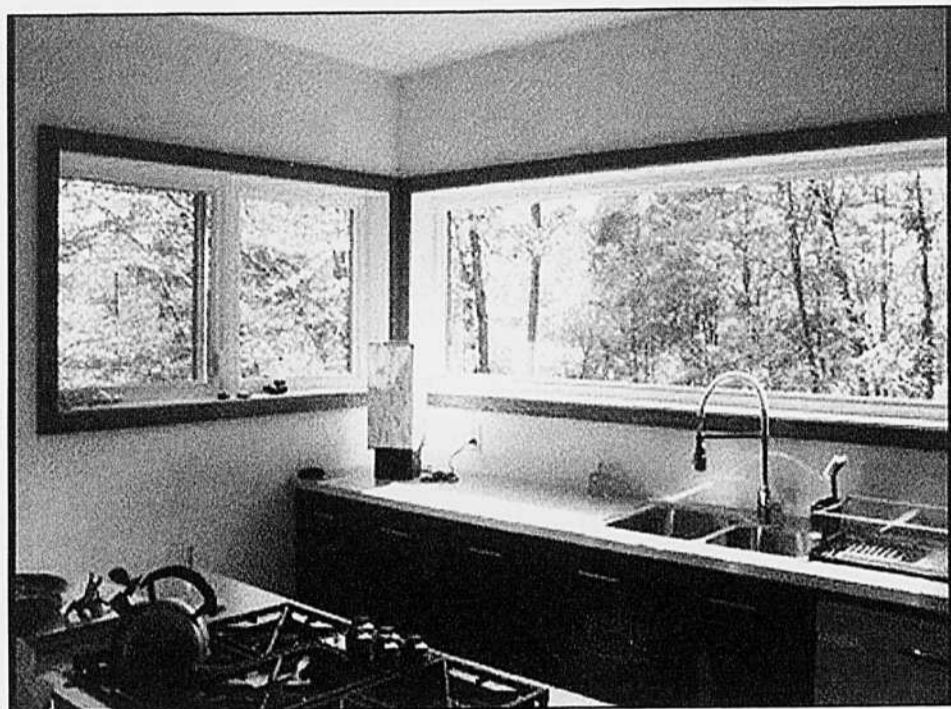
«Je n'aurais pu faire cela au même prix avec un autre matériau. Non seulement il présente une apparence épurée du point de vue de la conception, mais il est également facile à nettoyer, ajoute Facchin. Les portes et fenêtres en PVC ne favorisent pas la croissance de moisissures, ce qui les rend idéales pour tous les climats, y compris les zones côtières et tropicales.»

Les fenêtres et portes en PVC sont également offertes dans une grande variété de couleurs. Comme le pigment est intégré dans l'ensemble du cadre de la fenêtre, ce dernier n'a jamais besoin d'être peint,

permettant ainsi d'économiser de l'argent et réduisant l'impact continu sur l'environnement. En outre, des finis sont offerts pour convenir à presque toutes les spécifications de conception, y compris un revêtement imitant le bois et du vrai bois stratifié sur les surfaces intérieures et des moulures avec d'autres matériaux, comme de l'aluminium noir sur les surfaces extérieures. Elles sont également offertes en de nombreux styles : des fenêtres à guillotine simple ou double, coulissantes, fixes, à battants ou oscillo-battantes.


«Je ne vois aucune limite aux fenêtres en PVC, affirme Facchin. Des effets spéciaux comme des finis en imitation de bois sont tellement réels qu'il est presque impossible de faire la différence.»

Récemment, Facchin a collaboré avec Fulvio Febbo, un architecte lavallois, sur une grande maison où les clients avaient accepté leurs recommandations de faire appel à




une imitation de chêne en PVC pour les fenêtres. Ils ont aimé l'idée de non seulement économiser de l'argent, mais également d'avoir peu ou pas d'entretien à faire dans le futur.

«Avec la technologie évoluée actuelle, je n'hésiterais pas à utiliser des portes et fenêtres en PVC, car les options de conception sont illimitées. En outre, les portes et fenêtres en PVC sont bonnes pour l'environnement, car elles ne requièrent presque aucun entretien, permettent de nombreuses décennies d'utilisation et peuvent être recyclées à la fin de leur vie utile», conclut Facchin.








residences pour aînés

RÉSIDENCES POUR AÎNÉS



Profitez pleinement de votre retraite

848465-051011pdf

À partir de

**35\$**

par jour\*

**Informez-vous dès maintenant !**

*Ici, c'est chez moi !*

132, rue Jacquelin-Beaulieu, Sainte-Julie, Qc J3E 3R1

**450 649-4375**

rosiere@residencesazur.com

\*Après application du crédit d'impôt. Certaines conditions s'appliquent. Signature des baux avant le 1<sup>er</sup> décembre 2011.

**www.residencesazur.com**

CONFIANCE - COEUR - COLLABORATION - CRÉATIVITÉ

Méga vente de planchers de bois franc



L'événement

**TAXES PAYÉES**

«Ca se termine samedi»



BOUTIQUE **mirage**

**Du 11 au 22 octobre 2011**

Économisez le montant équivalent à la TPS et à la TVQ sur **TOUS** les planchers Mirage.

**www.boutiquemirage.com**

Boucherville

450 641-8200

Brossard

450 672-8200

Mascouche

450 474-8400

122547-051011

# L'habitat régional

## Des couleurs flamboyantes pour réchauffer l'hiver!

Tout comme pour la mode vestimentaire, il y a de nouvelles tendances déco à suivre pour mettre son intérieur au goût du jour.

Histoire de saisir toute l'importance de la couleur, pourquoi ne pas profiter de la saison froide pour investir votre intérieur de couleurs qui ont l'effet vitaminé du soleil, choisies dans la palette 2012?

Qui a dit qu'en hiver, on devait voir gris? On ne dira jamais assez combien les couleurs des murs sont importantes pour tempérer les énergies et refléter notre humeur, en particulier quand le soleil se fait moins présent. C'est pourquoi les experts en créativité des secteurs du design, de l'architecture et de la mode, qui introduisent les tendances et se passionnent pour la couleur, privilégient les ambiances qui ont du punch.

Les dix couleurs phares de l'année sont donc le bambou, le rouge lumineux, le rose chèvre-feuille, le pourpre profond, le vert cèdre, le vert bleuté des profondeurs de l'océan, le marron foncé, le nougat, l'orangé et le gris pâle.

S'il vous est difficile d'oser, sachez que les dégradés de blanc marquent un grand retour en ver-



Les couleurs de la palette déco 2012 sont juxtaposées avec profusion à du gris perle et du blanc pur.

sion toile de fond. Mettez-vous à jour avec les accents! Vous pourrez insuffler du neuf en associant le blanc à un vert ou à un fuchsia, témoignant ainsi d'une autre tendance: l'approche contemporaine d'influence urbaine. Vous pouvez toujours privilégier l'une des dix couleurs phares sur un seul mur de la pièce. Choisissez celui où il y a une cheminée, un beau meuble ou une œuvre d'art, pour les mettre en valeur.



*Prolongez la vie  
de votre béton*

**BÉTON DESIGN** RBQ: 8310-7151-45

restauration et protection de béton

### PROBLÈMES DE BÉTON? NOUS AVONS LA SOLUTION!



AVANT

#### BÉTON NEUF ET RESTAURATION

PROJET PERSONNALISÉ  
PYRITE  
ÉPOXY  
SCÉLLANT

Nettoyage et décapage à pression  
Fini décoratif  
Réfection, restauration et scellant  
de toute surface de béton  
(briques, pierres, pavé-uni, etc.)

Finition de solage (crépi et acrylique)  
Base de béton pour cabanons et spas  
Trottoirs Contours de piscine  
Balcons Planchers de garage  
Escaliers Scellant pavé-uni  
Patios Solage, etc.

(Résidentiel, commercial, industriel  
et institutionnel)

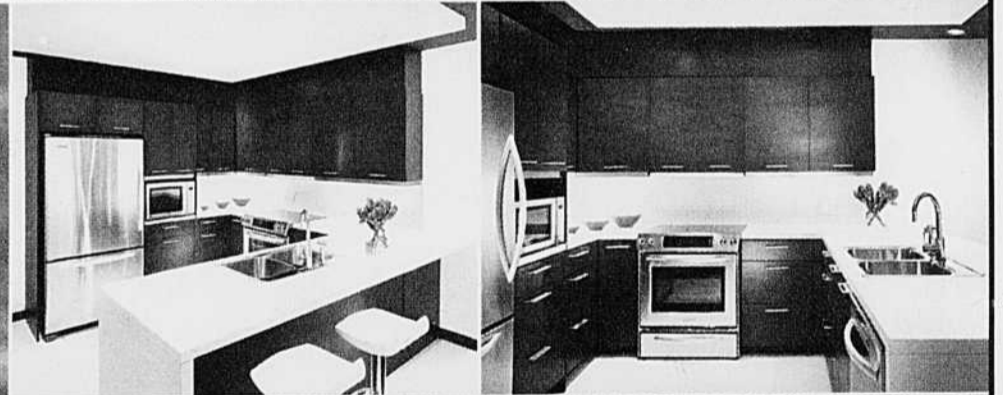


APRÈS

ESTIMATION GRATUITE  
**450.645.0016**  
WWW.BETONDESIGN.CA

Salle de montre au 1015 Lionel Boulet, Varennes

## Sax • Longueuil - Phase 1 50% VENDUE



**PORTES OUVERTE**  
**SAM. 22 ET DIM. 23 OCT.**  
**de 13 h à 17 h**

Construction de qualité supérieure en béton armé – Situé à l'orée du parc Central – avec sa fontaine et sa zone boisée – et à proximité de tous les services, Sax traduit bien le nouvel esprit du mieux-vivre à Longueuil : style de vie unique, vaste choix d'unités, cuisines et salles de bain design, cour privée avec piscine extérieure chauffée... Si tout paraît différent, c'est que tout est différent.  
49 unités (de 783 à 1466 pi<sup>2</sup>) avec balcon ou terrasse.

À partir de 205 000\$ taxes incluses,  
stationnement intérieur inclus

SAX

CONDOMINIUM • LONGUEUIL

ARCHITECTURE, DESIGN ET STYLE DE VIE  
Bureau • Vente & visite  
1223, chemin du Tremblay, Longueuil  
T 450.321.2277 [www.sax-1.com](http://www.sax-1.com)



# Le bleu, couleur la plus populaire au monde

Quand on discute de couleurs, les Canadiens ont beaucoup en commun avec le reste du monde. En fait, un sondage récent effectué pour le compte des peintures Dulux indique que la couleur préférée des individus est très semblable partout sur la planète. Le sondage, qui s'adressait à des participants de 30 pays différents, «démontre que la couleur préférée varie davantage selon le sexe et l'âge qu'en fonction de la situa-

tion géographique», précise Rob McDonald, directeur du marketing pour Dulux, l'un des principaux fabricants de peinture au monde. Le sondage révèle que le bleu, le rouge et le vert sont de loin les couleurs les plus populaires au monde, le grand gagnant s'avérant être le bleu. Jaune, orange, brun et violet sont les couleurs les moins choisies globalement, le jaune (préférée par seulement cinq pour cent des répondants) se retrouvant

bon dernier. Le bleu est la couleur préférée de plus de la moitié de la population globale, dont 42 % d'hommes et 30 % de femmes. C'est également la couleur qui déplaît le moins dans la plupart des cultures. 23% des gens de plus de 50 ans préfèrent le vert, ce pourcentage passant à 14 pour les moins de 30 ans. Les femmes ont davantage de préférence pour la gamme des rouges que les hommes, y compris le violet. Chez les

hommes, 20% associent le violet au courage et à la bravoure, pourtant, seulement 22% le choisissent comme couleur préférée. Parmi les femmes, 23% des participantes désignent le violet comme couleur qu'elles

aiment le moins, contre 8% qui la choisissent comme couleur favorite. L'orange déplaît de plus en plus, tant aux hommes qu'aux femmes, à mesure qu'ils avancent en âge.

En ce qui a trait à la peinture, les teintes les plus vendues en Amérique du Nord sont les beiges et les gris, alors qu'en Asie (Inde et Chine), on applique davantage de jaune, de rose et de bleu pâle sur les murs.



**REMBOURRAGE**  
INTER-PROVINCIAL

Service de décoration

Grand choix de tissus et de cuir.  
Meubles sur mesure :  
divan-lit, pouf...

COMMERCIAL et RÉSIDENTIEL

**Le plus grand atelier de rembourrage de la Montérégie**



**450.441.5372**

www.rembourrage.ca  
1500, rue Roberval, Saint-Bruno

ESTIMATION GRATUITE

# L'habitat régional

## La belle vie... en condo!

Vous rêvez de devenir propriétaire d'une maison dans un secteur prisé mais n'en avez pas les moyens? Vous en avez assez de passer le plus clair de votre temps à entretenir un terrain et une maison mais souhaitez néanmoins demeurer propriétaire? Ces deux dilemmes apparemment opposés partagent pourtant la même solution : acheter un condo!

En optant pour un appartement dans un immeuble en copropriété, qu'est-ce que l'on achète exactement et à quels frais s'expose-t-on? D'emblée, il faut savoir que chaque ménage est propriétaire de son unité de logement et possède sa part des espaces com-

muns, qu'il s'agisse des escaliers, des corridors, de la terrasse, de la buanderie, etc. Tous les propriétaires de l'immeuble doivent signer une déclaration de copropriété, un acte notarié qui regroupe une description de l'immeuble, sa vocation, les charges de copropriété (déneigement, entretien, assurances pour les parties communes...), les règles concernant les assemblées de copropriétaires ainsi que les pouvoirs et devoirs du conseil d'administration. Il est bien sûr avantageux que l'entretien quotidien n'incombe pas aux copropriétaires. De plus, ils peuvent décider de se doter d'une piscine ou d'autres équipements com-

muns qu'un propriétaire seul ne pourrait s'offrir. Cependant, les charges de copropriété, communément appelées «frais de condo», augmentent au gré des équipements disponibles. Par ailleurs, les propriétaires doivent être prêts à faire des compromis et à composer avec la présence d'autres propriétaires dans les espaces communs.

Avant de signer un contrat d'achat d'un condo, assurez-vous de connaître tous les frais mensuels que vous devrez verser et demandez-vous si vous utiliserez suffisamment les services et équipements disponibles pour en justifier le coût.



Édité par :  
L'Information de Sainte-Julie  
566, Jules-Choquet, local 2  
Sainte-Julie www.infodeste-julie.qc.ca

Directeur général : Sylvain Bouchard

#### Publicité :

Nicole Beauséjour  
Linda Bourdua  
Lise Paquette  
Jean-François Breton  
Karyne Biencinto

Carole Lazure  
Lise Cloutier  
Marie-Josée Gagnon  
Marie-Claude Duhamel

Secrétaires :  
Lucie Roy, Francyn Simon

#### TIRAGE LIMITÉ

Infographie : PCO inc.

Mise en page et  
page couverture :  
Nancy Cloutier

Distribution :  
Les Messageries Dynamiques  
Réseau Quebecor Media

Imprimerie :  
Imprimerie Mirabel

**CARTIER Design**

Service de décoration à domicile  
Literie • Store • Papier peint  
• Habillage de fenêtres

Consultation à domicile ou en magasin

1511, ch. du Fer-à-Cheval, Sainte-Julie • 450.649.6116  
www.cartierdesign.ca

DEPOSITAIRE DE PEINTURE **BETOMEU** Dulux

• Armoires de cuisine • Décapage  
• Meubles audio-vidéo  
• Manteaux de foyer • Laque  
• Meubles sur mesure

**441-9796**  
Résidentiel et commercial

**AG** ÉBÉNISTERIE  
MEUBLES ET BOISERIES  
SUR COMMANDE  
70, Principale,  
Saint-Basile-le-Grand

Construction et rénovation

**P.A.C.S.** inc.  
RBQ 8357-4970-01

Entrepreneur  
Général &  
Spécialisé

**TOITURE**  
• Agrandissement  
• Cuisine  
• Menuiserie  
• Charpente / Joints sans poussière

Steven Déry • 514.742.3301

### Chez Jazz Longueuil, vous êtes entouré d'espaces verts

À la résidence Jazz, vous profitez de l'accessibilité au parc régional, tout en étant à deux pas d'un centre d'achats, des marchés d'alimentation, des cliniques et de l'hôpital Pierre Boucher.

Une vie active vous attend grâce aux loisirs offerts : bridge, cartes, chant, scrabble, danses en ligne, mise en forme, aquaforme, yoga, bingo, soupers et soirées dansantes thématiques et, ainsi, avoir accès à un nouveau réseau de connaissances et partager de bons moments.

**N'attendez plus... Jazz est le 1<sup>er</sup> choix sur la Rive-Sud !**

## Jazz

Résidence pour gens retraités



## EN LOCATION

Appartements 2½, 3½, 4½ ou 5½

Un excellent choix, à prix abordable!

**Chez Jazz, votre loyer inclut :**

- Air climatisé
- Balcon privé
- Bouton d'urgence
- Câblodistribution
- Électricité, eau chaude, chauffage
- Espace d'entreposage
- Et plus encore

**Imaginez votre quotidien ici, à Longueuil !**

Jazz – Résidence pour gens retraités  
1235, chemin du Tremblay, Longueuil

Tél. : 450.448.8853  
www.residence-jazz.com



# VOTRE CHEZ-VOUS !

## Les Résidences Soleil

RÉSIDENCES DE PRESTIGE POUR PERSONNES DU BEL ÂGE

### Ne manquez pas LA TOURNÉE DU PRÉSIDENT

#### En vedette :



Serge Laprade • Roger Sylvain • Mario Lirette  
Chatelaine et plusieurs autres surprises

**Entrée : 2\$** (don pour le Comité des locataires)

### Nos services, pour votre santé, votre sécurité et vos loisirs !

- **Sécurité 24 heures**
- Salle d'artisanat, de jeux, billard
- **Activité animée**
- Infirmière auxiliaire ou préposé 24h
- Système de caméras
- Entretien ménager
- Stationnement intérieur et extérieur
- **Comité des résidents**
- Bibliothèque
- Salon Internet
- Salon de coiffure
- Salle à manger
- **Excellente nourriture** à volonté préparée par un chef diplômé
- Électricité, eau chaude, chauffage inclus
- Système d'alarme urgence et incendie dans chaque appartement
- Piscine intérieure
- Sauna, spa
- Ascenseur
- Chapelle, chorale

### Le 25 octobre au Manoir Boucherville • 14 h



*Les Résidences Soleil*  
**Manoir Boucherville**

549, RUE DE VERRAZANO  
BOUCHERVILLE  
450.449.1516

### Le 27 octobre au Manoir Sainte-Julie • 14 h



*Les Résidences Soleil*  
**Manoir Sainte-Julie**

1975, CH. DU FER-À-CHEVAL  
SAINTE-JULIE (COIN BOUL. DES HAUTS-BOIS)  
450.922.9000

LES RÉSIDENCES



GROUPE SAVOIE

*Une entreprise familiale*



Groupe Savoie

# 1 800 363-0663

[www.residencessoleil.ca](http://www.residencessoleil.ca)



DOLLARD-DES-ORMEAUX



LAVAL



SOREL



GRANBY



MONT-ST-HILAIRE



SHERBROOKE



DU MUSÉE



ST-LAURENT



ST-LÉONARD



POINTE-AUX-TREMBLES



DEPUIS 2003



REGROUPEMENT  
QUÉBÉCOIS  
DES RÉSIDENCES  
POUR AÎNÉS