

NA
747
16A53
978
.14b
AR

ANALYSE DU MACRO-INVENTAIRE MONTRÉALAIS

QUARTIER VILLERAY

14b

4230-50-35
Code

SUJET

MONTRÉAL - VILLERAY - INV. ARCHIT. (14)
- V.2 *

Unité: DIRECTION REGIONALE MONTRÉAL - DEPOT DE DOCUMENTS

SECTEUR: RM

E T H N O T E C H
5478 1ère avenue, charlesbourg, G1H-6T7
I N C.

recherche et mise en valeur du patrimoine





Bibliothèque Nationale du Québec

ANALYSE DU MACRO-INVENTAIRE MONTRÉALAIS

QUARTIER VILLERAY

14

VILLE DE MONTRÉAL

ET

MINISTÈRE DES AFFAIRES CULTURELLES

MONTRÉAL

MAI 1983



D-100-1024

Fig. 72 Maison multifamiliale,
7823 et 7879 Casimir.

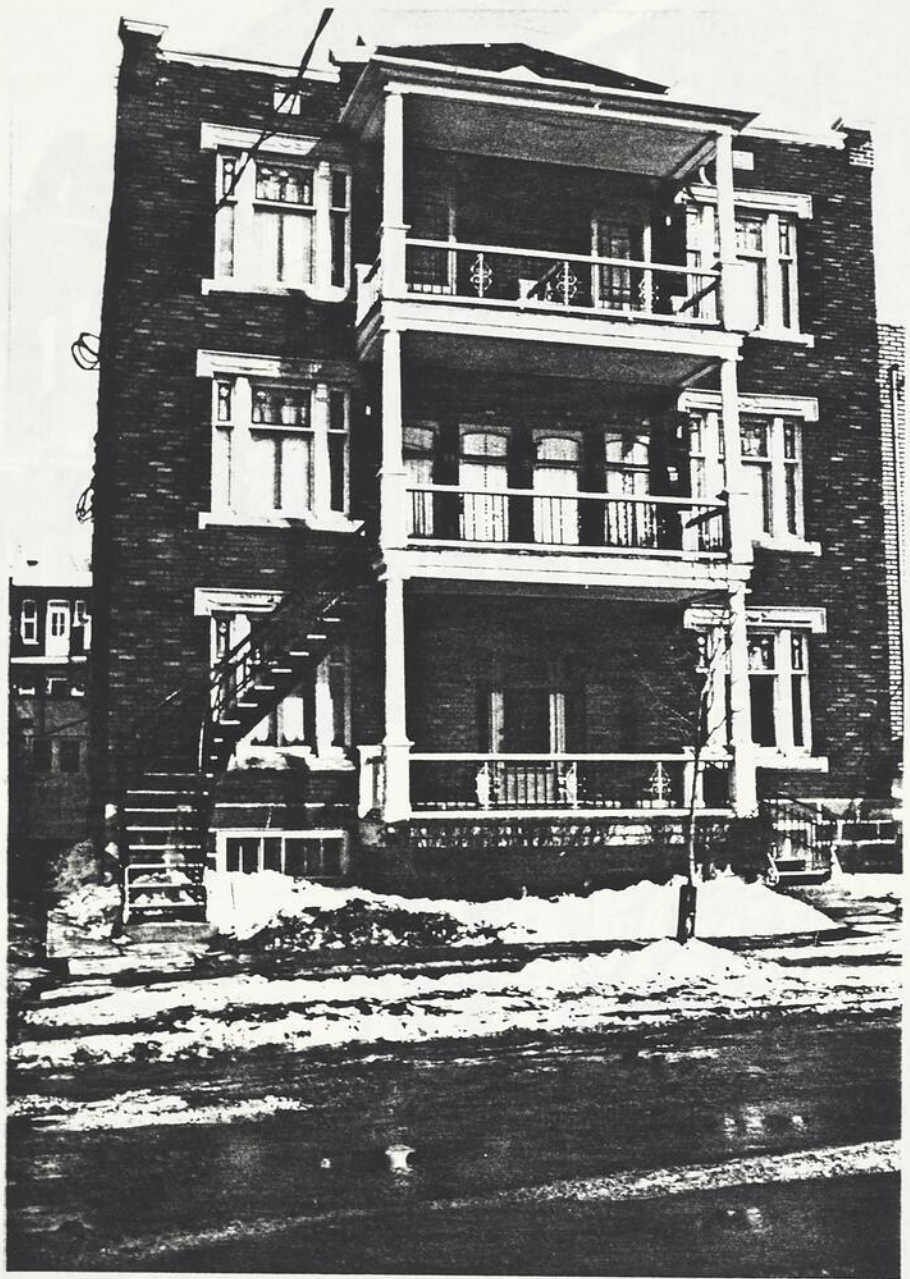


Fig. 73 Maison multifamiliale,
7857 et 7859

Fig. 71 Maison multifamiliale,
7817-25 Foucher.

Fig. 72 Maisons multifamiliales,
7853 au 7879 Casgrain.



Fig. 73 Maisons multifamiliales,
7767 au 7791 Foucher.

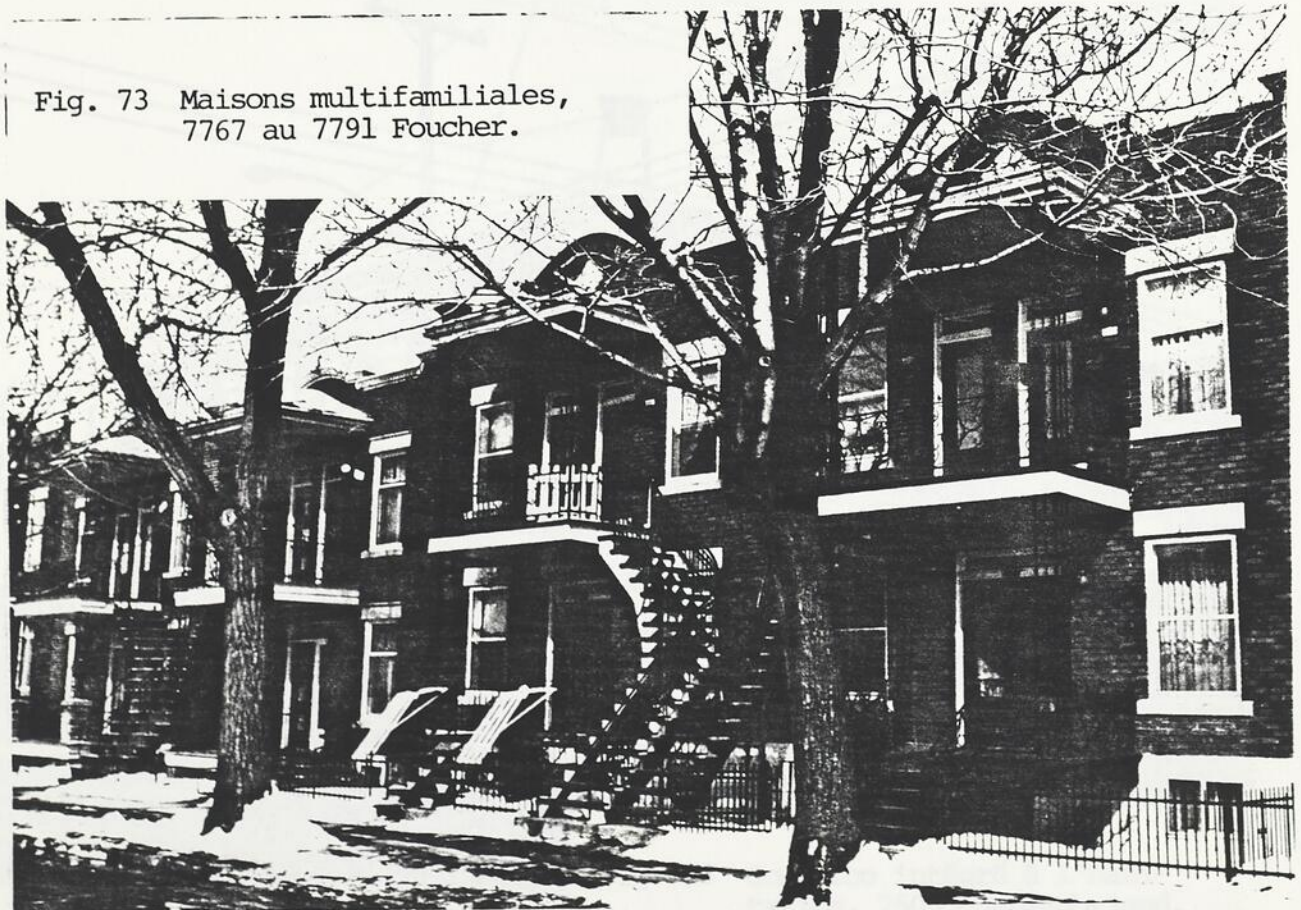




Fig. 74 Maison multifamiliale,
7421-7 De Gaspé.



Fig. 75 Commerce intégré à l'habi-
tation, 7500 Chateaubriand.

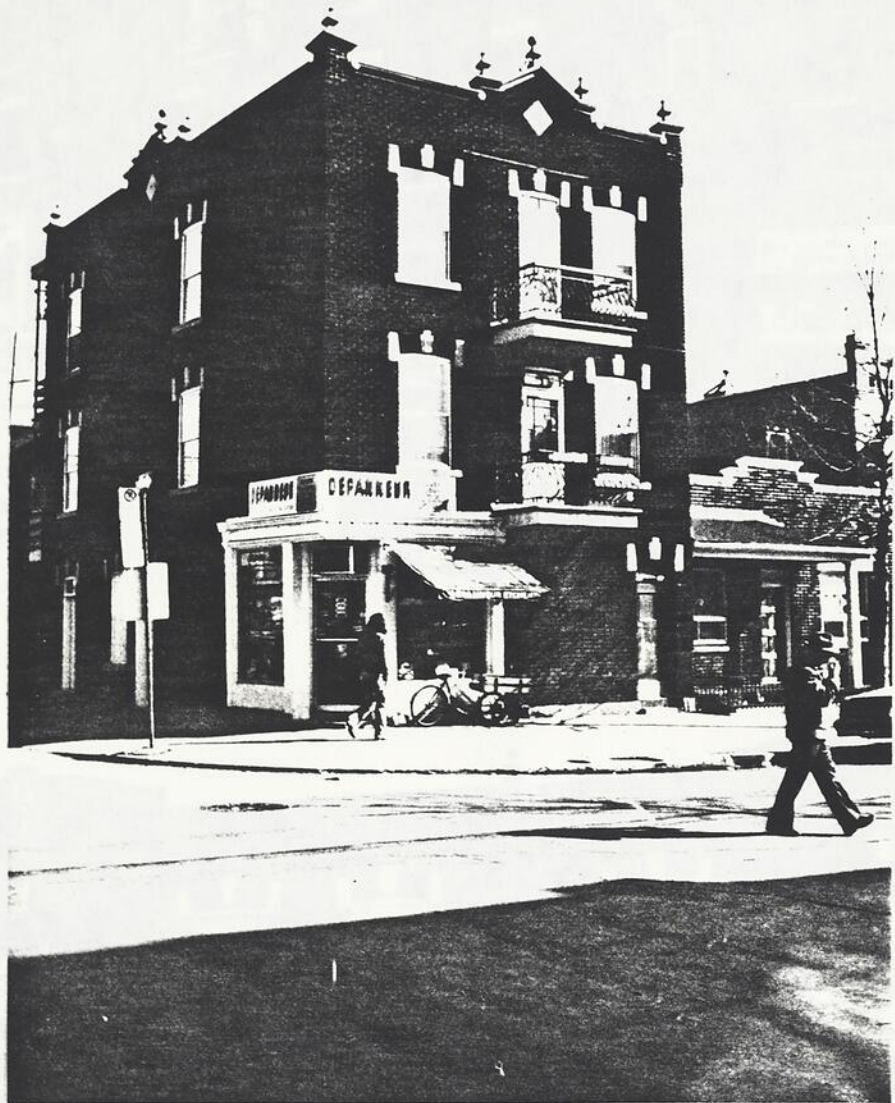


Fig. 76 Commerce intégré à l'habitation, 7287 Berri.



Fig. 77 Commerces intégrés à l'habitation, 421 au 401 Bélanger.



Fig. 78 Commerces intégrés à l'habitation, 502 au 522 Villeray.



Fig. 79 Commerces intégrés à l'habitation, 501 De Castelnau est.



Fig. 80 Maison à toit en mansarde, 8464-8 Des Belges.



Fig. 81 Maison à toit en fausse-mansarde, 7025-7 Chateaubriand.

Fig. 82 Maisons à toit en fausse-mansarde, 51 au 61 De Castelnau est.



Fig. 83 Maisons à toit en terrasse,
du 7773 Saint-Gérard vers
le nord.



Fig. 84 Maison avec revêtement de
pierre grise, 937 Bélanger.



Fig. 85 Maison avec revêtement de pierre grise, 7229 Saint-Denis.



Fig. 86 Maison avec revêtement de papier-brique, 9771 Saint-Hubert.



Fig. 87 Maison avec revêtement artificiel, 7586-90 Boyer.



Fig. 88 Porte piétonne, 7013-23 Saint-André.



Fig. 89 Portes cochères,
7063-79 Saint-Denis.

Fig. 91 Escaliers extérieurs droits
dans la bâtisse
Julien Vermeil.

Fig. 90 Escaliers extérieurs droits,
7077 au 7059 Christophe-
Colomb.





Fig. 91 Escaliers extérieurs logés
dans le bâti, 181-197
Jules Verne.

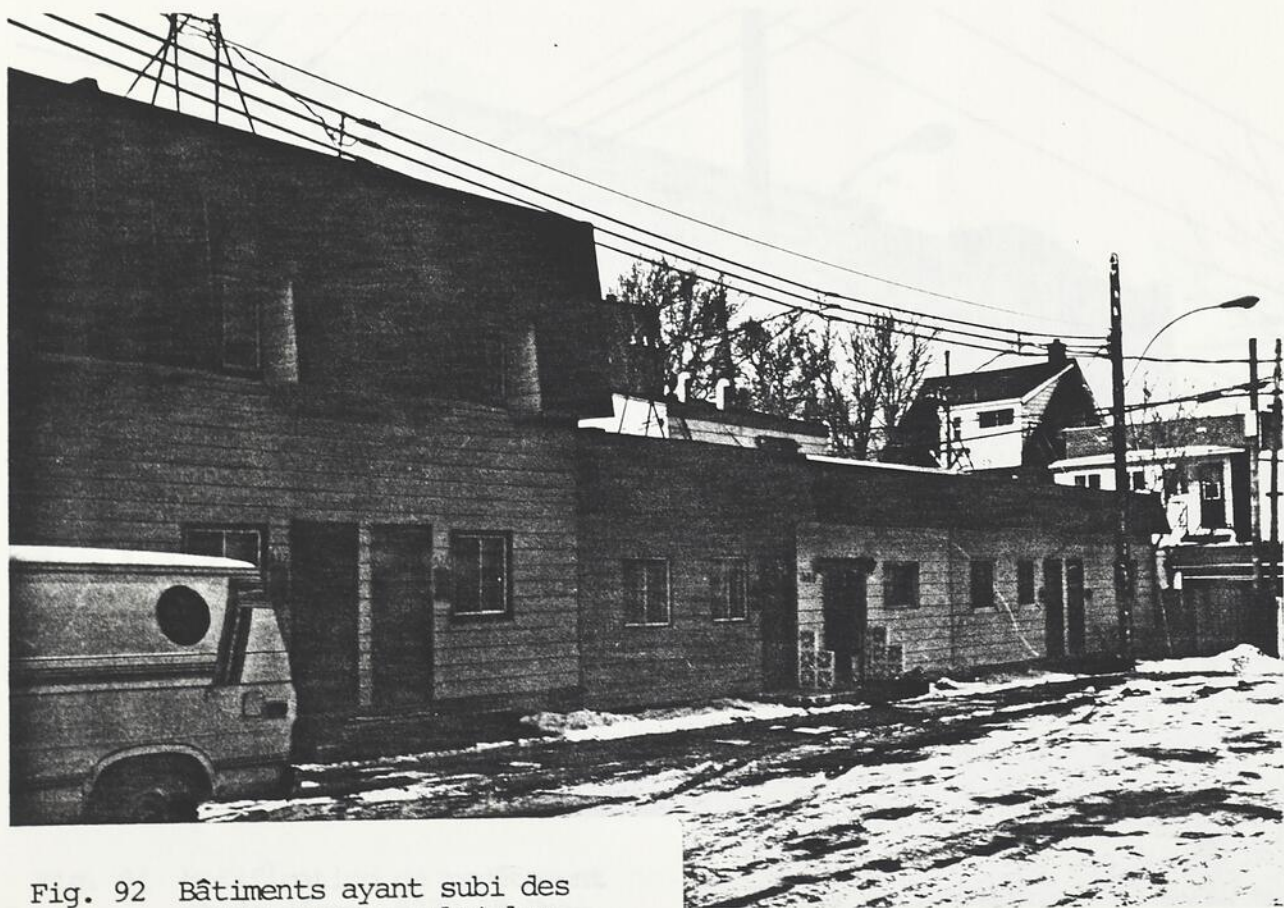


Fig. 92 Bâtiments ayant subi des
modifications multiples,
629 au 647 D'Ailleboust.



Fig. 93 Disparition des corniches,
7196 au 7238 Christophe-
Colomb.



Fig. 94 Modification de revêtement
et de décor, 8230-38 Cha-
teaubriand.

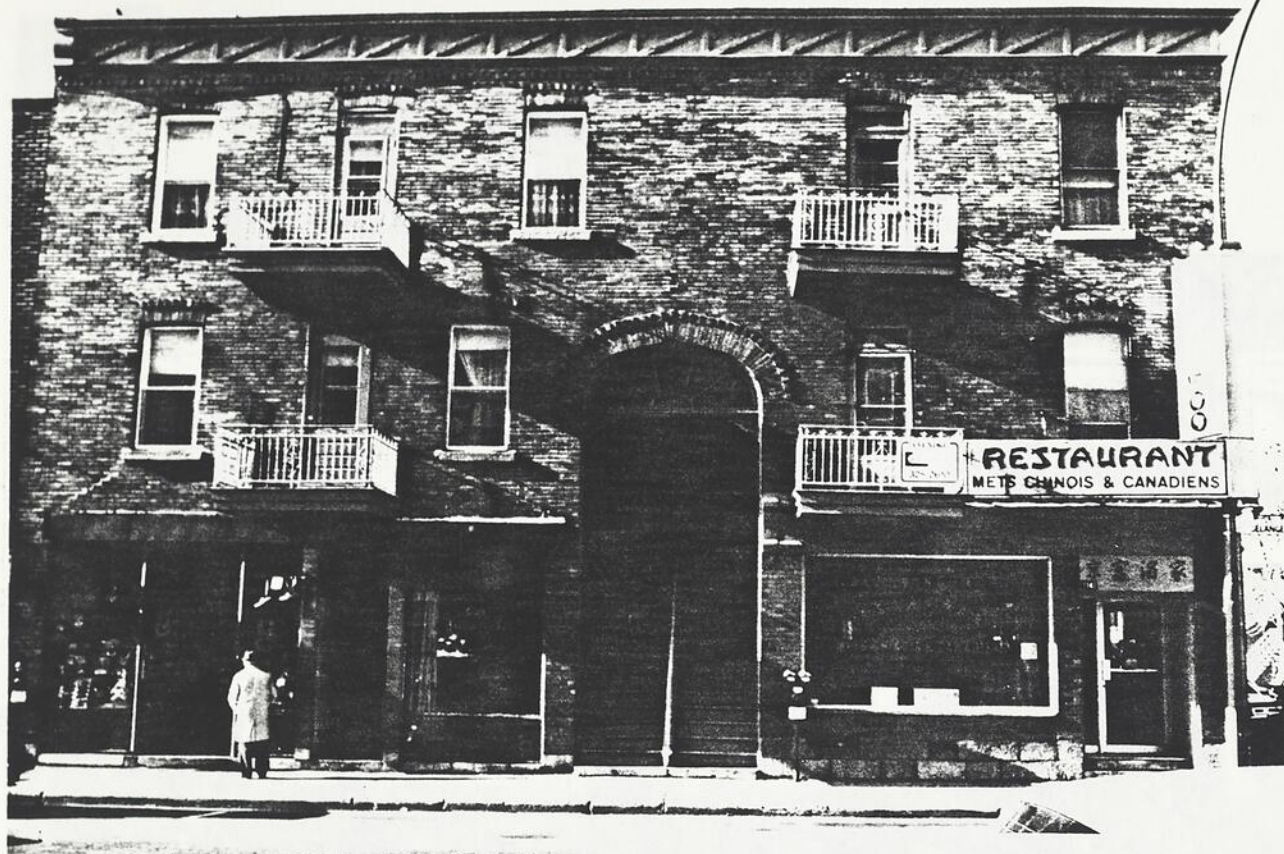


Fig. 95 Modifications de l'ordonnance du rez-de-chaussée, 1129-41 Bélanger.



Fig. 96 Modification de la fonction du rez-de-chaussée, 7566 Saint-Hubert.



Fig. 97 Modification du rez-de-chaussée, 7504 Boyer.



Fig. 98 Modification de revêtement, 8227-39 Saint-Hubert.



Fig. 99 Modification du revêtement
et des ouvertures, 7789-93
Saint-Dominique.



Fig. 100 Modification du revêtement
et des ouvertures,
7010 Chateaubriand.



Fig. 101 Modification d'une ouverture, 7459 Boyer.

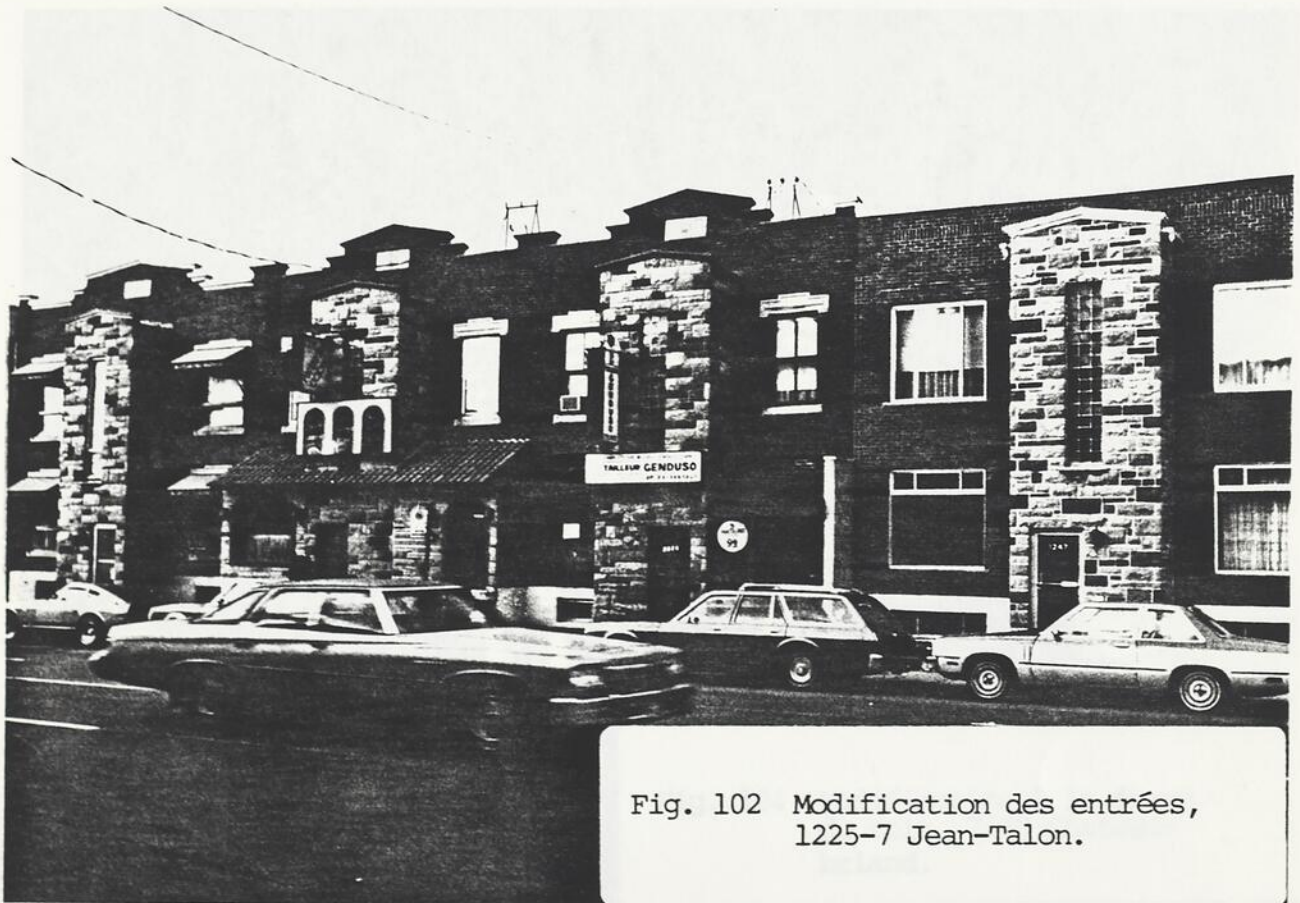


Fig. 102 Modification des entrées, 1225-7 Jean-Talon.



Fig. 103 Modification des ouvertures, 7610-2 Saint-Hubert.



Fig. 104 Modification à la forme du toit, 7630 Chateaubriand.



Fig. 105 Maisons abandonnées,
9521-9 Basile Routhier.

Fig. 107



Fig. 106 Maison incendiée,
7964 Foucher.

Fig. 107 Parc d'Auteuil.
Vue aérienne, J.R. Caron.

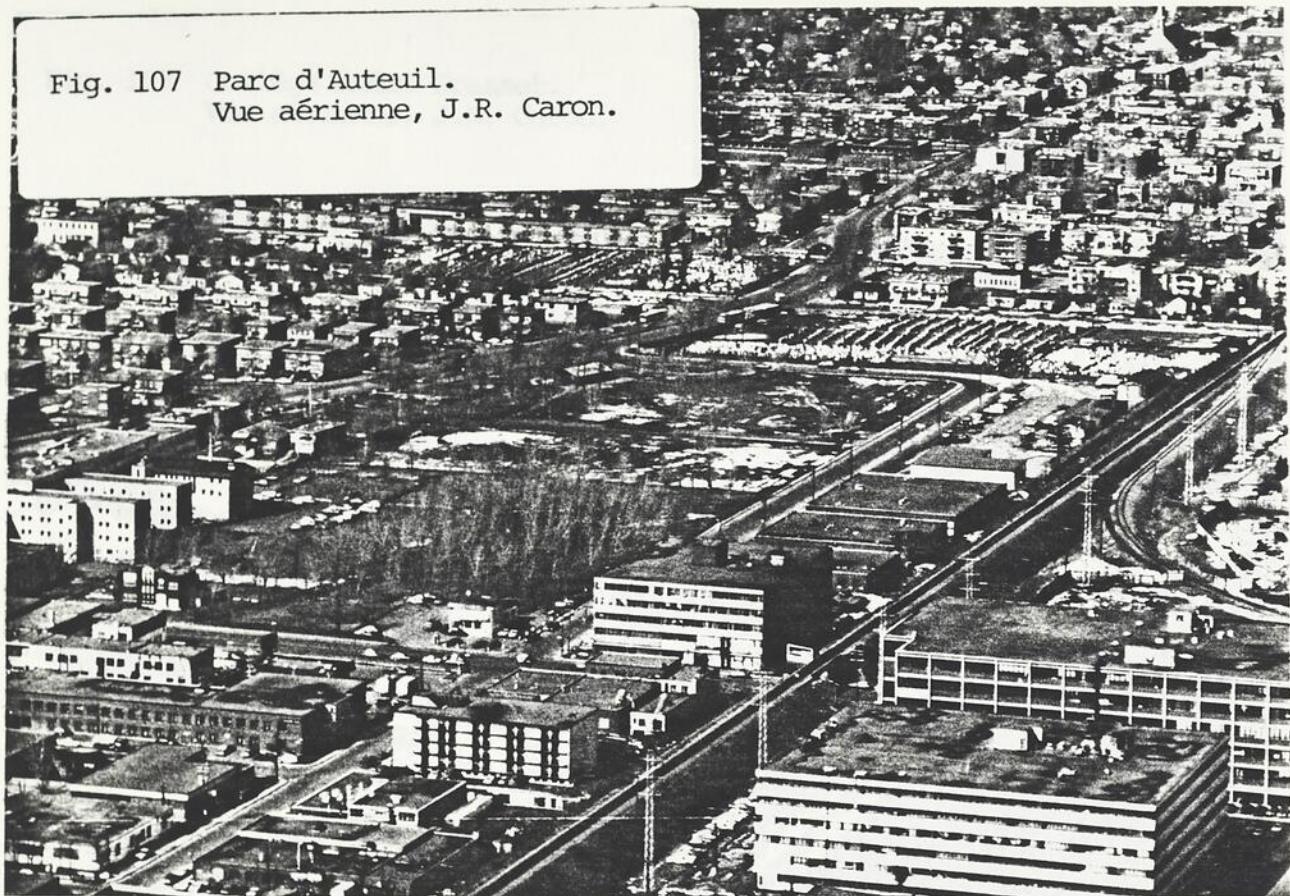


Fig. 108 Parc de Normanville.
Vue aérienne, J.R. Caron.

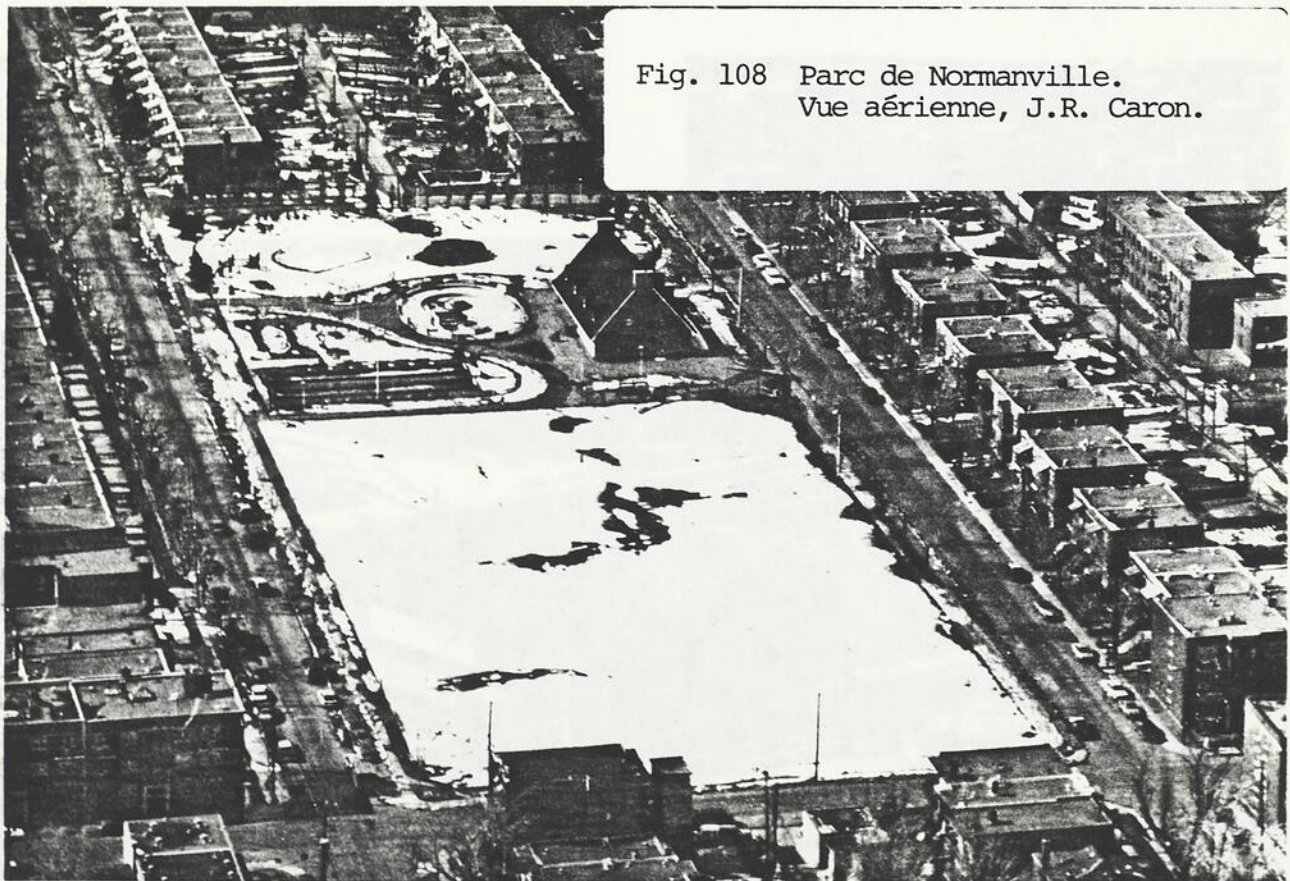


Fig. 109 Collège André Grasset.
Vue aérienne, J.R. Caron.

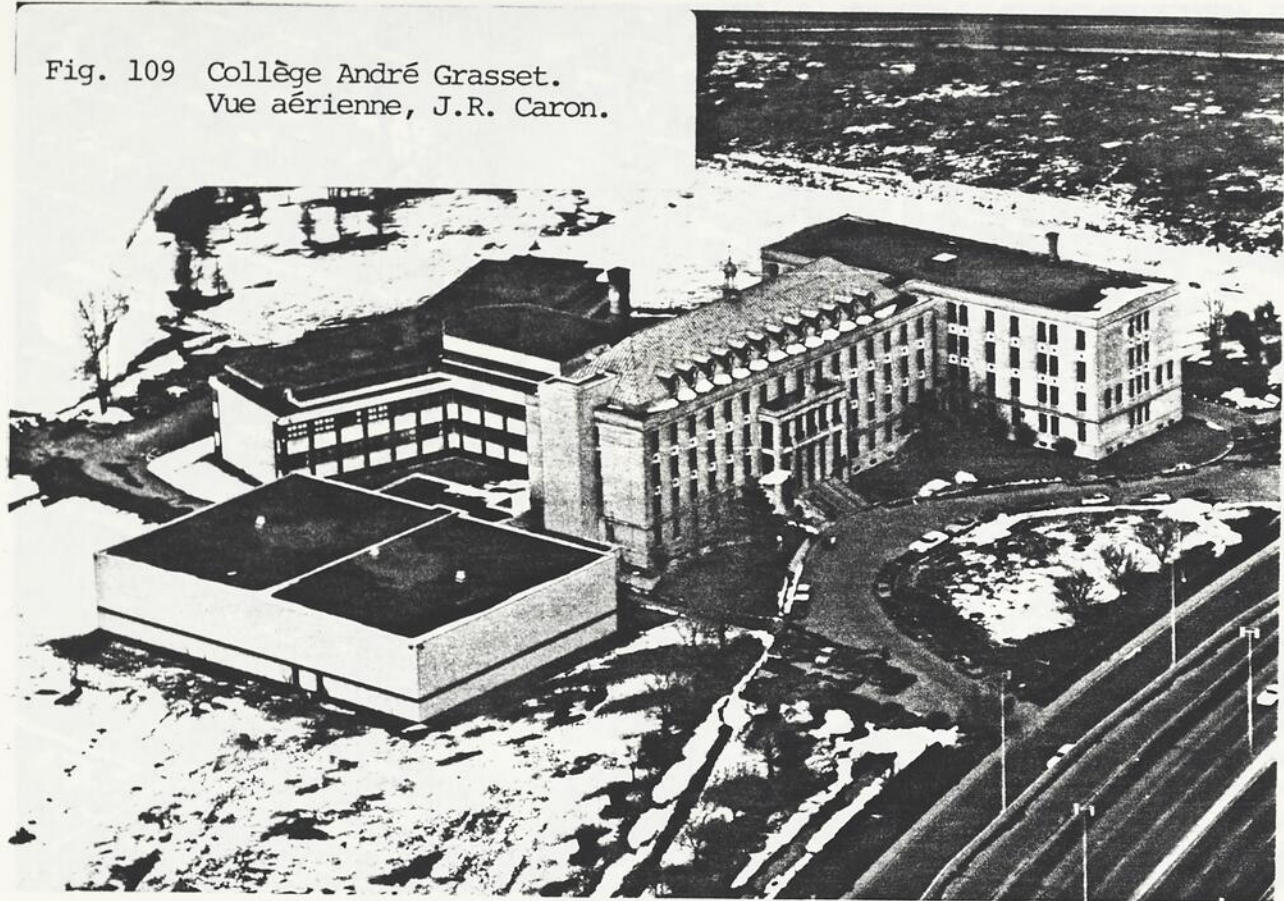


Fig. 110 Centre Claude Robillard.
Vue aérienne, J.R. Caron.



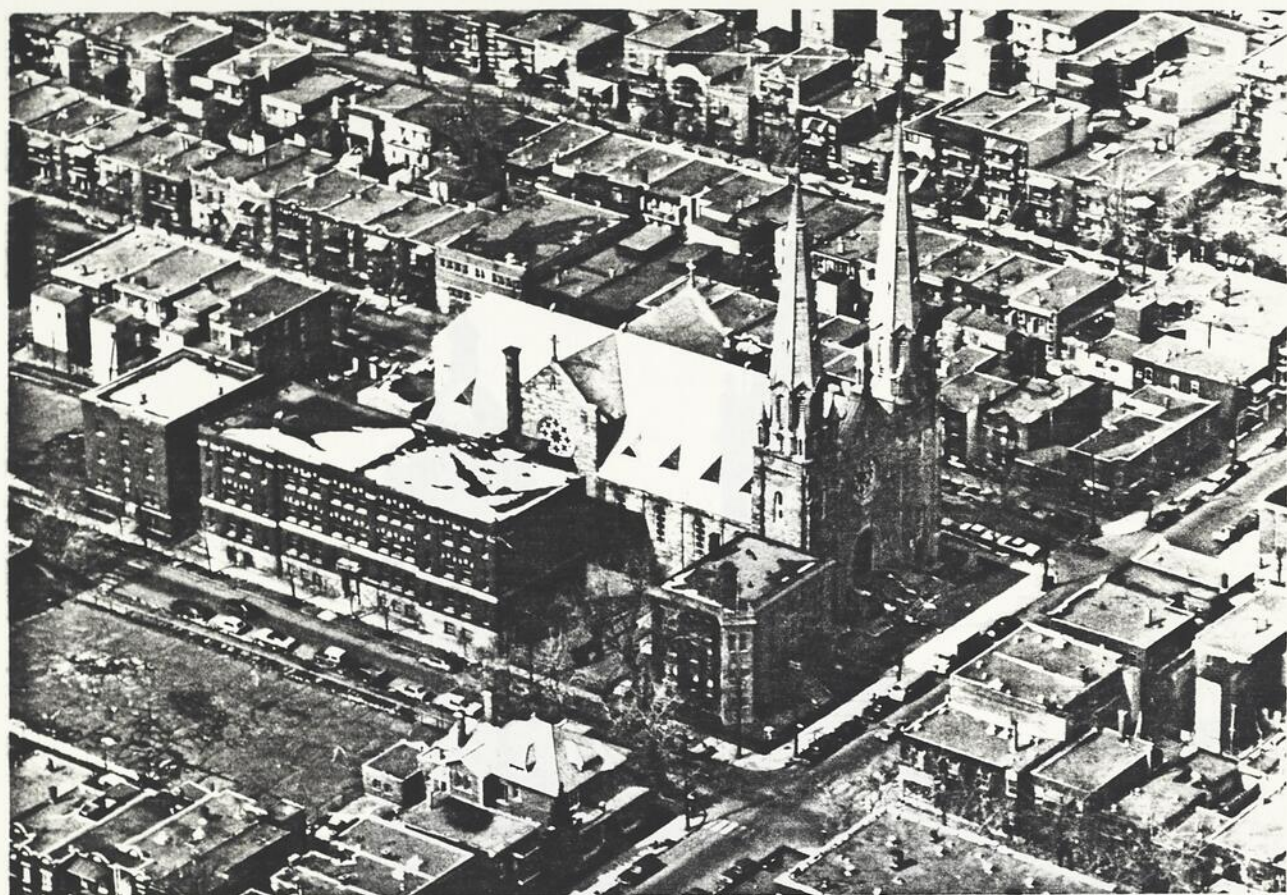


Fig. 111 Eglise Sainte-Cécile,
rue de Castelnau.
Vue aérienne, J.R. Caron.



Fig. 112 Eglise Notre-Dame-du-Rosaire, 7701 Saint-Hubert.



Fig. 113 Eglise Saint-Vincent-Ferrier, rue Jarry.



Fig. 114 Eglise Sainte-Thérèse-
de-l'Enfant-Jésus,
rue Saint-Hubert.

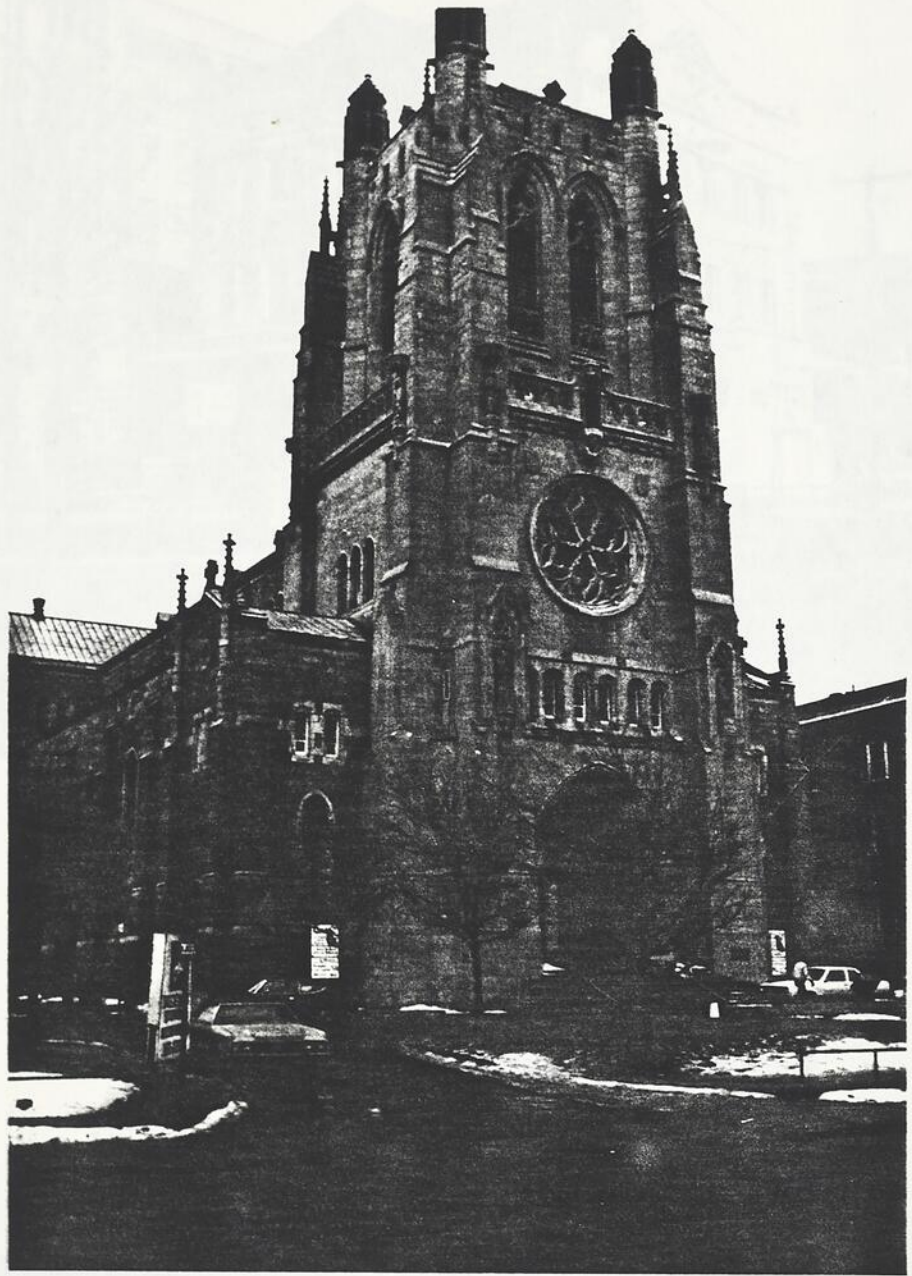


Fig. 115 Eglise Saint-Alphonse
d'Youville, rue Crémazie.

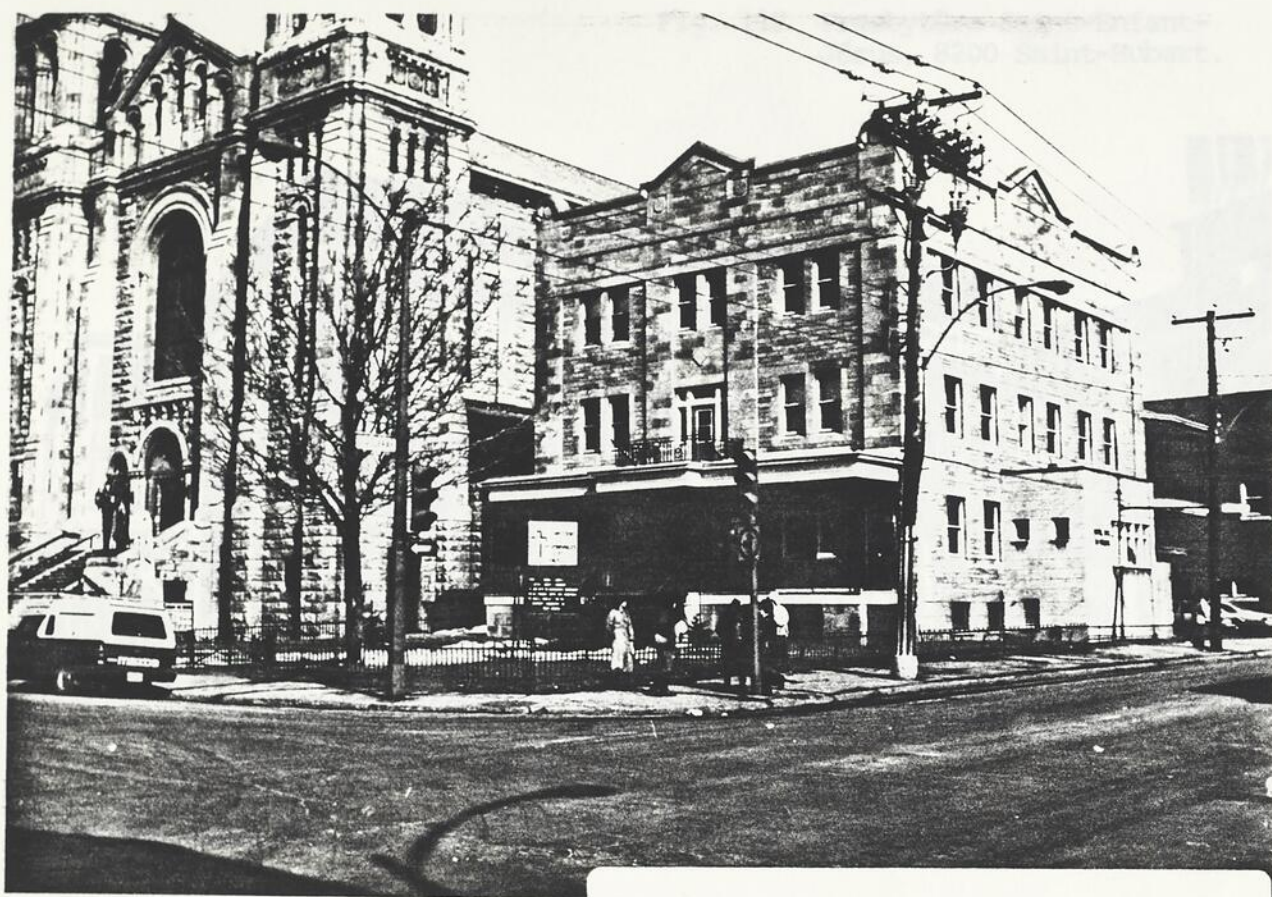


Fig. 116 Presbytère Notre-Dame-
du-Rosaire, 7707 Saint-
Hubert.



Fig. 117 Presbytère Saint-Vincent-
Ferrier, rue Jarry.

Fig. 118 Presbytère Saint-Enfant-Jésus, 8200 Saint-Hubert.



Fig. 119 Presbytère Saint-Alphonse d'Youville, rue Crémazie.



Fig. 120 Eglise protestante,
8420 Chateaubriand.



Fig. 121 Ecole Jean-Talon,
7660 Chateaubriand.



Fig. 122 Ecole du Rosaire,
7637 Boyer.

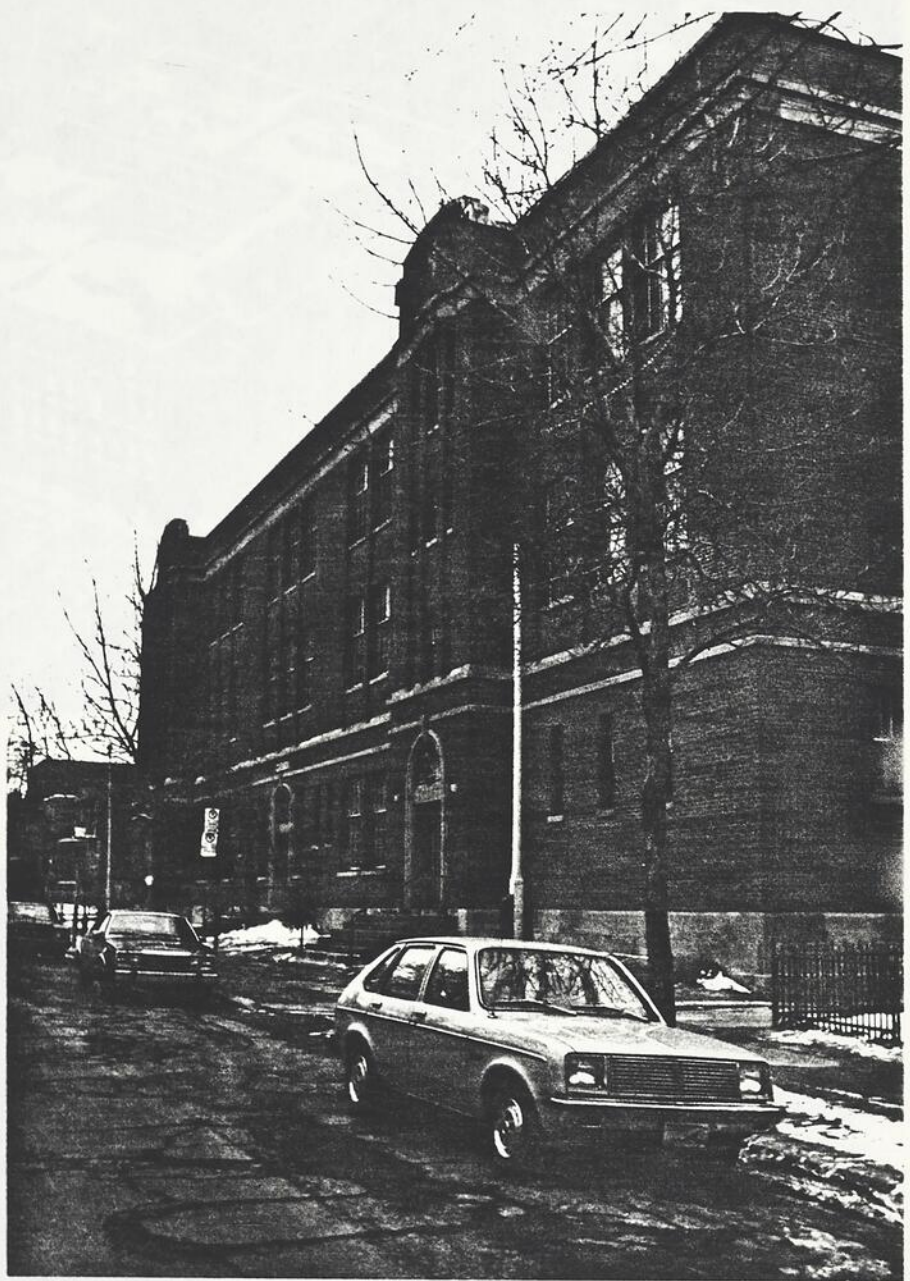


Fig. 123 Ecole Hélène Boulé,
8040 De Gaspé.

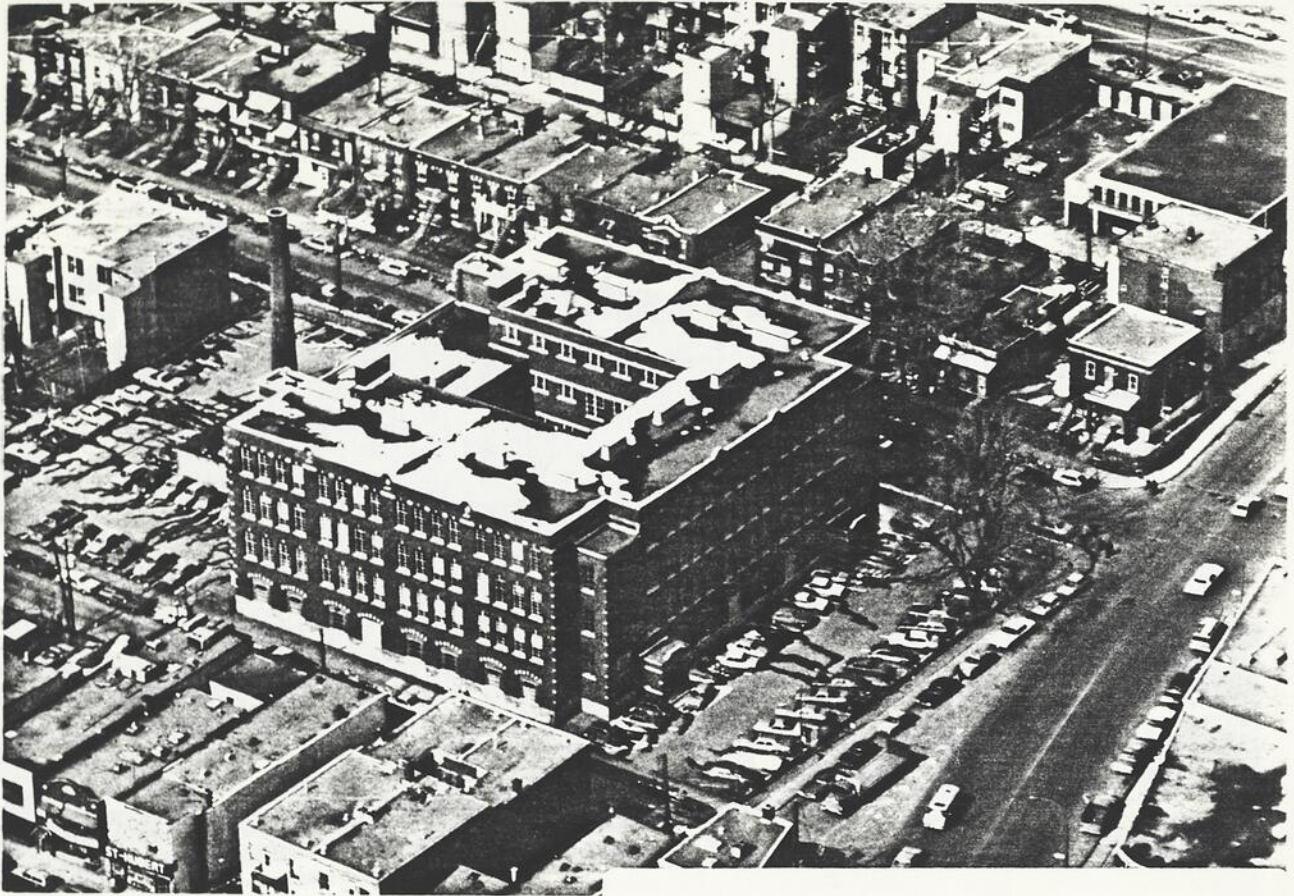


Fig. 124 Ecole Centenaire-de-la-Paix, rue Jean-Talon.
Vue aérienne, J.R. Caron.

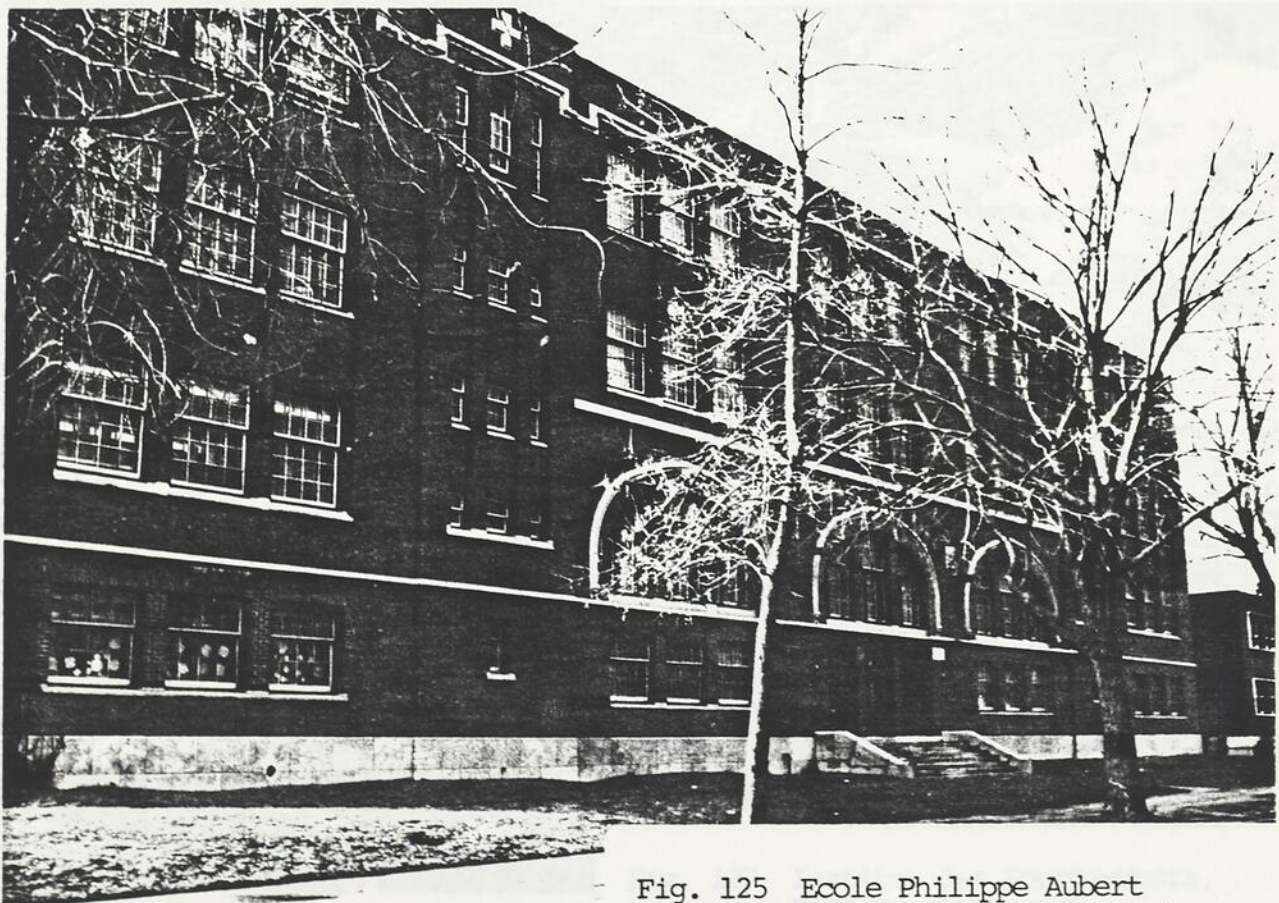


Fig. 125 Ecole Philippe Aubert
de Gaspé, 7320 De Gaspé.



Fig. 126 Institut des Sourds-Muets,
7400 Saint-Laurent.



Fig. 127 Institut des Sourds-Muets,
7400 Saint-Laurent.
Vue aérienne, J.R. Caron.



Fig. 128 Collège André Grasset,
rue Crémazie.



Fig. 129 Caisse Populaire Sainte-
Cécile, 204-14 De Castel-
nau est.



Fig. 130 Banque Canadienne Nationale, 7680 Saint-Hubert.



Fig. 131 Cinéma Château, 6956 Saint-Denis.



Fig. 132 Edifice Bell Canada,
1110 Sauvé est.



Fig. 133 Usine Preserving Co.,
8455 Saint-Dominique.



Fig. 134 Lithographie Saint-Laurent,
7501-5 Saint-Laurent.



Fig. 135 Bâtiment à fonction mixte,
7573 Saint-Hubert.



Fig. 136 Bain Saint-Denis,
7073 Saint-Hubert.

Fig. 137 Caserne de police et
pompiers, 795 Jarry est.



Fig. 138 Chalet du parc Jarry.

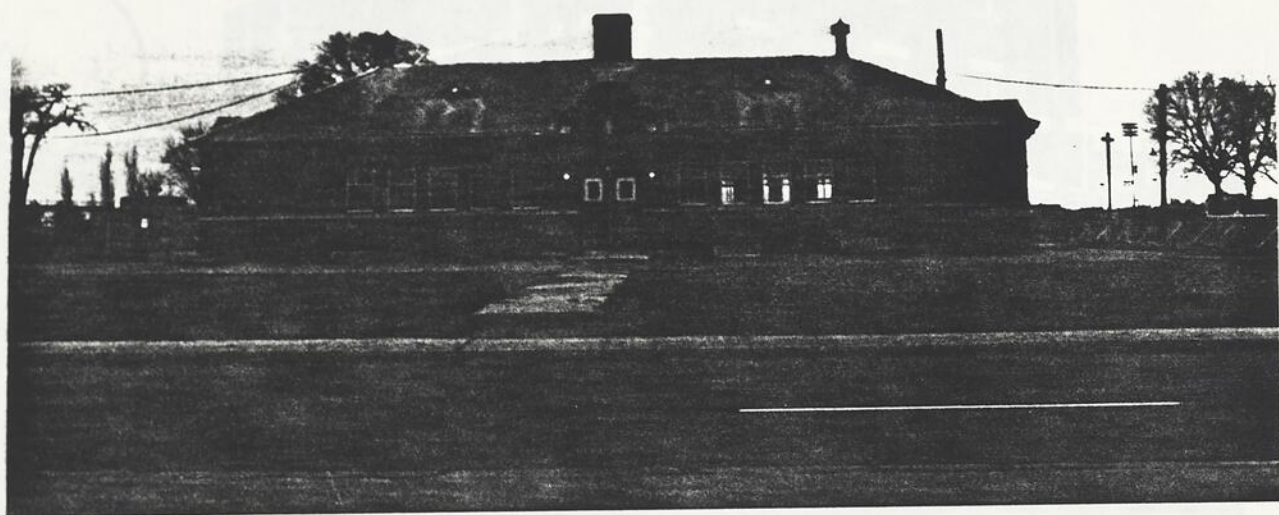


Fig. 140 Chalet descriptif par son implantation.



Fig. 139 Rue Saint-Gérard au nord de la rue Liège.



Fig. 140 Bâtiment remarquable par son implantation.

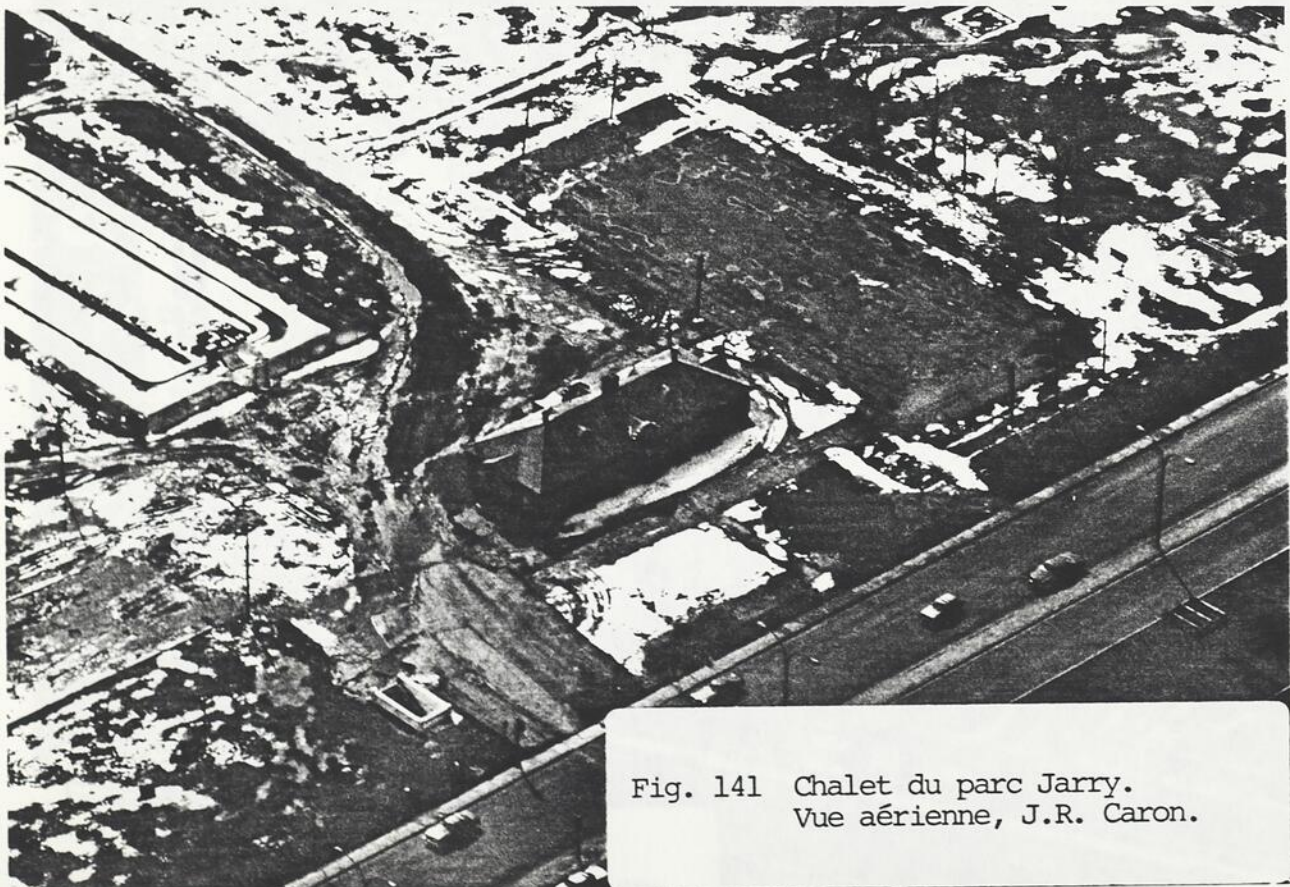


Fig. 141 Chalet du parc Jarry.
Vue aérienne, J.R. Caron.

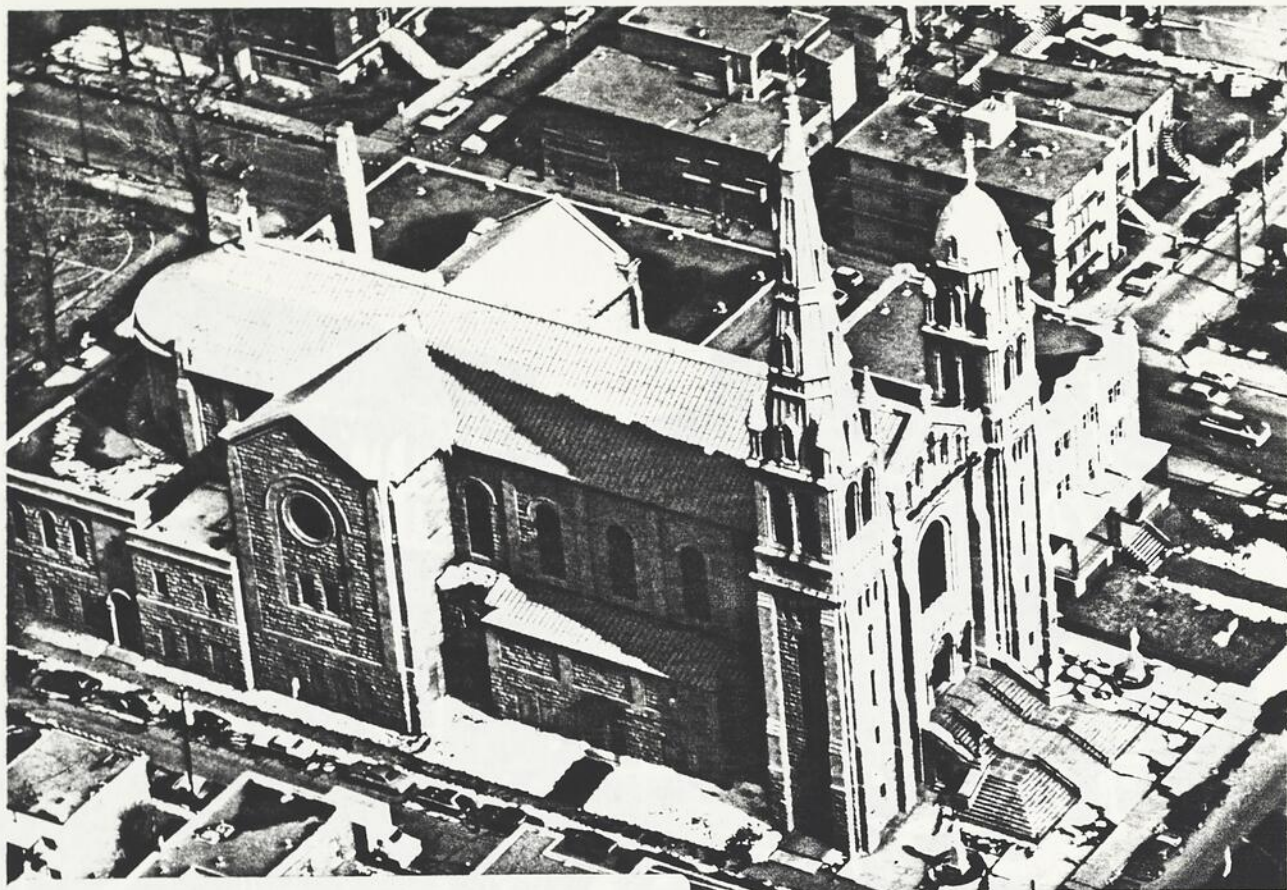


Fig. 142 Eglise et presbytère Notre-Dame-du-Rosaire.
Vue aérienne, J.R. Caron.



Fig. 143 Eglise et presbytère Saint-Alphonse d'Youville.
Vue aérienne, J.R. Caron.

Fig. 144 Eglise et presbytère Sainte-Thérèse-de-l'Enfant-Jésus.

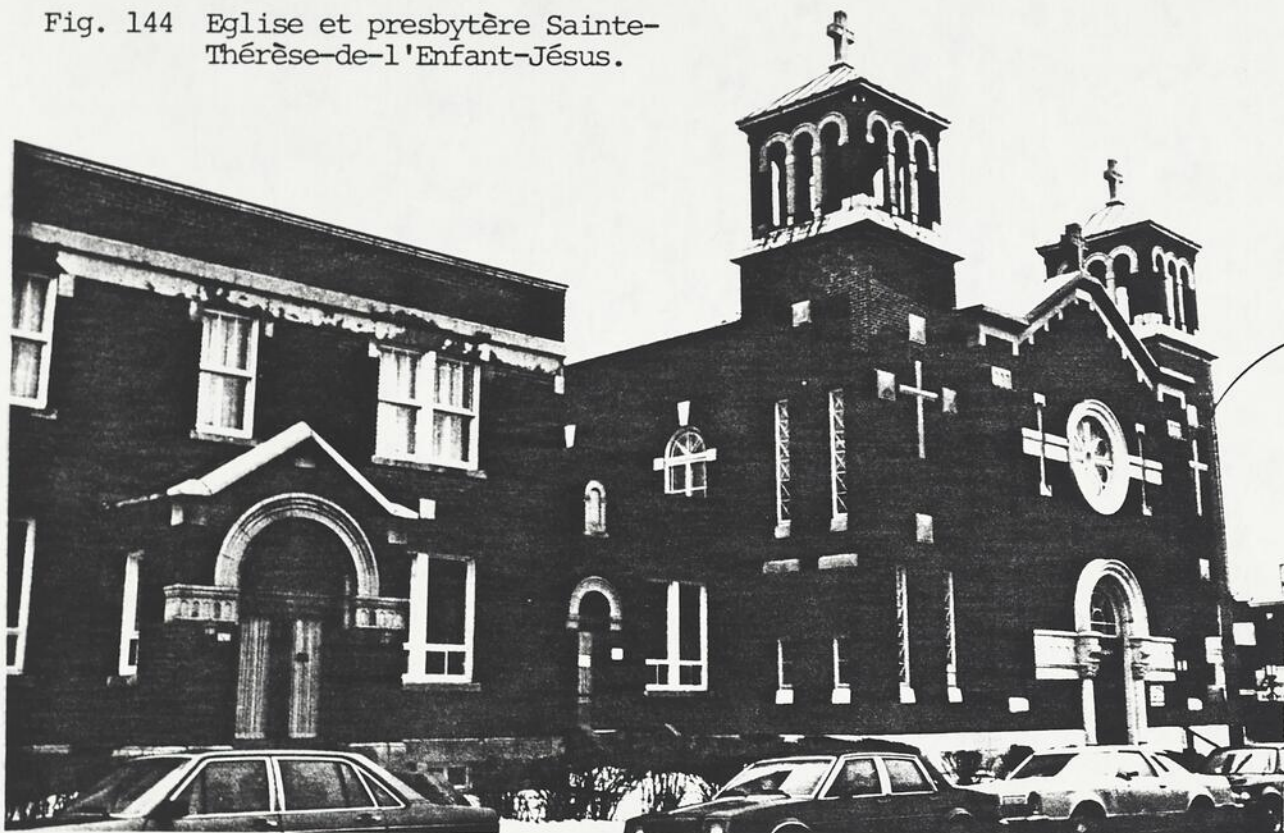


Fig. 145 Eglise, presbytère et école Saint-Vincent-Ferrier.
Vue aérienne, J.R. Caron.

Fig. 146 Maison remarquable par son décor, 7560 Saint-Gérard.

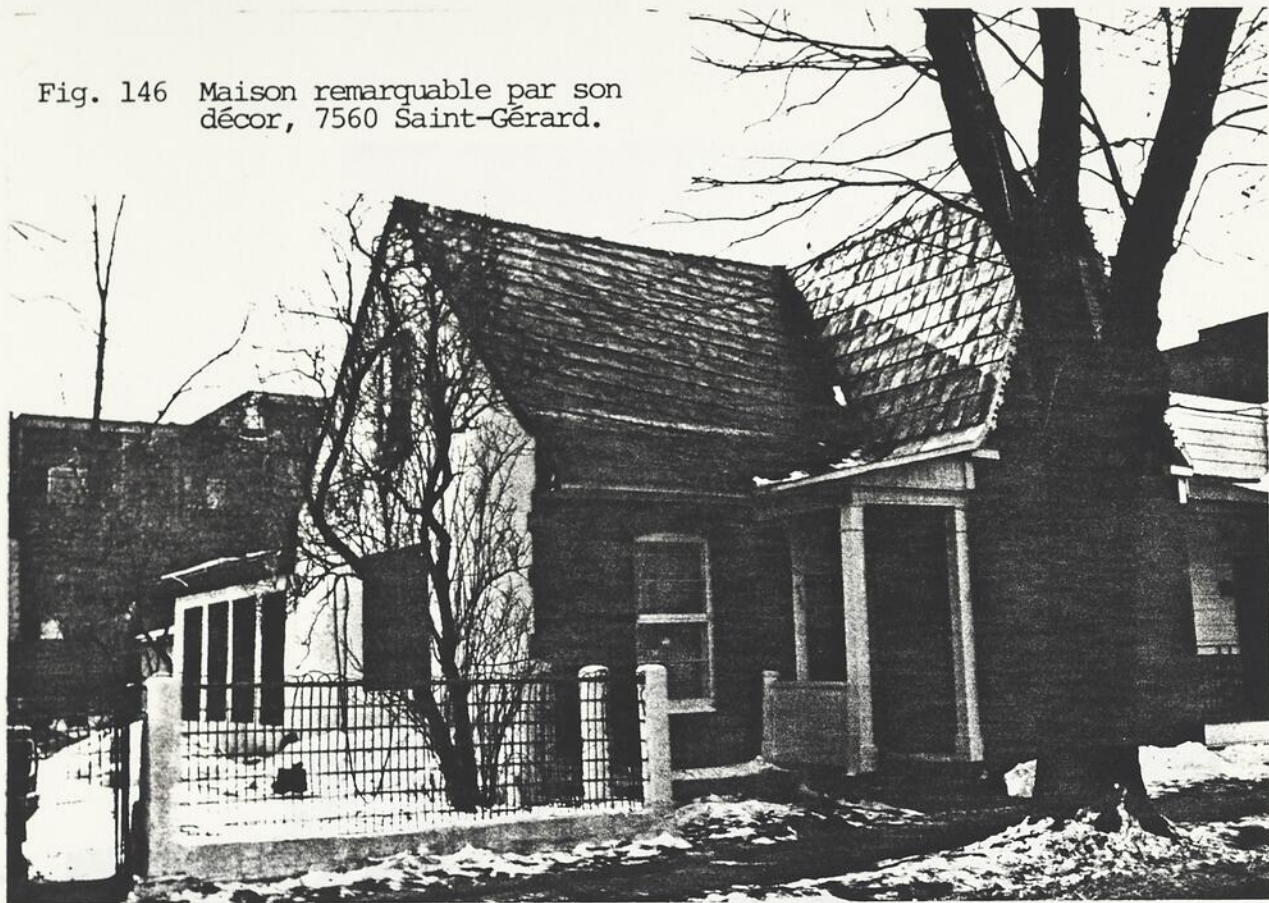


Fig. 147 Maison remarquable par son décor, 7211 Chateaubriand.



Fig. 148 Maisons remarquables par leur décor, 8033-45 Saint-Hubert.

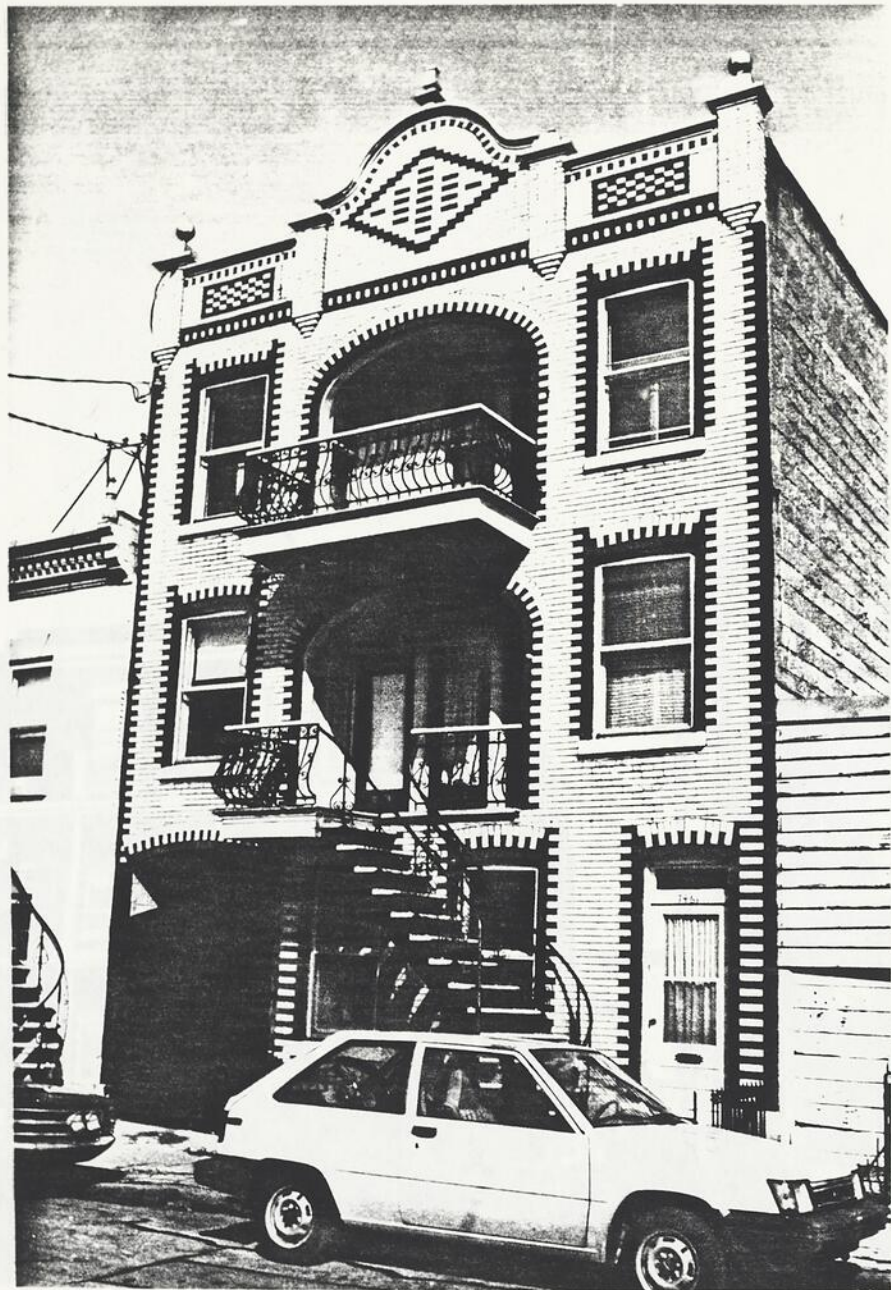


Fig. 149 Maison remarquable par son décor, 7461-7 Saint-Gérard.



Fig. 150 Maison remarquable par son
décor, 6977 Saint-Denis.



Fig. 151 Maison remarquable par son
décor, 7602-8 Chateaubriand.



Fig. 152 Série d'habitations remarquables par son décor,
7673 au 7593 Drolet.



Fig. 153 Série d'habitations remarquables par son décor,
7002 au 7058 Chambord.

Fig. 154 Série d'habitations remarquables par son décor,
7810 au 7842 Foucher.

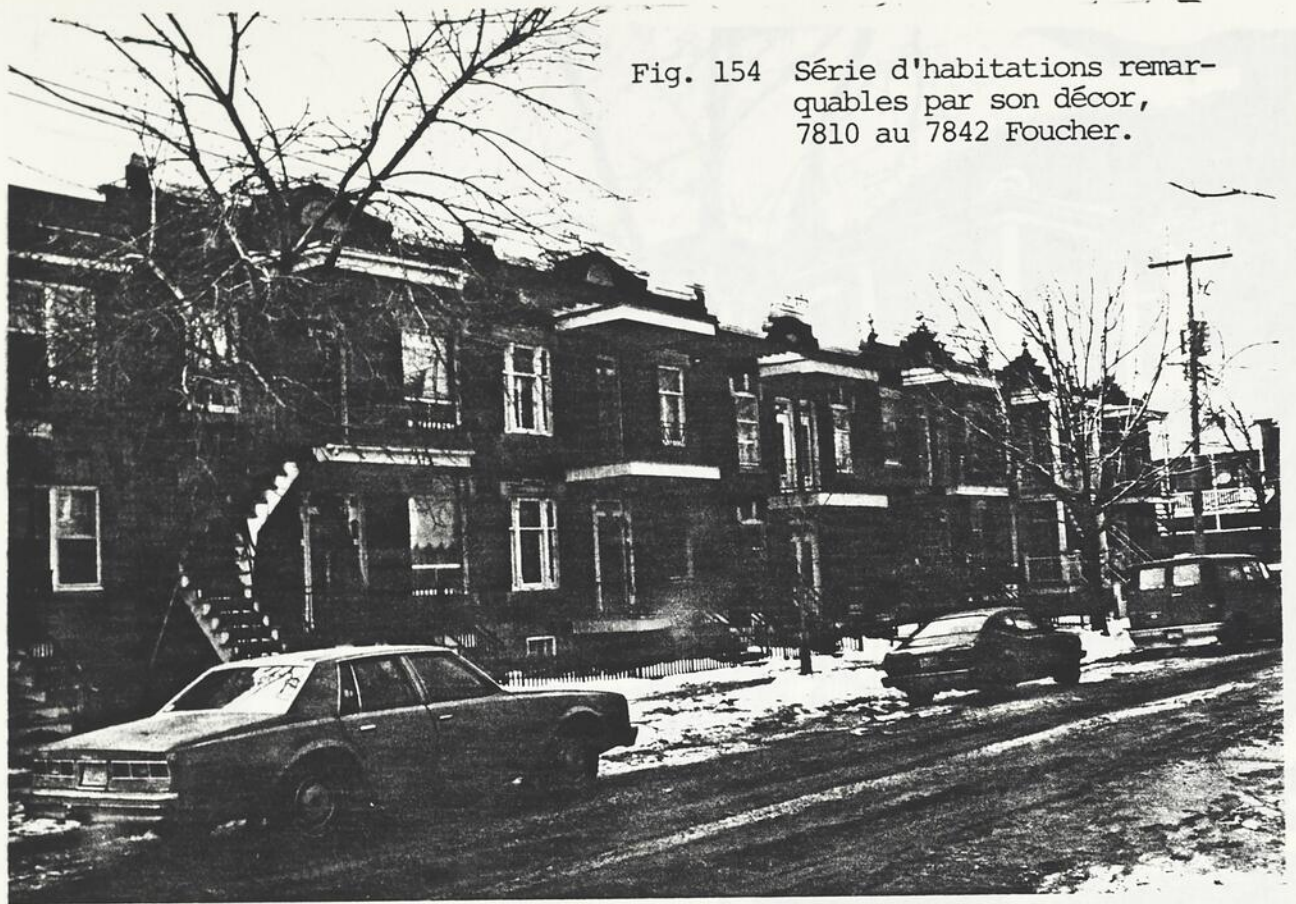


Fig. 155 Série d'habitations remarquables par son décor,
7519 au 7533 De Gaspé.



Fig. 156 Série d'habitations remarquables par son décor,
8433 au 8471 Foucher.



Fig. 157 Ecole Saint-Gérard,
8525 Berri.

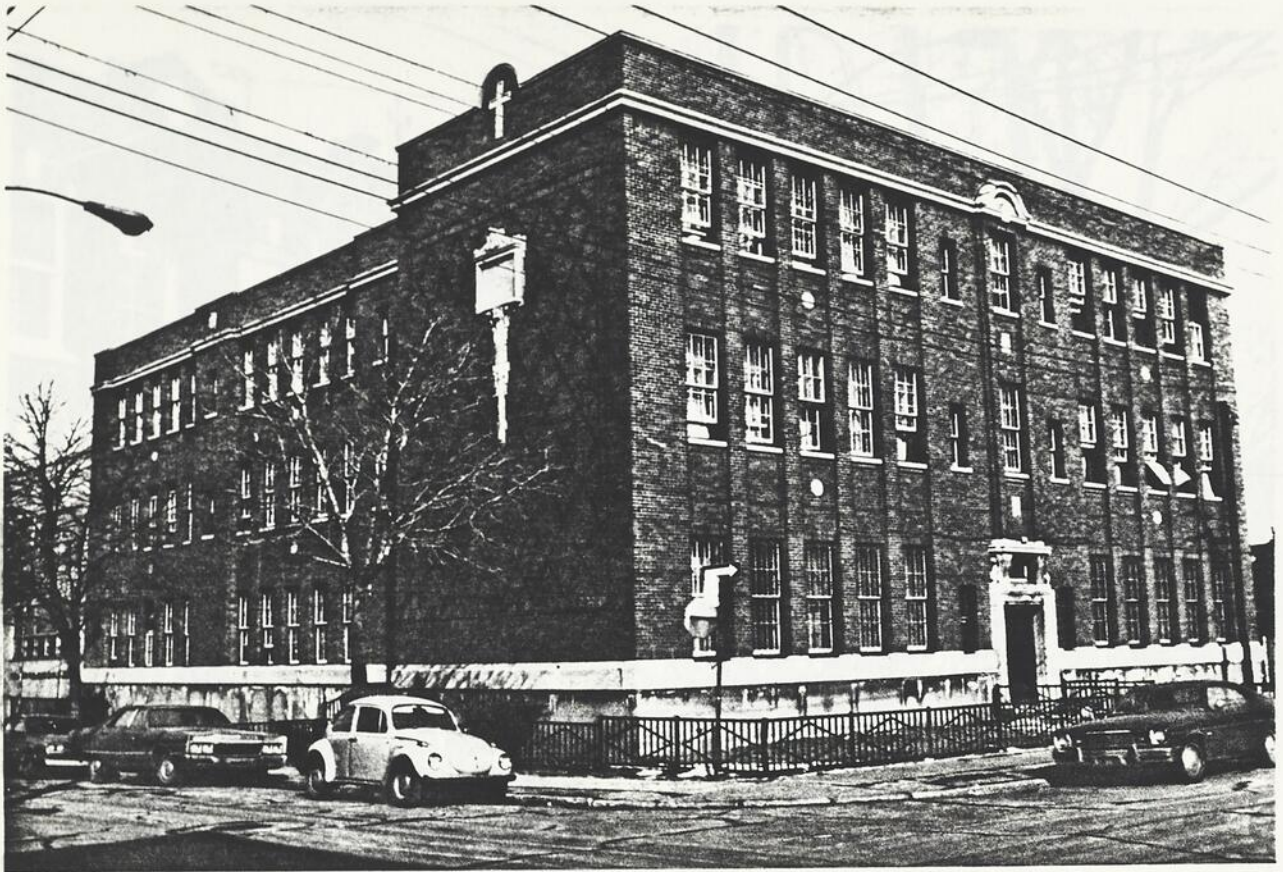


Fig. 158 Ecole Dollier de Casson,
rue Mistral.



Fig. 159 Ensemble 1, du 8475 Henri-
Julien vers le sud.

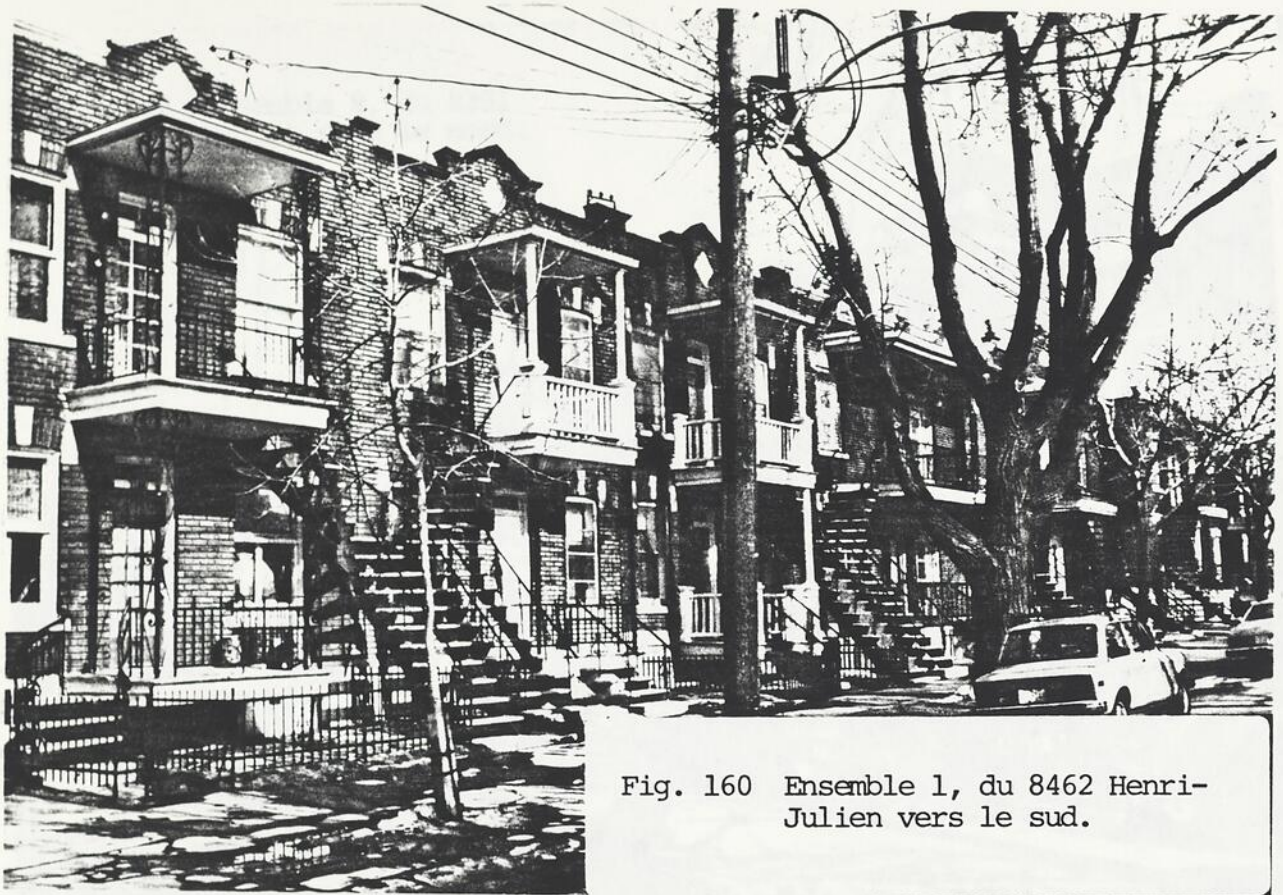


Fig. 160 Ensemble 1, du 8462 Henri-Julien vers le sud.



Fig. 161 Ensemble 2, du 8378 Drolet vers le nord.

Fig. 162 Ensemble 2, du 8331
Drolet vers le nord.

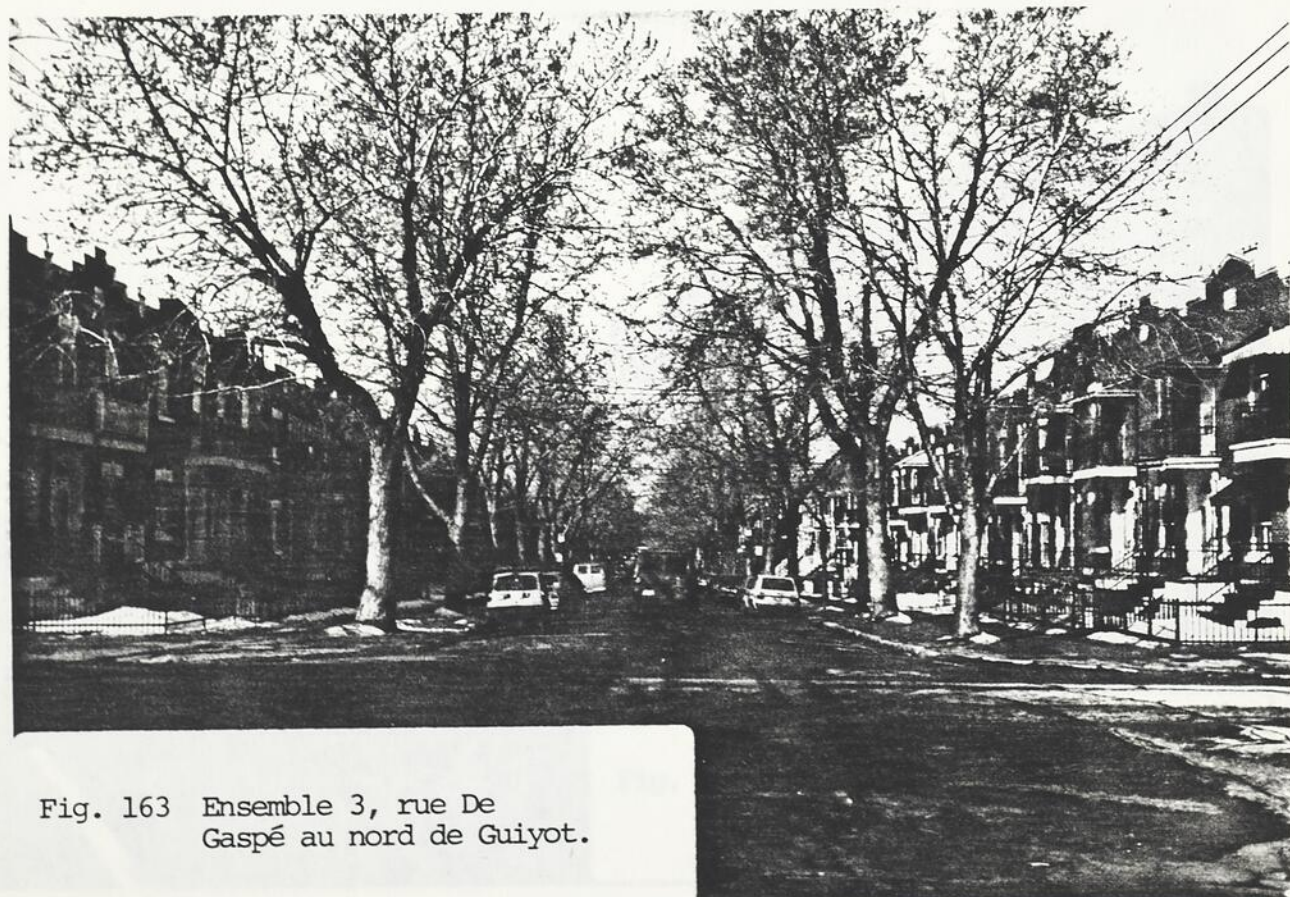


Fig. 163 Ensemble 3, rue De
Gaspé au nord de Guiyot.

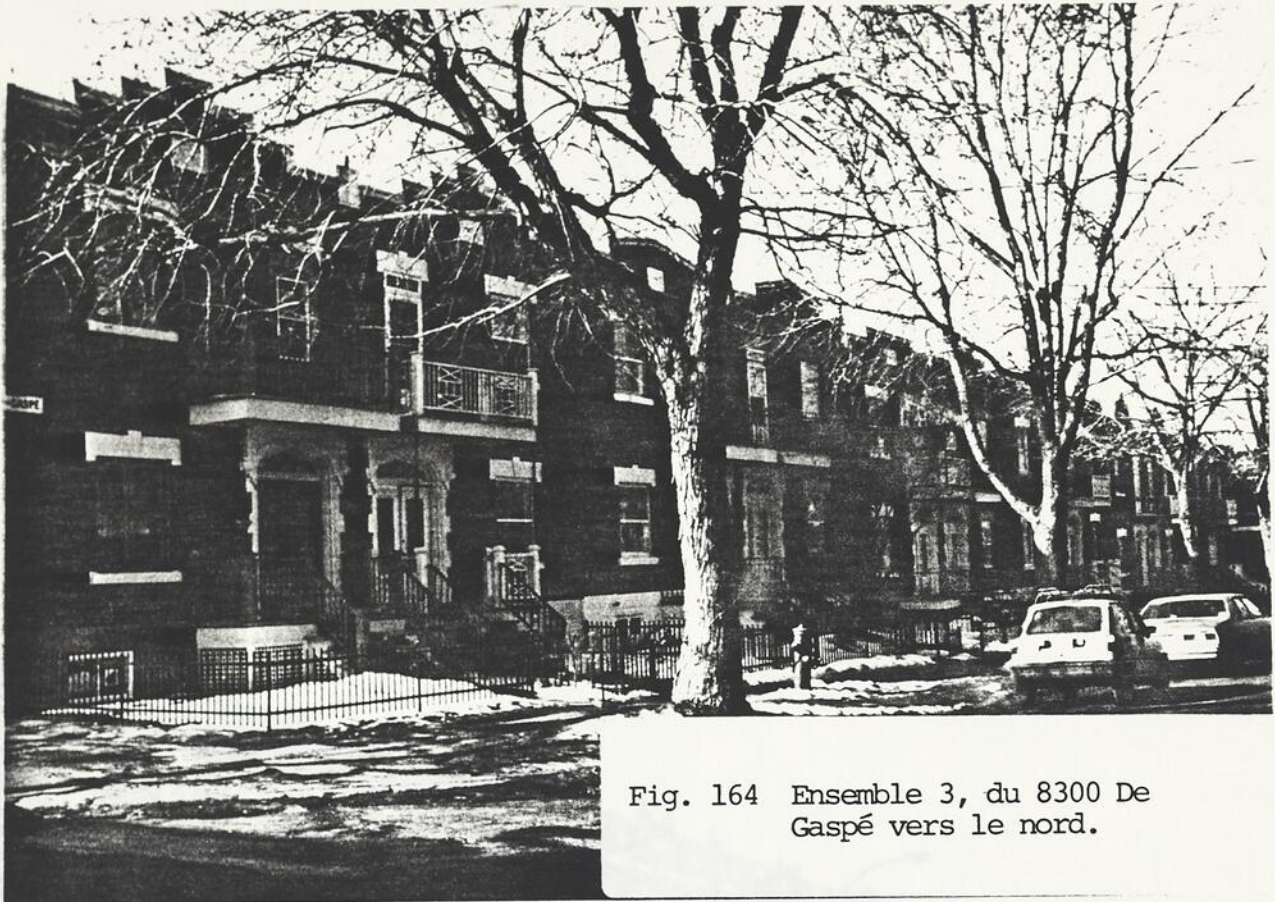


Fig. 164 Ensemble 3, du 8300 De Gaspé vers le nord.



Fig. 165 Ensemble 4, 7186 au 7306 rue Saint-Denis.



Fig. 166 Ensemble 4, 7357 au
7491 Saint-Denis.

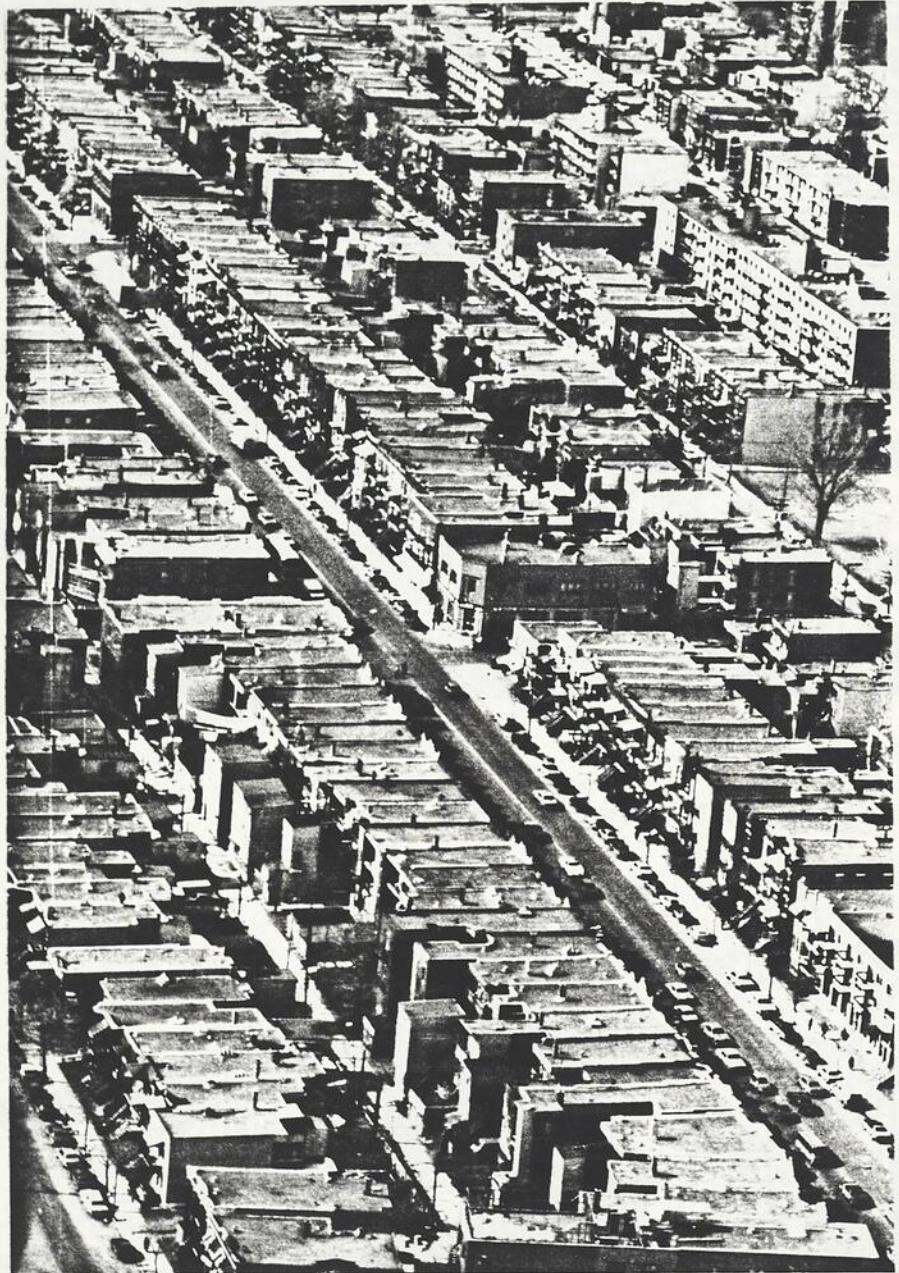


Fig. 167 Rue Saint-Denis de la
rue Jean-Talon vers le
nord.



Fig. 168 Ensemble 5.
Vue aérienne, J.R. Caron.



Fig. 169 Résidence au 185 De
Castelnau est.

