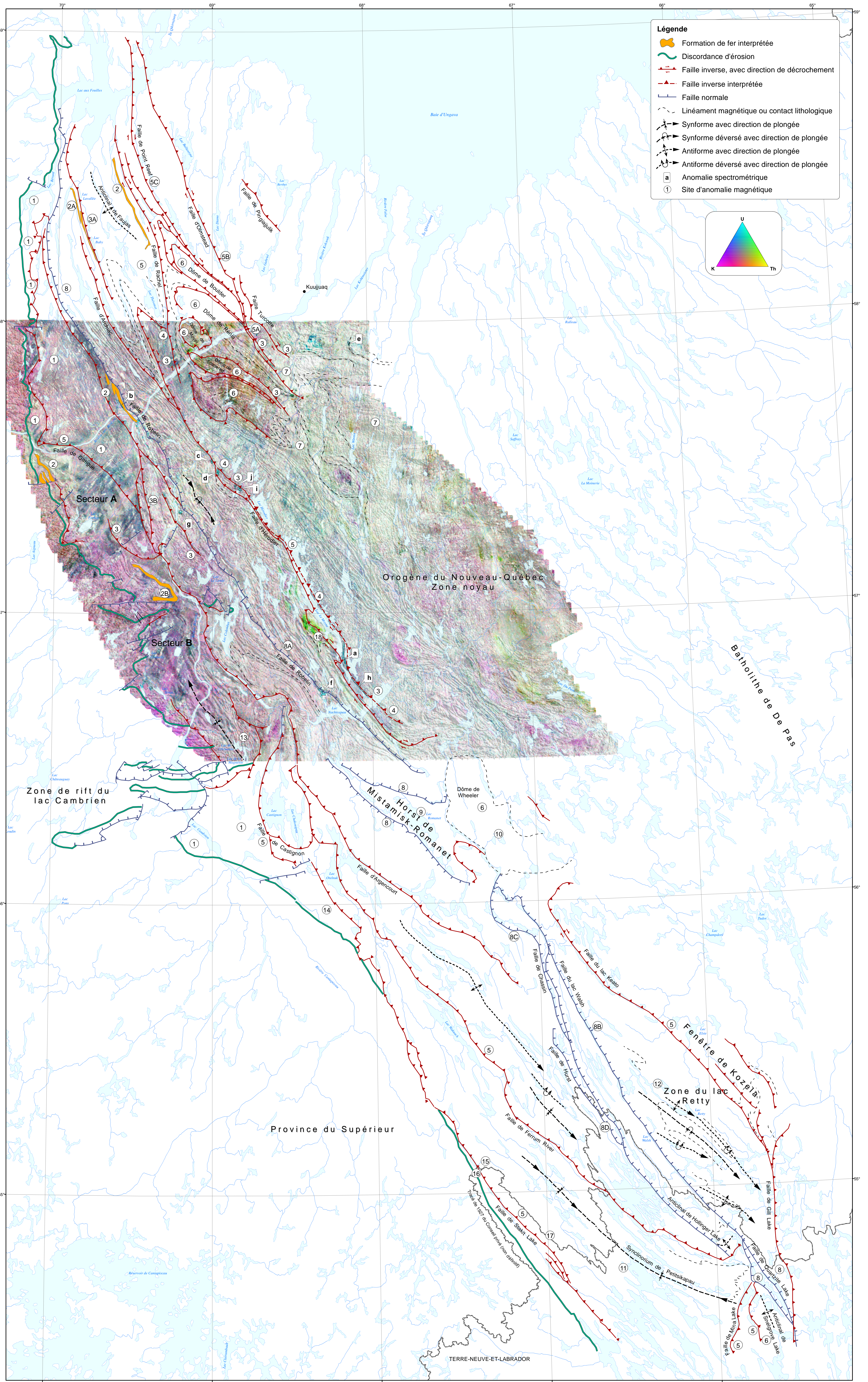
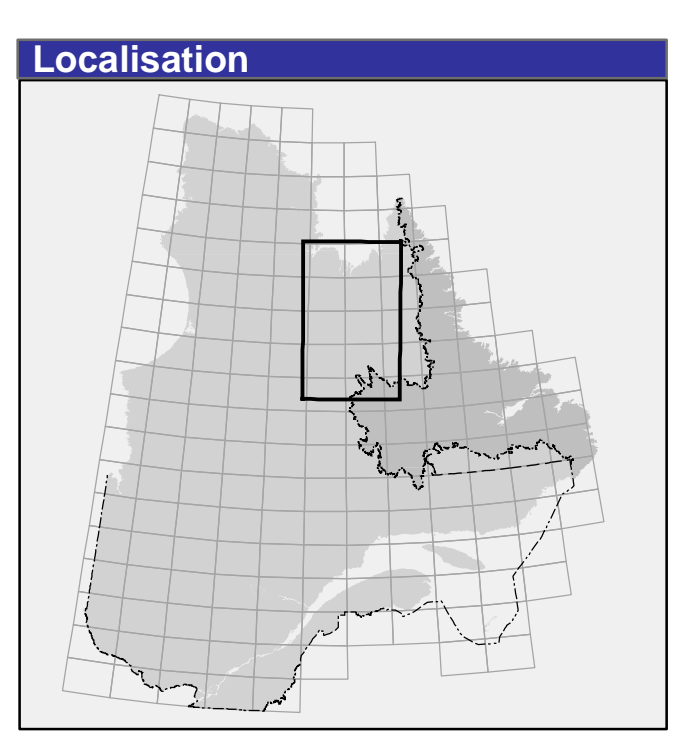
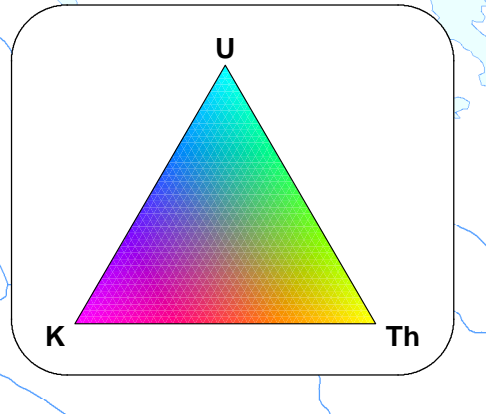


# Carte spectrométrique ternaire



**Légende**

- Formation de fer interprétée
- Discordance d'érosion
- Faille inverse, avec direction de décrochement
- Faille inverse interprétée
- Faille normale
- Linéament magnétique ou contact lithologique
- Synforme avec direction de plongée
- Synforme déversé avec direction de plongée
- Antiforme avec direction de plongée
- Antiforme déversé avec direction de plongée
- Anomalie spectrométrique
- Site d'anomalie magnétique



**Métadonnées**  
 Surface de référence géodésique : Ellipsoïde GRS 80  
 Système de référence géodésique : NAD 83 compatible avec le système mondial WGS 84  
 Projection cartographique : Mercator transverse universelle (MTU), fuseau 19

**Frontières**  
 Frontière internationale  
 Frontière interprovinciale ou interterritoriale  
 Frontière Québec, Terre-Neuve-et-Labrador (cette frontière n'est pas définitive)

0 5 10 20 30 40 km  
 1/500 000

**Sources**  
 Données : Ministère des Ressources naturelles, GéoQuébec  
 Magnétisme : Ministère des Ressources naturelles, Direction de l'information géographique  
 Topographie : Ministère des Ressources naturelles, Direction de l'information géographique

**Réalisation**  
 Compilation géophysique : Isabelle D'Amours  
 Interprétation : Thomas Clark  
 Production : Ministère des Ressources naturelles, Direction générale de Géologie Québec  
 Diffusion : Ministère des Ressources naturelles, Direction générale de l'information géographique du Québec

Le présent document n'a aucune portée légale  
 Dépôt légal - Bibliothèque et Archives nationales du Québec  
 © Gouvernement du Québec, 2012

RP 2012-02-C002