

PER
D-15

JUILLET/AOÛT 1993

DÉCORMAG

LA DÉCORATION À SON MEILLEUR

DOSSIER ESTIVAL

- tables champêtres
- terrasses ensoleillées
- meubles de jardin invitants

GUIDE D'ACHAT

Les pavés unis

SPECIAL 20^e ANNIVERSAIRE
AU PRIX D'IL Y A 20 ANS

1\$



*Pour faire
un caméscope
supérieur,
il ne faut
surtout
pas de viseur.*



L'image à l'écran est simulée.

SHARP
VIEWCAM
UNE VÉRITABLE INNOVATION

Jamais un caméscope ne vous a apporté autant de souplesse pour donner libre cours à votre créativité que le Viewcam de Sharp. Pas étonnant, puisqu'il est unique en son genre. ▽ Pourquoi ? Parce que

Sharp a éliminé le traditionnel viseur et l'a remplacé par un écran couleur de 4 po à ACL que vous tenez dans les mains ; parce qu'une articulation pivotant sur un angle de 270° vous permet d'orienter librement l'écran pour placer le caméscope dans la position de confort

Pour obtenir plus de renseignements sur le Viewcam de Sharp et sur tous les autres produits Sharp, téléphonez au **1 800 561-7735**

optimal. ▽ Vous vous sentez exceptionnellement maître de vos prises de vue, et en contrôlez parfaitement l'aspect technique. Vous pouvez facilement revoir la scène que vous venez de tourner ; il vous suffit de presser sur une touche pour visionner une image

riche et claire sur l'écran couleur à ACL à haute résolution. ▽ Le Viewcam est aussi doté d'un stabilisateur numérique d'image qui élimine les vacillements, de l'arrêt sur image instantané par simple pression sur une touche, d'un zoom motorisé 8 x,

Wayne Gretzky '93

d'une sonorité stéréo haute-fidélité. Il vous offre aussi la possibilité de réaliser des effets stroboscopiques et des plans fixes, ainsi que des fondus à l'ouverture et à la fermeture, tout comme les professionnels. ▽ Découvrez l'incomparable Viewcam Hi-8 de Sharp

dans les bons magasins d'appareils électroniques. ▽ Mais ne cherchez pas de viseur. ▽ Car pour faire un caméscope supérieur et plus souple, il n'en faut surtout pas.

SHARP
DES PRODUITS SHARP™
INCOMPARABLES

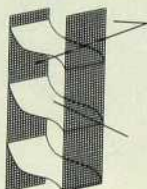
©Marque déposée de la Sharp Corporation, Japon.
©1993, Sharp Électronique du Canada Ltée



Imaginez un store qui semble flotter, sans support apparent.

Supposez un store si doux et si fin que vous pouvez admirer un paysage ensoleillé sans que celui-ci ne vous éblouisse ou ne perde son éclat.

Vous nous suivez? Alors, vous commencez à vous représenter les stores Silhouette.



Tissu doux et fin, sur le devant et à l'endos.

Même les lamelles sont douces au toucher.

Mais, comme vous pouvez le voir, les images valent mieux que les mots ou l'imagination. Elles vous communiquent l'élégante simplicité du store Silhouette, son cachet approprié à n'importe quel genre d'intérieur, et sa façon de contrôler la lumière.

Cependant, même la meilleure photo ne peut vous montrer toute sa gamme de couleurs. Ou sa douceur voluptueuse. Ou la manière dont son fini spécial repousse la poussière et la saleté.

C'est pourquoi nous vous suggérons de téléphoner au 1-800-265-1363, pour demander un échantillon.

Ou écrivez-nous à Silhouette, 2155 Drew Road, Mississauga, Ontario, L5S 1S7.

Le store Silhouette. Plus qu'un store. Au-delà de toute description.

Hunter Douglas: votre source de stores Silhouette®, de stores Duette®, de stores plissés, de stores horizontaux et verticaux.

**VOICI LE STORE SILHOUETTE,[®]
UN MODELE DE DOUCEUR ET DE FINESSE.
IL A LE TOUCHER D'UN RIDEAU,
ET LA FONCTION D'UN STORE.**

HunterDouglas

SILHOUETTE[®]

RÉDACTION

Rédactrice en chef :
Karine Vilder

Directeur artistique : Pierre Leduc

Directrice de la production :
Chantal Tremblay

Ce numéro a été réalisé avec la collaboration de
Lucie Charest, Lucie Desmarais, Jozée
Desrosiers, Véronique Fauchois, Anne Fillion,
José Fillion, Daniel Girardeau, Jean-Claude
Hurni, Jean Longpré, Odette Olivier, Stéphan
Poulin, Benoit Prieur, Jean-François Ricard,
Alain Sirois.

PUBLICITÉ

Montréal

5148, boulevard Saint-Laurent,
Montréal (Québec), H2T 1R8
Tél. : (514) 273-9773
Télec. : (514) 273-9034

Représentantes publicitaires :
Ninon Brais, Lysanne Boileau

Québec

1299, boulevard Charest Ouest, bureau 100,
Québec (Québec), G1N 2C9
Tél. : (418) 682-1069
Télec. : (418) 682-6123
Représentante publicitaire : Louise Bélanger

Toronto

Trans Média Marketing
185 Robinson Street bureau 411
Oakville (Ontario), L6J 7P6
Tél. : (416) 845-4333
Télec. : (416) 845-2746

Ventes nationales à Toronto : Doug Hammond
Directrice commerciale : Liette Brosseau
Coordonnatrice à la publicité : Geneviève Régi
Graphiste publicitaire : Cintia Ferrara

ABONNEMENTS

1100, boulevard René Lévesque Ouest
24^e étage, Montréal (Québec) H3B 4X9
Tél. : (514) 392-0297 ou 1800 361-7215

ADMINISTRATION

Présidente : Francine Tremblay

Directrice déléguée : Denise Arseneault

Secrétaire à l'administration :
Christiane Germain

SERVICES TECHNIQUES

Quadrichromie et pelliculage :
Préimpression Transcontinental

Photomontage : Photomontage C.R.C. inc.

Impression linotron : Typographie Saij inc.

Imprimerie : Imprimerie Trans-Continental.

Distribution en kiosques : Les Messageries
Benjamin.

Expédition : Les Messageries Joncas inc.

Distribution à domicile : Les Messageries
Publi-Maison ltée. Magazine mensuel, prix au
kiosque 1 \$ + TPS. Abonnement : 17,28 \$ pour
15 numéros, incluant la TPS et la TVQ. États-Unis
et outre-mer : 33 \$. Envoi de publication.

Enregistrement n° 2911. Décormag est publié par
les Éditions du Feu-Vert, 5148, boulevard Saint-
Laurent, Montréal (Québec) H2T 1R8.
Tél. : (514) 273-9773. Téléc. : (514) 273-9034.

Division des publications Transcontinental inc.
membre du groupe Transcontinental G.T.C. ltée.
Toute reproduction de textes, illustrations, pho-
tographies du magazine est interdite. Le maga-
zine ne s'engage pas à retourner les textes et les
photos non sollicités et les prix indiqués dans les
différents articles sont sujets à changement.

Dépôt légal : Bibliothèque nationale du Québec.
Bibliothèque nationale du Canada.
ISSN 0315-047X S.D.A.

INTÉRIEUR

18 Espaces de classe

Une architecte-designer s'est installée dans un vaste appartement d'Expo Habitat et l'a aménagé à son image.



DOSSIERS

28 Tables d'été, tables inspirées

Se mettre à table peut être un pur enchantement pour les yeux lorsque les peintres Arcimboldo, Monet et Gauguin sont de la partie.

36 La terrasse, une pièce de choix

Posséder son propre havre de paix en pleine ville est un petit bonheur qui n'a pas de prix. Si vous ne savez pas comment tirer profit de votre terrasse, inspirez-vous de nos bonnes idées.

42 Invitation au jardin

Plutôt que d'aller voir à droite et à gauche pour trouver des meubles de jardin invitants, jetez un coup d'oeil à notre shopping sur le mobilier de jardin!

51 Les plates-bandes gagnent du terrain

Pas besoin d'être un jardinier d'expérience pour réussir à installer une plate-bande. En suivant les quelques conseils donnés par l'horticulteur Benoit Prieur, vous arriverez à le faire en toute simplicité.

54 La vague à l'âme

Sur le thème de la mer, nous avons réuni des objets pratiques et amusants qui vont sûrement faire des vagues!

58 Fleurs de coton

Autant préciser tout de suite que les tissus fleuris filent actuellement un très bon coton! De la chambre à coucher au salon, ils égagent tous les décors!

66 Lumières d'été

Que vous soyez au jardin ou sur la terrasse, il est fort agréable de pouvoir prolonger une belle soirée en allumant bougies, lampes-tempête ou lanternes.

68 Pierre et béton tiennent le haut du pavé

Si vous avez l'intention de refaire entrée ou allée de garage, vous apprécierez sans doute ces quelques conseils d'achat concernant les pavés unis de pierre ou de béton.

CHRONIQUES

6 **Style libre** Produits, événements, références, grandes et petites nouvelles.

14 **Livres** À feuilleter, à dévorer, à offrir...

74 **Adresses** Pour rejoindre les entreprises citées.

par Jozée Desrosiers

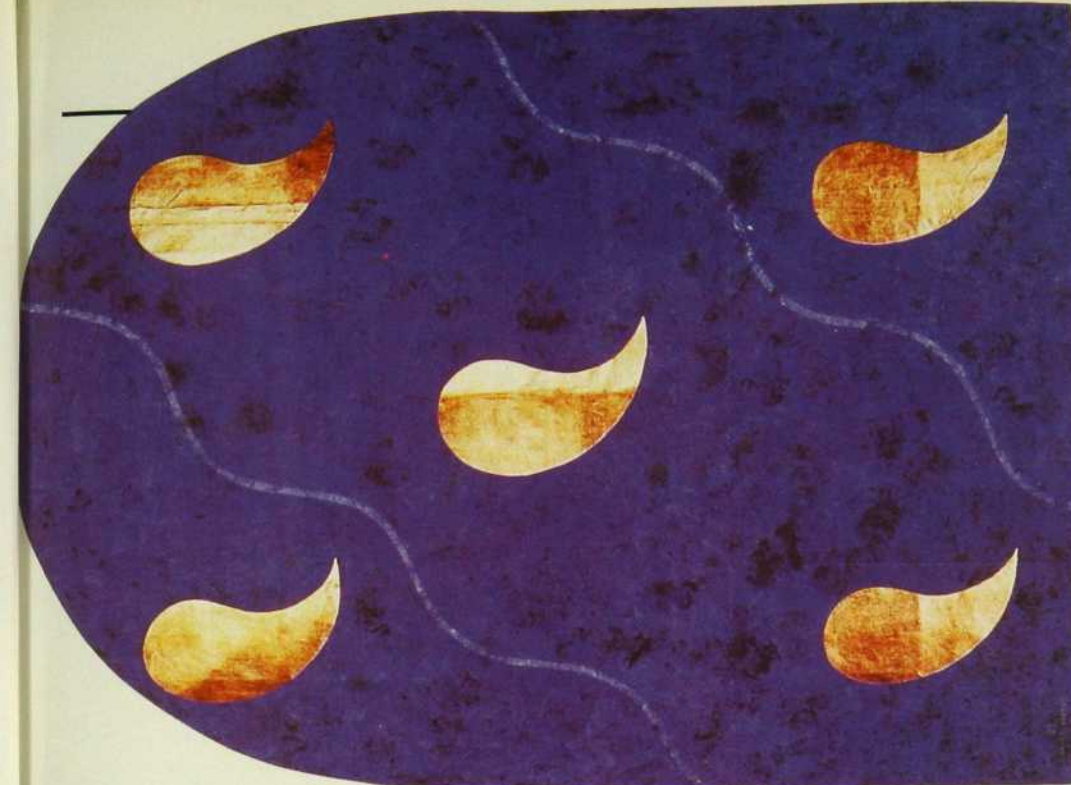
Oyé, oyé!

Avis aux designers et aux entreprises, l'Institut de Design Montréal lance un programme d'aide à la recherche appliquée en design. Fondé en 1989, l'Institut est un organisme à but non lucratif qui vise à promouvoir le développement, l'excellence et le rayonnement du design au Québec. Son nouveau programme d'aide consiste à soutenir les professionnels du design en les invitant à créer des produits innovateurs et concurrentiels sur les marchés internationaux. Pour permettre le perfectionnement des spécialistes québécois en matière de design, ce programme se révèle un outil unique et stimulant. Bravo! Pour plus de renseignements, Institut de Design Montréal, (514) 985-5770.

Envolée artistique

Originaire de Chine, l'art du cerf-volant arrive chez nous avec l'exposition *L'Art prend l'air*, au musée des Beaux-Arts de Montréal, jusqu'au 26 septembre prochain. Conçues par des artistes contemporains venus de tous les horizons, les oeuvres prennent leur envol sous la forme de cerfs-volants réalisés par des cervolistes japonais! Pour enrichir l'événement, le musée

des Beaux-Arts de Montréal a élaboré un volet québécois mettant en scène certains de nos artistes les plus inspirés... Pour plus de renseignements, musée des Beaux-Arts de Montréal, (514) 285-1600.



Verre clair

Nous sommes tous d'accord, l'été est trop court et l'hiver trop long! Pour rester en contact avec la nature, même lorsque les beaux jours tirent à leur fin, rien ne vaut un solarium. Pièce ouverte, espace structuré et d'un esthétisme épuré, le solarium permet une vue constante sur l'environnement extérieur. Selon votre inspiration ou vos besoins, il peut adopter la forme et les

dimensions de votre choix. La vitrerie Saint-Cuthbert se spécialise dans la fabrication et l'installation de solariums. Offrant des garanties supérieures, une finition soignée et un service de consultation personnalisé, la vitrerie Saint-Cuthbert n'a de limites que les vôtres! Pour plus de renseignements, Vitrerie Saint-Cuthbert, (514) 582-9028.



Bain de minuit

Clares et limpides pendant la journée, les piscines perdent souvent de leur beauté une fois le soir tombé. Mises en scène par un éclairage trop violent, elles prennent une apparence froide et statique.

Heureusement, il existe une solution pour que votre piscine soit aussi invitante la nuit que le jour. Le système d'éclairage à fibre optique Even Glo de Fiberstars crée une ambiance feutrée, jamais vue auparavant. Sans voltage, la fibre optique permet un éclairage raffiné et subtil. Le soir venu, votre piscine semble prendre une nouvelle dimension! Elle apparaît comme une oasis de calme et de détente. Très sécuritaire et reconnu par la CSA (Canadian Standard Association), le système d'éclairage à fibre optique Even Glo est offert en huit couleurs. Pour plus de renseignements, Le Maître Piscinier, (514) 973-1003.





Sécurité colorée!

Si vous êtes du genre perfectionniste, vous savez qu'un aménagement n'est jamais terminé! Un décor se peaufine au fil du temps, au gré des trouvailles. Voici donc un petit appareil qui fera la joie des designers et des mordus de la déco. Le «Color Touch» est un nouveau dispositif d'alarme aux couleurs mode. Offert en neuf tonalités différentes, le «Color Touch» se fixe au mur et se fond à tous les styles. À la fine pointe de la technologie, il vous apporte toute la sécurité que vous attendez d'un dispositif d'alarme avec la couleur en prime! Pour plus de renseignements: Wireless Technology Enterprises, (514) 486-1828.

Une maison à gagner!

Vous pourrez visiter dès le 18 août prochain la 37^e maison familiale Kinsmen qui sera tirée au sort à la fin de l'Exposition provinciale de Québec, le 29 août. Les fonds ramassés lors de la vente de billets serviront à financer un organisme venant en aide aux plus démunis de notre société. D'ici là, vous pouvez déjà voir avant tout le monde ce à quoi ressemble extérieurement la maison Kinsmen en jetant un coup d'oeil sur la maquette ci-contre. L'intérieur de la maison sera présenté très prochainement dans notre numéro de décembre-janvier.

Si vous achetez vos billets avant le 14 août, vous courez également la chance de gagner l'un des 22 prix supplémentaires totalisant une valeur de 500 000 \$. Pour vous procurer des billets, contactez le Club Kinsmen de Québec au (418) 524-5030.





Si vous désirez à la fois l'élégance,
le confort et l'exclusivité, ne cherchez plus;
Meubles Re-No est là pour vous conseiller.

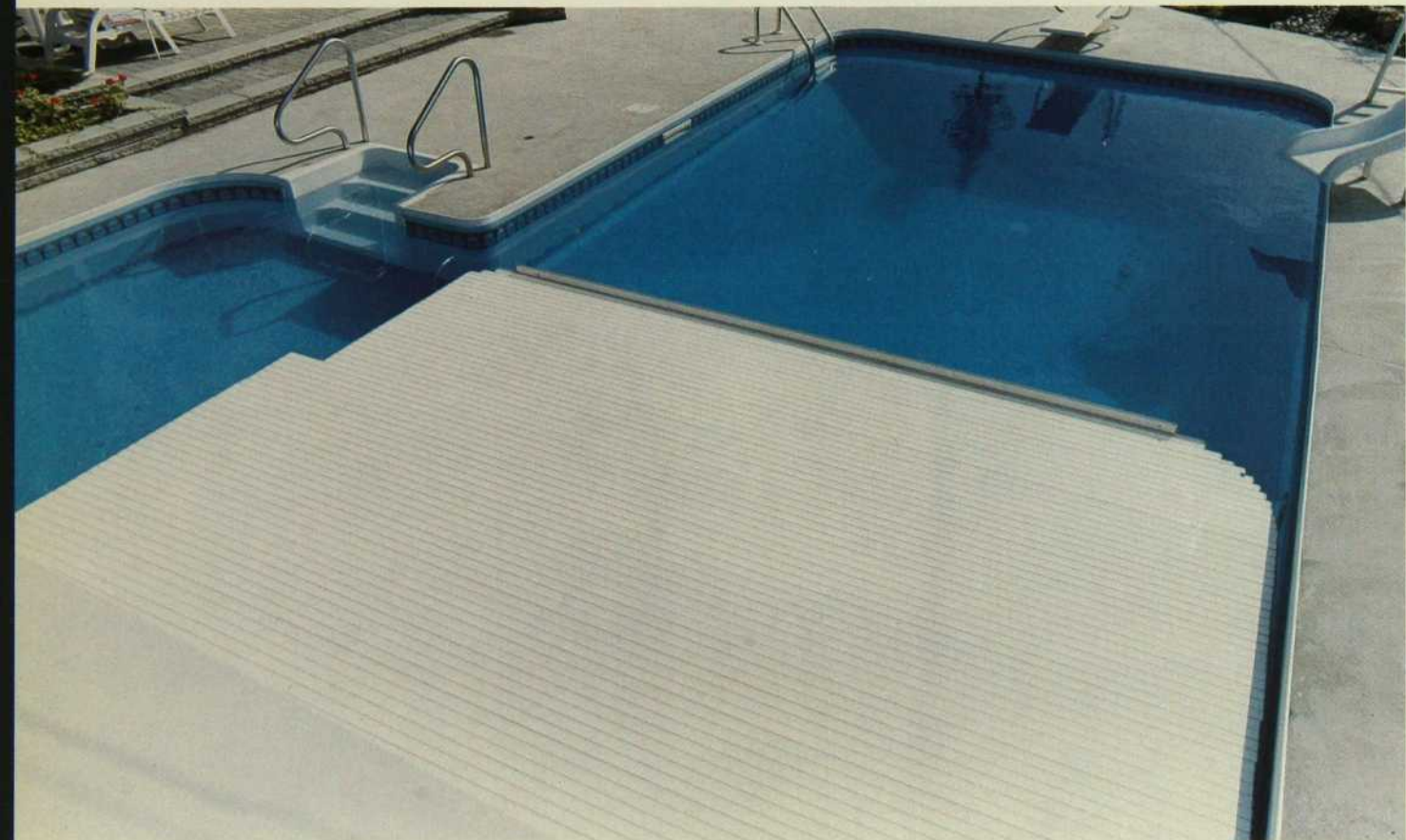


Fort de nos 30 ans d'expérience en tant que fabricant, nous avons appris à connaître vos goûts et vos attentes en matière de mobilier. Si on ajoute à cela les conseils de professionnels en décoration, vous comprendrez pourquoi Meubles Re-No constitue une halte obligatoire quand vous cherchez à renouveler votre mobilier.

2673 RUE CHARLEMAGNE
MONTRÉAL 255.3311
Extérieur 1.800.363.1515

(Deux rues à l'ouest du
boulevard Pie IX)

M A N U F A C T U R I E R
D E M E U B L E S
E X C L U S I F S



Dorlottez votre piscine

L'été est à son paroxysme, le soleil à son zénith. Il fait beau et chaud. Heureux sont ceux qui peuvent plonger dans l'eau fraîche d'une piscine creusée. Le plaisir de la baignade n'a pas de prix, croyez-vous! Mais il en sera autrement lorsqu'à l'automne vous recevrez votre compte de chauffage et d'entretien! Posséder une piscine coûte beaucoup. Par contre, il est reconnu que l'utilisation d'une toile permet d'économiser sur le chauffage et le nettoyage. Alors, ne lésinez pas, faites-vous installer une couverture de piscine automatisée Eco-Therm. Approuvée



par le CSA (Canadian Standard Association), cette couverture est constituée de profilés laminaires rigides en PVC qui s'enroulent grâce à un moteur électrique. Cet été,

dorlottez votre budget et couvrez votre piscine. Pour plus de renseignements, Eco-Therm, (514) 672-2562.

Bien-être sans compromis

Un placement sûr, une économie d'énergie et d'argent, un modèle d'étanchéité, d'isolation, de ventilation mécanique et de chauffage; voici le profil de la maison R-2000. La construction des maisons R-2000 est soumise à des normes plus rigoureuses que celles en vigueur dans les codes du bâtiment canadien. D'ailleurs, seuls les constructeurs ayant reçu une formation appropriée et dûment autorisés peuvent construire la maison R-2000. Ils doivent se conformer à un objectif global de rendement énergétique et, en cours de construction, plusieurs vérifications sont prévues. Une fois l'objectif atteint, un certificat R-2000 numéroté est octroyé. Pour savourer votre *cocooning* bien au chaud ou au frais... optez pour un mode de vie «écoénergétique»! Pour plus de renseignements, Énergie, Mines et Ressources Canada, (613) 995-0947.

Sensation détente

Retrouvez l'impression d'être en vacances, sans quitter la maison, avec l'ajout d'un plan d'eau dans votre jardin ou sur votre terrasse. Facile à intégrer à votre aménagement verdure, le Spa Beachcomber allie beauté et thérapie. L'effervescence des jets puissants dirigeables à pulsations offre un massage apaisant. Soucis et stress disparaissent, détente et relaxation vous envahissent. Été

comme hiver, à l'extérieur ou à l'intérieur, retrouvez cette sensation de détente que vous procure le Spa Beachcomber. Pour plus de renseignements, Kettle Creek, (514) 739-3990.



CE QUE VOUS DEVRIEZ SAVOIR SUR LE FAIT DE POSSÉDER UN BROYEUR DE DÉCHETS ALIMENTAIRES.



Plus de 500 000 foyers canadiens en ont un.

Voici pourquoi.

Un broyeur de déchets alimentaires In-Sink-Erator (garberator) constitue le moyen le plus pratique et le plus hygiénique de se débarrasser des déchets alimentaires de votre cuisine.

Élimine les déchets alimentaires en quelques secondes.

Il suffit de placer les déchets d'aliments, même les os de poulet et les pelures de fruits, dans le broyeur. Ils seront rapidement et silencieusement liquéfiés et ce liquide s'évacuera sans problème par le tuyau de la vidange dans le système d'égout. Un broyeur de déchets alimentaires convient aussi parfaitement pour les fosses septiques.

Sans danger pour l'environnement.

Les déchets alimentaires traités par votre broyeur sont biodégradables à 100 %. En utilisant un broyeur en même temps que le compostage et le recyclage, vous pouvez créer un programme idéal de gestion de déchets domestiques.

Pas d'odeurs, pas de problèmes avec les insectes et les animaux nuisibles.

Le broyeur de déchets alimentaires In-Sink-Erator élimine aussi les odeurs désagréables qui attirent les mouches et autres insectes chez vous. D'autre part, vous n'aurez plus de problème avec les rongeurs ou les rats-laveurs qui s'attaquent aux déchets humides placés à l'extérieur.

Le broyeur de déchets alimentaires In-Sink-Erator. Le moyen sécuritaire, pratique et écologique de se débarrasser des déchets alimentaires. Disponible auprès des entrepreneurs de plomberie, constructeurs et rénovateurs.



IN-SINK-ERATOR®

Une partie de la solution.

Pour plus de renseignements, écrivez à:
ISE, P.O. Box 150, Markham, Ontario L3P 3J6



Le PAAS, ça s'passe à Paris!

Du 3 au 7 septembre se tiendra au Parc des expositions de Paris le PAAS International: designers, créateurs, artisans et fabricants s'y donnent rendez-vous pour présenter les toutes dernières tendances en matière de décoration intérieure. Avec ses 800 exposants, ce salon est devenu la référence internationale en décoration. On y trouve de tout, des accessoires pour la salle de bains

au tapis, en passant par la verrerie et les luminaires. Bon voyage!

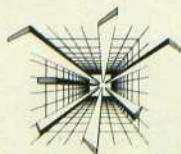
euroflex

LA
SOLUTION
SENSÉE
à
vos
PROBLÈMES
de
PLACARDS
ENCOMBRÉS



- rapport qualité/prix élevé
- concept européen
- modulaire
- flexible
- qualité soignée

pour consultation gratuite
et sans obligation (514)
881-1811



euroflex
modules de rangement inc.

Salle de montre

Déco-exclusif Bo-Di est une jeune compagnie québécoise qui ouvre maintenant les portes de sa salle de montre au grand public. Vous y trouverez une foule d'accessoires décoratifs exclusifs à prix généralement très abordable. Si vous venez de déménager, pourquoi ne pas aller y faire un tour? Vous ne reviendrez sûrement pas les mains vides!

Pour de plus amples renseignements, composez le (514) 259-1186.

UN CHOIX INTELLIGENT



Couleur avec personnalité...
La peinture de meilleure qualité...
Des marchands qui vous conseillent!

Pour des couleurs aussi particulières que vous...
la meilleure qualité de premier choix... des conseils
d'experts qui vous assurent de bons résultats, visiter
votre détaillant Pratt & Lambert le plus près.



LES PEINTURES PRATT & LAMBERT
Les finis architecturaux de grande classe...depuis 1849

Montréal

A. Gorak Itée
4528, rue Jean-Talon
Montréal, Qué. H1S 1K2
Tél.: (514) 725-1751

Centre Décoration
Charlemagne
5921, boul. Monk
Montréal, Qué. H4E 3H5
Tél.: (514) 767-6541

Empire Papiers Peints
3455, avenue du Parc
Montréal, Qué. H2X 2H6
Tél.: (514) 849-1297

Laurier Décor
5200, avenue Verdun
Verdun, Qué. H4H 1K1
Tél.: (514) 769-9278

Les Décorateurs de
Montréal Itée
250, rue Ste-Catherine Est
Montréal, Qué. H2X 1L4
Tél.: (514) 288-2413

Les Peintures Ary inc.
5778, Decelles
Montréal, Qué. H3S 2C6
Tél.: (514) 342-1274

Laval

Colobart Pont-Viau enr.
357, boul. des Laurentides
Laval, Qué. H7G 2T9
Tél.: (514) 667-7200

Belleil

Azalée Décor enr.
691, rue Nepveu
Belleil, Qué. J3G 6G3
Tél.: (514) 446-1383

Boucherville

Draperies Boucherville enr.
680, De Montbrun, local B
Boucherville, Qué. J4B 5E4
Tél.: (514) 655-3094

Brossard

Le Coloni Maître
1875, rue Panama
Brossard, Qué. J4W 2S8
Tél.: (514) 465-2086

Chambly

Décor Périgny inc.
1727, boul. Périgny
Chambly, Qué. J3L 4C3
Tél.: (514) 447-0161

Longueuil

Les Distributions Gyppo
1988 inc.
2170, rue de la Province
Longueuil, Qué. J4G 1R7
Tél.: (514) 646-1466

Saint-Bruno

Décor Sans Limite enr.
39, boul. Seigneuriale Ouest
St-Bruno, Qué. J3V 2G9
Tél.: (514) 441-2920

Sainte-Julie

Décoration Marie-Diane inc.
1950, chemin du Fer à Cheval
Ste-Julie, Qué. J0L 2S0
Tél.: (514) 649-2326

Saint-Lambert

Quincaillerie Rousseau inc.
463, rue Victoria
St-Lambert, Qué. J4P 2J1
Tél.: (514) 671-3267

Évain-Rouyn-Noranda

Le Coin du Tapis inc.
1011, boul. Rideau
Évain, Qué. J0Y 1Y0
St-Bruno, Qué. J3V 2G9
Tél.: (819) 764-9488

Joliette

J. A. Dion inc.
485, rue St-Louis
Joliette, Qué. J6E 2Z1
Tél.: (514) 756-6632

Lac St-Jean

Les Industries Guay Itée
845, avenue Grande-Décharge
Delisle, Qué. G0W 1L0
Tél.: (418) 668-7928

La Malbaie

Henri Jean & Fils inc.
270, boul. Mailloux
La Malbaie, Qué. G0T 1J0
Tél.: (418) 665-3907

La Tuque

Ernest Lejeune Enr.
553, rue Commerciale
La Tuque, Qué. G9X 3A7
Tél.: (819) 523-7672

Montmagny

Tapis Montmagny inc.
391, boul. Taché Est
Montmagny, Qué. G5V 1E3
Tél.: (418) 248-7840

Québec

Cantin & Fils Itée
175, rue St-Vallier Est
Ville de Québec, Qué. G1K 3N9
Tél.: (418) 525-7123

Rock Forest Sherbrooke

Décor N. W. Itée
5087, boul. Bourque
Rock Forest, Qué. J1N 1G3
Tél.: (819) 823-4100

Saguenay

Dumais Draperies Tapis inc.
2187, rue St-Dominique
Jonquière, Qué. G7X 6M6
Tél.: (418) 547-2613

Saint-Hyacinthe

Ambiance d'aujourd'hui
2400, Dessaulles
St-Hyacinthe, Qué. J2S 2V1
Tél.: (514) 778-7772

Saint-Jean-Port-Joli

Quincaillerie L'Artisan enr.
26, de Gaspé Ouest
St-Jean-Port-Joli, Qué. G0R 3J0
Tél.: (418) 598-3005

Saint-Jean-sur-Richelieu

J.G. Bombardier inc.
765, rue St-Jacques
St-Jean-sur-Richelieu, Qué.
J3B 2M9
Tél.: (514) 346-4462

Saint-Jérôme

Tapis Trudeau inc.
2223, boul. Labelle
Latontaine, Qué. J7Y 1T6
Tél.: (514) 438-2175

Shawinigan

Maurice Bernier inc.
2933, boul. des Hétras
Shawinigan, Qué. G9N 3B3
Tél.: (819) 539-6343

Trois-Rivières

Maurice Bernier Inc.
1374, boul. des Recollets
Trois-Rivières, Qué. G8Z 4L5
Tél.: (819) 374-6777

Valleyfield

Les Tapis Guy Leduc inc.
270, boul. Jacques-Cartier
Valleyfield, Qué. J6T 4S8
Tél.: (514) 377-2233

Victoriaville

Louis Décor inc.
293, boul. Bois-Francis Nord
Victoriaville, Qué. G6P 1C6
Tél.: (819) 758-6957

Ville La Baie

Ferronnex inc.
450, rue Victoria
La Baie, Qué. G7B 3M7
Tél.: (418) 544-2805

par Karine Vilder

L'Art de vivre en Norvège

Elisabeth Holte. Photographies de Solvi Dos Santos. Traduit de l'anglais par Richard Crevier. Éditions Flammarion. 232 pages.

Au fil des pages et des saisons, les Norvégiens ouvrent leurs portes pour vous inviter à partager un peu de leur intimité au moment où elle est la plus agréable, la plus belle. Parfois rustiques, parfois somptueuses, leurs demeures reflètent un art de vivre simple qui ne lésine pourtant pas

Norvège cache depuis toujours dans son for intérieur.

Le grand livre des cerfs-volants.

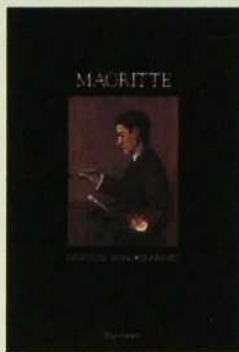
Tout ce qu'il faut savoir pour les choisir, les faire voler et les fabriquer. Paul et Helene Morgan. Éditions Hachette. 80 pages.

Après avoir vu l'exposition «L'art prend l'air» qui se tient au musée des Beaux-Arts de Montréal jusqu'en septembre prochain, peut-être avez-vous envie d'en savoir un peu plus sur les cerfs-volants... Peut-être avez-vous même envie d'en acheter ou d'en fabriquer un afin de le faire voler plus haut, toujours plus haut. Avant de commencer votre envolée, n'hésitez pas à consulter ce livre: c'est une mine de renseignements pratiques et terre à terre qui vous guidera en cieux inconnus! À l'aide de photos et de schémas, on vous expliquera comment choisir un cerf-volant qui corresponde à vos attentes et comment le faire voler. Si vous avez l'âme d'un

bricoleur, vous découvrirez aussi comment en fabriquer un en toute facilité grâce aux plans de montage.

Magritte

David Sylvester. Éditions Flammarion. 440 pages.



Imposant ouvrage de référence, ce livre abondamment illustré brosse un tableau très réaliste de ce que fut la vie de René Magritte, peintre surréaliste par excellence. À travers ses oeuvres qui sortent de l'ordinaire, on découvre l'homme qui se cache derrière ces tableaux parfois si étranges. Cette biographie, qui a réclamé de longues recherches dans les archives, se lit autant par l'image que par le texte, puisque les illustrations en couleurs parlent d'elles-mêmes.

Collection Les Petits Chefs.

Éditions Hachette Jeunesse. 55 pages en moyenne.

Il n'est pas toujours facile de trouver rapidement une façon d'occuper vos petites dynamos de huit ans et plus lorsqu'elles se tournent les pouces et



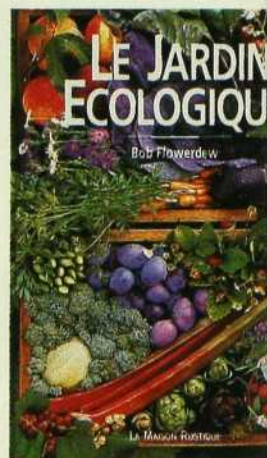
poussent de lamentables soupirs d'ennui! En ayant sous la main l'un des albums abondamment illustrés de la collection Les Petits Chefs, vous n'aurez plus à vous casser la tête pour proposer en moins de deux des idées de jeux ou de bricolage! Avec *En avant la musique*, *Faites vos jeux* et *Décors malins*, ils apprendront comment fabriquer des instruments de musique et des décors enchantés, tout en découvrant une foule de jeux, plus amusants les uns que les autres. Ces ouvrages sont simples à suivre et comprennent des pages de renseignements généraux (anecdotes culturelles ou information concernant certains matériaux ou techniques employés) qui répondront à bon nombre de leurs questions!

Le Jardin écologique

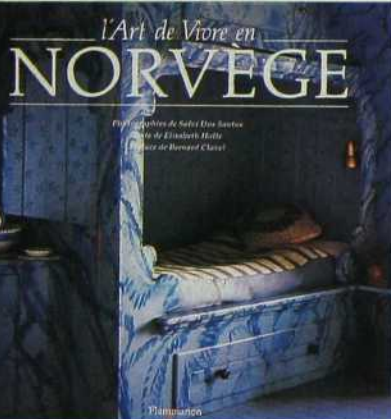
Bob Flowerdew. Traduit de l'anglais par Jérôme Goutier. La Maison Rustique. 192 pages.

Le Jardin écologique plaira sûrement à tous les jardiniers en herbe qui cultivent un certain respect pour

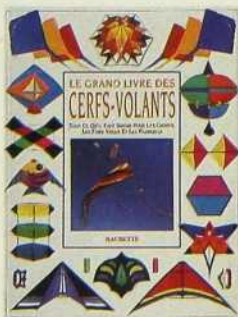
l'environnement, car il propose des techniques de culture simples qui respectent le milieu naturel du jardin. Des engrais écologiques au contrôle sans danger des mauvaises herbes ou des maladies, vous apprendrez comment acquérir un pouce vert vraiment «vert»!

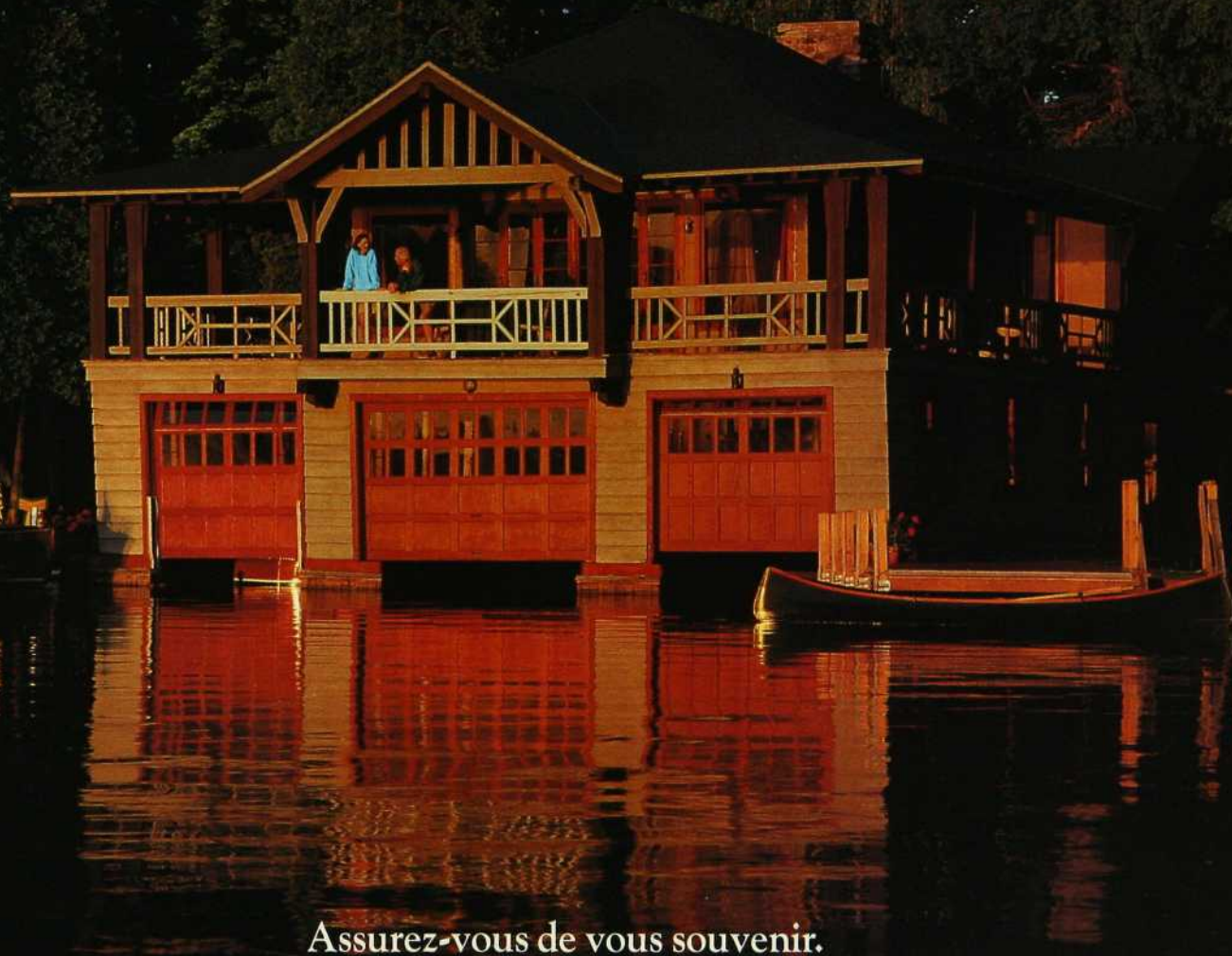


Écrit par un spécialiste du jardinage écologique, ce livre plein d'humour fourmille de suggestions et de trucs pratiques qui vous aideront à créer un petit coin de paradis tout en fleurs... À moins que vous ne préfériez cultiver vos propres légumes, en quel cas vous apprendrez comment choisir l'emplacement du potager et comment choisir graines et semis. À vos bêches!



sur le confort. Rien n'est en effet plus précieux à leurs yeux que ce dernier: en favorisant la vie au grand air, ils aiment se retrouver dans un décor en parfaite harmonie avec leur milieu extérieur et s'entourent en conséquence d'un mobilier plein de charme qui marie avec soin bois et autres matières naturelles. Au fil des pages, vous découvrirez l'exotisme que la





Assurez-vous de vous souvenir.

Contempler le lever du soleil depuis la galerie du chalet est une tradition familiale qui remonte à plusieurs générations. S'il fallait que votre résidence subisse un dommage, une police d'assurance à la valeur de remplacement de Chubb vous aiderait à la restaurer telle que dans vos souvenirs.

Les évaluateurs de Chubb notent avec soin les détails d'architecture uniques et les matériaux employés dans la construction, constituant ainsi un dossier précieux. Cette inspection gratuite et une estimation de vos véritables besoins d'assurance vous garantissent deux choses: que votre résidence sera assurée pour sa valeur de remplacement et que le remplacement sera aussi authentique que possible. Renseignez-vous sur Chubb du Canada Compagnie d'Assurance auprès de votre courtier.

Assurez votre univers avec Chubb.

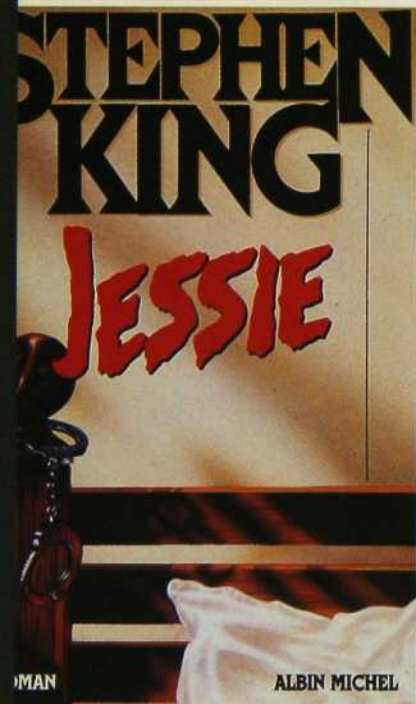


Pour les grandes vacances, voici quatre suggestions de livres à glisser dans votre valise avant le grand départ!

SUSPENSE

Jessie

Stephen King. Traduit de l'anglais par Mimi et Isabelle Perrin. Éditions Albin Michel. 389 pages.



Stephen King, maître incontestable de l'horreur, réussit une fois de plus à faire basculer un quotidien banal dans une terreur peu banale, sans pour autant avoir recours aux monstres ou aux revenants.

Après avoir fui la ville pour retrouver un brin d'intimité dans leur maison de campagne, Jessie et son mari Gérald se livrent à un petit jeu

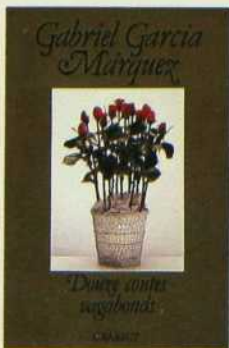
sexuel qui se termine plutôt mal: enchaînée aux barreaux de son lit grâce à une solide paire de menottes, Jessie ne peut venir en aide à son mari lorsque celui-ci succombe à une crise cardiaque. Nue et isolée de tout, Jessie est prisonnière d'une situation qui lui fait presque perdre la tête et dont elle ne parviendra à se sortir... sans y laisser quelques morceaux.

NOUVELLES

Douze contes vagabonds

Gabriel Garcia Marquez. Traduit de l'espagnol par Annie Morvan. Éditions Grasset et Fasquelle. 285 pages.

Couronné par le prix Nobel de littérature avec *Cent Ans de solitude*, Gabriel Garcia Marquez nous livre un treizième ouvrage composé de douze nouvelles qui errent à travers temps et espaces. À la fois insolites et magiques, drôles et tragiques, ces contes nous transportent dans des voies littéraires fort agréables à parcourir.



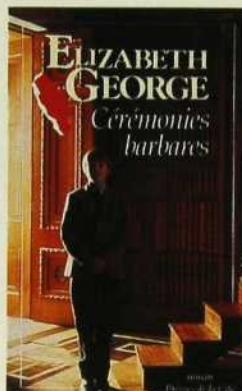
rir. Gabriel Garcia Marquez lui-même semble être très fier de son travail d'écrivain. «Je crois avoir ainsi réussi le recueil de contes qui se rapproche le plus de celui que j'ai toujours voulu écrire», nous confie-t-il dans un prologue qui explique le pourquoi et le comment de cet exercice de style.

Mémorable livre de chevet, ce recueil relatant des morceaux de vie doit être savouré tout doucement au fil des jours, histoire de laisser la chance à chacun des contes de se glisser dans notre quotidien parfois trop rempli!

POLICIER
Cérémonies barbares

Elizabeth George. Traduit de l'anglais par Dominique Wattwiller. Presses de la Cité. 377 pages.

En pleine campagne anglaise, on découvre, à proximité d'un cimetière, le corps nu et visiblement torturé du petit Matthew Whateley, pensionnaire d'une école privée attirant essentiellement des jeunes issus d'une classe privilégiée. Afin de préserver la bonne renommée de l'établissement où les mots clés sont honneur et droiture, une enquête est menée en douce par l'inspecteur Thomas Linley et son adjointe, le sergent Barbara Havers



(on retrouve les mêmes enquêteurs dans les deux précédents romans d'Elizabeth George, *Enquête dans le brouillard* et *Le Lieu du crime*).

Plus on avance dans le roman, plus on s'enfonce dans un univers clos scellé par des secrets inviolables et des mystères impénétrables. Une fois plongé dans cette atmosphère trouble, impossible de refermer le livre sans éprouver un violent désir de s'y remettre au plus tôt. Même en plein été, sueurs froides garanties!

ROMAN
Sotos

Philippe Djian. Collection blanche, Éditions Gallimard. 395 pages.

Malgré la chaleur étouffante et le soleil aveuglant du Sud hispanique, le jeune Mani vit constamment dans l'ombre de son grand-père, Victor Sarramanga, riche propriétaire terrien qui règne sans partage sur l'espace et ses occupants. Incapable

de se dégager de son emprise, Mani espère bien trouver la force de lui faire face tôt ou tard. En attendant ce grand jour, il rencontre Vito, le tout dernier mari de sa mère plutôt volage. Cet homme dans la quarantaine exerce sur lui une fascination étrange car même les terribles menaces du vieux Sarramanga ne réussissent à l'ébranler et à le faire partir.

C'est alors que commencent les affronts entre ces trois hommes, car chacun d'eux ont quelque chose à régler avec la vie: Mani, fils sans



père, se cherche une voie; Vito, père non reconnu, tente de revenir sur le chemin qu'il s'est tracé dans sa jeunesse; Victor Sarramanga, grand-père dur et solitaire, espère venger sa fille en réglant de vieux comptes. Le tout se déroule au rythme des corridas qui n'ont qu'une seule issue: la mort.

Signature Mélanie, une firme de design et de construction où vos projets de rénovation sont pris là où il le faut. Au commencement!

Carole Bouchard, designer et premier membre de la SDIQ à obtenir l'accréditation du National Council for Interior Design Qualification, vous fait profiter de toute son expérience: soit plus de 10 ans à concevoir et à superviser la réalisation de rénovations et d'aménagements d'intérieur. Vous pouvez lui confier vos idées de rénovation et d'aménagement les plus folles et les plus sages. Vous êtes entre bonnes mains.

44, boul. Henri-Bourassa Ouest
Montréal (Québec)
Tél.: (514) 331-5010



Un chic classique



Dello Sbarba

Spécialiste du marbre et de l'albâtre, la maison Dello Sbarba fondée en 1924 vous offre des importations de qualité supérieure, provenant principalement d'Italie. Vous y trouverez également des créations exclusives de la maison Dello Sbarba.

10354, boul. Saint-Laurent
Montréal (Québec)
H3L 2P3
Tél.: (514) 387-7002

ESPACES DE CLASSE

SITUÉ À LA CITÉ DU HAVRE, LE COMPLEXE HABITAT 67 A ÉTÉ CONSTRUIT LORS DE L'EXPO 67 SELON LE CONCEPT DE L'ARCHITECTE MOSHE SAFDIE. L'ASSEMBLAGE IRRÉGULIER DES 354 MODULES DE BÉTON DE MÊME DIMENSION CRÉE UNE CIRCULATION DE VOLUMES RICHE ET VARIÉE TOUT EN PERMETTANT UN JEU INHABITUEL D'OMBRES ET DE LUMIÈRE. C'EST DANS CE CONTEXTE BIEN DÉFINI QUE S'EST INSTALLÉE L'ARCHITECTE-DESIGNER CLAUDE ROBILLARD. ELLE A ORGANISÉ SON DÉCOR EN ABATTANT DEUX MURS POUR AGRANDIR LES ESPACES ET EN CONCEVANT UNE BONNE PARTIE DE SON MOBILIER. SON STYLE EST LIBRE, SOBRE ET DÉPOUILLÉ, LAISSANT SEULEMENT LA PLACE À QUELQUES OBJETS FAMILIERS.

Recherche et textes: Soizik Simard

Photos: Jean-Claude Hurni



La salle à manger sobrement meublée s'ouvre à la fois sur la terrasse et sur la ville. L'impression de grandeur qui s'en dégage est accentuée par une percée dans le mur de gauche: elle permet aux occupants de pouvoir embrasser du regard le salon. Pour ajouter une certaine profondeur aux objets, on a fait bon usage de matériaux réfléchissants, tels que le plateau de verre givré et le miroir. La table et la console de merisier teint ont été dessinées par Claude Robillard.

RÉALISATION DE LA TABLE ET DE LA CONSOLE: ÉBÉNISTERIE MARCEL MATHIEU
RÉALISATION DU PLATEAU EN VERRE GIVRÉ DE LA TABLE: TECHNIVERRE
TISSU RECOUVRANT LE SIÈGE DES FAUTEUILS DE BOIS LAQUÉ: DIVA
SUSPENSION «AURORA»: TRIÈDE

Reposant contre un large miroir, cette commode Louis XV en noyer semble être doublement ventruel! Remarquez de quelle façon un meuble ancien peut être mis en valeur par un éclairage moderne.



On retrouve dans la chambre à coucher la même atmosphère que celle du salon, puisque l'on y a favorisé les tons de blanc sur blanc. Le tableau ornant le mur contre lequel le lit est appuyé ajoute une note de gaieté en parfaite harmonie avec la couleur du tapis.

Afin de pouvoir profiter le plus longtemps possible de la lumière naturelle, le bureau a été placé à proximité de la fenêtre. Bibliothèques, étagères et table à dessin soigneusement disposées à ses côtés lui confèrent un côté pratique indispensable.

FAUTEUIL «SENSOR»: OFFICE EQUIPMENT



Dans ce salon cosy égayé par un tapis chinois en soie, les fenêtres de 7 pi de haut laissent abondamment passer la lumière du jour tout en donnant au plafond une impression de hauteur. Cette illusion d'optique souligne la beauté de l'armoire en pin de bonne dimension dénichée dans la région de Sabrevoie. Quelques objets d'art – des statuettes précolombiennes, une sculpture inuit, une sérigraphie de Jean-Paul Riopelle et un tableau du frère Jérôme – donnent un chic discret à l'ensemble du salon. Quant au parquet à courtes lattes parallèles, il réchauffe l'atmosphère et attire l'oeil par son originalité. Encore une fois, l'architecte-designer y a été de sa touche personnelle en dessinant des canapés qui meublent tout en douceur cette pièce.

TISSU RECOUVRANT LES CANAPÉS: C & M TEXTILES



Occupant tout un pan de mur, cette bibliothèque en bois laqué blanc a été dessinée par Claude Robillard de manière à offrir des espaces de rangement suffisants. L'éclairage indirect met discrètement en valeur les livres d'art et les objets.

RÉALISATION DE LA BIBLIOTHÈQUE:
ÉBÉNISTERIE MARCEL MATHIEU
LITHOGRAPHIE: RICHARD LACROIX

Claude Robillard a aménagé de coquette façon l'espace légèrement en retrait situé sous la percée. Un guéridon à abattants Louis-Philippe fait office de petite table de travail.





La cuisine a été transformée en changeant tout simplement l'ancien fini des portes des placards et du dessus de comptoir par un stratifié blanc. Son allure sobre n'a pas été modifiée par l'ajout d'accessoires de toutes sortes. Heureux prolongement de la cuisine, le vitrail coloré offre un contraste intéressant avec l'ensemble.

RÉALISATION DU VITRAIL: LISE CHARLAND-FAVRETTI

Autour du lit inc.

5800, rue St-Hubert (coin Rosemont), Montréal (Québec) H2S 2L7

Tél.: (514) 277-6229 Fax: (514) 277-3043



Plus de 400 modèles
de lits en cuivre et en fer.
Meubles en merisier,
pin et chêne.

COLLECTION

*Nuit
après
nuit...*

SOMMEX

LE CHAUFFAGE CENTRAL À EAU CHAUDE, LE SYSTÈME DE CHAUFFAGE LE PLUS CONFORTABLE



Confort plus équilibré. Ambiance plus saine.

Les qualités techniques des radiateurs Acova n'ont qu'un seul but: le meilleur confort possible!

Le chauffage central (circulation d'eau chaude dans des radiateurs en acier) offre un équilibre idéal entre le rayonnement (grande surface de chauffe) et la convection: l'ambiance est vraiment agréable.

Avec le chauffage central, pas de carbonisation ni de mouvement de poussières, pas de courants d'air, moins de stratification des couches d'air chaud, pas d'effet de paroi froide: l'ambiance est beaucoup plus saine.

Confort visuel: une esthétique irréprochable

L'esthétique des radiateurs Acova est célèbre dans le monde entier. Leur fabrication sur mesure leur permet de s'intégrer harmonieusement à l'espace disponible... et au décor que vous avez choisi. Par exemple, ils se glissent, bas et longs, sous les baies vitrées, ils s'effacent extra-plats, derrière le battant des portes, ils se placent en épi pour séparer deux coins d'une même pièce... et ils laissent toute la place aux meubles et à la décoration. Ce n'est pas par hasard que les plus grands architectes et les plus grands décorateurs les prescrivent si souvent!



Convecteur électrique

Haute température. Points brûlants. Chaleur concentrée. Résistance dans l'air: poussières carbonisées, convection accélérée par la température. Pas d'inertie: vite chaud, vite froid. Confort irrégulier.



Chauffage à air chaud

Mouvement d'air inconfortable. Transport de poussières. Conduits sensibles aux propagations bactériennes. Pas d'inertie: vite chaud, vite froid. Mauvais vecteur calorifique.



Chauffage central Acova

Température douce et confortable. Bon équilibre entre rayonnement et convection: toute la pièce bénéficie d'une chaleur homogène. L'inertie du fluide et du radiateur donne des variations de température progressives. Pas de carbonisation ni transport de poussières. Pas d'effet de paroi froide. Sensation de bien-être.

**Renseignements
et salle de montre
opérationnelle**

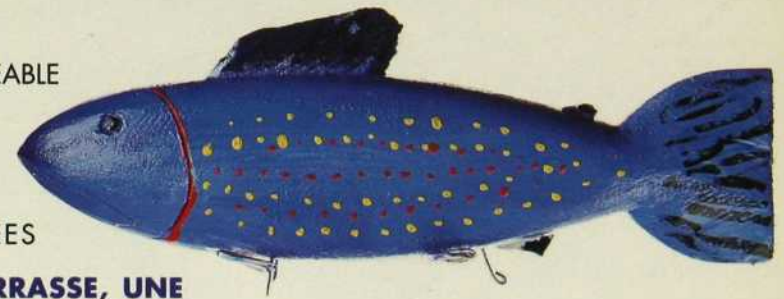
ACOVA RADIATEURS

5150, boul. Saint-Laurent, Montréal (Québec) H2T 1R8
Tél.: (514) 948-5555 Fax: (514) 948-3270

DOSSIER ESTIVAL

DURANT LA CHAUDE SAISON, QUOI DE PLUS AGRÉABLE QUE DE SE PRÉLASSER AU SOLEIL SUR UNE COQUETTE TERRASSE? SI LA VÔTRE VOUS LAISSE PLUTÔT FROID, VOUS TROUVEREZ DES IDÉES CHALEUREUSES D'AMÉNAGEMENT DANS **LA TERRASSE, UNE**

PIÈCE DE CHOIX (EN P. 36). POUR LA MEUBLER, NOUS VOUS CONVIONS À JETER UN COUP D'OEIL EN P. 42: **INVITATION AU JARDIN** PRÉSENTE DES MEUBLES DE JARDIN QUI ONT LE DOUBLE AVANTAGE DE PLAIRE POUR LEUR CONFORT ET LEURS LIGNES ÉPURÉES. SI VOUS APPRÉCIEZ LES JOIES DU JARDINAGE, VOUS APPRENDREZ COMMENT INSTALLER UNE PLATE-BANDE «QUATRE SAISONS» EN SUIVANT LES CONSEILS SIMPLES DIVULGUÉS PAR L'HORTICULTEUR BENOIT PRIEUR DANS **LES PLATES-BANDES GAGNENT DU TER-**



RAIN (EN P. 51). DANS CE DÉCOR ENCHANTEUR, VOUS AUREZ SANS DOUTE ENVIE D'INVITER PARENTS ET AMIS À VENIR SOUPER. **TABLES D'ÉTÉ, TABLES INSPIRÉES** (EN P. 28) VOUS DONNERONT DES IDÉES DE PRÉSENTATION QUI SORTENT DE L'ORDINAIRE. ENFIN, SI LA BELLE TEMPÉRATURE TARDE À SE MONTRER, PEUT-ÊTRE AUREZ-VOUS ENVIE DE PLONGER AU COEUR DE L'ÉTÉ EN VOUS ENTOURANT D'OBJETS PRATIQUES

PUISÉS DANS NOTRE SHOPPING **LA VAGUE À L'ÂME** (EN P. 54): IL A POUR THÈME LA MER! BONNE LECTURE!



TABLES D'ÉTÉ, TABLES INSPIRÉES

SE METTRE À TABLE POUR DÉGUSTER DES NOURRITURES CÉLESTES EST DÉJÀ UN DÉLICE EN SOI, MAIS L'AVENTURE GASTRONOMIQUE DEVIENT TOUT À FAIT DIVINE LORSQUE LE PLAISIR DES YEUX COMPLÈTE CELUI DES PAPILLES GUSTATIVES. LAISSONS DONC LES PEINTRES NOUS INSPIRER, LAISSONS-LES MÊME DESCENDRE CARRÉMENT SUR NOS TABLES. LE BEAU TEMPS EST REVENU, LE DÉCOR EST AU MENU, QUE LA FÊTE COMMENCE!

Texte et recherche: Odette Olivier

Stylisme: Véronique Fauchois

Photos: Stéphan Poulin

Table Arcimboldo

Inspirée de l'Italie du XVI^e siècle, époque où les fêtes galantes abondaient, une table toute en exubérance, foisonnante de fruits, de fleurs, de feuilles, de légumes et de branches. Que le vin coule, que les coupes se remplissent et que l'on boive au génie de Arcimboldo!

Dans le sens des aiguilles d'une montre, on peut voir à partir de l'arrangement de fleurs, de fruits et de légumes (Jean-Jacques Fauchois Fleurs): chandelier tout en hauteur (60 \$, chez Jean-Jacques Fauchois Fleurs); assiette avec motif de grappe de raisins (28,95 \$, à La Maison d'Émilie); assiette avec motifs de feuilles de vigne (28,95 \$, à La Maison d'Émilie); carafon en verre teinté ambre, rouge et vert (50 \$, chez Fabul); couteaux à beurre munis d'un manche en forme de grappe de raisins (20 \$ l'ensemble de quatre couteaux, chez Fabul); assiette verte en forme de feuille (17 \$, chez Arthur Quentin); coupe à fruits en verre teinté ambre et prune (12 \$, chez Fabul); assiette en verre de couleur prune (12,95 \$, chez Fabul); assiette en forme de grappe de raisins (15 \$, chez Fabul); verre sur pied magenta et bleu (17 \$ ch., chez Fabul); cruche en forme de grappe de raisins (35 \$, chez Fabul); assiette peinte à la main (19,95 \$, à La Maison d'Émilie); tasse et soucoupe peintes à la main (54,95 \$, à La Maison d'Émilie); chandelier en laiton à neuf branches (95 \$, chez Jean-Jacques Fauchois Fleurs); cruche en verre teinté ambre, rouge et vert (80 \$, chez Jean-Jacques Fauchois Fleurs).



«Vertumne», vers 1590.

Fils de peintre, Giuseppe Arcimboldo vit le jour à Milan en 1527. Il connut une carrière fulgurante en tant que peintre à la cour de Vienne où il développa son art unique en peignant des figures composées de fruits, de fleurs et de feuilles.



Table Gauguin

Le thermomètre monte, la tension tombe. C'est le temps rêvé pour jouer les vahinés sur fond de jungle, de lianes, de cannes à sucre et de couleurs. Gauguin ferait son entrée sur la pointe des pieds, personne n'en serait étonné.

Dans le sens des aiguilles d'une montre on peut voir: miroir (300 \$, chez Fabul); bol multicolore peint à la main (22 \$, chez Fabul); masque indonésien (48 \$, chez Fabul); bol à fruits en verre de couleur ambre (35 \$, chez Fabul); bougeoirs en métal avec base en forme d'oiseau (15 \$ ch., chez Zone); assiette en verre de couleur ambre (12,95 \$, chez Fabul); tasse multicolore peinte à la main (22 \$, chez Fabul); anneau à serviette en métal (5,50 \$, chez Zone); salière poivrière en forme de pomme (10 \$ l'ensemble, chez Fabul); dessous-de-plate en forme de fraise (8 \$, chez Fabul); verre bleu (7 \$, chez Fabul); assiette multicolore peinte à la main (130 \$, chez Fabul); pichet multicolore peint à la main (100 \$, chez Fabul). La décoration florale a été faite par Jean-Jacques Fauchois Fleurs.



«Nafea Faa Ipoifo. Quand te maries-tu?», 1892.

Paul Gauguin est né à Paris en 1848. Après plusieurs années de vie rangée, il abandonne sa carrière de fonctionnaire pour s'adonner complètement à la peinture qui est devenue sa passion. En 1891, il quitte la France et s'installe à Tahiti où les belles indigènes lui inspirent des tableaux inoubliables. Rongé par la maladie et sans un sou, il meurt en 1903 dans les îles Marquises.



Table Monet

Les portes s'ouvrent sur le jardin. On dirait celui de Giverny où Monet a donné le jour à quelques-uns de ses plus beaux tableaux. Dans ce petit coin de paradis, une table toute frémissante de charme et de poésie s'est laissée envahir par le lierre et le myosotis.

À partir du chandelier bleu à deux branches (35 \$, chez La Cache), on peut voir dans le sens habituel: anneau à serviette en bois en forme d'oiseau (5,50 \$, chez La Cache); grande assiette de carton avec motif feuille de vigne (6,50 \$ pour huit assiettes, à La Maison d'Émilie); petite assiette ornée de grappes de raisins (21,50 \$, chez Arthur Quentin); verres à vin peints à la main (17,75 \$ ch., chez La Cache); bol à fruits en verre avec motifs en relief (56,95 \$, à La Maison d'Émilie); bol à café (14 \$, chez Arthur Quentin); nappe fleurie en coton (38 \$, chez La Cache); assiette couverte de petites cerises (21,50 \$, chez Arthur Quentin); petit pot en céramique (3 \$, chez Jean-Jacques Fauchois Fleurs); grande assiette peinte à la main (74,95 \$, à La Maison d'Émilie); salière poivrière en forme de chou (29,95 \$ l'ensemble, à La Maison d'Émilie); verres de couleur verte (3 \$ ch., chez Fabul); grande assiette en forme de feuille de chou (47,95 \$, à La Maison d'Émilie); bouteille avec feuille de lierre (19,95 \$, à La Maison d'Émilie); bol en céramique vert pâle (52 \$, chez Arthur Quentin); bougeoirs en verre de couleur verte (14 \$ ch., chez Arthur Quentin); pot à fleurs en céramique verte (30 \$, chez Arthur Quentin). La table en béton et la fontaine murale proviennent de chez Jean-Jacques Fauchois Fleurs.



«Le pont japonais et le jardin d'eau, Giverny», 1899.

Claude Monet est né à Paris en 1840. En 1883, il quitte cette grande ville pour s'installer à Giverny et, en amoureux des fleurs, il y crée un merveilleux jardin qui attire encore aujourd'hui des visiteurs du monde entier. Il s'éteint à Giverny en 1926 entouré des fleurs qu'il a tant aimées.

Nous avons créé de merveilleuses tables en nous inspirant des tableaux de Gauguin, Arcimboldo et Monet. Mais rien ne vous empêche de feuilleter encyclopédies ou livres d'art pour y trouver de nouvelles sources d'inspiration. Et pourquoi pas Van Gogh et ses tournesols ou Picasso et sa période bleue ? À vous de voir...

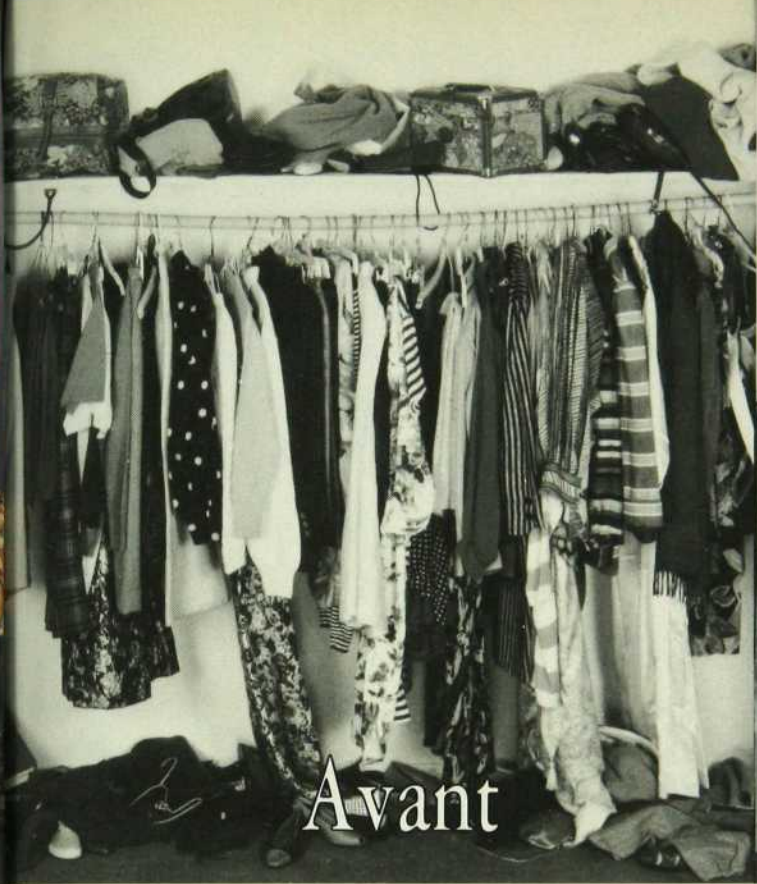


DECOR

Qu'ils soient traditionnels, contemporains ou actuels, les meubles et les accessoires que Décor Inc. rassemble des quatre coins du globe s'inscrivent dans des collections éclectiques d'une élégance... percutante. Venez y faire le tour du monde!

1229, rue Sainte-Catherine Ouest (près de Greene) (514) 939-1708

Ferme le samedi en été et du 17/07 au 02/08.



Avant



Après

Vous aimerez notre organisation!

California Closet Company est une entreprise reconnue en Amérique du nord, en Orient et en Australie pour la qualité de ses garde-robes faites sur mesure. Après 10 ans d'expérience et plus d'un million d'installations, nous avons prouvé que nous sommes les experts en organisation d'espace.

Chacune de nos garde-robes est faite sur mesure, d'après les plans de nos designers professionnels et l'installation est effectuée par nos propres spécialistes. Tout est donc fabriqué avec des matériaux de qualité et porte la garantie California Closet Company.

Évitez les imitations: on peut copier nos concepts, mais pas notre qualité. Appelez-nous pour une consultation gratuite; vous aimerez notre organisation !



453, av. Meloche, Montréal 636-6336

LA TERRASSE UNE PIÈCE DE CHOIX

AVEC L'ARRIVÉE DES BEAUX JOURS, LA TERRASSE DEVIENT LE PROLONGEMENT DE LA RÉSIDENCE. CETTE PIÈCE QUI TIENT LIEU DE DEUXIÈME SÉJOUR, DE DEUXIÈME SALLE À MANGER OU DE DEUXIÈME SALLE DE JEUX POUR LES ENFANTS, SE DOIT DONC D'ÊTRE AUSSI BIEN AMÉNAGÉE QU'UNE PIÈCE PRINCIPALE!

Textes: Lucie Charest



TERRASSE INTÉRIEURE

Recherche: Lucie Desmarais

Photos: Jean Longpré

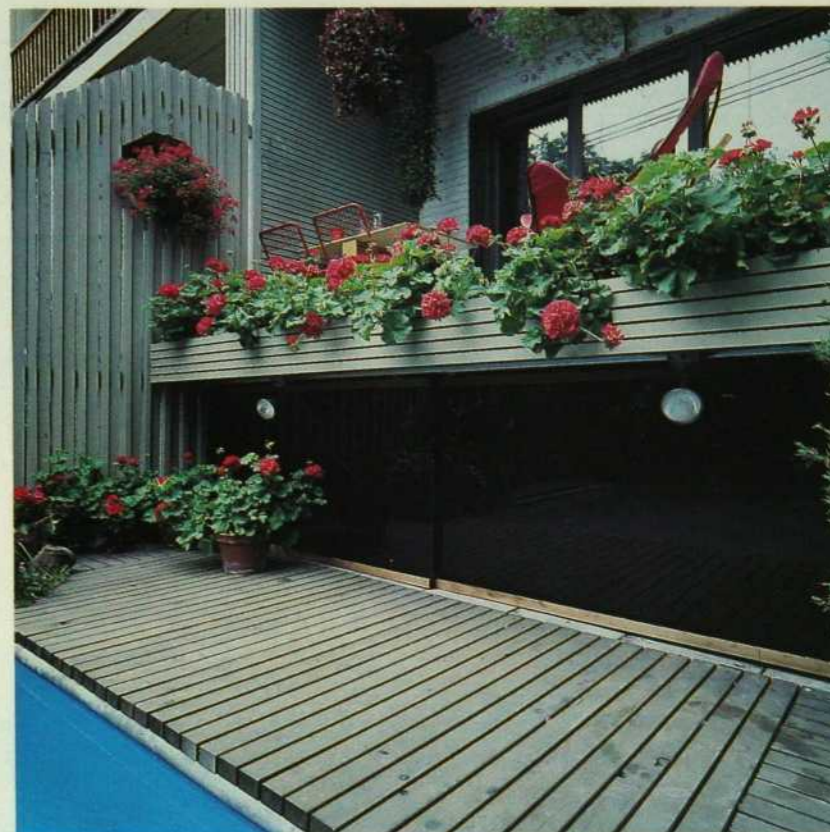
Faute d'avoir une terrasse à l'extérieur, les propriétaires ont aménagé cette pièce comme s'il s'agissait d'une terrasse. À cet effet, ils ont utilisé le bois à profusion, histoire de recréer une ambiance encore plus «nature». C'est ainsi qu'ils ont regroupé un mobilier en branches de saule brutes «La Luna» de Habert Associates, ainsi que des rames et des portes de pin appliquées au mur en guise de décoration.

LAMPE SUSPENDUE EN PIN ET FER FORGÉ: LA GALERIE DE L'HÉRITAGE

TABLE EN PIN PRÈS DE LA FENÊTRE: ROBERT PICARD, ANTIQUAIRE

Pour accentuer l'illusion d'une terrasse extérieure, on a revêtu les murs et le plafond de stuc blanc. Cette impression n'est d'ailleurs qu'à moitié fausse, puisque les larges fenêtres donnent sur le jardin intérieur du complexe résidentiel Tropiques Nord. Il est intéressant de souligner la manière dont une ancienne cabane à oiseaux de chez Hier pour Demain a été utilisée. Celle-ci sert désormais de table d'appoint tout en renchérissant encore une fois l'illusion de se trouver à l'extérieur.





JEUX DE BOIS

Recherche et photos: Jean-Claude Hurni

Un jeu de bois différents et de lignes rend cette petite terrasse de ville des plus intéressantes. Pour paver le chemin de piscine, on a choisi du cèdre traité. Des planches d'épinette de 2 po sur 4 po ont été utilisées pour construire la clôture. Dans le but d'animer quelque peu cette dernière, on a installé les planches en alternant leur épaisseur et leur largeur, ce qui fait naître un jeu d'ombres et de lumière lorsque le soleil s'y reflète. L'intérieur et la devanture de la terrasse ont été habillés de lattes de pin teint. Celles-ci sont d'ailleurs le prolongement des lattes de pin de 1 po sur 2 po recouvrant les murs à l'intérieur de l'appartement.

Voici un bel exemple d'ingéniosité: faire d'un minuscule balcon d'appartement une terrasse coquette. Celui-ci mesurait à l'origine 6 pi sur 12 pi. Il a suffi d'agrandir le balcon de 2 pi vers l'avant pour obtenir une terrasse petite, mais confortable. L'ajout d'une boîte à fleurs de 1 pi de large longeant la terrasse apporte beaucoup de chic à l'ensemble tout en démarquant nettement l'espace terrasse du reste de la cour.

RÉALISATION: SIMON LAROCHELLE, MENUISIER



DESCENTES LATÉRALES

Recherche: José Fillion

Photo: Alain Sirois

Pour aménager cette terrasse, il a fallu se contenter d'un espace d'à peine 14 pi entre la résidence et la piscine déjà creusée. L'aménagement d'un escalier à deux niveaux avec descentes latérales a permis de faciliter la circulation sans compromettre l'équilibre entre les différents éléments. Ces escaliers conduisent respectivement au coin repos et au coin repas. La boîte à fleurs d'une hauteur de 24 po située à l'avant des paliers délimite nettement la piscine de la résidence. Pour amoindrir sa hauteur, on a planté une rangée d'hémérocalle à sa base.

AMÉNAGEMENT: FRANCE MILOT DE PLANI VERDURE

POUR UN SERVICE HORS PAIR

Recherche: José Fillion

Photo: Alain Sirois

Cet aménagement extérieur a été conçu pour une grande famille de deux adultes et de trois enfants (avec nombreux amis!). Pour recevoir confortablement tout ce beau monde, on a aménagé autour du niveau inférieur du patio un large banc. On remarquera également que l'aménagement du gril est on ne peut plus astucieux. Le large rebord du niveau supérieur de la terrasse où il loge a été recouvert d'un plateau de granite. Celui-ci fait office de comptoir où l'on peut passer les plats et cuisiner sans encombrement.

AMÉNAGEMENT: FRANCE MILOT DE PLANI VERDURE



RÉSIDENCE

LIGHT-TO-LEVER



MODÈLES DISPONIBLES:



EN VENTE CHEZ:

LE LAB
D'ÉCLAIRAGE

DIVISION DE :

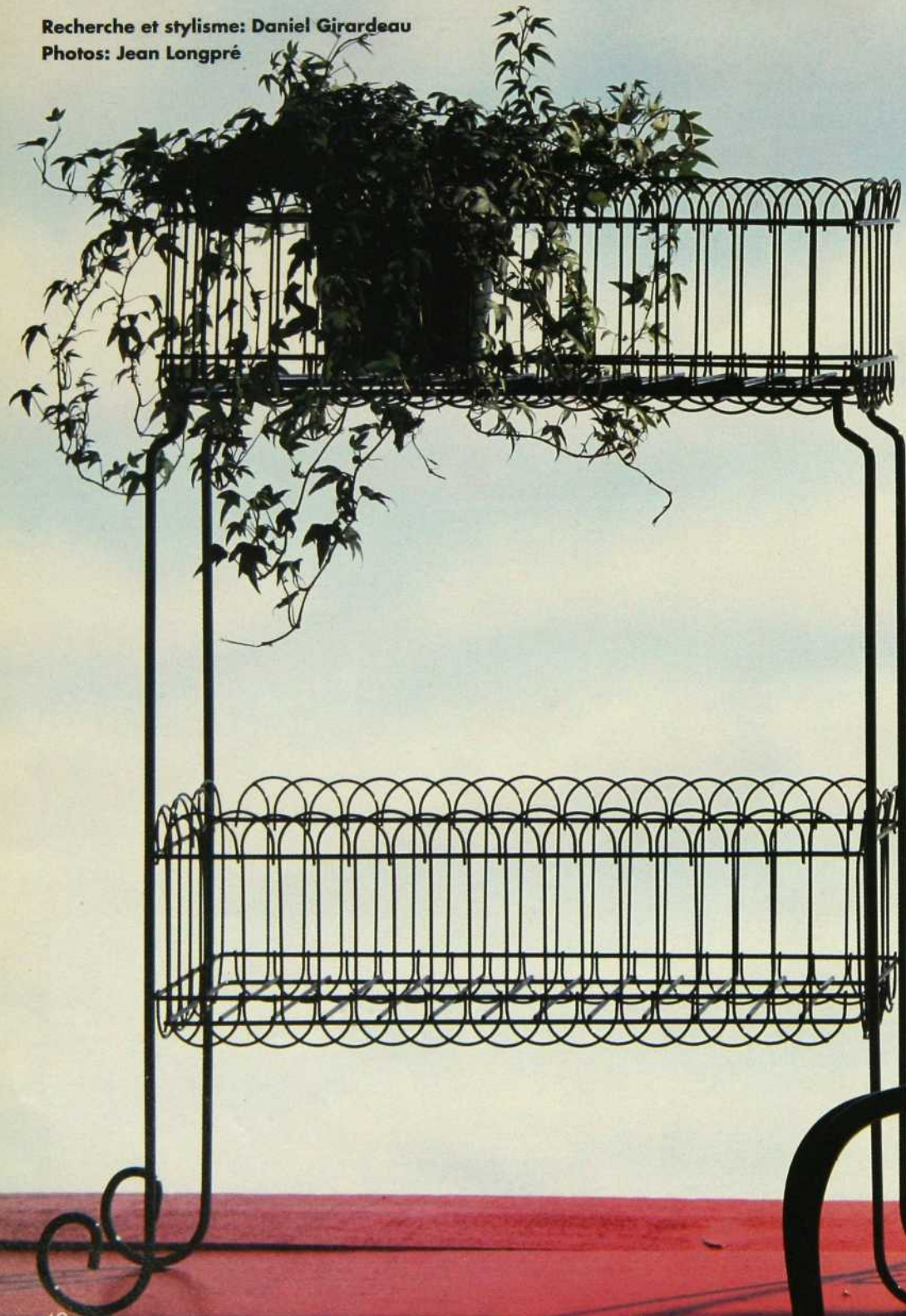
**FRANKLIN
EMPIRE**

8421, DARNLEY, VILLE MONT-ROYAL
QUÉBEC H4T 2B2
TÉL.: (514) 341-3720 FAX: (514) 341-3907

INVITATION AU JARDIN

DE BOIS, DE FER FORGÉ OU DE ROTIN, LES MEUBLES DE JARDIN NE LAISSENT CERTAINEMENT PERSONNE DE MARBRE! EN PLUS D'ÊTRE AGRÉABLES À REGARDER, ILS SÉDUISENT POUR LE CONFORT QU'ILS AJOUTENT À TOUT COIN DE VERDURE.

Recherche et stylisme: Daniel Girardeau
Photos: Jean Longpré



Jardinière rectangulaire à deux niveaux pouvant accueillir plantes ornementales et fleurs (195 \$, chez Accent Jardin). Chaise noire «Windflower» ornée de guirlandes de fleurs métalliques (258 \$, chez Dynbort & Martineau). Chaise pliante «Bistro» en métal avec siège en bois (289 \$, chez Dynbort & Martineau). Fauteuil «Windflower» orné de guirlandes de fleurs vert-de-gris (200 \$, chez Dynbort & Martineau).

Banc à deux places en métal traité contre la rouille (978 \$, chez Meubles Grange). Table d'appoint noire en métal (146 \$, chez Dynbort & Martineau). Support métallique noir pour plantes grimpantes (381 \$, chez Dynbort & Martineau).



PLUSIEURS MODÈLES DE DISPONIBLES

- Grandeurs: 10', 12', 14' et 16'
- Bois traité, cèdre rouge ou Mercan
- Très esthétique
- Avec ou sans moustiquaire
- Peut servir de remise pour l'hiver

Serre aux Mirabelles
St-Charles-sur-Richelieu
(514) 584-3381

Serre du Buisson
St-Timothée de Valleyfield
(514) 373-5382

Marie-Paule Blais
St-Romuald
(418) 837-8775

Terrassement Lambert inc.
Drummondville
(819) 472-2526

Les Distributions Réjean Mailhot
Asbestos
(819) 879-5858

Serre Binette
Saint-Nicéphore
(819) 478-7195

Paysagiste Bon Conseil inc.
Notre-Dame-du-Bon-Conseil
(819) 336-3280

Serre S.A.D.
St-Cyrille
(819) 397-2898

Marquis et Renault Gilbert
St-Georges de Beauce
(418) 228-3102
(418) 228-2649

Jean-Pierre Mathieu
Sorel
(514) 742-9938

Piscine Royale enr.
Arthabaska
(819) 357-1556



Gazzizébo

**ZÉBO
INTERNATIONAL**
1329, Route 122
Notre-Dame-Bon-Conseil
J0C 1A0

Tél.: (819) 336-3280
(819) 336-2333

Franchises disponibles

Paravent tressé en saule pour celles et ceux qui veulent avoir un brin d'intimité (233 \$, chez Dynbort & Martineau). Chaise en cyprès traité à laquelle on peut ajouter une rallonge de manière à obtenir une chaise longue (295 \$ et 95 \$, chez Accent Jardin). Chaise en fer forgé et rotin avec appuis-bras (295 \$, chez Accent Jardin). Table pliante en fer forgé et rotin (315 \$, chez Accent Jardin).



*Chaise en fonte et table assortie (150 \$ et 190 \$,
chez Les Piscines Perrin). Jardinière en fer forgé pouvant
accueillir deux pots de fleurs (258 \$,
chez Dynbort & Martineau).*



Table en résine de synthèse Allibert avec plateau au fini de granite (660 \$, chez Les Piscines Perrin). Chaises en résine de synthèse qui peuvent être empilées (59 \$ ch., chez Les Piscines Perrin).



BRAULT & MARTINEAU

présente

Omega

le sommeil réinventé!



La collection

Nuit après nuit...

SOMMEX des matelas de qualité fabriqués au Québec



BRAULT & MARTINEAU

LÀ OÙ LA QUALITÉ N'EST PAS UN OBSTACLE AUX BAS PRIX!

Pointes-aux-Trembles
12605, Sherbrooke est
(Près de Tricentenaire)
640-6446

St-Léonard
6875, Jean-Talon est
(Près des Galeries d'Anjou)
254-9455

Laval
1770, Boul. Des Laurentides
(Coin St-Martin)
667-3210

Longueuil
3245, Chemin Chambly
(Coin Roberval)
679-1260

Rock-Forest
4275, Boul. Bourque
(Coin Grégoire)
(819) 562-4242

LaSalle
1130, Dollard
(Près du boul.
de La Vérendrye)
364-6110

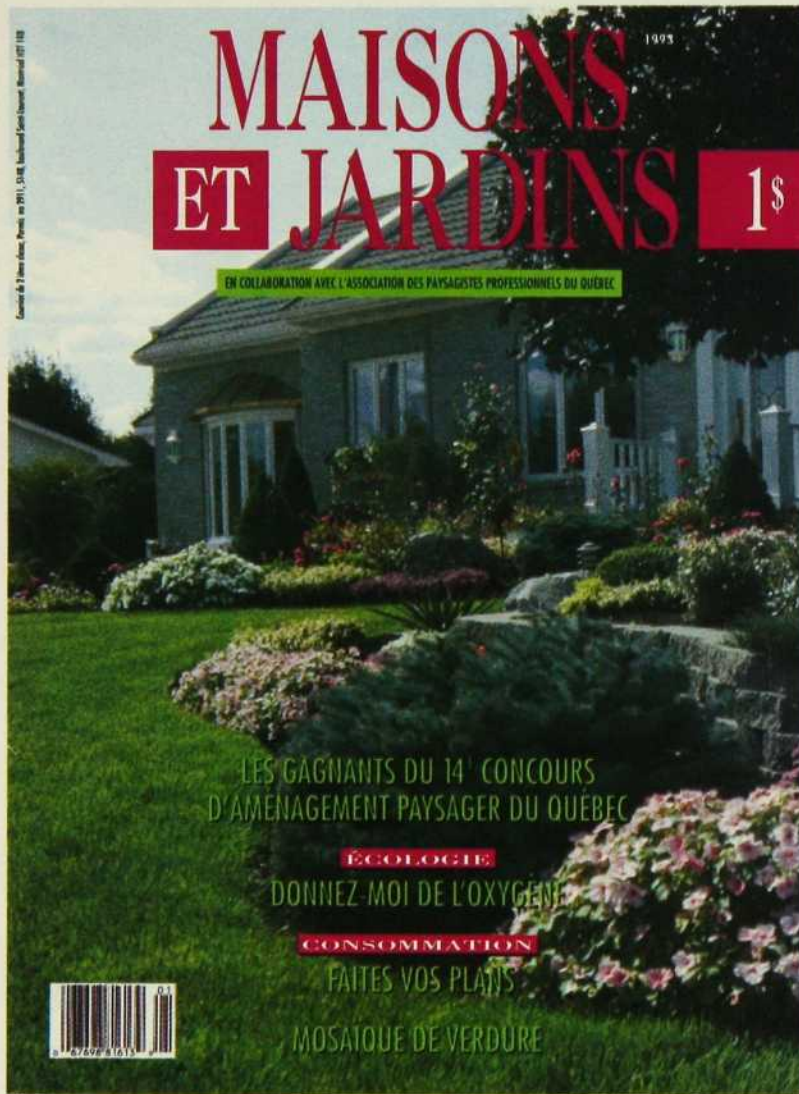
Dollard-des-Ormeaux
3345, Boul. Des Sources
(Sortie 55,
Transcanadienne)
685-3572

Brossard
8220, Boul. Taschereau
(Coin Pelletier)
465-5544

Hull
217, Montcalm
(Coin St-Joseph)
(819) 771-6611

Un numéro spécial

sur l'aménagement paysager



- ◆ des conseils pour faire vos plans d'aménagement paysager
- ◆ comment choisir les végétaux adaptés à votre terre
- ◆ des suggestions de livres

L'Association des Paysagistes Professionnels du Québec et ses commanditaires sont heureux de s'associer à **Décormag** pour la présentation du **GUIDE 1993 DES AMÉNAGEMENTS PAYSAGERS**

RAIN BIRD
Système d'arrosage automatique à commande électronique

BECKETT

MTC 51

SYSTÈME
AQUAMAX

Le ProSol

COLORI-SOL
PAILLES DÉCORATIVES FAITES DE BOULES MINÉRALES

L'AIDE JARDINIER
Texel

WOODCRETE
BOULES PATIO SECURE • BOULES DE BOULE MINÉRALES

Transpavé

AQFH
Association québécoise des techniciens en horticulture inc.

EN KIOSQUE À **1\$** SEULEMENT

LES PLATES-BANDES GAGNENT DU TERRAIN

DEPUIS QUE L'ON S'EST RENDU COMPTE QU'ELLES RÉCLAMAIENT MOINS D'ENTRETIEN QUE LES PELOUSES, LES PLATES-BANDES POUSSENT COMME DES CHAMPIGNONS! PIÈCES MAÎTRESSES D'UN AMÉNAGEMENT PAYSAGER, ELLES PRENNENT UNE ALLURE DIFFÉRENTE SELON L'EXPOSITION, LES SAISONS ET LES GOÛTS DE CHACUN.

par Benoit Prieur



Si toutes les plates-bandes embellissent le coin de verdure qu'elles occupent, elles peuvent cependant appartenir à deux catégories: celles qui séduisent lorsqu'on se trouve à l'extérieur et celles qui ravissent les yeux à travers portes et fenêtres.

Dans un cas comme dans l'autre, il n'existe pas de règles strictes quant à leurs dimensions. On estime en effet qu'une plate-bande (à moins qu'elle ne

soit un îlot au milieu d'une surface pavée) devrait avoir au moins 75 cm de largeur et 2 m de longueur, alors que la part du terrain réservée à la plate-bande même varie de 30 % à 70 % de la surface totale. Bien entendu, plus un terrain est petit, plus la proportion accordée à la plate-bande diminue, et ce afin de ménager une perspective intéressante.

Une fois la plate-bande disposée sur

le terrain, on détermine son exposition et le nombre d'heures d'ombre et de soleil dont elle bénéficie. On choisit ensuite les plantes en fonction de ces données et en fonction d'un troisième

Simplicité et éclat: pensées jaunes et tulipes roses sur un arrière-plan composé d'un couvresol et de l'ombre de l'arbre.



point: l'accumulation de neige en hiver. En effet, plus la neige s'amoncelle, plus la plantation d'espèces à la limite de la rusticité est permise, car elle est le meilleur isolant qui soit.

Les choix qui s'imposent

Quand vient le temps de choisir les plantes, plusieurs éléments doivent être pris en considération. Tout d'abord, les plantes ne sont pas intéressantes seulement pour leurs fleurs et leurs couleurs. Leur feuillage a une grande importance, car il reste en place durant presque toute la saison. Dans une plate-bande composée d'arbustes et de vivaces, le feuillage devient donc une verdure d'accompagnement dont la texture joue un rôle de premier plan pour déterminer l'aspect général de la plate-bande. Parmi les

feuillages de vivaces les plus décoratifs, mentionnons les iris de Sibérie et les hémérocalles.

Le feuillage sert aussi de toile de fond aux fleurs plus basses situées en avant. En fait, la plate-bande tout entière tire profit d'un arrière-plan, car il met en

valeur plantes et fleurs. Il est toutefois difficile d'installer un arrière-plan au pied des arbres, mais on peut détourner l'attention en créant une plate-bande de bonne dimension pouvant même s'avancer à l'extérieur de la zone d'ombre. Mais attention: sous les arbres, deux

Conseils d'entretien

- Au printemps, épandez sur la terre une mince couche de compost (2 cm) et incorporez-la au sol à l'aide d'une griffe à trois dents.
- Pour limiter la croissance de mauvaises herbes, réduisez les arrosages et tâchez de donner un fini soigné à la plate-bande. Vous pouvez la recouvrir d'un paillis décoratif (copeaux, cèdre haché, etc.). Si elle contient des bulbes, des vivaces ou des annuelles, ne la recouvrez pas d'une toile géotextile.
- Pour faire durer la floraison, enlevez les fleurs fanées au fur et à mesure.
- Si la terre est suffisamment enrichie, vaporisez sur le feuillage un engrais soluble riche en azote. Pour favoriser la floraison, vaporisez plutôt un engrais riche en phosphates.

À gauche: Le feuillage élancé des iris de Sibérie contraste élégamment avec le feuillage horizontal des astilbes dont les fleurs roses donnent de la légèreté à l'ensemble.

Dans cette plate-bande d'automne, le feuillage des plantes estivales brille au soleil tandis que la lobélia (rouge) termine sa floraison et que sédum (bourgogne) et aster accueillent la saison avec allégresse. Soulignons que les plates-bandes auxquelles on a donné une forme géométrique fixe (rond ou ovale) servent surtout à la composition de massifs colorés.

Sous un arbre, la plate-bande devrait avoir assez d'ampleur pour mettre en valeur la forme, la couleur et la hauteur de la ramure. Contrairement aux habitudes les plus répandues, les arbres ne devraient pas être isolés n'importe où sur la pelouse. C'est une question d'entretien: il est plus facile de suivre les contours arrondis d'une plate-bande que de manoeuvrer plusieurs fois au pied de chaque tronc.

pièges guettent les jardiniers les mieux intentionnés. D'abord, il faut arroser souvent, car la pluie ne traverse pas la masse de feuilles et, de plus, sous les conifères, la terre est très acide. Il faut donc choisir des espèces appropriées comme le rhododendron, le bleuet, la lobélia, l'hydrangée ou la fougère. Enfin, pour élargir l'éventail de plantes pouvant orner la plate-bande, on peut tailler les branches du bas de façon que le soleil pénètre plus librement.

Contenu quatre saisons

Puisque les plates-bandes jouent un rôle sur nos humeurs, il est fortement conseillé d'en prévoir le contenu en fonction des quatre saisons, surtout pour contrer notre interminable hiver! Évidemment, les couleurs en cette saison sont assez rares,



mais elles existent tout de même. Pour s'en convaincre, il suffit de penser aux tiges rouges ou orangées des cornouillers, aux fruits rouges des viornes, des pommiers, des amélanchiers ou des cotonéasters qui gardent leur couleur tant que les oiseaux ne les dévorent pas. Mais l'hiver est aussi la saison des sculptures que la neige façonne en se posant inopinément sur les conifères greffés, les conifères et les arbres pleureurs.

Au printemps, c'est le festival des fleurs à bulbes, tulipes et narcisses en tête, accompagnées par des vivaces hâtives (généralement rampantes) et quelques arbustes pressés d'exposer leurs fleurs au vent et aux abeilles.

En été (de juin à septembre), les fleurs vivaces font vibrer l'oeil comme la musique fait vibrer l'oreille. Le rôle du

chef d'orchestre consiste alors à organiser la succession des floraisons afin que le décor change d'une semaine à l'autre comme les mouvements d'une symphonie.

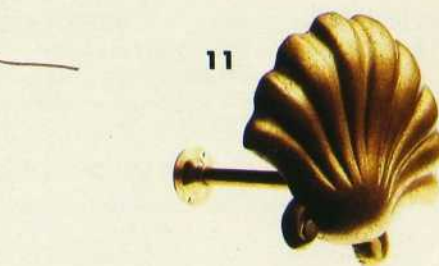
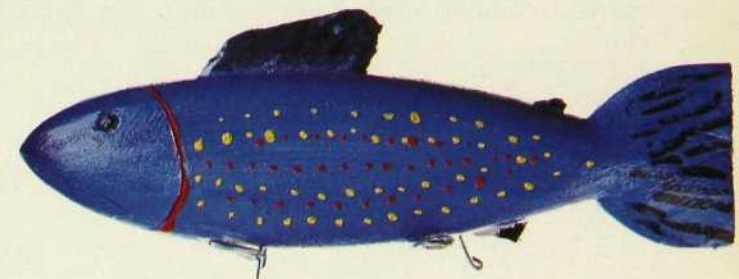
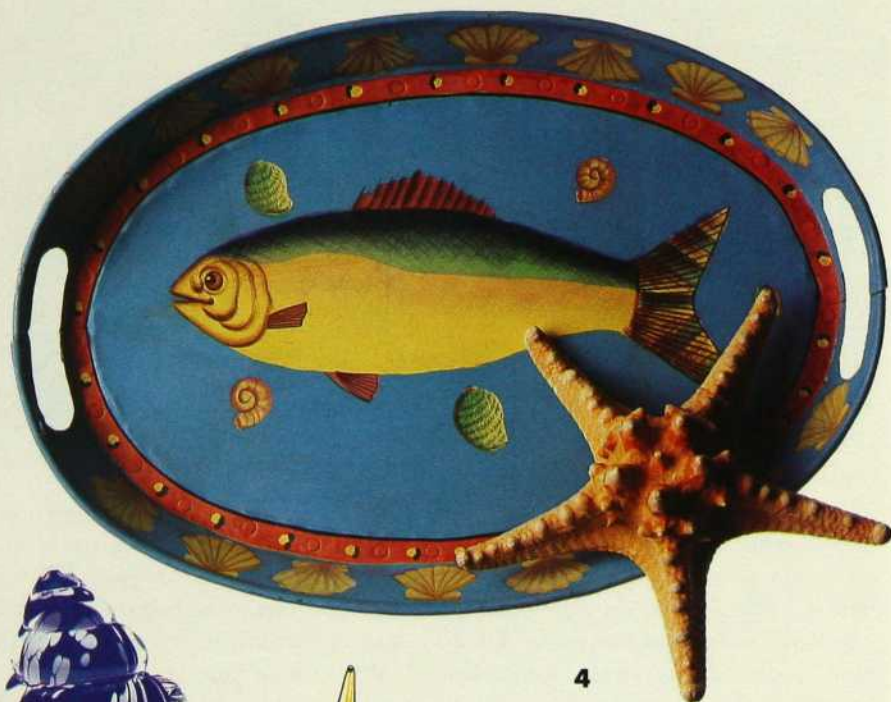
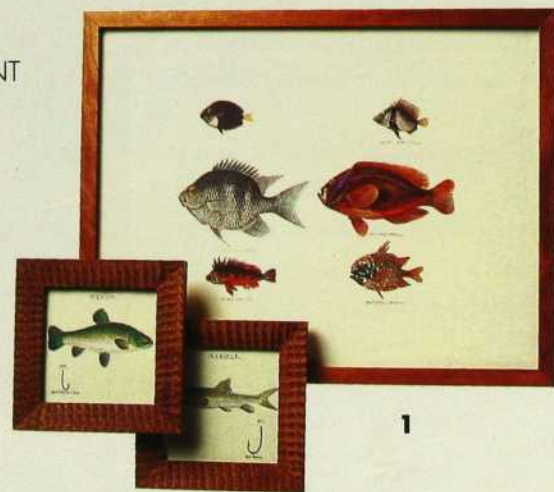
L'automne est à la fois prévisible et inattendu. Les feuilles changent de couleur, c'est bien connu. Mais la floraison des rosiers, des phlox et de plusieurs autres plantes vivaces passe d'une saison à l'autre sans problème. De plus, les chrysanthèmes, les asters, les kirengéshomas, les colchiques (bulbes) et les hamamélis de Virginie (arbustes) fleurissent dès que septembre ouvre ses bras.

Ainsi planifiées, les plates-bandes deviennent vite indispensables à l'équilibre quotidien et leur contenu finit toujours par refléter la personnalité de celui ou celle qui les a composées!

LA VAGUE À L'ÂME

AVEC L'ÉTÉ QUI S'ANNONCE ENCORE UNE FOIS PLUVIEUX ET FRAIS, MIEUX VAUT S'ENTOURER D'ACCESSOIRES QUI RAPPELLENT LA MER ET LES PLAGES ENSOLEILLÉES!

Recherche et stylisme: Anne Fillion
Photos: Jean Longpré



1. Tableau présentant six poissons aux noms étranges! (110 \$, chez **Arthur Quentin**). Petits poissons mis en valeur dans des cadres en bois à larges bords (19,97 \$ ch., au **musée des Beaux-Arts de Montréal**). 2. Vaisselle «Mosaic Wave» (71,50 \$ pour cinq pièces, chez **La Baie**). Coquillages (chez **Le Nautilus**). 3. Assiette de présentation d'un bleu satiné (46,95 \$, à **La Maison d'Émilie**), coquille de porcelaine blanche (88,95 \$, à **La Maison d'Émilie**), anneau à serviette doré en forme d'étoile (4,95 \$, à **La Maison d'Émilie**) et serviette en tissu «Dîner en mer» (30 \$, chez **Arthur Quentin**). 4. Plateau forgé et peint à la main en Inde (58 \$, chez **La Cache**). Étoile de mer (12,50 \$, chez **Le Nautilus**). 5. Presse-papiers en verre soufflé de Kosta Boda (148,94 \$, au **musée des Beaux-Arts de Montréal**). 6. Poissons en verre soufflés dans la ville de Murano (7,99 \$ ch., chez **Carton et M.D.I.**). 7. Verres «Killer Tunas» de Jeff Burnette (200 \$ la paire, à **la Galerie Elena Lee verre d'art**). 8. Console murale bleue en plâtre (35 \$, chez **Zone**). 9. Large coquille pouvant servir de bol à fruits (29,50 \$, chez **Le Nautilus**). 10. Gros poisson en bois peint à la main (145 \$, à **La Galerie de l'Héritage**) et petit poisson en bois également peint à la main (27,95 \$, au **musée des Beaux-Arts de Montréal**). 11. Crochet en forme de coquille (72 \$, chez **Vignettes de la vie**). 12. Bol à café en porcelaine (31,50 \$, à **La Maison d'Émilie**) et bande de papier peint «Whitley Bay» (22 \$ le rouleau simple, chez **Laura Ashley**).

au printemps

Vous avez le choix des placards bien organisés, avec des produits de première qualité:

- Tablettes d'acier **CLOSET MAID®**
- Modules en mélamine **STACK A SHELF®**
- Planification personnalisée • Coupe sur mesure • Installation **739-9910**




BEACHCOMBER
Un moment de magie





Venez vivre un moment de magie
 chez Décor Décarie
 (2e étage face à Aventure)
 De juin à septembre
 Possibilité d'une démonstration privée.
 Téléphoner pour rendez-vous au
739-3990



UN CHOIX ET DES PRIX IMPRESSIONNANTS !

Nous importons sans intermédiaires les plus beaux tissus de décoration imaginables!

- Service-conseil • Consultation à domicile • Service aux décorateurs • Confection de couvre-lits, housses de couettes et draperies • Fabrication de lits et fauteuils • Service de rembourrage.

Tél.: 340-9351

AVE
 TISSUS DÉCORATIFS AVENUE INC.

Pour en savoir plus sur nos nouveaux "Salon d'antiquité", appelez-nous au **733-5924**
 6900, boul. Décarie, au sud de Blue Bonnets, sortie Jean-Talon

FLEURS DE COTON

POUR CRÉER UNE AMBIANCE CHALEUREUSE EN PEU DE TEMPS, RIEN DE TEL QUE LES TISSUS IMPRIMÉS. QU'ILS SOIENT UTILISÉS EN DRAPERIE, EN REVÊTEMENT DE MEUBLE OU EN HABILLAGE DE LIT, LES IMPRIMÉS SONT À LA MESURE DES MOTIFS QU'ILS AFFICHENT. HAUTS EN COULEURS! VOICI QUELQUES SUGGESTIONS DE COTONS QUI VOUS DONNERONT SANS DOUTE LE GOÛT D'AVOIR UN INTÉRIEUR FLEURI TOUT AU LONG DE L'ANNÉE.

Recherche: Lucie Desmarais

Textes: Lucie Charest



Depuis des siècles, le coton imprimé a été un élément déterminant dans la décoration intérieure. Lorsqu'il a fait son apparition en France, vers la moitié du XVII^e siècle, les marchands de soieries se sont concertés pour faire interdire son importation. C'est Mme de Pompadour qui, la première, a transgressé ces interdits en meublant ses appartements avec de petites toiles de Perse. Depuis, le coton imprimé n'a cessé de faire du chemin. On a vu ses couleurs s'affiner, les motifs qu'il affichait devenir de plus en plus sophistiqués. Le motif floral est sans contredit celui qui a été le plus présent à travers toutes les époques. Fleurs de ville et fleurs des champs ont toujours stimulé la créativité des dessinateurs de tissu. À l'image des peintres, ces créateurs ont représenté les fleurs avec tant de minutie que nombre de tissus sont aussi impressionnants que des toiles de maîtres.

Depuis quelques années, nous avons vu ressurgir les motifs floraux très denses aux couleurs joyaux rappelant les imprimés des XVIII^e et XIX^e siècles. La tendance est maintenant aux motifs floraux de plus en plus dépouillés et dans des tons plutôt délavés. La nouvelle sobriété des imprimés commande également un support plus naturel. Il sera donc fréquent de voir ces imprimés sur des cotons, des lins, ou des mélanges de coton et de lin qui délogent peu à peu les populaires cotons glacés. Le grand leader dans l'édition des tissus est depuis plusieurs années Manuel Canovas. Il vient d'ailleurs de gagner avec un imprimé bicolore d'inspiration naïve le premier prix à la Biennale des éditeurs de tissu qui se tenait à Paris en janvier 1993. Comme quoi, les imprimés sobres sont bel et bien en train de prendre leur envol.

FLEURS AU SOL

Ici, l'utilisation des motifs floraux se limite au revêtement des sièges et à la carpepe. En laissant les murs et le haut plafond dans des tons unis, on a mis en relief l'envergure et la belle architecture de la pièce.

TISSUS: TÉLIO. CARPETTE KIUM ET CHIEN SCULPTÉ: LES JARDINS TISSÉS. LAMPES ET BOÎTE À TIROIRS EN LAQUE ROUGE ET NOIRE: QUELQUE CHOSE LTÉE. TABLE À CAFÉ EN VERRE: DESIGNER I. DESSIN AU MUR: ANNEK VAN BRUSSEL. MEUBLES D'APPOINT EN BOIS: LYONS & HARPER. COUSSINS AU PETIT POINT: BRICKPOINT.

ENCORE DES FLEURS...

Les fleurs et la nature sont des sources intarissables d'inspiration pour Manuel Canovas. La beauté des tissus qu'il crée en témoigne éloquentement. Nous remarquerons ici comme les pétales de ces fleurs sont arrivés à maturité. Ce motif floral sobre avec des couleurs franches était tout indiqué pour ce vaste séjour.

TISSU DE MANUEL CANOVAS: TÉLIO.



FLEURS EXOTIQUES

Ici, l'imprimé floral crée pratiquement à lui seul l'ambiance de la pièce. Ces fleurs pour le moins exotiques composent un environnement idéal pour mettre en évidence les objets d'art populaire (Folk art) qui ornent ce séjour. Nous remarquerons le soin avec lequel les raccords de tissus ont été faits à l'avant des accoudoirs de la causeuse.

AMÉNAGEMENT: VALÉRIE LAIDLEY. GORGE PRÈS DU PLAFOND À MOTIF «ÉCAILLE DE TORTUE»: DEBBIE TRAVIS. TISSUS: TÉLIO. MOQUETTE BERBÈRE: PERFECTION. LAMPE «BOÎTE À THÉ»: RUTH STALKER. TABLEAU D'ART NAÏF: JOE NORRIS.

DE MAIN DE MAÎTRE

Le plus beau des imprimés pourrait y perdre beaucoup s'il n'était manipulé par un expert. La rencontre des deux fleurs jaunes à l'angle du coussin et de l'accoudoir a été faite avec énormément d'attention.

TISSU DE BOUSSAC: TÉLIO.



QUESTION DE STYLE

Manuel Canovas, éditeur de ce tissu, est reconnu pour la qualité de son choix de couleurs et pour la netteté avec laquelle ses motifs sont découpés. «Mysore» est une belle illustration du raffinement de cet éditeur. Il maîtrise d'ailleurs si bien les lignes qu'il peut se permettre de styliser à l'infini les fleurs qu'il choisit de reproduire. Ces fleurs stylisées sont on ne peut mieux assorties au dessin qui se trouve sur la petite lampe japonaise.

TOUT EST DANS LE TON

Souvent, la coloration d'une pièce s'articule autour du choix d'un tissu. Ce séjour n'a pas échappé à cette règle de base. Nous remarquerons par exemple que la couleur vert-de-gris du mur est identique à celle du feuillage de l'imprimé de la causeuse, du fauteuil et de l'ottoman.

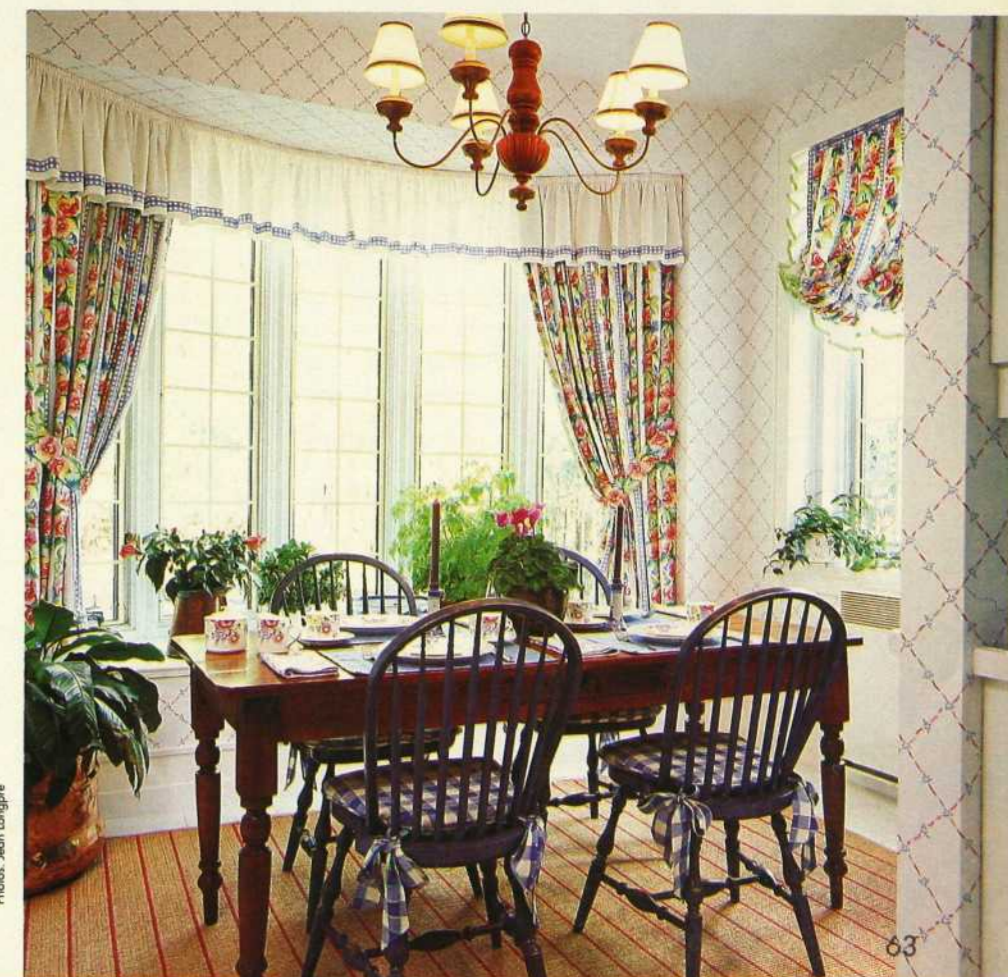
AMÉNAGEMENT: LAURENCE MILLER. TISSU «MYSORE» DE MANUEL CANOVAS: TÉLIO. TABLE EN LAQUE NOIRE ACHETÉE EN THAÏLANDE. LAMPE ET ASSIETTE BLEUE ACHETÉES AU JAPON. CACHE-PÔT ACHÉTÉ EN CHINE. LE PORTRAIT À L'ACRYLIQUE EST UNE OEUVRE DE PAULA GILLET.

HEUREUX MARIAGE

Les motifs floraux sont de plus en plus fréquemment agencés à des rayures ou à des carreaux. Ici, les carreaux font partie intégrante du motif du tissu des tentures. Ils séparent en quelque sorte les multiples pans de fleurs. De là à habiller les coussins des chaises d'un tissu à carreaux champêtre, il n'y avait qu'un pas. Dans le but d'atténuer la densité du motif floral des tentures, on a confectionné une cantonnière blanche avec bordure à carreaux.

AMÉNAGEMENT: JENNIFER BELL. COTON FLEURI ET COUSSINS: HABERT ASSOCIATES. PAPIER PEINT: COUNTRY LIFE (BOUTIQUE DE NEW YORK). CHAISES COLONIALES: NITTY GRITTY (BOUTIQUE DE TORONTO). CARPETTE: PERFECTION. LUSTRE EN BOIS ET MÉTAL: QUELQUE CHOSE LTÉE.

Photos: Jean Longpre





LE SOUCI DU DÉTAIL

Nous retrouvons ici un exemple intéressant d'assortiment de tissus aux motifs variés. Il est effectivement possible de mélanger les différents types de motifs si l'on prend soin de leur trouver un point commun. Le tissu à motifs de rubans s'harmonise très bien avec le tissu aux motifs floraux des tentures. En plus d'être de la même couleur, les lignes des rubans suivent pratiquement les mêmes mouvements que ceux des feuillages. Idem pour les motifs du tissu du fauteuil rouge et du couvre-lit qui sont également de très proches parents.

AMÉNAGEMENT: VALERIE LAIDLEY. COUSSINS BRODÉS: LINEN CHEST. TISSU À MOTIFS DE RUBANS VERTS: ROBERT ALLEN. MOQUETTE IVOIRE: PERFECTION. DESSIN AU MUR: BETH DARLING. LAMPES: HENRIETTA ANTHONY. FAUTEUIL: COWTEN & TOUT. COUVRE-LIT: COLEFAX & FOWLER.

TRAIT D'UNION

La cantonnière et la jupe de lit ont été confectionnées de manière à mettre en relief toute la beauté du motif floral séparé par des bandes bleutées. Il est également facile de juger de l'impact que peuvent avoir des imprimés sur l'atmosphère qui se dégage d'une pièce. N'a-t-il pas suffi de remplacer le couvre-lit imprimé par un coton brodé de couleur ivoire pour transformer totalement l'ambiance de la chambre ?



chhhuuut...



son silence est d'or!

LA SUPER SILENCIEUSE:

- idéale pour les CONDOS ET APPARTEMENTS
- beaucoup moins bruyante que la plupart des aspirateurs à chariot
- synonyme de SUPER PUISSANCE

 **BEAM**
ASPIRATEUR CENTRAL

BELOEIL
Ma Balayeuse
200, boul. Laurier
464-1014

BROSSARD
L'Univers de l'aspirateur
6200, Taschereau
445-1175

LAVAL
Aspirateurs centraux
R. Lambert
1782, boul. des Laurentides
669-7081

LAVAL
Le Géant de l'aspirateur
3256, Saint-Martin Ouest
688-9497

LONGUEUIL
Ma Balayeuse
3217, ch. de Chambly
651-1108

MONTREAL
Lavergne, centre d'appareils
ménagers inc.
5685, Christophe-Colomb
276-2584

MONTREAL
Perras Luminaire
6905, Beaubien Est
256-0118

MONTREAL
Tapis Gagnon inc.
2885, Désormeaux
351-1173

MONTREAL-NORD
Sécurité D.I.M. inc.
2496, Henri-Bourassa Est
383-4227

SAINTE-JULIE
L'Univers de l'aspirateur
2000, ch. du Fer à cheval
922-2020

SAINTE-THERÈSE
Aspirateurs centraux
R. Lambert
125, Turgeon
435-6431

SAINT-JEROME
Aspirateur central Expert
498, Saint-George
432-1330

SAINT-LÉONARD
Lumi Decor
6193, Métropolitain Est
328-2769

LUMIÈRES D'ÉTÉ

AU JARDIN OU SUR LA TERRASSE, À L'HEURE OÙ LE SOLEIL JOUE À CACHE-CACHE AVEC LES PREMIÈRES OMBRES DU CRÉPUSCULE, IL PEUT ÊTRE SI DOUX DE PROLONGER LA MAGIE D'UNE BELLE SOIRÉE SOUS LA LUMIÈRE DES BOUGIES COIFFÉES DE VERRE ET DE CRISTAL. MIEUX QUE MERLIN L'ENCHANTEUR EN PERSONNE, CES ACCESSOIRES ÉTINCELANTS ENSORCELLERONT VOS DÎNERS D'ÉTÉ.

Recherche et texte: Odette Olivier

Stylisme: Véronique Fauchois

Photo: Stéphan Poulin

À partir de la lanterne du haut en métal blanc (75 \$, chez Zone), on peut voir de gauche à droite: lanterne en métal blanc (50 \$, chez Zone); lampe-tempête en laiton et verre (120 \$, chez Zone); bougeoirs de forme carrée en verre et métal (30 \$ ch., chez Fabul); chandelier avec support en forme de grenouilles (75 \$, chez Fabul); petit bougeoir sur pied en verre (14 \$, chez Fabul); lanterne bleue en métal (75 \$, chez Zone); lanterne en métal blanc (38 \$, chez Zone); bougeoir en forme de chaise (25 \$, chez Fabul); chandelier mural à deux branches (95 \$, chez Fabul); globe de verre abritant une bougie de forme ronde (12 \$, chez Jean-Jacques Fauchois Fleurs); bougeoir en métal avec



lune (40 \$, chez Fabul); bougeoir en métal avec petit soleil (30 \$, chez Fabul); bougeoir en métal avec gros soleil (40 \$, chez Fabul); bougeoir en métal avec grosse lune (40 \$, chez Fabul); bougeoir sur pied en métal (17,50 \$, chez Zone);

bloc de verre à la fois lampe-tempête (12 \$, chez Jean-Jacques Fauchois Fleurs); chandelier dans lequel flotte une bougie (24,95 \$, chez Fabul); petits bougeoirs faits à partir de verre recyclé (10 \$ ch., chez Fabul); petits bougeoirs en verre givré (3 \$ ch., chez Zone); globe de verre pouvant abriter une bougie (12 \$, chez Jean-Jacques Fauchois Fleurs); bougeoir protégé par un globe de verre (35 \$, chez Jean-Jacques Fauchois Fleurs).

Tous les accessoires qui côtoient bougeoirs, lanternes et lampes-tempête proviennent de la boutique Fabul.





LES PAVÉS DE GRANITE DE LA MAISON
PORNARO OFFRENT DES POSSIBILITÉS
D'INSTALLATION QUI CONFÈRENT AUX
AMÉNAGEMENTS UN CARACTÈRE DES PLUS
NATURELS PAR LEUR IRRÉGULARITÉ.

PIERRE ET BÉTON TIENNENT LE HAUT DU PAVÉ

UN COULOIR PIÉTONNIER ACCUEILLANT, UNE ENTRÉE DE GARAGE À LA FOIS RÉSISTANTE ET DE BON GOÛT, UNE TERRASSE INVITANTE... VOILÀ QUE LES PAVÉS DE PIERRE ET DE BÉTON DONNENT FIÈRE ALLURE À VOTRE DEMEURE. UNE VASTE GAMME DE FORMES ET DE COLORIS PERMET DE PERSONNALISER VOTRE EXTÉRIEUR ET LES COMBINAISONS N'ONT DE LIMITES QUE CELLES DE VOTRE IMAGINATION: À VOUS DE CRÉER L'HARMONIE!

par Jean-François Ricard

Pierre ou béton

Sans conteste les plus dispendieux, les pavés de pierre se distinguent par la noblesse du matériau, en l'occurrence le granite de teinte naturelle. Les blocs sont généralement découpés en carrés de 8 cm de côté, alors que l'épaisseur peut varier de 6 à 8 cm. Offerts à l'unité ou en section de 50 cm sur 50 cm, ils coûtent près de 110 \$ le m² (pose non comprise), soit trois ou quatre fois plus cher que le béton. Cependant, si vous le préférez, vous pouvez faire tailler vos blocs sur mesure. N'oubliez surtout pas de vous renseigner sur les délais de livraison. Soulignons que l'un des principaux distributeurs de pavés, la maison Pornaro, propose également des dalles et des bordures de marbre et de granite pour l'intérieur.

Les pavés de béton, qui coûtent deux ou trois fois plus cher que le recouvrement d'asphalte, rehaussent sans contredit un aménagement paysager tout en ne réclamant qu'un entretien minimal. Durables, antidérapants et résistants à l'effet des produits pétroliers, ils représentent un bon investissement à long terme. Leur popularité ne cesse d'ailleurs de croître en Amérique du Nord, surtout depuis une dizaine d'années. Fabriqués au Québec, on les trouve dans la plupart des centres de

jardinage ou de matériaux de construction. Soumis par le Bureau de normalisation du Québec à l'un des contrôles de la qualité les plus rigoureux au monde, ils supportent très bien les chocs et les lourdes charges. En outre, afin de favoriser le développement de l'industrie, des entrepreneurs ont mis sur pied le Centre de recherche sur les pavés (CRP), lequel a pour mission d'assister et de renseigner les spécialistes de l'aménagement sur les technologies de pointe ainsi que sur les plus récentes techniques de travail. Rien n'est négligé pour mettre sur le marché des produits auxquels on peut se fier.



La pose

L'aménagement d'une surface de pavés s'étudie et se planifie en fonction de l'espace, du budget et de l'harmonie de l'ensemble. En tout premier lieu, vous devez délimiter la superficie à réaménager. Vous pouvez faire appel à des professionnels ou, si vous le désirez, effectuer vous-même le travail. Dans ce cas, vous vous faciliterez la tâche en faisant préparer le terrain par des spécialistes, comme le proposent plusieurs fabricants. Cette solution sûre vous permet d'économiser temps et argent tout en mettant la main à la pâte. Vous pouvez louer l'équipement nécessaire, du compacteur à la scie à pavés.

Que vous choisissiez la pierre, le béton ou l'agencement de ces deux matières, vous devez procéder avec méthode pour parvenir aux résultats escomptés. Essayez si possible de trouver des bras forts pour vous aider à mener à bien ce travail d'envergure. Pour assurer votre réussite, vous favoriserez des coéquipiers qui, tout comme vous, posséderont des aptitudes pour le bricolage et auront une prédilection pour les tâches manuelles.

Par ailleurs, établir un budget avant de commencer peut sans aucun doute vous aider à prendre les bonnes décisions. En ce qui concerne le choix des

matériaux, consultez des firmes spécialisées où l'on évaluera vos besoins en fonction de vos moyens. Conscientieux, les représentants prendront en considération le style et les couleurs dominantes de votre maison, l'emplacement et la nature de votre aménagement paysager. Puis ils vous remettront une documentation détaillée. Certains manufacturiers mettent même à la disposition des consommateurs une présentation vidéo sur le sujet. Pour obtenir de plus amples renseignements, n'hésitez pas à vous adresser à un paysagiste. Il saura vous proposer les solutions les mieux adaptées à votre site. Il pourrait même vous préparer un plan qui vous sera fort utile. Un croquis comportant des dimensions précises vous aidera à planifier vos achats et vous servira sur le chantier.

Comme les prix des pavés de même catégorie diffèrent très peu, vous ne devriez pas hésiter à privilégier le type de pavé qui convient le mieux à votre projet. Toutefois, avant d'arrêter votre choix sur une forme et une teinte spécifiques, essayez de visualiser votre installation dans son ensemble. À cet effet, feuillotez les magazines et les brochures que les marchands mettent à votre portée. Discutez avec des experts; demandez-leur conseil. Les plus compétents vous suggéreront sans doute de

prévoir des pavés épais pour les endroits exposés à de sévères pressions, comme l'entrée du garage, et des blocs plus minces et moins coûteux pour les trottoirs et les terrasses. Grâce à leur souplesse, les pavés autobloquants conviennent parfaitement aux terrains accidentés.

Les bordures

Afin de terminer votre travail en beauté, vous ne devez négliger aucun détail: n'oubliez pas de porter une attention particulière au choix des bordures. Conférant une certaine homogénéité à l'ensemble, elles suivront les mouvements que vous leur imposerez, qu'il s'agisse de lignes droites ou courbes. Elles seront emboîtantes, autobloquantes, préfabriquées ou moulées sur place. Du point de vue de la hauteur, elles pourront dépasser la surface pavée ou simplement l'effleurer. Permacon-Montco vient d'ailleurs de mettre au point de toutes nouvelles bordures plates et larges qui sont retenues par des tiges d'acier enfouies dans le sol. Ce mode d'installation facile vaut le coup d'oeil.

En somme, une apparence soignée et une résistance à toute épreuve, n'est-ce pas la meilleure façon d'ajouter de la valeur à sa maison et de profiter agréablement des beaux jours année après année?



En haut: C'est avec beaucoup de facilité que l'on peut installer les nouvelles bordures de la collection «Unifix Sentinelle» de la maison Permacon. On les bloque au sol avec des clous spéciaux comme en témoigne la photo.

À gauche: Avec les pavés La Linia de Béton Bolduc, vous pouvez jouer avec les motifs comme bon vous semble! Grâce à ses 55 possibilités de motifs, La Linia s'intègre à tous les types d'environnement.





En haut: Les motifs en insertion de ce trottoir ont été obtenus en alternant des pavés de la collection «Pavé Romain» aux blocs de la collection «Symétrie» de la maison Permacon.

À droite: Le pavé Décor de la maison Transpavé inc. est un exemple typique de pavés autoblocants. On remarquera la reprise du motif Décor en insertion dans les dalles du trottoir de l'entrée.



Espaces de classe

C & M TEXTILES

7500, rue St-Hubert, Montréal
(514) 272-0247

CHARLAND-FAVRETTI, LISE
(514) 861-1697

DENYS MICHAUD, JOAILLIER
3575, boul. St-Laurent, Montréal
(514) 845-4462

DIVA
360, rue Laurier, Montréal
(514) 277-3319

ÉBÉNISTE MARCEL
MATHIEU ENR.
9610, boul. Gouin O., Pierrefonds
(514) 684-3509

OFFICE EQUIPMENT
5990, Côte de Liesse, Montréal
(514) 342-5151

ROBILLARD, CLAUDE
(514) 398-0537

TECHNIVERRE
8085, rue Marco-Polo,
Rivière-des-Prairies
(514) 494-8085

TRIÈDE DESIGN
460, rue McGill, Montréal
(514) 398-0602

La terrasse, une pièce de choix

GALERIE DE L'HÉRITAGE (LA)
440, boul. de Maisonneuve O.,
Montréal
(514) 499-0069

HABERT ASSOCIATES
85, rue St-Paul O., Montréal
(514) 844-0403

HIER POUR DEMAIN
914, boul. des Laurentides,
Piedmont
(514) 227-4231

PLANI VERDURE (FRANCE MILOT)
(514) 672-6671

ROBERT PICARD, ANTIQUAIRE
Lavaltrie
(514) 586-1575

Fleurs de coton

BELL, JENNIFER
The Mind'Eye
(416) 322-3149

BRICKPOINT
317, rue Victoria, Westmount
(514) 489-0993

HABERT ASSOCIATES
85, rue St-Paul O., Montréal
(514) 844-0403

HENRIETTA ANTHONY
4192, rue Ste-Catherine O.,
Westmount
(514) 935-9116

JARDINS TISSÉS (LES)
St-Jovite
(819) 425-8491

LAIDLEY, VALERIE
(514) 933-9636

LINEN CHEST
2305, rue Rockland,
Ville Mont-Royal
(514) 341-7810

LYONS AND HARPER ANTIQUES
(514) 489-1735

MILLER, LAURENCE
(514) 933-5841

PERFECTION
4221, rue Ste-Catherine O.,
Westmount
(514) 939-2400

QUELQUES CHOSES
5133, rue Sherbrooke O.,
Westmount
(514) 486-3155

STALKER, RUTH
4447, rue Ste-Catherine O.,
Westmount
(514) 931-0822

TÉLIO
1407, rue de la Montagne,
Montréal
(514) 842-9116

TRAVIS, DEBBIE
(514) 931-3033

La vague à l'âme

ARTHUR QUENTIN
3960, rue St-Denis, Montréal
(514) 843-7513
Commandes téléphoniques
acceptées

BAIE (LA)
Dans tous leurs magasins

CACHE (LA)
Dans tous leurs magasins

CARTON
4077, rue St-Denis, Montréal
(514) 844-9663

GALERIE DE L'HÉRITAGE (LA)
440, boul. de Maisonneuve O.,
Montréal
(514) 499-0069

GALERIE ELENA LEE VERRE D'ART
1428, rue Sherbrooke O., Montréal
(514) 844-6009

LAURA ASHLEY
2110, rue Crescent, Montréal
(514) 284-9225
Commandes téléphoniques
acceptées

MAISON D'ÉMILIE (LA)
1073, rue Laurier, Outremont
(514) 277-9725
Commandes téléphoniques
acceptées

M.D.I.
273, rue Laurier O., Montréal
(514) 277-0052

MUSÉE DES BEAUX-ARTS DE
MONTRÉAL
1379, rue Sherbrooke O., Montréal
(514) 285-1600
Commandes téléphoniques
acceptées

NAUTILUS (LE)
4840, rue St-Denis, Montréal
(514) 849-7409

VIGNETTES DE LA VIE
5157, boul. St-Laurent, Montréal
(514) 277-9580

ZONE
4246, rue St-Denis, Montréal
(514) 845-3530
5014, rue Sherbrooke O.,
Westmount
(514) 489-8901
Commandes téléphoniques
acceptées

Tables d'été, tables inspirées

ARTHUR QUENTIN
3960, rue St-Denis, Montréal
(514) 843-7513
Commandes téléphoniques
acceptées

CACHE (LA)
3941, rue St-Denis, Montréal
(514) 842-7693

FABUL
3933, rue St-Denis, Montréal
(514) 844-3747

JEAN-JACQUES FAUCHOIS FLEURS
4008, rue St-Denis, Montréal
(514) 844-6576

MAISON D'ÉMILIE (LA)
1073, rue Laurier, Outremont
(514) 277-9725
Commandes téléphoniques
acceptées

ZONE
4246, rue St-Denis, Montréal
(514) 845-3530
5014, rue Sherbrooke O.,
Westmount
(514) 489-8901
Commandes téléphoniques
acceptées

Lumières d'été

FABUL
3933, rue St-Denis, Montréal
(514) 844-3747

JEAN-JACQUES FAUCHOIS FLEURS
4008, rue St-Denis, Montréal
(514) 844-6576

ZONE
4246, rue St-Denis, Montréal
(514) 845-3530
5014, rue Sherbrooke O.,
Westmount
(514) 489-8901
Commandes téléphoniques
acceptées

Invitation au jardin

ACCENT JARDIN
5044, boul. St-Laurent, Montréal
(514) 495-9515

DYNBORT & MARTINEAU
1612, rue Notre-Dame O.,
Montréal
(514) 939-3973

MEUBLES GRANGE
85, rue St-Paul O., Montréal
(514) 843-7686

PISCINES PERRIN (LES)
8255 A, boul. Taschereau, Brassard
(514) 443-3515

ERRATA

Dans la rubrique «Style libre» du mois de juin 1993, nous avons parlé de la boutique Kidz en donnant le mauvais numéro de téléphone. Le bon numéro est le: (514) 352-0101. Dans la page d'adresses du même mois, il aurait fallu lire sous le nom de Suzanne Lépine - elle a conçu l'aménagement de la salle de bains en p. 52 - le numéro de téléphone suivant: (514) 436-9829.

COURS D'INITIATION À LA DÉCORATION INTÉRIEURE I, II, III, IV, V



Début des cours:
13 septembre 1993

- ÉTALAGISTE
- CUISINISTE
- SALLES DE BAINS
- TECH. DE RENDU
- ATELIERS DIVERS

RENSEIGNEMENTS:

866-1836

Sous la
direction des
**Artisans
du meuble
québécois inc.**



88, RUE ST-PAUL EST, VIEUX-MONTRÉAL H2Y 1G6



La Maison R-2000... De grandes attentions pour de petits soins!

Être aux petits soins pour la maisonnée, ce n'est souvent qu'une question de décisions éclairées. Acheter une maison R-2000, c'est s'engager sur la voie du confort et de la santé pour tous ses occupants, du plus grand au plus petit.

La Maison R-2000 demeure l'habitation la plus éconergétique sur le marché qui offre, en prime, la qualité de l'air ambiant.

Si vous voulez économiser sur vos factures énergétiques tout en profitant d'une résidence construite par des entrepreneurs agréés selon des normes certifiées, ne cherchez pas plus loin. La Maison R-2000 est là pour répondre à toutes vos exigences.

Voyez ce que représente la Maison R-2000 : une protection accrue contre les fuites d'air; une diminution de la poussière; un système central de ventilation mécanique qui assure un apport d'air frais dans chaque pièce; un degré supérieur d'isolation.

Nous croyons que tout votre petit monde mérite bien toutes ces attentions!

Pour obtenir une trousse complète d'information sur la Maison R-2000, veuillez composer sans frais le numéro 1-800-38R-2000 de notre service automatisé.



La maison R-2000 :
bien plus que des économies d'énergie



Énergie, Mines et
Ressources Canada

Energy, Mines and
Resources Canada

Canada

La Grande Vente de Blanc 1993

Épargnez jusqu'à 60%!

Linen Chest vous offre des prix garantis les plus bas sur des articles de marques réputées pour votre foyer!

L'événement décor de l'année est enfin arrivé! Profitez de formidables rabais - jusqu'à 60% - sur la plus imposante sélection d'articles de haute qualité: draps, douillettes, duvets, housses pour duvets, couvre-lits, serviettes et tapis de bain, rideaux de douche, accessoires pour la salle de bains, nappes, napperons, services de table en porcelaine, verreries de cristal, cadeaux, parures de fenêtres... et beaucoup plus encore! La Grande Vente de Blanc 1993 au Linen Chest. C'est à ne pas manquer!



Des parures de fenêtre d'une grande beauté pour toutes les pièces de votre maison.



Une collection sensationnelle de couvre-lits en un vaste choix de motifs et de couleurs.



Merveilleux articles de porcelaine, cristal et cadeaux portant les griffes des manufacturiers les plus réputés.



Accessoires modes de haute qualité pour votre salle de bains, offerts en une riche gamme de couleurs.



**BOUTIQUE ET MAGASIN À RAYONS
LINEN CHEST**

ROCKLAND
341-7810

les promenades de la
CATHÉDRALE
Sainte-Catherine et Université
282-9525