

061.
ACFAS

Association canadienne-française pour l'Avancement des Sciences

PER
Z-705
CON

PROGRAMME GÉNÉRAL

33^e

CONGRÈS ANNUEL

UNIVERSITÉ DE MONTRÉAL
5, 6 et 7 NOVEMBRE 1965

LES CONGRÈS DE L'ACFAS

	Année	Endroit	Communi- cations	Inscrip- tions
1	— 1933	Montréal	165	—
2	— 1934	Québec	159	—
3	— 1935	Montréal	115	—
4	— 1936	Québec	109	—
5	— 1937	Montréal	164	—
6	— 1938	Trois-Rivières	143	—
7	— 1939	Québec	170	—
8	— 1940	Ottawa	219	—
9	— 1941	Duchesnay	152	155
10	— 1942	Montréal	171	190
11	— 1943	Sherbrooke	173	139
12	— 1944	Québec	120	232
13	— 1945	Montréal	89	183
14	— 1946	Québec	131	200
15	— 1947	Montréal	85	—
16	— 1948	Québec	131	198
17	— 1949	Montréal	119	223
18	— 1950	Québec	119	191
19	— 1951	Montréal	131	228
20	— 1952	Québec	103	306
21	— 1953	Montréal	92	159
22	— 1954	Québec	132	224
23	— 1955	Ottawa	116	287
24	— 1956	Montréal	146	333
25	— 1957	Québec	222	418
26	— 1958	Ottawa	182	293
27	— 1959	Montréal	286	580
28	— 1960	Québec	303	721
29	— 1961	Ottawa	250	580
30	— 1962	Montréal	293	894
31	— 1963	Québec	320	1146
32	— 1964	Ottawa	280	895
33	— 1965	Montréal	479	—

BIENVENUE AU CONGRÈS DE L'ACFAS

Les administrateurs et les membres du personnel de l'ACFAS vous souhaitent la plus cordiale bienvenue au 33e congrès annuel de l'ACFAS.

Toutes les personnes qui ont collaboré à l'organisation du Congrès ont cherché à rendre le programme aussi intéressant et profitable que possible. Nous espérons que vous pourrez en tirer autant de profit que par les années dernières et nous vous souhaitons un séjour agréable à Montréal.

Jean-M. Beauregard
Directeur général de l'ACFAS.

Secrétariat général de l'ACFAS
C. P. 6060, Montréal 3, Canada. Tél. 342-1411

RENSEIGNEMENTS

Inscription : L'inscription a lieu dans le Hall d'honneur de l'Université. Entrée par la cour d'honneur. Le bureau d'inscription et de renseignements sera ouvert du début à la fin du Congrès.

Chaque personne inscrite reçoit un insigne officiel de participation au Congrès, le programme général et un reçu. Tous les participants ne manqueront pas de s'inscrire et de verser ainsi leur quote-part des dépenses inévitables d'un Congrès aussi considérable que celui de l'ACFAS.

Restaurants : La Cafétéria de l'Université de Montréal est située au Centre social, près de l'immeuble principal de l'Université. Il y a plusieurs restaurants dans le secteur Côte-des-Neiges, à l'ouest du campus.

Salle de presse : La salle de presse est située au L-5. Prière de s'adresser au bureau d'inscription du Congrès.

Courrier, télégrammes et messages : On pourra adresser le courrier du Congrès, les télégrammes et les messages aux soins du Directeur général de l'ACFAS, 3208, avenue Marie-Guyard, Montréal 26, P.Q.

S O M M A I R E

Bienvenue au 33e Congrès de l'ACFAS	p. 1
Renseignements	p. 2
Conseil d'Administration de l'ACFAS	p. 5
Comités du 33e Congrès	p. 6
 Programme des sections :	
Agronomie	p. 9
Biochimie	p. 11
Biologie expérimentale A :	
Endocrinologie	p. 14
Biologie expérimentale B :	
Microbiologie	p. 16
Biologie expérimentale C :	
Physiologie, Pathologie	p. 17
Biologie expérimentale D :	
Pharmacologie, Nutrition	p. 18
Biologie expérimentale E :	
Cytologie, Histologie	p. 20
Biologie expérimentale F :	
Radiobiologie	p. 21
Botanique	p. 22
Chimie organique	p. 24
Chimie physique A	p. 26
Chimie physique B	p. 27
Ecologie et Zoologie	p. 28
Entomologie	p. 31
Etudes anciennes	p. 32
Géographie A	p. 34
Géographie B	p. 35
Géologie et Minéralogie	p. 36
Histoire	p. 39
Linguistique	p. 40

Mathématiques A :	
Algèbre logique	p. 42
Mathématiques B :	
Analyse	p. 43
Philosophie A :	
Etudes médiévales	p. 44
Philosophie B	p. 45
Philosophie C	p. 46
Physique A	p. 46
Physique B	p. 48
Psychologie	p. 49
Relations industrielles	p. 51
Science politique	p. 52
Sciences de l'Education	p. 53
Sciences de l'Ingénieur	p. 55
Sciences économiques	p. 57
Slavistique	p. 59
Sociologie, Anthropologie et Psychologie sociale	p. 60
Statistiques et Sciences du calcul	p. 62
Urbanisme	p. 63
Colloque 1 : "Pour une politique scientifique au Québec"	p. 64
Colloque 2 : "L'enseignement des sciences à l'élémentaire et au secondaire"	p. 65
Cinéma scientifique	p. 67
Exposition de matériel scientifique d'enseignement et de recherche	p. 69
Index des noms des personnes qui présentent des communications au trente-troisième Congrès	p. 75

VOIR LES PAGES CENTRALES
pour un résumé du programme
et de l'horaire du Congrès.

COMITÉ DU 3^e CONGRÈS
**CONSEIL D'ADMINISTRATION
DE L'ACFAS 1964-1965**

Président :	Maurice L'ABBE
1er vice-président :	Napoléon LeBLANC
2e vice-président :	L.-J. L'HEUREUX
Trésorier :	Marcel RINFRET
Président sortant :	Jean-Jacques LUSSIER
Conseillers :	Antoine D'IORIO Paul-D. NORMANDEAU Jean-Pierre CORDEAU Fernand DUMONT André DesMARAIS André RAYNAULD Michel NORMANDIN Louis STE-MARIE, c.s.v.
Directeur régional, Québec :	Lucien HUOT
Directeur régional, Ottawa :	Gilles LAMARCHE
Directeur régional, Sherbrooke :	Gilles JONCAS
Directeur général :	Jean-M. BEAUREGARD

COMITÉS DU 33^E CONGRÈS DE L'ACFAS

1. EXECUTIF DU CONGRES :
Maurice L'ABBE, Jean-M. BEAUREGARD, Guy BOURASSA, Marcel BOURGON, Guy PAQUETTE, Marcel RINFRET.
2. Jury de la Médaille Léo-Pariseau :
Lionel DAVIAULT, Louis-Paul DUGAL, Charles-Philippe LEBLOND.
3. Jury de la Médaille Archambault :
A.-O. DUFRESNE, Pierre-R. GENDRON, Maurice TREMBLAY.
4. Jury des Bourses de l'ACFAS pour les collèges classiques :
Marcel BOURGON, Jean LEDUC, Marc-Adélarde TREMBLAY.
5. Jury des Bourses de l'ACFAS pour les écoles secondaires :
Jean BENOIST, Louis BERLINGUET, Antonio D'IORIO.
6. Comité de Publicité :
Jean-M. BEAUREGARD, Gérard DECELLES, Paul GADOURY, Laurent HARDY, Estelle LAMONTAGNE, Roland PREVOST.
7. Comité du colloque :
Maurice L'ABBE, Jean-M. BEAUREGARD, Jean-Charles FALARDEAU, Cyrias OUELLET.
8. Comité du cinéma :
Jean-M. BEAUREGARD, Guy BOURASSA, Françoise GOSSOIN, André MAYET, Guy PAQUETTE.

Secrétaires résidants des sections :

Jean ALAURENT, Jean-R. BEAUDRY, Ludger BEAUREGARD, David BELANGER, Jean BLAIN, Yvon BLANCHARD, Pierre COUILLARD, Jan DE GROOT, T.F. DOMARADZKI, Fernand GODBOUT, Pierre JOLICOEUR, Gilles LALANDE, Gabriel LAROCQUE, J.-A. LEVESQUE, Guy PERRAULT, Pierre PICHE, Jean-Guy PILON, André RAYNAULD, Jean-C. RICHER, Marcel RIOUX, Guy RONDEAU, André RONVEAUX, Jacques SAINT-PIERRE, Yvon SICOTTE, Louis-M. TREMBLAY, Walter VERLY.

Secrétaires non résidants des sections :

Pierre ARDOUIN, André BARBEAU, André BEDARD, Louis BERLINGUET, R. BERNARD, Constantin BIDA, E. BOUVIER, F. BRAULT, o.m.i., M. BRISEBOIS, L. CINQ-MARS, J. CONSTANTIN, J.-P. CUERRIER, G. DAIGLE, Jean-Paul DAUNAIS, Lionel DESJARLAIS, André DESMARAIS, Jacques-E. DESNOYERS, Jean-Louis DIONNE, Antoine D'IORIO, Yves DUBE, J. DUNNIGAN, B. FOREST, Etienne GAREAU, o.m.i., J.-N.-L. GAUVIN, Lionel GUIMOND, James L. HOWLAND, Lucien HUOT, Gilles JONCAS, J. JUILLET, Heinrich KLEISLI, K.J. LAIDLER, J.-M. LALANCETTE, Jean-Guy LAVALLEE, J. LAZURE, o.m.i., Fabius LEBLANC, s.c., P. L'ECUYER, R. LEDOUX, Albert LEGAULT, Vincent LEMIEUX, J.-C. LESSARD, M. LESARD, R. LOISELLE, Ilonka MACKKEY, Gaston MOISAN, G. MALONEY, P.F. MORAND, Michel NORMANDIN, Louis-C. O'NEIL, Ludovic OUELLET, L. PAINCHAUD,

J.-G. PAQUET, M. PATRY, André POULIN, Marcel RISSI, John Michael ROBSON, Pierre-H. RUEL, L. SABBOURIN, A. SAINT-JACQUES, Roland SANFAÇON, Roland SANSCHAGRIN, Robert SAUCIER, F. SCHMID, Jean SPEKKENS, Louis TROTTIER, Louis VALCKE, Roch VALIN, Bogdan ZABORSKI.

* * *

Prochain Congrès : Novembre 1966 - Québec

PROGRAMME DES SECTIONS

Section 1 — AGRONOMIE

Salle M-719 — samedi 6 novembre

Présidents a.m. : Auguste SCOTT

p.m. : René-R. RIEL

- 9 h. 00 La classification des sols organiques. — Auguste MAILLOUX, Armand DUBE et Dominique CARRIER, Division des Sols, Ministère de l'Agriculture, Québec.
- 9 h. 10 La technique de mesure de l'érosion et l'outillage utilisé. — L.-Jules ARCHAMBAULT, Service de la Recherche, Ministère de l'Agriculture et de la Colonisation, Québec.
- 9 h. 30 L'analyse granulométrique des sols. — Louis ROUSSEAU, Département de Génie forestier, Faculté d'Arpentage et de Génie forestier, Université Laval, Québec.
- 9 h. 45 La conversion des sols dans la région du Bas Saint-Laurent. — Armand DUBE et Auguste MAILLOUX, Division des Sols, Ministère de l'Agriculture, Québec.
- 10 h. 05 Les sols de la forêt Montmorency. — Bernard BERNIER, Laboratoire de Pédologie forestière, Département de Génie forestier, Université Laval, Québec.
- 10 h. 25 **REPOS**
- 10 h. 35 Essais de fumure potassique sur le sable Vien du Comté de Lotbinière, Québec. — Auguste SCOTT, Service de l'Utilisation des Terres, Ministère de l'Agriculture et de la Colonisation et Emile CHAMBERLAND, Service de la Recherche, Ministère de l'Agriculture et de la Colonisation, Québec.
- 10 h. 50 Vitesse de décomposition de différents types de litières forestières. — Michel MALDAGUE, Faculté de Foresterie et Géodésie, Université Laval, Québec.
- 11 h. 10 Influence de l'azote sur le développement des racines. — Marton TABI et Gérard OUELLETTE, Département des Sols, Faculté de l'Agriculture, Université Laval, Québec.

- 11 h. 30 Culture de légumes en milieu hydroponique. — R. CONSTANTINEAU et M. BOULET, Département des Vivres, Faculté d'Agriculture, Université Laval, Québec.
- 2 h. 00 Observation sur l'activité ovarienne normale des brebis durant une période de douze mois. — J.-P. LEMAY, Département de Zootechnie, Faculté d'Agriculture, Université Laval, Québec et G.-W. CORRIVAUULT, Département de Biologie, Faculté des Sciences, Université Laval, Québec.
- 2 h. 20 Régulation artificielle des saisons sexuelles chez la brebis au moyen de rythmes lumineux. — J.-P. LEMAY, Département de Zootechnie, Faculté d'Agriculture, Université Laval, Québec et G.-W. CORRIVAUULT, Département de Biologie, Faculté des Sciences, Université Laval, Québec.
- 2 h. 40 Rôle de l'énergie dans un régime adapté au sevrage hâtif de l'agneau. — Germain-J. BRISSON et Jean-Paul LEMAY, Département de Zootechnie, Faculté d'Agriculture, Université Laval, Québec.
- 2 h. 55 The Effects of chemical constitution on the cookability of field peas (*Pisum sativum*) as measured by single pea puncture. — T. ROSENBAUM and B.E. BAKER, Department of Agricultural Chemistry, Macdonald College of McGill University, Montreal.
- 3 h. 15 La capacité de rétention d'eau de filets de poisson lyophilisé. — Gérard-B. MARTIN, Département des Vivres, Faculté d'Agriculture, Université Laval, Québec.
- 3 h. 30 REPOS
- 3 h. 40 Dosage continu et automatique des protéines du lait. — Germain-J. BRISSON, Département de Zootechnie, Faculté d'Agriculture, Université Laval, Québec.
- 3 h. 55 Fractionnement de la graisse de lait. — Jacques-R. ROLLAND et René-R. RIEL, Département des Vivres, Faculté d'Agriculture, Université Laval, Québec.
- 4 h. 15 Dilatométrie et Meltométrie de la graisse de lait modifiée. — René-R. RIEL, Département des Vivres, Faculté d'Agriculture, Université Laval, Québec.
- 4 h. 30 Propriétés physiques des poudres de lait. —

J.-P. JULIEN et V. HORVATH, Département des Vivres, Faculté d'Agriculture, Université Laval, Québec.

- 4 h. 45 Détermination de l'état du lactose dans les produits laitiers. — Roger-N. GIROUX, La Coopérative Agricole de Granby, C.P. 219, Granby.

Section 2 — BIOCHIMIE

Salle Y-130 — vendredi 5 novembre

Présidents a.m. : Roger DAOUST

p.m. : André LEMONDE

- 9 h. 00 Action de la 8-azaguanine sur les acides nucléiques et la formation des antigènes de *Staphylococcus aureus* pathogène. — Pierre TURGEON, Suzanne GRIMARD et Jacques DE REPENTIGNY, Département de Microbiologie et d'Immunologie, Faculté de Médecine, Université de Montréal.
- 9 h. 15 Etude de la dépurination consécutive à l'alkylation de l'ADN par le myleran et le demi-myleran. — A. PETITPAS et W.G. VERLY, Département de Biochimie, Faculté de Médecine, Université de Montréal.
- 9 h. 30 La synthèse de l'acide ribonucléique dans le parenchyme hépatique du rat au cours de la carcinogénèse azoïque. — R. DAOUST et A. SIMARD, Institut du Cancer de Montréal, Hôpital Notre-Dame, Montréal.
- 9 h. 50 Certain physico-chemical properties of DNA in its in vivo synthesis in *Tribolium confusum* Duval. — K.D. CHAUDHARY, A. LEMONDE et M.R.V. MURTHY, Département de Biochimie, Faculté de Médecine, Université Laval, Québec.
- 10 h. 05 Action du myleran sur la structure macromoléculaire de l'ADN natif. — L. BRAKIER et W.G. VERLY, Département de Biochimie, Faculté de Médecine, Université de Montréal.
- 10 h. 20 Les β -glucuronidases du foie de rat. — R. GIANNETTO, Département de Biochimie, Faculté de Médecine, Université de Montréal.
- 10 h. 35 REPOS

- 10 h. 45 Interaction protéine-colorants azoïques. — Clau-
de WATTERS, Institut du Cancer de Montréal,
Hôpital Notre-Dame, Montréal.
- 11 h. 05 Interrelation entre la synthèse de l'urée et des
bases pyrimidiques dans le foie de rats. —
René CHARBONNEAU et Louis BERLIN-
GUET, Département de Biochimie, Faculté de
Médecine, Université Laval, Québec.
- 11 h. 25 Polyribosome concentration of rat tissues as
a function of growth. — M.R.V. MURTHY,
Département de Biochimie, Faculté de Méde-
cine, Université Laval, Québec.
- 11 h. 45 Effet de certains facteurs endogènes et exo-
gènes sur la vitesse de dégradation enzyma-
tique de la procaine par la procainestérase, chez
le rat. — Jules BRODEUR, Département de
Pharmacologie, Faculté de Médecine, Univer-
sité de Montréal.
- 2 h. 00 Influence des agents cancérogènes sur le méta-
bolisme de l'acide glucuronique chez le rat. —
Souheil LAHAM, Division de l'Hygiène du
Travail, Ministère de la Santé nationale et du
Bien-Etre social, Ottawa.
- 2 h. 20 Etudes sur l'incorporation de la ^{14}C -leucine
dans le muscle dystrophique. — Uma SRIVAS-
TAVA et Louis BERLINGUET, Département
de Biochimie, Faculté de Médecine, Université
Laval, Québec.
- 2 h. 35 Isolement et purification des constituants du
système lipogénétique de la glande mammaire
de lapine en lactation. — Pierre DUSSAULT et
Jean-Paul LACHANCE, Département de Bio-
chimie, Faculté de Médecine, Université de
Montréal.
- 2 h. 55 Etude du métabolisme d'un polymère d'acide
 α -aminé marqué au C^{14} . Louis BERLINGUET
et André NORMAND, Département de Biochi-
mie, Faculté de Médecine, Université Laval,
Québec.
- 3 h. 15 Dosage de la normétanéphrine par chromato-
graphie gazeuse. Isolement du dérivé triacéty-
lé de la normétanéphrine. — J.-M. FRERE et
W.G. VERLY, Département de Biochimie, Fa-
culté de Médecine, Université de Montréal.
- 3 h. 30 REPOS
- 3 h. 40 Etudes des facteurs pouvant influencer l'acti-
vité de la mono amine oxydase. — Alice HO-

- VAN-HAP et Louis BERLINGUET, Département de Biochimie, Faculté de Médecine, Université Laval, Québec.
- 3 h. 55 Nouvelle méthode colorimétrique de mesure de la catéchol-O-méthyltransférase. — A. D'IORIO et P.-J. ANDERSON, Département de Biochimie, Faculté de Médecine, Université d'Ottawa.
- 4 h. 15 Une nouvelle méthode pour évaluer la pureté stéréochimique d'un acide aminé L ou D. Son application à l'étude de la spécificité enzymatique. Charles C. GERDAY et Walter G. VERLY, Département de Biochimie, Faculté de Médecine, Université de Montréal.
- 4 h. 30 Transformation de la fluorophénylalanine en tyrosine chez le rat. Claude GODIN et Gail DOLAN, Département de Biologie, Faculté des Sciences pures et appliquées, Université d'Ottawa.
- 4 h. 45 Etude du métabolisme d'un constituant important du cerveau l'acide n-acétyl-l-aspartique. — Maurice LALIBERTE et Louis BERLINGUET, Département de Biochimie, Faculté de Médecine, Université Laval, Québec.

Salle Y-130 — samedi 6 novembre

Président a.m. : Claude GODIN

- 9 h. 00 Etude de la région avoisinante de la chymotrypsine. — K. AVATIS, D. RIZOK et J. KALLOS, Research Laboratory, Department of Pathology, St. Mary's Memorial Hospital, Montreal.
- 9 h. 20 Identification des protéines rénales chez le rat. Bao-Linh DINH et Didier DUFOUR, Département de Biochimie et Centre de Biomédecine, Faculté de Médecine, Université Laval, Québec.
- 9 h. 35 La phosphatase acide du germe de blé. — L. OUELLET et J. BROUILLARD, Département de Chimie, Faculté des Sciences, Université Laval, Québec.
- 9 h. 55 Considérations sur un modèle plausible de la transition allostérique. E.C. CHEN, A. FOURNIER et J. KALLOS, Research Laboratory, Department of Pathology, St. Mary's Memorial Hospital, Montreal.

- 10 h. 15 Détection et caractérisation de l'uroposphatase. — D. DUFOUR, A. TREMBLAY, Centre de Biomédecine, Faculté de Médecine, Université Laval, Québec et P.-M. GAGNON, Laboratoire de l'Hôpital Ste-Foy, Québec.
- 10 h. 30 REPOS
- 10 h. 40 La consommation d'oxygène par des aortes de rat. — Nicole SIMARD-DUQUESNE et Claude ALLARD, Institut de Cardiologie de Montréal.
- 11 h. 00 Données préliminaires sur le métabolisme de la progestérone chez *Tribolium confusum* Duval. — J.-L. VILLENEUVE et A. LEMONDE, Département de Biochimie, Faculté de Médecine, Université Laval, Québec.
- 11 h. 20 La présence d'une ATPase dans les vésicules synaptiques du cerveau du rat. — M. GERMAIN et P. PROULX, Département de Biochimie, Faculté de Médecine, Université d'Ottawa.
- 11 h. 40 Préparation d'un extrait de foie par ultracentrifugation. — Robert SAUCIER, Département de Biologie, Faculté des Sciences, Université de Sherbrooke.
- 11 h. 55 Présentation d'un film d'élastine. — Gilles MARCEAU, Département d'Anatomie, Faculté de Médecine, Université Laval, Québec.

Section 3 — BIOLOGIE EXPERIMENTALE A

Endocrinologie

Salle M-425 — vendredi 5 novembre

Présidents a.m. : V.W. ADAMKIEWICZ

p.m. : Serge RENAUD

- 9 h. 00 Transfert multiple du Tarif. — V.W. ADAMKIEWICZ et J.P. SACRA, Département de Physiologie, Faculté de Médecine, Université de Montréal.
- 9 h. 20 Expérience sur le rôle des Catécholamines dans l'inflammation aiguë. — B. GOZSY et L. KATO, Institut de Microbiologie et d'Hygiène, Université de Montréal.
- 9 h. 40 Effet du choc anaphylactoïde au dextrane sur le transfert placentaire des protéines. — J.-M. LEGARE, P.J. SACRA et J. STERNBERG, Dé-

- partement de Physiologie, Faculté de Médecine, Université de Montréal.
- 10 h. 00 Etude d'une réaction érythémateuse généralisée induite par certains sels d'iode. — Marc CANTIN, Département de Pathologie, Faculté de Médecine, Université de Montréal.
- 10 h. 20 REPOS
- 10 h. 40 Antagonisme thyroxine-corticotérostérone dans l'ajustement de la liaison transcortine-corticotérostérone. — Fernand LABRIE, Maurice NORMAND, Bernard KOCH, Réjean LOISEL, Hélène MARCEAU, Michael ARONS, Paul DUCHASTEL et Claude FORTIER, Département de Physiologie, Faculté de Médecine, Université Laval, Québec.
- 11 h. 00 Dynamique de la sécrétion de corticotérostérone chez le rat. — Maurice NORMAND, Fernand LABRIE, Jean-Guy PAQUET, Jean-Charles GILLE et Claude FORTIER, Département de Génie électrique, Faculté des Sciences, Université Laval, Québec et Laboratoire d'Endocrinologie, Faculté de Médecine, Université Laval, Québec.
- 11 h. 20 Action de l'actinomycine D et de la puromycine sur la rénine rénale du rat. — Pierre BIRON, Département de Pharmacologie, Faculté de Médecine, Université de Montréal.
- 2 h. 00 Influence de l'hypophyse et des surrénales sur le compte plaquettaire. — Jean-Gilles LATOUR et Serge RENAUD, Institut de Cardiologie de Montréal.
- 2 h. 20 Ostéolyse chez la grenouille; effets de la parathormone. — Pierre DROUIN et Léonard-F. BELANGER, Département d'Histologie, Faculté de Médecine, Université d'Ottawa.
- 2 h. 40 Action du diéthylstilbestrol sur une tumeur hypophysaire thyrotrope. — Bernard MESSIER, Institut du Cancer de Montréal, Hôpital Notre-Dame, Montréal.
- 3 h. 00 Effect of thyroxine on the thymolytic action of testosterone propionate in male rats. — Rabiprosad DAS et Marcel-J. PERRAULT, Department of Biology, Faculty of Pure and Applied Sciences, University of Ottawa.
- 3 h. 20 REPOS
- 3 h. 40 Hyperthyroïdie à la suite d'un régime pauvre en phosphate. — Léonard-F. BELANGER,

- Pierre DROUIN et Honorio QUESADA, Département d'Histologie, Faculté de Médecine, Université d'Ottawa.
- 4 h. 00 Effet de l'angiotensine sur la réponse de l'oreillette isolée à la tyramine et la noradrénaline. — Jean-Claude PANISSET, Aurèle BEAULNES et Albert NANTEL, Département de Pharmacologie, Faculté de Médecine, Université de Montréal.
- 4 h. 20 Effets de l'angiotensine sur l'ultrastructure de l'oreillette isolée du lapin. — M.-G. COTE et E.B. SANDBORN, Département d'Anatomie, Faculté de Médecine, Université de Montréal, J.-C. PANISSET, Département de Pharmacologie, Faculté de Médecine, Université de Montréal.

Section 4 — BIOLOGIE EXPERIMENTALE B

Microbiologie

Salle M-425 — samedi 6 novembre

Président a.m. : Sorin SONEA

- 9 h. 00 Mutation chez le bacille perfringens. — Gilles PAQUETTE et N. FREDETTE, Institut de Microbiologie et d'Hygiène, Université de Montréal.
- 9 h. 20 Essai de l'interférence comme méthode rapide de diagnostic dans les cas d'infection virale. — Michel BOISSONNAULT, Lucette LAFLEUR et Bernard MARTINEAU, Département de Bactériologie, Faculté de Médecine, Université de Montréal.
- 9 h. 40 Relation entre perte de résistance aux antibiotiques et perte de virulence. Possibilité d'une origine génétique extra-chromosomiale. — Guy BLOUIN, Louis LAPLANTE et S. SONEA, Département de Microbiologie et Immunologie, Faculté de Médecine, Université de Montréal.
- 10 h. 00 Elimination variable d'une souche à l'autre de la résistance aux antibiotiques des staphylocoques due à des éléments génétiques extra-chromosomiaux. — Louis LAPLANTE, Guy BLOUIN et S. SONEA, Département de Microbiologie et Immunologie, Faculté de Médecine, Université de Montréal.

- 10 h. 20 Sensibilisation aux endotoxines bactériennes par l'acétate de plomb. — B. TUCHWEBER, H. SELYE et L. BERTOK, Institut de Médecine et de Chirurgie expérimentale, Université de Montréal.
- 10 h. 40 REPOS
- 11 h. 00 Organisation d'un laboratoire portatif pour la culture des tissus : résultats d'une expérience tentée à l'île de Pâques. — A. BOUDREAU, A. CHAGNON et V. PAVILANIS, Institut de Microbiologie et d'Hygiène, Université de Montréal.
- 11 h. 20 Retard dans l'apparition d'effet cytopathique par les virus latents présents dans les cultures de cellules rénales de singe après congélation. — André CHAGNON, Institut de Microbiologie et d'Hygiène, Université de Montréal.
- 11 h. 40 Influence de la congélation et de certains agents protecteurs sur la sensibilité des cellules de reins de lapins au virus *Herpes simplex*. — B. COUTURE, A. CHAGNON et V. PAVILANIS, Institut de Microbiologie et d'Hygiène, Université de Montréal.
- 12 h. 00 Absorption de ^{59}Fe par *Mycobacterium leprae murium*. — R. GHYS, B. GOZSY et L. KATO, Institut de Microbiologie et d'Hygiène, Université de Montréal.

Section 5 — BIOLOGIE EXPERIMENTALE C

Physiologie - Pathologie

Salle D-500 — vendredi 5 novembre

Président p.m. : G. JASMIN

- 1 h. 40 Production de néphroblastomes chez le rat par l'administration orale de diméthylbenzantracène. — G. JASMIN et J.-L. RIOPELLE, Département de Pathologie, Université de Montréal.
- 2 h. 00 Découverte d'une nouvelle série d'agents cancérogènes. — Souheil LAHAM, Division de l'Hygiène du Travail, Centre de l'Hygiène du Milieu, Ministère de la Santé nationale et du Bien-Être social, Ottawa.
- 2 h. 20 Observations récentes dans le domaine des « maladies pluricausales ». — Hans SELYE,

- Institut de Médecine et de Chirurgie expérimentales, Université de Montréal.
- 2 h. 40 Absorption intestinale d'acides aminés chez la grenouille. — Joël DE LA NOUE et André GAGNON, Département de Biologie, Faculté des Sciences, Université Laval, Québec.
- 3 h. 00 Interprétation des pressions intraventriculaires gauches. — A. GERVAIS et J.-M. DIEUDONNE, Département de Physiologie, Faculté de Médecine, Université de Montréal.
- 3 h. 20 Influence des variations de pression sur le rythme cardiaque des téléostéens: rôle de la vessie natatoire. — Jean-Marie DEMERS et G. AUREILLE, Département de Biologie, Faculté des Sciences, Université de Montréal, R. LABAT, Laboratoire de Biologie animale, Faculté des Sciences, Université de Toulouse.
- 3 h. 40 Analyse statistique bidimensionnelle de la consommation d'oxygène de base et du poids chez le rat blanc. — Pierre JOLICOEUR, Département de Biologie, Faculté des Sciences, Université de Montréal et Alfred HEUSNER, Department of Physiology, School of Medicine, University of California, Los Angeles.
- 4 h. 00 Adaptation à la douleur causée par le froid chez l'homme. — J. LEBLANC et P. POTVIN, Département de Physiologie, Faculté de Médecine, Université Laval, Québec.
- 4 h. 20 Relations résistance, métabolisme et activité de la MAO chez le rat exposé au froid. — A. BEL-LAVANCE et J. LEDUC, Département de Physiologie, Faculté de Médecine, Université de Montréal.
- 4 h. 40 Acclimatation artificielle au froid chez le rat. — S. BOUCHER et J. LEDUC, Département de Physiologie, Faculté de Médecine, Université de Montréal.

Section 6 — BIOLOGIE EXPERIMENTALE D

Pharmacologie - Nutrition

Salle D-560 — vendredi 5 novembre

Président p.m. : J.A. MOCKLE

- 1 h. 40 Une nouvelle méthode de recherches en pharmacodynamie et toxicologie expérimentale. —

- Souheil LAHAM et Gerald F. DOWD, Division de l'Hygiène du Travail, Ministère de la Santé nationale et du Bien-Etre social, Ottawa.
- 2 h. 00 L'effet sur la perméabilité capillaire du traitement prolongé à l'électrochoc, au métrazol, à la carnitine et à l'anectine. — P.-B. ROY, Hôpital des Laurentides, l'Annonciation, B. GOZSY et L. KATO, Institut de Microbiologie et d'Hygiène, Université de Montréal.
- 2 h. 20 Action du chlorure de cadmium sur le système nerveux. — G. GABBIANI, Institut de Médecine et de Chirurgie expérimentales, Université de Montréal.
- 2 h. 40 Etude actographique de *l'hydrastis canadensis*, ses alcaloïdes et ses formes galéniques. — D. LECLERC-CHEVALIER et J.A. MOCKLE, Laboratoire de Pharmacognosie, Faculté de Pharmacie, Université de Montréal.
- 3 h. 00 Recherche d'un inhibiteur de la fibrinoformation humaine chez le cobaye. — Pauline BEAULAC, André ARCHAMBAULT et Jérémie TREMBLAY, Laboratoire de Chimie biologique, Faculté de Pharmacie, Université de Montréal.
- 3 h. 20 REPOS
- 3 h. 40 Calcification des tissus mous par les métaux des terres rares. — R.-M. RICHARD, Marc-L. JACQMIN et G. GABBIANI, Institut de Médecine et de Chirurgie expérimentales, Université de Montréal.
- 4 h. 00 Lésions trombo-hémorragiques produites par un traitement simultané aux terres rares et à l'épinéphrine. — Marc-L. JACQMIN, G. GABBIANI et H. SELYE, Institut de Médecine et de Chirurgie expérimentales, Université de Montréal.
- 4 h. 20 Métabolite de l'aflatoxine dans des produits d'origine animale. — N. PLATONOW, Institut de Recherches vétérinaires, Hull.
- 4 h. 40 Influences de certains sucres simples et complexes dans la formation de foies gras chez le canard domestique. — Jean-Guy ALARY et Jean-Marie DEMERS, Département des Sciences biologiques, Faculté des Sciences, Université de Montréal.

Section 7 — BIOLOGIE EXPERIMENTALE E

Cytologie - Histologie

Salle M-525 — samedi 6 novembre

Président a.m. : Yves CLERMONT

- 9 h. 00 Les variations caryotypiques des Canadiens français. — Gabriel SAINT-ROME et Jacques GAGNON, Département de Pathologie expérimentale, Faculté de Médecine, Université de Montréal.
- 9 h. 20 Etude du caryogramme d'une souche cellulaire diploïde humaine. — Gilles LUSSIER, André CHAGNON et Vytautas PAVILANIS, Institut de Microbiologie et d'Hygiène, Université de Montréal.
- 9 h. 40 Fluor et strontium dans la substance minérale osseuse. — C.A. BAUD, Institut de Morphologie, Ecole de Médecine, Genève et Département d'Histologie, Université d'Ottawa.
- 10 h. 00 Immunofluorescence de l'uoprotéine principale du rat. — A. BRASSARD, B.L. DINH et D. DUFOUR, Département de Biochimie, Faculté de Médecine, Université Laval, Québec.
- 10 h. 20 REPOS
- 10 h. 40 Présence d'une couche extracellulaire riche en hydrates de carbone à la surface des cellules du rat albinos. — A. RAMBOURG, Marian NEUTRA et C.-P. LEBLOND, Département d'Anatomie, Faculté de Médecine, Université McGill, Montréal.
- 11 h. 00 Examen des spermatogonies du rat dans des tubes séminifères isolés et montés sur lame *in toto*. — Eduardo BUSTOS et Yves CLERMONT, Département d'Anatomie, Faculté de Médecine, Université McGill, Montréal.
- 11 h. 20 Congélation et conservation de cellules de mammifères à basse température. — André CHAGNON et Vytautas PAVILANIS, Institut de Microbiologie et d'Hygiène, Université de Montréal.

Section 8 — BIOLOGIE EXPERIMENTALE F

Radiobiologie

Salle M-605 — samedi 6 novembre

Président a.m. : Joseph STERNBERG

- 9 h. 00 Hémodynamique et distribution tissulaire du sélénium minéral et sélénométhionine marqués au Se 75. — Andrée IMBACH et Joseph STERNBERG, Département de Physiologie, Faculté de Médecine, Université de Montréal.
- 9 h. 20 Transmission de la radiocontamination maternelle pendant la grossesse et l'allaitement. — Armand MERCIER et Joseph STERNBERG, Département de Physiologie, Faculté de Médecine, Université de Montréal.
- 9 h. 40 L'effet des glycosides cardiotoniques sur la captation *in vitro* du césium 137 dans les globules rouges. — J.-M. LEGARE, R. NADEAU et J. STERNBERG, Département de Physiologie, Faculté de Médecine, Université de Montréal.
- 10 h. 00 Effet de la métacycline sur l'excrétion et la distribution tissulaire du strontium-90. — Raymond BEAULIEU et Joseph STERNBERG, Département de Physiologie, Faculté de Médecine, Université de Montréal.
- 10 h. 20 REPOS
- 10 h. 40 Etude sur le métabolisme du sélénium minéral et organique chez le rat. — Andrée IMBACH et Joseph STERNBERG, Département de Physiologie, Faculté de Médecine, Université de Montréal.
- 11 h. 00 Effet biologique du strontium-90. — Roland-J.-A. CLOUTIER, Faculté des Arts et des Sciences, Université Laurentienne, Sudbury.
- 11 h. 20 La dosimétrie des mannequins de 0 à 25 cm en radiobiologie. Applications aux appareils à rayons X, de césium 137 et de cobalt 60. — Jean-Marc LEGARE, Département de Physiologie, Faculté de Médecine, Université de Montréal.
- 11 h. 40 Dynamique de l'absorption de Zn-65 par *Malva balthica* Lin. — A.-R. MEHRAN et J.-L. TREMBLAY, Département de Biologie, Faculté des Sciences, Université Laval, Québec.

Section 9 — BOTANIQUE

Salle H-415 — vendredi 5 novembre

Président p.m. : Lionel CINQ-MARS

- 2 h. 00 Pénétration de la maladie de l'orme par les feuilles et les pousses tendres. — René POMERLEAU, Joseph BARD et Rachel PELLETIER, Laboratoire des Recherches, Ministère des Forêts du Canada, Québec.
- 2 h. 20 Complexes chlorophylliens de *Euglena gracilis*. — Jacques AGHION, Département des Sciences biologiques, Faculté des Sciences, Université de Montréal.
- 2 h. 40 *A possible role of fluorescent and pigmented substances in lichen photobiology*. — D.N. RAO et Fabius LeBLANC, Département de Biologie, Faculté des Sciences pures et appliquées, Université d'Ottawa.
- 2 h. 55 Synthèse de mycorhizes ectotrophes sur les racines isolées de *Pinus Sylvestris* (L.). — J.-André FORTIN, Faculté de Foresterie et de Géodésie, Université Laval, Québec.
- 3 h. 15 Etude sur le mécanisme de la coloration du bois du bouleau à papier. — Heinz SIEGLE, Laboratoire de Recherches forestières, Québec.
- 3 h. 30 REPOS
- 3 h. 50 Etude comparée du périphyton et du phyto-plancton de trois lacs laurentiens. — Jules BRUNEL, Michèle MORENCY et Louise VENNE, Institut de Biologie, Université de Montréal.
- 4 h. 10 La végétation bryophytique de l'Île Bonaventure. — Sr Marie-Rose-Béatrice, s.s.a. et Fabius LeBLANC, Département de Biologie, Faculté des Sciences pures et appliquées, Université d'Ottawa.
- 4 h. 25 Additions à la flore lichénique du Québec. — Pierre MASSON, Sections des Sciences naturelles, Musée du Québec.
- 4 h. 35 Le *Solidago lepida* var. *fallax* Fernald du Bas Saint-Laurent et le *S. canadensis* (L.). — Jean-R. BEAUDRY, Institut de Botanique, Université de Montréal.

Salle H-415 — samedi 6 novembre

Président a.m. : M. GRANDTNER

- 9 h. 30 *The importance of edaphic factors in the distribution of eastern Australian forest species.* — Keith WINTERHALDER, Department of Biology, Laurentian University, Sudbury.
- 9 h. 50 Relations entre les sols du Bas-St-Laurent-Gaspésie et la végétation. — Louis ROUSSEAU, Département de Génie forestier, Faculté de Foresterie et de Géodésie, Université Laval, Québec.
- 10 h. 05 Note sur une association nouvelle le *Sphagno-Pinetum banksianae*. — Miroslav-M. GRANDTNER et Robert GAUTHIER, Département de Foresterie, Faculté d'Arpentage et de Génie Forestier, Université Laval, Québec.
- 10 h. 15 La carte de végétation du Bas St-Laurent et de la Gaspésie. — Miroslav M. GRANDTNER, Département de Génie Forestier, Faculté d'Arpentage et de Génie Forestier, Université Laval, Québec.
- 10 h. 35 Profils de la végétation des rivages du Lac Payne, Nouveau-Québec. — Albert LEGAULT, Département de Biologie, Université de Sherbrooke.
- 10 h. 50 REPOS
- 11 h. 05 Notes sur la végétation de la région du lac Payne, Nouveau-Québec. — Albert LEGAULT et Samuel BRISSON, Département de Biologie, Université de Sherbrooke.
- 11 h. 25 La distribution physiographique de quelques espèces arborescentes dans le bassin de la Rivière Montmorency. — Michel JURDANT, Laboratoire de Recherches Forestières, Ministère des Forêts, Sillery, P.Q.
- 11 h. 40 Sur la présence du *Picea mariana* (Mill.) BSP. au lac Payne, Nouveau-Québec. — Albert LEGAULT, J. ROUSSEAU, Département de Biologie, Université de Sherbrooke. — Yves CARTIER, Centre d'Etudes nordiques, Université Laval, Québec.
- 11 h. 55 *Epipactis Helleborine* (L.) Crantz au Québec. — Dominique DOYON et Richard CAYOUILLE, Service de la Recherche, Ministère de l'Agriculture et de la Colonisation, Québec.

- 12 h. 10 Etude de la périodicité dans les bleuetières. — Victorin LAVOIE, Faculté d'Agriculture, Université Laval, Québec. — Richard CAYOUILLE, Service de la Recherche, Ministère de l'Agriculture et de la Colonisation, Québec.

Section 10 — CHIMIE ORGANIQUE

Salle D-600 — vendredi 5 novembre

Président p.m. : G. FODOR

- 2 h. 00 Formation de polymères et décomposition du Zwitterion de Criegee. — S. FLISZAR, D. GRAVEL et E. CAVALIERI, Département de Chimie, Faculté des Sciences, Université de Montréal.
- 2 h. 20 Synthèse et étude de la stabilité d'acides aminés N-éthoxy-carbonylés. — Jean LARROUQUERE et Louis BERLINGUET, Département de Biochimie, Faculté de Médecine, Université Laval, Québec.
- 2 h. 35 Réactions de l'époxystyrène avec la glycine et ses dérivés. — C. BERSE et K. JANKOWSKI, Département de Chimie, Faculté des Sciences, Université de Montréal.
- 2 h. 50 Le sulfure de bore comme agent de synthèse de la liaison bore-azote. — Jean-Marc LALANETTE et Stanislas JERUMANIS, Département de Chimie, Faculté des Sciences, Université de Sherbrooke.
- 3 h. 10 Décomposition des nitrites organiques sur alumine. — Jean-Claude RICHER, Département de Chimie, Faculté des Sciences, Université de Montréal. — Guy PERRAULT, Centre canadien de Recherches et Perfectionnement des Armes, Valcartier, Québec.
- 3 h. 40 Etude de l'action de solutions organomagnésiennes sur les β -Dicétones. I. — Hébert BILODEAU et P. CANONNE, Département de Chimie, Faculté des Sciences, Université Laval, Québec.
- 4 h. 00 Etude cinétique de l'oxydation de la tribenzylamine par la N-bromosuccinimide. — Miklos ZADOR, Département de Chimie, Faculté des Sciences, Université de Montréal.

- 4 h. 20 Isomérisation cis-trans des dihalogénures de quino-
nes. — Paul BRASSARD et Jean-Yves SAVOIE,
Département de Chimie, Faculté des Sciences,
Université Laval, Québec.
- 4 h. 40 Synthèse de peptides N-para-amino-benzoylés
de l'acide L-glutamique. — P. TAILLEUR, Dé-
partement de Biochimie, Faculté des Sciences,
Université Laval, Québec. — D.D. WOODS, De-
partment of Biochemistry, University of Oxford
England.

Salle G-815 — samedi 6 novembre

Président a.m. : J.-M. LALANCETTE

- 9 h. 00 Oxidation d'oximes avec du tétraacétate de
plomb. — George JUST et Klaus DAHL, Dé-
partement de Chimie, Faculté des Sciences,
Université McGill, Montréal.
- 9 h. 15 La Photolyse de *dienoethers aldehydes*. —
George JUST et Cecil PACE-ASCIK, Départe-
ment de Chimie, Faculté de Sciences, Univer-
sité McGill, Montréal.
- 9 h. 30 La Photolyse d'oximes. — George JUST et Ro-
nald TAYLOR, Département de Chimie, Faculté
des Sciences, Université McGill, Montréal.
- 9 h. 45 Etude sur la synthèse des 5-(carboxyméthylidène-
ne)-hydantoïnes substituées sur l'azote en posi-
tion I. — Laure BENZING et Louis BERLIN-
GUET, Département de Biochimie, Faculté de
Médecine, Université Laval, Québec.
- 10 h. 00 Les réactions de la L-arginine avec l'isocyanate
de phényle. — C. BERSE et C. BELZECKI, Dé-
partement de Chimie, Faculté des Sciences,
Université de Montréal.
- 10 h. 40 Synthèses de polymères et de co-polymères d'a-
cides α — aminés. — André NORMAND et
Louis BERLINGUET, Département de Biochi-
mie, Faculté de Médecine, Université Laval,
Québec.
- 11 h. 00 Synthèse du selenopheno (2',3':5,6) benzo (b)
thiophène. — M. VAFAI, Département de Chi-
mie, Faculté des Sciences, Université de Monc-
ton. — M. RENSON, Université de Liège.
- 11 h. 20 Une nouvelle réaction des azétidines conden-
sées. — Gabor FODOR, Département de Chi-
mie, Faculté des Sciences, Université Laval,
Québec.

- 11 h. 40 Etudes stéréochimiques en série cyclopentanique. — Patrice BELANGER et Jean-Claude RICHER, Département de Chimie, Faculté des Sciences, Université de Montréal.
- 12 h. 00 Sur la formation des composés cyclopropaniques lors de la réaction de Friedel Craft. — N. DUFORT, J. ALLARD et J. LAFONTAINE, Département de Chimie, Faculté des Sciences, Université de Montréal.

Section 11 — CHIMIE PHYSIQUE A

Salle D-660 — samedi 6 novembre

Président a.m. : Robert BENOIT

- 9 h. 00 The Mechanism of Solvolysis of Chloroformates in Water. — A. QUEEN, Department of Chemistry, Laurentian University, Sudbury.
- 9 h. 20 Détermination de l'énergie moyenne de formation d'une paire d'ions au moyen de mesures de courant de saturation des gaz irradiés par les rayons gamma du cobalt-60. — Roger LEBLANC et J.A. HERMAN, Département de Chimie, Faculté des Sciences, Université Laval, Québec.
- 9 h. 40 Volumes molaires apparents des sels d'ammonium quaternaire en solution aqueuse. — J.-E. DESNOYERS, Département de Chimie, Faculté des Sciences, Université de Sherbrooke, R.E. VERRAL et B.E. CONWAY, Département de Chimie, Faculté des Sciences pures et appliquées, Université d'Ottawa.
- 10 h. 00 La polarisation diélectrique dans les liquides à molécules anisotropes. — Yvon SICOTTE, Département de Chimie, Faculté des Sciences, Université de Montréal.
- 10 h. 20 Semiconduction et ordre à courte distance. — Guy HANDFIELD, Marius D'AMBOISE et Marcel BOURGON, Département de Chimie, Faculté des Sciences, Université de Montréal.
- 10 h. 40 REPOS
- 11 h. 00 Etude microcalorimétrique de solutions de polyméthacrylate de méthyle. — Hubert DAOUST et André HADE, Département de Chimie, Faculté des Sciences, Université de Montréal.

- 11 h. 20 Solvent Mass Transfer across Ion-Exchange Membranes. — M. WORSLEY, W.F. GRAYDON, Department of Chemical Engineering and Applied Chemistry, University of Toronto and A. S. TOMBALAKIAN, Department of Chemistry and Engineering, Laurentian University, Sudbury.
- 11 h. 40 La décomposition monomoléculaire du chlorure de méthyle. — W. FORST et P. ST-LAURENT, Département de Chimie, Faculté de Sciences, Université Laval, Québec.
- 12 h. 00 Etude microcalorimétrique de la démixtion des systèmes binaires liquides. — Vinh TE LAM et Marcel RINFRET, Département de Chimie, Faculté des Sciences, Université de Montréal.
- 12 h. 20 Essais d'analyse thermique différentielle sur un propergol à base d'ammonium perchlorate. — A.-Marcel BEDARD, Centre canadien de Recherches et de Perfectionnement des Armes, Valcartier.

Section 12 — CHIMIE PHYSIQUE B

Salle D-560 — samedi 6 novembre

Président a.m. : Hubert DAOUST

- 9 h. 00 Etude sur la méthode de Vasak et Sedivec pour le dosage de l'arsenic. — Laurent DUBOIS, T. TEICHMAN et J.L. MONKMAN, Division de l'Hygiène professionnelle, Ministère de la Santé nationale et du Bien-Etre social, Ottawa.
- 9 h. 20 Etude de la précipitation de la germanium (IV) di-hydrozo-bis (hydrozy-8 quinoléine). — Pierre CLERC, Département de Chimie, Faculté des Sciences, Université de Montréal.
- 9 h. 40 Coordination Polymers of Group (IV) Halides. — Sumer CHAND JAIN et Roland RIVEST, Département de Chimie, Faculté des Sciences, Université de Montréal.
- 10 h. 00 Complexes coordonnés du zinc avec l'ammoniaque et des éléments du groupe VI (O, S et Se). — A.O. GUBELI et Jacques STE-MARIE, Département de Chimie, Faculté des Sciences, Université Laval, Québec.
- 10 h. 20 Chélates du germanium avec des o-diphénols. — R.-L. BENOIT et P. PICHET, Département

- de Chimie, Faculté des Sciences, Université de Montréal.
- 10 h. 40 REPOS
- 11 h. 00 La séparation de traces de métaux contenus dans l'uranium, par chromatographie sur colonne de cellulose. — Ricardo A.A. MUZZARELLI, Département de Chimie, Faculté des Sciences, Université de Sherbrooke.
- 11 h. 20 Spectres infrarouges et Raman de HCl, DC1, HBr et DBr à l'état cristallin. — Rodrigue SAVOIE, Département de Chimie, Faculté des Sciences, Université Laval, Québec et Anthony ANDERSON, Département de Chimie, Faculté des Sciences, Université de Princeton.
- 11 h. 40 Une étude des problèmes stéréochimiques des hydrocarbures saturés par la méthode des orbitales moléculaires. — Hélène CAMBRONBRUDERLEIN et Camille SANDORFY, Département de Chimie, Faculté des Sciences, Université de Montréal.
- 12 h. 00 Antharmonicité et liaison hydrogène. — Cas des liaisons fortes. — André FOLDES et Camille SANDORFY, Département de Chimie, Faculté des Sciences, Université de Montréal.
- 12 h. 20 Distribution électronique dans des composés substitués du cyclopenta-dienyle-manganèse-tricarbyonyle. — Claude BARBEAU, Département de Chimie, Faculté des Sciences, Université Laval, Québec.

Section 13 — ECOLOGIE ET ZOOLOGIE

Salle D-400 — vendredi 5 novembre

Présidents a.m. : J.-René MONGEAU, c.s.v.

p.m. : Roméo-O. LEGAULT, o.m.i.

- 10 h. 00 Inventaire ichthyologique de la rivière Yamaska en aval de St-Hyacinthe. — Jean-René MONGEAU, c.s.v., Service de la Faune, Ministère du Tourisme, de la Chasse et de la Pêche, Montréal.
- 10 h. 15 Inventaire ichthyologique de la rivière Outaouais de Greece's Point à l'embouchure de la rivière du Nord. — Paul BOUCHARD, Service de la Faune, Ministère du Tourisme, de la Chasse et de la Pêche, Québec.

- 10 h. 30 La pêche sous la glace dans la région de Montréal : données comparatives pour les années 1963, 1964 et 1965. — Albert COURTE-MANCHE, Service de la Faune, Ministère du Tourisme, de la Chasse et de la Pêche, Montréal.
- 10 h. 45 La valeur d'indice de la composition des populations de poissons en relation avec la nature et l'intensité de la pollution de l'eau. — Albert COURTEMANCHE et Jean-René MONGEAU, Ministère du Tourisme, de la Chasse et de la Pêche, Service d'Aménagement de la Faune, Montréal.
- 11 h. 05 Quelques caractéristiques de la population d'esturgeons dans le secteur ouest du lac des Deux-Montagnes. — Jean-René MONGEAU, c.s.v., Service de la Faune, Ministère du Tourisme, de la Chasse et de la Pêche, Montréal.
- 11 h. 20 La pêche à l'alose au printemps dans la région de Montréal. — Albert COURTEMANCHE, Service de la Faune, Ministère du Tourisme, de la Chasse et de la Pêche, Montréal.
- 2 h. 00 Répartition et activité quotidiennes de cypriniformes dans un lac des Laurentides. — Armand ROUSSEAU, Département de Biologie, Faculté des Sciences, Université de Montréal.
- 2 h. 15 Age et croissance de la Touladi (*Salvelinus namaycush*) du lac Mistassini, Québec. — Alfred DUBOIS et Robert LAGUEUX, Département de Biologie, Faculté des Sciences, Université Laval, Québec.
- 2 h. 30 Les populations de dorés jaunes (*Stizostedion vitreum Mitchill*) du fleuve Saint-Laurent d'après des données de marquage. — Etienne MAGNIN, Département des Sciences biologiques, Université de Montréal. — Gérard BEAULIEU, Centre de Biologie, Ministère de l'Industrie et du Commerce, Québec.
- 2 h. 50 Effets chroniques de trois insecticides chlorés sur la truite mouchetée. — Gérard LEDUC, Service de la Faune, Ministère du Tourisme, de la Chasse et de la Pêche, Montréal.
- 3 h. 10 REPOS
- 3 h. 25 Reproduction des esturgeons *Acipenser Fulvescens* Raf. de la rivière Nottaway, tributaire de la Baie James. — Etienne MAGNIN, Dé-

- partement des Sciences biologiques, Université de Montréal.
- 3 h. 40 L'état et le rendement actuels des abris semi-naturels pour poissons installés en 1937 au lac Douglas (Comté de Cheboygan, Michigan). — Roméo-O. LEGAULT, Département de Biologie, Faculté des Sciences pures et appliquées, Université d'Ottawa. — George CARPENTER and Vincent LAPORTE, University of Michigan Biological Station, Pellston, Mich.
- 4 h. 00 The reproductive Behaviour of the Brook Stickleback *Eucalia inconstans* (Kirtland). — J.A. MCKENZIE, Laurentian University, Sudbury.
- 4 h. 20 Infection des fretins d'éperlans *Osmerus eperlanus mordax* (Mitchill). — Claude DELISLE, Département de Biologie, Faculté des Sciences pures et appliquées, Université d'Ottawa.
- 4 h. 40 Validity of the genus *Cristivomer*. — S.U. QUADRI, Biology Department, University of Ottawa.

Salle D-400 — samedi 6 novembre

Président a.m. : Gaston MOISAN

- 9 h. 00 Morphologie comparée du muscle *flexor digitorum tibialis* chez quelques mammifères. — Olivier GARON, Ecole de médecine vétérinaire, Saint-Hyacinthe.
- 9 h. 15 Le domaine vital du lièvre (*Lepus americanus*) de la forêt de Beauséjour près de Québec. — Gabriel ALAIN, Département de Biologie, Faculté des Sciences, Université Laval, Québec.
- 9 h. 30 Aperçu sur l'Étang de Granby. — Yves FOURNIER, Service de la Faune, Ministère du Tourisme, de la Chasse et de la Pêche, Montréal.
- 9 h. 45 Un appareil pour l'énumération de jeunes Daphnies au cours d'études de reproduction en laboratoire. — Gérard LEDUC et Syed S. ALI, Service de la Faune, Ministère du Tourisme, de la Chasse et de la Pêche, Montréal.
- 10 h. 05 REPOS
- 10 h. 20 Etude écologique d'un mollusque du Genre *Lymnaea* à St-Michel, Comté Bellechasse. — Jean-Louis TREMBLAY et René LAVOIE, Dé-

- partement de Biologie, Faculté des Sciences, Université Laval, Québec.
- 10 h. 30 Application du diagramme hexagonal à l'étude de la sélection de ses proies par la morue. — Pierre BRUNEL, Station de Biologie marine, Grande-Rivière, Québec. — Pierre JOLICOEUR, Département de Biologie, Faculté des Sciences, Université de Montréal.
- 10 h. 45 Faune de la zone intercotidale à Rivière Ouelle et à Trois-Pistoles. — (Etude écologique préliminaire). — Pierre TRUDEL et René LAVOIE, Département de Biologie, Faculté des Sciences, Université Laval, Québec.
- 11 h. 05 Les crevettes de l'Estuaire et du Golfe St-Laurent, systématique et distribution. — Pierre TRUDEL et Richard COUTURE, Département de Biologie, Faculté des Sciences, Université Laval, Québec.
- 11 h. 25 Distribution bathymétrique de *Pandalus montagui* Leach. — Richard COUTURE, Département de Biologie, Faculté des Sciences, Université Laval, Québec.

Section 14 — ENTOMOLOGIE

Salle D-253 — vendredi 5 novembre

Président p.m. : André STEINER

- 2 h. 00 Microorganismes pathogènes de *Pristiphora erichsonii* Hartig (Hymenoptera : Tenthredinidae). — W. A. SMIRNOFF, Laboratoire de Recherches forestières, Ministère des Forêts du Canada, Québec.
- 2 h. 30 Taux de renouvellement du phosphore, chez *Plodia interpunctuella* (Hbn), à l'aide des indicateurs radioactifs. — Gilles COUTURE et Lucien HUOT, Département de Biologie, Faculté des Sciences, Université Laval, Québec.
- 3 h. 00 REPOS
- 3 h. 30 Effets stérilisants de l'Apholate sur les mâles de *Tribolium confusum* Duval. — Lucien HUOT et Wilfrid CORRIVAUULT, Département de Biologie, Faculté des Sciences, Université Laval, Québec.
- 4 h. 00 Acides aminés essentiels à deux espèces de pucerons. — J.-J. CARTIER, Laboratoire de Recherches, St-Jean.

- 4 h. 30 Aperçu de l'embryogenèse du grillon domestique, *Acheta Domesticus* L. — Luc-J. JOBIN et L. HUOT, Département de Biologie, Faculté des Sciences, Université Laval, Québec.

Salle D-225 — samedi 6 novembre

Président a.m. : Lucien HUOT

- 9 h. 00 Le genre *Stenammas* (Formicides, Hyménoptères) au Québec. — André FRANCOEUR, Laboratoire de Zoologie du sol, Faculté de Foresterie et de Géodésie, Université Laval, Québec.
- 9 h. 30 Comportement paralyseur de la Guêpe Solitaire d'Europe, *Liris nigra* V.D.L. (Hyménoptera-Sphécoidea). — A. STEINER, Laboratoire de Psychophysologie et Comportement Animal, Université de Montpellier - France et Département de Biologie, Faculté des Sciences, Université de Montréal.
- 10 h. 00 REPOS
- 10 h. 30 Influence de la température sur la consommation d'oxygène chez différentes espèces de Fourmis. — Michel MALDAGUE et Jacques DEMERS, Faculté de Foresterie et Géodésie, Université Laval, Québec.
- 11 h. 00 Action de deux facteurs climatiques sur la longévité des imagines de la mouche à scie du pin gris. — Jean-Guy PILON, Département de Biologie, Faculté des Sciences, Université de Montréal.

Section 15 — ETUDES ANCIENNES

Salle Z-240 — samedi 6 novembre

Présidents a.m. : Maurice LEBEL

p.m. : Etienne GAREAU, o.m.i.

- 9 h. 00 L'enseignement du vocabulaire latin. — Gérard BLANGEZ, Faculté des Lettres, Université Laval, Québec.
- 9 h. 25 Un tableau pour présenter les cas. — John R. GALLUP, Faculté de Philosophie et Faculté des Lettres, Université Laval, Québec.
- 9 h. 50 Un motif de la pensée grecque : La semence de feu. — Michel ROUSSEL, Département d'Etude

- des anciennes, Faculté des Arts, Université d'Ottawa.
- 10 h. 15 Les portraits dans l'oeuvre de Thucydide. — Gilles MALONEY, Département d'Études anciennes, Faculté des Lettres, Université Laval, Québec.
- 10 h. 35 REPOS
- 10 h. 50 Les fouilles archéologiques de Soloi (Chypre). — V. TRAN TAM TINH, Département d'Études anciennes, Faculté des Lettres, Université Laval, Québec.
- 11 h. 15 Virgile et Homère. — Jan De GROOT, Département classique, Faculté des Lettres, Université de Montréal.
- 11 h. 40 Tite-Live et la pré-histoire. — Etienne GAUREAU, o.m.i., Faculté des Arts, Université d'Ottawa.
- 1 h. 30 Médée et les Titans dans les Argonautiques d'Apollonios de Rhodes. — Jacques PICHETTE, Département d'Études anciennes, Faculté des Lettres, Université Laval, Québec.
- 1 h. 55 La valeur psychologique des discours dans les oeuvres historiques de Xénophon. — Gilles DORION, Externat Classique Saint-Jean-Eudes, Québec.
- 2 h. 20 La basilique à mausolée axial en Bourgogne (VI-XIe siècle). — Philippe VERDIER, Département d'Histoire, Faculté des Lettres, Université de Montréal.
- 2 h. 45 Persistance du sacré sur une colline de Basse-Nubie. — André BERNAND, Faculté des Lettres, Université de Montréal et Centre National de la Recherche scientifique, Paris.
- 3 h. 10 REPOS
- 3 h. 25 *De tenero ungui*, Horace, Odes 111, 6. — Pierre BRIND'AMOUR, Département de grec et de latin, Faculté des Arts, Université d'Ottawa.
- 3 h. 45 Genèse d'une méthode de latin. — Alexis MARTEL, o.f.m., cap., Département des langues anciennes, Séminaire St-François, Cap-Rouge, P.Q.
- 4 h. 10 Latin *tranquillus*. — Willy BORGEAUD, Département de grec et de latin, Faculté des Arts, Université d'Ottawa.
- 4 h. 30 La pensée de Salluste dans les deux premiers chapitres de la conjuration de Catilina. —

Etienne TIFFOU, Département des Etudes anciennes, Faculté des Lettres, Université de Montréal.

- 4 h. 55 Le domaine du sombre dans Homère. — Bernard MOREUX, Faculté des Lettres, Université de Montréal.

Section 16 — GEOGRAPHIE A

Salle M-705 — samedi 6 novembre

Présidents a.m. : L.-E. HAMELIN

p.m. : Jacques GIRARD

- 9 h. 20 Les principaux pôles d'attraction du Québec et leur zone d'influence. — Jean-Vianney FRENETTE, Bureau de Recherches Economiques, Ministère de l'Industrie et du Commerce, Québec.
- 9 h. 40 Les rapports fonciers entre villes et campagnes. — Jean-Bernard RACINE, Département de Géographie, Université de Sherbrooke.
- 10 h. 00 La géographie linguistique ; essai de redéfinition. — Henri DORION, Institut de Géographie, Faculté des Lettres, Université Laval, Québec.
- 10 h. 20 Un marché nigérien : Umuahia. — Pierre HOUDE, Institut de Géographie, Faculté des Arts, Université d'Ottawa.
- 10 h. 40 Sédimentologie littorale : les langues d'étran. — Jean-Claude DIONNE, Institut de Géographie, Université de Paris et Bureau d'Aménagement de l'Est du Québec, Mont-Joli.
- 11 h. 00 La contraction des noyaux de peuplement rural anglophone dans les Cantons de l'Est. Evolution et problèmes récents. — Pierre CAZALIS, Institut de Géographie, Faculté des Sciences, Université Laval, Québec.
- 11 h. 20 Les régions administratives du Québec. — Jacques GIRARD, Bureau de Recherches Economiques, Ministère de l'Industrie et du Commerce, Québec.
- 11 h. 40 Géomorphologie et urbanisme : l'exemple de New-Richmond. — Valbert HEROUX, o.f.m., Bureau d'Aménagement de l'Est du Québec, Mont-Joli.
- 2 h. 00 La glaciation quarternaire des vallées de la plaine polonaise. — Bogdan ZABORSKI, Ins-

- titut de Géographie, Faculté des Arts, Université d'Ottawa.
- 2 h. 20 Périglaciaire par l'image ou *Illustrated Glossary of Periglacial*. — Louis-Edmond HAMELIN, Centre d'Études Nordiques, Université Laval, Québec et F.A. COOK, Geographical Branch, Department of Mines and Technical Survey, Ottawa.
- 2 h. 40 Un type particulier de buttes gazonnées. — Jean-Claude DIONNE, Institut de Géographie, Bureau d'Aménagement de l'Est du Québec, Mont-Joli et Université de Paris.
- 3 h. 00 Méthodologie de recherche au niveau physique en aménagement du territoire. — Valbert HEROUX, o.f.m., Bureau d'Aménagement de l'Est du Québec, Mont-Joli.
- 3 h. 20 L'emploi des photographies aériennes en cartographie écologique. — Michel JURDANT, Laboratoire de Recherches forestières, Ministère des Forêts, Sillery.
- 3 h. 40 Problèmes de recherche des espaces vides au Canada. — Roman GAJDA, Direction de la Géographie, Ministère des Mines et Relevés techniques, Ottawa.

Section 17 — GEOGRAPHIE B

Salle M-725 — samedi 6 novembre

Présidents a.m. : Marcel BELANGER

p.m. : Benoît ROBITAILLE

- 9 h. 20 Morphologie générale du plateau côtier de la Baie des Chaleurs. — Valbert HEROUX, o.f.m., Bureau d'Aménagement de l'Est du Québec, Mont-Joli.
- 9 h. 40 Fentes en coin et autres phénomènes de cryoturbation fossiles dans le Québec méridional. — Jean-Claude DIONNE, Institut de Géographie, Université de Paris et Bureau d'Aménagement de l'Est du Québec, Mont-Joli.
- 10 h. 00 Les cuestas de l'Ouest du Nouveau-Québec. — Benoît ROBITAILLE, Institut de Géographie, Ministère des Richesses naturelles, Québec.
- 10 h. 20 Géomorphologie du Mont-Royal. — Gilles RIT-

- CHOT, Institut de Géographie, Faculté des Lettres, Université de Montréal.
- 10 h. 40 Problèmes de représentation cartographique de la répartition de la population du Québec. — Louis TROTIER, Institut de Géographie, Faculté des Lettres, Université Laval, Québec.
- 11 h. 00 Carte de l'utilisation de l'espace à Montréal en 1964. — Ludger BEAUREGARD, Département de Géographie, Faculté des Lettres, Université de Montréal.
- 11 h. 20 Aspects spécifiques de la Cartographie dans le cadre d'un travail d'Aménagement du territoire. — Liane OTTMANN, Bureau d'Aménagement de l'Est du Québec, Mont-Joli.
- 11 h. 40 La cartographie éco-dynamique des Iles de la Madeleine et son utilité pour l'aménagement — Miroslav M. GRANDTNER, Département de Génie forestier, Faculté d'Arpentage et de Génie forestier, Université Laval, Québec.
- 2 h. 00 Carte géomorphologique de la région de Lancer, Sask. — D.-A. ST-ONGE, Commission Géologique du Canada, Ottawa.
- 2 h. 20 Un Atlas économique du Québec. — Marc LEMIEUX, Bureau de Recherches économiques, Ministère de l'Industrie et du Commerce, Québec.
- 2 h. 40 Présentation d'une carte des noms géographiques de la Beauce. — Fernand GRENIER, Institut de Géographie, Université Laval, Québec.
- 3 h. 00 Quelques tendances de l'évolution actuelle de la gamme d'utilisation du sol sur la rive nord du Saint-Laurent entre Québec et Montréal. — Peter B. CLIBBON, Institut de Géographie, Université Laval, Québec.
- 3 h. 20 Carte géomorphologique au 250,000e du Bas Saint-Laurent et de la Gaspésie. — Valbert HEROUX, o.f.m., et Claude GREFFARD, Bureau d'Aménagement de l'Est du Québec et Gouvernement Provincial, Mont-Joli.

Section 18 — GEOLOGIE ET MINERALOGIE

Salle Poly. B-641 — vendredi 5 novembre

Président p.m.: Guy VALIQUETTE

- 2 h. 00 Deutération de la kaolinite à la température ambiante (20°C). — Robert-L. LEDOUX, Dé-

- partement de Géologie, Faculté des Sciences, Université Laval, Québec.
- 2 h. 20 Esquisse volcanologique de certains gîtes de cuivre et zinc de la province géologique du Supérieur. — Roger-A. BLAIS, Département de Génie géologique, Ecole Polytechnique, Montréal.
- 2 h. 40 Relation entre D , μ et I abs. pour un échantillon sphérique, technique Debye-Scherrer. — Guy PERRAULT, Département de Génie physique, Ecole Polytechnique de Montréal, et Pierre RICHARD, Département de Génie géologique, Ecole Polytechnique de Montréal.
- 3 h. 00 *REPOS*
- 3 h. 20 La Minéralogie des Feldspaths dans l'Intrusion Muskox. — G. POULIOT, Département de Génie géologique, Ecole Polytechnique, Montréal.
- 3 h. 40 Evaluation géostatistique du gisement de cuivre et nickel de la mine Lorraine, Cté de Témiscamingue. — Jean DESCARREAU, Département de Géologie, Faculté des Sciences, Université de Montréal, et Roger-A. BLAIS, Département de Génie géologique, Ecole Polytechnique de Montréal.
- 4 h. 00 Analyse comparée des techniques de spectrophotométrie d'absorption atomique et de fluorescence X pour la mesure des oligo éléments des roches. — Guy PERRAULT, Département de Génie géologique, Ecole Polytechnique de Montréal.
- 4 h. 20 Métamorphisme de la Région de Fort Chimo et des lacs Gabriel et Thévenet. — Léopold GELINAS, Département de Génie géologique, Ecole Polytechnique de Montréal.

Salle Poly. B-641 — samedi 6 novembre

Présidents a.m. : Marcel TIPHANE

p.m. : Guy PERRAULT

- 9 h. 00 Analyse microtectonique dans les Pyrénées hercyniennes. — Jacques MARTIGNOLE, Département de Géologie, Ecole Polytechnique de Montréal.

- 9 h. 20 Roches cataclastiques de la Région de Beaverlodge, Saskatchewan. — L.-P. TREMBLAY, Commission géologique du Canada, Ottawa.
- 9 h. 40 Plissement tectonique — Région de St-Simon (Rimouski). — Jacques BELAND, Département de Géologie, Université de Montréal.
- 10 h. 00 Méthode électrostatique pour déterminer certaines propriétés mécaniques des roches. — Paul LeCOMTE, Ministère des Mines et des Relevés techniques, Ottawa.
- 10 h. 20 Modèle dynamique d'un système de joints. — René BELAND, Département géologique, Université Laval, Québec.
- 10 h. 40 REPOS
- 11 h. 00 Les glissements de Terrain. — Jean-Y. CHAGNON, Service d'exploration géologique, Ministère des Richesses naturelles, Québec.
- 11 h. 20 Modèle tectonique d'une zone cisailée et broyée à Manic 5. — René BELAND, Département de Géologie, Faculté des Sciences, Université Laval, Québec.
- 11 h. 40 Anomalies magnétiques et gravimétriques du nord-est de l'Ontario. Edwin GAUCHER, Commission géologique du Canada, Ottawa.
- 1 h. 30 Aperçu des travaux de cartographie morphosédimentologique du BAEQ. — Jean-Claude DIONNE, Bureau d'Aménagement de l'Est du Québec, Mont-Joli.
- 1 h. 50 The Prelate Ferry Paleosol of Saskatchewan. — Peter P. DAVID, Département de Géologie, Faculté des Sciences, Université de Montréal.
- 2 h. 10 Paléogéographie silurienne du secteur Matapédia-Témiscouata, Québec. — J. LAJOIE, P.-J. LESPERANCE et J. BELAND, Département de Géologie, Faculté des Sciences, Université de Montréal.
- 2 h. 30 Les microfossiles et leur utilité. — Yvon GLOBENSKY, Ministère des Richesses naturelles de Québec, Québec.
- 2 h. 50 Quelques plantes fossiles dans l'argile et le grès de Dyer Bay, Ont. — Roger LAVOIE, s.j., Laboratoire de Minéralogie et de Géologie, Collège du Sacré-Coeur, Sudbury.
- 3 h. 10 REPOS
- 3 h. 30 Comment s'orienteront nos départements de Géologie. — Côme CARBONNEAU, Société québécoise d'Exploration minière.

3 h. 50 TRIBUNE LIBRE

- 1° - Projets pour la réunion de la section Minéralogie — Géologie de l'ACFAS en 1966.
 2° - Symposium sur l'enseignement de la géologie.

Section 19 — HISTOIRE

Salle Z-325 — vendredi 5 novembre

Présidents a.m. : Claude GALARNEAU

p.m. : Michel BRUNET

- 9 h. 30 L'attitude du gouverneur Sir Louis-Frédéric Haldimand vis-à-vis des Canadiens français (1778-1781). — Pierre TRUDEL, Département d'Histoire, Faculté des Arts, Université d'Ottawa.
- 10 h. 00 Les manifestations du nationalisme en France de 1871 à 1914. — Frederic SEAGER, Département d'Histoire, Université de Montréal.
- 10 h. 30 REPOS
- 11 h. 00 Le Cercle Catholique de Québec, 1876-1896. — Pierre SAVARD, Institut d'Histoire, Faculté des Lettres, Université Laval, Québec.
- 11 h. 30 La structure sociale de la France d'Ancien Régime : perspectives nouvelles de l'histoire sociale. — Robert TOUPIN, s.j., Université Laurentienne, Sudbury.
- 2 h. 30 Le rôle de l'individu dans l'industrie houillère au début du XIXe siècle. L'exemple de De Gorge-Legrand. — Hubert WATELET, Faculté des Arts, Université d'Ottawa.
- 3 h. 00 L'Affaire Hart et l'Antisémitisme (1808-1809). — Jean-Pierre WALLOT, Département d'Histoire, Faculté des Lettres, Université de Montréal.
- 3 h. 30 REPOS
- 4 h. 00 Problèmes de l'émigration française au Canada aux XVIIe — XVIIIe siècles. — Robert MANDROU, Institut d'Histoire, Université Laval, Québec.
- 4 h. 30 La correspondance de Léger-Brousseau du *Courrier du Canada*. — E. LAVOIE, Institut d'Histoire, Université Laval, Québec.

Salle Z-210 — samedi 6 novembre

Président a.m. : Danielle GIRY

- 9 h. 30 Le chanoine Loiseleur a-t-il abusé de la confiance de Jeanne d'Arc ? — Roger THIBAUX, Collège Marie de l'Incarnation, Trois-Rivières.
- 10 h. 00 Les partis politiques "Canada First" et "Parti National" 1868-1876. — Claude THIBAUT, Département d'Histoire, Faculté des Arts, Université de Sherbrooke.
- 10 h. 30 La contrebande entre la Nouvelle-France et les colonies américaines. — Yves ROBY, Institut d'Histoire, Université Laval, Québec.
- 11 h. 00 REPOS
- 11 h. 15 Le rôle de Romanet du Caillaud dans l'histoire de Sudbury. — Lorenzo CADIEUX, s.j., Université Laurentienne, Sudbury.
- 11 h. 45 Les imprimés du Bas-Canada, 1801-1820; analyse préliminaire. — John HARE, Département d'Études canadiennes, Faculté des Lettres, Université Laval, Québec.

Section 20 — LINGUISTIQUE

Salle M-415 — vendredi 5 novembre

Président p.m. : Roch VALIN

- 2 h. 00 Dépistage de l'information en contexte. — J.-P. VINAY, Département de Linguistique, Faculté des Lettres, Université de Montréal.
- 2 h. 30 La machine à traduire. — John R. KOHR, Conseil national de la Recherche, Ottawa.
- 3 h. 00 Où en sont nos recherches sur la disponibilité ? — W. F. MACKEY, Département de Linguistique, Faculté des Lettres, Université Laval, Québec.
- 3 h. 30 Étude, à l'aide de l'ordinateur, du vocabulaire disponible. — Pierre ARDOUIN et Jean-Guy SAVARD, Centre de traitement de l'information, Université Laval, Québec.
- 4 h. 00 REPOS
- 4 h. 30 A la recherche d'une unité d'analyse sémantique. — N.F.W. GATES, Service de l'Interprétation, Chambre des Communes, Ottawa.
- 5 h. 00 Vers une méthode de correction objective en

composition française. — Irène SPILKA, Département de Linguistique, Faculté des Lettres, Université de Montréal.

- 5 h. 30 La phonétique générale dans l'enseignement des langues. — Antony OLDKNOW, Département de Linguistique, Faculté des Lettres, Université Laval, Québec.

Salle M-415 — samedi 6 novembre

Présidents a.m. : Jean-Paul VINAY

p.m. : Gilles LEFEBVRE

- 9 h. 00 Recherches sur le langage des enfants. — J.-C. CHEVALIER, Université de Lille, France.
- 9 h. 25 E caduc. Valeurs phonétiques, linguistiques, phonostylistiques. — P.-R. LEON, French Department, University College, Toronto.
- 9 h. 50 Algorithme de certaines réalisations latenciels du français moderne. — G. RONDEAU, Département de Linguistique, Faculté des Lettres, Université de Montréal et Directeur du bureau de Recherches en linguistique appliquée, Ottawa.
- 10 h. 15 Cinq années d'analyse structurale selon la théorie des lieux linguistiques. — Ernest RICHER, s.j., Département de Linguistique, Faculté des Lettres, Université de Montréal.
- 10 h. 40 REPOS
- 11 h. 00 Endotropie et exotropie dans le système du verbe. — Roch VALIN, Département de Linguistique, Faculté des Lettres, Université Laval, Québec.
- 11 h. 25 Les trapèzes vocaliques. — Jean-Denis GENDRON, Laboratoire de phonétique, Département de linguistique, Université Laval, Québec.
- 11 h. 50 L'unité linguistique esquimaude et le Nouveau-Québec. — Gilles-R. LEFEBVRE, Département de Linguistique, Faculté des Lettres, Université de Montréal.
- 2 h. 00 Les implications non-syntaxiques de la fonction sujet. — John R. GALLUP, Faculté de Philosophie et Faculté des Lettres, Université Laval, Québec.
- 2 h. 25 La Structure des adjectifs français en -EUX (-EUSE). — Roman RETMAN, Faculté des Lettres, Université Laval, Québec.

- 2 h. 50 La loi de position à La Visitation. — Louis PAINCHAUD, Faculté des Arts, Université de Sherbrooke.
- 3 h. 15 Les adjectifs en anglais du type : *A camera's bystander*. — W.H. HIRTLE, Département de Linguistique, Faculté des Lettres, Université Laval, Québec.
- 3 h. 40 La psycho-mécanique et le subjonctif du latin. — Louis-Gérard KELLY, Commission Royale d'enquête sur le Bilinguisme et le Biculturalisme.
- 4 h. 05 REPOS
- 4 h. 25 Où en sont les études sur le français canadien?. — Gaston DULONG, Département de Linguistique, Faculté des Lettres, Université Laval, Québec.
- 4 h. 50 Emploi de la particule comparative après certains adverbes en anglais. — André JOLY, Département de Linguistique, Faculté des Lettres, Université Laval, Québec.
- 5 h. 15 La fréquence et ses modalités : répartition et disponibilité. — Lorne LAFORGE, Département de Linguistique, Faculté des Lettres, Université Laval, Québec.

Section 21 — MATHEMATIQUES A

Algèbre logique

Salle Z-230 — vendredi 5 novembre

Président p.m. : Ghislain ROY

- 1 h. 30 Certains demi-groupes d'applications dans un treillis. — Jean-Claude DERDERIAN, Département de Mathématiques, Faculté des Sciences, Université de Montréal.
- 1 h. 50 Un théorème de réalisation pour certains demi-groupes. — F.-P. GAGNON, Département de Mathématiques, Faculté des Sciences, Université de Montréal.
- 2 h. 10 Catégories fibrées et catégories ayant assez de localisations. — S. TAKAHASHI, Département de Mathématiques, Faculté des Sciences, Université de Montréal.
- 2 h. 30 La signification algébrique du théorème d'incomplétude de Gödel. — Léon LEBLANC, Dé-

RÉSUMÉ DU PROGRAMME
ET HORAIRE DU
33^e CONGRÈS DE L'ACFAS

- Réunions des sections (37) et communications.
- Exposition de matériel scientifique d'enseignement et de recherche.
- Cinéma scientifique.
- Colloque sur la recherche scientifique au Québec.
- Colloque sur l'enseignement des sciences.
- Colloque sur le recyclage des maîtres.
- Colloques dans les sections.
- Banquet annuel. Présentation des Bourses, du Prix et des Médailles de l'ACFAS.
- Assemblée générale annuelle de l'ACFAS.
- Réunions d'associations et de sociétés.
- Réceptions.
- Activités féminines.

Université de Montréal, 5, 6 et 7 novembre 1965

VENDREDI 5 NOVEMBRE

INSCRIPTIONS au Hall d'honneur de l'Université.

REUNION DES SECTIONS DE :

	Biochimie	p. 11
	Biologie expérimentale A :	
	Endocrinologie	p. 14
	Biologie expérimentale C :	
	Physiologie et Pathologie	p. 17
	Biologie expérimentale D :	
	Pharmacologie et Nutrition	p. 18
	Botanique	p. 22
	Chimie organique	p. 24
	Ecologie et Zoologie	p. 28
	Entomologie	p. 31
9 h. 00	Géologie et Minéralogie	p. 36
	Histoire	p. 39
à	Linguistique	p. 40
	Mathématiques A : Algèbre logique ...	p. 42
5 h. 00	Philosophie A :	p. 44
	Physique A	p. 46
	Relations industrielles	p. 51
	Science politique	p. 52
	Sciences de l'Éducation	p. 53
	Sciences de l'Ingénieur	p. 55
	Sciences économiques	p. 57
	Slavistique	p. 59
	Sociologie et Anthropologie	p. 60
	Statistiques et Sciences du Calcul	p. 62

VISITE de l'exposition de matériel scientifique d'enseignement et de recherche ... p. 69

5 h. 00 REUNION du Conseil d'Administration de l'ACFAS. Salle du Conseil de la Faculté de Médecine.

7 h. 15 ASSEMBLEE générale de l'Association des Professeurs des Universités de Langue française du Québec. Salle P-310-320.

8 h. 30 COLLOQUE : "Pour une Politique scientifique au Québec". Salle P-310-320.

SAMEDI 6 NOVEMBRE

INSCRIPTIONS au Hall d'honneur de l'Université.

REUNION DES SECTIONS DE :

	Agronomie	p. 9
	Biochimie	p. 13
	Biologie expérimentale A :	
	Microbiologie	p. 16
	Biologie expérimentale E :	
	Cytologie et Histologie	p. 20
	Biologie expérimentale F :	
	Radiobiologie	p. 21
	Botanique	p. 23
	Chimie organique	p. 25
	Chimie physique A	p. 26
	Chimie physique B	p. 27
	Ecologie et Zoologie	p. 30
	Entomologie	p. 32
9 h. 00	Etudes anciennes	p. 32
	Géographie A	p. 34
à	Géographie B	p. 35
	Géologie et Minéralogie	p. 37
5 h. 00	Histoire	p. 40
	Linguistique	p. 41
	Mathématiques B : Analyse	p. 43
	Philosophie B	p. 45
	Philosophie C	p. 46
	Physique A	p. 47
	Physique B	p. 48
	Psychologie	p. 49
	Science politique	p. 52
	Sciences de l'Éducation	p. 54
	Sciences de l'Ingénieur	p. 56
	Sciences économiques	p. 58
	Sociologie et Anthropologie	p. 61
	Statistiques et Sciences du Calcul	p. 63
	Urbanisme	p. 63
	VISITE DE L'EXPOSITION	p. 69
2 h. 00	COLLOQUE sur le recyclage des maîtres (Association mathématique du Québec).....	p. 43

- 3 h. 00 REUNION des collaborateurs du JEUNE SCIENTIFIQUE. Salle H-415.
- 4 h. 30 ASSEMBLEE générale spéciale de l'Association mathématique du Québec. Salle P-310-320.
- 5 h. 00 ASSEMBLEE générale annuelle de l'ACFAS. Salle H-415.
- 8 h. 00 DINER ANNUEL de l'ACFAS. Chalet de la Montagne. Présentation des Médailles Léo-Pariseau et Archambault, du Prix Pfizer de l'ACFAS et des Bourses de l'ACFAS.

DIMANCHE 7 NOVEMBRE

JOURNEE DES COLLOQUES

Toute la journée : INSCRIPTIONS au Hall d'honneur de l'Université.

10 h. 00 Première séance des colloques :

- Pour une Politique scientifique au Québec. Salle P-310-320.
- L'enseignement des sciences à l'élémentaire et au secondaire. Salle H-415.

2 h. 00 SECONDE séance des colloques.

CLÔTURE DU CONGRÈS

Toutes les réunions se tiennent dans l'IMMEUBLE PRINCIPAL de l'Université de Montréal, sauf les réunions des sections de Géologie et de Sciences de l'Ingénieur qui ont lieu à l'École polytechnique (Poly.).

Secrétariat général de l'ACFAS,

C.P. 6060, Montréal, Canada. — Tél. : 342-1411

- partement de Mathématiques, Faculté des Sciences, Université de Montréal.
- 2 h. 50 Machines séquentielles et langages formels. — Claude BOUCHER, Département de Mathématiques, Faculté des Sciences, Université de Sherbrooke.
- 3 h. 10 Une définition de la géométrie de l'espace basée sur la notion de métrique. — Roland BROSARD, Département de Mathématiques, Faculté des Sciences, Université de Montréal.
- 3 h. 30 Puissance d'une matrice. — Ghislain ROY, Département de Mathématiques, Faculté des Sciences, Université Laval, Québec.

Section 22 — MATHEMATIQUES B

Analyse

Salle Z-235 — samedi 6 novembre

Président a.m. : Pierre BERTHIAUME

- 9 h. 00 Equations différentielles abstraites. — S. ZAIDMAN, Département de Mathématiques, Faculté des Sciences, Université de Montréal.
- 9 h. 20 Solutions élémentaires des équations différentielles abstraites. — M. A. MALIK, Département de Mathématiques, Faculté des Sciences, Université du Manitoba.
- 9 h. 40 Sur la somme partielle des coefficients des séries hypergéométriques de type "*well-poised*". — Jean-Louis LAVOIE, Département de Mathématiques, Faculté des Sciences, Université Laval, Québec.
- 10 h. 00 On the Norlund Summability of Asequence of Fourier Coefficients. — Narendre K. GOVIL, Department of Mathematics, Faculty of Sciences, Montreal University.
- 10 h. 20 A unified approach to certain extremal problems for entire functions. Q. I. RAHMAN, Département de Mathématiques, Faculté des Sciences, Université de Montréal.

Salle P-310-320 — Samedi 6 novembre

- 2 h. 00 Colloque sur le recyclage des maîtres. Président Claude GAULIN, Collège Ste-Marie.

Participants : Kathleen FRANCOEUR, Ministère de l'Éducation. — Lucien LALIBERTE, Collège St-Paul. — Gabriel LaROCQUE, doyen, Faculté des Sciences de l'Éducation, Université de Montréal. — Roland LUSSIER, président de la Commission de l'Enseignement secondaire de la C.I.C.

Après les exposés toutes les personnes présentes seront invitées à poser les questions aux panellistes. Invitation à tous, même aux non-membres.

Section 23 — PHILOSOPHIE A

Études médiévales

Salle Z-240 — vendredi 5 novembre

Présidents a.m. : Roland SANFAÇON

p.m. : Benoît LACROIX

- 9 h. 00 Etienne Pasquier et les Jésuites. — Claude SUTTO, Institut d'Études Médiévales, Faculté de Philosophie, Université de Montréal.
- 9 h. 20 Tradition orale en historiographie médiévale. — Benoît LACROIX, o.p., Institut d'Études Médiévales, Faculté de Philosophie, Université de Montréal.
- 9 h. 40 Le contenu du Cogito augustinien. — Guy-H. ALLARD, Institut d'Études Médiévales, Université de Montréal.
- 10 h. 00 Galilée et la Tour Penchée de Pise en 1589. — Raymond FREDETTE, Institut d'Études Médiévales, Faculté de Philosophie, Université de Montréal.
- 10 h. 20 D'après "Ephésiens" I, 10, réactions des médiévaux. — Claude SAVARY, Institut d'Études Médiévales, Faculté de Philosophie, Université de Montréal.
- 10 h. 40 Les manuscrits 290 et 245 de la Bibliothèque de Zwettl et la *Collectio Auctoritatum* d'Adhémar de Saint-Rufé. — R.P. Hyacinthe BOGLIO-

- NI, o.p., Institut d'Etudes Médiévales, Faculté de Philosophie, Université de Montréal.
- 11 h. 00 L'imaginaire médiéval. — Michel LECLERC, Institut d'Etudes Médiévales, Faculté de Philosophie, Université de Montréal.
- 11 h. 20 L'Apocalypse et les débuts de la sculpture gothique. — Roland SANFAÇON, Institut d'histoire, Faculté des Lettres, Université Laval.
- 3 h. 00 COLLOQUE SUR LA THEOLOGIE CHRETIENNE DE L'HISTOIRE ET SAGESSE ISLAMIQUE. — H.-I. MARROU, Jean JOLIVET et Guy-H. ALLARD, Institut d'Etudes Médiévales, Faculté de Philosophie, Université de Montréal.

Section 24 — PHILOSOPHIE B

Salle Z-320 — samedi 6 novembre

Présidents : a.m. : Lucien MARTINELLI

p.m. : Alphonse ST-JACQUES

- 9 h. 00 Examen des fondements de la théorie d'Aristote sur le mouvement à l'aide des méthodes logiques modernes. — Laurent LAROUCHE, Département de Philosophie, Université Laurentienne, Sudbury.
- 9 h. 30 Un "brouillon" de Thomas d'Aquin. — Vianney DECARIE, Faculté de Philosophie, Université de Montréal.
- 10 h. 15 Note sur l'origine historique de la pensée métaphysique en Allemagne. — Vladimir BERENS, Département de Philosophie, Université Laurentienne, Sudbury.
- 10 h. 45 Pourquoi il faut éviter le terme "l'étant" en philosophie. — John R. GALLUP, Faculté de Philosophie et Faculté des Lettres, Université Laval, Québec.
- 2 h. 00 La catégorie moderne de l'historique et le thomisme. — Jean LANGLOIS, Collège de l'Immaculée-Conception, Montréal.
- 2 h. 30 Ce que Marx a conservé du caractère idéaliste de la dialectique hégélienne. — Jacques de MONLEON, Faculté de Philosophie, Université Laval, Québec.

- 3 h. 00 L'indubitable et l'objectif. — Jerzy-A. WOJCIE-
CHOWSKI, Faculté de Philosophie, Université
d'Ottawa.
- 3 h. 30 REPOS
- 4 h. 00 La notion d'entéléchie chez Driesch. — Réjane
BERNIER, Faculté de Philosophie, Université
de Montréal.
- 4 h. 30 La grammaire, instrument de la logique. —
Pierre-Y. PARADIS, Département de Philoso-
phie, Faculté des Arts, Université de Sherbroo-
ke.

Section 25 — PHILOSOPHIE C

Salle T-225 — samedi 6 novembre

Président a.m. : Jean LANGLOIS, s.j.

- 9 h. 00 La volonté humaine selon Malebranche. — Mi-
chel LACOMBE, Faculté des Arts, Université
de Sherbrooke.
- 9 h. 30 Sur une petite difficulté de la pensée de Marx.
— Alphonse SAINT-JACQUES, Faculté de
Philosophie, Université Laval, Québec.
- 10 h. 15 Note sur la généalogie de l'idée d'aliénation. —
Yvon BLANCHARD, Faculté de Philosophie,
Université de Montréal.
- 10 h. 45 L'Athéisme de Jean-Paul Sartre. — Michel-M.
CAMPBELL, Séminaire de Philosophie, Mont-
réal.

Section 26 — PHYSIQUE A

Salle Z-250 — vendredi 5 novembre

Président p.m. : Pierre DEMERS

- 2 h. 00 Déplacement Isotopique Relatif et Moments
quadropolaires intrinsèques. — Jean-Marie
GAGNE, Ecole Polytechnique, Laboratoire Gé-
nie physique, Université de Montréal.
- 2 h. 25 Approximations de la longueur de diffusion
correspondant à des potentiels répulsifs cen-
traux. — André RONVEAUX, Département de
Physique, Faculté des Sciences, Université de
Montréal.

- 2 h. 45 Programmation des calculs par ondes distordues. — J.-N.-L. GAUVIN, Département de Physique, Faculté des Sciences, Université Laval, Québec.
- 3 h. 00 On the investigation of the level structure of Fe^{55} , Ga^{71} and Mo^{96} nuclei with the use of lithium drifted germanium semi-conductor detectors. — Sergio MORANO, H. IKEGAMI, W. KANE et A.C. LI, Department of Physics, Faculty of Sciences, Montreal University.
- 3 h. 40 Deuteron Capture in light elements. — W. Del BIANCO, Département de physique, Laboratoire de physique nucléaire, Université de Montréal et BUSS, WAFFLER, ZIEGLER, Max Planck Institut, Mainz, Germany.
- 4 h. 05 Propriétés des niveaux du ^{35}Cl . — Paul TARAS, Département de physique, Laboratoire de physique nucléaire, Université de Montréal.
- 4 h. 25 La méthode de projection et le champ self consistant. — H. ROUHANINEJAD, Département de Physique, Faculté des Sciences, Université de Moncton, N.-B. et J. YOCCOZ, Département de Physique-Théorique du C.R.N., Strasbourg, Cronembourg, France.
- 4 h. 45 Quelques problèmes de thermométrie aux basses températures. — John ANCSIN, Joseph KOS et Gilles LAMARCHE, Département de Physique Faculté des Sciences, Université d'Ottawa, et Roland SIMARD, Collège Bourget, Rigaud, P.Q.

Salle G-415 — samedi 6 novembre

Président a.m. : Paul LORRAIN

- 9 h. 00 Etude des effets de la non-linéarité des champs électromagnétiques sur l'absorption par les cristaux ioniques. — A.-J. BEAULIEU, Centre canadien de Recherches et Perfectionnement des Armes, Valcartier.
- 9 h. 25 Régression et antirégression de l'image latente des rayons gamma. — Pierre DEMERS, Département de Physique, Faculté des Sciences, Université de Montréal.
- 9 h. 45 Quelques propriétés des Emulsions Ionographiques. — Jean-Louis MEUNIER, Département de Physique, Collège Militaire Royal de St-

- Jean, et Joseph DEMERS et Pierre DEMERS, Département de Physique, Faculté des Sciences, Université de Montréal.
- 10 h. 10 Coefficients de Townsend pour des mélanges Chlore-Argon. — C. BEAUDRY et G.-G. CLOUTIER, Département de Physique, Faculté des Sciences, Université de Montréal.
- 10 h. 40 Rendement des détecteurs au germanium pour rayonnement gamma. — Nelson V. DE CASTRO FARIA, Département de Physique, Faculté des Sciences, Université de Montréal.
- 11 h. 05 Le projet de calculateur "on-line" du nouveau Laboratoire de physique nucléaire à l'Université de Montréal. — J. D. PEARSON et René J.-A. LEVESQUE, Département de Physique, Faculté des Sciences, Université de Montréal.
- 11 h. 25 Recherches en cours au Laboratoire d'Optique et Hyperfréquences de l'Université Laval. — Germain BOIVIN, Réal TREMBLAY et Claude DELISLE, Département de Physique, Faculté des Sciences, Université Laval, Québec.

Section 27 — PHYSIQUE B

Salle D-460 — samedi 6 novembre

Président a.m. : Serge LAPOINTE

- 9 h. 00 Revue de quelques recherches en haute atmosphère au Centre Canadien de Recherches et Perfectionnement des Armes. — Pierre-L. RONEY, Centre canadien de Recherches et Perfectionnement des Armes, Valcartier.
- 9 h. 25 Caractéristiques de la sonde cylindrique dans les plasmas contenant des ions négatifs. — Nguyen THE HUNG, Département de Physique, Faculté des Sciences, Université de Montréal.
- 9 h. 45 Quelques propriétés électromagnétiques des plasmas en présence d'ions négatifs. — J. TEICHMANN et G.-G. CLOUTIER, Département de Physique, Laboratoire de Physique des Plasmas, Université de Montréal.
- 10 h. 05 Influence des conditions de précipitation sur la dispersion des cristaux Ag Br des émulsions ionographiques. — Bozidar ZIZIC, Institut de Physique de Belgrade, Département de Physi-

- que, Faculté des Sciences, Université de Montréal.
- 10 h. 40 Effet de la distribution d'énergie d'un faisceau d'électrons sur la mesure des niveaux énergétiques atomiques par collisions électroniques. — J.-D. CARETTE, P. ALLARD, L. KERWIN et P. MARMET, Département de Physique, Faculté des Sciences, Université Laval, Québec.
- 10 h. 55 Les niveaux de vibration des ions CO_2^+ et N_2O^+ . — J.-D. CARETTE et L. KERWIN, Département de Physique, Faculté des Sciences, Université Laval, Québec.
- 11 h. 10 Remarques sur le "spectre d'électron unique" d'un multiplicateur d'électrons. — Pierre MARCHAND, Claude PAQUET et Paul MARMET, Département de Physique, Faculté des Sciences, Université Laval, Québec.
- 11 h. 30 La résonance (3,3) dans les noyaux complexes. — Ishfaq AHMAD, Johannes MES et Jacques HEBERT, Département de Physique, Faculté des Sciences, Université d'Ottawa.
- 11 h. 55 Appareils pour la physique nucléaire à haute énergie. — Jacques HEBERT et Bruce WIGGINS, Département de Physique, Faculté des Sciences pures et appliquées, Université d'Ottawa.

Section 28 — PSYCHOLOGIE

Salle N-427 — samedi 6 novembre

Présidents a.m. : Raymond DUCHARME

p.m. : Lawrence DAYHAW

- 9 h. 00 Processus de vieillissement et concepts d'espace. — Sidney SANDERS, Institut de Psychologie, Faculté de Philosophie, Université de Montréal.
- 9 h. 20 Evolution des attitudes relatives au choix d'une profession. — Roger-E. LAPOINTE, Institut de Psychologie, Faculté de Philosophie, Université de Montréal.
- 9 h. 40 Importance relative des attitudes dans le choix d'une profession. — Roger-E. LAPOINTE et Claude HAMEL, Institut de Psychologie, Faculté de Philosophie, Université de Montréal.

- 10 h. 00 Age chronologique, niveau académique et valeurs en face du monde du travail. — Jacques PERRON, Institut de Psychologie, Faculté de Philosophie, Université de Montréal.
- 10 h. 20 REPOS
- 10 h. 40 Etude sur la disparition des images stabilisées. — Michel GILBERT, Institut de Psychologie, Faculté de Philosophie, Université de Montréal.
- 11 h. 00 Activité physique et mécanisme de désactivation. — Gaétan OUELLET et Raymond DUCHARME, Institut de Psychologie, Faculté de Philosophie, Université de Montréal.
- 11 h. 20 Le meneur et l'atmosphère de groupe dans la rééducation des jeunes délinquants. — Pier Angelo ACHILLE, Centre de Recherches en Relations Humaines, Institut de Psychologie, Université de Montréal.
- 11 h. 40 Un indice de resocialisation : l'aptitude à la communication. — Noël MAILLOUX, o.p., Institut de Psychologie, Faculté de Philosophie, Université de Montréal.
- 2 h. 00 Méthodologie de la recherche en psychologie génétique. — Gérald NOELTING, Département de Psychologie, Faculté des Sciences de l'Éducation, Université Laval.
- 2 h. 20 Le problème de la notion d'objet en l'absence de certains schèmes sensori-moteurs. — Thérèse GOUIN-DECARIE, Institut de Psychologie, Faculté de Philosophie, Université de Montréal.
- 2 h. 40 Évaluation du développement intellectuel de sujets atteints de malformations congénitales dues à la thalidomide. — Monica O'NEILL, Institut de Psychologie, Faculté de Philosophie, Université de Montréal.
- 3 h. 00 Le renforcement du sourire chez le nourrisson. — Louise MIRON-BROSSARD, Institut de Psychologie, Faculté de Philosophie, Université de Montréal.
- 3 h. 20 REPOS
- 3 h. 40 Différenciation du champ de perception visuelle et différenciation du moi phénoménologique. — Gilles-J. CHAGNON, Faculté de Psychologie et Éducation, Université d'Ottawa, et Ronald TRITES, St-Patrick's College, Université d'Ottawa.

- 4 h. 00 Changement psycho-social et comportements interpersonnels. — Jacques MILOT, Institut de Psychologie, Faculté de Philosophie, Université de Montréal.
- 4 h. 20 Flexibilité cognitive et réalisme des préférences vocationnelles. — Bernard TETREAU, Département d'Orientation, Institut Pédagogique St-Georges.
- 4 h. 40 Réalisme des préférences vocationnelles durant l'adolescence. — Bernard TETREAU, Département d'Orientation, Institut Pédagogique St-Georges.

Section 29 — RELATIONS INDUSTRIELLES

Salle Z-210 — vendredi 5 novembre

Présidents a.m. : Louis-Marie TREMBLAY

p.m. : Jean-Réal CARDIN

- 9 h. 30 La nature juridique de l'association en droit privé et en droit public. — Raymond LACHAPPELLE, Faculté de droit, Université de Montréal.
- 10 h. 00 Techniques d'organisation et relations industrielles. — Paul IMBEAU, Centre d'organisation scientifique de l'entreprise, Montréal.
- 10 h. 30 *REPOS*
- 10 h. 45 Les conversions industrielles.
— Nature et dimensions des conversions industrielles. — Laurent BELANGER, Département des relations industrielles, Université Laval, Québec.
— Étude d'un cas. — Emile GOSSELIN, Département de relations industrielles, Faculté des Sciences sociales, Université de Montréal.
— Attitudes et réactions des travailleurs. — Réjean TARDIF, Faculté d'orientation et de pédagogie, Université Laval, Québec.
- 12 h. 15 *DINER*
- 2 h. 00 Structures de négociations dans le monde hospitalier. — Gérard HEBERT, s.j., Département de relations industrielles, Université de Montréal.
- 2 h. 30 Négociation collective chez les fonctionnaires.
— Les fonctionnaires du Québec et le bill 55.
— Le cas des personnes de profession. — Jean-

Paul GEOFFOY, Département de relations industrielles, Université de Montréal.

- Les implications pour l'entreprise privée. — Fernand MORIN, Faculté de Commerce, Université Laval, Québec.

Section 30 — SCIENCE POLITIQUE

Salle S-144 — vendredi 5 novembre

Président p.m. : Léon DION

- 2 h. 30 *COLLOQUE SUR LES TRANSFORMATIONS ACTUELLES DES PARTIS POLITIQUES.* — Exposé du professeur John MEISEL de l'Université Queen's, Kingston. Commentateurs : Jean-Luc PEPIN, Robert BOILY et Vincent LEMIEUX.

Salle U-308 — samedi 6 novembre

Président a.m. : Dale THOMSON

- 9 h. 00 Les facteurs influençant les conceptions politiques du monde extérieur chez l'élite chinoise (Pékin). — William BADOUR, Département de Science Politique, Faculté des Sciences sociales, Université d'Ottawa.
- 9 h. 20 Le Canada français tel que l'ont perçu en 1963, les députés de langue française à la Chambre des Communes. — André-J. BELANGER, Département de Science politique, Faculté des Sciences sociales, Université Laval, Québec.
- 9 h. 40 Bilinguisme et Droit administratif. — Joseph A. FRANK et Maurice PATRY, Département de Science politique, Faculté des Sciences sociales, Université d'Ottawa.
- 10 h. 00 L'image sociologique des partis politiques canadiens. — J.E. HAVEL, Département de Sciences économiques et de Science politique, Université Laurentienne, Sudbury.
- 10 h. 20 Considérations sur la notion d'égalité entre peuples. — Jacques-Yvan MORIN, Département de Science politique, Faculté de Droit, Université de Montréal.
- 10 h. 40 Forces politiques et économiques au Conseil Législatif. — Edmond ORBAN, Science politique, Collège Jean-de-Brébeuf, Montréal.

- 11 h. 00 Préoccupations québécoises et Législation fédérale. — Louis SABOURIN, Département de Science politique, Faculté des Sciences sociales, Université d'Ottawa.
- 11 h. 20 Une formule de solution globale à l'actuelle crise politique canadienne. — Giuseppe TURI, Département d'Italien, Faculté des Arts et des Sciences, Université McGill, Montréal.
- 11 h. 40 Conditions d'une planification globale efficace. — Maurice TREMBLAY, Département de Science politique, Faculté des Sciences sociales, Université Laval, Québec.

Section 31 — SCIENCES DE L'ÉDUCATION

Salle D-253 a.m. — vendredi 5 novembre

M-605 p.m. — vendredi 5 novembre

Président : Maurice BARBEAU

- 10 h. 00 Humanisme et formation technique. — Maria GUTIERREZ, José GUTIERREZ et Norbert COISMAN, Ecole normale de l'enseignement technique, Montréal.
- 10 h. 20 Etude de l'intellectualisme et du moralisme dans l'enseignement religieux dispensé aux adolescents d'un collège indépendant. — Emilien APRIL, Institut pédagogique St-Georges, Montréal.
- 10 h. 40 Rendement scolaire et habiletés mentales primaires. — Sr Mary Francis LOPATA et J.M. BENISKOS, Faculté de Psychologie et d'Éducation, Université d'Ottawa.
- 11 h. 00 REPOS
- 11 h. 20 Les activités positives des associations parents-maîtres. — Joffre CHARPENTIER, Institut pédagogique St-Georges, Montréal.
- 11 h. 40 Contribution de l'éducation physique au développement biologique de l'enfant en milieu scolaire. — Claude BOUCHARD, Département d'Éducation physique, Université Laval, Québec.
- 2 h. 00 Le maître selon Roger Cousinet. — Lorenzo LAMONTAGNE, Institut pédagogique St-Georges, Montréal.
- 2 h. 20 Acquisition d'une langue seconde et développement de la langue maternelle. — T. HO-

- GAN, Faculté de Psychologie et d'Éducation, Université d'Ottawa.
- 2 h. 40 Maturité biologique et développement de la structure et des qualités physiques de l'enfant. — Claude BOUCHARD, Département d'Éducation physique, Université Laval, Québec.
- 3 h. 00 REPOS
- 3 h. 20 L'influence du milieu socio-culturel sur l'orientation professionnelle de l'individu. — Antoine BABY, Faculté des Sciences de l'Éducation, Université Laval, Québec.
- 3 h. 40 Cours télévisés et cours réguliers de sciences. — Sr Jeanne du Crucifix, c.n.d., Ecole de Psychologie et d'Éducation, Université d'Ottawa.
- 4 h. 00 Analyse comparative des ouvrages français et américains de conseils aux adolescents sur les méthodes d'étude. — Gustave CREPEAU, Faculté des Sciences de l'Éducation, Université de Montréal.

Salle Z-300 — samedi 6 novembre

Président : Marcel HEBERT

- 9 h. 40 Les enseignants d'une école secondaire (motivation, satisfaction, tâche). Méthodologie de la recherche et description de la population. — Gisèle CHAGNON et Aimée LEDUC, Faculté des Sciences de l'Éducation, Université de Montréal.
- 10 h. 00 Étude de la motivation des enseignants d'une école secondaire. — Charles BERGERON et Aimée LEDUC, Faculté des Sciences de l'Éducation, Université de Montréal.
- 10 h. 20 Étude de la satisfaction des enseignants d'une école secondaire. — Gilles GIRARD et Aimée LEDUC, Faculté des Sciences de l'Éducation, Université de Montréal.
- 10 h. 40 Étude de la tâche des enseignants. — Gilles EMERY et Aimée LEDUC, Faculté des Sciences de l'Éducation, Université de Montréal.
- 11 h. 00 REPOS
- 11 h. 20 L'Analyse Grammaticale envisagée à la lumière de la théorie opératoire. — Egide BERUBE et Gérard NOELTING, Faculté des Sciences de l'Éducation, Université Laval, Québec.
- 11 h. 40 Le problème des surfaces en géométrie étudié sous l'angle de la théorie opératoire de J. Pia-

get. — Roch-E. LACHANCE et Gérald NOELTING, Département de Pédagogie, Faculté des Sciences de l'Éducation, Université Laval, Québec.

- 12 h. 00 Recherche sur l'enseignement religieux à l'Université. — Jean-Marie HAMELIN, ptre, Jacques KIROUAC et Gilles DUSSAULT, Faculté des Sciences de l'Éducation, Université Laval, Québec.

Section 32 — SCIENCES DE L'INGENIEUR

Salle Poly. B-431 a.m. — vendredi 5 novembre

Poly. A-410 p.m. — vendredi 5 novembre

Président a.m. : Marcel HEBERT

- 9 h. 30 Etude de la traînée turbulente d'un projectile hypersonique. — A. LEMAY, Centre canadien de Recherches et de Perfectionnement des Armes (C.A.R.D.E.), Valcartier, P.Q.
- 9 h. 50 Balistique interne des canons à gaz léger. — Mario CLOUTIER, Centre canadien de Recherches et Perfectionnement des Armes (C.A.R.D.E.), Valcartier, P.Q.
- 10 h. 05 Etude d'un système de contrôle à distance pour canons à gaz léger. — E.-G. LEGER, R. BEAULIEU et P. BOURASSA, Centre canadien de Recherches et Perfectionnement des Armes (C.A.R.D.E.), Valcartier, P.Q.
- 10 h. 30 REPOS
- 10 h. 45 Quelques développements dans la mesure de la vitesse et de l'attitude des projectiles lancés par des canons. — Denis REGIS, Centre canadien de Recherches et Perfectionnement des Armes (C.A.R.D.E.), Valcartier, P.Q.
- 11 h. 05 Nouvelle méthode très précise d'étalonnage des spectres enregistrés à l'aide du spectromètre photoélectrique Fabry-Pérot. — Jean-Marie GAGNE, Laboratoire de Génie physique, Ecole Polytechnique de Montréal.
- 11 h. 30 Impédancemètre automatique en bande K. — J. GILBERT, Centre canadien de Recherches et Perfectionnement des Armes, Valcartier et R.-M. VAILLANCOURT, Département de Génie électrique, Faculté des Sciences, Université Laval, Québec.

- 1 h. 30 Le Génie Biomédical. — Fernand A. ROBERGE et J.-P. CORDEAU, Département de Physiologie, Faculté de Médecine, Université de Montréal. — P.-L. PICHE, Département de Génie électrique, Ecole Polytechnique de Montréal.
- 1 h. 55 La perméabilité négative d'un ferrite et les ondes de surface. — Réal GAGNE, Département de Génie électrique, Faculté des Sciences, Université Laval, Québec.
- 2 h. 20 La méthode de Hamel-Cypkin et son application aux fonctions de transfert particulières. — Jean-Guy PAQUET et Jean-François Le MAITRE, Département de Génie électrique, Faculté des Sciences, Université Laval, Québec.
- 2 h. 45 REPOS
- 3 h. 00 Note sur la détermination de la réponse forcée d'un système linéaire soumis à une entrée périodique en créneaux. — Jean-François Le MAITRE et Jean-Guy PAQUET, Département de Génie électrique, Faculté des Sciences, Université Laval, Québec.
- 3 h. 25 Raccord d'un lecteur des coordonnées d'un dessin à une calculatrice électronique numérique. — Louis COURVILLE, Laboratoire de Calcul électronique, Ecole Polytechnique de Montréal.
- 3 h. 50 Travaux de recherches en électronique appliquée à Polytechnique. — Jean-Charles BERNIER, Département de Génie électrique, Ecole Polytechnique de Montréal.
- 4 h. 20 L'enseignement de la Physique de l'Etat solide à Polytechnique. — Alain BRETON, Ecole Polytechnique, Montréal.

Salle Poly. A-410 — samedi 6 novembre

Président : Pierre PICHE

- 9 h. 00 Mécanisme du revenu des aciers martensitiques extra-doux. — André GALIBOIS et Arthur DUBE, Département de Mines et Métallurgie, Faculté des Sciences, Université Laval, Québec.
- 9 h. 25 Solution solide oxygène, fer, ferreux, fer ferrique. — Charles-E. BEAULIEU et Jean-Jules PANNETON, Département de Génie Métallurgique, Faculté des Sciences, Université Laval, Québec.

- 9 h. 45 Recherches fondamentales et préliminaires à l'étude de l'extraction du fer et de l'acier. — Michel RIGAUD, Département de Génie Métallurgique, Ecole Polytechnique de Montréal.
- 10 h. 10 Fluage de réservoirs sous pression aux hautes températures. — J.-André CHOQUET, Département de Génie Mécanique, Ecole Polytechnique de Montréal.
- 10 h. 35 REPOS
- 10 h. 45 Hystérésis élastique d'origine magnétostructutive dans le nickel. — André VAN NESTE et Arthur DUBE, Département de Mines et Métallurgie, Faculté des Sciences, Université Laval, Québec.
- 11 h. 10 Les propriétés dynamiques des résines Araldite. — M. BOUCHARD et H.-P. TARDIF, Centre canadien de Recherches et Perfectionnement des Armes (C.A.R.D.E.), Valcartier, P.Q.
- 11 h. 35 Isolation thermique de moteurs fusées à propergol solide. — Jean-Yves BELANGER, Division de la Propulsion, Centre canadien de Recherches et Perfectionnement des Armes, (C.A.R.D.E.), Valcartier, P.Q.
- 1 h. 30 Etalonnage d'un flux neutronique faible. — Jean BOISVERT, Laboratoire de Génie physique, Ecole Polytechnique de Montréal.
- 1 h. 55 Influence de la charge d'espace sur les modes de décharges électriques. — Trinh NGO GIAO et J.B. JORDAN, Département de Génie électrique, Faculté des Sciences, Université Laval, Québec.
- 2 h. 20 Rôle des propriétés de la surface dans la génération des décharges. — J.B. JORDAN et A.S. TIMASCHEFF, Département de Génie électrique, Faculté des Sciences, Université Laval, Québec.

Section 33 — SCIENCES ECONOMIQUES

Salle Z-205 — vendredi 5 novembre

Président : Pierre HARVEY

- 9 h. 00 Commentaires portant sur une liste de clauses de conventions collectives, se rapportant aux transformations technologiques. — Félix QUI- NET, Direction de l'Economie et des Recherches, Ministère fédéral du Travail, Ottawa.

- 9 h. 30 Le revenu et la richesse de 295 professionnels québécois. — François GAUTHIER, Faculté de Commerce, Université Laval, Québec.
- 10 h. 15 Disparités régionales du revenu personnel québécois : méthodologie. — Gérard VIBIEN, Conseil d'Orientation économique du Québec, Montréal.
- 11 h. 00 L'offre de prêts hypothécaires et les cycles de la construction résidentielle. — J. CHUNG, Département des Sciences économiques, Université Laurentienne, Sudbury.
- 11 h. 20 Le nouveau régime tarifaire des services voyageurs aux chemins de fer nationaux. — J.-Jacques LABERGE, Chemins de Fer nationaux, Québec.
- 2 h. 00 Répartition industrielle des dépenses des ménages québécois 1961. — Marc BOUCHER et Maurice TURGEON, Bureau de la Statistique du Québec, Ministère de l'Industrie et du Commerce, Québec.

PRESIDENT DU SYMPOSIUM : Charles LEMELIN

- 3 h. 00 Optimisation sectorielle de l'emploi et mutation structurelle. — François POULIN et Camille BRONSARD, Bureau d'Aménagement de l'Est du Québec.
- 4 h. 00 Le chômage dans le Québec : enquête comparée dans deux régions. — Emilien LANDRY, Ministère du Travail, Québec. — Jacques COUSIN, Conseil économique du Canada.

Salle Z-205 — samedi 6 novembre

Président : Charles LEMELIN

- 9 h. 15 "Chômage structurel et politique d'emploi", suivi d'un exposé plus pratique sur "La composition du chômage au Québec". — Pierre-Paul PROULX, Département d'Economique et de Science politique, Université McGill, Montréal.
- 10 h. 00 Les aspects saisonniers du chômage. — Pierre HARVEY, Ecole des Hautes Etudes commerciales, Montréal.
- 10 h. 45 Le chômage en Gaspésie. — Marcel DANEAU, Département d'Economique, Faculté des Sciences sociales, Université Laval, Québec.
- 11 h. 30 Aspect de la répartition occupationnelle au Québec avec accent particulier à la variable

- groupe ethnique. — Gilles BEAUSOLEIL, Service de la Recherche, Ministère de la Famille et du Bien-Etre social, Québec. — Richard BELAND, Département des Sciences économiques, Université de Montréal.
- 2 h. 00 Vers une politique structurelle de l'emploi : le reclassement des travailleurs. — Gilles NERON, Service de la Recherche et d'Information, Ministère du Travail, Québec.
- 2 h. 30 à 4 h. 00 Discussion générale sous la présidence de Charles LEMELIN.
- 4 h. 00 Assemblée générale annuelle de l'Association canadienne des économistes.

Section 34 — SLAVISTIQUE

Salle S-460 — vendredi 5 novembre

Présidents a.m. : I. SCHMIDT-MACKAY

p.m. : T.F. DOMARADZKI

- 9 h. 00 Dostoïevsky et le socialisme. — J. DROUILLY, Département de Langues et Littératures modernes, Faculté des Lettres, Université de Montréal.
- 9 h. 30 Les thèmes littéraires et la migration de la population en U.R.S.S. — R. PLETNEV, Département de Langues et Littératures modernes, Faculté des Lettres, Université de Montréal.
- 10 h. 00 Changements dans l'accent tonique des noms de famille russes. — J.-G. NICHOLSON, Département d'Etudes russes, Faculté des Arts, Université McGill, Montréal.
- 10 h. 30 L'Hospice polonais St-Casimir à Paris et ses poètes. — T.F. DOMARADZKI, Département de Langues et Littératures modernes, Faculté des Lettres, Université de Montréal.
- 11 h. 00 La Lusace. — Bogdan ZABORSKI, Institut de Géographie, Université d'Ottawa.
- 1 h. 30 L'article défini dans la langue littéraire russe. — Jean-Yves LE GUILLOU, Département de Langues et Littératures modernes, Faculté des Lettres, Université de Montréal.
- 2 h. 00 La collection des documents russes (Fonds divers) au Quai d'Orsay. — B.G. SPIRIDONA-

- KIS, Département d'Histoire, Faculté des Arts, Université de Sherbrooke.
- 2 h. 30 Léonid Léonov dans la critique polonaise (1928-1962). — Irena SLOWIKOWSKI, Département d'études slaves, Faculté des Arts, Université d'Ottawa.
- 3 h. 00 Problèmes des différents facteurs du processus culturel. — Pierre A. RADWANSKI, Département de Langues et Littératures modernes, Faculté des Lettres, Université de Montréal.
- 3 h. 30 Pavel Javor — Essais autobiographiques. — Georges SKVOR, Département de Langues et Littératures modernes, Faculté des Lettres, Université de Montréal.
- 4 h. 00 SESSION ADMINISTRATIVE SOUS LES AUSPICES DE L'ASSECE. Invités d'honneur : Maurice L'ABBE, vice-doyen de la Faculté des Sciences, président de l'ACFAS et l'abbé René CHARBONNEAU, directeur du département de Langues et Littératures modernes.
- 1° — Discussion de la situation de l'enseignement des langues étrangères dans la province de Québec.—T.F. DOMARADZKI et J.G. NICHOLSON (langues slaves). — A. FISHER (langue allemande). — A. HERMENEGILDO (langue espagnole). — A. VALENTINO (langue italienne).
- 2° — Les affaires courantes de l'Association de Slavistes et de Spécialistes Est-européens du Canada de l'Est.
- 3° — La Revue *Études Slaves et Est-européennes*.

Section 35 — SOCIOLOGIE, ANTHROPOLOGIE et PSYCHOLOGIE SOCIALE

Salle Y-100 — vendredi 5 novembre

Président a.m. : Jacques BRAZEAU

- 10 h. 00 Le concept de "carrière" chez les prêtres enseignants. — Jacques LAZURE, o.m.i., Département de Sociologie, Faculté des Sciences sociales, Université d'Ottawa.
- 10 h. 45 Mariages consanguins et système de parenté. — Vincent LEMIEUX, Département des Sciences politiques, Université Laval, Québec.

**COLLOQUE SUR LA COOPERATION ET LA
COMPETITION DE L'ASSOCIATION CANADIENNE
DES ANTHROPOLOGUES, PSYCHOLOGUES SOCIAUX
ET SOCIOLOGUES DE LANGUE FRANÇAISE.**

Président : Fernand DUMONT

- 2 h. 00 Coopération et compétition chez les animaux et les hommes. — D.-H. SALMAN, o.p., Institut de Psychologie, Université de Montréal.
Commentaires : Jean BENOIST, Département d'Anthropologie, Faculté des Sciences sociales, Université de Montréal.
- 3 h. 00 Coopération et compétition dans les situations de travail. — Gérald FORTIN, Département de Sociologie et Anthropologie, Faculté des Sciences sociales, Université Laval, Québec.
Commentaires : Jacques DOFNY, Département de Sociologie, Faculté des Sciences sociales, Université de Montréal.

Salle Y-100 — samedi 6 novembre

Président : Norbert LACOSTE, ptre.

COLLOQUE (2e partie)

- 10 h. 00 Coopération et compétition dans les relations ethniques. — Jacques BRAZEAU, Département de Sociologie, Faculté des Sciences sociales, Université de Montréal.
Commentaires : Roger TESSIER, Institut de formation par le groupe, Montréal.
- 11 h. 00 Coopération et compétition dans une situation coloniale. — Albert DOUTRELOUX, Département d'Anthropologie et Sociologie, Faculté des Sciences sociales, Université Laval, Québec.
Commentaires : Lionel VALLEE, Département d'Anthropologie, Faculté des Sciences sociales, Université de Montréal.
- 2 h. 00 TABLE RONDE SUR LE SYMPOSIUM GENERAL DE L'ACFAS : La recherche en sciences sociales au Québec. —
Président : Gérald FORTIN
Participants : Jean-Charles BONENFANT, Université Laval, Québec.
Marc-A. TREMBLAY, Département de Sociologie et Anthropologie, Faculté des Sciences sociales, Université Laval, Québec.
Denis SZABO, Département de

Criminologie, Faculté des Sciences sociales, Université de Montréal.

- 4 h. 00 *Assemblée générale annuelle de l'Association canadienne des Anthropologues, Psychologues sociaux et Sociologues de langue française.*

Section 36—STATISTIQUES ET SCIENCES DU CALCUL

Salle T-126 — vendredi 5 novembre

Président p.m. : Jean-A. BARDOT

- 2 h. 00 L'utilisation des ordinateurs électroniques dans les sciences de l'homme. — Antonio A.M. QUERIDO, Centre de Calcul, Faculté des Sciences, Université de Montréal.
- 2 h. 20 Nouvelle méthode d'optimisation, simple et très rapide, applicable même aux problèmes complexes à plusieurs variables indépendantes. — J.-Claude METHOT, Léonce CLOUTIER et A. CHOLETTE, Département de Génie chimique, Faculté des Sciences, Université Laval, Québec.
- 2 h. 40 Nouvelle technique d'emploi des bandes magnétiques. — Louis P.-A. ROBICHAUD, Centre de traitement de l'information, Université Laval, Québec.
- 3 h. 00 Programmation en blocs. — Louis P.-A. ROBICHAUD et Pierre ARDOUIN, Centre de traitement de l'information, Université Laval, Québec.
- 3 h. 20 *REPOS*
- 3 h. 40 Systèmes physiques, graphes de fluence et ordinateurs. — Louis P.-A. ROBICHAUD, Centre de traitement de l'information, Université Laval, Québec.
- 4 h. 00 Solution de grands systèmes d'équations linéaires. — Louis P.-A. ROBICHAUD, Centre de traitement de l'information, Université Laval, Québec et Roger FORTIN, Laboratoire d'Optique et Hyperfréquences, Département de Physique, Faculté des Sciences, Université Laval, Québec.
- 4 h. 20 Un système de dépistage d'information portant sur des données de médecine expérimentale. — M. P. BROWN, Centre de Calcul, Faculté des Sciences, Université de Montréal.
- 4 h. 40 Approximation, interpolation et lissage par or-

dinateur. — Pierre ARDOUIN et Norbert BEAUREGARD, Centre de traitement de l'information, Université Laval, Québec.

Salle T-126 — samedi 6 novembre

Président a.m. : Marcel BERTAUD

- 9 h. 00 Développement de l'Analyse numérique. — H. BENJEMIA, Département de Mathématiques, Faculté des Sciences, Université Laval, Québec.
- 9 h. 20 La distribution du statistique C N.M. — Urs R. MAAG, Département de Mathématiques, Faculté des Sciences, Université de Montréal et M. A. STEPHENS, Department of Mathematics, Faculty of Sciences, McGill University, Montreal.
- 9 h. 40 Utilisation d'un test préliminaire dans l'estimation d'un coefficient de corrélation. — S.R. SRIVASTAVA, Département de Mathématiques, Faculté des Sciences, Université Laval, Québec.
- 10 h. 00 Les ordinations Aléatoires. — André PLANTE, Département de Mathématiques, Faculté des Sciences, Université de Montréal.

Section 37 — URBANISME

Salle T-318 — samedi 6 novembre

Président a.m. : André SAUMIER

- 9 h. 00 De l'art des villes à la science des régions. — Jean ALAURENT, Institut d'Urbanisme, Université de Montréal.
- 9 h. 30 Notes sur le méthodologie de l'urbanisme. — Benoit BEGIN, Institut d'Urbanisme, Université de Montréal.
- 10 h. 00 Nouveaux concepts méthodologiques en réaménagements urbains. — Michel BARCELO, Ecole d'Architecture, Université de Montréal.
- 10 h. 45 Programmation des besoins en logement. — J.-M. GRANGER, Institut d'Urbanisme, Université de Montréal.
- 11 h. 15 La relativité de la pauvreté en regard de milieux régionaux différenciés. — P.-Y. PEPIN, Institut d'Urbanisme, Université de Montréal.
- 11 h. 45 Les objectifs du plan directeur de la région de Montréal. — Aimé DESAUTELS, Service d'Urbanisme de la Ville de Montréal, Montréal.

COLLOQUE 1

POUR UNE POLITIQUE SCIENTIFIQUE AU QUEBEC

le vendredi 5 novembre

Salle P-310-320

8 h. 30 p.m.

1ère séance plénière du colloque.
Président : M. Cyrias OUELLET

Conférenciers :

M. Jean-Charles FALARDEAU

“La recherche dans les sciences humaines”.

M. Maurice L'ABBE

“La recherche en sciences exactes et naturelles”.

Commentateurs :

MM. Pierre Angers, s.j., Claude Fortier,
Larkin Kerwin, Guy Rocher.

le samedi 6 novembre

TABLES RONDES

Salle Z-235 : 10 h. 30 a.m.

Sciences mathématiques

M. Jacques ST-PIERRE

Salle Y-100 : 2 h. 00 p.m.

Sciences sociales

M. Gérald FORTIN

Salle M-425 : 3 h. 00 p.m.

Sciences biologiques

M. Edouard PAGE

Salle M-525 : 3 h. 00 p.m.

Sciences médicales

Dr Eugène ROBILLARD

Salle Poly. A-405 : 3 h. 00 p.m.

Sciences de l'ingénieur

M. Lionel BOULET

Salle G-415 : 3 h. 00 p.m.

Sciences physiques

M. Roland RIVEST

Salle S-142 : 3 h. 00 p.m.

Humanités

M. Pierre-H. RUEL

le dimanche 7 novembre

Salle P-310-320

10 h. 30 a.m.

2e séance plénière du colloque.
Président : M. Cyrias OUELLET

—Rapports par les présidents des tables rondes.

—Période de discussion.

—Conclusions par le président.

COLLOQUE 2

L'ENSEIGNEMENT DES SCIENCES A L'ELEMENTAIRE ET AU SECONDAIRE organisé par l'Association des Professeurs de Sciences du Québec

le dimanche 7 novembre

- 9 h. 00 Conférence suivie de discussion. Salle H-415
10 h. 00 Réunion des commissions.

Les participants se partageront dans les diverses commissions, chacun selon son intérêt. Chaque paneliste fera un exposé d'une dizaine de minutes. Après quoi, le président ouvrira la discussion.

PHYSIQUE — Salle H-415

Président : M. Jan PALKIEWICZ
Secrétaire : M. Albert LAPIERRE
Panelistes : Dr Paul LORRAIN
R.P. Louis STE-MARIE, c.s.v.,
M. Jean-Marc GARAND

CHIMIE — SALLE M-415

Président : M. Robert GAUVIN,
Secrétaire : M. Jean-Louis PLANTE
Panelistes : M. Gaétan LAFLAMME,
M. Florent TESSIER,
M. Normand LaROCHELLE

BIOLOGIE — Salle M-425

Président : M. William PELLEMANS,
Secrétaire : M. Marc LAVALLEE,
Panelistes : M. Pierre TRUDEL,
M. Rosaire CORBIN,
M. Claude ROY

SCIENCES DE LA TERRE — Salle N-427

Président : M. Valmont OUELLET,

Secrétaire : M. J. Alphonse LAPOINTE,
 Panelistes : M. Auray BLAIN
 M. Guy PERRAULT
 M. Maurice BULBULIAN

SCIENCES A L'ELEMENTAIRE — Salle D-460

Président : M. Lucien TARDY,
 Secrétaire : M. Marcel RACINE,
 Panelistes : R.S. S.-M.-Hélène-de-Sion,
 M. Jean-Paul DIONNE

MATHEMATIQUES-SCIENCES — Salle G-415

Président : M. Léon COLAS
 Secrétaire : Mme Noël-Ange DESROCHES
 Panelistes : M. Pierre ROBERT
 M. Jean-Marie BOISVERT
 M. Gérard BLOUIN

Le secrétaire de chaque commission présentera un rapport des exposés et des discussions à la réunion plénière de l'après-midi.

L'Association mathématique du Québec est responsable de la sixième commission où l'on traitera de la coordination de l'enseignement des mathématiques et des sciences.

11 h. 45 Fin des séances en commission.

12 h. 30 DINER.

Conférencier invité : M. Léo MARION,
 doyen, Faculté des Sciences pures et appliquées,
 Université d'Ottawa.

2 h. 30 REUNION PLENIERE — Salle H-415

Président : M. Henri FAVRE
 Compte rendu des secrétaires et voeux des commissions.
 Conclusions tirées par le président.

CINÉMA SCIENTIFIQUE

PROGRAMME — AUDITORIUM

Vendredi et samedi, 5, 6 novembre 1965

Chaque film sera présenté quatre fois. Le programme du matin sera repris dans l'après-midi, aux heures indiquées, vendredi et samedi.

9 h. 00	CHIMIE	<i>Equilibrium</i> , sonore, anglais, Modern Learning Aids, Don Mills, Ontario.
1 h. 00		
9 h. 24		<i>Catalysis</i> , couleurs, sonore, anglais, Institut canadien du Film, Ottawa.
1 h. 24		
9 h. 41	BIOLOGIE	<i>La Truite de Rivière</i> , couleurs, sonore, français, Office national du Film.
1 h. 41		
9 h. 50		<i>Le Développement de l'embryon chez le poisson osseux</i> (nouvelle version), couleurs, sonore, français, Office national du Film.
1 h. 50		
10 h. 03		* <i>La Vie de l'Arbre</i> , couleurs, sonore, français, Office national du Film.
2 h. 03		
10 h. 14		* <i>La Vie du Poisson</i> , couleurs, sonore, français, Office national du Film.
2 h. 14		
10 h. 25	BOTANIQUE	* <i>Le Secret des Fleurs</i> , couleurs, sonore, français, Office national du Film.
2 h. 25		
10 h. 32	MATHEMATIQUES	<i>Famille de coniques</i> , couleurs, sonore, français, Office national du Film.
2 h. 32		

*Illustration d'un procédé d'initiation aux sciences au cours élémentaire.

- 10 h. 43 PHYSIQUE *Principles of the Optical Maser*, couleurs, sonore, anglais, La Compagnie de Téléphone Bell.
2 h. 43
- 11 h. 13 GEOLOGIE *Dialogue avec la terre*, couleurs, sonore, français, Office du Film du Québec.
3 h. 13
- 11 h. 36 *L'Or, noir et blanc*, sonore, français, Office national du Film.
3 h. 36
- 11 h. 47 ANTHROPOLOGIE *Offrande aux Dieux exilés*, couleurs, sonore, français, Dr Jean BENOIST, Département d'Anthropologie, Université de Montréal.
3 h. 47
- 12 h. 07 CRISTALLO- *Crystal Clear*, couleurs, sonore, anglais, La Compagnie de Téléphone Bell.
4 h. 07 GRAPHIE
- 12 h. 17 *Crystal - an Introduction*, couleurs, sonore, anglais, La Compagnie de Téléphone Bell.
4 h. 17
- 12 h. 42 PHYSIQUE ET *Carbone 14 et archéologie*, couleurs, sonore, français, Institut canadien du Film, Ottawa.
4 h. 42 ARCHEOLOGIE

EXPOSITION DE MATÉRIEL SCIENTIFIQUE D'ENSEIGNEMENT ET DE RECHERCHE

Les 5 et 6 novembre 1965, de 9.00 a.m. à 5 h. 00 p.m.
Hall d'honneur, Université de Montréal

SOMMAIRE DE L'EXPOSITION

Nos des
kiosques

- 42 **ANGLO PHOTO INSTRUMENTS LTD,**
29 Haas Road, Rexdale, Ont.
- 19 **ATLAS INSTRUMENT CORP.,**
50 Wingold Avenue, Toronto 19, Ont.
ou 3333, boul. Cavendish, Montréal 28, P.Q.
La compagnie Atlas Instrument exposera des appareils d'enseignement pour les professeurs de sciences et de mathématiques, en particulier le LANDEC; un ordinateur digital et analogique éducatif à bon marché; un ensemble de démonstration Laser; des oscilloscopes d'affichage, des oscilloscopes à usage général. La compagnie présentera aussi, pour la première fois au Canada, le "Précepteur universel", modèle Dawe 2806, à pleine échelle linéaire ou machine de branchement employant un rouleau de papier programmé avec facilités de synchronisation de l'équipement auxiliaire.
- 34 **BEACONING OPTICAL & PRECISION
MATERIALS CO. LTD.,** 455 ouest, rue Craig,
suite 606, Montréal 1, P.Q.
En montre les appareils suivants: Microscopes stéréoscopiques BBT-KRAUSS: Sterette 12x à 40x, Stereolab 6x à 160x, Stereovar 3x à 200x avec prise de vue stéréoscopique. Microscopes biologiques BBT-KRAUSS. Microscopes universels avec appareil photographique, contraste de phase, contraste interférentiel. Chambre claire. Microscope métallographique. Réfractomètres de poche.

Nos des kiosques

- 38 BECKMAN INSTRUMENTS INC.,
901 Oxford Street, Toronto, Ont.
- 20 & 21 CANADIAN LABORATORY SUPPLIES
LIMITED, 8655 Delmeade Road,
Ville Mont-Royal, P.Q.
- 7 CARL ZEISS CANADA LIMITED,
60 Overlea Boulevard, Toronto 17, Ont.
- 3 CASGRAIN & CHARBONNEAU LTEE,
445, boul. St-Laurent, Montréal, P.Q.
- 2 CENTRAL SCIENTIFIC COMPANY OF
CANADA LTD, 104, Gun Avenue,
Pointe-Claire, P.Q.
CENCO aura en montre : Balance analytique de précision à un plateau et à sensibilité constante. Balance semi-automatique de précision à plateau supérieur. Balance à double fléau Torbal et une balance à simple fléau Ohaus de sensibilité medium. Un Démonstrateur de radioactivité à transistors. Trajectoire parabolique de l'eau, illustrée à l'aide d'un stroboscope. Un planetarium de Copernic démontrant de façon dramatique les phénomènes astronomiques. Des ensembles de physique illustrant les principes de l'électricité et de la chaleur.
- 25 COMPAGNIE DE TELEPHONE BELL DU
CANADA, chambre 1440, Côte Beaver Hall,
Montréal, P.Q.
- 39 CYBERNEX LTD,
2226, boul. Henri-Bourassa, Montréal 12, P.Q.
- 11 DIDA-SCIENCES INC., 350, ave Victoria,
Montréal 6, P.Q.
Tout pour l'éducation et le laboratoire tels que les microscopes de Lemardeley, les préparations microscopiques de Boubee, les appareils de mesure de Métrix et de S.A.T.E.C., les appareils de météorologie de Richard, le matériel scolaire de Jeulin et les fameuses trousse de démonstration de Galilée.
- 24 FISHER SCIENTIFIC CO. LIMITED,
8505, chemin Devonshire, Montréal, P.Q.

Nos des
kiosques

6

THE GLENDON INSTRUMENT CO. LTD,
777 Warden Avenue, Scarborough, Ont.

Glendon Instrument Company Ltd, de
Toronto et Montréal exposera le matériel
suivant :

1. Le matériel pour l'enseignement de
l'électricité et de l'électronique compre-
nant un cours d'apprentissage de l'électri-
cité et de l'électronique, deux cours sur
l'électromagnétisme, un cours sur les phé-
nomènes électriques et trois cours sur les
machines tournantes.

2. Des boîtes de résistance, des ponts de
Wheatstone ainsi que des potentiomètres.

3. Des pH-mètres de laboratoire et porta-
tifs.

4. Un Electromètre "Vibron" de recher-
che et d'application générale.

5. Un thermomètre électronique. 6. Des
oscillateurs. 7. Un appareil d'alimenta-
tion stabilisée. 8. Des générateurs fonc-
tionnels.

1

GROLIER LIMITEE, EDITEUR,

2405, Duncan Road, Montréal 9, P.Q.

En montre, les collections et encyclopé-
dies suivantes : Le tout nouveau Diction-
naire encyclopédique universel Quillet-
Grolier, l'Encyclopédie de la jeunesse,
Sciences pour Tous, Pays et Nations, l'En-
cyclopédie Canadiana, La Vie et l'Homme,
etc. des ouvrages d'une qualité exception-
nelle.

15

JENA SCIENTIFIC INSTRUMENTS LTD.,
23 Railside Road, Don Mills, Ont.

33

LISTECH INC., 338, boul. Laurier,
Beloil, P.Q.

8

QUEBEC BREEDING FARM,

806, Rivière du Nord, St-Eustache, P.Q.

43 & 44

SODEXPORT, 117, boulevard St-Germain,
Paris, VIe, France.

Sodexport, société pour la diffusion et
et l'exportation des livres scientifiques et
techniques français, expose ici environ
deux cents volumes parmi les plus ré-

Nos des kiosques

vement parus en France. Comme on le sait, Sodexport est l'organe de publicité et de promotion de vente à l'étranger que se sont donnés en commun une trentaine d'éditeurs dont la production globale représente la majeure partie de l'édition française dans le domaine des sciences et des techniques. L'activité de Sodexport se manifeste particulièrement par la tenue d'expositions de livres à l'étranger, par la publication d'une revue d'information scientifique et bibliographique "Réalités Scientifiques et Techniques Françaises", et par un effort constant en vue d'améliorer les conditions de délai et de prix auxquelles les livres peuvent être acquis dans tous les pays.

12

LES AGENCES EMILE TASSO,
350, avenue Victoria, Montréal 6, P.Q.

Le matériel suivant est exposé : des appareils de ventilation Vent-Axia ; des tubes, barres et appareils de laboratoire en quartz de Quartz & Silice ; une série complète d'appareils de laboratoire de Chimie, de Microbiologie et de Bactériologie de Jouan ; des appareils scientifiques de Jobin-Yvon.

37

TECHNICANA COMPANY,
128, avenue Maplewood, Montréal 8, P.Q.

30

THE WAKEFIELD COMPANY,
645, rue Wellington, Montréal, P.Q.

La Compagnie Wakefield exposera des instruments scientifiques des trois manufacturiers anglais qu'elle représente : Griffin & George, Beck Limited et Flaig & Sons Limited.

W.G. Flaig offre la gamme complète de verrerie de laboratoire de très haute qualité employée dans le domaine de l'éducation aussi bien que dans l'industrie.

Griffin & George et W.J. Beck sont des manufacturiers d'un grand nombre d'instruments de chimie et de physique destinés à l'enseignement au niveau collégial et universitaire.

Nos des
kiosques

23

OTTO C. WATZKA CO. LIMITED,
4104 ouest, rue Sainte-Catherine,
Montréal 6, P.Q.

Otto C. Watzka & Cie Ltée met en montre les instruments suivants: microscopes d'enseignement, loupes binoculaires stéréoscopiques, équipement automatique de microphotographie.

Nous représentons les manufacturiers suivants: American Optical, Hertel & Reuss, Ernst Leitz, Reichert, Carl Zeiss.

26

THE WELCH SCIENTIFIC COMPANY
OF CANADA LTD.,

3300, boulevard Cavendish, Montréal 28, P.Q.

Cette année, nous aurons en démonstration un excellent appareil pour l'étude de la force centripète (notre No 0930). Des appareils de physique, récemment mis sur le marché, seront aussi en démonstration. Nous avons maintenant un premier groupe de feuilles d'instructions, en français. Les professeurs de sciences sont cordialement invités à venir s'en procurer, à notre kiosque.

22

WILD OF CANADA LIMITED,
881 Lady Ellen Place, Ottawa 3, Ont.

Pour la première fois à Montréal nous vous présenterons notre microscope inversé M 40 pour l'observation du plancton et des cultures de tissus ainsi qu'un microprojecteur des plus modernes. Vous retrouverez également nos microscopes composés M 11 - M 20, stéréoscopiques M 4 - M 5, quelques attachements uniques pour la recherche et l'enseignement, en plus de notre équipement automatisé de microphotographie.

CLARKSON-CONWAY ASSOCIATED LTD.
Hôtel Mont-Royal et Hôtel Reine-Elisabeth,
Montréal, P.Q.

La maison Clarkson-Conway est une entreprise qui se spécialise depuis plus d'un quart de siècle, dans l'organisation d'expositions. La maison offre de nombreux ser-

vices : kiosques, panneaux d'étalage, tentures, tables, chaises, etc. Le représentant de Clarkson-Conway, M. Alfred Johnston, est à la disposition des participants pendant le Congrès de l'ACFAS.

INDEX

des noms des personnes qui ont présenté
des communications au trente-troisième Congrès

ACHILLE, Pier Angelo	50	BEAUSOLEIL, Gilles	59
ADAMKIEWICZ, V.W.	14	BEDARD, A-Marcel	27
AGHION, Jacques	22	BEGIN, Benoît	63
AHMAD, Ishfaq	49	BELAND, J.	38
ALAIN, Gabriel	30	BELAND, Jacques	38
ALARY, Jean-Guy	19	BELAND, René	38
ALAURENT, Jean	63	BELAND, Richard	59
ALI, Syed S.	30	BELANGER, André-J.	52
ALLARD, Claude	14	BELANGER, Jean-Yves	57
ALLARD, Guy-H.	44, 45	BELANGER, Laurent	51
ALLARD, J.	26	BELANGER, Léonard-F.	15
ALLARD, P.	49	BELANGER, Patrice	26
ANCSIN, John	47	BELLAVANCE, A.	18
ANDERSON, Anthony	28	BELZECKI, C.	25
ANDERSON, P. J.	13	BENISKOS, J. M.	53
ANGERS, Pierre, s.j.	64	BENJEMIA, H.	63
APRIL Emilien	53	BENOIST, Jean	61
ARCHAMBAUL, A.	19	BENOIST, R.-L.	27
ARCHAMBAULT, L.-Jules	9	BENZING, Laure	25
ARDOUIN, Pierre	40, 62, 63	BERENS, Vladimir	45
ARONS, Michael	15	BERGERON, Charles	54
AUREILLE, G.	18	BERLINGUET,	
AVATIS, K.	13	Louis	12, 13, 24, 25
BABY, Antoine	54	BERNAND, André	33
BADOUR, William	52	BERNIER, Bernard	9
BAKER, B. E.	10	BERNIER, Jean-Chs	56
BARBEAU, Claude	28	BERNIER, Réjane	45
BARCELO, Michel	63	BERSE, C.	24, 25
BARD, Joseph	21	BERTOK, L.	17
BAUD, C. A.	20	BERUBE, Egide	54
BEAUDRY, C.	48	BILODEAU, Hébert	24
BEAUDRY, Jean-R.	22	BIRON, Pierre	15
BEAULAC, Pauline	19	BLAIS, Roger-A.	37
BEAULIEU, A.-J.	47	BLAIN, Auray	66
BEAULIEU, Chs-E.	56	BLANCHARD, Yvon	46
BEAULIEU, Gérard	29	BLANGEZ, Gérard	32
BEAULIEU, Raymond	21, 55	BLOUIN, Guy	16
BEAULNES, Aurèle	16	BLOUIN, Gérard	66
BEAUREGARD, Ludger	36	BOGLIONI, Hyacinthe o.p.	44
BEAUREGARD, Norbert	63	BOILY, Robert	52
		BOISSONNAULT, Michel	16

BOISVERT, Jean	57	CAYOUILLETTE, Richard	23, 24
BOISVERT, J.-M.	66	CAZALIS, Pierre	34
BOIVIN, Germain	48	CHAGNON, André	17, 20
BONENFANT, Jean-Chs ..	61	CHAGNON, Gilles-J.	50
BORGEAUD, Willy	33	CHAGNON, Gisèle	54
BOUCHARD, Claude ..	53, 54	CHAGNON, Jean-Y.	38
BOUCHARD, M.	57	CHAMBERLAND, Emile ..	9
BOUCHARD, Paul	28	CHANDJAIN, Summer ..	27
BOUCHER, Claude	43	CHARBONNEAU, René	12, 60
BOUCHER, Marc	58	CHARPENTIER, Joffre ..	53
BOUCHER, S.	18	CHAUDHARY, K. D.	11
BOUDREAULT, A.	17	CHEN, E. C.	13
BOULET, Lionel	64	CHEVALIER, Jean-Claude	41
BOULET, M.	10	CHOLETTE, A.	62
BOURASSA, P.	55	CHOQUET, J.-André	57
BOURGON, Marcel	26	CHUNG, J.	58
BRAKIER, L.	11	CLERC, Pierre	27
BRASSARD, André	20	CLERMONT, Yves	20
BRASSARD, Paul	25	CLIBBON, Peter-B.	36
BRAZEAU, Jacques	61	CLOUTIER, G.-G.	48
BRETON, Alain	56	CLOUTIER, Léonce	62
BRIND'AMOUR, Pierre ..	33	CLOUTIER, Mario	55
BRISSEON, Germain-J.	10	CLOUTIER, Roland-J.-A. ..	21
BRISSEON, Samuel	23	COISMAN, Norbert	53
BRODEUR, Jules	12	CONSTANTINEAU, R.	10
BRONSARD, Camille	58	CONWAY, B. E.	26
BROSSARD, Rolland	43	COOK, F. A.	35
BROUILLARD, J.	13	CORBIN, Rosaire	65
BROWN, M. P.	62	CORDEAU, J.-P.	56
BRUNEL, Jules	22	CORRIVAUULT, G.-W.	10, 31
BRUNEL, Pierre	31	COTE, M.-G.	16
BULBULIAN, M.	66	COURTEMANCHE, Albert	29
BUSS, M.	47	COURVILLE, Louis	56
BUSTOS, Edwardo	20	COUSIN, Jacques	58
CADIEUX, Lorenzo, s.j.	40	COUTURE, Bertrand	17
CAMBRON-BRUDERLEIN,		COUTURE, Gilles	31
Hélène	28	COUTURE, Richard	31
CAMPBELL, Michel-M.	46	CREPEAU, Gustave	54
CANONNE, P.	24	DAHL, Klaus	25
CANTIN, Marc	15	D'AMBOISE, Marius	26
CARBONNEAU, Côme	38	DANEAU, Marcel	58
CARETTE, J.-D.	49	DAOUST, Hubert	26
CARPENTIER, George	30	DAOUST, R.	11
CARRIER, Dominique	9	DAS, Rabiprosad	15
CARTIER, J.-J.	31	DAVID, Peter P.	38
CARTIER, YVES	23	DECARIE, Vianney	45
CAVALIERI, E.	24		

DE CASTRO FARIA, Nelson V.	48	FORST, W.	27
DE GROOT, Jan	33	FORTIER, Claude	15, 64
DE LA NOUE, Joël	18	FORTIN, Gérald	61, 64
DEL BIANCO, W.	47	FORTIN, J.-André	22
DELISLE, Claude	30, 48	FORTIN, Roger	62
DEMERS, Jacques	32	FOURNIER, A.	13
DEMERS, Jean-Marie ..	18, 19	FOURNIER, Yves, c.s.v.	30
DEMERS, Joseph	48	FRANCOEUR, André	32
DEMERS, Pierre	47, 48	FRANK, Joseph A.	52
DE MONLEON, Jacques ..	45	FREDETTE, N.	16
DERDERIAN, Jean-Claude	42	FREDETTE, Raymond	44
DE REPENTIGNY, Jacques	11	FRENETTE, Jean-Vianney	34
DESAUTELS, Aimé	63	FRERE, J.-M.	12
DESCARREAUX, Jean	37	GABBIANI, G.	19
DESNOYERS, J.-E.	26	GAGNE, Jean-Marie	46, 55
DIEUDONNE, J.-M.	18	GAGNE, Réal	56
DINH, Bao-Linh	13, 20	GAGNON, André	18
DIONNE, J.-P.	66	GAGNON, Jacques	20
DIONNE, Jean-Cl. ..	34, 35, 38	GAGNON, J.-P.	42
D'IORIO, A.	13	GAGNON, P.-M.	14
DOFNY, Jacques	61	GAJDA, Roman	35
DOLAN, Gail	13	GALIBOIS, André	56
DOMARADZKI, T. F. ...	59, 60	GALLUP, John R. ..	32, 41, 45
DORION, Gilles	33	GARAND, J.-M.	65
DORION, Henri	34	GAREAU, Étienne	33
DOUTRELOUX, Albert ...	61	GARON, Olivier	30
DOWD, Gérald F.	19	GATES, N. F. W.	40
DOYON, Dominique	23	GAUCHER, Edwin	38
DROUILLY, J.	59	GAUTHIER, François	58
DROUIN, Pierre	15, 16	GAUTHIER, Robert	23
DUBE, Arthur	56, 57	GAUVIN, J.-N.-L.	47
DUBOIS, Alfred	29	GELINAS, Léopold	37
DUBOIS, Laurent	27	GENDRON, Jean-Denis ...	41
DUCHARME, Raymond ...	50	GEOFFROY, Jean-Paul ...	52
DUCHASTEL, Paul	15	GERDAY, Charles-C.	13
DUFOR, N.	26	GERMAIN, M.	14
DUFOUR, Didier	13, 14, 20	GERVAIS, A.	18
DULONG, Gaston	42	GHYS, R.	17
DUSSAULT, Pierre	12	GIANETTO, R.	11
EMERY, Gilles	54	GILBERT, J.	55
FALARDEAU, Jean-Chs ...	64	GILBERT, Michel	50
FLISZAR, Sandor	24	GILLE, Jean-Charles	15
FODOR, Gabor	25	GIRARD, Gilles	54
FOLDES, André	28	GIRARD, Jacques	34
		GIROUX, Roger-N.	11
		GLOBENSKY, Yvon	38
		GODIN, Claude	13

GOSELIN, Emile	51	JERUMANIS, Stanislas	24
GOUIN-DECARIE, Thérèse	50	JOBIN, Luc-J.	32
GOVIL, Narendre Kumer	43	JOLICOEUR, Pierre ...	18, 31
GOZSY, B.	14, 17, 19	JOLIVET, Jean	45
GRANDTNER, Miroslav M.	23, 36	JOLY, André	42
GRANGER, J.-Maurice	63	JORDAN, J. B.	57
GRAVEL, D.	24	JULIEN, J.-P.	11
GRAYDON, W. F.	27	JURDANT, Michel	23, 35
GREFFARD, Claude	36	JUST, George	25
GRENIER, Fernand	36	KALLOS, J.	13
GRIMARD, Suzanne	11	KANE, W.	47
GUBELI, A. Otto	27	KATO, L.	14, 17, 19
GUTIERREZ, José	53	KELLY, Louis-Gérard	42
GUTIERREZ, Maria	53	KERWIN, Larkin	49
HADÉ, André	26	KERWIN, Larkin	49, 64
HAMEL, Claude	49	KIROUAC, Jacques	55
HAMELIN, J.-Marie, ptre	55	KOCH, Bernard	15
HAMELIN, Ls-Edmond	35	KOHR, John R.	40
HANDFIELD, Guy	26	KOS, Joseph	47
HARE, John	40	LABAT, R.	18
HARVEY, Pierre	58	L'ABBE, Maurice	60, 64
HAVEL, J. E.	52	LABERGE, J.-Jacques	58
HEBERT, Gérard, s.j.	51	LABRIE, Fernand	15
HEBERT, Jacques	49	LACHANCE, Jean-Paul ...	12
HERMAN, J.-A.	26	LACHANCE, Roch-E.	55
HERMENEGILDO, A.	60	LACHAPELLE, Raymond ..	51
HEROUX, Valbert, o.f.m. ...	34, 35, 36	LACOMBE, Michel	46
HEUSNER, Alfred	18	LACROIX, Benoît	44
HIRTLE, W. H.	42	LAFLAMME, Gaétan	65
HOGAN, T.	53	LAFLEUR, Lucette	16
HORVATH, V.	11	LAFONTAINE, J.	26
HOUDE, Pierre	34	LAFORGE, Lorne	42
HO-VAN-HAP, Alice	12	LAGUEUX, Robert	29
HUOT, Lucien	31, 32	LAHAM, Souheil ...	12, 17, 19
IKEGAMI, H.	47	LAJOIE, J.	38
IMBACH, Andrée	21	LALANCETTE Jean-Marc	24
IMBEAU, Paul	51	LALIBERTE, Maurice	13
JACQMIN, Marc-L.	19	LAMARCHE, Gilles	47
JANKOWSKI, K.	24	LAMONTAGNE, Lorenzo	53
JASMIN, G.	17	LANDRY, Emilien	58
Jeanne du Crucifix, c.n.d., Sr	54	LANGLOIS, Jean	45
		LAPLANTE, Louis	16
		LAPOINTE, Roger-E.	49
		LAPORTE, Vincent	30
		LAROCHELLE, N.	65
		LAROUCHE, Laurent	45

LARROUQUERE, Jean	24	MARCHAND, Pierre	49
LATOUR, Jean-Gilles	15	Marie-Hélène-de-Sion, c.n.d., Sr	66
LAVOIE, E.	39	Marie-Rose-Béatrice, s.s.a., Sr	22
LAVOIE, J.-L.	43	MARION, Léo	66
LAVOIE, René	30, 31	MARMET, Paul	49
LAVOIE, Roger, s.j.	38	MARROU, H.-I.	45
LAVOIE, Victorin	24	MARTEL,, Alexis, o.f.m., Cap.	33
LAZURE, Jacques, o.m.i.	18, 60	MARTIGNOLE, Jacques	37
LEBLANC, Fabius, s.c.	22	MARTIN, Gérard-B.	10
LEBLANC, Léon	42	MARTINEAU, Bernard,	16
LEBLANC, Roger	26	Mary Francis Lopata, Sr	53
LEBLOND, C.-P.	20	MASSON, Pierre	22
LECLERC-CHEVALIER, D.	19	McKENZIE, T A	30
LECLERC, Michel	45	MEHRAN, A. R.	21
LE COMTE, Paul	38	MERCIER, Armand	21
LEDOUX, Robedt-L.	36	MES, Johannes	49
LEDUC, Aimée	54	MESSIER, Bernard	15
LEDUC, Gérard	29, 30	MEUNIER, Jean-Louis	47
LEDUC, J.	18	MILOT, Jacques	51
LEFEBVRE, Gilles-R.	41	MIRON-BROSSARD, Louise	50
LEGARE, Jean-Marc	14, 21	MOCKLE, J.-A.	19
LEGault, Albert	23	MONGEAU, Jean-René	28, 29
LEGault, Roméo-O.	30	MONKMAN, J. L.	27
LEGER, E.-G.	55	MORANO, Sergio	47
LE MAITRE, Jn-Franç.	56	MORENCY, Michèle	22
LEMAY, A.	55	MOREUX, Bernard	34
LEMAY, Jean-Paul	10	MORIN, Fernand	52
LEMIEUX, Marc	36	MORIN, Jacques-Yvan	52
LEMIEUX, Vincent	52, 60	MURTHY, M. R. V.	11, 12
LEMONDE, A.	11, 14	MUZZARELLI, A. A. Riccardo	28
LEON, P.-R.	41	NADEAU, R.	21
LESPERANCE, P.-J.	38	NANTEL, Albert	16
LEVESQUE, René-J.-A.	48	NERON, Gilles	59
LOISEL, Réjean	15	NEUTRA, Marian	20
LORRAIN, Paul	65	NGOC GIAO Trinh	57
LUSSIER, Gilles	20	NICHOLSON, J. G.	59, 60
MAAG, Urs R.	63	NOELTING, Gérald	50, 54, 55
MACKEY, W. F.	40	NORMAND, Andréff	12, 25
MAGNIN, Etienne	29	NORMAND, Maurice	15
MAILLOUX, Auguste	9	OLDKNOW, Anthony	41
MAILLOUX, Noël, o.p.	50	O'NEIL, Monica	50
MALDAGUE, Michel	9, 32		
MALIK, M. A.	43		
MALONEY, Gilles	33		
MANDROU, Robert	39		
MARCEAU, Gilles	14		
MARCEAU, Hélène	15		

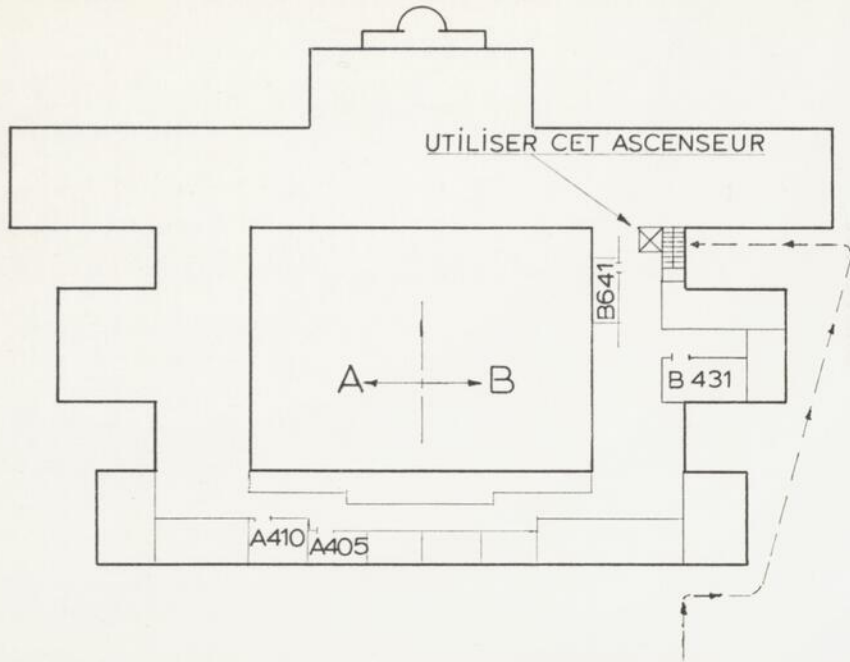
ORBAN, Edmond	52	RAO, D. N.	22
OTTMANN, Liane	36	REGIS, Denis	55
OUELLET, Gaétan	50	RENAUD, Serge	15
OUELLET, L.	13	RENSON, M.	25
OUELLETTE, Gérard	9	RETMAN, Roman	41
		RICHARD, Pierre	37
PACE-ASCIAK, Cécil	25	RICHARD, R.-M.	19
PAGE, Edouard	64	RICHER, Ernest, s.j.	41
PAINCHAUD, Louis	41	RICHER, Jean-Claude ..	24, 26
PANISSET, Jean-Claude	16	RIEL, René-R.	10
PANNETON, Jean-Jules	56	RIGAUD, Michel	57
PAQUET, Claude	49	RINFRET, Marcel	27
PAQUET, Jean-Guy	15, 56	RIOPELLE, J.-L.	17
PAQUETTE, Gilles	16	RITCHOT, Gilles	35
PARADIS, Pierre-Y.	46	RIVEST, Roland	27, 64
PATRY, Maurice	52	RIZOK, D.	13
PAVILANIS, Vytautas ..	17, 20	ROBERGE, Fernand-A.	56
PEARSON, J.-D.	48	ROBERT, Pierre	66
PELLETIER, Rachel	22	ROBILLARD, Eugène	64
PEPIN, Jean-Luc	52	ROBITAILLE, Benoît	35
PEPIN, Pierre-Yves	63	ROBY, Yves	40
PERRAULT, Guy	24, 37, 66	ROCHER, Guy	64
PERRAULT, Marcel-J.	15	ROLLAND, Jacques-R.	10
PERRON, Jacques	50	RONDEAU, G.	41
PETITPAS, A.	11	RONEY, Pierre-L.	48
PICHE, P.-L.	56	RONVEAUX, A.	46
PICHET, P.	27	ROSENBAUM, T.	10
PICHETTE, Jacques	33	ROUHANINEJAD, H.	47
PILON, Jean-Guy	32	ROUSSEAU, Armand	29
PLANTE, André	63	ROUSSEAU, J.	23
PLATONOW, N.	19	ROUSSEAU, Louis	9, 23
PLETNEV, R.	59	ROUSSEL, Michel	32
POMERLEAU, René	22	ROY, Claude	65
POTVIN, P.	18	ROY, Ghislain	43
POULIN, François	58	ROY, P.-B.	19
POULIOT, G.	37	RUEL, Pierre-H.	64
PROULX, P.	14		
PROULX, Pierre-Paul	58	SABOURIN, Louis	53
		SACRA, P. J.	14
QUADRI, S. U.	30	SAINT-ROME, Gabriel	20
QUEEN, A.	26	SALMAN, D.-H., o.p.	61
QUESADA, Honorio	16	SANDBORN, E. B.	16
QUINET, Félix	57	SANDERS, Sidney	49
		SANDORFY, Camille	28
RACINE, Jean-Bernard	34	SANFAÇON, Roland	45
RADWANSKI, Pierre-A.	60	SAUCIER, Robert	14
RAHMAN, Q. I.	43	SAVARD, Jean-Guy	40
RAMBOURG, A.	20	SAVARD, Pierre	39

SAVARY, Claude	44	TRAN TAM TINH, V. ..	33
SAVOIE, Jean-Yves	24	TREMBLAY, A.	14
SAVOIE, Rodrigue	28	TREMBLAY, Jean-Is ..	21, 30
SCOTT, Auguste	9	TREMBLAY, Jérémie	19
SEAGER, Frederic	39	TREMBLAY, L.-P.	38
SELYE, Hans	17, 19	TREMBLAY, Marc-A.	61
SICOTTE, Yvon	26	TREMBLAY, Maurice	53
SIEGLE, Heinz	22	TREMBLAY, Réal	48
SIMARD, A.	11	TRITES, Ronald	50
SIMARD-DUQUESNE, Nicol	14	TROTTIER, Louis	36
SIMARD, Roland	47	TRUDEL, Pierre	31, 39, 65
SKVOR, Georges	60	TUGHWEBER, B.	17
SLOWIKOWSKI, Irena	60	TURGEON, Maurice	58
SMIRNOFF, W. A.	31	TURGEON, Pierre	11
SONEA, S.	16	TURI, Giuseppe	53
SPLKA, Irène	41	VAFAI, M.	25
SPIRIDONAKIS, B. G.	59	VAILLANCOURT, R.-M. ..	55
STEINER, André	32	VALENTINO, A.	60
STE-MARIE, Jacques	27, 65	VALIN, Roch	41
STEPHENS, M. A.	63	VALLEE, Lionel	61
STERNBERG, Joseph ..	14, 21	VAN NESTE, André	57
ST-JACQUES, Alphonse ...	46	VENNE... Louise	22
ST-LAURENT, P.	27	VERDIER, Philippe	33
ST-ONGE, D.-A.	36	VERLY, W. G.	11, 12, 13
ST-PIERRE, Jacques	64	VERRAL, R. E.	26
STRIVASTAVA, S.R.	12, 63	VIBIEN, Gérard	57
SUTTO, Claude	44	VILLENEUVE, J.-L.	14
SZABO, Denis	61	VINAY, J.-P.	40
TABI, Marton	9	WAFFLER, M.	47
TAILLEUR, P.	25	WALLOT, Jean-Pierre	39
TAKAHASHI, S.	42	WATELET, Hubert	39
TARDIF, H.-P.	57	WATTERS, Claude	12
TARDIF, Réjean	51	WIGGINS, Bruce	49
TAYLOR, Ronald	25	WINTERHALDER, Keith ..	23
TEICHMAN, T.	27, 48	WOJCEICHOWSKI, Jerzy A.	46
TE LAM, Vinh	27	WOODS, D. D.	25
TESSIER, Florent	65	YOCCOZ, J.	47
TESSIER, Roger	61	ZABORSKI, Bogdan	34, 59
TETREAU, Bernard	51	ZADOR, Miklos	24
THE HUNG, Nguyen	48	ZAIDMAN, S.	43
THIBAULT, Claude	40	ZIEGLER, M.	47
THIBAU, Roger	40	ZIZIC, Bozidar	48
TIFFOU, Etienne	34		
TIMASCHEFF, A. S.	57		
TOMBALAKIAN, A. S.	27		
TOUPIN, Robert, s.j.	39		

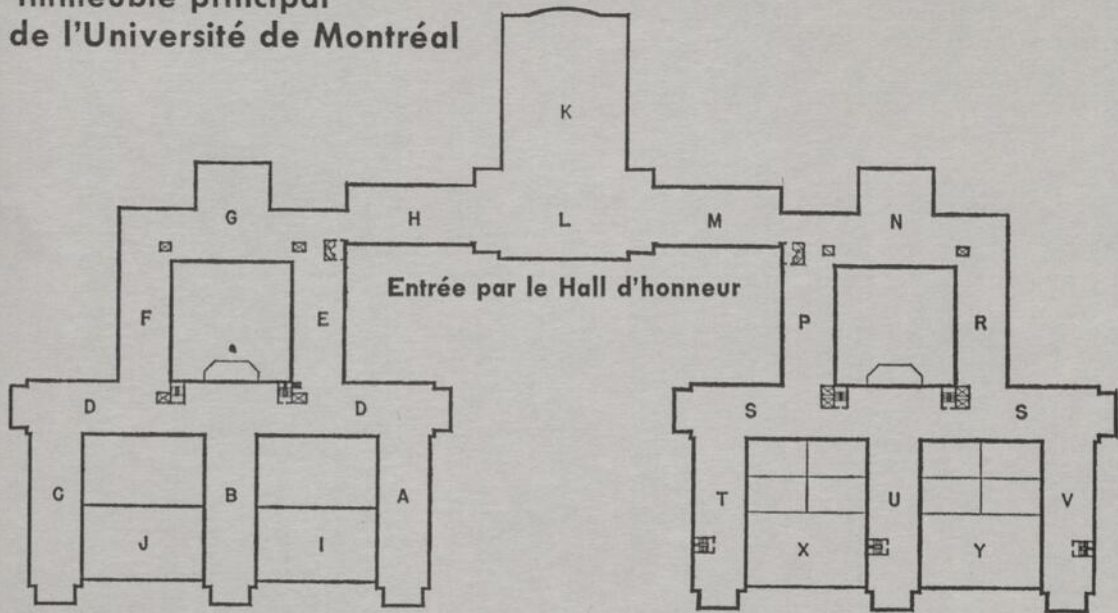
INVITATION

Le Centre de Calcul de l'Université (salle S-105) sera en activité toute la journée et en soirée, vendredi 5 novembre, ainsi que toute la journée du samedi 6 novembre. Les congressistes sont cordialement invités à le visiter.

Ecole Polytechnique

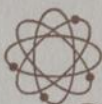


**Immeuble principal
de l'Université de Montréal**



Centre social

33e Congrès de l'ACFAS



le jeune scientifique

PUBLICATION DE L'ACFAS

Case postale 6060, Montréal 3, Qué.

ABONNEMENTS : individuel \$3.00
 groupe (1) \$2.00

(1) Un abonnement de groupe-étudiants, comprend 15 abonnements ou plus à une même adresse; le responsable de ces abonnements bénéficie d'un escompte de 5% sur chaque abonnement.

PARTICIPATION DES HOMMES DE SCIENCE

Depuis novembre 1962, LE JEUNE SCIENTIFIQUE a publié trois volumes complets de 192 pages, contenant chacun plus de 60 articles d'information scientifique à l'intention des jeunes. Un groupe de 84 hommes de science ont apporté leur collaboration à la rédaction de ces trois ouvrages. Tous les lecteurs de la revue se joignent aux éducateurs pour rendre hommage à cette équipe distinguée.

Le progrès continu des sciences, les exigences des jeunes lecteurs commandent encore une plus grande variété de collaboration. La revue doit maintenir son édition et présenter régulièrement le visage réel de la science contemporaine. Tous les ouvriers des sciences sont donc invités à collaborer, à participer activement à cette oeuvre de vulgarisation scientifique dans notre milieu d'expression française.