

LE PEUPLE

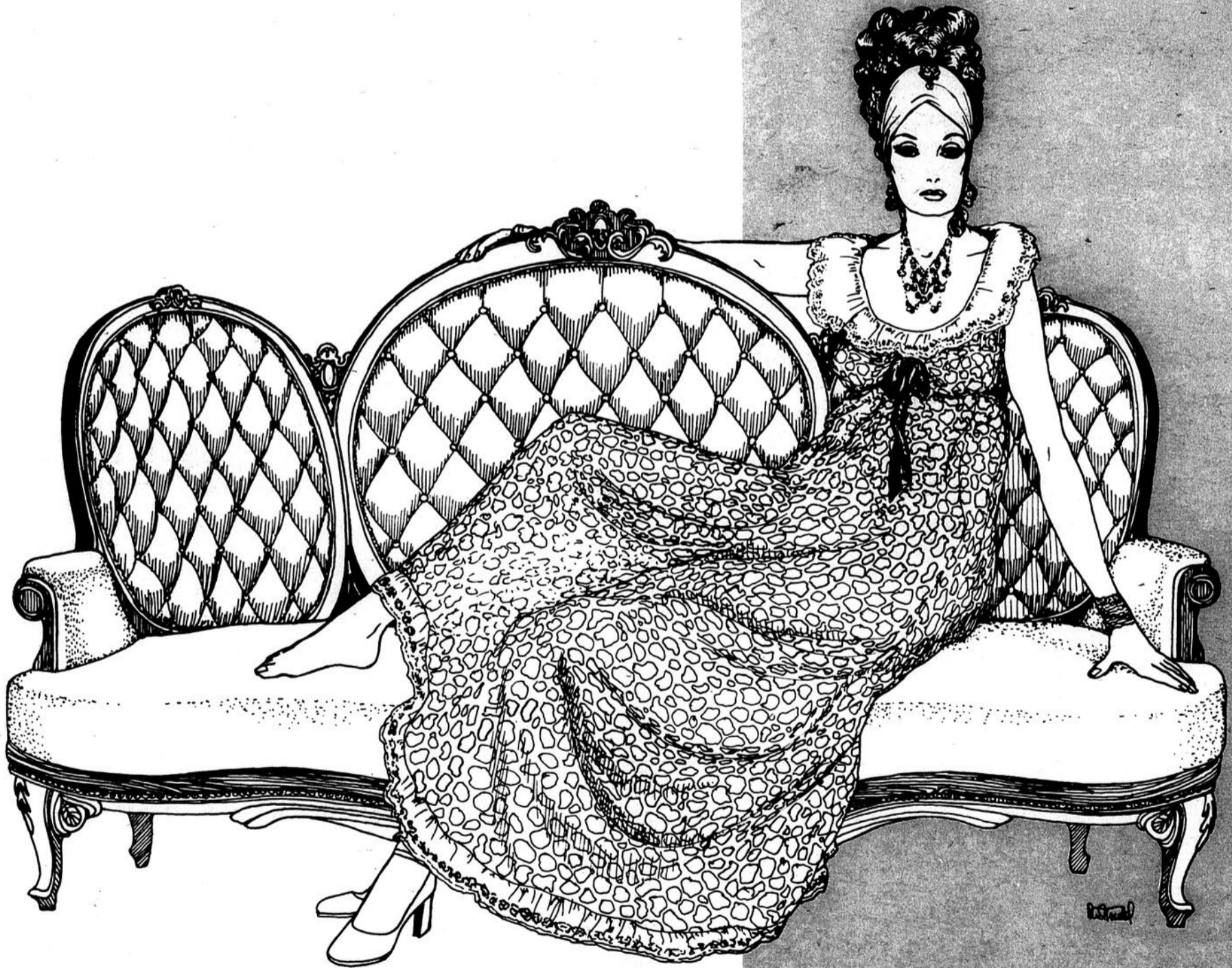


COURRIER

DE LA CÔTE
DU SUD



MODE AUTOMNE-HIVER



Boutique

Chaperon Rouge

598-3225

ST-JEAN PORT-JOLI

Toujours plus votre centre régional de mode féminine



Merveilleux imprimés

L'Indonésie... ses merveilleux imprimés, ses pagnes luxueux, ses soieries brutes... C'est tout cela réuni dans une robe d'hô-

tesse pour celle qui signe l'originalité dans sa garde-robe.

Les cahiers spéciaux A-1

La compagnie "Les Hebdo A-1" publie régulièrement, à l'intention de ses membres, une série de cahiers spéciaux - dont celui-ci - portant sur divers sujets d'actualité et susceptibles d'intéresser grandement tous les lecteurs de nos hebdo régionaux du Québec.

Toute reproduction, même partielle ou déguisée est formellement interdite sans l'autorisation expresse de la compagnie des Hebdo A-1

Pour toute information concernant les cahiers spéciaux, on peut communiquer avec le coordonnateur, M. Robert Paradis, a/s "Le Canada Français", 84, rue Richelieu, à Saint-Jean (tél. 347-7509; Montréal: 861-4624), ou avec le représentant des Hebdo A-1, Jean Laurin et associés, 1411 Crescent, suite 406, Montréal, tél. 845-6243.

Montréal-Mode

Vers une vocation internationale

Vingt des meilleurs dessinateurs de mode et manufacturiers montréalais ont prouvé au cours de la présentation Montréal/Mode 1973 en juin dernier que la métropole canadienne possède tous les atouts nécessaires pour connaître une vocation internationale au monde de l'élégance.

Pour la seconde fois, le Ministère de l'Industrie et du Commerce du Québec réunissait la presse canadienne et américaine à l'hôtel Ritz Carlton pour lui donner un avant-goût de la mode automne/hiver. On sait que Montréal produit 55 pour cent de la mode canadienne. Son message en est un de variété qui permet à chacun et chacune d'opter pour un style personnel.

L'automne renie la plupart des couleurs éclatantes et reste fidèle à la palette saisonnière... Du vert chasseur, on passe par le beige, le gris, le bleu aviateur, le chocolat au lait, le rouille et le bourgogne, pour en arriver au noir classique. Quelques bouffées de rouge vif et de vert émeraude réchauffent le regard.

TRICOTS, TISSUS OU FOURRURES?

Le choix est vaste au domaine des tissus également, alors que les tweeds les plus variés s'imposent. Tweeds unis ou largement quadrillés. Chevrons. Crêpes de laine aussi. Et challis brossés, plaids, cachemire, gabardines, velours côtelés, flanelles, pic & pic... Tricots et peaux seront toutefois les grands favoris de la saison froide. Il faut souligner l'apparition du cuir glacé bleu aniline dont l'aspect inattendu assure aux vêtements une allure des plus sophistiquée.

Quant aux tricots, ils sont sportifs ou très habillés. On les retrouve dans une multitude de petites jupes évasées, à godets ou portefeuille, accompagnées de cardigans, de gilets, de chemisiers. Le soir, ils soulignent fidèlement les courbes les plus secrètes du corps.

Du monde des tricots, les dessinateurs de mode nous mènent à celui des fourrures où la vedette est partagée entre les fourrures à poils courts et à poils longs. Car bien que ces dernières conservent la préférence (lynx, opossum d'Australie, renard roux et renard bleu de Norvège, rat musqué naturel ou teint bleu et orange brûlé), ils doivent souvent, à cause de leur rareté grandissante, céder la place au swkara et au vison.

SILHOUETTES ULTRA-FEMININES

En somme, deux silhouettes dominent la scène automnale. L'une délicate, à corsage étriqué, taille

soulignée et jupe valsante. L'autre plus souple, blousante, avec grand col châle, manches raglan ou dolman, larges poches pliquées. Ces deux coupes de base sont interprétées dans les robes, les tailleurs et les manteaux.

Les détails pour la saison froide demeurent sages: décolletés en coeur, cols chemisiers, crochets pour remplacer les boutons, surpiqûres, fente médiane au dos d'une jupe pour permettre une démarche plus libre, pantalons plus étroits, bérêts et...voilettes! La cravate féminine rencontre la compétition de la boucle-papillon.

Les tenues d'intérieur optent carrément pour la douceur des volants, des plis, des décolletés et des drapés. Même les tissus entrent dans le jeu: jerseys soyeux, satins capitonnés, souples flanelles, crêpes valsants et douces ratines... tantôt unis, tantôt délicatement ou géométriquement imprimés.

L'HOMME COORDONNE

Pour visiter l'univers de la mode masculine, il faut en connaître le mot de passe: coordination! Voilà la clé de l'élégance: Pantalons, chemises, vestons, manteaux, boucles-papillons et autres accessoires ont visiblement été conçus pour se marier.

Les tricots occupent maintenant une place importante dans la garde-robe de l'homme moderne; surtout les ensembles gilet et cardigan. On verra aussi beaucoup d'épais velours côtelés, de tweeds quadrillés, de flanelles grises.

Et que dire des ensembles pantalon et manteau taillés dans les peaux les plus souples? Le renard, le rat musqué; et le loup se veulent de la partie pour souligner un col, un poignet, un ourlet.

C'est là la philosophie de Montréal Mode 1973.



Subtilité élégance

La femme dans toute sa subtile élégance choisit un nylon imprimé aux teintes délicates et diaphanes pour ce peignoir sou-

ligné de dentelle aux heures de romantique intimité. Par Molyclaire.

Les couturiers québécois signent la mode automnale

Léo Chevalier

Beaucoup moins de construction. Le retour à la souplesse. Voilà bien ce que préconise Léo Chevalier dans sa collection de tricotés et manteaux pour Montroy.

Ses jerseys de laine marient jacquards et tons unis dans des ensembles style cardigan. Avec la veste chemisier et le cardigan, on porte la jupe porte-feuille ou celle à godets. Ailleurs, on troquera celle-ci pour le pantalon qui, selon Léo, oublie le blazer et opte carrément pour le cardigan.

Le tailleur adopte un genre chemisier et ne peut plus se passer de ceinture nouée, de sa martingale superposée ou de sa ceinture coulissée.

Quant au manteau, ses

épaules sont petites et sa jupe taillée sur le biais et évasée. Style porte-feuille aussi dans des tissus toujours très souples à fini velouté comme les molletons. Detail intéressant: la poche "boutonnière française". Detail surprenant: les garnitures de fourrure de même couleur que les tissus, soit vert bouteille, bleu, etc...

Pour Van Essa, Léo Chevalier signe des vêtements d'intérieur, des robes de chambre et de nuit. Il s'est inspiré des années '45 à Hollywood pour une partie de cette collection, utilisant le style porte-feuille, très tailleur, les jerseys, les satins capitonnés, les imprimés très stylisés.

Ses teintes sont terreuses, atténuées ou pastels. Flanelles à carreaux et ratine naturelle et à fini velours assurent une note très douce à la collection.

Pour ce qui est de Nadia et des robes d'après-midi et de soirée, Léo insiste beaucoup sur le flou. Il le traduit dans des jerseys de toutes sortes. Jerseys mats, crêpes lames, qui sont drapés, froncés, plissés et suivent les courbes du corps.

Les manches volumineuses contrastent fort avec les décolletés discrets ou plongeants qui sont soulignés de noir, de beige, de gris, de bordeaux ou de vert bouteille.



Tricotés

C'est avec beaucoup de flair que Léo Chevalier complète sa collection de tricotés pour Montroy. Il ajoute quelques godets à la jupe d'un tailleur quatre pièces...

ou donne une ampleur mesurée au pantalon d'un pantailleur ceinturé. Cloches par Anita Pineault. Boas de fourrure par Donald Richer.

INSTITUT DE BEAUTE

856-1513

Au Cygne de la Beauté Enr.

Ghyslaine Bélanger, prop.
Esthéticienne-visagiste diplômée

614, 4e Ave La Pocatière, Kam.

EPILATION DES JAMBES (cires)

Traitement parafine | Bandelettes (svolteligne)

POUR LE CORPS

| | |
|-------------------|---------------------|
| Traitement facial | maquillage manucure |
|-------------------|---------------------|

PRODUITS ET PARFUMS

**PRODUIT
DR RENAUD**



Mme André Gaudreau

Tout les tissus d'automne sont
présentement en magasin dans un
choix de trames et de couleurs
jamais vu. Venez discuter couture

Chez Suzanne Enr.

117, Rue St-Georges,
Montmagny

248-1305

Une pharmacie moderne avec tous les services possibles, voilà la pharmacie

P. MARCHAND C. ROBITAILLE

PHARMACIENS

1000, 6e Ave La Pocatière

Voisin du Centre Culturel

— Service de livraison à domicile dans les localités suivantes, St-Pacôme, St-Onesime, Mont-Carmel, St-Denis, Rivière-Ouelle, St-Philippe, St-Roch-des-Aulnaies



CENTRE D'ORTHOPEDE

Division de la pharmacie LA POCATIERE
Marchand & Robitaille

- APPAREILS D'ORTHOPÉDIE
- APPAREILS DE PHYSIOTHÉRAPIE
- APPAREILS DE COLOSTOMIE

VENTE & LOCATION

Service de location à domicile - à l'hôpital - au bureau, béquilles, cannes, chaises roulantes, chaises d'aisances, lit d'hôpital, coté de lit, trapèze, marchette, traction cervicale, bicycle d'exercice, location de tout équipement pour soins à domicile, livraison gratuite.

"CYBELE"

Un tout nouveau service qui vous est offert par votre pharmacie. "CYBELE" est pour vous mesdames ce que vous recherchez depuis longtemps.

"CYBELE" est un salon d'esthétique des plus moderne ou Mlle Louise Tremblay esthéticienne diplômée, se fera un plaisir de vous recevoir

Morty

Sobre, sombre et sophistiquée! Voilà en trois mots ce que sera la mode suggérée par Morty pour l'automne. Très simple et d'allure classique. Mais d'un classique 1973.

Les gris, les beiges et les bruns se retrouvent donc aussi bien dans les tweeds à motifs de chevrons que dans les gabardines.

Les pois, qui sont en quelque sorte devenus la marque de commerce du dessinateur montréalais, poursuivent leur invasion. Chemisiers, cravates et autres accessoires à pois épousent les ensembles mettant en vedette rayures ou zigzags.

L'important ici est l'allure totale... Les chapeaux, les cravates et les boucles

de papillon qui se doivent de compléter tailleurs, robes et manteaux dont les lignes sont très tailleur et qui accordent un renouveau d'intérêt aux jambes.

Le pantalon est toujours présent, selon Morty, il est devenu classique. Quant aux jupes, elles sont plissées, tout comme les robes. La sobriété marquera l'automne 1973.



Boutique Barbara
de St-Jean Port-Joli
598-3562
Mme Noël Davis prop.

Pouponnière et junior-teen.
Tissus à la verge et draperies
DE LA NAISSANCE A 16 ANS JUNIOR
Vêtements de base, cadeaux de naissance



Suivez la mode
chaussez-vous
au:
**tout nouveau
magasin pour la
toute nouvelle mode**

**La Belle
Chaussure
Enr. 248-2253**
L. Auclair propriétaire

**Chaussures
pour
hommes,
femmes
et enfants,
ainsi que
bourses**



65 St-Jean-Baptiste Est, Montmagny



Trench

Le trench interprété par Morty choisit un tweed beige et brun. Les boutons sont cachés et la ceinture nouée comme le

veut la tradition. Un fedora de même tissu complète l'ensemble.

Allan Goldin et Toby Klein

C'est la fête des manches chez The Market: manches courtes, longues, raglan, à revers, chemisiers, bouffantes! Allan Goldin et Toby Klein ont opté pour tous les genres de manches pour toutes les silhouettes de l'automne 1973.

Rappelons qu'Allan a fait le sujet d'un reportage spécial dans *Times* lors de la présentation des collections de Montréal Mode en juin dernier.

Le tailleur fait un retour

apprécié avec un blazer le gèrement raccourci et des épaules coussinées. Les robes optent souvent pour le style chemisier agrémentées de ceintures étroites, de poches plaquées soulignées de surpiques.

L'allure générale est plus détendue, plus souple. Cette évolution se traduit dans les tissus utilisés: challis, grosses, velours, cotés, tweeds légers, pic & pic (mariage de laine et de polyester donnant un effet de tweed à relief prononcé) et

beaucoup de traits.

Les traits noirs sont égayés de bourgogne, de jaune ou de vert, alors que les jupes sont taillées sur le biais et que les robes choisissent des décolletés en cœur. Le même imprimé repris en deux grosseurs se retrouve dans un même tailleur à jupe plissée et jaquet le porte-feuille. On a parlé de noir. Le vert chasseur, le beige chameau, le rouille, le bourgogne et le bleu aviateur connaîtront également un hiver heureux.

Les couturiers québécois...

Les couturiers québécois...



Blouson

Boucle sur boucle, Francine Vandelac réussit ce blouson à bordure de tricot simple et boutons pression dans les tons de rouille. Le pantalon droit se complète d'un col roulé zippé. Francine Vandelac Tricots.

Francine Vandelac

L'essentiel chez Francine Vandelac ce ne sont pas tellement les styles des vêtements que leurs textures et leurs couleurs. Utilisant beaucoup de laine du pays qu'elle va chercher dans la Beauce, elle obtient des ensembles d'une rare richesse de tons et de texture.

Pour l'automne, ses créations sont également confectionnées en chenille d'aspect velouté, en mohair, en angora, en mélange de crêpe et d'acrylique, de soie et de laine synthétique.

Des fibres qui assurent aux ensembles tantôt une allure sport et volumineuse, tantôt un air sophistiqué ou plus détendu. La silhouette sport est composée d'une veste cardigan ou d'un blouson et d'une jupe qui caresse le genou et refuse de raccourcir. Cols emmitoufflés et larges revers voient à ce que personne ne ressente les rigueurs de l'hiver.

Le soir, les robes sont longues, minces, moulantes, révélatrices. Les dentelles ne sont pas exclues. Et le célèbre cafetan pour homme et femme devient presque un tableau moderne...

Michel Robichaud

Deux tendances dominent la scène de l'élégance chez Michel Robichaud qui, en plus de diriger sa propre boutique, crée pour Auckie Sanft.

D'abord, la silhouette ajustée. Très ajustée. Celle qui commande un petit corsage à col droit, une taille marquée uniquement par une couture et une jupe moulant les hanches pour s'évaser jusqu'à l'ourlet.

Ensuite, la silhouette souple. Très souple. Presque droite. Ceinturée pour un effet blousant. Idéal pour le tailleur et le manteau de marche. Les robes suivent le même esprit et possèdent souvent une fente médiane au dos de la jupe pour permettre une démarche facile. Pour ce qui est du pantalon, il est toujours là, mais plus étroit.

Le chapeau est de retour: bérêt et petit chapeau à voilette! Leurs couleurs sont celles des ensembles qu'ils accompagnent: noir, vert forêt, rouge voyant, beige chameau. Les tissus sont doux: cachemires, jerseys souples, lainages doubles, tweeds légers.

Souple ou ajustée, la silhouette demeure élégante.

Centre de couture Gosselin Textiles Enr.

198, ave de La Gare, Montmagny. 248-1598

(voisin du magasin militaire)

Faites votre mode vous-même

- Plaid de laine
- Crêpe Pompadour
- Courtelle
- Boutons
- Garnitures

Assortiment de...

Robes et manteaux pour dames

grandeur 8 à 20 ans
(Hors vente)



Un rendez-vous à ne pas manquer: 26 au 29 septembre

Boutique Roméo & Juliette

61, St-Jean-Baptiste Est, Montmagny

248-3213

Blouses

Valeur: \$12.50
Pour: **\$6.00**

Pantalons SPECIAL: \$15.50 **\$10.50**

Jacket et

pantalon **20%**
D'AUTOMNE réduction

Robes d'automne **10%**
ESCOMTE

Imperméable long \$18. Pour: **\$5.00**

Imperméable court \$7. pour: **\$4.50**

Vente
Vente
Vente
Vente
Vente
Vente

Dépositaire des Jeans.



Gilets Collets Longs Manches Longues Couleur assorties \$14.00 pour: **\$7.50**

Souliers **\$7.75**
\$5.75
\$6.95



Tricots

C'est avec beaucoup de flair que Léo Chevalier complète sa collection de tricots pour Montroy. Il ajoute quelques godets à la jupe d'un tailleur quatre pièces... ou donne une ampleur mesurée au pantalon d'un pantailleur ceinturé. Cloches par Anita Pineault. Boas de fourrure par Donald Richer.



Un automne égayé

Michel Robichaud choisit pour Auckie Sanft un automne égayé de rouge vif. Son petit manteau droit à simple boutonnage et col chemisier est un lainage double et laisse voir des surpiques et une doublure vertes. Bêret de feutre rouge par Anita Pineault.

Défilé de modes

PRESENTE PAR LES FILLES D'ISABELLE DE MONTMAGNY ET COMMANDITE PAR DES MAISONS D'AFFAIRES DONT TROIS APPARAISSENT CI-APRES.

MERCREDI LE, 3 OCTOBRE PROCHAIN A 8.30 HRES. P.M. AU CENTRE SPORTIF "LE BUCHERON".

.Prix de Présence.

.Admission : \$2.00

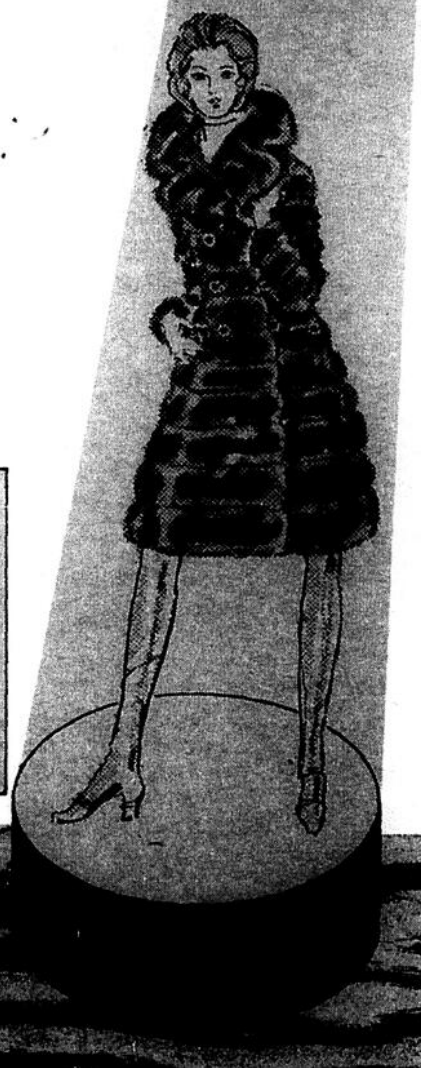
.Cartes en vente chez ces marchands et par les Filles d'Isabelle.

NOTE:

Les filles d'Isabelle de Montmagny profitent de l'occasion pour annoncer qu'il se donnera un "cours d'Art Culinaire chinois" mercredi, le 10 Octobre prochain à 8.30 heures P.M. au Centre Sportif Le Bucheron. Dégustation de Spare-ribs, saucisses et ailes de poulet.

Invitation à Tous. Entrée: \$1.50 par personne.

50 A 60 PRIX DE PRESENCE BONNES PAR LES COMMANDITAIRES



Pour achat ou préparation de fourrure
consultez un spécialiste



Benoit Fourrures Enr.

N. POITRAS, M.F.A., prop.

66, rue Fraser,
Lévis

(Près de l'Hôtel-Dieu)
837-1062



BOCADO ENR.

Tous les bijoux de ce défilé de modes seront fournis par nous. Bienvenue à Tous.

98 ST-THOMAS, MONTMAGNY.

248-3302

Comptoir de Chaussures Enr.

Réal Montminy

Le Centre de la chaussure vous dit: "Les chaussures et la Mode ça nous connaît" Nous vous y invitons.

126, ST-JEAN-BAPTISTE EST
MONTMAGNY.

248-3312

Les couturiers québécois...

John Warden

Poursuivi par l'idée de la coordination, John Warden crée une collection féminine aussi intéressante que sa collection masculine. Son classicisme se précise. Il s'accroche dans des ensembles très "femme". Jaquettes cardigan et cols châles en sont sans doute un exemple parfait.

Ses tailleurs, aussi bien que ses manteaux, ses capes, ses robes et ses robes et ses robes-chan-

daits prouvent dans l'ombre d'un doute que la coordination des vêtements est la théorie de demain.

Coordination des couleurs et des tissus. On voit donc beaucoup de chocolat au lait, de blanc cassé, de beige chameau, de gris, de vert forêt, de marron.

Les tissus unis, les tissus de base, adorent la compagnie des plaids à fines rayures multipliées. Règle

générale, les tissus sont légèrement plus épais: crépes de laine, tweeds, etc...

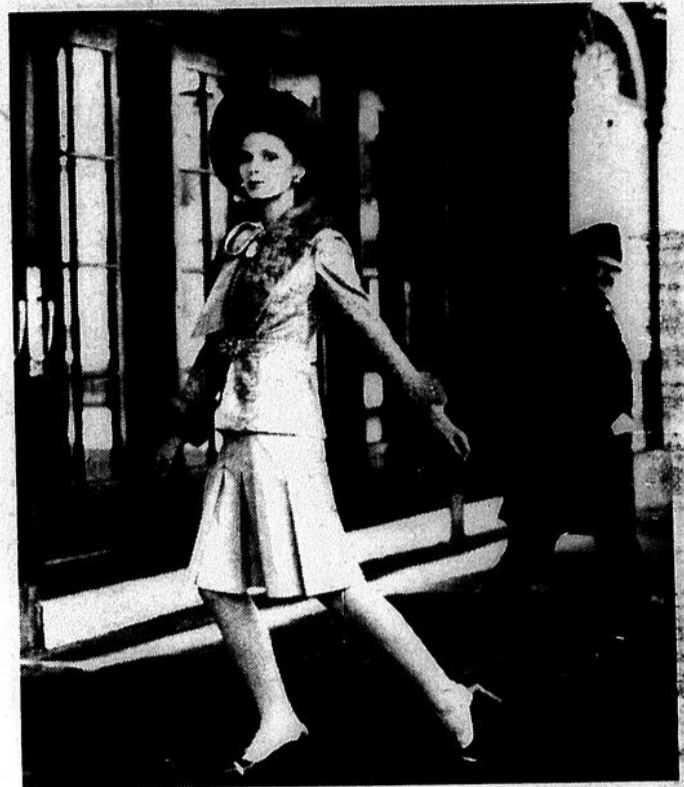
Toujours classique... Maintenant coordonné...

C'est la première collection que John signe pour Molyclair. Et il suffit d'examiner ses créations pour comprendre à quel point il a su exploiter le thème de la féminité aussi bien dans la lingerie que dans les tenues d'intérieur.

Ses autres collections pour des manufacturiers de tailleurs et manteaux et pour sa propre boutique, nous avaient prouvé qu'il savait habiller sobrement, mais toujours délicatement, la femme.

Ici, cependant, il donne une touche encore plus fraîche, plus douce, plus floue aux silhouettes. Cela se fait par l'intermédiaire des couleurs... Ou plutôt d'une couleur dominante: le blanc. Blanc pur. Blanc cassé. Par l'intermédiaire des tissus aussi: souples jerseys espagnols, satins, nylons, Arnelles... Apparaissent ainsi de longues robes évasées, des cafetans, des pyjamas d'intérieur.

Les plis ont toujours le dernier mot. Plis de tous genres qui assurent à chaque création le flou essentiel...



Tailleur

L'élégant tailleur de ville de John Warden pour Beverini combine tweed challis et gabardine. Retenue par un bouton unique, la jaquette possède une couture à la taille et un accent d'opossum aux reflets d'or. Chapeau de feutre par Anita Pineault.



Pour l'intérieur

John Warden a signé une superbe collection de vêtements d'intérieur pour Molyclair. Voici sa robe matelassée portée

avec un pantalon large et un chemisier à col relevé, bien entendu...

Soyez belle — Soyez belle — Soyez belle

Salon d'Esthétique Cléopâtre



A LA NOUVELLE MARIEE LE SALON D'ESTHETIQUE CLEOPATRE OFFRE GRATUITEMENT LE MAQUILLAGE POUR LE GRAND JOUR.

Maquillage facial
Épilations manucure
Traitement de l'ovale et du cou



TRAITEMENTS SPECIAUX

POUR ETUDIANTES

**SALON D'ESTHETIQUE
CLEOPATRE**

(Sous-Sol de la pharmacie Montmagny)

112 AVE DE LA GARE, MONTMAGNY

Pour rendez-vous
248-4976
ou
248-0343

CEs TRAITEMENTS VOUS
SONT DONNES PAR UNE
ESTHETICIENNE (VISAGIS-
TES) DIPLOMEE DE L'INS-
TITUT.

Edith Sorel & Fernand Aubry

Edith Sorel
Fernand Aubry





La voici..
toute la v
rien

A vrai dire...

certains habits de motoneige sont beaucoup mieux faits que d'autres. Si vous voyez un habit offert à bon marché, méfiez-vous. Examinez-le sur toutes les coutures. Voyez les fermetures, la doublure. Vous déciderez sans doute qu'il vaut mieux payer quelques dollars de plus pour vous procurer un habit vraiment bien fait...signé Ski-Doo.

La qualité c'est:

Depuis la création de la botte Ski-Doo originale, des douzaines d'imitations de moindre qualité ont fait leur apparition. Ces bottes bon marché ressemblent tellement aux autres qu'on peut s'y tromper. Afin de vous montrer ce qui la différencie des autres, nous avons disséqué une botte Ski-Doo.

Le fermoir latéral ne colle pas et résiste à la rouille: rabat de protection sur le fermoir, en nylon renforcé de canevas, et grand soufflet en-dessous.

L'extérieur de la botte doit être en nylon imperméable tissé serré, solidement cousu à du caout-



chouc épais. La semelle est antidérapante et le bord de la claque, renforcé de vinyle.

Doublure et deuxième semelle en feutre 80% laine. Talon renforcé de nylon à l'intérieur et à l'extérieur.

Un cordon dissimulé permet de serrer le haut de la botte sur la jambe tandis qu'une courroie de cuir sert à l'ajuster sur le cou-de-pied.



La qualité c'est

L'extérieur, solide et, antichoc doit être en fibre de verre ou en polycarbonate moulé.

Épaisse garniture interne de styromousse qui absorbe les chocs.

Le casque doit répondre aux normes Z-90.1 et à celles de l'ACNOR.

La mentonnière de protection est fixée à une courroie réglable, facile à détacher.

Des appliques fluores-

centes augmentent la sécurité la nuit.

En option: visière relevable en polycarbonate jaune, fumé ou transparent.

On ne choisit pas un casque selon l'apparence ou le prix, mais selon la sécurité qu'il assure.

Nous avons donc frappé un casque Ski-Doo coups de marteau, afin de démontrer le degré de résistance et les autres qualités que vous devez exiger d'un casque de protection.

Langlois & Frère Enr

la vérité... que la vérité!... sur les vêtements de motoneige SKI-DOO

HABITS

Recherchez:



Un tissu d'une qualité exceptionnelle, tel le nylon tissé Oxford imperméable, soumis à de rigoureux essais de résistance, de durabilité et de protection contre le vent, l'eau et le froid.

Des doublures en molleton d'Orlon ou en bourre de polyester qui gardent leur forme et restent en position.

Des coutures bloquées bien finies, à double piqure et points de soutien aux points de tension.

Une aération assurée par des ouvertures sous les bras et sous l'empicement arrière.

VESTES

Recherchez:



Sur plusieurs vestes et habits Ski-Doo la fermeture est dissimulée sous de larges revers qui protègent mieux encore contre les rafales de neige.

Des fermetures éclair solides qui glissent facilement.



Des ceintures cousues ou glissées dans un ourlet afin qu'on ne puisse les perdre.

De chauds capuchons à double réglage d'ajustement et retenus par des courroies élastiques leur permettant de suivre les mouvements de la tête.

Des étriers détachables

Des fermetures éclair aux jambes permettent de porter les pantalons à l'intérieur ou à l'extérieur des bottes.

Les habits de course comportent des poches à la hauteur des genoux permettant d'y insérer des coussins de protection. Leur siège est doublé d'une pièce qui augmente l'imperméabilité.

De nombreuses poches intérieures, et extérieures, avec fermeture éclair et bouton - pression.

Des poignets et un col bien chauds en tricot extensible qui garde toujours son élasticité.

Une bonne coupe assure la liberté des mouvements tout en donnant une ligne dégagée et souple.

Les cordons-attaches intérieurs permettent de bien ajuster la veste.

Le col fort pratique est transformable et dissimule le capuchon.

Poignets étanches.

Anneaux en "D" pour attacher les moufles.

MOUFLES

Recherchez:



Ces mitaines en cuir de bonne qualité et munies de manchettes de nylon imperméables.

Les doublures de molleton de nylon et de sherpa acrylique sont très chaudes et ne se déforment pas. Une garniture interne de mousse augmente la chaleur et le confort de certaines moufles.

Parfois, la paume est renforcée de cuir tandis qu'un épais rembourrage de mousse protège le poignet et les jointures.

Une courroie réglable permet de porter les manchettes dans la manche ou à l'extérieur.

Anneau en "D" et agrafe.

PANTALONS

Recherchez:

Ces élégantes salopettes faites d'un solide tissu doublé ont des bretelles extensibles, ainsi qu'une ceinture cousue réglable. Les jambes évasées se portent dans les bottes ou à l'extérieur. Etriers détachables. Magnifique choix de couleurs.



**Salon
D'Esthétique
Huguette DeRoy**

**rue Jacob,
Cap St-Ignace**

HUGUETTE DEROY
ESTHETICIENNE VISAGISTE
DIPLOMEE

**Maquillage
personnalisé**

Manucure

Gants de parafine

Épilation à la cire

Traitements faciaux

Traitements de l'acné

Traitements de rajeunissement

Dépositaire des produits

Edith Serei, Fernand Aubry,

Anna Pégova,

verniss à ongles Loyla

Les couturiers québécois...

Margaret et Nicola

S'il faut en croire Margaret et Nicola (Margaret Godfrey et Nicola Pelly pour Boutique Bagatelle), nous vivrons un automne de style... tailleur! Longues jaquettes de style porte-feuille, jupes plissées soulignant le dessus du genou, pantalons classiques...

Même les tissus entrent dans le jeu et respectent la consigne du classique. Tweeds légers et velours cotelés imprimés ou à chevrons entrent en compétition avec les très importantes flanelles grises qui font un retour remarqué en compagnie des plaids.

Côté couleur, la préférence va au beige chameau, au gris, au vert bouteille. Quelques notes de rouge et de jaune viennent égayer la scène automnale. Les quadrillés à fines rayures s'imposent.

Un intéressant groupe de manteaux et jaquettes en cuir et daim se complète de pantalons et jupes en tweeds ou quadrillés coordonnés. Des corsages tricotés ou tissés les accompagnent... Chandail de style cardigan, en mohair ou en tricot laine/tweed; ou encore chemisier à en-

colure largement dégagée, blouses de cowboy avec leurs passepoils contrastants, et chemisiers quadrillés en coton brossé dans les tons de beige/blanc, rouge/blanc.

Quant aux manteaux de toutes longueurs qui viennent s'ajouter à la collection de vêtements d'extérieurs, ils sont très réalistes: pour l'automne et la pluie, c'est le célèbre trench-coat qui réapparaît, piqué de larges boutons, ceinturé lâchement et passepoilé de cuir ou de suède.

Pour les premières neiges, le pantalon aura encore comme compagnon la veste bombardier (bien que celle-ci soit moins populaire) et le manteau trois-quarts.

Pour Bagatelle, Kates a créé quelques chapeaux en même tissu que ceux utilisés pour la collection de vêtements sport et tout-aller. Deux styles ressortent: le bonnet de tricot et le chapeau d'écolière à petit bord.

De la tête aux pieds, c'est le mot d'ordre de la coordination!

Vali

Tant pour sa collection Boutique que pour ses créations Couture, Vali met l'accent sur une silhouette beaucoup plus relaxée que l'année dernière.

Robes, pantaleurs, jupes longues, robes de soirées, chaque morceau insiste pour souligner le corps.

Contrairement à la majorité des dessinateurs de mode, Vali préfère les teintes claires pour l'automne et l'hiver. Des teintes claires et voyantes; vert émeraude, rouge pompier, rose buvard, bleu poudre.

Réservé aux heures du jour, le pantalon se complète encore du blazer, mais

plus souvent du cardigan qui devient, pour le soir, une longue robe moulante.

Avant 17h.00, la robe prend des airs de pull et s'arrête juste au-dessus du genou. Ces tricots cotelés se promènent en compagnie des jupes et robes de tweed.

Quant aux robes de soirée, elles sont tantôt d'inspiration paysanne, style "Kamouraska", avec leurs légers tricots imprimés; tantôt de style "jupon" en chiffon. Très souvent courtes, elles ont également un faible pour les tricots lamés qui, à leur tour, s'entendent bien avec les jupes porte-feuille et les jaquettes cardigan.



Très jeune

Pour Boutique Bagatelle, Nicola Pelly signe deux ensembles très jeunes d'allure. A gauche, pantalon de laine quadrillé à poches zippées accompagné d'un gilet de tricot gris et blanc et d'une jaquette style bombardier en plumes de hibou grises. A droite, le pantalon est droit et complet d'un chemisier quadrillé brun et noir recouvert d'un manteau court en daim brun foncé. Bérêts par Kates.

SOYEZ JEUNE D'ALLURE

Magasinez chez

JEUNE ALLURE ENR.

Mme. Francine Couillard, Prop.

Manteaux—Lingerie—Blouses—Jupes—Gilets—Costumes—Pantalons—Robes courtes—Robes longues—Co-ordonnés—Gants—Foulards—Bonnet de fourrure—Bonnets de laine et la ROBE DE MARIEE.

67, St-Jean-Baptiste,

Montmagny. 248-1220

En vedette

Les fourrures à longs poils

S'il faut en croire la collection d'Irving Camlot pour Natural Fur, les fourrures à longs poils conserveront la vedette l'hiver prochain: lynx, fitch, opossum d'Australie et renard bleu de Norvège. Le vison et le swakara n'ont cependant rien perdu de leur attrait. S'éloignant des fourrures très foncées, Camlot prévoit un retour des tons naturels, plus pâles. Des teintes adaptées à la souplesse et à l'ampleur de ses silhouettes.

La coupe n'y perd cependant rien de ses droits... Les corsages sont encore petits, les épaules à leur place, les manches chemisier ou cloche et la ceinture à la taille; c'est de la taille à l'ourlet que se produit le changement... Les jupes sont plus amples, parfois valsantes.

On ne parle plus guère de boutons. Ceux-ci ont disparu, remplacés par des agrafes. Quant aux ceintures de cuir ou de fourrure, elles se nouent la plupart du temps. L'une d'elle fait même deux fois le tour de la taille avant de se nouer à l'avant! Le col, pour sa part, devient col châle ou chemisier.

La collection Amorosa que signe Robert Bernard pour

Amsel & Amsel accorde une place de choix à l'aisance cet automne. Blousons, vestes, manteaux pour l'auto, manteaux de longueur Chanel et manteaux longs seront plus féminins, plus habillés.

Disparus les boutons. Voici de retour, le célèbre manteau style polo, semi-ceinturé, porte-feuille, à col cranté et ceinture de daim ou de fourrure.

Chez lui, les cols sont plus petits: col Johnny à pointes arrondies, col chemisier très discret. Les manches jouent toujours le jeu de la mode et n'hésitent pas à opter pour les poignets chemisiers ou le style kimono. Quant aux poches, elles sont plaquées, à rabats, en cuir ou en daim.

C'est là d'ailleurs, une autre caractéristique de la collection: les insertions de cuir et de daim à la taille, sous le bras, aux côtés.

Les combinaisons de couleurs ne sont pas rares dans le vison et l'on obtient un quadrillé quatre tons. Mais le vison redevient sage en compagnie du swakara, du rat musqué (bleuâtre, orange brûlé, naturel), du putois, et du renard.

L'ampleur qui, partout, reprend de l'importance

pour l'automne et l'hiver 1973. s'assure une place de choix même au monde de la fourrure.

Sa présence se trahit de plusieurs façons. Les épaules, d'abord, qui deviennent légèrement tombantes. Les emmanchures plus basses, aussi. Les manches dolman. Les ceintures nouées d'où s'échappent des jupes évasées, souvent porte-feuille.

Pour Donald Richer de Richer - Brooks - Burnett, la fourrure n'a plus de secrets. Il n'hésite pas, et cela depuis longtemps, à lui faire faire quelques petites folies. Et l'on retrouve ainsi des pièces de vison, de loutre et de castor ingénieusement assemblées en quadrillés ou en chevrons pour composer des chandails ou des chemisiers! On les porte avec des pantalons ou des jupes sport en tricot qui trouvent un écho dans les cols, les poignets et les manches de ces corsages inattendus.

Comment oublier les chauds trench-coats et les manteaux porte-feuille en denim, suédine ou gabardine doublés de marmotte, de chevreau ou de poulain à motifs de diamant?

Une collection de haute fantaisie-fourrure!



Le renard

Irving Camelot raffole du renard pour l'hiver '73-'74. Il le travaille horizontalement et verticalement pour créer deux

nouvelles silhouettes qui accompagnent merveilleusement le pantalon. Pour la collection National Fur. Bêrets de Kates.



LA MODE C'EST AUSSI L'ESTHETIQUE

CONSULTEZ 2 ESTHETICIENNES DIPLOMEES

- MME GINETTE G GOSSELIN avec 6 années d'expérience.
- MLLE LYNE GUIMONT avec 3 années d'expérience.

POUR LES TRAITEMENTS SUIVANTS:

- Traitement pour tout genre de peau (Hommes et Femmes)- Epilation à la cire des jambes etc. - Teinture de cils- Maquillage - Manicure.

VOICI LES HEURES D'OUVERTURE:
Mardi: 9 hres. A.M. à 5 hres. P.M.
Mercredi: 9 hres. A.M. à 9 hres. P.M.
Jeudi: 9 hres. A.M. à 5 hres. P.M.
Vendredi: 9 hres. A.M. à 9 hres. P.M.
Samedi: 9 hres. A.M. à 5 hres. P.M.

SALON D'ESTHETIQUE

Gina-Lyn

248-3081
140 Rue St-Pierre, Montmagny

Encouragez nos annonceurs

ATTENTION

CECI POUR VOUS INFORMER QU'IL Y A UN NOUVEAU PROPRIETAIRE, CHEZ REMBOURRAGE MODERNE ENR.

241, Rue St-Ignace, Montmagny, au numéro de téléphone: 248-4919.

LOUIS BELANGER
De St-Jean Port-Joli Tél: 598-3933

SE FERA UN PLAISIR DE VOUS RENCONTRER LORS DES ESTIMES POUR LES MEUBLES A REMBOURER. 25 ANNEES D'EXPERIENCE SONT MIS A VOTRE DISPOSITION.

Pour être belle cet automne, consultez une boutique spécialisée

- Lingerie
- Vêtements de base
- Chapeaux de fourrure
- Gants-Foulard-Bas

Venez nous rencontrer au défilé de Modes des Filles d'Isabelle de Montmagny mercredi, le 3 Octobre prochain 8.30 hres.

PERRIN

WONDERBRA

KANGOL

ANITA PINEAULT

CANADIAN HOT

La Boutique Gemma Enr.

110, St-Jean-Baptiste Est, Montmagny
248-1641

CLAUDEL

PERRI-ANN

KEYSER

PLAYTEX

WARNER-S

GRENIER

FORMFIT

PATRICIA DUMONT

CAMEO

PARIS GLOVES

Les vêtements de peaux suivent la tendance générale de la mode automnale

Les silhouettes de base sont à peu près les mêmes dans les collections féminines et masculines de JJ Sheepskin. A quelques détails près, on peut donc dire que les manteaux de toutes longueurs, allant de la veste bombardier au manteau ourlé de fourrure, connaîtront un hiver fructueux.

Quatre groupes composent la collection: les cuirs et peaux de porc sans garniture, les cuirs et peaux de porc garnis de fourrure, les peaux de jeunes moutons et les vêtements sport d'intérieur.

Parmi ces derniers, cuirs, suèdes et peaux de porc se partagent la vedette dans des blazers, des jupes, des pantailleurs, des robes chemisier et des vestes safari.

Pour ce qui est des garnitures de fourrure que l'on retrouve un peu partout sur les manteaux et vestes, elles sont de lynx, de renard rouge, d'opossum d'Australie, de loup, de mouton frisé. L'accent, par ailleurs, est mis sur les couleurs de la terre, et, fait inattendu, sur quelques teintes plus douces et plus gaies: rouge, bourgogne, bleu poudre, crème, marine.

Toujours en quête de renouvellement, Jukie of Canada suggère une solution pour les jours froids aussi douce au regard qu'au toucher: les peaux d'agneau. Attentif aux fluctuations du marché, ce manufacturier montréalais s'est assuré à temps une livraison imposante de peaux d'agneau, avant que celles-ci ne deviennent très difficiles à obtenir.

Ces peaux sont donc traitées et parfois teintées pour tromper l'oeil... On jurerait, en effet, qu'il s'agit tantôt de raton iaveur ou de renard roux, tantôt de vison, de

loup ou de renard bleu de Norvège!

La fantaisie ne s'arrête pas là. Vestes de style bombardier, manteaux à simple ou double boutonnage frôlant le genou ou s'arrêtant à mi-cuisse, tous optent pour des détails inattendus.

On verra ainsi des ensembles mettant en valeur la peau de l'agneau avec une touche de fourrure au col, aux poignets, à l'ourlet ou carrément sur les manches entières. D'autres tenues préféreront la fourrure et négligeront les détails de cuir, de suède, de peau de porc qui font la fierté de leurs voisins.

Peaux et tissus s'entendent à merveille et insistent sur l'éventail des bruns... Bruns doux... Douces peaux...

L'essentiel: s'éloigner de l'éternel noir et du brun classique. Pour Montreal Leather Garment il s'agit donc de rechercher des teintes nouvelles aussi bien pour les cuirs que pour les suèdes.

Car, on le sait, les vêtements de peaux connaissent un regain de popularité sans pareil pour la saison froide. Manteaux courts et longs, vestes de différents styles, cherchent donc à se renouveler.

Les couleurs s'adoucissent donc et l'on voit se multiplier les tons d'ambre, de rouille, de vert feuille.

Pour elle, la taille est pincée, les ceintures des manteaux porte-feuille sont nouées, les boutonnages varient (simple ou double), et les manches choisissent le style raglan. Egalement beaucoup de détails de fourrure: ourlets, poignets, cols, et surtout doublures de bébé chevre.



Des fantaisies

Toutes les fantaisies sont permises avec les fausses fourrures! Pierre Desmarais le sait puisqu'il s'en sert pour habiller le col et les manches de ce manteau court en daim. La taille est élastique et deux mini-ceintures ajoutent au style sportif de cette tenue. Pour la collection Coatree/Voyageur. Bonnet en tricot par Kates.

Pour lui, c'est le retour du trench coat à manches raglan et li creux au dos. Beaucoup de manteaux à devant croisé retenu par une ceinture nouée. Les peaux de jeunes moutons rencontrent la compétition des cuirs à fini cire et des peaux de porc.

Le ton sur ton est demise.

POUR SATISFAIRE UNE CLIENTELE DE PLUS EN PLUS NOMBREUSE

3 esthéticiennes qualifiées sont à votre service pour vous donner les soins adéquats à la nature de votre peau

- Electrolyse
- Soins du visage
- Maquillage
- Manucure
- Pédicure

Dépositaire des produits

les laboratoires du DR RENAULT

SALON D'ESTHETIQUE ENR.

Mlle Yvette Guillemette Prop.

17 ST-JEAN BAPTISTE-
OUEST, MONTMAGNY.

248-2277

LANCÔME



LANCÔME VOUS VEUT PLUS BELLE...
PLUS LONGTEMPS...
TOUJOURS...



Pharmacie Simard Enr. 74, St-Thomas,
Serge Marcoux Prop. **Montmagny 248-3791**



Pour l'hiver

Marielle Fleury oublie l'hiver en compagnie de ses petites fleurs appliquées ou peintes à la main sur un manteau court en tissu-suède. On les retrouve sur le corsage

et autour du col. La taille élastiquée possède également deux mini-ceintures. Un pantalon en même tissu complète l'ensemble. Pour la collection Rainmaster.

Marielle Fleury

Quatre silhouettes marquent le pas dans la collection de Marielle Fleury pour Rainmaster. Celle-ci interprète ses manteaux et imperméables dans des couleurs tantot saisonnières, tantôt en complète contradiction avec l'automne: gris, rouille, vert bouteille, rouge, beige chameau et...blanc! Beaucoup - de blanc!

trench-coat en tweed irlandais à larges carreaux qui s'arrête au genou et se ceinture. La seconde est plus évasée, comme le veut l'automne 1973. Manteau court de ligne A à jupe volante et ceinturée.

La troisième s'inspire du porte-feuille et opte pour un plaid et une ceinture de cuir qui lui donne une allure plus volumineuse. La quatrième est courte. Très

courte. C'est le blouson! Coupés dans une fausse fourrure à très longs poils importée de France, les blousons comme les autres manteaux ont souvent des insertions de cuir, de suède ou de tricot aux poignets, à la taille, aux poches, au col (col roulé, s'il-vous-plait!)

La première silhouette est donc classique: le

Élégant confort

L'étudiante, la secrétaire, la jeune femme au foyer sera à l'heure du confort élégant

avec une jupe à plis, un chemisier et un chandail à motif argyle et encolure en V.

LAFONTAINE
5 octobre
petits anges noirs



Mme André Aubé prop.

- Ensemble pantalon
- Costume 2 pièces (avec jupe)
- Robes de mariées
- Robes (longues et courtes)
- Gilets
- Blouses
- Pantalons
- Jupes

Magasin Philippe Aubé

186 de la Fabrique Montmagny

248-0941

L'homme moderne: un homme coordonné

John Warden qui signe les vêtements pour Bagatelle pour Hommes, conçoit l'homme moderne comme étant un homme coordonné! Totalelement coordonné. Et par là, il faut entendre que la silhouette masculine pour la saison froide en sera une précise et chaude...Précise, puisque les lignes sont toujours souples,

tant pour les manteaux que pour les complets. Et jusque dans les plus petits détails (on sait que la boucle papillon fait une réentrée sensationnelle). La coordination est de mise.

Chaud aussi, la silhouette hivernale. Tant par les tons empruntés aux arbres canadiens: rouille, brun,

ocre, vert...que par les tissus qui rivalisent d'originalité.

Les tweeds légers, les lourds velours côtelés, les plaids, les larges quadrillés et surtout les tricots. Car les tricots de laine viendront s'ajouter à la garde-robe de tout homme moderne! Cardigan, gilet, pull. C'est la saison froide réchauffée.

Seize boutons sur le même manteau! Il faut le voir pour le croire. Pierre Desmarais n'est pas du même avis que les autres dessinateurs de mode qui préconisent la disparition quasi-totale des boutons pour l'automne prochain. Selon Pierre, 50 pour cent des manteaux auront encore des boutons.

La collection qu'il signe pour Coatre/Voyageur est exclusivement composée de manteaux et suggère une multitude de détails pour la froide saison.

La silhouette générale est plus ample que par les années passées. Même lorsque ceinturé, le manteau s'évase jusqu'à l'ourlet. Le style porte-feuille est de mise, évidemment. Avec des manches raglan ou dolman et de larges cols chemisier qui éliminent à toutes fins pratiques les encolures en V à revers plus ou moins prononcés.

Et puisque l'on parle de manches, celles qui se multiplient ont des revers ou des poignets chemisier, et souvent des pattes aux poignets. Comment oublier les lourds boutons de nacre beige? Et les cordonnets de soie qui passepoilent plus d'un manteau?

Prince de Galles, tweed légers et tweeds à carreaux font compétition au poil de chameau dans des tons de beige et de brun.

C'est une silhouette masculine contemporaine et classique à la fois que suggère The Freedman Co. pour la prochaine saison froide. Très 1974, les styles respectent un mot d'ordre bien précis qui se résume à trois mots: "près du corps"

Que ce soit un manteau, un complet ou un veston sport, les lignes sont ajustées tout en permettant une bonne liberté de mouvement.

Cet automne, l'homme moderne choisira entre des épaules naturelles ou plus carrées. Vestons à simple ou double boutonnage se partagent la vedette, tandis que les surpiques se multiplient et que les poches plaquées s'imposent toujours.

Les tissus, tout comme les couleurs et les lignes, refusent l'exagération. Un exemple parfait est sans doute le retour du blazer de flanelle, de poil de chameau ou de twill.

Tous les genres de tweeds envahissent la scène, en même temps que les laines peignées, les cheviottes, les shetlands, et les cachemires. Les larges quadrillés l'emportent sur les rayures qui font tout de même partie du jeu dans les teintes en vogue: marine, brun, gris.

Aussi bien dans le choix de ses peaux que dans celui des couleurs et des accessoires, Robert Chernin trahit son souci de créer pour l'homme d'aujourd'hui des manteaux d'allure robuste, virile, athlétique.

Conscient des exigences de notre climat, il explique pourquoi, tout en donnant à ses créations une ligne ajustée pour l'automne 1973 il ne peut les tailler trop près du corps: "L'homme actif doit pouvoir aller travailler ou sortir sans s'inquiéter d'avoir à porter un chandail ou un veston sous un manteau trop serré".

Les couleurs traditionnelles de bruns et de beiges sont encore pour lui, les couleurs en vogue, puisqu'elles sont avant tout pratiques. La nouveauté, il la

place surtout dans les garnitures de fourrure (renards, loup, rat musqué, raton laveur) et dans les cuirs à fini glacé très souples. Ses manteaux sont plus courts et plus classiques en peau de porc, en suède, et... en tissu!

La collection de vêtements en tissu s'inspire de celle des peaux et Bob utilise beaucoup de molleton de laine, de lainages, de quadrillés. Des tissus, qui, eux aussi sont robustes Robert Chernin pour Aljac Sportswear.



A l'européenne

Le complet de ville automnal tel que suggéré par The Freedman Company possède des épaules bien carrées, de larges revers et une silhouette près-du-corps à l'européenne. Celui-ci est taillé dans une flanelle brune à délicates rayures blanches.



En ville ou à la campagne

Le gentilhomme campagnard soigne tout autant son apparence sur ses terres qu'à la ville mais avec une élégance décontractée. Un pangalon de velours côtelé retenu par une ceinture étroite comme le veut la mode actuelle se porte avec la chemise

en tricot à motifs de carrés bruns et le pull blanc rayé brun. La veste en molleton poil de chameau a de grandes poches plaquées, à rabats, est zippée devant avec des poches de poitrine également zippées, le tout doublé mouton rasé synthétique.

GRANDE VENTE D'OUVERTURE

du 1 au 13 octobre

Toute la marchandise est réduite de

10 % à 50 %

Lot de chaussures

COMPRENANT DES VALEURS JUSQU'À \$20.00
POUR TOUTE LA FAMILLE A:

\$5.00

LOT DE
CHAUSSURES
A:

\$1.00

Lot de bottes d'automne

COMPRENANT DES VALEURS JUSQU'À \$9.95 ET \$15.95

POUR DAME A:

\$5.00

W. Brunelle Enr.

Place Brunelle
Ville St-Pamphile

356-3375

Couverture

En polyester
et rayonne 72" x 90"

VALEUR DE \$8.95
POUR:

\$6.95

Service de vaisselles

43 MORCEAUX

REG: \$21.95 SPEC:

\$12.95

Lot de soutien-gorges et gaines

a:
1/2 prix

DE MARQUE DAI-SY FRESH SARONG

Grand spécial d'ouverture

Boite de cuisine

COMPRENANT 6 PIECES (1 BOITE A PAIN, 1 POUBELLE, 4 BOITES)

REG: \$35.00 POUR:

\$19.00

LOT DE VETEMENTS D'ENFANTS A:

1/2 prix

LOT DE VETEMENTS D'ENFANTS

REDUIT DE:

20 %

Profitez de votre visite pour admirer les nouveautés d'automne



Oh!...

Si les femmes pouvaient siffler leur admiration comme les hommes le font pour une belle fille bien tournée, elles ne manqueraient pas de le faire devant notre jeune premier dans son élégante tenue sportive. Un pantalon de laine quadrillée s'accompagne d'une jaquette zippée devant, longues poches verticales des côtés, et en agneau Napa lustré. La chemise en jersey laisse voir la cravate Ascot en soie imprimée portées sous un chandail à encolure pointée en belle et douce laine cashemere.

Confort et élégance

Pour visiter le chantier de construction on a droit au confort mais aussi à l'élégance. Un bon soulier solide qui aura également sa place en ville, un pantalon large à revers en gros lainage rayé et un blouson à fins carreaux et garnitures contrastantes. Cette photo a été prise en Islande... ce qui prouve que la jeunesse n'en a pas fini de voyager!



Pour les chouchoutes

Les hommes sont chouchoutés cette année car on les habille chaudement dans des cuirs et des suèdes qui choisissent des cols de fourrure. C'est tantôt un manteau à double boutonnage en cuir glacé bleu d'aniline

agrémenté de raton laveur, tantôt un manteau en peau de porc beige souligné de mouton. Créations Bob Chernin pour Aljac Sportwear.



**Chez nous,
la famille bouclera
aussi facilement
son budget que
les lacets de
ses souliers**

**Magasin
de l'Ouvrier Enr.**

100, St-Thomas, Montmagny

248-1082

GRANDE VENTE
DU 25 SEPTEMBRE
AU 3 OCTOBRE.

Laine courtelle

Rég. .55¢

Spécial: **.39¢**

à la Pointe du Tricot

68, Rue St-Louis, Montmagny.

248-2975

**Phentex
(envelopper)**

Rég. 89¢
Spécial:

.67¢

10% sur toutes les tapis
series (Pièces Murales) et
Tapis.



Dernier week-end

Le dernier weekend à la campagne avant que ne tombe la première neige vous retrouvera dans une coordination tout confort avec une jupe sombre, un chemisier clair, un débardeur zigzagué de couleurs vibrantes, un cardigan en douce laine pâle comme la cloche impudente, sans oublier les souliers Hush Puppies si confortables pour les marches en plein air. Bien harmonisé, c'est fou comme c'est élégant!

tes, un cardigan en douce laine pâle comme la cloche impudente, sans oublier les souliers Hush Puppies si confortables pour les marches en plein air. Bien harmonisé, c'est fou comme c'est élégant!

Les tricotés

Un élément nouveau vient s'ajouter à la garde-robe masculine pour l'automne: les tricotés! Dans les tons de crème, de blé et de café au lait, ils complètent des pantalons de tweed ou de laine largement quadrillée. John Warden signe pour Bagatelle pour Hommes, un ensemble cardigan et gilet porté sur une chemise et une cravate coordonnées. Son complet de tweed est légèrement ajusté, possède deux boutons, de très larges revers arrondis, et se porte avec un manteau midi ceinturé.

GRANDE VENTE D'OCTOBRE Commençant le 26 sept. jusqu'à la fin d'octobre

| | | |
|--|--|---|
| <p>SPORT JACQUET Fortrel pour Hommes. Valeur: \$39.95 Spécial: \$24.00</p> | <p>CAGOULE, Enfants, Doublé en mouton 7 à 18 ans. Valeur: \$24.95 Spécial: \$17.00</p> | <p>ENSEMBLE DE SKI, pour Dames deux Pièces. Valeur: \$49.95. Spécial: \$27.00</p> |
| <p>CAGOULE Pour Hommes. Valeur: \$28.95. Spécial: \$15.00</p> | <p>CHEMISE DE TOILETTÉ pour Hommes. Valeur: \$12.95 Spécial: \$8.00</p> | <p>GILET, enfant 8 à 16 ans. Couleur assortie. Manches Longues. Spécial: \$2.25</p> |
| <p>CAGOULE, Sport pour Hommes. Valeur: \$49.95. Spécial: \$29.95</p> | <p>JEANS DE TRAVAIL. Pour Hommes. Valeur: \$8.95 Spécial: \$4.99</p> | <p>SOULIER, Enfants. Valeur: \$14.95 Spécial: \$8.00</p> |
| <p>CAGOULE pour Hommes. Couleur Armé. Valeur: \$39.95 Spécial: \$22.00</p> | <p>JEANS pour Enfants. 8 ans à 16 ans, évanes. Valeur: \$6.95 Spécial: \$4.99</p> | <p>GILET pour Dames. Débardeur. couleur assortie. Valeur: \$8.99 Spécial: \$4.99</p> |
| <p>PANTALONS FORTEL pour Hommes. Valeur: \$24.95 Spécial: \$14.00</p> | <p>SPORT JACQUET, Enfants 8 à 16 ans, Fortrel. Valeur: \$8.99 Spécial: \$8.00</p> | <p>GILET de laine pour Dames. Valeur: \$8.99 Spécial: \$5.00</p> |
| <p>BOTTINE D'OUVRAGE, en cuir pour Hommes. Valeur: \$22.95 Spécial: \$15.00</p> | <p>PANTALONS Enfants 8 à 18 ans. Fortrel. Valeur: \$7.95 Spécial: \$4.49</p> | <p>PANTALON Trase Dame. Couleur assortie. Valeur: \$21.95 Spécial: \$9.99</p> |
| <p>COMPLÉTI en Fortrel, pour Hommes. Valeur: \$79.95 Spécial: \$49.95</p> | <p>SOULIER Pour Hommes. Couleur assortie. Dernière nouveauté. Une aubaine.</p> | |

Grand choix dans la ligne d'automne et d'hiver.

Faites votre mise de côté immédiatement. Vêtement sur mesure de la fameuse maison...

MICKEY ALLEN CLOTHES LTD.
Service: Succès assuré

Consultez un spécialiste de vêtements pour hommes.

Mercerie chez Georges
L.S. Georges Blouin, Prop.
101, St-Jean Baptiste Est,
248-0215

AU ROYAUME DES BAS PRIX 122, Rue St-Pierre

(P.H. Perreault Prop.) Montmagny **248-1735**

automne

Manteaux
pour dames!

**Mesdames,
Mesdemoiselles**
si vous songez à acheter
un manteau pour l'hiver
prochain, nous vous
conseillons de venir nous
voir le plus tôt possible!
NOUS AVONS DEJA
EN MAGASIN=LE PLUS GRAND
CHOIX DE MANTEAUX
"JAMAIS VU DANS LA REGION"
= A DES PRIX
Très Très populaires

**QUALITE
SERVICE
BAS PRIX**

**J.B.
COUILLARD** Enr.

231, Ave de la Gare, Montmagny

**MISE DE
COTE**

CHARGEX

248-1731

