

## La qualité d'abord à l'usine Natrel de Sherbrooke

Gilles FISETTE

Sherbrooke

En fin de semaine dernière, Natrel a remporté deux Lys d'Or ainsi qu'une deuxième place et deux troisièmes places. Son usine de Sherbrooke est responsable de l'une des 3e place, celle de la catégorie du lait 2 pour cent.

### AGRO

### ALIMENTAIRE

«Ce n'est pas la première fois... ni la dernière», souligne le directeur de l'usine, André Turmel, en rappelant la performance à ce jour de cette usine au concours annuel organisé par le ministère de l'Agriculture et de l'alimentation du Québec.

Natrel, formé du regroupement d'Agropur et de Purdel, est un leader québécois dans le lait de consommation. En Estrie, Natrel possède l'usine de Sherbrooke et neuf centres de distribution dont celui de Magog.

À Sherbrooke, explique M. Turmel, Natrel et sa quarantaine d'employés homogénéisent et pasteurisent le lait, préparent également du lait au chocolat et, durant la belle saison, produisent un mélange pour la crème glacée molle. La capacité de production annuelle dépasse les 25 millions de litres de lait vendu sous la marque Québec.

Bien sûr, note M. Turmel, les succès de l'entreprise sont basés principalement sur la qualité du produit.

Devant son interlocuteur qui s'étonne, croyant que du lait, c'est du lait, il explique ce qui à son avis peut créer des différences entre les laiteries.

«Il faut s'assurer d'abord de la qualité du lait, à

l'arrivée, avant le transvaseage du camion. Puis, il faut que la température du lait soit la plus constante possible, depuis l'entrée et jusqu'à la sortie de l'usine. Et le temps de traitement doit être le plus court possible. On reçoit le lait, le matin, et les premiers départs, à la sortie de l'usine, se font au courant de l'après-midi», rapporte M. Turmel.

À l'entrée de l'usine, il revient à un «senteur» - on peut aussi l'appeler l'«essayeur» ou le «préposé à la réception» - de voir à l'excellente qualité du lait à bord du camion-citerne.

«On l'appelle le «senteur» car le premier test est réellement olfactif. Le préposé sent le lait. Puis, il procède à deux autres tests avant d'en autoriser le transvaseage... Puis, tout au long de la chaîne, il revient aux employés de s'assurer de la qualité du processus et du produit... Les employés sont formés et informés. Ils sont responsables de leur travail et, à cause de cela, ils se sentent impliqués dans l'entreprise. Ils ont à cœur le succès de Natrel et la qualité du produit... Cela permet d'offrir un produit de qualité égale, même durant les périodes de canicule comme nous avons connues, cet été... Il faut que le consommateur puisse goûter un produit aussi frais, à ce moment-là, que durant tout le reste de l'année.»

Selon M. Turmel, la concurrence dans le lait est vive. Il suffit, note-t-il, de regarder le nombre de produits différents sur les tablettes de l'épicerie pour le constater. Aussi, chaque entreprise doit maintenir des standards élevés de qualité.

L'approvisionnement, lui, ne pose pas de problème. Située au début de la chaîne des priorités, l'usine est approvisionnée par la fédération des producteurs. Le lait provient de la région et il est écoulé en région.

«Les honneurs décernés par le ministère ont été accueillis avec fierté par les employés. Cela vient reconnaître leur bon travail et les incite à continuer dans ce sens.»



Téléphoto par Claude Poulin

Le directeur de l'usine de Sherbrooke, André Turmel, croit que la mobilisation des employés et le souci de la qualité sont à la base d'une formule gagnante. Il pose ici en compagnie de Chantal Morin, technicienne en laboratoire.

### L'AGENDA AGRICOLE...

#### Soirée sociale

Soirée sociale annuelle du Syndicat de gestion agricole de Coaticook à la Salle L'Épervier, rue Saint-Jacques à Coaticook, à 19h30, le 28 octobre. Information: Ghyslain Viens au 849-7433.

#### 15e anniversaire

Une célébration du 15e anniversaire du Syndicat de gestion agricole de Richmond-Wolfe aura lieu le 28 octobre à la salle municipale de Wotton. Information: Raymond Bergeron au 819-828-3290.

#### Producteurs agricoles honorés



Agropur vient d'honorer quelques producteurs agricoles de la région qui sont les grands gagnants du concours de la coopérative pour la qualité de leur lait. Ainsi, Guylaine et Jean-Pierre Boisvert, à gauche, de la ferme du même nom à Coaticook viennent de joindre le club de l'Excellence de la coopérative, tout comme Daniel et Johanne Bombardier, de Valcourt, au centre, ainsi que Michel Couture et Louise Boullanger, de Lambton, à droite. Cet hommage vise à stimuler les producteurs à cultiver l'excellence, d'autant plus que la qualité du lait; ça commence à la ferme.

#### Colloque sur la production porcine

L'Auberge Universel de Drummondville accueillera le 1er novembre le 16e Colloque sur la production porcine, sous le thème «S'actualiser pour mieux réussir». Information: 418-643-2673.

#### Alimentation des veaux de grain

Un cours de deux jours sur l'alimentation du veau de grain aura lieu les 8 et 9 novembre à l'Hôtel des Gouverneurs de Sherbrooke. Information: Bertrand Philippe au 819-820-3001.

#### Corporation des acériculteurs

Victoriaville (GB) - Les producteurs de produits de l'érable du Québec sont conviés à participer à l'assemblée constituante de la Corporation des acériculteurs et acéricultrices du Québec (ACERO) qui aura lieu ce soir à 19 h 30, à la salle Saint-Louis de Plessisville.

L'organisme, qui vise à regrouper les producteurs intéressés à mieux connaître les aspects de la production acéricole au Québec, se donne les objectifs suivants:

- Favoriser les échanges entre les membres par des rencontres, des cliniques et des journées champêtres;
- diffuser les connaissances sur la culture et l'aménagement des érablières, le système de collecte, la production du sirop d'érable et les produits dérivés;
- favoriser le développement d'une production acéricole de bonne qualité en se référant aux normes et critères établis par la RCPEO et en conformité avec la réglementation provinciale et fédérale;
- élaborer et diffuser des programmes de formation et d'information.



**MADELEEN DUBOIS**  
conférencière

**MOTEL LA RÉSERVE**  
4235, rue King Ouest  
Sherbrooke

**UNE SÉRIE DE SEPT CONFÉRENCES**  
**LES JEUDIS SUIVANTS À 19 H 30**

26 OCT. : L'IRRÉSISTIBLE ÉNERGIE DE LA PENSÉE  
2 NOV. : LA SANTÉ... UN ÉTAT DE CONSCIENCE  
9 NOV. : EXPRIMER L'HARMONIE, RÉALISER L'ABONDANCE  
16 NOV. : SEMER AVANT DE MOISSONNER  
23 NOV. : LACHER PRISE ET APPROUVER CE QUI ARRIVE  
30 NOV. : NOTRE DESTINÉE CRÉE NOS RELATIONS  
7 DEC. : L'IMPORTANCE DE S'AIMER

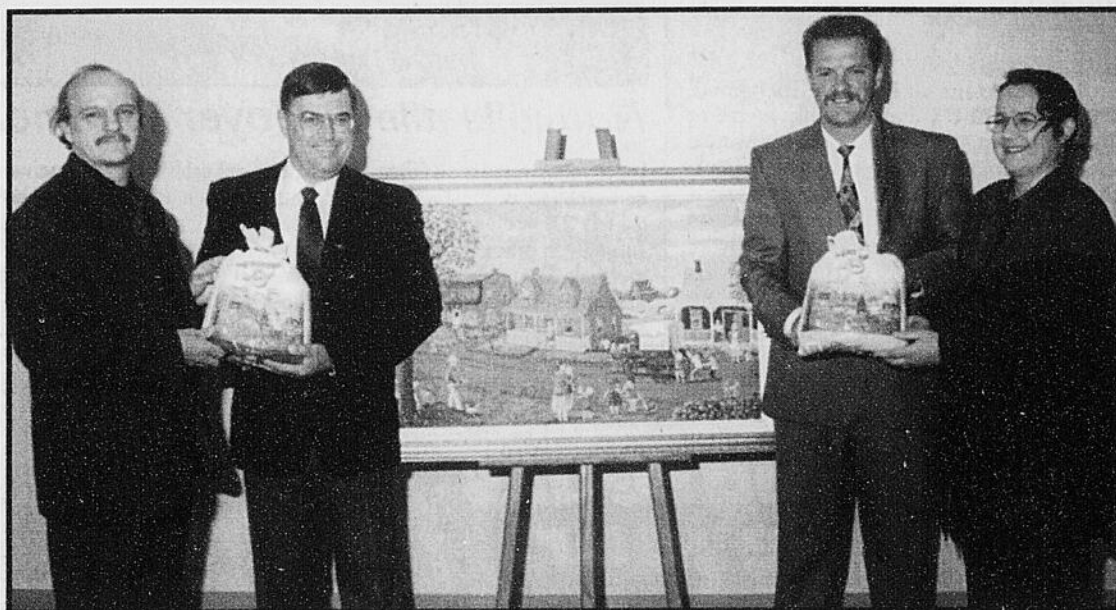
Entrée: 17\$ (taxes incluses)  
6\$ (anciens)

Information: 564-0731  
Bienvenue à tous!

Prix de présence



Tirage de deux livres de Madeleen Dubois le 26 octobre



#### Sac «historique»

La Laiterie Lamothe et Frères de Drummondville vient de lancer un nouveau sac de lait (format de 4 litres) à caractère historique pour marquer la tradition au sein de cette entreprise familiale employant 80 personnes. La reproduction est une oeuvre naïve de l'artiste Ginette Laplante. Dans l'ordre habituel, Serge Boudreau, gérant de l'artiste, Jacques Pelletier, directeur du service à la clientèle, François Lamothe, directeur des ventes à la laiterie, et Ginette Laplante.

#### Le Regroupement de promotion pour personnes handicapées 04-Sud

° Offrira des cours de formation afin de dispenser des services à domicile aux personnes handicapées.

#### FORMATION GRATUITE

TERRITOIRE DE PLESSISVILLE/VICTORIAVILLE ET LES ENVIRONS

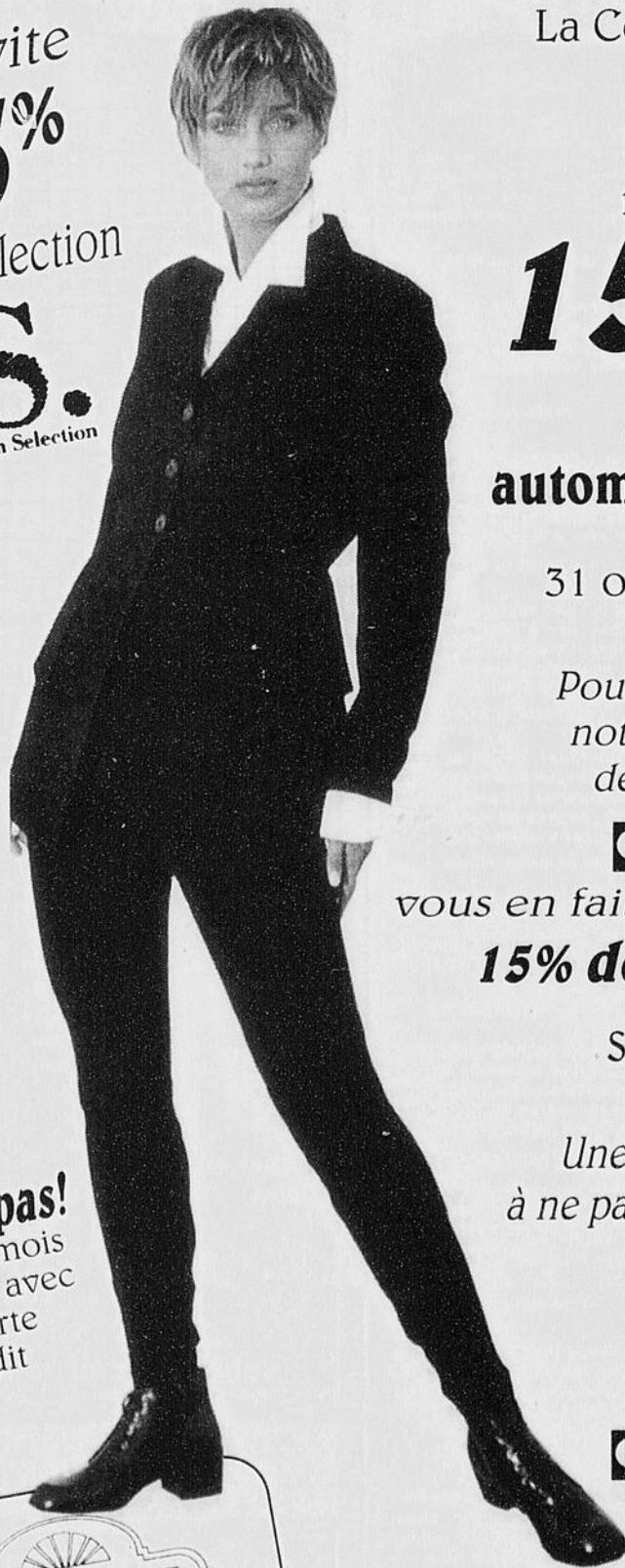
Début des cours: le 30 octobre 1995  
Fin de la formation: le 8 décembre 1995

Pour information et inscription:

**R.P.P.H. 04-Sud**  
160, rue du Frère-Dominique  
Nicolet (Québec) C.P. 123  
J3T 1A1

Responsable: M. Jean-François Roy  
Tél. (819)293-5900

Faites vite  
**15%**  
sur la collection  
**KS.**  
Klaus Steilmann Selection



La Compagnie

**KS.**  
Klaus Steilmann Selection

nous offre

**15% de rabais**  
sur notre collection  
**automne-hiver**  
jusqu'au  
31 octobre 95.

Pour remercier  
notre clientèle  
de sa fidélité,

**CoCliQUE**

vous en fait profiter.

**15% de rabais**  
sur **KS.**

Une promotion  
à ne pas manquer!

**KS.**

**CoCliQUE**

la vraie  
garantie  
de qualité et de durabilité!

N'oubliez pas!  
Toujours 3 mois  
sans intérêt avec  
notre carte  
de crédit



**82 WELLINGTON NORD, SHERBROOKE**  
**566-5955**

# Denis Messier en liberté...



Saviez-vous que JEAN-CLAUDE SÉVIGNY oeuvre dans le domaine de la comptabilité depuis 1953. Aujourd'hui, Jean-Claude s'accorde une mini-retraite. «Je reprends un peu le temps supplémentaire qu'il m'arrivait de faire durant les mois de février et mars», de confier JEAN-CLAUDE. A ce moment-là, pour un comptable, ça représentait des 75 à 80 heures par semaine...

Forum Emploi Estrie a toujours autant de projets sur sa table de travail. PIERRE-GILLES PILETTE, directeur général, MICHEL BURY, agent d'information, et ANDRÉE ROBERT, agente de développement, ne compte pas les heures...

Le collègue PIERRE GINGRAS, de La Presse, vient de publier aux Éditions Le Jour un livre sur nos amis les oiseaux. «Secrets d'oiseaux» est une publication qui intéressera beaucoup de monde. Chroniqueur aux informations générales, Pierre rédige depuis 1987 la chronique «À tire d'aile» consacrée à l'observation des oiseaux...

JOCELYN VALLÉE, directeur général du Collège de Sherbrooke, et MICHELINE ROY, directrice des études, viennent d'obtenir des renouvellements de mandat pour une période de cinq ans. Le président ANDRÉ RAINVILLE a communiqué cette décision unanime du conseil d'administration...

MICHEL CARPENTIER, commandant du détachement de la Sûreté du Québec en Estrie, a été un conférencier apprécié devant les membres du club Richelieu de Sherbrooke. Michel a su capter l'atten-

tion des convives par l'intérêt de son allocution et par son sens de l'humour...

On m'a dit que DAWSON BEAULIEU, un ancien directeur de la publicité à La Tribune, a failli s'étouffer devant la rafale des pointes d'humour de Michel. Le président du Richelieu MICHEL POULIN, du Groupe La Mutuelle, ne s'est pas trompé en faisant appel au patron de la Sûreté du Québec, à l'occasion du souper mixte qui a eu une belle participation...

Félicitations à JEAN LUSSIER, des Services de l'équipement du Collège de Sherbrooke, et à son épouse LYNDIA BEAUREGARD qui sont les heureux parents d'un deuxième enfant, une belle petite fille née le 8 octobre dernier...

Au cours des cérémonies qui entourent le 25e anniversaire du Foyer de Richmond, les dirigeants ont présenté de magnifiques gerbes de fleurs à deux employés qui sont en fonction depuis le début des opérations au centre d'accueil. Il s'agit de MICHELE GIRARD-CHAMPAGNE infirmière-auxiliaire et DENISE LUPHEN comptable...

On a aussi souligné les 10 années de service de Lucie BERTHELETTE, Diane TARDIF et Mario LEBLANC; les 15 ans d'ancienneté de Huguette RAMIER, Yves PEARSON, Madeleine FREDETTE, Céline BLAIS, Rolande LACROIX, Diane LAVOIE, Hélène MARTEL, Marcel MARTEL et Marie-Claire MAURICE. Les 20 ans de service au Foyer de Richmond de Madeleine PEARSON et HÉLÈNE LAROCHELLE ont également été soulignés...

L'ex-directeur du Foyer de Richmond, RÉAL VEILLEUX était en belle forme et était heureux de renouer connaissance avec les employés, résidents et administrateurs dont quelques anciens qui s'étaient déplacés pour l'occasion. Parmi ceux-ci on retrouvait Raymond LAFRANCE, Pierre MASSÉ, Albert DUNN, Michael O'DONNELL, Jean-Paul MÈNARD et Paul DELANEY...

## UN SURPLUS POUR LES JEUX D'ÉTÉ '95

La 31e finale provinciale des Jeux du Québec, Été '95 à Sherbrooke, va boucler son activité avec un surplus.

Quel va être ce montant? Il est encore trop tôt pour répondre à la question, mais il est certain que le président, Me Martin Bureau, va présenter des profits quand viendra le temps, au début de l'année '96, de déposer le rapport.

Questionné hier à son bureau de la Maison des Jeux, le directeur général des Jeux, Michel Dussureault, a confié qu'effectivement la dernière réunion du c.a. devait en venir à la conclusion que les Jeux se boucleront avec un surplus.

«Voilà une bonne nouvelle. Ceci représentait pour moi un dernier stress dans ce dossier. Tout a été très positif à l'endroit de la 31e finale des Jeux à Sherbrooke et il aurait été regrettable que ça se boucle avec un déficit», de lancer Michel. «Le montant ne sera pas imposant, mais considérant la situation économique avec laquelle nous avons eu à vivre, je crois que le seul fait de présenter un rapport positif est un plus», d'ajouter Michel.

On parle d'un surplus budgétaire de 10 000 \$, mais ça pourrait être aussi un peu plus, pouvant même atteindre les 25 ou 30 000 \$. «Il y a encore de l'argent à nous parvenir des commandites... mais il pourrait aussi y avoir des factures qui nous seront remises», de confier Michel.



Un p'tit coup de chapeau à Lucien Beauchemin, de Lennoxville, qui s'est classé bon premier lors d'une récente compétition de violon qui a eu lieu dans la ville de Barre, au Vermont.



## Nouvelle aile au Foyer Richmond

Les administrateurs du Foyer de Richmond ont profité du 25e anniversaire de fondation de l'établissement pour procéder à l'inauguration de la nouvelle section aménagée au coût de 2,4 millions \$. La traditionnelle coupe du ruban a été faite par Mme Lady-Ann Turgeon en présence, dans l'ordre habituel, du député de Richmond, Yvon Vallières, du maire de Richmond, Marc-André Martel, de l'ex-directeur du Foyer, Réal Veilleux, du curé Roland Bacon et de la directrice générale des CHSLD du Val St-François, Nicole Corbin.

**Comment me rejoindre**

**564-5454**

Télécopieur **564-8098**

**Plus de 100 000 consommateurs garantis chaque jour**

La Tribune vous offre une couverture dominante du marché Estrien en plus d'un public fidèle et assidu.

POUR ANNONCER: **564-5450 La Tribune**

### HOROSCOPE

**Capricorne** du 22 déc. au 20 janv.  
La tranquillité familiale sera troublée par des événements inattendus. Une dispute achèverait de mettre le feu aux poudres. Contenez-vous! Vous aimez les prévisions à long terme. C'est le moment d'en faire.

**Verseau** du 21 janv. au 19 fév.  
Si une déclaration de revenus ou une contravention traîne un peu, ce n'est pas le moment de l'oublier. Ne vous mettez pas en infraction avec la loi. Agir sur un coup de tête ne vous convient pas du tout.

**Poisson** du 20 fév. au 20 mars  
Excellente journée pour démarrer une association. N'hésitez pas à réviser vos idées. Même si vous les trouvez bonnes. Vous ne serez pas pris au dépourvu. Ménagez votre santé. Que sont devenues vos excellentes habitudes d'hygiène?

**Bélier** du 21 mars au 20 avril  
Le Premier Quartier de la Lune vous stimule. Un voyage en vue? Préparez-le bien à l'avance. Vous seriez bien inspiré en essayant d'obtenir une entrevue d'une personne qui peut vous être utile. Admettez que "les relations" ça aide parfois.

**Taureau** du 21 avril au 20 mai  
Gare aux propos malheureux! "Tournez votre langue..." avant de parler. Si vous êtes morose, refusez les invitations. Vous jouerez les pessimistes. Vous aurez la cote d'amour. Auprès de vos proches tout particulièrement. Protégez vos finances.

**Gémeaux** du 21 mai au 21 juin  
Votre sens de la méthode décuple vos actions. Des personnes éloignées occupent vos pensées. Reprenez contact avec elles. Opportunités financières intéressantes. Si vous engagez une transaction, soyez diplomate.

**Cancer** du 22 juin au 22 juillet  
Excellentes initiatives. Vous pouvez obtenir de bons résultats. A une condition toutefois: ne pas relâcher vos efforts. Fiez-vous à votre intelligence et à votre bon sens. Vous résoudrez les problèmes sans compromis. Mais de façon définitive.

**Lion** du 23 juillet au 23 août  
Une opération immobilière peut vous faire réaliser des bénéfices. Il faut passer aux actes. Si vos parents se préoccupent de votre bien être restez courtis même si vous préféreriez qu'ils s'occupent un peu moins de vous.

**Vierge** du 24 août au 22 sept.  
L'atmosphère est houleuse dans votre famille. Faites votre possible pour rétablir l'harmonie. La santé d'un être cher vous inquiète? Rassurez-vous. Vous avez peut-être tendance à dramatiser. Ne voyez pas tout de suite le pire.

**Balance** du 23 sept. au 23 oct.  
Pas d'achats inconsidérés. Votre compte de banque n'est pas "extensible". De toute façon, mieux vaut éviter les transactions financières aujourd'hui. Préparez-vous à quelques remous dans vos affaires. Vos associés sont-ils dignes de confiance?

**Scorpion** du 24 oct. au 22 nov.  
Beaucoup d'idées pour augmenter vos ressources matérielles. Toutes ne seront pas bonnes. Triez-les soigneusement. Imprudences sur le plan financier. Une erreur de jugement vous coûterait "les yeux de la tête".

**Sagittaire** du 23 nov. au 21 déc.  
Vous qui avez le sens de l'organisation, vous allez durement "souffrir". Car cette journée sera fertile en changements imprévus. Réglez calmement les problèmes quotidiens. Ne cherchez pas à précipiter les choses.

### MOTS PERDUS

7 lettres: faire une correction 655

C	O	M	I	T	E	E	U	Q	I	T	I	L	O	P
I	O	E	E	R	T	E	X	A	T	I	A	F	R	R
T	S	M	I	E	U	X	L	A	N	N	E	E	R	O
O	N	E	M	V	E	E	X	N	M	O	S	F	T	G
Y	I	M	V	E	D	M	U	N	O	E	I	A	E	R
E	O	T	A	E	N	A	A	O	N	I	N	T	B	A
N	M	E	M	P	R	T	T	T	O	T	N	A	O	M
E	C	R	U	O	P	E	E	E	I	E	S	U	O	M
S	O	M	O	C	A	R	R	R	T	E	R	E	E	E
N	T	E	F	F	E	I	I	N	T	E	R	E	T	R
O	E	S	F	G	D	E	A	S	I	T	U	E	M	I
P	M	A	I	R	E	L	F	R	E	L	E	V	E	A
E	I	X	C	V	B	E	E	R	U	S	E	M	I	F
R	E	R	E	F	A	C	I	L	I	T	E	D	D	F
A	C	C	E	P	T	E	E	L	B	M	E	S	S	A

accepte	exiger	osé
admettre	facilite	pire
affaire	faire	politique
aide	fait	pour
année	forme	présenter
appris	intérêt	prise
assemblée		programme
avis		
base	maire	relevé
car	matériel	réponse
citoyen	matière	réunion
comité	même	
comment	mesure	sévère
côté	mieux	situé
	moins	
débat	motion	tant
délai	nommé	taux
effet	norme	taxe
être *	noter	tenté
examen	office	terme
		test
		tôt
		trêve

solution du numéro 654: baignade

### SECURITE CROIX-ROUGE

Connaissez-vous les premiers soins à donner en cas de...?

**Écorchure:**

- traiter aussitôt la blessure en lavant la plaie à l'eau;
- nettoyer avec un tissu propre de l'intérieur vers l'extérieur de la plaie.

La Croix-Rouge à votre service - (819) 562-7733.

### LES BANDES DESSINEES

**M. ABERNATHY**

**HÄGAR L'HORRIBLE**

**M. ABERNATHY**

**HÄGAR L'HORRIBLE**

# Petites annonces

Bureau ouvert de 8h30 à 16h30  
Lignes téléphoniques ouvertes jusqu'à 19h30  
de lundi au jeudi. Vendredi jusqu'à 16h30  
564-0999  
1-800-567-6955  
(de l'extérieur)

## TOUR D'HORIZON

**ASTROLOGIE**  
James Elliot: 562-4479.

**F.G.M. CERAMIQUE**  
cru, cuisson, outils, peinture, pièces cuites prêtes à peindre. Tél.: 835-5515

**BOUTIQUE MULTI-MODES, 105 LOMAS, SHERB.**  
Beau choix de costumes gr. 6 à 16 ans. 40% de réduction.

**SALLES DE RÉCEPTION BEAU SITE - NOCES 96**  
Partys des fêtes, anniversaire. 864-6422, 843-3136.

**KARATE AUTO DEFENSE.** Dame, enfant 4 ans et +  
A. Coulombe. 7<sup>e</sup> dan. 437 Well. Sud, 564-2001

**DRASANTÉ ET ROBE DE CHAMBRE SANTÉ...**  
**BOUTIQUE MARCO...** 937, Belvédère Sud-565-5553

**BUFFET PELLETIER 562-2223**  
Pour toutes occasions. 1715 Dumas.

**BUFFET ALBERT ENR. TRAITEUR**  
Funérailles: spécial 3.95\$. Tél.: 821-0004, Sherb.

**DRASANTÉ P. BELOIN, 1274 King O. 563-4420**

### 1 PROPRIÉTÉS BUNGALOWS

**3159 GALVIN**  
FLEURIMONT. Maison neuve, 3 c.c., 2 s.b., pl. bois franc et céramique. 569-7665, 822-8014

**A VOIR, St-Georges de Windsor.** superbe grande maison, beau-pour de l'inclus à un prix très près éval. mun. Règlement succession 879-2661

**BORD DE L'EAU, 5 MIN.** de l'université, 3 ch. à coucher, pl. bois franc. 564-0430.

**CHEMIN CHAMPIGNY.** Maison avec grand terr., garage, 50,000\$. **ANDRÉ OUMETTE** 822-2222. Re/Max D'Abord Inc. courtier immobilier agréé.

### DATE LIMITE

31 décembre 1995 (Premier jour) pour crédit d'impôt jusqu'à

**4 000\$** à l'achat d'une maison neuve

**65,900\$ et +** tout inclus

**CONSTRUCTION R.R.C. INC.**

563-0268, 820-1495

**EST, RUE CHALIFOUX.** Cottage rénové, 6 pces, très propre. Prix: 63,000\$. A voir idéal pour jeune couple. Groupe Associé, Imm. Sarto Rodrigue Enr., courtier immobilier agréé. Bureau: 565-7474, rés: 569-6717

**FLEURIMONT** const. 1984, 2 étages, 4 c.c., au 2934 Champeau. 823-4360.

**FLEURIMONT** cottage 1985, 3 c.c., 2 s.b., sec. taillé tranquille, proximité parc. CHUS et services, électroménagers. 70,000\$ nég. 822-4579, 514-899-8063.

### GRAND SPÉCIAL

**MAISON NEUVE 65,000\$ et +**

Trav. perm. inclus, rue Des Roses et Des Pensées, Fleurimont, via 13e avenue Nord

**Const. Jean-Guy Poulin** 822-9116, 563-3903

**MAISON** secteur est, en briques, 5 1/2 pces, 3 c.c., près des services, dans les 70,000\$. Tél.: 823-0617

**ST-ELIE, TRÈS BIEN SITUÉ,** cottage impeccable, 7 pces dont salon avec foyer, salle à manger, aires couvertes, planchers bois franc, garage. Prix: 119,000\$. À discuter. Groupe Associé, Imm. Sarto Rodrigue Enr., courtier immobilier agréé. Bureau: 565-7474, rés: 569-6717

**MAISON À VENDRE** 2 logements, possibilité de 3, avec grand terrain. Prix: 35,000\$. Tél. entre midi et 13 h ou soir après 18 h 847-4004 ou 847-4623

### 1 PROPRIÉTÉS BUNGALOWS

**La Capitale Estrie inc.** courtier immobilier agréé

### SUPER AUBAINE

**CANTON ASCOT, AUBAINE!** Const. 1987, beau secteur, près d'un parc, entièrement repeint, foyer, piscine, grand patio. 75,000\$. A qui la chance?

**Johanne Grenier 563-3000** 1-36725

## 1 PROPRIÉTÉS BUNGALOWS

# LA QUALITÉ AMÈNE LE SUCCÈS



## CONDOMINIUMS

### OCCUPATION : ÉTÉ 1996

RÉSERVEZ TÔT POUR UN MEILLEUR CHOIX

- Vue magnifique sur le golf et la ville de Sherbrooke
  - ensoleillement des unités sur deux faces
  - piscine intérieure, garage intérieur, toit-terrasse, insonorisation supérieure, etc.
- Architectes : Jubinville et Mailhot  
Constructeur : Construction Longer inc.



## LE PRESTIGE AU SOMMET DU QUARTIER NORD

INFORMATIONS ET VISITE 829-2525

### 2 PROPRIÉTÉS À REVENUS À VENDRE

**NOUVEAU, QUARTIER NORD.** Triplex récent dont un 6 pces luxueux livré à l'acheteur. En plus, espace de bureau pour professionnel. Groupe Associé, Imm. Sarto Rodrigue Enr., courtier immobilier agréé. Bureau: 565-7474, rés: 569-6717

**DUPLEX CENTRE OUEST** en bas prix évaluation. Manoir: 565-3145, Pierre: 514-297-0640

**EST, RUE CHALIFOUX,** 6 log., chauffage élect. Revenu 20,760\$. On demande 124,000\$. Peu de comptant requis. Groupe Associé, Imm. Sarto Rodrigue Enr., courtier immobilier agréé. Bureau: 565-7474, rés: 569-6717

**NORD,** 5 log. brique, 1 x 5, 4 x 4 pces, bien situé. Bons locaux. Prix spécial pour vente rapide. **DANIEL LAMBERT** 563-3000 La Capitale Estrie courtier immob. agréé.

**PAR PROPRIÉTAIRE** Magog, bloc 26 logements, rev.: 65,000\$ et + par année. Excellente rentabilité, prix en bas de l'évaluation, très propre. Faites une offre. 819-868-1632.

### 1 PROPRIÉTÉS BUNGALOWS

**La Tribune LIVRAISON TÔT LE MATIN 564-5466** (Extérieur 1 800 567-6955)

### 5 PROP. DÉSIRÉES OU À ÉCHANGER

**PLUSIEURS PROPRIÉTÉS** à échanger contre terrains, baux, autos, etc. Inf.: 514-346-0934, 514-358-8414

**6 MAISONS MOBILES-ROULOTTES À VENDRE**

**A QUI LA CHANCE?** Maison mobile 45x12, 4 1/2 pces, pour être démantelée, 2000\$ nég. Tél.: 563-1201 ou 562-6782

**ECHANGERAI** contre roulotte récente 19 pi ou motorisé. St-Elie, 1 1/2 acre, sur la 220, près lacs Brompton et Fraser. Boisé, zoné blanc. 565-1806

**MAISON MOBILE** 10 x 60 env., ancien bureau de chantier, 1000\$. Tél.: 346-0171

**SPECIAL:** Plusieurs maisons-mobiles, diff. gr. Idéales comme maison, chalet, camp de chasse ou remise. Prix à partir de 3,500\$. 819-364-2801.

### 7 CHALETS À VENDRE

**MAGOG-1/2 PCES,** bord de l'eau, meublé, 30,000\$. 565-4866

### 8 TERRES-TERRAINS À VENDRE

**106 ACRES - ST-MALO,** très belle place pour la chasse. 819-658-2179

**ACHETERAIS TERRE** A BOIS ou coupe seulement, bois franc et bois mu, partout en Estrie. Tél.: 569-2365.

**BIRCHTON** \* Terrains 150x235 à partir de 5800\$. Financement disp. 100\$ par mois. Prêts à construire. 823-2339, 566-2255

### 8 TERRES-TERRAINS À VENDRE

**CAUSE MALADIE** Terrain à bois 110 acres, bois dur, parcs des chasseurs, étang, ruisseau. Faites une offre.

**BORD DE L'EAU, lacs d'Argent, Aylmer, Maskinongé.** Lots prêts à bâtir. Truites brunes et grises. Idéal pour les amoureux de la nature. Profitez de votre achat en automne. **SYLVIE RIGAUULT** 822-2222. Re/Max D'Abord Courtier Inc.

**CEMESAGE S'ADRESSE A VOUS, AMATEURS DE GOLF** Qui d'entre vous n'aurait pas avoué sa propension à quelques centaines de pieds de ces merveilleux terrains? Nous vous offrons cette chance et nous allons vous aider à réaliser votre rêve. Appelez pour informations, représentante Hélène Lessard, bur: 564-2941, pag: 1-514-551-1700

**INDUSTRIELS, LENNOXVILLE** parc industriel, 2 terrains adjacents d'environ 70 000 p.c. chacun, prix sacrifié de 1,500, p.c., 346-0171, le soir 569-5420.

**NOUVEAU À DEUVILLE** Projet domiciliaire

Je m'adresse à toutes les personnes qui ont assez de supporter leur propriétaire. Terrain boisé et propriété dans les 75,000\$. Plusieurs choix de plans sur place. Appelez pour informations, représentante Hélène Lessard, bur: 564-2941, pag: 1-514-551-1700

**PLUSIEURS TERRAINS** avec travaux permanents inclus pour seulement 13,500\$. 569-4474

### 8 TERRES-TERRAINS À VENDRE

**ST-ELIE, 1 1/2 ACRE** Sur la 220, près lacs Brompton et Fraser. Boisé, zoné blanc. 565-1806

**TERRAIN À VENDRE** boisé, 311 acres, entre La Patrie et Scottstown, rang du petit Québec, beau territoire pour la chasse. 819-888-3224

**TERRAIN INDUSTRIEL** en bordure de l'autoroute 55, à Windsor. Inf.: 819-845-4526

**TERRAIN** mini montagne, 700x600 pi, lac artificiel, accès gr. lac Brompton. Aussi petits terrains. Financés par prop. 846-2575, 514-346-2762

**TERRAINS À VENDRE, PRETS À CONSTRUIRE** incluant les services. Avec un comptant minimum. 569-4977

**TERRAINS** à vendre, travaux permanents inclus. 563-3903, 346-1030

### 9 FERMES À VENDRE

**BROMPTONVILLE,** 25 ac., petite écurie, garage, grand bungalow, bois franc, impeccable

**ST-CLAUDE,** 109 ac., moitié prairie, petite érablière, rivière et tous les bâtiments nécessaires à l'élevage

**AYER'S CLIFF,** Ferme forestière de 582 ac., avec gros volume de bois et très jolie Victorienne.

**S. VIGNEAULT,** 822-2222, Re/Max D'Abord Inc. courtier immob. agréé

### 9 FERMES À VENDRE

**CHEMIN BIRON,** 90 acres, zoné blanc. Prix très négociable.

**BOLTON CENTRE,** 55 acres, boisé, zoné blanc, 65,000\$

**DIXVILLE,** 156 acres boisés, 50 en prairie.

**ST-GEORGES DE WINDSOR** Manoir, 42,000\$

**RICHMOND,** Aubaine, chemin du ruisseau. Ferme 78,000\$. Avec excellents bâtiments.

**VALCOURT** Très beau domaine 6 acres, avec érablière, lac ensemencé, belle résidence. 2e domaine hippique avec grande vue, maison rénovée, vue. Fait vendre.

**ANDRÉ OUMETTE** 822-2222. Re/Max D'Abord Inc. courtier immobilier agréé.

### 10 COMMERCES À VENDRE

### RE/MAX 2 FAILLITE DANS LES 40 000\$ NÉG.

Bâtisse commerciale, avec revenus. Idéal pour atelier de réparation ou autres. Centre-ville. Faites une offre! **Sylvie Rigault 822-2222** 10-36584



### 10 COMMERCES À VENDRE

**BATISSE COMMERCIALE** ou restaurant 30 places plus 2 log., situé rue Galt O. Prix: 125,000\$. Un emploi assuré. Groupe Associé, Imm. YVON LACHANCE, 565-7474

**BOUCHERIE-POISSONNERIE,** site connu depuis plus de 50 ans. Gaetan Gaudreau courtier, 822-4600

**FLEURISTE:** emplacement idéal, bons revenus. Demande 35 000\$. 819-876-2558

**RESTAURANT À VENDRE** au prix du matériel, bien situé, 828-3261

### 10 COMMERCES À VENDRE

**FOYER** personnes âgées, 34 résidents. Très bien situé, bon potentiel, peu de comptant requis. Appelez pour plus de détails. Groupe Associé, Imm. Sarto Rodrigue Enr., courtier immobilier agréé. Bureau: 565-7474, rés: 569-6717

**QUARTIER EST.** Epicerie-accommodation avec résidence à même. Chiffre d'affaires: 300,000\$. Loto Québec. Idéal pour couple. Groupe Associé, Imm. Sarto Rodrigue Enr., courtier immobilier agréé. Bureau: 565-7474, rés: 569-6717

### 10 COMMERCES À VENDRE

**UN VRAI PETIT BIJOU.** Enlèvement avec chaise, env. 3000 ententes. Wotton: 819-382-2952

### 18 CONDOMINIUMS À VENDRE

**AUBAINE** À vendre ou à louer. Jardins Condo: superbe condo, 3 c.c., 2 salles de bain, piscine, garage int. Libre imm. Accepterait échange contre maison de 2 à 4 log. 346-6011 ou 822-2121

**DIRECTEMENT SUR MEMPH-REMAGOG** garage et quoi pour bateau 31 pi maximum, 9 salons, 3 s.b., 4 c.c., sur 4 niveaux de plancher. Tout vitrés. Libre 1er déc. 95. Inf.: 514-346-0934, 514-358-8414

### 21 HYPOTHÈQUES

**PRETONS** 1ère et 2e hypoth. Achetons balance de prêt de vente. Argent de particuliers. AVONS PEUT-ÊTRE LA SOLUTION À VOS PROBLÈMES D'ARGENT BADEAU & FILS cir 564-1454

### À VENDRE OU À LOUER

**Bar salon**  
1600 pi ca.  
Près centre-ville.  
**864-4832 564-7941**

## MOTS CROISÉS

NO 2956 Edimédia Inc.

### LILIANE CIRÉTIEN

#### HORIZONTALEMENT

- 1- Celui qui seconde et remplace le chef.
- 2- Acharné - Armes pour lancer des flèches.
- 3- Interruption dans une occupation absorbante - Préféré.
- 4- Gros cordage pour l'amarage d'un navire - Poilue.
- 5- Ch.l. du dép. des Alpes-Maritimes, sur la Côte d'Azur - Cloporte d'eau douce.
- 6- Audacieux - Irlande - Choisi.
- 7- Oraison qui terminait l'offertoire de la messe - Laize.
- 8- Scandium - Roche sédimentaire - Ancienne monnaie chinoise.
- 9- Eut la respiration bruyante et précipitée propre aux agonisants - À une heure très avancée de la journée.
- 10- Supporterait sans faiblir.
- 11- Informée - Reconnu vrai.
- 12- Certificat attestant l'existence d'un usage déterminé - Entrée d'un navire.

#### VERTICALEMENT

- 1- L'un des styles de musique.
- 2- Corbeille d'argent - Perça.
- 3- Catégories - Anc. émirat de l'Arabie, au sud du Hedjaz.

#### SOLUTION DU PROBLÈME D-2955

1	2	3	4	5	6	7	8	9	10	11	12
1	IMP	RE	CA	TIONS							
2	NE	RO	LI	UR	GE	A					
3	TU	LE	OP	ER	E	R					
4	EN	SE	VE	LI	E	R					
5	RI	TA	AG	E	O	S	A				
6	DE	AT	OU	R	S	NE					
7	IR	ID	U	M	T	A	N				
8	C	T	R	O	T	A	R	R	E	T	
9	T	R	A	T	O	R	A	C	L	E	
10	J	O	L	E	T	R	A	C	L	E	
11	O	D	I	N	E	N	E	S	T	E	
12	N	E	E	B	R	E	T	E	S	S	E

# Pour tout vendre... Les PETITES annonces de La Tribune

**L'ÉCONOMIQUE**  
1 petite annonce  
3 jours consécutifs  
**15%\*** de rabais

**L'AUBAINE**  
1 petite annonce  
4 ou 5 jours consécutifs  
**20%\*** de rabais

**SUPER 6**  
1 petite annonce  
6 jours consécutifs  
(3 lignes)  
**15\$\***

85¢ / ligne additionnelle / jour

CONDITIONS: Cette offre est en vigueur jusqu'au 4 novembre 1995 (dernier parution). \*adresse aux particuliers. L'annonce peut être actualisée mais n'est pas remboursable. Cette offre ne s'applique pas à la section IMMEUBLES, LOCATION et EMPLOI. \*Avant taxes

**564-0999**  
**1-800-567-6955**  
Télécoeur: 1-819-564-5482

Bureau ouvert de 8h30 à 16h30.  
Lignes téléphoniques jusqu'à 19h30 du lundi au jeudi, jusqu'à 16h30 le vendredi.

**VISA** **MasterCard** **Interac**

Nous acceptons ces cartes. Pour payer votre petite annonce, donnez votre no de carte et date d'expiration.

SPECIAL	IMMEUBLES	FINANCE	3e AGE	LOCATION	DIVERS	MARCHANDISES	EMPLOIS	VÉHICULES AUTOMOBILES
Tour d'horizon	1 Propriétés - Bungalows	1 Hypothèques	1 Centres d'accueil agréés	41 Appartements et Logements à louer	61 Voyages transport	81 Machines à coudre	100 Musiciens-groupes	140 Esthétique - Coiffure
	2 Propriétés à revenus à vendre	21 Argent à prêter	8 Temples à vendre	42 Appartements à partager	62 Personnel	82 Vêtements à vendre	101 Personnel demandé	141 Entrepreneurs
	3 Maisons ouvertes	22 Argent demandé	9 Fermes à vendre	43 Maisons à louer	63 Non-responsabilité	84 Terre jardinage et pelouse	102 Travail demandé	142 Garderies
	4 Bord de l'eau	23 Collection	10 Commerces à vendre	44 Condominiums	64 Animaux à vendre	86 Demande à acheter	103 Vendeurs/Vendeuses	143 Services divers
	5 Propriétés désirées	24 Offres d'affaires	11 Commerces à louer	45 Appartements désirés	65 Articles de sport	87 Instruments de musique	104 Gardiens-gardiennes	144 Réparations d'appareils
	6 Maisons mobiles/roulottes à vendre	25 Comptabilité impôt	12 Maisons de campagne	46 Appartements désirés	66 Piscines	88 Matériaux de construction	105 Musiciens-institutes	145 Déménagement
	7 Chalets à vendre	26 Comptabilité impôt		47 Locaux à louer	67 Compagn	90 Équipement de bureau	106 Bâtisses commerciales	146 Cartes professionnelles
	8 Temples à vendre	27 Comptabilité impôt		48 Bungalows cottages à louer	68 Bateaux et Yachts	91 Ordinateurs	107 Travaux domestiques	147 Cartes professionnelles
	9 Fermes à louer	28 Comptabilité impôt		49 Bungalows cottages à louer	69 Bateaux et Yachts		108 Travail à temps partiel	148 Santé et relaxation
	10 Commerces à louer	29 Comptabilité impôt		50 Bungalows cottages à louer	70 Rencontres-Amitié		109 Équipement de bureau	149
	11 Commerces à louer	30 Comptabilité impôt		51 Chambres à louer	71 Divers à vendre		110 Musiciens-institutes	
	12 Maisons de campagne	31 Centres d'accueil agréés		52 Chambres et pension	72 Meubles et électroménagers		111 Entrepreneurs	
		32 Familiales d'accueil		53 Chalets à louer	73 Machinerie à vendre		112 Garderies	
		33 Chambres et pension		54 Entrées - Garages à louer	74 Appareils photographiques		113 Services divers	
				55 Machinerie à louer	75 Collections		114 Remorques	
				56 Dem				

PROPRIÉTÉS BUNGALOWS

PROPRIÉTÉS BUNGALOWS

PROPRIÉTÉS BUNGALOWS

BERNARD BOULIANE COURTIER INC. POUR ACHETER OU VENDRE VOTRE PROPRIÉTÉ. Courrier immobilier agréé 1089 Conseil, Sherbrooke 822-3393

92 000\$ 92 500\$ 69 000\$ TRÈS BELLE RÉSIDENCE - Toute brique, excellente condition, magnifique terrain paysager de 150x100 pieds. Rénovations majeures en 1992. Planchers bois franc, foyer au salon, combustion lente au sous-sol piscine creusée.

119 000\$ SUPERBE CONDO à l'étage, orienté au Sud, offrant 4 pces bien éclairées, salon ouvrant sur la salle à manger, cuisine moderne, magnifique salle de bains, balcon avant. Frais de condo 40\$/mois.

NOUVELLE INSCRIPTION 70 000\$ SUCCESION Près du bord de l'eau, à proximité du golf, grande résidence 8 pces dont 3 c.c., foyer, verrière, thermostat, pompe, garage isolé chauffé. Magnifique terrain paysager.

NOUVELLE INSCRIPTION - Sur un magnifique terrain de 90x100, face à la rivière St-François. Résidence 6 pces, 3 c.c., Électricité, plomberie, toiture, fenestration et isolation refaites de 1989 à 1992.

2405 2475 BEAUDRY 4 1/2 - 4505, chauffé, eau chaude, élect. incluse. 562-1569, 346-0889

2505-31/2 Rue, Short, frais peint, près de tous services. Bienvenue aux étudiants. 571-0875

250 PRECOURT LEMONTANA VUESPECTACULAIRE 3/2, 4 1/2 NORD prés Carrefour et de tous les services de la rue King, immeuble passible et impeccable. Tél: 563-9491, 820-1311

2775 GALT. LE PALMA STUDIO, 4/2 Secteur Universitaire, près de tous les services, eau chaude incl., modernes et impeccables. Tél: 563-7087, 820-1311

2 MOIS GRATUITS WAL-MART ROCK FOREST, près centre d'achat, autobus et école. 820-2929, 829-5644

1175 ESPLANADE FACE AULAC 3/2 chauffé, éclairé, eau ch poêle et réfrigérateur. 820-3111, 823-0991

1205-1225 J. FLEURIS PISCINE 3/2, 4/2, tout compris, tranquilles. Près d'un parc, école, dépanneur. Cui-de-sac, boisé, 346-4915, 563-5967, 566-6176

122 BALL 3/2-CENTRE-VILLE 138 AVENUE NORD 4 pces, 122 avenue nord, 4e étage, 3555 parmois. 868-1492, 822-6302

1465 LINCOLN 4+1/2, 3555 868-1492, 822-6302

LE CONFORT BORDABLE Appartements spacieux 2 1/2 - 3 - 3 1/2 - 4 - 4 1/2 et 6 pièces près de tous les services

LES RÉSIDENCES DU CARREFOUR 2825 du Manoir Venez constater sur place. 564-4408

41 APPARTEMENTS ET LOGEMENTS À LOUER 1 1/2, 2 PCES Grands, propres, 715, 13e avenue nord. Meublé, ch, eau ch 275\$. Tél: 562-2772, 822-4308

BANQUE DE LOGEMENTS SERVICE GRATUIT ASCOT, 564-1006 FLEURIMONT, 564-1006 LENNOX, 564-1006 MAGOG, 868-1827 SHERBROOKE, 564-1006 MEUBLES SI DESIRÉS 41-36291

41 APPARTEMENTS ET LOGEMENTS À LOUER 1 1/2, 2 PCES Grands, propres, 715, 13e avenue nord. Meublé, ch, eau ch 275\$. Tél: 562-2772, 822-4308

APPARTEMENTS DESJARDINS BELVÈRE 3 1/2-4 1/2-5 1/2 pces Près écoles primaire, secondaire, université. Site paysager. Salle communautaire pour les aînés. 77 Belvidère, Lennoxville 823-5336 564-4080

APPARTEMENTS GRANDS SPÉCIAUX 3 1/2-4 1/2-5 1/2 pces Près écoles primaire, secondaire, université. Site paysager. Salle communautaire pour les aînés. 77 Belvidère, Lennoxville 823-5336 564-4080

APPARTEMENTS SUPER PROMOTION VITE VENEZ VOIR TRÈS GRANDS 3 1/2, 4 1/2, 5 1/2

APPARTEMENTS BIENVENUE ÉTUDIANTS (ES) 2 1/2 - 4 1/2, chauffés, eau chaude, à partir de 285\$/mois. Disponibilité 6 mois et plus. 346-7857 - 566-0846

APPARTEMENTS LE BONAVENTURE PISCINE - SALON DE BRONZAGE SALLE D'EXERCICES TOIT TERRASSE - GARAGE INTÉRIEUR 2455, rue Prospect STUDIO • 3 1/2 • 4 1/2 • 5 1/2 821-2463 • 564-1006

APPARTEMENTS LE SAINT-FRANÇOIS 85 Bowen Nord 562-4773

41 APPARTEMENTS ET LOGEMENTS À LOUER

1 MOIS GRATUIT 3/2 RECENT, 1020 Des Ruis #302, St-Élie d'Orford, 325\$. Cause: achat maison. 823-5339, cell: 571-0763

1 MOIS GRATUIT Boul. Alexandre, 4 1/2 chauffé éclairé. 415\$/mois, 564-7074, 563-6636, 829-9094

1 mois gratuit ROCK FOREST Grands 4 1/2, 5 pces, eau chaude, près du Wal-Mart, 4816 Chap. 820-7724

2 1/2, 3 1/2, 4 1/2 - EST 890 PL. DESORMEAUX, chauffés, eau chaude, asp. central. Libres. 821-4280

2 1/2, 3 1/2, 4 1/2 PCES PLACETERRILL Est, près CEGEP, voisin parc, chauffés, eau chaude, meublé si désiré. 563-9548, 564-1006

2 1/2, 3 1/2, 4 1/2 PCES PLACETERRILL Est, près CEGEP, voisin parc, chauffés, eau chaude, meublé si désiré. 563-9548, 564-1006

215 18e AVENUE PRIX RÉDUIT EST, 3/2, 4 1/2, chauffés, eau chaude, rénovés à neuf. Meublé si désiré. 563-1788, 564-1006

2405 2475 BEAUDRY 4 1/2 - 4505, chauffé, eau chaude, élect. incluse. 562-1569, 346-0889

2505-31/2 Rue, Short, frais peint, près de tous services. Bienvenue aux étudiants. 571-0875

250 PRECOURT LEMONTANA VUESPECTACULAIRE 3/2, 4 1/2 NORD prés Carrefour et de tous les services de la rue King, immeuble passible et impeccable. Tél: 563-9491, 820-1311

2775 GALT. LE PALMA STUDIO, 4/2 Secteur Universitaire, près de tous les services, eau chaude incl., modernes et impeccables. Tél: 563-7087, 820-1311

2 MOIS GRATUITS WAL-MART ROCK FOREST, près centre d'achat, autobus et école. 820-2929, 829-5644

1175 ESPLANADE FACE AULAC 3/2 chauffé, éclairé, eau ch poêle et réfrigérateur. 820-3111, 823-0991

1205-1225 J. FLEURIS PISCINE 3/2, 4/2, tout compris, tranquilles. Près d'un parc, école, dépanneur. Cui-de-sac, boisé, 346-4915, 563-5967, 566-6176

122 BALL 3/2-CENTRE-VILLE 138 AVENUE NORD 4 pces, 122 avenue nord, 4e étage, 3555 parmois. 868-1492, 822-6302

1465 LINCOLN 4+1/2, 3555 868-1492, 822-6302

LE CONFORT BORDABLE Appartements spacieux 2 1/2 - 3 - 3 1/2 - 4 - 4 1/2 et 6 pièces près de tous les services

LES RÉSIDENCES DU CARREFOUR 2825 du Manoir Venez constater sur place. 564-4408

41 APPARTEMENTS ET LOGEMENTS À LOUER 1 1/2, 2 PCES Grands, propres, 715, 13e avenue nord. Meublé, ch, eau ch 275\$. Tél: 562-2772, 822-4308

BANQUE DE LOGEMENTS SERVICE GRATUIT ASCOT, 564-1006 FLEURIMONT, 564-1006 LENNOX, 564-1006 MAGOG, 868-1827 SHERBROOKE, 564-1006 MEUBLES SI DESIRÉS 41-36291

41 APPARTEMENTS ET LOGEMENTS À LOUER 1 1/2, 2 PCES Grands, propres, 715, 13e avenue nord. Meublé, ch, eau ch 275\$. Tél: 562-2772, 822-4308

APPARTEMENTS DESJARDINS BELVÈRE 3 1/2-4 1/2-5 1/2 pces Près écoles primaire, secondaire, université. Site paysager. Salle communautaire pour les aînés. 77 Belvidère, Lennoxville 823-5336 564-4080

APPARTEMENTS SUPER PROMOTION VITE VENEZ VOIR TRÈS GRANDS 3 1/2, 4 1/2, 5 1/2

APPARTEMENTS BIENVENUE ÉTUDIANTS (ES) 2 1/2 - 4 1/2, chauffés, eau chaude, à partir de 285\$/mois. Disponibilité 6 mois et plus. 346-7857 - 566-0846

APPARTEMENTS LE BONAVENTURE PISCINE - SALON DE BRONZAGE SALLE D'EXERCICES TOIT TERRASSE - GARAGE INTÉRIEUR 2455, rue Prospect STUDIO • 3 1/2 • 4 1/2 • 5 1/2 821-2463 • 564-1006

APPARTEMENTS LE SAINT-FRANÇOIS 85 Bowen Nord 562-4773

41 APPARTEMENTS ET LOGEMENTS À LOUER

3/2, 4 1/2 SPÉCIAL LOCATION CENTRAL-EST CHAUFFÉ, EAU CHAUDE Amère Quatre-Saisons, Meublé si désiré. 990 DES PAYSANS, 820-1831, 564-1006

3/2, 614, 12e Nord ch, éclairé, 350\$/mois, entrée lav. séch. 564-7074, 563-6639, 829-9094

3/2, GRAND ENDROIT TRANQUILLE NEUF, près Carrefour, Ascenseur, meublé ou non. 635 McGregor, 566-7728, 564-1006

3/2, PACIFIQUE, chauffé, éclairé, poss. meublé. 823-7882

3 1/2 - 320\$ 815 Papineau, semi-meublé, ch, eau ch. 563-5260, 823-0168

3 1/2 - 4 1/2 secteur Cégep, ch, éclairés, eau ch, fournie, meublé ou non. 820-2518, 820-8622

3 1/2 - OUEST prés services Jour 566-8258

3 1/2 - SUPER rénové, s-meublé, de tous services, libre imm. À qui la chance? 563-7115

3 1/2 - Vieux Nord 531 Cliff, semi-meublé moderne, 325\$/mois, 375\$, bien insonorisé, près tous services, libre imm. Méd. 823-9625, 822-1223

320 DES JONQUILLES CHAUFFÉS, EAU CHAUDE SPÉCIALE EST 3 1/2, 4 1/2 pces, meublé si désiré. 346-3783, 564-1006

350\$ 4 1/2, chauffé, eau ch, pl. bois franc. Près du Cégep. 566-5161

350 BDT ST-FRANÇOIS NORD Vous recherchez 4 1/2 propre, décoré, vue grandiose, rivière et centre-ville, près CEGEP, 465\$/mois. Libre 1er déc. 820-0877, 562-2124 soir.

3 1/2 GRAND-EST, s-meublé, 340\$/mois, pr. Végétari, tout inclus. 563-6454

3 1/2 MOIS GRATUITS, à sous-loyer, moderne, style condo, très grand, intercom, entrée lav-séch, lave-vaisselle, libre imm., 823-1889

3 1/2 PCES, meublé si désiré. 4 à la porte, 569-4977

3 1/2 PCES, QUARTIER EST 610 Chevrier, 300\$/mois non chauffé. S'adresser Centre d'Esthétique Lisa Gaudet: 564-1400

3 1/2 PCES, RICHMOND Coopérative d'Habitation Progressive 826-3557, 848-2835, 826-6619

3 1/2 PCES meublé, chauffé, éclairé, secteur ouest. Tél: 562-0370

3 1/2 PCES à sous-loyer, libre ter nov., nov. gratuit, piscine ext. 820-0948, après 18h.

3 1/2 PRES CENTRE-VILLE Meublé, chauffé, éclairé, idéal pour personnes d'un certain âge. 864-4655

4 1/2, 3 1/2 NORD Ch, eau ch, trois pces, meublé si désiré. 564-0892, 820-6538 nov. gratuit. 564-0892, 820-6538

4 1/2, 5 1/2 PCES, rénovés, près Wal-Mart, Grands, modernes Endroit tranquille. 564-7656

4 1/2, Est - ch, eau ch, rénové, frais peint et très propre. Libre imm. 566-4802, 346-7690

4 1/2 EST GRAND, TRES MODERNE CONSTRUCTION RECENTE QUALITE SUPERIEURE Peinture fraîche, tapis lavés. 806 rue Des Lys, 823-0804, 564-1006

4 1/2, MALOIN, pl. bois franc, chauffé, eau chaude, entrée lav-séch. 823-7882, 566-2714

4 1/2, NORD & EST De La Bruère, libre ter décembre. Bd Jacques-Cartier, libre 1er novembre. 563-3903, 346-1030

4 1/2, 5 1/2 PCES, rénovés, près Wal-Mart, Grands, modernes Endroit tranquille. 564-7656

41 APPARTEMENTS ET LOGEMENTS À LOUER

4 1/2 - OUEST Chauffé, eau chaude, rénové, balcon, stat. Libre imméd. 821-4280

430, 12E AVE NORD - EST Rénovés, ch, eau ch, fournie, 41/2 385\$ Libre ter oct. Location app. 11-346-7252

4 1/2 A SOUS-LOUER Ouest ch, eau ch, près des services. 562-4369

4 1/2 CENTRE SUD ch, décoré, eau ch, semi-meublé, entrée lav-séch. 346-5514

4 1/2 FRAIS PEINT Prés Hôtel-Dieu et centre-ville, tranquille. Libre. Tél: 821-0150, 346-7004

4 1/2 MODERNE Est Aspirateur central, intercom. Vue panoramique, près des services, cul-de-sac, tranquille. Conçue sur place. Local-Club Estrie 820-1311

4 1/2 PCES, IMM. RECENT App. complètement rénové, casier ext., stat., 3055 563-1150

4 1/2 PCES, pour DÉCEMBRE, OUEST, PL. GAUTHIER, Autobus à la porte. 346-9881

4 1/2 PRES CENTRE 1er pl, frais peint, stores, ch, eau ch, prix à discuter. Tél: 564-6018

4 1/2 RENOVE, eau chaude, près des services. Rue Courcellette, Inf. 829-9899, 569-2365

4 1/2 RUE ST-MICHEL, près CEGEP, moderne, grand, stat., libre imméd. Marc

5 1/2 CENTRE OUEST près tous services, 335\$/mois, au 436 Léonidas. Tél: 565-7957

5 1/2, FLEURIMONT, ds 4 logements style condo, vue panoramique. Libre. 562-0822

5 1/2 - 6 1/2 4255-450\$ Centre, frais peints, Petit immeuble. 566-5161

5 1/2 - EST, chauffés, eau chaude, rénovés, très propres. Bon prix. 822-2000, 564-5226

5 1/2 - NORD grand log., secteur tranquille. Jour. 868-8258

5 1/2 LAVIGERIE 3 1/2-4 1/2, non-meublé, chauffés, eau ch, salle de lavage, stat, avec prise, piscine ext. Libres imm. 346-9930-346-5711

5 1/2 CHAUFFÉ, eau chaude, 945, 4-Saisons, Immeuble tranquille. 562-4522, 820-8308

5 1/2 DE L'HABITAT, Luxueux, tranquille, garage. Tél: 563-6817, 569-8991

5 1/2 EST, PRES CEGEP, rénové, 9, 9e Ave Sud, entrée lav-séch, pl. bois franc, stat, près services, éclairé, gr. galerie, libre. 566-6541, 563-6665

5 1/2 ET 6 1/2 GRANDS LOG. 144 Bowen nord, libres imm. 564-8233, Jean-Marc Veilleux.

5 1/2 GRAND, ROCK FOREST, Style condo, dans 4 log. 575\$/m. Mme Grenier, 823-5541

5 1/2 OUEST 30 ans et + imm à log multiples. Devra demeurer sur les lieux. Conditions très avantageuses. On assume votre bail. 566-1745

5 1/2 COOKSHIRE, 4 1/2: 300\$. Très propre, bien situé, 2 mois gratuits. Tél: 875-5690.

5 1/2 COOP DE LA MONTAGNE 3 1/2, 4 1/2, 5 1/2 - 1 mois gratuit, disponibles imm. Site exceptionnel. Magnifique cour boisée avec piscine, jeu pour enfants. Prés Mt Bellevue, autobus 7 et 11 & Car. Danant. Université locale d'Estrie. 821-9931, 568-5622

5 1/2 EDIFICE CENTENAIRE vieux nord, 3 pces, bois franc, poêle et frigo, trans, stat, libre imm. 566-5917, 822-4350

5 1/2 ENDRIT TRANQUILLE 1 1/2, 2 pces, chauffés, meublé si désiré. 562-0221

5 1/2 EST, 3 1/2, 4 1/2, 5 1/2 \* EST, 3 1/2, 4 1/2, 5 1/2 \* La Roberts, 910, Des Blés. Venez nous visiter. 571-0757

41 APPARTEMENTS ET LOGEMENTS À LOUER

APP. LE CONCORDE A partir de 300\$ 3 1/2, 4 1/2, 5 1/2 pces, Libre immédiate

680 Terril, 562-3424 714, 13e ave. 820-1562 709, 12e ave. 820-1562 40 St-François, 562-4838 17 King Est, studio, 2 1/2, 3 pces GÉRANT, 565-2630

APP. OKIMUK NORD GARAGE INTÉRIEUR PISCINE - ASCENSEUR bois franc-insonorisation sup. 3 1/2, studio, meublé si désiré. 829-2571, 564-1006

A SOUS-LOUER Quartier nord, grand 3 1/2 pces, chauffé, éclairé, semi-meublé, 275\$ Tél: 875-5816

A SOUS-LOUER, 3 1/2 pces dans secteur de qualité, Vue sur le lac des Nations. Plancher béton, poêle, réfrig, 395\$/tout inclus. Libre imméd. 346-0349, 821-1451

ASOUS-LOUER-270\$ 3 1/2 ch, eau ch, ecl. Jour: 819-472-1996 ou 819-478-5567 (soir)

A SOUS-LOUER, immeuble moderne, 4 1/2 pces, ensoleillé, tranquille, très bon prix, chauffé, 569-9335

AU 67 KING EST 4 1/2 non chauffé, pl. bois franc, 265\$/mois. Jour: 346-3677, soir: 562-2939

AVOIR! 3 1/2-4 1/2 EST 1er étage, ch, eau ch, place Desd'Arès, 325\$/425\$/mois. 823-2545 569-4808

AVOIR! 3 1/2-4 1/2 EST Meublé, énergie incluse, immeuble récent. Vain par 687 Goupil. Tél: 821-4704, 564-1006

A WINDSOR, c'est moins cher qu'à Sherbrooke. 6 1/2, 5 1/2, 4 1/2, 3 1/2, meublé si désiré. Prix défiant toute concurrence. Venez visiter! 845-4510, 845-5826, 845-7850, pag: 829-6506, 829-6505, 846-6477

BEAUX 2 1/2 ET 3 1/2 Semi-meublé, meublé, rue King ouest. Banderie sur ch. étage. Mois gratuit. 563-0632

CENTRE-VILLE 3 1/2 pces: 315\$. 4 1/2: 385\$. et 395\$. Tous chauffés, eau ch. Tél: 565-2999

CENTRE-VILLE 3 1/2 PCES entrée lav-séch, semi-meublé ou non. Après 7h: 346-2327

CENTRE-VILLE 4 1/2 meublé, SÈCHEUSE, eau ch et stat. fournie, 320\$. Tél: 562-0976, 569-6139

CONCIERGE Couple sénié, 30 ans et + imm à log multiples. Devra demeurer sur les lieux. Conditions très avantageuses. On assume votre bail. 566-1745

COOKSHIRE, 4 1/2: 300\$. Très propre, bien situé, 2 mois gratuits. Tél: 875-5690.

COOP DE LA MONTAGNE 3 1/2, 4 1/2, 5 1/2 - 1 mois gratuit, disponibles imm. Site exceptionnel. Magnifique cour boisée avec piscine, jeu pour enfants. Prés Mt Bellevue, autobus 7 et 11 & Car. Danant. Université locale d'Estrie. 821-9931, 568-5622

EDIFICE CENTENAIRE vieux nord, 3 pces, bois franc, poêle et frigo, trans, stat, libre imm. 566-5917, 822-4350

ENDRIT TRANQUILLE 1 1/2, 2 pces, chauffés, meublé si désiré. 562-0221

EST, 3 1/2, 4 1/2, 5 1/2 \* EST, 3 1/2, 4 1/2, 5 1/2 \* La Roberts, 910, Des Blés. Venez nous visiter. 571-0757

EST, 1015 QUATRE-SAISONS Endroit tranquille, fraîchement repeint. 4 pces, chauffé, eau ch, fournie, près Cégep. 823-1128

EST, 1025 STE-FAMILLE 4 1/2, chauffé, eau chaude, rénové, magnifique vue. Tél: 820-2529, 849-4551

EST, 3 1/2, 4 1/2, 5 1/2 chauffés, eau chaude, élect. fournie, près de tous services. 1000 Lacombe, 822-2057

EST, 5 1/2 pces, eau ch, entrée lav-séch, meublé ou non. 820-5029, 849-4551

EST, 5 1/2 pces, eau ch, entrée lav-séch, meublé ou non. 820-5029, 849-4551

EST, 5 1/2 pces, eau ch, entrée lav-séch, meublé ou non. 820-5029, 849-4551

EST, 5 1/2 pces, eau ch, entrée lav-séch, meublé ou non.

42 APPARTEMENTS A PARTAGER

4 1/2 APPARTAGER
Place Desormeaux mt. neuf
meublé, chauffage, eau chaude
électr. 2505 mois. Tél: 823-2545

43 MAISONS A LOUER

ALACAMPAGNE
entre Danville et Richmond,
maison 5 c.c., 5-1/2 fl. taxes
mun. et dégrèvement inclus.

45 CONDOMINIUMS A LOUER

6 1/2-NORD
Condo Jardin Condonia. Libre
imméd. 565-9500

47 LOCAUX A LOUER

1020 BD QUEEN NORD. Commer-
cial industriel et entrepôt
1000, 3000, 5000 jusqu'à
20,000 pi car, débarras, portes
de garage et plus.

51 CHAMBRES A LOUER

115 KING EST
Chambres & 2 1/2 pcs, très beaux
services. 564-8233 J. Veilleux.

52 CHAMBRES ET PENSION

QUEST, GRANDE CHAMBRE
avec lavabo, tout compris, climat
familial. Spécial d'automne.

53 CHALETS A LOUER

MAGOG - 1 1/2 PCE, meublé,
bord de l'eau. 3755 mois. Tél:
565-4866

54 ENTREPÔTS-GARAGES A LOUER

ENTREPÔT POUR VEHICULES
tous genres. Propre, sec et sécuri-
tisé. Pour info, 823-5922

56 BUREAU A LOUER

185 FRONTENAC
Bureaux différents grandeurs,
prix avantageux, service inclus.

57 DEMANDE A LOUER

CHERCHE 3 1/2 ou 4 1/2 dans du-
plex ou triplex. 1er étage pour
personne sérieuse pouvant
garder petit chien de maison

59 VACANCES CONDOS

HILLSBORO BEACH, FL Condo
luxeux, vue sur la mer, plage
privée. Location 4 à 6 mois.

62 PERSONNEL

EMOTIONS PLUS
Ariane, Jenny
Sylvie, Marie
Josée, Caroline

62 PERSONNEL

EMOTIONS PLUS
Ariane, Jenny
Sylvie, Marie
Josée, Caroline

62 PERSONNEL

EMOTIONS PLUS
Ariane, Jenny
Sylvie, Marie
Josée, Caroline

62 PERSONNEL

EMOTIONS PLUS
Ariane, Jenny
Sylvie, Marie
Josée, Caroline

62 PERSONNEL

EMOTIONS PLUS
Ariane, Jenny
Sylvie, Marie
Josée, Caroline

62 PERSONNEL

EMOTIONS PLUS
Ariane, Jenny
Sylvie, Marie
Josée, Caroline

62 PERSONNEL

EMOTIONS PLUS
Ariane, Jenny
Sylvie, Marie
Josée, Caroline

62 PERSONNEL

EMOTIONS PLUS
Ariane, Jenny
Sylvie, Marie
Josée, Caroline

62 PERSONNEL

EMOTIONS PLUS
Ariane, Jenny
Sylvie, Marie
Josée, Caroline

62 PERSONNEL

EMOTIONS PLUS
Ariane, Jenny
Sylvie, Marie
Josée, Caroline

62 PERSONNEL

EMOTIONS PLUS
Ariane, Jenny
Sylvie, Marie
Josée, Caroline

62 PERSONNEL

EMOTIONS PLUS
Ariane, Jenny
Sylvie, Marie
Josée, Caroline

62 PERSONNEL

EMOTIONS PLUS
Ariane, Jenny
Sylvie, Marie
Josée, Caroline

62 PERSONNEL

EMOTIONS PLUS
Ariane, Jenny
Sylvie, Marie
Josée, Caroline

62 PERSONNEL

566-0321
FRISONS +
#1 EN ESTRIE
NOUVEAU NOUVEAU
Choix d'hôtes très sexy, 18 à
30 ans, elles se déplacent ou elles
reçoivent. Spécialité: couple
erotique féminin. Pas de
chauffeur à la porte. Discretion
totale. Desservons le plus grand
hôtel Sherbrooke, motels et
domiciles des environs.
Bienvenue touristes Magog
Orford et camionneurs.
Spéc. groupe hommes affaires

65 ANIMAUX A VENDRE

SUPERBE CHEVAL NOIR,
16 mains, très tranquille, 6 ans,
prix demandé 1800\$. 822-6633

66 ARTICLES DE SPORT

PLANCHE A VOILE CUSTOM 85
L. voile Gaastra 5'10" neuve
tout neuf, prix à discou-
ter. Marc: 562-7177, 821-3492.

69 BATEAUX ET YACHTS

PLANCHE A VOILE très bon
état. 1255 nég. Rép. 569-7426
ap 1630

70 RENCONTRES-AMITIE

BELLES FEMMES Asiatiques,
noires, etc. Club Soleil, pour
Québécois. (514) 227-7149

71 DIVERS A VENDRE

2 SLEIGHS Moccasin. En dou-
ble ou simple. 843-7088

71 DIVERS A VENDRE

4 PNEUS 15 po. Wangler
31X10, 1255. Tél: 820-7573

71 DIVERS A VENDRE

4 PNEUS D'HIVER 175-70R13
Goodyear F-52, comme neufs,
200\$. 4 ROUES 13 po. pour
Audi. 805-566-4688, soir.

71 DIVERS A VENDRE

4 PNEUS D'HIVER 205-75-14, 3
mois d'utilisation, 250\$ ferme.
Tél: 564-1259.

71 DIVERS A VENDRE

4 PNEUS D'HIVER MICHELIN
12 po XMS 100, 2 mois d'usage.
175\$. Tél: 829-1064

71 DIVERS A VENDRE

A BAS PRIX. Liquidation, on
paie la T.P.S. sur un achat de
500\$ et +. 1x3x8: 29, 2x3x8:
25\$, 2x4: 95\$, parquets
pre-vie #2: 99\$, 1ère quali-
té: 109\$. Matériaux parfaits.
prix parfaits. Matériaux
Bromptonville, 819-823-3315

71 DIVERS A VENDRE

ABRI D'AUTO double en lar-
geur, grandeur 18x20 gris,
acheté en 94. Tél: 829-0484

71 DIVERS A VENDRE

ABRI D'AUTO location, prix
avantageux. A vendre 11x15,
355\$. 11x20, 385\$. plus
taxes. Location d'outils
M.Ahu, 346-3855

71 DIVERS A VENDRE

ANTENNE PARABOLIQUE 1 an
d'usage, balance d'un an de
garantie pièces & main
d'œuvre. 101 d'équipée,
3.000\$. Tél: 875-5220.

62 PERSONNEL

566-0321
FRISONS +
#1 EN ESTRIE
NOUVEAU NOUVEAU
Choix d'hôtes très sexy, 18 à
30 ans, elles se déplacent ou elles
reçoivent. Spécialité: couple
erotique féminin. Pas de
chauffeur à la porte. Discretion
totale. Desservons le plus grand
hôtel Sherbrooke, motels et
domiciles des environs.
Bienvenue touristes Magog
Orford et camionneurs.
Spéc. groupe hommes affaires

65 ANIMAUX A VENDRE

SUPERBE CHEVAL NOIR,
16 mains, très tranquille, 6 ans,
prix demandé 1800\$. 822-6633

66 ARTICLES DE SPORT

PLANCHE A VOILE CUSTOM 85
L. voile Gaastra 5'10" neuve
tout neuf, prix à discou-
ter. Marc: 562-7177, 821-3492.

69 BATEAUX ET YACHTS

PLANCHE A VOILE très bon
état. 1255 nég. Rép. 569-7426
ap 1630

70 RENCONTRES-AMITIE

BELLES FEMMES Asiatiques,
noires, etc. Club Soleil, pour
Québécois. (514) 227-7149

71 DIVERS A VENDRE

2 SLEIGHS Moccasin. En dou-
ble ou simple. 843-7088

71 DIVERS A VENDRE

4 PNEUS 15 po. Wangler
31X10, 1255. Tél: 820-7573

71 DIVERS A VENDRE

4 PNEUS D'HIVER 175-70R13
Goodyear F-52, comme neufs,
200\$. 4 ROUES 13 po. pour
Audi. 805-566-4688, soir.

71 DIVERS A VENDRE

4 PNEUS D'HIVER 205-75-14, 3
mois d'utilisation, 250\$ ferme.
Tél: 564-1259.

71 DIVERS A VENDRE

4 PNEUS D'HIVER MICHELIN
12 po XMS 100, 2 mois d'usage.
175\$. Tél: 829-1064

71 DIVERS A VENDRE

A BAS PRIX. Liquidation, on
paie la T.P.S. sur un achat de
500\$ et +. 1x3x8: 29, 2x3x8:
25\$, 2x4: 95\$, parquets
pre-vie #2: 99\$, 1ère quali-
té: 109\$. Matériaux parfaits.
prix parfaits. Matériaux
Bromptonville, 819-823-3315

71 DIVERS A VENDRE

ABRI D'AUTO double en lar-
geur, grandeur 18x20 gris,
acheté en 94. Tél: 829-0484

71 DIVERS A VENDRE

ABRI D'AUTO location, prix
avantageux. A vendre 11x15,
355\$. 11x20, 385\$. plus
taxes. Location d'outils
M.Ahu, 346-3855

71 DIVERS A VENDRE

ANTENNE PARABOLIQUE 1 an
d'usage, balance d'un an de
garantie pièces & main
d'œuvre. 101 d'équipée,
3.000\$. Tél: 875-5220.

70 RENCONTRES-AMITIE

BELLES FEMMES Asiatiques,
noires, etc. Club Soleil, pour
Québécois. (514) 227-7149

71 DIVERS A VENDRE

2 SLEIGHS Moccasin. En dou-
ble ou simple. 843-7088

71 DIVERS A VENDRE

4 PNEUS 15 po. Wangler
31X10, 1255. Tél: 820-7573

71 DIVERS A VENDRE

4 PNEUS D'HIVER 175-70R13
Goodyear F-52, comme neufs,
200\$. 4 ROUES 13 po. pour
Audi. 805-566-4688, soir.

71 DIVERS A VENDRE

4 PNEUS D'HIVER 205-75-14, 3
mois d'utilisation, 250\$ ferme.
Tél: 564-1259.

71 DIVERS A VENDRE

4 PNEUS D'HIVER MICHELIN
12 po XMS 100, 2 mois d'usage.
175\$. Tél: 829-1064

71 DIVERS A VENDRE

A BAS PRIX. Liquidation, on
paie la T.P.S. sur un achat de
500\$ et +. 1x3x8: 29, 2x3x8:
25\$, 2x4: 95\$, parquets
pre-vie #2: 99\$, 1ère quali-
té: 109\$. Matériaux parfaits.
prix parfaits. Matériaux
Bromptonville, 819-823-3315

71 DIVERS A VENDRE

ABRI D'AUTO double en lar-
geur, grandeur 18x20 gris,
acheté en 94. Tél: 829-0484

71 DIVERS A VENDRE

ABRI D'AUTO location, prix
avantageux. A vendre 11x15,
355\$. 11x20, 385\$. plus
taxes. Location d'outils
M.Ahu, 346-3855

71 DIVERS A VENDRE

ANTENNE PARABOLIQUE 1 an
d'usage, balance d'un an de
garantie pièces & main
d'œuvre. 101 d'équipée,
3.000\$. Tél: 875-5220.

71 DIVERS A VENDRE

ARC tout équipée, 325\$. Pre-
ndrais échange plus ou carabi-
ne. Tél: 875-5816

71 DIVERS A VENDRE

ASCOT CORNER, 58 Galpeau,
GD COMEAU. Pneus usagés.
Achat/vente neufs. 562-8554

71 DIVERS A VENDRE

\* ATTENTION! \*
TAPIS PRELART avec légères
imperfections à très bas prix TA-
PIS MULTI PRIX
5130 boul. Bourque, R. Forest
(sous réservoir d'eau)
ATTENTION, VIANDE
POUR CONGELATEUR
Première qualité, choix complet,
satisfaction assurée, plan budgé-
taire à partir de 25\$. Livraison
gratuite. 1-800-363-8367. A
votre service depuis plus de 20
ans.

70 RENCONTRES-AMITIE

BELLES FEMMES Asiatiques,
noires, etc. Club Soleil, pour
Québécois. (514) 227-7149

71 DIVERS A VENDRE

2 SLEIGHS Moccasin. En dou-
ble ou simple. 843-7088

71 DIVERS A VENDRE

4 PNEUS 15 po. Wangler
31X10, 1255. Tél: 820-7573

71 DIVERS A VENDRE

4 PNEUS D'HIVER 175-70R13
Goodyear F-52, comme neufs,
200\$. 4 ROUES 13 po. pour
Audi. 805-566-4688, soir.

71 DIVERS A VENDRE

4 PNEUS D'HIVER 205-75-14, 3
mois d'utilisation, 250\$ ferme.
Tél: 564-1259.

71 DIVERS A VENDRE

4 PNEUS D'HIVER MICHELIN
12 po XMS 100, 2 mois d'usage.
175\$. Tél: 829-1064

71 DIVERS A VENDRE

A BAS PRIX. Liquidation, on
paie la T.P.S. sur un achat de
500\$ et +. 1x3x8: 29, 2x3x8:
25\$, 2x4: 95\$, parquets
pre-vie #2: 99\$, 1ère quali-
té: 109\$. Matériaux parfaits.
prix parfaits. Matériaux
Bromptonville, 819-823-3315

71 DIVERS A VENDRE

ABRI D'AUTO double en lar-
geur, grandeur 18x20 gris,
acheté en 94. Tél: 829-0484

71 DIVERS A VENDRE

ABRI D'AUTO location, prix
avantageux. A vendre 11x15,
355\$. 11x20, 385\$. plus
taxes. Location d'outils
M.Ahu, 346-3855

71 DIVERS A VENDRE

ANTENNE PARABOLIQUE 1 an
d'usage, balance d'un an de
garantie pièces & main
d'œuvre. 101 d'équipée,
3.000\$. Tél: 875-5220.

71 DIVERS A VENDRE

ARC tout équipée, 325\$. Pre-
ndrais échange plus ou carabi-
ne. Tél: 875-5816

71 DIVERS A VENDRE

ASCOT CORNER, 58 Galpeau,
GD COMEAU. Pneus usagés.
Achat/vente neufs. 562-8554

71 DIVERS A VENDRE

\* ATTENTION! \*
TAPIS PRELART avec légères
imperfections à très bas prix TA-
PIS MULTI PRIX
5130 boul. Bourque, R. Forest
(sous réservoir d'eau)
ATTENTION, VIANDE
POUR CONGELATEUR
Première qualité, choix complet,
satisfaction assurée, plan budgé-
taire à partir de 25\$. Livraison
gratuite. 1-800-363-8367. A
votre service depuis plus de 20
ans.

70 RENCONTRES-AMITIE

BELLES FEMMES Asiatiques,
noires, etc. Club Soleil, pour
Québécois. (514) 227-7149

71 DIVERS A VENDRE

2 SLEIGHS Moccasin. En dou-
ble ou simple. 843-7088

71 DIVERS A VENDRE

4 PNEUS 15 po. Wangler
31X10, 1255. Tél: 820-7573

71 DIVERS A VENDRE

4 PNEUS D'HIVER 175-70R13
Goodyear F-52, comme neufs,
200\$. 4 ROUES 13 po. pour
Audi. 805-566-4688, soir.

71 DIVERS A VENDRE

4 PNEUS D'HIVER 205-75-14, 3
mois d'utilisation, 250\$ ferme.
Tél: 564-1259.

71 DIVERS A VENDRE

4 PNEUS D'HIVER MICHELIN
12 po XMS 100, 2 mois d'usage.
175\$. Tél: 829-1064

71 DIVERS A VENDRE

A BAS PRIX. Liquidation, on
paie la T.P.S. sur un achat de
500\$ et +. 1x3x8: 29, 2x3x8:
25\$, 2x4: 95\$, parquets
pre-vie #2: 99\$, 1ère quali-
té: 109\$. Matériaux parfaits.
prix parfaits. Matériaux
Bromptonville, 819-823-3315

71 DIVERS A VENDRE

ABRI D'AUTO double en lar-
geur, grandeur 18x20 gris,
acheté en 94. Tél: 829-0484

71 DIVERS A VENDRE

ABRI D'AUTO location, prix
avantageux. A vendre 11x15,
355\$. 11x20, 385\$. plus
taxes. Location d'outils
M.Ahu, 346-3855

71 DIVERS A VENDRE

ANTENNE PARABOLIQUE 1 an
d'usage, balance d'un an de
garantie pièces & main
d'œuvre. 101 d'équipée,
3.000\$. Tél: 875-5220.

71 DIVERS A VENDRE

ARC tout équipée, 325\$. Pre-
ndrais échange plus ou carabi-
ne. Tél: 875-5816

71 DIVERS A VENDRE

ASCOT CORNER, 58 Galpeau,
GD COMEAU. Pneus usagés.
Achat/vente neufs. 562-8554

71 DIVERS A VENDRE

\* ATTENTION! \*
TAPIS PRELART avec légères
imperfections à très bas prix TA-
PIS MULTI PRIX
5130 boul. Bourque, R. Forest
(sous réservoir d'eau)
ATTENTION, VIANDE
POUR CONGELATEUR
Première qualité, choix complet,
satisfaction assurée, plan budgé-
taire à partir de 25\$. Livraison
gratuite. 1-800-363-8367. A
votre service depuis plus de 20
ans.

70 RENCONTRES-AMITIE

BELLES FEMMES Asiatiques,
noires, etc. Club Soleil, pour
Québécois. (514) 227-7149

71 DIVERS A VENDRE

2 SLEIGHS Moccasin. En dou-
ble ou simple. 843-7088

71 DIVERS A VENDRE

4 PNEUS 15 po. Wangler
31X10, 1255. Tél: 820-7573

71 DIVERS A VENDRE

4 PNEUS D'HIVER 175-70R13
Goodyear F-52, comme neufs,
200\$. 4 ROUES 13 po. pour
Audi. 805-566-4688, soir.

71 DIVERS A VENDRE

4 PNEUS D'HIVER 205-75-14, 3
mois d'utilisation, 250\$ ferme.
Tél: 564-1259.

71 DIVERS A VENDRE

4 PNEUS D'HIVER MICHELIN
12 po XMS 100, 2 mois d'usage.
175\$. Tél: 829-1064

71 DIVERS A VENDRE

88 INSTRUMENTS DE MUSIQUE
CLAVIER ELECTRONIQUE Lowrey LT-850, prise Midi, ser- vi- quelques fois seulement Valeur 500\$ laisseras à 400\$

101 PERSONNEL DEMANDE
450\$ A 850\$/SEMAINE
distribution et livraison aucune expérience nécessaire aucune vente directe

101 PERSONNEL DEMANDE
CURRICULUM VITAE
Professionnel expérimenté • EFFICACITE ASSUREE • ECRITEC - 569-8768

102 TRAVAIL DEMANDE
HOMME SANS TRAVAIL
cherche travail dans restauration, 4 ans d'expérience, aide-cuisinier, plongeur, entretien. Tél: 566-1618

144 DENEIGEMENT
DENEIGEMENT DE COUR
Estimation gratuite à domicile. Après 18h 823-1765. Marco

168 CAMIONS ET FOURGONNETTES
AVEC UNIROYAL
L'HIVER PUBLIEZ ÇA!
Si le dernier hiver vous a laissé des souvenirs amers, offrez-vous vite les nouveaux pneus d'hiver Rallye M+S d'Uniroyal.

168 CAMIONS ET FOURGONNETTES
AVEC UNIROYAL
L'HIVER PUBLIEZ ÇA!
Directement de l'entrepôt A prix plus que compétitif

168 CAMIONS ET FOURGONNETTES
AVEC UNIROYAL
L'HIVER PUBLIEZ ÇA!
Directement de l'entrepôt A prix plus que compétitif

168 CAMIONS ET FOURGONNETTES
AVEC UNIROYAL
L'HIVER PUBLIEZ ÇA!
Directement de l'entrepôt A prix plus que compétitif

170 AUTOS A VENDRE
NISSAN MICRA 1987, XE 5 p. man., 5 vit., toit ouv. de cie, 112.000 km. 1.900\$. Sylvie 847-3282 RP.

91 ORDINATEURS
80386DX 33 5 még de RAM, 210 még disque dur, lecteurs 3 1/2 et 5 1/4 haute densité, écran super VGA 14 po, souris, DOS 6.22, Windows 3.11, excel 4.0, Word Perfect 6.0, plusieurs jeux, carte de circuit 1 még, 850\$ 565-8020

AVOCATE(E)
demande(e) dans petit bureau d'avocats de Sherbrooke, 30 h/sem et avec ou sans expérience 565-2001.

BIENTOT NOËL!
Vendez au travail et à vos amis les produits AVON. Profitez pour acheter vos cadeaux avec rabais. 566-4549

123 COURS PRIVÉS
ACCES A TOUS NIVEAUX.
Par orthopédagogue 36 exp. prim, sec, adu. pré-maternelle. Succès assuré. Prix très bas. 569-0271, 889-1645

149 SANTE ET RELAXATION
CESSEZ DE FUMER AU LASER
2001. Un seul traitement suffit. Sans douleur ni effets secondaires, garantie sans frais 1 mois. Centre de Laserthérapie 2001. Tél: 819-569-5169

168 CAMIONS ET FOURGONNETTES
FORD 250 4 X 4 1987 avec pelle et souffleur 3 pi. secteur Marine-Reine + cagep. 820-0950

170 AUTOS A VENDRE
HONDA ACCORD LX 1992, roue 2 p., 5 vit., 82.000 km. Antirouille, bal garantie 100.000 km. Comme neuve. Superbe condition. 10.900\$ 568-0971

170 AUTOS A VENDRE
HYUNDAI EXCEL 1988, aut., 102.000 km. Très propre, 2250\$. Tél: 829-1346

170 AUTOS A VENDRE
NISSAN MICRA 1987, XE 5 p. man., 5 vit., toit ouv. de cie, 112.000 km. 1.900\$. Sylvie 847-3282 RP.

170 AUTOS A VENDRE
NISSAN MICRA 1987, XE 5 p. man., 5 vit., toit ouv. de cie, 112.000 km. 1.900\$. Sylvie 847-3282 RP.

COMPUTER
Spécial d'ouverture
486 DX4, 100 899\$
CD ROM 6x 439\$
CD ROM 4x 219\$
25 disquettes 1.44 8.99\$

COIFFEUR(SE)
et manucure avec clientèle, demander Bertha, 345-5537

CONCIERGE
Couple sérieux, 30 ans et +, imm. à log. multiples. Devra demeurer sur les lieux. Conditions très avantageuses 566-8220

142 GARDERIES
GARDERIES ENFANTS
chez-moi, secteur Allard sud à Fleury-mont. France. 566-2845

161 BICYCLETES A VENDRE
LIQUIDATION
de vélos de montagne
20 vélos entre 1995 à liquider. 40% de rabais. Inf: 777-0877

168 CAMIONS ET FOURGONNETTES
FORD 250 4 X 4 1987 avec pelle et souffleur 3 pi. secteur Marine-Reine + cagep. 820-0950

170 AUTOS A VENDRE
HONDA ACCORD LX 1992, roue 2 p., 5 vit., 82.000 km. Antirouille, bal garantie 100.000 km. Comme neuve. Superbe condition. 10.900\$ 568-0971

170 AUTOS A VENDRE
HYUNDAI EXCEL 1988, aut., 102.000 km. Très propre, 2250\$. Tél: 829-1346

170 AUTOS A VENDRE
NISSAN MICRA 1987, XE 5 p. man., 5 vit., toit ouv. de cie, 112.000 km. 1.900\$. Sylvie 847-3282 RP.

170 AUTOS A VENDRE
NISSAN MICRA 1987, XE 5 p. man., 5 vit., toit ouv. de cie, 112.000 km. 1.900\$. Sylvie 847-3282 RP.

ORDINATEUR 386SX-40,
multi-tour, VGA couleur, imprim. Tél: 562-8379

COUPLE DE CONCIERGE
pour 31 logements, Ouest, sérieux, bilingue, expérience au niveau des achats. Salaire à discuter selon expérience. Faire parvenir c.v. avant le 6 nov. 1995 à carlier 18, La Tribune Inc., 1350 Roy, Sherb. Qué. J1K2X8.

161 BICYCLETES A VENDRE
LIQUIDATION
de vélos de montagne
20 vélos entre 1995 à liquider. 40% de rabais. Inf: 777-0877

165 MOTOS-SCOOTERS
ACHETERAIS \$ \$
3 ET 4 ROUES
25cc à 4x4
de 50cc à 350cc
en bonne ou mauvaise condition. 845-7333 cell.: 822-5895

168 CAMIONS ET FOURGONNETTES
FORD 250 4 X 4 1987 avec pelle et souffleur 3 pi. secteur Marine-Reine + cagep. 820-0950

170 AUTOS A VENDRE
HONDA ACCORD LX 1992, roue 2 p., 5 vit., 82.000 km. Antirouille, bal garantie 100.000 km. Comme neuve. Superbe condition. 10.900\$ 568-0971

170 AUTOS A VENDRE
HYUNDAI EXCEL 1988, aut., 102.000 km. Très propre, 2250\$. Tél: 829-1346

170 AUTOS A VENDRE
NISSAN MICRA 1987, XE 5 p. man., 5 vit., toit ouv. de cie, 112.000 km. 1.900\$. Sylvie 847-3282 RP.

170 AUTOS A VENDRE
NISSAN MICRA 1987, XE 5 p. man., 5 vit., toit ouv. de cie, 112.000 km. 1.900\$. Sylvie 847-3282 RP.

170 AUTOS A VENDRE
NISSAN MICRA 1987, XE 5 p. man., 5 vit., toit ouv. de cie, 112.000 km. 1.900\$. Sylvie 847-3282 RP.

101 PERSONNEL DEMANDE
FRISSONS +
Escortes féminines démodées. Taillon d'argent, tu es jolie, tu as entre 18 et 35 ans, ta beauté de toi, n'hésite plus, appelle 500\$ à 1000\$/sem. 566-0321

MESSAGS AUX FEMMES
VOUS:
• Êtes sans emploi
• Êtes sage entre 30 et 55 ans
• Avez un 1er ou 2nd salaire
• Avez besoin de faire le point sur vos compétences

101 PERSONNEL DEMANDE
FRAPPÉ par la bonne porte. Ça rapporte! Escortes féminines démodées. Taillon d'argent, tu es jolie, tu as entre 18 et 35 ans, ta beauté de toi, n'hésite plus, appelle 500\$ à 1000\$/sem. 566-0321

165 MOTOS-SCOOTERS
ACHETERAIS \$ \$
3 ET 4 ROUES
25cc à 4x4
de 50cc à 350cc
en bonne ou mauvaise condition. 845-7333 cell.: 822-5895

168 CAMIONS ET FOURGONNETTES
FORD 250 4 X 4 1987 avec pelle et souffleur 3 pi. secteur Marine-Reine + cagep. 820-0950

170 AUTOS A VENDRE
HONDA ACCORD LX 1992, roue 2 p., 5 vit., 82.000 km. Antirouille, bal garantie 100.000 km. Comme neuve. Superbe condition. 10.900\$ 568-0971

170 AUTOS A VENDRE
HYUNDAI EXCEL 1988, aut., 102.000 km. Très propre, 2250\$. Tél: 829-1346

170 AUTOS A VENDRE
NISSAN MICRA 1987, XE 5 p. man., 5 vit., toit ouv. de cie, 112.000 km. 1.900\$. Sylvie 847-3282 RP.

170 AUTOS A VENDRE
NISSAN MICRA 1987, XE 5 p. man., 5 vit., toit ouv. de cie, 112.000 km. 1.900\$. Sylvie 847-3282 RP.

170 AUTOS A VENDRE
NISSAN MICRA 1987, XE 5 p. man., 5 vit., toit ouv. de cie, 112.000 km. 1.900\$. Sylvie 847-3282 RP.

ATTENTION
Du nouveau dans l'Estrée. Ouverture pour 10 représentants(ES) aucune expérience requise. Cours de formation de 4 semaines à nos frais. Compagnie établie depuis 1919. Nous avons déjà 23 représentants(ES) en Estrie, 4 gérants(ES) des ventes et 3 directeurs. Attention, c'est un nouveau concept. Aucun porte à porte. Nous avons clientèle établie.

101 PERSONNEL DEMANDE
FRAPPÉ par la bonne porte. Ça rapporte! Escortes féminines démodées. Taillon d'argent, tu es jolie, tu as entre 18 et 35 ans, ta beauté de toi, n'hésite plus, appelle 500\$ à 1000\$/sem. 566-0321

101 PERSONNEL DEMANDE
FRAPPÉ par la bonne porte. Ça rapporte! Escortes féminines démodées. Taillon d'argent, tu es jolie, tu as entre 18 et 35 ans, ta beauté de toi, n'hésite plus, appelle 500\$ à 1000\$/sem. 566-0321

165 MOTOS-SCOOTERS
ACHETERAIS \$ \$
3 ET 4 ROUES
25cc à 4x4
de 50cc à 350cc
en bonne ou mauvaise condition. 845-7333 cell.: 822-5895

168 CAMIONS ET FOURGONNETTES
FORD 250 4 X 4 1987 avec pelle et souffleur 3 pi. secteur Marine-Reine + cagep. 820-0950

170 AUTOS A VENDRE
HONDA ACCORD LX 1992, roue 2 p., 5 vit., 82.000 km. Antirouille, bal garantie 100.000 km. Comme neuve. Superbe condition. 10.900\$ 568-0971

170 AUTOS A VENDRE
HYUNDAI EXCEL 1988, aut., 102.000 km. Très propre, 2250\$. Tél: 829-1346

170 AUTOS A VENDRE
NISSAN MICRA 1987, XE 5 p. man., 5 vit., toit ouv. de cie, 112.000 km. 1.900\$. Sylvie 847-3282 RP.

170 AUTOS A VENDRE
NISSAN MICRA 1987, XE 5 p. man., 5 vit., toit ouv. de cie, 112.000 km. 1.900\$. Sylvie 847-3282 RP.

170 AUTOS A VENDRE
NISSAN MICRA 1987, XE 5 p. man., 5 vit., toit ouv. de cie, 112.000 km. 1.900\$. Sylvie 847-3282 RP.

COMPAGNIE EN EXPANSION
Désire augmenter sa banque de personnel. Employés(ES) recherchés(ES):
PEINTRE AU FUSIL
Avec expérience minimum de 2 ans dans le bois.

101 PERSONNEL DEMANDE
FRAPPÉ par la bonne porte. Ça rapporte! Escortes féminines démodées. Taillon d'argent, tu es jolie, tu as entre 18 et 35 ans, ta beauté de toi, n'hésite plus, appelle 500\$ à 1000\$/sem. 566-0321

101 PERSONNEL DEMANDE
FRAPPÉ par la bonne porte. Ça rapporte! Escortes féminines démodées. Taillon d'argent, tu es jolie, tu as entre 18 et 35 ans, ta beauté de toi, n'hésite plus, appelle 500\$ à 1000\$/sem. 566-0321

165 MOTOS-SCOOTERS
ACHETERAIS \$ \$
3 ET 4 ROUES
25cc à 4x4
de 50cc à 350cc
en bonne ou mauvaise condition. 845-7333 cell.: 822-5895

168 CAMIONS ET FOURGONNETTES
FORD 250 4 X 4 1987 avec pelle et souffleur 3 pi. secteur Marine-Reine + cagep. 820-0950

170 AUTOS A VENDRE
HONDA ACCORD LX 1992, roue 2 p., 5 vit., 82.000 km. Antirouille, bal garantie 100.000 km. Comme neuve. Superbe condition. 10.900\$ 568-0971

170 AUTOS A VENDRE
HYUNDAI EXCEL 1988, aut., 102.000 km. Très propre, 2250\$. Tél: 829-1346

170 AUTOS A VENDRE
NISSAN MICRA 1987, XE 5 p. man., 5 vit., toit ouv. de cie, 112.000 km. 1.900\$. Sylvie 847-3282 RP.

170 AUTOS A VENDRE
NISSAN MICRA 1987, XE 5 p. man., 5 vit., toit ouv. de cie, 112.000 km. 1.900\$. Sylvie 847-3282 RP.

170 AUTOS A VENDRE
NISSAN MICRA 1987, XE 5 p. man., 5 vit., toit ouv. de cie, 112.000 km. 1.900\$. Sylvie 847-3282 RP.

TON EMPLOI dans 2 mois
\$ un salaire maintenant \$
PROGRAMME qui:
• te prépare aux tests d'équivalence de secondaire 5
• te prépare aux entrevues
• te fournit un C.V.
• te fournit une banque d'employeurs

101 PERSONNEL DEMANDE
FRAPPÉ par la bonne porte. Ça rapporte! Escortes féminines démodées. Taillon d'argent, tu es jolie, tu as entre 18 et 35 ans, ta beauté de toi, n'hésite plus, appelle 500\$ à 1000\$/sem. 566-0321

101 PERSONNEL DEMANDE
FRAPPÉ par la bonne porte. Ça rapporte! Escortes féminines démodées. Taillon d'argent, tu es jolie, tu as entre 18 et 35 ans, ta beauté de toi, n'hésite plus, appelle 500\$ à 1000\$/sem. 566-0321

165 MOTOS-SCOOTERS
ACHETERAIS \$ \$
3 ET 4 ROUES
25cc à 4x4
de 50cc à 350cc
en bonne ou mauvaise condition. 845-7333 cell.: 822-5895

168 CAMIONS ET FOURGONNETTES
FORD 250 4 X 4 1987 avec pelle et souffleur 3 pi. secteur Marine-Reine + cagep. 820-0950

170 AUTOS A VENDRE
HONDA ACCORD LX 1992, roue 2 p., 5 vit., 82.000 km. Antirouille, bal garantie 100.000 km. Comme neuve. Superbe condition. 10.900\$ 568-0971

170 AUTOS A VENDRE
HYUNDAI EXCEL 1988, aut., 102.000 km. Très propre, 2250\$. Tél: 829-1346

170 AUTOS A VENDRE
NISSAN MICRA 1987, XE 5 p. man., 5 vit., toit ouv. de cie, 112.000 km. 1.900\$. Sylvie 847-3282 RP.

170 AUTOS A VENDRE
NISSAN MICRA 1987, XE 5 p. man., 5 vit., toit ouv. de cie, 112.000 km. 1.900\$. Sylvie 847-3282 RP.

170 AUTOS A VENDRE
NISSAN MICRA 1987, XE 5 p. man., 5 vit., toit ouv. de cie, 112.000 km. 1.900\$. Sylvie 847-3282 RP.

TON EMPLOI dans 2 mois
\$ un salaire maintenant \$
PROGRAMME qui:
• te prépare aux tests d'équivalence de secondaire 5
• te prépare aux entrevues
• te fournit un C.V.
• te fournit une banque d'employeurs

101 PERSONNEL DEMANDE
FRAPPÉ par la bonne porte. Ça rapporte! Escortes féminines démodées. Taillon d'argent, tu es jolie, tu as entre 18 et 35 ans, ta beauté de toi, n'hésite plus, appelle 500\$ à 1000\$/sem. 566-0321

101 PERSONNEL DEMANDE
FRAPPÉ par la bonne porte. Ça rapporte! Escortes féminines démodées. Taillon d'argent, tu es jolie, tu as entre 18 et 35 ans, ta beauté de toi, n'hésite plus, appelle 500\$ à 1000\$/sem. 566-0321

165 MOTOS-SCOOTERS
ACHETERAIS \$ \$
3 ET 4 ROUES
25cc à 4x4
de 50cc à 350cc
en bonne ou mauvaise condition. 845-7333 cell.: 822-5895

168 CAMIONS ET FOURGONNETTES
FORD 250 4 X 4 1987 avec pelle et souffleur 3 pi. secteur Marine-Reine + cagep. 820-0950

170 AUTOS A VENDRE
HONDA ACCORD LX 1992, roue 2 p., 5 vit., 82.000 km. Antirouille, bal garantie 100.000 km. Comme neuve. Superbe condition. 10.900\$ 568-0971

170 AUTOS A VENDRE
HYUNDAI EXCEL 1988, aut., 102.000 km. Très propre, 2250\$. Tél: 829-1346

170 AUTOS A VENDRE
NISSAN MICRA 1987, XE 5 p. man., 5 vit., toit ouv. de cie, 112.000 km. 1.900\$. Sylvie 847-3282 RP.

170 AUTOS A VENDRE
NISSAN MICRA 1987, XE 5 p. man., 5 vit., toit ouv. de cie, 112.000 km. 1.900\$. Sylvie 847-3282 RP.

170 AUTOS A VENDRE
NISSAN MICRA 1987, XE 5 p. man., 5 vit., toit ouv. de cie, 112.000 km. 1.900\$. Sylvie 847-3282 RP.

INVITATION
aux travailleurs sans emploi
JOURNÉE PORTES OUVERTES
Jeudi 26 octobre de 12 h 30 à 15 h 30
Au programme:
- Informations sur les services
- Ateliers thématiques:
- stratégies de recherche d'emploi
- test d'intérêts
- consultations éclair

101 PERSONNEL DEMANDE
FRAPPÉ par la bonne porte. Ça rapporte! Escortes féminines démodées. Taillon d'argent, tu es jolie, tu as entre 18 et 35 ans, ta beauté de toi, n'hésite plus, appelle 500\$ à 1000\$/sem. 566-0321

101 PERSONNEL DEMANDE
FRAPPÉ par la bonne porte. Ça rapporte! Escortes féminines démodées. Taillon d'argent, tu es jolie, tu as entre 18 et 35 ans, ta beauté de toi, n'hésite plus, appelle 500\$ à 1000\$/sem. 566-0321

165 MOTOS-SCOOTERS
ACHETERAIS \$ \$
3 ET 4 ROUES
25cc à 4x4
de 50cc à 350cc
en bonne ou mauvaise condition. 845-7333 cell.: 822-5895

168 CAMIONS ET FOURGONNETTES
FORD 250 4 X 4 1987 avec pelle et souffleur 3 pi. secteur Marine-Reine + cagep. 820-0950

170 AUTOS A VENDRE
HONDA ACCORD LX 1992, roue 2 p., 5 vit., 82.000 km. Antirouille, bal garantie 100.000 km. Comme neuve. Superbe condition. 10.900\$ 568-0971

170 AUTOS A VENDRE
HYUNDAI EXCEL 1988, aut., 102.000 km. Très propre, 2250\$. Tél: 829-1346

170 AUTOS A VENDRE
NISSAN MICRA 1987, XE 5 p. man., 5 vit., toit ouv. de cie, 112.000 km. 1.900\$. Sylvie 847-3282 RP.

170 AUTOS A VENDRE
NISSAN MICRA 1987, XE 5 p. man., 5 vit., toit ouv. de cie, 112.000 km. 1.900\$. Sylvie 847-3282 RP.

170 AUTOS A VENDRE
NISSAN MICRA 1987, XE 5 p. man., 5 vit., toit ouv. de cie, 112.000 km. 1.900\$. Sylvie 847-3282 RP.

15 ans de soutien, ça se fête!
Venez prendre votre part du gâteau

101 PERSONNEL DEMANDE
FRAPPÉ par la bonne porte. Ça rapporte! Escortes féminines démodées. Taillon d'argent, tu es jolie, tu as entre 18 et 35 ans, ta beauté de toi, n'hésite plus, appelle 500\$ à 1000\$/sem. 566-0321

101 PERSONNEL DEMANDE
FRAPPÉ par la bonne porte. Ça rapporte! Escortes féminines démodées. Taillon d'argent, tu es jolie, tu as entre 18 et 35 ans, ta beauté de toi, n'hésite plus, appelle 500\$ à 1000\$/sem. 566-0321

165 MOTOS-SCOOTERS
ACHETERAIS \$ \$
3 ET 4 ROUES
25cc à 4x4
de 50cc à 350cc
en bonne ou mauvaise condition. 845-7333 cell.: 822-5895

168 CAMIONS ET FOURGONNETTES
FORD 250 4 X 4 1987 avec pelle et souffleur 3 pi. secteur Marine-Reine + cagep. 820-0950

170 AUTOS A VENDRE
HONDA ACCORD LX 1992, roue 2 p., 5 vit., 82.000 km. Antirouille, bal garantie 100.000 km. Comme neuve. Superbe condition. 10.900\$ 568-0971

170 AUTOS A VENDRE
HYUNDAI EXCEL 1988, aut., 102.000 km. Très propre, 2250\$. Tél: 829-1346

170 AUTOS A VENDRE
NISSAN MICRA 1987, XE 5 p. man., 5 vit., toit ouv. de cie, 112.000 km. 1.900\$. Sylvie 847-3282 RP.

170 AUTOS A VENDRE
NISSAN MICRA 1987, XE 5 p. man., 5 vit., toit ouv. de cie, 112.000 km. 1.900\$. Sylvie 847-3282 RP.

170 AUTOS A VENDRE
NISSAN MICRA 1987, XE 5 p. man., 5 vit., toit ouv. de cie, 112.000 km. 1.900\$. Sylvie 847-3282 RP.

ÉPHÉMÉRIDES
Mercredi 25 octobre.
Anniversaires historiques:
1993 -- Elections fédérales: les libéraux de Jean Chrétien obtiennent une majorité de 178 députés. On compte 54 députés du Bloc québécois, 52 du Parti réformiste, huit du NPD et seulement deux députés du Parti conservateur.
1983 -- Les soldats américains enlèvent l'île de Grenade.
1978 -- Les postiers canadiens mettent fin à une grève nationale.
1971 -- Au Québec, l'Union nationale change son nom pour Unité Québec.
1970 -- Le maire Jean Drapeau est reporté au pouvoir sans opposition à Montréal.
1966 -- Des étudiants chinois manifestent sur la Place Rouge à Moscou.
1953 -- Ouverture de la station de télévision CKSO de Sudbury.
1951 -- Montréal devient la première ville canadienne comptant plus d'un million de personnes.
1939 -- Les libéraux prennent le pouvoir à Québec en battant Maurice Duplessis.
1918 -- Le navire canadien Princess Sophia sombre près de l'Alaska: 398 personnes meurent.
1917 -- Début de la révolution Russe.
1916 -- Un incendie fait 14 morts à l'hôpital Sainte-Elizabeth de Farnham.
1900 -- Une émeute éclate à la filature de la Montreal Cotton à Valleyfield. -- La flotte japonaise bombarde le port russe de Port Arthur.
1881 -- Célèbre fusillade à O.K. Corral, à laquelle participent notamment Doc Holliday et les frères Earp.
Ils sont nés un 25 octobre:
Le compositeur Johann Strauss (1825-1899)
Le peintre Pablo Picasso (1881-1973)
L'acteur Tony Franciosa (1928)
La chanteuse Helen Reddy (1940)
L'actrice Mitzi Gaynor (1931)
L'actrice Annie Girardot (1931)
Il nous a quittés un 25 octobre:
1993: l'acteur américain Vincent Price (1911)
PENSEE DU JOUR:
«Quiconque n'est pas confus est mal informé...» (anonyme)

170 AUTOS À VENDRE

SHERBROOKE HONDA D'OCCASION GARAGE RECOMMANDÉ CAA

- 1994 CIVIC COUPÉ SI, 5 vit., vert, aileron arrière... 1994 LA GAGNANTE DANS SA CATÉGORIE, HONDA A VENDU... 1994 ACCORD LX, auto, a/c, roues alliage...

SHERBROOKE HONDA 2615, rue King Ouest 566-5322

170 AUTOS À VENDRE

- TOYOTA CRESSIDA 1997, en excellente condition... TOYOTA TERCELXD 1988, 5 vit., 2 p., 200 000 km...

171 AUTOS À LOUER

LOCATION D'AUTOS BEAUDIN, Autos usagées récentes, à bas prix...

172 VÉHICULES MOTORISÉS

À VENDRE OU ÉCHANGER motorisé 30 pi 1983, Rockwood, comme neuf...

AVIS LÉGAUX - APPEL D'OFFRES - SOUMISSIONS - ENCANS

AVIS Suite au décès de Daniel JEAN le 1er mai 1995, un inventaire a été fait en conformité des articles 794 et ss du Code civil du Québec...

ENCAN SAWYERVILLE LAFAILLE ET FILS (1975) LIMITÉE

ENCAN DE CONSIGNATION D'ANIMAUX DE BOUCHERIE POUR L'ENCAN DU MERCREDI 1er NOVEMBRE 1995 À 11 H. NOUS AVONS DÉJÀ EN CONSIGNATION: TROUPEAU DE M. YVES POIRIER DE COATICOOK...

AVIS LÉGAUX - APPEL D'OFFRES - SOUMISSIONS - ENCANS

AVIS DE DEMANDE DE DISSOLUTION

AVIS DE DEMANDE DE DISSOLUTION Avis est, par les présentes, donné que 9014-5129 Québec Inc. compagnie constituée en vertu des dispositions de la Loi sur les compagnies du Québec...

AVIS PUBLIC DU SCRUTIN 5 NOVEMBRE 1995

AVIS PUBLIC est par les présentes donné aux électeurs de la ville de Cookshire qu'un scrutin est nécessaire pour l'élection en cours dans cette municipalité et qu'en conséquence un scrutin sera ouvert...

ASSIGNATION

ORDRE EST DONNÉ À FRANÇOIS TOURIGNY de comparaître au greffe de cette cour situé au 375, rue King Ouest, Sherbrooke (Québec), salle des audiences, dans les 30 jours de la date de la publication du présent avis...

ENCAN

Le samedi 28 octobre à 10 heures, pour R.B. Lambton Inc., 305, rue Principale, Lambton, Co Mégantic-Compton. Compagnie Pose de clôture et garde-fous. Entrepreneur.

Travaux publics et Services gouvernementaux / Public Works and Government Services Canada

APPEL D'OFFRES

"DES SOUMISSIONS CACHETÉES" pour la location de locaux aux endroits énumérés ci-après, adressées au Service des Soumissions et Contrats, Politique et administration des marchés, Travaux publics et Services gouvernementaux Canada, région du Québec...

INSTRUCTIONS

Il ne sera tenu compte que des soumissions présentées sur les formulaires fournis par le Ministère remplis selon les conditions établies dans les documents de soumission.

AVIS PUBLIC DU SCRUTIN

Élection partielle municipale AVIS PUBLIC est par les présentes donné aux électeurs de la municipalité de la ville de Lennoxville. QU'un scrutin est nécessaire pour l'élection partielle en cours dans cette municipalité et qu'en conséquence un scrutin sera ouvert...

ENCAN

ENCAN DE CONSIGNATION D'ANIMAUX DE BOUCHERIE POUR L'ENCAN DU MERCREDI 1er NOVEMBRE 1995 À 11 H. NOUS AVONS DÉJÀ EN CONSIGNATION: TROUPEAU DE M. YVES POIRIER DE COATICOOK...

LA TRIBUNE

AVIS PUBLIC DU SCRUTIN 5 NOVEMBRE 1995

AVIS PUBLIC RÉGLEMENT NUMÉRO 599-95

AVIS public aux personnes qui, le 23 octobre 1995, ont le droit d'être inscrites sur la liste référendaire pour les secteurs de zone contigus au secteur concerné par le règlement numéro 599-95, soit les secteurs de zone la-2, lb-3, P-12, Pr-1, Pr-3, R-3, R-4, Ra-1, Rb-2, Rc-5 et Rec-1...



LES SECTEURS DE ZONE LA-2, LB-3, P-12, PR-1, PR-3, R-3, R-4, RA-1, RB-2, RC-5 ET REC-1

- secteur de zone la-2: borné à l'est et au sud par la rivière Massawippi... secteur de zone lb-3: borné à l'est par le secteur de zone R-3... secteur de zone P-12: borné à l'est par le secteur de zone R-4...

Décès, Prières



BEAUDRY Gemma (Audet)

— Au C.U. Santé de l'Estrie, Bowen Sud, le 22 octobre 1995, est décédée madame Gemma Audet Beaudry, à l'âge de 67 ans, épouse de Léo Beaudry...

COOPÉRATIVE FUNÉRAIRE DE L'ESTRIE

530, rue Prospect Sherbrooke, QC Tél.: 819-565-7646 Alain Leclerc, g.d.

FUNÉRAILLES LE VENDREDI 27 OCTOBRE 1995, À 14 H.

en l'église Immaculée Conception. Les cendres seront déposées au cimetière St-Antoine de Lennoxville à une date ultérieure.

BLAIS Adrien

— À l'Hôpital La Providence, le 21 octobre 1995, est décédé monsieur Adrien Blais, à l'âge de 78 ans, demeurant à Magog...

JARDINS DUSOUVENIR DEL'ESTRIE INC

Salon Funéraire Briet/Monfette 56 rue Laurier East Angus, Qc Tél.: 819-564-6455

BIRON Antonio

— À l'Hôtel-Dieu de Sherbrooke, le 23 octobre 1995, est décédé monsieur Antonio Biron, à l'âge de 78 ans et 6 mois...

Salon Funéraire Louis Bergeron

620, boul. Bois-Francis Sud Arthabaska Québec Tél.: 819-357-2621

BOISLARD Jean-Paul

— À l'Hôpital du Haut-Richelieu, le 21 octobre 1995, est décédé monsieur Jean-Paul Boislard, à l'âge de 74 ans, époux de Anne-Marie Champagne...

JARDINS DUSOUVENIR DEL'ESTRIE INC

Salon Funéraire A.Bélisle 505 Short Sherbrooke, Qc Tél.: 819-564-6455

FUNÉRAILLES EN PRÉSENCE

des cendres, jeudi 26 octobre, à 14 h en l'église Coeur-Immaculée de Marie, 967 Conseil, Inhumation des cendres au cimetière St-Michel. La famille sera présente à l'église une demi-heure avant la cérémonie...

IN MEMORIAM

BEAUDRY (Mme Gemma)

67 ans, Sherbrooke BIRON (M. Antonio) 78 ans, Sherbrooke BLAIS (M. Adrien) 78 ans, Magog BOUCHER (M. Roger) 72 ans, St-Gérard BOILARD (M. Jean-Paul) 74 ans, Sherbrooke CHAMPOUX (Mme Fernande) 79 ans, Wotton COTE (Mme Diana) 87 ans, L'Avenir DANIEL (Mme Gaétane) 67 ans, Waterloo DESROSIERS-LEMIRE (Mme Marie-Ange) 89 ans, Drummondville GOSSELIN (M. Jean-Paul) 58 ans, Katevale LACASSE (M. Bruno) 19 ans, Rock Forest MENARD (Mme Jeannette) 84 ans, Notre-Dame du Bon Conseil NADEAU (M. Bertrand) 31 ans, Compton PELOQUIN (M. Wilfrid) 75 ans, Drummondville ROUTHIER (M. Marcel L.) 68 ans, Fulford WOOLLEY (Mme Verena) 94 ans, Nouvelle-Écosse

MONUMENTS LETTRAGE ET RÉPARATION AUTOMOBILE

70 ans E. PROVOST MONUMENTS INC. 569-1700

BLAIS Adrien



JARDINS DUSOUVENIR DEL'ESTRIE INC

Salon Funéraire Briet/Monfette 56 rue Laurier East Angus, Qc Tél.: 819-564-6455

FUNÉRAILLES LE MERCREDI 25 OCTOBRE 1995, À 14 H.

en l'église St-Louis de France. Inhumation au cimetière d'East Angus. Monsieur Blais laisse dans le deuil ses enfants: Richard, Nicole, Francine, Marjolaine, Sylvie, Suzanne, Marie-Claude, Pierre, Paul, Dominique. Il laisse également ses nombreux petits-enfants, ainsi que plusieurs autres parents et amis.

BOUCHER Roger

— Au Foyer Oasis de Weedon, le 24 octobre 1995, est décédé monsieur Roger Boucher, à l'âge de 72 ans, époux de Chantal Gaudreau, demeurant à St-Gérard. Le défunt repose à: Maison Funéraire Québécoise 450, 2e Avenue Weedon, QC Tél.: 819-877-2720 Tél.: 418-228-1214 Marcel Grégoire, dir.

BOISLARD Jean-Paul

— À l'Hôpital du Haut-Richelieu, le 21 octobre 1995, est décédé monsieur Jean-Paul Boislard, à l'âge de 74 ans, époux de Anne-Marie Champagne, demeurant à Sherbrooke. Afin de respecter les dernières volontés du défunt, il n'y aura pas d'exposition. Sous la direction des: JARDINS DUSOUVENIR DEL'ESTRIE INC Salon Funéraire A.Bélisle 505 Short Sherbrooke, Qc Tél.: 819-564-6455

FUNÉRAILLES EN PRÉSENCE

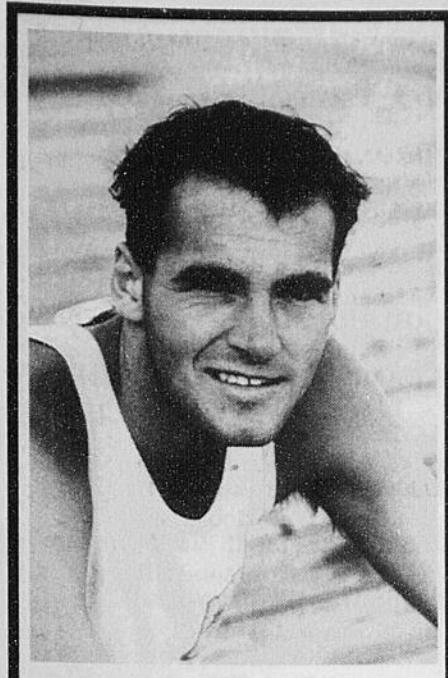
des cendres, jeudi 26 octobre, à 14 h en l'église Coeur-Immaculée de Marie, 967 Conseil, Inhumation des cendres au cimetière St-Michel. La famille sera présente à l'église une demi-heure avant la cérémonie, afin de recevoir les condoléances des parents et amis.

LA TRIBUNE

à votre porte tôt le matin 564-5466 Ext. 1-800-567-6955

Faites partie d'une équipe gagnante celle de La Tribune Abonnez-vous 564-5466 Ext. 1-800-567-6955

# Décès, Prières, Remerciements



**NADEAU Bertrand**  
— Au C.U. Santé de l'Estrie, Fleurimont, le vendredi 20 octobre 1995, est décédé monsieur Bertrand Nadeau, à l'âge de 31 ans, fils de Emilien Nadeau et de Denise Jetté, demeurant à Compton. Les funérailles auront lieu sous la direction de:

**Coopérative Funéraire de l'Estrie**  
530 Prospect, Sherbrooke, QC  
Tél.: 819-565-7646  
Alain Leclerc, d.g.

Les cendres de M. Nadeau seront exposées au salon du:

Centre Funéraire de la Région de Coaticook  
284 Child, Coaticook P.Q.  
Tél.: 849-6688

Heures de visite: MARDI, de 19 h à 22 h. Jour des funérailles, de 12 h 30 jusqu'au départ du salon à 13 h 30. Funérailles le mercredi 25 octobre 1995, à 14 h, en l'église St-Thomas d'Aquin, Compton. Les cendres seront déposées au cimetière du même endroit. Outre ses parents Emilien Nadeau (Denise Jetté), monsieur Nadeau laisse dans le deuil ses frères et sœurs: Serge (Jacinthe Desmarais), Suzanne, Michel (Sylvie Jean), François (Nancy Lancaster), Denis (Paula Côté), Johanne (Jules Groleau), son filleul: Antony Groleau, ainsi que plusieurs autres parents et amis. En guise de sympathie, des dons au **CLUB LION DE COMPTON**, C.P. 117, Compton P.Q. J0B 1L0 et **IRIS ESTRIE**, 6 Wellington Sud, suite 204, Sherbrooke P.Q. J1H 5C7, seraient appréciés de la famille.



**CHAMPOUX Fernande Léa**

**(Nault)**  
— Au Centre Hospitalier d'Asbestos, le 23 octobre 1995, est décédée madame Fernande Léa Nault, à l'âge de 79 ans, épouse de feu M. Maurice Champoux, demeurant à Wotton. La défunte repose au:  
**Salon Funéraire Dupuis Inc.**  
765 rue Gervais  
Wotton, Qc  
Tél.: 819-879-2424  
Pierre Dupuis, prés  
Jean-Guy Dupuis, dir  
Heures de visite: MER-

**ROUTHIER Marcell**

— Au Centre Universitaire Santé de l'Estrie, pavillon Fleurimont, le 23 octobre 1995, est décédé monsieur Marcel L. Routhier, D.S., à l'âge de 68 ans, époux de madame Pierrette Brasseur, demeurant à Fullford en Estrie. Afin de respecter ses dernières volontés, il n'y aura pas d'exposition. Funérailles le samedi 28 octobre 1995 à 14 h, en l'église St-François Xavier de Bromont. Pour perpétuer son souvenir, monsieur Routhier laisse dans le deuil son épouse Pierrette Brasseur; sa fille Christine épouse de Gary Gilbert; ses fils: Vincent époux de Julie Dorval et Stéfani; ses petits-enfants: Charlotte, François et Julien; il laisse également dans le deuil sa belle-mère: Aldéa Lemay-Brasseur; ses sœurs: Jeannette; Irene; Fernande; Cécile; ses beaux-frères, belles-sœurs ainsi que plusieurs neveux, nièces et de nombreux amis. En guise de sympathie des dons à la **FONDATION DU CENTRE UNIVERSITAIRE DE SANTE DE L'ESTRIE, PAVILLON FLEURIMONT A/S DU DEPARTEMENT DE CARDIOLOGIE 3001, 12e Avenue Nord, Fleurimont Québec, J1H 5N4** seraient grandement appréciés de la famille.

frère: Thérèse, Sherbrooke; Yolande, Sherbrooke; Gaston, Sherbrooke; Françoise, Sherbrooke; Céline, Sherbrooke; ainsi que plusieurs neveux, nièces autres parents et amis.



**GOSSELIN Jean-Paul**

— À la suite d'une longue maladie, au Centre Universitaire Santé de l'Estrie, pavillon St-Vincent de Paul, le 24 octobre 1995, est décédé monsieur Jean-Paul Gosselein, à l'âge de 58 ans, époux de Michelle Bolduc, demeurant à Katevale. Le défunt repose au salon de la:

**Coopérative Funéraire de l'Estrie**  
1011, rue Galt Ouest  
Sherbrooke, QC  
Tél.: 819-565-7646  
Alain Leclerc, d.g.

Heures de visite: JEU- DI de 19 h à 22 h. Jour des funérailles de 10 h jusqu'au départ du salon à 13 h 15. Funérailles le vendredi 27 octobre 1995 à 14 h, en l'église de Katevale. Monsieur Gosselein laisse dans le deuil outre son épouse, ses enfants: Réal (Manon Alain); Suzanne (Jean-Denis Forand); Yvon (Gisèle Lamoureux); Yvan (Johanne Lapointe); Nancy (Stéphane Phaneuf); ses petits-enfants: Kevin; Emilie; Carl; Lydia; Jason; Joey; Gabriel; Jennifer; Karen; sa mère: Marie-Ange Champagne; ses frères, sœurs: Louise (Jean-Louis); Pierre (Lyne) feu Roger; Pierrette; Roland (Virginia); Gaston (Diane); Claudette (Jean-Louis); Bernard; Michel (Martine); sa belle-mère: Juliette Isabel; ses beaux-frères, belles-sœurs: Fernand; Emili (Jacqueline); Devra (Jeanne d'Arc); Jacqueline (Ghislaine); Jean-Louis (Maurice); Réjean (Ghislaine); Victor (Jacqueline); Claude (Lisette); Diane (Gérard); Réjeanne (André); André (feu Claudette); ainsi que de



**LACASSE Bruno**

— Au Centre Hospitalier Hôtel-Dieu de Sherbrooke, le 21 octobre 1995, est décédé monsieur Bruno Lacasse, à l'âge de 19 ans. Il était le fils de M. Clément Lacasse et de Georgette Bergeron, demeurant à Rock Forest. Le défunt repose aux:

**JARDINS DUSOUVENIR DEL'ESTRIENC Salon Funéraire Arthur Bélisle Enr.**  
505 Short  
Sherbrooke, Qc  
Tél. 819-564-6455

**Roméo Quintal, dir. g. Paul Rodrigue, dir.**

**WOOLLEY Verena (Pope)**

Heures de visite: MERCREDI, de 14 h à 16 h et de 19 h à 22 h. Jour des funérailles, de 9 h jusqu'au départ du salon à 10 h. Funérailles le jeudi 26 octobre 1995, à 10 h 30, en l'église Saint-Roch. Après les funérailles, il y aura incinération et les cendres seront déposées au cimetière Saint-Roch de Rock Forest à une date ultérieure. Outre son père et sa mère, Bruno laisse dans le deuil sa sœur: Julie; sa grand-mère: Irène Bergeron; ses oncles, tantes: Denis Bergeron (Nicole); Rachel Gouin (Renault); Monique Lacasse; Jacques Lacasse; Pierrette Labbé (Richard); Sr Thérèse Lacasse; Rachel Fortin (Jacques); Hélène Hamel (Fernand); Philippe Lacasse (France); Yves Lacasse (Christiane Tessier); Jean-Pierre Lacasse; Madeleine Cayer (Roger); Julien Lacasse; Claire Lacasse (Robert). Il laisse également de nombreux cousins, cousines, autres parents et amis.

**Résidence Funéraire CASS**

50, rue Craig Sud  
Cookshire Québec  
M.H. Barter, dir.  
J. Laberge, dir.

Heures de visite jour des funérailles à compter de 13 h. Funérailles le samedi 28 octobre 1995 à 14 h, au salon. Inhumation au cimetière de Cookshire. Madame Woolley laisse dans le deuil ses enfants: M. Mme George Wolley, Brantford, Ontario; Mme Madeline Sanders (feu Carey Sanders), Martin's River N.E.; ses petits-enfants: Ted Jackson (Diana), Pincoort; Pierre Nadeau (Cheryl), St-Anselme; elle laisse également 6 arrière-petits-enfants; 6 beaux-petits-enfants; 10 beaux-arrière-petits-enfant, 1

beau-arrière-arrière-petit-fils; sa soeur: Everdeen Buck, Scarborough Ont.; sa belle-soeur: Annette Pelletier, Scotstown; ainsi que plusieurs neveux, nièces autres parents et amis. En guise de sympathie des dons à la **FONDATION DE VOTRE CHOIX** seraient grandement appréciés de la famille.

**NEUVAINES À MARIE**

Important de ne demander que des choses positives.  
**Récitez NEUF «Je vous salue Marie»** pendant 9 jours, devant une bougie allumée, même si vous n'avez pas la Foi. **Présentez deux demandes** qui vous semblent impossibles à être exaucées et une affaire qui vous tient à cœur. Le neuvième jour, laissez brûler la bougie entièrement et faites publier ce message. **Vous obtiendrez ce que vous voulez...**  
M.P. 36818



## La fin de la «chevauchée fantastique» pour deux adolescents

**Drummondville**

La Sûreté du Québec, poste de Drummondville, a mis fin à la «chevauchée fantastique» de deux adolescents âgés de 12 et de 13 ans en les arrêtant alors qu'ils circulaient à bicyclette sur l'autoroute 20, peu avant minuit lundi soir.

Les deux jeunes s'étaient enfuis de leur institution de garde à Saint-Hyacinthe presque une semaine auparavant. Ils avaient couché au moins une fois dans des bateaux amarrés en bordure du Richelieu et au moins une fois dans une roulotte remisée dans un terrain de camping. De plus, ils avaient présumément cambriolé six ou sept résidences, y décourrant de l'argent, des chèques, des bicyclettes pour chacun et des vêtements chauds.

Intrigués par la présence nocturne de ces deux jeunes cyclistes, les patrouilleurs de la SQ les ont interpellés et, après identification, les ont dirigés vers leur institution d'accueil de Saint-Hyacinthe.

## Les policiers multiplient les perquisitions Toujours aux troussees du «chef guerrier» des Hell's

**Montréal (PC)**

Les policiers de l'escouade Carcajou sont toujours aux troussees de Maurice «Mom» Boucher, le chef guerrier des Hell's Angels.

Le motard de 42 ans est recherché pour une infraction relativement mineure, soit complot pour voies de fait, mais pour les spécialistes de l'escouade conjointe anti-motard il n'y a pas de petits crimes lorsqu'ils ont à faire face aux motards en guerre.

Les policiers de l'escouade spéciale composée d'agents de la Communauté urbaine de Montréal, de la Gendarmerie royale du Canada et de la Sûreté du Québec multiplient les perquisitions partout dans la région pour trouver Boucher.

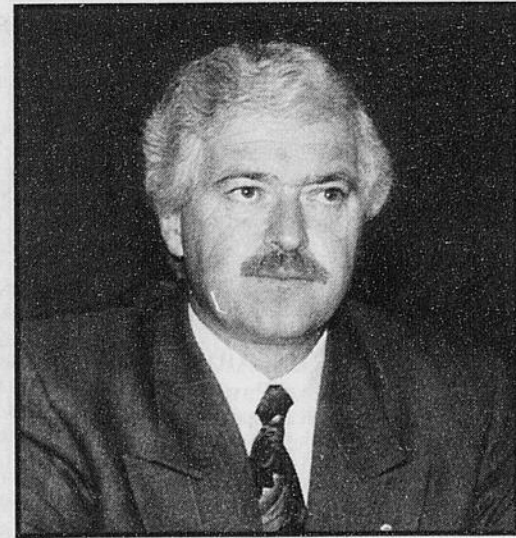
«Nous appliquons la politique de tolérance zéro pour les activités criminelles des motards», ne cesse de répéter depuis un mois l'agent Pierre Lemarble de la Sûreté du Québec, l'un des porte-parole de la nouvelle super-escouade.

Boucher est recherché depuis le week-end alors qu'il avait apparemment accepté de se rendre directement au palais de Justice pour faire face à la musique à la suite d'une agression survenue, rue Saint-Laurent, le 23 septembre dernier.

Mais, lundi, c'est un mandat d'arrestation qui a été émis par la Cour du Québec, le motard ayant décidé de prendre l'air ailleurs.

Depuis, les policiers multiplient leurs perquisitions chez les membres et les amis des Hell's Angels, autant à Sorel que dans la région de Montréal.

*Dîner gastronomique des officiers du Régiment Les Fusiliers de Sherbrooke au profit de La Fondation du Centre universitaire de santé de l'Estrie Le 27 octobre 1995 Au Manège militaire*



**M. Albert Ouellet**, directeur général de la Fédération des Caisses populaires Desjardins de l'Estrie.

*Ce dîner se déroulera sous la présidence de M. Albert Ouellet, directeur général de la Fédération des Caisses populaires Desjardins de l'Estrie.*

*Le conférencier invité sera M. Roger D. Landry, président et éditeur de La Presse et président des Journaux Trans-Canada dont fait partie La Tribune. Le thème de la conférence de M. Landry sera le suivant: «Vers l'an 2000: Enjeux et défis.»*

*Dirigée par le Lieutenant-colonel Bernard Pelletier, cette activité revêtera un cachet particulier puisqu'elle se déroulera avec les traditions et le protocole militaires, lors d'occasions réservées exclusivement aux officiers.*

*En plus de contribuer à l'amélioration de la qualité des soins offerts au Centre universitaire de santé de l'Estrie, les convives pourront participer à un événement unique en Estrie.*



**M. Roger D. Landry**, président et éditeur de La Presse et président des Journaux Trans-Canada.

- Programme*
- 18 h 30 Cocktail au Mess des officiers
  - 19 h 30 Ligne de Présentation des invités
  - 19 h 55 Entrée de la table d'honneur  
Hommage aux militaires disparus  
Le Bénédicité
  - 20 h 05 Début du Service  
Présentation de la Table d'honneur  
Allocution du Commandant  
Présentation de l'invité d'honneur  
La santé du régiment  
La santé de la Fondation  
Les marches régimentaires  
Parade du chef cuisinier  
Parade du chef de la musique
  - 23 h 02 Les Grâces

**À GUICHETS FERMÉS**