

Supplémentaire publicitaire
de l'HEBDO du St-Maurice, le 22 août 1979

la VOIX commerciale

INDEX DES ANNONCES CLASSEES

Maisons à vendre.....	p.4	Véhicules à vendre.....	p.5-8
Logements à louer.....	p.4-5	Animaux à vendre.....	p.8
Chambres à louer.....	p.5	Offre ou recherche emploi.....	p.8
Ameublements à vendre.....	p.5	Divers.....	p.8-10-11
Vêtements à vendre.....	p.5	Terrains à vendre.....	p.11

TELEPHONE: 536-4182
Rés.: 539-7303

Me Pierre Allard

NOTAIRE

1785 AVENUE ST-MARC
SUITE 304

SHAWINIGAN, QUE
G9N 6W8

Depuis que l'Homme inventa l'écriture, plus rien n'était à son épreuve; les choses dites pouvaient devenir choses écrites... Et les écrits restent!

Toujours entraîné dans le tourbillon de l'évolution et

par son désir insatiable de tout perfectionner,

d'immeubles, ces actes notariés sont devenus choses courantes et ont même acquis une im-

portance capitale dans tous les domaines. Que l'on soit dans les affaires ou que l'on veuille simplement faire valider des papiers

l'Homme voulu que ces choses écrites puissent être officielles, non seulement par leur caractère concret, mais aussi par leur caractère d'authenticité pour en garantir la date ou en assurer le dépôt.

Ce même Homme, passionné et orgueilleux de

ses découvertes, venait d'inventer le notariat.

Depuis ce temps, cette profession s'inscrit au registre de tout ce qui est en vertu de la loi. Suivant l'audace de l'homme l'éventail des possibilités de travail du notaire s'est agrandi; allant du simple contrat de mariage jusqu'aux affaires de complexes successions par testament ou autre, en passant par les baux, les ventes de terrains et

personnels; pour celui qui ne veut pas être dupe ou simplement celui qui tient à être à jour à l'ordre dans ses paperasses, un NOTAIRE EST LA PIERRE ALLARD A VOTRE SERVICE.

Originaire de St-Paulin, il y fait son cour primaire et poursuit ses études secondaires au Séminaire St-Joseph; de là son goût inné pour le sport et son organisation. Il termine ensuite ses études collégiales au Collège Lafleche de Trois-Rivières, il s'inscrit à l'Université de Sherbrooke où il obtient sa licence de Droit et décroche brillamment son diplôme de Droit Notarial.

Toujours avec le même esprit de persévérance Me Pierre Allard fait un stage de trois mois sous l'égide de Maîtres Bélanger et Aubry de Shawinigan, il se voit enfin assermenté en tant que membre de la Chambre des Notaires du Québec.

UN BUREAU POUR VOUS SERVIR

C'est au 1785 de l'avenue St-Marc à Shawinigan, suite 304, que Me Pierre Allard neveu de Me O'Brien Allard vous accueille du

lundi au vendredi au numéro de téléphone 536-4182. Certes un service de fin de semaine vous est accordé au besoin en communiquant avec le bureau.

UN PROFESSIONNEL SIMPLE

Audacieux Me Pierre Allard ne se borne pas au notariat; il oeuvre depuis plusieurs années dans la ligue de Baseball rurale de St-Paulin, membre du Club de Golf de Shawinigan. De plus il compte s'émisssé adroitement à la vie culturelle et sportive du Grand Shawinigan.

CONCLUSION

Me Pierre Allard devient donc pour nous une source fiable qui s'avère pour chacun d'entre nous comme étant essentiel au bon fonctionnement de toutes nos transactions et ce pour Tous ceux qui désirent que cela soit fait dans le BON ORDRE DES CHOSES, peuvent consulter un véritable professionnel de chez-nous Me Pierre Allard, à la disposition des gens de chez-nous.

1785, Av. St-Marc, suite 304 Tél: 536-4182 ou 539-7303

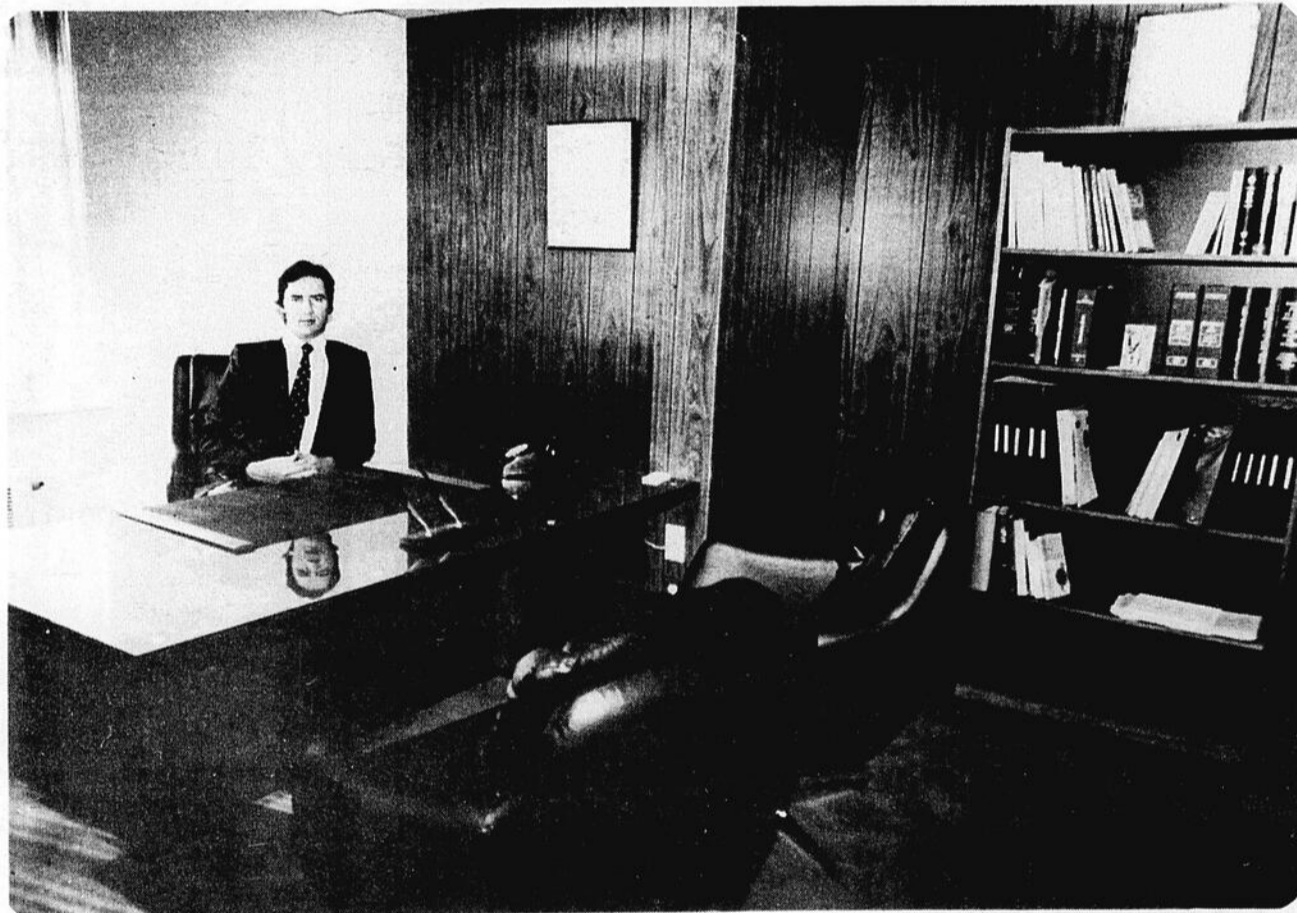
TELEPHONE: 536-4182
Rés.: 539-7303

Me Pierre Allard

NOTAIRE

1785 AVENUE ST-MARC
SUITE 304

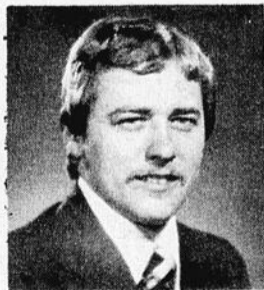
SHAWINIGAN, QUE.
G9N 6W8



Désormais l'on pourrait compter sur les services d'un nouveau Notaire Pierre Allard que l'on voit ici dans ces bureaux spacieux pour le confort des clients.



ROBERT VINCENT
PRÉSIDENT



PIERRE VINCENT
gérant des ventes

55 ANS AU SERVICE DE L'INDUSTRIE
AUTOMOBILE EN MAURICIE

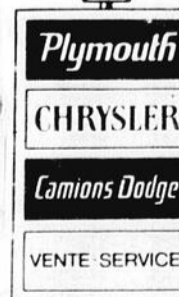
CHRYSLER NEW YORKER

A partir

9990.00

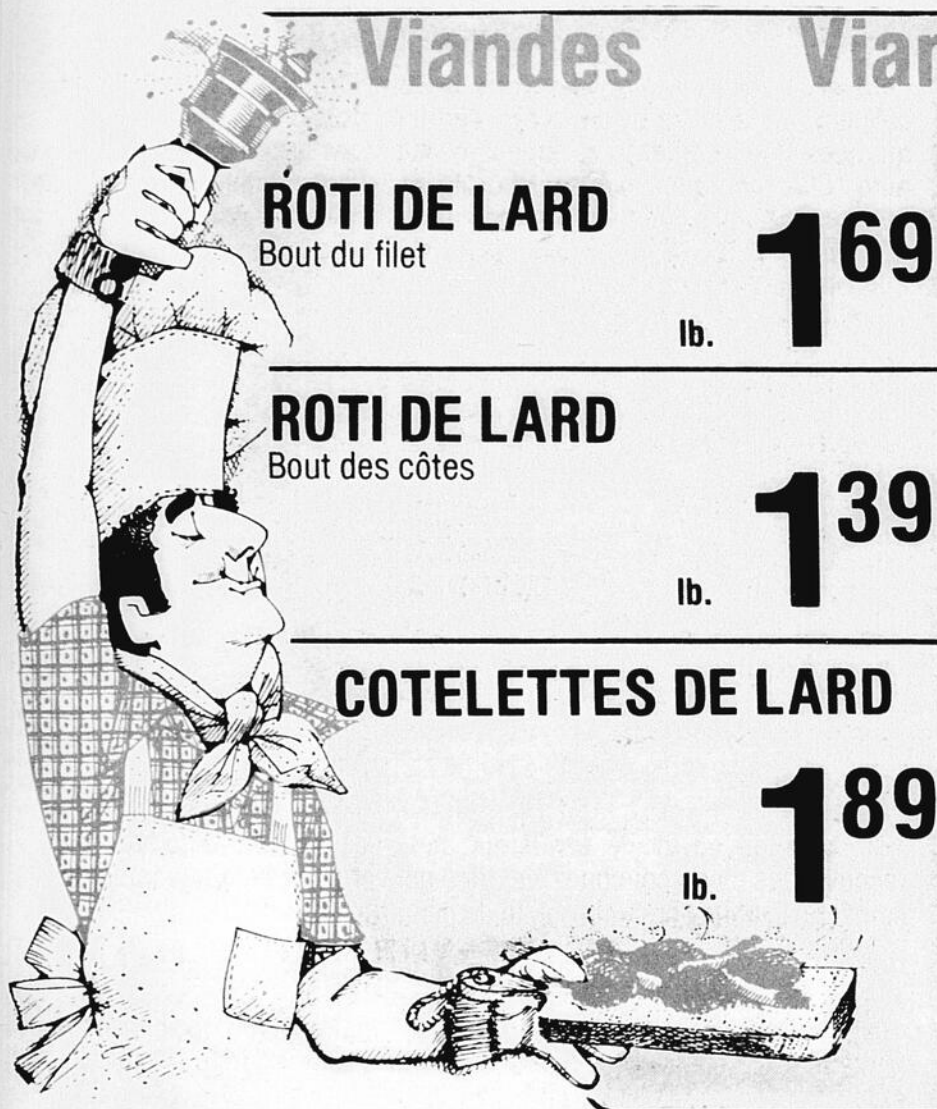
VINCENT AUTOMOBILE INC.

7750, BOUL. DES HETRES, SHAWINIGAN TEL.: 539-2225



Carillon

**Spéciaux
en
vigueur
du 22, 23,
24 et 25 août 1979**



Viandes

ROTI DE LARD
Bout du filet
lb. **1.69**

ROTI DE LARD
Bout des côtes
lb. **1.39**

COTELETTES DE LARD
lb. **1.89**

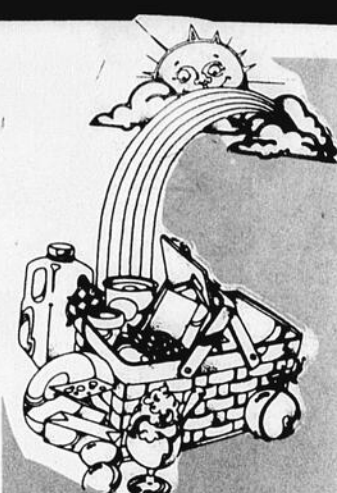
Viandes

SAUCISSE
Lard et boeuf
Régal
lb. **.89**

CRETONS
Belle Fermière
lb. **1.69**

SAUCISSE FUMEE
Belle Fermière
Pqt 1 lb. **1.33**

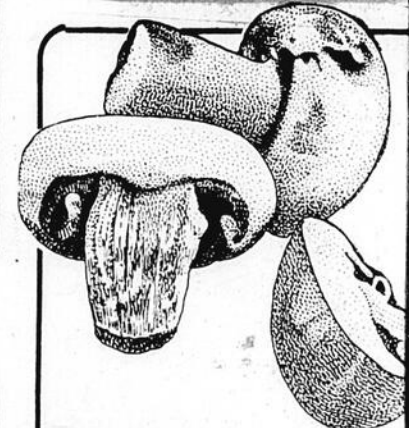
Viandes



CRISCO SHORTENING
Boîte 1 lb. **.79**

VINAIGRE BLANC
Heinz
160 on. **1.19**

SAVON EN POUDRE
Artic Power
Boîte 6 litres **2.99**



CELERI
Du Québec no. 1
Gros. 24 **.39**

POMMES MELBA
Du Québec no. 1
Cello 3 lbs **.89**

GRAD

EAU DE JAVEL
Concentrée, Grad
64 on. **.59**

TOMATES
Canada de choix, Grad
Boîte 19 on. **.59**

PAPIER DE TOILETTE
Blanc, Grad
Pqt 4 **1.15**

**ASSOUPPLISSEUR
DE TISSUS**
Grad
128 on. **1.49**

PAPIER ESSUIE-TOUT
Grad
Pqt 2 roul. **1.20**



**REAL
ROBITAILLE**
550, 109e Rue Shawinigan-Sud
536-2404

MARCHE VINCENT
1443 Frigon Shawinigan



DONNEZ A VOTRE AUTO L'ECLAT D'AUTO ELEGANTE

...TOUT NOUVEAU...STOP

...TOUT RECENT...STOP

...A GRAND-MERE...



PATRICK Tachella



< Opérateur indépendant donne un brillant sourire à votre auto.

Le traitement n'est pas une cire...

C'est un
préserve lustre!
de plus
shampooing intérieur...

L'EXTERIEUR: PRESERVE-LUSTRE. VOUS N'AUREZ JAMAIS PLUS BESOIN DE CIRER

Même si vous cirez votre voiture souvent, les effets de l'oxydation, du calcium, de la neige et de la décoloration laissent leurs marques. Et ces marques vous coûtent de l'argent quand vient le temps de vendre votre auto. C'est pourquoi vous avez besoin du Préserve-Lustre d'Auto-Élegante.

Préserve-Lustre donne à votre auto un fini brillant et une protection contre ces effets nocifs. Pour aussi longtemps que vous en êtes le propriétaire. Nous le garantissons par écrit.

Contrairement à la cire, la formule du Préserve-Lustre est imprégnée à votre auto, grâce à l'outil-miracle d'Auto-Élegante, notre outil breveté qui fonctionne comme la main humaine, mais 250 fois plus rapidement.

Un traitement Préserve-Lustre accompagné du traitement annuel protecteur du Préserve-Lustre, et votre voiture brillera comme une neuve. Vous n'aurez jamais plus à la cirer.

L'INTERIEUR LA PROTEGE-CAPITONNAGE IL COMBAT LA SALETE ET LES TACHES

Nous nettoyerons, donnerons un shampooing et revivifierons tout l'intérieur de votre auto, du tapis au plafond. Et si vous le désirez, nous avons un traitement additionnel qui combat l'eau et les taches sur sièges et tapis. Informez-vous de notre Protège-Capitonnage.

UN TOIT DE VINYLE ECLATANT

Si votre toit de vinyle est terne, nous le rendrons éclatant. Nous le recouvrons d'une couche protectrice qui vernit, résiste aux intempéries et empêche la poussière et la saleté de pénétrer.

NOUVELLES VOITURES ET LES MOINS NEUVES

Si votre voiture est neuve, appelez-vous maintenant. Grâce à nous, elle le restera. Si elle montre ses années, appelez-nous maintenant, nous les effacerons.

L'éclat d'Auto-Élegante brille aussi clairement sur les bateaux, wagonnettes, camions et avions.

L'ECLAT D'AUTO-ELEGANTE COMMENCE A L'EXTERIEUR AVEC LE BRILLANT ET PROTECTEUR PRESERVE-LUSTRE; VA A UN INTERIEUR IMMACULE QUI REPOUSSE TACHES ET SALETE; ET AU TOIT DE VINYLE QUI RELUIT COMME UN NEUF, MEME S'IL NE L'EST PAS.

NOUS ALLONS A VOUS

Et vous n'avez plus à vous déranger, les opérateurs indépendants d'Auto-Élegante viennent revivifier votre auto là où ça fait votre affaire, et presque n'importe quand, soirs et fins de semaine aussi. Et grâce à notre outilmiracle, nous pensons que vous apprécierez notre travail rapide et efficace.

PRIX MINIMES

Et toujours, grâce à notre outilmiracle mobile et à nos dépenses minimales, nos prix peuvent se permettre d'être raisonnables, et justes aussi - nous ne chargeons pas pour ce dont votre voiture n'a pas besoin.

Appelez-nous bientôt pour une évaluation gratuite. Dites-nous quand et où vous aimeriez que l'on donne à votre auto éclat d'Auto-Élegante.

AUTO ELEGANTE

(Opérateur indépendant, Patrick Tachella)

(Service mobile de simonizing, shampooing intérieur, chrome et toit de vinyle)

1441, 6^e Ave.,

Grand-Mère

Tél: 538-7751



LES PETITES ANNONCES

DES AFFAIRES D'OR
POUR SEULEMENT \$2⁰⁰ (20 mots)

SE PRESENTER OU FAIRE PARVENIR
AVEC PAIEMENT, 442, RUE WILLOW
HEURE DE TOMBEE (VENDREDI MIDI)
(voir annonce ci-bas)

Maisons à vendre

A VENDRE BUNGALOW en construction 22 X 40, situé Lac des Erables. St-Mathieu, terrain 120 X 145 avec puits artésien, système de chauffage électrique, entrée 200 amp. Prix d'aubaine pour liquidation rapide, cause maladie. Conditions faciles, s'adresser Bonanza Saloon, 1752 Frigon, Shawinigan ou Tél.: 539-9313, entre 17 hres et 19 hres du lundi au vendredi. (8-15-22-29A)

CHALET MEUBLE 3 chambres à coucher, terrain 100 pieds façade, situé bord du St-Maurice 5 minutes de Grand-Mère ou Shawinigan. Tél.: 538-3642 (8-15-22A)

SHAWINIGAN-NORD Cottage neuf, 4 grandes pièces, pas chauffé, \$250, par mois l'avant-midi. Tél.: 539-5649 (8A-29A)

SHAWINIGAN-NORD, cottage neuf, style québécois, 4 murs briques, parquetterie, partout \$33,800. l'avant midi Tél.: 539-5649 (8A-26SE)

A VENDRE MAISON 5 1/2 pièces, tapis, cheminée, armoires en chêne, endroit tranquille. Prix raisonnable. Située 1521, 17e ave. Grand-Mère. (15-22A)

A VENDRE COTTAGE 5 1/2 appartements, sous-sol 2 appartements finis, terrassement, entrée asphaltée, coin de rue. 539-5079, après 6 hres (15-22A)

BUNGALOW SHAWINIGAN, près CEGEP et PLAZA, 5 1/2 pièces, terrain 58 X 100, maison 24 X 40, chauffage électrique, construction 2 ans, prix intéressant. Information. Tél.: 539-2148 (15-22-29A-5-12S)

MAISON ANCESTRALE 6 1/2 pièces, grand terrain, située près de toutes commodités. S'adresser 50 de la Montagne, St-Boniface: 535-2954 (22-29A)

MAISON DE CAMPAGNE à vendre, grandeur de terrain 125 prof. X 155 larg. Située à St-Boniface de Shawinigan. Dedans refait à neuf, tapis et prélatris inclus, quiconque intéressé. Tél.: 539-3574 ou 535-3928 (22-29A-5-12S)

GRAND-MÈRE, maison à vendre avec bons revenus et environnement exceptionnel. Terrain 85 X 100, service de la ville inclus. Appelez à 538-5555 et 538-1932 (22-29A)

A VENDRE, maison de campagne dans le rang St-Pierre à Shawinigan-Sud, abri d'auto, belle vision. Terrain 90 X 267. Tél.: 536-4287 après 17 hres. (22-29A-5-12S)

CHALET A ST-GERARD DES LAURENTIDES, meublé, fini préfini, électricité, eau à pompe électrique, entrée du téléphone. Terrain 50 X 200. Demande \$5,000.00. Tél.: 539-4018 (22-29A)

A VENDRE, endroit calme à 40 milles de Grand-Mère, pour construire chalet. Terre de 25 arpents dont 5 arpents en culture et 20 arpents boisés. 538-8817 (22A)

TERRAIN 128' X 121', Près centre des Données Fiscales, un des rares à être dézonné. Prêt à bâtir, eau, cadastré: 536-3187 (22A)

MAISON A VENDRE 24x40* 5 1/2 pièces sous-sol semi-fini, terrain 90x100 entré ciment, terrassement fait s'adresser 340, 109e ave. St-Georges de Champlain Tél.: 538-8906 (22A-5SEP)

RUE ST-MARC* à vendre 4 loyers, 2 loyer 2 1/2 meublés 2 loyer 3 1/2 meublés tous loués. Rentable. Information à 538-8773 (22A-12SEP)

Logements à louer

APPARTEMENT A LOUER 2 1/2 pièces, meublé, dernièrement rénové, comprenant buanderie, service de conciergerie, toutes taxes payées. Stationnement \$185.00 par mois. Situé 2333, 45e rue. Pour information, Tél.: 537-1814 ou 539-5598 (15-22-29A-5S)

LOUER 1 1/2, 2 1/2, 4 1/2 meublés, chauffés, éclairés, eau chaude et taxes comprises, situés rue Station, face à la 5e rue, Shawinigan. 536-5804 ou 537-0784 (15-22A)

LOGEMENT NEUF à louer, St-Boniface, 4 milles de Shawinigan, 4 1/2 pièces, plusieurs services inclus, très moderne. Tél.: 535-3423 (1-29A)

ATTENTION APPARTEMENT à louer 2 1/2 pièces, eau chaude fournie, stationnement hiver, libre maintenant \$150.00 par mois, 1650 Champlain, Shawinigan. 537-8785 (15-22-29A)

A LOUER, 3 LOYERS 4 1/2 chauffés, vidanges et taxes incluses: \$135.00. 1: 3 1/2, salon double, \$140.00. Libre immédiatement. 539-2497 (15-22-29A)

LOGEMENT A LOUER 8 1/2 pièces, chauffé, très propre. Rue St-Marc. Tél.: 537-6385 ou 537-7793 (15-22A)

A VENDRE OU LOUER, maison mobile Sungrest 1974, 5 1/2 pièces, meublée, située Place Normandin, 15e rue, Grand-Mère. Tél.: 538-5923 ou 532-2949 (15-22A)

LOGEMENT 4 LOUER 4 1/2 pièces, libre le 1er nov. ou décembre. Chauffage électrique, plancher bois franc. Repeint à neuf. Situé 2025 Boisvert pour information aux heures des repas Tél.: 539-5181 (22A)

LOGEMENT 4 1/2 pièces, 3e étage, chauffé l'eau, tapis mur à mur très propre, eau chaude inclus libre immédiatement, 2267 rue St-Marc heures des repas 539-2438 ou 532-2040 (22A-29A)

4 1/2 et 3 1/2 meublés, situé à 1864 et 1866 Défond Shawinigan. Aussi chambres à louer pour étudiantes ou étudiants. Proche de la Polyvalente des Chutes. S'adresser à 539-4648 après 5 hres. (22A-29A)

LOYER A SOUS-LOUER, 4 1/2 pièces, retait neuf, plancher bois franc. \$130.00 par mois. 1534, 46e rue. Shawinigan Tél.: 539-9489 ou 539-5941 (22A)

LOGEMENT 4 1/2 pièces, à louer non chauffé, libre 1er sept. cause: transfert de travail s'adresser à 538-3209 aussi plafonnier de cuisine. (22A)

LOGEMENT A SOUS-LOUER 2 1/2 pièces chauffé, appelez après 6 hres. 538-1030 ou 538-5433 (22A-29A)

SHAWINIGAN-SUD, à louer, grand logis de 6 1/2 pièces, 2 salles de bain, garage fourni, libre immédiatement \$220. par mois. 536-2434 (22A-29A)

LOGEMENT 5 1/2 pièces \$165.00, chauffé, couple à la retraite ou dame seule. Libre le 1er septembre: 538-7078 ou 538-4660 (22A)

1 MOIS GRATUIT, Grand, 3 1/2 chauffé, bel endroit, proche du boulevard St-Maurice. Tél.: 537-5376 ou 537-7890 (22A)

RESIDENCES DES ERABLES, grand 2 1/2, meublé à louer: 539-7378 ou 539-4244 (22A)

5 1/2 PIECES, eau chaude fournie, chauffé à l'électricité, garage, taxes d'eau et vidanges incluses, 2322 Boisvert, un bas. Libre immédiatement: 539-5502 (22A)

SHAWINIGAN, APP. MEUBLE, près Cegep et Plaza, idéal pour étudiant, télévision et téléphone. Libre immédiatement, 1853 Bellevue: 539-2448 (22-29A-5S)

5 1/2 PIECES, chauffé, éclairé, tapis mur à mur, fixture, stationnement compris. Libre 15 sept ou oct. Cause transfert: \$265.00 par mois: 539-3764 (22A)

suite p. 5

ANNONCES CLASSEES

Huit dépôts pour un meilleur service (voir au bas de l'annonce)

INSCRIVEZ VOS 20 MOTS DANS CET ESPACE QUI VOUS EST RESERVE

PORTEZ OU EXPEDIEZ AVEC VOTRE PAIEMENT \$2⁰⁰ par semaine
aux adresses suivantes

<p>L'HEBDO LA VOIX 442 Willow Shawinigan 537-5111 537-5113</p>	<p>QUINCAILLERIE DROLET 2102 St-Marc Shawinigan 536-3470</p>	<p>PROVISOR SHELL (face à la Plaza) 1563, boul. St-Sacrement Shawinigan 539-5144</p>	<p>QUINCAILLERIE TRUDEL 1264, 5e Avenue Shawinigan-Sud 537-7219</p>
<p>BISCUITERIE LOUISE 362, 6e Avenue Grand-Mère 538-3506</p>	<p>QUINCAILLERIE ST-ARNAUD & Frères 2323, de La Montagne Shawinigan-Nord 539-2422</p>	<p>BELLE DE JOUR Centre d'Achat Galeries Royales 539-6292</p>	<p>la VOIX</p>

mpb Matteau, Pontiac - Buick Inc.

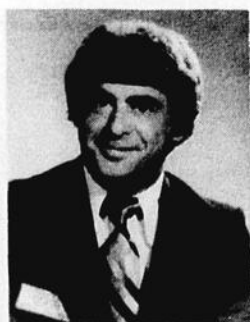
801, 61EME AVENUE

GRAND-MERE

TEL.: (819) 538-3351



Pierre Brossard
Président



Jacques Latorne
Conseiller expert



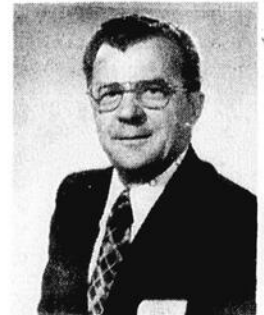
Jean-Claude Fontaine
Conseiller expert



Robert Matteau
Conseiller expert



Venant Désaulniers
Conseiller expert



Serge Ménard
Directeur des ventes

Logement à louer

LOGEMENT A LOUER 4 1/2 pièces, ménage fait à neuf, planchers bois franc. 537-1612 (22-29A)

LOGEMENT 4 1/2 pièces, demi-sous-sol, très propre, et bien éclairé, eau chaude fournie et meublé si désiré. Près Cégep et Plaza, \$125.00 par mois. Libre immédiatement, idéal pour étudiants(es). 539-5112 Heures des repas (22A)

GRAND LOGEMENT 3 1/2 pièces, galerie avant et arrière, stationnement dans la cour, coin tranquille, chauffage inclus \$125.00 par mois. Demandez Louis Houde le jour: 537-7265 (22A)

LOYER A LOUER 4 1/2 pièces, coin Lambert et Defond, Shawinigan. Aussi mobilier de salon: 539-3867 (22-29A)

A LOUER SHAWINIGAN-NORD, Cottage neuf à louer, 4 grandes pièces, pas chauffé, \$250. par mois. Libre immédiatement. L'avant-midi: 539-5649 (22-29A-5-12S)

1ère RUE, CENTRE VILLE, 3 1/2 pièces, chauffées, bien situé, à louer: 537-8578 (22A)

A GRAND-MERE, UN 2 1/2 appartement, chauffé, meublé, près Hôpital Lafleche. Pour personne seule: 538-2769 (22-29A)

A LOUER, LOGEMENT NEUFS 5 1/2 pièces. Libre immédiatement. St-Georges de Champlain: 538-5697 (22A)

SHAWINIGAN, 5 1/2 pièces, moderne, chauffage électrique, 3e étage, stationnement. Libre immédiatement \$165.00, 1706 Ste-Anne: 538-2300 (22A)

5 1/2 PIÈCES, très propre, entrée laveuse-sécheuse, rue Boisvert: 539-2902 (22A)

APPARTEMENT 1 1/2 pièces, meublé en neuf, chauffé, avec service de conciergerie. Premier étage, près du Boulevard St-Maurice. Tél.: 537-8994 (22-29A)

LOYER A LOUER 4 1/2 pièces, bas, Ste-Croix. Libre 1er septembre. Au 2622 rue St-Alexis. (22-29A)

Chambres à louer

SHAWINIGAN, CHAMBRE meublée, cuisine commune, près CEGEP et Plaza, idéal pour étudiante. S'adresser: 2263 Des Hétras, jour: 539-3401, Soir: 539-9471. Libre le 1er juillet pour cours d'été. (1-29A)

1 PIECE [2] MEUBLEE, tapis, lavabo, vanité, cuisine et salle de bain communes. Entrée privée. Près CEGEP, Plaza, Polyvalente des Chutes. Tél.: 538-7881, 536-2457 (15-22-29A)

CHAMBRE A LOUER, accommodation moderne cuisine. A vendre: lit fauteuil, table salon, repasseuse, couvre-lit et divers. S'adresser 1548 Frontenac. Tél.: 537-6511 (22A)

CHAMBRE ET PENSION, Grande chambre, bonne nourriture, pour hommes seulement. Tél.: 536-3189 (22-29A)

SHAWINIGAN CHAMBRES et appartement à louer, avec possibilité cuisine très propre, éclairé, chauffé, meublé, stationnement, 966, Station Tél: 536-4220 (22A-29A)

Ameublements à vendre

ARMOIRES DE CUISINE sur mesure, différents choix d'intérieur et de portes. Estimé gratuit. Tél.: 539-4713 ou 539-2946 (8-15-22A)

SYSTEME DE SON, à vendre, 2 colonnes de son, Century For, avec une "console" Traynor Master 6.400 à haute et à basse impédance. Avec un divan-lit, avec chaise assortie. Appelez sur heures des repas: 535-2780 (8-15-22-29A)

PARTEZ EN VACANCES AVEC NOUS TV couleurs ou Noir et Blanc, ventes ou locations appareils neufs ou reconditionnés garantie Tel: 537-8373 (1A-5Se)

PARTEZ EN VACANCES avec nous, TV couleur ou noir & blanc, ventes ou locations, appareils neufs ou reconditionnés garantis. Tél.: 538-8373 (15-22A)

SALLE A DINER antique à vendre. Tél: 539-2905. (8A-22A)

SPECIAL D'OUVERTURE, venez comparer nos prix. Mobilier cuisine: \$150. Vaisselier: \$125. Lampe: \$10.99. Cadres \$19.99. Chaise miracle \$100. Lits superposés \$200. Table à fleur, meuble antique, bureaux, matelas, valeur \$150. 2642 Cloutier, Shawinigan (22A)

MENAGE COMPLET à vendre, bon état, accessoires électriques de couleur jaune Inglis. Prix à discuter. Information: 539-6292, de jour seulement. (22A)

MENAGE COMPLET à vendre très propre, pour intéressés seulement. 538-8230 ou 538-7116 (22A)

UN POELE à vendre, Général Electrik, 30 pouces, blanc. Tél: 536-3237 (22A)

BEAU DIVAN DEUX MORCEAU style moderne s'assemblant en L, imitation velour. 1 an s'usage laisserait \$350. Appeler 538-6225 (22A)

A VENDRE MOBILIER SE SALON, mobilier de chambre, poêle, laveuse-sécheuse en très bonne condition. 1 an d'usage Tél: 1-418-365-5208 (22A)

SET DE SALON STYLE COLONIAL annexe l'huile avec tuyau, lit 4 1/2 Tél: 538-4277 (22A-12SEP)

LAMPE SOLAIRE gros modèle, avec bronzage et chaleur presque neuve. Valeur \$100.00 pour \$50.00 Tél: 539-6070 (22A)

AUBAINE. A VENDRE, une table de grandeur moyenne avec quatre chaises. Prix raisonnable. Appelez à 539-9131 (22A)

Vêtements à vendre

ROBE DE MARIÉE, blanche, manches courtes, avec petite traîne, grandeur 5-6. Aussi voile avec diadème, très bon prix. Tél.: 537-0592 (15-22A)

A VENDRE LINGE pour dames, 12 à 16 ans, manteau, tobes, pantalon, gilets, blouses, etc. Tél.: 538-3774 (22A)

Véhicules à vendre

MOTO-CROSS 250cc, 1976, entrés bonne condition, \$600.00, sur l'heure des repas: 539-7300 (15-22A)

SUZUKI 750 [79] 4 temps avec l'équipement, 2,500 kilomètres \$3,000.00. Prix à discuter. Tél: 539-7217. (8A-29A)

SUZUKI 450, 4 temps avec équipement, si intéressé Tel: 539-7217 (1A-22A)

TENTE-ROULOTTE 73, à vendre, familiale, 6 places, toit mou, équipée, sauf frigidaire, \$1,200.00. Tél.: 538-7951 (8-15-22A)

A VENDRE HONDA CB 750 modifié, full kit, \$1,200.00. Aussi, guitare avec amplificateur pour débutant, \$100.00. Tél.: 537-6143 ou 537-1566 (8-15-22-29A)

A VENDRE HONDA CIVIC 1977, très propre, très bonne condition, 29,000 milles. Tél.: 539-6076 (22A)

RENAULT 16 1973, très bonne condition, 2 pneus d'hiver Michelin \$700. Chrysler 1973, parfaite condition \$1,600. Après 6hrs: 539-9345 (22A)

CAMARO 1968, 350, nouveau moteur, haute performance, mags et pneus radiaux, nouvelle peinture, propre. Entre 6 et 7h p.m. du lundi au vendredi: 538-2742 (22A)

suite p. 8

Fiducie du Québec Le trust des Caisses pop **Tél.: 537-0838 - 375-1601**

GRAND-MERE
Propriété 4 chambres plus sous-sol aménagé, terrain paysagé 110X95, 5 garages, coin de rue. A ne pas manquer.

PLACEMENT INTERESSANT
7 logements rénovés, centre ville Grand-Mère, près de l'école et commodité, facilité de location. Prix raisonnable.

OCASION
ST-GEORGES DE CHAMPLAIN
Bungalow 51/2 pièces, sous-sol semi-fini, faut vendre, cause transfert, prix 12,000.

VENTE RAPIDE
Duplex 1X41/2 plus 1X61/2, centre St-Georges de Champlain, tout offre considérée.



JEANNINE DOUCET
537-1505
537-0838 - 538-8475

SHAWINIGAN-SUD
Bungalow 51/2 pièces de brique avec sous-sol entièrement fini, garage et abri d'auto. Propriété bien construite.

GRAND-MERE
Bungalow de brique avec logement de 41/2 pièces au sous-sol. Très bien situé et très propre.

MAISON MOBILE
Située à Mont Carmel, 51/2 pièces, terrain 80X120. Libre immédiatement. Peut-être vendue avec ou sans terrain. Faut vendre. Faites votre offre.

PROPRIETES A REVENUS
GRAND-MERE
6 logements 41/2 pièces situés près de l'hôpital Lafleche. Construction 1 an. Prix demandé \$80,000.

ST-GEORGES DE CHAMPLAIN
4 logements 51/2 pièces chacun. Grand terrain. Construction neuve. Extérieur clapboard. Pour seulement \$60,000.



CAROLE BERGERON
538-1485 - 537-0838

Pour que votre transaction soit des plus réussies, vous devez de connaître toutes les informations nécessaires qui s'y rattachent, donc pourquoi ne pas consulter une personne dont le travail consiste uniquement à cela.

AVIS

Vous êtes sur le point de faire une transaction concernant l'achat ou la vente d'une propriété. Pour de plus amples renseignements, téléphonez au numéro suivant 536-4224 ou 537-0838.



MICHELLE BOLDUC
536-4224 - 537-0838

ST-LOUIS DE FRANCE
Maison canadienne, 11/2 étage, plafond en cèdre, foyer double, terrain 23 milles pieds carrés. Tout offre considérée.

PROPRIETE A REVENUS
4 logements de 41/2 pièces, extérieur stucco, garage, terrain 50X100. Bien situé, prix révisé

TERRAIN ET TERRE
Shawinigan-Est, 57 Rue, 106x100, zone résidentiel ou commercial. Bas prix.

RANG ST-MATHIEU
2 terres semi-boisées, grandes superficie.

SHAWINIGAN-SUD
Terrain 50X100 avec roulotte Sunset, 23 pieds auvent, patio, comme neuve, prix intéressant.



LISE GRONDIN-LEFEBVRE
537-1505 - 537-0838

CAUSE TRANSFERT
Maison mobile très bien installée avec sous-sol, garage annexe, bar, foyer. Très grand terrain à St-Gérard des Laurentides. Faites votre offre, faut vendre.

MAISON CANADIENNE
Très belle propriété de pierre 61/2 pièces porte patio et patio, grand terrain paysagé. Prix révisé, c'est à voir à St-Georges de Champlain.

ST-GEORGES DE CHAMPLAIN
Bungalow 51/2 pièces plus salle de séjour, foyer et bar. Terrain paysagé, construction 2 ans de brique. Bas prix.

DEPANNEUR
Très bien situé à Grand-Mère avec bungalow de brique attendant. Bon chiffre d'affaire. Cause de vente, décès. Prix très avantageux.



DENIS BERGERON
537-0838 - 538-1485

GRAND-MERE
9ième Avenue, 2 logements 41/2 pièces, chauffage électrique rénovée un an, 1 libre à l'acheteur \$26,000.

SHAWINIGAN-NORD
Rue Baribeau, bungalow tout brique, 51/2 pièces, sous-sol, semi fini, terrain 10,000 pieds, sur gazon et clôture.

GRAND-MERE
841, 17e Rue, près de l'hôpital, maison en brique, 5 ans, 51/2 pièces, foyer, garage, piscine, terrain paysagé.

GRAND-MERE
14ième Avenue, bungalow 51/2 pièces, chauffage électrique, terrain 65X90. Prix convenable.

LE VRAI PROFESSIONNEL IMMOBILIER



DESAULNIERS ROGER, COURTIER
538-9643
Nelson Vincent 539-2968

LAC DES ERABLES
Chalet tout meublé, 51/2 pièces, chauffage air chaud. Terrain 80X100. \$13,000

SHAWINIGAN-SUD
Rang St-Michel, bungalow de 41/2 pièces avec veranda, grand terrain 400X1100

SHAWINIGAN
Parc des Erables, bungalow, style Québécois, brique, 51/2 pièces, foyer en brique. Terrain paysagé.

TERRAINS
St-Georges 60X107
lac Lafontaine 75X140, Shawinigan, rue Papillon, 75X100
lac Bourinval 175X300, route Lac des Piles 102X125.



Patrick Page 538-6404



RUE LASALLE, bungalow 51/2 pièces, 11/2 étage, entièrement rénové, fini brique aluminium, garage, remise. Sur un coin de rue. Faut voir!



Rose-Aimé Lavigne 539-2119



Pierre Pagé 539-4074



SHAWINIGAN, rue Champlain, 3 logements fini brique, 51/2 pièces, rénové galerie vitrée, 3 garages. Prix très abordable. Faut voir!



Patrick Pagé
COURTIER EN IMMEUBLES



SHAWINIGAN-SUD, bungalow 51/2 pièces, situé, boul. Laurentien, maison plaisante à vivre. Grand terrain paysagé. Avec remise, garage. Faut vendre, livre à l'acheteur.

LAC-A-LA-TORTUE
Chalet hivernisé, avec solage 3 pièces meublées. Droit de passage au lac. Seulement \$7,000. Négociable.



SHAWINIGAN, 3 logements, 51/2 pièces rénovés, galerie et couverture, 2 garage, coin de rue, finis brique, bons revenus. Propriété très bonne condition. A très bon prix.



LAC-A-LA-TORTUE, bungalow 30X60, fini brique, 61/2 pièces, garage, terrain 108X254 paysagé. Avec arbres fruitiers, très belle propriété. Faut voir!

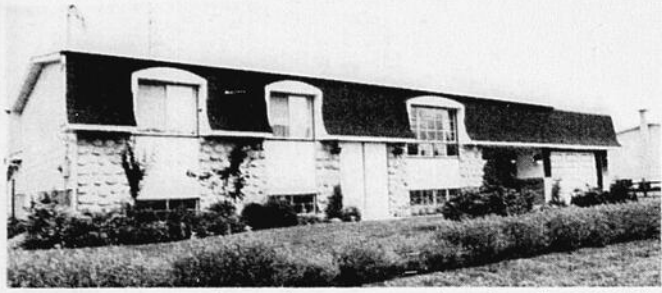
VENTE RAPIDE
Shawinigan-Nord, bungalow 51/2 pièces, extérieur brique. On demande un prix, évaluation scientifique.



SHAWINIGAN-SUD, 4 logements, situés près rivière St-Maurice, boul. St-Laurent, 41/2 pièces, finis clapboard aluminium, 4 garages. Grand terrain. Faut voir les revenus.

P. PAGE, courtier en immeubles 537-7305
2263, avenue St-Marc

Inter-Cité



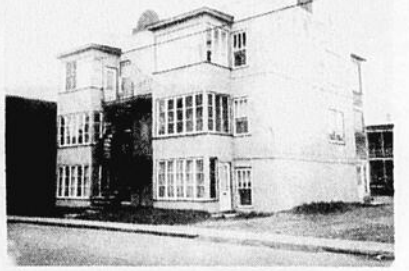
ST-BONIFACE: amateur de bon goût; nous avons ce bungalow. Terrassement exceptionnel. Piscine creusée. Abri d'auto et garage. Jacques Tardif 537-5101 - 537-7720. Pierrette Labonne 378-4886 - 373-4669. SH-357



MONT-CARMEL: ayez un chez-vous à prix abordable avec un revenu sur un grand terrain 102X80 pi. ca. Près de tous les services. Claudette Roy 537-5101 - 536-2203. SH-4964



SHAWINIGAN-SUD: grand cottage fini briques 8 1/2 pièces, très grandes pièces, foyer au salon, abri d'auto, près de l'hôpital, prix réduit. Marielle Bourassa 537-5101 - 535-2614. SH-312. Jacques Tardif 537-5101 - 537-7720



SHAWINIGAN-SUD 6 LOGEMENTS: bon revenu, pas de chauffage à payer. Faites une offre. Pierre Dessureault 537-5101 - 539-9112. SH-293



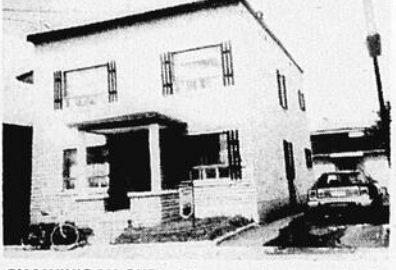
SHAWINIGAN-SUD: grande propriété de 7 1/2 pièces; près du centre-ville. Plomberie et chauffage refaits à neuf. Terrain gazonné. Jacques Tardif, 537-5101 - 537-7720. SH-374



SHAWINIGAN-SUD: grand bungalow de 6 1/2 pièces, 4 chambres à coucher. Garage double. Jacques Tardif 537-5101 - 537-7720. SH-362



SHAWINIGAN-SUD: pour vente rapide bungalow 5 1/2 pièces, sous-sol fini. Prix incluant draperie, lustre, four encastré, plaques chauffantes, remise, souffleur, etc. Jacques Tardif 537-5101 - 537-7720. SH-3053



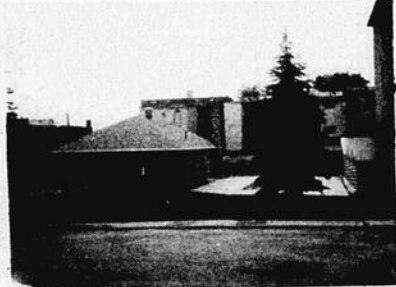
SHAWINIGAN-SUD: 2 logements plus salle de billard. Très rentable. Logement du bas libre à l'acheteur. Jacques Tardif 537-5101 - 537-7720. SH-326



SHAWINIGAN-SUD: 2 logements plus commerce de fleurs saisonnières. Très bien situé. 4 serres. Revenu intéressant. Jacques Tardif, 537-5101 - 537-7720. SH-337



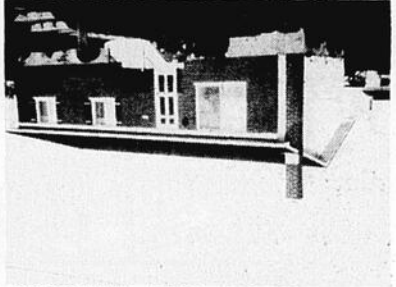
SHAWINIGAN \$25,000.00: duplex 5 1/2 pièces avec grande salle familiale. Intérieur très propre, de plus sous-sol loué. Bons chiffres d'affaires. Marielle Bourassa 537-5101 - 535-2614. SH-349



SHAWINIGAN: luxueux bungalow centre ville, piscine creusée avec chauffage-eau. Grand terrain. Pierre Dessureault, 537-5101 - 539-9112. SH-331



SHAWINIGAN 8 LOGEMENTS: bien situé. 1 local commercial. Revenu brut \$11,604.00. Fait voir. Jacques Tardif, 537-5101 - 537-7720. SH-330



SHAWINIGAN PARC DES ERABLES: bungalow 5 1/2 pièces. Sous-sol semi-fini. Terrain gazonné, clôturé, patio, piscine hors terre. Jacques Tardif 537-5101 - 537-7720. SH-369



SHAWINIGAN PARC DES ERABLES: bungalow 5 1/2 pièces. 5 ans. Très propre, terrain gazonné. Entrée asphaltée. Quartier de choix. Jacques Tardif 537-5101 - 537-7720. SH-352

SHAWINIGAN-SUD: belle grande maison de luxe avec piscine 18X36. Terrain complètement paysagé. Pierre Dessureault, 537-5101 - 539-9112.

SHAWINIGAN-SUD: bungalow 5 1/2 pièces. 3 ans. Sous-sol vaste. Terrain gazonné et clôturé. Jacques Tardif, 537-5101 - 537-7720

SHAWINIGAN-SUD: bungalow style québécois 5 1/2 pièces, sous-sol fini. Garage. Site exceptionnel. Jacques Tardif, 537-5101 - 537-7720

SHAWINIGAN-NORD: bungalow construction 1 an. 5 1/2 pièces. Armoires en chêne, porte patio, chauffage électrique, sous-sol semi-fini. Bon prix. Marielle Bourassa, 537-5101 - 535-2614

LAC MARCHAND: chalet 4 1/2 pièces. Finition intérieure à compléter. Terrain 100X100. Jacques Tardif, 537-5101 - 537-7720

CHALET: j'ai 2 chalets dont l'un avec foyer sur terrain 430X1,600 ruisseau et source site magnifique. Aussi 2 autres sur terrain boisé, l'un \$3,900.00, l'autre \$2,800.00. Marielle Bourassa, 537-5101 - 535-2614

AUBAINE DU MOIS: bungalow 5 1/2 pièces, construction au dessus de la moyenne. Taxes très basses. Foyer au sous-sol. \$38,000.00. Incroyable. Appelez-moi. Bill Thompson, 537-5101.

DOMAINE DE REVES: lac artificiel aux truites, grand chalet en parfait état 5 1/2 pièces. Endroit paisible de grande beauté. Plusieurs commodités. Bill Thompson, 537-5101.

LAC MAGNAN: 4 logements de 5 1/2 pièces. Logement rénové livre à l'acheteur. Prix très abordable. Jacques Tardif, 537-5101 - 537-7720

CHARENTE: relais de motoneige "Les Arpents Verts" incluant bâtisse et ameublement. Grand terrain. Possibilité de lac artificiel. Peut servir pour tous genres d'association ou particulier. Jacques Tardif, 537-5101 - 537-7720

GRAND-MERE: terrain 120'x240' sur 25e Rue. Beau site pour maison. Endroit tranquille. \$5,500.00. A qui la chance? Diane Marchand, 537-5101 - 537-1293

GRAND-MERE: bungalow fini briques 9 1/2 pièces très vaste avec bon revenu. Près de l'hôpital. Beau grand terrain gazonné et boisé. Garage. Marielle Bourassa, 537-5101 - 535-2614

J'AI 4 BUNGALOWS: construction récente, 5 1/2 et 6 1/2 pièces et plus. Foyer, chauffage électrique, fenêtres panoramiques. Beau grand terrain. Marielle Bourassa, 537-5101 - 535-2614

PLACE RICHELIEU: bungalow neuf 5 1/2 pièces. Sous-sol isolé, grand terrain, secteur tranquille. Pierre Dessureault, 537-5101 - 539-9112

SECTION COMMERCIALE PROPRIETE A REVENUS

SHAWINIGAN: bloc à 4 logements ayant chacun une entrée indépendante. Prix et conditions d'achat très avantageux. Claudette Roy, 537-5101 - 536-2203

SHAWINIGAN: bas de la ville, 16 logements fini briques. 5 1/2 pièces très vaste. Bonne rentabilité. Bon prix. Jacques Tardif, 537-5101 - 537-7720. Marielle Bourassa 537-5101 - 535-2614.

SHAWINIGAN: attention! Vous pouvez convertir facilement ce cottage en maison de chambres pour étudiants. Situé près des écoles. A très bon prix. Claudette Roy 537-5101 - 539-9112.

SHAWINIGAN: centre-ville: 3 logements en bonne condition. Beau grand logement. 100 ampères. Plomberie cuivre. 6 1/2 pièces. Pierre Dessureault 537-5101 - 539-9112.

SHAWINIGAN: investisseur. 16 logements tout fini briques 5 1/2 pièces très vaste et propre. Bons chiffres d'affaires. Secteur de choix en étant près du centre-ville. Bon prix. Marielle Bourassa, 537-5101 - 535-2614

ST-TITE: 4 logements de 5 1/2 pièces. Logement rénové libre à l'acheteur. Prix très abordable. Jacques Tardif, 537-5101 - 537-7720

2X5 LOGEMENTS: à Shawinigan-Sud, bien situé. Très grand logement avec subvention. Bon investissement. Pierre Dessureault, 537-5101 - 539-9112.

12 LOGEMENTS: Shawinigan-Sud, bien situé avec revenu intéressant. Rénové. Faites votre offre. Pierre Dessureault, 537-5101 - 539-9112.

GRAND-MERE: dépanneur très bien situé avec bons chiffres d'affaires. Une bonne occasion. Pierre Dessureault, 537-5101 - 539-9112.

COMMERCE DE DRAPERIES: partez en affaires avec peu d'investissement. Le prix comprend: machine à coudre, échantillons, pièces de tissu, garnitures étagères et inventaire. Jacques Tardif 537-5101 - 537-7720

SHAWINIGAN: commerce de vente de produits de beauté très bien installé dans un établissement commercial du haut de la ville. Pour plus d'informations contactez: Diane Marchand 537-5101 - 537-1293

3 LOGEMENTS: à prix et conditions d'achat très avantageux; comprenant 7 1/2 pièces. Claudette Roy, 537-5101 - 536-2203

UN PAS EN AVANT: devenir propriétaire de ce 2 logements à Christ-Roy et plus tard en achetant votre maison, gardez-le pour revenus. Foyers au salon, garage. Pour le futur. Bill Thompson, 537-5101

A QUI LA CHANCE: posséder votre jolie maison neuve à la campagne en bas de \$30,000.00. De grandes pièces, 4 1/2 pièces, arbres etc. Bill Thompson 537-5101.

BAS PRIX: possibilité de très bons revenus, cottage 7 1/2 pièces situé près école avec sous-sol. Terrain 50X100. Claudette Roy, 537-5101 - 536-2203

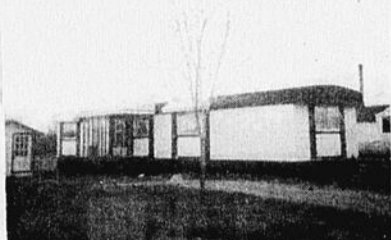
\$18,000.00. joli bungalow 4 1/2 pièces. finition extérieur colorlock avec garage. Beau terrain 200X100. Claudette Roy 537-5101, 536-2203

SHAWINIGAN 537-5101 GRAND-MERE

«UN COURTIER QUI VEND...»



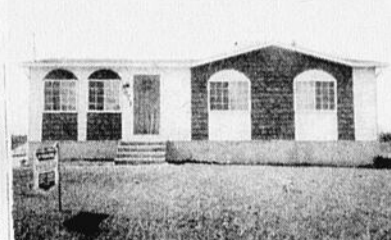
SHAWINIGAN-NORD: beau bungalow 4 1/2 pièces. Récent. Sous-sol partiellement fini. sur grand terrain. Faut voir. Bill Thompson, 537-5101. SH-345



GRAND-MERE: place Normandin, maison mobile 14X60' 1976. Très propre. Grand terrain, remise. Prix exceptionnel. Jacques Jacques Tardif 537-5101 — 537-7720. SH-2870



GRAND-MERE: bungalow 5 1/2 pièces tout brique. Sous-sol fini. Salle familiale avec bar et foyer. Terrain paysagé. Jacques Tardif, 537-5101 — 537-7720. SH-378



DOMAINE BOISCLAIR: bungalow nouvelle construction 5 1/2 pièces, très vaste, armoires en chêne, chauffage électrique, terrain gazonné, bon prix, taxes minimales. Marielle Bourassa 537-5101 — 535-2614. SH-377



LAC ADEM ST-MATHIEU: bungalow 4 1/2 pièces. 1 an. Situé bord du lac. Quelques travaux à finir. Jacques Tardif, 537-5101 — 537-7720. SH-325



PARC DES ERABLES: bungalow 5 1/2 pièces avec salle de séjour au sous-sol. Bonne construction. Faites une offre. Pierre Dessureault, 537-5101 — 539-9112. SH-3005



ST-ELIE-DE-CAXTON: maison de campagne 7 1/2 pièces, terrain gazonné et boisé, aussi bungalow 5 1/2 pièces construction récente. Terrain boisé. Marielle Bourassa, 537-5101 — 535-2614. SH-366



ST-ETIENNE-DES-GRÉS: ferme avec maison ancestrale, garage double, bâtiments accessoires oratoire, lac avec petit chalet, boisé naturel en plus de plantation. J'ai une autre à St-Elie. Marielle Bourassa, 537-5101 — 535-2614. SH-276



ST-GERARD: maison style suisse dans centre de ski 5 1/2 pièces. Foyer, grand terrain. Pierre Dessureault, 537-5101 — 539-9112. SH-335



ST-GERARD: bungalow 5 1/2 pièces situé face au centre de ski St-Gérard. Terrain paysagé 150X100. Prix très abordable. Jacques Tardif, 537-5101 — 537-7720. SH-341.



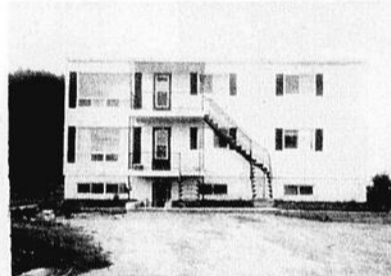
REVIVEZ LES CHARMES D'ANTAN: avec cette très belle maison ancestrale. Terre 150 arpents. Pierre Dessureault 537-5101 — 539-9112. SH-301



AVIS AUX PROFESSIONNELS: magnifique domaine grand cottage style typiquement Canadien. Immense terrain boisé de 2 millions pi. ca. Pierre Dessureault, 537-5101 — 539-9112. SH-270



AU CENTRE DU VILLAGE: grande propriété avec local commercial, possibilité de faire 2 logements, terrain paysagé, aucune offre raisonnable refusée. Marielle Bourassa, 537-5101 — 535-2614. SH-380



CONSTRUCTION 8 ANS: 3 logements de 6 1/2 pièces avec fenêtres panoramiques, chauffage payé par les locataires. Grand terrain. Très bon prix. Taxes minimales. Marielle Bourassa, 537-5101 — 535-2614. SH-370



FAITES VOTRE OFFRE: sur ce joli bungalow à Shawinigan-Sud de 5 1/2 pièces, chauffage électrique, garage. Claudette Roy 537-5101 — 536-2203. SH-351



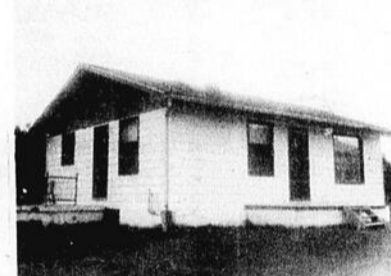
COMMERCE ET BATISSE: dans le domaine de l'hôtellerie à la campagne entre Shawinigan, Trois-Rivières, Ste-Geneviève. Bons chiffres, bons équipements. Faut voir. Bill Thompson, 537-5101. SH-361



BORD DU ST-MAURICE: à l'extérieur de Grand-Mère, près de l'autoroute, bungalow 2 ans, terrain paysagé et quai de bateaux. Appelez-moi. Bill Thompson, 537-5101. SH-381



URGENT DE VENDRE: endroit très centrale à Shawinigan-Sud. Garage, brique 4 faces, en bas de \$30,000.00. Faites une offre. Bill Thompson, 537-5101. SH-299



\$15,000.00: maison 4 1/2 pièces, clapboard d'aluminium, très propre. Joli terrain paysagé 200X100. Faut voir. Bill Thompson, 537-5101. SH-307



NEUVE A LA CAMPAGNE: 12 minutes de Shawinigan; maison neuve. Grandes pièces, 100X200 de terrain paysagé. Bon prix. Bill Thompson 537-5101. SH-310



Pierre Dessureault
Membre du million
Agent
539-9112



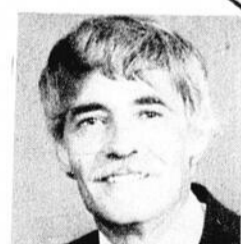
Bill Thompson
Agent
536-2127



Claudette Roy
Agent
536-2230



Diane Marchand
Agent
537-1293



Maurice Boudreault
Agent
537-6737



Jacques Tardif
Membre du Million
Agent
537-7720



Johanne Piché
Secrétaire
537-5101



Marielle Bourassa
Agent
535-2614



Romande Bergeron
Agent
538-1454

Véhicules à vendre

DUSTER 1971, 318 à vendre, pour pièces, 76,000 milles. Aucune offre raisonnable refusée. Tél.: 538-6072 (22A)

MUSTANG GRANDE 1973, 302, 4 radiaux neufs, 54,000 milles. Pas de rouille. En excellente condition. Tél.: 539-9164 (22A)

MGB 1976, 30,000 milles, très propre. 537-0550, après 5 hres. (22A)

MOTO 750 SUZUKI 1974 très propre. Set de trois coffres avec 2 casques motocyclistes 22m. M. \$650.00 Après 6 hres. 537-9655 (22A)

OLDSMOBILE CUTLAS SUPREME 1974 propre bonne condition 62,000 milles prendrais échange si nécessaire Tél: 536-3126 ou 537-9110 (22A-29A)

MERCURY BOBCAT 1974 manuel, 34,000 milles, \$1,590.00 Après 6:00 hres. Tél: 539-7423 (22A-29A)

EMBARCATION PRINCECARFT. 15' tout équipé, moteur évinrude 85 HP et remorque thornes Tél: 536-5049 ou 537-9546 (22A)

A vendre Ford 100 éconoline 1979 5,000 Km moteur V6 transmission manuel intérieure fini, prix à discuter appelez entre 5 à 7 Tél: 535-2499 (22A)

Animaux à vendre

CHIENS A VENDRE si vous voulez-vous défaire de notre chien ou d'autres animaux, ne les tuez pas! Venez-nous les porter. Aussi à vendre chien Barbet, Dalmation, Berger Allemand, Esquimaux et petits chiens maison, s'adresser à 1151 route Pierre Paul Ste-Tite, aussi poussins Tél: 365-5568 [25ju-19sep]

CHIEN PERDU, ST-BONIFACE. Jeune chien pomeranien (chien très petit), brun et noir avec un peu de blanc aux pattes. Un enfant le réclame, si retrouvé, s'il vous plaît téléphoner à 535-2038 (22A)

CHIEN CANICHE pure race à vendre, couleur noire, sexe mâle, âge 3 mois. Tél.: 538-8892 (22A)

Offre ou recherche emploi

A VOTRE SERVICE, technicien possédant 30 ans d'expérience pour la réparation des laveuse-sécheuse, lave-vaisselle poêles, réfrigérateurs de toute marque s'adresser à Jean Bournival Tél: 537-8630 (1A-2FE)

SPECIALISTE EN JOINTS DU GYPROC, 16 ans d'expérience maison neuve, réparation Tél: 539-5497 (8A-26SE)

RECHERCHONS COUPLES SERIEUX, ambitieux, désirant revenu supérieur, \$1,000.00 mensuel. Pour rendez-vous seulement, 1-418 - 289-3465. Curieux s'abstenir (15A-15J80)

SPECIALISTE EN JOINTS de Gyproc, 16 ans d'expérience, maison neuve, réparations. Tél.: 539-2497 ((15A-30)

FERAIT LAVAGE de plafonds et murs et aussi peinture appeler de 5h. à 6h. Tél: 537-1550

GARDIENNE offre ses services pour garder enfant à 5 jours par semaine. Bonnes références. Après 5 hres: 539-7600 (22A)

A COURT D'ARGENT. Vous pouvez résoudre vos problèmes financiers, gagnez \$100.00 par semaine dans vos temps libres, soit samedi, dimanche: 539-7439 (22-29A)

DAME SERIEUSE aimerait garder enfant à la journée ou à la semaine à Grand'Mère: 538-1206 (22A)

FEMME DEMANDEE pour garder deux jeunes enfants. Lieu de travail, quartier Laflèche. Bon salaire et bonnes conditions de travail. La personne intéressée devra assumer son transport.: 538-3455 (22A)

JEUNE FEMME COUTURIERE, recherchant emploi à temps partiel ou temps plein, avec expérience dans la fourrure, les vêtements et draperies. Disponible immédiatement. Demandez Carmel: 538-6093 (22A)

LAC-A-LA-TORTUE. Garderais jeune enfant chez-moi du matin au soir, 5 jours par semaine. Tél. entre 5h et 7h p.m.: 538-9651 (22A)

GARDERAI ENFANT de 0 à 5 ans chez-moi de 7h à 6h p.m. Tél.: 539-6000 (22A)

DEMANDE GARDIENNE, avec références, 2 soirs par semaine, pour la garde de 2 enfants de Sept. 79 à juin 80. (22A)

Divers

A VENDRE GARAGE 26 X 15 en tôle émaillée, construit en 1976 avec porte de 7 X 10', et porte de service. Facilement transportable. A voir au 2975, 13e. avenue, Shawinigan-Sud. (1-22A)

COURS PRIVES d'orgue et de piano débutant le 3 septembre 1979. Bachelière diplômée par le Conservatoire Royal de Montréal. Inscrivez-vous dès maintenant. Mme Lapointe: 538-8386 (15-22-29A-5S)

ARMOIRES DE CUISINE (porte frigidaire), un dessus d'évier en arborite beige avec chantepleure, 2 demi-lits en bois avec "spring", rideaux de cuisine, chambre de bain. 537-8969 (15-22A)

THERMOPLATE USAGE, 5 pieds X 7 pieds, lit pliant, pratique, facile de transport pour le camp, chasse, pêche, etc. \$75.00 pour \$10.00. Tél.: 536-3330 ou 532-2040. 1 action du golf Shawinigan \$500.00 pour \$75.00 (8-15-22A)

REMERCIEMENT à Dieu pour faveur obtenue avec promesse de publier (25ju-22A)

suite p. 10

Service à domicile

- REPARATION:**
- Lave vaisselle
 - Laveuse - sècheuse
 - Poêle électrique
 - Réfrigérateur

L. Bellemare Réfrigération
536-3436
Shawinigan

539-5670 GASTON COTE 539-5670
COURTIER-IMMEUBLES



NICOLE BOISVERT
Agent
539-9102



REJEAN COSSETTE
Agent
538-0846



PAULINE VINCENT
Agent
539-2802



NICOLE VINCENT
Agent
539-2611



JEAN-PAUL COTE
Agent
538-1338



ANDRE LEMIRE
Agent
538-8742



GILLES TRÉPANIÉRIER
Agent
539-2354



GASTON COTE
Courtier
539-5670

ST-TITE, rang des Pointes, bungalow 51/2 pièces. Construction 1974, planchers parquetterie, foyer franklin, terrain 94X250.

ST-GEORGES DE CHAMPLAIN. Bungalow 640-1041ème Avenue 51/2 pièces Terrain 60X107, construction 1973. Prix demandé \$32,000.00

ST-NARCISSE. Rang St-Pierre, maison de campagne 71/2 pièces 11/2 étage, terrain 165X100. Prix demandé \$18,000.00

SHAWINIGAN-SUD, salle de réception, bar salon, grand terrain 200X3,700 pieds. Faut vendre rapidement.

SHAWINIGAN-SUD, bungalow 51/2 pièces, 11/2 étage. Extérieur stucco. Prix demandé \$20,000.00 Faut vendre.

SHAWINIGAN-SUD, bungalow 51/2 pièces, situé près polyvalente Val-Mauricie, coin de rue, grand terrain. Prix \$32,000.00

MONT-CARMEL, rue Brière, bungalow 51/2 pièces, terrain 85X100. Situé près Centre des Données Fiscales. Prix demandé \$33,000.00

SHAWINIGAN, rue Gignac 3 logements de 51/2 pièces chacun, planchers bois blanc, ext. brique, chauffage eau chaude. Logement libre à l'acheteur.

ST-GEORGES DE CHAMPLAIN, plusieurs bungalows, prix variant de \$31,000.00 à \$52,000.00. J'ai sûrement ce qu'il vous convient. Téléphonnez-moi pour de plus amples détails.

GRAND-MERE EST. Bungalow 300 La Salle, 61/2 pièces. Terrain 75X92, coin de rue. Construction 1961.

GRAND-MERE, 6ième Rue, propriété de 6 logements 41/2 pièces chacun. Très bonne construction, bien située. Prix à discuter.

ST-GEORGES DE CHAMPLAIN. Bungalow 640, 1041ème Avenue, 351, 1021ème Avenue, 790, 1061ème Rue. Téléphonnez-moi pour plus amples détails.

SHAWINIGAN, 3 logements, 2 résidentiel, 1 commercial. Libre à l'acheteur, on demande une offre.

SHAWINIGAN, rue Frigon 2 logements de 61/2 pièces chacun, chauffage air chaud, terrain 50X100. Prix demandé \$18,500.

SHAWINIGAN-EST, bungalow 51/2 pièces 9112, 20 ave. Sous-sol semi-fini, grand terrain paysagé 90X204. Chauffage électrique, on demande une offre.

SHAWINIGAN Propriété 31 logements, construction ressante, revenu \$85,000, excellent placement.

ST-BONIFACE, Chemin St-Onge, maison de campagne, 71/2 pièces entièrement renovée, foyer franklin, terrain 75X125. Prix demandé \$22,000.00

SHAWINIGAN-SUD, 555, 129 rue, 2 logements de 51/2 pièces chacun. Très propre. Bien situé. Offre raisonnable acceptée.

SHAWINIGAN, propriété de 5 logements, situé au 623, 3 rue, 1 logement de 51/2 pièces et 4 de 41/2 pièces. Extérieur briques. Chauffage eau chaude et électricité.

FERME. Rang Des Chûtes, St-Narcisse, maison 71/2 pièces, garage, hangar. Vendue meublée. Terrain 28 arpents, petite rivière.

ST-MARC, bungalow 61/2 pièces, 4 chambres à coucher, 2 garages. Prix demandé, \$21,000.00

SHAWINIGAN-SUD, 840, 4ième Avenue, bungalow 51/2 pièces, renové, galerie vitrée. Prix \$20,000

ST-BONIFACE, Chemin de la Station. Luxueux bungalow canadien 61/2 pièces, foyer, garage, terrain 21/4x14 arpents.

ST-GEORGES, 660, 109ième Rue bungalow 51/2 pièces, construction 1977, terrain 70X105. Planchers parquetterie, patio extérieur. Cause de vente, transfert.

GRAND-MERE, commerce de scie mécaniques, souffleurs, tondeuses, motos, moto-neige, clientèle établie. Gros chiffre d'affaires. Excellent commerce.

GRAND-MERE EST, local commercial 36X48. Peut servir comme entrepôt, garage, etc. avec logement de 81/2 pièces. Terrain 60X145, piscine creusée.

LAC-A-LA-TORTUE, chalets 191, 142 rue 51/2 pièces. Prix \$10,000.00, 2510, 172 rue Chalet 51/2 pièces prix \$27,000.00, chalet 2741, 172 rue prix \$8,000.00

REGION DE GRAND-MERE, hôtel bar salon, excellent chiffres d'affaires. Très bien situé, clientèle établie. Information, sur rendez-vous seulement

GRAND-MERE, 69, 6ième Avenue, 3 logements de 51/2 pièces, revenu brute \$5,100.00. Prix demandé \$22,000.

ST-BONIFACE, rue des Pinsons joli bungalow, construction 1979, 51/2 pièces split level. Libre à l'acheteur. Prix à discuter.

SHAWINIGAN, bungalow 2022, boul. du Collège, 51/2 pièces construction 1974, terrain 80X99. Piscine en surface, sous-sol semi-fini. Prix négociable.

SHAWINIGAN, rue Des Erables, 4 logements, très bien situés. Bon revenu, faut voir

ST-GEORGES DE CHAMPLAIN: 1021ème Avenue, bungalow split-level, 91/2 pièces, sous-sol fini, abri d'auto, terrain 75X90

SHAWINIGAN, rue de la Victoire, bungalow 61/2 pièces, 11/2 étage, terrain paysagé 60X115, abri d'auto, plancher bois-franc.

ST-STANILAS, côte St-Paul, maison de campagne 2 étages, très propre, 1 garage. Terrain 195x200. On demande une offre.

SHAWINIGAN, rue Notre-Dame 3 logements de 61/2 pièces chacun, chauffage électrique, planchers parquetterie. Faut voir.

SHAWINIGAN-SUD, 1005, 13ième Avenue. Bungalow 51/2 pièces, sous-sol semi fini. Terrain, 50X75. Prix raisonnable. \$32,000

SHAWINIGAN, propriétés a revenus, 3 Rue, 4 logements, 2 Rue, 6 logements, rue de la Station 3 logements.

SHAWINIGAN, rue Georges 2 logements de 41/2 pièces, grand terrain 100X100, 4 garages. Prix très bas. Faut vendre.

SHAWINIGAN-NORD. Luxueux bungalow canadien en pierre des champs, 91/2, 2 salles de bains, garage, foyer, grand terrain. Faut voir.

GRAND-MERE, 7ième Rue, 6 logements revenu \$10,900. Secteur centre ville

SHAWINIGAN, 292, 3ième Rue. Propriété de 4 logements 1 de 51/2 pièces et 3 de 31/2 pièces. Très belle valeur, situé centre ville. Garage, terrain 60X100 paysagé.

GRAND-MERE, SHAWINIGAN, plusieurs propriétés à revenus de 2 à 31 logements. Excellent placements pour investisseurs. Téléphonnez-moi pour plus de détails.

SHAWINIGAN Près de la Plaza, bar-salon 100 places, bon chiffre d'affaire, détails sur rendez-vous seulement.

SHAWINIGAN, rue Frigon, propriété 2 logements, 61/2 pièces chacun terrain 48X110. Prix demandé \$18,500.

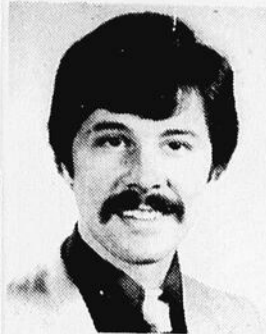
ST-MATHIEU, terre boisée 80 arpents, 2 lacs naturels, près Parc National.

SHAWINIGAN-SUD, propriétés, 6 logements et 1 de 8 logements, construction neuve, bonne rentabilité.

GRAND-MERE, 7ième, 6 logements revenu \$11,000.00. Situé centre-ville, planchers bois franc. Prix raisonnable.



L'immeuble en Mauricie... c'est avec Trust Royal que ça se passe



DENIS GILBERT
Agent 536-5565



LISETTE MORIN
Agent 537-7483



GERMAIN LABROSSE
Agent 536-4886



GABRIEL DION
Agent 537-6132



ROMEO JULIEN
Agent 537-0253



FRANÇOIS GARIÉPY
AGENT 539-6650



RENÉ GAUTHIER
Agent 539-3308

MONT-CARMEL
Bungalow 51/2 pièces avec sous-sol, terrain 75X100 gazonné. Informez-vous. M.L.S. 6/5412

René Gauthier
539-3308

LAC DES PILES
Très belle propriété, terrain 100X100 paysagé près du lac, 41/2 pièces, chauffage électrique avec remise extérieure. M.L.S.

René Gauthier
539-3308

SHAWINIGAN-SUD
Bungalow 51/2 pièces avec entré pour foyer, grand terrain 183X224 paysagé, appelez-moi. M.L.S. 6/5459

René Gauthier
539-3308

STATION-SERVICE
Station service avec dépanneur, bon chiffre d'affaire vendu avec remise et terrain. Informez-vous. M.L.S.

René Gauthier
539-3308

3 LOGEMENTS
Voilà l'occasion rêvée pour vous d'investir 61/2 pièces par étage, 4 garages loués, 4 côtés briques, faut voir. M.L.S. 5/5366

René Gauthier
539-3308

PARC DES ERABLES
Belle propriété très bien située, 2 grands terrains 60X100 paysagé, 51/2 foyer extérieur, sous-sol fini, piscine creusée 18X36, plongeoir, etc. M.L.S. 6/5422

René Gauthier
539-3308

LAC-A-LA-TORTUE
Chalet habitable à l'année, vendu meublé, droit de passage sur le lac. M.L.S.

René Gauthier
539-3308

VALLEE DU PARC
Très belle propriété 61/2 pièces, sous-sol 8' avec sortie extérieure, style suisse, abri auto, très beau terrain paysagé. Vente cause transfert.

Germain Labrosse
536-4886

GRAND-MERE
Cottage 11/2 étage, 101/2 pièces 1952, garage, châssis neufs, revêtements aluminium, sous-sol non-fini, électricité 100 ampères, prix demandé \$25,000.

Germain Labrosse
536-4886

SHAWINIGAN-SUD
Bungalow 1960, 71/2 pièces, très propre, 4 chambres, salon foyer, salle à diner, sous-sol semi-fini, terrain paysagé, garage. Transfert

Germain Labrosse
536-4886

SHAWINIGAN-SUD
Bungalow 51/2 pièces 1975, tellement propre que vous n'avez qu'à vous y installer, grand terrain paysagé et clôturé, piscine hors terre 24' neuve inclus dans le prix \$35,900.

Germain Labrosse
536-4886

SHAWINIGAN-EST
Bungalow 51/2 pièces, extérieur brique 4 face, sous-sol fini, foyer, terrain clôturé, chauffage électrique, vente cause transfert.

Germain Labrosse
536-4886

CENTRE VILLE
Shawinigan, édifice à revenus, âgé mais en bonne condition, revenu net très intéressant, on demande une offre.

Germain Labrosse
536-4886

ENTREPOTS
Pour petite et moyenne entreprise, choix 3,500 à 100,00 p.c. à vendre ou à louer, contactez-moi.

Germain Labrosse
536-4886

SHAWINIGAN
3 logements offrant bon revenu, grand terrain situé près église, école, et Cegep pour la modique somme de \$38,000.

Denis Gilbert
536-5565

SHAWINIGAN-SUD
Magnifique bungalow brique et aluminium, sous-sol semi-fini, franklin, grand terrain entrée asphaltée avec garage.

Denis Gilbert
536-5565

SHAWINIGAN-SUD
Bungalow dans quartier résidentiel, sous-sol semi-fini avec foyer, piscine, beau terrain, faut voir.

Denis Gilbert
536-5565

SHAWINIGAN
5 logements bien situé offrant grand terrain, 2 garages, bon revenu, belle occasion.

Denis Gilbert
536-5565

SHAWINIGAN
Bungalow avec local commercial adjacent pouvant être utilisé pour fin commercial de tout genre.

Denis Gilbert
536-5565

MONT-CARMEL
Avis aux professionnels, gros bungalow renové split, garage double, grand terrain 100X45 plus piscine.

Denis Gilbert
536-5565

SHAWINIGAN
7 logements dont 3 commerciaux situé sur 5ième Rue, Shawinigan, offrant bons revenus plus 4 garages.

Denis Gilbert
536-5565

GRAND-MERE
2 logements fini brique, garage, place résidentielle, très propre, il faut voir. Intérieur 51/2 pièces, sous-sol semi-fini, chauffage eau chaude.

Roméo Julien
537-0253

SHAWINIGAN
2 logements 8ième Rue, fini brique, garage, intérieur 61/2 pièces, sous-sol semi-fini, très propre, très beau quartier centre ville. 7/5648

Roméo Julien
537-0253

SHAWINIGAN-SUD
118ième Rue, bungalow canadien, grand terrain, garage, place résidentielle, chauffage eau chaude, bas 41/2 pièces, foyer salon, 2ième étage, 3 chambres et salle de bain, sous-sol semi-fini. 79-58

Roméo Julien
537-0253

SHAWINIGAN-SUD
195, 120ième Rue, bungalow 61/2 pièces, intérieur refait, sous-sol 3 pièces finies, salle de bain, garage, beau terrain près hôpital. A voir. 79-17

Roméo Julien
537-0253

GRAND-MERE
21ième Avenue, bungalow brique, grand terrain, maison 44X28 plus garage 4 ans. Très propre, intérieur 51/2 pièces. Vente cause transfert.

Roméo Julien
537-0253

ST-ROCK MEKINAC
1037, Principal, 2 logements 41/2 pièces, à vendre pas cher, il faut voir, grand terrain, le bas intérieur refait à neuf, 2ième étage livre à l'acheteur. 79-66

Roméo Julien
537-0253

SHAWINIGAN
Grand terrain coin 49ième Rue et boul. Des Hêtres, à vendre au complet 573,807 milles pieds carrés. On demande une offre. 78-26

Roméo Julien
537-0253

SHAWINIGAN
Centre ville, édifice commercial, 4 logements, 3 magasins, 4 garages, bon revenu. No 79-53

Gabriel Dion
537-6132

SHAWINIGAN-SUD
127, 7ième Rue, bungalow 31/2 pièces, extérieur brique et pierre, sous-sol semi-fini, garage entrée asphaltée. M.L.S. 6/5467

Gabriel Dion
537-6132

SHAWINIGAN
Garages, 3 portes avec logements, fond de commerce et équipements. Idéal pour mécanique générale.

Gabriel Dion
79-75

CHARENTE
Domaine 15 arpents carrés sur bord rivière Yamachiche avec chalet et terrain 100X335 sur bord 1er rang, 2,000 pieds du village.

Gabriel Dion
537-6132

SHAWINIGAN
4ième Rue, 3 logements, très grands appartements, construction A-1

Gabriel Dion
537-6132

SHAWINIGAN
Rue Bellevue avec terrain 52X100 bas prix, faut vendre.

Gabriel Dion
537-6132

ST-GEORGES
102ième Avenue, bungalow 31/2 pièces, extérieur brique, abri auto, terrain paysagé, intérieur 2 chambres de bain, foyer franklin, âgé 3 ans.

Gabriel Dion
537-6132

PRES DE LA PLAZA
Maison 81/2 pièces sur 11/2 étage, armoires pin et cèdre, extérieur stucco et pierre des champs, garage, terrain paysagé, pour vente rapide. No 79-54

François Gariépy
539-6650

MAISON 11/2 ETAGE
Situé Shawinigan-Est, maison 71/2 pièces, très belle propriété, garage, terrain paysagé, endroit paisible.

François Gariépy
539-6650

SHAWINIGAN-EST
Bungalow brique, véranda, garage double très propre, terrain paysagé, faut vendre rapidement. 2/5010

François Gariépy
539-6650

BUNGALOW
Extérieur brique, garage, terrain 60X90, près de la Plaza, quartier résidentiel vente cause transfert. 3/5140

François Gariépy
539-6650

1IERE RUE
3 logements, revenu intéressant intérieur refait à neuf, soyez propriétaire pour le prix d'un loyer. 4/5208

François Gariépy
539-6650

TERRAIN
Situé sur la route 157, à Mont-Carmel, très grand terrain 300X200 paysagé, entrée d'eau, idéal pour commerce. 4/5209

François Gariépy
539-6650

LAC SOURIS
Chalet 51/2 pièces, terrain 100X100, vue magnifique sur le lac, construction non terminée. Faut faire une offre. 79-50

François Gariépy
539-6650

CHALET LAC SOURIS
Habitable 4 saisons, chauffage électrique, vendu meublé, près du lac, très belle vue. M.L.S. 6/5483

Lisette Morin
537-7483

BARGAIN
Grand-Mère, bungalow 41/2 pièces, garage, chauffage électrique. Incluant tapis, fix-tures. Prix demandé \$15,000. M.L.S. 6/5484

Lisette Morin
537-7483

TERRAIN
Mont-Carmel, rue Hamelin paysagé, grandeur 100X115, prix raisonnable. M.L.S.

Lisette Morin
537-7483

BUNGALOW
Shawinigan-Sud près hôpital régional, 61/2 pièces, 3 garages, belle décoration intérieure. Faites votre offre. M.L.S. 7/5568

Lisette Morin
537-7483

TERRAINS
Mont-Carmel, 4 terrains de face de 88X100 cadastrés, prêts à construire. Informez-vous. M.L.S. 3/5089

Lisette Morin
537-7483

MONT-CARMEL
51/2 pièces, terrain 100X450, sous-sol entièrement terminé, 2 foyers, piscine, patio, garage double. Faut vendre. M.L.S. 3/5127

Lisette Morin
537-7483

BUNGALOW
Shawinigan-Nord, magnifique propriété 51/2 pièces plus sous-sol fini avec foyer, garage, beau terrain paysagé, arbres matures, construction impeccable. M.L.S. 4/5206

Lisette Morin
537-7483

TROIS-RIVIERES

840 Des Récollets, Centre d'Achats

379-4322

Membre du service Photos M.L.S.

Normanville

JOLIETTE 759-6062

SHAWINIGAN

2115, 5e Ave Shawinigan-Sud

537-5115

La Tuque 523-9435

Divers

REPARATION. vous cherchez quelqu'un pour la réparation des laveuses-sécheuses et lave-vaisselle Kenmore et Maytag. Tél: 537-8630, technicien avec 30 ans d'expérience (1A-2FE)

2 ROBES DE MARIEE. 13 ans et 15 ans, un set de cuisine, bas de laine fait à la maison, pour hommes (gros bas de travail). Tél.: 538-4246 (15-22A)

A LOUER, ENTREPOT Shawinigan, centre ville, vaste entrepôt chauffé, avec 2 portes de garage double, disponible immédiatement. Tél.: 537-0038 ou 537-8579 (11-25ju) 1A-30)

RADIATEURS. notre spécialité vente et réparation de radiateurs d'autos. Pose gratuite: 538-6170, 1591 Principale, St-Jean-des-Piles (15-22-29A-5-12S)

ATTENTION CITOYEN. si tu as des vieilles batteries ou radiateurs "scrap", appelle à 539-6082 ou 539-3996 et ça nous fera plaisir d'aller vous débarrasser et de vous dédommager en conséquence. De 8h. a.m. à 10h. p.m. (15-22-29A)

ATTENTION. Tu as besoin d'un pneu pas cher ou d'une roue, appelle Johnny au Garage Mécanique Générale, rue des Hétrés, Shawinigan. Tél.: 539-3996 ou 539-6082. Ouvert 8h. a.m. à 10h. p.m. (15-22-29A)

SYSTEME CHAUFFAGE A AIR CHAUD. avec humidificateur Dock, principal adaptateur fourniture Colman, a servi 3 ans. Le tout \$200.00, une aubaine: 539-9950 (15-22A)

REMERCIEMENT au Frère André et St-Antoine pour faveur obtenue, avec la promesse de faire publier, 2 autres à obtenir. D.H. (15A-12D)

AIMERAIS LOUER espace chauffé pour entreposage ménage. Soir: 538-6110 (15-22A)

BALANCE PESANT de 0 à 1.00 capacité 30 lbs. Caisse enregistreuse électrique. Porte-patio 5 pieds gauche. Retour aux études, Dodge Dart, beige 2 portes, moteur 8,000 milles, transmission neuve 1973, \$1,200.00, 1385, 124e rue, Shawinigan-Sud. (22A)

SOUFFLEUSE A NEIGE AERIEN 8 forces tondeuse, four encastré et éléments de surface G.E. Bottes, fauteuils chaises chauffettes polisseuses, lit simple, repasseuse électrique, envers en porcelaine avec chantepieurs ustensiles de cuisine cadrés etc. Tél: 532-2982 (22A)

LOCAL COMMERCIAL A LOUER Plaza de la Mauricie, T.V. couleur. Hitachi bonne condition Communiqué à 536-2595 (22A-12SEP)

AUBAINE humidificateur G. E. automatique 3 vitesses déshumidificateur Westinghouse automatique toilette monaco crane or moisson le tout très propre Tél: 539-9628 (22A)

TABLE DE BILLARD à vendre 4'x8' très propre Tél: 539-4016 (22A)

COURS DE PIANO. Si vous désirez que votre enfant développe son sens musical, n'hésitez pas, donnez-lui la chance de cultiver ses talents en lui faisant apprendre le piano. Inscription en communiquant après 6 hrs au no.: 365-7892. Professeur: Mme Victoire Vincent. (22A)

BALANCOIRE A VENDRE. sur roulement à billes, 2 ans d'usage \$55.00. Tél.: 538-5477 (22A)

ACHETERAIS TENTE-ROULOTTE. 8 places, toit rigide. Tél.: 1-418-365-5424 (22A)

TENTE-ROULOTTE BELLEVUE. toit rigide, 6 places, toute équipée, auvent. Prix raisonnable: 538-7440 (22A)

MACHINE A RAMER hydraulique et chaise pliante, pour exercices de culture physique à la maison: 538-1531 (22A)

ROULOTTE UNIK 27 pieds, toute équipée Intéressé seulement, appelez à 536-2401 (22-29A)

suite p. 11



Paul-Emile Rivard
Directeur des ventes
539-9406



Jean-Paul Pellerin
539-2466



André Bournival
535-2836



Mme Liette Rémillard
538-8160 - 538-1234



Daniel Lefebvre
537-8530



Réjean Rémillard
538-8160 - 538-1234



Claude Pratte
538-9985



Maurice Rivard
539-4648



René Lavergne
538-2354

CERTAINS DE MES MEILLEURS CLIENTS SONT DES NOUVEAUX MARIÉS.

Fiancés? Venez d'abord me voir au sujet de la police de la Métropolitaine qui est si populaire chez les nouveaux mariés. Cette police est particulièrement utile au cours des dernières années du mariage. Le vrai bonheur, c'est d'avoir l'esprit tranquille, dès maintenant.

Votre nom - adresse - téléphone



La Métropolitaine où l'avenir c'est tout de suite
Bureau de district Tél.: 538-1234



VENTE

Lot de brassières
\$ 2⁹⁸ \$ 4⁹⁸

Lot de bas culottes

Lot de costumes de bain à

Jupes \$30.00 et \$37.00 Spécial **\$ 20⁰⁰**

Nous avons en magasin les marques telles que:
Wonder Bra, Playtex, Christian Dior, Grenier.

20% SUR TOUTE MARCHANDISE EN MAGASIN

La vente débute les 22-23-24-25 août 79

Mme Gérard Beaulac Lingerie enr.
2402 St-Marc
Shawinigan, tél.: 539-3543 prop. Réjeanne L. Diamond

Lot de lingerie
30 à 50% d'esc.

75¢

20%

D'autres à **\$ 20⁰⁰**

Divers

BALAYEUSE ELECTROLUX, à vendre. Si intéressé: 538-8334, 366, 1ère rue, Grand'Mère. (22A)

SPECIAL AU PRIX DE GROS. Tomates roses: \$0.50 lb. Concombres: 2 pour \$0.25. Carottes: \$0.20 lb. Oignons: \$0.25 lb. Patates: \$0.10 lb. Le tout au 890 Chemin Bellevue, St-Boniface. Tél.: 535-5322 (22A)

CONGELATEUR A VENDRE 23 pi.cu., blanc, aussi lampe de cuisine. S'adresser à: 539-2375 (22A)

A VENDRE, SYSTEME DE CHAUFFAGE à air chaud, avec réservoir de 200 gallons. Laveuse ordinaire presque neuve. Prix à discuter. Tél.: 537-6927 (22-29A)

FEMME DEMANDEE pour garder 2 jeunes enfants et entretien maison. Près Cegep. Après 5h: 539-2438. Aussi Plymouth Volare 1977, manuelle, O.D. Sièges baquets, 49,000 km., \$3,400.00 Après 5hres: 539-2438 (22A)

VETEMENTS D'ENFANTS pour fillette, différentes grandeurs: 535-2424. Aussi radio stéréo, bureau d'écolier avec tiroirs et autres articles: 535-2313 heures des repas. (22A)

Terrains à vendre

A VENDRE TERRAIN 65 X 200, situé Lac des Erables, St-Mathieu, s'adresser Bonanza Saloon, 1752 Frigon, Shawinigan. Tél.: 539-9313 entre 17 heures et 19 heures du lundi au vendredi (8-15-22-29A)

TERRAINS A VENDRE Centre St-Boniface 3 terrains avec aqueducs et égouts, d'autres avec aqueducs seulement Tel: 535-3525 (1A-26se)

A VENDRE POINTE DE TERRAIN 650 X 600 X 550. Electricité à proximité, petite source d'eau potable. Chemin asphalté sur façade. Situé Lac des Erables, St-Mathieu, s'adresser Bonanza Saloon, 1752 Frigon, Shawinigan de 10hres à 23 hres ou Tél: 539-9313 entre 17 hres et 19 hres du lundi au vendredi (8-15-22-29A)

HOPITAL VETERINAIRE VAL-MAURICIE

(Ancien hôpital Philippe Demers)
3633-5e Avenue Shawinigan-sud
 Dr René Chainé M.V.

Tél.: 536-5952



L'INDUSTRIELLE
 COMPAGNIE D'ASSURANCE SUR LA VIE

CARRIÈRE DANS LA VENTE

L'Industrielle Compagnie d'Assurance sur la Vie, requiert les services d'un représentant pour la région de Shawinigan

CONDITIONS

- Être âgé d'au moins 25 ans
- Posséder un diplôme d'étude secondaire
- Expérience de la vente préférable.

RÉMUNÉRATIONS

- Salaire de période de formation plus commissions
- Bénéfices marginaux.

Pour rendez-vous: Tél.: 536-3358
Fernand Carbonneau - Directeur
 Succursale Mauricie

Ouvert dans un nouveau décor
 NOUS PERÇONS LES OREILLES



SOYEZ A LA MODE,
 PORTEZ UNE DEUXIÈME
 BOUCLE D'OREILLE.
 VASTE CHOIX DE
 BIJOUX EN OR 10K.

LA BRELOQUE

6062

Boul. Des Hêtres
 Shawinigan

Tél.: 539-5015

MAINTENANT OUVERT



433, Tamarac
 Shawinigan, Qué.
 536-5432

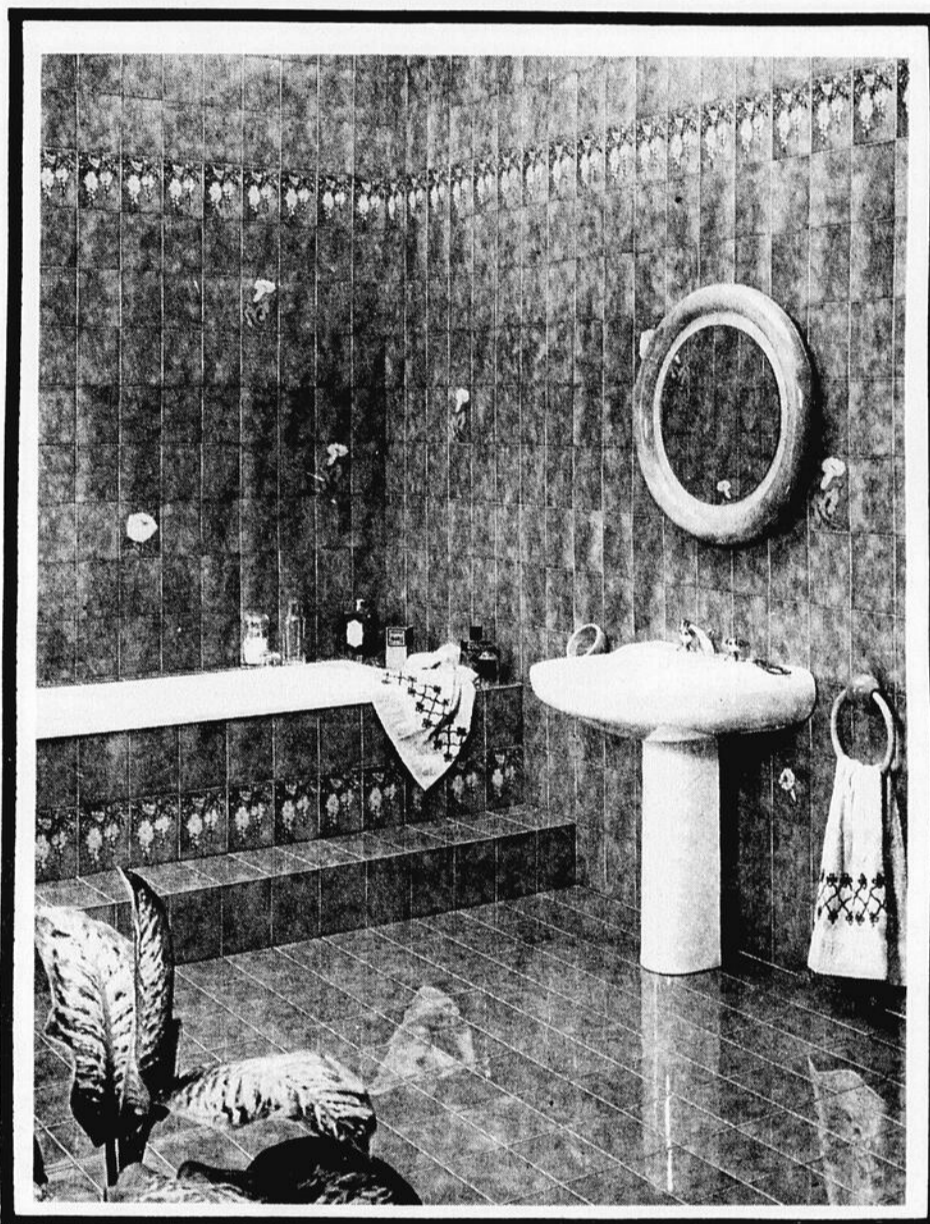
Spécialités

Bourses, valises, porte-monnaie
 foulards, gants, parapluies, etc.

CERAMIQUE

Faites-le vous-même... Nous fournissons **GRATUITEMENT**
 l'outillage nécessaire à la pose

Le plus grand choix de céramiques en Mauricie



Si désiré, service de pose



QUINCAILLERIE C. DROLET

Tél: 536-3470

DEPOSITAIRE «PEINTURE LAURENTIDE»

2102, ave. St-Marc Shawinigan

Où vous achetez aujourd'hui les meubles de demain



décoart inc

667, 5ième Rue, Shawinigan 537-7007 537-0798

A CONSULTER UN EXPERT VOUS Y GAGNEZ BEAUCOUP



Laurent Dugré & Fils Inc.
Assurances Générales

1936 St-Marc Shawinigan P.Q.

C.P. 1509 G9N 6W8 819-537-7227 1-800-567-7889

SECURITE / SERVICE / SATISFACTION

**NOUVEAU
SERVICE
TELEPHONIQUE**

1-800-567-7889

De partout en province appelez sans frais



JACQUES DUGRE
B.A.L.Sc. ADM. C.D.A. ASS.



LAURENT DUGRE
V.A.C.D.A. ASS.



JEAN DUGRE
B.A.L.S.C.C.D.A.A.

Tél: 538-6862

Pour vos gouttières

**Aladin
Aluminium**

Bernard St-Pierre, prop. MFG.
spécialité gouttières sans joint
C. 546, Grand-Mère

Albert Chevalier Inc.

Embouteilleur autorisé de Coca-Cola
sous contrat avec Coca-Cola Ltée.



2662 rue St-Alexis
Shawinigan, P.Q.

Avec **Coke**...Prenez le temps de rire

**ECOLE DE CONDUITE
LAVIOLETTE ENR.**



268, 6e Avenue, Grand-Mère, Tél.: 538-4201
452 St-Gabriel, St-Tite, Tél.: 365-7426
56A St-Maurice, Cap-de-la-Madeleine, Tél.: 373-0121

SHAWINIGAN GRAND-MERE

Tél.: 536-2547 - 1809 rue St-Aimé

LES PÉTROLES DE LA MAURICIE LTEE

Distributeurs d'huile à chauffage

Gros et détail

Système automatique de
livraison / assurance
réparation humidificateur



Tél.: 536-2417

M. JEAN-PIERRE HEBERT

Podiatre

Bureau: 9h. à 9h. p.m.

Lundi-Mardi-Jeudi-Vendredi

Samedi: de 9h. à 12 heures

1225, 15e Avenue Shawinigan-sud
Qué., G9P 2E2

**LES ENTREPRISES
J.A. DESAULNIERS INC.**



1592 - 40e rue
Shawinigan, G9N 5H3
539-4198

J. D. DESAULNIERS Enr.
Quincaillerie



1793, Avenue Champlain Tel: 536-3591 SHAWINIGAN

**COMMISSION DE CONTROLE DES PERMIS
D'ALCOOL DU QUEBEC**



AVIS

Les personnes ci-après mentionnées ont demandé les permis suivants

Québec le 10 août 1979

COMTE DU SAINT-AURICE

NOM	ADRESSE	CATEGORIE
BOULAY, Roland pour le bénéfice de: Les Aigles de la Mauricie Inc.	3923, Boul. des Hêtres, Shawinigan (cité).	(1) Bar avec danse (1) Réceptions

Afin d'être valide, toute objection à ces demandes doit
être faite par écrit, dûment motivée et assermentée
dans les 15 jours du présent avis au:

SECRETAIRE GENERAL
Case postale 190, Station B, Québec 2, Qué.
G1K 7A6

J.P. Milette

Entrepreneur-électricien 536-3891
chauffage électrique

ASPIRATEX INC.
Vente-Service-Réparation
RESIDENTIEL-COMMERCIAL
INDUSTRIEL

De toutes marques de
balayeuses, sacs à
poussières
de toutes sortes



J.C. HOULE

LAVAGE DE TAPIS

- A SEC
- A LA VAPEUR
- AU SHAMPOOING

1300, 5e Ave Shawinigan-Sud
537-1471

Tél.: 536-5746

**HOPITAL VETERINAIRE
DE SHAWINIGAN-SUD**

Dr François Masse, M.V., prop.
Nouvelle adresse

4470, 12e Avenue Shawinigan-Sud

Pour une LAME ou un RESSORT VOYEZ

RESSORTS GRAND-MERE INC.

Remplacement d'amortisseurs
et de Coil Springs

SOUDURE électrique et au gaz
2500-3e Avenue Tél.: 538-5747
GRAND-MERE



La boutique de ski

LAPOINTE

ARTICLE DE SPORT

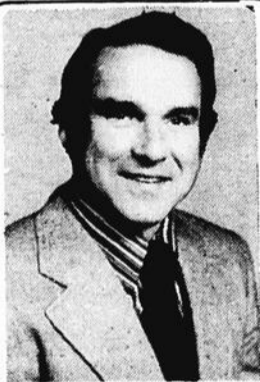
2332 St-Marc Shawinigan
539-9328

Nettoyeur à tapis, Glory,
bout. 22 on. 2.29
Sirop de table, Habitant,
bout. 750 ml. 1.39
Bacon tranché, Legrade, pqt.
1 lb. 1.29
Jambon cuit tranché,
Legrade, pour sandwich
. lb. 2.39
Oignons du Québec, sac 5
lbs. 79
Oranges Sunkist, gr. 113
. douz. 1.89

REAL CAMPANOZZI

3762 Garnier
Shawinigan
539-3717

Lundi au vendredi
8:00 a.m. à 10:30 p.m.
Samedi:
8:00 a.m. à 8:30 p.m.
Dimanche
8:30 a.m. à 1:30 p.m.



**ROBERT
COURTEAU
TAPIS**

1240, 127e Rue
Shawinigan-Sud
SPECIALITES:
Prelarts, tapis
tuiles, tapisserie
537-8492

Cartes Professionnelles

la voix
commerciale

**DR MARC GELINAS
DR JEAN-VICTOR BERGERON o.d.**
Spécialistes en vision

Verres de contact, examen de la vue
2448 ST-MARC, SHAWINIGAN, 539-3854

OPTOMETRISTE
Dr. Charles-A. Boutet O.D.
Examen de la vue
SPECIALITE
VERRES DE CONTACT
649, 5e Rue
Shawinigan
BUR: 536-4027 RES: 536-4860

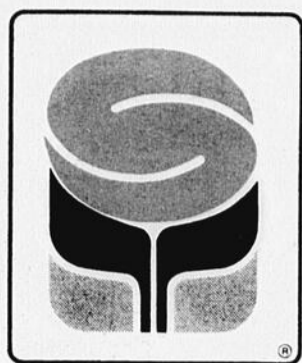
**Matteau & Parenteau
NOTAIRES**
1262, 5e Avenue
Shawinigan-Sud
536-4428

**Beumier & Pinard
NOTAIRES**
112, 4e rue C.P. 157
Tél.: 536-5643
Shawinigan

ELECTRICIEN
MARC COSSETTE INC.
Entrepreneur électricien
chauffage électrique
Estimé gratuit
1387, 5e Avenue Shaw-Sud
Tél.: 536-2611

**ACHETONS
MEUBLES USAGES
ROY & FRERE
Grand-Mère
Tél.: 538-3767**

**JEAN-PAUL MONETTE
ARCHITECTE**
875 116e rue
Shawinigan-Sud
Tél: 537-8335



SEVI



"du monde bien SEVIable...!"
on pense à vous



Nous nous réservons le droit de limiter les quantités et de corriger les prix incorrects résultant d'une erreur d'impression.

En vigueur les 22, 23, 24 et 25 Août 1979.

KETCHUP Heinz Bout. 25 on.	1.19	SAUMON ROSE Clover Leaf bte 7 3/4 on.	1.29	PAINS HAMBURGER Grad Pqt. 12 s.	.85
JUS DE LEGUMES Ed. Smith Bte 28 on.	.79	POIS VERTS IDEAL No 4 Canada de choix Bte 19 on.	.38	SEL DE FRUITS Eno Bte 100 gr.	1.25
SOUPE Poulet & nouille Grad Pqt. 4 env.	.67	BOISSON GAZEUSE Grad Cannette 10 on.	6/ 1.35	FARINE TOUT USAGE Grad Sac 3.5 kg.	1.95
DETERGENT Liquide mir Cont. 750 ml.	2/ 1.35	TAMPONS A RECURER S.O.S. Bte 10 s	.51	GAINES MEAL Pour chiens Sac 10 kg.	6.59

SHORTENING Crisco Cont. 1 lb.	.79	JUS De pampleousse non sucré bte 48 on.	.98	SIROP DE MAIS Crown Bran Bout. 500 ml.	.63	MINI POUDING Laura Secord bte 5 on.	4/ 1.11
--	------------	---	------------	---	------------	--	----------------

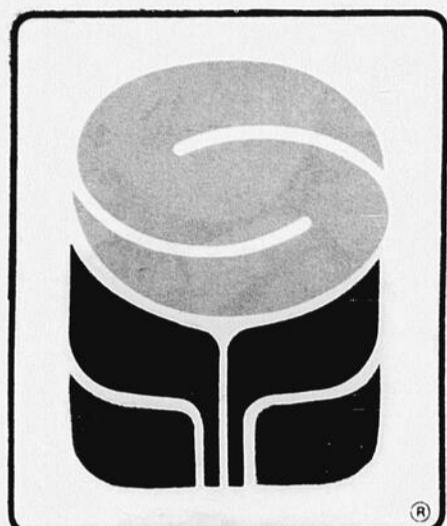
<i>fruits et légumes frais</i> CELERI Québec no. 1 gr. 24	.38	VIANDES Coupe de viande disponible chez ces marchands X	POULET PANNE Flamingo 9 morceau	3.79
PRUNES Castleman Californie	lb. .53	POISSON ET FRITES Blue Water 20 on.	1.69	
CANTALOUPE Californie gr. 23	ch. .59	JAMBON CUIT Lafleur	lb. 2.29	STEAK DE RONDE lb. 2.49
PIMENT VERT Québec no. 1	lb. .49	ROTI DE GROUPE Désossé roulé	lb. 2.49	BOEUF HACHE Maigre 49 lb. 2.

PLUS
+
PATE DE JAMBON
Cordon Bleu
bte 7 on.
.83

PLUS
+
VINAIGRE
Heinz
Cruche 160 on.
1.08

PLUS
+
POULET DESOSSE
Esta
Bocal 7 on.
.78

CONSTANT COSSETTE 780 Principale St-Adelphe Tél.: 322-5288	J.L. COSSETTE 81 St-Georges Proulxville Tél.: 365-6459	X MARCHE BOURASSA 1406 - 10e Avenue Shawinigan-Sud Tél.: 536-2636	EPICERIE TOUSIGNANT 2202 rue Boisvert Shawinigan Tél.: 539-9376	MARIUS MARCHAND 1593 - 4e rue Grand'Mère Tél.: 538-2081
--	--	---	---	---



**"du monde
bien SEVNIable...!"
une force
d'ici**



SEVNI



Nous nous réservons le droit de limiter les quantités et de corriger les prix incorrects, résultant d'une erreur d'impression.

PRO
RELISH SUCREE
Habitant
Bte 24 on.
.98

PRO
JUS TOMATES
Heinz
bte 5 1/2 on.
6/ 1.19

PRO
VINAIGRE BLANC
Heinz
cruche 160 on.
1.08

viandes

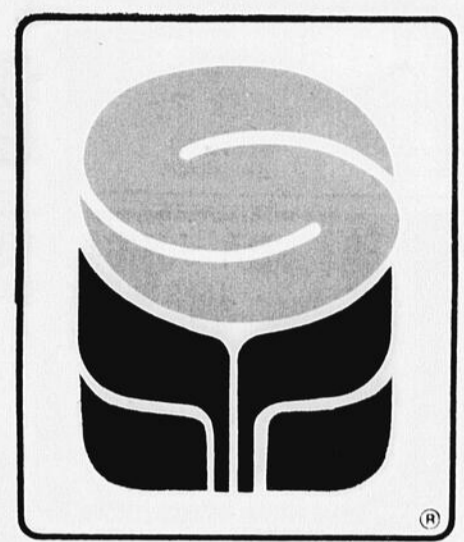
ROTI DE GROUPE Désossé, roulé lb. 2.49	BIFTEAK DE RONDE Coupe de viande disponible chez ces marchands X lb. 2.49
ROTI DE POINTE DE SURLOING lb. 2.89	
BOEUF HACHE Maigre lb. 2.49	BOEUF HACHE Mi-maigre lb. 1.89
JAMBON CUIT Lafleur lb. 2.29	SIMILI DE POULET Lafleur lb. 1.19

SIROP DE MAIS Crown Brand Bout. 500 ml. .63	SHORTENING Crisco bte 1 lb. .79	ANANAS Del Monte bte 19 .79
FROMAGE GRUYERE Swiss knight pqt 8 on. 1.25	SEL FIN Windsor bte 2 lbs. .38	SAUCES Grad bte 14 .38
BISCUIT VIAU Pattes d'ours bte 450 gr. .99	BISCUITS RITZ Christie bte 450 gr. 1.28	SPIC Bte 2 1.28
MENTHE EPAISSE Viau pqt 454 gr. .99	CEREALE POST Sugar Crisp bte 250 gr. .83	SACS Glad pqt 10 .83

HUILE DE MAIS Mazola bout. 750 ml. 1.48	CRISTAUX D'ORANGE Tang bte 650 gr. 1.59	OLIVES FARCIES Manzanilla Gattuso bocal 15 on. 1.35	M...
--	--	--	-------------

X COSSETTE & FRERE 641 Principale Lac-à-la-Tortue Tél.: 538-4013	CAROL LAPOINTE 410 Principale Lac aux Sables Tél.: 336-2148	X ARMAND LEVEILLE 440 St-Gabriel St-Tite Tél.: 365-5855	X MARCHÉ CENTRAL 12 St-Georges Prouville Tél.: 365-5934
--	---	---	---

**"du monde bien
SERVIable...!"
qui vous rend la
vie plus agréable!**



SERVI



En vigueur les 22, 23, 24 et 25 Août 1979.

PRO
VINAIGRE BLANC
Heinz
cruche 80 on.
.99

PRO
SOUPE HABITANT
pois et légumes
bte 14 on.
3/ 1.00

PRO
**POISSON
ET FRITES**
Surgelés, Blue Water
20 on.
1.69

ANANAS TRANCHES
Del Monté
bte 19 on. **.66**

SAUCE B.B.Q.
Grad
bte 14 on. **.39**

SPIC & SPAN
Bte 2 litres **2.59**

SACS A DECHETS
Glad Extérieur
pqt 10 s. **1.25**

MR. NET
Détergent liquide
bout. 32 on. **1.29**

SHAMPOING POUR BEBE
Grad
bout. 350 ml. **1.29**

JAVEL CONCENTREE
Grad
cruche 128 on. **.98**

GAINES MEALS
Pour chiens
sacs 10 kg. **6.59**

fruits et légumes

PATATES Québec no. 1 10 lbs. .69	CONCOMBRES Québec no. 1 3/ .29
ORANGE Outspan Valence gr. 112 douz. 1.39	CHAMPIGNON Slack Québec no. 1 8 on. .85
	CANTALOUPS Californie gr. 23 ch. .59

**MARGARINE
MOLLE**
Grad
cont. 1 lb.
.78

PAIN DE VIANDE
Kam
bte 12 on.
1.25

**PAINS
HAMBURGER**
Grad
pqt 12
.85

TABLETTES
De chocolat asst.
Lowney's
pqt 8 s.
1.69

GUIMAUVE
Maxi Kraft
sac 16 on.
.69

JUS DE RAISIN
Welch
bout. 24 on.
.93

- | | | | | |
|--|---|---|--|---|
| X MARCHE DeCHARETTE
Charette
Tél.: 221-2100 | X MARCHE ECONOMIK
663 Viger
Shawinigan
Tél.: 536-3913 | X MARCHE LAHAIE
946, 7e Rue
Grand-Mère
Tél.: 538-3377 | X PAUL TRUDEL
560 Notre-Dame
Ste-Thècle
Tél.: 289-2225 | X VEILLETTE & TRUDEL
215 Principale
St-Stanislas
Tél.: 328-3341 |
|--|---|---|--|---|

A CONSULTER UN EXPERT, VOUS Y GAGNEZ BEAUCOUP



M. Réjean Brunier
co-proprietaire



Marc Fournier
co-proprietaire

Des "LAUZON DE CONDUITE" près de chez vous?
PROCHAINE SESSION: 4 sept



ECOLE DE
CONDUITE

Lauzon

PT NO 800Q NO 7

De la Mauricie Inc.

568, 4e Rue, Shawinigan 536-4423



Léo Soucy

SHAWINIGAN TYPEWRITER

1669 St-Marc, Shawinigan

536-2845

Vente-Location-Réparation
de machines de bureau



Gilles Soucy

ELECTROLUX
Electrolux, de modèles récents, reconditionnés à neuf, sur garantie 1 an, 100%, à partir de \$95.00 au 1300, 5e Ave, Shawinigan-Sud.
Tél.: 537-1471

MAINTENANT OUVERT



433, Tamarac
Shawinigan, Qué.
536-5432

Spécialités

Bourses, valises, porte-monnaie
foulards, gants, parapluies, ect.

PELOUSE

Pelouse de culture traitée contre les mauvaises herbes. Mélange de Méridon Kentucky. Vente, pose et terrassement. Estimation gratuite.

C. Gravel, paysagiste
630, 107e Rue St-Georges
538-9598

FELICITATIONS
Les portes

andré auger Inc.
Tél.: 535-2739

Manufacture portes de garage Installation
750, Blv. Trudel Ouest St-Boniface P.Q.

ACHETONS
Autos, camions pour ferraille. Payons comptant allons chercher. Jusqu'à 50 milles de distance, aussi pièces d'auto à vendre, Shawinigan. Tél.: 539-5796 ou 539-7318.

SABLAGE DE PLANCHER

Sans poussière, finition crystal, couleur de l'eau pure, transparent extra durable, sans cirage, résiste aux égratignures, calcium, neige abrasif, etc.



garde la chaleur naturelle du bois, le meilleur produit sur le marché
MEILLEUR PRIX - OUVRAGE GARANTI
ESTIMATION GRATUITE
SABLEX 538-6865
M. Bordeleau

A LOUER

Appartement à louer 1, 2 et 3 pièces, meublés, chauffés, eau, électricité et câble TV 432 Station, app. 2 de 9h à 5h 537-0513 ou après 5h 537-5597

BANQUETS RECEPTIONS

Spécialités: Réceptions de mariage
JEU - VEN - SAM - DIM
DISCOTHEQUE
HOTEL DES CHUTES

Assomption Dactylos Enr.

Jean-Louis Muise, prop., 71/2 ans d'expérience. Réparation de dactylos et équipement de bureau, vente de rubans. 1632, 66e Rue, Shawinigan, tél.: 539-6233

LEVAGE

- chalet
- maison

15 ans d'expérience

- fondation
- creusage
- déplacement possible
- estimation gratuite

Tél.: 532-2564

539-4187

R & R NAUD

HOTEL ST-MAURICE
MERCREDI SOIR
(de 9:30 hres à 1:30 hres)
SUPER SPECTACLE EROTIQUE
et la chance de gagner un voyage d'une semaine pour 2 personnes à
MIAMI AU MOTEL SUEZ
Gracieuseté de l'agence
Voyage Beaumont et Skylark EN VELETTE
3 STRIPEASEUSES
Jeudi à dimanche inclusivement

THE GREAT HARRISON
L'homme aux yeux rayons-X
spectacle d'illusion

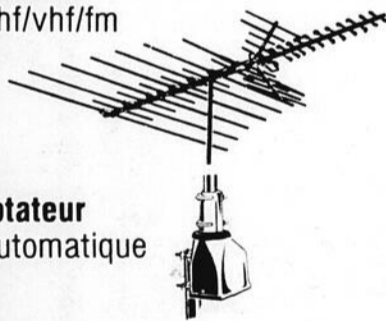
Great Harrison

MATTEAU

pour une réception parfaite

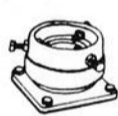
A partir d'une bonne antenne "Tous canaux" montée sur un rotateur fixé à un pylône de hauteur convenable, vous pouvez obtenir tous les postes désirés, amplifier le signal capté et le distribuer dans toutes les pièces ou vous désirez regarder la télévision à l'aide de votre propre système de câble.

antenne uhf/vhf/fm



rotateur automatique

pylônes



de hauban.

fil

sans

de hauteur,

jusqu'à

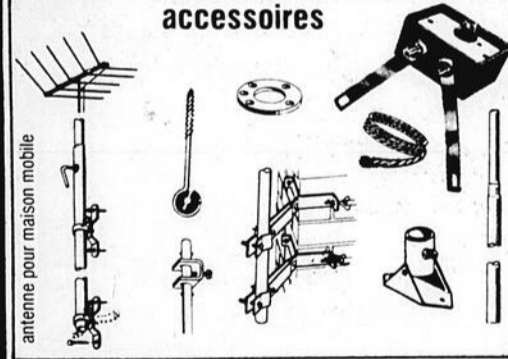
68

pieds

de

BASE EN BÉTON

accessoires



antenne pour maison mobile

installation par expert

MATTEAU
ELECTRONIQUE

1672, rue Frigon
Shawinigan, Qué.
539-5431

2045, Avenue Royale
Trois-Rivières, Qué.

On magasine dans le Sud

La mode c'est chez Zenith
qu'on la retrouve



TRESSE FRANCAISE



VENT-D'AUTOMNE



COIFFURE RETRO



COIFFURE L'ETUDIANT

Salon Coiffure Zenith

1255, 5ième Avenue, Shawinigan-Sud
537-9261



JACQUES TRUDEL
propriétaire

3 JOURS SPECIAUX 22-23-24 AOUT

Raquettes de tennis	20%	esc.
Souliers Adidas	20%	esc.
Shorts de tennis rég.	\$22.95	pour \$14.50
Gilets de tennis rég.	\$18.95	pour \$12.00
Outillage de jardin — brouettes	20%	esc.
Quelques tricycles	30%	esc.

PRODUITS GLIDDEN

Semi-lustre ML no. 225	\$10.99 gal.
Teinture Redwood no. 31	\$9.99 gal.
Latex extérieur blanc no. 3600 rég.	\$19.99 pour \$14.99

QUANTITE LIMITEE

PREMIERS ARRIVES, PREMIERS SERVIS
QUINCAILLERIE TRUDEL ENR.
1264, 5e Avenue, Shawinigan-Sud
537-7219

VENTE RETOUR A L'ECOLE

JEANS DENIM QUEBEC
Unisex grand. 26 à 38

Rég. \$23.95 spécial **17⁹⁵**

LOTS SPECIAL

Pantalons pour dames

5⁰⁰ au choix

Escompte de **20%**
pour le 1er plancher
et

10%

pour le 2ième plancher
Ligne complète et linge pour enfants, pour la rentrée des classes.

Lot de blouses et
gilets

5⁰⁰ au choix

Saro blanc et couleur
pour la rentrée des classes
bottines toile blanche pour éducation
physique

**Très beaux choix de chaussures
marque North-Star**



MAGASIN
HEBERT

1635, 5ième Avenue, Shawinigan-Sud
537-0354
831, 6ième Avenue, Grand-Mère
538-7442

On magasine dans le Sud

Tél.: (819)537-8928

SILENCIEUX MINUTE

INSTALLATION GRATUITE

ESTIMATION GRATUITE

Silencieux minute
Garantie sur silencieux
Garantie à vie sur amortisseurs

Nous sommes no. 1 au coeur de la Mauricie.

"Avec Silencieux Minute vous serez un client heureux."

PNEUS
BF Goodrich



STATION-SERVICE SYLVA SAVARD INC.
MISE AU POINT
MECANIQUE GENERALE
FREINS

Président: SYLVA SAVARD
Gérant: JOCELYN SAVARD

Tel. 536-4870
1525, 5e AVENUE
SHAWINIGAN-SUD

BP

AUTO-SOIN

LIQUIDATION
BOTTINE DE TRAVAIL
Réduction
10% à 30%
GRAND CHOIX

Mitaine, gant travail en cuir \$ **4⁵⁰** Et plus

Confection de sac d'école et serviette de travail en cuir véritable sur demande, fait à la main

Nous avons les fermetures éclairs de toute sorte, toute couleur, toute grandeur

CORDONNERIE J.C. BLAIS ENR.
NORMAND ET JEAN-CLAUDE BLAIS CO-PROPS.

535, 109^e Rue Shawinigan-Sud
Téléphone: 536-4560

HUILE VALVOLINE 10-40-10-30

\$ **23.00** la caisse
\$ **0.99** la pinte



PEINTURE LAURENTIDE

- No 515400 intérieur semi lustre blanc \$ **13.75**
- No 514200 latex intérieur blanc \$ **12.25**
- No 514800 extérieur blanc latex \$ **13.75**
- No 515960 émail à plancher intérieur \$ **13.50**

NOMBREUX AUTRES SPECIAUX SUR MARCHANDISE D'ETE EN MAGASIN

QUINCAILLERIE FOLEY INC.
2090, 5e Ave, Shawinigan-Sud
Tél.: 536-3704



Lois
made by saez memo s.a.

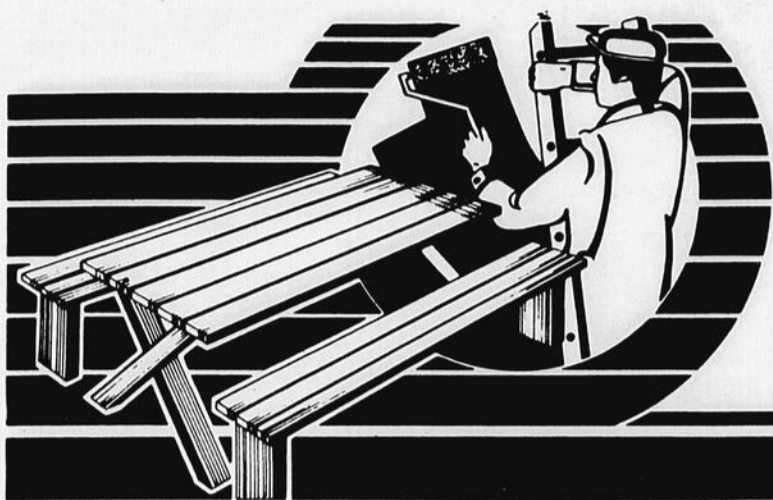
Jeans corduroy
Gaucho gr. 28 à 36
Spécial **18⁰⁰**

Costumes
Gr. 10 à 20
30⁹⁵

Robes pour dames
Gr. 10 1/2 à 22
gr. 101/2 à 221/2
Spécial **18⁸⁹**

CLAUDE TEXTILE
1200 5^{ème} Avenue Shawinigan-Sud





Moi, je magasine chez BMR

Profitez de ces aubaines de fin saison...

ENGRAIS CHIMIQUE

Superturf	\$ 4 ⁷⁵
Superturf plus	\$ 4 ⁹⁵
Turf spécial	\$ 3 ⁶⁰

PARQUETTERIE PREFINIE

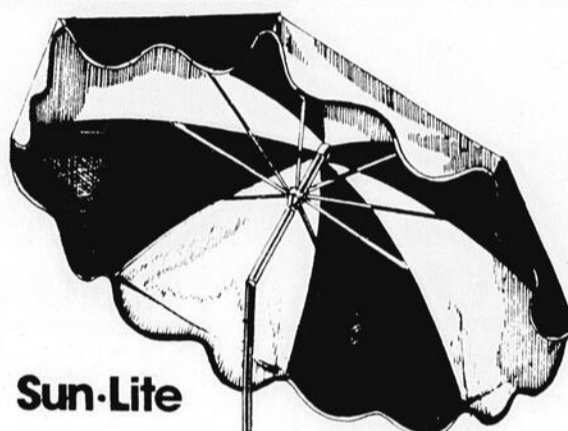
Pied carré **\$ 0.89**

ENSEMBLE DE JARDIN

Comprenant chaise longue, deux chaises régulières, table ronde en acier émaillé avec base ultra-stable et parasol inclinable.

L'ensemble pour

\$ 69⁰⁰



Sun-Lite



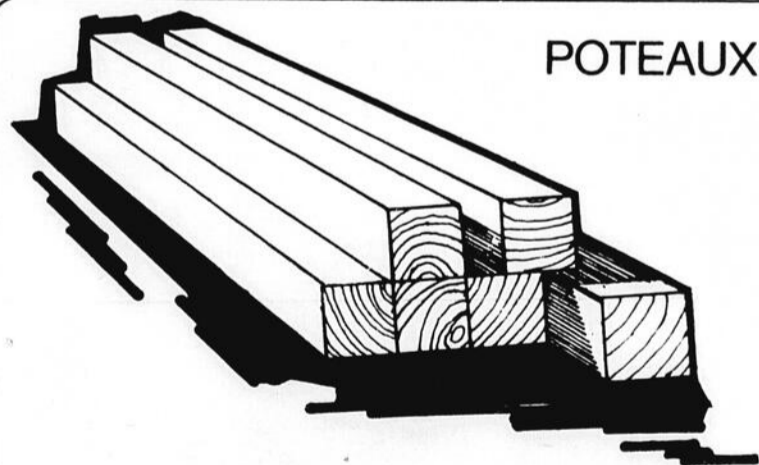
POTEAUX 4" x 4"

Cèdre de l'est

.59 Pi. Lin.

Second

.45 Pi. Lin.



FUMIER MOUTON

50 lbs

\$ 3⁵⁹

SPECIAL A JARDIN

\$ 2⁷⁵



BMR

EMILE D. LAVERGNE

400, 12IEME AVENUE, SHAWINIGAN-SUD Tél: 537-1877

On magasine dans le Sud

DERNIER RAPPEL VENTE D'ENTREPOT

Chez
Patenaude alignement
1466, 5e Avenue / Shawinigan-Sud
537-6687

Exemple: B78-13 pneus polyester blanc
A partir de **35⁹⁵**

G-60-15 pneus ceinturé letter blanc
A partir de **49⁹⁵**

Les quantités sont limitées
Ainsi que beaucoup d'autres
VENEZ NOUS RENCONTRER

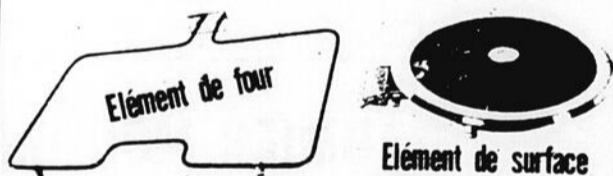
PATENAUDE ALIGNEMENT
1466, 5e Avenue Shawinigan-Sud
537-6687

N'attendez pas!
Percez, foncez,
prenez votre vie
en main. Soyez
actifs et vivez
mieux; vous dé-
couvrirez une
nouvelle vie.

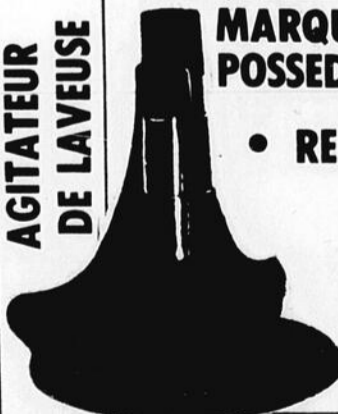
Être en forme,
c'est donc
plaisant!



NOUS AVONS TOUTES LES PIECES NECESSAIRES POUR VOS APPAREILS MENAGERS



AGITATEUR
DE LAVEUSE



QUELLE QUE SOIT LA MARQUE QUE VOUS POSSEDEZ

- REFRIGERATEURS
- LAVEUSES
- SECHEUSES
- CUISINIÈRES

JEE

JOANETTE ELECTRIQUE ENR.

DISTRIBUTEUR EN GROS ET DETAIL
Pièces d'appareils électriques ménagers.

492, 4e Rue Shawinigan 536-4059

A VENDRE

Chrysler Custom

New Port 1975

2 portes
Bonne condition

S'adresser à:

2143 Des Ormeaux
Shawinigan-Nord

SONGEZ A TOUT CE QUE VOUS POURRIEZ FAIRE AVEC UNE SOMME POUVANT ALLER JUSQU'A 25,000 DOLLARS

Téléphonez dès aujourd'hui à Beneficial et renseignez-vous au sujet de la somme importante qui vous permettra de faire les choses en grand — régler les frais de scolarité, voyager, faire des achats, liquider les grosses factures, et tout ce qui vous plaira! Un Prêt-Propriétaire de Beneficial représente une somme importante d'argent que vous pourrez utiliser à votre gré — et non pas seulement pour votre maison. Il n'est même pas indispensable que votre maison soit entièrement payée! Taux compétitifs. Pas de frais de commission. Propriétés urbaines et rurales. Nous voulons vous prêter le plein montant — à concurrence de 25,000 dollars — en vous accordant des facilités de paiement. Beneficial vous offre plus.

BENEFICIAL

SHAWINIGAN — 465 5ième rue. 536-4438



LAC-A-LA-TORTUE

Maison chalet 31/2 pièces
hivernisée, garage remise,
hangar, terrain paysagé.
Idéal pour personne seule
au couple. Prix \$13,000.
Réduit à \$9,000. pour
vente rapide.

PEGGY BOUVETTE

Rés.: 537-1210
T-page, 536-2127
No. 390

Technologues en électronique le monde numérique vous attend

Dans le secteur de l'électronique, nous oeuvrons à la fine pointe de la nouvelle technologie. Nous sommes des chefs de file! Nous complétons sans cesse nos gammes de produits déjà reconnus et fiables par des innovations qui renforcent l'expansion de notre entreprise et de nos marchés au Canada, aux États-Unis, aux Bahamas, en Angleterre et en Espagne.

À notre usine d'Aylmer, près de Hull-Ottawa, 850 ingénieurs, technologues et employés spécialisés travaillent avec les composantes électroniques les plus avancées: transistors, circuits intégrés, circuits à couches épaisses, microprocesseurs... et appliquent les procédés de fabrication et de vérification les plus modernes: insertion automatique des composantes, ajustement par rayons lasers des résistances des circuits à couches épaisses, systèmes informatiques de vérification électronique.

Nous recherchons des diplômés d'études collégiales en électronique ou en informatique, avec ou sans expérience, pour des postes en vérification électronique, développement de nouvelles méthodes de vérification, établissement ou écriture de fiches techniques. C'est un travail d'équipe stimulant où le défi consiste à créer l'avenir.

Salaire: \$16.000 à \$18.300

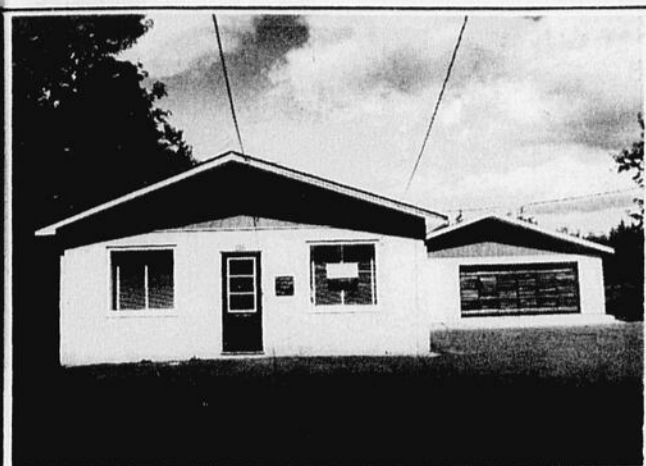
Faites parvenir votre curriculum vitae en toute confiance à

Gary MacDonald
Specialiste des ressources humaines
Northern Telecom Canada Limitée
C.P. 1000
Aylmer, Québec J9H 5M6



**northern
telecom**

MAÎTRISE AUJOURD'HUI LES TECHNIQUES DE DEMAIN



Voici l'extérieur de l'hôpital vétérinaire et de son stationnement aux dimensions appréciables.

HOPITAL VETERINAIRE VAL-MAURICIE DE SHAWINIGAN

Ancien hôpital du Dr. Philippe Demers
3633, 5ième Avenue, Shawinigan-Sud

Ceci est pour faire part à toute la population de Shawinigan, Grand-Mère et des environs que l'hôpital vétérinaire Val-Mauricie a subi un agrandissement appréciable, suite à l'essor qu'a connu cet hôpital depuis un an

Cet hôpital vétérinaire fût la première en Mauricie, et cela, il y a déjà 18 ans; ayant appartenu et fût bâti par le dr. Philippe Demers m.v. jusqu'en 1978. Après cette date, elle fût vendue au dr. René Chaîné m.v.

Les animaux qui y sont traités, sont toutes les especes domestiques soient chien, chat, cheval, vache, chevre, etc...

LES HEURES D'OUVERTURES SONT LES SUIVANTES:

Urgence: 24 heures par jour - 536-5952

Bureau: sans rendez-vous

Lundi, mercredi et vendredi soir de 19 hres (7hres) à 20:30 hres (8:30hres)

Du lundi au vendredi avec rendez-vous

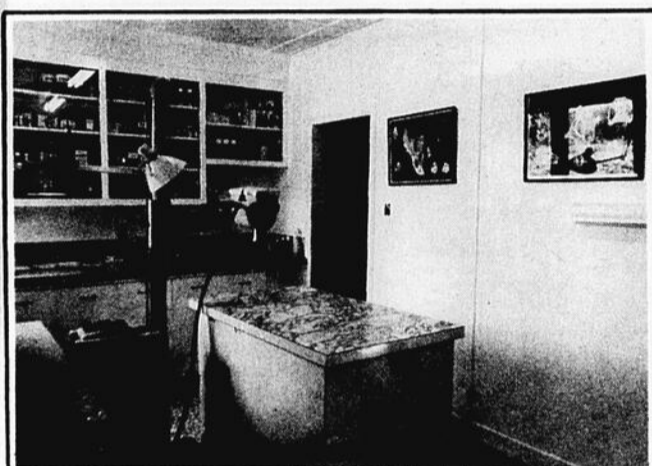
536-5952, pour visite et chirurgie

de 9 hres à 12 hres (midi) et 13 hres (1hre) à 17 hres (5hres)

Samedi avant-midi: sur rendez-vous

3633, 5ième Avenue, Shawinigan-SUD

Prop.: Dr. René Chaîné m.v. Tél.: 819-536-5952



La salle d'examen grande et claire, renfermant l'équipement nécessaire pour garder les animaux en bonne santé.

Roi du rosbif

Boucherie St-Denis

2233, ave St-Marc, Shawinigan
536-5916

Bière, cidre
Porter, vin

CUISSES DE POULET
Sac 5 lbs.

lb. **.89**



AILES DE POULET
pour amateur de soupe

lb. **.29**

BOEUF EN CUBES
Brochettes

lb. **3⁸⁹**

SAUCISSE ROSETTE
Clou et canelle

lb. **1⁷⁹**

CONCOMBRES
Du Québec

2 pour **.19**

BOEUF HACHE
90% maigre
Steak haché

lb. **2²⁹**

ROTI DE BOEUF
Du roi

lb. **3⁶⁹**

CELERI DU QUEBEC
Gros. 24

ch. **.39**

JAMBON CUIT
Extra maigre

lb. **2¹⁹**

POMMES MELBA
Sac 3 lbs.

ch. **.69**

CAFE INSTANTANE
Libre
Pot 5 1/2 on.

3¹⁹

Tissus à la verge - Draperies
**TOILES SUR MESURE A
PRIX EXTRA SPECIAL**

SURDOWN			EXLITE		
Lar.-haut.	Uni	Frangé-N	Lar.-haut.	Uni	Frangé-S
27 x 58	\$5.00	\$7.85	27 x 58	\$9.10	\$13.45
30 x 70	\$6.10	\$8.95	30 x 70	\$9.75	\$14.25
36 x 70	\$6.10	\$8.95	36 x 70	\$9.75	\$14.25
42 x 70	\$7.85	\$11.45	42 x 70	\$12.15	\$17.10
48 x 70	\$10.35	\$14.30	48 x 70	\$14.25	\$20.00
54 x 70	\$11.80	\$16.45	54 x 70	\$16.40	\$22.85
63 x 70	\$19.65	\$25.00	63 x 70	\$27.10	\$34.25
72 x 70	\$22.85	\$28.95	72 x 70	\$33.40	\$39.25
77 x 70	\$33.60	\$40.75	77 x 70	\$46.34	\$55.00
84 x 70	\$35.70	\$43.95	84 x 70	\$52.10	\$61.40
96 x 70	\$37.80	\$46.80	96 x 70	\$58.60	\$69.25

**CLAUDE
TEXTILES**

1200, 5e Avenue, Shawinigan-Sud
536-3448



Baribo

ROI
DES
BAS PRIX

1702, 41ième Rue
(angle boul. Royal)
Shawinigan

Galeries Royales

Magasiner Baribo c'est économiser



**HUILE
DE MAIS**
Mazola, 1 litre

1 89

**TARTES
AUX FRAISES**
David
21.2 on.

1 69

PEPSI COLA
750 ml.

6/ 1 79

POIS NO.4
Rapide Lachine
19 on.

.39

DETERGENT
Oxydol
bte 6 litres

2 89

S.O.S.
10 Tompons

.49

MAIS EN CREME
Idéal
19 on.

.45

TOMATES
Héritage
28 on.

.59

MENTHE
Viau
1 lb.

.89

JAMBON
Maple Leaf
bte 11/2 lb.

3 69

NOURRITURE POUR CHIENS
Chum, 25 on.
24 btes

7 49

SEVEN UP
Bout. 750 ml.

6/ 1 89

NOURRITURE POUR CHATS
Purina, Tender Vittles
12 on.

.69

NOURRITURE POUR CHATS
Dinneras
bte 22 livres

.99

AMPOULES 6/ **.89**
Electriques, Budget
100 watts

LIQUEUR **5 95**
Coke, Sprite et Fanta
Cannette 24-10 on.

IVORY
Barre personnelle

4 pour

.95

BISCUITS
Goglu
bte 28 On.

1 29

PEPSI COLA 24/ **5 95**
Canette 10 on.

SAVON **2 89**
Tide, 6 litres

BRIQUETTE **1 99**
charbon de bois, franc
10 lbs.

CONFITURES **1 29**
fraises et framboises 24 on.
Carmélite

NOXEMA
Crème 170 ml.

1 89

NOXEMA
Antisudorifique
à bille
3 on.

1 69

VINAIGRE
Heinz
160 on.

1 19



LONGE DE PORC **1 09**
Frais, bout des côtes
Env. 3 lbs. lb.

LONGE DE PORC **1 29**
Frais, bout du filet
Env. 3 lbs. lb.

LONGE DE PORC **1 79**
Milieu, frais
Côtelettes lb.

POULES A BOUILLIR **.65**
5 à 7 lbs. lb.

EPAULE DE PORC **.79**
Fumée lb.

BACON JUBILE **.89**
pqt 1 lb.

PRODUITS COORSH

BOEUF FUME **4/ 1 99**
Pqt 2 on.

SAUCISSE FUMEE **1 59**
B.B.Q. pqt 1 lb.

SALADE DE CHOU **1 19**
Format 24 on.

SAUMON **1 99**
11/2 à 21/2 lbs. lb.

Course de canots, événement no. 1 au coeur de la Mauricie faites un devoir de participer

JUS DE TOMATES Aylmer, 19 on. 3/ 1⁰⁰	PAINS Hot dog et hamburger douz. .79	ESSUIE-TOUT Royal 2/ .99	PAPIER DE TOILETTE Delseys 4/ 1¹⁹
SAVON BOLD boite 12 litres 5⁹⁹	DETERGENT MIR 24 onces 2/ 1¹⁹	KETCHUP Tomates, Heinz, 32 on. 1³⁹	SAVON ALL Boîte 2.1 kilos 2⁷⁹
SAVON ALL Chaudière 8.4 kilos 11⁹⁹	MOUCHOIRS Royal 300 feuilles simples .69	CORNETS Mc Cormick 48 pour .99	GROS SEL Marinade 20 kilos 2⁶⁹
GATEAUX Stuart, 4X25 Asst. .79	PATE A DENT Crest 100 ml. 1⁰⁹	EAU DE JAVEL Mixo, cont. 128 on. .79	NESCAFE jarre 10 on. 5²⁹
LIQUEUR Radnor, 26 on. 5/ 1⁰⁰			SACS GLAD Extérieur 10 pour .99

Baribo

FRUITS ET LEGUMES

Galeries Royales



POMMES
Melba, Qué.
Canada no. 1, 5 lbs

1³⁹

PECHES
Ont., Canada no. 1
Panier de 4 ptes

2³⁹

PRUNES
Casselman, E.U.
Canada no.1

lb. .59

TOMATES
Qué., Canada no.1
Panier de 4 ptes

1⁹⁹

BLE D'INDE
Qué., Canada no.1

douz. .69

CAROTTES
Qué., Canada no.1

5 lbs. .59

CELERI
Qué. Canada no. 1
Gros. 24

.39

PATATES
Nouvelles du Québec
Canada no.1

10 lbs. .69

BIENVENUE AUX GALERIES ROYALES BIENVENUE AUX GALERIES ROYALES BIENVENUE AUX GALERIES ROYALES BIENVENUE AUX GALERIES ROYALES

BIENVENUE AUX GALERIES ROYALES

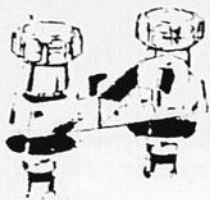
BRICOLEUR BARIBO

QUANTITES LIMITEES

41e RUE ou 43e RUE

QUANTITES LIMITEES

ROBINETS



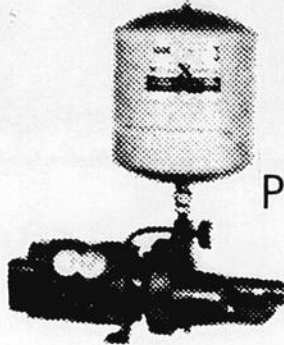
"Cuthbert"
4 pouces
centre

\$15⁰⁰



DISPENSATEUR D'EAU CHAUDE
\$100⁰⁰

POMPES A JET



avec turbine G.S.W.
"Beatty", moteur 1/3
H.P. avec "Well Troll",
modèle 312-130.

Prix sug. \$149.95

SOLDE
\$75⁰⁰

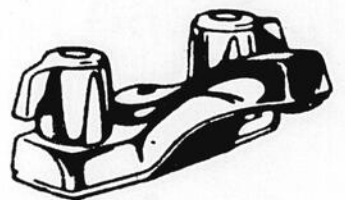
Nous avons tout le matériel nécessaire
pour le bricoleur cuivre plastique ABS métal



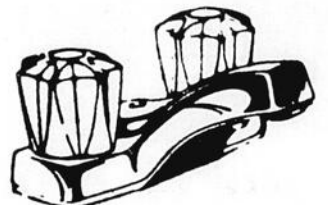
TUYAU 1 1/4 - A.B.S.
BARRE 12 PIEDS
SPÉCIAL **\$1⁵⁰**

barre

Une fois
de plus...
Delex
de Delta
révolutionne
l'ère du robinet



No. 2500 (T51-254)
Robinet de lavabo 4" C-C poignées chromées.
PRIX SPECIAL: **\$17.00 ch.**



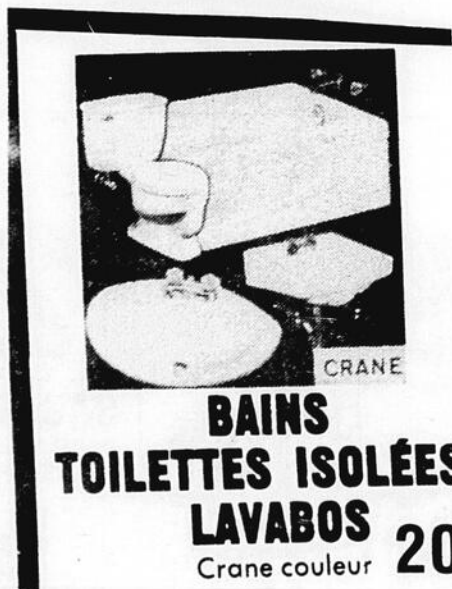
No. 2502 (T51-239)
Robinet de lavabo 4" c/c, poignées crystal.
PRIX SPECIAL: **\$17.00 ch**

BASKET STRAINER

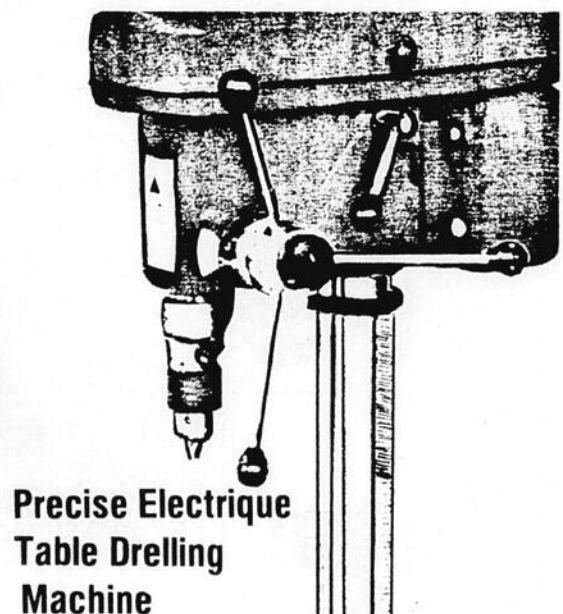
STAINLESS STEEL



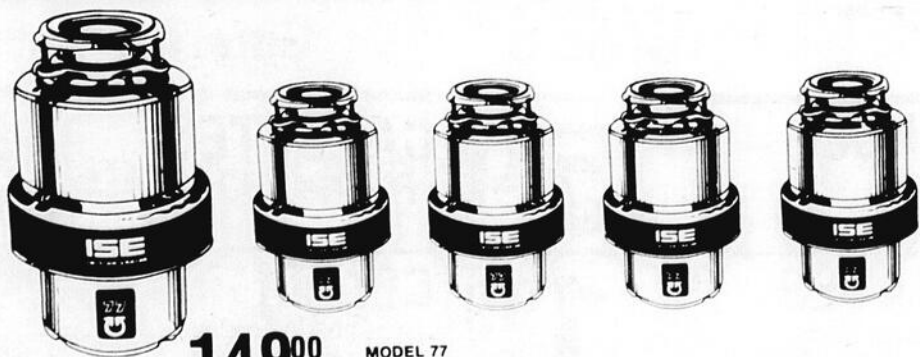
3⁹⁵



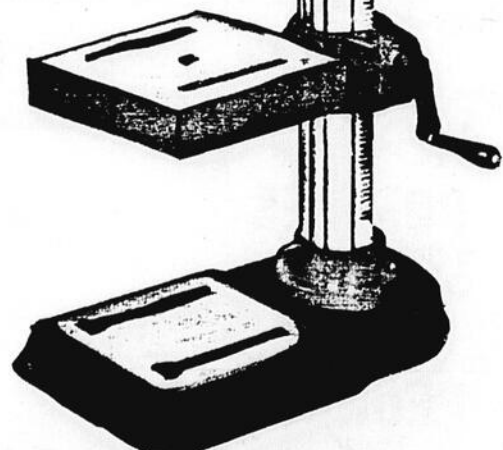
BAINS
TOILETTES ISOLÉES
LAVABOS
Crane couleur **205⁰⁰**



Precise Electric
Table Drelling
Machine



149⁰⁰ MODEL 77



Spécial **289⁰⁰**

THD-16

BIENVENUE AUX GALERIES ROYALES

BIENVENUE AUX GALERIES ROYALES

BIENVENUE AUX GALERIES ROYALES

BIENVENUE AUX GALERIES ROYALES BIENVENUE AUX GALERIES ROYALES BIENVENUE AUX GALERIES ROYALES

BIENVENUE AUX GALERIES ROYALES

B R I C O L E U R

B A R I B O

QUANTITES LIMITEES

41e RUE ou 43e RUE

QUANTITES LIMITEES



HTH
CHLORURE SEC

POUR DES PISCINES PLUS SAINES, PLUS SOURIANTES

HTH est tout ce qu'il vous faut comme produit sanitaire pour garder l'eau de votre piscine limpide durant toute la saison. Economique en plus. Un baril, utilisé suivant les indications, peut vous durer une saison entière. Choisissez-le en forme granulaire ou en tablettes. HTH le seul produit sanitaire qui répond à tous vos problèmes. Plus d'additifs coûteux pour votre piscine. Pas étonnant qu'il soit le premier choix de l'Amérique pour des piscines plus saines et claires.



DEMANDEZ **hth**
ET FAITES EN SORTE QUE CE SOIT CLAIR.

CHLORE CHAUDIERE

100 livres

\$89⁰⁰

CIMENT A JOINT pré-mélangé

format 4 gall

chaudière de plastique

6.81 kg

8.95



MOPPE EPONGE
No 77

Prix Baribo 5.³⁵
SPECIAL 3.⁹⁵



ARTICLES DE PECHE

20% Réduction

HUMIDIFICATEUR ELECTROHOME

A H106 **89.⁹⁵**

A H112 **99.⁹⁵**



ENDUIT A COUVERTURE BARIBO

Fibreux, pour fondation non-fibreux, ciment plastique.

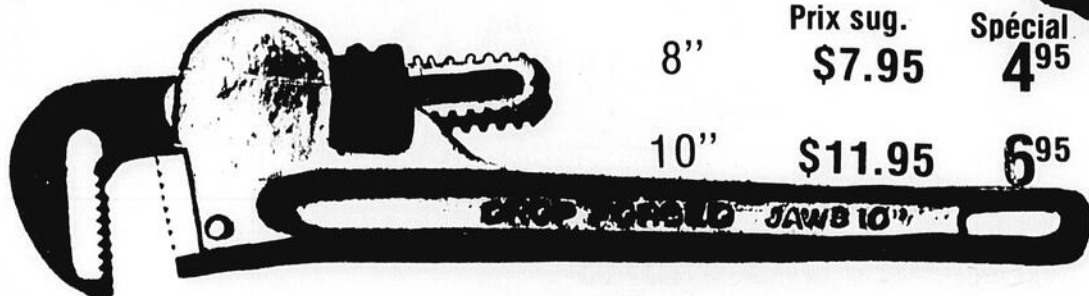
SPECIAL **\$9⁹⁵**

5 gallons

ENDUIT

pour allées d'asphalte à l'épreuve de l'huile.

1-4 gallons **\$9⁹⁵**



8" Prix sug. **\$7.95** Spécial **4⁹⁵**

10" **\$11.95** **6⁹⁵**



14" **\$16.95** **9⁹⁵**

18" **\$21.95** **13⁹⁵**

24" **\$35.95** **21⁹⁵**

PIPE WRENCH - HEAVY DUTY (DROP FORGED)

CORDE A LINGE



6¢ pied

BIENVENUE AUX GALERIES ROYALES BIENVENUE AUX GALERIES ROYALES BIENVENUE AUX GALERIES ROYALES

SI ON PAYE MOINS POUR L'ENTREE ON VA PASSER UNE PLUS BELLE ANNEE!...



VENTE RETOUR À L'ECOLE

JEANS DENIM & CORDUROY
Grandeur: 26 à 52
(Ray, Lois, Levis, Wrangler, Québec, GWG Culottier, 007)
Spécial: rentrée des classes.
20% à 30%
escompte

BALANCE DE CHEMISES CARRELEES
(hommes et femmes)
Rég.: **14⁹⁵**
Spécial: **4⁹⁵**

GILETS POUR L'ETUDIANT
(coton ouaté, ratine de velours, polyester, etc.)
20% à 30%
escompte

CHEMISES DE LAINE A CARREAUX
(veste de chasse)
Rég.: \$29.99
Spécial **19⁹⁵**

Grand choix de paletots de cuir
(hommes et femmes)
20% escompte

Grand choix de pantalons sports et de toilette
(hommes)

Grand choix habits 3 morceaux
Idéal pour étudiants futurs mariés ou autres.
A partir de **79⁹⁵**



...NE CHERCHE PLUS MON PETIT! C'EST ICI!

MERCERIE PAUL LAFONTAINE
1121, 2ième Avenue Grand-Mère. 538-5898



NOS MEDETTES

CAFE
Maxwell House
Sac 1 lb.

3⁵⁹

MOUTARDE
Condor
Pqt 16 on.

.49

PATE DE JAMBON
Cordon Bleu
Boîte 7 on.

.89

Fruits et Légumes

OIGNONS
Du Québec
Cello 5 lbs.

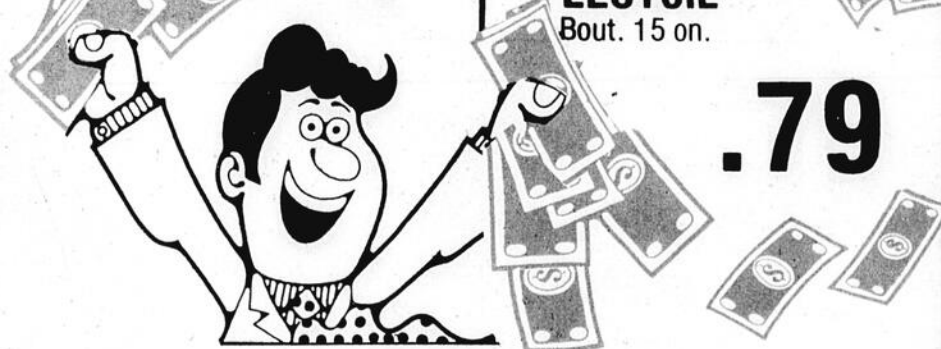
.89

PATATES
Du Québec, no.1
Sac 10 lbs.

.69

EN ECONOMISANT

RAGOUT Cordon Bleu Boulettes et patates Boulettes, 29 on.	QUENCH Cristaux toute saveur, Env. 3 1/4 on	SACS INTERIEUR Glad Pqt 12
179	109	.69
VINAIGRE BLANC Heinz, 80 on.		SHAMPOOING Halo jaune 225 ml.
105		119
BISCUITS Pattes d'ours, Viau Boîte 1 lb.		DETERGENT LIQUIDE Palmolive 24 on.
.99		123
MENTHES EPAISSES Viau, blanche ou rose Cello 1 lb.		PATE DENTIFRICE Colgate 50 ml.
.99		2/ 129
SAUCE En env. St-Hubert Poulet chaud, BBQ		DEODORISANT Secret 9 on.
.35		179
RIZ FRIT Dainty Boîte 12 on.		NOURRITURE POUR CHIENS Dr. Ballard spécialité Boîte 14 on.
.65		.41
NOURRITURE POUR CHATS Bouchées de Choix Puss'n Botts 12 on.		NOURRITURE POUR CHATS Puss'n Boots Boîte 25 on.
.69		.49
SACS EXTERIEUR Glad Pqt 10		COMET RECURANT Pour évier Boîte 22 on.
129		2/ 125
		SAVON EN POWDRE Oxydol Boîte 6 litres
		339
		LESTOIL Bout. 15 on.
		.79



grad

JULES BASTIEN
2602 St-Marc Shawinigan
539-3211

- MARCHE CENTRAL**
273 Tamarac Shawinigan
536-2395
- MARCHE BRUNEAU**
501 boul. Ste-Madeleine
Cap-de-la-Madeleine
374-6464
- AU PRISUNIC**
360 Rue Principale
St-Narcisse
328-3106
- GILLES COUTU**
Epicier-licencié
357 Principale 336-2223
Lac-aux-Sables
- MARCHE DONAT COTE**
482 Tessier La Tuque
- MARCHE BOISVERT ENR.**
1193 Frigon Shawinigan
539-5473
- MARCHE ST-MAURICE LTEE**
2100, 5e Ave Shawinigan-Sud
- ALAIN DARVEAU**
Téléphone 289-2383
Hervey-Jonction



LES CINEMAS DE LA MAURICIE INC
 Présente
Du 24 au 30 août

**N.B. Le Cinéma V est maintenant
 Ouvert toute la semaine**

18 ANS
 Adultes

The JADE Pussycat
 Version originale anglaise

Also starring **LINDA WONG** Jessica Temple Smith Guest appearance by **STEVE BALINT**

Screenplay by BOB CHINN Executive Producer RICHARD ALDRICH
 Produced by DAN CHRISTIAN Directed by BOB CHINN
 RELEASED BY ... CORPORATION -- EASTMANCOLOR

A touch of genie

Cine Sud

Tout Nouveau... Jamais Vu!
 Il aura fallu 4 ans pour terminer le film où il trouva la mort!

**L'AUTHENTIQUE
 BRUCE LEE**

14 ANS

LE JEU DE LA MORT
 V.F de (GAME OF DEATH)

avec Gig Young Dean Jagger Chuck Norris

Aussi: **LE BAGARREUR** **LE CHARLOT**
 Grand-Mère

**au-delà des frontières
 du FANTASTIQUE!**

POUR TOUS

LE RETOUR DES HOMMES POISSONS

BARBARA BACH-CLAUDIO CASSINI

2è film: **3 SUPER GARS**

CARTIER

BIENTOT

LE SUPERMAN

TROIS FOIS la TERREUR

LES FILMS LES PLUS TERRIFIANTS DE CETTE DECADE

Des frissons à fleur de peau
LE RETOUR DES MORTS VIVANTS
 AVEC TONY KENWALL-FERNANDO SANCHO

VOUS SEREZ PETRIÉS DE PEUR
LA VENGEANCE DES ZOMBIES

14 ANS

L'EMPREINTE DE DRACULA

Cinéma V adm 2⁰⁰

Informations 536-5466

Représentations à 7³⁰ -(7⁰⁰ au Cinéma V)