

RECONSTRUCTION DES LIGNES À 120 kV entre les postes Vignan, de Templeton et de l'Interconnexion-Maclaren

INFORMATION SUR LA SOLUTION RETENUE • Printemps 2017

Hydro-Québec projette de reconstruire certaines lignes sur le territoire de la ville de Gatineau entre le poste Vignan, situé sur le boulevard Gréber, et le poste de l'Interconnexion-Maclaren, situé dans le secteur de Masson-Angers.

Ce projet présente de nombreux avantages, dont celui de remplacer, sur 4 km, les deux lignes par une seule ligne, ce qui réduira grandement le nombre de supports. De plus, les lignes seront reconstruites dans l'emprise existante, sauf à trois endroits, et plusieurs pylônes seront installés aux mêmes endroits que les pylônes actuels. Enfin, ce projet assurera le maintien et l'amélioration de la qualité du service aux clients.

Hydro-Québec a retenu cette solution de moindre impact à la suite d'études environnementales, techniques et économiques qu'elle mène depuis 2014.





POSTE VIGNAN



POSTE DE
TEMPLETON



POSTE DE
L'INTERCONNEXION-
MACLAREN



DESCRIPTION DU PROJET

Depuis la consultation réalisée en 2016, Hydro-Québec a décidé de conserver les pylônes existants sur 3 km du tracé, entre le point de dérivation vers le poste d'Erco Mondial et le poste de l'Interconnexion-Maclaren. Ainsi, seuls les câbles et les attaches de cette portion seront remplacés. La même décision s'applique sur les cinq pylônes entre le point de dérivation vers le poste de Produits-Forestiers-Résolu et ce dernier. Cette décision est basée sur des critères techniques et économiques.

SECTION 1

Du poste Vignan au poste de Produits-Forestiers-Résolu

Dans cette section d'une longueur de 4,1 km, deux lignes à 120 kV* sont juxtaposées. Hydro-Québec démantèlera entièrement l'une des deux lignes et la seconde sera reconstruite, sauf entre le point de dérivation vers le poste de Produits-Forestiers-Résolu et ce dernier, où les conducteurs et les attaches seront remplacés. Ainsi, sur les 42 pylônes existants, 5 seront conservés et 10 nouveaux pylônes seront construits.

SECTION 2

Du point de dérivation au poste de Templeton

Dans cette section d'une longueur de 6,4 km, on prévoit remplacer la ligne à un circuit par une nouvelle ligne à deux circuits entre le point de dérivation situé au coin des rues Gouin et Laviolette, et le poste de Templeton, situé sur la montée Dalton.

Les pylônes seront reconstruits à l'intérieur de l'emprise existante et, dans la mesure du possible, aux mêmes emplacements.

Cependant, la présence d'une zone sujette aux mouvements de masse, près de la rivière Blanche, nécessite une légère bifurcation du tracé hors de l'emprise existante. Hydro-Québec projette donc de déplacer un pylône d'environ 40 m par rapport à son emplacement actuel.

SECTION 3

Du poste de Templeton au poste de l'Interconnexion-Maclaren

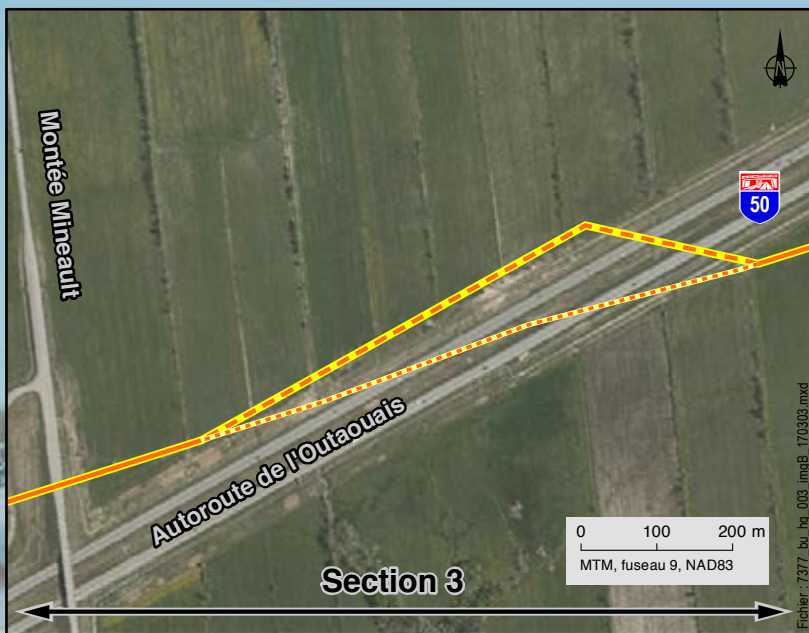
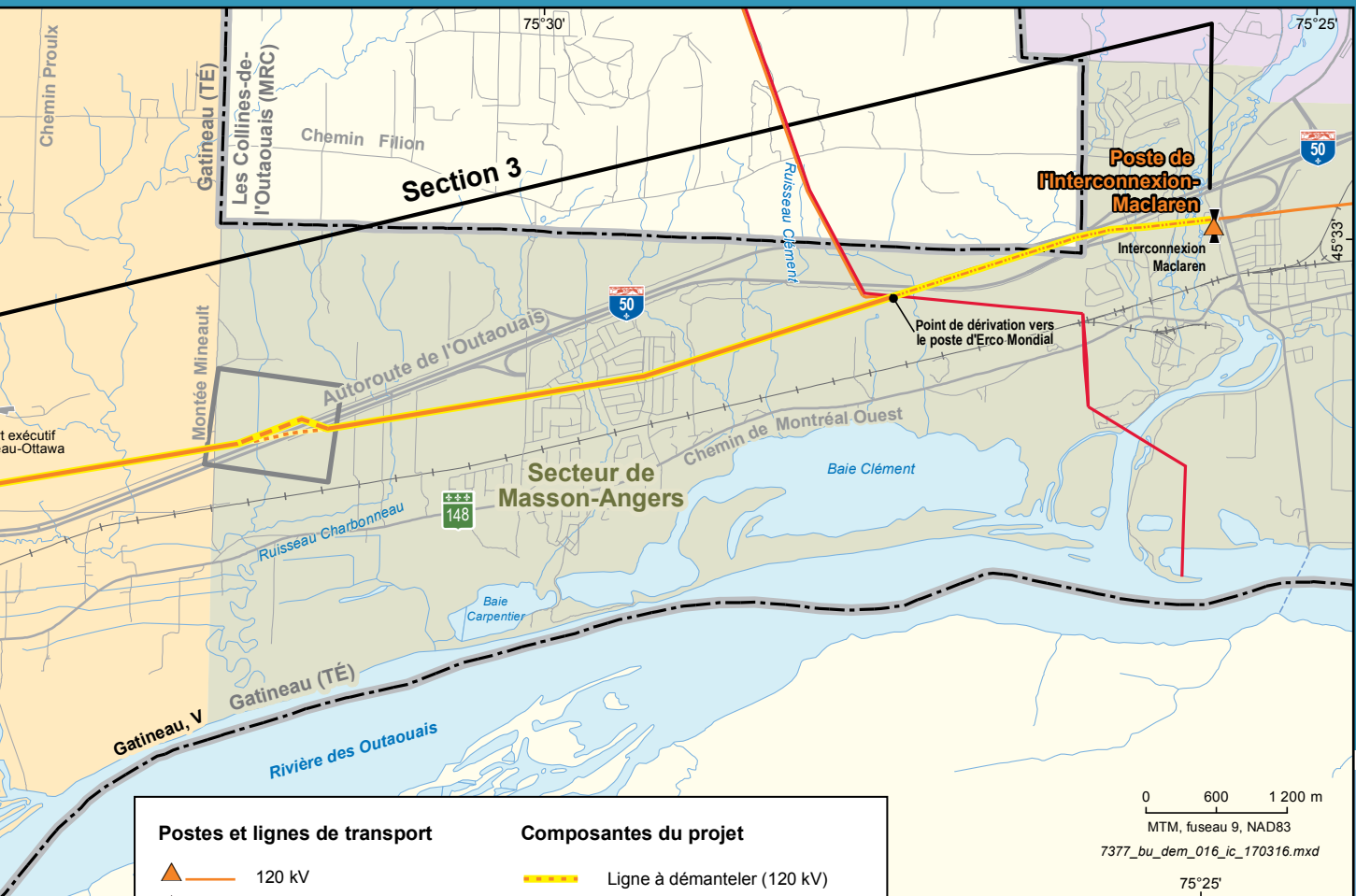
Dans cette section, d'une longueur de 13,6 km, la ligne à un circuit sera remplacée par une nouvelle ligne à deux circuits sur 10,6 km, soit entre le poste de Templeton et la dérivation vers le poste d'Erco Mondial. À partir de cette dérivation, jusqu'au poste de l'Interconnexion-Maclaren, soit sur 3 km, seuls les conducteurs et les attaches seront remplacés puisque les pylônes existants seront conservés.

Les pylônes seront majoritairement reconstruits à l'intérieur de l'emprise existante et, dans la mesure du possible, aux mêmes emplacements.

Pour éviter d'implanter des pylônes sur le terre-plein de l'autoroute 50, Hydro-Québec doit modifier l'angle des deux croisements avec cette autoroute. Ainsi, elle se voit dans l'obligation de sortir de l'emprise existante sur un total d'environ 1,5 km.

* kV = kilovolt, soit 1 000 volts.

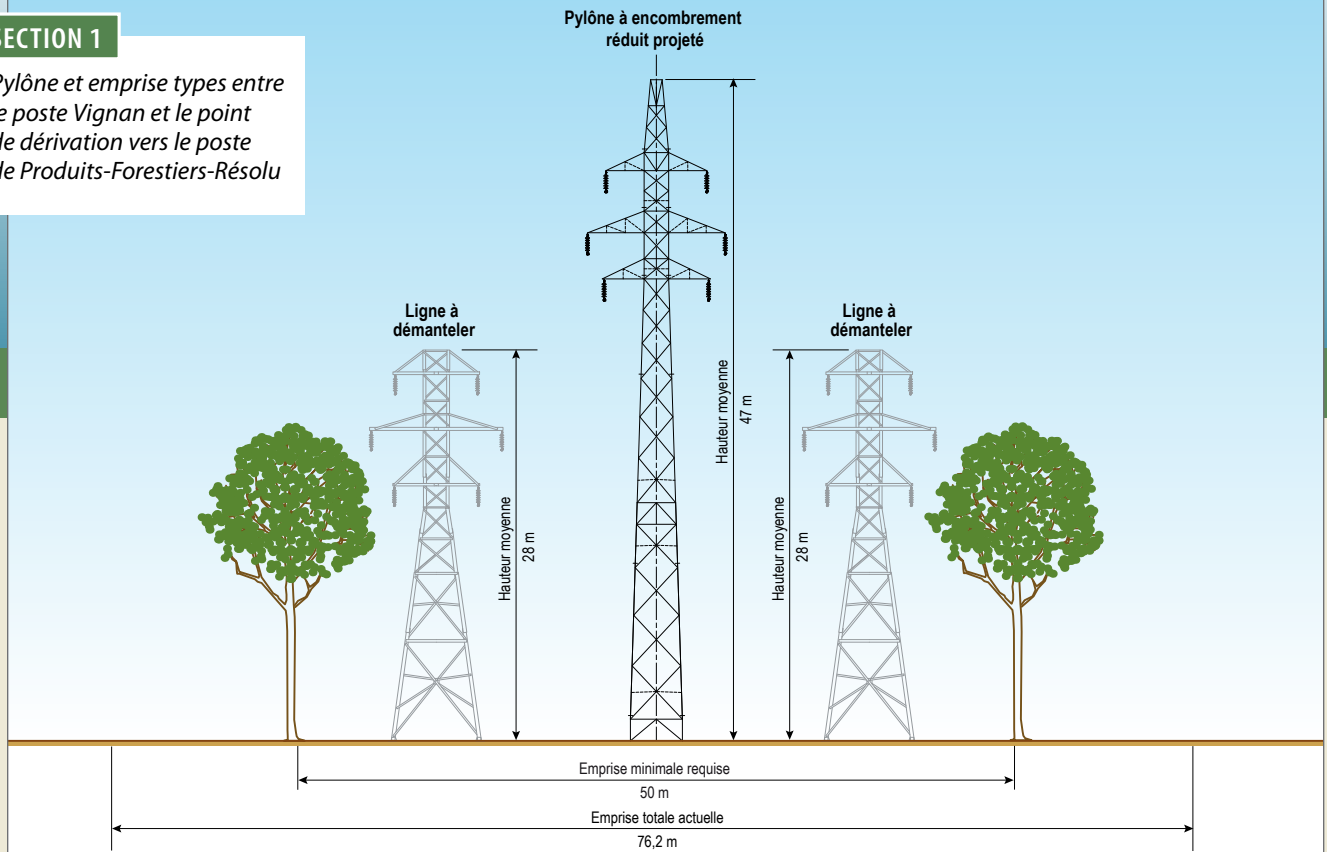




PYLÔNES DES LIGNES À 120 KV À RECONSTRUIRE

SECTION 1

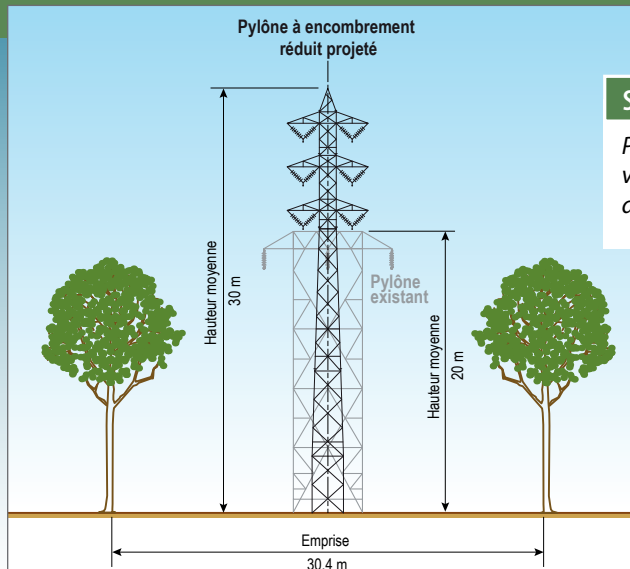
Pylône et emprise types entre le poste Vignan et le point de dérivation vers le poste de Produits-Forestiers-Résolu



7377_bu_geq_004_pylonedement_160413.ai

SECTIONS 2 ET 3

Pylône et emprise types entre le point de dérivation vers le poste de Produits-Forestiers-Résolu et le point de dérivation vers le poste d'Erco Mondial



7377_bu_geq_003_pyloneproj_160413.ai



RÉSULTATS DE LA DÉMARCHE DE PARTICIPATION DU PUBLIC

L'accueil favorable par les collectivités locales est une des trois conditions essentielles à la réalisation des projets d'Hydro-Québec. L'entreprise élabore chaque nouveau projet en recherchant l'équilibre entre les trois pôles du développement durable, soit les aspects sociaux, environnementaux et économiques.

Au printemps 2016, le projet a fait l'objet d'une consultation auprès de la municipalité, des propriétaires concernés et de divers organismes du milieu. Lors de journées portes ouvertes, les citoyens ont exprimé leurs préoccupations. La nouvelle ligne étant construite dans la même emprise, quelques ajustements mineurs ont pu être apportés à l'emplacement de certains pylônes.

AVANTAGES DU PROJET

La reconstruction des lignes ainsi que le changement des conducteurs permettront à Hydro-Québec de maintenir et d'améliorer la qualité de son service.

Le fait de reconstruire les lignes principalement à l'intérieur des emprises existantes permettra de minimiser l'impact sur le paysage.

Les nouveaux supports seront des pylônes à treillis métallique. La majorité d'entre eux seront à encombrement réduit et certains pylônes seront à quatre pieds.

ÉTAPES EN COURS ET À VENIR

Information sur la solution retenue	Printemps 2017
Autorisations gouvernementales	2018-2019
Démantèlement et construction	2019-2020
Mise en service	2020

www.hydroquebec.com/gatineau

POUR PLUS D'INFORMATION

JULIE LÉONARD

Conseillère – Relations avec le milieu – Lanaudière, Laurentides, Laval et Outaouais
Direction – Affaires régionales et collectivités
Courriel : leonard.julie@hydro.qc.ca

Ligne **Info-projets**

1 800 465-1521, poste 6022



This publication is also available in English.
2017E0515-F