



une collaboration de
RADIO-CANADA

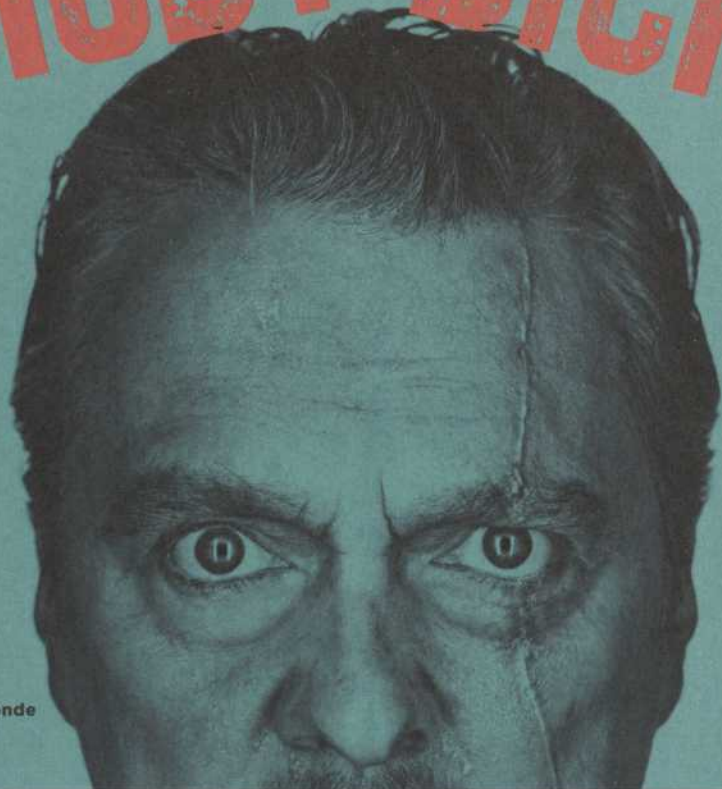


TEXTE **BRYAN PERRO**
DOMINIC CHAMPAGNE



D'APRÈS
L'ŒUVRE DE **HERMAN MELVILLE**
MISE EN SCÈNE **DOMINIC CHAMPAGNE**

MOBY DICK



Coproduction
Théâtre
du Nouveau Monde
+ Théâtre
il va sans dire

Photo: Jean-François Gratton - shootstudio.ca



ICI artv

PARTAGEZ VOTRE PASSION!



@TNM_



Bonne soirée!





MOT DE LORRAINE PINTAL

SE LAISSER PORTER PAR LE SOUFFLE DU VENT DE LA CRÉATION

Dominic Champagne est au théâtre ce qu'Éole est à la mythologie grecque: c'est un souffleur d'énergie, de mots, d'images et si des braises se trouvent sur son passage, il est certain que sa nature de maître des vents rallumera le feu, source de vie et de chaleur humaine. Il est aussi un écrivain scénique avide de vocables nouveaux aux sonorités immenses comme les mers insondables. Le mystère de l'ambition humaine l'a toujours fasciné. Il n'est donc pas étonnant de le voir plonger sans scaphandre dans l'univers de *Moby Dick*, poursuivant ainsi aveuglément la quête du capitaine Achab et de son équipage.

Il fallait la connaissance épique des mots d'Herman Melville que possède Bryan Perro pour que la rencontre entre lui et Dominic produise une sorte d'hypnose face à la nature animale de l'homme que ce dernier s'acharne à détruire au nom d'une logique de réussite et de pouvoir.

Le comédien Normand D'Amour s'est retrouvé capitaine de cette galère déchaînée. Il n'incarne pas Achab. Il le ressuscite à chaque fois qu'il fait face à la baleine blanche magnifiquement chantée par Frédérique Bédard sur une musique conçue par Ludovic Bonnier.

Que serait le théâtre de Dominic Champagne sans la musique unissant sa forme à celle des corps qui s'éclatent sur scène grâce à la maîtrise des comédiens, guidés habilement par des artistes de la compagnie *Les 7 doigts de la main*? Que serait sa création sans l'apport inestimable de tous les concepteurs qui naviguent en eaux troubles depuis des mois pour métamorphoser notre scène en vaisseau ivre, devenu le symbole de notre monde égaré confronté à la démesure de son ambition?

Le souffle de Dominic Champagne et de son Théâtre Il va sans dire n'a pas fini de nous donner le vertige et c'est à cet éblouissement théâtral que je vous convie pour amorcer avec nous cette nouvelle saison à laquelle près de 11 000 abonnés ont adhéré. Je les remercie vivement de leur fidélité.

De plus, l'aventure de *Moby Dick* se poursuivra dans toutes les régions du Québec grâce aux Sorties du TNM et à la collaboration des membres du réseau Diffusion Inter Centres.

Je vous souhaite, cher public, d'être emporté par le vent de la création qui souffle sur le monde un air de libération.

DIRECTRICE ARTISTIQUE ET GÉNÉRALE



WWW.4U2C.COM

+1 514 370 5755

5200 rue Hochelaga - Montréal, QC - Canada H1V 1G3

MOT DE DOMINIC CHAMPAGNE



Patrick Dery

À mon dernier spectacle au Nouveau Monde, durant l'automne des indignés, on tournait en dérision, avec les mots de Réjean Ducharme, l'abus de tous les pouvoirs et la vanité de toutes nos quêtes. Et on célébrait la chute en délirant.

Puis, le Canada s'est retiré de Kyoto, les étudiants ont porté l'indignation dans la rue et, le temps d'un printemps, nous nous sommes reconnus et retrouvés, nous avons été des centaines de milliers, à deux pas de ce théâtre, à nous rassembler autour de l'idéal d'une vie plus viable, qui s'éloigne de la combustion de l'huile, du pillage des ressources et des peuples. Et puis nous nous sommes perdus. Nous avons repris le chemin de nos errances et de nos chutes.


Ishmael est déprimé par le monde qui l'entoure. Celui où la prospérité des uns est fondée sur l'esclavage des autres. Et il décide de tourner le dos à ce monde-là pour prendre la mer. Mais on n'échappe pas à son destin. Par la rencontre avec Achab, son épopée nous convie au cœur du tragique de notre condition. La Nature qui nous entoure nous fait peur et nous avons besoin d'énergie pour y tenir notre place. L'indifférence du monde nous enrage, mais nous vivons dans le désir de la rencontre avec ce monde, d'une réconciliation avec l'hostilité qui nous entoure.

Nous sommes aujourd'hui les contemporains d'une grande inquiétude. Et l'œuvre de Melville nous fait prendre toute la mesure du regard prophétique qu'il portait sur l'aventure industrielle naissante, sur la conquête du monde que l'Amérique amorçait avec la chasse à la baleine, sur les visées de l'éthique mystique à la base du capitalisme mortifère, sur la tristesse des peuples bouleversés par le débarquement de l'industrie, et sur la grandeur, humaine trop humaine, du terrible et magnifique Achab, aux prises avec sa difficulté de vivre. C'est à la rencontre de nos paradoxes les plus profonds que nous confronte *Moby Dick*.

Je tiens à saluer Pierre Rousseau et Bryan Perro pour l'invitation au voyage, Michel Crête pour les bonheurs intimes et démesurés de la navigation, Guillaume Cyr pour la complicité à bord de la galère, Simon Lachance et toute son équipe pour avoir tenu la barre contre vents et marées, malgré les avaries, Normand D'Amour pour la beauté de cette rencontre rare entre un acteur et un personnage, Lorraine pour l'épopée devenue réalité, et tout l'équipage, l'équipage !

Et je vous souhaite, ami public, de trouver le moyen de nous tenir debout et de résister à ces envahisseurs du pétrole qui menacent aujourd'hui plus que jamais non seulement le territoire où nous vivons, mais les conditions mêmes qui ont mené à la possibilité de la vie sur cette terre.

Puisse cette descente dans les profondeurs nous rassembler. Pour moi, je demeure votre tout dévoué, Dominic Champagne.



FPInnovations
est fière
d'appuyer la culture.

Voyez comment la créativité et la passion
des experts de FPInnovations contribuent à
réinventer un classique bien de chez nous: le bois.

S'appuyant sur un personnel à
l'**esprit inventif** et sur de la **recherche**
de **calibre mondiale**, FPInnovations favorise
la **croissance** et la **prospérité** du **secteur forestier**.

Suivez-nous



fpinnovations.ca

FPInnovations



MOT DE BRYAN PERRO



Tzara Maud

Adapter *Moby Dick* au théâtre était un fantasme qui fut possible grâce à la foi de Pierre Rousseau, le premier directeur de théâtre y ayant cru. Or c'est le TNM qui, finalement et à ma plus grande joie, en fut le port de création. Et vogue aujourd'hui notre navire!

Moby Dick est une œuvre de modestie.

Car il en faut de la modestie lorsqu'on attaque un chef-d'œuvre, lorsque l'on croise un Achab, alors qu'on affronte un tel monstre de la littérature mondiale. Derrière l'histoire, il y a aussi un auteur à respecter, son récit à dire, un angle à trouver et beaucoup beaucoup beaucoup de pages à entrer dans de petites cases dialoguées.

Mais par-dessus tout, il y a le plaisir du voyage et de l'aventure, celle d'Ishmael, mais aussi celle d'une époque à dépeindre, d'une mentalité à rendre, d'une vision du monde à mettre en lumière.

Merci à l'équipage du TNM, à l'inspiration de Dominic, au talent de nos comédiens ainsi qu'au génie de nos concepteurs.

Merci à vous d'y croire, d'être là.

Bonne descente aux enfers.



ARGUMENT

Île de Nantucket, par une nuit noire et froide. Ishmael est désœuvré, sans le sou. Pour fuir son malheur et par goût de l'aventure, il songe à s'embarquer à bord d'un baleinier, y chasser sans ménagement pendant quelques années, se perdre — ou se trouver — dans le paysage des mers infinies. Avec Queequeg, l'étranger des îles qu'il vient tout juste de rencontrer, il s'engage sur le *Péquod*, malgré les mises en garde de l'inquiétant Elie croisé sur le port: le baleinier, selon ses prophéties, est condamné à un naufrage que provoquera Moby Dick, la grande baleine blanche qui nourrit les légendes maritimes les plus effrayantes. Le navire largue les amarres sous ces funestes augures, tandis que le capitaine Achab ressasse son projet vengeur. Car la mission commerciale, remplir les cales d'huile de baleine, n'est qu'un prétexte pour servir son véritable objectif, son obsession malade: retrouver et détruire la baleine blanche qui jadis lui a ravi une jambe et l'a défiguré. Tuer Moby Dick. Le second du capitaine, Starbuck, essaie tant bien que mal de le ramener sur le droit chemin — celui du devoir marchand et chrétien —, mais Achab, arrogant, s'entête à défier la nature et le dieu qui a créé le monstre marin, à trahir les marchands qui l'ont engagé, à attirer l'équipage dans sa folie. Au fil des mois et des milles nautiques, des bêtes abattues et des tempêtes affrontées, les barils d'huile s'entassent dans les cales, tandis que la tension monte et que tous sentent approcher la fin redoutée du voyage. Dévoré par l'impatience, Achab scrute nerveusement la mer jusqu'à ce qu'enfin il aperçoive Moby Dick. L'équipage, suivant aveuglément son capitaine, lui livrera un combat épique durant trois jours. Mais la catastrophe annoncée se réalise: la baleine est la plus forte, le *Péquod* sombre dans le Pacifique et, avec lui, la noire démence du capitaine. La nature sauvage et indifférente l'emporte sur l'homme. Reste Ishmael, rescapé des mers furieuses. Pourquoi est-il le seul survivant? Sans doute pour mettre en garde l'homme imprudent qui croit pouvoir s'opposer aux forces inexorables de la nature. **HÉLÈNE JACQUES**



LES ARTS AUX PREMIÈRES LOGES

SORTIR DU QUOTIDIEN. DÉCOUVRIR L'ARRIÈRE-SCÈNE.
FAIRE DE NOUVELLES DÉCOUVERTES ARTISTIQUES
EN AYANT • DE CHOIX ET • DE COUPS DE CŒUR.



LaPressePlus.ca

GRATUIT
TOUS LES JOURS

LA
PRESSE +

DU 22 SEPTEMBRE AU 17 OCTOBRE 2015

MOBY DICK

TEXTE **BRYAN PERRO**
DOMINIC CHAMPAGNE

D'APRÈS
L'ŒUVRE DE **HERMAN MELVILLE**
MISE EN SCÈNE **DOMINIC CHAMPAGNE**

LA DISTRIBUTION

YAMOUSSA BANGOURA
FRÉDÉRIKE BÉDARD
VINCENT BILODEAU
LUDOVIC BONNIER
JEAN-FRANÇOIS CASABONNE
NORMAND D'AMOUR
SYLVAIN DELISLE
STEVE GAGNON
TOMMY GAUTHIER
REDA GUERINIK
GISLE HENRIET
SYLVAIN MARCEL
MATHIEU RICHARD
GUILLAUME SALADIN
DAVID SAVARD

L'ÉQUIPE DE CRÉATION

DÉCOR
MICHEL CRÊTE
COSTUMES
MÉRÉDITH CARON
ÉCLAIRAGES
ETIENNE BOUCHER
MUSIQUE ORIGINALE ET DIRECTION MUSICALE
LUDOVIC BONNIER
CONCEPTION VIDÉO
4U2C
CONCEPTION ACROBATIQUE
PATRICK LÉONARD ET ISABELLE CHASSÉ
ACCESSOIRES
ALAIN JENKINS
CONCEPTION DES MAQUILLAGES
NATHALIE GAGNÉ
CRÉATION DES COIFFURES
MÉRÉDITH CARON ET NATHALIE GAGNÉ
ASSISTANCE À LA MISE EN SCÈNE ET RÉGIE
GUILLAUME CYR
COPRODUCTION
THÉÂTRE DU NOUVEAU MONDE
THÉÂTRE IL VA SANS DIRE

DISTRIBUTION

REPÈRES
BIOGRAPHIQUES
DES ARTISTES
TNM.QC.CA



**NORMAND D'AMOUR
ACHAB**



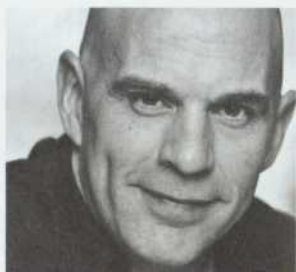
**YAMOUSSA BANGOURA
DAGOO**



**REDA GUERINIK
ELIE + FEDALLAH**



**GISLE HENRIET
GISLE**



**SYLVAIN MARCEL
STUBB**



**FRÉDÉRIKE BÉDARD
LA VOIX DE LA BLANCHEUR**



**LUDOVIC BONNIER
UN MARIN +
MUSICIEN DE L'ÉQUIPAGE**



**SYLVAIN DELISLE
UN MARIN +
MUSICIEN DE L'ÉQUIPAGE**

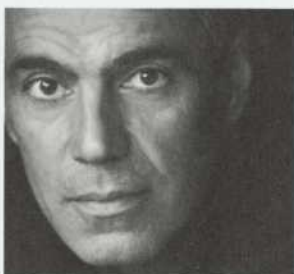


**TOMMY GAUTHIER
UN MARIN +
MUSICIEN DE L'ÉQUIPAGE**

© PHOTOS DE GAUCHE À DROITE:
Marc Dussault, Denis Boisvert,
Sophie Bilodeau, Monic Richard,
Laetitia Deconinck, Andrée-Anne Gauthier,
Gisèle Henriët, Stéphane Dumais, Maud
Chauvin, Annie Désilets, Geneviève
Charbonneau, Martine Doucet, Claude Gagnon,
Dove Assayag, Frédéric Faddou.



VINCENT BILODEAU
PETER COFFIN + PERTH +
LE CAPITAINE DU RACHEL



**JEAN-FRANÇOIS
CASABONNE**
QUEEQUEG



STEVE GAGNON
ISHMAEL



MATHIEU RICHARD
PIP



GUILLAUME SALADIN
TASHTEGO



DAVID SAVARD
STARBUCK

EN TOURNÉE AU QUÉBEC

**LES SORTIES
DU TNM**



UNE PRÉSENTATION DE



Caisse de dépôt et placement
du Québec

3 NOVEMBRE
SHAWINIGAN
Centre des Arts
Salle Philippe-Filion

10 NOVEMBRE
SHERBROOKE
Salle Maurice O'Bready

12 NOVEMBRE
DRUMMONDVILLE
Maison des arts
Desjardins

16 NOVEMBRE
QUÉBEC
Salle Albert-Rousseau

19 NOVEMBRE
RIVIÈRE-DU-LOUP
Centre culturel

21 NOVEMBRE
RIMOUSKI
Salle Desjardins-Telus

24 NOVEMBRE
LAVAL
Salle André-Mathieu

27 + 28 NOVEMBRE
GATINEAU
Maison de la culture

15
16



UNE SAISON
PLUS GRANDE QUE NATURE

BILLETS POUR TOUS
LES SPECTACLES
MAINTENANT DISPONIBLES
AU TNM.QC.CA



THÉÂTRE DU NOUVEAU MONDE



artv



RADIO-CANADA



DÉCOR

RÉALISÉ PAR
PRODUCTIONS YVES NICOL INC.
CHARGÉ DE PROJET
YVES RENÉ MORIN
MENUISIERS
**DENIS GUILLEMETTE, FRANÇOIS DE
LONGUE ÉPÉE, SAMUEL RICARD,
LAURENT RIVARD**
SOUDEURS
**YANNICK HÉROUX-LAVALLÉE,
RENÉ ROSS, TYSON RITCHIE ROSS**
PEINTRES
**MARTINE BEAULIEU,
JONATHAN CHARLAND**

COSTUMES

ASSISTANT AUX COSTUMES
ET CHEF D'ATELIER
PIERRE-GUY LAPOINTE
COUPE
AMÉLIE GRENIER, VINCENT PASTENA
COUTURE
PRISCILLA CHARBONNEAU
CHAPEAUX
RICHARD PROVOST

COLLABORATEURS À LA PRODUCTION

DIRECTEUR TECHNIQUE TNM ATTITRÉ
SIMON L. LACHANCE
COACH VOCAL
FRÉDÉRIKE BÉDARD
CHARGÉ DE PROJETS TECHNIQUES
JÉRÉMI GUILBAULT-ASSELIN
CHARGÉ DE PROJET SONORISATION
MARTIN LESSARD
RÉALISATION DE LA PEAU DE BALEINE
CÉDRIC LORD
ASSISTÉ DE
MÉLISSA L'ARCHEVÊQUE
CONSULTANTS SCÉNOGRAPHIE
MARC LABELLE, MARTIN OUELLET
CONSULTANT AUTOMATISATION
CLAUDE CYR
CONSULTANT ÉLECTRICIEN
MARTIN CHOINIÈRE
CONSULTANTS EFFETS SPÉCIAUX
**MAXIME MAHER BUSSIÈRES,
JACQUELIN DUCHESNE**
SOUTIEN À L'ÉCLAIRAGE
JULIEN BLAIS-SAVOIE, GABRIEL DUQUETTE
RESPONSABLE TECHNIQUE,
SALLE DE RÉPÉTITION
JAMES CARRIER

DESSINATRICE TECHNIQUE
CAMILLE LABELLE
PROTOTYPAGE
ROBOCUT STUDIO
RÉALISATION DE LA JAMBE ARTIFICIELLE
MARC-ANDRÉ COULOMBE
ASSISTANTE AUX MAQUILLAGES
VÉRONIQUE ST-GERMAIN
COIFFEUR
MARIO HUOT
RÉGIE DE PLATEAU
MARIE-CHRISTINE MARTEL
STAGIAIRE
ARTHUR CHAMPAGNE

ÉQUIPE DE SOUTIEN AUX RÉPÉTITIONS

**CHARLES-ANTOINE BERTRAND,
JÉRÉMIE BÉRUBÉ, JULIEN
BROSSEAU, GABRIEL DUQUETTE,
MICHEL FORGET, KARL LABRIE,
ÉRICA LEBLANC,
FRANÇOIS GENEST**

DOMINIC CHAMPAGNE TIENT À REMERCIER

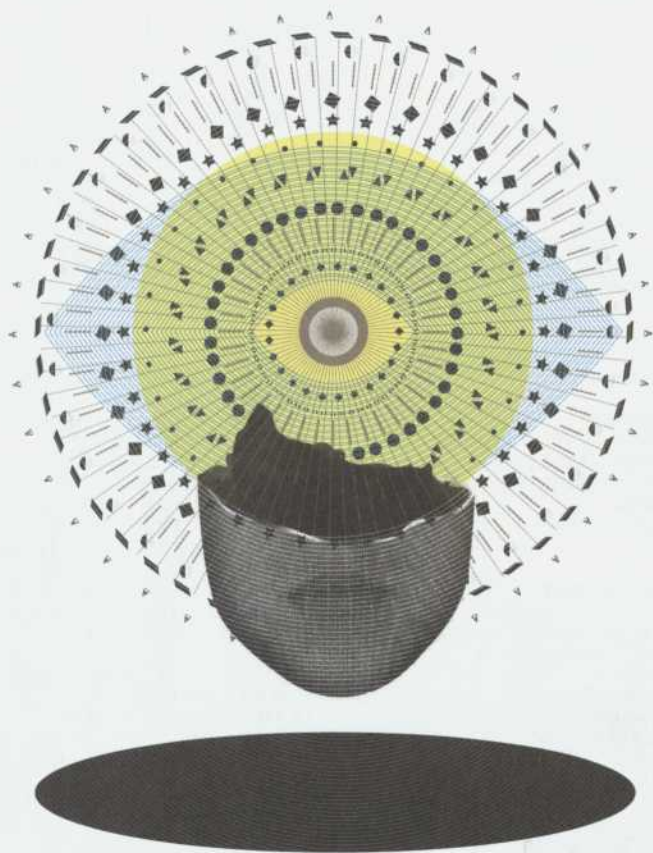
**JULIE CASTONGUAY
PIERRE ROUSSEAU
CAROLINE JACQUES
VICTOR-LÉVY BEAULIEU
NICOLAS FALCIMAIGNE
ALEXANDRE SHIELDS
ROBERT MICHAUD
MARIE-CLAUDE GOODWIN
FRANÇOIS MÉNARD
OLIVIER ASSELIN
MIKAEL RIOUX
ET LES BÉLUGAS AU LARGE DES
TROIS-PISTOLES,
LES MILLIERS DE SIGNATAIRES
DE L'ÉLAN GLOBAL
ET CHRISTINE BOISVERT, STÉPHANE
BRULOTTE, STÉPHANE DUMONT DU
THÉÂTRE IL VA SANS DIRE.**

LE TNM TIENT À REMERCIER

**PUR FX, LINDE AG AINSI QUE
LE THÉÂTRE LES ÉCURIES,
LES 7 DOIGTS DE LA MAIN,
ESPACE GO, SCÈNE SCAPIN,
JULIE M. FOURNIER D'ANALEKTA,
EVE BOURDON, MASSOTHÉRAPEUTE**

UQÀM

PLACE AUX
ESPRITS OUVERTS.



EXPOSITION

**MOBY DICK: L'AVIDITÉ DE L'HOMME
CONTRE LES FORCES DE LA NATURE**

En écho aux représentations sur la scène du TNM, la Maison du développement durable, située à deux pas du TNM, accueillera dans son hall les œuvres de l'artiste Caroline Jacques, inspirées par la symbolique des icônes issues du roman *Moby Dick* de Herman Melville.

Du 22 septembre au 17 octobre
Maison du développement durable
50, rue Sainte-Catherine O.
Du lundi au samedi de 10 h à 20 h
Entrée libre



Moby Dick 1 par Caroline Jacques.
Technique mixte sur toile, 2014.

TRACES

**LA CRÉATION DE MOBY DICK AU TNM
IMMORTALISÉE À TRAVERS SES MOTS
ET SA MUSIQUE**

CD

Inspirées du métissage des Amériques, les pièces musicales du compositeur **Ludovic Bonnier** créées pour *Moby Dick* sont offertes sur étiquette Analekta. Ces musiques sont disponibles sur disque ainsi que par l'entremise des diverses plateformes numériques dont analekta.com.

Au fil des ans, Analekta s'est imposée comme la plus grande maison de disques indépendante en musique classique au Canada avec plus de 500 albums dans son catalogue.

PUBLICATION

Cosignée par Bryan Perro et Dominic Champagne, l'adaptation théâtrale de *Moby Dick*, inspirée de l'œuvre romanesque de Herman Melville, est publiée cet automne par Perro Editeur. Fondée en 2011 par Bryan Perro et logée fièrement à Shawinigan, la jeune maison d'édition compte déjà à son catalogue plus de 100 titres parmi lesquels des livres Jeunesse en littérature fantastique, des romans et du théâtre.

Le CD et le livre sont en vente au TNM.

Une présentation

BMO  Groupe financier

en collaboration avec

LA
PRESSE



LA DUMÉNILLOISON

AVEC
MIKHAIL AHOOJA
SIMON BEAULÉ-BULMAN
ANNICK BERGERON
LUC BOURGEOIS
ÉRIC BRUNEAU
ANNE-MARIE CADIEUX
LOUISE CARDINAL
GÉRALD GAGNON
MARIE-PIER LABRECQUE
DOMINIQUE LEDUC
LAURIER RAJOTTE

Conception
Guillaume Lord
François Barbeau
Martin Labrecque
Laurier Rajotte
Julie Measroch
Amélie Bruneau-Longpré
Rachel Tremblay
Assistance à
la mise en scène
Suzanne Crocker

**AU TNM
DÈS LE 10 NOVEMBRE
+
TOURNÉE AU QUÉBEC
TNM.QC.CA**

CRÉATION MICHEL MARC BOUCHARD

MISE EN SCÈNE SERGE DENONCOURT

ICI  artv

 RADIO-CANADA

L'ENVERS DU DÉCOR

LE TNM DÉMASQUÉ À L'ARTV STUDIO

Le TNM et ICI ARTV vous convient à des entretiens inspirants, animés par Lorraine Pintal. À travers la vision passionnée d'auteurs, de metteurs en scène et de concepteurs de théâtre, ils vous entraîneront dans les coulisses de la création des oeuvres à l'affiche cette saison.

ARTV STUDIO — 1600, rue St-Urbain,
au cœur de la Place des Arts, à deux
pas du TNM.
De 19 h à 19 h 40
Entrée libre

À NOTER DÈS MAINTENANT À VOTRE AGENDA

- **BRYAN PERRO**, l'adaptation du roman *Moby Dick* / 23 septembre
- **MICHEL MARC BOUCHARD**, l'écriture de *La Divine Illusion* / 11 novembre
- **CHRISTIAN LAPOINTE**, la mise en scène de *Pelléas et Mélisande* / 13 janvier
- **SERGE LAMOTHE**, le rôle du dramaturge pour *En attendant Godot* / 2 mars
- **MICHEL BERNATCHEZ**, la création et la tournée des spectacles de la compagnie Ex Machina, 887 / 27 avril

VOTRE OPINION COMPTE!

Après le spectacle, n'hésitez pas à nous faire part de votre appréciation ; voici les résultats pour *Les Trois Mousquetaires*



**LA SOIRÉE
EST (ENCORE) JEUNE
LES DIMANCHES 19H**

ICI  artv

ici.artv.ca

SOLOTECH RÉALISE VOS IDÉES SPECTACULAIRES!

BONNE SOIRÉE À BORD DU PEQUOD, AUX BONS
SOINS DU REDOUTABLE CAPITAINE ACHAB!

| Montréal | Québec | Saguenay | Ottawa | Toronto | Vancouver | Las Vegas |

SOLOTECH.COM



Son • Eclairage • Vidéo

LES BEAUX ENTRETIENS !

Sous l'animation de Lorraine Pital, en écho aux spectacles *Moby Dick*, *En attendant Godot* et *887*, trois grandes entrevues autour de la mise en scène avec **Dominic Champagne**, **François Girard** et **Robert Lepage**

LES

BELLES SOIRÉES

LES APRÈS-MIDI AUSSI

**PREMIER RENDEZ-VOUS
DE LA SAISON :**

Dominic Champagne

Lundi 28 septembre

De 14 h à 16 h au TNM

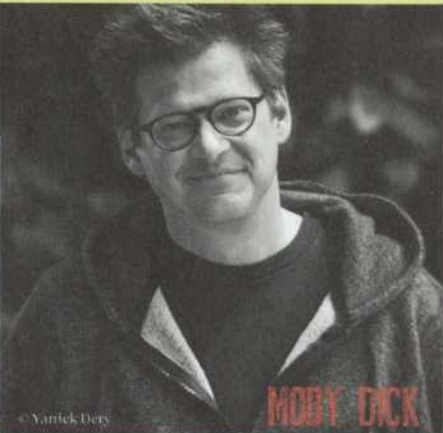
Dans le Quartier des spectacles



887



EN
ATTENDANT
GODOT



MOBY DICK

Info et réservation : bellesoires.umontreal.ca

ÉLAN
GLOBAL

Avez-vous signé le manifeste?

NON à l'exploration et l'exploitation d'hydrocarbures en sol québécois
NON au passage de pétrole à des fins d'exportation sur notre territoire
OUI à un plan crédible pour réduire notre consommation de pétrole
OUI à un désinvestissement du secteur des combustibles fossiles



<http://elanglobal.org/>

CAMPAGNE DE FINANCEMENT

L'ART POUR TOUS, TOUS POUR L'ART

Chères amies, chers amis du TNM,

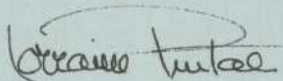
Depuis plus d'une soixantaine d'années, le TNM vous offre une programmation artistique qui réunit saison après saison des grands créateurs d'ici et d'ailleurs, allumés et inspirants. Au-delà des représentations, l'équipe du TNM a toujours à cœur de maintenir des liens tangibles avec sa communauté et, par conséquent, de multiplier les activités de médiation culturelle afin de créer davantage de ponts entre les artistes et le public.

En plus de poursuivre le développement des matinées étudiantes et la sensibilisation au théâtre de jeunes en provenance de milieux défavorisés, nous croyons que le TNM a pour mission de valoriser une participation plus active de la population à la vie culturelle et artistique montréalaise et de leur assurer l'accessibilité.

Notre campagne de financement 2015-2016 vise, d'une part, à poursuivre nos actions auprès des écoles. Comme ces initiatives fondamentales au développement du TNM ne reçoivent pas d'aide des gouvernements, votre appui est essentiel afin d'assurer notre rôle de passeur auprès des jeunes générations. D'autre part, elle ambitionne de mettre sur pied une série d'actions à l'intention des organismes communautaires, car nous croyons aux bienfaits de l'art sur le développement de chaque individu: l'art fait du bien. À cet effet, nous souhaitons entre autres inviter et accompagner de nouveaux arrivants ou encore des femmes et des hommes en maison d'hébergement. De plus, à la lumière des premières expériences avec l'Institut universitaire en santé mentale de Montréal (anciennement Hôpital Louis-H. Lafontaine) et Les Impatients, nous souhaitons développer notre projet-théâtre en milieu hospitalier qui favorise l'accès au théâtre aux personnes en quête d'autonomie.

Plus que jamais, nous voulons un théâtre « ouvert à tous » et votre participation à cette campagne de financement à titre d'ami(e)s du TNM me fait espérer que la culture sera au cœur de nos vies ...

Théâtralement vôtre.



FAIRE UN DON

Sue Turmel / 514 878-7886 / sueturmel@tnm.qc.ca
En ligne tnm.qc.ca



© Yves Renaud

L'Honorable Jacques Parizeau
hors des célébrations
du 60^e anniversaire
du TNM, en 2011.

UN GÉANT NOUS A QUITTÉS

Nous l'appelions toutes et tous MONSIEUR PARIZEAU.

Et pourtant, au moment où il a occupé le siège d'administrateur au TNM et lorsqu'il fut premier ministre et ministre de la culture du gouvernement du Québec au milieu des années quatre-vingt-dix, c'est un homme chaleureux, enthousiaste et curieux que nous avons côtoyé et qui adorait se mêler aux artistes, trouvant en eux, sans doute, un complément à sa nature exubérante et passionnée.

Au moment de souligner le 60^e anniversaire de la fondation du TNM en 2011, il fut nommé au sein du cercle des Grands Régisseurs. Depuis, nous avons eu maintes fois l'occasion de lui exprimer notre admiration et notre attachement. Homme plus grand que nature, il laisse un vide immense mais sa silhouette hantera longtemps notre théâtre. Toutes nos pensées vont vers Lisette Lapointe et sa famille.

MERCI MONSIEUR PARIZEAU!

Lorraine Pintal et toute l'équipe du TNM

DEVENEZ PARTENAIRE D'UNE SOIRÉE CORPORATIVE VIP

SALON PRIVÉ / COCKTAIL DINATOIRE AVANT LA REPRÉSENTATION /
FAUTEUILS RÉSERVÉS POUR LA PIÈCE

Et pour prolonger la magie... Vin d'honneur en compagnie des artistes après
le spectacle / Mention et visibilité de votre entreprise / Groupe de 20 personnes et +

La Soirée VIP au TNM, c'est une sortie originale dans un lieu unique et chaleureux.

Réservez votre spectacle 2015-2016 et on s'occupe de tout pour vous.

ISABELLE GOUDREAU
Directrice, événements, dons et commandites
514 878-7910 / isabelle.g@tnm.qc.ca

LES SOIRÉES VIP AUTOUR DE *MOBY DICK*

30 SEPTEMBRE



7 OCTOBRE



8 OCTOBRE



15 OCTOBRE



BDO APPLAUDIT LES TALENTS D'ICI

Certification | Comptabilité | Fiscalité | Services-conseils
www.bdo.ca



ENTREPRENDRE LES DEVANTS

Desjardins est la seule institution financière à offrir une approche globale aux entreprises avec des produits et services de financement, de placement, d'assurance, de capital de risque et de garde de valeurs.

desjardins.com/entreprises

**PARTENAIRE DE
VOTRE RÉUSSITE**



Coopérer pour créer l'avenir



EVE BOURDON

Massothérapeute certifiée, membre de l'AMQ
À domicile, en entreprise et à notre clinique de Griffintown.
Analyse Biotonix et kinésiotaping aussi disponible.

T 514 831-5992 eve@aucentredesarts.com
Visitez aucentredesarts.com pour plus d'informations.

« Mon art à votre service. »



LE THÉÂTRE DE TOUS LES CLASSIQUES, CEUX D'HIER ET DE DEMAIN

FONDATION 1951 FONDATEURS JEAN GASCON / JEAN-LOUIS ROUX / GUY HOFFMAN / GEORGES GROULX / ANDRÉ GASCON / ROBERT GADOUS / ÉLOI DE GRANDMONT DIRECTEURS ARTISTIQUES JEAN GASCON 1951-1966 / JEAN-LOUIS ROUX 1966-1982 / ANDRÉ PAGÉ 1981 / OLIVIER REICHENBACH 1982-1992 / LORRAINE PINTAL DEPUIS 1992

L'ÉQUIPE DU TNM

LORRAINE PINTAL
DIRECTRICE ARTISTIQUE
ET GÉNÉRALE

PRODUCTION
MARC L'ESPÉRANCE
DIRECTEUR DE
PRODUCTION
PATRICK LOUBERT
DIRECTEUR DE
PRODUCTION
(par intérim)
**PHILIPPE
GAUDREAU**
DIRECTEUR TECHNIQUE
SIMON L. LACHANCE
DIRECTEUR TECHNIQUE
FRANCE OUELLET
ADJOINTE À LA
PRODUCTION
XAVIER CÔTÉ
ASSISTANT À LA
DIRECTION TECHNIQUE

**COMMUNICATIONS /
MARKETING**
ANNIE GASCON
DIRECTRICE DES
COMMUNICATIONS,
DU MARKETING
ET DU DÉVELOPPEMENT
INTERNATIONAL
LOUI MAUFFETTE
ATTACHÉ DE PRESSE
FRANCE FOURNIER
DIRECTRICE DU SERVICE
DES VENTES
**PASCALÉ
DESGAGNÉS**
COORDONNATRICE
DE LA PUBLICITÉ ET
DE LA PROMOTION
OLIVIER CHASSÉ
ASSISTANT AUX
RELATIONS PUBLIQUES
ET GESTIONNAIRE DU
CONTENU WEB

**MÉDIATION
CULTURELLE**
CLAUDIA BILODEAU
CHARGÉE DE PROJETS

**ADMINISTRATION
ET FINANCEMENT
PRIVÉ**
SUZANNE THOMAS
DIRECTRICE,
ADMINISTRATION ET
FINANCEMENT
MARCELLE BRIÈRE
DIRECTRICE DES
RESSOURCES HUMAINES
MONIQUE BESNER
CONTRÔLEUR
**MARIE-SYLVIE
HÉBERT**
ADJOINTE À LA
DIRECTION
**ISABELLE
GODREAU**
DIRECTRICE,
ÉVÉNEMENTS, DON'S
ET COMMANDITES
SUE TURMEL
COORDONNATRICE
DES CAMPAGNES ET
DES COMMANDITES
**CATHERINE
RIOUX-TACHÉ**
RÉCEPTIONNISTE

**GESTION
DES ÉDIFICES**
DAVID STOROUK
DIRECTEUR DE LA
GESTION DES ÉDIFICES,
DES RESSOURCES
MATÉRIELLES ET
INFORMATIQUES

SCÈNE
MARC BARSALOU
CHEF MACHINISTE
(par intérim)
HOWARD ABRAMS
CHEF ÉLECTRICIEN
**EDWARD
FREEDMAN**
**JONATHAN
MASTERSON**
CHEFS SONORISATEURS
MARC RAYMOND
CHEF ACCESSOIRISTE
JOAN LESSARD
CHEF HABILLEUSE
PATRICK CARROLL
TECHNICIEN POLYVALENT

**LES SORTIES
DU TNM**
PATRICK LOUBERT
DIRECTEUR TECHNIQUE
**JÉRÉMI
GUILBAULT-ASSELIN**
DIRECTEUR TECHNIQUE
(par intérim)
YANNICK DUFOUR
CHEF MACHINISTE
ISABELLE GARCEAU
CHEF ÉCLAIRAGISTE
FRANÇOIS THIBAUT
CHEF SONORISATEUR
**BERNARD
FRENETTE**
CHEF ACCESSOIRISTE
MARTINE SÉGUIN
CHEF HABILLEUSE

TÉLÉMARKETING
NANCY BOURDAGES
CHEF D'ÉQUIPE

**PRÉPOSÉ AU
TÉLÉMARKETING**
JEAN FLEURY

**BILLETTERIE /
ABONNEMENT /
VENTES AUX
GROUPE**
MARYSE POTHIER
CHEF D'ÉQUIPE
**VÉRONIQUE
FAUVELLE**
RESPONSABLE DE LA
VENTE AUX GROUPE

**PRÉPOSÉ(E)S
AUX VENTES**
**OLIVIER
BEAUCHEMIN**
MANON BRUNET
ROSALIE GENDREAU
**MARIE-MICHÈLE L.
VALLIÈRES**
ROSE NORMANDIN
**RENO
PERRON-ROBITAILLE**
**STÉPHANIE
RIBÉYREIX**
AUDRÉE VACHON

ACCUEIL
CLÉMENCE LAVIGNE
CHEF D'ÉQUIPE

**PRÉPOSÉ(E)S
À L'ACCUEIL**
CAMILLE BÉLANGER
KEVIN BERGERON
**JEANNE
BRASSARD-BRYAN**
NORMAND BRÉARD
**EMMANUELLE
C.-LAFRANCE**
**GABRIELLE
CHAPDELAINÉ**

**ALEXIS
CURODEAU-CODÈRE**
ANNE D.-WELLS
**MARIE-PASCALLE
DANIS**
TOMMY DEMERS
CAROLANE
DESMARTEAUX
**ALEXIS
G.-LEFEBVRE**
**SARAH-ÈVE G.
LEFEBVRE**
MAGALIE GAGNÉ
VALÉRIE GAGNON
GUILLAUME LEDOUX
JANNE PAQUIN
**GABRIEL
PAQUIN-BUKI**
JANIE POMERLEAU
**MARIE-CHRISTINE
RAYMOND**
**BETHZAÏDA
THOMAS**
EMILIE WALSH

ENTRETIEN
RACHID BEL ABBES
CHEF D'ÉQUIPE

**PRÉPOSÉS À
L'ENTRETIEN**
PAUL BROSSARD
**CAMILO
C.-ESCRIBANO**
GILLES CLOUTIER
VINCENT LANGLOIS
DANIEL ST-JEAN

Les techniciens de scène et habilleuses du TNM sont respectivement membres des sections locales 56 et 863 de l'Alliance Internationale des employés de Scène et de Théâtre (I.A.T.S.E.), affiliée à la Fédération des Travailleurs du Québec. Le TNM est membre de Théâtres Associés Inc.

VOTRE TALENT,
NOTRE SOUTIEN



e2e[®]
d'entrepreneur à
entrepreneur

demersbeaulne



audit + comptabilité + fiscalité + conseils
demersbeaulne.com >



Pour créer de la valeur, là où nous
vivons et travaillons. Ensemble.

Nos applaudissements au
Théâtre du Nouveau Monde.



Great-West
CORPORATE GROUP ASSURANCE INC.



Canada-Vie

LA PARFAITE ALLIANCE COMMUNAUTAIRE[™]

Imagine  Coaching Company
Une entreprise
généraliste

AVANT
PENDANT
APRÈS
LE SPECTACLE

LE CAFÉ DU NOUVEAU MONDE

SAUMON
CONFIT DE CANARD
CHEVRE CHAUD
CANNELLONI
TARTARE
BAYETTE
SALADES

RÉSERVATIONS 514.866.8669
CUISINE OUVERTE JUSQU'À MINUIT

LE CONSEIL D'ADMINISTRATION DE LA FONDATION DU TNM

COMITÉ EXÉCUTIF

PRÉSIDENT

PIERRE ALARY
ADMINISTRATEUR DE SOCIÉTÉS

VICE-PRÉSIDENT

CLAUDE CORBO
CHARGÉ DE MISSION
UNIVERSITÉ DU QUÉBEC

TRÉSORIER

CLAUDE MICHAUD
CHIEF DES OPERATIONS, DNA CAPITAL
SÉCRÉTAIRE

JEAN-PIERRE BELHUMEUR
AVOCAT ASSOCIÉ, STIKEMAN
ELLIOTT S.E.N.C.R.L., S.R.L.

MEMBRE

JAN-FRYDERYK PLESZCZYNSKI
PRÉSIDENT, DIGITAL DIMENSION

ADMINISTRATEURS

CARL BÉCHARD
COMÉDIEN ET METTEUR EN SCÈNE

MARY-ANN BELL
ADMINISTRATRICE DE SOCIÉTÉS

CAROLINE BIRON
ASSOCIÉE, WOODS 5.E.N.C.R.L.

SONIA BOISVERT
ASSOCIÉE, CERTIFICATION, SERVICES
AUX SOCIÉTÉS PRIVÉES, PWC CANADA

CHANTALE BOUTIN
PRÉSIDENTE, CBFC CONSEILS

MARIE-ANDRÉE BOUTIN
VICE-PRÉSIDENTE IMMOBILIER
GROUPE ALDO

JOANNE CHEVRIER
CHIEF COMMUNICATION - MARKETING
HYDRO-QUÉBEC

NORMAND CHOUINARD
COMÉDIEN ET METTEUR EN SCÈNE

JACQUES FILION
ASSOCIÉ DIRECTEUR, BDO CANADA
S.E.N.C.R.L., S.R.L.

PIERRE FOURNIER-SIMARD

AVOCAT, STIKEMAN
ELLIOTT S.E.N.C.R.L., S.R.L.
COPRÉSIDENT LES JEUNES PREMIERS DU TNM

CLAUDE A. GARNEAU
COPRÉSIDENT, CGCOM

SYLVAIN GASCON
PREMIER VICE-PRÉSIDENT
GRANDES ENTREPRISES ET INSTITUTIONNEL
MOUVEMENT DES JARDINS

SERGE PAGUETTE
ASSOCIÉ DIRECTEUR, LE CABINET
DE RELATIONS PUBLIQUES NATIONAL

ROBERT RACINE
ASSOCIÉ, KENIFF & RACINE

VALÉRIE SAPIN
DIRECTRICE, MARKETING ET INNOVATION
GAZ MÉTRO

ERIC TETRAULT
PRÉSIDENT, MANUFACTURIERS
ET EXPORTATEURS DU QUÉBEC

LES GRANDS RÉGISSEURS

LES GRANDS RÉGISSEURS DU TNM **PAUL GOBEIL / JEAN HOUDE / JEAN-PAUL L'ALLIER / DANIEL LAMARRE / JEAN-YVES LEBLANC / OLIVIER REICHENBACH / YVES SÉGUIN** GRANDS RÉGISSEURS HONORAIRES **JACQUES PARIZEAU / JEAN-LOUIS ROUX**

LE THÉÂTRE DU NOUVEAU MONDE REMERCIE

GRAND PARTENAIRE
DE LA CAMPAGNE D'ABONNEMENT
HYDRO-QUÉBEC

GRAND PARTENAIRE DES SORTIES DU TNM
**CAISSE DE DÉPÔT ET
PLACEMENT DU QUÉBEC**

GRANDS PARTENAIRES
DE PRODUCTION

**BMO GROUPE FINANCIER
POWER CORPORATION DU CANADA**

PARTENAIRE DE PRODUCTION
SNC-LAVALIN

GRANDS PARTENAIRES MÉDIAS DE SAISON
LA PRESSE

RADIO-CANADA

PARTENAIRES MÉDIAS

ARTV

ASTRAL MÉDIA AFFICHAGE

COGECO MÉTROMÉDIA

GRAND PARTENAIRE DE L'EMPORTE-PIÈCES
GROUPE CGI

PARTENAIRE DES MATINÉES ÉTUDIANTES

**LA GREAT-WEST, LONDON LIFE
ET CANADA-VIE**

PARTENAIRES DE SERVICES

OUTI — ARCHITECTES TI

COMPLEXE DES JARDINS

DOMTAR

LIBRAIRIE RENAUD-BRAY

LOCATION SOLOTECH

MP REPRODUCTIONS

PARTENAIRES DES PROJETS SPÉCIAUX
**PARAGRAPH
UNIVINS**

PARTENAIRES GOUVERNEMENTAUX

**CONSEIL DES ARTS ET
DES LETTRES DU QUÉBEC**

CONSEIL DES ARTS DU CANADA

CONSEIL DES ARTS DE MONTRÉAL

**MINISTÈRE DE LA CULTURE ET
DES COMMUNICATIONS**

MINISTÈRE DU PATRIMOINE CANADIEN

**SOCIÉTÉ DE DÉVELOPPEMENT
DES ENTREPRISES CULTURELLES**

GRAND DONATEUR - ACTIVITÉS ÉTUDIANTES

BMO GROUPE FINANCIER

DONATEUR CORPORATIF

PRATT & WHITNEY CANADA

DONATEUR BOURSE

OLIVIER REICHENBACH

PWC CANADA

DONATEUR BOURSE JEAN-PIERRE RONFARD

RBC

ABONNÉS PREMIÈRE LOGE

ANDRÉ TANGUAY ET

MARTINE BARRAS

CLAUDE PERREAULT

DERMALOUGE, CENTRE DE SANTÉ

ET DE BEAUTÉ

DR. CLAUDE ROSATO, OPTOMÉTRISTE

FRANCINE CLÉROUX

JEAN-YVES LEBLANC

LA COOP FÉDÉRÉE

**LE CABINET DE RELATIONS
PUBLIQUES NATIONAL**

LES AGENCES RÉAL DEMERS

LISE DIONNE ET ROBERT FLEURY

LOUIS-MARTIN VILLENEUVE,

CPA AUDITEUR, CA, AVOCATS

PLONGÉE HR

RAYMOND LAFONTAINE

SAMAX CONSULTANTS INC.

SOPHIE BERGERON ET

DANIEL ROBIDOUX

SUCRE REDPATH

TOURS CHANTECLERC

VALÉRIE-KIM BESNER ET

MARTIN LETENDRE

WOODS

YVES PICHETTE & PAULE LANGLOIS,

PHARMACIENS

ABONNÉS DE SOUTIEN

AGNUS DEI TRAITEUR

CLÉMENT DEMERS

GROUPE M BACAL

ISABELLE DORAY

JEAN HOUDE

JEAN-PIERRE BELHUMEUR

JOHANNE ET DONALD THÉBERGE

MARIE WOODS ET THOMAS SCHLADER

ROBERT CLOUTIER

TÉLÉSYSTÈME LTÉE

☆☆☆
**PLONGEZ DANS LES ROMANS PHARES
DE LA LITTÉRATURE AMÉRICAINE**

Plus de suggestions de lecture et des billets
de spectacle à gagner sur renaud-bray.com/tnm

Renaud-Bray.com

LIVRES + CADEAUX + JEUX



**Votre complice
en coulisse**

Visitez cgi.com/responsabilite_sociale

CGI



Paragraph

8210, route Transcanadienne
Ville Saint-Laurent Qc.
H4S 1M5

Découvrez nos possibilités infinies
visitez notre

NOUVEAU
site web

www.paragraphinc.ca

■ **VOTRE SUCCÈS EN AFFAIRES DÉPEND
DE VOS AVANTAGES COMPÉTITIFS.**

Chez Paragraph, nous sommes convaincus de pouvoir vous
aider à atteindre vos objectifs en assurant la qualité de vos
communications imprimées et en respectant vos délais.

Vous avez des besoins particuliers ?
Nous tenterons l'impossible afin de vous satisfaire !



T 514.735.7770

SYLVIE BOURDON
Directrice de comptes
T 514.764.4915 direct



La Caisse met en scène les entreprises d'ici

**La Caisse de dépôt et placement du Québec,
fière partenaire des Sorties du TNM.**

Bâtisseur de long terme
au Québec et dans le monde.

cdpq.com



**Caisse de dépôt et placement
du Québec**

Vous aimez la musique de Moby Dick ?

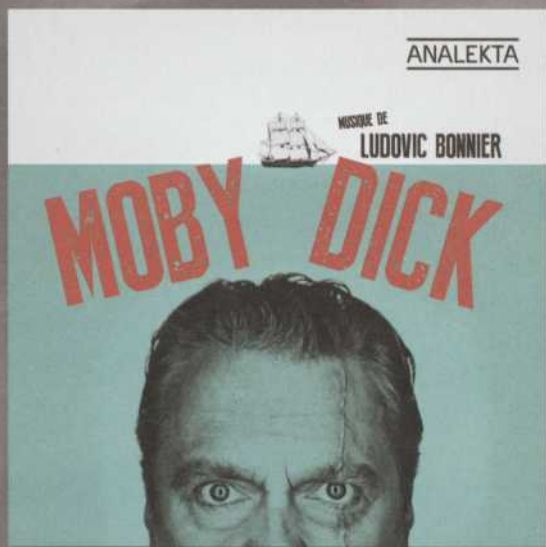
- ▶ Découvrez l'album de Ludovic Bonnier
en écoute intégrale jusqu'au 17 octobre



icimusique.ca/mobydick

CD disponible au TNM !

Musique originale et direction musicale de Ludovic Bonnier



« Très belle musique »
- Gravel le matin

« Il y a, Ludovic Bonnier, un compositeur-chef
d'orchestre et ses musiques grisantes, mélancoliques. »
- L'actualité

ANALEKTA



SODEC

Québec

Canada

DISTRIBUTION
SELECT
une compagnie de Québec Music

