

VIVRE

À

Jersey Mills



Jersey Mills n'a pas de secret pour Jean Rouillard

Pages 2-3

Une étudiante de l'École
d'entrepreneurship se confie

Page 10

Un milieu riche en histoire

Pages 4-5

**RÉSERVEZ VOS
DINDES
FRAÎCHES
ET VOS PÂTÉS
POUR LES FÊTES!**



SPÉCIAUX DU 11 AU 25 NOV. 2010

PORC HACHÉ

DANS
LA FESSE **1 89**
/lb

**FROMAGE
LA CHAUDIÈRE**

390 G **3 99**

**BOEUF
HACHÉ**

10 LIVRES ET PLUS

MAIGRE **3 19**
/lb

MI-MAIGRE **2 45**
/lb

BOSTON COMPLET

3 99
/lb

POULET DE GRAIN

2 19
/lb

COQ AU PORC

10/ **25 00**

PÂTE À TARTE

15/ **24 50**

*De la qualité à chaque bouchée
assaisonnée d'un service attentionné*



15275,
1re Avenue
Saint-Georges

418-227-1714

www.beauceboeuf.com

BOUCHERIE BEAUCE BOEUF INC.

6673

VIVRE *Jersey Mills*

Jean Rouillard

(SB) Arrivé dans le secteur en 1949, Jean Rouillard a vu grandir Jersey Mills.



Jean Rouillard en plein cœur du quartier où il a passé sa vie.

M. Rouillard n'avait alors que 13 ans lorsque sa famille s'est installée à Jersey Mills et il n'a jamais quitté le secteur depuis. Aujourd'hui âgé de 74 ans, il a vu évoluer ce secteur qui est en pleine expansion.

«Nous demeurions dans une maison située exactement où se trouve aujourd'hui le Centre sportif Lacroix-Dutil. Mon père Varilla cherchait un endroit un peu plus tranquille et il a acheté une maison à Jersey Mills», nous raconte le septuagénaire. Cette maison existe toujours aujourd'hui étant située tout juste à côté des Pièces d'autos NAPA.

On peut dire qu'en 1949, Jersey Mills n'était pas ce qu'il est aujourd'hui. «Nous avons deux voisins à gauche, Lucien Gendreau et Absolon Caron, et un à droite, le restaurant-épicerie de Léopold Courtemanche. En face de chez nous, on retrouvait la ferme de Wilfrid Paquet», se souvient M. Rouillard.

Un peu plus au nord, il y avait les fermes de Jos Poulin dit «Le Noir» et d'Odilon Paquet. On retrouvait aussi la Kennebec Wood, installée sur l'actuel terrain de l'Atrium, l'Épicerie Gaston Paquet, l'hôtel Candle Light, le moulin Jersey d'Isaï Gilbert alors qu'en 1957, une première station de service appar-

Venez voir la différence!



**Martin Roy
Construction**

VISITEZ-MOI
au 1099,
165^e rue

418 225-7159

www.constructionmartinroy.com

R.B.Q. 8344-4935-30

131087

VIVRE ^À Jersey Mills

a vu grandir Jersey Mills

tenant à Édouard Tardif ouvrait ses portes, devenant par la suite la propriété de Léandre Poirier, puis de Berthier Busque. «Tout était construit de chaque côté de la route 23 (aujourd'hui la 173). Tout autour, on ne voyait que des terres agricoles ou des boisés. Il était difficile d'imaginer à cette époque que le secteur allait tant se développer», indique M. Rouillard.

L'explosion

Selon M. Rouillard, l'explosion a commencé lorsque Lionel Thibodeau a entrepris un développement résidentiel sur la terre de Wilfrid Paquet qui a donné naissance à la 166e Rue. «À partir de ce moment, les rues ont commencé à monter. De plus en plus de résidences ont été construites, ce qui a finalement conduit jusqu'à la 10e Avenue qui a enfin débloqué sur la 175e Rue. Aujourd'hui, les développements résidentiels se font en haut de la 10e Avenue. Personne n'aurait pu prévoir un tel dénouement dans les années '50-'60», nous dit M. Rouillard.

Le boom résidentiel a un gros effet sur l'activité économique du secteur. Aujourd'hui, on retrouve à Jersey Mills des restaurants, concessionnaires auto-

mobiles, quincailleries, marchés d'alimentation et dépanneurs, pharmacies, salons de coiffure, centres d'entraînement, résidences de personnes âgées, etc.

M. Rouillard se souvient aussi qu'il y a déjà eu un aéroport près de l'Auberge Arnold et des pistes de courses dont le célèbre Mécanodrome de l'ex-maire Jacques Pinon. Il a en plus vu construire le barrage Sartigan et l'usine de filtration.

Au chapitre du barrage, M. Rouillard avait une anecdote savoureuse à raconter. «Lors de la construction du barrage, le maire Pinon a eu l'idée de faire installer un tuyau de 36 pouces pour que l'eau descende par gravité en prévision justement de construire une usine de filtration un peu plus bas. À l'époque, les gens ont trouvé l'idée un peu farfelue mais avec le recul, on doit admettre que M. Pinon avait raison».

Jean Rouillard suivait d'ailleurs de près les affaires municipales. Il en a lui-même été un acteur important étant conseiller de la Ville de 1971 à 1975 sous le règne de Sylvester Redmond.

«J'ai eu le chance de voir toute l'évolution de Jersey Mills et j'en suis bien fier. J'ai passé une partie de mon



À une certaine époque, Jean Rouillard n'aurait pas cru que le secteur allait tant se développer.

enfance ici et y a élevé toute ma famille par la suite. Aujourd'hui, les enfants ont quitté le domicile fami-

lial, mais je suis bien content de demeurer encore dans le secteur», conclut-il.

• DYNAPAC • KUBOTA • HITACHI • HILTI • STANLEY BOSTITCH • ABMAST • BISMAR • UNIQUP • UNIMANIX • JOHNNY VAC • HAULOTT • BILL JAX • DYNAPAC • KUBOTA •



CENTRE DE LOCATION
ST-GEORGES

16375, boul. Lacroix, St-Georges
(Voisin du St-Hubert)

418 227-9JOE (9563)

LOCATION & VENTE D'OUTILS

Équipements résidentiels, commerciaux et industriels

HORAIRE DU 1^{er} NOVEMBRE
AU 1^{er} MARS 2011

HEURES D'OUVERTURE :
Lundi au vendredi de 8h à 17h
Samedi de 8h à 12h

JOE LOUE TOUT

10%

DE RABAIS
SUR LOCATION

Valide jusqu'au
31 décembre 2010.

VENEZ VOIR NOS NOUVEAUX ÉQUIPEMENTS






SPÉCIAUX ÉCHO

Scie à chaîne
à partir de 249⁹⁵\$

GRATUIT Kit *Gas & Go*
valeur de 89⁹⁵\$
à l'achat d'une scie

NOUVEAU

NOUS FAISONS LA RÉPARATION
DES PETITS MOTEURS



Simplicity®

NOUVEAU

Vente et location
de souffleuse
à neige

SOUFFLEUSE
À NEIGE
À partir de
1099\$

JOE LOUE TOUT

64⁹⁵\$

MISE
AU POINT
SOUFFLEUSE
À NEIGE

COMPREND TRANSPORT JUSQU'À 15 KM



BETONEL®

Le vrai magasin de peinture

25%

SUR NOS PRODUITS V.I.P. ET LX

Valide jusqu'au 31 décembre 2010

125570

• DYNAPAC • KUBOTA • HITACHI • HILTI • STANLEY BOSTITCH • ABMAST • BISMAR • UNIQUP • UNIMANIX • JOHNNY VAC • HAULOTT • BILL JAX • DYNAPAC • KUBOTA •

VIVRE ^À Jersey Mills

Jersey Mills: un lieu riche de son histoire

Frédéric Poulin • frederic.poulin@hebdosquebecor.com

Il y a de nombreuses anecdotes historiques concernant Jersey Mills. Ce secteur était déjà une bourgade importante il y a plus de 150 ans. Au confluent des rivières Chaudière et du Loup s'étaient entre autre établis les bureaux de la John Breakey, dans ce qui est devenu plus tard l'Auberge Benedict Arnold, puis depuis quelques mois l'École d'Entrepreneurship de Beauce.

D'abord, du temps du Régime français, une seigneurie avait été concédée à Nicolas Gabriel Aubin de l'Isle, qui occupait environ 8 km par 8 km du côté Est de la rivière Chaudière, sur le territoire actuel de Saint-Georges.

Ensuite, à l'arrivée du Régime anglais, la seigneurie est pratiquement toujours inhabitée. Elle est alors scindée en trois fiefs, dont le Fief Saint-Charles-de-la-Belle-Alliance, situé vers la pointe de ce qui allait devenir Jersey Mills. La consonance du nom de

Jersey Mills rappelle que le secteur a été en bonne partie développé par des anglophones, mais on compte aussi des Canadiens français parmi ces premiers colons.

Des vestiges d'un passé anglophone

Bien avant les nombreuses églises protestantes que comporte le secteur aujourd'hui, déjà une église protestante était localisée dans le secteur, soit l'ancienne église presbytérienne de Jersey Mills. Cette église était située sur l'actuelle 2e Avenue à la hauteur de la 198e Rue environ. La congrégation a existé de 1859 à 1958 et l'église en tant que tel, de 1881 à 1959.

Un cimetière existe toujours à cet endroit. Un autre cimetière protestant, aujourd'hui disparu, était situé dans la pente boisée vis-à-vis le barrage Sartigan, du côté Est de la Chaudière.

Des Cahill aux Gendreau

À proximité de ce cimetière et sur le site de l'actuel barrage se trouvait à une époque un moulin à scie et la manufacture de fuseaux Gendreau, qui utilisaient

toutes deux l'énergie de la rivière pour s'alimenter. Un peu plus haut, près de ce qui est connu aujourd'hui sous le nom de CHSLD L'Assomption, se retrouvait l'Hôtel Cahill. Cet hôtel était aussi connu sous le nom d'American House et était situé sur l'actuel site de la Rôtisserie St-Hubert.

Michael Cahill (1827-1892) avait fait construire cet hôtel qui fut, pendant plusieurs années, le seul hôtel entre Lévis et le Maine. Il devenait donc une halte incontournable pour les marchands de bois, prospecteur miniers et autres voyageurs qui passaient par là vers le milieu du 19e siècle. Michael Cahill n'a eu que deux filles et l'une d'elles a épousé Louis Gendreau, dont le petit-fils, feu Gérard Gendreau, fit construire le Foyer Saint-Louis qui est devenu aujourd'hui le CHSLD L'Assomption.

D'ailleurs, la fromagerie La Pépité d'Or située non loin de là a baptisé l'un des ses fromages Le Grand Cahill, en l'honneur de Michael Cahill.

Il est à noter que Philip Maguire, qui avait construit l'Hôtel Maguire (situé au centre-ville de Saint-Georges et démolit l'an dernier), était l'autre gendre de Michael Cahill.



Le barrage Sartigan est sur un site où le bouillonnement économique côtoie celui de la rivière Chaudière depuis presque 200 ans.

Qui fait les meilleurs repas?

C'est IRMA!!!

Buffet des Fêtes
froid et chaud
à partir de
750\$
/ par personne

À votre service pendant tout le temps des Fêtes!

Buffet IRMA et filles inc.
675, 153e Rue, Saint-Georges,
228-1464
www.bufferirma.com

 Venez nous rejoindre sur notre page

SUBWAY
mangez frais™

Des déjeuners pour tous les goûts
Petits et gros appétits sont comblés par notre variété.

NOUVEAU! SEULEMENT 2.99 \$

Muffin anglais jambon fromage gratiné et délicieux café Seattle's Best

DÈS 7 H EN SEMAINE!

Moins de matières grasses et de cholestérol? Demandez-le avec omelette de blancs d'oeufs.

2 sandwiches 12 po pour **12.99 \$**
Comblez deux gros appétits! Obtenez 2 sous-marins de 12 po au choix pour seulement 12,99 \$.

2 pour 1
À l'achat d'un sandwich régulier de 6 po et d'une boisson en fontaine de 21 oz, obtenez un deuxième sous-marin régulier de 6 po.

430, 163^e Rue, St-Georges (coin boul. Lacroix et 163^e Rue)

VIVRE ^À Jersey Mills

Une paroisse pour Jersey Mills?

Au milieu du 20^e siècle, le curé Édouard Beau-doin, fondateur de la paroisse L'Assomption, aurait même songé à établir une église, un pensionnat pour jeunes et des classes préparatoires au Cours classique à Jersey Mills. En 1959, Jersey Mills compte 175 familles, ce qui aurait été plus que suffisant pour justifier la construction d'une autre paroisse qui n'a finalement pas vu le jour.

Le barrage Sartigan

C'est vraisemblablement l'inondation du 20 décembre 1957 qui a poussé la construction du barrage Sartigan. De Saint-Georges à Sainte-Marie, toutes les municipalités touchées par les nombreux caprices de la rivière Chaudière ont réussi à sensibiliser la direction des services hydrauliques du ministère des Richesses naturelles pour trouver une solution pour contrer ces inondations qui ont lieu

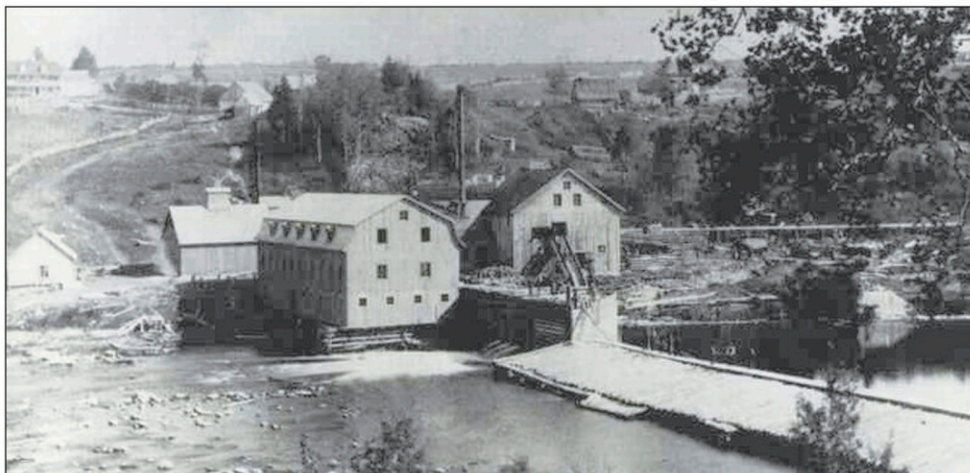
non seulement au printemps, mais en tout temps de l'année.

C'est presque exactement 10 ans après l'inondation de 1957, soit le 17 décembre 1967, que le barrage Sartigan est officiellement inauguré par les ministres Paul Allard et Maurice Sauvé. La tradition veut que ce soit Roger Bolduc, ancien rédacteur de L'Éclaireur, qui aurait suggéré le nom de Sartigan pour ce barrage, une idée qui a été retenue.

Aujourd'hui, de nombreux automobilistes empruntent le barrage Sartigan quotidiennement pour

éviter d'avoir à traverser le centre-ville de Saint-Georges. La publication de ce cahier spécial sur Jersey Mills coïncide avec la fermeture du barrage Sartigan pour les automobilistes et les piétons pour une période de deux ans. Les rénovations qui seront apportées feront en sorte que le barrage pourra davantage protéger les riverains de la Chaudière contre ses frasques.

Remerciements à l'historien André Garant pour ses précieux renseignements qui ont grandement contribué à la rédaction de ce texte.



Cette photo datée d'environ 1880 montre le moulin à scie et la manufacture de fuseaux Gendreau. On peut distinguer quelques pierres tombales au centre, dans la pente derrière les bâtiments, qui faisaient partie d'un ancien cimetière protestant aujourd'hui laissé à l'abandon. Complètement en haut à gauche, on peut distinguer l'Hôtel Cahill, aussi connu sous le nom de l'American House.

Résidence l'Oiseau Bleu

Un milieu de vie **UNIQUE** stimulant et rassurant

Le spécialiste du RADIATEUR
Depuis 35 ans!

1 SEUL ENDROIT
Plusieurs service professionnels

- Radiateur air to air
- Vitres d'autos et camions
- Service d'extincteur
- Mécanique générale
- Pose de pneus
- Air climatisé

Pour une réparation de pare-brise 000\$
Aucune franchise à payer (Réclamé à l'assurance)

Pour votre sécurité
Vente et service d'extincteurs
Selon vos besoins

CENTRE DU RADIATEUR
(Rancourt Radiateur) 418 228-2131
St-Georges
15710, boul. Lacroix 418 228-8910

VISITES GUIDÉES EN SOIRÉE ET FIN DE SEMAINE

418 228-2200 poste 601
www.residenceoiseaubleu.com



www.PrestigeMOTOSPORT.COM
St-Georges • 418-228-6619

NOUVEAU CONCESSIONNAIRE
YAMAHA

Obtenez un rabais instantané allant jusqu'à

2500 \$*

à l'achat d'une motoneige Yamaha 2011 ou antérieure, neuve et inutilisée, au plus tard le 31 décembre 2010.

OU

OPTION B

trousse BCA pour la montagne**

OU

OPTION C

YAMAHA Protection Plus : **12 mois***

PLUS!

PRIME A

0 paiement jusqu'en mars 2011**

OU

PRIME B

un taux de financement aussi bas que **3,49 %****



YAMAHA

DÈS MAINTENANT CHEZ VOTRE CONCESSIONNAIRE YAMAHA!

Certaines conditions s'appliquent. Pour plus de détails, rendez-vous chez le concessionnaire Yamaha participant de votre région ou visitez notre site Web.
* Le montant dépend du modèle de motoneige choisi.
** La trousse BCA (Backcountry Access) pour la montagne, offerte exclusivement avec les FX Nytro MTX SE 162/153, renferme un émetteur-récepteur Tracker DTS**, un sac à dos d'avalanche Float 30 et une pelle Avalance.
+ YPP : Garantie prolongée YAMAHA Protection Plus.
++ Lorsque financé par le truchement du programme Power Finance de Yamaha. SAC.

POWER FINANCE

YAMAHA
Genuine Parts & Accessories
Pièces et accessoires

LES HEURES D'OUVERTURE

Lundi - mardi : 8h30 à 17h30
Mercredi - jeudi : 8h30 à 21h00
Vendredi : 8h30 à 17h30
Samedi : 9h à midi

YAMAHA



Jenny Maguire
propriétaire

Etienne
dir. ventes

Carol
conseiller

Sébastien
conseiller

Jean-François
dir. commercial

Yves
dir. services

Mario
dir. pièces

Sarah
vêtements

www.prestigemotosport.com

15655, boul. Lacroix, St-Georges • 418 228-6619

VIVRE ^A Jersey Mills

La pharmacie Uniprix à Saint-Georges voit grand

Sabrina Fontaine • sabrina.fontaine@hebdosquebecor.com



Jean-François Trudel et Élisabeth Poulin ont à cœur le bien-être de leur clientèle.

Ouvert depuis le mois de juin, la pharmacie Uniprix sise au 146 50 boulevard Lacroix à Saint-Georges est en constant développement, à l'image du quartier où elle est située.

Dirigée par un duo de jeunes pharmaciens originaires de la région, Jean-François Trudel et Élisabeth Poulin, la nouvelle pharmacie se démarque par son concept innovateur et son service axé sur les clients.

«Je crois que ce qui nous distingue, c'est notre approche plus personnalisée. Nous faisons des prescriptions, mais nous faisons aussi le suivi. Nous avons instauré un système de rappel à la maison pour être présents d'un bout à l'autre des traitements ou des ordonnances collectives que l'on offre afin de vérifier si la tolérance aux médicaments est adéquate», explique Jean-François Trudel.

Aux dires d'Élisabeth et Jean-François, cette façon de faire est grandement appréciée de leur clientèle.

Le quartier

Jean-François et Élisabeth se réjouissent d'avoir choisi Jersey Mills pour établir leur pharmacie puis-

que le secteur leur procure une clientèle diversifiée généralement constituée de jeunes familles.

Jean-François croit qu'il s'agissait de l'endroit idéal pour leur pharmacie, puisque c'est un secteur familial et en plein développement.

Des projets

Quand on leur parle de futurs projets pour leur entreprise, le duo en énumère tout plein. «On veut développer des projets comme des séances de prises de sang ou de vaccins contre les maladies du voyageur qu'on veut faire faire par une infirmière ici même», mentionne Élisabeth.

Au niveau des cosmétiques, les propriétaires aimeraient également faire des suivis auprès de leurs clients afin de mieux les conseiller et de vérifier l'efficacité de certains produits. «On voudrait en plus développer des soins pour la peau ou bien instaurer un service d'épilation», ajoute Élisabeth.

De plus, les deux pharmaciens souhaitent continuer à tenir des journées d'information thématiques tout au long de l'année afin de dépister certaines maladies comme l'ostéoporose.

- Comptoir de granit
- Tuile de granit
- Pierre décorative
- Bavette de poêle en granit et céramique
- Moulure de bois personnalisée
- Manteau de foyer en bois, plâtre et marbre
- Tablette de foyer
- Outils de foyer

GRANIT SUBLIME DÉCOR

17090, boul. Lacroix, Saint-Georges G5Y 8G9

HEURES D'OUVERTURE:

Mercredi 10h à 16h30
Jeudi et vend. 10h à 21h • Sam. 10h à 16h

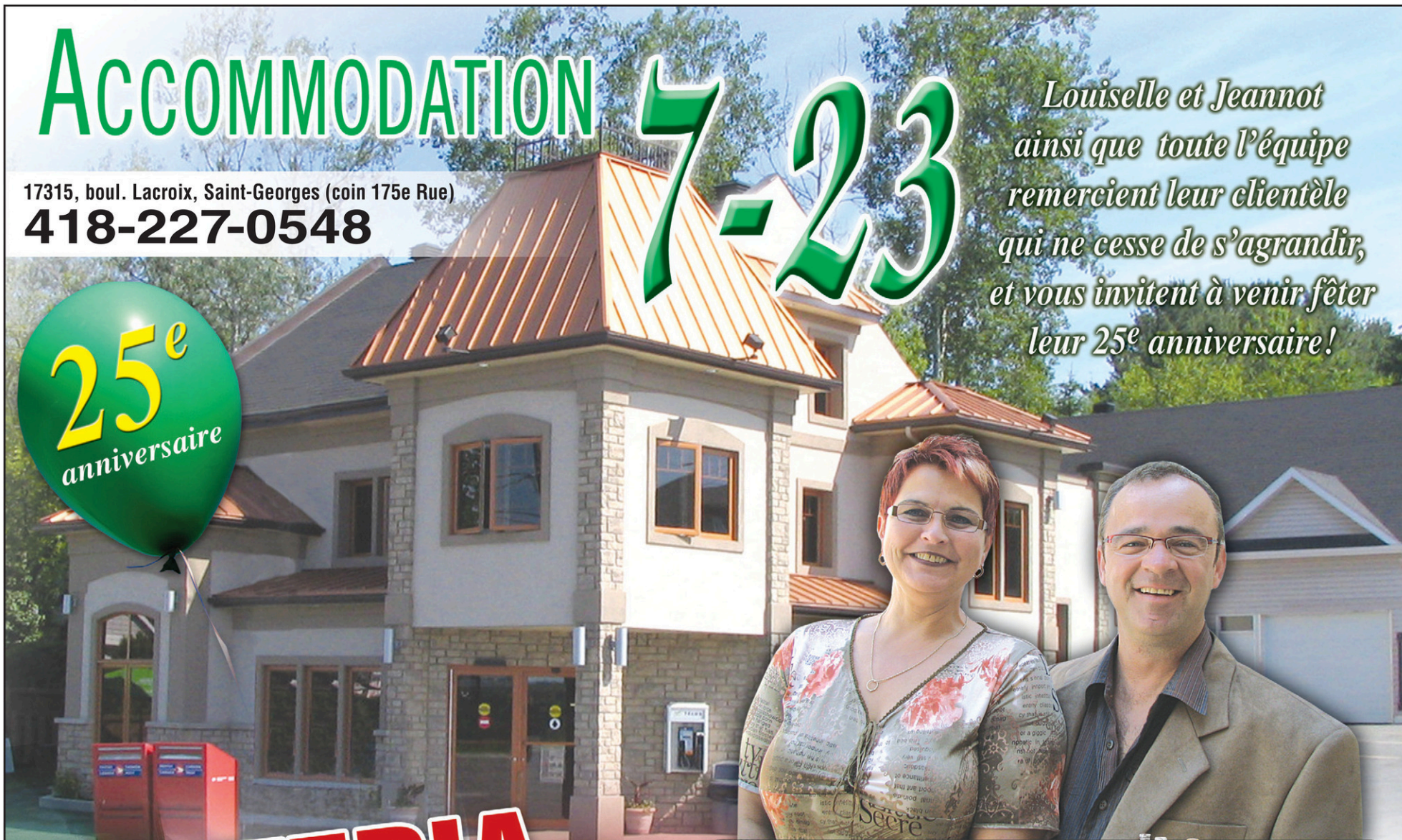
info@granitsublimedecor.com

Tél.: 418 313-3000

ACCOMMODATION 7-23

17315, boul. Lacroix, Saint-Georges (coin 175e Rue)
418-227-0548

*Louiselle et Jeannot
ainsi que toute l'équipe
remercient leur clientèle
qui ne cesse de s'agrandir,
et vous invitent à venir fêter
leur 25^e anniversaire!*



PIZZERIA

PIZZA PÂTE MAISON CUITE
SUR PLACE



Spécial

1399\$
18 pouces

La meilleure en ville!

Meilleurs prix en ville et le plus gros inventaire!

**BIÈRES POPULAIRES
EN BOUTEILLE**

**TOUJOURS AU
PRIX MINIMUM**



NOUVEAU

BIÈRES ET SAUCISSES

SERVICE DE DÉGUSTATIONS

*Huit sortes de saucisses fraîches avec les bières
de micro-brasserie qui les accompagnent*



BOULANGERIE

**SOUS-MARIN
MAISON
AVEC PAIN
CUIT SUR
PLACE**



PLUSIEURS VINS AU PRIX MINIMUM DE LA SAQ



VIVRE ^A Jersey Mills

Vieillir dans le confort de l'Atrium

Paul-André Parent • paul-andre.parent@hebdosquebecor.com

Les aînés en perte d'autonomie peuvent, depuis 2007, jouir d'un confort remarquable et en toute sécurité dans un milieu de vie conçu et réalisé selon leurs besoins. C'est un agréable milieu de vie que les propriétaires, Marcel Rodrigue et Paul Blondeau, ont créé pour eux.

Ville de Saint-Georges connaît depuis quelques années une importante expansion des résidences pour aînés autonomes. Le même phénomène n'existait cependant pas dans le cas des résidences pour aînés en perte d'autonomie. L'Atrium, avec ses quarante chambres, est venu combler une lacune.

Historique

Marcel Rodrigue, originaire de Beauceville, et Paul Blondeau, originaire de Sainte-Marie, sont tous deux infirmiers de profession et habitent Saint-Georges depuis des années.

En 2000, ils ont fait l'acquisition du Foyer Baillargeon de Saint-Benoît, puis en 2004, de la résidence Le Campagnard de Saint-Jean-de-la-

Lande. L'expérience leur apportant satisfaction et les rendant sensibles à un tel besoin dans la région, ils décident donc, constatant la carence à ce niveau à Saint-Georges, de s'y impliquer aussi.

En novembre 2006, les travaux de construction d'une résidence pour aînés en perte d'autonomie, l'Atrium, débutaient. Les plans avaient été faits en fonction de l'ensemble des besoins en soins, services et sécurité des futurs pensionnaires, tout en leur réservant un milieu de vie agréable. Le 28 mai 2007, la résidence ouvrait ses portes.

Résidence

la résidence l'Atrium comporte deux unités de 20 chambres. Une unité est réservée aux aînés avec problèmes cognitifs comme les gens souffrant d'Alzheimer et l'autre unité de 20 chambres est réservée aux aînés souffrant de déficience physique comme le Parkinson ou un ACV, par exemple.

La résidence est donc divisée en deux sections et l'accès est sécurisé par des portes à verrouillage automatique à code. Pour offrir un milieu de vie tout de même agréable, une grande cour aménagée



Paul Blondeau et Marcel Rodrigue devant une fenêtre donnant sur la cour sécurisée de l'Atrium.

et sécurisée est aussi disponible.

Autre particularité, une surélévation des plafonds, combinée avec plus de largeur des corridors donne une impression de grands espaces.

On a finalement donné énormément de lumière à tous les espaces communs par des ouvertures im-

posantes qui donnent sur la ville, les jardins ou le voisinage.

Services

Comme dans toute résidence de cette nature, tous les services sont disponibles sur place.

TOUT POUR L'HIVER

Abris sur mesure

résidentiel, commercial et industriel



Fermeture de carpot et de spa
Auvents pour fenêtres et patios



AB Auvents Beaucerons

19720, 4^e Avenue,
St-Georges 418-227-0155
auventsbeaucerons@cgocable.ca

135203

JACQUES PAQUET CÉCILE BELZILE

ESTHÉTIQUE • SANTÉ • ÉPILATION

À CHAQUE ÂGE SA BEAUTÉ SUR MESURE

PROMOTION PRODUITS
INSTITUT
ESTHERDERM
PARIS **15%***
de rabais

PROMOTION
SOINS-VISAGE **10\$**
de rabais

- **LIFTING BIOTHÉRAPEUTIQUE**
Tonifie, répare, rajeunit la peau
- **SOIN MAX**
La lumière qui lifte !
- **SOIN** « Je prépare ma peau pour l'hiver »

CURE OXY-PEELING
Faites peau neuve
3 SOINS + 1 GRATUIT

TRAITEMENT IPL (LUMIÈRE INTENSE PULSÉE)
Taches, rougeurs, épilation **40% de rabais**
sur traitement complet

MAQUILLAGE PERMANENT
Yeux - Sourcils - Lèvres **50\$ de rabais**

SOINS DES PIEDS Traitement complet
(Reçus pour assurances)

Consultation et produits naturels
*sur produits sélectionnés

1150, 144^e Rue, Saint-Georges
Sur rendez-vous
418 228-8788



VIVRE ^À Jersey Mills



La vaste salle à manger offre une vue sur la ville.

Infirmières, infirmières auxiliaires, préposées, femme de ménage, personnel de cuisine, éducatrice spécialisée et même la coiffeuse vient sur place dispenser ses services. On y offre aussi la messe.

Le menu qui est servi est préparé par une diététiste.

Si les clients n'ont pas leur médecin attiré, quatre médecins sont disponibles pour la résidence et s'y déplacent.

Les quarante chambres de l'Atrium sont occupées, ont précisé les propriétaires. La résidence fonctionne avec une entente de service conclue avec le Centre de santé et services sociaux de

Beauce (CSSSB), incluant donc le CLSC. Vingt des lits de l'établissement leur sont réservés par contrat, comme ressource intermédiaire, alors que les vingt autres sont considérés comme ressource indépendante, mais peuvent tout de même être utilisés par le CSSSB selon les besoins. Le placement des pensionnaires y est donc effectué en collaboration entre les partenaires, ce qui fait que 95% des chambres environ, selon les propriétaires, sont occupées par des clients référés par le CSSSB.

La résidence l'Atrium, de Marcel Rodrigue et Paul Blondeau, est située au 500, 163e Rue à Saint-Georges, dans le secteur Jersey-Mills. On peut joindre la résidence au 418-227-1950.

ACHETEZ DIRECTEMENT DU MANUFACTURIER

MOULURES • LAMBRIS • REVÊTEMENT EXTÉRIEUR



MOULURES CORY INC

TOUT NOS PRODUITS SONT DISPONIBLES EN PIN NON-JOINTÉ ET JOINTÉ

- Moulures
- Revêtements extérieurs
- Revêtements intérieurs
- Composantes de portes et fenêtres
- Plancher en pin
- Produits laminés

PRIX COMPÉTITIFS

POINT DE VENTE

725, 175^e Rue, St-Georges
Tél.: 418 227-6806

USINE: 532, rue Principale,
St-Théophile • Tél.: 418 597-3300



NOUVEAUX PROPRIÉTAIRES

Proxim (Secteur Jersey Mills)



HEURES D'AFFAIRES

Lundi au vend.: 9h à 21h

Samedi: 9h à 17h

Dimanche: FERMÉ

**15500, boul. Lacroix Saint-Georges
418 228-2049**

Ouvert en 1994 par M. Paul-Alain Bélanger, M. Mario Beaudoin et M. Denis Roy s'en portent acquéreurs le 13 octobre dernier.

Toujours sur place M. Bélanger en compagnie de M. Roy continueront de vous offrir le même excellent service et accompagnés du même personnel qualifié.

NOUVELLE ASSOCIATION

Proxim (Secteur Ouest)



HEURES D'AFFAIRES

Lundi au vend.: 8h30 à 21h

Samedi: 9h à 17h

Dimanche: 10h à 16h

899, 17^e rue, Saint-Georges • 418 228-1017



Les nouveaux propriétaires

M. Denis Roy
Pharmacien

M. Mario Beaudoin
Pharmacien

VIVRE ^À Jersey Mills

Marie-Hélène Lepage raconte son expérience à l'EEB

Sabrina Fontaine • sabrina.fontaine@hebdosquebecor.com

Si vous croyez trouver les étudiants, ou plutôt les entrepreneurs-athlètes de l'École d'Entrepreneurship de Beauce (EEB) bien assis devant leur bureau à écouter un enseignant leur livrer de la théorie pendant de longues heures, détrompez-vous. Étudier à l'EEB est bien différent des formules d'apprentissage que l'on connaît.

Marie-Hélène Lepage est originaire de Lac-Etchemin et une de celles derrière la direction de la Résidence l'Oiseau Bleu à Saint-Georges. Au printemps dernier, elle décide de s'inscrire à l'École d'Entrepreneurship de Beauce pour ajouter une corde à son arc de femme d'affaires accomplie, mais aussi pour relever le défi.

«Pour moi, c'était un défi de m'inscrire à l'EEB, car seulement 25 personnes au Québec étaient acceptées et je me demandais vraiment si j'avais ce qu'il faut pour être une entrepreneure», explique-t-elle.

Attirée par la formule d'apprentissage que l'EEB proposait, Marie-Hélène aimait l'idée que ce soit des entrepreneurs de renom qui viendraient partager leur vécu aux entrepreneurs-athlètes de l'école.

Des rencontres enrichissantes

Dès sa première semaine passée à l'EEB (22 au 26 septembre), Marie-Hélène a pu rencontrer le président directeur général de Pomerleau, Pierre Pomerleau, ainsi que Pascal Pilon, président d'Avena. Chacun d'eux était venu partager leur recette du succès. «En affaires, il faut être *top shape*. C'est ce que M. Pomerleau nous a livré comme message. Il nous a aussi annoncé que l'on escaladerait le mont Washington en avril», mentionne Marie-Hélène qui ne cache pas son inquiétude face à l'ampleur du défi.

Les 25 entrepreneurs-athlètes auront toutefois tout le temps qu'il leur faut pour se préparer, puisque chacun d'eux sera soumis à un entraînement intensif avec Franck Nicole, leur *coach* de vie, pendant toute la durée de la session.

«J'ai trouvé les premières séances d'entraînement très difficiles. On a vraiment sorti de notre zone de confort», raconte Marie-Hélène qui avoue que faire des redressements assis ou courir ne faisait pas partie de sa routine. «J'ai eu besoin d'aide par moment. J'ai trouvé cela difficile. J'ai compris que ce n'était pas ma force», confie-t-elle.



Marie-Hélène Lepage croit que l'École d'Entrepreneurship de Beauce l'amènera à se dépasser et mieux apprécier la vie.

Développer son plein potentiel

Selon elle, le but de ces séances est d'amener les entrepreneurs-athlètes de l'EEB à repousser leurs limites. «On a appris que l'on a un potentiel et qu'on ne l'exploite pas assez, on dort dessus. Je suis contente que cette école-là me permette de me dépasser», assure-t-elle.

Bien que la session ne fait que commencer, Marie-

Hélène a déjà hâte à la suite. Elle croit réellement que son entrée à l'EEB lui apportera beaucoup sur le plan personnel, professionnel et social. Interrogée sur ce qu'elle souhaitait accomplir, elle a répondu qu'elle voulait apprendre à mieux se connaître et mieux savourer la vie. «J'ai une très belle entreprise et de beaux projets, mais je veux être capable de les apprécier», lance-t-elle.



Clinique d'orthothérapie et d'électrolyse Nadia Rodrigue

NOUVEAU

Appareil médical révolutionnaire qui améliore la texture de la peau, en éliminant la cellulite et les toxines tout en raffermissant votre corps.



L'orthothérapie peut régler vos douleurs.
Spécialiste des muscles et articulations

Certificats-cadeaux
DISPONIBLES

- Massages thérapeutiques pour douleurs et tension musculaire
- Maux de dos, cou, sciatique et tendinite
- Kinésithérapie
- Orthothérapie

Informez-vous...

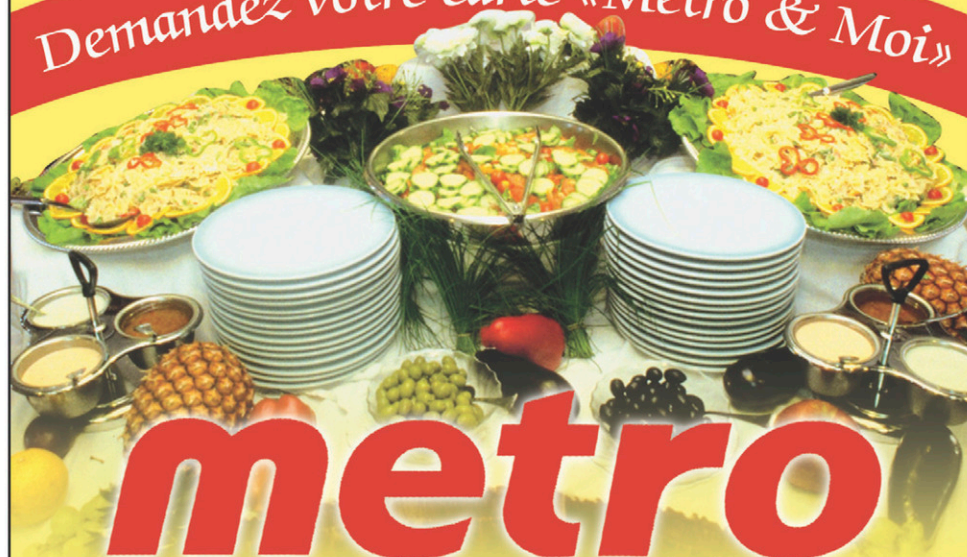
Reçu d'assurance

645, 158^e Rue
Saint-Georges

418 228-7122

Passer à table avec
Metro Laval Veilleux
Depuis 22 ans au service des gens d'ici!

Demandez votre carte «Métro & Moi»



metro

Marché Laval Veilleux
17850, boul. Lacroix, St-Georges • 418 228-8661

VIVRE ^À Jersey Mills

Mario Beaudoin et Denis Roy acquièrent Proximed à Saint-Georges



Denis Roy et Mario Beaudoin veulent se démarquer en misant sur un service professionnel.

(SF) Le 13 octobre dernier, Mario Beaudoin, propriétaire de la pharmacie Proxim située dans le secteur Ouest à Saint-Georges, s'associait avec le pharmacien Denis Roy et ensemble ils ont acquis la succursale Proximéd dans le quartier Jersey Mills.

«On nous a approché, Denis et moi, pour nous dire que la Pharmacie Paul-Alain Bélanger était à vendre. Nous avons activé des discussions, pour procéder, par la suite, à l'acquisition de la succursale le 13 octobre dernier», explique Mario Beaudoin.

Pharmacien depuis 25 ans, Mario s'est mis au défi en faisant l'acquisition d'une deuxième entreprise. Habitué à travailler avec une petite équipe, il a maintenant 40 employés, dont sept pharmaciens à sa charge.

Il pourra toutefois compter sur l'aide du pharmacien Denis Roy pour mener la barque, alors que ce dernier s'occupera principalement de la pharmacie dans le secteur Est.

Dans leurs projets futurs, les deux propriétaires souhaitent créer de nouveaux programmes, poursuivre les suivis INR, d'hypertension et de diabète, continuer d'offrir des soins palliatifs à la Maison Catherine de Longpré et proposer des ordonnances collectives à leur clientèle. De plus, étant les seuls à posséder une hotte stérile, ils souhaitent continuer d'offrir ce service pour le traitement de certaines infections à domicile.

«On veut aussi créer des synergies entre les deux pharmacies. À partir de la mi-décembre, les systèmes informatiques vont être reliés; donc les gens pourront se procurer leurs médicaments autant à la pharmacie Proxim du côté Ouest que celle située dans l'Est», indique Mario Beaudoin.

De cette façon, l'équipe du Proxim et du Proximéd pourront répondre à leur clientèle en tout temps et éviter les fameux transferts de dossiers d'une pharmacie à l'autre.



ÉCOLE DE COIFFURE
La Belle Époque
2003 Inc.

418.222.5558
16 275, boul. Lacroix, Saint-Georges

Nous utilisons les produits **KO KO**

- Coiffure
- Bronzage
- Pose d'ongles
- Cours de coiffure
- Cours de pose d'ongles



www.coiffurelabellepoque.net

Décoration Arnold

La touche finale
vos rêves pour

Noël



- Certificats-cadeaux • Meubles
- Luminaires • Articles de décoration
- Peinture Bétonel • Rideaux • Cadres
- Miroirs • Recouvrement de plancher

www.decoracionarnold.com

Faites confiance à des professionnels diplômés !

15820, 6e Avenue, Saint-Georges **418.228.1224**

Une consultation de
décoration à domicile

GRATUITE

Avec ce coupon seulement.
Valide jusqu'au 1 décembre 2010.
Présentez ce coupon lors de votre commande.
Ne peut être jumelée à d'autres offres

sur tout achat
en magasin
"inventaire"

Avec ce coupon seulement.
Valide jusqu'au 1 décembre 2010.
Présentez ce coupon lors de votre commande.
Ne peut être jumelée à d'autres offres

VIVRE ^À Jersey Mills

Le Marché de solidarité Beauce à la Pépîte d'or

Paul-André Parent • paul-andre.parent@hebdosquebecor.com

On en parle souvent, mais il est encore méconnu et pas assez populaire. Il demeure cependant essentiel pour la mise en marché de produits de notre région. C'est via la Fromagerie La Pépîte d'or qu'on a accès aux produits du Marché de solidarité de Beauce pour la région de Saint-Georges.

après 15h le mercredi pour cueillir votre commande et la payer sur place. On peut aussi livrer à domicile moyennant un supplément de 7 \$.

Quand vous passez votre commande, les producteurs concernés préparent tous les produits et les livrent au point de chute qui a la charge de réunir chacune des commandes. Rien de plus compliqué.

Les produits

Il y a toute une variété de produits disponibles au Marché de solidarité Beauce. Et le nombre de producteurs est aussi important.

On y trouve les produits de l'érable d'abord, mais aussi du savon, de la tisane, de la viande, du lapin, du miel, tous les légumes, les épices, les œufs ordinaires ou de caille, le chocolat, le fromage, de l'artisanat, du pain et bien d'autres produits encore.

Il faut vraiment se rendre sur le site pour se rendre compte de la variété et de la qualité. Et en le faisant, on participe à l'économie locale tout en oeuvrant pour l'environnement. Et beaucoup le font.

La Pépîte d'or

La Fromagerie La Pépîte d'or est maintenant bien



La Fromagerie La Pépîte d'or est située Route 173, à la sortie sud de Saint-Georges, dans le secteur Jersey Mills.

Le Marché de solidarité de Beauce est issu du Grand Marché. Il s'agit d'une forme de commercialisation de produits régionaux qui assure qualité et quantité tout en permettant à des producteurs d'ici de commercialiser leur production. Si les commandes se font via l'Internet, c'est à la Pépîte d'or qu'on doit se rendre pour récupérer sa commande.

Fonctionnement

En se rendant sur le site Internet www.legrand-marche.com, on a accès à la liste détaillée des produits de la ferme et des artisans. On peut alors s'inscrire pour un coût annuel de 20 \$. Il suffit ensuite de remplir le bon de commande au plus tard le lundi avant 18h. Il ne reste plus qu'à passer à la Pépîte d'or

connue. L'entreprise, présidée par Lionel Bisson, appartient à neuf actionnaires, dont Clémence Roy qui assure la gérance.

Dans cette entreprise de la Route 173 à Jersey Mills, il y a bien entendu la fromagerie comme telle où il est toujours possible d'apprendre et voir comment on fait le fromage. Il y a aussi énormément de produits en vente. On vend les différentes variétés de fromage produit sur place, mais on ajoute quantité d'autres

produits du terroir régional et de l'artisanat.

La Pépîte d'or offre aussi les emballages de Noël, des cadeaux bien pensés pour les entreprises et même pour les amis ou la parenté. On en a vendu plus de 125 l'an dernier et on prévoit faire mieux encore cette année.

Et on peut aussi s'arrêter à la Pépîte d'or pour prendre un café et grignoter un peu tout en admirant les produits, dont certains sont à faire rêver.

BEAUCE BAC

www.beaucebac.com

BEAUCE BAC vous offre un service de location de mini-conteneurs, légers, robustes et capables de se faufiler dans les endroits les plus étroits.



LOCATION DE CONTENEURS
10 À 20 VERGES CUBES

RÉCUPÉRATION DE MATÉRIAUX SECS,
REBUTS DE CONSTRUCTION, BOIS,
MÉTAUX, BARDEAUX D'ASPHALTE,
DÉBRIS DE TERRAIN, ETC.



Kathleen Racine
Co-proprétaire

Tél.: 418 230-6776
Fax: 418 382-3017

983, route St-Martin
Saint-René

**Vous rénovez votre maison,
votre chalet ou vous faites le grand ménage?**

**La meilleure façon de gérer tout vos besoins
de conteneur pour tous genres de travaux.**

Vous voulez votre mini-conteneur pour une journée, une fin de semaine ou une semaine? Pas de problèmes! Nous avons des tarifs concurrentiels variables selon la durée de location.

Au service de l'environnement!



VIVRE ^À Jersey Mills

Ça bouge à l'Oiseau Bleu !

Sabrina Fontaine • sabrina.fontaine@hebδοςquebecor.com

Quand on pense aux résidences pour personnes âgées, il est facile de croire que les journées passées à l'intérieur de ces édifices sont plutôt tranquilles. Ce n'est pas le cas à l'Oiseau Bleu à Saint-Georges qui affiche des calendriers d'activités bien remplis.

Selon Marie-Hélène Lepage de l'Oiseau Bleu, la résidence offre une panoplie de cours et d'ateliers aux résidents, mais également à toute la population. Ce qui contribue à favoriser les échanges entre les résidents du quartier et ceux de l'Oiseau Bleu, mais aussi à rendre le secteur Jersey Mills dynamique et vivant.

Selon la saison ou les jours fériés, des activités thématiques sont organisées. Dans le cadre de la fête de l'Halloween, par exemple, la garderie du coin était invitée à venir amasser des bonbons chez les résidents de l'Oiseau Bleu.

Cours et activités

À l'extérieur de la résidence, on retrouve des sentiers pédestres, un jeu de pétanque ou encore un magnifique parc à chevreuils que tous peuvent venir admirer.

Sur semaine, la résidence offre des cours pour tous les goûts. Que ce soit du taï-chi, de l'aquaforme, des cours de danse ou encore le programme Vie active, les résidents de l'Oiseau Bleu ont du choix pour se dégourdir.

Notons aussi les soirées musicales et les soirées dansantes les vendredis soirs, toujours aussi populaires et courues par les résidents et ceux de l'extérieur.

Outre les activités à caractère sportif, la résidence offre également des ateliers de peinture, de vitrail ou de menuiserie. Soins de santé et salon de coiffure sont aussi ouverts à toute la population.

Pour obtenir la liste des activités et des cours offerts, visitez le www.residenceoiseaubleu.com ou appelez au 418-228-2200.



(PHOTO : Courtoisie)

La résidence l'Oiseau Bleu offre des activités intérieures et extérieures ouvertes à tous.



POUR VOS RÉUNIONS D'AFFAIRES,
COLLOQUES ET AUTRES
ÉVÉNEMENTS CORPORATIFS,
OFFREZ-VOUS L'EEB!

- 4 SALLES DE 2 À 12 PLACES
- 1 SALLE DE 64 PLACES
- 1 SALLE DE 120 PLACES
- 1 LOUNGE ET 1 VERRIÈRE POUVANT ACCUEILLIR JUSQU'À 100 PERSONNES

CONTACTEZ-NOUS POUR EN SAVOIR PLUS!
418 228-5558
WWW.EEBEAUCE.COM



leclaireurprogres.canoe.ca

Bérubé
Carburateur



635, 175e Rue
Saint-Georges Qc G5Z 1A9

418-228-4607



SURVEILLEZ VOTRE HEBDO
du 18 novembre 2010
pour les spéciaux des fêtes

UN CALENDRIER
GRATUIT
ÇA DÉMARRE BIEN L'ANNÉE



Gratuit avec tout achat. À partir du 15 novembre. Dans les magasins participants, jusqu'à épuisement des stocks.

AUTO QUIRION & DROUIN INC.

440, route 204 Nord	St-Gédéon	Tél. : 418 582-3314	Fax : 418 582-3316
300, 14 ^e Av.	La Guadeloupe	Tél. : 418 459-6414	Fax : 418 459-3374
490, boul. Vachon N.	Ste-Marie	Tél. : 418 387-6112	Fax : 418 387-6827
16450, 1 ^{re} Av.,	St-Georges	Tél. : 418 228-8822	Fax : 418 228-7738

VIVRE ^À Jersey Mills



Un développement majeur

À la limite de Jersey Mills et de Saint-Georges, il existe un secteur où le développement commercial est en pleine effervescence. Au cours des dernières années. On y a vu naître de nombreux commerces. Le secteur du boulevard Lacroix entre la 150e Rue et la 155e Rue a la bougeotte.

*Performance
Auto Caron inc.*

**LA PLACE
DU MOTEUR**

Spécialités :

- ◆ **Moteur et différentiel**
- ◆ **Pièces de moteur**
- ◆ **Mécanique générale**

17410, 1^{re} Avenue Est, Ville Saint-Georges
418 228-5345



Un nouveau look

Le dépanneur Accommodation 7-23 de Jeannot Boutin et Louiselle Maheux s'est donné un tout nouveau look en plus d'étendre sa gamme de produits avec la boulangerie maison.

Roulement à billes

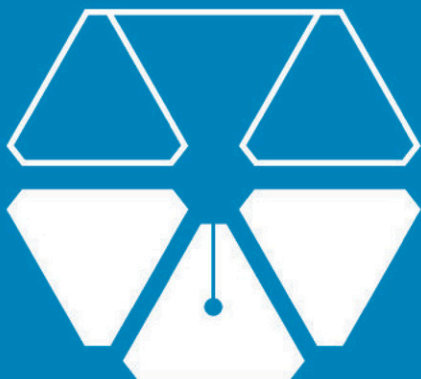
Morin

St-Georges / Rimouski

AVEC
VOUS DEPUIS
38 ANS

**Distributeur
d'équipement industriel**

15160, boul. Lacroix
Ville de Saint-Georges
Tél : 418 228-5512
Télécopieur : 418 228-2613



*Me Monia Doyon
Me Serge Veilleux*

NOTAIRES ET CONSEILLERS JURIDIQUES

17092, boulevard Lacroix,
Saint-Georges

418 227-1710

monia.doyon@notarius.net sergeveilleuxnotaire@globetrotter.net

VIVRE ^A Jersey Mills



Subway arrive

Un comptoir de la sandwicherie Subway a ouvert ses portes au cours des derniers mois pour ainsi augmenter la gamme des produits de restauration offerts dans le secteur.



Nouveau propriétaire

Le commerce n'est pas nouveau. Club Piscine offre toujours l'ensemble des produits pour la piscine et le spa. Il a cependant maintenant un nouveau propriétaire en la personne de Roger Champagne.

Faites vos provisions CHEZ *Gérard* RESTAURANT 24H
pour les fêtes

- *Dâté maison* (poulet, viande, mexicain, saumon)
- *Bûche de Noël* (18-20 portions)
- *Service de Buffet*

Amélie St-Hilaire & Louise Pomerleau
Propriétaires

16280, boul. Lacroix, St-Georges | 418 228-1033



Clinique Alternative



Michel Brochu
Acupuncteur
Homéopathe



Dre Annick Larochelle
Chiropraticienne



Céline Rouleau
Ostéopathe



Sonia Léveillé
Approche ostéopathique



Eric Drouin
Acupuncteur



Mélanie Thibaudeau
Dermothérapeute



Linda Munger
Homéopathe
Naturopathe

Une équipe multidisciplinaire pour des soins personnalisés

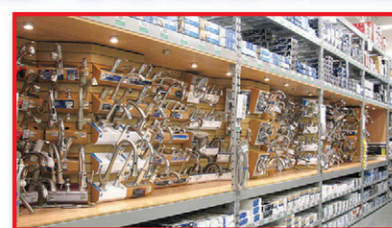
565, 161^e Rue, Ville Saint-Georges | T. 418 228-7711

RONA UNE ÉQUIPE DYNAMIQUE

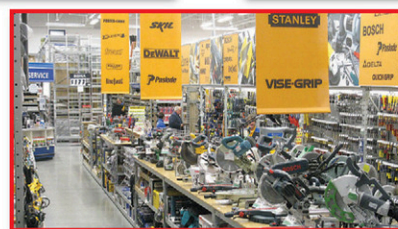
À votre service depuis 33 ans

Centre de rénovation ANDRÉ LESSARD inc.

DE TOUT POUR VOUS AIDER À RÉALISER VOS PROJETS DE RÉNOVATION OU DE CONSTRUCTION



**Service
d'installation
disponible**



DU FINANCEMENT POUR LA RÉALISATION DE VOS PROJETS

- 3 mois sans intérêts
- air miles en double
- Versements mensuels
- Ristourne annuelle

NOUVEAU!
RONA Avantages
DAVANTAGE
D'AVANTAGES

Jusqu'à **5%** de remise
annuelle en
cartes-cadeaux RONA*

Jusqu'à **2x** les milles de récompense
AIR MILES[®] sur présentation
des cartes RONA et AIR MILES

** Renseignements en page 19 ou sur ronavantages.ca

**777, 150^e Rue,
Saint-Georges**

Tél.: 418 228-9725

Fax: 418 228-0084

**Matériaux ligne direct:
418 227-8057**

**HEURES
D'OUVERTURE**

Lundi au vendredi
de 7h00 à 21h
Samedi de 8h à 17h
Dimanche de 9h à 17h

