



## Le "Pont Héon" est béni et inauguré officiellement à Plessisville

● On voit au milieu de cette photo M. Jean-Louis HEON au moment où il s'appropriait à couper le ruban traditionnel qui marquait l'ouverture officielle du pont qui porte son nom "le Pont Héon". De gau-

che à droite: Son Honneur le maire Marcel COLLIN de la Ville de Plessisville, le Rév. Père Emile BESSETTE, vicaire à Fatima qui présida à la cérémonie de la bénédiction, Mme J. L. HEON, M. HEON,

Mme Marc BERGERON et M. Marc BERGERON, député de Mégantic à la Législature. (Voir détails page 9)

# LA FEUILLE D'ÉRABLE

Redaction et Administration  
A Plessisville, P.Q.,  
Comté Mégantic.

PATRIE

DIEU

Au pays de  
JEAN RIVARD  
Defricheur et Economiste

Jeudi, 7 novembre 1968

Rédaction et administration à Plessisville - Jean-Paul Houde, dir.-prop.

24e année, No 34

## GAGNANT DE 5 OSCARS !



JULIE ANDREWS • CHRISTOPHER PLUMMER  
ET ELEANOR PARKER

A ne pas manquer

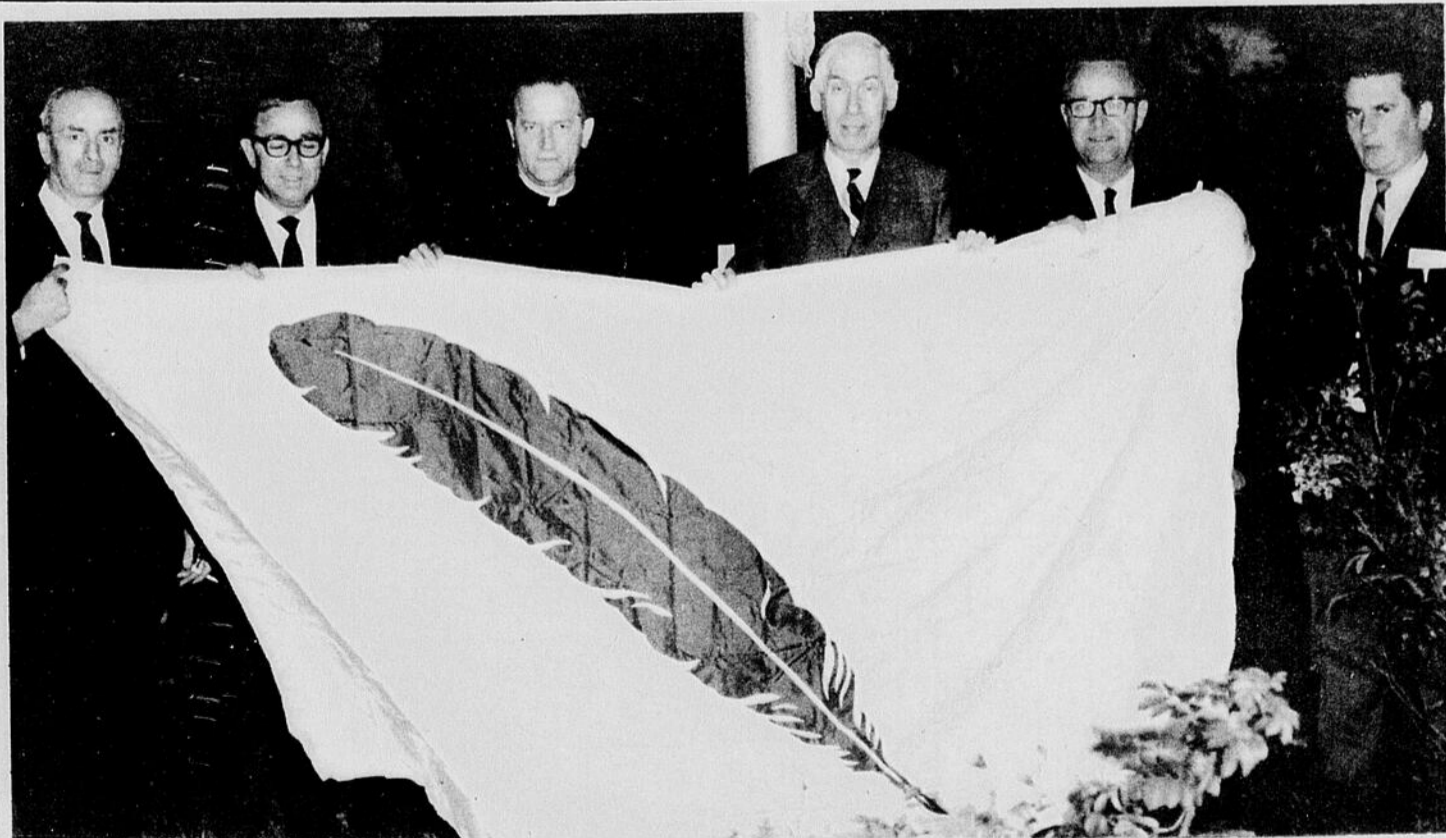
au

**Théâtre Colonial**

de Plessisville

du 6 au 12 nov. 1968

(Voir annonce en p. 23)



## AU LANCEMENT DE LA CAMPAGNE DE LA PLUME ROUGE...

● A Plessisville, vendredi soir, 1er novembre, avait lieu à l'Hôtel de Ville le lancement de la campagne de la "Plume Rouge". A cette occasion on a hissé un magnifique drapeau qui flotte près

du drapeau national. De gauche on y voit: M. l'échevin Roger DUBOIS, J.-Louis FRADETTE, directeur diocésain de la campagne, M. le curé Antoine

DESPRES, M. le maire Marcel COLLIN, M. Lucien LAVOIE et M. Claude BOLDUC, présidents.

(Photo Studio Boulanger, Plessisville)

**LA FEUILLE D'ÉRABLE**

Au pays de  
**JEAN RIVARD**  
Défricheur et Économiste

Redaction et Administration  
A Plessisville, P.Q.  
Comité Régional

"LA FEUILLE D'ÉRABLE" est imprimée aux ateliers de  
Imprimerie Poulin Ltée, Ville St-Joseph de Beauce

**JEAN-PAUL HOUDE**, propriétaire, Plessisville, P.Q.  
Abonnement : Canada : \$3.00 — Six mois : \$2.00 — États-Unis : \$4.00  
Le Ministère des Postes à Ottawa a autorisé l'affranchissement en  
numéraire et l'envoi comme objet de 2ème classe  
de la présente publication.  
Il est entendu que les articles de "La Feuille d'Erable" sont publiés  
sous la responsabilité de leurs auteurs.  
Pour le tarif des annonces on voudra bien s'adresser à notre bureau.

## M. Roger Bérubé réélu président du Magasin CO-OP

Les ristournes accumulées seront distribuées aux sociétaires du Magasin Co-op de Plessisville. Une somme de \$6,725 est concernée dans cette distribution. La décision a été prise au cours de l'assemblée générale annuelle de cette coopérative de consommation. A la même occasion, un état financier a été soumis aux membres. Les chiffres en évidence sur le bilan sont: \$15,357 à l'article du trop-perçu, \$169,529 pour l'actif, \$548,877 pour le montant des ventes de la dernière année fiscale.

### PRESIDENT REELU

Des élections pour les postes laissés vacants par les directeurs dont le mandat était terminé ont eu lieu au cours de cette assemblée générale annuelle du Magasin Co-op de Plessisville. M. Roger Bérubé a été réélu président pour un 3ème mandat consécutif. Les services de M. Rosaire Isabelle seront à la disposition de la coopérative de consommation pour une autre année, comme secrétaire-gérant. Le nombre des membres a augmenté de 34 durant

l'année écoulée. Le Magasin Co-op compte maintenant 512 sociétaires.

### JEUNES ARTISTES INVITES

Un souper et une soirée récréative étaient aussi au programme de l'assemblée qui a eu lieu à l'Hôtel de Ville. De jeunes artistes locaux se sont fait entendre à cette occasion. Des pièces musicales ont été interprétées par M. Martin Laliberté, trompettiste, accompagné au piano par Mlle Hélène Boisvert. Trois autres jeunes pianistes ont aussi présenté des compositions de grands maîtres de la musique. Ces jeunes talents

sont: Mlles Johanne Laroche, Lise Raymond et Luny Montreuil.

### PARTICIPATION INTERESSEE

La direction, le personnel et tous les sociétaires intéressés ont profité du souper qui a précédé les délibérations de l'assemblée et la soirée récréative. Des commentaires ont été faits sur les résultats des opérations de l'année concernée par le rapport financier. Les porte-parole de la direction ont expliqué que l'augmentation du chiffre d'affaires était principalement due à la collaboration des mouvements coopératifs de Plessisville.

CENTRE DE COUTURE



**VENTE et REPARATION de SINGER**

- Machine à coudre
- Aspirateurs
- Polisseurs
- Stéréos
- Radios transistors
- Télévisions
- Machine à écrire

Paul-Emile  
TOURIGNY Diplômé de l'École  
Technique pour toutes  
les machines à coudre

**2000, rue St-Calixte**  
Tél. 362-7574  
Plessisville

## Au Cinéma et à la Télévision

### EXPLICATIONS

La valeur humaine et chétienne du film est indiquée après le dernier tiret. A la fin du texte s'ajoute, quand il y a lieu, la convenance pour les jeunes: (e) enfants; (a) adolescents. Les chiffres placés immédiatement à côté du titre réfèrent à la valeur artistique: (1) chef-d'oeuvre; (2) remarquable; (3) très bon; (4) bon; (5) moyen; (6) médiocre; (7) minable. Ces explications sont pour remplacer la signification des cotes morales.

### AU COLONIAL

"Kriminal" (6) Film policier  
"Commissaire X traque les Chiens verts" (5) Film d'espionnage  
"La Mélodie du Bonheur" (Tous) Comédie musicale.

### AU PLESSIS

"Chasseur d'Espions" (A.R.) Comédie policière  
"Les Barbouzes" (2) Drame social.  
"Tribulations d'un Chinois en Chine" (A) Comédie  
"Des Clowns par milliers" (a) Comédie

### A LA TELEVISION

**CANAL 4**  
Jeudi, 7 novembre:  
11 h. 15 a.m. "La Femme révee" (4) Comédie. Aussi canal 11  
Samedi, 9 novembre:  
8 heures "Barrage contre le Pacifique" (3) Drame  
11 h. 15 "Le Chant du Monde" (4) Drame poétique. Aussi canal 11  
Dimanche, 10 novembre:  
4 heures "La Nuit fantastique" (3) Fantaisie poétique  
11 h. 30 "14-18" (3) Film de montage (a) Aussi canal 11  
Lundi, 11 novembre:  
11 h. 15 a.m. "Jusqu'au bout du Monde" (4) Film dramatique  
1 h. "La Bataille de France" (3) Film de montage (a) Aussi canal 11  
Mercredi, 13 novembre:  
1 h. "Esterina" (4) Comédie dramatique.

**CANAL 10**  
Jeudi, 7 novembre:  
7 h. 30 "Le petit Garçon perdu" (4) Drame psychologique (e)  
Vendredi, 8 novembre:  
12 h. 30 "Les Chemises rouges" (4) Drame historique  
Samedi, 9 novembre:  
8 h. "Trahison sur Commande" (4) Drame d'espionnage  
Lundi, 11 novembre:  
12 h. 30 "Fort invincible" (4) Western  
Mardi, 13 novembre:  
7 h. 30 "Certains l'aiment chaud" (4) Comédie

**CANAL 7**  
Vendredi, 8 novembre:  
11 h. 30 "Stromboli" (3) Drame psychologique  
Samedi, 9 novembre:  
11 h. 30 "La Porte s'ouvre" (3) Drame social  
Lundi, 11 novembre:  
9 h. 30 a.m. "Le grand Sommeil" (3) Film policier  
Mardi, 12 novembre:  
11 h. 30 "Ailleurs l'Herbe est plus verte" (4) Comédie

## YVON LEVASSEUR

### Marché d'Alimentation

Viande de choix — — Epicerie de qualité

**1727, rue Savoie PLESSISVILLE Tél. 362-7445**

PRIX EN VIGUEUR LES 7-8-9 NOVEMBRE 1968			
<b>POIS et CAROTTES</b> Idéal 20 oz	4 POUR	<b>79c</b>	<b>SUCRE blanc fin</b> 5 livres <b>29c</b>
<b>POIS VERTS Idéal</b> No 4 Bte 20 oz	3 POUR	<b>69c</b>	<b>JAMBON épaule</b> LB <b>47c</b>
<b>CONCOMBRES Heinz</b> Bread & Butter 128 oz		<b>2.49</b>	<b>BOUDIN Gano</b> LB <b>33c</b>
<b>CORN ou CHEESE</b> Pokes Kellogg Bte 4 3/4 oz		<b>29c</b>	<b>BOEUF épaule</b> LB <b>79c</b>
<b>BREUVAGE ALLEN</b> orange, raisin bte 48 oz	3 PR	<b>1.00</b>	<b>OIGNONS</b> 2 livres <b>09c</b>
<b>PREPARATION à gâteaux</b> Robin Hood, chocolat bte 19 oz	3 PR	<b>89c</b>	<b>LIQUEURS KIK</b> cola, orange, fraise boute. 28 oz <b>.10</b>
<b>DETERGENT liquide</b> Mir 24 oz	2 POUR	<b>69c</b>	

**Timbres en double** Timbres "Fiesta" en double jeudi, vendredi et samedi sur toutes vos emplettes avec achat de Pâte à dents au prix régulier. Jeudi 100 timbres gratuits avec commande de \$10.00 et plus.

## Cadeaux... Noël... Cadeaux...

### BENOIT PELLETIER

1457, ave St-Edouard Plessisville, P.Q. Tél. 362-2667

Montres, Bagues, Bijoux, Porte-monnaie, Coutelleries, Verre taillé, Plat "Le Creuset", Corning Ware, Appareils électriques, Rasoirs, etc.

**SPECIAUX** Boutons-manchettes 3.00  
Montres Suisse, 17 pierres \$12.95 à \$19.95

ESCOMPTE sur bagues à diamants  
INVITATION aux fiancés de NOEL — Merci

## Photocopie "Xérox"

Grâce au procédé de photocopie "XEROX", nous pouvons reproduire vos lettres d'affaires, contrats, texte publicitaire, articles de journaux, listes de prix et devis, nous croyons que notre "SERVICE DE PHOTOCOPIE" peut vous faire ECONOMISER du temps et de l'argent. S'adresser à:

**Benoit Pelletier**  
1457, ave St-Edouard  
Plessisville, P.Q.

# Vente

CHEZ  
**Louis-David**  
**PARÉ INC.**  
 27, rue St-Jean-Baptiste  
 PRINCEVILLE, P.Q.

## BOTTES d'HIVER



Collet  
 véritable  
 mouton

4 à 12 **3.00**  
 13 à 3

**GARÇONS** 1 à 5 **4.25**  
**HOMMES** 6 à 11 **5.75**

## BOTTES



4 boucles  
 caoutchouc

**4.69**

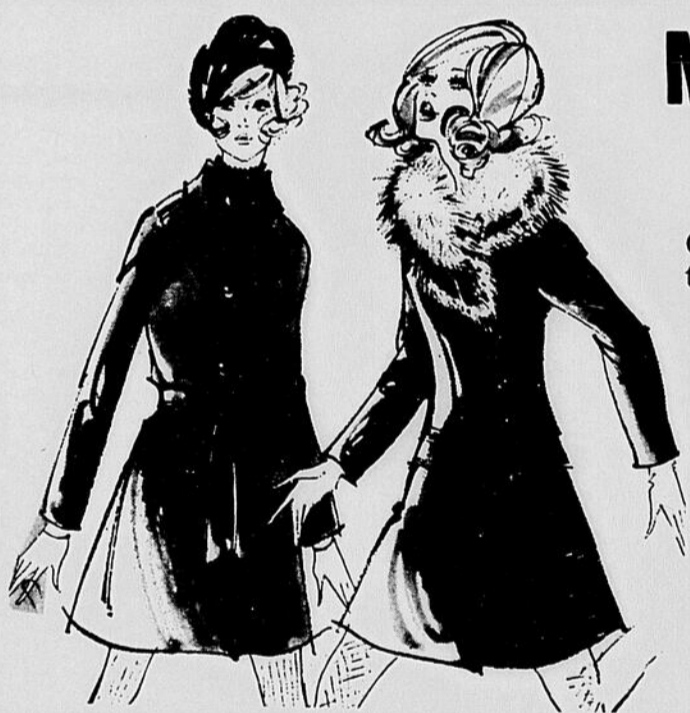
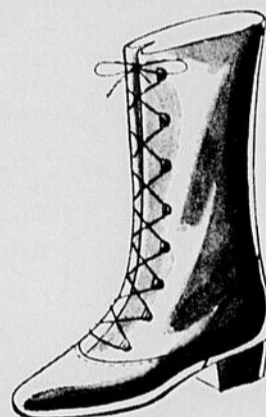
## SPÉCIAL



**2.00**

## CHOIX DE BOTTILLONS

pour  
 DAMES ET FILLETES



## Manteaux

POUR DAMES

Choix considérable de man-  
 teaux pour Dames.

Prix défiant  
 toute compétition

**MANTEAUX**  
 EN KID

**89.00**

## CAGOULES

100% nylon

DOUBLES EN  
 BORGUE

**6.95**

HOMMES

**10.95**



Beau choix de  
**Manteaux**  
 pour  
 FILLETES  
 et  
 Canadienne  
**Cagoules**

**MANTEAUX pour hommes**  
**10 % d'escompte**

**200 HABITS pour hommes**  
**Vestons Sport-Pantalons**

NOUS ATTENDONS VOTRE VISITE

**LS-DAVID PARÉ INC.** 27, rue St-Jean-Baptiste  
 Princeville, P.Q.

# Complexe Scolaire Polyvalent de Plessisville

Les renseignements ci-dessous nous ont été fournis par Jean-Berchmans Gagnon, Architecte du projet du Complexe Polyvalent de Plessisville, lequel comprend trois étapes, soit la réalisation des projets "A", "B" et "C".

Pour l'information du public, disons que le projet "A" est la Rénovation et l'agrandissement de l'École de Métiers de Plessisville. Ce projet est actuellement en construction, et le contrat a été accordé aux Entrepreneurs Généraux J. Robert Noël Inc., d'Arthabaska, au montant de \$339,935.00. La Rénovation de cet édifice comprend un aménagement nouveau de certains ateliers existants, de classes régulières, des salles à dessin avec salle d'impression et remise, d'un vestiaire pour les filles et des travaux de réparation et de peinture pour l'intérieur et l'extérieur de l'édifice actuel.

L'agrandissement comprend deux parties, soit une première partie qui logera les Ateliers de Menuiserie et de Construction, de Moulage, de Montage de Machines Industrielles et une deuxième partie qui logera l'Atelier d'Agriculture avec ses services et une Serre.

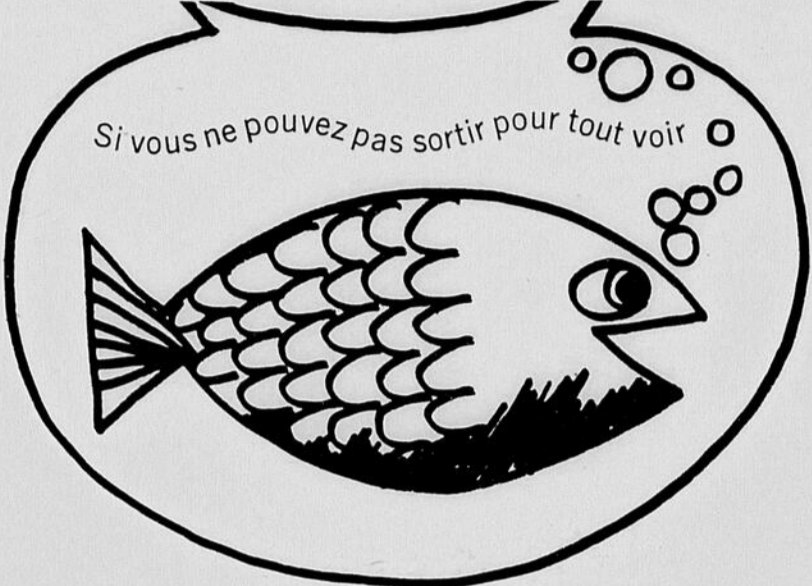
Certains locaux sont déjà à la disposition des élèves et on espère que tous les travaux seront terminés d'ici trois semaines.

Le contrat pour le projet "B", soit la rénovation du Collège Classique de Plessisville, a été accordé aux Entrepreneurs-Généralistes Gaston Beaudet & Cie Ltée, de Warwick, au montant de \$307,000.00. Ces travaux de rénovation qui sont déjà commencés prévoient l'aménagement de vestiaire et de locaux réguliers temporaires qui seront logés au sous-sol, l'aménagement de locaux réguliers, d'Ateliers Masculins et Féminins de Laboratoires de Science temporaires et de bureaux Administratifs, avec Salles pour les Professeurs.

Ces travaux doivent être assez avancés pour permettre l'admission des élèves au début du mois de janvier 1969 et ils devront être terminés pour la fin du même mois.

L'Architecte prépare actuellement les plans pour l'agrandissement du Collège Classique qui est le projet "C" et dont le coût approximatif sera de \$1,500,000.

Cette dernière partie du projet logera les Vestiaires des Elèves, le Gymnase Double et la Palestre, le Bibliothèque, l'Auditorium, les Laboratoires de Science, les Locaux Réguliers, les Salles de Professeurs, etc...



Si vous ne pouvez pas sortir pour tout voir

## faites marcher vos doigts dans les PAGES JAUNES

Pour tous vos

### PLACEMENTS

- Obligations
- Fonds Mutuels
- Actions

Consultez

### Henri-P. Dion

1177, St-Calixte — 362-2669  
1548, rue St-Louis  
Tél. 362-2450  
PLESSISVILLE

Grenier, Ruel & Cie Inc.

Valeurs de Placement  
Québec, P.Q.

On projette de commencer ces travaux dès le printemps 1969 pour les terminer au cours de l'été 1970, pour permettre l'occupation complète du Complexe Polyvalent de Plessisville pour le mois de septembre 1970.

La population de Plessisville aura l'avantage de conserver à l'École de Métiers la grande salle de réunion de cette École et un Auditorium de 400 places sera aménagé dans le projet "C". Le terrain du Collège Classique qui est maintenant la pro-

priété de la Commission Scolaire Régionale des Bois-Francs, sera aménagé pour recevoir les autobus scolaire, les automobiles du personnel enseignant, des étudiants, des employés, etc...

Ce complexe Polyvalent aura une capacité de 2,000 élèves.

mardi 12 à 21 h 00 (AM)  
mercredi 13 à 20 h 00 (FM)

L'Orch. de Toronto dirigé par Ozawa

Le concert de l'Orchestre symphonique de Toronto du mardi 12 novembre à 21 heures (mercredi 13, à 20 heures, à la chaîne FM), offrira une première nord-américaine du compositeur japonais Takemitsu: *Green for Orchestra* et la *Symphonie no 3 en la mineur*, dite «Symphonie écossaise», de Mendelssohn. Seiji Ozawa dirigera l'orchestre.

Toru Takemitsu est l'un des plus grands compositeurs actuels au Japon. Il est considéré comme le maître de la musique d'avant-garde de son pays.

Parmi ses oeuvres principales, citons le *Requiem pour cordes* (1961), *Music for Tres* pour orchestre (1961) et *Coral Island* pour soprano et orchestre (1963), qui passe pour être son oeuvre maîtresse. Il a écrit aussi de la musique de films, entre autres, celles de *Hara-Kiri* et de *Woman of the Dunes*. Certaines de ses partitions font appel à des techniques modernes comme le ruban magnétoscopique.

Lors de la saison dernière, l'Orchestre symphonique de Toronto avait déjà exécuté une oeuvre de ce compositeur: *November Steps No. 1*. La pièce inscrite au programme du concert de ce mardi 12 novembre porte d'ailleurs en sous-titre *November Steps No. 2*.

Fervent admirateur de Claude Debussy, Toru Takemitsu a voulu, dans *Green for Orchestra*, entrer en quelque sorte dans le secret de la musique du compositeur du *Prélude à l'après-midi d'un faune*. L'oeuvre est une pièce musicale paisible, très tranquille et dont le titre ne se réfère nullement à la poésie de Verlaine.

Le compositeur a dédié cette oeuvre à sa fille et aux filles de ses amis.

**Encouragez nos annonceurs**



## A TOUS NOS CLIENTS

Les commandes reçues après 4 h. seront livrées le lendemain.  
Nous sommes organisés de façon à vous donner un service de 8 h. a.m. à 6 h. p.m. Alors pensez-y donc!

Commandez tôt.

### HUILE À POËLE

STRICTEMENT COMPTANT SUR LIVRAISON

**IMPORTANT**  
Une charge de \$2.00 sera perçue pour les livraisons demandées après les heures régulières ou le dimanche.

**PROFITEZ**  
des avantages de livraison automatique que vous offrent vos fournisseurs.

## L'ASSOCIATION des MARCHANDS d'HUILE à CHAUFFAGE

de la région des Bois-Francs

Pour être bien au chaud commandez au début de la semaine

Permettez-nous de libérer nos employés pour midi le samedi.



### COÛT PAR ANNÉE

	Huile	Gaz	Electricité
<b>Halifax, N.-E.</b>		Non disponible	\$159.10
<b>Montréal, Qué.</b>	54.10	113.00	106.00
<b>Toronto, Ont.</b>	59.20	78.40	142.80
<b>Vancouver, C.-B.</b>	56.60	85.00	119.10

Références: Taux publiés le 1er janvier 1968.

### COMPAREZ AVEC CE QU'IL VOUS EN CÔTE!

Le chauffe-eau de l'huile produira plus d'eau chaude que vous ne pouvez en utiliser, de façon plus rapide que tout autre chauffe-eau conventionnel. Vous obtiendrez de l'eau chaude à un prix inférieur grâce au taux d'efficacité de l'huile et à son bas prix.



# Premier Concert des Jeunesses Musicales

**Au Cinéma Plessis**

**à Plessisville, le 14 Novembre 1968**



**Jacqueline Martel**  
Soprano-coloratura



**Dorothy Weldon**  
Harpiste

Les concerts des Jeunesses Musicales débiteront à Plessisville jeudi soir le 14 novembre prochain. Annuellement cette organisation nous donnera quatre concerts de choix. Pour débiter, nous aurons l'avantage d'entendre Jacqueline MARTEL, soprano lirico-coloratura et Dorothy WELDON, harpiste

Jacqueline Martel séjourna pendant plusieurs années en Italie où elle chanta avec succès plusieurs rôles d'opéra. Mme Weldon est membre permanent de l'Orchestre Symphonique de Montréal.

Depuis bientôt 20 ans les Jeunesses Musicales du Canada organisent chaque année des séries de concerts commentés présentés par les meilleurs artistes canadiens et étrangers. Le mouvement Jeunesses Musicales est établi dans 28 pays du monde en vue de faire aimer la belle musique par les jeunes. Dans la région des Bois-Francis, Plessisville est le seul endroit où des concerts P.M.C. sont présentés. Retenez vos cartes chez Mme Simon Larochelle. tél. 362-2357 ou à Mme Jacques Michaud, tél 362-2136, Plessisville.

Les concerts seront donnés au Cinéma Plessis de Plessisville et ne manquez pas d'être au rendez-vous dès le premier concert cédulé pour jeudi soir 14 novembre prochain.

#### NOUVELLE DIRECTION

Mme Simon Larochelle dirigera, à titre de présidente, les activités de la section de Plessisville des Jeunesses Musicales du Canada pour la saison 1968-69. Elle remplace à ce poste Mme Léonard Forand qui était en charge de l'organisme l'an dernier. Les autres membres de la direction pour la saison qui débute sont: Mlle Claudette Beaudoin, vice-présidente, Mme Jacques Michaud, secrétaire, Mme Richard Forand, trésorière, Mme Louis-Philippe Chevalier et le R. Fr. Yvon Tanquay, directeurs. M. Guy Blais responsable de la publicité et de la propagande.

#### COMITE DE RECEPTION

Un comité de réception a été formé chez les Jeunesses Musicales, section de Plessisville. Les membres de ce comité sont Mme Guy Barré, Mme Robert Lemay, Mme Gilles Gosselin. Ces dames ont pour tâche particulière d'accueillir les artistes pour les concerts et d'organiser les rencontres entre membres et artistes, après les concerts.

#### QUATRE CONCERTS

Quatre concerts sont au programme de 1968-69 chez les Jeunesses Musicales de Plessisville. Ces concerts sont prévus pour le 14 novembre, le 12 décembre,

9 janvier et 6 mars. M. Pierre Bourque, natif de Plessisville, sera parmi les artistes, comme saxophoniste, pour l'un des concerts de 1968-69. Les manifestations auront lieu au Cinéma Plessis. On espère augmenter l'effectif de 500 membres de l'an dernier pour la saison qui débute.

### "Les idoles"

Vous vous rappelez l'histoire du veau d'or qu'on nous a enseigné à la petite école. N'avez-vous pas trouvé ridicule que tout un peuple ait pu en arriver à tomber en adoration devant une telle idole. Mais quand on y songe bien, ce même comportement ne se retrouve-t-il pas chez nous, à l'occasion. Pourtant, nous nous considérons hautement civilisés et autrement évolués.

Mais, des idoles, nous en avons encore, même si notre civilisation les a fait évoluer elles aussi. Nos veaux d'or modernes font de beaux discours, posent de grands gestes, font beaucoup de bruit. Parce qu'elles adorent se faire adorer, nos idoles 20ième siècle en pantalons ou mini-jupes risquent de nous faire sombrer dans le ridicule. Ayons de l'admiration pour ceux qui en sont dignes sans toutefois perdre tout sens critique.

Si nous manquons de jugement, les générations futures se payeront peut-être notre tête.

Message de  
LA CHAMBRE DE COMMERCE DE LA PROVINCE DE QUEBEC  
EN COLLABORATION AVEC VOTRE HEBDO

**PHARMACIE DEMERS**  
L.P.H.  
TEL. 362-7321  
**PRESCRIPTIONS**

**Grande VENTE à votre**

**Centre de Couture**

**PFAFF**

44 RUE PICBÉ

VICTORIAVILLE

Tél. 752-2169



**Blaise Charland**

Vente - Echange - Service  
Réparation sur toutes autres  
marques. Démonstrations  
gratuites à domicile  
le JOUR ou le SOIR.

### VENDONS AUSSI

- Polisseuses et laveuses de planchers SANS EAU
- Balayeuses SANS SAC
- Laveuses de tapis de Turquie
- Batteries de cuisine 18x8x3 - 3 plis en acier inoxydable
- Coutelleries - Verreries
- Services de vaisselle d'Angleterre, finis 22 karas

Tous ces articles vendus à prix défiant toute compétition. Demandez une démonstration gratuite sans aucun engagement de votre part.

Tél. 752-2169 Victoriaville

# Le Conseil Municipal accorde deux contrats

Des soumissions ont été ouvertes et deux contrats accordés au cours d'une séance du Conseil municipal de Plessisville. M. Lionel Henri avait présenté la plus avantageuse des deux soumissions faites pour des disjoncteurs magnétiques à adapter sur le système de lumières décoratives dans les rues de la ville. Il fera le travail par \$2,075. La firme Belisle et Goulet demandait \$2,294 pour cette installation. La plus basse des cinq soumissions présentées pour l'entretien de cours de propriétés municipales durant l'hiver 1968-69 a aussi été acceptée par le Conseil. M. Adrien Gregoire fera cet entretien pour \$550.

## VENTE A LA VOIRIE

Des ententes ont été conclues avec le Ministère de la Voirie pour quatre lisières de terrain appartenant au Conseil municipal, sur la rue St-Jean. Ces terrains représentent une superficie de quelque 16,000 pieds carrés et sont nécessaires pour des travaux relevant du Ministère de la Voirie dans ce secteur de la ville. Un prix de \$1,000 a été fixé pour le montant à payer par le Gouvernement du Québec à la Ville de Plessisville pour ces quatre lisières de terrains. Son Hon. le maire M.

Marcel Collin a été autorisé à signer les contrats en rapport avec cette transaction du Conseil municipal.

## LIGNES TELEPHONIQUES

Les édiles municipaux ont accepté les prix soumis par Bell du Canada. Il s'agit de nouvelles lignes téléphoniques pour les services municipaux. L'une de ces lignes reliera le Poste de Police et l'usine d'épuration alors que l'autre concerne les deux usines de pompage de l'aqueduc. Ces lignes assureront l'efficacité des services en question.

## REGLEMENT AMENDE

Le Conseil municipal de Plessisville a apporté des amendements à son règlement No. 346. Ce règlement se rapporte à l'urbanisme et au zonage. Par les amendements, on permet de la construction multifamiliale dans de nouvelles zones. Une telle initiative a été recommandée par le Comité d'Urbanisme et a pour but de favoriser l'aménagement de centres résidentiels. Une assemblée publique est convoquée pour le mardi, 19 novembre à 8 h. du soir. A cette assemblée, les contribuables concernés auront à se prononcer sur ces amendements.

## CONVERSION DE 1 POUR 1 AVEC LACTIVO



Produisez des veaux de lait "bons à choix" de 200 à 225 livres en 7 à 9 semaines avec moins de 150 livres de Lactivo.

Consultez-nous au sujet du régime SHUR-GAIN pour les veaux de lait.

VENDEUR AUTORISÉ:

**W.A. LAMONTAGNE LTÉE**

Marcel Collin, gérant

2042 ave St-Laurent, tél. 362-2050

Plessisville, P. Que.

## Nouveau Studio de photographie

1750, ave des Erables  
Tél. 362-3602 Plessisville  
Aurélien DUSSAULT, prop.  
Diplômé en photographie, N.Y.I.

- Portrait
- Sport
- Mariage
- Réception

- Noir - blanc
- Couleur
- Peinture à l'huile

BIENVENUE A TOUS

Téléphone: 428-3543

## Luc Simoneau

CONTRACTEUR

Céramique — Ciment

St-Ferdinand

— Cté Mégantic

## Des élections se préparent au Richelieu-Plessisville

Novembre est le mois désigné par le Richelieu de Plessisville pour le choix des membres de la direction pour la prochaine année. Des tours de scrutin seront tenus à cette fin aux soupers des 7 et 21 à l'hôtel Manoir Plyessis. Le président sortant de charge, M. Jean Denis Mauger, invite les membres à prendre part à ces scrutins en soulignant que la nomination de responsables est d'une importance capitale pour le succès des activités d'un mouvement Richelieu.

### VOYAGE DU PRESIDENT

M. Claude Véraquin, en charge du comité de publicité du Richelieu, a donné un rapport sur la dernière manifestation d'octobre. A cette occasion M. Jean-Denis Mauger, président, a prononcé une causerie sur le voyage qu'il a fait en Europe où, avec son épouse, il a assisté au congrès social international du Richelieu. Présenté par M. Bertrand Savoie, le conférencier a été remercié par M. Claude Véraquin, français et président ex-officio du Richelieu de Plessisville. M. Jean-Denis

Mauger avait complété son exposé par une projection de diapositives, avec photos sur le congrès qui a eu lieu à Cannes. M. Mauger a profité de l'occasion pour remercier ses collaborateurs qui avaient maintenu les activités du club durant son absence.

### LA REGION DE L'ERABLE

A ce même souper-causerie, avec M. Jean-Denis Mauger comme conférencier, un invité spécial a aussi pris la parole. M. Jean-Paul Marcoux de Victoriaville, gouverneur de la régionale de l'Erable, qui groupe six clubs Richelieu, a donné quelques détails sur une prochaine manifestation. Il s'agit d'une journée d'étude qui aura lieu à Victoriaville le dimanche, 24 novembre. Dans son communiqué, M. Claude Véraquin ajoute que le souper-causerie, avec MM. Jean-Denis Mauger et Jean-Paul Marcoux comme conférenciers, a été sous la direction générale de Raymond Rouiller, vice-président du Richelieu de Plessisville.

## PHARMACIE J.-D. BERNIER

1590 avenue St-Louis-Plessisville, P.Q.

Tél.:  
362-7677

**PRESCRIPTIONS**

Tél.:  
362-3585

PRODUITS DE BEAUTÉ  
Lancôme de Paris

### NOUS SOMMES ACHETEURS

de bois franc et billes de longueur de 27 pouces et grosseur de 10 pouces et plus. Pour plus de détails s.v.p. communiquer avec nous

National Box  
and Lumber  
Co. Ltd  
1819, rue Ste-Anne  
Tél. 362-2560  
Plessisville, P.Q.

# Le rôle d'Evaluation augmenté de 7 millions

Le nouveau rôle d'évaluation, intéressé au plus haut point les propriétaires de Plessisville. Durant les deux premières semaines qui ont suivi la déposition de ce rôle au bureau du secrétariat, à l'Hôtel de Ville, les demandes de renseignements ont été tellement nombreuses que M. Be-

noît Laliberté, secrétaire-trésorier du Conseil municipal, a dû donner tout son temps pour répondre aux visiteurs et aux appels téléphoniques. Environ 70% des propriétaires ont ainsi pris connaissance de leur évaluation.

## AUGMENTATION DE SEPT MILLIONS

L'évaluation des propriétés situées dans les limites de Plessisville s'établit à près de vingt-quatre millions, selon le rôle qui a été préparé en 1968. C'est une augmentation de quelque sept millions sur le rôle précédent. Ce dernier remonte à 1962 et totalisait dix-sept millions. De nouvelles constructions aux domaines industriel, commercial et résidentiel ont largement contribué à cette augmentation dans l'évaluation des


propriétés de Plessisville au cours de ces six dernières années.

## PEU D'ERREURS

Le travail accompli par les évaluateurs en 1968 concerne quelque 1,200 propriétés. Des révisions ont été faites sur des plaintes portées par des propriétaires et une dizaine d'erreurs de calcul ou autres ont été constatées sur le nombre considérable d'entrées faites par les évaluateurs.

## EXPERTS AU TRAVAIL

Le rôle de Plessisville a été préparé par les experts de la firme Evaluations Immobilières du Québec. M. Louis-Marie Gagné est le président de cette



### Des Fleurs...

Pour toutes occasions: fleurs en pot, fleurs coupées, arrangements variés, bibelots fleuris, gerbes, couronnes, etc.

**Fleuriste Plessis** 1735 St-Calixte  
Plessisville, P.Q.  
Tél. 362-7567 **Ubaldo Pellerin, prop**

entreprise qui a des bureaux à Québec et à Thetford. Après la déposition du rôle à l'Hôtel de Ville les évaluateurs sont demeurés à la disposition des intéressés pour s'occuper des plaintes, faire de nouvelles visites dans certains cas et apporter des rectifications lorsque jugées nécessaires.

## Ligue Féminine St-Edouard

<b>BIJOUTERIE MARCEL</b>	
Lorraine Ratté	93
Jeannine Mailhot	76
Monyc Côté	122
Gaby Drouin	99
Huguette Binette	125

<b>FLEURISTE PLESSIS</b>	
Huguette Provençal	95
Cécile Breton	102
Hélène Bédard	95
Georgette Desrochers	104
Berthe Bergeron	124
	520

<b>HOTEL MANOIR</b>	
Yvonne Bourgouin	96
Renée Breton	94
Huguette Simoneau	92
Andrée Bourgouin	104
Marielle Rouleau	140
	526

<b>FILATURE PLESSIS</b>	
Solange Thivierge	77
Gisèle Boulanger	91
Réjeanne Drolet	102
Diana Côté	109
Juliette Laliberté	102
	491

<b>JALLEO ET FILS</b>	
Jeanne D'Arc Brisson	81
Jeannine Faucher	91
Monique Desrochers	109
Antoinette Drouin	108
Rita Côté	124
	513

<b>CENTRE SINGER</b>	
Jeanne-Mance Bédard	77
Françoise Desrochers	91
Ghislaine Tourigny	99
Claudette Provencher	120
Juliette Guay	120
	507

<b>PLUS HAUTS SIMPLES</b>	
Marielle Rouleau	192
Rita Côté	182
Claudette Provencher	179

<b>PLUS HAUTS TRIPLES</b>	
Marielle Rouleau	498
Berthe Bergeron	433
Claudette Provencher	431

<b>PLUS HAUTES MOYENNES</b>	
Marielle Rouleau	140
Huguette Binette	125
Rita Côté	124
Berthe Bergeron	124

<b>POSITIONS DES EQUIPES</b>	
Bijouterie Marcel	18
Jalleo et Fils	18
Manoir Plessis	17
Filature Plessis	13
Fleuriste Plessis	12
Centre Singer	12

Le prix de présence de \$1.00 a été gagné par Monyc Côté, grâce à la courtoisie de la Boulangerie Moderne.

**Madame... votre élégance est votre souci ?**

"SPENCER" vous comprend et peut vous aider.

Pour cela consultez une

**Conseillère diplômée**

en vêtements de base "SPENCER" faits sur mesure. Aussi, vêtements médicaux.

**Mme Yvonne Brochu**

pour appointements, visites à domicile.

Jour (Plessisville) 362-2750  
Soir (Plessisville) 361-5179

## Ensoleillez vos journées d'Hiver avec le "SNO-PRINCE"



## La Société Coopérative Agricole de Plessisville

1800, avenue St-Laurent  
Tél. 362-7311 Plessisville, P.Q.

Nous sommes équipés D'OUTILLAGE SPECIAL, des plus modernes, pour l'entretien et la mise au point

## D'AUTO-NEIGE



### Les Optimistes remercient

Les Optimistes de Plessisville ont adopté une résolution pour remercier tous ceux qui avaient contribué au succès du "gazonama" organisé sous la direction de M. Claude Lafond, membre du club. C'était la première initiative du genre prise par les Optimistes de Plessisville dont le président est M. Jean-Louis Michaud. Le responsable de la publicité du mouvement, M. Fernand Laflamme, souligne qu'un rapport préliminaire a été donné aux membres lors d'un souper hebdomadaire qui a réuni une trentaine de participants à l'hôtel Manoir Plessis.

### Semaine d'appréciation de la Jeunesse

D'autre part, le travail se poursuit chez les Optimistes de Plessisville pour l'organisation de la Semaine d'appréciation de la Jeunesse. Un comité a été formé à cette fin et on en a confié la direction à Me Jules Bellavance, avocat. M. Bellavance et ses aides profiteront de la période choisie pour souligner les bonnes actions accomplies par des jeunes de Plessisville au cours des derniers mois. Bravoure, honnêteté, dévouement, collaboration sont les principaux domaines où ces jeunes se sont fait remarquer et c'est sur ces faits que l'attention du public sera attirée au cours de la Semaine d'Appréciation de la Jeunesse.

### Le ballet

Une autre activité obtient un plein succès au C.A.P. Il s'agit des cours de ballets qui sont suivis par une cinquantaine d'élèves, des filles. La responsable de l'École des Ballets de Plessisville, Mme Guy Sévigny, reçoit maintenant ses protégées dans un local qui convient aux besoins de la cause. Les cours sont donnés à la Discothèque des Jeunes, rue St-Luc. Auparavant, les séances avaient lieu dans un local de la résidence de Mme Sévigny.

### L'Ouvroir poursuit sa tâche humanitaire

Les séances de travail se poursuivent régulièrement à l'Ouvroir de Plessisville. La présidente, Mme Joseph Jutras, souligne que les bonnes volontés sont au travail le mercredi après-midi de chaque semaine pour mener à bonne fin la tâche humanitaire entreprise par le mouvement. Ces séances réunissent les collaboratrices de Mme Jutras, à un local mis à la disposition de l'Ouvroir, au Centre d'Etude. Chaque séance dure environ deux heures et demie.

### Appel aux bonnes volontés

D'autres bonnes volontés seraient acceptées à l'Ouvroir de Plessisville. Le travail ne manque pas et les aides actuelles de Mme Joseph Jutras ont peine à suffire. La préparation et la re-

mise à neuf de vêtements, la confection de nouvelles pièces sont autant de domaines où les services des âmes généreuses sont mis à profit pour l'avantage des protégés de l'Ouvroir. La distribution se fait par la St-Vincent de Paul qui est chargée de répondre aux besoins des familles nécessiteuses de la ville.

### Novembre sera actif chez les Majorettes

Les prochaines semaines seront très actives pour les Majorettes des Bois-Francis de Plessisville. Deux sorties importantes sont prévues pour ce mois; a première aura lieu le 17 pour une manifestation à Québec et l'autre est préparée pour le 24 alors que les jeunes filles iront à Bernierville (St-Ferdinand d'Halifax) pour une fête paroissiale. L'entraînement en cours consiste principalement en exercices de parade en vue de ces deux événements. Le travail est sous la direction générale de M. Raymond Barthell, président.

### Recrutement

La relève des effectifs est un autre domaine qui reçoit l'attention des responsables des Majorettes des Bois-Francis de Plessisville. On a besoin de 26 nouvelles intéressées pour compléter les cadres qui sont portés à 54 membres pour 1968-69. On a surtout besoin de jeunes filles de 14 ans et plus. Les vides créés depuis quelques semaines sont principalement dus aux départs de celles dont les occupations ne permettent plus de prendre part aux activités. La direction s'occupe aussi actuellement de former l'équipe de ceux qui auront à diriger la formation du groupe pour la musique, les batteries et autres tâches particulières.

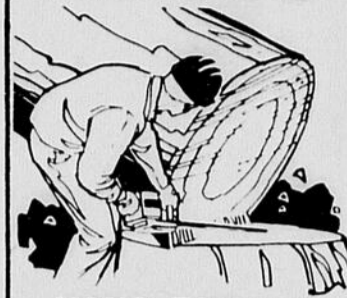
### Appel à la prudence

Le chef Lebrun invite aussi les automobilistes à faire preuve de prudence à ce temps-ci de l'année. Les pluies d'automne, les feuilles tombées, les premières gelées sont autant de facteurs qui augmentent les risques d'accidents.

### La Ligue Antituberculeuse des Bois Francs et le Timbre de Noël

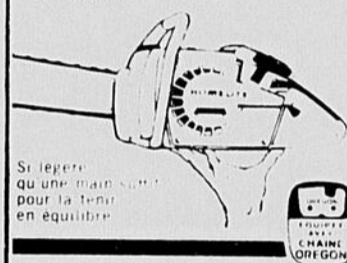
La campagne de la Ligue Antituberculeuse des Bois-Francis est ouverte à Plessisville depuis novembre. A cette occasion la secrétaire de la Campagne nous fait part que comme les années passées, un grand nombre de citoyens ont reçu une lettre contenant les timbres de Noël. Une enveloppe de retour est également insérée dans cet envoi. Faisons donc notre part aussi large que possible en faveur de cette oeuvre humanitaire que la Ligue entreprend annuellement dans toute la province. Le Timbre de Noël sert à la prévention de la tuberculose et des maladies pulmonaires. Chaque dollar versé pour l'achat de timbres de Noël est un geste posé pour vous protéger contre le danger de la tuberculose. Contribuez à la campagne du Timbre de Noël selon vos moyens et esprit civique.

## LA Homelite XL-701



### VOUS FAIT LE BRAS PUISSANT

Voici une scie toute légère et pourtant plus rapide et plus puissante. Munie d'un réservoir à carburant et d'un huilier de double capacité, elle traverse 15 po. de bois dur en 12 secondes. Abat des arbres de 5 pi. de diamètre. Gagnez du temps, augmentez votre rendement, faites plus d'argent avec la XL 701. Essayez-la aujourd'hui même et taillez-vous de plus gros profits.



Si légère qu'une main suffit pour la tenir en équilibre.

## Roger Gingras

Représentant  
617, rue Dufour  
Tél. 365-4658

Laurierville, P.Q.



La Protection civile du Québec apporte l'aide de ses experts dans la préparation de plans d'urgence en cas de désastre.

# La Boulangerie Bergeron

A PLESSISVILLE

## change de propriétaire

DEPUIS LUNDI, le 28 OCTOBRE DERNIER, "LA BOULANGERIE BERGERON" de Plessisville a un NOUVEAU PROPRIETAIRE en la personne de

## M. Guy St-Pierre

autrefois de Montréal et maintenant de Plessisville

M. ST-PIERRE possède de l'EXPERIENCE dans le domaine de la BOULANGERIE puisqu'il est BOULANGER LUI-MEME, en plus d'être le fils d'un boulanger. C'est dire qu'il est un homme de carrière dans la boulangerie et possède une expérience qui assure UNE SATISFACTION complète à ses clients.

M. ST-PIERRE tient à souligner qu'il CONTINUERA à Plessisville la FABRICATION du PAIN et de la PATISSERIE, tel que son prédécesseur.

De plus, il s'efforcera à faire davantage dans la production afin de satisfaire AU MAXIMUM sa clientèle présente et future. Aussi, TOUTE SUGGESTION d'amélioration sera considérée au plus haut point.

Il est à remarquer également que le NOUVEAU PROPRIETAIRE OPERERA son établissement sous les mêmes raisons sociales, soit "LA BOULANGERIE BERGERON Enr."

TELEPHONEZ pour vos ACHATS et un CAMION se RENDRA à votre domicile LIVRER votre commande, et ce, dans le plus bref délai.

M. ST-PIERRE sollicite votre encouragement. Service COURTOIS et RAPIDE et livraison à votre foyer.

## Boulangerie Bergeron

Guy St-Pierre, nouveau propriétaire  
Angle des rue St-Louis et Vaillancourt  
Tél. 362-2118  
PLESSISVILLE, P.Q.

## Garage Fernand Tanguay

Ste-Sophie, cté Mégantic

CHAQUE DOLLAR d'achat sur

**Pneus... Batteries... Gaz... etc**

vous donne droit au TIRAGE d'un

MAGNIFIQUE FAUTEUIL...

(Tirage le 24 décembre 1968)

Centre de Couture

## BERNINA et OMEGA

GASTON POISSON

181, Notre-Dame Ouest

Tél.:758-1313

VICTORIAVILLE, P. Q.

Vente, Service, Réparation sur toutes les marques de machines à coudre.

(Remplaçant de M. Jean-Marc Habel)

# Le pont Héon est béni et inauguré officiellement

C'est en présence de nombreuses personnalités que le pont Héon a été béni et inauguré officiellement à Plessisville. Ce pont traverse la rivière Bourbon, à la hauteur de la rue St-Jean. Pour la bénédiction, M. l'abbé Antoine Després, curé de Plessisville, était représenté par le R. P. Emile Bessette, c.s.c., vicaire à la paroisse Notre-Dame de Fatima. Pour sa part, M. Jean-Louis Héon, accompagné de son épouse, a coupé le ruban symbolique. Ces cérémonies se sont déroulées sur le pont même, sous les drapeaux qui ornaient le pont et aux acclamations de la foule réunie sur les lieux.

## INVITES D'HONNEUR

M. et Mme Jean-Louis Héon étaient les invités d'honneur pour cette manifestation. En donnant le nom de Héon au nouveau pont, les autorités concernées ont voulu rendre un hommage particulier à celui qui avait contribué durant de longues années au développement économique de la ville de l'Erable. Ont pris la parole au cours des cérémonies: Son Hon. le maire M. Marcel Collin, Me Marc Bergeron, député du comté de Mégantic à Québec et M. Jean-Louis Héon, le héros du jour. M. René Boivin, échevin et responsable du comité des Activités sociales du Conseil municipal, agissait comme animateur.

## HISTORIQUE PAR LE MAIRE

Son Hon. le maire M. Marcel Collin a précisé que le pont Héon était une réalisation qui était le résultat d'une vingtaine

d'années d'études et de démarches. Il a précisé que le Conseil municipal avait offert à Québec de payer 25% du coût du pont, ce qui a été accepté en 1967. Plessisville a ainsi contribué directement pour une somme de \$18,000, à cette réalisation qui a coûté environ \$80,000. Les approches ont été construites aux frais de la ville. M. Collin a souligné la collaboration apportée par les députés du comté pour les résultats obtenus.

## POURQUOI "PONT HEON"

M. Marcel Collin a ajouté que l'on avait donné le nom de Héon au nouveau pont afin de perpétuer le souvenir de celui qui avait tant fait pour sa ville durant quelque 35 années. "Nous avons laissé de côté la coutume qui veut que l'on donne à un nouveau pont le nom du maire en devoir. Je suis encore jeune, la charge de maire me restera probablement assez longtemps pour que je puisse contribuer à la construction d'un autre pont qui portera mon nom. Celui-là" a-t-il fait remarquer avec humour. Ces mots laissent croire qu'un "vent électoral souffle" déjà sur Plessisville en ce qui concerne la formation d'un nouveau prochain gouvernement municipal, activités prévues pour février 1969.

## PAS UN CADEAU

"Ce n'est pas un cadeau que le Gouvernement du Québec vous a fait en contribuant à la construction de ce pont car ce sont les taxes que vous payez qui ont servi à en acquitter le coût" a déclaré Me Marc Berge-

ron, député du comté de Mégantic à Québec. Il a souligné l'importance de reconnaître le mérite des hommes de la trempe de M. Jean-Louis Héon. Il devrait y avoir plus de ces hommes au Québec, a dit M. Bergeron. La population devrait se rendre compte du travail qu'accomplissent les hommes publics, a ajouté le député.

## DES PROBLEMES

Me Marc Bergeron a déclaré que le Gouvernement du Québec traversait une période extrêmement difficile sur le plan financier. Il a précisé que ce n'était pas avec des "bloquages" systématiques comme on en connaît actuellement que l'on solutionnera les problèmes. La population a le devoir d'aider les autorités en place, a conclu Me Bergeron.

## DES SOUVENIRS

Quant à M. Jean-Louis Héon, il a dit garrer de Plessisville des souvenirs qui lui font chaud au cœur. "Je me demande si je mérite bien tous ces honneurs. Si le succès a couronné mes efforts pour le développement de l'importante entreprise que j'ai fondée (Tricot LaSalle Ltée) je le dois en grande partie au travail, au dévouement, à la collaboration de mes ouvriers et de ceux qui m'ont secondé" a-t-il déclaré avec émotion. M. Héon a rendu un hommage particulier aux prêtres et aux religieux qui ont formé la génération dont il fait partie. "Il est regrettable que, de nos jours, on écarte de plus en plus ces précieux éduca-

teurs dans la préparation de nos jeunes pour un avenir qui s'annonce très difficile" a fait remarquer le héros du jour. Il a ajouté qu'il se sentait un peu triste en constatant qu'il y avait encore tant à faire et que malheureusement, il en est rendu à une période de la vie où il n'est plus possible de s'engager.

## JEUNESSE D'AUJOURD'HUI

"La plupart de nos jeunes s'en vont vers des désappointements formidables s'ils continuent comme ils le font actuellement" a dit M. Héon. "La génération passée a fait de son mieux sous les conditions qui existaient alors. La jeunesse d'aujourd'hui ne devrait rien nous reprocher car nous leur avons tracé la route à suivre" a conclu M. Jean-Louis Héon.

lundi 11  
10 h 30

## Le Jour du souvenir

Chaque année, Radio-Canada diffuse, sur ses réseaux de radio et de télévision, un reportage sur la cérémonie qui se déroule au monument aux morts d'Ottawa, en hommage à ceux qui ont offert leur vie pendant les deux guerres mondiales.

A cette cérémonie du souvenir, participent le gouverneur général et le premier ministre du Canada, les membres du gouvernement, les chefs de l'armée, de l'aviation et de la marine, ainsi que les représentants des associations d'anciens combattants.

## RECEPTION CIVIQUE

Après la bénédiction une réception civique eut lieu à l'Hôtel de Ville. Les invités ont signé le Livre d'Or de Plessisville et un vin d'honneur a été servi avec les hommages du Conseil municipal. Le groupe se composait de personnalités locales ainsi que de représentants, des associations en activité dans la ville de l'Erable. Plusieurs amis intimes de M. Jean-Louis Héon, parmi lesquels on remarquait principalement M. J. A. Forand, ont présenté leurs hommages aux héros du jour et à son épouse.

Les réceptions se terminèrent par un souper à l'Hôtel des Bois-Francis.

Ce reportage permet d'associer toute la nation canadienne à cet hommage des autorités fédérales et de rappeler à la population combien de vies humaines furent fauchées au cours des deux conflits.

Le Jour du souvenir, à la télévision de Radio-Canada, le lundi matin 11 novembre à 10 h 30, et à la radio, à 10 h 55.

Les téléspectateurs voudront bien noter que trois autres émissions seront consacrées au souvenir de la Grande Guerre, le dimanche 10 novembre: *les Hommes et la guerre: ceux d'en face*, à midi; *les Témoins de la guerre 14-18*, à 22 h 15, et *14-18*, à 23 h 30. Quant à la seconde guerre mondiale, elle sera évoquée par le film *la Bataille de France*, le lundi 11 à 13 heures.

Chaque semaine de nouvelles lignes sont ajoutées

# Moitié Prix

## Directement du Fabricant à vous

- Collants
- Pyjamas
- Slim Jims

- Robes - Jupes
- Bas, etc
- Gilets

Ouvert de 9 heures a.m. à 5 heures p.m.  
les JEUDIS et VENDREDIS de chaque semaine,  
et le VENDREDI soir, de 7 h. à 9 h.

Tricot La Salle Limitée (Magasin d'Usine)  
1533, rue Savoie, Plessisville, P.Q.

### - BALANCES DE LIGNES

(Produits de 1ère qualité)

### - SUBS - STANDARDS

(Légères imperfections)

## ORGANISATRICES DE LA PARTIE DE CARTES DU 27 OCTOBRE

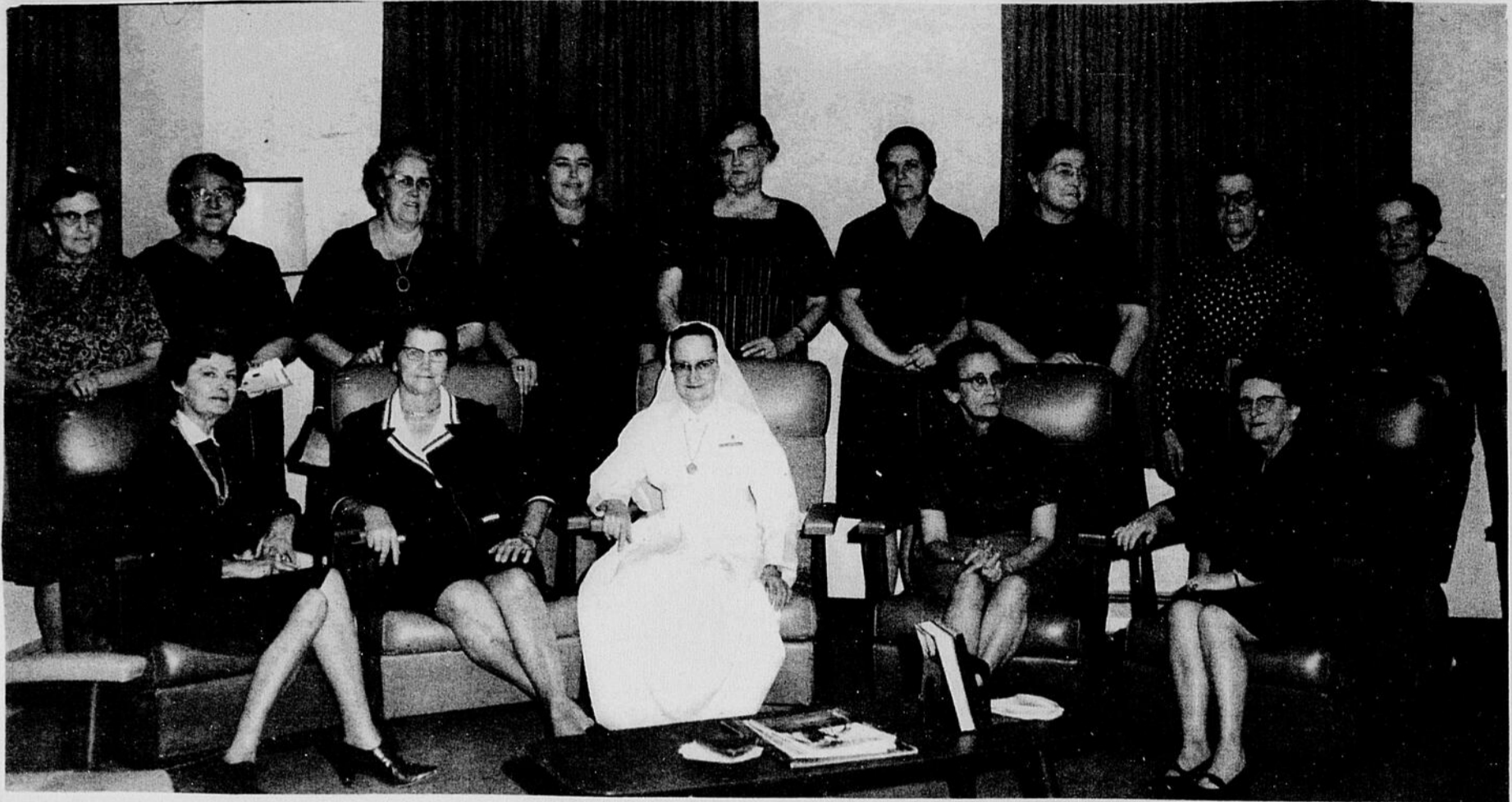


Photo prise lors de la partie de cartes qui eut lieu au Foyer des Bois-Francs à Plessisville le 27 octobre. L'organisation a remporté un succès notable. Des recettes de \$384 ont été enregistrées pour les entrées et râfle seulement. Les responsables remercient encore mille et une fois pour leur oeuvre au profit de la cha-

pelle de cette institution.

L'on remarque de gauche à droite, assises: Mme J.O. DUBOIS, Mme Lindor BELLEVILLE, Sr Blanche VADEBONCOEUR, s.s.c.m., supérieure du Foyer, Mme Ludger BOULANGER et Mlle Fleurette SIMONEAU; 2ème rangée debout: Mlle Aurore CLOUTIER,

Mme Emery AUPRIX, Mme Wilfrid BOULE, Mme Maurice BRASSARD, Mme J.-Baptiste LABRIE, Mme Roger DUBOIS, Mme Jos. GINGRAS, Mme J.-Baptiste DICKNER et Mme René ROY. N'apparaît pas Mme Jules CANTIN, également organisatrice.

(Photo Studio Boulanger, Plessisville)

### Coin de l'Esthéticienne

## Les sourcils



Liliane Blier  
esthéticienne

La mode peut changer, les sourcils demeurent, si une femme cherche encore à connaître la forme des sourcils de la saison, c'est qu'elle n'a pas encore trouvé la sienne.

Ce sont en effet les sourcils qui construisent le visage. La li-

gne du sourcil donne au visage l'expression de tristesse ou de gaieté.

Pour trouver les sourcils d'un visage, il suffit d'une règle ou d'un crayon.

Le premier repère, c'est la ligne certicale qui va de la base du nez au coin interne de l'oeil. le sourcil doit commencer sur cette ligne.

Sa courbe se termine sur une autre ligne repérée, qui part en oblique de la base du nez et passe par la commissure extérieure de l'oeil.

Pour trouver le point le plus haut de l'arc que doit former le sourcil, il faut regarder droit devant soi. Il se trouve à la verticale, exactement au dessus de la pupille.

Celle qui n'a jamais épilé ses sourcils a intérêt à le faire faire, pour cette première fois, dans un institut de beauté.

#### LES SOURCILS ET LA FORME DU VISAGE

Pour agrandir les yeux, accen-

tez au maximum la courbe naturelle du sourcil afin "d'ombrier" l'orbite de l'oeil. Ecartez les sourcils en les épilant soigneusement de chaque côté du nez.

Pour un visage rectangulaire tracé du sourcil horizontal. Dans l'ensemble ne pas exagérer le mouvement descendant de l'extrémité extérieur. Epilez sans trop dégarnir.

Pour un visage en "poire". Sourcil plongeant près du nez et remontant rapidement vers la tempe.

Pour rajeunir le regard,, faites partir le sourcil assez loin du nez en gardant toute son épaisseur. Le tracé se terminera en "aile" très fine. Brossez-le dans le sens de la hauteur.

Pour un visage rond, remontez beaucoup la ligne naturelle des sourcils; accentuez un peu la courbe et dirigez la légèrement en oblique vers les tempes.

Bonjour,

LILIANE

## HUILE À CHAUFFAGE



Plessisville, P. Q.

## Décès de Mme Léonidas Bédard à Villeroy

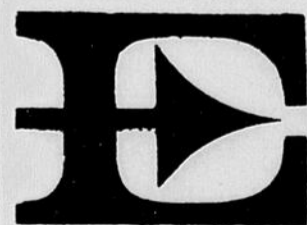
A Villeroy le 24 octobre est décédée à l'âge de 88 ans, Madame Veuve Léonidas Bédard née Alzire Cayer.

Elle fut exposée à Lourdes et les funérailles eurent lieu le 26 octobre en l'église paroissiale et inhumation au cimetière du même endroit.

Dans le deuil, elle laisse ses 8e enfants: M. et Mme Alfred Bédard (taxi) (née Clara Per-

ron) de Lourdes, M. et Mme Herménégilde Bédard (Féboria Ouellet) de Lourdes, M. et Mme Gilbert Bédard (Yvonne René) de Villeroy, M. et Mme Maurice Bédard (Cécile Bernard), de Drummondville, M. et Mme Evariste Perron (Angéline Bédard) de Villeroy, M. et Mme Adjudant Bédard (Rachel Bédard) de Victoriaville, M. et Mme Honoré Houle (Simone) de Drummondville, M. et Mme Gérard Jutras (Yvette Bédard) de St-Bonaventure.

"La Feuille d'Erable" offre ses sincères condoléances à la famille en deuil.



## "Le Coq" de la TV en couleurs LECTROHOME

Prix à partir de \$ 395.00

Nous en avons de plusieurs modèles et à des prix variés

**Venez les voir dès aujourd'hui**

Nous avons tout ce que vous désirez dans les

**Tuiles  
Tapis  
Prélarts**

**Tapis Nylon**

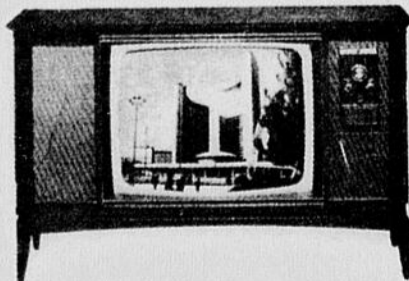
501 DUPONT

Rég. \$8.95

la verge carrée

**Spécial à \$5.95**

la verge carrée



## Théobald POULIN

Marchand  
1562 rue Savoie  
Plessisville  
Tél. 362-7245



# ZENITH

La qualité doit y être...  
pour que le nom y soit apposé



**TV — couleurs**  
25" d'écran à 25,000 volts



**TV — couleurs**  
15" d'écran — Image parfaite



## STEREO A TRANSISTORS

de 320 watts, 8 haut-parleurs, dont 2 géants de 15", 2 avec pavillon et 4 de 3 1/2"

**LE BRAS DE TONALITÉ  
LE MEUX ÉQUILIBRÉ  
QUI SOIT**



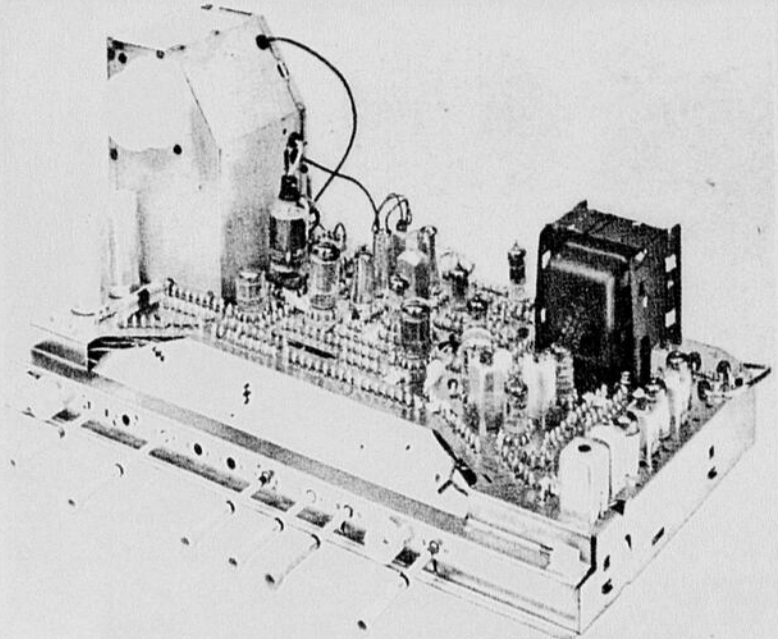
Il est impossible d'endommager accidentellement un microsillon stéréophonique

CHANGEUR DE DISQUES  
PROFESSIONNEL  
STÉRÉOPHONIQUE ZENITH  
AVEC BRAS DE TONALITÉ  
MICRO-TOUCH™ 2G  
EXCLUSIF



Le meilleur changeur de disques ZENITH

Un grand  
choix  
de modèles  
en  
**TV couleurs**  
et  
**TV noir  
et blanc**



- Stéréo
- Tourne-  
disques
- Radio  
AM - FM

**Châssis télécouleur "ZENITH"**  
entièrement monté à la main.  
Facile à travailler

TÉLÉCOMMANDE  
TRANSISTORISÉE  
SPACE COMMAND®  
"600" ZENITH

Vous voulez syntoniser le télécouleur silencieusement, de votre fauteuil? Il vous suffit d'appuyer sur les boutons d'un petit appareil portatif pour régler les teintes de couleurs, régler le volume à faible, moyen ou fort, changer les canaux VHF vers la gauche ou la droite, couper le son tout en conservant l'image, allumer et éteindre l'appareil! Pas de batteries, pas de fils, pas de cordes! Rien ne sépare le spectateur du télécouleur. Coupez le son et les deux boutons extérieurs deviennent des réglages de teintes. Ces boutons actionnent un moteur pour un réglage rapide et précis des teintes. Le syntonisateur Super Gold Video Guard Zenith peut recevoir tout agencement de douze bandes VHF/UHF (bandes UHF facultatives avec majoration de prix) pour permettre la syntonisation des canaux UHF choisis à l'aide du Space Command®.



**ZENITH**  
est le  
meilleur  
au  
monde

**Participez au Tirage  
de \$5,000.00 en prix**

Un billet gratis par dollar d'achat

OUVERT LE SOIR DE 7 H. 30 A 9 H.

VENEZ FAIRE VOTRE CHOIX

## Rosaire Gosselin

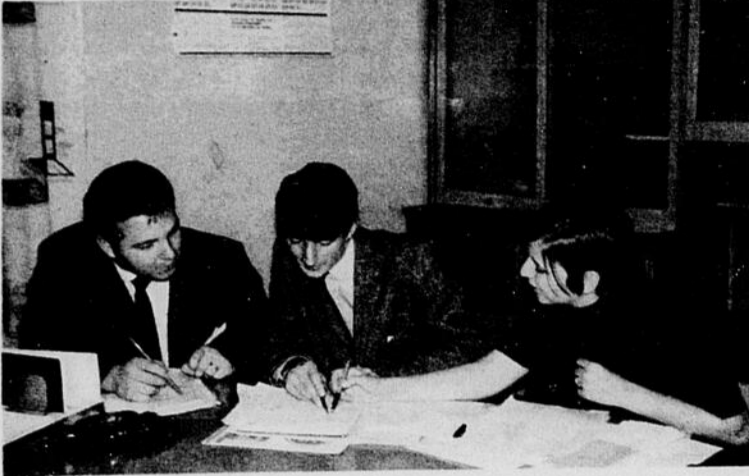
Marchand de Meubles

767, Avenue St-Louis

Tél. 362-7507

Plessisville

## Une campagne électorale sans précédent



### UNE DERNIERE TOUCHE

Les responsables de la bonne marche des élections mettent la dernière main à la confection des bulletins de vote. Au centre, Robert Cantin, président d'élections, assisté de Suzanne Rivard, greffier, de Jean Michel, délégué des professeurs avec le P. Denis Prescott qui n'apparaît pas sur la photo.



### MOMENT DE GRAND SERIEUX

Comme celui-ci, sous la surveillance de greffiers assermentés, quelque 97% des étudiants et étudiantes se sont présentés aux urnes.



### LES VAINQUEURS

Des 17 candidats 8 ont été élus: assis, Jean-Guy Provencher, président, debout dans l'ordre habituel, Céline Mailhot, vice-présidente, Roger Moore, Raymond Bélisle, André Breton, Yves Daigle, conseillers, Hélène Lemieux, secrétaire-trésorier, Lise Larochelle, conseillère.



### FELICITATIONS ET COLLABORATION

Le Fr André Godin, f.i.c., principal de l'école polyvalente, félicite chaleureusement le nouveau président et l'invite avec son conseil à une étroite collaboration étudiants-maitres.

## Ligue Industrielle de Grosses Quilles

TRICOT LASALLE LTEE	M. Lainé	140
A. Pelletier		—
A. Turcotte		73 <sup>s</sup>
J.G. Fleury	MATERIO PLESSIS INC.	173
Ray. Grondin	D. Breton	154
Roger Grondin	P.E. Tremblay	154
	P. Bellemare	186
	M. Tardif	163
	C. Vignoul	830
TRICOT SOMERSET		
Y. Gosselin	CLASSEMENT	
G. Gosselin	(après 8 parties jouées)	
M. Beaudoin	Matério Plessis Inc.	27
J.G. Daigle	Forano Ltée	25
R. Simoneau	Tricot Lasalle Ltée	13
	Coopérative Agricole	13
	Tricot Somerset	10
	T. Ant. Fournier Ltée	2
FORANO LTEE		
J.P. Poirier	5 PLUS HAUTES	
Y. Mailloux	MOYENNES	
R. Savage	Marcel Tardif	186
D. St-Amant	Roméo Simoneau	178
V. Samson	J.Pierre Poirier	173
	Donald Breton	173
	Victorin Samson	172
COOPERATIVE AGRICOLE		
B. Dubois	PLUS HAUTS SCORES	
L. Beaudet	DE LA SEMAINE	
R. Thivierge	Simple individuel:	
M. Poirier	R. Simoneau	253
R. Côté	Triple individuel:	
	R. Simoneau	571
	Simple d'équipe:	
	Coop. Agricole	868
T. ANT. FOURNIER LTEE		
R. Brisson		
D. Desrochers		
G. Paradis		
R. Picard		

Triple d'équipe:  
Matério Plessis 2450

### RECORDS DE LA SAISON

Simple individuel:	R. Simoneau	253
Triple individuel:	D. Breton	600
Simple d'équipe	Forano Ltée	925
Triple d'équipe:	Forano Ltée	2633
	J.G. Daigle, sec	

### Le fonds Desjardins

Le rapport trimestriel du Fonds Desjardins au 30 septembre 1968 démontre que l'actif net consolidé des deux sections s'élevait à \$7,745,489.54 soit \$6,435,000.55 à la section "A" (fonds d'accroissement) et \$1,310,488.99 à la section "B" (fonds de revenu).

La valeur unitaire de la section "A" est passée de \$4.74 au 1er janvier à \$5.32 au 30 septembre, soit un gain de capital de 12.2%. Si l'on ajoute les revenus gagnés au cours de cette période, les participants qui ont adhéré à ce fonds au 1er janvier 68 obtiennent donc un rendement net de 14.8%. Quant à la section "B" qui est un fonds à revenu, le rendement net pour cette période représente 5%, la valeur unitaire s'étant dépréciée de 1.1%.

### LA CROIX-ROUGE

TOUJOURS PRÊTE À AIDER



## FEU VERT

signal de libre passage au twist Thornbury

On verra à l'automne le plus nouveau de nos twists — Thornbury. Tout comme les autres twists To-

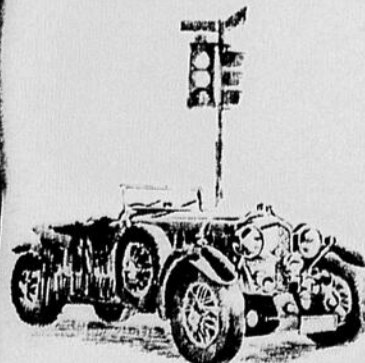
reador et Scot Glen, il sort du métier classique d'un tisserand anglais renommé, pour se joindre à la parade des tissus nettement masculins. Les accents lumineux de Bleu Jade renouvellent ce genre pourtant si traditionnel. ■ Seul un tissu de laine vierge pure mérite la marque Pure Laine Vierge qu'il arbore. Un

tel tissu mérite la coupe jeune, audacieuse, que nous avons donnée au complet que choisira celui qui s'active à chasser les affaires ou son plaisir. ■ De l'allure et de l'aisance pour longtemps avec un complet si bien coupé dans un lainage anglais de grande lignée. Qui donc pourrait vraiment vous offrir mieux?



ça c'est

**Progress**  
BRAND



PURE LAINE VIERGE

MAÎTRES TAILLEURS DE LAINAGES ANGLAIS DEPUIS 1878

## Magasin John Jalleo & Fils Ltée

Confection pour toute la famille — Chaussures

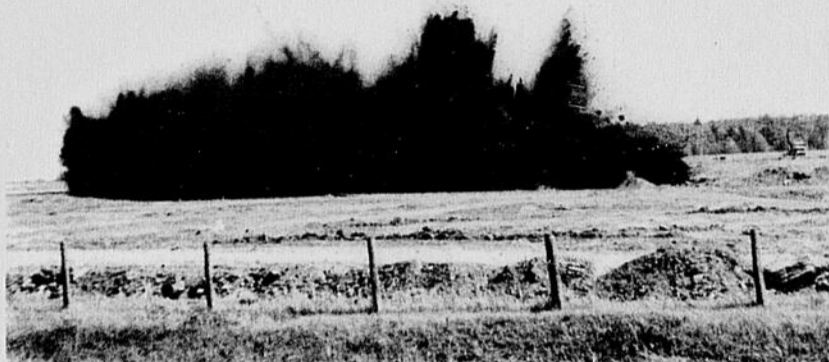
1465, ave St-Louis — Tél. 362-2341

Plessisville, P.Q.

(Magasin ouvert le mercredi après-midi)

# EN EFFET DE BOMBE !!!

## Une heure de crise (1)



Que l'Encyclique "Humanae Vitae" ait eu l'effet d'une bombe, c'est devenu une banalité que de l'affirmer. La radio et la télévision en ont parlé à profusion; ce document pontifical a fait les manchettes dans tous les journaux.

Au milieu de tout ce qui s'est dit et de tout ce qui s'est écrit, il nous a été difficile de nous faire une idée juste de l'ensemble de ce document et de saisir l'Encyclique sous son vrai jour.

Les Evêques canadiens n'ont-ils pas eux-mêmes souligné ce fait: "Nous, le peuple de Dieu, ne pouvons échapper à cette heure de crise, mais il n'y a aucune raison de croire qu'elle puisse conduire à la division et au désespoir".

Après quelques mois de recul et surtout après la magistrale conférence de l'Abbé Pagé, "Pleins Feux" veut apporter sa modeste part à cette réflexion sur l'Encyclique, les trois prochaines pages.

Et comme le soulignait Mgr Plourde: "Ce n'est pas faire injure au Pape que de chercher à pénétrer le plus possible la portée et les nuances de la pensée pontificale. Le respect de son enseignement et de sa personne exige de nous cette étude sérieuse. Combien cette manière de voir est plus religieuse, plus intelligemment soumise qu'une soumission aveugle qui ne s'efforcera pas d'en percevoir les raisons".

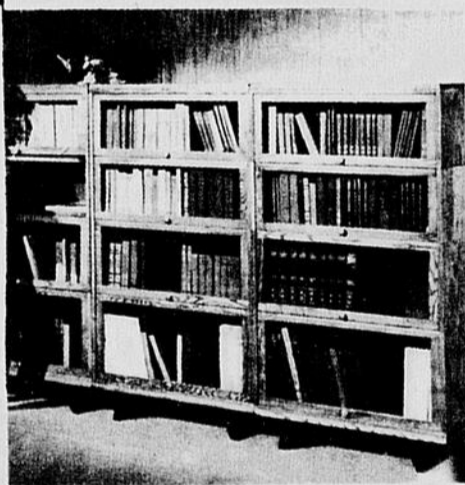
L'EQUIPE

## Le Pape a parlé

### ● Une opinion comme une autre

Certains proclament d'une façon simpliste "que les encycliques ne constituent pas des décisions infaillibles et qu'en conséquence elles n'exigent pas l'assentiment du chrétien". "Humanae Vitae" n'aurait d'autre portée que celle d'une opinion personnelle de Paul VI, tout comme on peut avoir en bibliothèque des opinions de Roger Lemelin, Carl Dubuc ou Madame X... Les époux pourraient donc s'en remettre à la

voix de leur propre conscience et passer outre à l'enseignement pontifical, en principe aussi bien que dans leur vie quotidienne.



### ● Il n'y a qu'à suivre à la lettre

Il y a aussi ceux pour qui le rejet par le Souverain Pontife des pratiques dites "contraceptives" revêt la portée d'un enseignement dogmatique, définitif et immuable, engageant par là même la foi des fidèles, tout comme les dogmes de l'Immaculée Conception et de l'Assomption. Certains d'entre eux adopteront même une attitude d'intransigeance condamnant sans restriction les couples chrétiens qui feraient usage des moyens de régulation des naissances déclarés illicites. Comme



si la règle morale formulée par le Pape devait désormais dispenser le couple d'en voir l'application dans les conditions de vie dans lesquelles il se trouve..

## Une encyclique c'est pas un frein, c'est un radar

- Une encyclique ça n'engage pas l'infaillibilité à chaque ligne et de la même façon, disons de la première à la dernière lettre du texte.
- Une encyclique comme "Humanae Vitae" c'est un jugement de prudence que Paul VI porte en tant que Pasteur Suprême de l'Eglise.
- Aujourd'hui, le Saint-Père vient de se prononcer sur les moyens qu'il juge moralement bons pour harmoniser l'amour conjugal avec la paternité responsable. (Déclaration des Evêques No 13).
- De fait, une encyclique, est-ce autre chose qu'un moyen dont le Pape dispose pour faire réfléchir

tout le monde et d'abord les chrétiens sur un même sujet, important, capital, et sur lequel on exprime une foule de choses, intelligentes, bien sûr, mais au milieu desquelles on risque cependant d'oublier un certain essentiel qu'il faut à tout prix rappeler.

- Une encyclique, c'est au fond comme un radar sur un vaisseau ou un avion. Elle n'a pas pour but d'arrêter notre course mais de détecter des périls mortels et d'orienter notre marche dans une direction qui soit toute de vie. S'il en est bien ainsi nous pouvons essayer, nous aussi, de comprendre.

# Pleins feux

L'EQUIPE : Georges et Denyse, les 2 Lorraine et l'Abbé.

PHOTOS : Charles et Gabi. — Vos commentaires: C.P. 8, Plessisville

# M. Roger Bilodeau nouveau maire de Princeville

La Ville de Princeville a un nouveau maire depuis lundi soir, le 4 novembre alors que M. Roger Bilodeau gérant des Ventes à la Coopérative Fédérée, a été élu maire par une majorité de 141 voix sur son adversaire M. Maurice Talbot, maire sortant de charge.

Au siège No 1 M. Jean-Paul Beaulieu, a été élu par une majorité de 119 voix sur M. Roger Laroche. Au siège No. 2 M. Raymond St-Pierre fut élu par acclamation lors de la mise en nomination. Au siège No 3, M. Yvon Roy remporte une majorité de 330 voix sur son adversaire M. Nelson Grégoire.

Au siège No 4, M. Léonard Gaulin a été élu par une majorité de 249 voix sur son adversaire M. Sarto Fréchette. Au siège No. 5. M. Louis Morneau sort vainqueur de la lutte contre M. Louis David Paré par une majorité de 110 voix et au siège No 6, c'est Laurent Pelletier qui remporte la victoire par un majorité de 169 sur M. Walter McMahon.

Précisons que la lutte fut très chaude et que de part et d'autre l'on a déployé beaucoup d'activité. 86% des électeurs se sont prévalu de leur droit de vote.

Félicitations à tous les vainqueurs et plein succès.

## Notre imprimeur en Europe



M. Gérard Poulin, directeur-proprétaire du journal La Vallée de la Chaudière est présentement en Europe avec un groupe de ses collègues de la presse francophone. Le but de leur voyage est de recueillir des informations afin d'informer le public du rôle que jouent les forces armées canadiennes stationnées en Europe. Ils visiteront les bases militaires de LAHR, SOEST et de DUSSELDORF en Allemagne ainsi que celle de Nicosie à Chypre, où est stationné un contingent canadien des Nations-Unies. Un avion du Commandement du transport aérien des forces armées a été mis à leur disposition pour effectuer le voyage. M. Poulin sera de retour le 12 novembre.

du lundi au vendredi  
13 h 00

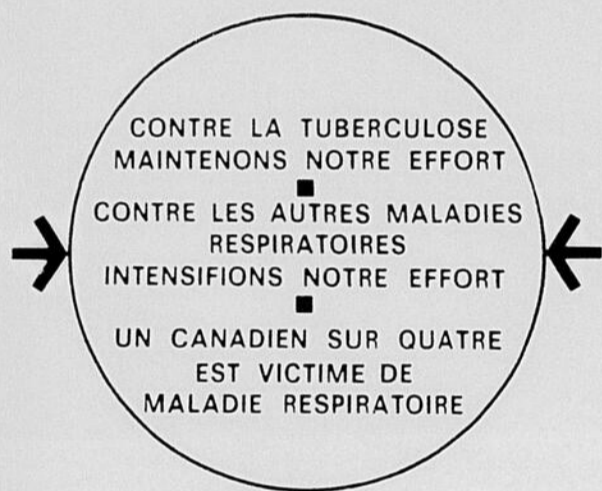
## "Le Monde maintenant"

Depuis quelques semaines, Pierre Nadeau anime une nouvelle émission d'information à l'intention des auditeurs de Radio-Canada. Cette émission, baptisée **Le Monde, maintenant**, a remplacé, du lundi au vendredi, le **Radiojournal** de 13 heures. **Le Monde, maintenant**, d'abord une émission de un quart d'heu-

re, a été porté à trente minutes, le 4 novembre dernier. Les auditeurs qui avaient l'habitude d'écouter les nouvelles de 13 heures, à Radio Canada, ont constaté avec plaisir que le service des nouvelles a décidé d'innover dans l'information radiophonique, et ce n'est pas facile. Pourtant, Pierre Nadeau ainsi qu'une imposante équipe de journalistes et de correspondants de Radio-Canada au Canada et à l'étranger, ont réussi ce tour de force qui est celui d'offrir une émission d'information plus vivante, plus «digestible». Au lieu de la formule traditionnelle d'une simple lecture de bulletins de nouvelles, Pierre Nadeau, reporter et commentateur d'expérience, suit de près les événements de l'actualité et donne le poids de sa

personnalité à cette émission, en faisant des enchaînements pertinents entre ses entretiens avec les correspondants de l'émission et aussi entre les dépêches qui parviennent des agences de presse.

**Le Monde, maintenant**, avec Pierre Nadeau, du lundi au vendredi de 13 heures à 13 h 30, c'est une émission à ne pas manquer. C.B.



ÉDUCATION  
PARTICIPATION AU DÉPISTAGE  
RÉADAPTATION  
RECHERCHES SCIENTIFIQUES

CES OBJECTIFS DE L'ASSOCIATION ANTITUBERCULEUSE DE VOTRE RÉGION SERONT RÉALISÉS GRÂCE À VOTRE SOUSCRIPTION À LA CAMPAGNE DU TIMBRE DE NOËL



## VENTE PAR ENCAN

Judi après-midi le 14 novembre 1968  
à une heure p.m. chez

**EDGAR BLOUIN**

de St-Jean Ile d'Orléans

La ferme est située sur la grande route à trois milles du village.

### Sera vendu:

Un très bon troupeau ABERDEEN ANGUS pur-sang enregistré de 50 bêtes dont 18 vaches, 18 veaux de 3 à 6 mois, un taureau de 4 ans, 2 génisses de 16 mois, un bouvillon de 2 ans pesant 1000 lbs, 10 taureaux de 15 à 18 mois, le troupeau est en très bonne condition.

### Le roulant comprend

1 andaineuse de 10 pieds International automotrice No 175 avec conditionneur, 1 ensileur à blé d'inde Dion, chargeur de balles sur le champ, 2 convoyeurs de 18 pieds avec moteurs, malaxeur à ciment capacité de 3 sacs, camion International de 3 tonnes 1956, fournaise à air chaud au complet évaporateur technique de 2 pieds x 12 pieds pratiquement neu et quantité d'articles trop long à énumérer. Conditions: COMPTANT.

Pour informations s'adresser à:

**GEORGE GOGGIN**

Encanteur licencié bilingue de Plessisville  
Propriétaire de la Ferme "Barilee" Enr.

Tél. 362-2195

Plessisville, P.Q.

# Notre Vente se continue... jusqu'au 11 novembre 1968 BIENVENUE "Au Bottillon"

CHAUSSURES POUR TOUTE LA FAMILLE

1615, Ave St-Louis

Plessisville, P. Q.



## Les nouveaux timbres-poste de 06c

Le ministre des Postes, M. Eric Kierans, annonce aujourd'hui que deux timbres de 6c des Postes canadiennes seront mis en vente afin de mettre à la disposition des usagers, des timbres conformes aux nouveaux tarifs postaux. Le 1er novembre un timbre ordinaire de 6c s'ajoutera à la série courante de cinq timbres qui a été mise en vente le 8 février 1967 et un timbre de Noël de 6c représentant une sculpture esquimaude, sera mise en cours le 15 novembre. Ce dernier timbre servira de complément au timbre de Noël de 5c déjà annoncé.

Le timbre complémentaire de Noël, imprimé par le procédé de la photogravure, est de format moyen vertical, soit 24mm sur 30 mm. Il représente une sculpture esquimaude historique, oeuvre de Munamee, du Cap Dorset (Terre de Baffin), qui a été offerte à la reine Elisabeth lors de sa visite au Canada en 1951. La sculpture est reproduite en noir sur fond ocre. Le mot "Canada" est inscrit dans le sens horizontal à l'intérieur d'une bande blanche au-dessous du dessin où l'écure prédomine et l'inscription "Noël-Christmas" coiffe le dessin. Le chiffre "6", aussi imprimé en blanc, se trouve à la partie supérieure gauche, immédiatement au-dessous de l'inscription "Christmas-Noël". La Canadian Bank Note Company, d'Ottawa, qui a exécuté le dessin, tirera le timbre à 73 millions d'exemplaires.

Le nouveau timbre gravé de 6c de la série ordinaire, qui est de couleur orange et qui s'harmonise bien avec les timbres d'autres valeurs faciales qui sont présentement utilisés, rappelle l'importance des modes de transport et des moyens de télécommunication qui relient les cinq grandes régions économiques illustrées sur les timbres de 1c à 5c de la même série. Le dessin du nouveau timbre de 24 mm sur 20 mm est l'oeuvre de la Canadian Bank Note Company, d'Ottawa, et sera imprimé de façon continue par la British American Bank Note Company, d'Ottawa.

Au premier plan, à gauche, on voit une locomotive moderne ultra-rapide conçue pour le transport interurbain. Le transport routier est symbolisé par un camion et un autobus. A l'arrière-plan, on aperçoit un

# Alcool et mariage

## Question :

*Membre Lacordaire depuis plusieurs années, j'ai toujours été fier d'être capable de me passer d'alcool aux mariages, réceptions, etc.*

*Mais voici mon problème. Je pense à me marier le printemps prochain et j'aimerais, comme font d'autres mariés, prendre mon vin à ma réception car c'est un événement pas comme les autres et sûrement le plus important de notre vie.*

*A la messe de mariage, la nouvelle liturgie permet de communier sous les deux espèces: je crois qu'on devrait aussi permettre le verre de vin au repas de noces.*

**Un futur marié**

## Réponse :

Vous méritez des félicitations pour la fierté et la ténacité que vous avez démontrées depuis votre admission dans l'Association Lacordaire.

Celle-ci entre avec joie dans le renouveau liturgique. La communion sous les deux espèces est une participation plus active et plus intime à la célébration de la messe. N'oubliez pas toutefois que ce n'est plus du pain et du vin, mais bien le Christ lui-même avec toutes ses richesses de grâce que vous recevez à la sainte communion. L'engagement Lacordaire n'est aucunement en cause.

Au banquet des noces, c'est différent car il s'agit d'une circonstance purement sociale. L'engagement Lacordaire vise, non pas à supprimer l'usage d'alcool, mais à accepter de s'en priver pour se protéger ou pour aider les autres en prouvant par son exemple personnel qu'on peut vivre d'une façon tout aussi heureuse et normale sans prendre de boissons alcoolisées. L'occasion est bien choisie devant toute votre parenté et vos amis de donner une preuve de votre fidélité, du sérieux de votre engagement Lacordaire et de votre souci d'aider les alcooliques.

Par ailleurs le succès de votre réception dépend-il d'un verre de vin que vous prendrez ou ne prendrez pas? N'est-il pas plus avantageux de garder toutes les lumières de votre intelligence et la force de votre volonté pour vivre pleinement un événement aussi important de votre vie.

Une raison impérieuse vous presse de tenir bon. C'est la charité envers Dieu, envers vous-mêmes et envers les autres. Cependant, quoi que vous décidiez au sujet de votre verre de vin, pensez aussi aux autres invités dont certains peut-être sont alcooliques ou abstinents. La plus élémentaire politesse exige qu'on offre, en plus des boissons alcooliques, d'autres breuvages sans alcool

» ou des liqueurs douces.  
Votre réception de noces n'en sera que mieux réussie...!

navire des lacs, que survole un avion à réaction au rayon d'action moyen, servant au transport interurbain. Le segment se rapportant aux télécommunications montre une tour d'émission d'ondes ultra-courtes, propre à un système qui s'étend d'un continent à l'autre et qui sert de complément aux liaisons par câbles, aériens et au-

tres. Comme dans le cas des valeurs faciales précédemment émises dans cette série, l'effigie de la reine Elisabeth, gravée d'après une photographie récente d'Anthony Buckley, a été incorporée à la droite du timbre.

Le service habituel d'enveloppes premier jour sera fourni par le maître de poste d'Ottawa 2, Ontario, en ce qui a trait au nouveau timbre de Noël de 6c.

du lundi au vendredi  
15 h 00

## "Femme d'aujourd'hui"

Femme d'aujourd'hui du lundi 11 novembre vous offrira de nouveau l'occasion de participer au jeu qui consiste à bâtir en imagination la société de l'avenir.

Le mardi 12 novembre, on trouvera au programme une chronique intitulée *Nos enfants grandissent* et qui intéressera particulièrement les mères de famille. C'est Nicole Germain qui donnera des moyens de convertir des vêtements devenus trop petits.

Le mercredi 13 novembre, on assistera à une entrevue avec «la Michelle Tissevre» de la Télévision argentine, Mme Maria de Brinkmann. On verra aussi une collection de fouritures de Jacques Caplan. A cette émission, il sera aussi question de l'andropause, qui guette les hommes de 40 ans. Et, enfin, le docteur Katherine Berdnikoff viendra parler de l'alimentation de l'enfant au cours de la première année.

Le jeudi 14 novembre, les téléspectatrices de *Femme d'aujourd'hui* seront renseignées sur les ouvrages de base d'une bibliothèque de travail. On présentera aussi de façon fort amusante les divers problèmes que suscite un adolescent: cheveux longs, vêtements excentriques, propreté, téléphones interminables, argent de poche, le langage, le maquillage pour les filles, la tenue à table, les bagarres entre frères et soeurs.

A cette émission, on trouvera également les trouvailles-maison de Madeleine Arbour ainsi qu'une chronique sur la coupe du bœuf et les recettes pour apprêter chaque partie de l'animal.

Enfin, soulignons que *Femme d'aujourd'hui* du vendredi 15 novembre nous parviendra de Québec, avec les animateurs Myriam Magnan et Jean-Claude Cardinal, auxquels se joindra l'animatrice attitrée de l'émission, Aline Desjardins.

Le magazine *Femme d'aujourd'hui*, télévisé à la chaîne française de Radio-Canada du lundi au vendredi à 15 heures, sera réalisé cette semaine par André Groulx, Jeanne Quémart, Yvette Pard, Jeannette Tardif et Andrée Theriault.

## Résultat des "élections hebdomadaires" (ancien "Half & Half")

Le tirage du 2 novembre eut lieu au magasin Rouillier et Fils avec les billets commandités par le Magasin Rouillier & Fils. Le 1er numéro gagnant: 73092, Mme Laurent Therrien, \$136., vendu par Jean-Pierre Therrien. Le deuxième numéro gagnant: 75843, non réclamé, vendu par Lucien Côté. Le troisième numéro gagnant: 72412, également non réclamé, vendu par Dominique Therrien.

Les billets en vente cette semaine sont une gracieuseté de la Pharmacie Demers.

## Souper et soirée Lacordaire le 16 novembre

On ne fait pas d'autres projets pour le 16 novembre, car c'est la soirée réservée aux Lacordaire pour leur souper annuel, suivi d'une soirée populaire avec les "Playboys".

On peut déjà se procurer des billets des directeurs.

La vente des calendriers a été fixée à la semaine du 10 au 17 novembre.

## Départ de la famille Mercier

M. et Mme Bertrand Mercier de la rue Rousseau qui demeureraient à Plessisville depuis 8 ans sont partis avec leur famille pour aller résider à Thetford Mines.

## Le Pape dit-il oui à l'amour ?

La conférence qui fut donnée à l'Hôtel de Ville de Plessisville dimanche soir le 3 novembre par M. l'abbé Jean-Guy Pagé de Québec a remporté un réel succès. On a fait salle comble afin de venir se renseigner sur le sujet brûlant d'actualité de "Tirez au clair" sur l'Encyclique *Humanae Vitae*. A déduire de tout ce qui s'est discuté au cours de la soirée, il ressort bien que l'on doit suivre les directives du Pape. Pour les cas particuliers on pourra à l'occasion consulter son médecin et confesseur. Vous aurez l'opportunité de prendre connaissance de la page de Pleins Feux pour les trois semaines à venir qui vous renseignera davantage.

## Soirée d'Halloween des 15 - 20

Lors de la soirée d'Halloween qui fut très bien réussie par la présence de nombreux jeunes costumés nous avons le plaisir de remercier les commanditaires suivants pour leur générosité: Taxi Taschereau, Dulac Potato Chips, Musicana, Paul-Maurice, nettoyeur, Café Central, Cinéma Plessis, Pâtisserie Vachon, Chips Yum-Yum, Coca-Cola.

Au cours de la soirée, la musique a été fournie par les Philharmoniques qui s'étaient assurées de la coopération du fameux groupe "Les Shades" qui agissaient en même temps comme juges pour les prix alloués aux costumes. Sincères remerciements à tous, commanditaires et participants.

Guy Samson

Mesdames, Mesdemoiselles...

## Faut-il être riche pour posséder de jolies robes?...

Non pas... SURTOUT si vous vous les PROCUREZ, chez...

## Mme Aurélien Poulin

2041, rue St-Jean

Plessisville

ENEZ vous CHOISIR de JOLIES ROBES de TOILETTE ou SPORT, dans toutes les teintes et tous les modèles, grands variant de 5 à 24½.

**COUPON**

Sur présentation de ce coupon VOUS OBTENEZ 10% de RABAIS sur tous vos achats et mise de côté avant le 30 novembre, en vue des fêtes. Madame Aurélien POULIN



# Inscription obligatoire pour le Hockey

Samedi, le 9 novembre 1968, de 9 heures à 12.00 et de 13.30 à 15.00 heures aura lieu l'inscription des jeunes.

Pour faire partie des ligues de Hockey et pratiquer ce sport, il est obligatoire que tout joueur soit enregistré. Plus d'une centaine de jeunes sont déjà inscrits, nous en attendons autant le 9 novembre.

Il en coûte \$1.00 par joueur et le baptistère est requis pour l'inscription. Si toutefois vous

n'avez pas votre baptistère en votre possession l'Oeuvre des Loisirs se chargera de vous le procurer. De plus si pour une raison un joueur ne peut payer sa contribution la direction de l'Oeuvre des Loisirs rendra les moyens de contourner ces difficultés, sans qu'il en coûte à ces joueurs.

Nos jeunes joueurs seront affiliés à l'association du Hockey Amateur le dollar d'inscription sert à renouveler l'équipement

et à faire partie de l'affiliation. Nous vous attendons nombreux et pour plus de renseignements, veuillez communiquer avec:

- M. Eddy RUEL (Service du Hockey) 362-1524.
- M. Tony MORENO (Animateur) 362-7734.
- M. Gaétan AUBRE (directeur) 362-2825. Tous à Plessisville.

## Ligue de Quilles des Perles des Bois-Francis

**LES PERLES**  
Alice Tardif  
Louise Boulanger  
Claire Roger  
Carmen Boulanger  
Jeannine Pelletier  
Marielle Simoneau

**TROIS PLUS HAUTS**  
99 SIMPLES  
73 Gilberte Beauchesne 193  
82 Noella Laliberté 175  
97 Marielle Simoneau 172

**TROIS PLUS HAUTS**  
TRIPLES  
586 Marielle Simoneau 496  
Marie Platz 442  
Yolande Houde 403

**LES RUBIS**  
Monic Beaudoin  
Thérèse Morneau  
Fernande Payeur  
Yolande Houde  
Thérèse Soucy  
Bibiane Belleville

## Ligue Commerciale Mixte

Centre des Loisirs

**LES EMERAUDES**  
Fleurette Simoneau  
Jacqueline Hudon  
Simone Marchand  
Ghislaine Girard  
Marie Platz  
Noella Laliberté

**PHARMACIE BERNIER**  
92 Gilbert Côté  
78 Murielle Drolet  
109 Denise Ménard  
123 Lise Fréchette  
105 Rita Côté

**IMPRIMERIE BINETTE**  
88 Florian Binette  
98 Roselyne Binette  
119 Guy Beaudette  
78 Aline Beaudette  
123 Marie Platz

**LES TOPAZES**  
Florence Boulanger  
Yvette Hamel  
Gilberte Beauchesne  
Thérèse Caouette  
Yvette Boissonnault  
Pauline Mercure

**ROUSSEAU TIRE SHOP**  
100 Renis Rousseau  
95 Hélène Rousseau  
120 Léo Beaudet  
100 Clémence Savage  
91 Thérèse Beaudet

**SALON FRANÇOISE**  
74 Colette Bolduc  
114 Jean-Guy Bolduc  
95 Léona Germain  
135 Jean-Pierre Poirier  
105 Margot Poirier

**POSITIONS DES EQUIPES**  
Les Topazes 19 5 11,139  
Les-Emeraudes 16 8 10,637  
Les Rubis 8 16 10,631  
Les Perles 6 19 10,297

**BOISERIES PLESSIS**  
115 Donald Claveau  
75 Francine Dubuc  
101 Denise Lafond  
104 Denise Pelletier  
138 André Pelletier

**LABRIE ET FILS LTEE**  
81 Huguette Drolet  
94 Jeannine Fréchette  
109 Noël Fréchette  
69 Louise Fréchette  
96 Adrien Drolet

# BINGO - FESTIVAL

## JEUDI SOIR

# le 14 novembre 1968

à 8 heures

Salle de l'Ecole St-Calixte de Plessisville

Admission \$1.00 (pour 15 tours)

PRIX EN ARGENT — — PRIX DE PRESENCE

Le Festival de l'Érable Inc.

A PARTIR DE 7 H. 30 BINGO "HALF & HALF"

DU NOUVEAU à la

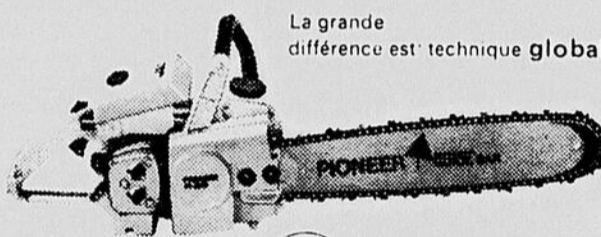
## Société Coopérative Agricole

DE PLESSISVILLE

1800, ave St-Laurent - - Plessisville

## PIONEER 11-30

la scie à chaîne construite comme une scie de professionnel... la préférée des cultivateurs!



La grande différence est technique globale!

PIONEER CHAIN SAWS

VOYEZ

YVON PELLERIN ou RÉJEAN CÔTÉ

Tél. 362-7311

Plessisville, P.Q.

**PLUS HAUTS SIMPLES DE LA SEMAINE**  
Thérèse Beaudet 133  
Rita Côté 132  
Jeannine Fréchette 125  
André Pelletier 160  
Noël Fréchette 157  
Jean-Pierre Poirier 155

**PLUS HAUTS TRIPLES**  
A DATE  
Marie Platz 113  
Rita Côté 112  
Denise Pelletier 391  
André Pelletier 112  
Jean-Pierre Poirier 426  
Guy Beaudette 408

**PLUS HAUTS TRIPLES DE LA SEMAINE**  
Rita Côté 348  
Clémence Savage 332  
Denise Pelletier 324  
André Pelletier 442  
Jean-Pierre Poirier 408  
Léo Beaudet 401

**PLUS HAUTES MOYENNES**  
Marie Platz 123  
Rita Côté 114  
Thérèse Beaudet 105  
André Pelletier 138  
Jean-Pierre Poirier 135  
Léo Beaudet 122

**PLUS HAUTS SIMPLES A DATE**  
Rita Côté 164  
Jeannine Fréchette 162  
Marie Platz 157  
Jean-Pierre Poirier 187  
André Pelletier 173  
Noël Fréchette 170

**POSITIONS DES EQUIPES**  
Boiseries Plessis 16  
Pharmacie Bernier 15  
Labrie et Fils Ltée 13  
Imprimerie Binette 11  
Rousseau Tire Shop 10  
Salon Française 7

## television

samedi 9  
14 h 00

## Finale de l'Est au football

Richard Garneau et Raymond Beauchemin (celui-ci également analyste) décriront la première partie de la finale de l'Est, dans le cadre de l'émission Football canadien, qui sera télévisée le samedi 9 novembre à 14 heures. En studio, Pierre Desjardins, des Alouettes de Montréal, se joindra à Guy Ferron pour commenter et analyser le jeu.

Au moment où nous écrivons ces lignes, nous ne connaissons pas encore les noms des équipes qui s'affronteront dans cette finale de l'Est. Nous savons cependant que la seconde partie de cette finale sera télévisée le 23 novembre. Le 16 novembre, on verra un match de la finale de l'Ouest. La saison se terminera

à Toronto le 30 novembre, alors que l'Est et l'Ouest se disputent la coupe Grey.

Avant ce match de la coupe Grey, les téléspectateurs de Radio-Canada auront pu assister à 14 matches, dont onze de la saison régulière. Rappelons que les équipes de la Ligue canadienne de football sont celles de Montréal, de Toronto, de Hamilton et d'Ottawa, dans l'Est, et celles de Vancouver, de Regina, de Calgary, d'Edmonton et de Winnipeg.

Le Football canadien est une émission d'Yvon Giguère.



**Avant d'approuver le projet de loi sur les tarifs postaux**

**"Le sénat devrait étudier les effets sur les petits journaux"**

(le sénateur Desruisseaux)

OTTAWA (PC) — Avant d'approuver le projet de loi sur la majoration des tarifs postaux, le Sénat devrait en étudier les effets sur les petits journaux. C'est ce qu'a déclaré au Sénat, le sénateur Paul Desruisseaux, L. - Québec, au moment où la Chambre haute entamait le débat sur cette législation que les Communes avaient approuvée lundi, après une semaine de discussions.

"Je plaide en faveur de la survie des petits journaux," a dit M. Desruisseaux, lui-même avocat et journaliste, précisant que pour certains, cela pourrait entraîner une augmentation de l'ordre de 400 p.c. des frais postaux.

**Sherbrooke Record**

Le sénateur a cité, à titre d'exemple, le cas du Sherbrooke Record, qui dessert les Cantons de l'Est. Ce journal, dit-il, a tiré en moyenne à 8,856 exemplaires cette année, dont 6,357 sont expédiés par voie postale à des abonnés. Or, ces abonnements coûtent au journal annuellement \$10,400 en frais postaux. Avec la majoration des tarifs, ces frais monteront à \$41,600, soit une augmentation de \$31,200, ou près de 400 p.c. Les abonnements de-

vront donc être majorés de \$6.50 par année pour couvrir cette différence.

Aux Etats-Unis a dit ensuite l'orateur, les petits journaux régionaux bénéficient d'un double tarif: un tarif réduit pour les exemplaires livrés dans la région qu'ils desservent et un tarif plus élevé pour les exemplaires expédiés en dehors de cette zone. C'est pourquoi, il estime que si le bill est renvoyé

en commission, celle-ci devrait comparer les tarifs américains avec ceux du Canada.

"En outre, dit-il, je propose, avant de voter cette législation, de voir un peu ce qui adviendrait de certains journaux qui paraissent actuellement et dont nous avons besoin pour le développement du Canada."

("La Tribune", Sherbrooke.)



**Eglise et monde scolaire**

par Denis Prescott, c.s.c.

**Camps et formation humaine**

Il est un moyen de formation qui s'est beaucoup développé ces dernières années: le camp de

fin de semaine. Des jeunes, appuyés de quelques adultes, prennent goût à passer ensemble une partie de leur fin de semaine, pour fraterniser, chercher à mieux se connaître, se comprendre et s'entraider.

L'école apparaît aux yeux de plusieurs comme un milieu intéressant d'instruction, mais où la rencontre humaine est plutôt difficile. Pour s'entraîner à la favoriser, ils ont trouvé ce moyen qu'est l'expérience de l'autre, dans des groupes restreints et dans des activités qui naissent du groupe.

La plupart des camps débutent généralement par une soirée improvisée où tout à tour on s'amuse, rit, chante; on se pose des questions parfois embêtantes sur ses goûts, ses pensées, ses projets présents et futurs; on apprend à prendre des responsabilités dans l'organisation des besoins naturels: repas,

sommeil, propreté de la place... etc.

Il y a de ces camps aux buts multiples: camp d'action catholique, camp de fraternité, camp d'amitié, qui s'organisent pour toute la régionale des Bois-Francs. Il y en a déjà plusieurs d'organisés spécialement pour les étudiants et étudiantes qui fréquentent les écoles du secteur de Plessisville.

Ces camps se tiennent pour la plupart au Chalet des Etudiants, sur le terrain des Pères de Ste-Croix, au lac Joseph (St-Pierre Baptiste). Il est à souligner que les parents sont fréquemment invités à l'une ou l'autre des activités du camp. Les éducateurs qui acceptent de se dévouer bénévolement pour assurer une présence adulte à ces camps, présence désirée par les jeunes, veulent apporter ainsi leur réponse aux questions de notre temps.  
Courrier: 1924 St-Louis, Plessisville.

**La Feuille d'Erable l'hebdo des gens avisés**

**DIVERS**

- Entreposage pour chaudière, roulotte, auto, etc.
  - Viande pour congélateur
  - Chevrolet Station Wagon 1962 à vendre.
- S'adresser à

**Jean-Marie Fortier**  
1895 rue St-Calixte  
362-2059 — Plessisville

**La MAISON du PRÉLART Inc.**

1245, rue St-Calixte Tél. 362-7712  
PLESSISVILLE, P.Q.

**Spécialités :  
Prélarts - Tapis - Tapisseries**

(Posage par un expert)

**Vente de Balayeuses à tapis "Hoover"**

Val. Rég. 79.95 — En spécial pour **69.95**  
Autres: Rég. 69.05 — Spécial pour **59.95**

Avons toujours en magasin la fameuse  
**PEINTURE CANADA PAINT** à des  
**PRIX EXCEPTIONNELS**

**Une conversation qui vous intéressera...**

**Pourquoi avez-vous choisi**

**MOTOROLA!**

Nous avons examiné les différentes marques offertes sur le marché, mon épouse et moi, et nous AIMONS L'IMAGE et le STYLE MOTOROLA... mais, en outre, mon beau-frère, JEAN, est un TECHNICIEN en TV et, selon lui, la MOTOROLA durera probablement longtemps SANS NOUS CAUSER D'ENNUI et de DEPENSES.

**Pourquoi?**

Voyant à l'entretien des marques diverses, il nous a suggéré MOTOROLA parce que cet appareil est doté des caractéristiques essentielles de "meilleure qualité" qu'il considère importantes.

De plus, LES LAMPES sujettes aux pannes, dans la plupart des appareils, ont été remplacées par des TRANSISTORS.

VOYEZ-LES à NOTRE SALLE de DEMONSTRATION. Ouverte tous les soirs.



**W VALLÉE**  
TV SERVICE ENR.

2281, rue St-Calixte - Plessisville - 362-2888

**A VENDRE A PLESSISVILLE**

- Maison située 1673, Ave St-Louis, 3 logements, 2 magasins
- 1 maison située au No 1804, rue Vaillancourt, à 3 logis à bons revenus
- 1 terrain rue du Collège 65 x 144
- Chalet au lac Joseph à St-Pierre Baptiste, meublé, 6 appartements. A vendre à de bonnes conditions.
- Aussi plusieurs terrains à construire

**Daniel Garneau**

COURTIER

1273 rue St-Calixte

Plessisville



**Club Philatélique de Plessisville**

Grande réunion de tous les philatélistes de Plessisville et des environs à la salle de l'École Saint-Edouard, lundi le 11 novembre à 7 h. 30 p.m.

Veuillez apporter vos albums et vos timbres en double.

Pour toute information s'adresser à Jean-Louis Royer, F.I.C., 1783 Saint-Edouard, Plessisville, tél. 362-2223.

Attention: tous ceux qui veulent commencer une collection sont les bienvenus.

**L'A.F.E.A.S. organise son recrutement**

Une grande campagne de recrutement est en organisation par l'Association féminine d'Education et d'Action sociale du diocèse de Québec. La période du 1er au 15 novembre a été choisie pour le travail intensif de la sollicitation qui se fera auprès des éléments féminins de tout le diocèse. "S'unir pour grandir" est le thème qui sera mis en évidence au cours de la campagne. De nombreuses bonnes volontés sont recrutées pour mener à bonne fin cette campagne qui durera 15 jours.

**Soirée de l'A.F.E.A.S. pour le 23 novembre**

Soirée du 23 novembre à l'occasion d'une organisation récréative suivie du 23 novembre à l'occasion d'une organisation récréative suivie d'un goûter à la salle de l'École Centrale. Il y aura de nombreux prix de présence. "Les Play Boys" et leur orchestre au programme.

**Le client d'aujourd'hui...**

VEUT CE QU'IL Y A DE MIEUX...

C'est pourquoi nous avons ce qu'il y a de mieux... AINSI, c'est le moment de VENIR FAIRE VOTRE CHOIX de...

**BOTTES ET BOURSES DE QUALITE**

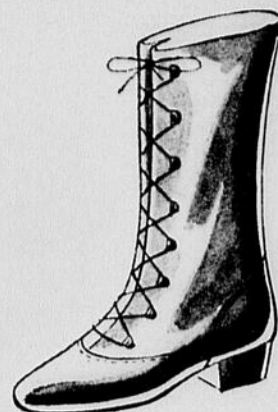
A PRIX RAISONNABLES

Si vous le désirez, nous avons le plan "mise de côté". Notre devise est de bien vous servir.

**Fournier & Grégoire Enr.**

Avenue St-Louis

Plessisville, P.Q.



**Le stationnement de nuit**

Le stationnement sera interdit de minuit à 6 h. du matin dans les rues de Plessisville et ceci, à partir du 15 novembre. C'est là un règlement municipal qui a été établi dans le but de faciliter le nettoyage des voies durant l'hiver. Le chef de la Société municipale, M. Edouard Lebrun, attire l'attention des automobilistes sur ce point et souligne que les véhicules trouvés dans les rues aux périodes concernées seront remorqués aux frais des propriétaires.

**Les Scouts relancent leurs activités**

**SERVICES**

Les Scouts de la 14e Plessis, qui avaient suspendu leurs activités depuis le début de septembre, les ont reprises à la fin d'octobre. Des services demandés par le Club Optimiste, lors de son Gazorama, et par le Conseil des Arts, lors des représentations de la pièce "Les Gesteux",

ont été l'occasion du relancement des activités.

**LOCAL**

La décision de poursuivre les opérations et de continuer, comme par le passé, à collaborer avec divers organismes adultes a été prise après que M. le curé Després et les marguillés eurent

offert aux scouts de mettre à leur disposition, le sous-sol du presbytère de S. Calixte. Par le fait même, ils donnaient aux jeunes la possibilité immédiate de continuer à se former dans un mouvement qu'ils aiment et apprécient.

On ait que la nécessité d'un local permanent et offrant la possibilité d'une expansion du mouvement cause, depuis maintenant des soucis majeurs au Comité des Amis des scouts, aux Parents et à tous les membres actuels du mouvement.

**CONSEIL DIOCESAIN**

C'est avec plaisir que la 14e Plessis apprenait en même temps que leur aumônier avait été élu vice-président du Conseil diocésain lors des journées diocésaines du septembre. Le P. Denis Prescott est du fait même membre du Comité directeur diocésain, qui est l'organisme suprême au niveau du scoutisme diocésain.

**ACTIVITES**

La première entreprise de nos scouts consiste maintenant à aménager leur local: installation, électrique, plomberie, chauffage, isolation, peinture, ce qui nécessitera des dépenses de près de \$700.00. Ils veulent aussi profiter du temps d'automne pour effectuer quelques activités de grand'air. A la demande du diocésain, il leur faudra penser si l'on considère que les Boys scouts du Québec ont 28,000 membres pour 20,000 chez Les scouts, alors que la population est à 85% française.

**Profitez de nos spéciaux de la saison**

**PUISSANCE  
À GOGO!**

avec les pneus à neige

**Suburbanite**



Nous sommes les vendeurs autorisés

**Plessisville Tire Service**

1068, rue St-Calixte

Tél. 362-2275

Plessisville, P.Q.

**ARGENT**  
à  
**PRETER**  
sur  
hypothèque  
•  
**TAUX**  
**RAISONNABLES**  
•  
**Case**  
**Postale**  
**160**  
**PLESSISVILLE**

# Hôtel Manoir Plessis

PLESSISVILLE

Cuisine raffinée sous la direction du chef Rolland Desjardins.

Diner d'hommes d'affaires  
Tous les jours à \$1.75

Un hôtel de choix situé au cœur du monde des affaires de Plessisville, avec ses MENUS exceptionnels et son Hospitalité bien de chez nous.

BIENVENUE A TOUS — RESERVATIONS: TEL. 362-2000

## ANNONCES CLASSEES

### A VENDRE

Skis, bottes, bâtons. Neufs ou usagés. Marques connues. Aussi réparation. S'adresser à M. LÉCLERC, 2175 rue Bilodeau. Tél. 362-7134, Plessisville. (P. 7-14-21-28 nov.)

### BOIS A VENDRE

Bois de fournaise de 15 pouces et 18 pouces. S'adresser RO MAIN FAUCHER. Tél. 453-7720, St-Pierre-Baptiste. (P. 7 nov.)

### A LOUER

Maison de 6 pièces avec chambre de bain. Située sur la grand'route entre Plessisville et Inverness. Libre immédiatement. S'adresser ATHANASE BILODEAU, tél. 453-7731, Inverness. (P. 7-14 nov.)

### GARDIENNE DE BEBE

Garderais bébé à la journée ou à la semaine. S'adresser à Mme LE FOLLIC, 1770 avenue St-Edouard, tél. 362-3596, Plessisville. (N. 7 nov.)

### A VENDRE

Bois de chauffage. Tout en érable de 24 pouces. S'adresser à ANTONIO TURCOTTE, 2660 rue St-Germain, Plessisville. (P. 7 nov.)

### A VENDRE

Deux lits simples (Matelas et sommier) 2 manteaux hiver pour dame. Grandeur 14 ans (dont un garni de mouton perse noir. Achèterais haltères pour culture physique. S'adresser: Mme PAUL DOUCET, 1357 rue Laurendeau. Tél. 362-2660, Plessisville. (P. 7 nov. 68)

### CHAMBRE DOUBLE

#### A LOUER

Chambre double à louer. Possibilité de cuisiner. Chambre de bain indépendante. S'adresser à MEDERIC COTE, 1925 rue Marcoux. Tél. 362-2376, Plessisville. (7-14 nov.)

### A VENDRE

Maison neuve à vendre 5 appartements plus chambre de bain. Située à 1275 rue Painchaud. S'adresser à REAL GINGRAS. Tél. 362-2214, Plessisville. (P. 7-14-21 nov.)

### CHAMBRES A LOUER

Chambres avec service de poêle et frigidaire. Préférence dames ou demoiselles. S'adresser à: Mme MADELEINE BEAUDET-DOMINGUE, 1631 avenue St-Louis. Tél. 362-2961, Plessisville. (N. 7 nov. jno.)

### 15% DE REDUCTION

sur matériel de robes-toilette, draps flanellette, bas collants, sous-vêtements hiver. Magasin ouvert tous les soirs. CONRAD ISABELLE, 1577 avenue St-Charles, Plessisville. (N. 7 nov.)

### CHAMBRE A LOUER

Belle chambre avec évier. Très bien située, près de tout. S'adresser à HENRI FOURNIER 1691 avenue St-Louis. Tél. 362-2105, Plessisville. (P. 7-14-21 nov.)

**La CROIX-ROUGE**  
C'EST VOUS - C'EST MOI  
C'EST NOUS TOUS

## Faites vérifier votre auto pour la saison froide...



Nos MECANICIENS D'EXPERIENCE ne demandent qu'à vous servir...

- NETTOYAGE de votre moteur (clean-up)
- VERIFICATION du système électrique
- MISE AU POINT du moteur
- ALIGNEMENT et BALANCEMENT des roues, GRAISSAGE et HUILAGE, etc., etc.

Verre de 11 oz donné pour achat de \$3.00 de gazoline  
Verre de 15 oz pour \$4.00 de gazoline

Deux remorques au service de nos clients

Nos prix sont raisonnables...

**Garage Super Test** 1860, rue St-Calixte  
René ROY, propriétaire Tél. 362-7482  
PLESSISVILLE, P.Q.

## Soirée surprise à Lyster

Samedi le 26 octobre avait lieu une magnifique soirée récréative à la Salle Royal de Lyster organisée par les Filles d'Isabelle. Le programme comprenait danses, chants et aussi agréments d'une agréable surprise réservée spécialement au groupe de la J.R.C. Ce dernier mouvement à qui on attribue la réussite du Carnaval de l'hiver dernier. Un présent a été donné à chacun du groupe ainsi qu'à M. l'abbé Henri Boulet et à M. le vicaire Marc-André Lemay qui furent les soutiens de leur initiative. Une magnifique adresse a été lue par Sr Germaine Bédard et les dons distribués par Sr Yolande Fillion.

Un joli prix de présence a été gagné par M. Bertrand Boucher de l'endroit. Félicitations aux organisatrices de cette soirée.

### A VENDRE

Manteau d'hiver. Collet de fourrure, pour fillette. Costume de bain deux pièces pour fillette. Grandeur 10 ans. S'adresser à Mme AIME BEAUDOIN, 1456 avenue Vallée. Tél. 362-3171, Plessisville. (P. 7 nov.)

### LOGIS A LOUER

Logis de 5 pièces plus chambre de bain avec eau chaude fournie. Avec garage. Libre immédiatement. S'adresser à ALPHONSE DOUCET, 1698 rue St-Paul. Tél. 362-2148, Plessisville. (N. 7 jno)

## Nous fabriquons ...

- MEUBLES ...
- BUREAUX ...
- AMEUBLEMENTS de cuisine
- MEUBLES de toutes sortes sur commande

S'adresser à:

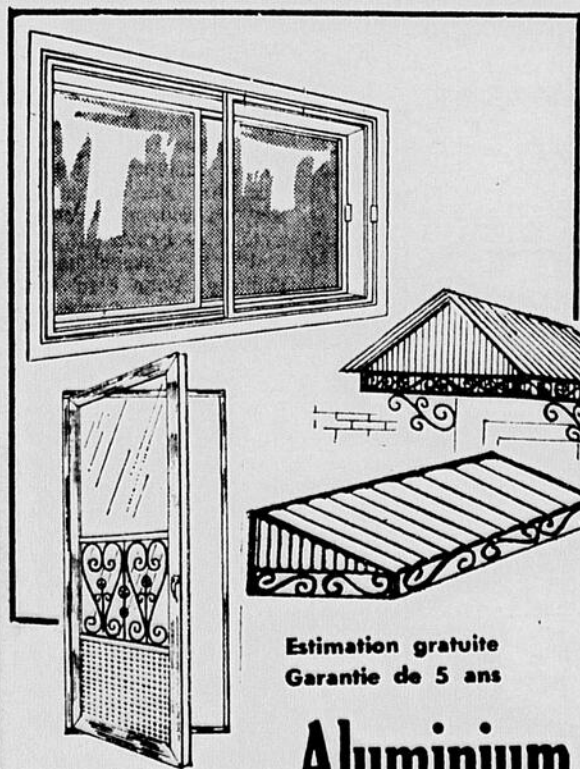
**Marcel Ouellet**

962, avenue Tardif  
Tél. 362-3491

Plessisville, P.Q.

## Revêtement de maison avec Aluminium

20 ans de garantie écrite



- Portes, fenêtres d'aluminium à 3 rainures
- Auvents en fibre de verre 5 ans de garantie
- Corniches avec aluminium (spécialité)

APPELEZ

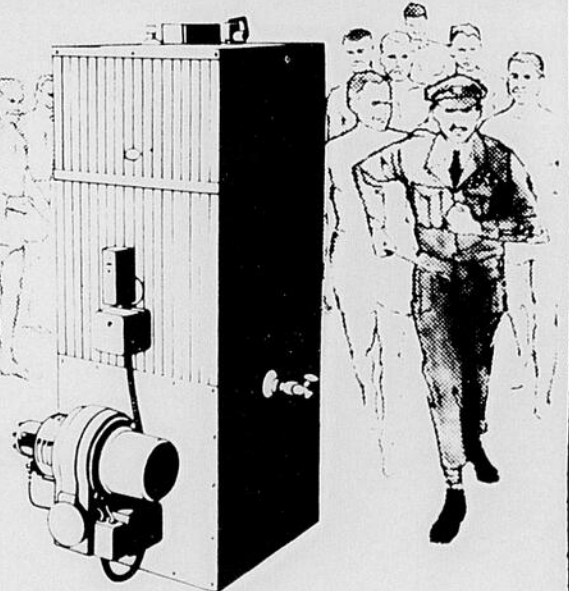
Tél. 362-7204

PLESSISVILLE

**A.R.**

Estimation gratuite  
Garantie de 5 ans

**Aluminium Renovation Enrg.**



Le chauffe-eau

**aquathermic** (Esso)

vous donne suffisamment d'eau chaude pour toute une armée

**8 1/2**

plus rapide que les chauffe-eau conventionnels

Nous vendons tous les appareils de chauffage à l'huile avec financement de 3 à 10 ans.

L'Aquathermic Esso est supérieur à tous les chauffe-eau au gaz et électriques de même dimension. Il suffit de 16 minutes pour qu'il donne 30 gallons d'eau chaude. De plus, le chauffage à l'huile est beaucoup plus économique.

**FERNAND BRETON INC.**

Entrepreneur Plomberie-Chauffage  
Agent Exclusif "ESSO"

839, avenue St-Louis Tél.: Bur. 362-2432 — Rés. 362-7928  
PLESSISVILLE, P. Q.

*"La Feuille d'Erable"*

# CARTES PROFESSIONNELLES

**CAS URGENTS**  
*Si votre medecin n'est pas là.*  
**appelez à l'hôpital - - Tél: 362-7351**

**C. Benoit Chartier,**  
Notaire, B. A. LL. L.  
Cessionnaires des greffes des notaires  
L. R. GUILBAULT (1900-1933)  
C. E. GOSSELIN (1894-1945)  
CHS-EUG. GOSSELIN (1933-1954)  
1578, Ave St-Edouard - Plessisville, P.Q. - Tél. 362-2152

**Docteur**  
**Armand Charest**  
Chirurgien - Dentiste  
1667, Avenue St-Louis  
Tél. 362-2321  
PLESSISVILLE, P.Q.

**Dr M. Morin**  
Chirurgien - Dentiste  
1582, ave St-Laurent  
Tél. 362-2083  
PLESSISVILLE, P.Q.

Tél. 362-2127  
**Dr Raymond Charron**  
Médecin - Chirurgien  
PLESSISVILLE, P.Q.  
L'AVANT-MIDI A L'HOPITAL  
Bureau: 2 h. à 4 h. p.m. excepté le mercredi et le samedi  
Le soir: de 7 h. à 9 h. le lundi et vendredi seulement

GASTON TÉTREAULT  
B.A., N.P.  
(1922 - 1967)  
L.-A. PARADIS, N.P.  
(1898 - 1949)  
ASSOCIÉ  
RAYMOND GUY  
B.A., LL.B.

**Jean Tétreault**  
BUREAU A  
INVERNESS  
(453-2200)  
B.A., LL.B., STG. D.  
notaire  
Syndic licencié  
(362-7314)  
1588, AVE ST-LAURENT  
PLESSISVILLE, QUE.

QUÉBEC  
(529-4119)

**Dr G. Pellelier**  
Chirurgien - Dentiste  
1457, ave St-Edouard  
Tél. 362-7016  
PLESSISVILLE, P.Q.  
HEURES DE BUREAU:  
Sur rendez-vous, de 9 h. à midi  
de 1 h. 30 à 5 h.  
Lundi soir: 7 h. à 9 h.  
Vendredi soir: libre

Tél. 362-2224  
**Dr Jules Cantin**  
MEDECIN - CHIRURGIEN  
PLESSISVILLE, P.Q.  
Heures de bureau: avant-midi à l'hôpital  
Après-midi 1 h. 30 à 4 h. — Soirée: 7 h. à 9 h.  
les lundi et vendredi  
Pas de bureau le mercredi et le samedi à partir de midi

Tél. 362-2522 C.P. 116  
**Geo. Dupont**  
OPTICIEN D'ORDONNANCE  
Diplômé de la Corporation des Opticiens  
d'Ordonnances de la Province de Québec  
**1558 Avenue St-Louis Plessisville,**

**Argent à prêter**  
Obligations... Actions...  
Fonds Mutuels... Aussi, placements ou emprunts sur hypothèques ou autres garanties. Consultez-nous.  
**J. AIME GOSSELIN**  
C.P. 14 — Tél. 362-2130  
1415, rue Savoie  
Plessisville, P.Q.  
(Lagueux, Desrochers Ltée)


Tél. Bureau: 362-7157 Résidence: 362-3203  
**Dr Bertrand Savoie**  
MEDECIN - CHIRURGIEN  
PLESSISVILLE, P.Q.  
Bureau a.m.: 11 h. à midi — p.m.: 2 h. à 4 h.  
(excepté mercredi et samedi)  
Soir: 7 h. à 9 h. les lundi et vendredi seulement

JEAN-BERCHMANS  
**Gingras**  
ARCHITECTE  
M.A.A.P.Q. - DIPLOMÉ DES BEAUX ARTS - M.R.A.I.C.  
97 - NOTRE-DAME-SUD - THETFORD-MINES - P.Q.  
TELEPHONE: BUREAU - FE: 5-7515 - RESIDENCE - FE: 5-5202

**Fourrures**  
Si vous desirez faire l'achat d'un manteau de fourrure ou bien faire REPARER celui que vous possédez actuellement consultez-nous. NOUS LOUONS aussi cape de fourrure pour toutes occasions. Demandez nos prix.  
**Mme Jacques Roger**  
Tél.: 362-7104  
1575, Avenue Bélanger  
PLESSISVILLE, P.Q.

Tél. 362-2655  
**Dr Jules Boisvert**  
MEDECIN - CHIRURGIEN  
1628, Avenue St-Louis Plessisville, P.Q.  
Heures de bur.: 11 h. à midi - 2 à 4 h. p.m. - 7 à 9 h. p.m.  
les lundi et vendredi  
Pas de bureau le mercredi et le samedi à partir de midi

Tél.: Bur. 362-2288 Rés. 362-2597 1782 rue St-Calixte C.P. 728  
**L. Antonio Gingras, Ltée**  
COURTIER D'ASSURANCE AGREE  
PLESSISVILLE, P.Q.  
Vie - Feu - Automobiles - Accidents - Responsabilité  
Jean-Guy Gingras, co-propriétaire  
Spécialité: PLAN FAMILIAL

**Placements**  
● ACTIONS  
● OBLIGATIONS  
● FONDS MUTUELS  
Consultez  


**Dr Gabriel Giguère**  
SPECIALISTE EN CHIRURGIE GENERALE  
Certifié du Collège des Médecins et Chirurgiens de la Province de Québec et du Collège Royal du Canada  
Sur rendez-vous: Lundi en soirée  
Mardi après-midi  
Jeudi après-midi  
(aucun changement les autres jours)  
1578, Ave St-Edouard, Tél. 362-7777, Plessisville, P.Q.

**Moisan & Bellavance**  
AVOCATS ET PROCUREURS  
1628, Avenue St-Louis 362-7929 Plessisville  
HEURES DE BUREAU  
A PLESSISVILLE { Mercredi p.m.: 2 h. à 5 h.  
sans rendez-vous { Vendredi p.m.: 2 h. à 5 h.  
et le soir 7.30 à 9.30  
AUTRES JOURS SUR RENDEZ-VOUS SEULEMENT  
Arthabaska: tous les jours 9 h. a.m. à 5 h. p.m.

**J. DENIS BÉLIVEAU**  
Placements  
Administration de Portefeuille  
758-8237  
Edifice Continental  
117 N.-Dame-Est, Victoriaville  
Cliche & Associés Ltée  
Courtiers de placements

Tél. Bur.: 362-3272 Rés. 362-3307  
**Dr Gilles Bilodeau**  
MEDECIN  
Bureau tous les jours de 2 h. à 5 h. p.m.  
Sauf le mercredi  
Lundi soir et vendredi soir de 7 h. à 9 h.  
1457, ave St-Edouard — Plessisville

TEL. 362-2621  
**Dr Jacques Baron**  
MEDECIN-VETERINAIRE  
1820, rue St-Calixte Plessisville, P.Q.

Int. Municipales ou scolaires **R. 7 3/4%**  
commerciales **R. 8%**  
ou industrielles **R. 8%**

Tél.: 362-2728  
**Dr Joseph Bélanger**  
MEDECIN - VETERINAIRE  
1253, avenue St-Louis Plessisville, P.Q.  
(Bureau 24 heures par jour)

# "La Feuille d'Erable"

Tél. 362-7049 — Plessisville

Tarif et conditions des annonces classées:

Minimum: \$1.25 par insertion de 25 mots, ou moins. Chaque mot supplémentaire trois sous. Toute annonce classée doit être payée avant publication.

Les annonces classées devront être annulées pour le samedi soir, à 6 heures, le plus tard. Toutefois les nouvelles annonces sont acceptées jusqu'au lundi midi.

Trois annonces ou plus, minimum \$1.00 par insertion.

## APPARTEMENTS et MAGASIN A LOUER

Appartements et magasin à louer. S'adresser: Mmes BOURQUE, 1510 avenue St-Louis (voisin du magasin IGA). Tél. 362-2031, Plessisville.

(N. 22 août jno)

## DEUX LOGIS A LOUER

Un logis de 4 pièces. Aussi une chambre à louer. De plus autre logis de 5 appartements et chauffé, plus chambre de bain. S'adresser à MAURICE MICHAUD, 1649 avenue St-Nazaire. Tél. 362-2102, Plessisville.

(N. 10 oct.)

## FEMMES DEMANDEES

Femmes demandées pour travail à temps partiel. Revenu proportionné suivant le temps dont vous pouvez disposer. S'adresser: Mme JACQUES FOUQUETTE, tél. 362-7234, Plessisville.

(N. 19 sept. jno)

## LOGIS A LOUER

Deux logis libres depuis le 1er octobre. Aussi petits secrétaires à vendre. En merisier naturel pour écoliers. S'adresser: DROLET & FRERE, 1949 rue Bélanger. Tél. 362-2407, Plessisville.

(N. 19 sept jno)

## LOGIS A LOUER

2 appartements et demi. Meublés chauffés, eau chaude. Libre le 1er novembre. S'adresser à CHARLES GERMAIN, 2019 rue Fortier. Tél. 362-2110, Plessisville.

(N. 31 oct. jno)

## LOGIS A LOUER

Logis de 6 pièces au premier plancher, peinturé à neuf avec courant 220, réservoir à eau chaude et douche Remise pour débarras. Libre le 1er novembre et situé au No 1720 rue Ste-Marie en face de la buanderie à Plessisville. S'adresser à Mme ALBERT MICHAUD, 1728 rue Ste-Marie, Tél. 362-7237, Plessisville.

(N. 10 oct.)

## A VENDRE

Maison à 4 logis située avenue St-Louis. Site commercial. Garage double. Terrain 137 x 60 approx. S'adresser à Tél. 362-7965 M. ALAIN MAYER, 2030 avenue Mercure, Plessisville.

29 août)

## LOGIS A LOUER

Logis à Notre-Dame de Lourdes, chauffé et neuf. 5 appartements. Installation comprise de laveuse et sècheuse T.V. \$45.00 par mois. Libre immédiatement. S'adresser à ALFRED BÉDARD Tél. 385-4333, Lourdes.

(P. 24-31 oct. 7 nov.)

## LOGIS ET CHAMBRE

Deux logis et aussi chambre à louer. S'adresser: Mme CÉCILE NADEAU, 2065 avenue St-Louis. Tél. 362-2330, Plessisville.

(N. 17 oct. jno)

## AUTO A VENDRE

Auto de marque Chrysler New Yorker automatique, 315 ch. v. Très peu de millage et en parfait état. Bons pneus. Nécessite aucune réparation. S'adresser à GEORGES CARIGNAN, 1378 rue St-Calixte. Tél. 362-3046, Plessisville.

(N. 5 sept. 68)

## A VENDRE

Poêle électrique, table à servir (sur roulettes), patins de garçon et fille points (7 et 5). Linge d'hiver, pré-larats, sleigh de bébé, articles de cuisine, boules de quilles. S'adresser: Mme GUSTAVE DIONNE, 1498 rue Savoie. Tél. après 5 heures p.m. 362-2591, Plessisville.

(P. 24-31 oct. 7 nov.)

## SPECIAL

Machine à coudre de démonstration. Régulier \$329. pour \$129. Garantie comme neuve. Centre NECCHI, 255 est rue Notre-Dame Tél. 752-7791 - appel à frais virés dans un rayon de 50 milles (P. 24-31 oct. 7-14-21-28 nov.)

## DIVERS A VENDRE

Caisse enregistreuse National-Cash, comptoir-frigidaire à viande (fermé). Comptoir-frigidaire à légumes (ouvert) 3 tablettes réfrigérées, compresseur pour chambre froide avec "cold" frigidaire à liqueurs 7-Up, automatique. Etalage îlot de 20 pieds de long. 6 carrosses, 2 balances, hache-viande ¾ de force, délicateur, trancheur, presse à saucisse, blocs de boucherie, machine à additionner, secrétaire, miroir anti-voleur, comptoir caisse, etc. S'adresser, après 6 heures le soir: PAUL-ANDRÉ LALIBERTE, 947 avenue St-Edouard (arrière du garage Nolin). Tél. 362-2819, Plessisville.

(N. 24-31 oct. 7 nov.)

**MANUEL DE L'INVENTEUR**  
325 - écrivez à  
**BUREAU TECHNIQUE FOURNIER**  
Procureurs de Brevets d'Invention  
1440 Ste-Catherine-Ouest  
Chambre 705 - Montréal (25)

## LOGIS A LOUER

Logis chauffé situé avenue St-Louis. 1er plancher. 4 appartements plus chambre de bain, eau chaude fournie. Courant 220. S'adresser à LEON LABRECQUE, 1676 avenue Ste-Thérèse. Tél. 362-2197, Plessisville.

(N. 29 août jno)

## LOGIS A LOUER

Logis chauffé de 3½ pièces situé au 1319 avenue St-Louis (propriété de Mme Siméon Savoie) à Plessisville. Libre le 1er octobre 1968. S'adresser à Mme PAUL-ANDRÉ LAFOND 1626 avenue St-Edouard. Tél. 362-7282, Plessisville.

(N. 19 sept. jno)

## SERVICE NECCHI

Réparations sur toutes marques de machines à coudre. Nettoyage, graissage et ajustement pour \$1.50. Ouvrage garanti. Centre NECCHI frais virés, Tél. 752-7791, Victoriaville.

(P. 24-31 oct. 7-14-21-28 nov.)

## A VENDRE

Laveuse-sècheuse automatique de seconde main. S'adresser: CLAUDE LAPOINTE, 1387 avenue Painchaud, Plessisville.

(P. 31 oct. 7-14 nov.)

## SKI-DOO

Ski-doo Snow-Prince à vendre. En parfaite condition. S'adresser: RAYMOND GIGUERE, 1954 avenue St-Laurent. Tél. 362-7996, Plessisville.

(P. 31 oct. 7 nov.)

## MAISON A VENDRE

Située sur l'avenue St-Nazaire. Terrain 77 x 100. Maison 2 logis de 5 pièces, chacun avec chambre de bain. Un logis libre immédiatement. Système chauffage neuf. S'adresser à CLEMENT PARIS, 11ème rang. Tél. 362-7489, Plessisville.

(P. 31 oct. 7-14 nov.)

## LOGIS A LOUER

Logis de quatre pièces, chauffé, avec installation électrique pour laveuse et sècheuse. Libre le premier décembre. S'adresser à ROSAIRE RAINVILLE, 1840 avenue St-Edouard, tél. 362-3514, Plessisville.

## A LOUER

Logis situé coin St-Louis et Lafond. Comprenant 3 grandes pièces plus chambre de bain, courant 220. Peinture et pré-larats neufs fournis ainsi que réservoir à l'huile installé au complet. Libre le 1er novembre. Aussi à vendre: fournaise à l'huile d'un an de service. S'adresser à GEORGES CARIGNAN, 1378 rue St-Calixte, tél. 362-3046, Plessisville.

(N. j.n.o.)

**AUTO A VENDRE**  
Dodge Monaco 1967, V-8, 318 pouces cubes. Servo-freins, servo direction. Radio, 4 portes. Très propre et bas millage. Peut-être finance. Cause de vente: 2ème auto. Rendez-vous l'après-midi ou le soir chez JEAN-GUY CO-TE, 1123 avenue St-Louis (face salle St-Louis). Tél. 362-7600, Plessisville.

(N. 24-31 oct. 7 nov.)

**GARAGE A LOUER**  
Garage à louer. S'adresser à DENIS ROULEAU, 1390 rue Napoléon. Tél. 362-3997, Plessisville.

(P. 7 nov.)

**MAISON A VENDRE**  
Maison située rue Napoléon à Plessisville. Comprenant 9 appartements, excellent système de chauffage. Avons aussi garage avec atelier en plus un terrain de 112 x 80. S'adresser à OCTAVE CLOUTIER, tél. 362-3281, à 1323 rue Napoléon, Plessisville.

(P. 31-7-14 nov. 68)

**PATATES A VENDRE**  
Patates pour l'hivernement. S'adresser à ANANIAS BROCHU, Plessisville. Tél. par Laurierville 365-4736.

(P. 31 oct. 7 nov.)

Tél. 362-3633, Plessisville

## Michel Benjamin

ARPENTEUR - GEOMETRE  
Cessionnaire du greffe de Jean-Marie LAIR, a.g.  
1451, ave St-Louis C.P. 40 Plessisville



Ass. Automobile  
Incendie  
Responsabilité  
Risque divers

## Maurice Houle

Assurance Générale  
Club Automobile Québec

7% RISTOURNE  
sur assurances autos  
aux assurés qui n'ont  
pas de réclamation durant  
la période de la  
police.

1244 St-Calixte  
Tél. 362-2177  
Plessisville, P.Q.

BUREAU: Vendredi soir et  
aux repas.

Tél. 623-0482

## Lucien Racine, C.A., R.I.A.

COMPTABLE AGREE

265, 65e Rue ouest  
Charlesbourg

Québec 7

TEL. RES. et BUR. 362-7869

## Laurent Therrien, C. d'A. As.

ASSURANCES GENERALES

Vie — Feu — Autos — Accidents — Responsabilité  
1308 RUE NAPOLEON, PLESSISVILLE  
(près de l'église St-Calixte)  
ASSURANCE-VIE "CROWN-LIFE"

Tél.: Bur., 362-2435

## J. L. Fradette Liée

VIE — FEU — AUTOMOBILE — RISQUES DIVERS

Agent

Jean-Louis Fradette Jean-Louis Michaud  
C. D'A. A. C. D'A. As.  
Tél. 362-2436 Tél. 362-2492

1265, rue St-Calixte, Plessisville

## La Laurentienne

Compagnie Mutuelle d'Assurance  
1674, avenue St-Louis, Plessisville

REPRESENTANTS:

Arthabaska:	Léo LAMBERT
Black Lake:	Adrien LACROIX
Daveluyville:	Germain PEPIN
Inverness:	Lionel PAQUET
Plessisville:	Aldé PARADIS, Geo.-H. LEMIEUX
Thetford:	Louis CAMPEAU
Victoriaville:	Aug. CAMPEAU, Robert LEBLANC

Arsène Rousseau, C.L.U. gérant

Bureau: 362-7720 — Plessisville

Avant de vous assurer, COMPAREZ NOS PLANS  
Expertise de succession gratuite

1563, Avenue St-Edouard

Tél. 362-2138

## CAMILLE KELLY

COURTIER D'ASSURANCES AGREE  
ASSURANCES GENERALES

Vie - Feu - Automobile - Accident  
PLESSISVILLE, P.Q.

(Bureau à la résidence Madame Patrick Kelly)

Rue Saint-Edouard

# LA COMMISSION SCOLAIRE A COMPLETE SON BUDGET

Le président, M. Joseph Michaud, et ses collègues de la direction de la Commission scolaire, paroisse de Plessisville, ont complété la préparation du budget pour 1968-69. La secrétaire, Mme Raymond Bellavance, a reçu des instructions du Ministère de l'Éducation du Québec d'attendre la visite d'un fonctionnaire pour une vérification du document avant son approbation par les commissaires et sa présentation aux hautes autorités. Des modifications ont été apportées dernièrement à certains articles des formules prescrites et il est possible que quelques changements soient demandés par l'inspecteur en ce qui concerne les prévisions pour 1968-69.

## LES TRANSPORTS

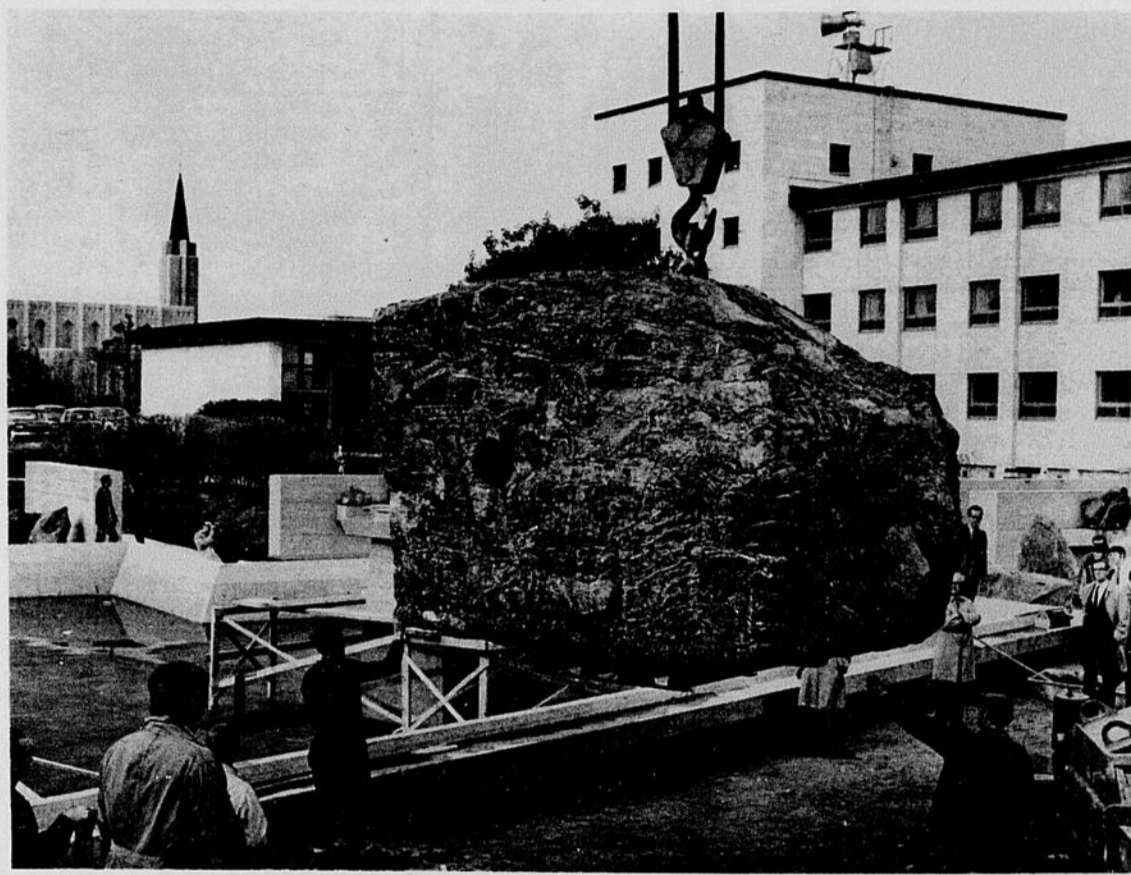
Des séances d'information sont en organisation par la direction de la Commission scolaire, paroisse de Plessisville. L'animateur de ces séances sera M. Plamondon, du Ministère provincial des Transports et Communications, et il y sera question des autobus scolaires. Une première rencontre est prévue pour le soir du 13 novembre à l'École Notre-Dame. Le porte-parole de Québec étudiera les problèmes du transport par autobus scolaire, ceci en collaboration avec les parents, le personnel académique et les conducteurs d'autobus. Le lendemain, le 14 novembre, M. Plamondon rencontrera les élèves et le même soir il y aura une autre séance d'étude avec les adultes concernés. Ces activités ont pour but de prendre connaissance de tous les problèmes du transport des élèves par autobus et de tenter d'apporter des solutions à ces problèmes.

## RAPPORT GENERAL

Les commissaires ont pris connaissance d'un rapport préparé par Mlle Marie-Rose Auger, directrice de l'École Notre-Dame où quelque 400 élèves étudient au cours élémentaire. Le rapport concerne le travail des élèves, leur progrès, le côté "conduite" y est aussi noté. Les responsables de la Commission scolaire rurale constatent, par ce rapport, que tout se déroule de façon satisfaisante. Ils ont manifesté le désir de recevoir un tel rapport à la fin de chaque mois.

## FILM DU FESTIVAL

La projection du film "Festival de l'Erable 1968" a aussi retenu l'attention de la direction de la Commission scolaire rurale



Des personnalités de l'Université Laval et de l'industrie minière assistèrent, le 24 octobre, à la mise en place au jardin géologique de l'Université, près du Pavillon Pollack, de l'échantillon de minerai d'amiante de 45 tonnes, comme pièce centrale. L'énorme bloc fut en montre à l'Expo

67 et à Terre des Hommes. Le jardin renferme des échantillons de tous les minéraux extraits dans la province. Le déménagement de la roche gigantesque de Montréal à Québec, et son installation demanda deux jours entiers.

## Silencieux

Installation gratuite

• AMORTISSEURS  
• ACCUMULATEURS

EN QUELQUES MINUTES

eastern

— RAPIDE —

MUFFLERS 4-11-2011  
362-7411  
1941 AVENUE ST. LAURENT 362-3587  
PLESSISVILLE

## Une ligue de Basketball serait bientôt formée

(Ballon Panier)

Thetford — L'équipe de basketball Senior de Thetford Mines a facilement triomphé de Plessisville par le pointage de 112-67 dans un match disputé jeudi soir dernier, au Centre de Loisirs de Plessisville.

Richard Dubois a brillé pour les vainqueurs avec une poussée irrésistible de 35 points. John McKee y est allé d'un performance de 26 points. Normand Bisson a enregistré 18 points. Jocelyn Dubois a marqué 13 points, tandis que Nelson Bergeron en marquait 10. Daryl Wright a compté 6 points. Denis Gagnon et Pete Donovan ont complété la feuille de pointage avec deux points chacun.

Tony Moreno fut le meilleur des perdants avec 21 points. Le Père Emilien Marcoux s'est également distingué pour Plessisville en enregistrant 18 points.

Les deux mêmes équipes en viendront fort probablement aux prises dimanche prochain. L'endroit n'a pas encore été désigné, mais tout semble indiquer que ce sera au gymnase de l'école secondaire des garçons à Thetford Mines.

NOTES: Billy Bates agissait comme officiel. Après le match, une réception a été offerte aux joueurs des deux équipes. L'équipe de Plessisville a impressionné par son hospitalité. Des indices nous permettent de croire qu'une ligue Senior de basketball sera bientôt formée. Les villes de Drummondville et Victoriaville sont intéressées à adhérer au circuit. Jean Picard et Ernie Forget ont brillé à la défensive pour l'équipe Thetfordoise lors de la victoire de jeudi dernier.

## CINÉMA PLESSIS

Complètement Air Conditionné "Alton"

### HORAIRE

Lun. Mar. Mer. 1er film à 7.30; 2e film à 9.00  
Jeu. Ven. Sam. Représ.: 7.00 - 8.30 - 10.00  
Dimanche et jours de fête, 3 représentations:  
Matinées 2.00 - Soirées: 6.45 - 8.30 - 10.00

1697 ave St-Louis — Tél. 362-2318  
Plessisville, P.Q.

DIMANCHE, LUNDI, MARDI 10-11-12 NOV. 1968

ADOLESCENTS ET ADULTES 14 ANS

TRIBULATIONS D'UN CHINOIS EN CHINE

avec

Jean-Paul Belmondo  
Ursula Andress

EASTMANCOLOR



2 ième FILM



DES CLOWNS PAR MILLIERS

Jason Robards Barbara Harris

JEUDI, 14 nov. 1968  
Jacqueline MARTEL  
Soprano - Coloratura

Concert des Jeunesses Musicales au  
Cinéma Plessis — Au programme  
et Dorothy WELDON  
Harpiste

## RÉSERVEZ

IMMEDIATEMENT

VOTRE

Couvre-Sièges  
D'AUTO

POUR LA SAISON FROIDE

En mouton rasé ou mouton de laine  
longue (couleur)

DONNEZ VOTRE COMMANDE SANS TARDER A :

T. Antonio Fournier Ltée

Tél. 362-7338

Plessisville, P.Q.

En montre  
chez  
RICHARD  
INC.  
Plessisville

**DU 6 au 12 NOVEMBRE 1968**

VERSION FRANCAISE

**JULIE ANDREWS**

**Christopher PLUMMER**

**Richard HAYDN**

**Eleanor PARKER**

**LE FILM  
QUI ATTIRE  
LES  
FOULES**



POUR TOUS

**EN  
COULEURS**

**LA MELODIE  
DU BONHEUR**



**Théâtre Colonial**

**HORAIRE DE LA SEMAINE**

Lundi au vendredi: 7:30 p.m.  
 Samedi: 1:30 et 8:30 h. p.m.  
 Dimanche (continuel): 1:30 - 5:30 et 8:30 p.m.

**ADMISSION  
\$2.00**

**Samedi après-midi  
 Enfants: \$1.00  
 Adultes \$1.50**

# L'EGLISE DE FATIMA EST RECOUVERTE AU CULTE

Les travaux de rénovation et d'agrandissement tirent à leur fin à l'église de la paroisse Notre-Dame de Fatima de Plessisville. Les ouvriers de Paré Construction complètent le peu qui reste à faire en ce qui concerne l'aménagement intérieur. M. l'abbé Antoine Després, curé, y a réorganisé le service du culte et les fidèles peuvent maintenant assister aux offices religieux dans un temple pimpant de fraîcheur dans ses nouvelles lignes très simples et de bon goût.

## L'EXTERIEUR

Quant à l'extérieur de l'église, le fini "stuc" des murs est la principale tâche qui reste encore à accomplir sur le chantier. Le travail a été confié à des spécialistes par M. Louis-Philippe Paré qui avait le contrat général des travaux. De nouvelles portes ont aussi été commandées pour les sorties principales du temple.

## AUTRE ENTREPRISE

Une construction est mise en chantier par M. Louis-Philippe Paré. Le chantier est ouvert sur la propriété de M. Emile Labrie, sur la rue St-Calixte, à l'entrée

ouest de la ville. M. Labrie organise une station de service moderne avec poste de distribution pour l'essence. Une somme de quelque \$30,000. est investie dans cette entreprise par M. Labrie.

## L'enchère Hereford rapporte \$30,000 pour 97 têtes

Des éleveurs de bétail de boucherie de tout le Québec se sont donné rendez-vous à la ferme Barilee de Plessisville à l'occasion d'une grande vente à l'enchère. Cette manifestation était une initiative du Club des Eleveurs Hereford du Québec. Un total de 97 bêtes ont changé de propriétaires et l'encan a dépassé les \$30,000. Le plus haut prix payé pour un seul animal a été \$700. Cet animal faisait partie de la catégorie des Hereford nés en 1966 ou avant et appartenait à Mme Georges

Goggin, épouse du propriétaire de la ferme Barilee.

## LES PRIX

Les animaux nés en 1966 et avant, mis en vente à l'occasion de cet encan à la Ferme Barilee de Plessisville, ont rapporté une moyenne de \$395. Pour ceux nés en 1967, la moyenne a été de \$310.50; le plus haut prix payé pour un animal de cette catégorie est \$460. Quant aux Hereford nés en 1968, le plus haut prix payé pour une tête a été de \$360. avec une moyenne de \$200 pour ce groupe. M. Georges Goggin agissait lui-même comme encanteur.

## PROCHAINES ENCHERES

Une autre vente à l'encan est prévue pour le mardi soir, 5 novembre, à la Ferme Barilee de Plessisville. Cette fois, ce sera le bétail Holstein qui sera au programme. La vente débutera à 8 h. avec des animaux de race pure et des croisés mais tous de sang Holstein.

## Veillée aux Huîtres

à la Salle de l'Erablière de St-Pierre Baptiste  
**Samedi soir, le 9 novembre 1968**  
à 9 heures

Organisée par le Club Chasse et Pêche de St-Ferdinand

ORCHESTRE AU PROGRAMME

Admission \$1.50

## M. et Mme Daniel Garneau Madame Jos. Bérubé la famille Gosselin

remercient bien sincèrement toutes les personnes qui leur ont témoigné de la sympathie, soit par offrandes de messes, bouquets spirituels, tributs floraux, cartes de sympathie, visites, télégrammes, assistance aux funérailles, services rendus, lors du décès de

## Madame Omer Camiré

Plessisville, octobre 1968

## Samedi soir, le 9 novembre 1968 Grande Soirée

Pour tous ceux et celles qui ont suivi des cours de danse

## à la Salle Dupré de Princeville

Orchestre: "LES FANTAISISTES" de Nicolet de 9 h. 30 à 1 heure

Rendez-vous en grand nombre, car il y aura du plaisir pour tous

## SERVICE ANNIVERSAIRE

Le Service Anniversaire de

## M. Wilfrid Simoneau

sera chanté en l'église de N.-D. de Fatima, à Plessisville

**Samedi après-midi, le 9 novembre 1968**  
à 4 heures

Parents et amis sont priés d'y assister

# RÉCOLTES D'AUBAINES

GROS LOT

UN BILLET GRATIS  
par dollar d'achat  
UNE VALEUR DE  
\$ 500.00

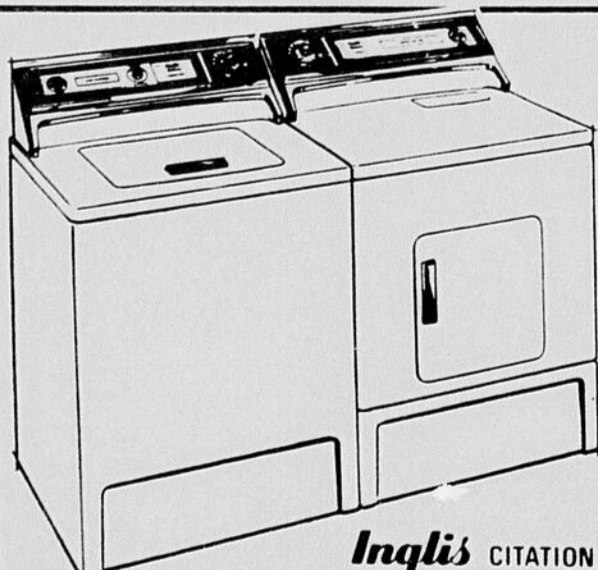
REDUCTIONS  
ECONOMIES  
AUBAINES  
ESCOMPTE  
RABAIS

## SALLE D'EXPOSITION

A VOTRE SERVICE

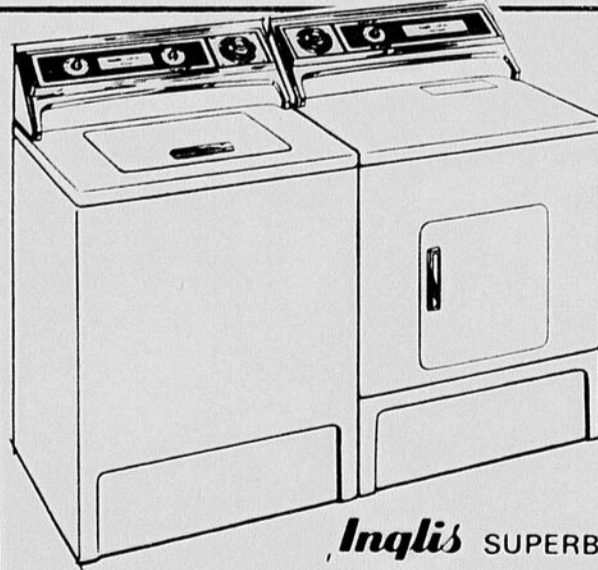
AMEUBLEMENTS DE SALON, CHAMBRE,  
CUISINE, TV, COULEUR

Face à notre magasin



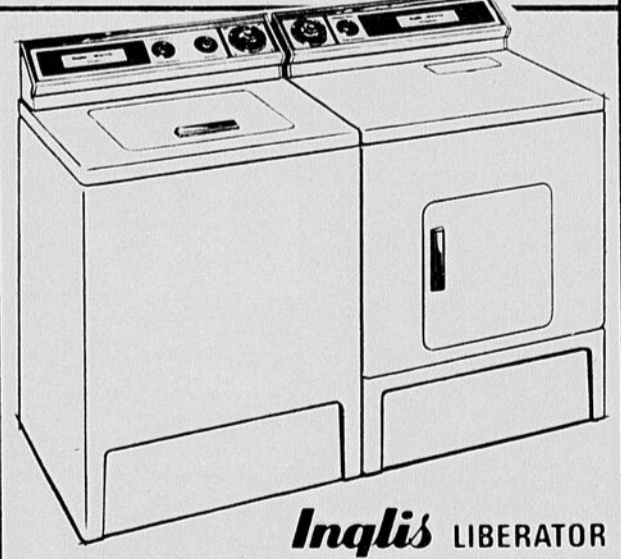
**Inqlis CITATION**

Vous prenez les décisions, vous choisissez le mode de buanderie qui convient à vos vêtements. LA LESSIVEUSE vous donne une excellente flexibilité pour la lessive en vous offrant un choix de cinq cycles comprenant le cycle de super-lavage et le cycle amélioré de pressage permanent • deux vitesses d'agitation et deux vitesses d'essorage • un réglage multiple de niveau d'eau • un choix de cinq températures d'eau de lavage et de rinçage • un filtre autonettoyant • un distributeur de javel • un éclairage de la cuve. LA SÈCHEUSE ASSORTIE s'avantage du réglage de séchage spécial • de la période spéciale de refroidissement pour les vêtements de pressage permanent • du réglage de défroissage par culbutage • du choix de température multiple • de l'éclairage intérieur • de la lampe germicide sani-sun.



**Inqlis SUPERB**

Vous êtes maintenant assuré que votre linge sera impeccablement net et qu'il sera sec comme vous le voulez avec ces deux appareils efficaces. LA LESSIVEUSE offre quatre cycles comprenant le cycle de super-lavage • période spéciale de refroidissement pour les vêtements de pressage permanent • choix de cinq températures de lavage et de rinçage • réglage multiple de niveau d'eau • filtre à charpie distributeur de détergent. LA SÈCHEUSE s'avantage de six programmes de séchage en plus du cycle chronométré de pressage permanent • réglage de température multiple • lampe germicide sani-sun et éclairage du tambour • filtre à charpie sur le dessus • interrupteur automatique sur ouverture de la porte • système de séchage silencieux et rapide.



**Inqlis LIBERATOR**

La méthode moderne pour le soin des tissus modernes. LA LESSIVEUSE offre un choix de trois cycles avec période de refroidissement pour les vêtements de pressage permanent • réglage multiple de niveau d'eau • 5 températures de lavage et de rinçage. LA SÈCHEUSE s'avantage de quatre programmes de séchage en plus du cycle chronométré de pressage permanent • réglage de température multiple • filtre à charpie sur le dessus • interrupteur automatique sur ouverture de la porte • système de séchage silencieux et rapide.

**A BAS LA SALETTE**

# Albert Dubuc & Fils Ltée

1769 SAINT-CALIXTE

PLESSISVILLE

NOTRE SERVICE EST LA BASE DE NOTRE COMMERCE

