

Choisir un plan de maison

Vous êtes à la recherche d'un plan de maison? Il existe deux possibilités: les plans "prêts-à-emporter" et les plans "sur mesure".

Les plans "prêts-à-emporter" sont offerts par plusieurs compagnies qui offrent des catalogues illustrant une grande variété de modèles. La firme Les Dessins Drummond, par exemple, offre environ 900 modèles parmi lesquels tous les styles sont disponibles: du moderne au classique en passant par le chalet suisse et le post-modernisme. Ces plans peuvent être consultés dans des revues disponibles dans les kiosques à journaux ou bien encore dans les catalogues chez les dépositaires de ces firmes.



Collaboration spéciale
Les Dessins Drummond inc.
ALAIN DESCHESNES, T.P.
Directeur de succursale
St-Hyacinthe
Tél.: 778-PLAN

Le principal avantage du "prêt-à-emporter" se situe au niveau des coûts. Pour un plan d'architecture de base de Les Dessins Drummond, le coût est de 175\$. Cependant bien que ce plan peut être utilisé par l'entrepreneur en construction, il sera avantageux d'acheter le plan budget qui comprend cinq copies du plan d'architecture, la liste des matériaux, le plan type de plomberie et un document d'efficacité énergétique.

L'autre grand avantage concerne une certaine économie de temps. En effet, une fois votre plan choisi, il peut être obtenu dans un délai vous permettant de passer à l'étape de la construction assez rapidement. Aussi, les plans illustrés indiquent l'ordre de grandeur des coûts de la maison, ce qui vous permet de considérer votre budget dans le choix de votre modèle.

Moyennant quelques frais supplémentaires, ces plans peuvent être modifiés de façon à mieux s'adapter à votre situation particulière.

Quant au plan fait sur mesure, il offre bien sûr l'avantage de répondre exactement à vos besoins et à vos goûts, dans les moindres détails. Il est évidemment plus coûteux que le "prêt-à-emporter" mais il vous assure une architecture adaptée à votre terrain et à son environnement et vous offre plus de possibilités pour répondre spécifiquement à vos goûts et à vos besoins.

Enfin, quelque soit votre choix, il est préférable de faire affaire avec des professionnels qui connaissent bien les normes en vigueur, qui sont capables de réaliser des aménagements fonctionnels et qui, de plus, engagent leur responsabilité dans le cas d'erreur ou d'omission. Si vous choisissez le plan "prêt-à-emporter", évitez les plans proposés dans les revues américaines car ces plans ne sont pas adaptés à notre climat. Ainsi plusieurs d'entre eux ne prévoient pas de systèmes de chauffage et de ventilation adéquats.

Un rendez-vous dans la créativité, d'un Décor Actuel



Lisanne Gendron - Sylvie Racine
Sylvie Ostiguy - Angèle Racine

773-0423
Service de décoration à domicile
*Résidentiel et commercial

Une équipe dynamique qui prend de l'expansion pour mieux répondre à vos exigences

Nomination

Diane et Nathalie invitent toute leurs clientèles à venir les rencontrer...



Diane Lemieux
10 ans d'expérience



Nathalie Dupont
D.E.C. en design

NOUVEAU SERVICE

* Plan et devis sur demande

EDÉCOR ACTUELLE

Plan mise de côté
St-Hyacinthe

2515,
boul. Casavant
773-0423

Stagnation de la construction domiciliaire dans la Montérégie

Depuis le début de l'année, la construction résidentielle dans la Montérégie est demeurée sensiblement stable par rapport à la période cor-

respondante en 1991. Selon les données préliminaires publiées aujourd'hui par la Société canadienne d'hypothèques et de logement (SCHL),

l'agence fédérale de l'habitation, 4 726 logements ont été mis en chantier entre janvier et septembre 1992, contre un niveau de 4 750 l'année der-

nière. Le repli de l'activité dans les marchés de la maison détachée (-20 %) et de la copropriété (-24 %) a été compensé par une

hausse de la construction des logements locatifs (14 %) et des maisons jumelées et en rangée (128 %).

Selon Marie-Michèle Del Balso, ana-

lyste de marché à la SCHL, "la construction domiciliaire a de la difficulté à redémarrer, en raison de l'incertitude économique et de la fragilité du marché du travail".

ration urbaine de Sorrel-Tracy ont accusé des baisses des mises en chantier de 5 % et 30 % respectivement, tandis que les secteurs de St-Jean-sur-Richelieu, Saint-Hyacinthe et Valleyfield ont affiché des hausses respectives de 11 %, 76 % et 28 %.

Sur le plan géographique, la Rive-Sud de Montréal et l'agglomé-



RE/MAX IMPACT

1275 BLANCHETTE, ST-HYACINTHE
(voisin de l'hôpital) **771-7707**

<p>★ ★ ★ ★ OUVERT AUX VISITEURS ★ ★ ★ ★ ★ LE DIMANCHE 18 OCTOBRE 92 DE 14 À 16 HRES ★</p>  <p>1067 - TRANSFERT - FAUT VENDRE. 1165 Sacré-Coeur Est, Saint-Hyacinthe. Votre hôte: Michèle Lafrance.</p>	<p>★ ★ ★ ★ OUVERT AUX VISITEURS ★ ★ ★ ★ ★ LE DIMANCHE 18 OCTOBRE 92 DE 14 À 16 HRES ★</p>  <p>1099 - 4270 DE L'ÉGLISE, STE-ROSALIE. Votre hôte: André Daviau 796-3738.</p>	 <p>1113 - RUE FRONTENAC, Saint-Hyacinthe, 2 c. à c., taxes: 349,65\$. Faites vite. Inf.: Gérald Guimond 795-6386.</p>
<p>NOUVEAU</p>  <p>1118 - 3 LOGIS, secteur Saint-Hyacinthe Annexe. Inf.: Bruno Parenteau 771-1973.</p>	<p>★ ★ ★ ★ OUVERT AUX VISITEURS ★ ★ ★ ★ ★ LE DIMANCHE 18 OCTOBRE 92 DE 14 À 16 HRES ★</p>  <p>1121 - JUMELÉ 16720, MARGUERITE D'YOUVILLE, St-Hyacinthe. Venez voir et faite une offre. Votre hôte Gérald Guimond. 795-6386.</p>	 <p>1114 - COTTAGE 3 c.c., construction 89, qualité supérieure, bois franc partout, terrain 77 x 100. Inf.: Bruno Parenteau ou Michèle Lafrance.</p>
<p>POSSIBILITÉ D'ÉCHANGE</p>  <p>1081 - SUPERBE SPLIT LEVEL, secteur paisible, plusieurs inclus, venez voir, une visite vous emballera. Inf.: André Daviau 796-3738.</p>	<p>ELLE VOUS CONVIENTRA</p>  <p>1125 - VOUS RECHERCHER paix et tranquillité, aucun voisin à gauche et plus. Inf.: Bruno Parenteau 771-1973.</p>	<p>SAINTE-ROSALIE</p>  <p>1077 - JOLI BUNGALOW avec possibilité de revenu au sous-sol, taxes municipales très basses 1 164\$/année, faut voir l'intérieur; un bijou. Inf.: André Daviau ou Michèle Lafrance.</p>
<p>SAINTE-MADELEINE</p>  <p>1131 - COTTAGE, 4 c. à c., garage, terrain 14 323 pi.ca., & 2 garages 48 x 33, idéal pour commerce à domicile, à 500 p. de l'école et près de tous les services. Inf.: Gérald Guimond 795-6386.</p>	<p>SAINT-LIBOIRE</p>  <p>1124 - TRÈS BELLE PROPRIÉTÉ de 18 000 pi.ca., 3 c.c., sous-sol non fini, garage 14 x 26, secteur paisible. Inf.: André Daviau 796-3738.</p>	 <p>1010 - BUNGALOW 1989, bois franc partout, bain tourbillon, plusieurs extras, sous-sol fini. Inf.: Michèle Lafrance.</p>
<p>AVANTAGE</p>  <p>1126 - PRÈS DE TOUT, secteur recherché, 4 chambres à coucher, terrain de 80 x 120. Inf.: Bruno Parenteau 771-1973.</p>	<p>À QUI LA CHANCE?</p>  <p>1107 - REPRISE DE FINANCE, superbe cottage, construction 88. Faites une offre. Michèle Lafrance.</p>	<p>SAINTE-ROSALIE</p>  <p>1120 - CONSTRUCTION 1991, 4 c. à c., dans secteur très recherché, près de l'école, très éclairé. Inf.: Gérald Guimond 795-6386.</p>
<p>SAINTE-ROSALIE</p>  <p>1094 - À QUI LA CHANCE? Terrain immense, taxes minimes, profitez de l'occasion? Inf.: André Daviau 796-3738.</p>	<p>À LA CAMPAGNE-TERRAIN 17 000 PI.CA.</p>  <p>1122 - A 5 MINUTES DE SAINT-HYACINTHE, près de l'autoroute #20, 3 c. à c., taxes: 658\$. Elle vous attend. Inf.: Gérald Guimond 795-6386.</p>	<p>VUE PANORAMIQUE</p>  <p>1109 - SUR LA RIVIÈRE, faut voir l'intérieur. Très moderne 5...\$. Inf.: Bruno Parenteau ou Michèle Lafrance.</p>
<p>SAINTE-ROSALIE</p>  <p>1128 - TERRAIN RÉSIDENTIEL 78 930 pi.ca. (344 x 190), peut être subdiviser en deux lots, à Saint-André d'Acton, prix pour vendre 13,900\$. Inf.: Gérald Guimond 795-6386.</p>	 <p>6536 - PRÈS DE LA 116 ET DE LA 20 au centre du village Ste-Rosalie, 5 1/2 pièces, 3 c.c., taxes mun. 715\$.</p>	 <p>6390 - SUPER PROPRE, tout brique, 1 x 6 1/2 et 1 x 4 1/2, garage isolé, près de la 116 et de la 20 à Ste-Madeleine. Visite libre sur rendez-vous.</p>

Les Entreprises Rosaire Gazaille

À VENDRE



1465 Cayouette - Modèle Prestige

- Près école, piscine, terrain de jeux
- Planchers de parqueterie de chêne
- Armoires en chêne blanchi
- Finition supérieure

Admissible au rabais de taxes

VISITE SUR RENDEZ-VOUS

773-8253

trans-action

MULTI-SERVICES INC. courtier




Claudette Pellerin, votre agent
Disponible 7 jours au:
773-8424



5768 - SECTEUR ANNEXE, impeccable rénové au complet. Possibilité d'échanger contre un condo situé dans un endroit paisible.



6537 - GRANDE PROPRIÉTÉ, 9 1/2 pièces, très propre, bien éclairée, près de tous les services, située secteur Annexe.



6296 - PROPRIÉTÉ IMPECCABLE ayant subi des transformations qui lui donnent un cachet spécial. 5.5 pièces, 2 s. de bain, foyer au salon, s-sol aménagé, le tout sur terrain de 23 000 pi.car. env.. Pour une visite, contactez Claudette Pellerin.

PERSONNE N'A LA PUISSANCE DE RE/MAX

Finis l'entretien des patios et balcons avec Vécór

La peinture chaque année ou encore le tapis gazon à changer aux 3 à 4 ans ça peut être une bonne solution si on a du temps à perdre ou de l'argent à gaspiller. Mais si ce n'est pas votre cas, Vécór est la solution finale sans entretien et garantie à vie.

Le système de planchers Vécór est un produit complètement recyclable et non polluant. Contrairement au bois traité, on a pas à abattre d'arbres pour le produire.

Que ce soit pour votre balcon, patio, contour de piscine, quai, rampes d'accès ou tout autre usage paysager, le système Vécór n'a de limites que celles de votre imagination.

Sa surface anti-dérapante unique créée selon un procédé innovateur composé d'un P.V.C. à rainures rigides vous procure une sécurité ac-

crue, vous protégeant ainsi de tout glissement. Son système de fixation exclusif ne laissant aucune vis apparente évite ainsi tout risque de rouille ou de blessure.

C'est un produit Québécois et contrairement à tous les autres genres de revêtements conventionnels il ne requiert AUCUN entretien. Il n'y a aucun risque qu'il puisse corroder, rouiller, pourrir ou écailler. Il ne demande ni peinture, vernis, scelleur ou sablage. Il ne peut être endommagé par les termites. Il est insensible à l'air salin, au sel et à l'huile. Sa résistance et sa solidité, sont inégalables, même sous les pires conditions. De plus, sa couleur et son apparence ne peuvent nullement être affectées par les rayons ultraviolets du soleil.

Le système de planchers Vécór est facile-

ment installable par tout bricoleur. Il est offert en 2 types, soit en planches emboutées ou encore en planches espacées. Il est de plus offert en 3 teintes, soit le beige, le gris et le blanc.

Vécór offre également une multitude de modèles de rampes et clôtures dont certains modèles avec insertions de couleurs décoratives.

(environ une trentaine de couleurs).

Vécór ... Une fois pour toutes.

L'IMMOBILIERE

ST-HYACINTHE COURTIER

5510 Desjardins St-Hyacinthe Qc J2S 1A5

*** \$52,000 ***




432. POUR LE PRIX D'UN LOYER vous pouvez vous payer cette maison! Grand terrain clôture, planchers en bois franc et garage.

*** OCCASION UNIQUE ***



409. AU CENTRE DU ST-SACRÉMENT. Un rendement garanti à l'épreuve de l'inflation. MOINS DE \$90,000!



JOSEPH PIETRONIRO
774-0733 / 774-3368

*** NOUVEAU ***



429. SUPERBE 4-LOGEMENTS EN BRIQUE. Secteur tranquille, locataires stables. Un investissement des plus rentables.

*** NOUVEAU! ***



436. 4-LOGEMENTS BOURG-JOLI à deux pas de l'hôpital. Propriété de qualité à un prix plus que raisonnable. Très bon rendement.

ATTENTION!

VOUS PROJETEZ D'ACHETER UN IMMEUBLE A REVENU? PREPAREZ-VOUS AVEC LE COURS SUIVANT!

L'IMMOBILIER ET LA SECURITE FINANCIERE
DUREE: 7 HEURES

Sujets couverts:

- Pourquoi acheter un immeuble à revenu? Le prêt hypothécaire. L'effet de levier. L'étude de rentabilité.
- Le secret de la réussite. Le refinancement. Le plan d'investissement. Où trouver le comptant. L'association.
- Les étapes de votre premier achat

INFORMATION: 774-3368

VENTE ANNIVERSAIRE!

WOW!
3 POUR 1

Sur tous les patrons

- VOGUE
- McCALL'S
- BUTTERICK

Tous les patrons **SIMPLICITY** 4⁷⁵ ch.

Tous les patrons **NEW LOOK** 3⁹⁹ ch.

GAGNEZ
UNE MACHINE
À COUDRE
élna 1600

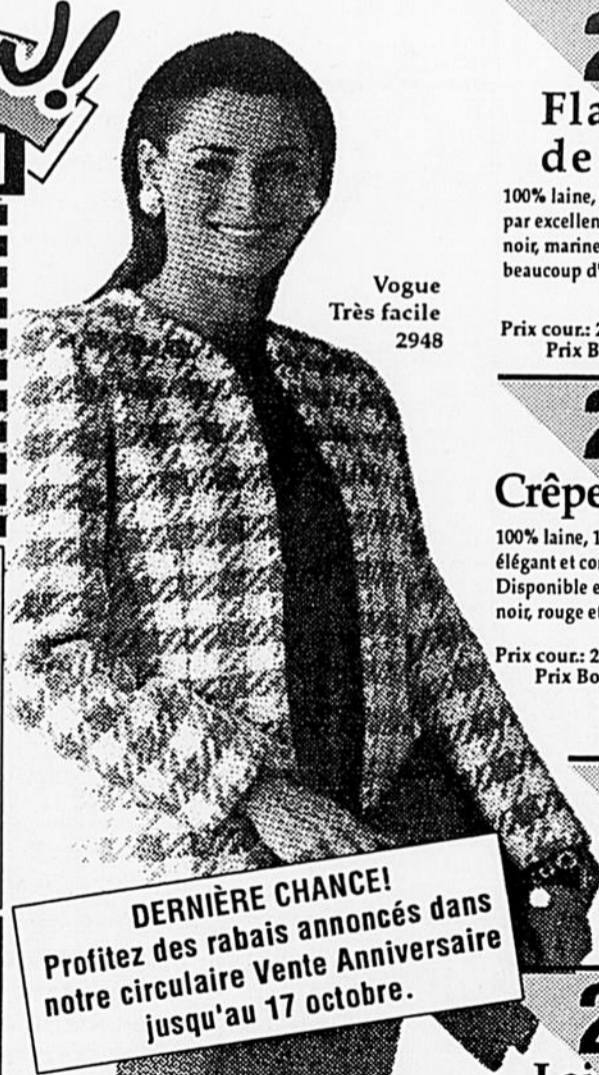
Bons de participation disponibles dans tous nos magasins.

VALEUR DE 559\$

ACCESSOIRES DE COUDURE

33 1/3% DE RABAIS

- FILS KOBAN
- TOUS LES BOUTONS
- TOUTES LES APPLIQUES
- VELCRO au mètre
- TOUS LES GALONS À MESURER



Vogue Très facile 2948

20%
Flanelle de laine
100% laine, 150 cm. Le tissu par excellence cet hiver! En noir, marine, vert forêt et beaucoup d'autres coloris.

Prix cour: 29,99\$ m
Prix BouClair: **23⁹⁹ m**

50%
Polyesters mode
100% polyester, 115 ou 150 cm. Choix de tissus unis et d'imprimés. Parfaits pour chemisiers, jupes amples et robes.

Prix cour: jusqu'à: 15,99\$ m
Prix BouClair à partir de: **4⁹⁹ m**

20%
Crêpe de laine
100% laine, 150 cm. À la fois élégant et confortable! Disponible en ivoire, marine, noir, rouge et mauve.

Prix cour: 27,99\$ m
Prix BouClair: **22³⁹ m**

33 1/3%
Fourrures synthétiques
Compositions variées, 150 cm. Douces, chaudes... et si abordables! Choix de couleurs mode unies ou d'imprimés animaux.

Prix cour: jusqu'à: 37,99\$ m
Prix BouClair à partir de: **10³⁹ m**

1re QUALITÉ "PERMA PRESS"
65% polyester/35% coton. Plus de 50 couleurs disponibles.

Prix cour: **2⁹⁹ m**
Prix BouClair: **2⁹⁹ m**

25%
Lainages à manteaux
100% laine (unis) ou mélange de laine/acrylique/polyester, 150 cm. Choix de couleurs automnales ou d'imprimés "blackwatch".

Prix cour: 21,99\$ m
Prix BouClair: **16⁴⁹ m**

20%
Allure cuir
65% polyuréthane/35% coton. L'aspect du cuir à une fraction du prix! Tissu facile à travailler pour pantalons, jupes et gilets. En noir, mauve et vert forêt.

Prix cour: 14,99\$ m
Prix BouClair: **11⁹⁹ m**

Accessoires et sélection de tissus pour costumes d'Halloween

20% DE RABAIS

DERNIÈRE CHANCE!
Profitez des rabais annoncés dans notre circulaire Vente Anniversaire jusqu'au 17 octobre.

Ces articles ainsi que plusieurs autres sont en solde jusqu'au 17 octobre 1992.

BouClair

2265, rue Casavant ouest
ST-HYACINTHE
771-4294

La Capitale Exigez-la AFPC

MONIQUE COURNOYER
773-6494
467-1211

CLAUDE BOUSQUET
772-5092
467-1211

1572 - ST-HYACINTHE: split 3 niveaux, 2 s / bain, s / manger, foyer, 4 c.c., s / jeux, bal. centrale, très éclairée. Monique Cournoyer 773-6494.

NOUVEAU

À 15 MINUTES DE ST-HYACINTHE. Très bel emplacement central. Face à l'église. Près route 20. A 2 pas des services. A voir! Claude Bousquet 467-1211.

HAUT DE GAMME! Maison qualité et de finition supérieure à la moyenne. Beaucoup d'extra. A ne pas manquer. Claude Bousquet 467-1211.

VOUS VOULEZ UNE MAISON PAS D'ENTRETIEN, je suis très belle et très bien entretenue. S.S. fini. Rue paisible. Claude Bousquet 467-1211.

VOUS DÉSIREZ UNE MAISON IMPECCABLE! Vous êtes capable d'en payer le prix? J'ai beaucoup d'extra et de charme! Claude Bousquet 467-1211.

Les vieilles maisons et les bâtiments historiques

Que votre maison ait cinquante, soixante-quinze ou cent ans, elle fait partie de notre héritage architectural. Il faut apporter une attention

particulière aux vieilles maisons lorsque l'on effectue des travaux de réfection.

Il est très important de préserver la structure. Les maisons de

plus de cinquante ans peuvent contenir des particularités et des matériaux de construction spéciaux qui nous obligent à improviser et à adap-

ter les méthodes habituelles de réfection. Les travaux devront tenir compte de la conception, des matériaux et des particularités de la maison. Ils

devront apporter le moins de changements possible à l'apparence extérieure du bâtiment et mettre l'accent sur les réparations plutôt que sur le

remplacement des composantes du bâtiment.

Vieille fenêtre.

Bien qu'il y faudra sans doute faire certains sacrifices en ce qui a trait à l'efficacité énergétique, une planification plus minutieuse et certaines précautions vous aideront à rendre votre maison plus confortable et plus durable, tout en vous permettant de économiser de l'énergie. Pour bien planifier, il faut évaluer la maison de différents points de vue.

• Histoire : quelles caractéristiques doivent être préservées? Quelles modifications envisagées (s'il y a lieu) devraient être abandonnées?

• Entretien et réparation : quelles parties de la maison requièrent le plus d'attention? Est-ce qu'il y a des réparations nécessaires qui indiquent des problèmes d'humidité ou de structure à résoudre?

• Efficacité énergétique : quelles améliorations peuvent être apportées tout en maintenant le caracté-

rière historique du bâtiment?

Voici quelques directives et suggestions pour la réfection des vieilles maisons.

Sceller les fuites d'air :

Il s'agit là du travail le plus efficace et auquel on pense le moins lorsqu'on entreprend la réfection d'une vieille maison.

Système de chauffage : <tex>Une mise au point complète du système de chauffage est une autre mesure abordable, efficace et invisible que l'on peut prendre pour la réfection des vieilles maisons.

Isolation :

Il est tout particulièrement important de préserver la structure; posez un pare-vapeur et un pare-air lorsque vous effectuez vos travaux d'isolation. Le sous-sol et l'entresol peuvent souvent être isolés sans changer l'aspect extérieur. Dans les maisons où il est préférable de préserver le fini des murs intérieurs et extérieurs, on peut injecter de l'isolant dans la cavité

Le Permanent 774-3057
Saint-Hyacinthe Fax: 774-7224
1230, rue Dessaulles, Saint-Hyacinthe

AVEC SON ÉQUIPE DE REPRÉSENTANTS
Jacques Busque
Claude Cabana
Jean-Michel Garand
Claude Guertin
Albert Massé
Zoltan Mesko
Francis Michaud
Guy Plante
Pierre Sarrazin
Jean-Noël St-Pierre

0575 - BUNGALOW "SECTEUR BOURG-JOLI", bonne propriété complètement en brique, avec garage chauffé, 4 c.a.c., foyer, beaucoup d'extras. Située près des écoles, centre d'achat et hôpital. Inf. Albert Massé 773-3039

0374 - SECTEUR DOUVILLE bungalow, 3 chambres à coucher, grand terrain, bien aménagé. Secteur tranquille, bien paysager. Inf. Claude Cabana 771-4651

0599 - ST-HYACINTHE - BORD DE L'EAU maisonnette, 2 c.a.c. et beau terrain sur le bord de la Yamaska. Prix moins de 35 000 \$. Inf. Francis Michaud (514) 772-5953

0609 - NOUVEAU - VILLAGE DE ST-HUGUES avec un peu d'imagination, vous pourriez être propriétaire d'un joli bungalow. Très bien paysager, piscine hors-terre. 8...\$. Inf. Zoltan Mesko 778-3735

0598 - TRIPLEX ST-PIE, grand triplex. Possibilité de revenu de 11280.00\$ par année. Prix attractif. Elle se paie d'elle-même. Moins de 80 000 \$. Inf. Francis Michaud 772-5953

0377 - 948, CHEMIN ST-HYACINTHE à St-Eugène. Grande maison de 8 1/2 pièces. Garage 20 x 20 inf. Jean-Noël St-Pierre 772-5569

0533 - 18625, RUE ST-LOUIS, St-Hyacinthe superbe condo de 6 1/2 pièces dans un secteur près de tous les services. Inf. Jean-Noël St-Pierre 772-5569

0495 - NOUVEAU, COMMERCE de vente et réparation d'automobiles usagées.
Pour plus d'information: **Jean-Noël St-pierre 772-5569**

0379 - 19, RUE JACQUES-CARTIER, St-Pie duplex - tu peux devenir propriétaire pour moins qu'un loyer. Inf. Jean-Noël St-Pierre 772-5569

0544-0550 - MAISON ÉVOLUTIVE salon, cuisine, salle à manger, 2 chambres à coucher, 2 salles de bain, cour asphaltée, terrain tourbe et paysager, trottoir en pavé uni, beaucoup d'extras. Pour 430,00 \$ par mois, capital & intérêt avec seulement 5% de comptant pourquoi rester à loyer?
Ristourne sur TVQ de 33% applicable.
Information: **Albert Massé 774-3057 (bureau) 774-3039 (résidence)**

0620 - SECTEUR ST-PIE riverain, joli petit bungalow pour aussi peu que 2405 par mois. Tout compris. Site enchanteur. Le bonheur d'être chez-soi pour moins de 30 000 \$. Inf. Francis Michaud (514) 772-5953

0456 - 1764 RANG ST-GEORGES. 2 Logis avec commerce de peinture et débousselage avec table à frame et compresseur inclus. Inf. Jean-Noël St-Pierre 772-5569

0607 - ST-DOMINIQUE bâtisse commerciale 1er local loué 1 500\$/mois 2ième local loué 400\$/mois. Très bien situé dans le village. Inf. Jacques Busque 771-0183 Pierre Sarrazin 773-0853

0587 - COTTAGE 1981 9 pièces, 4 c.a.c., avec garage & atelier de 13.6 x 14.6. Terrain entièrement paysager. Ne tardez pas. Il ne manque que vous. Inf. Pierre Sarrazin 773-0853

0490 - CHALET D'ÉTÉ à quelques milles de St-Hyacinthe. Endroit paisible sur bord de l'eau. Inf. Denis Fontaine 774-7379 Claude Cabana 771-4651

0420 - À QUI LA CHANCE? Vous voulez être à votre compte avec peu d'investissement, avec rentabilité assurée. Commerce, Hôtellerie avec repas. Rentable, bien situé. Inclus bâtisse, fonds de commerce, équipement. Inf. Claude Cabana (514) 771-4651

0483 - BÂTISSE COMMERCIALE avec grand terrain. Secteur de choix, en bas de l'évaluation municipale. Inf. Denis Fontaine 774-7379

0597 - CONDO secteur annexe, 2 c.a.c., très bien situé. À un prix très raisonnable. Inf. Jacques Busque 771-0183

- 0596 - BAR SALON St-Hyacinthe, beaucoup de potentiel.
- 0588 - SUPERBE BUNGALOW, secteur paisible, bien décoré.
- 0585 - BUNGALOW SITUÉ sur grand terrain, 3 c.c.
- 0554 - COTTAGE SUR terrain 56 000 p.c., const. 82, 4 c.c.
- 0553 - 6 LOGIS, CONST. 87, tout en brique, 235 000 \$.
- 0543 - 4 LOGIS, REVENUS brut 16 080\$/an, prix: 99 000\$.
- 0539 - BUNGALOW, 9 pièces, const. 85, taxes minimales.
- 0538 - COTTAGE SITUÉ à 5 minutes de la ville, 89 000\$.
- 0536 - FERMETTE DE 15 arpents, bonne maison, 79 000\$.
- 0521 - BEAU GRAND chalet sur le bord de l'eau, 30 000\$.
- 0501 - BUNGALOW, 4 C.C., grand garage, const. 84, 9...\$.
- 0484 - SEMI-DÉTACHÉ de luxe, 91 000\$.
- 0406 - 6 LOGIS EN brique, const. 87, bon prix.
- 0001 - PLUSIEURS TERRAINS disponibles, faites vite.

0008 - ST-JUDE terre à bois, 163 arpents boisés. Atelier commercial 20 x 40 sur 1 arpent (PE0435).
Inf. Pierre Sarrazin 773-0853

0601 - BUNGALOW, CONST. 1981 4 pièces, 2 c.a.c., terrain 10 000 p.c. avec arbres matures pour aussi peu que 42 000 \$. À qui la chance? Inf. Pierre Sarrazin 773-0853

0503 - BUNGALOW - SECTEUR ANNEXE comprenant 9 pièces, donc 5 c.a.c., propriété très propre. Taxes minimales. Inf. Denis Fontaine 774-7379

0251 - BÂTISSE COMMERCIALE de 55 x 85, très propre. Secteur La Providence, cour asphaltée, terrain de 7 340 p.c. inf. Denis Fontaine 774-7379

Programme Action-Résultat
✓ les meilleurs services pour vendre votre propriété
✓ dans les plus brefs délais
✓ au meilleur prix possible
Je communiquerai avec vous bientôt pour vous faire part de notre...
Programme Action-Résultat

0618 - NOUVEAU secteur Bois-Joli, rue Pratte. Très beau condo 5 1/2 pièces avec loyer & piscine. Il faut vendre - Faites une offre. Inf. Albert Massé 774-3039

trans-action MULTI-SERVICES INC. courtier
TRANS-ACTION SERVICES MULTIMÉDIAS
Paulette Lanctôt 773-8424
BOURG-JOLI
6352 - PRÈS DE TOUS LES SERVICES, très grandes pièces, plancher b / franc, possibilité 2 logis au sous-sol.
SECTEUR DE LA PROVIDENCE
RÉDUIT
5810 - SECTEUR DE CHOIX: 4 logis rénovés, plancher bois franc, dont 1 libre à l'acheteur.
TRÈS PROPRE **PRÈS DE LA VILLE**
6589 - DUPLEX, près de tous les services, logis du bas libre à l'acheteur.
6504 - BUNGALOW brique, super propre, 8 pièces, 3 c.c., terrain superbe, taxes 7.5.

POUR INFORMATION: Guy Plante 799-1382

Le Permanent
Le spécialiste de votre quartier!

Les vieilles maisons et les bâtiments historiques

des murs à ossature de bois. Le revêtement extérieur des vieilles maisons a souvent été remplacé par un matériau plus moderne, mais moins approprié. Un revêtement simi-maçonnerie peut avoir remplacé le stuc ou le crépi en ciment original. Dans de tels cas, vous pouvez améliorer l'isolation thermique de l'extérieur et en même temps reproduire le fini original.

trage simple. Si les contre-fenêtres en bois originales ont été détruites, il est possible de commander des contre-fenêtres en bois sur mesure. S'il est important de préserver l'apparence du bâtiment, évitez d'utiliser les contre-fenêtres en métal ou en métal pourvus de moustiquaires.

Si la difficulté d'entretien est un facteur à considérer dans l'installation de contre-fenêtres en bois extérieures, il est possible d'opter pour des contre-fenêtres intérieures. On les remarque moins que les contre-fenêtres en métal extérieures et elles peuvent être construites

pour s'adapter au châssis ou à la boiserie de la fenêtre. Si le châssis de la fenêtre est en mauvais état, il est possible de le remplacer en fonction du cadre existant.

Portes :

Il est important de conserver les portes originales pour préserver le cachet de la vieille maison. Elles seront plus efficaces si on leur pose un coupe-bise.

Tout comme pour les fenêtres, évitez les contre-portes en aluminium. Il serait préférable de rénover le vestibule intérieur que l'on retrouve dans la plupart des vieilles maisons.

Fenêtres

Les fenêtres donnent souvent son originalité à la maison. On peut améliorer l'efficacité énergétique en posant un coupe-bise autour des vieilles fenêtres en bois à vi-

Vous avez un projet de rénovation? Nous avons 30 années d'expérience à votre service.

773-1143

B. Roy et Fils Inc.

<p>810 DE L'ÉGLISE, MASSUEVILLE NOUVEAU 39 900\$</p> <p>244 - 5 CHAMBRES, 2 salles de bain, local commercial, centre du village.</p>	<p>6150 JOUVENCE, DOUVILLE NOUVEAU 67 500\$</p> <p>269 - 3 CHAMBRES, foyer, 2 salles de bain, terrain clôturé, circulation locale.</p>	<p>237, BAS RIVIÈRE SUD, ST-CÉSaire NOUVEAU 79 500\$</p> <p>270 - BORD DE L'EAU, 3 km 112, 2 chambres, foyer, poêle, garage, descente bateau, 34 478 pi.car.</p>
<p>1461 NOTRE-DAME ST-CÉSaire 88 950\$</p> <p>272 - 3 CHAMBRES, 2 salles de bain, grandes pièces, très éclairé, façade rond point, piscine 21', près des services et 20.</p>	<p>50 MORIN, ST-LIBOIRE 89 900\$</p> <p>258 - À VENDRE, ÉCHANGER OU LOUER avec option d'achat, cottage 7 pièces, 4 chambres, foyer, poêle, secteur de classe.</p>	<p>3347 DES PINS, STE-MADELEINE 59 900\$</p> <p>240 - MAISON MOBILE, 2 chambres, cabanon, arbres, rocailles, jardin, très propre.</p>
<p>2980 ST-PAUL, LA PROVIDENCE 94 900\$</p> <p>267 - BUNGALOW BRIQUE, 8 pièces, 3 chambres, abri, garage, haie, terrain paysager. Une visite s'impose.</p>	<p>430 PETIT RANG, ST-THOMAS D'AQUIN COMMERCIAL 99 000\$</p> <p>266 - 45 612 PI.CAR. divisible en 2 terrains plus bungalow 7 pièces + garage isolé 66' x 32'. Une occasion à ne pas manquer.</p>	
<p>940 BAS RIVIÈRE, ST-DAMASE NOUVEAU 79 900\$</p> <p>232 - BORD DE L'EAU, louer avec option d'achat, 6 1/2: 425\$, 2 1/2 meublé: 225\$. Entrepôt 55' x 35' x 12' h.: 500\$.</p>	<p>2149 HAUT RIVIÈRE NORD, ST-PIE NOUVEAU 85 000\$</p> <p>268 - FERMETTE 1.4 arpents, cottage 5 chambres, grange-étable 34' x 90', garage 58' x 41', revêtement neuf, fenêtres récentes.</p>	

LES IMMEUBLES

GILLES LUSSIER
courtier 771-8025

POUR VISITE OU INFORMATIONS

trans-action
MULTI-SERVICES INC. courtier

FAITES VITE: 773-8424
INF.: Pascal Milotte
Normand Létourneau

OUVERT AUX VISITEURS

Le dimanche de 14h à 16h

C'EST LE TEMPS POUR LE PRINTEMPS
VENEZ NOUS VOIR, IL RESTE 2 UNITÉS SUR 14

94 RUE DORION DOUVILLE

6107 - 79 900\$ T.P.S. et T.V.Q. INCLUSES, tout en parquetterie, 3 c.c., 2 salles de bain, garage.

RUE CLAIRE-VALLÉE

6210 - SEMI-DÉTACHÉ, prix: 79 900\$, plancher parquetterie, 3 c.c., très luxueux, libre immédiatement. T.P.S. et T.V.Q. incluses.

7 MAGASINS AU QUÉBEC

SUPER BAS PRIX À TOMBER DANS LES POMMES

<p>ENSEMBLE DE DRAPS COMFORT Dormez bien en santé dans les draps d'acrylique. L'ensemble comprend 2 draps et taies. Jumeau, double, reine.</p> <p>37.98 à 57.98</p>	<p>ENSEMBLE DE DRAPS DE FLANELLETTE WABASSO L'ensemble comprend 2 draps et taies. Jumeau, double, reine.</p> <p>24.98 à 34.98</p>
---	---

<p>OREILLERS</p> <p>HOLLOFIL Doux et moelleux comme du véritable duvet Standard ou Reine</p> <p>9.98</p>	<p>COUETTES</p> <p>STYLE CONTINENTAL Duvet synthétique Hallofil Jumeau - Double - Reine</p> <p>à partir de 48.98</p>
--	--

<p>STORES VERTICAUX ET HORIZONTAUX FABRIQUÉS À VOS MESURES P.V.C. • TISSUS • ALUMINIUM • Holican • Techni • Convertex • Labelle • Premo Bergemont</p> <p>Plus bas prix au Québec</p>	<p>STORES HORIZONTAUX P.V.C. 1" Choix de 4 couleurs et 28 grandeurs</p> <p>3.98 à 22.98</p>
--	---

<p>SERVIETTES CALDWELL Économisez jusqu'à 50% Super choix de couleurs</p> <p>98¢ à 8.98</p>	<p>RIDEAUX DE DOUCHE Choix de vinyle ou tissus</p> <p>à partir de 16.98 Crochets gratuits à l'achat du rideau de douche</p>	<p>ENSEMBLE DE DOUILLETES incluant jupes de lit et parures d'oreillers • Lawrence • Shellex • Shelly • Valiant • Faldor Jumeau, double, reine</p> <p>Plus de 150 ensembles de douillettes en magasin</p> <p>79.98 à 224.98</p>
---	---	---

<p>ACCESSOIRES DE SALE DE BAIN Économisez jusqu'à 50%</p> <p>11.98</p>	<p>NAPPES 100% POLYESTER Traitées anti-tache Super choix de couleurs</p> <p>à partir de 11.98</p>	<p>STORES VERTICAUX pour porte-patio 75 x 84 P.V.C. 3 1/2" Gauffrés - 30 mm</p> <p>39.98 et plus...</p> <p>Valence incluse Choix de couleurs</p>
--	---	--

Décor à Prix

2015 LAFRAMBOISE, ST-HYACINTHE 2e étage 774-2824

HEURES D'OUVERTURE

Lundi, mardi, mercredi9h à 17h30
Jeudi, vendredi9h à 21h
Samedi9h à 17h

<p>Valences Draco en coton glacé Chintz</p> <p>15.48</p>	<p>Coussins 15 x 18 lavables Choix de 15 couleurs</p> <p>6.98</p>
--	---

Les matériaux Isolant

Les exigences de l'isolant
La principale fonction de l'isolant est de conserver la chaleur à l'intérieur. Pour être

efficace, l'isolant doit:
- être résistant au flux de chaleur;
- remplir tout l'espace uniformément;
- être durable:

- dans certains cas, résister à la chaleur ou à l'humidité.
Plusieurs matériaux isolants différents peuvent être utilisés à différents endroits de l'enveloppe de la maison, selon l'espace disponible, l'accessibi-

lité et les autres exigences d'installation.
Choisir le bon isolant
Le choix de l'isolant dépend de l'usage que vous comptez en faire. Dans la plupart des cas, il ne suffit pas de se demander si l'iso-

lant peut garder la chaleur à l'intérieur. Dans certaines situations précises, il faut aussi se poser d'autres questions tout aussi importantes, comme celles qui suivent.

- L'isolant peut-il résister à des températures élevées?
 - Est-il résistant à l'humidité? Peut-il réduire la transmission de la vapeur d'eau?
 - L'isolant peut-il résister au mouvement de l'air?
 - Peut-il agir comme pare-air?
 - Lorsqu'il est utilisé comme il se doit, l'isolant a-t-il besoin d'un enduit ignifuge?
- Une fois les matériaux choisis pour les applications voulues, il faut ensuite tenir

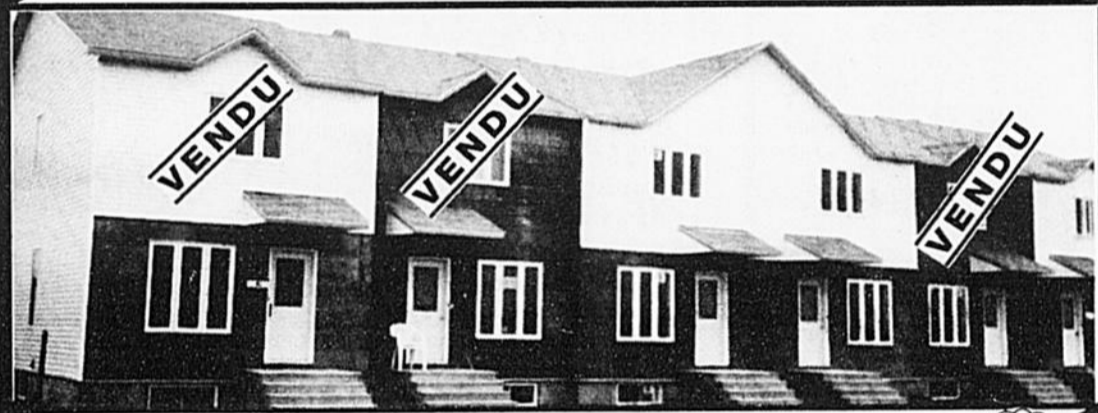
- compte des contraintes d'installation.
- Est-il relativement facile à poser?
 - S'agit-il du meilleur achat compte tenu de l'espace accessible, soit une valeur isolante élevée par dollar s'il y a beaucoup de place, soit une valeur isolante élevée par mm s'il n'y a pas beaucoup de place?
 - Est-il possible de s'en procurer près de chez vous?
 - L'isolant a-t-il comblé entièrement le vide?
 - Est-il assez souple pour remplir les vides de formes irrégulières?
 - Est-il assez rigide pour supporter les matériaux de revêtement et résister aux pressions?
 - Est-ce qu'un isolant nécessite plus de

produits accessoires que d'autres (revêtements ignifuges, fourrures, pare-air vapeur)?
Bref, le choix de l'isolant dépend largement de l'usage que vous voulez en faire.

Le coût est évidemment un facteur à considérer lorsqu'on choisit un matériau. Le coût par valeur RSI est habituellement moins élevé pour l'isolant en vrac ou en matelas que pour l'isolant en panneau rigide ou en mousse. Toutefois, le prix du matériel de base ne couvre qu'un aspect. Dans certains cas, des frais d'installation inférieurs ou la préférence d'une méthode d'isolation particulière de la part de l'installateur peuvent compenser le prix plus élevé des matériaux. Il serait plus juste de comparer les coûts d'installation qui comprennent le coût de l'isolant, des accessoires nécessaires et de l'installation.

Les isolants sont fabriqués à partir de diverses matières, y compris le verre fondu transformé en fibres, les roches volcaniques expansées, les journaux recyclés et la mousse plastique.
Toutefois, il n'existe que quatre formes de base, ce qui facilite grandement leur classification: l'isolant en matelas ou en rouleau, l'isolant en vrac, l'iso-

SERCO INC. Libre immédiatement
ST-JOSEPH
17 550, rue Concorde Sud
OUVERT AUX VISITEURS
Samedi et dimanche de 13 h à 16 h



• 1 800 pi.car. habitable • 2 ou 3 chambres • 2 salles de bain
Possibilité de LOCATION
MENSUALITÉ **449⁰⁰\$** / mois
André MacDuff
Inf.: **778-3065**

NOUVEAU PROJET À DOUVILLE
Maison évolutive 16 x 36
69 000\$

4 1/2 et maison jumelée pour locataire en OR
Rabais jusqu'à 100\$ par mois
Cela à certaines conditions:
• Qui travaille à temps plein depuis au moins 3 ans
• Qui a la vadrouille et le chiffon faciles
• Qui est allergique aux animaux
• Qui aime les fleurs
• Qui paie son loyer d'avance
- **NOMADES S'ABSTENIR**
Venez nous rencontrer, nous sommes plus sérieux que notre annonce
Inf.: **774-1310**

ATTENTION NOUVEAU PROJET



SEULEMENT 4 MAISONS

- Terrain 150' de profond
- Ruisseau à l'arrière des terrains
- Rue asphaltée
- Mezzanine
- Salle de bain luxueuse

Pour seulement **79 900\$**

T.P.S. incluse
Admissible au crédit de taxe
Ville de St-Hyacinthe

À VISITER SUR RENDEZ-VOUS

1 MAISON SEMI-DÉTACHÉE
135 rue Duffault
• abri d'auto
• grand patio
• finition supérieure

1 MAISON DE VILLE
64 rue Dorion
• 1 900' de plancher total
• chaque maison a un terrain individuel de 100' de profondeur
• stationnement + garage ouvert pour chaque maison
Prix: **74 950\$**
T.P.S. incluse



CONSTRUCTIONS
ALAIN COTE INC.
Entrepreneur en construction
135 De Beaujeu, St-Hyacinthe, J2S 7M9 **773-4748**

RUE THÉROUX

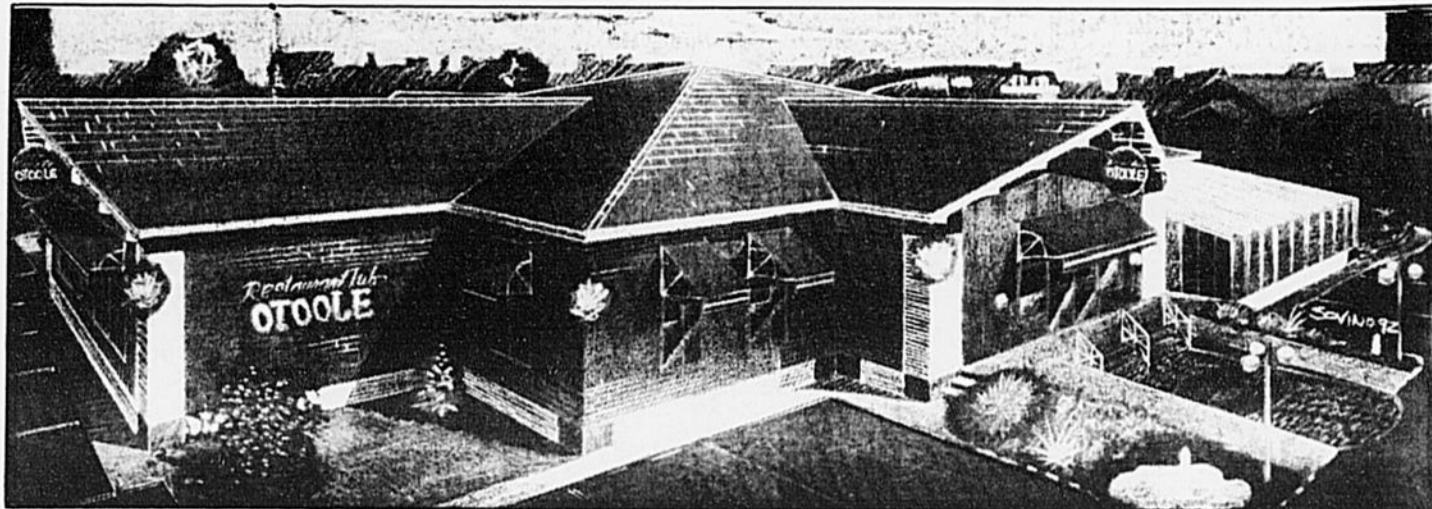
SECTEUR DOUVILLE

**Ouverture
du O'Toole
en mars prochain**

Ce sera vraisemblablement d'ici la fin mars 1993 que s'ouvrira le restaurant pub O'Toole sur la rue Martineau à St-Hyacinthe, le long de l'autoroute Jean-Lesage.

La construction du restaurant de 225 places assises a débuté voilà quelques semaines et, une fois complétée, la superficie de l'édifice sera de 70 000 pieds carrés.

Comme le mentionnait, Paul Dubreuil, de Courtier Habitat, d'autres projets sont dans l'air dans ce secteur commercial notamment un hôtel.



**Communications- Québec
vous informe**

**Votre maison
est-elle "en
bonne santé"?**

Notre hiver est l'un des plus durs au monde et, chaque année, des milliers de maisons canadiennes perdent de grandes quantités d'énergie faute d'une "bonne santé énergétique".

Comme les personnes qui l'habitent, une maison devrait subir un examen chaque année, examen qui servira à déterminer si elle est en bonne santé (rendement énergétique). La bonne nouvelle est que ce premier examen ne coûte rien: vous pourrez vous en charger vous-même en répondant à un bref questionnaire sur l'économie de l'énergie à domicile, produit par Énergie, Mines et Ressources Canada.

Avant de répondre aux premières questions, vous devrez faire rapidement le tour de la maison pour voir s'il y a des fuites d'air. Muni d'un "détecteur de courants d'air" (tout simplement une plume collée sur un cure-dent), suivez le pourtour intérieur des fenêtres, des portes, des prises de courant et des plinthes. Il y a une fuite lorsque la plume bouge.

Pour se procurer ce questionnaire gratuit, on peut téléphoner à Communication-Québec au 778-1123.

**TERRAINS À VENDRE
Ste-Rosalie**

arrière de chez
Germain Larivière

**CONSTRUISEZ
VOUS-MÊME**

et payez votre terrain
après la construction

Inf. 774-0374

**7 terrains
de disponible**

À LA RECHERCHE

**d'un 2 - 4 - 6 ou
8 logements
à échanger
pour
une maison**

secteur Annexe

Inf. 773-4393

**VENTE
DE
GARAGE**

16 et 17 octobre

DES AUBAINES



ET DES PRIX INCROYABLES

portes

peinture

quincaillerie

outillage

matériaux

etc...

NOUS PAYONS

LES TAXES

**PRIX
PAYÉ ET
EMPORTÉ**

Conrad Laflamme Ltée

695, rue Villeneuve Ouest, Saint-Hyacinthe 773-2569

Bois et matériaux de construction

**HEURES
D'AFFAIRES**

Lundi au vendredi
8h30 à 17h30

Samedi jusqu'à
17 heures

Isolant

(suite de la page H-6) ou semi-rigide et l'isolant en panneau rigide ou en mousse à va-

poriser.

NOTA: Sauf indication contraire, tous les isolants mentionnés ont besoin d'un pare-air et d'un pare-vapeur

Isolant en matelas ou en rouleau
Il est assez facile de poser l'isolant en matelas ou en rouleau dans les espaces accessibles comme les cavités murales et certains entretoits. Il est assez souple pour remplir les vides de

formes irrégulières et peut être coupé pour s'adapter. Il faut se munir de vêtements protecteurs et d'équipement de sécurité durant la pose.

Isolant en matelas
Isolant injecté
Fibre minérale
• 0,022 RSI / mm (3,2 R/po) de fibre de verre,
• 0,023 RSI / mm (3,3 R/po) de laine minérale,
• offert en matelas

ou en rouleau d'une seule pièce, ne s'affaissera pas,
• certains produits sont ignifuges. (Vérifiez auprès du fabricant)

Isolant en vrac
Les isolants en vrac sont fabriqués à partir de divers matériaux, les particules étant de texture granuleuse ou floconneuse. L'isolant en vrac est excellent pour combler les vides inaccessibles ou de

formes irrégulières. Il convient aux murs et aux planchers, ainsi qu'aux entretoits et aires fermées comme les toits où l'espace entre les solives est souvent variable, de forme irrégulière ou plein d'obstacles. Il est également utile pour combler de petits vides ou pour recouvrir les solives du plafond. Il ne doit pas être appliqué au-dessous du niveau du sol.

TOITURES ST-HYACINTHE (1992) INC.

Ferblantier - Couvreur

La qualité n'est pas plus dispendieuse

• Toitures de tout genre (installation et réparation)

- Ferblanterie
- Chauffage
- Ventilation
- Climatisation
- Ouvrage garanti
- Estimation gratuite

1205 ave. St-Dominique, St-Hyacinthe, Qc J2S 5N5

Atelier: (514) 774-4035

Rés.: (514) 773-4993



Richard Pelletier, propriétaire
22 ans d'expérience



1375 Girouard Ouest,
Saint-Hyacinthe

(514) 771-7777



Normand Racine
Courtier

DOMAINE LE ROSELAIE À STE-ROSALIE

Plusieurs modèles ouverts aux visiteurs
tous les dimanches de 14h à 16h

OU EN TOUT TEMPS SUR RENDEZ-VOUS



75 000\$

1001 - ATTENTION: semi-détaché 2 niveaux, 2 chambres + sous-sol.
Avec un comptant de 10%, elle ne vous coûte que 500\$ / mois.
INFORMEZ-VOUS



CH-3084 - SUPER 4 LOGIS, tout brique, tout loué, bon revenu, excellent placement.



1261 - SAINT-JOSEPH, très beau bungalow 5 1/2 pièces, sous-sol fini, terrain bien aménagé avec piscine. Le prix: 8,....\$. Venez visiter.

Les CONDOS DU PARC

615 et 625 Sacré-Coeur, Saint-Hyacinthe
Coin Pratte et Sacré-Coeur

Superficie 1 700 pi. ca.
Salon, s. à manger donnant sur parc boisé
Unique à Saint-Hyacinthe
Design des plus moderne
Très éclairé
Possibilité de Penthouse au 2e étage avec plans personnalisés sur demande
2 espaces de stationnement inclus

Seulement 4 unités disponibles
dont 2 Penthouse

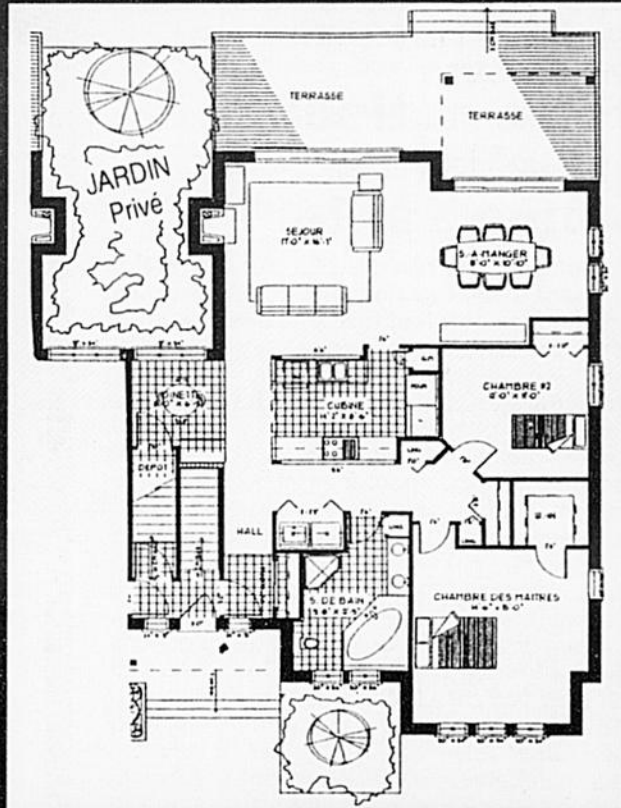


VOIR PLANS

au 615 Sacré-Coeur

directement du contracteur

B. Roy et Fils Inc.



773-1143

OUVERT AUX VISITEURS 1500 - 1530 PLACE GUERTIN

Très beau semi-détaché 1992



Du confort à très bon prix

- Dimensions de la maison: 32' x 32'
- Toiture en bardeaux turquoises
- Abri d'auto
- Plancher bois franc
- Insonorisation maximale
- Échangeur d'air
- Entrée en céramique
- Beaucoup d'extra etc...
- Un beau terrain situé en face d'un parc
- Prix très réduit

Dimanche 18 octobre de 13h à 16h
Incroyable... mais vrai...

72 500\$



Spécialité: Rénovation et maison neuve

209, Després
Saint-Thomas d'Aquin
J0H 2A0

Tél.: 796-3054
Cel.: 771-8483

STE-ROSALIE



**Courtier *Agent

CENTRE PROFESSIONNEL DE L'IMMOBILIER courtier

2330, rue Ste-Anne, Saint-Hyacinthe QC J2S 5H9 FAX: (514)774-6001 **774-0429**

Un choix logique

S.I.A.

NOUVEAU - SUPER



5219 - BUNGALOW SEPT. 92, 3 c.c., planchers de latte, armoires mélamine cristal, +++ extras pour vous plaire. Venez voir la qualité de construction. Inf.: Mimie B.

CONSULTEZ UN DE NOS AGENTS OU COURTIER:

Mimie Bourdon*
774-4102

Pierrette Aubin*
774-6931

Robert Beauregard*
773-1383

Jacques Laliberté**
774-2174

Lucien Beauvage*
774-1484

Yves Godbout
799-5284

Roger Berthiaume*
546-3870

Laurent Blanchette*
773-9598

Lise Boucher
773-2496

Daniel Choquette*
771-2793

Jacques Fontaine*
774-0484

Diane Lagacé*
799-4870

Huguette Rainville
774-7554

Marcel Parenteau*
773-6342

Alain Proulx*
771-2134

Claude Parenteau**
799-3488

Denis St-Onge*
778-3613

Marcel Talbot*
774-0429

Ginette B. Parenteau**
799-3488

SAINTE-ROSALIE BON PRIX



4814 - TRES JOLI BUNGALOW 28 x 32, 3 c.c., bois franc repeint à neuf, terrain clôturé avec remise! 94 800\$. Inf.: Alain Proulx.



5128 - JUMELÉ super bien entretenu et décoré, 4 c., très grand salon, plus rien à faire. Inf.: Mimie B.



DIMANCHE 18 OCTOBRE DE 14 H 00 À 16 H 00
OUVERT AUX VISITEURS NOUVEAU!
5228 - 140 DIEPPE



5185 - TAXES PEU ÉLEVÉES, 5 min. de la ville, grand terrain, idéal première propriété. Inf.: Pierrette Aubin.



5184 - FAUT VENDRE région Saint-Liboire, const. 1980, 28 x 40, tout brique, 3 c.c., 2 salles bain, garage 30 x 35 récent (premier arrivé, premier servi). Inf.: Alain Proulx.



5135 - CONDO, secteur recherché, 4 1/2 pièces, 2 c. à c., décoration refaite, foyer, frais condo minime. Inf.: Yves Godbout.



5226 - COTTAGE RIVERAIN, 4 c.c., plancher lattes bois, fenêtres à manivelle, 2 garages situés sur beau grand terrain de 100' x 600'. Une visite s'impose! Inf.: Diane Lagacé.



5195 - TRES JOLI COTTAGE rénové, 4 c. à c., terrain de 56,371 pi.ca., grand garage avec services. A voir! Inf.: Yves Godbout.



5095 - 10 PIÈCES, const. 82, piscine h.t. 24', patio, garage 20 x 24 paysager avec bon goût. Faut la voir! Inf.: Denis St-Onge.



5196 - BUNGALOW brique et pierre, plancher latte, thermo-pompe, garage, près de l'école. Inf.: Mimie B.



A LOUER À VENDRE
5122 - LIBRE, bureau 1 400 pi.ca. au r/c, bien divisé, luxueux, + sous-sol vaste avec grande voûte + 2 logis 5 1/2 loués. Inf.: Denis St-Onge.



DUPLEX À SAINT-DOMINIQUE
5167 - IL NE VOUS EN COÛTERA que le prix d'un loyer pour habiter cette propriété toute rénovée avec de vastes pièces. Faites vite. Inf.: Lise Boucher.



NOUVEAU 7...\$
5218 - SAINTE-ROSALIE BUNGALOW 25 X 39 brique, bois franc, garage 13 x 22, terrain 7 200 pi.ca., taxe basse! Inf.: Alain Proulx.



DOUVILLE
5210 - M.M. ARMOIRE NEUVE, comb. lente, 3 c.c., grand terrain, cour double asphaltée, remise, taxe minime. Inf.: Daniel Choquette.



PRIX RÉDUIT 4940 - ANNE- XE, 7 pièces, tres coquet, spacieux, près de tous les services, autoroute, écoles. Toutes offres seront considérées. Êtes-vous sérieux? Moi oui. Inf.: Yves Godbout.



5079 - CONST. 1989, qualité supérieure, 30 x 32, sous-sol fini. Faut voir absolument! Inf.: Alain Proulx.



5178 - 11 LOGEMENTS secteur recherché, tous loués au 30 juin '93, rentabilité excellente, investisseur ne tardez pas. Inf.: Jacques Fontaine.



FAITES UNE OFFRE!
5048 - TRES BON SECTEUR propriété très éclairée, planchers bois franc. Agissez maintenant! Inf.: Lise Boucher.



(NOUVEAU) ET (PRIX POUR VENDRE)
5221 - UNE RÉSIDENCE DE HAUTE QUALITÉ dont le carré de maison est de 42 par 28 avec garage attaché de 18 par 24. C'est un recouvrement en pierre, toiture d'acier, fenêtres à manivelle, grandes galeries en béton avant et arrière. Style intérieur antique, plafonds en stuc. avec poutres de bois à l'état brut décoratives environ 6" carré sauf au salon 12 x 8 diamètre. Très beau foyer en pierre et métal au salon. Entrée double pavée. C'est tout paysagé. Une superbe haie en cèdres matures ceinture le beau grand terrain de 85 par 105 (à La Providence près du Marché Métro). Inf.: Marcel Parenteau.



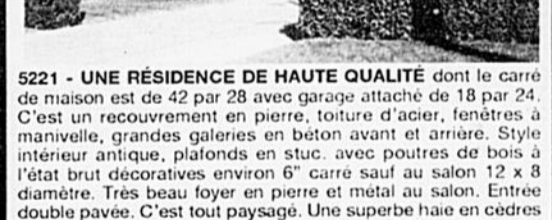
SUPER PRIX
5107 - VOICI CE QUE VOUS CHERCHEZ JOLI BUNGALOW tout brique avec garage construit sur un terrain de 16 500 pi.ca.. Appelez-moi. Inf.: Lucien Beauvage.



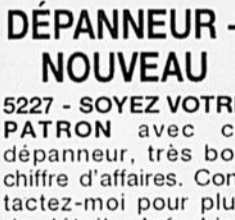
QUALITÉ ET PRESTIGE
5198 - SUPERBE RÉSIDENCE 1988, 75 x 32, tout brique, 3 c.c., sous-sol fini, garage double, plusieurs extras! Terrain aménagé 39 209 pi.ca. Inf.: Alain Proulx.



S'AUTO-FINANCE
5016 - 2 - 4 1/2 - 2 - 6 1/2, électricité neuve, plomberie + toit bon état, 6 garages. 19 200\$ de revenus. Inf.: Mimie B.



NOUVEAU
5190 - À SAINT-PIE terre à bois, 88 arpents, érables, 5 000 entailles, équipement complet inclus, possibilité de sablière, endroit paisible. Inf.: Huguette Rainville.



SAINTE-MADELEINE
5220 - M.M. 3 C.C., très bel intérieur, beau, grand terrain, piscine, remise. Inf.: Daniel Choquette.



5156 - MES AVANTAGES: 4 c.c., grand terrain, garage, basse taxe, prix compétitif. Inf.: Mimie B.



NOUVEAU! NOUVEAU!
5202 - FERMETTE 5 km, Rte 20, Saint-Liboire, 65 arpents, 6 boisés, maison rénovée A-1, bons bâtiments de ferme, excellent site pour élevage boeufs, chevaux, petits animaux. Inf.: Denis St-Onge.



5002 - 5 1/2, GARAGE, idéal pour propriétaire occupant, prix d'un loyer. Inf.: Mimie B.



5054 - 4 PETITS BÂTIMENTS vous sont offerts avec terrain 20 600 pi.ca. Inf.: Pierrette Aubin.



5209 - 3 C.C., armoires mélamine, foyer, verrière, 3 s.d.b., garage double, grand terrain, taxes minimales. Inf.: Daniel Choquette.



5015 - COMPLÈTEMENT RÉNOVÉ BUNGALOW 27 X 32, intérieur chaleureux, comb. lente, superbe terrain 20 388 pi.ca. C'est à visiter! Inf.: Alain Proulx.



5223 - 2.14 ARPENTS, cottage ancien, 3 chambres, grand garage 40 x 60 avec chambre à peinture et autres grands bâtiments. A qui la chance? Inf.: Lise Boucher.



"NOUVEAU! NOUVEAU! NOUVEAU!"
5222 - BUNGALOW situé dans une impasse, 4 c.c., 2 s.d.b., bain en acrylique, fenêtres à manivelle et coulissantes, garage 12 x 20 fini gyproc isolé avec élec. 125 amps. A qui la chance? Inf.: Diane Lagacé.



5054 - 4 PETITS BÂTIMENTS vous sont offerts avec terrain 20 600 pi.ca. Inf.: Pierrette Aubin.

Isolant

L'isolant en vrac peut être injecté ou versé. S'il est versé, il en faut généralement plus que s'il est injecté

pour atteindre la valeur RSI visée. Il est utile pour compléter l'isolant existant dans les entretoits et aires fermées des cavités murales accessibles et

pour remplir les fissures et les espaces irréguliers.

L'injection d'isolant en vrac nécessite habituellement les services d'un techni-

rien compétent. Pour obtenir la pleine valeur RSI, le matériau doit être posé selon les instructions du fabricant. Il faut se munir de vêtements protec-

teurs et d'équipement de sécurité durant la pose. Il est surtout important de suivre les instructions du fabricant.

Fibre cellulosique

L'isolant en fibre cellulosique se compose de papier journal déchiqueté et traité pour résister au feu, à la moisissure et à la corrosion.

Parce qu'elle est faite de petites particules, la fibre cellulosique peut remplir les

cavités obstruées par des clous ou des fils électriques.

Elle peut réduire les fuites d'air si on la pose selon la densité nécessaire.

Injectée

RSI moyenne de 0,025 / mm (3,6R/po) dépendant du mélange de papier et de produits chimiques et de la densité d'injection.

Dans le cas des cavités fermées, l'isolant s'injecte selon une

densité de 56 à 72 kg/m³ (3,5 à 4,5 lbs/pi³).

Versée

Valeur isolante de 0,024 RSI / mm (3,4 R/po).

Suivez les instructions du fabricant pour les méthodes d'installation.

Fibre de verre

La fibre de verre en vrac est le même matériau que la fibre de verre en matelas mais elle est hachée pour être injectée ou versée.

STE-ROSALIE

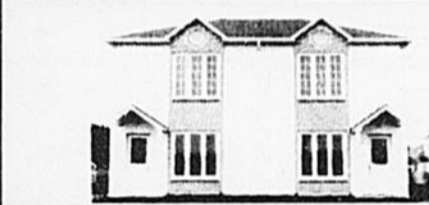
PLACE GUERTIN



TPS • TVQ INCLUSES
MAISON ÉVOLUTIVE

À PARTIR DE **69 900 \$**

INCLUS: TERRAIN, NOTAIRE, CERTIFICAT DE LOCALISATION, PLANCHERS DE PARQUETERIE, ESCALIER EN MERISIER, PELOUSE, ÉCHANGEUR D'AIR.



TPS • TVQ INCLUSES
DUPLEX-CONDO

1200 PI.CA. À PARTIR DE **62 900 \$**

INCLUS: TERRAIN, NOTAIRE, CERTIFICAT DE LOCALISATION, PELOUSE ÉCHANGEUR D'AIR, CABANON 8' X 8'



TPS • TVQ INCLUSES
SEMI-DÉTACHÉ CONDO

1550 P.C. À PARTIR DE **77 900 \$**

INCLUS: TERRAIN, NOTAIRE, CERTIFICAT DE LOCALISATION, PLANCHERS DE PARQUETERIE, ÉCHANGEUR D'AIR, ESCALIER EN MERISIER, PELOUSE, ET BALCON AVANT 4' X 8' VITRÉ, CABANON 8' X 8'



POUR INFORMATIONS
771-2523



Laurent Blanchette

J'ai de tout pour vous: terrain, chalet, commerce, maison mobile, condo, duplex, unifamiliale ou à revenus
Laurent Blanchette

Rés.: 773-9598 Bur.: 774-0429



5200 - SUPERBE PROPRIÉTÉ tout brique, à quelques min. du centre-ville, const. supérieure et finition exceptionnelle, beaucoup d'extras. Une occasion en or! Inf.: Laurent Blanchette.

5145 - SAINT-THOMAS D'AQUIN, terrain de 1 500 mètres carrés prêt à construire, service d'aqueduc, 24 000,00\$. Achetez maintenant! Inf.: Laurent Blanchette.



5110 - SAINTE-HÉLÈNE, chalet 4 saisons construit en 1973, 3 remises, beau terrain boisé pour 34 500,00\$. Inf.: Laurent Blanchette.



5201 - NOUVEAU! CONDO 5 1/2 pièces, 1990, 3 c.c., grande cuisine, bain tourbillon, asp. central, 2 balcons, 2 stationnements, taxes: 725,00\$/an, frais 35,00\$/mois seulement. Inf.: Laurent Blanchette.



5118 - MOINS DE 30 000\$, maison mobile 14 x 68, 3 c.c., fraîchement redécorée, recouvrements neufs, à quelques min. de Saint-Hyacinthe. Inf.: Laurent Blanchette.



5207 - NOUVEAU! JOLI BUNGALOW, 1984, 7 pièces, armoires chêne, planchers bois franc, portes françaises, sous-sol fini, grande chambre froide, taxes: 1 283\$/année. Inf.: Laurent Blanchette.



5087 - À 5 MIN. DES GALERIES, grand bungalow 30 x 50 + garage, armoires chêne, planchers bois franc, grand patio 14 x 18, terrain 40 408 pi.ca., taxes: 926,00\$/an. Inf.: Laurent Blanchette.



5047 - 6...\$ PROPRIÉTÉ rénoverée, aires ouvertes, toit cathédrale, garage 24 x 36 isolé, 2 étages, terrain plus de 19 000 pi.ca. zone commerciale. Faites vite! Inf.: Laurent Blanchette.



5139 - DANS UN SECTEUR PAISIBLE cette propriété de 7 pièces saura vous plaire et vous procurer l'intimité que vous recherchez. Inf.: Laurent Blanchette.



5058 - TOUT BRIQUE, 26 x 54 + abri d'auto, 10 pièces, foyer au salon, 2 s.d.b., 2 grandes galeries, toiture refaite en 90, terrain 8 680 pi.ca. dans un secteur paisible. Inf.: Laurent Blanchette.



5199 - NOUVEAU! DUPLEX en stucco, avec garage double, taxes: 1 279,00\$/an. Prix: 65 000,00\$. Une façon économique de vous loger! Inf.: Laurent Blanchette.



5121 - IMMEUBLE DE 4 LOGEMENTS, bien situé. Plus de 70 000\$ de rénovations ont été faites en 92. Se paie tout seul et même plus! Inf.: Laurent Blanchette.

St-Dominique

PROJET • NOUVEAU

71,900. \$
plus taxes

• PRIX EXCEPTIONNEL •



Maison unifamiliale / Terrain 6 000 pi.car.

Coût mensuel **470\$** par mois

LES HABITATIONS N.P. INC.

Ouvert aux visiteurs

Samedi 12h à 17h
Dimanche 12h à 17h

516 Rue DION, ST-DOMINIQUE - 771-4421 / 649-7780 Ste-Julie

Isolant

• La fibre de verre versée se manie le mieux lorsqu'elle est introduite dans des vides horizontaux comme des entretoits. La fibre de verre injectée peut être utilisée pour les vides horizontaux ou verticaux, mais il peut être difficile de l'installer dans les cavités qui sont bloquées par des clous, la charpente, des fils électriques, etc.

• La densité recommandée pour les murs est habituellement de 2 à 2 1/2 fois la densité suggérée pour les surfaces horizontales.

• Certains isolants en fibre de verre sont classifiés ignifuges. Vérifiez les directives du fabricant.

Injectée
• La valeur isolante moyenne est de 0,020 RSI / mm (2,9 R/po) selon la densité.

• Suivez les directives du fabricant pour connaître les techniques d'application appropriées.

Versée
• Valeur isolante de 0,021 RSI / mm (3,0 R/po).

• Suivez les directives du fabricant pour connaître les techni-

ques d'application appropriées.

Isolant en vrac

Laine minérale

• Ce matériau est traité avec de l'huile et des agents liants pour supprimer la poussière et conserver sa forme; un lubrifiant y est ajouté aux fins d'injection. Sa texture et son apparence ressemblent à celles de la fibre de verre.

• La laine minérale s'installe dans les entretoits accessibles et les aires inaccessibles comme les toits, les murs et les planchers dans les constructions à ossature de bois.

• La densité recommandée pour les murs est habituellement de 2 à 2 1/2 fois la densité suggérée pour les surfaces horizontales.

• Ce matériau est efficace pour isoler

autour des cheminées en maçonnerie puis- qu'il est ignifuge.

Injectée

• La valeur isolante moyenne de la laine minérale est de 0,021 RSI / mm (3,0 R/po), selon la densité d'injection.

• Suivez les directives du fabricant pour connaître les techniques d'application appropriées.

Versée

• La valeur isolante est de 0,022 RSI / mm (3,2 R/po).

• Suivez les directives du fabricant pour connaître les techniques d'application appropriées.

Vermiculite

• La vermiculite est du micra expansé.

• Il y a deux sortes de vermiculite : celle qui est traitée et celle qui ne l'est pas. La

vermiculite qui n'est pas traitée absorbe l'humidité. La vermiculite traitée (imperméabilisée) est recouverte d'asphalte pour utiliser

dans des espaces où l'humidité est élevée.

• La vermiculite non traitée a une valeur isolante moyenne de 0,016 RSI / mm (2,3 R/

po); la vermiculite traitée a une valeur isolante moyenne de 0,017 RSI / mm (2,5 R/po).

• Elle est habituelle-

ment installée manuellement.

• Elle peut être utilisée pour les aires horizontales et verticales.



Partout au Québec



Aurèle
Beauregard

- Taxes très minimales
- Venez réserver pour le printemps 1993

trans-action
MULTI-SERVICES INC. courtier

Inf.
Aurèle
Beauregard **773-8424**

**VISITE LIBRE TOUS LES DIMANCHES
CHOIX DE MODÈLES 79 000\$ ET PLUS**



6198 - AU 630 DESBIENS, Ste-Madeleine.
Venez me visiter tous les
dimanches de 14h à 16h.

MERCI AU GROUPE MESSIER

Pour le professionnalisme et la compétence dont ils font preuve quand on a recours à leurs services.

Des clients très satisfaits!!

Nicole et Michel Lafrance

GRATUIT

Les entreprises **Vécor inc.** et votre magasin **BO-PRIX** de St-Hyacinthe vous offriront le samedi 17 octobre à 10 heures le matin, un **ATELIER D'INFORMATION** sur le tout nouveau système de planchers, rampes et clôtures Vecor

Du P.V.C. pour vos planchers de balcons, patios, contours de piscine, quais, rampes d'accès...

La solution sans entretien garantie à vie.

Les représentants de Vécor inc. et BO-PRIX se feront un plaisir de vous renseigner sur les différentes applications du système Vécor, son installation, ses garanties...

Du café et des beignes seront servis.

Le nombre de places étant limité, il serait préférable de réserver la vôtre d'ici au 16 octobre chez BO-PRIX au

796-1320

GRATUIT

778-2111

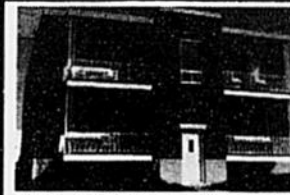
LE GROUPE

MESSIER

VOTRE SUPER COURTIER INC.



Paul Messier
Courtier
773-8360



3483 - 4 LOGIS de 4 1/2 tout briqué. Un très bon placement. Inf. Francine ou Paul Messier.



66 500\$
3598 - TRÈS BELLE MAISON de campagne, 4 chambres, 2 salles de bain, grand terrain. Inf. Francine ou Paul Messier.



Francine Messier
773-8360

24 000\$



3606 - BELLE MAISON MOBILE avec pavillon, face à un lac à quelques minutes de St-Hyacinthe. Inf. Francine ou Paul Messier.



3611 - BOIS-JOLI: triplex 3 x 4 1/2 avec garage. Logis du propriétaire libre à l'acheteur. Inf. Francine ou Paul Messier.



3628 - MAGNIFIQUE PROPRIÉTÉ de qualité supérieure. Plancher en érable, 3 c.c., 2 s. de bain, véranda d'été, à St-Thomas. Inf. Francine ou Paul Messier.



3622 - 78 500\$ - const. 92, au design moderne, à 10 min. de la ville. Venez visiter. Inf. Francine Choquette.



3642 - DOUVILLE: superbe propriété, 10 pièces, fonctionnelle au maximum, garage. Prix vraiment très raisonnable. Inf. Francine ou Paul Messier.



3643 - STE-ROSALIE: jumelé impeccable, const. 90, beau terrain, taxes minimales. Une visite vous convaincra. Inf. France Lavigne.

98 500\$



3617 - ST-THOMAS: beau grand terrain, avec arbres fruitiers, piscine. Inf. Francine Choquette.

25 000\$: Fonds de commerce, bar laitier Scoop, local voisin de la Caisse pop.. Terrasse à deux niveaux. Vente de crème glacée naturelle. Faites votre année en 5 mois. Inf. Francine et Paul Messier.



3602 - ST-THOMAS, const. 89, plancher de bois franc, foyer, 3 chambres, 2 s. de bain. Il faut visiter. Inf. France Lavigne.



Francine Choquette
799-5330



3600 - CONDO Allée du Marché, 2 s / bain, belles grandes pièces avec 2 balcons. Pour le prix de l'évaluation. Inf. Francine Choquette.



3638 - VOUS RECHERCHER BELLE PROPRIÉTÉ de campagne! Viens visiter celle-ci, 3 c.c., foyer, grand terrain. Inf. France Lavigne.



France Lavigne
771-0560



1375, Girouard Ouest, St-Hyacinthe

LES PROFESSIONNELS DE L'IMMOBILIER

Paul Dubreuil 773-8880
 Michel Lanoix 773-8880
 Normand Racine 773-7777
 Diane Cooper Bradette 773-4875
 Jean-Claude Cadieux 773-8880
 Denis Beauregard 774-9851
 Andrée Corbeil 799-1259
 Pierre-Paul Deslandes 774-0956
 Denis Plamondon 772-2302
 Gilles Lemonde 1-441-1382
 Micheline Brunelle 773-1586

BUREAU OUVERT DE 9H À 21H 5 JOURS/SEMAINE

VISITES LIBRES DIMANCHE 18-10-92 DE 13 H 30 À 16 H



2089 - 343 BAS DE LA RIVIÈRE, SAINT-PIE. Hôtesse: Diane C. Bradette



2118 - SAINT-OURS, chalet sur le bord du Richelieu, super terrain de 47 938 pi.ca., plusieurs arbres matures, rares dans ce secteur. Inf. Michel Lanoix.



2123 - À QUELQUES MINUTES DE LA VILLE, construction supérieure, pl. bois franc, cuisine moderne, s/bain somptueuse, garage complètement fini. Inf. Jean-Claude Cadieux et Micheline Brunelle.



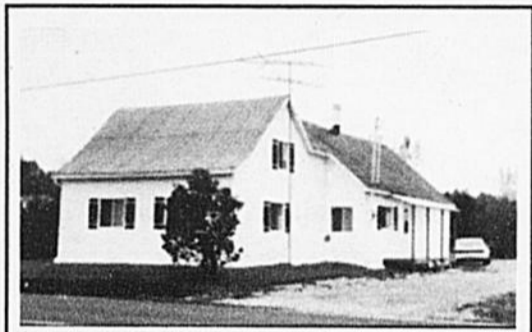
2116 - SAINT-JUDE, maison mobile isolation et extérieur refaits en partie, solage et s/sol. Idéal comme première maison. Inf. Diane C. Bradette.



2037 - BELLE RÉSIDENCE de campagne entre Saint-Hyacinthe et Granby, beau terrain avec piscine creusée. Faut voir. Inf. Paul Dubreuil.



1275 - SAINT-JOSEPH, joli bungalow de 4 chambres, grand terrain, faut voir. Inf. Micheline Brunelle.



2124 - NOUVEAU, à seulement 15 minutes de la ville, tout près de la #20, grand cottage, grand garage, grand terrain, pour seulement 7...\$. Inf. Normand Racine.



1274 - MAISON MODULAIRE de 16' x 63' offrant 3 chambres, 2 remises, grand terrain toit cathédrale, très propre. Inf. Pierre-Paul Deslandes.



2117 - JOLI BUNGALOW SPLIT situé à quelques minutes en banlieue de Saint-Hyacinthe. Mon salon est très invitant avec son foyer, mes planchers de parquetine ajoutent de la chaleur à mes grandes pièces bien éclairées. Mon terrain de plus de 30 000 pi.ca. Inf. Jean-Claude Cadieux.



2119 - PROPRIÉTÉ RIVERAINE avec de belles pièces, vue sur la rivière, très propre, terrain de 10 784 pi.ca., taxes: 555\$. Faut voir. Inf. Pierre-Paul Deslandes.



1268 - TOUT BRIQUE et impeccable, libre immédiatement, 4 c. à c., belle s/familiale. Inf. Pierre-Paul Deslandes.



2112 - JE SUIS BELLE COMME UN COEUR, Saint-Liboire, 3 chambres, terrain de 17 999 pi.ca. À voir. Inf. Micheline Brunelle.



1281 - DOUVILLE, très belle construction, foyer, véranda, garage, une visite vous charmera. Inf. Andrée Corbeil.



1272 - À QUI LA CHANCE d'être propriétaire de cette maison confortable, 3 c. à c., grand salon. Inf. Diane C. Bradette.



2095 - SAINT-MARCEL DANS LE VILLAGE, un cottage avec grand terrain, pour seulement 3...\$. Inf. Normand Racine.



2120 - WOW... 36 500\$ petit prix, grand terrain, grande maison. Inf. Micheline Brunelle.



1231 - À PRIX TRÈS RAISONNABLE, belle propriété de 5 chambres, abri d'auto double, faut voir rue Marquette. Inf. Michel Lanoix.



2109 - SAINT-OURS SUR LE BORD DU RICHELIEU, maison de 4 1/2 pièces, terrain de 32 356 pi.ca., garage, endroit de rêve. Inf. Normand Racine.



1243 - RUE CASTELNEAU, maison en ville avec cour arrière comme à la campagne, elle vous offre beaucoup, une visite vous convaincra. Inf. Diane C. Bradette.



1264 - SAINT-THOMAS D'AQUIN, bungalow québécois tout briqué offrant 7 pièces bien éclairées, une visite vous plaira. Inf. Paul Dubreuil.



2101 - SAINT-JUDE, cottage rénové offrant 3 chambres, 2 s/bain, piscine, garage. Inf. Micheline Brunelle.



"C'EST GRATUIT"

VENDEZ OU ACHÉTEZ VOTRE MAISON UNI-FAMILIALE L'ESPRIT EN PAIX!

LA GARANTIE IMMOBILIÈRE HABITASUR COUVRE

- La plomberie
- Le système de chauffage central
- Le panneau d'alimentation électrique
- AINSI QUE LES APPAREILS ÉLECTRIQUES INCLUS DANS LA VENTE

Peu importe la pancarte! Peu importe la maison! Par notre intermédiaire Obtenez la Garantie Habitasur

Disponible chez "HABITAT"

CONTACTEZ UN REPRÉSENTANT DÈS MAINTENANT



2099 - SAINT-BARNABÉ SUD, rang basse double, 5 chambres. Inf. Micheline Brunelle.



2108 - BELOËIL, maison rénovée, 3 chambres, superbe boiserie, piscine creusée, faut visiter absolument. Inf. Diane C. Bradette.



1218 - SUPERBE RÉSIDENCE offrant tout le luxe et confort désiré, réalisez enfin votre rêve, belle piscine intérieure, très beau secteur. Inf. Paul Dubreuil.



1250 - SUPERBE RÉSIDENCE rue Carillon, terrassement joliment aménagé, foyer, piscine creusée, une visite s'impose. Inf. Michel Lanoix.



1212 - VASTE BUNGALOW de 40' x 30' rue Lapierre, 3 chambres, s/sol fini, garage. Inf. Denis Beauregard.



2104 - SAINTE-CÉCILE DE MILTON, j'ai 2 propriétés, une de 22,9 acres, et l'autre commerciale avec maison et garage. Inf. Normand Racine



3109 - RENDEMENT POTENTIEL de plus de 11%, 6 logis bien situés, profitez des taux d'intérêts. Inf. Jean-Claude Cadieux.



1163 - VOUS RÉVEZ d'habiter sur le bord de la rivière, j'ai ce qu'il vous faut secteur Douville, quai en ciment, grand terrain. À voir. Inf. Gilles Lemonde.



3118 - 12 LOGIS de 4 1/2 pièces, tout briqué de qualité supérieure, bien situé, vous assure un très bon investissement avec excellent rendement. Inf. Pierre-Paul Deslandes.



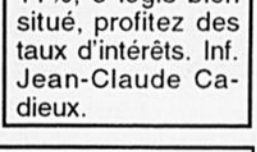
3097 - DUPLEX devenez propriétaire pour le prix d'un loyer de moins de 595\$. Acheteur qualifié profitez des taux d'intérêts. Inf. Jean-Claude Cadieux.



3105 - DUPLEX rénové 2 x 4 1/2 grand garage neuf, piscine, beau terrain, haut libre à l'acheteur. Inf. Pierre-Paul Deslandes.



3100 - SECTEUR SAINT-JOSEPH, duplex 1 x 7 1/2 et 1 x 4 1/2 pièces, très bons revenus. Inf. Micheline Brunelle.



3112 - IMMEUBLE COMMERCIAL ET À REVENU rue Des Cascades coin Bourdages, bâtisse offrant beaucoup de potentiel. Inf. Michel Lanoix.



3116 - RUE DES CASCADES, 12 logis construction 1990 avec locaux commerciaux au rez-de-chaussée. Inf. Paul Dubreuil.



3114 - RUE CONCORDE SUD, immeubles totalisant 5 logements, tous loués. Inf. Michel Lanoix.



2100 - FAUT VENDRE, SAINT-PIE, rue Guertin, joli bungalow 2 chambres. Inf. Micheline Brunelle.



5076 - NOUVEAU SUR LE MARCHÉ, très bien situé, bâtisse avec poste essence et logement. Inf. Denis Plamondon.



6047 - J'AI 2 TERRAINS COMMERCIAUX à Saint-Thomas, soit pour bâtisse commerciale, bungalow ou duplex, pour information supplémentaire Normand Racine.



3106 - TRIPLEX 2 x 5 1/2, 1 x 4 1/2, construction brique, piscine, remise, idéal pour propriétaire occupant. Inf. Andrée Corbeil.



3078 - RUE SALABERRY À SAINT-PIE, immeuble rénové 1 x 6 1/2 et 1 x 4 1/2. Inf. Denis Plamondon.



3074 - TRÈS BEAU TRIPLEX en brique et aluminium construction 1991, tous loués, bons revenus. Inf. Paul Dubreuil et Michel Lanoix.



5075 - REPRISE DE BANQUE, bâtisse ayant servi comme résidence pour 34 personnes âgées, bien située à Sainte-Madeleine. Inf. Denis Beauregard.