

# MONTOIT

## Grenadier nain

La chronique  
de Pierre Gingras

Page 13

## Le design et ses racines montréalaises

Page 4

La Presse

CAHIER J | LA PRESSE | MONTRÉAL | SAMEDI 23 AOÛT 2003



Photo JOE OLIVEIRA, Les idées de ma maison

Pour qu'une photo soit belle, il est essentiel que le désordre soit ordonné... Recherche-styliste: Christiane Guérard.

# LES DESSOUS DES PHOTOS DE DÉCO



LUCIE LAVIGNE

Elles font rêver. Elles sont parfaites. Ou presque. Les photos des appartements que l'on voit dans les magazines de décoration exigent pourtant quelques astuces pour être irréprochables. Vous connaissez la recette pour créer un feu de foyer photogénique? Mario Dubreuil nous donne la sienne: une dizaine de boules de papier froissé placées derrière une bûche. Il gratte une allumette et... clic!

«J'ai à peu près une minute et demi pour faire la photo: c'est pendant ce court moment que le feu est le plus intense et le plus lumineux», explique le photographe d'architecture intérieure, qui travaille pour les magazines *Décormag* et *Les Idées de ma maison*, entre autres.

D'accord. Mais si le foyer ne fonctionne pas? «Alors on fait apparaître un feu à l'ordinateur», répond Michèle Dubreuil, directrice et rédactrice en chef de *Décormag*. Béatrix Marik, directrice des *Idées de ma maison*, fait d'abord photographier le foyer éteint et, ensuite, allumé. «Ce qui me permet de publier les photos pendant l'hiver ou l'été.»

Fils et prises électriques, taches ou marques sur le tapis peuvent aussi être traités à l'ordinateur et disparaître comme par magie.

«On défroisse également la housse du lit grâce à l'informatique», ajoute Michèle Dubreuil, qui n'a aucun lien de parenté avec le photographe du même nom.

«Des enceintes acoustiques, des fils qui pendouillent, une poutre ou un mur abîmés, personne ne souhaite voir ça sur une photo. On peut même allumer des bougies à l'ordinateur», ajoute Béatrix Marik.

Attention, il ne faut pas croire que toutes les photos des magazines de décoration sont «liftées» à l'informatique. Ces retouches ne se font qu'en dernier ressort, car elles entraînent des coûts additionnels.

Pierre Deschênes, directeur de *Décoration chez soi*, se dit même antiretouches. Ses stylistes sont avisés: il faut éviter les corrections à l'ordinateur. «On en fera si nécessaire, et

seulement pour une photo en couverture», souligne-t-il.

Avec l'arrivée de l'informatique, le stress et les craintes du chercheur-styliste (celui qui déniche les maisons et qui met en scène les meubles et les objets) ont néanmoins diminué. S'ils ont oublié de camoufler un fil, ils savent qu'il pourra être gommé. N'empêche que leur rôle est de cacher tout ce qui peut l'être avant de prendre des clichés. Et ce travail exige une bonne dose de vigilance.

Bref, même s'il est peuplé d'objets inanimés et qu'il est propre comme un sou neuf, un appartement ne se photographie pas en deux clics, trois mouvements.

Autres textes en J2 et J3

3104829A

## matelas

**Nos prix sont imbattables!**  
**Comparez, vous serez convaincu!**

**Plus de 100 styles!**

**2 des meilleures façons d'économiser!**

**Option 1** • Nous payons la TPS et la TVQ sur tous les matelas et ensembles Simmons et Sealy!  
\* Nous vous accorderons une réduction de prix équivalente à la TPS et à la TVQ.  
\* Cette promotion ne s'applique pas aux produits Tempur

**Option 2** • Vous ne payez rien avant un an!\*\*  
\*\* Aucun paiement mensuel • aucun intérêt • aucun dépôt

**LINEN CHEST**  
DÉCOR DÉPÔT

«Le supercentre de la mode maison»

CENTRE ROCKLAND: (514) 341-7810  
LA CATHÉDRALE (CENTRE-VILLE): (514) 282-9525  
PLACE PORTOBELLO, BROSSARD: (450) 671-2202  
LES GALERIES LAVAL: (450) 681-9090  
MAGASIN D'ENTREPÔT  
CARREFOUR LANGELIER: (514) 254-3636

Sealy	SIMMONS Beautyrest
Le Charmeur à partir de 199 <sup>00</sup>	Beautysleep Evasion à partir de 219 <sup>00</sup>
St-Martin à partir de 499 <sup>00</sup>	Beautysleep Europa à partir de 369 <sup>00</sup>
Posturepedic à partir de 369 <sup>00</sup>	Dreamscapes Rosemount à partir de 499 <sup>00</sup>
Correct Comfort Crest à partir de 549 <sup>00</sup>	Beautyrest Deluxe à partir de 599 <sup>00</sup>
Posturepedic Pillowtop à partir de 699 <sup>00</sup>	Beautyrest Lachine à partir de 799 <sup>00</sup>
Palatial Crest Peerless à partir de 799 <sup>00</sup>	Beautyrest Lakeshore Silk à partir de 899 <sup>00</sup>

**Livraison, installation, retrait et cadre de lit GRATUITS!**

## | DÉCORATION |

# À la recherche de l'appartement parfait

LUCIE LAVIGNE

EN TOUT PREMIER lieu, le chercheur-styliste tente de repérer des appartements intéressants à photographier. Mais où trouvent-ils tous ces salons, séjours et cuisines aménagés avec style ?

Chaque chercheur a ses filons. Décorateurs, designers, architectes ou gens du cinéma, tous les « contacts » sont bons. Le bouche-à-oreille est aussi efficace. Parfois, ce sont des propriétaires qui n'ont jamais fait appel à un décorateur mais qui possèdent un goût sûr qui sont sélectionnés. Les chercheurs n'hésitent pas non plus à frapper à la porte d'inconnus. Ils peuvent y flairer un décor hors du commun.

« Les deux tiers de nos appartements ont été aménagés par un designer ou un décorateur. Les autres appartiennent à des autodidactes qui aiment la déco ou qui ont naturellement du goût », explique la directrice des *Idées de ma maison*.

Les photos de repérage sont ensuite soumises au directeur du magazine. Une seconde sélection est effectuée. Ensuite, styliste et photographe partent réaliser les reportages.

Le chercheur-styliste apporte des accessoires trouvés dans des boutiques. Dans certains cas, des meubles peuvent être empruntés. Et un peu comme au cinéma, les objets sont mis en scène pour faciliter le travail du photographe. « Souvent, on ne peut pas faire de trous dans les murs. J'ai donc eu à tenir un tableau à bout de bras pour le faire entrer dans le cadre de la photo », témoigne Jacinthe Lemieux, chercheur et styliste depuis une vingtaine d'années et qui travaille notamment pour les magazines *Décormag* et *Les Idées de ma maison*. Elle se souvient de ses débuts.

« Auparavant si on s'apercevait (avec horreur) que le polaroid avait été oublié sur le comptoir de cuisine ou qu'un gros paquet de fils trônait sous un meuble, c'était la catastrophe. Aujourd'hui, on enlèverait ces erreurs à l'ordinateur, mais à l'époque il fallait, dans le cas de photos en couverture, retourner chez les propriétaires et reprendre la séance ! »

Avant même de scruter le décor à la loupe sur les polaroids, Jacinthe Lemieux détecte tout de suite les objets inesthétiques. Exemples : les petits appareils électroménagers blancs dans un décor foncé ou une plaque de commutateur blanche sur de la céramique bleue. Ces objets vont capter toute la lumière et l'at-



Photo MARIO DUBREUIL, Décormag ©

L'éclairage est d'une très grande importance dans les photos de décoration. Rechercheur-styliste : Jacinthe Lemieux.

tention du lecteur. Les bidules (clés, calepins, bouteilles de vitamines, etc.) et les boîtes de mouchoirs n'ont rien de bien photogénique non plus. Dans le jargon du métier, on dit que l'objet doit « respirer ». Autrement dit, pour le mettre en valeur, il faut nettoyer autour. « J'aime aussi que la caméra morde dans un objet », ajoute Jacinthe Lemieux. Explication : il est photographié en partie et placé souvent en avant-plan.

À prime abord, les photos scolaires de nos enfants (souvent à fond bleu avec nuages blancs) semblent très attrayantes. Pourtant, elles le sont beaucoup moins en photo. Pourquoi ? La vitre posée sur ces photos réfléchit la lumière et, bien souvent, il n'y a pas d'harmonie entre les cadres.

Devant une prise de courant, le chercheur-styliste peut poser une bouteille d'huile d'olive, un plateau ou une assiette pour mieux la dissimuler. « J'essaie d'utiliser le plus possible ce que les gens possèdent déjà plutôt que d'emprunter des accessoires, avoue la styliste. J'avertis les propriétaires que je fouille beaucoup », poursuit-elle. Ainsi, pour ajouter une touche de couleur, elle peut trouver un beau pull coloré qu'elle posera sur une chaise. Sinon, même « si les gens ne font pas ça dans la réalité », elle va poser une pomme verte ou une orange sous la lampe de chevet ou un énorme bol de fruits dans une pièce blanche. L'effet sera superbe et n'aura ruiné personne ! Parfois, la spécialiste doit néanmoins éviter de

froisser les propriétaires. Il peut arriver que le tableau exposé sur le manteau de la cheminée ne soit pas tout à fait un chef-d'oeuvre... Que faire en présence dudit propriétaire ? La styliste peut alors faire photographier la cheminée avec et sans le tableau. On devine lequel des deux clichés sera ensuite publié.

Dans une chambre exiguë, un grand lit, en photo, ressemble étrangement à une piste d'atterrissage. Tour de passe-passe ? La styliste « rapetisse » le lit en dépliant exagérément le drap. Elle va aussi tirer les oreillers vers l'extrémité du lit. Ainsi, le lit semblera moins long.

Certaines pièces, comme un sous-sol mal éclairé ou la salle de

bains, passent plus difficilement dans un magazine. « Une salle de bains (et surtout la cuvette) n'est pas une pièce magique en page couverture d'un magazine de décoration », témoigne Béatrix Marik. Solution : un bout de lavabo luxueux orné d'un beau savon et d'une serviette moelleuse est présenté en gros plan. En résumé : plutôt que de photographier telle quelle la pièce vouée aux ablutions, on nous offre une ambiance empreinte de sensualité.

## L'important, c'est la lumière

S'il est mal éclairé, le plus bel appartement du monde aura l'air fadasse sur papier glacé. Le secret ? Mario Dubreuil croque des intérieurs depuis 1979 et il ne part jamais travailler sans son appareil : têtes de flash, filtres et objectifs à grand angle pour faire paraître la pièce plus spacieuse. Une séance de photo dure généralement une journée. Dans le cas d'une grande maison, il faut parfois poursuivre le travail le lendemain.

« Les gens qui nous reçoivent sont souvent étonnés quand ils apprennent qu'il me faut une heure, parfois une heure et demie pour photographier une seule pièce », relate le photographe. Et l'angle dans lequel se trouve une fenêtre sera privilégié. Raison : une ambiance est donnée sur-le-champ. Sans compter qu'aucun ordinateur ne peut encore recréer parfaitement une pièce baignée de lumière naturelle...

Quant aux propriétaires, ils ne reçoivent aucun cachet, confirment les trois dirigeants de magazine de décoration. La récompense, c'est le plaisir de voir son nid magnifié et imprimé.

Même chose dans votre quotidien (préféré). Les propriétaires dont l'appartement est photographié dans *La Presse* ne reçoivent pas de compensation. Seule différence ? Aucune retouche à l'ordinateur n'est tolérée.

« Étant un journal d'actualité, nous ne pouvons ajouter ni enlever des éléments dans une photo. Nous nous permettons seulement de la recadrer ou d'ajuster les couleurs ou les contrastes », précise Alain-Pierre Hovasse, directeur photo à *La Presse*.

Ce que vous voyez correspond donc à la réalité... Alors ne vous étonnez pas si, dans une photo du cahier *Mon Toit*, quelques fils ou prises électriques se voient ici et là !

**Nouveaux condos dans N.D.G.**

- 2 bâtiments de 8 unités chacun
- Livraison mars 2004
- 900 à 1 050 pi car.
- Près du métro Vendôme
- À partir de 125,000 \$

Tél. : (514) 220-7199  
(514) 277-4542  
visitez le site : [www.votremaison.ca](http://www.votremaison.ca)

**Nouveaux condos**

**Coin Beaubien et Fabre**

Livraison décembre 2003

Superficie 865 pi car. à 1 577 pi car.

À partir de **108 000 \$**

**277-4542 • 220-7199**

**Visite libre : Vend. de 16 h à 19 h • Sam. de 13 h à 17 h**

**Au 4840, 6<sup>e</sup> Avenue (entre Saint-Joseph et Gifford)**

**PROJET 6<sup>e</sup> AVENUE**

À partir de **145 000 \$** (taxes incluses)

Condos neufs, 4 1/2

Insonorisation supérieure

Possibilité de stationnement

Seulement 3 unités disponibles immédiatement

Phase 2 pour octobre 2003

Semaine sur rendez-vous seulement

**LES CONSTRUCTIONS D.L.A. INC.**

(514) 522-5522

Cell. : (514) 823-4148

Équipe de vente Procasa [www.lesconstructionsdla.com](http://www.lesconstructionsdla.com)

**Votre loft... vos loisirs** En construction

**450 lofts et condos**

Près du Marché Atwater

Marina privée

Construction supérieure en béton

Plafond d'une hauteur de 10 pieds

Et beaucoup plus

Canot, kayak, bateau-pontons, patin à roues alignées, patin à glace, ski de fond, piscine, vélo, gym, etc.

**LE PLUS GROS PROJET DOMICILIAIRE SUR LE CANAL LACHINE** UNE AUTRE RÉALISATION DE DÉVELOPPEMENTS DES ÉCLUSIERS INC.

**Lofts QUAI DES ÉCLUSIERS sur le Canal**

**937-2100**

259, ave Greene (face au Marché Atwater)

Lun - Ven: 11h - 20h Sam - Dim: 10h-17h

**Carrier**

Fais do do... Depuis 100 ans, Carrier s'occupe de votre confort...

**CARRIER le leader mondial en climatisation et chauffage est fier de contribuer à votre bien-être et ceci pour encore longtemps, longtemps, longtemps...**

Profitez de cette occasion pour vous faire installer un système central Carrier (thermopompe ou climatiseur) et bénéficiez d'une garantie de 10 ans pièces et main-d'oeuvre sans frais, directement du manufacturier.

Contactez un détaillant de votre région afin de connaître tous les détails!

**Puron 100** Cent ans d'innovation

**Vos experts en climatisation-chauffage : Contactez-nous!**

Montréal :	Conversion S & S.....(514) 337-7210
	Madair.....(514) 695-8460
Rive-Nord :	Givre.....(450) 664-7222
	Blizzair.....(450) 533-5115
	Thermo-Expert.....(450) 979-7444
Rive-Sud :	Excel.....(450) 676-1944
	Klimfax.....(450) 674-3156
	Thermo-Plus.....(450) 638-7571
	Vic-Air.....(450) 691-3537
Régions :	
Drummondville :	Thermosun.....1-877-474-7667
Iberville :	Belisle :.....(450) 346-8811
Joliette :	Claude Bédard.....(450) 753-9426
Sorel :	François Descheneaux.....(450) 746-7496
Trois-Rivières :	Aubin/Pélissier.....(819) 376-3725
Valleyfield :	Stevac.....(450) 373-5342

| DÉCORATION |

# Qui vit dans les magazines?

LUCIE LAVIGNE

ON NE VOIT jamais de serviettes, de bobettes ou de chaussettes qui traînent dans les appartements des magazines de décoration.

« Les décors sont aseptisés. On a l'impression que personne n'y vit ! » critiquent certains lecteurs.

« Mais ils n'apprécieraient pas non plus de voir des miettes de pain sur un comptoir, car ils ne regarderaient que ça. En photo, un intérieur désordonné a l'air trois fois plus négligé qu'en réalité », rétorque Jacinthe Lemieux, chercheuse-styliste.

Lorsqu'ils réaménagent l'allure d'un appartement, les stylistes n'ont qu'un objectif: le sublimer avant de le croquer. Ils le bichonnent, apportent des meubles, des tableaux, des fleurs, des vases ou une cafetière espresso. Attention, un appartement parfaitement meublé et décoré peut paraître fade. Le défi? Pimenter le décor, lui donner un supplément d'âme. À son tour, le photographe tente de saisir la beauté intérieure du lieu...

**Quête de perfection**

Quiconque reçoit des invités tente de rendre son intérieur le plus joli possible. « Eh bien, c'est la même démarche pour un magazine », fait remarquer Christiane Guérard, chercheuse-styliste pour *Les idées de ma maison*, *Décormag* et *Styles de vie*. Elle concède qu'un appartement peut avoir l'air aseptisé sur papier glacé. « Mais ça traduit une recherche d'esthétisme et de beauté », justifie-t-elle.

Cette quête de beauté et d'esthétisme peut se comparer à celle des magazines de mode. « Et on ne penserait pas y montrer un mannequin en maillot avec des démarcations solaires sur la peau. Il faut que tout soit impeccable », estime Christiane Guérard.

Alors, il n'est pas question de laisser un mauvais pli sur un coussin ou un jeté. Surtout dans un décor minimaliste. Pour bien transmettre l'esprit d'un style, le



Photo YVES LEFEBVRE, Décoration Chez-Soi

**Règle générale, il faut une journée, parfois plus, pour photographier les pièces d'une maison. Recherche et stylisme: Joane Sciotto.**

chercheuse-styliste croit qu'il faut l'exagérer. Ainsi, il sera manifeste, même en photo.

Si l'appartement est minimaliste, l'épuration est donc accentuée. S'il est victorien, l'abondance sera alors soulignée.

**La vie, la vie**

Malgré tout, il est important d'insuffler un peu de vie pour décoincer un décor trop parfait. Les stylistes ont d'ailleurs leurs astuces pour faire sentir que les lieux sont habités. Les traces du passage des occupants dans les magazines de décoration sont multiples. Les avez-vous déjà remarquées? Un journal ou un livre ouvert avec,

tout près, des lunettes, un plateau à déjeuner garni d'un bol de café au lait, un feu allumé dans la cheminée, un pull déposé sur un dossier de chaise, un chien couché sur une moquette ou une table magnifiquement dressée.

« Pour moi, c'est important de sentir un courant humain dans mes pages, alors que d'autres (directeurs) vont préférer que leur magazine ressemble à une vitrine de magasin. C'est un choix », explique Béatrix Marik, directrice des *Idées de ma maison*.

Pour signaler la présence humaine, un peu de désordre sera donc planifié. « Disons que c'est un désordre contrôlé », rectifie Chris-

tiane Guérard. À preuve, si le styliste laisse traîner des chaussures, elle évitera de choisir de vieux Adidas et préférera des escarpins très mode. Il peut également laisser un verre à demi-plein sur une table, « mais ce sera un joli verre », précise M<sup>me</sup> Guérard. Dans une chambre d'enfant, on pourra aussi laisser traîner des vêtements, « mais je les aurai choisis d'une couleur qui s'harmonise avec celle de la chambre ».

Dans une photo de magazine, même les miettes de pain sont photographiques. C'est le genre de détail à exploiter dans un décor rustique ou campagnard. On verra ainsi une

jolie miche, une magnifique planche et un superbe couteau!

**Voir du monde**

Au Québec, on ne voit pratiquement jamais personne sur les couvertures des magazines de décoration. « Pourtant, lors de la fondation de *Décoration Chez-Soi*, il y avait toujours une personne en couverture », rappelle Pierre Deschênes, directeur du magazine. Depuis une quinzaine d'années, c'est tout le contraire. Il est très rare que l'on aperçoive quelqu'un en première page.

« Ça entraîne des complications techniques et des coûts additionnels (coiffure, temps, mannequins, etc.). Bref, c'est contre-productif », résume-t-il.

Croqués dans leur décor, les gens ont souvent l'air empressés, ajoute Michèle Dubreuil, directrice et rédactrice en chef de *Décormag*. Elle a, par contre, fait photographier des appartements dans lesquels apparaissent des personnages fantomatiques, c'est-à-dire dont la silhouette est floue. « C'est dans ma banque ! »

Dans les années 1980, il y avait toujours des êtres humains en couverture des *Idées de ma maison*, enchaîne Béatrix Marik. Et maintenant? « On n'en met plus! » Toutefois, la directrice vient d'accepter de publier (dans les pages intérieures du magazine) un reportage dans lequel on voit des gens dans un loft en train de faire des pâtisseries.

« On voit les gens chez eux et ça ne nuit en rien à l'appréciation du décor. Mais je ne crois pas qu'il soit toujours utile de photographier des gens dans leur appartement. En photo, c'est d'abord l'être humain qui capte l'attention », explique-t-elle.

Alors, qu'est-ce qui séduit en couverture d'un magazine de décoration au Québec? On dit que les intérieurs minimalistes refroidissent... « Alors que les décors chaleureux font vendre! » assure Michèle Dubreuil.

**Lofts de Sève**  
16 condos luxueux · Montréal  
1500 De Maisonneuve Est  
www.lofts-de-seve.com

**LES DOMAINES DU PARC**  
Condominiums à Brossard  
(514) 923-6797  
autour d'un grand parc

Prix préconstruction à partir de **110 900 \$** taxes incluses

- Projet de 350 unités au gaz naturel réparti en cinqplex, septplex, huitplex et seizeplex
- 2 ou 3 chambres à coucher
- Avec ou sans garage, avec ou sans piscine
- Avec galerie privée et cour privée pour les condos du rez-de-chaussée

Direction : pont Champlain, Taschereau vers l'ouest, boul. de Rome à gauche sur 1,4 km

www.habitations-signature.com

**Le Condominium de la Dauversière**  
CONSTRUCTION NEUVE AU COEUR DU CENTRE-VILLE

- Garage disponible, de 896 pi car. à 1 677 pi car.
- Construction en béton
- Climatisation incluse

À partir de **149 900 \$**

**EN CONSTRUCTION 70% VENDU**

250, rue Sherbrooke O. (coin Jeanne-Mance)  
Sur rendez-vous, Près McGill et UQAM  
www.elico.ca  
(514) 985-0333

**LES LOFTS ST-VIAEUR**

5430 ST-LAURENT VENDU À 70 %  
PLANCHER RADIANT CUISINIÈRE À GAZ STATIONNEMENT

BUREAU DES VENTES : 5392, BOUL. ST-LAURENT (514) 276-LOFT

OUVERT MERCREDI DE 17 H À 19 H SAMEDI ET DIMANCHE 13 H À 17 H  
WWW.HABITATURBAIN.COM  
RBQ 8294-1055-35

**Château L'Acadie Nouveaux Condos**  
3 1/2 • 4 1/2 • 5 1/2

RABAIS PRÉCONSTRUCTION DE 10 000 \$

À partir de **119 900 \$\***

- Hall luxueux
- Planchers de bois franc
- Centre de santé
- Gymnase
- Deux ascenseurs
- Terrasse sur le toit
- Edifice en béton
- Choix de céramique
- Très bonne insonorisation
- Vastes balcons
- Plafonds de 9 pieds
- Garantie de 5 ans de l'APCHQ
- Financement jusqu'à 95 %
- Occupation à l'automne 2004

\* N'incluant pas le 10 000 \$ de rabais de préconstruction

(514) 745-8646  
9999, boul. de l'Acadie  
Au coin de la rue Sauvée Nord

www.groupasco.com

**À GANDIAC CONDOS LUXUEUX**  
À partir de **109 900 \$**

Il ne reste que quelques unités

1-2-3 chambres  
planchers de bois franc  
foyer, balcon privé,  
1 125 p.c. à 1 350 p.c.

**OCCASION UNIQUE**  
5 1/2 à l'étage supérieur **137 000 \$**  
1350 p.c. incl. garage et beaucoup d'extras

Bédard & Lemieux Construction (1990)  
35, av. De Picardie, #4 (450) 638-6560  
Heures de visite : Lun. au ven. sur rendez-vous • Sam.-dim. 12 h à 17 h

**Terrasses du Haut-Laurier**

À 1 minute de marche

- 16 condos X3
- 4 1/2
- Stationnement ext. disponible
- Superbe fenestration
- Insonorisation supérieure
- Livraison automne 2003

**SPÉCIAL PRÉVENTE**  
144 900 \$  
199 000 \$ taxes incluses

**KFC Construction inc.**  
Bureau des ventes : 5200, rue Berri  
Ouvert: Sam. et dim. de 13h00 à 17h00 sur appel en tout temps.  
Yvan Cloutier (514) 273-6767

**SAX**  
CONDOMINIUM • ÎLE-DES-SŒURS

**Le confort urbain signé KEVLAR**

Sensas la tendance Sax! Visitez notre Bureau - Vente & visite dès aujourd'hui et découvrez, dans un environnement privilégié et spécialement aménagé, le style de vie Sax. Désirable et abordable. Fonctionnel et exceptionnel.

Bureau - Vente & visite  
1150, chemin du Golf, Île-des-Sœurs T 514.769.4343  
Du lundi au jeudi: 13h00 à 19h00  
Samedi et dimanche: 13h00 à 17h00  
www.sax-1.com

Phase 1 En construction - 100% vendue  
Phase 2 En vente maintenant!

**Le Citadin**  
Plateau Mont-Royal coin Rachel et Delorimier

Lofts et condos neufs

- Construction acier et béton
- Projet de 18 unités
- 900 à 2 000 pc
- 3 étages • Ascenseur
- Garage intérieurs
- Choix de 8 mod. + mezzanines

Jeudi / vendredi : 15h à 21h  
Samedi / dimanche : 13h à 17h

Livraison octobre 2003  
Serge Marcotte (514) 597-2121  
Elian International

MONIK GAGNON  
La Capitale du Mont-Royal  
www.monikgagnon.com

**Ahuntsic NOUVEAU**  
Place Fort-Lorette  
1705, boul. Henri-Bourassa Est

24 10 unités de condos • Livraison immédiate

- Superficie de 1 210 à 1 488 pi car.
- 3 chambres X<sub>A</sub> à partir de **129 000 \$** taxes incluses

80% VENDU

Incluant : ■ foyer ■ planchers de bois ■ finition luxueuse  
■ stationnement int. et ext. disp. ■ Ass. APCHQ

**Construction Jules Maltais Itée**  
Info.: au (514) 705-2121 ou (514) 705-2345  
BUREAU DES VENTES: 1705, boul. Henri-Bourassa Est  
Heures de visite: Lun. au jeu. de 13h à 20h sam. et dim. de 13 h à 17 h  
www.julesmaltais.com

**CACHET DE VIE ROMANTIQUE**

ORLÉANS  
Vieux-Montréal

**PROJET RÉSIDENTIEL EN RÉSERVATION**

Bureau des ventes  
457 St-Sulpice (coin de Brésolles)

SAM.-MER. 12H - 17H  
JEU.-VEN. 12H - 19H  
ET SUR RÉSERVATION

DÉVELOPPEMENTS MCGILL inc.  
www.habiter.com  
514.947.5597 514.798.2100

PERSONNALITÉ

# Le design et ses racines montréalaises

ANNE RICHER

« Une bonne idée, c'est comme une petite flamme. Il faut écouter celui qui la conçoit, sinon elle va s'éteindre. Je ne suis pas designer, mais à bien s'écouter parfois on parle de la même chose. »

Eleni Stavridou est chef de la direction de l'Institut de design de Montréal, fondé en 1989 avec l'appui de la Chambre de commerce du Montréal métropolitain. En 1993, l'organisme à but non lucratif s'est vu confier le mandat de faire de Montréal un centre de design de calibre international.

L'un des objectifs des responsables du projet était que l'objet quel qu'il soit dépasse le simple aspect esthétique pour véritablement s'intégrer dans nos vies grâce notamment à une vision de développement des marchés. Mais d'autres objectifs à moyen et long terme font partie de la mission de l'IDM : stimuler le développement et l'avancement des connaissances en design, favoriser l'intégration du design en entreprise, favoriser le rapprochement entre les designers, les gens d'affaires et le milieu de l'enseignement, favoriser le rayonnement des designers québécois sur la scène locale et internationale, implanter une culture du design au Québec.

Le design à Montréal est une forme de vie qui ne demande qu'à s'épanouir. L'imagination, l'ingéniosité font partie déjà de nos forces vives. Pour prendre sa place dans la grande famille du design international, Montréal n'a qu'à y croire.

S'il y a quelqu'un qui y croit, c'est bien Eleni Stavridou.



Photo ROBERT SKINNER, La Presse ©

Elle aime la beauté et elle aime l'humour. Eleni Stavridou, chef de la direction de l'Institut de design de Montréal.

### Amoureuse de Montréal

Le périple de Mme Stavridou ressemble à celui d'Ulysse. Née de parents grecs à Alexandrie, en Égypte, très tôt, elle ne tient déjà plus en place. Esprit frondeur et aventurier, elle part à 17 ans enseigner en Grèce. Dans ses leçons de géographie, elle apprend qu'à New York il y a un métro, des gratte-

ciel, et que vivent là des millions de personnes. Mais Montréal l'a impressionnée davantage. « Une île ! Une montagne dans la ville ! Et un lac sur la montagne ! »

Au début de la vingtaine, l'urgence de partir, d'émigrer, devient impérative. Le 19 décembre 1962, le sol gelé de la ville lui révèle sans ménagement la froide réalité de Montréal.

Les choses essentielles, comme trouver du travail, n'ont pas traîné. Travailler, c'est une chose. Mais elle n'en reste pas là, gravissant les échelons dans tous les domaines investis, y compris celui des banques. En 1971, elle entre au ministère de l'Expansion économique régionale. Quelques années plus tard, elle est gestionnaire, zone spéciale de Montréal, ensuite au

Conseil du Trésor, comme chef de groupe. Elle travaille étroitement au Rapport Picard, qui vise à déterminer les faiblesses et les forces de Montréal. À travers tout ce qui est prédominant et naturel pour Montréal, le design reste l'enfant pauvre « l'orphelin », comme elle le qualifie. Elle décide de le prendre sous son aile.

Certes, Harry Parnass, architecte, et Paule Doré, alors présidente de la Chambre de commerce du Montréal métropolitain, contribuent à installer les assises de l'organisme de même que les différents paliers gouvernementaux. Mais l'art de réunir, de convaincre, de mettre ensemble les idées incombe à la directrice. Bernard Lamarre, président du conseil d'administration, apporte une contribution en ce qu'il sert de modèle pour aider l'entreprise privée à mieux comprendre que « le design change le monde. Le monde culturel et le monde économique »...

L'Institut de design de Montréal rafle des prix importants à l'étranger, à Londres et à Boston, notamment. Que faire pour que cette notoriété se maintienne et assurer la pérennité même de l'Institut ? « Créer une maison du design qui serait la vitrine du design québécois et le carrefour des intervenants. Ce serait un lieu de création et de diffusion avec ateliers, recherches, incubateurs pour jeunes designers, expositions, musée virtuel, boutique et lieux d'expositions. Qui sait ? Donner une plus grande place au design de mode, qui a été ici le grand oublié », déclare Mme Stavridou.

Elle vante l'intelligence des autres, leur créativité. « Il faut apporter des preuves, des actions plus fortes que les paroles. »

Elle ne pourra jamais laisser l'Institut sans cette assurance.

### EN BREF

#### Congrès de l'APCHQ

L'ASSOCIATION provinciale des constructeurs d'habitations du Québec (APCHQ) tiendra son 42<sup>e</sup> congrès de la construction et de la rénovation les 4, 5 et 6 septembre prochains, à Mont-Tremblant. Les 700 congressistes attendus se réuniront au Fairmont Tremblant et assisteront à plusieurs conférences, dont la plupart traiteront de l'avenir de la construction au Québec. Le congrès, intitulé *Rencontre au Sommet*, se penchera sur l'ascension fulgurante de l'industrie de la construction et de la rénovation au cours des dernières années, mais aussi sur les moyens à prendre pour que cette prospérité demeure. Parmi les sujets abordés, des conférenciers se prononceront sur les perspectives économiques de la construction neuve et sur l'influence américaine dans le secteur de la rénovation.

#### Des maisons écolo

LE GOUVERNEMENT canadien accorde désormais des subventions aux propriétaires qui veulent améliorer l'efficacité énergétique de leur maison. Pour être admissible au programme, les Canadiens doivent soumettre leur maison à une évaluation avant et après les travaux de rénovation, par un expert d'ÉnerGuide. Ce service permet aux propriétaires d'obtenir de précieux conseils sur l'économie d'énergie. À la lumière de l'évaluation d'un agent d'ÉnerGuide, ils seront en mesure d'apporter les modifications qui rendront leur maison la moins énergivore possible. Tous les agents qui participent au programme sont accrédités par le gouvernement et sont indépendants. Ces subventions d'Ottawa font partie d'un plan d'action qui vise à réduire les émissions de gaz à effet de serre.

#### Nouvelle usine à Knowlton

L'ENTREPRISE familiale Camlen, spécialisée dans la fabrication de meubles, l'importation et l'exportation d'antiquités, s'offre une nouvelle usine pour son 20<sup>e</sup> anniversaire. Pour l'occasion, les nouveaux ateliers, situés au 336 rue Victoria, à Knowlton, dans les Cantons-de-l'Est, seront ouverts au public vendredi le 29 août prochain. Les visiteurs pourront alors commander des meubles directement du manufacturier. Camlen, un nom formé à partir des prénoms des deux premiers propriétaires, Cameron et Helen Brown, a été fondé en 1983 et emploie maintenant plus d'une trentaine de personnes. Informations : (450) 242-4499.

**Le groupe D3H vous offre 4 sites exceptionnels à Montréal** **Assurez votre avenir ! • Achetez au lieu de louer.**

<b>L'Héritage du Plateau</b> DANS LE COEUR DU PLATEAU MT-ROYAL  Déjà <b>40% VENDUS</b> • Planchers en lattes de bois • Stationnement disponible • Près du métro • Foyer disponible à partir de <b>89 900\$</b> taxes en sus BUREAU DES VENTES : 1394, Mont-Royal est, suite 112, Mtl <b>(514) 597-0744</b>	<b>Les Fleurons de Rosemont</b> DU NOUVEAU À ROSEMONT  en <b>CONSTRUCTION</b> • Condominiums • 1 ou 2 chambres • Ascenseur • Lattes de bois et garage disponible à partir de <b>79 900\$</b> taxes en sus BUREAU DES VENTES 4984, rue Beaubien Est, Montréal <b>(514) 252-8810</b>	<b>CHATEAU DU LAC</b> NOUVEAU À DORVAL  • 3 1/2 - 4 1/2 - 5 1/2 • Ascenseur • Garages disponibles • Planchers de bois • Près de tous les services CONDOS à partir de <b>99 900\$</b> taxes en sus BUREAU DES VENTES 505, ch. du Bord-du-Lac, Dorval <b>(514) 636-9191</b>	<b>Place Fleury</b> SEULEMENT 6 UNITÉS DISPONIBLES  • 3 1/2 - 4 1/2 • Planchers de bois • Ascenseur • Grand balcon • Garage disponible BUREAU DES VENTES 10260, Pélouquin (coin Fleury), Montréal <b>(514) 383-8535</b>
<b>www.d3habitations.com</b> * Incluant: capital et intérêts, taxes et frais de condo <span style="float: right;"><b>Les taux les plus bas depuis plusieurs années</b></span>			

*Un développement exclusif au bord de l'eau*

Localisé sur une île privée : Île Bellevue,  
UNE ÎLE IDÉALE... à deux pas de Montréal

20 Ouest, après les écluses Ste-Anne (Pont Galipeau)  
tourner à droite à la sortie  
île Claude / île Bellevue

Lundi - jeudi 13 h à 19 h  
Sam. - dim. 12 h à 17 h

- Prix pré-construction
- Accès limité avec grille d'entrée électrique
- Marina privée

**ÎLE BELLEVUE**  
CONDOMINIUMS

Bureau des ventes : 155, Île Bellevue  
**(514) 425-1925**  
www.belcourtcondos.com

**MONTRÉAL**

**CENTRE-VILLE**  
Complexe avec cour intérieure, piscine et parc  
Unités avec foyer, stationnement intérieur

PHASE I - 100% VENDUE  
PHASE II - QUELQUES UNITÉS ENCORE DISPONIBLES

À partir de **143 900\$**  
(taxes en sus)

Bureau des ventes (514) 989-8665  
HEURES DE VISITE:  
Lundi au jeudi: 13h à 20h • Sam. et dim.: 12h à 17h  
1333 Notre-Dame O. App. 509 (angle de la Montagne)

**excel**

**CANDIAC**

**ESPACES EXCEPTIONNELS**  
Terrasses et balcons à couper le souffle!  
Proximité écoles et garderies

DERNIÈRE CHANCE !  
SPÉCIAUX FIN DE PROJET

À partir de **114 900\$**  
(taxes en sus)

Bureau des ventes (450) 444-5142  
HEURES DE VISITE:  
Lundi au mercredi: 13h à 19h • Sam. et dim.: 13h à 17h  
Par le boul. Jean-Léman angle du Dauphiné et Daguerré

*Nous bâtissons votre rêve*  
www.legroupeexcel.com

**CHAMBLY**

**MAISONS UNIFAMILIALES**  
Style champêtre  
Garderie sur le site • Stationnement incitatif

PRÉ-OUVERTURE : RÉSERVEZ LES MEILLEURS  
EMPLACEMENTS DÈS MAINTENANT !

Unifamiliales à partir de **139 900\$**  
Terrains à partir de **5\$ le pi²**  
(Taxes en sus)

Bureau des ventes (450) 447-9666  
HEURES DE VISITE:  
Lundi au mercredi: 13h à 19h • Sam. et dim.: 13h à 17h  
Sortie 22 de l'autoroute 10, dir. Chamblly angle Anne-Leseigneur

**excel**

ANTIQUITÉS

# L'âme des vieux objets

ANNE RICHER

ON SE POSE toujours la question. Comment des objets de plusieurs centaines d'années et même davantage n'ont-ils pas pris la route des musées? Des catalogues entiers publiés dans le monde, et proposés à l'élite, font l'étalage de beautés intemporelles que des quidams, pour peu qu'ils soient fortunés, peuvent se procurer et installer dans leur salon.

C'est un véritable marché international. Des collectionneurs passionnés, des marchands, des néophytes, tout un réseau bien documenté, font circuler des oeuvres d'art issues de civilisations anciennes et se les approprient. Pour le plaisir. Pour ce petit frisson de désir ou cet éclair dans les yeux. Et que dire du pouvoir de les toucher, de passer un doigt timide sur la lèvre sensuelle d'une tête de romain en marbre!

Au Petit Musée, les fantômes rôdent, bienveillants. Des objets anciens sur quatre étages témoignent d'une longue tradition d'achats ciblés. Le stock est en perpétuel mouvement, sauf certains objets soumis à des modes, telle cette horloge grand-père, majestueuse et muette, qui fait tapisserie. En tout, 75 catégories: argenterie, meubles, tapis, bronzes, etc.

La boutique a été fondée au début des années 1900 et les propriétaires, de père en fils, poursuivent sa mission. Dan Klein en est l'actuel propriétaire.

Il y a fort à parier qu'on n'ose pas entrer au Petit Musée, craignant le regard suspicieux ou arrogant des gardiens de tels trésors. Pourtant, Simon Bergeron, son directeur, s'exécute avec plaisir lorsqu'il s'agit de faire faire le tour du propriétaire et d'expliquer la provenance et l'histoire d'un objet ou les anecdotes qui l'entourent.

Il explique: « Les ventes à l'étranger (États-Unis et Europe), sont les plus fréquentes. Montréal



Faux semainier, mais vrai secrétaire, style Boule, XIX<sup>e</sup> siècle en écaillé de tortue.



Simon Bergeron, directeur de la boutique Petit Musée, montre une pièce rare: un chandelier en bronze, époque empire, signé Thomire. Ci-dessus, deux chaises Louis XVI authentique.

ne constitue que 20 % de notre marché. » Il aimerait accueillir plus de Québécois, des jeunes, qui partageraient sa passion. Car lui, il va partout, y compris dans les encans d'ici, pour dénicher les trésors, certains datant d'avant Jésus-Christ. Il y a là de quoi rêver. Certes, ils ne se donnent pas. Rien ne remplace la vraie chose.

L'expression artistique des anciens fascine Simon Bergeron: « Car, dit-il, dans les détails de ciselage, d'exécution, de précautions prises par l'artiste, de la patine qui témoigne du temps et de l'usage, il y a de l'amour. »

Renseignements : 514-937-6161 ou [www.petitmusee.com](http://www.petitmusee.com)

**Nouveaux condos haut de gamme**  
 Prix prévente à partir de **127 100\$** (taxes incl.)  
**C.D.N. Appartements ou lofts de 703 à 1 324 pi car.**

- Béton, ascenseur
- Insonorisation supérieure
- Foyers au gaz et climatiseurs
- Portes françaises
- Stationnement intérieur (en option)

5780, av. Decelles, Montréal Tél.: (514) 731-1441  
[www.horizonduroy.com](http://www.horizonduroy.com)

**L'adresse la plus convoitée de Montréal**  
 condos à partir de **187 000 \$** TAXES INCLUSES

*Situé entre le Vieux-Montréal et le nouveau quartier international*

Voici la chance unique d'investir dans un style de vie qui confère à la fois le charme d'un quartier historique et le style d'une toute nouvelle communauté à même la ville.

**Le summum du luxe**

- Condominiums avec plafonds de 9 pieds.
- Lofts avec plafonds de plus de 10 pieds. Fenestration du plancher au plafond avec vue panoramique dans la majorité des unités.
- Piscine intérieure
- Centre de conditionnement de pointe
- Stationnement intérieur
- Climatisation centrale
- Et plus encore

Venez visiter notre condo modèle.  
 468, rue McGill, bureau 100  
 (514) 394-1666

**LE PHÉNIX**  
 NOTRE-DAME  
[www.lephenixnotredame.com](http://www.lephenixnotredame.com)

**EN CONSTRUCTION 80% VENDU**

Le plus vaste choix d'accessoires de salle de bains, de draps et de serviettes au coeur des Laurentides.

**Luned'Or**  
 Un endroit de rêve à découvrir!

Plus de 70 présentations d'accessoires de salles de bains en montre

10% de rabais sur tout achat à la présentation de cette annonce. Valable jusqu'au 30 sept. 2003. Limite de 1 coupon par client.

Spécialiste du duvet d'oiseaux plumards et des oreillers  
 Accessoires de cuisine • Cadeaux • Literie

282, Principale (coin Lafleur), St-Sauveur (Québec) JOR 1R0  
 Téléphone : 450.227.2704

PRÉSENTÉMENT EN CONSTRUCTION  
 FIN DES TRAVAUX AUTOMNE 2003

**REDÉFINIR LA NATURE DE LA VIE URBAINE**

Le luxe que vous recherchez, au coeur de la ville que vous aimez. Bienvenue dans le monde exclusif et raffiné de La Closerie. Un édifice en hauteur luxueux surplombant l'animation du centre-ville de Montréal. Des condominiums offrant des intérieurs somptueux, des aménagements cinq étoiles, un spa-centre d'exercice tout équipé, une vue imprenable et un superbe jardin-terrasse. La Closerie, un luxe sans égal et des aménagements sans pareils.

**3 chambres à compter de 500 000 \$. Appartements plus spacieux jusqu'à 1,5 million \$.**

COMPOSER LE (514) 931-9069 POUR VISITER NOTRE RÉSIDENCE-TÉMOIN. AGENTS RE/MAX WESTMOUNT, ESTI JEDEKIN, KAREN KARPMAN OU LUCETTE HIVON\*

**LA CLOSERIE MONTRÉAL**  
 HABITAT URBAIN

**LA CLOSERIE** 1700, boul. René-Lévesque Ouest, juste à l'ouest de la rue Guy  
[www.lacloserie.ca](http://www.lacloserie.ca)

Heures d'ouverture : Lundi 10 h à 18 h - Mardi au jeudi 10 h à 21 h  
 Vendredi et samedi 12 h à 17 h - Dimanche 12 h à 18 h  
 Stationnement gratuit sur Saint-Mathieu, au sud de René-Lévesque

\* Commission assurée aux courtiers

BMO Banque de Montréal

TIDAN GROUP

# GRANDE VENTE D'OUVERTURE DU BRAULT & MARTINEAU DE BROSSARD

## NOUS PAYONS

### les 2 TAXES

sur tous les meubles, matelas, accessoires de décoration et appareils électroménagers et électroniques de marques sélectionnées.††

**PLUS!** Payez en juin 2004

ou choisissez de payer en

## 36 VERSEMENTS ÉGAUX

sans frais, sans intérêt!\*

LIVRAISON GRATUITE DANS UN RAYON DE 200 KM

VALABLE DANS TOUS NOS MAGASINS  
HÂTEZ-VOUS, CETTE PROMOTION  
SE TERMINE CE DIMANCHE

Mobilier de salle à manger avec dessus de table stratifié et base en chêne.  
Dimensions : 99 cm x 152 cm x 183 cm (39 po x 60 po x 72 po).  
Livraison gratuite.

Buffet.....14,69\$ par mois ou 529\$  
Chaise capitaine.....7,47\$ par mois ou 269\$ ch.

4025\$ par mois  
ou 1449\$  
5 pièces

Tapis 5' x 8'.....9,14\$ par mois ou 329\$  
Tapis offert dans toutes les succursales sauf Rock Forest, Ste-Thérèse et LaSalle.

Mobilier de salon de style moderne avec sièges, dossiers et accoudoirs en cuir.  
Livraison gratuite.

Sofa.....34,69\$ par mois ou 1249\$  
Fauteuil.....19,42\$ par mois ou 699\$

Étagère.....34,69\$ par mois ou 1249\$  
Table de bout.....3,31\$ par mois ou 119\$  
Table de centre.....4,14\$ par mois ou 149\$  
Table console.....4,69\$ par mois ou 169\$  
Lampe de table.....3,31\$ par mois ou 119\$

2636\$ par mois  
ou 949\$  
Causeuse

Frigo

Cuisinière 30 po.  
Four à nettoyage facile, prise pour petit appareil.  
Livraison, ramassage et service gratuits.

1255\$ par mois  
ou 459\$

Frigo

Lave-vaisselle encastrable.  
Lavage à 2 niveaux, eau de lavage filtrée à 100%, filtre autonettoyant.  
Livraison et service gratuits.

1108\$ par mois  
ou 399\$

### 10 succursales

NOUVELLE ADRESSE

**BROSSARD**  
9500, boul. Taschereau (coin boul. Rivard)  
Tél. : (450) 619-6777

**LASALLE**  
7272, boul. Newman (près du Carrefour Angrignon)  
Tél. : (514) 364-6110

**KIRKLAND**  
16 975, route Transcanadienne (sortie 50, route Transcanadienne)  
Tél. : (514) 697-9228

**SAINT-HUBERT**  
1351, des Promenades (près des Promenades Saint-Bruno)  
Tél. : (450) 676-1911

Exclusif à B&M

Mobilier de chambre juvénile en mélamine aux formes arrondies, muni d'un système d'arrêt prévenant la chute des tiroirs.  
Livraison gratuite.

Tête de lit bibliothèque.....2,75\$ par mois ou 99\$  
Commode 5 tiroirs.....4,69\$ par mois ou 169\$  
Bureau double.....5,25\$ par mois ou 189\$  
Pupitre.....2,75\$ par mois ou 189\$  
Huche.....7,19\$ par mois ou 259\$  
Range-tout.....2,19\$ par mois ou 79\$  
Miroir.....1,92\$ par mois ou 69\$

A. Ensemble lit supérieur 19,41\$ par mois ou 699\$ L'ensemble  
B. Lit inférieur.....4,42\$ par mois ou 159\$

636\$ par mois  
ou 229\$  
Lit matelot

Frigo

Réfrigérateur.  
Tablettes coulissantes, bac à légumes et à fruits.  
Livraison, ramassage et service gratuits.

1803\$ par mois  
ou 649\$

Frigo

Laveuse de grande capacité.  
8 programmes, 3 niveaux d'eau, 3 choix de température, système de filtration autonettoyant, moteur 3/4 de HP.  
Livraison, ramassage et service gratuits.

2497\$ par mois  
ou 899\$  
La paire

**SAINT-LÉONARD**  
6700, rue Jean-Talon Est (près des Galeries d'Anjou)  
Tél. : (514) 254-9455

**REPENTIGNY**  
145, rue de Lafayette (près du boul. Brien)  
Tél. : (450) 470-0815

**LAVAL**  
500, boul. La Corbusier (coin boul. de la Concorde)  
Tél. : (450) 682-2516

**SAINTE-THÉRÈSE**  
125, boul. Desjardins Est (coin boul. Curé-Labelle)  
Tél. : (450) 430-0555

**ROCK FOREST**  
4275, boul. Bourque (coin rue Grégoire)  
Tél. : (819) 562-4242  
1 800 267-4240

**GATINEAU**  
500, boul. de la Gappe (face aux Promenades de l'Outaouais)  
Tél. : (819) 561-5007  
1 877 755-2555

TOSHIBA

Téléviseur 32 po.  
Tube cathodique FST\* Black, 750 lignes de résolution, filtre peigne numérique à 3 lignes, entrées audio/vidéo à l'avant, entrées vidéo à composants ColorStream®, expansion du niveau de noir.  
Livraison gratuite. 12 mois de garantie.

1803\$ par mois  
ou 649\$

TOSHIBA

Téléviseur à projection 50 po avec écran protecteur intégré.  
800 lignes de résolution, entrées audio/vidéo et S-VHS avant et arrière, entrées vidéo à composants ColorStream®, sortie audio variable.  
Livraison gratuite. 12 mois de garantie.

5533\$ par mois  
ou 1999\$

JVC

Lecteur de DVD avec balayage progressif.  
Aussi offert de couleur argent. 12 mois de garantie.

553\$ par mois  
ou 199\$

JVC

Ensemble cinéma maison comprenant : récepteur audio/vidéo de 5 x 100 watts avec décodeurs Dolby Digital/DTS et Dolby Pro-Logic II intégrés, 5 haut-parleurs satellites à 2 voies et un subwoofer de 125 watts.  
Livraison gratuite. 12 mois de garantie.

1247\$ par mois  
ou 449\$

GoldStar

Micro-ondes 1,1 pi.  
1100 watts, 7 touches de cuisson instantanées, verrouillage de sécurité.  
12 mois de garantie.

275\$ par mois  
ou 99\$

Ne traînez plus un aspirateur...  
branchez un BEAM!

Plus silencieux qu'un système central d'aspiration standard.

Inclus! Accessoires à air réguliers

11 PO DE DIAMÈTRE

1664\$ par mois  
ou 599\$

## GRANDE OUVERTURE de Brossard

### À GAGNER!\*

Cet ameublement complet et ensemble cinéma maison

Une valeur en prix de **13,400\$**

\*Aucun achat requis. Offre valable à la succursale de Brossard seulement. Détails en magasin.

elran LAURIER HITACHI ONKYO ENERGY

# BRAULT & MARTINEAU

10 succursales

Là où la qualité n'est pas un obstacle aux bas prix!

†† Prix en vigueur jusqu'au mercredi 27 août 2003. Quantité limitée sur certains articles. Brault & Martineau décline de votre achat le montant équivalent à la TPS et TVQ. \*\* Ne payez que les taxes de vente. Soujet à l'approbation du crédit. Aucun dépôt, paiement ni intérêt si payé en entier en juin 2004. Détails en magasin. Valable pour les produits en inventaire seulement. Non valable aux C.D.L. \*Ne payez que les taxes de vente. Soujet à l'approbation du crédit. Le montant de votre achat sera réparti en 36 versements égaux, sans frais, ni intérêt durant le mois suivant votre achat. Détails en magasin. Valable pour les produits en inventaire seulement. Non valable aux C.D.L. \*Marques sélectionnées : Whirlpool, Maytag, Jenn-Air, GE, Frigidaire, LG, Zenith, JVC, Toshiba, Sharp, Beam, Goldstar, Pioneer, Onkyo, Harman International, JBL, Quest, Sinclair, Messina, Energy, Polk Audio, Cerwin Vega et Videotron. Non valable aux C.D.L. Cette offre se termine dimanche le 24 août 2003 et ne peut être jumelée à aucune autre promotion. Détails en magasin.

*La Presse*  
23 août 2003

Page 7 manquante

| ÉCLAIRAGE |

# Lampes fluorescentes, revues et corrigées

DANIELLE BONNEAU

VOUS DEVEZ remplacer une ampoule électrique? Avant d'opter machinalement pour une ampoule à incandescence, vous pourriez examiner la nouvelle génération revue et corrigée d'ampoules fluorescentes compactes.

Les anciens modèles en ont découragé plusieurs. Ils prenaient quelques secondes avant de s'allumer, émettaient un bourdonnement, jetaient une lumière crue et ne pouvaient être vissés dans toutes les lampes. Par surcroît, ils coûtaient cher. Ce n'est pas étonnant si les ampoules fluorescentes compactes n'ont pas réussi à déclasser les ampoules à incandescence, malgré leurs promesses d'efficacité énergétique.

Elles se sont beaucoup améliorées. Les ampoules fluorescentes compactes modernes produisent une lumière chaude qui s'apparente à celle des ampoules à incandescence. Finis les délais avant de s'allumer. Elles coûtent toujours plus cher à l'achat que les ampoules ordinaires. Mais comme elles n'utilisent que le tiers de l'énergie et durent 10 fois plus longtemps (plus de 6000 heures, ou environ



Beaucoup plus beaux qu'avant et dotés d'un ballast électronique, les nouveaux tubes fluorescents consomment moins d'énergie que ceux avec ballast magnétique.

cinq ans), elles s'avèrent plus économiques.

Les maisons canadiennes comprennent une trentaine de luminaires, dont le coût annuel en électricité s'élève à environ 200 \$, estime l'Office de l'efficacité énergétique de Ressources naturelles Canada. En remplaçant cinq ampoules ordi-

naires par des ampoules fluorescentes compactes homologuées Energy Star, là où les lumières sont allumées plus de trois heures par jour, les consommateurs économiseraient jusqu'à 30 \$ par année. En n'utilisant que des appareils d'éclairage écoénergétiques, les économies sur la facture d'électri-

cié pourraient atteindre jusqu'à 150 \$. Chaque geste compte.

« Nous ne pourrions pas nous débarrasser des ampoules à incandescence, à cause de leur bas prix, reconnaît Katherine Delves, ingénieure principale des normes à l'Office de l'efficacité énergétique. Mais les consommateurs ont avan-

tage à redécouvrir les lampes fluorescentes compactes. Par le passé, certains en ont acheté à 20 \$ et elles ne fonctionnaient pas. Cela risque beaucoup moins de se produire. Les produits portant le symbole Energy Star sont soumis à une batterie de tests et ont une garantie d'un an. Le contrôle de qualité est très sévère. »

Les longs tubes fluorescents aussi ont fait peau neuve. Non seulement les nouveaux modèles sont-ils plus beaux qu'avant, avec leurs jolis cadres en bois ou en plastique, mais ils sont dotés d'un ballast électronique. Ils coûtent une dizaine de dollars de plus que les tubes avec ballast magnétique, mais ils sont plus performants et plus efficaces, consommant de 35 à 40 % moins d'énergie, explique Willi Schleichkorn, directeur général de Thomas Lighting Canada.

« Les pièces sont plus claires, les couleurs beaucoup plus naturelles et on n'entend plus l'ennuyeux bourdonnement émis par plusieurs ballasts magnétiques. »

Les tubes fluorescents s'installent toujours beaucoup dans la salle de lavage et le garage. Mais ils sont de plus en plus souvent installés dans la cuisine, où un bon éclairage est nécessaire.

**Anjou-sur-le-Lac** SITE UNIQUE DANS UN PROJET HAUT DE GAMME

**LES Condos SUR LE Lac**

**PRÉVENTE OFFRE SPÉCIALE**  
Venez nous rencontrer

**DISPONIBLE PRINTEMPS 2004**

Le prix, produit et services sont sujets à changement sans préavis.

**50% déjà vendus**

**Montclair**  
10 195, Promenade des Riverains via boulev. Les Galeries d'Anjou au nord de la rue Bombardier  
**514.351.9580**

- Immeuble de prestige de 47 unités au bord d'un lac et d'un parc naturel
- Seulement 6 unités par étage
- Excellent éclairage naturel
- Garage intérieur inclus
- Grandes unités luxueuses et spacieuses de 1100 pi<sup>2</sup> à 1700 pi<sup>2</sup>
- À partir de 180 500\$
- TPS et TVQ incluses

Gaz Métropolitain

**Le Président Kennedy**  
VUE DU CENTRE-VILLE

Situé sur Président Kennedy coin Bleury

**Penthouse**  
de 4 450 pi. car.

**Studios-Condos**  
• Ascenseur • Béton

**EN CONSTRUCTION 75% VENDU**

Bureau des ventes : 4490, St-Urbain coin Mont-Royal • Tél.: (514) 842-8115  
Lundi, mardi, mercredi, 13 h 30 à 19 h • Samedi, dimanche, 13 h à 17 h

**AUTEUIL**  
Bientôt en prévente  
Les Manoirs du domaine  
Technoloft Arboretum  
[www.aldoconstruction.ca](http://www.aldoconstruction.ca)  
**(514) 382-6636**

**Ahuntsic** À 2 pas de l'île de la Visitation  
**Condos haut de gamme**

**EN CONSTRUCTION 75% VENDU**

3 1/2 - 105 900\$  
4 1/2 - 140 900\$  
5 1/2 - 170 900\$  
Taxes incluses

- 1 à 3 chambres
- Occupation juillet 2003
- Plancher de bois franc
- Béton • Ascenseur

Face au 10 690, av. de Lorimier • Tél.: (514) 382-6636  
Lundi, mardi, mercredi, 14 h à 19 h • Samedi, dimanche, 13 h à 17 h

Henri-Bourassa

[www.aldoconstruction.ca](http://www.aldoconstruction.ca)

**Vue sur le fleuve**

**255, Riverside, St-Lambert**

**Construction supérieure**

- Foyer ■ Air climatisé
- Planchers de lattes
- Chambre à coucher principale avec salle de bain attenante
- Garde-robe « walk-in »
- Luxueuses boiseries
- Immense balcon
- Stationnement intérieur

**OCUPATION IMMÉDIATE**

3155443

VISITE DU CONDO MODÈLE Mercredi et jeudi 17 h à 20 h  
Samedi et dimanche 13 h à 17 h

Information : (514) 829-7908 ■ Courriel : [info@edpco.ca](mailto:info@edpco.ca)

**Projet sur le bord de l'eau**

**Ste-Dorothee**

**Fin de projet**

Projet de 76 condos, plus que 5 unités disponibles

à partir de **147,900\$** taxes en sus

**Après l'inspiration L'oeuvre...**

- À proximité de tous les services
- Condos de prestige avec planchers bois franc, garage et foyer inclus

**Daneau Construction inc.**  
301, rue Marineau, no 302 (514) 821-7126  
Ste-Dorothee (450) 969-1849

ARTISAN J. Dumas Samson O. Maréchal  
Chemin Bord de l'eau PARC 13  
Marineau AUT. 13

**50% vendu**

**APPARTEMENTS, STUDIOS, LOFTS, PENTHOUSES**

**LE BROADWAY**  
65, BOUL. RENÉ-LÉVESQUE EST

UN CONCEPT DE VIE URBAINE UNIQUE

- MAISONS DE VILLE TYPE « DOWNTOWN »
- STUDIOS MULTI-FONCTIONS
- LOFTS MEZZANINES
- PENTHOUSES DE PRESTIGE

UN ÉDIFICE D'ENVERGURE

- VUES DE VILLE SPECTACULAIRES
- ARCHITECTURE INCOMPARABLE
- RICHE VESTIBULE D'ENTRÉE
- POSSIBILITÉ TERRASSES

POLYVALENCE INCOMPARABLE

- EN PLEIN CŒUR DU CENTRE-VILLE
- STATIONNEMENT INTÉRIEUR/EXTÉRIEUR
- SURFACES DE 535 À 4 000 PI CAR.

**VIVRE en Ville**

**Début des travaux septembre 2003** Bureau des ventes sur place  
Lundi au vendredi : 13 h à 19 h  
Samedi et dimanche : 11 h à 17 h

**Construction : le groupe Canvar inc. Livraison printemps-été 2004**

3158671

**514 396-6480**  
[WWW.LOFT.CA](http://WWW.LOFT.CA)

REBQ : 82594-8256-24

**Les Jardins Versailles**  
CONDOMINIUMS DE LUXE

Situé dans l'est de Montréal, sur la rue Sherbrooke, à proximité de la Place Versailles, un projet immobilier intégré alliant charme, élégance et raffinement.

3 1/2, 4 1/2, 5 1/2  
de 167 000\$ à 333 000\$\*

**Qualité et confort**

- Jardin et promenade piétonnière
- Piscine et spa intérieurs • 2 Ascenseurs
- Salle d'exercice • Salle communautaire
- Service de conciergerie
- Accès unique au site
- Système de gicleur automatique

**SPÉCIAL PHASE IV**  
Ne manquez pas notre promotion exceptionnelle.  
(DÉTAILS SUR PLACE)

**À quelques pas de tous les services :**

- Place Versailles • Métro • Cinéma
- Clinique médicale • Pharmacie et autres

\* Taxes, stationnement intérieur et système de climatisation inclus à l'exception de 2 unités, (selon disponibilité).

**Phase IV**  
Occupation sept. 2003  
**40% VENDU**

**Phase III**  
Occupation immédiate  
**90% VENDU**

**Phases I & II**  
**100% VENDU**

**Les Constructions Beau-Design**

Bureau des ventes : 7805 Sherbrooke est, Montréal  
Lun. au ven. : 12 h à 17 h • Sam. : 11 h à 17 h  
[www.beau-design.com](http://www.beau-design.com)  
**Renseignements : (514) 355-2000**  
La conception réelle de l'aménagement peut varier.

3144708

3152715

**Un milieu de vie conçu pour les 50 ans et plus**

**Village Liberté SUR BERGES**

- Maisons unifamiliales de type bungalow sur les berges du fleuve.
- Club House privé avec piscine.
- Aucune tâche d'entretien.

**Privel**  
un style de vie

450.923.9891 [www.villageliberte.com](http://www.villageliberte.com)  
145, RUE SAINT-MAURICE ANGLE SAINT-LAURENT, BROSSARD  
Lundi au jeudi, de 11 h à 19 h. Samedi et dimanche, de 13 h à 17 h.

3137646A

Gaz Métropolitain Source d'avenir

domus Gagnant 2002 Constructeur de l'année

3152488

PRODUITS D'AILLEURS

# Le génie mène à tout

ANNE RICHER

L'INDONÉSIE n'est que le début de l'aventure. François Guimont aura envie un jour ou l'autre de reprendre son sac à dos et d'aller découvrir d'autres paysages, d'autres objets. En trois mois, sa petite boutique du boulevard Saint-Laurent, Suka Suka, s'est remplie d'objets en rotin, en palissandre, en terre cuite.

Comment cet ingénieur, depuis plus de 15 ans en communication, en est-il venu à changer de vocation ? « Justement par questionnement de carrière », explique-t-il avec des gestes évoquant l'espace réduit du bureau où il ne tenait pas à finir ses jours, la vie qui prenait ses aises dans une routine de plus en plus aliénante.

Lorsque le conteneur est arrivé, il y a plus de trois mois, livrant tous les trésors qu'il avait choisis pas à pas, dans une démarche où lui-même ne savait pas trop où elle allait le conduire, il a retrouvé tous ses coups de coeur. « Je n'ai pas fait d'étude de marché, poursuit-il. J'y suis allé avec mon intuition. »

Tout le rotin vient de l'île de Kalimantan.



Photos MARTIN CHAMBERLAND, La Presse

Fauteuil doux et confortable, armature d'acier recouverte tressage de coeur de rotin. Paréo de batik et rideaux en cheveux de noix de coco. Suka Suka.



Zahra Pagessa, la collaboratrice de François Guimont, vante la richesse et la beauté des stores en palissandre.

tan. Des fauteuils façon club en coeur de rotin, d'autres de design plus doux, de grands paniers à linge ou à jouets, du batik, des masques en acajou, des rideaux en fibres végétales, d'autres en cheveux de noix de coco, des tapis de palissandre ou de teck, c'est le dépaysement dès qu'on franchit le seuil de la boutique.

Le jeune propriétaire s'est laissé séduire par des produits de coopératives locales. Notamment, une vaisselle en terre cuite, entièrement fabriquée à la main, aux formes généreuses et à bon prix, comprenant des soupières, des assiettes de toutes grandeurs, des pichets, des moules. Les cadres de certains miroirs sont fabriqués en écorce de noix de coco. La clien-

tèle du quartier et celle de passage en cette saison touristique ont fait une razzia dans ses bougeoirs en forme de grenouilles. « Je compte bien en importer quelques centaines la prochaine fois », dit-il en riant.

« L'Indonésie, ce n'est qu'un début », affirme le grand voyageur, qui pense dans un deuxième temps à l'Asie, surtout du Sud-Est.

Pour cet aventurier nouveau venu dans celui du commerce, il n'existe qu'une règle véritable : réunir sous son toit, d'abord, ce que lui aime. Suka Suka est une expression indonésienne : « J'aime ce que tu aimes », ou « Je suis de ton avis ».

Renseignements : (514) 844-1118

**ÉPOQUES 2**

## Vieux-Montréal

Un appartement particulier

**149 000 \$**

5 1 4 . 2 8 4 . 9 3 3 3

425, RUE SAINTE-HÉLÈNE  
BUREAU 106  
VIEUX-MONTRÉAL

Lau J: 16h à 21h. S et D: 13h à 17h

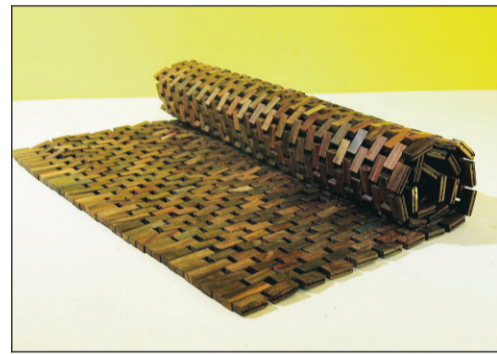
rue Notre-Dame  
rue Sainte-Hélène  
rue Sainte-Pierre  
rue Lemoyne

**Prevel**  
un style de vie

domus Gagnant 2002  
Constructeur de l'année

www.prevel.ca

3147893A 3152474



Tapis étonnant et imputrescible en palissandre. D'autres sont en teck. Chez Suka Suka.

Luxe, liberté, espace et confort  
*Là où il fait bon vivre!*

**60% VENDU**

**NOUVEAU PROJET DE CONDOMINIUMS**  
au bord de l'eau  
2 condos modèles à visiter

Occupation AVRIL 2004

PORTES OUVERTES À TOUTES LES FINS DE SEMAINE

Lundi au Mercredi: 13h à 17h et 19h à 21h  
Samedi et Dimanche: 11h à 17h

- Secteur paisible et recherché
- 72 condos élégants et spacieux (700 à 1 715 pi<sup>2</sup>)
- Salle communautaire
- Piscine intérieure
- 2 ascenseurs
- Stationnement intérieur
- Grands balcons

310, chemin de la Rive-Boisée, Pierrefonds  
Tél.: (514) 624-3212  
www.riveboisee.com

3148971

**Le nouveau Saint-Laurent** Nouveau projet Livraison printemps 2004

9 modèles de 727 à 1 477 pi car. 1, 2 ou 3 chambres. Grandes pièces éclairées par une généreuse fenestration, cuisines et salles de bains spacieuses, stat. intérieur, terrasses avec vue sur le golf "Le Challenger" et le mont Royal

3144381  
**LE CHÂTEAU DU NOUVEAU SAINT-LAURENT Condominiums**

7030, boul. Henri-Bourassa Ouest  
(514) 832-0494  
www.rodimax.com

RBQ 8288-2135-13

**LA VIE DE QUARTIER AU CENTRE-VILLE!**

Au Village du Musée  
CONDOS • LOFTS

Nouveau projet CONDOS  
Ventes : 1459, rue Towers  
@ de l'habitation entre 62 Guy/Atwater  
(514) 932-2377

STUDIOS • 1 OU 2 CHAMBRES • MEZZANINES • TOIT TERRASSES  
• MAISONS DE VILLE • DE 560 À 2080 PI CAR.

**À VOUS DE CHOISIR!**

3140293 3150236

PUBLICITÉ

# Flash Habitation

## GROUPE MALTAIS

### Des maisons... pour une vie de ville!

Groupe Maltais est un partenaire constructeur du projet Bois-Franc à Saint-Laurent, un projet du promoteur Bombardier Services Immobilières à 15 minutes du centre-ville de Montréal. Ceux qui entrent dans le projet ont vite fait de découvrir les produits du Groupe Maltais : les Châtelets (I, II, III, IV), le St-Andrews, les jardins Harriet-Quinby et bientôt les Mansardes.

Groupe Maltais se distingue par son approche client véritablement « personnalisée ». Michel Maltais a su transmettre aux gens de son équipe la formule qui lui a valu tant de succès : prendre tout le temps nécessaire pour rencontrer la clientèle, les écouter, présenter le produit et accueillir leurs réactions avec grande ouverture d'esprit et souplesse.

Michel Maltais, le président du groupe, parle toujours de ses clients avec affection et admiration. « Nous avons des clients de tous les âges et toutes les professions. Je pense toutefois que nous avons trouvé une façon très adaptée de recevoir et d'échanger avec ceux qui achètent leur première maison. Ils veulent être rassurés, ils veulent faire le bon choix, ils veulent souvent qu'on les renseigne sur la meilleure façon de financer leur nouvel achat. La vie en condominium, c'est souvent une « découverte » pour ces gens-là... et nous sommes heureux de les seconder dans le labyrinthe du financement et la découverte de toutes les facettes de la copropriété ».

Si Groupe Maltais oeuvre à Bois-Franc depuis 10 ans, il

faut dire que son expérience de la construction a commencé bien avant. Michel Maltais appartient à une famille de bâtisseurs : huit de ses proches parents sont actifs dans la construction. Les clients le savent et lui font confiance. Ils se sont renseignés et ont découvert qu'en 1993, le Groupe Maltais est retenu pour construire à Montréal le projet « l'art de vivre en ville ». Quand on songe à la quantité de promoteurs et constructeurs de la grande région métropolitaine, on perçoit mieux la profondeur de cette réputation qui lui a mérité cet honneur. En 1996, nouveaux succès : le Groupe Maltais remporte le prix DOMUS de l'APCHQ « Excellence du concept (Multifamilial, 40 unités) pour la qualité remarquable de ses réalisations à Bois-Franc ».

Le Groupe Maltais se préoccupe des attentes de sa clientèle. Il sait l'importance que les gens mettent à l'achat d'une maison; il a expérimenté que c'est peut-être la transaction la plus importante de leur vie. Il sait mieux encore que la signature du contrat chez le notaire n'est pas la fin mais le début d'une transaction. Il faut continuer de garder le client « satisfait » ; continuer de s'occuper de tous les détails, grands ou petits, qui garderont ce client satisfait. Le meilleur gage de succès du Groupe Maltais, c'est que plusieurs de ses acheteurs veulent vendre la maison qu'ils occupent et en acheter une nouvelle du même constructeur : ils ont expérimenté le service attentif, rapide et surtout soucieux des

#### détails, MÊME APRÈS LA VENTE !

Le Groupe Maltais se lance dès l'automne dans une nouvelle aventure : les MANSARDES ! Il s'agit d'un condominium haut de gamme sur un seul et même plancher dont l'architecture s'inspire des constructions du plateau Mont-Royal du début du siècle ! Le bâtiment a trois (3) étages - sans compter le garage en sous-sol qui caractérise tous les produits de Bois-Franc ! Cependant, le nouveau propriétaire bénéficie d'une valeur ajoutée qui plaira à beaucoup de gens : des plafonds de 9 pieds de hauteur, une fenestration généreuse et des foyers en option ! La vie y est vraiment confortable et satisfait les attentes des acheteurs de première maison, de seconde maison ou encore des personnes plus âgées. Le prix d'appel à compter de 149 900 \$, toutes taxes incluses. Les unités proposent des 3 1/2, des 4 1/2 et des 5 1/2 pour des superficies pouvant varier de 800 à 1300 pi<sup>2</sup>.

Michel Maltais et les gens de son équipe prévoient une grande demande pour ce type particulier de produit. Ils ont observé que beaucoup de gens travaillent en ville mais apprécient la qualité de vie de Bois-Franc qui rappelle un peu la campagne par ses espaces verts et bleus, à 15 minutes du centre-ville de Montréal. Ces gens veulent une unité d'habitation fonctionnelle et abordable, près de toutes les commodités (écoles, hôpitaux,

transport en commun et vie culturelle) et près des lieux qu'ils fréquentent assidûment. Ils apprécient avoir un garage privé pour ne pas avoir à déplacer régulièrement leur véhicule sur la rue afin d'éviter les contraventions; ils n'ont pas à se procurer une vignette de stationnement à la ville de Montréal. Ils n'ont pas le stress des ponts pour se rendre au travail ou voyager en sens contraire de la circulation lourde; ils ont à portée de la main les commerces de la Grand-Place à Bois-Franc (dépanneur, restaurant, café, nettoyeur, salon de coiffure) et même la proximité d'un golf : Le Challenger - un golf public de 18 trous à normale 72 où les résidents de Bois-Franc bénéficient d'un rabais.

Les Mansardes, c'est le dernier-né des produits Maltais qui saura satisfaire ceux qui recherchent l'intimité, l'insonorisation, la proximité de la ville et un environnement incomparable pour marcher, courir, s'asseoir sur un banc d'un square, d'une place, d'une placette, d'un parc ou simplement l'espace pour voir et admirer un coucher de soleil.



| BRICOLAGE |

# Des mains supplémentaires



Les serre-joints ou les pinces « Quick-Grip » sont d'une efficacité et d'une simplicité déconcertantes.

YVES MONDOUX  
collaboration spéciale

QUAND ON BRICOLE pour la peine, on en vient à avoir des préférences marquées pour certains outils. On finit irrémédiablement par les utiliser avec un plaisir non dissimulé. Il en est ainsi pour les serre-joints ou les pinces « Quick-Grip » (c'est le nom générique qu'on leur donne, même si d'autres compagnies se sont déjà lancées dans la fabrication d'outils semblables), qui sont d'une efficacité et d'une simplicité déconcertantes. Je me souviendrai toute ma vie de mon grand-père, qui, cigarette au bec, un oeil mi-clos à cause de la fumée, tentait de réunir avec un rudimentaire serre-joint plusieurs pièces de bois de sa confection afin de les coller. Même s'il lui manquait de toute évidence une main, je dois dire que, la plupart du temps, il réussissait ses montages — bien qu'au prix de quelques jurons typiquement québécois. Il aurait eu avantage à ce que les Quick-Grip aient existé !

Les serre-joints modernes sont étonnamment légers et simples à utiliser. Ils sont généralement faits de matière plastique (voir photo, à gauche). Outre les quelques pièces mécaniques logées dans la partie comportant la gâchette, il n'y a de métal que la barre noire qui sert de support et de glissière aux appuis. Et puis, ce qui ne gêne rien, l'outil se manie d'une seule main. En effet, une fois réglé à une certaine ouverture, il suffit d'appuyer plusieurs fois sur la gâchette afin de rapprocher les appuis coussinés. Dans le cas présent, le serre-joint sert à tenir en place le cache-néon sous le placard afin de pouvoir le fixer ultérieurement en toute quiétude, sans risquer de le voir glisser ou se déplacer durant l'opération délicate du vissage.

Les serre-joints ont différentes longueurs et dimensions selon l'envergure des travaux. Mais ce même modèle possède un avantage de plus : on peut également l'utiliser pour disjoindre des pièces de bois. Quand vient le temps de réparer une chaise, par exemple. Il suffit alors de retirer de la barre de métal l'appui qui ne bouge généralement pas pour le réinstaller dans le sens opposé, à l'arrière de la poignée à gâchette. Le mouvement de l'outil s'en trouve inversé. Facile !

**Dans la même famille**

Comme le serre-joint, la pince Quick-Grip est fabriquée de matière plastique rigide et est munie de protecteurs de matière flexible afin de ne pas endommager la surface des pièces à unir ; il s'agit d'un atout très apprécié. On actionne ces pinces de la même façon qu'une pince traditionnelle, à la différence que le mouvement de serrage ne se libère qu'à partir de l'instant où on appuie sur une petite gâchette prévue à cette fin. Ces pinces, comme les serre-joints, se plient à 1000 usages.

On peut utiliser le serre-joint pour fabriquer une planche de bois laminée ; joindre plusieurs pièces en bois pour les tailler également d'un seul trait de scie ; assujettir des morceaux de bois à ouvrir au banc de travail ou à l'établi ; unir provisoirement les pans d'une douche en acrylique avant de les visser ; fixer un guide sur un contre-plaqué afin d'obtenir une coupe sûre et droite ; rassembler les parties d'une chaise durant le collage, etc. En fait, quand on possède quelques exemplaires de ces outils intelligents, les idées viennent tout naturellement, au fur et à mesure que le travail progresse. N'hésitez pas à vous procurer ces quelques mains supplémentaires, qui vous donneront peut-être le goût d'en faire un peu plus et... atténueront certains écarts de langage.

## LE GUIDE DES TENDANCES DE L'AUTOMNE !



Un magazine de 64 pages, **MERCREDI** dans



**EUROPA**  
nouvel

**Dans le Vieux-Montréal**  
Occupation à partir de juillet 2003  
Immeuble au design unique

**Quelques-unes de nos superbes unités toujours disponibles**  
[90% Vendu]

**www.projetseuropa.com**

Bureau des ventes  
367 rue d'Youville Montréal  
**Sur rendez-vous**  
(514) 982 9991

*Place des Lilas*

**Magnifiques condos à Magog**  
très bonne construction, à partir de 120 000\$ plus taxes  
Spacieux 4 1/2 pièces, grande chambre des maîtres, foyer, vacuum, échangeur d'air, grand balcon, 2 stationnements Économisez 2000\$ en pré-vente

Pour plus amples informations contactez **Lise Bizier** au (819) 571-6158  
www.longpre.qc.ca

**Terrasse DES PRAIRIES**

**FAITES VITE !**  
il ne reste que quelques unités

**LAVAL**  
Condos au bord de l'eau

- À 5 minutes de Montréal
- Construction en acier et béton
- Stationnement intérieur
- Ascenseur
- Marina

**Gaz Métropolitain**  
Source d'avenir

**POSSIBILITÉ DE PLACE EN MARINA**

**CONSTRUCTIONS CHOLETTE**

www.groupecholette.com  
(514) 347-0348 (450) 682-9677

506, Boul. des Prairies (coin Micro)  
Aut. 15 sortie Cartier

NOUVEAUX PRODUITS

# Un outil pour décaper sans peine

RAYMOND BERNATCHEZ

Décaper une grande surface en bois (marches d'escalier, terrasse, balcon, porte ou même le plancher d'une petite pièce) est une tâche qui s'effectue dorénavant sans décaper et quasi sans peine avec un nouvel outil fabriqué par Metabo.



Le LF724 à l'oeuvre.

Photo PIERRE McCANN, La Presse ©

Le LF724 est un outil électrique manuel léger de dernière génération essentiellement destiné aux professionnels de la rénovation. Son prix de détail de 500 \$ en fait foi. Il sera par contre accessible ces jours-ci au commun des mortels dans plusieurs centres de location Simplex du Québec à raison de 20 \$ par jour ou 70 \$ par semaine.

De forme rectangulaire et doté à la base d'un plateau circulaire, il fonctionne à la manière d'une rectifieuse. La mise en marche du moteur actionne le plateau qui, muni de couteaux à lame de carbure, gratte à haute vitesse les couches de peinture pour les évacuer dans un petit aspirateur d'atelier auquel nous pouvons le relier. Des guides de calibrage de grande précision permettent d'éli-

miner en finesse ou avec plus de mordant des couches de 0 à 12 millièmes de pouce d'épaisseur. Deux couteaux sont également

disposés sur le pourtour du disque pour nettoyer simultanément l'intersection de la marche et de la contremarche. La profondeur de coupe est par contre standard sur le plan vertical.

Les petits couteaux carrés sont aiguisés sur quatre faces, d'où la possibilité d'effectuer des rotations. La machine est puissante mais elle fait peu de bruit. Le mécanisme de sécurité assure la fermeture des portières de protection pour le couteau de pourtour laisse toutefois perplexes quant à sa robustesse à moyen et long termes. Si, par négligence (les équipements sont durement éprouvés sur les chantiers), on devait omettre de les faire réparer à la suite d'un bris, des accidents pourraient survenir.

Ne songez pas à l'employer pour de menus travaux d'ébénisterie ou du rafistolage de meubles. Cela équivaldrait à tuer une mouche avec un bazooka. Le LF724 est fait pour le gros ouvrage. Porter Cable, un concurrent, a devancé le fabricant allemand sur notre marché avec un outil permettant d'effectuer autrement des travaux de décapage. Son procédé diffère fondamentalement et s'apparente bien plus au ponçage.

Pour plus de renseignements sur l'achat et la location : 1 (877) 638-2261



Le robinet à bec rétractable Aberdeen.

## Un robinet rétractable

LE FABRICANT de robinets Moen vient de lancer une série de nouveaux produits pour la cuisine et la salle de bains. Parmi eux, le robinet à bec rétractable Aberdeen plaira probablement aux personnes qui ont du mal à laver de gros chaudrons ou à remplir de grands récipients dans leur évier. Le bec en hauteur, de style très classique, permet de faire la vaisselle sans être gêné. Des plats particulièrement sales ? Le fabricant a pensé aux travaux ménagers plus coriaces et permet de passer d'un jet aéré à un plus puissant, aussi utile pour le rinçage. L'embout rétractable du robinet permet enfin d'arroser des plantes ou de remplir un vase plus loin sur le comptoir. Les robinets Aberdeen peuvent être munis d'une ou deux poignées et d'un distributeur de savon. Ils sont offerts en plusieurs finis : chrome, glacier, laiton, acier et cuivre. Le prix de l'ensemble Aberdeen varie de 497,46 \$ à 850 \$.

Renseignements : www.moen.com

## De la couleur dans la cuisine

NE RANGEZ plus vos ustensiles de cuisine pêle-mêle dans un tiroir. Au contraire, montrez-les ! KitchenAid a vu dans les louches et les spatules une autre occasion d'ajouter de la couleur dans la cuisine. Dans une nouvelle collection que le fabricant lancera avant Noël, les cuillers, les spatules, les pelles à gâteau, les louches et les pelles à tartes seront offertes dans un choix de quatre couleurs (bleu, rouge, noir et blanc). Tous ces

accessoires, faits en silicone flexible, seront munis d'une poignée ergonomique solide qui facilite le travail. Et ô bonheur ! tous les ustensiles iront au lave-vaisselle, sans que la couleur pâlisse. KitchenAid prévoit vendre ses nouveaux accessoires au début de l'hiver dans les boutiques spécialisées de cuisine, les boutiques gastronomiques et certains grands magasins.

Infos : www.kitchenaid.ca



Les nouveaux ustensiles de KitchenAid.

HABITER UN ESPACE SANS FRONTIÈRE QUE VOUS RENOUVELLerez CONSTAMMENT AU GRÉ DE VOS HUMEURS

# HO.MA LOFTS

DES LOFTS D'EXCEPTION POUR DES GENS D'EXCEPTION

- 19 LOFTS À VENDRE
- CONSTRUCTION DE BÉTON
- PLAFONDS DE 10 PIEDS
- GRANDES TERRASSES
- STATIONNEMENTS INTÉRIEURS
- PROXIMITÉ DES MÉTROS
- MURS MOBILES ET MURS SUR PIVOT
- CERTIFICAT D'ACCREDITATION ACOUSTIQUE

POUR VISITES ET INFORMATIONS  
2360 LÉTOURNEUX  
**514.838.5757**

## CONCEPTIONS RACHEL-JULIEN INC.

www.racheljulien.com

Un oasis de paix au centre-ville

Condominiums de luxe de 833 pi car. à 1405 pi car.

**PRÉVENTE** à partir de **168 100 \$** + taxes

### Îlot Anderson

PHASE II

Condos climatisés  
3 1/2  
4 1/2  
avec  
stationnements intérieurs disponibles

277, La Gauchetière, Montréal (514) 849-1818

58 condos

972 pi. ca. à 2045 pi. ca.  
190 376' à 444 989'

"AU COEUR DE LA PETITE ITALIE"

Visitez notre nouveau condo modèle

6655, boul. St-Laurent, #107 (514) 274-2574

**Le Carrefour du Marché**

PHASE 3 : 28 condos / Juillet 2003  
4 1/2 : 1004 pi. ca. à 1224 pi. ca.  
à partir de **95 900 \$** + taxes

Bois franc, mezzanine et terrasse sur le toit  
Près du Marché Maisonneuve

4723, rue Ontario Est, #101, Montréal (514) 256-3975

**Les Condos de la Gare PRÉVENTE** à partir de **94 188 \$** + taxes

"UN PROJET DE 250 CONDOS" Phase 1 : 96 condos - Juillet 2004

NOUVEAU PROJET

- Construction béton dalles 8"
- Style loft plafond 10 pi
- Cuisine rétro à la moderne / S/B moderne, douche en verre
- Studios, 3 1/2, 4 1/2, 5 1/2 - 685 pi. ca. à 1 400 pi. ca.

Phase 1 : 2 ascenseurs, Terrasse commune sur le toit, Climatisation disponible, Stationnements intérieurs et extérieurs disponibles, Face à la gare Jean-Talton, du métro, autobus, Loblaws et tous les services, Près du marché Jean-Talton, Près du parc Jarry

Horaires des bureaux de vente : lun. au mer. 16 h à 20 h • Sam. et dim. 13 h à 17 h • 7060, rue Hutchison, local # 407, Montréal (514) 271-8065

## Le retour à la ville

# St-Luc Habitation inc.

avec le plus grand constructeur immobilier à Montréal

**Le Parc Angus**  
(514) 529-1234

- Maisons de ville dans un magnifique projet intégré comprenant 9 parcs de villégiature

À partir de **241 000 \$\*** Taxes incluses  
Bureau des ventes : 3347, rue Mont-Royal

## Sur le Plateau

**NOUVEAU PROJET**

**Le 5455 St-André**  
angle St-Grégoire  
(514) 278-1191

- 33-37 7 unités de condos style loft en béton de 2 chambres, plafond plus de 9 pi. avec ascenseur et stationnement disponible
- Pour livraison automne 2003

À partir de **153 900 \$\*** Taxes incluses  
Bureau des ventes : 5455, St-André

**Cité Paul Sauvé**  
(514) 722-0094

- Condo 2 grandes chambres à coucher
- Plancher en lattes "Sélect"
- Stationnement intérieur
- Ascenseur et gicleurs
- 1 057 à 1 174 pi car.

À partir de **172 900 \$\*** Taxes incluses  
Bureau des ventes : 6410, 21e avenue #101

**Le Bourg du Vieux**  
(514) 398-9988

Fermé tous les vendredis Vieux-Montréal

- Condos et maisons de ville de 900 à 3 500 pi car.
- Lattes de bois franc
- Plafond de 9 pieds
- Murs mitoyens et planchers en béton

3 1/2 À partir de **129 900 \$\*** Taxes incluses  
Bureau des ventes : 836, Saint-Timothée

**Les Cours phase II du Parc Laurier**  
entre Garnier et de Lanaudière  
(514) 526-2220

- Condos 1 à 3 chambres avec plafond de 9 pi, ascenseur, mezzanine, terrasse sur le toit et stationnement souterrain optionnel
- Livraison juin 2004

À partir de **159 900 \$\*** Taxes incluses  
Bureau des ventes : 5410, Garnier

**Le Jardin en ville phase II**  
entre St-Denis et St-Hubert  
(514) 526-2220

- Condos avec 2 chambres et plus,
- Dernier étage avec mezzanine
- Livraison automne 2003

À partir de **154 900 \$\*** Taxes incluses  
Bureau des ventes : 5410, Garnier

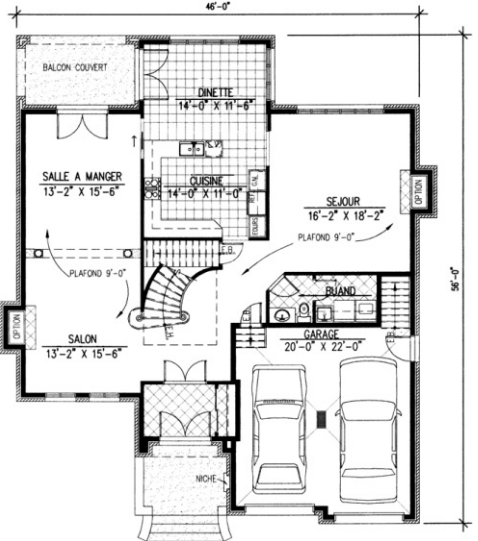
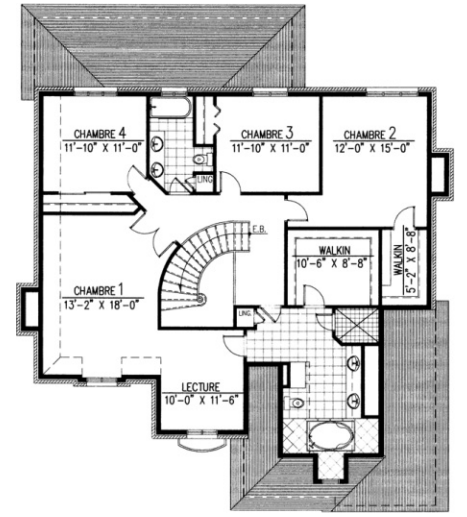
**Nouveaux modèles 7 unités disponibles pour automne 2003 Prix prévente**

LA MAISON DE LA SEMAINE



Le Chaumont 391

Plusieurs détails architecturaux et des lignes abruptes confèrent au Chaumont une apparence très actuelle. Son intérieur est aussi fort attrayant, grâce à l'excellente répartition des nombreuses pièces et aux plafonds de neuf pieds au rez-de-chaussée. Le coût de construction est d'environ 255 000 \$, terrain, taxes et options en sus (prix communiqué à titre indicatif seulement).



Pour plus de renseignements ou pour commander le plan, communiquez avec Plans Design au (450) 651-3598 / ligne Montréal : (514) 941-0404. Internet : [www.plansdesign.qc.ca](http://www.plansdesign.qc.ca)

**Condos de style confort et qualité**  
**LES JARDINS DU PARC CARON**  
 ...Phase V - 36 unités  
 Déjà 65% vendu  
 À Ville Saint-Laurent  
 4 1/2 à partir de 213 000\$  
 1-2-3 chambres  
 Penthouses  
 Piscine intérieure  
 Sauna  
 Face au parc Caron  
 À 10 minutes du centre-ville par le train de banlieue station Montpeller  
 840 Muir (près de Montpeller) \_ Tél. : (514) 747-1153 \_ [www.scaliaefils.com](http://www.scaliaefils.com)  
 Heures du bureau des ventes : Lun. au jeu. : midi à 19 h 30 • Vend. : midi à 18 h • Sam. et dim. : midi à 17 h

**Les JARDINS DEGUIRE**  
 • Condos de luxe  
 • 2 et 3 chambres  
 • Penthouses  
 • Construction en béton  
 • Près de train de banlieue, métro Côte-Vertu et autoroutes 15 et 40  
 4 1/2 à partir de 164 900\$  
 3 1/2 à partir de 119 900\$  
 Taxes incluses  
 Bureau des ventes : (514) 334-1374  
 395, Deguire, Saint-Laurent  
**GRUPE IMMOBILIER SCALIA**

**LE TRIPLEX**  
 CONDOMINIUMS LUXUEUX (MONTREAL)  
 À ST-LÉONARD à partir de 5 1/2 175 000 \$  
 1 340 pi. car. à 1 403 i. car.  
 3 chambres • Foyer  
 Plancher en béton et lattes de bois franc  
 Climatisation centrale  
 Occupation août 2003 • Stationnement  
 Rens. : (514) 865-2164  
 (514) 594-3804

**OCCUPATION 2003**  
**45 34 unités**  
 Les condos du Square Angus  
 Bureau des ventes :  
 St-Michel / Rachel  
 Tél. : (514) 527-9888  
[www.squareangus.com](http://www.squareangus.com)  
 • 4 1/2 - 5 1/2  
 • 1 100 à 2 200 pi. car.  
 • Terrasses, mezzanines  
 • Cour intérieure  
 • Planchers de bois franc  
 • Climatisation  
 • Stationnements intérieurs  
 • Insonorisation supérieure  
 • Taxes incluses

**LES LOFTS Saint Raphaël**  
 Espace, lumière et créativité  
 VOTRE ÉTAT D'ÂME, VOTRE MODE DE VIE  
 Lofts à partir de 139 900\$ (taxes en sus)  
 2150 Pie IX, Mtl. Tél.: (514) 253-6666  
 WWW.CITYCORPGROUP.com

**Le St-Rémi CANAL LACHINE**  
 50% vendus  
 Coin St-Rémi et Notre-Dame  
 • Près de tous les services  
 • Métro St-Henri  
 • Piste cyclable  
 • Parc  
 • Marché Atwater  
 Préouverture 36 condos à partir de 75,000\$  
 BUREAU DES VENTES  
 5020 NOTRE-DAME OUEST  
 MONTRÉAL  
 (514) 938-0089  
 Construction Altima

**Le Chambord MONTRÉAL**  
 DU NOUVEAU DANS VILLERAY  
 Coin Chambord et Jarry  
 • 4 1/2 à partir de 119 000\$ taxes incluses  
 • Stationnement disponible  
 • Près de tous les services  
 8084, RUE SAINT-HUBERT  
 (514) 276-4516  
 MÉTRO JARRY

**MAINTENANT OUVERT**  
**TERRASSES WINDSOR**  
 CONDOMINIUMS  
 POUR VOTRE TRAIN DE VIE AU CENTRE-VILLE  
 À PARTIR DE 124 000 \$  
 INCLUANT T.P.S. et T.V.O.  
 Planchers de bois  
 Climatisation  
 Revêtement de fenêtres  
 Électroménagers en inox  
 QUALITÉ SUPÉRIEURE  
 3 1/2 avec den et 4 1/2  
 Structure de béton  
 Cour intérieure paysager  
 Balcon avec vue spectaculaire  
 Salle de bain concept européen  
 Salle d'exercice et salle de réunion  
 Occupation automne 2004  
 Taux hypothécaire garanti JUSQU'À LA LIVRAISON  
 À DEUX PAS DES TRANSPORTS ET SERVICES  
 BUREAU DES VENTES  
 Angle St-Jacques et de la Montagne  
 Lundi au jeudi : 13 h à 20 h • Vend. sur R.-V.  
 Samedi et dimanche : 12 h à 17 h  
**(514) 932-9111**  
[www.truenorthproperties.com](http://www.truenorthproperties.com)  
 TRUE NORTH PROPERTIES LTD.

**LE 777** rue Gosford, VIEUX MONTRÉAL  
 ESPACE URBAIN REPENSÉ  
 3152860A



CONDOMINIUMS à partir de 725 p.c.  
 PENTHOUSES distinctifs  
**EN CONSTRUCTION 70% VENDU**  
 BUREAU DES VENTES  
 sam. et dim. de 13h à 17h  
 et sur rendez-vous:  
 T.514.947.5597  
 T.514.234.6177  
[www.habiter.com](http://www.habiter.com)  
 DÉVELOPPEMENTS McGill inc. 3152860B



Photo PIERRE McCANN, La Presse ©

Le grenadier nain produit souvent une multitude de fleurs au cours de l'été. Mais la surprise, ce sont ses petites grenades, jolies comme tout.

# Des grenades dans la maison



**PIERRE GINGRAS**  
**JARDINER**

pgingras@lapresse.ca

**L**a grenade me fascine depuis bien longtemps. Par sa forme et sa couleur d'abord, par ses graines regroupées dans de grandes enveloppes blanchâtres au goût épouvantable. Des graines rougeâtres, un peu translucides, croquantes, sucrées mais légèrement acidulées. Délicieuses.

Un jour, dans une boutique du quartier chinois, à deux pas de *La Presse*, je suis arrivé face à un bonsaï de grenadier où pendaient trois ou quatre grenades de petites dimensions, mais en tout point identiques aux gros fruits. Cette fois, j'ai craqué ! Parce que l'extrémité du fruit se termine par une forme qui rappelle les grands pétales de la fleur. De toute beauté, je vous dis !

Au début de juillet, lors d'une visite à la pépinière Scardera, située sur le chemin du Tremblay à Longueuil, ils étaient une douzaine dans des pots, en pleine floraison, des arbustes d'une soixantaine de centimètres de hauteur qui portaient de petites grenades. L'un d'eux est maintenant installé dans mon jardin et ses fruits continuent de mûrir.

Même s'il est connu depuis des lustres, c'est la première fois que je «découvre» un grenadier nain en pépinière. C'est la deuxième année que Scardera en vend. Son prix est d'environ 35\$. Originaire du sud-est de l'Europe jusqu'à la chaîne de l'Himalaya, en Asie, le grenadier est un arbre qui atteint six mètres de hauteur. Trop gros pour décorer le salon. Par contre, le cultivar *Punica granata* «Nana», de son nom scientifique, est idéal comme plante d'intérieur. Il tient son nom de *punica*, une contraction latine signifiant pomme de Carthage, et *granata* référant aux graines du fruit.

Le grenadier nain possède des feuilles luisantes, pointues et il se recouvre de fleurs orange ou rouge foncé, petites et allongées. On conseille de laisser le plant à l'extérieur durant l'été justement pour

permettre aux insectes de féconder les fleurs afin d'obtenir des fruits. Il préfère alors le plein soleil, mais un lieu bien aéré. Au début de l'automne, avant le premier gel, on l'installe dans un endroit bien éclairé de la maison, si possible au frais, autour de 15 degrés. Si la température est trop froide, il perdra ses feuilles et entrera en dormance pendant plusieurs semaines, période pendant laquelle il faudra alors diminuer les arrosages.

Si la température ambiante lui convient, il conserva ses feuilles et on le traitera comme une plante d'intérieur. Il faut éviter les températures trop élevées comme c'est souvent le cas dans nos maisons en hiver. Le feuillage peut tomber si l'endroit est trop sec.

L'arbuste a un port buissonnant, mais si le cœur vous en dit, vous pouvez le tailler progressivement pour lui donner la forme d'un petit arbre. Les fruits atteignent 2 ou 3 cm de diamètre et on dit qu'ils sont comestibles. Comestibles, peut-être. Bon, c'est autre chose. À vous de tenter l'expérience. Mais l'intérêt de la grenade naine, c'est sur la branche. Pas dans l'assiette.

## LE TOUR DU JARDIN

### Rudbeckie envahissante

La rudbeckie «Goldsturm» est une des plus populaires. Peu exigeante, elle fleurit abondamment à partir de la fin juillet. Le hic, c'est qu'elle a des ambitions territoriales démesurées. À vrai dire, elle est parfois très envahissante et j'élimine des dizaines de plants de mes plates-bandes à chaque année. Cicontre, une «Goldsturm» au beau milieu d'une touffe de phlox paniculés.



Photo PIERRE McCANN, La Presse ©

### Beau à croquer...

Voici donc la bête, ce lapin à queue blanche qui fait des ravages dans mon jardin depuis plusieurs semaines. Mignon à croquer. Mais ne nous laissons pas attendrir. L'animal a jeté son dévolu sur mes magnifiques zinnias rampants (sanvitalias) broutant allègrement fleurs et feuillage quotidiennement. Il apprécie aussi plusieurs plantes bulbeuses à floraison estivale, notamment les crocosmies dont plusieurs n'auront jamais le temps de fleurir tant elles sont souvent taillées. Le lapin a aussi coupé de nombreuses tiges en fleurs de tritéleia «Queen Fabiola», une petite merveille bleue qui fleurit en juillet. Je ne peux tout de même pas asperger toutes mes plates-bandes avec un répulsif ! Rappelons que ce joli lapin n'a rien de domestique et qu'il s'agit de l'espèce la plus répandue en Amérique du Nord, présente un peu partout dans la région métropolitaine. Contrairement au lièvre qui est plus gros, il ne change pas de couleur à la fin de l'automne. Et sa chair est délicieuse...



Photo PIERRE McCANN, La Presse ©

## COURRIER

### Des épinettes rousses

**Q** «Je vous fais parvenir quelques photos prises en janvier dernier pour vous montrer la couleur rouille des aiguilles de ces épinettes, écrit Francine Boivin de Terrebonne. Ce n'est pas normal. Est-ce une maladie ? Ont-elles manqué d'eau ? Que faire pour les sauver ?»

**R** Plus tard, lors d'un entretien téléphonique, M<sup>me</sup> Boivin m'a confirmé que le problème qui semblait dramatique est disparu avec l'apparition des nouvelles pousses du printemps. La situation m'a rappelé d'ailleurs qu'au début de mai, lors d'une excursion de pêche dans la réserve Papineau-Labelle, près de Mont-Laurier, la forêt était à plusieurs endroits entièrement rougeâtre comme si tous les conifères avaient roussi à la suite d'une extrême chaleur.

Il faut se rappeler que l'été et l'automne ont été extrêmement secs l'an dernier, ce qui a réduit d'autant les réserves d'eau puisées par les conifères à partir du mois d'août et de septembre. Le froid intense de l'hiver a donc fait «brûler» les aiguilles. Le phénomène est d'ailleurs fréquent chez les conifères qui poussent le long des routes à cause des grands vents. La croissance des nouvelles pousses vient cependant rétablir la situation. Heureusement. Sinon, voilà longtemps que les conifères ne pousseraient plus chez nous.

### Ma nuit avec les plantes

**Q** Mathieu Yergeau, de l'arrondissement de Saint-Hubert, jeune lecteur de 23 ans et grand amateur de plantes d'intérieur, demande s'il est dangereux de dormir dans une pièce où sont regroupés une trentaine de végétaux, de la plante grasse aux lierres. «Cette pièce est ma chambre et il n'y a pas d'aération, surtout l'hiver même si j'ouvre les deux fenêtres à l'occasion. Ma copine et ma mère soutiennent que c'est dangereux de «mijoter» dans cet atmosphère qui devrait selon elles avoir une teneur trop élevée en CO<sub>2</sub>. Qu'en pensez-vous ?»

**R** Question fort intéressante. J'ai consulté un agronome et deux médecins à ce sujet, dont un pneumologue. Il est vrai que les plantes consomment de l'oxygène et produisent du gaz carbonique au cours de la nuit. Toutefois, la consommation d'oxygène ne serait pas suffisamment importante pour nuire à votre respiration.

Pas de problème avec le CO<sub>2</sub>, me dit-on aussi, puisque c'est la quantité d'oxygène dans le milieu ambiant qui importe avant tout dans le processus respiratoire. Il est vrai qu'à une certaine époque, dans les hôpitaux, on enlevait les plantes et les bouquets de fleurs des chambres des malades pour les placer dans le corridor. Cette pratique qui pouvait peut-être se justifier dans le cas des patients souffrant de problèmes respiratoires graves n'a plus cours aujourd'hui.

### Invasions

**Q** «Existe-t-il un fleur ou un herbage quelconque qui m'éviterait les futures invasions de mouffettes ou de rats laveurs dans mes tomates et autres légumes délicieux, ou connaissez-vous d'autres moyens pour éloigner ces bestioles?» demande Diane Charbonneau qui a loué une maison sur une terre agricole près de Rigaud.

**R** Pas de secours en vue du côté végétal, du moins pour ce type de bestioles. Une clôture temporaire, genre clôture à neige pourrait convenir notamment contre les mouffettes, les lapins à queue blanche et les marmottes mais souvenez-vous que les rats sont d'excellents grimpeurs. Vos pourrez peut-être emprunter une grande trappe de la municipalité pour capturer l'intrus quand il se présentera.



### Transplanter des rosiers miniatures

**Q** «Comment et quand transplanter deux rosiers miniatures sans risquer de les perdre ?» demande Léonard Quintal.

**R** Vous avez l'embarras du choix. Si vous procéder délicatement en déterrants la plus grosse motte de terre possible, sans que les racines ne soient trop perturbées, vous pourrez transplanter vos petits rosiers durant toute la saison, en évitant, bien sûr, de procéder quand le soleil brûle et que la journée est torride. N'oubliez pas de donner un coup de pouce à votre arbuste en lui fournissant une petite dose de transplanteur (10-52-10).

### Une liste de jardins

**Q** «Existe-t-il une liste des beaux jardins ornementaux à visiter au Québec?» demande Germain Fortin de Brigham.

**R** Vous pourrez obtenir la liste des membres de l'Association des jardins du Québec en cliquant [www.associationdesjardinsduquebec.com](http://www.associationdesjardinsduquebec.com). Vous pouvez aussi signaler le numéro de téléphone (418) 647-4347 pour recevoir le dépliant à ce sujet. Vous y trouverez description, tarification, heures d'ouverture de même que des photos des 22 jardins qui font partie du regroupement, ainsi que tous les grands jardins publics du Québec. Ceux qui veulent obtenir une liste plus complète peuvent se procurer le bouquin de Gaétan Deschênes et Rock Giguère intitulé *Guide des jardins du Québec* publié chez Trécarré. La liste compte 45 jardins dont plusieurs jardins privés ouverts au public (il y a un prix d'entrée).

# Depuis 1993

maisons jumelées

condominiums

maisons de ville

maisons de prestige



**Bois-Franc**  
à Saint-Laurent



## 10 ANS PLUS TARD

Plus de 2 000 maisons vendues,  
plus de 7 000 résidents,  
la Grand-Place et le golf Challenger  
et de nouveaux produits  
toujours mieux adaptés !



**Bois-Franc**  
*Prestige*

maisons unifamiliales  
directement sur le golf  
de 499 000 \$ à 990 000 \$

- Choix d'intérieurs
- 3500 à 7 000 pi<sup>2</sup>
- Terrains de 5 000 à 8000 pi<sup>2</sup>



CENTRE INFO BOIS-FRANC  
2505, RUE DES NATIONS, BUREAU 100  
S A I N T - L A U R E N T  
**514.333.3066**  
www.boisfranc.com

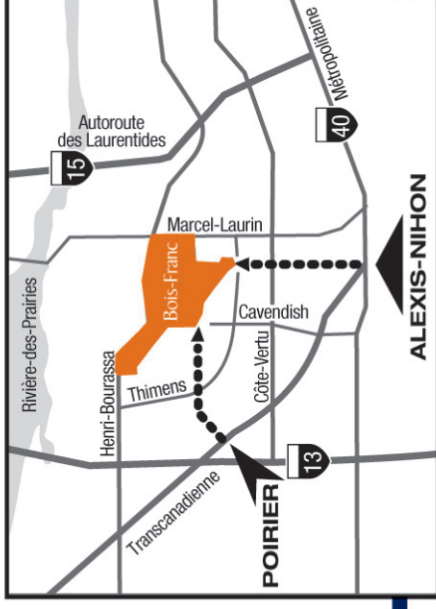


de 123 900 \$ à 490 000 \$



Bombardier inc., Services Immobiliers,  
promoteur du plan directeur

\* Taxes d'améliorations locales pour les  
maisons à l'ouest du boul. Cavendish



Les prix, produits et services sont sujets à changement sans préavis.