
ENCORE

UNE

FOIS,

SI

VOUS

**DU 6 AVRIL
AU 14 MAI**

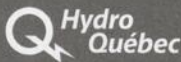
PERMETTEZ

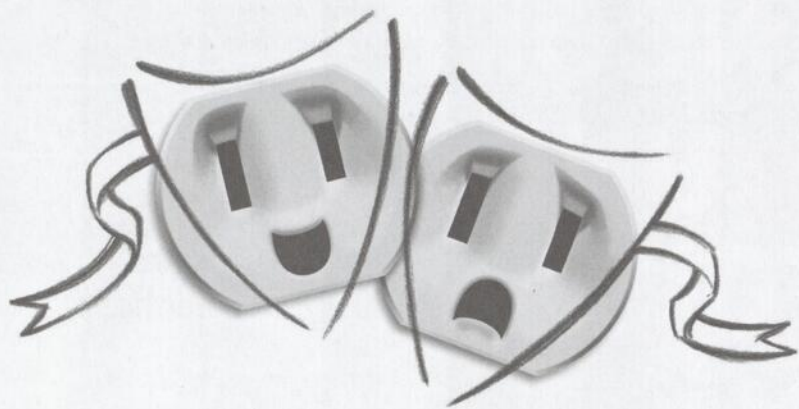


**DE MICHEL TREMBLAY
MISE EN SCÈNE DE
MICHEL POIRIER**



UNE PRÉSENTATION





Bon spectacle!

Q *Hydro*
Québec

NANA

Ce soir, si vous le permettez, vous allez faire la connaissance d'une femme hors du commun, d'une mère aimante, douée pour le dramatique, passée maître dans l'exagération et passionnée de romans et de théâtre.

« J'avais envie de la revoir, nous confie Michel Tremblay, de l'entendre de nouveau. Pour le plaisir. Pour rire et pleurer. Encore une fois ».

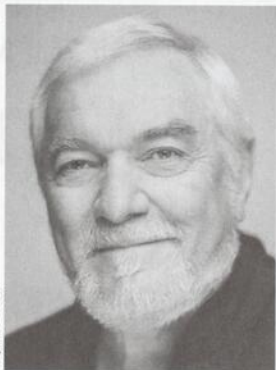
Écrite trente ans après *Les Belles-Sœurs*, cette pièce est un hommage émouvant, le souvenir d'une relation achevée trop tôt, la reconnaissance d'un fils envers celle qui fut sa première source d'inspiration.

De fous rires en disputes, de l'amour de la vie à celui de la littérature et du théâtre, vous allez comme nous tous tomber en amour avec l'unique Nana, elle qui avait si peur que son fils n'arrive pas à se caser parce qu'elle l'avait peut-être « trop laissé rêver »...

Guylaine Tremblay et Henri Chasse vont vous raconter une belle et touchante histoire d'amour... encore une fois si vous permettez!

Bon théâtre.

Mon sens de l'humour, mon sens du drame, mon sens très personnel de la logique, mon côté « gros bon sens », ma proverbiale mauvaise foi me viennent de ma mère. J'avais donc décidé, en 1998, pour fêter les trente ans de la création des *Belles-Sœurs*, de lui rendre hommage en la plaçant au centre d'une pièce qui raconterait comment une mère attentive et aimante peut devenir le mentor de son fils (le mot mentor n'a pas de féminin, autre injustice de la langue française!). Ça a donné cette pièce que vous allez voir aujourd'hui et qui, depuis, a fait le tour du monde. Au cours des années j'ai eu une mère chinoise, une mère noire, une mère amérindienne, quelques mères mexicaines, plusieurs mères d'Amérique du Sud. Elles ont toutes donné à leur fils des leçons de vie sous couvert de récits comiques et, oui, parfois invraisemblables. Mais, toutes, elles en ont fait un homme.



Daphné Caron

Michel Dumont



Tony Hauser

Michel Tremblay

DÉVOILEMENT DE SAISON LE 20 AVRIL PROCHAIN!

L'ABONNEMENT DUCEPPE

5 SPECTACLES AU PRIX DE 4

**ÊTRE ABONNÉ CHEZ DUCEPPE,
C'EST FAIRE PARTIE D'UNE COMMUNAUTÉ.**

- Assistez à une première médiatique* **NOUVEAU**
- Participez à des soirées exclusives aux abonnés en compagnie des artistes* **NOUVEAU**
- Votez pour votre spectacle et vos artistes préférés de la saison **NOUVEAU**
- Visitez les coulisses du théâtre en compagnie de Michel Dumont*
- Assistez au lancement de la prochaine saison

**DE PLUS, L'ABONNEMENT DE 2016-2017
EST OFFERT AUX TARIFS DE 2015-2016 !**

Informez-vous sur duceppe.com/abonnement
ou au 514 288-5034 dès le 21 avril 2016.

*Places limitées.

Pour celles et ceux qui, pour la première fois, plongent au hasard dans l'œuvre de Michel Tremblay, comme pour les autres qui la fréquentent depuis longtemps, tous savent ou intuitionnent que Nana n'est pas un personnage comme les autres. Elle est un roc, une planète. Elle est la pièce centrale de l'univers *tremblayien*. C'est elle, Nana, qui a fait de l'auteur l'homme de théâtre qu'il est devenu. Tout lui vient d'elle : l'imagination débordante, le sens du drame, la mauvaise foi, le cynisme, l'humour caustique, l'exagération invraisemblable. Elle a le talent de transformer le quotidien, de le magnifier, de le romancer. Comment alors ne pas y voir une filiation avec l'auteur lui-même ?

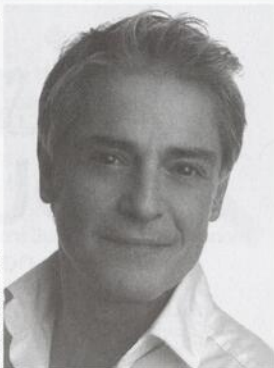
J'ai voulu traiter Nana comme un grand personnage classique du théâtre contemporain. Car c'est ce qu'elle est, et elle en a tous les attributs. Michel Tremblay n'en pense pas moins lorsqu'il nous fait cette invitation *Encore une fois, si vous permettez*. « Permettez que je replonge dans mes souvenirs d'enfance. Permettez que je rende à ma mère l'hommage qu'elle mérite. Permettez qu'on lui fasse découvrir, ensemble, l'envers du décor. Permettez qu'on la fasse revivre quelques instants. »

Regardez bien et soyez attentifs. Dans cette pièce vous verrez naître un écrivain. Ce n'est encore qu'un enfant, un adolescent, mais le germe est là. Tout Michel Tremblay est là.

Permettez-moi, à mon tour, d'emprunter les mots de l'auteur pour vous faire découvrir Nana : « Comme on dit dans les classiques : la voici qui s'avance. »

Je remercie Michel Tremblay, toute l'équipe de la Compagnie Jean Duceppe, Guylaine Tremblay, Henri Chassé et la merveilleuse équipe de concepteurs.

Bonne soirée.



Bernard Préfontaine

Michel Poirier

L'AUTEUR : MICHEL TREMBLAY

Des *Belles-Sœurs* jusqu'à son tout dernier roman *La Traversée du malheur*, Michel Tremblay a bâti avec brio et justesse une œuvre imposante. Son œuvre comprend 27 pièces de théâtre, 27 romans, 4 recueils de récits autobiographiques et 1 recueil de contes, 7 scénarios de films ou de télévision, 40 traductions ou adaptations d'auteurs étrangers, 9 pièces et 12 récits parus dans des publications diverses, 1 livret d'opéra, 1 cycle de chansons et 2 comédies musicales ainsi que les paroles d'une douzaine de chansons. On compte par ailleurs près de 1 900 mises en scène de ses œuvres un peu partout dans le monde. Son théâtre est familier chez DUCEPPE. Quelques-unes de ses œuvres majeures ont d'ailleurs été créées sur ses planches, dont *L'Oratorio de Noël*, *Fragments de mensonges inutiles*, présentée en 2009 en première mondiale. La compagnie a également présenté plusieurs œuvres de Tremblay dont *Le Passé antérieur*, *Messe solennelle pour une pleine lune d'été*, *À toi, pour toujours*, *ta Marie-Lou*, *Le Gars de Québec*, *Bonjour, là, bonjour*, *Le vrai monde?*, *Les Belles-Sœurs* et *La Maison suspendue*. Michel Tremblay fut honoré de plus d'une soixantaine de prix, mentions et honneurs au cours de sa carrière. Nommé Chevalier de l'Ordre national du Québec, il a reçu la Médaille de la Révolution tranquille, la Médaille d'honneur de l'Assemblée nationale. En France, il a été promu au grade d'Officier de l'ordre des Arts et des Lettres et décoré Chevalier de la Légion d'honneur en 2008. Michel Tremblay figure dans les dictionnaires Larousse et Robert.

LE METTEUR EN SCÈNE : MICHEL POIRIER

Intense, chaleureux et exigeant, acteur et metteur en scène, Michel Poirier aborde toujours ses personnages avec une extrême rigueur. En plus de vingt ans de métier, il a laissé sa marque dans de nombreux théâtres : Théâtre de l'Opsis, Théâtre Beaumont St-Michel, Théâtre de Rougemont, Théâtre du Chenal-du-Moine, Théâtre du Nouveau Monde, Théâtre d'Aujourd'hui et le Théâtre Sainte-Adèle. Au fil des années, son talent d'interprète a fait la joie du public de DUCEPPE qui l'a vu évoluer dans *La Maison suspendue*, *Sainte Jeanne*, *Ivanov*, *Après la chute*, *Le Nombriil du monde*, *Mambo Italiano*, *Petit déjeuner compris*. Il faut aussi signaler la présence de Michel Poirier au petit écran dans *Le cœur découvert*, *Scoop*, *La Maison Deschênes*, *Ent'Cadieux*, *Les Machos* et *L'Auberge du chien noir*. Il a également incarné Claude dans *Le vrai monde?* et Serge dans *Bonjour, là, bonjour*, deux téléthéâtres diffusés dans le cadre des *Beaux Dimanches*. Au Théâtre Beaumont St-Michel, Michel Poirier a signé les mises en scène de *Faits pour s'aimer* — qui fut présentée chez DUCEPPE à l'hiver 2008 —, *Sacrée Famille*, *Le Gars de Québec*, *La cousine Germaine*, *Coco Chatel*, *À la recherche d'Elvis*, *Femme cherche homme désespérément* et *Adieu, je reste!*. Il y monte aussi *Mon beau-père est une princesse* et *La nuit sera chaude*. Chez DUCEPPE, Michel Poirier a monté *Match*, *La Vénus au vison* et *Judy Garland, la fin d'une étoile*.

LA GRANDE SOIRÉE DES AFFAIRES CHEZ DUCEPPE

18 mai 2016



Partenaire OR

Participez à notre événement-bénéfice annuel!

Au programme : cocktail dînatoire, spectacle et initiation à des jeux de casino.

DU THÉÂTRE ET DES JEUX



Animateurs de la soirée : **Tammy Verge** et **Antoine Vézina**

Les spectateurs auront droit, entre autres, à une prestation inédite de la part d'un invité bien spécial : le talentueux **Gregory Charles**, porte-parole des Casinos du Québec.

Retrouvez également sur scène : **Frédérique Bédard, Émilie Bibeau, Éric Bruneau, Antoine Durand, Roger La Rue, Julie Le Breton, Normand Lévesque, Pauline Martin, Monique Miller, Béatrice Picard, Claude Prigent, Guylaine Tremblay** et plusieurs autres...

Une mise en scène de **Monique Duceppe**, avec la complicité de **Michel Dumont**.
Direction musicale de **Christian Thomas**.

Une soirée haut de gamme et exclusive dont les profits seront versés à La Fondation Jean Duceppe.



Guylaine Tremblay
coprésidente d'honneur



Marc-André Roy, R3D Conseil
coprésident d'honneur



LA FONDATION
JEAN DUCEPPE



Conseil du
patronat
du Québec
S'ALLIER POUR LA PROSPÉRITÉ
Parrain de
la soirée

Pour plus de renseignements :
duceppe.com/evenements/
la-grande-soirée-des-affaires



LES COMÉDIENS

Henri Chassé

Théâtre : On ne badine pas avec l'amour; La nuit sera chaude;

L'importance d'être constant; Les Femmes savantes; Faits pour s'aimer

Télévision : Boomerang; Nouvelle adresse; La Promesse; Toute la vérité;

Providence; Trauma

Cinéma : Les Illuminés de la Grande Noirceur; La vallée des larmes;

Roméo et Juliette; Post Mortem

Prochainement : Deux hommes tout nus (Théâtre Juste pour rire Bromont)

Dernière présence chez DUCEPPE : Race



Guylaine Tremblay

Théâtre : Belles-Sœurs; Albertine, en cinq temps; 24 poses (Portraits);

Durocher le milliardaire; C'était avant la guerre à l'Anse-à-Gilles

Télévision : Unité 9; Les Rescapés; Annie et ses hommes; Emma;

Histoires de filles; La Petite Vie

Cinéma : Le vrai du faux; Trois temps après la mort d'Anna; Le grand

départ; Contre toute espérance; 20h17 rue Darling; Matroni et moi

Prochainement : Encore une fois, si vous permettez (tournée);

Unité 9 (télévision); Banc public (télévision)

Dernière présence chez DUCEPPE : Là

**MOINS DE 30 ANS?
ÉCONOMISEZ PRÈS DE 40%*,
EN TOUT TEMPS.**

* SUR LE PRIX COURANT DES BILLETS

Cette saison, les 18 - 30 ans paient seulement 35,50 \$ pour un billet chez DUCEPPE, et ce, peu importe l'heure ou la date de la représentation.

**OFFREZ DES
CHÈQUES-CADEAUX
514 842-8194**

ENCORE UNE FOIS, SI VOUS PERMETTEZ

de MICHEL TREMBLAY

Mise en scène de Michel Poirier

DISTRIBUTION

Guylaine Tremblay Nana
Henri Chassé Le Narrateur

Décor Olivier Landreville
Costumes Mérédith Caron
Éclairages Lucie Bazzo
Vidéo Yves Labelle
Musique Christian Thomas
Accessoires Normand Blais

ASSISTANCE À LA MISE EN SCÈNE
ET DIRECTION DE PLATEAU

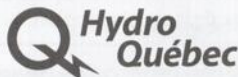
Geneviève Lagacé

L'action de la pièce se déroule à Montréal entre 1952 et 1962.

Il n'y aura pas d'entracte. Durée approximative : 1 h 30.

Une soirée-rencontre suivra la représentation du mercredi 4 mai.

UNE PRÉSENTATION



DUCEPPE REMERCIE SES PARTENAIRES



Métromédia+

DUCEPPE EST SUBVENTIONNÉE PAR :

Conseil des arts
et des lettres
Québec



Conseil des Arts
du Canada

Canada Council
for the Arts



Montréal



Patrimoine
canadien Canadian
Heritage

ÉQUIPE DE PRODUCTION

DÉCOR chargé de projet menuiserie	Productions Yves Nicol inc. Jean-Philippe Charbonneau Laurent Rivard François De Longue Épée Jean-Claude Richard Denis Guillemette Michaël Elliot Verville Patrick Lacroix René Ross Tyson Ritchie Ross
soudure	
PEINTURE DU DÉCOR chargé de projet	Longue-Vue, Peinture scénique Gilles Rochon
COSTUMES assistant de Mérédith Caron coupe couture	Pierre-Guy Lapointe Amélie Grenier Nicole Cyr
MAQUILLAGES	François Cyr
PERRUQUES assistée de	Rachel Tremblay Sarah Tremblay
BANDE SONORE violon voix soprano	Istvan Iakatos Chantal Parent
ASSISTANT AU MONTAGE	Frédéric Maher
TRANSPORT	Distribution VC inc.
AFFICHE	Écorce
PHOTO DE L'AFFICHE	LM Chabot
RELATIONS DE PRESSE	Valérie Grig
ÉQUIPE TECHNIQUE: Les services techniques sont assumés par Chef machiniste Éclairagiste Sonorisateur	GESTION SCÉNIQUE Jean-Pierre Deguire Éric Duval Dave Lapierre
HABILLEUSE	Silvana Fernández



Les personnes malentendantes peuvent
apporter leur baladeur et le régler sur la
fréquence Place des Arts 107,9 MF.

ÉQUIPE DE DUCEPPE

DIRECTEUR ARTISTIQUE Michel Dumont	DIRECTRICE GÉNÉRALE Louise Duceppe
DIRECTEUR ADMINISTRATIF Jacques Vecerina	DIRECTEUR DE PRODUCTION Harold Bergeron
DIRECTRICE DES COMMUNICATIONS ET DU FINANCEMENT PRIVÉ Johanne Brunet	RESPONSABLE DU COMITÉ DE LECTURE Monique Duceppe
DIRECTEUR TECHNIQUE Vincent Rousselle	COORDONNATRICE DU FINANCEMENT PRIVÉ Émilie Delvoye
ADJOINTE AUX DIRECTIONS Ginette Leroux	RESPONSABLE DE LA BILLETTERIE, DES ABONNEMENTS ET DES GROUPES Monique Brunelle
PRODUCTION Normand Blais	CHARGÉE DE PROJETS MARKETING Marie-Claude Hamel
ADJOINTE AUX COMMUNICATIONS ET RÉSEAUX SOCIAUX Magali Doré	ADJOINTE AUX COMMUNICATIONS ET AU FINANCEMENT PRIVÉ Véronique Ménard
COMPTABILITÉ Josée Prairie	ADJOINTE AUX COMMUNICATIONS ET AU FINANCEMENT PRIVÉ Véronique Ménard
FRANCINE ROBILLARD	COMPTABILITÉ Josée Prairie
RÉCEPTIONNISTE Nicole Trépanier	FRANCINE ROBILLARD

DUCEPPE
DES ÉMOTIONS EN TEMPS RÉEL



260, boul. de Maisonneuve Ouest
Montréal (Québec) H2X 1Y9
Téléphone : 514 842-8194
duceppe.com
info@duceppe.com

DUCEPPE
est membre de



RÉDACTION : Isabelle Desautniers
PUBLICITÉ : Ginette Leroux
514 842-8194

LES CAUSERIES DUCEPPE

PRÉSENTÉES PAR



Venez rencontrer les comédiens
Guylaine Tremblay et Henri Chassé,
et le metteur en scène Michel Poirier.

Animation : Michel Dumont

JEUDI 14 AVRIL DE 17 H 00 À 17 H 45,
ESPACE CULTUREL GEORGES-ÉMILE-LAPALME

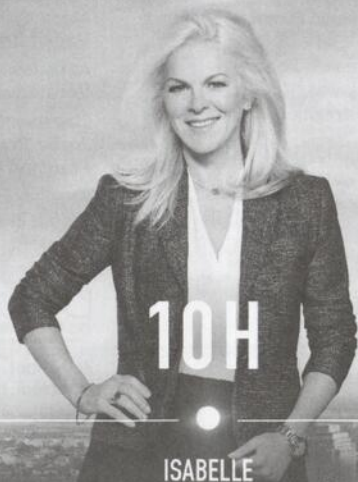


— MON — CARNET



L'OUTIL DÉ
DÉGUSTATION QUI
ENRICHIT VOS GOÛTS

Application gratuite



10H

ISABELLE

AVEC ISABELLE MARÉCHAL

985FM.CA

Guyline Tremblay incarne Nana :

la rencontre de deux femmes plus grandes que nature

ADMIRATRICE INCONDITIONNELLE DE L'ŒUVRE DE L'AUTEUR ET DRAMATURGE MICHEL TREMBLAY, GUYLAINE TREMBLAY COMPTE PARI MI LES ACTRICES LES PLUS AIMÉES ET LES PLUS RÉCLAMÉES AU QUÉBEC. ELLE NOUS FAIT LE BONHEUR D'AVOIR ACCEPTÉ D'INCARNER NANA. CE PERSONNAGE DE TREMBLAY ÉVOQUE DANS TOUTE SA COULEUR SA MÈRE, SA PLUS GRANDE SOURCE D'INSPIRATION. UN RÔLE À LA HAUTEUR DE L'IMMENSE TALENT DE CETTE COMÉDIENNE AU REGISTRE INFINI, DONT L'INTELLIGENCE DU CŒUR ET LA PROFONDE HUMANITÉ ONT CONQUIS LE PUBLIC QUÉBÉCOIS.

Rita Lafontaine et Louison Danis, qui ont tour à tour incarné Nana dans *Encore une fois, si vous permettez*, ont toutes deux mentionné qu'elles ressentaient le désir de faire plaisir à Michel Tremblay ou d'être le plus près possible de la vraie Nana. Et vous ?

C'est certain qu'on veut faire plaisir à Michel, parce qu'on l'aime. Personnellement, je l'ai toujours dit, c'est grâce à Michel Tremblay si je me suis mise à rêver qu'un jour, peut-être, je pourrais faire ce métier. Mais, je sais très bien qu'avec toutes les années qui me séparent de la vraie Nana, je ne ressemble pas à la mère de Michel. Le metteur en scène Michel Poirier et moi, on s'est entendu que je jouerais plutôt LA mère. La mère de Michel Tremblay, oui, mais aussi la mienne, la sienne. Celle qu'on connaît, celle qu'on aime. Celle qui des fois nous tombe sur les nerfs, celle qui est de mauvaise foi. Celle qui est toujours là, avec son amour inconditionnel. Cette femme-là, LA mère.

Bien que ça m'impressionne, parce que c'est la mère de Michel Tremblay et que des grandes actrices l'ont incarnée avant moi, je me dis qu'il faut que j'y aille modestement, courageusement. Il faut qu'avec tout mon cœur je rende hommage à Nana et, à travers elle, à toutes les mères.

C'est drôle parce que Michel Tremblay m'a demandé récemment comment allaient les répétitions de la pièce. Je lui ai répondu que ça se passait bien, mais que j'étais encore un peu impressionnée par Nana. Je trouve que c'est une femme extraordinaire! Michel m'a dit : « Guyline, pense que c'est d'abord et avant tout un personnage de théâtre. Les actrices étrangères qui la jouent ne savent pas toutes que c'est ma mère. Et comme je le dis souvent, les anecdotes sont vraies, mais les dialogues sont de moi. Joue ce que j'ai fait d'elle. » Joue ce que j'ai fait d'elle... Autrement dit, il m'a donné la permission de me distancier de la Nana que l'on connaît, que l'on découvre dans ses livres. C'est certain qu'il y a des traits de caractère qui vont être là, parce que c'est écrit comme ça. Superbement écrit. Mais sa mère, ici, il l'a créée, il l'a magnifiée. Il en fait un personnage de scène fabuleux.

suite à la page 13



VÉZINA

Une société de Marsh & McLennan Agency LLC

Vézina assurances inc. /
Vézina & associés inc.
Cabinet de services financiers

4374, avenue Pierre-De Coubertin * Montréal (Québec) * H1V 1A6

T 514 253-5221 * 1 877 253-5221 * F 514 253-4453 * www.vezinainc.com



Télé-Québec

Le meilleur du **CINÉMA**
chez vous

6 soirs sur 7 dès 21 h



DONNER DU SENS
À L'ARGENT

FONDACTION
CSN POUR LA COOPÉRATION
ET L'EMPLOI

www.fondation.com

DUCEPPE
DES ÉMOTIONS EN TEMPS RÉEL

**Chers abonnés,
Vous avez déménagé au cours de la dernière année?**

Nous vous invitons alors à nous faire connaître vos nouvelles coordonnées en nous téléphonant au 514 842-8194 ou en nous envoyant un courriel à info@duceppe.com

On devine Nana dans d'autres personnages célèbres de Tremblay. Notamment celui de Germaine Lauzon dans *Les Belles-Sœurs*, n'est-ce pas ?

Oui. Et c'est intimidant de s'attaquer à un tel personnage. Parce que même si on joue une Montréalaise « ordinaire » des années 50-60, on sent que Nana englobe bien plus que ça. C'est impressionnant l'intelligence de ces femmes de Tremblay. Toutes les questions qu'elles se posent... Ces questions sur la place des femmes à ce moment-là... Cette envie de bouillonner! Ce sont de grands, grands personnages.

Moi, ce que j'aime des femmes de Michel Tremblay — on se le disait d'ailleurs quand on jouait *Belles-Sœurs* — c'est que ce sont des *winner*s, ce ne sont pas des perdantes. Des femmes qui ont du ressort. Même si elles vivent dans des conditions modestes, confinées dans leur royaume, c'est-à-dire la cuisine et leur maison, ce sont des femmes qui, à leur mesure, veulent apprendre et ont besoin « d'ailleurs ». Pourquoi Nana, si intelligente, aime-t-elle tant la littérature? Parce que ça l'amène ailleurs, ça la fait rêver. Elle vit des grandes histoires, des grandes épopées.

À mon avis, il n'y a pas un auteur qui écrit aussi bien sur les femmes que Michel Tremblay. C'est bizarre à dire. Comment un si jeune homme, comme au moment où il a écrit *Les Belles-Sœurs*, a-t-il pu cerner à ce point l'âme féminine? C'est renversant. Peut-être parce qu'il a un amour démesuré pour sa mère. Dans *Encore une fois, si vous permettez*, même si on n'est pas à une époque de câlins comme aujourd'hui avec nos enfants, on voit à quel point sa mère l'aime autant.

Ce qui est immensément beau dans cette pièce, c'est qu'on voudrait tous faire revenir quelqu'un qu'on aime, qui est mort, et dont on s'ennuie cruellement. L'espace de quelques heures, lui parler encore une fois, entendre sa voix, sentir son odeur, la toucher encore une fois. C'est ce qui est tellement prenant dans cette pièce. Michel s'est servi de son talent d'auteur pour se faire ce cadeau. Faire revenir sa mère qui est partie trop tôt, avant qu'il ne traverse de l'autre bord, du côté des artistes...

En terminant, vous êtes une actrice extrêmement sollicitée. Pourquoi avez-vous accepté ce rôle?

Tant qu'à aller au théâtre, il fallait que j'y retourne avec un défi. Avec quelque chose qui m'amène plus loin, qui me fasse peur même! Nana, c'est un travail immense, c'est un rôle gigantesque. Ça faisait quatre ans que je n'étais pas montée sur une scène. J'avais besoin de revenir au théâtre et j'ai accepté d'être Nana dans *Encore une fois, si vous permettez* parce qu'artistiquement je vais grandir encore un peu. De toute façon, de Tremblay, je jouerais tout!

SAISON 2015-2016

Les directeurs de la Compagnie et de la Fondation Jean Duceppe
remercient toutes les entreprises qui collaborent au succès
de la saison 2015-2016

PARTENAIRES DE PRODUCTION

HYDRO-QUÉBEC
LA PRESSE
POWER CORPORATION
TÉLÉ-QUÉBEC

PARTENAIRES MÉDIATIQUES

LA PRESSE
TÉLÉ-QUÉBEC
98,5 FM
MÉTROMÉDIA PLUS

PARTENAIRE DE LA TOURNÉE

JUDY GARLAND, LA FIN D'UNE ÉTOILE
MOLSON COORS

PARTENAIRE DES CAUSERIES

LES PRODUCTEURS DE LAIT DU QUÉBEC

PARTENAIRE — MATINÉE SCOLAIRE

GAZ MÉTRO

CONSEILS D'ADMINISTRATION

DUCEPPE
DES ÉMOTIONS EN TEMPS RÉEL

**LA COMPAGNIE
JEAN DUCEPPE**



**LA FONDATION
JEAN DUCEPPE**

COMITÉ EXÉCUTIF

Président	Gilles Duceppe Communicateur
Vice-présidente	Louise Duceppe Directrice générale DUCEPPE
Vice-président	Eric Larochelle Président Larochelle Groupe Conseil Inc.
Secrétaire	Jacques Vecerina Directeur administratif DUCEPPE
Administratrice	Monique Duceppe Responsable du comité de lecture DUCEPPE
Administrateur	Michel Dumont Directeur artistique DUCEPPE

ADMINISTRATEURS

Éric Bédard	Associé directeur, Région du Québec FASKEN, MARTINEAU, DU MOULIN S.E.N.C.R.L., S.R.L.
Paul Béland	Conseiller en placement GROUPE DANIS BÉLAND CIBC WOOD GUNDY
Sarah-Émilie Bouchard	Directrice-conseil Communications stratégiques CAISSE DE DÉPÔT ET PLACEMENT DU QUÉBEC
Richard Darveau	Président et chef de la direction AQMAT
Pierre-Luc Desgagnés	Vice-président-Affaires corporatives et secrétaire général HYDRO-QUÉBEC
Benoît Durocher	Vice-président exécutif et chef stratège économique ADDENDA CAPITAL
France Fortin	AVOCATE
Marc Gold	AVOCAT ET MÉDIATEUR ACCRÉDITÉ
Francine La Haye	Vice-présidente principale NATIONAL
Danielle Lépine	COMÉDIENNE
Béatrice Picard	COMÉDIENNE
Claude Poisson	Président des opérations SOCIÉTÉ DES CASINOS DU QUÉBEC
Jean Roberge	Directeur général ÉTHANOL GREENFIELD QUÉBEC INC.
Cathy Wong	Agente de développement du secteur jeunesse YMCA
Raymond Paquin	MEMBRE HONORAIRE

COMITÉ EXÉCUTIF

Président	Claude Poisson Président des opérations Société des casinos du Québec
Vice-présidente	Louise Duceppe Directrice générale DUCEPPE
Vice-président	Eric Larochelle Président Larochelle Groupe Conseil Inc.
Secrétaire	Jacques Vecerina Directeur administratif DUCEPPE
Administratrice	Monique Duceppe Responsable du comité de lecture DUCEPPE
Administrateur	Michel Dumont Directeur artistique DUCEPPE

ADMINISTRATEURS

Éric Bédard	Associé directeur, Région du Québec FASKEN, MARTINEAU, DU MOULIN S.E.N.C.R.L., S.R.L.
Paul Béland	Conseiller en placement GROUPE DANIS BÉLAND CIBC WOOD GUNDY
Sarah-Émilie Bouchard	Directrice-conseil Communications stratégiques CAISSE DE DÉPÔT ET PLACEMENT DU QUÉBEC
Richard Darveau	Président et chef de la direction AQMAT
Pierre-Luc Desgagnés	Vice-président-Affaires corporatives et secrétaire général HYDRO-QUÉBEC
Gilles Duceppe	COMMUNICATEUR
Benoît Durocher	Vice-président exécutif et chef stratège économique ADDENDA CAPITAL
France Fortin	AVOCATE
Marc Gold	AVOCAT ET MÉDIATEUR ACCRÉDITÉ
Francine La Haye	Vice-présidente principale NATIONAL
Danielle Lépine	COMÉDIENNE
Béatrice Picard	COMÉDIENNE
Jean Roberge	Directeur général ÉTHANOL GREENFIELD QUÉBEC INC.
Cathy Wong	Agente de développement du secteur jeunesse YMCA
Raymond Paquin	MEMBRE HONORAIRE

DUCEPPE JOUIT DU SOUTIEN FINANCIER DE LA FONDATION JEAN DUCEPPE ET REMERCIE DE LEUR GÉNÉREUSE CONTRIBUTION À LA SAISON 2015-2016, LES ENTREPRISES SUIVANTES :

98,5 FM
FONDATION CSN
GAZ MÉTRO

HYDRO-QUÉBEC
LA PRESSE

LES PRODUCTEURS DE LAIT
DU QUÉBEC
METROMÉDIA PLUS

MOLSON COORS
POWER CORPORATION
TÉLÉ-QUÉBEC

Les arts aux premières loges



Avec ses galeries d'images, ses extraits vidéo et sonores,
La Presse+ rend hommage à la qualité des œuvres
présentées par nos créateurs d'ici et d'ailleurs.



LaPressePlus.ca

Livrée
gratuitement
tous les matins
avant 5 h 30.

LA
PRESSE+

PRO DUCEPP2016.04.16 X