

Autos: nette relance prévue en Amérique du Nord

Les constructeurs sont plutôt pessimistes sur les perspectives en Europe

Détroit (Reuter)

Les constructeurs automobiles croient à la reprise du marché américain cette année, mais sont pessimistes sur les perspectives en Europe.

Au salon de Detroit, le président de Ford, Alexander Trotman, a prédit une nette relance des ventes en Amérique du Nord après deux années de vaches maigres.

«Si la confiance dont font preuve nos vendeurs depuis ces dernières semaines se maintient pendant encore un mois ou deux, on pourrait espérer atteindre des ventes (de voitures et de camionnettes aux Etats-Unis) dépassant 13,5 millions d'unités», a-t-il souligné.

Si la tendance à la reprise se confirme, Ford pourrait être amené à accroître ses capacités de production en construisant une nouvelle usine ou en augmentant substantiellement les heures supplémentaires dans les installations existantes, a déclaré Alexander Trotman.

Selon lui, il n'est pas exclu que Ford porte sa production à 4,6 millions d'unités d'ici 1996, contre 3,7 millions actuellement.

Les spécialistes du marché américain s'attendent à ce que les ventes d'ensemble de voitures et de camionnettes en 1992 aux Etats-Unis atteignent 12,8 millions d'unités, contre 12,3 millions en 1991, qui avait été la plus mauvaise année depuis huit ans. Les chiffres officiels

doivent être rendus publics mercredi.

Deuxième constructeur américain derrière General Motors, Ford a toutes les raisons d'être optimiste cette année. Sa Taurus fait jeu égal avec la Accord de Honda pour le titre de la voiture la plus vendue aux Etats-Unis et sa part de marché est en hausse substantielle sur l'an passé.

Abandon de stratégie

Selon Alexander Trotman, Ford devrait atteindre pour 1992 une part de marché pour la voiture individuelle de l'ordre de 21,7 pour cent, en hausse de 1,7 pour cent sur 1991 et sa part de l'ensemble du marché automobile américain atteindre 24,6 pour cent, en hausse de 4,6 pour cent sur les 10 dernières années.

Pour le président de Chrysler, Robert Lutz, les trois géants de Detroit — General Motors, Ford et Chrysler — devraient continuer à regagner des parts du marché américain, notamment au détriment des Japonais, qui ont augmenté les prix, et grâce à l'amélioration de la qualité des véhicules américains.

«Si nous continuons à bien faire notre métier, je pense que nous pourrions avec le temps remonter progressivement la pente», souligne Robert Lutz.

Selon lui, les trois Grands pourraient regagner de un à trois points de parts du marché automobile américain par an au cours des pro-

chaines années.

Il estime que la récession au Japon a contraint ses constructeurs automobiles à abandonner leur stratégie de pénétration du marché américain en vendant moins cher que les firmes de Detroit.

Sinistrose

Pour 1992, les constructeurs américains ont regagné deux points de parts du marché, essentiellement dans le secteur du camion.

Marty Levine, vice-président de Chrysler, a déclaré que sa firme espérait accroître encore sa part du marché du camion cette année avec son nouveau pickup Dodge T300. Sa production doit démarrer en juillet et Marty Levine dit espérer

que ses ventes atteindront 250000 exemplaires par an, trois fois plus que ses ventes actuelles du Dodge Ram.

Chez Ford, la division haut de gamme Lincoln Mercury espère reconquérir nombre de ses vieux clients avec son nouveau coupé sportif Mark VIII. Son vice-président, Lee Miskowski, a précisé qu'il avait déjà reçu 15000 commandes pour ce coupé de 366405 US. Lincoln Mercury espère en vendre le double en année pleine.

Parallèlement à leur regain d'agrément sur leur marché, les constructeurs américains repartent à l'offensive à l'étranger.

Ford prévoit d'exporter 60000

voitures et camions en Europe, en Australie et en Extrême-Orient cette année, contre 50000 en 1992. La firme envisage de lancer dès cette année en Allemagne son Explorer, qui fait un tabac aux Etats-Unis, et de mettre sur les marchés britannique et japonais son coupé sport Probe conduite à droite.

Mais le grand tournant pourrait venir de Washington. On laisse entendre que le président élu Bill Clinton serait disposé à prêter une oreille attentive aux trois Grands de Detroit avec lesquels il doit s'entretenir d'économie dans le courant de la journée de mercredi.

En Europe, la croissance du marché automobile, très soutenue depuis 1989, serait nulle ou insignifiante en 1993, avec une concurrence accrue de la part des Japonais Toyota, Honda et Nissan implantés dans les îles britanniques, à en croire certains experts au Salon de Detroit.

Mais cette opinion ne fait pas l'unanimité. Pour certains, la sinistrose ambiante est avant tout psychologique. Rien que ne saurait guérir une baisse des taux d'intérêt en Allemagne...

L'image haut de gamme des autos appelée à disparaître



BMW juge que le marché de l'automobile a beaucoup évolué et qu'il faut maintenant miser sur la qualité plutôt que le luxe de certains modèles pour convaincre le consommateur.

Détroit (AP)

Certains constructeurs, victimes de la morosité sur le marché automobile, tentent de se débarrasser de leur image haut de gamme pour mieux contrer la concurrence.

Mercedes-Benz et BMW, qui ont pourtant vu leurs ventes augmenter l'année dernière sur le marché américain, cherchent plutôt à mettre l'accent sur la qualité que sur la «classe» de leurs voitures. Mercedes devrait d'ailleurs lancer à la fin de l'année un modèle à 25000 dollars, contre 30000 à 100000 dollars pour les modèles actuels.

«Dans les années 80, nous étions un peu distants, autant dans le style que dans le ton», reconnaît le vice-président de Mercedes-Benz, Mike Jackson. «Nous devons devenir un peu plus accessibles, plus humains.»

Les publicités télévisées pour Mercedes jouent désormais davantage sur l'émotion et sur la sécurité. «Je ne conduis pas une Mercedes pour impressionner mes amis», dit

une femme au volant d'une de leurs voitures. Une autre met l'accent sur la forte valeur de ces voitures sur le marché de l'occasion.

Le directeur général de BMW, Karl Gerlinger, pense quant à lui que le mot «luxe» ne convient plus à la gamme. «Nous n'essayons pas actuellement d'améliorer notre image. La consommation tape-à-l'oeil, c'est terminé.» En revanche, puisque les consommateurs en demandent plus pour leur argent, il souligne que si les BMW restent plus chères que d'autres voitures, elles offrent un niveau d'équipement accru.

Les constructeurs européens doivent en particulier lutter contre les voitures de luxe «made in Japan»: la Acura de Honda, la Lexus de Toyota et la Infiniti de Nissan, arrivées sur le marché à la fin des années 80.

Un quatrième constructeur, Mazda, a quant à lui renoncé pour des raisons financières à lancer son modèle haut de gamme Amati aux Etats-Unis l'année dernière mais la menace pèse toujours sur le marché américain.

AVIS

CAMPBELL, BELLAM & ASSOCIÉS INC., courtiers d'assurances générales, sont heureux de vous annoncer leur déménagement au 9, rue Dufferin, Stanstead, Qc. (anciennement le Musée Historique de Stanstead) EN VIGUEUR LE 1er FÉVRIER 1993.

TÉL. 876-2232
1-800-567-6014

Beaucage

À tous les propriétaires de véhicules GM

OFFRE SPÉCIALE SUR LE SYSTÈME DE REFROIDISSEMENT

3995\$

Comprenant: la vérification des courroies, durits, un test d'étanchéité complet ainsi que le vidange et le remplacement de l'anti-gel jusqu'à un maximum de 4 litres.

JANTES DE ROUES
À partir de **4295\$**

10 VOITURES DE COURTOISIE (avec rendez-vous)

CHANGEMENT D'HUILE-FILTRE main-d'oeuvre incluse sur la plupart de nos modèles

1695\$

Plusieurs spéciaux en magasin

BATTERIES DELCO

20%

Ex.: "24-60" à 83.25\$

CHAUFFE-MOTEUR

20% DE RABAIS

À partir de 1795\$

SYSTÈME D'ÉCHAPPEMENT

20% DE RABAIS

Sur le prix suggéré du fabricant

LAVAGE EXTÉRIEUR DE VOTRE VOITURE GRATUIT

Avec un changement d'huile et filtre ou tous autres travaux

Le Service Prioritaire

Pièces et service ouvert du lundi au vendredi jusqu'à 22 hres

POUR RENDEZ-VOUS: 823-4343

4339, BOULEVARD BOURQUE
ROCK FOREST



**Après avoir révolutionné le rasage,
Gillette redéfinit les soins pour hommes.
Voici la Série Gillette®.**



La technologie du Gillette Sensor® a donné naissance à une remarquable gamme de produits de soins ultra-efficaces pour hommes.

De tout nouveaux gels et crèmes à raser, de même que des baumes et des gels après-rasage innovateurs.

Des désodorisants et des antisudorifiques de pointe en bâton, et les nouveaux antisudorifiques et désodorisants révolutionnaires GelClair – une percée dans le domaine.

En outre, tous les produits de notre gamme exhalent le nouveau parfum vivifiant «Cool Wave™» et sont présentés dans des emballages dernier cri.

Avec le Gillette Sensor, la Série Gillette redéfinit les soins pour hommes.

Gillette
SÉRIE S

Petites annonces

Bureau ouvert de 8h30 à 16h30*
* avant 16h00 pour publication le lendemain
(petites annonces seulement)
Lignes téléphoniques ouvertes jusqu'à 19h30
(petites annonces pour le surlendemain)
564-0999

TOUR D'HORIZON

KARATÉ DAME-ENFANT 4 ANS ET +
S.-DÉFENSE. A. Coulombe. 564-2001, 437 Well. S.
BUFFET ARC-EN-CIEL
pour toutes occasions. Tél: 822-0967.
IMMEUBLES DIANE RICARD COURTIER
Pour acheter ou vendre votre propriété. 564-1492.

TERRAIN COMMERCIAL AVEC ET SANS BÂTISSÉ
de 90 000 pi ca à 600 000 pi ca
Situé tout. Boutique à Rock Forest. Tél: 564-6864.

10 COMMERCES À VENDRE

A LAC MEGANTIC, SALON DE COIFFURE très bon chiffre d'affaires. Cause vente: maladie. 819-583-2322, 583-5118.
BAR-DISCOTHEQUE à Lennoxville. Inf.: 563-6870.

21 HYPOTHÈQUES

PRETONS 1ère et 2e hyp. Achetons balance de prix de vente. Argent de particuliers. AVONS PEUT-ÊTRE LA SOLUTION À VOS PROBLÈMES D'ARGENT. BADEAU & FILS courtier. 564-1454.

22 ARGENT À PRÊTER

GOUVERNEMENT, subventions et prêts, pour petites entreprises, nouvelles ou existantes. 514-699-1359 ext. 108.
PRETONS ARGENT sur syst. de sons, T.V., vidéos, instruments de musique, caméras, armes à feu, articles de sport, outils, oeuvres d'art, etc. Libre Échange. Enr.: 822-3545

PROBLÈMES FINANCIERS

Retard paiements, personnel commercial, hypothèque consolidation. Solution Multiple. Enr.: 819-687-2371.

25 OCCASIONS D'AFFAIRES

GOUVERNEMENT, subventions et prêts, pour petites entreprises, nouvelles ou existantes. 514-699-1359 ext. 109.

33 CHAMBRES ET PENSION - 3e ÂGE

33 CHAMBRES ET PENSION - 3e ÂGE

41 APPARTEMENTS ET LOGEMENTS À LOUER

1175-1195 J. FLEURIS EST-INCOMPARABLE
3 1/2, 4 1/2 pces, grands voisins école, parc et services. Meublés si désiré. 569-2149, 820-8308, 563-4359.

1240 LAROQUE

3 1/2, 4 1/2, 5 1/2 très grands meubles si désiré. Près tous services, autobus, dépanneur, etc. 564-2196, 563-4809.

1520 EVANGELINE

3 1/2, 4 1/2, 5 1/2 très grands entrées lav.-séch. Meublés si désiré. 348-8978, 563-4809.

155 LOMAS

1 1/2 pce, meublé avec piscine. 563-9175, 864-6925.

1565 PRINCE

OUEST, grands 3 1/2, 4 1/2 pces. Libres. 564-8563, 829-1534.

1580 BD ALEXANDRE

3 1/2, 4 1/2 meublés si désiré, entrée lav.-séch. Entièrement rénovés. Prix avantageux. 563-3022, 563-4809.

33 CHAMBRES ET PENSION - 3e ÂGE

33 CHAMBRES ET PENSION - 3e ÂGE

41 APPARTEMENTS ET LOGEMENTS À LOUER

1 1/2, 3 1/2, 4 1/2, 5 1/2 PLACE ANNIE NORD-PISCINE
Chauffés, eau ch., meublés si désiré. 670 McGregor, 823-0232, 569-5286, 564-1006.

2 MOIS GRATUITS

5 1/2, 4 1/2, 3 1/2 pces. Rock Forest, près centre d'achat et école. Entrée lav.-séch., propres et tranquilles. Meublés si désiré. Tél.: 820-0299, 564-3046, 829-5644.

2 MOIS GRATUITS

3 1/2, 4 PCES. Est, près église, centre d'achat et CHUS. Meublés si désiré. Propres et tranquilles. 566-2016, 562-1457, 829-5644.

2 MOIS GRATUITS!

Est, très beau 4 1/2, récents, sur 2 étages, style condo. Dans un 4 log. 864-9488, 346-3624.

33 CHAMBRES ET PENSION - 3e ÂGE

33 CHAMBRES ET PENSION - 3e ÂGE

41 APPARTEMENTS ET LOGEMENTS À LOUER

2600 KING OUEST
1 1/2, 3 1/2 pces. Libres imméd. Info: 569-1636, 864-6925.

2 1/2 - 3 1/2 - 4 1/2 - 5 1/2 ENDROIT PROPRE ET TRANQUILLE

CHAUFFÉ, Eau CHAUDE MAI JUIN ET JUILLET. Ouest, 9 pces insonorisées, frais peint, tapis neufs, cuisine moderne. Excellent service. 823-1698

2 1/2 CHAUFFÉ, eau ch., semi meublé

centre-ville, 2258. Bail de 5 mois. Libre début fév. Etienne au 568-0230 ou Yvon au 563-2792.

2 1/2 PCES

Grandes variétés de services offerts et disponibles. Prix compétitif. Aussi disponible 3 1/2, 4 1/2, 6 1/2.

Les Résidences du Carrefour

2825 DU MANOIR 564-4408

2 1/2, 3 1/2, 4 1/2 PLACE TERRILL

EST, près CEGEP, voisin parc, chauffés, eau ch., meublés si désiré. 563-9548, 829-1244, 564-1006.

2 1/2, 3 1/2, 4 1/2, 5 1/2 EST

Chauffés, eau chaude, meublés si désiré. Rue sans issue. 975 LACOMBE. 564-6980, 829-1244.

2 1/2 - 3 - 4 1/2 - 5 1/2

OUEST, Rénovés à neuf, chauffés, eau ch. Meublés ou non. 346-9410, 565-8735.

3 & 4 PCES à partir de 2605

centre ville, coin Dufferin & Frontenac. Tél.: 565-3455 ou 564-2210.

3 PCES AUBAINE

chauf., eau ch., élect. Près tous serv. 325, 13e Ave. LE MANOIR. A voir: 820-7529

3, 3 1/2, 4, 4 1/2 - EST CHAUFFÉS-EAU CH.

Prix exceptionnel. Libre immédiatement. Frais peint. 1321 PLACE QUINTAL. 565-2769, 564-1006.

215 MURRAY

3 1/2, 4 1/2 TRES BEAUX LOGEMENTS, voisin hôpital St-Vincent, ascenseur. 846-4826, 562-6884, 564-6426.

230-250 DARCHÉ

3 1/2, 4 1/2 SUPER PRIX OUEST-TOUT COMPRIS. Meublé si désiré. 566-1889, 562-7491, 563-4809.

2600 BD. PORTLAND

3 1/2, 6 1/2 GRANDS PL. MARQUETTERI GARAGE. Chauffés, eau ch., piscine. Meublés si désiré. 562-0571, 564-1006.

2 1/2 PCES meublé, éclairé

chauffé, 2905/mois. 569-4872, 514-866-2282.

2 1/2 PCES OUEST rue André

neuf, libre mai 1993. Tél.: 569-4977.

3450 DES CHÊNES NEUF - 4 1/2 - FAUT VOIR

Logement de qualité supérieure avec supplément. 821-0109 822-1920 ou s'adresser app. 103.

NORD rue Lomas

2-3-4 pces élect. payée, piscine. 566-4964

RUE MÉSÉY

3-4 pces piscine int. 566-6453 566-0990

12E AVE NORD

Grand 4 1/2 moderne, dans un 8 logements. Près des services. Aspirateur, central, chauffé ou non. 823-8968 823-8269

80 DON BOSCO (voisin McDonald King ouest)

4 1/2, 5 1/2 Pour occupation immédiate. 821-2060 822-1156

COMBATTEZ LA RÉCESSION

3 - 3 1/2 - 4 - 4 1/2 - 5 1/2 PCES Rénovés et impeccables

1324 Place Quintal 564-7442 app. 108 566-2829

C BEAU, C GRAND, C'PAS CHER!

APP. PLACE MCGREGOR

GRANDS LOGEMENTS eau chaude, meublés si désiré. Service de conciergerie. Piscine. Voisin parc. 745 MCGREGOR, app. 301 820-0448, 564-1006

SPACIEUX

3 1/2 - 4 1/2 5 1/2

LE CANTON

944, Ch. Thibault app. 205

Nous ajustons nos prix à votre budget!

563-3573 564-4080

LE PÉLICAN

1825 Belvédère sud #103

On s'ajuste à vos besoins

41-18700

NOS VOISINS

Les ravages du sida sont vraiment évidents

Moins d'Américains ont des pratiques sexuelles à risque

BERNARD BOULIANE
COURTIER INC.

POUR ACHETER OU VENDRE VOTRE PROPRIÉTÉ
1089 Conseil, Sherbrooke

UN SEUL NUMÉRO **822-3393**

41 APPARTEMENTS ET LOGEMENTS À LOUER

3 1/2 & 4 1/2 REPEINTS très propres, chauffés, eau ch. fournie, conciergerie sur les lieux. Tél: 346-3302, 823-2225.

3 1/2 - 4 1/2 - 6 1/2 PCES

quartier est, libres imméd. 583-9732.

3 1/2 A SOUS-LOUER

chauffé, eau ch., poêle-électr. fournie, piscine, 3005, libre 1er mars ou avant. Bon prix. 823-0232.

3 1/2 CENTRE

Meublé ch. eau ch. tous les serv. Inf.: Tél.: 820-8199, 562-3980.

3 1/2 GILLESPIE

chauffé, semi meublé. Libre. Jour: 569-9725, soir: 563-5351.

3 1/2 PCES dans bungalow

neuf, près CHUS. Inf.: 564-1712.

3 1/2 PCES A LOUER

1481 M. Vallon, Rock Forest, stat. élect., chauff., lav. vaiss., asp. central, et stores fournie. 3505/mois. Sylvie: 822-4303

3 1/2 PCES

Super grand, moderne avec piscine. Entrées lav.-séch. 569-4977.

3 1/2 PCES

Vue superbe. Bien divisé. Entrée lav.-vaiss. 820-4190.

3 1/2, 4 1/2 CHAUFFÉS RENOVÉS A NEUF

CUL-DE-SAC. EST, 215, 18e Ave N. 562-2098, 829-1244

3 1/2, 4 1/2, 5 1/2 NORD RENOVÉS A NEUF

Eau ch. Meublés si désiré. Voisin parc Viger. 745 McGregor, 820-0448, 564-1006.

2455 Prospect

Studios, 2 1/2, 3 1/2, 4 1/2, 5 1/2 voisin du golf

Bonaventure

Immeuble de prestige en béton incluant piscine, garage, etc. 821-2453 569-8324 564-1006

5 1/2 - 6 1/2

Modernes, avec garage. Libres imméd. aussi 4 1/2 libré imméd.

562-9037

BIENVENUE AUX ÉTUDIANTS(EUS)

Centre-ville. Logements relatifs à neuf. 1 1/2 pce 2415 2 1/2 pces 2905 4 1/2 pces 4585

semi-meublés, chauffés, éclairés, service de buanderie, balayuse centrale. Aussi 1 1/2 pce 2415 2 1/2 pces 2905 4 1/2 pces 4585

semi-meublés, chauffés, eau chaude, service de buanderie. 565-9458 (jour) 566-0846 (soir) 41-18344

MOTS CROISÉS

1	2	3	4	5	6	7	8	9	10	11	12
1											
2											
3											
4											
5											
6											
7											
8											
9											
10											
11											
12											

HORIZONTALEMENT

- 1-Peu serré. - Sur son pers.
- 2-Façonnée. - Sur son séant.
- 3-Jointe. - Calamité.
- 4-Discontinuer. - Parsemée.
- 5-Jeu de hasard. - Unité les parties du discours.
- 6-De la gamme. - Glisser sur des patins.
- 7-Ici. - Pont de Paris. - Six.
- 8-Professeur de théologie d'une cathédrale.
- 9-Instruction particulière. - Métal.
- 10-Roi des animaux (pl). - Ville portugaise.
- 11-Ville autrichienne. - Dir l'avenir.
- 12-Par la voie de. - Ch. - l. d'arr. (Gard.).

VERTICALEMENT

- 1-Oronge blanche
- 2-Qui a la forme d'un croissant. - Met autour de son corps.
- 3-Expérimenté. - Une des formes du ver à soie.
- 4-Colères. - Broyens.
- 5-Préfixe. - Roi d'Israël. - Vieillesse.
- 6-Pron. pers. - Fait cuire à sec. - De l'alphabet grec.
- 7-Donnera aux terres un troisième labour.
- 8-Fondateur de Ville-Marie.
- 9-Crochet de fer. - Voyelles. - Méla d'iode.
- 10-Ensemencer. - Mois.
- 11-Coup de crayon. - Qui n'est pas commun.
- 12-Affaiblie. - Action de mettre. - Unique en son genre.

SOLUTION D'AUJOURD'HUI: DANS LES PETITES ANNONCES

Petites annonces
Pour mieux vous servir!
Appelez-nous à l'avance, c'est plus simple:

- Commandez votre annonce avant 16 h: elle sera publiée le lendemain.
- Commandez-la entre 16 h 30 et 19 h 30: elle sera publiée le surlendemain.

Notez que seules **LES HEURES DU SERVICE TÉLÉPHONIQUE SONT PROLONGÉES**, nos bureaux demeurent toujours ouverts entre 8 h 30 et 16 h 30. Pour une petite annonce qui fait un grand effet!

Nous recevons vos appels du LUNDI au JEUDI de 8 h 30 à 19 h 30 Vendredi 8h30 à 16h30

Bureau ouvert du lundi au vendredi de 8 h 30 à 16 h 30*
*Avant 16 h 00 pour publication le lendemain (petites annonces seulement)
Lignes téléphoniques ouvertes jusqu'à 19 h 30 (petites annonces pour le surlendemain)
564-0999

LES COURTIER AFFILIÉS

DANIELLE L'HEUREUX
courtier
822-2922

FLEURIMONT, cottage impeccable, intérieur de grande qualité, piscine, entrée pavée unie. Terrain paysager. Secteur de choix.

92 5005, joli cottage, tout brique, 4 c.c., salle à manger distincte, bois franc, foyer, int. très chaleureux. Terrain 120x100.

DUPLEX-EST, const. brique 1989, foyer au salon, garage attenant. Vue superbe sur la ville. TRANSFERT!

BUNGALOW-EST, impeccable, 5 c.c., pl. bois franc, s.-sol aménagé avec entrée indépendante. Terrain double paysager. A voir!

ST-DENIS, 49 000\$, cottage rénové, 4 c.c., grand terrain, zone commerciale. Taxes minimales. Faites une offre!

5 PCES en brique, pl. bois franc, sous-sol fini, près de tous services. Tél.: 569-5837.

AS-TU 3000\$?
J'ai une maison pour toi. 346-1722

BUNGALOW EN BRIQUE, 3 c.c., arm. chéne, garage et piscine. Terr. 15 700 pi ca. 75 000\$. St-François Xavier. 845-4363.

DIRECTEMENT DU CONTRACTEUR, 2120 DES CÉRIERS, FLMT, 3 c.c., 2 s. bains, pl. b. franc et céramique. Subv. mun. 30 & 20%. 569-7665, 822-8014 cell.

LA SOLUTION
Pour une économie, pourquoi pas un "kit"? 5829 Baul. Bourque, Rock Forest. 864-9057.

LAC MEGANTIC bord de l'eau, résidence hivernée, 265 pi. sur le lac, 1 mil. de la ville. 165,000\$. Tél.: 566-1403, 1-583-0676.

MAISON A VENDRE OU A LOUER avec option d'achat possible. Pour info: 346-1722.

NORD, bung. 3 c.c., bois franc, foyer, vue splendide. Logement 3 1/2 avec foyer au 1er. Rapport 360\$/mois. Monique 823-3600.

QUARTIER UNIVERSITAIRE, bung. 8 pces, situé près Triollet et Université, fenestration et toiture réfaites, foyer, marque terrie, abri. Faut voir. Soc. Imm. Mémphré. Enr. Normand La Pointe courtier. 562-0641, 569-7795.

REPRISE
OMERVILLE, bung. constr. 91 aires ouvertes, 4 c.c., bois franc, bain tourbillon, 2 s. 78,500\$.

ROCK FOREST, constr. 90, bung. 5 pces, 69,000\$.

OUEST, bung. 6 pces, 79,000\$ rénové. Court. Aff. Imm. P. Guyon ct. 822-6403.

2 PROPRIÉTÉS A REVENUS À VENDRE
318-320 LAURIER Sherbrooke, revenus de chambres int. intéressés, 7 1/2 pces libre acheteur au rez-de-chaussée. S'adresser Caisse Populaire Ste-Jeanne d'Arc. 566-4363.

DUPLEX, 4 1/2, 7 1/2 pces libre l'acheteur, près de tous services. 564-1756, 822-6650.

EST-DUPLEX, 1 x 7 1/2, 1 x 4, revenus 9 000\$/an. Bonne rentabilité. 68 000\$. Gestion Imm. Solaris Inc. A POMERLEAU ct. 562-8581.

TERRAIN COMMERCIAL AVEC ET SANS BÂTISSÉ
de 90 000 pi ca à 600 000 pi ca
Situé tout. Boutique à Rock Forest. Tél: 564-6864.

10 COMMERCES À VENDRE
A LAC MEGANTIC, SALON DE COIFFURE très bon chiffre d'affaires. Cause vente: maladie. 819-583-2322, 583-5118.
BAR-DISCOTHEQUE à Lennoxville. Inf.: 563-6870.

21 HYPOTHÈQUES
PRETONS 1ère et 2e hyp. Achetons balance de prix de vente. Argent de particuliers. AVONS PEUT-ÊTRE LA SOLUTION À VOS PROBLÈMES D'ARGENT. BADEAU & FILS courtier. 564-1454.

22 ARGENT À PRÊTER
GOUVERNEMENT, subventions et prêts, pour petites entreprises, nouvelles ou existantes. 514-699-1359 ext. 108.
PRETONS ARGENT sur syst. de sons, T.V., vidéos, instruments de musique, caméras, armes à feu, articles de sport, outils, oeuvres d'art, etc. Libre Échange. Enr.: 822-3545

PROBLÈMES FINANCIERS
Retard paiements, personnel commercial, hypothèque consolidation. Solution Multiple. Enr.: 819-687-2371.

25 OCCASIONS D'AFFAIRES
GOUVERNEMENT, subventions et prêts, pour petites entreprises, nouvelles ou existantes. 514-699-1359 ext. 109.

33 CHAMBRES ET PENSION - 3e ÂGE
33 CHAMBRES ET PENSION - 3e ÂGE

41 APPARTEMENTS ET LOGEMENTS À LOUER
1175-1195 J. FLEURIS EST-INCOMPARABLE
3 1/2, 4 1/2 pces, grands voisins école, parc et services. Meublés si désiré. 569-2149, 820-8308, 563-4359.

1240 LAROQUE
3 1/2, 4 1/2, 5 1/2 très grands meubles si désiré. Près tous services, autobus, dépanneur, etc. 564-2196, 563-4809.

1520 EVANGELINE
3 1/2, 4 1/2, 5 1/2 très grands entrées lav.-séch. Meublés si désir

41 APPARTEMENTS ET LOGEMENTS À LOUER

3%, 4%, PISCINE-EST
TRES MODERNES
Meublé et désiré. Voisin école autobus, parc J. Fleury. 1205-1225 Jardins Fleury. 564-7098. 563-4359. 564-1006.

4% PCES, chauffé, eau chaude
Rue Beaudry, quartier nord. Tél.: 562-5344.

4% PCES, OUEST rue Gauthier Libre imméd. Près de tous services, avec piscine. 569-4977.

4% PCES, OUEST rue Bacon Super grand, moderne. Près tous services. Autobus à la porte. Venez profiter de NO-TRE SPECIAL. 346-9881.

4% 5% PCES - NEUFS Près Woolco, grands, modernes, endroit tranquille. 564-7656.

4%, 5 1/2 PCES

Près 4 SAISONS, chauffés, eau chaude, insonorisés, tranquilles. Mois gratuit. Prix concurrentiel. 822-4582.

4%, 5 1/2 PCES

Près 4 SAISONS, chauffés, eau chaude, insonorisés, tranquilles. Mois gratuit. Prix concurrentiel. 822-4582.

4% ch., eau ch., ouest, s-meuble
ou non, pr. autobus, départeur. 562-4389. 563-3753.

4% LIMITE R. FOREST-SHERB.
dans 6 loc. récents. Libre imm. 820-4007. 822-5774.

4% PRES CARREFOUR
petit bloc, tranquille propre. Tél.: 564-0143.

5% PCES, EST. 945 Papineau grand, propre, chauffé, eau ch. aspirateur, libre imméd. 4709. Tél.: 563-7730.

5% PCES, OUEST rue André, près de tous services, autobus à la porte, piscine. Réservez maintenant. 346-9881.

6% PCES, OUEST. 4 chambres, très grand, moderne, neuf avec solarium. 569-4977.

865 WALSH

Est. 345 pces, chauffés, eau chaude, libres imméd. 823-0170. 346-7358. 564-3051.

890 DESORMEAUX
3%, GRANDS - EST
Chauffés, eau chaude, piscine, meublé si désiré. 562-0084. 829-1244.

910 WALSH, Grand 4^e, const.
1238, 822-5844

915 DES BLÉS
OFFRE AVANTAGEUSE
3%, 4%, 4% CHAUFFÉS
Super promotion. Eau chaude, endroit tranquille, très propre. 565-2769. 829-1244.

945 et 975
QUATRE SAISONS
VOISIN GALERIES QUATRE SAISONS. 3%, 4%, ch., eau ch., meublé si désiré. 562-4522. 566-1623. 829-1244.

A QUI LA CHANCE?
2%, 3%, 5%, meublé, chauffés, eau chaude, fournie, près de tous services. Quartier de buanderie. Quartier. Tél.: 822-2949.

A SOUS LOUER
AUBAINE 1 grand 3% pces, canton Ascot, 2500 mois non chauffé, 4% pces de disponible. Jour: 822-3839. Soir et fin de sem.: 566-5155.

A SOUS-LOUER 2900 Mésy, 4%, eau ch., ch., entrées lav., sach., Réduit à 3500 mois. 346-7632.

A SOUS-LOUER 3%, libre imméd., tout fourni, près Université. Prix réduit. 569-4330.

A SOUS-LOUER grand 3%, moderne, très propre, insonorisé, entrée lav., piscine, près de tous services, réduit à 3000 mois. 569-0305.

APP. LE CONCORDE
A PARTIR DE 300\$
3%, 4%, 5% pces
ultra modernes, site idéal. Libres immédiatement. OUEST 880 Joggues 820-1562. EST - 680 Terril. 562-3424. 714, 13e Ave. 820-1109. 709, 12e Ave. 820-0354. 40 St-François. 566-1996. 17 King E. Studio 2/3. 375 Terril. 569-0417. 1210 Daniel. 569-8228. GERANT: 565-2630.

41 APPARTEMENTS ET LOGEMENTS À LOUER

A VOIR! STUDIOS
Meublé, énergie incl. Immeuble récent, voisin parc et CEGEP. 687 GOUPL. 821-4074. 829-1244.

A WINDSOR
3%, 4%
très grands logements
557 route 143
845-5890. 564-1006

APP. GALT
3%, 4%, 5% pces, eau ch.
fournie, meublé si désiré.
2725 et 2705 Galt Ouest.
563-1348. 563-5997

APP. LENNOXVILLE
3%, 4%, 5%
PISCINE
Meublé ou non. Grands logements, paysager, tranquille. 103 OXFORD CR. 822-0763. 92 OXFORD CR. 821-8149. 92 OXFORD CR. 822-1176. BUREAU. 564-1006.

APP. S.D.R.
916 JOGGUES
GRAND 3%, chauffé, eau ch., très propre, endroit paisible. 569-2873. 823-6203.

ASCENSEUR-NORD
3%, 4% GRANDS
NEUFS, près Carrefour. Meublé ou non, espace suppl. pour 2e auto. 635 Mcgregor. 565-9548. 564-1006.

AVANTAGEUX
3%, 4%, 5% OUEST
Grands pièces, beaucoup d'espace de rangement. Vue sur la ville. Rue sans issue. Meublé si désiré. Tout compris. 1580 EVANGELINE. 563-4809. 564-1006.

Bord de l'eau
Beau 3% semi-meublé, tout compris, 5 min. centre-ville, 2 min. parc, près de tous services. Tranquille. 823-0991.

CARREFOUR DE L'ESTRIE. 5%, très grand, luxueux et récent, bain, toilettes, douche séparée, 2 balcons, entrée privée, garage ind., asp. centr., système d'alarme, foyer, 6084 à 7005 non chauffé, non éclairé. Tél.: 864-4723. 820-4757.

CENTRE-VILLE 3%, eau chaude fournie, couvre-plancher et tapis fournis, chauffage électrique par locataire, entrée avant-rivière, libre imm. 562-2372.

CHUS
Chauffé, eau chaude, renouvelé. A partir de 3200\$. 2%, 4% pces. 565-8513. 820-9548.

CROYEZ-LE
EST 3%: 325\$
4%: 390\$ - 5%: 425\$
Très beaux logements rénovés, chauffés, eau chaude, fournie, coin de ville, très propre. 563-9867.

DOMAINE FLORAL. 3%, 4%, 5%, 6% pces. Ouest Super, grands neufs, avec solarium. Rue Bacon. 346-9881.

ESPACE VERT
Grands 4%, 5% pces. 4916 Caspé. R.F. 823-1063.

EST, RUE ST-MICHEL près cé. chauffé, eau ch., 4% pces, libre imm. ou juillet. 562-6021 ou 346-1173.

EST
1060 CONSEIL Grands 3%, 4%, const. récente. 823-1040. 822-5844.

EST
12e AVE NORD
3%, 4%, ch., eau ch., tout rénové, libres imm. A partir de 325\$. 564-1463. 822-1341.

EST
1470-1480 CONSEIL. Luxueux 4%. Tél.: 562-3349. 822-5844.

ETUDIANTS (ES)
Centre-ville, 1%: 195\$ à 2200\$ mois, chauffés, meublé, près tous les services et autobus. Info.: 829-5644. 563-6594.

FAITES PARTI DE NOTRE GROUPE DE LOGEMENTS AVEC RABAIS. 346-1722

GRAND 5% quartier nord, chauffé, 1er étage duplex, 5255 mois. Diap. 1er mars. Demander Nicole. 566-8410.

GRANDS 3%, 4%, 5%, près Mt. Bellevue. Très propres, service conciergerie. 823-9529.

41 APPARTEMENTS ET LOGEMENTS À LOUER

L'ERMITAGE
LUXUEUX 1%, 3%, 4%, 5% pces. Béton, insonorisés, chauffés, piscine int., nombreux services. 1120 Jogues. Tél.: 346-4742. 563-7715.

LE BEAU GITE
655 MCGREGOR
4% pces
chauffés, eau chaude fournie, endroit propre & paisible. Prix raisonnable. S'adresser app. 210. 346-6163. 823-6209.

LE PANORAMA
3%, 4%, 5% CHAUFFÉS
PISCINE INT. BÉTON
Eau chaude, chute à déchets, ascenseur. Meublé si désiré. 900 PL. DESORMEAUX. 822-0498. 564-1006.

LES TERRASSES LONGSAULT, EST
Spécial, gr. 4%, 3% ch. élect., eau ch., charcol. patio. Prix compétitifs. 346-3805.

LOCALISATION AVANTAGEUSE
1% meuble, prix raisonnable. 329 King est. Tél. entre 9 et 18 h. 563-9313. 822-4340. 843-8641.

LOUAGA A LOUER. 150,300, 400 pi ca. Secteur nord, près du Carrefour. 566-8220.

LOGIS 2001
Sherbrooke, 1% à 6% pces, tous les quartiers. MAGOG, 569-5644.

LUNIK-NORD
165 Candiac, grand appart, chauffé, ascenseur, piscine, int., eau, salon de coiffure, salle d'exercices, studio meublé, 3228. 3: 429\$. 4: 526\$. 823-2304. 566-6778. 565-0737.

MOIS GRATUITS CHAUFFÉS EST
4%, cul-de-sac, vue panoramique. 566-5609. 823-7501.

MOIS GRATUIT Près Carrefour, 4%, 5%, 2900 Mésy, Chauffage, eau ch. 355\$. 426\$. 564-2359. 843-7138.

NORD-NEUF très grand 4%, style condo, 2 balcons par logement. Entrée individuelle. 346-5979. 849-7000.

NORD ET EST 5% - 6% luxueux, style condo, très grands, piscine, franc. A voir! 864-9488. 346-3624.

NORD grand sous-sol. 5% pces, style condo, tapis à la grandeur, 2 portes patio, libre le jeudi, 5105 non chauffé. Aussi 4% à l'étage, 498\$ non chauffé, libre le jeudi. 821-0160. 563-1291.

Nord secteur Richard
CHOIX DE DÉCOR
Près autobus/dépanneur. 2%: 297\$. 3%: 345\$. 4: 375\$. 5: 484\$. Tél.: 566-6778. 565-0737. Au 3005 rue Richard.

NORD!
Grand 4% chauffé, eau ch., très propre, près autobus. 823-8197.

NORD, 1760 PROSPECT,
grands 3%, 4%. A partir de 315\$/mois. 562-9317.

NORD, GRAND 5%, 2705
Portland, ch., eau chaude. Armoires et couvre-plancher rénovés. 823-7431. 849-4551.

NOUVEAU NORD
près de Léger, 3%, 4%, chauffés, eau chaude, refait à neuf. Tél.: 346-5551.

OUEST, 1125 Des Seigneurs,
près Mont Bellevue, 4% pces insonorisés. Tél.: 346-3022.

OUEST, Bd Alexandre. 3%, 4%, semi-meublé, endroit tranquille, asp. centr., service buanderie. 1 MOIS GRATUIT. Spécial étudiants. Tél.: 829-1830. 823-4615. 864-4932.

OUEST
2 MOIS GRATUITS
2%, 3%, 4%, 5%, chauffés, eau ch., conciergerie, repeints, vertiflex, ventilateurs, impeccables. 563-7889. 566-1651.

PL. ÉVANGÉLINE
3%, 4%
PRIX SPÉCIAL
Grands pièces, tout compris, entrées lav.-séch. Meublé si désiré. 1575 Evangéline. 346-0717. 563-4809.

41 APPARTEMENTS ET LOGEMENTS À LOUER

PRES WOOLCO. 1 mois gratuit. 3%, 4% chauffés, eau chaude. 821-0046. 564-3996.

PROMOTION
Grand 5% à partir de 398\$. Eau ch. fournie, fenêtres panoramiques. Près de tous services, garderie, 2 min. des Promenades Rock Forest. 829-8697.

ROCK FOREST. A sous-louer, très beau et grand 4% dans duplex, non chauffé, non éclairé. Libre imm. 505 juillet. 564-1756. 822-6650.

RUE BROOKS
3% rénové, chauffé, éclairé. Tél.: 845-2127.

RUE BUCK
2-3 PCES
POUR INFO: 563-5238

RUE GALT OUEST. 3% PCES chauffé, eau ch., pi. bois franc, 275\$. Rens.: 569-0214 ou 563-4900.

RUE LISIEUX. 4% 4-log., refait à neuf, 3 stat. par loc., près bus plus serv. Libre imm. ou juillet. Rabais poss. Après 18h: 346-7155.

Secteur RIVER ESTRIE
4 PCES - 350\$/MOIS
CHAUFFÉ - EAU CH. FOURNIE
INF.: 822-3000

SOUS LOCATION
5%, Ch. Thibault, 392\$ ch., eau chaude.
4%, 13e Ave. Brulotte. 563-0268. 562-9037.

ST-ÉLIE
3%, 4% pces, eau chaude fournie, libres imméd.
569-1636. 823-0203

ST-ÉLIE, 5% spacieux, insonorisé, pi. bois franc. Rte. 220. Développement. Caldé 876-2930. 822-8655.

VIÉVIL NORD. Très grand 3% emplacement lav.-séch., asp. central. Libre imm. 564-1756. 563-4742. 822-6650.

VIEUX NORD
2% pces, luxueux. Libre imm. 878-3844

43 MAISONS À LOUER

A COOKSHIRE Bungalow 3 ch. à c., beau terrain, coin de village. Tél.: 846-6919.

ADORNABLE maison de campagne, 3 c.c., foyer, 10 min. du Mt. Orford, 80 acres, bord de l'eau, libre. 868-0710.

BORD DU LAC MAGOG. 6 pces, bri d'auto, foyer, chauffé, élect., entrée asphaltée. Libre imméd. 680\$ mois. Jour: 864-2410. soir: 562-2710.

BORD LAC MAGOG. foyer, 2 c.c., 2 s. bains, grands pièces, très bien éclairés, grand terrain. 575\$. Tél.: 864-7117. 822-7823.

45 CONDOMINIUMS À LOUER

A LOUER, FLORIDE. Condo, 4 min. de la mer, libre avril 93. 1000\$/mois. Demander M. Fortin. 823-3000

AU DYNASTIE, condo 2 c.c., meublé ou non. 800\$/mois. Tél.: 823-7333.

MAISON DE VILLE
Rock Forest, rue cul-de-sac. Haute qualité de vie, sur 2 étages, 2 c.c. ou 3 c.c., près écoles, parcs, commerces, d'autobus. FABRICE BARRE. 822-9545.

NORD, LUXUEUX townhouse neuf avec garage. Bois franc, foyer, bain romain, gr. patio ensoleillé. 850\$/M. Monique 823-3000

47 LOCAUX À LOUER

1000 PI CAR, ou selon besoins. Frais communs compris. Situé King ouest & J-Carrier. Info.: 821-0601.

1335 DES SABLES Locaux commerciaux et industriels. Choix de décoration et portes de garage. Electr. 550. 565-2380.

1576 KING OUEST
Bureau ou commerces, 4000 à 3000 pi car. Prix abordable. 564-6444

800 ET 1400 PI
dans l'est. idéal prof., bureau, divers commerces. 562-3389

ALEXANDRE, 2000 pi ca.
grands vitrines, aussi bureaux 450 pi ca. et plus. Jour: 569-9725, soir: 563-5351.

47 LOCAUX À LOUER

AU COEUR DU VIEUX NORD, petit local 20x20 avec 2 bains. Idéal pour bureau ou atelier d'artiste. 305\$/mois chauffé, éclairé. Mme Fortin: 823-3000

COIN KING-FONTAINE
1000 pi car, réception, bureaux, salle de conférences et plusieurs avantages. 864-4723 ou 820-4757.

INDUSTRIE ET ENTREPRENEUR
1000 à 7000 pi ca, coin Galt et Courcellette, chauffage et électricité inclus. 2 500 pi et plus. M. Fontaine 565-0433.

KING OUEST, entrée de ville, 10,000 à 50,000 pi ca. Nouveau centre commercial à grande surface avec sortie de lumières sur King. Disp. imm. 823-2303.

KING OUEST & EST endroit stratégique, espaces variés, prix très compétitifs. 843-0064

LOCAL COMMERCIAL
Rue Alexandre, 3609. Tél.: 875-3789

LOCAL COMMERCIAL situé au 144 Wellington sud. Tél.: 566-0988. 821-0830.

LOCAL COMMERCIAL 2000 pi ca. 377 Alexandre, 2e étage. 514-866-2282. 823-9661.

LOCAL COMMERCIAL, 1128 King est, 650 pi ca. Prix spécial. Tél.: 346-2878.

LOCAUX COMMERCIAUX ou industriels. Actuellement à Rock Forest, voisin Lumberland. Chauffage à l'huile. Zone commerciale. Possibilité de "paint-shop". 864-8864.

51 CHAMBRES À LOUER

2 BELLES GRANDES chambres, 10 min de Université, accès à toutes les commodités de la maison, endroit paisible et agréable. Non fumeur, enfants acceptés. 45\$/sem. Tél.: 569-4519. 823-7446

POêle, réfrigérateur, cuisinière, 473 Wellington sud, 565-1806, 346-1161. Autres au: 569-7376. 562-4284. 563-1005.

CHAMBRE avec cuisine, salle de bain, salle d'écriture, entrée privée, près Université. 569-1772.

CHAMBRE ET PENSION à louer, service bilingue, médecin à domicile, près de tous services. Chambre disponible au 1er étage. Inf.: 849-6579.

ETUDIANTS (ES), Belles grandes chambres, cuisine complète, incluant étui rigide et 6 fûtes. Garantie à vie. A partir de 399\$. Lachance Chasse et Pêche. 563-9676.

ARMOIRES DE CUISINE en chêne, bonne condition. Tél.: 837-2700.

AUBAINE Vente d'aluminium usagé, poux galerie, env. 36 pi de long, très présente en couleur, différents modèles. Idéal pour garage ou hangar. Tél.: 821-2990.

BI-ÉNERGIE NOUVELLE
Par entrepreneur accrédité par l'Hydro Québec.
Bertrand Fortier Électrique
TÉL.: 819-823-9080

AVIS
Le personnel au service des petites annonces apporte une attention minutieuse au contenu des textes qui lui sont fournis. Autant que faire se peut, il s'emploie à en assurer l'authenticité et la véracité.

De plus, nous faisons nôtre la règle dictée par l'article de la loi qui détermine:

«Aucun commerçant ne peut dans un message publicitaire, omettre son identité et sa qualité de commerçant.»

Nonobstant ce qui précède et notre volonté à y conformer toute personne qui décourvierait une annonce ne répondant pas à ces normes ou qui pourrait induire en erreur est prise de communiquer immédiatement avec:

La direction du service de publicité
La Tribune
1950, rue Roy
Sherbrooke, Qué.
J1K 2X8
564-5450

62 PERSONNEL

AGENCE VIA-RENCONTRE.
Pour relation sincère, rencontre gens sérieux et compatibles. Service prof. 823-6739.

BEAUTÉ
566-5231
DEBBIE
Victo - Asbestos - Sherb. 9h à 21h. 1-879-2581.

MARIE-SOLEIL
Massage et escorte de 8h à m. à minuit. Tél.: 346-1725.

MARIE
821-3989
Stéphanie, Style et Mélissa pour vous servir
Tél.: 820-8868

MESSAGE DE VIE EN JÉSUS
parole vivante. 823-7252 et tout temps. Appelez.

MONDE DE VÉNUS
MASSAGE, DANSE ET Mélanie, Nadine, Jennifer, Claudia
Spécial de 10h à 13h. 563-5497

65 ANIMAUX À VENDRE

CHIOTS Pomeranien, Lhasi Apso, Collie, Berger, Labrador avec Collie autres. 562-5525

TRES BEAU PETIT CHEN blond de 3 mois, mâle. Épagneul, pu sang. 845-7707. 845-4503.

70 RENCONTRES - AMITIÉ

AGENCE DE RENCONTRE
PIERRETTE BOUTIN INC.
Service informatisé conçu pour vous. Inf.: Sherb. 819-562-8133. Dr-ville 819-472-6638 Les Gestions P. Boutin Inc.

71 DIVERS À VENDRE

3.95\$ V.C. TAPIS COMMERCIAL, gris. Tapis Mul tiprix, 5130 Bd Bourque, R.F. 3000 réserv. d'eau 564-1112

337 ALEXANDRE
Comptoir, spécialisés dans le soin de vêtements, meubles, vaisselle, etc. Mercil 346-0178

Arcs à cems grand spécial! Arcs tout équipés, "fast flight", dernier modèle, compagnie Proline, incluant étui rigide et 6 fûtes. Garantie à vie. A partir de 399\$. Lachance Chasse et Pêche. 563-9676.

ARMOIRES DE CUISINE en chêne, bonne condition. Tél.: 837-2700.

AUBAINE Vente d'aluminium usagé, poux galerie, env. 36 pi de long, très présente en couleur, différents modèles. Idéal pour garage ou hangar. Tél.: 821-2990.

BI-ÉNERGIE NOUVELLE
Par entrepreneur accrédité par l'Hydro Québec.
Bertrand Fortier Électrique
TÉL.: 819-823-9080

62 PERSONNEL

AGENCE VIA-RENCONTRE.
Pour relation sincère, rencontre gens sérieux et compatibles. Service prof. 823-6739.

BEAUTÉ
566-5231
DEBBIE
Victo - Asbestos - Sherb. 9h à 21h. 1-879-2581.

MARIE-SOLEIL
Massage et escorte de 8h à m. à minuit. Tél.: 346-1725.

MARIE
821-3989
Stéphanie, Style et Mélissa pour vous servir
Tél.: 820-8868

MESSAGE DE VIE EN JÉSUS
parole vivante. 823-7252 et tout temps. Appelez.

MONDE DE VÉNUS
MASSAGE, DANSE ET Mélanie, Nadine, Jennifer, Claudia
Spécial de 10h à 13h. 563-5497

65 ANIMAUX À VENDRE

CHIOTS Pomeranien, Lhasi Apso, Collie, Berger, Labrador avec Collie autres. 562-5525

TRES BEAU PETIT CHEN blond de 3 mois, mâle. Épagneul, pu sang. 845-7707. 845-4503.

70 RENCONTRES - AMITIÉ

AGENCE DE RENCONTRE
PIERRETTE BOUTIN INC.
Service informatisé conçu pour vous. Inf.: Sherb. 819-562-8133. Dr-ville 819-472-6638 Les Gestions P. Boutin Inc.

71 DIVERS À VENDRE

3.95\$ V.C. TAPIS COMMERCIAL, gris. Tapis Mul tiprix, 5130 Bd Bourque, R.F. 3000 réserv. d'eau 564-1112

337 ALEXANDRE
Comptoir, spécialisés dans le soin de vêtements, meubles, vaisselle, etc. Mercil 346-0178

Arcs à cems grand spécial! Arcs tout équipés, "fast flight", dernier modèle, compagnie Proline, incluant étui rigide et 6 fûtes. Garantie à vie. A partir de 399\$. Lachance Chasse et Pêche. 563-9676.

ARMOIRES DE CUISINE en chêne, bonne condition. Tél.: 837-2700.

AUBAINE Vente d'aluminium usagé, poux galerie, env. 36 pi de long, très présente en couleur, différents modèles. Idéal pour garage ou hangar. Tél.: 821-2990.

BI-ÉNERGIE NOUVELLE
Par entrepreneur accrédité par l'Hydro Québec.
Bertrand Fortier Électrique
TÉL.: 819-823-9080

71 DIVERS À VENDRE

BATTERIES
Démarrateurs & alternateurs de tous genres. Réparation - achat - vente - échange. Achetez vieilles batteries et plomb. **SECURE-AUTO**
610 Longpré, 569-8407

BOIS à plancher, menuiserie, érablé, chêne, frêne, cèdre, séchage, usinage gratuits. 564-0213.

BOIS DE CHAUFFAGE 16 po, mesure et qualité assurées. 434 la corde. Tél.: 864-6745.

BOIS DE CHAUFFAGE
125 cordes de bois érablé, rond, vert, 384 la corde livrée. 569-3467. 829-9738.

BOIS DE CHAUFFAGE sec et semi-sec. 90% érablé, livraison. Tél.: 564-2878.

BOUITOU
APRÈS-VOUS MADAME ENR. 928 King ouest, Sherbrooke. Si vous désirez vendre votre robe de mariée, récente ou antique, informez-vous de notre NOUVEAU SERVICE de vente en composant: 819-563-0643

CENTRE PNEU & MECANIQUE
ST-ÉLIE Fréins avant, à partir de 59.95\$. Amortisseurs 59.95\$ la paire, int. Silencieux 39.95\$. Inspection gratuite. 564-1636.

COMPRESSEURS DE L'EST-013
Génératrice-soudouse 8 f. Mill. pour tous usages. 130 amp., état neuf. 725\$. Soudouse au mig Canox 200 amp. H.D., état neuf. 1300\$. Petite soudouse combinée au mig, neuf. 130 amp. 525\$. Soudouse AC neuve, 225 amp., 3300. Souffleuse à neige 5 f., bon état, avec chaînes, 195\$. Presse 20 tonnes, neuve. 395\$. Chauffe-perte pour petit garage, 220 volts, 55\$. Etau Record 5 po, comme neuf. 35\$. Jack hydraulique 20 tonnes. état neuf. 95\$. Compresseur 15 f., 120 gallons approuvé, pompe reconstruite, prix 1975\$. Compresseur 5 f., reconstruite (forte), 60 gallons, moteur neuf. 975\$. Compresseur portatif 3 f., neuf, spécial 625\$. Compresseur 2 f., neuf, spécial 550\$. (Moteur et pompe avec huile séparés avec courroie pour les 2 compresseurs précédents.) S'adresser au: 535 St-Michel. 823-2513.

CUISINIERE vendre: 1000. Location Bessac. Tél.: 565-1111.

DIVAN-LIT QUEEN à l'état de neuf, 2 tables de saloir, en cuir, tourage en laiton, plateau pivotant, bahut blanc. Tél.: 564-8811.

DIVERSES ETAGERES, "racking", tablettes de métal, pont roulant, pontons, etc. Charles: 819-750525.

ECRAN GEANT portatif, 100 po. Sharp, 2000\$. Location Bessac 565-1111.

LAVESUS-SECHUSES: 5500\$. 1 an d'usage, 4500\$. 2 ans d'usage, 3500\$. Location Bessac, 565-1111.

LIQUIDATION: T.V., sècheuses, fours micro-onde, lave-vaisselle. Location Bessac, 2192 King Ouest. 565-1111.

LIT ESCAMOTABLE, mélamine, grand format, "Queen", jamais utilisé. Valeur de 1,700\$, laissez-les à 500\$. Pour info, tél.: 564-4408.

MATELAS: 49\$
La Maison du Dos, 565-1111

MOB. DE CHAMBRE à l'état neuf, 3500\$. Mob. de cuisine et salle à manger. 569-7342.

MOB. DE CUISINE en bois: lav.-séch., 225\$. Réfrigérateur, poêle vert, mini-laveuse, autres réfrigérateurs 50\$ à 100\$. Souffleuse à neige pour escaliers. 838 St-Louis. 566-2795

MOB. DE SALON simili cuir, noir, causeuse, 2 fauteuils, parfaite état. 566-8864. 346-3722.

POÈLE RÉFRIG. lav.-séch., 225\$. Vente et achat. 44 King est. 829-9538.

POÈLES & RÉFRIGÉRATEURS Achat et vente. Marchand 562-8282.

POÈLE, RÉFRIGÉRATEUR laveuse, sècheuse Marchand: 346-7169

SAI DE KARATÉ 19\$ po de long, neuf. 30\$. Tél.: 562-7955. Audrey Lizotte.

SECHEUSE: 69\$. Location Bessac. Tél.: 565-1111.

SERVICE DE PNEUS COMEAU INC. offre des pneus neufs et usagés. Passagers, tracteurs et camions. 852-3929.

NOS VOISINS

Valcourt fait fi de l'opposition à sa réforme de l'assurance-chômage

Il risque un congédiement pour mauvaise conduite... sans chômage

SOLUTION D'AUJOURD'HUI

72 MEUBLES ET ELECTROMENAGERS

DIVAN 3 PLACES et fauteuil 1 place. Écran, velours gris-bleu, excellent condition, 1000\$. Raison: déménagement. Tél.: 820-1728.

MEUBLES ET APPARELS ménagers à vendre. Tél.: 565-9238.

MOB. DE SALON à vendre, divan, fauteuil, style colonial. Très propre. Demande: 300\$. Tél.: 823-0408.

POÈLE Admiral 30 po, blanc. 225\$. LAVEUSE Kenmore blanche 200\$. Très propre. 569-0305.

78 ASTROLOGIE

★ASTROLOGIE★
Voulez-vous connaître votre avenir? Ce que vous réservent les astres? Consultez une experte. ASTROFRANCINE, tél.: 563-3603.

CARTOMANCIE, tarot, radiesthésie. Tél.: 346-9880.

MADO
Votre avenir par les cartes sans rendez-vous. Tél.: 565-2958.

NUMÉROLOGIE, TAROT balancement de chakras, sur rendez-vous. Chantale: 566-8890.

81 MACHINES À COUDRE

#1 POUR LE SERVICE rapide et garanti. MARCHANDISE EN INVENTAIRE toujours au prix de 1992. Surjettes à très bas prix. CHEZ LEBLANC, 100, 10e Ave Nord, Sherb. 569-4432.

RECHERCHE
Pour l'achat et la réparation de votre machine à coudre de toute marque. P. DEMICHEL ET FILS, 468 Galt Ouest, 562-7642. A votre service depuis 26 ans.

REPARATION A DOMICILE. Vente machines à coudre. CLAUDE DOYON, 1704 Galt Est. 562-8316. 566-0100.

SPECIAL VENTE (surplus d'inventaire). 50 machines à coudre industrielles. Trois mois sans paiement et intérêt sur approbation de crédit. Aussi fil industriel. Pièces. Location. Réparation. Service à domicile. HÉBERT INC., 161 Depot, Sherbrooke, 564-3904.

82 VÊTEMENTS À VENDRE

MANTEAU DE FOURRURE tout naturel, gr. 10-12, 4 ans d'usage, 1/2 prix. 563-4263.

ACHETERAIS syst. de son Hi-Fi, T.V., vidéos, instruments de musique, caméras, armes à feu, articles de sport, outils, etc. Paiement comptant. Libre Échange Enr.: 822-3545

90 ÉQUIPEMENT DE BUREAU

FAX PANASONIC - Machine à imprimer des plans. Tél.: 564-8811.

101 PERSONNEL DEMANDÉ

CONCIERGERIE
Couples sérieux, 30 ans et plus, demandés pour immeubles à logements multiples. Devront demeurer sur les lieux. Conditions avantageuses. 566-2697.

101 PERSONNEL DEMANDÉ

5 MINUTES SEULEMENT DE 25,000\$ à 75,000\$ GAINS PROMETTEURS
Il suffit d'un appel de 5 minutes pour savoir si vos aptitudes correspondent à nos critères. NOUS VOUS PROPOSONS:

- Une formation complète
- Des contacts quotidiens avec personnes qualifiées.
- Un régime d'assurance et un régime de retraite complet.
- Un avancement rapide selon vos qualifications.

Nous recherchons des personnes différentes, agressives, possédant un DEC (diplôme d'études collégiales), une auto et désireux

Décès, Avis, Remerciements



PLANTE Imelda
— A Drummondville, le 31 janvier 1993, est décédée Madame Imelda Plante, à l'âge de 70 ans, fille de feu Hercule Plante et de feu Elise Landry, demeurant à Drummondville. La défunte repose au Centre Funéraire Yves Houle & Frère 245, St-Marcel Drummondville QC. Heures de visite: LUNDI de 14 h à 17 h et de 19 h à 22 h. Jour des funérailles, de 11 h jusqu'au départ du salon

à 13 h 45. Funérailles le mardi 2 février 1993, à 14 h, en l'église St-Joseph. Inhumation au cimetière St-Pierre. Madame Plante laisse dans le deuil son frère: M. Richard Plante, frère dominicain, Montréal et tous les membres de l'Institut Séculier des Oblates Missionnaires de Marie-Immaculée dont elle était membre, ainsi que plusieurs autres parents et amis.



RANCOURT Julia (Gasch)
— Au Centre Hospi-

tier de Sherbrooke, le 31 janvier 1993, est décédée Madame Julia Gasch, à l'âge de 73 ans, épouse de feu Marcel Rancourt, demeurant à Sherbrooke. Afin de respecter les dernières volontés de la défunte, il n'y aura pas d'exposition, il y aura incinération sous la direction des

JARDINS DU SOUVENIR DE L'ESTRIE INC.
A. Belisle Enr. 505, Short Sherbrooke Québec Tél.: 564-6455 Louise Alix, dir.

La famille sera présente à l'église des 13 h 30 afin de recevoir les condoléances des parents et amis. Funérailles le samedi 6 février 1993, à 14 h, en l'église Notre-Dame du Rosaire. Les cendres seront déposées au cimetière des Jardins du Souvenir de l'Estrie. Madame Rancourt laisse dans le deuil son fils: Normand (Nicole Camiré); ses frères, soeurs: Jeanne Gasch-Rousseau; Renée (Albert Simoneau); Lucienne Gasch; Maurice (Yvette Bouchard); Aline

Gasch; ainsi que ses beaux-frères, belles-soeurs, neveux, nièces, autres parents et amis.



ROBERGE Cécile (Duquette)

— Au Centre Hospitalier d'Youville, le 29 janvier 1993, est décédée Madame Cécile Duquette, à l'âge de 75 ans, épouse de feu Gérard Roberge, demeurant à Sherbrooke. La défunte repose au salon de la

Coopérative Funéraire de l'Estrie
1011, Galt Ouest Coin Pacifique Sherbrooke Québec Tél.: 565-7646

Alain Leclerc, dir. gén. Heures de visite: MARDI de 14 h à 16 h et de 19 h à 22 h. Jour des funérailles, de 11 h jusqu'au départ du salon à 13 h 40. Funérailles le mercredi 3 février 1993, à 14 h, en l'église St-Joseph. Inhumation au cimetière St-Michel. Madame Roberge laisse dans le deuil ses enfants: Lise (Serge Bisailon), Brie Comeau; Pierre (Line Létourneau), Rock Forest; Pauline (Alain Létourneau, Coaticook); ses petits-enfants: Simon, Sarah, Karine, David, Ariane; sa soeur: Hélène (Rosario Tremblay); Lévis; son frère: Jean-Paul Duquette, Sherbrooke; ses belles-soeurs: M. Mme Jean Bernard (Gilbert); Mme Jeanne-d'Arc Roberge-Vachon; Mme Marielle Roberge-Pagéau; Mme Carmel Forget-Roberge; ainsi que de nombreux neveux, nièces, autres parents et amis. Des

dons à la **FONDATION MGR JEAN-MARIE FORTIER INC.**, 230, rue Cathédrale, Sherbrooke Québec, J1H 4M1, seraient grandement appréciés de la famille.



ROY Rose-de-Lima (Morency)

— Au Centre Hospitalier Hôtel-Dieu de Sherbrooke, le 29 janvier 1993, est décédée Madame Rose-de-Lima Morency, à l'âge de 82 ans, épouse de feu Albert Roy, demeurant à Sherbrooke, autrefois de St-Georges de

Windsor. La défunte repose au salon de la **Coopérative Funéraire de l'Estrie** 526, Prospect Sherbrooke Québec Tél.: 565-7646

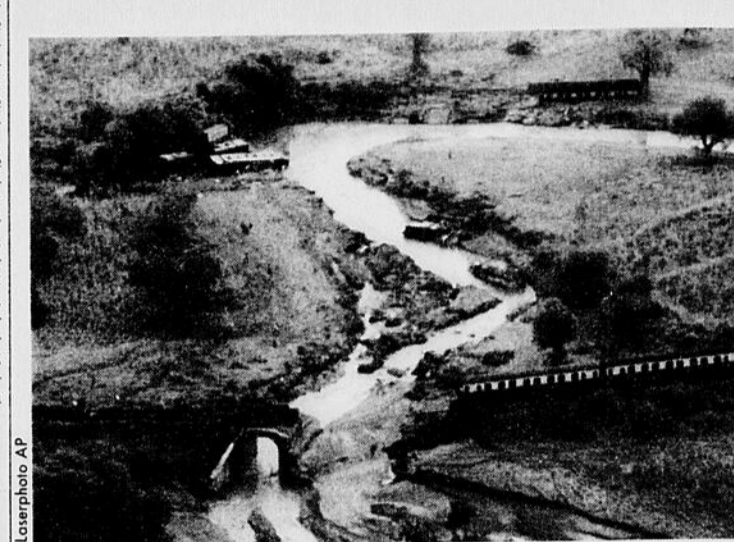
Alain Leclerc, dir. gén. Heures de visite: LUNDI de 14 h à 16 h et de 19 h à 22 h. Jour des funérailles, de 9 h jusqu'au départ du salon à 10 h 15. Funérailles le mardi 2 février 1993, à 11 h, en l'église St-Georges de Windsor. Inhumation au cimetière du même endroit. Madame Roy laisse dans le deuil ses enfants: Jacqueline Roy-Maver (Robert), Vancouver; Paul-Émile Roy (Diane), Vancouver; Fernand Roy (Carmen), Sherbrooke; Francine Roy-Valleé (Pierre), Desautels; Nicole Roy (Jacques), Sherbrooke; Jo-Anne Lachapelle, Sherbrooke; ses petits-enfants: Michel, Sylvain, Stéphane, Klaus, Francis, Yan, Kerry-Ann et Sonia; ses frères, soeurs: M. Adélaïde Morency, Montréal; M. Mme Gérard Morency (Pauline), Drummondville; Mme Jeannette Morency-Paradis, Nashua

N.H.; Mme Marie-Rose Morency-Fortier, Magog; ses belles-soeurs: Mme Maria Roy-Grégoire; M. Thomas Gré-

goire, Victoriaville; Mme Rose Dubé, Drummondville; son beau-frère: M. Lucien Roy, Montréal; ainsi

que de nombreux neveux, nièces, cousins, cousines, autres parents et amis.

117 morts dans un terrible accident de train au Kenya



Une vue aérienne du site de la tragédie ferroviaire au Kenya.

Manoah Espisio Ngai Ndeithia, Kenya (Reuter)

La police kényane a interrompu hier ses recherches sur les lieux de la catastrophe ferroviaire survenue samedi après l'effondrement d'un pont au Kenya. Le bilan s'établissait à au moins 117 morts et plus de 180 disparus.

Cruelle ironie, le fleuve dans lequel a plongé le train reliant Mombasa à Nairobi s'appelle «God save us» (Dieu nous garde).

De source officielle, on indique que 200 rescapés ont été retrouvés. Certains survivants, emportés par les flots, ont réussi à s'accrocher aux broussailles avant d'être retrouvés en aval plus de dix heures après le drame. D'autres ont expliqué s'en être sortis en s'asseyant sur le toit des wagons submergés.

«Dieu ne nous a pas protégés. Il a fait tomber trop de pluie et m'a pris mes parents», a dit un rescapé de dix ans, qui a survécu en grimpa sur un toit. La police a déclaré qu'après

une battue minutieuse, tous les corps avaient été retirés des décombres.

«Des plongeurs de la marine kényane ont pour instruction de continuer les fouilles en aval mais pour l'instant, tout est arrêté», a dit un policier.

Des secouristes ont ajouté que le bilan définitif serait difficile à établir parce que certains rescapés s'en étaient allés par leurs propres moyens.

Le pont, battu par un courant alimenté par des pluies exceptionnelles, a cédé sous le poids du train.

Un contrôleur a eu la présence d'esprit de désatteler les voitures de troisième classe tandis que la locomotive et les voitures de tête plongeaient dans le fleuve.

Il s'agit de la pire catastrophe ferroviaire qu'ait connue le Kenya depuis son accession à l'indépendance, en 1963.

Le ministre des Transports et des Communications, Dalmas Otieno, a précisé que le pont accidenté avait été construit en 1898 et avait subi peu de réparations depuis.

Cinq autres enfants innus ont inhalé de l'essence

Davis Inlet, T.-N. (PC)

Cinq autres enfants innus du Labrador, âgés de 10 à 14 ans, ont été surpris hier soir par la police autochtone de Davis Inlet, à Terre-Neuve, à inhaler de l'essence par un temps glacial.

«Ils étaient survoltés, a indiqué Bill Partridge, un conseiller en toxicomanie. Ils voyaient le diable, ils hallucinaient des choses.»

Six adolescents innus de ce petit village insulaire se remettent lentement, dans un foyer d'accueil de Goose Bay, d'une tentative de suicide collectif survenue la semaine dernière. Les

adolescents avaient été retrouvés dans une cabane non chauffée, inhalant de l'essence dans des sacs de plastique.

Dans le cas des enfants surpris hier soir, il ne s'agit pas de tentative de suicide, a indiqué M. Partridge. Ils s'étaient blottis sous les fondations d'une maison de bois pour inhaler l'essence.

On les a renvoyés chez eux et ils pourraient quitter l'île cette semaine, a expliqué le toxicologue.

Depuis un an, l'inhalation d'essence est un phénomène quotidien dans ce village de 500 habitants.

Irak: L'usine bombardée n'avait aucune fin militaire

Manama (Reuter)

L'usine de la banlieue de Bagdad détruite le 17 janvier par des missiles de croisière américains avait été convertie après la guerre du Golfe à des fins civiles, a déclaré hier Maurizio Zifferero, chef d'une équipe d'experts de l'ONU de retour d'Irak.

L'usine de Zaafaraniya, qui était autrefois une installation

clé du programme nucléaire irakien, a été transformée après le cessez-le-feu qui a mis fin à l'opération «Tempête du déserte», a-t-il ajouté.

Washington avait affirmé le mois dernier que cette usine travaillait toujours pour le programme nucléaire irakien, Bagdad assurant au contraire qu'il s'agissait d'une usine de construction mécanique, produisant notamment des tracteurs.

5 hommes engloutis dans le naufrage?

Lunenburg, Nouvelle-Ecosse (PC)

Des avions et des navires ont patrouillé de long en large, hier, les eaux glaciales de l'Atlantique au sud-ouest de la Nouvelle-Ecosse à la recherche des deux hommes manquant encore à l'appel, suite au naufrage d'un bateau de pêche.

Au moins trois hommes ont trouvé la mort tandis que 11 sur-

vivants ont été recueillis des eaux à quelque 110km au sud de l'île du Cap de Sable.

Le «Cape Aspy», un chalutier de la compagnie National Sea Products, avait quitté le port de Lunenburg samedi pour une pêche aux pétoncles d'une dizaine de jour. Le navire a coulé peu après minuit mais les responsables des secours n'ont pu déterminer les causes du naufrage.

SHERBROOKE



POUR LE MEILLEUR SERVICE SPÉCIAUX DE FÉVRIER

15% DE RABAIS sur essuie-glaces

BATTERIES d'origine Nissan 600 amp. à froid

15% DE RABAIS CHANGEMENT D'HUILE ET FILTRE

ACCESSOIRES POUR VOTRE VÉHICULE

15% DE RABAIS

1495\$ Main d'oeuvre incluse (excluant 300ZX et diesel)

ROTATION DE PNEUS:

495\$ Rég.: 10\$

ALIGNEMENT DEUX ROUES:

1495\$ Rég.: 29⁹⁵\$

6 VOITURES DE COURTOISIE À VOTRE DISPOSITION

LAVAGE EXTÉRIEUR DE VOTRE VOITURE GRATUIT

Pièces et service ouverts tous les jours. De 8 h à 22 h

Vendredi: jusqu'à 21 h

Samedi: de 8 h à 12 h

SHERBROOKE



4280, boulevard Bourque
Rock Forest, 823-8008