

Théâtre de la Vieille 17 (Ontario)  
théâtre l'Escaouette (Acadie)  
Théâtre Sortie de Secours (Québec)  
et le Théâtre d'Aujourd'hui

présentent

# exils

idée originale de Philippe Soldevila

*équipe de création*

**Philippe Soldevila**  
**Robert Bellefeuille**  
**Marcia Babineau**

Texte : ROBERT BELLEFEUILLE  
ET PHILIPPE SOLDEVILA

Mise en scène : PHILIPPE SOLDEVILA

Dramaturge et assistante à la mise en scène : MARCIA BABINEAU

Scénographie : JEAN HAZEL

Costumes : NORMAND THÉRIAULT

Environnement sonore et musique originale : MARCEL AYMAR

Éclairages : MARC PAULIN

Avec : MARCEL AYMAR, ROBERT BELLEFEUILLE,  
GINETTE CHEVALIER, ANNIE LA ROCHELLE, FRANCE LA ROCHELLE,  
DIANE LOSIER, ET ELOI SAVOIE.

Collaborateur artistique : ALFRED DOGBÉ

Régie : DIANE FORTIN

Direction technique et régie d'éclairage : NIKO DUCHARME

Affiche et graphisme : HERMÉNÉGILDE CHIASSON



Comment devient-on qui l'on est ? Est-ce que dès la naissance, notre caractère est déjà formé et notre destin déjà tracé ? Est-ce plutôt le parcours emprunté qui déterminera à chaque jour ce que l'on devient, ce que l'on est devenu et ce que l'on deviendra ?

Trois créateurs ingénieux et sensibles, sont venus me présenter leur projet avec un enthousiasme débordant et la lueur d'une angoisse créatrice au fond de l'œil. Pour illustrer leur propos et leur questionnement, ils ont eu l'heureuse idée d'inventer une histoire où des jumelles identiques séparées dès leur naissance ignoraient toutes deux l'existence de l'autre. Puis ils ont eu la chance de rencontrer deux comédiennes, jumelles identiques, pour incarner ces personnages.

Je vous souhaite un bon voyage à bord d'un train en route vers la recherche de nos origines, à la poursuite de nous-mêmes.

#### René Richard Cyr

Directeur artistique et codirecteur général du Théâtre d'Aujourd'hui

### Mot de la direction artistique



Philippe Soldevila

Robert Bellefeuille

Marcia Babineau

*Exils* réunit sur une même scène des artistes québécois, acadiens et franco-ontariens qui se donnent la réplique pour dire une époque, pour raconter un lieu, et évoquer le quotidien dans toutes ses contradictions.

Nous voulons, par ce spectacle, rendre hommage à cette parole francophone et pluri-dimensionnelle en lui donnant une dimension dramatique qui s'articule dans l'espace scénique et musical. Un spectacle où la parole reprend toute son ampleur, son rythme et sa couleur - et où les interprètes de diverses origines expriment sur la place publique certains des propos de leur collectivité.

*Exils* a donc permis à des artistes québécois, acadiens et franco-ontariens de se réunir pour réfléchir sur plusieurs thèmes dont la notion du territoire, l'errance, la quête d'identité, la langue, le quotidien dans ses faits et gestes et l'amour, ces sujets qui ont généré, par le passé, plusieurs tensions et même une certaine animosité. Nous croyons que nous avons plus de similitudes que de différences même si parfois nos agendas politiques diffèrent quelque peu. Ce dialogue ne s'établit pas unilatéralement mais conjointement, entre artistes qui ont atteint une certaine maturité au sein des collectivités impliquées.

**Marcia Babineau, Robert Bellefeuille et Philippe Soldevila**

### Direction de la création

**Philippe Soldevila** coauteur et metteur en scène

Philippe Soldevila, metteur en scène et auteur québécois assume la direction du Théâtre Sortie de Secours depuis sa fondation en 1989. Né de parents espagnols, il développe, au sein de Sortie de Secours, une démarche artistique guidée par une fascination envers les cultures étrangères. Bachelier en littérature française (Université Laval) et en théâtre (Université d'Ottawa), il a également étudié au Conservatoire d'art dramatique de Québec. Antérieurement, Philippe a été associé à Robert Lepage comme assistant metteur en scène, ce qui lui a permis de travailler avec des théâtres de plusieurs autres pays. Plusieurs nominations et prix québécois, attribués essentiellement aux créations *Le Miel est plus doux que le sang*, *Le Piège, terre des Hommes* et *Faust, pantin du diable* ont été le signe de la reconnaissance croissante de Philippe Soldevila comme créateur. En mai 1998, il a reçu le Prix John-Hirsch du Conseil des Arts du Canada, le désignant comme l'un des metteurs en scène les plus prometteurs au pays.

**Robert Bellefeuille** coauteur et comédien

Diplômé du Conservatoire d'art dramatique de Québec, Robert Bellefeuille est un homme de théâtre polyvalent qui écrit, joue, crée et fait des mises en scène. Il est directeur général et artistique du Théâtre de la Vieille 17 depuis 1979. À titre de comédien, il a participé à plus de 40 productions, dont *Lucky Lady*, *Poor Superman*, *La Trilogie des Dragons*, *Nickel* et *Les Rogers*. Au sein du Théâtre de la Vieille 17, il a signé avec succès plus de 11 textes et mises en scène dont «*Mentire*» (en collaboration avec Louis Dominique Lavigne), *Les Rogers* (en collaboration avec Jean Marc Dulpé et Robert Marinier) et *Le Nez* (en collaboration avec Isabelle Cauchy) qui a reçu le prix Chalmers (1984) comme meilleure pièce canadienne. Robert vient tout récemment de recevoir le prix Théâtre le Droit et le Prix Fondation franco-ontarienne de Théâtre Action soulignant la qualité exceptionnelle de son travail. Présentement, il travaille à la mise en scène du prochain spectacle «*Jeunes Publics*» du Théâtre de la Vieille 17 : *Maïta* d'Esther Beauchemin, en coproduction avec le Théâtre de Sable.

**Marcia Babineau** dramaturge assistante à la mise en scène

Marcia Babineau a débuté ses études au Département de théâtre de l'Université de Moncton dont elle est l'une des premières finissantes. Elle les poursuit ensuite à New York où elle s'inscrit au Lee Strasberg Institute avant d'être admise au prestigieux Actor's Studio. Sa carrière artistique a le même âge que le théâtre l'Escaouette de Moncton dont elle est l'une des fondatrices. Depuis dix-neuf ans donc, elle œuvre en Acadie en tant que comédienne, au théâtre et au cinéma. On se souviendra de ses prestations cinématographiques dans *Les Années Noires* et *Madame Latour* ainsi que, tout récemment, au théâtre l'Escaouette, dans *Aliénor*, *L'exil d'Alexa* ou encore *La vie est un rêve*. Marcia a signé, entre autres, la mise en scène de *Pépère Goguen gardien de phare*, *Cap-Enragé*, *Eddie* ainsi que *Pierre*, *Hélène* et *Michael*. Au mois d'août 1995, elle devenait directrice artistique du théâtre l'Escaouette, poste qu'elle occupe toujours en ce moment.

#### Scénographie

Jean Hazel  
Costumes  
Normand Thériault  
Musique  
Marcel Aymar  
Éclairages  
Marc Paulin  
Avec  
Marcel Aymar  
Robert Bellefeuille  
Ginette Chevalier  
Annie LaRochelle  
France LaRochelle  
Diane Losier  
Éloi Savoie

#### Collaborateur artistique

Alfred Dogbé  
Régie  
Diane Fortin  
Direction de production  
Robert Bellefeuille  
Diane Fortin  
Niko Ducharme

#### Assistance à la production

Lynne Surette  
Directeur technique  
Niko Ducharme

#### Affiche et graphisme

Herménégilde Chiasson

#### Remerciements

Paul Beaucage, Patricia Mc Carron,  
Geneviève Cadieux, Simone Chartrand,  
Herménégilde Chiasson, Daniel Courmoyer,  
René Cormier, Robin Denaault, Erika Gagnon,  
Gérald Gagnon, Miroslav Grandtner,  
Brigitte Haentjens, Lorraine Hébert,  
Mireille Lacroix, Nathalie Lecompte,  
Anne-Marie Olivier.

Les auteurs tiennent à remercier le programme d'aide aux artistes professionnels du Conseil des arts et lettres du Québec, le ministère des Affaires internationales de Québec, le Centre National des Écritures du spectacle de Villeneuve-les-Avignons et tout particulièrement Anne-Marie Olivier.

THÉÂTRE CINÉMA

LA CARTE  
QUI VOUS PERMET  
DE SORTIR  
MAIS QUI  
VOUS DÉFEND  
DE PAYER CHER.



Profitez d'une année de loisirs à rabais.  
Plus de 80 activités avec la carte  
Accès Montréal.  
Entre autres, économisez :

- aux Belles Soirées de l'Université de Montréal
- au Centre Pierre-Péladeau
- au Cinéma Imax du Vieux-Port
- à la Cinémathèque québécoise
- à l'Espace Go
- à l'Espace Libre
- au Goethe Institut
- aux Grands Explorateurs
- aux maisons de la culture de la Ville de Montréal et à la Chapelle historique du Bon-Pasteur
- à l'I Musici de Montréal
- à la Maison Théâtre
- à l'ONF Montréal - CinéRobothèque
- à l'Opéra de Montréal
- à l'Orchestre Métropolitain
- à l'Orchestre symphonique de Montréal
- à la salle de concert Concordia
- au théâtre Centaur
- au théâtre d'Aujourd'hui
- au théâtre du Rideau Vert

La carte Accès Montréal, seulement 5 \$, seulement pour les Montréalais et les Montréalaises. Renseignez-vous au 87-ACCÈS, #610 ou procurez-vous le dépliant à votre bureau Accès Montréal ou à votre bibliothèque de quartier.  
www.ville.montreal.qc.ca/cam



SCIENCE MUSÉES

EXCURSIONS VISITES CROISIÈRES ACTIVITÉS SPORTIVES CONCERTS-SPECTACLES

RESSOURCEMENT PERSONNEL SALONS EXPOSITIONS FESTIVALS RÉCRÉATION



**Marcel Aymar** musique  
Marcel Aymar possède plus de vingt-cinq ans d'expérience en tant que musicien, compositeur et comédien. L'éventail de ses talents s'étend de la performance sur scène à l'enregistrement en studio en passant par les arrangements musicaux pour la télévision, le cinéma et le théâtre. Parmi ses principales réalisations, citons la cofondation du groupe CANO dont les sept albums ont connu un succès considérable.



**Diane Fortin** régie  
Diane Fortin exerce son métier depuis une quinzaine d'années dans le circuit théâtral des compagnies professionnelles franco-ontariennes. À son rôle de régisseuse, elle ajoute régulièrement l'assistance à la mise en scène. À Montréal, elle travaille avec des compagnies de création telles que le Groupe Multidisciplinaire de Montréal, les Productions Archipel ou le Théâtre Pluriel. Également, Diane assume la régie de revues musicales, de festivals et de spectacles de chansons.



**Jean Hazel** scénographie  
Trois fois récipiendaire du prix Jacques Pelletier, Jean Hazel a aussi été en nomination, en 1997, pour le Masque du décor (*La minute anacoustique*). Ancien élève au Conservatoire d'art dramatique de Québec, il s'est fait connaître pour ses contributions tant cinématographiques que théâtrales. Au théâtre, il a signé les décors de *Cendre de cailloux*, *Le Polygraphe*, *Lucky Lady*, *Les Reines*, en plus d'une centaine de productions dont il a également signé l'éclairage.



**Marc Paulin** éclairages  
Artiste polyvalent, Marc Paulin signe depuis plusieurs années les éclairages des spectacles du théâtre l'Escaouette. Ce passionné de théâtre œuvre aussi au cinéma où on le retrouve tant à la réalisation qu'à la caméra ou à la direction de la photographie. Marc a également réalisé la conception des éclairages au Théâtre populaire d'Acadie et au Monument Lefebvre de Memramcook.



**Normand Thériault** costumes  
Né à Hearst, dans le nord de l'Ontario, Normand a fait ses études dans les beaux-arts à Toronto et à Ottawa. Il travaille en tant que régisseur au Centre national des Arts à Ottawa depuis 1981 et depuis 1991, à titre de chef de l'atelier des costumes. Normand a dessiné les costumes de *La mesure humaine* au Théâtre de la Corvée, de *Le Moine* et *Fast Lane* au Centre national des Arts. Il s'est également fait remarquer pour la conception des décors de *Albert Nobbs*, de *Barouffe à Chioggia* et de *The Mandrake*.



**Niko Ducharme** direction technique et régie d'éclairage  
Autodidacte de Sudbury, Niko a travaillé au Théâtre du Nouvel-Ontario pendant plusieurs années comme technicien, directeur de production, directeur technique et concepteur d'éclairage en salle et en tournée. Exilé à Montréal en 1995, Niko a travaillé entre autre pour le Théâtre Centaur, le théâtre de Quartier, les Deux Mondes, le Rideau Vert, la Maison Théâtre, le Saidye Bronfman. Il a également approfondi ses connaissances en assumant la direction technique de «*Croisades*» de Créations Diving Horse. En 1998, il se joint à l'équipe de «*Mentire*» du Théâtre de la Vieille 17 en tant que directeur technique.

CONTINENTAL

BISTRO

À deux pas du Théâtre !

La cuisine est ouverte jusqu'à 1 h 00 am

845-6842

FAX: 845-8039

4169, ST-DENIS

MTL, Qc. H2W 2M7



[ bon\_spectacle/ ]

emphas e

communiquiez à la puissance<sup>1000</sup>

849.2122 | info@emphase.com | www.emphase.com

Gouvernement du Québec  
Ministère du Conseil exécutif  
Secrétariat aux affaires  
intergouvernementales canadiennes

Canada

Patrimoine  
canadien  
Canadian  
Heritage

Ottawa-Carleton

LA CONSEIL DES ARTS  
DU CANADA  
THE CANADA COUNCIL  
FOR THE ARTS

CONSEIL  
DES ARTS ET DES LETTRES  
DU QUÉBEC

ONTARIO ARTS  
COUNCIL  
CONSEIL DES ARTS  
DE L'ONTARIO

COMMISSION  
INTERNATIONALE du  
THÉÂTRE  
FRANCOPHONE

New Brunswick  
Municipalités  
Culture et  
Housing

VILLE DE  
québec

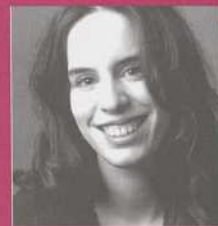
FESTIVAL INTERNATIONAL DES  
FRANCOPHONES  
EN LIMOUSIN

La Stratégie culturelle

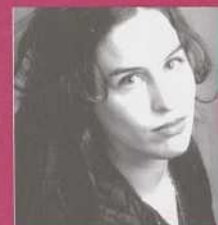
City of  
Ottawa

**Ginette Chevalier**

Habitée de la scène comme des plateaux de télévision ou de cinéma, Ginette joue depuis plusieurs années. Les téléspectateurs ont pu la voir dans *Montréal en ville*. Elle a joué pour bon nombre de compagnies de théâtre depuis sa sortie du Conservatoire d'art dramatique de Québec et les fidèles du CNA ont eu l'occasion de la voir entre autres dans *À la gauche de Dieu* de Robert Marinier, *National Capitale Nationale* de Robert Lepage, *Les Nuits* et «*Mentire*» du Théâtre de la Vieille 17.

**Annie Larochelle**

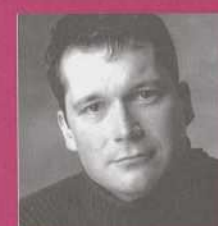
Originaire de Québec et diplômée d'un certificat en création littéraire de l'Université Laval, Annie Larochelle a terminé ses études au Conservatoire d'art dramatique de Québec en 1998. Cette même année, elle a tenu le rôle de Jane Eyre dans *Le jour ou Mary Shelley rencontra Charlotte Brontë* d'Eduardo Manet. En 1997, elle a tenu un second rôle dans le film *Nô* de Robert Lepage et en 1998, elle s'est vu confier le premier rôle dans *Théâtre télématique*, *Roméo* et *Juliette* produit par Recto-Verso.

**France Larochelle**

Sortie du Conservatoire d'art dramatique de Québec en 1997, France Larochelle a été découverte au Théâtre du Trident dans *La mort d'un commis voyageur* d'Arthur Miller. Outre des participations à des récitals de poésie, elle a poursuivi sa récente carrière en jouant l'été dernier au Théâtre de la Petite Marée à Bonaventure puis à l'automne dans le cadre d'une production professionnelle au Conservatoire d'art dramatique de Québec. En 1997, elle a également participé à quelques productions cinématographiques dont *Nô* de Robert Lepage.

**Diane Losier**

Depuis la fin de ses études au Département d'art dramatique de l'Université de Moncton, Diane Losier mène en Acadie une carrière de comédienne et d'animatrice de radio. Sur scène, on la remarque dans de nombreuses productions au Théâtre populaire d'Acadie, à l'Escaouette, aux productions du Tréteau et au Pays de la Sagouine.

**Eloi Savoie**

Avec la production *Exils*, Eloi rallie trois différents lieux de créations qui lui sont chers. En effet, cet acteur polyvalent a presque exclusivement consacré sa carrière au théâtre de création depuis sa sortie de l'École nationale de théâtre et ce tant en Acadie, qu'en Ontario et au Québec. Eloi s'est fait remarquer notamment dans *Cap-Enragé* et *La vie est un rêve*, créations du théâtre l'Escaouette ainsi que *French Town* et *L'Homme effacé* au Théâtre du Nouvel-Ontario. Au Québec, Eloi a participé à de nombreuses interventions théâtrales avec *Mise-au-jeu*, ainsi qu'aux productions *Les 50* et *Thérèse, Tom et Simon* du regretté Robert Gravel.

Robert Bellefeuille et Marcel Aymar font également partie de la distribution. Voir notes biographiques.

**Synopsis**

Des jumelles identiques séparées à la naissance (et ignorant leur existence réciproque), partent simultanément à la recherche de leurs parents biologiques. À travers leur périple en Amérique du Nord, elles entrent en contact avec plusieurs personnages et différentes cultures francophones, transformant cette trame dramatique en une espèce d'allégorie tendre et humoristique sur la quête des origines et de l'identité.

**Renseignements**

**Théâtre de la Vieille 17**  
Robert Bellefeuille ou Annick Huard  
téléphone: (613) 241-8562  
télécopieur: (613) 241-9507  
courrier électronique: vieille17@franco.ca  
site web: www.franco-culture.ca/theatre/vieille17

**théâtre l'Escaouette**  
Marcia Babineau ou Alain Doom  
téléphone: (506) 855-0001  
télécopieur: (506) 855-0010  
courrier électronique: escaouet@nbnet.nb.ca

**Théâtre Sortie de Secours**  
Philippe Soldevila ou Yannick Patelli  
Téléphone (418) 692-0212  
télécopieur (418) 626-8534  
courrier électronique: ypatelli@clic.net ou  
sophocle@clic.net

**L'équipe du Théâtre d'Aujourd'hui**

Codirecteur général et directeur artistique  
**René Richard Cyr**  
Codirecteur général et directeur administratif  
**Jacques Vézina**  
Directeur technique et de production  
**Harold Bergeron**  
Directrice des communications  
**Jo-Anne Héroux**  
Assistante administrative  
**Linda Bellemare**  
Gérant  
**André Morissette**  
Responsable groupes et abonnements  
**Valérie Grig**  
Secrétaire-réceptionniste  
**Chantal Mathieu**  
Concierges  
**Famille Roussy**  
Agente de développement interculturel  
**Mireille Des Rosiers**  
Stagiaire à la production  
**Mélanie Joanisse**  
Relations de presse  
**C.C.C.P. Catherine Corne**  
Réalisation et montage des vidéos promotionnels  
**Alain DeRoque**

**Le Conseil d'administration**

**Léa Cousineau**, présidente  
**Vincent Bilodeau**, vice-président  
**Benoît Gignac**, trésorier  
**Claire Brassard**, secrétaire et les administrateurs  
**René Richard Cyr**, **Sylvie Godin**,  
**Suzanne Laurin**, **Anita Ramacières**,  
**Gilles Renaud**, **Jacques Vézina**.



Photo : Gilles Duchesneau

**SAVIEZ-VOUS QUE...**

- la pièce *24 poses (portraits)* de Serge Boucher sera reprise au Théâtre d'Aujourd'hui du 23 mai au 3 juin 2000 ? Les billets sont disponibles dès maintenant.
- lorsqu'une pièce créée au Théâtre d'Aujourd'hui est publiée, vous pouvez vous procurer le livre à notre Bouquinerie théâtrale, située dans le foyer ?
- vous pouvez stationner votre véhicule à deux pas du Théâtre au coin des rues Saint-Denis et Roy - accès par la rue Roy ou par la rue Chériar - entre 16 h 30 et 3 h 00 pour un coût maximal de 5 \$ ?



Le Théâtre d'Aujourd'hui est membre de Théâtres Associés

Le Théâtre d'Aujourd'hui est subventionné par le Conseil des arts et des lettres du Québec, le Conseil des Arts du Canada, le Conseil des arts de la communauté urbaine de Montréal, le ministère de la Culture et des Communications ainsi que par la Ville de Montréal.

*fauchois fleurs*

*À la fine fleur de l'événement.*

**GO**  
**GEORGES LAOUN**  
**OPTICIEN**

Théâtre de la Vieille 17 (Ontario)  
théâtre l'Escaouette (Acadie)  
Théâtre Sortie de Secours (Québec)  
et le Théâtre d'Aujourd'hui  
présentent

*exils*

idée originale de Philippe Soldevila

équipe de création

**Philippe Soldevila**  
**Robert Bellefeuille**  
**Marcia Babineau**

Texte : **ROBERT BELLEFEUILLE**  
ET **PHILIPPE SOLDEVILA**

Mise en scène : **PHILIPPE SOLDEVILA**

Dramaturge et assistante à la mise en scène : **MARCIA BABINEAU**

Scénographie : **JEAN HAZEL**

Costumes : **NORMAND THÉRIAULT**

Environnement sonore et musique originale : **MARCEL AYMAR**

Éclairages : **MARC PAULIN**

Avec : **MARCEL AYMAR**, **ROBERT BELLEFEUILLE**,  
**GINETTE CHEVALIER**, **ANNIE LAROCHELLE**, **FRANCE LAROCHELLE**,  
**DIANE LOSIER**, ET **ELOI SAVOIE**.

Collaborateur artistique : **ALFRED DOGBÉ**

Régie : **DIANE FORTIN**

Direction technique et régie d'éclairage : **NIKO DUCHARME**

Affiche et graphisme : **HERMÉNÉGILDE CHIASSON**



Théâtre d'Aujourd'hui  
3900, rue Saint-Denis (métro Sherbrooke)  
Direction: René Richard Cyr, Jacques Vézina  
Réservations **514.282.3900**  
www.emphase.com/tda

#### L'équipe du Théâtre d'Aujourd'hui

Codirecteur général et directeur artistique

**René Richard Cyr**

Codirecteur général et  
directeur administratif

**Jacques Vézina**

Directeur technique et de production

**Harold Bergeron**

Directrice des communications

**Jo-Anne Héroux**

Assistante administrative

**Linda Bellemare**

Gérant

**André Morissette**

Responsable groupes et abonnements

**Valérie Grig**

Secrétaire-réceptionniste

**Chantal Mathieu**

Concierges

**Famille Roussy**

Agente de développement interculturel

**Mireille Des Rosiers**

Stagiaire à la production

**Mélanie Joanisse**

Relations de presse

**C.C.C.P. Catherine Corne**

Réalisation et montage des vidéos

promotionnels

**Alain DeRoque**

#### Le Conseil d'administration

**Léa Cousineau**, présidente

**Vincent Bilodeau**, vice-président

**Benoît Gignac**, trésorier

**Claire Brassard**, secrétaire

et les administrateurs

**René Richard Cyr**, **Sylvie Godin**,

**Suzanne Laurin**, **Anita Ramacière**,

**Gilles Renaud**, **Jacques Vézina**.



Photo : Gilles Duchesneau

#### SAVIEZ-VOUS QUE...

- la pièce *24 poses (portraits)* de Serge Boucher sera reprise au Théâtre d'Aujourd'hui du 23 mai au 3 juin 2000 ? Les billets sont disponibles dès maintenant.
- lorsqu'une pièce créée au Théâtre d'Aujourd'hui est publiée, vous pouvez vous procurer le livre à notre Bouquinerie théâtrale, située dans le foyer ?
- vous pouvez stationner votre véhicule à deux pas du Théâtre au coin des rues Saint-Denis et Roy - accès par la rue Roy ou par la rue Cherrier - entre 16 h 30 et 3 h 00 pour un coût maximal de 5 \$ ?



Le Théâtre d'Aujourd'hui  
est membre de Théâtres Associés



Le Théâtre d'Aujourd'hui est subventionné par le Conseil des arts et des lettres du Québec, le Conseil des Arts du Canada, le Conseil des arts de la communauté urbaine de Montréal, le ministère de la Culture et des Communications ainsi que par la Ville de Montréal.

# fauchois fleurs

À la fine fleur de l'événement.



GEORGES LAOUN  
OPTICIEN