

# L'ÉCLAIREUR

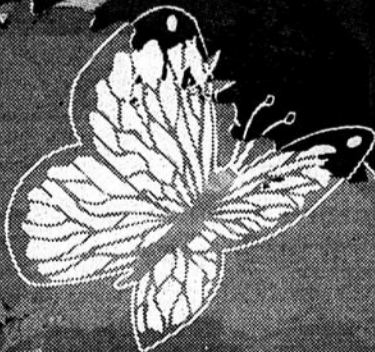
PROGRÈS



BEAUCÉ NOUVELLE



*La Beauce  
vous ouvre les bras...  
sur ses plaisirs d'été!*





# Les plaisirs de l'été



## WOW!

**Des économies rugissantes**



## POLARIS

**CROVEZ-LE**

**Toute la gamme est en magasin  
VENEZ CHOISIR LE VÔTRE!**

**Le plus grand atelier  
de réparations dans  
la région avec  
4 mécaniciens  
de plus de  
25 ans  
d'expérience.**



15655, boul Lacroix  
Saint-Georges

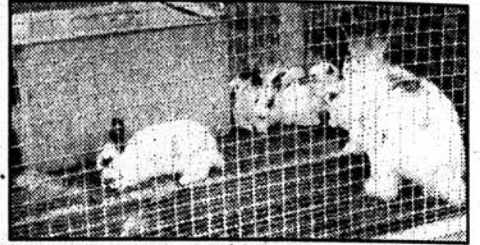
**228-6619**

## Plaisir Plein-Air

Un lieu rêvé pour se détendre et se ressourcer, c'est bien dans la nature. Cet été, donnez vous la chance d'en profiter pleinement en visitant vos fraisières régionales.

Prenez le temps durant vos vacances estivales de vous amuser tout en cueillant des fruits frais et de qualité supérieure.

C'est un plaisir à découvrir. Chaque fraisière a sa particularité... certaines vous offrent un



doux mélange de la ville et de la campagne. Des services appropriés à vos besoins, tels que:



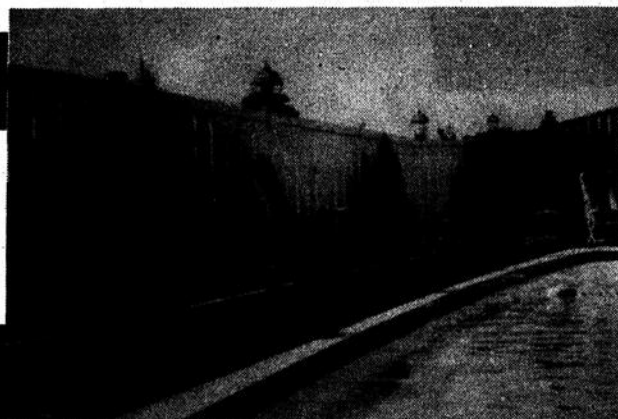
stationnement, surveillance de vos enfants à certains moments de la journée, eau courante, toilette chimique, air de repos, attractions spéciales, mini-ferme sous la tente. Aménagée pour faire vivre à vos enfants des moments pri-



vilégiés. Ils auront la chance d'entrer en contact avec des petits animaux de la ferme. Pendant ce temps, vous aurez toute la quiétude requise pour vous laisser tenter par la cueillette de ce petit fruit tant convoité durant la plus belle saison.



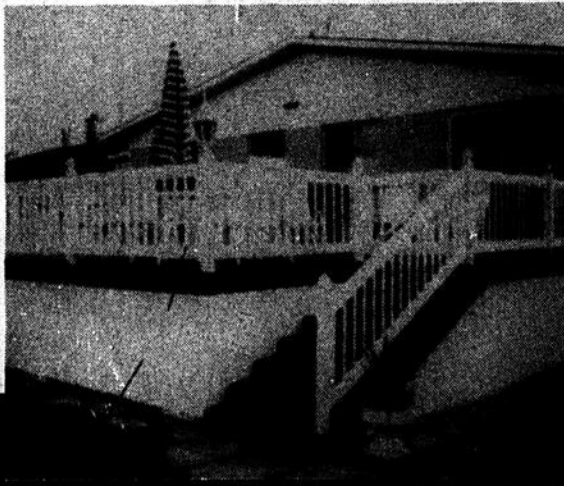
## PRATIQUE AUTOUR D'UN TERRAIN INDISPENSABLE AUTOUR D'UNE PISCINE



Différents modèles de clôtures en P.V.C.

Agencement standard ou personnalisé

- Rampes de balcons et d'escaliers
- Gazebos et pergolas
- Différents articles de parterre



**Si vous avez le choix...  
Optez pour le meilleur!**



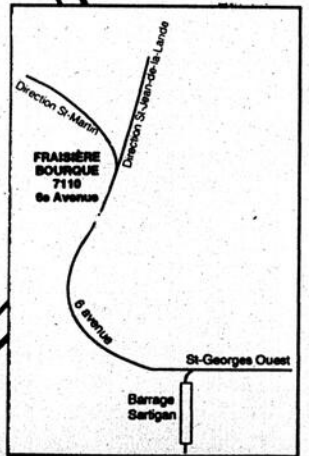
## AMENEX INC.

316, route Ste-Marguerite  
SAINT-MARGUERITE

935-3498

E. NADEAU

MINI-FERME • MINI-FERME • MINI-FERME • MINI-FERME • MINI-FERME



## CUEILLETTE 7 jours / semaine

de 8h00 a.m. à 20h00

**NOUVEAU  
CETTE  
ANNÉE...**

Nous avons aménagé une tente avec mini-ferme: lapins, chèvres, poules, etc....

## LA FRAISIÈRE BOURQUE

Barbara et Jeannine • 7110, 6e Av., Saint-Georges Ouest

Tél.: **228-4615**

MINI-FERME • MINI-FERME • MINI-FERME • MINI-FERME • MINI-FERME



# Les plaisirs de l'été

## La Beauce vous ouvre les bras



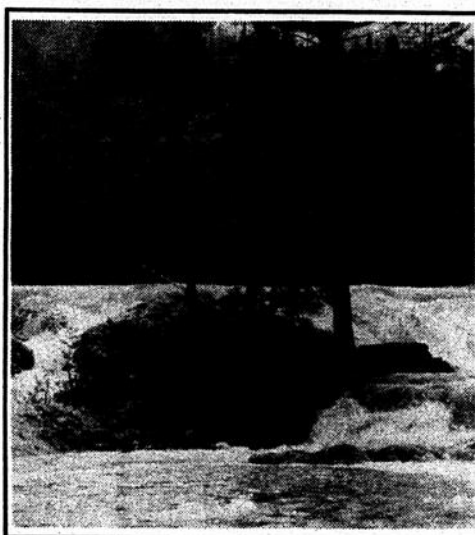
par Danielle Giguère

La Beauce s'est taillée une réputation d'accueil qui dépasse les frontières québécoises et canadiennes de par le dynamisme de son peuple et sa fierté légendaire. À proximité des centres urbains québécois et américains, la région vous ouvre les bras sur un site des plus enchanteurs et sur une pléiade de découvertes tant au niveau culturel, historique que sportif. Pour des vacances rêvées, rêvez la Beauce!

Géographiquement bien située, la région foisonne de beautés naturelles et de sites enchanteurs que découvrent chaque année des milliers de touristes. Les beaucerons forts de leur fierté et de leur dynamisme ont mis énormément d'énergie, particulièrement au cours des dernières années, à greffer le patrimoine et la culture à la beauté environnementale. Le résultat est enviable et reflète bien les racines et les richesses du peuple. Les beaucerons se sont relevés les manches et de leur travail

est né un circuit touristique unique d'une surprenante variété qui répondra aux attentes de tous. Au fil des pages, laissez-nous vous faire découvrir les beautés et les attraits de notre coin de pays. Que la Beauce vous ouvre les bras!

N.B. Le guide touristique de l'Office de tourisme et congrès a servi d'outil de références pour certains textes du cahier spécial



### Aubaines estivales sans pareil

**POLARIS**  
CROYEZ-LE!

**LA NOUVELLE SLX de POLARIS**  
la motomarine la plus excitante!



Avec son nouveau moteur 3 cylindres développant plus de 90 c.v. Jetez un coup d'oeil à la gamme complète des motomarines Polaris pour 1995 modèles SL650 STD, SL650, SL750, SLT750 et le tout nouveau SLX. Votre concessionnaire vous offre dès maintenant les meilleures aubaines qui soient... montez à bord et faites sensation cet été!



PEDALOS

Pelican

Du plaisir sous le soleil!  
5 modèles en magasin  
PRIX SPÉCIAL SUR TOUS NOS MODÈLES

à partir de  
**499\$**

Centre de service  
**J. G. Busque**  
ST-GEORGES, BEAUCE (418) 228-7992

17-08

## FESTIVITES WESTERN ST-VICTOR DU 16 AU 23 JUILLET 1995

BAR P'TIT NASHVILLE, présente

19<sup>ème</sup> ÉDITION

DE LA SUPER DÉMOLITION ET DU GALA D'ARTISTES COUNTRY ET WESTERN

		<p>SAMEDI LE 15 JUILLET 1995</p> <ul style="list-style-type: none"> <li>2hrs concours de scie «scottie», godendart et scie à chaînes.</li> <li>5h 7 Super méchoul sous le chapiteau.</li> <li>En après midi et soirée «RICKY» - Intérieur Danse social Valérie Gilbert</li> <li>Artiste invité CARL GAUTHIER</li> </ul>	
<p>JOSETTE TARDIF Prop.</p>	<p>MARTIAL GOSSELIN Promoteur</p>	<p>DIMANCHE LE 16 JUILLET 1995</p> <p><b>SUPER DÉMOLITION D'AUTOS</b> à compter de 12h00 anim. Michel Poulin <b>4000,00\$ EN BOURSES</b></p> <p>Sous le chapiteau 2h30 <b>DUO JEAN-MARC ET MANON</b></p>	
<p>RICKY</p>	<p>CARL GAUTHIER</p>	<p>À l'intérieur à compter de 3h groupe B.D.L. avec artistes invités</p> <p><b>GISELE LALIBERTÉ, PIERRE GUILLEMETTE ET CARL GAUTHIER</b></p>	
<p>VENDREDI 14 JUILLET 1995</p> <p>Burger Party 4 à 7hrs</p> <p>9:30 Sous le chapiteau groupe folklorique LA GRANDE D'ÉBACLE</p> <p>9:30 Intérieur musique country avec «RICKY» artiste invité «CARL GAUTHIER»</p>		<p>LA GRANDE D'ÉBACLE</p>	

LUNDI LE 17 JUILLET 95 A COMPTER 14h30

SUPER GALA D'ARTISTES COUNTRY ET WESTERN SOUS LA DIRECTION DE «RICKY ET LES TRAVELING BAND»

<p>FRANÇOIS DAIGNEAULT</p>	<p>DIANNE ADAMS</p>	<p>REJEAN SAVOIE</p>	<p>CLAUDIA ASSELIN</p>	<p>DENIS OLIVIER</p>
<p>CHANTAL DORÉE</p>	<p>JOHN STAR</p>	<p>GILLETTE DARRER</p>	<p>ALAN GOSSELIN</p>	

ARTISTE RADIO ET TV

# CAMPING

**CLUB SPORTIF GRANDE COUDÉE**  
382-3188

Rang 3, Jersey Saint-Martin  
(Par la 10<sup>e</sup> rue à Saint-Martin, prendre ensuite le rang 3 Jersey à droite)



Camping érigé dans une érablière. Très beaux terrains paysagers sur pelouse, avec de très beaux arbres.

**PRIX TRÈS SPÉCIAL POUR SAISONNIERS** **269\$** + taxes

Egalement: tarif spécial au mois, à la semaine, à la journée

Garderie sur place

Réservations: 382-5723

#### SERVICES INCLUS:

- Piscine ouverte 7 jours/7 soirs avec Life Guard et cours de natation
- Basketball, volleyball, shuffle board, badminton, pétanque, balançoire, glissade, carré de sable.
- Casse-croûte 7 jours/7 soirs
- Laveuse-sécheuse
- Club disponible pour réunions

# UN ÉTÉ PLEIN D'ACTION

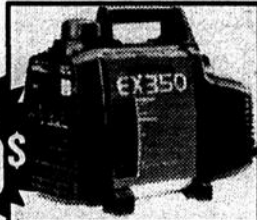
**TONDEUSE À SIÈGE**

**GÉNÉRATRICE EX350C**



**HONDA**  
Produits  
Mécaniques

PRIX  
SPÉCIAL  
**419\$**



Seulement 8,5 kg (17.8 lb),  
ultra silencieuse, 350 watts, CA/CC

11 c.v. - 30", refroidi par air,  
démarrage électrique,  
5 vitesses et marche arrière.  
Choisissez entre la boîte manuelle standard  
à 5 vitesses ou une boîte de vitesses  
automatique hydrostatique sans embrayage,  
de fonctionnement facile.

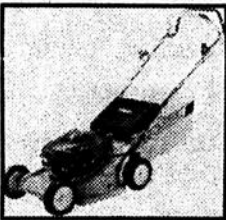


**ABRI  
GRATUIT**  
avec achat  
d'un tracteur

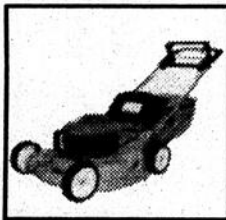


**HONDA**  
Produits  
Mécaniques

**TONDEUSES HONDA**



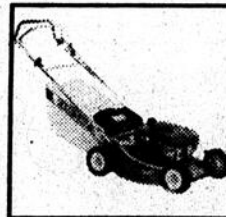
HR173PDC



HRM215SXC



HR215HXC



HRA215PDC/SXC

**MOTEURS  
hors-bord  
4 TEMPS**

2, 5, 8, 9.9, 15 h.p.

Stationnement facile.  
Visa et MasterCard acceptées

**25<sup>e</sup>**  
ANNIVERSAIRE  
**228-2092**  
**Nicol Mathieu Sport**

Location: Moto - Bateau - Moteur - Seadoo - Tente-roulotte - Motorisé



# Les plaisirs de l'été

## Pour les amateurs d'histoire

par Danielle Giguère

Ceux qui aiment plonger dans le passé seront éblouis par les nombreuses découvertes qu'ils pourront faire dans notre région où le patrimoine et la culture sont mis en valeur par différents attraits touristiques. Longeant la majestueuse Rivière Chaudière, Le Centre d'interprétation ferroviaire de Vallée-Jonction situé au 397, boulevard Rousseau, captera l'attention générale. Appuyée de photographies et documents d'époque, la visite du centre retrace l'histoire ferroviaire beauceronne dans ses moindres détails. Au 640, Notre-Dame Sud à Sainte-Maire vous attend la Maison Dupuis, le premier centre d'interprétation sur l'histoire des pionniers de l'Air de l'aviation civile au Québec. Des salons vous feront revivre le parcours d'hommes courageux qui ont traversé la période fiévreuse et laborieuse de l'aviation au début du siècle. Une galerie d'art intégrée à la Maison Dupuis propose aussi de magnifiques expositions aux visiteurs. Toujours à Sainte-Marie au 383, rue de la Coopérative, ne manquez pas de visiter La Maison J.A. Vachon et la pâtisserie Vachon. La résidence de

cette célèbre famille est devenue un centre d'interprétation qui a conservé son atmosphère d'antan. Un arrêt à Saint-Joseph s'impose pour la visite du Musée Marius Barbeau au 139, rue Ste-Christine. Le Musée reproduit fidèlement l'histoire de la région en proposant diverses expositions toutes plus intéressantes les unes que les autres. Le Pont Couvert Notre-Dame-Des-Pins est hautement fréquenté en période estivale. Les visiteurs peuvent pique-niquer au coeur d'un paysage pittoresque tout en admirant le plus long pont couvert au Québec, une construction qui date de 1929. La réputation de l'Église Saint-Georges Ouest n'est plus à faire. La visite guidée de ce majestueux lieu de recueillement est possible sur rendez-vous. L'église trône sur la ville de Saint-Georges au coin de la 1ère avenue et de la 18e rue Ouest. Le coup d'oeil extérieur augure magnifiquement les beautés de l'intérieur. L'Église Anglicane St-Paul de Cumberland Mills (1847) via la 90e rue, tout près du Club de Golf Saint-Georges, vous charmera particulièrement par son caractère anglo-saxon. Érigée sur ce qui fut le domaine seigneurial Taylor, elle contient toujours son ameublement

# NOUVEAU!!!

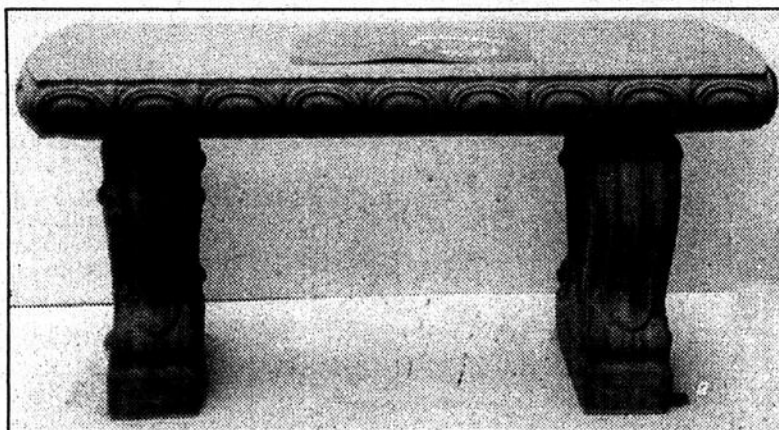
*Les Ornaments  
de Beauce*

*Robert Gagnon*

Fabricant • Grossiste • Détaillant



**OUVERT 7 JOURS PAR SEMAINE**



Couleurs disponibles: rose, vert, charcola, autres  
couleurs sur demande.

Aussi plusieurs modèles dans les bancs d'oiseaux,  
pots à fleurs, etc....

Aussi disponibles: modèles «second»

Disponibles chez QUINCAILLERIE ANDRÉ LESSARD  
2e Avenue, Saint-Georges

Tél.: (418) 774-4678  
322, Principale, Saint-Alfred G0M 1L0

**Profitez de nos spéciaux «Pré-Vacances»!  
Faites vite... Venez choisir votre piscine  
pour installation avant les vacances!**



**PISCINE «Muskin»**  
pour enfant  
12' X 36"  
Rég.: 289\$  
Spécial:  
**229\$**  
Quantité limitée

**ROBOT «Jet Star»**

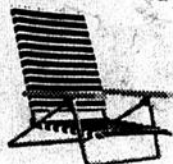
Spécial: **229\$**  
Quantité limitée

*Venez rencontrer nos conseillères  
qui sauront vous guider dans  
le choix de votre piscine.*

**CLUB  
PISCINE**

**LES POMPES DE  
BEAUCE ENR.**

18655, LACROIX, ST-GEORGES-DE-BEAUCE  
**228-3904**



# Les plaisirs de l'été



Le Magasin Général de Sainte-Rose-de-Watford vaut le coup d'oeil.

blement d'origine. Au 518, rang 5 Sud à East Broughton vous pouvez visiter le **Moulin à carder Groleau**. Grâce à des panneaux d'interprétation, vous découvrirez les mécanismes et le fonctionnement de transformation de la laine. Au 3821, Route 204 à Saint-Prospier, se dresse le **Village des défricheurs**: Douze bâtisses meublées selon l'époque ont été reproduites avec une infinie patience pour un résultat dépassant toutes les attentes. De superbes expositions thématiques dont les sculptures-

peintures de Henri-Louis Larochelle vous attireront. À ne pas omettre, l'histoire des mines d'or en Beauce de 1834 à nos jours. Au 600, rue principale à Sainte-Rose le **Magasin général et sa Maison ancestrale** ont retrouvé leur charme d'antan et ouvre ses portes aux visiteurs. Une visite qui vous plongera dans l'authenticité d'une époque révolue mais admirable. Pour plus de précisions, n'hésitez pas à communiquer avec l'office de tourisme et congrès au 227-4642

*Les Halles des Pères Nature*  
**ST-GEORGES STE-MARIE**

CRÈME GLACÉE DURE FAITE PAR NOS ARTISANS 100% NATURELLE

Colore moi!

A DÉCOUPER, COLORIER ET À APPORTER AUX HALLES DES PÈRES NATURE DE ST-GEORGES OU DE STE-MARIE VALIDE JUSQU'AU 23 JUIN 1995. NE S'APPLIQUE PAS AUX GROUPES.

Et apporte ton dessin colorié avant le 23 juin. Nous te remettrons un cornet de crème glacée dure gratuitement!

17/06

## ÉQUIPEMENT SPORT TORNADO

• **PRINTEMPS** •

Pêche  
-avec rames-  
-avec un moteur-

• **ÉTÉ** •

Remorqué par bateau  
Descente de rivière  
Réversible pour bronzage

• **AUTOMNE** •

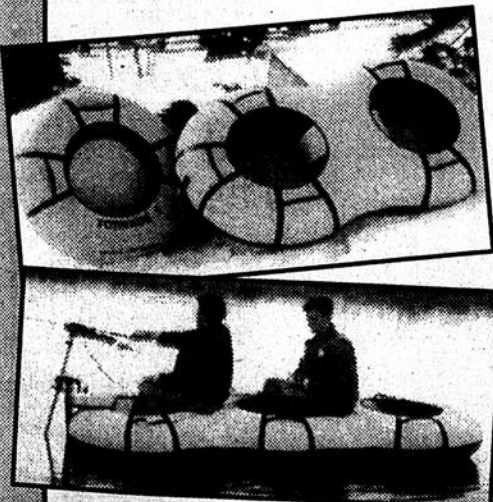
Chasse  
avec kit  
de camouflage

• **HIVER** •

Glissade  
Pêche blanche  
Remorqué par motoneige

### TORNADO

l'innovation dans le domaine des sports 4 saisons. A obtenu l'enthousiasme du public. Il s'agit de chambres à air recouvertes d'une enveloppe protectrice ultra-résistante au froid intense, aux rayons ultra-violet. Compact et ultra-léger, disponible en format de 1, 2 ou 3 places.



**R. LOIGNON SPORT INC.**  
1090 Kennedy N. Saint-Côme 685-3893

**Le théâtre du Ganoué inc.**

**3805, 8e Rue (route 204), Saint-Prospier - (418) 594-5000**

**Du 22 juin au 9 juillet**  
**«LES GRANDES CHALEURS»**

**Les SAMEDIS 1er et 8 juillet = 2 représentations: 18 et 21 hres**

**22, 23, 24, 25 juin • 29, 30 juin, 1er, 2 juillet • 6, 7, 8, 9 juillet**

Dans cette comédie hilarante, vous ferez la connaissance de personnages sympathiques incapables de masquer leurs sentiments. Gisèle (Noëlla Champagne), quinquagénaire et veuve depuis quelque peu, est amoureuse d'un jeune délinquant, Yannick (Stéphane Champagne). Elle tient à garder secrète cette relation toute fraîche qu'elle considère «scandaleuse». Croyant pouvoir abriter cette liaison à son chalet d'été, elle est loin de penser qu'elle recevra plusieurs visites: ses grands enfants, Louis (Alain Bouchard) et Louise (Marie-Claude Poirier), et un voisin, très encombrant, monsieur Napoléon (Jean-Robert Bélanger). Une folle comédie de l'amour et du mensonge vous fera passer d'agréables moments en notre compagnie.

Auteur: MICHEL MARC BOUCHARD

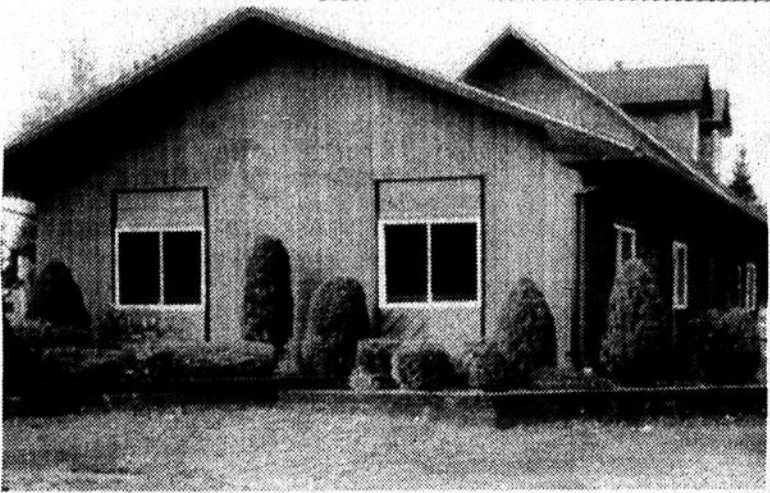
Mise en scène: Gaétane Morissette et Patricia Bélanger  
Par la troupe: «LES CHAUDRONS D'OR»  
de St-Côme



**CAMPING  
2 RIVIÈRES**  
RTE 204  
ST-GÉDEON,  
582-3278



# 25 années de



A flanc de montagne, dans un superbe environnement naturel, vous attend le Camping 2 Rivières.



par Danielle Giguère

Il y a vingt-cinq ans, Gisèle et Roger Lachance débutaient un grand rêve en convertissant une partie de leur terre en terrain de camping. Après des débuts modestes, le «Camping 2 Rivières» a désormais atteint des sommets en offrant 125 sites de camping pour tous les genres d'équipements.

C'est en effet ce que m'affirmait Monsieur Lachance lors de ma visite sur le site. En 1970, après cinq ans de réflexion et de rêves, le gentil couple entreprenait l'aventure du camping dans l'intention d'agrandir avec la demande. C'est ainsi qu'au fil des années le nombre d'espaces de camping est passé de 6 à 125. Toute une croissance en référence avec les normes gouvernementales à respecter et les sommes engagées dans le projet. Il faut dire que les habitudes de fréquentation des campeurs ont grandement contribué à cette réussite. Le «Camping 2 Rivières» a une clientèle hautement fidèle se composant de 50% de campeurs saisonniers. C'est donc dans une ambiance quasi familiale que les gens se retrouvent chaque été sur le site où tout est mis en oeuvre pour que les vacanciers se sentent bien. Le camping, bordé des rivières Samson et Chaudière, est magnifique et invite à la détente. La saison du «Camping 2 Rivières» s'amorce au début mai et se prolonge quelquefois jusqu'en octobre pour accommoder les chasseurs.



Gisèle et Roger Lachance, des propriétaires sympathiques et attentifs aux besoins des campeurs.

### Services et aménagement

Le premier coup d'oeil donne une bonne impression alors que le chalet servant de bureau et de salle communautaire se dresse majestueusement sous vos yeux. En poussant plus loin votre visite vous ferez la connaissance des chaleureux propriétaires et pourrez constater la beauté et la propreté du terrain. Électricité, égouts, eau courante, premiers soins, piscine, barboteuse, spa, aire de jeux pour les enfants, sécurité de jour comme de nuit, téléphone public, douche à l'eau chaude, buanderie, casse-croûtes, service d'accommodation, bois et glace, ainsi qu'une spacieuse salle communautaire font partie des services que l'on retrouve sur le terrain. Diverses activités organisées toutes les fins de semaines servent de contact entre les occupants et créent un climat social jovial. À proximité du camping: Observatoire Lac-Mégantic, un musée, la montagne blanche, un terrain de golf, un

### ACTIVITÉS ES

- 14 juin: Déjeuner gratuit aux de 9h00 à 11h00.
- 17 juin: Rallye Poker 4 roues retour 19h00. À 21h00, soirée avec (Sylvie Thibodeau). Feux d'artifice 21h00
- 24 juin: Tournoi de fers (Ros)
- 9 juillet:

### Fin de semaine du 25e

#### SOUS LA TEN

- 14 juillet: Danse, orchestre et p (Orchestre: Micheline Super orchestre «Pro
- 16 juillet: Journée Portes Ouve
- 18 juillet: Déjeuner de 9h00 à 1 «Journée de l'amour» et orchestre Michelin Prix de présence et s (Animateur Huguo La

- 19 juillet: Journée des enfants.
- 20 juillet: Journée à l'envers.
- 22 juillet: Grand tournoi volleyb
- 28 juillet: Juillet reçoit le club c «Caravanning Chaudiè
- 29 juillet: Tournoi de fers «Cyril Journée de l'hallowee

### AOÛT SOULIGNE LE NOÛL

- 19 août: Tournois divers soiré
- 20 août: Parade du Père Noël à les enfants.
- 26 août: Souper communautai
- 3 septembre: Épluchette de blé d'in «gratuit pour les camp

**Marie Carmelle**  
BIJOUTERIE  
**EPHREM POULIN 1991 ENR.**  
12140 1ère Avenue  
Ville Saint-Georges  
Tél.: 228-2242

**Caisse populaire**  
Desjardins de Saint-Gédéon (Beauce)  
Marc Couture  
Directeur général  
Siège social  
146, rue de l'Église, Saint-Gédéon  
(Québec) G0M 1T0  
Tél.: (418) 582-3323 Télécopie

**DOMAINE LA CHAUDIÈRE INC.**  
150, Route du Domaine, St-Ludger  
Réservation: 1-819-548-5222

**WHITE** TRACTEUR À GAZON  
PRODUITS MÉCANIQUES COUPE-BORDURE  
TONDEUSE  
**ERT Equipements R. Turgeon**  
440, route 204 Nord, Saint-Gédéon G0M 1T0 - Tél.: (418) 582-3711

**coop**  
STANLEY OLSCAMP  
DIRECTEUR GÉNÉRAL  
105, Boul. Canam Sud  
Tél.: 582-3977

**GROUPE GLD inc.**  
EXPERTS-CONSEILS  
11505, 1re Avenue Est Bureau 200 Ville de Saint-Georges Beauce (Québec) G5Y 7X3  
Tél.: (418) 228-8841 Fax: (418) 228-8845  
1068, boul. Vachon Nord Bureau 203 Ville de Sainte-Marie Beauce (Québec) G5E 1M6  
Tél.: (418) 387-8191 Fax: (418) 386-3600  
62 54, rue De Salaberry Bureau 102 Ville de Lac-Mégantic (Québec) G6B 1H8  
Tél.: (819) 582-5091 Fax: (819) 582-0950

**EXCAVATION- TERRASSEMENT**  
**JEAN-MARC QUIRION**  
INSTALLATION DE FOSSES SEPTIQUES  
Sable-Terre-Pierre-Tuf-Gravier concassé  
169, 1re Avenue Nord  
Saint-Gédéon, Beauce (Québec) G0M 1T0  
(418) 582-3848 • (418) 582-6525

**MICHEL FECTE**  
Entrepreneur électricien...  
•Résidentiel •Commerc  
112, rue Hamel, St-Ludger Fax-

**L'ÉCLAIREUR**  
PROGRÈS BEAUCE NOUVELLE

**ALIMENTATION FORTIN ENR.**  
139, 1ère avenue S., Saint-Gédéon  
Tél.: 582-3515

**GARA ANDRÉ DA**  
172, 1ère Avenue  
SAINT-GÉDEON, Beauce,  
418-582-3

# Le plaisir et de détente!



## LES ESTIVALES

gratuit aux campeurs à 11h00.  
ster 4 roues; départ 13h00, 14h00.  
soirée avec orchestre (hiboudeau).  
rifices 21h00.  
de fers (Rosaire Godbout).

## l'anniversaire DANS LA TENTE

orchestre et prix de présence.  
re: Micheline et ses musiciens)  
theatre «Profil sixties».  
Portes Ouvertes.  
r de 9h00 à 11h00 suivi d'une  
de l'amour» avec retrouvailles  
stre Micheline et ses musiciens  
présence et surprises.  
our Huguo Lachance)

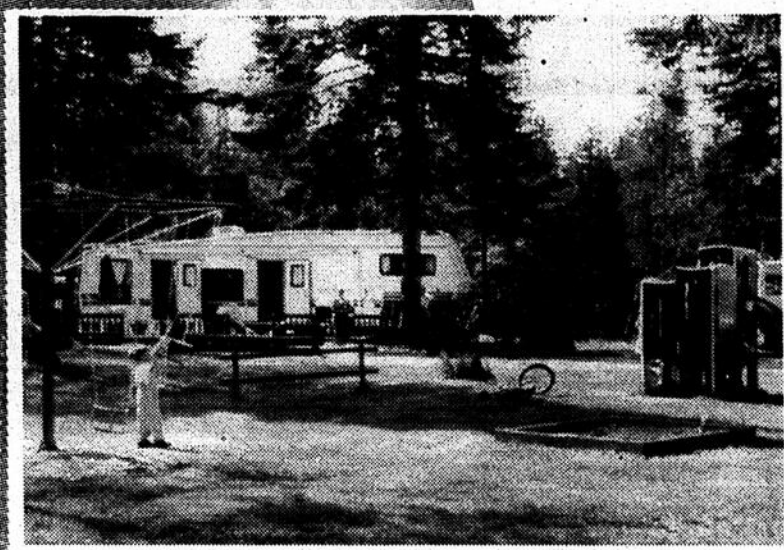
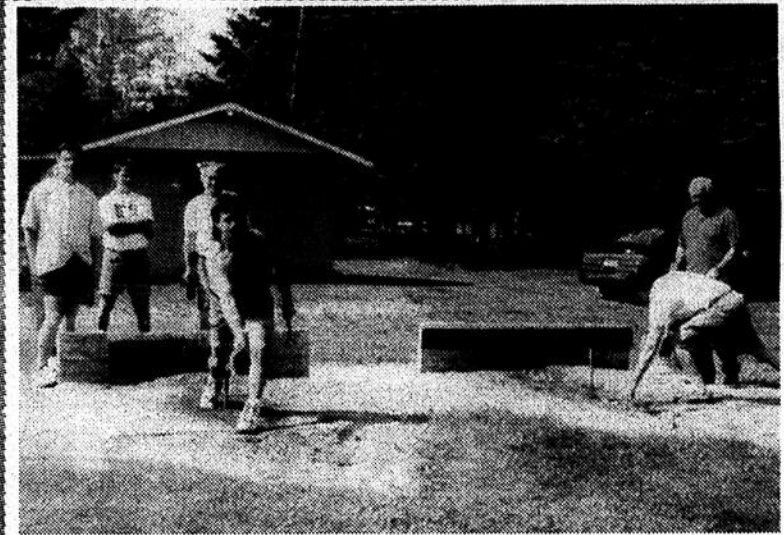
des enfants.  
à l'envers.  
urnoi volleyball.  
çoit le club camping  
ning Chaudière».  
de fers «Cyrias Pelchat».  
de l'halloween pour les enfants.

## le Noël du campeur

divers soirée avec musique.  
u Père Noël avec cadeaux pour  
nts.  
communautaire.  
tte de blé d'Inde  
pour les campeurs».



Suzette Lachance et Normand Nadeau, un couple «mordu» de camping.



théâtre, un sentier écologique, un podium et de très bons restaurants. Voilà qui brosse un excitant tableau de ce que pourraient être vos prochaines vacances.

### Des campeurs satisfaits

Madame Suzette Lachance et Monsieur Normand Nadeau de Saint-Gédéon ont choisi le «Camping 2 Rivières» en 1973. Bien qu'ils aient souvent changé d'équipement, ils n'ont jamais choisi d'autres repères de vacances. Même si leur domicile familial est à proximité du camping, ils louent leur terrain chaque saison depuis 22 ans et y trouvent un refuge de tranquillité et un changement d'atmosphère bénéfique. Ils s'attachent aux campeurs et avouent avoir eu du mal à voir partir certains d'entre eux. Normand vit une belle retraite après plusieurs années de service à titre de soudeur contrôleur chez CANAM et Suzette a toujours quatre enfants et a le bonheur d'être entourée de neuf beaux petits-enfants. Le couple respire la joie de vivre et est souvent visité par leurs enfants qui aiment le camping pour y avoir partagé d'inoubliables moments en famille.

Les activités favorisent la détente et la communication entre les occupants.

Saint-Gédéon, Beauce  
3 Télécopieur: (418) 582-6417

**AUTOPRO** **ESSO**  
Jacelyne Poulin / André Poulin  
Propriétaires  
**Garage Mathias Poulin inc.**  
114, 1ère Avenue, C.P. 6  
St-Martin, Beauce Sud (Québec) G0M 1B0  
Téléphone: (418) 382-5350  
Freins • Direction  
Silencieux • Suspension  
Traction avant

**GAZ-BAR DÉPANNEUR**  
**WILFRID R. LANDRY ENR.**  
Bière froide • Vin • Cidre • Finition photo • Valdeuse  
Ouvert 7 jours: 6 A.M. à 11 P.M.  
120, boulevard Canam, St-Gédéon, Beauce-Sud Tél.: 582-6170

**IGA**  
**Renovateur**

**RESTAURANT RIVIÈRE**  
**BAR CENTRAL, SAINT-GÉDÉON**  
Gaston Lachance, prop.  
**582-6195**

**R. PARÉ**  
**Excavation**  
EXCAVATION  
• Excavation  
• Terrassement  
• Gravier • Concassé  
• Terre • Sable • Fondations  
• Champ d'épuration  
ENTREPRENEUR GÉNÉRAL  
433, route 204  
St-Ludger, Beauce-Sud  
G0M 1W0  
Tél.: (819) 548-5274  
Fax: (819) 548-5620

**ECTEAU ENR.**  
Commerciaux • Industriels  
Fax-Tél.: (819) 548-5625

**Industries P.F. Inc.**  
MANUFACTURIER DE CLÔTURES / FENCES  
Case postale 39  
54, 1ère Rue sud-ouest  
Saint-Martin, Beauce  
Québec (Canada) G0M 1B0  
Tél.: (418) 382-3244  
Fax: (418) 382-3280  
PO BOX 515, Jackman Maine USA 04945

**CA**  
DELISLE  
QUESNEL  
VEILLEUX  
PELCHAT  
VALLÉE  
(S.E.N.C.)  
COMPTABLES  
A G R É É S  
(418) 228-0024  
Télécopieur: (418) 228-4231  
305, 107e Rue, bureau 203,  
Ville Saint-Georges  
Beauce-Sud (Québec) G5Y 3J8

**GARAGE DALLAIRE**  
1ère Avenue Nord  
Beauce, Qc, G0M 1T0  
582-3963

**LATULIPE GAZ PROPANE INC.**  
INSTALLATION VENTE ET SERVICE  
Équipement de camping - Appareils de chauffage  
Location de poêles  
ALAIN LATULIPE  
PROPRIÉTAIRE  
2294 LAVAL NORD  
LAC-MÉGANTIC, QC G6B 2V5  
Bureau et Fax: (819) 563-4600  
Rés.: (819) 563-6234

**AU SUPER LA-VO-TO**  
**RÉAL BOUTIN**  
304, 1e Ave. Nord  
St-Gédéon,  
Beauce (Québec)  
G0M 1T0  
Tél.: 582-3941



# Les plaisirs de l'été

**FAITES VOTRE BIÈRE  
POUR MOINS DE 8,00\$  
La caisse de 24!**

Location du matériel de brassage pour la bière  
ou le vin **GRATUIT** du 1er juillet au 15 août!  
C'est facile et économique.

**RESERVEZ DES MAINTENANT!**

**LA MAISON DE LA BIÈRE**

12920, 2e avenue, Saint-Georges  
**228-2662**

## Portrait de nuit!



par Danielle Giguère

Est-il possible  
d'aller voir un bon  
spectacle ou une pièce  
de théâtre pour  
ensuite se détendre  
sur une terrasse, faire  
des rencontres ou

danser sur une musique endiablée  
jusqu'aux petites heures du matin?

La réponse est affirmative et les  
noctambules n'ont qu'à bien se prépa-  
rer car le Night Life par excellence se vit  
en Beauce.

Les théâtres Au Bois des Amoureux  
de Saint-Joseph (397-5337), Théâtre du  
Ganoué de Saint-Prospère (594-  
5000), Théâtre du Parc de L'Érable de  
Beauceville ouest (774-3316) et Le Thé-  
âtre de la Corvée 397-5377, offrent de bel-  
les programmations tout au long de la sai-  
son. Des comédies qui ouvriront magis-  
tralement vos sorties.

Par ailleurs, vos soirées peuvent aus-  
si débiter avec un bon spectacle à L'An-  
cestral de Saint-Georges au 227-4387.  
Depuis son ouverture, l'Ancestral a pré-  
senté plus de 150 spectacles de qualité  
supérieure. Près de 20 000 spectateurs  
au cours de ses deux années d'existence  
ont assisté à une superbe programmation.

Et le choix s'élargit avec la chaude pro-  
grammation cinématographique estivale  
qui déborde de nouveautés et prend nos  
salles d'assaut. Entre l'aventure, la ro-  
mance, la science-fiction et le suspense  
vous n'aurez que le choix à faire. Ça se  
passe dans le confort reconnu et la haute  
technologie de nos salles de cinéma ré-  
gionale: Cinéma Saint-Georges au  
228-7540 ou au Cinéma Lumière de  
Sainte-Marie au 387-7743. Le Ciné-Parc  
peut également séduire un large auditoi-  
re et sa programmation est tout aussi en-  
levante. Inf: 228-7540.

### Que la fête commence!

Peu importe que la ville s'endorme, que  
les lumières s'éteignent et que les spec-  
tacles soient finis puisque le Centre-Ville  
de Saint-Georges est en pleine efferves-  
cence et vous ouvre les plaisirs nocturnes.

À longueur d'année, des gens de l'ex-  
térieur se déplacent pour venir fêter en  
Beauce où les gens sont souriants et où  
l'ambiance est largement reconnue. La  
première avenue, bordée de bars tous plus  
intéressants les uns que les autres, n'a ja-  
mais démenti sa réputation d'accueil et de  
plaisirs.

Chaque commerce a ses particulari-  
tés: l'atmosphère, les décors, les choix mu-  
sicaux ainsi que la clientèle. Les terrasses  
ne manquent pas non plus et sont très po-  
pulaires et fréquentées en saison estiva-  
le. Leur proximité vous permettra d'en fai-  
re le tour et de vous imprégner de leur am-  
biance respective.

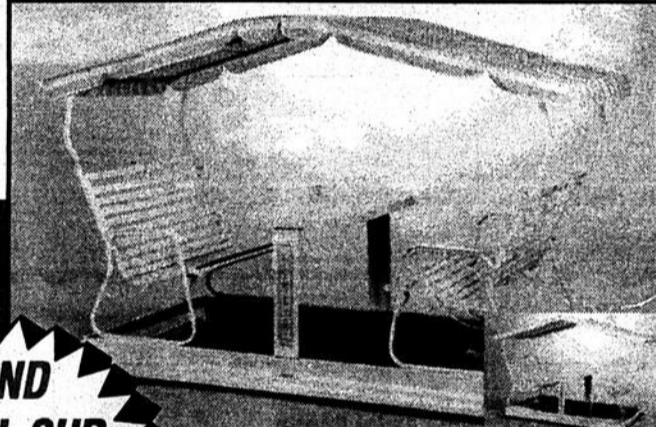
De toute façon, vous ne pourrez pas  
tourner un coin de rue dans la région sans  
découvrir un restaurant au cachet spécial  
ou un petit bar où les gens sont heureux  
de vous accueillir.

Il en va de même pour l'hébergement  
où vous trouverez confort et diversité. Vous  
pouvez aussi surveiller les gîtes du pas-  
sant; une heureuse alternative mettant en  
relief la tranquillité d'un foyer et la décou-  
verte d'un environnement typique.

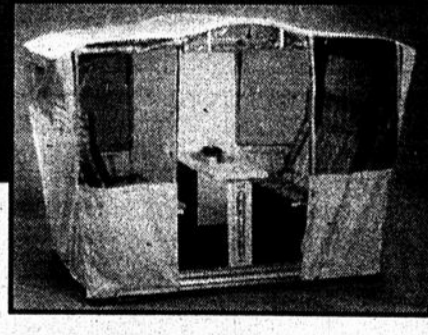
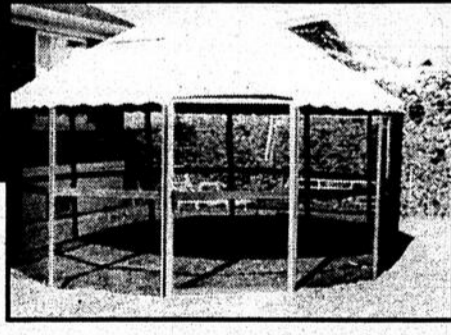
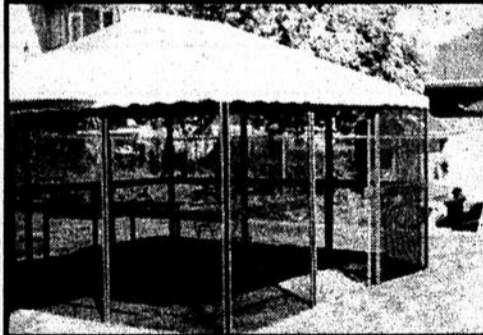
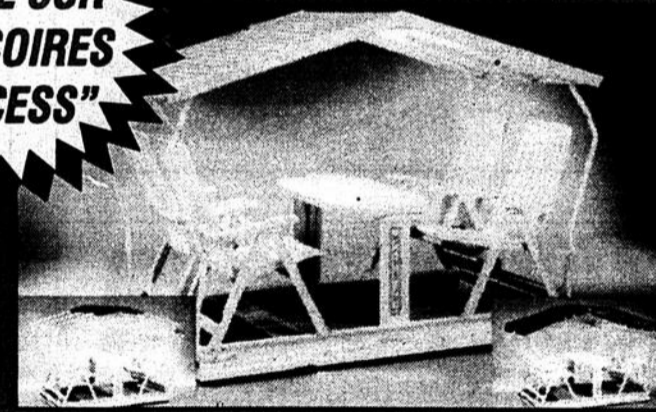
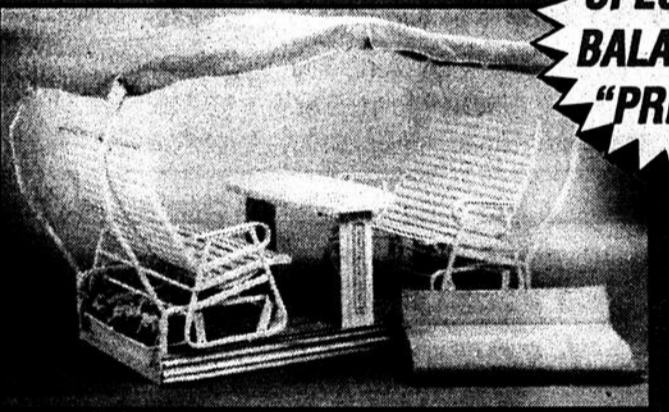
De quoi contenter tous les goûts et  
tous les portefeuilles. La vie de nuit dans  
la région c'est tout ça et plus encore!

**VENEZ PROFITER DE NOTRE GRAND CHOIX  
DANS LES MEUBLES DE PARTERRE...**

*Un cadeau qui serait apprécié de PAPA et de  
toute la famille à l'occasion de la fête des Pères*



**GRAND  
SPÉCIAL SUR  
BALANÇOIRES  
"PRINCESS"**

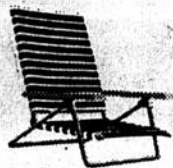


**PIERRE  
MEUBLES**

**ACCESSOIRES  
ÉLECTRIQUES  
ET DE PARTERRE**

**LES GESTIONS  
PIERRE JACQUES INC.**

266, 14e Avenue, La Guadeloupe, Beauce Sud - GOM 1G0  
**QUALITÉ • PRIX • SERVICE**  
**418-459-6741**



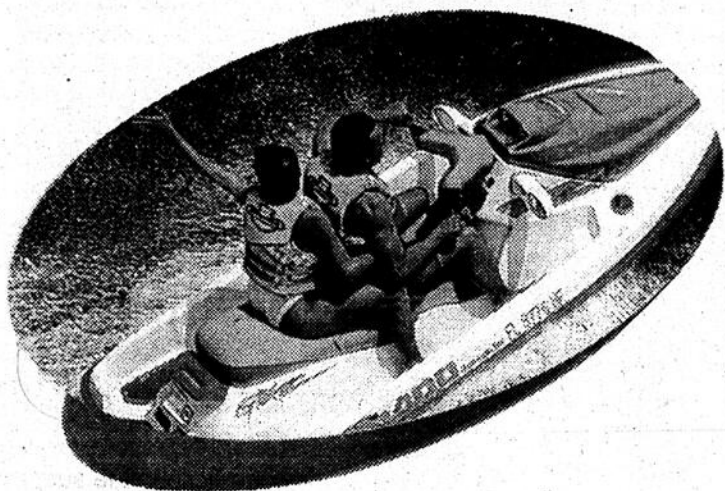
# Les plaisirs de l'été

## La motomarine et la sécurité

Avec la saison estivale qui s'annonce, vous avez la possibilité de louer une motomarine et de vous offrir une expérience inoubliable en toute sécurité. Notre service de location explique et respecte toutes les règles de sécurité et de civisme. Si vous n'avez pas accès à des plans d'eau, nous vous proposons des endroits pour la pratique de ce sport à travers la région. Les véhicules offerts à notre clientèle sont renouvelés chaque année pour éviter les en-

nuis mécaniques, garder un esthétisme impeccable et donner une entière satisfaction. Nous pouvons aussi offrir de nombreux accessoires tels que les habits isothermiques (wet suit), les skis nautiques, les planches et les chambres à air. «Phillippe Sport Motorisé» fait partie du réseau «Action 2000» (50 commerces spécialisés). Ce regroupement permet au réseau d'obtenir une couverture d'assurances tous risques complète qui couvre automatiquement le loca-

tataire de motomarine. Si ce réseau est bien protégé, il en existe d'autres qui ne le sont pas vraiment. Avant d'effectuer une location assurez-vous que le commerce soit couvert par une bonne police d'assurances. C'est important! Pour de plus amples informations, n'hésitez pas à communiquer avec nous.



**FEUX D'ARTIFICES FAMILIAUX**

- Arrangements spéciaux selon votre budget
- Feux de Bengale
- Assortiments à prix variés

**PLACE BUREAU Inc.**  
12515, 1<sup>re</sup> Avenue, Saint-Georges  
**228-8080**

## LOCATION DE SEA-DOO



- Location à la journée sur remorque à l'heure
- Véhicule assuré "tout risque"
- Accessoires disponibles "ski tube", etc.
- Location à l'heure au Lac Fortin les dimanches

Chez votre marchand

**PHILIPPE SPORT MOTORISÉ ENR.**

10, Rue de la Station  
Saint-Éphrem, C<sup>té</sup> Beauce, Québec G0M 1R0  
484-5644 / Fax: 484-2644

## OUVERT LE DIMANCHE

CHAUSSURES  
**Jean-Claude Plus**



SANDALES DE PLAGE  
**4.98**  
et plus

LOT DE SOULIERS pour dames  
**10.00**  
et **20.00** la paire

12430, 1<sup>ère</sup> Avenue, Saint-Georges



# Les plaisirs de l'été

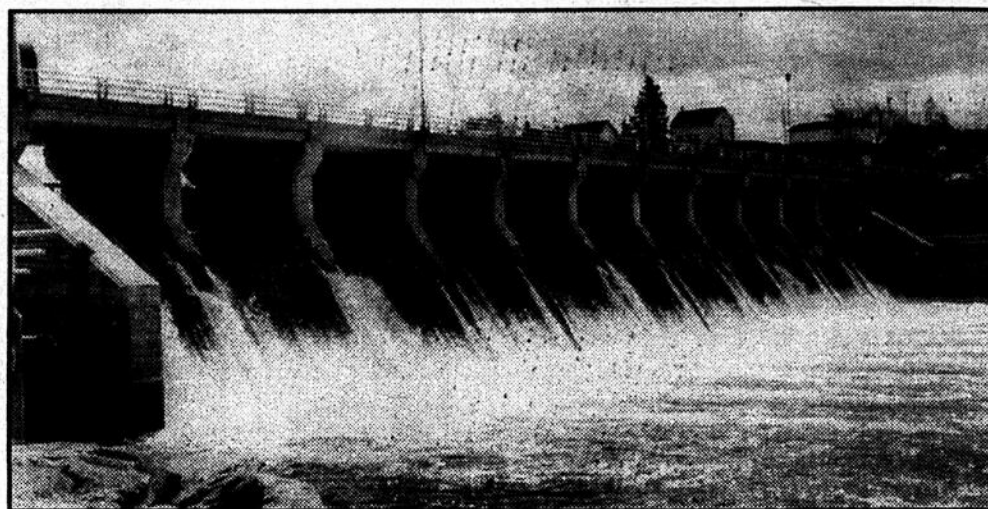
## ACCESSIBLE NATURE

par Danielle Giguère

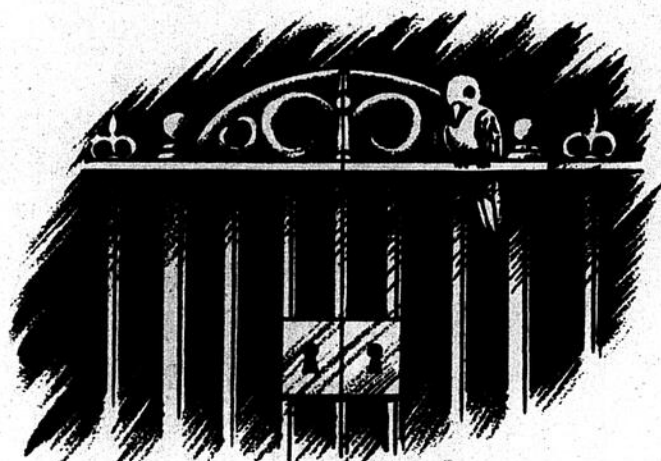
La région est riche en espaces verts et en cours d'eau, certains sont connus et accessibles et d'autres le sont moins. L'article qui suit devrait éclairer davantage les visiteurs et même les résidents de la région. Place à l'aventure et à la découverte!

Presque tout le monde connaît Le Camping la Roche D'Or situé à Notre-Dame

des Pins mais est-ce que tous savaient que ce terrain a 200 sites bien aménagés pour tous les campeurs quelque soit leur type d'équipement? Le Parc des Cerfs, sur la route 173 à Saint-Joseph est un site magnifique au panorama unique où les visiteurs peuvent admirer les cerfs, la flore et la faune, parcourir des sentiers d'interprétation et manger sur une terrasse ouverte. Un clin d'oeil au Parc des 7 Chutes de Saint-Georges ouest qui est endroit



À la sortie sud de Ville Saint-Georges; le Barrage Sartigan est un très beau site à découvrir.



### METTEZ VOTRE MÉTAL À L'ABRI AVEC CORROSTOP!



PEINTURE ANTIROUILLE SUPER OPAQUE, super blanc brillant (631-110) noir brillant (631-180) offert en plus de 800 couleurs\*

**32<sup>89</sup>\$**  
ou moins les 3,78 L

**SICO**  
Ça change tout

\*Certains couleurs sont offertes moyennant un léger supplément.

<p><b>QUINC. FECTEAU INC.</b> 9050, boul. Lacroix St-Georges G5Y 5P4 227-1717</p>	<p><b>MAGASIN COOP ST-VICTOR</b> 137 rue Commerciale St-Victor G0M 2B0 588-3906</p>	<p><b>QUINC. J.R. ROY INC.</b> 654, boul. Renault Beauceville G0S 1A0 774-5221</p>
<p><b>A. CHAMPAGNE INC.</b> C.P. 39 - 477, Principale St-Honoré G0M 1V0 485-6459</p>	<p><b>P.A. VEILLEUX DÉCOR</b> 2235, boul. Dionne St-Georges O. G5Y 3X4 228-2475</p>	<p><b>LE GROUPE LE ROY INC.</b> 36 de l'Église St-Ephrem G0M 1R0 484-2075</p>
<p><b>P.A. FORTIN INC.</b> 13, 1<sup>re</sup> Rue Ouest St-Martin G0M 1B0 382-5822</p>	<p><b>MAGASIN COOP ST-CÔME</b> 1304, Principale St-Côme G0M 1J0 685-3321</p>	<p><b>JEAN-LOUIS MORIN &amp; FILS</b> 2765, 20<sup>e</sup> Avenue St-Prosper G0M 1Y0 594-8969</p>
<p><b>MAGASIN PARENT &amp; ROY</b> 673, 15<sup>e</sup> Rue St-Zacharie G0M 2C0 593-5271</p>	<p><b>QUINC. DE LERY INC.</b> 604, 9<sup>e</sup> av. de Léry Beauceville G0S 1A0 774-3311</p>	<p><b>QUINC. ROYAL &amp; GILLES</b> 234, rte 271 - C.P. 67 St-Benoît Labre, G0M 1P0 228-9333</p>

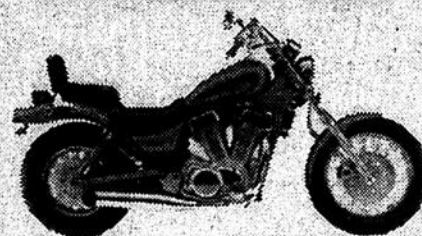
de récréation et de détente par excellence au coeur d'une nature grandiose. Le rendez-vous familial rêvé de par son accès à une piscine, ses sentiers pédestres, ses équipements récréatifs et ses aménagements pour les pique-niques. Le territoire de la ZEC JARO de Saint-Théophile captivera les amateurs de plein air en regard de ses nombreux attraits. En plus de la chasse sportive et de la pêche, les maniaques d'archers, les canoteurs, les cyclistes, les randonneurs et les plongeurs y trouveront leur compte. Le merveilleux site qu'est le Barrage Sartigan ne cesse d'étonner de par le regard qu'il jette sur les grandeurs de la Rivière Chaudière, à noter cependant que le barrage est tempo-

rairement fermé jusqu'en décembre 1995. Vous aimeriez passer une journée en famille au bord d'un lac aménagé de plongeurs et de jeux aquatiques amusants et ingénieux? C'est possible au Lac-As de Saint-Prosper sur la route 204 à proximité du Village des défricheurs et du Théâtre du Ganoué. Le Lac-As est un peu méconnu mais il n'en demeure pas moins un milieu de détente par excellence. Le Centre de Plein Air de la Cabane à Sucre du Lac Fortin à Saint-Alfred vous convie à vivre les joies estivales et à vous restaurer à son café terrasse qui propose de succulents menus estivaux au coeur d'une nature enchanteresse.

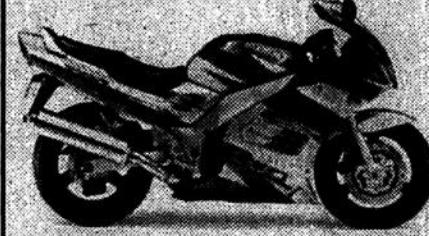
Profitez de l'été au  
**MAXIMUM**  
à des prix  
**MINIMUM**

Venez faire votre offre!

**INTRUDER 1400**



**RF 900R**



**SUZUKI.**

L'EXPÉRIENCE TANT ATTENDUE

**DR 350SE**



**SCOOTER AE 50R**



Le plus grand atelier de réparations dans la région avec 4 mécaniciens de plus de 25 ans d'expérience.



15655, boul Lacroix  
Saint-Georges

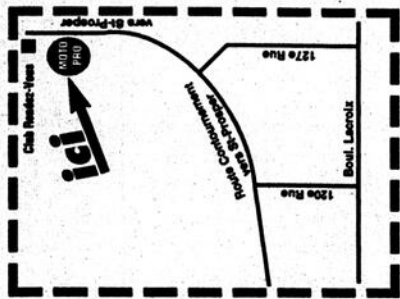
228-6619

17/08

# MOTORO



*fait grimper  
la température...*



6685, 127e RUE  
VERS ST-PROSPER  
228-7574

avec sa super vente «pré-vacances»!

**TRACTEUR À PELOUSE**  
**NOMA 12/39, GARANTIE 2 ANS**

4 EN INVENTAIRE  
**LIQUIDATION 1189\$**

**KODIAK 400 «1995»**  
PROFITEZ-EN JUSQU'AU 30 JUIN

**TREUIL GRATUIT**

14 EN INVENTAIRE  
**SPÉCIAL 6399\$**

**MOTOCROSS YAMAHA**

~~4995\$~~  
régulier 5449\$

**YZ 250 «1994» NEUF**  
YAMAHA YZ 80, 1994, neuf régulier 3449\$  
**SPÉCIAL 2795\$**

**TONDEUSE NOMA**

- Automotrice avec sac
- 4 HP
- Garantie 2 ans

**LIQUIDATION 239\$**

3 EN INVENTAIRE

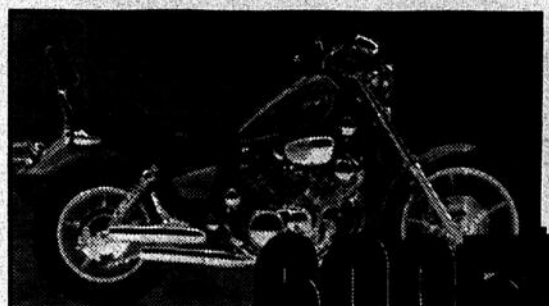
**CASQUES DE MOTO**  
«FULL FACE» DSG NOIR



rég.: 159,95\$  
**SPÉCIAL 99,95\$**

COUILLE DE FIBRE ET NON DE PLASTIQUE

**RÉSERVEZ**  
VOTRE «VIRAGO 1100» 1996  
AVANT LE 30 JUIN  
ET PROFITEZ DU SPÉCIAL À SEULEMENT



2 NOUVELLES COULEURS  
LE BLEU 1000 / LE ROUGE 1000

**699\$**

**GÉNÉRATRICE YAMAHA**  
1000 WATTS  
rég. 1029\$  
**SPÉCIAL 795\$**

3 EN INVENTAIRE

GÉNÉRATRICE YAMAHA 600 w, rég. 899\$  
GÉNÉRATRICE YAMAHA 3800 w, rég. 2199\$  
SPECIAL 695\$  
SPECIAL 1695\$



**PNEUS V.T.T.**  
**35% DE RABAIS**  
SUR PNEUS EN INVENTAIRE

PNEUS POUR MOTO DE ROUTE  
**25% DE RABAIS**  
À L'ANNÉE  
DUNLOP / BRIDGESTONE



*L'endroit par excellence*  
**LES GLISSADES D'EAU**

C.P. 7, Route 204, Saint-Ludger (1 mille avant le village, rang 12)  
 Inf.: **(819) 548-5515 ou 582-3912**  
 demandez Francine Nadeau, prop.



**OUVERTURE OFFICIELLE LES 1<sup>er</sup> et 2 JUILLET**



**PROGRAMMATION DE LA FIN DE SEMAINE  
 DES 1<sup>er</sup> ET 2 JUILLET:**

**SAMEDI 1<sup>er</sup> JUILLET:**

**Ouverture officielle du Parc Aqua-Fun de Saint-Ludger  
 (Glissades d'eau)**

**PRIX SPÉCIAL** (glissades) pour les **1<sup>er</sup> et 2 juillet seulement:**

**Adulte: 6,00\$ Enfants: 4,00\$**

Ouvert spécialement dès 9h00.

- 13h30: -Bénédictio des lieux  
 -Présence de dignitaires  
 -Coupe du ruban
- 14h30: -Animation pour les jeunes avec clowns,  
 Anim-O-Fête (surprises)
- 17h00: -Souper au spaghetti à prix spécial  
 -Aussi disponible: menu régulier
- 19h30: -Discomobile présente sur les lieux suivie d'une soirée rétro avec  
 prix de présence durant la soirée. Si la température le permet,  
 tout se déroulera à l'extérieur, sinon ce sera à l'intérieur.



**DIMANCHE 2 JUILLET:**

- 8h00 à 11h00: -Déjeuner en pyjama pour les intéressés.
- 13h00: -Diverses activités au cours de la journée.  
 -Souper libre. Musique d'ambiance toute la journée.
- 21h00: -Feux d'artifice

**Francine et son équipe seront heureux de vous accueillir!**

**Permis de boisson sur les lieux**

- 2 super glissades  
 (longueur 300 pieds)
- Piscine •Restaurant
- Jeux pour les jeunes

- Terrain de camping  
 40 places
- Vaste stationnement
- Pêche sauvage

**Prix spéciaux pour "Réservations de groupes"**  
 Ex.: Voyage scolaire de fin d'année  
 •Club Optimiste •Organismes divers •Etc...



**GARAGE  
 ADRIEN NADEAU INC.**

Mécanique générale  
 Remorquage 24 hres sur 24  
 455, Principale, Saint-Robert  
 Beauce G0M 1T0

**582-3454**  
 ou  
**582-3990**



Pièces d'auto  
 Équipement garage

**AUTO GURION & DROUIN INC.**

•112, 10e rue sud, St-Gédéon, (Beauce), Québec G0M 1T0 582-3314  
 •300, 14e Av., La Guadeloupe (Beauce), Québec G0M 1G0 459-6414  
 •283, Duchesnay, Ste-Marie, (Beauce), Québec G6E 2B5 387-6112  
 •18450, 1re Av., St-Georges, Québec G5Y 2G5 228-8822 / Fax: 228-7738



**Andrée Rancourt**  
 notaire

157, rue de l'Église, Saint-Gédéon  
 Bce (Qué.) G0M 1T0  
 Tél.: (418) 582-3181  
 Fax: (418) 582-6512

Téléphone: (418) 228-9761  
 Télécopieur: (418) 228-3762

**Létourneau et  
 Associés**  
 COMPTABLES AGRÉÉS

11165, 2e Avenue, Ville de Saint-Georges,  
 Beauce G5Y 1V9

NOUVEL HORAIRE DES HEURES  
 DE GLISSADES ET PISCINES:  
 Lundi au dimanche: 10h30 à 20h30

RESTAURANT: Jeudi - Vendredi: 10h00 à 1h00 a.m.  
 Samedi: 8h00 à 1h00 a.m. Dimanche: 8h00 à 11h00

(418) 582-3992



**LES HUILES VACHON**  
 MAZOUT DOMESTIQUE

GASTON VACHON 428, Route 204  
 Propriétaire St-Gédéon, Bce Sud (Qué.) G0M 1T0