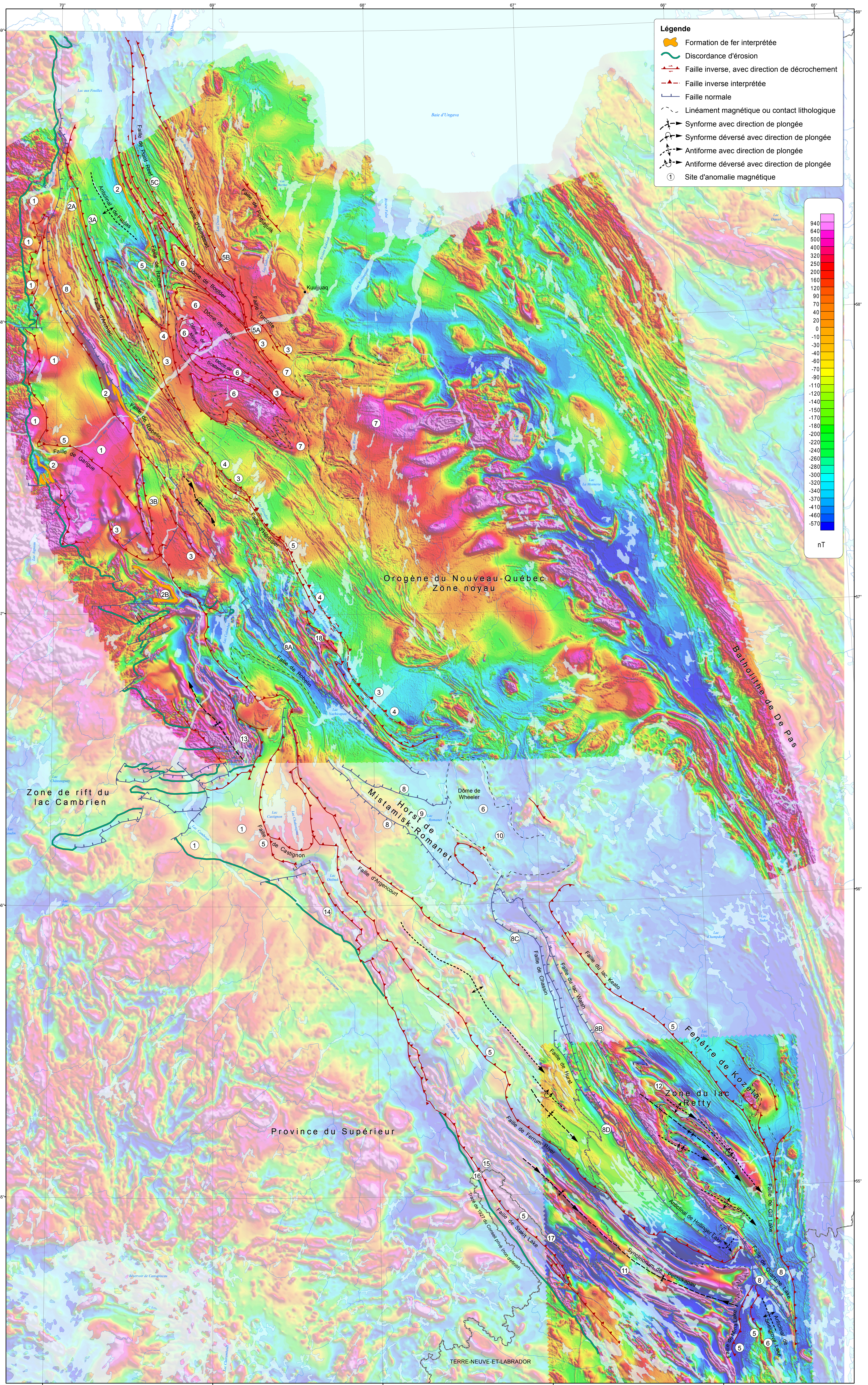
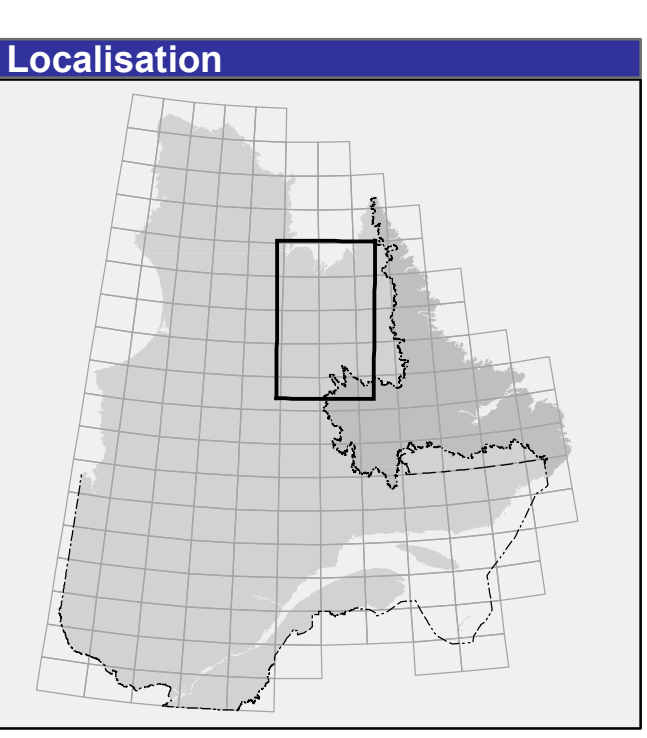
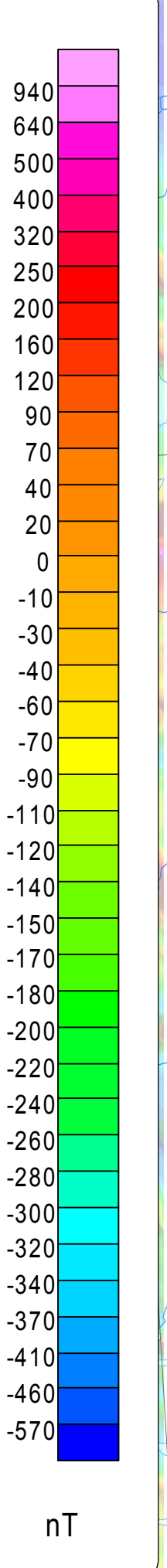


# Carte magnétique de haute résolution



**Légende**

- Formation de fer interprétée
- Discordance d'érosion
- Faille inverse, avec direction de décrochement
- Faille inverse interprétée
- Faille normale
- Linéament magnétique ou contact lithologique
- Synforme avec direction de plongée
- Synforme déversé avec direction de plongée
- Antiforme avec direction de plongée
- Antiforme déversé avec direction de plongée
- Site d'anomalie magnétique

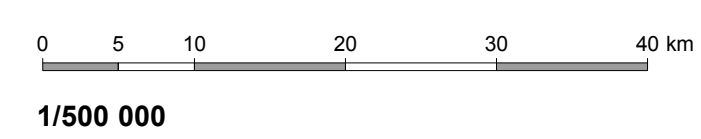


<b>Métadonnées</b>	Surface de référence géodésique : Ellipsoïde GRS 80	<b>Sources</b>	Données : Ministère des Ressources naturelles, Géologie Québec	<b>Réalisation</b>	Compilation géophysique : Isabelle D'Amours
	Système de référence géodésique : NAD 83 compatible avec le système mondial WGS 84		Magnétisme : Ministère des Ressources naturelles, Géologie Québec		Interprétation : Thomas Clark
	Projection cartographique : Mercator transverse universelle (MTU), fuseau 19	<b>Topographie</b>	Ministère des Ressources naturelles, Direction de l'information géographique		Production : Ministère des Ressources naturelles, Direction générale de Géologie Québec
<b>Frontières</b>	— Frontière internationale				Diffusion : Ministère des Ressources naturelles, Direction générale de l'information géographique du Québec
	— Frontière interprovinciale ou interterritoriale				
	— Frontière Québec - Terre-Neuve-et-Labrador (cette frontière n'est pas définitive)				

<b>Frontières</b>	— Frontière internationale				
	— Frontière interprovinciale ou interterritoriale				
	— Frontière Québec - Terre-Neuve-et-Labrador (cette frontière n'est pas définitive)				

Le présent document n'a aucune portée légale  
 Dépot légal - Bibliothèque et Archives nationales du Québec  
 © Gouvernement du Québec, 2012

RP 2012-02-C001



**SIGÉOM**  
 Système d'information géographique du Québec

Resources naturelles  
**Québec**