

L'événement

m.s.p.
électronique inc.

389 rue hupe rimouski 722-8373

Centre de réparation

- Téléviseurs
- Magnétoscopes
- Fours micro-ondes
- Appareils audio

"MIEUX VOUS SERVIR PROFESSIONNELLEMENT"

Le magasin COOP agrandi

De nouveaux services et un personnel accru

En doublant sa superficie de plancher, le magasin COOP de Sainte-Odile met le cap sur le modernisme et l'excellence. Ainsi, le magasin fait d'une pierre trois coups: «il redéfinit son image», «son épicerie de quartier sera plus qu'un dépanneur» et «à l'avenir votre coopérative pourra soutenir la comparaison avec les autres grandes chaînes alimentaires».

C'est en ces termes que le président de la coop, Romuald Saint-Pierre, a résumé le vent de prospérité auquel est promis son magasin dans un quartier de Rimouski en pleine expansion. «Avec le marché potentiel offert, même en ne servant que 50% des résidents, il est possible de doubler les ventes», a déclaré M. Saint-Pierre, s'adressant à une soixantaine de sociétaires, lors de l'assemblée générale annuelle, lundi soir dernier.

Corollaire de la nouvelle image de marque en voie de construction, le magasin COOP de Sainte-



Odile annonce «surtout une amélioration des services», de dire le président. De fait, pour compléter la gamme actuelle des services, une boulangerie fera son apparition, on ajoutera un comptoir de vrac, réaménagera une chambre froide pour fruits

et légumes congelés, installera une autre pour la bière, en plus de comptoirs nouveaux, balances et tables de travail, pour la boucherie en l'occurrence.

Le directeur général du magasin COOP, M. Roland Saint-Laurent, a donné

l'assurance que le personnel sera revu et augmenté. On est d'ailleurs en train de compléter la description des tâches pour divers postes, a précisé M. Saint-Laurent. Que l'on songe simplement à une boulangère ou encore à des caissières-commis

dans la plupart des départements. Le magasin fournit présentement huit emplois réguliers et six à temps partiel. En aparté, Romuald Saint-Pierre a confié que cinq ou six nouveaux employé-e-s pourraient grossir les effectifs du personnel.

Selon le président, les travaux de finition intérieure devraient vraisemblablement être terminés vers la mi-mars. «Avec cet agrandissement, ça va nous permettre de supporter la concurrence, et fièrement!» M. Saint-Pierre insiste pour maintenir «des prix compétitifs avec les autres marchés». Désormais, lance-t-il, «on n'aura plus de raisons de ne pas venir au magasin COOP». Signalons enfin que le magasin COOP de Sainte-Odile regroupe quelque 1 800 membres et de ce nombre, «environ 600 à 650 font régulièrement leur épicerie chez nous», de conclure le président.

Normand Martin

LES ENFANTS MAL AIMÉS
ON EN RETROUVE DANS VOTRE QUARTIER! ET CHEZ VOUS...

Réagissons
Québec

AU **Vieux Signable** Enr.

"Faites votre vin et votre bière"

TOUT POUR LA FABRICATION DE
VIN - BIÈRE - LIQUEUR

8 ans d'expérience pour mieux vous conseiller

- Vente au détail
- Location (presse, filtreur...)

Ouvert: Lundi au vendredi 17h30 à 21h00 ou
- Samedi 9h00 à 16h00

218 des Sapins (Sacré-Coeur)
Rimouski - 724-4539

Clinique dentaire

Dr Gilles Joubert
chirurgien-dentiste

Heures de bureau:
8h30 à 18h00
Mercredi (soir):
19h30 à 21h30

Pour rendez-vous
724-6126
Urgence: 724-2791

125 Évêché Ouest, Rimouski

Gilles Tanguay, nommé président de "L'Arbre de Vie"

Au début de décembre 1986, Gilles Tanguay, de l'Ingénierie du réseau de Québec-Téléphone, a été nommé président du conseil d'administration de l'Arbre de Vie de Rimouski Inc., un organisme rimouskois venant en aide à ceux et à celles qui sont dans le besoin ou qui vivent des moments difficiles.

Les gens démunis, les personnes seules ou sans revenus ou encore les personnes âgées et



les personnes handicapées peuvent faire appel à L'Arbre de Vie.

Une quarantaine de bénévoles sont là pour les accueillir, les écouter, partager avec eux afin de les aider à trouver une qualité de vie satisfaisante.

Monsieur Tanguay agissait comme bénévole depuis un an au sein de cet organisme. Son mandat à la Présidence est de deux ans.

NOUVEAU

Tissus en magasin... confection sur mesure de couvre-lits, édredons, housse de couette, etc...

Livraison une semaine

VENTE DU 1er AU 14 FEVRIER INCLUSIVEMENT

Rabais de

50 % Dentelle en inventaire

30 % Accessoires de salle de bains en inventaire

30 % Sur stores horizontaux-verticaux de la compagnie Bergeront (liste des prix sugg.)

15 % Sur toutes les commandes de - papier peint - duvet - tissu, couvre-lits, édredon, etc...

Spécial porte patio 75"x84" P.V.C. sans chaîne - Valence incluse 75\$ Couleur unie - 8 couleurs au choix



BOUTIQUE
Evolution Décor inc.

Place Sears
140 St-Barnabé

Rimouski
722-8211



BOURGET ET JOLY OPTOMÉTRISTES

Dr Diane Joly, o.d.
OPTOMÉTRISTE

Dr Marie Banville, o.d.
OPTOMÉTRISTE

Dr Gérard Bourget, o.d.
OPTOMÉTRISTE

- Examen de la vue
- Lunettes

- Verres de contact
- Examen des 0-6 ans

- Choix de montures

● Rimouski Place St-Laurent, 70 St-Germain Est 723-7127
● Mont-Joli 775-4044
● Matane 562-6656

Mon régime à 4500 calories

Autrefois, c'était un vrai plaisir que d'aller à une soirée. La conversation pétillait d'esprit et d'intelligence. On discutait «idées»: la supériorité de Weismuller sur Baxter dans le rôle de Tarzan, l'apothéose du génie de Marilyn Monroe en regard au talent plantureux de Jane Mansfield, l'influence de la grève de la faim de Marcel Chaput sur la politique du Québec et de la planète.

Aujourd'hui, allez à une soirée: les gens près de qui vous vous trouverez ne parleront que leur régime: celui qu'ils viennent de finir, celui qu'ils sont en train de suivre ou celui qu'ils devront commencer la semaine prochaine s'ils continuent à s'empiffrer de plus belle.

Je tiens la science et les médias pour responsables de cette situation. En fait, la science de la nutrition a progressé si rapidement qu'elle en est même rendue à alimenter les conversations. Nous avons des régimes riches en protéines, des régimes pauvres en protéines et des régimes éclairés à base d'éluxirs tout aussi mystérieux que miraculeux.

Où les gens font-ils donc la découverte de ces régimes? Dans les petits journaux à sensations évidemment. Pas une seule fin de semaine que le gros Vermette ne vienne vous raconter le même miracle dont ont été gratifiés la fofolle à Guilda et la mère Marie-Odile. Seul le jus est différent.

Pour ma part, le régime

le plus efficace dont je connais les mérites est extrêmement simple. Vous mangez autant que vous voulez de tout ce que vous n'aimez pas et, si ça ne marche pas, tenez-vous en aux mets dont vous avez particulièrement horreur.

Pourquoi grands dieux, devrait-on se laisser acculer aux affres de la faim pour avoir la nouvelle silhouette de Vermette ou de Guilda? Moi le «show-biz» et les travestis j'aime pas ça. Pourquoi vouloir vivre la seconde jeunesse de mémères en panne de carrière? Pourquoi? Je vais vous le dire.

Primo, on prétend que les personnes minces vivent plus longtemps. Il est bien certain que si l'on passe sa vie à suivre un régime, le temps va sem-

bler pas mal plus long. Secundo, il est entendu que si vous n'avez que la peau sur les os, vous aurez une énergie du tonnerre et que ce sera un jeu pour vous de grimper sur les toits. Enfin, si vous êtes sveltes, vous serez irrésistible au point d'avoir à vous défendre à la journée longue. Tout cela, veuillez m'en croire, c'est de la pure foutaise!

Dans la vie rien ne passe aussi vite que la beauté physique, et j'en sais quelque chose, hélas! Alors mieux vaut s'efforcer d'être aimable que sveltes. Il y a toutes les chances pour qu'une personne qui, depuis huit heures du matin, n'a avalé que deux cuillerées de potion magique et deux oeufs durs soit d'un comportement

aussi réjouissant que celui d'un inspecteur d'impôt.

Il est donc grand temps de remplacer ces régimes démodés par une méthode plus moderne: pas d'exercices violents, pas de potions magiques, pas de drogues nocives et pas de pertes de poids.

Si vous ne vous sentez pas bien dans votre assiette essayez de faire trois bons repas par jour et ajoutez-y des sucreries après le dîner ainsi qu'une pizza en soirée. Vous vous sentirez vite mieux.

Surtout ne vous laissez pas influencer par les photos de Vermette ou de Marie-Odile. Pour eux, les régimes c'est ce qui leur permet de gagner leur croûte.

Evidemment, ma méthode peut vous faire prendre du poids assez rapidement mais ne vous en faites pas pour ça. On trouvera une solution à ce problème la semaine prochaine. D'ici là, bonne bouffe!

Jan Thomas

Autre mandat pour Germain Voyer

Lors d'une réunion tenue le 20 janvier, le Conseil d'administration du Cégep de Rimouski a résolu à l'unanimité de renouveler le mandat de monsieur Germain Voyer, directeur des services pédagogiques, jusqu'au 30 juin 1992.

Cette décision fait suite à la recommandation positive d'un comité formé par le Conseil d'administration pour évaluer le mandat écoulé, soit depuis 1982. Cette recommandation du comité s'appuyait sur les résultats d'une vaste consultation menée dans le milieu depuis la mi-novembre.

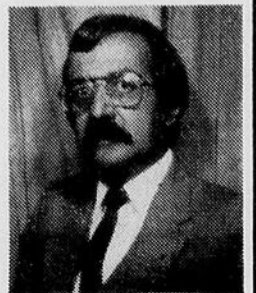
Le Conseil a également reçu un avis favorable de la part de la Commission pédagogique, obligatoirement consultée sur le sujet.

D'autre part, le Conseil d'administration a profité de l'occasion pour préciser un certain nombre de dossiers prioritaires auxquels devra s'attaquer monsieur Voyer au cours des cinq prochaines années.

Soulignons que, dans le réseau collégial, c'est la Loi sur les collèges qui oblige à périodes régulières des évaluations de mandat dans le cas du directeur général et du directeur des services pédagogiques.

Services offerts aux PME

- Tenue de livres
- Paie
- Impôts
- États de revenus et de dépenses
- Conciliation bancaire
- Autres travaux



GILLES LAVOIE

Comptable
381 Av. Ross, Rimouski 723-8337

115, Notre-Dame Ouest
Trois-Pistoles 861-2422



Marie-Claire Deschênes, D.D.
DENTUROLOGISTE

2, PLACE DES LILAS
POINTE-AU-PÈRE, RIMOUSKI

723-2966

Un nouveau directeur à l'OPC

Le président de l'Office de la protection du consommateur (O.P.C.), M. Gilles Moreau, annonce la nomination de M. Robert Sasseville au poste de représentant de l'Office pour la région du Bas Saint-Laurent.

Titulaire d'un baccalauréat en consumma-

tion de l'Université Laval, M. Sasseville a commencé sa carrière à l'O.P.C. en 1981, à titre de technicien en information au bureau régional de Longueuil. Depuis près de deux ans, il exerçait la fonction de responsable de la documentation de la Direction des bureaux régionaux de l'Office; il était

également chroniqueur en consommation à l'émission hebdomadaire «Plexi-Mag» du réseau TVA. Son expérience antérieure à Consommation et Corporations Canada ainsi que les compétences dont il a fait preuve dans l'exercice de ses fonctions à l'O.P.C. lui ont permis d'être promu à ce poste.

60 St-Germain Est
724-6515

PAPETERIE
ENCADREMENT
LAMINAGE
MONTAGE-PINGE
REPRODUCTIONS
CARTES DE SOUHAIT
CADEAUX ORIGINAUX - PAPIER D'EMBALLAGE
ACCESSOIRES DE DÉCORATION

OFFREZ POUR LA ST-VALENTIN UN MERVEILLEUX BOUQUET DE 12 BALLONS À L'HÉLIUM POUR SEULEMENT \$14.75

Mercredi 11 et jeudi 12 février:

Journées d'inscription à l'Éveil du Verseau

Fondé en 1983, l'Éveil du Verseau regroupe une équipe de praticiens en croissance et santé holistique. Ce centre offre à la population du Bas du fleuve des services de consultation, des ateliers d'initiation et de perfectionnement. On y privilégie une approche globale qui tient compte des dimensions physique, émotionnelle, mentale et spirituelle de l'être humain.

L'accent est mis sur les alternatives douces de la santé. L'anxiété, le stress sont souvent le résultat d'une surcharge de notre organisme: trop de stimulations, trop d'exigences

que notre corps emmagasine en se contractant à différents endroits, d'où le mal de dos, les migraines, la mauvaise digestion, la constipation ou la fatigue chronique. Nos sentiments et nos émotions refoulées laissent aussi leurs traces dans le corps. En apprenant à mieux identifier et exprimer ce que nous vivons, nous aidons à rétablir notre équilibre psychocorporel.

C'est vers ce mieux-être que nous conduisons les approches utilisées à l'Éveil du Verseau. C'est un éveil de chaque instant, une invitation à découvrir ce qui fait du bien, dans un

climat reposant et chaleureux.

En plus du service de consultations individuelles, la programmation printemps-hiver de l'Éveil du Verseau offre des ateliers de prise de conscience de soi par le mouvement (tai chi, yoga, méditation Kundalini, aqua-détente), des groupes de croissance personnelle (respirer, créativité, tarot psychologique), des cours de massage (polarité, massage californien) et différentes activités de détente et d'éveil. Plusieurs nouveaux ateliers font jour: Michel Sigouillot nous propose "La Bonne heure": un

menu de mouvements taoïstes revitalisants et de détentes offert sur l'heure du midi, tous les mercredis.

Paul Gaucher offre un samedi de yoga le 14 février; il a aussi préparé un atelier de relaxation et mouvements anti-stress les lundi après-midi. "Jeux, chanting et mandras": un atelier pour découvrir notre voix et se laisser bercer par des sons doux, méditatifs, animé par Michel, Pascale et Francine.

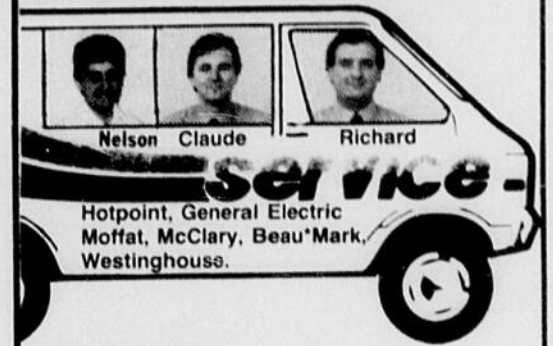
L'Éveil du Verseau accueille aussi deux invités: Alexandre Roy, fondateur du Dojo Zen de Québec, sera des nôtres le 28 fé-

vrier pour une journée d'initiation à la méditation zen. Raoul Duguay nous revient à Pâques pour un deuxième atelier sur l'énergie de la voix, les 16, 17, 18, 19 et 20 avril.

C'est en grand nombre qu'on vous invite à vous inscrire à l'un ou plusieurs de ces ateliers les mercredi 11 et jeudi 12 février, au 167 rue Saint-Louis à Rimouski, de 14H00 à 20H00.

Un dépliant explique plus en détails les différentes activités offertes ce semestre. Il est disponible aux endroits suivants: Salon Vénus, L'Entresol, Coop Alina et Pharmacie Jean-Coutu. Bienvenue.

UN SERVICE RECONNU
POUR MARQUES RECONNUES



Pour toutes
réparations
d'appareils ménagers
avec garantie
ou hors garantie
**À PRIX
COMPÉTITIFS**

Le seul service autorisé pour la réparation avec **GARANTIE** des marques Hotpoint, General Electric, Moffat, McClary, Beau*Mark, Westinghouse

TECHNI-SERVICE L.P.
100, Rue Rouleau
Rimouski (Voisin du Lavandier) **723-4430**

La radio- amateur

CLINIQUE MÉDICALE D'OBÉSITÉ

Dr Dominique Biron, md
Omnipraticienne - obésité
Dr Jean-Marie Marineau, md
Omnipraticien - obésité
Dr Danielle Patry, md
Omnipraticien - obésité
Dr Jean-Paul Voyer, md c.s. p.q.
Traitant l'obésité

135 des Gouverneurs
(Place Dionne) **722-0243**
Suite S-4, Rimouski

La Radio-Amateur est un passe-temps scientifique, un moyen fascinant d'acquérir des connaissances en électronique et dans bien d'autres domaines. La Radio-Amateur vous offre aussi l'opportunité de communiquer avec d'autres amateurs dans la province, le pays et à travers les continents.

Eparpillés partout dans le monde, il y a plus d'un million de radio-amateurs qui pratiquent ce passe-temps. La Radio-Amateur est réglementée par des lois internationales et régie ici au Canada par le ministère des Communications. Parmi les gens qui font partie de cette fraternité, on y retrouve des hommes et des femmes de toutes les professions. Il y a même des chefs d'état qui sont opérateurs de Radio-Amateur, citons par exemple: le roi Hussein de la Jordanie.

La Radio-Amateur existe depuis le début du siècle et prend de l'envergure à chaque année. Les diverses facettes de ce passe-temps en font une occupation passionnante et une source intarissable de loisirs.

Il n'y a pas d'âge pour pratiquer ce hobby. De l'étudiant au primaire au retraité depuis plusieurs années, tous y trouvent de l'intérêt et beaucoup de satisfaction.

La Radio-Amateur est aussi un service public à but non-lucratif. Dans le cas d'un désastre; tremblements de terre, tornades, feux de forêt, inondations, les radio-amateurs sont prêts avec leur équipement qui ne requiert peu ou pas d'énergie électrique. Ainsi les communications reliant le public à la police, les pompiers, les ambulances, la Croix-Rouge, la protection civile etc... peuvent être maintenues sans interruption. La possibilité qu'ont les amateurs de servir le public est une bonne raison pour encourager leur prolifération.

Parmi les diverses activités qui s'offrent aux radio-amateurs, on retrouve: la communication en code morse, en transmission et réception de données (avec les micro-ordinateurs), la communication avec l'utilisation du télétype, la télévision amateur, la communication par satellite et bien d'autres, tout cela à partir de chez-soi.

Le Club de Radio-Amateur du Saint-Laurent Inc. existe depuis 1967. Cet organisme est au service des gens de la région du Bas Saint-Laurent. Des cours pour devenir radio-amateur sont disponibles sur demande. Si la Radio-Amateur vous intéresse, informez-vous au Club de Radio-Amateur du Saint-Laurent Inc. en écrivant au C.P. 304, Rimouski, Qc.

Code postal: G5L 7C3 ou informez-vous au bureau du ministère des Communications de votre région.

CERTIFICAT DE DÉPÔT GARANTI

9 3/4% (5 ans)
"Taux d'intérêt sujets
à changement"

DURÉE	TAUX
30 à 89 jours	6 1/2 %
90 à 179 jours	6 3/4 %
180 à 364 jours	7 1/4 %
1 an	8 %
2 ans	8 3/4 %
3 ans	9 1/4 %
4 ans	9 1/4 %
5 ans	9 3/4 %

1/4% de plus pour les personnes
de 55 ans et plus.

Intérêt composé annuellement sur demande

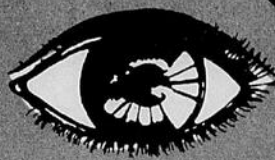


Société
d'entraide économique
de Rimouski

320, rue St-Germain Est
Rimouski (Québec)
G5L 1C2
Tél.: (418) 723-2327

Institution inscrite à la Régie de l'Assurance-dépôt du Québec

la vue c'est
la vie!



50%

de rabais sur le prix de nos
MONTURES à l'achat de verres
correcteurs, jusqu'au 31 mars
1987 sur présentation de ce
coupon.

PROMOTION ANNUELLE

SALON D'OPTIQUE RIMOUSKI
CARREFOUR RIMOUSKI
724-3933

Revue de presse

L'Information
Matapédia: les libéraux dou-
blent presque leur objectif

Les libéraux de Matapédia ont fait leur large part, lors de la campagne de financement, amassant 34 000 \$, soit 14 000 \$ de plus que l'objectif. Le renouvellement des cartes de membres a également connu un grand succès, près de 2 000. A l'échelle du Québec, les libéraux ont recueilli plus de 7 \$ millions.

Mont-Joli: finaliste aux Mercu-
riades '87

La firme «Beaulieu, Crespin et Associés», qui a son siège social à Sept-Îles et deux places d'affaires à Rimouski et l'autre aux Galeries mont-Joli, s'est classée finaliste au concours des Mercuriades 1987, organisé par la Chambre de commerce du Québec, dans la catégorie «Entreprises de services».

Saint-Charles Garnier: Au ser-
vice des personnes âgées.

Drôle de monde

ON NE MEURT QUE DEUX FOIS

ROME (Italie) - Beatrice Fucà, jeune adolescente de 13 ans, de Foligno dans la région de Ombrie, en Italie, vient de mourir... pour la deuxième fois. Elle souffrait d'un cancer à la gorge. Les plus grands spécialistes italiens et étrangers ont été consultés, mais il n'y avait plus rien à faire. Le 26 décembre, Beatrice est entrée dans le coma, son cœur a cessé de battre et le médecin de famille l'a déclarée cliniquement morte. Mais ne voilà-t-il pas qu'après un certain temps, elle rouvre les yeux et se met à parler: "Je viens d'un endroit très beau, dit-elle; je viens d'un pays merveilleux". Elle dit qu'elle se sent bien et parle avec lucidité pendant une vingtaine de minutes avec une voix calme et ne montrant aucun signe de fatigue. Puis elle a refermé les yeux et est morte... une deuxième fois.

BIJOUTIER EXCENTRIQUE

SAN FRANCISCO (Etats-Unis) - Le joaillier Sidney Modeell exhibe avec fierté sa plus récente création. Il s'agit d'un seau à glace pour le champagne, qui a la forme d'une petite poubelle et qu'il a nommé d'ailleurs "La Garbage". Mais il demande 150 000 \$ pour ce petit seau à glace. Il faut dire que ledit seau à glace est plaqué or 24 carats et qu'il est serti de 457 pierres précieuses, au nombre desquelles on compte 208 rubis, 164 saphirs et 7 diamants.

UN OUVRIER TROUVE UN TRESOR

BONN (Allemagne fédérale) - Alors qu'il était en train de restaurer une vieille maison de Marbach, en Allemagne fédérale, un ouvrier a découvert 1 004 florins d'or enfouis dans le sol. Ces pièces de monnaies ont été frappées entre 1340 et 1390 par les princes électeurs de Trèves, Mayence, Cologne et du Palatinat, ainsi que par les rois de Hongrie et de Bohême. Le trésor appartenant à l'Etat, la découverte a tout de même valu une récompense de quelque 700 \$ à cet ouvrier allemand.

PUNI A NOUVEAU POUR UN "PECHE" DE JEUNESSE

MILAN (Italie) - Un Milanais de 38 ans, Giuseppe Minasi, a décidé d'investir toutes ses économies pour acheter un bar. Mais l'adjoint en matière de commerce de la municipalité de Milan lui a refusé son permis d'exploitation. Tout cela pour une pécadille. En effet, il y a une vingtaine d'années, M. Minasi avait été condamné pour avoir été surpris à faire l'amour à sa fiancée dans sa voiture. Le tribunal l'avait alors condamné à deux mois et dix jours, mais comme il a bénéficié d'une suspension conditionnelle, il n'a jamais purgé la peine. Or, une loi de 1931 interdit à quiconque a été condamné pour un délit sexuel de gérer une entreprise commerciale. La Chambre de Commerce avait concédé à M. Minasi le droit de gérer son commerce; mais c'est le conseil municipal qui a le dernier mot et celui-ci s'en est tenu à la lettre de la loi. La fiancée d'il y a vingt ans est maintenant la compagne de vie et l'épouse tout ce qu'il y a de légitime de M. Minasi. Mais cela ne change rien à l'affaire: la loi, c'est la loi.

Quatre jeunes de 18 à 20 ans ont formé une équipe de Jeunes volontaires, afin d'offrir un service de maintien à domicile, à Saint-Charles Garnier. Ils sont parrainés dans leur projet par le CLSC de La Mitis, leur offrant les services d'une auxiliaire et d'un organisateur.

L'Avant-Poste
Amqui: Famille terrienne de
l'année

La «Famille terrienne de l'année», la famille Paquet d'Amqui, sera présentée sur le réseau national de télévision de Radio-Canada, le dimanche 15 mars prochain, dans le cadre de la populaire émission «La semaine verte». Pendant toute une semaine à partir du 16 janvier dernier, une équipe de Radio-Canada, de Montréal, sous la conduite du réalisateur Guy

Garneau, et du journaliste Gaby Drouin, ont arpenté la Vallée afin de présenter la famille de M. Léo Paquet, d'Amqui. Celle-ci a été couronnée «Famille terrienne de l'année», lors du Salon international de l'agriculture et de l'alimentation, le 4 octobre dernier.

Causapsca: Projet d'agrandissement

Le projet d'agrandissement de l'usine de Confection Causapsca ne se concrétisera pas avant la fin de l'année 1987, mais il n'est pas pour autant abandonné. Pour le moment, toutes les énergies sont concentrées sur la restructuration administrative des dernières acquisitions, Miss Style et M. S. Accessoires Inc.

Saint-Cléophas

Les commissaires de la Vallée de La Matapédia ont finalement rendu une décision sur le dossier des étudiants du rang 3, de Saint-Cléophas. Ils ont signifié leur accord pour la

réintégration de ces étudiants du 1er cycle du secondaire, fréquentant présentement l'école Sainte-Marie de Sayabec, à l'école de Saint-Cléophas. Cette décision vient clore le dé-

bat, soulevé avant les Fêtes, concernant la fréquentation croissante de l'école primaire de Sainte-Marie, de Sayabec, par des étudiants résidant à Saint-Cléophas.

Services administratifs L.M.B.

IMPÔT: - Déclarations de particuliers
 - Revenus d'entreprises
 - Etats financiers, etc.

T4 et relevés 1, sommaires et supplémentaires - Relevés 4 et sommaires des locataires
 - Tout autres relevés sur demande

SERVICE RAPIDE À UN TARIF CONCURRENTIEL TOUTE L'ANNÉE
 Pour rendez-vous **723-7311**

30 Évêché Est
 Bureau 401

Line Boulanger: (membre de la Corporation professionnelle des administrateurs agréés du Québec)

Rimouski-Est
Les Richelieu donnent
200\$ aux scouts

Lors de son souper traditionnel père-enfant, le Club Richelieu de Rimouski-Est recevait comme conférencier, M. Clément Claveau, président du conseil d'administration des Scouts et Guides de Pointe-au-Père. M. Claveau a dévoilé aux jeunes les buts et les origines du mouvement Scout. Le mouvement s'étend dans le monde entier et compte près de 12 millions de scouts et 4 millions de guides.

A Pointe-au-Père, l'un des groupes les plus importants au Québec, près de 130 jeunes et 30 adultes participent au bon fonctionnement de la meute. Le groupe admet les jeunes de 9 à 20 ans qui peuvent participer à des activités diverses durant toute l'année.

Les scouts et guides de Pointe-au-Père sont sous le patronage du Club Richelieu de cette municipalité. Le budget de cette année atteindra les 15,000 dollars. Dans la meute de Pointe-au-Père, 31 jeunes sont de Rimouski-Est et c'est pour cette raison que le Club Richelieu de Rimouski-Est a décidé de s'impliquer financièrement par un don de 200\$.

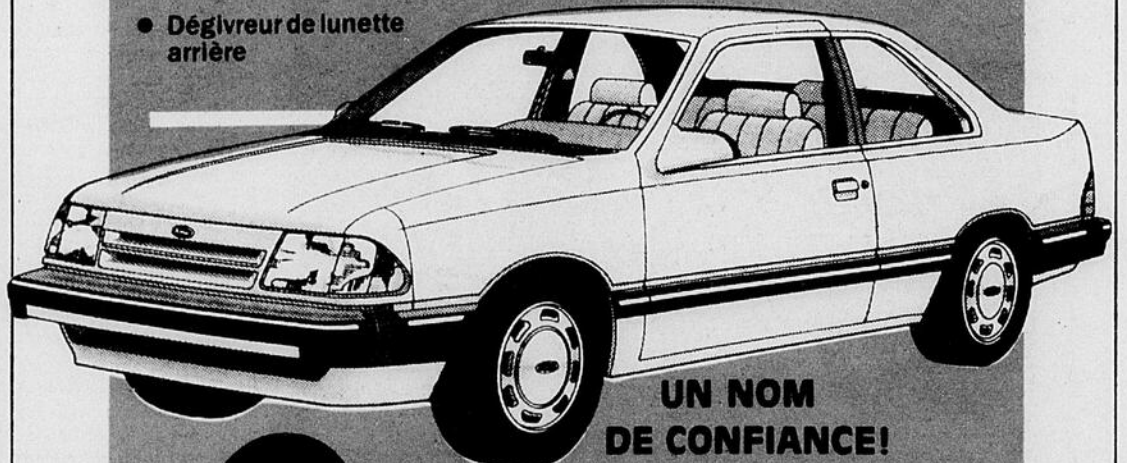
Le président, R. Marius Desbiens, a profité de la visite de M. Clément Claveau pour lui remettre officiellement le don du Club Richelieu de Rimouski-Est.

**ON COMPREND POURQUOI
 C'EST LA VOITURE QUI SE VEND
 LE PLUS AU CANADA
 LA FORD TEMPO
 VOICI TOUT CE QUE VOUS OBTENEZ
 POUR SEULEMENT**

9 995\$*

* Selon le prix de détail suggéré par le constructeur pour le Tempo 1987, deux portes, équipée des assemblages valeur plus, climatiseur et boîtes manuelles 5 vitesses. La taxe d'aseise (pour le climatiseur), les taxes provinciales, les frais d'immatriculation et le transport sont en sus.

- Climatatisation
- Servodirection
- Servofreins
- Traction avant
- Boîte-pont manuelle 5 vitesses
- Radio AM/FM
- Glaces teintées
- Essuie-glace à balayage intermittent
- Déglivreur de lunette arrière
- Deux rétroviseurs à télécommande électrique
- Groupe d'instruments
- Pneus radiaux ceinturés d'acier
- Montre à quartz
- Baguettes de fiancs
- Batterie à fort débit sans entretien
- Garantie de 5 ans contre la corrosion sans limite de kilométrage
- Garantie de 3 ans du groupe moto-propulseur sans limite de kilométrage
- ... et plus de 46 autres caractéristiques des plus intéressantes



**UN NOM
 DE CONFIANCE!**

MÉDAILLON

FORD USA **RIMOUSKI**
 195 Léonidas 723-2223 USA

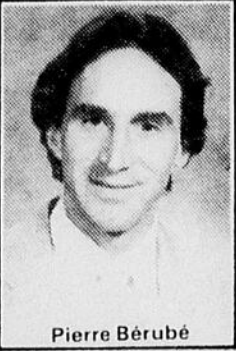
Les pierres magiques



Icia Robillard

**et leurs influences
 bénéfiques sur la
 santé physique et
 psychique.**

- Pourquoi sont-elles précieuses?
- Comment les utiliser pour surmonter les peurs, les angoisses



Pierre Bérubé

afin d'acquérir une plus grande maîtrise de soi-même.
 - Étude de leurs symbolismes, de leurs propriétés magiques et médicinales diverses.

**Conférence offerte par Icia Robillard et Pierre Bérubé,
 le samedi 21 février toute la journée au Cégep, local D-118.
 Pour informations et inscriptions: 724-5789**

Les extincteurs portatifs

Classification des feux ou types d'incendie

Comme nous l'avons vu lors de notre dernière chronique, nous avons identifié le risque à protéger. Aujourd'hui, nous étudierons la signification des lettres A, B, C. Effectivement, lorsque nous achetons un extincteur portatif, sa plaque signalétique indique clairement pour quel type de feu il est destiné. Nous y retrouvons les lettres, A, B, C ainsi que des chiffres correspondant aux classes de feu énumérées ci-bas. (La classe D ne sera pas étudiée car elle est conçue pour l'extinction des feux de métaux comme le magnésium, le titane, etc.).

Voyons maintenant les différentes classes:

- La classe «A» englobe les feux qui comportent plusieurs combustibles, comme le papier, le bois, les tissus, le plastique et d'autres combustibles solides.

- La classe «B» regroupe les feux alimentés par des liquides inflammables, comme l'essence, les solvants à peinture, les graisses et les huiles de cuisson.

- La classe «C». Dans cette de l'agent extincteur que d'équipements électriques sous tension. NOTE: Si l'équipement est hors tension et débranché, le feu fera partie des classes A, ou B.

Le chiffre que l'on retrouve devant la lettre A et B indique le pouvoir d'extinction.

Exemple: Un extincteur coté et classifié 4-A, 20-B, C signifie ce qui suit:

1- Il devrait avoir deux fois plus de capacité d'extinction d'un feu de la classe «A» qu'un coté 2-A (soit l'équivalent de 9,5 litres d'eau).

2- Il devrait avoir vingt fois plus de capacité d'extinction d'un feu de la classe «B» qu'un extincteur coté 1-B.

3- Il peut être utilisé sur des appareils électriques sous tension.

De plus, sur cette même plaque signalétique, nous vérifierons les points suivants, soit:

- L'identification de l'extincteur portatif comme par exemple (C-TCP-5J, le chiffre 5 veut dire que l'extincteur portatif à une capacité de 5 livres donc, nous connaissons le poids de l'agent extincteur que contient ce dernier et si cet extincteur portatif est un modèle rechargeable ou de type jetable après l'utilisation.

- La date de fabrication de l'extincteur portatif, ce qui est très important lorsque nous parlerons de l'inspection, l'entretien et l'essai hydrostatique de ce dernier dans notre prochaine chronique.

Entre-temps, si vous avez besoin de plus amples informations, contactez votre service de prévention des incendies de Rimouski au numéro de téléphone 723-3311, bureau 2052.

Michel Brunet, T.P.I.
Préventionniste
Services des incendies

CLINIQUE DENTAIRE COUTURE

- Dr Pierre Couture, dentiste
- Dr Jean-Paul Couture, DDS, Msc
orthodontiste

125 Évêché Ouest, Rimouski

Heures de bureau:
Lundi-mardi-jeudi-vendredi
8h30 à 18h00
Mercredi: 8h30 à 12h00
Et le soir: 18h00 à 21h00

Pour urgence
et rendez-vous

724-9192

Une stagiaire chinoise à Québec - Téléphone



Madame Zhi Yong Jin, ingénieure au ministère des Postes et des Télécommunications de Chine, est présentement en stage à Québec-Téléphone. Accueillie dans les bureaux à Rimouski le 5 janvier dernier, Mme Jin sera à Québec-Téléphone jusqu'à la fin de mars. Son stage, qui fait partie d'un programme de formation au Canada, se déroule à la section

Plans de base de la Planification du réseau où elle peut compter sur l'appui de plusieurs collègues avec lesquels elle est ici photographiée: Alain Carmichael, Mme Jin, André Gagnon, François Gravel et Gilles Collin. Le responsable du stage de Mme Jin à Québec-Téléphone est le directeur adjoint, plans de base, réseau et systèmes, Réal Blais.

MEILLEURS PRIX EN VILLE

Depuis plus de 2 ans à votre service infirmière licenciée, D.AC.

ARRÊTEZ DE FUMER

CLINIQUE D'ACUPUNCTURE DE RIMOUSKI INC.

135 Des Gouverneurs
Place Dionne, bureau S-6
Rimouski

724-2817



CHEZ **Andre Lalonde Sports**

54 S-Germain Est
Rimouski
722-0222




Vêtements de ski

30%

de rabais et plus

Lot de vêtements de ski de fond

Prix rég. jusqu'à 140\$ pour

39⁹⁸



Lunettes de ski alpin

20%

de rabais

Equipement de ski alpin

- **Débutant**
- Skis Elan Ultralite
- Fixations Look GL
- Bâtons dynamic Turbo

149⁹⁸

- **Intermédiaire**
- Skis Spalding S-77
- Fixations Look GL
- Bâtons Dynamic Turbo

199⁹⁸

PROFITEZ DE LA SEMAINE

Ski-Box

Au printemps:

Ouverture officielle de l'Institut Maurice-Lamontagne

Deux ans et quatre mois après le début des travaux, l'Institut Maurice-Lamontagne a accueilli, le 10 novembre dernier, ses premiers chercheurs ainsi qu'une partie du personnel de soutien.

L'aménagement dans les locaux du dernier-né des centres de recherche du MPO, s'est échelonné sur cinq semaines afin de permettre aux nouveaux venus de se familiariser et de s'installer. Les premiers à prendre posses-

sion des lieux furent le personnel du Service hydrographique du Canada, lesquels occupaient déjà des locaux temporaires dans la ville de Rimouski. Puis, ce fut au tour des employés de la Division de la recherche sur les pêches et de la Division de l'océanographie, de déménager leur équipement de la Gare Maritime Champlain, à Québec, vers la Pointe-aux-Cenelles.

L'Institut Maurice-Lamontagne présente un de-

sign ultra-moderne où se marient verre, béton et acier. C'est la firme d'ar-

ché Pomerleau de Saint-Georges de Beauce. Par ailleurs, plusieurs sous-

seront poursuivies à l'Institut ainsi qu'à son laboratoire satellite, la Station de



On a aménagé des espaces de 20 000 mètres carrés pour des bâtiments érigés sur 2 niveaux de terrain. L'Institut Maurice-Lamontagne présente un design ultra-moderne où se marient verre, béton et acier.

chitectes Massicotte, Gillon, Gagnon, Guy, Letellier et Ross qui a fait la conception de l'édifice. Les travaux d'érection de la bâtisse ont pour leur part été confiés à la firme Her-

contractants de La Mitis et de la Gaspésie ont aussi apporté leur concours lors des différentes phases de construction du chantier.

La nature des activités scientifiques de l'Institut Maurice-Lamontagne exige des aménagements physiques d'envergure. C'est pourquoi on a aménagé des espaces de 20 000 mètres carrés pour les bâtiments érigés sur deux niveaux de terrain. A l'intérieur, on peut y loger 70 laboratoires, 150 bureaux et 12 ateliers spécialisés. On y trouve aussi une salle de bassins couvrant 1 300 mètres carrés, offrant sur un tiers de sa superficie une hauteur libre de 7 mètres pouvant accommoder de grands réservoirs d'eau douce et d'eau salée d'une capacité de 3 600 mètres cube ainsi que des équipements pour des études expérimentales. Finalement, on retrouve un auditorium de 250 places, une bibliothèque spécialisée, une vaste cafétéria et une centrale pour les services informatiques.

La concrétisation de l'Institut Maurice-Lamontagne permet d'accroître les activités scientifiques du MPO du côté des sciences de la mer dans l'estuaire et le golfe du Saint-Laurent ainsi que dans les eaux marines bordant le Nord québécois.

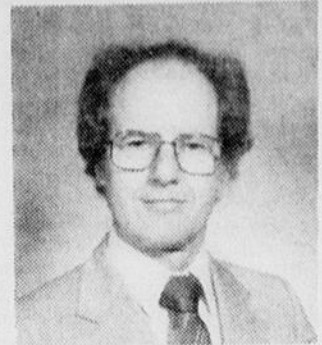
De plus, le nouveau centre de recherche permettra sous peu à son personnel de relever de nouveaux défis. En effet, depuis septembre dernier, l'Institut s'est vu donner pour mandat de créer un centre d'expertise scientifique en parasitologie.

Par ailleurs, il sera aussi le chef de file dans le domaine de la recherche sur le sébaste et la crevette du golfe du Saint-Laurent ainsi que sur le maquereau pour toute la côte atlantique. Enfin, la recherche en océanographie physique et chimique sera elle aussi renforcée car l'aire de travail comprendra le golfe du Saint-Laurent et les eaux du nord du Québec.

C'est au docteur Jean Boulay, récemment nommé au poste de directeur régional des sciences pour le Québec, qui reviendra la tâche de diriger les activités de recherche qui

biologie arctique, située à Sainte-Anne-de-Bellevue, près de Montréal. Quant à l'inauguration officielle de l'Institut, elle se fera vraisemblablement au printemps prochain.

AVIS DE NOMINATION



Henri Lalonde C.A.

Monsieur Raymond Trudeau, vice-président et directeur des ventes de Tassé & Associés, Limitée, a le plaisir d'annoncer la nomination de M. Henri Lalonde, C.A., à titre de représentant en valeurs mobilières à la succursale de Rimouski. Monsieur Lalonde a occupé pendant 12 ans le poste de directeur des services financiers pour une importante compagnie québécoise. Il se joindra à Mme Carole Lavoie au bureau de Tassé & Associés, Limitée à Rimouski nouvellement aménagé au 2, rue St-Germain Est. Téléphone: (418) 722-9393.

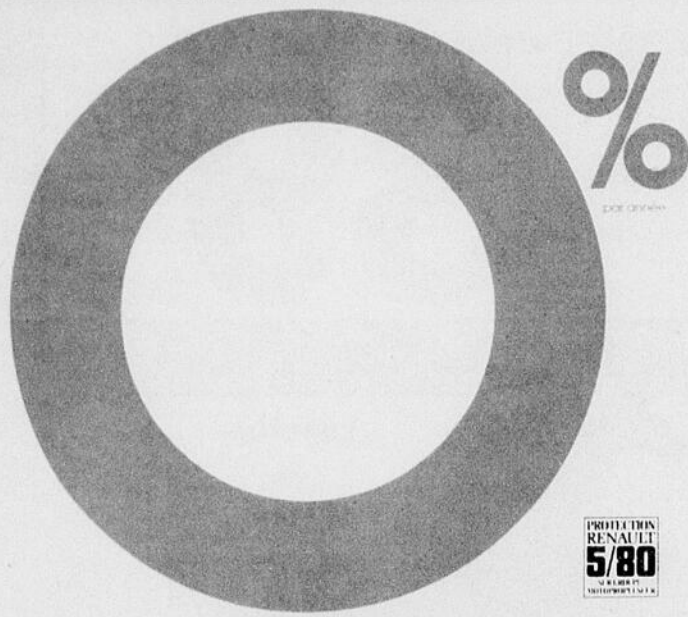
Tassé *le Bourcier*

Ouvert le jour et le soir sur rendez-vous

723-1204

MAY RIVARD, d.d.
Denturologiste

Fabrication et réparation de prothèses dentaires
254 Place des Mouettes, Pte-au-Père
(Rue des Monuments B.M.)



ET VOICI AMERICAN MOTORS AVEC LE DERNIER MOT EN FINANCEMENT PAR LE FABRICANT.

Vous pouvez maintenant acheter une Renault Alliance ou Encore sans payer un cent d'intérêt.*

Absolument. Choisissez n'importe quelle Alliance berline ou décapotable ou Encore hatchback 1986 et vous pourrez être admissible à un prêt à zéro pour cent sur 24 mois - sans aucuns frais d'intérêt!

Profitez donc de cette occasion rare de financer une voiture neuve à 0 d'intérêt par année. C'est une offre de durée limitée, et les acheteurs admissibles doivent choisir un véhicule dans le stock des concessionnaires participants, sous réserve des disponibilités. Alors, rendez-vous chez un concessionnaire Renault participant et faites une affaire extraordinaire à l'achat d'une Alliance ou d'une Encore neuve. OU OBTENEZ UN FINANCEMENT à 5,9% par an sur un contrat de 36 mois ou à 6,9% par an sur un contrat de 48 mois.

BAS TAUX D'INTERÊT OFFERTS SUR LES MODÈLES RENAULT ALLIANCE ET GTA 87.**
• 3,9% par an sur un contrat de 24 mois
• 6,9% par an sur un contrat de 36 mois
• 7,9% par an sur un contrat de 48 mois
* Le financement à 0% est offert aux acheteurs admissibles sur un contrat de financement de 24 mois. Offert chez les concessionnaires Renault participants sur les modèles 1986 Alliance berline ou décapotable ou Encore hatchback. Voyez les détails chez les concessionnaires.
** Offert aux acheteurs admissibles pour une durée limitée sur des modèles choisis dans le stock des concessionnaires participants.

ET VOICI AMERICAN MOTORS.

Vente de liquidation des modèles 1986

Obtenez des escomptes de **700\$** sur nos Renault Encore 1986 ou Renault Alliance 1986 en inventaire. De plus, profitez de notre financement de bas taux **0% pour 24 mois.**

AMC | Jeep | RENAULT
AUTO F. ROUSSEAU INC.
414, boul. Saint-Germain ouest
Rimouski, tel.: 724-2392, 724-2375

Rajeunir par la Technique Nadeau

Méthode de régénérescence



Hélène Dufour, Nt.D.

Pour les gens de tout âge qui désirent fortifier leur cœur, reconstruire leur corps et retrouver un souffle de jeunesse et de gaieté.

Que vous soyez sportif ou non, ces exercices sauront parfaite votre condition physique car

NOTRE SANTE... NOUS L'AVONS EN MAIN.

Session hiver 1987
Soirée d'information gratuite avec vidéo

Démonstration et inscription à la Palestre de l'UQAR
jeudi 5 février 18h30
(Tenue décontractée)

CENTRE DE NATUROTHÉRAPIE DE L'EST

1387, boulevard Jacques-Cartier, suite 2000
(Carré Jacques-Cartier Super marché de la Mitis)

Mont-Joli **1-418-775-3040**

Un centre affilié de Technique Nadeau

- Distributeur régional des distillateurs d'eau Durastill
- Eau distillée disponible sur place avec ou sans contenant.

L'émissaire à Pointe-au-Père

Audiences publiques souhaitables

Depuis quelques semaines, nous avons entendu des commentaires aussi surprenants que variés concernant l'émissaire des étangs aérés de la région de Rimouski, par conséquent, il semble nécessaire de rappeler que l'émissaire dont il est question sera situé sur la Pointe à Pouliot à Pointe-au-Père et que si il devait y avoir des problèmes, ce sera nous (quoi qu'on en dise) qui aurons à vivre avec ces problèmes.

Bien sûr, nous sommes en faveur que l'émissaire se construise dans les meilleurs délais, mais

nous n'avons pas dit que nous irions jusqu'à accepter une solution qui mettrait en péril la vocation maritime, tant scientifique que touristique, de notre municipalité.

Hors, il y a lieu de croire aujourd'hui que l'étude d'impact sur l'environnement en milieu marin, qui nous a été présentée, recèle des lacunes graves et de nombreuses questions demeurées sans réponse.

Il ne faut pas se cacher que le milieu marin de l'Estuaire du Saint-Laurent, avec ses lents courants, ses grands vents ve-

nant de l'ouest, ses marées souvent impétueuses, constitue un ensemble très particulier qui n'a pas été suffisamment analysé, si on pense aux conséquences écologiques qu'un courant d'eau douce de cette importance et d'une qualité fort douteuse pourraient avoir sur la faune du marais salant (maintenant réserve nationale) et sur le laboratoire aquicole de l'I.N.R.S. qui compte sur une prise d'eau salée de bonne qualité pour son fonctionnement.

Pointe-au-Père a une vocation maritime qui doit

être protégée et avec l'orientation actuelle du projet de l'émissaire nous n'avons aucune garantie que l'écologie du littoral entre la Pointe à Pouliot et le quai de Pointe-au-Père ne sera pas irrémédiablement compromise d'ici très peu d'années.

Des audiences publiques, quoique plutôt mal perçues par beaucoup d'intervenants pressés d'en finir au plus vite, semblent être la façon logique de savoir ce que ce fameux émissaire nous réserve pour l'avenir.

DES ALLIANCES POUR TOUS LES GOÛTS

FAITES LE BON CHOIX



30% DE RÉDUCTION SUR TOUTES LES ALLIANCES EN OR 10K ET 14K

GRANDE VENTE SUR TOUS LES BIJOUX EN MAGASIN

GRANDE VENTE SUR TOUS LES BIJOUX EN MAGASIN

20% 60% de réduction sur toute la marchandise
Broches, colliers, chaînes, boucles d'oreilles, etc. Or et argent

BIJOUX LYNE FERLAND
les meilleurs prix en ville.
167, St-Germain Ouest, Rimouski 723-4616

Un mot pour vous, les Bérubé

Nous souhaitons, à vous tous, une bonne année, une année heureuse, une année remplie de paix.

Et oui nous sommes toujours là et nous voulons vous dire que nos activités reprennent. Au cours de l'année écoulée, beaucoup d'efforts et de démarches ont été faits afin de sensibiliser tous les Bérubé de la région au grand rassemblement de 1988 à Rivière-Ouelle.

Nous tenons à souligner que les Bérubé demeurent toujours actifs dans la poursuite de leur but, soit de multiplier les rencontres pour que nous nous connaissions davantage.

Nous prévoyons une année 87 riche en ce sens.

Comme nous le disions antérieurement, il y aura, au cours des mois qui viennent, des réunions de secteurs (Trois-Pistoles, Amqui, Matane, etc...) animées par des membres du conseil régional afin de vous serrer la main, de vous rencontrer chez vous et de vous informer sur les fêtes à venir.

Plus d'activités sont prévues, en 1987, dans notre secteur. En effet, possiblement en juin, un grand ralliement réunissant tous les Bérubé de la région doit avoir lieu. Donc, la possibilité d'un rassemblement à Rimouski au cours de l'été semble de plus en plus évidente. Nous travaillons activement en ce sens et nous vous informons.

De nouveau, nous remercions tous ceux qui veulent bien remettre à leur parenté des feuillets d'inscription.

Ensemble pour le rassemblement 1987 à Rimouski.

Ensemble pour le rassemblement 1988 à Rivière-Ouelle.

Normand Bérubé, publiciste

MESSE ANNIVERSAIRE

En l'église de Nazareth, le samedi 7 février à 19h00, sera chantée une messe anniversaire pour le repos de l'âme de M. Eugène Leblanc. Parents et amis sont priés d'y assister sans autre invitation.

DE LA RÉNOVATION!... ET BIEN OUI!
Menuiserie et finition de tous genres
ET AUSSI DE LA DÉCORATION INTÉRIEURE
Peinture, tapisserie, tapis et stucco

Travail garanti
20 ans d'expérience **723-2159**
et demandez M. Girard

TRUST ROYAL

REER

Fonds avantageés

Pourquoi le Trust Royal lance-t-il trois nouveaux fonds communs de placement alors qu'il en existe déjà près de 300? Pour simplifier les choses.

Le Trust Royal vous présente aujourd'hui les Fonds avantageés. Leur portefeuille regroupe un assortiment des parts de plusieurs autres fonds du Trust Royal. Il vous suffit d'opter pour le Fonds avantageé qui correspond le mieux à vos objectifs financiers: à partir de ce moment, le gestionnaire de Fonds prend les choses en main. Si vous désirez faire des placements dans un REER, vous pouvez choisir le Fonds à revenu avantageé ou le Fonds à équilibre avantageé. Pour des placements hors d'un REER, mentionnons le Fonds à croissance avantageé.

Nous nous chargeons d'atteindre vos objectifs financiers de retraite. Les Fonds avantageés investissent dans le Portefeuille de fonds communs de

placement à rendement du Trust Royal, fonds qui donnent depuis leur création d'excellents résultats. Votre gestionnaire de Fonds avantageé répartit votre capital entre ces différents fonds selon les fluctuations du marché et les occasions qui se présentent sans jamais perdre de vue votre objectif. Vous n'avez pas à vous demander quoi acheter, quand vendre ou quand transférer votre argent d'un fonds à un autre. C'est au gestionnaire de Fonds avantageé de se poser ces questions.

Aucuns frais d'acquisition. Comme pour tous les autres fonds du Trust Royal, il n'y a pas de frais d'acquisition sur les Fonds avantageés. De plus, ces fonds bénéficient de la réputation de haut rendement des différents fonds du Trust Royal dont ils sont constitués.

Passez à l'action dès aujourd'hui! Si vous désirez investir dans l'un de nos Fonds avantageés, rendez-vous à notre succursale la plus proche ou téléphonez au numéro **1 800 387-1610**. Nous serons heureux de vous guider dans le choix du Fonds avantageé qui répond le mieux à vos besoins.

Faites fructifier votre argent à fond au Trust Royal.

Cette annonce n'est pas une offre publique. Les Fonds communs de placement du Trust Royal ne sont vendus que par voie de prospectus, disponibles dans toutes les succursales du Trust Royal.

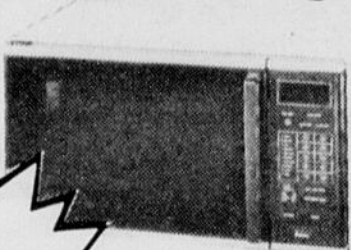
TRUST ROYAL
Carrefour-Rimouski
419, Boul. Jessop
Tél.: 722-6434

SUPER SOLDE

FOUR A MICRO-ONDES

Danby®

Four à micro-ondes pour les petits espaces entièrement électronique, encastrable ou pour dessous de l'armoire (support en option).
Décongélation automatique.



329⁹⁵

No D-615

HUMIDIFICATEUR ULTRASONIQUE BIONAIRE

Modèle avec cartouche déminéralisante intégrée pour empêcher la formation de calcaire.
Humidistat automatique
Régulateur d'intensité de vaporisation

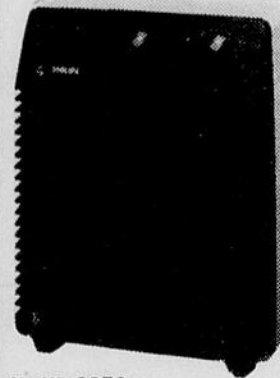


No BT-201

149⁹⁵

BIONAIRE

CHAUFFERETTE 1500 WATTS PHILIPS



No HD 3256

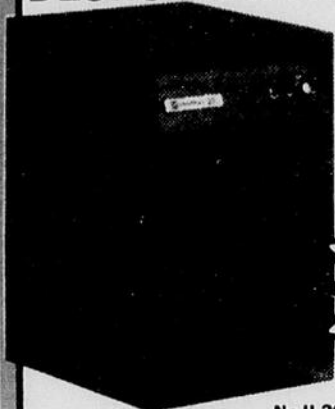
Modèle avec thermostat
Peu servir aussi de ventilateur.

44⁹⁵

Disponible en magasin nettoyeur "Clean Away" pour humidificateur

AIR DRYER GENERAL FREEZER DESHUMIDIFICATEUR

Pour éliminer rapidement et contrôler votre humidité
Hygrostat automatique
Garantie jusqu'à 5 ans.



No H-20

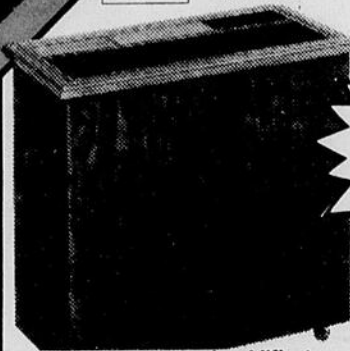
239⁹⁵

HUMIDIFICATEUR Hotpoint



No HD-09

Modèle à tambour
Ventilateur à 2 vitesses
Hygrostat automatique



129⁹⁵

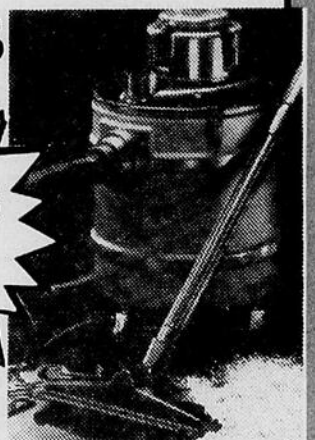
Aussi en promotion humidificateur Supérieur No HM-701 Seul. 89,95\$

ASPIRATEUR A SEC/EAU PHILIPS



No P-620

Pour les gros travaux de nettoyage dans la maison ou l'atelier.
Compact, puissant et facile à utiliser.



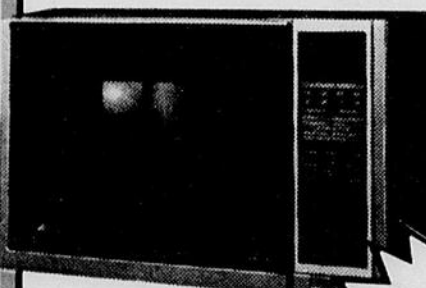
89⁹⁵

Accessoires humidificateur

- Cartouche
- Filtre (foam)
- Préfiltre
- Courroie, etc.

super four MICRO-ONDES

Le four à micro-ondes le plus simple à utiliser grâce à son senseur automatique à 24 niveaux.
Puissance variable jusqu'à 700 watts.



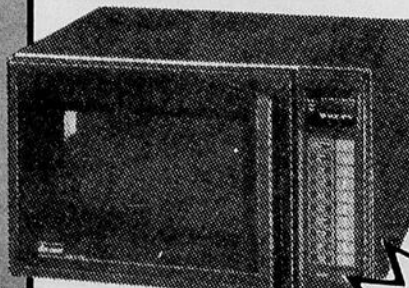
No MR-8040

HITACHI



799⁹⁵

FOUR MICRO-ONDES



Danby

D-700

- Four à micro-ondes électronique
- Puissance de 600 watts
- Sonde thermique
- Quatre mémoires de cuisson

399⁹⁵

ASPIRATEUR CENTRAL

- Modèle sans sac et sans filtre
- Inclus:
 - Aspirateur
 - Boyau 30'-0"
 - Accessoires (4)
 - Kit d'installation pour 3 sorties



599

Classic

Votre boutique électrique

VENTE & SERVICE

RÉJEAN GAUVIN LTÉE

Mise de côté acceptée

Date limite: 7 février 1987

105 St-Germain Est, G5L 1A5 724-4042