

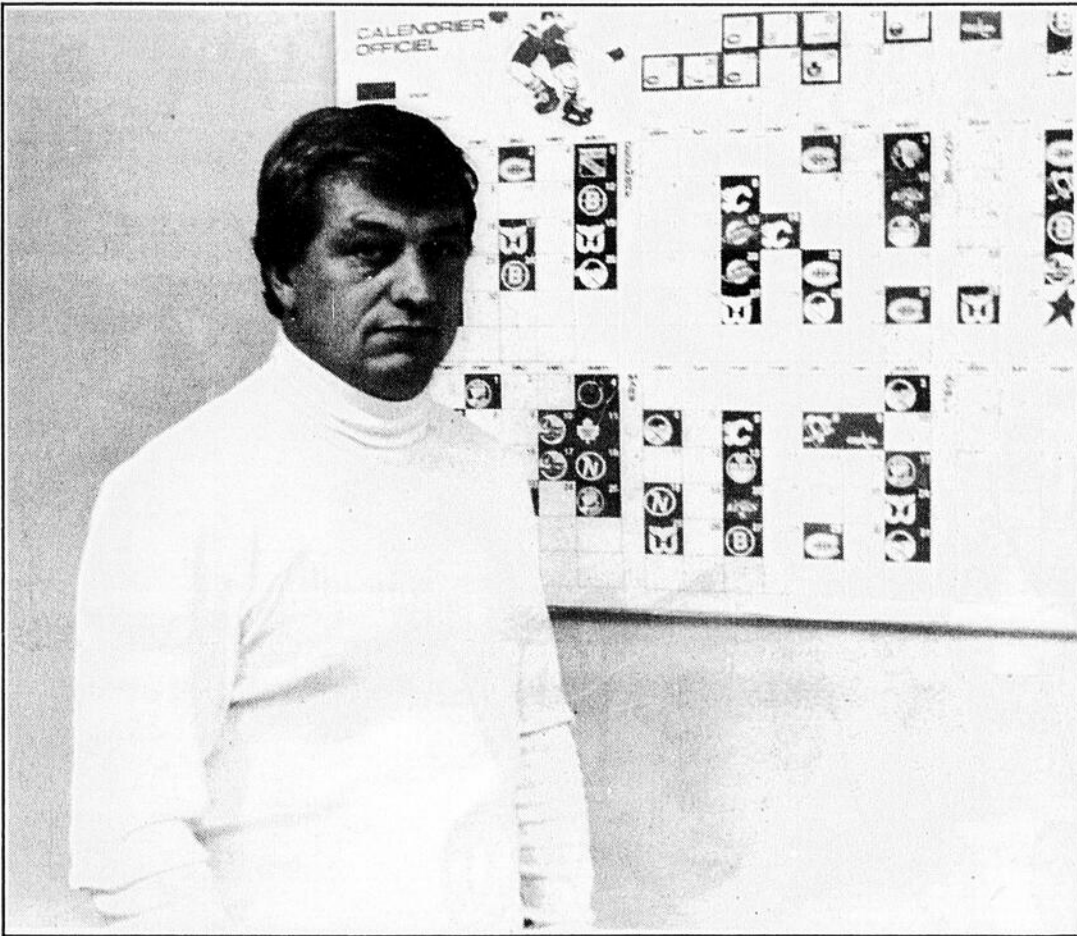
SUPER HEBDO REGIONAL DE BEAUCE

BEAUCE - 20 pages

Vol. 2 - No 34 - Le dimanche 15 juillet 1990

APRÈS 10 ANS CHEZ LES NORDIQUES

SIMON NOLET RETOURNE À SES ANCIENNES AMOURS: LES FLYERS



Après avoir passé 10 ans chez les Nordiques de Québec, Simon Nolet a décliné l'offre de Pierre Pagé et a décidé de se joindre à son ancienne équipe, les Flyers, à titre de dépisteur. Il ne quitte toutefois pas Québec en claquant la porte.

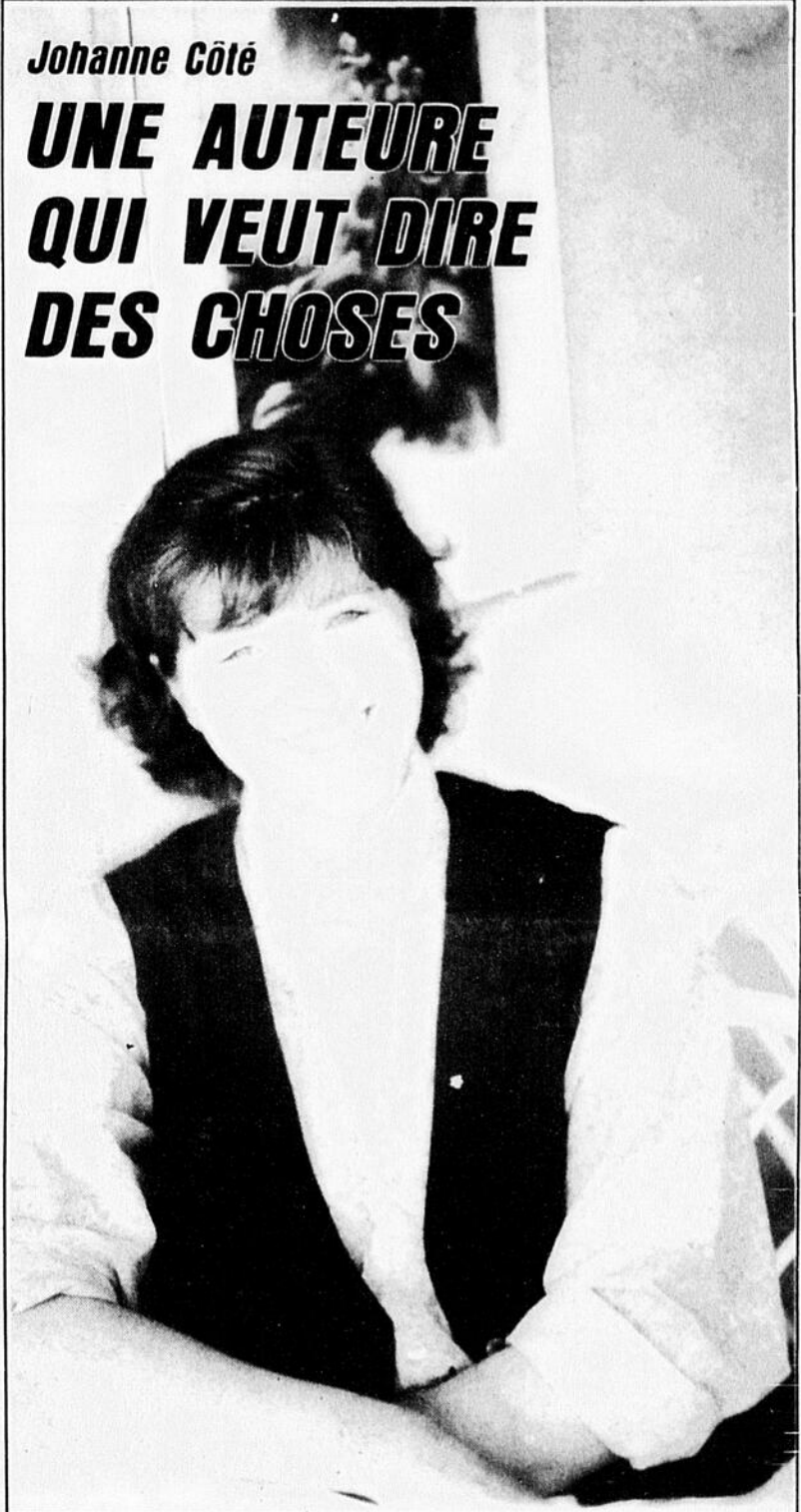
Simon Busque raconte en page 6

La Beauce perd une autre légende: M. Adolphe Veilleux

À lire en page 8

Johanne Côté

UNE AUTEURE QUI VEUT DIRE DES CHOSES



Johanne Côté est une jeune auteure beauceronne qui a beaucoup de choses à dire. Elle a écrit sur la violence conjugale, les abus sexuels, la question mondiale et tout dernièrement la pièce "Boucane".

Un reportage de Marie-Andrée à lire en page 3

CULTURE

UN CONSEIL EN CHAUDIÈRE-APPALACHES?

À lire en page 13



500, 155e rue, St-Georges, Beauce
G5Y 7R2 - (418) 228-8088

SERVICE AUTORISÉ

Admiral Whirlpool

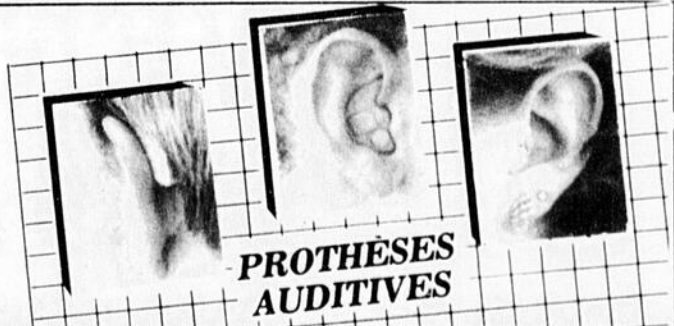
Inqlis KitchenAid



VENMAR

SERVICE AUTORISÉ
ET PIÈCES
DISPONIBLES
SUR PLACE

Dur d'oreille?
Moi?
Jamais!!!
Et pourtant...



COUSINEAU, DOUCET et PARENT AUDIOPROTHESISTES

SAINT-GEORGES:
Centre Professionnel de Beauce
2900, boul. Dionne, suite 101
Saint-Georges Ouest
228-2970

SUR RENDEZ-VOUS

SAINTE-MARIE:
Clinique Médico-Dentaire
450, boul. Vachon, Sainte-Marie
C.P. 661 - G6E 3B9
387-7988

L'ESTIVAL DES AUBAINES II

APRÈS LE SUCCÈS DE LA PREMIÈRE VENTE DU MAIL,
LES MARCHANDS DU CARREFOUR ST-GEORGES
VOUS OFFRENT L'ESTIVAL DES AUBAINES II

**CARREFOUR
ST-GEORGES**

50%
60%
70%
80%
90%

**VENTE DU MAIL
DU 16 AU 21 JUILLET 1990**

**DES RABAIS DES PLUS INTÉRESSANTS ALLANT JUSQU'À 90 %
POUR VOUS SANS HÉSITATION !**

MILITANTISME ET THÉÂTRE: INDISSOCIABLES

Les amateurs de théâtre d'été qui se rendront voir la pièce «Boucane» de l'auteure beauceronne Johanne Côté, ne verront nulle trace de militantisme dans cette comé-

die légère puisque «Boucane», le dernier né de Mme Côté, fut un défi à relever pour celle qui dissocie difficilement le théâtre et le militantisme.

par Marie-Andrée Quirion

Économe de mots, Johanne Côté écrit ce qui lui semble important. «Je trouve frustrant d'écrire des choses qui ne veulent rien dire», explique-t-elle. D'ailleurs, son répertoire est principalement composé de dramatique et de théâtre de sensibilisation. «Plusieurs personnes croient que l'humour touche plus que le dramatique», soutient-elle. «Personnellement, je trouve que la dramatique provoque

Même si elle écrit plus sérieusement depuis trois ans et que ces oeuvres sont plus largement diffusées, Johanne Côté estime qu'elle a toujours écrit, du plus loin qu'elle se souvienne. Elle se souvient de sa première pièce de théâtre, une dramatique de son avis «tout à fait abracadabrante» qu'elle avait composée au secondaire. Elle possède un DEC en lettres mais aucune formation universitaire.

Les idées ne manquent pas

un voyage en Europe. Elle y a voyagé sur le pouce pendant quelques années et s'est éprise de l'Angleterre. «Je crois qu'en étant plus jeune, il faut écrire plus vite pour ne pas lâcher le fil conducteur», estime-t-elle. Malgré tout, Mme Côté laisse mijoter ses idées avant de les écrire. «Dans l'écriture, il y a 5% d'inspiration; lorsqu'il est passé, il faut travailler».

Avenir

Depuis quelques années, Johanne Côté laisse mûrir l'idée d'un



Originaire de Saint-Georges, Johanne Côté écrit depuis toujours. Elle offre d'ailleurs en ce moment au public beauceron la pièce «Boucane».

l'émotion et la compréhension de ce qui se passe».

Johanne Côté a écrit sur la violence conjugale, les abus sexuels et sur la question mondiale de l'alimentation. En 1989, elle a remporté le premier prix du concours «Des sons et des mots» de Radio-Canada à Ottawa avec la dramatique radiophonique «De l'autre côté de la mère» qui relate l'histoire de deux femmes qui ont perdu leur enfant à des époques différentes.

C'est à Ottawa qu'elle en a fait son métier. Malgré la croyance populaire qui veut que l'écriture soit le privilège des gens qui ont un long cheminement derrière eux, Johanne Côté avec ses 29 ans écrit assidûment. «Les idées ne manquent pas», soutient-elle. «Évidemment, il faut vivre pour écrire mais on peut également vivre de l'intérieur».

Quant à elle, Johanne est partie de chez elle à 18 ans pour

roman fantastique qui porterait sur la mythologie irlandaise ou anglaise. «Il faudrait d'abord que je retourne là-bas», soutient-elle. «Mais l'idée est vivante et elle pousse comme une plante que j'entretiens».

Pour ce qui est de l'avenir immédiat, Mme Côté pense se mettre à l'écriture de chansons à l'automne. «J'ai une douzaine de chansons d'amorcer, l'inspiration est passée, il faut maintenant les travailler».



LE GRAND CONCOURS DE LA LABATT BLEUE

HOPALAÏLLE C'est encore moi!!

Tu me regardes à la télé, tu m'écoutes à la radio et là... j'suis rendu dans ton journal! C'est fou hein!?!

Je suis partout à cause du grand concours de la Labatt Bleue!

HOPALAÏLLE C'est tellement facile de participer! Pourquoi t'en priver?!?

VOICI CE QUE TU DOIS FAIRE:

Du lundi au vendredi, entre le 2 juillet et le 10 août, écoute bien ta station de radio participante. Tu vas voir, ils vont te demander de trouver

des objets bleus et, très important, ils vont te dire où et quand les apporter.

HOPALAÏLLE Facile! J'suis sûr que t'en as chez toi! Tu vas trouver!! À tous les jours, un chanceux comme toi va gagner un superbe anorak Labatt Bleue



Labatt
Bleue

• UN SECRET DRÔLEMENT BIEN GARDÉ •

La bière la plus vendue au Canada

d'une valeur de 42\$ et... **HOPALAÏLLE** une chance de remporter un voyage pour deux en Jamaïque d'une valeur de 3860\$!!

Eh oui! Les grands gagnants de toute la province vont s'envoler tous ensemble pour une semaine de folie au merveilleux hôtel «Swept Away» de Negril

VOGUE avec... nul autre que... moi-même en personne!

HOPALAÏLLE Manque pas ça! C'est le plus grand concours de l'été!

Ton animateur préféré,

HOPALAÏLLE
BÉRUBÉ

P.S. Si tu veux plus de détails, j'ai laissé une copie des règlements du concours pour toi à ta station de radio participante. Aucun achat requis. Ce concours est ouvert aux 18 ans et plus seulement.

99.7
FM COUNTRY

Pièces



Service

Le choix qui s'impose.



DANIEL TURCOTTE
Directeur
des opérations



CAROL MORIN
Gérant au
département de
la carrosserie

UNE CARROSSERIE G.M.
MÉRITE DES SOINS
PARTICULIERS...

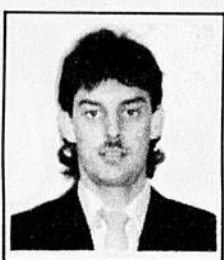
POUR REFLÉTER
L'IMAGE DE SON
ORIGINALITÉ



**GEO.-ÉMILE BILO-
DEAU**
Technicien-
débosselleur



SIMON VEILLEUX
Technicien-
débosselleur



RICHARD FOURNIER
Préposé au
département de
la carrosserie

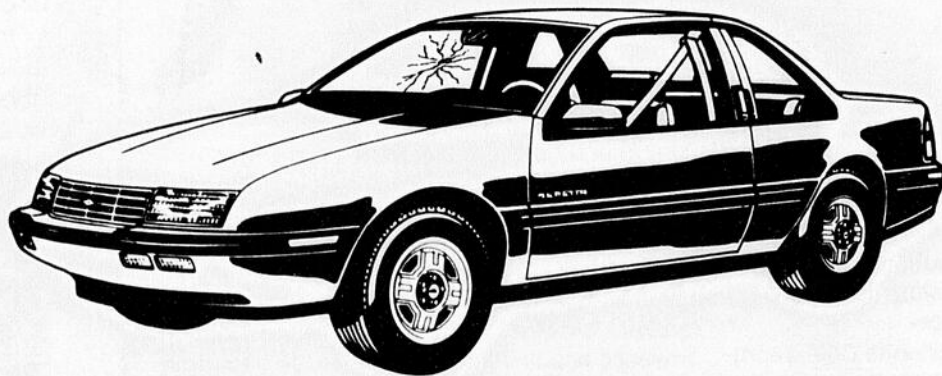


MARCO POIRIER
Technicien-
débosselleur



JEAN BLOUIN
Technicien-
peintre

CHEZ **AUTOMOBILES NATIONAL** ON S'OCCUPE DE VOUS

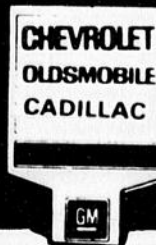


VOUS VOULEZ REDONNER À
VOTRE CARROSSERIE TOUTE SA BEAUTÉ?
NOS SPÉCIALISTES SONT LÀ
POUR VOUS CONSEILLER.



Les **PARE-BRISE G.M.**
ça nous connaît!

AUTOMOBILES NATIONAL INC.
585, 90e Rue, St-Georges Est
228-8838



L'AMVOQ

On vise 500 membres pour le printemps

par Jacques Légaré

L'Association des marchands de véhicules d'occasion (AMVOQ) vise un membership de 500 marchands au printemps prochain. Fondé il y a un peu plus d'un an, l'organisme compte plus de 150 membres.

C'est ce que nous a appris le président-fondateur de cet organisme provincial, dont le siège social est situé à Saint-Éphrem. Lors de la création de l'Association, M. Mathieu nous avait fait part d'un objectif à long terme de 1500 membres.

L'AMVOQ entend

regrouper «les bons marchands de voitures d'occasion», et amener «une meilleure confiance de la part de l'acheteur», notamment par le respect du code d'éthique mis de l'avant par l'association. Cette dernière joue aussi un rôle de représentation de ses membres, auprès des

gouvernements et autres organismes.

Assemblée générale

L'AMVOQ a tenu son assemblée générale annuelle le 16 juin dernier à Drummondville. On en a profité pour faire le point.

L'établissement d'une «banque de données» qui permettrait

d'identifier les voitures sujettes à un lien, ainsi que la négociation d'un «bond collectif» sont les deux principaux dossiers en marche. Mentionnons aussi qu'on a obtenu une remise de 3,5% sur les voitures qui seront en inventaire en janvier 91, pour diminuer l'effet de la T.P.S..

CENTRE DE SERVICE À LA CONSTRUCTION DE BEAUCE INC.

AVEC VOUS DEPUIS 11 ANS



CAROLE THIBODEAU
VOUS INFORME...

L'IMPORTANCE D'UNE BONNE CONVENTION ENTRE ACTIONNAIRES

Parfois, c'est la survie de votre entreprise!

Qu'advient-il lorsque votre associé désire vous vendre ses parts, mais à un prix si élevé que vous ne pouvez accéder à sa requête? Peut-il les vendre à un de vos compétiteurs?

Votre associé devient invalide à la suite d'un fâcheux accident. Combien de temps lui payerez-vous son salaire? Travaillez pour deux, à temps double, c'est lourd! Tiendrez-vous le coup? "Malheur, il veut des dividendes!" "Mais non", lui dites-vous, "pour le peu qu'il nous reste, il faut le réinvestir, sinon, on va faire faillite". Garderez-vous longtemps cet associé invalide comme actionnaire? Vous avez pourtant monté la compagnie à deux à la sueur de votre front!

"Mon associé vient de mourir, que vais-je faire? Sa femme veut de l'argent, son fils veut le remplacer dans la compagnie, la banque vient de ramener la marge de crédit. J'sais pas comment je vais m'en sortir!"

Mon associé vient de déclarer une faillite personnelle, j'ai comme nouveau partenaire le syndic. Quoi faire?

Ces événements arrivent à tous les jours mais grâce à une bonne convention entre actionnaires, c'est beaucoup plus simple. **Vaut mieux prévenir que guérir!**

INFORMEZ-VOUS!

SERVICE DE PAYE

— Évitez des pénalités avec la Commission de la Construction du Québec.

— Confier la préparation de vos payes à une firme spécialisée

- Service informatisé mais personnalisé
- Confidentialité assurée
- Nous sommes connus et reconnus par les organismes gouvernementaux.

Que vous soyez de la région ou de l'extérieur, vous n'avez que très peu de déplacement à effectuer et vous n'avez plus de problèmes avec votre service de paye.

RECQ.

• Petite ou moyenne entreprise, nous sommes en mesure de vous aider sur tout ce qui concerne la Régie des Entreprises de la Construction: licence, renouvellement de licence, modification, etc...

SERVICE DE RENOVATION

- Vous êtes particuliers et vous avez des travaux à faire effectuer? Contactez-moi.
- Impôt (particuliers et compagnies)
- États financiers

590-B, RENAULT, BEAUCEVILLE
bur.: 774-3247 - Res.: 774-9065
11008, 1^{re} AVE, SAINT-GEORGES
228-0066 - Service de fax: 774-9880

LE BON GOÛT HARVEY'S, À CHACUN SA FAÇON DE L'AIMER!



EN CÉLIBATAIRE

349\$

- Un savoureux hamburger cuit sur le grill
- Une portion de frites dorées
- Une boisson gazeuse petit format

EN COUPLE

699\$

- Deux savoureux hamburgers cuits sur le grill
- Deux portions de frites dorées
- Deux boissons gazeuses petit format

EXCLUSIVEMENT AU RESTAURANT SUIVANT:
8825, boul. Lacroix, St-Georges-de-Beauce



LE BON GOÛT HARVEY'S, EN CÉLIBATAIRE

349\$

Présentez ce coupon avant de commander et, pour 3,49\$ seulement, dégustez un savoureux hamburger cuit sur le grill et garni à votre goût, une portion de frites dorées et croustillantes ainsi qu'une boisson gazeuse petit format. Offre en vigueur jusqu'au 31 juillet 1990 au restaurant Harvey's de St-Georges-de-Beauce. Limite: un seul coupon par client par visite. Non valable en combinaison avec toute autre offre spéciale. Non négociable. Taxe en sus s'il y a lieu.



LE BON GOÛT HARVEY'S, EN CÉLIBATAIRE

349\$

Présentez ce coupon avant de commander et, pour 3,49\$ seulement, dégustez un savoureux hamburger cuit sur le grill et garni à votre goût, une portion de frites dorées et croustillantes ainsi qu'une boisson gazeuse petit format. Offre en vigueur jusqu'au 31 juillet 1990 au restaurant Harvey's de St-Georges-de-Beauce. Limite: un seul coupon par client par visite. Non valable en combinaison avec toute autre offre spéciale. Non négociable. Taxe en sus s'il y a lieu.



LE BON GOÛT HARVEY'S, EN COUPLE

699\$

Présentez ce coupon avant de commander et, pour 6,99\$ seulement, l'on vous servira deux savoureux hamburgers cuits sur le grill et garnis à votre goût, deux portions de frites dorées et croustillantes ainsi que deux boissons gazeuses petit format. Offre en vigueur jusqu'au 31 juillet 1990 au restaurant Harvey's de St-Georges-de-Beauce. Limite: un seul coupon par client par visite. Non valable en combinaison avec toute autre offre spéciale. Non négociable. Taxe en sus s'il y a lieu.



LE BON GOÛT HARVEY'S, EN COUPLE

699\$

Présentez ce coupon avant de commander et, pour 6,99\$ seulement, l'on vous servira deux savoureux hamburgers cuits sur le grill et garnis à votre goût, deux portions de frites dorées et croustillantes ainsi que deux boissons gazeuses petit format. Offre en vigueur jusqu'au 31 juillet 1990 au restaurant Harvey's de St-Georges-de-Beauce. Limite: un seul coupon par client par visite. Non valable en combinaison avec toute autre offre spéciale. Non négociable. Taxe en sus s'il y a lieu.

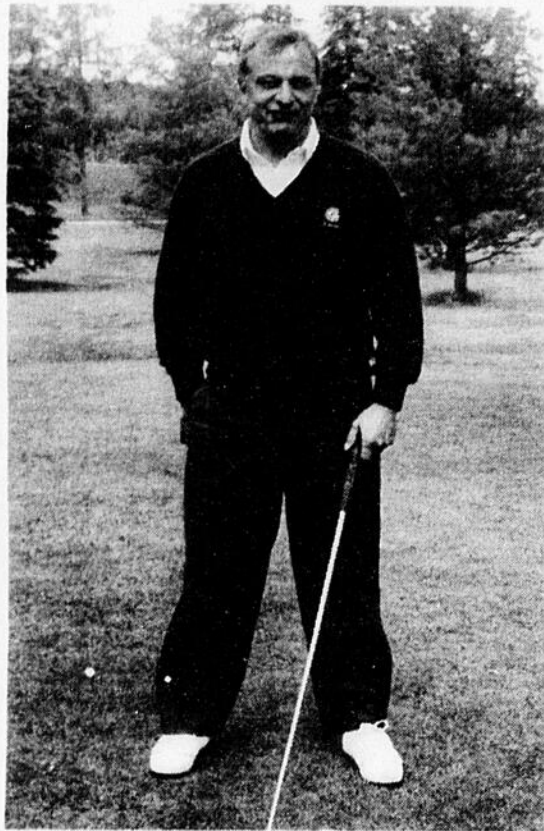
Maintenant chez les Flyers

«UN CHOIX PERSONNEL» — Simon Nolet

par Simon Busque

Après 10 ans chez les Nordiques de Québec à titre de dépisteur et d'instructeur-adjoint, Simon Nolet a décidé de retrouver à ses anciennes amours, les Flyers de Philadelphie qui lui ont permis de mettre la main sur sa seule bague de la Coupe Stanley, un précieux bijou.

Non pas que Simon Nolet en avait marre des Nordiques. Il explique plutôt sa décision par un changement d'atmosphère. «Il y a eu beaucoup de changements au niveau de la direction des Nordiques dernièrement et j'ai accepté l'offre des Flyers. Pierre Pagé m'avait offert un contrat mais j'ai préféré retourner avec une



Simon Nolet retourne à ses anciennes amours, les Flyers de Philadelphie.

équipe que je connais bien, les Flyers», nous a-t-il dit lors d'une entrevue accordée à son tournoi de golf au Club de Saint-Georges le 7 juillet dernier.

Simon Nolet ne quitte toutefois pas les Nordiques en claquant la porte. «Au contraire, je conserve des très bonnes relations au sein des Nordiques. Ma décision relève plutôt d'un choix personnel».

Dépisteur

Chez les Flyers, l'ex-

numéro 17 occupera la fonction de dépisteur dans les différentes ligues de hockey junior canadiennes et sur la côte Est des États-Unis.

«Je vais suivre principalement les parties de la Ligue de hockey Junior Majeur du Québec de même que les matches dans les collèges des états de la Nouvelle-Angleterre. Je vais aussi suivre de près les équipes de la Division Adams», a-t-il souligné.

Simon Nolet demeurera donc à Québec. Mais son cœur sera maintenant avec les Flyers, une équipe qui, un peu comme les Nordiques, est en pleine reconstruction.

Tu es seul?
Tu l'ennuies?

... Tu as des problèmes et tu sens le besoin d'en parler?

ACCUEIL AMITIÉ
centre d'écoute téléphonique et de prévention au suicide

228-0001
(frais d'appel acceptés)

Auto-net mobile
LAVAGE À LA PRESSION DE TOUT GENRE SUR PLACE

- Bâtiment résidentiel et commercial
- Flotte de camions à remorque
- Machinerie lourde
- Équipement agricole
- Cour d'asphalte et ciment
- Piscine et patio, etc.

SPECIAL VACANCES: NETTOYAGE ET CIRAGE DE ROULOTTES SUR PLACE

ESTIMATION GRATUITE Tél.: (418) 227-0616

SUPER HEBDO RÉGIONAL DE BEAUCE

12625, 1re Ave, Saint-Georges, Bce G5Y 2E4 - 418-228-8858

Une division de **QUEBECOR INC.**

Groupe Quebecor Inc., 612 Ouest, rue St-Jacques, Montréal, Québec H3C 4M8 - (514) 877-9777

ANDRÉ GOURD, Premier vice-président du Groupe Quebecor inc.

MONIQUE LÉONARD, Directrice générale, Hebdomas régionaux

NORMAND BELISLE, C.A., Contrôleur, Édition et Commerce de détail

Directeur général régional: **YVON ROY**

Directeur général: **Paul-André Parent**

Directeur des ventes: **Robert Quirion**

Contrôleur: **Michel Aubertin**

Directeur de l'information: **Simon Busque**

Repr. à Montréal: **REPCOR**

612 ouest, rue St-Jacques, Montréal H3C 1C8

Imprimé par: Imprimerie St-Romuald de St-Romuald, Courrier de 2e classe. Permis no 1193

Toute reproduction des annonces ou informations en tout ou en partie, de la façon officielle ou déguisée, est formellement interdite sans la permission écrite de la compagnie.

HEBDOS REGIONAUX DE QUEBECOR INC.

Parce que L'ÉDUCATION, c'est SERIEUX...

Le saviez-vous?

Le Séminaire Saint-Alphonse de Sainte-Anne-de-Beaupré perpétue la tradition classique, humaniste et catholique instituée par les Pères Rédemptoristes, depuis 1896.

Le Séminaire offre un service de pensionnat pour les garçons de la 1re à la 5e Secondaire.

Le Séminaire accueille également les filles en externat.

J'ai CHOISI une MAISON de QUALITÉ, le **SSA**

Séminaire Saint-Alphonse 827-3744
Sainte-Anne-de-Beaupré (Québec)

*demandez le Père Langevin

Les activités sportives, socio-culturelles et communautaires au SSA sont offertes en collaboration avec le YMCA de Québec.

Page 6 / SUPER HEBDO RÉGIONAL DE BEAUCE, 15 juillet 1990

Son prix ne vous coupe pas les jambes. Son espace vous permet de les allonger.



En plus d'être spacieuse, la Volkswagen Passat vous offre style et confort à un prix très abordable.

Parmi ses caractéristiques standard : climatisation, direction assistée, volant réglable en hauteur, sièges arrière inclinables, dossiers arrière en deux sections rabattables (60/40) afin d'accroître l'espace de chargement, rétroviseurs extérieurs chauffants à télécommande, ainsi que radio AM/FM stéréo-

cassette, et bien plus encore.

Et la Passat coûte malgré tout cela moins cher que de moindres voitures. Venez vite l'essayer.

VW Passat 19 950 \$*

*Base sur le prix suggéré par le constructeur du modèle berline avec boîte manuelle à 5 rapports. Options, transport et frais de préparation en sus. Les concessionnaires peuvent offrir des prix moindres.

Vallée Automobiles

Vallée Automobiles Inc.
375, 136e Rue, St-Georges Est Tels: 228-2931

Détenteur du certificat "LA QUALITÉ: j'y vois"

UNE JOLIE FEMME

une comédie romantique... et sexy



ELLE... est une prostituée qui fait le trottoir sur Hollywood Boulevard à Los Angeles

LUI... est un puissant financier de New York qui sollicite à cette prostituée, un renseignement pour retrouver sa route.

Charmé par la spontanéité et la beauté de cette fille, Lewis s'engage à forfait pour lui servir de compagnon pendant une semaine. La jeune femme qui s'appelle Vivian accepte le marché et, dotée d'une garde-robe appropriée par son nouveau patron, s'efforce d'être à la hauteur. Malgré quelques accrocs, elle y réussit d'ailleurs assez bien et des réactions sentimentales viennent bientôt compliquer cette relation conçue au départ sur un plan strictement monétaire.



Le "beau" MEL GIBSON dans

LE DÉLATEUR



Comédie policière. Il y a une dizaine d'années, Rick Jarmin a accepté de témoigner dans une enquête sur la pègre. Depuis, il est resté sous la protection des agents fédéraux, changeant de travail et d'identité selon les circonstances. Il se sent assez fatigué de cette existence et voilà que le destin le remet en présence d'une amie de collège, Marianne Graves, devenue une avocate en renom. Pour la revoir, il prend des risques. Les tueurs lancés à sa recherche en viennent à le localiser et une folle poursuite s'engage où Marianne voit son sort lié à celui de Rick.

NIKITA

TRÈS BIENTÔT AU CINÉMA

LE FILM DONT TOUT LE MONDE PARLE À MONTREAL ET QUÉBEC. L'HISTOIRE D'UNE JEUNE DROGUÉE, QUI DEVIENT UNE SORTE DE "TERMINATOR" FORMÉE ET TRAVAILLANT POUR LE GOUVERNEMENT

OUVERT

NOUVEAU: Son FM STEREO dans votre auto sur 89.7 (620 sur AM)

CINÉPARC

ST-GEORGES
155e Rue Est - Inf.: 228-8383

VEN. à JEU.: 20 au 26 juillet
(LA PROJECTION DÉBUTE PAR LE FILM PRINCIPAL)

À L'AFFICHE JUSQU'AU 19 JUILLET
«LE DÉLATEUR»

VOICI NOS SPÉCIAUX D'ADMISSION
"FOU" - "FOU" - "FOU"

Tous les LUNDIS et JEUDIS: Admission \$6.00 par auto avec le «MOT DE PASSE» fourni par les stations GIRO FM et CKRB

Tous les MARDIS: Admission \$6.00 par auto sur présentation de cette annonce

Tous les MERCREDIS: Soirée DEMI-PRIX. Admission générale de \$6.00 par auto

GÉNIAL... AMUSANT
L'ART DE TERMINER EN BEAUTÉ!

STEVEN SPIELBERG Présente

RETOUR VERS LE FUTUR III

EN VERSION FRANÇAISE
BACK TO THE FUTURE PART III

Un film de ROBERT ZEMECKIS

avec MICHELLE YEOH
DOUBLEBACK
PAR 22-1631

2e FILM
STEVEN SPIELBERG PRÉSENTE

Pour Toujours

V.F.: "ALWAYS"

HUNTER
DREYFUSS
GOODMAN

3 SALLES CLIMATISÉES - Inf. 24 hres: 228-7540 3 lignes à votre service

Génial et amusant... l'art de terminer en beauté!
- Michael Medved, SNEAK PREVIEWS

STEVEN SPIELBERG Présente

RETOUR VERS LE FUTUR III

4e et DERNIÈRE SEMAINE

CETTE FOIS, ILS SONT ALLÉS TROP LOIN!

1 Repr.: 7h00
Dim. p.m.: 1 repr.: 1h15

SALLE 3

À L'AFFICHE CE SOIR du 13 au 19 juillet

SALLE 1 "LE DÉLATEUR" et "TOTAL RECALL"
SALLE 2 "RETOUR VERS LE FUTUR # 3"
SALLE 3 "PAS DE RÉPIT POUR MÉLANIE"

N.B.: Il est important de vérifier l'horaire au 228-7540

DÈS LE 20 JUILLET

«DEUX FOIS BRAVO!»

UN FILM TOUCHANT, UNE COMÉDIE AMUSANTE
RAFFINÉ, TENDRE ET SEXY
JULIA ROBERTS EST RAVAISSANTE, DRÔLE, NATURELLE ET ABSOLUMENT CHARMANTE

ABC T.V. L.A.
NEWS WEEK
NEW YORK TIMES

RICHARD GERE JULIA ROBERTS

Elle quitta le trottoir pour entrer dans sa vie et voler son cœur.

UNE JOLIE FEMME

version française de "PRETTY WOMAN"

SALLE 1 2 Repr.: 7h10 - 9h35 - Dim. p.m.: 1h15 - 3h35

MEL GIBSON GOLDIE HAWN
des cascades et du rire garantis...

LE DÉLATEUR

(v.f. de Bird on a wire)

2 Repr.: 7h15 - 9h25
Dim. p.m.: 1h30 - 3h25

SALLE 2

L'AFFRONTEMENT ULTIME!
2 Fois champion du monde en kick-boxing
Olivier Gruner dans

L'ANGE du KICK-BOXING

14 ANS

\$3.50 MERCREDIS

SALLE 3 1 Repr.: 9h30 - Dim. p.m.: 3h30

Adolphe Veilleux n'est plus

par Jacques Légaré

Celui qui depuis plusieurs années personifiait l'hospitalité beauceronne, M. Adolphe Veilleux, a rendu l'âme le dimanche 8 juillet dernier, à l'âge de 92 ans et cinq mois.

M. Veilleux est originaire de Saint-Benoit et bien qu'il ait été longtemps cuisinier dans les chantiers du Maine, il a toujours gardé sa maison dans ce village. C'est là qu'il est revenu demeurer à plein temps il y a 25 ans, en compagnie de son épouse Florence Quirion, une franco-américaine originaire de Waterville.

Grosses veillées

Depuis une quinzaine d'années, M. Veilleux avait pris l'habitude d'organiser de grosses réceptions sans raisons apparentes. L'été, il accueillait des centaines de personnes alors que pour ses veillées d'hiver, l'espace restreint de sa maison limitait le nombre d'entrées à environ 80.

Parmi les invités, il se trouvait toujours quelques personnalités importantes; les «gros chapeaux», comme il les appelait. Les ecclésiastiques, députés, et autres personnalités politiques (ex: Flora McDonald) y étaient la bienvenue.

Lors de son dernier «gros party», le 30 août 87, les trois co-présidents des Fêtes du 250ème étaient de la partie.

Ces fêtes étaient un rendez-vous pour les musiciens, et M. Veilleux ne manquait pas d'y toucher lui-même le violon. «C'est un homme qui aimait terriblement le folklore et la musique», affirme son neveu Albany Bolduc, de Saint-Georges.

Depuis 1987, ses forces déclinantes l'ont empêché de tenir des réceptions de grande envergure, bien qu'il en ait souvent manifesté l'envie.

M. Veilleux avait aussi la passion des



M. Adolphe Veilleux

fleurs et il tenait à s'occuper de son jardin jusqu'à la fin. C'est d'ailleurs en transplantant des rosiers (le 30 juin dernier) qu'il a effectué la chute qui

devait finalement entraîner sa mort, après deux semaines à l'hôpital. «Il est mort en faisant ce qu'il aimait», conclut son neveu.

MESSAGE IMPORTANT!

ACHETONS ANCIENS RÉFRIGÉRATEURS COCA-COLA



À coins supérieurs arrondis

Dimensions: 6' haut X 16" large

PRIX **800\$**

En bon ou mauvais état, mais complet
Achetons autres modèles Coca-Cola à PRIX INFÉRIEUR, mais debout

AUSSI:

JUKE-BOX des années 50, anciens meubles, tels que garde-manger, bahuts, vieux jouets d'enfant, vieilles balances à 2 manchons, etc. . .

CELLULAIRE: 1-(819) 371-8656
OU: 1-(819) 364-5846

BOIS DE CEDRE

Dumas & Frère Inc.
COMMERCE DE BOIS

SAINT-CÔME
685-2222

Fernando Dumas: (418)685-3648
Jean-Gilles Dumas: (418)685-3470

SPÉCIALITÉ
CÈDRE CARRÉ
pour quai

Commandé sur modèle spécial

SPÉCIAL
2 X 4
2 X 6

En vente chez la plupart des quincailleries et marchands de la région

Commandé sur modèle spécial
Le bois de cèdre n'a pas besoin d'être traité et il n'est pas nocif

Commerçant de bois
St-Côme, Bce, Qué. - G0M 1J0

Planche embouffetée
extérieure et
intérieure

**NOUS SOMMES OUVERTS DURANT
LES VACANCES DE LA CONSTRUCTION**

SPECIAL BOIS CARRE POUR QUAI			
6 X 6	5 X 5	4 X 4	3 X 3
.90¢/ pied linéaire	.60¢/ pied linéaire	.40¢/ pied linéaire	.25¢/ pied linéaire

VENTILATEUR

DES905 K40-Blanc
DES9005 K40-Blanc avec bande noire
5 pales, 52" de dia.
Réflecteur à quatre têtes inclus.

112\$

MDES905 K43-Blanc
MDES9005 K43-Blanc avec bande noire
5 pales, 42" de dia.
Réflecteur à trois têtes inclus.

101\$

NADAIR

MHEBL K6000-Blanc
5 pales, 42" de dia.
Réflecteur à quatre têtes inclus.

129\$

10% de rabais

Sur tous les ventilateurs non annoncés.
Présentez ce coupon avant votre commande.

A'applique sur les prix réguliers
La vente se termine le 11 août 1990

VANDRY INC

555 - 98ième rue est, St-Georges
Tél.: 228-7781

COUVERTURE CONTINENTALE INC.

SERVICE
24 H

NOUS DESSERVONS TOUTE LA BEAUCE ET QUÉBEC

MEMBRE:
RÉGIE ENTREPRISES DE LA CONSTRUCTION

1-654-4916

20 ANS D'EXPÉRIENCE ET DE COMPÉTENCE
ESTIMATION GRATUITE • OUVRAGE GARANTI

- ASPHALTE
- BARDEAUX
- GRAVIER
- ÉLASTOMÈTRE

Pièces



Service

Le choix qui s'impose.



DANIEL TURCOTTE
Dir. des opérations



MICHEL BERGERON
Aviseur de service



SIMON BOLDUC
Aviseur de service



LUCIEN POMERLEAU
Chef d'atelier



JACQUES RENY
Contrôleur d'atelier



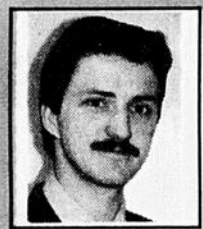
BRIGIT GIGUÈRE
Préposée aux réclamations



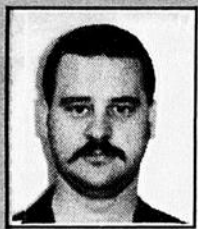
JEANNOT ROY
Préposé au service



GILLES VEILLEUX
Technicien



BENOÎT RODRIGUE
Technicien



DANY MERCIER
Technicien



MARCO MERCIER
Technicien



CLÉMENT LAJOIE
Technicien



NICOLAS GIGUÈRE
Technicien



GRÉGOIRE ROY
Préposé au service



YVON VEILLEUX
Technicien spécialiste



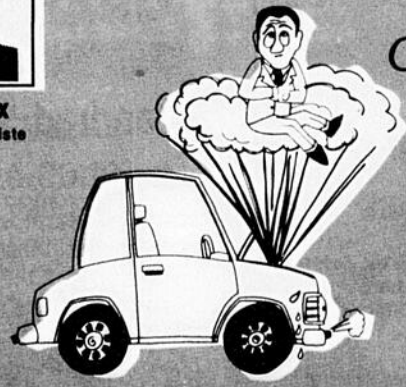
LUC BUSSIÈRES
Technicien spécialiste

CHEZ AUTOMOBILES NATIONAL

ON S'OCCUPE DE VOUS



CONFIEZ
VOTRE
AUTOMOBILE



À DE VRAIS SPÉCIALISTES!

AUTOMOBILES NATIONAL INC.
585, 90e Rue, St-Georges Est
228-8838



Amérique du Nord

UN BEAUCERON À LA TÊTE DES EUDISTES

par Marie-Andrée Quirion

Le Père François Thibodeau, un Beauceron originaire de Saint-Odilon, vient d'être nommé Supérieur provincial des Eudistes de l'Amérique du Nord. Le Père Thibodeau célèbre justement cette année son 25^e anniversaire d'ordination sacerdotale.

Le Supérieur général des Eudistes, le Père Pierre Drouin, lui-même un Beauceron, a procédé à la nomination du Père Thibodeau au terme de sa première visite canonique au Canada et aux États-Unis après consultation des membres de cette province. Le Père François Thibodeau, 50 ans, rédacteur de la revue «Pastorale Québec» succède au Père Gilles Ouellet nommé à ce ministère en 1983.

La nomination du Père Thibodeau le jour de la fête liturgique du Sacré-Coeur le 22 juin dernier, coïncide également avec le centième anniversaire de l'arrivée des Eudistes en Amérique du Nord. «1990-91 sera marquée

par la tenue d'une assemblée provinciale qui nous aidera sûrement à poursuivre la mise en oeuvre des priorités retenues par la Congrégation soit l'engagement missionnaire auprès des jeunes et des pauvres, le

renouveau communautaire, la formation première et permanente, la pastorale vocationnelle, le partage de notre expérience spirituelle et l'association d'hommes et de femmes à nos communautés», a affirmé le nouveau Supérieur provincial.

Notons en terminant que le Père François Thibodeau est le fils de feu Yvonne Poulin et de feu Hormidas Thibodeau de Saint-Odilon. Il a été ordonné prêtre le 8 mai 1965. Il était préalablement entré au noviciat des Eudistes à Charlesbourg en 1957, avait été incorporé à la Congrégation en 1961. Il a été conseiller provincial pendant plusieurs années, conseiller général en 89-90, Supérieur de la communauté de Charlesbourg de 1980 à 86 etc.



Le Père François Thibodeau de Saint-Odilon a été nommé Supérieur provincial des Eudistes d'Amérique du Nord le 22 juin dernier.

LES PIANOS ANDRE BOLDUC INC.



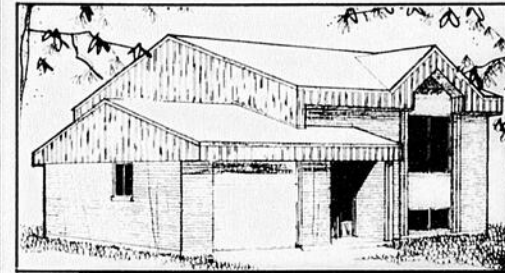
** VENTE **
** ACCORD **
RÉPARATION
pianos neufs et usagés
en magasin
Dépositaire de pianos:

SEILER KAWAI ZIMMERMANN
230, côte des Fermes
Saint-Joseph de Beauce Tél.: 397-5057

Nous vous présentons

L'IDEE KIT

Réalisez une **ÉCONOMIE IMPORTANTE DE TEMPS ET D'ARGENT** avec notre **KIT DE MAISON** prêt à installer sur vos fondations



PRIX
À PARTIR DE
23 900\$

Notre kit comprend:

PLANCHERS - MURS - TOITURE - PORTES et FENÊTRES
DIVISIONS ET ISOLATION ENTRETOIT
(fournitures seulement)

UNE DIVISION DE

CONSTRUCTIONS
PAGARO INC.

8149 du
Mistral
Charny
832-6107
882-2029



**ENTRÉE
GRATUITE**

AGRICULTURE EN FÊTE ARÉNA DE SAINT-ISIDORE

Les 26 - 27 - 28 - 29 JUILLET 1990

PROGRAMME 1990

JEUDI 26 JUILLET

08h00: Entrée des animaux
18h00: Ouverture des kiosques
20h00: Ouverture officielle
20h30: Pièce de théâtre avec Guy Boutin dans la tente par le Trou de la Serrure - 3,00 \$
20h30: Tournoi de balles lentes des Old-Timers
20h30: Bingo - 3,00 \$

13h00: Pour vous Mesdames à la bibliothèque
14h00: Jugement des petits animaux
17h00: Banquet des éleveurs
19h30: Jugement des moutons
20h00: Spectacle Horse Show - 3,00 \$
20h00: Grande soirée de danse avec Mme Antonine Paradis (dans l'aréna) - 3,00 \$
20h30: **Super Soirée LAMBADA avec DANSEURS BRÉSILIENS** (dans la tente)

VENREDI 27 JUILLET:

JOURNÉE DU PORC + JEUNES ÉLEVEURS

10h00: Ouverture des kiosques
10h00: Jugement porc
Jugement bovins Charolais
13h00: Jugement des jeunes ruraux
13h00: Pour vous Mesdames à la bibliothèque
13h30: Jugement des chevaux Canadiens
19h00: Vente de porcs sur le terrain
20h00: Bingo
20h00: Jugement des chevaux Quater Horse, Clidesdale, Belge, Percheron. Présentation de licous.
20h00: Pièce de théâtre avec Guy Boutin dans la tente - 3,00 \$
22h00: Soirée dans la tente Disco CJVL 136 (ENTRÉE GRATUITE)
KIOSQUES AGRO-ALIMENTAIRES SUR LE TERRAIN

DIMANCHE 29 JUILLET:

10h00: Ouverture des kiosques
10h00: Jugement Ayrshire
10h30 à 13h30: Déjeuner de chez-nous - 5,50 \$ (taxes incluses)
13h00: Messe
13h00: Grande Tire de chevaux Provinciale - 4,00 \$
13h45: Animation pour enfants (CLOWN)
14h00: Super Gala Provincial Amateurs avec en vedette: Réjean et Chantal Masse et l'orchestre "La Famille Larochelle" avec l'animateur Gentleman Gill et en collaboration avec



* Inscription sur place * Souper sur place
* Souvenir personnel remis à chacun des concurrents
* Entrée: 3,00 \$
13h00: Grande Tire Régionale des tracteurs miniatures
13h00: Compétition de levée de brouettes juvénile
15h00: Compétition de levée de brouette - 5,50 \$ (taxes incluses)
17h00: Souper sous la tente
18h00: Sortie des exposants commerciaux et animaux
18h00: Tirage dans l'aréna

SAMEDI 28 JUILLET:

09h00: Ouverture des kiosques
09h30 Jugement Holstein
11h00: Tournoi Pétanque
11h30 à 13h30: Reportage CJVL
12h00: Concours d'attelage - 3,00 \$

VENEZ JOUER À LA ROUE DE FORTUNE SUR LE TERRAIN

CLAUDE SIMARD, agent — HERMANN NADEAU, représentant



Société des
Éleveurs de
Porcs du Québec
Denis Labonté, d.-g.

S.E.P.Q.

Tél.: (418) 888-5003

**GRANDE VENTE
DE PRODUCTION**
Vendredi 27 juillet 1990
à 19h00 à Saint-Isidore

Sujets de race et femelles Hybrides. La plupart des femelles seront gestantes.

NE MANQUEZ PAS CETTE CHANCE



INC.
agés
OS:
ANN
57

Institut canadien de la construction en acier
La présidence à un Beauceron

par Marie-Andrée Quirion

Le vice-président, secteur acier canadien, pour Le Groupe Canam Manac Inc., M. Denis Gagné a été élu président du conseil de l'Institut canadien de la construction en acier par les membres du conseil d'administration le 9 juin dernier à l'occasion du 60^e Congrès général annuel à Jasper en Alberta.

M. Gagné qui est directeur de Tremplin 2000, Montel, Procycle et membre du conseil des administrateurs de la Fondation pour la formation en charpente d'acier, est membre du Conseil d'administration et du comité exécutif depuis juin 1988. L'ICCA a 65 compagnies comme membres et est une organisation nationale pour les industries de fabrication d'acier de charpente, de poutrelles à treillis et de tôles pour les aciéries du Canada.

M. Gagné a fait ses



Le nouveau président de l'Institut canadien de la construction en acier, M. Denis Gagné.

études en administration à l'Université Laval où il a terminé une maîtrise en Sciences comptable en 1967. Il a par la suite travaillé pour les comptables agréés de Price Waterhouse à Québec, Montréal et Paris.

Il a débuté sa carrière au sein du

Groupe Canam Manac Inc. en 1972 en tant que vice-président et contrôleur des finances. Il a été nommé président de la filiale américaine Canam Steel Corporation de Boston en 1986. Il occupe son poste actuel depuis 1988.

HYDRO-QUÉBEC ouvre un bureau d'emploi à Québec

Hydro-Québec, région Montmorency, recrutera désormais son personnel par l'intermédiaire de son propre bureau d'emploi au siège régional de Québec. L'entreprise traitera directement les candidatures pour la région métropolitaine de Québec, pour Charlevoix, Portneuf et les secteurs de Lévis, Beauce et Thetford sur la rive-sud.

Afin d'obtenir les formulaires de demande d'emploi, présentez-vous à nos bureaux entre

09 h 30 et 11 h 30
13 h 30 et 15 h 30

ou contactez-nous par téléphone.

Les emplois susceptibles d'être offerts figurent au dossier de la demande d'emploi.

**LE BUREAU D'EMPLOI D'HYDRO-QUÉBEC,
RÉGION MONTMORENCY,
UNE FORMULE À RETENIR!**

Hydro-Québec
Bureau d'emploi
2625 boul. Lebourgneuf
Québec (Québec)
G2C 1P1



(418) 845-6800

centre du silencieux
autoroute

Les Silencieux de Beauce Inc.
«Vous êtes plus que bienvenus»

CENTRE
AUTOROUTE

FREINS

SUSPENSION

228-2291
835, 6e AVENUE, ST-GEORGES OUEST

Fermeture de la Rechaperie

Les employés seront indemnisés

par Jacques Légaré

Le syndicat des employés de la Rechaperie de Beauceville tient à souligner «l'attitude civilisée et responsable de la compagnie Goodyear», qui leur a accordé une indemnité de licenciement.

La missive du Syndicat des travailleurs de l'énergie et de la chimie (F.T.Q.) a de quoi surprendre, quelques semaines seulement après que Goodyear ait causé la perte d'une vingtaine d'emplois

syndiqués en annonçant la fermeture de la Rechaperie pour septembre.

Le syndicat a cependant réussi à éviter le pire à ses membres, en négociant une indemnité de séparation équivalente à une semaine de salaire par année d'ancienneté (certains en ont 18). Le tout a été accordé «malgré le silence de la convention sur le sujet et l'absence de réglementation au Québec», ce qui explique la satisfaction de la partie syndicale.

10^e anniversaire des Scouts et Guides

par Marie-Andrée Quirion

La Fédération des scouts et guides du Québec célébrera son 10^e anniversaire de fondation à l'occasion d'un jamboree qui se déroulera au Centre de plein-air Mékinac en Mauricie du 4 au 11 août prochain sous le thème environnemental «Être responsable».

2 500 jeunes de 12 à 20 ans sont attendus à ce rassemblement «Jamékinac 90» pour

participer à un programme d'activités très diversifiées. Une journée «Portes ouvertes» est prévue pour le 8 août. Tous sont invités et des personnalités publiques et des artisans du guidisme et du scoutisme québécois se joindront au rassemblement.

Le Jamboree accueillera des jeunes du Québec, des autres provinces canadiennes mais aussi d'Europe.

CYCLISME '90 AMOS EN ÉCHAPPÉE



SOYEZ DANS LA COURSE!

• CHAMPIONNAT CANADIEN CYCLISTE JUNIOR DU 19 AU 22 JUILLET • TOUR DE L'ABITIBI DU 24 AU 29 JUILLET

Pays participants: Russie, Etats-Unis (5 états) Belgique, Hollande, Canada et toutes les provinces.



Remplacez votre pomme de douche ordinaire par un modèle à débit réduit. Vous économiserez ainsi environ le tiers de votre consommation habituelle d'eau chaude, sans diminuer votre confort. Et vous ferez une action concrète de protection de l'environnement, en évitant le gaspillage de l'eau potable et en économisant de l'énergie.

Cette économie se traduira également par une réduction de votre facture d'électricité, si bien qu'en moins d'un an vous pourrez facilement récupérer le prix d'achat de cette nouvelle pomme de douche. En effet, l'économie réalisée en un an a été évaluée à environ 50 \$.

Parmi plusieurs modèles de pomme de douche à débit réduit, nous en avons retenu deux: Le Shower MassageSM SM-22 ou SM-33. À l'achat de l'un ou l'autre de ces deux modèles, Hydro-Québec et Teledyne Water Pik vous rembourseront par la poste la somme de 15 \$.

Pour tout renseignement sur cette offre, composez le 387-4065 à Montréal ou le 1 800 387-4065 ailleurs au Québec.



Hydro-Québec



Remboursement postal de 15 \$ à l'achat d'une pomme de douche Teledyne Water Pik, modèle SM-22 ou SM-33.

Pour recevoir votre remboursement, achetez une pomme de douche Shower MassageSM de Teledyne Water Pik, modèle SM-22 ou SM-33.

Remplissez ensuite ce bon, joignez-y les originaux de votre coupon de caisse et du code CUP (voir exemple) provenant du dessous de la boîte, et postez le tout à:

REMBOURSEMENT POMME DE DOUCHE
C.P. 2000, succ. B
Longueuil J4L 4G7

code CUP



Conditions de l'offre:

VALABLE ENTRE
LE 16 AVRIL ET LE 31 JUILLET 1990.
Remboursement par la poste seulement.
Cette offre ne peut être jumelée à aucune autre.
Réserve aux résidents du Québec.
Limite de 3 remboursements
par famille ou par adresse.

CE BON N'EST PAS REMBOURSABLE CHEZ
LE DÉTAILLANT, À HYDRO-QUÉBEC OU
CHEZ TELEDYNE WATER PIK.

NOM _____
PRÉNOM _____
Adresse _____
Ville _____
Province _____ Code postal _____
Tél. : () _____
Nom du magasin _____

Prévoir de 6 à 8 semaines pour recevoir votre remboursement.

TELEDYNE WATER PIK



Hydro-Québec

Conseil de la culture

Égalité ou indépendance pour Chaudière-Appalaches

par Jacques Légaré

La région Chaudière-Appalaches continuera-t-elle à faire partie du Conseil de la culture de la région de Québec, ou réclamera-t-elle son propre conseil?

C'est le débat que l'on tiendra dans le monde culturel de notre région au cours de la prochaine année, nous a appris notre représentant à l'exécutif du conseil, Me François Samson (de Saint-Georges). Depuis l'assemblée générale du 20 juin dernier, un poste de l'exécutif (3ème v.-p.) est expressément réservé à un représentant de notre région.



Me François Samson

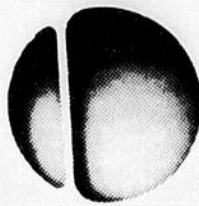
L'idée de Me Samson n'est pas encore faite dans ce débat. Il compare sa position à celle du Québec face au Canada, qui est insatisfait des structures actuelles, sans vouloir nécessairement l'indépendance. Selon lui, notre région devrait disposer d'un budget de fonctionnement distinct au sein du Conseil.

«Le développement culturel ne peut pas se faire de la même façon dans notre région et dans le secteur de la Capitale», estime-t-il. Les gens de Québec ont par exemple moins tendance à favoriser les subventions aux organismes non-professionnels. M. Samson estime par contre que des troupes comme les Danseurs de Sainte-Marie donnent un spectacle de qualité professionnelle, et devraient être éligibles.

Rappelant que l'union fait la force, Me Samson souhaite malgré tout qu'on en arrive à un consensus.

Parmi les autres dossiers importants pour le développement

culturel de notre région, mentionnons le suivi à accorder aux décisions prises lors du Sommet, et la tenue (prévue pour l'automne) «d'assises culturelles», par le Conseil régional de concertation et de développement.



Clinique d'ophtalmologie
Sainte-Foy
et verres de contact
2590, boul. Laurier, suite 210,
Sainte-Foy, G1V 4M6
(418) 653-6655

Dr LISE ST-PIERRE, FRCS

ÊTES-VOUS INTÉRESSÉ À PRÊTER DE L'ARGENT?

Compagnie de télécommunication voulant agrandir son territoire.

Pour plus de détails,

Michel Gagnon: 774-3728

VENEZ APPRÉCIER LA DIFFÉRENCE!

LE NUMERO 1

AUSSI: Dépositaire des bains thérapeutiques "SANTÉ PLUS"

V.I.P.

BELLISSIMO

MONTE CARLO

UN LIT D'EAU

- Soulage le mal de dos
- Facilite le sommeil
- Réduit la tension
- Détend les muscles
- Vous aide à relaxer
- Améliore la circulation du sang

En été, on y dort au frais, en hiver, on y dort au chaud

DEPOSITAIRE DE MATELAS D'EAU DE QUALITÉ SUPÉRIEURE.

LIT D'EAU Rive-Sud
567, 90e Rue - PLACE 90
Saint-Georges Est
(418) 227-6477
Vente et Location



SPECTACLE SOUS LES ÉTOILES À LA RONDE

JOE SATRIANI 18 JUILLET	BRUCE HORNSBY AND THE RANGE 19 JUILLET	ROCH VOISINE 25 JUILLET
LUBA 26 JUILLET	TAYLOR DAYNE 28 JUILLET	LES B.B. 7 AOÛT
	THE BOX 15 AOÛT	SANTANA 9 AOÛT
		GOWAN 16 AOÛT

Sur la scène Laurentide de la Place d'Animation
(Tous les spectacles sont présentés à 20h30) Billets en vente à tous les comptoirs Ticketron (+ frais de service)

32.25\$ par personne, par nuit base sur une occupation double valide jusqu'au 31 août 1990 *disponibilité limitée.

Soyez notre invité pour le petit déjeuner...
Un petit déjeuner continental vous sera offert sur présentation de ce coupon (2 personnes maximum)

Hôtel ROUSSILLON
Longueuil
Les Hôtels Senneville

900 rue St-Charles est, Longueuil, Québec J4H 3Y2 (514) 646-8100 Sans frais: 1-800-363-0363 Fax: 646-7786

NOUVEAU Exclusif dans la Beauce

«DIÈTE-FORME»

- MAIGRIR SANS DIÈTE = 6 à 10 lbs/par mois
- STABILISER notre poids
- CELLULITE

Un breuvage diététique: agréable au goût, présenté sous forme d'ampoule à prendre le soir au coucher. Il est exclusivement offert par De Longpré Inc. **Diète-forme**, dont les propriétés vous font perdre du poids, puisque les éléments actifs ont pour but de faire fondre les graisses et de transformer les tissus adipeux et de les débarrasser de ces cellules graisseuses.

Dièteforme, produits exclusifs De Longpré Inc. Le produit dont vous rêvez. Il a été expérimenté et c'est avec conviction que nous le recommandons aux gens soucieux de leur taille et de leur santé. Adieu les diètes sévères. Faites travailler **Dièteforme** durant votre sommeil. Être mince, attrayant et en bonne santé, c'est le rêve et l'objectif de la plupart des gens. La cure est simple et efficace. Elle convient aux gens qui n'ont pas toujours le temps de se préparer des petits repas diététiques. Pas de calories à compter, une ampoule le soir au coucher.

Pour obtenir plus de détails sur **Dièteforme**, consultez immédiatement:

INFORMATION SANTÉ
Bonne semaine! Mariette Labbé

INFORMATION SANTÉ

avec **Mme Mariette Labbé**
"conseillère en médication naturelle"

1193, 2e avenue, Saint-Georges
Pour rendez-vous: 227-5757

TOUJOURS DISPONIBLE À NOTRE CLINIQUE

- HERBALIFE
- NOVA
- SUNRIDER
- SUNSHINE
- LA CURE DE SUREAU
- RHUMART
- TRAITEMENT AU LASER (cesser de fumer)

Distributeur indépendant



COURS AUX ADULTES

Les Services de formation professionnelle de la Commission scolaire régionale de la Chaudière sont heureux de vous présenter les cours de formation professionnelle à plein temps susceptibles de débiter au cours de l'année 1990-1991.

Ces cours sont offerts en collaboration avec l'un des organismes suivants: le Centre d'emploi du Canada, la Commission de formation professionnelle ou le ministère de l'Éducation.

TITRE DU COURS	DURÉE (30 h/sem.)	TITRE DU COURS	DURÉE (30 h/sem.)
ADMINISTRATION, COMMERCE ET SECRÉTARIAT		FABRICATION MÉCANIQUE	
Comptabilité	45 sem.	Conduite et réglage de machines à commandes numériques (ASP)	30 sem.
Comptabilité informatisée (ASP)	21 sem.	Technique d'usinage	60 sem.
Secrétariat	45 sem.	IMPRIMERIE	
Secrétariat bilingue et application d'opérations bureautiques	51 sem.	Conduite de presse offset	25 sem.
Secrétariat bureautisé (ASP)	21 sem.	Imprimerie générale	45 sem.
* Secrétariat médical (ASP)	15 sem.	MÉCANIQUE D'ENTRETIEN	
ALIMENTATION, HÔTELLERIE ET RESTAURATION		* Entretien de machines industrielles	60 sem.
Boucherie et charcuterie	30 sem.	* Mécanique de machines à coudre industrielles	45 sem.
Cuisine d'établissement	45 sem.	MÉTALLURGIE	
Service de la restauration	26 sem.	Soudage générale	45 sem.
ARTS APPLIQUÉS		* Soudage assemblage (ASP)	18 sem.
* Aménagement d'intérieur	45 sem.	* Soudage montage (35 h/sem.)	51 sem.
BOIS ET MATÉRIAUX CONNEXES		PRODUCTION TEXTILE ET HABILLEMENT	
* Transformation du bois ouvré (35 h/sem.)	26 sem.	Confection, vente et mode	45 sem.
CONSTRUCTION		SANTÉ ET SERVICES SOCIAUX	
Charpenterie menuiserie	45 sem.	Assistance aux personnes à domicile	30 sem.
DESSIN TECHNIQUE		Soins infirmiers auxiliaires	45 sem.
* Dessin général assisté par ordinateur (Autocad)	45 sem.	SOINS ESTHÉTIQUES	
ÉLECTROTECHNIQUE		Coiffure	45 sem.
* Électricité de construction	45 sem.	Esthétique et maquillage	45 sem.
ÉQUIPEMENT MOTORISÉ			
Carrosserie	30 sem.		
Débosselage et peinture (ASP)	30 sem.		
Mécanique automobile	45 sem.		
Mécanique auto (ASP)	15 sem.		
* Vente de pièces mécaniques au comptoir	30 sem.		

ASP: Attestation de spécialisation professionnelle

* Sous réserve d'entente avec une autre commission scolaire

N.B.: Le début des cours est conditionnel à un nombre suffisant de candidats. Si le nombre de candidats est insuffisant ou trop grand, les candidats pourront être dirigés, sur base volontaire, aux cours du jour ou du soir.

Ces cours sont gratuits. Dans certain cas, des allocations de formation peuvent être versées aux élèves adultes.

Pour plus d'information ou pour inscription, une rencontre sera convoquée entre la mi-août et la mi-septembre.

FORMULAIRE D'INFORMATION OU D'INSCRIPTION

Cochez la case appropriée: Je désire de l'information Je désire m'inscrire

Nom _____ Prénom _____

Adresse _____

Ville _____ Code postal _____

Téléphones: résidence _____ travail _____

Cours envisagé _____ Jour Soir

Retournez ce formulaire aux

**SERVICE DE L'ÉDUCATION
DES ADULTES
1925, 118e rue
Ville de Saint-Georges
Beauce
G5Y 7R7**

Congrès des jeunes libéraux du Québec à La Pocatière

Miser sur sa génération et sur l'avenir

par Lynda Cloutier

C'est sous le thème "Mise sur la génération" qu'environ 800 jeunes, membres de la Commission-Jeunesse du Parti libéral du Québec, se réuniront du 10 au 12 août prochains à La Pocatière afin de se prononcer sur différentes questions de l'heure.

Trois sujets retiendront principalement l'attention des congressistes lors de ce forum: la détérioration de l'emploi, la question constitutionnelle et l'environnement. Des résolutions con-

au sein du mouvement syndicaliste.

Les jeunes sont particulièrement touchés par ces problèmes et lors du congrès, il est de l'intention des participants de proposer la création d'une Commission de l'équité en emploi. Selon Mario Dumont, le dossier de la qualité de l'emploi n'est pas nouveau sauf qu'avec la position des jeunes, ce sera la première fois qu'en cette matière on parlera de volonté politique.

Lac Meech

Les jeunes congressistes aborderont également la question constitutionnelle lors

de leurs débats. Pour l'instant, on ne connaît pas la position des jeunes, fait remarquer Benoît Savard. Mais une chose est certaine, dit-il: "Les jeunes sont en désaccord avec le statu quo et ils croient que les Québécois doivent accroître leur autonomie politique et leur prospérité économique".

Lors de la dernière journée de congrès, les jeunes libéraux réfléchiront sur l'environnement tout comme ils se pencheront sur différents autres problèmes qui les préoccupent.



Dans l'ordre habituel, Mario Dumont, responsable de la thématique du Congrès des jeunes libéraux, Benoît Savard, coordonnateur pour l'Est du Québec, Carole Marcoux, responsable du comté de Beauce-Nord et Guy Gagnon, relationniste.

cernant plus spécifiquement les problèmes rencontrés dans les quatre coins de la province seront aussi présentées lors du 8e congrès annuel. Les jeunes de Beauce-Nord, entre autres, demanderont au gouvernement de financer en partie le salaire des finissants en Sciences et Technologies afin de permettre à ceux-ci de trouver du travail dans leur région, soit la Beauce.

Responsable de la thématique du congrès, Mario Dumont, explique qu'en matière d'emploi, une catégorie de travailleurs sont traités comme des gens de seconde classe. Entre 1975 et 1985, dit-il, le nombre d'emplois à temps partiel a doublé passant de 17 à 34%. Le travail à domicile qui est sous-remunéré reprend de la force. L'équité au travail est loin d'être réalisée. Les travailleurs qui ont un statut précaire ne sont pas représentés

La Golf. Bien du plaisir pour son argent.

	Honda Civic DX 3 portes	Mazda 323 DX 3 portes	Toyota Tercel DX Coupé 2 portes	VW Golf 3 portes
Moteur 4 cyl	1,5 litre	1,6 litre	1,5 litre	1,8 litre
Système d'injection électronique	✓	✓	Non	✓
Puissance (ch)	92 @ 6 000 tr/mn	82 @ 5 000 tr/mn	78 @ 6 000 tr/mn	100 @ 5 400 tr/mn
Compte-tours	Non	Non	Non	✓
Garantie contre la corrosion	5 ans, km illimité	5 ans, km illimité	5 ans, km illimité	6 ans, km illimité
Sièges avant réglables en hauteur	Non	Non	Non	✓
Pneus	175-70-R13	175-70-SR13	155-80-R13	175-70-SR13
Lave-glace/essuie-glace arrière	✓	✓	Non	✓
Version diesel	Non	Non	Non	✓ sans supplément
Prix*	11 955 \$	11 680 \$	11 408 \$	10 950 \$

*Équipement choisi parmi les caractéristiques des modèles 2 portes 1990. Prix de détail suggérés par les constructeurs et caractéristiques en date de janvier 1990.



Venez donc faire un essai routier dès aujourd'hui.

VW Golf 10 950\$*

*Prix suggéré par le constructeur du modèle deux portes avec boîte manuelle à 5 rapports. Options, transport et frais de préparation en sus. Ce prix peut être réduit par le concessionnaire.



Vallée Automobiles

Vallée Automobiles Inc.

375, 136e Rue, St-Georges Est

Téls: 228-2931

Détenteur du certificat "LA QUALITÉ: j'y vois"

DU SOLEIL PLEIN LA VUE

AVEC TOUT ACHAT DE DEUX FILMS DÉVELOPPEMENT INCLUS, OBTENEZ LE DEUXIÈME À 50% Films de notre choix, procédé C-41, format 35mm.

ET OBTENEZ EN PRIME UNE PAIRE DE LUNETTES SOLEIL FLUO!



84.99 CAMERA 35mm AUTOMATIQUE AVEC PILE AU LITHIUM ET AVANCE MOTORISÉE OLYMPUS TRIP MD2

FAITES DÉVELOPPER DEUX FILMS, PAYEZ LE DEUXIÈME À 50% PROCEDE C-41



139.99 CAMERA 35mm MISE AU POINT AUTOMATIQUE, MOTORISÉE AVEC PILES ET FILM FUJI DL-60



229.99 CAMERA 35mm AVEC FOCAL VARIABLE DE 35mm à 60mm, TOUT AUTOMATIQUE PENTAX



419.99 CAMERA 35mm REFLEX AVEC OBJECTIF 50mm F1.8 AF, TOUT AUTOMATIQUE MOTORISÉE YASHICA 200-AF

LES STUDIOS GOSSELIN PRODUITS PHOTOGRAPHIQUES

Carrefour St-Georges 8585, Boul. Lacroix, Saint-Georges de Beauce, Québec G5Y 5L6 - Tél.: 228-9766

Galeries de la Chaudière 1116, Boul. Vachon, Sainte-Marie de Beauce, Québec G0S 2Y0 - Tél.: 387-3670

Le meilleur rendement... avec une ANNONCE CLASSEE partout en Beauce dans le Super Hebdo Régional de Beauce

Par la poste:

C.P. 158, Ville de Saint-Georges, Beauce G5Y 5C4

A nos bureaux:

12625, 1re Ave. Ville de Saint-Georges, Beauce

Par téléphone (9h00 à 17h00): Saint-Georges 228-8858

TARIF:

ORDINAIRE: 1 parution 5,00\$ le pouce - 3 fois 12,50\$

CADRE: 1 parution 6,00\$ le pouce - 3 fois 15,00\$

Avec facture 1\$ de plus par parution

MAISONS A VENDRE

CHALET 14 x 28, sur la Rue Notre-Dame, St-Joseph, terrain aménagé 85 x 111 env., élect. et puits, 12.000\$. Inf. 397-6158 (3fs, 15-7-90 7681 MD)

MAISON démonstrateur à vendre, 26 x 36, chez Industries Bonneville au 3790, Boul. Rive Sud, St-David. Inf. 837-3102 (1fs, 15-7-90 6791 I)

MAISON DE CAMPAGNE situé village St-Philibert, Rte asphaltée, 7 1/2 pièces, 2 étages, 3 ch. à coucher, 2 s. de bain, grange, remise, rénovation en 1988, terrain paysagé. Inf. 227-1853 ou 227-6058 (3fs, 15-7-90 7715 JL)

MAISON A REVENUS à St-Georges Est Station, prix à discuter. Inf. 228-8336 (1fs, 15-7-90 7712 FB)

STE-ROSE COTTAGE 46x31, 108.200\$ ca (2 terr. rans), chauff. élect., cheminée pré-tab, fosse septique et champs d'épuration neufs, complètement rénové, prix réduit 34.000\$, taux d'int. 11% jusqu'en juin 1991. Inf. Renald Nolin 529-8507 Qué. Royal Legage courtier 627-4321 Qué. (9fs, 27-5-90 6384 RN)

IMMEUBLE à revenu à vendre, 4 log., tous loués, possibilité d'un 5e à peu de frais, près de tous les services au 1360, 1ère Ave St-Georges Ouest, grand terrain, grand stat. asphalté, chacun son compteur élect., tous meublés. Acheteur sérieux seulement. Inf. 228-3955 (7fs, 15-7-90 7674 GB)

ACHAT-VENTE-LOCATION maisons mobiles et usagées, maisons préfabriquées, bureaux de chantier à louer. Inf. 1-397-6517 (JNO, 3-6-90 295 U)

MAISON 4 ch., chauff. élect. et bois, foyer au salon, sous-sol semi fini, au 1030, 142e rue St-Georges Est, prix à discuter. Inf. après 17h00 228-0230 (3fs, 8-7-90 7595 LB)

AUTOS CAMIONS

HONDA PRÉLUDE SI 1988, blanche, manuelle, 20.000 km, avec déflecteur d'air, jamais sortie l'hiver, 15.800\$. Inf. 588-3953 (3fs, 1-7-90 7497 DF)

TRACTEUR International, chaussé en neuf, moteur neuf, loader double action, prêt à opérer, avec fendeuse à bois et trailer tandem si désiré. Inf. 485-6754 (2fs, 8-7-90 7603 PR)

VOLKS toutes années, Jetta 1989-88-86-84, bas millage, pièces usagées, vente et réparation. Garage J.P. Poulin Enr. 643, 6e ave St-Georges Ouest 228-7006 ou sr 227-0634 (JNO, 3-6-90 1846 G)

CAMION GMC S-15, 1987, King Cab, impeccable. Inf. 832-6107 ou 882-2029 (3fs, 1-7-90 7493 C)

TOYOTA Four Runner 1984, 144.000 km, 6800\$. Inf. 774-6705 (1fs, 15-7-90)

CAMARO 1980 RS, moteur 305, remise plusieurs hivers, peinture originale. Inf. 774-5195 (3fs, 8-7-90 7601 DD)

TIMBERJACK 240, pneus 24-5-32, 4 chaînes à anneaux, très bonne condition. Inf. 594-8440 ou 594-8803 (3fs, 8-7-90 7599 CQ)

TIMBERJACK modèle 240, 1980, prêt à travailler, 27.000\$. Inf. 685-3486 (3fs, 8-7-90 7608 JA P)

BULLDOZER John Deere 2010, moteur et pompe à gaz refait. Inf. 594-5783 (3fs, 8-7-90)

DIVERS campeur motorisé GMC 1979, tout équipé pour le camping, 7000\$. Monte Carlo 1980, 7000\$. Moteur de bateau 5 forces, 150\$. Inf. 228-8336 (3fs, 8-7-90 7606 FB)

AUBAINE Nissan Sentra 1983, 3 portes, mécanique A1, propre, 8 pneus hiver-été, syst. de son Blaupunkt. Inf. 594-8856 ou 228-4163 (3fs, 15-7-90)

FORD FESTIVA 1989, automatique, bleu royal, 15.000 km, très propre, économique, 6900\$. Inf. 227-5539 (3fs, 15-7-90 7675 GL)



Garton DeBlair

- DESSIN GENERAL •
- PLANS DE RESIDENCES •
- RENOVATION • DECORATION •
- AMENAGEMENT COMMERCIAL •

9120, 3e AV., ST-GEORGES, BEAUCE G5Y 5C2

228-5225

PLYMOUTH Road Runner, 1975, peinture neuve, 4 radiaux TA neufs, 4 mags neufs, stéréo cass. am/fm, C.B., mécanique A1, moteur 400, 4 barils. Inf. 464-4165 Gilles. (4fs, 24-6-90 7240 GR)

DIVERS Dodge Diplomat 1979, 2 portes, excellente cond., 4 pneus neufs, peinture très propre, transm. neuve, 4 mags; tracteur à gazon Yard-Man 1985, 11 forces, très bon état, 36 po. de couteau, moteur neuf et tondeuse en bon état. Inf. 685-3186 (3fs, 15-7-90)

CADILLAC Sedan de ville, 4 portes, 1983, 4.1 L, 61.000 milles, tout équipé, toit et int. véritable cuir blanc, ext. rouge vin, impeccable, mécanique A1, vérifié par le Centre d'Estimation, provenant de la Floride. Un bijou à 8.500\$. Faut vendre. Inf. de 7h00 à 10h00 ou le soir 594-5111 (3fs, 1-7-90)

TOPAZ 1984 gris 2 tons, 84.000 km, manuel 5 vit., prix à discuter. Inf. 774-2160 (3fs, 15-7-90 7718 PM)

MOTOS VTT

HARLEY DAVIDSON Soft Tail, 1988, monté Low Boy, 13.000 km, tout chromé, avec carburateur SU tout chromé, plus peinture, état neuf. Inf. après 18h00 227-5994 (4fs, 1-7-90 7496 MC)

GRAND PRIX 1984 tout équipé, très propre, peinture neuve. Inf. 685-3735 (3fs, 8-7-90)

CHEVELLE 1979, monté sport, mags pneus neufs, moteur 350, 4 barils, 60.000 km. Inf. 387-6743 (3fs, 8-7-90)

PRIX RÉDUIT Pontiac Grand AM SE, blanc, 1986, tout équipé, avec air climatisé, super propre. Inf. 228-7425 (3fs, 8-7-90 7598 M)

GRAND AM LE 1986, 86.000 km, moteur 4, 2.5, 5 vit., 2 pneus neufs plus 4 pneus d'hiver comme neufs, 8.300\$ disc. Inf. 483-5818 (3fs, 8-7-90)

FORD TEMPO L 1986, 80.000 km, 5 vit., manuel, blanche et bas gris, int. gris, 2 portes, très propre, 5300\$ nég. Inf. après 16h00 253-5121 (3fs, 1-7-90 7495 MB)

MUSIQUE Mixer avec power EM-150 Yamaha (6 entrées), midiverb alessis (stéréo), 2 cabinets 15", hp. 50 watts, phaser 3 positions. Inf. 774-9270 (3fs, 8-7-90)

MEUBLES DE MÉLAMINE 3 couleurs: beige, noyer pâle, pin; table t.v. 15"; étagère 10"; bibliothèque 35"; meuble de rangement 75"; secrétaire 75"; table téléphone 35"; meuble t.v. et vidéo 48" x 48"; 100\$, etc., 100 lavabos de marbre à prix très réduit. Inf. La Brocante 1308 Rte Kennedy St-Côme 685-3367 (JNO, 1-4-90 37348 B)

MOTO INTERCEPTOR 500, 1985, 16.000 km, très propre, 1300\$. Inf. 486-2846 (2fs, 8-7-90)

KAWASAKI 1300 touring 1980, tout équipé avec trailer, très propre, vérification faite au printemps, 2500\$. Inf. 485-6658 après 17h00 (3fs, 17-5-90 7683 JP)

PRIX RÉDUIT moto Yamaha Maxim, noir, 400cc, 1985; moto Honda Shadow, noir, VT750, 1983. Ces moto ont été inspectées, très propres et en parfait ordre. Inf. 228-7425 (3fs, 8-7-90 7597 M)

DIVERS A VENDRE

ORDINATEUR Apple II E, 128K, souris, imprimante Apple, programmes Works, Mouse Point et jeux, 1200\$. Inf. 228-7149 (3fs, 1-7-90)

BOIS DE CHAUFFAGE Réservez dès maintenant votre bois de chauffage en longueur, érable du Maine, Inf. Transport André Roy 227-0530 (12fs, 20-5-90 6565 AR)

MUSIQUE Mixer avec power EM-150 Yamaha (6 entrées), midiverb alessis (stéréo), 2 cabinets 15", hp. 50 watts, phaser 3 positions. Inf. 774-9270 (3fs, 8-7-90)

MEUBLES DE MÉLAMINE 3 couleurs: beige, noyer pâle, pin; table t.v. 15"; étagère 10"; bibliothèque 35"; meuble de rangement 75"; secrétaire 75"; table téléphone 35"; meuble t.v. et vidéo 48" x 48"; 100\$, etc., 100 lavabos de marbre à prix très réduit. Inf. La Brocante 1308 Rte Kennedy St-Côme 685-3367 (JNO, 1-4-90 37348 B)

PAYER ET APPORTER 150 portes d'acier en stock, vous achetez direct du manufacturier, beaucoup de nouveauté 1990 et de plus nous avons une série de prestige. C'est à voir! Spécial sur fenêtres de cave 36x24 à 75\$ et 46x24 à 85\$, beaucoup d'autres dimensions disponibles en magasin. Nous avons aussi des fenêtres à battant, lavabo de marbre, portes de chambre, toles émaillées et galvanisées avec les moulures et les vis, meubles de mélamine... Tout ça et plus à la Brocante 1308 Rte Kennedy Linière 685-3367. N.B. ouvert pendant les vacances de la construction. (JNO, 8-7-90 7348 B)

DIVERS: compresseur à air Devilbiss, modèle 432, 5 forces, très bon état, sur 220, avec gros moteur; balançoire de marque Portique d'Athlétisme, état neuf; berceau style colonial, en bon état. Inf. 774-2117 (2fs, 15-7-90 7667 PP)

DIVERS: filtreur pour petite piscine, n'a jamais servi; lustre, style moderne en plexiglass noir, très bon état, prix à discuter. Inf. 774-3817 (3fs, 15-7-90 7714 CL)

SURPLUS provenant du gouv., 80 secrétaires de tous genres, 50 classeurs latéraux et verticaux, tables à dessin industrielle, classeurs à plan, tablettes de métal gr. industriel, 30"x30", 36"x42", 18"x36", lot de 700 chaises en métal, 4 tableaux noirs 52x80; tables plantes mélamine 30x60, 30x48 neufs; spéciaux du mois: ensemble de 3 unités, bureau de secrétaire, chaises et classeurs. Livraison sans frais. Hrs d'ouverture: 9h00 à 20h00 du lundi au vendredi et samedi 9h00 à 17h00, dim. 13h00 à 17h00. Surplus MB Enr. 17 Lafontaine, Ste-Perpette, Cte l'Islet 359-3067. (JNO, 13-5-90 4649 S)

VENTE À PRIX DE FAILLITE bois traité: 2 x 4 x 8, 1,75\$; 2 x 6 x 8, 2,75\$; 1 x 6 x 5, 0,90\$; 6 x 6 x 8, 1,05\$; treillis, 6,75\$; mélolite, 6,95\$; aspenite 7/16, 4,99\$; 5/8 TG, 5,99\$; bois pressé 5/8, 2,99\$; préfini 4,95\$; black joe, 2,49\$; plywood 1/2, 10,95\$; 5/8, 14,50\$; 2 x 6 x 14, 3,22\$; 2 x 10 x 14, 5,60\$; mélamine 5' x 6', 6,95\$; plancher chêne, 0,79\$. \$\$ comptant. Matériaux Bernières 1-418-836-3636. N.B. Fermé tous les lundis. (2fs, 15-7-90 7711 P)

DIVERS: magnétophone à bobines; table tournante de marque Thorens. Inf. après 18h00 227-5289 (3fs, 1-7-90)

BATEAU moteur 40 forces, avec trailer, prix à discuter. Inf. après 18h00 597-3835 (6fs, 10-6-90 6931 SB)

DIVERS Idéal pour étudiant, chalet, chambre d'invité, set en érable massif en très bon état pour 2495, comprend: bureau triple avec miroir, une base de lit avec tête et pied, secrétaire à bureau double et chaise. Inf. 228-8695 (JNO, 15-7-90 7676 YM)

BILLET AVION Montréal - Québec pour le 28 juillet. Inf. dem. Line 228-5118 (2fs, 15-7-90 7677 LN)

BOIS DE CHAUFFAGE érable du Maine, fendu, livré à 12 milles aux alentours de St-Victor. Inf. après 17h00 588-6641 (3fs, 8-7-90 7592 RL)

BOITE À GRAVIER 14", avec cylindre et pompe, prix à discuter. Inf. après 18h00 267-5994 (3fs, 8-7-90)

ÉVAPORATEUR Dallaire 7/20, stainless, avec dôme. Inf. 1-819-583-3310 ou 583-0772 (3fs, 8-7-90)

ACHETEZ DU MANUFACTURIER

150 PORTES
en Inventaire
Nouveauté

PAYEZ ET APPORTEZ

LA BROCANTE
1308, Route Kennedy,
Saint-Côme - 685-3367

L'Agenda des Spécialistes du SUPER HEBDO RÉGIONAL

A RMOIRE DE CUISINE

Quincaillerie d'Armoire 2000
9450 Lacroix, Saint-Georges G5Y 5P4
Tél.: 418-227-3939 Le spécialiste de la poignée d'armoire et de meubles. Pen- tures et coulisses (blum), accessoires d'armoire, comptoir pré-moulé. (22-07-90)

D ISTRIBUTION CIRCULAIRES

L'ÉCLAIREUR-PROGRÈS/ BEAUCE NOUVELLE SUPER HEBDO RÉGIONAL

F ABRICANT DE MEUBLES

Mobilier Cham-bois Inc.
Meubles sur mesures pour mai- sons, bureaux, commerces. Amé- nagement et comptoirs commerciaux.
19720, 4e Ave, Rte Kennedy, Saint- Georges, tél.: 228-3595 (11-11-90)

F IBRES DE VERRE

LES FIBRES DE VERRE GOSSE- LIN & GARNEAU Enr. Recouvrement de patios-galeries, réparation générale, ouvrage garanti. Renaud Gosselin 228-1978 ou Serge Gameau 227-6462. 840, 175e rue, Saint- Georges Est G5Y 5B9 (30-09-90)

J OURNAUX LOCAUX

L'ÉCLAIREUR-PROGRÈS/ BEAUCE NOUVELLE SUPER HEBDO RÉGIONAL

L IT D'EAU

LIT D'EAU RIVE-SUD (Bce) Enr.
567, 90e Rue, Saint-Georges Est 227-6477
Pour un sommeil sans pareil: lits anti-vague, mélamine et soft-touch (coul. variées), de qualité supérieure. Aussi dépositaire des bains thérapeutiques "Santé-Plus". (22-07-90)

M EUBLES SUR MESURES

MELATECK enr. 774-6088
100 Rg Bord de l'Eau, Beauceville O.
Spécialité: mélamine stratifiée, rési- dentiel et commercial. Ex.: comptoirs de réception, armoires de cuisine, bibliothèque, etc. (07-10-90)

M INI-PELLES

CLAUDE DUBÉ, 19870, 2e ave, Saint-Georges, tél.: 418-227-3323
Spécialités: pelles, largeur 32" ou 40", chenilles en caoutchouc, pour endroits étroits. Service de marteau hydraulique (29-07-90)

N IETTOYAGE DE TAPIS

PAULIN DROUIN enr.
—Décapage de planchers
—Tuiles
—Nettoyage de divans
Tél.: 418-228-7388 (15-11-90)

O RTHÈSE ET PROTHÈSE

ORTHÈSE & PROTHÈSE de Beauce inc.
CONCEPTION-VENTE-LOCATION - Chaussures orthopédiques, supports plantaires, fauteuils rou- lants, corsets orthopédiques, cannes et béquilles.
543, 90e rue Est, Place 90, Saint-Georges 418-227-5333 (13-11-90)

S IABLAGE DE PLANCHERS

GILLES QUIRION
Sablage de planchers, "vieux plan- chers remis à neuf" - Tél.: 228-3042
Vente et pose: bois franc, parquetterie
12835, 1re Avenue, Saint-Georges Est (28-10-90)

S ALON DE BEAUTÉ

Studio Edith Serei enr.
12615, 1re Ave, Saint-Georges Est
Tél.: 228-9244

T OILETTAGE

LA BARBICHE CANINE
Faites une toilette à votre chien, petit et gros. Bain, tonte, coupe de griffes, nettoyage d'oreilles.
Pour inf.: 228-3761, demandez Nathaly (23-09-90)

T OITURES

Rénovation de toitures en bardeaux d'asphalte. Estimation gratuite.
Inf.: 227-4999 (07-10-90)

L'Agenda des Spécialistes

Une rubrique pour vous faire connaître dans toute la Beauce
4 semaines 25\$
13 semaines 70\$
26 semaines 135\$
52 semaines 250\$

228-8858

SUPER HEBDO RÉGIONAL DE LA BEAUCE

ORDINATEUR PMC
100% compatible AT. 1 MG, 2 lecteurs, clavier étendu, écran N/B 14". Imprimante 180 cps. Le tout garanti 1 ou 2 ans, 1,719\$ ou louez à 91.11\$ par mois. Inf. jr 228-5504 ou sr 228-8577.
(JNO, 8-7-90 7582 RL)

TENTE ROULOTTE
Bellevue, état de neuf, très propre. Inf. après 16h00, 227-2898.
(3fs, 15-7-90)

GÉNÉRATRICE
35 KW, 182 ampères, 120/240 volts, 1 phase, avec moteur diesel Perkins, 4 cyl. Inf. 383-3357.
(3fs, 1-7-90)

ROBE DE MARIÉE
gr. 7 ans, 1990, taffetas blanc, manches courtes et crinoline. Inf. 228-4280.
(3fs, 8-7-90)

ORDINATEURS PMC
100% compatible XT 640K, 2 lecteurs, clavier étendu, écran N/B 12", imprimante 180 cps. Le tout garanti 1 ou 2 ans, 1,177.40\$ ou louez à 62.40\$ par mois. Inf. jr 228-5504 ou sr 228-8577.
(JNO, 8-7-90 7581 O)

FOURNAISE À BOIS
de marque l'Islet, en bonne condition. Inf. 774-5401.
(3fs, 8-7-90 7594 MF)

DIVERS:
exerciceur York 2001, valeur de 300\$ pour 150\$; stimulateur musculaire électronique avec 10 pads, valeur 895\$ pour 495\$. Inf. 774-5015.
(3fs, 1-7-90)

COMMERCE
BON COMMERCE bien situé, centre-ville St-Georges Est, établi depuis 9 ans, aucune compétition, rentabilité établie, prix abordable, directement du proprio. Inf. 227-6058 ou 227-1853.
(6fs, 24-6-90 7261 JL)

BEAUCE CENTRE d'Accueil pour personnes âgées autonomes, revenus très intéressants. Inf. 514-742-9780.
(4fs, 15-7-90 7679)

RESTAURANT
Français en République Dominicaine de 80 places, idéal pour couple désirant vivre à la chaleur, avec appartement au 2e étage. Inf. 228-4500 ou 1-809-582-1243.
(3fs, 15-7-90)

DIVERS:
à St-Camille: dépanneur, station service, lave-auto, important chiffre d'affaires, cause: retraite; aussi à Ste-Justine: entrepôt + maison loué, gros revenu. Inf. 595-2325.
(3fs, 1-7-90)

RESTAURANT-BAR
à vendre. Pour informations, téléphonez le soir à 228-4039.
(2fs, 8-7-90)

MANUFACTURE
d'armoires de cuisine et de meubles sur mesure dans la région de St-Georges, direct. du propriétaire. Ecrire à dépt. X, C.P. 158, St-Georges Est, G5Y 2E4.
(2fs, 15-7-90 7678)

MACHINERIE
TIMBERJACK 230 pneus neufs, chaînes à anneau neufs, en bonne condition. Inf. 485-6754.
(2fs, 15-7-90)

MACHINERIE
SKIDDER Tree Farmer C-6 D, moteur GM 453, 4 chaînes, pneu 23.1-26 et récupérateur d'arbres, en parfaite condition. Inf. 774-3814.
(3fs, 1-7-90)

MACHINERIE LOURDE avec grue télescopique, 1976 GMC 6500 Pitman, HL 8T48-58, boîte 130 pi. ca., 17,000\$ disc. Inf. jour 832-6107 ou 882-2029.
(3fs, 1-7-90 7492 C)

MACHINERIES
Tracteur Fiat 566, 4 roues motrices, avec pelle double action, 800 heures; presse New Holland no 268. Inf. 475-4301.
(32fs, 3-6-90)

MACHINERIES
presse à foin New Holland no 311 (pas de lance balle), état neuf; faneuse à foin 4 toupies; séchoir à foin; 3 plateformes à foin. Inf. après 17h00 228-8790.
(3fs, 1-7-90)

ANIMAUX
CHIEN DOBERMAN vacciné, enregistré, prix: 150\$. Inf. 227-4443.
(3fs, 1-7-90)

CHEVAUX
pur sang et croisés, très bien dressés; aussi étalon Quarterhorse et poney en service; trailer Kingstone pour 2 chevaux avec freins élect., très propre. Inf. 427-2665.
(3fs, 8-7-90 7580 MD)

DU NOUVEAU
en Beauce; le Centre Educatif canin Enr. vous offre: service complet de toilette pour chiens; bain, tonte, coupe aux ciseaux; nettoyage des oreilles; coupe des ongles; diplôme école de toilette canin de Montréal. Inf. 227-5470.
(1fs, 15-7-90)

COURS
de dressage; cours d'obéissance canine (privé, semi-privé, groupe); évaluation; modifications de comportements; conseiller canin (choix, achat, soins d'un chien). Inf. 227-2745.
(1fs, 15-7-90)

TERRAINS À VENDRE
BEAU GRAND TERRAIN 200 x 400, dézonné avec test de sol, boisé avec entrée sur route asphaltée, toute offre jugée raisonnable acceptée. Inf. 227-0816.
(3fs, 15-7-90)

TERRE
5 arpents x 28 arpents, avec érablière et bâtiment. Inf. 426-2630 ou 426-3189.
(5fs, 8-7-90)

LOGEMENTS À LOUER
LOGEMENT 4 1/2 pi., frais peints, voisin du dépanneur, garage, grand "locker", au rez-de-chaussée, 250\$. Inf. 1-935-3694.
(8fs, 8-7-90 7600 CB)

LOGEMENT Grand 5 1/2 pi. avec remise, non meublé, non chauffé, non éclairé, près du centre ville au 290, 120e Rue St-Georges Est, libre immé. Inf. 227-2105 ou 1-338-0051.
(3fs, 15-7-90)

LOGEMENT grand 4 1/2 pi. situé au 154 Des Céramistes, St-Joseph. Inf. 397-6158.
(3fs, 15-7-90 7680 MD)

LOGEMENT de 3 1/2 pi., semi meublé, chauffé, éclairé, frais peints, situé au 104A, 107e rue Beauceville Est, 175\$. Inf. 397-5836.
(3fs, 15-7-90 7567 DJ)

BEAUCEVILLE OUEST
ave Lambert, beau 3 1/2 pi., meublé, libre immédiatement, 250\$, chauff. élect., 2e étage. Inf. Jacques Roy 774-6398 ou 774-5979.
(JNO, 10-6-90 7022 JR)

LOGEMENTS
3 1/2 pièces, variant de 210\$ à 262.50\$, situés à St-Georges Ouest, concierge sur place (504, 21e rue), libres 1er juil. Inf. 227-1282, 1-426-2770 ou 426-2567.
(JNO, 29-4-90 5434 S)

DIVERS À LOUER

CHALET
à louer à la semaine, situé au lac St-François Lambert, 400\$ par semaine et en juillet: 500\$ par semaine. Inf. 774-4049.
(6fs, 10-6-90 7025 CL)

À VENDRE OU À LOUER

À VENDRE

-POMPE à l'eau de marque Rex 3" avec moteur Wisconsin.

-FLUORESCENTS 4 tubes, 4' de longueur, 110 watts.

-CRICS (jacks) de plancher de 2 à 20 tonnes, reconditionnés à neuf.

-CAGE à pneus de camion.

-CHARIOT élévateur Yale, 6 cyl., propane, 3 sections, 21', 5000 lbs

-CHARIOT élévateur Clark, 6 cyl., propane, 8', 7000 lbs

-CHARIOT élévateur Cat., 4 cyl., propane, 8', cap. 5000 lbs

-POMPE à graisse et huile pour garage électrique ou manuel.

-CONVOYEUR d'entrepôt, rouleau 18", 10' de longueur.

-COMPACTEUR avec plate 12" x 12" au gaz.

-BALANCEUR DE ROUES de camions de marque Alamite, 220 volts, moteur 3 hp, 3400 RPM.

"CHAIN BLOCK" 2, 3, 4 1/2 tonnes, avec ou sans chariot.
Pour informations: (418) 387-8292 ou 387-3541

GRANDE MAISON
à vendre ou à louer près de l'Hôpital de Beauceville Ouest, prix à discuter. Inf. 774-9503.
(3fs, 15-7-90)

LOCAUX À LOUER

2 LOCAUX
à louer, 1 au 11720, 3e ave St-Georges Est, 25x47x10' haut, avec une porte 10x9', élect. disponible, non isolé, accès très facile, libre immédiatement; 1 au 11710, 3e ave St-Georges Est, 32x45x10' haut, avec 2 portes de 10x9' isolé, compresseur disponible, libre le 15 mai 1990. Inf. jour Martin 228-2919 ou après 19h00 227-0935.
(JNO, 22-4-90 5895 V)

ACHÉTERAIS
ACHÉTERAIS ferme, roulant, terre, lot à bois, paie comptant. Inf. 227-4956.
(JNO, 6-2-90 4257 MN)

ACHÉTERAIS presse à foin Oliver 720; aussi couvertures à chaudière d'étable de 2 gal. Inf. après 18h00 597-3752.
(3fs, 8-7-90 7604 LB)

DIVERS: achétera machine à pneus à l'air 30w30 ou 40w40, machine à balancer et un compresseur à l'air 3 à 5 forces; aussi à vendre: porte de garage usagée avec rouleau, 150\$. Inf. après 17h30 382-3019.
(3fs, 8-7-90 7605 RM)

ACHÉTERONS
machine à coke 16" large x 5' haut, payons 800\$ comptant; achetons aussi juke box, machine à sous (slot machine), vieux cash, armoire, coffre, commode, rouet, damier, moule à sucre, table, chaises, vaisselle, lampe à l'huile, vieux jouets, cheval de bois, etc... Inf. 774-5929.
(4fs, 8-7-90)

ON DEMANDE
ON DEMANDE personne possédant un bobjack (avec visa de préférence), pour travail dans le Maine. Inf. Transport André Roy 227-0530.
(3fs, 1-7-90)

OCCASION D'AFFAIRES
Temps plein ou partiel, poss. de 375\$ à 1125\$/semaine, recherchons personnes ambitieuses dans votre région, 25 ans et plus. Donnons formation. Inf. 1-800-361-5096 ou 514-328-7116.
(52fs, 20-5-90)

ON DEMANDE besoin d'une personne pr faire vente, installation et réparation de système de traitement d'eau, camion fourni, dépenses payées, salaire de base + commission. Clientèle fournie, territoire établi. Ecrire Dept. Z, C.P. 158, St-Georges Est, G5Y 2E4.
(2fs, 15-7-90 7713 D)

ATTENTION
TRUITES... TRUITES... Pêche pour toute la famille, enseignement. La Pisciculture du Lac William Inc. sur la route 265 à St-Ferdinand GON 1N0, tél. 418-428-9200, 428-9372 ou fax: 428-9178.
(JNO, 1-4-90 5525 P)

AGENCE 7 ÉTOILES
Enr. "J'ai besoin d'être une étoile, j'ai besoin que l'on ait besoin de moi". Bienvenue à l'agence. La personne de vos rêves est peut-être dans notre agence. Nous offrons les descriptions physiques, âges et professions ainsi que les numéros téléphoniques de nos membres. Vous aurez beaucoup de plaisir et peut-être l'amour. N'hésitez plus, composez notre numéro chanceux. S.V.P. veuillez faire parvenir par la poste vos descriptions, no. tél. et le genre de personne que vous désirez rencontrer, le coût de l'inscription: 5\$ pour avoir diff. coordonnées de personnes, seulement mandat poste accepté. Nouveau pour un service plus personnalisé, vous pouvez présenter au bureau pour une consultation privée, sur rendez-vous seulement 227-2164 Agence 7 Étoiles c.p. 496 Ville St-Georges G5Y 5C9 hres d'ouverture: midi à 21h00. Nous couvrons secteur Beauce, Québec, Montréal. (JNO, 3-6-90 6932 PT)

AGENCE DE RENCONTRE
Amour Plus Enr. c.p. 365, St-Côme Linière Bece Sud GOM 1J0. Nous avons description de toutes tendances, hommes et femmes. Insc. gratuite pour tous. Album de description 20\$. Hrs d'ouverture 13h00 à 19h00 du lundi au vend. 5\$/1 nom, 12\$/3 noms. Envoyez env. affranchie, pas de chèque personnel. Inf. 418-685-2320 (JNO, 17-6-90 7127 A)

SERVICE DE GÉNÉRATRICE
mobile pour fournir courant là où vous en avez besoin, aux contracteurs, festivals ou autres. Inf. Electro-Tech Enr. Jos Vallée prop. 597-3712 Armstrong.
(6fs, 10-6-90)

MINI SERVICE
Nous vous offrons un service téléphonique pour vendre, acheter ou louer différentes choses. Nous prenons coordonnées par téléphone. Service gratuit pour tout. Inf. entre 10h00 et 21h00 227-2164.
(3fs, 8-7-90 7562 PT)

DUO MICHEL ET LISA
vs offre une heure gratuite de musique, une vraie musique tendre et romantique pour vos réceptions, patio party, piscine party, anniversaire, mariage, soirées d'été, etc... Réservez nous tôt pour juin, juillet et août et profitez de ce spécial alléchant. 228-2380.
(4fs, 8-7-90 7596 LL)

Le Super Hebdo Régional de Beauce distribué dans toute la Beauce gratuitement

mot mystère

MOT DE 5 LETTRES GÉOGRAPHIE

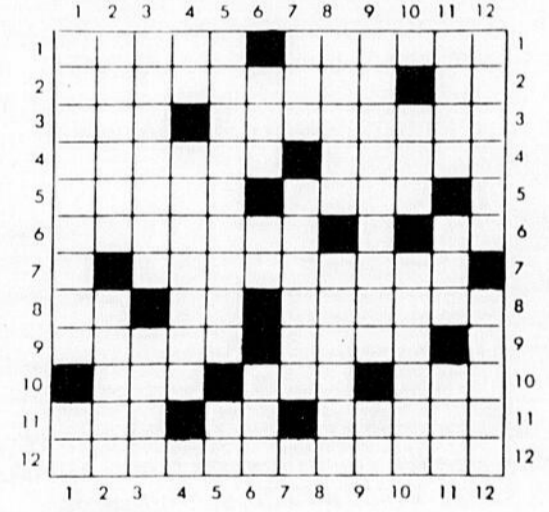
Solution du dernier problème PATES

Lorsque tous les mots ci-dessus auront été utilisés horizontalement, verticalement et diagonalement dans la grille, il ne vous restera que les lettres servant à résoudre le MOT MYSTÈRE

A	Accident	Estuaire	P
Anse	Archipel	F	Plage
Aven	B	G	Plaine
Bale	C	Golfe	Presqu'île
Cap	Chute	I	R
Côte	D	Igüe	Rapides
Désert	E	Isthme	Ravin
Erosion		L	Rivière
		Lac	Roc
		M	S
		Mer	Sol
		Mont	V
		Montagne	Vallée
		O	Volcan
		Océan	

E E L L A V A N S E R T
L N C O A E R E M O N P
E A G M O N T H C E S L
P E I A B R T U D S E A
I G U E T S I I H L D I
H O I G I N C V I C I N
C L N A E C O U I S P E
R F E L A L Q M L E A V
A E V P C S E T O C R U
V C A A E T R E S E D E
I A N R E R O S I O N L
N L P E R I A U T S E F

mots croisés



HORIZONTALEMENT

- 1 Clarté répandue par la lune. Gaz incandescent produit par une substance en combustion.
- 2 Avion à hélices. Ancienne ville de Mésopotamie.
- 3 Ancien bouclier. Évaluer la valeur respective d'objets vendus ensemble.
- 4 Danser la valse. Fait ou s'efforce de faire exactement ce que fait une personne.
- 5 Tige de rotang qu'on emploie pour faire des sièges. Dieu de l'amour.
- 6 Ou occasionne de gros ses dépenses. Brome déferente.
- 7 Demande avec déférence.
- 8 Éminence. Thallium. Pamphlet, discours écrit qui s'attaque aux moeurs publiques ou privées.
- 9 Ensemble de fines gouttelettes produites par la condensation de la vapeur d'eau atmosphérique. Indique l'intensité

VERTICALEMENT

- 1 Chanter d'une voix tremblotante. Pronom indéfini.
- 2 Mammifère carnassier d'Alrique. Cadavre conservé au moyen de matières balsamiques.
- 3 Personnes parvenues à sa maturité physique. Sauter.
- 4 Indium. Bore à petits coups.
- 5 Nom usuel de la motte de champ et du rade sauvage. Petit cube.
- 6 Nom donné aux animaux à corps mou et allongé. Université. Laval. Qui a perdu la raison.
- 7 Ce qui termine. Vie

Solution du dernier problème

ABSIDE ISARD
ULTRAMODERNE
TERATOGENÉ
OUISTRINE
VACHELLE
ATTISELLE
CRET MUSCLES
CENTRENAIRE
PIEULE
NETTE
MÉTÉORE
DUCUSE RINEF

LA SÉLECTION DES PROFESSIONNELS DE L'AUTOMOBILE

LE MARCHÉ DE L'AUTOMOBILE USAGÉE

• Voitures classées par prix • Le numéro qui la précède correspond au numéro de son vendeur au bas de la page.

LES PETITES ANNONCES
Heure de tombée: MERCREDI MIDI
Coût: 5,00 \$ par véhicule (minimum: 5)

8 RENAULT 5 Sport 5 vit., avec toit ouvrant	9 CADILLAC Sedan de Ville 1978 blanc, tout équipé, à bas prix	DE 1000\$ A 4000\$
9 FORD ESCORT 1985 2p., aut., impeccable, 1 an de garantie	8 CHRYSLER 5th Avenue 1985 blanc, tout équipé, 64 000 km	DE 8000\$ A 10000\$
9 RENAULT Encore GS 1984 2 p., 5 vit. man., 6 mois de garantie	8 PLYMOUTH Acclaim L.E. 1989 bal. garantie Chrysler 7 ans 115 000 km	DE 10000\$ A 15000\$
9 PONTIAC FIERO 4 cyl. man., très propre, 1 an de garantie	8 PLYMOUTH Sundance 1989 4 p., aut., air climatisé, 16 000 km, bal. garantie Chrysler	15 000\$ ET PLUS
9 CUTLASS Supreme 1980 2 p., aut.	9 CORVETTE 1977 rouge, très belle voiture	
9 FIREBIRD Formula 1979 6.6 litres, blanc, très propre		

SGPC
St-Georges Plymouth Chrysler
525, 91e Rue, Saint-Georges Est - 228-5444

Automobile H. Fortin enr.
Vente-Achat-Echange
Voiture neuves et usagées
2175, 127e Rue, Saint-Georges Est
Bur.: 418-228-1050

Offres d'emplois - Carrière

VENDEURS demandés

25 ans et plus, voiture nécessaire
Expérience ou pas, salaire de base plus commission.

INF.: **227-4404**

OFFRE D'EMPLOI

Si tu recherches un emploi et que tu aimes le public, j'ai une carrière à t'offrir.

Bienvenue aux vendeurs d'aspirateurs.

Auto nécessaire.

Téléphonez au **228-8012**



Sélection de personnel
Gestion des ressources humaines
Structure organisationnelle

... à la hauteur de vos ambitions!

Notre client, un important fabricant d'équipement lourd, est à la recherche d'un

REPRÉSENTANT

pour s'occuper exclusivement des ventes de chargeur sur roues (loader).

Le candidat

Il possède une solide expérience dans le secteur, accompagnée de qualités personnelles lui permettant d'assumer les responsabilités de la gestion du territoire desservi. Il est également disponible pour travailler à l'extérieur de la région dans une proportion de 75%.

Territoire

Le territoire à couvrir sera celui du Québec et des Maritimes dans le secteur des moulins à scie exclusivement.

Conditions de travail

La compagnie offre un salaire de base accompagné d'une commission sur les ventes ainsi que des bénéfices marginaux très compétitifs. Les dépenses de voyage sont remboursées.

La compagnie est également consentante à discuter d'un certain salaire garanti pour la première année.

Faire parvenir votre curriculum vitae au plus tard le 23 juillet 1990 en mentionnant le numéro de référence 296 à l'adresse suivante:

PME PARTENAIRES CONSULTANTS INC.
11535, 1re Avenue, bureau 301, Saint-Georges de Beauce (Québec)
G5Y 2C7 - (418) 228-2055

Les Festivités Western débutent aujourd'hui

par Marie-Andrée Quirion

Les Festivités western de Saint-Victor prennent leur envol aujourd'hui avec la présentation de la démolition d'autos au Bar le P'tit Nashville. Les activités de cette 12^e édition s'étendront par la suite jusqu'au 22 juillet prochain.

Les amateurs de western de toute la province pourront s'en donner à cœur joie en participant aux diverses activités. Il y a, entre autres, le 17 juillet, la randonnée de plaisance, l'ouverture officielle des festivités suivi du couronnement de la reine. Le 18 juillet, c'est le départ de la randonnée sauvage.

Un rodéo et horse show professionnel se tiendront en soirée le 20 juillet alors que



Les Festivités Western de Saint-Victor se poursuivront jusqu'au 22 juillet.

sous la tente, ce sera le spectacle des Soeurs Dessureault. Le samedi, place à la parade dans les rues du village. Des tirs de chevaux provinciaux auront également lieu. Le 22 juillet, c'est la messe du 12^e anniversaire des Festivités, suivi d'un horse show amateur et professionnel. Un super gala folklorique se déroulera au Saloon à 13h00 et à 15h00 ce sont les courses de Chuck Wagon qui débutent dans le ring. En soirée, on clôturera les festivités avec le tirage du cheval de selle.

Un logo pour les artistes et artisans

par Jacques Légaré

Une feuille d'érable avec le nom «Beauce» à l'intérieur, encadré de deux «A». C'est ce qui servira désormais d'emblème à l'Association des artistes et des artisans de la Beauce.

Le logo en question a été réalisé par Mme Nycole N. Cliche, de Vallée-Jonction. «Qui parle de la Beauce dit sucrerie, cabane à sucre, pays de l'érable», affirme Mme Cliche dans un court mot qui explique son oeuvre.



Les nervures de la feuille d'érable évoquent la forme de l'arbre.

quelque 75 membres d'Artistes et artisans de Beauce. Cette association existe officiellement depuis le 31 mars dernier, et vise la promotion de l'art dans toute la Beauce.

Parmi les réalisations de l'organisme, mentionnons une participation à l'exposition de Mater, tenue récemment à l'hôtel de Ville de Saint-Georges, la tenue d'une exposition permanente au Georgesville et la mise sur le marché de cartes postales.

L'automne prochain, on organisera aussi un «Salon des artistes et artisans» à Saint-Georges, nous a appris la présidente de l'Association, Mme Nicole Lee.

La réalisation du logo a fait l'objet d'un concours auquel étaient éligibles les

OFFRES D'EMPLOIS Canada

PERSONNEL ADMINISTRATIF

COMMIS DE BUREAU, expérience n'est pas nécessaire. Travail permanent à temps plein de jour, 38 1/2 hres/sem. Salaire 5\$/hre. - 4197-114 (838)

VENTE

Faire la PROMOTION PUBLICITAIRE D'UNE ENTREPRISE pour Saint-Georges. Le secondaire V est obligatoire ou équivalent. Travail permanent à temps plein de jour. Salaire à discuter. - 5133-162 (369) - 227-3840

VENDEUR/EUSE est demandé pour une boutique à Saint-Georges. Expérience dans la vente si possible. Travail permanent 25 hres/sem., le samedi de 11h30 à 17h00. Salaire 5\$ + selon expérience. - 5135-178 (390) - 227-5321

HÔTELLERIE/RESTAURANT

CUISINIER/ÈRE pour Saint-Martin possédant environ 2 ans d'expérience dans le domaine. Travail permanent à temps plein de soir, 44 hres/sem. Salaire 9\$/hre + selon expérience. - 6121-114 (385) - 382-5049

MÉCANIQUE

MÉCANICIEN/ENNE possédant un cours ou de l'expérience pour Saint-Georges. Travail permanent à temps plein de jour 5 jours semaine. Salaire 10\$ + selon compétences. - 8581-110 (370) - 228-2077

SERVICE

CAISSIER/ÈRE pour Beauceville, avec expérience. Travail temporaire possibilité de temps plein de soir. Salaire 5\$/hre. - 4133-118 (391) - 774-9791

INDUSTRIE

ASSISTANT/E-CONTREMAÎTRE est recherché pour Saint-Georges. Expérience non requise. Travail permanent à temps plein de jour de 8h00 à 17h00. Le salaire est à discuter. - 8550-199 (393) - 228-9458

POUR PLUS D'INFORMATION...

CENTRE D'EMPLOI DU CANADA 228-8806
11500, 1re Avenue, Ville Saint-Georges, Beauce

OFFRE D'EMPLOI

AGRINOVE désirant accroître considérablement son volume d'activités à son usine de BEAUCEVILLE, nous sommes présentement à la recherche de plusieurs candidat(e)s intéressé(e)s à se joindre à notre équipe de production, ce dès l'automne prochain.

L'obtention d'un Diplôme d'Études Secondaires (Sec. V) constitue cependant une exigence minimale pour accéder à ces postes. De plus, toute formation complémentaire ou expérience de travail relative à la fabrication des produits laitiers sera considéré comme un atout très important.

Les personnes intéressées par ces emplois pourront en toute confidentialité, faire parvenir leur curriculum vitae, ce avant le 26 juillet 1990, à l'adresse suivante:

M. Denis Laberge
Agrinove (Usine Beauceville)
195, Rang Bord de l'Eau
Beauceville Ouest, Cté Beauce
G0M 1A0



Agrinove

Coopérative Agro-alimentaire

LANCEZ-VOUS EN AFFAIRES

Temps plein ou temps partiel grâce à nos toutes nouvelles fontaines à liqueur et nos machines distributrices nouveau genre.

MARGES BÉNÉFICIAIRES SUPÉRIEURES

- Technologie de pointe, produit de qualité, facilité d'entretien
- Idéal pour bureaux, P.M.E., services publics et places commerciales
- Possibilité de territoire garanti, pas de royauté
- Nous pouvons même vous aider à placer vos machines
- Nous sommes distributeur officiel de COCA COLA
- Achat minimal 19 000 \$ (10 machines)

Pour de plus amples renseignements, appelez sans frais

1-800-363-4515

Vous lisez le numéro 1 en information

Pièces

GM

Service

Le choix qui s'impose.



DANIEL TURCOTTE
Dir. des opérations



MICHEL BERGERON
Aviseur de service



SIMON BOLDUC
Aviseur de service



LUCIEN POMERLEAU
Chef d'atelier



JACQUES RENAY
Contrôleur d'atelier



BRIGITTE GIGUÈRE
Préposée aux réclamations



JEANNOT ROY
Préposé au service



GILLES VEILLEUX
Technicien



BENOÎT RODRIGUE
Technicien



DANY MERCIER
Technicien



MARCO MERCIER
Technicien



CLÉMENT LAJOIE
Technicien



NICOLAS GIGUÈRE
Technicien



GRÉGOIRE ROY
Préposé au service



YVON VEILLEUX
Technicien spécialiste

QUI CONNAÎT MIEUX VOTRE VÉHICULE GM... QUE LES SPÉCIALISTES G.M.!

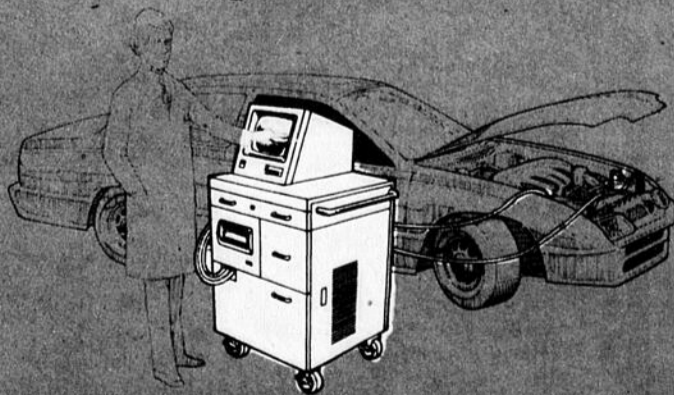
DE
AUTOMOBILES NATIONAL

Afin d'être à la fine pointe de la technologie,

"AUTOMOBILES NATIONAL" est équipée de la nouvelle machine diagnostique T-100-CAM de G.M.



LUC BUSSIÈRES
Technicien spécialiste



Ce terminal est directement relié avec le centre technique de General Motors d'Oshawa, afin de vous offrir un service des plus professionnel.

Le seul concessionnaire de la région à posséder cette nouvelle machine T-100-CAM

AUTOMOBILES NATIONAL INC.
585, 90e Rue, St-Georges Est
228-8838



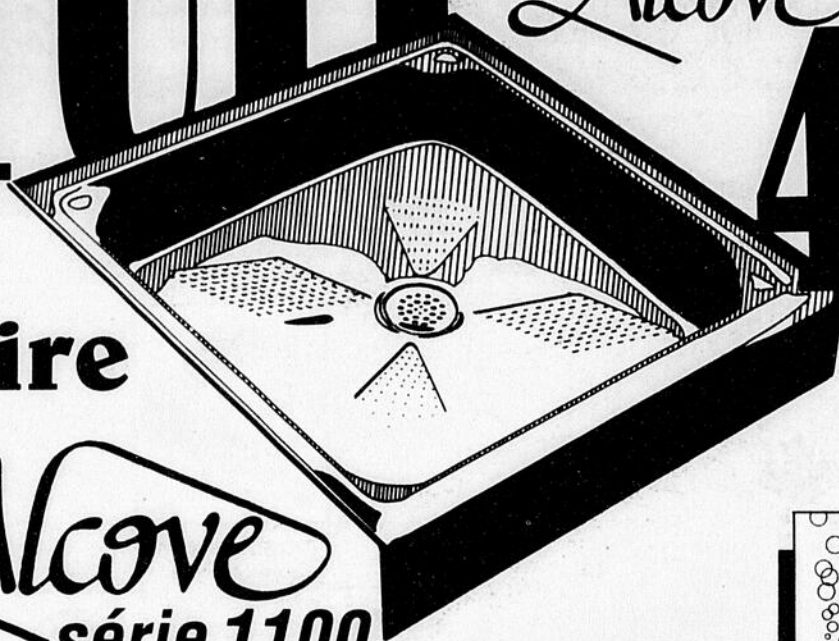
GRATUIT

UNE BASE DE DOUCHE EN ACRYLIQUE

Alcove d'une valeur de **425\$**

à l'achat d'une baignoire à massage Balné-Air

Alcove
série 1100



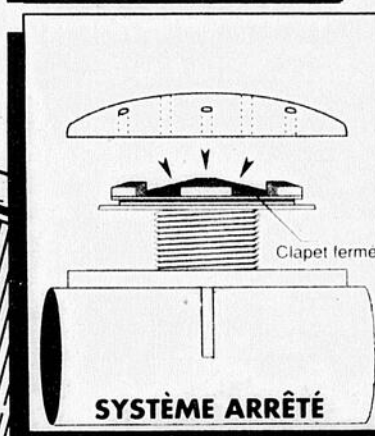
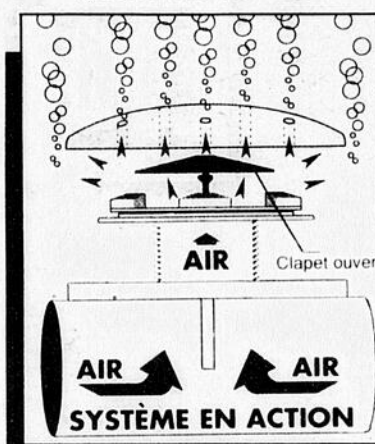
(Choix de 4 modèles)

L'hygiène et la thérapie font un heureux ménage. Alcove vous invite dans l'univers de la balnéothérapie avec sa nouvelle génération de l'hydro-massage. Offert dans un vaste choix de couleurs, le modèle Alcove 1100 vous convie à la relaxation.

Entre 72 et 108 jets d'air et d'oxygène provoquent une activation de l'eau favorisant la détente et la tonification de votre corps.

Aucune goutte d'eau ne peut pénétrer dans le système d'injection, éliminant ainsi totalement la possibilité de développement bactérien.

Système exclusif Alcove



Fabriqués au Québec
Approuvés 

Falro avec la collaboration « Alcove » vous présente une offre irrésistible: achetez un bain Balné-Air modèle 1100 ou combiné au système tourbillon Alcove et recevez gratuitement une base de douche Alcove d'une valeur de 425,00 \$. Cette promotion se termine le 30 août 1990 chez tous vos marchands Falro participants.

(La base de douche n'est pas monnayable.)

PROMOTION EN VIGUEUR DU 1^{er} JUIN AU 30 AOÛT 90

La promotion ne s'applique que sur les produits de couleur blanche

LES SALLES DE BAINS

FALRO

MC

NORMAND CHARTIER

Plomberie - Chauffage - Vente - Service - Installation

10950, 2^e AVENUE,
VILLE ST-GEORGES, B.C.E.
228-5138

