

CRÉDIT PHOTO: Cyndie Montplaisir



LE RACONTEUX

Le bulletin municipal de Sainte-Anne-de-la-Pérade - Été 2022



CRÉDIT PHOTO: Lydia Hivon

Municipalité de *Sainte-Anne-de-la-Pérade*

200 rue Principale
Téléphone: 418 325-2841
www.sadlp.ca



Sommaire

Mot municipal

Pages 2 et 3

Informations municipales

Pages 4 à 7

Élection partielle municipale

Page 8

Je bénévole, tu bénévoles, nous bénévoles!

Page 9

Les pages vertes

Pages 10-11-12

Programmation des loisirs

Pages 13-15

Événements estivaux

Page 16-24

Programmation des organismes

Pages 25 à 36

Coordonnées

Municipalité de
Sainte-Anne-de-la-Pérade

200, rue Principale
Sainte-Anne-de-la-Pérade, QC
G0X 2J0

Téléphone: 418 325-2841
Télécopieur: 418 325-3070

www.sadlp.ca

Pages Facebook:

Ste-Anne-de-la-Pérade

Loisirs Sainte-Anne-de-la-Pérade

Mot de la mairesse

Péradiennes,
Péradiens,

L'édition estivale du bulletin municipal, « LE RACONTEUX », regorge d'activités adaptées à tous et chacun.

Il vous appartient, jeunes et moins jeunes, de choisir parmi tous les événements de l'été, auxquels vous participerez pleinement. La période des vacances d'été est un moment propice pour fraterniser entre nous, mais aussi pour accueillir chaleureusement tous nos visiteurs et derniers arrivants.

Je profite de l'occasion pour remercier les personnes qui prennent soin, de près ou de loin, à s'affairer à tous les préparatifs qui en découlent afin que tout le monde puisse prendre part aux activités de la saison estivale.

Enfin, votre Municipalité considère que ces événements contribuent à l'intensité touristique sur son territoire. Les retombées pour nos commerces et services locaux ne sont pas négligeables.

Les membres du conseil municipal se joignent à moi pour vous souhaiter un bon été tout en profitant de l'animation de votre patelin.

Suzanne Rompré, mairesse
maire@sadlp.ca



**Un immense MERCI
à tous les citoyens
qui ont contribué à la
corvée de la mairesse
le 31 mai dernier!**

Amateurs de photo

Vous aimeriez proposer une œuvre photographique pour illustrer notre page couverture?



Envoyez vos photos à: loisirs@sadlp.ca

Date limite : Vendredi 12 août 2022

Prochaine date de tombée: Mercredi 10 août 2022

Mot du directeur général

3

Maintenant que les mesures sanitaires ont été levées par le gouvernement, les activités municipales pourront reprendre dans un contexte de quasi-normalité. L'été 2022 verra donc revenir les activités dont vous pourrez prendre connaissance dans le présent « Raconteux ». Nous souhaitons vous voir en grand nombre.

Au cours des prochaines semaines, en plus des travaux réguliers que doivent réaliser nos employés de la voirie et des espaces verts, les travaux suivants devraient se réaliser :

- ◆ Installation de compteurs d'eau dans une vingtaine de résidences afin de se conformer à une directive du ministère des Affaires municipales et de l'Habitation qui avaient été remises en raison de la pandémie;
- ◆ Compléter le plan d'action des raccordements inversés à la demande du gouvernement;
- ◆ Remplacer divers ponceaux;
- ◆ Installation de buvettes au parc du pont et aux terrains des loisirs;
- ◆ Finaliser les travaux d'installation du monte-personne au centre communautaire;
- ◆ Changer l'éclairage pour le terrain de pétanque pour un éclairage au DELL à l'énergie solaire.

De plus, grâce à l'octroi de subventions de la part des gouvernements, nous allons pouvoir faire réaliser les travaux suivants :

- ◆ Aménagement d'un parc intergénérationnel derrière le centre communautaire et installation d'un bloc sanitaire;
- ◆ Changer les portes du rez-de-chaussée du centre communautaire par des portes favorisant l'accessibilité pour tous;
- ◆ Débuter l'installation d'un terrain de tennis et d'une patinoire extérieure aux terrains des loisirs et l'installation d'un bloc sanitaire;
- ◆ Remplacer les conduites d'aqueduc sur la rue Principale et la rue Gamelin;
- ◆ Remplacer des équipements sportifs et récréatifs pour les usagers.

Comme certains le savent déjà, j'ai annoncé au conseil mon départ à la retraite pour la fin de la présente année. Le processus de recrutement est en place et nous souhaitons pouvoir avoir une période de transition qui permettra à ma ou mon successeur de pouvoir reprendre les dossiers en cours et ceux qui sont à venir dans les meilleures conditions.

Soyez assuré que je suis toujours disponible pour répondre à vos questions et prendre vos commentaires et suggestions.

Je vous souhaite un bel été et surtout, la santé.

Jacques Taillefer, directeur général
dg@sadlp.ca



RBQ: 5656-4156-01

92, rue Gamelin
Ste-Anne-de-la-Pérade (Qc) GOX 2J0
Tél.: 418 325-3232

- Location de main-d'oeuvre
- Fabrication
- Installation
- Entretien préventif
- Soudage
- Mécanique industrielle

SOUDEURS
CERTIFIÉS



COGNIBOX

Mallette S.E.N.C.R.L.
Société de comptables professionnels agréés

381 boulevard de Lanaudière
Sainte-Anne-de-la-Pérade QC GOX 2J0

T. 418 325-2507, poste 1304
F. 418 325-2517

1 800 693-0133

M^e Yannick Pepin
Notaire

200-25 rue des Forges, case postale 1356
Trois-Rivières QC G9A 5L2

T. 819 379-0133, poste 5228
F. 819 379-4207

@ yannick.pepin@mallette.ca

mallette.ca

BUREAU MUNICIPAL FERMÉ

L'hôtel de ville sera fermé le vendredi 24 juin en raison de la fête nationale et le vendredi 1er juillet en raison de la fête du Canada.

Pour urgence, vous pouvez composer le **418 325-4988**.

CONSEIL MUNICIPAL

Prochaines séances

11 juillet, 8 août, 12 septembre
au centre récréatif Jean-Guy Houle

EXTINCTEURS

La Municipalité offre gratuitement un service de recharge de vos extincteurs. En ce qui a trait à l'entretien, test hydrostatique et/ou remplacement de pièces défectueuses, s'il y a lieu, le citoyen doit en assumer les frais.

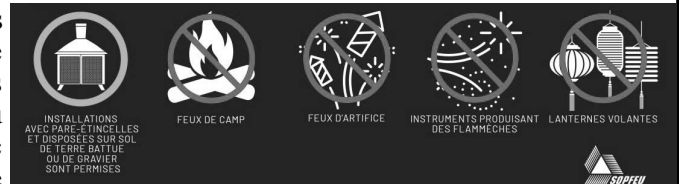
Vous devez apporter vos extincteurs au bureau municipal afin que nous puissions les faire vérifier.

**FEUX À CIEL OUVERT**

À noter que les feux à ciel ouvert sont strictement interdits sans avoir obtenu, au préalable, un certificat d'autorisation du Service d'incendie.

Vous pouvez communiquer avec le Service d'incendie par courriel (silp_caserne5@hotmail.com) ou pour obtenir une demande de permis au 418 325-2841, poste 221 du lundi au vendredi entre 9 h et 16 h.

Cela ne s'applique pas aux feux d'ambiance qui sont autorisés s'ils sont confinés dans un contenant non combustible et que le diamètre fait moins de 0,75 mètre. Les feux doivent être sous surveillance constante d'une personne d'âge adulte et être à au moins 3 mètres de tout bâtiment. Installations avec pare-étincelles et disposées sur sol de terre battue ou de gravier sont permises.

**PERMIS, CERTIFICAT ET DÉCLARATION DE TRAVAUX**

Vous avez besoin d'un permis ou de renseignements concernant des travaux de construction ou rénovation? Vous désirez des informations en matière d'urbanisme et environnement? Communiquez avec l'inspecteur en bâtiment et en environnement, monsieur Jean-François Godin. Il se fera un plaisir de vous aider.

Vous pouvez le joindre au bureau municipal le mercredi, le jeudi et le vendredi entre 9 h et 12 h et de 13 h à 16 h, par téléphone au 418 325-2841 poste 228 ou par courriel, à urbanisme@sadlp.ca



Il est préférable de prendre rendez-vous afin de vous éviter un déplacement inutile.

Profitez de notre service de demande de permis en ligne pour compléter le tout en quelques clics seulement.

Pour un permis et certificat d'autorisation

<http://www.sainteannedelaperade.net/services/permis-de-construction-et-certificats/demandes-de-permis-et-certificats>

Déclaration de travaux

<http://www.sainteannedelaperade.net/services/permis-de-construction-et-certificats/d-clARATION-de-travaux>

COLLECTE DES ENCOMBRANTS

Les gros déchets (meubles et autres) seront ramassés :

- ⇒ **Lundi 4 juillet 2022 pour les résidents du secteur NORD DE L'AUTOROUTE 40** (route 159, rangs Petit Sainte-Marie et Rapide Nord).
- ⇒ **Lundi 11 juillet 2022 pour les autres secteurs.**



Déchets exclus de la collecte : les réfrigérateurs, les congélateurs, air climatisé, pneus, matériaux de construction, rénovation et démolition, les matières dangereuses, etc. ne sont pas ramassés par le service de collecte des déchets. Ceux-ci doivent être apportés à l'écocentre de Champlain.

Position des encombrants pour la collecte:

Tout propriétaire ou occupant d'un immeuble doit placer ses encombrants en bordure de la voie de circulation ou, lorsqu'il y a un trottoir, en bordure de celui-ci, sur le terrain de la propriété.

Les encombrants doivent être placés à au moins 1 mètre de tout bac ou conteneur. Ils doivent être regroupés et placés de telle sorte qu'ils puissent être ramassés manuellement.

La MRC ou le fournisseur de services ne sont pas tenus de ramasser les encombrants si les exigences de positionnement de ceux-ci ne sont pas respectées.

TAXES MUNICIPALES

La date limite du 3e versement pour les taxes municipales est le 15 juillet 2022.



SYSTÈME D'ALERTES MUNICIPALES

TÉLÉPHONE • MOBILE • SMS • COURRIEL



INSCRIVEZ-VOUS GRATUITEMENT !

sainteannedelaperade.alertesmunicipales.com • 418 325-2841

URGENCE TRAVAUX PUBLICS

En cas d'urgence pour les travaux publics, vous pouvez téléphoner au **418 325-2841** du lundi au vendredi de 9 h à 12 h et de 13 h à 16 h.

Voici des exemples d'une urgence possible :

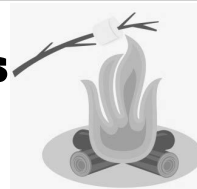
- Fuite d'eau
- Problème d'égout
- Toute entrave à la circulation
- Édifices municipaux



Pour signaler une urgence en dehors des heures d'ouverture du bureau municipal : **418 325-4988**.



La saison du barbecue et des feux extérieurs est entamée, soyez vigilant.





SAVIEZ-VOUS que le Règlement provincial d'application de la Loi visant à favoriser la protection des personnes par la mise en place d'un encadrement concernant les chiens oblige le propriétaire ou le gardien d'un chien à l'enregistrer auprès de la municipalité locale de sa résidence principale dans un délai de 30 jours de l'acquisition du chien ou du jour où le chien atteint l'âge de 3 mois. Des frais de 25 \$ sont exigés (pour la durée de vie de votre animal).

Pour enregistrer votre chien, vous devez compléter et retourner le formulaire que vous pouvez vous procurer sur le site web (sadlp.ca/fr/services-aux-citoyens/bon-a-savoir/licence-pour-chien), en vous présentant au bureau de la municipalité ou en communiquant avec nous par courriel, à municipalite@sadlp.ca ou par téléphone, au 418 325-2841, poste 221.

L'HERBE À POUX, JE L'ARRACHE

Vous êtes invités à arracher l'herbe à poux durant la saison estivale pour limiter ses désagréments. En faisant ce geste simple, les Périadiennes et Périadiens contribueront à minimiser l'impact allergène de son pollen responsable du rhume des foins chez des milliers d'individus.



PLUS D'ARBRES, MOINS DE CO2!

Vous voulez faire la plantation de jeunes arbres pour votre communauté (ex. : édifices et parcs municipaux, fermes, services publics, etc.) cet automne? Arbres.eco vous fournira les arbres et les livrera gratuitement.

Arbres.eco coordonne aussi le travail d'organismes à but non lucratif (OBNL) qui plantent ces mêmes arbres avec leurs bénévoles. La moitié des fonds recueillis (2 \$/arbre) est directement versée à des OBNL pour les soutenir dans leurs activités.

Pour en savoir plus sur Arbres.eco, visitez : <https://arbres.eco/>

Et pour commander, communiquez avec Joyce Renaud, collaboratrice de Trois-Rivières, par courriel, à joycerenaud57@gmail.com ou par téléphone, au 819 376-6146.



**CÉ Tessier
Constructions Inc.**

Constructions générales
et rénovations de tous genres

Claude: 819-696-3087

Éric: 819-979-2040

info@const-cetessier.com

RBQ: 5814-6267-01

TRAVAUX RÉALISÉS PAR
CÉ Tessier Construction Inc.



INTÉRIEUR DE LA SALLE DE CONFÉRENCE

NOUVEAUX PÉRADIENS, AVEZ-VOUS VOTRE POCLETTE D'ACCUEIL?

Dans le cadre du plan d'action de la politique familiale et MADA, la Municipalité de Sainte-Anne-de-la-Pérade met à la disposition des nouveaux arrivants une pochette d'accueil. Cet outil vous donnera une multitude d'informations sur les différents services offerts sur notre territoire et sur les événements à ne pas manquer.

Prenez rendez-vous au bureau municipal pour obtenir votre exemplaire gratuitement.

Ce projet a été rendu possible grâce au comité famille et MADA.



Transport
ADAPTÉ & COLLECTIF
des Chenaux

Vous avez des besoins pour le travail, la formation, rendez-vous médicaux et autres. Nous désirons répondre à vos besoins. Simplement nous téléphoner et nous vous offrirons toutes les disponibilités de déplacements de la MRC des Chenaux vers Trois-Rivières, Shawinigan ou les déplacements à l'intérieur de la MRC des Chenaux.

RÉSERVATION 24 HEURES D'AVANCE - AVANT 14H00

Heures d'ouverture du bureau
Lundi au jeudi de 8 h 30 à 15 h 30
Vendredi de 8 h 30 à 12 h



Tarif : 3 \$ du déplacement à l'intérieur ou à l'extérieur de la MRC

Pour nous rejoindre: Numéro sans frais pour tout le territoire, 819-840-0968 poste 1

JE SÉCURISE
MA PISCINE,
C'EST MA RESPONSABILITÉ



Votre
gouvernement

Québec



LOCATION DE MACHINERIE LOURDE
TRANSPORT SPÉCIALISÉ
R.B.Q. : 2633-5000-30

- Tél.: 418.325.2882
- 811, rue Sainte-Anne
- Sainte-Anne-de-la-Pérade
- (Québec) G0X 2J0
- Tél.: 418.325.4454
- 221, route Dussault
- Deschambault-Grondines
- (Québec) G0A 1S0

Installateur certifié - Bionest - Ecoflo - EnviroSeptic

www.entreprisesrivard.com

Clinique médicale La Pérade

GMF Vallée de la Batiscan

- Dr Pierre Boily
- Dre Julie Leclerc
- Dre Véronique Chagnon
- Infirmière GMF

341, boul. Lanaudière, Sainte-Anne-de-la-Pérade
(Québec) G0X 2J0

Tél.: (418) 325-2777 • Téléc. : (418) 325-3521
www.gmfvb.ca


Je ne suis
pas prête.

J'ai tout
ce qu'il faut

**je me
présente!**

ÉLECTION PARTIELLE MUNICIPALE 2022

jemepresente.gouv.qc.ca
1 844 844-8466

Québec 

ÉLECTION PARTIELLE MUNICIPALE 2022...JE ME PRÉSENTE!
Du 12 au 26 août 2022, je dépose ma candidature.

À la suite de la démission de M. Francis Perron au poste de conseiller numéro 2 de la Municipalité de Sainte-Anne-de-la-Pérade, nous vous informons qu'il y aura une élection partielle le dimanche 25 septembre 2022, si plus d'une personne pose sa candidature.

Du 12 au 26 août 2022, vous pourrez déposer votre candidature au bureau municipal auprès du président ou de la secrétaire d'élection. Si vous souhaitez mettre vos talents et vos compétences au profit de votre municipalité, que vous aimez travailler pour le bien commun, que vous désirez faire valoir les intérêts des citoyens et participer à la prise de décision, vous avez ce qu'il faut pour poser votre candidature.

Pour en savoir plus sur les élections municipales, consulter la page web du ministère des Affaires municipales et de l'Habitation ou visitez le site web municipal.

Président d'élection: Jacques Taillefer, dg@sadlp.ca, 418 325-2841, poste 226

Secrétaire d'élection: Maryse Bellemare, loisirs@sadlp.ca, 418 325-2841, poste 227

metro

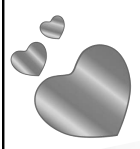
MARCHÉ LA PÉRADE INC.

Complice de votre quotidien!



185, rue Principale
Sainte-Anne-de-la-Pérade
418 325-2233

JE BÉNÉVOLE, TU BÉNÉVOLES, NOUS BÉNÉVOLONS!



Merci aux bénévoles qui s'impliquent dans le comité du P'tit marché des Chenaux pour l'organisation de la deuxième édition de l'événement.

Merci!



Merci aux bénévoles qui s'impliquent dans le comité des Fêtes Champêtres pour l'organisation des festivités à venir en août!



Merci aux bénévoles qui s'impliquent dans le comité de la politique familiale Municipale amie des aînés qui travaillent à la mise à jour du plan triennal 2024-2026!



TU AIMERAS T'IMPLIQUER BÉNÉVOLEMENT , CONTACTE LE CENTRE D'ACTION BÉNÉVOLE POUR SAVOIR OÙ TU POURRAIS FAIRE LA DIFFÉRENCE.
 benevolat@infoteck.qc.ca ou 418 325-3100

Excavation

Sylvain Mailhot

418-325-4230

L'expert pour tous vos travaux!

- ◆ Travaux agricoles, forestier, domiciliaire, de tous genres.
- ◆ Installation de ponceau, creusage de fossé, creusage de drains.
- ◆ Préparation de terrain, terrassement, nivelage, etc.
- ◆ Arrachage de souches.
- ◆ Travaux finition avec niveau d'arpentage (transit).



(pelle 9 tonnes de 7 pieds)

Carte de construction et plus de 30 années d'expérience dans le domaine.
 Tarif très concurrentiel. - Aucun de frais de transport pour plus de 4 heures travail.

LES FRAIS DE NOS DÉCHETS

Le saviez-vous?

Chaque année, la **Municipalité paie à la tonne la gestion des matières résiduelles des citoyens**, ainsi, chaque déchet mis dans votre poubelle engendre des frais pour la communauté.

D'un autre côté, la **Municipalité reçoit une ristourne à la tonne de matières recyclées** par ses citoyens, autrement dit, chaque fois que vous remplissez votre bac de récupération de matières destinées au recyclage, cela contribue à la somme totale de la ristourne.

En 2016, la Municipalité a fait une démarche de sensibilisation afin de réduire les frais de gestion qui étaient en hausse de 21 % de 2015 à 2016.

En 2017, nous avons enregistré une baisse de 30 % à la suite de cette démarche. L'année suivante, en 2018, les frais de gestion ont continué leur baisse de 2 %. Malheureusement depuis 2019, il y a une hausse.

Travaillons ensemble à réduire encore plus les frais de gestions de nos déchets en 2022 et augmentons notre ristourne de recyclage.

À combien s'élèveront nos frais en 2022?

| Année: | Variation en %: |
|--------|-----------------|
| 2017: | - 30 % |
| 2018: | - 2 % |
| 2019: | + 0,25% |
| 2020: | + 9,25% |
| 2021: | + 7,30% |
| 2022: | À SUIVRE! |

HERBIRECYCLAGE

Recyclage du gazon en laissant les rognures au sol après la tonte. Les rognures de gazon agissent comme un fertilisant, réduisant ainsi la quantité d'engrais nécessaire à la pelouse. Par ailleurs, l'herbirecyclage permet de réduire le volume de déchets.

POURQUOI HERBIRECYCLER ?

- Vous économiserez du temps lors de la tonte, car vous n'aurez pas à ramasser et à ensacher les résidus.
- Comme le gazon tondu fournit une bonne partie des minéraux dont la pelouse a besoin pour bien pousser, vous réduirez énormément le coût de l'engrais. Et aussi sa fréquence d'application. Avec l'herbirecyclage, une seule application annuelle d'engrais biologique à dégagement lent, à la moitié de la dose recommandée, suffira normalement pour maintenir une pelouse de première qualité.
- Les résidus fournissent aussi de l'eau au gazon, réduisant la fréquence (ou même le besoin) d'arrosage.



RÉDUISONS L'ACHAT DE BOUTEILLES D'EAU EN PLASTIQUE JETABLE



La Municipalité met en place des fontaines à boire avec stations de remplissage de bouteilles d'eau, alors cet été, ayez toujours avec vous votre bouteille d'eau réutilisable pour la remplir à nos stations.

- ⇒ Parc du pont
- ⇒ Parc du P'tit bonheur

** Bientôt au parc des loisirs et aux terrains de soccer!*



OÙ RECYCLER VOS SERPUARIENS?

Nous vous rappelons que la Municipalité a aménagé un dépôt dans un conteneur afin de vous offrir un service de recyclage d'appareils électroniques désuets dont vous ne vous servez plus.

Vous n'avez qu'à vous présenter à l'hôtel de ville au 200, rue Principale, du lundi au vendredi entre 9 h et 16 h. Ce service vous est offert gratuitement.

Produits électroniques acceptés

Téléviseurs et écrans, ordinateurs de bureau, portables, chaînes stéréo, imprimantes et numériseurs, photocopieurs et télécopieurs, systèmes audio/vidéo, consoles de jeux vidéo, téléphones, système de localisation (GPS), cellulaires et téléavertisseurs, lecteur audio/vidéo portables.



RÉCUPÉRATION À L'ÉGLISE

En tout temps, de 9 h 30 à 16 h 30, l'église est ouverte au publique et vous y retrouverez à l'entrée ces jolies boîtes de récupération. Contribuez à la préservation de l'environnement en y déposant les différents articles récupérables.

- ◇ Piles
- ◇ Goupilles de canettes
- ◇ Cartouches d'encre
- ◇ Attaches à pain
- ◇ Lunettes



AVANT DE JETER, PENSEZ À VOTRE ÉCOCENTRE

HORAIRE D'ÉTÉ :

1^{er} avril au 31 octobre

Ouvert du mardi au samedi de 8 h 30 à 17 h 30

Adresse: 295, route Ste-Marie, Champlain



Recyclage,
Compost,
Écocentre,

Avec Ça va où?, on sait où ça va!

Maintenant
en français
et en anglais

TÉLÉCHARGEZ
L'APPLI





DÉCHETS ET VÉGÉTAUX DANS LES COURS D'EAU : NUISIBLES À L'ENVIRONNEMENT !

Non, les déchets ne vont pas à l'eau, même si ce sont des végétaux !

Plusieurs personnes se débarrassent toujours de leurs débris végétaux en les jetant dans les cours d'eau. Certains diront : « C'est naturel, il n'y a rien là. Ça va se décomposer et on n'en parle plus ». Oui, mais ce n'est pas si simple...

Bien qu'ils se décomposent, les végétaux, tant les arbres, les branches ou les feuilles jetés dans la rivière auront un impact parfois important sur le cours d'eau. Selon leur essence, leur dégradation dans l'eau peut accélérer l'eutrophisation d'un lac, augmenter l'acidité de l'eau, émettre du méthane ou même libérer des toxines dangereuses. En plus, une fois décomposée, la matière organique s'accumule, créant ainsi une couche de sédiments « vaseux ». Nul besoin de dire que ça perturbe grandement les écosystèmes aquatiques.

Il n'y a pas qu'aux poissons que nos vieilles branches d'arbres ou l'ancien sapin de Noël défraîchi posent problème. En effet, lorsque la rivière transporte tous nos rebus végétaux, ils finissent par s'accumuler et peuvent former un embâcle ; un barrage de branches et d'arbres. Ultimement, cela peut mener à une inondation en amont. Lorsque les végétaux se décrocheront par la suite, les plus massifs d'entre eux risquent d'éroder les berges, ce qui peut mener à des glissements de terrain.

Les végétaux qu'on retrouve dans nos jardins sont parfois des espèces exotiques envahissantes. Autrement dit, on ne les retrouve pas naturellement où l'on s'apprête à les envoyer et ils risquent d'envahir tout ce milieu. En les jetant à l'eau, on risque alors de propager l'espèce mal-aimée vers l'aval du cours d'eau et même dans notre précieux fleuve Saint-Laurent.

Si vous n'êtes pas en mesure de les composter à la maison, la meilleure solution pour vous débarrasser de vos rebuts végétaux est de les envoyer à l'écocentre le plus près de chez vous. De cette façon, ils pourront servir plutôt que nuire.



CONSOMMATION ET ÉCONOMIE D'EAU POTABLE

Bien que l'eau soit abondante au Québec, il est important de prendre conscience que cette ressource n'est pas inépuisable et que le traitement de l'eau afin de la rendre potable constitue un enjeu financier majeur pour les municipalités.



UTILISATION DE L'EAU POTABLE

QUAND ON SE COMPARE,
ON COUPE!



L'arrosage manuel, à l'aide d'un tuyau muni d'un dispositif à fermeture automatique, d'un jardin, d'un potager, d'une boîte à fleurs, d'une jardinière, d'une plate-bande, d'un arbre et d'un arbuste est permis en tout temps.

Le lavage des véhicules est permis à la condition d'utiliser un seau de lavage ou un boyau d'arrosage muni d'un dispositif à fermeture automatique.

La municipalité vous invite à prendre connaissance de la réglementation en vigueur (Règl.2012-320) en consultant le site Internet au www.sadlp.ca, dans Règlements municipaux de l'onglet Municipalité.

Horaire d'ouverture de la piscine municipale ÉTÉ 2022

| Dimanche | Lundi | Mardi | Mercredi | Jeudi | Vendredi | Samedi |
|----------|----------------|----------------|----------|----------------------------------|----------------------------------|-------------------------------|
| FERMÉE | 13 h à 17 h 30 | 13 h à 17 h 30 | FERMÉE | 13 h à 17 h 30 18 h 30 à 20 h | 13 h à 17 h 30 18 h 30 à 20 h | 10 h à 12 h 13 h à 17 h 30 |

Bibliothèque municipale Armand Goulet

L'été est à nos portes et c'est le temps de venir vous inscrire à la bibliothèque si ce n'est pas déjà fait et ainsi profiter de bons moments de lecture durant vos vacances. L'inscription est gratuite et vous pourrez aussi avoir le droit d'emprunter une carte familiale d'accès gratuit aux lieux culturels de la région. Toutes les informations à ce sujet vous seront données par nos bénévoles!

La bibliothèque sera fermée à compter du 1^{er} juillet pour les vacances estivales.

La réouverture se fera les jeudis seulement à compter du 5 août.

La réouverture les mercredis se fera à compter du 7 septembre.



Heures d'ouverture:

les mercredis de 14 h à 16 h 30

les jeudis de 18 h à 20 h 30

le 3^e samedi du mois de 10 h à 11 h 30

Cet été votre bibliothèque se refait une beauté grâce au programme de financement Nouveaux Horizons!

Il est possible que la réouverture soit repoussée selon l'avancement des travaux.

Nous vous tiendrons informés en cas de changement.

RETOUR DES LIVRES ET FRAIS DE RETARD :

Saviez-vous qu'en donnant un courriel pour votre dossier membre, vous recevrez automatiquement un rappel pour rapporter vos emprunts à temps. Désormais, il n'y a plus de raison d'être en retard! Les frais seront chargés aux usagers qui ne retourneront pas leurs documents à temps.

Bon été et bonne lecture !

L'équipe de bénévoles de votre bibliothèque

Pickleball libre à l'aréna



Venez jouer au pickleball entre adultes dans une formule libre et accessible.

Endroit : Aréna de Sainte-Anne-de-la-Pérade

Clientèle : Pour tous (14 ans et plus accompagné d'un adulte)

Dates : 21 juin au 17 août 2022

Horaire : Mardi et mercredi de 18 h 30 à 21 h

Coût : Gratuit, aucune réservation exigée

Particularités : Espadrilles obligatoires, le reste du matériel est prêté sur place. Les joueurs solitaires sont les bienvenus, vous pourrez trouver un partenaire de jeu sur place!

Information : 418 325-2841, poste 227

Personne responsable sur place: Sébastien Rompré

Pétanque

Cet été, les adeptes de pétanque vous attendent aux terrains situés au parc du P'tit bonheur à Sainte-Anne-de-la-Pérade. Que vous soyez résident de la municipalité ou des environs, si vous êtes intéressé à jouer à la pétanque il nous fera plaisir de vous l'apprendre, on vous attend tous les lundis et jeudis en soirée!

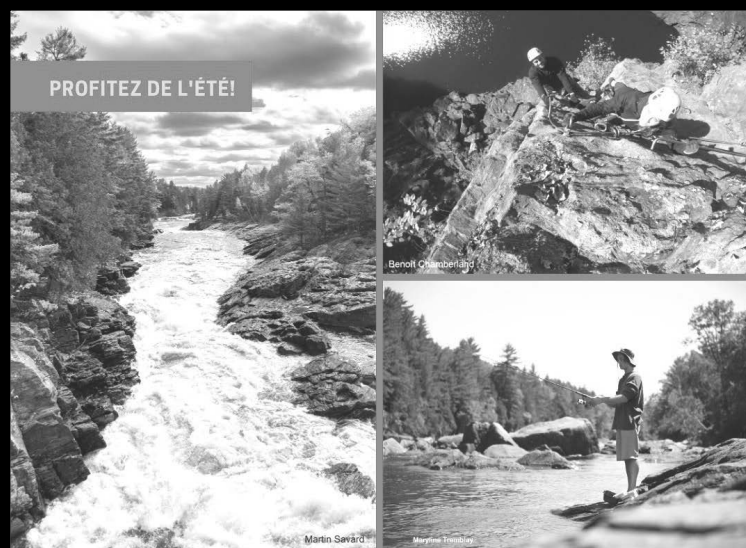
C'est gratuit. Bienvenue aux nouveaux résidents et aux jeunes adultes. Au plaisir de vous rencontrer bientôt!
Louise.

Endroit : Parc du P'tit bonheur, 100, rue de la Fabrique
(derrière le centre communautaire Charles-Henri-Lapointe)

Clientèle : Jeunes et adultes

Horaire : Lundi et jeudi dès 18 h 30

Information : Louise Gervais au 418 325-5055 ou Yvon Leduc



PROFITEZ DE L'ÉTÉ!

ACCÈS GRATUIT

au parc de la rivière Batiscan
pour les résidents de
Sainte-Anne-de-la-Pérade!
(Preuve de résidence demandée à l'entrée)



Info: www.parcbatiscan.ca



LOCATIONS DE KAYAKS ET PLANCHES SUP



Au Bureau d'information touristique des Chenaux
8, rue Marcotte à Sainte-Anne-de-la-Pérade

Réservez votre embarcation!

info@tourismedeschenaux.ca

Profitez des belles journées de l'été en navigant sur la rivière Sainte-Anne, au départ du quai municipal dès le 24 juin 2022.

Embarcations disponibles :

- 1 kayak double
- 4 kayaks simples
- 2 planches SUP

TARIFS ET RÈGLEMENTS



GRATUIT POUR LES PÉRADIENS

SHACK LA PÉRADE

Heures d'ouverture :

Lundi de 16 h à 21 h
Jeudi de 15 h à 18 h

Mercredi de 15 h à 18 h
Vendredi de 18 h à 22 h

Pour la période estivale, le Shack La Pérade sera fermé
du 24 juin au 28 août inclusivement.

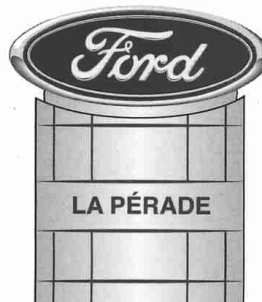
À noter qu'il y aura des activités spéciales organisées,
pour ne rien manquer, suivez-nous sur la page Facebook.




DUPONT
MÉTAL
INC.

STRUCTURES D'ACIER • MÉTAUX OUVRÉS • GLISSIÈRES DE PONT

www.dupontmetal.com • 418 325-1755



Claude Portelance
Président, directeur général

727, Principale
Sainte-Anne-de-la-Pérade
(Québec) G0X 2J0

Bur. : 418 325-2244
1 800 665-5375

Téloc. : 418 325-3064

Courriel : cportelance@laperadeford.ca

www.laperadeford.com

16

Un marché public à saveur écoresponsable et festive à Sainte-Anne-de-la-Pérade

2^e édition du P'tit Marché des Chenaux du 26 juin au 9 octobre 2022

Ce marché public valorisant la sainte alimentation prendra place tous les 2 dimanches sur les rives de la rivière Sainte-Anne. Ambiances musicales, dégustations et découvertes locales sont au programme. Avec plus de 22 exposants agroalimentaires permanents et occasionnels.

« *Maintenant plus que jamais, il est essentiel de soutenir nos producteurs locaux pour notre autonomie alimentaire, c'est notre mission première. Nous souhaitons créer une rencontre entre eux et les gens de la Mauricie* », affirme Suzanne Allaire, présidente du P'tit Marché des Chenaux.

Têtes d'affiche et exposants

Le Café-Bistro **Desjardins** offrira des plats de notre région. Un plat **exclusif** préparé par les Milles Cossette de St-Prosper pour le P'tit Marché. Le traiteur **Tout pour plaire** sera sur place avec ses plats sants. La Ferme Récréative Caza vous fera découvrir son burger d'Alpaga.

Plus qu'un marché public, 7 différents ensembles musicaux offriront sur place en passant par le classique, la pop, le folklorique et le jazz pour créer une ambiance chaleureuse.

À noter que tous les visiteurs du marché auront la chance de remporter dans le cadre des tirages "**Le local dans l'sac**" offert par **Achat local des Chenaux**, d'une valeur de 50 \$ en provision choisie dans le marché.

La meilleure façon de rester à l'affût est de suivre la [page Facebook](#) et [Instagram](#) du P'tit Marché des Chenaux. L'information sera également affichée sur le site web, ptitmarchedeschenaux.org.

Partenaires

Le site est offert par l'Association des Pourvoyeurs et sera coloré par ses abris rouges. Cette édition du P'tit Marché aura lieu grâce à la précieuse collaboration des principaux partenaires, dont la Municipalité de Sainte-Anne-de-la-Pérade, la MRC des Chenaux, la caisse Desjardins Mékinac-des Chenaux, Fromagerie L'Ancêtre ainsi que De Lavoie Société financière.



Expo canine de la Mauricie

L'événement est de retour pour une 7^e édition aux terrains des loisirs, du 24 au 26 juin 2022.

Venez admirer les races de chiens et leurs prouesses.

Les chiens qui ne sont pas en compétitions sont interdits sur le site.



Événements sportifs de passage dans la municipalité

Chaque année, plusieurs événements sportifs passent par Sainte-Anne-de-la-Pérade.

Nous vous demandons de rester vigilants et courtois lorsque vous croiserez les participants sur la route.

25 juillet – Randonnée Jimmy Pelletier

18 août – Randonnée du Souvenir Thierry LeRoux

24 septembre – Défi sportif Richard Tessier



LA FÊTE NATIONALE
DU QUÉBEC

Jeudi 23 juin
Au parc du pont

10h à 12h:

Spectacle de Brillantine - Tatoo

Jeux gonflables - Gigoteau

13h à 20h:

Jeux gonflables - Tatoo

Stations de jeux géants

16h: Service de restauration

18h30 : Quizz animé sur scène

20h: Spectacle Nelson Joyer et son band

22h10: Feux d'artifice



Mouvement national
des Québécoises
et Québécois

Présentateur officiel



En partenariat avec



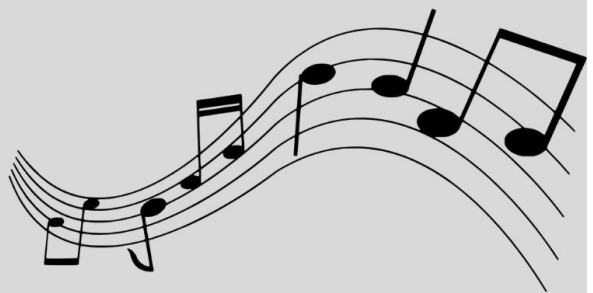
SOIRÉES MUSICALES AU PARC DU PONT



Vendredi 8 juillet



Vendredi 22 juillet



Dès 19 h 30 au parc du pont


**En cas de pluie, les spectacles auront lieu au centre récréatif Jean-Guy-Houle (151, rue Gamelin)*



Beach party mousse

Samedi 13 août de 10 h 30 à 17 h

(remis au dimanche 14 août en cas de pluie)



Bozo à l'eau

Glissades d'eau

Jeux d'eau gonflables (0-5 ans)

Canon à mousse

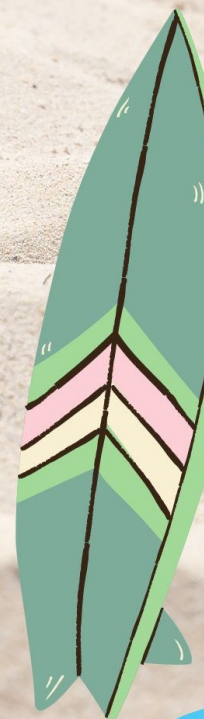
Course à obstacles de 45 pieds



Service de restauration

offert sur place et

piscine municipale ouverte



Au terrain des loisirs

151, rue Gamelin, Sainte-Anne-de-la-Pérade

20

Les mercredis 3, 10 et 17 août au terrain des loisirs

SOIRÉES CINÉMA EN PLEIN AIR

Ouverture du site à 19 h 30

Projection du film sur écran géant à 20 h 15

*Projection remise au lendemain en cas de pluie,
surveillez la page Facebook des Loisirs.

KIOSQUE
DE GRIGNOTINES
AU PROFIT
DE LA MDJ



APPORTEZ
VOTRE CHAISE
OU VOTRE
COUVERTE!



L'ÉVÉNEMENT IDÉAL POUR BOUGER EN FAMILLE
SAMEDI 24 SEPTEMBRE 2022
AU TERRAIN DES LOISIRS

Inscrivez-vous
au sadlp.ca
dès maintenant!

NOUVEAUX TRAJETS!

- 1 KM: Optimiste
- 2 KM: Brunet
- 5 KM: Métro
- 5 KM (marche): Dupont Métal
- 10 KM: Desjardins



**Nouvelle zone des minis défis Richard Tessier
accessible gratuitement pour tous!**



Les Fêtes Champêtres

4 au 7 août 2022

Un événement à ne pas manquer !

Salutations, Péradiens et Péradiennes!

La 7e édition des Fêtes Champêtres est à nos portes et, comme à chaque année, notre équipe travaille d'arrache-pied pour vous concocter un événement dont vous vous souviendrez longtemps !

Au programme de ce week-end de feu ? Plusieurs spectacles, artisans locaux, activités ludiques pour la famille, concours citoyens, patrimoine, gastronomie, musique et plus encore!

Votre mission à vous?

Marquez les dates du 4 au 7 août sur votre calendrier et restez à l'affût, car notre programmation sera partagée sous-peu et votre participation sera sollicitée !



(418) 325-2603
165, rue Principale
Sainte-Anne-de-la-Pérade

FIDÉLI ★ TOIT

Accumulez vos factures de
livraison: 100\$ = 10\$

Mentionnez-le lors de votre commande

PRÉSENT SUR TERRE DEPUIS 70 ANS

Sainte-Anne-de-la-Pérade, Qc

GRUPELAFRENIERETRACTEURS-KUBOTA.CA

418 325-2446

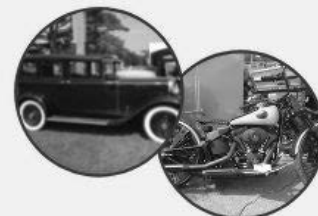


DISPONIBLE CHEZ NOUS





EXPOSITION



AUTOS ET MOTOS ANCIENNES ET MODIFIÉES



Une partie des profits de la journée sera remise au Centre d'action bénévole des Riverains!

On vous attend !

Samedi 20 août 2022 (En cas de pluie, remis au 21 août 2022)

Aréna de Sainte-Anne-de-la-Pérade au 161, rue Gamelin

Admission exposant: 10,00\$ Admission générale : 3,00\$ 12 ans et moins : gratuit

Michel Lafrenière
418 325-3112

Guy Croteau
418 328-3831

Gaston Beudoin
819 690-8647

Pierre Lepage
418 286-4558

Quincaillerie



Plomberie
Électricité
Outillage
Peinture

Beauti-Tone
LES EXPERTS EN COULEURS

MAURICE LAGANIÈRE INC

T. 418-325-2020



**BIG
BILL**

Vêtements et
chaussures de
travail

361, rue Ste-Anne, Ste-Anne-de-la-Pérade (QC), G0X 2J0

Journée du patrimoine agricole

Samedi 3 septembre 2022
Au terrain des loisirs



HORAIRE:

13 h: Tire de tracteurs antiques
17 h : Épluchette de blés d'Inde
17 h 30: Encan Breton
19 h : Soirée dansante avec Mario Paquette et Denis Côté

Billets en vente à la fin juillet!

ADMISSION: 12 \$ par personne

Pour info: Kiosque de Guy Brouillette, 819 692-6352
Contactez-nous pour donner quelque chose à mettre à l'encan.



résidence de
L'ARCHE

Accessible aux personnes à mobilité réduite
(sans ascenseur ni escalier)

Service d'infirmière à domicile avec le CLSC

Ambiance familiale et plus conviviale

Programmation régulière de loisirs adaptée aux aînés

Grandes chambres avec porte-patio et salle de bain privée
(occupation seul ou en couple)

Endroit calme et reposant

Giclé et portes extérieures codées

*Plus de 10 ans
d'expérience*

Services de qualité supérieur à prix très compétitifs
Places disponibles dès maintenant!

418 325-2854

Propriétaires:

Marilyn Lachance et Jean-Claude Hivon

135, rue du Tremblay, Sainte-Anne-de-la-Pérade (Québec) G0X 2J0

NOUVEAUX SERVICES POUR
VOTRE BIEN-ÊTRE!



MILIEU DE VIE POUR RETRAITÉS
AUTONOMES & SEMI-AUTONOMES

SI PROCHES



... de vos aventures !



... de votre patrimoine !



... de votre histoire !



MRC DES
Chenaux
SI PROCHES

Visitez nos circuits sur

tourismedeschenaux.ca



MAISON DE LA FAMILLE DES CHENAUX INC.

100 rue de la Fabrique, Sainte-Anne-de-la-Pérade, G0X 2J0, Tel: (418) 325-2120

Voici les activités offertes pour la période estivale

Café-rencontre estival

Pour prendre le temps de discuter entre parents en toute simplicité, collation offerte et garderie simultanée gratuite sur place, pour les enfants.

Sorties familiales au parc

Préparez votre crème solaire et votre bonne humeur, des heures de plaisir vous attendent en notre compagnie.

Heure du conte

Mlle. Farfelue profitera du soleil de l'été pour vous faire la lecture, apportez votre couverture!

L'affaire est dans le sac

Venez nous partager vos trucs, conseils et activités ludiques pour contrer la perte des acquis scolaires durant l'été.

Technoscience, 8 juillet, 22 juillet et 12 août


En collaboration avec l'organisme Technoscience Mauricie—Centre du Québec, viens t'initier en famille à 3 différentes branches de la science. Pour les parents et leurs enfants de 5 à 12 ans. Inscriptions obligatoires.




Saviez-vous que...

Nous offrons un service de prêt de jeux gratuit sous le même modèle que les bibliothèques. Avec plus de 250 jeux et jouets en location, venez voir notre inventaire.

Sous réservation pour la période estivale

 Maison de la famille Des Chenaux

 Ludothèque Des Chenaux

Surveillez notre page Facebook pour tous les détails de l'horaire estival!

UNI PRO
freins
silencieux
suspension

Garage Jean Caron

588, rue Principale, R.R. #1
Ste-Anne de la Pérade (Québec)
G0X 2J0

Tél.: (418) 325-2622

Jean Caron
propriétaire

CONSTRUCTION
PRONOVOST INC.
JEAN
ENTREPRENEUR GÉNÉRAL

RBQ:8005-9348-87

(418) 325-2647



AVEZ-VOUS BESOIN DE L'AIDE DE JEUNES ENTREPRENEUR(E)S?

Désherbage
Tonte de pelouse
Léger travaux de peinture
Cordage de bois
Entretien ménager
Lavage de voiture
Soins et promenades d'animaux
Gardiennage
Animation pour enfant

**Ouverture le
27 juin 2022!**



L'escouade

Appelez-nous : 418-325-4200



Employeurs et attraits touristiques de la MRC des Chenaux...

Faites comme les 200 organisations déjà
inscrites sur l'application mobile et
paraissez-y, gratuitement.

www.applicationplaceauxjeunes.ca

Rendez vous tout au bas de la page et
cliquez sur « inscris-toi dès maintenant »

Pour plus d'informations:

Julie Balleux
Agente Place aux jeunes des Chenaux
julie.balleux@cjetrdc.com | 418-362-3109



Semaine écolo 7e Salon écolo



**Tous les petits gestes du quotidien
ont leur impact!**



*Cet été, conservez vos semences pour les
échanger à la Grainothèque lors de la
3e Fête des semences en février.*

**Pas certain de savoir comment faire?*

*Consultez la conférence
Sans semences, pas de jardin!
disponible au salonecolo.com
pour connaître tous les secrets!*



www.salonecolo.com

 [salonecolo](https://www.facebook.com/salonecolo)

 salonecolo@gmail.com



**Les Assurances
Jean Villemure inc.**
Cabinet de services financiers

Jean Grimard C. d'A. Ass., PAA
Courtier en assurance de dommages

jeangrimard@assjv.com
www.assjv.com
Cell.: 418 325-4949

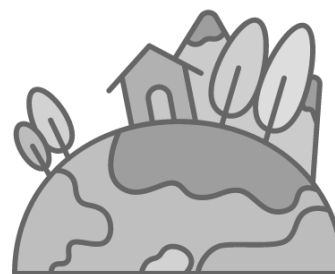
361 Boulevard Lanaudière
Ste-Anne de la Pérade, QC
G0X 2J0

Tél.: 819 801-1870
Fax: 819 296-2579
Sans frais: 1-866-296-3934



418-325-2068

COMITÉ ENVIRONNEMENT LA PÉRADE (CELP)



CES PROJETS BÉNÉFICIENT DU SOUTIEN DU CELP !

FÉLICITATIONS AUX ORGANISATIONS ET CITOYENS QUI CONTRIBUENT À RÉDUIRE NOTRE EMPREINTE ÉCOLOGIQUE!

Le Centre d'action bénévole des Riverains s'est procuré le Tero, un recycleur de déchets alimentaires qui leur permettra de valoriser les résidus alimentaires issus de la Popote .

La Maison des Jeunes - Le Shack La Péraade démarre la culture de minis potagers afin d'initier les jeunes à la production de leur nourriture, des semis jusqu'à la récolte.



Roger Parent

fait la promotion des tondeuses électriques en offrant une réduction de 75\$* pour l'achat fait chez Home HardWare La Péraade. Le propriétaire a aussi prolongé une réduction supplémentaire sur cette tondeuse durant tout l'été.

**Certaines restrictions s'appliquent*

Le Service de garde de l'école Madeleine-de-Verchères va verdire le service de garde et utilisera les plantes comme opportunité d'affaires en bouturant les plants.



PROGRAMME DE SOUTIEN À L'ACHAT DE COUCHES RÉUTILISABLES !!



Le CELP est **heureux** d'offrir 100\$ par enfant pour l'achat de couches lavables !

Contactez-nous pour les détails!

UNE IDÉE DE PROJET?
DES QUESTIONS?
IMPLIQUEZ-VOUS!

 Comité environnement La Péraade-CELP
 environnementperade@gmail.com
 418 325-4281



Joëlle Mailhot, Chantal Robitaille
et Julie Moisan

Pharmaciennes propriétaires
affiliées à Brunet

T. 418.325.2332

F. 418.325.3142

C. b5061laboratoire@brunet.ca

391, Boul de Lanaudière
Ste-Anne-de-la-Péraade (QC) G0X 2J0

Silos bleus du Québec inc.

Tél: 418 325-2312
Fax: 418 325-3324



Étienne Leduc 418 325-4294

Jocelyn Leduc 418 325-4869

Mario Leduc 418 325-4919

SILOSBLEUS.COM

381, rue Principale, Sainte-Anne-de-la-Péraade (Québec) G0X 2J0
silosbleusqcinc@infoteck.qc.ca

30
+

VIENS BÂTIR TA CARRIÈRE!



**Soudeur(euse)
Opérateur(trice) CNC
Journalier(ère)**



QUI NOUS SOMMES

Nous sommes LE spécialiste québécois de la fabrication de glissières de sécurité pour les ponts ! Dans notre usine située à Ste-Anne-de-la-Pérade, nous fabriquons nos structures d'acier de grande qualité qui se retrouvent un peu partout dans le paysage québécois ! Nous œuvrons aussi dans la fabrication de métaux ouvrés et structures pour barrages, centrales hydroélectriques et autres ouvrages en génie civil.

POURQUOI NOUS CHOISIR ?

- ✓ On est ben d'adon! On comprend les ajustements d'horaire que nécessitent tes obligations familiales.
- ✓ On te propose une qualité de vie : un horaire de jour (tu auras toujours tes soirées et tes fins de semaine libres!)
- ✓ Nos installations sont modernes et numériques
- ✓ On t'offre des avantages sociaux, une assurance collective et un salaire concurrentiel
- ✓ Tu n'as pas diplôme, mais tu as la volonté d'apprendre? On te forme sur place comme soudeur ou opérateur.
- ✓ Et on est à seulement 28 minutes de Trois-Rivières!



Nous sommes impatients de recevoir ta candidature !

Par courriel : sbrouillette@dupontmetal.com

Par télécopieur : 1-418-325-1757



Centre Communautaire Charles-Henri-Lapointe
100, rue de la Fabrique, 2^e étage
Ste-Anne-de-la-Pérade
418 325-3100

Horaire d'été 2022

Il nous fait plaisir d'informer la population que le Centre d'action bénévole des Riverains sera ouvert cet été mais avec un horaire différent. Veuillez donc prendre note que nos bureaux seront ouverts **du mardi au vendredi et ce, du 19 juin au 6 août inclusivement**. L'horaire régulier reprendra à compter du lundi 8 août 2022. N'hésitez pas à communiquer avec nous afin de connaître les services maintenus durant cette période. Bon été à tous!

Le bénévolat, gagnant sur toute la ligne!

Vous aimez conduire? La cuisine vous passionne? Vous appréciez le contact humain? Vous avez une grande capacité d'écoute? Le simple fait de rendre service vous rend heureux? Sachez qu'offrir de votre temps aide profondément les gens et procure aussi un grand sentiment d'accomplissement.

Appelez-nous ou venez nous rencontrer à nos bureaux! Avec vous, nous regarderons les opportunités de bénévolat qui sont offertes et nous trouverons celle qui vous convient.

Le bénévolat est un geste gratuit et de nombreux avantages s'y rattachent.

Nous avons besoin de vous! Venez vivre l'expérience! Devenez bénévole!

Pair

Une présence rassurante!

Pour les 65 ans et plus!

Le programme informatisé **PAIR** effectue des appels de sécurité et/ou médicaments tous les jours, à une heure déterminée. Contactez-nous! Référez-nous! C'est un service **GRATUIT!**

GAGNANTS
SUR TOUTE
LA LIGNE

Offrir votre temps c'est un échange précieux qui procure un grand sentiment d'accomplissement.

Devenez bénévole!



Roland Hivon

GRUPE GARNEAU THANATOLOGUE

819 375-2414 | 418 325-2462

groupegarneau.com |

Cet été les Mustangs disputent une 25e saison de baseball! Et oui, déjà 25 ans de baseball pour nos joueurs! Ils tenteront de défendre leur titre de champions des séries de l'an dernier dans la LBSAM.

Soyez nombreux pour les encourager lors des parties qui vont avoir lieu dans notre municipalité, les dimanches 19 juin, 3, 17 et 24 juillet à 13 h.



Go! Mustangs go!



FADOQ 50 ans



En 2022, la F.A.D.O.Q. célèbre ses 50 ans en organisant les événements spéciaux suivants:

9 ou 10 juillet

Tournoi de Pétanque

21 août

Super BINGO à l'aréna 2000 \$ en prix

18 septembre

WHIST Militaire



22 octobre

Pétanque ATOUT

5 novembre

Danse avec Mario Paquet

3 décembre

Souper des Fêtes du 50e



Pour informations: Roger Saucier, 418 325-3230 ou Carmen Rompré, 418 325-3514

LA FRIPERIE DE L'AFÉAS OUVERTE TOUT L'ÉTÉ!

33

La friperie sera ouverte pendant toute la saison estivale selon l'horaire habituel de nos bénévoles.
Nous avons des vêtements pour toute la famille et différents articles pour la maison.
Venez voir nos spéciaux!

Heures d'ouverture:

les jeudis de 13 h à 16 h

le 1er samedi du mois de 13 h à 16 h

Nous serons ouvert le jeudi et le samedi des Fêtes Champêtres!

La friperie est située au centre communautaire Charles-Henri Lapointe
(100, rue de la Fabrique, au 2e étage)

Jocelyne Juneau pour l'Aféas



AFÉAS SAINTE-ANNE-DE-LA-PÉRADE **(Association féministe d'éducation et d'action sociale)**

Être membre de l'Aféas permet de faire partie d'une association défendant les droits des femmes, de participer à bâtir une société privilégiant des valeurs d'égalité, de justice et de respect, de même que rencontrer et échanger avec des femmes qui partagent vos préoccupations et vos intérêts.

Recrutement : coût de la carte de membre à 25 \$/année avec les avantages locaux suivants :

- ⇒ Assister à 7 réunions/an avec des thèmes diversifiés;
- ⇒ Participer à des ateliers d'artisanat;
- ⇒ Utiliser les métiers à tisser;
- ⇒ Devenir bénévole à la Friperie, opérée par l'Aféas.

Pour informations : Pierrette Laterreur, présidente, 418 325-3003



**LA MALTRAITANCE ENVERS
LES PERSONNES ÂÎNÉES,**

ÇA EXISTE!



La ligne **1-888-489-2287**

Aide Abus Aînés

7 JOURS/7 – 8h à 20h



Programmes de répit à domicile pour aidants naturels

MRC Mékinac/Des Chenaux

ASSOCIATION
des **PERSONNES AIDANTES**
de la **VALLÉE-DE-LA-BATISCAN**

Notre Association offre à ses membres la possibilité de bénéficier de quelques heures de répit par année selon certains critères d'éligibilités. Ce répit vise à accompagner votre proche pour vous libérer de votre rôle d'aidant l'espace d'un moment. Ce service est dispensé par nos partenaires, les entreprises d'économie sociale d'aide à domicile de Mékinac ainsi que Des Chenaux. Voici les deux programmes habituellement offerts dans notre organisme grâce à deux différents bailleurs de fond.

- 1. Programme de répit « Un temps d'arrêt pour les proches aidants »** donnant droit à un minimum de **24 heures** par année. Ce service coûte seulement **3\$ /l'heure** et les **places sont limitées**. Les critères d'admissibilités sont les suivants :
 - L'aide doit être apportée au proche aidant d'un aîné de 65 ans et plus;
 - L'aidant ne doit pas être en présence de l'aidé lors de la dispensation du service;
 - Les heures de répit ne doivent pas être utilisées pour de l'aide domestique;
 - L'aidé doit habiter sur le territoire desservi par l'Association.

Ce programme est financé par

L'APPU POUR LES PROCHES AIDANTS

*Vous êtes là pour eux,
nous sommes là pour vous.*

- 2. Programme de répit « Détente entre bonnes mains »** donnant accès à un minimum de **32 heures par année**. Ce service est **gratuit** et les **places sont limitées**. Les critères d'admissibilités sont les suivants :
 - L'aidant doit résider avec l'aidé sur le territoire desservi par l'Association;
 - L'aidant doit quitter son domicile pendant au moins 4 heures lors de la dispensation du service;
 - Les heures de répit ne doivent pas être utilisées pour de l'aide domestique.

Ce programme est financé par



Pour de plus amples informations et connaître la disponibilité actuelle de ces programmes, veuillez contacter notre Association au **1 855 284-1390** (Elizabeth, responsable du répit).

« Prendre soin de soi tout en prenant soin de l'autre »



Ouverture du Domaine seigneurial : c'est reparti !

Le Domaine seigneurial Sainte-Anne ouvre à nouveau ses portes pour la saison estivale. À partir du **12 juin**, et ce, jusqu'au 5 septembre, nos guides-interprètes seront heureux de vous accueillir pour vous faire découvrir l'ancien manoir. Le site propose l'exposition permanente **Quand l'histoire se raconte...**, qui vous permettra de rencontrer trois célèbres personnages ayant habité le Domaine seigneurial au cours de ses trois siècles d'histoire. Une foule d'anecdotes savoureuses vous seront dévoilées à propos de Madeleine de Verchères, Elizabeth Hale et Honoré Mercier. Le site sera ouvert **tous les jours, entre 10 h et 17 h**.



Pour l'ensemble de la programmation : <https://domainesteanne.recitsquifontjaser.com/>

Le manoir est de retour



Le Domaine seigneurial est très heureux de présenter le tout nouveau pavillon multifonctionnel qui a été construit à même les ruines de l'ancien manoir. Celui-ci est offert en location pour tout genre d'événements. Ce nouvel espace a été aménagé afin d'accueillir jusqu'à 100 personnes dans une salle chaleureuse, respectant l'architecture historique du site.

Pour toute information concernant la disponibilité ou les tarifs : 418 325-3522 ou communication@domaine-steanne.com.

OFFRES D'EMPLOIS

Le Domaine seigneurial est toujours à la recherche de guides-interprètes pour compléter son équipe d'animation pour l'été 2022. Tu aimes l'histoire et la culture ? Tu cherches un emploi dans un cadre enchanteur, où tu pourras échanger avec le public et partager tes intérêts ? Nous avons ce qu'il te faut !

Envoie-nous ton C.V. à communication@domaine-steanne.com.



Lise Larochelle | 819 695-3244

Voici la liste des différents soins que j'offre à mon salon :

- * Soins du visage;
- * Soins Hydrafacial;
- * Microaiguillage (microneedling);
- * Soins du corps (enveloppements);
- * Épilation à la cire;
- * Épilation à l'électricité;
- * Endermologie;
- * Services en naturopathie.

Contactez-moi pour plus d'informations.





DE LAVOIE
SOCIÉTÉ FINANCIÈRE

**Vos rêves.
Vos objectifs.
Notre expertise.**

Depuis plus de 35 ans,
notre équipe sait fait croître
votre patrimoine.

Merci infiniment pour
votre confiance.

371, boul. De Lanaudière
Sainte-Anne-de-la-Pérade (Québec) G0X 2J0
Tél. : 1-877-875-2424 | Téléc. : 418 325-3472



**PARTENAIRE
PRESTIGE DU**



Les dimanches:

26 juin
10 et 24 juillet
07 et 21 août
04 et 18 septembre
09 octobre

De 10:00 à 15:00h