

Tournoi d'échecs à Shawinigan

# Le Nouvelliste présent à l'Inter-secondaire

par Carole PRONOVOST

SHAWINIGAN — "Le jeu d'échecs jouit d'une popularité encore jeune dans nos écoles, mais le tournoi qui aura lieu en fin de semaine au Cégep de Shawinigan est de nature à promouvoir ce jeu très formateur", mentionnait M. Michel Béliveau, qui a accepté de coordonner la participation de la commission scolaire régionale de la Mauricie au tournoi d'échecs organisé spécifiquement pour les étudiants de niveau secondaire de la Mauricie.

Selon M. Béliveau, les écoles ont tout intérêt à encourager les jeunes à s'intéresser à ce jeu qui possède des qualités exceptionnelles pour développer chez l'étudiant une méthode de travail, l'esprit de discipline et la faculté de concentration. Le jeu d'échecs est avant tout une création intellectuelle. Quand vous réussissez un coup à gagner une partie, c'est toujours parce que votre stratégie et votre plan d'action ont été bien préparés et efficaces. Le jeu d'échecs représente un défi mettant à contribution l'imagination créatrice du joueur et sa capacité de réflexion. C'est ce qui fait son attrait.

Depuis quelques années,

par le dynamisme de M. Roger Greiss, une ligue d'échecs a vu le jour dans la Mauricie, permettant aux mordus de participer à des échanges avec des joueurs de calibre. Pendant cette même période, la région a été l'hôte de plusieurs tournois qui ont remporté un très grand succès. Mais M. Greiss, passionné et vif promoteur, ne s'est pas arrêté là et a multiplié les démarches pour faire progresser le jeu d'échecs auprès des étudiants de niveau secondaire, et même primaire.

Ses efforts sont maintenant couronnés, avec la te-

nue du premier tournoi de niveau secondaire, les 6 et 7 mai au Cégep de Shawinigan. Déjà, deux écoles ont inscrit leurs équipes, soit les polyvalentes Des Chutes de Shawinigan et Paul-LeJeune de Saint-Tite, et on attend des participants provenant tant de la régionale des Vieilles-Forges, où M. Yves Gervais est le coordonnateur, que la régionale de la Mauricie.

Sous le signe de l'amitié

Dans une lettre qu'il adressait aux directeurs d'écoles et animateurs socio-culturels, M. J.-René

Ferron, directeur de la rédaction au journal Le Nouvelliste, soulignait que cet événement est une rencontre amicale, dont les buts sont la création de liens entre des étudiants de tous les coins de la Mauricie qui s'intéressent au jeu d'échecs au niveau secondaire.

Le Nouvelliste a accepté de prendre part au défi de l'organisation d'un tel tournoi, une première, et remettre à l'école championne un trophée réalisé par un artiste de la région, M. Daniel Boisvert (Danbois), en plus d'autre prix qui seront remis aux équipes ou individus qui se seront signalés.

# Pavillon touristique ouvert dès le 24 juin

SHAWINIGAN (ML) — Cette année encore, la Commission d'expansion économique des villes de Shawinigan, Grand'Mère et de Shawinigan-Sud mettra sur pied un pavillon d'informations touristiques à l'intention des milliers de visiteurs

étrangers qui visiteront la région de la Mauricie et particulièrement le Centre de la Mauricie.

En effet, le directeur général de la CEE, M. André St-Onge a révélé, lors d'une entrevue, que l'ouverture prévue pour le stand touristique, situé à l'intersection Gardnier et de la transquébécoise 55, est pour la fête de la Saint-Jean-Baptiste, et se clôturera à la fête du Travail.

Cette année, la CEE a demandé une nouvelle demande de subvention auprès du ministère fédéral de la Main-d'oeuvre et de l'immigration, dans le cadre du programme "Jeunesse Canada au travail", afin de permettre à quatre étudiants ou étudiantes de travailler durant la saison estivale et pour renseigner davantage les vacanciers-touristes sur les différents attraits à visi-

ter dans les trois villes et sur les autres régions du Québec.

L'an dernier, le pavillon d'informations touristiques, administré par la CEE, avait accueilli 2.693 personnes au cours des 67 jours ouvrables.

Volume du bois coupé en Mauricie

# Besoins des industries loin d'être comblés

par Denis PRONOVOST

GRAND'MÈRE — L'administration du ministère des Terres et forêts note cependant que "seulement 40% des besoins des industries de la Mauricie sont satisfaisants", en dépit de l'importance du volume de bois coupés sur les terres publiques et privées.

Selon M. Roger Lafrance, administrateur régional du ministère, il faudra de plus en plus optimiser la production des ressources

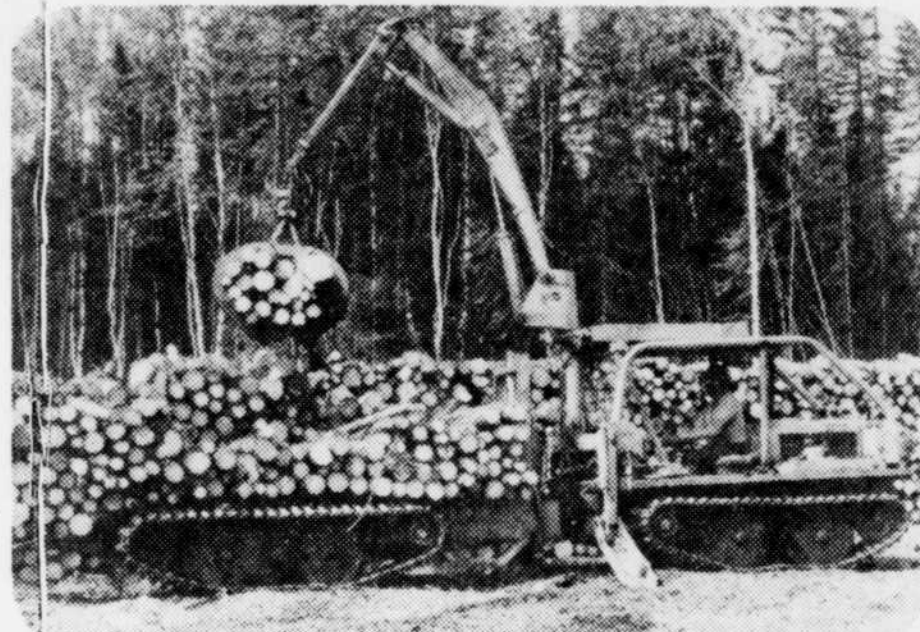
forestières, tant publiques que privées. "De cette façon, on pourra continuer à concurrencer les marchés extérieurs, et ainsi, maintenir l'importance de ce secteur économique dans la vie des Mauriciens." Cette année, le volume accordé aux exploitants forestiers représente une augmentation de 7%, par rapport à 1977. M. Lafrance nous a précisé qu'il ne s'agit pas de surexploiter notre capital fo-

restier: il faut agir en fonction de la possibilité de coupe de notre milieu forestier. Il faut aussi planifier et contrôler les futurs approvisionnements des usines de la région.

Plans de gestion à l'étude

Dans cette perspective, l'administration régionale des Terres et forêts étudie sérieusement des plans de gestion qui permettront l'aménagement intensif de forêts publiques, de façon à optimiser la production de bois pour les usines de la Mauricie. Ces plans de gestion permettront également de produire le maximum de biens et services dans le cadre d'une utilisation polyvalente, de par les conséquences qui en découleront.

Le ministre Yves Bérubé déclarait, récemment, que dans le cas du reboisement après coupe, les efforts actuels portent principalement sur les territoires en forêt domaniale. "C'est ainsi, disait-il, que les bénéficiaires de contrat d'approvisionnement sont tenus de dépenser \$0.15 par unité de cent pieds cubes de bois à la réalisation des travaux destinés à assurer la pérennité de la forêt." Cette obligation pourrait même s'étendre à l'ensemble des forêts du Québec.



La forêt régionale fournit seulement 40% des besoins en coupe de bois, pour les usines de la Mauricie.

**Fiducie du Québec**

**9 1/2**

**DÉPÔTS GARANTIS**  
5 ans, intérêt annuel  
dépot initial minimum  
**\$1,000**

Pour information  
1458, des Cyprès  
(819) 375-1601  
extérieur sans frais  
1-800-351-6840

Taux sujet à changement sans préavis

desjardins Institution inscrite à la Régie de l'assurance-dépôts du Québec

## La Pose-Alcan.

Devenez un adepte de la Pose-Alcan! La Pose-Alcan vous permettra d'embellir et de revaloriser votre maison tout en vous épargnant la corvée de peinture. Les portes et fenêtres en aluminium Alcan sont presque toutes fabriquées au Québec, selon des normes rigoureuses. Profilées en aluminium durable, elles sont très résistantes et s'entretiennent facilement.

**ISOLATION ET ÉCONOMIE**  
Gardez la chaleur là où elle doit se tenir! Les portes et fenêtres Alcan sont isolantes. Ainsi en conservant l'énergie vous ferez des économies.

**UNE GAMME DE PRODUITS**  
Outre les portes et fenêtres,

il existe toute une gamme de produits de bâtiment Alcan, tels que le célèbre revêtement Alcan, les soffites, les bordures de toit, les conduites pluviales et les clôtures Alcan. Et tous ces produits sont à des prix vraiment compétitifs, qu'ils soient installés par vous-mêmes ou par des spécialistes.

**ALCAN CHEZ VOTRE DÉTAILLANT**  
Rendez-vous chez votre détaillant pour examiner de plus près les produits de bâtiment Alcan. Vous serez convaincus, la Pose-Alcan, c'est la solution!

Pour plus de renseignements, téléphonez-nous:  
**Montréal: 1-514-384-0490**

**Produits de Bâtiment Alcan**  
Division de Produits Alcan Canada Limitée

## Le tout nouveau gâteau de Betty Crocker: comme un gâteau maison.

### Parce que le mélange contient déjà du pouding.

**SUPER-MOELLEUX**  
C'est le pouding dans notre mélange qui rend notre gâteau riche, moelleux et aussi délicieux qu'un gâteau entièrement fait maison.

**NOUVEAU**  
POUDING INCORPORÉ AU MÉLANGE

Le gâteau à étages Super-Moelleux de Betty Crocker est tout nouveau, tout différent parce que nous mettons du pouding dans le mélange. C'est en effet le pouding qui le rend riche, délicieux et moelleux comme un gâteau maison. Nous sommes si sûrs que notre Super-Moelleux est le meilleur gâteau que vous ayez jamais goûté que nous vous donnons 23¢ pour l'essayer!

**Betty Crocker**

**SUPER-MOELLEUX est offert en cinq saveurs.**

**23¢ OFFRE SPÉCIALE DE LANCEMENT 23¢**

**ÉPARGNEZ 23¢**

a l'achat de n'importe quelle saveur de gâteau à étages Super-Moelleux.

Code de magasin No 005

terminé le 31 juillet 1978

No 905-4F



# GRANDE VENTE des

**MOUTARDE PRÉPARÉE**  
CONDOR  
16 oz.  
**.38**

**JUS DE TOMATES**  
DEL MONTE,  
Canada Fantaisie,  
bte 19 oz.  
**4/1.00**

**KETCHUP AUX TOMATES**  
HEINZ  
bte 20 oz.  
**.68**

**EAU DE JAVEL LAVO,**  
P.P. 89 — cont. 128 oz.  
**.69**

**DÉTERSIF EN POUDRE**  
MÉTRO-RICHELIEU,  
sac 6 litres  
2 kg  
**1.29**

**CANTALOUPE**  
importé du Mexique  
Canada No 1 gr. 23 **.49**

**TOMATES ROSES** de serre  
produit de l'Ontario  
Canada No 1 lb **.79**

**POMMES ROUGES "DÉLICIEUSE"**  
produit des États-Unis  
de fantaisie gr. 125 lb **.49**

**MAÏS en épis**  
importés de la Floride  
Canada No 1 **5/.89**

**CAROTTES** en cello  
importées des États-Unis  
Canada No 1 **5lb.99**

**PRODUITS MÉTRO**

**FARINE MÉTRO**  
sac 7 lb. **1.24**

**FARINE MÉTRO**  
sac 20 lb. **3.35**

**POIS VERTS MÉTRO**  
ass. Canada Choix  
bte 10 oz. **.21**

**MAÏS EN CRÈME MÉTRO,**  
Canada Choix,  
bte 19 oz. **.46**

**MAÏS EN GRAINS MÉTRO**  
Canada Fantaisie,  
bte 12 oz. **.39**

**HARICOTS LONGS MÉTRO**  
Jaunes ou Verts,  
Canada Choix,  
bte 19 oz. **.48**

**BETTERAVES TRANCHÉES MÉTRO,**  
Canada Choix,  
bte 19 oz. **.29**

**SOUPE AUX LÉGUMES CAMPBELL**  
bte 10 oz. **4/.88**

**BREUVAGE ALLEN,**  
ass. bte 48 oz. **.48**

**FROMAGE CANADIEN "SINGLES" KRAFT**  
tranché 2 lb. **2.99**

**CHOCOLAT CADBURY,**  
ass. 4 tablettes **.78**

**CRISTAUX ALLENS**  
à saveur d'orange  
4 env. 3.4 oz. **.89**

**DÏNER MACARONI AU FROMAGE KRAFT**  
bte 7 oz. **.28**

**MIEL KRAFT**  
liquide ou baratté,  
cont. 24 oz. **1.49**

**BEURRE D'ARACHIDES CRÈMEUX OU CROQUANT KRAFT**  
cont. 12 oz. **.76**

**BISCUITS PREMIUM PLUS CHRISTIE**  
salés & non-salés 32 oz. **1.49**

**MARGARINE DURE BLUE BONNETT,**  
Disponible au Québec  
seulement 3 lb. **1.78**

**MARGARINE MOLLE MARY LOU,**  
Disponible au Québec  
seulement cont. 1 lb. **.68**

**CÉRÉALES SHREDDED WHEAT NABISCO** bte 600 g **.89**

**BISCUITS WESTON:**  
Croustillants Danois,  
Superfudges,  
5 Favoris 400 g **.99**

**BISCUITS LIDO:**  
Avoine enrobés 400 g  
guimauve enrobés 400 g  
Guimauve et noix de coco enrobés 450 g **.99**

**GÂTEAUX VACHON:**  
Jos & Louis,  
Carrés feuilletés  
caramel 6's **1.09**

**ALIMENTS EN PURÉE HEINZ**  
pour bébés  
apricots et autres  
bocal 4.5 oz. **.23**

**ALIMENTS SURGELÉS**

**LIMONADE BLANCHE CONCENTRÉE**  
CUDNEY 6 oz. **.17**

**GÂTEAU ÉPONGE/CRÈME SARA LEE** 9 oz. **.99**

**Frites MÉRITÉ**  
coupe régulière  
sac 5 lb. **1.39**

**GOBERGE & FRITES BLUE WATER**, 32 oz. **1.69**

**GAUFRES EGGO KELLOGG,**  
régulières 11 oz. **.69**

PRIX EN VIGUEUR  
JUSQU'AU 6 MAI 1978

NOUS NOUS RÉSERVONS  
LE DROIT  
DE LIMITER  
LES QUANTITÉS

# A découvrir chez



# Maîtres Epiciers

<b>CAFÉ MOULU</b> CHASE N SANBORN mouture régulière, sac 16 oz. <b>3.19</b>	<b>ESSUIE-TOUT</b> WHITE SWAN, blanc-orné ou ass. paquet 2 rouleaux <b>.79</b>	<b>PAPIER</b> <b>D'ALUMINIUM</b> REYNOLD'S 18" x 25" <b>.88</b>	<b>BIFTECK</b> <b>DE RONDE</b> tranche entière coupe provenant de boeuf canada, catégorie "A" <b>1.78</b> lb	<b>BIFTECK</b> <b>OU ROSBIF</b> de pointe de surlonge coupe provenant de boeuf canada, catégorie "A" <b>2.28</b> lb
---	--	---	---	--

### ALIMENTS POUR BÉBÉS

Jr. HEINZ,  
apricots et autres  
bocal 7.5 oz. **.31**

**CROUSTILLES**  
DULAC  
régulières sac 225 g **.99**

**CÉRÉALES**  
HEINZ  
pour bébés,  
ass. 8 oz. **.63**

**NETTOYEUR**  
**À VITRES**  
BON AMI  
aérosol 15 oz. **.79**

**BALAI**  
IMPERIAL  
5 cordes ch. **2.39**

**VADROUILLE**  
**À LAVÉ**  
IMPERIAL  
cello 8 oz. **2.09**

**ASSIETTES**  
DIXIE  
paquet 24s **1.39**

**SACS À**  
**SANDWICHS**  
BAGGIES  
(100's plus 20s) **.88**

### VERRES

DIXIE  
pour breuvages  
froids, 24s **.69**  
pour breuvages  
chauds, 24s **1.29**

**COUCHES RÉGULIÈRES**  
BABY SCOTT,  
paquet 30s **2.39**

**MAXI-SERVIETTES**  
CONFIDETS  
adhésives, 48s **3.69**

**PAPIER DE TOILETTE**  
SWAN'S DOWN,  
blanc ou ass.  
paquet 4 roul. **1.09**

**ADOUCCISSEUR À TISSUS**  
MÉTRO  
cont. 128 oz. **1.19**

**NOURRITURE POUR**  
**CHIENS**  
ALPO,  
saveurs variées,  
bte 14.5 oz. **.35**

**NOURRITURE POUR**  
**CHIENS**  
GAINES PUPPY  
CHOICE 2 kg **2.85**

**ENLÈVE TACHE**  
SHOUT 10 oz. **1.41**



**BIFTECK**  
**DE SURLONGE**  
tranche entière  
coupe  
provenant  
de boeuf canada,  
catégorie "A"  
lb **2.28**

**ROSBIF**  
de croupe Silver 3/4 lb.  
coupe provenant  
de boeuf canada,  
catégorie "A"  
lb **1.78**

**BIFTECK ATTENDRI**  
Coupe provenant  
de boeuf Canada,  
catégorie "A"  
lb **2.38**

**BACON** sans couenne  
MERITE 1 lb **1.45**

**POULET FRIT PANÉ**  
FLAMINGO  
2.1 lb. 9 morceaux cuits **3.59**

**FOIE DE VEAU**  
de choix importé, tranché,  
(produit décongelé) lb. **1.89**

**FRICADELLES**  
**DE MORUE**  
portion 2 oz. lb. **.57**

**JAMBON**  
**MIGNON**  
HYGRADE  
prêt-à-servir  
2 - 3 lb **2.08**  
lb.

**SAUCISSES**  
**FUMÉES**  
HYGRADE  
2 lb. **2.08**

**JAMBON CUIT**  
HYGRADE  
tranché 6 oz. **1.18**

**SAUCISSON**  
**SALAMI**  
HYGRADE  
tout boeuf 10 oz. **1.39**

**VIANDES CUITES**  
HYGRADE  
tranchées 6 oz.  
(Simili poulet, viande-olive,  
cornichon-piment, bologna) **.59**



# METRO





# j'm'en vais chez IGA

## chez IGA/BONIPRIX

### 2 semaines de SUPER-AUBAINES!

<p><b>'PEPSI-COLA'</b> Bout. 750 ml (bouteille consignée)</p> <p>6/1.75</p>	<p><b>BOISSON À SAVEUR DE FRUITS 'BESSEY'S'</b> Pot 64 oz</p> <p>69¢</p>	<p><b>CAFÉ INSTANTANÉ 'MAXWELL HOUSE'</b> Pot 10 oz</p> <p>5.19</p>	<p><b>TOMATES</b> Canada de choix 'AYLMER' Bte 28 oz</p> <p>2/1.00</p>		
<p><b>BOISSON GAZEUSE 'SHASTA'</b> 8 canettes 10 oz Caisse de 24's</p> <p>2.95</p>	<p><b>CAFÉ MOULU 'MAXWELL HOUSE'</b> Sac 1 lb</p> <p>3.19</p>	<p><b>DESSERT EN GELÉE 'SHIRRIFF'</b> Pqt 3 oz</p> <p>5/1.00</p>	<p><b>SOUPE AUX TOMATES OU LÉGUMES 'AYLMER'</b> Bte 10 oz</p> <p>5/1.00</p>	<p><b>MARGARINE MOLLE 'MONARCH'</b> Cont. 1 lb</p> <p>69¢</p>	<p><b>CROUSTILLES 'DULAC'</b> Sac 250 g</p> <p>79¢</p>
<p><b>CRÈME GLACÉE 'IGA'</b> Cont. carré 2lt.</p> <p>1.19</p>	<p><b>MÉLANGE À THÉ GLACÉ 'NESTEA'</b> Pot 13 oz</p> <p>1.29</p>	<p><b>LÉGUMES ASSORTIS</b> Canada de choix 'LA FERLANDIÈRE' Bte 10 oz</p> <p>5/1.00</p>	<p><b>CRISTAUX À SAVEUR D'ORANGE 'RISE'N SHINE'</b> Pqt de 4 env. 3 1/2 oz</p> <p>69¢</p>	<p><b>JUS DE TOMATES</b> Canada de fantaisie 'AYLMER' Bte 48 oz</p> <p>59¢</p>	<p><b>BISCUITS 'PEEK FREANS'</b> (4 variétés) Pqt 14 oz</p> <p>89¢</p>
<p><b>PÂTES ALIMENTAIRES 'CATELLI'</b> Macaroni coupe, spaghetti, spaghettini Bte 2 lb</p> <p>75¢</p>	<p><b>PÂTE DE TOMATE 'HEINZ'</b> Bte 13 oz</p> <p>57¢</p>	<p><b>CORNICHONS SUCRÉS TRANCHÉS 'CORONATION'</b> Pot 15 oz</p> <p>59¢</p>	<p><b>SUCCÉDANÉ DE CRÈME 'COFFEE MATE'</b> Pot 16 oz</p> <p>1.49</p>	<p><b>THON BLANC ENTIER 'STAR KIST'</b> Bte 7 oz</p> <p>1.29</p>	<p><b>HUILE D'ARACHIDES PURE 'REGINA'</b> Bout. 32 oz</p> <p>1.75</p>
<p><b>MÉLANGE SOUPE</b> Poulet et nouilles 'LIPTON' Bte de 2 env. 2 1/2 oz</p> <p>39¢</p>	<p><b>PAPIER D'ALUMINIUM 'REYNOLDS'</b> Roul. 25' x 12'</p> <p>59¢</p>	<p><b>NETTOYEUR POUR TOILETTE 'DAINTY BOL'</b> Format 12 oz</p> <p>95¢</p>	<p><b>ADOUCISSEUR DE TISSUS 'SWEET-HEART' LIME</b> Cont. 128 oz</p> <p>1.19</p>	<p><b>EAU DE JAVEL 'LA QUÉBÉCOISE'</b> Cont. 128 oz</p> <p>69¢</p>	<p><b>NOURRITURE POUR CHATS '9-LIVES'</b> Bte 6 1/2 oz</p> <p>4/1.00</p>
<p><b>DÉTERSIF À LESSIVE 'ARCTIC POWER'</b> Bte 2.4 kg</p> <p>2.39</p>	<p><b>DÉTERGENT LIQUIDE</b> Pour la vaisselle 'SWEET-HEART' LIME Pqt de 2 x 24 oz</p> <p>99¢</p>	<p><b>SACS À ORDURES 'GLAD'</b> Pqt de 20's</p> <p>2.19</p>	<p><b>PAPIERS-MOUCHOIRS 'SCOTTIES'</b> 2 épaisseurs Bte de 200's</p> <p>55¢</p>	<p><b>ESSUIE-TOUT</b> Motif couleur 'FACELLE ROYALE' Pqt de 2 roul.</p> <p>99¢</p>	<p><b>PAPIER HYGIÉNIQUE 'SWAN'S DOWN'</b> Pqt de 4 roul.</p> <p>99¢</p>

LES PRIX DES ITEMS ILLUSTRÉS SONT EN VIGUEUR POUR DEUX SEMAINES DU LUNDI 1er MAI AU SAMEDI 13 MAI 1978. NOUS NOUS RÉSERVONS LE DROIT DE LIMITER LES QUANTITÉS.

**FRAISES**  
DE LA CALIFORNIE  
CANADA NO 1

CASSEAU  
1 CHOPINE

**55¢**

**CUISSES DE POULET FRAIS**  
SANS DOS

LB. **99¢**

**POITRINES DE POULET FRAIS**  
SANS DOS

LB. **1.39**

**POULETS CONGELÉS**  
'CHANTECLERC'

CANADA  
CATÉGORIE "A"  
4 À 5 LB

LB. **69¢**

**HARICOTS VERTS**  
DE LA FLORIDE

LB. **59¢**

**BANANES**  
GROS FRUIT  
'DOLE' OU 'CHIQUITA'

LB. **26¢**

**VIANDES CUITES**  
TRANCHEES  
'HYGRADE'

(4 VARIÉTÉS)  
PQT 6 OZ

**57¢**

**SOUS-MARIN**  
'DA VINCI'

6 OZ. **79¢**

**SALADE DE CHOUX**  
'TAILLEFER'

CONT. 16 OZ

**59¢**

**SAUCISSON**  
DE BOLOGNE  
'MAPLE LEAF'

LB. **89¢**

**ORANGES "SUNKIST"**  
DE LA CALIFORNIE  
(VARIÉTÉ VALENCE)

GROSSEUR 138  
DOUZ.

**89¢**

**CONCOMBRES**  
ANGLAIS DE L'ONTARIO  
CANADA NO 1

CH. **69¢**

**SALAMI**  
TOUT BOEUF

LB. **1.59**

**JAMBON CUIT**  
'TAILLEFER'

LB. **2.69**

**PEPPERONI**  
'MAPLE LEAF'

10 OZ. **1.39**

**BAS DE RONDE**  
FUMÉE  
'LESTERS'

LB. **2.49**

**KETCHUP 'HEINZ'**

Bout. 20 oz


**75¢**



**SAUCE TOMATE 'HUNT'S'**

Bte 7 1/2 oz


**5/100**



**MOUTARDE PRÉPARÉE 'FRENCH'S'**

Pot 16 oz

**47¢**



**SAUCE 'ROBERTO'**  
Pour sandwich  
au poulet chaud

Bte 14 oz

**4/100**



**BACON SANS COUENNE 'MAPLE LEAF'**

Pqt 1 lb

**1.59**



**SAUCISSES FUMÉES 'HYGRADE'**

Pqt 1 lb

**89¢**



**SAUCISSES PORC ET BOEUF 'MAPLE LEAF'**

Pqt environ 1 1/2 lb

**99¢**



**JAMBON DÉOSSÉ**  
Prêt-à-manger  
Genre dîner  
'TAILLEFER'

1 lb


**1.99**



**JAMBON DANS LA FESSE 'DU BRISSON'**  
Prêt-à-manger  
Portion de la croupe (couenne et surplus de gras enlevés)

1 lb

**99¢**



**CRETONS 'TAILLEFER'**

Cont. 10 oz

**79¢**



**PIZZA TOUTE GARNIE 'DA VINCI'**

24 oz

**1.79**



**BOEUF FUMÉ 'LESTERS'**

Pqt de 4 env. 2 oz

**1.29**



LES PRIX DES ARTICLES NON-ILLUSTRÉS DES VIANDES, FRUITS ET LÉGUMES, SONT EN VIGUEUR POUR UNE SEMAINE SEULEMENT, JUSQU'AU SAMEDI 6 MAI 1978. (SAUF LES PRIX DES FRAISES ET DES ORANGES, EN VIGUEUR JUSQU'AU 13 MAI 1978). NOUS NOUS RESERVONS LE DROIT DE LIMITER LES QUANTITÉS.

**Il y a un magasin IGA-BONIPRIX près de chez vous!**  
**Composez 324-5700**



**de plus en plus on va chez**



**Boniprix**



**comme de raison!**



# Le vélo en famille

**Essayez-le !  
C'est amusant !**



## Mini-bicyclettes et tricycles

No. 912 **Pinto**  
par "Leader"

Chassis robuste style "console". Siege polo style "Baquet" avec barre ajustable. Roues: avant 10", arrière 12", roulement à billes à traction continue.

PRIX PASCAL **39<sup>95</sup>**



No. 900 **Mini-bicyclette**  
par "Leader"

Fourche "robuste" chassis style "console". Tête massive d'une seule pièce 2". Garde-boue ultra-robustes. Roues 10".

PRIX PASCAL **22<sup>95</sup>**



Modèle A **Tricycles**  
par "Leader"

Modèle économique.

12"  
Modèle  
A-12

16"  
Modèle  
A-16

**24<sup>95</sup> 27<sup>95</sup>**



## Bicyclettes de trottoir

Pour garçons et filles. Conçue pour les enfants âgés de 3 à 6 ans. Rouge flamboyant pour garçons, bleu étincelant pour fillettes.

ROUES 18" **49<sup>95</sup>** ROUES 20" **59<sup>95</sup>**



## Bicyclette à 3 vitesses "Empire"

No. 405 Hommes. No. 406 Femmes. 26" x 1-3/8", ailes et carter chromés. Pneus à flancs blancs.

PRIX PASCAL **99<sup>95</sup>**

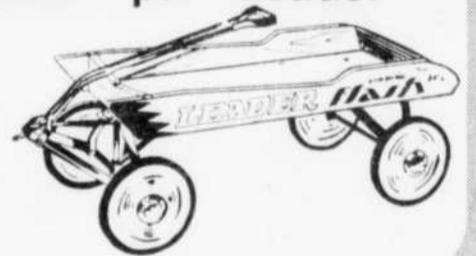
## Chariots "Flash" par "Leader"

Modèle F 28  
Chariot 28"

**29<sup>95</sup>**

Modèle F 36  
Chariot 36"

**39<sup>95</sup>**



## Voyez Pascal... pour vos accessoires de jardin

### Outils de jardinage "True Temper"

 <b>Coupe-gazon</b> "True Temper" Modèle Sped <b>4<sup>29</sup></b> CH.	 <b>Pelles de jardinier</b> "True Temper" VOTRE CHOIX <b>6<sup>49</sup></b> CH.	 <b>Râteau courbé</b> "True Temper" Modèle SPB-14 <b>5<sup>49</sup></b> CH.
 <b>Binette</b> "True Temper" Modèle SPEW-7 <b>4<sup>99</sup></b> CH.	 <b>Râteau à gazon</b> "True Temper" Modèle SL-22 <b>6<sup>99</sup></b> CH.	 <b>Fourche à bêcher</b> "True Temper" Modèle SP-9D <b>8<sup>49</sup></b> CH.

## "Imperial" Épandeur rotatif

Capacité de 50 lb.  
Roues de 8"

PRIX SPÉCIAL

**27<sup>88</sup>**



## Engrais pour pelouse "Vigoro"

Sac de 15 lb. (500 pi. carrés) <b>4.49</b>	Sac de 15 lb. rose (500 pi. carrés) <b>3.95</b>
Sac de 30 lb. (1000 pi. carrés) <b>7.95</b>	Sac de 30 lb. (1000 pi. carrés) <b>6.95</b>
Sac de 60 lb. (2000 pi. carrés) <b>14.95</b>	Sac de 20 lb. à toutes fins (800 pi. carrés) <b>3.49</b>

## Boyaux d'arrosage Nylon renforcé

1/2" x 50 pieds long <b>5<sup>99</sup></b> CH.	1/2" x 100 pieds long <b>10<sup>99</sup></b> CH.	5/8" x 50 pieds long <b>6<sup>99</sup></b> CH.
--	--	--

Caoutchouc de vinyle 4 piis

1/2" x 50 pieds long <b>7<sup>99</sup></b> CH.	5/8" x 50 pieds long <b>9<sup>99</sup></b> CH.
--	--



## Pistolet d'arrosage

Avec gachette

Modèle No. 425-C

**2<sup>69</sup>**

## Pulvérisateur "Marquette"

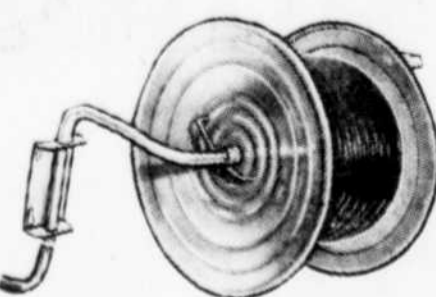
Capacité 1-1/2 gal. Tuyau 6' Avec interrupteur

PRIX PASCAL **24.95**

**19<sup>99</sup>**



## "Melnor" Dévidoir Pivotal



Capacité de 175 pi. de boyau de 1/2"

**19<sup>95</sup>**

## "Village Blacksmith" Ébranchoir

Extension de 15 pieds télescopique. Lame incluse.

**19<sup>95</sup>**

## Boyaux de caoutchouc "Black Diamond"

1/2" avec carcasse à 1 tresse.

50' <b>18<sup>95</sup></b>	75' <b>26<sup>95</sup></b>	100' <b>34<sup>95</sup></b>
----------------------------	----------------------------	-----------------------------

## Semences de gazon

"Campus Green"

1 lb. Ctn **2<sup>29</sup>** 5 lb. Bag **9<sup>99</sup>**

"Cottage Green"

Sac de 2 lb. **2<sup>79</sup>** Sac de 5 lb. **6<sup>49</sup>**

"Kentucky Blue Grass"

1 lb. en boîte **3<sup>29</sup>**



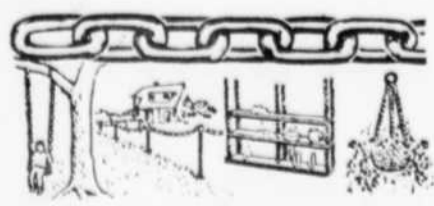
## Chaîne et piquet en plastique robuste

Chaîne disponible en blanc, noir ou jaune.

Chaîne 1" <b>.27</b> LE PIED	Chaîne 1-1/2" <b>.29</b> LE PIED	Chaîne 2" <b>.39</b> LE PIED
------------------------------	----------------------------------	------------------------------

**3<sup>49</sup>**

Piquets disponibles en blanc et noir.



**4434, Boul. ROYAL Tél.: 375-7366  
TROIS-RIVIÈRES-OUEST**

LIVRAISON  
MINIMUM  
**\$10.00**



Claude Clément, un bricoleur averti

# Il l'aura son avion!

par Berthold LEVESQUE

SAINT-JUSTIN — Propriétaire de Métiers Clément inc. (fabrication de métiers à tisser) qui fournit déjà de l'emploi à treize personnes à Saint-Justin, Claude Clément réussit quand même dans ses quelques heures de liberté à bricoler pour sa satisfaction personnelle et non pour l'argent. Claude Clément fait plus que rêver au jour, où il pilotera son propre avion, car il est déjà assuré de cette réalité.

Il va sans dire que le citoyen de Saint-Justin n'est pas le seul en Mauricie à se façonner un avion mais l'intérêt qu'il y porte a tôt fait d'attirer notre attention.

Lui qui est en industrie depuis des années devait succéder à son père dans l'entreprise qui naissait à Saint-Justin en 1940. Claude est un "bricoleur de naissance" et à l'âge de 13 ans, il rêvait de faire du vol et surtout construire son propre avion. Même plusieurs années après, il ne croyait pas à la réalisation d'un tel projet car il était assuré qu'il n'existait même pas de plans disponibles.

À la découverte d'un plan qui lui plaisait, il aura fallu l'étudier pendant au moins deux ans. L'appareil a un squelette très visible aujourd'hui, dans le garage aménagé à cette fin, tout près de l'usine familiale, et ce après quatre ans et demi

de travail. Claude Clément a dû bricoler pendant 1.699 heures jusqu'à maintenant. Il prévoit terminer son projet dans environ 16 mois, et c'est donc peu de temps après que l'avion pourra prendre les airs.

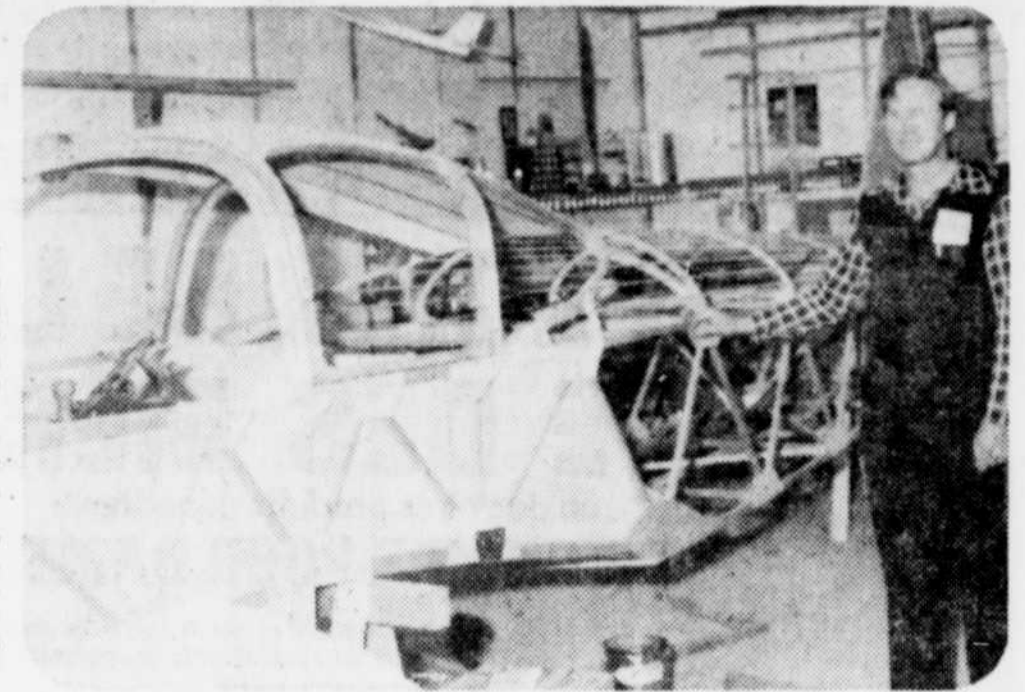
Ca prend un bois bien spécial pour confectionner l'appareil. Il faut obtenir une épinette (sika Spruce) qui provient de l'Amérique centrale mais achetée en Alberta. Jusqu'à maintenant, il lui aura fallu utiliser quatre gallons de colle, laquelle a servi surtout à l'aile principale, dont le montage ne peut qu'attirer rapidement l'attention d'un membre du "commun des mortels".

L'avion "Clément" aura une en-

vergure de 26 pieds et six pouces, avec un fuselage de 20 pieds et neuf pouces. Le petit appareil aura une surface d'aile de 117 pieds, avec un moteur Lycoming de 115 forces. Enfin, le fabricant croit que son avion pourra peser environ 900 livres, une fois terminé.

Fallait s'y attendre, Claude Clément possède sa licence de pilote depuis 1972 et a 135 heures de vol à son crédit actuellement.

Fabriquer et pouvoir par la suite piloter son propre avion est une satisfaction personnelle difficile à exprimer, même si une entrevue avec Claude Clément de Saint-Justin nous a fait goûter à cette "fièvre de l'aviation".



**Produits chimiques**

Puissant détergent de drainage.	3 lb. 6 00	5 lb. 9 75
Conditionneur	3 lb. 5 75	6 lb. 10 55
Nettoyeur	5 lb. 7 85	10 lb. 14 15



**"Septo-Bac"**

16 oz.	2 20
36 oz.	3 70

**"Misto-van"**

4 oz.	1 20
1 lb.	2 70

**Produits SAKRETE**

**Sable à usage multiple**  
Excellent pour réparations générales ou pour le carré de sable des enfants.  
Sac de 66 lb. **1 50**

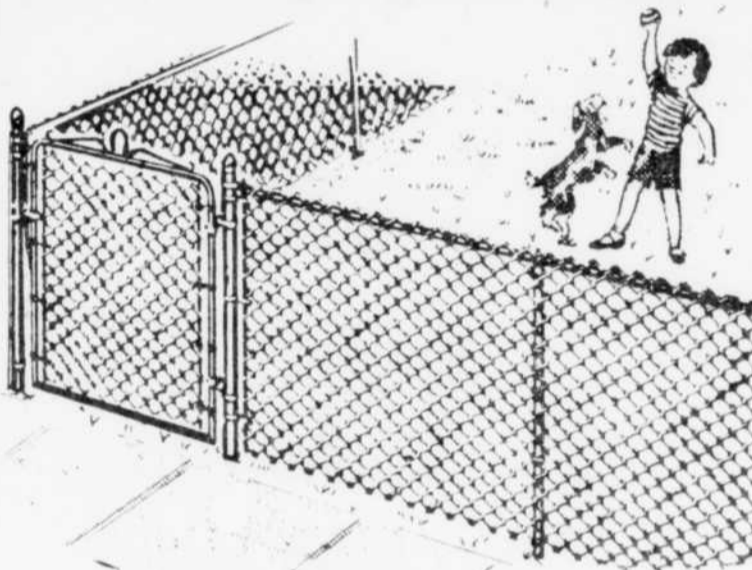
**Mélange de béton**  
Sac de 66 lb. **2 60**

**Ciment préparé**  
Ajoutez simplement de l'eau.  
Sac de 66 lb. **2 60**

**Mortier**  
Pour réparer le briquetage.  
Sac de 66 lb. **2 60**

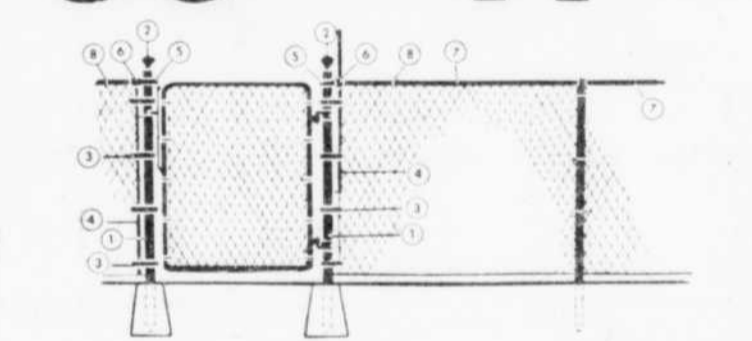
**Asphalte noir**  
Pour recouvrement. Rajeunit l'apparence de votre entrée de garage. S'applique au balai.  
Contenant de 5 gallons. **10 99**

## Pascal vous aide... Faites le vous-même



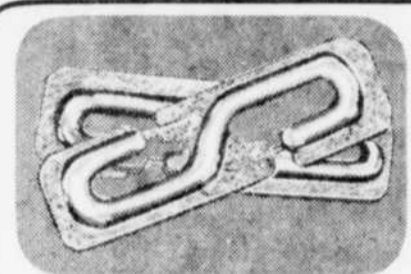
**Grillage galvanisé**  
À mailles entrelacées. Mailles de 2 pouces - jauge 11. Disponible dans des jauges et dimensions de mailles différents.

42" x 50'	48" x 50'
<b>36 45</b>	<b>41 75</b>



**Accessoires pour grillage**

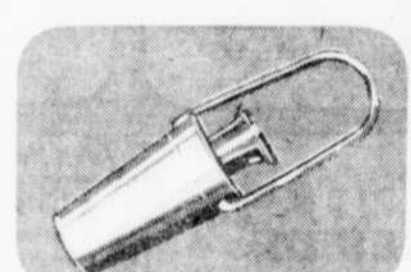
1. Poteaux principaux	10 80	5. Bride de traverse supérieure	.60
2. Capuchon	.90	6. Embout de traverse supérieure	.70
3. Bride de barre de tension	.60	7. Traverse supérieure longueur 10 pieds	11 15
4. Barre de tension	1 40	8. Bague de traverse supérieure	.50



**#45 Ecarteurs de cordes à linge**  
En plastique incassable. Ens. de 2 **.99**



**Poulies incassables**  
#BB 3005 - 5" **2 89** CH.  
#BB 3007 - 7" **3 29** CH.



**Serre-corde universel**  
#880 **2 19** CH.

**Séchoirs à linge pour l'extérieur**

**Modèle No. 5**  
Séchoir parapluie. Tubes anti-rouille. Capacité: 150 pieds de séchage. Pivotant, se replie instantanément pour un rangement facile. Extrémités protégées.  
Prix Pascal 19.95

**Modèle No. 10**  
Séchoir à étendage parallèle possédant les mêmes caractéristiques que le modèle No. 5. Capacité: 200 pieds.  
Prix Pascal 25.55

**18 35**      **22 99**

**Elévateurs de corde à linge**

Modèle 100 standard      Robuste Modèle 200

PRIX PASCAL 18.25      PRIX PASCAL 26.35

**15 89**      **22 49**

**Etagères "Quaker"**  
Idéales pour vos réserves ou pour l'atelier. Tablettes ajustables, telles qu'illustrées.  
5 Tablettes No. 69A5 **17 88** Prix Spécial

**Panneaux ondulés**  
plastique de vinyle robuste

Pratiquement indestructibles, flexibles, prévus pour les températures élevées et basses. Vert, jaune, blanc.  
26" x 96" **3 99** la feuille  
Prix de vente

**Moules en aluminium**

4 étapes faciles:  
1. Mesurez      2. Sciez      3. Assemblez      4. Posez

4' **.80**      6' **1 20**      8' **1 60**      12' **2 40**

Nervure en plastique **.05** LE PIED      Angle **.10** CH.

**Cartouche de calfeutrage**

"Home caulk" Noire à base d'huile. **.69** Tube  
"Resilastic" À base d'huile, blanc et gris. **.89** Tube  
"Acrylic" Blanc, gris. **1 59** Tube  
"Unicrylic" Polymère blanc-gris. **2 69** Tube

**Moustiquaires**

Économisez sur la réfection de vos moustiquaires de balcon et fenêtres. Economisez en achetant un rouleau. Fibre de verre.

Largeur	Par verge	100 Pieds li.
24"	.85	22.50
28"	1.10	29.40
32"	1.25	33.60
36"	1.40	37.80
42"	1.65	44.10
48"	1.90	50.40

Disponibles également en aluminium à un prix avantageux.

Stationnement gratuit à la clientèle  
Satisfaction ou argent remis

**Bonaprix**

333, ST-ANTOINE  
(En arrière du Théâtre Impérial)

CHARGEX et MASTER CHARGE

Les vignettes ne correspondent pas toujours à la marchandise

# SPÉCIAL DE LA FÊTE DES MÈRES

un des bons produits canadiens!  
**PEIGNOIRS POUR DAMES**



Tricotés de nylon et coton polyester de qualité superbe et d'une élégance de rével! Garnis de dentelle exquise!  
Au lieu de \$30 à \$40

les clients de Bonaprix ne paient que **\$16<sup>97</sup>** ch.

Au lieu de \$6.95 et plus  
**CHEMISES DE NUIT DE JERSEY IMPRIMÉ POUR DAMES**

Triacétate d'arnel multicolore et autres imprimés de jersey dans le lot. Tailles P.M.G. Spécial pour le jour de la Fête des Mères **\$4<sup>87</sup>** ch.

Le cadeau qu'elle appréciera!  
**CHEMISES DE NUIT**

de qualité exclusive  
Un manufacturier canadien de grande réputation liquide ses balances de ligne. Vous épargnez beaucoup! Polyester/coton, nylon, etc.

Au lieu de \$15.  
les clients de Bonaprix ne paient que **\$6<sup>97</sup>** ch.

Au lieu de \$3.98  
**JUPONS GARNIS DE DENTELLE**

Jersey de nylon, jersey d'antron, rayonne de jersey. Blancs et pastels. Tailles P.M.G.

Chez Bonaprix vous ne payez que **\$2<sup>47</sup>** ch.

Tricotés d'arnel et jersey de nylon imprimé pour dames

**SOUS-VÊTEMENTS BIKINIS**

au lieu de \$1.00  
les clients de Bonaprix ne paient que **39¢** ch.



POURQUOI PAYER \$25 à \$40?

**ROBES D'ÉTÉ ET ROBES SOLEIL DE TOUTE CRÉATION POUR DAMES JR**



Choix multiple de nouveaux styles. Arrivages des derniers jours dans la plupart des magasins qui les offrent à haut prix. Nous avons fait un achat chanceux et nous vous reflions l'épargne. Achetez en plusieurs et épargnez beaucoup! Tailles 5 à 15

CHEZ BONAPRIX VOUS NE PAYEZ QUE

**\$14<sup>97</sup>** ch.

PRIMEUR SENSATIONNELLE

**MAILLOTS DE BAIN DE HAUTE MODE POUR DAMES**



Provenance d'un atelier réputé. Le groupe comprend des modèles de Robichaud et des échantillons exclusifs.

Au lieu de \$25. et plus

Bonaprix les

offre à seulement

**\$8<sup>99</sup>** ch.

## UN SOLDE! DES CENTAINES ET DES CENTAINES DE ROBES POUR DAMES JR

Unités irrégulières d'une ligne prestigieuse vous sont offertes en vente à prix coupés! tailles 5 à 15  
Une valeur sensationnelle à

**\$4<sup>99</sup>** ch. OU **2/\$8<sup>00</sup>**

Tricot d'acrylique et de polyester pour dames  
**HAUTS DE COSTUMES ET JACKETS**

Couleurs assorties.  
Au lieu de \$7.95 les clients de Bonaprix ne paient que

**\$3<sup>37</sup>** ch.

Nylon léger pour l'été  
**IMPERMÉABLES**

Motifs de quadrillés bleu et blanc.

Au lieu de \$5.95 seulement

**\$3<sup>47</sup>** ch.

Au lieu de \$6.95  
**LIQUIDATION DE PANTALONS**

pour dames  
Choix de denims, tricots cordés. Tailles 10 à 18 dans le lot

Un seul prix d'aubaine...

**\$3<sup>37</sup>** paire

Au lieu de \$25.  
Coton matelot pour dames

**JACKETS**

Nouveaux styles assortis très élégants de toile de coton.

Chez Bonaprix vous ne payez que

**\$12<sup>97</sup>** ch.

Au lieu de \$6.95  
Fillettes et enfants 2 à 12 ans

**ENSEMBLES PANTALON ET HAUT**

Combinaison de polyester et coton. Provenance d'un grand manufacturier canadien.

Très spécial...

**\$3<sup>99</sup>** ens. au 2e étage

Un produit canadien!

Nylon ouaté pour garçons de 8 à 16

**SURVÊTEMENTS D'ENTRAÎNEMENT**

Vous devriez payer beaucoup plus cher pour ces costumes de très grande qualité. Comme le choix se limite à la couleur rouge, chez Bonaprix on les vend seulement

**\$9<sup>97</sup>** ch. Rayon des garçons

Au lieu de \$3.98  
**T-SHIRTS**

Pour messieurs. Style de compétition. Interloque 100% coton. Garnitures multicolores. Tailles P.M.G.

LES CLIENTS DE BONAPRIX NE PAIENT QUE **\$2<sup>77</sup>** ch.

**CHEMISES SPORT**

Pour garçons de 8 à 14. Coton à empiècement. Importation de l'Inde, à prix d'aubaine.

2e étage  
Tant qu'il y en aura...seulement **87¢** ch.

Au lieu de \$12. et plus!  
coton indien pour adolescentes

**ROBES**  
Broderie de fantaisie et styles à empièvements.

Super aubaine chez Bonaprix seulement **\$4<sup>97</sup>** ch.

Pourquoi payer \$7.95?

Coton indien pour adolescentes

**BLOUSES ET HAUTS**

Grand choix de styles de fantaisie et en vogue à un bas prix d'aubaines.

seulement **\$1<sup>97</sup>** ch.

Valeur \$12.95

**JACKETS EN DENIM BROSSE**

Couleurs: brun, vert, bleu, P.M.G. Fabrication canadienne.

1er étage rayon des vêtements de travail

**\$5<sup>99</sup>** ch.

Valeur de \$8.95

**CHEMISES DE TRAVAIL**

vert forêt. Importation de Chine 65% polyester 35% coton.

1er étage, rayon des vêtements de travail.

**\$5<sup>99</sup>** ch.

Ne payez pas \$8.95

**LIQUIDATION DE PANTALONS DE TRAVAIL**

vert forêt. Importation de Chine. 30 à 42.

1er étage, rayon des vêtements de travail

A liquider à **\$2<sup>99</sup>** paire

Au lieu de \$29.95 et plus!

**ENSEMBLES DE DÉTENTE EN DENIM DE COTON BROSSE POUR MESSIEURS**

Vous reconnaîtrez assurément l'étiquette réputée.

Choix de couleurs. Tailles 38 à 44

SPÉCIAL CHEZ BONAPRIX SEULEMENT

**\$17<sup>77</sup>** ch.

