

Des nouvelles tous les jours

beaucemedia.ca

Que nous réserve 2015? P5

Nez rouge fracasse son record P4

Grande vente de liquidation

50 à 75% Sur presque toute la marchandise automne-hiver

MODE CAR-SY

Nos nouveautés d'été commencent à arriver

VISITEZ NOTRE PAGE FACEBOOK

CARREFOUR ST-JOSEPH
418 397-4626

tc • MEDIA

Beauce Média

25 121 exemplaires
Vol. 34 | N°51 | 32 pages
Le mercredi 7 janvier 2015

La Boîte à Surprise
— Cuisse ou poitrine? —

6.25\$ repas à emporter

GRATUIT**

655, route Cameron
STE-MARIE-DE-BEAUCE

Express

Sur remplacement de pare-brise

CADEAU
Démarreur à distance

Valeur de 149^{95\$}
Installation en sus.
Détails en magasin

418 387-3977
www.vitriestemarie.com

VITRES D'AUTOS STE-MARIE

Installation et réparation de vitres d'autos,
695, boul. Vachon Nord,
Sainte-Marie (Face au Poulet Frit Kentucky)



La Fontaine déménage

Job GO.ca

1 000 000 \$

MAGASINEZ ET DEVENEZ LE GAGNANT DU

VOUS ÊTES ADMISSIBLE À CHAQUE SEMAINE POUR DEVENIR FINALISTE (BILLETS CUMULATIFS).



LA VENTE DU

MILLION

Vous avez une chance de gagner avec chaque tranche d'achat de 100\$

8 gagnants-finalistes de 5000\$ en argent comptant

1^{re} semaine Gagnant-Finaliste 2^e semaine Gagnant-Finaliste 3^e semaine Gagnant-Finaliste 4^e semaine Gagnant-Finaliste 5^e semaine Gagnant-Finaliste 6^e semaine Gagnant-Finaliste 7^e semaine Gagnant-Finaliste 8^e semaine Gagnant-Finaliste

?

?

?

?

?

?

?

?



RELAXON
elran

NOUS PAYONS LES 2 TAXES **OU** PAYEZ EN 50 VERSEMENTS SUR TOUS LES PRODUITS ELRAN ET RELAXON

NOUS PAYONS LES 2 TAXES

1249⁹⁹
24⁹⁹ **OU** 50 mois

12 chances de gagner

Causeuse inclinable

(543685)



PLUS VOUS ACHETEZ TÔT, PLUS VOUS AVEZ DE CHANCES DE GAGNER

PROFITEZ DE NOS FACILITÉS DE PAIEMENT JUSQU'À 50 VERSEMENTS SUR TOUS LES ÉLECTROMÉNAGERS

- Éclairage au DEL • Congélateur tiroir
- Porte réversible • Tablettes de verre
- Balconnets ajustables
- Tiroir à humidité contrôlée

Réfrigérateur (591254)



22 pi cu

ÉCONOMISEZ 400\$

1399⁹⁹
27⁹⁹ 50 mois

13 chances de gagner
Courant: 1799⁹⁹

Lave-vaisselle encastrable (591326)

- Grande cuve en acier inoxydable
- Trois paniers de rangement en nylon ajustables
- Commandes électroniques

999⁹⁹
19⁹⁹ 50 mois

ÉCONOMISEZ 500\$

9 chances de gagner
Courant: 1499⁹⁹



3 paniers

BOSCH

Cuisinière à convection véritable (590886)

- 5 éléments • Zone réchaud
- Four autonettoyant • Cuisson et nettoyage différés

999⁹⁹
19⁹⁹ 50 mois

9 chances de gagner
Courant: 1499⁹⁹



Livraison gratuite*

AMEUBLEMENTS

TANGUAY

Consultez notre site Internet: www.tanguay.ca



100% transactionnel

8955, boul. Lacroix, Saint-Georges de Beauce 1 877 295-4411 • 418-226-4411



Les financements sont octroyés par Accord D Desjardins et les versements sont sujets à approbation du service de crédit Accord D Desjardins. Toutes les taxes (TPS et TVQ) et écofraîs applicables sont payables à Ameublements Tanguay au moment de l'achat. Le montant payable en versements égaux exclut les taxes de vente (TPS et TVQ) et les écofraîs. Si un versement vient en souffrance, un intérêt sera calculé à compter de la date d'échéance du versement au taux annuel de 19,5% et sera chargé mensuellement au compte du client par Accord D Desjardins. (Ex.: solde en souffrance de 100\$, l'intérêt pour une période de 30 jours sera de 1,63\$). Non jumelable à une autre promotion. Photos à titre indicatif. Prix, produits et modalités de paiements sont sujets à changements sans préavis. Cette offre est en vigueur jusqu'au 18 janvier 2015. Livraison à la grandeur du Québec et du Nouveau-Brunswick, cependant certaines régions peuvent être assujetties à des frais. Détails en magasin. Ce concours est ouvert à tous les clients âgés de 18 ans et plus. Une participation sera remise avec chaque tranche d'achat de 100\$ effectuée durant les dates de la promotion dans tous les Ameublements Tanguay et Signature Maurice Tanguay. (non valide sur les achats antérieurs). « La vente du Million » débute le 1^{er} janvier et se termine le 1^{er} mars 2015 à 17 heures. Aucun achat requis. Règlements disponibles en magasin et sur www.tanguay.ca. *Livraison gratuite à la grandeur du Québec et du Nouveau-Brunswick, cependant certaines régions peuvent être assujetties à des frais. Détails en magasin.

UN PROJET DE 800 000 \$

La Fontaine déploie ses ailes



La maison actuelle continuera ses activités jusqu'au déménagement.

PHOTO TC MEDIA - HUBERT LAPOINTE



Rose-Marie Simard et Suzie Racine, respectivement présidente et directrice générale de l'Association d'entraide Communautaire La Fontaine, accompagnées de Roland Dulac, homme d'affaires et partenaire du projet.

PHOTO TC MEDIA - HUBERT LAPOINTE

Vous avez bien vu, la maison de l'Association d'entraide Communautaire La Fontaine, située au 341 du boulevard Vachon Nord à Sainte-Marie, est vendue. Les membres peuvent cependant se rassurer, le changement sera pour le mieux.

HUBERT LAPOINTE
hubert.lapointe@tc.tc

Le 22 décembre dernier, il a en effet été annoncé officiellement que l'organisme offrant des services aux personnes et aux parents de personnes ayant une limitation intellectuelle, physique ou un trouble envahissant du comportement, déménagera au 1510 de la route Kennedy Nord. La prise de possession se fera d'ici le mois d'avril, et La Fontaine sera prête à y offrir ses services à compter du mois de septembre.

Il faut savoir qu'entre 2008 et 2014, l'Association d'entraide Communautaire La Fontaine est passée de 78 à quelque 120 membres provenant uniquement de la MRC de La Nouvelle-Beauce. « On accueille de nouveaux membres presque tous les mois. On est à l'étroit ici », a expliqué Rose-Marie Simard, présidente de l'organisme. « Il y a souvent 25 per-

sonnes en même temps (membres et intervenants). Nous avons une liste d'attente pour l'ensemble de nos services », d'appuyer Suzie Racine, directrice générale.

Ainsi, la nouvelle maison aura notamment un terrain de 86 000 pieds carrés, qui permettra la tenue d'activités extérieures en toute liberté, de même que de plus grandes salles de bain. « Elle améliorera la qualité de vie des membres et ajoute beaucoup en fonctionnalité. Ça nous fait croire en l'avenir de La Fontaine », a prononcé Mme Racine.

Pour réaliser l'ambition, la valeur de la maison ajoutée aux économies de l'organisme permettent de lancer la première phase du projet, celle-ci au coût de 800 000 \$. La somme inclut environ 400 000 \$ en aménagements divers. « Les gens ont des besoins assez pointus », sait la directrice.

Également, mentionnons que l'or-

ganisme a conclu une entente avec l'homme d'affaires Roland Dulac. Les détails de l'entente n'ont pas été dévoilés, mais celle-ci a été suffisamment généreuse pour nommer la nouvelle adresse Maison répit Roland Dulac. « Je trouve ça merveilleux de contribuer au développement de cet

organisme-là », a commenté pour sa part l'homme d'affaires.

Enfin, lorsque les finances de l'organisme le permettront, une deuxième phase s'ajoutera au projet. À ce moment, un nouvel investissement de 400 000 \$ permettra d'ajouter quelques chambres à la résidence.

L'OUEST CANADIEN

Venez découvrir les Rocheuses canadiennes

CIRCUIT DE 9 JOURS
accompagné par Lisa Gagnon
DU 22 AU 30 MAI 2015

- Autocar de Ste-Marie
- Vols Air Canada
- Services autocar deluxe
- Hébergement 8 nuits, 10 repas
- Parcs nationaux, excursion sur glacier, téléphérique, traversiers, visite jardins Butchart, tours de ville Vancouver, Victoria, Banff & Calgary, et bien plus
- Guide francophone
- Transferts, taxes

Soirée d'information, réservez votre place 418 387-5556
Restaurant La Barbaque,
jeudi 22 janvier 2015 19 h 00



Titulaire d'un permis du Québec

Carlson Wagonlit Voyages
Sainte-Marie

418 387-5556



Le prix n'inclut pas les assurances, les pourboires, les visites autres que celles prévues à ce voyage ni la contribution aux Fonds d'indemnisation des clients des agents de voyages (1\$ par tranche de 1000\$).

Cours de Pilates
À SAINTE-MARIE
DÉBUTANTS & INTERMÉDIAIRES
Session de 10 semaines débutant le 12 janvier
Lundi 13h15 • Mercredi 9h30 • Vendredi 13h30



WWW.EQUILIBRISTE.CA • LINDA MARCOUX
linda.marcoux@globetrotter.net

Pour info : 418.386.2545

>5952405

NOUVEAUTÉ HYDROFRACTURATION

PUITS ARTÉSIENS
POMPES
TRAITEMENT D'EAU

THIVERGE ET FILS INC.

418-599-2516 1 888 590-2516
www.thivergeetfils.com

DÉJEUNER
C'EST L'ABC DE LA RÉUSSITE
POUR DONNER 5 \$, TEXTEZ « CLUB » AU 45678

CLUB des petits déjeuners

CLUBDEJEUNER.ORG



Une occasion à ne pas manquer !

- Véhicules inspectés en 95 points
- Remise à neuf incluse
- Garantie pièces et main d'œuvre
- Financement disponible
- Rapport CarProof inclus
- Service de livraison le même jour

Spécial de la semaine

44\$/sem + tx • 0\$ comptant • 60 mois



2011 Ford Fusion SE

1 proprio, acheté neuf et entretenu chez Cliche Auto Ford, tout équipé, a/c, garanti, 72 000 km.

Stock 14 523a

10 495\$



53\$/sem + tx • 0\$ comptant • 48 mois

2006 Toyota Sienna CE, 81 000 km seulement, 7 passagers, tout équipé, mag, garanti, fiabilité légendaire. Stock 14 317B

9 995\$



1997 Ford F-150 XL Super cab, v8, boîte de 6.5 pieds, pneus hiver inclus, très bonne condition, 263 000 km

2 895\$



45\$/semaine + tx • 0\$ comptant • 60 mois

2008 Toyota Camry SE, fiabilité assuré, automatique, 4 cyl, a/c, t.t équipé, mag, condition A1+++ , garanti, 114 000 km.

Stock 14316B

10 495\$



2005 Ford Ranger EDGE 4x4, automatique, a/c, fond de boîte, pas de rouille, très propre, inspecté, 136 000 km stock leo10

7 495\$



40\$/semaine + tx • 0\$ comptant • 72 mois

2011 Honda Civic DX-G coupé, 2 portes, automatique, a/c, tout équipé, mag, pneus d'hiver, garanti, 91 000 km.

Stock 14553A

10 995\$



2007 Hyundai Entourage GLS 7 passagers, climatisation avant et arrière, tout équipé, très propre, pas de rouille, 175 000 km Stock 14 050c

3 995\$



54\$/semaine + tx • 0\$ comptant • 60 mois

2010 Ford Taurus SE 49 000 km seulement, Tout équipé, a/c, mag, garanti, pas accidenté

Stock 14 120c

12 495\$



35\$/sem + tx • 0\$ comptant • 60 mois

2010 Dodge Journey SE 5 passagers, tout équipé, condition A1+++ , fiable et économique, toujours très bien entretenu, garanti, 106 000 km

Stock 13 549a

7 995\$

Roulez à bord d'un Ford à VOTRE image et qui respect VOTRE budget !

**46, route Kennedy, Vallée-Jonction
418 253-5445 • 1 800 546-5445**



>8694715

Nez rouge a roulé à fond de train

L'Opération Nez rouge en Beauce est maintenant chose du passé du moins pour 2014. À l'issue de cette 29^e édition, l'organisation peut se dire mission accomplie puisque le bilan s'avère très positif.

LYNDA CLOUTIER
lynda.cloutier@tc.tc

Jusqu'aux petites heures du 1er janvier au matin, les bénévoles de Nez rouge ont réalisé 1 316 accompagnements, ce qui représente une hausse de 13,3 % par rapport à 2013. À ce rapport statistique, il convient d'ajouter que le nombre de soirées consacrées au transport des utilisateurs du service était passé de 16 à 13.

Pour le secteur de Beauce-Nord, on a maintenu le même nombre de bénévoles et d'équipes. Cependant, tout ce beau monde a réussi à effectuer 429 accompagnements de plus qu'en 2013, ce qui se traduit par une augmentation de 8,8 %.

Un 1er janvier fou, fou, fou

La soirée du 31 décembre au 1er janvier a certes été la plus achalandée de la saison. C'était à un point tel



que pour l'ensemble de la Beauce, on recevait plus de 130 appels à l'heure peu après minuit.

Les équipes ne pouvant satisfaire à la demande, il a fallu suggérer à certains appelants de faire confiance à un ami, de prendre un taxi ou de dormir chez les gens chez qui on se trouvait pour ceux et celles qui avaient festoyé dans des résidences d'amis ou de la famille.

Auberge de la Chaudière
Salles de réception - Service de traiteur
Tél.: 418-387-3744

Toute l'équipe de L'Auberge de la Chaudière vous souhaite une très belle année 2015 et vous remercie chaleureusement pour la confiance que vous nous accordez.

Pour vos événements, ne cherchez plus, l'Auberge de la Chaudière est la place par excellence avec son cachet chaleureux et son service personnalisé.

L'Auberge de la Chaudière vous offre:

- Salles de réception pouvant recevoir de 75 à 600 personnes
- Grande piste de danse
- Salles insonorisées et climatisées
- Service de bar
- Possibilité de mariage civil sur place

Depuis 3 ans, une nouvelle administration dynamique et des salles améliorées sont disponibles pour faire de votre événement une expérience unique et inoubliable!!!!

Au plaisir de vous servir
Pierre et Johanne

Pour plus d'information : 418-387-3744 courriel : info@aubergechaudiere.ca
site web : <http://www.aubergechaudiere.ca/>

Un agenda bien rempli pour Sainte-Marie!

Si l'année 2014 a été inspirante pour le maire de Sainte-Marie Gaétan Vachon, en 2015, l'heure ne sera pas venue pour lui et son équipe de s'asseoir sur leurs lauriers.

HUBERT LAPOINTE
hubert.lapointe@tc.tc

« On a lancé des lignes toute l'année, et depuis quelques semaines, ça répond bien! », a prononcé M. Vachon.

Entre autres dossiers prioritaires, le conseil municipal entend favoriser l'alignement commercial sur le boulevard Vachon, c'est-à-dire trouver des emplacements dans l'éventualité où des grandes chaînes commerciales souhaiteraient s'implanter à Sainte-Marie. « Il faut trouver un plan B », estime M. le maire.

De plus, la population mariveraine doit s'attendre à voir le développement résidentiel faire un bond en avant, car la Ville développe actuellement de nouvelles ententes avec différents promo-

teurs immobiliers.

Pendant ce temps, la phase 2 de construction du campus de Sainte-Marie du Cégep Beauce-Appalaches ne devrait pas se faire attendre, alors que les travaux de l'autoroute 73 continueront de gagner du terrain. À ce propos, Gaétan Vachon demande à la population de se montrer patiente, et a laissé entendre que toutes les informations importantes seront rendues publiques sans attendre.

À l'hôtel de ville même, un plan de relève sera imaginé afin que les bureaux puissent toujours profiter d'employés compétents, et la convention collective des pompiers sera négociée dès le début de l'année. « On espère trouver un terrain d'entente rapidement avec eux. »

Parenthèse, en ce qui a trait au transfert de desserte policière, le dossier est toujours entre les mains de la Sûreté du Québec. M. Vachon est cependant confiant que la page de cette histoire puisse se retourner en 2015.

Enfin, divers travaux d'asphaltage,

la réfection du rang St-Gabriel, le prolongement des services sur la route St-Martin et bien sûr, la construction du pont multifonctionnel, font partie de l'agenda municipal.

Un nouveau scrutin

On se rappellera qu'aux élections municipales de 2013, tous les Mariverains

avaient sept bulletins de vote sous les yeux. Désstabilisés, plusieurs électeurs laissaient des bulletins blancs, et le décompte final était très long et compliqué à obtenir. Or, Gaétan Vachon a fait savoir qu'aux prochaines élections (en 2017), la carte électorale sera divisée en quartiers. Ainsi, chacun votera pour le maire et pour le conseiller de son quartier.



Gaétan Vachon, maire de Sainte-Marie. PHOTO TC MEDIA - HUBERT LAPOINTE

HORAIRE COURS EN GROUPE

MARDI

- 14 h ZUMBA débutant
- 18 h 15 CARDIO STEP
- 19 h 15 ZUMBA
- 20 h 15 ÉLITE CROSS

JEUDI

- 14 h ZUMBA débutant
- 18 h 15 CARDIO STEP
- 19 h 15 ZUMBA

MERCREDI

- 12 h ÉLITE CROSS

SAMEDI

- 9 h ÉLITE CROSS

*Tous les cours débutent **LE 20 JANVIER 2015** à l'exception du cours ÉLITE CROSS

CONSULTEZ NOS PROMOTIONS SUR NOTRE SITE ET NOTRE PAGE FACEBOOK !
WWW.ATLANTISSTJOSEPH.COM

CLINIQUE D'HYPNOTHÉRAPIE de la Beauce

pour ENFANTS • ADOS • ADULTES • AINÉS

676, rue des Rosiers, Saint-Elzéar QC G0S 2J0
à 5 km du pont de Sainte-Marie
Gilles Aussant, hypnothérapeute • 418 386-3060 • Téléc.: 418 386-3061

Beauce Média - Le mercredi 7 janvier 2015 - 5



Le préfet de la MRC Robert-Cliche, Jean-Rock Veilleux. TC MEDIA - LYNDA CLOUTIER

MRC ROBERT-CLICHE

2015 s'inscrira dans la continuité

À la MRC Robert-Cliche, l'année qui vient de s'amorcer s'inscrira dans la continuité des actions amorcées en 2014 en ce qui concerne au moins trois dossiers.

LYNDA CLOUTIER
lynda.cloutier@tc.tc

Évidemment, le projet de la piste cyclable se retrouvera sur la table des maires. Cette fois-ci, on s'attend à ce que le fameux bail avec le ministère des Transports soit signé dans les premières semaines de l'année. Rappelons qu'il a trait à l'utilisation de la voie ferrée pour y construire le lien cyclable.

Le préfet de la MRC, Jean-Rock Veilleux, reconnaît que le dossier avance à pas de tortue, mais il présente un lot de complexités et une prise en charge de plusieurs responsabilités dont les incidences financières doivent être bien analysées.

L'automne dernier, l'imposition d'un pacte fiscal transitoire qui s'est conclue par des baisses de revenus a certes été la bombe de l'année. D'une part, la MRC a dû restreindre certaines dépenses

et piger dans son surplus accumulé afin de limiter la hausse des quotes-parts des municipalités à 1,17 %.

Dans cette même veine, les MRC sont devenues des partenaires privilégiés en matière de développement économique. Celle de Robert-Cliche doit donc voir à la restructuration de son CLD avec un budget toutefois amputé de 55 %.

Recycler davantage

Dès les premiers mois de l'année, le recyclage fera l'objet d'un plan visant à être doublé d'ici à 2019. Présentement, la collecte sélective et celle des matières dangereuses permet de détourner 35 % des matières résiduelles du site d'enfouissement.

Pour atteindre l'objectif visé, la mise en valeur des matières putrescibles deviendra l'enjeu principal des années qui viennent. À cet égard, la MRC prévoit des séances de consultation d'ici au prochain été.

Enfin, on poursuivra le programme de mise aux normes des fosses septiques.

Saint-Joseph veut favoriser le bien-être de sa population

L. C. - Au-delà des projets d'immobilisation qu'elle a dans son carnet pour l'année 2015, Ville Saint-Joseph veut se concentrer sur des gestes devant se traduire par l'amélioration des services à sa population.

De façon plus générale, le conseil municipal se donne comme mandat d'apporter des améliorations dans le quotidien des Joselois dans des domaines tels que celui des loisirs, du déneigement ou de la réparation de rues.

Projets de développement

Invité à préciser les priorités de l'administration municipale à l'aube de cette nouvelle année, le maire Michel Cliche précise qu'on se préoccupera notamment de favoriser un rapprochement avec les organismes communautaires. L'idée est de connaître leurs besoins, mais de donner aussi un coup de pouce à des bénévoles qui ont peu ou pas de relève.

De façon concrète, la Ville entend instaurer un partenariat avec les associations de son milieu et offrir, lorsque cela s'avère nécessaire, l'aide de ses employés. Instituée en 2014, la soirée de reconnaissance des bénévoles sera reprise en 2015; on entend même la bonifier.

Dans un autre ordre d'idées, la Ville veut continuer sur sa lancée en matière de construction résidentielle en comblant les espaces encore vacants et en proposant de nouveaux terrains dans le secteur Castel. Il se pourrait aussi qu'on mette en branle le projet communément appelé « développement Patrice Jacques ». Il se situe à la sortie sud de la ville, derrière l'usine Habitec dans le parc industriel.

En matière de développement commercial, un dossier est actuellement à l'étude. Il vise l'implantation de services de restauration rapide à la sortie de l'autoroute sur la route 276. Ce projet serait mené par un promoteur privé.



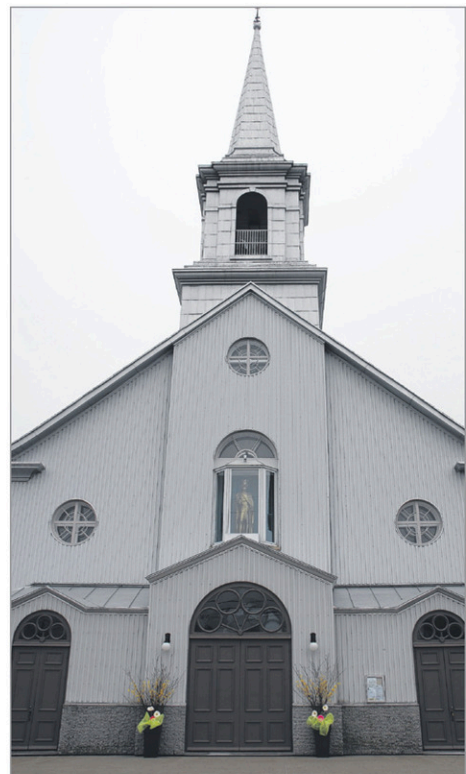
Le maire de Ville Saint-Joseph, Michel Cliche. TC MEDIA - LYNDA CLOUTIER

Les Fabriques doivent se préoccuper de leur patrimoine

Quels seront les défis des Fabriques en 2015? Chose certaine, l'avenir de leur patrimoine bâti s'inscrira comme l'une des préoccupations de l'année.

LYNDA CLOUTIER
lynda.cloutier@tc.tc

Sur les territoires des MRC Nouvelle-Beauce et Robert-Cliche, des églises se retrouvent maintenant devant une réa-



Le sort futur de l'église de Frampton devrait se dessiner officiellement en 2015.

TC MEDIA - LYNDA CLOUTIER

lité : leur situation est devenue précaire en raison d'un manque de financement.

À Scott, Saint-Bernard, Saint-Narcisse, Saint-Sylvestre et Saint-Patrice, les messes hebdomadaires se célèbrent maintenant dans les sacristies. Les grandes portes des églises ne s'ouvrent que pour d'autres cérémonies comme les funérailles.

Quand on doit déboursier des frais de chauffage équivalant, par exemple, à 35 000 \$ par année pour une population d'environ 1 000 personnes, cela entraîne des questionnements, évoque Patrice Vallée, le nouveau curé de Sainte-Marie et des neuf autres paroisses dont il a la charge.

À son tour, le curé Victor Bernier, responsable des neuf paroisses de la MRC Robert-Cliche en plus de celles de Vallée, Saints-Anges et Frampton, avance aussi la nécessité de porter une attention particulière « au patrimoine qui nous a été transmis et d'en prendre soin. »

À Frampton, un projet d'utilisation multifonctionnelle de l'église est en cours. Ailleurs, comme à Saint-Joseph, la question entourant le futur du presbytère demeure entière. La Fabrique le clame déjà depuis un bout de temps : elle ne dispose pas des moyens financiers pour assurer sa pérennité et surtout entreprendre les travaux que le bâtiment commande.

Certes, il n'y a pas encore péril en la demeure, mais que ce soit pour le presbytère ou d'autres bâtiments religieux, le curé Bernier prône une attitude préventive. « Il ne faut pas attendre qu'une situation se transforme en un cas d'urgence. »

Apprendre à travailler ensemble

Dans un autre ordre d'idée, l'année 2015 sera celle de l'unification. La réduction du nombre de paroisses indépendantes, comme l'a imposée l'Église, est plus difficile à orchestrer dans les petites communautés qui sont habituées à leur autonomie, convient le curé Patrice Vallée. L'unification des paroisses en matière administrative et de mise en commun des services s'inscrira

donc comme une priorité de la présente année.

Comment s'entraider? Comment partager ses bonnes idées? Voici également ce qui animera les équipes dirigées par le curé Victor Bernier surtout qu'elles sont passées de neuf à douze l'automne dernier. En matière de pastorale, ajoute-t-il, on veut revitaliser l'appartenance à la chrétienté pour tous en allant vers les communautés, là où les gens se trouvent.



NOUS REMBOURSONS VOS ACHATS DES FÊTES!

VALIDE SEULEMENT CHEZ DANIEL PARÉ DU **12 AU 23 JANVIER**

ON VOUS REMETS UN CHÈQUE JUSQU'À 3 000\$ À L'ACHAT D'UN VÉHICULE NEUF EN INVENTAIRE

OFFRES EXCLUSIVES POUR NOS CLIENTS VIP

TAUX D'INTÉRÊT à partir de **0%**

ACCUEIL PERSONNALISÉ D'UN DIRECTEUR D'ÉVÉNEMENT, UNE COLLABORATION DE CHRYSLER CANADA

RABAIS DU MANUFACTURIER allant jusqu'à **12 000\$***

RABAIS ADDITIONNELS SUR PLACE

Le concessionnaire le plus près de vous!
Daniel Paré

CHRYSLER Jeep DODGE RAM

615, RTE CAMERON, STE-MARIE

1 888 960-2911 - DANIELPARE.COM

*Applicable sur certains modèles, sur approbation du crédit, jusqu'à épuisement des stocks, détails et conditions en concession, photos à titre indicatif.



À Saint-Joseph, l'avenir du presbytère doit se retrouver sur la table de travail de la Fabrique en 2015. TC MEDIA - LYNDA CLOUTIER

49^e tournoi pee-wee

7 au 11 janvier 2015

Merci à nos partenaires

Commanditaire majeur

Saputo

Commanditaires platine



André Spénard

Commanditaires or



Commanditaires argent



Commanditaires bronze +

Cartonek inc
Centre mécanique Paré inc.
Centre Vision Bégin inc.
Cliche Auto
Décoren
Domaine du Diesel
IGA Veilleux
Jolimo

Moteurs électriques de Beauce
Piscines Sainte-Marie
PMT ROY assurances
Solution informatique GA
Vachon et ass. notaires
Voyage Ste-Marie Carlson
Wagonlit inc.

Commanditaires bronze

Armoires Tardif inc. (les)
Atelier Franco
Blais Mazda
Bureautique Reno
Centre HI-FI
CHEQ FM 101,5
Drouin et Frères auto ltée
Floral Design
Autopro Napa (Fo-Vel inc.)

Gédéon Leclerc & Fils inc.
Lussier Cabinet d'Assurances
Hortibeauce inc.
Mékanika
Napa pièces d'auto
Offset Beauce
Propane GRG inc.
Soudure GI-MAR inc.

PERSPECTIVES 2015

Une année chargée pour Richard Lehoux

Il y a beaucoup de pain sur la planche pour Richard Lehoux, maire, préfet et président de la Fédération québécoise des municipalités (FQM) pour l'année 2015, sous le thème de la planification.



Ainsi, le 16 janvier prochain, Saint-Elzéar procédera au grand dévoilement de son plan de développement local. Au cours de cette soirée, on en profitera pour accueillir Rémi Marcoux, fondateur de Transcontinental. La municipalité rendra un hommage particulier à ce grand bâtisseur, natif de Saint-Elzéar.

«Au cours de l'année 2014, nous avons consulté la population pour connaître ses priorités pour les années à venir. Puis, un comité de dix personnes a pondu une planification qui sera dévoilée lors de cette soirée», a indiqué M. Lehoux.

MRC de La Nouvelle-Beauce

L'accent sera également mis sur la planification à la MRC alors que les élus seront appelés à mettre à jour le Plan stratégique pour les prochaines années. Ils en profiteront pour le bonifier afin de répondre aux nouveaux défis de la MRC.

Le Plan de développement du territoire agricole prendra aussi son envol au cours de l'année 2015. «Il y a cinq ou six municipalités qui devront réfléchir à leur développement urbain tout en respectant le développement agricole», a ajouté M. Lehoux.

Cette réflexion devrait en plus permettre de soutenir et d'améliorer le secteur agroalimentaire, une industrie majeure dans la région.

FQM

Le dernier dossier, et non le moindre, consistera à s'entendre avec le gouvernement du Québec sur un nouveau pacte fiscal de plusieurs années à compter de 2016.



Tant à Saint-Elzéar qu'à la MRC, en passant par le Québec tout entier, Richard Lehoux aura plusieurs casseroles sur le feu en 2015. PHOTO TC MÉDIA - ANDRÉ BOUTIN

«Nous devons en particulier défendre l'apport des régions dans le développement économique, avec une plus grande gouvernance de proximité qui, tout en respectant des objectifs communs, pourrait permettre de définir des stratégies différentes selon les endroits».

Bien qu'il ne s'attende pas à retrouver tout l'argent perdu lors du pacte fiscal de 2015, il souhaite que le gouvernement pense aux régions pour 2016. «Quand j'ai vu qu'on avait trouvé des millions pour repeindre le pont de Québec au moment où l'on coupe les municipalités, je ne l'ai pas trouvé drôle», a-t-il confié.

Pour M. Lehoux, il ne doit pas y avoir de Québec «à deux vitesses», l'une pour Québec et Montréal, l'autre pour les régions. «Je suis d'accord que la Capitale et la Métropole aient des règles particulières, mais en matière de développement économique, les régions doivent être considérées comme des joueurs à part entière».

Embardée mortelle à Saint-Lambert

A. B. Deux jeunes hommes de 18 ans, de Saint-Lambert, ont perdu la vie dans l'embarquée de leur VTT, le 1er janvier dernier.

Marc-André Ruel et Mathias Gosselin auraient décidé, le 1er janvier vers 4h du matin, d'aller faire une randonnée de VTT à la fin d'un party. Leurs deux corps inanimés

ont été retrouvés vers 8h45 dans un champ derrière le 755, rue Bellevue à Saint-Lambert.

Selon les premières constatations, ils ont frappé une butte de terre qui a provoqué l'embarquée mortelle. Une autopsie sera faite pour déterminer la cause exacte de leur décès. Selon Richard Gagné, de la Sûreté du Québec, l'alcool et la vitesse pourraient être en cause.

PERSPECTIVES 2015

DOMAINE TASCHEREAU - PARC NATURE

Des idées plein la tête!

L'année 2015 ne sera pas de tout repos pour l'équipe du Domaine Taschereau - Parc nature de Sainte-Marie, qui a déjà de nombreux dossiers sur la table.

HUBERT LAPOINTE
hubert.lapointe@tc.tc

Le projet le plus attendu est certainement l'ouverture de la « Passerelle Placide Poulin », une passerelle aérienne élevée à environ cinq mètres au-dessus du sol et de 270 mètres de long. Le projet de quelque 400 000 \$ raccordera l'Éco-refuge Desjardins à la Maison du tourisme et comptera une terrasse non loin de la piste cyclable. La passerelle sera inaugurée officiellement le 19 juin.

De plus, dès l'été prochain sera aménagé le nouveau Sentier du Pèlerin. Il s'agit d'un sentier d'interprétation de 3,7 kilomètres qui liera les dix écosystèmes du parc. Ce sentier comptera cinq ponts grands et petits, 300 mètres de trottoirs de bois, et sera d'ailleurs accessible via

le nouveau stationnement municipal situé dans le centre-ville mariverain. Le coût du projet n'est cependant pas connu actuellement.

Encore plus imposant, un projet consiste à réhabiliter un ancien marais de 30 000 mètres carrés. Au coût de 300 000 \$, le projet pourrait être lancé au printemps prochain. Il faut mentionner que le marais pourrait non seulement contribuer à la biodiversité du parc, mais aussi à la santé de la rivière Chaudière et de son bassin versant. En effet, le marais filtrera naturellement les eaux de ruissellement d'un secteur urbanisé couvrant plus de 400 hectares. Présentement, ces eaux contaminées sont rejetées directement dans la Chaudière.

À plus long terme, le parc prévoit également construire une boucle asphaltée multifonctionnelle raccordée à la Véloroute, une tour d'observation, une aire horticole, un Centre d'interprétation culturelle Taschereau - Sainte-Anne, un pont suspendu sur la rivière Chassé, en plus d'aménager un réseau



La « Passerelle Placide Poulin » avance bien. PHOTO GRACIEUSETÉ

des sentiers glacés.

Bien entendu, les sentiers de marche, de ski de fond et de raquettes sont toujours accessibles pendant l'hiver, et l'activité « Biologistes en herbe » sera de retour au printemps. Soulignons

enfin que le Domaine Taschereau - Parc nature a investi environ 1 M\$ depuis les sept dernières années.

Pour obtenir davantage d'informations, consultez le www.domainetaschereau.com.

C'EST LE BLITZ HIVERNAL

Nos derniers **2014** sont offerts avec des rabais **EXCEPTIONNELS**.
Il nous reste **11** Cruze, **1** Buick Encore et **3** Silverado



Passez nous voir!
On a des offres à vous faire
FRISSONNER



DROUIN
& frères inc.
www.drouinfreres.com



GMC



Sainte-Marie
418 387-6601

Patiner lui a appris à donner au suivant

Pendant 15 ans, Jérôme Poulin de Saint-Joseph s'est tenu sur ses patins pratiquement sans relâche. Il possédait un talent indéniable pour ce sport qui l'a propulsé sur le podium de plusieurs compétitions artistiques. Ce qu'il en a retiré : apprendre à donner au suivant.

LYNDA CLOUTIER
lynda.cloutier@tc.ca

Jérôme Poulin était l'invité du déjeuner-conférence de la Chambre de commerce et d'industrie de Saint-Joseph mercredi dernier 17 décembre.

La première fois qu'il avait chaussé des patins, c'était en 1978, relate-t-il. «Ma mère m'avait inscrit au hockey, mais l'aventure n'a duré que deux mois; je détestais ce sport. Ce que j'aimais, c'était patiner et j'imitais les filles qui faisaient du patinage artistique.»

Deux ans plus tard, Jérôme gagnait sa première médaille d'or et il a continué à récolter les honneurs dans sa discipline jusqu'en 1993. Cette année-là, il avait décidé d'accrocher ses patins et de se consacrer à ses études universitaires.

L'envers de la médaille

Devenir un athlète performant et professionnel n'est pas toujours une sinécure. Jérôme raconte qu'il devait s'entraîner sept jours sur sept

dans différents arénas de la Beauce. Les devoirs et les leçons, il les faisait dans l'auto de sa mère ou sur les bancs de hockey.

À l'école, en plus, il était victime d'intimidation. «Le patinage, pour moi, c'était mon rayon de soleil. J'aurais aimé mieux passer inaperçu, mais quand certains étudiants me voyaient dans le journal, cela créait de la jalousie.»

Aussi, cinq Joselois avaient décidé, en 1988, de créer un fonds destiné à encourager le talent de Jérôme car les séances d'entraînement et la participation à plusieurs compétitions dépassaient le budget de la famille. «C'était bénéfique, c'est sûr, mais en même temps, cette bonne action, c'était comme un cercle vicieux. Il fallait que je patine pour les autres parce qu'ils me donnaient des sous.»

Des années formatrices

Toutes ces années passées à patiner ont permis à Jérôme d'ancrer, chez lui, des valeurs personnelles. Il a appris à interagir avec les autres et surtout à donner au suivant.

Aujourd'hui, le Joselois qui vit à Montréal est juge international en patinage artistique, ce qui lui permet de mettre en pratique les leçons qu'il a tirées au fil de ses 15 ans de patinage artistique, avoue-t-il.



Jérôme Poulin était le dernier conférencier de la Chambre de commerce et d'industrie de Saint-Joseph de l'année 2014. TC MEDIA - LYNDA CLOUTIER

DU 3 AU 18 JANVIER

VENTE TROTTOIR



**LES GALERIES DE LA
CHAUDIÈRE**

1116, boul. Vachon Nord, Ste-Marie

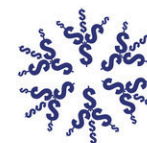
lesgaleriesdelachaudiere.com

DEUX SEMAINES DE

**GROS
RABAIS**

**ÉPARGNEZ
25% 50% 75%**

**DANS TOUS
NOS MAGASINS!**



>5959338

VISITEZ LES MARCHANDS PARTICIPANTS

SEMAINE DU 9 AU 15 JANVIER 2015



385 route Cameron, Ste-Marie Beauce

CINÉ-INFOS: 418.387.6000
SANS FRAIS: 1.877.387.6001

L'ENLÈVEMENT 3 (13+V.) 109m
VEN: 19h00 - 21h30
SAM & DIM: 13h30 - 19h00 - 21h30
LUNDI AU JEUDI: 19h30
LES TOUS PETITS LUNDIS: 10h00

LE HOBBIT: LA BATAILLE DES CINQ ARMÉES - 2D (GDJE) 145m
VEN: 19h00 - 21h30
SAM & DIM: 13h30 - 19h00 - 21h30
LUNDI AU JEUDI: 19h30
LES TOUS PETITS LUNDIS: 10h00

UNE NUIT AU MUSÉE: LE SECRET DU TOMBEAU (G) 98m
VEN: 19h00 - 21h30
SAM & DIM: 13h30 - 19h00 - 21h30
LUNDI AU JEUDI: 19h30
LES TOUS PETITS LUNDIS: 10h00

LA THÉORIE DE L'UNIVERS (G) 124m
VEN: 19h00 - 21h30
SAM & DIM: 13h30 - 19h00 - 21h30
LUNDI AU JEUDI: 19h30
LES TOUS PETITS LUNDIS: 10h00

ANNIE (G) 118m
VEN: 19h00
SAM & DIM: 13h30 - 19h00
LES TOUS PETITS LUNDIS: 10h00

LES MAÎTRES DU SUSPENSE (GDJE) 101m
VEN: 21h30
SAM & DIM: 21h30
LUNDI AU JEUDI: 19h30

MARDIS & JEUDIS (3\$ DE PLUS POUR LE 3D)
LES TOUS PETITS LUNDIS
ENFANT DE 3 ANS ET MOINS GRATUIT
À 7.00\$

TOUT S'ARRÊTE ICI
PRIMEUR!
LIAM NEESON
L'ENLÈVEMENT 3
13 ANS + VIOLENCE
www.taken3movie.com

EDDIE REDMAYNE FELICITY JONES
la THÉORIE de L'UNIVERS
PREMIÈRE SEMAINE
L'incroyable histoire de Jane et Stephen Hawking
G TheTheoryOfEverythingMovie.ca

DERNIÈRE SEMAINE
SAUVER LE JOUR UNE NUIT À LA FOIS
UNE NUIT AU MUSÉE: LE SECRET DU TOMBEAU
NIGHTATTHEMUSEUMMOVIE.COM

LE CHAPITRE DÉCISIF
LE HOBBIT
LA BATAILLE DES CINQ ARMÉES
2D
WWW.THEHOBBIT.COM #THEHOBBIT FACEBOOK.COM/THEHOBBITMOVIE

LES MAÎTRES DU SUSPENSE
MICHEL CÔTÉ ANTOINE BERTRAND ROBIN AUBERT
www.LESMAITRESDUSUSPENSE.COM

JAMIE FOXX OLIVENZHANE WALLIS ROSE BYRNE BOBBY CANNAVALE CAMERON DIAZ
ANNIE
DERNIÈRE SEMAINE
ANNIE Annie-Movie.net

Les Aventuriers Voyageurs
films + conférences voyages
AFRIQUE DU SUD
28 janvier 19h30
CORSE VIA LA CÔTE D'AZUR
18 février 19h30

★★★ **Les Ciné-dollar\$ Une belle idée cadeau!** ★★★
Visitez-nous au www.cinema-lumiere.com **facebook**

Offrez-vous des extras
 ✓ Encadré ✓ Titre centré
 ✓ Couleur ✓ Caractères gras
 Informez-vous auprès
 de votre téléconseiller

Profitez également de la parution GRATUITE
 de votre annonce sur **VosClasses.ca.**

Heure de tombée : vendredi 14 h

Heures d'affaires du service téléphonique : lundi au vendredi 8h30 à 17h

Mode de paiement :

À NOS ANNONCEURS : Assurez-vous que le texte de votre annonce est exact dès sa parution, sinon il faut nous en aviser immédiatement. En cas d'erreur, notre responsabilité se limite uniquement au montant de l'achat de la première semaine de parution de votre annonce. Toute discrimination est illégale.

**POUR TOUT ACHETER
 ET TOUT VENDRE,
 près de chez vous**

Un seul numéro 1-866-637-5236

IMMOBILIER
100 à 299

MARCHANDISE
300 à 399

SERVICES
400 à 599

EMPLOI ET FORMATION
600 à 799

ÉVÈNEMENTS SPÉCIAUX
800 à 899

VÉHICULES
900 à 999

AVIS AUX LECTEURS ET ANNONCEURS : En marge de l'entrée en vigueur le 6 décembre de la Loi C-36 modifiant le Code criminel en matière de publicité de services sexuels, toutes les rubriques du 500 Services personnels seront retirées de nos annonces classées, à savoir: 505 Compagne / Compagnon; 510 Agence de rencontres avec permis; 515 Messages particuliers; 520 Massage; 523 Massothérapie; 525 Massage érotique; 530 Escorte / occasionnelle et 535 Services personnels divers.

205 Logements / appartements à louer

!!!! Ste-Marie, grand 4-1/2, rue de l'école, 570\$. Libre immédiatement, pas d'animaux, près services, 418-390-1518

4-1/2 Ste-Marie, grand, fraîchement rénové, plancher bois flottant/ céramique, libre immédiatement, grand terrain, près services, 520\$/mois, non chauffé/ non éclairé. 418-802-8893.

A Place Nelva, grands 4-1/2 (570\$), 5-1/2 (600\$), endroit tranquille, près centres d'achats, très propres. Libres. 418-389-6293.

A ST-JOSEPH: 1-1/2, 2-1/2, 3-1/2, 4-1/2, 5-1/2. 4 1 8 - 3 9 7 - 5 2 0 9, 4 1 8 - 3 9 7 - 6 5 4 3, 418-389-2304

À Ste-Marie: 1-1/2 meublé chauffé. 2-1/2 meublé, laveuse/ sècheuse. Très propres, endroit tranquille, stationnement. 717 Notre-Dame Sud. Pas d'animaux, non-fumeur. 418-387-5199

ATTENTION: MediumQuebec, le service de voyance #1 au Québec, change de numéros, les meilleurs voyant(e)s du Québec vous attendent maintenant au 1-800-332-1036. Depuis votre cellulaire, faites le # (carré) 3993. Pour les voir et mieux les connaître: www.MediumQuebec.com

BEAUCEVILLE: 4-1/2, sous-sol, semi-meublé, non chauffé, non éclairé. 610, #B, 13e Avenue, Disponible maintenant, non-fumeurs, pas d'animaux. Stationnement déneigé. 418-774-9653

GRAND 3-1/2, Ste-Marguerite, 10 minutes de l'autoroute. Toit cathédrale, planchers/ céramique. Très belle vue, 380\$/mois, câble inclus, 418-389-5172

GRAND 4-1/2 Route Carter, libre 565\$, 2-1/2 chauffé, éclairé, semi-meublé, libre rue St-Luc. Contactez Martin 418-554-7179

ST-JOSEPH: 3-1/2, semi-meublé, très propre, libre immédiatement. Soir: 418-397-6575

STE-MARIE: Grand 5-1/2 endroit tranquille, bois franc, 1,288 pi.ca., 2 stationnements. 605\$/mois. 4 1 8 - 3 8 7 - 4 9 1 0, 418-386-7987.

205 Logements / appartements à louer

STE-MARIE: 4-1/2, 400\$/mois. Rénové. Libre immédiatement, endroit tranquille, pour personne propre, responsable, références requises. 418-563-2753

STE-MARIE: 4-1/2, meublé ou non, bois franc coupole, possibilité mois gratuit frais peint, stores, lustres, à voir 418-387-8046

STE-MARIE: 4-1/2, non chauffé, non éclairé, stationnement, chien interdit, libre maintenant. 418-387-9293

STE-MARIE: Centre-ville, grand 3-1/2, rez-de-chaussée, rénové, endroit tranquille, près services, grand rangement, 2 balcons, disponible 1er janvier. 418-386-3163.

225 Propriétés à louer

À qui la chance? Grande maison 2 étages à louer au cœur du village St-Isidore. 575\$/mois. 418-389-9215

GRAND jumelé, construction neuve, Rue des Pionniers, St-Elzéar, 418-882-7888

MAISON de campagne à Sts-Anges, 2 étages, 3 chambres, animaux interdits, 400\$/mois. Libre immédiatement. 418-389-5212

STE-MARIE: Possibilité 4 chambres, rénovée. Grand terrain, garage. Libre. 418-387-9293.

245 Chambres et pensions à louer

À Scott: chambres à la semaine ou au mois, télé, wifi, frigo, micro-ondes, literie et vaisselle. 418-564-3305

A STE-MARIE cuisinette dans chambre, tout inclus: frigo poêle câble télévision, etc, refaite à neuf, service laveuse/sècheuse. (418)387-3175, 418-209-7578

CENTRE-VILLE Ste-Marie chauffé/ éclairé, câble, internet, 270\$+ /mois 4 1 8 - 3 8 7 - 6 5 5 8, 418-209-6558

CHAMBRE à louer à Ste-Marie, meublée, chauffée, éclairée, climatisation centrale, câble, Internet tout inclus voir chambre sur site www.construmar.qc.ca 418-387-7149

245 Chambres et pensions à louer

PRÈS de Montréal et autoroutes, chambres dans charmant duplex, 100\$/semaine tout inclus. À qui la chance? Pascale 450-467-5387

VALLÉE-JONCTION Inklus: vaisselle, chaudrons, literie, câble, internet, téléphone, endroit tranquille, propre. 418-253-5787

250 Maison de repos / centre d'accueil

LES RÉSIDENCES STE-HÉ-NÉDINE. Chambre disponible pour personne autonome ou en perte d'autonomie. Tout services compris. Bracelet d'alarme. Convalescence acceptée. Préposés 24h/24. Garde éveillée, ambiance familiale et chaleureuse dans résidence 30 personnes, 418-935-3885

270 Bureaux / locaux à louer

A STE-MARIE, locaux à louer pour bureaux +/- 5850 pi.ca. divisibles, déjà aménagés, formule tout inclus (2e étage Banque Nationale). Infos. 418-386-7149

ST-ELZÉAR, local commercial ou pour entreposage, 1,200 pi.ca. Seulement 950\$/mois. 418-389-7621

280 Entrepôts à louer

ENTREPOSAGE résidentiel & commercial Informations: 418-387-7149

310 Divers à vendre

COUVERCLES pour spa. Prix et qualité imbattables. Disponibles dans toutes les formes et couleurs. Composez le 1-866-565-5252. www.thecoverguy.com/fr/

PRODUITS Gerbex inc.: Onguent rhumatismale 100g et 215g. Menthol 10%, solicylate de méthyle/witergreen oil 105, camphre US.SP. 10% contient deoresine capsicum 7345 boul. Laframboise, St-Hyacinthe J2R 1E3 Tél.: 450-796-5868 www.gerbex.qc.ca courriel: gerbex@gerbex.qc.ca

310 Divers à vendre

SCIERIES mobiles à partir de 4,397\$. Coupez bois de toutes dimensions avec votre propre scierie à ruban portative. Info & DVD gratuits, www.ScieriesNorwood.ca / 4 0 0 Q N 1-800-408-9995, poste: 400QN

415 Massothérapie / Soins thérapeutiques

HOMME offre massage de détente, Suédois, Californien. Emet reçu d'assurance. 418-933-9812

424 Astrologie/occultisme

RETROUVEZ votre bonne forme par le massage californien, endroit calme et discret. Micheline C. Vachon Massothérapeute. Vallée-Jonction. Pour rendez-vous: 418-253-5059

424 Astrologie/occultisme

ANITA Sorel, 40 ans d'expérience de la voyance, des réponses à vos questions les plus intimes en toute discrétion. Tél.: 514-764-7754 (2.99\$/min)

ASTROLOGIE, voyance, tarot, don naturel, jusqu'à 95% de réussite garantie. tél.: 1-900-788-2222 (2.90\$/min) Depuis un cellulaire: #2555

AURÉLIA, médium pure, don de naissance, ne pose strictement aucune question, réponses et dates précises. 514-800-0337 (5\$ les 5 premières minutes, Visa/ Mastercard) ou 514-764-7750 (2.99\$/min.)

8 MINUTES GRATUITES Marie-Huguette 47 ans d'exp en voyance La seule ligne Québécoise en service depuis 23 ans **Amour-Argent-Santé** Cellulaire # 5276 **1-900-451-5276**

TAROT. Vous serez surpris par l'extrême précision de nos prédictions **1-900-524-0123 2,90\$**

Claudette Voyante depuis 1960 J'ai atteint un niveau d'expérience supérieur à vos attentes. 2,99\$ **514-788-2323** Spéciale 1-900-451-1818

484 Services divers

SAAQ-SAAQ-SAAQ Victime d'un accident automobile? Vous avez des blessures? Contactez-nous. Consultation gratuite. M. Dion Avocats, tél.: 1-855-282-2022 www.avocatsaaq.com

SERVICE Rencontre. Relations Long-terme/Court-terme. Essayez gratuitement!!! 1-888-451-7661. Appelez #7878 ou 1-866-634-8995. Adulte 1 à 1 en direct appelez: 1-877-347-9242 ou #5015. Rencontrez des femmes célibataires de votre région. 1-888-571-5763 (18+)

555 Argent à prêter

ABAISSEZ vos paiements! Trop de dettes? Consolidation personnelle ou commerciale en 1 paiement par mois selon votre budget. Carte de crédit, Hydro, Impôt, TPS/TVQ, Saisie, Téléphone, Câble, Recouvrement, etc. Consultation sans frais et sans obligation. 7j/7 de 8h à 20h au 1-888-371-0661

ARGENTDIRECT.COM Prêts de 750\$ en 1 heure. Sans enquête de crédit 1-866-426-6211

CREDIT700.CA Prêt de 700\$. Aucune enquête de crédit. 1-855-527-4368. Appliquez en ligne. www.credit700.ca

605 Emplois divers

CARROSSIER PRO-COLOR ST-LAMBERT Débousseleur/ préparateur/ peintre, temps plein avec expérience. Équipe dynamique. Denis: 418-520-8055

650 Bars/hôtels/restaurants

SERVEUSES demandées temps plein ou partiel, Bistro Billard 8, Scott Jonction (anciennement Le Zodiak). 418-387-9740 Kathy

915 Véhicules de loisir

\$\$\$\$\$\$ Achat et vente de VTT, 4 roues, 2x4, 4x4, sport. Payons les meilleurs prix comptants. Allons chercher. Michaël 819-364-2132

985 Autos à vendre

À voir auto, camion, 4x4. Financement maison aucun cas refusé. Voitures 2009 à 2014, léger dépôt, aucun endosseur. 1-866-566-7081 www.financementbrison.com

Clases de Español y conversación
Début en février 2015
En STE-MARIE
418 386-1478
Maria o Steve
steve37r@hotmail.com

OFFRE D'EMPLOI
Carrossier PRO COLOR St-Lambert
Débousseleur, préparateur, peintre
Temps plein avec expérience
Équipe dynamique
Carrossier ProColor Denis
418-520-8055

SUBWAY
NOUS EMBAUCHONS
ST-JOSEPH ET BEAUCEVILLE

POSTES À TEMPS PLEIN

- 1 gérant (e)
- 2 gérants (es) adjoints (es)
- 1 préposé (e) au comptoir

Ces postes s'adressent à tous les groupes d'âge.

AVANTAGES

- Horaire de travail flexible
- Très bon salaire
- Uniforme fourni
- Milieu de travail stimulant
- Programme de perfectionnement qui pourrait vous conduire à un poste de gestionnaire
- Grande possibilité d'avancement

Service des ressources humaines
 3500, chemin des Quatre-Bourgeois, bureau 260, Québec (Québec) G1W 2L2
 Postulez en ligne au rh@gestionbeginplus.com
 ou par télécopieur au : 418 657-7453 ou par téléphone : 418 657-5962

DÉJEUNER C'EST L'ABC DE LA RÉUSSITE

POUR DONNER 5 \$, TEXTEZ «CLUB» AU 45678

CLUB des petits déjeuners **CLUBDEJEUNER.ORG**

LOCAL COMMERCIAL À LOUER

Bien situé, vue sur la rivière, dans l'édifice de la Gorgendière (édifice à bureaux)
 10665, 1^{re} Avenue, St-Georges, Superficie de 1263 pieds carrés.

POUR TOUTE INFORMATION :
Isabelle Couture
418 228-9761

À VENDRE

RESTAURANT DU PARC
SITUÉ SUR LA ROUTE 112 À SAINT-FRÉDÉRIC
 55 places, bon achalandage, bon chiffre d'affaire, aucune compétition, à proximité du Parc Industriel, inventaire compris.

Acheteur sérieux appeler au 418 387-0400

« Notre porte d'entrée au RTC! »

5981219



Plusieurs postes de préposés, préposées à l'entretien des véhicules et de mécaniciens, mécaniciennes: emploi sur appel pouvant mener à un poste régulier.

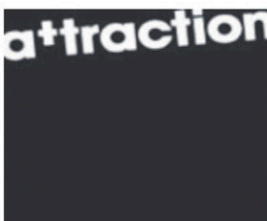
Postulez en ligne avant le 19 janvier 2015:

rtcquebec.ca/emploi



OFFRE D'EMPLOI

CONSEILLER PUBLICITAIRE- BEAUCE-RIVE-SUD DE QUÉBEC



Poste à temps partiel à sa station de Sainte-Marie-de-Beauce

Attraction est un véritable modèle novateur dans l'industrie des médias et du divertissement au Québec. Depuis 2002, Attraction a pour ambition de créer une véritable synergie créative!

Besoin d'un conseiller publicitaire d'expérience pour développer les ventes de sa station de Sainte-Marie-de-Beauce.

NOUS OFFRONS :

- Un milieu branché et en croissance
- Un quotidien toujours différent
- La chance d'être au cœur et de bâtir une nouvelle force média régionale
- Une équipe dynamique
- Une liste de clients existante
- Le défi de développer une nouvelle clientèle sur le territoire

LA PERSONNE RECHERCHÉE DEVRA AVOIR

LES APTITUDES SUIVANTES :

- Bonne communication
- Dynamique et joviale
- Intègre et honnête
- Travail d'équipe
- Disciplinée et grande autonomie

Vous avez jusqu'au 16 janvier 2015 pour nous faire parvenir votre CV, soit :

Par courriel : cbaribeau@fm1015.ca

Par la poste : 373, route Cameron, Sainte-Marie-de-Beauce G6E 3E2

5980552

CENTRE DE LA PETITE ENFANCE



OFFRE D'EMPLOI

Le Centre de la Petite Enfance les Couches... Tôt de Saint-Bernard aura bientôt une nouvelle installation à Vallée-Jonction. L'ouverture est prévue pour le mois de mars 2015. Afin de servir notre clientèle, nous recrutons pour les postes suivants :

Éducateurs(trices) à la petite enfance

Sous l'autorité de la directrice générale, en accord avec la philosophie et les politiques du CPE, l'éducateur (trices) est responsable auprès des enfants des aspects reliés à l'éducation, l'hygiène, à la santé et la sécurité.

Exigence :

- DEC Éducation à l'enfance ou AEC + 3 ans d'expérience;
- Cours de premiers soins reconnu et en vigueur;
- Preuve d'absence d'empêchement à jour et conforme;
- Posséder une bonne maîtrise du programme éducatif du MF (expérience en CPE un atout);
- Dynamique, autonome, responsable, créative, ouverte et chaleureuse.
- Sens de l'initiative, habileté à entrer en contact avec d'autres adultes et travail d'équipe;
- Avoir le goût de s'impliquer au sein du CPE et de relever de nouveaux défis

Conditions :

- Postes à temps plein (4j/sem. entre 32-38 h.) 3 postes à Saint-Bernard + 7 postes à Vallée-Jonction
 - Remplacement congé de maternité jusqu'en avril 2016 1 poste à Saint-Bernard
 - Poste à temps plein (5 j/sem. de 30.85 h. de pauses et fin de journée) 1 poste à Saint-Bernard
 - Poste à temps partiel (3 j/semaine) 2 postes à Vallée-Jonction
- Rémunération : selon l'échelle salariale en vigueur et avantages sociaux selon la convention collective

Préposé(e)

Sous l'autorité de la directrice générale, le (la) préposé(e) fait la lessive, désinfecte et range les jouets et doit faire certaines tâches dans la cuisine. Il (elle) peut réaliser des travaux extérieurs ou saisonniers, des menus travaux ou réparations mineures.

Exigence :

- Aucune formation particulière requise;
- Autonome, débrouillard (e) et responsable.
- Sens de l'initiative, habileté à entrer en contact avec d'autres adultes et travail d'équipe;
- Avoir le goût de s'impliquer au sein du CPE et de relever de nouveaux défis

Conditions :

- Remplacement congé de maternité jusqu'en septembre 2015 (7 mois) 1 poste à Saint-Bernard
- Rémunération : selon l'échelle salariale en vigueur et avantages sociaux selon la convention collective

Responsable de l'alimentation ou cuisinier(ère)

Sous l'autorité de la directrice générale, le (la) responsable de l'alimentation élabore des menus variés et équilibrés en tenant compte du Guide alimentaire canadien. Il (elle) prépare les repas/collations, achète les aliments et entretient l'environnement de travail.

Exigence :

- Diplôme d'études professionnelles en cuisine d'établissement ou l'équivalent;
- Autonome, responsable, structuré (e) et créative.
- Sens de l'initiative, habileté à entrer en contact avec d'autres adultes et travail d'équipe;
- Avoir le goût de s'impliquer au sein du CPE et de relever de nouveaux défis

Conditions :

- Postes à temps plein (5j/sem.) 1 poste à Vallée-Jonction
- Rémunération : selon l'échelle salariale en vigueur et avantages sociaux selon la convention collective
- L'entrée en fonction se fera en mars 2015.

Faites parvenir votre curriculum vitae avant le 17 janvier 2015 à l'attention de Sonia Roy (sonia.roy@praxo.ca)



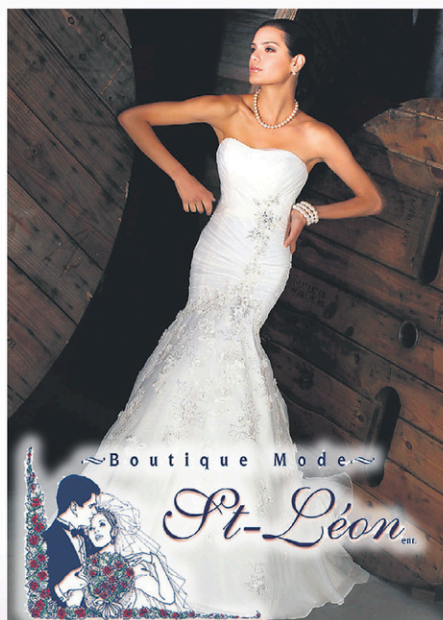
Accompagnement en gestion et en développement d'entreprises
www.praxo.ca • 418-386-2466

Salon des mariés et robes de bal de Lévis

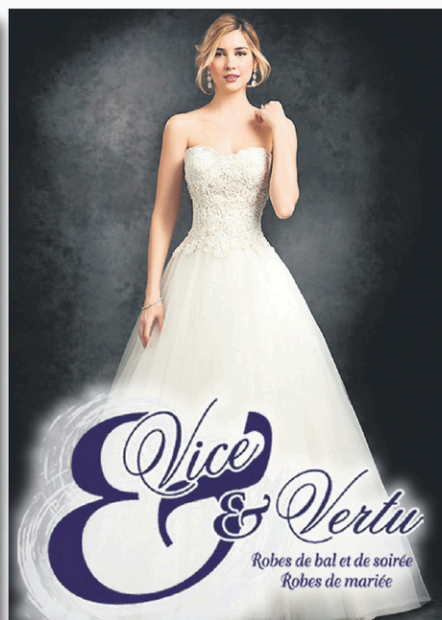
Centre des congrès et d'expositions de Lévis
Les 9, 10 et 11 janvier 2015
www.claudeboivinrealisations.com

U AU MARQUIS DE BRUMMELL

418.529.6897



418.642.5363



888.536.1161



Zora L'Huppée

418.624.9773

VENDREDI SOIR: 19 H
 DÉFILÉ DES ROBES DE BAL ET TUXÉDOS PAR LES FINISSANTS(ES) DES 10 INSTITUTIONS SECONDAIRES PARTICIPANTES

SAMEDI, DIMANCHE 14H
 DÉFILÉS DES MARIÉS.

Demoiselles d'honneur, tenues de soirées, bouquetières, petit page, père et mère de la mariée.

• **Près de 100 kiosques à découvrir**

• **Entrée 8 \$**
 Stationnement gratuit

• **Tirages 3000 \$ en prix**

Pour plus d'informations, consultez:
www.claudeboivinrealisations.com



Champions à Joliette

Les Rapides de Beauce-Nord, catégorie novice C, ont remporté les honneurs du tournoi A. Laporte et fils Kubota qui se tenait à Joliette en décembre dernier. L'équipe est composée de Zachaël Marcoux, Thalie et Mathilde Gagnon, Félix Faucher, Étienne Dugre-Mainguy, Edward Plante, Colin Jr Brown, Zachary Lemay, Zachary Vachon, Jacob Allen et Alexis Breton. Les entraîneurs sont Jean-François Allen, Stéphane Marcoux, Simon Plante et Mélanie Drouin.

PHOTO GRACIEUSETÉ

BREFS

Fermières St-Odilon : Réunion le 14 janvier à 19 h 30 au local habituel.

Fermières Ste-Marie : Réunion le 14 janvier à 19 h à la salle du conseil de l'hôtel de ville. Présentation des nouvelles membres par leurs marraines et projets pour le 100^e anniversaire.

Fermières St-Joseph : Réunion le

14 janvier à 19 h 15 au local 200 du Centre communautaire. Atelier de sac magique et bingo. Aussi, l'atelier artisanat jeunesse 2015 propose la confection d'un sac d'Halloween aux jeunes de 8 à 14 ans qui peuvent venir seuls ou accompagnés d'un adulte de leur choix. Les ateliers auront lieu en février ; les dates restent à déterminer. Gratuit, Inf. et insc. : 418-397-5051.

Tournoi de cartes Frampton : Le 15 janvier à 20 h à la salle municipale.

Filles d'Isabelle Ste-Marie : Réunion le 12 janvier à 13 h 30 à la salle Mgr Labrie. Invitée.

Tournoi de 500 Vallée : Le 15 janvier à 19 h 30 au local de la Fadoq.

Tournoi de 500 St-Lambert : Le 15 janvier à 13 h au Centre municipal. Invitation de la Fadoq.

Tournoi de 500 Ste-Marie : Le 14 janvier à 19 h 30 au Centre récréatif.

Tournoi de 500 St-Isidore : Le 13 janvier à 13 h 15 à la salle 1 et 2 de la municipalité. Aussi, baseball-poche le 8 janvier à 19 h.

Bingo Scott : Le 9 janvier à 19 h 30 à la salle St-Maxime. 500 \$ en prix.

Danse St-Odilon : Le 11 janvier à 13 h 30 à la salle municipale avec l'orchestre de Francine et Raymond. Goûter et prix de présence. Coût : 6 \$.

Fadoq St-Narcisse : Soirée dansante le 10 janvier à 20 h au Centre communautaire avec l'orchestre d'Alain Plante. Goûter et prix de présence.

Fadoq Ste-Marie : Après-midi de danse des Joyeux Beaucerons le 11 janvier à 13 h 30 au Centre Caztel avec l'orchestre de Maurice Pomerleau.

Casino de Charlevoix : Voyage le 17 janvier. Inf. et rés. : 418-397-5416.

Groupes familiaux Al-Anon et AA : Si la consommation d'alcool d'un être cher vous inquiète, on peut vous aider. Inf. : 418-386-0155 (Al-Anon) et 418-386-7267 ou aa.quebec.org (Alcooliques anonymes).

Century 21 François Groleau
 Courtier immobilier agréé
 HORIZON INC.
 Agence immobilière

418-389-6225
francois.groleau@century21.ca

www.francoisgroleau.com

VISITEZ MON NOUVEAU FACEBOOK
www.francois.groleau.votre-courtier-immobilier.ca

FRAMPTON
 Propriété à revenu, 3 logements; tous loués, bien situé, excellente rentabilité

www.francoisgroleau.com F-102

TRING-JONCTON
 Idéal premier acheteur et famille, 5 chambres à coucher. Garage, à quelques pas des services

21 photos en diaporama
www.329avdodier.com F-329

NOUVEAU ST-GEORGES
 En pleine nature à quelques minutes de la ville. Construction 1998, Haut de gamme, 3 chambres à coucher, grande salle familiale, terrain ± 80,000 pieds carré. C'est à voir !!

Photos en diaporama
www.2353leavenuen.com F-235

NOUVEAU STE-MARIE
 Bungalow construction 2009, 5 chambres à coucher, garage attaché, entrée asphaltée, terrain aménagé. FAITES VITE !!!

Photos en diaporama
www.518ruenadeau.com F-518

Branché sur bien Plus™

Place aux pee-wee!

La 49e édition du Tournoi pee-wee Vachon-Lions de Sainte-Marie aura lieu du 7 au 11 janvier prochain au Centre Caztel de Sainte-Marie.

HUBERT LAPOINTE
hubert.lapointe@tc.tc

Cette année, 34 équipes sont inscrites dans les trois classes du tournoi, soit huit équipes dans le CC, quatorze équipes dans le A et douze équipes dans le B. Ces équipes viennent de toutes les régions du Québec, depuis le Bas-Saint-Laurent

jusqu'à Montréal, en passant par le Saguenay, l'Estrie et la Chaudière-Appalaches.

La Beauce sera bien représentée avec des équipes de Beauce-Centre, Haute-Beauce, Saint-Georges et bien sûr, les Rapides de Beauce-Nord avec une équipe dans le CC, deux équipes dans le A et une équipe dans le B.

Rappelons d'ailleurs que l'année dernière, le tournoi a été remporté par les Rapides de Beauce-Nord dans les catégories A et CC, ainsi que par les Baroudeurs de Beauce-Centre dans la catégorie B.



Vous cherchez la maison de vos rêves, regardez notre section immobilière

À VENDRE remax-quebec.com

JACKY BRETON 418-832-1001
Courtier Immobilier

Cell.: 418-389-7621

STE-MARIE VENDU #210	VALLÉE JONCTION Propriété comprenant 5 unités en location dont un 4 1/2 ainsi que 4 chambres. Revenus de plus de 23 000\$ par année, loué à pleine capacité. Insonorisation supérieure. Informez-vous! 179 000\$ #212
STE-MARIE Immense triplex comprenant 2 5 1/2 ainsi qu'un spacieux 7 1/2. Terrain de 18 700 pieds carrés comprenant un garage double, ainsi qu'une remise de 18'x 24'. 209 000\$ #340	STE-MARIE Jumelé fraîchement rénové, dans un quartier recherché. Façade en pierre, 3 c.c., dont la principale avec un spacieux walk-in, ainsi qu'un foyer au salon pour votre confort. Informez-vous dès maintenant! Prix en dessous du marché. 159 000\$ #352
STE-MARIE Magnifique jumelé construit en 2010. Il y a 4 chambres à coucher, les pièces sont bien divisées et de bonne dimension. Aire ouverte sur la cuisine, la salle à manger et le salon. 189 000\$ #360	ST-ELZÉAR Besoin d'espace? Besoin d'un investissement? Immeuble commercial comprenant 18 unités d'entreposage de diverses grandeurs, revenu potentiel de plus de 41 000\$. Rapport d'évaluation au dossier. Informez-vous dès maintenant! #450
STE-MARIE Spacieuse propriété de 5c.c. située à 2 pas de l'entrée d'autoroute. Terrain de 12 500 pieds carrés. Entrée indépendante pour le sous-sol. Demandez une visite sans tarder! 170 000\$ #573	STE-MARIE Charmante propriété de plain-pied située dans un quartier de choix, à proximité de tous les services. Magnifique terrain, très intime avec arbres matures. Très bien entretenue au fil des années. 199 000\$ #588
ST-PATRICE Magnifique propriété construite en 2008 sur un terrain de 16500 pc. Près d'une école, 4 chambres à c.c., avec un foyer, une aire ouverte et un air climatisé. Excellent rapport qualité-prix. Vendeur motivé. 189 000\$ #623	STE-MARIE Résidence très ensoleillée, à aire ouverte, près d'un parc, de l'autoroute et de tous les services. Elle possède 3 chambres à coucher, 2 salles de bains complètes, une salle familiale et un hall d'entrée spacieux. Terrain paysagé de 6 900 pieds carrés. À voir absolument! 169 000\$ #646
STE-MARIE Superbe jumelé 4 cotés brique, 4 c.c., salon, cuisine et salle à manger à aire ouverte. Construction 1994 avec système géothermique et entrée pavée. Magnifique vue, terrain intime et clôturé. Confort assuré! 179 000\$ #662	STE-MARIE Joli jumelé de 3 c.c., façade en brique, terrain borné de côté, remise de 9'x 18' avec porte de garage. Plusieurs rénovations effectuées: fenêtres, toiture, entrée asphaltée. 148 000\$ #714
STE-MARIE Magnifique maison construite en 2011 dans un quartier recherché. Comprend 3 c.c. à coucher sur le même niveau et une superbe aire ouverte. Sous-sol entièrement terminé, garage attaché et chauffé, terrain de 8 100 pieds carrés, borné de côté. À voir absolument, excellent achat! #820	STE-MARIE Terrain commercial de 19 500 pieds carrés, situé à un endroit stratégique de Ste-Marie, parfait pour réaliser votre projet. Possibilité de construire un bâtiment de 2 étages avec vue sur la rivière. Informez-vous dès maintenant! #1495
STE-MARIE Ste-Marie - Prestigieuse propriété située sur un magnifique terrain de 59 800 pieds carrés, avec une piscine creusée. Comprend 7 c.c., 1 bureau, 4 s.b., 1 salle d'eau, 2 cuisines, 2 salles à manger, garage double, etc. Peut convenir à la plupart de vos projets, informez-vous! #1494	ST-BERNARD Spacieuse propriété avec garage double, terrain paysager de 23 000 pieds carrés. Il y a 3 c.c. ainsi qu'un bureau, plusieurs rénovations effectuées au fil des années. Demandez une visite! #1853

Marie Leblond
courtier immobilier

Le courtier qui vend à partir de 2%

Visibili
Une exclusivité Proprio Direct

Proprio Direct
AGENCE IMMOBILIÈRE

418 389-7311
marieleblond@axion.ca

SAINTE-MARIE NOUVEAU Spacieux Plain-pied en pierre avec garage attaché, 3 chambres à coucher, 1 salle de bain poss. de 2. fenestration abondante, sous-sol aménagé belle grande salle familiale, entrée ind. terrain bordé par une haie, magnifique vue sur la vallée. À voir !! #301
SAINTE-MARIE Magnifique plain-pied en brique avec abri d'auto, 3 chambres à coucher, 2 salles de bain, plusieurs rénovations effectuées dans les dernières années, sous-sol aménagé, garage 12.8 X 20pc beau terrain intime paysagé bordé par une haie, près des services. À voir !! #460
SAINTE-MARIE Magnifique plain-pied en Brique avec garage excavé, 3 chambres à coucher poss. de 4, 2 salles de bain, cuisine salon aire ouverte toit cathédrale, sous sol aménagé avec poêle au bois, beau terrain intime bordé par une haie, piscine hors terre, secteur recherché près des services, À voir !! #371
SAINTE-MARIE Magnifique propriété avec garage double, 4 cc, 1 bureau, 3 sdb, 2 s. d'eau, fenestration abondante, cachet unique, foyer au bois au salon, grande salle familiale au sous-sol, grand terrain intime paysagé d'environ 32 000 pc avec piscine creusée. #316
SAINTS-ANGES VENDU Magnifique cottage en pierre et canexel, 3 cc + 1 bureau, 1 sdb, sol aménagé, gr. s. grand patio couvert, terrain paysager avec piscine hors terre, à 5 min. de l'autoroute, situé dans un secteur résidentiel. #497
SAINT-ELZÉAR Plain-pied extérieur en brique avec garage attaché et excavé, entrée ind. au sous-sol, 4 chambres à coucher, 2 salles de bain, cuisine salon aire ouverte toit cathédrale, fenestration abondante, terrain intime paysagé bordé par une haie, près des Services! #726
ST-ELZÉAR Spacieux plain-pied avec garage attaché et excavé, 2 chambres à coucher poss. de 3, 1 salle de bain + 1 salle d'eau, cuisine rénovée, salle à manger et salon aire ouverte, sous-sol aménagé, beau terrain paysagé, piscine hors terre, près des services, libre rapidement! #675
SCOTT Spacieux jumelé 25 X 28, 3 chambres à coucher, 1 salle de bain + 1 salle d'eau avec salle de lavage, salle à manger et salon aire ouverte, beau grand patio, Secteur recherché à 20 minutes des ponts. À Voir !! #1966
SAINTE-HENÉDINE Beau jumelé, 3 chambres à coucher, 2 salles de bain, cuisine salon aire ouverte, sous-sol aménagé avec salle familiale, très bien entretenu, terrain intime paysagé, près des services. À voir!! #109
SAINTE-BERNARD Magnifique propriété en brique avec gar. attaché, 4 cc + 1 bureau, 2 sdb, sous-sol aménagé, entrée ind. gr. s. familiale avec poêle au bois, ter. intime paysager de ± 25 000 pc garage détaché de 24X16'. #1759
VALLÉE-JONCTION Maison à étage avec revenu, 2-5 1/2 sur deux étages de Sainteyle jumelé, très bien entretenue, idéale pour propriétaire occupant ou investisseur, terrain intime, près des services. #206

POUR UNE TRANSACTION RÉUSSIE RE/MAX Avantages 418.832.1001

Mario Giguère
Courtier immobilier agréé
RE/MAX AVANTAGES M.G.
19 ans d'expérience

235, route Saint-Elzéar, Sainte-Marie
418.386.6223
www.mariogiguere.com

POUR VENDRE OU ACHETER

SAINTE-MARIE Belle maison en pierre et brique, garage attaché, 4 c.c., 2 foyers au bois, grande salle familiale au sous-sol avec entrée par le garage, superbe terrain aménagé de 24 500 pc, avec piscine creusée. Idéale pour famille. À voir au 570, rue Turmel. #378
SAINTE-MARIE Grand plain-pied avec garage, 4 chambres, salle familiale, toit cathédrale au salon, piscine hors-terre chauffée. Terrain aménagé de 7,115 pc, secteur résidentiel recherché. Accès facile à l'autoroute, près des services. #525
SAINTE-MARIE Remarquable maison sur un terrain de 30,000 p.c. dans une érable à 2 minutes des services, décor champêtre, foyer au salon, verrière, 3 chambres, grande cuisine, belle salle de bains, salle familiale, garage double pour du cachet et de l'espace. Venez visiter! #535
SAINTE-MARIE PRIX RÉDUIT Maison à étage ext. et toiture en tôle, 5 chambres, grand salon, cachet antique, salle de bain rénovée en 2011, escalier en bois, galerie avant, situé au 335, Notre-Dame Nord. Libre immédiatement. #541
SAINTE-MARIE Plain-pied 40' x 24', abri-d'auto, poss. de 3 chambres, entrée au sous-sol, poêle à bois, grand patio, garage détaché de 24' x 20'. Remise 16' x 12'. Terrain de 23 760 p.c., aménagé et sans voisin arrière, facile d'accès. Peut se libérer rapidement. #553
SAINTE-MARIE Maison à étage comprenant 2 logements 5 1/2, recouvrement de la toiture de l'année 2013. Le revêtement extérieur et 90% des fenêtres ont été remplacés, garage détaché, remise, 2 entrées pour auto, le logement ou r.d.c. sera disponible pour l'acheteur. À voir! #556
ST-ELZÉAR Plain-pied garage excavé, abri-d'auto, foyer au salon, poss. de 5 chambres, salle familiale, thermopompe + chauffage air chaud, chauffage radiant au sous-sol en partie, patio 14'x 20' terrain de 7040 pc avec haie de cèdre, pour ceux qui recherche de l'espace. #533
SCOTT VENDEUR MOTIVÉ WOW plain-pied neuf 40'x32' ext. en pierre et canexel, 3 chambres au rez-de chaussée, planchers de bois et céramique, grand terrain boisé de 52 350 pc sans voisin arrière, quartier paisible, rue cul-de-sac, à 3 minutes de l'autoroute disponible imm. #552
SAINT-FRÉDÉRIC Maison ancestrale en campagne, ext. bois malbec, fondation de béton, cachet antique, 4 cc, 2sdb, s. familiale, poêle au bois, pis. creusée, grange 30'x80' ter. 170 160 pc, idéal pour ferme (chevaux, petits animaux) pour ceux qui recherche de l'espace et du cachet, vous serez comblé! #501
SAINT-JOSEPH Plain-pied. Const. 2010, 5 chambres, bien éclairé, entrée au sous-sol, salle familiale avec poêle à bois, garage détaché isolé de 22' x 30', terrain de 40 599 p.c. en partie boisé avec ruisseau, coin paisible, à 5 min. de l'autoroute. À visiter! #540
VALLÉE-JONCTION Maison 1.5 étage, extérieur en Canexel, abri-d'auto, 3 chambres, chauffage au bois et électrique, terrain arrière intime. Idéal pour jeune famille. Libre immédiatement 89 900\$ #521

Les
PERES
NATURE
Créateurs de saveurs
Depuis **35** ans

Bonne fête des Rois!

Procurez-vous une galette
des Rois et soyez le roi ou la reine
de votre soirée!
Disponible jusqu'au 11 janvier.



FRAISE
ÉTATS-UNIS (1 LB)

2 pour **5\$**



ORANGE SANS PÉPINS
CALIFORNIE

8 pour **3,79\$**



PIMENT ROUGE
MEXIQUE

1,89\$/lb



BROCOLI
ÉTATS-UNIS

2 pour **3\$**



RAISIN VERT
CHILI

2,99\$/lb



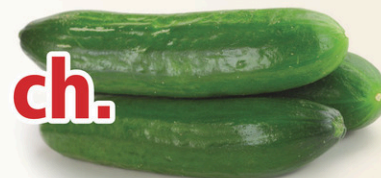
CAISSE DE CLÉMENTINES
MAROC (5 LB)

4,79\$ ch.



CONCOMBRE ANGLAIS
MEXIQUE

1,79\$ ch.



poissonnerie

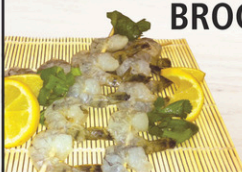
FILET DE SAUMON

9,79\$/lb



BROCHETTE DE CREVETTES
Nature ou marinée

3 pour **5\$**



CHAIRE DE CRABE ET GOBERGE 4,79\$/lb

boucherie

BROCHETTE DE POULET

4 pour **12\$**



CUBE DE BŒUF À RAGOÛT

6,79\$/lb



BIFTECK DE SURLONGE
DE BŒUF (Boston)

11,99\$/lb



FILET DE PORC
SAUCISSE DE POULET

6,99\$/lb
5,99\$/lb

fromagerie

CHEDDAR DOUX LA CHAUDIÈRE
Blanc, marbré ou jaune

1,89\$/100 g



PARMESAN REGGIANO
Vieilli 28 mois

3,99\$/100 g



MORCEAUX
DE PLUS DE
300 G

JAMBON TOUPIE FUMÉ
Extra-maigre

89 ¢/100 g

épicerie

GOGO + PUDDIN' SQUEEZ

2 pour **5\$**



BOISSON DE SOYA NATURA

3 pour **5\$**



3 x 200 ml
ou 946 ml

boulangerie

SALADE DE FRUITS (1 L)

4,99\$ ch.



QUALITÉ
PÈRES
NATURE

traiteur

PÂTÉ CHINOIS MOYEN

5,99\$ ch.

2 PERS.



ROULEAUX IMPÉRIAUX

BŒUF
ET VEAU

3,49\$/pqt 4

