

G
Pellicule
&
Pop corn
PAGE A-44
www.cinemasguzzo.com

Nous

LE CAHIER CULTURE ET PATRIMOINE

PIÈCES USAGÉES
Autos et camions

YVES QUESNEL INC.
ACHETONS AUTOS ET CAMIONS
1476, St-Henri, Mascouche
474-6186

Vivre sa passion à travers l'amour

Nadine Goffoy et Daniel Paulin se sont rencontrés en chantant, leur passion première. Aujourd'hui, ils forment un duo dans la vie, mais aussi en concert puisque c'est ensemble qu'ils vivent leur amour pour le chant. Le 22 août, ils seront à l'Île-des-Moulins dans le cadre des Matinées musicales Desjardins afin de nous le faire découvrir.

MARIE-JOELLE HAMELIN

redaction@larevue.qc.ca

Nadine Goffoy est issue d'une famille de chanteurs classiques. « Chez nous, tout le monde chante, et mon frère joue du piano, alors j'ai toujours baigné dans cette atmosphère musicale », explique-t-elle. Adolescente, elle s'est initiée à la flûte traversière pour ensuite faire partie d'une chorale. « C'est à partir de 17 ans que j'ai commencé à prendre le chant au sérieux », ajoute-t-elle.

Nadine a ensuite pris part à des cours privés en compagnie de la réputée Alice Poulain-Lavoie pour faire son entrée au



« Chez nous, tout le monde chante, et mon frère joue du piano, alors j'ai toujours baigné dans cette atmosphère musicale », se souvient Nadine Goffoy. (Photo : courtoisie)

Conservatoire de musique de Montréal l'année suivante, à 18 ans. « Je ne savais pas vraiment ce que c'était pour donner, car lorsqu'on se dirige en musique, on ne sait jamais ce qui en ressortira. Je me suis même protégée en étudiant les sciences pures, au cas où... » affirme Nadine. Au Conservatoire, elle y est restée sept ans!

La rencontre

Un jour, elle fait la rencontre de Daniel Paulin, lui aussi chanteur. « Daniel était plutôt en cours privés, puisqu'il avait une formation d'infirmier. Il vivait sa passion parallèlement à son métier », raconte la chanteuse. Même si Daniel vibre plus au son de la musique populaire, les deux artistes se sont unis afin de former un duo dans leur vie personnelle comme sur scène, ce qui les a menés à participer à des soupers-concerts, à des concerts privés et bénéfiques, ainsi qu'à être parents deux fois plutôt qu'une. « Le fait que Daniel soit plus pop et moi plus opéra apporte une dimension très spéciale à nos concerts. On peut facilement dire qu'on se complète bien », indique Nadine. « De plus, étant donné que l'on aime beaucoup chanter tous les deux, ça nous rapproche énormément de faire cette activité ensemble », ajoute-t-elle.

Matinée musicale

Cette belle aventure les conduit donc à l'Île-des-Moulins pour une deuxième fois, alors qu'ils offriront un concert en plein air dans le cadre des Matinées musicales Desjardins le 22 août. « Ce sera un concert très varié où le style de Daniel et le mien seront mis de l'avant », mentionne l'artiste originaire de Repentigny. Ils seront accompagnés de Céline Rioux, qui a également fait le Conservatoire, mais cette fois-ci en piano. « Il faut dire que nous aimons beaucoup le site historique de l'Île-des-Moulins. De plus, donner des concerts en plein air est bien différent. Nous aimons ça, puisque l'atmosphère et le contact avec le public sont différents. Les gens sont plus proches de nous », avoue Nadine.

Album

Le couple de chanteurs a lancé récemment un tout premier album qui s'intitule « Temps



Le trio formé de Nadine Goffoy, mezzo-soprano, de Daniel Paulin, ténor, et de Céline Rioux, pianiste, offrira un concert en plein air le 22 août près de la Boulangerie de l'Île-des-Moulins. (Photo : courtoisie)

de chansons ». Réalisé par Claude Hamelin, cet album a permis au couple de se déplacer quatre fois en Europe afin de répondre à la demande depuis son lancement, en 2003. Il faut croire que la combinaison Goffoy / Paulin ne fonctionne pas seulement qu'en amour.

La carrière de Nadine Goffoy l'a menée entre autres à recevoir le Prix du Conservatoire en 1996, à être admise au stage de perfectionnement de Spolète en Italie « Spoleto Arts Symposium 1996 », à faire la tournée des maisons de la culture de Montréal dans le cadre de la série Envol 96, d'être boursière du concours des Jeunes Ambassadeurs Lyriques en 1997, finaliste au concours du Canada la même année, puis boursière du concours Gadbois et du Festival de Lanaudière. Dans « Les noces de Figaro », à l'opéra, elle a interprété les rôles de Chérubin et de Marceline, pour ne nommer que ceux-là. Nadine Goffoy enrichit sa carrière de soliste invitée par une seconde passion, l'enseignement du chant.

CONCOURS GAGNEZ VOTRE MAISON !

Du 1^{er} janvier au 31 octobre 2004



www.caisseterrebonne.com

PARTICIPEZ !

- CHOISISSEZ LE PRÊT HYPOTHÉCAIRE DESJARDINS ET L'ASSURANCE INVALIDITÉ DE L'ASSURANCE PRÊT* AVANT LE 31 OCTOBRE 2004.
- VOUS POURRIEZ GAGNER LA VALEUR DE VOTRE MAISON, JUSQU'À CONCURRENCE DE 300 000\$.
- VOYEZ VOTRE CONSEILLÈRE DÈS MAINTENANT !
- TROIS TIRAGES LE 18 MAI 2004
- DEUX TIRAGES LE 8 NOVEMBRE 2004

* Offerte par Desjardins Sécurité financière. Les détails du concours sont disponibles à tous les centres de services de la Caisse Desjardins Terrebonne.

SIÈGE SOCIAL
513, rue Masson, Terrebonne

CENTRES DE SERVICES FINANCIERS

1299, boul. des Seigneurs, Terrebonne
2250, Chemin Gascon, Terrebonne
1365, Grande-Allée, Lachenaie

André Shatskoff
Directeur général



Desjardins
Caisse Terrebonne
(450) 471-3735

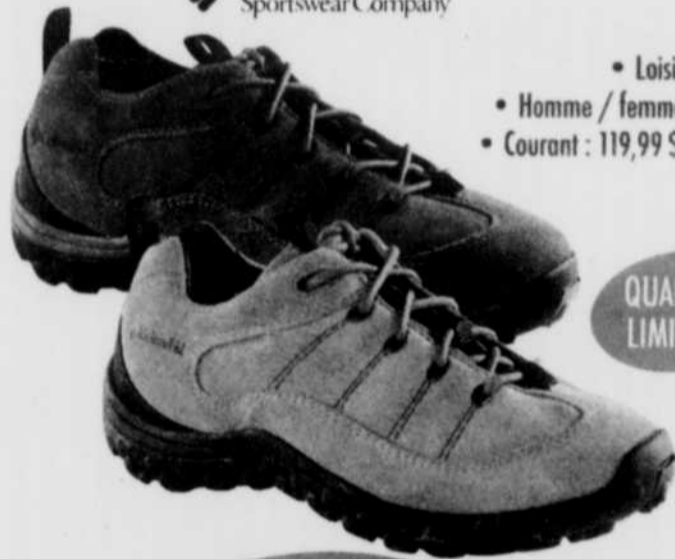
POUR
D'EXCELLENTS
RABAIS

GRANDE VENTE SOUS LA TENTE

DU 18 AU 22 AOÛT 2004

LOT DE CHAUSSURES
ET SANDALES JUSQU'À

50%
DE RABAIS



- Loisir
- Homme / femme
- Courant : 119,99 \$

QUANTITÉ
LIMITÉE !

JOURNEYER

Rabais de 50\$

69,99\$

VÊTEMENTS
PRINTEMPS-ÉTÉ JUSQU'À
50%
DE RABAIS



LOT DE PATIN DE
HOCKEY JUSQU'À

50%
DE RABAIS

PATIN VAPOR 10
RABAIS DE 350 \$

249,99\$

- Adulte
- Courant : 599,99 \$



PATIN 7000
RABAIS DE 350 \$

249,99\$

- Adulte
- Courant : 599,99 \$



PATIN 7000
RABAIS DE 190 \$

149,99\$

- Junior
- Courant : 339,99 \$



PATIN QUEST 4
RABAIS DE 100 \$

149,99\$

- Adulte
- Courant : 249,99 \$



PATIN 385
RABAIS DE 50 \$

69,99\$

- Junior
- Courant : 119,99 \$



PATIN 3000
RABAIS DE 70 \$

89,99\$

- Junior
- Courant : 159,99 \$



PATIN ULTRA
PRO SBX

PRIX SPÉCIAL

JUNIOR 179,99\$
ADULTE 199,99\$

- Courant :
junior : 249,99 \$
adulte : 349,99 \$



GRATUIT
CARTE D'AIGUISAGE
SAISON 2004-2005
À L'ACHAT
DE PATINS

EQUIPEMENT
DE HOCKEY
SÉLECTIONNÉ JUSQU'À
50%
DE RABAIS

Anciennement **Excellence
sports**

1990, chemin Gascons • Terrebonne
961-0211



LE SPÉCIALISTE DU SPORT PAR EXCELLENCE

Un premier vrai album pour VooDooMonx

Le trio aux accents funk The VooDooMonx de Terrebonne lance son premier album. Enregistré en direct et intitulé « Raw », l'album comporte 10 pièces toutes aussi envoûtantes les unes que les autres.

KARINE COUSINEAU

redaction@larevue.qc.ca

The VooDooMonx a déjà produit quelques démos auparavant, mais voilà que le groupe a enfin enregistré un album comprenant 10 titres nouveaux et originaux. Voilà pourquoi Léo, Max et Eugène le qualifient de « premier vrai album ». Et ils ne sont pas peu fiers de ce qu'ils perçoivent comme le résultat de 10 ans de « travail de fous » en équipe.

La confection

« L'an passé, on a gagné le concours Emergen-

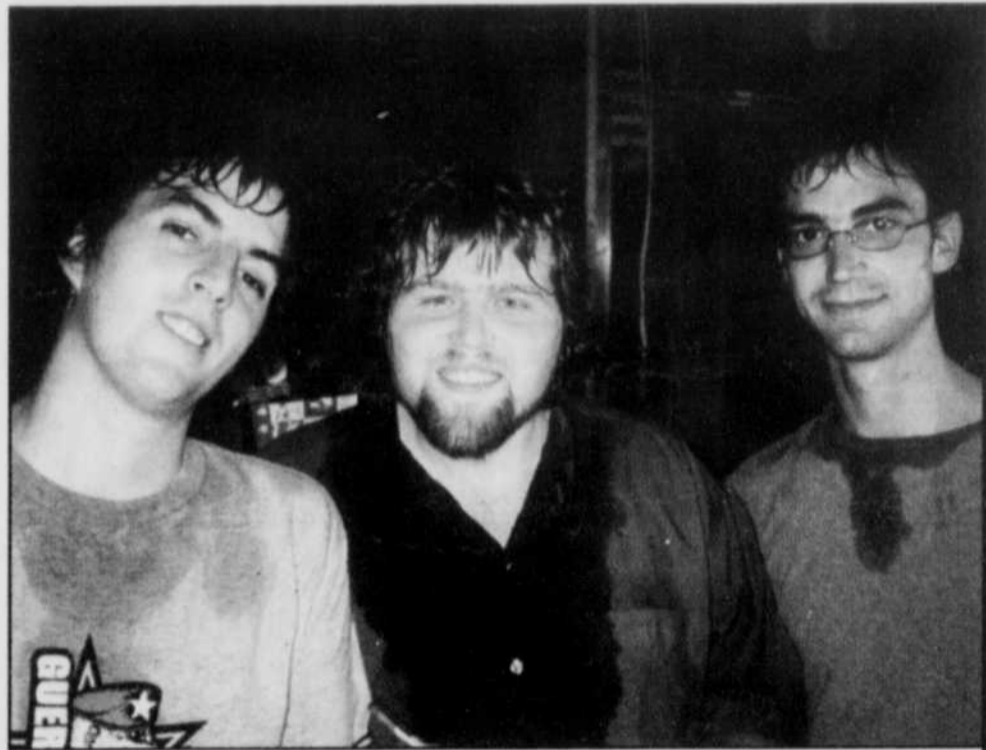
za à Montréal, qui réunissait des groupes européens et nord-américains, et un studio nous a offert 20 heures d'enregistrement », de dire Léo, le batteur du groupe. Comme 20 heures, c'est très peu, les gars ont décidé d'enregistrer « live » en concert, sans reprise. « La musique a été enregistrée "live", et on a ajouté nos voix en studio en deux jours à peine », ajoute Eugène, fier d'avoir accompli cette course contre la montre.

« On est assez fier du résultat, et les gens ne nous croient pas quand on leur dit que l'album a été enregistré "live" en 20 heures », déclare le chanteur, Eugène.

L'album est en vente au Musigo de Terrebonne, et un lancement est à prévoir sous peu.

Notoriété grandissante

« Depuis un an, on joue au moins une fois par semaine. On commence à connaître assez bien toutes les petites salles de Montréal », affirme



Ensemble depuis 10 ans, les membres du groupe The VooDooMonx gravissent les échelons lentement, mais sûrement.



The VooDooMonx a enregistré un album comprenant 10 titres nouveaux et originaux.

Maxime, le bassiste du groupe. The VooDooMonx est de plus en plus connu et reconnu, surtout dans le milieu urbain où il se produit fréquemment.

Par ailleurs, le groupe a récemment gagné le concours Place à la relève de L'Assomption dans la catégorie « Groupe ». Les récipiendaires de cet honneur remportent la chance de faire la première partie du spectacle de La Chicane dans le cadre des fêtes de L'Assomption. The VooDooMonx ouvrirait donc le spectacle de La Chicane le 14 août à 20 h 30.

Projets à venir

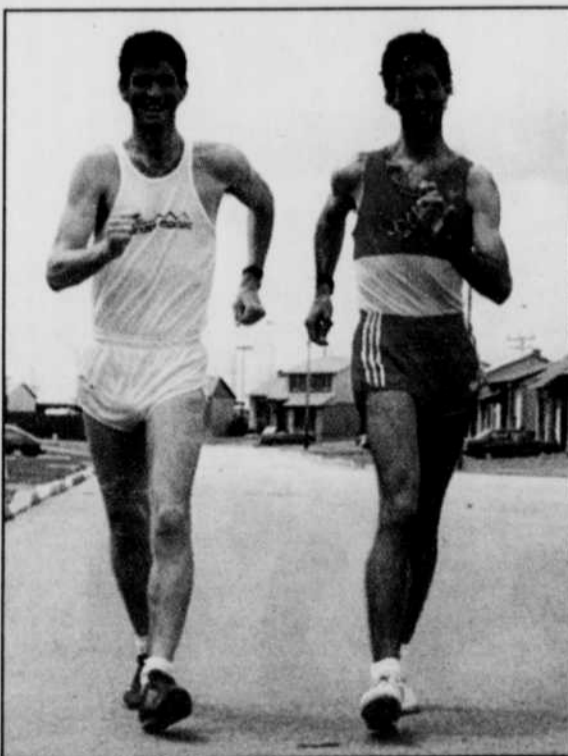
Au cours de l'année, les trois jeunes aimeraient voyager et vivre un « trip » musical. Ils souhaitent se rendre au Festival de musique de New York, entre autres.

Le groupe travaille à élaborer un spectacle qui pourrait avoir lieu en plein air prochainement. « On a fait un "show" à l'Île-des-Moulins l'an passé qui a attiré 1 000 personnes, et on aimerait recommencer l'expérience », mentionne Max. Des projets plein la tête, les trois musiciens sont à surveiller.

De nos archives
www.larevue.qc.ca

Marcher en Espagne comme à Terrebonne

Les Jeux Olympiques monopolisent pratiquement toutes les chaînes de télévision depuis quelques jours, au grand bonheur des amateurs de sports et des fervents patriotes qui espèrent voir leur pays récolter plusieurs médailles. En 1989, toute la région se faisait également patriotique, puisque au mois de mai de cette année, quatre membres du Club Walkmen de Terrebonne se préparaient en vue de la Coupe du Monde en marche athlétique et olympique, qui allait se dérouler en Espagne les 27 et 28 mai. Il s'agissait de l'entraîneur Ghyslaine Robert et du gérant Michel Parent, ainsi que des marcheurs (notre photo) Martin Archambault et François Lapointe. Ce dernier espérait bien terminer dans les 10 premiers, lui qui quittait la région avec en tête sa 12e place aux derniers Jeux Olympiques. Pas moins de 350 athlètes représentant 34 pays le côtoieraient sur la ligne de départ... (Texte : Mélanie Savage. Photo : archives La Revue - Marie-France Despatis)




Terrebonne
Une histoire de vie

Vous songez à organiser une vente de garage? La Ville de Terrebonne vous convie aux rendez-vous du printemps et de l'automne.

La Ville de Terrebonne vous rappelle que les ventes de garage peuvent être organisées lors des deux fins de semaine suivantes :

- o Au mois de mai, lors de la fête de Dollard
- o Au mois de septembre, lors de la fête du Travail

Cependant, les organismes communautaires accrédités peuvent effectuer une vente de garage à tout moment dans l'année.

Les objets excédentaires usagés ou acquis à des fins domestiques dont vous ne vous servez plus peuvent dorénavant trouver preneur! Afin que toute la place soit donnée à la récupération d'objets entre les familles terrebonniennes.


Notez qu'aucune vente commerciale d'objets neufs n'est permise durant cette activité.

Pour vous aider à faire de votre vente de garage un succès, vous devez inscrire votre activité à la Direction de l'aménagement du territoire de la Ville de Terrebonne, vous bénéficierez ainsi d'une meilleure visibilité pour votre activité, car la liste des inscrits sera publiée.

En effet, la Ville de Terrebonne s'engage à faire la promotion des différents lieux où se tiendront les ventes de garage par des publicités dans les journaux locaux. Il est donc judicieux d'aviser les autorités publiques de votre intention de faire une vente de garage pour pouvoir profiter d'une forme de visibilité gratuite.

Afin d'assurer à tous un environnement visuel de qualité, nous vous rappelons que l'affichage sur la voie publique n'est pas autorisé.

Pour information :
Direction de l'aménagement du territoire
(450) 471-3008

du Vieux-Terrebonne
Présenté en collaboration avec le Théâtre des Marguerites 

Masque de la «Meilleure production Théâtre privé»
L'ACADÉMIE QUÉBÉCOISE DU THÉÂTRE LA SOIRÉE DES MASQUES

Du 7 juillet au 28 août 2004

SUPPLÉMENTAIRE
mardi 24 août.

Deux cœurs échaudés...
Une rencontre...
Les hésitations...
Les maladresses...
Les papillons dans le ventre...

ENTRE DEUX
Drôle... Charmant... Rafraîchissant!




UN COUP DE FOUDRE! DERNIÈRE CHANCE

vous aussi, vous tomberez amoureux de la pièce!
(Marie-Josée Houde, La Revue)

Comédie de STEVE LAPLANTE • Mise en scène de STÉPHANE BELLAVANCE
Avec Olivier Aubin • Louis-David Morasse • Marie-Hélène Thibault • Jennie-Anne Walker

Direction artistique Fernand Rainville • Scénographie Marc Sénécal • Éclairages Yvan Lemaire • Son Yves Morin • Costumes et accessoires Jennie-Anne Walker
Chorégraphie Karine Bourbonnais • Direction de production Mathieu Bergeron • Photos Luc Lavergne • Conception graphique Robert Devost Graphiste inc.

Forfaits souper-théâtre	Réservations 450.492.4777	Admission 514.790.1245	Forfait famille
----------------------------	-------------------------------------	----------------------------------	--------------------

Partenaire principal: Terrebonne *Une histoire de vie*
Partenaire de prestige: 
Partenaires privilégiés:  
Partenaires associés:   

Juliette Asselin-Poulin, maintenant centenaire



Le 6 juillet, Juliette Asselin-Poulin, de Terrebonne, célèbre son 100^e anniversaire de naissance en compagnie de sa famille. Résidente de Terrebonne depuis 1945, Mme Asselin-Poulin a mis au monde trois fils, Roland, Guy et René. Grand-mère à quatre reprises, Mme Asselin est une femme douce et gentille qui a veillé à l'éducation de ses trois fils et qui a tenu maison pendant de nombreuses années aux côtés de son époux, Albert Poulin. « Maman est une femme prête à tout donner qui ne demande rien en retour tout en étant très compréhensive », dit chaleureusement son fils René. Bonne fête et coup de chapeau! (Texte : Karine Cousineau).

INSCRIPTIONS AUTOMNE 2004

TROUPE DE SPECTACLE 9-11 ANS

Offert 7 jours sur 7
Production annuelle
Professeurs qualifiés
Prix compétitifs

STUDIO DE DANSE 360°

INSCRIPTIONS
27 août
de 18h00 à 22h00
et le 28 août
de 9h00 à 12h00

INFORMATIONS ET AUDITIONS:
Isabelle Bélanger
DIRECTRICE
(514) 984-0666
583, montée Masson, Mascouche, 2^e étage

COURS OFFERTS

- Danse créative (3-5 ans)
- Jazz
- Funk
- Hip hop
- Acro-Danse (Gymnastique et danse)
- Stretch

PROGRAMME BOURSIER

- Jazz, Funk, Hip hop, Classique, Simonson, Cardio
- Compétitions
- Spectacles divers
- Troupe Horizon (9-12 ans)
- Troupe Spirale (13 ans et +)
- Troupe Ellipse (15 ans et +)
- Troupe Parallèle (16 ans et +)
- Troupe Zénith (18 ans et +)
- Troupe 360° (18 ans et +)

Plaisir des sens offert à la chapelle du Manoir Masson



Des artistes de talent offriront de belles prestations lors des Soirées de la chapelle.

Les productions Tradition nourriront les yeux, la bouche et les oreilles, peut-être même l'âme avec leur deuxième édition des Soirées de la chapelle, qui débiteront dès le 2 octobre.

KARINE COUSINEAU

redaction@larevue.qc.ca

Les Soirées de la chapelle, ce sont six soirées à ne pas manquer composées de six cafés-terrasses où des vins et des fromages vous sont offerts, de six expositions d'artistes peintres ou de photographes qui présentent leurs œuvres, et de six concerts qui valent la peine d'être entendus. Bref, un moment hautement culturel offert dans la région à goûter, à voir et à entendre.

Les présentations

C'est dans l'ambiance feutrée de la chapelle du Collège Saint-Sacrement, où les sons résonnent à merveille, que Manon Riendeau, violoniste, et Caroline Veevaete, pianiste, présenteront leur spectacle intitulé « Vin, femmes et chansons » le 2 octobre, pendant que l'aquarelliste Nicole Sauvé exposera ses œuvres au Salon Rouge.

Le 6 novembre, Guy Boily expose ses photographies, alors que Vladimir Sidorov envoûtera son

public avec son accordéon russe.

« Contes et Noël » sera présenté par Linda Polfit et Denis Pearson le samedi 4 décembre.

Pour les mordus de cinéma, le pianiste Alexandre Roy et son trio offrent « Cinéma et classique le 5 février 2005 ». Jacques Saint-Denis expose ses photos le même soir.

Jouant sur les hautes et les graves, Éric Prud'homme, ténor, et Christine Cadoux, soprano, vous emmèneront de haut en bas avec le spectacle « Bel Canto » le 5 mars 2005. Pour clore, le 2 avril, Nathalie Duchesne, violoniste, et son quatuor présentent « Music Presto ».

Abonnements

Il est possible de s'abonner aux six soirées pour la modique somme de 125 \$ ou de réserver au coût de 25 \$ par billet, par soirée. Pour réservation, contactez Marcel Daneault au (450) 471-4332.

Présentées par les productions Tradition en collaboration avec Espace Bell Terrebonne, La Revue, SAQ-Sélection-Terrebonne, Fleuriste des Seigneurs, Assurances Jacques Daneault Inc. et la Fromagerie du Vieux St-François, les profits des Soirées de la chapelle seront remis à la Fondation du Collège Saint-Sacrement et au Carrefour Familial des Moulins.

Derniers Samedis du mois... Musique en fête

Pour une première année, les productions Tradition présentent six spectacles musicaux grandioses dans l'enceinte de l'Auditorium du Collège Saint-Sacrement.

KARINE COUSINEAU

redaction@larevue.qc.ca

Ce sont six événements exceptionnels pour les amateurs de musique de tous genres que propose la saison 2004-2005 des Derniers Samedis du mois... Musique en fête.

Les six spectacles en rafale

Dès le 18 septembre, les Boomers, le Chœur polyphonique de Mascouche et le Boomers Brass Band promettent que tous, dans la salle, seront debout à chanter et à danser. « Ça va brasser dans la salle », a assuré Pierre Joly, membre du groupe les Boomers, qui propose un survol historique du rock des années 1950 à 1980 en chansons.

« Chœurs en fête », le 30 octobre, comblera les amants des chœurs. Bémol 9, qui fait dans le jazz, Rive-Son et South Shore Saints, qui jouent du Barber shop, chatouilleront les oreilles musicales.

L'Orchestre philharmonique du Nouveau Monde, le Chœur philharmonique du Nouveau Monde et les Chanteurs de Sainte-Thérèse, ainsi que Julia Chabot, jeune soprano de 16 ans, étonneront de par leur talent dans le spectacle « Mozart en fête » le 27 novembre.

Grande soirée en perspective le 29 janvier 2005 avec « Jazz en fête ». Nul autre que Vic Vogel et son Jazz Big Band et Johanne Blouin seront présents sur scène.

Le 26 février, Marie-Denise Pelletier, accompagnée de la quarantaine de musiciens de l'Orches-



Prêts à vous en faire voir de tous... les rythmes, Gabrielle Desroches, du Chœur polyphonique de Mascouche, Julia Chabot, soprano, Pierre Joly, des Boomers, Marie-Denise Pelletier, chanteuse, et Dominic Lévesque, du Boomers Brass Band, pour ne nommer que ceux-là, seront des Derniers Samedis du mois. (Photo : Karine Cousineau)

tre Symphonique des Jeunes de Joliette, débarquera sur la scène de l'Auditorium du Collège Saint-Sacrement. « Ce sont de jeunes musiciens vraiment talentueux. Il faut dire que Lanaudière est reconnue pour la qualité de ses musiciens », a déclaré l'artiste, en conférence de presse.

Finalement, le 30 avril à 13 h 30, la Comtesse d'Harmonia (Joe Bocan) invite les enfants de 2 à 6 ans ainsi que leurs parents à parcourir le monde.

Abonnement

Le coût d'abonnement pour les cinq premiers spectacles s'élève à 145 \$ ou à 35 \$ l'unité, et il est de 15 \$ pour la Comtesse d'Harmonia.

Tous les profits seront remis à la Fondation du Collège Saint-Sacrement ainsi qu'à l'organisme Développement et paix.

Les Derniers Samedis du mois...

Saison 2004-2005

Musique en fête...

Sous la présidence d'honneur
de M. Charles Lafortune



Une présentation de la Fondation Saint-Sacrement et des productions Tradition au profit de la Fondation et de Développement et paix (secteur Les Moulins)

Tous les spectacles ont lieu à l'Auditorium du Collège Saint-Sacrement, 901, rue St-Louis, Terrebonne

L'avant Dernier Samedi de septembre 2004... le 18 20 h

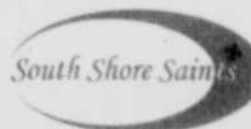
Hier en fête...



- Chœur polyphonique de Mascouche
- Le Boomers Brass Band

Le Dernier Samedi d'octobre 2004... le 30 20 h

Chœur en fête...



Le Dernier Samedi de novembre 2004... le 27 20 h



Mozart en fête...

- Orchestre philharmonique du Nouveau Monde
- Julia Chabot, soprano
- Chœur philharmonique du Nouveau Monde
- Les Chanteurs de Sainte-Thérèse

Le Dernier Samedi de janvier 2005... le 29 20 h



Jazz en fête...

- Johanne Blouin
- Vic Vogel & le Jazz Big Band



Le Dernier Samedi de février 2005... le 26 20 h



Notes en fête...

- L'Orchestre symphonique des Jeunes de Joliette
- Marie-Denise Pelletier

Pour les cinq événements

Abonnement : 145\$ par personne (taxes incluses)

Billet solo : 35\$ par personne (taxes incluses)

Le Dernier Samedi d'avril 2005... le 30 13 h 30



Enfants en fête...

Le 6e événement... se déroulera à 13 h 30

Spécial Hors-série

La Comtesse d'Harmonia

(Joe Bocan)

avec tous les enfants de 2 à 6 ans, accompagnés de leurs parents, fera Le tour du monde

15\$ par personne (taxes incluses)

Sièges réservés

Information et réservation

Tous les jours de midi à 18 h

(514) 708-5544

tradition@sympatico.ca

RONA
L'entrepôt
MASCOCHE

Tratt'union

Espace Bell
Galeries Terrebonne

L'art à tout âge



Dans ses ateliers de peinture, Yvonne Bribosia aime montrer son savoir-faire à ses pairs. (Photo : Karine Cousineau)

Àgée de 78 ans, Yvonne Bribosia, résidente du Manoir de l'Amitié de Mascouche, ne se contente pas de faire de la peinture un passe-temps; elle partage sa passion avec ses pairs.

KARINE COUSINEAU

redaction@larevue.qc.ca

C'est en 1988 que Mme Bribosia commence à peindre. Elle est alors âgée de 62 ans et retraitée, et la vie lui laisse enfin le temps de découvrir et d'explorer de nouveaux horizons. « J'avais rencontré une artiste peintre auparavant et je l'ai regardée travailler; j'ai été complètement fascinée », raconte Yvonne.

C'est donc munie d'un attrait certain pour l'art et surtout pour la peinture que Mme Bribosia s'inscrit au cours de peinture offert à sa résidence par le programme fédéral Horizon nouveau. « Dès que j'ai commencé, j'ai eu la piqure », confie-t-elle. Après avoir suivi quelques cours, Yvonne Bribosia maîtrise les techniques et se sent prête à conseiller les autres sur les chemins de la peinture.

De peintre amateur à enseignante

« J'ai commencé en donnant les cours du soir pour le Festival de Peinture de Mascouche, au-

quel j'ai beaucoup contribué », dit-elle. C'est là qu'elle fait une découverte : enseigner lui procure un grand plaisir, « ce sont de grands moments de bonheur à partager avec les autres ».

Enseigner le soir jusqu'à 22 h est toutefois devenu trop exigeant. « J'ai donc opté pour donner des cours l'après-midi aux gens de la résidence. » Ainsi, Yvonne Bribosia montre qu'il est tout à fait possible de commencer à un âge avancé tout en étant néophyte du pinceau. « Tout le monde peut peindre, il suffit de vouloir apprendre et d'aimer! La preuve : ma quinzaine d'élèves âgés de 65 ans et plus réalise des tableaux magnifiques », déclare-t-elle, fière de ses élèves.

« Enseigner la peinture, c'est ma façon à moi de faire mon bénévolat, et je suis contente de ne pas avoir à aller dans les hôpitaux pour le faire. Les gens se découvrent, moi je leur apprends les techniques, et ils font le reste à leur rythme », dit-elle de sa « progéniture », qui a déjà hâte de recommencer en septembre.

Exposition

Les élèves du Manoir de l'Amitié exposeront gratuitement le résultat d'une année de labeur le 21 août de 13 h à 21 h et le 22 août de 13 h à 17 h à la salle communautaire située au 3072, boulevard Mascouche.

Réunion des Rousselle

L'Association des familles Roussel, Rousselle, Rouxel d'Amérique se rassemblera les samedis et dimanche 11 et 12 septembre à Saint-

Jean-sur-le-Richelieu.

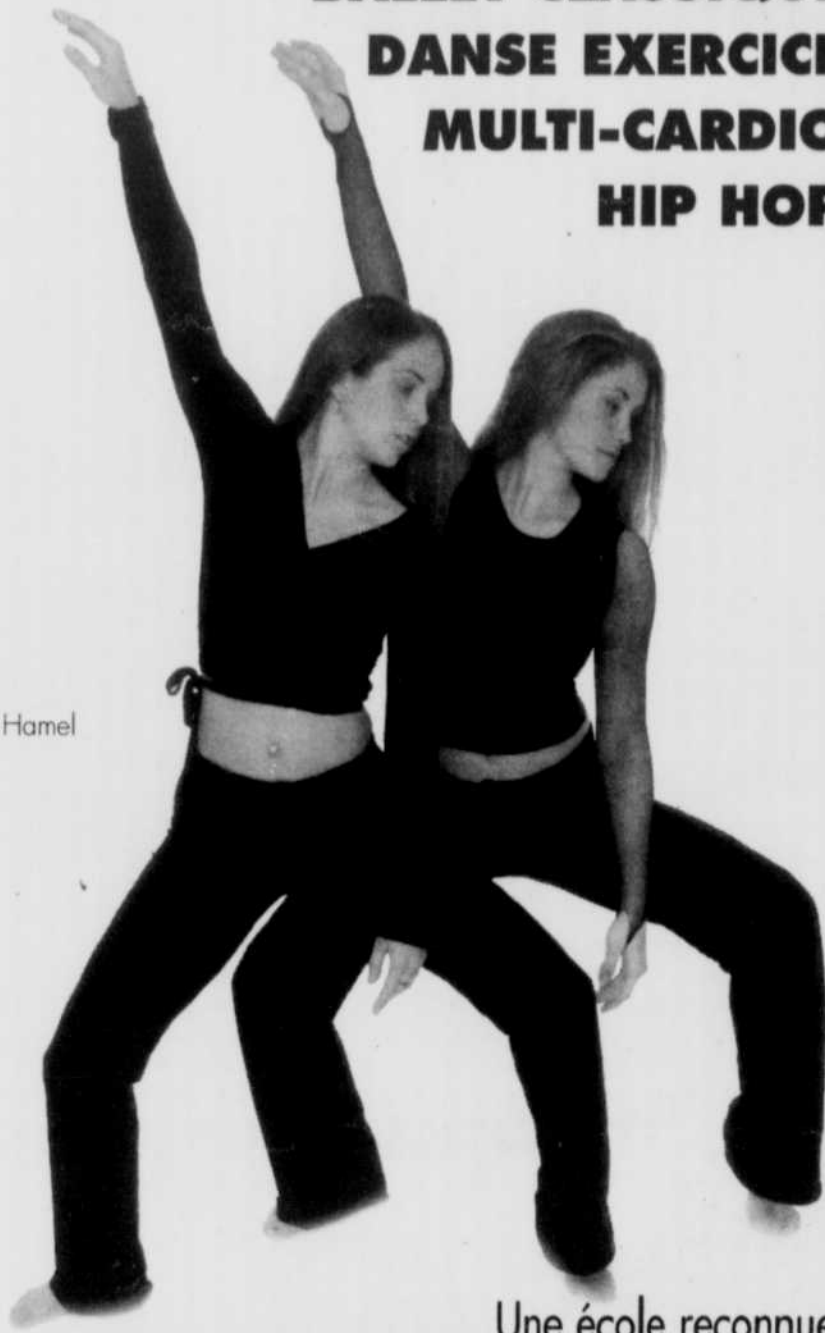
On obtient le programme et on réserve en communiquant avec une Roussel de Mascouche, Mme Marielle Roussel, au (450) 477-5206.



Ecole de Danse
Sylvie Mainville

JAZZ-MODERNE
DANSE CRÉATIVE
(à partir de 3 ANS)
TROUPES DE DANSE
(8 ANS ET +)
PRÉ BALLET
BALLET CLASSIQUE
DANSE EXERCICE
MULTI-CARDIO
HIP HOP

Photo:
François Hamel



Une école reconnue
Une formation complète et personnalisée
Des professeurs diplômés
Attestation de cours
Spectacle de fin d'année dans une salle professionnelle
2 grands studios pour vous accueillir

INSCRIPTION

26 août, 19h à 21h

27 août, 19h à 21h

28 août, 11h à 14h

968-1700

à l'École de Danse Sylvie Mainville
5500, rue Rodrigue, suite 200-204,
Terrebonne
(Secteur La Plaine)
(Centre commercial Du Boisé)

École de Danse Nataly Lapointe

Personnel qualifié
Approche personnalisée



Extrait de la
bibliographie
Vivre nature
Inscripções sur
le site de l'école

Éclairagiste : Éric Bourgeault
Photographe : Daniel Dussault



Cours offerts

- Parent/Enfant (2 1/2 à 5 ans)
- Danse créative (3 à 5 ans)
- Initiation à la danse (5 à 6 ans)
- Pré-Jazz et Pré-Ballet (7 à 8 ans)
- Jazz moderne / Ballet classique
- Hip Hop (8 à 13 ans)
- Hip Hop (13 à 16 ans)
- Hip Hop (garçon seulement)
- Multi Cardio (pour tous)
- Jazz Funky adultes

Troupes

- Mini-troupe (9 à 11 ans)
- Troupe L'Envolée (11 à 14 ans)
- Troupe Profil (12 à 15 ans)
- Releve (15 ans et plus)
- Troupe Paradoxe (16 ans et plus...)

Mardi 24 août de 19 h à 21h00
Jeudi 26 août de 19 h à 21h00

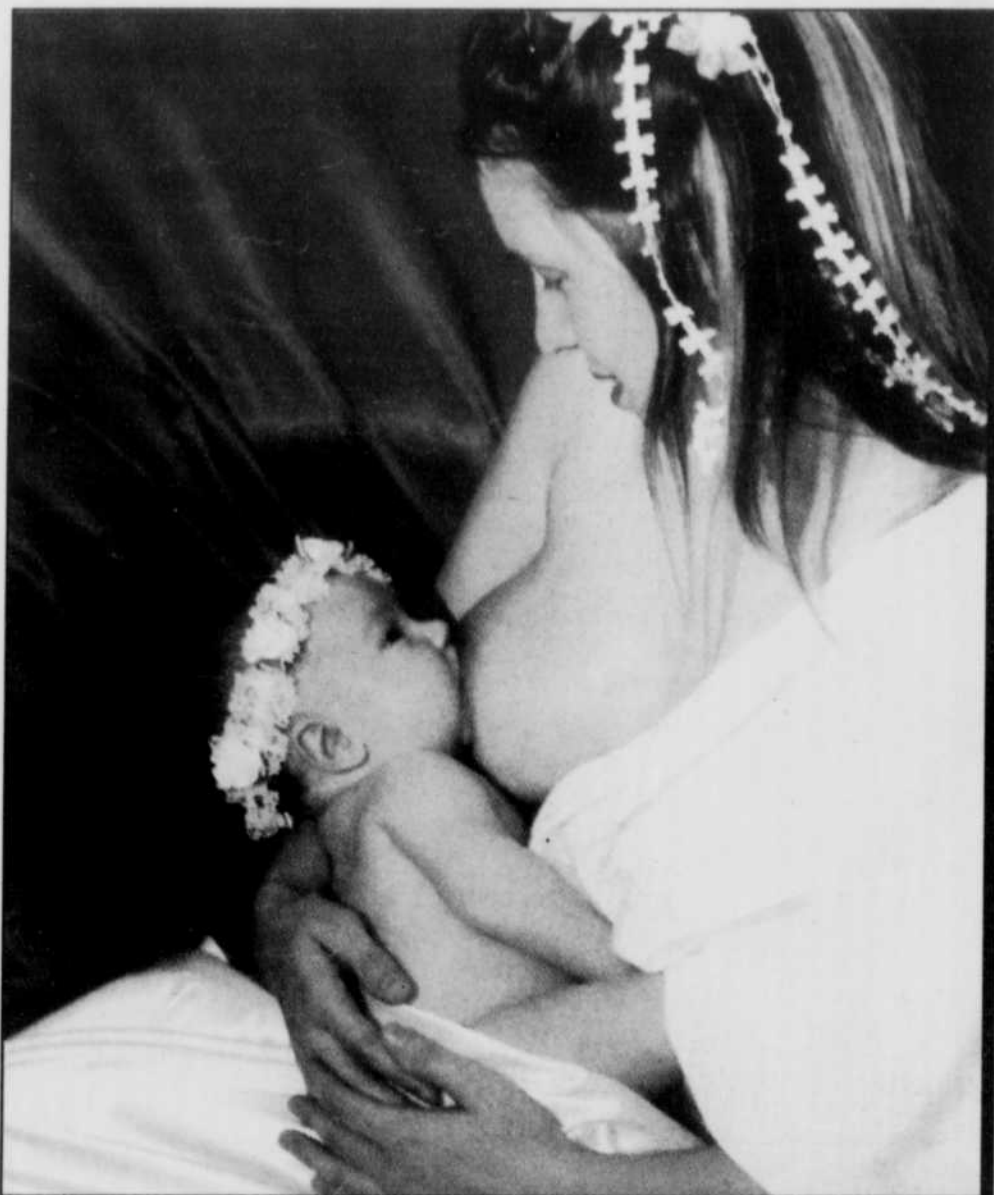
INSCRIPTION

à l'École de Danse Nataly Lapointe

(450) 964 • 1494

1156, boul. des Seigneurs,
Terrebonne

Un concours sur l'allaitement



Le concours de dessins et de photos de Nourri-Source Lamater est lancé! (Photo : courtoisie)

Sous le
charme des
tropiques!

Fête de la famille
de Terrebonne

Le samedi

21 août 2004

(remis au lendemain en cas de pluie)

Entre 11 h et 17 h

Parc Philippe-Villeneuve

Boul. Laurier, secteur La Plaine,
près du forum

**Divertissement pour toute la famille!
Et c'est gratuit!**

- Ambiance tropicale
- Animaux exotiques
- Spectacles pour enfants
- Jeux gonflables
- Animation
- Démonstrations et ateliers de danses tropicales



Marie-Claude Lamarche, présidente de la Commission de la famille, des affaires sociales, de l'action communautaire et de la condition féminine et votre conseil municipal vous convient en grand nombre pour une belle journée en famille.

Information :
Direction du loisir et de la vie communautaire
(450) 961-2001 poste 4000

 **Terrebonne**
Une histoire de vie

Encore une fois cette année, Nourri-Source Lamater tient son concours de photos et de dessins, qui commence dès maintenant pour prendre fin le 1er octobre à minuit, le cachet postal en faisant foi.

Il s'agit d'envoyer une photo ou un dessin ayant pour thème l'allaitement. Un jury composé de mairaines d'allaitement et d'infirmières du CLSC fera un choix parmi les envois. Plusieurs prix sont à gagner :

1er prix : un forfait au centre de santé Le Mieux Être (valeur de 115 \$)

2e prix : un certificat-cadeau de Coccinelle Maternité (valeur de 100 \$)

3e prix : un certificat-cadeau de Laissez-vous mouler (valeur de 60 \$)

4e prix : un certificat-cadeau du Coffre de jouets (valeur de 25 \$)

5e prix : un panier cadeau de Première Moisson (valeur de 25 \$)

6e, 7e, 8e prix : 3 certificats-cadeaux de Jocus, Chantal Ferland (valeur de 20 \$ chacun)

Prix de participation : 2 certificats-cadeaux de 3 h en périnatalité du Carrefour Familial des Moulins et 3 laissez-passer pour des ateliers postnataux du Centre ReNaissance de Mascouche.

Pour participer, il faut être résident de la MRC Les Moulins et ne faire parvenir qu'un seul envoi. Les photos ou dessins doivent être identifiés (nom, adresse, téléphone) à l'endos et ne seront pas retournés. Leur grandeur maximale est de 8 1/2 x 11 pouces (21,5 cm x 28 cm). Les reproductions sont acceptées.

Règlements

Envoyez votre participation à : Concours Nourri-Source a/s Mme Annick Valiquette, inf., CLSC Lamater, 1317, boulevard des Seigneurs, Terrebonne, J6W 5B1. Pour information : (450) 471-2881, poste 4992, ou nourrisourcelamater@videotron.ca

Les noms des gagnants seront divulgués lors de la halte-allaitement Nourri-Source au CLSC Lamater le 6 octobre à 11 h.

Le but de ce concours est de sensibiliser la population à l'allaitement maternel. Les mairaines d'allaitement Nourri-Source Lamater espèrent que vous participerez en grand nombre. Nourri-Source Lamater, organisme d'entraide à l'allaitement maternel, offre aux femmes et aux couples qui désirent vivre l'expérience de l'allaitement le soutien téléphonique d'une marraine, les haltes-allaitement de jour et de soir, des rencontres prénatales ainsi que des événements spéciaux comme un pique-nique et ce concours.

Visites du patrimoine religieux de Lanaudière

Un groupe de responsables a lancé en juillet les pèlerinages du centenaire (1904-2004) du diocèse de Joliette sous le thème « À la découverte de notre patrimoine religieux ».

AIME DESPATIS

redaction@larevue.qc.ca

Après les secteurs Joliette, Autray, Montcalm-Les Moulins, Matawinie, Ouareau, on aura fait le tour du diocèse du 10 juillet au 9 octobre.

À Mascouche en septembre

Dans notre arrondissement, les pèlerins seront

invités à visiter les églises de l'Épiphanie, de Saint-Jacques, de Saint-Roch, de Saint-Esprit, de Saint-Lin et de Mascouche.

À Saint-Henri de Mascouche, on admirera particulièrement la belle ordonnance des lieux, qui ont été bien conservés, les tableaux exceptionnels du peintre Georges Delfosse – un enfant du lieu – et l'orgue.

La visite de ce circuit se tiendra le samedi 11 septembre. On doit réserver ses places d'autocar 15 jours avant le circuit en autocar. Pour ce faire, communiquez avec Claude Majeau au (450) 839-2969.

TDAH

Quatre petites lettres qui en mènent large



C'est avec passion et générosité que Francine Demers et Pascale Gagné, de l'Association de parents Panda des Moulins, discutent du trouble de déficit d'attention avec ou sans hyperactivité. (Photo : Mélanie Savage)

Ils s'agitent constamment, sautent, courent, ils ne peuvent se concentrer longtemps, ils dérangent en classe. S'agit-il de « petits monstres mal élevés »? Non, ils sont peut-être seulement des enfants qui demandent un encadrement particulier, car ils ont un trouble de déficit d'attention avec ou sans hyperactivité.

MÉLANIE SAVAGE

redaction@larevue.qc.ca

Nicolas Mongrain a sept ans. En 2002, quand il est entré à l'école, il a été diagnostiqué pour le TDAH. « À la maison, je voyais des signes. Mais le médecin m'a dit qu'on devait attendre qu'il aille à l'école avant de faire quoi que ce soit », raconte la mère de Nicolas, Johanne Brassard. « À la maternelle, le professeur m'a dit : "Je n'ai jamais vu ça, en enfant comme ça!" », se souvient Mme Brassard, expliquant que son fils était turbulent et totalement désorganisé.

En première année de primaire, l'enseignante s'est montrée plus conciliante. « Nous avons décidé d'essayer des choses, comme de lui donner des bonshommes sourire quand il s'était bien comporté. Mais ça lui mettait de la pression et il se sentait pas bon quand il n'avait pas eu son bonhomme sourire », de dire Mme Brassard. Elle se rappelle que Nicolas était souvent retiré de la classe à cause de son comportement, qui pourtant était hors de son contrôle, le TDAH étant un trouble d'ordre neurobiologique présent chez 3 % à 5 % des enfants d'âge scolaire. « Nicolas ne voulait plus aller à l'école, il était carrément malheureux. C'est très difficile pour un parent. »

Un trouble mal connu

« Les parents d'enfant TDAH ressentent de la culpabilité et de l'incompétence, alors que les enfants vivent du rejet et voient leur estime de soi baisser beaucoup », explique Pascale Gagné, présidente de l'Association de parents Panda (Personnes aptes à négocier avec un enfant ayant le déficit d'attention/hyperactivité) des Moulins, elle-même mère d'une jeune femme aux prises avec le trouble de déficit d'attention. « Le TDAH est connu, mais mal connu! » déplore-t-elle.

« La Commission scolaire des Affluents et le

CLSC Lamater s'impliquent de plus en plus, le support financier de Centraide Laurentides et la subvention de l'Agence de développement de réseaux locaux de services de santé et de services sociaux nous ont permis, chez Panda, de mettre sur pied le poste de responsable des activités à trois jours par semaine et d'avoir notre numéro de téléphone, mais il reste beaucoup de travail à faire parce qu'il reste beaucoup de fausses croyances au sein de la population et même chez certains enseignants », ajoute Francine Demers, responsable des activités chez Panda et mère d'un adolescent TDAH. La réputation du Ritalin (un médicament parmi tant d'autres) suffit à elle seule à étiqueter les enfants qui l'utilisent, alors qu'avec cette médication, « du jour au lendemain Nicolas a retrouvé le goût d'aller à l'école, et cet été il passe de belles journées au camp de jour », affirme Mme Brassard.

Un précieux support

Panda des Moulins fait partie d'un regroupement d'une vingtaine d'autres Panda à travers la province. Ses objectifs? Favoriser le regroupement et l'entraide auprès des parents et des proches d'un enfant TDAH par des rencontres et des conférences chaque mois sur divers sujets (l'adolescence, la médication, l'aide aux devoirs, etc.); offrir du soutien aux divers intervenants scolaires et sociaux afin d'améliorer l'aide nécessaire aux enfants TDAH; sensibiliser la communauté face à cette problématique et faire connaître les ressources existantes.

« La première chose extraordinaire qui se produit quand on vient aux rencontres de Panda, c'est de se sentir compris et accepté. Les parents ne se sentent plus seuls. Ils s'échangent des trucs, de la documentation », dit avec enthousiasme Pascale, qui ajoute : « Nous sommes très orientés à ce que les parents repartent avec des éléments positifs. » Les parents, les intervenants et la population en général sont d'ailleurs invités à visiter le www.pandamrcdesmoulins.org ou à joindre Panda au (450) 474-7336 pour avoir un avant-goût des activités de l'organisme et pour en apprendre davantage sur le TDAH. Qui sait, peut-être que celui ou celle que l'on traite de « petit monstre » a simplement besoin d'un peu de compassion, de quelques traitements médicaux et psychologiques et de beaucoup d'amour?

Pour être en POSSESSION...



du BON vêtement !



Tout pour :

- Danse
- Patinage artistique
- Gymnastique
- Aérobie

Des marques RECONNUES

Angelo Luzio

BLOCH

MONDOR


Boutique Virevolte


5500, rue Rodrigue, suite 118, 968-0596
Terrebonne (secteur La Plaine, Centre commercial Du Boisé)

N'oubliez pas,
à Terrebonne c'est...

Tolérance zero

envers les
excès de vitesse!


Terrebonne
Une histoire de vie


**POLICE
TERREBONNE**

La Rentrée

La rentrée en chant

La reprise des activités pour la Chorale Voix des Moulins et la Chorale Jeunes Voix des Moulins, c'est pour très bientôt!

Pour les Jeunes Voix des Moulins (8 à 14 ans), la session s'étendra du 14 septembre au 12 décembre. Les pratiques se tiendront au gymnase de l'école Notre-Dame les mardis de 18 h 30 à 20 h. Coût de la session : 60 \$. Directeur musical : Alexandra Boulianne. Les auditions auront lieu le 7 septembre. Pour toute information concernant les inscriptions, contactez Margot Sans-

regret au (450) 471-3202.

Pour les Voix des Moulins, la session ira du 13 septembre au 12 décembre avec des répétitions les lundis de 19 h 30 à 22 h à l'école Notre-Dame. Coût : 50 \$. La chorale sera dirigée par Alexandra Boulianne et touchera au chant classique, populaire, sacré et à l'opéra. Les Voix des Moulins cherchent de nouveaux choristes (soprano, alto, ténor, basse). Les auditions se tiendront les 30 et 31 août. Pour des informations supplémentaires, joignez Mireille Gascon au (450) 474-5396.

Le Choeur Énergie 12-70 entame sa 8e année



Le Choeur Énergie 12-70, chœur pop et gospel qui regroupe des choristes de 12 à 70 ans, entreprend sa huitième année. Depuis les débuts, ce groupe se spécialise dans la musique qui bouge, et les choristes chantent et dansent. Bref, c'est énergique! Le Choeur Énergie 12-70 lance une invitation aux gens qui aimeraient rejoindre ses rangs. Le Choeur recherche de nouveaux choristes qui ont envie de chanter. On recherche particulièrement des sopranos et des basses, mais toute personne intéressée à faire partie du groupe est la bienvenue. Les pratiques ont lieu le mardi à 18 h 45 dès le 24 août à Terrebonne. De plus, le chœur est à la recherche de musiciens (guitare, basse électrique, saxophone) qui aimeraient accompagner les choristes. Pour plus d'informations, on peut visiter le www.energie1270.org ou téléphoner au (450) 474-1410.



Terrebonne

Une histoire de vie

DIRECTION
DE L'AMÉNAGEMENT
DU TERRITOIRE

⋮

Pour mieux vous servir

À compter du
30 août 2004

Édifice Ernest-Séraphin-Mathieu
790, rue Saint-Pierre
Terrebonne (Québec) J6W 1E4
Tél.: (450) 961-2001

⋮

La vie vous sourit!

DATES D'INSCRIPTION

Lundi 23 août 2004 13 h 30 à 20 h
 Mardi 24 août 2004 13 h 30 à 20 h
 Mercredi 25 août 2004 9 h à 12 h et 13 h à 16 h



Formation en ligne

Plus de 30 cours de formation disponibles directement sur Internet

Cours de bureautique, informatique et multimédia :
 Access, Excel, Internet Explorer, Lotus Notes 5, Outlook, Powerpoint et Word 2000
 Autocad 2002 2D et 3D, Dreamweaver 3, Flash 5, Photoshop 6.0

Cours de langue avec reconnaissance vocale :
 Anglais américain, anglais britannique, allemand, espagnol, français
 langue étrangère, italien, néerlandais.



Informez-vous!
 (450) 470-0911, poste 7100

www.collanaud.qc.ca

Les coûts

Programme	Élèves réguliers	Élèves étrangers	Élèves canadiens non résidents du Québec	Droits d'admission pour nouvel étudiant (ouverture de dossier)	Droits d'inscription / afférents et de toute autre nature
TEMPS COMPLET Programme d'études collégiales (AEC et DEC)	Gratuité	3 931\$ par session	912 \$ par session	30 \$	60 \$ / session (20 \$ inscription, 25 \$ afférents, 15 \$ autre nature)
TEMPS PARTIEL Programme d'études collégiales (AEC et DEC) et cheminement par cours	2 \$ par période d'enseignement	19,12 \$ de l'heure de cours	4,45 \$ de l'heure de cours	30 \$	11 \$ par cours (5 \$ inscription, 6 \$ afférents)
Cours non crédités ou ateliers	Variables	Variables (même frais que les élèves du régulier)	Variables (même frais que les élèves du régulier)	Aucun	Aucun

* L'étudiant en fin de DEC et d'AEC est considéré comme ayant le statut « temps plein » aux fins du calcul des droits de scolarité.
 • Note: Les frais doivent être acquittés au moment de l'inscription en argent comptant, par chèque, par paiement direct ou visa. Cependant, pour les frais de formation dépassant 200 \$, les modalités sont les suivantes: 200 \$ au moment de l'inscription et le solde à la date du début des cours par chèque postdaté.

Documents obligatoires requis lors de l'admission :

Certificat de naissance (version originale, grand format).
 Diplôme d'études secondaires ou formation équivalente.
 Dernier relevé de notes des études secondaires avec mention « DES ACCORDÉ ».
 Dernier relevé de notes des études post-secondaires.
 Pour les étudiants nés hors Québec, fournir : preuve de résidence au Québec et preuve de statut d'étudiant étranger.

JOLIETTE
 20, rue St-Charles Sud
 (450) 759-1661
 poste 1206
 Télécopieur : (450) 759-6237

REPENTIGNY
 777, rue Notre-Dame
 (450) 470-0911
 poste 7101
 Télécopieur : (450) 581-0959

TERREBONNE
 2505, boul. des Entreprises
 (450) 470-0933
 poste 5200 ou 5203
 Télécopieur : (450) 477-0928

Les cours débutent dans la
 semaine du 6 septembre 2004

La formation continue



Administration

Numéro	Titre	Préalable	Pér.	Coût	Horaire	Repentigny
Cheminement par cours (080.02)						
401-111-84	Comptabilité informatisée	PA 410-110-90	60	120 \$	18h45 à 22h20	Mardi (CASimple Comptable)
410-110-90	Comptabilité I		60	120 \$	18h45 à 22h20	Lundi
410-210-90	Comptabilité II	PA 410-110-90	60	120 \$	18h45 à 22h20	Lundi

Conseil en services financiers et sécurité financière

Numéro	Titre	Périodes	Coût	Terrebonne	Repentigny
AEC Conseil en services financiers et sécurité financière (LCA.50) Session I					
410-C34-SF	Finance des particuliers	75	150 \$	Samedis 13/11, 27/11 de 9h à 11h45 et 13h à 15h45 et Samedi 11/12 de 9h à 11h45	Lundi du 13/09 au 20/12 de 18h45 à 22h20
410-109-SF	Fonctions de travail et communication	60	120 \$		Lundi du 13/09 au 20/12 de 18h45 à 22h20
410-119-SF	Notions de droit du secteur financier	75	150 \$	Samedis 16/10 et 30/10 de 9h à 11h45 et 13h à 15h45 Samedi 11/12 de 13h à 15h45	Mercredi du 08/09 au 15/12 de 18h45 à 22h20
410-139-SF	Initiation à la comptabilité financière	60	120 \$		Jeudi du 09/09 au 16/12 de 18h45 à 22h20
420-906-SF	Informatique appliquée à l'administration	60	120 \$		Mardi du 07/09 au 14/12 de 18h45 à 22h20

Construction résidentielle

Numéro	Titre	Périodes	Coût	Repentigny
NCR-570-03	Autoconstruction de sa résidence. Par quoi on commence?	30	150 \$	Mardi 7 septembre au 9 novembre 19h à 22h

Limite de 15 étudiants par groupe.

Décoration intérieure

Numéro	Titre	Périodes	Coût	Repentigny
NCR-570-02	Aménagement d'une pièce, de la connaissance des matériaux au respect budgétaire	30	150 \$	Jeudi 9 septembre au 11 novembre 19h à 22h

Gestion financière

Numéro	Titre	Préalable	Périodes	Coût	Horaire	Repentigny
NCR-410-02	REER et autres mécanismes de report d'impôt		10	60 \$	18h30 à 21h50	Mercredi - 08/09, 15/09, 22/09
NCR-410-03	Comment investir sur le marché boursier I		21	210 \$	18h30 à 21h30	Mercredi - 29/09, 06/10, 13/10, 20/10, 27/10, 03/11, 10/11
NCR-410-04	Comment investir sur le marché boursier II	NCR-410-03 ou connaissances du marché boursier	15	150 \$	18h30 à 21h30	Mercredi 17/11, 24/11, 01/12, 08/12, 15/12

Horticulture

Numéro	Titre	Préalable	Périodes	Coût	Joliette
NCR-152-14	Quand et comment fermer vos plates-bandes à l'automne		12	120 \$	Mardi - 21/09, 28/09, 05/10, 12/10 18h30 à 21h30
NCR-152-15	Aménagement d'une façade accueillante et chaleureuse : principes de base		18	180 \$	Mardi 02/11, 09/11, 16/11, 23/11, 30/11 et 07/12 18h30 à 21h30
À venir - Session hiver 2005					
NCR-152-16	Quand et comment ouvrir vos plates-bandes au printemps		12	120 \$	À déterminer
NCR-152-17	Comment créer un coin de paradis dans votre cour arrière : une foule d'idées		18	180 \$	À déterminer

Immobilier (formation offerte le soir et un samedi sur deux)

Numéro	Titre	Pér.	Coût	Repentigny	Terrebonne
AEC AGENT IMMOBILIER (902.56) comprend 5 cours qui sont offerts à temps complet (inscription obligatoire aux 5 cours). Ce programme vous permettra d'acquiescer la formation de base nécessaire pour réussir l'examen d'agent immobilier de l'Association des courtiers et agents immobiliers du Québec (A.C.A.I.Q.) et ainsi obtenir le certificat d'agent immobilier affilié.					
415-771-87	Évaluation immobilière	45		Mardi - 07/09 au 14/12 19h à 21h45	
415-772-94	Droit immobilier I	60		Lundi - 13/09 au 20/12 18h45 à 22h20	
415-774-87	Mathématiques immobilières I	45			Samedi - 11/09, 25/09, 16/10, 30/10, 13/11, 27/11, 11/12 9h à 11h45 et 13h à 15h45 et 18/12 de 9h à 11h45
415-779-94	Loi sur le courtage immobilier et ses règlements	45		Mercredi - 08/09 au 15/12 19h à 21h45	
415-780-94	Rédaction de contrats et documents relatifs à l'immobilier	45		Jeudi - 09/09 au 16/12 19h à 21h45	

Limite de 18 étudiants par groupe.
Les inscriptions pour le programme «Agent immobilier» ont lieu UNIQUEMENT à Repentigny, le lundi 23 août, à 13h30. Il y a des cours le lundi 11 octobre, jour de l'Action de Grâce.

Immobilier (formation offerte)

Numéro	Titre	Pér.
AEC AGENT IMMOBILIER (902.56) comprend 5 cours qui sont offerts à temps complet (inscription obligatoire aux 5 cours). Ce programme vous permettra d'acquiescer la formation de base nécessaire pour réussir l'examen d'agent immobilier de l'Association des courtiers et agents immobiliers du Québec (A.C.A.I.Q.) et ainsi obtenir le certificat d'agent immobilier affilié.		
415-771-87	Évaluation immobilière	45
415-772-94	Droit immobilier I	60
415-774-87	Mathématiques immobilières I	45
415-779-94	Loi sur le courtage immobilier et ses règlements	45
415-780-94	Rédaction de contrats et documents relatifs à l'immobilier	45

Les inscriptions pour le programme «Agent immobilier» ont lieu UNIQUEMENT à Repentigny, le lundi 23 août, à 13h30. Il y a des cours le lundi 11 octobre, jour de l'Action de Grâce.

Infographie et multimédia

Numéro	Titre	Préalable
NCR-582-01	Photoshop I (Retouche d'image, version 7.0) (Limite : 12 étudiants par groupe)	Bonne connaissance système d'exploitation Windows
NCR-582-04	Flash débutant (Logiciel d'animation 2D) (Limite : 12 étudiants par groupe)	Bonne connaissance système d'exploitation Windows
NCR-582-07	Initiation à la photo numérique (Veuillez apporter votre caméra numérique)	

Informatique

Numéro	Titre	Préalable
Cheminement par cours - Informatique		
412-541-86	Traitement de textes (Word 2003, env. Windows XP)	Connaissance de Windows
420-906-90	Intro. à l'informatique de gestion (Win XP, Word et Excel 03)	
420-973-91	Développement d'applications avec un chiffrier (Excel 2003, env. Windows XP)	

Ateliers de perfectionnement en informatique

NCR-420-02	Dépannage de micro-ordinateurs I (Limite : 12 étudiants par groupe)	
NCR-420-03	Dépannage de micro-ordinateurs II (Utilitaires et options avancées) (Limite : 12 étudiants par groupe)	Dépannage
NCR-420-32	Dépannage de micro-ordinateurs III (Réseau) (Limite : 12 étudiants par groupe)	Dépannage
NCR-420-25	Introduction à Windows XP (Limite : 12 étudiants par groupe)	
NCR-420-10	Introduction à Internet (Navigation et courrier électronique) (Limite : 12 étudiants par groupe)	Connaissance Windows
NCR-420-22	HTML I Création de pages Web (Limite : 12 étudiants par groupe)	Connaissance réseau internet de Windows
NCR-420-11	HTML II Création d'un site Web (Limite : 12 étudiants par groupe)	Notions de HTML
NCR-420-33	Powerpoint (Limite : 12 étudiants par groupe)	Connaissance base en Windows

Langues

Avant de vous inscrire à un cours

Numéro	Titre
Cheminement par cours (080.02)	
604-104-82	Anglais élémentaire IV
604-301-82	Anglais intermédiaire I
604-302-82	Anglais intermédiaire II
Ateliers de perfectionnement en espagnol	
NCR-607-02	Espagnol débutant I
NCR-607-03	Espagnol débutant II
NCR-607-04	Espagnol intermédiaire I
NCR-607-05	Espagnol de voyage I

Limite de 12 étudiants par groupe.

Formation offerte de jour à temps plein

Pér.	Coût	Repentigny
45		Mardi - 7 septembre au 14 décembre 13h à 15h45
60		Lundi - 13 septembre au 20 décembre 13h à 16h35 et jeudi 21 octobre, de 8h30 à 12h10 (reprise de l'Action de Grâce)
45		Mercredi - 8 septembre au 15 décembre 9h à 11h45
45		Mercredi - 8 septembre au 15 décembre 13h à 15h45
45		Jeudi - 9 septembre au 16 décembre 13h à 15h45

Immobilier - ont lieu UNIQUEMENT à Repentigny, le lundi 23 août, à 13h30.

multimédia

Préalable	Pér.	Coût	Terrebonne	Repentigny
une connaissance du système d'exploitation Windows	14h	140 \$	Lundi 18/10, 25/10, 01/11, 08/11, 15/11 18h30 à 21h20	
une connaissance du système d'exploitation Windows	14h	140 \$		Mercredi 08/09, 15/09, 22/09, 29/09, 06/10 18h30 à 21h20
	14h	140 \$	Lundi 13/09, 20/09, 27/09, 04/10, 11/10 18h30 à 21h20	

Préalable	Pér.	Coût	Horaires	Joliette	Terrebonne	Repentigny
Connaissances de Windows	45	90 \$	19h à 21h45	Mardi 07/09 au 14/12		
	45	90 \$	19h à 21h45	Mardi 07/09 au 14/12	Mercredi 08/09 au 15/12	
	45	90 \$	19h à 21h45		Lundi 13/09 au 20/12	

Préalable	Pér.	Coût	Horaires	Joliette	Terrebonne	Repentigny
	14 h	140 \$				Mardi 07/09, 14/09, 21/09, 28/09, 05/10 18h30 à 21h20
Dépannage I	14 h	140 \$				Mardi 12/10, 19/10, 26/10, 02/11, 09/11 18h30 à 21h20
Dépannage II	14 h	140 \$				Mardi 16/11, 23/11, 30/11, 07/12, 14/12 18h30 à 21h20
	15 h	125 \$				Mardi 07/09, 14/09, 21/09, 28/09, 05/10 18h30 à 21h20
Connaissance de Windows	15 h	125 \$				Mardi 12/10, 19/10, 26/10, 02/11, 09/11 18h30 à 21h20
Connaissance du réseau internet et de Windows	14 h	140 \$				Mardi 07/09, 14/09, 21/09, 28/09, 05/10 18h30 à 21h20
Notions de base HTML	14 h	140 \$				Mardi 19/10, 26/10, 02/11, 09/11, 16/11 18h30 à 21h20
Connaissance de base en Windows	12 h	100 \$				Samedi 11/09 et 25/09 9h à 12h et 13h à 16h

à un cours d'anglais, prévoir 30 minutes pour passer le test de classement.

Pér.	Coût	Horaires	Terrebonne	Repentigny
45	90 \$	19h à 21h45		Mardi
45	90 \$	19h à 21h45		Mardi
45	90 \$	19h à 21h45		Mardi
	30	150 \$	19h à 22h	Mercredi 08/09, 15/09, 22/09, 29/09, 06/10, 13/10, 20/10, 27/10, 03/11, 10/11
	45	225 \$	19h à 21h45	Mercredi
	45	225 \$	19h à 21h45	Mercredi
	30	150 \$	19h à 22h	Lundi 13/09, 20/09, 27/09, 04/10, 18/10, 25/10, 01/11, 08/11, 15/11, 22/11

Relation d'aide

Numéro	Titre	Périodes	Coût	Horaire	Terrebonne
354-740-81	La communication : moi et l'environnement	45	90 \$		Samedi 11/09, 25/09, 16/10, 30/10, 13/11, 27/11, 11/12 9h à 11h45 et 13h à 15h45 et 18/12, de 9h à 11h45
354-741-81	Relation d'aide I : techniques de base	45	90 \$	19h à 21h45	Lundi

Techniques d'éducation à l'enfance - JEE.OK

Numéro	Titre	Préalable	Pér.	Coût	Horaires	Terrebonne	Repentigny
Cours d'introduction au programme							
322-KXA-CA	Profession d'éducatrice et d'éducateur à l'enfance		60	120 \$	18h45 à 22h20		Lundi
350-EEA-CA	Introduction au développement global de l'enfant (0-3 ans)		60	120 \$	18h45 à 22h20		Jeudi
Cours à suivre avant le premier stage (CR : cours requis en même temps que le stage ou suivi avant le stage)							
322-KXB-CA	Sécurité en milieu de garde		45	90 \$	19h à 21h45		Mardi
322-KXC-CA	Observation de l'enfant		45	90 \$	19h à 21h45		Mardi
322-KXD-CA	Habiletés de communication professionnelles CR		45	90 \$	19h à 21h45	Mercredi	
322-KXE-CA	Santé de l'enfant en milieu de garde CR		45	90 \$	19h à 21h45	Lundi	
322-KXF-CA	Développement de relations significatives avec l'enfant CR		45	90 \$	19h à 21h45		Jeudi
322-KXG-CA	Développement de l'autonomie de l'enfant CR		45	90 \$	19h à 21h45	Lundi	
322-KXH-CA	Habiletés créatives en milieu de travail CR		45	90 \$		Terrebonne : 8 samedis 11/09, 25/09, 16/10, 30/10, 13/11, 27/11, 11/12 de 9h à 11h45 et 13h à 15h45 et 18/12 de 9h à 11h45	
322-KXJ-CA	Activités éducatives pour les enfants de 0-2 ans CR		75	150 \$		Terrebonne : Tous les mercredis de 19h à 21h45 et 5 samedis 11/09, 25/09, 16/10, 30/10, 13/11 de 9h à 11h45 et 13h à 15h45	
350-EEB-CA	Développement global de l'enfant (3-12 ans) CR		60	120 \$	18h45 à 22h20		Lundi
Premier stage							
322-KXN-CA	Stage I : Initiation		135	270 \$			Mercredi
Cours à suivre avant le deuxième stage							
322-KXK-CA	Activités éducatives pour les enfants de 3-5 ans		75	150 \$		Terrebonne : Tous les mercredis de 19h à 21h45 et 5 samedis 11/09, 25/09, 16/10, 30/10, 13/11 de 9h à 11h45 et 13h à 15h45	
322-KXM-CA	Interventions relatives au comportement		60	120 \$	18h45 à 22h20	Lundi	
Cours pouvant être suivi à tout moment de la séquence							
601-EEA-CA	Rédaction et résumé de textes relatifs à la profession		45	90 \$			Mardi

Techniques d'éducation à l'enfance (formation non créditée)

Numéro	Titre	Pér.	Coût	Joliette	Terrebonne
45 heures réservées aux responsables des centres de la petite enfance (CPE) et aux responsables et assistantes des Services de garde en milieu familial (MF).					
Cours de fin de semaine					
NCR-322-01	Programme éducatif	21	105 \$	Samedi - 11/09, 25/09, 16/10, 8h30 à 12h et 13h à 16h30	Samedi - 13/11, 27/11, 11/12, 8h30 à 12h et 13h à 16h30
NCR-322-02	Développement de l'enfant	12	60 \$	Samedi - 30/10 et 13/11, 9h à 12h et 13h à 16h	Samedi - 25/09 et 16/10, 9h à 12h et 13h à 16h
NCR-322-03	Rôle du ou de la responsable	6	30 \$	Samedi - 27/11, 9h à 12 et 13 h à 16h	Samedi - 30/10, 9h à 12h et 13h à 16h
NCR-322-04	Santé, sécurité et alimentation	6	30 \$	Samedi - 11/12, 9h à 12h et 13 h à 16 h	Samedi - 11/09, 9h à 12h et 13 h à 16 h

Limite de 18 étudiants par groupe.

Transformation des aliments

Numéro	Titre	Périodes	Coût	Joliette
NCR-154-03	Boulangerie et viennoiserie	12	195 \$	Samedi et dimanche 11 et 12 septembre de 9h à 12h et 13h à 16 h
NCR-154-05	Marinades et conserves	6	135 \$	Samedi 11 septembre de 9h à 12h et 13h à 16 h

RECONNAISSANCE DES ACQUIS

Grâce à la reconnaissance des acquis, vous pouvez :

- faire reconnaître une expérience de travail pertinente
- cheminer plus rapidement dans un programme
- être dispensé de certains cours dans un programme
- compléter votre DEC ou une AEC

Conditions :

- avoir un minimum de deux années d'expérience continue dans un emploi
- faire la démonstration qu'on possède les compétences liées au programme
- déposer une demande de reconnaissance des acquis à l'un des quatre centres de la Formation continue

Frais :

- Des frais seront exigés pour l'inscription au processus de reconnaissance ainsi que l'évaluation du portfolio du candidat

☎ Diane Pepin, poste 7104

UN NOUVEL EMPLOI UNE NOUVELLE CARRIÈRE



Ces formations sont issues d'une collaboration entre Emploi-Québec et le Cégep régional de Lanaudière.

Afin de valider votre admissibilité, veuillez contacter votre agent(e) d'aide à l'emploi dans votre Centre d'emploi respectif.

GESTION DE COMMERCES

Formation : de jour, du lundi au vendredi
Dates : 15 novembre 2004 au 25 novembre 2005
Durée : 50 semaines incluant un stage de 6 semaines
Lieu : Terrebonne
☎ **Monique St-Pierre, poste 5200**

Vous pourrez assumer :

- les responsabilités de gestion d'un commerce ou la supervision d'une équipe de vente dans un établissement commercial
- la gérance de commerce de détail de petites ou moyennes surfaces et la gestion de département à l'intérieur de «grandes surfaces»

Conditions d'admission :

- détenir un DES et un minimum d'une année d'expérience dans le commerce de détail

GESTION FINANCIÈRE INFORMATISÉE

Formation : de jour, du lundi au vendredi
Début : janvier 2005
Fin : mars 2006
Durée : 55 semaines incluant un stage de 5 semaines
☎ **Denis Gallant, poste 1127**

Joliette

Formation : de jour, du lundi au vendredi
Début : 7 février 2005
Fin : 24 mars 2006
Durée : 55 semaines incluant un stage de 5 semaines
☎ **Monique St-Pierre, poste 5200**

Terrebonne

Vous pourrez :

- exercer des tâches de comptabilité et de finance à l'aide de l'informatique au sein d'une PME

Conditions d'admission :

- détenir un diplôme d'études secondaires et avoir réussi les mathématiques 514 ou l'équivalent

LANGUE, SOCIÉTÉ QUÉBÉCOISE ET NOUVELLES TECHNOLOGIES

Formation : de jour, du lundi au vendredi
Dates : 20 septembre 2004 au 22 avril 2005
Durée : 29 semaines avec stage de 4 semaines en entreprise
Lieu : Joliette
☎ **Denis Gallant, poste 1127**

Pour les personnes immigrantes

Vous pourrez :

- acquérir une maîtrise suffisante de la langue française, tant à l'oral qu'à l'écrit
- vous intégrer au marché du travail ou aux études supérieures
- vous initier à la micro-informatique et aux techniques de recherche d'emploi

Rencontre d'information le 9 septembre 2004, à 9h, à Joliette.

TECHNIQUES D'ÉDUCATION À L'ENFANCE

Formation : de jour, du lundi au vendredi
Dates : 18 octobre 2004 au 28 octobre 2005
Durée : 50 semaines
Lieu : Repentigny
☎ **Brigitte Pepin, poste 7101**

Vous deviendrez :

- éducateur ou éducatrice à l'enfance dans différents types de services de garde (CPE, milieu scolaire et garderie)

Rencontre d'information le 25 août, à 13h30, à Repentigny.



450-470-0911 ou 450-759-1661

AMÉNAGEMENT PAYSAGER ET COMMERCIALISATION

Formation : de jour, 3 jours semaine (mardi, mercredi, jeudi)
Dates : novembre 2004 à mars 2006
Durée : 1155 heures
Lieu : L'Assomption
Particularité : stage et travail de mars à novembre 2005
☎ **Manon Fiset, poste 1206 ou François Laurier, poste 1258**

Vous serez :

- capable de répondre aux besoins du milieu dans les secteurs de l'aménagement paysager et de la commercialisation de l'horticulture ornementale.

BUREAUTIQUE ET COMPTABILITÉ

Formation : de jour, du lundi au vendredi
Début : 13 septembre 2004
Durée : 47 semaines avec stage de 5 semaines en entreprise
Lieu : Repentigny
☎ **Brigitte Pepin, poste 7101**

Vous apprendrez :

- les logiciels de traitement de texte, les chiffriers, les bases de données interactives et les logiciels de présentations
- les fonctions liées à la comptabilité manuelle et informatisée

Rencontre d'information le 30 août 2004, à 9h, à Repentigny.

Tests obligatoires d'aptitudes et de français le 30 août 2004, à 13 h.

INFOGRAPHIE ET MULTIMÉDIA

Formation : de jour, du lundi au vendredi
Dates : 20 septembre 2004 au 18 novembre 2005
Lieu : Repentigny
☎ **Brigitte Pepin, poste 7101**

Vous apprendrez :

- la conception, la rédaction et la réalisation de documents sur support informatique
- les présentations interactives (sur CD-ROM ou DVD)
- la conception et la production d'un site Internet
- à gérer votre entreprise ou devenir travailleur autonome

Rencontre d'information le 24 août, à 13h30, à Repentigny.

TECHNIQUES D'INTERVENTION EN MILIEU CARCÉRAL

Formation : de jour, du lundi au vendredi
Dates : 15 novembre 2004 au 21 octobre 2005
Durée : 42 semaines incluant le stage
Lieu : Terrebonne
☎ **Monique St-Pierre, poste 5200**

Vous développerez :

- des habiletés en techniques de relation d'aide, de méthodes d'observation et d'entrevue
- les compétences vous permettant d'occuper la fonction d'agent correctionnel dans un centre de détention du Québec

Conditions d'admission :

- détenir un diplôme d'études secondaires
- n'avoir jamais été déclaré coupable d'une infraction au Code criminel pour laquelle le pardon n'a pas été obtenu
- réussir un examen médical conforme aux modalités et exigences de l'article 3 du Règlement sur les normes d'embauche des agents et cadets de la Sûreté du Québec et des corps de police municipaux

ASSURANCE DE DOMMAGES

Formation : de jour, du lundi au vendredi
Début : septembre 2004
Durée : 44 semaines
Lieu : Repentigny
☎ **Brigitte Pepin, poste 7101**

Taux de placement de 96%

NOTE : pénurie actuelle de main-d'oeuvre en assurance de dommages.

Vous deviendrez :

- un courtier
- un souscripteur
- un expert en sinistre

Rencontre d'information le 24 août 2004, à 9h30, à Repentigny.

GESTION DE L'ENTREPRISE AGRICOLE

Formation : de jour, 2 jours semaine
Dates : novembre 2004 à mars 2006
Durée : 705 heures
Lieu : 1 groupe à Shawinigan et 1 groupe à Joliette
Particularité : mars à novembre 2005 libre pour travail à la ferme
☎ **Manon Fiset, poste 1206 ou François Laurier, poste 1258**

Vous apprendrez :

- à gérer une entreprise agricole, à concevoir votre plan d'affaires

NOTE : cette formation est l'une des conditions pour avoir droit à une aide financière de la Financière agricole.

PROGRAMMEUR-ANALYSTE OPTION DEC

Formation : de jour, du lundi au vendredi
Début : 27 septembre 2004
Durée : 90 semaines incluant un stage de 8 semaines
Lieu : Repentigny
☎ **Brigitte Pepin, poste 7101**

Vous apprendrez :

- à concevoir, documenter et programmer des applications Windows et Web

Condition particulière d'admission :

- détenir un DES, mathématiques 536 ou l'équivalent

Rencontre d'information le 24 août 2004, à 9 h, à Repentigny.

DEC ACCÉLÉRÉ EN SOINS INFIRMIERS

Formation : de jour, du lundi au vendredi
Début : fin octobre 2004
Durée : 2 ans
Lieu : Repentigny
☎ **Brigitte Pepin, poste 7101**

Vous suivrez :

- une formation intensive en soins infirmiers, d'une durée de 2 ans pour les adultes ayant complété la formation générale requise de niveau collégial ou possédant un DEC

Condition particulière d'admission :

- sciences physiques 436 ou l'équivalent

Rencontre d'information le 31 août 2004, à 9 h, à Repentigny.

CAFÉ INTERNET POUR LES AÎNÉS

Le Café Internet pour les aînés est un lieu conçu pour les personnes de cinquante ans et plus afin de leur permettre de s'initier aux nouvelles technologies de l'information dans un environnement qui leur convient.

- Accueil chaleureux
- Animation et encadrement
- Heures gratuites de navigation
- Heures d'ouverture accomodantes
- Ordinateurs à la fine pointe
- Programme de formation sur mesure

Rejoignez-vous au Club du Café Internet pour les aînés du Cégep régional de Lanaudière à Joliette ou à Repentigny!

Pour information: (450) 759-0066, poste 2 ou (450) 470-0911, poste 7107

Dernier appel pour les finissants de 1997 de Léopold-Gravel

Mélissa Vincent, Josée Barbier, Frédérick Althot, Maxime Ginguas et Marie-Josée Noury, les organisateurs du Conventum des finissants de 1997 de l'école secondaire Léopold-Gravel, sont à la recherche des anciens étudiants et professeurs qui n'ont pas encore répondu à l'appel.

Plusieurs invitations ont été envoyées, et 80 %

des personnes ont été retrouvées, mais plusieurs manquent encore à l'appel.

L'événement tant attendu aura lieu le 25 septembre en soirée à l'école Léopold-Gravel. Dépêchez-vous d'envoyer votre coupon-réponse si vous avez été contacté ou, si vous manquez à l'appel, d'entrer en contact avec le comité organisateur de l'événement à mel_vincent@hotmail.com ou au (450) 964-8891.

Nathalie et Méganne, prêtes pour le grand départ

Dans l'édition du 26 mai 2004, La Revue annonçait le départ de Nathalie Goupil, enseignante à l'école Le Rucher, pour Genève, où elle enseignera pendant un an. Nathalie Goupil et sa fille, Méganne, sont se envolées pour Paris le 6 août pour une petite escapade touristique. De là, elles allaient voyager vers leur ville adoptive, Genève, dès le 10 août. « Je commence à avoir des papillons dans l'estomac! C'est facile, prendre une décision, mais plus éprouvant de l'appliquer. Mais on a très hâte », a déclaré Nathalie la veille de son départ. « Les dernières semaines ont été éprouvantes puisqu'il y avait beaucoup à faire au niveau administratif, en plus des bagages », ajoute-t-elle. Certains de ses bagages l'attendent à l'aéroport, car sont partis par la voie maritime. Nathalie et Méganne disposeront de brèves vacances, l'école les attendant dès le 23 août.



Un bol de riz fait la différence...

C'est dans le but d'amasser assez de fonds pour permettre à de jeunes écoliers de Roseaux, en Haïti, de pouvoir manger un bol de riz chaque jour que le comité missionnaire Saint-Louis-de-France organise un grand bazar le 21 août.

MÉLANIE SAVAGE

redaction@larevue.qc.ca

Il y a déjà quelques années que le comité missionnaire de la paroisse Saint-Louis-de-France, à Terrebonne, prête main forte aux Sœurs du Bon Pasteur d'Haïti, et ce, afin que des enfants puissent avoir un peu de riz à se mettre dans le ventre chaque midi. Quand les fonds amassés sont suffisants pour le permettre, un peu de viande peut être ajoutée au repas.

Une participation essentielle

Il est essentiel, pour que cette mission de fraternité puisse durer, que la population participe en grand nombre au bazar le 21 août, de 10 h à 16 h, sur les terrains situés en face de l'église Saint-Louis-de-France, sur la rue Saint-Louis à Terrebonne. Les visiteurs pourront se procurer des produits fabriqués pour la cause par de généreuses artisanes, de même que des articles de tous genres offerts par des citoyens et citoyennes.



Posés aux côtés d'un montage de photos des jeunes écoliers de Roseaux, montage que les gens peuvent admirer à l'entrée de l'église Saint-Louis-de-France entre 13 h 30 et 16 h 30, les prix qui seront tirés lors du bazar du 21 août serviront à amasser des fonds pour de jeunes Haïtiens. (Photo : courtoisie)

De plus, la population pourra participer au tirage de deux toiles évaluées à 350 \$ et à 175 \$, d'un jeté d'une valeur de 250 \$, d'un magnifique arrangement floral et de paniers de produits Natural. C'est un rendez-vous à ne pas manquer!

Sur votre agenda en août et en septembre

Voici quelques activités à ne pas manquer en août et en septembre!

- o 20, 21, 22 août, parc du Boisé, La Plaine, tournoi de soccer. Mêmes dates, parc Vaillant, Terrebonne, Club de soccer Terrebonne, parc Armand-Corbeil.
- o Samedi 28 août, 10 h à 14 h, parc Saint-Louis, épiluchette de blé d'Inde de l'Échange Gardiennage des Moulins. Remis au 29 en cas de

pluie.

- o Jeudi 2 septembre, 13 h 30 à 14 h 30, école l'Étincelle, parade d'accueil.
- o Vendredi 3 septembre, 13 h 30 à 14 h 30, école du Vieux-Chêne, parade d'accueil.
- o 11 septembre, parc l'Étincelle, finale Ligue balle-molle des Moulins.
- o Dimanche 12 septembre, messe en plein air et festivités de 8 h 30 à 15 h, parc-école La Sablière, par la paroisse Bienheureuse-Marie-Anne-Blondin. Beau temps, mauvais temps.

À la fine pointe de la danse

De la classe à la scène, il n'y a qu'un pas!

Clientèle

Enfant

- dès l'âge de 26 mois (atelier parent/enfant)
- 3 à 7 ans (ratio de 7 élèves / professeur)
- 8 ans et plus

Adolescent

Adulte

Techniques

- Jazz moderne
- Classique / pointes
- Hip-hop
- Préparatoire

Philosophie pédagogique

« Dans le respect de la motricité de votre structure corporelle »

Facilité de paiement

Possibilité de paiement par versements mensuels

Inscriptions

18-19-24-25-26 août de 16 h à 20 h.

Auditions

Le 30 août

ÉCOLE DE DANSE
Suzie Paquette

Plus qu'une école, UNE INSTITUTION.

3385, Grande-Allée, Boisbriand
1460, ch. Gascon, #300, Terrebonne
MAINTENANT RÉNOVÉ ET AGRANDI

450.437.0750
450.492.4044

Site Web: www.dansesuziepaquette.com

PRÉPOSÉ AU SERVICE À LA CLIENTÈLE

Une formation à votre service . . .



Emploi Québec

- Vous cherchez à intégrer le marché du travail après une absence prolongée ?
- Vous aimez travailler avec le public ?

Le Centre de formation générale L'Avenir et le Centre de formation professionnelle des Moulins en collaboration avec Emploi-Québec Terrebonne vous offre un programme spécialisé en :

SERVICE À LA CLIENTÈLE



Les techniques acquises vous permettront de bien accueillir et conseiller la clientèle, d'effectuer des opérations de caisse et d'utiliser l'informatique dans le contexte de la vente.

Les sous-secteurs les plus importants sont ceux des marchandises diverses (grandes surfaces, épiceries, etc.), des pièces automobiles, des pharmacies, des meubles, des stations de service et des dépanneurs.

DURÉE : 780 HEURES

Début : 20 septembre 2004
Fin : 24 mars 2005
Horaire : 8 h à 15 h 05 (30 h / sem)
Endroit : CENTRE DE FORMATION
PROFESSIONNELLE DES MOULINS

FORMATION INTENSIVE DE 6 MOIS

Pour obtenir des renseignements supplémentaires sur le projet, contactez

MADAME THÉRÈSE
ARCHAMBAULT
AU
(450) 492-3737
poste 3235

RENCONTRE D'INFORMATION

7 SEPTEMBRE 2004 à 10 h 00

CENTRE DE FORMATION
PROFESSIONNELLE DES MOULINS
2525, boul. des Entreprises à Terrebonne

CONDITIONS D'ADMISSION

- Répondre aux critères d'admissibilité d'Emploi-Québec
- Être sans emploi ;
- Avoir quitté l'école régulière depuis au moins 24 mois ;
- Être prestataire de l'assurance-emploi OU l'avoir été au cours des 3 dernières années. Cette période s'étend à 5 ans pour les personnes ayant bénéficié d'un congé parental ou de maternité ; ou être prestataire de l'assistance-emploi ;

ET

- Être reconnu admissible par Emploi-Québec en vertu du dispositif de repérage mis en place pour identifier les personnes à risque de chômage prolongé.

Pour vérifier votre admissibilité et vous inscrire au programme veuillez communiquer avec votre agent d'aide à l'emploi de votre centre local d'emploi respectif.

CENTRE LOCAL D'EMPLOI DE TERREBONNE

1590, Chemin Gascon
Terrebonne (Québec) J6X 3A2
Tél. : (450) 471-3666

« En vertu de l'entente Canada-Québec relative au marché du travail, le Québec est responsable des mesures actives d'emploi dont bénéficient les participants de l'assurance-emploi ainsi que de certaines fonctions du Service national de placement auxquelles peuvent avoir recours les usagers de l'assurance-emploi. Ces mesures et fonctions sont financées par le Compte d'assurance-emploi dont le Canada est responsable. »



*Nous formons
des champions*

*Médailles d'or
aux Olympiades
canadiennes en
"Jardinier paysagiste"*



*Sculpteur de
l'aménagement!*

Réalisation d'aménagements
paysagers

DEP — 930 heures

Vous êtes diplômé(e) en horticulture ornementale?

Vous détenez un diplôme
d'études professionnelles
en horticulture ornementale?

Voici une offre que vous ne sauriez refuser !
Obtenez un D.E.P. en Aménagement paysager
en 7 mois seulement.

Notre centre offre un cours qui s'adresse
uniquement aux diplômés en horticulture
qui voudraient se prévaloir d'un diplôme de
paysagiste en un temps record !

**RECONNAISSANCE DES COURS SUIVIS EN
HORTICULTURE ORNEMENTALE**
(705 heures au lieu de 930 heures)

DÉBUT DES COURS : 4 octobre 2004
FIN DES COURS : 3 mai 2005



Devenez

- un spécialiste du terrassement
- un expert de la plantation de végétaux
- un professionnel de la construction d'allées, murets, pergolas, patios, fontaines, cascades, bassins, et rocailles.

Informez-vous : (450) 662-7000 poste 2299

www.cslaval.qc.ca/CentreHorticole
Programme admissible aux prêts et bourses

Centre de formation
horticole de Laval

**INSCRIPTION
IMMÉDIATE**

COMMISSION
SCOLAIRE DE LAVAL

1051, cr. Pierre-Bédard, Laval, Qc, H7E 1Y8

La rentrée scolaire à petit prix!

La Ressourcerie Multi-services La Petite Ourse propose présentement un très grand choix d'articles scolaires tels que des coffres à crayons, des crayons, des livres d'école, des sacs à dos, des boîtes à lunch, etc.

De plus, l'entreprise à but non lucratif et à mission écologique a reçu un très grand nombre de vêtements d'automne à des prix très abordables. Située au 3100, boulevard Mascouche, la friperie vous accueille de 9 h à 17 h du lundi au mercredi, de 9 h à 20 h le jeudi et vendredi et de 10 h à 15 h le samedi. Au téléphone : (450) 966-9449.

Les Langlois se rassemblent à Saint-Jean

L'Association des Langlois d'Amérique se rencontrera pour son rassemblement annuel les samedi et dimanche 28 et 29 août à Saint-Jean-sur-Richelieu.

Les Langlois d'Amérique incluent aussi les familles Germain, Lachapelle et Traversy. Pour participer à la rencontre, on communique avec J.-Gérald Langlois au (450) 347-3095.

Précision

Dans le cahier spécial « La rentrée », encarté dans le journal La Revue du 11 août, une erreur s'est produite dans l'article intitulé « Surmonter ses difficultés d'appren-

tissage ».

Le numéro de téléphone de la Clinique de lecture et d'écriture de Mascouche est le (450) 474-5551.

Automne 2004

Informatique

Introduction à l'informatique	27\$
Windows	99\$
Word de base	135\$
Word— ateliers de perfectionnement .tableaux .fusion et publipostage .macros, modèles et styles .formulaire (nouveau)	27\$ ch.
Excel de base et intermédiaire	135\$ ch.
Outlook- le calendrier et -contacts, tâches et notes	27\$ ch.
Initiation à PowerPoint	50\$
Découverte de l'Internet	99\$

Art et Artisanat

Matériel en sus pour la plupart des cours

Peinture huile et acrylique	170\$
Peinture sur bois—niveau I	45\$
Peinture bois—niveau II	65\$
Peinture sur bois—Atelier 1	45\$
Peinture sur bois—Atelier 2	65\$
Chant collectif	95\$
Broderie et dentelle au crochet	135\$
Fabrication de savon	45\$
ATELIERS BRICO DÉCO .faux finis .peinture sur verre, métal, chandelle .découpage .verre givré .décorations de Noël	27\$ ch.
Atelier — collage encadré	18\$

Taxes maintenant incluses dans tous nos prix



Autres cours offerts

Secourisme général *	135\$
Sécurité : un jeu d'enfant*	70\$
Décoration intérieure I	150\$
Initiation à la comptabilité	165\$
Rédiger un communiqué de presse	27\$
Élaborer un plan de communication	27\$
Relations de presse	27\$
Concevoir un journal d'entreprise	55\$
Tai-chi	130\$
Cirque— Initiation .Manipulations objets .Équilibrisme .Acrobatie .Jeux aériens .Jeux clownesques	35\$ ch.

*15\$ pour la carte de certification de la C.ROP-Énergie

Pour tous les détails

514-346-5005

www.aaplus.qc.ca

MISE EN ŒUVRE DE MATÉRIAUX COMPOSITES (DEP)

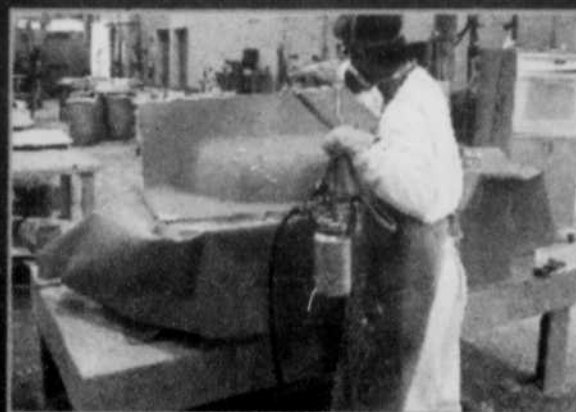
La voie rapide vers le marché du travail

DURÉE : 900 heures

Intéressé à travailler dans les secteurs suivants :

- la fabrication d'embarcations nautiques;
- la fabrication d'avions et d'hélicoptères;
- la fabrication de divers articles associés aux sport.

Intéressé à exploiter ton côté créatif et manuel tout en apprenant à fabriquer des pièces en fibre de verre, en Kevlar®, et en carbone.



- Selon l'Enquête réalisée par Plasticompétences en juin 2002, près de la moitié des entreprises prévoit embaucher de nouveaux effectifs.
- Dans le secteur des composites, les postes les plus recherchés sont ceux de « Finisseurs de pièces » et de « Stratifieur-lamineur ». Les entreprises rencontrent des difficultés de recrutement reliées au manque de candidats ayant l'expérience et les compétences recherchées.
- Intérêts requis : aimer faire un travail manuel en usine en équipe, le travail de précision, manipuler et transformer des matériaux. Aptitudes requises: discipline, capacité de respecter les normes et règles de sécurité, excellente résistance physique et respiratoire (produits toxiques), concentration.
- Information sur les salaires : En moyenne 14\$/h soit entre 8.75\$/h et 17\$/h*

*Source : DRHC-IMT

Début : 23 août 2004

Fin : 1er avril 2005

Horaire : 7 h 30 à 15 h 05 (32.5 h / sem)

Endroit : Centre de formation professionnelle des Moulins
2525, boul. des Entreprises, Terrebonne

EXCELLENT TAUX DE PLACEMENT

FORMATION INTENSIVE DE 6 MOIS

Conditions d'admission:

- DES OU SEC IV en français, anglais et mathématiques OU TENS OU TDG avec secondaire III en français.
 - Répondre aux critères d'admissibilité du Centre local d'emploi:
 - Être sans emploi;
 - Avoir quitté l'école régulière depuis au moins 24 mois;
 - Être prestataire de l'assurance-emploi ou l'avoir été au cours des 3 dernières années. Cette période s'étend à 5 ans pour les personnes ayant bénéficié d'un congé parental ou de maternité; ou être prestataire de l'assistance-emploi.
- Et
- Être reconnu admissible par Emploi-Québec en vertu du dispositif de repérage mis en place pour identifier les personnes à risque de chômage prolongé.

Pour vérifier votre admissibilité et pour obtenir plus d'informations, veuillez communiquer avec votre agent d'aide à l'emploi de votre Centre local d'emploi respectif.

CENTRE LOCAL D'EMPLOI DE TERREBONNE

1590, Chemin Gascon

Terrebonne (Québec) J6X 3A2

Tél. : (450) 471-3666



LES MOULINS



Cette formation est issue d'une collaboration entre le Centre de formation professionnelle des Moulins et Emploi-Québec Terrebonne

« En vertu de l'entente Canada-Québec relative au marché du travail, le Québec est responsable des mesures actives d'emploi dont bénéficient les participants de l'assurance-emploi ainsi que de certaines fonctions du Service national de placement auxquelles peuvent avoir recours les usagers de l'assurance-emploi. Ces mesures et fonctions sont financées par le Compte d'assurance-emploi dont le Canada est responsable. »



LE GRAND SOLDE OLYMPIQUE 2004
 Nous sommes un fier commanditaire de l'équipe canadienne. C'est pourquoi nous célébrons l'excellence avec des offres exceptionnelles.



Dodge SX 2.0 2004

Inclus:

- Lecteur CD
- Phares antibrouillard
- Antivol «Sentry Key»
- Moteur 2.0L de 132 ch à 16 soupapes SACT

De la puissance, mais aussi de l'économie!

Louez à **159\$*** par mois. Location de 60 mois avec 2551\$ de comptant initial

OU ACHETEZ À **12 299\$***



Jeep Liberty Rocky Mountain 2004

- Inclus:**
- Roues 17 po chromées
 - Phares antibrouillard
 - Différentiel Trac-Lok
 - Glaces teintées foncées
 - Ensemble sécurité
 - Et beaucoup plus...

Allez partout... en grand style!

Louez à **298\$*** par mois. Location de 48 mois avec 4347\$ de comptant initial



PT CRUISER

Chrysler PT Cruiser Limited 2003

Stock #03-1679

- Inclus:**
- Ensemble chromé
 - Sièges chauffants
 - Transmission automatique
 - Toit ouvrant électrique
 - Lecteur 6 CD
 - Et beaucoup plus..

Aussi agréable à conduire qu'à regarder

ACHETEZ À **22 395\$***

AVIS PUBLIC

Propriétaires d'un véhicule financé chez "Chrysler Canada," certains sont éligibles à **un rabais supplémentaire** pouvant aller **jusqu'à 1000\$**. Venez nous voir pour les détails.

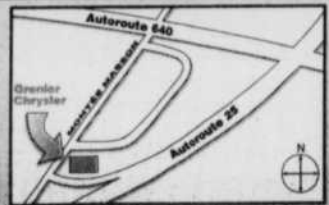
* Frais de transport et taxes en sus. Rabais du manufacturier inclus. Photos à titre indicatif, 20,400 km par année inclus en location. Offre pour un temps limité. Le concessionnaire peut devoir échanger un véhicule.

Le concessionnaire Chrysler #1 de la région



CHRYSLER • DODGE • JEEP

**1245 montée Masson
 Terrebonne
 471-4111**



Bonne rentrée à tous et à toutes!



La formation bilingue c'est **notre atout!**

Bilingual training **it's our strength!**

COURS D'ANGLAIS INTERMÉDIAIRE

Formation visant un perfectionnement en :

- **Anglais** (communication orale et écrite, laboratoire de langue etc...)
- **Techniques de recherche d'emploi** (rédaction de c.v., entrevues filmées etc...)

Début : 27 septembre 2004 (16 semaines)

Endroit : Charlemagne

CONDITIONS D'ADMISSION

1. Vous possédez toutes les connaissances et compétences exigées pour l'obtention d'un emploi dans votre domaine, mais il vous manque la connaissance de la langue anglaise.
2. Vous êtes sans emploi.
3. Vous avez quitté l'école régulière depuis au moins 24 mois.
4. Vous êtes prestataire de l'assurance-emploi ou l'avez été au cours des trois (3) dernières années. Cette période s'étend à cinq (5) ans pour les personnes ayant bénéficié d'un congé parental ou de maternité.

OU

Vous êtes prestataire de l'assistance-emploi.

RENSEIGNEMENTS OU INSCRIPTION

La sélection des candidats et candidates sera faite à l'aide de tests de classement pour évaluer le niveau de connaissance de la langue anglaise.

Pour votre inscription et/ou pour de l'information, contactez votre agent à Emploi-Québec au **CENTRE LOCAL D'EMPLOI DE TERREBONNE** (450) 471-3666 poste 315



COMMISSION SCOLAIRE SIR-WILFRID-LAURIER



SIR WILFRID LAURIER SCHOOL BOARD

Service de l'éducation des adultes : Adult Education Services



Centre de formation professionnelle **Paul-Émile-Dufresne**

une foule de métiers pour des gens branchés

DÉBUT DES COURS LE 27 AOÛT 2004

Diplôme d'études professionnelles (DEP)

Informatique*	1800 h	(2 ans)
Vente-conseil*	900 h	(1 an)
Vente de voyages**	1245 h	(1 1/2 an)

Préalable :

- * Détenir les unités d'anglais, français, mathématiques de 4e secondaire (minimum).
- ** Détenir un diplôme d'études secondaires ET avoir obtenu les unités de langue maternelle de 5e secondaire, langue seconde de 5e secondaire et de mathématiques de 4e secondaire.

Attestation de spécialisation professionnelle (ASP)

Lancement d'une entreprise 330 h

Préalable: DEP ou expérience pertinente

À l'inscription, les documents suivants sont obligatoires :

1. L'original du certificat de naissance (grand format)
2. L'original du dernier relevé de notes du ministère de l'Éducation
3. L'acquiescement des frais de service de 40 \$ (non remboursables)

Quelques places disponibles

NOUS OFFRONS UN SERVICE D'AIDE AU PLACEMENT

2525, boul. de la Renaissance, Laval (Québec) H7L 3Y2 Tél.: (450) 662-7000, poste 2500
 Télécopieur: (450) 628-7028 adresse Internet: <http://www.cslaval.qc.ca/PaulemileDufresne>

EXCELLENT TAUX DE PLACEMENT

COMMISSION SCOLAIRE DE LAVAL

Vers un nouveau parti politique de gauche au Québec



Ancienne présidente de la Fédération des femmes du Québec, Françoise David était de passage sur la terrasse du Café de la Banque afin de s'entretenir sur le nouveau mouvement politique Option citoyenne. (Photo : Monique Villeneuve)

Un peu plus de 60 personnes ont répondu à l'invitation lancée par le mouvement politique Option citoyenne afin d'assister à une conférence-causerie avec Françoise David. L'activité s'est tenue le 3 juillet sous un soleil ardent à la jolie terrasse du Café de la Banque, dans le Vieux-Terrebonne.

MONIQUE VILLENEUVE

redaction@larevue.qc.ca

Militante et écrivaine

Ancienne présidente de la Fédération des femmes du Québec, Mme David avait initié la Marche des femmes au Québec en 1995 et la Marche mondiale des femmes en 2000. Plus récemment, elle a publié le livre « Bien commun recherché, une option citoyenne ». Ce livre constitue l'un des outils de promotion du mouvement politique de gauche Option citoyenne, lancé le 20 mai.

Au cours des prochaines semaines, une dizaine d'autres régions du Québec seront visitées par Mme David. Elle en profitera pour rencontrer avec la population et échanger avec elle sur les différentes idées et questions soulevées par le

livre.

Option citoyenne aux prochaines élections?

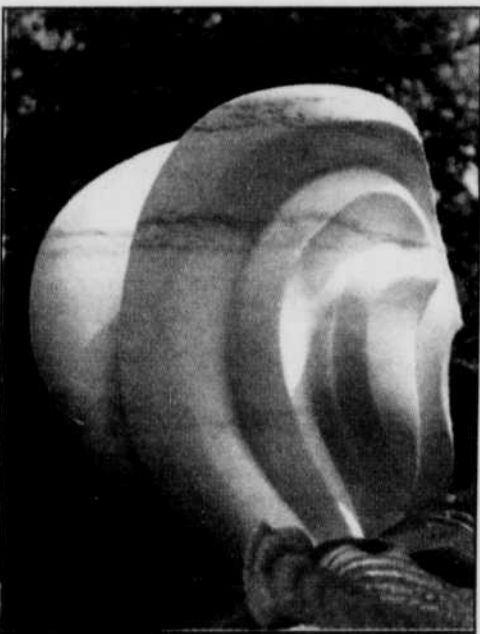
Ultimement, Option citoyenne veut se transformer en un parti politique de manière à offrir une alternative solide lors des prochaines élections provinciales. Bien qu'aucune plate-forme politique ne soit encore adoptée, des principes de fond guident les quelque 350 membres actuels. Le mouvement se veut altermondialiste, écologiste et féministe.

Avant de devenir un véritable parti politique, Option citoyenne aura plusieurs étapes à franchir dont le recrutement de nouveaux membres et la tenue d'une rencontre nationale avec le parti de gauche de l'Union des forces progressistes (UFP) en novembre 2004 en vue d'unifier les forces politiques de la gauche au Québec.

Au cours de la rencontre, Françoise David s'est avérée une femme très documentée et posée. Soulevant elle-même de nombreuses questions et échangeant avec les participants des milieux syndicaux, des affaires et des groupes communautaires, elle a invité la population à se ranger derrière la recherche du bien commun et à bâtir une société plus juste, plus solidaire et qui se préoccupe du partage de la richesse et du développement durable.

Œuvres immobiles

La Galerie d'art de l'Île-des-Moulins présente l'exposition des œuvres de Domenico Antonio Di Guglielmo, artiste sculpteur sur pierre et sur bois qui trouve son inspiration dans l'être humain et la vie de tous les jours. À travers son répertoire d'œuvres immobiles, l'artiste tente de libérer l'homme des barrières de sa vie mortelle, associées à une détérioration mentale et physique. La création de ses œuvres jaillit d'un bouleversement intérieur mené par une expérience, une rencontre ou par un événement conflictuel dans le monde. Ses représentations en pierre, en bois, en métal ou faites d'autres matières prennent souvent la forme du corps humain. La plupart de ses sculptures sont des formes spatiales dont la tridimensionnalité est accomplie par des spirales et des courbes. Le vernissage aura lieu le 21 août de 14 h à 16 h, et l'exposition se poursuivra jusqu'au 5 septembre. La Galerie d'art est ouverte du mercredi au dimanche de 13 h à 17 h jusqu'au 5 septembre, puis les samedis et dimanches suivants jusqu'au 19 septembre de 13 h à 17 h. (Texte : Karine Cousineau)



NOUVEAUTÉ

Modèle 550TRS

HEAT-N-GLO®



- 25,000 BTU
- Haute efficacité AFU
- 25' ligne à gaz
- Évacuation Direct Vent
- Ventilateur
- Thermostat

Installation
INCLUDE

2499\$

Tel que photo

Foyer électrique Modèle CF-550



À partir de

999\$

Payez et emportez

HEAT-N-GLO®

Venez voir
nos spéciaux
d'automne

HEURES D'OUVERTURE
Lundi au mercredi
9h à 18h
Jeudi, vendredi
9h à 21h
Samedi 9h à 17h
Dimanche fermé

Venez observer nos
nouveaux modèles de
fibre de céramique.

LA PLUS GROSSE SALLE DE MONTRE AU NORD DE LAVAL

* Plus de 3000 p.c. • Plus de 100 unités en montre • Gaz, bois

FOYER DESIGN

LE VRAI SPÉCIALISTE
DU FOYER AU GAZ



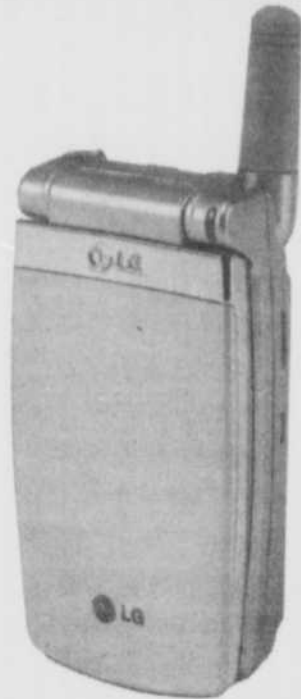
• Entreprise familiale
• RBQ # 8005-2145-20
• certificat pour vos ass.

803C, boul. Labelle
979-6650 Blainville
(514) 990-6650

Espace Bell

Nouveau

Mobilité



LG
TM250

0\$⁽¹⁾



Phototéléphone
Nokia 6225

179\$⁽¹⁾

Tout-en-un
Soirs & Week-end

Du lundi au vendredi de 20 h à 7 h
et du vendredi 20h au lundi 7 h

**Week-ends illimités,
et soirs illimités les
jours de semaine**

25\$⁽²⁾ par mois
taxes en sus

EN PRIME:

**Abonnez-vous
maintenant et obtenez
3 mois d'appels
locaux ILLIMITÉS⁽³⁾**

Le système de télévision par satellite 3120 d'ExpressVu^{mc} à prix jamais vu

ExpressVu



- Signal entièrement numérique pour une image et un son de qualité exceptionnelle

129.99\$

- 30\$ Crédit Télé à la carte

99,99\$⁽⁴⁾

Comprend récepteur, soucoupe et l'installation

+

obtenez une carte cadeau Espace Bell d'une valeur de 50\$

Passez au magasin Espace Bell près de chez vous

Galerias Terrebonne

1185 boul. Moody

(450) 964-7985

(1) Tous les prix sont indiqués après le crédit de temps d'antenne (taxes applicables incluses) et s'appliquent aux nouvelles activations avec abonnement de 36 mois seulement. (4) Offre sous réserve d'un abonnement de 24 mois. Le client doit présenter une carte d'identité avec photo et régler par carte de crédit ou transfert électronique de fonds. Des frais peuvent s'appliquer si le client passe à un niveau de programmation inférieur au niveau minimum requis ou s'il annule son contrat avant l'échéance. L'offre est réservée aux nouveaux abonnés ExpressVu. Détails en magasin. Express Vu est une marque de commerce de Bell ExpressVu s.n.c. (2) S'applique uniquement aux nouvelles activations avec abonnement de 12, 24 et 36 mois. Un mois après l'échéance du contrat, le forfait Soirs et week-ends sera facturé au tarif de 30\$/mois pour le service applicable. (3) Après les trois premiers mois, l'option d'appels locaux illimités sera automatiquement retirée et le forfait choisi sera facturé mensuellement. Le temps d'antenne local excédant les minutes comprises sera facturé mensuellement. Les frais d'interurbain d'intinérance et les taxes sont en sus.

un brin d'histoire

www.larevue.qc.ca

1892 : Sainte-Thérèse fait des démarches pour que Matthew Moody s'y établisse

Le 6 août dernier, on a vu les locataires de l'usine Moody, rue Saint-Louis à Terrebonne, fermer les portes de l'établissement.

En 1892, à une date que nous ne pouvons préciser (mais avant le 11 mai), l'importante usine de Matthew Moody, alors située près de la rivière des Mille-Îles, dans l'ouest de Terrebonne, était complètement détruite par un incendie. Le conseil municipal ne resta pas longtemps indifférent à cette catastrophe économique, la plupart des hommes travaillant dans cette entreprise. Il offrit un bonus de 10 000 \$ comptant pour que Moody renaisse de ses cendres et proposa même un terrain de la succession Masson, près de la gare, afin que cette industrie soit reconstruite à Terrebonne. Le 3 août, un conseiller proposa un bonus de 12 000 \$, mais le 2 novembre, on vota finalement 10 000 \$.

Sainte-Thérèse ou Terrebonne?

Ce qu'on ignorait jusqu'à maintenant nous a été révélé par un article paru dans le quotidien « La Minerve » de Montréal, le 29 juillet 1892, et intitulé « Élections à Sainte-Thérèse », que nous reproduisons :

« La paisible paroisse de Sainte-Thérèse se trouve en pleines élections municipales. Les contribuables sont appelés à donner leur décision sur le règlement passé par la municipalité accordant un bonus de \$19,000 à MM. Moody de Terrebonne, pour qu'ils construisent à Sainte-Thérèse leur manufacture d'instruments aratoires. La lutte est très vive. L'opposition vient principalement de la paroisse, tandis que le village est fort en faveur de cette mesure. La votation commencée hier se terminera aujourd'hui. »

Les archives de la Ville de Sainte-Thérèse relatent qu'en date du 30 juin 1892, à une séance du conseil municipal, sous la présidence du maire E.-P. Germain, « il est question d'accorder un bonus à messieurs Moody & Sons et qu'un règlement soit présenté pour emprunter treize mille piastres, ledit emprunt aux fins d'accorder

un bonus pour aider aux manufacturiers Moody & Sons d'établir une manufacture dans les limites de la municipalité du village de Sainte-Thérèse-de-Blainville.

De leur côté, les messieurs Matthew Moody & Sons demandaient un bonus de 14 000 \$. Finalement, le conseil décida d'accorder ce dernier montant « aussitôt que la manufacture sera en pleine voie d'exploitation (...) employant pas moins de soixante employés ». Il fut ensuite résolu que les électeurs propriétaires soient convoqués pour approuver ou désapprouver le règlement dans « l'endroit ordinaire où siège le conseil dans la salle du marché du village, mercredi le vingt-sept juillet 1892 ».

Ce sera finalement à Terrebonne, dans l'est de la rue Saint-Louis, là où elles étaient encore situées jusqu'au 6 août 2004, que les usines de Matthew Moody & Sons furent construites. On rapporte que le curé du temps, Louis-Jules Piché, se présenta chez Matthew Moody à la tête d'une nombreuse délégation, pour lui demander de rester à Terrebonne. Celui-ci accepta en disant : « Je ne me savais pas si important! »

SUR LA SCÈNE

...CHORALE

Comme chaque année, Music-O-Chœur procédera à ses auditions dans le but de recruter de nouveaux choristes adultes. La troupe se rencontre chaque mercredi soir à l'auditorium de l'école Des Rives, à Terrebonne, et y présente une comédie musicale originale chaque année. MOC est donc à la recherche de choristes dynamiques et polyvalents prêts à relever des défis. Les auditions se tiendront le 31 août. Inscription auprès de Anne-Marie après 18 h au 492-0350.

...TÉLÉVISUELLE

La Télévision Régionale des Moulins (TVRM) prépare sa nouvelle saison et souhaite recruter davantage de bénévoles afin de combler différents postes (caméraman, régisseur, aiguilleur, recherchiste, chroniqueur, animateur, réalisateur, etc.) Huit émissions de 30 minutes seront diffusées sur les ondes de Canal Vox (câble 9) dès septembre. Une rencontre se tiendra bientôt dans les studios de TVRM pour les anciens et

Sans fausse note

Les élèves du Jardin des Violons ont présenté leur concert de fin d'année le 6 juin, un concert vibrant de belles notes.

KARINE COUSINEAU

Tous âgés de 3 à 21 ans, les élèves violonistes ont offert des prestations en solo ou en groupes d'orchestre et ont été accompagnés par la pianiste professionnelle Suzanne Chagnon.

Sous le thème des musiques de films, les élèves ont joué un répertoire vaste allant de la musique de Walt Disney jusqu'à celui de la « Liste de Schindler ».

Martine Cardinal, propriétaire et fondatrice de l'école, a tenu à féliciter tous ses élèves pour leur excellente prestation et, par le fait même, à souligner le travail fantastique de ses collaborateurs qui partagent une même passion, l'enseignement.

Pour la prochaine année, cette académie de musique privée unique au Québec accueillera un nouveau professeur de violon, Geneviève Clermont.

L'académie

Le Jardin des Violons est une académie spécialisée en violon où la fondatrice a institué sa propre méthode d'enseignement. Les violonistes de trois et quatre ans font de l'exploration musicale tandis que les débutants de cinq et six ans participent à une classe d'initiation en groupe de quatre élèves ou en privé. Les adultes y sont également les bienvenus.

Inscriptions

Les inscriptions pour la saison automnale ont déjà commencé. Pour joindre les rangs de l'académie, on contacte Mme Cardinal au (450) 964-4030.

nouveaux bénévoles. Pour information : 474-1910 ou tvrm@videotron.ca.

...ARTISANALE

Le club Optimiste Le Plainois est à la recherche d'artisans pour son Exposition d'Art et d'Artisanat qui se tiendra les 10, 11 et 12 décembre. Les intéressés peuvent s'informer auprès de Diane Dinelle au 478-0627 ou de Sylvie Charbonneau au 664-2584. Il y aura une sélection d'artisanat à la fin août. Les règlements et détails seront remis sur place.

...CHORALE

La Chorale Saint-Louis-de-France a repris ses activités depuis le 17 août! Nous cherchons des choristes pour chanter chaque dimanche à la messe de 9 h 30 et aux fêtes religieuses. Bienvenue à tous! Les répétitions ont lieu les mardis de 19 h 15 à 21 h à la sacristie. Pour informations supplémentaires : Ginette Lépine au 471-8119.



liberté
sauvage
FRANÇOIS RENÉ

www.larevue.qc.ca

Étreinte par delà l'espace

Vous ai-je déjà dit
Ô combien j'aime mes amis
Qui font de ma vie royaume
Où tous sont Roy et baume

Qui sont à mes jours soleils
Qui sont à mes nuits étoiles
Qui sont à mes heures
Tous champs de fleurs
Qui sont à mes nuits étoiles
Qui sont à mes jours soleils

Et quand nos regards se regardent
Que l'âme garde
Là où l'on se retrouve ensemble
Toutes nos différences nous rassemblent

Dans nos voix, nos mots, nos gestes
Nos secrets et l'invisible qui reste
Nos cœurs se jasant nos joies et nos peines
Et surtout tous ces silences qui nous comprennent

On entend l'amitié dire et unir
Ce sont tous ces rires, larmes et sourires
Que seuls les amis peuvent comprendre
Ces étreintes par delà l'espace à prendre



bonjour
Lanaudière
BOB PETIT

www.bobpetit.ca

À SAINT-JEAN-DE-MATHA (ROUTE131)
LES 20, 21 ET 22 AOÛT :
FESTI-FORCE LOUIS-CYR

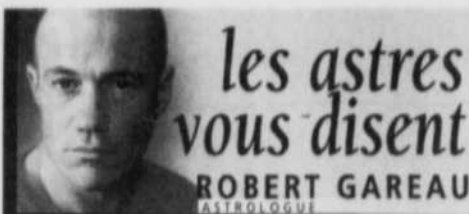
La quatrième édition du Festi-Force Louis-Cyr propose deux jours de compétitions agrémentés de toutes sortes d'activités pour la famille. Mentionnons au départ que les manèges communément appelés « le parc Belmont » seront sur place dès jeudi, et ce, pour tout le week-end. Encore cette année au programme, la compétition fétiche, soit les roues de Donat Gadoury, une levée de 700 livres. Ensuite, on enchaîne avec la brouette. À battre : un record de 1 200. Aussi, pour cette quatrième édition, on a rajouté plusieurs nouvelles compétitions. On a copié sur le Défi National de l'année dernière avec Hugo Girard. La Chambre de commerce a fait fabriquer des roches atlas; ce sont de grosses roches de granit massif parfaitement rondes de 100 à 300 livres, et pour l'épreuve, il faut monter ces roches sur un podium de 48 pouces de hauteur. Le Super medley, une autre nouvelle compétition, se passe entre deux compétiteurs : la vitesse, la force et l'agilité sont des facteurs importants de cette compétition qui comporte trois épreuves. En effet, il faut rouler un pneu de 400 livres, déplacer une roche en granit de 200 livres, puis

POLARIS
ANNÉE MODÈLE 2004
LIQUIDATION
AUTORISÉE
PAR
LE FABRICANT
Voir détails en magasin
GRAND LIGNE
MOTO INC.
3645, chemin Gascon, Mascouche (Qc) J7L 3X6
Tél.: (450) 477-9280 Fax.: (450) 477-2839
gimoto@total.net www.grandlignemoto.com

effectuer la marche du porteur d'eau d'un point à l'autre le plus rapidement possible. À noter que les inscriptions débutent le samedi et le dimanche dès 11 h.

SUPER EXPOSITION D'ARTISANS

Ce sont plus de 25 kiosques installés à l'intérieur du Centre culturel, des artistes qui viennent de Manawan et d'un peu partout en région. Les heures d'ouverture du centre sont de 11 h à 19 h, et on peut obtenir des informations à la Chambre de commerce de Saint-Jean-de-Matha au (450) 886-0599 ou au www.chambrematha.com.



les astres
vous disent

ROBERT GAREAU
ASTROLOGUE

rogareau@sympatico.ca

POUR INFOS SUR CONSULTATION
(450) 492-8520



BÉLIER
21 MARS - 20 AVRIL



TAUREAU
21 AVRIL - 20 MAI



GÉMEAUX
21 MAI - 21 JUIN



CANCER
22 JUIN - 22 JUILLET



LION
23 JUILLET - 23 AOÛT



VERGE
24 AOÛT - 23 SEPT.



BALANCE
24 SEPT. - 23 OCT.



SCORPION
24 OCT. - 22 NOV.



SAGITTAIRE
23 NOV. - 21 DÉC.



CAPRICORNE
22 DÉC. - 20 JANV.



VERSEAU
22 DÉC. - 20 JANV.



POISSONS
19 FÉV. - 20 MARS

Il ne faut pas toujours être sur la défensive pleurnicharde avec les autres. Surtout lorsque les occasions de rencontrer, de fraterniser sont rares. Il y a des dangers à toujours être replié sur soi. Une histoire devrait illustrer ceci bientôt. Vous serez pris au jeu des apparences.

Si vous passez trop de temps à balayer, frotter, astiquer, sabler, brasser et tutti quanti, vous n'aurez plus de place pour le phénomène humain dans votre vie. Le matériel aura pris toute la place. Prenez plutôt du temps pour vous asseoir devant un miroir et jaser avec vous-même.

Sans trop vous en rendre compte, vous pourriez vous retrouver dans une aventure sentimentale assez heureuse. Si vous prenez les choses pour ce qu'elles sont vraiment, vous devriez en retirer de belles satisfactions. La destinée amoureuse est parfois bien étrange.

Les joies superficielles qu'amènent les bébélles vous laisseront, vous retourneront à ce qui est essentiel dans votre existence. La quête du plaisir est insatiable et peut nous mener à notre perte. Vous retrouverez ce qui donne du sens à votre existence, même si c'est simple.

Vous ferez plusieurs rencontres, ça devrait être très rigolo par moments. Mais aussi assez intelligent. Sans trop vous en rendre compte, vous apprendrez des nouvelles dont les conséquences importantes apparaîtront ultérieurement. Invitation fabuleuse à voyager... pas loin.

Des choses intéressantes commencent à arriver dans votre vie, de sorte que vous l'appréciez de plus en plus. Mais aussi, vous pourriez enfin arriver à des résultats significatifs dans une entreprise où vous vous êtes dévoué corps et âme. Jupiter vous a bien réveillé?

En faisant un pas, le premier, vous pouvez débiter dans une quête qui vous mènera exactement où il faut, dans le cœur de votre existence. C'est le moment de vous impliquer dans une aventure où vous apprendrez à vous dépasser, à grandir dans l'Univers.

Il vous faut décrocher, ça ne sert plus à rien de s'acharner. Il y a des forces cachées, naissantes, et qui seront déterminantes dans le cours de votre existence. Laissez-leur le temps de se manifester, il vous sera plus facile après de vous orienter constructivement.

Il vous faudra revoir vos plans pour l'avenir. Les données changent un peu, certains chemins s'embellissent, d'autres s'arrêtent abruptement. Comme quoi les circonstances sont importantes dans notre destinée, pas que le travail. Allez tripper avec les copains.

Vous aurez peut-être à faire bientôt un choix entre deux allées; soit un travail stable, sécurisant, drabe, soit une carrière risquée, pleine de promesses et de défis. Ceci est l'éventualité la plus radicale. Pour la majorité, le choix sera probablement plus nuancé, moins déchirant.

Une histoire devrait vous faire réaliser que vos pensées créent en bonne partie votre vie. Autant vos pensées les plus conscientes que celles qui se cachent et que vous avez peur de conscientiser. De là l'importance, d'ailleurs, d'aller éclairer nos profondeurs inconscientes.

Vous serez très attiré par tout ce qui touche à l'âme, la psyché. Ainsi, vous arriverez à expliquer certains de vos comportements pas toujours cartésiens. Vous vivrez une expérience difficile à expliquer logiquement. Et vous ne serez pas seul dans ce cas. Ça sent le souffre...

CETTE SEMAINE

Cette semaine, la Lune transite les signes suivants : Balance, Scorpion et Sagittaire. En ces temps olympiens, tentez-vous de vous dépasser?

L'Académie Beauté



LINDA ROBICHAUD
directrice artistique

(450) 471-1222
(450) 492-3131

**Centre académique
de beauté professionnelle**

UNIQUE DANS LA RÉGION
Centre de formation complète

COIFFURE (complet et intensif)

Formation intensive de la base jusqu'au stage
durée 6 mois, 3 jours/semaine, «semi-privé»

POSE D'ONGLES

Segment hygiène, médecine de l'ongle, technique
«privé ou semi-privé, chapitre marketing»

MAQUILLAGE

Technique, de jour et de soir, morphologie du visage
«privé ou semi-privé»

Trucs et astuces de camouflage, tendances mode

**De jours
et de soirs**



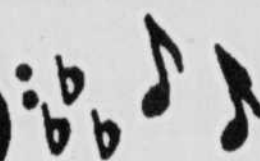
**SESSION DE JOURS
DÉBUTANT LE 7 SEPTEMBRE**
Formation de jour avec l'obtention d'un diplôme
Encore quelques places disponibles.

1102, boul. Moody, suite 207, Terrebonne

ÉCOLE DE MUSIQUE



Prélude



Sainte-Thérèse
142, rue Turgeon
(coin boul. Desjardins)
435-3159

Vimont
4761, boul. des Laurentides
(près du boul. Belgrade)
622-8683

Terrebonne
4429, rue Desroches
(près ch. des Anglais)
492-6507

Fabreville
3640, boul. Ste-Rose
(coin Montrougeau)
628-1663

INITIATION AU CHANT

(Enfants 8 ans et plus - Adolescents - Adultes)

Session 8 cours

135\$

Inscription 25\$
Groupe de 3 à 6 élèves
60 minutes par semaine

CONCERT FIN DE SESSION

INITIATION À LA MUSIQUE

(4-5-6 ans)

Session 8 cours

100\$

Inscription 25\$
Groupe de 2 à 6 élèves
30-45-60 minutes par semaine

CONCERT FIN DE SESSION

COURS D'INSTRUMENTS

Pour enfants, adolescents
et adultes

- Piano
- Clavier
- Guitare
- Guitare basse
- Violon
- Chant
- Saxophone
- Clarinette
- Trompette
- Flûte traversière
- Flûte à bec
- Initiation à la musique

CHANT

**20^e année
d'existence**

**Professeurs bilingues
diplômés et affiliés à Vincent d'Indy**

Je dispose mes matériaux au bon endroit! où et comment ?

Dépôt des matériaux secs

Deux solutions simplifiées, accessibles et gratuites s'offrent à vous pour disposer de vos matériaux secs :

Solution 1 Déchetterie

Un nouveau site de dépôt de vos matériaux secs* est ouvert gratuitement six jours par semaine et douze mois par année pour les citoyennes et les citoyens de Terrebonne.

Comment avoir accès à la déchetterie?

Obtenir gratuitement et obligatoirement un laissez-passer au Service de l'hygiène du milieu situé au 1051, rue Nationale, secteur Lachenaie.

Où est située la déchetterie?

B.F.I. Usine de triage Lachenaie
3779, chemin des 40-Arpents
Lachenaie, Québec

(Emprunter la voie de service de l'autoroute 640 côté nord qui est accessible par la montée Dumais)

Fermeture de sites : Prenez note que les sites de dépôt des matériaux secs situés dans les secteurs Lachenaie et La Plaine sont dorénavant fermés au public.

Solution 2 Collectes mensuelles et saisonnières

Vous pouvez aussi disposer facilement de vos gros rebuts** devant votre résidence une fois par mois à la date prévue selon votre adresse civique.

- * Les matériaux secs sont: la pierre, le béton, la terre, les matériaux de construction, les branches, etc.
- ** Les gros rebuts sont: l'ameublement, les électroménagers (sans fréon), les pièces de piscine, le chauffe-eau, les bicyclettes, le lavabo, le BBQ, etc.

Information

Service de l'hygiène du milieu
1051, rue Nationale, secteur Lachenaie
(450) 471-3002

Consultez notre site Internet à
www.ville.terrebonne.qc.ca/info_collectes



Terrebonne
Une histoire de vie

