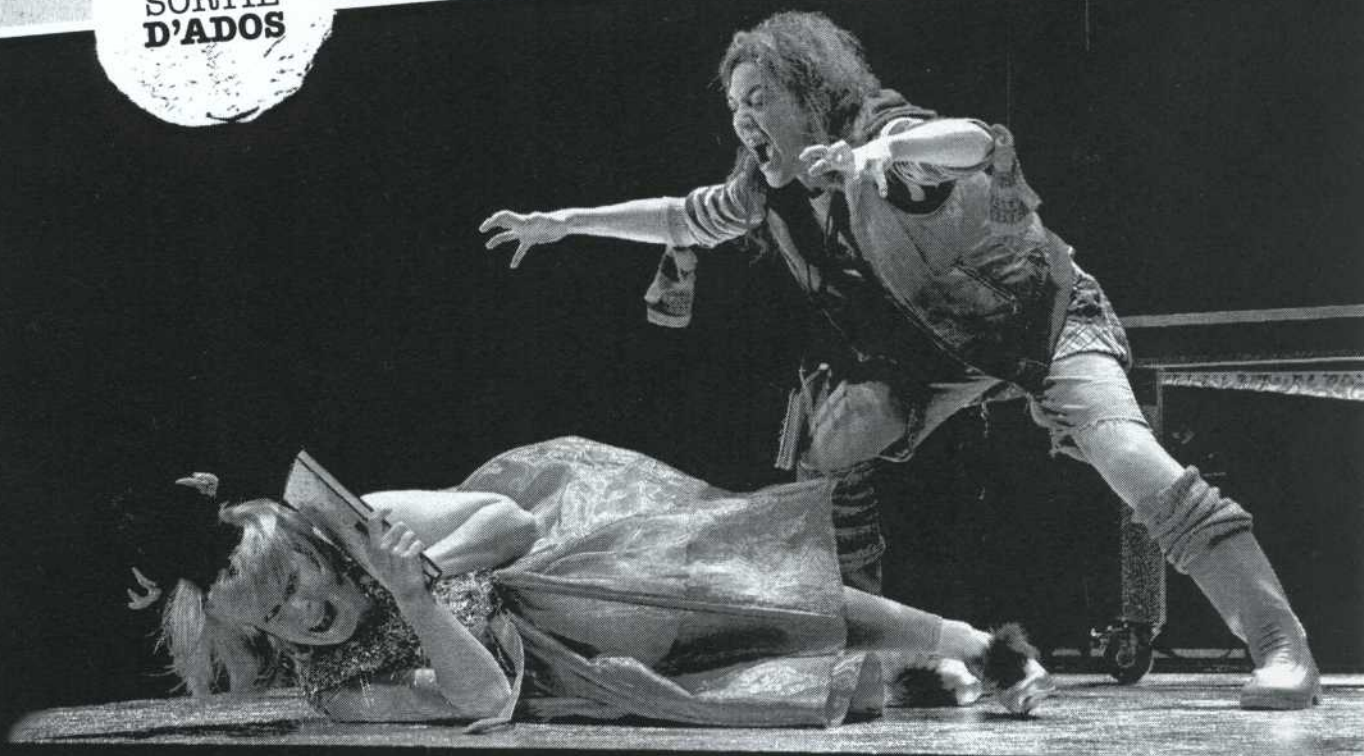


POUR LES JEUNES DE
11 ANS ET PLUS
DE LA 6^E ANNÉE
À LA 2^E SECONDAIRE

L'Océantunne

DU **30 OCTOBRE** AU **11 NOVEMBRE 2012**
UNE CRÉATION DU THÉÂTRE LE CLOU

**SORTIE
D'ADOS**



© SPINPROD.COM

D'APRÈS LE ROMAN DE RÉJEAN DUCHARME, PUBLIÉ AUX ÉDITIONS GALLIMARD
ADAPTATION, MISE EN SCÈNE ET SCÉNOGRAPHIE DE SYLVAIN SCOTT



**MAISON
THÉÂTRE**

POUR LES JEUNES
DE TOUS ÂGES



L'ÉQUIPE DU SPECTACLE

D'après le roman de Réjean Ducharme,
publié aux Éditions Gallimard
ADAPTATION, MISE EN SCÈNE ET SCÉNOGRAPHIE: Sylvain Scott
INTERPRÉTATION: Marie-Claude Guérin, Élisabeth Lenormand,
Guillaume Tellier et Anne Trudel
ÉCLAIRAGES: Luc Prairie
COSTUMES: Linda Brunelle
ENVIRONNEMENT SONORE: Antoine Bédard
MAQUILLAGE ET PERRUQUES: Jean Begin
CONSEILS DRAMATURGIQUES: Martin Faucher
ASSISTANCE À LA MISE EN SCÈNE: Dominique Cuerrier
DIRECTION DE PRODUCTION ET DIRECTION TECHNIQUE:
Carlos Ponte et Nicolas Fortin
RÉGIE: Maxime Clermont-Michaud, Dominique Cuerrier et
Nicolas Fortin

LE SPECTACLE

DURÉE : 65 MINUTES

UNE DÉCAPANTE INITIATION À L'UNIVERS DUCHARMEN

Iode Ssouvie, une adolescente frondeuse, vit au bord du fleuve Saint-Laurent dans un bateau que sa famille a transformé en maison. Elle tisse avec sa nouvelle voisine, la très sage Asie Azothe, une amitié capable de toute traversée. Un rêve fou les anime : descendre le littoral jusqu'à la Terre de Feu. « Nous avons été créés pour partir ! » martèle Iode. Accompagnée de son frère Ino et d'Asie, Iode part en quête de liberté, dans un lieu où « tout redevient possible ».

SAVIEZ-VOUS QUE...

... la langue ducharmienne comporte un vocabulaire riche, de nombreuses métaphores, mais également des néologismes ? Un néologisme est une expression ou un mot nouveau, créé afin d'enrichir l'écriture. Par exemple, dans le cas du titre de son roman *L'Océantume*, Réjean Ducharme a imaginé un jeu de mots autour d'« amertume », où « océan » remplace « mer ».

L'auteur s'est également amusé avec les mots en baptisant ses personnages. Leurs noms possèdent donc plusieurs sens.

Le nom de la mère d'Iode, Ina Ssouvie, est l'homonyme d'« inassouvi », c'est-à-dire dont les aspirations et les désirs ne sont pas satisfaits.

Le prénom d'Asie Azothe réfère à un continent lointain, à ce qui est étranger, inconnu et inaccessible. De plus, comme l'azote est un gaz présent à environ 78 % dans l'air atmosphérique, il est essentiel à la vie, comme le deviendra Asie pour Iode.

Il est également intéressant qu'Iode Ssouvie habite dans un bateau alors que l'iode est un élément que l'on retrouve en grande quantité dans l'eau de mer. De plus, en chimie, la combinaison de l'iode et de l'azote forme de l'iodure d'azote, un explosif extrêmement sensible !

Les informations contenues dans le *Saviez-vous que...* proviennent majoritairement du cahier d'accompagnement du spectacle préparé par le Théâtre Le Clou.



RÉJEAN
DUCHARME

L'AUTEUR ET SON ŒUVRE

Né en 1941 à Saint-Félix-de-Valois, Réjean Ducharme est écrivain, dramaturge, scénariste et sculpteur. Il vit dans l'anonymat et refuse systématiquement toute entrevue. En 1966, alors âgé de 24 ans, il est publié pour la première fois chez Gallimard. Son roman, *L'avalée des avalés*, connaît un succès immédiat. Parmi ses œuvres les plus marquantes, citons également *Le nez qui voque* (1967), *L'Océantume* (1968), *La fille de Christophe Colomb* (1969), *L'hiver de force* (1973) et *Les Enfantsômes* (1976).

Parallèlement à sa carrière d'écrivain, Ducharme navigue à travers le théâtre, le cinéma, les arts visuels (sous le pseudonyme de Roch Plante) et la chanson. En 1968, *Ines Pérée* et *Inat Tendu* et *Le Cid maghané* constituent ses premiers contacts avec l'écriture théâtrale. Dans les années 1970, c'est le début d'une collaboration fructueuse avec Robert Charlebois pour qui il écrit plusieurs textes de chansons. Au cinéma, il a participé aux scénarios de deux films de Francis Mankiewicz : *Les bons débarras* en 1980 et *Les beaux souvenirs* en 1981.

Quel que soit le médium qu'il emprunte, Ducharme nous plonge dans un environnement marqué par les thématiques de l'enfance, du rejet du monde des adultes et de la solitude. Son écriture dépeint un univers pessimiste teinté d'humour où jeux de mots et néologismes foisonnent.

LA BIOGRAPHIE DES INTERPRÈTES

Les biographies des artistes sont présentées par ordre alphabétique.

MARIE-CLAUDE GUÉRIN | IODE SSOUVIE

Comédienne diplômée de l'Option-Théâtre du Collège Lionel-Groulx en 2006, Marie-Claude Guérin détient également une formation collégiale en danse. À l'été 2006, elle était de la distribution de la célèbre comédie de Louis Saïa *Les Voisins*. On a également pu la voir sur scène dans la production *Max et Charlie* du Théâtre Sul'pouce, compagnie dont elle est cofondatrice. Elle a fait ses débuts au grand écran en 2008 avec un premier rôle dans *Demain*, le premier long métrage de Maxime Giroux. Au petit écran, on a pu la voir dans *Trauma*, *C.A.*, *Légendes urbaines* et *Les pieds dans la marge*.



© MAXIME CÔTE

ÉLISABETH LENORMAND | INA SSOUVIE ET AUTRES PERSONNAGES ADULTES

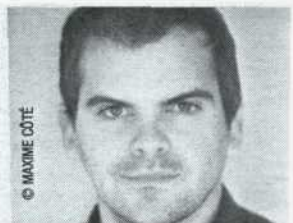
Artiste multidisciplinaire s'exprimant par la voix, le jeu théâtral et les arts visuels, Élisabeth Lenormand a joué sur les scènes québécoises, ontariennes, belges et françaises dans des œuvres théâtrales et/ou musicales populaires, classiques et contemporaines. Elle a été de la distribution des *Fantastiques*, des *Leçons de Maria Callas*, de *Demain matin Montréal m'attend*, et, dernièrement, de *La mélodie du bonheur*. On l'a également vue, entre autres, dans *La reprise*, *Une pucelle pour un gorille*, *Gala, i, ou le domaine du possible*, *Le lion de Bangor* et *Destination dragon*. À l'opéra, elle était de *La vie parisienne* et de *Barbe bleue* d'Offenbach, ainsi que de *L'étoile* de Chabrier et de *Transit* de Micheline Coulombe-St-Marcoux.



© FLAVIE PERRON

GUILLAUME TELLIER | INO SSOUVIE

À sa sortie de l'École nationale de théâtre du Canada en 2005, Guillaume Tellier travaille pour le TNM dans le cadre de Molière en plein air, puis à l'Espace Go dans *Fairy Queen*. Il est, entre autres, interprète dans *Bang Bang Love*, *Caligula (remix)* et *Nathan*. Au sein du Théâtre Le Clou, il est de la distribution d'*Isberg*, présenté à la Maison Théâtre en 2009. Passionné par la création, l'écriture et la mise en scène, Guillaume s'est impliqué dans de nombreux projets, dont *Musicograffiti*, un spectacle musical absurde présenté au Théâtre d'Aujourd'hui et au Lion d'Or en 2010.



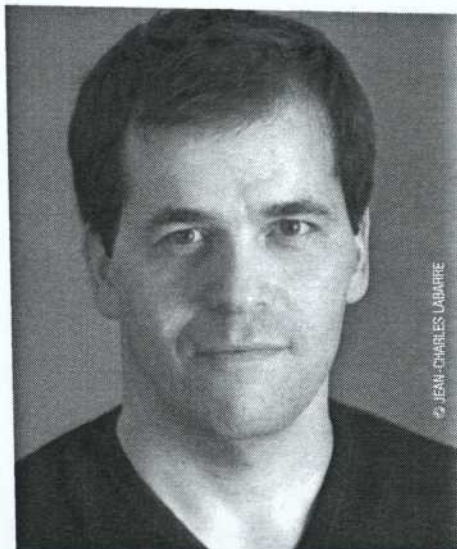
© MAXIME CÔTE

ANNE TRUDEL | ASIE AZOTHE

Diplômée en théâtre du cégep de Saint-Hyacinthe en 2007, Anne Trudel a participé à plusieurs productions théâtrales dont *Gala novarinaire*, *De l'amour et des restes humains* et *Super Poulet*. Depuis 2008, elle œuvre au sein de la compagnie Utopia Théâtre, qui produit du théâtre d'été dans la région des Laurentides. Elle a d'ailleurs joué dans *Dernier rappel* et *Petit Tusse*, deux de leurs dernières productions. On a également pu la voir au petit écran dans *Ramdam* et dans *L'auberge du chien noir*. Au cinéma, elle était de la distribution de *Polytechnique* de Denis Villeneuve.



© ESPACE URBAIN



© JEAN-CHARLES LABARRE

SYLVAIN
SCOTT

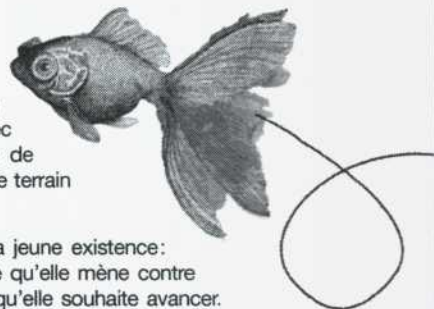
MOT DU METTEUR EN SCÈNE

Pour cette création, j'ai eu envie qu'un roman québécois me serve de matière première: une œuvre qui offrirait un univers singulier avec des personnages forts et un propos qui puisse résonner auprès de notre public. C'est dans *L'Océantume* de Ducharme que j'ai trouvé le terrain d'exploration idéal.

Iode Ssouvie, 10 ans, est arrivée à un carrefour déterminant de sa jeune existence: quelque chose doit changer. Sur le champ de bataille d'une guerre qu'elle mène contre elle-même depuis trop longtemps, c'est maintenant avec d'autres qu'elle souhaite avancer. Elle ne veut plus avoir le sentiment d'être comme le bateau-maison qu'elle habite, immobilisé pour l'éternité. Le lien viscéral qui l'unira à sa nouvelle voisine, Asie Azothé, sera déterminant. Iode choisit de nous raconter son histoire à travers le regard qu'elle porte sur les personnages de sa vie. Par la démonstration baroque et tragicomique qu'elle fait de sa famille, elle cherche peut-être à obtenir notre assentiment pour mieux quitter la dynastie des Ssouvie.

L'Océantume fut pour nous une matière de travail extrêmement riche et stimulante. Je souhaite que l'objet théâtral qu'il est devenu puisse aller à la rencontre de nouveaux publics et que, comme nous, vous tombiez sous le charme de cet univers singulier.

- Sylvain Scott



Codirecteur artistique du Théâtre Le Clou, Sylvain Scott a signé pour la compagnie les mises en scène de *La langue du caméléon* ainsi que de *L'héritage de Darwin* et d'*Isberg*, présentés respectivement en 2005 et en 2009 à la Maison Théâtre. Acteur, chanteur, metteur en scène et compositeur, il a participé à bon nombre de productions dans tout le Québec. Il a également dirigé les finissants en théâtre musical du Collège Lionel-Groulx dans *Les Fantastiques*, *Nuit Night Noite*, *Tombés du nid* et *Neuf*. Actuellement, il peaufine l'écriture d'un livret de théâtre musical d'après l'histoire de Cordélia Viau.

info@maisontheatre.com

Depuis sa création en 1989, le Théâtre Le Clou ne cesse de surprendre en proposant des créations originales et novatrices destinées principalement aux adolescents. Ses spectacles, notamment *Assoiffés*, *Romances et karaoké*, *Isberg* et *Au moment de sa disparition*, ont été applaudis ici comme à l'étranger et ont obtenu plusieurs prix. La compagnie est également le maître d'œuvre du projet *Les Zurbains*, des contes contemporains écrits par des auteurs professionnels et des adolescents, qui font l'objet chaque année d'une présentation sur scène.

théâtre
le clou!
THÉÂTROGRAPHIE
RÉCENTE

- 2011 **L'Océantume** D'après le roman de Réjean Ducharme • M.e.s. de Sylvain Scott
- 2010 **Éclats et autres libertés** * Texte de Marie-Josée Bastien, Mathieu Gosselin, Étienne Lepage et Jean-Frédéric Messier • M.e.s. de Benoît Vermeulen
- 2008 **Isberg** * Texte de Pascal Brullemans • M.e.s. de Sylvain Scott
- 2006 **Assoiffés** * Texte de Wajdi Mouawad et Benoît Vermeulen • M.e.s. de Benoît Vermeulen
- 2004 **L'héritage de Darwin** * Texte d'Évelyne de la Chenelière • M.e.s. de Sylvain Scott

* Spectacles déjà présentés à la Maison Théâtre

LA MAISON THÉÂTRE

Depuis près de 30 ans, la Maison Théâtre présente aux enfants et aux adolescents une sélection d'œuvres parmi les plus significatives du théâtre d'ici et d'ailleurs, dans la seule salle conçue à leur intention par des artistes. Ce centre de diffusion et de médiation théâtrales donne accès au théâtre à un large public de toutes provenances socioculturelles. Association de 27 compagnies, la Maison Théâtre constitue un carrefour artistique national qui contribue de manière essentielle à l'essor de la pratique du théâtre jeune public.



La Maison Théâtre est membre de l'Association des diffuseurs spécialisés en théâtre (ADST), qui regroupe des programmeurs dédiés au théâtre de création, à l'avancement de sa pratique artistique, à l'amélioration des conditions de sa diffusion et au développement de ses publics.



**SANS GLUTEN
SANS ALLERGÈNE**

1735 ST DENIS
514.658.5552

Menu enfant
8\$

-10%
avec ce coupon

ZERO8

www.ZERO8.com



**MAGIE ET FÉRIE
— LIVRÉES À DOMICILE —**

Renaud-Bray.com
MA LIBRAIRIE COUP DE CŒUR

VISITEZ **RENAUD-BRAY.COM** ET ABONNEZ-VOUS À NOTRE INFOLETTRE POUR ÊTRE INFORMÉ DES NOUVEAUTÉS, DES ÉVÉNEMENTS ET DES CONCOURS. À GAGNER : DES BILLETS DE SPECTACLE POUR LA MAISON THÉÂTRE.



Patrimoine
canadien

Canadien
Heritage

Montréal



Conseil des Arts
du Canada

Canada Council
for the Arts



Commission
scolaire
de Montréal



COMMANITAIRE DE SAISON
BANQUE
LAURENTIENNE



COMMANITAIRE
DÉCOUVERTES THÉÂTRALES
Hydro
Québec



PARTENAIRE MÉDIA
LA
PRESSE

PROCHAIN SPECTACLE À L'AFFICHE

LA LIBRAIRIE POUR LES JEUNES DE 8 À 12 ANS

Une histoire d'amour, de chocolat... et de fantôme!
DU 21 NOV. AU 1^{ER} DÉC. UNE CRÉATION DU THÉÂTRE DU GROS MÉCANO



clandespetitsheros.ca

