

SORTIR

Vivre en Montérégie

LE THÉÂTRE DE LA Dame de Coeur

S'ENVOLE AU JAPON

page 4

Les **Hebdos**
Montérégiens
La force d'un réseau

Le **SUSHI**
envahit la banlieue
page 5



Profitez des nombreuses promotions en vigueur!

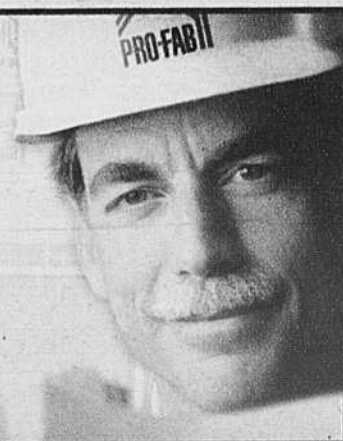
La Charmeuse
113 344\$
A visiter au site de Beloeil

La Richelleu
136 197\$

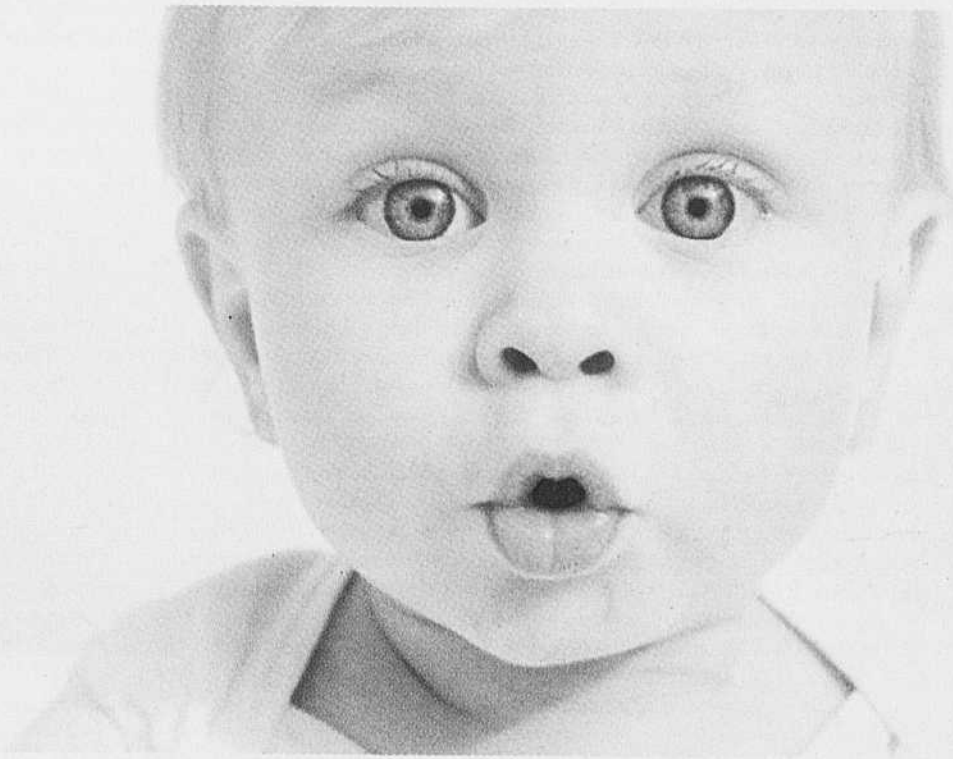
303014-12-3J
PRO-FAB
Une qualité mur à mur

Une maison PRO-FAB c'est aussi... des inspecteurs attentionnés

PRO-FAB Beloeil 1915, b-ch. de l'industrie, Beloeil, QC (aut. 20, sortie 109) Tél.: (450) 446-3841
*Ces prix incluent : Les raccords de menuiserie, de plomberie et d'électricité ainsi que la fondation... et beaucoup plus ! Voir votre conseiller pour plus de détails.



J'aime HYUNDAI) LONGUEUIL



*Parce qu'il
pense à ma
sécurité*

On bat tous les prix !



TRANSPORT
ET PRÉPARATION
INCLUS



Elantra GL 2005

D'inspiration européenne, son design vous charmera.

159\$*
/mois

0%
à l'achat
sur 72 mois



**PRIX
RECORD**

Accent GS 3 portes
à 5 rapports

215\$* /mois **SONATA GL 2005**

Une voiture luxueuse au prix
le plus bas de l'année.

0%
à l'achat
sur 72 mois



Santa FE GL 2005

Le VUS aux lignes dynamiques
à un prix imbattable.

189\$*
/mois

139\$*
/mois

HYUNDAI
Va de l'avant

Ouvert tous les jours jusqu'à 21h.

Service : lundi au vendredi,
de 7h15 à 18h30.

Garantie Hyundai de **5 ans / 100 000 km**
sur

Groupe motopropulseur • Garantie globale • Assistance routière

 **PROGRAMME
DE REMISE
AUX DIPLÔMÉS**

HYUNDAI) LONGUEUIL

C'est **VOUS** qui conduisez !



450 670-2080

Mtl : 514 990-2080

1680, boul. Marie-Victorin

www.hyundailongueuil.com

* Photos à titre indicatif seulement. Location de 60 mois. Taxes en sus. Transport et préparation à la livraison inclus pour l'Accent 2005 et l'Elantra 2005, en sus pour la Sonata 2005 et le Santa Fe 2005. Acompte de 1 595 \$ Accent 2005, 2 295 \$ Elantra GL 2005, 3 595 \$ Sonata GL 2005 et 2 995 \$ Santa Fe GL. Frais de location 350 \$ et administration en sus. 20 000 km / année et 0,10 \$ par km supplémentaire.

De la sève dans les veines



Gabrielle Paquette et Jean-Pierre Tanguay sont les propriétaires de l'érablière Gaby-Pierre

■ Nathalie Gilbert

Pas de doute, c'est de la sève qui coule dans les veines des propriétaires de l'érablière Gaby-Pierre.

Car il faut aimer profondément son métier pour se lancer dans pareille aventure et accepter que son gagne-pain dépende des humeurs de Dame Nature. «Nous avons acheté cette terre à Sutton en 1999 afin d'être prêts au printemps 2000», raconte Gabrielle Paquette en brassant du beurre d'érable pendant que Jean-Pierre Tanguay, son mari, est dans les bois.

Le couple a la piqûre des sucres depuis belle lurette. «La famille de Jean-Pierre avait une érablière et de mon côté, j'ai passé mon enfance juste à côté d'une cabane à sucre où j'ai beaucoup travaillé.»

Locataires d'une érablière à Saint-Pie, ils ont tout perdu lors de la tempête de verglas. Mais ce n'était pas suffisant pour les décourager. «Nous avons décidé d'acheter dans les Cantons de l'Est, une région où nous voulions prendre notre retraite. Nous sommes tombés sur cette érablière de 9000 arbres qui n'avaient jamais été entaillés.»

Malgré le colossal boulot qu'exige l'érablière, Mme Paquette ne changerait pas de place avec personne. «C'est vrai, nous sommes à la merci de la température. Mais nous avons appris à vivre avec la nature. Dans le bois, le temps ne compte plus. Il n'y a rien comme l'odeur et l'air pur qu'il y a ici. Mon mari est fier de ce qu'il fait et moi, j'adore le monde et j'aime cuisiner. Je remercie le bon Dieu tous les jours.»

À la tête de la plus grosse érablière de la région, le couple se spécialise dans la transformation. «Nous avons une boutique ouverte à l'année et nous servons de la tarte au sirop pur, des tartes aux pacanes et aux pommes sucrées au sirop, des fèves au lard, de la tarte... Et je ne manque pas de dire à mes clients que le sirop d'érable bouilli au bois comme le nôtre est 100% naturel et peut être utilisé plus souvent pour cuisiner. Je leur donne même des recettes!»

Au moment de l'entrevue, M. Tanguay s'appretait à entailler ses érables un à un au chalumeau «santé», un instrument qui minimise la blessure causée à l'arbre.

Comment sera la saison? «Je crois que ce sera bon parce que le sol a gelé avant qu'il neige. Nous avons bon espoir de produire entre 1500 et 1800 gallons de sirop.»

Le sirop du couple a bonne réputation. De nombreux Américains et Européens y font un détour. La bonne humeur et la passion des propriétaires de l'érablière Gaby-Pierre y sont sans doute pour quelque chose. ■



Parfum de printemps

On le sent, il est à nos portes, enfin, c'est ce qu'on veut bien croire. Le fameux printemps, avec toutes ses promesses, nous donne envie de bouger, de mettre le nez dehors et de humer tous les parfums.

Dans cette édition de Sortir, notre équipe de journalistes vous propose une variété de sujets qui mettront tous vos sens à profit. D'abord les yeux, avec un reportage sur les grandioses marionnettes du Théâtre de la Dame de Cœur d'Upton qui s'envolent pour un prestigieux événement au Japon.

Et puisqu'il est question du pays du Soleil levant, vos papilles ne seront pas en reste avec un article sur la vague sushi qui a carrément submergé les banlieues.

Il ne reste qu'à utiliser vos autres sens pour vous plonger dans l'univers des sucres avec la petite histoire d'un sympathique couple d'acériculteurs, faire connaissance avec Jérôme-Philippe, ex-rappeur du groupe Dubmatique ou encore pour en savoir davantage sur le dernier ouvrage de la romancière Pauline Gill.

Ce n'est qu'un aperçu de ce que vous retrouverez dans cette édition de Sortir. Bonne lecture et n'hésitez pas à nous faire part de vos commentaires et suggestions au sortir@hebdom.net

Au plaisir! ■

Nathalie Gilbert

INSTITUT DE BEAUTÉ

Micheline Garcia

POUR VIVRE EN BEAUTÉ...

Lumicell Touch

Technologie à base de lumière +
Technique palper-rouler

Le traitement le plus complet de la cellulite

Laissez votre corps sortir de l'ombre vers la lumière

Le temps est venu de faire la

lumière

sur la cellulite

Les résultats !
une silhouette plus harmonieuse,
un corps plus ferme, en santé!

Appelez ou visitez-nous pour fixer une consultation avec notre équipe de professionnels.

Offrez le bien-être en cadeau.

Gâtez vos proches avec un présent original qui sera fort apprécié : un certificat-cadeau signé Micheline Garcia de la valeur de votre choix, applicable sur tous nos services et nos forfaits.

534, boul. Marie-Victorin, Boucherville
(450) 655-1367 • www.michelinegarcia.com



BROLI
La Source
du sport.

Le Sport, on connaît ça ...



VENTE VÉLO PRÉ-SAISON

12 au 19 mars

VÉLO TREK (04)
HYBRIDE
avec suspension avant

SUPER Spécial
359,99\$
Prix régulier 569,99\$



NOUVEAUTÉS 2005 GRATUIT
à l'achat d'un vélo 2005 à prix régulier, obtenez 10% en accessoires.

DÉPOSITAIRES



VÉLO SPECIALIZED (04)
HYBRIDE
Crossroad

SUPER Spécial
299,99\$
Prix régulier 449,99\$



VÉLO TREK (04)
DE MONTAGNE
modèle 3500

SUPER Spécial
229,99\$
Prix régulier 349,99\$



VÉLO LOUIS GARNEAU (04)
DE MONTAGNE
"LE ROC" avec suspension

SUPER Spécial
299,99\$
Prix régulier 599,99\$



VÉLO SPECIALIZED
BMX
FUSE 1

SUPER Spécial
199,99\$
Prix régulier 299,99\$



Vélos BMX dans les grandes marques



PLUSIEURS AUTRES SPÉCIAUX EN MAGASIN

MISE AU POINT VÉLO à compter de **19,99\$**



JOUEZ maintenant!

Payez PLUS TARD!

Nous annonçons la NOUVELLE carte de crédit La Source du sport. Ne payez rien pendant 90 jours sur tous les achats de plus de 100\$

BROLI La Source du sport.

Galerias ST-HYACINTHE

774-1104 • www.brolilasourcedusport.qc.ca

Les marionnettes du Théâtre de la Dame de Cœur au pays du Soleil levant

■ Nathalie Gilbert

Elles sont gigantesques, féeriques, spectaculaires, les marionnettes du Théâtre de la Dame de Cœur d'Upton. Elles ont séduit des milliers de spectateurs ébahis. C'est maintenant au tour des Japonais de profiter de leur magnificence.

Le spectacle «Harmony» sera joué en grande première lors de l'exposition universelle d'Aïchi au Japon du 1er au 8 mai. Une quinzaine de représentations sont prévues. Cette exposition universelle, la première du 21e siècle, est placée sous le thème «l'harmonie de la nature».

La pièce raconte l'histoire de Shin, l'un des cin-

quante enfants médecins qui parcourent la planète pour combattre la souffrance. Bien installé sur le dos de Ko, son pélican-voyageur, Shin va partout où on le demande, soignant tant les animaux que les plantes victimes des dérangements environnementaux. Le travail est colossal, les moyens, limités. Aura-t-il les ressources nécessaires pour poursuivre sa mission?

Parallèlement, c'est toute la question de la destruction de la nature et de l'importance pour tous les êtres vivants de vivre en harmonie qui est abordée.

Fidèle à sa façon de faire, le Théâtre de la Dame de Cœur mêle avec bonheur chansons, décors étonnants, effets multimédias et marionnettes

impressionnantes. Le spectacle intègre en outre à chaque représentation 48 enfants parmi les spectateurs. Une heure avant le début de la représentation, un atelier de découverte est offert aux enfants qui sont initiés à la manipulation des marionnettes et au cours duquel ils apprennent les chansons.

«Harmony», qui est une coproduction Japon-Canada, a été spécialement créée pour l'exposition d'Aïchi à partir d'un texte

écrit au Japon. Le projet est en route depuis 2002 déjà. Cette collaboration entre les représentants des deux pays est déjà une preuve en soi qu'il est possible de cultiver l'harmonie avec bonheur...

Le Théâtre de la Dame de Cœur, qui roule sa

bosse depuis 30 ans sous la houlette de Richard Blackburn, directeur artistique, fait bande à part dans l'univers théâtral québécois. Il a réussi à s'implanter dans un petit village pas à prime abord propice à son éclosion.

Le théâtre en plein air d'Upton et sa scène qui s'enroule sur 360 degrés attendra les visiteurs cet été avec la pièce «La chambre des rêves» présentée du 29 juin jusqu'à la fin août.

La pièce raconte l'évasion par le rêve de Béatrice, qui ne peut quitter le lit. Chaque nuit, à l'aide de créatures farfelues et avec son ami Harold, elle cherche à faire durer son rêve. Mais un soir, c'est plutôt un cauchemar qui est au rendez-vous...

Émerveillement garanti si le temps le permet... ■



Le fondateur du Théâtre de la Dame de Cœur, Richard Blackburn (à gauche) en compagnie de ses hôtes japonais lors d'une conférence de presse au Japon



Harmony raconte l'histoire de Shin, un enfant-médecin qui parcourt le monde pour soulager les souffrances

vive le printemps chez **Sonic PROPANE**

PROGRAMME CLÉ EN MAIN

- évaluation • installation • approvisionnement
- vente • service après-vente

7 MODÈLES EN FONCTION



30 000 BTU



31 500 BTU



30 000 BTU



33 000 BTU

VERMONT Castings

ENEZ VOIR NOS BARBECUES HAUT DE GAMME



NAPOLEON



VERMONT Castings SIGNATURE

***AVEC TOUT ACHAT DE BBQ OBTENEZ AU CHOIX**

- UNE BONBONNE (20 LBS) REQUALIFIÉE AVEC UN REMPLISSAGE OU
- UNE HOUSSE À BBQ **GRATUITEMENT**

(*Applicable sur certains modèles seulement.)

FINANCEMENT DISPONIBLE SUR PLACE

Sonic PROPANE

HEURES D'OUVERTURE

Lundi au mercredi : 8h à 12h - 13h à 17h00
 Jeudi et vendredi : 8h à 12h - 13h à 21h
 Samedi : 9h à 17h



Sortir
Vivre en Montérégie

Sortir / Vivre en Montérégie est édité par **Les Hebdomadaires Montérégiens Inc.**
 Les Hebdomadaires Montérégiens
 184, rue de Normandie
 Boucherville (Québec) J4B 5S7
 Téléphone : 450.655.0068
 Télécopieur : 450.655.9327
 Courriel : sortir@hebdos.net
 Site Internet : www.hebdos.net

<p>Directeurs, projets spéciaux Robert Fichaud Serge Landry</p> <p>Rédactrice en chef Nathalie Gilbert</p> <p>Rédaction Bernard Blanchard Geneviève Camirand Nathalie Côté Sylvain Daignault Carine Drillet Charlotte Gaillard Francis Higgins Catherine Mainville Nathalie Simon</p> <p>Publicité Lise Cloutier Stéphanie Fichaud Marie-Josée Gagnon Pierre Lascelles Carole Lazure Monique L'Heureux France Martin Lorraine Phaneuf Sylvie Roussy</p>	<p>Nancy Roy Sylvianne Tanguay</p> <p>Administration Sylvie Lamarre</p> <p>Infographiste Marc-André Ménard</p> <p>Mise en pages Diane Leblanc</p> <p>Infographie PCO inc.</p> <p>Impression Quebecor World 800, boul. Industriel Saint-Jean-sur-Richelieu</p> <p>Distribution MPM Rive-Sud</p> <p>Dépôt légal Bibliothèque nationale du Québec</p>
---	---

Sortir / Vivre en Montérégie est distribué à 150 000 exemplaires à Beauharnois, Belœil, Boucherville, Candiac, Carignan, Chambly, Delson, Domaine des Hauts-Bois, La Prairie, Maple Grove, Marieville, McMasterville, Mercier, Mont-Saint-Hilaire, Otterburn Park, Richelieu, Rougemont, Saint-Amable, Saint-Basile-le-Grand, Saint-Bruno, Sainte-Catherine, Saint-Césaire, Saint-Constant, Sainte-Julie, Saint-Mathias, Saint-Mathieu-de-Belœil, Saint-Michel, Saint-Philippe, Saint-Rémi, Varennes et Verchères. Sorel, Valleyfield et Châteauguay en dépôts.

La banlieue submergée par la vague sushi

Il a fallu trente ans et quelques accrocs à la culture culinaire nipponne avant que les sushis envahissent la banlieue.

Rue de la Montagne, Montréal, début des années 70: le Katusura ouvre ses portes. C'est dans ce restaurant un peu clinquant où l'anglais domine que bien des Québécois succombent pour la première fois.

Le sushi, découvre-t-on alors, se déguste d'abord avec les yeux. Les assiettes ont l'allure de véritables œuvres d'art. Les couleurs, les formes, les textures sont si subtilement agencées qu'on éprouve une certaine gêne à l'idée d'y mettre la dent.

Pour bien comprendre ce sentiment particulier, il faut s'être déjà retrouvé, par exemple, devant un tobiko. Cette bouchée incarne à elle seule toute la finesse, la délicatesse et la subtilité de la cuisine japonaise. Il s'agit de ce jaune d'œuf de vaille cru déposé avec soin sur des œufs de poisson volant et une boule de riz légèrement vinaigré, le tout enroulé d'une algue nori. Pure poésie pour les yeux et les papilles!

Devant pareil spectacle, les amateurs de sushi ont évidemment fait des petits. En quelques années, Montréal s'est enrichie de plusieurs bonnes adresses. Le vocabulaire de bien des Québécois a commencé à conjuguer avec des termes comme maki, sashimi, wasabi, futomaki...

Une évolution certaine

Au début de la petite histoire du sushi à Montréal, les vrais amateurs savaient que les livraisons de poissons frais en provenance du Pacifique se faisaient le mardi. Ceux-là préféraient donc céder à leur petit péché en début de semaine. Et toujours plus tôt que plus tard en soirée, histoire encore de profiter des poissons les plus frais qui soient.

Avec le temps, le sushi a évolué et s'est passablement démocratisé. Les fournisseurs ont facilité le travail. Et certaines maisons ont développé une cuisine mieux adaptée à notre situation géographique, mais aussi au goût des clients. C'est ainsi que la pieuvre ou l'oursin, par exemple, ont perdu un peu de popularité au profit du goberge et de poisson congelé, principalement le saumon.

Mais l'engouement pour le sushi n'a jamais cessé de croître. Depuis quelques années, sa popularité l'a propulsé dans les banlieues. Aujourd'hui, sur la seule rive-sud de Montréal, il faut une sacrée bonne mémoire, sinon une calculatrice, pour répertorier tous les restos qui en servent. Sans parler qu'on en retrouve maintenant tant dans les aires de restauration des centres commerciaux que dans les épiceries.

À Boucherville, par exemple, on dénombre pas moins de quatre restos qui proposent le sushi au menu: le Palais du Sushi, le Christie's, la Colonie du Sushi et le Zendo, qui a aussi pignon sur la rue Saint-Charles dans le Vieux-Longueuil.

Le chef et gérant du Zendo, Vadda Yim, a sa petite idée sur ce qu'est un bon sushi. «Ce qui compte, c'est la qualité et la fraîcheur du poisson. Ici, contrairement à ce qu'on fait dans certains comptoirs, chaque pièce est préparée sur commande.»

M. Yim a aussi sur sa petite idée pour expliquer la folie pour le sushi. «C'est une nourriture saine à base de poisson frais, de légumes, d'algues et de riz. Mais il y a plus; quand on y goûte, on ne peut plus s'en passer. J'avais ici deux clients qui venaient régulièrement mais qui mangeaient seulement nos mets thaï et vietnamiens parce qu'ils pensaient que le sushi était seulement fait de poisson cru. Quand je leur ai expliqué que le crabe, les crevettes et le maquereau étaient cuits, ils ont goûté. Depuis, ils viennent ici deux fois par semaine pour le sushi. Celui-ci est si populaire qu'ils représentent au moins 50% de nos ventes, même si nous avons d'autres spécialités asiatiques.»

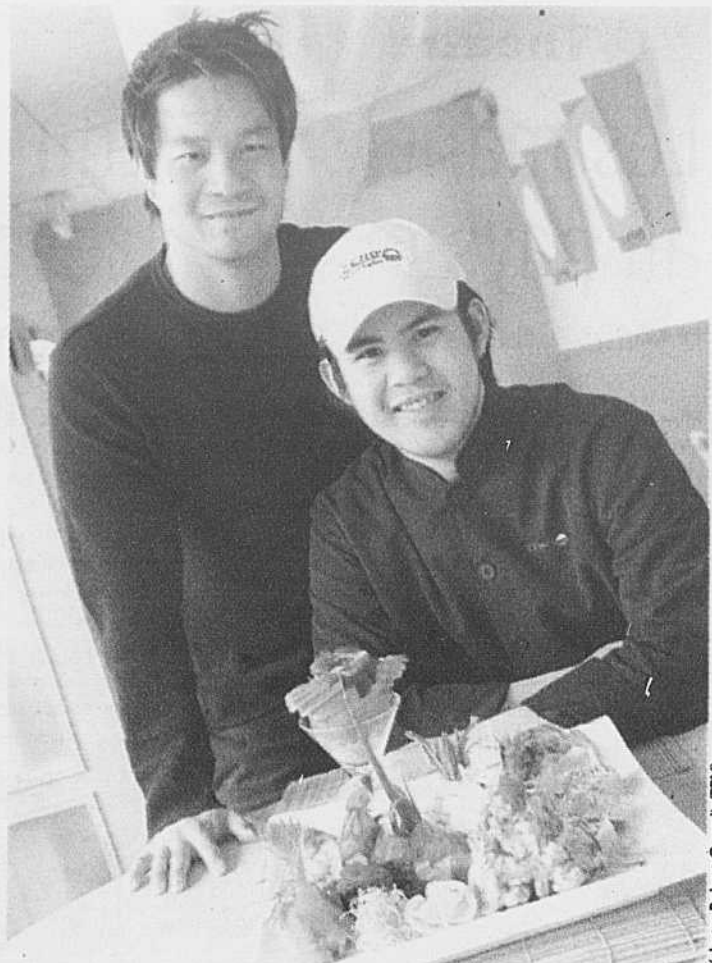
Le phénomène Sushi Shop

Le phénomène des Sushi Shop illustre bien l'engouement des banlieusards pour le sushi. En quelques années seulement, plus d'une trentaine de ces comptoirs ont poussé, la majorité à l'extérieur des grands centres. Sur la rive-sud, on retrouve un Sushi Shop à Saint-Bruno, Mont-Saint-Hilaire, Sainte-Julie, mais aussi dans le Vieux-Longueuil et à Saint-Lambert.

Éric Limoges, copropriétaire de quatre Sushi Shop, annonce qu'il y en aura un autre d'ici mai à Saint-Basile et un encore un d'ici quelques mois à Boucherville.

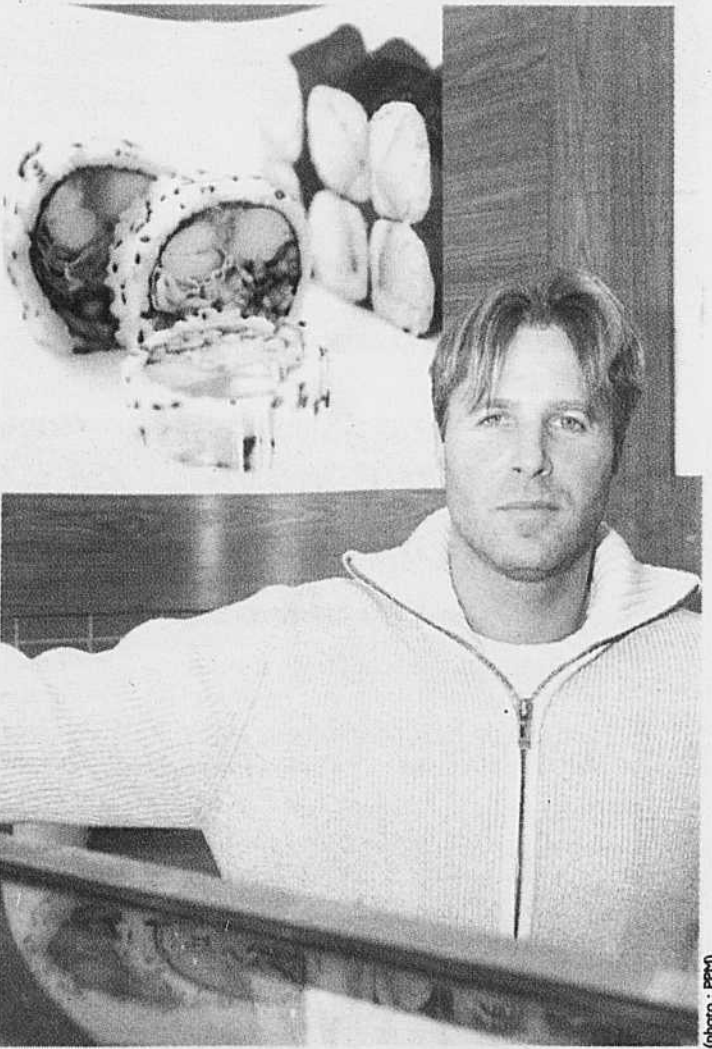
«Ici, comme le dit notre publicité, c'est vite fait, bienfaits». Et nous faisons évidemment allusion aux bienfaits pour la santé. Les gens sont davantage conscientisés maintenant des effets de la malbouffe sur la santé et ils veulent autre chose. Il y a quinze ans, à l'époque où le sushi était encore une denrée rare, il n'aurait pas été pensable d'ouvrir autant de comptoirs de sushi. Mais les gens ont découvert ce mets et ils en demandent.»

«Nous sommes un peu le fast-food du sushi, poursuit M. Limoges. Nous visons tout le monde. Nous ne servons pas de pieuvre, par exemple. Et il y en a moyen de s'en tirer à meilleur prix qu'ailleurs.» ■



À l'arrière-plan, Vadda Yim, chef et gérant du Zendo

(photo: Robert Gosselin/PPM)



Éric Limoges, copropriétaire de quatre Sushi Shop

(photo: PPM)



Osez comparer...

la qualité de fabrication et la performance des produits



Plancher de bois franc préverni

Plancher préverni

mirage

impose la norme

En toute confiance...

Boucherville, 1471-A rue Ampère, (450) 641-8200
Brossard, 8200 boul. Taschereau O., (450) 672-8200

www.boutiquemirage.com

EXPO HABITAT

Saint-Hyacinthe 27^e édition

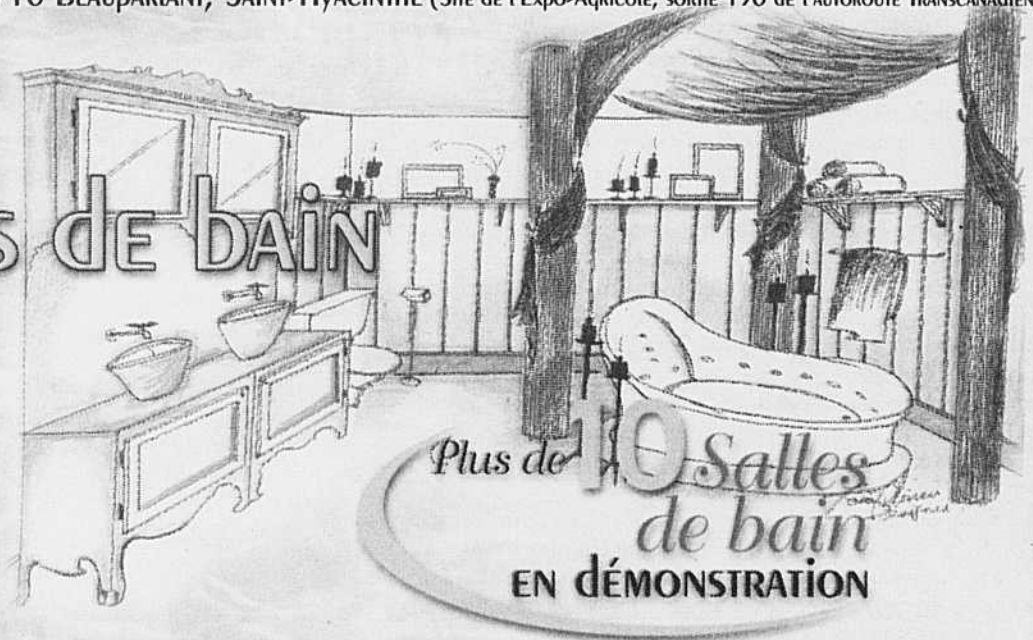
Maintenant au Pavillon des Pionniers

Du jeudi 31 MARS AU DIMANCHE 3 AVRIL 2005

AU PAVILLON DES PIONNIERS, 2710 BEUPARLANT, SAINT-HYACINTHE (SITE DE L'EXPO-AGRICOLE, SORTIE 130 DE L'AUTOROUTE TRANSCANADIENNE)

Spécial

SALLES DE BAIN



Plus de 10 Salles de bain EN DÉMONSTRATION

terrasse le Courrier

vous présente

“ Les professionnels de l'aménagement de la salle de bain ”

HORAIRE À VENIR

Sujets des conférences

- Donner une seconde vie à votre salle de bain sans tout changer !
- Salle de bain adaptée aux aînés.
- Le confort ultime de la salle de bain 2005.
- Lignes épurées, lignes pratiques.
- Tendances et bons produits pour la salle de bain
- Les accessoires de salle de bain et différentes surfaces

Conférenciers

- Louise Laliberté, créatrice d'ambiance en design intérieur.
- Lise Dufresne, Clinique d'ergothérapie Réapt-ergo NR-J.
- Yves Mondoux, Mario Boissonneault, Stelpro.
- Claude Béland, Réalisations Claude Béland.
- Murielle Gallant, Quincaillerie Richelieu et Simtab.
- Guy Boucher, Sico.



M. YVES MONDOUX, CONFÉRENCIER POUR Stelpro design LE SAMEDI 2 AVRIL À 15 H 00 ET 20 H 00

Expo-Habitat de Saint-Hyacinthe

Pour une 27^e année consécutive, l'Expo-Habitat de Saint-Hyacinthe vous ouvre ses portes, du 31 mars au 3 avril. Lors de cette édition 2005, c'est plus de 120 exposants oeuvrant dans le domaine de l'habitation, regroupés dans un espace de plus de 40 000 pieds carrés, qui se préparent à vous accueillir au Pavillon des Pionniers de Saint-Hyacinthe.



Bien que l'Expo-Habitat s'est tenue, depuis les dix dernières années, à l'Hôtel des Seigneurs de Saint-Hyacinthe, c'est maintenant le Pavillon des Pionniers (site de l'Exposition agricole de Saint-Hyacinthe) qui accueillera cet événement. « C'est pour des raisons de facilité de stationnement et de certaines commodités reliées au montage que nous avons dû relocaliser notre exposition », note Pierre Charbonneau, directeur de l'événement.

Devant le succès obtenu en 2004 avec le spécial « Armoires de cuisine », les organisateurs de l'événement, Pierre Charbonneau et Patrick Desrosiers, vous convient cette année à un spécial « Salles de bain ». Designers, ébénistes, et autres professionnels du milieu se sont regroupés pour vous offrir plus de douze salles de bain en démonstration.

Pour venir appuyer ce spécial « Salles de bain », une série de conférences vous sont offertes par des spécialistes de plusieurs domaines en lien avec son aménagement.

Les conférenciers présenteront différents aspects de l'aménagement de la salle de bain. Entre autres, les visiteurs pourront rencontrer Claude Béland, designer, qui les entretiendra sur les tendances et sur le côté pratique à prévoir lors de l'aménagement d'une salle de bain. Louise Laliberté, créatrice d'ambiance en design intérieur, fera découvrir aux visiteurs comment donner une seconde vie à une salle de bain sans tout changer.

Un conférencier attendu, Yves Mondoux, porte-parole pour la compagnie Stelpro design, présentera une conférence sur l'attention à apporter au système de chauffage pour optimiser le confort dans la salle de bain. Lise Dufresne, de la clinique d'ergothérapie Réapt-ergo NR-J, fera découvrir les modifications à apporter pour adapter une salle de bain pour les aînés.

La série de conférences sera complétée par Murielle Gallant, de Quincaillerie Richelieu et Simtab, et par Guy Boucher, de la compagnie Sico. Les conférences se tiendront du vendredi 1^{er} avril au dimanche 3 avril au Pavillon des Pionniers, et dureront une vingtaine de minutes chacune.

Fait à noter, les visiteurs de l'Expo-Habitat auront la chance de gagner un cabanon d'une valeur de 2000\$, grâce à la collaboration de Cabanon Yrec enr.

Pour tous renseignements, composer le (450) 773-3976. ■

301071-05-03M a c



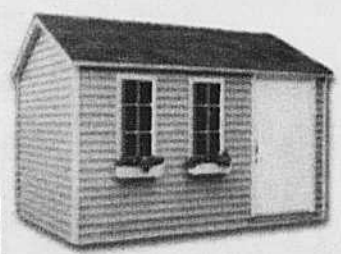
Tirage

Cabanon 8' x 12' comprenant

une valeur de 2000\$

- livraison dans un rayon de 50 km
- installation sur bloc de béton
- choix de couleur

en collaboration avec Cabanon Yrec



“ La Beloeil ”

* Règlements disponibles au Courrier de Saint-Hyacinthe et à l'Expo-Habitat

N°2 EXPO HABITAT Saint-Hyacinthe

2000\$ RABAIS

SUR PRÉSENTATION DE CE COUPON OBTENEZ 2^e DE RABAIS À L'ENTRÉE

Non jumetable avec une autre offre

UN COUPON PAR PERSONNE

HEURES D'OUVERTURE

jeudi	de 18h00 à 22h00
vendredi	de 13h00 à 22h00
samedi	de 11h00 à 22h00
dimanche ..	de 11h00 à 17h00

INFORMATIONS : (450) 773-3976

Admission 7\$ 14 ans et moins accompagnés d'un adulte GRATUIT

Marie-Antoinette Grégoire-Coupal, une pionnière oubliée



L'auteure longueilloise Pauline Gill

■ Nathalie Côté

Marie-Antoinette Grégoire-Coupal a publié une trentaine de livres au Canada, en Europe et aux États-Unis en plus d'être lauréate de la médaille d'or de l'Académie française en 1933. Pourtant, la Napiervilleoise est pratiquement inconnue de ses compatriotes. Dans son dernier roman, Pauline Gill se charge de faire découvrir cette pionnière oubliée.

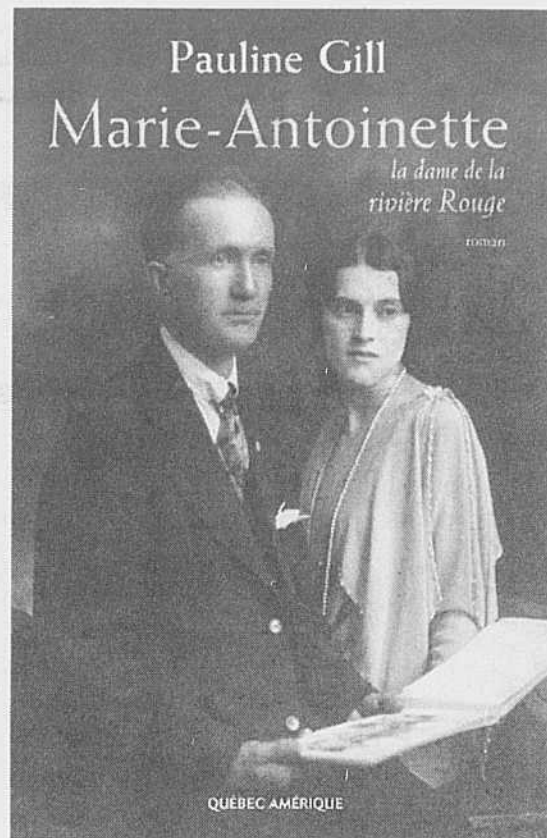
«Au Québec, on a longtemps méprisé le métier d'écrivain à temps plein et c'était encore pire lorsqu'il s'agissait d'une femme. Ce n'était pas du tout valorisé et c'était même déconseillé. C'est pour cette raison que malgré le succès qu'elle a connu au-delà de nos frontières, elle est passée presque inaperçue ici», explique l'auteure longueilloise.

C'est par hasard que Mme Gill a découvert son héroïne. «La première fois que j'en ai entendu parler, c'était dans le cadre d'une chronique sur les auteurs méconnus que je rédigeais pour l'Association des auteurs de la Montérégie. J'avais trouvé très peu de choses à son sujet. Puis, en 2000, j'ai été approchée par une dame de Brébeuf qui souhaitait que je rédige un livre pour le

centième anniversaire du village. C'était la nièce de Marie-Antoinette», raconte-t-elle.

Au départ, l'idée d'écrire l'histoire de Marie-Antoinette et de son original de mari Louis Coupal, qui ont vécu à Brébeuf, n'a pas fait l'unanimité au sein du comité organisateur des festivités. «Ils étaient inquiets du portrait que j'en dresserais puisque Marie-Antoinette s'est toujours comportée en grande dame qui gardait ses distances avec les gens de la place. Ils se demandaient aussi comment je pourrais valoriser Louis Coupal alors qu'il a toujours été ridiculisé», note Mme Gill.

L'écrivaine est toutefois parvenue à les rassurer et a obtenu, au cours de ses recherches, une grande collaboration des familles Grégoire et Coupal. Il faut dire qu'elle est complètement tombée sous le charme du couple. «Ce sont deux personnes qui sont nées 50 ans trop tôt. Ils formaient un couple dysfunctionnel dans lequel ils ont trouvé leur parti. C'est étonnant de voir comment Marie-Antoinette, une personne tellement chimérique, arrive à une si grande lucidité. Elle a eu beaucoup de déception et de désillusion mais son mari lui a tout de même permis de réaliser son



Le livre «Marie-Antoinette, la dame de la rivière Rouge» est publié aux éditions Québec Amérique

rêve de devenir une grande écrivaine, décrit l'auteure. Quant à Louis, c'est un être très intelligent mais qui était ridiculisé à cause de sa différence. Il n'était pas à sa place dans ce petit village qui sortait à peine de la colonisation.»

Le public pourra discuter avec l'auteure de son dernier roman lors de ses nombreuses conférences soit le 6 avril à Boucherville, le 7 avril à Saint-Jean-sur-Richelieu, le 20 avril à Marieville ainsi que le 23 avril à Saint-Constant et Iberville.

Par ailleurs, Mme Gill a déjà commenté son prochain roman dans lequel elle fera découvrir une autre pionnière québécoise, Irma LeVasseur, première femme pédiatre au Québec et cofondatrice de l'hôpital Sainte-Justine. ■

Pour le style
Pour le service
Pour la qualité
Par pur plaisir!

HUCKE
w o m a n

et
plusieurs
autres

Marie Tiffany

8245, boul. Taschereau O.
Suite A-13, Brossard
(450) 656-3161

Tailles
4 à 18

13300312REAO

Boutique La
Marmaille

Vêtements pour enfants 0 à 16 ans

Collection
**Printemps-Été
2005**

Magazinez en ligne au
www.boutiquemarmaille.com

Catimini

2001, Victoria (près du Mail Champlain, coin Simard) St-Lambert 672-1790

13300312REHR

PAGE 7 > SORTIR > 12 MARS 2005

LITS MURAUX

PETITES PIÈCES...
Voici la solution idéale !

Transformez votre intérieur en un tournemain
Un lit pour rêver la nuit, et le jour plus d'espaces
Pour un bureau ou une salle de jeux.

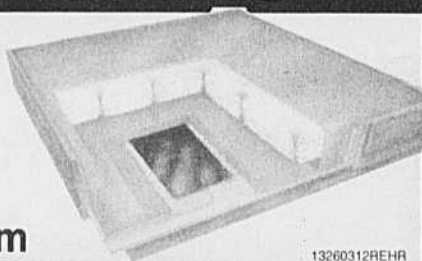


LITS AJUSTABLES

MATELAS DE VISCOSE

MATELAS D'EAU

Le matelas d'eau épouse le contour de votre corps parfaitement et uniformément tout en supportant la colonne vertébrale en position orthopédique optimale



www.lesprosdumatelas.com

Les pros du matelas

MONTRÉAL Plateau Mont-Royal 5025, rue Papineau
LAVAL Chomedey 1200, boul. Curé-Labelle
RIVE-SUD Saint-Hubert 3635, boul. Tachereau

FINANCEMENT
accord D
Desjardins

(514) 522-3948
(450) 680-1442
(450) 443-4045

FINANCEMENT DISPONIBLE, LIVRAISON ET INSTALLATION GRATUITES

Littérature

Le fantastique parcours d'Yves Meynard

■ Nathalie Gilbert

Son nom n'est certes pas immensément connu mais n'empêche, le Longueillois Yves Meynard pourrait remplir plusieurs rayons d'une bibliothèque avec ses propres ouvrages.

À 40 ans, l'auteur revendique la publication de quelque 40 nouvelles de science-fiction et de fantastique, tant en français qu'en anglais, en plus d'une douzaine de romans et de recueils.

Chose certaine, ce docteur en informatique est tout à fait de son temps et dans le bon courant. Le fantastique épique, le genre qu'il pratique, est au goût du jour. Le succès des *Chevaliers d'Émeraude* d'Anne Robillard et d'*Amos Daragon* de Bryan Perro sont là pour le prouver.

Tout récemment, ce compulsif de l'écriture publiait aux Éditions Médiapaul *L'héritier de Lorann* et *L'enfant de la Terre*, les tomes deux et trois de la série «Les marches de la lune morte».

«C'est certain qu'il y a un engouement pour ce genre», de dire celui qui écrit également sous le pseudonyme de Laurent McAllister avec son complice Jean-Louis Trudel. «La réalisation des films basés sur les livres de Tolkien y est sans doute pour beaucoup.»

Le fantastique épique, précise l'auteur, n'est pourtant pas un genre nouveau. «C'est pratiqué depuis longtemps, mais on fait de plus en plus d'efforts au niveau de la mise en marché. La grande popularité des *Harry Potter* a démontré aux éditeurs qu'il y avait un public pour une littérature plus fantastique.»

Yves Meynard n'en a pas que pour le fantastique épique. Il affectionne également la science-fiction, un genre qui semble plaire davantage aux plus vieux. Il collabore régulièrement à la revue



Yves Meynard est un auteur de science-fiction et de fantastique épique très prolifique

québécoise *Solaris* qui se consacre à la science-fiction.

Pourquoi ce penchant pour ces deux styles? «Sans doute parce que plus jeune, j'ai goûté à cet univers par le biais de magazines de science-fiction et de fantastique qui appartenait à ma mère.»

Si l'auteur est devenu informaticien, c'est que «le livre nourrit plutôt mal son homme.»



Si ses livres n'apportent guère de beurre sur la table, ils fournissent en contrepartie leur lot de prix et de distinctions. Parmi les honneurs qui ont été décernés à Yves Meynard, notons le Prix Boréal de la meilleure nouvelle à trois reprises, le Prix Boréal du meilleur livre en deux occasions ainsi que le Grand prix de la science-fiction et du fantastique québécois en 1994.

Tous ses temps libres sont consacrés à l'écriture. Celle, entre autres, d'un très gros roman en anglais qu'il destine aux adultes et qu'il espère lancer sur le marché américain. Et celle aussi, avec son complice Trudel, du troisième tome de la série «Les îles du Zodiaque».

Pas de chômage en vue pour Yves Meynard, pour la plus grande joie de ses fidèles lecteurs. ■

L'enfant de la Terre, publié aux Éditions Médiapaul, est le troisième tome de la série *Les marches de la lune morte*

Un ex-Dubmatique qui veut voler de ses propres ailes

■ Nathalie Gilbert

Il s'appelle Jérôme-Philippe mais pour plusieurs, c'est le gars de Dubmatique. Aujourd'hui, il vole de ses propres ailes, du moins le temps d'un album. Mais pas question pour lui de renier son passé.

Cette semaine, le chanteur né d'un père camerounais et d'une mère québécoise lançait son album éponyme. Au moment de l'entrevue réalisée avec *Sortir*, il se disait fier du soutien des radios qui diffusaient depuis un moment son premier simple, *Pour le ghetto*.

Dubmatique, c'est une belle aventure qui a commencé en 1992 et qui a contribué à mettre en lumière le hip-hop québécois, à tel point que l'ADISQ a dû créer une catégorie expressément pour ce genre musical.

«Nous avons produit trois albums et une compilation», raconte celui que plusieurs connaissent sous le surnom de Disoul. «Le fait que je lance mon propre album ne signifie pas la fin du groupe. C'est simplement que j'avais besoin d'une pause et que je souhaitais voir comment je pouvais me débrouiller en solo.»

La production de Dubmatique a laissé des traces : un disque platine, deux disques d'or, groupe de l'année, meilleur album hip-hop, etc. C'est à Jérôme-Philippe qu'on doit les tubes *Soul pleureur* et *Comprendre*.

«Avec cet album, je tâte le terrain. Je traite de sujets plus personnels. Il y a moins de compromis puisque je suis seul à bord.»

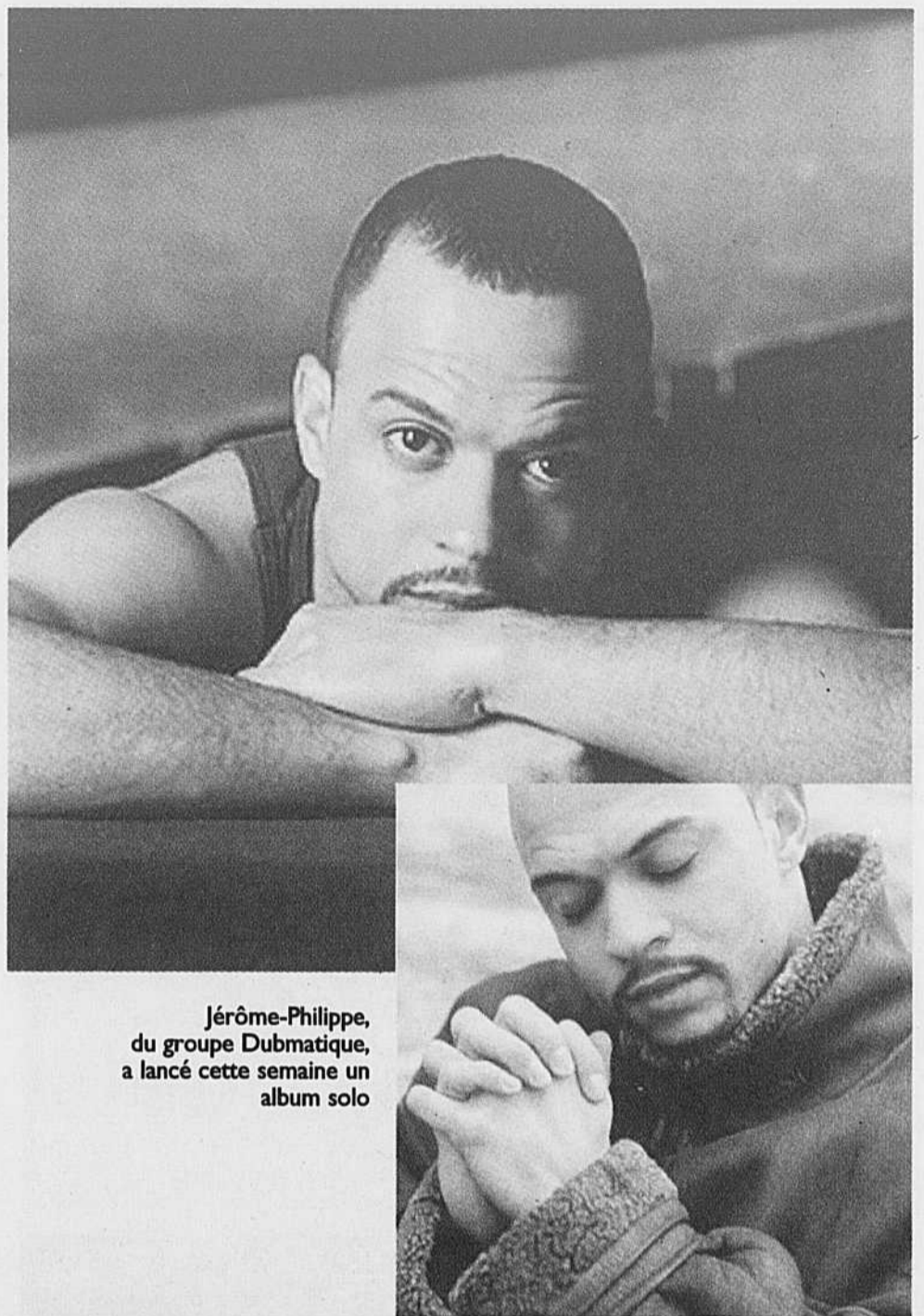
Les thèmes abordés par Jérôme-Philippe tournent beaucoup autour de l'amitié et de l'amour. «Mon album vise une clientèle féminine, je ne m'en cache pas. C'est un public que je connais bien puisque au moins 80% du public de Dubmatique était composé de femmes.»

Et pourquoi? «Je ne l'ai jamais trop su. Peut-être parce que nous nous sommes fait connaître en faisant la première partie des Back Street Boys qui eux, avaient un public presque exclusivement féminin.»

La pièce *Pour le ghetto*, mélange de pop et de rap qui dénonce les iniquités sociales, a une signification particulière pour Jérôme-Philippe. Idem pour la chanson *Femme de ma vie*, dédiée à la mère du chanteur.

Avec cet album, Jérôme-Philippe ne range pas ses racines rap. «Il y a une influence, c'est certain. Mais c'est tout de même plus mélodieux, plus chanté.» Le chanteur a écrit et composé la plupart des pièces et il s'est entouré de grosses pointures, notamment Sonny Black (Corneille) et Karl Wolf (Star Académie, Sky), des amis de longue date.

«Le défi qui m'attend est important. Je dois faire oublier le gars de Dubmatique. Je ne sais trop ce que l'avenir me réserve mais je suis confiant. On verra bien...» ■



Jérôme-Philippe, du groupe Dubmatique, a lancé cette semaine un album solo

An service des gens de la Rive-sud depuis plus de 40 ans

MITSUBISHI BOUCHERVILLE, UNE FILIALE DE SOGECOR

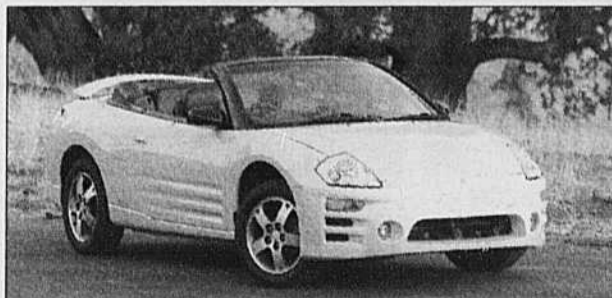
10 ANS DE GARANTIE



LANCER 2005

Financement à l'achat **0%** jusqu'à 60 mois

ou
Location **1,9%** 48 mois



ECLIPSE SPYDER 2004

Financement à l'achat **0%** jusqu'à 60 mois



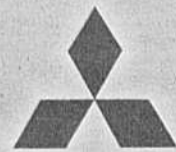
OUTLANDER 2005

Financement à l'achat **1,9%** 60 mois

ou
Location **1,8%** 48 mois

BIENVENUE AUX JOURS

TRIPLE



DIAMANT

LES VÉHICULES LES MEUX PROTÉGÉS AU MONDE^{M C}

Garantie limitée sur le groupe motopropulseur de 10 ans/160 000 km

Garantie limitée sur les véhicules neufs de 5 ans/100 000 km

Assistance routière de 5 ans/kilométrage illimité

MITSUBISHI

Venez rencontrer Annie, Chantal, Gilles, Jean-Claude et Alain

BOUCHERVILLE
MITSUBISHI

1541, rue Ampère, Boucherville, Qc J4B 5Z5

Tél.: (450) 449-3344 • Téléc.: (450) 449-6646

MITSUBISHI
MOTORS
RÉVEILLENZ VOS SENS

INSECTARIUM
DE MONTRÉAL

JARDIN BOTANIQUE
DE MONTRÉAL

MUSÉUMS NATURE MONTRÉAL

Papillons en liberté

La vie en kaléidoscope



Du 24 février
au 1^{er} mai 2005
dans la grande serre
du Jardin botanique

Du mardi au dimanche, de 9 h à 17 h
(et les lundis 28 février et 28 mars)

Renseignements :
514 872-1400

www.ville.montreal.qc.ca/insectarium
www.ville.montreal.qc.ca/jardin

Montréal



Grands Prix du tourisme de la Montérégie



C'est le 15 mars qu'aura lieu à Saint-Jean-sur-Richelieu la vingtième remise des Grands Prix du tourisme de la Montérégie. L'excellence touristique de la région sera à l'honneur lors de cette soirée de gala.

Pas moins de 17 entreprises de la région ont soumis leur candidature. Chaque lauréat est automatiquement sélectionné pour représenter la région au niveau provincial. Parmi les candidats, on remarque le Centre de la nature de Mont-Saint-Hilaire, la Face cachée de la pomme, la Fête Bières et Saveurs et le Parc Safari.

Je cours les concours...



Deux concours pour ceux qui ont la plume qui démange. L'Association des auteurs de la Montérégie lance son sixième concours de création littéraire à l'intention des 0 à 5 ans. Des prix de 500\$, 300\$ et 200\$ seront décernés dans le cadre de la Fête du livre et de la lecture de Longueuil le 24 avril. Les textes doivent comprendre de 150 à 300 mots et parvenir au jury avant le 1^{er} avril. Pour informations, 672-4843 ou 465-2968.

Par ailleurs, les 50 à 100 ans (!) sont invités à participer au concours littéraire «L'aventure des mots» sous le thème «Et si vieillir m'était conté». Il s'agit d'écrire un texte de deux à cinq pages. Cinq textes seront primés et mériteront à leur auteur une somme de 300\$ en plus d'être publiés. Date limite : 31 mars. Pour informations, (514)382-0310.

Ça bouge à l'Arrière Scène



Les nouvelles ne manquent pas du côté de l'Arrière Scène, le Centre dramatique pour l'enfance et la jeunesse en Montérégie, qui en est à préparer sa quatrième soirée bénéficiaire qui aura lieu le 13 avril au Manoir Rouville-Campbell sous la présidence d'honneur de la comédienne Nicole Leblanc et de la directrice de la chocolaterie La Cabosse d'or, Martine Crowin.

Par ailleurs, la direction de ce théâtre basé à Beloeil et fondé en 1976 a été confiée à Pierre Tremblay, qui a notamment été codirecteur du Théâtre de l'œil et qui est président fondateur de l'Association québécoise des marionnettistes.

Finalement, «Les âmes sœurs», de Serge Marois, la plus récente création de l'Arrière Scène, a pris le chemin de la Belgique et de la France le mois dernier.

BARDIER

AUTOMOBILES INC.

Merci!

Mc Masterville

M. Steve Bardier
de Bardier Automobile inc.

Gagnant du prix grand Richelais 2004-2005 offert par la chambre de commerce de l'industrie de la Vallée du Richelieu le 8 mars dernier

03 CHEVROLET TRACKER DELUXE

V-6, automatique, 4x4, entièrement équipé
19 000 km

17 500\$

02 MINI COOPER SPORT

Cuir, sièges chauffants, 39 000 km, roues 16 po

21 900\$

02 MERCEDEZ C230

Auto, toit panoramique, 39 000 km, roues 17 po, etc.

25 995\$

02 MERCEDEZ C230

« Groupe évolution », 6 vitesses, 40 000 km

26 900\$

01 VOLVO S80 T5

Entièrement équipé, boîte à ski et roues d'hiver non-incluse. (Roues 17 po d'été non illustré incluse)

26 995\$

01 VOLKS NEW BEETLE GLX TURBO

Automatique, cuir, toit, équipement ultra-complet
25 000 km

17 500\$

04 CHEVROLET TRAIL-BLAZER LS

EXT, entièrement équipé, 7 passagers, 18 000 km

28 500\$

04 FORD MUSTANG GT

Auto, tout équipé, 15 000 km

22 995\$

04 FORD FREESTAR SE SPORT

28 000 km, 4 sièges capitaine, entièrement équipé

19 995\$

04 HONDA ACCORD LX-G

Entièrement équipé, 18 000 km

23 500\$

04 VOLVO S60 SE

Groupe sport, roues 17 po, 16 000 km

33 500\$

04 MAZDA RX8 GT

Auto, cuir, roues 18 po, 16 000 km

32 995\$

03 LAND ROVER FREELANDER SE

V-6, entièrement équipé, cuir, toit, roues 17 po, 29 000 km

25 995\$

99 BMW 328i

5 vitesses, entièrement équipé

22 900\$

01 PONTIAC GRAND PRIX GT

Tout équipé, 43 000 km

13 500\$

201, boulevard Laurier, McMasterville • (450) 446-4369
www.bardierauto.net

Lynda Thalie l'en-chanteuse

■ Charlotte Gaillard

Le public de Saint-Jean était conquis lorsque Lynda Thalie a chanté pour eux récemment lors du spectacle *Le voyage* tiré de son premier album *Sablir*. D'origine algérienne, la jeune auteure-compositeure-interprète qui a élu domicile au Québec il y a maintenant dix ans a son style bien à elle, à l'image de sa propre histoire difficile mais heureuse à la fois.

«Il n'y a personne qui me tend le bras pour faire ce métier-là», raconte-t-elle, bien consciente toutefois que la chance lui sourit. «Il y a deux genres de travaux dans la vie, l'alimentaire et celui qu'on fait par passion pour se sentir mieux, pour aller quelque part dans sa vie», pense Lynda. Elle a choisi.

Découverte lors de sa participation à *Cégeps en spectacle* en 2000, Lynda Thalie a aussi été lauréate du concours *Ma première Place des Arts* dans la catégorie «interprète». En 2003, elle a joué le rôle de la rose lors du spectacle *Le Petit Prince*, une comédie musicale composée par Richard Cocciante. Elle a chanté son premier album sorti en automne 2002 à travers les régions du Québec. «J'ai fait une tournée jusqu'à Natashquan. Mon spectacle a été accueilli d'une façon extraordinaire.

Vraiment, je ne m'attendais pas à ça. Les gens ont tellement embarqué. Ça dansait du baladi à Natashquan! J'ai aussi joué dans une réserve amérindienne, un souvenir magnifique. L'accueil est vraiment extraordinaire en région.»

Présentement en studio avec Nicolas Maranda (Andrée Watters, Indochine, Richard Petit), Lynda Thalie se consacre à la préparation de son deuxième album dont la sortie est prévue pour ce printemps. «Un album qui promet d'être authentique, hors ligne et plus racé que jamais», annonce-t-elle.

«Ce n'est absolument pas un album d'automne. À mes yeux à moi, c'est vraiment un album soleil. Je chante beaucoup en français et aussi un peu en algérien. Il y a le côté exil qui est toujours là, un gros morceau de moi-même, et il y a de l'amour aussi.»

Concernant le contenu, «c'est moins un message que des émotions. Souvent, on dit : c'est quoi le message que tu veux passer? Je laisse ça aux politiciens. Ce que j'aime, c'est faire vivre aux gens des émotions.» Avis aux amoureux de sons distinctifs: un nouvel instrument inventé et breveté par Godin, la Glissentar, «une savante combinaison de oud et de guitare» dont la sonorité particulière sera révélée en spectacle et sur le prochain album de Lynda.

Lynda n'est jamais retournée en Algérie. Elle espère le faire par le biais de la musique. «Ce sera une victoire pour moi d'y retourner dans ce cadre-là. Il y a des CD qui ont traversé l'Atlantique mais je ne sais pas à quelle vitesse ils s'y sont répandus. Je ne sais pas s'il existe un réel réseau de distribution là-bas, les gens s'échangent des copies.»

Lynda Thalie représentera le Canada lors de la Quinzaine de la Francophonie qui se déroule présentement au Rwanda du 8 au 18 mars 2005. L'auteure-compositeure-interprète fera une tournée dans les principales villes rwandaises où quatre spectacles sont prévus. Elle sera aussi porte-parole pour les *Transarts Africains* sur la Rive-Sud du 6 au 15 juin. S'ensuivra un été bien rempli pour la jeune chanteuse qui partagera son temps entre festivals et tournées.

En attendant la sortie de son nouvel album, on peut écouter Lynda Thalie interpréter le classique «Ya Rayah» dans la compilation *Belle&Bum*; également, sur le coffret de Michel Rivard, où elle reprend la superbe *Pleurer pour rien* à la saveur Thalie. ■

Lynda Thalie se consacre actuellement à la préparation de son deuxième album qui sortira au printemps



(Photos : Robert Gosselin - PPM)



31 mars, 1-2-3 avril 2005
Place Bonaventure - Montréal

présenté par



Le 13e Salon Maternité Paternité Enfants aura lieu les 31 mars, 1er, 2 et 3 avril, Place Bonaventure, à Montréal. Notre nouvelle porte-parole cette année est nul autre que Clodine Desrochers. Le Salon Maternité Paternité Enfants est de nouveau présenté par le Groupe Jean Coutu.

Le Salon Maternité Paternité Enfants est devenu un incontournable dans la préparation à la venue d'un enfant.

La 13e édition du Salon Maternité Paternité Enfants accueillera 250 exposants, dont 52 nouveaux. Il y aura entre comme événement 12 défilés de mode présentés par la boutique Mère & Mousse. Des conférences avec périodes de questions animées par Clodine Desrochers et une foule de nouveaux gadgets à découvrir.

Amenez vos enfants et venez nous visiter dans une ambiance unique !

Judi - Vendredi - Samedi : 10h à 20h. Dimanche : 10h à 17h.
Prix d'entrée : adultes 12\$, aînés 10\$.
Gratuit pour les 12 ans et moins.

Plus d'infos : www.salonmaternitepaterniteenfants.com
www.parentsandkidsfair.com

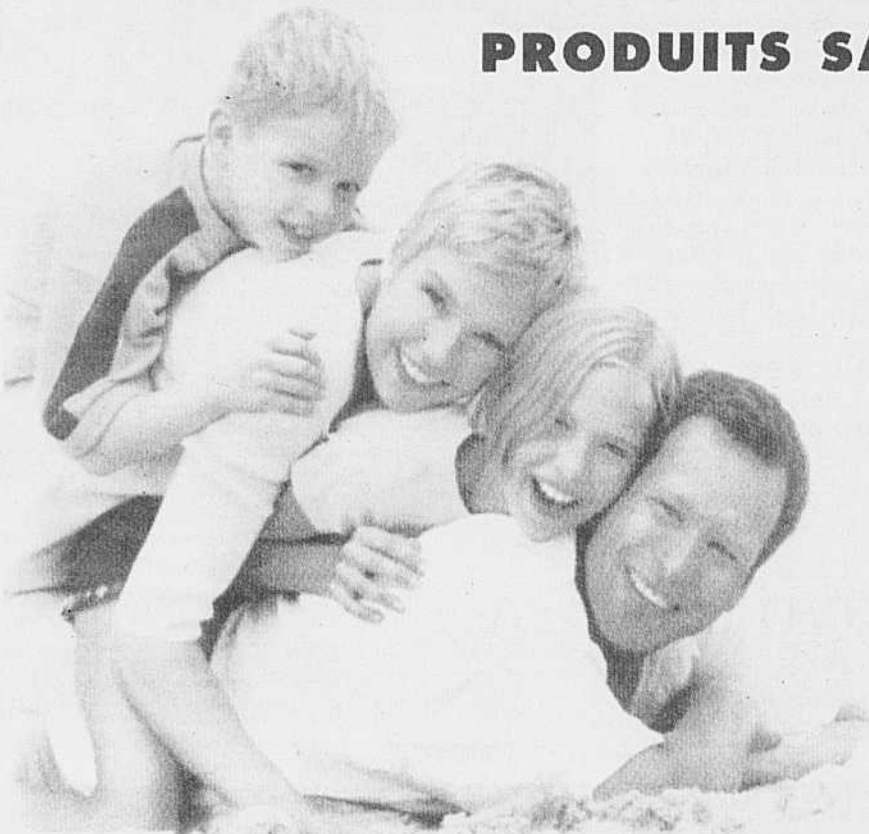
LA PLUS GRANDE SURFACE DE MATELAS SIMMONS AU CANADA

NOUVEAUTÉ 2005

EXCLUSIF À NOTRE GALERIE SEULEMENT

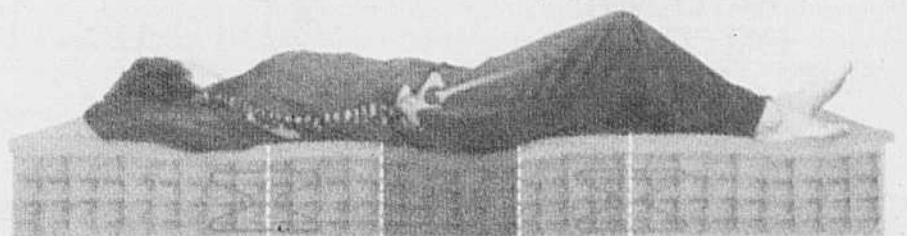
OBUSFORME®

PRODUITS SANTÉ, DURABILITÉ ET CONFORT



Les spécialistes 
de vos dodos!

Rabais de 264\$ Prix régulier 1059\$
SPÉCIAL 795\$ (format 2 places)



À ressorts ensachés + mousse mémoire zoné
LE VRAI CONFORT

**PLUS DE
60 ENSEMBLES
EN MAGASIN**

- » Vaste choix
- » Livraison gratuite**
- » Installation gratuite
- » Nous reprenons votre vieux matelas
- » Spécialiste du sommeil



Des « Simmons »
de qualité supérieure
seulement dans
notre galerie
**CONFORT ET PRIX
EXCEPTIONNELS.**

36 Paiements Égaux
ou nous payons les
2 TAXES
Sur cette promotion

* sur modèles sélectionnés seulement ** sur approbation de crédit. Détails en magasin. Photo peut différée.

GALERIE DE MATELAS

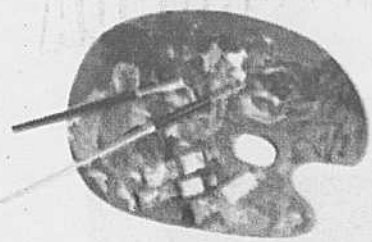
SIMMONS

1555, boul. des Promenades,
St-Hubert (Près de Mobilia)

450.443.1663



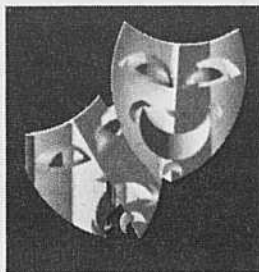
Irène Boulanger-Michaud sur le Net



Irène Boulanger-Michaud, une artiste de Mont-Saint-Hilaire, a fait son entrée au sein de L'espace contemporain galerie d'art, une galerie d'art virtuelle (www.lespacecontemporain.com) Mme Boulanger-Michaud se consacre entièrement à la peinture, le dessin et le papier-matière depuis 1997. Ses œuvres font notamment partie de la collection des bibliothèques nationales du Québec et du Canada et on peut aussi les admirer à la Galerie Ozias-Leduc et à Arts Station à Mont-Saint-Hilaire.

Nouveau guide touristique

L'Office du tourisme et des congrès du Haut-Richelieu a lancé récemment son tout nouveau guide touristique «Saint-Jean-sur-Richelieu ville et région». Plus de 80 attraits y sont identifiés et décrits alors qu'une centaine d'autres sont répertoriés. Pour informations, 542-9090.



Le Théâtre des Deux Rives fait peau neuve

La campagne de financement pour la rénovation du Théâtre des Deux Rives de Saint-Jean-sur-Richelieu bat son plein. L'objectif est ambitieux : un million\$ afin de placer l'établissement au sein du réseau des salles modernes et professionnelles du Québec. Le confort du spectateur, l'accueil des artistes et du public ainsi que la qualité de l'acoustique et des équipements techniques sont au cœur des préoccupations. Chaque année, 125 000 personnes fréquentent le Théâtre des Deux Rives et le Cabaret-Théâtre du Vieux-Saint-Jean.

Pourquoi payer des frais d'encan, quand on peut avoir un vrai véhicule d'occasion certifié Toyota sans frais ?



2e chance au crédit.

Problème de crédit, contactez

Fanny Langlois, poste 335 ou Melissa Schlegel, poste 247

ACURA INTEGRA 96	TOYOTA 4 RUNNER 01	TOYOTA COROLLA 01
92 000 km, tout équipée, 5 vitesses	87 000 km, tout équipé, mags, balance de garantie	Air climatisé, 66 500 km, bourgogne, bal. de garantie
7 950\$**	21 950\$**	10 950\$
TOYOTA ECHO 04	TOYOTA CAMRY 01	TOYOTA ECHO 01
Automatique, CD, groupe B, 37 000 km, comme neuve!	72 000 km, tout équipée, balance de garantie	72 000 km, air climatisé, balance de garantie
13 950\$	14 450\$	9 950\$

CANDIAC
TOYOTA

Tous nos véhicules sont inspectés en 100 points.

candiac@toyota.ca
www.candiac-toyota.qc.ca

185, de l'Industrie, Candiac
(450) 659-6511
(514) 875-4425



NOUS PAYONS LES **4** PREMIERS VERSEMENTS À LA LOCATION

LE SOLDE
SIGNEZ NISSAN

SENTRA

LOUEZ À PARTIR DE
189\$/MOIS*

OU

ACHETEZ À PARTIR DE
13 965\$†



OUVERT JUSQU'À 21 H LES SOIRS DE SEMAINE

INFORMEZ-VOUS SUR NOS OPTIONS RACHAT DE BAIL AUPRÈS DE VOTRE CONCESSIONNAIRE

Parce que l'évolution de Nissan, ça se voit partout. Venez visiter notre toute nouvelle salle de montre de plus de 12 véhicules.

*Location de 60 mois à 189 \$ par mois pour la Sentra 1.8 2005 avec boîte de vitesses manuelle (C4L655 A400) ou à 211 \$ par mois pour la Sentra édition spéciale avec boîte de vitesses manuelle (C4L655 A400) avec acompte ou échange équivalent de 905 \$, frais de transport et de pré-livraison compris. Limite de 24 000 km par année avec 0.10 \$/km extra. Sur approbation du crédit. Les 4 premières mensualités, toutes taxes incluses, sont acquittées pour vous par Nissan Canada s'il ou le concessionnaire pour les modèles neufs et de démonstration de la Sentra 1.8 2005 et Sentra édition spéciale 2005 seulement. Le premier versement client est exigible 120 jours après la date de signature du contrat de location. Cette offre ne peut s'appliquer aux locations pré-acquittées. Pour un temps limité, 0 \$ de dépôt de sécurité sur toute Sentra neuve. **Prix d'achat de la Sentra 1.8 2005 avec boîte de vitesses manuelle (C4L655 A400), frais de transport et de pré-livraison en sus (918 \$), 1.11 Assistance routière 24 h, taxes, immatriculation, assurances, obligations sur pneus neufs, frais d'enregistrement RDPM et frais du concessionnaire en sus. Le concessionnaire peut devoir commander ou échanger une voiture. Les offres sont exclusives et ne peuvent être jumelées à aucune autre offre. Les offres sont d'une durée limitée et peuvent faire l'objet de changement sans préavis. Les concessionnaires peuvent louer ou vendre à prix moindre. Offres disponibles uniquement chez les concessionnaires participants. Voir votre concessionnaire participant pour tous les détails. Le modèle illustré est à titre indicatif seulement. †Seuls les modèles Xtra 2004 et Sentra, Altima et X-Trail 2005 sont admissibles au Programme pour diplômés. Les noms, logos, noms de produits, noms des caractéristiques et slogans de Nissan sont des marques de commerce utilisées sous licence ou appartenant à Nissan Motor Co Ltd. s'il ou ses filiales nord-américaines.



St-Bruno NISSAN

...La puissance de la Rive-Sud!

221, Laurier, Saint-Basile 653-2485 • (514) 878-1225

PROGRAMME POUR
DIPLOMÉS
NISSAN

Réveillez votre sens de l'aventure avec Kia Mario Blain

L'aventure commence

à partir de
19 995\$*



10 disponibles

à partir de

199\$ / MOIS*

*location de 60 mois
3 500 \$ comptant

EXCURSIONS
AUX MARÉCAGES
EN SPORTAGE



AYEEE!

Réveillez l'aventurier en vous, le Sportage de Kia est de retour.

Le tout nouveau Sportage 2005 de Kia, pourvu de roues en alliage de 16 po et d'un système à quatre roues motrices offert en option, vous offre la liberté d'emprunter tous les sentiers avec assurance. Son intérieur confortable est muni d'une chaîne stéréo avec lecteur laser et six haut-parleurs, pour agrémenter chacune de vos excursions.

De plus, grâce à ses caractéristiques de sécurité, tels les six coussins gonflables, un programme de stabilité électronique (ESP) qui maintient le contrôle lors de dérapages importants et un système de traction asservie (TCS) qui diminue les risques de patinage sur les surfaces mouillées ou enneigées, vous aurez un plaisir fou à braver des chemins plus difficiles. Les marécages deviendront sans doute votre terrain de jeu favori! Le Sportage de Kia. De retour pour votre plaisir. Venez le découvrir chez Kia Mario Blain.

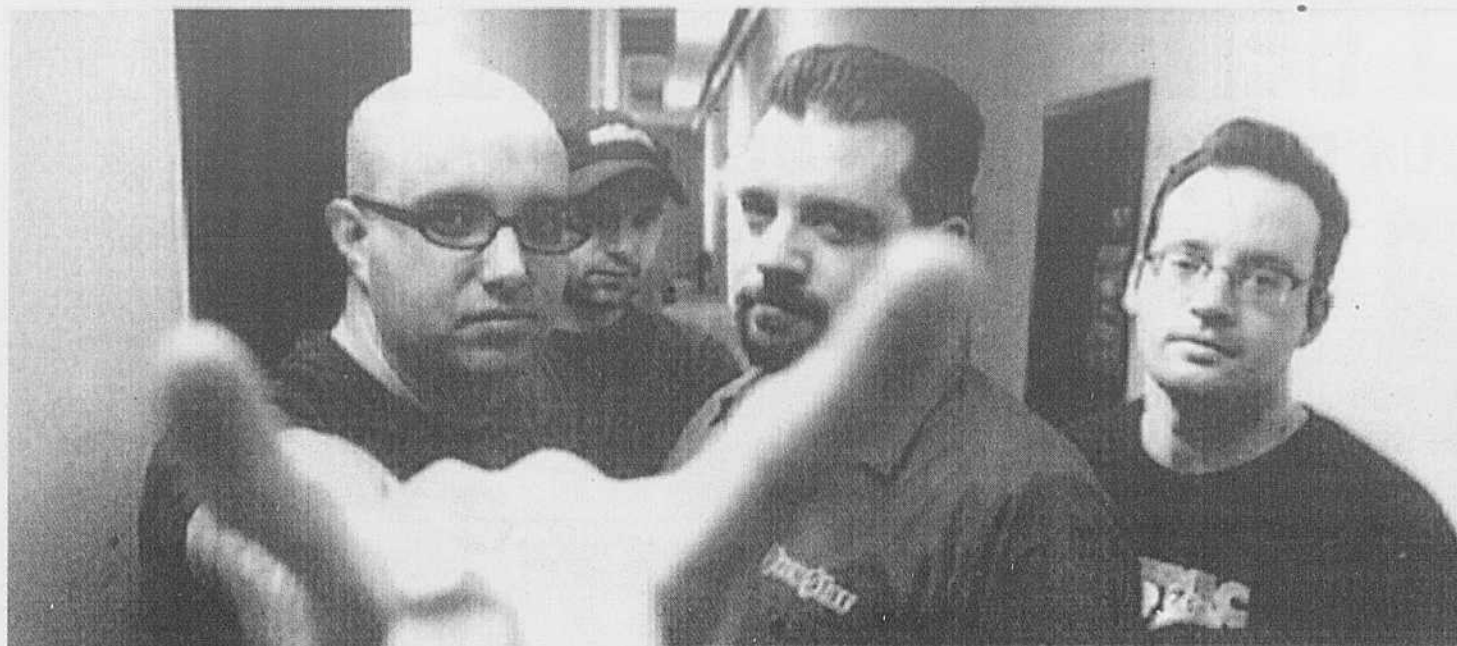
Pour tout renseignement, visitez www.kia.ca.

KIA

**KIA MARIO BLAIN
McMASTERVILLE 464-4551**

KIA





Le groupe Medusa Head Trip

Le destin de Medusa Head Trip

■ Nathalie Côté

«Un album inspiré par la route infinie, ceux qui croient au culte du riff et la matrice que nous appelons la vie. Vérité exaltée du désert, peur vengeance, rédemption, pièges de nos propres mystifications, le démon humain, vivre rapidement et mourir jeune. En somme, le destin.» C'est ainsi que le groupe rock de la Rive-Sud Medusa Head Trip décrit son premier album éponyme lancé récemment.

«C'est très excitant, on a eu tellement de plaisir. Ça faisait longtemps qu'on travaillait là-dessus. Depuis la création du groupe en décembre 2001, notre but a toujours été d'enregistrer un album. Nous sommes contents du résultat. Nous voulions un album à notre goût. Nous ne voulions

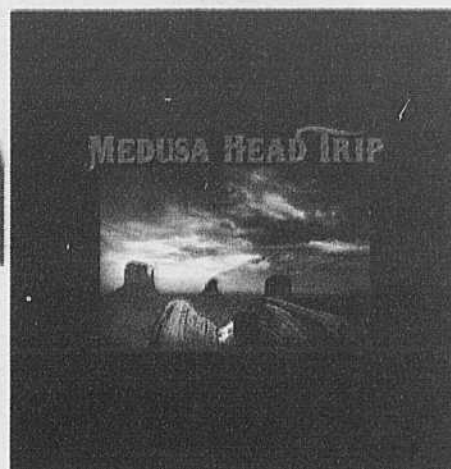
pas avoir à sacrifier des choses pour que davantage de monde l'aime mais nous avons eu de très bons commentaires», indique l'un des membres du groupe, Jean-François Boivin.

Chance rare, ce premier album sera distribué partout au Canada, en Europe, en Amérique Latine, en Australie et aux États-Unis. «C'est très excitant d'avoir accès à un marché aussi vaste. On doit beaucoup à Gaïa Disk, ils nous ont réellement pris sous leur aile, souligne le chanteur. Déjà, grâce à notre site Internet, nous avons eu des commentaires d'ailleurs dans le monde, notamment d'Hawaï. Avec un réseau organisé, ce sera amplifié. On ne s'enfle pas la tête avec ça mais on est content de voir que notre musique transcende les cultures. Si ça nous permet de faire ne serait-ce qu'un festival de la perruche

dans un autre pays, nous allons être très contents.»

L'ensemble des onze pièces de l'album est le fruit de tous les membres du groupe. Ils se font une fierté de donner chacun leur maximum et ne souhaitent pas que l'un d'entre eux se retrouve à l'avant-plan. D'ailleurs, ils ne visent pas nécessairement une carrière internationale de rock stars. «On n'a pas d'idées de grandeur, tout ce qu'on veut, c'est faire de la musique qu'on aime. Nous ne sommes toutefois pas anti-succès mais nous ne sommes pas prêts à nous prostituer», indique Jean-François Allard, guitariste.

C'est un peu par hasard que le groupe s'est formé il y a trois ans. Jean-François Boivin, alors webmestre pour un e-zine culturel, avait envoyé Jean-François Allard réaliser une entrevue avec



Le groupe a lancé son album éponyme récemment

les membres du groupe Delta 666. Constatant la grande ressemblance entre leurs goûts et leurs buts musicaux, une chimie s'est installée avec les jumeaux George et James Prado.

Quelques années plus tard, le trio étant sans groupe, les trois musiciens ont commencé à faire des sessions de «jam» puis peu à peu, le style du groupe a pris forme. N'ayant pas de chanteur, Jean-François Allard a alors contacté Jean-François Boivin afin qu'il vienne écouter son groupe. Les jeux étaient faits.

Depuis, le groupe qui puise ses inspirations dans la musique de Black Sabbath, Lynyrd Skynyrd, Iron Maiden et Motörhead a fait de nombreux spectacles un peu partout au Québec. ■

Vivez une détente «paradiziacque»...

Venez voir la toute nouvelle ligne

Coleman Spas

Un nom fiable et renommé depuis plus de 100 ans!

Des spas redessinés, repensés et avant-gardistes en tout points.

Ne tardez pas à les découvrir chez Sparadiziac.



Démonstrateurs en liquidation

Spa 6 places,
4 saisons,
tout équipé

à partir de

4 995 \$ + tx

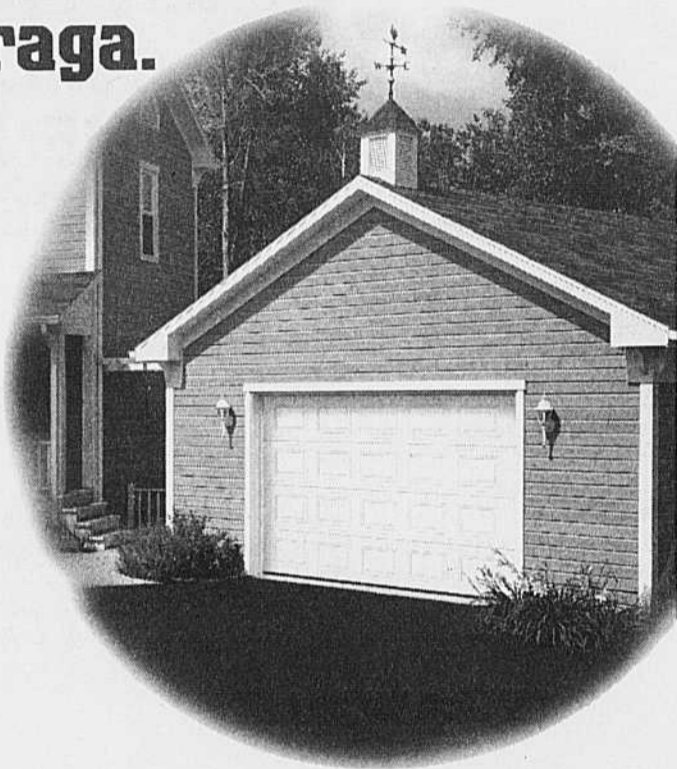
80, rue Saint-Pierre, #101, Saint-Constant • 632-SPAS (7727) • www.sparadiziac.com

PORTES ET FENÊTRES ANDRÉ LEMAY

HEUREUX DE VOUS SERVIR DEPUIS 32 ANS



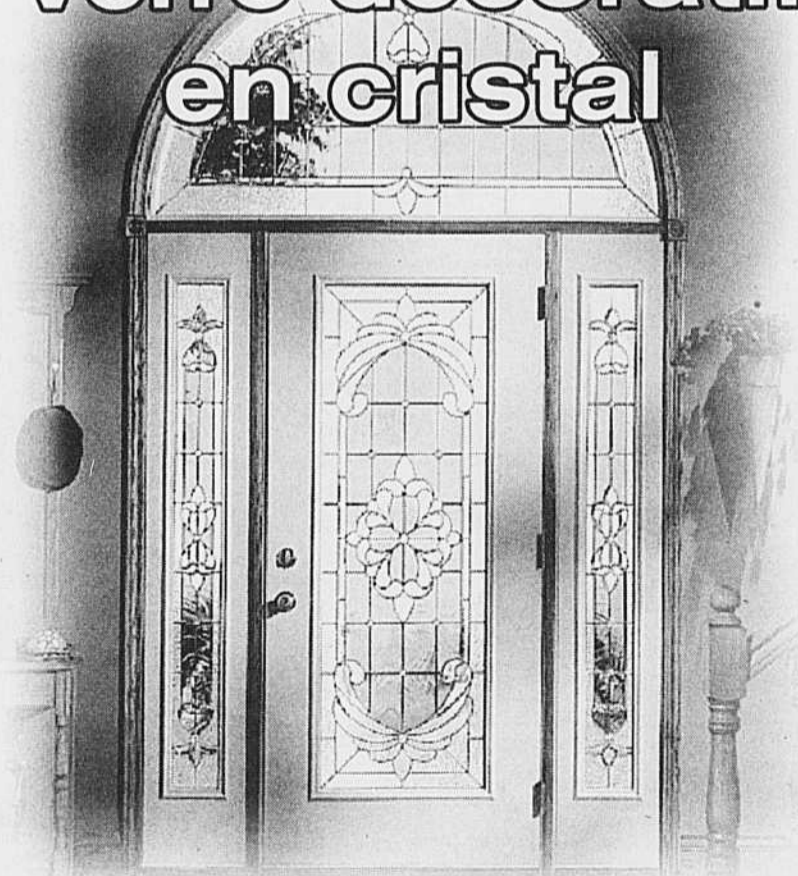
**Porte de garage
Garaga.**



AUSSI DISPONIBLE



**Verre décoratif
en cristal**



**AMÉNAGEMENT
EXTÉRIEUR
-VOLET -RAMPE
-COLONNE**

RBQ: 2549 4410 35

901, ch. Fer-à-Cheval, Sainte-Julie 450.649.0426

255, boul. Taschereau, La Prairie 450.444.3659

www.andrelemay.com (pour information: info@andrelemay.com)

PORTES ET FENÊTRES ANDRÉ LEMAY

HEUREUX DE VOUS SERVIR DEPUIS 32 ANS

AVERTISSEMENT

Cette offre
peut vous donner
envie de rénover

0\$ PAIEMENT

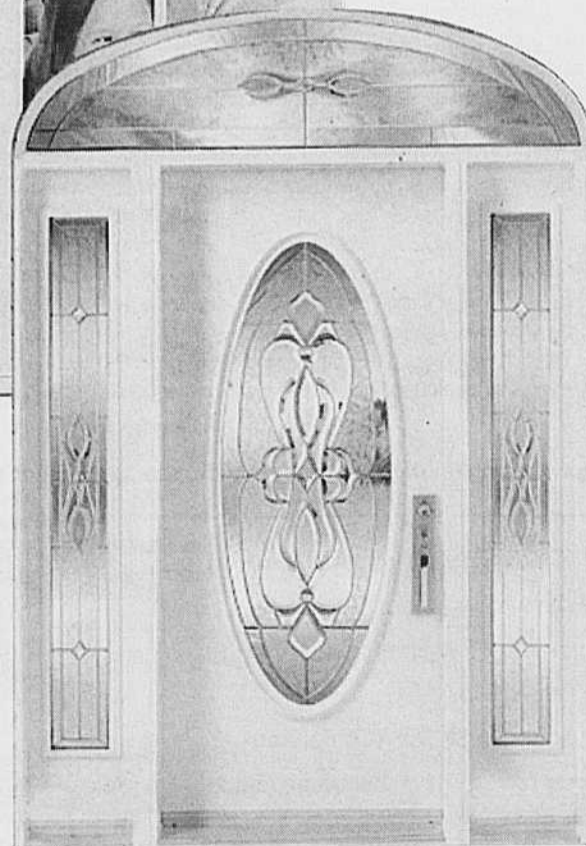
0% INTÉRÊT

POUR 6 MOIS
OU 12 VERSEMENTS
ÉGAUX SANS INTÉRÊTS

+

**COURREZ LA CHANCE
DE GAGNER
UN MAGNIFIQUE**

spa



FENÊTRES

- PVC
- ALUMINIUM
- BOIS

RBQ: 2549 4410 35

901, ch. Fer-à-Cheval, Sainte-Julie 450.649.0426
255, boul. Taschereau, La Prairie 450.444.3659

www.andrelemay.com

bonne chance

(photo à titre indicatif)

Le Costa Rica, pourquoi pas!

On n'y pense pas spontanément, mais le Costa Rica peut s'avérer une destination soleil tout aussi dépaysante qu'enrichissante.

Enlacé par le Nicaragua et le Panama, cet état d'Amérique centrale compte 4,1 millions d'habitants. La culture de la banane et du café nourrit l'économie.

Le tourisme se développe rapidement depuis quelques années. En fait, selon les librairies Ulysse, les Québécois ont cet hiver un faible pour l'Amérique centrale, notamment le Costa Rica, le Panama et le Honduras. On dit de ces destinations qu'elles sont encore peu

achalandées et idéales pour pratiquer le tourisme vert, soit un tourisme respectueux de l'environnement et des us et coutumes des habitants du pays visité.

Toutefois, les destinations classiques comme Cuba, la Floride et le Mexique demeurent parmi les plus prisées des Québécois.

Quel choc a dû recevoir Christophe Colomb en 1502 en découvrant le Costa Rica! La faune et la flore y sont carrément hallucinantes. Ce n'est pas un hasard si 10% des papillons de la planète ont élu domicile là-bas. En prime, cet état est bordé de plages tant



Des paysages spectaculaires, voilà ce que le Costa Rica a à offrir



sur l'Atlantique que sur le Pacifique et abrite une vingtaine de parcs et de réserves naturels.

Quelques mots sur les parcs nationaux du Costa Rica s'imposent puisqu'ils forment 18% du territoire. On y dénombre 857 espèces d'oiseaux, 1200 variétés d'orchidées, 150 espèces de grenouilles, des jaguars, des crocodiles et des kinkajous...

Autres activités intéressante à pratiquer au Costa Rica : la pêche et la plongée sous-marine. Cette dernière se prête fort bien au climat et au paysage sous-marin du Costa Rica. En fait, c'est une expérience absolument inhabituelle et différente en raison de la vaste étendue de plancton et de l'abondance et de la diversité de la vie marine. La visibilité oscille de 30 à 100 pieds et la température de l'eau est en moyenne de 25 degrés.

Le site de Guanacaste's, dans le nord-ouest du Costa Rica est particulièrement réputé. Que peut-on voir? Des marlins géants, des tarpons sauteurs, des dauphins, des thons géants, des truites saumonées, des mérus, et encore tant d'autres.

Quant à la météo, elle est clémente la plupart de l'année. En décembre et en janvier, par exemple, la température maximale est de 24 degrés tandis que la température minimale est de 14 degrés.

Il ne vous reste plus qu'à boucler vos valises et à vivre l'expérience du Costa Rica, l'une des plus exotique et fabuleuse destination vacances.

Et si vous voulez en savoir davantage avant de grimper à bord de l'avion, ces quelques sites Internet pourront vous

être utiles : www.linternaute.com, costaricabureau.com, visitcostarica.com et costarica.tourism

Les guides de type Ulysse sont aussi d'un grand secours pour qui veut bien planifier tous les aspects de son voyage.

Un voyageur averti en vaut deux, dit-on.

Le ministère des Affaires étrangères du Canada prévient les touristes que le pays a subi récemment des pluies torrentielles qui ont mené à des inondations dans l'est du Costa Rica, y compris la région côtière des Caraïbes.

Des dommages ont été causés à l'infrastructure des routes, et des ponts se sont effondrés en raison des inondations. Naranjal de Sarapiquí, sur la côte des Caraïbes du Costa Rica, a été particulièrement touchée. On recommande aux Canadiens de s'adresser à leur agent et organisateur de voyage avant de se rendre dans ces régions. Par ailleurs, on note une recrudescence de la petite délinquance ayant des étrangers pour cible dans tout le pays. On note surtout des vols à main armée, des vols dans les coffres de sûreté des chambres d'hôtel et des introductions par effraction dans les voitures.

Les aéroports, les gares routières, les aires de stationnement de voitures de location et le centre-ville de San José, la capitale, sont des zones à risque élevé pour le vol. D'ailleurs, dans les choses à éviter absolument, il y a sortir à San José après 21h. La ville devient en effet dangereuse, surtout quand il fait nuit noire. Il n'est pas rare de voir les hôtels se protéger de grilles blindées et embaucher des veilleurs de nuit armés. ■

Le toucan n'est qu'un des 857 espèces d'oiseaux qu'on peut admirer au Costa Rica

MODÈLE 2005

NORCO
PINNACLE
7005ALUMINIUM



Vélo de montagne (roues 26 pouces)

- Cadre en aluminium
- Dérailleur Shimano 21 vitesses
- Leviers de vitesses SRAM
- Fourche à suspension SR SUNTOUR 60mm
- Tige de selle et roue avant à déblocage rapide

Prix régulier 319\$

PRIX SPÉCIAL
249⁹⁹\$

Qté et grandeur limitée. Valable jusqu'au 21 mars ou épuisement des stocks.



5430 boul. Cousineau
ST-HUBERT
(450) 445-8356

autoroute 30, sortie bl. Cousineau

HSBC 

Étoiles SUR Glace

présenté par

SMUCKER'S



Réalisé par

Scott Hamilton

Christopher Dean

Jef Billings

Mettant en vedette,

Kurt Browning,

Jamie Salé et David Pelletier,

Todd Eldredge,

Shae-Lynn Bourne

et plusieurs autres..

avec invitée spéciale

Joannie

Rochette

Championne

canadienne



IMAGINATION

Tout ce dont vous avez besoin pour rêver.

Dimanche 17 avril à 16h

Billets : Billetterie du Centre Bell / Admission 514.790.1245 / 1.800.361.4595 / www.gég.ca

HSBC 
The world's local bank


Une production IMC

World Vision 

GRUPE
GILLET

Skate
Canada

Multi-Prêts

COURTIER HYPOTHÉCAIRE

14, Place du Commerce, bureau 600
Île-des-Soeurs (Québec) H3E 1T5

MULTI-PRÊTS HYPOTHÉQUES
COURTIER IMMOBILIER AGRÉÉ

^ Le meilleur taux,
dans votre intérêt.



Ann Verreault

Agent immobilier affilié

Conseillère en financement hypothécaire

Service gratuit*

- ^ Achat
- ^ Service de pré-autorisation
- ^ Transfert d'hypothèque sans frais
- ^ Refinancement (rénovations ou autres projets)

VENEZ ME RENCONTRER AU SALON DE L'HABITATION,
VENDREDI LE 18 MARS, DE 16H00 À 21H00
AU KIOSQUE DE MULTI-PRÊTS OU APPELEZ-MOI!

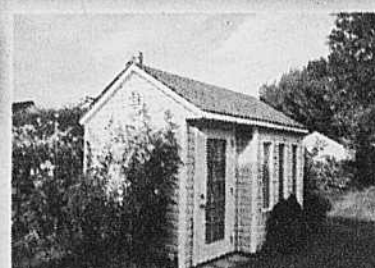
*Hypothèque résidentielle. Certaines conditions s'appliquent.

514 916-2632

MONSIEUR CABANON

Déjà 2 ans dans ses nouveaux locaux

Spéciaux du printemps



5% de RABAIS sur CABANONS NEUFS



20% à 25% de RABAIS sur DÉMONSTRATEURS (selon modèles)

* Plan de financement sur nos modèles neufs
* Offres se terminent le 31 mars 2005

HEURES D'OUVERTURE

Lundi au vendredi 9h00 à 18h00
Samedi 10h00 à 17h00
Dimanche 11h00 à 16h00

Réservez votre date d'installation

pour notre Spécial d'ouverture 2005

On vous en construit un ?

1501, de l'industrie, Beloeil • (450) 446-1215

www.monsieurcabanon.com

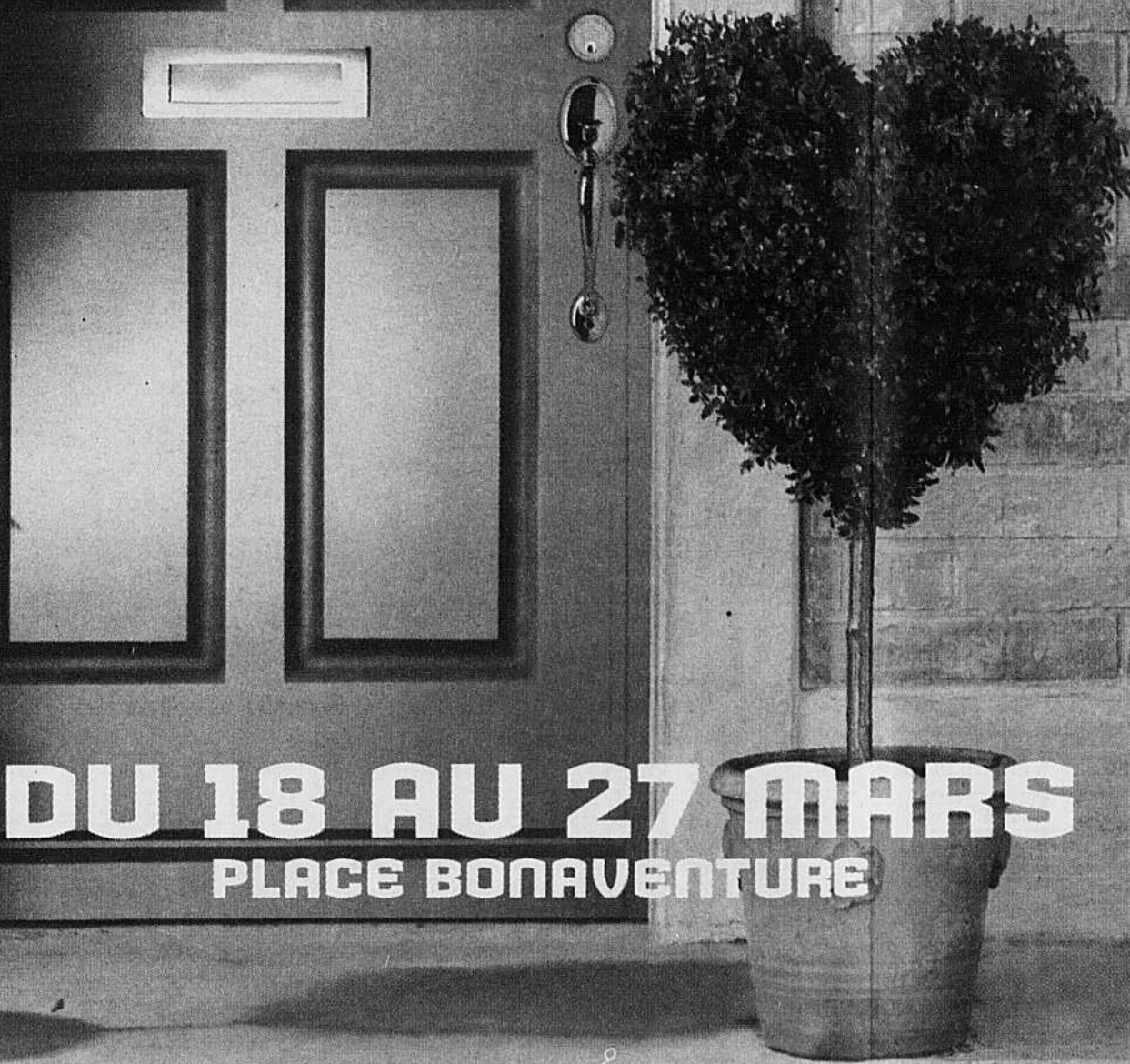
#RBQ 8253-8786-08

DES IDÉES MUR À MUR

DU CHOIX. DES TENDANCES. DES EXPERTS.

H SALON NATIONAL DE L'HABITATION

Présenté par **RE/MAX**



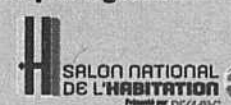
DU 18 AU 27 MARS PLACE BONAVENTURE

2 pour 1*

* Avec ce coupon, vous obtiendrez un billet d'entrée gratuit à l'achat d'un billet d'entrée pour adulte à prix régulier. Cette offre ne peut être jumelée à aucune autre offre. Aucune valeur marchande. Aucune reproduction mécanique acceptée. Un seul coupon par client. Valable les 26 et 27 mars 2005 seulement. Échangeable à la billetterie de la Place Bonaventure les 26 et 27 mars 2005.

**SAMEDI 26 ET
DIMANCHE 27
MARS 2005**

Obtenez un billet
d'entrée gratuit
à l'achat d'un billet
d'entrée pour adulte
à prix régulier.



Heures d'ouverture
lundi au vendredi 11 h à 21 h
samedi 9 h à 21 h
dimanche 9 h à 17 h
dimanche 27 mars 9 h à 16 h

Prix d'entrée (taxes incluses)
Adultes 10 \$ lundi au vendredi
12 \$ samedi et dimanche
Adolescents et étudiants 8 \$
Enfants de moins de 5 ans GRATUIT

www.salonnationalhabitation.com

ATTRACTIONS À NE PAS MANQUER

LA VILLA DE KASHMIR

une présentation de Remax,
un concept d'Espace Ambiance

Une villa de rêve multi-média de 11.750 pieds carrés sur deux étages ! Pour ceux qui privilégient la qualité de vie ainsi que le bien-être mental et physique. Cette villa vous offre : bar lounge, spa, bains thérapeutiques à jet d'air, patio urbain, salle de jeux, etc...



MA MAISON, MON CONFORT

une présentation de
Confort Expert
en collaboration avec
Joseph Ellis Itée

Voici l'occasion rêvée de faire le tour des nouveaux modes d'utilisation de l'énergie avec des experts qui répondront à vos questions et qui sauront vous guider dans vos prochains choix.



SYMBIOSE TOTALE DANS LA NATURE

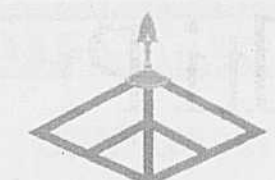
une présentation de **Symbiose Totale**

Osez la maison Symbiose... Une maison conçue en parfaite harmonie avec la nature. Un concept d'architecture à l'ancienne, une technologie de construction avant-gardiste, des matériaux écologiques. Osez y croire !



LA PRESSE

L'art de
avec la vivre
nature



Novasol



Un vaste
choix de styles



Verrières 4 saisons
et meubles de rotin



Les Systèmes Novasol inc.

1401, rue Nobel, Sainte-Julie
(450) 922-3335

Lundi, mardi, mercredi 10h à 19h
jeudi, vendredi, samedi 10h à 17h, dimanche 12 h à 17 h

**tapis
Lancôt**

CÉRAMIQUES
CARPÈTES
BOIS FRANC
BOIS FLOTTANT
TAPIS
TUILES
PRÊT-À-POSER

Succursale
2025 chemin Chambly, Longueuil
Tél.: (450) 647-1571
www.tapislancot.com

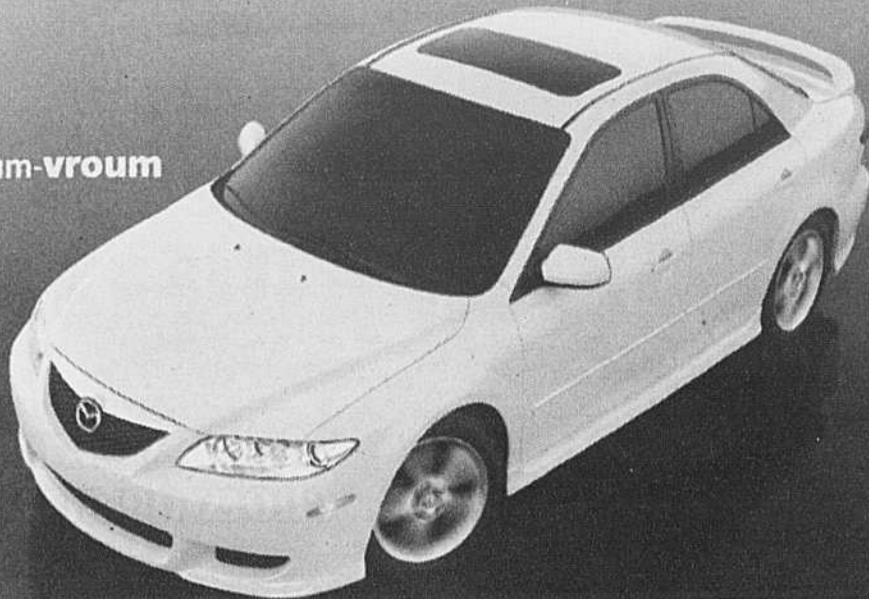
Magasin-entrepôt
148 rue Boyer, St-Isidore
(Voisin d'Aménagement Machabée)
Tél.: (514) 875-1954
Courriel : lancot@lancot.qc.ca
Licence RBQ : 1149-1913-37

LA COMPÉTITION QUI DÉRANGE

LE NUMÉRO 1 SUR LA RIVE-SUD /
LE MEILLEUR N'EST PAS À VENIR. IL EST LÀ.

BYE BYE LE LONG BAIL. BONJOUR LE TAUX AVANTAGEUX.

vroum-vroum



mazda 6
BERLINE GS 4 CYL. 2005

Gagnante de plus de
90 prix internationaux

LOUEZ À PARTIR DE **265\$**
par mois, pour 24 mois
Transport et préparation inclus. Comptant initial de 1 895\$
0\$ DÉPÔT DE SÉCURITÉ

OU

OBTENEZ **0%**
de financement à l'achat
jusqu'à 24 mois[†]

TRIBUTE GX 4 CYL. 2005

LOUEZ À PARTIR DE **295\$**
par mois, pour 24 mois
Transport et préparation inclus. Comptant initial de 2 195\$
0\$ DÉPÔT DE SÉCURITÉ

* Le Tribute demeure un des meilleurs
utilitaires de loisir sur le marché.
L'Annuel de l'automobile 2005

OU

OBTENEZ **0%**
de financement à l'achat
jusqu'à 60 mois[†]



B3000 DUAL SPORT 2005

LOUEZ À PARTIR DE **255\$**
par mois, pour 24 mois
Transport et préparation inclus. Comptant initial de 1 595\$
0\$ DÉPÔT DE SÉCURITÉ

Camionnette compacte importée la plus
vendue au pays depuis 18 ans*

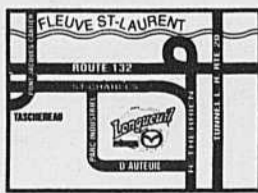
OU

OBTENEZ **0%**
de financement à l'achat
jusqu'à 48 mois[†]



PRÊT À ROULER INSPECTION EN 52 POINTS À LA LIVRAISON • PROGRAMME D'ASSISTANCE ROUTIÈRE •
GARANTIE LEADERSHIP MAZDA • RENSEIGNEZ-VOUS SUR NOTRE REMARQUABLE GARANTIE COMPLÈTE

* Taxes de location personnalisées Mazda offertes uniquement sur la location ou détail des Mazda GS 4 cyl. (G4SD55A400), des Mazda Tribute GX 4 cyl. 2005 (WSKD55AB50) et des camionnettes Mazda B3000 DS Dual Sport 4x2 (XCXBS5A400) 2005 neufs. Comptant initial ou échange équivalent et premier versement mensuel exigés. Aucun dépôt de sécurité requis. Offres soumises à l'approbation de Crédit Mazda Canada inc. Limite de 20 000 km par année. Frais de 8¢ le km additionnel à la fin du terme. Location avec limite de 25 000 km disponible. Immatriculation, assurances, taxes et frais d'inscription au RDPRM en sus. Financement à l'achat aux particuliers de 0% jusqu'à 24 mois sur les Mazda6 berline, Sport et Familiale Sport, de 0% jusqu'à 60 mois sur les Mazda Tribute et de 0% jusqu'à 48 mois sur les camionnettes de série B 2005 neufs. Financement consenti par l'entremise de la Banque Scotia. Sur approbation du crédit. Autres taxes et termes de financement disponibles. *Rapports de l'IAIAMC 1987-2004. Les modèles illustrés peuvent différer et sont utilisés à titre indicatif seulement. Certains équipements illustrés peuvent être offerts en option ou de série sur d'autres modèles. Les stocks peuvent varier selon les concessionnaires. Un échange peut être nécessaire entre concessionnaires. Les concessionnaires peuvent louer à prix inférieur. Voir un concessionnaire participant pour les détails. Aucun combinaison d'offres possible. Offres d'une durée limitée à compter du 8 mars 2005.



60, Roland-Therrien,
Longueuil (coin St-Charles)
www.longueuilmazda.com

928-2000



LA COMPÉTITION QUI DÉRANGE



LE SOLDE
**SIGNEZ
NISSAN**

NOUS
PAYONS
LES

4

PREMIERS
VERSEMENTS
À LA LOCATION

SENTRA

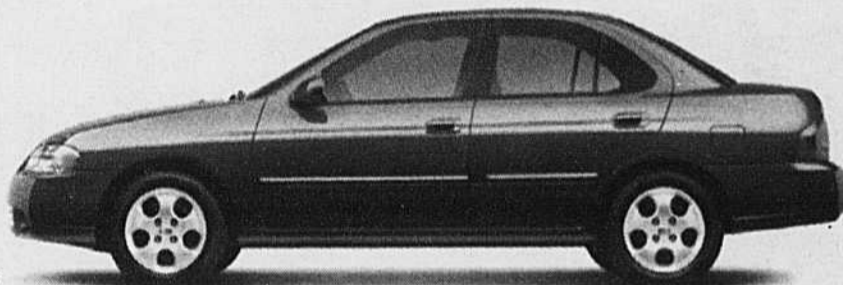
LOUEZ À PARTIR DE

189\$ /MOIS[†]

OU

ACHETEZ À PARTIR DE

13 965\$^{††}



X

INFORMEZ-VOUS SUR NOS OPTIONS RACHAT DE BAIL
AUPRÈS DE VOTRE CONCESSIONNAIRE.

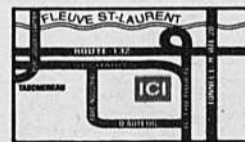
PROGRAMME POUR
DIPLÔMÉS

NISSAN
[†]Location de 60 mois à 189 \$ par mois pour la Sentra 1.8 2005 avec boîte de vitesses manuelle (C4LG55 AA00) ou à 211 \$ par mois pour la Sentra édition spéciale avec boîte de vitesses manuelle (C4CG55 AA00) avec acompte ou échange équivalent de 995 \$, frais de transport et de pré-livraison compris. Limite de 24 000 km par année avec 0,10 \$/km extra. Sur approbation du crédit. Les 4 premiers versements, toutes taxes incluses, sont acquittés pour vous par Nissan Canada et/ou le concessionnaire pour les modèles neufs et de démonstration de la Sentra 1.8 2005 et Sentra édition spéciale 2005 seulement. Le premier versement client est exigible 120 jours après la date de signature du contrat de location. Cette offre ne peut s'appliquer aux locations pré-acquittées. Pour un temps limité, 0 \$ de dépôt de sécurité sur toute Sentra neuve. ^{††}Prix d'achat de la Sentra 1.8 2005 avec boîte de vitesses manuelle (C4LG55 AA00), frais de transport et de pré-livraison en sus (918 \$). ^{†††}Assistance routière 24 h. Taxes, immatriculation, assurances, obligations sur pneus neufs, frais d'enregistrement RDPRM et frais du concessionnaire en sus. Le concessionnaire peut devoir commander ou échanger une voiture. Les offres sont exclusives et ne peuvent être jumelées à aucune autre offre. Les offres sont d'une durée limitée et peuvent faire l'objet de changement sans préavis. Les concessionnaires peuvent louer ou vendre à prix moindre. Offres disponibles seulement chez les concessionnaires participants. Le modèle illustré est à titre indicatif seulement. [†]Chez les concessionnaires participants. ^{††}Seuls les modèles Xterra 2004 et Sentra, Altima et X-Trail 2005 sont admissibles au Programme pour diplômés.

Heures d'ouverture: **PIÈCES & SERVICE**

Lundi au jeudi de 7h30 a.m. à 1h30 a.m. • Vendredi de 7h30 a.m. à 2h30 p.m.

Longueuil
NISSAN



760, rue Saint-Charles Est, Longueuil (coin Roland-Therrien)
www.longueuilnissan.com

442-2000



www.

autolongueuil.com





Les snowbirds rentrent au nid

■ Francis Higgins

Heureux d'un printemps qui leur réchauffera bientôt la couenne, les snowbirds commencent à rentrer au bercail.

Après un hiver sous les doux rayons du soleil du Sud, les Québécois en exil reviennent chez eux pour l'été. Certains sont partis quelques semaines, d'autres plusieurs mois. Cependant, tous ont quitté la province pour la même raison: fuir l'hiver.

«Nous n'aimons vraiment pas le froid. Notre voyage n'a pas été assez long!», a confié Diane Dion. Avec son conjoint, elle est partie durant deux mois pour parcourir en motorisé le sud des États-Unis. Pour ce couple de Waterloo, près de Bromont, il n'était pas question d'affronter janvier. Il valait mieux se réfugier au Nevada et au Texas.

«Se sauver de l'hiver a toujours été un rêve pour nous. En plus, nous avons toujours aimé voyager. Ce sont des raisons assez importantes pour s'en aller!», a ajouté la dame de 53 ans. Elle promet de doubler ses vacances l'an prochain, soit quatre mois en Floride, près de Disney World.

Les Québécois sont devenus des as dans l'évasion hivernale. En effet, certains parcs de motorisés et terrains de camping aux États-Unis s'affichent même en français.

Selon Mme Dion, certains sites, appelé RV parks pour parc de véhicules récréationnels, comptent plus de 40% de Québécois.

Riches, les snowbirds?

La croyance populaire veut que ceux qui échappent aux rigueurs de l'hiver canadien doivent miser sur des économies substantielles.

Certains magazines américains spécialisés estiment que le salaire moyen des snowbirds est de 32 000\$ US seulement. «Ce ne sont pas tous des riches qui partent durant l'hiver. Il y en a certainement, mais plusieurs ont des revenus normaux, tout simplement», a-t-elle expliqué.

Par contre, elle remarque que les voyageurs québécois sont souvent plus jeunes que leurs voisins du sud. Selon ses observations, la plupart des retraités américains dépassent la soixantaine, alors que plusieurs aventuriers de la belle province ont à peine 50 ans.

Plusieurs s'imaginent que les parcs de motorisés sont des sites pleins de petits vieux assis dans leur chaise longue à regarder passer le temps. Or, rien n'est plus faux. Un bon terrain de campeur offre généralement une foule d'activités dignes des Clubs Med.

«Parfois, il fallait se lever à 7h le matin si on voulait avoir le temps de tout faire», a raconté Mme Dion.

Le couple de Waterloo aime pratiquer la danse, s'exercer dans l'eau ou s'initier à de nombreuses formes d'art.

Toutefois, l'activité principale demeure les rencontres avec d'autres amateurs de voyages motorisés qui ont le froid en horreur.

«Nous avons croisé beaucoup de Canadiens. Ce qu'il y a de plaisant, c'est la communauté, l'esprit de groupe, a dit Mme Dion. Nous nous sommes faits plein d'amis. Nous avons même échangé nos numéros de téléphone avec des gens du Wisconsin. Nous avons hâte de les revoir l'an prochain.»

Comme s'il fallait une raison de plus pour quitter le Québec l'hiver venu. ■

L'engouement des Québécois pour les véhicules récréatifs est majeur. Un salon consacré à ces maisons sur roues se tient présentement à Montréal et se transportera à Québec du 31 mars au 3 avril

Donner du sang,
une question de vie.

Info-Collecte

(514) 832-0873
1 800 343-SANG

Site internet:
www.hema-quebec.qc.ca



HEMA-QUEBEC

GRANDE VENTE D' HORLOGE GRAND-PÈRE
devons faire place pour nouveaux modèles

(aucun intermédiaire)

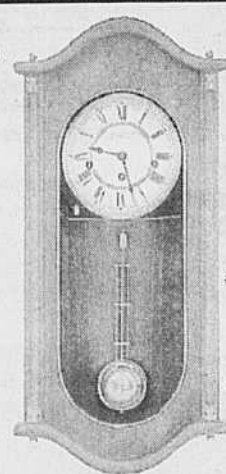
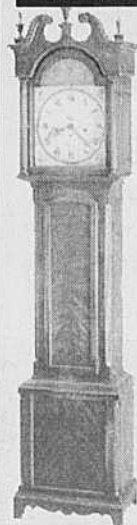
Plus de 250 modèles
en montre

Horloges murales
Cocous
Horloges de foyer
Baromètres
Réveils-matins
Cadeaux corporatifs

Ouvert du lundi
au vendredi
9 AM à 16h30

VENTE ET RÉPARATION

Paul Inc.
hofer
fondé en 1946



Spécial
Horloge murale

CARILLON
WESTMINSTER
Mouvement mécanique
8 jours
Fabrication Allemande

#70293
Prix reg. 895\$

Spécial
575\$ +tx
Finis acajou ou noyer

* Quantités limitées
AUTRES SPÉCIAUX SUR PLACE

MEILLEUR PRIX, MEILLEUR SERVICE C'EST GARANTIE

3170, 1ère Rue Saint-Hubert
Sortie 115 de l'autoroute 30 443-4090

Parc Industriel Gérard-Leclerc

www.paulhofer.com

Les «Grenouilles» s'amuse- nt à l'Aquafête

■ Nathalie Simon

Bravant l'eau plutôt frisquette à la fin avril, des milliers de «grenouilles» descendront les rapides de Chambly. Il ne s'agit pas d'un phénomène migratoire de la gent batracienne, mais plutôt du premier grand rendez-vous printanier en Montérégie: l'Aquafête des rapides, le premier des grands festivals du printemps au Québec.

L'événement qui se tiendra les 23 et 24 avril prochain en est à sa 29^e édition. Plus de 30 000 festivaliers sont attendus sur place. Outre la traditionnelle descente des rapides, la programmation prévoit une pléiade d'activités et de spectacles pour toute la famille. Ce festival unique au monde a commencé, il y a près de 30 ans, par la rencontre amicale d'une poignée de plongeurs. Il est aujourd'hui reconnu comme le plus important rassemblement de plongeurs en Amérique du Nord.

Amateurs de plongée sous-marine aguerris ou profanes simplement tentés par l'aventure, les «grenouilles» seront encore nombreuses à se jeter à l'eau. Quelques 3000 braves s'attaqueront à un parcours long de deux kilomètres dans les eaux tumultueuses des rapides de la rivière Richelieu.

«L'activité est ouverte à tout le monde. Nous avons nos fidèles et des gens qui vont tenter l'expérience pour la première fois. Nous attendons des gens d'un peu partout. Cette année, nous avons fait de la promotion auprès des clubs de plongée des états du Vermont et de New York», raconte Josanne Tellier, directrice générale adjointe de l'Aquafête.

Suite de la page 26

La descente des rapides de Chambly est le plus important rassemblement de plongeurs en Amérique du Nord.



L'Aquafête attire des dizaines de milliers de festivaliers venus encourager les courageux plongeurs.

AUTOTECH

SPECIALITÉ
(450) 460-3411 VOLVO

Le plus grand spécialiste Volvo au Québec

Autos vérifiées et garanties

- Financement sur place
- Échange accepté
- Service 39\$/heure
- 4 techniciens Volvo
- 20 ans d'expérience
- Pièces neuves et usagées
- Centre d'esthétique auto



www.autotechvolvo.com

100, route 227, Marieville, coin 112 et 227
Téléphone : (450) 460-3411 • Télécopieur (450) 460-3477

VENTE & INSTALLATION-SERVICE

- ÉCHANGEUR D'AIR
- DÉSHUMIDIFICATEUR
- RÉCUPÉRATEUR DE CHALEUR
- FILTRE HEPA
- VENTILATEURS DE SALLE DE BAIN
- DISTRIBUTEUR

Fantech

ESTIMATION GRATUITE



(514) 236-8060
MONTRÉAL ET BANLIEUE

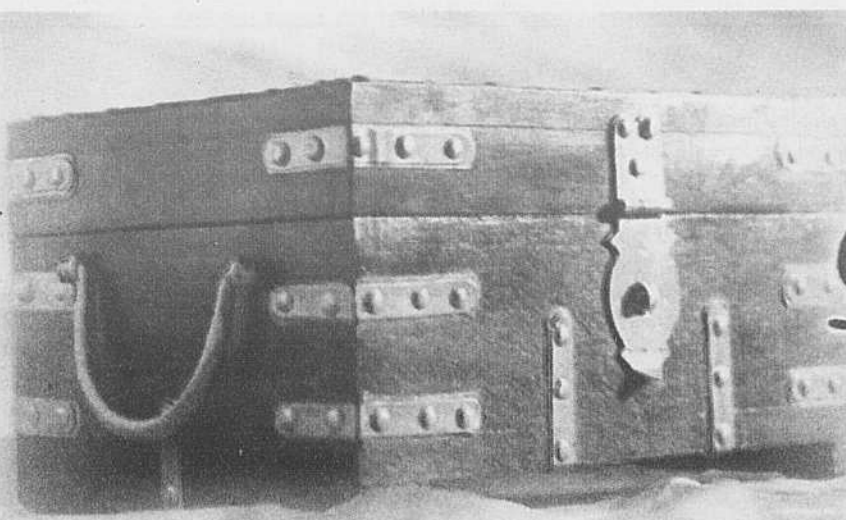
**AIR VICIÉ - BUÉE
MOISSISSURES
POUSSIÈRES - FUMOIR
POUR RÉSIDENCE & COMMERCE**

PERMIS
R.E.C.O.
A.P.C.H.Q.

VENTILATION
P.L.
EGAULT & FILS
I N C.

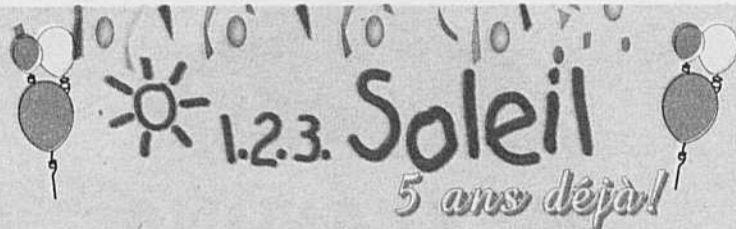
LE NO.1 EN VENTILATION DEPUIS 1978

Licence RBQ:2212-6817-41 ventilationplegault.com
160 BÉLAIR, ST-CONSTANT BANLIEUE RIVE-SUD (450) 632-2879



Des trésors à découvrir!

SORTIR a déniché pour vous des endroits magnifiques... Une visite vous séduira !



VISITEZ-NOUS MAINTENANT AU 123SOLEIL.CA

Nous vous remercions de votre fidélité et votre encouragement!

Venez célébrer avec nous Samedi le 19 mars

CAFÉ, RAFFRAÎCHISSEMENTS ET VIENNOISERIES VOUS SERONT SERVIS. DE PLUS GRAND TIRAGE DE 5 CERTIFICATS-CADEAUX. (COUPON DE PARTICIPATION AVEC ACHAT)



Vêtements et accessoires pour enfants de 0 à 10 ans

457 rue Victoria St-Lambert 450.465.2122

Cette année Pâques sera différent!



Dès que vous aurez mis les pieds à la Chocolaterie Colombe, vos sens seront mis à contribution. Tel que pour une oeuvre d'art, les chocolatiers-proprétaires Colombe et Carl ont mis toute leur passion et leur amour à vous préparer une multitude de délices tout aussi savoureux les uns que les autres. Venez découvrir un endroit charmant et faites provision de plats fins cuisinés sur place et de chocolats renversants.



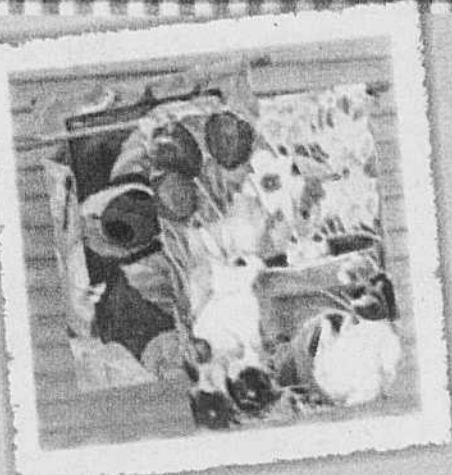
CHOCOLATERIE COLOMBE



116, Casimir, Ange-Gardien (450)293-0129

Sortie 55, autoroute 10, route 235 direction Farnham, 2 km

303096-12-03db



Le plus grand choix de drapeaux dans la région

Boutique Atelier L'Ancestrale



250 Claude de Ramezay, Marieville, J3M 1G4 (450) 460-1114

www.baancestrale.com



Maintenant plus grand

Mobilier de qualité
Décoration champêtre
Cadeaux, lampes, literie

300346-12-3MM

LIAN YUAN
 Spécialités szechuannaises
 depuis 1987

Venez célébrer
PÂQUES
 à la façon
 szechuannaises

Tables d'hôte
MIDI et SOIR

Fermé le lundi
 Réservez dès maintenant : 467-6767

255, boul. Laurier, Beloeil
 En face du Videotron

Mouton Village Restaurant La Grange de St-Charles
 Un cadre enchanteur!
 Réceptions champêtres

- Recettes du terroir
 - Méchoui aux trois viandes

Brunch gourmand

FOIRE D'ANTIQUITÉS
 29 mai - 3 juillet
 7 août - 4 septembre

Ouverture à Pâques

www.moutonvillage.com

12, chemin des Patriotes, Saint-Charles-sur-Richelieu
 Information : (450) 467-8880

Bergerie Bord de l'eau

La Capitainerie Restaurant-Bar Terrasse

Pour un repas de Pâques inoubliable

Sur les bords du Fleuve St-Laurent
 Vue imprenable sur la Marina

Tous les dimanches :
 à compter du 27 mars
 Brunch de 10h à 14h
9,95\$ + tx

Plancher de danse et musique tous les soirs! « LIVE »

Carole Breal et Alex Kelner :	Jazz Sound Lundi, mardi, mercredi et dimanche soirs
Pianoman :	Jeudi, vendredi et samedi soirs

Pour toutes réservations, contactez Marc ou Normand
 95, chemin de la Rive, Longueuil (Port de Plaisance de Longueuil)
 Réservation : (450) 677-1727 Télécopieur : (450) 677-1260

La descente s'adresse à toute personne âgée de 16 ans et plus, sachant nager, dotée d'une bonne dose de témérité et avide de sensations fortes. L'équipe de la Société de sauvetage surveille le bon déroulement de l'activité. Des plongeurs expérimentés peuvent accompagner les nouvelles recrues. «Ceux qui souhaitent tenter l'expérience n'ont aucune crainte à avoir. Bien sûr ça prend un certain courage, mais nous nous assurons de la sécurité des participants», soutient Mme Tellier.

Histoire d'ajouter de la couleur à un festival déjà bien rempli, les organisateurs ont lancé un concours de costumes. «Nous avons du nouveau cette année. Les plongeurs vont être déguisés. Bien sûr les costumes ne devront pas compromettre la sécurité des participants. Je pense que ça va ajouter un élément des plus intéressants au spectacle», commente-t-elle.

L'entrée sur le site de l'Aquafête coûte 5\$ par adulte et 3\$ pour les enfants, ce qui donne accès gratuitement à toutes les activités et spectacles du festival. Il faut déboursier 23\$ (17\$ en prévente jusqu'au 16 avril) pour la descente des rapides. Il sera aussi possible de louer tout l'équipement nécessaire sur place.

Arthur L'Aventurier, le clown Ronald McDonald les groupes Révélation et Carte Blanche se produiront pendant l'Aquafête. Des structures gonflables, un mur d'escalade et bien d'autres choses encore attendent les festivaliers petits et grands.

L'Aquafête se déroule au Parc des rapides situés en bordure la rivière Richelieu à Chambly. Pour s'y rendre, il faut suivre les grenouilles qui indiquent le chemin. Les personnes intéressées peuvent aussi visiter le site Internet de l'événement à l'adresse www.aquafete.com ■

MEZZALUNA
 ristorante italiano
 fine cuisine italienne authentique
 anciennement situé à Longueuil
 Herminio Ribeiro vous invite maintenant
 à son nouvel emplacement dans le Vieux Saint-Jean

68 rue St-Charles, Saint-Jean-sur-Richelieu

Stationnement **450.358.9333** Salons privés

L'Attrium

Brunch du dimanche
 Souper dansant
 Informez-vous!

Brunch SPÉCIAL POUR PÂQUES
 avec musique et animation
 Seulement 29,95\$ par personne
 RÉSERVEZ TÔT!

Prix spéciaux pour les enfants
 STATIONNEMENT GRATUIT

Réservations:
 (450) 646-8100

900, rue St-Charles Est, Longueuil (coin Roland Therrien)

Holiday Inn

Le Piment Szechuan
 Cuisine szechuannaise et pékinoise
 Une fine cuisine orientale dans une ambiance chaleureuse vous attend.

PLATS THAÏLANDAIS

Certificats-cadeaux
 Commandes pour emporter

«Salle de réception pour toute occasion, Menu dégustation.»

9, boul. Sir-Wilfrid-Laurier, McMasterville, 464-0009

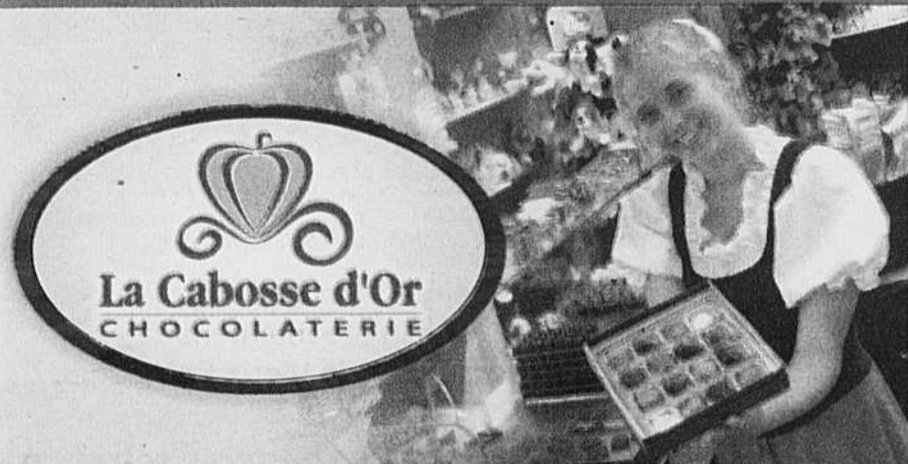
Fermé le lundi

La où la tradition se goûte !

300981-12-03MM

- Chocolat
- Pâtisserie
- Crème glacée maison

Veillez noter que notre restaurant sera fermé du 14 au 28 mars, pour la période de Pâques



973, chemin Ozias-Leduc, Otterburn Park (450) 464-6937
www.lacabossedor.com

« Le charme d'un petit hôtel »

La seule chaîne québécoise d'hôtellerie



Brunch de Pâques

Dimanches le 27 mars

36⁰⁰\$

demi-tarif pour enfants de 10 ans et moins

Hébergement (22 chambres) SALLES DE RÉCEPTION ET DE RÉUNION pouvant accueillir jusqu'à 300 personnes

Venez célébrer Pâques

Table d'hôte (5 services) 45.00\$ 26 et 27 mars Forfaits disponibles incluant le repas du soir, la nuit et le déjeuner. Petit-déjeuner des lève-tard tous les samedis de 7h30 à 14h00



301022-12-3MM

Histoire

Thomas Dunn, l'homme derrière la Brasserie Dow

■ Sylvain Daignault

Tout amateur de bière du Québec qui se respecte connaît un peu l'histoire de la Brasserie Dow. Et chacun possède sa version des faits sur l'incident survenu au cours des années 1960 où la mort de plusieurs personnes a été attribuée à une consommation excessive de bière Dow. Par contre, très peu de gens savent que le fondateur de la Brasserie Dow, William Dow, a commencé sa carrière de maître-brasseur à la brasserie de Thomas Dunn, à La Prairie.

C'est en 1790, quatre ans seulement après John Molson, que Thomas Dunn (1729-1818), fermier et meunier de son état, a construit une brasserie sur le territoire du Sault-Saint-Louis, juste à côté du ruisseau Saint-Joseph, à La Prairie. À l'époque, La Prairie était une halte obligée pour les voyageurs faisant la navette entre Montréal et New York et comptait plusieurs hôtels pour les héberger et les divertir. Thomas Dunn percevait d'abord le brassage de la bière comme un à-côté intéressant. Et s'il s'était établi en bordure du fleuve, c'était pour pouvoir transporter facilement sa production vers Montréal.

Dunn faisait partie de ces entrepreneurs, tels Molson, Loid, Daws, Boswell, Carling, Labatt et O'Keefe, pour n'en nommer que quelques-uns, qui ont flairé le potentiel économique d'une brasserie.

Nostalgiques de leurs public house (pub), de leur ale et de leur stout laissés en Angleterre, les soldats et les colons britanniques installés au Canada réclamaient de plus en plus de bière pour étancher leur soif. La demande était telle que les brasseurs n'arrivaient pas à la satisfaire.

L'établissement de la brasserie Dunn à La Prairie a duré moins de 20 ans. James Dunn, fils de Thomas, qui dirigeait alors l'entreprise avec son frère John, a déménagé ses cuves de brassage rue Notre-Dame, à Montréal, en 1808 ou 1809. L'habitation du Sault-Saint-Louis a servi par la suite de caserne pour les militaires du général Montgomery. En 1809, l'entreprise était connue sous le nom de *Thomas Dunn & Sons*. Le fondateur de la brasserie, Thomas Dunn, est retourné

en Angleterre où il est mort quelques années plus tard.

En 1818, James Dunn a installé sa brasserie rue Saint-Joseph (aujourd'hui Carré Chaboillez). La même année, il a embauché un jeune maître-brasseur de 18 ans, William Dow, fils d'un brasseur écossais. En 1819, John Dunn s'est noyé après que la glace du fleuve Saint-Laurent eut cédé sous son poids. James est alors devenu l'unique propriétaire de la brasserie.

James Dunn espérait bien que ses deux fils aînés, Thomas et John, prennent la relève de l'entreprise familiale. Hélas, les deux hommes, qui avaient reçu leur éducation en Europe, n'étaient nullement intéressés.

En 1824, quand sa santé a commencé à chanceler, James Dunn a pris la décision de prendre William Dow comme associé. L'année suivante, le nom de la brasserie devint *Dunn & Dow*.

En 1830, Andrew Dow est allé rejoindre son frère à Montréal. À la mort de James Dunn, en 1834, William Dow a racheté les parts de son associé et est devenu l'unique propriétaire de la brasserie. William Dow a dirigé la brasserie qui

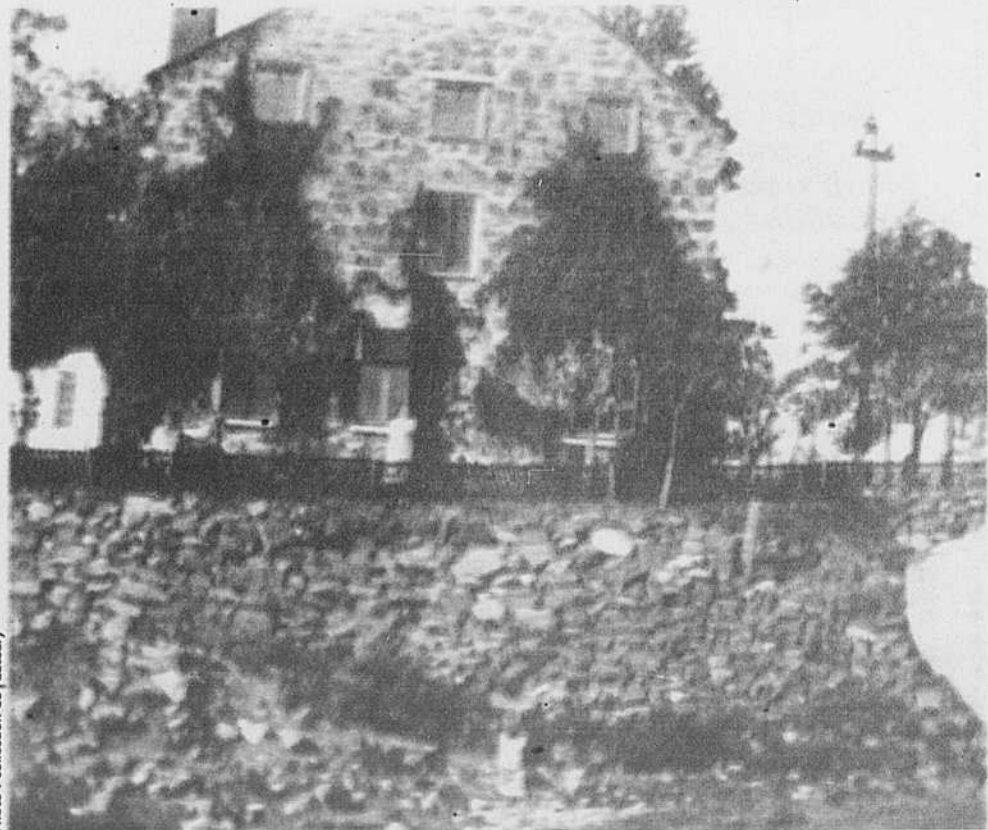


(Photo : collection de l'auteur)

Si le ruisseau Saint-Joseph a aujourd'hui disparu, la bâtisse ayant abrité la première brasserie de Thomas Dunn a toujours pignon sur rue à La Prairie

portait son nom jusqu'en 1867, un an avant sa mort.

Dow ne s'intéressait pas uniquement à la bière mais aussi à la haute finance. Il a été l'un des directeurs de la *Bank of British North America* et a joué un grand rôle dans la *St. Lawrence and Lake Champlain Railway* où il a occupé un poste d'administrateur et de directeur. ■



(Photo : collection de l'auteur)

Photographie prise en 1925 de la bâtisse qui abrita la brasserie Dunn. On aperçoit le ruisseau en avant-plan

PAGE 27 > SORTIR > 12 MARS 2005

1810, boul. Richelieu, Beloeil • (450) 467-4477
info@hostellieriverivegauche.com

À table

Nouveau dessert à l'érable à saveur amérindienne

Le sirop d'érable n'est pas seulement bon au goût. Il a aussi le don de rapprocher les cultures.

La Maison des cultures amérindiennes, située à Mont-Saint-Hilaire, lance sur le marché un nouveau dessert à l'érable fait à partir de sirop fabriqué selon le mode traditionnel autochtone. En cinq ans, ce délice au sucre sans croûte a été dégusté avec bonheur par plus de 100 000 personnes en visite dans ce lieu touristique voué à la mise en valeur de la culture des premières nations.

Baptisé «douceur amérindienne», ce dessert d'un brun doux doré est de

forme circulaire et fait plus de deux centimètres d'épaisseur. Il s'agit en fait d'un produit inclassable puisque ce n'est ni une tarte (il n'y a pas de croûte), ni un gâteau. Le sirop servant d'ingrédient de base provient de l'érablière sur laquelle est installée la Maison des cultures amérindiennes, au flanc du mont Saint-Hilaire.

Ce dessert ne doit pas uniquement servir à flatter les papilles, a souligné André Michel, fondateur de la Maison des cultures amérindiennes. Ce dernier souhaite que ce produit serve la cause du rapprochement culturel.

Acheter une «douceur amérindienne», vendue sous l'étiquette «Aliments Ushket», contribuera au maintien des activités de la maison, un organisme sans but lucratif qui constitue le seul lieu multinationaux au Québec. On retrouve un bon à découper sur chaque emballage donnant droit à un accès gratuit à la Maison des cultures amérindiennes.

«Douceur amérindienne» sera d'abord disponible dans quelques commerces montréalais, dans les supermarchés de la Vallée-du-Richelieu et à la Maison des cultures amérindiennes. (NG)



La «douceur amérindienne» de la Maison des cultures amérindiennes est un dessert inclassable

Domaine St-Simon

Que l'on parle popotte, de retrouvailles, de balade à chevaux ou de tire sur la neige retrouvez chez-nous cette atmosphère authentique de la cabane folklorique d'antan.

NOUVEAU
Apportez votre vin

- Salle à manger non-fumeur
- Repas traditionnel Québécois (Plats sur table)
- Musique folklorique avec accordéoniste en mangeant
- Visite d'interprétation de la bouillieuse

Écurie Kanadien-visite éducative
éleveur de chevaux canadiens

Gîte à Claudia
hébergement à la ferme

Table campagnarde- produits du terroir
Après-bal scolaire- journée plein air

VENEZ REVIVRE CETTE TRADITION QU'EST LA FÊTE DES SUCRES

www.domaine-st-simon.qc.ca
comté St-Hyacinthe
450-798-2334 / 514-953-0673
Réservations Nécessaires

À LA CABANE À SUCRE

La feuille d'Érable

Animation dynamique par l'équipe ANIMAFÊTE

30 ANS D'EXPÉRIENCE

OUVERT À COMPTER DU 5 MARS

Renseignements et réservations:
Monique ou Jean-Guy Loiselle

158, RANG DES SOIXANTE,
SAINT-MARC-SUR-RICHELIEU
(450) 584-2350
monloi@videotron.ca

- menu traditionnel de cabane
- repas servi à volonté
- prix spéciaux sur semaine
- tire sur la neige
- visite de l'installation des bouilloires
- facilité d'accès pour les handicapés
- réservation indispensable

Service de raccompagnement GRATUIT (bénévoles)

Cabane à sucre

Tétreault

Merci à tous nos employés !
Menu traditionnel de Cabane à Sucre

- Fèves au lard maison
- Soupe aux pois maison
- Cretons
- Grillades de lard (fait sur poêle à bois)
- Omelettes maison et jambon
- Cornichons maison
- Ketchup aux fruits
- Crêpes maison soufflées

Tire incluse
préparée par Marcel depuis 33 ans

Lucie et Gary vos hôtes

Disco mobile les Samedis

Ouvert du Mardi au Dimanche
Tarifs / Fin de semaine (taxes incluses)

Ados (12 ans +) et Adultes — 14\$
Enfants (4 à 11 ans) — 5,75\$
Enfant (0 à 3 ans) accompagné d'un adulte — Gratuit

PLACE AUX AÎNÉS en semaine sur réservation
Danse en ligne et sociale, Folklore et spectacle avec Serge «le préféré des Aînés»

Environnement sans fumée

«En toute simplicité»
Depuis plus de 35 ans

3355 boul. Laurier (Route 116) Ste-Madeleine
450-795-3476 • 1-877-795-3476

2 sites de réception

DOMAINE Choquet

2803, ch. des Sucreries, Varennes
(450) 652-2282
Permis de la SAQ sur place

Chalet du Boisé

2200, Ch. des Sucreries, Varennes
(450) 652-6598
Apportez votre boisson

Méchouis

Partys de fêtes ou fin de saison de hockey
Mini-colloques et journées de motivation
Mariages (célébration sur place)

En salle avec terrasse ou sous chapiteau

Cabane à sucre

Mini ferme, maquillage, danse animation, tire sur neige, balade repas traditionnel et encore plus...

Réservez tôt pour Pâques

www.domainechoquet.qc.ca

PAGE 28 > SORTIR > 12 MARS 2005

300302-12-3MM

Mythes et sirop d'érable

Les mythes sont tenaces, c'est bien connu. Le sirop d'érable a les siens, et ils ont la couenne dure!

Le premier veut que le sirop d'érable ne soit... que du sucre. C'est totalement faux, pourraient vous dire en chœur les quelque 7000 producteurs acéricoles du Québec.

En fait, le sirop d'érable est bien une matière sucrante mais il contient des quantités appréciables de zinc, de fer et de vitamines du complexe B, principalement de la thiamine.

De plus, 50 millilitres de sirop d'érable offrent 4% de l'apport nutritionnel en calcium, 3% de l'apport en potassium et 2% de l'apport en magnésium et en riboflavine.

Des études récentes indiquent en outre qu'on retrouve dans la sève des composés polyphénoliques auxquels on attribue des propriétés antioxydantes.

L'autre mythe veut que le sirop d'érable ne se mange qu'avec les crêpes. Rien n'est moins vrai, et le nombre de recettes, des desserts aux salades en passant par les viandes et les soupes qui s'accrochent parfaitement du sirop d'érable ne se comptent plus. La Fédération des producteurs acéricoles du Québec (www.siropperable.ca) en propose plusieurs sur son site Internet.

Dernier mythe et non le moindre : entailler les arbres les endommage. Il faut savoir que le prélèvement de la sève prive l'arbre d'une partie de sa nourriture mais qu'il n'en souffre pas. Les producteurs consciencieux savent que le nombre d'entailles effectuées sur un arbre tient compte du diamètre de l'arbre, de sa santé et de son taux de croissance.

Alors, consommez sans retenue! (NG)



Érablière
La Goudrelle
à votre table

Pour un délicieux repas servi à votre table du midi au soir du 26 février au 1 mai **450-460-2131**
Sortie 37 autoroute 10 au Mont Saint-Grégoire **www.goudrelle.com**

36 ans d'expérience

Domaine de l'Érable
de Sainte-Rosalie

Spécial de fin de semaine du 6 mars au 16 avril

PRÉSENTEZ CETTE ANNONCE ET OBTENEZ 25% DE RABAIS LE DIMANCHE MIDI (adulte seulement) sauf le 27 mars

11,99\$ tx inc. p.p.

Inclus:
Balade de chevaux
Danse avec animation et service aux tables le samedi soir
Tire sur neige
Le dimanche Clown pour les enfants
Enfants moins de 11 ans moitié prix

Venez vous régaler
• SAMEDI SERVICE AUX TABLES
• DIMANCHE BUFFET DU TEMPS DES SUCRES
• SÉLECTION DE PLUS DE 30 PLATS DIFFÉRENTS
• CLOWN

www.domainedelerable.com sortie 138 Autoroute 20 suivre indication
5760, Rang des Érables, St-Jacynthe 1-888-799-3322

Jeu-questionnaire sur la boustifaille

Le ministère de l'Agriculture, des Pêcheries et de l'Alimentation invite la population du Québec âgée de 18 ans et plus à participer au concours «Je le mérite!» organisé dans le cadre du Mérite national de la restauration et de l'alimentation.

Il s'agit d'un jeu-questionnaire qui se joue dans le site Web du ministère (www.mapaq.gouv.qc.ca). À gagner, l'un des trois prix suivants, soit 1500\$ en vin, gracieuseté de la Société des alcools du Québec, un repas gastronomique d'une valeur de 250\$ dans un restaurant dont le chef utilise des produits du Québec dans la préparation de ses mets ainsi qu'une gamme variée de produits régionaux du Québec d'une valeur de 200\$, deux prix offerts par le ministère. Une idée des questions : associez le vin approprié à une longe d'agneau fumé et séché aux quatre vents et à



www.cabaneasucre.com 300331-12-3MM

ÉRABLIÈRE
ALCOOLÉRIE

Entreprise Touristique CCHR

METS et REPAS pour emporter
Vous pouvez téléphoner pour commander

SAISON des SUCRES 2005
jusqu'au 1^{er} mai

PARC D'ANIMAUX
BOUTIQUE « LA SUCRERIE »
BALADE À CHEVAUX

NOUVEAU!
BUFFET 14 DESSERTS

À seulement 25 minutes de Montréal
Autoroute 10 des Cantons de l'Est - sortie 37

GROS PARTY
Tous les samedis soirs
DISCO ROCK
ROCK'N ROLL

164 Chemin du Sous-Bois, Mt-St-Grégoire
(450) 460-4069 • (450) 460-2269



un filet de truite parfumée au fenouil ou encore, trouvez le nombre de fromages fabriqués au Québec. La date limite de participation est fixée au 16 mars. Le tirage aura lieu le 22 mars lors du gala du Mérite national de la restauration et de l'alimentation qui se déroulera à Montréal. Les noms des gagnants du concours «Je le mérite!» ainsi que ceux des récipiendaires du Mérite national de la restauration seront diffusés sur le site Web du ministère dans les jours suivant le gala. (NG)

LES PRODUCTEURS DE FERME DE PÂQUES, EN VOIE DE DISPARITION ...

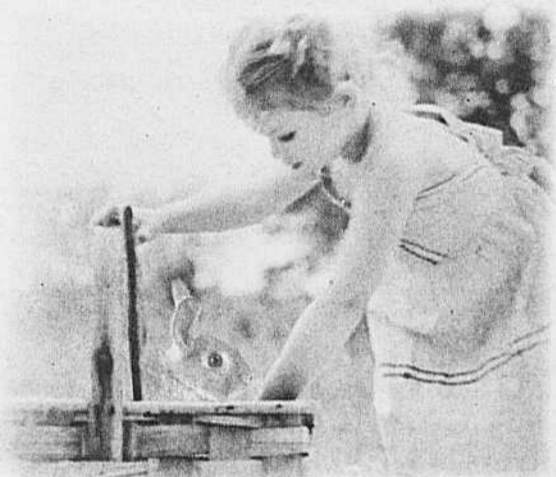
Les producteurs de mini-fermes volantes, comme les Fermes de Pâques, sont de plus en plus rares, due aux exigences croissantes du Gouvernement et des compagnies d'assurances. Au Québec, on ne peut même pas en compter dix au total. Et parmi ceux-ci, un seul, situé sur la Rive-Sud, se démarque par l'ensemble de ses activités à l'échelle de la province.

La Ferme de Cariphaël, située à Saint-Marc-sur-Richelieu, installe des mini-fermes volantes sur les sites d'événements spéciaux, pour des fêtes de ville, d'entreprises ou chez vous, pour le plaisir des petits et des grands. Elle travaille également dans les centres commerciaux pour les fermes de Pâques. « Pour cette année, nous serons installés à 22 endroits différents, dont aux Galeries St-Hyacinthe où vous pourrez y voir plus de 70 animaux. », mentionne M. Beauchemin.

Durant la saison estivale 2004, vous pouvez les voir en autre, à la Foire Agricole de Berthier, dans des Parcs sur l'Île de Montréal. Ils étaient également à la journée de la famille de ville de Ste-Julie, à la fête du Lac de St-Bruno et au festival du maïs de St-Damase.

En plus de déplacer tous ses animaux d'un endroit à l'autre, M. Beauchemin et sa famille accueillent les visiteurs à sa ferme. Les visites débutent vers la mi-mai pour les groupes scolaires et les centres de la petite enfance. Les fins de semaines, ils sont ouverts à tous, de même que tous les jours de la belle saison, soit juillet et août. « Durant la saison 2004, nous avons accueilli plus de 1000 visiteurs sur le site de la ferme. Nous offrons sur place une visite guidée et commentée des animaux, les gens peuvent les admirer, les toucher et même leur donner à manger », mentionne M. Beauchemin.

Si la situation devient difficile pour certains producteurs, ce n'est sûrement pas le cas pour La Ferme de Cariphaël. M. Beauchemin et ses employés exercent le métier avec passion et respectent les exigences avec brio.



301051-12-3MM

Les choix de Sortir

■ Nathalie Gilbert

Une grande

C'est Luc Boivin, réalisateur et directeur musical, qui décrit le mieux cette bombe vocale qu'est Sylvie Desgroseilliers. Dans la (fort jolie) pochette de l'album de celle qui s'est fait notamment connaître pour sa participation à l'émission *Belle et Bum*, il écrit : « Simplement, tu es une très grande chanteuse. »

On ne lui donne pas tort, loin de là. Cette fille a à la fois du chien et de la sensibilité, une énergie qu'on voudrait tous avoir à 40 ans et surtout, une âme. Et une voix, de celles, rarissimes, qui donne de véritables frissons.

Certaines pièces se démarquent, notamment *Amazing Grace* et *Un peu plus haut, un peu plus loin*. Dans le cas de Sylvie Desgroseilliers, la maxime vaut mieux tard que jamais s'applique parfaitement.



Sylvie Desgroseilliers

Ce qu'il reste d'eux

Kalsang Dolma a probablement prononcé le discours le plus sensé et le plus touchant lors de la récente soirée des Jutra. La quête de cette jeune Tibétaine est au cœur de *Ce qu'il reste de nous*, un film de François Prévost et Hugo Latulippe qui a raflé le Jutra du meilleur documentaire.

Kalsang Dolma nous avait déjà émus (sans parler de son voisin de plateau Yves P. Pelletier) lors de son passage à l'émission *Tout le monde en parle*. Cette fois, elle ne rate pas l'occasion de nous faire sentir ce que peut représenter pour un peuple l'attente d'un demi-siècle d'un chef spirituel, le dalaï-lama en l'occurrence. À l'insu des autorités chinoises, avec un écran portatif contenant un message du dalaï-lama, Kalsang Dolma a littéralement conjuré le sort.



Une photo de François Prévost tiré du tournage de *Ce qu'il reste de nous*

l'attente d'un demi-siècle d'un chef spirituel, le dalaï-lama en l'occurrence. À l'insu des autorités chinoises, avec un écran portatif contenant un message du dalaï-lama, Kalsang Dolma a littéralement conjuré le sort.

Celle qui s'est réfugiée au Québec dans les années 80 s'est glissée dans les maisons, sous les tentes et dans les monastères, recueillant des témoignages uniques et vibrants de quelques-uns des six millions de Tibétains qui vivent toujours au Tibet.

À l'affiche au cinéma Beaubien à Montréal depuis six mois et prochainement au Ciné-Club Laval le 6 avril. Malheureusement, aucune projection n'est prévue en Montérégie.

AMÈNE-MOI À LA FERME DE PÂQUES

des **GALERIES ST-HYACINTHE**

17 au 26 mars

(au centre d'activités)

Dimanche 27 mars : magasins fermés (sauf exceptions)
Lundi 28 mars : magasins ouverts

sortie 130 de l'autoroute 20

Zellers - IGA - Jean Coutu



collaboration
LA FERME
CARIPHAEL

Mode
de vie

GINÉMA 8
ST-HYACINTHE

GALERIES ST-HYACINTHE

301051-12-3MM

Longueuil

LA COMPÉTITION QUI DÉRANGE

Nous avons des prix

imbattables

sur place!

NOUS CÉLÉBRONS NOS 5 ANS ICI AU PAYS ET NOS 60 ANS À TRAVERS LE MONDE



Modèle LS illustré*

PDSF : 12 995 \$**

RIO 2005 – Équipement incomparable

- Moteur de 1,6 L, DACT
- Freins ABS aux quatre roues
- Deux coussins gonflables
- Servodirection
- AM/FM/CD stéréo
- Roues de 14 po avec enjoliveurs complets
- Deux miroirs avec rabat dans les pare-soleil

LOCATION À PARTIR DE

149 \$*

PAR MOIS/60 MOIS
FRAIS DE LIVRAISON ET DESTINATION INCLUS
0 \$ DE DÉPÔT DE SÉCURITÉ



PDSF : 26 695 \$**

SEDONA 2005 – Équipement incomparable

- 3.5 litres
- V6
- Miroirs électriques
- Vitres électriques
- Portes électriques
- Radio CD 6 Hauts parleurs
- et plus...



ASSOCIATION DES JOURNALISTES
AUTOMOBILE DU CANADA



Modèle EX illustré*

PDSF : 15 995 \$**

SPECTRA 2005

Prix Meilleure voiture économique de l'AJAC

- Moteur de 2,0 L, DACT
 - AM/FM/CD/MP3 stéréo
 - Six haut-parleurs
 - Roues de 15 po
 - Banquette arrière rabattable, partagée 60/40
 - Système anti-démarrage
 - Suspensions avant et arrière indépendantes
- 6 COUSSINS GONFLABLES

LOCATION À PARTIR DE

179 \$*

PAR MOIS/60 MOIS
FRAIS DE LIVRAISON ET DESTINATION INCLUS
0 \$ DE DÉPÔT DE SÉCURITÉ

2^e chance au crédit disponible.

Venez voir Monique Vézina



MICHEL DAVID
Directeur général



LUC POISSON
Directeur des ventes



MONIQUE VEZINA
Directrice services financiers



JOSÉE PAYMENT
Conseillère



MARIE-CHRISTINE BÉRUBÉ
Conseillère

* Un comptant ou échange équivalent de 995\$ pour la Rio et de 1 995\$ pour la Spectra, taxes en sus, préparation et transport inclus. Un comptant ou échange équivalent de 3 500\$ pour la Sportage, de 4 950\$ pour la Sedona et la Sorento, taxes, transport et préparation en sus. Frais d'acquisition de 350\$ en sus.

Programme Protection Totale 5-5-5 PLUS QU'UNE GARANTIE

GARANTIE PARE-CHOC
À PARE-CHOC LIMITÉE DE 5 ANS/100 000 KM
GARANTIE SUR LE GROUPE MOTOPROPULSEUR DE 5 ANS/100 000 KM
ASSISTANCE ROUTIÈRE AVANTAGE PLUS DE 5 ANS/100 000 KM

LONGUEUIL KIA

400, Roland-Therrien, Longueuil
Près de la 132, face au Paladium

928-3000 • www.autolongueuil.com

Partez devant



Il était une fois Marie la conteuse

■ Catherine Malville

Marie Lupien Durocher a toujours aimé raconter des histoires, et ce bien avant qu'on la dise conteuse. Pour cette citoyenne de Mont-Saint-Hilaire, récipiendaire de la 3^e place à la finale locale régionale de Cégep en spectacle en 2002, le conte n'est pas plus masculin que féminin. C'est une question de style et de caractère.

«Nous sommes tous des conteurs. Que ce soit à nous-mêmes ou aux autres, nous avons tous des histoires à raconter», lance à propos de son art la jeune femme de 20 ans, assise à la table d'un café, les deux mains sur sa tasse de chocolat chaud. C'est avec un conte écrit en troisième secondaire, *Les trois chemins*, que Marie Lupien Durocher s'est fait connaître à Cégep en spectacle. C'est par pur

hasard qu'elle est tombée sur cette création, alors qu'elle songeait à participer au désormais célèbre concours.

Au-delà d'une troisième place, Cégep en spectacle s'est avéré pour Marie une expérience inoubliable. «J'ai adoré ça, raconte-t-elle tout sourire. Les étudiants du département de théâtre nous ont aidés avec nos numéros. Ce fut très enrichissant.»

Alors étudiante en sciences de la santé au Cégep de Saint-Hyacinthe, Marie Lupien Durocher a trouvé dans le conte un moyen de se rapprocher du théâtre, une passion de longue date qui lui manquait terriblement. Si bien qu'elle a aujourd'hui quitté le monde de la santé pour se retrouver étudiante de première année en théâtre à cette même école. Et si le théâtre l'aide à développer ses talents de

conteuse et vice-versa, ces deux arts de la scène demeurent bien différents à ses yeux.

«Le conte est beaucoup plus personnel. Le conteur est plus solitaire et entre beaucoup moins dans la peau de ses personnages, explique-t-elle. De plus, le conteur s'approprie davantage son texte et peut le modifier selon le public. La proximité avec l'audience demeure toutefois semblable.»

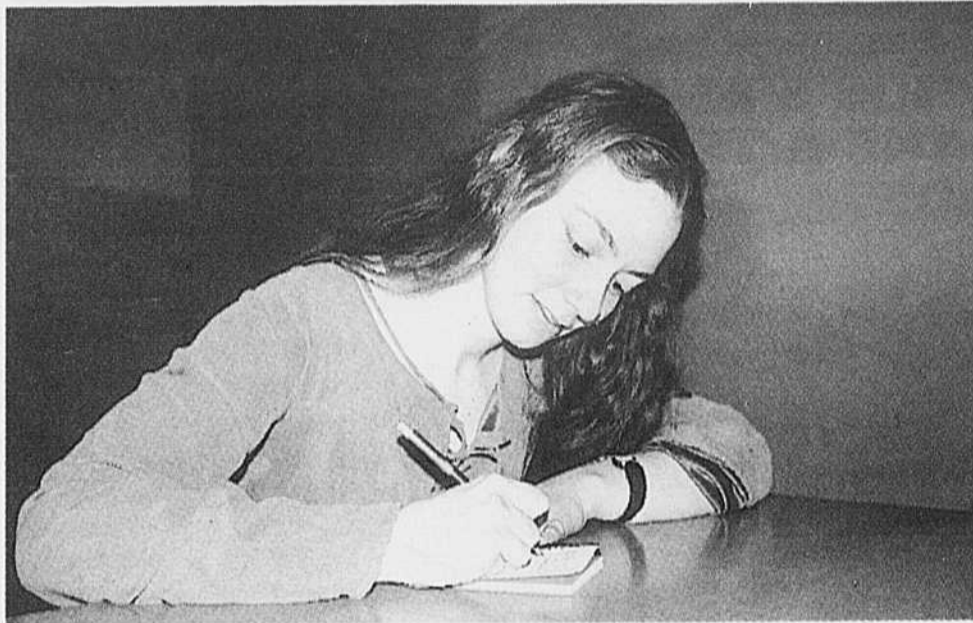
Ses études en théâtre ne l'ont pas amenée à délaisser le conte pour autant. En plus d'avoir participé à quelques soirées avec le Cercle des conteurs du Mont-Saint-Hilaire, Marie Lupien Durocher a pris part à un atelier de création littéraire au gîte littéraire La Petite Fadette de Saint-Hyacinthe, dirigée par Anne-Marie Aubin, enseignante en littérature au cégep de la même ville.

La jeune conteuse a par la suite participé à La nuit des sans-abri au parc Casimir-Dessaulles de Saint-Hyacinthe où elle était conviée à raconter ses histoires en compagnie de collègues conteurs. En décembre, elle a présenté deux de ses contes au bar le Bilboquet à Saint-Hyacinthe aux côtés de Francis Désilets, un conteur de Drummondville.

Marie Lupien Durocher travaille présentement en collaboration avec Jean-David Viel, conteur et enseignant de biologie au Cégep de Saint-Hyacinthe, sur un projet de spectacle de contes qui pourrait être présenté ce printemps. Elle compte également publier un recueil de ses contes sous peu. ■



Marie Lupien Durocher, conteuse à ses heures et étudiante en théâtre



PISCINES J.P. MARCOUILLER INC.

PISCINES - SPAS - PRODUITS - FLÉCHETTES
TABLES & ACCESSOIRES DE BILLARD

VENTE DE SPAS

Meilleur rapport qualité / prix, sur la Rive-Sud
Comparez et vous verrez!

AQUA LEADER VOGUE ATLANTIC CANADA BILLIARD BOWLING

VASTE CHOIX de SPAS

Directement de l'entrepôt

financement disponible

13280312REHR

4240, Montée St-Hubert, Saint-Hubert 678-7219

Concours Roule avec Tecnic

Inscris-toi à un cours de conduite auto, moto ou camion dans l'une des école Tecnic participantes ET TU POURRAIS GAGNER

Ton permis, ton auto.

Toi tu l'as!

l'utilisation d'une Mazda3 GX 2006 pour une période d'un an, assurance et immatriculation incluses. Une valeur appr. de 10 000 \$.

Ta passion, ta moto.

Toi tu l'as!

Inscris-toi maintenant à un cours de moto, et tu pourrais gagner une motocyclette de marque Kawasaki ZR7-S 2005 de 750 cc. Une valeur de 10 000 \$.

Beloeil	467-2821	Châteauguay	691-0013	St-Bruno	461-0511
Boucherville	655-6333	La Prairie	659-8943	St-Constant	638-1222
Chambly	658-8713	Marieville	460-3159	St-Hilaire	446-7999

INFO: AURÉLE COLETTE, PROMOTEUR / VENTE & MARKETING
ADRESSE: CP 100, STATION "D" - MONTRÉAL, QC H3K 3B9 TEL: 450.678.3789 BUR: 524.766.5148
FAX: 514.767.3064 WEB: WWW.SALONAUTOSPORT.COM WWW.SALONTUNINGQUEBEC.COM
COURRIEL: SPORT_AUTO@VIDEOTRON.CA

8-9-10 Avril 2005

EXCEL IMAGE

8^e 10^e Édition

Salon National AUTO-SPORT MOTORISÉ

HÔTEL DES SEIGNEURS, ST-HYACINTHE

Vendredi, le 8 avril 2005 de 17h00 à 23h00
Samedi, le 9 avril 2005 de 10h00 à 23h00
Dimanche, le 10 avril 2005 de 10h00 à 18h00

* Party Tuning de 10h00 à 23h00 de 23h00 à 3h00 au B-52 de l'hôtel

De jamais vu au Québec
Plus de 15 000 personnes
225 voitures
Plus de 70 bluesques
Animation et défilé de mode XX
5000\$ en bourses et trophées

Full Throttle 5^e 10^e Édition
17 JUILLET 2005 - LE CAR SHOW DE L'ÉTÉ - AUTODROME ST-EUSTACHE

2^e 10^e Édition

PARTY TUNING

samedi, le 9 avril 05

Le dévoilement officiel de la fameuse civo de Guy Roehon

1500\$ en bourses trophées et +
Jumelle R-92 du Japon
www.AmellePaul.com
Plusieurs DJ's invités
Concours Miss Torco

HÔTEL DES SEIGNEURS SAINT-HYACINTHE

en collaboration

Gordon

INFO: TONY FERRACANE, PROMOTEUR / VENTE & MARKETING
ADRESSE: CP 100, STATION "D" - MONTRÉAL, QC H3K 3B9 TEL: 450.678.3789 BUR: 524.766.5148
FAX: 514.767.3064 WEB: WWW.SALONAUTOSPORT.COM WWW.SALONTUNINGQUEBEC.COM
COURRIEL: SPORT_AUTO@VIDEOTRON.CA

L'ÉTÉ EST SERVI AVEC...

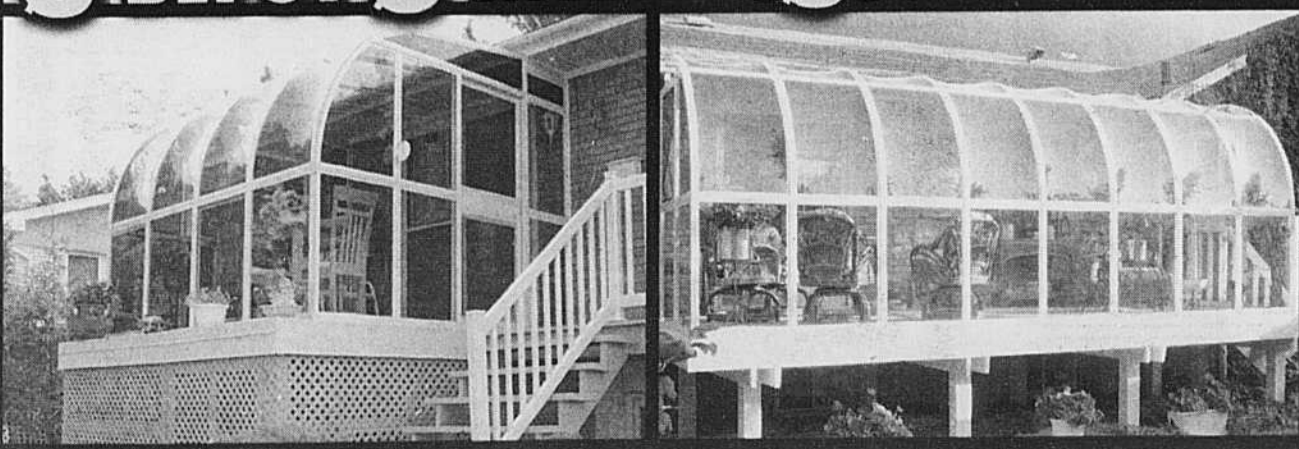
Soyez les premiers à profiter de l'été dans un solarium tout équipé



ENSEMBLE DE PATIO GRATUIT*



0 DÉPÔT 0 INTÉRÊT 0 PAIEMENT AVANT 6 MOIS^{††}



GARANTIE 10 ANS

Rive-Sud

464 boul. Roland-Therrien • Longueuil, Qc

Tél.: 450-442-4441 • 1-866-330-4441



†† Sur approbation du service de crédit VISA Desjardins. Aucun paiement ni intérêt exigés avant 6 mois. Voir détails en magasin. * À l'achat d'un solarium, la valeur de l'ensemble patio peut varier selon la dimension du solarium. Ne peut être jumelée à aucune autre promotion. Quantité limitée. Voir détails en magasin. La photo peut différer. Promotion en vigueur jusqu'au 19 mars. ** Garantie prorata.

Michel Nicol vit le XVIIIe siècle au quotidien

■ Carine Drillet

Tout a commencé dans les années 80, le jour où Parcs Canada a demandé à Michel Nicol de reproduire des objets datant de l'époque de la Nouvelle-France pour le Fort Chambly. Le potier de Chambly, passionné d'histoire, et plus particulièrement de celle du Québec, s'est alors très vite lancé dans cette nouvelle spécialisation et a consacré la totalité de sa production à la reproduction d'artéfacts du XVII^e et du XVIII^e siècle qui illustrent la période du Régime français en Nouvelle-France.

«Je vis au XVIII^e siècle de façon quotidienne», déclare Michel Nicol en riant. Il ouvre les portes des placards de sa cuisine, celle du lave-vaisselle, et ce sont des terrines, des jattes, des plats, des piles d'assiettes, de bols à la façon de Saintonge -reconnaisables à leur glaçure verte- et des pichets d'un autre temps qui apparaissent.

C'est lui qui les façonne, et son épouse, Francine Nicol, qui les «habille». «À l'époque, explique-t-il, le métier de potier était réservé aux hommes, et c'était les femmes et les enfants qui décoraient les pièces. Ici, c'est mon épouse, l'habilleuse de pots!» Michel Nicol s'intéresse à la vaisselle populaire, il ne s'occupe donc pas de la vaisselle royale ou de celle des nobles, excessivement chargée. Ses créations peuvent toutes être utilisées comme à l'époque, cependant, une bonne partie des éléments de la vaisselle populaire qu'il reproduit n'est plus utilisée de nos jours, du moins en terre, telles que les écuelles, les huguenotes (plats de cuisson), les coquemars (sorte de récipient servant à garder des liquides chauds), les pots de chambres, les pots à boire, les gourdes portant des citations ou des toasts (« À tous », « À Louis »,...), les lèche-frites, les

salières plates (récipient plat), les « cafetières égoïstes », les bouteilles de calvados, les encriers ou encore la « faïence parlante », des assiettes ou des gourdes portant un message parfois grivois.

Les dessous de la reconstitution

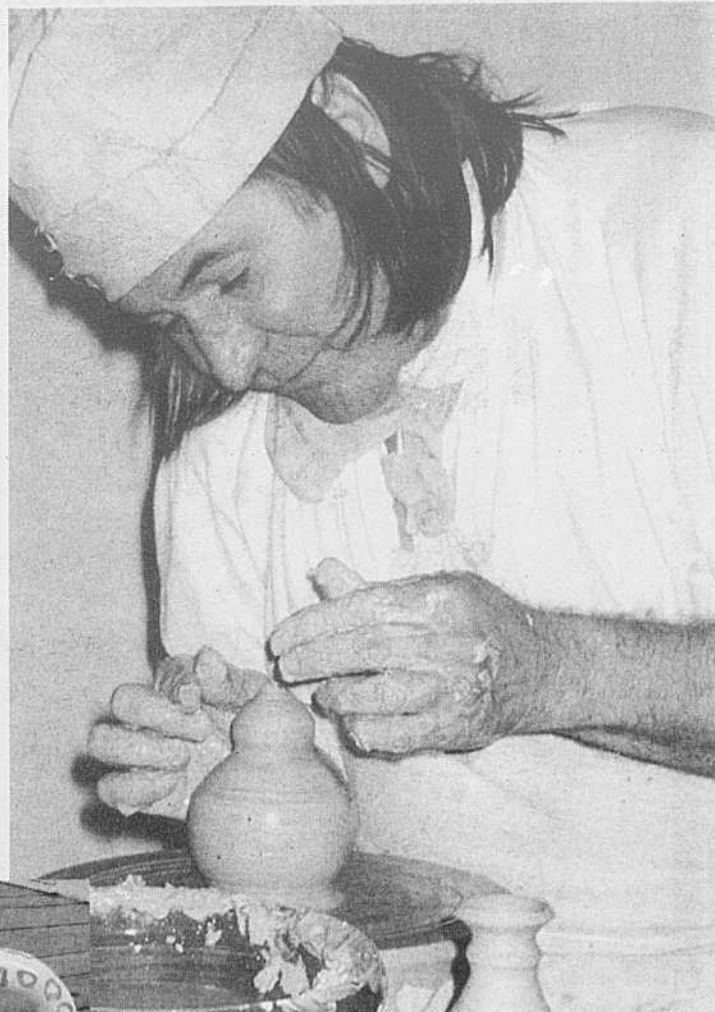
Le ministère des Affaires culturelles a déjà fait appel à lui pour produire des pièces dans le but de former des archéologues, lui confiant alors des dossiers de recherches archéologiques. Les artéfacts de poterie qu'il a pu étudier en profondeur sont des éléments parlants de l'époque, ils permettent de comprendre le quotidien d'un passé révolu. À partir d'artéfacts, Michel Nicol est capable de reconstituer les gestes d'un potier de l'époque en observant les plus infimes traces que celui-ci aura pu laisser sur ses productions. Ainsi, des empreintes de doigts indiqueront par exemple les gestes effectués par le potier pour façonner un élément ou pour appliquer la glaçure ou l'émail sur un objet.

«Je ne reconstitue pas des objets juste pour les objets, ce ne serait que de la bête copie. C'est le contexte historique qui est important, confie-t-il, parfois j'imagine que les gestes que je fais pour façonner un pot sont exactement les mêmes que ceux du potier qui a créé, il y a trois siècles, le pot d'époque dont j'ai quelques morceaux entre les mains ou que je vois dans un tableau du XVIII^e siècle, c'est ça qui est passionnant!»

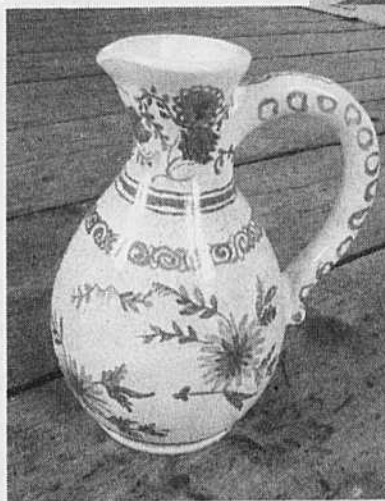
Il faut préciser que Michel Nicol utilise les techniques et procédés de l'époque pour créer ses œuvres. Perfectionniste dans l'âme, il se base, outre sur de réels artéfacts, sur une documentation variée d'époque, allant des traités de l'art du potier de terre au XVIII^e siècle aux traités de cuisine, des inventaires après décès, des traités scientifiques de l'Académie des sciences sur l'art de la

porcelaine ou encore l'*Encyclopédie Diderot et d'Alembert*. Il s'inspire également d'ouvrages de peinture se référant à des peintres reconnus de l'époque, en particulier Jean-Baptiste-Siméon Chardin dont les tableaux représentent des scènes d'intérieur de la vie courante, constituant pour l'artiste une vraie mine de renseignements.

Sa réputation le précédant, l'artiste a décroché de



Le potier Michel Nicol à l'oeuvre



Un pichet à cidre du XVIIIe siècle

nombreuses commandes pour Parcs Canada, pour des collectionneurs et des musées au Canada et aux États-Unis. Puis ce sont des producteurs de cinéma ou de séries télévisées qui ont fait appel à ses talents, comme pour la série *Marguerite Volant* en 1996 et l'année suivante pour la série sur la Nouvelle-France *Historia*. On peut voir les poteries de M. Nicol dans le film *Le Patriote*, avec Mel Gibson en 2000, *Master and Commander* avec Russell Crowe en 2003, *Nouvelle-France* en 2004, et enfin dans une série historique portant sur les batailles qui ont bâti l'Amérique, d'une compagnie américaine de télévision, PBS. On peut aussi bien sûr admirer de visu les œuvres de M. Nicol à Chambly, au Salon des métiers d'Emma et au Fort Chambly. ■

PT Cruiser 2005
15 995 \$*



Plusieurs modèles 2004
EN LIQUIDATION
À PARTIR 125 \$**

Dodge SX 2.0,
Dodge Grand Caravan
Chrysler Sebring

Visitez-nous... www.longueuildodge.com

Photos à titre d'illustrations seulement
* Taxes, transport et préparation en sus.
** Paiements payable au 2 semaines, 84 mois. Détails chez LDC

Y'a pas mieux en ville...



770, St-Charles Ouest
Longueuil (450) 674-1571

Vivement les vacances!

Offrez-vous un voyage dans le temps...
Là où reprennent vie les savoir-faire ancestraux.

À L'École d'été des vieux métiers de Longueuil

Programmation été 2005

Plus de 30 ateliers du 4 juillet au 7 août
Courriel : vieuxmetiers@videotron.ca

Banc de colon	Boulangerie artisanale	Calligraphie	Ceinture fléchée
Chapellerie	Cire d'abeilles	Dentelle aux fuseaux	Exploration textile
Feutrage de la laine	Filage de la laine	Forge	Four à pain
Papier marbré	Poterie raku	Raquettes	Rempaillage
Sculpture à encoches	Tapis croché	Tapis tressé	Tonnellerie
			Vannerie
			Vitrail

Informez-vous : téléphone (450) 787-2125 - www.vieuxmetiers.ca

longueuil

Une initiative de la corporation Les Vieux métiers, les métiers vivants en partenariat avec la Ville de Longueuil

Illustration inspirée de l'œuvre Chat vert avec bolle de Daniel Patrick Keszler

Marielle Langlois communications

Les Vieux METIERS les métiers vivants

LE CONSTRUCTEUR AUTOMOBILE À LA CROISSANCE LA PLUS RAPIDE AU MONDE



VOICI LE TOUT NOUVEAU SPORTAGE 2005

- Boîte manuelle à 5 vitesses
- Roues en alliage de 16 po
- Freins antiblocage aux quatre roues (ABS)
- 6 coussins gonflables
- Programme de stabilité électronique (ESP)
- Système de traction asservie (TCS)
- Direction assistée
- Glaces et verrouillage des portes à commandes électriques
- Sièges arrières à réglages multiples, rabattables à plat
- AM/FM/CD stéréo avec 6 haut-parleurs

199 \$*
LOCATION À PARTIR DE
0 \$ DE DÉPÔT DE SÉCURITÉ

Modèle V6 illustré

PDSF : 19 995 \$**

Égayez votre **KIA** printemps

2 VERSEMENTS GRATUITS

À LA LOCATION D'UN NOUVEAU MODÈLE SÉLECTIONNÉ 2005*

OU

0%
DE FINANCEMENT À L'ACHAT

149 \$*
LOCATION À PARTIR DE
0 \$ DE DÉPÔT DE SÉCURITÉ



Modèle LS illustré¹

PDSF : 12 995 \$**

RIO 2005

- Moteur de 1,6 L, DACT • Freins antiblocage aux quatre roues (ABS) • Deux coussins gonflables • Servodirection • AM/FM/CD stéréo • Roues de 14 po avec enjoliveurs complets • Deux miroirs avec rabat dans les pare-soleil

179 \$*
LOCATION À PARTIR DE
0 \$ DE DÉPÔT DE SÉCURITÉ



Modèle EX illustré¹

PDSF : 15 995 \$**

SPECTRA 2005

- Moteur de 2,0 L, DACT • AM/FM/CD/MP3 stéréo • Six haut-parleurs • Roues de 15 po • Banquette arrière rabattable, partagée 60/40 • Système anti-démarrage • Suspensions avant et arrière indépendantes
- 6 COUSSINS GONFLABLES**



ASSOCIATION DES JOURNALISTES AUTOMOBILE DU CANADA



PLUS QU'UNE GARANTIE

GARANTIE SANS SOUCI DE 5 ANS/100 000 KM^A
GARANTIE SUR LE GROUPE MOTOPROPULSEUR DE 5 ANS/100 000 KM
ASSISTANCE ROUTIÈRE AVANTAGE PLUS DE 5 ANS/100 000 KM



POUR OBTENIR L'ADRESSE D'UN CONCESSIONNAIRE PRES DE CHEZ VOUS, VISITEZ LE WWW.KIA.CA OU COMPOSEZ LE 1 877 542-2886.

SERVICE : NOTRE DÉPARTEMENT EST OUVERT TOUS LES MERCREDIS SOIRS

MÉGA KIA BROSSARD

8650 boul. Taschereau O. (Direction La Prairie • Entre le Super C et le Club Price)

671-5050

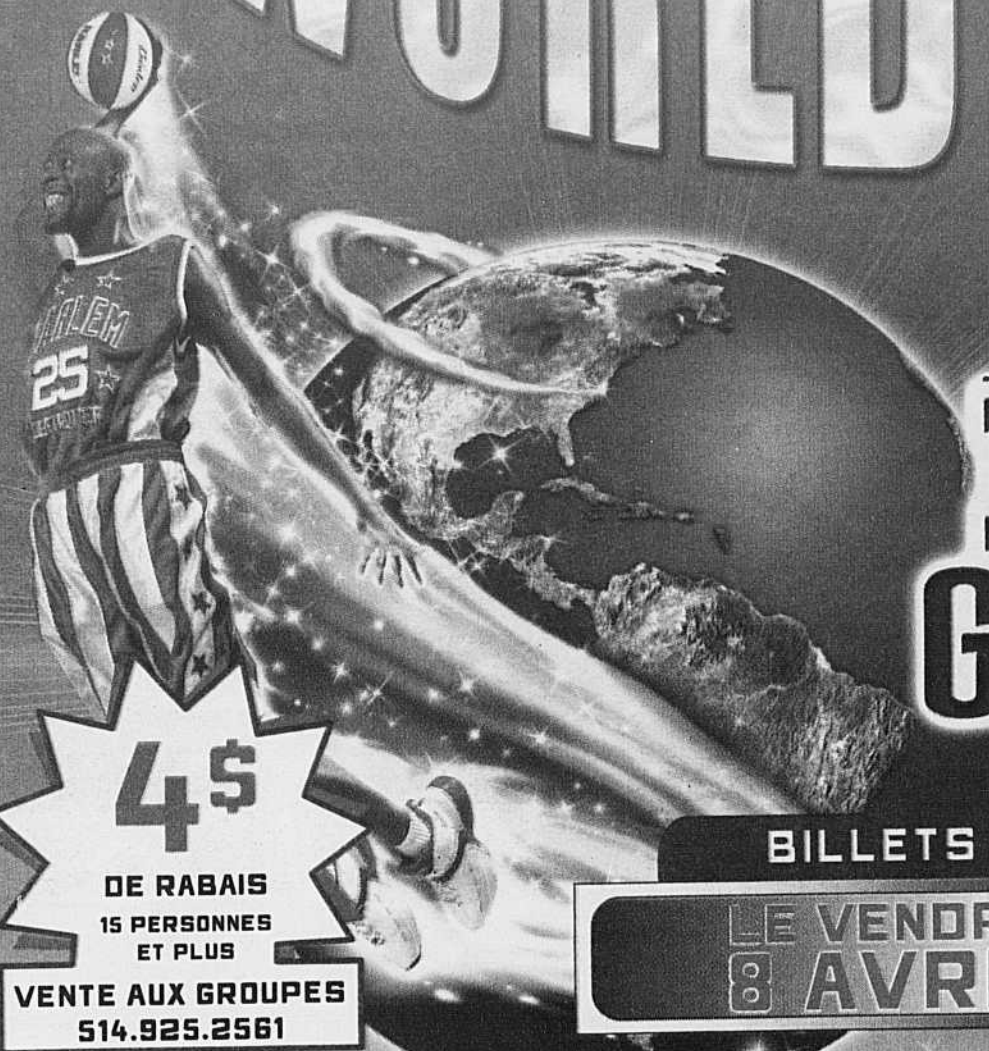
Service • Pièces • Carrosserie

www.megakiabrossard.com

* Nos programmes de location-bail sont soumis à l'approbation du crédit. Par Services Financiers de Kia Canada et sont applicables aux modèles présentés. Sportage 2005 (SP5515), Rio 2005 (R054X5) et Spectra LX 2005 (ST5455). Durée de location-bail de 60 mois, avec taux de financement annuel respectifs de 4,43 %, 0,00 % et 0,03 %, et versement initial ou équivalent d'échange de 3 500 \$, 995 \$ et 1 995 \$. Versement du premier mois de 199 \$, 149 \$ et 179 \$, plus frais de livraison et destination de 350 \$ exigibles à la livraison. L'obligation totale de location-bail pour les modèles présentés est basée sur un prix de détail suggéré du fabricant (PDSF) de 19 995 \$, 12 995 \$ et 15 995 \$, et se chiffre respectivement à 15 440 \$, 9 935 \$ et 12 735 \$ (option d'achat à la fin de la location-bail est évaluée à 7 400,75 \$, 3 777,30 \$ et 4 417,40 \$, taxes en sus). Le kilométrage alloué pour la location-bail est de 20 000 km/an (d'autres forfaits sont offerts) avec un supplément de 0,10 \$ par kilomètre excédentaire. 2 versements gratuits à la location auprès de KCFS d'un modèle Rio, Spectra, Sedona ou Sorento 2005 sélectionné. Versements mensuels maximums respectifs, incluant les taxes applicables : 250 \$, 350 \$, 475 \$ et 500 \$. ** PDSF : Sportage 2005 à partir de 19 995 \$, Rio 2005 à partir de 12 995 \$ et Spectra LX 2005 à partir de 15 995 \$. Les plaques, immatriculation, assurances, frais de livraison et destination, et taxes sont en sus, à moins d'indication contraire. Le PDSF des modèles présentés figure ci-dessus. Les prix peuvent être modifiés sans préavis. Les concessionnaires peuvent vendre ou louer les véhicules à prix inférieur. \$ Un taux de financement à l'achat de 0 % s'applique pour une période maximale de 36 ou de 48 mois, en fonction du modèle du véhicule. Toutes les options de financement à l'achat excluent le montant de l'emprunt et les taxes applicables. Exemple de financement à l'achat : un montant de 10 000 \$, à un taux de financement de 0 %, pour un engagement de 10 000 \$. L'offre varie selon le modèle du véhicule. Le versement mensuel et le coût d'emprunt varient selon le montant de l'emprunt, la durée du prêt et le versement initial/équivalent d'échange. Certaines restrictions peuvent s'appliquer. D'autres options de location et de financement sont offertes. † Les modèles décrits sont légèrement différents des modèles illustrés. Les images incluent des accessoires offerts en option. KIA est une marque de commerce de Kia Motors Corporation. À la garantie sans souci couvre le pluspart des composants du véhicule contre les défauts de fabrication, dans des conditions normales d'utilisation et d'entretien. Prix, disponibilité et caractéristiques sous réserve de modifications sans préavis. Les renseignements contenus dans cette annonce publicitaire sont supposés être exacts au moment de l'impression.

WORLD OF FUN

301047-12-3MM6



Mannie Jackson Presents
L'ORIGINAL

HARLEM GLOBETROTTERS®

4\$

DE RABAIS
15 PERSONNES
ET PLUS

VENTE AUX GROUPES
514.925.2561

BILLETTS EN VENTE DES MAINTENANT!

LE VENDREDI
8 AVRIL 2005 À 19H30



BILLETTS : BILLETTERIE DU CENTRE BELL
ADMISSION 514.790.1245 . 1.800.361.4595 . WWW.ADMISSION.COM

WORLD TOUR SPONSOR
WESTERN UNION
A First Data Company

monster
Spectacular



**DEMO DERBY
PICK-UP et VAN**

12 MONSTER TRUCKS

AVENGER (champion mondial),
American Guardian, Brutus,
Bounty Hunter, Black Stallion, etc.

ÉVITEZ LES FILES D'ATTENTE
ACHÉTEZ VOS BILLETTS
MAINTENANT!



NATIONAL CHALLENGE
Tires de tracteurs modifiés

STADE OLYMPIQUE

Samedi 16 avril 2005 à 19 h

Pour information admission : www.admission.com • 514-790-1245 ou 1-800-361-4595

Chris Arel
Motorsports



Cyclistes, à vos exercices!

■ Catherine Mainville

Pour les amateurs de cyclisme, l'arrivée du mois de mars rappelle que la saison de la bicyclette n'est plus très loin. Et si les habiletés des cyclistes n'ont pas coutume de se perdre, on ne peut pas en dire autant de la forme physique. Que ce soit pour les cyclistes qui affectionnent les paysages ou ceux qui cumulent les kilomètres sur des pentes abruptes, la bonne forme est de mise avant d'enfourcher sa bicyclette, rappelle Ian Hugues, entraîneur au Centre national de cyclisme de Bromont.

La préparation des cyclistes doit généralement débiter vers le mois de mars ou d'avril. Or, pour ne pas rouiller et conserver les acquis du dernier été, rien ne vaut mieux la pratique d'activités physiques tout au long de la période hivernale, souligne le spécialiste.

Pour savoir quel entraînement nous convient, Ian Hugues affirme qu'il est primordial d'établir ses objectifs au préalable. Ainsi, les cyclistes qui visent la performance débiteront leur entraînement par une consultation médicale. Les autres se contenteront d'une bonne préparation physique et d'une vérification de la selle, du guidon et des freins afin d'éviter les blessures, indique M. Hugues.

Que ce soit avec une bicyclette stationnaire ou régulière, Ian Hughes conseille d'abord de travailler l'endurance en pédalant à faible intensité sur une longue période pendant plusieurs semaines. «Pour mesurer l'intensité de son effort, le cycliste doit être essoufflé tout en étant capable de maintenir une conversation», explique-t-il.

La vitesse sera ensuite travaillée en série de courtes fractions graduellement prolongées et lors desquelles s'alterneront la haute et la basse

vitesse. Diverses techniques, comme l'augmentation de la résistance de la bicyclette, la montée de légères pentes et les promenades à sens contraire du vent, permettront d'améliorer la force du cycliste.

Ian Hugues rappelle également que l'étirement n'est pas à négliger chez les amateurs de cyclisme.

«L'exécution de séances d'étirements hebdomadaires et avant chaque promenade à bicyclette assure une protection aux blessures à l'arrière des cuisses, aux mollets et au dos, précise-t-il. La musculature des muscles dorsaux et abdominaux permet par ailleurs de rétablir le déséquilibre engendré par la seule pratique de ce sport.»

Les vélos à l'inspection

Si le corps du cycliste a besoin de «restauration» avant la saison du vélo, il en va de même pour son engin à deux roues.

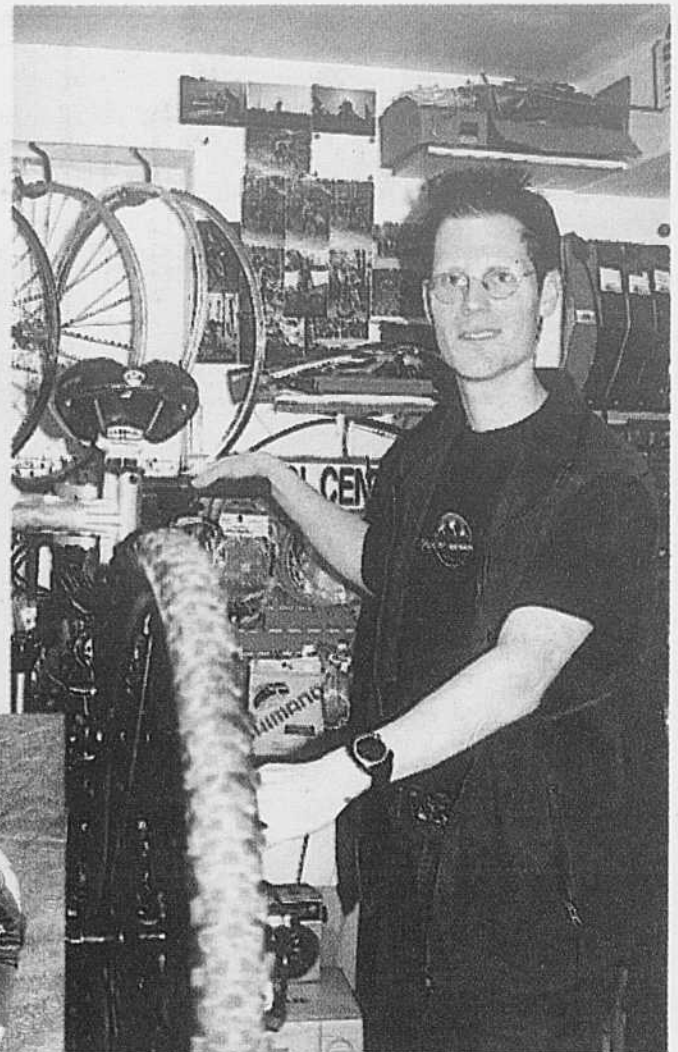
C'est une véritable inspection que doivent subir les bicyclettes chaque printemps. La liste des vérifications est en effet exhaustive: pression des pneus, état des freins, lubrification des pièces, dont la chaîne et les pivots, présence et bon fonctionnement des réflecteurs (jaune et blanc à l'avant et rouge à l'arrière), alignement des roues, on croirait presque qu'il s'agit d'une automobile!

C'est effectivement le cas, explique Jean-Philippe Guillemette, gérant chez DM Cyclo Sport à Otterburn Park. «Ces vérifications doivent être effectuées chaque année afin de s'assurer du bon fonctionnement et de la performance du vélo ainsi que du maintien de la bonne qualité de ses pièces à long terme.»

Lors des premiers essais de leur bicyclette, les propriétaires doivent être à l'affût de tous grincements et de la résistance de certaines pièces

du vélo. Les traces de rouille sont également à vérifier.

L'inspection et les petits ajustements de la bicyclette peuvent être faits à la maison, indique M. Guillemette. Les boutiques spécialisées offrent cependant des services de mise au point à peu de frais qui assureront la vérification complète de la bicyclette. Ceux qui décident de jouer les réparateurs doivent toutefois savoir qu'il est important d'utiliser des huiles appropriées,



Jean-Philippe Guillemette, gérant chez DM Cyclo Sport à Otterburn Park



Ian Hugues, entraîneur au Centre national de cyclisme de Bromont

indique M. Guillemette, qui rappelle que la graisse et le WD-40 sont à proscrire.


Et qui dit bicyclette dit aujourd'hui casque protecteur. Offerts dans des modèles mode variés, les bons casques pour cyclistes se trouvent à des prix variant de 35 à 80\$ affirme-t-il. Ce dernier rappelle que cette protection est recommandée pour les gens de tous âges et qu'elle peut sauver bien des têtes, et même des vies. ■

SPAS **SPAS** SPAS

Liquidation

modèles 2004

Plus de
15 Modèles
en magasin



Faites Vite
Quantités limitées

SPAS & cie 450-656-7727
www.spascie.com

5705, boul. Taschereau, Brossard

12290312REINTHR

BELOEIL • SAINT-BASILE

nouveaux projets

CONDOS DE LA MARQUISE



CONCEPT UNIQUE

Magnifiques condos sur 1 ou 2 étages

Insonorisation supérieure, planchers lattes et céramique, foyer, prise de cuisinière BBQ au gaz naturel, chauffage et climatisation central, à proximité de tous les services et des grandes artères, tranquillité assurée, seulement 3 condos par bâtiment

(450) 536-2323 OU (450) 649-2325

HEURES D'OUVERTURE:
Lundi au vendredi sur rendez-vous
Samedi, dimanche: de 13h à 16h

COTTAGE BUNGALOW



Maison modèle

CONSTRUCTION
JEAN-F. TOULOUSE
ENTREPRENEUR GÉNÉRAL

Maison constructeur GARANTIE 5 ANS
IETI
MCOB
MCOB
ARGENT

MAISON MODÈLE:
890 des Marquises, Beloeil

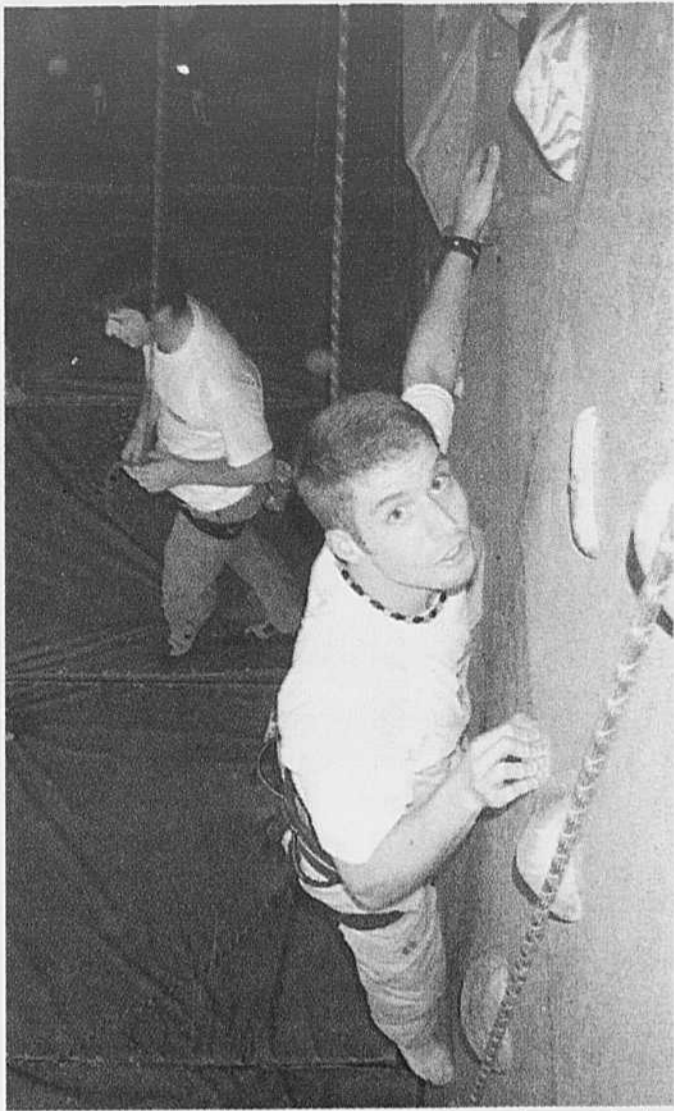
CONDO MODÈLE:
882 des Marquises, Beloeil
(bureau des ventes)

GazMétro
la vie en bleu

Des Marquises
Yvon l'Heureux
sortie 109
Autoroute 20

831760-12-03db

L'escalade: une question d'équilibre



L'escalade intérieure a maintenant de nombreux adeptes qui peuvent s'adonner à ce sport été comme hiver

■ Geneviève Camirand

Bien qu'elle ait été longtemps considérée comme une initiation à l'escalade sur paroi rocheuse, l'escalade intérieure est désormais considérée comme un sport à part entière et sa popularité est croissante. Mais que dire de ceux qui ont le vertige? Rien que s'empêcher de regarder en bas constitue tout un défi!

Au Mur de l'Aqueduc, à Saint-Hyacinthe, on peut pratiquer l'escalade intérieure été comme hiver. «C'est une activité qui nous apprend à nous dépasser», affirme Éric Leuenberger, coordonnateur des activités aquatiques, nautiques et de plein air à Saint-Hyacinthe. «C'est un sport qui développe à la fois des atouts physiques, tels la souplesse et le sens de l'équilibre, et une grande concentration».

Comme l'explique M. Leuenberger, grimper ne se limite pas à se hisser sur un mur avec des prises; il s'agit en quelque sorte d'un jeu d'échec. «Le grimpeur doit déterminer son chemin à l'avance, ce qui demande d'étudier la voie avec attention. Sinon, il risque de se retrouver coincé à mi-parcours.»

Si les aspects particuliers de l'escalade peuvent séduire les gens en quête d'une activité physique pour la période hivernale, il faut cependant savoir, avant de l'adopter, que ce sport ne convient pas nécessairement à tous. Il nécessite d'avoir au départ certaines caractéristiques physiques.

Selon M. Leuenberger, il faut avoir plus de huit ans pour avoir du plaisir et, bien sûr, les personnes étant au-dessus de leur poids santé seront naturellement désavantagées. «Il faut faire attention, explique-t-il. Ce n'est pas un sport cardiovasculaire. Il permet de

développer sa force musculaire, mais pas nécessairement de perdre du poids.»

Cependant, puisqu'ils possèdent différents types et niveaux de difficulté, les murs du centre d'escalade restent accessibles à un grand nombre de personnes de tous âges. Certains grimpeurs ont des atouts que d'autres n'ont pas. Dépendamment de ses forces, un grimpeur choisira une voie qui lui est davantage adaptée. Du mur vertical au plafond, en passant par la dalle (mur ayant un angle positif, comme une pente) et le déversant (mur ayant un angle négatif), chacun

peut trouver ce qui lui convient et progresser rapidement.

Évidemment, grimper demande au départ une certaine préparation. C'est pourquoi le Mur de l'Aqueduc offre au public une formation sur le matériel (corde, harnais, etc.) et les techniques de sécurité, à la suite de quoi on peut, pour 5\$, obtenir une accréditation permettant de grimper ou d'assurer la montée de quelqu'un de façon autonome. Il est également possible de bénéficier d'une initiation à l'escalade, question de savoir si on a la piqûre! ■



Palason

Jeux, billard & décor

De tout pour vos soirées de jeux!



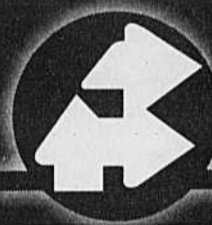
Billard, snooker, hockey, soccer, tennis sur table, baguettes, bars, lampes, dards, tabourets et beaucoup plus

• SAINT-HUBERT •
1559 boul. Des Promenades,
Saint-Hubert, Québec
(450) 926-9925

• MONTRÉAL •
2363, 43^e Avenue,
Lachine, Québec
(514) 631-1069

• ST-LAURENT •
9300, Cavendish,
St-Laurent, Québec
(514) 631-1069

www.palason.ca



Automobiles Rougemont



Votre centre de véhicules certifiés
Et toujours des prix plus bas que les grossistes

Grand Caravan 2001
Grand Caravan 2005
Caravan (3 en inventaire) 2002
Caravan (2 en inventaire) 2000
Sebring Touring 2004 Liquidation
Pontiac Vibe GT 2003
Dodge Ram 2500 Diesel 4X4 2003
Dodge Ram 1500 SLT Sport cuir 2002 Liquidation
Toyota Echo 2003 Automatique
Chrysler Sebring 2002
Ford Ranger XLT 2002 4X4
Jeep Liberty 2002 Ltd
Volks Golf 2002
Volvo V70 Wagon XC 2001
Toyota Rav 4 2001
Pontiac Montana 2001
Suzuki Esteem Wagon 2001
Hyundai Elentra VE 2001
Hyundai Accent 2001 (2 en inventaire)
Dakota Sport 2001
Chevrolet Cavalier 2001
Chrysler 300M (Liquidation) Super Rabais
Honda Civic (5 en inventaire) 1998 à 2002
Toyota tercel 1999
Chevrolet 510 1999 (2 en inventaire)
Plusieurs autres véhicules en inventaire



Daniel Lamothe, propriétaire



Alain Beaugard



Dominic Audet

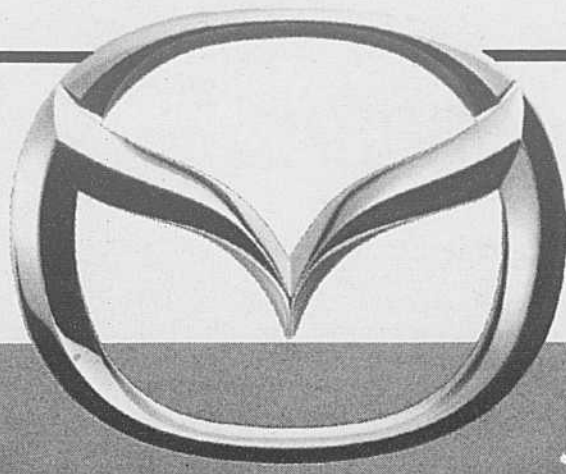
155, rte 112, St-Césaire 469-3009

Brossard



mazda

brossardmazda.com



St-Constant



mazda

stconstantmazda.com

VOTRE RÉFÉRENCE

mazda

SUR LA RIVE-SUD

...depuis 34 ans déjà!

MAZDA 6 FAMILIALE 2005



Option de financement à l'achat

24 mois	36 mois	48 mois	60 mois
0%	1,9%	1,9%	2,9%

ou

Location 24 mois

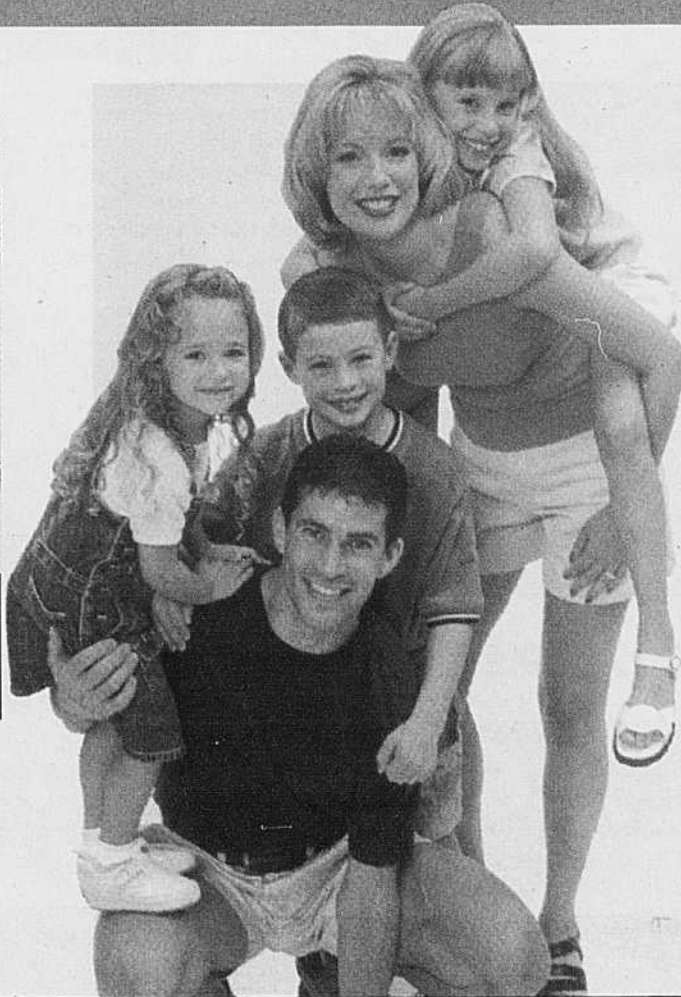
275\$

/ mois

Transport et préparation inclus

0%

Comptant 1895\$



Plus qu'une histoire de prix...

une histoire de famille

MM3-21-00303



MAZDA TRIBUTE 2005

Location 24 mois

à partir de **295\$[†]**

/ mois

Transport et préparation inclus

ou

0%

Jusqu'à 60 mois en financement



MAZDA 3 GX 2005

acheter à partir de **16 295\$***

Option de financement à l'achat

24 mois	36 mois	48 mois	60 mois
0%	1,9%	2,9%	3,9%

Financement à l'achat à partir de

0%

PROGRAMME MAZDA POUR LES DIPLÔMÉS

[†] comptant 2195\$ et location 0% intérêt * Taxes, transport et préparation en sus. Photos à titre indicatif seulement. Détails en succursale. Offres d'une durée limitée.

9200, TASCHEREAU, BROSSARD

450.444.1004

www.brossardmazda.com

48, ST-PIERRE, ST-CONSTANT

450.632.0700

www.stconstantmazda.com

DesChamps

Pontiac • Buick • GMC Ltée.

Du goût pour les automobiles!
40^{depuis} ans

Éric Deschamps

RIVE SUD DE MONTRÉAL

À 8 MINUTES DU TUNNEL L.H. LAFONTAINE AUTOROUTE 20 • SORTIE 102
333, boul. Armand Frappier, Sainte-Julie J3E 1Y2

Location 60 mois

Mensualité	Comptant	2005 Pontiac Wave 5
179 \$	0 \$	139\$ /mois
159 \$	1131 \$	
139 \$	2263 \$	



Location 48 mois

Mensualité	Comptant	2005 Pontiac G6
329 \$	0 \$	249\$ /mois
289 \$	1874 \$	
249 \$	3747 \$	



Location 48 mois

Mensualité	Comptant	2005 Buick Allure CX
357 \$	0 \$	269\$ /mois
309 \$	2179 \$	
269 \$	3994 \$	



Location 48 mois

Mensualité	Comptant	2005 Montana SV6
347 \$	0 \$	209\$ /mois
299 \$	2264 \$	
209 \$	6509 \$	



Location 36 mois

Mensualité	Comptant	2005 GMC Sierra 4x4 Z71
479 \$	0 \$	369\$ /mois
429 \$	1689 \$	
369 \$	3717 \$	



Location 48 mois

Mensualité	Comptant	2005 Pontiac Pursuit
229 \$	0 \$	169\$ /mois
189 \$	1833 \$	
169 \$	2749 \$	



450 649.9333
514 990.4481

VISITEZ
deschampsauto.com

Allez voir les Promotions