

5941 007

COURRIER MAGAZINE

21 MAI 2000

Possession!

- Abuseur
- Réducteur
- Destructeur

21

21



Récital d'ORGUE

Denis Bédard organiste

Chapelle des FF. Maristes
14, Bord-de-l'Eau Iberville, (Québec)

Dimanche, le 28 mai à 20h00

ENTRÉE LIBRE

360962100mc

7913062301mc

Vos finances vous inquiètent?

Trop de paiements mensuels?

«Retards, saisies, impôts,
avis de 60 jours, etc...»

Réglez toutes vos dettes en un seul
versement mensuel.

Centre d'Aide Financière
(450) 465-6111
Consultation gratuite

CFP Osmose

Tél.: 450-676-5432

«Si une image vaut mille mots,
l'imagerie mentale vaut mille et un récits»



FORMATION PROFESSIONNELLE
EN IMAGERIE MENTALE

Formation en:

- Psychothérapie
- Relation d'aide
- Deuil, accompagnement aux mourants et intervention
- Écoute sensorielle intuitive et arbre de vie

Services:

- Thérapie individuelle, couple et famille
- Intervention d'urgence dans les entreprises (deuil, suicide, situation de crise, épuisement professionnel).
- Groupe support: personne en deuil, nouveaux parents, ado, couples



Méthode:
Imagerie mentale
(thérapie par le dessin)
Lucette Huet, Dir.

Infirmière
Psychothérapeute en Imagerie mentale

5245, boul. Cousineau, #292
Complexe Cousineau, St-Hubert Qc J3Y 6J8

400962100mc

21

LE BEAU TEMPS EST ARRIVÉ...

et à ce prix là...

on serait fou de s'en passer!

19\$*



* sans contrat

WEEK ENDS ILLIMITÉ... 3 MOIS

* Prix régulier 79\$, remise postale 60\$ avec abonnement à une nouvelle ligne du réseau Bell Mobilité (sauf prépayé). Certaines conditions s'appliquent, valide jusqu'au 30 juin 2000. Espace Bell est une marque déposée de Bell Canada utilisée sous licence.

** Sur activation forfait régulier 25\$ et plus par mois.

Rive-Sud
3879, boul. Taschereau, bureau 100
St-Hubert
450-926-2020

Centre d'achats
Promenades Saint-Bruno
1, boul. des Promenades, Saint-Bruno
450-461-2020

Espace Bell

Possession!

La violence touche des femmes de tous âges et de tous milieux

Annie Lirette

La violence conjugale touche des femmes de tous les âges, issues de tous les milieux, a confirmé Claire, une intervenante du Carrefour pour elle de Longueuil, qui travaille auprès de femmes et d'enfants victimes d'abus de pouvoir.

«Si vous êtes dans une pièce en compagnie de dix femmes, vous pouvez supposer que huit d'entre elles ont vécu de la violence dans une relation antérieure ou dans leur relation actuelle», a également indiqué l'intervenante.

Plusieurs défis

«Chez nous, nous essayons de contrer la violence conjugale dans un contexte où toutes les formes de violence augmentent, a expliqué l'intervenante. Nous tentons d'assurer la sécurité physique et psychologique des femmes et de leurs enfants. Nous essayons de développer chez elles la capacité nécessaire pour rompre avec la violence. Nous voulons les aider à orienter leur vie en fonction de leurs propres besoins, leurs décisions et leurs valeurs, sans être sous le contrôle de leurs conjoints».

Pour y parvenir, le Carrefour pour elle met l'accent sur une approche féministe et égalitaire. L'organisme dispense de

thérapies individuelles et en groupes, tant auprès des femmes victimes de violence conjugale que de leurs enfants. Il participe également à des activités de prévention dans les écoles. Dans l'avenir, le Carrefour pour elle aimerait améliorer ses services externes, c'est-à-dire accroître le nombre de thérapies en groupes et offrir un suivi individualisé.

Les préjugés

Par ailleurs, l'organisme doit relever un autre défi de taille: les préjugés. «Pour beaucoup de monde, encore aujourd'hui, la violence conjugale se résume à une chicane de ménage, à une affaire privée dont on ne doit pas s'occuper. Les partenaires violents peuvent aussi sembler convenables vus de l'extérieur, de sorte que l'entourage de la femme peut ne pas la croire et lui tenir un discours culpabilisant», a souligné Claire.

Elle ajoute enfin: «Les femmes de chez nous sont souvent victimes de discrimination. Par exemple, plusieurs propriétaires refusent de leur louer des logements sous prétexte qu'ils ne veulent pas avoir de troubles. C'est donc difficile dans un tel contexte de repartir à zéro, de devenir autonome, de retrouver un minimum de confiance».



Christian Beaudoin

DENTUROLOGISTE

Douleurs aux gencives? Option base molle!

Depuis quelque temps, vous ressentez une douleur au niveau de la gencive. Votre prothèse vous blesse malgré qu'elle ait été minutieusement ajustée. Vous ne voyez rien à l'oeil nu sinon qu'avec le temps, votre gencive s'amincit et prend une forme plus étroite. Vous avez aussi remarqué que votre prothèse dentaire est de moins en moins confortable et qu'elle bouge de plus en plus. Il s'agit sans doute du phénomène appelé «atrophie de la gencive». Heureusement, il existe un type de prothèse qui peut améliorer votre confort: La prothèse avec base molle

Utilisée pour la prothèse inférieure, la base molle est un coussin qui fait partie de votre prothèse. Puisqu'elle est plus poreuse, la base molle adhère mieux à la gencive, elle améliore la stabilité en bouche et irrite moins vos muqueuses. Lors de la confection de votre prothèse, votre denturologiste procédera à l'installation de la base molle en la faisant cuire à l'intérieur de la prothèse.

La base molle n'arrêtera pas le processus d'atrophie de votre gencive, dont la forme

et l'épaisseur se modifient continuellement. Afin que votre nouvelle prothèse à base molle vous donne un confort constant au fil du temps, vous devrez la faire vérifier à tous les ans et la changer au besoin. Vous prolongerez la santé de votre gencive en vous assurant d'une adhérence maximale. En raison de sa texture poreuse, la base molle est un matériau moins facile à nettoyer; un examen annuel prévient donc les problèmes reliés à l'hygiène. Le denturologiste saura vous recommander des produits nettoyants très efficaces.



Quand avez-vous consulté votre denturologiste la dernière fois?

2424, boul. Lapinière
(coin Taschereau), Bureau 006
Brossard

Centre Médico Professionnel de Brossard
2183, rue DesRoses (île Goyer) Carignan

676-6767

Possession!

Les menaces, les bousculades et les coups sont d'abord des comportements appris

Annie Lirette

« Les comportements violents ont le plus souvent été appris dans le milieu familial », a souligné Denis Bélanger, de l'Après-Coup, une maison pour hommes et adolescents violents, située au 148, rue St-Louis, à Ville LeMoine.

« Parce qu'ils ont constaté que ces comportements donnaient les résultats escomptés, ils les ont reproduits. C'est d'ailleurs pour cette raison que nous croyons qu'il est possible de remédier au problème », a de plus spécifié M. Bélanger.

Ainsi, l'un des grands défis de la violence conjugale, souligne le directeur de l'Après-Coup, est d'amener les conjoints violents à reconnaître qu'ils ont un problème. Il faut également les conscientiser au fait qu'ils sont responsables de leurs gestes et susciter chez eux le désir de modifier leurs attitudes.

M. Bélanger indique toutefois que la majeure partie des hommes qui participent aux activités de l'organisme ne le font pas de plein gré. Ils ont le plus souvent décidé d'entreprendre une thérapie parce leurs conjointes avaient menacé de les quitter, qu'elles les avaient déjà quitté ou que la Cour l'avait exigé.

Des services pour hommes et adolescents

L'Après-Coup offre différents programmes de thérapie. Il héberge, par exemple, des hommes pour une période intensive de 26 jours. Durant tout le séjour, un intervenant les suit. Ils n'ont par ailleurs aucun droit de sortie.

L'organisme accueille également des hommes une fois chaque semaine et ce, durant 25 semaines, dans le cadre de thérapies de groupe. Chacun des participants se présente préalablement à deux rencontres individuelles.

Il donne de plus un programme « Briser les Chaînes ». Il s'agit de prévenir et de promouvoir la résolution de conflits par des comportements pacifiques dans les écoles et les Centre Jeunesse de la Montérégie. Il propose enfin un service téléphonique 24 heures par jour à travers l'ensemble du Québec.

Besoin d'unir les efforts

En outre, l'organisme a mis sur pied, avec le Carrefour pour elle, un projet qui intègre les enfants lors des thérapies. « D'un côté, il y a un travail avec le père et l'enfant, de l'autre il y a un travail avec la mère et l'enfant, puis il y a des rencontres familiales », a expliqué M. Bélanger.

« Dans l'avenir, il faudrait qu'il y ait davantage de collaboration entre les organismes pour hommes et les organismes pour femmes, plus de partage, plus d'échanges, a-t-il également souligné. Il faudrait arrêter de se dire que c'est la faute à



Denis Bélanger

l'un ou à l'autre et travailler ensemble».

Photo: (Jean Laramée)

Super spéciaux

De vanités

(25 modèles sur le plancher)

Choix de:

- Bois
- Mélamine
- Stratifié
- Thermo-plastic

Plusieurs grandeurs et agencement disponibles sur mesure.



MARONYX

VANICO



CENTRE DE PLOMBERIE

ST-LUC INC.

395, BOUL. ST-LUC

(450) 348-4971 OU

(514) 990-4906 (SANS FRAIS)

Comptoir de pièces des plus complets et des conseils par des experts



COURRIER MAGAZINE - 21 MAI 2000 - Page 3



L'Agence Le messenger



Jeanne Hince
directrice
Agence de relations
interpersonnelles
et de rencontre

Pourquoi dit-on, l'âme soeur?

«L'autre moi» qu'est l'âme soeur avec qui nous voulons partager cet élan vital qu'est l'amour humain, où le chercher? Où le trouver? Il nous faut d'abord guérir les blessures du passé en cultivant son jardin intérieur des émotions qui font mal, pour arriver à se connaître et pouvoir ensuite ouvrir son cœur, faire confiance, s'engager, accepter d'être vulnérable, disponible, à l'écoute.

Certains ne sont jamais satisfait d'un partenaire, il continue sans fin à chercher l'âme soeur parfaite, convaincu de la trouver et que l'entente entre eux sera magique. Pourquoi croire qu'une seule personne au monde est capable de nous aimer? La peur d'être jugé est souvent un frein au bonheur et l'illusion que nos misères intérieures seront guéries par un nouvel amour est en fait un refus d'évoluer. Si votre cœur est guéri du passé, ouvert à un nouveau bonheur, et que vous avez la ferme résolution de ne pas répéter les mêmes comportements, vous êtes sur la bonne voie.

N'oublions pas cependant que l'homme et la femme pensent de façons différentes et qu'il vous faudra exprimer vos pensées, l'autre ne peut pas deviner. Il est faux de croire qu'un couple qui fonctionne ne rencontre aucune difficulté, cette pensée magique élimine les chances à l'amour. Un autre frein est: les stéréotypes. Oubliez pour un temps vos idées toutes faites, au lieu de vous arrêter à l'apparence physique, demandez-vous plutôt ce que vous ressentez en sa présence. Une âme soeur nous attire à tous les points de vue: physique, émotionnel, intellectuel, spirituel et sexuel.

Maintenant êtes-vous prêt à construire un couple, non pas à le rêver, mais à le vivre. Vous tentez l'aventure?

Une agence de rencontres sérieuse peut vous aider.

Agence Le Messenger
450-656-6645

Possession!

Le Pavillon Marguerite de Champlain de Saint-Hubert héberge 203 femmes et enfants en un an

Annie Lirette

Le Pavillon Marguerite de Champlain de Saint-Hubert a accueilli 128 femmes victimes de violence conjugale

et 75 enfants de la région entre le 1er avril 1999 et le 31 mars 2000.

Il a de plus offert ses services à 130 femmes à l'externe et répondu à 2419 appels téléphoniques durant la dernière année. Sur ce nombre, 1989 interven-



(Photo: Jean Laramée)

De gauche à droite:

Deborah Pearson,

Johanne Grégoire,

Yvelaine Colas, Josette Dallaire

et Norma Ward,

l'équipe du Pavillon Marguerite de Champlain.



depuis 30 ans
Guy Lapatate

(Vous sert bien, une visite c'est nous adopter)

(450) 672-0812 2083, boul. Édouard
(450) 676-3363 5616, Grande-Allée, St-Hubert

Notre priorité

- Viande de qualité supérieure

- Bas prix

2 pour 1

Hamburger - Cheeseburger - Hot dog géant



Frites à l'huile d'arachide

Sous-marin 11"
(au choix) 3,95\$

Hot dog ..59¢

LES SERRES
RENÉ ET MARTINE DAUPHINAIS

Entrer de plein pied dans l'été!

Venez embellir votre:

- Jardin extérieur - vos plates-bandes
- Fleurir les pots de patio, ceux du balcon
- Vos boîtes à fleurs

500 variétés de vivaces

35 couleurs différentes de géraniums

22 teintes d'impatiens de Nouvelle-Guinée

31 coloris d'impatiens

60 000 pieds carrés de surface

Plants de légumes, plantes d'accompagnement Une équipe de vrais connaisseurs!

8890, Boulevard Cousineau
Route 112 Saint-Hubert (À l'est de l'autoroute 30 direction Chambly)

Lundi au samedi de 8h à 20h
• Samedi et dimanche de 8h à 17h 7 jours/semaine

tions téléphoniques visaient à fournir de l'information, 33 portaient sur des plaintes déposées à la police et 149 concernaient les services externes de l'organisme.

«Ouvrer auprès des femmes qui sont victimes de violence conjugale représente un travail énorme, explique Deborah Pearson, directrice du Pavillon. Ces femmes et enfants ont beaucoup de besoins et doivent être informés et supportés afin de les aider à atteindre une meilleure qualité de vie.»

Pour ce faire, Mme Pearson dit privilégier une approche féministe. «Les résidentes bénéficient de deux rencontres individuelles et de trois rencontres en groupe par semaine. Après une évaluation initiale, l'intervenante et la cliente rédigent un contrat qui se veut un engagement. La cliente définit elle-même ses propres objectifs. Durant la dernière période estivale, il a permis à 21 enfants de séjourner 12 jours dans un camp de vacances des Laurentides. Au mois d'août 1999, les mères et leurs enfants ont passé une journée entière à La Ronde. Depuis décembre, le Pavillon a entrepris une campagne de financement avec la Fondation les Ailes de la mode.

«Si nous n'accordons pas le support et l'assistance à ceux qui sont présentement dans le besoin, le coût futur pour tous, incluant les vies brisées de celles qui sont touchées par la violence conjugale, augmentera», a soutenu Mme Pearson. Elle soutient toutefois qu'il s'agit d'un défi difficile à surmonter: «Souvent les gens tournent le dos à la violence conjugale, car ils ne veulent pas voir la douleur, la peine, les conflits et la destruction que cela représente.»

Selon le livre «Violence conjugale Statistiques 1998», la Montérégie figurait au 5e rang au Québec pour les actes violents signalés aux corps policiers.

Possession!

Une intervention harmonisée au service des victimes de violence conjugale

Une première en matière de lutte contre la violence conjugale sur le territoire du CLSC Samuel-de-Champlain. Un protocole de collaboration pour l'aide psychosociale et l'accompagnement socio-judiciaire des victimes de violence conjugale a récemment signé. Par la signature de ce protocole, les partenaires qui oeuvrent auprès des victimes de violence conjugale s'engagent à offrir une réponse rapide, à fournir une information adéquate et uniforme et à assurer un suivi selon les besoins et la volonté des victimes.

«Selon des chiffres recueillis au bureau du coroner, entre 1990 et 1995, 195 femmes furent assassinées par leur conjoint ou leur ex-conjoint» 1. La violence conjugale constitue un problème de première importance dont les conséquences s'avèrent très coûteuses sur les plans humain, social et économique. C'est en vue d'en freiner l'évolution que plusieurs partenaires se sont mobilisés et ont harmonisé leur intervention.

Ce protocole se situe dans le cadre du plan d'action de la Politique provinciale d'intervention en matière de violence conjugale et de la mise en oeuvre, en Montérégie, du programme «Tolérance zéro» face à la violence conjugale. En précisant les rôles ainsi que les modalités de collaboration et de fonctionnement entre les partenaires, cette entente vise à amé-

liorer la prévention, le dépistage, la référence et l'accès à des services d'aide pour les femmes et les enfants victimes. Les interventions qui, dans le passé, étaient pour la plupart sectorielles et cloisonnées, sont maintenant complémentaires et mieux harmonisées. Dans l'action, cela signifie que lorsqu'un policier intervient dans une situation de violence conjugale, ou encore, si une personne se présente à l'hôpital pour recevoir des soins médicaux et qu'il y a des soupçons de violence, on propose à la femme de transmettre son nom à une répondante du Pavillon Marguerite de Champlain. Si la victime accepte, une intervenante la rappellera dans un bref délai pour lui offrir de l'aide ou la référer, au besoin, à des services appropriés.

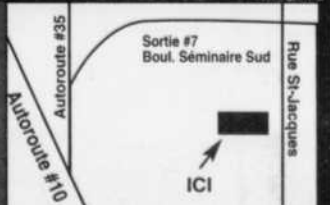
Par ailleurs, la lutte contre la violence conjugale concerne toute la population. Afin de les sensibiliser et de les informer, une carte des ressources disponibles sur le territoire permettra de savoir où les victimes peuvent s'adresser pour obtenir de l'aide et de l'information. Cette carte sera disponible chez tous les partenaires signataires. Il est donc important de mentionner qu'en tout temps, on peut communiquer avec le Pavillon Marguerite de Champlain au (450) 656-1949 ou avec les services de police des municipalités du territoire.

Tout nouveau sur le marché
ligne de robinets



Passez voir notre
vaste salle de montre

SALLES DE BAINS ST-JEAN ENR.
485, St-Jacques, St-Jean-sur-Richelieu
(450) 347-6929



TAPIS EN GROS

SUPER VENTE

en vedette

20% de rabais

sur tous les

tapis

Gabbeh

faits à la machine

20% de rabais

sur tous les

tapis

chinois

90 lignes faits
à la main

choix
immense

Méga surface

Des prix imbattables

Bienvenue
aux designers
et aux
contracteurs!

Tout pour le plancher

Tapis orientaux
Tapis mur à mur
Tuiles de vinyle

Tuiles autocollantes

Céramiques
Préart commercial, industriel,
résidentiel
Plancher flottant et bois franc

SIÈGE SOCIAL
1480, Sherbrooke Ouest
Montréal
514-933-3400

LES GALERIES TASCHEREAU

3842, TASCHEREAU, GREENFIELD PARK

Méga Centre Pointe Claire
2355D, Transcanada,
Pointe-Claire
514-426-7110

450-923-9923

www.tapisengros.com

Bientôt deux nouvelles succursales à Laval et à Lasalle

Possession!

La violence, ça me regarde

Au Québec, la grande majorité des gens sont d'accord pour dire que la violence n'a pas sa place dans les rapports conjugaux. Pourtant, la violence y est souvent présente, l'entourage se doute de son existence, on ne sait pas très bien si on doit intervenir et comment.

«C'est pas de mes affaires»

Tout le monde connaît au moins un couple où le conjoint s'impose et la femme semble «écrasée». Parfois, c'est le comportement des enfants renfermés, craintifs et silencieux, qui nous semble étrange. Et cette parente, toujours couverte de bleus à la suite d'accidents aussi bizarres qu'incroyables? Et ce couple

d'amis que vous ne pouvez plus supporter parce qu'il prend plaisir à humilier sa femme en public? Si on y prête attention, voilà autant de pistes qui peuvent nous faire soupçonner de la violence conjugale. Mais souvent, l'entourage des victimes préfère fermer les yeux ou regarder ailleurs, sous prétexte que ça ne les regarde pas.

Ignorer les indices de la violence, c'est l'encourager, l'accepter. Si on soupçonne ou si on est témoin de violence dans son entourage, il faut agir pour qu'elle cesse avant qu'il ne soit trop tard. Quand la violence devient visible pour l'entourage, c'est qu'elle dure depuis un bon moment déjà ou encore qu'elle fait partie du quo-

tidien de la femme. Bien des femmes hésitent à se plaindre à leur entourage, par crainte d'être jugées ou rejetées.

Quand elles décident de se confier, l'attitude et le support de l'entourage peuvent jouer un rôle important pour commencer à briser le cycle de la violence. Personne n'est à l'abri quand on sait qu'une femme sur quatre subira de la violence conjugale.

Un appel à l'aide

Quand une personne confie être victime de violence, c'est souvent à la suite d'un épisode particulièrement douloureux de violence verbale ou physique. Ce dont elle a besoin à ce moment, c'est d'être écoutée et validée. L'accueil que lui

feront ses proches l'aidera à s'en sortir ou la culpabilisera encore plus.

Le rôle que l'entourage peut jouer dans pareil cas, c'est de lui redonner confiance en elle et l'aider à vaincre ses sentiments d'impuissance, de honte et de culpabilité. En reprenant conscience de sa valeur en tant que personne à part entière et surtout en refusant de prendre le blâme pour la violence de l'autre, la femme, tout en pensant à sa sécurité, prendra les moyens pour s'en sortir. Surtout, il importe que l'entourage ne porte pas de jugement sur elle («si tu l'endures, c'est que ça fait ton affaire») et de ne rien décider à sa place («laisse-moi m'occuper de ça»), mais plutôt de la valider dans ce qu'elle décide. Si on se confie à vous, dites-vous que cette femme victime de violence, minimise la violence qui lui est faite et qu'elle a tendance à excuser et à protéger son conjoint car elle aime cet homme (pas ses comportements) mais il lui est très difficile de dissocier les deux. Dans bien des cas, savoir que quelqu'un écoute, suffit à donner à une amie, à une soeur, à une fille ou à une collègue, la force d'aller chercher de l'aide.

L'entourage peut lui suggérer d'utiliser les ressources appropriées selon les besoins de sa situation: groupes de soutien, services sociaux ou médicaux, maisons d'hébergement, ressources juridiques. En Montérégie, plusieurs ressources sont disponibles afin d'offrir un ensemble de services et d'aide aux femmes qui le demandent.

En présence de violence conjugale, il est souvent facile de fermer les yeux. Mais, en ignorant le problème, on est loin de le régler. Le cycle de la violence fait en sorte que ça ne peut que s'aggraver. L'escalade de la violence est réelle et dangereuse. Une fois l'engrenage commencé, il faut force et courage pour l'arrêter. Attendre, laissez faire, c'est encourager la violence. L'entourage peut procurer aux personnes victimes de violence le soutien nécessaire pour s'en sortir. On aimerait bien que quelqu'un nous vienne en aide sans attendre si l'on était soi-même dans cette situation.

LAMOUREUX & FRÈRE (1961)
TAPIS • PRÉLARTS • CERAMIQUES

Nous prenons le temps de bien vous conseiller. Voilà la vraie différence.

Entreprise familiale depuis 39 ans

RECOMMANDÉ
CAA
CCA HABITATION

1392, Ch. de Chambly, Longueuil
(face au Centre commercial Jacques-Cartier)

677-2032

NOUVEAUTÉ

Transpavé

Pavé Saint-Malo

SÉMITA
Finition à l'ancienne

Pavé agora

NOUVEAUTÉ

Blocs de grès

BRIQUE & PIERRE

RIVE-SUD

30 ans

Harmonie Totale
Brique - pavé - muret

- pavé
- dalles
- bordures
- pierres
- foyer
- poêle
- blocs
- talus
- sable
- ciment
- et accessoires

1000 Hérelle
(coin boul. Guimond), Longueuil

646-2400

Lig. Mtl - 521-5724

GRATTEZ ET GAGNEZ À TOUT COUP
sur achat de produits d'aménagement **TRANSPAVÉ** fini à l'ancienne - Achat de **250\$** et + de matériel

Gagnez 2% à 20% d'escompte additionnel sur ces produits ou 10\$ à 1000\$ de marchandise sur vos prochains achats

En vigueur jusqu'au 30 juin 2000

TRANSPAVÉ le seul pavé fait tout de granit
«Brillant comme choix»!

Possession!

Ne laissez pas la situation se dégrader



Le 7 décembre dernier, «un protocole de collaboration pour l'aide psychosociale et l'accompagnement socio-judiciaire des victimes de violence conjugale a été signé pour le Territoire du CLSC comprenant les municipalités de Brossard, Greenfield Park, LeMoynes et Saint-Lambert.

C'est dans le but de freiner l'évolution de la violence conjugale, que plusieurs

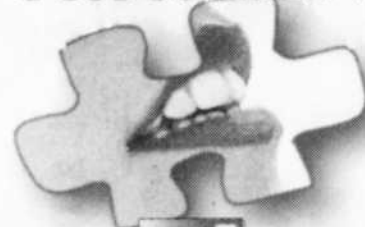
partenaires se sont mobilisés et ont harmonisé leur intervention.

Ce sont Le Pavillon Marguerite de Champlain, le Bureau des substituts du procureur général, le Cavac de Longueuil, l'Hôpital Charles Lemoyne, le CLSC Samuel de Champlain, la Régie régionale de la santé et des services sociaux de la Montérégie, la Sécurité publique des villes de Brossard, de Saint-Hubert

(agissant pour la ville de LeMoynes), de Greenfield Park et de Saint-Lambert, et l'organisme Repartir».

Aussi, l'article «La violence, ça commence avant les coups» aidera à sensibiliser les victimes, leur faire comprendre ce qu'est la violence conjugale, leur donner les moyens pour qu'elles puissent trouver support et aide rapidement.

Votre sourire, c'est pas un jeu, c'est sérieux!



DEPUIS DÉJÀ 20 ANS

CLINIQUE DE DENTUROLOGIE CLAUDE GENEST

Gardez le sourire!
460, Saint-Charles O., suite 105, Longueuil
450.670.7315
Tous droits réservés

11^e Année **Au Café-Théâtre de Chambly**

Festival du jeune théâtre
9^e édition

tous les vendredis, samedis et dimanches
du 19 mai au 18 juin 2000

60 jeunes de 7 à 17 ans prennent d'assaut les planches de café-théâtre de Chambly pour y présenter 5 séries de spectacles tous aussi différents et hauts en couleur les uns que les autres. Le Festival du Jeune Théâtre, c'est un rendez-vous avec la jeunesse, avec nos artistes de demain, avec une fraîcheur toute éclatante. Bref, c'est un rendez-vous à ne pas manquer.

Coût des billets: 5\$

LE CAFÉ-THÉÂTRE DE CHAMBLY, LE SEUL CAFÉ-THÉÂTRE AU QUÉBEC À PRODUIRE DES SPECTACLES DE THÉÂTRE DOUZE MOIS PAR ANNÉE DEPUIS ONZE ANS.

2447, rue Bourgogne, Chambly (Québec) J3L 3A5
Tél.: (450) 447-2953

LES PEINTURES PRATT & LAMBERT

rabais
la norme

POUR UNE QUALITÉ SUPÉRIEURE EXIGEZ

Accolade
DE PRATT & LAMBERT



économisez 5\$
sur Accolade

GRÂCE À LA REMISE POSTALE OFFERTE SUR CHAQUE GALLON DE PEINTURE ACCOLADE

2\$ DE REMISE SUR CERTAINES AUTRES PEINTURES PRATT & LAMBERT **maintenant jusqu'au 31 mai**



Accolade
COQUILLE D'OEUF
D'EXTÉRIEUR



Accolade
VELOURS
D'INTÉRIEUR



Tous nos apprêts de qualité
«SUPRIME» latex et Alkyde



Aqua Royal pour Maison et garniture
semi-lustré latex ultra blanc ext.

VOUS PARAISSÉZ TOUJOURS MIEUX AVEC PRATT & LAMBERT

Le Colori Maître
Renseignez-vous sur notre service de décoration à domicile.
1875 PANAMA BROSSARD

465-2086



Et l'orthodontie pour adulte?

Dre Brita Nadeau

Un traitement orthodontique peut être réussi à tout âge. Aujourd'hui, les adultes représentent environ 25% de la clientèle orthodontique. Bien que l'arrêt de la croissance du visage et des mâchoires limite les possibilités de l'orthodontie, les tissus impliqués dans le mouvement des dents sont les mêmes chez l'adulte que chez l'enfant. La santé des dents et des structures de support déterminera les perspectives d'amélioration. L'espace entre les dents, la proéminence des dents antérieures, la bascule d'une dent dans un espace qui n'a pas été maintenu à la suite d'une extraction ou de la perte prématurée d'une dent, les dents qui pour quelque raison que ce soit se retrouvent dans une position anormale, tout cela peut être amélioré grâce à un traitement orthodontique. Un tel traitement peut être un préalable à d'autres soins dentaires comme avant la pose d'implants. Il peut aussi, dans certains cas, améliorer les problèmes associés à l'articulation temporo-mandibulaire, aux douleurs faciales ou aux maux de têtes chroniques. Comme la croissance osseuse est terminée chez l'adulte, certains problèmes ne peuvent être corrigés qu'avec des appareils orthodontiques seulement. D'importants changements faciaux esthétiques et fonctionnels

peuvent être obtenus avec une approche combinant l'orthodontie à la chirurgie maxillo-faciale. Si cette approche est souhaitable dans votre cas, votre dentiste ou orthodontiste vous l'expliquera en détails.



avant



avant



après

Traitement combiné d'orthodontie et de chirurgie.

Pour plus de renseignements ou un rendez-vous de consultation, contactez:

Clinique d'orthodontie de la Rive-Sud
3500, chemin Chambly suite 201
Longueuil, Québec
(450) 670-2269

21

21

21

LA LASAGNE EN FOLIE

Lasagne au choix :

- Régulière DaGiovanni
- Sicilienne (sauce italienne)
- Forestière (champignons sautés)
- Jardinière (végétarienne)
- La Piquante (sauce Arabiata)
- 4 Fromages

DaGiovanni

Servie avec
PAIN À L'AIL

Chms valides 7 jours sur 7 aux restaurants DaGiovanni partout au Québec. Cette offre ne peut être combinée à aucune autre offre. Valable pour un temps limité.

Possession!

La violence conjugale, ça commence avant les coups

La violence conjugale est bien présente dans toutes les couches de notre société. Cependant, bien peu de gens connaissent le cheminement et l'escalade de la violence qui précèdent les coups et les blessures.

«Même si la violence est bien connue et médiatisée, nous dit Madame Beudet, intervenante, plusieurs croient qu'elle se limite aux coups. En réalité, la violence conjugale commence bien avant les premiers coups».

La violence, ce n'est pas quand le conjoint perd le contrôle. C'est quand il veut prendre le contrôle de sa conjointe.

Quelquefois, il est difficile de reconnaître la violence conjugale dès les premiers signes. Les insultes et les commentaires déplaisants annoncent le début de la violence dans le couple. Toujours rabaisser l'autre, ça s'appelle de la violence psychologique.

Josée, dont l'ex-conjoint est violent, raconte: «D'après lui, je n'avais jamais raisons dans rien. Il me traitait d'«épaisse». Après, ça a été les menaces de partir. Une fois, il a même parlé de suicide si je partais, mais j'avais peur et je ne savais pas où aller pour être en sécurité car il connaissait l'adresse de ma mère et de mes amies. Il décidait tout pour moi. Je ne pouvais plus mettre le nez dehors sans qu'il ne me fasse une crise. Je ne savais plus quoi faire pour qu'il soit content.

Je me suis retrouvée souvent seule à la maison, isolée de ma famille et de mes amis. J'aurais voulu le quitter, mais j'avais perdu confiance en moi».

Pourquoi on endure si longtemps

En plus de la pression des enfants et de ma famille (il est un si bon père), de ses promesses de changer, des menaces («si tu pars, tu vas voir»), il y a la peur d'être plus pauvre, de ne pouvoir offrir la sécuri-

té économique aux enfants. «Mon conjoint contrôlait tout l'argent du ménage, même mon salaire, raconte Claire Beudet, rencontrée en maison d'hébergement. Je savais que si je le quittais, je n'aurais pas un sou devant moi». La peur d'être dépendante de l'aide sociale est encore pire chez les femmes qui ne travaillent pas et qui n'ont aucun revenu.

Au fil du temps, la violence devient de plus en plus forte et de plus en plus fréquente dans le couple, explique Madame Beudet, intervenante auprès des victimes de violence. Le conjoint violent passe des mots aux actes et porte les premiers coups. Entre deux épisodes violents, il y a les excuses, les promesses de changer et le camouflage des bleus. Le conjoint violent blâme sa compagne pour ses sautes d'humeur et la fait se sentir coupable. La violence physique est souvent accompagnée de violence sexuelle. Le conjoint violent force la femme à des activités sexuelles non désirées.

«Après une violente dispute, raconte Josée, abusée durant 9 ans, on aurait dit qu'il était plus excité que jamais. Il m'obligeait à avoir des relations sexuelles et, si je refusais, il me disait que j'étais frigide et que c'est pour ça qu'il allait voir ailleurs...».

Agir pour s'en sortir

«C'est essentiel de reconnaître et de refuser la violence dès les premières paroles ou les premiers gestes qui indiquent une atteinte à l'intégrité et au respect de sa personne, explique Madame Beudet». Il faut en parler, dénoncer toute tentative de contrôle, refuser de se faire rabaisser par l'autre. Dire non à la violence, c'est la seule façon de préserver son identité. Par contre, accepter la violence, même si au début elle ne fait pas aussi mal, c'est s'embarquer dans le cercle vicieux de la violence au quotidien».

CANTONS DE L'EST

l'accueil chaleureux d'une auberge champêtre

Site panoramique
Accueil personnalisé
Atmosphère calme et chaleureuse

Chambres, suites tourbillon, balcon, foyer, salon
Salles à manger intimes, fine cuisine
Le tout décoré d'antiquités



FORFAIT THÉÂTRE à partir de 89\$ par personne par jour (min. 2 jours) Pièce *Clone-moll* avec, entre autres, Marcel Leboeuf et Normand Lévesque, Julie Perreault et Christian Bégin. Comprend 2 soupers, 6 services, 2 déjeuners et 2 couchers, sentier pédestre, visite Moulin à laine d'Ulverton, vélo, piscine.

Autres forfaits disponibles
«Équitation» «Route Horticole»
«Route des vins» «Santé» massage

à partir de 89\$ par jr
par pers. min. 2 jours

Un toit à Boucherville...
une table au Tire-Bouchon



Le
Tire-Bouchon
BISTRO

NOS HEURES D'OUVERTURE

Le midi: du lundi au vendredi
de 11h30 à 14h30
Le soir: du mardi au samedi
de 18h à 22h30

141-K, boul. de Mortagne, Boucherville 449-6112
(Situé près du nouveau site de la Banque Royale)

Possession!

Séance d'information sur la mission de Carrefour pour Elle

Carrefour pour Elle poursuit toujours sa mission en se définissant aujourd'hui en tant que «maison d'aide et d'hébergement pour femmes victimes de violence et en difficulté avec ou sans enfant. Le 5 juin prochain à 19h, aura lieu l'assemblée annuelle avec séance d'information de la corporation Carrefour pour Elle inc.

Ce centre offre aux femmes victimes de violence conjugale -physique et psychologique- une écoute 24 heures sur 24, sept jours par semaine. De plus, elles peuvent aussi bénéficier d'un hébergement (maximum de trois mois) le temps de mettre un peu d'ordre dans leur vie, de prendre un nouveau départ et de reprendre confiance en elle. «Nous les aidons à vivre ça moins difficilement et nous offrons des services d'intervention», explique la directrice, Marlène Poirier. Des services offerts tant aux femmes qu'aux enfants, aussi bien à l'interne qu'à l'externe, tels les suivis de groupes ou individuels. «Les femmes sont plus informées, plus sensibilisées, alors elles vont plus chercher de l'aide», ajoute Mme Poirier.

Une douzaine de personnes qualifiées
Une douzaine d'employées à temps plein assurent le bon fonctionnement du Car-

refour. Les intervenantes possèdent d'ailleurs toutes une formation en travail social ou connexe.

Les femmes reçues en hébergement se partagent diverses tâches quotidiennes et préparent elles-mêmes les repas. Les services sont gratuits, mais des contributions volontaires sont grandement appréciées. Étant un OSBL (Organisme sans but lucratif), le Carrefour pour Elle reçoit des fonds par le biais de subventions gouvernementales ainsi que par la Fondation Carrefour pour Elle, qui met sur pied des activités de levées de fonds, dont un tournoi de golf annuel, un défilé de mode aux deux ans et un spectacle, «Richard Séguin et ses invités», à tous 18 mois. Le prochain show se tiendra d'ailleurs le 30 septembre prochain.

De plus, la comédienne André Lachapelle assume le rôle de porte-parole du Carrefour depuis deux ans. Plusieurs personnes donnent de leur temps bénévolement pour le Carrefour, surtout au sein de la Fondation, lors de la tenue de bazars et pour les accompagnements à la Cour, un service essentiel pour beaucoup de femmes. Pour assister à cette assemblée et à la séance d'information, on doit réserver au 651-5800. (N.P.)

Bistro du routier

VENEZ VISITER NOTRE NOUVELLE TERRASSE

«Surveillez prochainement l'ouverture officielle»
Tous les jeudis «jour et soir»
nous recevons les femmes avec des prix spéciaux.
1,25\$ fût • 3\$ fort (régulier)

Sangria
Karumba



Shooter à 2,50\$
Corona à 4,50\$

- Spéciaux du midi
- Loterie vidéo - Menu terrasse - Salle de réception
5 à 7 tous les jours 1,50\$ buck - 8,50\$ pichet
Tous les dimanches
2,25\$ bouteilles Molson «petite»
8,50\$ pichet fût

2100, Mario, Brossard
656-0160

POUR LES CONNAISSEURS DU POULET



HRES D'AFFAIRES
Dim. au mer.:
11h à 22h
Jeu. et sam.:
11h à 23h
Vendredi:
11h à minuit



RÔTISSERIE

MEILLEUR POULET = MEILLEUR PRIX

1180, Curé Poirier Ouest, Longueuil (Coin Delorimier)

SUPER VENTE

4^e

ANNIVERSAIRE

SUPER DUO

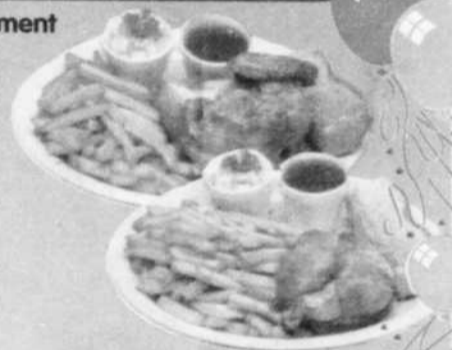
Comptoir - Salle à manger seulement

1 POITRINE
1 CUISSE

Spécial Anniversaire

8 65\$
+ taxes

2 boîtes individuelles



FAMILIAL

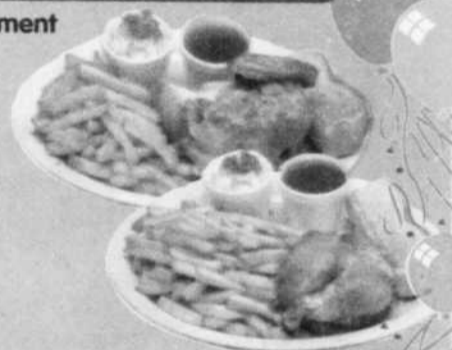
Comptoir - Salle à manger seulement

2 POITRINES
2 CUISSES

Spécial Anniversaire

17 35\$
+ taxes

4 boîtes individuelles



FAMILIAL

Comptoir - Salle à manger seulement

3 POITRINES
3 CUISSES

Spécial Anniversaire

26 05\$
+ taxes

6 boîtes individuelles



Ne peut être jumelé à d'autres promotions. Valide jusqu'au 31 août 2000

TÉL: **674-2222**

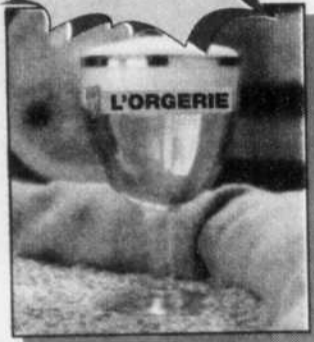
21

21

21

En vedette cette semaine

BIÈRES



Hé!

Qualités
microbrasserie

Amateur(e)s de bière

Vous connaissez l'orgerie? C'est une compagnie de la région de Québec qui fabrique ses bières à partir de grains naturels. Venez essayer nos brassins de bière frais. Vendus en cuve primaire de 23 litres.



La Goutte De Vin
Division de La Perle d'Eau

5645, Grande-Allée, Brossard 443-5512

Du jamais vu!

Un jour seulement samedi le 27 mai

VIN HAUT DE GAMME



Granite Ridge 16 LT.
Prix régulier 79,99\$

Super spécial
57,99\$

Une entreprise familiale depuis 11 ans

ROULEZ EN GRAND!

ROLLER DERBY

Homme et femme
"Sling shot" • Modèle 1999
Cadre aluminium
Roulement abec 5
roues 76mm
Rég.: 289\$



169\$
MODÈLE JUNIOR
à partir de **54\$** Patins moulés
Châssis nylon
Grandeur 12 à 5

ROLLER DERBY

Homme • Grandeur 6 à 12
Patin moulé • Châssis nylon
Roulement abec 3
roues 76mm



99\$

Plusieurs autres
modèles en magasin
tels que "Street hockey
Bauer" à partir de

139\$

BAUER X-TRA 6.5

Homme et femme
Châssis aluminium
Roulement abec 5
roues 76mm



269\$

- Équipement de protection complet
- Service d'entretien complet
- Pièces de rechange



Maintenant 2 magasins pour mieux vous servir!

12009 EST NOTRE-DAME
P.A.T. MONTRÉAL

645-5301

A.ROY articles
de
sports

COURRIEL: aroysport@aroy.com • SITE WEB: www.aroy.com/

(450)

3918, BOUL. TASCHEREAU
GREENFIELD PARK

671-1500



Possession!

La violence, c'est pas de l'amour

La violence, je n'en veux plus

La violence, je peux m'en passer

Quand j'ai rencontré mon mari, Robert, c'était un gars travaillant. Il s'intéressait à toutes mes affaires. Nous avions une vie assez confortable mais il voulait toujours s'occuper de tout. Il allait à la banque et faisait les chèques pour nous deux. Je ne pouvais rien acheter sans que ça finisse par des reproches. C'est lui qui répondait au téléphone. Il décidait tout et mon avis ne comptait jamais. Pour lui faire plaisir et avoir la paix, je l'ai laissé faire. Après tout, il disait toujours qu'il s'y connaissait plus que moi!

Quand le petit a eu un an, Robert est devenu de plus en plus maussade. Je pensais que c'était de ma faute et que je ne m'occupais pas assez de lui depuis la naissance de Mathieu. Il me parlait de moins en moins, sauf pour me critiquer. Des fois, il me disait que je n'étais pas une bonne mère et que si je partais, il m'enlèverait les enfants et que ce serait de ma faute, qu'il se suiciderait avec les enfants. Il sortait souvent sans moi. Il disait que ma famille, c'était tous des imbéciles. Je ne voyais plus personne. Mais je croyais que c'était un mauvais moment à passer et qu'il redeviendrait bientôt comme avant... Après tout, il avait l'air d'un bon gars avec les autres, ses compagnons de travail.

C'était rendu que Robert surveillait tout ce que je faisais. Un soir, sous prétexte que j'avais mis trop de sel dans la soupe, Robert m'a serrée le bras très fort. Il m'a crié que j'étais grosse et stupide et m'a cognée contre l'évier de la cuisine. Le lendemain, il s'est excusé, m'a suppliée de lui pardonner. Il m'a promis de ne plus jamais recommencer.

À l'urgence, le médecin m'a posé des questions. Je n'ai pas osé répondre parce que Robert était là. Mais je pense que le médecin se doutait que je ne m'étais pas fait mal en tombant, comme Robert lui avait raconté. Quand Robert est sorti remplir les papiers, le docteur m'a parlé d'une maison où les femmes peuvent se réfugier en cas de violence. Il m'a même dit que si j'avais besoin d'en parler, les médecins pouvaient m'aider. Mais je ne pensais pas que c'était une maison pour

moi, Robert m'avait toujours dit: «Personne ne s'occupera jamais de toi, tu n'as pas une «cenne» et personne ne croira tes histoires».

Le dimanche suivant, Robert était de mauvaise humeur parce que ma soeur et son mari sont passés nous voir. Ils avaient téléphoné, mais Robert n'avait pas répondu. Robert n'a pas aimé la façon dont ma soeur l'a regardée quand elle a vu mon front enflé et mes points de suture. Dès qu'ils sont partis, il m'a crié que j'étais aussi naïveuse que ma soeur et que personne ne lui dirait quoi faire dans sa maison! Les bleus guéris, les coups ont repris de plus belle. Je me sentais prise au piège, j'étais terrorisée. Mais je n'avais pas envie de me faire traiter comme ça et j'avais peur pour les enfants. Est-ce qu'il m'aimait vraiment pour me faire aussi mal?

Maintenant, je vis en appartement avec les enfants, tout près de chez ma soeur. Robert cherche encore à me faire peur au téléphone, même s'il me dit qu'il a changé avec sa thérapie. Une fois, je l'ai cru et je suis retournée avec lui. Mais la lune de miel n'a pas duré longtemps.

Je me trouve chanceuse de m'en sortir quand je lis dans le journal que des femmes ont été tuées par leur conjoint. Dans le fond, personne ne mérite d'être dévalorisée, maltraitée et frappée. Un conjoint qui domine et qui contrôle, ce n'est pas de l'amour. Maintenant, je le sais.

— Une victime

VOUS DÉMÉNAGEZ???



La 1^{ère} chose à faire:

RÉSERVEZ VOTRE DÉMÉNAGEUR
DÈS MAINTENANT
VOUS AUREZ LE CHOIX DES DATES
ET VOUS NE SEREZ PAS DÉÇU.

Le GROUPE



RACINE-MORIN inc.

ÉVALUATION GRATUITE
(450) 852-9777

Transport de pianos • Entreposage

Boutique pour dames

L'Entre-Deux

Prêt-à-porter et à... re-porter "Aline Brown"
À découvrir sur la Rive-Sud
Une super FRIPERIE de bon goût

Plus de 2000
items neufs
ou usagés



Simon Chang - Jones New York -
Lyse Spénard - Joseph Ribkoff - Liz
Clairborn - M. Jax - Algo - Jean-
Claude Poitras - Yves St-Laurent

Nos spéciaux printemps-été de
20% à 50%
d'escompte, taxes incluses

Vêtements haut de gamme
de qualité à bons prix
À la portée de vous
toutes mesdames.

1354, Victoria
Greenfield Park 671-5390



PUBLI-REPORTAGE

*Solution Confort propose une large gamme
d'équipements de chauffage et climatisation*

Une nouvelle entreprise spécialisée dans le chauffage, la climatisation et la ventilation vient d'ouvrir ses portes à Longueuil. Solution Confort, située au 2398, boulevard Marie-Victorin (près du pont-tunnel Louis-H.-Lafontaine), propose une vaste gamme d'appareils de chauffage et est dépositaire des meilleures marques de thermopompes.

À tous les propriétaires qui songent à améliorer la qualité du chauffage de leur résidence et même de l'air de la maison, une invitation est lancée. Le 21 et 22 mai, Solution Confort organise une «vente sous le chapiteau» au 2398, boul. Marie-Victorin. Des spécialistes en chauffage et climatisation seront sur place.

Solution Confort invite la population à venir voir de près les équipements dernier cri en matière de chauffage et climatisation à sa «vente sous le chapiteau», du 21 au 22 mai. C'est un rendez-vous à ne pas manquer!



Maitre tôlier-ferblantier

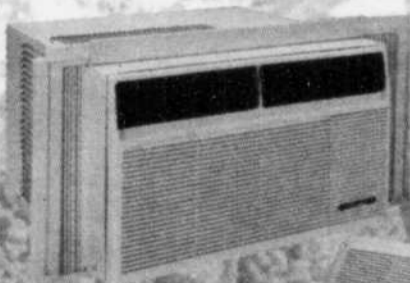
LES ENFANTS
ACCOMPAGNÉS
DE LEURS
PARENTS
PEUVENT
RENCONTRER
PIKACHU



SPÉCIAL VENTE

SOUS LA TENTE
POUR AIR CLIMATISÉ
DE FENÊTRE

21 ET 22 MAI DE 9H À 21H



Financement
disponible

BANQUE
LAURENTIENNE
DEPUIS 1846



Ventilation • Climatisation
• Chauffage

2398, boul. Marie-Victorin, Longueuil
677-6204

LE PLUS IMPORTANT

CENTRE DE PLOMBERIE SUR LA RIVE-SUD



MAAX®
COLLECTION

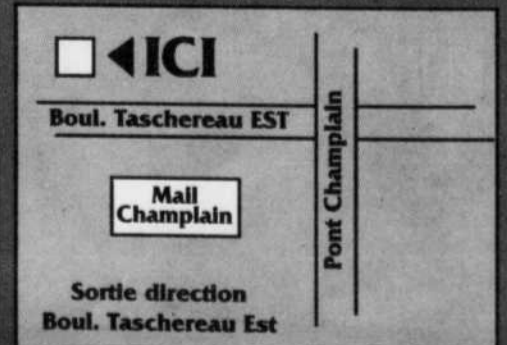
Page 12 / COURRIER MAGAZINE / 21 MAI 2000

JL
CENTRE DE PLOMBERIE
JEAN LEPINE

5855, boul. Taschereau
Brossard, Québec
J4Z 1A5

Téléphone :
(450) 676-1322

Télécopieur :
(450) 676-7389



00274211111111