

# L'Echo du St-Maurice

Journal hebdomadaire publié le mercredi

VOL. XLIII — No 24

SHAWINIGAN, QUE., MERCREDI, 4 JUIN 1958

Rédigé en collaboration

Couvrant les villes de  
SHAWINIGAN  
GRAND'MÈRE, ST-TITE  
et les paroisses environnantes  
de la région.

## Le règlement de prohibition maintenu à Shawinigan-Sud

### Deux "OUI" et un "NON" au triple référendum du mardi 3 juin

#### Le règlement de prohibition de 1912 remis en vigueur

Les dés sont jetés.  
La première journée du référendum du mardi 3 juin, à Shawinigan-Sud aura suffi pour faire connaître le sort réservé à un deuxième règlement de prohibition et attendu assez fiévreusement par tous.

Une file compacte de gens ne cessa de défiler à l'Hôtel de Ville de 8 heures le matin à 6 et même 7 heures le soir, prouvant à elle seule l'intérêt que la population du Grand Village apportait à cette consultation démocratique.

A 3 h. 30 de l'après-midi, onze cents citoyens avaient déjà émis leur vote, mais l'on craignait encore pourtant de rater de justesse le tiers des suffrages requis pour la fermeture du scrutin.

A 6 heures du soir, le compte y était largement puisque, sur une possibilité de 4.732 votants, 1780 c'est-à-dire 33.3% s'étaient présentés aux urnes, se décomptant comme suit:

1092 voix favorables au maintien du règlement de prohibition passé une première fois en 1912;  
670 pour l'abolition du dit règlement de prohibition;  
18 bulletins nuls.

Après une campagne assez mouvementée où les partisans du POUR et du CONTRE alignèrent des arguments aussi valables les uns que les autres, semble-t-il, c'est donc par une catégorique majorité de 327 voix que les contribuables de Shawinigan-Sud se sont prononcés pour la mise en vigueur par la Corporation du Village, d'un règlement de ventes de liqueurs alcooliques qui se lit comme suit:

"Il est décrété et statué par le présent règlement que la vente des liqueurs alcooliques telle que définie au chapitre 257 des statuts refondus de la province de Québec 1941 et l'octroi de permis pour ces liqueurs soient et sont prohibés dans les limites de cette municipalité.

#### OUI pour l'actuel Terrain de Jeux de l'O.T.J.

Après avoir exprimé leur vote "prohibition" dans le bureau du secrétaire de la municipalité, les propriétaires montaient à l'étage, dans la salle des Délibérations pour se prononcer sur le règlement relatif à l'achat d'un double terrain de jeux.

Il s'agissait d'abord de l'actuel terrain, situé sur la paroisse Ste-Jeanne d'Arc et utilisé par l'Oeuvre des Terrains de Jeux, dont il fallait prouver ou refuser l'achat par la municipalité pour la somme de \$35,000.

#### NON pour l'achat d'un 2e terrain de jeux

Ils ne paraissent pas avoir été aussi convaincus de l'acquisition d'un deuxième terrain pour les paroisses de St-Sauveur et de St-Georges, qui

leur était soumis pour le prix de \$14,250 par MM. Paul-Emile Hamel et Paul Boisvert.

Ce deuxième achat fut en effet rejeté par une majorité de 25 voix.

Nombre de votants:	776
EN FAVEUR:	462
CONTRE:	280
NULS:	34

leur était soumis pour le prix de \$14,250 par MM. Paul-Emile Hamel et Paul Boisvert.

Ce deuxième achat fut en effet rejeté par une majorité de 25 voix.

Nombre de votants:	776
CONTRE:	377
EN FAVEUR:	352
NULS:	65

Aussi bien que pour le règlement de prohibition, les gens de Shawinigan-Sud se sont rendus massivement aux urnes pour exprimer leur sentiment sur l'achat de terrains de jeux.

Et ceci est à inscrire au compte de la vitalité et du civisme d'une population qui ne se désintéresse pas de ce qui se discute sur la table de son conseil municipal.



E.-A. DELISLE

Au Conseil de lundi dernier 2 juin, une proposition de M. l'échevin Albert Blais maintenait M. E.-Alide Delisle, ancien ingénieur de la Cité, comme représentant de la Cité à la Société des Bourses d'Etudes de Shawinigan.

### La Campagne du Richelieu obtient un vif succès

Au cours des 5 heures de la Campagne menée par deux centaines de volontaires en faveur de l'Enfance Malheureuse, le Club Richelieu a récolté \$2,300, plus de 600 que l'an dernier.

Si la collecte des noms spéciaux reflète cette même générosité, les Richelieu pourront disposer des \$6,000 qu'ils envisagent pour faire face aux innombrables "charités" qu'on leur demande; on divulguera les résultats de la collecte des "noms spéciaux" au dîner de demain jeudi.

Il semble qu'on ait fait partout un excellent accueil à ceux qui tendaient la main et, dans plus d'une famille modeste, quand le Richelieu offrait un paquet de patates chips, il s'entendit dire plus d'une fois des paroles comme celles-ci: — "Puisque c'est pour l'enfance malheureuse, il ne vous pas perdre un cent; gardez donc vos patates; on regrette simplement de ne pas pouvoir vous faire une plus grosse offrande".

Ces paroles sont absolument authentiques.



LE NOUVEAU CHEF DU PARTI LIBÉRAL. — Une victoire retentissante au premier tour du scrutin portait M. Jean Lesage à la tête du parti libéral, samedi 31 mai au congrès de Québec: il remportait 630 voix sur 873, soit 73% des suffrages exprimés. Ses concurrents, MM. Paul-Gérin Lajoie, René Hamel et Aimé Fauteux obtenaient respectivement 145, 97 et une voix: ils se rallièrent immédiatement à M. Lesage pour demander aux congressistes d'unir toutes leurs voix sur son nom.



REFERENDUM A SHAWINIGAN-SUD. — Cette photo montre la file des gens qui ne cessèrent pas d'affluer à l'Hôtel de Ville de Shawinigan-Sud lundi dernier pour exprimer leur avis sur le règlement de prohibition et les emprunts pour Terrains de Jeux. A trois heures de l'après-midi 1,100 personnes s'étaient déjà présentées aux

urnes. Il fallut prolonger le scrutin jusqu'à 7 heures du soir, vu l'affluence grandissante. Ainsi fut-il possible d'obtenir le tiers des suffrages requis pour la fermeture du scrutin et de connaître, dès le premier soir, les résultats du triple référendum.

### Mlle Alice Frigon élue présidente provinciale des Femmes Libérales

Au cours du congrès libéral Provincial qui vit l'élection de M. Jean Lesage à la tête du Parti, notre concitoyenne, Mlle Alice Frigon a été portée à la présidence de la Fédération Provinciale des Femmes Libérales du Québec, en remplacement de Mme Marie-Rose Pelletier de Québec.

# Seule la France sauvera la France

par A. N. SPANEL, Président  
International Latex Corporation

Les craintes et la crise qui étreignent la France et l'Algérie ont leurs racines dans un gouvernement dont la mécanique est si démodée que même ses "machinistes" les plus experts et les plus dévoués ont été contraints de quitter leur poste — il y en a eu 24 depuis 1944 — souvent à cause du caprice ou de la fantaisie des communistes cyniquement alliés avec le groupe des extrémistes fanatiques et déments. Ceux-là se préoccupent moins du sort de leur patrie en Algérie que de leurs ambitions brutales qui visent à préparer en France un coup d'Etat du genre tchécoslovaque, ce que n'ignorent pas les Français qui réfléchissent.

Entre-temps, une Algérie troublée, dans laquelle se reflète le défilé anémiant des crises gouvernementales qui se succèdent en France l'un après l'autre, se trouble maintenant de plus en plus. Cela était à prévoir puisque la majorité du peuple algérien a le sentiment de faire partie intégrante du corps de la France. Ce peuple se tourne vers elle pour y trouver une force et un guide sur une base continue; hélas, il s'est trouvé, au mieux, en présence de la faiblesse gouvernementale et de cela même il n'a pu profiter que par acomptes, entre les crises! En effet, la force de l'armée française d'Algérie, dans son moral et son but, a été constamment sapée et érodée par les imprévisibles marées politiques de Paris.

Le gouvernement Pflimlin ne reposait pas sur les fondations d'un gouvernement constitutionnel moderne, mais bien plutôt sur l'amoncel-

lement des squelettes des 24 gouvernements précédents qui furent guillotins avant lui.

Les miracles, avant toute chose, exigent de la force, non de la faiblesse; et le gouvernement Pflimlin, pour pouvoir relever le défi que la crise actuelle lui lançait devait faire le premier miracle qui consiste à réaliser les réformes constitutionnelles gouvernementales destinées à moderniser sa mécanique démodée.

Se contenter, dans la crise actuelle, de rechercher des boucs émissaires ou des "traîtres" ne servira absolument à rien. Abstraction faite de la conspiration communiste toujours présente, ce ne sont pas les hommes qui sont à blâmer, mais plutôt la machine gouvernementale mal conçue, démodée et inefficace qui a amené la France à son niveau actuel. Malheureusement, il est probablement vrai aussi que beaucoup de ses souffrances actuelles auraient pu être évitées si notre propre politique étrangère américaine avait servi à soutenir la France lors des crises de Suez et de Tunisie ou même si elle était restée neutre; mais encore une fois, l'histoire offre-t-elle des exemples de nations qui aient respecté des gouvernements affaiblis par l'inefficacité de leur propre mécanisme gouvernemental au point de perdre leur amour-propre même.

L'heure n'est pas aux récriminations. Ce n'est que grâce à une réforme constitutionnelle immédiate et complète que la France peut être sauvée d'un gouvernement qui s'était superposé à elle. Ce n'est qu'ainsi que la France pourra se sauver du danger qu'elle-même, ses ennemis et jusqu'à ses amis représentent pour elle!

## Les cadets de la Marine font de la voile



La navigation à voile n'est pas chose du passé pour les cadets du collège naval de Venture, centre de formation d'officiers de marine situé dans l'ensemble de la base navale d'Esquimalt, en Colombie britannique. On voit ici le magnifique yacht Oriole, manoeuvrant dans une forte brise, au large de Vancouver.

## Une jeune Australienne dans un métier "coloré"

Patricia Shields admet devoir beaucoup à la couleur. Ainsi, depuis deux ans et demi, elle lui a valu

de parcourir la moitié du globe. Australienne de naissance, elle a travaillé comme spécialiste de la couleur dans plusieurs pays et en a visité d'autres pour étudier son sujet favori. Maintenant, sa préoccupation est la couleur au Canada.

Elle habite Toronto depuis six mois. Ses fonctions au studio des couleurs C-I-L consistent à bâtir des agencements de couleurs pour des camions aussi bien que pour des églises.

Après avoir parcouru l'Angleterre, l'Ecosse et d'autres pays d'Europe, Patricia avoue que le Canada ressemble plus à son pays natal que tout autre endroit qu'elle a visité. "Comme l'Australie, le Canada a dépassé la phase de choc au sujet de la couleur", dit-elle. "Dans l'un comme dans l'autre pays, on emploie plutôt, maintenant, des harmonies de nuances équivalentes, ce qui est un signe de maturité". La province de Québec a surtout intéressé la jeune Australienne. "L'usage abondant de couleur dans les églises et édifices publics à Dolbeau, St-Siméon et Chicoutimi m'a vivement impressionnée".

Dans son pays, Patricia a surtout travaillé dans des régions excentriques. Elle établissait des agencements tantôt pour des écoles, tantôt pour des églises, quand ce n'était pour des maisons d'habitation, théâtres ou usines. "Le soleil est généreux de ses rayons en Australie", explique-t-elle, "et l'on emploie des couleurs vives à la décoration extérieure. Pour la même raison, les couleurs à l'intérieur sont douces, fraîches, ponctuées de touches contrastantes." Pendant son séjour en Angleterre,

Mlle Shields a travaillé de concert avec des architectes dans le but d'orienter les tendances à l'endroit de la couleur. Elle a "coloré" des écoles, des groupes d'habitation, des hôpitaux, voir une mosquée mahométane à Singapour. Cette dernière tâche a été fascinante; il a fallu prendre en considération les aspects religieux, la position et l'emplacement du temple, de même que le climat du pays concerné.

Durant des voyages sur le continent, Mlle Shields a étudié les tendances dans le domaine de la couleur de plusieurs contrées et a visité des studios de décoration en Hollande et en Suède. Elle s'est rendue à l'Exposition d'Architecture de Berlin où étaient exposés des modèles variés de bâtisses, meubles et tissus en provenance de toutes les parties du monde.

## Gouvernement et chambre à air

Le jeudi 22 mai, M. Erhart Regier, député de Burnaby-Coquitlam analysant les causes du fléchissement économique au Parlement d'Ottawa, utilisait cette métaphore assez imprévue:

"Le discours du trône me fait voir le gouvernement sous l'aspect de l'homme avec la chambre à l'air."

C'est une vieille chambre à air, trouée et raccommodée sans cesse depuis des années. Tout ce qu'a pu nous offrir notre premier ministre actuel au cours de sa campagne électorale, quand l'air s'échappait du tube de caoutchouc à maints endroits, était simplement une boîte plus grande que celle des Libéraux et contenant des pièces pour boucher ces trous.

A notre avis, nous avons besoin d'une nouvelle chambre à air; l'ancienne n'est plus composée que de pièces. On ne maintient notre économie qu'en la rapiécant encore; et nos discours du trône, avec leurs petits rapiécages de ci et de là, s'allongent de plus en plus en conséquence".

Il convient d'ajouter est un des rares députés CCF de la dernière couvée électorale sur le plan fédéral.

## Un paralytique est nommé scout de la Reine

Le Lieutenant-Gouverneur Frank Ross remettait dernièrement à Victoria, C.B., le Certificat de Scout

de la Reine à 139 scouts de la Colombie-Britannique et du Yukon. Parmi eux se trouvait un garçon de 17 ans, Michael Byng-Hall de Vancouver, qui marche avec des béquilles depuis l'âge de 7 ans. Il a cependant gagné jusqu'ici quatre des brevets scouts de capacité en service public et il a réussi toutes les épreuves pour l'insigne si convoité de Scout de la Reine.

### OPTOMETRISTE:

Téléphone LE 6-2611  
**Dr Roméo Gilbert**  
O. D.  
OPTOMETRISTE  
Spécialiste de la vue  
Réhabilitation visuelle  
Lentilles cornéennes  
581 — 5ème Rue Shawinigan

**Robert Desaulniers**  
INCORPORATIONS DE COMPAGNIES  
Prêts sur hypothèques  
Successions, Etc.  
794 — 5ème Rue Shawinigan  
(Edifice Steinberg)

**J.-E. BELLEMARE**  
Courtier en Assurance  
435, Tamarac Shawinigan  
Téléphone: LE 6-4349

**GASTON HARDY**  
&  
**ANDRE LEFEBVRE**  
ASSURANCES GENERALES  
Vie - Feu - Vol - Automobile - Etc.  
603, 5e Rue Shawinigan  
Tél.: LE 7-7241

**Syndic**  
**J.-Roger Laferrière**  
Liquidateur — Syndic en matière de faillite — Cessions de biens, délai, arrangements avec créancier, etc.  
Téls. LE 7-7211 - LE 7-9626  
569 — 5ème RUE  
Shawinigan Falls

**Raymond Boulet**  
AVOCAT  
502, 4e Rue Tél.: LE. 8-8370  
Grand'Mère

**ROSAIRE LAJOIE**  
AVOCAT  
Téléphone LE 6-2838

Tél. Bureau LE 6-2688  
**LUCIEN LAMBERT**  
C. A.  
COMPTABLE AGREE  
Edifice Hôtel de Ville  
Shawinigan Falls

**PIERRE LESSARD**  
B.A. A.G.  
ARPENTEUR-GEOMETRE  
SHAWINIGAN FALLS  
403, 4ème Rue Tél. LE 7-7145

Téléphone: LE 7-7291  
**CARRIER & VILLENEUVE**  
Courtiers en Assurances  
603 — 5ème Rue Shawinigan

Entreposage de FOURRURES

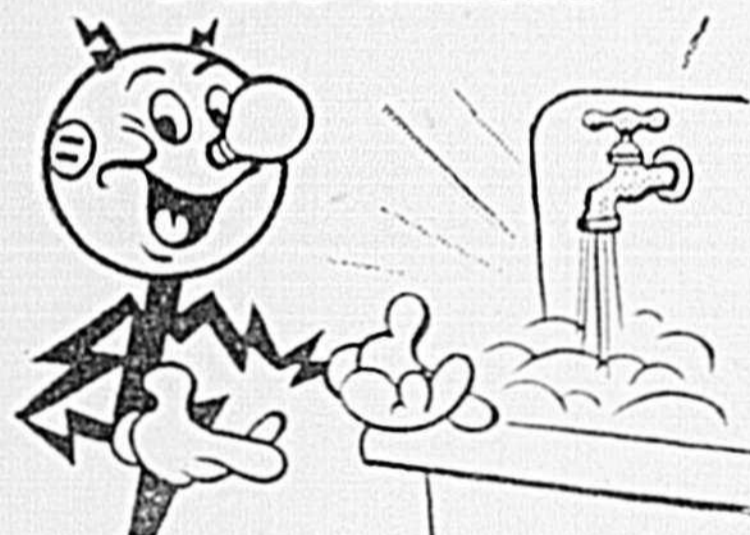
**PHIL. LEVASSEUR**

NETTOYEUR  
TEINTURIER PRESSEUR

Chemises lavées à perfection.  
425 — 4ème Rue Tél. LE 6-4483

APPROVED SERVICE  
**SANTONE**  
SHAWINIGAN

### L'APPROVISIONNEMENT QUOTIDIEN D'EAU CHAUDE



... coûte moins cher qu'une tablette de chocolat



Le chauffe-eau automatique à l'électricité vous donne tous les gallons d'eau chaude dont vous avez besoin chaque jour — pour quelques sous à peine. Vous pouvez le placer n'importe où, car il ne demande ni tuyau de cheminée, ni carburant. C'est un appareil silencieux, d'une propreté et d'une sécurité parfaites. Renseignez-vous auprès de votre plombier ou de votre fournisseur d'appareils électriques.

FAITES MEILLEUR USAGE DE L'ÉLECTRICITÉ — VOUS AUREZ PLUS DE LOISIRS

THE SHAWINIGAN WATER AND POWER COMPANY

**Central Cash Store**  
VOTRE MARCHÉ COMPLET  
VIANDE ÉPICERIE LÉGUMES BIÈRE

**R. BELLEMARE PROP. 45 RUE TAMARAC**  
Tél. LE 7-6671 Shawinigan Falls



# L'Instantané de la Semaine



par José CADEN

## Un 'cavalier' menait trois dames !...

Je ne fus pas le seul à trouver le spectacle ravissant et réconfortant tout à la fois.

Au cours d'un grand bal de "société", dans une des plus sélectes salles de notre Cité.

L'orchestre dépassait de beaucoup la moyenne de sorte que le plaisir d'être secondé par des airs bien rythmés se doublait d'avoir l'oreille agréablement satisfaite par de la vraie musique.

On ne fut pas peu surpris de voir d'abord un gentleman dans la cinquantaine apparaître successivement au bras de trois partenaires de deux âges bien distincts.

Surprise se muant en délicieuse contemplation quand on se faisait dire que le "cavalier" offrait de danser tour à tour à sa dame, à sa fille de moins de vingt printemps et à sa future brue aussi jeune.

Surprise se couronnant d'admiration quand un supplément de "tuyaux" vous informait que ce papa comptait plus de 12 enfants...

Mais je n'en détaillerai pas davantage pour ne point trahir trop crûment cette magnifique famille: ce chef de maison accompagnant, à une chic et reposante soirée, son épouse qui avait pu, ce soir-là, se dégager de ses soucis, dont le plus "jeune": un poupon de deux dizaines de mois, l'une de ses demoiselles, l'un de ses grands garçons flanqué lui-même de sa "future".

On n'insistera jamais assez sur les distractions saines, prises dans le cadre du-foyer.

Il semble que la présence d'une de ces familles, telle que je viens de vous la décrire, suffirait à elle seule à élever, si besoin était, le ton de toute réunion de société. Je n'étais pas le seul, l'autre soir, à éprouver le sentiment d'être en bonne compagnie grâce au simple contact de ce papa si distingué faisant danser d'un pas alerte et son épouse et sa fille et sa brue.

Souhaitons beaucoup de ces exemples pour tonifier l'atmosphère de Shawinigan et des alentours.

## Générosités pour la future église du Christ-Roi

Chaque dimanche, les paroissiens du Christ-Roi entendent avec plaisir les résultats de la collecte hebdomadaire de la "Part de Dieu" qui servira de fonds de construction à la future église du Saint-Sacrement sur le boulevard du même nom.

Pour les deux seuls premiers mois, mars-avril, où cette offrande familiale fut lancée, la somme de \$11,000 a été recueillie.

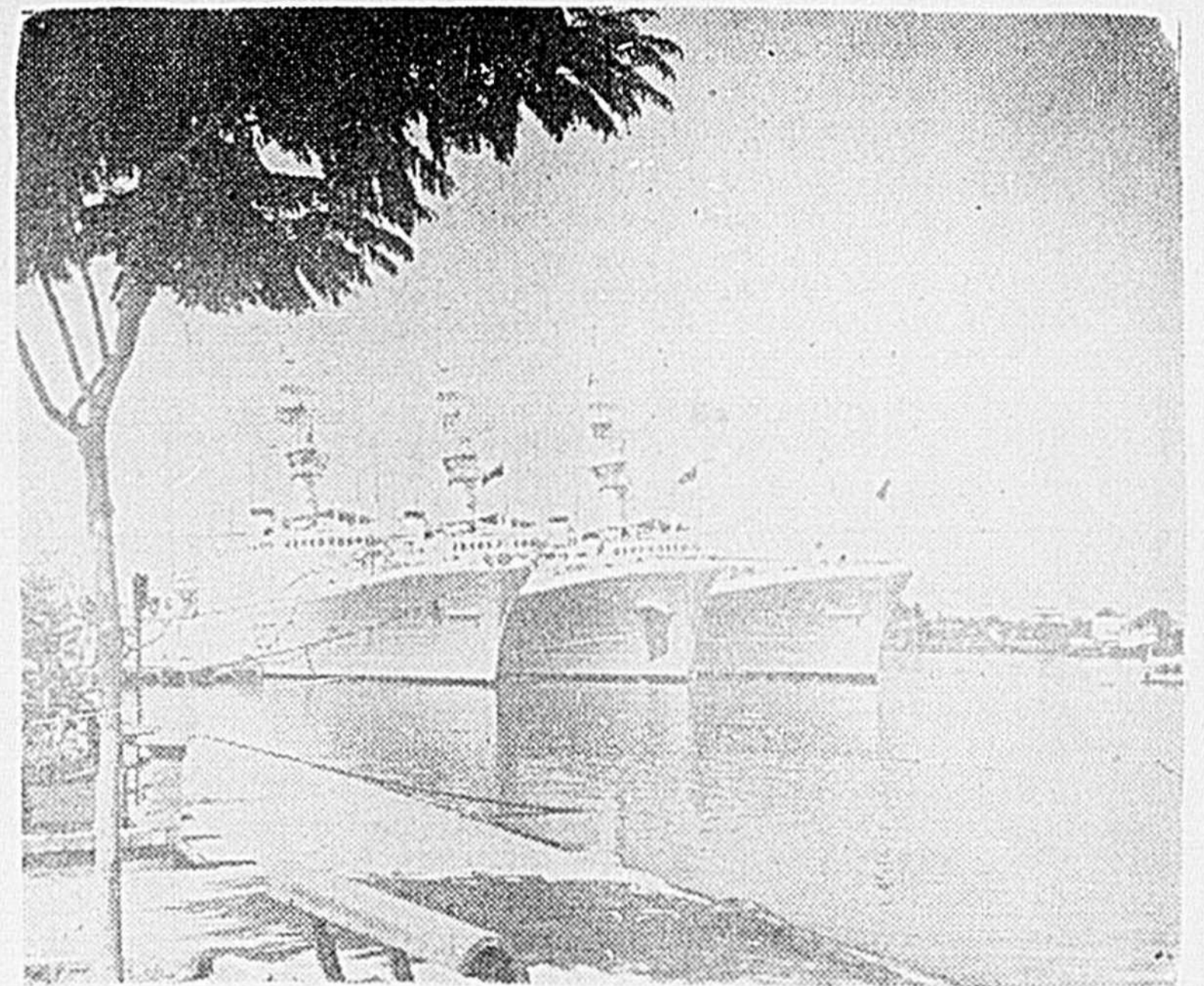
Cette réponse généreuse de tous leurs fidèles encourage fortement les Pères adorateurs du T. S. Sacrement et fils du Bienheureux Eymard qui envisagent déjà d'entreprendre plus tôt que prévu l'érection de la nouvelle église dont l'une des bienfaitrices conséquences sera de permettre d'aménager un superbe Centre des Loisirs dans l'actuelle et provisoire église.

## Construction d'un nouveau Quartier-général national

Le Président du Comité général de l'Association des Scouts Canadiens, Rhys M. Sale de Toronto, annonçait à la réunion annuelle tenue à Toronto le 9 mai que l'on a l'intention de construire à Ottawa un nouveau quartier-général pour l'Association des scouts canadiens.

M. Sale a précisé qu'une campagne de propagande sera lancée dès le début de 1959 pour recueillir la somme de \$750,000 destinée à cette construction. Déjà l'Association s'est acquise à cette fin un terrain de onze acres sur la route Baseline, près de la Ferme expérimentale d'Ottawa. L'immeuble aura deux étages et occupera une superficie de 260' x 40' environ, sans compter l'espace nécessaire pour les entrepôts. Il doit remplacer l'ancienne

## Destroyers canadiens à Saïgon



Avec leurs lignes élégantes et leur couleur gris clair, ces trois destroyers d'escorte de la Marine Royale du Canada forment une masse imposante mais gracieuse, dans le port de Saigon, au Vietnam-Sud. Ce sont le Skeena, le Fraser et le Margaree qui constituent, avec deux autres destroyers, la seconde escadre canadienne d'escorte, dont le port d'attache est Esquimalt, en Colombie britannique. Cette photo a été prise lors d'une visite en Extrême Orient, au cours d'une croisière d'entraînement.

habitation, construite il y a plus de 60 ans qui avait été remodelée pour les scouts et qui leur sert de quartier-général depuis 1932.

La discipline est nécessaire dans l'école, non seulement pour assurer la bonne marche des classes et des études, mais aussi à cause de sa valeur en tant qu'habitude de vie. Nous devons tous nous conformer à certaines normes dans notre maturité; il nous sera plus facile de le faire si nous apprenons à obéir pendant nos années d'école.

Comme la nature, la société a sa discipline, qui est en quelque sorte le mode de comportement uniformisé des divers groupes sociaux.

**MAUX DE TÊTE**  
**RHUMES**  
**DOULEURS**  
**RHUMATISMALES**  
**MALAISES FÉMININS**

Soulagés rapidement avec

ANTALGINE

Une suggestion opportune si vous avez besoin d'argent!  
Adressez-vous à la maison de prêts domestiques la plus importante du pays



Un service financier moderne s'appuyant sur 80 années d'expérience.

## HFC HOUSEHOLD FINANCE Corporation of Canada

J.-B. Vaillancourt, gérant  
603, 5e rue, Tél. LE 6-4416  
SHAWINIGAN FALLS

GRAND'MERE: 590-6ième Avenue, téléphone LE 8-3349

A toute heure du jour, vous pouvez entrer pour causer finances avec un des aimables employés de HFC. Il vous donnera de bons et sages conseils. Prêts consentis rapidement, confidentiellement. Jusqu'à \$1,000. Vous choisissez le mode de remboursement.



MODE D'EMPLOI. — Le maître Germain Bouchard, de la Tuque (P.Q.), apprend de deux hôtes à manier les baguettes lors d'un dîner offert par le Canadian Club de Hong-Kong au personnel de la deuxième escadre d'escorte du Canada.

Les cinq destroyers d'escorte ont fait escale à Hong-Kong au cours d'une récente croisière d'entraînement en extrême-Orient.

(Photo de la Défense nationale)

une **Dow?**

**D'accord!**

Quand un ami visite un ami, qu'est-ce qu'il lui apporte? ... de la Dow!

**Emportez-en à la maison**

**SEULE LA BIÈRE DOW EST CLIMATISÉE**

# L'Echo du St-Maurice

Membre de l'Association des Journaux Hebdomadaires de langue française du Canada et de la Canadian Weekly Newspaper Association.

Organe dévoué aux intérêts de la vallée du St-Maurice. Imprimé aux ateliers de Guertin & Wilson, 442, Willow à Shawinigan Falls par "L'Echo du St-Maurice Enrg."

LUCIEN GUERTIN, Editeur  
Téléphone: LE 6-2990

Autorisé comme envoi postal de 2e classe, Ministère des Postes, Ottawa  
Rédaction et Administration: 442 rue Willow, Shawinigan

## En Taquinant L'Goujon

par Georges Pagé



# Les racines du mal sont profondes

Il n'y a pas à dire, nous traversons présentement une crise économique. Nous constatons maintenant qu'il ne s'agit pas d'une "récession" temporaire et sans gravité comme nos chefs politiques ont tâché de nous le laisser croire, mais bien d'une grave dépression dans le rythme du commerce international.

On nous laissait entendre que le lancement de projets d'envergure en matière de travaux publics, que l'appropriation de centaines de millions à l'encouragement de la construction domiciliaire par les autorités fédérales auraient tôt fait de remettre notre économie sur un pied de prospérité.

Hélas, nous savons aujourd'hui que le mal est beaucoup plus grave et plus étendu que la plupart de nos économistes l'avaient tout d'abord cru. On nous avait laissé croire que les premiers symptômes du présent malaise s'étaient manifestés au printemps de 1957 alors que déjà à l'automne de 1956 le désarroi avait commencé à se manifester dans certaines branches vitales de l'économie internationale quand les prix de certaines "commodités" ont commencé à fléchir. (J'ouvre ici une parenthèse pour définir clairement ce qu'on entend dans le langage commercial par "commodité", qu'on traduit librement de "commodity" et dont la signification modernisée est, d'après le nouveau dictionnaire Thorndike Barnhart édité par Doubleday: "Anything that is bought and sold").

On reconnaît aujourd'hui que le fléchissement dans les prix de certaines marchandises

était causé par la rentrée dans le courant commercial de l'industrie européenne modernisée (avec un apport substantiel de l'industrie japonaise). Les prix du cuivre, de l'étain, du zinc, du plomb, du tungstène commencèrent à décliner, entraînant dans leur chute la précaire économie de pays exportateurs de ces produits comme le Chili, le Pérou, la Bolivie, la Rhodésie, le Congo Belge, etc.

Et c'est ainsi que, par ricochets, tous les pays exportateurs ont senti les effets de la redistribution des sources d'approvisionnement en matières premières aussi bien qu'en produits ouvrés.

Or, il fut un temps où, dans une économie libre, les prix étaient invariablement soumis à la loi de "l'offre et de la demande". Ils s'ajustaient automatiquement aux conditions du marché et les pertes étaient absorbées par l'ensemble de la communauté. Aujourd'hui, avec les salaires élevés et ajustés par contrats à des paliers qui se dirigent toujours vers la hausse comme des crics à sens unique, les vieilles lois fondamentales sur lesquelles étaient appuyés le commerce en général et la production en particulier, ne fonctionnent plus. Il semble que, pour une période indéterminée qui peut s'étendre sur les deux prochaines années (d'après certaines autorités bien établies) nos gouvernants seront forcés de dépenser sans compter pour procurer du travail aux victimes d'un nouvel ordre social qui veut que, malgré le grand nombre de sans-travail, les prix des "commodités" continuent à monter.

## Le bureau de poste et le pont

Il va sans dire que, pour atténuer dans une aussi grande mesure que possible les mauvais effets d'un rajustement nécessairement prolongé et extrêmement dispendieux, les autorités fédérales et provinciales devront compter sur la coopération de ceux qui sont le plus directement en contact avec les sans-travail, c'est-à-dire ceux qui conduisent les destinées de nos municipalités. J'ai constaté, comme plusieurs de mes lecteurs, que la récente nouvelle parue récemment dans le journal nous apprenant par l'entremise de la Chambre de Commerce, que la construction de

notre bureau de poste débiterait au cours de juillet, apparemment à l'endroit projeté par les autorités fédérales, ne semble pas indiquer beaucoup de coopération de la part de notre conseil puisqu'aux dernières nouvelles on parlait à l'hôtel de ville de choisir un autre endroit plus propice à une telle construction. Heureusement qu'il y a encore le pont où nos édiles auront encore une chance de prouver leur célérité (dont plusieurs commencent à douter).

Georges PAGE.

## Le député J.-A. Richard vante à Ottawa Shawinigan et la vallée du St-Maurice

Le texte intégral des Débats de la Chambre des Communes nous permet de mieux apprécier l'intervention du député du comté St-Maurice-Lafleche, M. J.-A. Richard, au Parlement d'Ottawa, le mardi 27 mai; nous en extrayons ces lignes: "Ma circonscription compte trois villes industrielles principales, situées, toutes trois, sur la rivière St-Maurice, et dont la population globale dépasse déjà 80,000 âmes. D'abord, la ville de Shawinigan, où j'ha-

bite, a déjà atteint au-delà de 38,000 âmes, sans tenir compte de sa banlieue. Shawinigan-Sud, reconnu pour le plus grand village du Canada et ayant une population de 12,000 âmes, touche pratiquement à Shawinigan. En passant, qu'il me soit permis de signaler que ce village de 12,000 âmes n'a aucune industrie; sa population gagne sa vie dans les industries de Shawinigan. J'invite avec plaisir tous ceux qui seraient intéressés à le visiter; je crois que

ce serait le plus bel endroit pour y établir une industrie légère. La cité de Shawinigan est située à 20 milles de Trois-Rivières. Bien qu'elle n'ait que 57 ans d'existence, c'est la ville princesse de la Mauricie. Sa population entretient bien l'espoir qu'elle sera, avant bien longtemps, la reine de la Mauricie, n'en déplaise à mon collègue, l'honorable député de Trois-Rivières".

(A noter que M. Richard continue toujours d'appliquer notre Cité Shawi-

nigan FALLS dans la capitale du pays).

Ayant ensuite énuméré les principales industries de Shawinigan et décrit les villes de Grand'Mère, La Tuque et la trentaine de villages qui les entourent, M. Richard célébra les charmes de notre vallée du St-Maurice qui, "avec ses immenses champs, ses belles montagnes, ses forêts pleines de gibier et ses lacs poissonneux, est l'admiration et fait les délices des fervents de la nature. Le touriste, ayant pénétré dans cette région, en est émerveillé, y prolonge son séjour et ne manque pas d'y revenir.

"Cette région offre toutes les facilités de "développement" industriel, ce qui faisait dire à un éminent ingénieur, lors d'un congrès des ingénieurs professionnels tenu récemment à Shawinigan, que la région du St-Maurice a connu une telle expansion industrielle depuis le dernier demi-siècle qu'elle mérite d'être surnommée "La vallée industrielle du Canada". N'est-ce pas là un éloquent témoignage quant à la participation de notre région à l'industrie canadienne? C'est l'énergie hydro-électrique qui, toujours, fut le grand facteur de cette expansion si rapide, et qui préside encore à la production de toutes nos industries. En fait, sur environ 125 milles du parcours de la rivière Saint-Maurice, sont échelonnées sept centrales hydrauliques d'une capacité globale de quelque trois millions de chevaux-vapeur."

Nous avons résumé déjà les demandes concrètes formulées au Parlement d'Ottawa par M. le député J.-A. Richard relativement au chômage, à un organisme greffé sur la Société centrale d'hypothèques pour soulager les finances des municipalités, la construction de notre édifice fédéral, etc.

Cette annonce **VAUT 10¢** À TOUT MAGASIN **DAIRY QUEEN**

Épargnez 10¢ sur les banana splits, short-cakes aux fraises, chopines, milk shakes, sundaes ou tout article de 30¢ ou plus.

— UNE ANNONCE PAR ARTICLE Valable jusqu'au 22 juin

**DAIRY QUEEN**

RÉGAL FRAIS-GELÉ

5e Avenue et 117e Rue Shawinigan-Sud St-Marc et Notre-Dame Shawinigan

La clarté est le commencement de l'esprit de suite. Que vos règles soient claires. Exposez les raisons sur lesquelles elles se fondent. Dites qui est chargé de les mettre à exécution.

Il y a deux grands obstacles qui empêchent les parents de remplir leur rôle à la perfection. Beaucoup de pères et mères de l'âge atomique ont perdu les convictions de leurs grands-parents sans réussir à en trouver d'autres pour les remplacer; d'autres tentent de réaliser leurs désirs frustrés dans leurs enfants. Il en résulte dans les deux cas un relâchement de la discipline.

## A L'AFFICHE

Théâtre AUDITORIUM Théâtre

Shawinigan Falls, Tél.: 6-2322

ÉCRAN GÉANT WIDE SCREEN

Wed-Thurs-Fri. June 4-5-6

DOUBLE PROGRAMME DOUBLE "ROCK AROUND THE WORLD"

With Tommy Steele, Nancy Whiskey See and hear this International Rock session. Rock-N Roll skiffle Calypso. Rhythm and Blues.

AUSSI — ALSO "TEEN AGE THUNDER"

With Charles Courtney, Melinda Byron

AUSSI — ALSO "ATTACK OF THE CRAB MONSTER"

With Richard Garland, Pamela Duncan Performances 7 and 8.30 p.m. each Eve

St-Sun-Mon-Tues. June 7-8-9-10

DOUBLE PROGRAMME DOUBLE "SAYONARA"

(in technicolor)

With Marlon Brando, Patricia Owens, Red Buttons, Miiko Taka

An American flyer in Korea falls for Japan's leading actress, although he's engaged to American girl. His military heritage and her dedication to the Japanese Theatre adds to the East-West romantic entanglement, and they find happiness after many difficulties.

ADMISSION: 0.75

Performances at 6.30 and 9 p.m. each Eve

Matinée: 2 hrs p.m. Sunday only

Théâtre ROXY Theatre

Shawinigan Falls Tél. LE 6-2433

Mer-jeu-ven. Juin 4-5-6

DOUBLE PROGRAMME DOUBLE "LUNE DE MIEL AU BRESIL"

(en technicolor)

Avec Lana Turner, Ricardo Montalban

AUSSI — ALSO "UN HOMME EST PASSE"

(en couleurs)

Avec Spencer Tracy, Robert Ryan

Représentations 7 et 8.30 p.m. chaque soir

Spécial: Ven. soir 6 juin à 10.30 p.m.

Reprise — Revival "PITIE POUR CELLE QUI TOMBE"

Avec Amadeo Nazzari, Antonella Luoldi

Sam-dim-lun-mar-mer-jeu-ven. 7, 8, 9, 10, 11, 12, 13 juin

DOUBLE PROGRAMME DOUBLE "LA CRUCIFIEE"

(Marquée par le destin)

Avec Amadeo Nazzari, Myriam Bru

Le crescendo de la douleur humaine. Vengeance atroce de l'être aimé. Une femme qui défend son unique amour. Une mère qui lutte pour sauver son enfant.

Enfant de la crèche dès sa naissance, elle fut marquée par le destin.

AUSSI — ALSO "LA REVANCHE DE PABLITO"

(en technicolor)

Avec Andrés Balsequez

Représentations à 6.30 et 9 p.m. sam. dim. Représentations 7 et 8.30 p.m. chaque soir

Matinée: 2 hrs p.m. dimanche seulement

Théâtre CARTIER Theatre

Air Cooled — Air Climatisé Shawinigan Falls Tél. LE 6-2363

Sam-dim-lun-mar-mer-jeu-ven.

7, 8, 9, 10, 11, 12, 13 juin

DOUBLE PROGRAMME DOUBLE

POUR TOUTE LA FAMILLE

"LES DIX COMMANDEMENTS"

(en Technicolor - VistaVision)

Avec Charlton Heston, Anne Baxter, Yvonne de Carlo, Yul Brynner, Edward G. Robinson, Debra Paget

VOYEZ

Moïse sauvé des eaux. Le grand amour de Neferari. Le triomphe de Moïse, prince d'Égypte. L'enfer des esclaves. Le buisson ardent. Les Plaies d'Égypte. La nuit de la peur. L'exode vers l'inconnu. La ruée des chars de guerre. Le passage de la Mer Rouge. Moïse sur le Sinaï. Le camp de la corruption. Le feu du ciel.

Matinée: Sam-dim-mer. 7-8-11 juin

Admission: Dimanche matinée et soirée \$1.25

En soirée sur semaine \$1.25

Matinée sur semaine 0.90

Étudiants (En tous temps) 0.75

Enfants (En tous temps) 0.50

Représentations en matinée

Sam-dim-mer. 1.30 p.m.

Représentations en soirée 7.30 p.m.

Chaque soir.

Matinée: 1.30 p.m. sam. dim. et mer.

Théâtre CAPITOL Theatre

Shawinigan Sud, Que. Tél.: 6-5906

Sam-dim-lun-mar-mer-jeu-ven.

7, 8, 9, 10, 11, 12, 13 juin

DOUBLE PROGRAMME DOUBLE

"FOLIES BERGERE"

(en technicolor)

Avec Zizi Jeanmaire, Eddie Constantine

Nadia Gray

Le rythme endiablé des revues américaines dans le plus célèbre Music-Hall du monde. Grandiose. Aux couleurs féériques. Les danseuses les plus reconnues et les plus belles. Une idylle magnifique.

AUSSI — ALSO "ESCALE A ORLY"

Avec Dany Robin, François Périer.

Amours et drames. Aventures et contrebande

Représentations 6.45 et 8.30 p.m. sam-dim.

Représentations 7 et 8.30 p.m. chaque soir

Matinée: 2 hrs p.m. dimanche seulement

# Echos Sportifs



Léo Flageole

Si, à Shawinigan, il existe encore des problèmes de ponts et d'annexions, il faut tout de même se consoler en songeant qu'une solution heureuse a déjà été trouvée dans le domaine des loisirs, grâce à la fondation d'une association qui a déjà à son crédit des réalisations qui surprennent ceux-là mêmes qui l'ont enfantée.

L'ASSOCIATION DES LOISIRS INCORPORÉE DE SHAWINIGAN, dont le président actuel est Bruno Richard, bourdonne d'activité à l'année longue et pas moins de 30 services permanents sont à la disposition des milliers de jeunes qui bénéficient de l'expérience et du dévouement d'un personnel de premier choix.

Quand les portes de l'école vont s'ouvrir toutes grandes pour laisser sortir en vacances les 6 874 étudiants de la Ville de l'Électricité, quel ne serait pas le désarroi de bien des parents si toute cette grouillante population n'avait que la rue pour tout partage durant les deux prochains mois? Heureusement qu'on a tout prévu aux quartiers-généraux de l'abbé Lucien Dionne directeur général de ce vaste organisme, et, pour ne citer que quelques chiffres, disons qu'un personnel de 76 moniteurs et monitrices bien entraînés sont déjà prêts à se partager la tâche difficile d'amuser d'une façon pratique une clientèle qu'on estime pour cette année à près de 4.000 enfants.

Et, pour tout ce petit monde, une extraordinaire variété d'occupations telles le bricolage, la gymnastique, le folklore, l'artisanat, le dessin, le théâtre et naturellement toute la gamme des sports: baseball, tennis, football, badminton, natation, courses, olympiades, tournois, bowling etc: de quoi satisfaire tous les goûts et mettre à profit toutes les aptitudes.

Pour mieux se faire une idée de l'ampleur d'un tel mouvement, disons que, l'an dernier, dans un domaine bien particulier, le baseball, 405 petits "Babe Ruth", répartis en 27 équipes furent pourvus de costumes et équipement durant toute la durée d'un calendrier de joutes qui nécessita l'utilisation de six terrains de jeux et les jeunes frappèrent si fort la balle que 583 d'entre elles ne sont jamais revenues!

Dans les trois piscines que l'Association contrôle, pas moins de 94.250 enfants patagèrent durant tout l'été et en une seule journée

on put en compter 1.202 qui prenaient leurs ébats sous la surveillance de gardiens qui n'avaient pas trop de leurs deux yeux pour conserver intact un record de sécurité parfait.

Au DOMAINE WEICKER, l'expérience d'une première année permet déjà d'envisager d'intéressantes réalisations pour la présente saison. Sous l'habile direction de Roland Bédard, les aménagements du début ont été transformés de manière à permettre l'organisation d'excursions quotidiennes dont profiteront pas moins de 300 enfants à la fois. Et ceci, en plus des pensionnaires qui continueront de bénéficier d'un séjour plus ou moins prolongé dans les spacieux locaux du millionnaire philanthrope Fred Weicker.

Une dernière ronde de chiffres devrait suffire à évaluer les prodiges d'administration de l'exécutif des Loisirs. Au domaine Weicker, l'an dernier, 173 enfants ont bénéficié d'une semaine au grand air. Le tiers du coût d'entretien, en excluant tous les frais autres que la nourriture, a été payé par les parents tandis que le déficit était comblé par de généreuses souscriptions des associations de Shawinigan auxquelles sont venus s'ajouter les dons de bienfaiteurs qui ont permis des vacances de rêve à plusieurs enfants de familles que la fortune n'a pas gâtées.

On a fait encore mieux en ville. L'administration de 12 équipes de hockey, plus 27 clubs de baseball, 100 joueurs de bowling, la surveillance et l'organisation de 3 piscines, 4 terrains de jeux, deux courts de tennis, et j'en oublie plus que la moitié pour me retrou-

ver tout de même en face d'une étonnante opération qui pourrait se résumer à peu près comme ceci: Dévouement plus frais inévitables, multipliés par 13 cents égalent 94.250 enfants de 6 à 20 ans qui ont bénéficié largement d'un service qu'il faudrait fonder sans plus de retard s'il n'existait pas.

Aux grands responsables Bruno Richard, président, J. P. Gignac, président ex-officio, Jean-Guy Trépanier, vice-président, Léo Bélisle, secrétaire-trésorier et l'abbé Lucien Dionne, directeur général, il faudrait ajouter bien d'autres noms à la liste de ceux qui ont contribué à un tel succès, mais, de peur d'en oublier au moins une centaine, je préfère terminer cette nomenclature avec ces quelques noms et assurer toute cette belle famille de l'Organisation des Loisirs, de la gratitude de toute la population shawiniganaise.

En deux lignes, l'instructeur des champions Cataractes a fait de Shawinigan la ville préférée de ses conquêtes. Après avoir tout balayé dans la ligue du Québec et remporté les grands honneurs de fin de saison, il n'a fait qu'une courte visite parmi les siens à Winnipeg pour nous revenir en fin de semaine dernière et achever la conquête d'une ravissante demoiselle qui porte déjà au doigt

une étincelante bague de fiançailles. Et Mlle Mariette Gélinas deviendra en fin de juillet prochain, Madame Fred Shero. Félicitations et meilleurs vœux.

A la balle-molle, deux circuits poursuivent leurs activités... quand la température le permet. Dans le circuit Hammond, deux joutes ont pu être terminées mardi dernier. La IGA a défait difficilement la puissante équipe de la Taverne des Sports 8-7. Marcel Ménard, lanceur gagnant et A. Lefebvre, le perdant. Romuald Boucher et Jean-Claude Côté ont réussi les points égalisateurs et gagnants de cette joute. Jean-Marie Nadeau a cogné les offrandes de Lefebvre à trois reprises en 4 essais.

Dans l'autre joute, les portecouleurs de la Belgo sont tombés à bras rabattus sur les gars de la Police, et ils ont croisé le marbre à 29 reprises. Mais attendons quelques jours et la "justice finira bien par triompher." Autour du poste on parle de renforts. Les noms d'athlètes de Grand'Mère et St-Gérard-des-Laurentides sont même prononcés. Ça ne sera pas sans besoin...

En Mauricie, durant que des pêcheurs taquent les belles grosses truites des milliers de lacs de la région, les magnats du hockey repêchent de belles grosses promesses du futurs championnats. Les Wings de Détroit ont capturé la première prise avec Claude Lafortge qui devrait faire sensation en compagnie de son ancien compagnon d'armes, Forbes Kennedy.

Cette annonce  
**VAUT 10¢**  
À TOUT MAGASIN  
**DAIRY QUEEN**  
Épargnez 10¢ sur les banana splits, short-cakes aux fraises, chopines, milk shakes, sundaes ou tout article de 30¢ ou plus.  
- UNE ANNONCE PAR ARTICLE  
Valable jusqu'au 22 juin  
**DAIRY QUEEN**  
RÉGAL FRAIS-GELÉ  
5e Avenue et 117e Rue  
Shawinigan-Sud  
St-Marc et Notre-Dame  
Shawinigan

**Cours de conduite Shawinigan**  
débutant le 23 juin  
à 7.30 heures p.m.



**Institut de Technologie**  
AVENUE DE LA STATION

consistant en 12 heures de théorie et 9 demi-heures de pratique, sur voitures à double contrôle, transmission automatique et régulière.

Inscrivez-vous dès maintenant, en signalant  
**LE. 6-4481**  
L'INSTITUT DE TECHNOLOGIE  
SHAWINIGAN

Les voitures sont gracieusement fournies par Désilets & Frère  
Dépositaires FORD - EDSEL

**L'ÉCOLE DE CONDUITE**  
DU  
**CLUB AUTOMOBILE QUÉBEC**

**De Vraies Aubaines**

**Tardif Automobile Enr.**

**vous conseille d'acheter votre voiture maintenant**

Si vous désirez vous acheter une nouvelle voiture, nous pouvons vous allouer un prix très avantageux pour la vôtre en échange d'une nouvelle METEOR ou une MERCURY.

Si c'est une voiture de seconde main que vous recherchez, venez nous voir, nous avons le plus grand choix en ville.

N'oubliez pas, vous obtenez une garantie lorsque vous achetez chez TARDIF.

**MEILLEURES VALEURS pour votre argent**

**SPECIAL MERCURY 1956**  
Station Wagon  
Pas de millage. Comme neuf. 9 passagers.  
Votre pour **\$2750.**

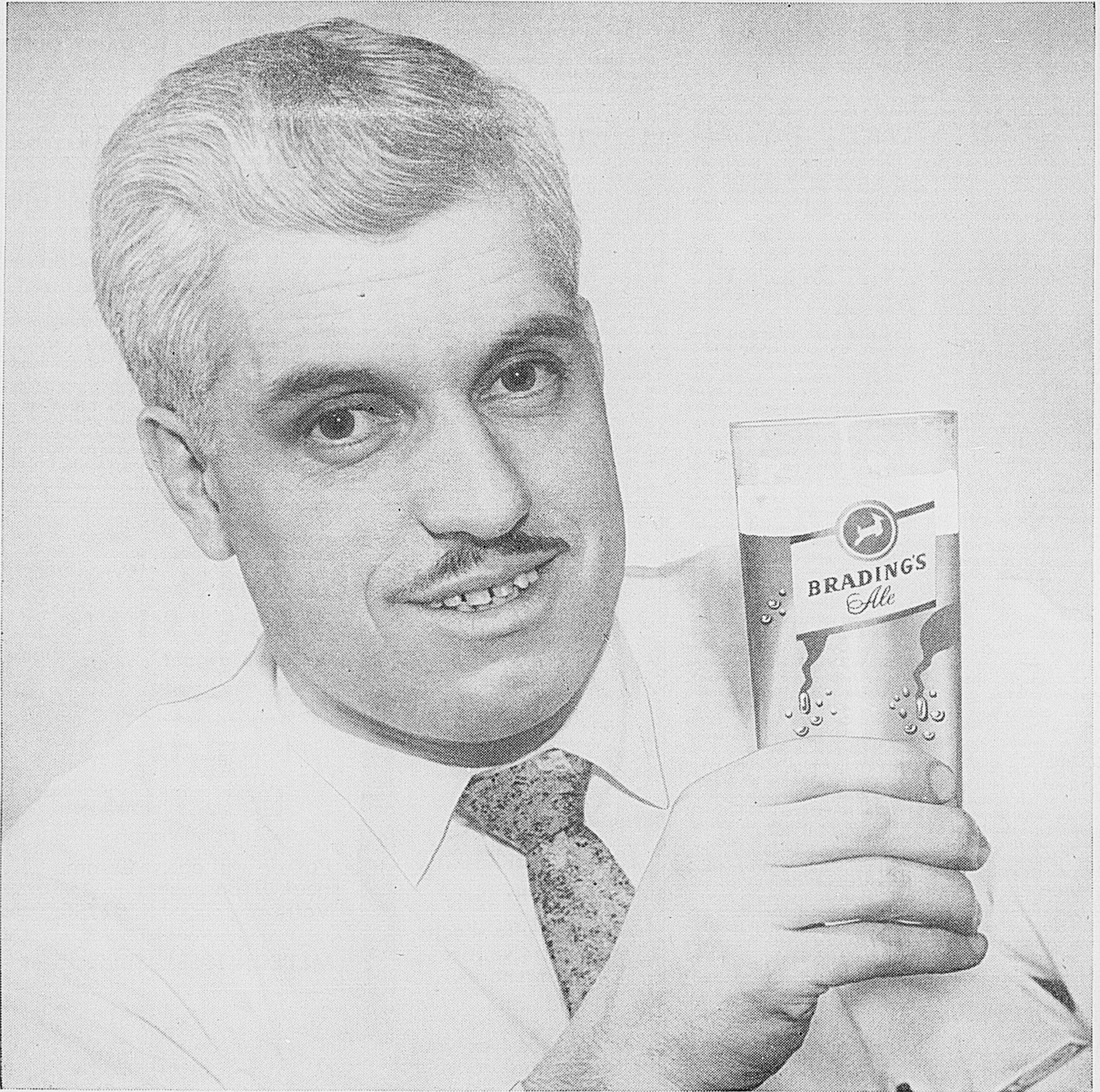
**METEOR 1953 \$650.**

**BUICK Sedan 1955**  
Equipée au complet. Radio, chaufferette, pneu arrière de la valise. Une vraie aubaine **\$1795.**

Un grand choix de modèles de 1950 à 1956 - Toutes les marques - Marqués à très bas prix. - Prêts à prendre la route.

**2783 St-Alexis Shawinigan**  
**Tél. LE. 7-6623**





“Je préfère la meilleure  
... la bière Brading  
**PREMIER PRIX!**”

De plus en plus, les connaisseurs adoptent Brading, la bière à laquelle des maîtres-brasseurs attribuèrent le premier prix pour le goût, la limpidité et le 'collet' au Grand Concours de Bières en bouteilles de l'Empire Britannique et du Commonwealth. Faites-en l'essai dès aujourd'hui et jugez vous-même.

***Vous aimerez BRADING..***  
***parce qu'elle est FORTE***





## Notre Choeur des Chutes à Radio-Canada

Jeudi prochain 5 juin, le Choeur des Chutes, la brillante chorale formée par le personnel de la Du Pont et dirigée par M. Fernand Grenier, sera "enregistrée" dans les principales pièces de son répertoire par les soins de Radio-Canada qui les retransmettra au cours du programme "Tour de Chant".

Nouvelles félicitations aux artistes du Choeur des Chutes qui feront ainsi rayonner dans tout le Canada le nom de notre Cité de Shawinigan tout en récoltant pour eux-mêmes un prestige bien mérité.

Ceux qui désireraient entrer dans cette chorale avec le sincère désir de cultiver le chant vocal; peuvent s'adresser à M. Fernand Grenier lui-même, Téléphone LE 6-4111.

## Le Club Nautique se recrute magnifiquement

La récente publicité locale en marge de la campagne de recrutement du Club Nautique de Shawinigan Inc. a porté fruit. En effet, le Président du Comité de Recrutement, le Gouverneur J.-I. Bouchard dans un rapport à l'assemblée régulière des gouverneurs le 26 mai dernier, déclarait que le mois de mai a été l'un des plus gros mois de recrutement depuis qu'il est président de ce comité.

La campagne se continue pour un autre mois, après quoi il faudra peut-être restreindre le recrutement pour quelque temps.

Le Club Nautique de Shawinigan, qui organise depuis plusieurs années la classique de canots de la Mauricie, offre à ses membres plusieurs autres attractions durant l'année, tels que films sur la chasse et la pêche, conférences de sécurité sur l'eau, soirées récréatives, etc.

Un nouveau comité en voie de formation organisera prochainement un jeu de fers ainsi qu'un badminton en plein air.

Le chalet du Club Nautique est ouvert toute l'année et les membres peuvent profiter de plusieurs avantages même pendant la saison d'hiver. Le chalet est ouvert tous les soirs aux membres qui veulent se détendre.

Le Club est ouvert aux personnes de tout âge et désire faire profiter de ces avantages le plus grand nombre de personnes possible. Il en coûte moins d'un dollar par mois pour être membre du Club.

Cette annonce VAUT 10¢ À TOUT MAGASIN DAIRY QUEEN

Épargnez 10¢ sur les banana splits, short-cakes aux fraises, chopines, milk shakes, sundaes ou tout article de 30¢ ou plus.

— UNE ANNONCE PAR ARTICLE Valable jusqu'au 22 juin

# DAIRY QUEEN

RÉGAL FRAIS-GELÉ

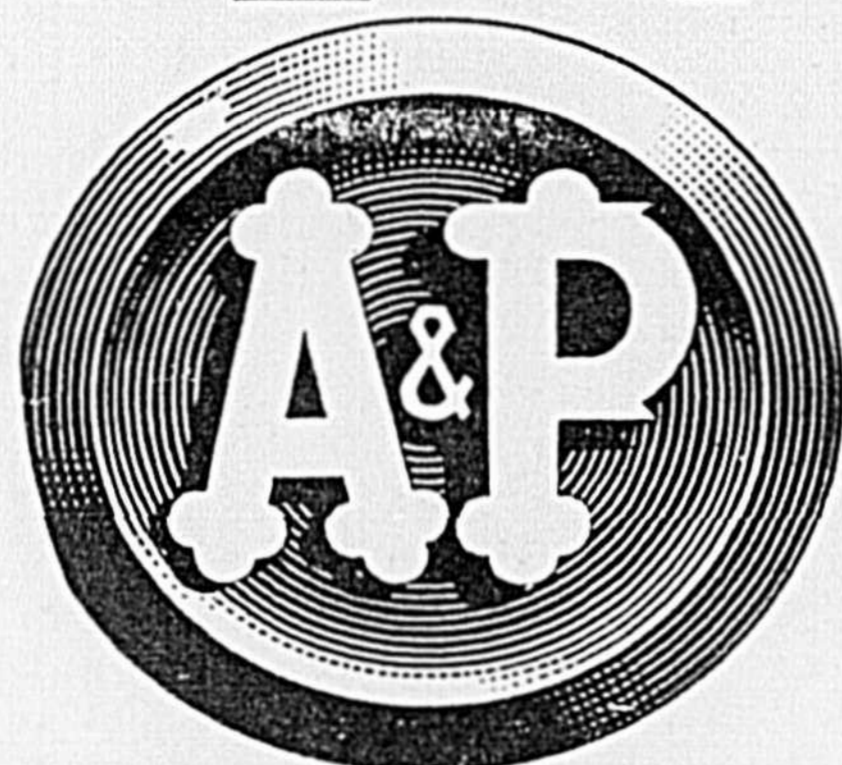
St-Marc et Notre-Dame Shawinigan  
5e Avenue et 117e Rue Shawinigan-Sud

VOULEZ-VOUS PROFITER DAVANTAGE DU SOLEIL? ALORS...



# REEMPLISSEZ votre GARDE-MANGER

SANS VIDER VOTRE BOURSE!



### ALIMENTS CONGELES MAIS EN GRAINS

LIBBY  
6 ppts 1.00  
12 ozs

FRAISES  
3 BIRDSEYE ppts 1.00  
15 ozs

### Spéciaux de Boulangerie

#### TARTE AUX RAISINS

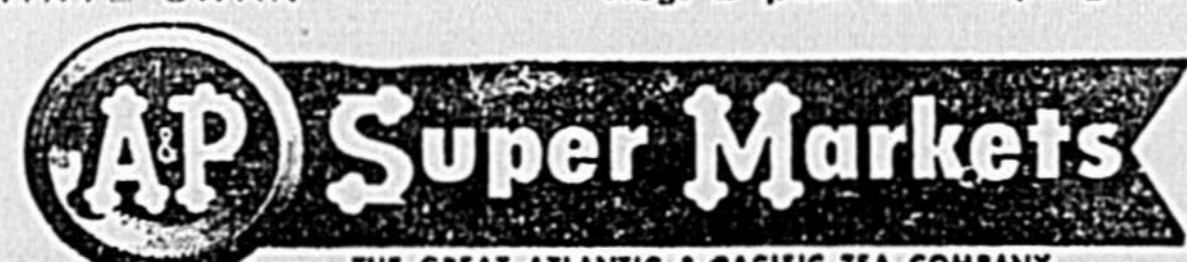
JANE PARKER  
cha. 39¢  
Rég. 49¢—Épargnez 10¢

#### GATEAU DES ANGES

JANE PARKER  
cha. 45¢  
Rég. 59¢—Épargnez 14¢

### VENTE à 1.00 DE A&P

- BEURRE D'ARACHIDES 3 Jarres 1.00  
16 ozs Rég. Jarre 35¢—Épargnez 5¢
- ANN PAGE
- TARTE A LA CREME - 3 ppts 1.00  
16 1/2 ozs Rég. pqt 37¢—Épargnez 11¢
- BOSTON, BETTY CROCKER
- POULET DESOSSE - 3 btes 1.00  
7 ozs Rég. bte 35¢—Épargnez 5¢
- DAMASE
- SAUMON COHOE - 3 btes 89¢  
1/2
- STATESMAN QUALITE DE FANTAISIE
- SACS A DECHETS - 4 ppts 1.00  
de 20 Rég. pqt 29¢—Épargnez 16¢
- TIDY HOUSE
- JUS DE TOMATES A&P 4 btes 1.00  
48 ozs Rég. bte 31¢—Épargnez 24¢
- QUALITE DE FANTAISIE
- BEEFARONI - 4 btes 1.00  
15 ozs Rég. bte 27¢—Épargnez 8¢
- CHEF-BOY-AR-DEE
- PECHES A&P - 5 btes 1.00  
20 ozs Rég. bte 26¢—Épargnez 30¢
- QUALITE DE CHOIX
- FEVES LIBBY - 5 btes 1.00  
20 ozs Rég. bte 21¢—Épargnez 5¢
- BRUNES FONCEES
- TOMATES A&P - 5 btes 1.00  
28 ozs Rég. 2 btes 45¢—Épargnez 13¢
- QUALITE DE CHOIX
- SUPER AJAX - 6 btes 1.00  
14 ozs Rég. 2 btes 35¢—Épargnez 5¢
- LE NETTOYEUR MOUSSEUX
- MAIS EN GRAINS - 6 btes 1.00  
14 ozs Rég. 2 btes 37¢—Épargnez 11¢
- GREEN GIANT
- ORANGES - 6 btes 1.00  
11 ozs Rég. 2 btes 37¢—Épargnez 11¢
- MANDARIN
- RICE CRISPIES - 6 ppts 1.00  
5 1/2 ozs Rég. 2 ppts 39¢—Épargnez 17¢
- KELLOGG
- GINGER ALE - 7 btes 1.00  
30 ozs
- YUKON CLUB (contenu seulement)
- LAIT A&P - 7 btes 1.00  
16 ozs Spécial!
- EVAPORE
- COMPOTE de POMMES 7 btes 1.00  
15 ozs Rég. 2 btes 31¢—Épargnez 9¢
- QUALITE DE FANTAISIE A&P
- POIS A&P - 8 btes 1.00  
20 ozs Rég. 2 btes 29¢—Épargnez 16¢
- QUALITE DE CHOIX
- NOURRITURE A CHIEN 8 btes 1.00  
20 ozs Offre spéciale, 2¢ de rabais!
- SOCIETY
- TISSU DE TOILETTE - 8 rlx 1.00  
WHITE SWAN Rég. 2 pour 27¢—Épargnez 8¢



THE GREAT ATLANTIC & PACIFIC TEA COMPANY  
Les prix dans cette annonce sont garantis jusqu'à samedi le 7 juin 1958.

### SPECIAUX en Viandes SUPER-RIGHT VENTE D'AGNEAU DE CHOIX

GIGOTS AGNEAU lb 59¢  
JARRET COUPE COURT

LONGES AGNEAU lb 33¢  
AVEC FLANC (Idéales pour le réfrigérateur)

DEVANTS - lb 21¢  
ECONOMIQUES ET SAVOUREUX

BOEUF HACHE FRAIS, EXTRA MAIGRE 1 lb 43¢  
WEINERS WILSIL OU HYGRADE pqt 45¢  
BOLOGNE 1 lb 45¢  
BACON TRANCHE, HYGRADE pqt 33¢  
SANS COUENNE, FUME, TRANCHE, "SUPER-RIGHT" 12 ozs 43¢  
EPERLANS WHEATLEY 2 ppts 49¢  
BATONS DE POISSON CUITS, WHEATLEY 1 lb 49¢  
10 ozs 35¢

### SPECIAUX TRES REDUITS!

- FLUFFO - - - - - 2 ppts 53¢  
1 lb
- SHORTENING - - - - - Offre spéciale 3¢ de rabais!
- PREM - - - - - 2 btes 89¢  
10 ozs
- DELICIEUSE VIANDE EN CONSERVE Rég. bte 53¢—Épargnez 17¢
- BREEZE AVEC SERVIETTE DE BAIN boîte 1.29  
CANNON GRATUITE 'king size'
- BLEU ou BLANC Offre spéciale 15¢ de rabais!
- POIRES BARTLETT - - - - - bte 29¢  
20 ozs
- DE CHOIX, AYLMEY Prix rég. 33¢—Épargnez 4¢

### SPECIAUX EN FRUITS ET LEGUMES

# ORANGES

Sunkist, sucrées, juteuses, No. 1 de de Californie, U.-S.

SAC 5 LBS

# 69¢

- CONCOMBRES DOUX, SUCRES, LONGS ET VERTS No. 1 DES E.-U. 3 pour 19¢
- TOMATES FERMES, MURES, CHOISIES A LA MAIN, No. 1 DES E.-U. ctn. 25¢  
12 ozs
- RADIS DOUX, TENDRES, GROS PAQUETS, CULTURE DU QUEBEC 3 ppts 10¢
- CAROTTES LAVEES, SANS COEUR No 1 DES E.-U. sac 39¢  
5 lbs

## Irons-nous bientôt de La Tuque au Lac St-Jean?

### Le tracé de la future route est terminé Les travaux commenceront-ils bientôt?

Sans craindre de payer de sa personne pour répandre ses convictions profondes sur les promesses du tourisme dans la Vallée du St-Maurice, M. Albert Racine, le président du Bureau de la Commission Touristique de la Mauricie, répond volontiers aux invitations qui lui sont faites par les différents Clubs et Sociétés.

C'est ainsi qu'il parlait la semaine dernière aux Richelieu de La Tuque, intéressés au plus haut point par cette prolongation de la Route 19 qui ouvrirait leurs horizons jusqu'au Lac St-Jean.

On sait que cet achèvement du magnifique circuit routier Trois-Rivières-La Tuque-Lac St-Jean-Québec est une des principales ambitions de la Commission Touristique, qui dénote d'ailleurs particulièrement son large esprit de régionalisme, toute cette propagande touristique n'ayant aucun sens, ou du moins n'ayant aucune chance d'aboutir si elle ne se situe pas sur un plan régional, chacune des localités s'y insérant avec enthousiasme sans esprit de clocher, certaine en définitive d'y récolter sa part de bénéfice commercial. C'est l'addition des efforts de tous qui s'imposera à l'attention de ce public très particulier du tourisme qui ne demande qu'à être attiré par des attractions de tout genre. Nous, du moins, en Mauricie, avons de quoi leur mettre sous la dent, sous les yeux plutôt, ample matière de spectacles naturels qui n'ont point besoin d'être ridiculement "soufflés"; il ne tient qu'à nous de les mettre en valeur.

Pour donner les renseignements les plus authentiques et les plus autorisés relativement à cette future route La Tuque-Lac St-Jean, M. Racine ne pouvait mieux faire que de passer lui-même la parole au député du comté de Laviolette, Me Romulus Ducharme, qui se dépensa tellement pour la construction du superbe boulevard riverain du St-Maurice qui porte d'ailleurs son nom.

Me Ducharme fut en mesure d'apprendre au Richelieu de La Tuque que le tracé de la future route est définitivement fixé. S'appuyant sur des paroles prononcées à La Tuque même, en 1956, lors de l'inauguration du Boulevard Ducharme, par l'honorable Maurice Duplessis, premier ministre de la Province: "La route reliant la Mauricie au Lac St-Jean a sa raison d'être, elle doit être réalisée et elle se réalisera", le député du comté voisin put donner l'assurance que le Ministre de la Voirie était favorable à ce projet et que les travaux ne tarderont plus à démarrer.

Lui-même se ferait un plaisir, ajouta-t-il, de prendre la tête de toute délégation qualifiée qui voudrait se rendre à Québec pour requérir l'immédiate mise en train de ce grand chantier.

Comme les gens du Lac St-Jean sont aussi désireux que nous de voir bouclé ce circuit routier, ainsi que ce journal l'a indiqué lors de la première assemblée générale du Bureau de la Commission Touristique, à Trois-Rivières, l'hiver dernier, on peut nourrir l'espoir que M. Albert Racine et ses collègues sauront aussi battre le fer tant qu'il est chaud.

José CADEN

Les enfants doivent obéissance et fidélité à leurs parents. "On ne connaît pas d'époque, dit carrément le propriétaire de journal E. Scripps, où la violation du quatrième commandement n'ait pas abouti à une tragédie".

## Echos du Conseil Municipal de lundi soir dernier

Le pro-maire Rosario Barolet présidait la séance en l'absence de S. H. le maire J.-Armand Foucher délégué au congrès des Maires du Canada à Victoria; l'échevin Julien Vallières était absent.

### Allocations familiales

Une lettre de l'honorable Monteith, ministre de la Santé Nationale répond à une proposition du 20 mai pour dire qu'il remercie le Conseil de l'intérêt qu'il porte à la question du relèvement des allocations familiales et que ses recommandations seront prises en bonne considération.

### Stationnement rue Cloutier

En réponse à une requête de l'Association des Travailleurs de la Cellulose à la Compagnie Du Pont, pour obtenir plus de place de stationnement sur la rue Cloutier, l'ingénieur verra exactement le maximum de ce qui pourrait se creuser dans le fossé nord de la dite rue et le gérant de la Cité se concertera avec le gérant de la Du Pont pour solutionner au mieux cette affaire, l'échevin Neault ayant cependant déclaré que c'était aux usines elles-mêmes à pourvoir aux places de stationnement pour leurs employés.

### Aqueduc à Shawinigan-Est

Dépourvues d'eau courante, plusieurs familles nombreuses du lot No 10 ayant demandé que le service d'eau leur soit accordé pour de simples raisons d'hygiène et d'humanité, cela se verra inclus dans le prochain règlement d'emprunt qui se prépare laborieusement à l'Hôtel de Ville.

### Égouts à la Coopérative St-Georges

Même réponse pour une demande d'égout de la Coopérative St-Georges; ces égouts paraissent cependant urgents pour que les bâtisseurs ne soient pas entravés par les règlements de construction.

### Anciens employés de la Cité

Une requête signée de 29 noms d'anciens employés de la Cité demande que ceux-ci soient engagés avant d'autres nouveaux pour les

emplois temporaires de l'été. Il s'ensuit une discussion assez vive pour aboutir à une suggestion de l'échevin Trudel que l'on entende d'abord le rapport des chefs employeurs pour juger de chaque plainte particulière.

### Achat d'égout

Permission est accordée à M. J. Emery Lavergne pour déménager une maison de quatre appartements d'une rue à l'autre. La Cité achètera de MM. Emile et Emery Lavergne un égout pour la cession d'une rue à la Cité.

### Taux de téléphone

Une lettre de M. Raymond Trépanier demande que les taux du téléphone soient appliqués uniformément dans toute la ville; la Cité appuiera cette requête en dû lieu.

### Constable scolaire

Une requête de 78 signataires de la Ligue des Citoyens de l'Assomption demande instamment qu'un constable soit engagé pour protéger les enfants au croisement de la 44

Cette annonce  
**VAUT 10¢**  
À TOUT MAGASIN  
**DAIRY QUEEN**  
Épargnez 10¢ sur les banana splits, short-cakes aux fraises, chopines, milk shakes, sundaes ou tout article de 30¢ ou plus.  
- UNE ANNONCE PAR ARTICLE  
Valable jusqu'au 22 juin  
**DAIRY QUEEN**  
RÉGAL FRAIS-GELÉ  
5e Avenue et 117e Rue  
Shawinigan-Sud  
St-Marc et Notre-Dame  
Shawinigan

rue et de la Route 19 aux heures de déplacements scolaires.

L'Ecole de Conduite, Club Automobile Québec

## Un autre cours de conduite débutera le 23 juin '58

"C'est ce que nous a déclaré M. J.-Emile Renaud, directeur-général du Club Automobile Québec, qui s'est dit enchanté et satisfait de l'intérêt que la population de Shawinigan et des environs porte à la sécurité routière. Les Shawiniganais et leurs voisins ont bien compris le sens de notre devise: "Bien Apprendre pour bien Conduire". Ils se sont inscrits nombreux à notre premier cours du 20 mai dernier et devant la demande grandissante, nous avons décidé de présenter un autre cours de conduite qui commencera le 23 juin prochain."

A en croire les inscriptions déjà

faites au Secrétariat de l'Institut de Technologie de Shawinigan, le deuxième cours de conduite présenté dans la ville de l'Electricité connaîtra un autre franc succès. Nous invitons donc les personnes désireuses de "Bien apprendre pour bien conduire" à s'inscrire dès maintenant en communiquant à l'Institut de Technologie de la rue de la Station ou en appelant à l'Écoute 6-4481. Toutes les informations nécessaires vous seront alors fournies relativement à ce cours de conduite qui débutera le 23 juin prochain.

**NOUVEAU SERVICE RAPIDE**

**MONTREAL**

**JOLIETTE  
SHAWINIGAN FALLS  
GRAND'MÈRE  
GARNEAU  
LA TUQUE**

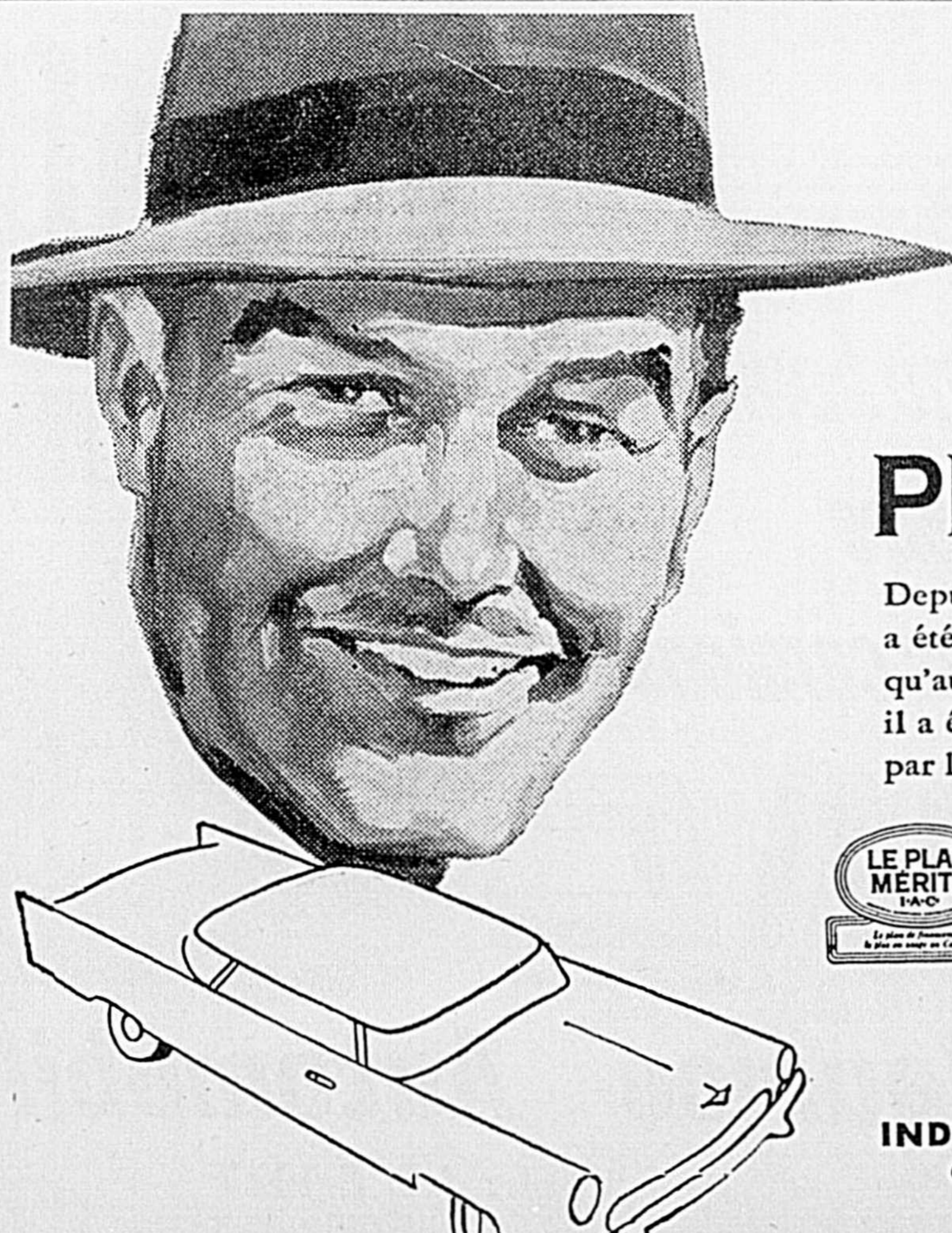
par  
**AUTORAIL**  
du  
**CN**

Faites un voyage agréable et confortable à bord des AUTORAIS climatisés, tout en acier inoxydable, du CN.

Pour tous renseignements, consultez votre représentant du Canadien National.



**CANADIEN NATIONAL**



## Entière confiance

AVEC LE  
**PLAN MÉRITE I.A.C.**

Depuis au delà d'un quart de siècle, le PLAN MÉRITE I.A.C. a été utilisé par plus d'acheteurs canadiens d'automobiles qu'aucun autre mode ou méthode de financement. Plus que cela, il a été le plan le plus utilisé, d'une façon constante et répétée, par les mêmes familles, au cours d'une génération complète.



Surveillez votre budget lorsque vous achetez "à tempérament".  
Évitez les "conditions faciles" et le "paiement initial peu élevé"— cela vous coûte plus cher en fin de compte.

Consultez le vendeur du PLAN MÉRITE  
Il vous conseillera ce qui vous convient le mieux.

**INDUSTRIAL ACCEPTANCE CORPORATION LIMITED**  
Commanditaires du plan de financement le plus en usage au Canada

## La nouvelle fabrique de la Shawinigan Chemicals subit ses essais

La nouvelle fabrique de chlore et de soude caustique construite pour la Shawinigan Chemicals Ltd dans Shawinigan-Est subit actuellement ses essais et occupera bientôt une place importante dans l'industrie locale, qui absorbera presque toute sa production.

Les produits de la nouvelle usine, dont la construction a coûté \$5 millions, seront dirigés vers les autres usines de la SCL à Shawinigan, celles de la Canadian Resins and Chemicals Limited, vers l'industrie des pâtes et papiers et vers plusieurs autres industries.

Le chlorure de sodium, ou sel de table, est la première matière employée et la nouvelle usine peut en décomposer plus de 100 tonnes par jour. Cette décomposition se fait dans des cuves électrolytiques qui augmenteront de 4.000 kilowatts la

charge du réseau de la SW&P.

L'usine a été construite dans la nouvelle zone industrielle de la SCL, près de la fabrique d'acide sulfurique mise en marche il y a deux ans par Vickers-Krebs, une compagnie formée par la compagnie canadienne Vickers et la société française Krebs. C'est de cette dernière que la SCL a acheté les plans de l'usine.

En plus du chlore et de la soude caustique, la nouvelle usine produira de l'hydrogène qui sera entièrement absorbé par les autres usines de la SCL et du chlorure d'hydrogène qui sera livré à la Canadian Resins and Chemicals.

Le chlore, dont l'usine pourra produire 50 tonnes par jour, est employé pour le blanchissage dans la fabrication du papier et la SCL l'utilise pour la fabrication de l'acide monochloroacétique et d'autres produits.

La nouvelle usine pourra produire

## Des pneus qui n'éclateront pas

Ne vaut-il pas mieux remplacer un pneu trop usé de votre voiture et rouler avec la sensation qu'il n'éclatera pas que de garder un pneu déjà fini et risquer d'avoir un accident qui peut entraîner des pertes de vie, demande le Comité provincial de Sécurité Routière? Une voiture doit être maintenue en bonne condition et être munie de tous les accessoires exigés par la loi, notamment de lumières à l'arrière qui fonctionnent, de deux phares à l'avant dont on peut abaisser les feux et d'un rétroviseur afin de voir les véhicules qui suivent.

En premier lieu, surveillez vos pneus.

aussi 50 tonnes de soude caustique par jour et ce produit, également utilisé par la SCL, servira aussi dans l'industrie des pâtes et papiers ainsi que dans les industries de la rayonne et de la cellulose.

## La centrale de Beaumont reçoit la première de ses six génératrices

La mise en place de la première génératrice, celle du groupe No 6, est commencée à Beaumont où la construction de la nouvelle centrale de la Shawinigan sur le St-Maurice est maintenant entrée dans sa dernière phase. Le premier groupe tournera vers le 1er septembre et les cinq autres seront successivement branchés à leur tour sur le réseau au cours des mois suivants.

Adossée en barrage et faisant corps avec lui entre l'usine génératrice et le glissoir à billots, la salle des commandes reçoit actuellement les canalisations électriques qui contrôleront les six génératrices.

L'on continue de couler le béton pour compléter l'usine génératrice.

La prochaine grande opération consistera à fermer le canal de dérivation en remplissant de béton les trois ouvertures qui laissent actuellement passer la rivière sous la section de régularisation du barrage,

entre le glissoir à billots et le déversoir. Dès que le canal de dérivation sera formé en août, l'eau montera derrière le barrage et "la mise en eau" de la nouvelle centrale sera commencée.

En prévision de cet événement, les hommes de la Shawinigan Engineering Company sont à préparer le canal de fuite en aval de la centrale.

Avant d'enlever le batardeau d'aval et d'admettre l'eau au pied de la centrale, il faut consolider la berge escarpée du côté ouest pour empêcher tout éboulement et ce travail se poursuit actuellement.

L'énorme pelle mécanique de 600 tonnes qui travaille à creuser le lit de la rivière entre Beaumont et la retenue de La Tuque est à l'oeuvre 24 heures par jour. Le mastodonte opère en ce moment à proximité de la nouvelle centrale et vers la mi-juin, démolira le batardeau d'aval.

## Un nationalisme canadien qui ne soit pas anti-américain

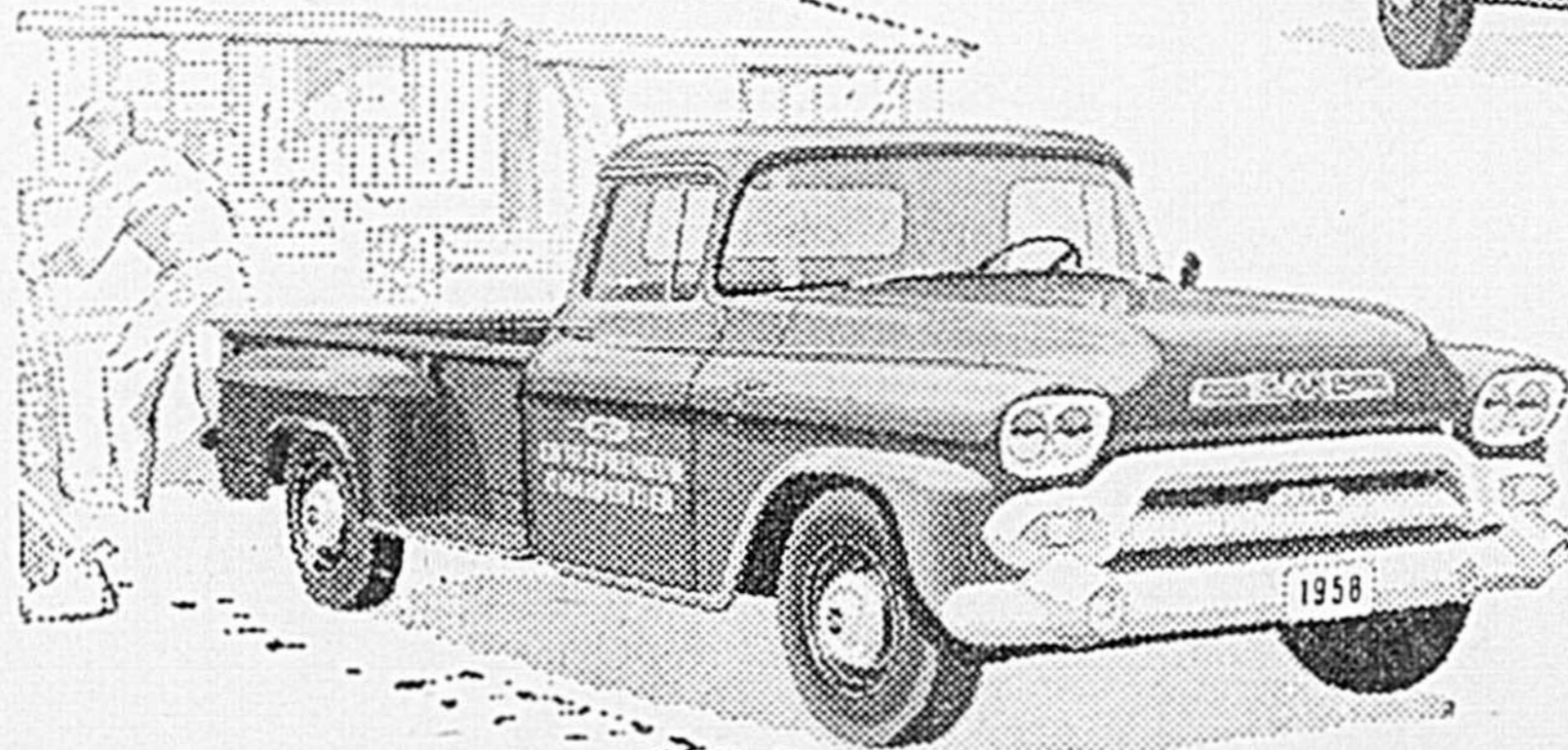
Au cours de la séance du mardi 27 mai, à la Chambre des Communes, le député de Calgary-Sud terminait ainsi son intervention à la suite du Discours du Trône:

"Un esprit nationaliste, qui s'affirme de plus en plus au Canada de nos jours, permet aux Canadiens de se mieux comprendre les uns les autres. Nous admettons que ce problème se pose d'un bout à l'autre du pays et cela sans doute amène sa solution.

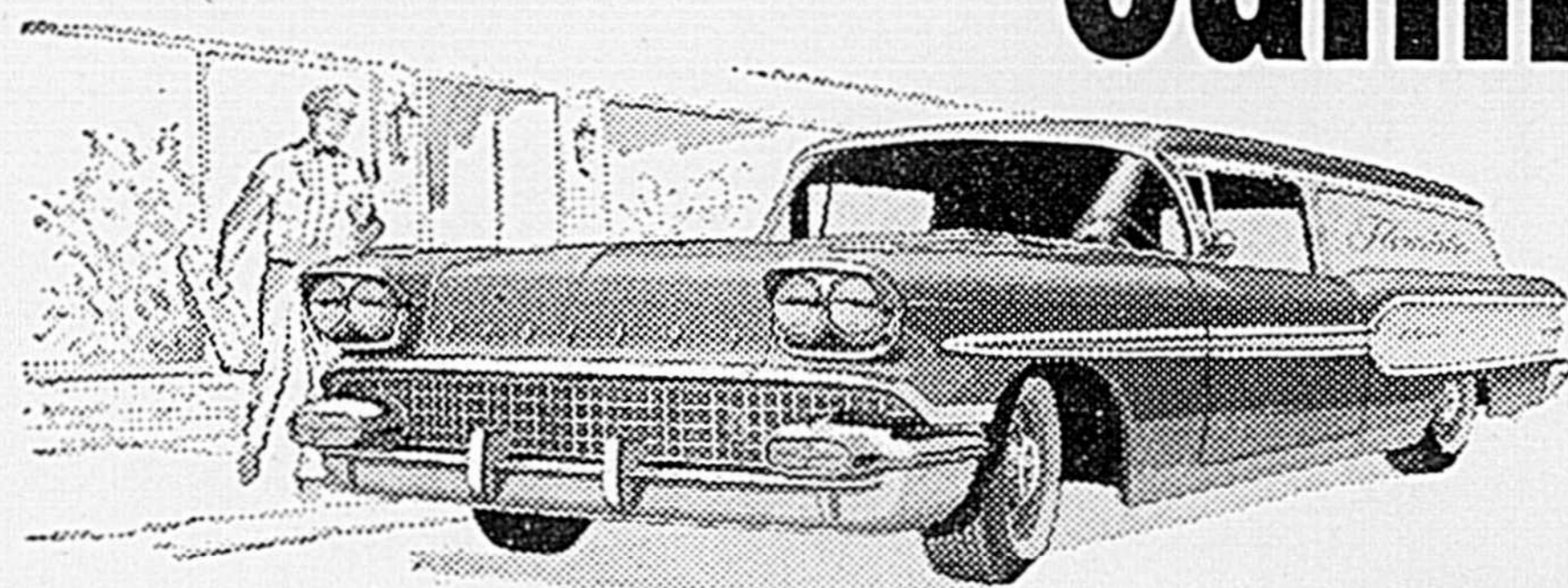
"Il faut aussi orienter notre nationalisme dans la bonne voie et tenir compte des réalités. En nous efforçant d'être Canadiens, il faut éviter de devenir inconsciemment anti-américains. Voilà la responsabilité dont s'accompagne le développement de notre identité nationale. Il ne faudrait pas que nous nous conformions servilement à des exemples étrangers. Il faudrait que nous devenions des Canadiens véritables, dotés de caractères propres, conscients de la chance que nous avons de posséder notre régime de gouvernement et développer selon nos méthodes à nous les ressources. Nous sommes fiers de nos deux grandes cultures, l'une française, l'autre anglaise. Sans doute devrions-nous être fiers d'être Canadiens, mais encore devrions-nous remercier le Créateur de notre réussite. Il ne s'agit pas ici d'une responsabilité qui incomberait à un parti politique plus qu'à un autre, mais de la responsabilité personnelle de chacun de ceux qui siègent en cette enceinte".



Vos camions GMC vous font une excellente publicité. Prenez par exemple ce camion à panneaux GMC. Son style à la fois élégant et fonctionnel accroît partout votre prestige.



Ces robustes pick-up bien fiables permettent d'accroître la rapidité et le rendement de tout service de livraison. Leur élégance fait d'excellente réclame à votre établissement.



Si vous faites un commerce d'articles de luxe, ce nouveau sedan de livraison est celui qui vous convient le mieux. Sa suspension à ressorts à boudin aux quatre roues protège les articles les plus délicats.

# Votre camion reflète l'état de vos affaires!



UNE VALEUR GENERAL MOTORS

Entièrement nouveaux, de lignes modernes et élégantes, ces fourgons tous usages 1958 à cabine avancée produisent une impression favorable à la vente de vos produits. Choix d'empattements, pour un maximum d'économie et de capacité.

PASSEZ CHEZ LE DÉPOSITAIRE DE CAMIONS GMC DE VOTRE LOCALITÉ

*C'est une bonne affaire d'acheter les camions*



## St - Maurice Automobile Enrg.

375 - 5ème Avenue

Tél.: LE. 6-4427

Shawinigan-Sud

Cette annonce VAUT 10¢ À TOUT MAGASIN DAIRY QUEEN

Epargnez 10¢ sur les banana splits, short-cakes aux fraises, chopines, milk shakes, sundaes ou tout article de 30¢ ou plus.

— UNE ANNONCE PAR ARTICLE Valable jusqu'au 22 juin

### DAIRY QUEEN

RÉGAL FRAIS-GELÉ

5e Avenue et 117e Rue Shawinigan-Sud

St-Marc et Notre-Dame Shawinigan

# VEAU

de qualité  
de



Symbole  
de  
valeur!

VEAU  
FRAIS DE  
LAIT!

En panier	Désossé	Côtelettes
Viande à Côte- lettes et ragoût LB.	Veau Roulé LB.	LB.
<b>39¢</b>	<b>55¢</b>	<b>69¢</b>

HYGRADE OU MAPLE LEAF

**Frankfurts** Faciles à préparer Pqt. 1 lb. pour **45¢**

FRAIS, DELICIEUX

**Homard Cuit** BOITE 6 OZ. **79¢**

**PATES AU BOEUF** ET AUX  
ROGNONS

"Kitchen Fresh" de Steinberg

Préparés et  
délivrés tous  
les jours à  
votre magasin!

2 PATES  
POUR **63¢**

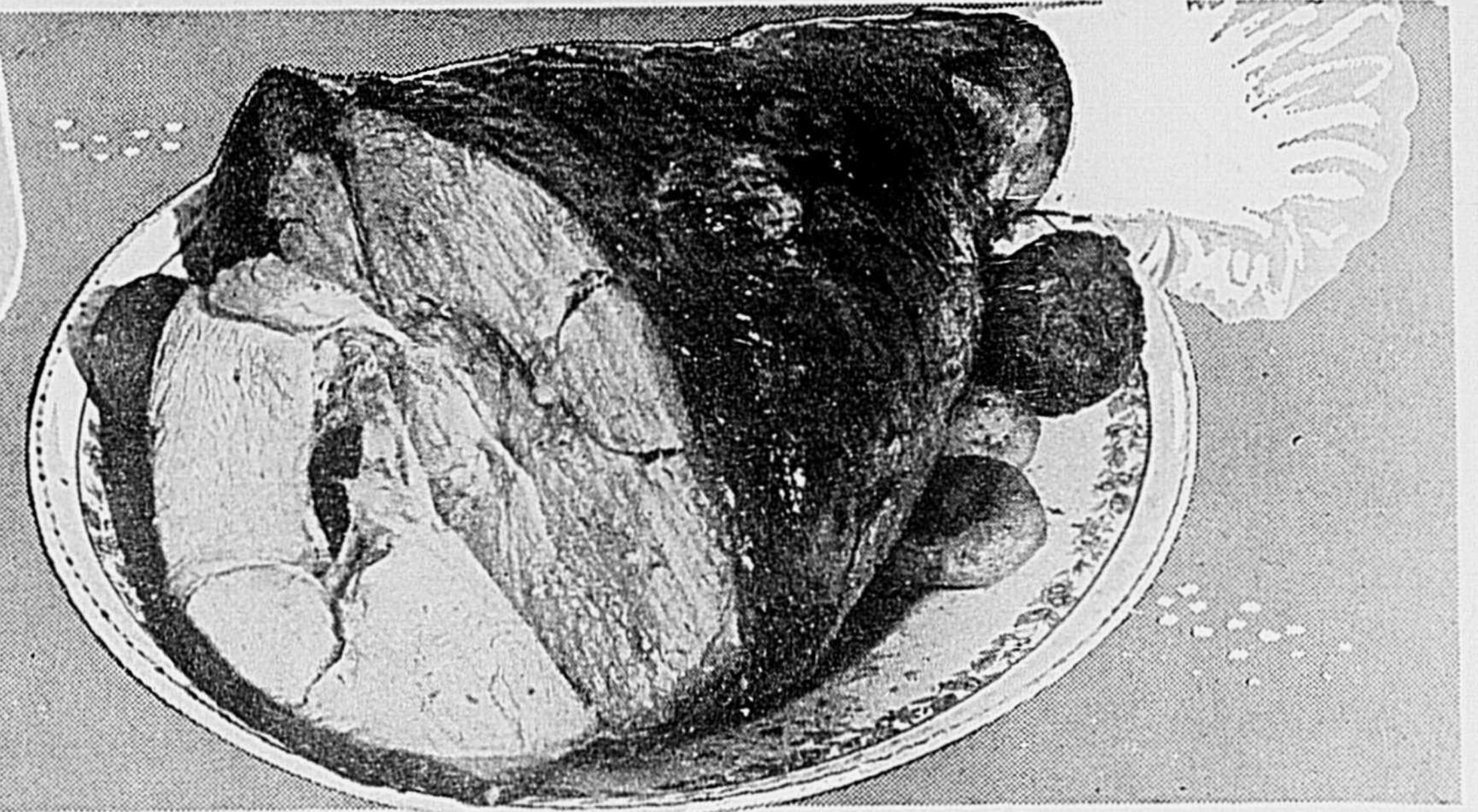
Un repas vite préparé — réchauffez et servez!

FRAIS!

DE LAIT, DE LA  
NOUVELLE  
SAISON!  
(sans jarret)

# CUISSEaux

DE VEAU LB. **59¢**



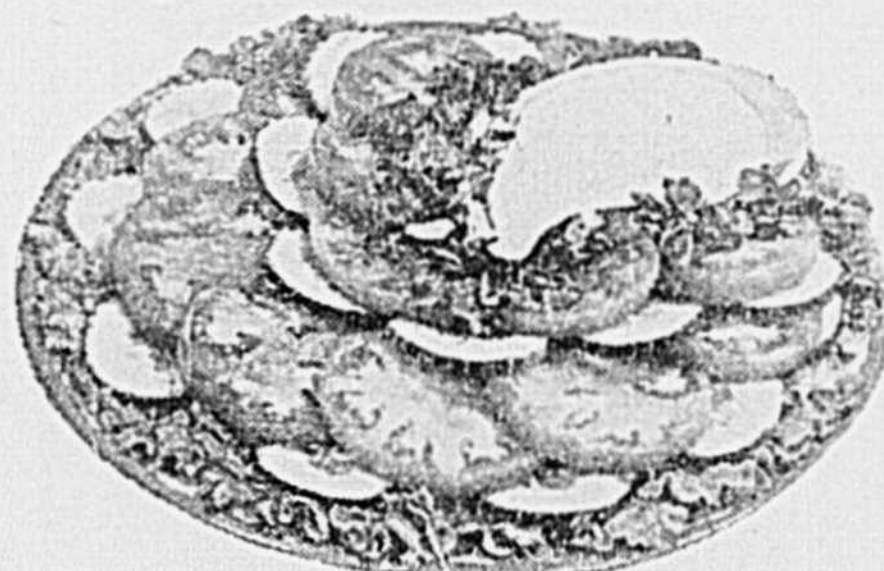
Des légumes frais à un bas prix spécial!

## TOMATES FRAICHES

Choisies pour leur qualité,  
mûres, juteuses, fermes,  
Protégées sous réfrigération!

lb. **19¢**

DES TOMATES  
ROUGES  
IMPORTÉES.  
E.-U. No. 1



Des Salades Fraîches!

### Laitue

Iceberg, E.U. No. 1  
Grosseur 24  
LA TETE **19¢**

Lavés et cirés!

### Concombres

Frais, E.-U. No. 1  
3 POUR SEUL. **23¢**

Frais et croquants!

### Radis

Culture du Québec  
3 BOTTES **14¢**

Frais du jardin!

### Echalottes

Culture du Québec  
3 BOTTES **19¢**

Les prix des denrées sont sujets à fluctuer.



Vous aimerez la saveur

Riche et corsée du

### CAFE Cream-O

Frais torréfié

Moulez-le à votre  
goût au magasin!

PAQUET 1 LB. **77¢**

5¢ de rabais lorsque vous



achetez deux  
paquets de  
légumes  
congelés  
et surchoix  
Seabrook  
Farms  
suivants!

(Prix régulier 2 Pqts. 39¢)

• **Pois Verts 2** PAQUETS **34¢**  
12 OZ.

(Prix régulier 2 Pqts. 45¢) AUX LEGUMES

• **Macédoine 2** PAQUETS **40¢**  
11 OZ.

(Prix régulier 2 Pqts. 37¢)

• **Patates frites 2** PQTS **32¢**  
9 OZ.

(Prix régulier 2 Pqts. 45¢) POIS ET

• **Carottes 2** PAQUETS **40¢**  
11 OZ.

JUIN . . . MOIS DES  
PRODUITS LAITIERS!

Steinberg vous offre plus de  
60 variétés de fromage,  
au choix!

Couteau à fromage gratis avec l'achat  
du fromage Canadien ou

**Velveeta** DE KRAFT POT. 2 LB. **1.09**

Spread de Fromage Kraft Pot 8 oz. 29¢

**Cheez Whiz** 16 OZ. **49¢**

ORDINAIRE OU AUX PIMENTS

**Château** FROMAGE, EN  
PAQUET 1/2 LB. **31¢**

### Fromage Tranché

Pasteurisé Fields O'Clover  
8 tranches individuelles  
au paquet!

Chaque tranche  
dans sa propre  
enveloppe! **2** Paquets  
8 oz. **49¢**

Ingrédients à salade de qualité

### Apprêt à salade

LITTLEJOHN  
Frais, doux et  
savoureux!  
Pqt 16 oz. pour **29¢**

Marque Beaver, surchoix Boîte 12 oz.

**Pointes d'Asperges** **29¢**

Swift, Désossé

**Jambon Cuit** BTE. 1/2 LB. **1.59**

Orchard King, de choix, non classés

**Pois verts 3** BTES. 15 OZ. **29¢**

McLaren, assorties, marinées

**Relishes 3** POTS 8 OZ. **59¢**

☆ ☆  
Conservez les factures ROSES  
de Steinberg pour des PRIMES  
DE QUALITE!

6 splendides  
et jolis

### Verres

Décorés (grand  
format 9 oz.)

Le tout  
dans un  
carton  
pratique **75¢**



Aubaines de pâtisserie  
Big City

### SHORTCAKE EPONGE

Texture légère

Pour votre  
Shortcake  
aux fraises!  
cette semaine **29¢**

FRAIS DU JOUR

**Tarte aux Bleuets** CHACUNE 59¢  
POUR

FRAICHES! - Brioche 12 oz. cette semaine!

**Brioche Danoise** AUX FRUITS **39¢**

EN VENTE JEUDI, VENDREDI ET SAMEDI

**Gâteau Mocha** FRAIS!  
CHACUN **45¢**



Cette annonce  
**VAUT 10¢**  
À TOUT MAGASIN  
**DAIRY QUEEN**  
Épargnez 10¢ sur les  
banana splits, short-  
cakes aux fraises, cho-  
pines, milk shakes,  
sundaes ou tout article  
de 30¢ ou plus.  
— UNE ANNONCE PAR ARTICLE  
Valable jusqu'au 22 juin  
**DAIRY QUEEN**  
RÉGAL FRAIS-GELÉ  
St-Marc et Notre-Dame  
Shawinigan  
5e Avenue et 117e Rue  
Shawinigan-Sud

**Un million d'heures sans accident**

Un million d'heures de main-d'oeuvre sans accident entraînant un arrêt de travail: tel est le record qui a donné lieu jeudi soir 29 mai, à une célébration par les 41 employés de la Compagnie Shawinigan Water and Power à la station terminus de la rue Rochon en notre ville. Ce nombre d'heures s'est accumulé au cours des dix dernières années.

L'événement a été marqué par une réception et un dîner à l'hôtel St-Maurice où le surintendant de la station terminus, Denis McCarthy, et son personnel se sont vu décerner des récompenses et adresser des éloges par Joslyn A. Smith, directeur du Service de la production de la Compagnie.

Des allocutions furent aussi prononcées par A. E. Curtis, surintendant du bureau central; W. E. Davison, surintendant de la division des sous-stations; trois anciens surintendants qui furent à la tête de la station terminus de Trois-Rivières au cours de ces dix ans: J. I. Smith, E. E. Copping et Arthur P. Earle.

**Une histoire de "sermon" au Parlement d'Ottawa**

Il faut un certain courage pour lire intégralement les comptes rendus officiels des Débats de la Chambre des Communes. On en est cependant agréablement récompensé par l'humour qui s'y déverse parfois quand ce n'est pas l'ironie qui l'emporte; on y trouve même quelques bonnes histoires, telle celle-ci, sur la bouche du député de Kindersley, M. R. L. Hanbize, le mardi 27 mai:

"Au cours de la dernière campagne électorale, j'ai raconté une petite histoire en une occasion où je n'avais pas le temps de dire toutes les choses agréables que je voulais dire au sujet d'un premier ministre.

L'histoire a trait à un jeune homme qui assista à un service religieux. Comme il sortait de l'église, il s'arrêta à la porte et il donna la main au ministre en disant: "Monsieur le pasteur, c'était un satané de beau sermon et je l'ai bien aimé."

Le prédicateur le regarda avec un certain étonnement et lui répondit: "Merci beaucoup du compliment, mais je pense que votre langage pourrait être un peu moins expressif!"

Le jeune homme répliqua: "J'ai bien aimé le sermon, monsieur le pasteur. De fait, je l'ai tellement aimé que j'ai déposé un billet de \$50 dans l'assiette".

Le pasteur s'exclama en reculant: "Que diable dites-vous?"

Qu'il s'agisse de la famille, de l'école ou de l'usine, l'esprit de suite est toujours essentiellement nécessaire en matière de discipline. Les règles qui ne représentent qu'une menace, sans jamais être appliquées, sont comme le soliveau que Jupiter donna pour roi aux grenouilles. Elles en eurent d'abord peur, mais bientôt elles le méprisèrent et le foulèrent aux pieds.

Cette annonce  
**VAUT 10¢**  
À TOUT MAGASIN  
**DAIRY QUEEN**  
Épargnez 10¢ sur les  
banana splits, short-  
cakes aux fraises, cho-  
pines, milk shakes,  
sundaes ou tout article  
de 30¢ ou plus.  
— UNE ANNONCE PAR ARTICLE  
Valable jusqu'au 22 juin  
**DAIRY QUEEN**  
RÉGAL FRAIS-GELÉ  
5e Avenue et 117e Rue  
Shawinigan-Sud  
St-Marc et Notre-Dame  
Shawinigan



*Des milliers y participent,  
des centaines gagnent  
au Jeu des Marques  
Fameuses de Steinberg's*

**Séchoirs à linge General Electric**  
Contrôles ajustables, ultra-commodes, modernes.

**Poêles électriques ou à Gas MOFFAT**  
Efficaces et économiques.

**Radio-Phonographe Combiné Philips**  
Novo-Sonic, haute fidélité. 3 haut-parleurs. Lignes Modernes.

**Congélateurs Kelvinator**  
Modèle horizontal, vous épargne temps et effort!

**Laveuse Thermo 55 Connor**  
La seule lessiveuse à Esoreuse choisie comme dessin de mérite par la National Industrial Design Council en 1958. Un produit canadien fabriqué par Connor.

**Téléviseurs Portatifs Emerson**  
Résistant à la vibration, à l'humidité et aux variations de température.

**Aspirateurs "Aero" Connor**  
Nettoient tout à la fois pour enlever toute la saleté. Des plus utiles.

**Montres Mercury pour hommes et femmes**  
Chefs-d'oeuvre de 21 et 17 pierres. Bracelets à expansion.

**QUELQUES-UNS DES GAGNANTS À DATE:**

- |  |   |
|--|---|
| Mme Arthur Laliberté, 124 Tamarac<br>Shawinigan            | Eva Chamberland, 2013 Bellefeuille,<br>Trois-Rivières |
| Mme Phaida Héroux, 994 Cartier,<br>Shawinigan              | Origène Duplessis, St-Etienne des Grès.               |
| Wilfrid Chamberland, 2013 Bellefeuille,<br>Trois-Rivières  | Mme A. Veillette, 645 Ste-Cécile,<br>Trois-Rivières   |
| Mme Paul Lafrenière, 451 Station,<br>Shawinigan            | Yvon Descôteaux, 424, 1ère Rue,<br>Shawinigan         |
| Mme Albert Bourque, 1129 Ave. Lavolette,<br>Trois-Rivières | Cyril Hicks, 1458, rue Frontenac,<br>Shawinigan       |
|  | Mme E. Boisvert, 2564 Royal,<br>Shawinigan            |

Liste complète des gagnants affichée à votre magasin Steinberg!

*Encore des milliers de prix à gagner*

**LES RÉGLEMENTS DU JEU**

- 1 Procurez-vous votre carte aujourd'hui même chez Steinberg — et à chacune de vos visites pendant les semaines à venir. Les cartes sont GRATUITES. Aucun achat n'est requis.
- 2 Comparez les produits sur la carte avec ceux illustrés au-dessous de l'annonce.
- 3 Si vous obtenez avec cinq des produits illustrés une ligne complète — horizontale, verticale ou diagonale — vous gagnez. Vous verrez au verso de la carte ce que vous avez gagné.
- 4 Si vous avez gagné, fournissez les informations requises, répondez à la question du verso de la carte et postez celle-ci à l'adresse indiquée sur la carte: Steinberg's "Check-Out", Box 551, St-Louis, Mo., U.S.A.
- 5 Si vous n'avez pas gagné cette semaine, EFFACEZ LES MARQUES qui apparaissent sur votre carte et rejouez la même carte la semaine prochaine et ainsi avec chaque annonce du Jeu des Marques Fameuses.
- 6 Vous pouvez jouer n'importe quelle carte avec n'importe quel groupe de produits, pendant les 12 semaines pour obtenir une carte gagnante, mais vous ne pouvez gagner qu'avec un groupe de produits illustrés dans une seule annonce.
- 7 Les employés de Steinberg, les membres de leurs familles ou les collaborateurs de ce jeu ne peuvent y participer.

**VOICI VOTRE 4<sup>e</sup> PARTIE**

**Steinberg's LIMITEE**

# Pour vous Madame ...

## La crème glacée en costume de gala

Les compes glacées sont toujours en tête de la parade de popularité à l'année longue. Voici trois nouvelles trouvailles qui sont en voie de se tailler une réputation parmi les desserts glacés.

La première de ces recettes se nomme "Coupe Jubilé rapide". De la gelée de raisin, des cerises dénoyautées en conserve, du colorant végétal et de l'essence de brandy constituent les ingrédients de cette sauce succulente, la meilleure jamais créée, disent les connaisseurs. Cette brillante garniture donnera à la crème glacée cette touche gastronomique que vous recherchez lors de vos réceptions. Si vous avez cru jusqu'à maintenant que les adolescents détenaient le monopole de la passion pour la crème glacée, vous pourrez changer d'idée à votre prochaine réunion d'adulte.

Notre deuxième dessert glacé s'intitule "Coupe épicée aux noix d'acajou". C'est une autre de ces heureuses recettes qui plaisent à la fois aux jeunes et aux adultes. Du sucre brun et des épices sont ajoutés à la crème fouettée et celle-ci sert à garnir de la crème glacée au chocolat. Le tout est saupoudré de noix d'acajou, hachées. Voilà un truc simple pour donner un caractère sud-américain à de la crème glacée au chocolat ordinaire.

Olestsidesrunosu

La "Magie de la Jamaïque" est notre dernière suggestion. On combine du coco râpé, du sucre brun et

du beurre fondu et l'on fait dorer au four. Le résultat est croustillant, riche et savoureux. Gardez-en toujours en main pour rehausser vos desserts de crème glacée. De la crème glacée plus un peu d'imagination donnent une variété presque illimitée de desserts. C'était seulement trois preuves à l'appui.

### x x x COUPE "JUBILE RAPIDE" (6 portions)

½ tasse de gelée de raisin rouge  
1 boîte de 15 onces de cerises rouges dénoyautées bien égouttées.

1½ c. à thé d'essence de brandy colorant rouge.

6 boules de crème glacée.

Battre la gelée avec un mousser manuel jusqu'à ce que lisse. Ajouter les cerises, l'essence et le colorant. Refroidir. Servir sur des boules de crème glacée.

### x x x COUPE EPICÉE AUX NOIX D'ACAJOU (6 portions)

½ tasse de crème à fouetter

½ c. à thé de cannelle

½ c. à thé de muscade

1 c. à table de cassonade

6 boules de crème glacée au chocolat.

½ tasse de noix d'acajou hachées gros.

Battre la crème, ajouter en battant les épices et la cassonade. Servir sur des boules de crème glacée au cho-

## La mode



Pour les quelques jours frisquets qui peuvent encore survenir avant l'été et pour les soirs frais de l'été, voici un manteau blanc assez original. Fait d'un lainage doux, moelleux et flexible, son large col est retenu à l'arrière par un bouton. De ce bouton part une bande de tissu allant jusqu'au bas de manteau; un autre bouton, plus bas que les hanches, orne le dos. A chaque bouton, la bande forme une demi-boucle.

colat et saupoudrer chaque portion de noix d'acajou.

### x x x "MAGIE DE LA JAMAÏQUE"

½ tasse de noix de coco râpée, fraîche.

¼ tasse de cassonade.

2 c. à thé de beurre fondu crème glacée.

Presser ensemble la noix de coco, la cassonade et le beurre fondu. Placez sur une tôle à biscuits et dorer dans un four moyen (350°F) environ 15 minutes. Surveiller de près et agiter fréquemment pour dorer uniformément. Refroidir. Servir sur des boules de crème glacée.

## La vraie façon de faire un bon café

Comment réussir le meilleur café qui soit? Les experts qualifiés du Coffee Brewing Institute, Inc., un organisme sans but lucratif, nous en confient le secret.

Voici d'abord quatre conditions indispensables: propreté, fraîcheur, exactitude dans les mesures et le chronométrage.

Pour commencer, conseiller l'Institut, employez une cafetière propre, du café frais et de l'eau fraîche. Mesurez exactement le café — en vous assurant que vous avez la mouture qui convient le mieux à votre cafetière — et chronométrez soigneusement la préparation.

Quel que soit le genre d'appareil que vous employez, que ce soit au moins aux trois-quarts de sa capacité. Les quantités sont les mêmes pour toutes les cafetières: une mesure standard de café (deux cuillerées à table rases) pour une tasse-mesure remplie aux trois-quarts (six onces) d'eau fraîche. Et voici pour les différentes méthodes:

Percolateur: Quand le café commence à circuler, réduisez la chaleur et laissez-le se faire doucement, de six à huit minutes. Mettez juste le temps qu'il faut.

Filtre: Chauffez la cafetière avant d'y verser l'eau bouillante que vous aurez préalablement mesurée. Il



B  
I  
E  
N  
T  
O  
T  
I  
C  
I

faut de quatre à six minutes au café pour filtrer. Remuez avant de servir.

Vacuum: Quand l'eau bout, réduisez la chaleur et fixez le bol supérieur. Remuez le café et l'eau avant de les retirer du feu. Le café ne devrait pas séjourner plus de trois minutes dans la partie supérieure de l'appareil.

L'Institut met les ménagères en garde contre une infusion trop prolongée, celle-ci rendant le café amer. De plus, il recommande, lorsqu'on veut un café plus léger, de ne "le diluer qu'après l'avoir préparé suivant les indications ci-dessus.

## Cours d'entraînement nouveau genre

"Il faut adapter la méthode au besoin" dit l'axiome bien connu. Les scouts ont, tout dernièrement,

admirablement démontré son application à Rouyn-Noranda dans le Québec. Un cours d'entraînement de chefs était d'expérience, on a combiné le sport avec l'entraînement et les leçons alternaient avec des parties de curling. L'initiative de ces cours nouveau genre est due au Field Commissioner James Riddell de Québec et les cours étaient sous la direction de membres du Comité d'entraînement scout du Québec. L'expérience, couronnée par un banquet auquel assistaient les chefs et leurs familles, a été un grand succès.

La discipline est nécessaire dans la vie journalière, non seulement pour des raisons de santé, de sécurité et de tranquillité, mais aussi pour engendrer les habitudes de comportement social nécessaires, qui nous empêcheront d'être toujours en dispute.



CREME GLACEE A TOUTES LES SAUCES. — Choisir est difficile lorsqu'il s'agit de crèmes glacées aux multiples parfums. Solution: ne pas choisir — tout essayer. (Service des Produits du lait, 180 E. boul. Dorchester, Montréal.



L'AISANCE ET LA SILHOUETTE DONT VOUS RÊVEZ!

## Sarong\*

Les soutiens-gorge et les gaines Sarong accomplissent des merveilles pour votre silhouette et pour les vêtements que vous portez. Les créations Sarong sont *Sanity* pour une fraîcheur permanente!

Illustrés: La célèbre gaine Sarong à devant croisé vous laisse accomplir tous vos mouvements dans la plus grande liberté. Avec fermeture-éclair, \$11.50. Autres soutiens-gorge Sarong à compter de \$2.50.

Bandeau Sarong en nylon avec dos tout élastique, \$4.00. Autres soutiens-gorge Sarong à compter de \$2.50.

\* Marques déposées

Créés par *Dominion*

— Le choix des élégantes dans le monde entier.

GOthic • SARONG • DAISY FRESH • NUBACK • LILY OF FRANCE • TEENFORM

## Nos prix sont toujours les plus bas

MODELES 1958	EXEMPLES	MODELES 1958
Poêles Electriques 30 pces	.....	\$225.
Séchoirs Automatiques	.....	\$185.
Laveuses Automatiques	.....	\$275.

Appareils Frigidaire, Moffat, Etc. — Télévision Philips  
Meubles Snyder's, Gibbard, Etc.

• Pour appareils électriques, meubles, voyez



Reputé pour la qualité et le service

1932 - 1942 ST-MARC

Tél. LE. 7-1875

## Les Producteurs de lait donnent l'exemple d'un effort collectif

"Les divergences de vues, les sujets de controverses ne manquent pas entre les secteurs de production des denrées agricoles et ceux de la transformation industrielle, de la distribution commerciale des

mêmes produits. Il y a un sujet cependant où tous sont d'accord: c'est celui de l'importance primordiale de la publicité dans un programme honnête et agressif de vente" a affirmé aujourd'hui, au cours d'une conférence de presse, M. Roméo Martin, Président du Comité directeur du Service des Produits du lait, membre de la Commission fédérale d'enquête Stewart, dans un message à l'appui de la souscription des producteurs de lait de la province à leur fonds national de publicité.

M. Martin a souligné que: "nos producteurs de lait donnent l'exemple depuis plusieurs années, d'un effort collectif et volontaire remarquable dans l'élaboration d'un système permanent de publicité nationale sur le lait et les produits laitiers. Ils peuvent être fiers de leur réussite qui fait l'envie de bien d'autres secteurs agricoles et qui retient l'attention des milieux du commerce et de l'industrie. Ce n'est pas par pur hasard que cette année la grande campagne nationale 'Juin,

le mois des produits laitiers' reçoit l'actif support à la fois de la Fédération Canadienne des Producteurs de lait et du Conseil National de l'industrie laitière."

"Il est également symbolique, a poursuivi M. Martin que les producteurs de lait eux-mêmes ne se contentent pas de vanter la valeur de leur produits mais profitent du même mois de juin pour investir dans la publicité: posant ainsi le geste éloquent d'hommes décidés à s'aider eux-mêmes. Avec les acheteurs de leurs produits il leur faut tout mettre en oeuvre pour protéger leurs marchés durant cette période de grande concurrence."

Le gérant général adjoint de la Coopérative Fédérée a conclu en affirmant "que le dollar que nos producteurs de lait du Québec placeront, encore cette année, dans ce programme sérieux de publicité travaillera à maintenir, à augmenter la demande du consommateur pour ce qu'ils ont à vendre."

## Au "Parlement" de l'industrie Canadienne

C'est le nom que l'on donne déjà au 85e Congrès annuel de l'Association des Manufacturiers Canadiens qui se tiendra à l'Hôtel Reine Elisabeth, à Montréal, les 3, 4 et 5 juin.

On s'attend à ce que près de 1,500 membres assistent à ce congrès qui se déroulera sur sept plans différents traitant de tous les aspects de l'industrie au Canada.

Prendront spécialement la parole M. H. V. Lush de Toronto, le président sortant de charge, le Très Honorable John Diefenbaker, premier ministre du Canada et le Général Alfred Gruenther, président de la Croix-Rouge Américaine et précédemment Commandant Suprême des Forces Alliées en Europe.

De même que, dans une classe, les élèves font ce que l'on attend d'eux et que le maître exerce les fonctions qui lui sont propres, de même sur un plan beaucoup plus vaste des personnes différentes remplissent des tâches diverses, mais toutes doivent agir dans les limites d'une discipline qui assure le bon ordre dans la société.



4655 SIZES 12-20

by Anne Adams

PATRON IMPRIME No 46655 — Tailles Mademoiselle 12, 14, 16, 18 et 20. La taille 16 requiert quatre verges trois-quarts dans un tissu de 35 pouces.

(35c) en argent, (s'il vous plaît pas de TIMBRES) pour ce patron. GRANDEUR, NOM, ADRESSE, NUMERO de style doivent être écrites en lettres moulées.

Faites parvenir votre commande à ANNE ADAMS a/s L'ECHO DU ST-MAURICE, Département des Patrons, 80 King Street West Toronto, Ont.

### A VENDRE Robe de Mariée (Blanche)

Grandeur 12 ans — longueur 7/8 Aussi Set de salon 3 pièces — s'adresser à Tél. LE. 6-3561 21-28 Mai - 4 Juin.

## A table

### Souper de dimanche

Salade de légumes verts

Steak haché avec bacon

Riz à l'espagnole

Pois verts

Compote de rhubarbe,

pruneaux et ananas

Thé — Lait — Café

N.B. Mesures rases. De 4 à 6 services.

### Steak haché avec bacon

Mélanger 1/2 c. à thé de "monosodium glutamate", 2 c. à thé de sel, 1/4 c. tasse d'oignon haché, 1/2 tasse de lait évaporé non dilué et 3/4 de tasse de sauce Chili. Incorporer 1 tasse de blé entier. Laisser reposer pendant 10 minutes.

Ajouter 1 1/2 livre de steak de bonne qualité haché 2 fois ou de palet à de boeuf haché 2 fois. Et bien mélanger le tout.

Former 8 rondelles de 1 pouce d'épaisseur. Autour de chaque rondelle, fixer, au moyen de cure-dents, une tranche de bacon.

Faire frire, jus-à ce que le bacon soit croutillé, environ 10 minutes, en plaçant à 3 pouces de la source de chaleur. Retourner 1 fois.

Disposer les croquettes au centre d'un plateau de présentation. Répandre, sur le dessus, du beurre assaisonné au citron. Disposer autour, le riz à l'espagnole.

### Beurre assaisonné au citron

A 1/4 de tasse de beurre, de préférence non salé, mélanger 1 c. à soupe de jus de citron et 1 c. à thé d'écorce de citron granulée.

### Riz à l'espagnole

Faire fondre 5 c. à soupe de saindoux ou de suif. Ajouter 1 petit piment vert haché en cubes ou un piment chili en conserves et haché, 1 oignon assez gros, en tranches, et 1/2 tasse de riz instantané (déjà cuit).

Faire brunir, sur feu rapide, et, remuant toujours. Avec la fourchette, incorporer 2 tasses d'eau chaude ou de bouillon de boeuf, 2 boîtes (de 8 onces) de sauce aux tomates assaisonnée, 1/2 c. à thé de "monosodium glutamate" et 4 gouttes de tabasco. Amener rapidement à ébullition. Couvrir.

Faire cuire pendant 10 minutes ou jusqu'à ce que le riz soit tendre. Relever le riz avec la fourchette, au moment de le mettre dans le plateau de présentation.

### Truc du chef

Pour faire changement, ajouter aux pois verts des choux-fleurs conservés par congélation. Pour conserver la couleur des choux-fleurs, les faire cuire dans une eau qui contient, en plus du sel, un peu de vinaigre ou de jus de citron.

Couvrir pour faire cuire. Assaisonner de ciboulette ou d'échalotes hachées.

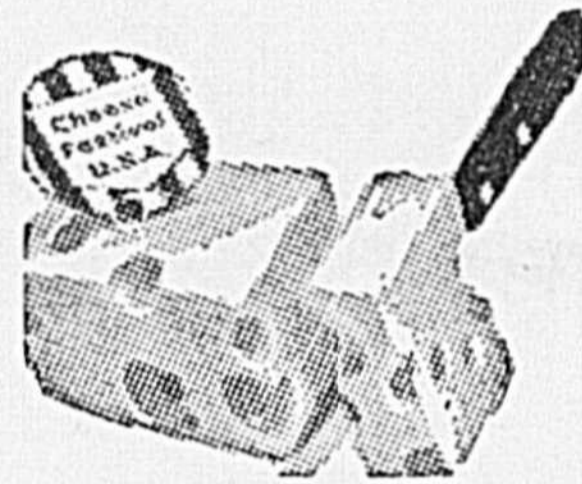
LES PRODUITS LAITIERS SONT A LA BASE DE LA SANTE DE VOS ENFANTS:

Exigez le LAIT pasteurisé

de la

Crèmerie Crête Inc.

Fromages CHEDDAR  
Lait — Crème — Beurre  
Crème Glacée Lowney's  
689, 14e Rue LE 8-2772  
GRAND'MERE



## HUBERT



Ton "ouvre la porte, elle va s'envoler" est d'assez mauvais goût, puisque maman nous épargne de l'argent en réparant le balai.

## Juin: mois des produits du lait

En été, servez d'appétissants repas légers faits de produits du lait

Un savoureux casse-croûte ou une fraîche salade avec des biscuits salés et des carrés de beurre doré... un délicat dessert... et de grands verres de bon lait frais!



Fondue au fromage cheddar — nourrissante et délicieuse

Salade au fromage cottage et crevettes — saine et savoureuse

Canapé aux fraises fraîches — gâteau, fraises et crème glacée

Vous trouverez ces recettes — et bien d'autres mettant en vedette les produits du lait — dans nos recueils gratuits. Demandez-les sans tarder!

### SERVICE DES PRODUITS DU LAIT

FÉDÉRATION CANADIENNE DES PRODUCTEURS DE LAIT

180 est, boul. Dorchester, Montréal, P.Q.

Cette annonce VAUT 10¢

À TOUT MAGASIN DAIRY QUEEN

Épargnez 10¢ sur les banana splits, short-cakes aux fraises, chopines, milk shakes, sundaes ou tout article de 30¢ ou plus.

— UNE ANNONCE PAR ARTICLE

Valable jusqu'au 22 juin

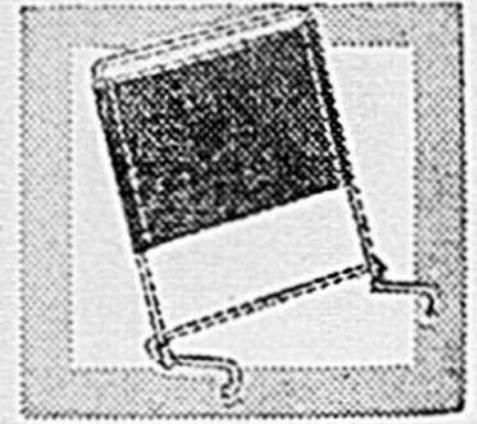
DAIRY QUEEN

RÉGAL FRAIS-GELÉ

St-Marc et Notre-Dame Shawinigan

5e Avenue et 117e Rue Shawinigan-Sud

# Accessoires pour bateau



**DOSSIER**

Pour tous sièges de petits bateaux. Toile sur cadre métal **2.59**



**BOUEE 'Carry-Light'**

Diam. 15". Vinylo Plastisol inaltérable. Choix de couleurs. **9.95**



**CASQUETTE de Marine**

Blanche et Sable grands assorties **1.95**



**TREUIL pour bateau**

Capacité de 1000 lb. Tient 40 pi. de câble 1/4". Socle acier épais **8.95**

**Pare-brise PANORAMIQUE**

Avec pièces de montage

En forme, trous forés pour faciliter l'installation; moulure supérieure chromée déjà montée sur plexiglass. Visibilité panoramique. Pour tout hors-bord. 42" à 64".

**18.95 à 34.95**

<b>ANCRE</b>	TYPE CHAMPIGNON	15 lbs.	<b>3.89</b>
<b>BLOCAGE</b>	DE CABLE D'ANCRE	CH.	<b>2.69</b>
<b>RAMES</b>	MANCHE CARRE 6 1/2-7 PL.	CH.	<b>6.95</b>
<b>AVIRON</b>	VERNIS	CH.	<b>3.39</b>
<b>PARE-CHOCS</b>	Plastique blanc Pour bateau	CH.	<b>1.59</b>

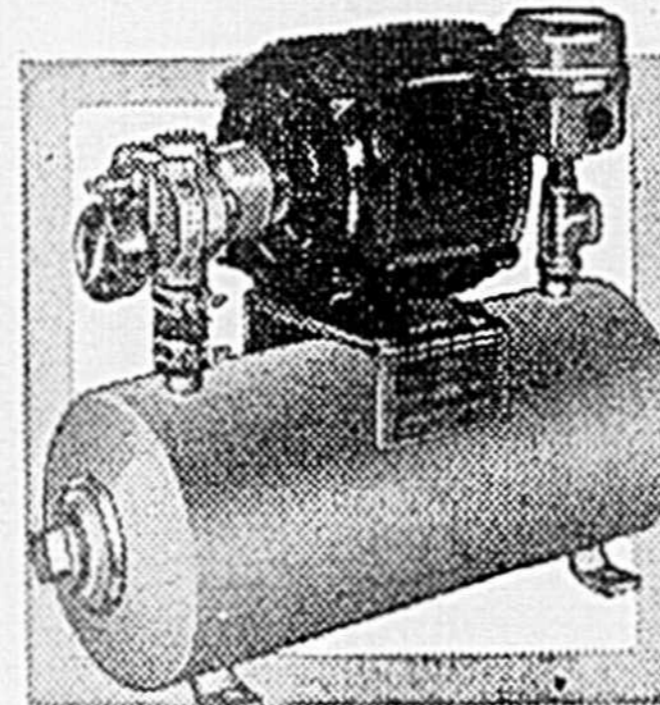
## Soyez Prêts!

# POUR AUTOMOBILES et CHALETS



## EPARGNEZ! POMPES A EAU ELECTRIQUES

Pour la ferme, maison, ou chalet

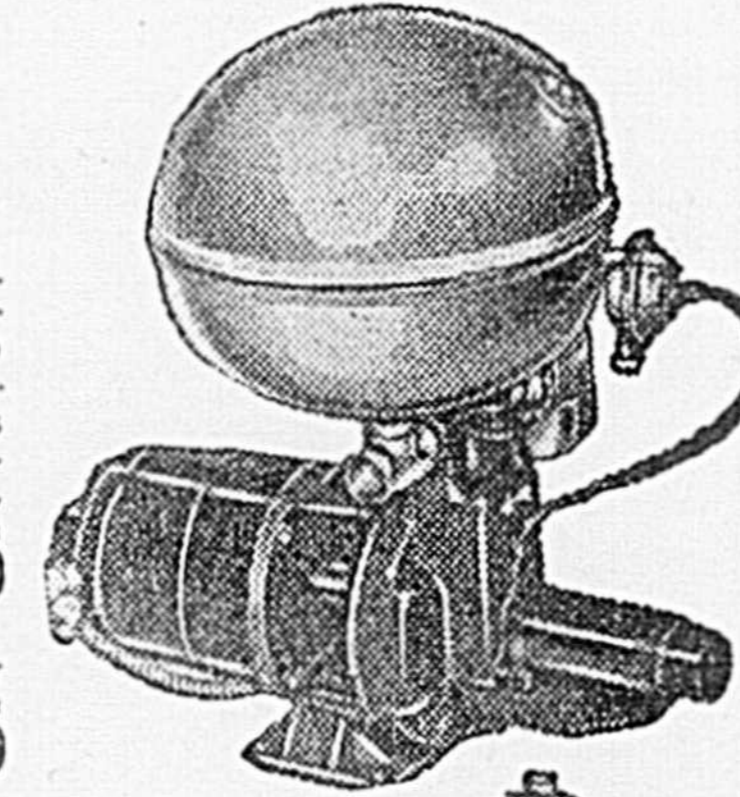


**POMPE A EAU TRANSFORMABLE**

Pour puits étroits et profonds. Cette pompe se convertit facilement en une puissante pompe de puits profond de 50 pi. Capacité 600 gal./heu. 20-40 lbs de pression. Complète, avec raccords et avec moteur 1/4 cv, 60-cycles

**107.95**

Modèle économique 1/4 CV sur roulement à bille. **99.95**



**POMPES A PISTONS COMPLETES**

Entièrement automatique. Aspiration 22 pi. Pression 20-40 lbs. Comprend réservoir galvanisé 14 gals. imp.; moteur 1/4CV avec protecteur contre surcharge et commutateur automatique mettant la pompe en marche. Soupape de sûreté contre pression excessive. 60-cycles.

Système simple piston **119.75**

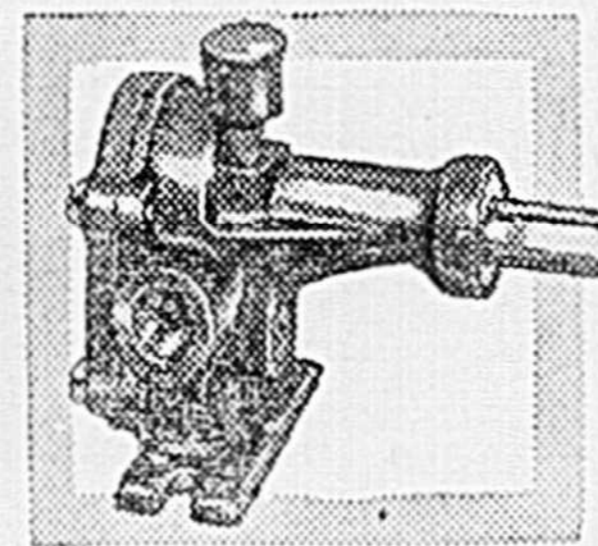
Système à double piston. 25-cycles disponibles **138.75**

**POMPE A EAU ELECTRIQUE**

POUR PUIITS PEU PROFONDS — Aspiration de 22 pi. Pour la maison, la ferme, la ville. Pression: 20 à 40 lbs. avec moteur 1/4CV. Débit: jusqu'à environ 300 gal. imp. heure. Absolument complète en elle-même. Prête à installer. Trois raccords seulement: aspiration, refoulement et moteur.

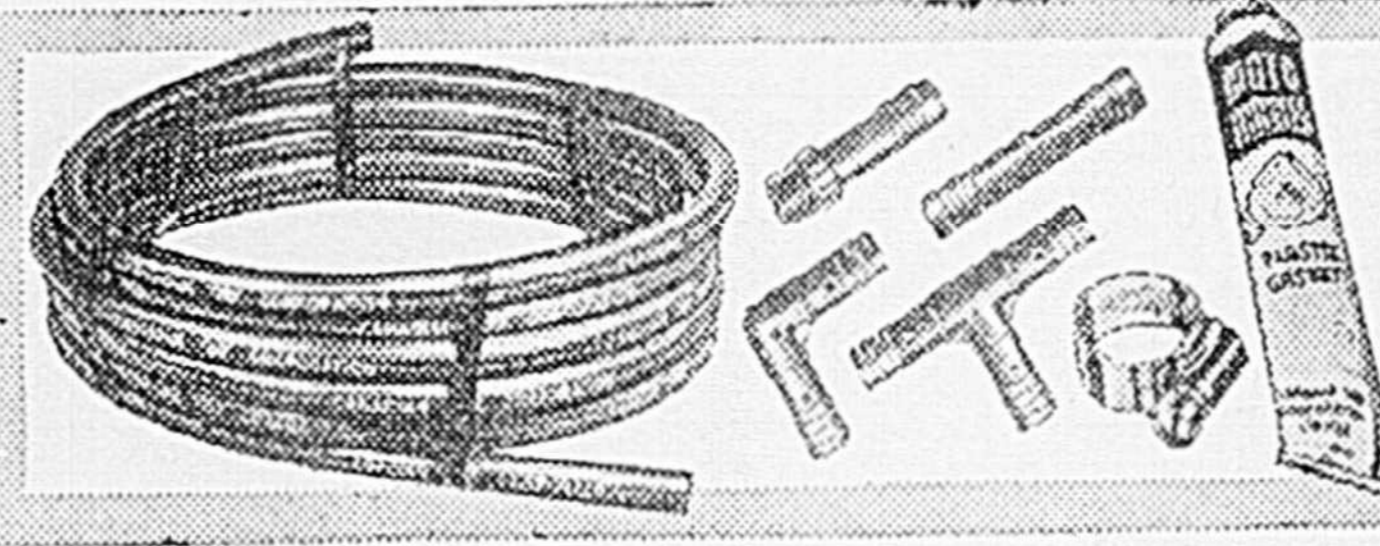
60 cycles **71.95**

25 cycles **79.50**



**Pompe Rotative à engrenage**

VALEUR EXTRA SPECIALE! Aspiration 22-pi. Engrenages précis et essieu en stainless steel. Modèle compact. Ouverture 1/2"; capacité 300 gals par heure. **14.45**



**Tuyau de plastique flexible pour eau**

Nouvelles réductions de prix pour installations d'eau froide — y compris plomberie, irrigation, etc. Léger — flexible. Se pose facilement avec simple tourne-vis et scie. N'exige pas d'être en terre sous la ligne de gel. Les grandes longueurs de 100 pieds diminuent les raccords et accélèrent les travaux d'installation.

Aussi accouplement en métal ou plastique

1/2" diamètre ..... **4.98**  
100 pieds ..... **7.80**  
3/4" diamètre ..... **12.85**  
100 pieds ..... **12.85**  
1" diamètre ..... **12.85**

CIMENT A GASKET — assure l'étanchéité. Tube 3-oz ..... **.49**  
TUYAU DE DRAINAGE en plastique — 4" dim. 8 pi. de long ..... **3.69**  
BRIBE en fer — Galvanisée 3/4" larg. 30 pi. long ..... **1.69**

## TONDEUSE ROTATIVE Démarrage Automatique Coupe 18" — 2 H.P.

LE LAWN-MASTER 18" A DEMARREUR AUTOMATIQUE coupe même les longues herbes très facilement à la hauteur désirée grâce à l'ajustement rapide des couteaux. Chute d'éjection de côté. Les roues montées sur billes Oilite sont équipées de pneus semi-pneumatiques de 6" x 1 1/2" de diam. Carcasse en acier d'auto résistant renforcé jauge 14.

Chapente bleue avec moteur en émail cuit rouge, décoré ivoire. Poignée en acier tubulaire qui permet de conduire comme dans une voiture. Lame d'acier balancée d'une seule pièce ou 3 pièces avec couteaux remplaçables. Fameux moteur Clinton à grand pouvoir 2 h. p. Epargnez des dollars chez Canadian Tire.



Moteur Clinton à Grand Pouvoir 2 H.P. Démarreur Automatique

**49.95** DEMARREUR AUTOMATIQUE

TEL QU'ILLUSTRE moins le démarreur AUTOMATIQUE

**45.95**

TERMES FACILES

## GILETS ET BOUEES DE SAUVETAGE



GILET DE SAUVETAGE POUR BAMBINS — Modèle pullover. Porte jusqu'à 79 lbs. **3.59**  
GENRE VESTE — Ruban à nouer. 2 grandeurs. **4.59 et 5.10**



GILET DE SAUVETAGE POUR ADULTES — Modèle pullover, rubans à nouer. Intérieur kapok. **3.49**



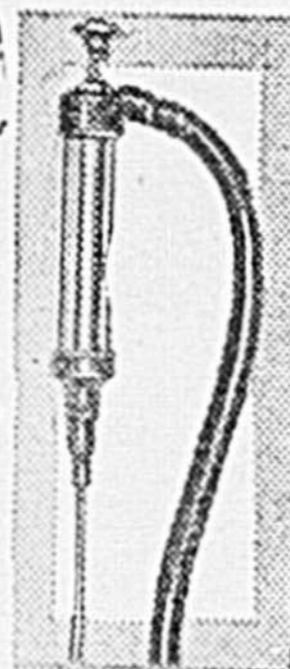
GILET POUR ADULTES — Pour ski nautique, etc. Intérieur kapok. **5.98**  
GILETS POUR ADULTES — Kapok tassé dans sacs étanches en vinylo. Rubans à nouer. **6.19**

## Pompe

'LITTLE PAL'

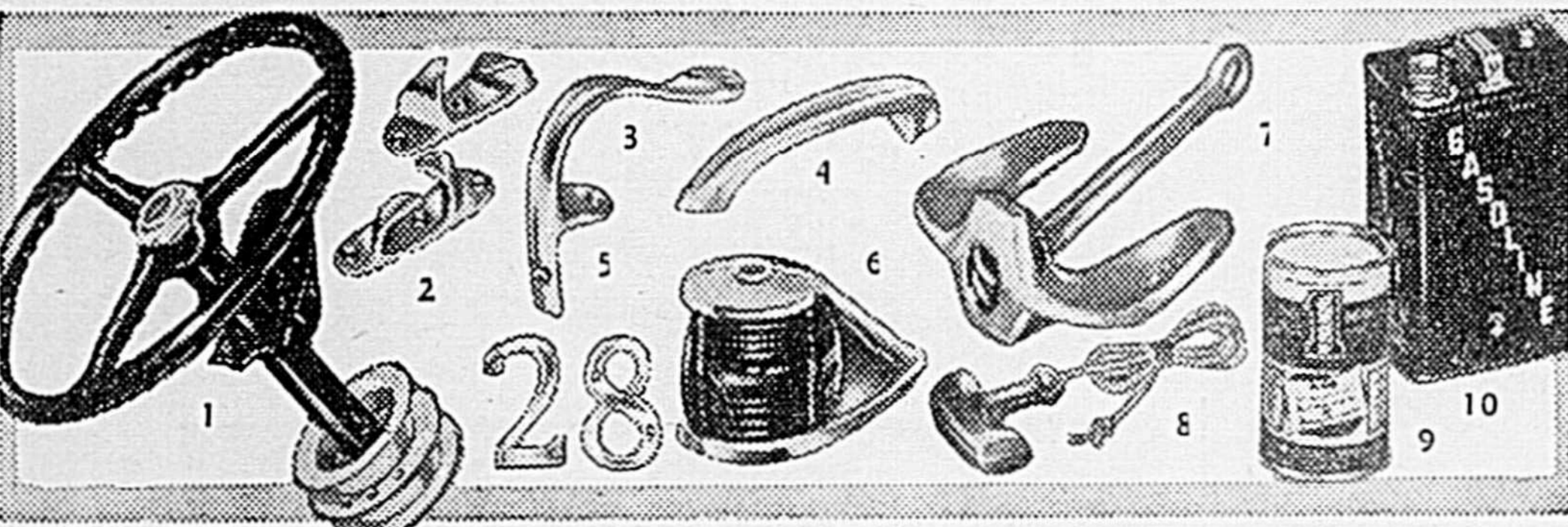
**3.98**

Cuivre 95% diam. 1 1/4". Course 5".



Aspirateur "KB" **6.95**

Se fixe au moteur; rejette automatiquement l'eau de pluie ou d'infiltration.



## Economisez en sécurité sur nos articles pour Bateaux

- |   |   |  |   |
|---|---|--|---|
| (1) VOLANT 3 rais. Bleu ou Bronze <b>13.95</b>        | (4) POIGNEE, Traverse, Arrière 6" pre <b>1.98</b><br>8" pre <b>2.69</b> | (7) ANCRE Type Marine 10 lbs <b>2.95</b> | (9) HUILE MOTEUR — 2 temps — Pennsylvanie 100%. Bte 10 oz. <b>16c</b> |
| (2) SUPPORTS A ANSE chromés - 4 1/2" Pre. <b>2.95</b> | (5) CHIFFRES chromés 3" ch. <b>49c</b><br>Aluminium ch. <b>10c</b>      | ANCRE pour pêche 15 lbs <b>3.89</b>      | (10) BIDON à essence à bec flexible, 2 gal. <b>1.59</b>               |
| (3) POIGNEE Avant avec tige 7" <b>1.69</b>            | (6) PHARE Avant - Chromé attirant 6 1/2" <b>2.98</b>                    | (8) CABLE de lancement <b>49c</b>        |   |

# CANADIAN TIRE

Coin 4ème Rue et Station **Tél. 7-8379**  
Shawinigan