



# LE BULLETIN TOURISTIQUE



[Accueil](#)

Mai 2006

## Nouveautés

[Classification des établissements d'hébergement du Québec](#)  
(Version PDF)  
[Méthodologie sur l'hébergement Camping Québec en bref 2005](#)

**Indicateurs de l'hébergement**  
[Tableau comparatif](#)  
[Graphique sur l'achalandage](#)

**Numéros précédents**  
[2006](#)  
[2005](#)  
[2004](#)  
[2003](#)  
[Années précédentes](#)  
(PDF seulement)

[Lexique](#)

[Crédits](#)

## FAITS Saillants

### Mai 2006 par rapport à mai 2005

- Deuxième hausse consécutive de la clientèle internationale;
- Première augmentation de la clientèle américaine depuis le début de l'année (3,2 %);
- Hausse des clientèles des marchés d'outre-mer (6,5 %);
- Augmentation de l'achalandage dans les établissements d'hébergement.

## TOURISME International

En mai 2006, la hausse du nombre de touristes internationaux entrés au Canada par le Québec se poursuit (4,1 %). [>>>](#)

## Hébergement

Le secteur de l'hébergement enregistre, en mai 2006, une forte augmentation de 7,7 %. [>>>](#)

## INFORMATION Touristique

En mai 2006, baisse de l'achalandage des centres Infoturiste de Québec et de Montréal (-7,5 % et -10,6 %). [>>>](#)

[Abonnez-vous à nos listes de distribution!](#)

[Pour information et réservations](#)



Dernière mise à jour : le 24 juillet 2006

Vous avez des suggestions ou des commentaires? Écrivez à l'édimestre.  
[Politique de confidentialité](#) | [Réalisation du site et références photos](#)





# LE BULLETIN TOURISTIQUE



[Accueil](#)

**Mai 2006** > [Table des matières](#)

## Nouveautés

[Classification des établissements d'hébergement du Québec](#)  
(Version PDF)  
[Méthodologie sur l'hébergement Camping Québec en bref 2005](#)

## Indicateurs de l'hébergement

[Tableau comparatif](#)  
[Graphique sur l'achalandage](#)

## Numéros précédents

[2006](#)

[2005](#)

[2004](#)

[2003](#)

[Années précédentes](#)

(PDF seulement)

[Lexique](#)

[Crédits](#)

TOURISME  
International

- [Variation des entrées directes des touristes aux frontières canadiennes en mai 2006 et pour la période de janvier à mai 2006](#)
- [Variation du nombre d'entrées des touristes internationaux au Canada via le Québec pour les douze derniers mois](#)
- [Variation du nombre d'entrées des touristes américains selon le mode de transport utilisé pour entrer au Canada par le Québec pour les douze derniers mois](#)
- [Entrées directes des touristes aux frontières canadiennes](#)
- [Entrées directes des touristes d'autres pays que les États-Unis venus au Québec selon le pays de résidence](#)

[Abonnez-vous à nos listes de distribution!](#)

[Pour information et réservations](#)



Dernière mise à jour : le 24 juillet 2006

Vous avez des suggestions ou des commentaires? Écrivez  à l'édimestre.  
[Politique de confidentialité](#) | [Réalisation du site et références photos](#)

Québec 

© Gouvernement du Québec, 1995 - 2006.



# LE BULLETIN TOURISTIQUE



[Accueil](#)

[Mai 2006 > Table des matières](#)

## Nouveautés

[Classification des établissements d'hébergement du Québec](#)  
(Version PDF)  
[Méthodologie sur l'hébergement](#)  
[Camping Québec en bref 2005](#)

## Indicateurs de l'hébergement

[Tableau comparatif](#)  
[Graphique sur l'achalandage](#)

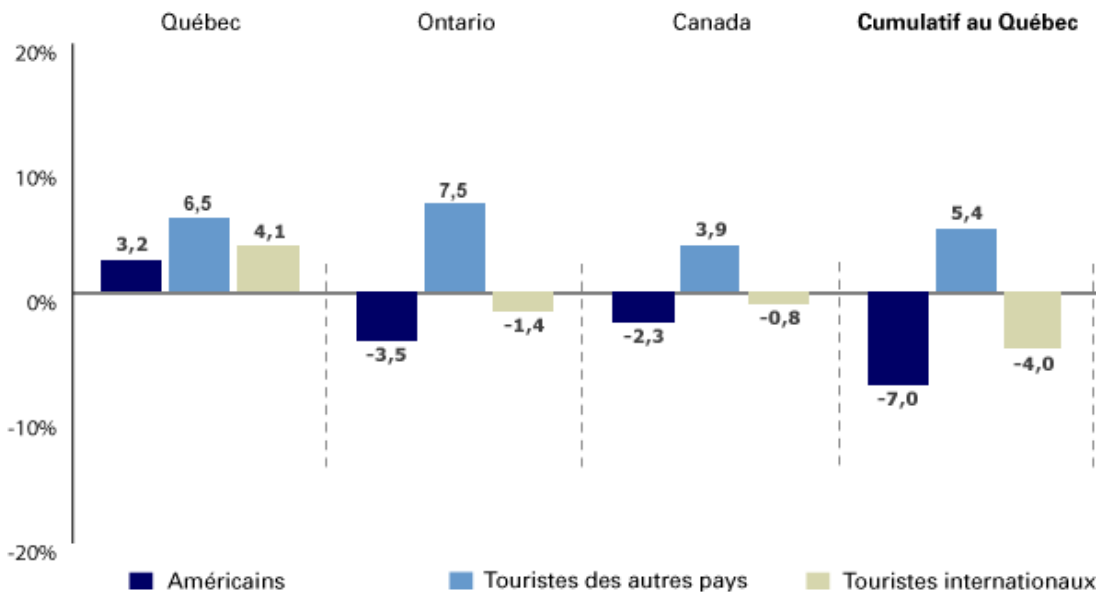
## Numéros précédents

[2006](#)  
[2005](#)  
[2004](#)  
[2003](#)  
[Années précédentes](#)  
(PDF seulement)

[Lexique](#)

[Crédits](#)

## Variation des entrées directes des touristes aux frontières canadiennes en mai 2006 et pour la période de janvier à mai 2006



[Abonnez-vous à nos listes de distribution!](#)

[Pour information et réservations](#)



Dernière mise à jour : le 24 juillet 2006

Vous avez des suggestions ou des commentaires? Écrivez à l'édimestre.  
[Politique de confidentialité](#) | [Réalisation du site et références photos](#)

Québec

© Gouvernement du Québec, 1995 - 2006.



# LE BULLETIN TOURISTIQUE



[Accueil](#)

Mai 2006 > [Table des matières](#)

**Nouveautés**

[Classification des établissements d'hébergement du Québec](#)  
(Version PDF)  
[Méthodologie sur l'hébergement](#)  
[Camping Québec en bref 2005](#)

**Indicateurs de l'hébergement**

[Tableau comparatif](#)  
[Graphique sur l'achalandage](#)

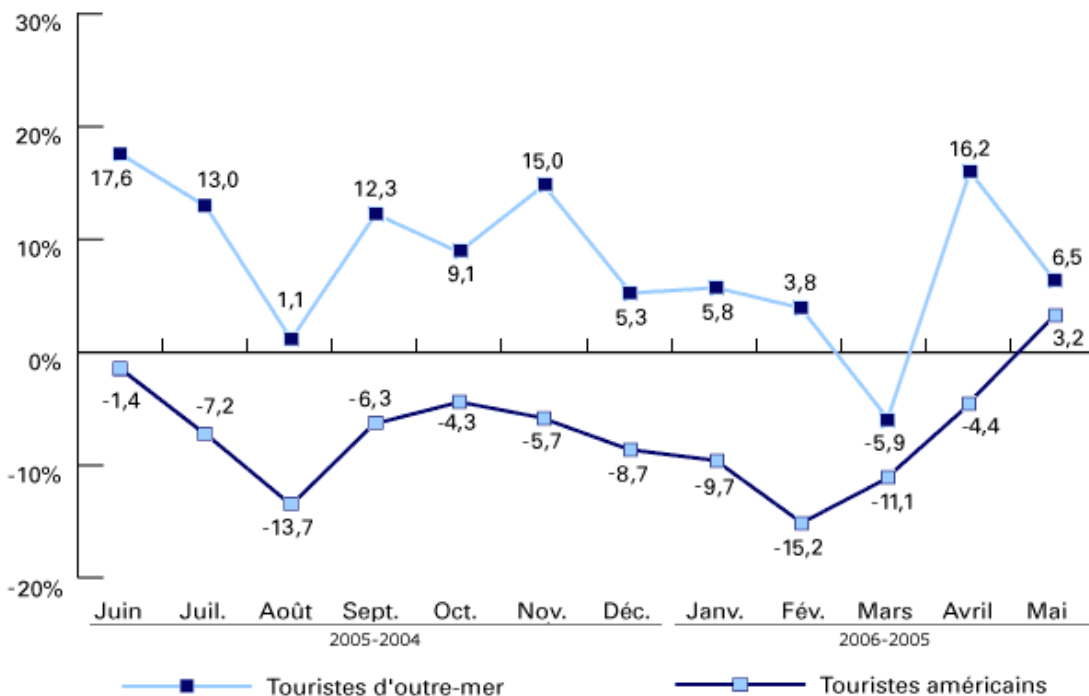
**Numéros précédents**

[2006](#)  
[2005](#)  
[2004](#)  
[2003](#)  
[Années précédentes](#)  
(PDF seulement)

[Lexique](#)

[Crédits](#)

**Variation du nombre d'entrées des touristes internationaux au Canada via le Québec pour les douze derniers mois**



[Abonnez-vous à nos listes de distribution!](#)

[Pour information et réservations](#)



Dernière mise à jour : le 24 juillet 2006

Vous avez des suggestions ou des commentaires? Écrivez à l'édimestre.  
[Politique de confidentialité](#) | [Réalisation du site et références photos](#)



# LE BULLETIN TOURISTIQUE



[Accueil](#)

Mai 2006 > [Table des matières](#)

## Nouveautés

[Classification des établissements d'hébergement du Québec](#)  
(Version PDF)  
[Méthodologie sur l'hébergement](#)  
[Camping Québec en bref 2005](#)

## Indicateurs de l'hébergement

[Tableau comparatif](#)  
[Graphique sur l'achalandage](#)

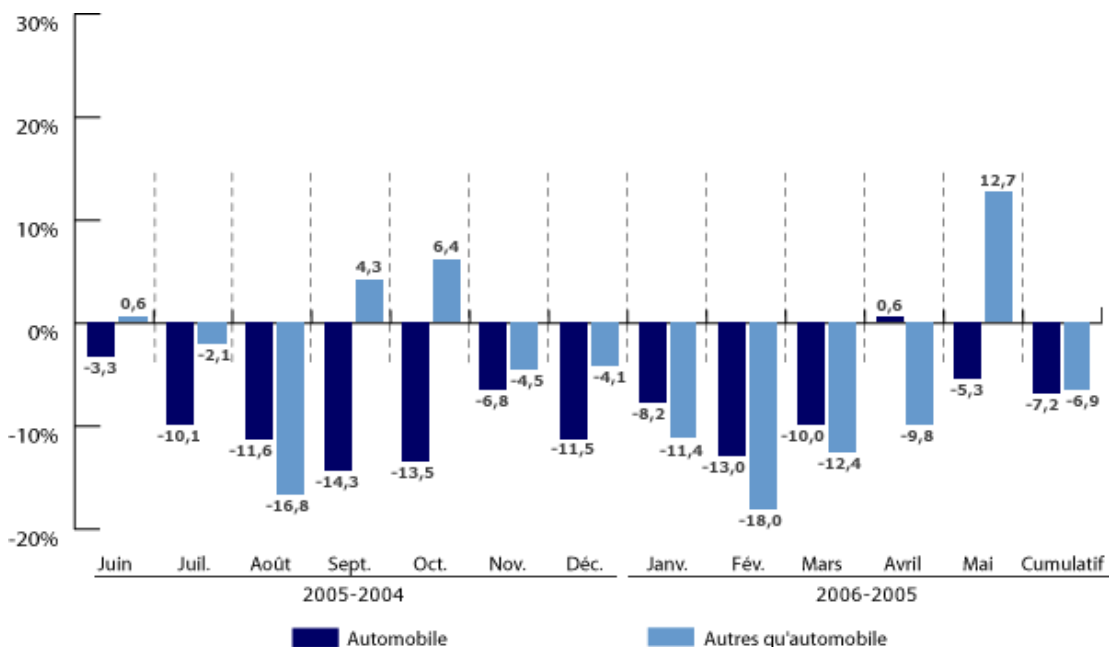
## Numéros précédents

[2006](#)  
[2005](#)  
[2004](#)  
[2003](#)  
[Années précédentes](#)  
(PDF seulement)

[Lexique](#)

[Crédits](#)

### Variation du nombre d'entrées des touristes américains selon le mode de transport utilisé pour entrer au Canada par le Québec pour les douze derniers mois



[Abonnez-vous à nos listes de distribution!](#)

Pour information et réservations



Dernière mise à jour : le 24 juillet 2006

Vous avez des suggestions ou des commentaires? Écrivez à l'édimestre.  
[Politique de confidentialité](#) | [Réalisation du site et références photos](#)



# LE BULLETIN TOURISTIQUE

Accueil

Mai 2006 > [Table des matières](#)

**Nouveautés**  
[Classification des établissements d'hébergement du Québec](#)  
(Version PDF)  
[Méthodologie sur l'hébergement Camping Québec en bref 2005](#)

**Indicateurs de l'hébergement**  
[Tableau comparatif](#)  
[Graphique sur l'achalandage](#)

**Numéros précédents**  
[2006](#)  
[2005](#)  
[2004](#)  
[2003](#)  
[Années précédentes](#)  
(PDF seulement)

[Lexique](#)

[Crédits](#)

<b>Entrées directes des touristes aux frontières canadiennes</b>						
	Mai			Janvier à mai		
	2006	2005	Δ%	2006	2005	Δ%
<b>Entrées via</b>	<b>États-Unis : Automobile</b>					
Québec	73 604	77 753	-5,3	321 778	346 658	-7,2
Ontario	388 985	423 475	-8,1	1 227 224	1 311 799	-6,4
Canada	652 248	701 888	-7,1	2 290 092	2 426 558	-5,6
<b>Entrées via</b>	<b>États-Unis : Autres qu'automobile</b>					
Québec	79 586	70 625	12,7	281 445	302 208	-6,9
Ontario	200 659	187 577	7,0	720 178	731 366	-1,5
Canada	482 718	459 908	5,0	1 581 568	1 646 852	-4,0
<b>Entrées via</b>	<b>États-Unis : Total</b>					
Québec	153 190	148 378	3,2	603 223	648 866	-7,0
Ontario	589 644	611 052	-3,5	1 947 402	2 043 165	-4,7
Canada	1 134 966	1 161 796	-2,3	3 871 660	4 073 410	-5,0
<b>Entrées via</b>	<b>Autres pays</b>					
Québec	59 244	55 639	6,5	216 380	205 308	5,4
Ontario	159 624	148 529	7,5	509 550	469 204	8,6
Canada	401 001	385 806	3,9	1 307 806	1 261 766	3,6
<b>Entrées via</b>	<b>Internationaux</b>					
Québec	212 434	204 017	4,1	819 603	854 174	-4,0
Ontario	749 268	759 581	-1,4	2 456 952	2 512 369	-2,2
Canada	1 535 967	1 547 602	-0,8	5 179 466	5 335 176	-2,9

Δ : Variation par rapport à la même période de l'année précédente

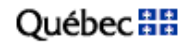
Sources : Ministère du Tourisme et Statistique Canada (Catalogue No 66-001-PIF)

[Abonnez-vous à nos listes de distribution!](#)

Pour information et réservations



Vous avez des suggestions ou des commentaires? Écrivez  à l'édimestre.  
Politique de confidentialité | Réalisation du site et références photos



© Gouvernement du Québec, 1995 - 2006.



# LE BULLETIN TOURISTIQUE



[Accueil](#)

Mai 2006 > [Table des matières](#)

## Nouveautés

[Classification des établissements d'hébergement du Québec](#)  
(Version PDF)  
[Méthodologie sur l'hébergement Camping Québec en bref 2005](#)

## Indicateurs de l'hébergement

[Tableau comparatif](#)  
[Graphique sur l'achalandage](#)

## Numéros précédents

[2006](#)

[2005](#)

[2004](#)

[2003](#)

[Années précédentes](#)  
(PDF seulement)

[Lexique](#)

[Crédits](#)

## Entrées directes des touristes d'autres pays que les États-Unis venus au Québec selon le pays de résidence

Pays de résidence	Mai			Janvier à mai		
	2006	2005	Δ %	2006	2005	Δ %
<b>Europe</b>	<b>43 334</b>	<b>41 316</b>	<b>4,9</b>	<b>163 846</b>	<b>157 303</b>	<b>4,2</b>
Belgique	1 597	1 668	-4,3	6 532	6 132	6,5
France	18 365	17 138	7,2	76 140	72 302	5,3
Allemagne	4 568	5 549	-17,7	13 317	13 675	-2,6
Italie	1 659	1 590	4,3	4 769	6 164	-22,6
Suisse	2 334	2 253	3,6	8 174	8 409	-2,8
Royaume-Uni	6 968	6 233	11,8	28 382	27 749	2,3
Autres	7 843	6 885	13,9	26 532	22 872	16,0
<b>Afrique</b>	<b>2 487</b>	<b>2 464</b>	<b>0,9</b>	<b>8 754</b>	<b>7 986</b>	<b>9,6</b>
<b>Asie</b>	<b>5 608</b>	<b>4 971</b>	<b>12,8</b>	<b>16 772</b>	<b>15 907</b>	<b>5,4</b>
Japon	1 049	975	7,6	3 360	3 437	-2,2
Autres	4 559	3 996	14,1	13 412	12 470	7,6
<b>Océanie</b>	<b>1 629</b>	<b>1 392</b>	<b>17,0</b>	<b>4 283</b>	<b>4 107</b>	<b>4,3</b>
<b>Amérique du Nord<sup>1</sup></b>	<b>4 949</b>	<b>4 353</b>	<b>13,7</b>	<b>18 957</b>	<b>16 419</b>	<b>15,5</b>
Mexique	3 178	2 764	15,0	11 986	10 468	14,5
Autres	1 771	1 589	11,5	6 971	5 951	17,1
<b>Amérique du Sud</b>	<b>1 237</b>	<b>1 143</b>	<b>8,2</b>	<b>3 768</b>	<b>3 586</b>	<b>5,1</b>
<b>Total</b>	<b>59 244</b>	<b>55 639</b>	<b>6,5</b>	<b>216 380</b>	<b>205 308</b>	<b>5,4</b>

1: Comprend l'Amérique Centrale et les Antilles

Δ : Variation par rapport à la même période de l'année précédente


Sources : Ministère du Tourisme et Statistique Canada

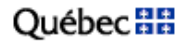
[Abonnez-vous à nos listes de distribution!](#)

Pour information et réservations



Dernière mise à jour : le 24 juillet 2006

Vous avez des suggestions ou des commentaires? Écrivez  à l'édimestre.  
[Politique de confidentialité](#) | [Réalisation du site et références photos](#)



© Gouvernement du Québec, 1995 - 2006.



# LE BULLETIN TOURISTIQUE



[Accueil](#)

**Mai 2006** > [Table des matières](#)

## Nouveautés

[Classification des établissements d'hébergement du Québec](#)  
(Version PDF)  
[Méthodologie sur l'hébergement](#)  
[Camping Québec en bref 2005](#)

## Indicateurs de l'hébergement

[Tableau comparatif](#)  
[Graphique sur l'achalandage](#)

## Numéros précédents

[2006](#)

[2005](#)

[2004](#)

[2003](#)

[Années précédentes](#)  
(PDF seulement)

[Lexique](#)

[Crédits](#)

## Hébergement

- [Variation des indicateurs de l'hébergement au Québec en mai 2006](#)
- [Variation cumulative des indicateurs de l'hébergement au Québec de janvier à mai 2006](#)
- [Variation des indicateurs de l'hébergement dans les principales régions urbaines en mai 2006](#)
- [Variation cumulative des indicateurs de l'hébergement dans les principales régions urbaines de janvier à mai 2006](#)
- [Tableau comparatif sur les indicateurs de l'hébergement dans les régions touristiques et au Québec \(moyenne quotidienne\)](#)
- [Tableau comparatif sur les indicateurs de l'hébergement dans les régions touristiques et au Québec \(moyenne quotidienne\) : Janvier à mai 2006](#)
- [Graphique sur l'achalandage touristique dans les établissements d'hébergement du Québec](#)

[Abonnez-vous à nos listes de distribution!](#)

[Pour information et réservations](#)



Dernière mise à jour : le 24 juillet 2006

Vous avez des suggestions ou des commentaires? Écrivez  à l'édimestre.  
[Politique de confidentialité](#) | [Réalisation du site et références photos](#)

Québec 

© Gouvernement du Québec, 1995 - 2006.



# LE BULLETIN TOURISTIQUE



[Accueil](#)

[Mai 2006 > Table des matières](#)

## Nouveautés

[Classification des établissements d'hébergement du Québec](#)  
(Version PDF)  
[Méthodologie sur l'hébergement](#)  
[Camping Québec en bref 2005](#)

## Indicateurs de l'hébergement

[Tableau comparatif](#)  
[Graphique sur l'achalandage](#)

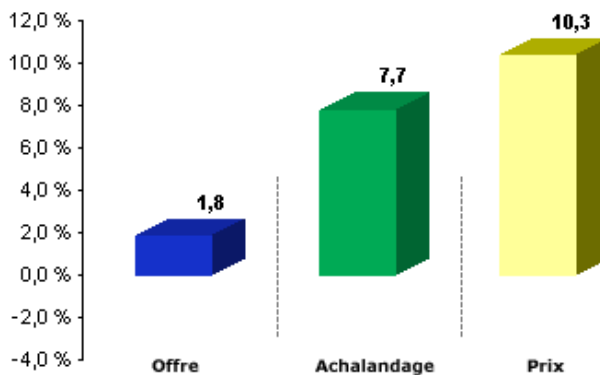
## Numéros précédents

[2006](#)  
[2005](#)  
[2004](#)  
[2003](#)  
[Années précédentes](#)  
(PDF seulement)

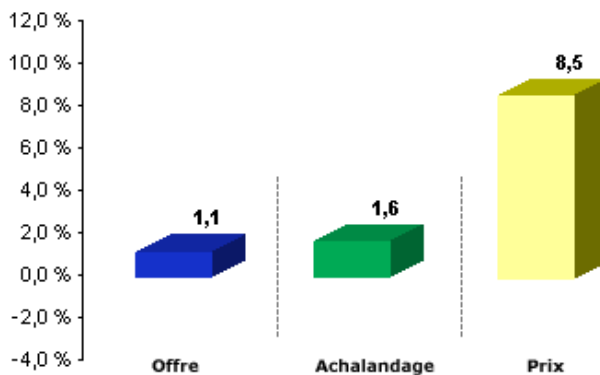
[Lexique](#)

[Crédits](#)

## Variation des indicateurs de l'hébergement au Québec en mai 2006



## Variation cumulative des indicateurs de l'hébergement au Québec de janvier à mai 2006




Graphique comparatif de [l'achalandage touristique dans les établissements d'hébergement du Québec](#)

Tableau comparatif de la [fréquentation quotidienne des établissements d'hébergement au Québec](#)

[Abonnez-vous à nos listes de distribution!](#)

Pour information et réservations

Dernière mise à jour : le 24 juillet 2006

Vous avez des suggestions ou des commentaires? Écrivez  à l'édimestre.  
[Politique de confidentialité](#) | [Réalisation du site et références photos](#)

Québec 

© Gouvernement du Québec, 1995 - 2006.



# LE BULLETIN TOURISTIQUE

[Accueil](#)

Mai 2006 > [Table des matières](#)

**Nouveautés**

[Classification des établissements d'hébergement du Québec](#)  
(Version PDF)  
[Méthodologie sur l'hébergement](#)  
[Camping Québec en bref 2005](#)

**Indicateurs de l'hébergement**

[Tableau comparatif](#)  
[Graphique sur l'achalandage](#)

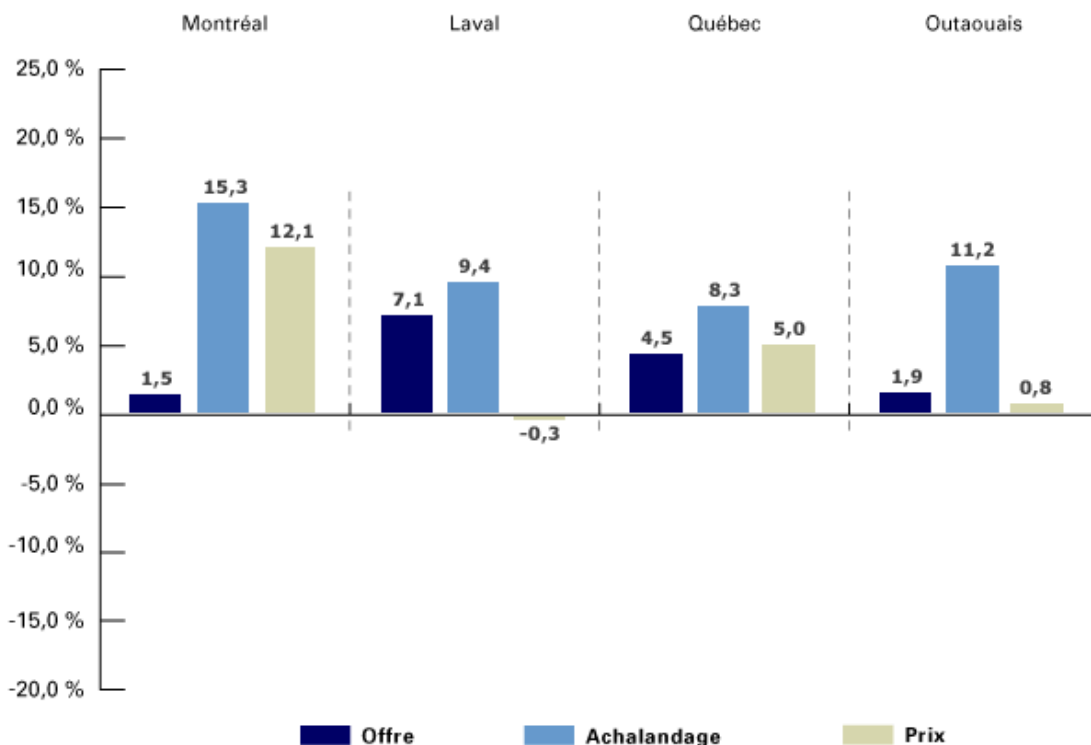
**Numéros précédents**

[2006](#)  
[2005](#)  
[2004](#)  
[2003](#)  
[Années précédentes](#)  
(PDF seulement)

[Lexique](#)

[Crédits](#)

## Variation des indicateurs de l'hébergement dans les principales régions urbaines en mai 2006



[Abonnez-vous à nos listes de distribution!](#)

[Pour information et réservations](#)



Dernière mise à jour : le 24 juillet 2006

Vous avez des suggestions ou des commentaires? Écrivez à l'édimestre.  
[Politique de confidentialité](#) | [Réalisation du site et références photos](#)



# LE BULLETIN TOURISTIQUE



[Accueil](#)

[Mai 2006 > Table des matières](#)

## Nouveautés

[Classification des établissements d'hébergement du Québec](#)  
(Version PDF)  
[Méthodologie sur l'hébergement](#)  
[Camping Québec en bref 2005](#)

## Indicateurs de l'hébergement

[Tableau comparatif](#)  
[Graphique sur l'achalandage](#)

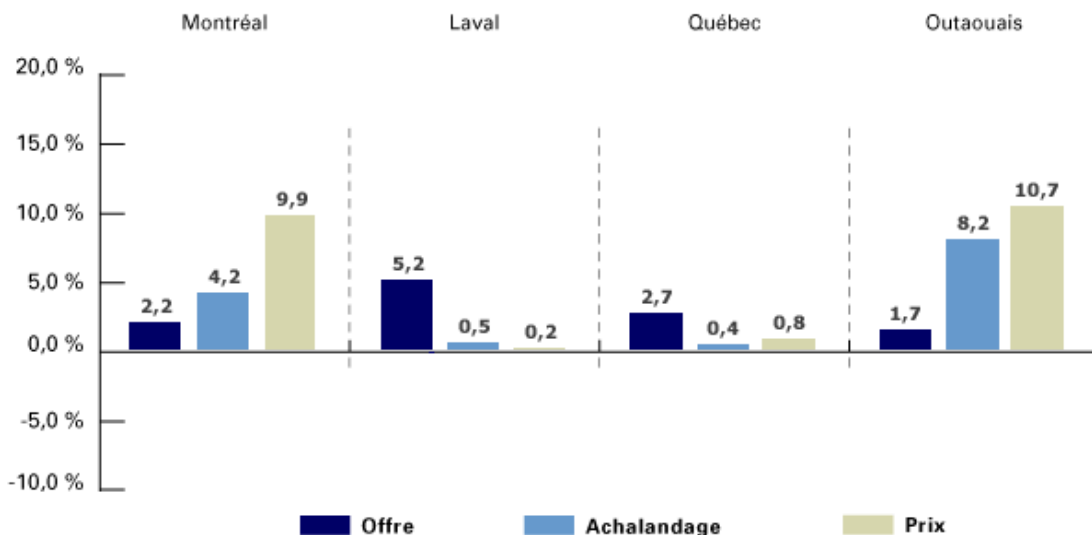
## Numéros précédents

[2006](#)  
[2005](#)  
[2004](#)  
[2003](#)  
[Années précédentes](#)  
(PDF seulement)

[Lexique](#)

[Crédits](#)

### Variation cumulative des indicateurs de l'hébergement dans les principales régions urbaines de janvier à mai 2006



[Abonnez-vous à nos listes de distribution!](#)

[Pour information et réservations](#)



Dernière mise à jour : le 24 juillet 2006

Vous avez des suggestions ou des commentaires? Écrivez  à l'édimestre.  
[Politique de confidentialité](#) | [Réalisation du site et références photos](#)

Québec

© Gouvernement du Québec, 1995 - 2006.



# LE BULLETIN TOURISTIQUE



[Accueil](#)

## Nouveautés

[Classification des établissements d'hébergement du Québec](#)  
(Version PDF)  
[Méthodologie sur l'hébergement Camping Québec en bref 2005](#)

## Indicateurs de l'hébergement

[Tableau comparatif](#)  
[Graphique sur l'achalandage](#)

## Numéros précédents

[2005](#)  
[2004](#)  
[2003](#)  
[Années précédentes](#)  
(PDF seulement)

[Lexique](#)

[Crédits](#)

## Fréquentation quotidienne des établissements d'hébergement au Québec

Ces indicateurs permettent de suivre l'évolution du secteur de l'hébergement ([établissements hôteliers](#) et [résidences de tourisme](#)) par région touristique et pour l'ensemble du Québec. Ces données peuvent faire l'objet d'une révision. Nous vous invitons à consulter la [méthodologie de l'enquête](#).

En sélectionnant un mois et deux années et en cliquant sur « **Comparer** » vous obtiendrez les variations correspondantes à la comparaison demandée.

Comparatif									
		Unités disponibles <sup>1</sup>		Unités occupées <sup>2</sup>		Taux d'occupation <sup>3</sup>		Prix de location <sup>4</sup>	
Région touristique	2006	Δ%	2006	Δ%	2006 %	2005 %	2006 \$	2005 \$	
1 Îles-de-la-Madeleine	441	-6,4	153	-24,6	34,7	43,1	79,60	77,30	
2 Gaspésie	3707	-0,7	1317	0,6	35,5	35,0	79,50	72,10	
3 Bas-Saint-Laurent	2705	1,4	1246	7,1	46,1	43,6	83,90	67,40	
4 Québec	11856	-0,6	7446	-4,4	62,8	65,3	130,60	130,20	
5 Charlevoix	2602	0,0	895	-12,2	34,4	39,2	153,90	116,90	
6 Chaudière-Appalaches	2186	4,3	947	13,4	43,3	39,9	80,20	71,00	
7 Ancienne ATR Mauricie-Bois-Francis	-	-	-	-	-	-	-	-	-
7 Mauricie	2687	-0,6	1162	-1,0	43,3	43,4	97,20	74,20	
8 Cantons-de-l'Est	4097	-2,1	1605	-0,6	39,2	38,6	106,20	77,70	
9 Montérégie	4798	-0,7	2326	-14,5	48,5	56,3	83,40	95,60	
10 Lanaudière	1554	2,7	508	-7,1	32,7	36,2	77,30	71,10	
11 Laurentides	7338	-0,6	2424	-5,5	33,0	34,7	120,30	114,70	
12 Montréal	20130	0,9	15349	4,1	76,3	73,9	174,10	162,50	
13 Outaouais	3221	-1,5	2084	12,0	64,7	56,9	112,20	107,90	

14	Abitibi-Témiscamingue	1528	-2,6	796	-9,4	52,1	56,1	79,70	70,90
15	Saguenay–Lac-Saint-Jean	3107	1,8	1126	-1,2	36,2	37,3	73,80	75,90
16	Manicouagan	1348	5,5	657	11,7	48,7	46,0	72,00	69,70
17	Duplessis	968	-0,6	456	17,5	47,1	39,9	68,90	69,70
18	Ancienne ATR Nord-du-Québec	943	4,2	527	7,8	55,8	54,0	95,60	92,40
18	Baie-James	769	4,5	440	6,8	57,2	56,0	76,20	77,30
19	Laval	1709	7,1	1101	-2,0	64,4	70,4	111,20	104,80
20	Centre-du-Québec	1253	2,6	505	2,2	40,3	40,4	85,90	74,50
21	Nunavik	174	2,4	87	16,0	49,6	44,0	196,70	184,70
<b>Ensemble du Québec</b>		<b>78171</b>	<b>0,3</b>	<b>42540</b>	<b>-0,3</b>	<b>54,4</b>	<b>54,7</b>	<b>130,70</b>	<b>122,40</b>
	Québec (CMQ)	11470	-5,0	7249	-9,3	63,2	66,2	132,50	128,80
	Québec (CUQ)	-	-	-	-	-	-	-	-
	Montréal (RMR)	22184	-9,8	16280	-7,8	73,4	71,8	169,80	151,10

▲ Variation par rapport au mois correspondant de l'année précédente

– Donnée non disponible

La région touristique de Mauricie–Bois-Francs a été séparée en deux régions touristiques distinctes soit Mauricie (région 7) et Centre-du-Québec (région 20) et celles-ci font partie intégrante de l'Enquête sur les établissements d'hébergement depuis mai 2000. Les données mensuelles de janvier à avril ainsi que la donnée annuelle de 2000 pour ces deux nouvelles régions sont comprises dans l'ancienne ATR Mauricie–Bois-Francs.

La région touristique du Nord-du-Québec a été séparée en deux régions touristiques distinctes, soit Baie-James (région 18) et Nunavik (région 21) et celles-ci font partie intégrante de l'Enquête sur les établissements d'hébergement depuis mai 2005. Les données mensuelles de janvier à avril ainsi que la donnée annuelle de 2005 pour ces deux nouvelles régions sont comprises dans l'ancienne ATR Nord-du-Québec.

Les données se rapportant à la Communauté métropolitaine de Québec (CMQ) ont été substituées à celles de la Communauté urbaine de Québec (CUQ) à partir de mars 2002.

N. La somme des données régionales ne correspond pas à la donnée pour l'ensemble du Québec. Les résultats obtenus sont cependant optimaux.

- Nombre moyen d'unités de location disponibles quotidiennement** : unités de location effectivement mises quotidiennement à la disposition de la clientèle par les établissements en exploitation durant chaque mois observé. Nombre obtenu à partir d'une enquête mensuelle faite pour le compte du ministère du Tourisme auprès d'un échantillon d'établissements d'hébergement du Québec.
- Nombre moyen d'unités de location occupées quotidiennement** : comprend les unités de location louées et celles offertes à titre gracieux. Nombre obtenu de la même façon que ci-haut.
- Taux d'occupation moyen** : rapport entre le nombre d'unités de location occupées durant le mois et le nombre d'unités de location effectivement disponibles.
- Prix quotidien moyen de location des unités** : calculé à partir des revenus bruts de location des unités. Cela exclut les revenus découlant du service aux unités de location, la TPS, la TVQ et la taxe sur l'hébergement.

**Note** : pour toutes les mises en garde relatives à l'interprétation des résultats, veuillez consulter les numéros du [Bulletin touristique](#) correspondant aux données que vous désirez comparer.


Sources : Ministère du Tourisme, Institut de la statistique du Québec

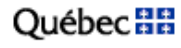
Voir aussi : [Comparatif de l'achalandage touristique dans les établissements d'hébergement du Québec](#)

[Abonnez-vous à nos listes de distribution!](#)

Pour information et réservations



Vous avez des suggestions ou des commentaires? Écrivez  à l'édimestre.  
[Politique de confidentialité](#) | [Réalisation du site et références photos](#)



© Gouvernement du Québec, 1995 - 2006.



# LE BULLETIN TOURISTIQUE



[Accueil](#)

Mai 2006 > [Table des matières](#)

## Nouveautés

[Classification des établissements d'hébergement du Québec](#)

(Version PDF)  
[Méthodologie sur l'hébergement Camping Québec en bref 2005](#)

## Indicateurs de l'hébergement

[Tableau comparatif](#)  
[Graphique sur l'achalandage](#)

## Numéros précédents

[2006](#)  
[2005](#)  
[2004](#)  
[2003](#)

[Années précédentes](#)  
(PDF seulement)

[Lexique](#)

[Crédits](#)

**TABLEAU COMPARATIF SUR LES INDICATEURS DE L'HÉBERGEMENT DANS LES RÉGIONS TOURISTIQUES ET AU QUÉBEC (moyenne quotidienne) 2006-2005 : Janvier à mai**

Région touristique	Unités disponibles		Unités occupées		Taux d'occupation		Prix de location	
	2006	Δ%	2006	Δ%	2006%	2005 %	2006 \$	2005 \$
1-Îles-de-la-Madeleine	255	-18,3	60	-11,8	23,4	21,7	58,00	55,60
2-Gaspésie	2 078	-1,6	611	-8,8	29,4	31,7	75,60	65,40
3-Bas-Saint-Laurent	1 893	1,0	848	8,2	44,8	41,8	70,40	65,80
4-Québec	11 756	2,7	5 777	0,4	49,1	50,3	106,30	105,50
5-Charlevoix	1 947	-0,4	546	-13,2	28,0	32,2	98,60	105,70
6-Chaudière-Appalaches	2 022	6,9	729	12,2	36,1	34,4	72,00	70,20
7-Mauricie	2 550	3,5	912	2,9	35,7	36,0	97,20	69,40
8-Cantons-de-l'Est	4 026	-0,8	1 310	-1,7	32,5	32,8	87,50	83,50
9-Montérégie	4 734	1,3	1 901	-0,2	40,2	40,7	91,30	81,00
10-Lanaudière	1 468	-0,2	554	-1,8	37,7	38,4	77,20	71,90
11-Laurentides	7 146	-1,6	2 857	-5,4	40,0	41,6	139,00	119,40
12-Montréal	20 213	2,2	11 839	4,2	58,6	57,4	125,70	114,40
13-Outaouais	3 029	1,7	1 498	8,2	49,4	46,5	118,70	107,20
14-Abitibi-Témiscamingue	1 542	-2,8	728	-2,0	47,2	46,9	77,40	71,50
15-Saguenay-Lac-Saint-Jean	2 697	-3,8	963	7,1	35,7	32,1	72,50	75,00
16-Manicouagan	1 004	6,9	373	18,4	37,2	33,5	66,10	67,30
17-Duplessis	877	-5,5	290	-11,0	33,1	35,1	74,20	72,40
18-Ancienne ATR * Nord-du-Québec	934	2,2	353	30,7	37,8	29,6	104,20	114,90
18-Baie-James *	769	-	282	-	36,7	-	79,10	-
19-Laval	1 674	5,2	1 036	0,5	61,9	64,7	97,80	97,60
20-Centre-du-Québec	1 221	2,4	452	-2,2	37,0	38,8	84,10	74,80
21-Nunavik *	166	-	72	-	43,1	-	202,00	-
<b>Ensemble du Québec</b>	<b>73 059</b>	<b>1,1</b>	<b>33 606</b>	<b>1,6</b>	<b>46,0</b>	<b>45,8</b>	<b>109,90</b>	<b>101,30</b>
Québec (CMQ) **	11 610	0,0	5 745	-2,5	49,5	50,8	106,30	104,50
Montréal (RMR)	23 333	-4,0	13 239	-2,5	56,7	55,9	121,40	109,70

Δ : Variation par rapport à la même période de l'année précédente

- : Donnée non disponible

\* : La région touristique du Nord-du-Québec a été séparée en deux régions touristiques distinctes, soit Baie-James (région 18) et Nunavik (région 21) et celles-ci font partie intégrante de l'Enquête sur les établissements d'hébergement depuis mai 2005. Les données mensuelles de janvier à avril ainsi que la donnée annuelle de 2005 pour ces deux nouvelles régions sont comprises dans l'ancienne ATR Nord-du-Québec.

\*\* : Les données se rapportant à la Communauté métropolitaine de Québec (CMQ) ont été substituées à celles de

la Communauté urbaine de Québec (CUQ) à partir de mars 2002.

N.B. La somme des données régionales ne correspond pas à la donnée pour l'ensemble du Québec, Les résultats obtenus sont cependant optimaux.

Sources : Ministère du Tourisme et Institut de la statistique du Québec

[Abonnez-vous à nos listes de distribution!](#)

---

Pour information et réservations



Dernière mise à jour : le 24 juillet 2006

Vous avez des suggestions ou des commentaires? Écrivez  à l'édimestre.  
Politique de confidentialité | Réalisation du site et références photos

Québec 

© Gouvernement du Québec, 1995 - 2006.



# LE BULLETIN TOURISTIQUE

[Accueil](#)

## Graphique sur l'achalandage touristique dans l'ensemble des établissements d'hébergement

[Nouveautés](#)  
[Classification des établissements d'hébergement du Québec](#)  
 (Version PDF)  
[Méthodologie sur l'hébergement Camping Québec en bref 2005](#)

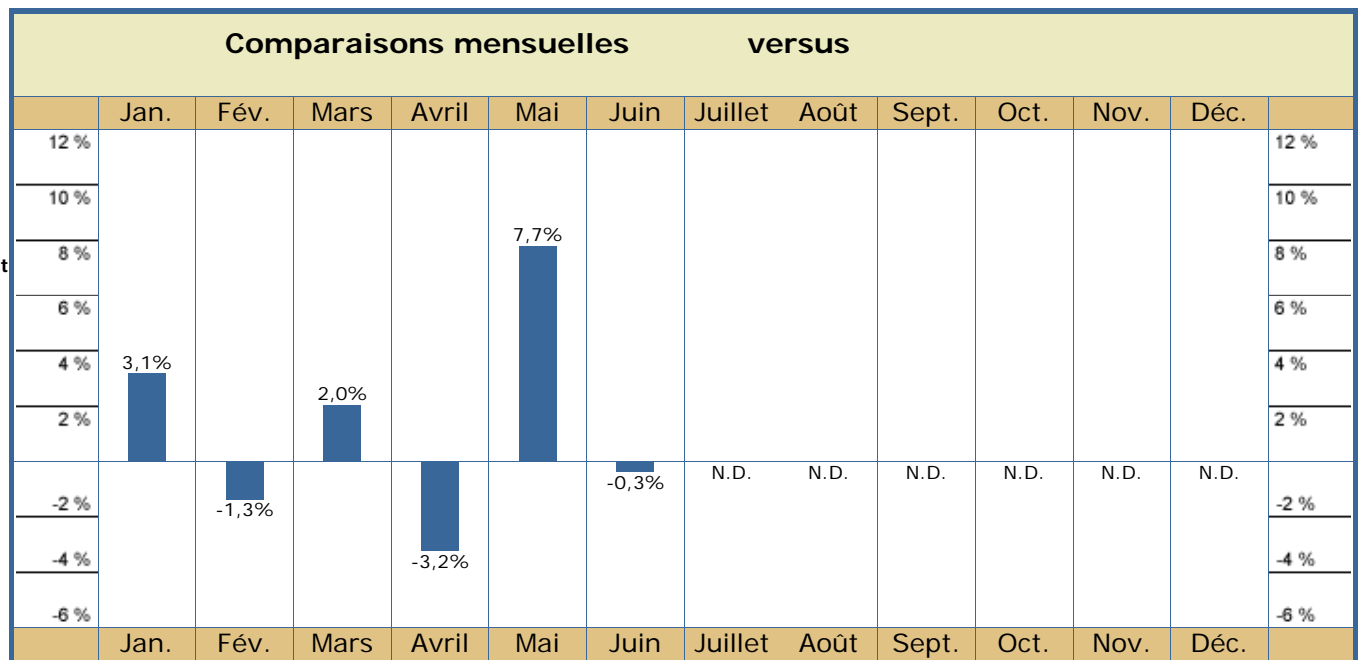
Ce graphique présente les variations mensuelles du nombre d'unités occupées entre deux années de votre choix dans l'ensemble du secteur de l'hébergement du Québec.

**Indicateurs de l'hébergement**  
[Tableau comparatif](#)  
[Graphique sur l'achalandage](#)

**Numéros précédents**  
[2005](#)  
[2004](#)  
[2003](#)  
[Années précédentes](#)  
 (PDF seulement)

[Lexique](#)

[Crédits](#)



**Note :** pour toutes les mises en garde relatives à l'interprétation des résultats, veuillez consulter les numéros du [Bulletin touristique](#) correspondant aux données que vous désirez comparer.

Sources : Institut de la statistique du Québec, ministère du Tourisme

Voir aussi : [Tableau comparatif sur les indicateurs de l'hébergement dans les régions touristiques et du Québec \(moyenne quotidienne\)](#)

[Abonnez-vous à nos listes de distribution!](#)



# LE BULLETIN TOURISTIQUE



[Accueil](#)

[Mai 2006 > Table des matières](#)

**Nouveautés**  
[Classification des établissements d'hébergement du Québec \(Version PDF\) Méthodologie sur l'hébergement Camping Québec en bref 2005](#)

**T** INFORMATION  
Touristique

## Achalandage des centres Infotouriste® et informations touristiques

	Mai			Janvier à mai		
	2006	2005	Δ%	2006	2006	Δ%
Centre Infotouriste de Québec	7 346	7 940	-7,5	17 399	19 692	-11,6
Centre Infotouriste de Montréal	11 093	12 407	-10,6	32 810	33 728	-2,7
<b>Indicateurs de l'hébergement</b>						
Centre d'appels	19 691	20 563	-4,2	67 090	72 426	-7,4
Internet	–	963 400	–	–	4 848 161	–

**Indicateurs de l'hébergement**  
[Tableau comparatif](#)  
[Graphique sur l'achalandage](#)

Δ: Variation par rapport à la même période de l'année précédente

**Numéros précédents**  
[2006](#)  
[2005](#)  
[2004](#)  
[2003](#)  
[Années précédentes](#)  
(PDF seulement)

– : Donnée non disponible

Source : Ministère du Tourisme

[Lexique](#)

[Crédits](#)

[Abonnez-vous à nos listes de distribution!](#)

[Pour information et réservations](#)



Dernière mise à jour : le 24 juillet 2006

Vous avez des suggestions ou des commentaires? Écrivez à l'édimestre.  
Politique de confidentialité | Réalisation du site et références photos





# LE BULLETIN TOURISTIQUE



[Accueil](#)

## Nouveautés

[Classification des établissements d'hébergement](#)

[du Québec](#)

(Version PDF)

[Méthodologie sur l'hébergement](#)

[Camping Québec en bref 2005](#)

## Indicateurs de l'hébergement

[Tableau comparatif](#)

[Graphique sur](#)

[l'achalandage](#)

## Numéros précédents

[2005](#)

[2004](#)

[2003](#)

[Années précédentes](#)

(PDF seulement)

[Lexique](#)

[Crédits](#)

## Méthodologie

(version abrégée)\*

### Enquête sur la fréquentation des établissements d'hébergement du Québec

Cette enquête est réalisée par l'Institut de la statistique du Québec (ISQ) à la demande du ministère du Tourisme du Québec.

#### Objectif de l'enquête

Produire, sur une base mensuelle, une série d'indicateurs sur l'industrie de l'hébergement du Québec

1. Nombre d'établissements d'hébergement (hôtels et résidences de tourisme de quatre unités et plus)
2. Nombre d'unités disponibles (chambres, condos et chalets)
3. Nombre d'unités occupées
4. Taux d'occupation moyen des établissements
5. Prix quotidien moyen de location des unités<sup>1</sup>
6. Revenus bruts de location des unités<sup>1</sup>

#### Période d'enquête

S'étend sur douze mois, du 1<sup>er</sup> mai au 30 avril.

#### Population visée

L'ensemble des établissements hôteliers et des résidences de tourisme du Québec comptant quatre unités de location ou plus (chambres, condos, chalets). La population visée est de l'ordre de 2 300 établissements.

#### Échantillon

L'échantillon est de quelque 1 150 établissements d'hébergement; nombre qui peut varier un peu d'un mois à l'autre, selon les saisons. La taille de l'échantillon permet de produire des estimations avec un niveau de confiance à 95 %.

Un recensement est effectué pour les établissements de 150 unités et plus, les strates d'échantillonnage comprenant 4 établissements ou moins et les régions touristiques des Îles-de-la-Madeleine, de Charlevoix, de Québec, de Laval, de la Baie-James et du Nunavik.

#### Plan de sondage

Stratifié selon la région touristique et la taille des établissements.

#### Spécifications

Les statistiques sont calculées :

1. pour l'ensemble du Québec;
2. sur une base désagrégée pour chacune des régions touristiques, de la communauté métropolitaine de Québec (CMQ) et de la région métropolitaine de recensement (RMR) de Montréal;
3. sur une base désagrégée par taille d'établissements (4 à 39 unités, 40 à 99, 100 à 199, 200 et plus) pour l'ensemble du Québec, pour chacune des régions, pour la CMQ et pour la RMR de Montréal;
4. sur une base désagrégée par niveau de classification (0 étoile, 1 étoile, 2 étoiles, 3 étoiles, 4 étoiles, 5 étoiles, en cours d'évaluation [EC]) pour l'ensemble du Québec.

**Taux de réponse**

Atteignent environ 80 % d'un mois à l'autre aux niveaux provincial et régional.

**Comparabilité des données**

N'est pas toujours possible dans le temps, à cause des différentes modifications apportées à l'enquête depuis 1983.

\* **Pour obtenir plus de précisions sur la méthodologie, [cliquez ici](#).**

Mise à jour : 4 mai 2006

---

**1** Cela exclut les revenus découlant du service aux unités de location, la TPS, la TVQ et la taxe sur l'hébergement.

**Sources**

Ministère du Tourisme  
Direction de l'évaluation, de la recherche et de la prospective

Institut de la statistique du Québec

[Abonnez-vous à nos listes de distribution!](#)

---



© Gouvernement du Québec, 1995 - 2006.



# LE BULLETIN TOURISTIQUE



## La fréquentation des terrains de camping du Québec en bref 2005

[Accueil](#)

### Nouveautés

[Classification des établissements d'hébergement du Québec](#)  
(Version PDF)  
[Méthodologie sur l'hébergement Camping Québec en bref 2005](#)

### Indicateurs de l'hébergement

[Tableau comparatif Graphique sur l'achalandage](#)

### Numéros précédents

[2005](#)  
[2004](#)  
[2003](#)  
[Années précédentes](#)  
(PDF seulement)

[Lexique](#)

[Crédits](#)

**Auteur :** Tourisme Québec

[2005] Cette publication constitue un condensé de *La fréquentation des terrains de camping en ...*, qui présente d'autres indicateurs touristiques dans une forme plus détaillée. Les statistiques de ces deux publications sont le résultat d'une enquête réalisée par l'Institut de la statistique du Québec à la demande du ministère du Tourisme.

 [Format pdf, 129 Ko](#)

[Abonnez-vous à nos listes de distribution!](#)

---



# LE BULLETIN TOURISTIQUE



[Accueil](#)

## Nouveautés

[Classification des établissements d'hébergement du Québec](#)

(Version PDF)  
[Méthodologie sur l'hébergement Camping Québec en bref 2005](#)

## Indicateurs de l'hébergement

[Tableau comparatif Graphique sur l'achalandage](#)

## Numéros précédents

[2005](#)  
[2004](#)  
[2003](#)  
[Années précédentes](#) (PDF seulement)

[Lexique](#)

[Crédits](#)

## Définitions des termes relatifs aux tableaux

### Entrées directes des touristes

#### Variation

Variation par rapport à la même période de l'année précédente

#### Entrées

Il s'agit d'entrées aux frontières. Dans le cas du Québec et de l'Ontario, elles sont un indicateur partiel du nombre véritable de résidents américains venus dans ces provinces. Elles n'indiquent pas le nombre de résidents américains venus via les portes d'entrée des autres provinces. Or, une partie des Américains qui viennent au Québec passent par les frontières de l'Ontario. L'indicateur le plus précis est la visite-province; il est disponible uniquement sur une base annuelle.

#### Touristes

Visiteurs dont le séjour a duré plus de 24 heures (une nuit ou plus), dont les buts de voyage ont été l'agrément, la visite d'amis ou de parents, les affaires, les congrès ou les raisons personnelles, et qui ont utilisé de l'hébergement commercial (hôtel, motel, camping, etc.) ou de l'hébergement privé (résidence de parents ou d'amis, chalet privé).

### Fréquentation quotidienne des établissements d'hébergement au Québec

#### Unités de location disponibles

Nombre moyen d'unités de location disponibles quotidiennement dans les établissements d'hébergement : unités de location effectivement mises quotidiennement à la disposition de la clientèle par les établissements en exploitation durant chaque mois observé. Nombre obtenu à partir d'une enquête mensuelle faite pour le compte du ministère du Tourisme auprès d'un échantillon d'établissements d'hébergement du Québec.

#### Unités de location occupées

Nombre moyen d'unités de location occupées quotidiennement dans les établissements d'hébergement : comprend les unités de location louées et celles offertes à titre gracieux. Nombre obtenu de la même façon que ci-haut.

#### Taux d'occupation

Taux d'occupation moyen des établissements d'hébergement : rapport entre le nombre d'unités de location occupées durant le mois et le nombre d'unités de location effectivement disponibles.

#### Prix de location

Prix quotidien moyen de location des unités des établissements d'hébergement : calculé à partir des revenus bruts de location des unités. Cela exclut les revenus découlant du service aux unités de location, la TPS, la TVQ et la taxe sur l'hébergement.

[Abonnez-vous à nos listes de distribution!](#)

-



© Gouvernement du Québec, 1995 - 2006.



# LE BULLETIN TOURISTIQUE



[Accueil](#)

## Nouveautés

[Classification des établissements d'hébergement du Québec](#)  
(Version PDF)  
[Méthodologie sur l'hébergement](#)  
[Camping Québec en bref 2005](#)

## Indicateurs de l'hébergement

[Tableau comparatif](#)  
[Graphique sur l'achalandage](#)

## Numéros précédents

[2005](#)  
[2004](#)  
[2003](#)  
[Années précédentes](#)  
(PDF seulement)

[Lexique](#)

[Crédits](#)

Le Bulletin touristique est publié mensuellement par le ministère du Tourisme avec la participation de l'Institut de la statistique du Québec.

### Recherche et compilation

Direction de l'évaluation, de la recherche et de la prospective

### Rédaction

Andrée Beaudoin, Lorraine Hamel

### Assistance technique

Lorraine Hamel, Denise Lemieux

### Édition

Direction des communications

### Conception graphique

Maurice Vigneault

### Production

Maurice Vigneault

### Ministère du Tourisme

Bureau 400  
900, boul. René-Lévesque Est  
Québec (Québec) G1R 2B5

Poste-publication  
Convention no 40010177

© Gouvernement du Québec  
Dépôt légal - Bibliothèque nationale du Québec, 2002  
ISSN : 1195-5538

[Abonnez-vous à nos listes de distribution!](#)