

Toujours là pour vous

**DOCTEUR DU
PARE-BRISE**

VITRES ET
ACCESSOIRES D'AUTOS
FRANCHISE

0\$

POUR
UNE
REPARATION
DE PARE-BRISE
(si assuré)



021 283-134

358-9666

Richelieu Dimanche

Saint-Jean-sur-Richelieu, dimanche 8 décembre 1996, Vol. 62 - No 14 40 pages

Le 14 décembre seulement

Compo-Haut-Richelieu ramassera vos RDD



Page 3

Dans le Haut-Richelieu

Nez rouge: C'est parti!



Page 4

**CLINIQUE
DU SON**

À tout coût!

Surveillez les
spéciaux page 2

MINI-CHAÎNE

FISHER par SANYO

RADIO AM/FM
STÉRÉO LASER



- Bass Boost
- Égalisateur électronique
- Double cassette
- Lecteur laser
- Haut-parleurs 2 voies

219\$

TÉLÉCOULEUR
32 PO STÉRÉO
PHILIPS



- Télécommande
- Entrée et sortie audio-vidéo

889\$

VIDÉO 4 TÊTES
HI-FI STÉRÉO
SANYO



- Télécommande superuniverselle
- Entrée audio-vidéo à l'avant
- Menu à l'écran

2 ANS DE GARANTIE

299\$

LECTEUR
LASER «TEAC»



- Mécanisme d'entraînement en position centrale
- Fonction calendrier musical
- Double convertisseurs N.A.

179\$

TOUJOURS LE #1 EN
AUDIO-VIDÉO

**CLINIQUE
DU SON**

VENTE • REPARATION •
INSTALLATION SUR PLACE
688, boul. du Séminaire Nord
Saint-Jean-sur-Richelieu
349.4861



Une division de
CARREFOUR

DES VÉHICULES RÉCENTS À PETITS PAIEMENTS



365, rue Laberge, Saint-Jean-sur-Richelieu

348-7134

021 459-112-L

**OFFERTS CHEZ
FERRONNERIE**



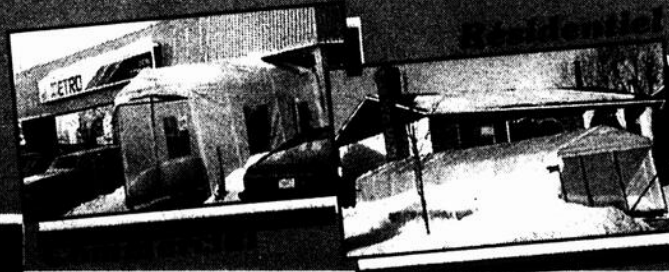
365, 2 avenue,
Iberville

346-5424

VOTRE CENTRE DE LOCATION D'OUTILS. C'EST NOUS!

DERNIÈRE CHANCE POUR...

réserver votre abri
d'auto pour l'hiver



Service
de
location
installation,
entretien,
réparation,
vente

CLINIQUE DU SON

Téléphone sans fil uniden
Reconditionné



49⁹⁵\$

COMMUNICATION

Le summum des C.B. uniden

Grant XL
40 canaux «Side band»



249\$

Téléavertisseur numérique
Pour aussi peu que



9⁹⁵\$* par mois

* Détails en magasin

MOTOROLA

RADIO D'AUTO

BLAUPUNKT



AM/FM STÉRÉO CASSETTE

- Façade détachable
- Contrôle 4 haut-parleurs (Quantité limitée) réusinée

99⁹⁵\$

FISHER par SANYO



260 WATTS

- Récepteur «Dolby Pro-Logic» AM/FM stéréo
- Casette double 1 côté auto-inversion
- Laser 24 disques
- Télécommande superuniverselle
- 5 haut-parleurs inclus

MEUBLE GRATUIT

899\$

ENSEMBLE CINÉMA MAISON

KENWOOD

- Récepteur AM/FM stéréo 230 watts
- Lecteur laser 5 disques
- Casette double
- Auto-inversion (1 côté)
- 5 haut-parleurs inclus

998\$

AM/FM STÉRÉO CASSETTE

- Façade détachable
- Contrôle 4 haut-parleurs (Quantité limitée) réusinée

Radio d'auto KENWOOD



60 watts

- AM/FM stéréo
- Casette auto-inversion

169\$ Sortie pré-ampli

Télécouleur 29 po (27 po) SANYO



Garantie 5 ans

- Télécommande
- Menu trilingue
- Décodeur pour malentendant
- Entrée moniteur

SERVICE À DOMICILE

489\$

TÉLÉCOULEUR VIDÉO

Amateur de cinéma maison
Télécouleur 46 po stéréo ZENITH



- Qualité A.V.I.
- Télécommande universelle
- Image sur image
- Prise audio-vidéo • Modèle 97
- 800 lignes de résolution

Garantie 5 ans

1 899\$

Service à domicile

#1 de l'audio-vidéo

Vidéo SANYO



- 4 têtes
- Télécommande superuniverselle
- Têtes autonettoyantes
- «Auto-tracking»

249\$

Garantie 2 ans

Pièces et main-d'oeuvre

Télécouleur 20 po (19 po vision) Nouveau! ZENITH



298\$

- Télécommande

Garantie 5 ans incluse

Amplificateur d'auto KENWOOD



200 watts

- Circuits «Mos Fets»
- Portable

199\$

CLINIQUE DU SON
688, boul. du Séminaire Nord
Saint-Jean-sur-Richelieu

SERVICE plus 349-4861

Aux parcs à conteneurs de Saint-Luc et Lacolle le 14 décembre

Les citoyens pourront se départir de leur RDD

Serge Leclerc

Deux lieux de dépôt accueilleront les résidus domestiques dangereux (RDD) exclusivement des gens des municipalités desservies par les services de Compo-Haut-Richelieu de 8 heures à 16 heures le samedi 14 décembre prochain.

Les citoyens des 16 municipalités participantes à Compo-Haut-Richelieu désireux de se départir de leurs RDD pourront se présenter aux parcs à conteneurs de Saint-Luc situé à l'intersection des rues Bernier et Gaudette, et de Lacolle situé au bout de la rue Parc Industriel.

Mentionnons que les résidus domestiques dangereux sont des produits d'usage courant contenant des

substances dites dangereuses. Celles-ci sont soit inflammables, corrosives, explosives ou toxiques. Il s'agit principalement de peinture, d'huiles, de solvants, d'essence, de bombes aérosol, de produits désinfectants, d'herbicides, de piles électriques et d'accumulateurs de véhicules moteur. Seront refusés, les munitions et les déchets biomédicaux. Veuillez prendre note que les pneus

ne sont pas considérés comme des déchets domestiques dangereux.

Les RDD représentent environ 0,05% des résidus domestiques et contiennent des substances qui peuvent devenir préjudiciables pour la santé et l'environnement s'ils ne sont pas entreposés ou éliminés de façon adéquate et sécuritaire.

En disposant de ses RDD à l'un de ces lieux de dépôt le samedi 14 décembre, les participants se départiront ainsi de ces polluants en toute sécurité.

Selon les informations fournies par le



Le samedi 14 décembre, la population des 16 municipalités desservies par Compo-Haut-Richelieu est invitée à se départir de ses RDD dans l'un des deux sites de collecte prévus à cette fin.

Service des communications de Compo-Haut-Richelieu, on

estime que 3% de la population participera à cette opération

et qu'elle se départira de près de 32,698 kilogrammes de

Premier
PLYMOUTH-CHRYSLER Inc.

MARJOLAINE HAMELIN
Secrétaire réceptionniste

390, rue Laberge, Saint-Jean-sur-Richelieu 348-7366
Adresse internet: HTTP://BLIZZ.9c.ca/PREMIER/

résidus.

Cette activité aura lieu uniquement le samedi 14 décembre et ne se reproduira pas au cours de la saison hivernale. Une preuve de résidence sera exigée (permis de conduire, bail, compte de taxes) afin de déterminer de l'éligibilité des participants. L'activité aura lieu beau temps, mauvais temps.

Parc à conteneurs

Enfin, soulignons que les parcs à conte-

neurs de Saint-Luc et de Lacolle demeurent ouverts tant et aussi longtemps que la température le permettra. A Saint-Luc, les heures d'ouverture sont du lundi au dimanche de 9 heures à 17 heures; et à Lacolle, du jeudi au dimanche de 9 heures à 17 heures.

Par la suite, pour connaître les heures d'ouverture des Parcs à conteneurs, veuillez contacter Compo-Haut-Richelieu au 347-0299.

FRUITERIE

L'avenue du potager

145, boul. Saint-Joseph, Saint-Jean-sur-Richelieu tél.: 349-3209

MEILLEURE QUALITÉ!
MEILLEURS PRIX!



LUNDI

2 POUR 1

Sur produits sélectionnés en magasin

MARDI

2 POUR 1

Sur produits sélectionnés en magasin

CÉLERIS
pr. É.-U. no 1, Gr. 24

2/99¢

LAITUE "ICEBERG"
pr. É.-U. no 1

GRATUITE
à l'achat d'une laitue, obtenez-en une 2^e gratuitement

LAITUE "ROMAINE"

GRATUITE
à l'achat d'une laitue, obtenez-en une 2^e gratuitement

POMMES DE TERRE
pr. I.-P.-É. no 1, Sac 10 lb

GRATUIT
à l'achat de 1 sac obtenez-en un 2^e sac gratuitement

KIWIS
pr. importé no 1

10/99¢

PIMENTS VERTS
pr. É.-U. no 1, Gr. extra gros

99¢ lb
2,18\$ kg

CONCOMBRES "SUPER SÉLECT"
pr. É.-U. no 1

3/99¢

COURGETTES "ZUCCHINI"
pr. É.-U. no 1

79¢ lb
1,74\$ kg

FESTIVAL DES POMMES DU QUÉBEC
McIntosh, Cortland, Empire et Spartan, pr. Québec no 1

49¢ lb
1,08\$ kg

FESTIVAL DES POMMES DES ÉTATS-UNIS
Rouges et jaunes délicieuses, Granny Smith et Spartan, pr. É.-U. no 1

99¢ lb
2,18\$ kg

SALADE DE FRUITS
entièrement naturelle, fraîchement préparée sur place

CHEDDAR DOUX « FROMADAR »
blanc, jaune ou marbré

289\$ lb
6³⁷\$ kg

BROCOLI
pr. É.-U. no 1, Gr. 14

99¢ ch.

CLÉMENTINES
pr. Maroc ou Espagne no 1

99¢ lb
2,18\$ kg

FROMAGE COTTAGE "LIBERTÉ"
500 g

185\$ ch.

"SMOKED MEAT" VIANDE FUMÉE
obtenez un pain de seigle GRATUIT à l'achat de 1 lb

499\$ lb
11\$ kg

BOLOGNE RÉGULIER "DÉLI GOURMET"

139\$ lb
3,06\$ kg

Spéciaux valables du mardi 10 au dimanche 15 décembre 1996 ou jusqu'à épuisement de la marchandise.

On recherche toujours des bénévoles

Nez rouge: c'est parti!

Serge Leclerc

«Un petit DRRING avant de partir!...Prenez le téléphone au lieu de prendre le volant!» C'est le slogan à retenir cette année lorsque vous aurez à rentrer à la maison au terme d'une bonne soirée entre amis ou avec les membres de votre famille.

Hier (le 6 décembre), les bénévoles de l'Opération Nez rouge du Haut-Richelieu entamaient la huitième édition de cette activité de sensibilisation à la conduite automobile avec les facultés affaiblies qui se poursuit encore pour 25 jours jusqu'au 31 décembre inclusivement.

Répétons-le encore une fois, L'Opération Nez rouge est un service de rattachement tout à fait gratuit des automobilistes et de leurs passagers, peu importe leur nombre ou leur destination. Pendant la période des Fêtes, en retenant les services des bénévoles de Nez rouge, les automobilistes éméchés ou fatigués s'éviteront ainsi de désagréables surprises tout en étant ramenés en toute sécurité à la maison.

«Les automobilistes qui auront pris un verre de trop n'ont qu'à téléphoner au 357-6011 pour bénéficier d'un service de chauffeur privé, plutôt que de prendre le volant avec les facultés affaiblies», rappelle M. Jacques Meunier, responsable de l'information pour l'Opération Nez rouge

du Haut-Richelieu.

L'Opération sera disponible dans les 21 municipalités du Haut-Richelieu et tout comme pour l'an dernier, un point de service régional est en fonction à Lacolle. Ce second point de service est accessible en composant le 246-2321 ou le 357-6011. Les bénévoles de Nez rouge sont de service de 21 heures à 4 heures du matin.

2,300 accompagnements

Dans le Haut-Richelieu, les organisateurs visent 2,300 accompagnements au cours des 26 jours que durera l'Opération Nez rouge. Pas moins 1,016 présences-bénévoles devraient être nécessaires pour reconduire à bon port pas moins de 3,500 personnes.

Au chapitre des profits, on espère recueillir pas moins de 16,000\$ en pourboires. Ces profits seront remis au maître d'oeuvre habituel de l'Opération, le club Optimiste Saint-Eugène. Ces profits seront réinvestis en totalité pour l'organisation d'activités pour les jeunes.

Dossards

À compter de cette année, la casquette de Nez rouge, traditionnelle façon d'identifier le personnel de Nez rouge dans les restaurants et bars, est maintenant révolue. Désormais, les bénévoles arboreront des dossards rouges affichant le logo



La semaine dernière, les responsables de l'Opération Nez rouge du Haut-Richelieu et les représentants des commanditaires étaient de passage à nos locaux afin de présenter les nouveaux dossards rouges que revêtiront désormais les bénévoles. (Photo Rémy Boily)

de Nez rouge.

De plus, l'ensemble des corps policiers de la province ont été avertis que désormais les bénévoles en service revêtiront des dossards rouges imprimés blancs.

Mascotte

La mascotte de Nez rouge est disponible pour les groupes, les associations ou les entreprises qui veulent mettre du «Panache» à leur soirée de famille ou partie de bureau. En réservant la mascotte de Nez rouge, ils feront d'une pierre deux coups en ajoutant un peu d'humour à leur soirée tout en rappelant aux invités que l'alcool et le volant ne font pas bon ménage. Pour réserver, composez le 359-7756.

Besoin de bénévoles

Même si les activités de l'Opération Nez rouge du Haut-Richelieu sont entamées, les besoins en bénévoles ne cessent de croître d'année en année. En ce sens, des places sont encore disponibles pour ceux et celles qui désiraient partici-

per à la campagne de cette année.

En devenant bénévole, on peut ainsi joindre l'utile à l'agréable en rendant service à la communauté tout en s'amusant. Pour s'inscrire, il suffit d'être âgé de 18 ans et plus pour être accompagnateur et de 21 ans et plus pour être conducteur.

Le responsable de l'information de Nez rouge, Jacques Lemieux, précise que ceux et celles qui n'ont pas eu la chance de s'inscrire lors des soirées spéciales d'inscription peuvent encore le faire en tout temps au poste de police de Saint-Jean-sur-Richelieu ou en communiquant avec le responsable des bénévoles, Jean Benoit, après 16 heures au 346-7428.

Des places sont encore disponibles, une vingtaine environ par soir, les 12, 13, 14 et 19 décembre. Quant aux soirées des 17 et 18 décembre, il reste une dizaine places. En terminant, rappelons que le succès de l'Opération Nez rouge dépend de l'implication de ses bénévoles.

«Si la baie Missisquoi vous intéresse!»

Vingt-neuf participants à une première rencontre exploratoire

Serge Leclerc

Le 10 novembre dernier à l'Auberge Uni-Voile de Venise-en-Québec, avait lieu une première rencontre exploratoire afin de discuter des problèmes de pollution que connaît actuellement la baie Missisquoi. Cette rencontre organisée par M. Normand Picotin, propriétaire de l'auberge, sous le thème «Si la baie Missisquoi vous intéresse!», pourrait éventuellement mener à la formation d'un éventuel comité de travail.

Quelques 29 personnes ont répondu à cette invitation. «La rencontre avait pour but d'établir un «plan d'action» afin de faire pression sur les différents paliers gouvernementaux pour que cesse dans les plus brefs délais, toutes formes de pollution dans la baie Missisquoi et ce, par le biais de la mise en circulation d'une pétition parallèlement à la formation d'un organisme de pression», résume le responsable de la rencontre, M. Normand Picotin.

Pour sa part, lors de la rencontre, le maire de Venise-en-Québec nouvellement réélu, M. Rossaire Daigle, accompagné de la majorité des membres du conseil, est venu appuyer cette démarche. Il a, entre autres, rappelé qu'un énorme travail avait déjà été effectué à ce sujet par les dirigeants municipaux et les différents plates-formes gouvernementales.

«Le dossier qu'il avait en main et dont il a fait part des grandes lignes à l'assemblée présente, vient faire la preuve qu'effectivement le-dit dossier est loin d'être stagnant», rapporte M. Picotin.

«Mais, a-t-il confirmé, la municipalité est heureuse d'appuyer la démarche entreprise par M. Picotin et offre son appui le plus sincère, puisque tout le monde travaille dans la même direction», ajoute-t-il.

Les principaux points abordés lors de la rencontre furent le pont-jetée reliant Swanton à Alburg et dont la démolition a été confirmée récemment par les autorités américaines. L'existence de cette structure de remblai provoque l'eutrophication de la baie Missisquoi, celle-ci ne pouvant plus se nettoyer naturellement.

Il a de plus été question d'un nouveau procédé de transformation du purin de porc sous forme de gélules.

Selon le promoteur du procédé, M. Rolland Gingras, la transformation du purin en gélules rend celui-ci inoffensif pour l'environnement lors de son épandage sur les terres agricoles.

Actuellement, plusieurs agriculteurs riverains de la baie ou dont les eaux de drainage ruissellent vers cette dernière procèdent systématiquement à l'épandage de lisier de porc sur leurs terres agricoles. Or il a été démontré que l'apport de fertilisant entraîne la prolifération des algues bleues dans la baie Missisquoi. L'utilisation de ce procédé révolutionnaire de traitement du lisier de porc, à long terme, aurait pour effet de diminuer considérablement l'apport de fertilisant dans les eaux de ruissellement dirigées vers la baie. Une situation qui provoque la croissance et la prolifération de ces algues.

Nouvelle rencontre

Devant l'intérêt manifesté par les participants, une seconde rencontre est prévue en décembre prochain. On tentera alors d'y inviter divers intervenants des domaines politique et environnemental concernés par le dossier de la baie Missisquoi. Ceux-ci seraient invités à donner l'heure juste sur le sujet.

Les intéressés à prendre part à cette seconde rencontre, sont invités à contacter M. Normand Picotin en composant le 244-5511.

RENÉE RICHE Inc. Sur la Rive-Sud 19 ans
À la fine pointe de la mode, une valeur sûre

RÉGINE
Vente des Fêtes!
40% à 80% de rabais
3 à 18 ans

OUVERT lundi au vendredi jusqu'à 21 h
samedi, dimanche jusqu'à 17 h, à partir du 2 déc. 1996

- Manteaux longs et 3/4 Pelisses**
40% à 50% de rabais
- Capes, manteaux 3/4 cuir et suède**
50% de rabais
- Blouses, pantalons et jupes**
29⁹⁵\$ à 39⁹⁵\$ (Valeur jusqu'à 150\$)
- Nouvelles robes et ensembles 2 pièces**
69⁹⁵\$ à 119⁹⁵\$ (Valeur jusqu'à 300\$)

Spécial de la semaine
Chandails en tricot Blouses, «leggings»
29⁹⁵\$ à 69⁹⁵\$ (Valeur jusqu'à 200\$)

Regine
Place La Citère
50, boul. Taschereau, La Prairie
659-7123

Renée Riche
Place Brassard
3200, boul. Lapierre, Brassard
656-9411

022121r14-9

ENCARTS

Cinéma Capitol	60 257 copies
Coupons Clipper	34 000 copies
Ferronnerie Houle (Ro-Na)	7 429 copies
Meubles Avantages	6 507 copies
Sports Experts	25 600 copies
Techni-Vap	10 000 copies
Wal-Mart	43 583 copies

Richelieu
Dimanche

C.P. 383
84, RICHELIEU, J3B 6X3
ST-JEAN: 347-5371

Hebdomadaire fondé en septembre 1936, distribué gratuitement dans Saint-Jean, Iberville, Saint-Luc et dans la Vallée du Richelieu.

Directeur général: René BOUCHARD
Directrice de l'information: Isabelle SIMARD
Publicitaires: Denis JOLIN, André CORRIVEAU, Sylvie LEBLANC, Luc MOREAU, Hélène TURCOTTE, Michel TURGEON, Donat SERRES, Bernard PARADIS, Sylvain LEGAULT, Jean-François PERREAU.

Agent de télémarketing: Lyne LABERGE
Secrétariat: Louise FORTIN
Publicité nationale: Réseau Sélect
Montage par: Les Ateliers graphiques du Haut-Richelieu, Saint-Jean 347-0323
Imprimé par: Imprimerie Québecor St-Jean

Distribué par: Les Messageries Saint-Jean Inc. 347-0323 et le service de la Poste en milieu rural.
Abonnement par la poste: 6 mois 27.45\$ - 12 mois 54.90\$
Droit d'auteur protégé sous le numéro de registre, 194, numéro d'ordre 277-191. Poste publication: contrat de vente numéro 422339. Dépôt légal: Bibliothèque nationale de Québec.

Richelieu
Dimanche

34 407 copies	Iberville R.R.1	525	Iberville R.R.2	838	Abonnements	25
Par les camelots	Saint-Luc		Saint-Luc	6 570	Distribution	222
Saint-Jean	L'Acadie	17 505	L'Acadie	1 664	commerciale	
Iberville	Carignan	5 183	Carignan	333	Conseillers en	215
	Mont-Saint-Grégoire	22 758	Mont-Saint-Grégoire	1 026	publicité	462
Banlieue périphérique	Total	11 187	Total	11 187	Total	
Saint-Jean R.R.1	Livraisons spéciales	231			Nouveau tirage: 34 407	



889, boul. du Séminaire Nord
Saint-Jean-sur-Richelieu
348-6108

4.95\$



Jusqu'au 24 décembre 1996, obtenez un plat de **MINI PIZZA GARNIE ET SPAGHETTI SAUCE À LA VIANDE** du menu Giorgio au prix de 4.95\$ Taxes en sus. Valable seulement au 889, boul. du Séminaire Nord, Saint-Jean-sur-Richelieu 348-6108. Veuillez présenter ce coupon au serveur lors de votre commande. Ne peut être combiné à aucune autre promotion. Non applicable sur les Jour\$Go. Un coupon par client.

4.95\$



Jusqu'au 24 décembre 1996, obtenez un plat de **GRATIN JARDINIÈRE** du menu Giorgio au prix de 4.95\$ Taxes en sus. Valable seulement au 889, boul. du Séminaire Nord, Saint-Jean-sur-Richelieu 348-6108. Veuillez présenter ce coupon au serveur lors de votre commande. Ne peut être combiné à aucune autre promotion. Non applicable sur les Jour\$Go. Un coupon par client.

4.95\$



Jusqu'au 24 décembre 1996, obtenez un plat de **LASAGNE SAUCE À LA VIANDE** du menu Giorgio au prix de 4.95\$ Taxes en sus. Valable seulement au 889, boul. du Séminaire Nord, Saint-Jean-sur-Richelieu 348-6108. Veuillez présenter ce coupon au serveur lors de votre commande. Ne peut être combiné à aucune autre promotion. Non applicable sur les Jour\$Go. Un coupon par client.

DÉCOUPEZ ET ÉCONOMISEZ AVEC GIORGIO

La vente avant Noël

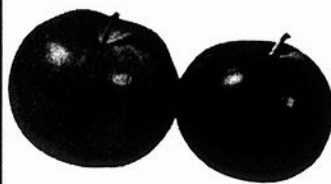
Laitues «Iceberg»



pr. É.-U. no 1
Gr. grosses

2/99¢

Pommes «Empire»



pr. Québec no 1

25¢ lb

Tomates



pr. É.-U. no 1
Gr. grosses

79¢ lb

Choux verts



pr. Québec no 1

3/99¢

Oranges à jus



pr. Floride no 1
Gr. 125

99¢ douz.

Ananas «Del Monte»



pr. Costa Rica no 1
Gr. 12

1.49 ch.

Brocoli



pr. É.-U. no 1
Gr. 14

99¢ ch.

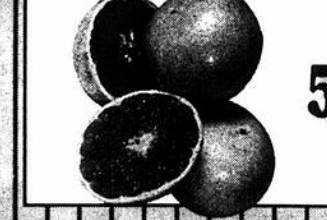
Piments verts



pr. É.-U. no 1
Gr. moyens

79¢ lb

Pamplemousses roses



pr. Floride no 1
Gr. 56

5/99¢

Kiwis



pr. Italie no 1
Gr. 42

10/99¢

Zucchini



pr. Mexique no 1
Gr. petits

79¢ lb

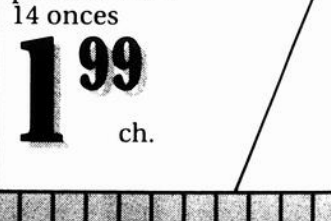
Concombres «Super Sélect»



pr. Mexique no 1

3/99¢

Figues sur corde



pr. Grèce no 1
14 onces

1.99 ch.

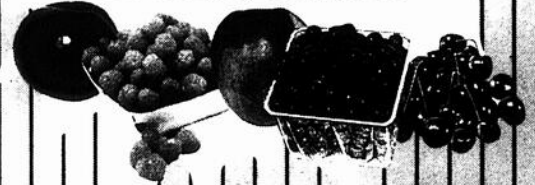
Mangue

pr. Pérou no 1

89¢ ch.



Les fruits du chili sont arrivés
PRUNES, PÊCHES,
NECTARINES, ABRICOTS,
FRAMBOISES,
BLEUETS, CERISES



Charcuterie

Bologne ordinaire et ciré «Bilopage»

1.39 lb

Jambon cuit maigre

1.99 lb

Pastrami «Déli Montréal»

3.29 lb

Terrines «Bretagne» assorties

3.39 lb

Dinde fumée et dinde fumée forêt noire «Flamingo»

5.69 lb

Fromagerie

Brie français «Claudel»

4.99 lb

Épicerie

Tourtière «Haut-Richelieu» 550 g



2.99 ch.

Tourtière de seitan 8 po

3.69 ch.



Fruits et Légumes RACINE

HORAIRE
Lundi, mardi, mercredi et dimanche 9 h à 19 h
Jeudi et vendredi 9 h à 21 h
Samedi 9 h à 18 h

773, rue Saint-Jacques, Saint-Jean-sur-Richelieu 346-2440
950, boul. du Séminaire Nord, Saint-Jean-sur-Richelieu 348-8834

Nous nous réservons le droit de limiter les quantités.

Spéciaux en vigueur du 10 au 15 décembre 1996

PASQUIER

tout en fraîcheur

«Pepsi, Crush, 7-up, Canada Dry»
caisse 24 canettes

5 47

ch.

(24 canettes consignées 355 ml)



«Pepsi, 7-up»
Format boni 2,25 litres

97¢

ch.

(Bouteilles consignées)



Sac de 20 lb

Pommes de terre

brossées
pr. Québec no 1



1 47

ch.

Cooler ou Scott's 0,5%
«Casal Domingo»

au choix
341 ml



2/97¢

Du Maroc

Grosses clémentines
Gr. 1-2-3

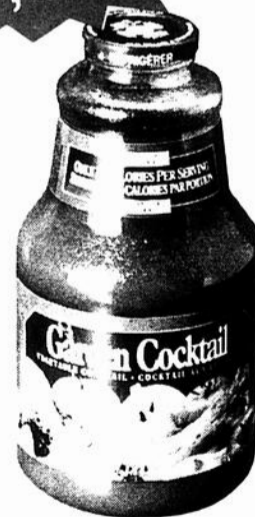


87¢

lb
1,92 kg

1,141

Cocktail aux légumes «Garden Cocktail»



97¢

ch.

Sac de 5 lb

Pommes «Cortland»
pr. Québec no 1

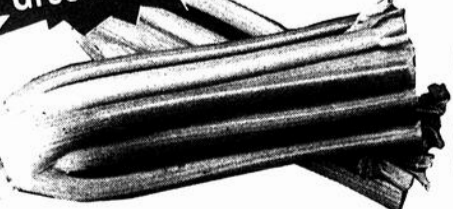


1 87

ch.

Grosueur 24

Céleri
pr. Californie no 1



87¢

ch.



Fondue au fromage
«Swiss Knight»

4 27

ch.

400 g

87, boulevard Saint-Luc, Saint-Luc 349-3585

HEURES D'OUVERTURE
Lundi au vendredi: 9 h à 21 h
Samedi: 8 h à 18 h
DIMANCHE: 9 h à 18 h

Pas de vente aux marchands. Nous nous réservons le droit de limiter les quantités. Photos à titre indicatif seulement. Le sacé prévient en tout temps. Prix en vigueur du lundi 9 au dimanche 15 décembre 1996.

PASQUIER

tout en fraîcheur

Pasquier, le plus grand
choix de hors-d'oeuvre
et de desserts
pour le temps des Fêtes

Joyeuses
Fêtes

Pour vos réceptions
les exclusivités
Pasquier vous
comblent



Petits pains à salade
12/87¢

Gâteau aux fruits
400 g
2.97
ch.



Jeune dindon

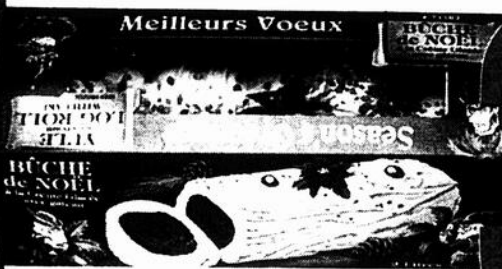
Catégorie utilité
3 à 5 kg

9.97
lb
2,14\$ kg

2 litres

Bûche à la crème glacée

Vanille ou chocolat



3.87
ch.

Excellente
qualité

Tourtière
porc et veau

«Cuisine Rochette»
450 g



1.87
ch.

1 kg

Pâte à tarte
«François Hubert»

1.67
ch.



Hors-d'oeuvre italien
«Bruschetta»

2.97
ch. 227 g



87, boulevard Saint-Luc, Saint-Luc 349-3585

HEURES D'OUVERTURE
Lundi au vendredi: 9 h à 21 h
Samedi: 8 h à 18 h
DIMANCHE: 9 h à 18 h

Pas de vente aux marchands. Nous nous réservons
le droit de limiter les quantités. Photos à titre indicatif
seulement. Le texte prévaut en tout temps.
Prix en vigueur du lundi 9 au
dimanche 15 décembre 1996.

VENTE JOURS

SEULEMENT
DU 7 au 14 décembre

Des centaines de spéciaux surprises dans tous les rayons

NOUS PAYONS

TAXES



SUR TOUS LES ACHATS SANS EXCEPTION

Sélection de sacs
à main **MODE**
à prix spécial



Pour toute la
famille des bottes
à prix d'Entrepôt



Garanties aussi longtemps que dureront
les pieds qu'elles chaussent.

Pour Lui : botte de
cuir IMPERMÉABLE
Doublures de Radiantex,
Isolant Thinsulate
Prix rég. 149,99\$



Pour homme botte doublée
Fermeture éclair. Cuir véritable
Pointure 7 à 12
Rég. 59,99\$



Pour Elle: botte de cuir
lacée avec doublure confort **Femme**
Prix rég. 79,99\$

Spécial TX incluses **89,99\$**

Spécial TX incluses **29,99\$**

Spécial TX incluses **39,99\$**

Spéciaux valables une semaine seulement ou jusqu'à épuisement de la marchandise



ST-JEAN
575, Pierre Caisse
(face au Carrefour Richelieu)

Pour votre
AUTO
optez
au plus tôt
pour le *p'tit* **TAUX**
chez **RONDEAU**



3.9%*

SUR TOUS LES VÉHICULES NEUFS 96-97

*Sur approbation du crédit. Valable sur achat seulement.

RONDEAU
PONTIAC - BUICK - CADILLAC - GMC Ltée

180, Rue Moreau, St-Luc ■ 359-9990



La voie «Echo» est inaugurée

Le 30 novembre dernier, à l'Aéroport de Saint-Jean-sur-Richelieu, près d'une vingtaine de convives prenaient part à l'inauguration de la nouvelle voie «Echo». La nouvelle voie construite au coût de 201,700\$ dans le but d'accroître la sécurité et d'assurer l'exploitation des terrains de l'aéroport.

Selon M. Raymond Thibodeau, gérant de l'aéroport, conformément à la réglementation de Transports Canada, cette nouvelle voie permettra de régler le problème d'intrusion des véhicules et des piétons sur les voies de circulation Delta et Charlie, de même que sur les pistes utilisées par la firme Dynamair et les hangars communautaires.

Enfin, notons que cette nouvelle voie permettra le développement de projets visant la construction de bâtiments pour l'entreposage d'aéronefs. (Photos Rémy Boily)



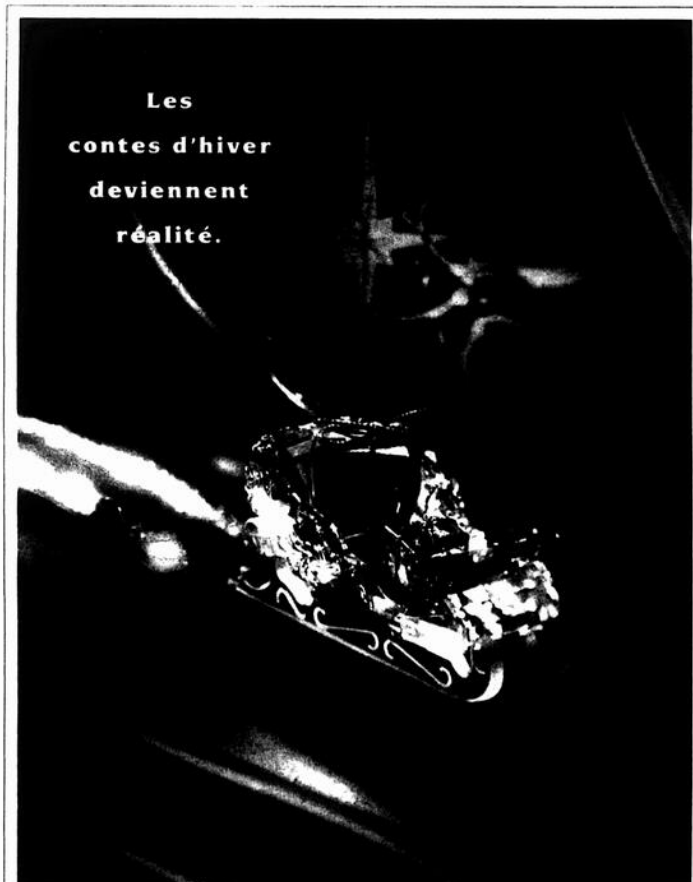
À Saint-Luc

Cours d'initiation au patinage récréatif

La ville de Saint-Luc offre aux enfants de quatre à sept ans un cours d'initiation au patinage récréatif. Cette activité

se déroulera tous les dimanches, à compter du 12 janvier, à la patinoire du Pavillon Pierre-Benoît. On tentera par cet atelier de développer auprès de l'enfant le sens de l'équilibre et de la coordination et de leur montrer la bonne technique de patinage.

Les inscriptions pour cet atelier se tiendront le mardi 11 décembre prochain, de 19 heures à 20h30 au Pavillon Pierre-Benoît. Le professeur, Isabelle Houde, entraîneuse de niveau 2 en patinage artistique sera là pour répondre aux questions. Le coût d'inscription est de \$32 pour les six semaines de cours.



Latendresse
CARREFOUR RICHELIEU 359-7900

SWAROVSKI
Silver Crystal



bloc-notes

DIMANCHE

Brunch au profit de la Maison Fée

■ La Fondation enfants d'espoirs de la Montérégie et la Maison Fée montréalaise organisent leur premier brunch le dimanche 8 décembre au Centre des aînés johannais. Les billets se vendent \$10 pour les adultes et \$5 pour les enfants de 5 à 12 ans. C'est gratuit pour les 4 ans et moins. On peut s'en procurer en contactant Gilbert Pitre au 348-0235 ou Manon Vigeant au 359-7927 (après 18 heures).

LUNDI

Conférence de l'AQDR

■ L'Association québécoise de défense des droits des personnes retraitées et préretraitées du Haut-Richelieu convie la population à une conférence le lundi 16 décembre à 18 heures au complexe Oasis à Saint-Jean. Animée par Louise Gosselin du CLSC Vallée des Forts, la conférence traitera des services offerts aux aînés par cet établissement et comment s'y prendre pour y avoir accès.

Un buffet sera servi après la conférence. Le coût est de \$7 par personne et la date limite pour s'inscrire est le 9 décembre. Les personnes doivent réserver en téléphonant au 348-9680 ou 346-5151.

Accident de travail

■ Le Conseil en information sociale et administrative offre gratuitement un service d'information et de consultation en matière d'accident de travail à l'ensemble des travailleurs du Haut-Richelieu. Le service téléphonique gratuit est disponible du lundi au vendredi de 10 heures à 20 heures au 347-4247. L'adresse est le 931, rue Cormier à Iberville.

Bénévoles recherchés

■ Le Centre de réadaptation pour personnes vivant avec une déficience intellectuelle Le Renfort recherche des bénévoles désireux de partager une heure, un avant-midi par semaine (quilles, artisanat, peinture, musique, etc.) avec une personne vivant avec une déficience intellectuelle. Pour information: Diane ou Anna au 347-1507.

Société Alzheimer

■ La Société Alzheimer du Haut-Richelieu offre un programme de soutien à domicile visant à apporter information et soutien aux familles d'une personne atteinte de la maladie. Ce programme est offert gratuitement grâce à une contribution financière de Santé Canada. Pour information: 348-4900.

Info-abus

■ La ligne Info-abus est un service téléphonique bilingue et confidentiel d'écoute, d'information et de référence offert aux personnes âgées victimes d'abus sur le plan psychologique, financier ou physique et à toutes personnes concernées par une situation d'abus impliquant un aîné. Le numéro de téléphone est le 489-ABUS au 1-888-489-ABUS.

Cours de secourisme

■ La Société canadienne de la Croix-Rouge offrira bientôt un cours de secourisme dans la région. Animé par Patrick Dufort et intitulé «Le maillon vital», ce nouveau programme de techniques de premiers soins de la Croix-Rouge permettra aux participants de faire face aux situations d'urgence quotidiennes. Le cours de secourisme d'urgence est d'une durée de huit heures alors que celui de secourisme général est de seize heures. On peut obtenir plus d'information auprès de Patrick Dufort au 358-2930.

Parents anonymes

■ Parents anonymes est à la recherche d'écouteurs bénévoles pour travailler à son centre d'écoute téléphonique qui vient en aide aux parents en difficulté. On demande à chaque bénévole un minimum de quatre heures d'écoute téléphonique par semaine. Une session de formation d'une durée de 30 heures réparties sur deux fins de semaine est donnée aux participants. La prochaine session se tiendra en jan-

vier. Pour inscription, contactez Danielle Monneau au 288-1444.

Comité chômage

■ Le Comité chômage du Haut-Richelieu, organisme sans but lucratif, offre gratuitement ses services d'information et de représentation en matière d'assurance-chômage à toute la population de la Montérégie. L'organisme donne des informations d'ordre général sur l'assurance-chômage et les cours de formation. Le comité est situé au 204, rue Longueuil à Saint-Jean. Le local est ouvert du lundi au vendredi de 9h30 à 16h30. Pour information: 357-1162.

Informations juridiques

■ L'organisme Inform'elle offre gratuitement aux femmes qui se questionnent sur leurs droits et devoirs en matière de séparation, de divorce et de patrimoine familial, des renseignements juridiques et support moral. Pour rejoindre ce service téléphonique, accessible du lundi au vendredi de 9 heures à 16h30, on compose le 443-8221.

Retrouvailles

■ Les personnes qui ont déjà fréquenté une institution dirigée par les religieuses de la Congrégation de Notre-Dame et qui désirent faire partie de l'Association des anciennes élèves en vue des retrouvailles annuelles du 24 mai 1997, peuvent faire parvenir leur nom et adresse au secrétariat de l'Association, 4873, avenue Westmount, Montréal, H3Y 1X9. Le numéro de téléphone est le 489-6288.

MARDI

Cadets de l'air

■ L'escadron 613 des cadets de l'air de Saint-Jean invite les jeunes de 12 à 18 ans à se joindre au groupe les mardis de 18h30 à 21 heures au hangar D-4 de la Garnison Saint-Jean. Les activités comprennent l'initiation à l'aviation, la musique, le sport, et son axées sur la discipline, le civisme et le leadership. Pour information: 358-7301.

R 22^e R: déjeuner

■ L'Association du Royal 22^e régiment invite ses membres et les anciens à un déjeuner-rencontre chaque jeudi à 9 heures au restaurant du 747, rue Saint-Jacques à Saint-Jean.

Cadets de la marine

■ Le corps de cadets de la marine royale du Canada, le 168 Richelieu de Saint-Jean est en période de recrutement. Les activités, qui s'adressent aux jeunes de 12 ans et plus, se regroupent autour de la discipline, du leadership, du civisme, de la musique et du sport. Les camps d'été sont d'une durée de deux à six semaines. Le rassemblement du 168 Richelieu a lieu à tous les jeudis à 18h30 ainsi que les samedis à 8h30 au hangar D-4 de la Base militaire.

On peut obtenir plus d'information en contactant le président, Roger Duval au 347-1924 ou la vice-présidente, Yvonne Mercier, au 347-1485.

Phobies-zéro

■ Phobies-zéro, groupe de soutien et d'entraide pour les personnes souffrant d'anxiété, de trouble panique, de phobies et d'agoraphobie, offre des réunions hebdomadaires les jeudis de 19h30 à 21h30 au CLSC Vallée des Forts, 874, rue Champlain à Iberville. Ces rencontres sont offertes également à la famille et aux proches. Pour information: 276-3105.

VENDREDI

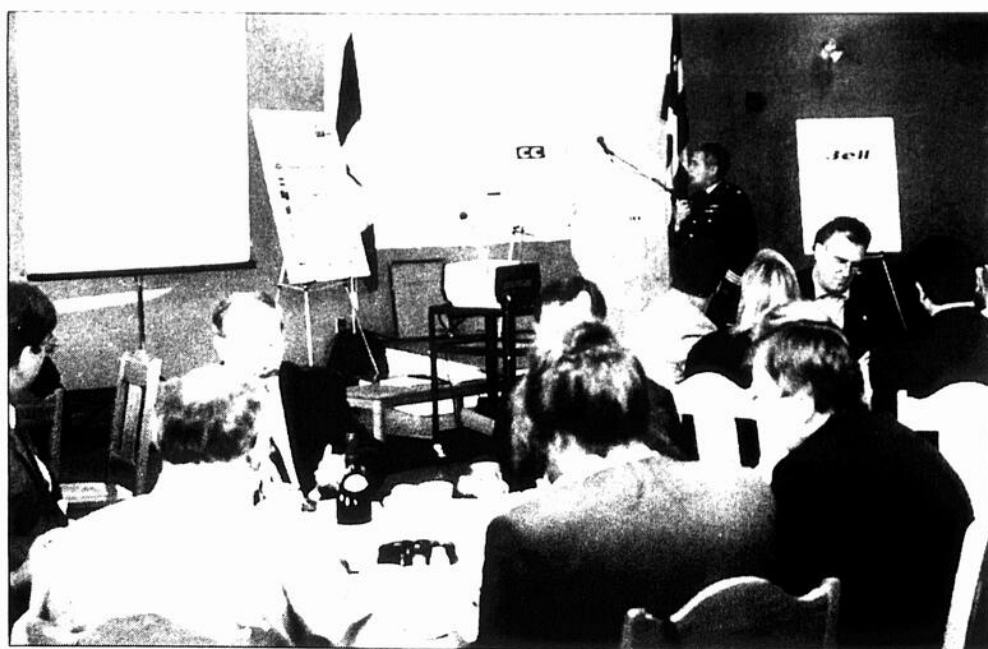
Fête de Noël du Parrainage

■ Le Parrainage civique du Haut-Richelieu vous invite à sa grande fête de Noël qui aura lieu le vendredi 13 décembre au Centre des aînés johannais à Saint-Jean. Une invitation est faite aux bénévoles pour accompagner une personne ayant une déficience intellectuelle. «Les gens auront le sentiment d'apporter un plus dans la vie d'une autre personne tout en vivant une activité humaine et chaleureuse se rapprochant d'un jumelage», indique la coordonnatrice du Parrainage civique, Diane Houde. Les personnes intéressées peuvent téléphoner au 347-8091.



Entente avec les vétérinaires

Le 27 novembre dernier, la Société de contrôle d'animaux domestiques et les représentants de quatre cliniques vétérinaires ont signé une entente relativement à la vente de permis de chiens. La SCAD consent à céder aux vétérinaires une partie de la vente de permis à compter du 1^{er} avril 1997. Les cliniques vendront les médaillons au coût de \$12 et en remettront \$6 à la SCAD. Les propriétaires de chiens n'auront donc plus à se rendre à Saint-Hubert pour acheter une médaille. Sur la photo, les vétérinaires Jean Gosselin (Hôpital vétérinaire Saint-Jean et Bureau vétérinaire Saint-Jean), Andrée La-faille (Hôpital vétérinaire Ami fidèle) et Michelle Potvin, (Clinique vétérinaire johan-naise) en compagnie de Richard Legere de l'entreprise SCDA, le conseiller Yves Denis et l'inspecteur René Désautels. (Photo Rémy Boily)



Avec les Forces armées

Quelque 130 personnes ont assisté, le 20 novembre dernier, Campus du Fort Saint-Jean, au dîner-conférence de la Chambre de commerce du Haut-Richelieu. À cette occasion, la Chambre accueillait le lieutenant-colonel Jacques Gaudreault, chef de l'administration et commandant en second de la Base des forces canadiennes de Montréal. M. Gaudreault a expliqué la façon de faire des affaires avec la Base militaire et a dressé les grandes lignes du budget de fonctionnement de la Base de Montréal. (Photo Rémy Boily)



Le préfet de la MRC devant la Chambre

Le préfet de la MRC du haut-Richelieu et maire de Mont-Saint-Grégoire, M. André Barrière, sera l'invité de la Chambre de commerce du Haut-Richelieu dans le cadre de son prochain dîner-causerie qui aura lieu le mercredi 18 décembre à 11h30 à Vallée des Forts.

M. Barrière abordera la question du sentiment d'appartenance à la région du Haut-Richelieu. Il sera aussi question de l'élaboration d'un drapeau régional à la suite d'une récente décision adoptée par le conseil de la MRC du Haut-Richelieu.

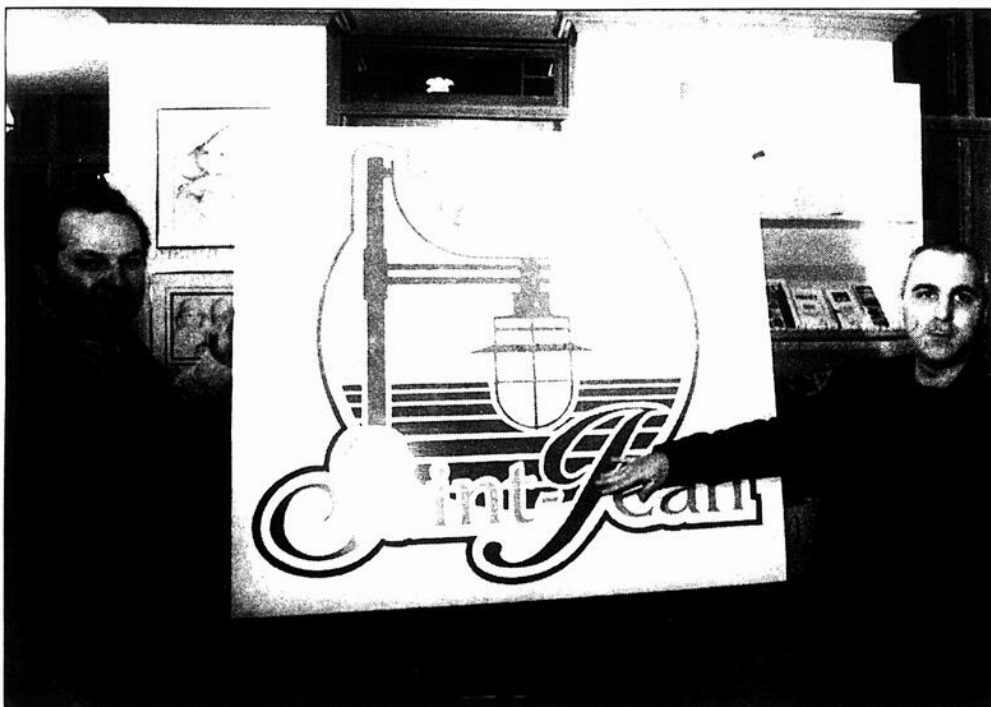
Assurance-médicament

Les agriculteurs doivent s'inscrire auprès de la RAMQ

Après avoir étudié toutes les alternatives s'offrant aux producteurs agricoles, l'UPA et la Coop Fédérée ont convenu de transformer l'assurance collective «Sécuri-Terre» en assurance individuelle. De cette façon, les agriculteurs pourront dorénavant s'assurer directement auprès de la Régie de l'assurance maladie du Québec. Pour ce faire, ils doivent composer le 1-888-435-7999 et ce, avant le 31 décembre 1996.

Jusqu'à maintenant, la Régie refusait d'assurer directement les producteurs agricoles car ceux-ci avaient accès à «Sécuri-Terre», une assurance collective. Au cours des derniers mois, l'UPA et la Coopérative Fédérée ont exploré toutes les avenues possibles afin d'offrir un produit compétitif et économique. En transformant «Sécuri-Terre» en assurance individuelle, les agriculteurs ont maintenant la possibilité d'adhérer librement au régime de l'État, et ainsi pouvoir bénéficier en grande partie d'une subvention de la prime pour l'assurance médicament.

La RAMQ suggère aux producteurs agricoles de s'inscrire les jeudi et vendredi entre 16 heures et 20 heures, cette période étant nettement moins occupée. Précisons que les agriculteurs(trices) dont le conjoint travaille à l'extérieur et bénéficie d'un régime d'assurance collective doivent obligatoirement adhérer à celui-ci.



Nouveau logo

Le Vieux Saint-Jean a désormais son logo. Créée par Sylvain Beauchamps de Créations Slahs, cette nouvelle image représentée, à l'avant-plan, un lampadaire de couleur verte avec, derrière, la rivière Richelieu, des bâtiments, une montgolfière et des goélands. Ce nouveau logo sera utilisé pour la signalisation, la papeterie et la publicité des commerçants. Sur la photo, le président de Rues Principales, Pierre Fraser et le créateur, Sylvain Beauchamps. (Photo Jacques Paul)

LUNETTERIE F. FARHAT

LE
3 POUR 1

1. Achetez une paire au prix régulier (monture et lentilles)
2. Obtenez la 2e paire sans frais additionnels (monture et lentilles)
3. **PLUS** une paire de verres de contact (claires, souples, simple vision, sphériques) Offre applicable à une deuxième personne

GALERIE RICHELIEU
1000, boul. du Séminaire Nord, Saint-Jean-sur-Richelieu
348-8651

OU
UNE PAIRE AU PRIX RÉGULIER (monture et lentilles) **40%** DE RABAIS ET OBTENEZ

*C'est une réalité,
un achat intelligent*

OFFRE SPÉCIALE
antireflet gratuit
à l'achat d'une paire de lunette complète (verres et monture)
Sur présentation de cette annonce

LE RICHELIEU dimanche, le dimanche 8 décembre 1996 11

Nouvelle rencontre d'information le 98 décembre

Porcheries à L'Acadie: le résultat du registre connu lundi

Serge Leclerc

Le 5 décembre dernier, les citoyens de la municipalité de L'Acadie étaient appelés à manifester leur opposition en se rendant à l'Hôtel de ville afin de signer le registre visant à réclamer un référendum sur le règlement créant une zone unique pour l'implantation de porcheries à L'Acadie.

La loi interdit aux municipalités d'empêcher la construction de porcheries en zone agricole sur son territoire. Cette même loi permet cependant d'en limiter le développement. Ainsi, à la demande des citoyens, les élus municipaux de L'Acadie ont décidé de restreindre à une zone précise (zone A25) de leur territoire la possibilité d'en implanter.

À la suite de l'adoption du nouveau règlement, l'établissement de porcheries serait permis dans la partie sud-ouest de la municipalité (route 219), un secteur à forte densité agricole.

La quasi totalité des citoyens de L'Acadie sont habilités à se prononcer sur l'adoption de ce règlement.

Un nombre 191 signataires est nécessaire pour exiger la tenue d'un référendum sur la question. Advenant une forte participation, le conseil n'aura d'autre choix que de rebrousser chemin ou d'aller de l'avant en procédant à un référendum sur la question.

Le résultat de la compilation des signatures sera rendu public ce lundi (le 9 décembre) à 20 heures lors d'une session spéciale du conseil.

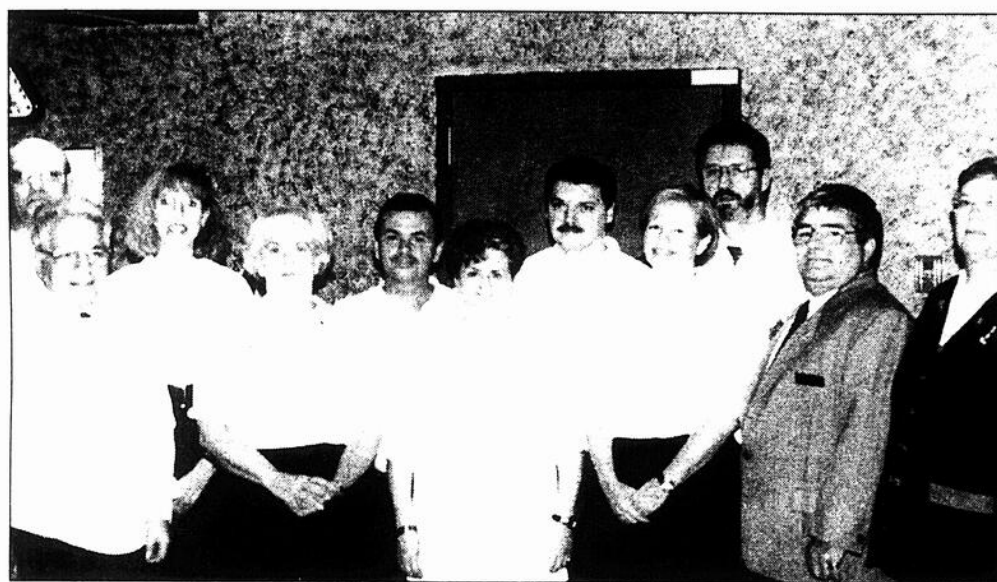
Rencontre d'information

À cette fin, le Comité de vigilance des citoyens de L'Acadie invite donc tous les citoyens à prendre part à une nouvelle rencontre d'information traitant de la question. Celle-ci aura lieu au Chalet des loisirs municipal le lundi 9 décembre à 19 heures, avant la tenue de l'assemblée spéciale du conseil.



Dix ans de service

Le président de la Ligue navale, division du Québec, Daniel Cusin, remettant lors de l'assemblée générale de la Ligue navale du Canada, un médaille à Diane Sansoucy pour ses dix ans de loyaux services dans le mouvement des cadets de la marine. Ancien commandant du 168 Richelieu, elle relève un nouveau défi en dirigeant le 188 Trafalgar Montréal.



Nouvel exécutif optimiste

Le Club Optimiste Saint-Eugène présente son nouveau conseil d'administration élu dernièrement. De gauche à droite: Viateur Lavoie, publicité, Serge Laflamme, recrutement, Carole Januszewski, fraternité, Ninon Pelow, présidente, Michel Désautels, jeunesse, Doris Horth, vice-présidente, Claude Roy, vice-président, Lise Désautels, secrétaire-trésorière, Jean-Guy Danis, ex-président et finances et le couple lieutenant-gouverneur, Raymond et Marie-Thérèse Perron.

Un cadeau de Noël d'Action Jeunes

Encore une fois cette année, l'organisme luçois Action Jeunes allège le fardeau des familles désireuses de s'offrir une sortie pour le congé des Fêtes. La prestation des «Ice

Capades» est en effet un spectacle très recherché en cette période de l'année, mais les frais d'admission demeurent relativement élevés, surtout si on les additionne aux frais de stationnement.

Action Jeunes, un regroupement fondé en 1989 dans le but d'organiser divers loisirs pour les 12-17 ans et leur famille, offre la possibilité aux intéressés de bénéficier d'un tarif de groupe et assume, pour sa part, le transport en autobus.

La sortie aura donc lieu le 26 décembre, le départ se faisant de l'école Providence, à Saint-Luc, à 14 heures. Le prix du billet est de \$13.50, incluant le transport. On peut s'informer au 349-2759.



Trophée du président

La Ligue navale du Canada tenait récemment le concours annuel du Trophée du président auquel s'y rattache une bourse de \$1,000. Le gagnant, Alain Boucard du 188 Trafalgar de Montréal, représentera le Québec pour le choix du meilleur cadet de la marine au niveau national. Le 168 Richelieu de Saint-Jean était représenté par Nathalie Lalonde (à gauche sur la photo). A ses côtés, Marie-Claude Thibeault du 247 Admiral de Le Gardeur, Annie Morin de Pointe-Lévy, Alain Boucard et Sébastien Bouthillet du 197 Timonier de Valcourt.



La marine a le vent dans les voiles

Le septième souper au spaghetti des cadets de la marine le 168 Richelieu a attiré un millier de personnes le 16 novembre dernier au hangar D-4 de la Garnison de Saint-Jean. L'humoriste Pierre Légaré a su, à sa façon, divertir les convives. On le voit ici, au centre, entouré du lieutenant de vaisseau, Sylvie Engrand, et du président de la Ligue navale, Roger Duval.

12 LE RICHELIEU dimanche, le dimanche 8 décembre 1996

SOUPER
du Jour de l'An
Mercredi 1er janvier
servi en

BUFFET À VOLONTÉ

- Dinde
- Ragoût
- Tourtière
- Cochon braisé
- 3 sortes de salades
- 6 sortes de desserts

12\$ adultes
6\$ enfants de 6 à 12 ans

Érablière Au Toit Rouge
133, chemin Sous-Bois
Mont Saint-Grégoire
Sur réservation:
346-3146
460-4304



145, boul. Saint-Joseph
Saint-Jean-sur-Richelieu

Horaire du Temps des Fêtes

16 au 20 décembre:	9 h à 21 h	27 décembre:	9 h à 21 h
21 et 22 décembre:	9 h à 17 h	28 et 29 décembre:	9 h à 17 h
23 décembre:	9 h à 21 h	30 et 31 décembre:	9 h à 18 h
24 décembre:	9 h à 18 h	1er janvier:	fermé
25 décembre:	fermé	2 janvier:	13 h à 21 h
26 décembre:	13 h à 21 h		

LA GRANDE RÉCOLTE DE NOËL

Organisée par l'Association des marchands des Halles
et la Saint-Vincent-de-Paul
Avec Z104 en direct

Le dimanche 22 décembre de 10 heures à 15 heures

De nombreuses personnalités de la région seront présentes pour nous aider à récolter vos dons de jouets, vêtements, nourriture et argent... Unissons-nous pour aider nos moins chanceux à passer de belles fêtes de Noël.

Nous comptons sur votre générosité !

LE "VRAI" PÈRE NOËL descend du ciel en hélicoptère

Le Dimanche 22 décembre à 13 h 30

Ne manquez surtout pas son arrivée au HALLES ST-JEAN il est beau, il est unique !
Emmenez vos tout-petits
Sur place:
Maquillages, photos, musique...



Les gâteries de ma mère



10% de réduction avec coupon

à l'achat d'un panier-cadeau d'une valeur de 20\$ et plus

(Dépositaire des produits "Ody")

Valable jusqu'au 24 décembre 1996



349-0699

Nouvelle administration
Micheline Payeur

À L'ACHAT DE 50\$ ET PLUS OBTENEZ

10\$ DE RABAIS

sur marchandise à prix régulier

Sur présentation de ce coupon

Jusqu'au 14 décembre 1996

CAMERA EXPERT

SERVICE 1 HEURE

OBTENEZ

1 agrandissement et 1 laminage à partir d'un négatif couleur 35 mm

8 X 10 9,99\$ rég.: 20,29\$

8 X 12 9,99\$ rég.: 20,29\$

12 X 18 19,99\$ rég.: 39,95\$

Sur présentation de ce coupon

Valable jusqu'au 12 décembre 1996

SALON AMICO

Coiffure pour homme 348-5403

Ouvert le dimanche

1\$ DE RABAIS

AVEC COUPON SUR COUPE DE CHEVEUX POUR ENFANTS



Valable du 9 au 19 décembre 1996

La Dentellière, INC

REMISE DE 20\$

SUR TOUT ACHAT DE 100\$ ET PLUS

Marchandise à prix régulier

Valable jusqu'au 30 décembre 1996

Les Plaisirs du Chef



Offrez la gastronomie en habit de fête!

Une rencontre avec la Mère Noël et le tour est joué...

Votre menu des Fêtes est sur votre table à petit prix et cuisiné

Venez nous rencontrer!

Réduction de **5%**

sur présentation de ce coupon

Valable jusqu'au 31 décembre 1996

OUVERTURE À IBERVILLE

le jeudi 12 décembre 1996

FRUITERIE



Daigneault & Beauvais

SUPER SPÉCIAUX D'OUVERTURE

• Du 12 au 15 décembre 1996 inclusivement •

Pommes «McIntosh»
en vrac, pr. du Québec no 1

29¢
lb

Oignons
Sac de 5 lb

59¢
sac

Carottes
Sac de 5 lb

59¢
sac

Un gros merci à tous nos sous-traitants

Champignons
Paquet de 1 lb

89¢
ch.

Citrus
Paquet de 1 lb

79¢
lb

Pommes de terre
Paquet de 5 lb

79¢
ch.

et plusieurs autres spéciaux en magasin

360, 2^e avenue, Iberville 347-0888

WAL-MART®

LE MONDE

DES JOUETS

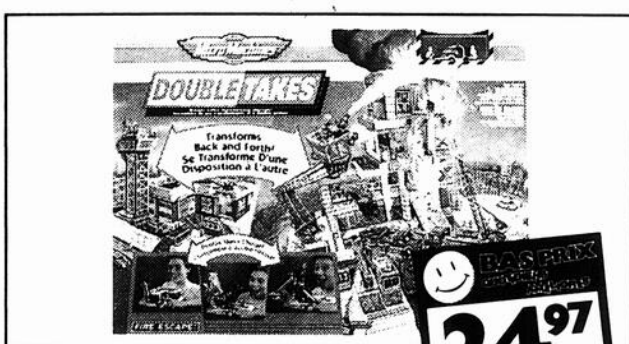
BAS PRIX QUOTIDIENS AMÉLIORÉS



Sac de blocs Duplo pour bébés
1 à 2 ans.

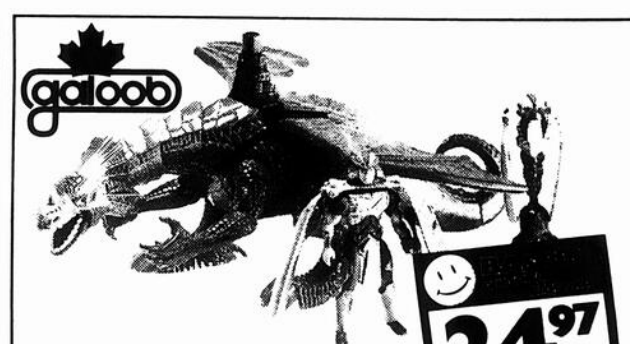
19⁹³ l'ens.
COÛTAIT : 29,93

Andrew, Noun de Claudio, Coordinateur des budgets



Ens. de jeu Double Takes™, Fire Escape™, Night Attack™ ou Wheel Works
4 ans et plus.

24⁹⁷ chac.
COÛTAIT : 29,97



Dragon Flyz Riptor avec 2 figurines
5 ans et plus.

24⁹⁷ chac.
COÛTAIT : 34,97



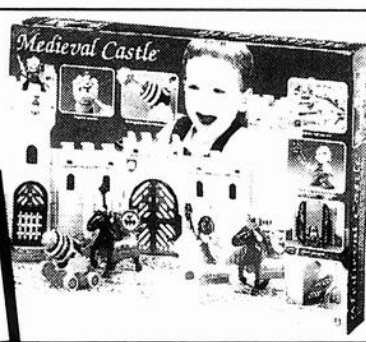
Centre pour blocs de construction

19⁹³ chac.
COÛTAIT : 24,93



Bateau de pirate

Playmates
AU CHOIX
BAS PRIX
19⁹⁷ l'ens.
COÛTAIT : 29,97

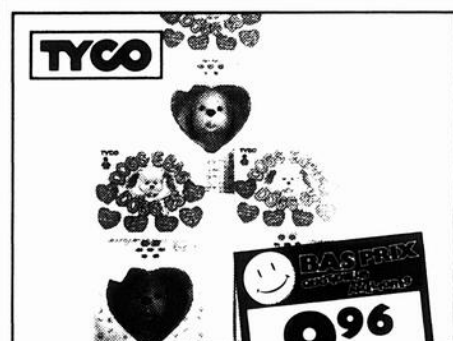


Château médiéval



Atelier d'art créatif
Âges : 3 ans et plus.

29⁹⁷ chac.
COÛTAIT : 39,97



Sac Doggies

9⁹⁶ chac.
COÛTAIT : 14,96



Jeu Turbo Treads
Aucune pile requise.

BAS PRIX
19⁹⁷ chac.
COÛTAIT : 29,97



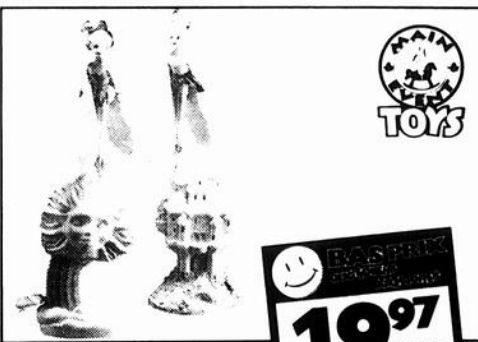
Jeu Decorate & Celebrate Cake Set de Play-Doh

19⁹⁴ l'ens.
COÛTAIT : 24,94



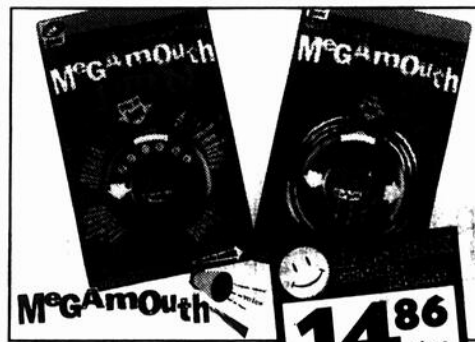
M. Magic Tricks
3 ans et plus.

24⁸⁸ chac.
COÛTAIT : 38,88



Figurines Sky Dancers™ Pretty Lights
5 ans et plus.

19⁹⁷ l'ens.
COÛTAIT : 26,97



Jeu Megamouth
3 piles AAA comprises.
8 ans et plus.

14⁸⁶ chac.
COÛTAIT : 19,86



Visages effrayants

9⁹⁷ chac.
COÛTAIT : 14,97

Spécial 2^e anniversaire

20% sur toutes les montures

Jusqu'au 20 décembre 1996 inclusivement



ANTIRAYURES GRATUIT sur toutes les lentilles
foyers progressifs
Jusqu'au 20 décembre 1996 inclusivement

Centre d'optique
Estelle Poirier
Opticien d'ordonnances

Carrefour Laplante
420, 2^e Avenue, Iberville 346-6229

LE SEUL TAILLEUR POUR HOMMES ET FEMMES



627, boul. Gouin, Saint-Jean-sur-Richelieu
LE MAÎTRE Tailleur
347-0028



«Les folles nuits de Chicago» rapportent 15,000\$

La participation de quelques 330 convives à la soirée «Les folles nuits de Chicago» le 29 novembre dernier aura permis à ses auteurs, le Club Richelieu de Saint-Jean-sur-Richelieu, d'amasser des profits nets de 15,000\$. Ces argents serviront au financement des oeuvres menées par le club. Le spectacle interactif qui fait constamment appel à la participation du public et qui se déroulait au Pavillon Dextraze du Campus du Fort-Saint-Jean a été fort apprécié par les convives de la soirée, assure M. François Payette, président du Club Richelieu de Saint-Jean. Une vingtaine de comédiens, chanteurs et musiciens prenaient part à celui-ci. Pour une seconde année consécutive, la présentation de spectacles par le Club Richelieu vient prendre la relève du traditionnel souper-tirage comme principale activité de financement de l'organisme. (Photos Rémy Boily)



Plus de 1000\$ en prix à gagner

Du 9 au 24 décembre 1996

- | | | | |
|----------------------------------|-------|--------------------------------------|--|
| À Fleur de Peau | 90\$ | Robe de chambre | |
| Agence de voyages l'Embarcad'Air | 100\$ | Un certificat-cadeau | |
| Aspirateur Beloin | 55\$ | Aspirateur 'Electric Broom' | |
| Café du Dôme | 50\$ | Cinq repas 'spécial du jour' | |
| Celliers d'Iberville | 45\$ | 'Cooler' à vin (2 bouteilles) | |
| Centre d'optique Estelle Poirier | 65\$ | Verres solaires 'Guess' | |
| Chaussures Bon Marché | 50\$ | Certificat-cadeau | |
| Chaussures Garo | 30\$ | Trois certificats-cadeaux de 10\$ | |
| Clé & Gravure GB | 40\$ | Ensemble de crayons 'Sheaffer' | |
| Coiffure Bo Cheveux | 50\$ | Panier cadeau de produits | |
| Denis Dubois Sport | 40\$ | Sac sport | |
| Fromage d'Antan | 30\$ | Plat à fondue au fromage | |
| Korvette | 50\$ | Cinq certificats-cadeaux de 10\$ | |
| La Boîte à Savons | 30\$ | Panier cadeau | |
| La Fine Touche | 80\$ | Robe de chambre | |
| La Palette | 50\$ | Cadre | |
| La Saucisse Rit | 50\$ | Un certificat-cadeau | |
| La Tabagie du Carrefour | 30\$ | Briquet | |
| Le Père du Sous-Marin | 20\$ | Une grande pizza+2 boissons gazeuses | |
| Marie Soleil | 100\$ | Robe de chambre | |
| Naturivrac | 20\$ | Coffret de tisanes | |
| Padok pour elle et lui | 50\$ | Deux t-shirts | |
| Papeterie Payette | 30\$ | Dictionnaire Maxidico | |
| Restaurant Le Normand | 15\$ | Deux brunchs | |
| Salon André | 50\$ | Panier cadeau de produits 'Matrix' | |
| Uniprix | 90\$ | Bas de Noël | |

CONDITIONS DU CONCOURS:

Complétez le coupon de caisse d'un des marchands participants. Déposez-le dans la boîte de tirage de ce dernier et courez la chance de gagner le prix qui y est annoncé. Le tirage aura lieu le 24 décembre à 16 heures chez chaque marchand participant. Voir les détails en magasin



420, 2^e Avenue Iberville 346-1420



Mazda protégé SE 1997

À CE PRIX-LÀ LA MAZDA LA PLUS VENDUE AFFICHERA «TOUTES VENDUES»

179\$*

par mois location 24 mois

- Garantie 5 ans**
- Stéréo cassette AM/FM et 4 haut-parleurs
- Moteur 1.5 litre à DACT, 16 soupapes
- Suspension indépendante aux 4 roues
- Volant inclinable
- La plus spacieuse de sa catégorie
- Excellente consommation d'essence (5.0 mi/gal)
- Excellente valeur de revente
- Frais d'entretien minimes



L'essence du Service

QUINTIN

MAZDA

888, RUE LABERGE, SAINT-JEAN-SUR-RICHELIEU 349-6767

Semaine interculturelle

Jean Casaubon lance un appel au partenariat

Une cinquantaine de personnes, notamment des représentants d'organismes oeuvrant auprès des jeunes immigrants ont assisté à la soirée de clôture de la semaine interculturelle nationale. Au cours de cette rencontre, Jean Casaubon, président d'honneur de la Semaine interculturelle nationale (région de la Montérégie) et coordonnateur de Carrefour Jeunesse Longueuil, Louise Fortin, directrice régionale, ministère des Relations avec les citoyens et de l'Immigration (Montérégie) et plusieurs invités de marque ont fait le bilan de la Semaine interculturelle nationale dans la Montérégie.

Soulignant que les jeunes immigrants font de plus en plus partie de notre vie quotidienne, M. Casaubon a rappelé que plusieurs institutions et organismes du milieu ont mis sur pied divers services destinés à ces jeunes. «Toutefois, ces services ne rejoignent pas toujours ceux qui en auraient le plus besoin. Je pense donc qu'il nous faut faire un effort additionnel pour nous rapprocher de ces jeunes et pour adapter nos services à leur réalité, à leurs valeurs et aux modes de communication qui leur sont propres».

M. Casaubon a profité de cette soirée de clôture pour lancer un appel au regroupement des intervenants qui travaillent auprès des jeunes immigrants. «En collaboration avec le ministère des Relations avec les citoyens et de l'Immigration, nous avons créé, en février dernier, une table ronde sur les jeunes des communautés culturelles qui réunit plusieurs intervenants, a-t-il rappelé. Je pense qu'il faut aller plus loin et créer un véritable partenariat, qui regroupe non seulement les organismes communautaires, mais également les institutions comme les municipalités, les commissions scolaires, les ressources du secteur de la santé et des services sociaux et même les entreprises privées. A un moment où les ressources de chacun des intervenants sont limitées, il faut inventer de nouveaux moyens et maximiser nos ressources pour pouvoir répondre à des besoins qui ne cessent de croître», a-t-il affirmé.

«Pour répondre à certains besoins, nous devons aussi pouvoir développer nos interven-

tions sur une plus longue période, a également déclaré M. Casaubon. Plusieurs programmes du ministère de la Santé et des Services so-

ciaux commencent à s'appliquer sur une base triennale. Je pense qu'il serait souhaitable d'uniformiser cette tendance pour l'ensemble

des programmes des ministères qui soutiennent l'action des groupes communautaires», a-t-il conclu.



Dans le cadre de la Semaine interculturelle nationale, une journée «Portes Ouvertes» organisée par la Direction régionale du ministère des Relations avec les Citoyens et de l'Immigration, a permis à plusieurs invités et partenaires du ministère de se sensibiliser aux différents aspects de l'immigration dans la Montérégie.

Spéciaux
du Temps
des Fêtes

LES
HALLES
ST-JEAN



BOUCHERIE des Halles

SPÉCIAUX VALABLES
du 9 au 15 décembre 1996

PRODUITS SURGELÉS

Rôti de boeuf style
«Châteaubriand»

7,91\$ kg

3 59\$
lb

Escalopes
de veau

17,61\$ kg

7 99\$
lb

Boeuf haché
maigre
environ 85%

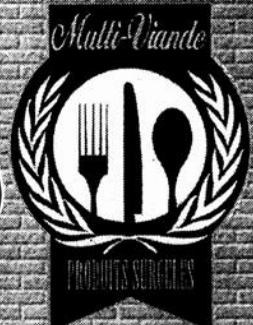
4,17\$ kg
5 lb et plus

1 89\$
lb

Bifteck «Maître
Pierre»
Intérieur de ronde

8,80\$ kg

3 99\$
lb



Fondue chinoise
au boeuf
Paquet 400 g

3 79\$
ch.

Mélange
à tourtières
(porc, boeuf, veau)

4,17\$ kg

1 89\$
lb

Rôti de dinde
royal
désossé, roulé

10,99\$ kg

4 99\$
lb

Suprêmes
de poulet
surgelés

7,75\$ kg

3 29\$
lb

Suprêmes de
poulet
nature
ou marinés

10,99\$ kg

4 99\$
lb

Gigot
d'agneau
semi désossé

10,99\$ kg

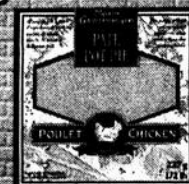
4 99\$
lb

Filets de
poulet

6,59\$ kg

2 99\$
lb

Les Pâtés Plaisirs
gastronomiques



10%
D'ESCOMPTE
sur le prix affiché

145, boul. Saint-Joseph, Saint-Jean-sur-Richelieu

Choisissez
votre
façon de
bouger!

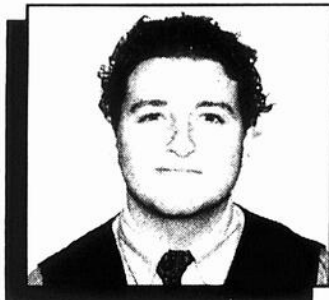
Bondir, escalader, ployer, voler, glisser,
sauter, gambader, pédaler, lancer, pousser,
rouler, courir, balancer, remuer, marcher



Déjà sans
notre responsabilité à tous les jours



NOMINATION



M. Marc Picard

La direction et le personnel de Quintin Mazda sont heureux d'accueillir au sein de leur équipe M. Marc Picard au titre de représentant des ventes. M. Marc Picard invite par la même occasion ses clients et amis à venir le rencontrer.

L'essence
du Service

QUINTIN

MAZDA

385, rue Laberge,
Saint-Jean-sur-Richelieu
349-6767

031124-r14-g



Soirée-forum réussie!

Les organisateurs en attendaient une quarantaine de personnes le 29 octobre dernier lors de la soirée-forum du Virage carrefour jeunesse-emploi. C'est finalement près de 80 jeunes qui sont venus chercher de l'information sur les différents programmes d'échange à l'étranger. Des représentants de Jeunesse Canada Monde, Carrefour Canadien International, Katimavik et Chantiers Jeunesse ont donné de l'information sur leurs programmes en invitant les jeunes à s'inscrire et à se renseigner. (Photo Serge Leclerc)

GIGANTESQUE LIQUIDATION

D'AVANT NOËL!

Sélection
de
VÊTEMENTS
pour dames

5\$

Sélection
de
VÊTEMENTS
pour enfants

5\$ et 7\$

Sélection
de
JOUETS

1\$ à 10\$

Jusqu'à épuisement de la marchandise

Heures d'ouverture

du 1er au 24 décembre 1996

Lundi au vendredi: . . . 9 h 30 à 21 h

Samedi: 9 h à 17 h

Dimanche: 10 h à 17 h



CENTRE DE
LIQUIDATION **la**
Pomme
Rouge

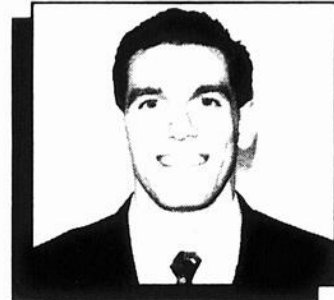
203, RUE RICHELIEU, SAINT-JEAN-SUR-RICHELIEU



Bac international

Pour une quatrième année consécutive, le Cégep Champlain Saint-Lambert a procédé à sa remise des diplômes du baccalauréat international. Au total, douze étudiants figurent sur la liste, dont Louise Courchesne d'Iberville qui a, de plus, obtenu des notes parfaites aux examens de français et de philosophie. Elle poursuit actuellement des études en enseignement des mathématiques au secondaire à l'Université du Québec à Montréal. Sur la photo, Louise Courchesne est à l'extrême droite, à l'avant-plan.

NOMINATION



M. Francisco Roméro

La direction et le personnel de Quintin Mazda sont heureux d'accueillir au sein de leur équipe M. Francisco Roméro au titre de représentant des ventes.

M. Francisco Roméro invite par la même occasion ses clients et amis à venir le rencontrer.

L'essence du Service

**QUINTIN
MAZDA**

385, rue Laberge,
Saint-Jean-sur-Richelieu
349-6767

031125-114-9

EN VEDETTE CETTE SEMAINE

ESCORT LX 1995



UN SEUL PRIX

189\$*

**PAR MOIS
LOCATION 24 MOIS**

*Transport
et préparation
inclus*

- Moteur 4 cylindres 1,9 litre
- Transmission automatique à surmultipliée
- Deux sacs gonflables
- Freins assistés
- Radio AM/FM stéréo
- Glaces teintées
- Banquette arrière à dossier divisé 60/40 repliable
- Deux rétroviseurs à réglage électrique

*Première mensualité et dépôt de sécurité de 250\$, 300\$** et 350\$*** exigés selon la mise de fonds choisie. Immatriculation, assurances et taxes en sus. Des frais de 6¢ du kilomètre après 50 000 km d'utilisation.*

MISE DE FONDS
ou échange équivalent

MENSUALITÉ

1 995\$

189\$*

995\$

239\$**

0\$

289\$***

**LE
CARREFOUR
DU PRESQUE NEUF**

*6 modèles
semblables en
inventaire*

Une division de
CARREFOUR
LINCOLN-MERCURY

365, rue Laberge, Saint-Jean-sur-Richelieu

**348-7134
348-7261**

OPTOMÉTRISTES



Pour un
SERVICE
PERSONNALISÉ,
COURTOIS
ET EFFICACE
VENEZ NOUS VOIR!



Dr Paul Granger, o.d.



Dr Chantal Reid, o.d.

OUVERT

de 9 h à 21 h
du lundi au
vendredi

885, boul. du Séminaire Nord
(voisin de Giorgio, coin rue Pierre-Caisse)



348-0021



1,500 visiteurs au Salon de l'artisanat

Le Salon de l'artisanat, organisé par Action Autisme, a accueilli quelque 1,500 visiteurs dimanche dernier au Centre des aînés johannais à Saint-Jean-sur-Richelieu. Une centaine d'exposants proposaient leurs oeuvres au grand public. L'activité a permis de recueillir près de \$3,000, montant qui servira à aider au financement d'un programme d'éducation spécialisé pour guérir les enfants autistiques. (Photos Rémy Boily)

EN VEDETTE CETTE SEMAINE WINDSTAR GL 1995



UN SEUL PRIX

209\$*

**PAR MOIS
LOCATION 24 MOIS**

*Transport
et préparation
inclus*

- 7 passagers
- Moteur V6 de 3.8 litres
- Climatiseur
- Deux sacs gonflables
- Radio AM/FM stéréo cassette
- Freins assistés avec ABS aux 4 roues

Première mensualité et dépôt de sécurité de (*) 250\$, (**) 300\$, (***) 400\$ exigés, selon la mise de fonds choisie. Immatriculation, assurances et taxes en sus. Des frais de 6¢ du kilomètre après 50 000 km d'utilisation.



3 modèles
semblables
en inventaire

Une division de
CARREFOUR
LINCOLN-MERCURY

MISE DE FONDS
ou échange équivalent

MENSUALITÉ

1 995\$

209\$*

995\$

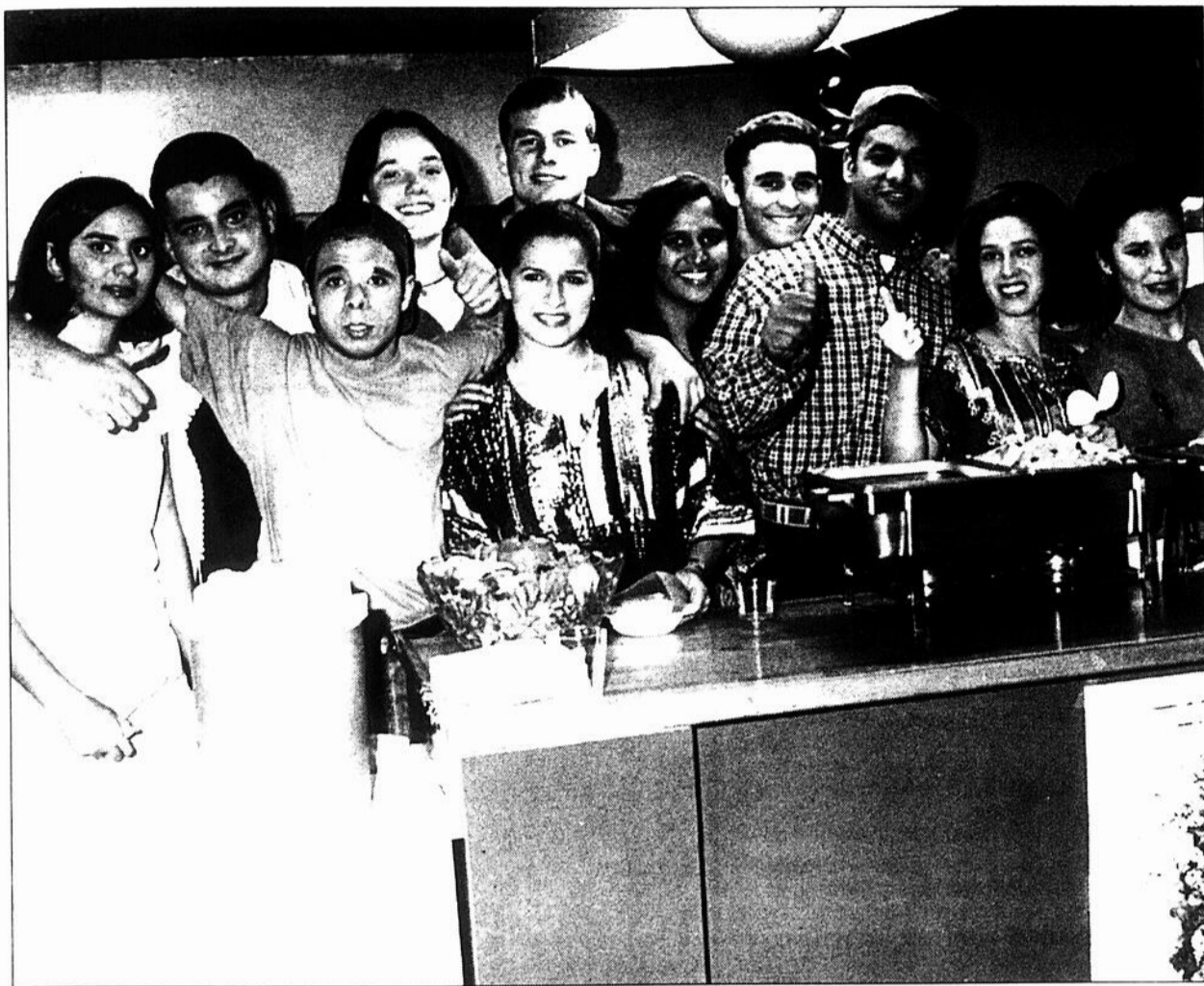
259\$**

0\$

309\$**

365, rue Laberge, Saint-Jean-sur-Richelieu

**348-7134
348-7261**



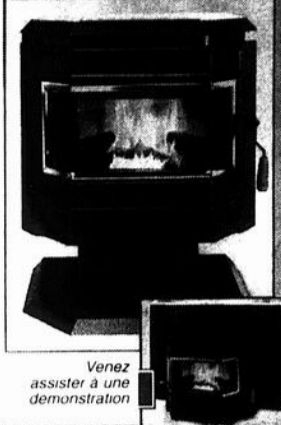
Soirée tunisienne au Centre d'art

Le Centre d'art et d'exposition régional de Saint-Jean-sur-Richelieu conviait ses membres et les participants au programme Jeunesse Canada Monde à un souper tunisien le 15 novembre dernier. Danses et chants de ce pays, autour d'un souper typique, ont su divertir les quelque 70 invités. (Photo Rémy Boily)

S'INSTALLE À 1 PO DU MUR

FOYERS ET POÈLES AUX GRANULES

- S'installe presque partout (maison mobile, appartement)
- Autonomie de 15 à 80 heures
- Chauffage continu jour après jour
- Système d'air nettoyant incorporé pour l'entretien de la vitre
- Plusieurs degrés de combustion pour un confort assuré
- Chaleur propre
- Très sécuritaire
- Coûts d'installation peu élevés
- Ventilateur de convection à vitesses variables, silencieux
- Thermostat mural optionnel
- Faible coût d'opération
- Cendrier incorporé pour l'entretien



A partir de **Whitfield 30** 76\$* /mois

Venez assister à une démonstration



SPAS PORTATIFS

Softub

ET SPAS «LIFESTYLE» EN ACRYLIQUE

À partir de **40** 94\$* /mois

* Détails en magasin et les photos peuvent différer de l'illustration

PROFITEZ DE NOS SPÉCIAUX PRÉSAISON SUR NOS SOUFFLEURS À NEIGE

MURRAY PISCINES ET TRACTEURS **AGRO**

Jacques Cartier

22, rue Jacques-Cartier Sud, Saint-Jean-sur-Richelieu
347-9833 **NOMA**

ABRIS D'AUTOS

11x16 pi: 349\$
11x20 pi: 399\$

Favorisons nos jeunes!

L'ÉDUCATION PAR LE PHYSIQUE... PARTICIPATION Le mouvement pour la santé active

EN VEDETTE CETTE SEMAINE CHEVROLET LUMINA 1995

UN SEUL PRIX

299\$*

PAR MOIS
LOCATION 24 MOIS



- 4 portes
- Automatique
- Moteur V-6
- Climatiseur
- Groupe électrique
- 2 sacs gonflables
- Régulateur de vitesse
- Radio AM/FM stéréo cassette
- Volant inclinable
- Siège électrique

Première mensualité et dépôt de sécurité de 350\$*, 400\$** et 500\$*** exigés selon la mise de fonds choisie. Immatriculation, assurances et taxes en sus. Des frais de 6¢ du kilomètre après 50 000 km d'utilisation.

En plus
AUX MÊMES CONDITIONS

Grand Prix 1995

F150 4X4 1995

Mercury Villager 1995

MISE DE FONDS ou échange équivalent	MENSUALITÉ
1 995\$	299\$*
995\$	349\$**
0\$	399\$***



Une division de **CARREFOUR**
LINCOLN-MERCURY

365, rue Laberge, Saint-Jean-sur-Richelieu

348-7134
348-7261

Jusqu'au 20 décembre

Eduardo Rodà expose ses peintures et ses dessins au centre Action art actuel

Le centre d'artistes Action art actuel présente, jusqu'au 20 décembre, les peintures et dessins de Eduardo Rodà.

Au sujet de sa démarche artistique, l'artiste écrit que l'oeuvre en tant qu'originale perd son «aura» d'unicité au fur et à mesure qu'elle est reproduite. L'artiste participe malgré lui à la reproduction de son oeuvre, notamment lorsqu'il la photographie pour son dossier d'artiste.

La copie-les copies-naît alors. Puis, le duplicata circule de plus en plus alors que l'original rarement s'expose. «Dans mon travail, la copie est délibérément privilégiée à l'original, réduisant ainsi la distance entre les deux de façon à ce que l'aura d'unicité disparaisse. C'est en photographiant mes travaux qu'a mûrie en

moi l'idée de simulations et celle d'un temps technologique, cinématique: un temps fait de segments séquentiels, comme des représentations de films abstraits».

À partir de 1985, raconte l'artiste, l'idée des simulations d'images générées par vidéo et par ordinateur fait déjà partie de ses préoccupations esthétiques. «Plus tard, les toiles deviennent des similarités, un peu comme des moniteurs sur lesquels il est possible de percevoir des images avec des points de vue, cadrage et champs de couleur différents. De même, on peut voir ces images comme celles d'un film dans lequel notre point de vue se déplace avec le mouvement de la caméra».

L'oeuvre «Vice-versa», par exemple, fait directement référence à l'as-

pect aplati des moniteurs. «Dans le travail présenté ici, j'ai dédoublé encore et encore l'image, entourant à chaque fois cet objet de noir. Dans la lecture des tableaux, je désire que l'on ne privilégie ni le début ni la fin, mais plutôt qu'on l'envisage comme un jeu de renversements successifs. Avec la matière de la peinture, les similarités deviennent des objets plus réels. L'objet n'est cependant pas une fin en soi, mais plutôt la matière de l'art. L'objet montré, installé, dessiné, est le nouveau sujet. L'image appartient à la catégorie des objets».

Intitulée «Facs-similés», l'exposition de Eduardo Rodà peut être visitée du lundi au vendredi de 13 heures à 20h30 ainsi que les samedis et dimanches de 13 heures à 17 heures. Le centre Action art actuel est situé au 190, rue Laurier à Saint-Jean-sur-Richelieu.



RESTO 800
UNE CUISSE GRATUITE!
* Détails au Resto 800
800, boul. d'Iberville
Iberville **346-1558**



Philo J. aux Halles

L'artiste Philo J. expose ses oeuvres à la Place de l'horloge aux Halles Saint-Jean. Originaire de Goa aux Indes, elle est au Canada depuis 1983. Ses huiles sur toile représentent des paysages et scènes nautiques. L'artiste a exposé dans plusieurs galeries et centres d'art. (Photo Serge Leclerc).

Invitation

La direction et le personnel de Honda de Saint-Jean sont heureux de vous inviter à la présentation officielle du nouveau véhicule sport utilitaire à quatre roues motrices de Honda, le CRV, le mercredi 11 décembre 1996 à 19 heures à leur établissement du 400, rue Laberge à Saint-Jean-sur-Richelieu.

Par la même occasion vous pourrez admirer la toute nouvelle PRÉLUDE 1997 ainsi que l'édition spéciale de l'ACCORD 1997.

Bienvenue à tous!

Walter Schaefer, président

HONDA
Saint-Jean SUR RICHELIEU
DAIGNEAULT & FRÈRES 1966

400, rue Laberge,
Saint-Jean-sur-Richelieu
347-7567

CONÇUES ET CONSTRUITES
SANS CONCESSION



Joyaux Noël!
Nous payons la TPS
sur tous vos achats en magasin sur présentation de cette annonce

JUSQU'À
50% Grande
Sélection
de bijoux
Or 10k et 14k
chaînes, bracelets,
boucles d'oreille,
bagues, breloques



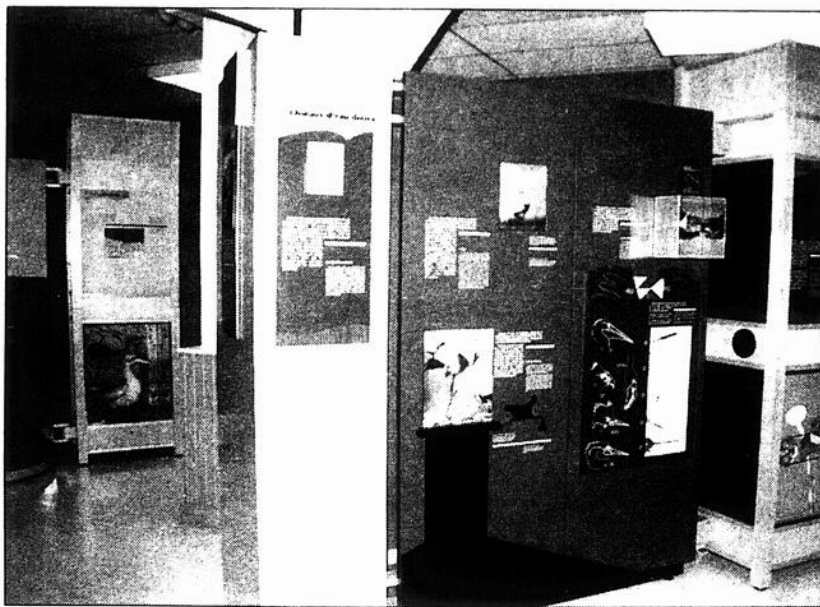
Latendresse
CARREFOUR RICHELIEU

Partout au Québec, à quelques pas de chez vous!
Galeries d'Anjou (Anjou) • Promenades St-Bruno (St-Bruno) • Mail Montenach (Beloeil)
Carrefour Richelieu (St-Jean-sur-Richelieu) • Carrefour du Nord (St-Jérôme)
Promenades de Sorel (Sorel) • Promenades Drummondville (Drummondville)
Carrefour des Bois Francs (Victorville) • Carrefour de l'Estrie (Sherbrooke)
Promenades de l'Outaouais (Gatineau)

Les oiseaux au Musée

Le Musée régional du Haut-Richelieu présente, jusqu'au 30 mars, l'exposition «A tire-d'aile», mettant en évidence quelques-uns des plus beaux spécimens d'oiseaux du Canada et du monde. Bilingue et interactive, elle traite surtout des moyens d'adaptations des oiseaux, fait découvrir et explique les spécialisations fascinantes, parfois spectaculaires et insolites, qu'elle ont développées pour survivre dans leur milieu de vie. Elle montre aussi comment l'analyse de la morphologie et des comportements d'oiseaux a permis de faire de grandes découvertes qui ont eu un impact sur notre qualité de vie.

Plusieurs points interactifs, 67 panneaux didactiques, 32 vitrines, 27 photographies, 45 spécimens, un film vidéo et six évocations de milieux composent cette exposition conçue par le Musée du Séminaire. Tout au long de la visite, des activités portant sur les différents aspects de l'adaptation sont proposées. L'exposition peut être visitée du mercredi au dimanche de 12h30 à 17 heures. (Photo Richard Hamel)



Le Père Noël soigne son image!

Il s'habille aux

Fleurs
et Ballons
Messagers

- Barbes • Perruques
- Habits • Fausses bottes • Lunettes
- Gants

Vente et location de costume complet aussi service de Père Noël à domicile les 24 et 25 décembre



450, boul. du Séminaire Nord
Saint-Jean-sur-Richelieu 349-6922

Deux naturalistes de CIME en France

Monique Gauvreau et Michelle Durand, deux naturalistes du Centre d'interprétation du milieu écologique (CIME) mont Saint-Grégoire, viennent de passer près de trois semaines en France dans le cadre d'un projet d'échange de l'Office franco-québécois pour la jeunesse.

En tout, 14 stagiaires Québécois, provenant de divers organismes d'éducation à l'environnement et de loisir, se sont rendus en France du 21 octobre au 9 novembre. Les stagiaires se sont d'abord rencontrés à Paris afin de préparer leur séjour dans l'une des sept régions de la France.

Le stage avait pour but de permettre aux participants de se familiariser avec un programme de formation à l'animation offert par les Centres d'entraînement aux méthodes d'éducation active. Monique Gauvreau s'est rendue en Normandie, près de Perrou, dans l'Orne, tandis que Michelle Durand a été accueillie en Midi Pyrénées, près de Saint-Affrique, dans l'Aveyron.

Dans leur région respective, chacune des naturalistes a été intégrée à une équipe de formateur d'un stage BAFA3, c'est-à-dire la phase 3 d'un Brevet d'aptitude aux fonctions d'animateur. Ce stage était axé sur la découverte de l'environnement et durait six jours.

À la suite de ce stage, les 14 Québécois se sont retrouvés à Paris pour faire le bilan de leur expérience et travailler à l'ébauche d'un projet de formation en animation pour le Québec.

Enfin, en septembre 1997, quinze stagiaires Français choisis parmi les formateurs rencontrés cet automne, seront accueillis au Québec afin d'en apprendre un peu plus sur nos pratiques d'éducation en environnement.

**L'UNIQUE RESTAURANT
POUR TOUTE OCCASION**

SPÉCIAL 5 CHOIX
7 jours/semaine
4,95\$

TABLE D'HÔTE
7 jours/semaine

*Réservez dès maintenant
pour vos parties des Fêtes*

**Souper
dansant
vendredi
et
samedi**

**Daniel
Tremblay**
clavériste/
chanteur

Pour réservations: 348-6991
Commande pour emporter 15%

Salle de réceptions de 30 à 100 personnes
• Banquets • Réunions • «Partys» • Noces
• Etc.

500, boul. du Séminaire,
Saint-Jean-sur-Richelieu

Livraison 359-4655 349-5556 030948 / 14 r



CORROSIF



INFLAMMABLE



LIEUX DE DÉPÔT POUR RÉSIDUS DOMESTIQUES DANGEREUX

- Samedi 14 décembre de 8 h à 16 h •

OÙ ?

- À SAINT-LUC au parc à conteneurs, rue Bernier (intersection Gaudette)
- À LACOLLE au parc à conteneurs, rue Parc Industriel (intersection Route 202)

POUR QUI ?

- Tous les citoyens des 16 municipalités participantes à Compo-Haut-Richelieu

QUELS RÉSIDUS POURRA-T-ON APPORTER ?

- Tous les résidus domestiques dangereux sauf les munitions et les déchets biomédicaux. Les pneus ne sont pas des résidus domestiques dangereux.
Ex. : peinture, huile, solvant, essence, aérosol, désinfectant, herbicide, pile électrique, batterie de véhicule, etc.

RENSEIGNEMENTS

Compo-Haut-Richelieu
347-0299 ou 1-800-324-0299



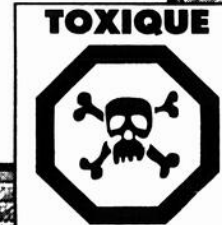
Compo-Haut-Richelieu

- ♦ L'activité a lieu beau temps, mauvais temps
- ♦ Une preuve de résidence sera exigée (ex.: permis de conduire, compte de taxe ou bail)



EXPLOSIF

1 SEULE JOURNÉE
le samedi 14 décembre
8 h à 16 h



TOXIQUE

BYE BYE '96

• 31 décembre 1996 •

BUFFET À PARTIR DE

- Soirée avec buffet gastronomique
- Danse avec Jacques Bisailon
- Champagne à minuit
- Flûtes, serpentins, surprises, et encore plus

Le tout pour 40\$

Club de Golf St-Jean ltée
320, rue Jacques-Cartier Sud
Saint-Jean-sur-Richelieu

Réservations:
358-4748

Un autre prix d'excellence pour Fantômes et souvenirs

L'association copérante les Amis du Fort-Lennox a reçu un prix d'excellence pour l'activité Fantômes et souvenirs lors

du dernier congrès des Partenaires des pares canadiens.

Une soixantaine de représentants d'asso-

ciations coopérantes du Canada étaient présents à ce congrès national qui se tenait du 14 au 17 novembre à Halifax.

Fantômes et souvenirs n'en est pas à sa première distinction. En avril dernier, la Chambre de commerce du Haut-Ri-

cheliu remettait également aux Amis du Fort-Lennox un prix d'excellence pour cette activité.

Présenté en collaboration par les Amis du Fort-Lennox et le lieu historique national du Fort-Lennox, Fantômes et souvenirs permettait aux visiteurs d'apprécier les charmes de l'Île-aux-Noix après la tombée du jour. Il s'agissait donc d'une façon originale de découvrir l'histoire du Fort-Lennox et de ses anciens occupants.

Rappelons que les Amis du Fort-Lennox est une association à but non lucratif fondée en 1986 et qui compte actuellement 160 membres. Elle a entre autres comme objectif de promouvoir et d'œuvrer à la mise en valeur du patrimoine naturel, historique, culturel et militaire du Haut-Richelieu.



L'activité Fantômes et souvenirs a connu une grande popularité l'été dernier au Fort-Lennox.

SEARS
Attendez-vous à plus

TOUS

les pneus sont en solde

PLUS

Déjouez la TPS*

*Du lundi 9 décembre au mardi 24 décembre 1996, Sears déduira du montant total de votre achat de batterie ou pneus un montant équivalent à la TPS. L'offre s'applique à la marchandise en stock seulement dans les magasins Sears et ne s'applique pas aux frais d'installation, de paiement différé, de livraison ni aux achats sur catalogue ou aux articles des centres de liquidation. Le choix peut varier selon les magasins. Les pneus avec imperfections ne sont pas compris.

Voici quelques exemples:

ROADHANDLER^{MD} GLACE ET NEIGE II	BLIZZAK... DE BRIDGESTONE	SUPERGUARD^{MD} '60'
--	--------------------------------------	--

RABAIS 15%	RABAIS 15%	RABAIS 35%
46"	88"	53"
Ord. 55,99 P145/80R12	Ord. 104,99 P185/75R14	Ord. 81,99 P145/80R12

TOUS les formats de la batterie DieHard^{MD} sont à SEULEMENT 79⁹⁹ Ch. Avec reprise** plus DÉJOUZ LA TPS* sur TOUTES les batteries

Batterie DieHard^{MD} avec capacité de réserve jusqu'à 130 minutes pour situations d'urgence. 66 mois de garantie y compris remplacement gratuit pendant 12 mois. Série N° 50600.

**Dépôt de \$5 à l'achat d'une nouvelle batterie. Ce dépôt vous sera remboursé lorsque vous rapporterez votre ancienne batterie pour recyclage.

Plus, épargnez 5,60 de TPS*

Avec la carte Sears, **RIEN À PAYER AVANT JUIN 1997 SUR TOUS LES PRODUITS ET SERVICES POUR L'AUTOMOBILE**

PAS d'achat minimum PAS d'acompte PAS d'intervention d'un tiers pour le crédit

L'offre s'applique à tous les produits et services pour l'automobile, sur approbation du service du crédit, avec la carte Sears. 35\$ de frais de paiement différé, toutes taxes et frais applicables doivent être payés au moment de l'achat. Cette offre ne s'applique pas aux achats par catalogue ni aux articles soldés des Centres de liquidation. Offre en vigueur jusqu'au mardi 24 décembre 1996. Détails en magasin.

Prix en vigueur jusqu'au mardi 24 décembre 1996, dans la limite des stocks disponibles

CENTRE DE L'AUTO SEARS

Les mentions 'Ord.' ou 'Était' de Sears Canada Inc. se rapportent à des prix Sears.

Région de Montréal: Anjou: 353-7770, Brossard: 465-1000, LaSalle: 364-7310, Laval: 682-1200, St-Bruno: 441-6603, Ville St-Laurent: 335-7770. Région de Québec: Québec: 529-9861, Lévis: 833-4711, Ste-Foy: 658-2121.

En province: Alma: 662-2222, Victoriaville-Arthabaska: 357-4000, Chicoutimi: 549-8240, Drummondville: 478-1381, St-Jean: 349-2651, St-Jérôme: 432-2110, Sherbrooke: 563-9440, Sorel: 746-2508, Trois-Rivières: 379-5444, St-Georges de Beauve: 228-2222. Copyright Canada, 1996, Sears Canada Inc.

Tous les articles, dimensions ou services annoncés dans cette page n'ont pas été offerts dans tous les magasins Sears.

VENTE ET INSTALLATION

SPÉCIAL Plaque de recul GRATUITE à l'achat d'une pelle

FISHER

Financement disponible

Épandeur de sel et de sable

Attaches pour remorque

ARC BROSSEAU

Supports à vélos

973, boul. d'Iberville, Iberville **347-1881**

À LIRE MERCREDI EN VENTE PARTOUT

dans:

LE CANADA FRANÇAIS

D'autres coupures pour l'hôpital

Un joueur compulsif se raconte

POUR VOUS ABONNER: 347-0323



Histoires de regards

L'auteur originaire d'Iberville, Maryse Choinière, vient de lancer un nouveau recueil intitulé «Histoires de regards» (à lire les yeux fermés) publié aux Éditions Trois. Cet ouvrage réunit douze nouvelles et treize photographies réalisées par deux photographes de la région, John Cameron et Michel Pardiac. Le lancement s'est fait le 20 novembre dernier à la bibliothèque Adé- lard-Berger et le public peut visiter l'exposition jusqu'à dimanche. (Photo Rémy Boily)

Un "party" de bureau...
... un petit cadeau!



Venez le chercher!

Fleurs et Ballons Messagers

- Cartes
- Tasses
- Farces et attrapes
- Masques décoratifs
- Toutous
- Pierrots
- Poupées musicales

349-6922



450, boul. du Séminaire Nord, Saint-Jean-sur-Richelieu

Ma BOUCHERIE

612, rue Dorchester
Saint-Jean-sur-Richelieu 348-0303

Établie depuis 1966
De père en fils

NOTRE FORCE: LA FRAÎCHEUR DE NOS VIANDES ET LA QUALITÉ DE NOTRE SERVICE

LONGE DE PORC

14-18 lb

2²⁹ lb

LONGE LONGUE

65-80 lb
marque rouge

2⁷⁹ lb

CÔTELETTES DE PORC

«PAPILLON»

3⁴⁹ lb

CÔTELETTES DE PORC

«PAPILLON» FARCIES

225 g

2⁴⁹ ch

BROCHETTES

DE BOEUF

IDÉAL À LA POËLE

125 g

99^c ch

RÔTI DE BOEUF

PARISIEN

PARTIE DE LA FESSE,

BARDÉ

MARQUE ROUGE

3⁴⁹ lb

MÉLANGE MAISON

VEAU - PORC - BOEUF

1/3 - 1/3 - 1/3

Produits frais
seulement

1⁹⁹ lb

BOEUF HACHÉ MI-MAIGRE

5 lb et plus

3,73\$ kg

1⁶⁹ lb

BOEUF HACHÉ MAIGRE

Partir fraîche,

marque rouge

10 lb et plus

2²⁹ lb

MENU ÉCONOMIQUE NO 5

Boeuf économique

5 lb de boeuf haché maigre

3 lb de bifteck faux filet

1 rôti de boeuf faux filet 3 lb

1 lb de bacon

3 lb de cubes de boeuf pour mijoter

4 cuisses de poulet avec dos

6 côtelettes de porc, bouts de côte

1 lb de saucisses à déjeuner maison

51,95\$

Livraison gratuite

Choix de 5 menus en magasin

SPÉCIAUX EN VIGUEUR DU 10 AU 15 DÉCEMBRE 1996 INCLUSIVEMENT.



Fruits et Légumes

TASCHEREAU

Spéciaux valables du lundi 9 décembre au dimanche 15 décembre 1996 à 17 heures

Comparez nos prix pour qualité égale ou fraîcheur égale
Attention au super spéciaux de qualité inférieure!

ON DE NOMBREUX
EN MAGASIN

de limiter les quantités.

LAITUE «ROMAINE»

pr. Californie
Gr. 24

59^c ch.

TOMATES ROUGES

pr. Floride
Gr. 6 x 6
1,30\$ kg

59^c lb

CAROTTES

Sac de 10 lb
pr. Québec

1³⁹\$ sac

ANANAS «DELMONTE»

pr. Costa Rica
Gr. 10

1,19\$ ch. (tranché)

99^c ch. (entier)

AVOCATS «HASS»

pr. Mexique
Gr. 20

3 pour 99^c

Charcuterie

JAMBON FUMÉ
À L'ANCIENNE

12,32\$ kg

5⁵⁹\$ lb

POITRINE DE
DINDE RÔTIE

15,41\$ kg

6⁹⁹\$ lb

PAIN DE
JAMBON-BACON

12,76\$ kg

5⁷⁹\$ lb

FROMAGE
BRIE VAUDREUIL
«AGROPUR»

14,97\$ kg

6⁷⁹\$ lb

Boucherie

DINDE CONGELÉE

6 à 18 lb = 2,76\$ kg

20 lb et plus = 3,06\$ kg

1²⁵\$ lb
1³⁹\$ lb

POITRINES DE
POULET DÉOSSÉE

10,34\$ kg

4⁶⁹\$ lb

VEAU HACHÉ
FRAIS

4,83\$ kg

2¹⁹\$ lb

VIANDE POUR TOURTIÈRES
(veau, porc, boeuf)

Produits frais
seulement
3,95\$ kg

1⁷⁹\$ lb

MAINTENANT!

lapins, etc. pour le Noël des Fêtes

3805, BOUL. TASCHEREAU, SAINT-HUBERT
676-1981

559, CHEMIN SAINT-JEAN, LA PRAIRIE
659-6449

Préparez-vous pour l'hiver

HEURES D'OUVERTURE
pour le magasin et centre-auto
LUNDI au VENDREDI: 8 h 30 à 21 h
SAMEDI 8 h 30 à 17 h
DIMANCHE 10 h à 17 h

CHAUFFE-MOTEUR



59⁹⁹\$

installé

Valable pour la plupart des véhicules

MISE AU POINT PRÉVENTIVE



COMPREND:

- Remplacement des bougies
- Analyse informatisée du rendement du moteur avec rapport
- Vérification: filtre à air, antigel, radiateur et composante, courroie, niveau des huiles

4 cylindres	6 cylindres	8 cylindres
64,99\$	79,99\$	89,99\$

Pour la plupart des véhicules et camionnettes

DÉMARREUR À DISTANCE




179⁹⁹\$

INSTALLÉ

Pour voiture équipée d'une transmission automatique et à injection électronique



299⁹⁹\$

installé

POUR TRANSMISSION MANUELLE

POUR LA PLUPART DES VÉHICULES

NOTRE GARANTIE INCONDITIONNELLE DEMEURE VOTRE ASSURANCE DE QUALITÉ TOTALE

Robert Blanchard
 Robert Blanchard
 Propriétaire

Bernard Chalifoux
 Bernard Chalifoux
 Gérant de service



MAGASIN ASSOCIÉ
 600, rue Pierre-Caisse
 Robert Blanchard, propr.
 348-3851

CARREFOUR RICHELIEU

Canadian Tire
 Plus que jamais, c'est le meilleur choix
3% DE BILLETS-BONIS AU COMPTANT

CENTRE DE SERVICE
 Pour renseignements, demandez Bernard ou Christian
348-1161



Quinzaine du livre en Montérégie jusqu'au 10 janvier pour s'inscrire

Le Conseil culturel de la Montérégie prépare la deuxième édition de la Quinzaine du livre en Montérégie, qui se tiendra du 18 avril au 2 mai. Cet événement littéraire ralliera des auteurs, éditeurs et diffuseurs du livre.

Des activités d'animation et de promotion du livre seront aussi au menu de cette Quinzaine. L'an dernier, 10,000 personnes ont assisté aux 60 activités. On comptait 45 organisateurs et 75 partenaires qui ont collaboré au succès de la première édition.

Ce festival littéraire majeur a pour but de mettre en valeur les écrivains qui vivent en Montérégie ainsi que les maisons d'édition de la région. Il vise également à faire connaître davantage l'excellence des services offerts par les réseaux des librairies et des bibliothèques publiques de la Montérégie. Enfin, il entend sensibiliser la population à l'importance du livre et à la lecture dans la vie quotidienne et créer une dynamique régionale.

Inscription

Jusqu'au 10 janvier 1997, les inscriptions seront recueillies et compilées afin d'être regroupées dans la programmation officielle. Il peut s'agir d'activités déjà existantes ou d'activités créées spécialement pour la Quinzaine du livre en Montérégie.

Les intéressés peuvent s'inscrire comme «responsable d'activité» ou comme «personne-ressource». Une trousse d'information comprenant les conditions d'admissibilité et d'inscription est actuellement disponible au Conseil culturel.

On peut obtenir plus d'information en contactant Sylvie Chamberland au 651-0694.

L'alcool au volant... ça brise des vies!



NOMINATION



M. Bertrand Leblanc

La direction de Premier Plymouth Chrysler est heureuse d'annoncer la nomination de M. Bertrand Leblanc à titre de conseiller aux ventes et à la location.

M. Leblanc est bien connu et oeuvre dans le domaine de l'automobile depuis 9 ans. Il invite ses nombreux clients et amis à venir le rencontrer pour bénéficier d'un accueil chaleureux et d'un service de première qualité.

Premier PLYMOUTH-CHRYSLER INC. 390, rue Laberge Saint-Jean-sur-Richelieu
348-7366

e
pare
e en
mai.
urs,
du
ine.
aux
s et
e la
de
en
de
itre
par
ues
end
li-
e et
se-
ou-
eut
tés
vre
me
ne-
m-
ns-
eul
on-



On fait tout pour passer inaperçu.

Voici Christian Boire, spécialiste en pépins et paniques, comme ses collègues du Centre de surveillance du réseau de Bell (CSR). Une équipe qui travaille jour et nuit pour que toutes vos communications soient établies, même quand le réseau est surchargé ou endommagé. Ils se souviennent tous du jour où des entrepreneurs ont sectionné deux câbles souterrains de fibre optique reliant Montréal et Toronto. Du coup, 96 768 circuits téléphoniques ont été touchés. Le CSR a réacheminé les appels aussitôt et aucune conversation n'a été interrompue. Vous ne vous êtes aperçu de rien et c'est très bien.


Bell
du génie et des gens™

Richard Hamel

Baluchon, l'ours de Noël

■ Quelques places sont disponibles pour assister au spectacle «Baluchon, l'ours de Noël» le vendredi 13 décembre à 10 heures au Centre culturel Fernand-Charest à Saint-Jean-sur-Richelieu.

Au Musée régional du Haut-Richelieu

Atelier de décoration de biscuits

Le Musée régional du Haut-Richelieu propose, le dimanche 15 décembre prochain, un atelier d'animation à l'intention des enfants de la région.

Ainsi, de 10 heures à 14 heures, les enfants sont invités à décorer des biscuits de Noël. Les biscuits et les décorations sont fournis par le Musée. Les jeunes n'auront qu'à y ajouter leur imagination.

Une fois leurs oeuvres terminées, ils pourront soit les déguster sur place, soit les apporter à la maison et les intégrer aux décorations de leur sapin de Noël. Le travail de décoration de biscuits des enfants se fera sous la supervision d'une animatrice du Musée, Mme Helen Farrar.

L'activité est d'une durée d'une heure. Les enfants sont priés de s'inscrire à l'atelier.

Pour l'inscription et obtenir des informations supplémentaires, communiquez avec le Musée au 347-0649. Notons que le Musée régional du Haut-Richelieu est situé à la Place du Marché au 182, rue Jacques-Cartier Nord à Saint-Jean-sur-Richelieu.

Cette pièce de théâtre, d'une durée de 45 minutes, s'adresse aux enfants de 3 à 9 ans. Elle aborde les thèmes du partage et de l'amitié et raconte l'histoire de Stanilas le loup, de Bernard le renard et le Baluchon l'ours vagabond. Les billets, au coût de \$5, sont en vente du lundi au vendredi de 9 heures à 18 heures à la réception du Centre culturel (190, rue Laurier).

Artisans des Mille Roches

■ Après Iberville, c'est au tour de Saint-Luc d'accueillir les Artisans des Mille Roches en fin de semaine au sous-sol de l'église.

L'exposition aura lieu les 7 et 8 décembre. Les visiteurs seront accueillis entre 10 heures et 17 heures les deux jours.

Rousseline sur scène

■ Pour le plaisir des tout-petits, Viviane Payment avec son personnage Rousseline, donnera un spectacle le 8 décembre prochain à 13h30 au Centre culturel Fernand-Charest. Les profits seront versés au Choeur du Richelieu, qui entreprendra l'an prochain une tournée en France et en Belgique. Les billets se vendent \$7.50 et sont disponibles auprès des membres du Choeur du Richelieu, au Carrousel, à la Librairie Payette au Carrefour Laplante à Iberville et à la librairie L'Encrier des Halles Saint-Jean.

Féerie de Noël

■ Jusqu'au 5 janvier, artistes et artisans proposent leurs oeuvres sous le thème «Aux couleurs des traditions». Outre l'exposition, des ateliers de créativité sont offertes par des artistes. Le premier, animé par Eva Arseneault, aura lieu le dimanche 8 décembre de 14 heures à 15 heures et traitera de la confection des poupées de porcelaine. La fabrication de décorations de Noël et de jouets est au menu du second atelier animé par Michelle Viens, couturière, le dimanche 15 décembre de 14 heures à 15 heures. La Maison sous les arbres propose également une soirée de poésie le jeudi 12 décembre à 21 heures. Cette soirée sera animée par Lilliane Lanoue.

«Un air de Noël» avec les Nénuphars

■ Le chœur les Nénuphars donnera son concert de Noël les 7 et 8 décembre à l'église Sainte-Thérèse. Composé de trois générations de choristes, le chœur en sera à son deuxième spectacle de Noël. On se rappellera que l'an dernier, les 6 à 10 ans présentaient leur «Premier Noël» devant une salle comble à l'église de Saint-Luc. Cette fois, c'est sur «Un air de Noël» que les 128 choristes convient le public au concert, donné par les ensembles jeunes Nénuphars (6-10 ans), Transit (11-17 ans) et Variations (adulte), accompagné au piano par Yves Garand. De plus, un quatuor de professionnels et un quintette de cuivre se joindront au groupe. Le samedi, à 20h30, le quatuor Musi-quatre sera composé de Christine Frenette, soprano, Christiane Hardy, alto, François Dupuis, basse et Alain Lantôt, ténor et directeur musical du concert. Dimanche, à 14 heures, le quatuor sera formé de Chantal Dionne, soprano, Céline Chapat, alto, Simon Fournier, basse et ex-membre du groupe la Bande Magnétique, ainsi que Alain Lantôt.

Les billets se vendent \$8 et sont disponibles à l'agence de voyages Sears du Carrefour Richelieu ou en contactant Pierre Lalonde au 348-9823.

Exposition à Saint-Luc

■ Andrée et Anne Sainte-Marie exposent leurs oeuvres jusqu'au 17 décembre dans le hall d'entrée de l'hôtel de ville de Saint-Luc. L'exposition peut être visitée les lundis, mardis, jeudis et vendredis de 8h30 à 20h30, les mercredis de 8h30 à 16 heures, les samedis de 10 heures à 16 heures et les dimanches de 13 heures à 16 heures.

Concert de Noël

■ Le Cercle philharmonique de Saint-Jean-sur-Richelieu, une harmonie de concert qui existe depuis maintenant 106 ans, donnera un concert de Noël le dimanche 8 décembre à 14h30 à l'église Saint-Edmond. Sous la direction de M. Alain Demers, le Cercle jouera des airs traditionnels du temps des Fêtes, de même que des pièces de Bach et de Mozart. Les billets se vendent \$10 pour les adultes et \$7 pour les étudiants et les enfants. Pour information: 359-4028.

Appel aux artistes

■ Le Centre d'art et d'exposition régional de Saint-Jean-sur-Richelieu lance un appel aux artistes qui désirent y exposer leurs oeuvres. Ouvert depuis le 24 mai, le Centre a accueilli plus de 5.000 visiteurs en cinq mois. Il compte quelque 130 membres. Le Centre accepte les projets d'expositions tant en art visuel contemporain qu'en art actuel. Chaque dossier devra comprendre un curriculum vitae, un texte descriptif du projet, un dossier de presse ainsi que cinq à dix diapositives.

Les artistes et collectifs d'artistes ont jusqu'au 31 janvier 1997 pour faire parvenir leurs dossiers à l'adresse suivante: Centre d'art de Saint-Jean, casier postal 38, Saint-Jean-sur-Richelieu (Québec) J3B 6Z1.

On peut obtenir plus d'information en téléphonant au 357-1977.

Congé avec «Charlotte Sicotte»

■ Le samedi 7 décembre, le service des Loisirs de la Cille de Saint-Jean-sur-Richelieu propose aux jeunes de 5 à 12 ans un classique du théâtre de marionnettes pour enfants: «Charlotte Sicotte». La représentation a lieu à 14 heures au Centre culturel Fernand-Charest.

Créé en avril 1989, ce spectacle connaît un succès partout au Québec. Depuis sa création, le Théâtre de l'Avant-pays a présenté plus de 400 fois cette pièce et a rejoint plus de 98.000 spectateurs. Quelques places sont encore disponibles au coût de \$6. Pour se procurer des billets, il suffit de se présenter à la billetterie du Centre culturel, 190, rue Laurier.

Centre du livre usagé

■ Le Centre du livre usagé, situé au 439, boulevard du Séminaire à Saint-Jean, offre de nombreux volumes usagés à \$1 ou plus. Les profits servent à mettre sur pied des ateliers d'alphabétisation à des apprenants de l'organisme la Porte

Ouverte. Le Centre du livre usagé est ouvert les mardis, jeudis et dimanches de 13 heures à 20 heures. Pour information: 349-6827.

«Avec les mots de Ronsard»

■ L'ensemble Carpe Diem présentera son spectacle «Avec les mots de Ronsard» le samedi 7 décembre à 20 heures au Centre culturel Fernand-Charest. «Avec les mots de Ronsard» est une rencontre entre la poésie du XVI^e siècle de Pierre de Ronsard et la musique de Gilles Pilon. Les textes des chansons adaptés et interprétés en français moderne sont empreintes de fraîcheur et de sensualité. Tout à tour champêtre ou philosophique, ce concert en sept mouvements réunit les talents de Luc Lévesque au luth et à la guitare, d'Elisabeth Caty à la flûte à bec, de Nathalie Bonin au violon et de Gilles Pilon au chant. Un concert qui aborde les grands thèmes de la vie que sont l'amour, les plaisirs, la nature, la paix et la mort. Un concert aux sonorités de la Renaissance. Les billets, au coût de \$10 en pré-vente et de \$12 à l'entrée, sont disponibles à la billetterie du Centre culturel (190, rue Laurier) du lundi au vendredi de 9 heures à 18 heures.

Féerie de Noël

■ La Maison sous les arbres organise la troisième édition de la Féerie de Noël qui se tiendra jusqu'au 5 janvier au 2024, route 133 à Saint-Athanase. Pendant la durée de l'exposition, des ateliers de fabrication se dérouleront à tous les dimanches. L'exposition se tient sous le thème «Aux couleurs des traditions». Les portes de la Maison sous les arbres sont ouvertes du lundi au mercredi sur réservation, les jeudis et vendredis de 9h30 à 21 heures, les samedis de 9h30 à 17 heures et les dimanches de 13 heures à 17 heures.

Coopérative de matériel d'artiste

■ La coopérative de matériel d'artiste est ouverte au Centre d'art et d'exposition régional de Saint-Jean-sur-Richelieu. Il s'agit en fait d'une seconde succursale de la Coop du Cégep, celle-ci exclusivement réservée au matériel d'artiste. Les créateurs y trouveront donc tout le matériel nécessaire pour réaliser leurs oeuvres et ce, à bon prix. La coop vise à répondre à la demande des artistes de toutes disciplines et de toutes tendances, qu'ils soient professionnels ou amateurs. En devenant membre de la coop de matériel d'artiste, on peut profiter d'un escompte intéressant sur tout le matériel en vente. Ceux qui sont également membre du Centre d'art peuvent profiter d'un rabais additionnel de 15% sur tout le matériel. La coopérative est sous la direction de Martine Alie alors que la gérante de la succursale est Madeleine Comeau. Le numéro de téléphone est le 347-7311.

Le Musée en campagne de financement

■ À l'occasion de sa campagne de financement, le Musée régional du Haut-Richelieu invite les gens de la région désireux de contribuer à la vie et à la croissance de cet organisme à faire parvenir leurs dons et à s'inscrire au nombre des «Amis du Musée». La carte de membre individuelle est toujours disponible au coût de \$20 et la carte familiale au coût de \$30. Cette carte donne accès gratuitement au Musée et permet de voter lors de l'assemblée générale annuelle. Les gens peuvent également contribuer, à titre de membre de soutien, en faisant un don de \$100 et plus. Il existe aussi la possibilité pour les gens intéressés de participer au «Fonds Marie-Jeanne-Davignon», en offrant des dons. Mentionnons qu'un reçu pour fins d'impôt sera émis pour tout don versé avant le 28 février 1997.

Les personnes intéressées peuvent faire parvenir leurs dons et devenir membre à l'adresse suivante: Musée régional du Haut-Richelieu, 182, rue Jacques-Cartier Nord, Saint-Jean-sur-Richelieu (Québec) J3B 7W3. Pour information: 347-0649.

Philo J. aux Halles

■ L'artiste Philo J. expose ses oeuvres à la Place de l'horloge aux Halles Saint-Jean. Originaire de Goa aux Indes, elle est au Canada depuis 1983. Ses huiles sur toile représentent des paysages et scènes nautiques. L'artiste a exposé dans plusieurs galeries et centres d'art.

DIRECTEMENT DU PLUS GRAND FABRICANT AU PAYS!

Stores

PLUS BAS PRIX GARANTIS!!!

Verticaux! Horizontaux! Plissés! Toiles de fenêtres! ...PROFITEZ-EN!

en vedette cette semaine:

RAIL GARANTI À VIE!

STORES VERTICAUX EN PVC 1^{re} QUALITÉ

41 GRANDEURS/6 BELLES COULEURS

2997

MINI-STORES

HORIZONTALS EN PVC 1"

41 GRANDEURS/6 BELLES COULEURS

397

FIN D'INVENTAIRE!

STORES PLISSÉS en TISSUS DE LUXE

«BRIGHTON» ou «MIRAGE»

2 textures/5 couleurs

20 formats

397

CHOIX ENORME! **15,000 STYLES ET COULEURS DE STORES DE TOUS GENRES...**

PRÊTS EN **24 hres** COMMANDEZ AUJOURD'HUI, INSTALLEZ DEMAIN!

TOUJOURS AU PRIX DU FABRICANT

...EN PLUS, **TOUT est GARANTI!**

LE MARCHÉ DU STORE

DIRECTEMENT DU MANUFACTURIER

40 SUPER MAGASINS ...donc un près de chez vous!

Succ. **1050** au Séminaire N. • 348-0990

No 32 A ST JEAN SUR RICHELIEU en face de Toyota Dery près de Wal-Mart



La Pointe Bar célèbre ses 35 ans

La Pointe Bar, célébrait son 35^e anniversaire le 1^{er} décembre dernier. L'établissement de Saint-Jean-sur-Richelieu est reconnu à travers la province par bon nombre d'artistes et du public assidu des spectacles. Afin de souligner cet événement hors du commun, la plus vieille boîte à chanson du Québec a présenté un spectacle musical faisant appel à la participation de nombreux musiciens jazz et blues, ainsi que de chansonniers.

Photo prise lors de cet événement présente les responsables de l'établissement, Luc et Robert Jarry (à droite), en compagnie des membres de l'équipe qui y travaillent. (Photo Rémy Boily)



L'artiste peintre Rita Désourdy ouvre son atelier

Comme par les années passées à l'approche de la période des réjouissances annuelles, l'artiste peintre johannaise Rita Désourdy tient une exposition spéciale. Mme Désourdy ouvrira les portes de son atelier au public le dimanche 8 décembre prochain. Les visiteurs pourront ainsi y admirer les oeuvres récentes de l'artiste. Il s'agit essentiellement d'huiles sur toile, d'huiles poudrées d'or sur papier et de lampes de table signées.

Situé au 112, rue de Salaberry à Saint-Jean-sur-Richelieu, l'atelier de Rita Désourdy sera ouvert au public de 10 heures à 22 heures. De la musique, des éclairages et une dégustation de vin et de bouchées préparées par le chef du restaurant Noeser viendront compléter le tout.

À la Bibliothèque municipale de Saint-Luc

C'est le retour de L'Heure du Conte

Une fois par mois, les petits âgés de 3 à 5 ans sont invités à prendre part à L'Heure du Conte, une activité organisée par la Bibliothèque municipale de Saint-Luc qui a pour but de les éveiller au plaisir des livres et de la lecture.

La clientèle étant nombreuse, les mêmes contes sont repris cinq fois par mois. Ainsi, cinq groupes sont formés: le mercredi de 10 heures à 11 heures, de 13 heures à 14 heures et de 14h30 à 15h30; et le jeudi de 9 heures à 10 heures et de 10h20 à 11h20.

Inscriptions

Pour être inscrits, les enfants doivent être âgés de 3 ans au plus tard le 15 janvier 1997 et être abonnés de la bibliothèque. La session

d'inscription débute le lundi 9 décembre.

Des coupons d'inscription sont disponibles à la bibliothèque le jour même. Uns fois complétés, ils doivent être déposés dans la boîte prévue à cet effet. Les coupons reçus seront traités le lendemain de leur dépôt, laissant le hasard décider de l'ordre de traitement. La confirmation du groupe dans lequel l'enfant a été inscrit sera expédiée par le retour du courrier.

Cette activité est gratuite, mais le nombre de places est limité. Pour obtenir des informations supplémentaires, les personnes intéressées peuvent se présenter à la bibliothèque afin de demander le dépliant explicatif, ou encore ils peuvent téléphoner au 359-2450.

Au Centre de plein air L'Estacade

Brunch et assemblée générale

Serge Leclerc

Comme par les années passées, le dimanche 8 décembre prochain, toute la population est conviée au brunch annuel et à l'assemblée générale du Centre de plein air L'Estacade de Saint-Paul-de-l'Île-aux-Noix.

Le centre est bien connu pour son programme de camp d'été qui permet aux garçons et filles de 6 à 15 ans de vivre des vacances soit en séjour la semaine ou la fin de semaine. Le centre offre aussi des programmes éducatifs et récréatifs aux groupes scolaires et aux groupes de jeunesse.

Le Centre de plein air est géré par un conseil d'administration formé de 13 membres représentant les clubs sociaux, les organismes du milieu et le public.

Cette assemblée est l'occasion de procéder aux

élections annuelles. Les résultats financiers de l'année y seront rendus publics ainsi que les orientations pour l'année qui vient.

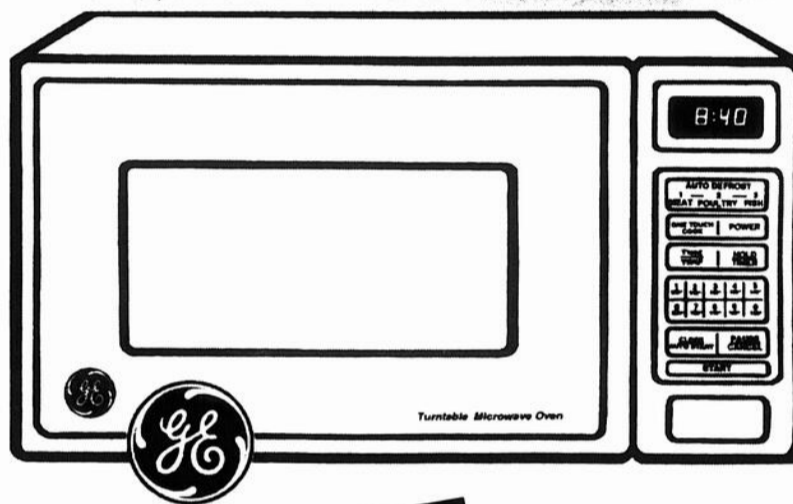
Brunch

Le brunch sera servi de 10h30 à 13 heures. Le coût du déjeuner est fixé à \$6 pour les adultes, à \$5 pour les enfants âgés de 6 à 15 ans et c'est gratuit pour les moins de cinq ans.

De plus, chaque enfant de 6 ans et plus présent lors du déjeuner pourra participer au tirage de l'un ou l'autre des quatre séjours de vacances pour l'été 1997. Deux séjours de semaine et deux séjours de fin de semaine dont la valeur est estimée à plus de \$1.000 seront offerts en prix.

Le Centre de plein air L'Estacade est situé au 64, 13^e Avenue à Saint-Paul-de-l'Île-aux-Noix.

SOLDE DES FÊTES



RABAIS

de
25%

sur tous les accessoires
en magasin*

**PRIX
IMBATTABLE!**

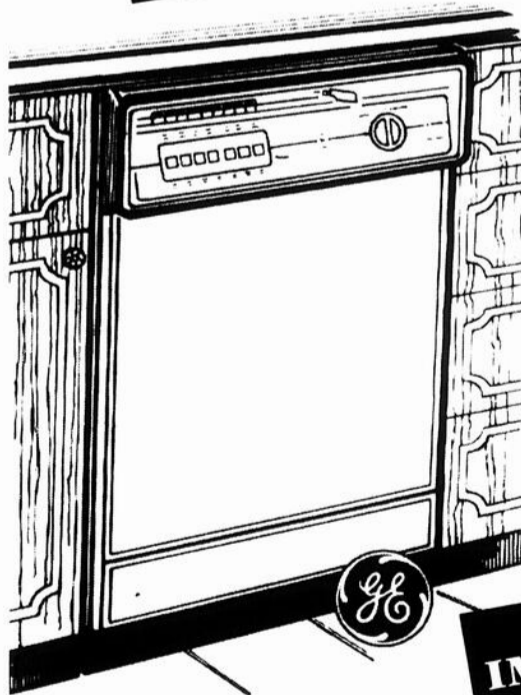
Un micro-ondes
ou un
lave-vaisselle

GENERAL

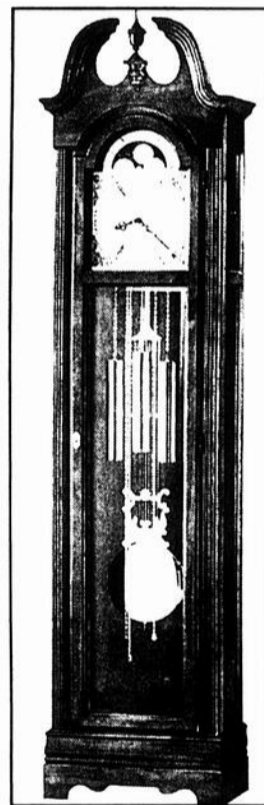


ELECTRIC

c'est un
cadeau pratique
et fiable!



**PRIX
IMBATTABLE!**



RABAIS SPÉCIAL
sur les fameuses
horloges
«Howard Miller»

* Lampes, cadres et accessoires
de décoration

MEUBLES
SÉLECTION
Laurent

100, rue Moreau, Saint-Luc
Tél.: 348-4545
658-5754



Les Dragons en acion

Les Dragons du Haut-Richelieu, qui ont perdu successivement contre Sorel et Saint-Gabriel-de-Brandon la semaine dernière, affronteront les Coyotes de Thetford Mines, dimanche soir. Les hommes de Jean-Guy Roberge ne disputeront leur prochain match local que le 20 décembre prochain, à 20 heures 30, alors qu'ils recevront Pont-Rouge. (Photo Rémy Boily)



Gain des Chevaliers

Bataillant pour la deuxième place du classement général, les Chevaliers de Saint-Jean visiteront les Braves à Ahuntsic, dimanche soir prochain. Mardi, les Jets de Notre-Dame de l'Assomption seront au Colisée Isabelle-Brasseur à compter de 20 heures. Mardi dernier, les Chevaliers ont disputé un de leurs meilleurs matchs de la saison pour disposer de Rosemère 6-2 à Saint-Jean. (Photo Bruno Petrozza)



Des Géants honorés

Quatre joueurs des Géants de Saint-Jean, champions du dernier Bol d'or, ont été choisis sur l'équipe d'étoiles de la Ligue collégiale AA. François Grégoire a été sélectionné sur la ligne défensive. Utilisé autant comme ailier que comme bloqueur, Grégoire a réussi 11 sacs du quart cette saison. À l'attaque, le centre Bruno Morin et le quart Simon Poulin ont été choisis. Poulin a complété 58% de ses passes, un sommet dans la ligue. Un quatrième joueur, Marc Charbonneau, absent sur la photo, lui, a été choisi comme botteur sur les unités spéciales. (Photo Rémy Boily)



Des médailles pour le Club d'Iberville

Le 7 novembre dernier, trois patineuses du Club de patinage artistique d'Iberville remportaient des médailles lors de la compétition «Invitation» à Mercier. Jessika Denis a terminé troisième dans la classe préliminaire, la victoire allant à sa partenaire Sophie Rémillard. Pour sa part, Katherine Lamontagne remportait une médaille d'argent en classe pré-préliminaire. (Photo Rémy Boily)



Toournoi régional fort réussi

155 équipes ont pris part, la semaine dernière, à la finale régionale 5/1 qui s'est déroulée à la salle de quilles Richelieu de Saint-Jean. Onze équipes de la Rive-Sud se sont qualifiées pour les finales qui seront présentés au réseau TVA après les fêtes. Aucune des équipes finalistes ne provient de la région de Saint-Jean. Cependant, quatre équipes ont pour leur part remporté des bourses de \$150. Trois de celles-ci proviennent de la salle de quilles Richelieu soit celles des capitaines Jean-Paul Laplante, Claude Landry et Lili Sanesac. L'autre formation gagnante provenait du Multisport et était dirigé par la capitaine Denise Girard. Sur la photo, on aperçoit une des équipes participantes. On reconnaît, dans l'ordre habituel, Gérard Boivin, Denis Nugent, Pierrette Fortier, Jacques Henri et André Paquette. (Photo Rémy Boily)

en bref

L'Acadie: cours de natation

Le service des Loisirs de L'Acadie offre une période d'inscription aux cours de natation le 12 décembre de 18 heures à 21 heures et le 13 décembre de 13 heures à 16 heures au Chalet des loisirs, 106, rue Desranleau. Les cours sont donnés à la piscine du Cégep de Saint-Jean à partir du 19 janvier 1997. Le coût est de \$35 pour le programme «Aquabambins» et de \$45 pour le programme «Aquaventure». Un nouvel horaire de cours est offert cette session, soit les dimanches entre 11 heures et 14h25. Pour information: 346-6266.

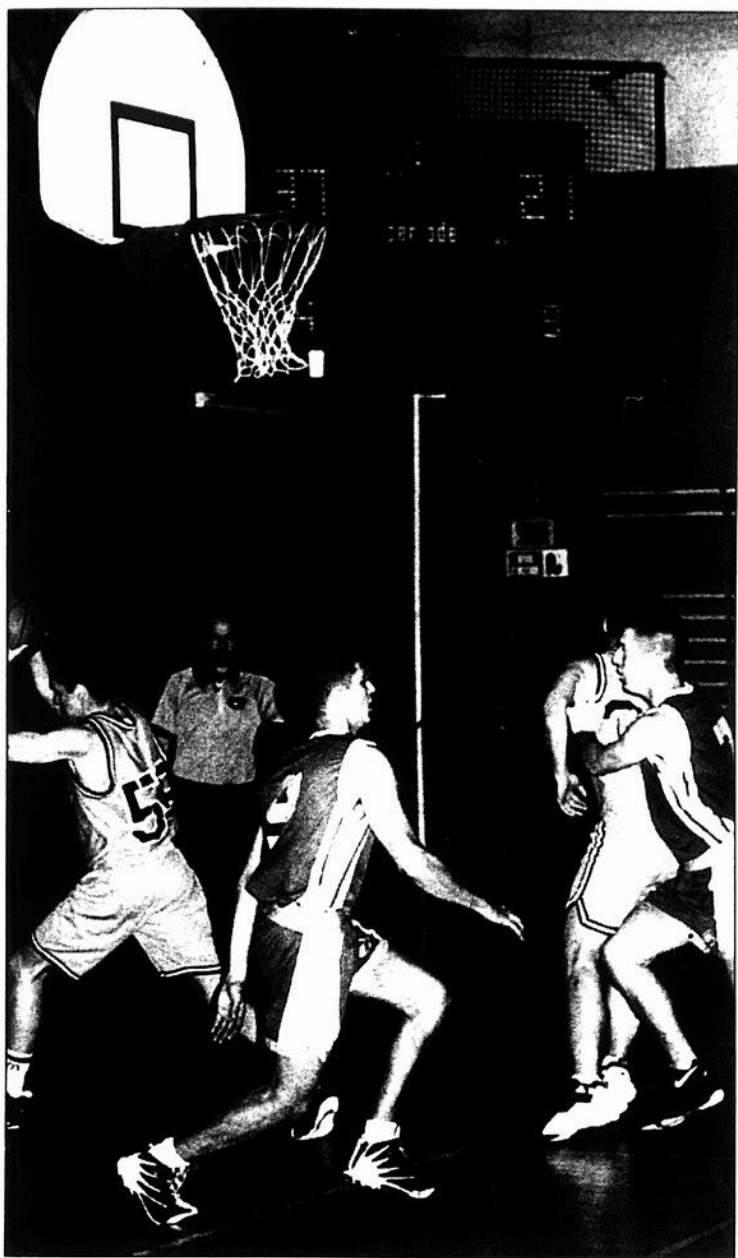
Nouvel horaire de patinage libre

Un nouvel horaire de patinage libre est en vigueur à l'aréna municipal. Au colisée Isabelle-

Brasseur de Saint-Jean-sur-Richelieu, l'horaire demeure le même. Les dimanches, les gens peuvent patiner de 14 heures à 15 heures aux deux endroits, alors que les samedis, le colisée accueille les patineurs de 20h30 à 21h30. Pour ces deux journées, le coût est de \$2 pour les adultes, \$1.50 pour les aînés et les personnes handicapées et \$1 pour les enfants. Sur semaine, les amateurs peuvent patiner gratuitement selon l'horaire suivant: lundis de 16 heures à 17 heures à l'aréna; mardis de 15h15 à 17 heures à l'aréna; mercredis de 15h15 à 16 heures au colisée et de 17 heures à 18 heures à l'aréna; jeudis de 15h15 à 17 heures à l'aréna et de 18 heures à 19 heures au colisée.

Coeurs en marche

Le club Coeurs en marche est de retour au Carrefour Richelieu depuis 4 septembre. Les rencontres ont lieu dès 8 heures les lundis, mercredis et vendredis. Pour information: 348-8454 ou 348-8187.

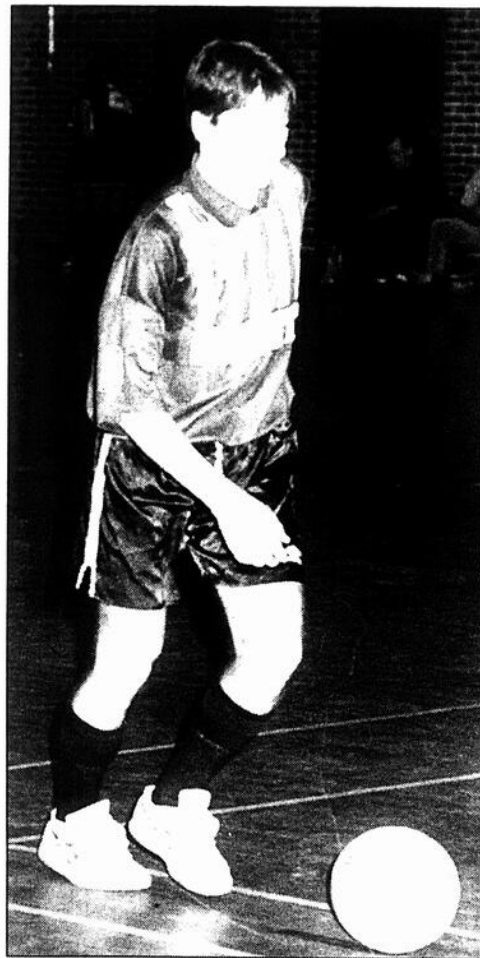


Une première depuis 94 Deux revers de suite pour le Celtix

Mario Tremblay

Pour la première fois depuis la saison intérieure 1994, le Celtix de Saint-Jean a subi deux revers consécutifs. Dimanche dernier, la formation johannaise a été vaincue 3-1 par les Citadins de Beloeil lors de la troisième fin de semaine d'activité de la Ligue intérieure de la Voie maritime.

Privé de deux bons éléments, Jocelyn Ravenelle et Patrick Boucher, le Celtix a, quand même, offert un bon match mais leur manque d'opportunité leur a coûté la victoire. «Nous avons eu au moins une vingtaine de bonnes chances de marquer mais nous avons été incapable de le faire», d'expliquer Marc-André Lord du Celtix. Rodrigo Pinochet a été l'unique marqueur des johannais qui ont un dossier d'un gain et deux revers depuis le début de cette saison intérieure.



Pour la première fois depuis la saison intérieure 1994, le Celtix de Saint-Jean a subi deux revers consécutifs. (Photo Rémy Boily)

campagne.

Calendrier

Dimanche prochain, au Campus Fort Saint-Jean, on présentera un calendrier de cinq rencontres à

compter de 16 heures 30.

Le Celtix sera en action à 17 heures 30 face à Sainte-Julie alors que le St-Jean Inter affrontera à 19 heures 30 St-Constant.

Basket-ball collégial: victoire des Géants

Dans un match très serré, les Géants de Saint-Jean ont renoué avec la victoire en disposant des représentants du Cégep Saint-Jérôme 66-58 dimanche dernier. Les hommes de Rostand Phaneuf ont maintenant un dossier de quatre gains et trois revers. Ils ne reprendront l'action que le 26 janvier prochain alors qu'ils disputeront la victoire au collège Marianapolis. (Photo Rémy Boily)



Politiciens d'un jour

C'est devenu une tradition à Iberville. Depuis plusieurs années, le Club Optimiste invite de jeunes élèves de niveau primaire à siéger, le temps de quelques heures, à la table du conseil municipal. Une expérience fort appréciée, autant pour les jeunes que pour les «vrais» élus

municipaux, dont Diane Larouche et Paul Houde. (Photo Rémy Boily)

APPEL D'OFFRES

Pour la vente d'articles contenus à l'intérieur de l'ancienne bâtisse de revues «Chez Boulais» située au 73, rue Saint-Jacques, Saint-Jean-sur-Richelieu (plusieurs articles d'antiquités et autres)

VISITE LIBRE le dimanche 15 décembre de 13 h à 16 h, le lundi 16 décembre de 17 h à 20 h

La vente se fera le mardi 17 décembre au plus offrant par soumission déposée au Resto-Bar Le Cactus, 232, rue Richelieu, Saint-Jean-sur-Richelieu avant 17 h le 17 décembre 1996.

Avis de demande de dissolution

PRENEZ AVIS que la compagnie Alimentation P. Marcil (1995) Inc. ayant son siège social au 385, boulevard Saint-Luc, Saint-Luc (Québec), J2W 2A1, demandera à l'Inspecteur général des institutions financières la permission de se dissoudre.

Yvan Marcil, Président



Défense nationale

AVIS PUBLIC

CHAMP DE TIR GARNISON DE L'ESTRIE (FARNHAM) QUÉBEC

Des exercices de tir aux armes portatives se poursuivront de jour et de nuit aux champs de tir de la Garnison de l'Estrie jusqu'à nouvel ordre.

Ce champ de tir se trouve sur une propriété du MDN, située à l'intérieur de la Garnison de l'Estrie, sur la rive gauche de la rivière Yamaska, à environ 2,8 km au nord-ouest de Farnham. Il est possible d'obtenir un plan détaillé des champs de tir en s'adressant au Chef du Génie construction de la BFC Montréal.

Tous les chemins, routes et voies d'accès à la zone de la Garnison indiqués par des affiches libellées en français et en anglais, interdisant l'entrée dans la zone.

Munitions et explosifs égarés

Les bombes, grenades, obus et autres engins explosifs analogues consistent un danger. Ne ramassez pas ces objets et ne les gardez pas comme souvenirs. Si vous avez trouvé ou si vous avez en votre possession un objet que vous croyez explosif, prévenez la police de votre localité, qui prendra les mesures nécessaires.

Il est interdit à toute personne non autorisée de pénétrer dans la zone ci-dessus.

PAR ORDRE
Sous-ministre
Ministère de la Défense nationale
OTTAWA, CANADA
17630-77



INSTALLATION & BALANCEMENT DE VOS 4 PNEUS D'HIVER À 24,95\$ TAXES EN SUS

REEMPLACEMENT DE VOS PLAQUETTES DE FREINS AVANT POUR 89,95\$ PLAQUETTES GARANTIES À VIE POUR LA PLUPART DES VOITURES

4 PNEUS D'HIVER POSÉS & BALANCÉS À 214,95\$ P155 R13 PACEMARK DE KELLY

SPÉCIAL SUR PLUSIEURS AUTRES GRANDEURS DE PNEUS À 15,95\$

NOTRE CHANGEMENT D'HUILE TOUJOURS AU BAS PRIX DE 15,95\$

505 ST-JACQUES, ST-JEAN-SUR-RICHELIEU 3-GRANEL 3 4 7 - 2 8 3 5

ST-JEAN INC.

CENTRE DE VOITURES D'OCCASION GRAVEL

REGIONAL DES AUBAINES

LES AUBAINES EN ROUGE CRAYON
LE RICHELIEU DIMANCHE, LE COUP D'OEIL
L'AVENIR ET LE JOURNAL DES RIVIERES

BELLE MAISON à vendre, Iberville. Sacré-Coeur, grand terrain paysager, garage, secteur tranquille, chauffage bi-énergie et beaucoup d'extras. 145 000\$. Agents s'abstenir. Tel: 347-9026

BORD DU RICHELIEU. Notre Dame de Bonsecours, canadienne, 4 chambres, piscine creusée, remise, thermopompe, 2 foyers, pour seulement 129 000\$. Possibilité de location. (514) 453-7455

BUNGALOW BRIQUE 28 x 42, près de la rivière, 3 chambres, 69 000\$ négociable. 16 Alcide-Côté, Saint-Jean. 346-0561 (sur rendez-vous seulement)

MAISON À VENDRE à Saint-Paul-le-Noir, construction 1978, en briques, 3 chambres, chauffage thermopompe, sous-sol fini,abri d'auto, remise 16 x 24, piscine hors-terre, fenêtres neuves, terrain 120x235. Tel: 291-5499 après 15h.

TERRAIN À VENDRE 100x250, semi-boisé, infrastructures payées à 100%. Prix à discuter. Pour infos: 346-6589

IBERVILLE 4 1/2 très joli. Installation laveuse/sécheuse, 3e étage, grand stationnement avec prise. Près du Carrefour, libre immédiatement. Tel: 347-9026(jour), 347-6207(soir)

NAPIERVILLE local commercial à louer, rez-de-chaussée avec grande vitrine sur rue St-Jacques, au centre du village, site très commercial avec espace de stationnement. Info: 245-3344

À FLANC DE MONTAGNE, à Sutton, magnifique condo en pleine nature, 2 étages, 2 salles de bain, foyer, salle de jeux, et patio privé (25' x 15'). Capacité 8 personnes, incluant bois de foyer, literie et ménage. Profitez de nos prix hors-saison, 180\$ (weekends), 280\$ (5 nuits, semaine), 380\$ (7 nuits). Réservez-tôt, tel: 358-2119 ou 349-0242.

88 VAN, fini style Pick-Up, excellent pour Fifthwheel ou pour transporter ski-doo, 4 roues ou autres. Bon véhicule de travail, mécanique excellente, 4 pneus neufs d'hiver, carrosserie très solide, aucune rouille. Aussi tracteur 16 forces, très fort avec trailer, très propre, mécanique A.1 avec 3 points arrière, tel: (514) 244-6015

POUR AUDIOPHILES pré-amplificateur radio d'auto AM-FM, cassettes + amplificateur 140 watts de marque Yamaha. Sonorité très détaillée, haute gamme. Valeur de 1 500\$ pour 550\$. Tel: 347-2840

TÉLÉVISEUR Panasonic 33" plein écran, image sur image, autres options, 800\$. Sofa-lit Bedford, fleurs, très Trendy, 900\$. Ensemble bibliothèques sur mesure, éclairage intégré, tiroir ou bas, 3 unités de 35" x 24" x 90", 500\$ chacune ou 1 200\$ l'ensemble. Ensemble minis laveuse sècheuse, 600\$. Bureau antique avec miroir (1898), 3 tiroirs, 350\$. Tel: 347-0323 poste 297 (jour) ou 762-6668 (soir), demandez Benoit

AGNEAUX POUR NOËL. Pour votre famille et vos invités. Coupe à votre choix, carré d'agneau, gigots, noisettes, côtes, tellinettes, etc. Format entier et demi. Pour plusieurs repas gastronomiques. Ferme Le Moulinier (Guyane ou François) Tel: 244-5754

AMPLIFICATEUR intégré Haute gamme, de marque Hitachi, modèle HA-6, puissance de 105 watts pour canal classe AB. Entrée phono MC MM. Prix 350\$. Tel: 347-2840

TRACTEUR À GAZON 1993, 14 HP, 42" de coupe, 1 500\$ incluant petite remorque. Pour infos: 346-6589

SOUSCRIVEZ GÉNÉREUSEMENT

Association pulmonaire du Québec
Montréal (514) 298-0002
1-800-295-8111

CAMPAGNE DU TIMBRE DE NOËL

Recherchons COUTURIÈRES

Possédant «plain» et «overlock» pour travail de tous genres et vêtements d'enfants

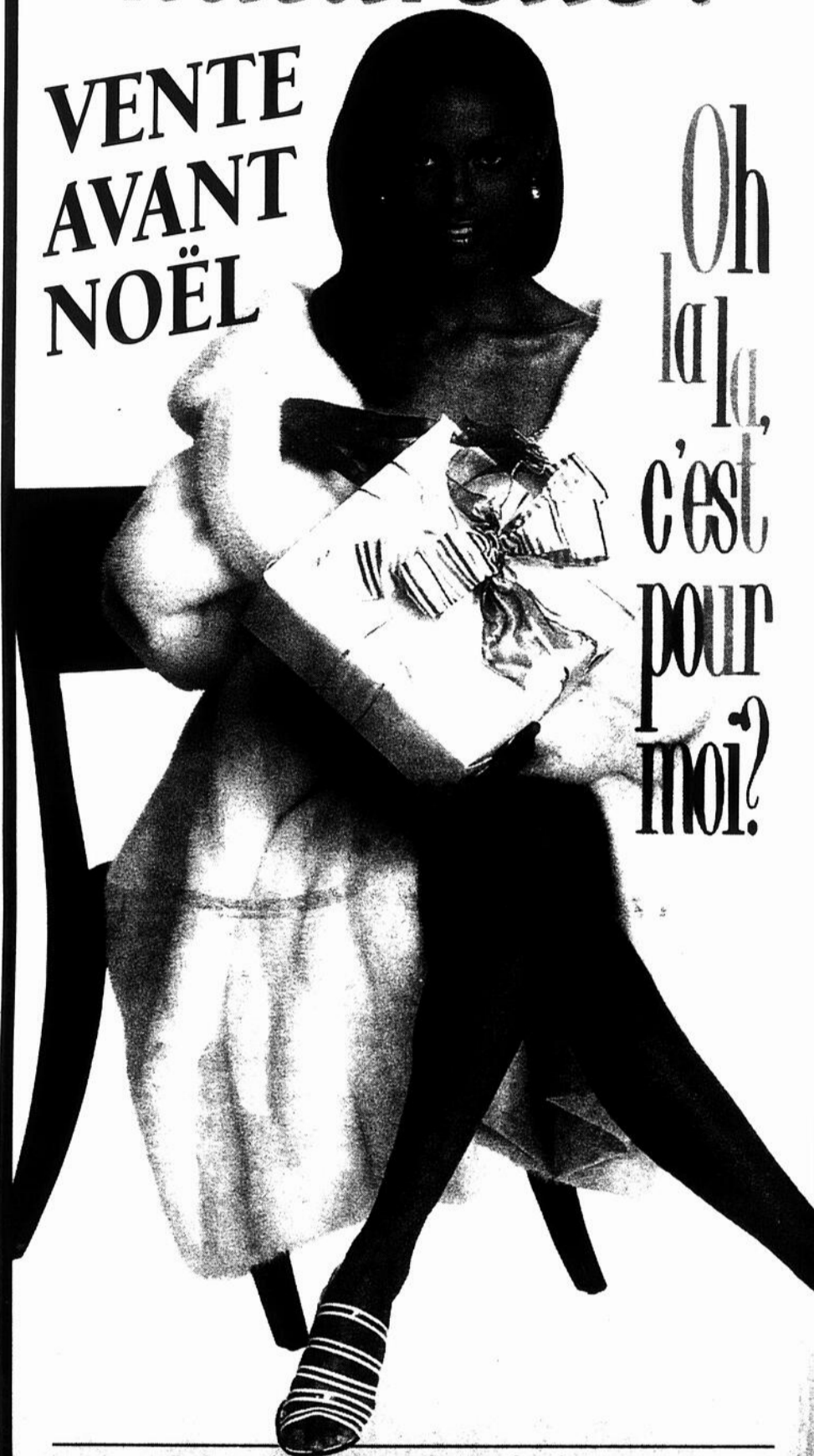
OPÉRATRICES
D'expérience sur machines à 2 aiguilles

Demandez GÉRALD OU LINE 347-0696

La fourrure naturelle!

VENTE AVANT NOËL

Oh la la, c'est pour moi?



LES FOURRURES
BROSSEAU et BRASSARD

Manufacturier
740, 2^e Rue, Iberville 346-3765

Plymouth
Camions Dodge
CHRYSLER
Jeep Eagle

Premier
PLYMOUTH-CHRYSLER inc.

390, rue Laberge
Saint-Jean-sur-Richelieu
Près du Red Lobster

LE VRAI CONCESSIONNAIRE
CHRYSLER

VENTE et LOCATION

- 1991 Dodge Shadow**
décapotable, automatique, 66 500 km, balance de garantie, 7 ans/115 000 km
- 1993 Plymouth Laser RS**
automatique, tout équipé, Un bijou!
- 1992 Jetta**
4 portes, 5 vitesses, essence, impeccable
- 1994 Elantra**
automatique, tout équipé, climatiseur, balance de garantie
- 1993 Dodge Caravan ES**
tout équipé, sièges capitaines
- 1993 Buick Skylark**
V-6 moteur 3.3, automatique, climatiseur, vitres, portes et miroirs électriques, régulateur de vitesse, volant ajustable, casquette, 80 000 km, impeccable!
- 1991 Plymouth Sundance**
5 495\$
autres options, très propre
- 1994 Plymouth Acclaim**
71 000 km, climatiseur, régulateur de vitesse, volant ajustable, V-6
- 1994 Voyager**
7 passagers, tout équipé, 84 000 km, balance de garantie Chrysler, 7 ans/115 000 km
- 1992 Toyota Tercel**
automatique, très bonne condition
- 1992 Plymouth Acclaim**
climatiseur, V-6 87 500 km
- 1992 Honda Civic**
64 800 km, Idéal pour étudiant

Plusieurs autres véhicules d'occasion disponibles
348-7366

AUTOUR DE VOUS, LE TABAGISME EST UN VÉRITABLE FLÉAU ?

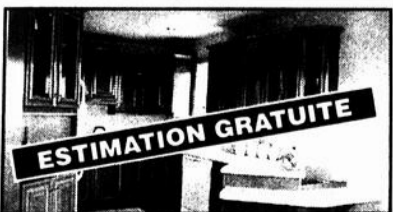
Joignez-vous à la «Brigade Abat-Tabac» provinciale de l'Association pulmonaire du Québec. Devenez Membre Supporteur ou Membre Actif. Pour le membre actif, la trousse individuelle d'intervention «Abat-Tabac» offre des outils pour cesser de fumer, favoriser l'implantation de politiques anti-tabagiques, aider un ami à cesser de fumer, etc...



Les formulaires d'adhésion et la carte de membre de la «Brigade Abat-Tabac» sont disponibles dans les CLSC, dans les pharmacies où on ne vend pas de tabac, les chaînes Brunet, Familiprix, Clinique Santé, Santé Service, Promoprix, les Comptoirs pharmaceutiques Wal-Mart et à l'Association pulmonaire du Québec.

LE TABAGISME EST UN PROBLÈME COLLECTIF, À NOUS DE LE RÉGLER !

Association pulmonaire du Québec
Montréal (514) 596-0805
Extérieur 1-800-295-8111



1050, boul. du Séminaire Nord
Saint-Jean-sur-Richelieu

ACHETEZ DIRECTEMENT DU MANUFACTURIER et ÉCONOMISEZ \$

Venez découvrir nos modèles 1997
Maintenant...
2 endroits et 2 salles de montre à votre service

ARMOIRES CUISINES Action

359-7980 / 2854, Route 235 Sainte-Sabine / 293-5037

Vente avant Noël

2000

parcs de chaussures pour
femmes et hommes

20%

de réduction

BOTTES D'HIVER
HOMMES ET FEMMES

jusqu'à
50%

du prix régulier

LOT DE SACS À MAIN

20% à 50% de réduction

24 décembre

CHAUSSURES
Pierre Roy inc.

UN CHOIX QUI DURE...

Un Noël tout en musique

Pour les grands...



«**GEORGES
HAMEL**»
en spectacle
à la cour Sears
le jeudi
12 décembre
entre 16 h et 20 h

...et les petits!

«CHANSONS POUR NOS CHATONS»

Spectacle pour enfants à la cour Sears
le samedi 14 décembre à 12 h 30, 13 h 30
et 14 h 30 et le dimanche 15 décembre
à 13 h 30 et 14 h 30



À Noël, offrez des
certificats-cadeaux
échangeables chez
nos 120
marchands.
Coupons de 5\$,
10\$, 25\$ et 50\$ en
vente au bureau
d'administration

Magasinez en
toute tranquillité
avec notre service
de garderie
«La Halle des
Mousses» près de
Zellers (poussettes
et vestiaires).

GRATUIT!
FAUTEUILS
ROULANTS
DISPONIBLES AU
BUREAU
D'ADMINISTRATION

CONCOURS
Visitez le
Père Noël et vous
pourriez gagner:
2 des 60 livres
offerts par
la courte échelle
(Plus de 350\$ en prix)

**CARRÉMENT
MODE
CARRÉMENT
PRATIQUE**

**CARREFOUR
RICHELIEU**

*Ouvert
le dimanche*

Plus de 120 magasins et services, dont le terminus d'autobus et la Halte des mousses

Zellers

SEARS

Pour renseignements: 348.6169

superC

600, Pierre-Caisse, St-Jean-sur-Richelieu, (Québec) J3A 1M1



34



Rencontrez des gens
de la région
grâce à **M**

1-900-451-8031

1.98 \$/la minute, frais d'interurbain inclus

INSCRIVEZ-VOUS
gratuitement

EN COMPOSANT LE
(514) 346-3100
OU CONTACTEZ NOS PRÉPOSÉES AU
1-800-461-5030

18 ans et plus
(Ligne Touch Tone)

S1Z1

HOMME CHERCHE FEMME

44 ANS 5'9"- 155 lb. doux, sincère, aime balades, danse, sorties. Cherche femme non-fumeuse, belle apparence. Alcooliques, drogues s'abstenir 2299

32 ANS 5'5"- 130 lb. châtain, yeux bruns, doux, calme, simple, romantique, peu sportif, aimant restos, cinéma. Recherche femme mêmes affinités, 25-35 ans 2285

CERTAIN ÂGE, désirant compagne pour partager voyages, moments intimes, etc. But sérieux 2307

CHÂTAIN, 27 ans, 5'7"- 145 lb. sobre, non-fumeur affectueux, ponctuel, tranquille, aimant restos à 2 romantiques. But sérieux 2318

FIN QUARANTAINE, belle apparence, 5'10"- 170 lb. cherche femme 36 à 42 ans, distinguée, jolie, mince, non-fumeuse, avec ou sans enfant, but sérieux 2290

CHÂTAIN, yeux bleus, 45 ans, belle apparence, cherche femme 35-45 ans, poids proportionnel, mêmes affinités, voulant refaire sa vie 2319

DIVORCÉ, 41 ans, aimant campagne, équitation, marche, soupers à la chandelle, balades en auto 2321

HOMME SOBRE, paisible, bon travailleur, cherche compagne, 50-60 ans, avec ou sans enfant pour partager relation de couple 2300

HOMME CHERCHE FEMME

30 ANS 5'10"-, aimant les enfants, nature, sports, sérieux. Recherche femme 20-30 ans, belle apparence, aimant beaucoup les enfants. But amitié ou plus 2293

39 ANS 5'7"-, 160 lbs, belle apparence, cherche femme mince, 30-40 ans, pour aimer et être aimé avec sincérité et vivre ensemble 2301

42 ANS 5'7"- cheveux-yeux bruns, autonome, doux, aimant billard, badminton, vélo. Cherche femme 35-40 ans avec mêmes affinités 2302

33 ANS 5'9"-, 180 lb. célibataire, sans enfant, belle apparence, cultivé, simple, aimant nature. Recherche femme, autonome, mêmes affinités non-fumeuse 22-32 ans. But sérieux 2291

BEAU GRAND garçon 6', 180 lb. fils 6 mois. Cherche jolie fille 23-28 ans, moins 120 lb., sérieuse, bilingue 2325

SYMPATHIQUE, honnête, 39 ans, 5'10"-, 165 lb. cheveux bruns, yeux pers, aimant sorties, activités, cinéma, dialogue. Cherche femme proportionnée, mêmes affinités 2324

SAINT-JEAN, 33 ans, 5'8"-, 170 lb. châtain, yeux pers, doux, simple, romantique. Aimant humour, nature. Cherche femme accomplie, 24-34 ans, 110-140 lb.

HOMME CHERCHE FEMME

But on verra 2277

33 ANS 5'11"-, doux, réservé. Recherche femme 18-25 ans, mince, non-fumeuse, timide, pour sports, restos, cinéma 2337

STABLE, 5'11"-, 180 lb. yeux-cheveux bruns, 37 ans, calme, simple. Cherche femme 27-37 ans, emploi stable, calme, poids proportionnel, aimant musique, dialogue, sobre. But sérieux 2303

MONOPARENTAL, 27 ans, 5'10"-, poids proportionnel, belle apparence, recherche femme 20-30 ans, relation stable, sérieuse 2338

CHARMANT 6'1"- 180 lb. belle apparence, célibataire, recherche 1 ou 2 très belles jeunes demoiselles, 18 ans et plus 2339

SCORPION, début trentaine, 5'9"-, 160 lb. cheveux bruns, yeux bleus, aime vélo, marche, plein air, restos. Cherche femme 27-35 ans, belle apparence, avec affinités 2341

48 ANS 5'6"-, 240 lb. travaillant, stable, divorcé, propre. Cherche femme 45-48 ans, propre, travaillant, honnête, grasse, affectueuse, aimant danse, musique country, balades 2340

46 ANS 5'5"-, non-fumeur, châtain frisé, aimant nature,

HOMME CHERCHE FEMME

marche, animaux. Cherche femme 37 et plus, pour bel amitié ou plus 2152

FEMME CHERCHE HOMME

51 ANS, sagittaire, 5'5"-, 110 lb. recherche compagnon 40 ans et plus, 5'8"- et plus, doux, libre, sincère. Pour amitié ou plus, qui sait? Aventuriers s'abstenir 1156

ST-JEAN 25 ans, 5'9"- 150 lb. active, honnête, aimant cinéma, nature, musique, restaurants, sport. Aimant rencontrer homme, 20-35 ans, honnête. Pour amitié ou plus 1177

YEUX BLEUS, douce, autonome, aimant campagne, équitation, marche, soupers à la chandelle. Recherche homme 35-45 ans en affaires ou professionnel, poids proportionnel à la taille 1176

46 ANS 5' 125 lb. sans enfant. Cherche femme 46-51 ans 5'7" plus, autonome, diplomate, sorties et restos, balades, belle amitié ou plus 1003

PROFESSIONNELLE, 37 ans, mature, sans enfant. Recherche homme, mince, avec ou sans enfant, 33-42 ans, non-fumeur, avec brin d'humour, capable profondeur dans dialogue 1166

LOUISE, Farnham, 38 ans, yeux et cheveux bruns, 5'5"- 150 lb. Recherche homme 40-45 ans, très sentimental et affectueux 1167

VEUVE, début soixantaine, 5'2"-, 135 lb. non-fumeuse, aimant quilles, danse, voudrait refaire sa vie avec homme honnête, sincère, compréhensif, non-fumeur, alcooliques s'abstenir 1168

FEMME sensible, sobre, non-fumeuse, grasse, 5'4"- désire rencontrer homme libre, affectueux, quarantaine, voulant réellement refaire sa vie sérieusement. Profiteurs et indécis s'abstenir 1169

TRANQUILLE, 5'5"-, aimant danse, marche, magasinier. Recherche homme, honnête, propre, responsable, soixantaine, région St-Jean, pour amitié seulement 1170

HONNÊTE, 34 ans, yeux bleus, cheveux bruns, monoparentale. Recherche homme 35-45 ans, doux, honnête, non-fumeur, aimant balades, soirées romantiques 1171

49 ANS 5'2"-, 180 lb. belle personnalité, bien enrobée, distinguée, cultivée. Aime musique, arts, voyages.

FEMME CHERCHE HOMME

scrabble. Cherche homme franc, bon, chaleureux, mêmes affinités 1173

DÉCIDÉE 5'4"-, 170 lb. travaillante, bon emploi, aimerait rencontrer compagnon, quarantaine, non-fumeur, doux, aimant nature, but, refaire sa vie 1172

AUTRES

GARS, 25 ans, aimant 4 roues, motos, cinéma, restos, lecture. Cherche gars, 18-20 ans, pour relation stable, simple et sincère 4141

COUPLE, entre 35-40 ans, belle apparence, aimerait rencontrer couple pour amitié et plus et faire de belles soirées, région Saint-Jean 4136

BEAU JEUNE HOMME gay, blond, yeux bleus, 5'8"- 130 kilos, aimerait rencontrer autre jeune homme gay, joliment beau, Drogues, alcooliques s'abstenir 4167

HOMME 19 ans, aime cinéma, vélo, marche, recherche homme 18-25 ans, pour relation durable 4137

COUPLE organise pour le plaisir seulement, party privé, pour couples libérés, non-conformistes, entre 22-49 ans. Bienvenue aux dames seules 4142

HOMME, 62"-, 185 lb. très belle apparence, propre, cherche beau couple soigné, distingué, pour nouvelles expériences 4171

Économisez
EN UTILISANT DES BLOCS DE TEMPS
(minutage pré-payé)
POUR PLUS DE DÉTAIL:
Contactez nos préposées
au
1-800-461-5030
(payable VISA, MASTERCARD)

UNE ÉCOLE DE VALEURS
DES VALEURS POUR TOUTE LA VIE

EFFORT
ENGAGEMENT
CONFIANCE
AMITIÉ
FIERTÉ

EXAMENS D'ADMISSION
1^{er} SECONDAIRE :
SAM., LE 30 NOV. 1996
1^{er}, 2^e ET 3^e SECONDAIRE :
SAM., LE 14 DÉC. 1996
4^e ET 5^e SECONDAIRE :
SUR RENDEZ-VOUS

Agree pour fin de subvention par le ministère de l'éducation du Québec. Dirigé par les Frères Maristes.

ÉCOLE SECONDAIRE MARCELLIN-CHAMPAGNAT
14, BORD-DE-L'EAU, IBERVILLE (QUÉBEC) J2X 4J3
347-5343

Éducation AUX ADULTES
(formation agricole)

PROGRAMME EN PRODUCTION MARAÎCHÈRE POUR LES PRESTATAIRES DE L'ASSURANCE-CHÔMAGE

CLIENTÈLE VISÉE: Une clientèle adulte qui travaille ou qui désire travailler dans le secteur de l'horticulture maraîchère.

CRITÈRE D'ADMISSIBILITÉ: Avoir 18 ans révolus, être prestataire de l'assurance-chômage à la date du début de la formation ou avoir été prestataire de l'assurance-chômage dans les trois dernières années.

BUT DE LA FORMATION: Le but général de l'attestation en horticulture maraîchère est le suivant:
Rendre la personne compétente dans l'exercice de sa profession en lui permettant de:

- Appliquer les notions et les données techniques de base en production maraîchère.
- Connaître les tâches et les opérations relatives à cette production.
- Connaître et ajuster la machinerie et l'équipement nécessaire à la production.

DURÉE: 345 heures **HORAIRE:** du 13 janvier à la mi-avril 1997
LIEU: Napierville

Société québécoise de développement de la main-d'œuvre de la Montérégie

Cette formation est financée par la S.Q.D.M. et le Centre d'emploi du Canada, bureau de Châteauguay.

Pour inscriptions, communiquez immédiatement avec Clément Boyer, conseiller en formation agricole. Téléphone: **(514) 347-5301, poste 2113**

L'activité physique
stimule, guérit, ravigote, nourrit, renforce, reconstitue, donne de l'énergie

Choisissez votre activité.

Déjà santé, notre responsabilité à tous!
PARTICIPATION

LES GÉANTS de l'automobile

CADILLAC DE VILLE
41 00 km, cuir, balance de garantie, tout équipé, roues «mags»

359, rue Laberge
Saint-Jean-sur-Richelieu **348-6816**

RÉGIONAL DES AUBAINES

84, rue Richelieu
St-Jean-sur-Richelieu,
Québec, J3B 6X3
347-8328
Fax: 347-4539

Ouvert de 9 h à 17 h du
lundi au vendredi

Directeur de la publicité:
Léopold Ste-Marie

Secrétariat:
Louise Fortin

Publicitaires:
Denis Jolin
André Corriveau
Sylvie Leblanc
Luc Moreau

Hélène Turcotte
Michel Turgeon
Lyne Laberge
Patrick Lanvière
Donat Serres
Bernard Paradis
Sylvain Legault
Jean-François Perreault

Éditeur:
Journal Le Régional de
Saint-Jean inc.

0\$* COMPTANT

**RIEN À PAYER
AVANT
AVRIL
1997**

- * Sujet à l'approbation de crédit
- * Véhicules identifiés seulement
- * Sur tous véhicules acheter avant 31 décembre 1996

1^{er} VERSEMENT: AVRIL 1997

1996 Toyota Corolla SD Plus



1995 Toyota Avalon XLS
tout équipé, comme neuf



1995 Contour GL
5 vitesses, 17 000 km



1996 Camry LE
V-6, un propriétaire



1991 Ciera
V-6, climatisé, 66 000 km



1996 Camry LE
4 cylindres, tout équipé, 16 000 km



1992 BMW 318i
5 vitesses, comme neuf



1993 Sable LS
tout équipé, 50 000 km, 3,8 litres



1996 Tercel DX
automatique, groupe commodité



1992 Cavalier RS
V-6, tout équipé



1996 Windstar GL
2 climatisé, roues «mags», 25 000 km



1992 Isuzu Pick-up Xtend Cab
77 000 km



1996 Subaru Outback
tout équipé, automatique, 14 000 km



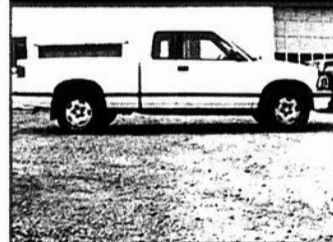
1993 Lumina APV
tout équipé, 3,8 litres



1989 F150 XLT Lariat
automatique avec pelle



1994 Chevrolet S-10
4 x 4, V-6 «Vortec», automatique, «bedliner»



VENÉZ NOUS RENCONTRER À L'«AUTO-CHAUD»

au
CARREFOUR RICHELIEU 600, rue Pierre-Caisse



DERY
TOYOTA

**POURQUOI DÉRY?
POUR UN CHOIX SANS COMPROMIS**
359-9000

TOYOTA
La promesse du mieux-faire

1055, boul. du Séminaire Nord, Saint-Jean-sur-Richelieu

ANNONCES CLASSÉE

UN NOUVEAU NUMÉRO

347-8555

TARIFS ANNONCES CLASSÉES	HEURES DE TOMBÉE
Premier espace 147/20 mots	Les heures de tombée pour les annonces sont les suivantes:
Quatrième 1,500 / document	ENCADRÉS 1 heure le vendredi précédant le jour de
La sur-édition 201*	CLASSÉS 15 heures le vendredi précédant le jour de
Titre 1,250*	Après ces heures, elles sont automatiquement reportées à la
Texte 1 ligne 1,250*	publication suivante.
Texte 2 lignes 2,500*	La première semaine n'est pas remboursable en cas d'annulation.
*taxe 15% en sus	

IMMEUBLES

BUNGALOWS 101

À VENDRE St-Blaise, cottage, 4 chambres, grand terrain, abri d'auto, près du bord de l'eau, 59,900\$ négociable, après 18h 346-8770

ACHÈTERAIS BUNGALOW paierais jusqu'à 75,000\$, tél. 347-3013

AUCUN COMPTANT requis. Soyez propriétaire du 22 rue de Lauzon à St-Luc pour 459\$/mois, 4 chambres, foyer, piscine 291-3398

BELLE MAISON à vendre, Iberville, Sacré-Coeur, grand terrain paysager, garage, secteur tranquille, chauffage bi-énergie et beaucoup d'extras, 145,000\$. Agents s'abstenir. Tél: 347-9026

BUNGALOW BRIQUE 28 x 42, près de la rivière, 3 chambres, 69,000\$ négociable, 16 Alcide-Côté, Saint-Jean, 346-0561 (sur rendez-vous seulement)

JOLI BUNGALOW, secteur hôpital, rue Philippe, planchers marquetterie, 2 chambres plus 1, 2 salles de bain, sous-sol aménagé, bien paysagé, patio, arbres matures, faut voir! 80,000\$, tél. 348-9596

MAISON À VENDRE à Saint-Paul-le-aux-Bois, construction 1978, en briques, 3 chambres, chauffage thermopompe, sous-sol fini, abri d'auto, remise 16 x 24, piscine hors-terre, fenêtres neuves, terrain 120x235. Tél: 291-5499 après 15h.

QUARTIER ST-EUGÈNE, maison en briques, fenêtres neuves, abri d'auto, 4 chambres, 2 salles de bain, foyer, sous-sol fini, prix: 85,000\$, tél. 347-1467

SAINT-EDMOND grand 4 1/2, sous-sol fini, thermo pompe, grand terrain, garage, près des écoles et autres services. Prix: 78,500\$ Tél: 358-4911

CONDOS 104

TRÈS GRAND CONDO, à louer, 4 1/2, moderne, luxueux, très privé, tranquille, près de tous les services, libre immédiatement, références nécessaires, 348-7382.

CONDO À LOUER SUTTON

• Semaine
• Fin de semaine
Foyer - Tourbillon - Sauna - Salle de jeux - Conditionnement physique - Tennis - Piscine - Et plus

PROPRIÉTÉS À REVENUS 107

QUADRUPLEX, secteur Saint-Lucien, tout près du cégep. Logement libre pour l'acheteur. Infos: 347-9787.

TERRAINS 108

TERRAIN À VENDRE, 100x250, semi-boisé, infrastructures payées à 100%, Prix à discuter. Pour infos: 346-6589.

VENTE RAPIDE: épargnez 7,500\$. Centre St-Luc, rue Sainte-Lucie, 3 terrains plus services. Évaluation 21,000\$ pour 13,500\$ terme, plus balance infrastructure. Tél: 961-1421.

PROPRIÉTÉ IMPECCABLE



Terrain paysager par des professionnels, foyer au salon, 4 chambres, 2 salles de bain, lave-vaisselle et aspirateur central compris, secteur paisible, rond point, près des écoles et services. **Prix demandé: 115 900\$**
Renseignements: 76, rue Germaine, Saint-Luc
856-4444

OCCASION D'AFFAIRES À VENDRE OU À LOUER BÂTISSSE COMMERCIALE

Possibilité de
1 restaurant et 1 bar
Financement disponible

Renseignements:
347-7572
Demandez Khaled

AVANT TOUTE DÉCISION, VISITEZ-LÀ!



74 DELAND
Léger Les constructions
du Haut Richelieu inc.
DE PÈRE EN FILS DEPUIS 1958
358-3419

SAINT-LUC

Terrain boisé de 16 500 pieds carrés, infrastructures payées, prêt à construire, bien situé près des écoles.

**Rue Mailloux
Saint-Luc
856-4444**

4.1/2 ENSOLEILLÉ près de la rivière, 2 balcons, 400\$/m² ou, chauffe, libre janvier 349 1931

4.1/2, semi-meubles, intercom, très propres, très tranquilles, 800 Champlain Saint-Jean avec vue sur rivière Richelieu 348 6670 (9h à 21h)

5.1/2, 2ème étage, tout près du cégep Infos 347 9787

À IBERVILLE 3 1/2 dans triplex, ménage refait, plancher bois franc, Stationnement as phalte, déneige, pres Clinique Médicale et Carrefour Laplan le Tel 346 6632

À IBERVILLE au 312 Beme avenue, 3 1/2 à louer, 330\$/mois Tel 347 8855

À IBERVILLE libre immédiate ment près de la polyvalente, stationnement, Communiqué au 347 8855, 346 2993

À IBERVILLE près de l'arena, grand 4 1/2 avec toutes commodités, moderne, frais peint 346 3984, 358 1633

À IBERVILLE 3 1/2 près de la polyvalente, 330\$/mois Tel 347 8855, 346 2993

À SAINT-JEAN, 3 1/2 meuble ou semi-meuble, 576 C Boul Gouin près du cégep ou base militaire, propre, stationnement, déneigement, 345\$/mois, 347 4004

À SAINT-JEAN, très grand 5 1/2, 576 A Boul Gouin, près du cégep et base militaire, stationnement, déneigement, 455\$/mois, tel 347 4004

GRANDS 3 1/2 À LOUER

913, rue Beaudry
Saint-Jean

Pour renseignements
348-9655
348-2964
OU
(514) 635-0959
(frais virés acceptés)

À LOUER

**1 MOIS GRATUIT
4 1/2
FRAIS PEINT
335\$**

Libre immédiatement
Entrée laveuse/sé-
cheuse, tapis mur à
mur, aspirateur cen-
tral, près école, Cégep
et arrêts d'autobus,
conciergerie sur place

**346-5602
346-3229**

CLÉ EN MAIN 1 MOIS GRATUIT

Saint-Jean-sur-Richelieu

4 1/2

Près de tous les services, chauffé,
eau chaude, planchers de bois
franc, stationnement avec prise
358-9328 • 357-9568

SUCCESSION LOUIS SWENNEN À VENDRE

1) Lot #1: résidence

Sise au 279 rue Saint-Georges, Henryville, avec garage, lots P-360 et P-361 du cadastre de la Paroisse de Saint-Georges de Henryville, de 3 294,8 mètres carrés.

2) Lot #2: ferme composée de:

a) Terrains situés dans la zone commerciale dans le Village de Henryville, entre Route 133 et rue Saint-Georges, environ 21 035 mètres carrés. Zonage blanc en 1991 mais remis en zone verte à la demande du propriétaire. Sans bâtisse, possibilité de dézouage.

b) Terrains situés dans zone commerciale dans le Village de Henryville, entre Route 133 et rue Saint-Georges, environ 6 810 mètres carrés, avec bâtiments de ferme, grange, grange-remise, latrine, plan de séchage et silos à grain. Zonage agricole, possibilité de dézouage.

c) Terre agricole située dans la Paroisse de Henryville d'une superficie approximative de 234,09 arpents dont environ 231 arpents en culture, et drainée à 95% environ.

Avec grange à foin et système de pompage pour le drainage.

Les lots sont vendus séparément.

Pour renseignements ou visite s'adresser à:

Me Roseline Ménard 15, rue Rivière Bedford (Québec) J0J 1A0
Benny Van Agtmael 1507, Route 133 Sabrevois (Québec) J0J 2G0
Urban Swennen 567, Ave Phillipsburg Bedford (Québec) J0J 1A0
Tél.: 248-3379 Tél.: 347-2931 Tél.: 248-4407

À TOI qui cherches l'espace, le bien-être, le calme, la sécurité et les aubaines, nous avons un beau grand 4 1/2 repeint avec balcon, impeccable et près de tout! Nous nous ferons un plaisir de t'accueillir. 348 8878 349 2619

AUBAINÉ! Ne cherchez plus, vous avez trouvé! 1 grand 3 1/2 et 1 grand 2 1/2, premier plancher, repeint, toutes neiges, tapis moderne, store vertical fourni, possibilité meuble, espace de rangement vert d'été, service impeccable. Tel 349 2619

BEAU 4.1/2 à louer ou à sous-louer, près de tous les services. Libre immédiatement. Tel 348 7790

BEAU 5.1/2 bien situé, près de toutes commodités, balcon, stationnement et hangar bien éclairé, tel 358 0977, page 2 362 4190

GRAND 3.1/2 bien éclairé, eau chaude, fournie, près des services, 1 mois gratuit, libre immédiatement, tout voir! 348 1581, 359 9403

GRAND 4.1/2 à louer au 841 Savoie, IBERVILLE. Loyer moderne repeint à neuf, possible 1 mois gratuit, disponible immédiatement. Contactez Roland, (514) 461-1522

IBERVILLE, 4 1/2, très jolie installation, laveuse/sécheuse, 3e étage, grand stationnement avec prise. Près du Carrefour, libre immédiatement. Tel 347 9026 (jour), 347 6207 (soir)

LOGEMENT À LOUER Appartements Beaulac 4.1/2. Tel 349 3818

NAPIERVILLE local commercial à louer, rez-de-chaussée avec grande vitrine sur rue St Jacques, au centre du village, site très commercial avec espace de stationnement. Info 245 3344

SAINT-EDMOND, 5 1/2, 1er plancher, près des commerces, caisse, pharmacie, épicerie, etc., sécuritaire, s'adresser au 9 Saint-Pierre, téléphonez au 346-5127.

SAINT-JEAN, grand 4.1/2, 822 Brault, quartier tranquille, libre immédiatement, avec tous les services, 330\$/mois, tél: 346-7917 après 18h.

SUPER 4 1/2

À SAINT-JEAN

Foyer, bain
tourbillon, lave-
vaisselle
Habitez-le main-
tenant et com-
mencez à payer
le 1er avril 1997
530\$/mois

**952-5813
359-6917**

GRAND SPÉCIAL 2 1/2 - 3 1/2 - 4 1/2

- Grands et modernes
- Sécuritaires avec intercom
- Pres hôpital et Wal-Mart
- Stationnement avec prise
- Rangement intérieur
- Buanderie
- Concierge sur place
- Meubles ou non, chauffés ou non

**349-1063
990-6296
869-8965** (page 2)

SAINT-JEAN, rue Choquette, grand condo, 1 700 p.c.a., 3 chambres, salle de jeu, entrée laveuse/sécheuse, foyer, garage. Repeint par propriétaire, libre 780\$/m² ou, bail annuel, tel 729 7237

SAINT-JEAN, rue Notre-Dame, grand 3 1/2 plus sous-sol, planchers bois, entrée la veuse/sécheuse, stationnement arrière, très pres rivière Riche lieu, libre 1er décembre, 348 6212

**APPARTEMENTS
MEUBLES**
152

À SAINT-JEAN 3.1/2 meuble et semi-meuble, situé dans le quartier NDL, stationnement, intercom. Tel 346 9728, 245 7933, 245 3561

MAISON MODERNE à partager, meublée sauf chambre, grand terrain, foyer, le Sainte-Thérèse. Prix 280\$/mois. Libre immédiatement. 358 8534

CHALET
153

À FLANC DE MONTAGNE, à Sutton, magnifique condo en pleine nature, 2 étages, 2 salles de bain, foyer, salle de jeux, et patio privé (25' x 15'). Capacité 8 personnes, incluant bois de foyer, literie et ménage. Profitez de nos prix hors-saison, 180\$ (weekends), 280\$ (5 nuits, semaine), 380\$ (7 nuits). Réservez-tôt, tel 358-2119 ou 349-0242

AVEZ-VOUS PENSÉ à vos activités hivernales? Condo de luxe, Sutton, près pistes de ski et ski de fond, capacité 6 personnes, à partir de 150\$ (occupation double), week-end 5 jours, 7 jours, bain tourbillon, foyer, tel 348-0816

DOMAINE CHERIBOURG, 3 chambres à coucher, foyer, tout équipé, tel 346-9270

CHAMBRES
154

BORD DE L'EAU Saint-Luc, belle chambre avec vue sur le canal, entrée privée et balcon fraîchement repeint, tél: 348-7233, 359-5817

PROPRIÉTÉS
155

À QUI LA CHANCE? Secteur Quatre-Vents, maison de ville, 3 grandes chambres, 2 salles de bain, 1 salle familiale, patio, remise, régulier 675\$/m² ou, aubaine 595\$/mois jusqu'au 30 juin 97, libre 1er février, tel 359-9409

LOUEZ À ST-LUC, le 22 De Lauzon pour 725\$/mois ou achetez le pour 459\$/mois. Aucun comptant requis. 291-3398

DINERS
156

BUREAU à louer, salle d'attente, secrétariat, toilette, idéal pour psychologue, avocat, etc. Centre L'Authentique. Tel: 346 2577

LOCAL COMMERCIAL à louer (3 bureaux fermes, salle de bain et salle d'attente) centre ville de Saint-Jean, idéal pour professionnels, libre immédiatement, 600\$/mois, chauffe, éclairé, tel 346 2577

LOCAL COMMERCIAL à louer avec vitrine, chauffe, eau chaude. Au 130 Jacques Cartier Nord Environ 1 500 p.c.a., 35 pieds façade, 347-3246

LOCAL COMMERCIAL à louer, 360 ou 500 p.c., au rez-de-chaussée avec vitrine sur rue St-Jacques à Naperville. Plus espace de rangement au sous-sol. Information 245-3344

VÉHICULES

AUTOMOBILES
201

ACHAT, VENTE autos usagées, payons comptant. Nous offrons 3 mois de garantie avec tout achat de véhicule usage. Cardinal Auto, 43 Alain IBERVILLE Tel: 357-9369

ACHETONS AUTOS pour recyclage, ramassons métaux, appelez Réginald 346-6112

ACHETONS AUTOS, camions, bonne condition ou avec légers problèmes, payons très bons prix sur place, ouvert 7 jours, tel 346-8715, Cr

AVOIR BESOIN d'une voiture et ne pas avoir du crédit? Solution! Location avec privilège d'achat. (514) 446-2800, Région de Québec (418) 834-2276

BESOIN autos, camions de 1988 à 1996, achat, vente, échange, service et garantie. Transfère sur place, 7 jours, (514) 898-7239. Ford Bronco 1990, 4x4, 120 000 km., automatique, très propre, 5 900\$, (514) 898-7239

DODGE ARIES K 1985, à vendre pour pièces, 250\$ ou louer 2 2 litres, bonne condition. demandez Pierre 358 3474

FIREFLY 1988, 140 000 km, manuel, 1 300\$ discutable, tel 346 5296

FORD MUSTANG 1986, 4 vitesses, noire, 800\$. Dodge Caravan LE 1985, 7 passagers, 4 cylindres, demande 1 400\$, 357 9985

TEMPO 1985 idéal pour l'hi-
ver, bonne condition, pneus
neufs, 795\$, 349 0661

LINCOLN TOWNCAR (Si-
gnature) 1981, 351 p.c.,
128 000 milles mise au point
complètee 1 500\$ ou échange-
gerait pour camion Pick Up,
même année, 348 6670

OLDSMOBILE CUTLAS
Brougham 1984 V6, propre,
bonne mécanique, 900\$, tel
347 9191

PONTIAC FIREBIRD 1983
mécanique A-1, pneus neufs
aurait besoin travail de "body",
tel 358 2576

SUZUKI SWIFT 1991, 4 por-
tes, automatique, GL, tres pro-
pre, Aubaine! 3 900\$ 359
9998

THUNDERBIRD 1980 bonne
condition, 650\$, tel 349
2048

TOYOTA COROLLA 1996,
1 600 km, prix demande
14 000\$ discutable, garantie
de 6 ans, tel 346 4534

PICK-UP Chevrolet avec roll
bar, 1/2 tonne, besoin de
freins, 1 550\$, tel 347 8421

MOTONEIGES
206

MOTONEIGE ARTIC CAT
1995 ZR580 ESI, millage 900
km, tres propre, comme neuf,
tout équipé avec système d'a-
larne, toile neuve, prix de
mande 5 600\$, 246 3416

MOTONEIGE YAMAHA,
SRV 535, bonne condition,
1 900\$, tel 359 7348

RONDEAU

PONTIAC - BUICK - CADILLAC - GMC Ltée



INFORMEZ-VOUS AU SUJET DE NOS PLANS DE LOCATION POUR VOITURES D'OCCASION...



1993 DODGE COLT GL
2 portes, automatique, très propre,
balance de garantie Chrysler



1994 CHEVROLET CAVALIER
familiale, automatique, V-6, climatiseur,
en très bonne condition



1995 BUICK ROADMASTER LTD
tout équipé en cuir, 27 000 km, balance
de garantie jusqu'au 1er juin 2000 ou
100 000 km



1994 PONTIAC BONNEVILLE SE
tout équipé, en excellente condition



**1994 JEEP GRAND CHEROKEE
LAREDO**
4x4, 4 portes, équipé de «A à Z», en excellente
condition, balance de garantie Chrysler



1994 PONTIAC TRANSPORT
V-6, «3800», lecteur laser, suspension à
air, climatiseur, roues «mags»,
7 passagers, équipé de «A à Z»



1995 SATURN SL2
52 000 km, 5 vitesses, climatiseur, vitres
électriques, roues «mags», balance de
garantie GM



1994 CADILLAC DE VILLE «CONCOURS»
moteur «Northstar», équipé de «A à Z»,
comme neuf, balance de garantie
4 ans/80 000 km



1994 PONTIAC TRANS-AM
rouge, 70 000 km, moteur LT-1 (5.7
litres), différentiel barré, toit en «T»



1992 PONTIAC GRAND PRIX
4 portes, automatique, tout équipé,
70 000 km, en excellente condition



1991 BUICK PARK AVENUE
tout équipé, en excellente condition,
65 000 km seulement, balance de
garantie 12 février 1997 ou 100 000 km



1995 GMC PICK-UP 1500 SLE
cabine allongée, boîte longue, 6,5 diesel,
tout équipé, balance de garantie sur
moteur diesel



1995 PONTIAC GRAND AM SE
4 portes, V-6, tout équipé,
en très bonne condition



1995 GMC YUKON SLT
4x4, équipé de «A à Z», plusieurs extra,
en excellente condition



1994 PONTIAC SUNBIRD LE
41 000 km, 5 vitesses, AM/FM
cassette, balance de garantie GM



1993 GMC SUBURBAN SLE
2 roues motrices, équipé «A à Z»,
balance de garantie GM



1993 FORD F-150
automatique, 4x4, en
parfaite condition



1996 GMC SONOMA SLS
4x4, cabine allongée, tout équipé,
climatiseur, seulement 4 300 km



1992 NISSAN AXCESS
automatique, en excellente condition



1992 GMC VAN
3/4 tonne, moteur 6.2 diesel neuf, en
excellente condition, balance de garantie
(diesel)



1995 TOYOTA COROLLA
4 portes, 5 vitesses, AM/FM cassette,
67 000 km, balance de garantie Toyota

MULTI-PRÊTS HYPOTHÉQUES

Courtier immobilier agréé

AVIS AUX LOCATAIRES

Programme RAP (Régime d'accès à la Propriété)
0% comptant, mise de fonds jusqu'à 15 000\$
si éligible. Date limite 28 février 1997
VOUS N'AVEZ PLUS DE RAISON D'ATTENDRE,
RÉALISER VOTRE RÊVE!

Refinancement hypothécaire

- ✓ Réduction de taux jusqu'à 1/2%
- ✓ Frais d'évaluation gratuits
- ✓ Plusieurs autres avantages

Bur.: 207-1211 (page 2)
Fax: 947-0225 7 jours

Nicole L. Ryan, Spécialisée en financement hypothécaire
Agent immobilier affilié
Membre de l'ACAO, l'ADP et l'ADQ (Corporation des Courtiers en hypothèque de Québec)



CONSULTATION GRATUITE
PRÉQUALIFICATION
SANS FRAIS

NOTRE TAUX EN DATE DU
6 DÉCEMBRE 1996

1 an 4.70%
3 ans 5.70%
5 ans 6.45%
Taux déjà réduit

Taux garantis exceptionnellement
jusqu'en juin 1997*
* Selon certains critères

GÉANTS de l'automobile

Là où le magasinage commence... et s'arrête!



AUCUN FINANCEMENT REFUSÉ!

 1994 Westfalia tout équipé, turbo diesel, 29 000 km, comme neuf	 1994 Suzuki Sidekick 5 vitesses, 20 000 km 11 995\$	 1993 Golf GL 78 000 km
 1995 Pontiac Grand-Am tout équipé 3 en inventaire	 1996 Dodge Caravan 7 passagers, 26 000 km	 1996 Ford Taurus Wagen 21 000 km
 1994 Suzuki Sidekick J1X	 1994 Ford Escort LX 32 000 km	 1994 Ford Ranger
 1993 Volkswagen Jetta 5 vitesses, 37 000 km	Haut-Richelieu Volkswagen	
359-4222		
370, rue Berthier Saint-Jean-sur-Richelieu		

Pres de 100
véhicules en inventaire

YAMAHA EXITER II, 570 cc. 1992, très propre et performante, avec toile et accessoires, Sébastien 347-1848

ACCESSOIRES SERVICES 207

À QUI LA CHANCE? Pneus à neige et 4 saisons, 13 14 15 16 pouces, à 15\$/chacun 346-0190

POUR AUDIOPHILES pré-amplificateur radio d'auto AM FM, cassettes + amplificateur 140 watts de marque Yamaha Sonorité très détaillée, haute gamme Valeur de 1.500\$ pour 550\$ Tel. 347-2840

DINERS

ACCESSOIRES DE BÉBÉ 301

COUCHES EXTRAS, couches en vrac, culottes d'entraînement, culottes d'incontinence, accessoires pour bébé, 382 Grand Bernier, St-Jean, Livraison faite en soirée 357-7647

AMEUBLEMENTS 302

TÉLÉVISEUR Panasonic 33" plein écran, image sur image, autres options, 800\$ Sofa lit Bedford, fleur, très Trendy, 900\$ Ensemble bibliothèques sur mesure, éclairage intégré, tiroir au bas, 3 unités de 35 "x24"x90", 500\$ chacune ou 1.200\$ l'ensemble Ensemble minis laveuse-sécheuse, 600\$ Bureau antique avec miroir (1898), 3 tiroirs, 350\$ Tel. 347-0323 poste 297 (jour) ou 762-6668 (soir), demandez Benoit

ANIMAUX 303

2 POULAINS Belges, pur sang, 1 1/2 an, 1 Canadien dompté à voiture et selle, 11 ans, une pouliche Belge 6 mois, 1 poulain Belge 5 mois, 1 poulain Canadien Belge 7 mois. Une voiture de randonnée pouvant contenir 10 personnes et plus, 3 selles western, tel. 248-4557

À DONNER chats 1/2 mois, gris foncé, poil long ou semi-long 346-7110 ou 346-7587



MARC GAGNON
VENTE ACHAT

1989 Dodge Shadow
5 vitesses, 75 000 km

1988 Toyota Camry
automatique, 4 portes,
120 000 km

1991 Ford Tempo
automatique, 4 portes,
climatiseur, 97 000 km

1990 Ford Probe
6 cylindres, 5
vitesses, 97 000 km

1989 Jeep Comanche
4.4 cylindres, 5
vitesses, 100 000 km

1991 Chevrolet Cavalier Z24
6 cylindres, 5
vitesses, 90 000 km

1992 Acura Integra
4 portes, 5 vitesses

1993 Ford Ranger
4.4 cylindres,
5 vitesses, 110 000 km

1994 Colt familiale
SE

1993 Mercury Villager
LS
garantie prolongée
jusqu'en 1999

740, rue Saint-Jacques, Saint-Jean-sur-Richelieu **347-0134**

Informez-vous sur nos écono-plans

 1994 MAZDA MX3 RS 5 vitesses, tout volant, balance de garde, brancards, petit pour vos vacances 83,75\$/SEM.	 1995 MAZDA MX6 RS 5 vitesses, vitres portées électriques, régulateur de vitesse, air, roue + jante et plus, bas kilométrage, balance de garde 85,01\$/SEM.	 1990 MAZDA MIATA 5 vitesses, AM/FM cassette, en bas de 100 000 km, roue "mag" c'est le temps pour un bon prix avant l'été, taxes en plus 52,00\$/SEM.	 1993 DODGE CARAVAN SE 3.3 litres, tout équipé, climatiseur 87,06\$/SEM.
 1995 MAZDA MX3 automatique, balance de garde, bas kilométrage, comme neuf 73,90\$/SEM.	 1996 GRAND AM SE laboratoire, climatisé, régulateur de vitesse, roue "mag", verrouillage des portes, électrique, bas kilométrage, balance de garde 85,01\$/SEM.	 1988 NISSAN PULSAR tout en "4", moteurs électriques, c'est le temps! 28,86\$/SEM.	 1993 MAZDA CRONOS DX automatique, très belle voiture 57,50\$/SEM.
 1993 CHRYSLER INTREPID tout équipé, voiture familiale à petit budget 59,03\$/SEM.	 1995 MAZDA MILLENIA V-6, balance de garde, tout équipé, tableau de bord fin, bas LOCATION 385\$/MOIS	 1993 MAZDA CRONOS ES V-6, automatique, tout équipé, garantie prolongée 5 ans/120 000 km 75,58\$/SEM.	 1996 PROTÉGÉ LX spécial démonstrateur, automatique, vitres, miroirs et portes électriques, régulateur de vitesse, climatiseur, seulement 5 000 km 85,01\$/SEM.

L'essence du Service

QUINTIN

MAZDA

385, RUE LABERGE, SAINT-JEAN-SUR-RICHELIEU

* Base sur financement 60 mois
Paiement hebdomadaire + taxes

SUR APPROBATION DE CRÉDIT

349-6767

AGNEAUX POUR NOËL. Pour votre famille ou vos invités. Coupe à votre choix, carré d'agneau, gigots, noisettes, côtellettes etc. Format entier et demi. Pour plusieurs repas gas tronomiques. Ferme Le Mou tonnier (Guyllaine ou Fran çois) Tel (514) 244-5754

CHIOTS Berger Allemand, en registres, tatoués, vaccinés, vermifugés, 450\$, 346-4528

CHIOTS Caniches, Schnau zers nains, Shitzu, Pomé raniens, Colleys minis, Spitzs nains, Épagneuls Cockers, chiens de poche, Pyrénées, vac cines privés, tel. 467-6696

CHIOTS DALMATIENS, 8 semaines, vaccinés, vermifugés, parents sur place, disponibles immédiatement, aussi Danois disponibles fin février, réservez tôt, tel. 460-7986

PERDU Colley miniature mâle, beige et blanc, répond au nom de Charlie, très aimé des en fants, dans St-Gerard près de la rue Maisonneuve 359-9456

BOIS ET MATÉRIEL DE CONSTRUCTION 305

À BAS PRIX! Aspenite 7/16 4 99, 3/4 6 25, laine R1215 15 19, R2015 14 09, styro foam 1" 3 79, 2" 7 49, mela mine 15 99, tapis 3 75vg, prie mi 6 25, 1x3x1 5 2, 2x3x7 59, 2x4x7 1 15. Ma tériaux à bas prix Saint-Jean sur-Richelieu, 514-346-6600

BOIS DE CHAUFFAGE à vendre, rond ou fendu, selon votre goût Bois dur seulement Tel. 291-5716

LIQUIDATION de plancher de bois franc 99 pi. parque terie pré-vernie 1 15 pi. select 1 54 pi., pré-verni 1 49 pi., pré-verni blanc 1 99 pi., mer sier select 2 69 pi. Matériaux à bas prix Saint-Jean-sur-Riche lieu, 514-346-6600

MACHINERIE OUTILLAGE 307

4.1/2 À LOUER, pour jan vier. Maison privée avec grand terrain plus foyer, Ile Ste Thérèse, électricité comprise 358-8534

MUSIQUE OU INSTRUMENTS 308

AMPLIFICATEUR intégré Haute gamma, de marque Hi-tachi, modèle HA-6 puissance de 105 watts pour canal classe AB. Entree phono MC MM. Prix 350\$ Tel. 347-2840

VÊTEMENTS 309

MANTEAU SUÈDE "bleu ma rin", style nouveau, ample, aux genoux, porté 1 fois, raison gain de poids, valeur de 600\$ pour 200\$, après 18h 346-8770

AVEZ-VOUS DÉJÀ consulté de vrais clairvoyants et mé diums? Et bien, venez décou vrir des expériences inexplica bles à la ligne de Karo-Nonna Zamort, 26 ans d'expérience, très précise. Elle peut vous de crier à même donner votre si gne. D'autres médiums et voyants font partis de son équipe. Pour connaître votre avenir sans vous faire avoir appelez le 1-900-451-9602, 18 ans +, 4 55\$/min 24 heu res/7 jours

BATTERIES NEUVES et usa gées, pour machinerie agricole, camion, auto, moto, etc. VIT. Vérification gratuite, très bons prix avec garantie. Rozon Batterie, 228 Jean-Jacques, Saint-Luc, tel. 348-2370

CAUSEUSES ET CHAISES re faites à neuf, 150\$ Mobilier cuisine noir 100\$. Plinthes chauffantes 10' de long, 25\$. Tel. 346-0475

FOURNAISE À L'HUILE avec bi-énergie et drum à l'huile 125\$. Lit capitaine très propre avec 3 tiroirs, matelas neuf 225\$. tel. 346-7307

MATELAS. Matelas neuf aussi matelas avec legere im perfection moite prix. Plate forme et lit mural, lit capitaine et mobilier de chambre 6175 Boul. Taschereau Brossard (514) 926-1431

NINTENDO 64, 2 manettes, 1 adaptateur, 2 jeux, 550\$ ne gociable, tel. 347-8425

POËLE à l'antracite (charbon) 65.000, 90.000, 105.000 BTU, automatiques, pas de cheminée, air chaud, conduits serpentins, eau chaude, etc. Poèles combustion lente, che minée 2100, gaine inox. Re marques toutes sortes. Poèles Lesage inc. Tel. (514) 246-2851

SEGA SATURN 12 jeux, 2 manettes, 1 adaptateur, 550\$ négociable, tel. 347-1497

SYSTÈME à chauffage à eau chaude, électrique, 1.220 volts, complet avec 3 plinthes rurales, 8 pi. peu servi, tel. 347-3947

TRACTEUR À GAZON 1993, 14 HP, 42" de coupe, 1.500\$ incluant petite remorque. Pour infos 346-6589

VÊTEMENTS pour poupées Barbie, Bouts-Choux et gran deurs variées, bonne confec tion, dans des tissus neufs, in formation Ibergville 346-7794

OCCASION D'AFFAIRES

DINERS 351

ACHÈTERAIS bijoux en or, bagues à diamants, brace lets, chaînes, neufs ou usa gés, jour et soir 7 jours par semaine. Jacques Vaillon cour, 348-2210

Entreprise MPD INC

EQUIPEMENT DE SÉCURITÉ VÊTEMENTS - CHAUSSURES

DÉPOSITAIRE "Kodiak" - "Royer" - "Kaufman"

Carrefour Laplante 424, 2e Avenue Ibergville Tél.: (514) 346-1076

DINERS 310

À AMEUBLEMENT de bu reau, classeurs, bureaux, chaises, dactylos, fax, ven ses enregistrateurs, etc. Vente et Location, neufs et usagés, 15 ans à votre service. Ser vice d'estampes. Equipé ments Jobb, 624 1e Rue, Ibergville, 347-1469

ACHÈTERAIS ANTIQUITÉS, et usagés, objets d'art, peintu res, meubles, vaisselle, courtes pointes, fusils, armoires en pin, juke-boxe, machines à coke, bronze, lithographie Louis Icar, 266-7734, 776-8834

ACHETONS ANTIQUITÉS 1850-1950, meubles, lampes, vaisselle, horloges, rouets, juke boxes, armoires, bijoux, publi cités, coffres, jouets, plume fontaine, raquettes à neige, den telle, vitraux, bibelots, souvenir militaire, etc. Tel. (514) 525-9798

ANTIQUITÉS Le Grenier de Grand-Mère Enr. pour Noël, un cadeau chaleureux, meu bles divers, mercantiles, armoi res, chaises "press back", vais selles, canards, etc. 1011 route 219, Hemmingford, 247-3779

ARBRE DE NOËL, blanc, tout équipé, très propre, tel. 347-0122 (après 17h).

FILTER QUEEN de luxe, comme neuves, idéal comme cadeau, 650\$, garantie trans férable, autres modèles. Raché terais balayeuse centrale, 346-4040.

CANADA ET QUÉBEC: sub ventions, prêts pour petites, moyennes entreprises, nouvel les ou existantes, renseigne ments. Centre d'aide pour peti tes entreprises (514) 861-6180, ext 4

DIABÈTE Promotion de Noël, lecteur de glycémie dernière génération (accu-check advan tage solo) 2\$/chaque. Forma tion inclus, quartie limitée (1/ client), medication de notre pharmacien à prix très très compétitif, (514) 528-8969

POSTES disponibles dans votre région. Aucune expe rience requise. Temps plein ou partiel, possibilité 900\$ et + semaine. Investissement discu table, 25 ans et plus. 1 800 561-1518, (514) 449-4011

EMPLOI

DEMANDES 401

À L'ACADIE je garderais vos enfants, à temps plein ou partiel, medication de notre pharmacien à prix très très compétitif, (514) 528-8969

BESOIN D'UNE GAR DIENNE? Pour vos enfants d'âges pré-scolaire et sco laire, surtout pour les congés scolaires. Avec ou sans attestation et 5 ans d'expérience re connue par l'O.F.G.E. Face à l'école Prés-Verts, tel. 348-9048.

GRANDE LIGNE, Saint-Luc, près du chemin St-Thérèse, garderais enfants, 18 mois et plus, grand terrain, salle de jeux, avec reçu, 349-4472

MAMAN DE JUMEAUX, garderais enfants, tous âges, temps plein ou partiel, près école St-Gérard, St-Jean, Dione 359-7729

MAMAN DE ST-LUC gardez vos peints du lundi au vendredi de 6h à 18h. Informations 359-6809.

PERSONNE HONNÊTE fiable et travaillante. ferait votre entretien ménager ou grand ménage. bonne cuisinière, références, appelez après 13h. Ginette 347-6434.

OFFRES 402

TRAVAILLEURS DEMANDÉS pour entreprise de distribution. idéal pour revenus d'appoint, principal ou de retraite. Expérience et auto non nécessaire, bienvenue aux retraités et chômeurs. tél. 358-5513, 514-332-2626, 1-800-245-2626.



CLUB DE RECHERCHE D'EMPLOI VALLEE DES FORTS INC. à votre service depuis 5 ans. 85% des emplois ne sont pas annoncés.

Êtes-vous prêt à découvrir ce marché caché de l'emploi? Le Club de recherche d'emploi Vallée des Forts inc. offre des sessions gratuites et efficaces. Enseignement dispensé par des professionnels accrédités. Pour un emploi dans les plus brefs délais communiquez immédiatement au numéro **346-3044**. Gratuités des services assurés par Développement et Ressources Humaines Canada.

ATTENTION CHOCOLATS Vendre superbes tablettes de chocolat et faire beaucoup d'argent pour l'acheter un ordinateur ou autre chose dont tu rêves. Tu n'as rien à payer à l'avance et nous livrons partout au Québec en 48 heures. Services de levée de fonds disponibles. Montréal et environs (514) 277-0083. Partout au Québec 1-800-561-2395.

COUPE DE CHEVEUX unisexe, mise en plus, teinture permanente, meches, manucure, pédicure, maquillage, ondulations spirales, votre domicile ou chez moi. Delia 346-1619.

RECHERCHE jeune fille pour garder chez moi à Saint-Luc, de 17h à 19h30, 5 jours/semaine. Doit se voyager seule. besoin le plus tôt possible. Nancy 359-7085.

SERVICES

OFFRES 451

BONS MASSAGES Suedois, détente, ambiance agréable et discrète, 7 jours, de 17h à 22h, masseur 30\$/heure, 364-0333.

PARLEZ en direct aux voyants de l'Ère du Versau tel que vu à la télévision, amour, argent, futur, appelez maintenant 3 795\$/min 1-900-451-6675.

Qu'est-ce que la vie? Et quel est son but?

La réponse ne se trouve-t-elle pas dans la Bible?

Aimeriez-vous être renseigné en étudiant la Bible avec nous?

Le Bible est notre seul texte.

1-800-361-7917

CLAIRVOYANTE: 8 minutes gratuites, médium, tarot, numérotologie, astro. Vous avez des questions sur le présent et l'avenir, en amour, argent, santé, travail, chance. Pour une meilleure destinée, remplie de bonheur et succès. Laissez-nous vous guider dans l'amour, l'harmonie et prospérité. clair voyant très qualifiée, 1-900-451-5276, 24 hrs/24 3 795\$/min.

DÉCOUVREZ ce que 1997 vous réservez, appelez nos voyants les plus précis au Québec sur les questions d'argent, d'argent et d'argent! Les femmes qui appellent avant le 31 décembre 1996 recevront un cadeau de 18\$, 3 695\$/min. composez dès maintenant le 1-900-451-4878.

DEVENEZ UN AUTEUR à succès avec notre cours d'écriture par correspondance. Appelez pour obtenir gratuitement notre brochure (1-800-267-1543). L'École de rédaction, 456-38 Avenue McArthur, Ortonville, Ontario, K1L 6R2.

PLOMBERIE Réparation, rénovation ou une 2ème salle de bain. Tarifs, heure ou contrat, estimation gratuite. Plomberie Pierre Kiel, 348-7742.

FISSURES INFILTRATION Réparation de fissures de solage à injection d'époxy. Réparations d'infiltration d'eau. Crépis de solage imperméabilisation. Brûlé, ciment, ouvrage garanti. Infos 7 jours/24h/24 au 358-3754 1-800-671-9135.

MASSAGE Suedois, personnel, une heure de détente et de relaxation pour votre corps. communiquer 358-5237.

RÉNOVATION VOTRE PROPRIÉTÉ NÉCESSITE DES RÉNOVATIONS? LE TEMPS VOUS MANQUE? Je suis l'homme à tout faire que vous cherchez. MENUISERIE, PLOMBERIE, ETC. Evaluation sur demande. **347-9665**

MASSAGES SUÉDOIS 30\$ une heure et quart de détente. Marcel 460-4336.

PAS LE TEMPS de cuisiner, succulentes tourtières maison faites de viande maigre, pour seulement 5\$, réservez tôt 349-1383.

TIRAGE DE JOINTS plâtre sans poussière, pose de gypse, travaux rapides et garantis, prix compétitifs, comparez! Estimation gratuite. Stéphanie 358-9476, 898-4598 (cellulaire).

COURS D'ANGLAIS Niveau de base ou spécialisé. Individu ou groupe. Soutien éducatif pour enfants. Pratique d'entrevue. 15\$/heure/personne. 10 ans d'expérience. de 8 h à 22 h. **349-8065**

VENTE ET LOCATION de costumes et barbes de Père Noël, lutins, fees, clowns et... Prix 15\$ et plus tel 358-2148.

VOUS AVEZ BESOIN d'une couturière, confection de tout genre, alterations, housses de couettes, coussins décoratifs, rideaux 358-1409.

AVIS

AVIS DINERS 501

REMERCIEMENT à Marie-Reine des cœurs pour l'aveu obtenu. A.H.M.

RENCONTRE AMITIE

DINERS 551

AGENCE DE RENCONTRES Thérèse, vous êtes seule et libre vous voulez fuir la solitude et rencontrer des gens sérieux, renseignements au 348-6980.

ANTOUR DE VOUS, LE TABAGISME EST UN VÉRITABLE FLEAU?

Rejoignez-vous à la «Brigade Abat-Tabac» provinciale de l'Association pulmonaire du Québec. Devenir Membre Supporteur ou Membre Actif.

Les formulaires d'adhésion et la carte de membre de la «Brigade Abat-Tabac» sont disponibles dans les G.S.C., dans les pharmacies où on ne vend pas de tabac, les chaînes Brunet, Familiprix, Clinique Santé, Santé Service, Promoprix, les Compagnies pharmaceutiques Wal-Mart et à l'Association pulmonaire du Québec.

ABAT-TABAC

LE TABAGISME EST UN PROBLÈME COLLECTIF, À NOUS DE LE RÉGLER!

Association pulmonaire du Québec. Montréal (514) 596-0805. Extérieur 1-800-295-8111.

MODE FÉMININE DESIGNER QUÉBÉCOIS

- Vêtements haut de gamme
- Soyez votre propre patron
- Investissement raisonnable
- Vente à domicile
- Garde-robe complète
- Possibilité de gerance

Si vous désirez vous joindre à une équipe dynamique à titre de conseiller(ère) en mode, appelez: **U' LUNDI AU VENDREDI de 9 h à 17 h**

Venita 1-800-247-9775

Ingénieur(e) électrique/industriel

Fonctions principales:

- Lecture de plans, devis et spécification électriques, automobiles, militaires et aéronautiques
- Dessin assisté par ordinateur
- Ingénierie industrielle

Exigences du poste:

- Parfaitement bilingue
- Expérience en électricité automobile et aéronautique
- Connaissance de l'informatique et Autocad, vers 12
- 5 à 10 ans d'expérience dans fonctions principales

Rémunération:

- Selon expérience et qualifications
- Poste temporaire sujet à devenir permanent

S.V.P. adressez votre curriculum vitae le plus tôt possible.

Terminal & Cable TC Inc.
A/S Président
1930, rue Bellefleur
Carignan (Québec)
J3L 4Z4
Tél.: (514) 658-1741 Fax: (514) 658-1169

WIS Service d'inventaire est une société en plein essor qui offre aux entreprises une gamme complète de services d'inventaire précis. Nous sommes présentement à la recherche de commis d'inventaire qui seront chargés de compter les inventaires de notre clientèle. Les candidat(e)s devront être disponibles le jour, le soir et la fin de semaine.

Nous recherchons des personnes travaillantes et responsables avec des connaissances de base en mathématiques. Aucune expérience requise.

Nous offrons: 6,75\$/heure, 10 à 15 heures/semaine pour débiter et possibilité de permanence.

Pour plus de renseignements, contactez-nous à nos bureaux de Montréal au 483-1337, le mercredi 11 décembre entre 9 h et 18 h ou rendez-vous le lundi 16 décembre de 13 h à 21 h au Confort Inn du 700, rue Gadbois, Saint-Jean-sur-Richelieu, salle de conférence 121. Aucun téléphone accepté au Confort Inn ni à l'extérieur de ces paramètres.

APPELÉZ-NOUS

DES OCCASIONS à 5,9%* JUSQU'À 60 MOIS

1995 Cavalier Z-24 tout équipé, toit ouvrant, climatiseur et plus, balance de garantie	1996 Plymouth Voyager SE 4 portes, complètement équipée, balance de garantie Chrysler	1996 GMC Jimmy SLT 4x4, lecteur laser, sièges cuir, 29 000 km, garantie mai 1999 ou 72 000 km	1996 Lumina APV V-6, 3.4 litres, climatiseur, 7 passagers, 19 000 km
1996 Chevrolet Cavalier Z-22 roues 15 po, freins ABS, bas kilométrage, à qui la chance?	1996 GMC Sonoma V-6, 4.3 litres, automatique, vert forêt, seulement 11 000 km	1995 Chevrolet S-10 37 000 km, comme neuf, balance de garantie totale 3 ans/60 000 km	1995 Chevrolet S-10 37 000 km, comme neuf, balance de garantie totale 3 ans/60 000 km
1995 Mazda Precidia GS V-6, 5 vitesses, 31 000 km, comme neuf, balance de garantie Mazda 5 ans/100 000 km	1995 Chevrolet Monte-Carlo Z-34 complètement équipée, balance de garantie totale GM	1995 Oldsmobile Cutlass Suprême SL tout équipé, roues «mags», balance de garantie GM	1994 Géo Métro 4 portes, 4 cylindres, manuel, aileron
1995 Géo Métro 4 cylindres, transmission automatique, cassette, seulement 19 000 km	1994 Suzuki Sidekick automatique, servodirection, toit rigide et mou, balance de garantie	1994 Oldsmobile Cutlass Suprême SL tout équipé, roues «mags», comme neuf	1994 Géo Métro 4 portes, 4 cylindres, manuel, aileron
1994 Grand Am SE V-6, automatique, climatiseur, régulateur de vitesse, comme neuf, balance de garantie	1994 Lumina APV 7 passagers, freins ABS, panneau de polymère	1994 B-3000 boîte longue, automatique, radio AM/FM, cassette, roues «mags», comme neuf	1993 Saturn Twin Cam familiale, entièrement équipée, climatiseur, très propre
1993 Volkswagen Golf diesel, 4 portes, seulement 75 000 km, impeccable à qui la chance?	1992 Toyota Camry DLX 4 portes, automatique, régulateur de vitesse, balance de garantie 6 ans kilométrage illimité	1991 Plymouth Voyager SE 4 sièges capitaines, complètement équipé, faut voir!	1991 Hyundai Excel CXL automatique surmultipliée, 4 portes, roues «mags», très propre

* Sur approbation de crédit

200 RUE MOREAU SAINT-LUC 359-5900

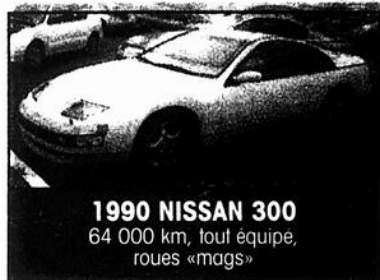
GE Oldsmobile

Les GÉANTS de l'automobile

Là où le magasinage commence... et s'arrête!



Près de 100
véhicules en inventaire



1990 NISSAN 300
64 000 km, tout équipé,
roues «mags»



1996 HONDA CIVIC COUPÉ DX
5 vitesses, 22 000 km,
garantie prolongée



1994 FORD MUSTANG GT
5 vitesses, 33 000 km, tout équipé,
garantie prolongée



1994 JEEP YJ
28 000 km, 2 toits, balance de
garantie, roues «mags»



1994 FORD KING CAB SPLASH
climatiseur, 35 000 km, balance
de garantie



1994 PONTIAC TRANS AM GT
V-8, 5,7 litres, automatique, tout équipé



1996 DODGE RAM SLT LARAMIE
4x4, tout équipé, 7 000 km



1995 JEEP YJ RIO GRANDE
toit dur, roues «mags»,
balance de garantie



1995 NISSAN 240
automatique, 21 000 km, tout équipé,
roues «mags», balance de garantie



1994 CHRYSLER LE BARON
décapotable, 26 000 km, tout équipé,
balance de garantie 7 ans/115 000 km



1995 JEEP YJ
4 cylindres, automatique, 22 000 km,
roues «mags», vert, balance de garantie



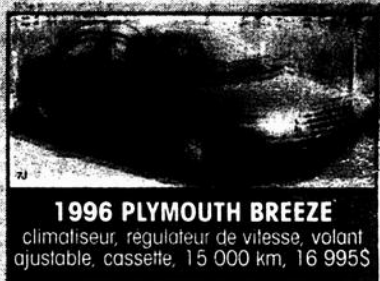
1995 MAZDA MX3 GS
automatique, 22 000 km, garantie
prolongée, tout équipé, toit ouvrant,
roues «mags»



1994 MUSTANG GT
53 000 km, tout équipé, balance
de garantie prolongée



1995 MAZDA MX3 GS
tout équipé, pas de climatiseur, toit,
5 vitesses



1996 PLYMOUTH BREEZE
climatiseur, régulateur de vitesse, volant
ajustable, cassette, 15 000 km, 16 995\$



1996 PONTIAC GRAND AM
4 portes, V-6, tout équipé, 12 000 km,
balance de garantie



1994 OLDSMOBILE REGENCY
46 000 km, tout équipé, roues «mags»,
balance de garantie



1995 OLDSMOBILE SUPREME
15 000 km, tout équipé, support valise,
balance de garantie



1994 FORD 150
rouge, 44 000 km, 4 cylindres,
impeccable



1994 FORD RANGER
40 000 km, roues «mags»,
servodirection



1996 PONTIAC GRAND AM
V-6, tout équipé, 20 000 km, aileron,
balance de garantie



1995 DODGE NEON
rouge, 35 000 km, climatiseur, aileron,
balance de garantie



1996 CHRYSLER INTREPID
19 000 km, tout équipé, roues «mags»,
balance de garantie



1995 CHEVROLET CAVALIER
38 000 km, climatiseur, aileron,
balance de garantie



1995 JEEP YJ
4 cylindres, 49 000 km, 5 vitesses,
balance de garantie



1994 FORD AEROSTAR SPORT
7 passagers, climatiseur, régulateur de
vitesse, 44 000 km, balance de garantie
3 ans/60 000 km



1996 DODGE CARAVAN
climatiseur, volant ajustable, régulateur
de vitesse, bas kilométrage, V-6



1995 DODGE NEON
38 000 km, climatiseur, régulateur de
vitesse, volant ajustable, blanc, garantie



1996 CHEVROLET LUMINA
bleu, 21 000 km, balance de garantie
3 ans/60 000 km



1994 MAZDA B3000
41 000 km, V-6, 5 vitesses,
servodirection

Cloginor
ST-JEAN

LES AUTOMOBILES CLOGINOR INC.

359, rue Laberge
Saint-Jean-sur-Richelieu

348-6816