



Maurice Vachon

Un message d'amour

Page 9

SCA DES APPALACHES

UNE RESERVE GENERALE TOUTE NEUVE

PAGE 25



La Feuille d'Érable

PLESSISVILLE - M.R.C. DE L'ERABLE

.35¢ la copie

1 cahier - 28 pages - Vol. 43, No. 45, mardi, 23 février 1988

Wee Pee: Un rendez-vous international



Pages 4-17-18



Les mâchoires de vie

UN SERVICE REGIONAL

Page 6

Motoparts Larose appuie les syndiqués

Page 3

Maison des Jeunes

Le chocolat

de la survie Page 10



les automobiles
MAILHOT INC.

50, Route 116, Princeville
364-3114

ESCORT TRACER

1987-1988

Financement à partir de

**3.9% ou
remise de \$500**

Langlois
Fourrures inc.

200 rue Notre-Dame est,
Victoriaville, G6P 4A1
Tél.: (819) 752-4536

Liquidation

Escomptes allant jusqu'à

60%

«30 ça m'tente» est retenu par le jury

par Jean Fontaine

PLESSISVILLE—«30 ça m'tente», un slogan proposé par Renaud Binette, deviendra le mot d'ordre du Festival de l'Erable à l'occasion de son 30^{ème} anniversaire qui sera célébré du 22 avril au 8 mai prochain.

Ainsi en a décidé le jury composé de professeurs de français de secondaire III qui ont analysé une trentaine d'envois. «La proposition de M. Binette est celle qui véhiculait le plus grand nombre d'idées reliées à cette trentième édition» explique M. Denis

Collerette. Pour sa part, la présidente du Festival, Mme Ghislaine Pellerin a précisé que le bureau de direction avait entériné le choix du jury puisqu'ils



Maryse Payeur et Ghislaine F. Pellerin avec Mario Binette, le frère du lauréat.

souligne l'attente de la population sur ce que seront ces festivités.

LE PROGRAMME

Le programme est actuellement en voie de réalisation et les responsables conservent un secret absolu. On sait déjà que divers organismes, comme la Maison des Jeunes, les Optimistes, les Gens d'Affaire, l'UPA, l'Age d'Or, les municipalités et le programme Rue Principale ont déjà répondu favorablement à l'invitation de présenter certaines activités.

Cette programmation se veut à la mesure des

attentes de tous et de chacun, dit-on.

De plus, le Festival sera l'hôte du concours provincial des produits de l'Erable dont l'exposition aura lieu au Carrefour Culturel et Touristique de l'Erable.

LOTTO PALETTE

La Lotto Palette sera de retour en 88. Le lancement aura lieu à la fin du mois de février, dans les prochains jours, et le tirage des prix s'effectuera dès la fin mars. Comme dans le cas du programme on garde jalousement le secret sur les détails des activités.

Films vidéo

Nouveautés

Creep show 2 (Vers. fr.)

Horreur - Américain

Un nouveau chapitre sur l'horreur s'ouvre!... D'après les récits de Stephen King. Avec Lois Chiles (Broadcast News, Dallas), George Kennedy (Airport, Bolero) et Dorothy Lamour.

Vaincre pour survivre

Action - Drame - Américain

Meurtier, prisonnier à vie. Son seul espoir est d'être libre à nouveau, un jour... Pourra-t-il gagner gloire et liberté en remportant une médaille d'or olympique. Avec Peter Strauss (Spacehunter) réalisé Michael Mann (Man hunter, Thief).

Génération perdue (Vers. fr. de The lost boys)

Dormir toute la journée. Faire la fête toute la nuit. C'est cool d'être un vampire.

Good morning Babylon (Vers. fr.)

Drame - Américain

Il était une fois Andrea, Nicola et D.W. Griffith...

Une légende américaine de Paolo et Vittorio Taviani.

Un cerveau en or

Comédie - Américain

Voici l'orphelin le plus riche au monde! Avec Gary Coleman vedette de la série télévisée «Arnold et Willy». Lester s'est découvert un don extraordinaire, il connaît les meilleurs tuyaux pour gagner aux courses!

Opération chimpanzé (Vers. fr. de Projectx)

Action - Américain

Choisi comme cobaye pour être sacrifié à une expérience militaire, Virgile, un jeune chimpanzé devra compter sur sa propre intelligence pour survivre. Heureusement, il est particulièrement futé. Aidé d'un aspirant pilote (Matthew Broderick) et d'une habile dresseuse de chimpanzés (Helen Hunt), Virgile et ses semblables vont affronter les Forces armées américaines pour tenter, d'ans un effort désespéré, d'échapper à une mort certaine. Réalisé par Jonathan Kaplan (Heart like a wheel), Opération Chimpanzé est un heureux mélange d'aventure et d'humour, pimenté d'allusions mordantes sur la politique. Un film qui vous emballera si vous êtes jeune de coeur.

Herdes three (Vers. fr.)

Arts martiaux - Américain

Confrontations, bagarres, cascades. Une introduction remarquable qui plaira aux fanatiques de films d'action.

Un homme amoureux (Vers. fr. de Man in love)

Sentimental - Américain

Diane Kurys nous offre certainement le film le plus romantique de l'année. Le monde du cinéma est un monde étrange rempli de fantômes, d'intensité et de sensualité. Qu'est-ce qui peut bien empêcher un acteur de tomber amoureux de l'actrice principale? Peter Coyote joue le rôle de Steve Elliott, vedette de cinéma américain, Greta Scacchi est une splendide actrice, l'amante de ce personnage. Alors qu'ils donnent vie à leur personnage respectif durant le tournage, loin des caméras ils éprouvent de plus en plus de difficultés à résister à cette passion qui croit en eux.

Tenue de soirée

Comédie

Avec Gérard Depardieu, Michel Blanc, Miou-Miou. Du réalisateur français Bertrand Blier, qui nous offre cette extraordinaire comédie où l'on retrouve trois personnes dont les habitudes sexuelles sont un peu confuses. Bob aime Antoine, Antoine aime Monique, et Monique elle s'aime. C'est un tableau tout à fait cocasse où vous retrouverez toute une série de clics sur la sexualité.

Une nouvelle optométriste à Victoriaville

Madame Louise Labbé, fille de M. et Mme Jean-Claude Labbé, originaire de Princeville, vient d'obtenir son doctorat en optométrie de l'Université de Montréal.

Le Dr. Labbé entre en fonction à la Clinique d'Optométrie de Victoriaville afin d'assurer la continuité des services professionnels dispensés à la Clinique d'Optométrie Pierre Allyson. Les patients seront donc servis avec compétence par une optométriste travaillant avec les instruments les plus modernes et s'inspirant des recherches les plus récentes en santé visuelle.

La qualité des examens, des soins opculo-visuels, le dépistage du glaucome et d'autres maladies oculaires, les services-conseils dans les domaines tels lunetterie, lentilles de contact, rééducation visuelle, vision de l'enfant...seront à l'honneur à la Clinique d'Optométrie de Victoriaville.

En plus, cette dernière intègre à son équipe, le Dr. Diane Bergeron, o.d., comme consultante à temps partiel, afin de seconder le Dr. Louise Labbé, o.d.

Enfin, pour compléter l'équipe, deux techniciennes sont également à la disposition de la clientèle et des patients pour les conseiller dans le choix de lunettes et ce, dans une ambiance détendue, humaine et professionnelle.



Clinique d'Optométrie De Victoriaville

157, Notre-Dame Est
758-5252

Ces films vidéo sont disponibles
ou bientôt disponibles au

CLUB VIDEO-L
1506 ST-LOUIS, PLESSISVILLE
362-6852

Le ministre des Transports se prononcera d'ici quelques jours

Les employés veulent conserver leur emploi à... Plessisville

par Jean Fontaine

PLESSISVILLE—Les employés du ministère des Transports affectés au bureau de district de Plessisville veulent conserver leur emploi à... Plessisville.

Cette volonté, ils l'ont fait connaître au sous-ministre Claude Lortie vendredi dernier, à Québec, lors d'une rencontre au cours de laquelle ils ont fait part de leur doléances et de leurs craintes devant les nom-

breuses rumeurs qui circulent concernant le réaménagement des districts et l'avenir du bureau de Plessisville.

«On est inquiet de cette situation qui empêche notre quotidien et qui hypothèque notre avenir» clament les membres du comité de survie au nom des quelques 60 travailleurs qui ont apposé, récemment, leur signature au bas d'une pétition libellée dans ce sens.

L'une des employés rappelle d'ailleurs que plusieurs de ses collègues ont fait des choix, il y a quelques années, pour demeurer à Plessisville, parce qu'ils avaient choisi d'y vivre et qu'ils ont toujours cette ferme intention de demeurer ici.

UNE CATASTROPHE

Dans un document de quelques pages, le comité de survie signale au sous-ministre Lortie que l'éven-

tuelle fermeture aurait un impact économique catastrophique pour la région de Plessisville. «Cette fermeture entraînerait la disparition de 75 emplois directs ce qui est énorme dans une ville tant un taux de chômage de 14 pour cent».

Jacques Côté indique aussi que 54 familles de la Ville et la Paroisse de Plessisville tirent leurs ressources financières d'un de ces emplois et que ces

54 personnes, des payeurs de taxes, sont également impliqués socialement dans l'un ou l'autre des nombreux organismes.

Pour lui, c'est donc non seulement la vie économique de Plessisville mais aussi la vie sociale, sportive et communautaire qui écoperait.

A PLESSISVILLE

Tout en priant le ministre Marc Yvan Côté de jeter un peu plus de

lumière dans ce dossier, les employés de Plessisville demandent s'il est logique de fermer le district de Plessisville qui est déjà établi avec des investissements immobiliers d'un million et demi \$ pour aller construire un nouveau centre à Victoriaville, 15 milles plus loin où il n'y a actuellement, ni garage potable ni bureau.

«On aime Plessisville et on ne veut pas que ça devienne une ville fan-

tome.

Mais à tous ces propos et à toutes ces questions, aucune réponse n'a été fournie sinon celle à l'effet que c'est au cours des prochains jours, possiblement cette semaine, que le ministre Côté devrait annoncer son plan de réorganisation. On sera alors fixé sur les projets d'investissements majeurs à Black Lake et Victoriaville ainsi que sur l'avenir du bureau de Plessisville.

Conflit chez Compagnie Motoparts

«La mauvaise foi brise le lien de la négociation»

—Gérald Larose

par Maryse de Billy et Jean Fontaine

VICTORIAVILLE—De passage dans les Bois-Francs samedi dernier, le président de la Confédération des Syndicats Nationaux, M. Gérald Larose, s'est servi des trois conflits de travail qui perdurent chez Motoparts de Plessisville, au Magasin Continental et chez Posi Plus Technologie de Victoriaville pour illustrer la mauvaise foi du patronat dans certains dossiers de relations de travail.

«On croit faire face à une mauvaise foi qui brise le lien de la négociation» de lancer le syndicaliste qui insistait sur la nécessité de régler les problèmes à la table des négociations. Il a d'ailleurs assuré les 3 syndicats affiliés à sa centrale de toute l'attention nécessaire pour trouver le chemin d'un règlement satisfaisant.

Plus tôt, il avait rap- qu'à la CSN, les petits et les gros syndicats étaient tous égaux, que la solidarité était essentielle à la victoire et, aussi, un moyen de se faire respecter du patronat. «Le combat, la lutte menée par les travailleurs de ces trois syndicats est une lutte au quotidien. Par là passe l'avancement des conditions de travail et de salaires de l'ensemble des travailleurs et travailleuses organisés du Québec».



Le président Gérald Larose endosse la cause des travailleurs de Motoparts et du président Jocelyn Faucher.

DES SCABS???

Plus tôt dans la semaine, les membres du syndicat des salariés de Motoparts avaient indiqué qu'ils soupçonnaient la présence de briseurs de grève dans l'entreprise et que c'est pour cette raison qu'ils avaient demandé l'intervention d'un enquêteur du ministère du Travail, M. Denis Laberge, pour vérifier officiellement si la loi «anti scab» était respectée.

De l'avis du président du syndicat, M. Jocelyn Faucher, la présence de ces travailleurs illicites est une réalité chez Motoparts, une réalité qui est une manière de prolonger le conflit et une entrave à

un règlement négocié. Mais on attend le rapport de l'enquêteur pour confirmer le tout.

DEMANDES ORDINAIRES

Le président Gérald Larose devait d'ailleurs signaler aux journalistes qu'il trouvait les demandes des syndiqués en conflit de travail très communes et bien ordinaires et il se disait surpris de le tour-nure que les événements ont pris. «Il faudrait nous expliquer pourquoi ces affrontements sont vécus».

On sait que les demandes reposent toujours sur la reconnaissance de l'ancienneté sur 2 départements, la clause contrôlant le travail à forfait ainsi que les salaires et vacances. Le syndicat estime

que ses demandes sont justifiées surtout qu'elles s'inscrivent dans l'esprit du rapport du conciliateur.

Notons que devant ce qu'ils qualifient d'entêtement de la part des patrons, les travailleurs ont demandé, récemment l'intervention d'un arbitre.

ÉCOLE PUBLIQUE

D'autre part, les syndiqués en lock out disent avoir trouvé de très mauvais goût l'annonce publiée récemment pour promouvoir l'école publique et qui citait la compagnie Motoparts en exemple.

«Nous autres aussi on a étudié à l'école publique et on trouve que l'annonce était déplacée et ridicule» opinent-ils en ajoutant que

plusieurs petits détails inscrits dans la promotion étaient dirigés contre eux.

Ils accusent d'ailleurs certaines personnes de la

commission scolaire de collusion dans cette affaire.

Parc de la rivière Bourbon

Un projet de 1,2 million \$

par Jean Fontaine

PLESSISVILLE—C'est une demande de 1,2 million \$ que le conseil municipal de la Ville de Plessisville a accepté d'appuyer auprès du Fonds LaPrade pour la réalisation de certains aménagements dans le Parc de la rivière Bourbon.

Parmi les items retenus comme prioritaires, on retrouve certaines améliorations physiques à la bâtisse du Carrefour Culturel et Touristique de l'Érable à une coût estimé de 214,000\$, la construction d'une passerelle reliant les deux rives du cours d'eau, une valeur de 225,000 \$, la réfection du barrage, un projet évalué à 750,000\$ ainsi que l'acquisition de 6 pédalos, d'un ponton et de tout le matériel relatif à la sécurité, un achat de 13,000\$.

Les travaux qu'on aimerait bien faire au Carrefour comprennent la fermeture de la scène et la fenestration (44,000\$), l'isolation et les transformations des systèmes de chauffage, ventilation et électricité (122,000\$), l'achat d'ameublement et d'équipement de cuisine (23,000\$), l'installation d'un toit amovible sur la terrasse (15,000\$) et divers équipements (10,000\$).

Jacques Baril, aux militants du PQ

«Un élu doit être un leader»

par Jean Fontaine

PLESSISVILLE—Devant une trentaine militants du Parti Québécois de la région de Plessisville, l'ex député Jacques Baril a tenu des propos parfois cinglants à l'endroit de son successeur, l'actuel député libéral Laurier Gardner.

«Un élu doit jouer un rôle de leader, pas juste défendre son comité» de lancer celui qui occupe actuellement le poste de vice président du PQ Arthabaska et qui souhaite que la campagne de financement permettra non seulement d'atteindre l'objectif de 12,000\$ mais également d'aller chercher des troupes fraîches au augmenter sensiblement le nombre de membres qui est demeuré stable, depuis l'an dernier, à environ 400.

M. Baril s'en est également pris au Premier Ministre Robert Bourassa qu'il accuse de vouloir vendre son électricité aux USA dans se préoccuper des inconvénients.

Sans être contre le libre échange, il déplore toutefois l'attitude du Québec qui a fait négocier son avenir économique et culturel par un autre gouvernement ce qu'un peuple souverain aurait pu, selon lui, faire mieux que quicunq.

Aux dires de Jacques Baril, Jacques Parizeau est l'homme de transition qui permettra aux anciens de revenir et aux jeunes de prendre la relève dans le parti.

Ces bâtiments handicapés

Par Jean Fontaine

Dimanche dernier, la visite de l'ex lutteur Maurice Vachon, celui qu'on surnomme affectueusement Mag Dog, aura été une source d'inspiration pour des dizaines et des dizaines de bénévoles qui ont puisé dans ce personnage des forces, de la détermination et du courage.

Mais le passage de ce champion olympique, devenu vedette du ring puis du petit écran n'a pas été sans nous donner une certaine leçon tout à fait locale.

Handicapé par un accident, M. Vachon se déplace en fauteuil roulant avec l'aide de son chauffeur André. Bien qu'accessible, la Salle St-Louis ne semble malheureusement pas pourvue d'une salle de toilette pour personnes handicapées ce qui a

compliqué les choses et fait rugir le dévoué chauffeur.

Celui-ci, déplorait qu'à une époque où l'on doit considérer les personnes souffrant d'un handicap comme une réalité, il y ait encore des barrières architecturales à surmonter...

L'accessibilité des lieux publics, à Plessisville, pour les personnes ayant un handicap physique ce n'est pas très reluisant même si la municipalité a déjà remporté certains honneurs à cet égard.

Le club Joie de Vivre travaille actuellement ce dossier mais il semble qu'on ait bien du chemin à parcourir afin d'atteindre un niveau acceptable.

Et l'incident de la salle St-Louis n'est pas une coïncidence puisque M. Vachon s'est retrouvé dans une situation similaire à l'aréna municipal, un peu plus

tard dans la journée.

Faute de rampes adéquates, l'illustre visiteur a dû emprunter une porte de côté et être transporté par quelques solides gaillards jusqu'au niveau de la glace.

Ce n'est pas d'hier que la situation traîne surtout parce qu'il faudra de gros sous pour rendre nos bâtiments accessibles. Mais comme dans toute chose, il faut bien commencer quelque part si l'on veut terminer.

En mars, dans quelques jours, Plessisville aura l'occasion d'accueillir un autre héros, André Viger, une autre personne que les contraintes physiques des lieux peuvent handicaper. Souhaitons seulement que cet athlète n'ait pas à escalader l'escalier de l'Hotel de Ville pour aller signer le Livre d'Or.

«Pierre Viziau, un Coeur-Cathédrale»

Le 29 janvier dernier, les étudiants de la Polyvalente La Samare et de l'École des Métiers ont eu droit à une visite «largement étonnante». C'est peu dire lorsque l'on rencontre cette pièce d'homme pesant autour de 400 livres qui se promène ici et là à travers le Québec pour livrer un message d'Amour et de Vie.

Pierre Viziau, père de 2 enfants, marié depuis 20 ans et ex-lutteur de la région de Montréal, nous a laissé un témoignage simple, concret mais combien bouleversant et étonnant pour des cœurs assoiffés d'amour. Pierre a

fait l'expérience de la violence, jusqu'à se laisser prendre par les faux chemins d'un bonheur impossible. Pendant plusieurs années et dès sa tendre enfance, Pierre a connu ce qu'était de prendre ses responsabilités et de se faire une place au sein de la société.

Malheureusement, sa vie a été secouée et remplie de «pourritures» et de lâcheté...Heureusement, le Seigneur l'attendait au détour de sa folle recherche d'aimer et d'être aimé. Au moment où son cœur en a assez d'être emprisonné au béton de son orgueil, Dieu l'appelle à tra-

vers un pauvre homme à vivre une fin de semaine de réflexion et de prière. Son armure de béton casse et laisse tomber les masques. Son «cœur de porcelaine» s'adoucit, se libère et devient progressivement un «cœur-cathédrale» qui désire faire résonner la douce musique de Dieu dans le cœur des jeunes d'aujourd'hui.

Pour Pierre, c'est comme si Jésus lui disait: «Pierre, tu es Pierre et sur cette pierre, je bâtirai mon Église». Quand celui-ci rencontre des jeunes, personne ne peut demeurer indifférent puisque sa personne est authentique, franche et directe. Après dix minutes de scepticisme, les sceptiques sont confondus et tout le monde se met à aimer cet homme parce qu'il sait être proche des jeunes tout en étant proche de l'Esprit de Dieu. La force d'une pareille rencontre c'est de sentir Dieu à travers ce «haut-parleur».

Nous avons recueilli quelques témoignages de jeunes. En voici quelques lignes. «Tu me fais penser au grand frère que je n'ai jamais eu! J'aurais voulu qu'il soit exactement comme toi et pas moins. Tu es chaleureux et aimable» (Stéphane).

«Ça me prenait une personne comme toi pour me faire comprendre que je peux me faire aimer sans condition, pour ce que je suis et non pour ce que je fais. J'ai donc décidé de ne plus JAMAIS retoucher à la drogue!» (Une participante).

«Tu m'as fait beaucoup de bien, tu m'as fait réaliser à quel point c'était important de dire à quelqu'un «je t'aime». (Anonyme).

«La première chose que j'ai faite quand je suis revenu de l'école: j'ai dit à mes parents que je les aimais beaucoup. Tu as su me donner la lumière qui me manquait.» (Carolyne).

«On voyait que tu parlais avec ton cœur et avec un brin d'humour, tu nous as fait comprendre ce que c'est de s'aimer et de pardonner». (Carole).

«Avec la chaleur de ton témoignage, tu aurais sûrement fait fondre en larme le plus «dur» de l'école (Eric).

«J'ai compris à quel point c'est important d'agir MAINTENANT, dès AUJOURD'HUI afin de briser les barrières qui m'empêchent de grandir pleinement, en Jésus-Christ». (Nathalie).

«Je veux te remercier pour l'aide que tu m'as apportée, sans le savoir directement. J'aurais aimé te parler mais il y avait trop de monde». (Marc).

Ces courts extraits disent assez bien la confiance et l'amitié qui débordent du cœur des jeunes au contact de cet homme de la jeunesse. Et ce dernier a su, en l'occurrence, laisser déborder son

amour de façon gratuite et détachée en donnant sa croix et sa bague à deux gars de l'École des Métiers, rencontre qui fut d'ailleurs très touchante.

Bref, Pierre Viziau n'est pas du genre «cymballe retentissante» mais plutôt humble et sensible, vrai et

concret, un peu orgueilleux, mais amoureux-fou de Dieu et des jeunes. Le rencontrer c'est entendre battre son «cœur-cathédrale».

GILLES ST-HILAIRE,
Animateur de pastorale,
École des Métiers,
Polyvalente La Samare.

Wee-Peeries

par...Wee-Pee

WEE-PEEVILLE--Mon trésorier, Jean-Noel Bergeron, estime à environ 2000 le nombre de personnes qui ont encouragé les jeunes au cours de ce premier week-end.

Le tournoi se poursuit mardi, mercredi et jeudi à compter de 18h00, vendredi dès 11h45, samedi à partir de 8h00 ainsi que dimanche dès 9h00. Les finales seront disputées à 11h30 (C), à 12h45 (B), à 14h00 (CC), à 15h30 (AA) et à 17h00 (BB).

L'accueil et le dévouement des gens de Plessisville demeurent exemplaires et le responsable de l'hébergement, Eloi Robichaud, a réussi à loger tous mes jeunes touristes.

«On vous remercie d'être venus à notre tournoi» de dire mon président d'honneur, Alain Boulanger, aux gens d'Hochelaga qui se sont empressés de lui rappeler qu'ils reviendront...dès cette semaine.

Jean Fontaine, journaliste, était encore plus distrait. Il a sauté sur la patinoire pour photographier l'équipe de Grenoble mais il restait encore 10 secondes à la partie.

René Gélinas jouait au bingo dimanche matin. 959P946, 764M125, DCS015, 216S450 et JVE276 ont été les gagnants de la...loto stationnement... en triple SVP.

Reynald Bédard du Lyster Dosquet Ste-Agathe a réalisé un arrêt clef lors d'un lancé de punition accordé à Jean-François Paradis du St-Hilaire.

Les bénévoles sont toujours aussi nombreux lors de cette 12ème édition du Tournoi Pee Wee. Merci et ne lâchez pas...



(Photo Gilles Turcotte)

HEBDOMADAIRE

La Feuille d'Érable

LES PUBLICATIONS APPALACHES LTÉE

Fondée en 1945 par Jean-Paul Houde
1646 Av. St-Laurent — C.P. 160
Plessisville, G6L 2Y7 - 819-362-7049

Publiée par Les Publications Appalaches Ltée
Plessisville, Qué.

Imprimée aux ateliers de
L'Imprimerie d'Arthabaska Inc.
Arthabaska

Andrée Wright 362-3677-Administration
Sylvie Tremblay 362-7049 - Gérante
Michel Bourgouin Directeur des Ventes

Rédaction (Journalistes):
Jean Fontaine
Maryse de Billy

Montage-Composition
Sylvie Drolet

Courrier de la deuxième classe
Enregistrement No. 0592

Princeville: 364-3494

Les textes qui sont adressés au journal deviennent la propriété de La Feuille d'Érable. Présence sera accordée aux textes courts et dactylographiés.

Toute reproduction d'annonces, de textes ou de photos est strictement interdite sans l'autorisation de la direction.

La Feuille d'Érable ne se tient pas responsable des erreurs pouvant survenir dans les textes publicitaires, mais s'engage à reproduire la partie du texte où se trouve l'erreur.

Abonnements: Canada 11.00\$ pour 1 an
8.00\$ pour 6 mois - États-Unis: 13.00\$

Service ferroviaire

«Nous voulons exposer notre position de vive voix» —Madeleine G. Dusseault

par Jean Fontaine

PLESSISVILLE—Dans une lettre qu'elle a adressée à la ministre d'État aux Transports, Mme Monique Vézina, ainsi qu'aux responsables de l'Office National des Transports et du Canadien National, la maire de Plessisville, Mme Madeleine G. Dusseault insiste sur le fait que sa municipalité ainsi que les autres intervenants économiques des Bois-Francs réitéraient leur demande pour obtenir une audience publique de la Commission Canadienne des Transports afin d'exposer de vive voix la position des autorités locales sur la fermeture éventuelle du tronçon de chemin de fer qui relie Charny et Richmond.

Ce weekend De la pêche en étang

PLESSISVILLE(MDB)—Les mordus et les amateurs de pêche sont attendus ce weekend à l'Association Chasse et Pêche de Plessisville alors qu'il y aura de la pêche en étang. Les responsables invitent donc tous les membres de la famille à prendre part à cette activité. La pêche sera permise samedi et dimanche, les 27 et 28 février, de midi à 17h.

SOIREE MOLSON

La soirée annuelle de chasse et pêche Molson aura lieu le mardi 16 mars prochain à 18h30 à la salle St-Louis de Plessisville. Au programme, quatre nouveaux films: «Les aventures de «casque de bain», «Des originaux partout», «Mon oncle, ça mord», et «Une pêche miraculeuse».

Les billets sont présentement en vente dans les tabagies, auprès des membres de la direction, et au local de l'association.

«Nous nous opposons à la fermeture de ce tronçon» plaide-t-elle en rappelant que l'étendue de notre pays commandait une adaptation et non une réduction sclérosante du réseau oisqu'il y allait de notre avenir économique.

La porte parole du conseil souligne, dans ces missives, que Plessisville vient de se doter d'un département de développement économique et qu'au même moment on apprend que le réseau ferroviaire est sur le point d'être fermé sans qu'on puisse se

faire entendre. Elle ajoute même que l'on trouve regrettable que le Canadien National mette fin à ce service à cause d'une rentabilité basée sur les seules dernières années. Ce service existe depuis 138 ans et à Plessisville, le site du parc industriel a

été largement influencé par la proximité de cette voie ferrée. Parlant des emplois que l'on peut perdre, Mme Dusseault signale que si le CN veut aller vers une modification du transport pour les entreprises manufacturières, il restera tou-

jours certaines d'entre elles qui ne peuvent pas envisager d'autre moyen que le train pour une partie, au moins, de leurs produits. Les Producteurs de Sucle d'Erable, on l'a déjà dit, sont au nombre de ces firmes qui se retrouvent

actuellement dans une situation sérieuse, pour ne pas dire salée. Et au tort tout à fait présent pour notre économie, Mme Dusseault ajoute évidemment ceux relatifs à notre développement futur.

Profitez des taux de financement sur les Escort et Tracer 1987-1988

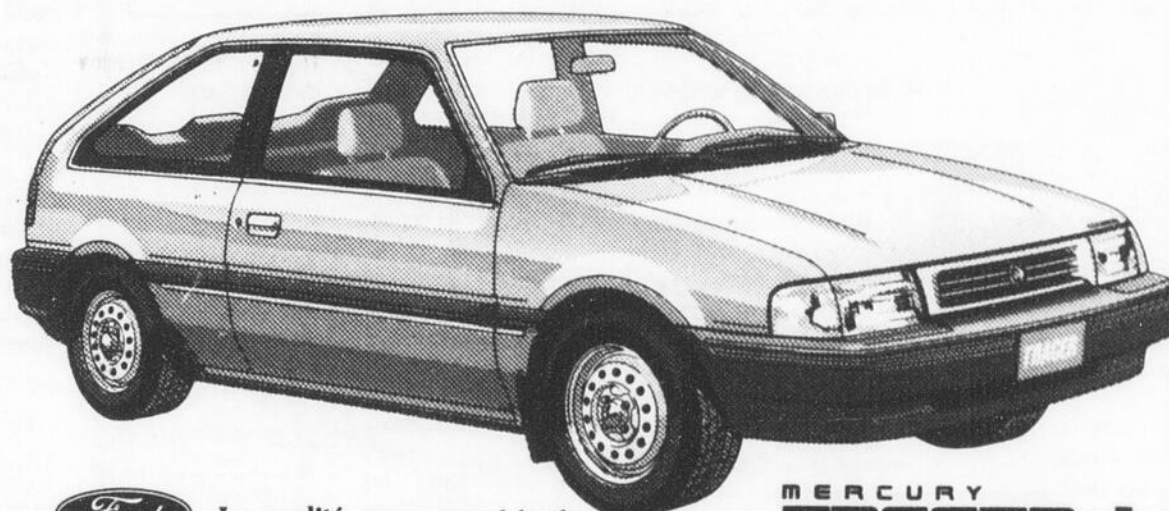
VOUS AVEZ LE CHOIX D'UN FINANCEMENT DE

3.9% pour 24 mois

ou d'une garantie prolongée de

4 ans ou 80 000 kilomètres

Vous pouvez économiser également sur la plupart de nos véhicules, des montants atteignant 1 300 \$, sur les groupes Valeur Plus.



La qualité passe avant tout.

MERCURY TRACER L

Ouvert tous les samedis AM jusqu'à midi (12 h 00)



Jean-Pierre Mailhot
président



Mario Côté
gérant des ventes



Pierre Tardif
conseiller



Bruno Perron
conseiller



Michel Roux
conseiller

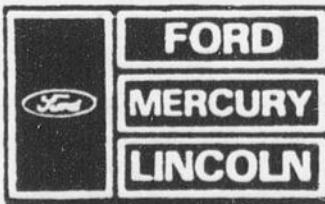


Laurent Carignan
conseiller

NOUVELLE GARANTIE DE SIX ANS

Garantie sur le rouage d'entraînement de 100 000 km
Protection contre la corrosion de 160 000 km

Demandez nous tous les détails de cette nouvelle garantie de durée limitée.



Depuis les 7 dernières années, les voitures et camions nord-américains les mieux construits.

CAMIONS FORD

50, route 116 - Princeville, Qué.
C.P. 157, PLESSISVILLE
(819) 364-3114

La qualité passe avant tout

«L'Hebdo, un lien entre le citoyen et sa municipalité»



LES HEBDOS RÉGIONAUX



ASSOCIATION DES ÉDITEURS DE LA PRESSE HEBDOMADAIRE RÉGIONALE FRANCOPHONE

Le Service d'Incendie veut recueillir 50,000\$ sur le territoire de la MRC de l'Erable

Ambulanciers et pompiers à la rescousse des victimes d'accidents

par Maryse de Billy

PLESSISVILLE—Chaque année, des dizaines d'accidents surviennent sur le territoire de la MRC de l'Erable et à certaines occasions, les victimes se retrouvent coincées dans la carcasse d'un véhicule. Les secouristes tentent alors, avec les moyens du bord, de dégager les victimes avec toutes les précautions possibles.

Mais voilà que le Service d'Incendie de Plessisville suggère un moyen efficace et sécuritaire de tirer d'une mauvaise posture les blessés: les mâchoires de vie.

Le projet flottait dans

l'air depuis l'automne dernier, mais voilà que la mécanique est déclenchée et que l'on consacre temps et effort afin de munir la MRC de l'Erable, d'un véhicule d'intervention.

Samedi dernier, les pompiers de Plessisville en collaboration avec les techniciens médicaux de la firme Ambulances 416, ont donné deux démonstrations sur l'utilité de ces

appareils de survie. Tout d'abord aux Galeries de l'Erable où la population en général a pu constater le travail que peuvent effectuer ces outils; et ensuite au garage municipale de Plessisville où les représentants des municipalités de la MRC de l'Erable, ceux des services d'incendies de ces localités, les industriels et les commerçants étaient invités.

Avec des blessés à l'intérieur du véhicule, les techniciens médicaux déjà présents sur le lieu d'accident, font appel aux mâchoires de vie afin de dégager les victimes. «Les

ambulanciers, ce sont eux les patrons, ce sont eux qui nous disent quoi enlever» d'affirmer Henri Hurteau de la firme Aréo-Feu de Montréal, qui précise que les ambulanciers connaissent l'état du blessé et de la rapidité de l'intervention que l'on doit faire.

Cette démonstration fort impressionnante témoigne bien de la puissance de ces outils de désincarcération qui peuvent ouvrir une portière, couper un volant, dégager le tableau de bord, ... et ce, sans danger pour le blessé.

PROJET

Le Service d'incendie de Plessisville désire donc acquérir un véhicule d'intervention qui desservirait tout le territoire de la MRC de l'Erable. Le véhicule serait doté de mâchoires de vie, de coussins d'air de 50 tonnes, d'une génératrice et lumières, de torches acétyléniques, de vêtements de protection, et divers autres petits outils.

Tous les pompiers du Service incendies auront à suivre deux jours de cours en plus des heures de pratiques avant de pouvoir procéder à un premier sauvetage. Les équipes d'intervention seraient composées d'un lieutenant et de quatre pompiers.

FINANCEMENT

Évalué à 50,000\$, ce projet d'acquisition de mâchoires de vie demande



Les membres du comité «mâchoires de vie»: Martin Michaud, Normand Fréchette, Me Jean Gagné, président d'honneur, Jacques Fortin, Sylvain Jean, et Aurèle Tousignan.

donc la participation financière de toute la population. Une vente de porte crés et de billets de loterie est amorcée depuis quelques semaines, et depuis hier, lundi, les responsables du projet font appel à la générosité des commerces et industries.

Les municipalités de la MRC de l'Erable seront également sollicitées. D'ailleurs leur participation financière sera «récompensée» puisque le coût du service sera gratuit à

toutes les municipalités qui aura souscrit à la campagne, les autres devront assumer les frais. La gratuité du service est aussi garantie pour une période de cinq ans. Ensuite cela dépendra des frais d'entretien de tout le système et du camion.

D'ailleurs on pourra constater l'évolution de la campagne de financement puisqu'un immense thermomètre sera installé sur le terrain du Manoir Plessis.



Techniciens médicaux et pompiers auront bientôt les instruments nécessaires pour dégager en toute sécurité les victimes d'accident et ce, grâce à la collaboration de la population.



Compagnies d'assurances La Métropolitaine

Quoi de plus rassurant qu'un REER de La Métropolitaine



Pierrette Gauvreau
(819) 362-6963

À La Métropolitaine, nos REER sont loin de se tourner les pouces: ils offrent des garanties rassurantes pour votre avenir.

Nous garantissons toutes les sommes que vous placez dans le régime, et ce, pour la durée entière de votre REER. De plus, nous garantissons le taux d'intérêt annuel que rapportera votre placement.

Puis, au moment de la retraite, vous pouvez recevoir une rente viagère établie à votre nom ou à celui de votre bénéficiaire: un revenu mensuel garanti qui n'est pas à dédaigner.

Appelez donc votre représentant de La Métropolitaine dès aujourd'hui au sujet d'un REER. Nous veillerons à ce que vous ayez un avenir douillet.

CHOISIR LA MÉTROPOLITAINE, C'EST PAYANT!



Jean-Claude Morissette
(819) 758-7551



262, rue Notre-Dame est, Victoriaville, 819-758-7551

Côtes levées de porc (Spare ribs) 2.28 lb 5.03 kg
Cretons frais 1.98 lb 4.37 kg
Cuisses de poulet surgelé, sans dos .78 lb 1.72 kg

Venez vérifier nos prix!

CENTRE DE LA VIANDE PLESSIS
1575 Rousseau Plessisville 362-6140

Salade assortie 1.28 lb 2.82 kg
Cubes de boeuf pour fondue ou brochette 4.98 lb 10.98 kg
Jambon cuit à sandwich, tranché extra maigre 2.28 lb 5.03 kg

Carnaval Lysneige Le Bonhomme couronne Guylaine Première

Par Maryse de Billy

LYSTER—C'est avec beaucoup de joie que le Bonhomme a couronné samedi dernier, Guylaine Première Reine du Carnaval Lysneige 88. Guylaine Fournier a en effet, été la première des trois duchesses à avoir vu ses cinq capsules pigées.

Le Bonhomme a alors retiré la couronne à Martine Grenier, Reine 87, pour ensuite coiffer sa nouvelle reine et ce, devant une salle comble.

Guylaine s'est fait un devoir de féliciter ses deux compagnes, Chantal Labrecque et Marie Josée Langlois, et d'inviter la population à participer en grand nombre au bal de la Reine, prévu pour samedi prochain. C'est lors de cette soirée qui soulignera la fin du Carnaval, que l'on remettra les prix du concours de sculpture.



Le Bonhomme a couronné samedi dernier, Guylaine Fournier, Reine du Carnaval Lysneige 88.

Station MF pour les Bois Francs et l'Amiante

CFJO veut s'adresser aux 18-24 ans

par Jean Fontaine

THETFORD MINES—La requête déposée en juin dernier par le Réseau des Appalaches pour une station MF desservant les régions de l'Amiante et des Bois-Francs sera entendu le 12 avril prochain par le Conseil de la Radio-diffusion et des Télécommunications Canadiennes.

«Notre station, dont les lettres d'appel devraient être CFJO-FM, s'adressera prioritairement au groupe «jeunes adultes», c'est à dire les 18-34 ans» précisait, la semaine dernière, le responsable du projet, M. Guy Bolduc qui précisait qu'une réponse positive rendue par le CRTC dans les deux mois suivant l'audience pouvait signifier une mise en onde en

décembre 1988, un véritable cadeau de Noël pour les auditeurs de la région qui se partagent actuellement entre les stations MF de Québec, Trois Rivières et Sherbrooke.

UN COMPLEMENT

Dans un communiqué de presse, la direction du Réseau des Appalaches a fait savoir que la nouvelle station, qui aura une puissance de 100,000 watts à la fréquence 94,7 MHz, diffusera une programmation complémentaire à ce qui est actuellement entendu sur les 6 stations MA de Plessisville, Victoriaville, Thetford Mines, As-

bestos, Disraeli et Lac Mégantic. Celles-ci s'adressent actuellement à un public adulte avec un son dit «middle of the road» alors que CFJO aura une étiquette plus contemporaine avec un menu composé principalement de musique populaire et de rocq léger (60 pour cent) ainsi que de musique populaire et de rock accentué (40 pour cent).

CFJO projette une diffusion 24 heures par jour grâce à un émetteur situé dans le secteur de Vianney, et à des studios localisés à Victoriaville et Thetford Mines. Huit emp-

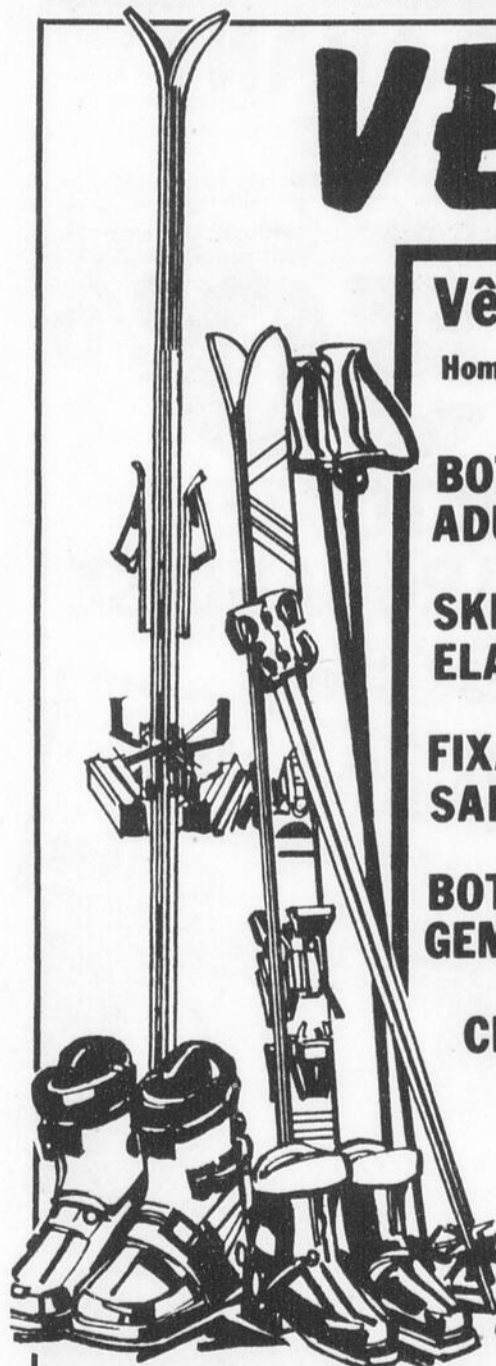
loyés seront affectés à la future station. Les effectifs se compléteront également d'employés occasionnels, de pigistes et de gens qui travailleront à temps partagés entre le réseau MA actuel et la station MF projetée.

Le projet d'investissement de 600,000\$ a déjà obtenu l'appui des autorités municipales et de divers organismes.

INFO MTS
1-800-463-5656

Santé
Service sociaux
Québec
En collaboration avec les DSC et les CLSC

VENTE



Vêtements de saison

Hommes - Femmes et enfants **50%**

BOTTILLON D'HIVER ADULTES 50%

SKIS ALPIN ELAN SIERRA \$73.

FIXATIONS SALOMON 347 \$41.

BOTTES NORDICA GEMINI OU VENUS \$67.

CHOIX DE SKIS ET BOTTINES AU PRIX COUTANT

Et bien d'autres spéciaux

Aiguisage et cirage de skis

PISCINES & SPORTS
EXCEL
INC.

EXCELLENCE
sport

1200 St-Edouard
Plessisville
362-6464

LE REÉR À 17,1% SUR 20 ANS.

NE TRICHEZ PAS AVEC VOTRE REÉR.

Quand il s'agit de se préparer un revenu pour la retraite, chaque point de pourcentage compte.

Alors, pourquoi tricher en acceptant un rendement plus faible?

Au cours des 20 dernières années, le Fonds de croissance Industriel a obtenu l'un des meilleurs résultats au Canada... avec un taux de rendement annuel moyen composé remarquable de 17,1%.

Même au cours des 12 derniers mois, après l'une des baisses les plus spectaculaires du marché boursier, ses gains sont toujours de 11,7%, et les gestionnaires de Mackenzie restent très optimistes face à l'avenir.

Pourquoi vous contenter de moins? Pour de plus amples renseignements, appelez-moi

LE GROUPE DE FONDS INDUSTRIEL.

1 AN	11,7%
3 ANS	15,4%
5 ANS	15,2%
10 ANS	16,9%
20 ANS	17,1%

Tous les chiffres en date du 31 décembre 1987 correspondent au rendement annuel moyen composé basé sur le montant net placé, dividendes réinvestis. Le taux de rendement est calculé avant déduction des frais d'administration de REÉR (maximum de 75\$ par an). Le rendement passé ne garantit nullement les résultats à venir. Les offres ne sont faites que par prospectus, dans lesquels se trouvent tous les détails sur les frais et honoraires. Veuillez les lire attentivement avant de prendre votre décision et les garder en référence.



Placements Geoffrion, Leclerc Inc.

André Laferrière, courtier en fonds d'investissement
1800 Av. St-Laurent (Edifice Coop)
Bureau 100
Plessisville, Qué.
G6L 2P8

362-6166

Reer Multifonds: REÇU D'IMPOT IMMEDIAT

Ouvert jusqu'à 22 heures

TOUS LES JOURS

Jusqu'au 29 février inclus

Le Groupe de fonds Industriel

Nous regardons des deux côtés. Pour mieux gérer votre REER.

Culturel

Galerie d'Art

PLESSISVILLE(MDB)— La Galerie d'Art Lorraine Graveline entreprendra sa nouvelle programmation à compter du 6 mars. Pour souligner cet événement, l'invitée pour le prochain mois sera Mme Marie Andrée Brière, dentellière. Cette dernière a acquis sa formation à travers différentes écoles situées au Québec, en France, en Belgique, et en Angleterre. Ses lieux d'exposition sont aussi variés alors que depuis 1985, on a vu ses

oeuvres dans les galeries de Montréal, Trois Rivières, Bruxelles, Thetford Mines, Arthabaska, Coaticook, Mont Laurier, Sherbrooke.

Mme Brière s'est également méritée des mentions pour son travail notamment au troisième et deuxième Biennale internationale de dentelle de Bruxelles (1987-1985), le Prix Betonac (Belgique, 1985).

La Galerie d'Art Lorraine Graveline sera ouverte du jeudi au dimanche de 13h

à 17h. Le vernissage se fera le dimanche 6 mars et tous sont invités à venir rencontrer l'artiste.

Ciné Plus

VICTORIAVILLE(MDB)— Vendredi et samedi, 26 et 27 février, le Ciné Plus de Victoriaville présente le premier long métrage du réalisateur québécois Jean Claude Lauzon, «Un zoo la nuit».

Décrit comme étant un film à la fois tendre et violent, «Un zoo la nuit» met en vedette Roger Lebel, Gilles Maheu, et Germain Houde. Une relation conflictuelle entre un père et son fils voilà ce que propose «un zoo la nuit» qui fera vivre cette situation auprès de Marcel qui, harcelé par deux policiers à sa sortie de prison, se tournera vers son père. Le père et le fils vont ap-

prendre à se connaître, à s'aimer avant que la mort les sépare.

«Un zoo la nuit» a remporté de nombreux prix dont le Grand Prix de la Critique au Festival de Toronto, et Roger Lebel a reçu le Prix Guy L'Ecuyer (meilleur acteur).

Les représentations auront lieu à compter de 20h au Grand auditorium du Cégep.

Danse Partout

VICTORIAVILLE(MDB)— Invitée par les Productions Plateforme, la troupe de danse moderne «Danse Partout» sera présente au grand auditorium du cégep de Victoriaville jeudi le 3 mars à 21h.

Formée depuis maintenant 12 ans, «Danse Partout» est une troupe reconnue pour les expressions artistiques de chacune de ses chorégraphes. Les neuf danseurs et danseuses de la troupe présenteront trois chorégraphies, toutes des premières.

Sûreté Municipale de Plessisville

Trois cents jeunes au poste de police

par Jean Fontaine

PLESSISVILLE—Les locaux de la Sûreté Municipale de Plessisville ont été pris d'assaut par environ 300 jeunes étudiants de Plessisville le 19 janvier dernier.

Cette journée spéciale a permis aux jeunes de mieux connaître le travail des policiers locaux.

Mais c'est là le seul «incident» majeur du mois de janvier qui a été relativement tranquille au niveau des interventions policières. Les agents ont enquêté dans 19 dossiers et ont procédé à 16 arrestations pour ainsi solutionner 12 plaintes d'introduction par effraction dans des résidences (2), de vols

à l'étalage (2), de vols divers (3), de fraude (1), de méfait (1), de voie de fait (1), de conduite avec plus de 80 mg d'alcool dans le sang et d'un délit de fuite. Restent à solutionner 2 délits de fuite, un cas d'agression avec lésion, 2 méfaits, une fraude, un vol dans un véhicule, et une introduction dans un commerce.

BILLETS

Un total de 85 contraventions ont été émises par les policiers dont 37 en vertu du règlement sur le stationnement et 48 selon le code de sécurité routière. Il est étonnant de constater que 21 infractions relatives à des arrêts obligatoires et feux de circulation ont été signalées.

ACCIDENTS

On déplore toujours 2 accidents ayant entraîné des blessures à deux personnes et 27 avec dommages matériels pour une valeur dépassant les 28,750\$.

FORMATION

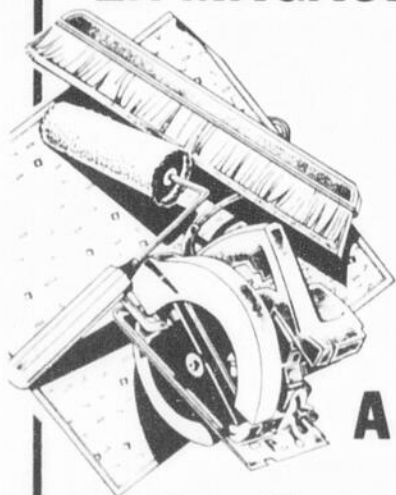
Le programme de recyclage des agents, prévu par le directeur Guy Lorrain, a débuté en janvier et deux constables, MM Raymond Tousignant et Jean Goulet ont suivi un stage de formation d'une semaine à l'institut de Police de Nicolet.

M. Lorrain avait fait de cette formation policière une priorité pour 1988 lors de la présentation de son rapport annuel.

BIBLIOTHEQUE PLESSISVILLE

Les heures d'ouverture pour le prêt de volumes à la Bibliothèque Inter-Municipale de Plessisville sont le mardi et le jeudi de 14h à 20h30, le vendredi jusqu'au 15 avril de 18h à 20h30 (pour tous), et le mercredi de 13.30h à 16.30h (adultes seulement).

VENTE **24-25-26-27**
AVANT INVENTAIRE
10 à 50%
SUR TOUS LES ARTICLES
EN MAGASIN ET ENTREPOT



- Quincaillerie
- Outils
- Accessoires de cuisine
- Poêles à bois
- Stores verticaux & horizontaux
- Tapisserie
- Céramique

A ne pas manquer!

Quincaillerie Conrad Desjardins
PEINTURE, CÉRAMIQUE - DÉCORATION
950 RUE ST-LOUIS SUD, PLESSISVILLE - 362-3296

VENTE FINALE AVANT
LA FERMETURE

24 AU 27 FEVRIER 88

20 à 50%

SUR TOUTE
LA MARCHANDISE

Où ça? Chez

Multi-Laine
1731 St-Calixte
Plessisville 362-6988

1674, St-Louis
PLESSISVILLE

(819) 362-3852
(819) 362-7720

- Commercial
- Automobile
- Responsabilité
- Incendie



GHISLAIN GRÉGOIRE



LAURENT PINETTE



MARC ROBERGE

NOS REPRÉSENTANTS



Société mutuelle
d'assurance générale
des Appalaches

Une force à votre service

2-212 St-Joseph - Disraeli, Que. / 525 Rte de l'Église - St-Pierre Baptiste, Que. / 520 Boul. Smith Sud - Galeries de Thetford, Que.
449-2036 - 449-2037 / 453-2121 - 453-2122 / 335-2770 - 338-2833

Au brunch 10e anniversaire de la Garderie Fleur de Soleil

Maurice Vachon livre un message d'amour

par Maryse de Billy

PLESSISVILLE—Maurice Vachon a du affronter bien des épreuves dans sa vie et son accident démontre bien la détermination de cet homme. Dimanche dernier, le 21 février, Maurice Vachon a combattu la tempête afin de venir livrer un véritable message d'amour aux quelques 300 personnes réunies à la salle St-Louis de Plessisville lors du brunch 10e anniversaire de la Garderie Fleur de Soleil. Maurice Vachon a d'ailleurs eu droit à une ovation dès son apparition à la porte d'entrée.



Relatant le travail acharné de sa mère qui s'est occupée de 13 enfants, Maurice Vachon n'a pas manqué de souligner l'injustice donc son victime ces personnes tant dévouées. C'est par des exemples qu'il a observé dans sa vie, que Maurice Vachon a partagé une grande leçon: il faut enseigner le respect de soi-même et celui des autres.

Mais il a profité de son passage parmi les gens de la Garderie Fleur de Soleil pour démontrer la nécessité de cette «institution». *«Aujourd'hui, les femmes et les hommes travaillent, il faut que quelqu'un prenne soin de nos enfants. Il faut les mettre entre les mains des professionnels, des gens qui ont à coeur le bien être des enfants»* d'affirmer Maurice Vachon qui précise qu'une garderie n'est pas un luxe.

Avouant qu'il ne peut rester indifférent face à un enfant qui souffre, Maurice Vachon ne peut comprendre la mécoanceté de certains individus. Il n'a d'ailleurs pas été très

tendre envers les gens de Sillery qui n'appréciait guère la présence de la famille de Louise Brissette dans leur quartier. *«Ces gens là vont à la messe le dimanche, ils devraient se confesser»* a-t-il lancé.

Si Maurice Vachon crie bien fort son amour pour les enfants, il affectionne aussi les personnes âgées et c'est avec émotion qu'il déplore que ces gens du troisième âge se retrouvent souvent seuls dans un foyer. *«Ces parents qui ont tant aimé leurs petits sont condamnés à mourir seul, ils se meurent de peine et d'ennui».*

UNE FETE

Pour la présidente Danielle Deland, cet anniversaire est l'occasion de réfléchir sur l'importance

de la garderie et de prendre conscience du rôle qu'elle joue dans l'épanouissement et le développement des enfants.

Elle a aussi profité de l'occasion pour remercier la directrice Claire Bergeron qui depuis 10 ans, se dévoue pour la garderie Fleur de Soleil.

Le brunch de dimanche dernier est l'une des activités que la Garderie met de l'avant dans le cadre de son 10e anniversaire. Une journée porte ouverte aura lieu en avril prochain, alors qu'en juin, on préparera les Retrouvailles à l'intention de tous ceux qui ont

gravité autour de la garderie, et à l'automne une fête pour tous les enfants est prévue.



Claire Bergeron, Maurice Vachon, et la présidente Danielle Deland



**POUR MIEUX
VOUS SERVIR**
Dès maintenant
**OUVERT
LE LUNDI**
Un seul endroit

SALON 1332 ST-CALIXTE
Yvan Dion PLESSISVILLE
En face du CLSC
362-3295

Prix spécial pour l'Age d'Or 55 ans et plus
le lundi seulement
SUR COUPE - MISE EN PLIS -
PERMANENTE - TEINTURE

**VU LE SUCCES REMPORTE,
NOUS CONTINUONS
NOTRE SPECIAL POUR
1 SEMAINE ENCORE**

**TOUS LES
PANTALONS A
\$29.99**



PLAN MISE DE COTE




1575 ST-LOUIS, PLESSISVILLE

BANQUE NATIONALE DU CANADA

1754, rue St-Calixte, Plessisville (Québec) G6L 1R3
(819) 362-7341

Invitation spéciale
POUR TOUT LE MOIS DE FEVRIER
LES MERCREDIS, JEUDIS, VENDREDIS

SERVICES OFFERTS:
(Prix évalué sur place)

- Impôts des particuliers
- Impôts des compagnies

SERVICE GRATUIT

Nous vous offrons le calcul du R.E.E.R.
et de tous autres abris fiscaux permis
par le fédéral et le provincial

En collaboration avec:



Signé: Mario Vachon, directeur

Les Fonds LaPrade

Le CRCA trouve l'envol difficile

par Jean Fontaine

PLESSISVILLE—Le Conseil Régional de Concertation et d'Action de la région Mauricie Bois-Francis Drummond, le CRCA-04, un organisme présidé par Mme Madeleine G. Dusseault, trouve que le Fonds LaPrade connaît un envol difficile.

Constatant que seulement 3,9 millions \$, sur une enveloppe de 69,3 millions \$, avaient été consentis pour une quinzaine de projets, le CRCA estime que c'est là un bilan qui reste encore peu significatif, avec des intentions qui dépassent encore de beaucoup les résultats.

L'organisme régional se garde évidemment de jeter la pierre mais dit s'interroger sérieusement sur la volonté politique de faire avancer le dossier.

«Il est urgent, et nous comptons sur les députés fédéraux pour accélérer le processus» de dire une

porte parole du CRCA, Mme Lise Gagnon, en indiquant qu'il est urgent que chaque circonscription puisse compter à court terme sur une partie de substantielle de leurs fonds d'investissement et qu'il est impératif que l'on simplifie les procédures administratives pour assurer un traitement et donner un suivi rapide aux divers projets soumis.

Parlant du volet «industrie aérospatiale» qui semblait prometteur pour le développement de la haute technologie, le CRCA craint qu'il ait été abandonné.

DOSSIER NEBULEUX

Les membres du CRCA ne répugnent pas à indiquer que plusieurs éléments semblent ralentir ce dossier qui demeure, selon eux, relativement nébuleux bien que les objectifs et les règles aient été fixés.

Le CRCA, et avant lui le

CRD, s'est toujours intéressé aux millions \$ de LaPrade parce qu'on croyait que ces argents, dirigés aux endroits stratégiques étaient susceptibles d'avoir un impact considérable sur le développement régional.

Or, on parle d'allure caricaturale très peu crédible pour ce Fonds, du moins pour la période précédant le mois de mars 86. La confirmation, à cette époque, de 87 millions \$ par le ministre De Cotret pour des projets sérieux, et créateurs d'emplois, avait redonné espoirs à ces gens qui trouvent maintenant que les délais se multi-

plient et que le dossier manque de limpidité.

LOTBINIERE ET FRONTENAC

Jusqu'ici, seuls deux projets ont fait l'objet d'annonces par les députés Maurice Tremblay de Lotbinière et Marce Masse de Frontenac. Il s'agit d'une somme de 210,000\$ dans un projet d'un million \$ pour la coopérative Les Producteurs de Sucre d'Erable du Québec à Plessisville et d'un montant de 146,250\$ chez Princefibe de Princeville pour un investissement de 975,0000\$.

Maison des Jeunes de Plessisville

Le chocolat de la survie...

par Jean Fontaine

PLESSISVILLE—La Maison des Jeunes de Plessisville procède, cette semaine, à une vente de chocolat pour renflouer ses coffres et ainsi pouvoir continuer ses opérations. Les jeunes devraient faire du porte à porte pour ensuite poursuivre l'opération dans certains lieux publics. Ce chocolat est délicieux et pour de plus amples informations on communique avec les animateurs au 362-8532.

L'école publique à notre image...



Mme Micheline Quirion est enseignante pour la Commission Scolaire Jean-Rivard à l'École Ste-Famille de Plessisville.

Micheline Quirion est mariée à Jean-Claude Quirion et mère de Sébastien et Nadia.

Elle a animé des ateliers de français pour expliquer une nouvelle méthode d'enseignement du français au niveau primaire. Cette nouvelle méthode conçue par Denis Lemay de Plessisville et Georges Pelletier de Victoriaville.

Ces différents ateliers l'ont amené à:

- Rivière-du-Loup
- Jonquière
- Cap-de-la-Madeleine
- St-Louis de Pintendre
- Et Calgary.



Micheline Quirion s'implique dans son milieu par sa présence au sein du comité de parents de l'École Ste-Famille.

Bravo Mme Quirion pour votre travail et votre dévouement.



Les commissions scolaires de la région 04

Le 19 mars prochain

André Viger, conférencier du Forand Rousseau

par Maryse de Billy

PLESSISVILLE—Le samedi 19 mars prochain, les membres du Club Lions de Plessisville accueilleront lors de la soirée Forand Rousseau, le coureur en fauteuil roulant André Viger.

Né à Windsor en Ontario, André Viger habite le Québec depuis 1953. Paraplégique suite à un accident de la route en juin 1973, l'athlète québécois a fait son entrée sur la scène du sport en fauteuil roulant en 1974 et depuis, il a remporté de nombreuses médailles d'or, d'argent, et de bronze lors des diverses épreuves internationales, et nationales.

On a pu le voir évoluer lors de différentes compétitions tenues au Japon, aux États-Unis, au Canada, en France, en Angleterre, en Suède, en

Suisse, ...

Ses performances, réalisées lors de marathons, championnats olympiques, .. lui ont valu de nombreux hommages tels que: Athlète masculin par excellence de l'année par le Club de la médaille d'or en '87 et 86, Personnalité sportive de l'année par le Mérite Sportif Québécois en 86, Athlète masculin de l'année pour la région de l'Estrie en 86, Prix Maurice Richard décerné par la Société St-Jean Baptiste de Montréal en 86, Personnalité de l'année lors du Gala de l'excellence de La Presse en 86, ...

Ce récipiendaire de nombreux prix considère que les hommages qui lui furent rendus confirment que les athlètes en fauteuil roulant peuvent maintenant pratiquer les sports

au même titre que les autres athlètes.

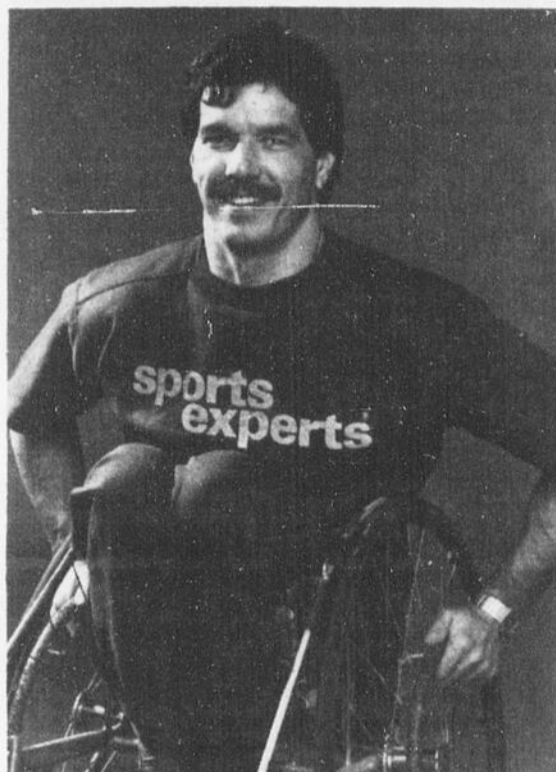
«J'ai fait ma révolution. Il y a une dizaine d'années, les personnes handicapées en fauteuil roulant re-

staient encore entre quatre murs. Un bon jour, je suis sorti dehors et je me suis dit que le soleil ne brillait pas seulement pour les gars qui se baladaient

à bicyclette. Je ne pouvais pas m'attendre à ce que tout le monde s'adapte à mon état. Il m'appartenait à moi seul de m'adapter. J'avais une «éducation» à apporter aux gens» d'affirmer André Viger qui estime qu'un entraînement rigoureux et la détermination lui ont permis de réaliser ses objectifs.

Joallier de profession, André est l'un des artisans de la «Fondation André Viger» qui a été mise sur pied afin d'amasser des fonds qui sont par la suite, distribués à la jeunesse sportive de l'Estrie. Le coureur consacre aussi de son temps à la promotion du sport en fauteuil roulant.

Toujours à la recherche de défi, André Viger s'est fixé un nouveau but, celui de remporter la médaille d'or au 1,500 mètres en fauteuil roulant lors des Jeux Olympiques qui se tiendront à Séoul, en



Corée du Sud, à l'été 88, et de participer aux Jeux Olympiques pour handicapés physiques qui auront lieu à Séoul cet automne.

MISE EN NOMINATION POUR LE FORAND ROUSSEAU

A ne pas oublier que les responsables ont fixé au mardi 8 mars à minuit, la date limite pour la réception des candidatures. Pour soumettre un candidat, on doit retourner un formulaire de mises en nomination disponible aux institutions financières et au CLSC, et le faire parvenir au: Prix Forand Rousseau 88, Club Lions de Plessisville, C.P. 173, Plessisville, G6L 2Y7.

La remise officielle aura lieu le samedi 19 mars à la salle St-Louis, lors de cette soirée en présence d'André Viger.

Ceux qui désirent des cartes pour la soirée peuvent communiquer avec le 362-7156 ou 362-3528.

Prière au St-Esprit
ST ESPRIT qui m'éclaircis tout, qui illumines tous les chemins pour que je puisse atteindre mon idéal. Toi qui me donnes le don divin de pardonner et d'oublier le mal qu'on me fait et qui, dans tous les instants de ma vie, es avec moi, je veux pendant ce court dialogue Te remercier pour tout et confirmer encore une fois que je ne veux pas me séparer de Toi à jamais, même et malgré n'importe quelle illusion matérielle. Je désire être avec Toi dans la gloire éternelle. Merci de Ta miséricorde envers moi et les miens. (La personne devra dire cette prière pendant trois jours de suite. Après les trois jours, la grâce demandée sera obtenue même si elle pouvait paraître difficile). Faire publier aussitôt la grâce obtenue sans dire la demande, au bas mettre les initiales de la personne exaucée
M.B.R.



M. Marc Lafontaine, c.a.

Le président directeur général de Groupe Espadon Peterborough Inc., M. Gilles Létourneau, est heureux d'annoncer la nomination de M. Marc Lafontaine, c.a., au poste de vice président, finances de la Compagnie.

Avant de se joindre à la direction de Groupe Espadon Peterborough Inc., M. Marc Lafontaine était membre associé du cabinet d'experts-comptables de Victoriaville, Roy, Tardif, Desrosiers, Dumont, Lafontaine et associés. M. Marc Lafontaine suit l'évolution de Groupe Espadon Peterborough Inc. depuis 1973 en tant que vérificateur externe et conseiller chargé de dossiers spéciaux dont l'émission publique d'actions réalisées avec succès à la fin de 1986.

Unique dans l'industrie nautique au Canada de par la grande variété de ses produits, Groupe Espadon Peterborough Inc. se classe parmi les principaux manufacturiers canadiens de bateaux de plaisance. Avec ses deux filiales, le Groupe possède six usines spécialisées dans la fabrication d'embarcations. Ses principaux marchés se situent au Québec, en Ontario, dans les Provinces atlantiques et au nord-est des États-Unis.



C'est La Manière Mazda

Les camionnettes MAZDA surpassent les Nissan et les Toyota en termes de ventes, d'équipement et de GARANTIE



MAZDA B2200 SPORT

PAS ETONNANT QUE MAZDA OCCUPE LA PREMIERE POSITION

GRATUIT

Une garantie prolongée (5 ans kilométrage illimité) accompagnera chaque camionnette MAZDA 1988 achetée et livrée en mars 1988.

On n'est pas au centre-ville...
On n'est pas au centre d'achat...
Mais on peut se parler...



Maurice Côté Automobiles Inc.

637 St-Louis, Plessisville, 362-3735

Vente et location

Ouverture

LES 26 ET 27 FEVRIER 1988

Propriétaire: Lyse Jacques

Bar Salon des Pins

589, Marie-Victorin
St-Pierre Les Becquets

VEDETTE:
GILLES GOSSELIN

Mardi soir: Soirée Monsieur de 5h à 7h
Jeudi soir: Soirée Dame de 21h à 23h
Dimanche: Soirée pour tous de 19 à 20h
Tous les vendredis soirs:
Chanteur Western
Tous les samedis soirs, dimanches après-midi:
CHARLY & SON ENSEMBLE

Naissances

LUNDI 15 FEVRIER

Mme Louis Brunelle, Diane Guillemette, Asbestos, fille: 2 kilos 910 gr.
Mme Martin Michaud, Lise Soucy, Plessisville, fille: 3 kilos 350 gr.
Mme Raymond McMitchell, Janine Pépin, Ste-Sophie, garçon: 3 kilos 240 gr.
Mme Sylvie Turgeon, Arthabaska, garçon: 3 kilos 325 gr.

Mme Réjean Côté, Lucie Blanchette, Lemieux, fille: 3 kilos 150 gr.
Mme Claude Bernard, Ginette Thibodeau, Victoriaville, garçon: 3 kilos 250 gr.
Mme Gaëtan Gosselin, Yolande Martineau, Plessisville, garçon: 3 kilos 870 gr.
Mme Marc Ratté, Marilène Ouellet, Arthabaska, garçon: 3 kilos 070 gr.

MARDI 16 FEVRIER

Mme Yvon Vachon, Marie-Josée Fréchette, Princeville, garçon: 3 kilos 790 gr.
Mme Martin Verville, Maryse Morin, Arthabaska, garçon: 3 kilos 620 gr.
Mme Christian Ringuette, Maryse Auvergnat, Ste-Clothilde, garçon: 3 kilos 170 gr.

MERCREDI 17 FEVRIER

Mme René Lambert, Maryse Côté, Princeville, fille: 3 kilos 170 gr.
Mme Martin Baril, Guy-Laine Leroux, Ste-Séraphine, fille: 2 kilos 800 gr.
Mme Yvon Demers, Sylvie Bellerose, Kingsey Falls, fille: 3 kilos 720 gr.

Mme Pierre Roux, Josée Jacques, Victoriaville, garçon: 4 kilos 180 gr.

JEUDI 18 FEVRIER

Mme Bruno Laliberté, Nicole Turgeon, Manseau, fille: 3 kilos 705 gr.
Mme Charles Mallet, Judith Long, Warwick, fille: 3 kilos 725 gr.
Mme Gaëtan Larocoe, Simone Thérault, Danville, fille: 4 kilos 105 gr.
Mme Guy Bellavance, Maryse Poirier, Victoriaville, garçon: 3 kilos 450 gr.

VENDREDI 19 FEVRIER

Mme Jean-Guy Lambert, Hélène Gagnon, Princeville, fille: 3 kilos 360 gr.
Mme Jacques Blier, Lisette

te Picard, Plessisville, garçon: 2 kilos 850 gr.
Mme François Drolet, Linda Henri, Plessisville, fille: 2 kilos 910 gr.
Mme Mario Vachon, Sylvie

Lacoarité, Plessisville, fille: 3 kilos 645 gr.

Mme Claude Ménard, Sylvie Paris, Victoriaville, garçon: 3 kilos 250 gr.

Necrologie

DECES DE M. SYLVIO BROCHU

A l'Hôtel-Dieu d'Arthabaska, le 12 février, est décédé à l'âge de 82 ans, M. Sylvio Brochu, époux de dame Rose-Alma Labrie, domicilié au 176 rue Dubé à Laurierville. Les funérailles ont eu lieu lundi le 15 février à 10h30 à l'Eglise Ste-Julie de Laurierville. Le défunt était le père de André, Mme Michel Mar-

chand (Jacqueline), Léopold et son épouse Huguette Turmel, Liliane (Mme Roger Charpentier) et Jean-Marie.

DECES DE DAME LAURA BOISCLAIR

A l'Hôtel-Dieu d'Arthabaska, le 12 février, est décédée à l'âge de 80 ans, Dame Laura Boisclair, épouse de feu Dorila Côté, domiciliée à la Villa Provencher de Laurierville. Les funérailles ont eu lieu lundi le 15 février à 14h à l'Eglise Ste-Julie de Laurierville. La défunte était la mère de Adrien, Armand, Emile et Lucienne (Mme Claude Gingras).

Hausses de loyer 88: 3%, mais attention...

VICTORIOVILLE-----Cette année encore, l'Association des Locataires des Bois-Francs recommande aux locataires de vérifier sérieusement toute demande de hausse de loyer excédant 3%. En effet, à moins de demeurer dans un immeuble de moins de 5 ans ou dans le cas où des réparations majeures ont été effectuées, une augmentation de 3% semble raisonnable.

Les médias de Montréal et Québec font souvent mention d'une augmentation supérieure à cette norme. Cependant, il faut tenir compte des taxes municipales qui ont fortement augmenté cette année dans ces régions. Du même coup, il ne faut pas croire que c'est le cas dans la région des Bois-Francs. La seule municipalité où les taxes peuvent parfois faire une différence est Plessisville.

L'Association met en garde les locataires contre certaines méthodes douteuses employées par certains propriétaires. Ainsi, un refus d'augmentation ne signifie pas automatiquement que le locataire va quitter le logement. On peut refuser une augmentation et continuer d'habiter le logement. Attention aussi aux petites augmentations accompagnées de diminutions de services. Dans ce cas, vous pourriez payer plus par année que vous ne l'aviez prévu.

Enfin, les locataires qui désirent contester leur augmentation doivent s'assurer de le faire dans les délais stipulés à l'endos de leur bail. Si un refus n'est pas fait par écrit, dans les délais prescrits, il ne compte pas. Pour toutes questions concernant les hausses de loyer, les locataires sont invités à contacter l'Association des Locataires des Bois-Francs Inc. au numéro (819) 758-3673.

LES MEDICAMENTS, FAUT PAS EN ABUSER!

Santé et Services sociaux

La Troupe 13 présente
«Le Spectacle»
Les 11 et 12 mars
à l'Auditorium de la Polyvalente
La Samare de Plessisville
Adm: \$5.00 adultes \$4.00 étudiants
Une commandite du Restaurant Corinthos

L'INVERNOIS
Brunch et buffet
cabane à sucre
tous les dimanches de
11h à 14h et de 17h à 19h
A COMPTER DU 6 MARS 1988
Prix spéciaux pour groupe
sur semaine
535 Chemin Dublin, Inverness
1-418-453-7750
Raymonde et Bernard Dion, props.
Tirage le 8 avril d'un voyage à Acapulco

DOMAINE DE L'ERABLE
2300 boul. des Sucrieries
Plessisville
Partie de sucre et repas canadien public
le dimanche et sur réservation
de groupe la semaine
Léopold Gagnon, prop.
SERVICE DE BAR - Capacité 400 pers.
Domaine: 362-7557
Rés.: 362-6043
Jeannine et Léopold vous attendent
VOUS POUVEZ RESERVER DES MAINTENANT

Bar Central
POUR TOUT
LE MOIS
DE
FEVRIER
Orchestre
Bang Bang
L'orchestre jouera les jeudis,
vendredis, samedis et dimanches

Diner Bénéfice
Pour la Fabrique de Ste-Sophie
Dimanche 28 février
au Centre Communautaire
de Ste-Sophie
DE 11H30 A 13H30
Bienvenue à tous!

FEMIERES DE PLESSISVILLE
CONFERENCE
Par le Dr. Roland Albert
Dimanche, 28 février '88
à 1h30 p.m. à l'Auditorium de la
Polyvalente La Samare
de Plessisville
Admission: \$8.00 par personne

M. Jean-Marie Brochu
ses 3 enfants ainsi
que les parents
expriment leur plus vive gratitude à tous ceux et celles qui ont partagé leur douleur en témoignant leur sympathie soit par offrandes de messes, dons de fleurs, messages de condoléances, visites au salon ou assistance aux funérailles de

SINCÈRES REMERCIEMENTS
Tendre époux et chers enfants, je suis partie de ce monde pour un monde meilleur, cessez de pleurer.
J'ai pleuré moi-même en vous quittant, de vous voir, auprès de mon lit, prier et supplier Dieu de me laisser avec vous. Oui, c'est un départ qui est douloureux.
O Jésus, qui avez tant souffert pour nous, délivrez-moi des peines du purgatoire.
Du haut du ciel je ne vous quitterai pas, chers enfants, je vous suis et je pleure avec vous. Adieu tout est fini.
Vers le ciel je m'achemine...
Là je me reposerais éternellement.
O mon Dieu, bénissez ma famille et soyez le protecteur de mes enfants.
Donnez-lui, Seigneur, le repos éternel.

Mme Lison Dalgte,
décédée le 26 décembre 87,
à l'âge de 26 ans.
Veuillez considérer ces remerciements comme personnels

REMERCIEMENTS
Par votre support moral dans notre grande affliction lors du décès de
M. HENRI DOYLE
vous avez su nous donner la force d'accepter cette grande épreuve avec plus de courage.
Merci.
Madame Rose-Eva R. Doyle
ses enfants et petits-enfants
Plessisville, 12 octobre 1987.

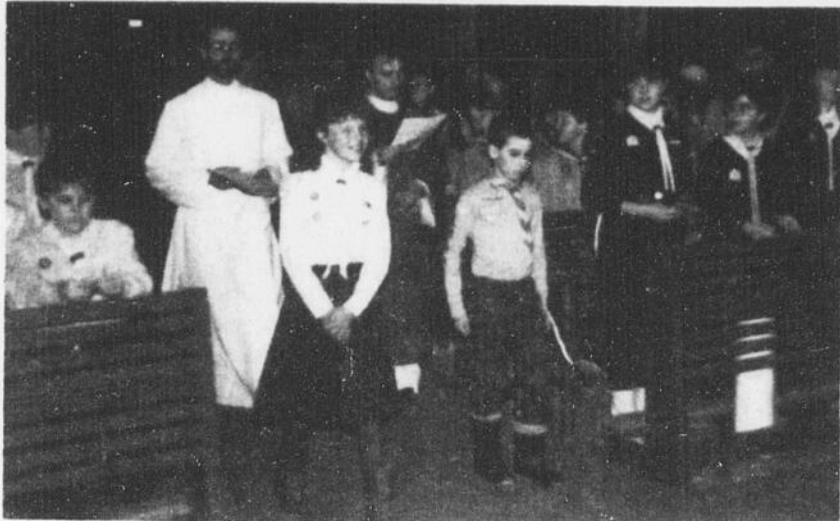
Bingo
Organisé par le Club de l'Age d'Or
de St-Pierre Baptiste
Dimanche, 28 février, 19h30
Salle Municipale
St-Pierre Baptiste

REMERCIEMENTS
LES ENFANTS DE MME ALPHONSE LEHOX désirent remercier toutes les personnes qui leur ont témoigné des marques de sympathie soit par offrandes de messes, tributs floraux, messages de condoléances, visites au salon ou assistance aux funérailles lors du décès de
Mme Marie-Anne Caouette-Lehoux
décédée le 23 janvier à l'âge de 91 ans
Veuillez considérer ces remerciements comme personnels

REMERCIEMENTS
LA FAMILLE LAROSE ainsi que les parents et amis désirent remercier toutes les personnes qui leur ont témoigné des marques de sympathie soit par offrandes de messes, tributs floraux, messages de condoléances, visites au salon ou assistance aux funérailles lors du décès de
MME GRACIA LAROSE
décédée le 27 décembre 1987
Veuillez considérer ces remerciements comme personnels

REMERCIEMENTS
LA FAMILLE DE M. JEAN-CALIXTE GOSSELIN, DE FEUE RACHEL DEBILLY désirent remercier sincèrement toutes les personnes qui leur ont témoigné des marques de sympathie soit par offrandes de messes, tributs floraux, messages de condoléances, visites au salon ou assistance aux funérailles lors du décès de
JEAN-CALIXTE GOSSELIN
décédé le 1er janvier '88 à l'âge de 68 ans
Il était le père de Michel, Richard, Sylvie.
Veuillez considérer ces remerciements comme personnels

Semaine du scoutisme



Par Maryse de Billy

PLESSISVILLE—Fondé en 1909 par Baden Powell (1857-1941), le scoutisme a pour but de développer les qualités physiques et morales des jeunes garçons et filles. A Plessisville, le mouvement Scout a vu le jour en 1937 avec M. Chabot et l'abbé Armand Paris.

Les Scouts et Guides de Plessisville profitent de la Semaine du scoutisme, qui a lieu du 21 au 27 février, pour démontrer leur présence au sein de la communauté plessisvilloise, et se souvenir de l'oeuvre de son fonsateur.

Ainsi samedi dernier, les Louveteaux, les Jeannette, des Eclaireurs, les Guides, et des Kamsook (les différents groupes du mouvement Scout à Plessisville), ont participé à l'animation de l'une des messes de l'église Notre Dame de Fatima, avant d'aller s'amuser lors d'une soirée à la salle des Chevaliers de Colomb.

Le mauvais temps de dimanche aura eu raison de leur voyage à Notre Dame de Bon Conseil où avait lieu un rassemblement Scouts et Guides du district du Coeur du Québec.

Tout au cours de la semaine, on pourra entendre des messages à la radio expliquant les groupes, l'implication des jeunes, et leur intérêt vis à vis le mouvement. Les membres Scouts et Guides sont invités à porter leur uniforme, et à faire connaître leur mouvement.

Prix d'Excellence Cascades Richard Provencher remporte l'épreuve locale



Par Maryse de Billy

PLESSISVILLE—La Société des professeurs d'économie du Québec, en collaboration avec divers ministères, organismes à caractère économique, et industries, propose aux étudiants du secondaire V de prendre part au Prix d'Excellence Cascades et ainsi évaluer leurs connaissances sur le monde de l'industrie.

La PME au Québec, ses échanges sur les marchés national et international, sa contribution au développement régional autant de thème qui sont abordés dans les questionnaires qui permettent aux participants de se distinguer à différents échelons du concours.

A la Polyvalente La Samare de Plessisville, l'étape locale a été remportée par Richard Provencher qui s'est mérité la palme parmi les 9 participants au concours.

Richard se retrouvera à l'étape régionale, qui aura lieu le 12 mars, et si il est sélectionné, on le verra à l'étape provinciale qui se déroulera les 21 et 22 avril à Montréal à l'occasion du Colloque du Groupement québécois d'entreprise (GQE).

Au niveau régional, les récipiendaires se méritent: une participation au colloque du GQE, et un abonnement au journal «Les affaires» et au Magazine PME, et 100\$ (1er prix), une journée avec un chef d'entreprise et 50\$ (2e), 50\$ (3e prix).

Un voyage d'une semaine en France et 200\$ constituent le premier prix de l'étape provinciale. Le second prix est un emploi d'été dans une des entreprises de Cascades et 600\$, et la somme de 300\$ est remise comme 3e prix.

Pour le responsable du concours à la Polyvalente, Réjean Gosselin, ce concours permet à l'étudiant de se rapprocher de la réalité du milieu, de constater l'importance de sa région, et de se sensibiliser à la place des PME dans l'économie.

Sur la photo, on aperçoit: Emile Perreault, directeur, Richard Provencher, gagnant de l'étape locale, et Réjean Gosselin, professeur d'économie.

OLÉ OLÉ
**TRIPLE CHOIX
SUR FORD ESCORT ET
MERCURY TRACER**

500\$ COMPTANT*
Achetez une Ford Escort, la voiture la plus vendue au monde, ou une Mercury Tracer, la petite importée bourrée d'extras et Ford vous remettra, en argent comptant, la rondelle de 500\$!

OU FINANCEMENT À 3,9%**
Profitez du financement à 3,9% offert par Ford et épargnez des centaines de dollars en intérêt.

OU 4 ANS D'ENTRETIEN PROLONGÉ***
Vous pouvez aussi choisir le Programme d'entretien prolongé «Plus» sans supplément, d'une durée de 4 ans, soit: une protection globale couvrant les coûts de réparation sur 113 principaux éléments du véhicule, assistance-remorquage et assistance transport compris!

FAITES VITE VOTRE CHOIX... CES OFFRES PRENNENT FIN LE 31 MARS 1988.

* L'offre de remise en argent est offerte sur les modèles 1987 et 1988 Escort et Tracer neufs, vendus et livrés à des particuliers avant le 31 mars 1988. Si vous le désirez, vous pouvez conserver la remise de 500\$ en argent comptant ou l'utiliser pour votre transaction. Cette offre inclut la participation du concessionnaire et elle ne peut pas être combinée à d'autres plans d'incitation.

** Le financement à 3,9% est offert à l'achat de modèles 87 et 88 Escort et Tracer neufs et est valable sur le montant total financé, à la condition que le terme se situe entre 12 et 24 mois pour des véhicules en stock livrés à des particuliers avant le 31 mars 1988. Un financement prolongé est aussi offert à des taux favorables: 6,9% de 25 à 36 mois et 10,9% de 37 à 60 mois. Cette offre ne peut être combinée à d'autres plans d'incitation. L'offre de financement inclut la participation du concessionnaire et n'est disponible qu'aux résidents de la province de Québec.

*** L'offre du Programme d'entretien prolongé «Plus» sans supplément, de 4 ans/80 000 km n'est offerte qu'aux résidents de la province de Québec et ne peut être combinée à d'autres plans d'incitation. Le propriétaire doit prendre livraison au plus tard le 31 mars 1988. Vous pouvez trouver tous les détails chez votre concessionnaire Ford et Mercury participant.

Les concessionnaires se réservent le droit de modifier ou d'annuler cette offre sans préavis.

Les concessionnaires



DU QUÉBEC

juste de la qualité!

L'ASSOCIATION DES CONCESSIONNAIRES FORD ET MERCURY DU QUÉBEC

Les Automobiles Mailhot Inc.

Route 116
Plessisville, Qc
G6L 2Y7 (819) 364-3114



Des événements et des gens

Cette chronique s'adresse uniquement aux organismes communautaires ou associations à but non lucratif. Les textes doivent être parvenus à nos bureaux avant le VENDREDI MIDI pour publication dans l'édition du mardi. Un maximum de DEUX SEMAINES de parution est accordé.

CLINIQUES DE MEDECINE PREVENTIVE

Il y aura clinique de puériculture et immunisation au CLSC de l'Erable de 13h à 16h, les mardis 23 février et 1er mars.

Cette même clinique aura lieu à Princeville mardi le 1er mars de 9h à 10h30; ainsi qu'à Laurierville le jeudi 3 mars de 9h30 à 10h30 et à Lyster de 13h30 à 14h30.

Il y aura aussi clinique de vaccination pour adultes et voyageurs les mercredis 24 février et 2 mars au CLSC de l'Erable de 13.00h à 16.00h.

N'oubliez pas de prendre rendez vous avec Thérèse Carrier (362-6301), les lundis et mercredis.

EMISSIONS 3e AGE

L'émission télévisée «Vis au long de ton Rigodon», planifiée par le CLSC de l'Erable, traite cette semaine de la prévention des chutes (23 et 25 février). Cette série est diffusée les mardis et jeudis à 10h30 au canal 3.

23 FEV—PARTICIPATION FEMMES

Participation Femmes fait relâche cette semaine, à cause des réparations qui s'effectuent au centre d'étude. Nous vous reviendrons le 1er mars avec un sujet très intéressant.

24 FEV—ASS. DIABETE

L'Association du Diabète du Québec, section Bois Francs, vous invite à sa réunion régulière, mercredi le 24 février à 19h30, à l'Hôtel Dieu d'Arthabaska, Pavillon F, 1er étage. Sujet: les assurances par Gérard Lemieux. Bienvenue à tous.

26 FEV—OASIS DE PAIX

Le Café rencontre l'Oasis de Paix reçoit, le vendredi 26 février à 20h, Robert Lebel, prêtre, auteur compositeur et interprète. «Dieu a semé la parole», «Regardez les oiseaux du ciel» font partis de ses compositions. L'entrée est libre et c'est au 1800 St-Laurent. Bienvenue à tous.

27 FEV—AGE D'OR ST-FERDINAND

Le Club de l'Age d'Or de St-Ferdinand vous invite à sa soirée de danses mensuelle qui aura lieu le samedi 27 février à 20h30 à la salle communautaire. Orch: Marc Huppé.

27 FEV—SOIREE FRANCIS BERGER

Les loisirs de St-Louis de Blandford vous invitent à une soirée dansante en l'honneur de Francis Berger, médaillé d'Or au Championnat Equestre des Amériques, samedi le 27 février à 20h à la salle municipale. Pour réservation: 385-4470 ou 364-2454.

27 FEV—SOIREE AGE D'OR

Soirée dansante organisée par le Club de l'Age d'Or de Plessisville samedi le 27 février au centre communautaire. Orch: Lucille et ses musiciens. Bienvenue à tous.

27 FEV—SOIREE TIRAGE OPTIMISTE LAURIERVILLE

La soirée du tirage des Optimistes de Ste-Julie Laurierville se tiendra ce samedi 27 février à 20h à l'édifice municipal. L'entrée est gratuite. Des billets pour ce tirage sont encore disponibles auprès des membres Optimistes.

28 FEV—DINER BENEFICE STE-SOPHIE

Dîner bénéfique au profit de la Fabrique de Ste-Sophie, dimanche le 28 février de 11h30 à 13h30 au centre communautaire de l'endroit. Bienvenue à tous.

28 FEV—CONF. DR. ALBERT

Les Fermières de Plessisville reçoit le conférencier le Dr Roland Albert, dimanche le 28 février à 13h30 à l'auditorium de la polyvalente. Billets en vente au 362-2656 (Rose Aimée), 362-6200 (Denise) et 362-2672 (Luce).

29 FEV—CLINIQUE SANG PRINCEVILLE

Le Club Optimiste de Princeville se joint au personnel de la Croix Rouge afin d'organiser la clinique de sang du lundi 29 février prochain. Cette dernière aura lieu à l'école Ste-Marie de 14h à 17h et de 19h à 21h.

1er MARS—PARTICIPATION FEMMES

Participation Femmes vous invite au Centre d'Etude à 13h30. Notre invitée sera Mme Marthe Goulet, agent de voyage, qui nous donnera ses conseils pour bien voyager. Bricolage et danses à 15h. Responsable pour enfant de 2 à 6 ans.

8 MARS—AFEAS SECTEUR

Assemblée de secteur mardi le 8 mars à 20h au Centre communautaire de Plessisville. Les membres de Ste-Sophie et St-Ferdinand seront des nôtres. Cette assemblée sera aussi la réunion mensuelle. Sujet au programme.

12 MARS—DEGUSTATION VINS ET FROMAGES LAURIERVILLE

Le Club Optimiste de Laurierville organise une dégustation de vins et fromages, samedi le 12 mars à 19h à l'édifice municipal. Artiste invité, prix de présence, musique. Les intéressés doivent se procurer les cartes à l'avance auprès de Jean Jacques Bergeron au 365-4642.

25 MARS—SPECTACLE EVANGELISATION

Le spectacle d'évangélisation «Il fait Dieu» sera présenté vendredi le 25 mars à 20h30 à l'auditorium de la Polyvalente La Samare. Chants à caractère religieux et séquences théâtrales avec Gilles St-Hilaire, jeune auteur compositeur.

VOYAGE AGE D'OR

L'Age d'Or de Plessisville organise un voyage à Montréal le 22 mars pour voir deux émissions de télévision, les Démons du midi et De Bonne Humeur. Inf: Raymond et Thérèse Barthell 362-7256.

VOYAGE «LA RENCONTRE»

Le Mouvement «La Rencontre» de Princeville organise un voyage pour les membres et non membres, à la Maison du Père, etc, à Montréal, samedi le 27 février. Inf: Mariange au 364-5154.

VOYAGE AGE D'OR VILLEROY

Le Club de l'Age d'Or de Villerooy organise un voyage à Montréal le 12 avril pour assister à l'enregistrement de l'émission «Téléfun» avec Pierre Marcotte, et au théâtre des Variétés pour un spectacle avec Guilda. Départ de l'Hôtel de Ville de Plessisville, arrêt à N-D de Lourdes et Villerooy. Inf: Béatrice Tremblay 385-4673 ou au 362-7190.

500 ET MARELLE A ST-LOUIS

Le comité de Loisirs de St-Louis de Blandford organise des tournois de 500 (carte) et de marelle, tous les vendredis soir, et ce jusqu'au 22 avril, à la salle municipale. Inscription entre 19h et 20h.

BUREAU AGE D'OR

Le bureau du Club de l'Age d'Or de Plessisville sera ouvert les jeudis à 14h pour recevoir les cotisations ainsi que pour ceux qui désirent prendre de l'assurance.

RESEAU SUICID'AIDE

Tu te sens déprimé, tu penses au suicide, tu ressens le besoin de parler, un service bénévole d'écoute téléphonique, Réseau Suicid'Aide, est là pour venir en aide aux personnes suicidaires et à leurs proches. Pour trouver quelqu'un prêt à t'écouter, communique avec le 362-6301, et demandes le Réseau Suicid'Aide.

LA BONNE SEMENCE

Message biblique différent à tous les jours. Composez le 362-8149.

JOUJOUTHEQUE

La Joujouthèque est maintenant située au sous sol de la bibliothèque. Elle est ouverte tous les mardis de 17h à 19h30.

BIBLIOTHEQUE INVERNESS

Thème du mois de février: les grands peintres. Nous aurons 10 tableaux en sérigraphie d'exposés.

Les heures d'ouverture de la bibliothèque sont les suivantes: les mercredis de 15h à 16h30, et les vendredis de 18h30 à 20h30.



Plessisville...hier et aujourd'hui

Petites filles d'hier... Femmes d'aujourd'hui...



Cette photo d'un groupe d'élèves de l'Ecole St-Louis (aujourd'hui St-Calixte), a été prise en 1939. 1ère rangée en bas de gauche à droite: Irma Montambeault, Gisèle Létourneau, Jeannine Désilet. 2e rangée: Jeannette Provencher, Cécile Taschereau, Jeannine Létourneau, Jeannine Landry, Noëlla Bérubé. 3e rangée: Jacqueline Pellerin, Cécile Baril, Jacqueline Pinette, Estelle Provencher, Fernande Richard, Odette Boucher. 4e rangée: Jeannine Beauchesne, Hermance Fournier, Monique Latulippe, Germaine Pépin, Fernande Gamache, Jeannine Roberge, Madeleine Marcoux. 5e rangée: Liliane Barthell, Rita Mathieu, Marie-Jeanne Ferron, ?, Marguerite Dickner.

Horoscope



La Feuille d'Erable

Capricorne

du 22 déc. au 20 janv.

Votre force s'accroît. Les augures sont favorables. Vous passez l'éponge sur l'ardoise. Les sexes vont bien ensemble. Une décision est mal venue. Il faut tirer avantage de tout ce qui se passe. L'intimité est une bien douce chose.

Verseau

du 21 janv. au 19 fév.

Vous recevez un encouragement remarquable. Une cloche n'a qu'un son. On vous aide à votre insu. Une étincelle jaillit. Pas de fumée sans feu. Vous allez à un rendez-vous. IL vous arrive une contrariété. Vos loisirs sont diversifiés.

Poisson

du 20 fév. au 20 mars

L'autre sexe se montre fort préoccupé. Ménagez les opinions des autres. Nouvelle importante. A vous de vous presser. Vous prenez une part active à une délibération. Un problème vous chavire. Vous apercevez de nouveaux horizons.

Bélier

du 21 mars au 20 avril

Votre confiance est bien placée. Une idée en vaut une autre. Des propos vont loin. On ne change pas la nature. Vous faites une démarche inusitée. Il est un penchant que vous devez subjuguer. Une personne travaille à votre succès. Rayon d'espoir.

Taureau

du 21 avril au 20 mai

Ne vous embarquez pas dans une galère inconnue. Vous établissez un contact intime. Votre bonne étoile vous guide. Grande surprise. Il résulte beaucoup d'une entrevue. Vous modifiez votre régime de vie. Un conseil a du bon. Une âme vibre.

Gémeaux

du 21 mai au 21 juin

Une mission est dignement remplie. Vous acceptez une responsabilité. N'allez pas vous compromettre. Un apparence vous trompe. La maison vous attire. Message inattendu. Une exagération a des conséquences.

Cancer

du 22 juin au 22 juillet

Une aventure vous passionne. Un mot est vite lâché. Une partie s'engage. Pas de cachotteries. Vous avez une imagination féconde. Ne prononcez pas de paroles irréfléchies. Vous vous améliorez constamment. Une question reste en suspens.

Lion

du 23 juillet au 23 août

Vos dispositions changent graduellement. Un doute plane. Quelqu'un se cache derrière le rideau. Un écho produit un autre écho. Vous avez besoin de vos relations. Impossible de deviner tout le sens d'une parole. Une initiative prend naissance.

Vierge

du 24 août au 22 sept.

Tous les chemins mènent à Rome. Donnez suite à votre pensée. Vous faites une trouvaille. Une affaire ne comporte pas de grands risques. Vous évoquez des souvenirs. Vos influences deviennent agissantes. Un appel vous renverse.

Balance

du 23 sept. au 23 oct.

Déclarez franchement vos sentiments. Un orage est évité. Beaucoup de fleurs sur votre route. Une question financière vous préoccupe. Votre correspondance exige un soin particulier. IL est nécessaire d'agir avec prudence.

Scorpion

du 24 oct. au 22 nov.

On vante votre bon raisonnement. Pas de critiques. Votre avancement est possible à brève échéance. Vous entendez raison. Méfiez-vous des artifices. On vous demande un service. Vous avez le don de vous taire au bon moment.

Sagittaire

du 23 nov. au 21 déc.

Vous chantez faux. On recherche votre compagnie. Il vous faut de l'endurance. On vous fait une promesse. Vous pensez souvent aux vôtres. Bien des âmes sont sœurs. Vous fréquentez un magnifique endroit.

TEL.: (819) 362-2717

J. O. Dubois

CONFECTION POUR HOMMES

1582 av. St-Louis

PLESSISVILLE

Viens faire ton tour!



Chronique Colombienne

INITIATION Pour ceux que cela intéresse, il y aura une initiation à Victoriaville, 1er et

Bibliothèque de Plessisville



Mme Lise Laplante, responsable de la Maison des Femmes de Nicolet, a donné mercredi dernier, une conférence traitant du livre de Robin Norwood, « Ces femmes qui aiment trop », un ouvrage qui connaît une bonne popularité. Une trentaine de personnes s'est rendue à la salle des Chevaliers de Colomb afin de connaître davantage le « syndrome de l'excès d'amour ».

Cette activité, présentée dans le cadre de la St-Valentin, a été organisée par la Bibliothèque Inter Municipale de Plessisville en collaboration avec Bibli-O-Coeur (association des bibliothèques publiques de la région 04).

Sur la photo, on aperçoit la conférencière, Mme Lise Laplante, entourée des responsables de la bibliothèque, Francine Therrien et Suzanne Bédard.

Chronique de Denturologie

SUJET: REBASAGE ET REGARNISSAGE

Ces deux méthodes de correction sont utilisées pour réadapter les prothèses dentaires aux tissus buccaux. Lors du rebasage, l'acrylique rose est complètement renouvelé tandis que, lors du regarnissage, seul l'intérieur de la prothèse est réadapté, la structure d'acrylique rose étant préservée. Dans les deux cas, les dents prothétiques restent dans leur état initial au moment de la correction et elles sont conservées exactement au même endroit.

De telles corrections peuvent être effectuées sur une PROTHESE RECENTE, devenue instable à la suite d'une modification rapide des gencives. Nous donnons deux exemples de ce phénomène.

Une personne se fait fabriquer des prothèses dentaires trois mois après l'extraction de ses dents naturelles. A ce moment, la gencive n'était pas totalement résorbée, elle est appelée à subir encore des modifications. C'est pourquoi, après quelques mois, la prothèse devient instable en bouche. Le même phénomène se produit lorsqu'une dent naturelle (souvent la troisième molaire ou dent de sagesse) pousse et fait pression à l'intérieur de la prothèse. Après extraction de cette dent, la gencive subit une modification importante à cet endroit. Dans les deux cas mentionnés, votre denturologiste utilisera l'une ou l'autre méthode de correction au lieu de renouveler la prothèse.

L'état des prothèses ainsi que l'importance des corrections à leur apporter détermineront le choix de la méthode optimale. Si l'acrylique est en mauvais état, votre denturologiste fera un rebasage de la prothèse afin d'éviter une démarcation visible entre l'acrylique nouveau et l'ancien. Par contre, si l'acrylique est en parfait état, le regarnissage sera préférable.

Ces méthodes correctives ne doivent pas être appliquées à des prothèses portées depuis longtemps. De tels procédés ne font que réadapter et stabiliser les prothèses en bouche; ils ne permettent pas de corriger efficacement l'occlusion, l'usure des dents, l'esthétique, etc.

Dans ce domaine, votre denturologiste est votre meilleur conseiller. Il évaluera la situation et sera en mesure de vous expliquer laquelle de ces deux méthodes de correction s'applique dans votre cas.

Texte de l'Ordre des Denturologistes du Québec, présenté par:



MICHÈLE PERREAULT d.d.
DENTUROLOGISTE

2e degré, dimanche le 21 février.

REUNION MENSUELLE

La réunion mensuelle du mois de mars aura lieu le 8 mars 88 à 20h15 au local. Bienvenue à tous.

DEJEUNER DINER

Réservez-vous le dimanche 13 mars pour venir avec votre famille au déjeuner-diner. c'est une date à retenir.

PENSEE DE LA SEMAINE

Le monde aura toujours

l'air que vous voudrez bien lui donner. Tout dépend donc de votre façon de le voir; ce n'est qu'une question d'habitude.

Bonne semaine.

DANIEL MOISAN

Chevaliers de Colomb St-Ferdinand

Dernièrement, le conseil 9149 des Chevaliers de

Colomb de St-Ferdinand a tenu une soirée en l'honneur du Grand Chevalier fondateur, M. Gilles Drolet. Environ 125 personnes sont venues à la salle communautaire de l'endroit afin de rendre hommage à M. Drolet et le remercier pour le travail effectué lors de la fondation de l'organisme et de sa première année d'existence.



Huguette et Gilles Drolet, Gervaise et Marcel Giguère, Grand Chevalier, le député du district et son Donatien Paris et son épouse.

LE PLUS POPULAIRE AUPRÈS DES DAMES



Les « Dames de coeur »

REER DESJARDINS

Dames de coeur, femmes de tête, jeunes travailleuses ou femmes d'affaires : de plus en plus, les Québécoises prennent leur avenir financier en main. Et quand vient le moment de choisir un REER, elles ont confiance à Desjardins.

Économie d'impôt, rendement avantageux, préparation d'une retraite confortable : Desjardins offre des REER qui répondent à vos besoins.

LE PLUS GRAND

Parce que Desjardins est le chef de file en matière de REER au Québec, chaque caisse peut offrir une gamme complète de produits de retraite pour répondre aux besoins de ses membres.

Modalités des plus souples, choix des termes, contributions au REER du conjoint, REER par versements ou prêt pour un REER... vous êtes assurée de trouver chez Desjardins la formule d'épargne-retraite qui convient à vos ressources et à vos besoins financiers.

LE PLUS PROCHE

Avec plus de 1 600 points de service, Desjardins est aussi le plus vaste réseau financier au Québec. À chaque caisse, vous pouvez compter sur des conseillers éclairés et attentifs à vos besoins financiers.

Au moment de choisir votre REER, passez à votre caisse et renseignez-vous sur les avantages des REER Desjardins. Nos conseillers et nos conseillères n'attendent que l'occasion de vous aider.



La caisse populaire Desjardins

La date limite pour contribuer à un REER est le 29 février 1988 si vous désirez profiter d'une réduction d'impôt sur vos revenus de 1987.

Offres d'emploi

TECHNICIEN EN ARCHITECTURE pour Plessisville. DECORATEUR (TRICE) en aménagement intérieur pour Plessisville. SECRETAIRE TELEPHONISTE 75% bilingue pour Lyster. CUISINIER(E) de restaurant pour Motel Le Phare, 362-3761, Plessisville. SERVEUR (EUSE) DE TABLES pour Motel Le Phare, 362-3761, Plessisville. COIFFEUR (EUSE) pour hommes, Plessisville. PRESSEUR (EUSE) de pantalons Laurierville. PREPOSE(E) au ménage pour St-Ferdinand. BUCHERON Homme ou femme pour Seigneurie Joly. TEINTURIER COLORISTE Homme ou femme pour Plessisville. MONTEUR (EUSE) de meubles pour Plessisville. COUTURIER(E) à domicile pour Plessisville. LAMINEUR DE FIBRE DE VERRE Etre capable de

«shopper», Plessisville. DEBOSSSEUR PEINTRE Homme ou femme, Notre-Dame de Lourdes. PEINTRE AU PISTOLET Personne qui a déjà travaillé sur les automobiles, Plessisville. GARDIEN(NE) D'ENFANTS Lucille Picard, 362-2552 après 17h à Ste-Sophie. GARDIEN(NE) D'ENFANTS St-Ferdinand, Audette Brassard, 428-9551. Veuillez prendre note que tous ces postes s'adressent aux hommes et aux femmes.



Recherche ébéniste expérimenté. Travail du stratifié, bois solide et contreplaqué. Salaire d'après taux du Comité Paritaire Bois Ouvré. 362-2286

SOYEZ VOTRE PROPRE PATRON
Représentant(e) pour compagnie offrant services financiers dans la région. Si vous avez un Sec. 5 ou équivalence, une auto, appelez sans tarder à: 752-6550 ou 357-2734 demandez M. Aubin

COMMISSION SCOLAIRE JEAN-RIVARD
Offre d'emploi
(Ouv. C.E.-87-88-1)
CLASSE D'EMPLOI:
Ouvrier certifié d'entretien.
NATURE DU TRAVAIL:
Consiste à effectuer des travaux d'entretien, de réparation, de prévention et de transformation relevant de plusieurs métiers du bâtiment.
FORMATION ET EXPERIENCE:
- Etre titulaire d'un certificat de qualification valide pour l'exercice d'un métier du bâtiment;
- Avoir une expérience de 5 années dans une variété de travaux propres à plusieurs autres métiers;
- Les candidats ayant un secondaire 5 ou l'équivalent auront priorité.
CONNAISSANCE PRATIQUE:
Avoir une connaissance pratique des techniques propres à plusieurs métiers reliés au secteur de l'entretien général et du fonctionnement d'un certain nombre d'outils mécaniques ou électriques.
Faire parvenir votre curriculum vitae et vos preuves de qualifications à:
Commission Scolaire Jean-Rivard
1783, avenue St-Edouard
Plessisville, Qc
G6L 2K8
A l'attention du Service du personnel
AU PLUS TARD LE 4 MARS 1988 A 16 HEURES.30.

Lundi 29 février Clinique de sang des Optimistes de Princeville

PRINCEVILLE(MDB)—Lundi prochain, le 29 février, ce sera au tour du Club Optimiste de Princeville de parrainer la clinique de sang de la Croix Rouge.

Là aussi, on fait appel à la participation des gens que le responsable André Meunier, invite à se rendre à l'école Ste-Marie de 14h à 17h et de 19h à 21h. Les bénévoles de cette activité souhaitent accueillir 225 donneurs au cours de cette journée.

Les Optimistes de l'endroit ont demandé à M. Fernand Rivard, ex-maire de la Paroisse de Princeville, de remplir les fonctions de président d'honneur, rôle qu'il a accepté.

Conseil permanent de la Jeunesse

Membres choisis

par Jean Fontaine

QUEBEC—Les 40 membres du collège électoral récemment nommés par le Premier Ministre Robert Bourassa ont finalement procédé à la nomination des 15 personnes qui siègeront au sein du premier Conseil Permanent de la Jeunesse. Mario Villeneuve, de St-Germain, près de Drummondville, représentera le Centre du Québec au sein du groupe.

GERANT D'EPICERIE ET DE QUINCAILLERIE

- Le gérant d'épicerie-quincaillerie superviserait l'ensemble des activités de son service.
- Le dynamisme, le sens du travail bien fait et l'entregent sont des qualités recherchées.
- Un minimum de deux années d'expérience dans le domaine est exigé.
- Faites parvenir votre curriculum vitae le plus tôt possible à:

COOPERATIVE DES APPALACHES
156, rue Grenier, C.P. 39
LAURIERVILLE (Québec), G0S 1P0
a/s: Directeur général

UNIVERSITE LAVAL UN CHOIX DE CARRIERE INGENIEUR MINIER OU METALLURGIQUE DANS UN PROGRAMME COOPERATIF

- Un programme où alternent les études et stages industriels
- L'admission n'est pas contingentée et le DEC est exigé
- Les débouchés sont nombreux et bien rémunérés
- Plusieurs bourses d'études sont disponibles

Pour renseignements:
Département de mines et métallurgie
Université Laval
Québec, G1K 7P4
Tél.: (418) 656-2157 ou 656-3991
Bienvenue aux visiteurs(euses)

Dernière chance Vous voulez en finir avec la cigarette!

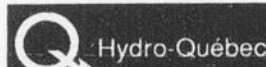
PLESSISVILLE—L'Association des Non-Fumeurs de Plessisville, en collaboration avec le CLSC de l'Erable, organise une clinique de cinq (5) jours à l'intention de toute personne désirant cesser de fumer.

La clinique se tiendra du 6 au 10 mars 1988, inclusivement, au CLSC de l'Erable, 1331 rue St-Calixte, Plessisville, de 19h à 21h.

Un minimum de trente (30) personnes est requis pour que la clinique se donne.

Il est très important de s'inscrire avant le 26 février 88 en appelant au CLSC de l'Erable, Suzanne Carignan, à 362-6301, ext. 160, ou le soir à Laurette Mathieu, à 362-7563.

Pour le coût d'un carton de cigarettes, profitez-en pour en finir, c'est rentable sur tous les plans.



APPEL D'OFFRES
HCD.84833
pour 10 h 30
heure de Montréal
Le lundi 21 mars 1988

FOURNITURE DE SERVICES D'INSPECTION PREALABLE ET D'UN PLAN DE SERVICE POUR LA CLIENTELE RESIDENTIELLE DOTEE DE CHAUFFAGE BI-ENERGIE

(SECTEUR VICTORIAVILLE-PARTIEL)

Admissibilité:
Principale place d'affaires au Québec

Prix du document: Gratuit

Les conditions du présent appel d'offre sont précisées dans un document qui peut être consulté ou obtenu du lundi au vendredi de 8 h 30 à 12 h 00 et 13 h 30 à 16 h 00 à l'endroit suivant:

HYDRO-QUÉBEC SERVICES À LA CLIENTELE
340, Rue St-Maurice
4e étage
Trois-Rivières, Québec
G9A 3N9

Pour renseignements:
(819) 372-3677

Seules les personnes physiques ou morales qui ont obtenu le document d'appel d'offres directement du bureau mentionné plus haut sont admises à s'enregistrer auprès d'Hydro-Québec.

Hydro-Québec se réserve le droit de rejeter toute demande d'enregistrement.

Le chef de service, Approvisionnement Claude Genois

Dans le comté de Frontenac Subventions à 5 organismes

par Jean Fontaine

THETFORD MINES—Cinq organismes du comté de Frontenac recevront des subventions totalisant 46,802\$. Le député Roger Lefebvre s'est dit heureux de ces sommes qui permettront aux groupes d'assurer la bonne marche de leurs activités.

Le club des Motoneigistes du Lac William recevra 1,308\$ du ministère du Loisirs, de la Chasse et de la Pêche, une somme semblable aux 1,994\$ versés au club des Montagnards.

De son côté, le ministère de la Santé et des Services Sociaux versera 31,500\$ à l'Association de l'action volontaire de l'Amiante, 7,000\$ aux Grands Frères et Grandes Soeurs ainsi que 5,000\$ pour la cause des personnes handicapées de cette région.

Educo-Pop

Cours «Coupe de cheveux»

Educo-Pop des Bois-Francis offre aux personnes intéressées l'opportunité de s'inscrire au cours «Coupe de cheveux pour enfants et hommes» débutant le mardi 8 mars 88 à la Polyvalente La Samare.

Ce cours est d'une durée de 12 heures et est dispensé par Mme Françoise East. Suite à ce cours, vous serez en mesure de faire l'entretien de la coupe de cheveux de vos jeunes ou moins jeunes enfants. Pour informations: Educo-Pop des Bois-Francis à 758-5239.

Location de vidéo et cassette VHS et Beta

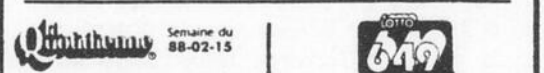


Tirage du samedi 88-02-20		GAGNANTS		LOTS	
6/6	0	2 520	157,808	5/6+	8
5/6	204	158	676,608	4/6	13 391
4/6	13 391	104	508	3/6	279 943
3/6	279 943	10,008			
No complémentaires: 17		VENTES TOTALES: 18 663 957,00			
		PROCHAIN GROS LOT: (APPROXIMATIF): 4 500 000,00			

Tirage du 88-02-20		GAGNANTS		LOTS	
6/6	0	500	000,008	5/6+	0
5/6	53	43	050,008	4/6	53
4/6	2 357	54	808	3/6	39 351
3/6	39 351	5,008			
No complémentaire: 25		MISE-TOT: 12 25 27 36			
		GAGNANTS LOT			
		182 308,608			
		PROCHAIN GROS LOT (APPROXIMATIF): 600 000,005			

VENTES TOTALES: 1 510 806,008

Provincial Tirage du 88-02-19		LaMini Tirage du 88-02-19	
NUMÉROS	LOTS	NUMÉROS	LOTS
195 1428	500 000 \$	5 3 7 0 8	50 000 \$
95 1428	50 000 \$	5 3 7 0 8	5 000 \$
5 1428	1 000 \$	3 7 0 8	250 \$
1428	100 \$	7 0 8	25 \$
428	25 \$	0 8 5	5 \$
28	10 \$	5 5 3 7 0	1 000 \$
		5 5 3 7	100 \$
		5 5 3	10 \$



Semaine du 88-02-15		MERCREDI 17 FEVRIER	
3	4	5 - 14 - 23 - 27 - 36 - 37 -	28
LUNDI	606 2630		
MARDI	491 7993		
MERCREDI	489 0734		
JEUDI	028 1223		
VENDREDI	782 9349		
SAMEDI	453 0067		

Les modalités d'encaissement des billets gagnants paraîtront au verso des billets. En cas de départ entre cette liste et la liste officielle, cette dernière a priorité.

Dépanneur Coop

Licencié - Essence libre-service

1969 Bilodeau - Plessisville

362-7588

Lundi - Mardi - Mercredi - Jeudi - Dimanche

De 7h à 24h

Vendredi et Samedi

De 7h à 3h a.m.



Le 11ème Tournoi Pee Wee de Plessisville se poursuit jusqu'à dimanche

Plus que de simples figurantes... du délire à la tristesse

par Jean Fontaine

WEE PEEVILLE---Installées derrière le banc du Montréal Nord, vêtues du gilet de leurs favoris et scandant des encouragements énergiques, une dizaine de jeunes plessisvilloises suivent le jeu avec un intérêt parfois délirant.

Plus que de simples figurantes, ces jeunes filles ont accordé un appui sans réserve qui en a surpris plusieurs non seulement chez les parents de ces joueurs de la Métropole

mais également parmi les autres spectateurs qui n'ont pas manqué d'observer cette présence aussi bruyante qu'originale.

«On est ici depuis 8h00 ce matin» fait remarquer l'une d'elles pendant qu'une autre indique qu'elles étaient également présentes, la veille, pour le premier match de cette formation.

Sans être des adeptes du hockey, ces jeunes étudiantes de la Polyvalente La Samare ont vite appris

le prénom de tous les joueurs ainsi que le vocabulaire usuel de tout bon partisan.

UNE MARRAINE

A l'origine de cette équipe peu orthodoxe, il y avait Cynthia Brûlé, une jeune bénévole qui avait accepté d'être la marraine de l'équipe montréalaise. Neuf de ses amis l'ont accompagnée et sont, elles aussi, devenues des inconditionnelles du Montréal Nord pour la gloire du

sport et, il faut bien l'avouer, le plaisir de rencontrer des p'tits gars bien sympathiques.

LA DECEPTION

L'histoire d'amitié a cependant tourné court dimanche après-midi après que l'équipe du Montréal Nord ait été éliminée 5-4 en surtemps par le Richmond Valcourt. La déception pouvait se lire sur le visage des 10 membres du fan club qui avaient pourtant multiplié les cris d'encouragement.



L'ardeur ne manquait pas pour ces jeunes filles de Plessisville qui se sont laissées prendre au charme du hockey Pee-Wee. On remarque d'ailleurs une présence féminine de plus en plus importante lors de cet événement annuel.

Grenoble et Plessisville unies par le hockey

WEE PEEVILLE---De jeunes joueurs de hockey venant des Alpes Françaises et les membres de l'équipe Caravelles de l'Erable ont vécu une rencontre internationale de quelques heures en fin de semaine dernière à l'occasion du 11ème Tournoi Pee Wee. Sous l'oeil complaisant de Wee Pee, les jeunes sportifs de Grenoble, Gar et Chamonix ont d'abord échangé quelques souvenirs avec les représentants de la MRC de l'Erable avant de disputer une joute amicale.

Les jeunes visiteurs ont ensuite passé la nuit dans les familles des joueurs locaux. Moments brefs certes mais remplis d'une fraternité internationale hors de l'ordinaire.

GUY FOURNIER

Cette joute avait une autre signification pour l'instructeur de l'équipe française, le québécois Guy Fournier, et son frère Michel, policier à la Sûreté Municipale de Plessisville.

Originaire de la région de Portneuf, Guy Fournier, comme son frère Michel,

est un excellent hockeyeur. Après son Midget AAA avec les Couillards de Ste-Foy et un séjour avec les Cataractes de Shawinigan, Guy Fournier devient la propriété du Winnipeg et évolue avec les Jets de Sherbrooke.

Mais il opte ensuite, comme le font plusieurs québécois, pour l'Europe et se retrouve avec le Club Sénior de Grenoble. «Le hockey commence juste à se développer même s'il n'est pas aussi médiatisé qu'ici» commente-t-il en expliquant qu'avec une

population de 500,000 personnes, il arrive à recruter une poignée de joueurs Pee Wee. Il faut avouer qu'en Europe, le hockey est un sport dispendieux et que le soccer y est roi.

Mais Guy Fournier est très confiant surtout que ses jeunes ont remporté 10 victoires et subi seulement 4 revers en terre canadienne. A Plessisville, les Caravelles ont eu le dessus 3-1 mais seulement 13 de ses 21 joueurs étaient présents.



L'échange de souvenirs fait partie des coutumes et permet aux participants de se rappeler les grands moments de ces joutes internationales.



Equipe de compétition Chartier Boulanger

Elyse Déziel s'impose à nouveau

par Jean Fontaine

OWL'S HEAD---Sur les pentes du centre de ski Owl's Head, en Estrie, les hiboux étaient rares dimanche dernier mais la jeune Elyse Déziel de Warwick, membre de l'équipe de compétition du Mont Apic a su tirer son épingle du jeu en inscrivant une quatrième position lors de la seconde manche.

En avant midi, la jeune athlète de l'équipe Automobiles Chartier Boulan-

ger, avait pris le 8ème position. Comme l'expliquait l'instructeur Pierre Ruel, Elyse a une fois de plus raté la troisième place, une position magique, par 3 ou 4 centièmes de seconde.

Toujours dans ces épreuves réservées aux 13-14 ans, Manon Henri a terminé 14ème et 24ème tandis que sa concitoyenne Stéphanie Bernard ne parvenait pas à terminer l'une ou l'autre des descentes.

Stéphane Bourque a également connu des ennuis en avant midi parvenant tout de même à inscrire une 31ème place dans la seconde épreuve. Notons que Jean Pierre Barsalou et Frédéric Pichette, deux autres skieurs de ce groupe n'ont pu se rendre à Owl's Head en raison du mauvais temps.

Une fois de plus, cette compétition du circuit régional de l'Estrie a attiré la foule des skieurs

puisque une centaine de garçon et pas moins d'une cinquantaine de filles ont pris le départ.

CE WEEK END

Samedi et dimanche, 27 et 28 février, ce sera au tour des jeunes de 10 ans et moins et l'action se déplacera maintenant vers Bromont. Avec une première position et deux 2ème places, Stéphane Bélanger demeure un des espoirs du club local lors de cette série d'épreuves.

Samedi prochain

Importante partie pour les Caravelles de l'Érable

par Jean Fontaine

WEE-PEEVILLE—Les portes couleures de la MRC de l'Érable, auront du pain sur la planche samedi prochain lorsqu'ils affronteront le National de Valleyfield dans la demi finale de la classe CC. Les joueurs des Caravelles de l'Érable devront, en effet, s'imposer lors de cette joute qui aura lieu à compter de 15h30, s'ils veulent éviter l'élimination et accéder à la grande finale prévue pour dimanche à 14h00.

DEUX VICTOIRES

Dirigés par Gilles Tremblay, Normand Bécotte et Réal Couture, les jeunes de la région Plessisville-Princeville ont déjà deux victoires à leur crédit.

Trois buts de Dave Dou-

ville, une excellente performance de Steeve Turcotte, qui en a marqué deux fois et participé à 3 autres buts ainsi qu'un filet de Guy Couture, avaient conduit les Caravelles à une première victoire de 6-3 vendredi sur le Shawinigan. Dimanche matin, les Riverains de Laval ont été évincés par Patrick Bédard, Yannick St-Pierre et Steve Turcotte qui ont marqué chacun une fois dans un gain de 3-1 sur l'équipe régionale.

Le Valleyfield promet une bonne opposition, eux qui ont vaincu Richmond-Valcourt 4-3 ainsi que les Tigres de Victoriaville 4-2.

LYSTER ELIMINE

Dans le groupe B, l'équipe de Lyster Dosquet

et Ste-Agathe a été éliminée en deux joutes. Ils avaient été blanchis 2-0 vendredi par l'Express de Victoriaville et ils se sont inclinés dimanche soir 4-2 devant les Riverains de St-Hilaire.

François Fillion et Steeve Bibeau ont marqué les deux seuls buts de l'équipe dans cette compétition.

QUATRE EQUIPES C

Trois équipes de Plessisville et une formation de Princeville étaient en lice dans la classe C. En ronde préliminaire, les Pompiers de Plessisville ont perdu 10-0 devant St-Pierre Les Becquets. Leurs homologues de Princeville ont été battus 7-5 par les Optimistes d'Asbestos tandis que les Fondations Plessis

s'imposait 5-3 sur le Carrière de Thetford Mines. Pascal Marcoux a dirigé l'attaque de cette équipe avec 3 buts et une passe. Jason Poulin et Jean-François Nicol ont complété le pointage.

Enfin, après avoir battu le Drummondville 5-3 sur des doublés de Christian Vigneault et Christian Payer ainsi qu'un simple de Richard Lorrain, le Sports Excel s'est maintenu dans la course avec un gain de 4-2 sur Asbestos dimanche soir. Christian Vigneault y est allé de 2 autres buts pour le Plessisville. Jacky Pilote et Richard Lorrain ont complété le pointage.

Ce soir, mardi, à 19h15, les Pompiers de Plessisvil-



L'action ne manque pas et le tout se poursuit jusqu'à dimanche prochain.

le joueront contre les Eperviers de Daveluyville tandis que le Fondations Plessis rencontrera Princeville mercredi à 19h15. La prochaine partie du Sports Excel est prévue pour vendredi après-midi à 15h30.

LES TIGRES AA

Les classes AA et BB promettent du jeu enlevant. Trois joutes BB ont déjà été présentées et deux d'entre elles se sont terminées par des verdicts nuls. Sherbrooke a annulé

3-3 avec Hochelaga et 2-2 avec Longueuil. Ces derniers ont toutefois écrasé Hochelaga 9-1.

Les joutes AA débutent jeudi et les Tigres des Bois-Francis figurent parmi les 4 équipes inscrites.

Le bref passage d'un champion olympique

par Jean Fontaine

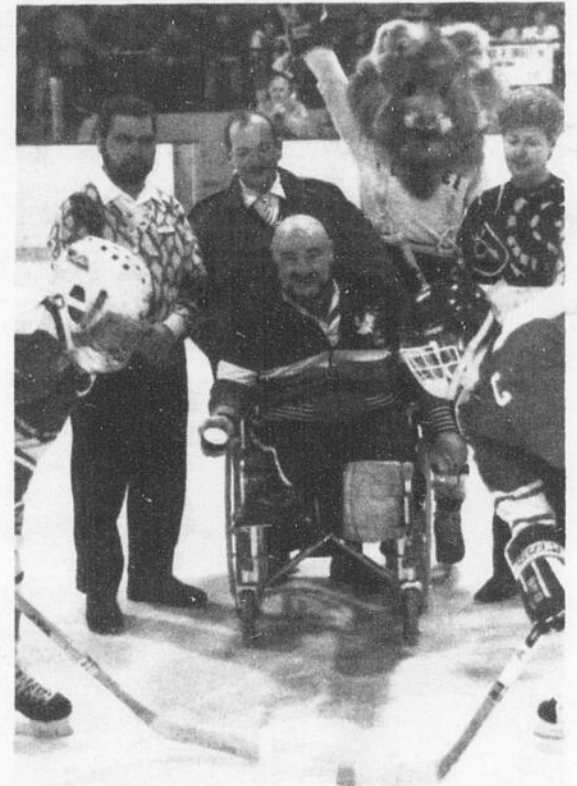
WEE PEEVILLE—Souriant malgré la fatigue, le champion olympique Maurice Vachon a été chaudement acclamé dimanche dernier par la foule lors de son bref passage au tournoi Pee Wee.

Il s'agissait d'un événement exceptionnel et les organisateurs n'ont pas hésité à interrompre une partie pour permettre au populaire visiteur de procéder à une mise au jeu officielle.

Celui qui venait à peine de prononcer une conférence au brunch du 10ème anniversaire de la Garderie Fleur de Soleil est ensuite reparti rapidement.

ACCESSIBILITE DEFICIENTE

Le bref passage de l'ex-



loueur aura toutefois permis de constater que l'aréna municipal n'est guère accessible aux personnes handicapées. C'est en effet par une porte de côté que le champion olympique, qui se déplace en fauteuil roulant, a été admis et c'est avec l'aide de quelques bénévoles qu'il a ensuite été descendu vers la surface glacée.

6 JOURS SEULEMENT

DU 22 AU 27 FEVRIER

LOT DE GILETS

50%

LOT D'HABITS

50%

LOT DE VESTONS

50%

Lot de pantalons lainage

50%

Lot de paletots laine

50%

et plus

Lot de paletots de toilette

50%

D'AUTRES SURPRISES VOUS ATTENDENT EN MAGASIN A MOINS DE 40% d'escompte

Viens faire ton tour

★ 10% ★

sera accordé sur MARCHANDISE D'ETE en apportant cette annonce

J. O. Dubois

1582 St-Louis - Plessisville 362-2717

Ouverture officielle

Le 1er mars

Garage Serge Marcoux

Rue Emile, Domaine Somerset

Plessisville 362-3659

HEURES D'AFFAIRES: De midi à 21h

SPECIALITES:

Transmission - Système électrique

Carburateur

DROGUES... PAS BESOIN!

Santé et Services sociaux

Finale régionale des Jeux du Québec

Plessisville récolte trois médailles d'or en judo

par Maryse de Billy

PLESSISVILLE—Des ju-

dokas des deux écoles de Plessisville ont participé

dimanche dernier, à la Polyvalente La Samare, à

la Finale Régionale des Jeux du Québec en judo et neuf d'entre eux ont décroché des médailles.

L'entraîneur du club Judo K, Jacques Campagna, se dit très satisfait des performances de ses élèves qui tout comme le club, sont à leurs premières armes. Patrick Breton et Alain Martineau ont été les plus prolifiques avec chacun une médaille d'argent recueillie respectivement dans la classe

cadet chez les -33 kg, et dans la catégorie juvénile chez les -50 kg.

Toujours à cette même école, deux médailles de bronze ont été remportées, les médaillés sont Jean François Beaudoin (cadet, -33 kg), et Mathieu Dubois (benjamin, -42 kg).

Le professeur du Dojo Plessis, Denise St-Pierre, peut s'enorgueillir des trois médailles d'or recueillies par Marie France Sa-

voie (benjamine, -27 kg), Dany Bissonnette (cadet, 33 kg), et Martin Fortier (juvénile, plus 74 kg).

Sébastien Marcoux (ben-

jamin, 33 kg), et François Vézina (cadet, -42 kg) ont également remportés des médailles de bronze pour le Dojo Plessis.

Pour un troisième week-end

Les Jeux du Québec se poursuivent

PLESSISVILLE(MDB)—La Finale régionale des Jeux du Québec se poursuit pour un troisième week end et, durant ce dernier, on pourra assister samedi à la tenue de différentes disciplines soit: le ballon sur glace à Victoriaville, la nage synchronisée à St-Pierre Les Becquets, et au ski de fond au Domaine Fraser de St-Ferdinand.

Le badminton connaîtra ses gagnants dimanche après deux jours de compétition. On aura aussi droit dimanche, à la boxe à Drummondville, et à la pétanque à St-Cyrille.



Les médaillés en judo: Martin Fortier, François Vézina, Dany Bissonnette, Jean François Beaudoin, Alain Martineau, Patrick Breton, Marie France Savoie, Sébastien Marcoux, et Mathieu Dubois.

19-28 FEV—TOURNOI PEE WEE

La 11e édition du Tournoi Pee Wee de Plessisville aura lieu du 19 au 28 février prochain. 38 équipes sont attendues. Venez les encourager.

ATTENTION

J'avise la population de Plessisville que le **BOTTIN DE L'ERABLE**, édition 88, sortira à la fin mars comme les années auparavant. Les commerçants de Plessisville et région qui n'ont pas été contactés pour la publicité dans ce bottin sont priés de communiquer avec **PUBLITECH**

Carole Bilodeau, prop.
362-3990 ou 362-7995

PREMIER PLAN

Le magazine d'informations présenté du LUNDI au VENDREDI de 13h à 13h45
Le service d'information réalise des entrevues et prépare des dossiers sur l'actualité provinciale et régionale...
A ne pas manquer à

CKL 1420
La voix des gens d'ici

Liquidation

DES MODELES 87

CAPTUREZ UN BIG BEAR



Big Bear en liberté!
Signalement: Véhicule tous terrains à quatre roues motrices qui se moque de la boue et des marais. Il est équipé des pneus les plus puissants qui soient pour un tel véhicule, ce qui lui permet de franchir les obstacles les plus difficiles. Sa force brute

de 350 cc et sa boîte de vitesses à 5 rapports et double plage (avec marche arrière) lui fournissent la puissance nécessaire pour ramener ses prises à sa tanière. Il est pourvu d'un différentiel limiteur de couple qui lui confère une agilité étonnante.
Récompense: De nouvelles

aventures dans la nature!
Suivez sa piste jusque chez le concessionnaire Yamaha.
YAMAHA
C'est toute la différence.

Eugène Fortier & Fils

100, boul. Baril — Princeville — 364-5339

CARTES COMMERCIALES ET INDUSTRIELLES


GOUDREAU
ELECTRIQUE

ENTREPRENEUR ÉLECTRICIEN

(819) 365-4754

TRAITEMENT DE TENSIONS PARASITES

115, rue Mercier LAURIERVILLE **MARC GOUDREAU** président

RÉPARATION D'APPARELS MÉNAGERS DE TOUTES MARQUES

service de lavuses PLESSIS

SERVICE GARANTIE
PLUS DE 20 ANS D'EXPERIENCE

Yvon Parent, prop
362-7984
909 ST-CALIXTE, PLESSISVILLE




LEVESQUE BEAUBIEN

Lévesque, Beaubien Inc.
2095 Paradis, Plessisville, G6L 2C1

REER
Informations 10 personnes à la fois
les lundi, mardi, 19h30 à partir du 5 janvier 1988

Jean-Louis Royer

Bur.: (819) 362-8168
Rés.: (819) 362-6176



Marlo Cillis

Service de Lavage MC

ENTRETIEN & LAVAGE GENERAL
SERVICE COMMERCIAL SERVICE A DOMICILE

C.P. 212, Plessisville, Qué.
(819) 362-2305

TEL.: (819) 362-6847

Nettoyage Vanad

PRODUITS POUR GARAGES ET INDUSTRIES
ENTRETIEN RESIDENTIEL ET COMMERCIAL

1570 AV. FORAND PLESSISVILLE, QUE. G6L 1X7

Derrière Terminus Plessis **Luc Boissonneault** PROPRIETAIRE



LA SURVIVANCE
COMPAGNIE MUTUELLE D'ASSURANCE VIE

Raymond Turcotte
Analyse de besoins en cas de décès, d'invalidité ou de retraite
PLANIFICATION DE SUCCESSION

1704 St-Louis PLESSISVILLE **362-2277**



Rouleau, Potvin Pellerin & Associé CA

Comptables agréés

117, Est, Notre-Dame Case postale 36
Tél.: 758 3161
Victoriaville, Qué., G6P 6S4


Roger Rouleau, C.A.
Jacques Potvin, C.A.
Yvon Pellerin, C.A.

Maurice Côté Automobiles inc.
637 Av. St-Louis, Plessisville, Qué., G6L 2L9
(819) 362-7324

Rés.: (819) 362-2011

GERARD BROCHU
Conseiller

mazda



DECORATION provencher soulière

ANN PROVENCHER
Conseillère en aménagement
ALAIN SOULIERE
Spécialiste en peinture

1456, St-Luc, Plessisville, (819) 362-6646




Automobiles Guy Beaudoin
CHRYSLER - PLYMOUTH - CAMIONS DODGE

1500 Forand, Plessisville

Vendeur **Réal Beaulieu**

819-362-3213



Gilles Gosselin
ENTREPRENEUR ÉLECTRICIEN

RESIDENTIEL - COMMERCIAL - INDUSTRIEL

1900, Coop PLESSISVILLE, QC (819) 362-3104



Yvon Rouleau
Représentant en monuments funéraires.
Préposé à l'entretien du cimetière.
Vente-Service-Lettfrage
Je peux fournir le modèle désiré

Pour Plessisville et la région
362-7194




Brassard Electrique enr

ENTREPRENEUR ELECTRICIENS

Specialite CHAUFFAGE ELECTRIQUE

MICHEL BRASSARD 362-2820 1876 AV. ST-ALFRED Plessisville, Que



SERVICE et PIECES

SERVICE DE REPARATION DCL ENR.

Poêles - Lavuses - Sècheuses - Lave-vaisselle
Accessoires électriques
Broyeurs de déchets ISE
REFRIGERATION

1331 St-Jean Plessisville, Qué. **DENIS GUAY, prop.** (819) 362-6586



HERBALIFE

Céline Dubois
Distributrice indépendante

200, Rang 6 ouest Plessisville, Qué. G6L 2Y4 (819) 362-3816



Ebénisterie L & M Quirion inc.

FABRICATION D'ARMOIRES DE CUISINE EN MELAMINE ET BOIS DE TOUTES SORTES

116 Route 116 Princeville, Qué. (819) 364-2690

Marius Marcoux Inc
Entrepreneur Electricien
Résidentiel - Commercial - Industriel
Specialiste en chauffage électrique

229, Route 265, N.D. de Lourdes
385-4806
Estimation gratuite



Bur.: 362-8585
Rés.: 362-6767

Jean Gosselin C.G.A.

802 St-Louis, Plessisville, G6L 2M1



Que manque-t-il à votre régime alimentaire ?

Shaklee
naturellement!

362-2649

Georgette Boisvert




Ligue Régionale de balle molle

Les joueurs de Plessisville espèrent pouvoir jouer à...Plessisville

par Jean Fontaine
PLESSISVILLE—C'est pas qu'on aime pas Ste-Sophie mais on pense qu'un club qui représente Plessisville devrait pouvoir jouer à...Plessisville».

Ces propos de Richard Bolduc devancent de quelques jours la demande que feront ces sportifs locaux aux autorités municipales de Plessisville dans le but de se dénicher quelques heures au terrain de balle molle St-Edouard afin d'y présenter leurs parties locales inscrites au calendrier 88 du circuit régional de balle molle.

Ces jeunes avaient obtenu, l'an dernier, une concession dans ce circuit mais ils avaient dû s'installer dans le magnifique décor de Ste-Sophie faute d'un terrain disponible à Plessisville.

Bolduc est cependant catégorique, son équipe veut jouer au terrain St-Edouard et non au Stade Municipal. «La balle molle doit se jouer sur un terrain de balle molle et malgré toutes les modifications, ce ne sera jamais un terrain de balle» opine-t-il en parlant de l'ancien home des Braves.

«Tout ce qu'on veut, c'est une heure et demie par semaine, le mardi ou le mercredi, en soirée» réclame le porte-parole de cette équipe qui portait, l'an dernier, les couleurs du Scierie Blondeau.

DES CHANGEMENTS

Si l'on ne prévoit pas de

transfiguration à l'édition 88 du Blondeau, on entrevoit toutefois certains changements qui seront confirmés dans les prochaines semaines.

Les artilleurs Bibeau, Yves et Martin devraient être de retour mais l'on

s'attend surtout à certaines additions comme celles provenant du repêchage des joueurs de l'ancienne équipe AA Pétales PVL de Victoriaville. On chuchote aussi le nom de certaines recrues comme Steve Fréchette, un ancien du Opti Jeunesse.

Ligue des Chevaliers Quand on prend du piquant...

par Jean Fontaine

PLESSISVILLE—Trois équipes de la ligue de dards des Chevaliers de Colomb de Plessisville, le Canadien, le National et le Buffalo ont littéralement monopolisé les victoires mercredi dernier accumulant, respectivement 11, 12 et 11 victoires.

Mais si ces équipes semblent maintenant prendre très au sérieux leurs chances de gagner les éliminatoires, il semble toutefois que les clubs Boston, Roses et Kelly piétinent avec une soirée peu reluisantes de 3, 5 et 3 victoires seulement.

Les Roses attendent le retour de leur gros canon, les gars de Kelly ont un menuisier sur la liste des

blessés et Boston...

Dard Noir nous indique qu'un petit farceur a joué un tour au président de la ligue, Alain Boulanger. Mais on raconte que ce dernier a la mémoire longue et que le plaisantin ne l'emportera pas sur la planète Mars. Le président est terre à Terre même si son Mercure est à la hausse. Ce n'est pas le dernier Vénus et lorsqu'il est en Jupiter, il peut vous envoyer en orbite, là où Saturne...

Par respect pour le président, qui est aussi président d'honneur, de père en fils, du tournoi Pee-Wee, les activités de la ligue ont été suspendues. Le tout recommence le 2 mars et l'on prévoit une grande

finale pour le samedi 26 mars.

Le joueurs de la semaine? Réjean Gendron,

fils de l'autre qui a eu le courage, lui, de jouer malgré une blessure.

CLASSEMENT

DARDS CHEVALIERS(17-02-88)

EQUIPES	PJ	PG	PP	VI	PTS
BOSTON	255	153	102	03	306
CANADIENS	255	140	115	11	280
NATIONAL	255	132	123	12	264
BUFFALO	255	130	125	11	260
LES ROSES	255	107	148	05	214
GARS DE KELLY	255	105	150	03	210

Richard Gagnon **Yves Gagnon**
ENTREPRENEUR GENERAL
LEOPOLD GAGNON
CONSTRUCTION INC.
Commercial - Industriel - Résidentiel
182, Route Kelly Plessisville, Qué. G6L 2Y2 **(819) 362-6043**

Clinique d'Acupuncture de Lyster
2815 Bécancour, Lyster
REJANE DUFRESNE INF. D.A.C.
Diplômée de l'Institut Canadien d'Acupuncture pratique à Québec depuis 1983
CLINIQUE TOUS LES MARDIS DE 9H30 A 20H30
TEL: (819) 389-5574

MAISONS MOBILES PIERRE DOYON INC.
Maisons mobiles et préfabriquées
• Acceptons échange • Aide au financement
• Beau choix de maisons mobiles usagées à vendre • Maisons modèles à visiter
OUVERT DU LUNDI AU SAMEDI ET JEUDI SOIR ET VENDREDI SOIR
999 Notre-Dame Ouest Victoriaville 758-4625

H.P. Dion
Représentant en Fiducies
Certificat de dépôt
5 ans - 10 3/8%
Bur.: 362-7691 Rés.: 362-2669

IMMEUBLES
J.R. **Paris & CIE INC.** COURTIER
Lina Martin
Conseillère en immobilier
1183 Savoie, Plessisville
Bur: (819) 758-3145
Rés: (819) 362-7178 Rés: (819) 362-2695
231, Notre-Dame Est, Victoriaville.

N. BLAIS enr.
ENTREPRENEUR ÉLECTRICIEN
RESIDENTIEL-COMMERCIAL INDUSTRIEL
2100 Coop Plessisville G6L 1X1 **362-6574**

LE GROUPE LOGESTIC
• Traitement de données comptable (Tenue de livres)
• Compte à recevoir • Compte à payer
• Paye (dépôt direct) • Inventaire
• Production • Facturation
• Grand livre • Travaux en cours (professionnel)
• Traitement de texte
• Impôt des particuliers, de compagnies
• Gestion complète ou partielle d'entreprise
802, St-Louis, Plessisville, G6L 2M1
Bur.: 362-8585

VOUS POURRIEZ MIEUX VOUS SENTIR...
COMPLÉTEZ VOS BESOINS NUTRITIFS
Protéines Vitamines Minéraux
Avec **Shaklee** naturellement
GAETAN LANGEVIN 362-2293

PHOTO JULIEN JACQUES
638, rang 6 Est Laurierville, 365-4716
MAITRE PHOTOGRAPHE
• Finition de films • Cadre • Caméra
• Portrait en studio • Photos de mariage

LEVESQUE BEAUBIEN
142, rue Notre-Dame est VICTORIAVILLE G6P 3Z7
REER... votre avenir
OBLIGATIONS... votre sécurité
OPTIONS... votre protection
Pour vos placement appelez:
MICHEL CAMIRÉ
BUREAU: 819-758-3191
RÉSIDENCE: 819-364-5235
EXTÉRIEUR: 1-800-567-7567

FERMES DE TOIT
• RESIDENTIEL
• COMMERCIAL
• AGRICOLE
BOLDUCO INC
Val-Alain, Comté Lotbinière
1-418-744-3344

Faites votre vin
G. Labrecque & Fils Ltée
Produits bière et vin
2206 St-Louis Plessisville
(819) 362-7226
SPECIAL -10% SUR TOUS LES PRODUITS

CARTES PROFESSIONNELLES

OPTOMETRISTES

EXAMEN DE LA VUE - VERRES DE CONTACT

Dr. Yvon Bédard o.d.
OPTOMETRISTE

1484 Av St-Louis - Tél.: 362-3939
PLESSISVILLE




Louise Gagnon, o.d.
Optométriste
Pour mieux voir la vie... (819) 362-8787

1843, ST-CALIXTE
PLESSISVILLE (QUÉBEC)
G6L 1A7

Dr. Réal Brault, o.d.
Optométriste
Examen de la vue - Lunettes
Lentilles de contact
21 rue Notre-Dame Est
Victoriaville - 758-6234
Voisin de la Caisse Populaire Niveau du 1er plancher
DETENTEUR DES DOSSIERS DU
DR. JEAN-DENIS MAUGER DE PLESSISVILLE

CHIROPRACTIENS

Clinique Chiropratique
Marcel Veilleux D.C.
Chiropraticien
SUR RENDEZ-VOUS
Tél.: 362-6161
2222 Coop, Plessisville



VETERINAIRES

Tél.: 362-2728
Dr. Joseph Bélanger
MEDECIN VETERINAIRE
1251 St-Louis, Plessisville

Dr. Lyne Guérard
Médecin Vétérinaire
Consultation pour
petits animaux seulement
817 Av. Forand Plessisville
G6L 2Y2 362-8309

AVOCATS

**Moisan, Bellavance,
Aubert, Gagné et Bélanger**

AVOCATS ET PROCUREURS
702 boul. Bois-Francs Sud
Arthabaska
HEURES DE BUREAU
Tous les jours de 9h à 5h p.m.
357-8266

ASSURANCES

MAURICE HOULE

Assurances générales
AUTO - INCENDIE - VOL - ETC...
% escompte spécial
en assurance-auto selon l'âge
Jusqu'à 15% Age d'Or
ASSURANCE-VOYAGE
Du lundi au vendredi 9h a.m. à 9h p.m.
1292 St-Calixte, Plessisville, 362-2177




J.L.
FRADETTE LTEE
COURTIERS D'ASSURANCE
Automobile - Résidentiel
Commercial - Vie
Bureau: 362-7353
1265 St-Calixte, Plessisville




MARTINE GAGNE
C.D'A.ASS.

COMPTABLES

Guillemette, Longchamps, C.A.
COMPTABLES AGRES

Phil GUILLEMETTE, C.A. 2284 rue Coop
Clermont LONGCHAMPS, C.A. Plessisville
Tél.: 362-3203 G6L 1X2



**Maheu
Noiseux**
Théberge Daigle
Comptables agréés
257, rue Notre-Dame Sud
C.P. 67, Thetford Mines (Québec)
G6G 5R9
(418) 335-7511
Fernand Daigle, c.a.
Gilles Houde, c.a.
Richard W. Grenier, c.a.
Rénauld Grouin, c.a.
Michel Jacques, c.a.
Géstan Théberge, c.a., conseiller

Avec un C.A. vous êtes en affaires

Ruel Giroux C.A.
Comptables agréés

1677 St-Louis Plessisville G6L 2N1
Tél.: (819) 362-3555
79 Notre-Dame Est Victoriaville
Tél.: (819) 758-6236

CHIRURGIEN-DENTISTE

Dr. Jacques Fortier
CHIRURGIEN-DENTISTE

1457 Avenue St Edouard (Edifice Pelletier)
App. 2, Plessisville, P.Q.
HEURES DE BUREAU
Lundi au vendredi
9h à 12h - 13h30 à 17h
Lundi et mardi soir
7h à 9h
362-6553

Clinique Dentaire
Bessette & Associés
CHIRURGIENS-DENTISTES
Service d'urgence
1457 Av. St-Edouard, suite 3
Plessisville, Qué. 362-6381



André Côté, d.d.
denturologiste
(819) 362-7837
1580 rue St-Louis, Plessisville, Qué.
G6L 2M9



**MICHÈLE
PERREAULT**
DENTUROLOGISTE
FABRICATION ET RÉPARATION
DE PROTHÈSES DENTAIRES
1628 ST-LOUIS
PLESSISVILLE, QUÉ.
JL 2M9 (819) 362-6494

MEDECINS

Dr Gabriel Giguère
SPECIALISTE EN CHIRURGIE GENERALE
Certifié du Collège des Médecins et Chirurgiens de la Province
de Québec et du Collège Royal du Canada
BUREAU SUR RENDEZ-VOUS SEULEMENT
Lundi après-midi
Mardi après-midi et jeudi après-midi
Vendredi après-midi
1565 Av. St-Edouard, - Plessisville - 362-7777

Clinique de Médecine Familiale
Dr Pierre Belle-Isle
Dr Jeannot Breton
Dr Charles Lévesque
Dr Robert Piuze
Dr Pierre Fournier
Dr. Réal Racine et Dr Monique Nitka
1971 Bilodeau Plessisville
362-6337

Ligue Commerciale Le Paul Maurice a encore des chances

par Jean Fontaine

PLESSISVILLE—Les équipes de la ligue de hockey Commerciale de Plessisville feront une pause de quelques jours afin de permettre la présentation du tournoi Pee-Wee mais après 35 parties, le Paul Maurice se montre toujours une menace pour les meneurs, le Sports Excel.

Il ne reste, en effet, que quatre programmes dans le calendrier régulier et tout demeure possible. Actuellement, seulement 2 points séparent ces équipes.

Mais les choses ne seront pas faciles. Mardi, le

V. Boutin Express menait 3-2 lorsque le Buanderie Paul Maurice a décidé de fermer la porte de ses buts, gardés par Paul Maynard, et de reprendre la partie en main. Alain Rouillier a marqué 2 fois dans cette victoire de 4-2, les autres allant à Sylvain Lemay et Denis Boislard. Claude Comtois, Jacques Bouchard et Jacques Lamontagne avaient inscrit les buts du Boutin.

Après avoir vu le Corin-

thos inscrire trois buts en première, pour un compte de 3-1, le Sports Excel a marqué 4 fois sans réplique en deuxième pour s'ar-ruser d'une victoire de 5-4. Justin Bouffard (2), Mario Allaire et Jean Brière ont marqué pour les perdants, ceux des vainqueurs étant l'oeuvre de Jean Provencher (2), Pierre Ouellet, Mario Hainse et Guy Sanscartier.

CLASSEMENT

LIGUE COMMERCIALE(16-02-88)

EQUIPES	PJ	PG	PP	PN	PTS
SPORTS EXCEL	35	19	12	04	42
PAUL MAURICE	35	18	13	04	40
CORINTHOS	35	17	16	02	36
BOUTIN EXPRESS	35	09	22	04	22

Tournoi régional de pétanque Denis et Martin...Pierrette et Monique

par Jean Fontaine

PLESSISVILLE—Dimanche dernier, au boulodrome de Plessisville, on jouait en double et une soixantaine de joueurs et joueuses réparties dans 17 équipes masculine et 13 triplettes féminines ont pris le départ de cette compétition.

Denis Pouzet de Ste-Clothilde et Martin Croteau de Québec ont remporté les honneurs chez les hommes en disposant de Réjean Champagne et Victoriaville et Jacques Balmont de Warwick dans la finale de la ronde de championnat.

Benoit Houde et Henri Platz de Plessisville ont remporté la ronde consolante devant Yvain Coulombe de Princeville et Julien Dupont de Victoriaville. Deux joueurs de Trois Rivières, Réjean et Jean Bellerose ont enlevé la désolante au nez de

Gérard Lecomte de Princeville et Jacques Bastien de Plessisville. Enfin, dans la réconfortante, les honneurs ont échu à Yvon Roberge de Plessisville et André Leblanc de Victoriaville qui ont défait Réginald Houle et André Roux de la région de Victoriaville-Arthabaska.

Du côté des dames, deux Victoriavilloises, Pierrette Dupont et Monique Champagne ont gagné la ronde de championnat devant Jeannine Payette de Victoriaville et Andrée Houde de Plessisville.

La consolante est allée à Jeannine Beaudoin de Plessisville et Réjeanne Charest de Victoriaville qui ont coiffé Jocelyne Pouze de Ste Clothilde et Diane Desharnais de Québec. Johanne et Dolores Bellerose, des trifluviennes, ont imité leurs collègues masculines en enlevant la ronde désolante à Louise

Houle de Victoriaville et Imelda Roux d'Arthabaska. Finalement, les Princevilloises Anne Marie Bergeron et Monique Coulombe ont gagné la réconfortante devant Madeleine Guillemette et Marie Ange Michel de Victoriaville Arthabaska.

LES JEUNES

Les jeunes de 7 à 14 ans sont toujours invités à un après midi de pétanque, lundi le 29 février, au boulodrome de Plessisville. Les inscriptions se prendront de 13.00h à 13.30h. C'est gratuit et pour plus d'information, on communique avec la présidente du club Les Boules-drome, au 362-7490.

MINIS TOURNOIS

Quant aux mini tournois, celui de vendredi est allé à Julien Dupont, Jeannine Beaudoin et Paul Goyette tandis que trois équipes se partageaient les honneurs de la compétition de samedi.

Ligue de dards Place aux finales

par Jean Fontaine

PLESSISVILLE—La saison régulière 87-88 a été liquidée mercredi soir dernier, 17 février, dans la ligue de dards de Plessisville et l'on ne parle plus, maintenant que des éliminatoires qui débiteront dès

cette semaine.

Le Versejoie a d'abord remporté une victoire de 3-2 sur le Socrate, une sorte d'avertissement pour les finales, puis le Central l'a emporté 2-0 sur le Lune Hic dans une ultime partie.

Les meilleurs de la

soirée, Pierre Rouleau et Gaston Fréchette avec 9 en 10 pour le Versejoie ainsi que Terry Gianopoulos, du Socrate, avec 7 en 10.

Dans les demi-finales, des 2 de 3, le Socrate sera opposé au Lune Hic tandis

que le Versejoie aura à se démarquer du Central.

CLASSEMENT FINAL PLESSISVILLE(FINAL 17-02-88)

EQUIPES	PJ	PTS
SOCRATE	18	59
VERSEJOIE	18	52
CENTRAL	18	36
LUNE HIC	18	30

Ligue Old Timers Du jeu ouvert en troisième

par Jean Fontaine

PLESSISVILLE—Les deux joutes présentées mercredi dernier, 17 février, dans la ligue de hockey Old Timers de Plessisville ont donné lieu à du jeu ouvert en troisièmes périodes.

En effet, le Sports Expert a marqué 4 fois sans réplique au dernier tier pour enlever un second point de classement et une victoire de 8-4 sur le Assurances Richard Pépin. Le Pépin avait pris les devants 3-1 en première mais la situation avait été inversée en deuxième avec un pointage de 3-1 en

faveur du Sport Expert.

Dans la seconde rencontre de la soirée, le Corinthos a explosé en troisième avec trois buts pour vaincre le Matériaux Drolet 5-1. Un premier tier nul 1-1 et un second remporté 1-0 par le Corinthos avaient marqué cette joute ou l'on signalait une belle performance du gardien Christian Simoneau qui remplaçait André Lainé.

Les activités font relâche cette semaine pour le tournoi Pee-Wee et reprendront le 2 mars.

CLASSEMENT

LIGUE OLD TIMERS(17-02-88)

EQUIPES	PJ	PG	PP	PN	BP	BC	PTS	PTS
GARREFOUR	07	06	01	00	57	27	12	15
CORINTHOS	07	04	02	01	34	24	09	10
ASS PEPIN	07	03	04	00	39	57	06	06
MATDROLET	07	00	06	01	21	43	01	02

A quelle vitesse vole votre flèche?

par Yves Bouffard

PLESSISVILLE—A 150? 180? ou même 200 pieds par seconde, le savez-vous? Les archers de l'Association Chasse et Pêche de Plessisville vous offrent l'opportunité de le savoir. Comment? En venant les rencontrer dimanche le 28 février entre 10h et 16h, un spécialiste sera sur place avec un détecteur de vitesse et vous aurez l'opportunité de pouvoir tirer afin de déterminer l'efficacité de votre arc et de vos flèches.

De plus, lors de cette journée, ceux qui désirent s'amuser sur de nouvelles cibles de jeux tels le jeu de dards, de golf, de

billard, de poker, etc., pourront le faire. Ces cibles sont très attrayantes et permettent de s'amuser entre amis tout en pratiquant son tir.

Un léger coût de \$5.00 sera chargé à chaque participant, ce qui lui donne droit de tirer 3 flèches sur le détecteur de vitesse et le libre choix de s'amuser sur les cibles.

Le tout se déroulera à la salle de tir de l'ACPP, située au sous-sol du Pavillon André Morissette (Ecole des Métiers). Bienvenue à tous, archers comme toute autre personne qui seraient curieuses de voir nos installations.

20 MARS—EQUIPE PETRO CANADA

Les anciens joueurs de la Ligue Nationale de Hockey seront à Princeville dimanche le 20 mars à 14h alors qu'ils se mesureront à l'équipe Old timer Manoir de Princeville.

Taux offerts par vos Caisses populaires de la région

EPARGNE A TERME

Il existe une grande variété dans les taux d'intérêt, dans les termes offerts ainsi que dans les modalités de versement des intérêts.

Placement: 30 jours à 5 ans

Taux variant entre:

6 1/4% à 10 1/2% *

ainsi qu'un taux spécial pour un dépôt de \$25,000 et plus.

PRET PERSONNEL

Taux variant entre

12% à 14% *

selon la durée de l'emprunt.

Possibilité de remises sans aucune pénalité.

Taux moindre avec garantie d'épargne

PRET HYPOTHECAIRE

Taux variant entre

10% à 11 1/2% *

selon le terme de l'emprunt de 1 à 5 ans.

Possibilité d'hypothèque ouverte et fermée.

Expertise en conseils financiers, grande disponibilité du personnel, recherche de nouveaux produits répondant à vos besoins spécifiques, taux d'intérêt concurrentiels, vous trouverez tout cela à votre Caisse populaire Desjardins.

* Taux sujet à changement sans préavis. Caisses populaires participantes affiliées à la Fédération des Caisses populaires Desjardins de Québec.

La caisse populaire  Desjardins

Atelier
de réparation

JOUR et NUIT

Autos et camions
de toutes marques

Pour rendez-vous
362-3212



Automobiles Guy Beaudoin
1500 Av. Forand Plessisville

Agriculture

Mercuriades 88

Les producteurs laitiers parmi les finalistes

par Jean Fontaine

MONTREAL—Les producteurs laitiers du Québec figurent parmi les

finalistes des Mercuriades 88, ce concours organisé par la Chambre de Commerce du Québec pour

souligner l'excellence dans les affaires.

La Fédération des Producteurs de Lait du Québec est en effet parmi les candidats au Mercure de l'action communautaire, un prix décerné pour l'action d'une grande entreprise dans son milieu. Le soutien notable de la Fédération à la promotion du sport amateur et ses engagements visant à promouvoir la santé et le bien-être de la population dont d'elle un aspirant sérieux avec des géants comme Québecor, l'immobilière Le Permanent, la pétrolière Ultramar et la firme Québec Téléphone.

cure de l'Environnement qui sera remis à celles des entreprises québécoises qui se préoccupent particulièrement de réduire la pollution sous toutes ses formes. Les efforts

d'Agropur pour le développement et l'application d'une nouvelle technologie en matière de contrôle et de traitement des eaux usées applicable à l'industrie laitière seront donc jugées au mérite.

Agropur est aussi en lice pour le Mercure de la qualité totale pour son programme de la qualité qui

intègre la gestion participative, la qualité des produits, l'amélioration de la productivité, la diminution des pannes, des défauts et des délais.

Là, ses concurrents sont Bell Helicopter, Camco, Vidéotron, IPL, Northern Telecom, Rona, Nutrinor et quelques autres.

D'autres participants agricoles sont aussi inscrits. Il s'agit de Nutrinor dans la catégorie qualité totale, Agrinove dans la classe marketing pour la réussite du lancement de son nouveau produit Chokéo.

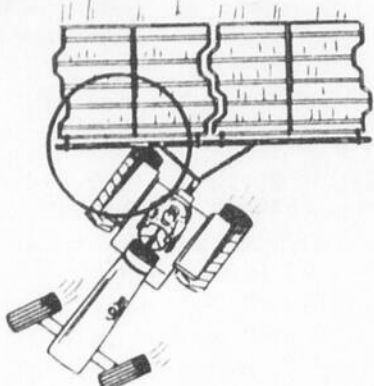
On pourrait aussi signaler la présence de la Boulangerie St-Méthode dans la classe marketing et de Foresbec de Drummondville dans les catégories investissement et exportation comme

d'autres concurrents reliés au secteur agricole.

Des Bois-Francis, on retrouve également Sodisco de Victoriaville (entreprise de service) et Meubles Daveluyville (action communautaire).

Prudence à la ferme...

Pour sortir le bois de la forêt, éviter les surcharges qui sont souvent les causes d'enlèvement et de renversement. Apporter une grande attention au câblage des charges pour éviter que des billes roulent sur la voie publique ou pire, sur les personnes.



Y PENSERAS-TU?...

ref: M.A.P.A.O. Plessisville

Mais ce n'est pas tout, la coopérative agro-alimentaire Agropur est également en lice pour le Mer-

Planification à la ferme

Pour prévenir l'infestation des vermines ou parasites:

1. Tondre les animaux
2. S'assurer qu'ils soient au sec.
3. Tenir l'abri à moulée propre, sans ouverture; placer des appâts, si nécessaire.

Source: Syndicat de Gestion de Mégantic-Nord
Bureaux de Renseignements agricoles de Plessisville
Financement agricole, Caisse Populaire de Plessisville

Vaches Vedettes

A la demande des producteurs laitiers, les surveillants des contrôles officiels nous communiquent le nom des vaches qui ont produit, en une journée, plus de 45 Kg pour les Holstein et 40 Kg pour les Ayrshire et celles qui ont terminé leur lactation avec un MCR supérieur de 350 (175-175).

(819) 362 7336

Date du vêlage	Age au vêlage Ans-Mois	Nom de la vache	Race	Class.	Lait Kg	Date	Nom du propriétaire	Contrôle
87/12/15	5-7	Racanby Gilberte Prospect (090 06 348)	HO	B	45,0	88/01/22	Normand & Gérard Raby Lyster	PATLO
87/11/29	5-0	Martick Elevation Snowjet (380 0085)	HO	T.B.	45,2	88/01/20	Réal Martel Laurierville	PATLO
87/12/26	5-0	Koni Thérèse 14 (090 20 39D)	HO	B+	51,0	88/01/20	Nicole & Alain Caron Inverness	PATLO
87/12/10	3-7	Renaude Marjo (402 5856)	HO	B	49,6	88/01/19	Renaud Trottier Princeville	PATLO
87/12/09	5-10	Dynamik Blette Prestige (379 6883)	HO	B+	48,0	88/01/19	Alain & Sylvie Girouard Princeville	PATLO
87/12/09	6-9	Rithe Gaylor Raymond (061 87 19B)	HO	B+	45,4	88/01/26	Ferme Rithe Inc. Plessisville	PATLO
87/10/25	2-4	Aules Belle Starbuck (430 1847)	HO		45,4	87/12/10	Maurice & Jules Fillion Lyster	PATLO
87/11/12	6-2	Legil Zazou Vibration (362 8174)	HO	T.B.	45,5	87/12/03	Gilles & Marie St-Pierre Princeville	PATLO
87/11/23	4-8	Marineau Borel Enhancer (103 91 B)	HO	T.B.	53,3	88/01/11	Ferme Marineau & Fils Ste-Agathe	PATLO
87/12/04	4-7	Malirou Suzie Richmond (385 9365)	HO	B+	52,5	88/01/19	Ferme Mybel Enr. Plessisville	PATLO
87/12/14	6-1	Rocladet Sydney Caddy (082 23 05D)	HO	B	50,8	88/01/22	Réal Landry Plessisville	PATLO
87/12/19	3-3	Ombage Cornet Valda (407 6611)	HO	B	51,3	88/01/22	René Gingras Ste-Agathe	PATLO

Lactation terminée:

Date du vêlage	Age au vêlage Ans-Mois	Nom de la vache	Race	Classe	MCR	Prot.	Date fin lactation	Nom du propriétaire	Contrôle
86/11/24	2-6	Belere Liza Hawkeye	HO	B+	213-241	211	88/01/15	Gaston Fortier St-Pierre Baptiste	PATLO
87/01/23	3-1	Bourbon Elevation Polla	HO	B	176-176	177	88/01/18	Ferme Bourbon Plessisville	PATLO
86/12/31	3-3	Aclanta Betso Express q	HO		172-185	179	87/12/16	Jean-Paul Lambert Ste-Agathe	PATLO
86/11/17	3-7	Micha Star Man Raki	AY	B	175-191	185	88/01/13	Ferme Micha Enr. Laurierville	PATLO
86/08/18	3-10	Aules Bise Mandrake ET	HO	B+	193-203	223	87/11/10	Maurice & Jules Fillion Lyster	PATLO
86/10/06	3-11	Ben Tar Gracelle Pascoly	AY	B	193-176	185	88/01/10	Ferme Ben-Tar Inc. Plessisville	PATLO
86/11/17	1-11	Bernaris Mia Tempo	HO	B+	201-179	191	88/12/17	Bernard Barlow St-Fortunat	PATLO
86/11/05	3-2	Jeannoise Enhancer Coaty	HO	B+	178-184	181	88/01/05	Ferme Jeannoise Inc. Plessisville	PATLO

Agro-Revue

23 FEV—C.A.B. PLESSISVILLE

Assemblée générale annuelle du C.A.B. de Plessisville à la salle St-Louis à compter de 20h.

26 FEV—CLUB HOLSTEIN

Soirée sociale du Club Holstein des Bois Francs à la salle du Canton de Warwick.

27-28 FEV—COURS CUNICULTURE

Cours intensif en cuniculture à St-Hyacinthe. Pour plus de renseignements, communiquer avec le Bureau de renseignements agricoles de Plessisville au 362-7336.

1er MARS—RELEVÉ AGRICOLE

Réunion d'information tenue par la Relève Agricole de Mégantic Nord mardi 1er mars à la salle des Chevaliers de Colomb de Lyster à compter de 20h. Sujet: la médecine préventive (vaccination annuelle) chez les bovins laitiers et de boucherie.

2 MARS—ENCAN HOLSTEIN NIP

Mercredi le 2 mars, encan Holstein NIP, 40 vaches Holstein en vente. Le tout se déroule au terrain de l'exposition à Victoriaville à 12h.

2-4 MARS—COLLOQUE ECONOMIE LAITIÈRE

2e colloque d'économie laitière sous le

thème «le paiement du lait en fonction de ses composants». L'activité aura lieu au Château Frontenac à Québec les 2-3-4 mars. Inf: Serge Lebeau au (418) 656-2297.

8-10 MARS—COLLOQUE UPA

Colloque annuel de la Confédération de l'UPA à Drummondville.

10-13 MARS—EXPOSITION HORTICULTURE

Exposition d'horticulture, de jardinage, et de fleuristerie au Palais des congrès de Montréal, du 10 au 13 mars prochain.

16 MARS—ENCAN CLUB HOLSTEIN

Encan du Club Holstein des Bois Francs de Victoriaville.

25 MARS—VENTE PROVINCIALE AYRSHIRE

Vente provinciale Ayrshire de Printemps sur le terrain de l'exposition à Victoriaville. En soirée: souper à la cabane à sucre de Gérard Labonté à Victoriaville, fête en l'honneur des Maîtres Eleveurs et des anciens présidents du Club Ayrshire des Bois Francs.

7-9 AVRIL—SALON ALIMENTATION

Super Salon de l'alimentation à la Place Bonaventure de Montréal.




**COMMANDITE
LES ELEVEURS
PROGRESSIFS
ACHAT ET VENTE
DE BETAIL**

PIERRE GARNEAU (819) 362-3312

«Acheter une bête de qualité,
c'est assurer sa rentabilité»

CETTE CHRONIQUE EST COMMANDITEE PAR VOTRE DISTRIBUTEUR PURINA





MEUNERIE PLESSIS INC.
2042 St-Laurent - Plessisville - Tél.: 362-3907

GILLES BOUTIN & FILS

**UNE VACHE BIEN ALIMENTÉE PRODUIT MIEUX
FÉLICITATIONS AUX PROPRIÉTAIRES DE CES VACHES**

Société Coopérative Agricole des Appalaches

Les membres respirent: la réserve générale quitte la zone rouge

par Jean Fontaine

PLESSISVILLE—Le grand défi de la fusion des trois coopératives agricoles de Plessisville, Laurierville et Lyster vient d'être relevé et c'est avec un grand soulagement que les membres de la SCA des Appalaches ont appris, jeudi dernier, que la réserve générale avait quitté la zone rouge et était maintenant devenue positive.

Cinq ans après avoir accepté la fusion comme moyen de passer au travers des difficultés financières importantes et

12,367,713\$. Cette performance s'accompagne d'une progression des trop-perçus d'opération qui passent de 162,395\$ à 220,400\$ et à laquelle il faut ajouter des ristournes de la Coopérative Fédérée, une somme de 193,032\$, qui permettent d'afficher un trop perçu total de 413,432\$. Comme l'indiquait le directeur général Ernest Desrosiers, c'est 63 pour cent de plus que l'an dernier.

Ces 413,432\$, tous versés à la réserve générale, lui font franchir

dit-on, la SCA sur des assises financières suffisamment solides pour surmonter d'éventuels aléas économiques et survivre malgré une agriculture en perpétuel mouvement.

Conscient du fait que les ventes ont augmenté considérablement avec la réintégration du service pétrolier et que la ristourne de la Fédérée a été exceptionnelle, le directeur général estime que la SCA des Appalaches a atteint une certaine vitesse de croisière. Peut-on faire mieux en 88? «La

administrateurs Yves St-Pierre de Ste-Julie Laurierville, Denise Samson du secteur Beauce-Amiante et Yvon Brochu qui représente Ste-Sophie, St-Ferdinand, Black Lake, etc.

Ils ont également élu Reynald Dumas pour Inver-

ness et St-Pierre Baptiste pour remplacer Joseph Pelletier qui a décidé de se retirer en plus de nommer Viateur Fournier de Lyster à un poste vacant.

MEUNERIE PLESSISVILLE

La fermeture des installations de meunerie

situées à Plessisville ont été un point majeur de cette année 87 tout comme la rajonisation de l'épicerie de Laurierville.

Comme on l'avait anticipé, la réduction du nombre de membres, il n'y

en a plus que 416 a affecté le marché déjà restreint du secteur meunerie mais le président Tardif se félicitait des gestes posés pour en réduire l'impact même si ces décisions ont parfois été difficiles à prendre.



Le directeur général Ernest Desrosiers a souligné l'apport de M. et Mme St-Pierre à la cause de la coopération agricole.

4 ans après un déficit record qui dépassait le million \$, les membres, administrateurs et gestionnaires de la coopérative pouvaient enfin crier victoire.

Depuis 3 ans, on sentait évidemment que la coopérative était sur la bonne voie. et mais la réserve générale demeurait négative. Au cours du dernier exercice, celui qui se terminait le 31 octobre 87, la SCA a connu une augmentation de 17,4 pour cent de ses ventes qui ont grimpé de 10,537,915\$ à

le cap du 0 et l'établissent à 162,336\$. Pour le président Benoit Tardif, c'était une étape historique pour la coopérative agricole régionale. «Nous avons remporté fort honorablement la première manche et il est important d'établir un franc dialogue, une compréhension et une confiance mutuelle car l'avenir est encore à bâtir».

La prochaine étape sera maintenant celle qui permettra d'établir la réserve générale à un niveau plus acceptable, environ 500,000\$ pour assoir,

réponse, ce sont les sociétaires qui l'ont» répond M. Desrosiers.

Avec de nouveaux coopérateurs et une fidélité accrue de ses membres on estime donc être en mesure d'aller chercher une plus grande part du marché.

LES ELECTIONS

Devant des résultats aussi éloquentes, qui sont même cités en exemple, les membres ont accordé un véritable vote de confiance en renouvelant le mandat du président Benoit Tardif ainsi que des



Les membres de la SCA ont aussi souligné le mérite de l'agronome Denis Rémillard qui a fait un bout de chemin dans la coopération agricole avant d'oeuvrer au MAPAQ. On le voit ici avec le président Benoit Tardif.

ATTENTION Nouveau numéro de téléphone
819-365-4844



Garage Alfred Charest Inc.

Vente et Réparation de Machineries Agricoles
LAURIERVILLE, Sans frais: 1-800-567-7582

VENTE par ENCAN
JEUDI, 3 MARS A MIDI PRECIS
Chez Jean-Marc Labonté
688 Rang St-Joseph à 2 milles du village de St-Narcisse de Nebois, cté Lotb
En cas de grosse tempête, remis à samedi, 5 mars à midi.

SERA VENDU:
Un excellent troupeau Holstein de choix de 75 bêtes dont 42 jeunes vaches laitières, 12 sont fraîches vélées, plusieurs sont dûes sous peu et la balance en avril. 11 belles taures 1 an. 9 taureaux de 1 an. 1 taureau de 3 ans pur-sang et non enregistré. 12 veaux de 1 à 4 semaines.

L'équipement de laiterie et pipeline Surge 5 unités. 1 compresseur Alamo 60T et moteur 3 forces avec tuyauterie en acier inoxydable de 1 1/2 pouces, ligne à air, installation pour 42 vaches. 1 bassin refroidisseur Zéro, cap. 500 gallons avec lavage automatique. 2 chaudières de trayeuse Surge. 30 abreuvoirs Houle. Chaines à vaches. 2 clippers à vache Sunbeam. 7000 balles de beau foin.

LA MACHINERIE COMPREND:
1 épandeur Inter No. 575, cap. 365 minots tandem, 2 ans. 2 mangeoires à foin rond Lajoie. 2 wagons sur pneus. 1 tandem Int. avec plate-forme 8x20 avec côté à lance-balles. 1 traineau à balles. 1 monte-balles Vincent 36 pieds avec moteur. 1 semoir à engrais chimique sur 3 points. 1 pelle à attache sur 3 points pour tracteur. 2000 chaudières aluminium de 2 gallons et d'autres articles trop long à énumérer.

CAUSE DE LA VENTE: Abandon de l'industrie laitière.

CONDITION: COMPTANT
Cantine sur les lieux
POUR INFORMATIONS OU DEMANDES DE CREDIT S'ADRESSER A:

Léo Dastous
Encanteur professionnel
Laurierville
819-365-4419

VENTE par ENCAN
JEUDI 25 FEVRIER A 1H CHEZ RICHARD BERGERON
Au 801 rang 8 Ouest à Laurierville
Ancienne Route 5, cté Lotbinière

SERA VENDU:
UN MAGNIFIQUE TROUPEAU HOLSTEIN DE 31 BETES DONT: 26 vaches, plusieurs vélant en février et mars et les autres en tout temps de l'année. 5 taures vélant en février et mars. Prenez note que ce troupeau est sous contrôle P.A.T.L.Q. avec une moyenne de 12,100 lb et aussi fait de l'insémination artificielle depuis 8 ans.

LA LAITERIE COMPREND:
1 Bulk tank Zéro de 500 gallons, lavage automatique, 1 pipeline De Laval en pyrex 1 1/2" installation pour 32 vaches, 4 unités. 1 compresseur De Laval 76. 1 tableau de gestation.

LA MACHINERIE COMPREND:
1 tracteur Allis Chalmers No. 6080 avec cabine Khoen avec turbo, 4000 heures d'ouvrage et aussi un set de roues doubles neuves. 1 tracteur Int. No. 574 avec pelle, bucket à fumier et à gravier, très propre. 1 presse à foin New Holland No. 273 avec lance-balles Int. No. 15. 1 rateau fileur Oliver No. 207. 1 faneuse à foin Lely. 1 faucheuse conditionneuse Gehl No. 1090. 1 faucheuse de 7 pds Oliver. 1 fan à foin 5 forces. 1 monte-balles avec moteur de 28 pds. 3 wagons à foin avec côté à lance-balles. 2 wagons à foin avec côté à lance-balles en acier. 1 épandeur à fumier Belarus No. 16. 1 épandeur à fumier New Idea de 225 minots. 1 charrue Kverneland sténomat 3 versoirs 14". 1 herse de 32 disques hydraulique. 1 semoir Massey Harris. 1 semoir entonnoir Gyro. 1 rouleau en bois. 1 trailer dompeur tandem de 5x10 en acier. 1 trailer à pitoune de 12 pds. 1 génératrice de 15,000 watts. 1 souffleur à neige Pronovost No. P992. 1 winch ou treuil Norce No. 3081. Chaîne à tracteur à anneau et à pitons. 1 réservoir à diesel 125 gallons avec pompe. 1 sleigh simple. Un peu d'articles de hangar. 3500 balles de foin.

EN CAS DE TEMPETE, REMIS AU 27 FEVRIER 1988.

INFORMATIONS DU PROPRIETAIRE:
1-819-365-4644.

CONDITIONS: Comptant ou prêt bancaire pour acheteur qualifié. Cantine sur les lieux.
POUR INFORMATIONS S'ADRESSER A:

Albert et Luc Breton
ENCANTEURS BILINGUES - INVERNESS
AGENT de VENTE • Non responsable d'accident personnel, de perte ou dommage à la propriété
A VOTRE DISPOSITION POUR TOUTS GENRES D'ENCANS TOUJOURS ACHETEUR DE TERRE ET DE ROULANT DE FERME AU COMPLET
1-418-453-2681 1-418-453-2281



Les petites annonces

DIVERS A VENDRE

Bois de chauffage. 362-3014. (08-03-P)

Scie à fer électrique, grosse drill à fer de 1 HP avec pied. Gros étai de 5 pouces de forgeron en acier trempé. 758-1002 après 5h. (08-03-P)

Robe de mariée (longue). Devant dentelle, perles, col et manches longues. Derrière: Satin avec grosse boucle avec traine. Grandeur: 7-8 ans (peut-être 9). Prix: Vaut \$700. laisserais à \$300. 362-3960 (heures des repas). (15-03-P)

Motoneige Yamaha 340, 2 moteurs Sasch 440, 1 moteur 22 forces, 2 cylindres, 1 cheminée 32 pieds, 1 grande tente (avec cuisinette), 1 table de pool 4x8 \$95. 365-4893. (23-02-P)

Bois de chauffage. Chiens, chats. Aussi pension pour animaux de tous genres. Chambre et pension. Les Puces chez André. 362-6472. (01-03-P)

Bassin pour eau d'érable de 350 gallons. Fond rond. Armature en acier. Neuf. Prix: \$250.00. 362-2003 le soir. (23-02-P)

Tracteur John Deere 40, à gaz. Prix: \$1,500. 362-3394. (01-03-P)

Ensemble Kodak comprenant caméra K1000 avec flash professionnel Vivitar, fonctionnant avec piles ou adaptateur, déclencheur automatique, dans un étui (sac de voyage). Aussi trompette Tempo, très propre, n'a servi que quelques fois avec gants. Prix à discuter. 362-7916 aux repas et soir. (23-02-P)

Chaudières d'aluminium 2 gallons avec chalumeaux. Quantité 1000. 453-2663. (23-02-P)

MEUBLES A VENDRE

Poêle à bois pour cuisine, émaillé blanc, marque Finley. Prix: \$100. 453-2627. (23-02-P)

Couchette, matelas et mode pour chambre de bébé. Très propres. 453-2667. (23-02-P)

Poêle jaune avec surface vitrée sur le dessus, très propre et réfrigérateur jaune. S'adresser à 389-5982. (01-03-P)

Orgue Yamaha modèle B205. Prix: \$1,800. 385-4558 après 3h. (01-03-P)

MOTONEIGES A VENDRE

Bombardier Blizzard 5500 Fan cold 1979, 2,500 milles, avec dossier ajustable, couvre-poignées, très propre. Prix à discuter. Le soir à 362-8131. (01-03-P)

MAISONS A VENDRE

Maison située rang 16 ouest, Villerooy. 6 1/2 pièces. Hangar 30x24. Terrain 54000 pds. Libre 1er juillet. Le tout très propre. 385-4747. (01-03-P)

Maison 1 1/2 étage, entièrement rénovée intérieur et extérieur, grande cour asphaltée, grand terrain, située rue St-Jean. Près usine, église, magasin. Libre 1er juillet. 362-7230. (23-02-P)

Maison 26x34. 4 chambres à coucher. Murs en briques. Planchers bois franc. Sous-sol isolé. Terrain paysagé. Chauffage bi-énergie. Proximité centre-ville et centre d'achat Plessisville. 362-7253. (23-02-P)

Belle grande maison de style Canadien, grand terrain, 2440 Lacerte. Aucune offre raisonnable ne sera refusée. 362-7226 ou 362-2334. (23-02-P)

Val-Alain. Rue de l'Original. Domaine du Lac Noir. Petite maison, 2 chambres plus salle de bain avec douche et vanité cèdre, salon, cuisine, armoires en cèdre. Solage 48" en béton. Chauffage électrique. Prix à discuter. Jour: 418-744-3280 et Soir: 744-3645. (16-02-JNO)

Maison au 2309 Av. Guy. 3 Chambres, aspirateur central, poêle à bois au sous-sol, piscine hors terre, remise, grand terrain. Prix raisonnable. Secteur tranquille. 362-3556. (23-02-P)

Maison mobile située au 222 Rte Kelly. Dimensions 12'x64' avec chauffage électrique et possibilité de 3 chambres. Terrain d'environ 28 000 pi.ca. avec garage. Prix à discuter. 362-6865. (23-02-P)

Maison sur plans. Construction à réaliser d'ici septembre '88. 362-8591. (08-03-P)

Bungalow 24'x40', grand terrain paysagé, remise extérieure, abri d'auto, planchers bois franc, 4 chambres à coucher, sous-sol semi-fini. Prix à discuter. 362-6643. (15-03-P)

Maison 6 1/2 pièces dans le village de Notre-Dame de Lourdes. Grand terrain 70'x135', extérieur en clapboard de vinyle. Libre immédiatement. 385-4378 ou 385-4460. (05-04-P)

Maison à vendre, 24x42 avec carport, rang 8 est, 1 mille de la ville. Terrain 100x150. Entrée en asphalte. 362-2572. (01-03-P)

AUTOS A VENDRE

Pick Up Ford 1987 avec cabine en fibre de verre, 18,500 km. 362-6991 après 5h30. (23-02-P)

Dodge Van Ram, 1986, 69,000 km, balance de garantie prolongée. Prix: \$8,900. 389-5858 le jour. (01-03-P)

Ford Taurus GL, 1986, V6, 3 litres, 16,000 km. 362-3146. (23-02-P)

Pick Up Chevrolet 1979 avec boîte aluminium, moteur 305. Bon ordre. \$1,500. 362-6646. (08-03-P)

Pontiac Grand Prix 1979, 40,000 milles, en très bonne condition. 362-6991 après 5h. (23-02-P)

Toyota Starlett 1981, traction arrière, 124 000 km, radio AM-FM Cassettes. \$1,200. négociable. 362-7230. (23-02-P)

Pontiac 6000, station wagon, 1985, très bien équipé, très propre. Bas mileage. 362-2143 aux repas et le soir. (23-02-P)

Mercury Monarch 1977, 2 portes. \$450.00 à discuter. 362-6043 ou 362-7557. (01-03-P)

Mazda 323 DX, 1988, 5,000 km, radio AM-FM Stéréo cassettes, propre, comme neuf. 365-4213. (23-02-P)

Oldsmobile Cutlass Cierra, Brougham, série Holiday 1984, équipée, 2 portes, rouge automne métallique, 77 000 km. Après 18h à 362-3322 ou 362-3963. (15-03-P)

Oldsmobile Delta Royal 1979, noir, 2 portes, air conditionné, bonne condition. Pour plus d'informations, Plessisville, 362-7657. (23-02-P)

Plymouth Fury 1978, 78,000 km, très bon état. Prix à discuter. A l'heure des repas à 389-5445. (23-02-P)

Chevrolet Econoline 1978, moteur 305. 140,000 km. Bonne condition. 362-6847 le jour et 362-6780 après 5h. (01-03-P)

BATISSES A VENDRE

Re/Max bois-francs inc. L'agriculteur investisseur portera attention à ce bloc de 12 logements situé au 250 rue Talbot à Princeville. Daniel Houle, 758-6441. (08-03-C)

IMMEUBLES A REVENUS. Terre à bois de 100 acres. Immeubles à revenus, secteur de qualité. Taux de vacances quasi inexistant, 6-8 et 18 logements. Inf: Sylvain Trépanier pour Immeubles J.R. Paris et Cie Inc. Tél. Ext: 1-800-567-7581. Rés: 758-9088. Bur: 758-3145. (22-03-C)

LOGEMENTS A LOUER

A Lyster. 2 logements de 3 1/2 pièces, semi meublés, neufs. Libres immédiatement. 389-5605. (01-03-P)

A Laurierville, grand 4 1/2 pièces, très propre, chauffé, entrée laveuse sècheuse, tapis, stationnement et sous-sol pour bricoleur. Libre immédiatement. Inf: 1-418-876-2423. (05-07-P)

Très beau logement, 3 1/2 pièces, chauffé, vue sur la rivière, situé au 1437 St-Edouard, Plessisville. Libre immédiatement. 362-7109. (12-01-JNO)

2 MOIS GRATUITS. \$285./mois. 4 1/2 pièces, conciergerie, moderne, à l'état de neuf, entrée laveuse et lave-vaisselle, vacuum central, tapis, intercom, stationnement. Aussi 5 1/2 pièces. \$340. 362-6405. (12-01-JNO)

PRIX COMPETITIFS. 3 1/2 et 4 1/2 à louer, chauffés, éclairés, eau chaude fournie, meublés ou non. Idéal pour personne âgée. Libres immédiatement. Situés face à l'Eglise St-Calixte. S'adresser entre 17h et 19h à 362-2065 et le jour à 752-6644. (01-03-P)

1 logement 6 1/2 pièces, situé rue Marcoux, chauffé, tapis et prélatris fournis, entièrement rénové, fenêtres panoramiques, entrée laveuse sècheuse, parterre et stationnement entretenus. Prise extérieure pour auto. Libre immédiatement. 362-7714 ou 362-6982. (12-01-JNO)

Très grand 4 1/2 pièces, situé rue St-Paul. Libre immédiatement. 5 1/2 pièces, centre-ville. 3 1/2 pièces, meublé à neuf, chauffé, éclairé. 2 1/2 pièces, meublé, chauffé, éclairé, libre immédiatement. 362-6666 le jour ou 362-2686 le soir. (09-02-JNO)

3 1/2 pièces, meublé, chauffé, eau chaude fournie, murs insonorisés, entrée laveuse sècheuse, intercom, installation câble et téléphone, stationnement auto avec prise. Libre immédiatement. Aussi 4 1/2 pièces. 362-7230. (23-02-P)

5 1/2 pièces avec sous-sol, garage, très propre, bien situé. Possibilité chauffage au bois. Idéal pour bricoleur. 362-6921. (23-02-P)

A la campagne dans le 11e rang. Très grand logement 3 1/2 pièces. Tapis, électricité, chauffage compris. Si désiré, semi-meublé. Au 1er étage. Libre immédiatement. 362-2585. (08-03-P)

Grand 3 1/2 pièces. Près du centre d'achat. Libre 1er avril. 1340 St-Louis. 362-8559. (01-03-P)

Grand 4 1/2 pièces, chauffage électrique, non chauffé, non éclairé, à Plessisville. Pour informations, jour et soir 362-2864. (01-03-P)

4 1/2 pièces, non meublé. \$190./mois. 362-7281 ou 362-3443. (23-02-P)

APPART. A LOUER

2 1/2 pièces et 1 chambre, meublés, chauffés, éclairés. Libres immédiatement. Situés au 1665 St-Louis. Prix: \$170./mois pour le 2 1/2 pièces et \$110./mois pour la chambre tout compris. 364-5875 ou 364-5077. (15-03-P)

2 1/2 pièces, meublé, semi chauffé. Libre immédiatement. S'adresser à 362-3471 ou 362-3727. Situé centre-ville. (09-02-JNO)

2 1/2 pièces, meublé, électricité et chauffage fournis, situé centre-ville. Entrée privée. 362-3360 après 17h. (16-02-JNO)

2 1/2 pièces, meublé, non chauffé, grand, propre, stationnement, bien situé, endroit tranquille. 1 logement à \$115. 2 logements à \$175. Aussi 2 1/2 à sous-louer. 1 mois gratuit. \$140./mois. 362-8723. (23-02-P)

2 1/2 pièces, meublé, chauffé, éclairé. Libre immédiatement. S'adresser à Léo Morissette, 1805 St-Edouard, 362-2084. (01-03-P)

DIVERS A LOUER

2 locaux commerciaux à louer. Situés au 1586 St-Louis, entre St-Edouard, coin St-Louis (Place du Centre, Plessisville). 1er local de dimension 700 p.c. environ. 2e local 600 p.c. environ. Bâtiment neuf. Libres immédiatement. Inf: 819-758-5276 ou 819-357-8409. (26-01-JNO)

Local commercial. Libre 1er juin. Très bien situé, coin St-Louis et Savoie. Idéal pour dépanneur. 362-8354. (15-03-P)

CHAMBRES A LOUER

Chambre meublée, chauffée, éclairée, vidanges, poêle et réfrigérateur, entrée laveuse sècheuse. Au centre-ville. 362-3360. (12-01-JNO)

Chambre avec cuisine meublée, chauffée, éclairée, laveuse, stationnement. Située rue Des Erables, Plessisville. 385-4307. (08-03-P)

DIVERS

Si vous désirez vous défaire de vos vieilles bicyclettes ou pièces de bicyclettes, je serais acheteur. Veuillez communiquer au 362-7966 si intéressé. (08-03-P)

CATALOGUE DE CHASSE, DE PECHE ET DE CAMPING, GRATUIT (Valeur \$6.00). Envoyez-nous votre permis expiré de chasse ou de pêche, et S.I.R. vous enverra le catalogue Sportsman 87/88 de 410 pages (plus de 6,500 articles). Présentement, seuls les catalogues 87/88 en anglais sont disponibles. S.I.R., Dept. 199 Commande par correspondance, 1863 rue Burrows, Winnipeg Man. R2X 2V6. Date d'expiration, le 29 février 1988. (01-03-P)

FINI LES CHAUDRONS SANS POIGNEES. Polissage de chaudrons, réparations de poignées et Le Creuset. VENTE ET SERVICE de batterie de cuisine en acier inoxydable, porcelaine, poterie, verrerie, literie, etc. Trousseau de la jeune fille. Boutique Bonne Cuisine, 207 boul. Bois-Francs Nord, Victoriaville. 758-1266. (12-01-JNO)

Vente, accord, réparation, estimé de piano. Inf: Cave à Piano, 418-338-4765 ou 752-7070. (12-01-JNO)

Je garderais des enfants chez moi à la journée ou à la semaine. Avec expérience. 362-8520 demander Lucie. (23-02-P)

TRAITEMENT DE TEXTES. Sur IBM-PC. Aussi à vendre guitare avec étui, guitare classique de très bonne qualité. 362-3473. (01-03-P)

Acheterais vieilles poupées de tous genres. Sièges de fonte. Jouets de tôle de tous genres. Plus cloches de porcelaine ou de fantaisie. Aussi tous genres d'antiquités. Inverness, 453-2437. (23-02-P)

Transport d'animaux pour l'encan de St-Hyacinthe pour vente de vaches laitières ou pour achat ainsi que transport d'animaux à l'abattoir de St-Cyrille pour l'abattage (taureaux, vaches, steers et animaux à boeuf). Pierre Poulin, Laurierville, 819-365-4643. (23-02-P)



La Feuille d'Érable

Les petites annonces

Demande pour une annonce classée

\$2.75 PAR SEMAINE - 25 MOTS OU MOINS

(0.05c par mot supplémentaire)

TOUTE ANNONCE CLASSEE DOIT ETRE PAYEE AVANT PUBLICATION.

NOMBRE DE SEMAINES _____

CHEQUE MANDAT-POSTE COMPTANT

RETOURNEZ LE TOUT PAR RETOUR DU COURRIER A:

LA FEUILLE D'ERABLE, C.P. 160, PLESSISVILLE, G6L 2Y7

La Feuille d'Érable 362-7049, Plessisville TARIF ET CONDITIONS DES ANNONCES CLASSEES

MINIMUM \$2.75 PAR INSERTION de 25 mots ou moins. Chaque mot supplémentaire CINQ SOUS. Toute annonce classée DOIT ETRE PAYEE AVANT PUBLICATION. Les annonces classées devront être CANCELLEES POUR LE JEUDI MIDI AU PLUS TARD. Toutefois, les nouvelles annonces sont acceptées jusqu'au JEUDI MIDI pour parution le MARDI suivant.

DIVERS

Je fais la réparation d'appareils électriques tels que fourneaux portatifs, bouilloires, grille-pains, etc.; ainsi que les machines à écrire manuelles ou électriques. C. Painchaud, 1908 Bélanger, Plessisville. 362-6545. (15-03-P)

Impôts pour particulier seulement. Je fais vos rapports d'impôts provincial et fédéral. Service rapide. Expérience. Tarif compétitif. 362-3649. (08-03-P)

Garderais enfants 2 ans et plus à leur domicile; du lundi au vendredi ou partiel. Secteur rue St-Jean et St-Laurent. Ne possède pas de véhicule. 362-2405. (23-02-P)

Impôts - Impôts - Impôts pour particulier seulement. Je fais vos rapports d'impôts provincial et fédéral. Service rapide et discret. Expérience. Mme Laurent Fillion, 362-6127. (01-03-P)

OFFRE D'EMPLOI

Soyez votre propre patron. Représentants pour compagnie dans la région de Plessisville. Expérience de vente dans le domaine de l'éclairage. Ecrire à: E.E.R., 345 Kirouac, Montmagny, G5V 4E4. (23-02-C)

A besoin de 5 personnes pour enseigner l'évaluation de la couleur, les soins de la peau et le maquillage. Entraînement fourni. Pour entrevue, jeudi le 25 février au Centre Communautaire, local 609-610, Plessisville de 10h à 15h. (23-02-P)

Travaillez près de votre maison, on offre 2 postes dans la région. Vendez un produit connu. Auto nécessaire. Formation et entraînement à nos frais. Vous pouvez gagner jusqu'à \$350./sem. 758-1526. (23-02-C)



LES JOURNAUX SÉLECT DU QUÉBEC

MAISON A VENDRE

A Plessisville, rue St-Edouard. Grande maison, 7 1/2 pièces à 2 étages avec grand terrain, située au centre-ville (zone commerciale). 758-8306 après 18h30

LOCAL COMMERCIAL A LOUER

Chauffé, éclairé, 950 pds carrés. A louer au complet ou en partie. Situé au 1459 St-Louis, Plessisville. 362-3656 le soir ou 362-7901 le jour

A LOUER

Local commercial très bien situé au 219 St-Jean Baptiste Sud, Princeville. Grandeur 20x40. 364-3882 ou 364-3991

Pour dactylographier:

- Lettres d'affaires - Travaux de tous genres
- Curriculum vitae - Ou autres...
Contacter Colette Blanchette
362-7448 (Confidentialité assurée)

BUREAUX A LOUER

Très bien situés au centre-ville. Face à un terrain de stationnement. 362-2292 après 5h

GRAND 3 1/2 PIÈCES A LOUER

Meublé ou semi-meublé. Planchers de bois franc neufs. Frais peinturé. Stationnement déneigé. 362-3656 soir ou 362-7901 jour

DAMES DEMANDEES pour tricot à la main à domicile

Nous faisons tricot de pantoufles et fournissons modèles simples et laine.

Si vous avez du temps de libre, que vous soyez de Plessisville ou de l'extérieur, nous sommes intéressés.

Peu importe votre âge, vous êtes la bienvenue. Nous ne fixons pas de quantité limitée par semaine.

Pour plus d'informations, rendez-vous à notre magasin ou téléphonez à 362-3305.

CENTRE DE TISSAGE HERITAGE
961, St-Louis, Plessisville

Logements neufs à louer

5 1/2 et 3 1/2

Disponibles immédiatement
Situés coin Vallée et St-Jean

362-6362

362-2998

DEMANDER HUGUETTE

Logements neufs à louer

4 1/2 pièces au 1755 St-Nazaire

Libres immédiatement

362-3716

Logements neufs à louer

4 1/2 pièces et 3 1/2 pièces

RUE DUPONT, PLESSISVILLE

Disponibles 1er janvier 1988



Inf: 362-2033 G. Carrier

IMPOT
Fédéral et Provincial. A partir de \$15.00.
REJEAN FOURNIER Conseiller fiscal
Bureau 362-8418, rue Painchaud
Résidence 389-5344

A VENDRE
Fournaise à l'huile 200 000 BTU avec réservoir de 200 gallons et cheminée et tous les accessoires. Très bonne condition. Idéale pour garage ou entrepôt.
362-6847 jour ou 362-6780 après 5h

SPECIAL DE LA SEMAINE
Doit être vendue rapidement. Maison située 1200 Mailhot, Plessisville, coin de rue, grand terrain, construction en briques. Toute offre raisonnable sera acceptée.
Si intéressé 1-819-357-2717

A VENDRE
Commerce de céramique comprenant 2 fours, 100 moules, peinture crue, produits finis et plusieurs autres choses. Le tout peut être vendu séparément.
364-3882 ou 364-3991

trans-action
TRANS-ACTION
CHARLES & ASSOCIÉS INC.
14, Perreault, Victoriaville, QC G4P 5C8

AGENT IMMOBILIER Pierre Tourigny

Bur.: (819) 362-6140
Rés.: (819) 362-3834

PARTOUT AU QUÉBEC



— Vous voulez vendre ou acheter une propriété? —

AU 1510 GOSSELIN, PLESSISVILLE. Magnifique résidence de 15 pièces.

AU 1720 ST-PAUL, PLESSISVILLE. Maison 2 logements de 4 1/2 pièces chacun.

ERABLIÈRE 3400 entaillies, Plessisville

BUNGALOW briques, 2111 Rte 265, St-Ferdinand.

PLESSISVILLE - 5 logements, 1699 Savoie. Très bon prix. FERME sans animaux. 168 arpents carrés. 106, rang 18, Villeroy.

RESTAURANT-BAR. Brasserie Julie, St-Ferdinand. En face de l'Hôpital. Très bon chiffre d'affaires.

1457 St-Edouard
Plessisville
362-6362
RE/MAX
bois francs inc.

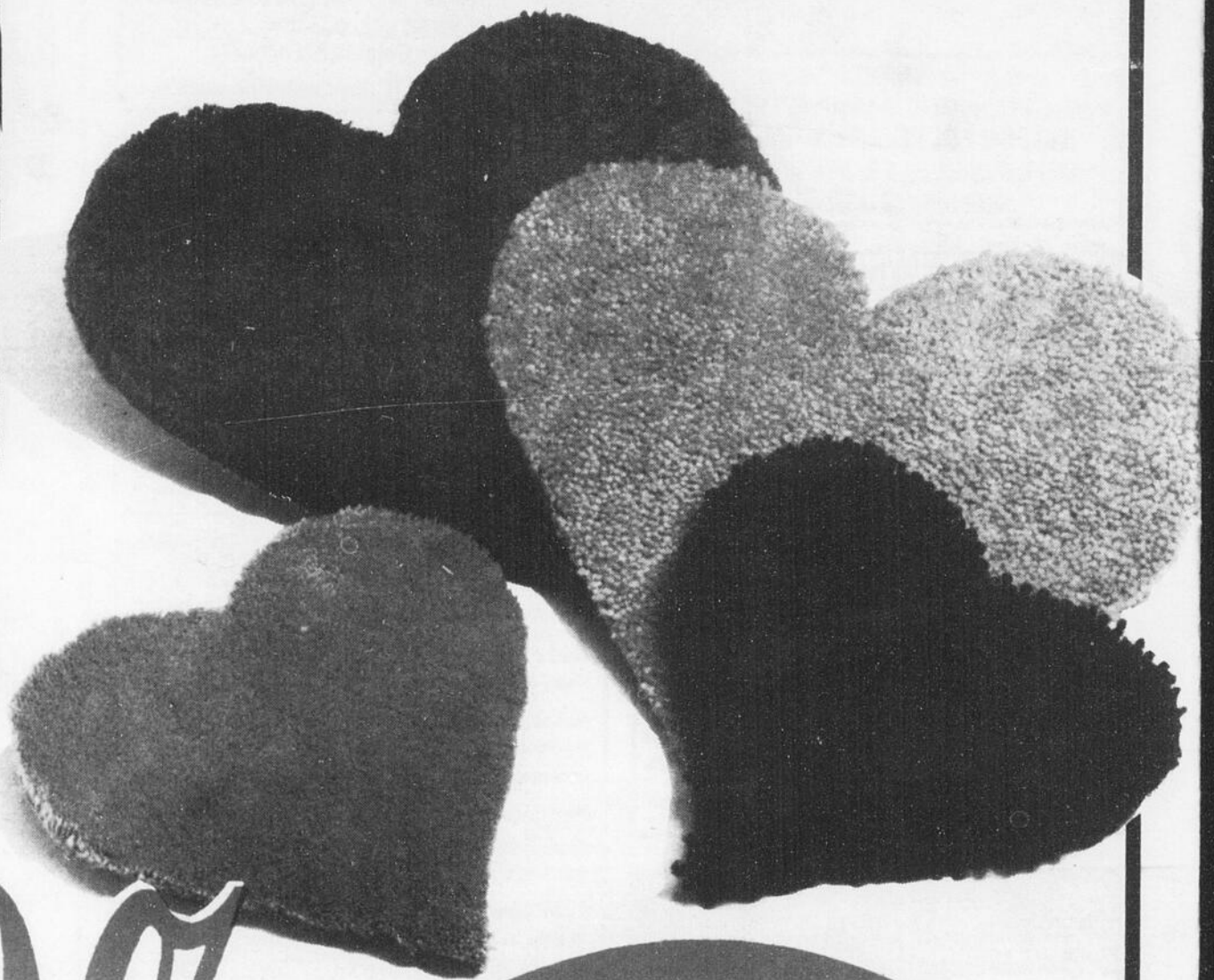
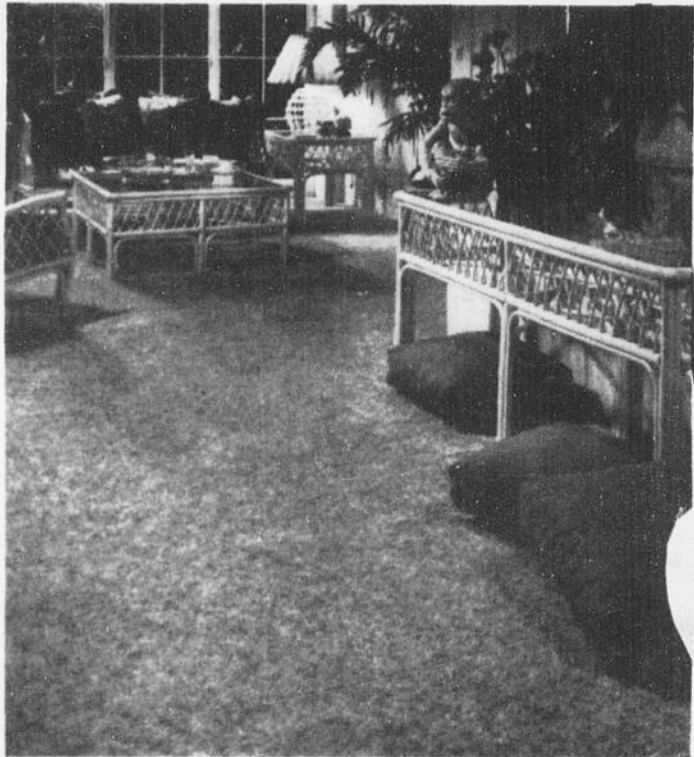


REAL SAMSON Agent associé
FLORENT GRENIER Agent associé
HUGUETTE JAM Agent associé
JOCELYNE LEBLOW Agent associé



DES AMOURS DE PRIX

C'est maintenant le temps de venir faire votre sélection de choix dans nos tapis de tous styles et couleurs



10 à 50%

sur tapis, pré-larts, marquetterie, tuiles et tapis gazon

TAPIS DEMERS

2835 nord, Notre-Dame
Theftord-Mines
335-7852