

## Un regard sur le Manoir Ellice à Beauharnois

Beauharnois possède un riche patrimoine bâti. Outre l'imposant Manoir Ellice, on compte la maison Dupuis, la maison declair, l'hôtel Prévost et l'église St-Edward.

Trois étudiantes de l'Université de Montréal, dont une citoyenne de Beauharnois, Mme Maude Thériault Paiement, ont retracé l'histoire de ces maisons. Le Soleil profite donc de l'acalmie que laisse la période estivale pour livrer le contenu de ce travail qui intéressera certainement bon nombre de lecteurs.

Il sera question cette semaine du Manoir Ellice. Il est à noter que quelques citations ont été retirées afin de raccourcir le texte et de le rendre publiable.

### LE MANOIR

Pour établir l'histoire du manoir de Beauharnois, il importe de relier le contexte qui en est à l'origine, soit celui du régime seigneurial en Nouvelle-France.

En 1729, le 12 avril, le Roy de France Louis XV accordait au marquis Charles de Beauharnois et à son frère Claude, les droits de seigneur sur la seigneurie de Ville-Chauve. Celle-ci était située près du St-Laurent, du côté des rapides entre le lac St-François et le lac St-Louis. Elle faisait "six lieues de front sur six lieues de profondeur nord-est et sud-ouest, joignant la seigneurie de Châteauguay le long du fleuve St-Laurent avec les îles et flets adjacents".

Ou, autrement dit, 18 milles de côté, 300 milles carrés de superficie. Elle était entièrement recouverte de forêt à l'exception d'un portage. "La concession comprenait aussi le droit d'aménager une petite chute sur la rivière St-Louis et de détourner une partie de l'eau du fleuve dans cette rivière pour en augmenter le débit". Le rêve de Charles était d'asservir cette source d'énergie pour alimenter les moulins. Projet qu'il ne mit jamais à exécution.

En 1750, le 14 juin, à la mort de Charles de Beauharnois, François de Beauharnois, fils de Claude, se voyait accorder par Louis XV la concession de Ville-Chauve. Mais il négligea lui aussi l'administration de ces terres, qui représentaient à ce moment 324 milles carrés.

Le lieutenant de vaisseau, marquis de Beauharnois, vendra la seigneurie en 1763, le 7 juin à M. Michel Chartier de Lotbinière qui lui se contenta d'y construire un petit moulin à scie à l'embranchure de la rivière St-Louis en 1780. En 1795, le 30 juillet, lorsqu'il vendit le domaine à M. Alexandre Ellice, commerçant de Londres, il y avait une soixantaine de colons établis sur la seigneurie. Dorénavant Ville-Chauve allait s'appeler Annfield, du nom de Mme Ellice.

Il est à noter qu'entre temps, plus précisément en 1792, on avait procédé à la division du haut et du bas Canada; la seigneurie de Beauharnois faisait partie du comté de Huntingdon.

### La famille Ellice

Avec le nouveau seigneur, la seigneurie se fit un peu plus prospère. En 1797 on y construisit un moulin à farine, mais celui-ci s'avéra inefficace. A la mort d'Alexandre Ellice, en 1810, George le fils aîné hérita de la seigneurie de Annfield. La construction du manoir lui revient, par contre il ne s'occupa guère du domaine et l'agent, Milne, qu'il y avait délégué ne contribua en rien pour augmenter la population sur la seigneurie. Au cours de la même année, George fut porté disparu alors qu'il était embarqué sur un navire pour l'Amérique du Sud. Il fallut attendre quelques années avant que sa mort ne soit reconnue légalement. En 1817 Robert Ellice devint chef de

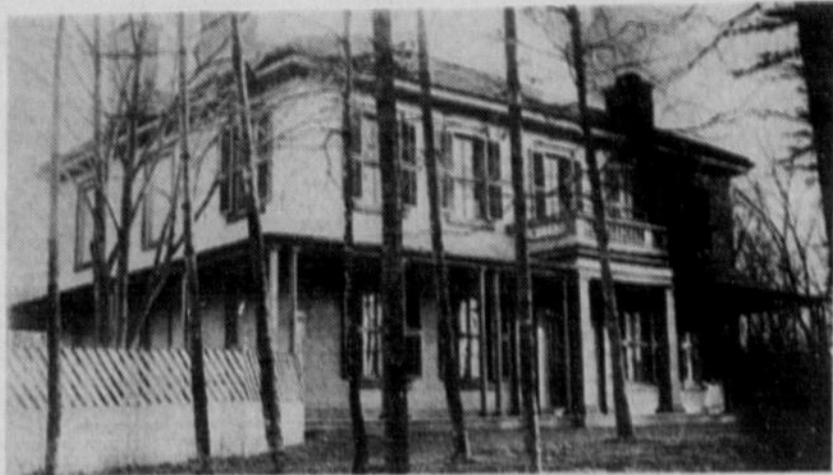


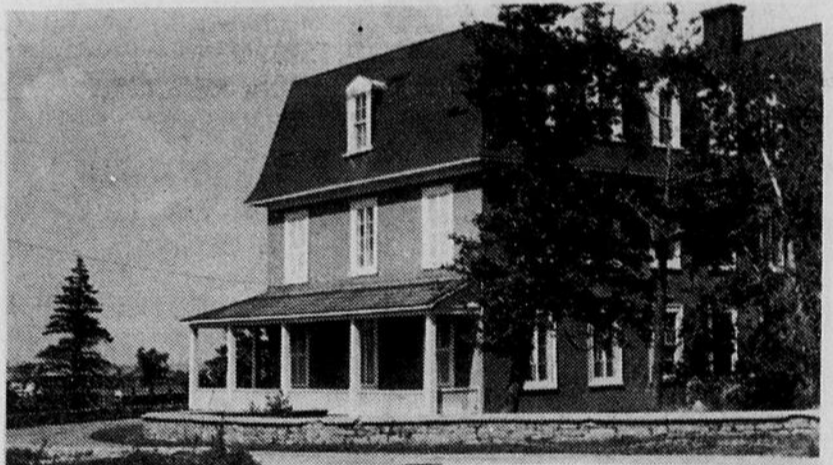
Photo de l'ancien manoir, élévation avant.



La façade de l'actuel manoir.



Photo de l'ancien manoir, élévation arrière.



Le manoir actuel vu de l'arrière.

En 1880 par "Montréal Investment Trust". SOEURS DU SAINT-NOM-DE-JESUS ET DE MARIE. Après la famille Ellice, le manoir devient la propriété de la communauté religieuse des sœurs du Saint-Nom de Jésus et de Marie. Celle-ci avec la permission de Monseigneur C.C. Fabre (10) achète de M. Edward Ellice fils le manoir en 1866 le 19 septembre. Elles y effectuèrent des réparations qui ont duré trois années. Ensuite elles ont loué le bâtiment. D'abord à un marchand, M. Lynch, puis à M. Beaudry proto-notaire du comté de Beauharnois.

En 1882, les religieuses reprennent possession du manoir. Soeur Marie de la Conception, Supérieure, dirige les travaux de réparation, rendus possible grâce aux offrandes de Mère Jean-Baptiste, Provinciale de la Californie, qui d'après les chroniques du 21 juillet "veut aider à la relève des ruines du manoir". Cette phrase laisse donc à supposer que le manoir était en bien mauvais état. Finalement l'ouverture officielle aura lieu en 1883, le 17 août et le manoir sera réservé aux sœurs malades ou en retraite.

Aux archives de la communauté, sont conservés tous les documents contractuels. Ainsi en 1861, le 18 mai, un procès verbal d'arpentage de la continuation de l'emplacement primitif de la communauté des filles de St-Clement fut rendu. L'arpenteur était M. M.C. Archambault. On y retrouve également l'opinion de l'avocat Lacoste concernant les taxes du manoir de Beauharnois.

Evidemment le manoir sera plusieurs fois rénové. Principalement en 1948-1949 où on ajoutera un troisième étage. Finalement la commission scolaire de Beauharnois vendra en 1975, le 28 octobre, à la commission scolaire de la région d'Youville, maintenant celle-ci s'appelle la commission scolaire des Moissons.

En 1880 par "Montréal Investment Trust".

SOEURS DU SAINT-NOM-DE-JESUS ET DE MARIE.

Après la famille Ellice, le manoir devient la propriété de la communauté religieuse des sœurs du Saint-Nom de Jésus et de Marie. Celle-ci avec la permission de Monseigneur C.C. Fabre (10) achète de M. Edward Ellice fils le manoir en 1866 le 19 septembre. Elles y effectuèrent des réparations qui ont duré trois années. Ensuite elles ont loué le bâtiment. D'abord à un marchand, M. Lynch, puis à M. Beaudry proto-notaire du comté de Beauharnois.

En 1882, les religieuses reprennent possession du manoir. Soeur Marie de la Conception, Supérieure, dirige les travaux de réparation, rendus possible grâce aux offrandes de Mère Jean-Baptiste, Provinciale de la Californie, qui d'après les chroniques du 21 juillet "veut aider à la relève des ruines du manoir". Cette phrase laisse donc à supposer que le manoir était en bien mauvais état. Finalement l'ouverture officielle aura lieu en 1883, le 17 août et le manoir sera réservé aux sœurs malades ou en retraite.

Evidemment le manoir sera plusieurs fois rénové. Principalement en 1948-1949 où on ajoutera un troisième étage. Finalement la commission scolaire de Beauharnois vendra en 1975, le 28 octobre, à la commission scolaire de la région d'Youville, maintenant celle-ci s'appelle la commission scolaire des Moissons.

# SUPER VENTE

de fin de saison



Pierre et Ginette Beauséjour

"les jeunes spécialistes du plein air"

vous invitent à profiter de ces super-spéciaux

SPORTS • BATEAUX • BALANCOIRES • CAMPING • PECHE

**PIERRE GINETTE**  
**TABLE HEXAGONALE 6 PLACES**  
• STRUCTURE D'ACIER BLANC AVEC DOSSIERS.  
• BOIS VERNIS, DÉMONTABLE



PRIX SPECIAL

MOBILIERS RUSTIQUES



**TABLE RONDE EN BOIS ROND SPECIAL \$119**



**BALANCOIRE EN BOIS ROND SPECIAL \$129**



**BALANCOIRE "CADILLAC"**

AVEC TOIT ET TABLE DE CENTRE, SIEGES LATTES DE PIN 43" DÉMONTABLE, ROULEMENT SILENCIEUX

A PRIX SPECIAL

**BALANCOIRE "MIRACLE" SPECIAL \$255**

**BALANCOIRE "TRADITIONNEL" EN HAUTEUR EN BOIS SPECIAL \$189**

**BALANCOIRE EN BOIS A ROULEMENT A BILLES SPECIAL \$225**

PLUSIEURS AUTRES MODELES DE TABLES ET BALANCOIRES EN MAGASIN

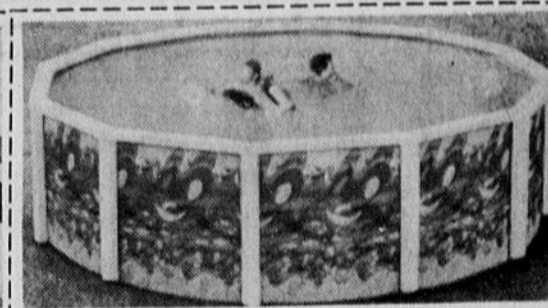
**"GAZEBO" PARA DOME**  
11'2" Rég. 449. SPECIAL \$399  
13'2" Rég. 549. SPECIAL \$499  
AUSSI PANNEAUX DISPONIBLES

NOUS AVONS AUSSI MENES VIVANTS

**MOTEURS HORS-BORDS**



**TRAMPOLINE 14' ROND \$995**  
rég. \$1200. SPECIAL



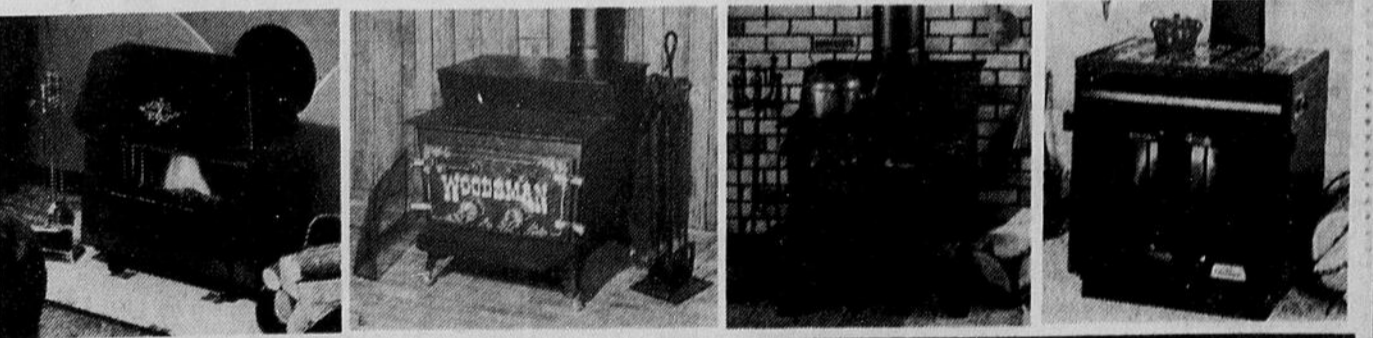
**PISCINE HORS TERRE "HAUGH'S" AVEC ACCESSOIRES ET INSTALLATION**

• GARANTIE DE 10 ANS SUR LA TOILE ET LES MURS  
SPECIAL: \$1485



NOUS VENDONS AUSSI LES FAMEUSES PISCINES CREUSEES ST-LAURENT

## VASTE CHOIX DE POELES A COMBUSTION LENTE



## CHOIX COMPLET DE CANOTS - BATEAUX - CHALOUPES

• BATEAU 12' — FOND SIMPLE (sans deck) SPECIAL \$425

• BATEAU 14' — FOND SIMPLE (sans deck) SPECIAL \$549

• BATEAU FISHERMAN FOND DOUBLE AVEC DECK 14' SPECIAL \$685  
FOND DOUBLE AVEC DECK 16' SPECIAL \$799

• CHALOUPES DE MER 62" LARGEUR 28" PROF. SPECIAL \$675

CANOTS EN FIBRE DE VERRE  
12' BOUT CARRE 14' FLOTTEUR 14' ORDINAIRE 15' BOUT CARRE 16' ORDINAIRE \$339



OUVERT 7 JOURS PAR SEMAINE  
LUNDI AU VENDREDI: 9H A 9H  
SAMEDI: 9H A 5H  
DIMANCHE: 1H A 5H

SPORTS-BATEAUX-BALANCOIRES-CAMPING-PECHE

**BEAUSEJOUR & FILS INC**  
170 BOUL HEBERT ST-TIMOTHEE 373-9631

REPARATIONS DE BICYCLES — ACCES PRES DU MAGASIN

— MONSIEUR R. POIRIER — INF. 373-8310

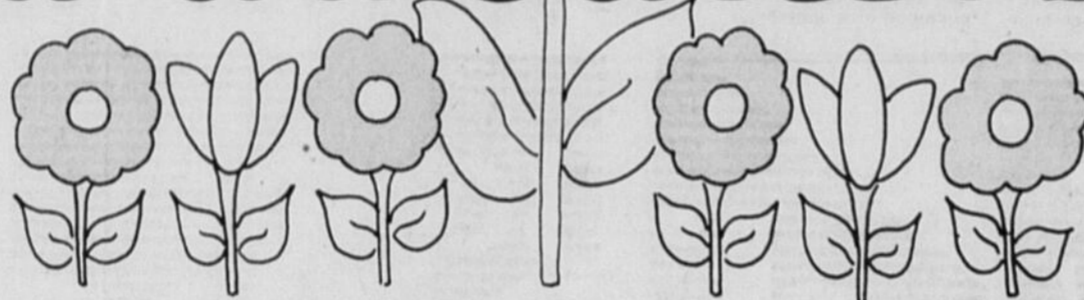


# Boniprix



## Floraison


## d'aubaines




**PAINS À HOT DOG  
OU À HAMBURGER**  
IGA  
Paquet de 12

**69¢**

PRIX HABITUEL 1.02



**PEPSI-COLA  
OU DIET-PEPSI**  
BOUTEILLES CONSIGNÉES

**6/2.19**

Bout. 750 ml

PRIX HABITUEL 6/3.49

**LÉGUMES ASSORTIS**  
CANADA DE CHOIX  
IGA  
HARICOTS JAUNES COUPÉS  
HARICOTS VERTS COUPÉS  
MAIS EN CRÈME  
MAIS À GRAINS ENTIERS (12 oz)  
POIS VERTS

**3/1.00**

Boîtes 19 oz

**POULETS FRAIS**  
CANADA CATÉGORIE "A"  
MOINS DE 4 LB

**78¢**

LB

ÉCONOMISEZ 37¢ LB

**QUARTS DE POULET FRAIS**  
PORTION DE LA CUISSE

LB **98¢**

**QUARTS DE POULET FRAIS**  
PORTION DE LA POITRINE AVEC AILES

LB **1.08**

**BACON SANS COUENNE**  
RÉGULIER OU À L'ÉRABLE  
MAPLE LEAF

Paquet 500 g **1.78**

**BOEUF FUMÉ**  
COORSH

Paq. de 4 x 57 g **2.28**

**PAPIER HYGIÉNIQUE**  
WHITE SWAN

Paquet de 4 roul.

**1.19**

**MARGARINE MOLLE**  
IGA

Bol 1 lb **59¢**

**BEURRE D'ARACHIDES**  
IGA

Pot 500 g **99¢**

**PÂTES ALIMENTAIRES**  
IGA  
MACARONI COUPÉ, PETITES COQUILLES, SPAGHETTI, SPAGHETTINI

Sac 1 kg **79¢**

**SAUCISSON DE BOLOGNE**  
3 VARIÉTÉS  
MAPLE LEAF

Paquet 500 g **1.98**

**SAUCISSES FUMÉES**  
HYGRADE

Paquet 1 lb **1.68**

**JAMBON CUIR**  
EXTRA MAIGRE  
LESTERS  
TRANCHÉ SELON VOS BESOINS

LB **2.68**

**FILETS D'AIGLEFIN**  
SURGELÉS

LB **2.38**

**SOC DE PORC**  
FUMÉ, DÉSOSSÉ  
MAPLE LEAF  
(PETIT COTTAGE)

**1.98**

LB

**SERVIETTES DE TABLE**  
(BLANCHES)  
WHITE SWAN

Paquet de 240 **1.49**

**ESSUIE-TOUT**  
WHITE SWAN

Paquet de 2 roul. **1.19**

**SERVIETTES DE TABLE**  
(COULEURS ASSORTIES)

Paquet de 60 **55¢**

**COCKTAIL AUX FRUITS**  
É.U. DE FANTAISIE  
IGA

Boîte 28 oz **99¢**

**BOISSONS À SAVEUR DE FRUITS**  
IGA

Boîte 48 oz **59¢**

**APPRÊT À SALADE**  
IGA

Pot 1 L **1.19**

**POIRES À DESSERT**  
CANADA DE CHOIX  
IGA

Boîte 19 oz **59¢**

**PÊCHES TRANCHÉES**  
É.U. DE CHOIX  
IGA

Boîte 19 oz **69¢**

**JUS DE POMMES**  
FAIT DE CONCENTRÉ  
IGA

Boîte 48 oz **79¢**

**THÉ EN SACHETS**  
IGA

Boîte de 60 **99¢**

**Fruits et légumes frais**

**CANTALOUPS**  
DE CALIFORNIE  
CANADA NO 1  
GROSSEUR 23

**69¢**

CH.

**ORANGES OUTSPAN**  
DE L'AFRIQUE DU SUD  
GROSSEUR 112

DOUZ. **1.39**

**HARICOTS JAUNES**  
DU QUÉBEC

LB **29¢**

**CONCOMBRES**  
DU QUÉBEC  
CANADA NO 1

**2/39¢**

**PRUNES ROUGES**  
DE TABLE  
DE CALIFORNIE  
CANADA NO 1  
GROSSEUR 4 X 5

LB **69¢**

Prix en vigueur jusqu'au samedi 2 août 1980. Nous nous réservons le droit de limiter les quantités

**CAFÉ INSTANTANÉ**  
SANKA

Pot 8 oz **5.69**

**CHOCOLAT INSTANTANÉ**  
NESTLE QUIK

Boîte 1 kg **2.49**

**BICARBONATE DE SOUDE**  
COW BRAND

Boîte 500 g **55¢**

**SAC À ORDURES**  
USAGE INTÉRIEUR  
KITCHEN CATCHERS  
GLAD

Paquet de 12 **69¢**

**AMPOULES ÉLECTRIQUES**  
SATINÉES  
40W 60W 100W  
SYLVANIA

Paquet de 2 **89¢**

**SAC À ORDURES**  
USAGE EXTÉRIEUR  
IGA

Paquet de 10 **89¢**

**DÉTERSIF POUR LA LESSIVE**  
IGA

Sac 2 kg **1.79**

Consultez la circulaire hebdomadaire pour plus de spéciaux

Marché Claude enr.  
15, 2e AVENUE  
CHATEAUGUAY

Marché Beauharnois  
66, rue ELLICE  
BEAUHARNOIS

Marché Plouffe enr.  
1, rue BOUCHETTE  
HUNTINGDON

Super Marché  
Denis Reid inc.  
21, ST-JEAN-BAPTISTE  
VILLE MERCIER

Marché St-Laurent  
32, ST-LAURENT  
VALLEYFIELD

Albert Laurin inc.  
95, rue ALEXANDRE  
VALLEYFIELD

Marché Robert Vincent  
185, ST-EUGENE  
VALLEYFIELD

Super Marché  
Robert Pilon  
600, BOULEVARD  
MGR LANGLOIS

L'évêque et le diocèse font appel à lui...

## Le curé Germain Vachon a quitté la paroisse St-Paul de Beauharnois

Le 15 juillet dernier, le curé Germain Vachon quittait le presbytère de la paroisse St-Paul de Beauharnois pour s'installer en permanence à Valleyfield. Il répondait ainsi à l'appel que lui avaient lancé Mgr Robert Lebel et ses principaux collaborateurs diocésains. En effet, dès le 1er août (après une quinzaine de jours de vacances bien méritées) M. Vachon occupera le poste d'ADMINISTRATEUR DES FINANCES DIOCESAINES. A ce titre il remplace M. le Chanoine Gérard Durocher qui prend sa retraite.

Homme qui ne refuse pas les nouveaux défis, M. Vachon se voit confier une lourde responsabilité, celle d'administrer les finances de l'Eglise diocésaine: une tâche sûrement difficile par les temps qui courent, mais dont il saura s'acquitter avec brio, vu ses talents, sa compétence et son expérience dans le domaine administratif...

Les samedi et dimanche 12 et 13 juillet, à la veille d'un départ, toute la communauté chrétienne de St-Paul rendait hommage à son curé à chacune des messes. Toute l'église s'était parée de magnifiques fleurs des champs et, c'est sous le thème "la route est encore longue: VA PLUS LOIN!" que notre ami curé fut convié à la fête!

11h15 dimanche matin: près de 400 personnes participaient à la dernière célébration eucharistique présidée par Germain à St-Paul; il était accompagné de ses collaborateurs et compagnons de vie, les abbés Theoret et Laplante. Ce dernier fit la lecture d'un hommage que lui rendait toute la communauté chrétienne pour les onze (11) années passées à son service. (Le texte de cet hommage est d'ailleurs reproduit plus loin sur cette page). La chorale de même que six jeunes ont embelli la célébration de leur musique et chansons ou de leurs chorégraphies. C'était beau!!! Et toujours, avec une grande simplicité, un "AU REVOIR" chargé d'émotions nous a été dit par Germain...

12h15 après la messe: tout le monde traversait la rue, se dirigeant vers l'Ecole St-Paul, pour partager avec M. Vachon un verre d'amitié: un moment pour chacun et chacune de saluer personnellement et échanger avec celui qui fut, ces dernières années, notre pasteur et ami...

13h15 à Maple Grove chez "Paul et Guy" une centaine de collaborateurs et collaboratrices (anciens et actuels), se retrouvaient autour d'une bonne table pour continuer la fête avec Germain. Bonne bouffe, bon vin! Aussi, bons témoignages de dévouement et d'amitié qui furent rendus à Germain par différentes personnes: André Lemieux (au nom de l'équipe actuelle des MARGUILLIERS qui en passant furent les organisateurs de cette... belle fête), Anne-Marie Laberge (au nom du MOUVEMENT DES FEMMES CHRETIENNES, le MFC, et du CONSEIL DE PASTORALE PAROISSIALE, le CPP), Georgette Dorais (au nom des ANCIENS MARGUILLIERS), Roger Gagnon (au nom des enfants et du personnel de l'école St-Paul) Roger agissait également comme M.C. et ce, avec humour... et ce, avec humour...)

14h15 à Maple Grove chez "Paul et Guy" une centaine de collaborateurs et collaboratrices (anciens et actuels), se retrouvaient autour d'une bonne table pour continuer la fête avec Germain. Bonne bouffe, bon vin! Aussi, bons témoignages de dévouement et d'amitié qui furent rendus à Germain par différentes personnes: André Lemieux (au nom de l'équipe actuelle des MARGUILLIERS qui en passant furent les organisateurs de cette... belle fête), Anne-Marie Laberge (au nom du MOUVEMENT DES FEMMES CHRETIENNES, le MFC, et du CONSEIL DE PASTORALE PAROISSIALE, le CPP), Georgette Dorais (au nom des ANCIENS MARGUILLIERS), Roger Gagnon (au nom des enfants et du personnel de l'école St-Paul) Roger agissait également comme M.C. et ce, avec humour... et ce, avec humour...)

15h15 à Maple Grove chez "Paul et Guy" une centaine de collaborateurs et collaboratrices (anciens et actuels), se retrouvaient autour d'une bonne table pour continuer la fête avec Germain. Bonne bouffe, bon vin! Aussi, bons témoignages de dévouement et d'amitié qui furent rendus à Germain par différentes personnes: André Lemieux (au nom de l'équipe actuelle des MARGUILLIERS qui en passant furent les organisateurs de cette... belle fête), Anne-Marie Laberge (au nom du MOUVEMENT DES FEMMES CHRETIENNES, le MFC, et du CONSEIL DE PASTORALE PAROISSIALE, le CPP), Georgette Dorais (au nom des ANCIENS MARGUILLIERS), Roger Gagnon (au nom des enfants et du personnel de l'école St-Paul) Roger agissait également comme M.C. et ce, avec humour... et ce, avec humour...)

16h15 à Maple Grove chez "Paul et Guy" une centaine de collaborateurs et collaboratrices (anciens et actuels), se retrouvaient autour d'une bonne table pour continuer la fête avec Germain. Bonne bouffe, bon vin! Aussi, bons témoignages de dévouement et d'amitié qui furent rendus à Germain par différentes personnes: André Lemieux (au nom de l'équipe actuelle des MARGUILLIERS qui en passant furent les organisateurs de cette... belle fête), Anne-Marie Laberge (au nom du MOUVEMENT DES FEMMES CHRETIENNES, le MFC, et du CONSEIL DE PASTORALE PAROISSIALE, le CPP), Georgette Dorais (au nom des ANCIENS MARGUILLIERS), Roger Gagnon (au nom des enfants et du personnel de l'école St-Paul) Roger agissait également comme M.C. et ce, avec humour... et ce, avec humour...)

17h15 à Maple Grove chez "Paul et Guy" une centaine de collaborateurs et collaboratrices (anciens et actuels), se retrouvaient autour d'une bonne table pour continuer la fête avec Germain. Bonne bouffe, bon vin! Aussi, bons témoignages de dévouement et d'amitié qui furent rendus à Germain par différentes personnes: André Lemieux (au nom de l'équipe actuelle des MARGUILLIERS qui en passant furent les organisateurs de cette... belle fête), Anne-Marie Laberge (au nom du MOUVEMENT DES FEMMES CHRETIENNES, le MFC, et du CONSEIL DE PASTORALE PAROISSIALE, le CPP), Georgette Dorais (au nom des ANCIENS MARGUILLIERS), Roger Gagnon (au nom des enfants et du personnel de l'école St-Paul) Roger agissait également comme M.C. et ce, avec humour... et ce, avec humour...)

18h15 à Maple Grove chez "Paul et Guy" une centaine de collaborateurs et collaboratrices (anciens et actuels), se retrouvaient autour d'une bonne table pour continuer la fête avec Germain. Bonne bouffe, bon vin! Aussi, bons témoignages de dévouement et d'amitié qui furent rendus à Germain par différentes personnes: André Lemieux (au nom de l'équipe actuelle des MARGUILLIERS qui en passant furent les organisateurs de cette... belle fête), Anne-Marie Laberge (au nom du MOUVEMENT DES FEMMES CHRETIENNES, le MFC, et du CONSEIL DE PASTORALE PAROISSIALE, le CPP), Georgette Dorais (au nom des ANCIENS MARGUILLIERS), Roger Gagnon (au nom des enfants et du personnel de l'école St-Paul) Roger agissait également comme M.C. et ce, avec humour... et ce, avec humour...)



d'un ex-bedeau! Gérard Theoret (ayant fréquenté de près la cour épiscopale - du temps de Mgr Langlois - il a prêté à Germain un "ceinturon rouge de CHANOINE" pour bientôt et ce même si ça ne se porte plus...) C'est après la remise de deux cadeaux et les remerciements énumérés de Germain que tous se quitterent, non pas sans

avoir salué leur ex-curé. 19h15 au sous-sol de l'église: la fête reprend son cours au BINGO, en l'honneur de celui qui a mis sur pied cette activité de loisir pour les gens, mais aussi d'autofinancement pour la fabrique St-Paul. Au cours de la soirée, une partie spéciale permit aux organisateurs et aux joueurs et joueuses de remettre à Germain une bourse de

plus de \$250. Une journée bien remplie, donc, pour celui dont la communauté St-Paul et ses amis ont voulu fêter le départ et souligner en même temps, avec gratitude, le dévouement durant ces onze dernières années. CHER GERMAIN, la route devant toi est encore longue: VA PLUS LOIN dans le dépassement de toi, en relevant

ce nouveau défi à l'échelle diocésaine... Bonne chance dans tes nouvelles fonctions et AU REVOIR! Le CPP St-Paul

d'accueillir un nouveau pasteur en la personne de M. HECTOR BESNER ex-curé de la belle et grosse paroisse Notre-Dame de Bellefleur à Valleyfield. CHER HECTOR, toi aussi tu es appelé à ALLER PLUS LOIN sur la route du Seigneur. Viens et sois le bienvenu "chez nous" qui deviendra vite CHEZ TOI!

### Melocheville

## Grand tournoi de golf

Le Comité Municipal des Loisirs et des Sports de Melocheville, organise un grand tournoi de golf, vendredi le 8 août afin de favoriser les rencontres amicales des résidents de Melocheville. Un trophée sera offert au gagnant. On déterminera le gagnant selon son pointage brut.

Chaque année, le gagnant aura à défendre son trophée. Il y aura d'autres trophées et d'autres prix. Sont invités à y participer tous les golfeurs et les golfeuses de Melocheville, ainsi que ceux et celles qui n'ont jamais pratiqué ce sport, mais qui veulent tenter l'expérience et s'amuser.

Par la même occasion, un souper et une soirée dansante accompagneront le tournoi. Le tout se déroulera au Club de Golf Beau-château à Maple Grove. Les départs auront lieu à 12 heures et à 15 heures. Le souper et la soirée débuteront à 20 heures.

Le coût des billets est de \$22.00 pour le tournoi, le souper et la soirée; et de \$8.00 pour le souper et la soirée seulement. Pour de plus amples informations et afin de réserver vos billets, on communique avec: M. Claude Filiatrault 429-7873, M. Walter Cragnolini 429-7322, M. Jeffrey Cyr, 429-5938.

M  
A  
N  
I  
N  
A

Boutique



**GRANDE VENTE**  
jusqu'à **50%**  
de réduction  
sur toute  
la marchandise  
en magasin

**12 PLACE DU MARCHE BEAUHARNOIS 429-5060**



# 7 Jours d'achats économiques

### 25% de rabais

#### Moquette imitation pelouse pour l'intérieur ou l'extérieur

Quantité limitée de fibre turf en 100% polypropylène à envers en latex. Résiste à l'usure et s'entretient facilement. Vert, tweeds beige-germ ou bleu-noir. Largeur: 1,83 m (6 pi.)

Prix courants Woolco, m2: 6.50 à 9.50  
PRIX SPECIAUX WOOLCO, m2:

4<sup>79</sup> à 6<sup>99</sup>

## LIQUIDATION DE JOUETS D'ETE

# 25% DE RABAIS

### Rabais de 20%

#### Recouvrement en vinyle matelassé

Pour recouvrir bars, sièges, portes ou camionnettes. Vinyle résistant aspect cuir à bourre de polyester. Brun, noir, ivoire, bordeaux. Largeur: 137 cm (54 po.)

Prix courant Woolco, le mètre: 14.99  
PRIX SPECIAL WOOLCO, le mètre:

# 11<sup>99</sup>



Rabais de 20%!  
Pellicule transparente Glad pour conserver la fraîcheur. 100 pi. Prix courant Woolco, chac.: 99c  
PRIX SPECIAL WOOLCO: 2 pour 1.59

Rabais de 20%!  
25 petits sacs Glad pour la congélation. Etiquettes et attaches comprises. Prix courant Woolco, chac.: 75c  
PRIX SPECIAL WOOLCO: 2 pour 1.19

Rabais de 24%!  
Sacs Glad pour congélation: 20 moyens ou 10 grands. Prix courant Woolco, chac.: 99c  
PRIX SPECIAL WOOLCO, AU CHOIX: 2 pour 1.49

Prix en vigueur jusqu'au samedi 2 août ou jusqu'à épuisement des stocks en solde


**DEPARTEMENT DES CAMERA WOOLCO OFFRE-PRIME!**

**Obtenez un agrandissement 5 x 7 po avec ce coupon.**

Pas d'achat nécessaire. Apportez seulement ce coupon et obtenez gratuitement un agrandissement 5 x 7 po. de votre négatif ou de votre diapositive favori. L'offre n'est valide qu'avec ce coupon. Cette offre expire samedi le 9 août 1980.

## OCCASIONS SUPER-SPECIALES DU WEEK-END

<p><b>Désodorisant "Soft &amp; Dry"</b></p> <p>Désodorisant à bille. Format 50 ml plus boni de 50%.</p> <p style="font-size: 2em; font-weight: bold;">1<sup>29</sup></p>	<p><b>Vinyl auto-adhésif</b></p> <p>Facile à utiliser. 3 verges par 18 pouces.</p> <p style="font-size: 2em; font-weight: bold;">1<sup>97</sup></p>	<p><b>Rafraichisseur d'air "Flothru" de Glad</b></p> <p>Choix de 4 fragrances. Format de 21 gr.</p> <p style="font-size: 2em; font-weight: bold;">2 pour 1<sup>60</sup></p>	<p><b>Assiettes 9"</b></p> <p>Assiette cirée. Blanc seulement. Paquet de 70.</p> <p style="font-size: 2em; font-weight: bold;">2 pour 1<sup>99</sup></p>
<p><b>Salami au boeuf</b></p> <p>Approuvé par le gouvernement fédéral. Idéal pour repas léger.</p> <p style="font-size: 2em; font-weight: bold;">1<sup>89</sup> la livre</p>	<p><b>Sucettes glacées</b></p> <p>Paquet de 80 sucettes glacées à saveurs variées.</p> <p style="font-size: 2em; font-weight: bold;">1<sup>47</sup></p>		



## CENTRE VALLEYFIELD

30 rue Dufferin, Valleyfield

HEURES D'OUVERTURE: LUNDI MARDI et MERCREDI de 9h à 18h JEUDI et VENDREDI de 9h à 21h SAMEDI de 9h à 17h

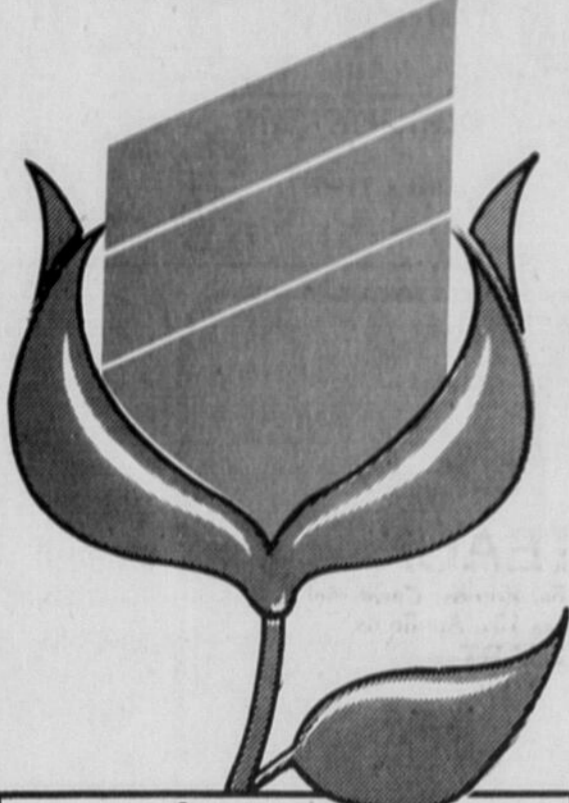
**VENEZ AU CAFÉ ROUGE POUR UN GOÛTER FRUGAL OU UN COPIEUX REPAS!**

LE MEILLEUR CENTRE D'EQUITATION WESTERN AU QUÉBEC

- LOCATION-PISTE DE 6 KM
- COURS
- ÉQUITATION-VENTE
- CHOIX DE PLUS DE 25 CHEVAUX

LES ÉCURIES ROBERT J. FREEMAN INC.

215 Rivière-des-Frères (sud) Sainte-Marthe par POINT-MERCIER Route 138 ouest



présent aux



Florales  
internationales  
de Montréal

# Plus

pour vous!

**PARLONS  
BOEUF**

Dimanche prochain, les visiteurs des Florales recevront gracieusement un fruit, de la part des maîtres-épiciers.

\*ROSBIF  
D'EXTÉRIEUR  
DE CROUPE

lb **2.18**



VALEUR Plus

ORANGES  
"SUNKIST"  
"Valence"

Produit des États-Unis gr 113

douz. **1.09**

\*BIFTECK  
DE SURLONGE  
tranche entière

lb **2.78**



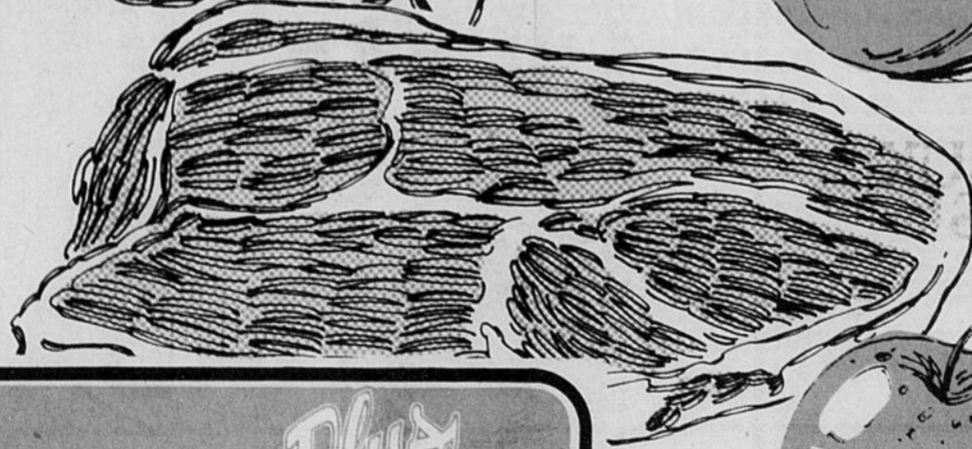
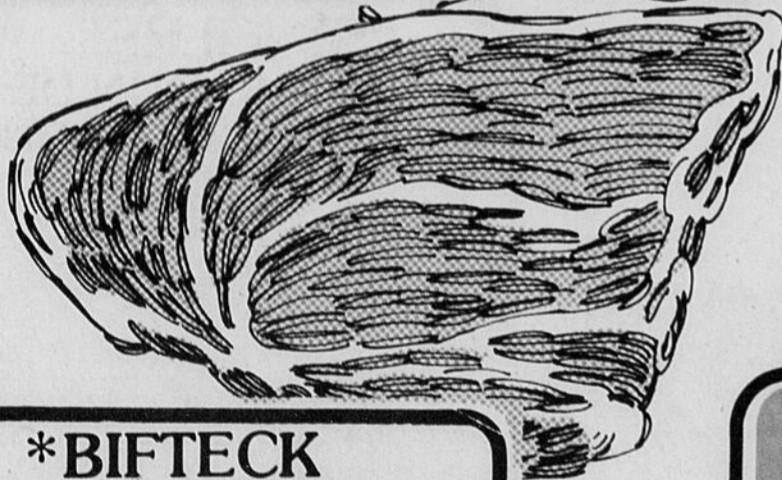
POMMES ROUGES  
"DÉLICIEUSE"

gr 125 A.C. Produit des États-Unis  
Catégorie Canada de fantaisie

lb **79¢**

\*BIFTECK  
OU ROSBIF  
DE POINTE DE  
SURLONGE

lb **2.68**



VALEUR Plus

\*BIFTECK DE RONDE  
DÉSOSSÉ  
tranche entière

lb **2.18**

PRIX HABITUEL lb 3.38 — ÉCONOMIE 1.20

JAMBON OLDE FASHION  
désossé prêt-à-manger  
2-3 lb **3.28**  
SCHNEIDER

CUISSES OU MORCEAUX DE  
POULET PANÉS  
frits surgelés  
900 g **3.79**  
SCHNEIDER

POITRINES DE POULET  
PANÉES  
frites surgelées  
900 g **3.99**  
SCHNEIDER

JAMBON CUIT  
tranché  
175 g **1.38**  
SCHNEIDER

SAUCISSES FUMÉES  
SCHNEIDER  
1 lb **1.48**

SAUCISSON DE PEPPERONI  
MAPLE LEAF  
bâtonnet 250 g **1.68**

POMMES DE TERRE  
NOUVELLES  
Culture du Québec  
Catégorie Canada No. 1  
Sac de 10 lb **1.39**

PIMENT VERT LARGE  
Produit des États-Unis  
lb **68¢**

BROCOLI  
Produit du Québec gr 14 chacun **68¢**

CHAMPIGNONS  
BLANCS  
Produit du Canada chop. **99¢**

CAROTTES MINIATURES  
Culture du Québec  
Catégorie Canada No 1  
Cello de 12 oz **2/69¢**

PRUNES ROUGES Late Santa Rosa  
Produit des États-Unis  
Catégorie Canada No. 1  
4 x 5 lb **78¢**

NECTARINES  
Produit des États-Unis  
gr 70 lb **58¢**

RAISIN ROUGE "CARDINAL"  
Produit des États-Unis  
Catégorie Canada No. 1 lb **98¢**

LES PRIX ANNONCÉS DANS CES PAGES SONT EN VIGUEUR JUSQU'À LA FERMETURE DES MAGASINS DE VOS MAÎTRES ÉPICIERS METRO SAMEDI PROCHAIN LE 2 AOÛT 1980, À 17 H. NOUS NOUS RÉSERVONS LE DROIT DE LIMITER LES QUANTITÉS, PAS DE VENTE AUX MARCHANDS

JAMBON MIGNON  
désossé prêt-à-servir  
METRO RICHELIEU lb **2.08**

SAUCISSON DE BOLOGNE  
morceau 2 lb & plus  
METRO RICHELIEU lb **98¢**

\* Coupes provenant de boeuf Canada catégorie "A"

BOEUF HACHÉ MAIGRE  
lb **2.28**

\* BIFTECK OU CÔTES  
ALOYAU  
bout enlevé lb **3.98**

\* BIFTECK ATTENDRI  
DE RONDE  
lb **3.58**

SAUCISSON DE SALAMI  
tout boeuf  
METRO RICHELIEU 300 g **1.69**

FILETS DE SOLE  
surgelés  
NICKERSON 28 oz **4.78**

BACON SANS COUENNE  
tranché  
SCHNEIDER 500 g **1.58**

# Faites confiance à

**MARGARINE MOLLE**  
(Disponible au Québec seulement)  
**GOLDEN GIRL 68**  
Bol 1 lb.

**BEURRE D'ARACHIDES CRÉMEUX OU CROQUANT 168**  
KRAFT  
Bocal 750 g.

**CHAMPIGNONS TIGES ET MORCEAUX 75**  
ELBEE  
Bte 10 oz.

**VINAIGRE BLANC 1.39**  
METRO RICHELIEU  
Cont. 128 oz.

**MAÏS GENRE CRÈME**  
Canada de fantaisie  
**ROYAL ROSE 48**  
Bte 19 oz.

**MÉLANGE POUR THÉ GLACÉ INSTANTANÉ RED ROSE 1.99¢**  
Boite 24 oz.

**CÉRÉALES DE BLÉ FILAMENTÉES NABISCO 1.29**  
Boite 600 g.

**TABLETTES DE GRANOLA 1.19**  
Miel-amandes, Miel-noix de coco, Miel-arachides, Miel-cannelle  
**NORTHERN GOLD**  
Boite 275 g.

**BISCUITS**  
Oréo, Raisin saupoudré de sucre, Fudgee-O,  
**CHRISTIE 128**  
Sac 450 g.

**BOISSON GAZEUSE**  
bouteilles consignées  
**COCA-COLA 228**  
6 x 750 ml.

**SERVIETTES DE TABLE 49¢**  
METRO RICHELIEU  
Paq. 60's

**COUCHES JETABLES SUPER-ABSORBANTES BABY SCOTT 2.99**  
Paq. 24's.

**HARICOTS JAUNES OU VERTS COUPÉS**  
Canada de choix  
Boite 10 oz  
**5/1.00**  
METRO RICHELIEU

**MACÉDOINE**  
Canada de choix  
Boite 10 oz  
**5/1.00**  
METRO RICHELIEU

**ESSUIE-TOUT DE PAPIER COULEURS ASSORTIES 128**  
VIVA  
Paq. de 2 roul.

**PAPIER HYGIÉNIQUE COULEURS ASSORTIES 128**  
1 épaisseur  
COTTONELLE  
Paq. de 4 roul.

**BRIQUETTES 3.79**  
GRILL TIME  
Sac 20 lb.

**RIZ FRIT INSTANTANÉ DAINTY**  
saveurs variées  
Format 12 oz  
**58¢**

**BOISSONS À SAVEURS DE FRUITS ASSORTIS**  
Pommes Raisins Orange Punch Cerises  
FBI  
Paq. 6 bout. x 6 oz.  
**79¢**

**VALEUR Plus**  
**GÂTEAUX**  
Mini Croquettes 8s, Pop 8s, Carat-Mel 8s, Roulés Suisses 10s, Apollo 6s, STUART  
**79¢**  
PRIX HABITUEL 1.19 — ÉCONOMIE 40¢



**VALEUR Plus**  
**KETCHUP AUX TOMATES HEINZ**  
format 32 oz.  
**1.09**  
PRIX HABITUEL 1.55 — ÉCONOMIE 46¢



**"SINGLES" PRÉPARATION DE FROMAGE FONDU**  
tranches minces  
KRAFT  
Paquet 500 g.  
**1.98**

**SERVIETTES SANITAIRES RÉGULIÈRES CONFIDETS 1.09**  
Bte 12'S

**SACS À SANDWICHS BAGGIES 1.09**  
Bte 100's

**PAPIER CIRÉ RAP RITE 99¢**  
Bte 100 pl.

**SEL ASSAISONNÉ LAWRY'S 79¢**  
Cont. 85 g.

**JAMBON PICNIC MAPLE LEAF 3.49**  
Bte 1.5 lb.

**SAVON DE TOILETTE format de bain CAMAY 1.59**  
Rose, Blanc, Pqt 3's

**DISSOLVANT POUR TACHES AVEC GACHETTE SPRAY 'N WASH 1.69**  
Cont. 24 oz.

**DISSOLVANT POUR TACHES/RECHARGE SPRAY 'N WASH 1.69**  
Cont. 32 oz.

**SUBSTITUT DE SUCRE LIQUIDE DE SODIUM SUCARYL 1.59**  
Bout. 185 ml

**CRISTAUX À SAVEUR DE LIMONADE REALEMON 1.09**  
Paq. 3's x 3 oz.

**DÉTERSIF À LESSIVE SUNLIGHT 3.19**  
Boite de 6 l.

**ALIMENTS SURGELÉS**

**JUS D'ORANGE PUR SUNKIST 1.75**  
Pot 48 oz

**CRISTAUX À SAVEUR DE FRUITS ASSORTIS QUENCH 2.25**  
Bte 614 g.

**NETTOYEUR POUR RENVOIS PLOMBEX 3.39**  
Bout. 455 ml.

**JUS D'ORANGE CONCENTRÉ 69¢**  
METRO RICHELIEU  
Contenant de 12 1/2 oz

**TARTE AUX POMMES FARM HOUSE 1.29**  
Boite de 24 oz.

**PETITS CORNICHONS À L'ANETH McCLAREN'S 1.19**  
Pot 24 oz

**POIRES EN MOITIÉS BARTLETT Canada de fantaisie DEL MONTE 89¢**  
Bte 19 oz.

**NOURRITURE SEMI-HUMIDIFIÉE POUR CHIENS NUTRITION TOTALE 2.49**  
Sac de 2 kg.

**FRITES juliennes, ondulées, régulières 69¢**  
METRO RICHELIEU  
Sac de 2 lb

**RELISH EN CUBES HABITANT 99¢**  
Pot 24 oz

**DÉODORANT À BILLE Parfumé, Non Parfumé UNI-SEC 1.49**  
Format 75 ml

**PÂTE DENTIFRICE PEPSODENT 1.39**  
Tube 100 ml.

**CREVETTES DE MATANE YOUNG'S 2.69**  
Boite de 200 gr

**ÉCLAIR AU CHOCOLAT RICH'S 1.19**  
Boite de 8 1/2 oz

**BOISSON GAZEUSE AU GINGEMBRE SCHWEPPE'S 49¢**  
Bout. 750 ml.

**DÎNER TV dinde, poulet SAVARIN 1.09**  
Boite de 11 oz.





Par Paul Sauvé.

Que ferez-vous les 29, 30 31 août et le 1er septembre prochain? Facile à répondre? Vous serez au Collège St-Viateur à Beauharnois en compagnie de vos amis pour "fêter" la troisième édition de la Fête des Citoyens de Beauharnois.

Après avoir connu un succès important lors de ses deux premières présentations, la Fé-

te des Citoyens revient en 1980 sous l'appellation "SALUT BEAUHARNOIS" et avec une programmation des plus diversifiées. Bref, Salut Beauharnois '80 sera une occasion pour vous de fêter pleinement en participant à une ou plusieurs activités au programme.

**UNE GRANDE FETE A ST-VIAEUR**

Inutile de vous rappeler que la majeure partie des activités se dérouleront au Collège St-Viateur. Pas moins de 98% des activités se verront ainsi regroupées dans un même site: le Collège St-Viateur.

Certes, on est un peu triste de quitter la Place du Marché. Toutefois, il faut considérer les nombreux avantages de St-Viateur pour accueillir ce nouveau site avec beaucoup de joie et d'optimisme.

Bref, Salut Beauharnois '80 connaîtra son plus grand succès! Amenez vos amis à St-Viateur, le Fun est garanti ...

**PASSE-TEMPS A L'OUVERTURE**

Le groupe PASSE-TEMPS présentera un grand spectacle pour ouvrir officiellement cette grande fête des Citoyens de Beauharnois.

Passé-Temps, c'est Jocelyn Léger, Robert Turbide et Gaston Himbault. Passé-Temps, c'est de la musique, de la comédie et surtout des chansons comme les Québécois aiment entendre. Passé-Temps c'est le grand gagnant du concours de Ra-

dio-Canada qui regroupait la France, la Belgique, la Suisse et le Canada.

Bref, Passé-Temps c'est un gros spectacle d'ouverture qui se déroulera sous la grande tente le vendredi soir à compter de 9h. L'entrée est gratuite. Mais oui, gratuite.

**UNE PROGRAMMATION A DECOUVRIR**

Certes, la programmation '80 saura vous intéresser au plus haut point. Des activités que vous connaissez ainsi que des activités nouvelles.

**LES EXPOSITIONS**

En 1980, on retrouve les ARTISANS sous une grande tente de 40 x 80. Cette tente sera évidemment située au Collège St-Viateur et regroupera une trentaine d'artisans. Il faut également souligner la présence des FERMIERES au sous-sol du gymnase de St-Viateur. Tous les merveilleux travaux de nos fermières vous seront présentés sur le site même de la Fête. Une grande EXPOSITION CULTURELLE vous sera présentée dans le gymnase du Collège St-Viateur. Des maisons d'édition ainsi que d'autres exposants vous apporteront beaucoup de choses intéressantes. LE FOYER ST-JOSEPH vous offrira également une exposition des travaux réalisés par les personnes âgées du Foyer et du Pavillon Beauharnois.

**Rencontre " télévision, cinéma et photographie "**

Pour de plus amples renseignements à 651-0694.

Il y aura rencontre des gens intéressés à la discipline "Télévision, cinéma et photographie" le lundi 4 août 1980, à 19h30, au Conseil culturel de la Rive-Sud, 305, rue Saint-Jean à Longueuil.

Cette rencontre a pour but de trouver un administrateur pour cette discipline "Télévision, cinéma et photographie"; rassemble les techniciens, réalisateurs, producteurs, caméramans et photographes.

Lors de l'assemblée générale de mai dernier à St-Jean sur Richelieu, un membre a demandé que soit convoquée cette rencontre afin de pouvoir à cette vacance puisqu'aucune élection n'a pu avoir lieu à ce

**MARCHE AUX PUCES LACHINE**  
**OUVERT**  
 Tous les Jedis, Vendredis: 11:00 à 21:00 hrs  
 Tous les Samedis, Dimanches: 10:00 à 17:00 hrs

Economisez de **20% à 70%** chez **110 MARCHANDS**

LINGERIE, SOULIERS, BOTTES POUR HOMMES, FEMMES, ENFANTS, ARTISANAT, ANTIQUITE, JOUETS, VARIETES, JEANS, RADIO-T.V., BIJOUX, OR, POTERIE, CUIR, SACOCHES, FRUITS, LEGUMES, BISCUITS, GATEAUX, FLEURS...  
 DE TOUT OU PRESQUE - FAUT LE FAIRE

**2900 NOTRE DAME** INF  
**LACHINE** près de la 32<sup>e</sup> lème 634-9114  
 Annonces magasin LABALLE 585-2682  
 Volonté du Centre de la Main-d'Oeuvre

**Ligue de tennis régionale du Sud-Ouest**

Résultats des rencontres du 21 juillet 1980

Châteauguay	9
Rigaud	1
Terrasse Vaudreuil	9
Dorion	1
Coteau du Lac	2
Valleyfield	8
Beauharnois 5	5
Mercier	5

**CLASSEMENT**

1. Valleyfield	63
2. Châteauguay	61
3. Terrasse Vaudreuil	60
4. Beauharnois	55
5. Coteau du Lac	54
6. Mercier	50
7. Dorion	29
8. Rigaud	28

Guyane Bertrand Statisticienne publiciste.

**C.L.S.C. Peter Rozon nommé au conseil**

(Normand Morand)

M. Peter Rozon, conseiller du quartier Champlain à Valleyfield et directeur du journal LE SOLEIL a été nommé membre du conseil d'administration du C.L.S.C. Seigneurie de Beauharnois en tant que représentant des usagers.

C'est le Conseil Régional des Services Sociaux et de Santé qui a procédé à cette nomination puisque les élections qui devaient se tenir à la fin de mai dernier n'ont pu avoir lieu faute de quorum.

M. Rozon de Valleyfield et Mme Cécile Veilleux de Beauharnois étaient les deux nouvelles personnes qui sollicitaient un poste de représentant des usagers lors de ces élections. Selon le directeur-général du C.L.S.C. M. Jean-Paul Lalonde, le C.R.S.S.S. a arrêté son choix sur M. Rozon puisque ce dernier habite Valleyfield.

Actuellement, au sein du conseil d'administration, trois représentants sont de la zone Valleyfield et deux sont de Beauharnois. Afin de garder la proportion, il était impossible que l'inverse se produise.

Outre M. Rozon qui est un nouveau venu, les quatre autres représentants des usagers siègent déjà au sein du conseil d'administration. Il s'agit de MM. Pierre-Paul Bélanger et Denis Lapointe de Valleyfield et de Mmes Marguerite Faubert et Georgette Laberge de Beauharnois.

Notons que ces cinq représentants rempliront un mandat qui se terminera en mai 1982.

Le conseil d'administration est composé de douze membres dont: cinq représentants des usagers, deux représentants de la population, un du Centre hospitalier, le directeur-général, un du personnel non-clinique, un du personnel clinique et un membre du Conseil des médecins et dentistes.

**Woolco OFFRES SPÉCIALES**

**SOLDE DE MATELAS À UN SEUL PRIX**



**Matelas ou sommier de bonne fabrication... confortables à faire rêver!**



La fermeté "Bodi gard" vous assure un confort maximum. Liquidation du manufacturier. Choix des coutils en rayonne, coton ou polyester. Matelas à 264 ressorts spiralés calibre 13 recouverts de mousse polyuréthane résistante. Choix de côtés renforcés, à rebords ou à piqures multiples. Sommier-cuvette coussiné de feutre de coton. Fabrication canadienne. Choix de modèle 39 po, 48 po ou 54 po. Matelas et sommier vendus séparément.

Matelas ou sommier, chac.:  
**Au choix**

**\$89**

Ensemble matelas et sommier 60 po.: **\$178**



**Vente-réclame de housses chez Woolco!**

Une occasion à ne pas manquer! Housse protectrice pour matelas. Confection en 100% coton ou en mélange coton et rayonne prétrécis. Glissières, Blanc. Lit 1 place: 102 x 194 cm. lit 2 places 138 x 194 cm.

Housse pour lit 1 place ou 2 places,

Au choix, chac.: **8<sup>88</sup>**

Prix en vigueur jusqu'au samedi 2 août ou jusqu'à épuisement des stocks.



**CENTRE VALLEYFIELD**

30 rue Dufferin, Valleyfield

HEURES D'OUVERTURE: LUNDI, MARDI et MERCREDI de 9h à 18h JEUDI et VENDREDI de 9h à 21h SAMEDI de 9h à 17h



**VENEZ AU CAFÉ ROUGE POUR UN GOÛTER FRUGAL OU UN COPIEUR REPAS!**

**C'EST SI FACILE  
DE RÉNOVER  
AVEC NOTRE  
NOUVELLE CARTE  
COMPTABLE**

# Rénovaprix

## RÉNOVEZ AVEC RÉNOVAPRIX

Nous nous réservons le droit de limiter les quantités.



**Persienne  
ABS**

blanche et noire

**25%**

**D'ESCOMPTE**

**Bardeau**

210 lb

**\$649**

le paquet

**Fascia  
Aluminium**

6" x 10'

le pan.

**\$425**

8" x 10'

le pan.

**\$425**

**Soffit  
Aluminium**

**\$895**

le panneau  
(16" x 12' - 6")

**Enduit**

**\$895**

Base de goudron  
- le 4 gallons  
(18 litres)

**Revêtements**

Colorlok  
de masonite

**\$49<sup>95</sup>**

(couvre 72  
pi. car.)

pqt

Aluminium de Reynolds

**\$79<sup>95</sup>**

(couvre 97  
pi. car. ou  
9 m<sup>2</sup>)

pqt

Vinyle de Duchesne

**\$69<sup>95</sup>**

(couvre 97  
pi. car. ou  
9 m<sup>2</sup>)

pqt

**Fenêtres  
SOLARIS**

**25%**

**D'ESCOMPTE**

**Porte patio**

6-0 x 6-9"

recouverte de  
vinyle

**\$399**

**Porte de  
garage**

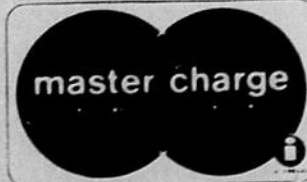
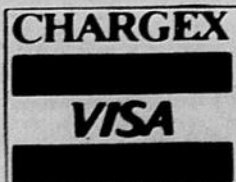
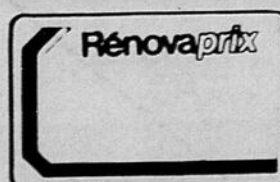
9' x 7'

Stanley prix:

**\$149<sup>95</sup>**

**Prix en vigueur jusqu'au mercredi 5 août à moins d'avis contraire.**

CARTES  
COMPTABLES



Note à la clientèle: Dû au délai de transport ou de production, certains item de notre marchandise régulière peuvent être absents de l'inventaire d'un magasin. Tous les efforts seront faits pour vous satisfaire au maximum de nos capacités.

**VOUS AIMERIEZ UNE NOUVELLE CUISINE? RÉNOVAPRIX A TOUT CE QU'IL FAUT POUR VOUS VENIR EN AIDE.**

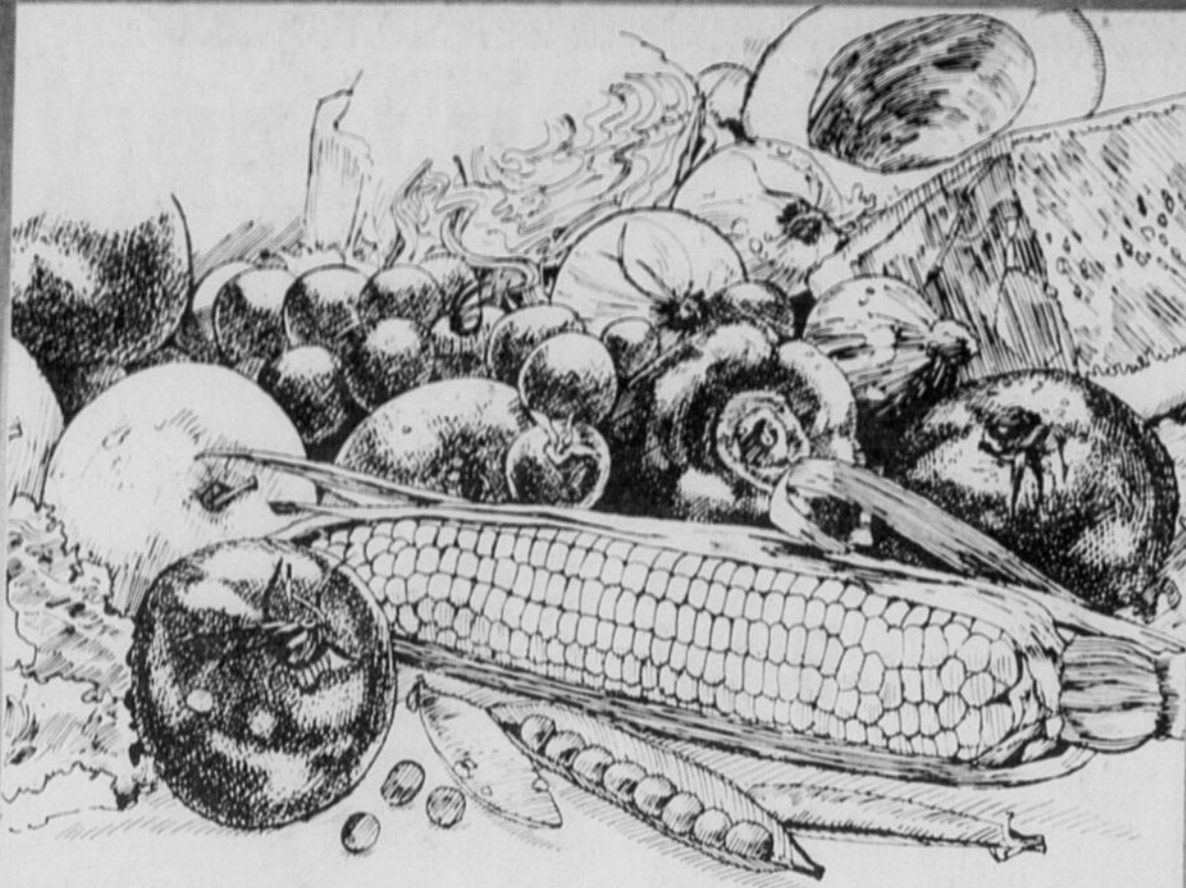
Ouvert sur semaine de  
8h30 à 6h00 p.m. Sam. jusqu'à 5h00  
Jeudi et vendredi jusqu'à 9h00 p.m.  
Nous pouvons assurer la livraison  
à un tarif raisonnable

**Valleyfield**  
288 boul. Mgr Langlois  
Tél.: 371-6833

**VILLE MERCIER**  
460 est, rue ST-JEAN-BAPTISTE  
TÉL.: 698-1770  
**CHATEAUGUAY**



# Dominion en a



## GROS CANTALOUPS

IMPORTÉS DE LA CALIFORNIE  
CANADA NO 1—GROSSEUR 15



**PRIX SPÉCIAL!**

CH. **.69**

## PRUNES "LARODA OU ELDORADO"

IMPORTÉES DE LA CALIFORNIE  
CANADA NO 1—GROSSEUR 4 x 5



**PRIX SPÉCIAL!**

LB **.79**

### BROCOLI FRAIS

RECOLTE DU QUEBEC  
GROSSEUR 14

CH. **.79**

**PRIX SPECIAL!**

### POIRES AVOVATS

DE LA FLORIDE  
GROSSEUR 24

CH. **.69**

**PRIX SPECIAL!**

### RADIS EN SAC

RECOLTE DU QUEBEC  
SAC CELLO 16 OZ

**2/.69**

**PRIX SPÉCIAL!**

### HARICOTS JAUNES

RECOLTE DU QUEBEC

**.39**

**PRIX SPÉCIAL!**

### POMMES DE TERRE

DE TABLE NOUVELLES  
RECOLTE DU QUEBEC  
CANADA NO 1  
PANIER DE 4 PINTES

CH. **1.98**

**PRIX SPÉCIAL!**

### CAROTTES EN BOTTE

RECOLTE DU QUEBEC

**3/.99**

**PRIX SPÉCIAL!**

## BOEUF HACHÉ ORDINAIRE

FRAÎCHEMENT HACHÉ



**1.18**

LIMITE 10 LB PAR FAMILLE

LB

PRIX HABITUEL 1.88 LB  
**ÉCONOMIE .70 LB**

## SAUMON DU PACIFIQUE

SURGELE — COMPLET OU MOITIE

3 A 5 LBS



**1.68**

**PRIX SPÉCIAL!**

LB

## BACON À DÉJEUNER

DÉCOUENNÉ—EN TRANCHES  
SWIFT'S LAZY MAPLE

**1.58**

**PRIX SPÉCIAL!**

PAQ. 500 g

## SOCS DE PORC FUMÉ

ROULÉS—EMBALLÉS  
SOUS VIDE—CRYOVAC  
MAPLE LEAF  
2 A 3 LB

**2.18**

**PRIX SPÉCIAL!**

LB

## DINDES DELUXE GOLDEN BIRD

SURGELEES 6 A 12 LB  
IMPREGNEES D'HUILE  
EVICEREES  
CANADA CAT. "A"  
EXCLUSIVES A DOMINION

**.99**

**PRIX SPÉCIAL!**

LB

## BOLOGNE TOUT BOEUF

EN TRANCHES  
ORDINAIRES  
OU EPAISSES  
MAPLE LEAF

**1.98**

**PRIX SPÉCIAL!**

PAQ. 500 g

## SAUCISSES FUMÉES

SWIFT PREMIUM

**1.38**

**PRIX SPÉCIAL!**

PAQ. 1 LB

## POINTE DE POITRINE DE BOEUF

MARINEE  
A ROTIR AU FOUR  
MAPLE LEAF  
ENVIRON 2 1/2 LB

**2.59**

**PRIX SPÉCIAL!**

LB

## SAUCISSES A DEJEUNER

SWIFT'S  
LAZY MAPLE

**1.88**

**PRIX SPÉCIAL!**

PAQ. 500 g

## SAUCISSES FUMÉES

TOUT BOEUF  
MAPLE LEAF

**1.58**

**PRIX SPÉCIAL!**

PAQ. 1 LB

## SAUCISSES FUMÉES

BITTNER'S

**1.78**

**PRIX SPÉCIAL!**

PAQ. 1 LB

## CHARCUTERIE EN BATONNETS

CUISINE EUROPEENNE  
MAPLE LEAF

**1.68**

**PRIX SPÉCIAL!**

PAQ. 250 g

## DEMI OU QUART DE JAMBON "SUGAR PLUM"

CUIT—PARTIELLEMENT  
DESOSSE—SWIFT'S

**2.38**

**PRIX SPÉCIAL!**

PAQ. DE 28

## ÉPAULE DE PORC FUMÉ

GENRE PICNIC—CRYOVAC  
BITTNER'S—4 A 5 LB

**1.38**

**PRIX SPÉCIAL!**

LB

## JAMBON CUIT EN TRANCHES

SWIFT'S PREMIUM

**1.39**

**PRIX SPÉCIAL!**

PAQ. 175 g

## SAUCISSONS VARIÉS

BITTNER'S

**1.58**

**PRIX SPÉCIAL!**

PAQ. 250 g

## JAMBON CUIT HYGRADE

COMPTOIR DE CHARCUTERIE

**1.78**

**PRIX SPÉCIAL!**

LB

### PRODUITS ÉTIQUETTE BLANCHE

**KETCHUP DE TOMATES** ETIQUETTE BLANCHE BOUT. 750 ml **1.09**  
**SAUCE À SALADE** ETIQUETTE BLANCHE POT. 1 litre **1.29**  
**POIS ORDINAIRES** FORMATS VARIÉS ETIQUETTE BLANCHE BTE. 14 OZ LIQ. **.29**

### ALIMENTS SURGELÉS

**TURBOT DANS LA PATE** SURGELE HIGH LINER PAQ. 14 OZ **1.99**  
**POIS VERTS** DE FANTAISIE SURGELES DOMINION SAC. 32 OZ **1.15**  
**GÂTEAUX A ETAGES** VARIÉS—SURGELES SARA LEE 13 OZ **1.39**

### PRODUITS DE BOULANGERIE

**GÂTEAU DES ANGES** RICHMELLO 12 OZ **1.49**  
**PAIN A HOT DOG** OU HAMBURGER RICHMELLO PAQUET DE 12 **.69**  
**TARTE AUX POMMES** RICHMELLO 20 OZ **.89**

### PRODUITS D'HYGIÈNE ET DE BEAUTÉ

**MOUCHOIRS DE PAPIER** COULEURS VARIÉES ROYALE BTE DE 100 **.69**  
**DENTIFRICE PEPDODENT** ORDINAIRE TUBE 150 ml **1.49**  
**DÉSODORISANT "SPEED STICK"** ORDINAIRE—ÉPICES OU MOUSSE SAUVAGE—MENNEN 75 g **1.79**

**PANSEMENTS ADHESIFS** ELASTOPLAST PAQ. DE 40 **1.49**  
**TAMPONS PLAYTEX** ORDINAIRE SUPER OU (PLUS—PAQ. DE 28) PAQ. DE 30 **2.79**  
**SHAMPOOING "PROTEIN 21"** POUR CHEVEUX NORMAUX OU GRAS BOUT. 400 ml **1.59**

### ARTICLES DIVERS

**RAFRAÎCHISSEUR WOODS** SOLIDE—POUR CUVETTE DE TOILETTE FORMAT 3 OZ **.39**  
**ASSIETTES ROYAL CHINET** JETABLES 8-3/4" PAQ. DE 40 **2.29**  
**INSECTICIDE RAID** "MAISON & JARDIN" CONT. 12.2 OZ **3.29**

SI UN ARTICLE ANNONCÉ VENAIT À MANQUER EN RAYON, DEMANDEZ UN COUPON DE REMISE AU CHEF DE RAYON

# des bonnes choses!

## JUS DE TOMATES

DE FANTAISIE  
AYLMER



(LIMITE  
12 PAR  
FAMILLE)

# 4/\$1

BTE 19 OZ LIQ.

PRIX HABITUEL .45 CH.  
ÉCONOMIE .80 SUR 4 BTES

## BISCUITS ORÉO

CHRISTIE

(LIMITE  
4 PAR  
FAMILLE)

# 1.19

SAC 450 g

PRIX HABITUEL 1.59  
ÉCONOMIE .40

## PEPSI-COLA

750 ml  
ORDINAIRE OU DIÉTÉ—BOUTEILLE CONSIGNÉE  
(PLUS DÉPÔT)

PRIX HABITUEL 3.49

ÉCONOMIE 1.30

CARTON DE 6 BOUT.

# 2.19

## SPAGHETTI SPAGHETTINI

OU MACARONI COUPE  
CATELLI

PAQ. 1 kg

PRIX HABITUEL 1.33

ÉCONOMIE .18

# 1.15

## SACHETS DE THÉ

ORANGE PEKOE  
TETLEY

PAQ. DE 72

PRIX HABITUEL 1.89

ÉCONOMIE .20

# 1.69

## VINAIGRE BLANC

HEINZ

PRIX HABITUEL 1.67

ÉCONOMIE .38

CONT. 128 OZ LIQ.

# 1.29

## CRISTAUX SWING

SAVEUR DE LIMONADE  
ROSE OU BLANCHE

PAQ. DE 4 ENV.  
DE 3 OZ

PRIX HABITUEL 1.19

ÉCONOMIE .20

# .99

## BISCUITS DIGESTIFS

SABLES OU NICE  
PEAK FREN

SAC 400 g

PRIX HABITUEL 1.57

ÉCONOMIE .18

# 1.39

## DÉTERGENT EN POUDRE

SUNLIGHT

PRIX HABITUEL 3.89

ÉCONOMIE .60

PAQ. 2.4 kg

# 3.29

## THON ALBACORE

ENTIER  
HIGH LINER

BTE 7 OZ

PRIX HABITUEL 1.89

ÉCONOMIE .20

# 1.69

## CRISTAUX GAI MEUNIER

A SAVEUR D'ORANGE

PAQ. DE 2 ENV.  
DE 6 1/2 OZ

PRIX HABITUEL 1.25

ÉCONOMIE .26

# .99

### SAUCE BARBECUE

OU À SAISON  
POULET CHAUD—GAZA

PRIX SPECIAL  
BTE 11 OZ  
LIQ. **2/1.**

KIK COLA  
BOUTEILLE CONSIGNÉE  
CARTON DE 6 BOUT.  
(PLUS DÉPÔT)

PRIX SPECIAL  
BTE 48 OZ  
LIQ. **2.29**

CIGARETTES BOUT FILTRE  
ORDINAIRE  
GRAVIER 75

PRIX SPECIAL  
CART. DE 200  
**8.59**

NOURRITURE POUR CHIENS  
RICHES EN PROTÉINES  
PURINA

PRIX SPECIAL  
PAQ. 24 g  
**2.43**

SAUCE À LA VIANDE  
CATELLI

PRIX SPECIAL  
BTE 28 OZ  
LIQ. **1.65**

### FROMAGE CHEDDAR

BLANC OU COLORE  
PITTY QUÉBEC

PRIX SPECIAL  
CARRÉ 16 OZ  
**2.19**

JUS DE POMMES  
DE CHOIX  
DOMINION

PRIX SPECIAL  
BTE 48 OZ  
LIQ. **.99**

MARGARINE MOLLE  
DOMINION

PRIX SPECIAL  
CONT. 32 OZ  
**1.49**

CAFÉ INSTANTANÉ  
AVEC CHOCOLATE  
ENCORE

PRIX SPECIAL  
POT 8 OZ  
**5.39**

MOUTARDE PRÉPARÉE  
DOMINION

PRIX SPECIAL  
POT 24 OZ  
**.67**

### PETITS CORNICHONS

WITCHON  
CLUB HOUSE

PRIX SPECIAL  
POT 24 OZ  
LIQ. **1.19**

ECLATS DE BACON  
NATURE VALLEY  
CLUB HOUSE

PRIX SPECIAL  
CONT. 41 g  
**1.25**

TABLETTES GRANOLA  
NATURE VALLEY

PRIX SPECIAL  
PAQ. 275 g  
**1.59**

COCKTAIL DE FRUITS  
DE FANTAISIE  
DOMINION

PRIX SPECIAL  
BTE 28 OZ  
LIQ. **1.19**

FÈVES AU LARD  
BEN HUGHES  
LIBBY'S

PRIX SPECIAL  
BTE 16 OZ  
LIQ. **2/.89**

### JUS D'ORANGE

NON SUCRÉ  
SURRELÉ—DOMINION

PRIX SPECIAL  
CONCENTRE  
BTE 9 1/2 OZ  
LIQ. **1.27**

JUS DE RAISIN  
CONCENTRÉ  
SURRELÉ—WELCH'S

PRIX SPECIAL  
BTE 16 OZ  
LIQ. **1.49**

FROMAGE EN BÂTON  
ROZARILLA  
DOMINION

PRIX SPECIAL  
12 OZ  
**2.03**

FLOCONS DE JAMBON  
MAPLE LEAF

PRIX SPECIAL  
BTE 6 1/2 OZ  
LIQ. **1.39**

POUDRES POUR GELÉE  
SAVEURS VARIÉES  
ROYAL

PRIX SPECIAL  
PAQ. 7 OZ  
**4/1.**

### POIS NO 2

DE CHOIX  
IDEAL

PRIX SPECIAL  
BTE 18 OZ  
LIQ. **.83**

PAIN DE VIANDE  
SAVEUR ORDINAIRE  
OU BACON—KAM

PRIX SPECIAL  
BTE 12 OZ  
**1.35**

RELISH SUCRÉE  
CORONATION

PRIX SPECIAL  
POT 24 OZ  
LIQ. **1.05**

DÉTERGENT LIQUIDE  
SUNLIGHT

PRIX SPECIAL  
CONT. 500 ml  
**.87**

PAPIER ALUMINIUM  
ALCAN

PRIX SPECIAL  
RQUL 35 cm x 25 cm  
**2.47**

### CHASSE TACHES

AVEC VAPORISATEUR  
SPRAY N WASH

PRIX SPECIAL  
CONT. 24 OZ  
LIQ. **1.99**

PAIN DE SAVON  
COULEURS VARIÉES  
GENTLE TOUCH

PRIX SPECIAL  
140 g  
**.73**

SACS A ORDURES  
EGGNO

PRIX SPECIAL  
PAQ. DE 24  
**1.09**

SACS A ORDURES  
QUICK

PRIX SPECIAL  
PAQ. DE 25  
**2.49**

PAPIER HYGIENIQUE  
COULEURS VARIÉES  
BUDGET

PRIX SPECIAL  
PAQ. 4 RQUL  
**1.09**



### Chronique de Louise Desaulniers

Dietétiste—conseillère en alimentation

Les consommateurs sont invités à m'écrire à l'adresse suivante:  
Les Supermarchés Dominion Limitée, C.P. 5060, Succursale A, Montréal, Québec H3C 3G7

#### UNE HERBE ROYALE: LE BASILIC

Relevez vos légumes d'été avec cette herbe odorante. Le basilic est particulièrement agréable avec les tomates, les soupes de légumes, les oeufs, les crustacés et les fromages. Le basilic peut relever toutes les recettes de vinaigrette.

Moyen de conservation idéal pour le basilic frais:  
—Surgeler les feuilles entières dans un sac de polyéthylène ou hacher les feuilles avec du persil et surgeler dans un sac.

—Sécher les feuilles de basilic en les suspendant par la tige, la tête en bas, à l'abri des rayons du soleil à l'air ambiant. Essayez ça!

#### CAROTTES AU BASILIC (6 portions)

\* 1 1/2 lb de carottes en julienne ou de carottes rainées du jardin, non pelées \* 1/2 tasse de feuilles de basilic frais, hachées \* 2 c. à table d'huile d'olive \* 1/4 c. à thé de sel \* Jus de citron.

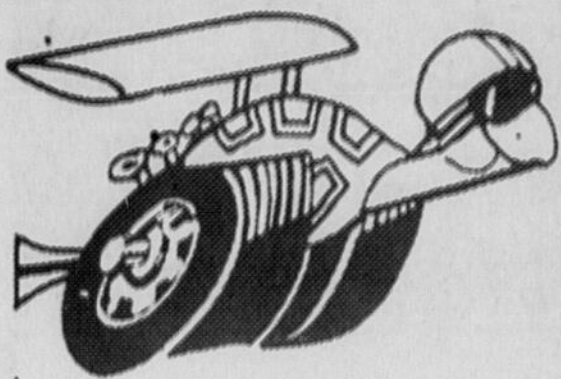
Cuire les carottes. Egoutter dans un poëlon, mélanger basilic, huile et sel. Ajouter les carottes et cuire 2-3 minutes. Servir, arrosé de jus de citron.

NOUS NOUS RÉSERVONS LE DROIT DE LIMITER LES QUANTITÉS  
Prix en vigueur jusqu'à la fermeture le mardi 5 août 1980 (sauf les produits de boulangerie le samedi 2 août 1980)  
dans les Supermarchés Dominion

114 BOUL. ST-JEAN-BAPTISTE, CHATEAUGUAY  
70 CHEMIN DUFFERIN, CENTRE VALLEYFIELD

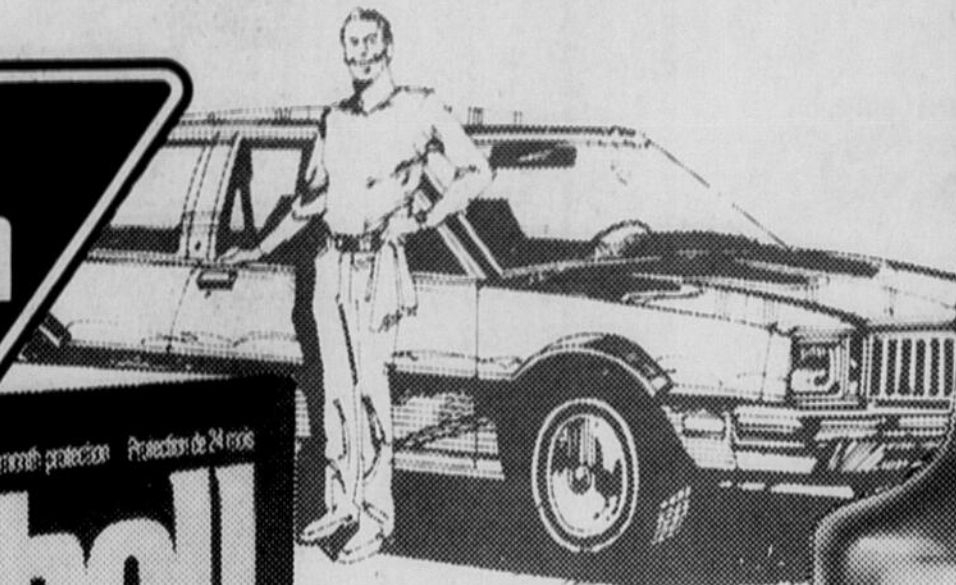
Les Supermarchés Dominion Limitée

# Dominion en a des bonnes choses!



# Leader en finis

Turtle...un lustre champion à tout coup!



**Système lustrant  
Turtle Poly Shell**

**29<sup>95</sup>**  
Ensemble  
4 pièces

Composition polymère/silicone pour un lustre de type permanent. Nettoyeur/apprêt, bouche-pores de base et fini, réactivateur. 39-2894 SUR COMMANDE SEULEMENT

**Cire en pâte  
extra-dure**

**7<sup>99</sup>**  
Boîte  
13 oz

Cire Turtle Extra avec applicateur pratique. Elle assure un lustre extrêmement brillant et très durable à la carrosserie. 39-2890

**Cire liquide  
extra-dure**

**6<sup>79</sup>**  
455 ml  
(16 oz liq.)

D'application très facile, elle procure un superbe lustre et une longue protection au fini avec un minimum de travail. 39-2790

**Cire-auto verte  
liquide Turtle Wax**

**2<sup>99</sup>**  
bouteille de  
18 oz liq.

Son lustre très brillant résiste extrêmement bien aux saletés de la route et aux lavages répétés avec des détergents. 39-2860



**Lave-auto/cire  
Zip Turtle**

**2<sup>59</sup>**  
20 oz liq.

Déloge la saleté pour la remplacer par le lustre Turtle. Suffit environ à 20 lavages. 39-4560



**Sachet de Zip  
29<sup>¢</sup>**  
chac.

Pour un lavage. Laisse le lustre Turtle extra-dur. 39-4558



Produits de confiance Turtle pour une auto bien parée

① Ensemble Excalibur

20 oz de cire Carnauba avec applicateur. 39-2786 **7<sup>49</sup>**

② Cire pâte Excalibur

18 oz de pâte Carnauba avec applicateur. 39-2774 **7<sup>49</sup>**

③ Excalibur 2 fonctions

15 oz. Nettoie et laisse la cire Carnauba. 39-4571 **2<sup>69</sup>**

④ Cire Super Carapace

Crème 18 oz. Lustre riche et durable. 39-2861 **4<sup>49</sup>**

⑤ Pâte Super Carapace

Pot de 14 oz avec applicateur. 39-2770 **4<sup>59</sup>**

⑥ Crème haut lustre

8 oz de cire fouettée très brillante. 39-2760 **2<sup>89</sup>**

⑦ Pâte à polir

Boîte 10 oz. Ravive le fini de l'auto. 39-1021 **1<sup>99</sup>**

⑧ Pâte à polir

10 oz. Enlève la saleté, les rayures. 39-1020 **1<sup>99</sup>**

⑨ Nettoie-moteur

17 oz. Décrasse l'extérieur du moteur. 38-1314 **2<sup>99</sup>**

⑩ Anti-grincement

Vaporisation silicone lubrifiante 6 oz. 38-1522 **1<sup>99</sup>**

⑪ Enlève-goudron

16 oz. Ote aussi les insectes sans abîmer. 39-3616 **1<sup>99</sup>**

⑫ Nettoie-pneus/tapis

16 onces. Pour fl. blancs, vinyle, caout. 39-0731 **2<sup>19</sup>**

⑬ Poli à chrome d'auto

7 oz. Déraille, redonne de l'éclat. 39-2941 **1<sup>59</sup>**

⑭ Cire à capote vinyle

14 oz liq. Fait reluire sans frotter. 39-0485 **3<sup>19</sup>**

⑮ Nettoyeur à capote

14 oz. Mousse silicone à vinyle. Vaporis. 39-0478 **2<sup>49</sup>**

⑯ Nettoie-capitonnage

Pulvérisation 14 oz. Mousse silicone. 39-0438 **2<sup>69</sup>**

**ARMAND ST-JACQUES**

CARREFOUR MGR-LANGLOIS

**560 BOUL. MGR LANGLOIS 371-2470**

**VALLEYFIELD**

