

théâtre du
Tandem



THÉÂTRE DE LA
BORDÉE

présentent
en coproduction

Apocalypse à Kamloops

de Stephan Cloutier
Mise en scène de Patric Saucier



Conseil des arts
et des lettres

Québec



Conseil des Arts
du Canada

Canada Council
for the Arts



Ville de
Rouyn-Noranda

Apocalypse à Kamloops
25 heures avant la fin du monde...



C'est le moment ou jamais de profiter de la prestation du Théâtre du Tandem. Avec le Tandem, le talent s'unit à l'imagination et donne naissance à des moments magiques.

Cette coproduction avec le Théâtre de la Bordée de Québec contribuera à mettre la région à l'avant-scène du théâtre québécois.

Merci aux artisans du Tandem de nous présenter, comme chaque année, depuis plus de dix ans maintenant, du théâtre de qualité, intelligent, divertissant et agréable.

Que le rideau se lève sur les joyeux moments d'« Apocalypse à Kamloops » et profitons du temps de la représentation comme si c'était nos derniers instants sur terre.

Le maire
Roger Caouette



Ville de **Ville-Marie**

Bonjour à tous les amateurs de théâtre d'été.

Encore cette année, le Théâtre du Tandem nous a concocté une soirée d'humour et d'intrigues. « Apocalypse à Kamloops » saura sûrement nous tenir en haleine du début à la fin.

En mon nom personnel et au nom de tous les membres du conseil municipal, nous désirons vous souhaiter une joyeuse soirée et, à nos visiteurs, un séjour agréable à Ville-Marie.



Sylvain Trudel, maire



MUNICIPALITÉ DE DUHAMEL-OUEST

Encore cette année, la municipalité de Duhamel-Ouest est heureuse de soutenir l'équipe du Théâtre du Tandem et ainsi contribuer au développement et au rayonnement culturel de notre région.

Nous saluons également les fidèles spectateurs et nous les invitons à visiter le Centre d'interprétation du Marais Laperrière et ses sentiers, 361, route 101 Sud à Duhamel-Ouest.

Merci au Théâtre du Tandem et bonne soirée de fin du monde!



Alain Sarrazin, maire

Mot de la direction artistique

Nous sommes heureux de vous présenter ce soir la première québécoise de la pièce du Franco-canadien Stephan Cloutier, *Apocalypse à Kamloops*.

L'écriture dynamique et originale de cet auteur, qui vit depuis un certain nombre d'années à Vancouver, nous a immédiatement séduits. La situation dramatique inusitée et le côté excessif des personnages font d'*Apocalypse à Kamloops* une comédie « grinçante », inquiétante même, qui nous porte à réfléchir, entre de nombreux éclats de rire, à ce que l'humanité est en train de devenir. La métaphore du météorite, instrument de l'apocalypse annoncée, nous parle en effet de catastrophes vécues plus intimement, dont nous sommes les témoins quotidiens, parfois même les acteurs. Stephan Cloutier nous renvoie, à travers cette fable qui agit comme un miroir déformant, l'image d'une espèce incapable d'apprendre de son passé et qui résiste, allez savoir pourquoi, à la perspective d'un karma moins... violent!

Nos deux compagnies se sont associées pour produire ce spectacle, d'abord parce que nous avons partagé un coup de cœur réel pour le texte. Ensuite, nous désirions susciter de nouvelles rencontres artistiques et poursuivre les collaborations que le Théâtre du Tandem avait initiées avec le milieu théâtral de la ville de Québec à l'occasion de la création de la pièce *Le Palier*. Finalement, chacune de nos compagnies va pouvoir rejoindre, en plus du sien, le public de l'autre, s'adressant ainsi à plus de spectateurs.



Multi-Boîte



Nicolas-Frank Vachon

À l'occasion de cette coproduction, s'est conjugué le savoir-faire d'artistes de l'Abitibi-Témiscamingue et de la Vieille Capitale, d'artistes d'expérience et de la relève, afin de vous présenter le meilleur spectacle théâtral qui soit, ce qui demeure notre motivation la plus stimulante. Merci à toute l'équipe de production, les artistes et le personnel de nos compagnies, pour leur apport généreux à la réalisation de la pièce, particulièrement à Patric Saucier pour son enthousiasme communicatif.

Passez une bonne soirée au théâtre, un excellent moyen de faire échec aux apocalypses de toutes sortes qui nous menacent!

Odette Caron et Jean-Guy Côté
Théâtre du Tandem

Jacques Leblanc
Théâtre de la Bordée



Fidèle partenaire du Théâtre du Tandem



Mot de l'auteur

Si Jocelyn Théroux a pu bénéficier des services d'une Muse, moi, il m'en est tombé dessus une bonne trentaine, si c'est pas plus. *Apocalypse à Kamloops* a eu l'avantage, pendant son développement, de faire l'objet d'ateliers, de lectures publiques et même d'une production dite franco-canadienne (mot *fancy* pour nommer tout ce qui se fait en français au Canada hors des frontières du Québec). Bref, pendant toutes ces expérimentations théâtrales, une tralée de Muses, de bonne foi celles-là, sont venues nourrir mon inspiration : principalement des comédiens (que j'aime les comédiens, si généreux!), mais aussi celles qui ont monté les lectures publiques, Sophie Clément et Geneviève Pineault. Et les metteurs en scène. Et les conseillers dramaturgiques. Et, non pas les moindres, les amis, les vrais, ceux qui te disent tout. Côté Muses, gâté comme ça... On dit merci. Et on dit aussi merci au Conseil des Arts du Canada, au Centre National des Arts et au Centre des auteurs dramatiques, qui ont généreusement supporté ce projet tout au long des étapes de son développement.

Stephan Cloutier

Ceci
n'est pas
une commandite

C'est un appui
à la créativité,
à la production
et à la diffusion
d'oeuvres théâtrales
et littéraires
en Abitibi-Témiscamingue



Desjardins

**Caisse populaire Desjardins
de la Forêt enchantée**

51, rue St-Anne
Ville-Marie
819 629-2446

Caisse de Rouyn-Noranda

130, rue Perreault Est
Rouyn-Noranda
819 762-0966



Mot du metteur en scène

La fin du monde, l'Apocalypse, le déluge, les tsunamis, les témoins de Jéhovah... Autant d'événements qu'on préfère ne pas croiser devant sa porte. Mais mettons... disons qu'une muse-ange-déesse vienne vous voir un jour et vous dresse le portrait de votre vie... de vos 242 vies en fait. Portrait pas très reluisant d'ailleurs que vous aurez 24 heures pour corriger, sinon... Comment faire en 24 heures ce que vous n'avez pas réussi en 242 vies? Comment expliquer à sa famille ce qu'on ne comprend pas? Et le temps de le dire, on se retrouve dans un 4x4 avec une muse à sa droite, une revenante sur le siège arrière et une comète en pleine face!

Grosse soirée en perspective!

Qu'il est parfois agréable de rire du malheur des autres!
Profitez-en ce soir.

Patric Saucier



Service de messagerie 7 sur SEPT

*Plus rapide,
plus de fréquences,
et en plus... à prix compétitif!*

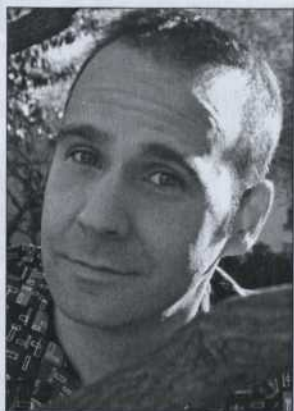
AUTOBUS
MAHEUX

*Fier supporteur
de la création artistique
en Abitibi-Témiscamingue*

Stephan Cloutier

Auteur

Stephan Cloutier est diplômé en interprétation du Conservatoire d'art dramatique de Montréal. De 1990 à 2005, on l'a vu endosser une vingtaine de rôles, alors que plusieurs metteurs en scène réputés ont fait appel à lui, dont Claude Poissant, Monique Duceppe, Claude Maher, Daniel Roussel et René-Richard Cyr. Installé en Colombie-Britannique depuis 1998, il a été, de 2001 à 2004, adjoint à la direction artistique au Théâtre la Seizième, une compagnie francophone professionnelle de Vancouver, où il a réalisé trois mises en scène. À ce jour, il a signé six textes pour le théâtre : *Fuego*, *Safari de banlieue*, *Denise en tabarnak*, *Charles et Berthin*, *Les Voyages de Muriel Velulleg* et *Apocalypse à Kamloops* qui a été créé en 2007 au Théâtre français de Toronto en coproduction avec le Théâtre de la Seizième et le Théâtre la Catapulte d'Ottawa. Très impliqué dans son milieu, il a reçu, en 2004, le *Prix Power Corporation* de la Fondation pour l'avancement du théâtre francophone au Canada.



Patric Saucier

Metteur en scène

Comédien, metteur en scène et dramaturge, Patric Saucier se révèle un homme de théâtre polyvalent qui mène de front, depuis quelques années, différents projets où il peut explorer toutes les facettes de son talent. En tant que comédien, il a interprété une brute morphinomane dans *High Life* en 2002, l'audacieux peintre Diego Rivera dans *La Casa azul*, mis en scène par Robert Lepage en 2003, et Thésée, l'imposant roi d'Athènes, dans *Phèdre* de Racine en 2007, produit par le Théâtre de La Bordée et pour lequel il a été mis en nomination dans la catégorie « Interprétation masculine dans un rôle de soutien » à la dernière Soirée des Masques. Parmi ses mises en scène, retenons *Matroni et moi* d'Alexis Martin, *Hosanna* de Michel Tremblay, *Les Grands départs* de Jacques Languirand et *Le Chien et Johnny B.* dont il est l'auteur. Récemment, il a créé à Québec sa nouvelle pièce, un solo intitulé *Le Boxeur, la fin d'un gros câlisse*. Sa pièce précédente, *Deux semaines après l'éternité*, lui avait valu le prix de la Société des Auteurs et Compositeurs Dramatiques en France en 2006.

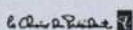


Commanditaire PRESTIGE



FOIRE  15.16.17 août / august
GOURMANDE
DE L'ABITIBI-TEMISCAMINGUE ET DU NORD-EST ONTARIEN

9 Notre-Dame-de-Lourdes Street, Ville-Marie, Québec | information : 819.622.0199
www.foiregourmande.ca



Frédérique Bradet

Stéropé

C'est en 2007 que Frédérique Bradet termine sa formation en interprétation au Conservatoire d'art dramatique de Québec. Cette même année, on la retrouve dans deux productions théâtrales qui tiennent l'affiche dans la région de Québec : *T'es mieux de pas être malade à l'urgence* et *L'Affaire Tartuffe*. Au cours de sa formation, on la voit jouer dans *Le Suicidaire*, *La Reine Margot*, *Sganarelle(s)* et *Quasar*. Elle participe également à trois récitals poétiques : *Écrire est un grand amour*, *Rouge (L'heure oubliée)* et *Le Lit*. Elle a collaboré, en janvier dernier, au projet « L'Allée des Poètes », l'un des tableaux vivants du Parcours 400 ans chrono organisé dans le cadre du 400^e anniversaire de la ville de Québec. Afin de saluer des auteurs québécois, huit femmes personnifiaient des muses jouant avec les mots, les sons et les rimes. Voyons maintenant Frédérique Bradet prêter vie à une autre muse, Stéropé.

Martin Héroux

voix de Ludger Ruel

Depuis sa formation en théâtre qu'il a complétée en 1994 au Cégep Lionel-Groulx, Martin Héroux connaît un parcours très prolifique. Il fait ses premières incursions sur les planches avec le Théâtre de la Crique de Ville-Marie dans les années 1990. Il fait partie des équipes de création de quatre textes de Marie-Louise Nadeau : *Le Joueur de D*, *L'Homme aux trésors*, *L'Illustre théâtre* et *Avec le soleil... la mère*. La télévision fait aussi appel à lui ; qu'on pense aux séries *L'Auberge du chien noir* (2004-2008) et *4 et demi* (1996-2001). Improvisateur chevronné, on le voit intervenir comme comédien maison à l'émission *Dieu merci* (2007-2008), sans compter ses participations au *National d'impro* (2000-2001) et à *Improvissimo* (2000). Au cinéma, le réalisateur Francis Leclerc lui confie un rôle dans deux de ses films, soit *Mémoires affectives* (2004) et *Une jeune fille à la fenêtre* (1999). Au théâtre, on l'a vu jouer dans une quinzaine de productions autres que celles du Théâtre de la Crique ou du Théâtre du Tandem. Martin Héroux a été membre du conseil d'administration du Théâtre du Tandem, de sa fondation jusqu'en 2006. Il y a lu et signé la mise en lecture du texte de Fernand Bellehumeur, *Partir, Les Lettres de Pit Bellehumeur* en 2002.

Stéphanie Lavoie

Nathalia

Cette Abitibienne a fait des études en théâtre au Cégep de Saint-Hyacinthe, en plus de s'initier à l'art du mime et à l'art clownesque. Entre 2001 et 2007, elle joue dans une douzaine de pièces, dont *L'Annonce faite à Marie* et *L'Échange* de Paul Claudel, *Les Femmes de bonne humeur* de Carlo Goldoni. Elle a aussi pris part aux productions de la région *Michel et le loup* avec les Productions du Raccourci d'Amos, *Entre deux* de Steve Laplante, *Cinéma maison* de Marc-Antoine Cyr et *Adieu beauté* de François Archange avec Les Voisins d'en haut de Rouyn-Noranda. Plus récemment, elle était de l'équipe qui a présenté, avec la collaboration du Réseau Biblio de l'Abitibi-Témiscamingue et du Nord-du-Québec, une lecture de textes d'Élisabeth Carle intitulée *La Petite poupée qui aimait le froid*. Elle a également fait quelques apparitions à la télévision dans *Les pieds dans la marge* et la série *Minuit le soir*. Stéphanie Lavoie est une jeune artiste qui s'implique avec enthousiasme dans la vie théâtrale et culturelle de sa région et c'est avec beaucoup de plaisir que nous la verrons « prendre la peau » de la jeune muse Nathalia.



Louise Leblanc



Commanditaire **COMPLICE**

ICI, TÉLÉBEC EST LÀ POUR VOUS.

Télébec

Commanditaire **COMPLICE**

IGA

IGA Marché
Giroux

IGA
Roy

Marché
Gérald Parenteau
IGA

Joanie Lehoux Mireille Théroux

Joanie Lehoux est diplômée en interprétation du Conservatoire d'art dramatique de Québec depuis 2006. Au théâtre, elle a joué le rôle de Sylvie dans *Modes d'emploi* de Carole Tremblay, celui de Mathilde dans *L'Homme qui voulait prendre la lune dans ses bras*, une lecture du texte de Bruno Marquis, et le personnage de Nina dans *Sans sang*, une adaptation de André Jean du roman de Alessandro Baricco et présentée au Théâtre Périscope par le Théâtre Niveau Parking. Elle a participé à des récitals poétiques, notamment *Nostalgia* d'après *La Prose du Transsibérien* de Blaise Cendrars, *Les Lettres de la religieuse portugaise, Rouge (L'Heure oubliée)* et *À l'heure du loup* de Pierre Morency. On a pu la voir au cinéma dans *Ce qu'il faut pour vivre*, le premier long métrage de fiction de Benoît Pilon et elle a obtenu le premier rôle dans *La Nuit des tortues* de Huy Huynh. L'automne prochain, elle sera de la distribution de *Amaurôsis (voyage dans le musée de Reims)* qui sera présentée au Théâtre Périscope à Québec.



Louise Leblanc

Nicolas Létourneau Jocelyn Théroux

Nicolas Létourneau est diplômé du Conservatoire d'art dramatique de Québec (2002). Il a depuis cumulé une douzaine de rôles au théâtre, notamment pour le Théâtre Voix d'Accès, qui a fait appel à lui pour *Le Dîner de cons* de Francis Veber (2007 et 2008), *Début de fin de soirée* de Clément Michel (2006), *J'aime beaucoup ce que vous faites* de Carole Greep (2005) et *Le Père Noël est une ordure* du Splendid (2004 et 2006). Il a également endossé le personnage du chocolatier dans *La Librairie* de Anne-Marie Olivier, un spectacle jeune public produit par Le Théâtre du Gros Mécano, et celui d'Achille dans *Iphigénie ou le péché des Dieux* de Michel Azama, produit par le Théâtre Niveau Parking. On l'a aussi vu mettre en scène sept productions depuis 2003, principalement en milieu scolaire et au Théâtre de La Bordée. Très actif dans le milieu théâtral de Québec, Nicolas Létourneau a participé à la mise sur pied des compagnies Dream Team et Les doigts de la main, ainsi qu'à la fondation du Théâtre Voix d'Accès.



Louise Leblanc

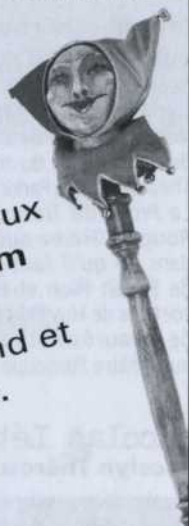
Jack Robitaille Bernard Théroux

Formé au Conservatoire d'art dramatique de Québec, Jack Robitaille a une longue feuille de route, à la fois comme comédien, enseignant et administrateur de compagnie de théâtre. Entre autres choses, il a participé à la fondation du Théâtre Parminou en 1974 et à la création d'une vingtaine de spectacles pour cette compagnie. Il a été directeur artistique du Théâtre de la Bordée de 1997 à 2004. On le retrouve également comme enseignant à l'Université Laval et à l'Université du Québec à Chicoutimi. Parmi les principaux personnages qu'il a incarnés dernièrement, mentionnons Matroni dans *Matroni et moi* d'Alexis Martin (Théâtre de La Bordée, 2007), Vladimir dans *En attendant Godot* de Samuel Beckett (Théâtre de La Bordée, 2006 – récipiendaire du Masque « Production Québec »), Neruda dans *Une ardente patience* d'A. Skarmeta (Théâtre Les gens d'en bas et Théâtre de Quat'Sous, 2005), le père Ubu dans *Ubu Roi* d'Alfred Jarry (Théâtre de la Bordée, 2004) ou encore George Dandin dans *George Dandin* de Molière (Théâtre de la Bordée, 2000). Les amateurs de théâtre ont certainement souvenir de son interprétation remarquable dans *Lentement la beauté* du Théâtre Niveau Parking, pièce qui fut présentée dans notre région à l'automne 2006.



Louise Leblanc

Commanditaire MÉDIA



Québecor média et ses hebdos,
La Frontière et Le Citoyen, sont heureux
de supporter **Le Théâtre du Tandem**
qui, par le talent et la créativité
des gens impliqués, nous surprend et
nous divertit, année après année.

lafrontiere.canoe.ca

lecitoyenrouynnoranda.canoe.ca



Le Citoyen

Commanditaire MÉDIA



*Présent sur toutes les scènes
Bonne soirée au théâtre!*

Radio-Témiscamingue inc.
www.ckvm.qc.ca

**CINEMA
PARAMOUNT**

155, Perreault Est
www.cinemaparamount.com

 GROUPE
CINÉMAK



CINÉMA
Capitol
cinema.cablevision.qc.ca

Journal

Le Reflet

LE GAZETIER

**ÉDITIONS
ALÉPH**

Parce que
l'Abitibi-
Témiscamingue,
est à l'écoute!

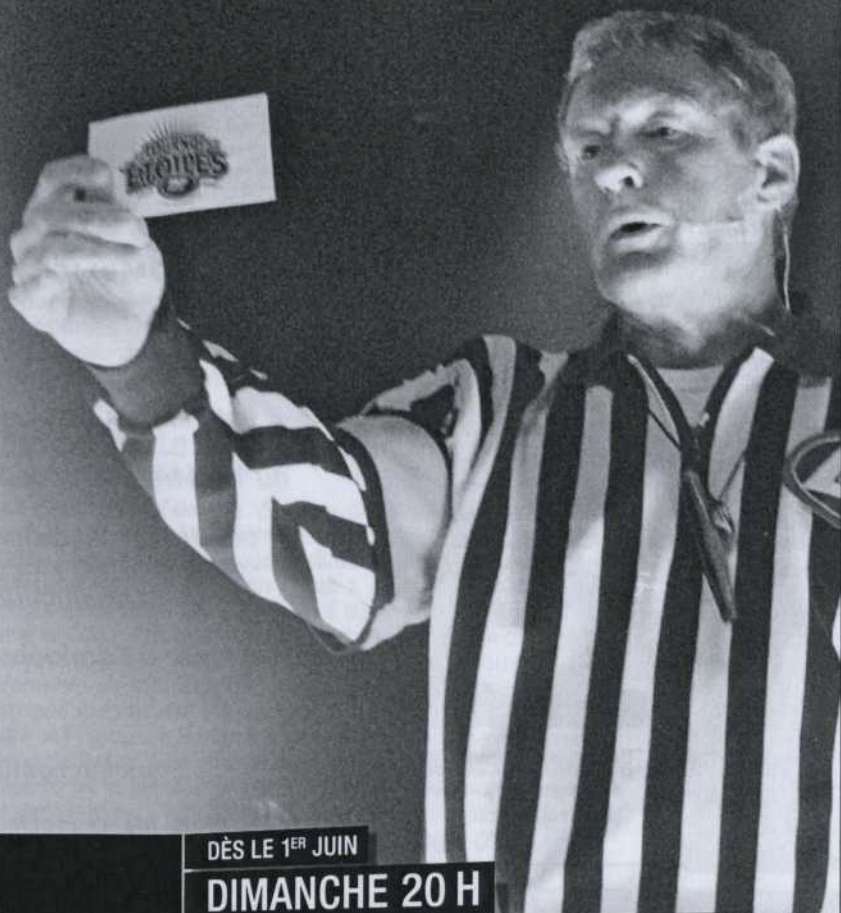
Couleur fin
965-1035-1039



819.762.0744
www.rncmedia.ca

Radio-Témiscamingue inc.
www.ckwm.qc.ca

NOUVEAUTÉ



DÈS LE 1^{ER} JUIN

DIMANCHE 20 H

LES GRANDS DUELS

DE LA LNI

L'ART DE L'IMPRO AVEC DES PROS

RÉAL BOSSÉ, MARTIN DRAINVILLE,

ANDRÉ ROBITAILLE, GASTON LEPAGE...



telequebec.tv

Commanditaire **COLLABORATEUR**

Le théâtre est bien vivant en Abitibi-Témiscamingue grâce à des passionnés d'art dramatique qui consacrent énergie et talent à offrir à la population des productions professionnelles de haut niveau. Le Théâtre du Tandem relève ce défi avec brio depuis plus de dix ans et c'est avec plaisir que je m'associe à la présentation de la pièce *Apocalypse à Kamloops*.

Je remercie sincèrement les artistes et les responsables de la compagnie pour leur contribution à la vitalité culturelle de la magnifique région de l'Abitibi-Témiscamingue.

À toutes et à tous, je souhaite de très belles heures de théâtre.

La ministre de la Culture, des Communications et de la Condition féminine

Christine St-Pierre

Québec



Commanditaire **COMPLICE**

Partenaire de la créativité,

le caucus des députés de l'Abitibi-Témiscamingue



ASSEMBLÉE NATIONALE

QUÉBEC



JOHANNE MORASSE
ROUYIN-NORANDA/
TÉMISCAMINGUE

FRANÇOIS GENDRON
ABITIBI-OUEST

ALEXIS WAWANOLOATH
ABITIBI-EST

*est fier de s'associer
au Théâtre du Tandem
pour la présentation
de la production
Apocalypse à Kamloops.*

*Et maintenant...
place au spectacle !*

Commanditaire **COLLABORATEUR**

BLOC
QUÉBÉCOIS

*Laissons-nous conduire dans les sentiers inédits
que nous propose le Théâtre du Tandem.*

Savourons ensemble sa nouvelle production.

Bonne soirée!

Marc Lemay
Député d'Abitibi-Témiscamingue



Téléphone : 1-800-567-6433
Courriel : Lemay.M@parl.gc.ca
Site web : marclemaydepute.org

Maude Audet

Costumes

Maude Audet est diplômée en scénographie du Conservatoire d'art dramatique de Québec (2005) et elle détient une formation en arts plastiques du Cégep de Ste-Foy (1999). Elle a aussi fait un passage en arts visuels à l'Université Laval (2002). Bien qu'elle ait touché à la conception de décors et d'accessoires, elle se spécialise en création de costumes et de maquillages. Elle compte déjà une vingtaine de collaborations à des projets de création et quelques assistances de conception avec diverses compagnies, dont le Théâtre de la Bordée (*Richard III* de Shakespeare, *La Mouette* de Tchekov, *Un simple soldat* de Marcel Dubé), le Théâtre du Trident (*Cyrano de Bergerac* d'Edmond Rostand, *Électre ou la chute des masques* de Marguerite Yourcenar, *Aux hommes de bonne volonté* de Jean-François Caron, *Les Enfants du sabbat* de Anne Hébert). Depuis quelques années, elle conçoit les costumes et les maquillages d'un théâtre étudiant dans une polyvalente. Cette implication permet à certains jeunes de découvrir le métier de conceptrice.



Alain Blais - Logo Musique

Compositeur Musical

Alain Blais travaille dans le domaine de la post-production audio depuis plus de vingt ans. Diplômé de l'Université Concordia en «Studio music», il a composé la musique de plusieurs films ainsi que les thèmes d'émissions de télévision. Son travail a été en nomination à sept reprises au Gala des prix Gémeaux. Il travaille avec le Théâtre de la Dame de Coeur d'Upton depuis plusieurs années et cette collaboration l'a amené à composer la musique d'événements spéciaux comme *La cérémonie de clôture des jeux de la francophonie* à Ottawa, *Harbour spectacular* à Singapour et *Harmony* au Japon dans le cadre de l'Exposition Universelle de Nagoya. Il enseigne également au Cégep de St-Hyacinthe en Production théâtrale. Alain Blais en est à sa troisième participation à une production du Théâtre du Tandem; il a composé la musique des pièces *15 secondes* de François Archambault (2006) et *Incroyable mais faux* de Stéphane Hogue (2007).



Anne-Marie Jean

Assistante à la mise en scène

Détentrice d'un baccalauréat en études théâtrales (dramaturgie et mise en scène) et d'une maîtrise en littérature, arts de la scène et de l'écran, Anne-Marie Jean a été initiée à plusieurs facettes de la création théâtrale, que ce soit le jeu, l'adaptation ou la mise en scène. Elle a également suivi des stages de formation à l'École de mime Omnibus. Plus récemment, elle a été assistante à la mise en scène pour les pièces *Encore!* de Marc Fréchette (Productions Acta), ainsi que *Le Boxeur ou la fin d'un gros câlisse* pour le Théâtre du Transport en commun au côté de Patric Saucier.



Commanditaire COMPLICE

les arts infographiques



Lucie Baillargeon [graphiste]

Membre de la Société des designers
graphiques du Québec [SDGQ]

819 763-9781

lesartsinfo@cablevision.qc.ca

Commanditaire COLLABORATEUR



*En entreprise depuis
2001 pour vous aider
à prendre en charge
votre santé.*

*Traitements et
massages
thérapeutiques
personnalisés utilisant
différentes techniques
propices à vos besoins*



Services offerts dans les
secteurs de Rouyn-Noranda
et Ville-Marie
(819) 785-2037
(819) 290-0478

Lyne Rioux

**Conceptrice d'éclairages, directrice de production,
directrice technique et régisseuse**

Diplômée en études cinématographiques de l'Université de Montréal en 1992, Lyne Rioux est une professionnelle très appréciée dans le domaine du spectacle en région. Elle fait partie de l'équipe du Théâtre du Tandem depuis dix ans où elle exerce tour à tour les rôles de conceptrice des éclairages, régisseuse, assistante à la mise en scène, directrice de production, directrice de tournée et directrice technique. Membre de l'équipe de scène du Théâtre du cuivre depuis 1998, elle est également apparitrice en théâtre et à la SUM au Cégep de l'Abitibi-Témiscamingue à Rouyn-Noranda. Plusieurs organisations artistiques font appel à ses services, dont l'Orchestre symphonique régional, l'École de danse PRELV, le Festival de musique émergente, etc. Également, elle fait de la réalisation vidéo et de la mise en scène pour des productions liées au théâtre d'intervention avec des organismes communautaires. Avec *Apocalypse à Kamloops*, elle en est à sa 17^e production avec le Théâtre du Tandem.



Multi-Boite

Dominic Thibault

Décor

Dominic Thibault vient de terminer une formation en scénographie au Conservatoire d'art dramatique de Québec, ce qui lui a permis de s'impliquer dans de nombreux projets, que ce soit à la réalisation des décors ou à la conception des costumes. Elle a également collaboré à quelques reprises avec le Théâtre les gens d'en bas (Le Bic), où on la retrouve à la conception des costumes pour les pièces *Des fraises en janvier* d'Évelyne de la Chenelière, *Les Premières de classe* de Casey Kurtti et *La Nuit des tisons gros comme des grêlons* de Denis Leblond. Elle a aussi prêté son talent à la réalisation d'une exposition éducative intitulée *Les métiers du théâtre*, dans le but de souligner les 20 ans du Centre de diffusion de théâtre jeunesse Les Gros-Becs, ainsi qu'au projet *Caravane des dix mots*, initié par la compagnie de théâtre Les Nuages en pantalon. Dominic Thibault a aussi touché au cinéma en créant des costumes pour des projets de courts-métrages et elle a travaillé avec le créateur de mode Philippe Dubuc à la confection d'accessoires.



Louise Leblanc





Agnico-Eagle,
Division Laronde,
est heureuse de
s'associer, encore
cette année, au
Théâtre du Tandem.
Nous sommes
certains que cette
pièce plaira à tous.
Bonne soirée!

Windle



Lachapelle

Agent immobilier agréé



Bur. : **819 762-4341**
Cell. : **819 763-7399**
Télec. : **819 762-2984**
Email : **windle@cablevision.qc.ca**
www.windlelachapelle.com

15, rue Gamble Est, bureau 101
Rouyn-Noranda (Québec) J9X 3B6



Membres du Conseil d'administration

Président

Claude Sanesac – administrateur du réseau de la santé, Rouyn-Noranda



Claude Sanesac

Vice-président

Laurent Lessard – technicien de scène, menuisier, Bearn



Laurent Lessard

Secrétaire – trésorière

Odette Caron – codirectrice artistique et générale, comédienne, réalisatrice de bandes sonores, Longueuil et St-Bruno-de-Guigues



Odette Caron

Les administrateurs

François Barrette – directeur régional – division autocar, Autobus Maheux, Rouyn-Noranda



François Barrette

Jean-Guy Côté – codirecteur artistique et général, metteur en scène, Rouyn-Noranda



Jean-Guy Côté

Réal Couture – président de la Commission culturelle du Témiscamingue, Ville-Marie



Réal Couture

Jean-Claude Gagné, avocat, Rouyn-Noranda



Jean-Claude Gagné

Hélène Lessard – fromagère, Le Fromage au village, Lorrainville



Hélène Lessard

Marc Alain Robitaille – metteur en scène, Montréal



Marc Alain Robitaille

Équipe du Théâtre du Tandem

Direction artistique et générale :
Odette Caron et Jean-Guy Côté

Adjointe aux directions et responsable des communications :
Geneviève C. Gauthier

Responsable du financement privé :
Huguette Massicotte

Comptable : Jacques Gingras

Équipe de production

Texte : Stephan Cloutier

Mise en scène : Patric Saucier

Assistance à la mise en scène :
Anne-Marie Jean

Comédiens : Frédérique Bradet
Martin Héroux (voix)
Stéphanie Lavoie
Joanie Lehoux
Nicolas Létourneau
Jack Robitaille

Costumes : Maude Audet

Décor et accessoires :
Dominic Thibault

Éclairages : Lyne Rioux

Musique originale :
Alain Blais – Logo musique

Direction de production :
Lyne Rioux (Théâtre du Tandem),
Gilbert Gagné (Théâtre de La Bordée)

Directeurs artistiques responsables du projet : Jean-Guy Côté (Théâtre du Tandem), Jacques Leblanc (Théâtre de la Bordée)

Agente de bureau : Cyndie Legault-Nault (Théâtre du Tandem)

Graphisme : Lucie Baillargeon
Les Arts infographiques

Direction administrative : Geneviève C. Gauthier (Théâtre du Tandem), Lyne Fafard (Théâtre de La Bordée)

Commanditaire **COMPLICE**

Vaste stationnement int. ext. | Déjeuner continental | Accès à Internet | Situé au centre-ville

www.devillemotel.com



DEVILLE
motel



*Chambres au
nouveau design*

RÉSERVATION : 1.888.828.0725 info@devillemotel.com

95, avenue Horne Rouyn-Noranda (Québec) J9X 4S4

Le Deville motel propose à sa clientèle 62 chambres confortables, aménagées avec élégance et dotées de toutes les commodités. De plus, le petit déjeuner continental et l'accès à Internet haute vitesse sont gratuits. Le Deville motel est situé à deux pas du quartier des affaires, des boutiques et des lieux de divertissement.

Ayez plaisir à Découvrir!

Commanditaire **COMPLICE**

**LOCATION
BLAIS**
LOCATION - VENTE - SERVICE

280, avenue Larivière
Rouyn-Noranda (Québec)
J9X 4H4

Tel.: 819 797-9292

Cell.: 819 763-9200

Fax: 819 797-0971

Courriel : gmercier@locationblais.ca





THÉÂTRE DE LA
BORDÉE

Le Théâtre de la Bordée Un peu d'histoire...

C'est en 1976 qu'un groupe de jeunes acteurs issus du Conservatoire d'art dramatique de Québec fonde le Théâtre de la Bordée. La compagnie s'impose immédiatement par la force de ses créations et le dynamisme de ses fondateurs. Grâce au travail acharné de ses deux premiers directeurs artistiques, Claude Binet et Jean-Jacqui Boutet, le Théâtre de la Bordée réussit à se tailler une place enviable au cœur du paysage théâtral de Québec.

Le premier spectacle de la compagnie à marquer le public fut une création collective portant le titre *Un cœur de pierre trop poilu*, montée en 1978 et jouée en tournée en Europe. Vinrent ensuite plusieurs productions qui obtinrent un franc succès dont *Roméo et Julien* de Jacques Girard et Reynald Robison qui parcourut tout le Québec, *Tit-Coq*, une magnifique pièce du regretté dramaturge québécois Gratién Gélinas, *Un reel ben beau ben triste* de l'Abitibienne Jeanne-Mance Delisle, *L'Habilleur* de Ronald Harwood et *Faut pas payer* de Dario Fo.

Au cours des années où ces spectacles ont été présentés, le Théâtre de la Bordée s'est façonné une personnalité bien marquée et affirmée. Il s'agit d'un théâtre populaire dans l'acceptation la plus noble du mot, où l'on retrouve des textes du répertoire mondial, ainsi que des œuvres d'auteurs contemporains et de dramaturges québécois. Avec l'arrivée en 1997 de Monsieur Jack Robitaille et en 2004 de Monsieur Jacques Leblanc à la direction artistique du théâtre, la création occupe également une place importante au Théâtre de la Bordée. Notre compagnie tourne régulièrement ses spectacles au Québec. La dernière tournée d'*En attendant Godot* de Beckett a remporté un immense succès. La Bordée est donc un théâtre vivant, proche de la communauté à laquelle il s'adresse et au centre de laquelle il est implanté, un théâtre d'émotion et d'intelligence, porté par les meilleurs artistes de Québec.

Plus que jamais La Bordée entend s'allier à des partenaires importants partout au Québec. Le Théâtre du Tandem s'est taillé une réputation enviable et solide, ses spectacles sont d'une grande qualité et ses directeurs sont des gens d'expérience, des artistes forts et... très sympathiques. Nos missions artistiques se rejoignent, nous voulons toucher, bouleverser et divertir tout en tenant compte de la dramaturgie québécoise et canadienne.

Merci Le Tandem pour cette filiation et merde!

Jacques Leblanc

Directeur artistique du Théâtre de La Bordée

Deloitte.

vous souhaite bon spectacle

1-888-762-5764
www.deloitte.ca

À votre service depuis plus de 70 ans!

Location de systèmes de sonorisation pour :

- Conférences
- Séminaires
- Colloques
- Spectacles de variétés
- Petits ou moyens groupes de musiciens

Location de multipistes

Location de systèmes d'éclairage

Venez visiter notre site : www.musique-mignault.com



A. MIGNAULT INC.
199, avenue Principale
Rouyn-Noranda (Québec) J9X 4R1

Tél.: 819 797-0144
Télééc.: 819 797-1289

Commanditaire **COMPLICE**



du 17 mai au 7 sept. 2008
au t miscamingue
42, rue Ste-Anne Ville-Marie / biom.ougustinchenier.net

Commanditaire **COMPLICE**

impression
plus inc.

**Laissez-nous faire
bonne impression**

- Conception graphique
- Reprographie
- Impression et finition
- Articles promotionnels

232, boulevard Rideau, Rouyn-Noranda (Qu bec) J9X 1P1
T l.: 819 797-1181 • T l c.: 819 797-6525
production@impressionplus.qc.ca • www.impressionplus.qc.ca





Clapotis

Café-terrasse

Crème glacée

819-622-2008

5, rue Ste-Anne
Ville-Marie

Une filiale de l'entreprise « Les Chocolats Martine »

Commanditaire COLLABORATEUR



Home

RICHARD MONDERIE

Gérant

**BRETON &
THIBAUT**

MATÉRIAUX DE CONSTRUCTION

333, boulevard Rideau
Rouyn-Noranda Qc J9X 5Y6

Tél. : 819 797-4949
Fax : 819 797-1995

Commanditaire COLLABORATEUR



Chez Eugène

RESTAURANT ET AUBERGE

Terrasse

Menu à la carte

Permis d'alcool

Six chambres en location

8, Notre-Dame Nord

Ville-Marie (Québec) J9V 1W7

chezeugene@cablevision.qc.ca

819 622-CAFÉ



Commanditaire COLLABORATEUR



INTRALOGIC INFORMATIQUE
PLUS

**Spécialiste informatique, vente,
réseautique, entretien et réparation**

35, Principale
Rouyn-Noranda (Québec) J9X 4N8

Téléphone : 819 797-4075
Télécopieur : 819 797-4627

www.intralogic.com



Commanditaire COLLABORATEUR



Maison de torréfaction
Serge Thouin & Sylvain Sauvageau, propriétaires
144, Perreault Est
Rouyn-Noranda (Québec) J9X 3C4
Tél.: 819 762-8840

140 PERREULT EST
ROUYN-NORANDA, QC
J9X3C4
819 797 9686

PROPRIÉTAIRES:
MÉLANIE GERARD
PASCAL NOËL



200MABTBI.COM/200MONTES/6549

Amis d'honneur

A.L. Pinard inc.
Bijouterie Leduc
Boulangerie Linda
Centre de santé chiropratique
Consultant Christian Barrette agr. et Olivier Dunand agr.
Entreprise B. Chouinard
Ferme Nord-Vie
Foresterie PSD
Fromage au village
Groupe Stavibel
Jean-Claude Gagné, Avocat
John David enr.
Jolyne Lalonde, Acrobate de la communication
La Bannick et le Club de golf de Ville-Marie
Le Domaine des ducs
Les Nettoyeurs Michon
M. Claude Sanesac
Mines Aurizon
Paquin Mazda
Pizzédélec et Sushi Shop
Pneu GBM
Restaurant Crêpes-Chignons
Tousignant Électrique

Commanditaire COMPLICE

THIBAUT

CHEVROLET - *Cadillac*

PONTIAC • BUICK • GMC

Thibault Chevrolet Cadillac
375, boulevard Rideau
Rouyn-Noranda, QC J9X 5Y7
tél. : 819 762-1751

Location Thibault
390, boulevard Rideau
Rouyn-Noranda, QC J9X 1P4
tél. : 819 797-0266
1-800-567-6534

Location
THIBAUT
autos & camions

Commanditaire COLLABORATEUR



16, rue Dollard
Ville-Marie (Québec) J9V 1L2

www.temiscamingue.net/motellemanoir

Salle à manger
Salle de réception
Bar

Laurent Descôteaux
propriétaire

Tél.: 819 629-2733
Télééc.: 819 629-3473

Commanditaire COLLABORATEUR

le bottin
Rouyn-Noranda

Suite au grand succès de la première édition, le Bottin de Rouyn-Noranda est déjà devenu la RÉFÉRENCE des consommateurs dans leur recherche de biens et services.

La réalisation de la 2^e ÉDITION est en cours.



hébert • charron

consultants en publicité

Téléphone :: 819.762.7200

Télécopieur :: 819.762.7203

Gilles Charron

Cellulaire :: 819.763.0989

charron.gilles@gmail.com

Johanne Hébert

Cellulaire :: 819.763.5356

johanne.h@tib.sympatico.ca



Commanditaire COLLABORATEUR

Le Noranda

HOTEL | CONGRES | SPA

Réservation : 819.762.2341

41, 6e rue, Rouyn-Noranda



ALBERT CENTRE-VILLE

Réservation:

819.762.3545

84, av.Principale, Rouyn-Noranda

Commanditaire COLLABORATEUR



SNQAT-NQ

Société nationale
des Québécoises et des Québécois
d'Abitibi-Témiscamingue
et du Nord du Québec inc.

Tél.: 819 762-5543

Télééc.: 819 762-0543

Courriel : snqat@sympatico.ca

Site internet : www.snqat-nq.com

La Société nationale vous souhaite
une belle soirée au théâtre.

Bravo au Théâtre du Tandem!



Le Théâtre du Tandem,
un acteur important!

Programmation 2008-2009

Le Palier en tournée

Après 18 représentations en Abitibi-Témiscamingue en 2006, *Le Palier* part à la rencontre de spectateurs de l'extérieur de la région.

Du 16 septembre au 4 octobre 2008
au Théâtre La Licorne à Montréal
et du 31 mars au 16 avril 2009
au Théâtre Périscope à Québec.

Texte : Réal Beauchamp et Jean-Guy Côté

Mise en scène : Frédéric Dubois

Distribution : Marie-Ginette Guay et Lucien Ratio

Distinctions : Masque de la « Production région », Soirée des Masques, décembre 2006.
Marie-Ginette Guay, nomination catégorie « Interprétation féminine »
Lucien Ratio, nomination catégorie « Révélation ».



Multi-Boite

Une Maison face au Nord

À l'été 2009, nous présenterons une coproduction avec le Théâtre de la Rubrique de Saguenay et le Théâtre français de Toronto.

Le texte sera créé et diffusé à Saguenay et à Toronto à l'hiver 2009, à Rouyn-Noranda et à Ville-Marie à l'été 2009.

Cette comédie dramatique aborde des sujets sérieux comme l'exode des jeunes des régions, l'intégration des immigrants et le conflit des générations tout en dédramatisant le propos grâce à l'humour.

Texte : Jean-Rock Gaudreault

Mise en scène : Jacinthe Potvin

Au pays de l'or bleu

Un laboratoire de recherche, avec les comédiens Stéphanie Lavoie, Martha Saenz de la Calzada et Sébastien Vivand et les marionnettistes Mélanie Charest et Marcelle Hudon s'est tenu en mars 2008 pour appuyer l'auteure abitibienne, Jaquy Lamps, dans son travail d'écriture. Le développement de ce projet se poursuivra en 2008-2009. On y traite de la marchandisation de l'eau dans une forme théâtrale faisant appel aux marionnettes, au théâtre d'ombres et d'objets.

Texte : Jaquy Lamps

Mise en scène : Jean-Guy Côté

37, 7^e Rue, bureau 250
Rouyn-Noranda (Québec) J9X 1Z6
Tél.: 819 764-5310 ou 1 866 860-5310 Téléc.: 819 764-5383

tandem@cablevision.qc.ca
www.theatretandem.com

théâtre du
Tandem



THÉÂTRE DE LA
BORDÉE

présentent
en coproduction



Apocalypse à Kamloops

de Stephan Cloutier

Mise en scène de Patric Saucier
assisté de Anne-Marie Jean

Frédérique Bradette
Martin Héroux (voix)
Stéphanie Lavoie
Joanie Lehoux
Nicolas Létourneau
Jack Robitaille

Maude Audet costumes
Alain Blais composition musicale
Lyne Rioux éclairages
Dominic Thibault décors



« Une comète mesurant 68 km de circonférence se dirige droit vers la terre, qu'elle atteindra vraisemblablement dans environ... 25 heures! »

Cette terrible nouvelle diffusée à la radio a tout pour secouer les plus solides certitudes. Avec son intrigue bien menée et ses personnages pour le moins étonnants, Apocalypse à Kamloops est une comédie « grinçante » qui nous transporte au cœur d'une histoire familiale qui n'a pas fini de nous surprendre...

Rouyn-Noranda

Du 29 juillet au 2 août 2008 à 20 h
du 5 au 7 août à 20 h
et les 8 et 9 août à 19 h
à l'Agora des Arts
170, avenue Murdoch

Réservations :

819 764-5310 ou 1 866 860-5310
tandem@cablevision.qc.ca

Ville-Marie

Du 12 au 15 août 2008 à 20 h
le 16 août à 16 h
et du 19 au 23 août à 20 h
au Théâtre du Rift
42, rue Ste-Anne

Réservations :

819 629-3111
www.ticketaces.net

25 \$ adulte 15 \$ étudiant 22 \$ 65 ans et + Tarif de groupe sur demande

www.theatretandem.com

Conseil des arts
et des lettres
Québec



Conseil des Arts
du Canada Canada Council
for the Arts



Logo of the Ville de Ville-Marie, featuring a stylized 'V' and 'M'.

Logo of DUHAMEL OUEST, featuring a stylized 'D' and 'O'.

Conception visuelle et réalisation graphique : Les Arts infographiques (Stéphanie Lavoie : Julie Lacasse photographe, l'ange - Andrew Kazmierski)