

**Bibliothèque  
et Archives  
nationales**

**Québec** 

*La Presse*

9 septembre 2000

Page J1 manquante

# La renaissance du Caverhill

## CAVERHILL / Suite de la page 1

Selon M. Côté, c'est une formule novatrice à Montréal.

« Dès l'ouverture de notre appartement-témoin, plusieurs personnes se sont montrées intéressées mais nous n'avions que des plans préliminaires et des estimés de coûts approximatifs. Nous leur avons donc offert de prendre une option d'achat par le dépôt de 2000 \$ entièrement remboursable, sans arrêter leur choix sur une copropriété spécifique.

En un mois, 30 acheteurs potentiels ont saisi cette occasion. Lorsque les plans et les coûts furent définitifs, les premières personnes à avoir pris une option d'achat ont eu le privilège d'être les premières à choisir leur appartement. » Selon le promoteur, la formule s'est avérée très positive car 40 % des acheteurs potentiels ont finalement acheté.

La formule de l'option d'achat remboursable s'avère intéressante, autant pour l'acheteur que pour le vendeur. Les acheteurs avisés qui sentent le potentiel d'un projet peuvent prendre une option d'achat immédiatement et sans risque, les dépôts étant protégés par le plan de garantie des maisons neuves. Dans le cas du Caverhill, des gens de Hong Kong, de Caroline du Nord, de Toronto et de Los Angeles ont pris cette initiative. De plus, en achetant lors d'une prévente, les acheteurs bénéficient généralement d'un rabais de l'ordre de 5 à 10 %, ce qui représente plusieurs milliers de dollars sur l'achat d'une propriété.

Quant au promoteur d'un projet, l'option d'achat lui donne une meilleure vision des attentes de ses clients potentiels et du type de logement qui sera le plus attrayant. Il peut donc ajuster à la fois son design et son prix en fonction de la demande pressentie lors des entretiens avec ses clients.

Il y a à peine deux ans, il fallait encore vendre les mérites du Vieux-Montréal aux acheteurs. Maintenant, deux clientèles spécifiques s'intéressent au quartier. Les jeunes professionnels sans enfant qui travaillent dans le centre-ville de Montréal et les couples dans la cinquantaine dont les enfants sont partis de la maison.

La clientèle est généralement très active, cultivée et apprécie la sécurité offerte dans de tels immeubles. Le projet Caverhill étant situé dans le quartier des affaires du Vieux-Montréal, on trouve à proximité les services courants, le métro et plusieurs bons restaurants. N'étant pas dans la partie touristique du Vieux-Montréal, les rues sont achalandées durant le jour mais le quartier devient très calme en soirée et durant les week-ends.

Le promoteur et constructeur Développements McGill Inc s'est fait connaître depuis trois ans pour son implication dans le recyclage d'immeubles anciens. En plus du prix du patrimoine architectural de la Ville de Montréal accordé pour le recyclage du 100, rue McGill, cette jeune entreprise a recyclé deux autres immeubles en copropriétés.

Le projet Caverhill, avec ses 38 appartements demeure toutefois leur plus important projet. Il se divise en 30 lofts de plain pied et huit penthouses construits sur deux étages. Les appartements ont de 1000 à 3400 pi<sup>2</sup> (93 à 316 m<sup>2</sup>). Leur prix varie de 176 000 \$ à 675 000 \$, taxes et infrastructures incluses. Les garages intérieures coûtent 25 000 \$ de plus.

Le bureau des ventes est situé au 451, rue Saint-Pierre. Pour informations additionnelles : (514) 288-7547 ou www.habiter.com



PHOTOS PIERRE McCANN, La Presse ©

La façade de la rue Saint-Pierre est une oeuvre remarquable d'inspiration néo-Renaissance.



Stéphane Côté, de Développements McGill, s'est dit enchanté de la collaboration de plusieurs intervenants qui a permis d'améliorer le projet.

### Description du projet: Le Caverhill

Situation: Vieux-Montréal, quartier des affaires  
Type d'habitation: copropriétés, lofts, 6 étages  
Nombre de logements prévus: 38 appartements  
Clientèle visée: célibataire ou couples sans enfant

### Attraits particuliers:

- Accès rapide au centre-ville et Cité multimédia
- Métro à proximité
- Vieux-port de Montréal et ses activités

### Description d'un appartement:

3<sup>e</sup> étage, rue Saint-Pierre

Superficie habitable: 106 m<sup>2</sup> (1135 pi<sup>2</sup>)  
Sous-sol: N/A  
Garage: 25 000 \$ de plus  
Coût: 178,650 \$ taxes et infrastructures municipales incluses  
Coût par surface habitable: 1685 \$/m<sup>2</sup> (157,40 \$/pi<sup>2</sup>)  
Terrain: N/A

Espace extérieur: terrasse commune au toit

### Finis de plancher:

- chambre et cuisine: lames de bois dur
- Salles de bains: céramique
- Séjour et salle à manger: lames de bois dur

### Escalier: ascenseur

Chauffage: central à air pulsé, avec climatisation

Structure des planchers: solives de bois

Fenêtres: en bois, à battants, de style d'époque

Vitrages: deux verres simples

Parements extérieurs: pierre calcaire

Toiture: multicouche

### Isolation et insonorisation (approximation):

- Toit: R-31
- Murs: R-20
- Cloisons communes: STC 55
- Plancher: STC 55 et IIC 55

### Appréciation personnelle (1 à 10)

Le bâtiment convient aux clients visés	10
L'environnement convient aux clients visés	9
Les produits utilisés sont performants	9
Qualité de l'exécution des finis	8
Aménagement des pièces fonctionnel	10
Esthétique du design, intérieur et extérieur	9
<b>Total: 55/60</b>	<b>Appréciation: Brique d'or</b>

Infographie La Presse



Les clés de voûte des fenêtres cintrées comportent des ouvrages sculptés

## Pour Voir Grand.

PROJET VENDU À 42%

Découvrez de vastes condominiums aux vues imprenables.

- Perspectives visuelles jusqu'à 180 degrés sur le mont Royal, le centre-ville, le fleuve, l'Île-des-Soeurs et les rapides de Lachine
- Unités de type 3 1/2, 4 1/2, 5 1/2 et plus
- Jardin avec une promenade piétonnière et piscine extérieure
- Services, commerces et arrêt d'autobus à quelques pas de marche
- Le charme champêtre de l'Île: parcs, lacs et sentiers de randonnée près du fleuve
- À moins de 10 minutes en auto du centre-ville de Montréal, même aux heures de pointe
- Vastes fenêtres maximisant la vue et l'ensoleillement
- Frais de condos très raisonnables



Reproduction d'un condominium, meublé et décoré, à visiter.

de 143 000\$ à 359 000\$

Inclus dans le prix: TPS, TVO, stationnement intérieur ainsi que l'air climatisé.



Projets Panorama sur l'île et Esplanade de l'île

295 chemin du Golf, Île-des-Soeurs

tél (514) 762.3589

www.lepanorama.com

HEURES D'ACCUEIL: DU LUNDI AU MERCREDI DE 13h à 20h LE WEEK-END DE MIDI à 17h

Mon imagination vivait ici bien avant moi.

Je rêvais de belles soirées devant le foyer après mes longues journées de travail.

Je voulais une maison qui me ressemble dans une ville qui possède une âme.

Un secteur avec plus d'arbres que de maisons, avec une vie de quartier et tous les SERVICES à proximité.

Un développement où la qualité était le premier souci des constructeurs. Et le prix pour bien vivre était encore abordable.

Une maison parfaitement conçue pour ma famille avec assez d'espace pour que chacun se sente vraiment chez-soi.



Heures de visite des maisons-témoins :

Lun. au Ven. : 13h à 20h Sam. et Dim. : 12h à 17h

Direction : route 132, sortie Notre-Dame, à droite sur Riverside, à gauche sur Argyle, à gauche sur Upper Edison.



723 RUE UPPER EDISON À SAINT-LAMBERT Tél.: (450) 465-6554

## CHANTIERS RÉSIDENTIELS

## Des appartements uniques

YVES PERRIER  
collaboration spéciale

**H**abiter un immeuble ancien a certains attraits qu'on ne trouve jamais dans une construction neuve. La façade de pierre calcaire sculptée, avec ses fenêtres majestueuses, confère à l'immeuble un très haut prestige et la hauteur extraordinaire des plafonds qui varie de 15 pieds au rez-de-chaussée à 10 pieds (4,6 à 3 m) à l'étage supérieur crée une atmosphère idéale pour la réalisation de lofts. Compte tenu des différentes vues qu'offrent les logements selon leur étage et leur position, chaque loft possède un caractère particulier ainsi que ses propres attraits.

Les anciennes fenêtres de bois ne sont plus en assez bon état pour les récupérer, et compte tenu du changement d'usage de l'immeuble, il fallait les remplacer par des fenêtres plus fonctionnelles et plus efficaces.

Les nouvelles fenêtres de bois conserveront toutefois le format des anciennes fenêtres ainsi que leur style à battants avec des volets intérieurs et extérieurs. Les baies font jusqu'à 10 pieds (3 m) de hauteur sur 8 pieds (2,4 m) de largeur. Elles inondent les pièces de lumière même aux étages inférieurs. Les fenêtres des appartements donnant vers la rue Saint-Pierre profitent d'un plus grand dégagement et d'une plus belle vue que celles qui s'ouvrent rue Saint-Alexis. Toutefois, la rue Saint-Alexis est beaucoup moins passante et représente un meilleur choix pour ceux qui recherchent la tranquillité durant le jour.

## Caractéristiques appréciées

Ce type de propriété se doit d'offrir quelques facilités et quelques luxes à ses acheteurs. Tous les planchers seront de lames de bois dur sauf dans les salles de bains où les planchers seront de céramique.

Le chauffage central à air pulsé ainsi que la climatisation sont intégrés dans chaque appartement. Un ascenseur dessert tous les étages jusqu'au garage et un hall d'entrée somptueux est prévu. Une terrasse commune sera aussi aménagée sur le toit pour les copropriétés qui ne seront pas munies de terrasse privée.

L'isolement sonore contre les bruits d'impact sur le plancher et contre les bruits aériens sera d'un minimum de 55 tant pour l'indice STC que pour l'indice IIC, ce qui est excellent.

## De l'ancien et du contemporain

Les lofts les plus réussis sont souvent ceux qui mettent en valeur les matériaux anciens



PHOTOS ROBERT NADON, La Presse ©

**Les plafonds très élevés donnent un cachet extraordinaire aux pièces et on a conservé un mur de brique dans chaque appartement. Les cuisines, contemporaines, se marient agréablement aux matériaux anciens des autres pièces.**

dans des espaces ouverts aux allures contemporaines. Ceux du Caverhill y parviennent fort bien. De l'ancien, on expose les colonnes de fonte ouvragées ainsi que les gicleurs automatiques, qu'il faut conserver pour la protection incendie de l'immeuble. Chaque appartement aura aussi un mur de briques apparent sur toute la hauteur du logement. Le respect du style original des fenêtres vient supporter le caractère ancien des appartements.

À l'opposé, la cuisine de l'appartement témoin est ouverte, épurée et très contempo-

raire ; on y utilise le bois, l'acier inoxydable et des couleurs franches pour créer un effet à la fois moderne et chaleureux. Les salles de bains sont du même type, vastes et épurées avec le bain trônant au centre de la pièce. Et finalement, les chambres sont généreuses et séparées des pièces de séjour par de larges portes coulissantes. La majorité d'entre elles sont munies d'un rangement attenant (walk-in).

## Espace, lumière et matière

Dans l'ensemble, le projet Caverhill est

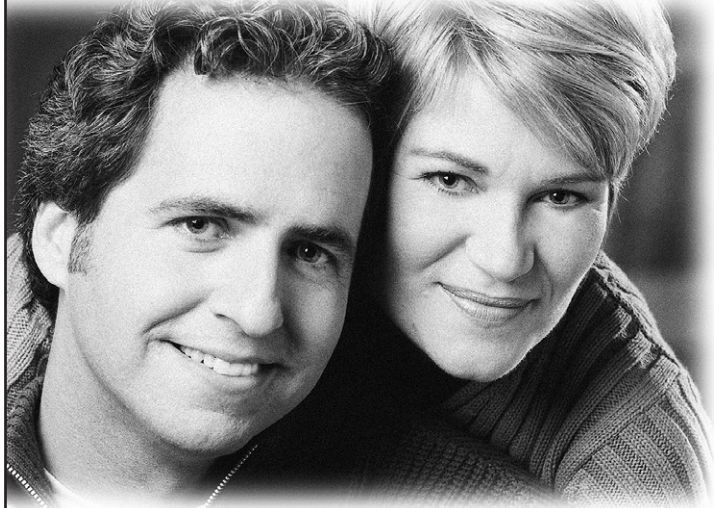
certainement un très bel exemple de recyclage d'immeuble ancien qui respecte à la fois son intégrité historique et les besoins d'espace, de lumière et de matière que recherchent les acheteurs de copropriétés urbaines.

Comme le promoteur offre de nombreuses possibilités d'aménagements, d'orientations et de superficies, il est relativement facile de trouver un logement qui convienne bien à ses besoins. L'endroit étant très bien situé, j'accorde une brique d'or à ce projet hors du commun.



On fait

DES PROJETS DE VIE!



**Les maisons Grand Confort, vedettes d'un nombre croissant de projets domiciliaires.**



Gaz Métropolitain et ses partenaires constructeurs et promoteurs immobiliers présentent les **maisons Grand Confort**, des résidences alimentées en gaz naturel qui combleront de bonheur les clients les plus exigeants.

Très « tendance », ces maisons peuvent être dotées d'appareils à gaz naturel performants et esthétiques tels :

- un système de chauffage central à air chaud ou à eau chaude avec climatisation
- une gazinière
- un foyer
- un chauffe-eau
- un barbecue, et bien plus encore!

Plusieurs de ces appareils permettent une autonomie très appréciée en cas de panne d'électricité!

Le confort du gaz naturel est de plus en plus recherché par les acheteurs de maisons neuves. Depuis les trois dernières années, le nombre de promoteurs et de constructeurs immobiliers qui ont opté pour le gaz naturel a plus que triplé.

Que ce soit pour de la nouvelle construction ou de la rénovation, Gaz Métropolitain offre des programmes d'accès au gaz naturel.



Pour en savoir davantage sur les programmes d'accès au gaz naturel ou sur les **maisons Grand Confort** et leurs emplacements :

1 800 567-1313 • [www.gazmetro.com](http://www.gazmetro.com)

SOURCE D'AVENIR

2878621

## LES LOFTS HOGAN

2188, rue Wellington, Montréal

BAIN PUBLIC  
RÉNOVÉ EN CONDOS

17 2 condos

1 050 pi car. et 970 pi car.

1 chambre en mezzanine, balcon, terrasse-toit, planchers bois franc, puits de lumière, système d'alarme.

Venez nous voir avant d'acheter.

## SUR RENDEZ-VOUS

(514) 846-3707

2868691

## DOMAINE DE L'EAU VIVE

40%  
vendu

PHASE II



Bord de l'eau

Site exceptionnel

Sainte-Dorothée à 10 min de Montréal

(514) 990-1900 - (514) 248-8467

2868695

St-Lambert  
Condo  
Simard-Lambert4 1/2 avec garage double  
et ascenseur,

à partir de 104 114 \$

(514) 990-6616

2885339

2878877  
Not Ready

www.habiter.com

LOFTS 2091

15 3 lofts dont 1 sur jardin / 2091, Beaudry, près parc Lafontaine  
Occupation sept. 00. Bureau des ventes : 451, St-Pierre, Vieux-Mtl.  
514.288.7547. Merc. - ven. 12 h à 18 h, Sam. - dim. 12 h à 17 h.Développements McGill T 514.288.4737. Visitez le site Internet [www.habiter.com](http://www.habiter.com) RBO # 8111-2021-13

2868309

## Le Vieux-Montréal

COUITS DU VIEUX MONTRÉAL

Condominiums spacieux et luxueux à l'architecture raffinée, Les Cours du Vieux-Montréal vous offrent une vue imprenable sur le fleuve ainsi qu'un accès privilégié au Vieux-Port. Toutes les unités ont un espace de stationnement inclus au prix de vente.

À partir de 242 000 \$ (taxes incluses)

VISITE CONDOS

Sam. - dim.: midi à 17 h

Lundi au jeudi: 13 h à 19 h

791, rue de la Commune Est  
Bureau 112  
(à l'est de Berri)  
(514) 288-9191

Un projet de groupe Alfid en partenariat avec la SDM

LE ROYER  
SAINT-CLAUDE

Inspiré du 19<sup>e</sup> siècle et conçu pour le 21<sup>e</sup>. Unités distinguées, très éclairées, avec cour intérieure intime et vue recherchée sur la rue St-Paul et l'Hôtel de ville. Obtenez plans et photos en visitant notre tout nouveau site Web:

[www.leversant.com](http://www.leversant.com)

À partir de 163 800 \$ (taxes incluses)

VISITE CONDOS

Sam. - dim.: midi à 17 h

Lundi au jeudi: 13 h à 19 h

314, rue Le Royer Est  
(entre St-Claude et la  
place Jacques-Cartier)  
(514) 395-6078

Un projet Le Versant inc.

2884387

LES TROUVAILLES DE LUCIE



**SUÇONS ?**  
On peut les sucer comme des Popsicles mais ce sont des spatules ( 8 \$ l'unité chez Zone ).

PHOTO BERNARD BRAULT, La Presse ©



**PINOCCHIO MARMITON** — Un long nez peut servir à transvaser. Cet entonnoir tout sourire provient du célèbre fabricant italien Alessi, d'où son prix : 33 \$ ( chez Ben & Tournesol ).

PHOTO MARTIN CHAMBERLAND, La Presse ©



PHOTO BERNARD BRAULT, La Presse ©

**NOS AMIES LES BROSSES** — Vous les connaissez sûrement : ce sont les brosse à vaisselle les plus sympathiques au monde. Allemandes, griffées Koziol, elles vont jusqu'à nous faire aimer récurer les casseroles ( 12,95 \$ l'unité Au printemps ). Au centre, l'écuelle pour chat ( 16,95 \$ ).

# Souriez



PHOTO MARTIN CHAMBERLAND, La Presse ©

**MINUTE DE RIRE** — Ce minuteur kitsch fait sourire et évite les gâteaux brûlés ( 19,99 \$ pièce chez Farfelu Maison ).



Pour mettre du piquant dans sa cuisine et de la couleur dans sa vie, rien de mieux que des brosse anti-déprime, un entonnoir sympathique, des salières colorées ou des minuteurs à hurler ( de rire ).



PHOTO BERNARD BRAULT, La Presse ©

**MANGER AVEC DES FLEURS** — Des cuillères fleuries pour égayer une salade ( 12 \$ chez Kabane ).



**AÏE !** — Des dents de crocodile pour pincer les spaghettis ( 14,95 \$ chez Kabane ).

PHOTO BERNARD BRAULT, La Presse ©

**OUILLE !**  
Des cactus colorés et italiens ( Viceversa ) pour saler et poivrer gaiement ( 17 \$ le duo salière, poivrière chez Kabane ).

PHOTO BERNARD BRAULT, La Presse ©



## Où tout trouver

Ben & Tournesol : 4915, rue Sherbrooke Ouest, Westmount. Renseignements : (514) 481-5050.  
Kabane : 1061, avenue Bernard, Outremont. Renseignements : (514) 490-1061.  
Au printemps : 1110, avenue Bernard, Outremont. Renseignements : (514) 271-9851.  
Zone : 4246, rue Saint-Denis, Montréal. Renseignements : (514) 845-3530.  
Farfelu Maison : 838, avenue du Mont-Royal Est, Montréal. Renseignements : (514) 528-8842.

**PLATEAU 17 CONDOS NEUFS**  
1801, rue Marie-Anne et Papineau, en construction

**Le Marie-Anne**

de 79 000 \$ à 147 000 \$ taxes incluses

**DEVELOPPEMENT ROSSI LAB**  
RBOQ 2774-5027-52

Bureau des ventes : 1811, Marie-Anne, coin Papineau  
VISITE LIBRE dim. de 13 h à 16 h ou sur RV, contacter Steve (514) 992-4291

- Construction superbe.
- Hauts plafonds.
- Chauffage individuel électrique.
- Garages intérieurs et extérieurs.
- Escaliers à l'intérieur.
- Rachat bail 5 % mise de fonds.
- Financement à 6,9 %.

2887030

Après le succès des Phases I et II, voici :

**Phase III**  
35 nouveaux condos

**LE HAUT SAINT-NORBERT**

PRESENTEMENT EN CONSTRUCTION

**Au cœur de la vie culturelle!**

DESIGN SOIGNÉ, 6 étages, ascenseur, construction en béton

À partir de **104 000 \$** + taxes

AUSSI AUTRE PROJET **Quartier Villeray**

18 unités 4 1/2 à partir de **90 415 \$** + TAXES

Condo modèle et bureau des ventes : **90, rue St-Norbert, Montréal** (sud de Sherbrooke, est de Saint-Laurent)

Lun., mar., mer... 16 h à 20 h  
Sam., dim..... 13 h à 17 h  
Jeu., vend..... sur rendez-vous

**Tél. : (514) 849-1818**

**DÉVELOPPEMENTS RACHEL JULIEN INC.**  
Licence RBQ 8007-6443-0

**BOWRING**  
VERRERIE "TRIO" À 60% DE RABAIS !

ENSEMBLE DE SIX <b>VERRES "HIBALL"</b> de 14 oz. <del>34,98 \$</del> <b>1198 \$</b> boîte de 6.	ENSEMBLE DE SIX <b>CHOPES À BIÈRE</b> de 18 oz. <del>69,98 \$</del> <b>2198 \$</b> boîte de 6.	ENSEMBLE DE SIX <b>VERRES "OLD FASHION"</b> de 12 oz. <del>34,98 \$</del> <b>1198 \$</b> boîte de 6.
--	---	---

Prix d'aubaine exceptionnel sur autre marchandise en magasin!  
Les quantités sont limitées. Premier arrivé, premier servi!

**Magasins dans la région de Montréal**  
Angrignon • Anjou • Fairview Pte Claire • Place Ville Marie • St Bruno • Carrefour Laval

Venez explorer...  
**BOWRING**  
Fondé en 1811

2887070

**Le boisé de Saint-Lambert**  
Près golf et marina

**60% vendu**

**Maison de ville et condo**  
de 145 000 \$ à 245 000 \$ taxes incl.  
36 unités seulement • site exceptionnel

2, rue Riverside, St-Lambert  
(450) 465-2455 • Ouvert 7 jours  
Le charme à l'européenne!

2887030

LA GARANTIE QUALITÉ HABITATION

**Emérite**

Bois Simard Riverside  
Route 132

**LOISIRS**

# Pour les amoureux du bois

DANIELLE BONNEAU

Le Carrefour des connaisseurs de bois, organisé pour la première fois en 1993 pour mieux faire connaître les clubs et les écoles de sculpture, de tournage et d'ébénisterie, est devenu un événement annuel apprécié des amoureux du bois.

L'an dernier, entre 5000 et 7000 personnes ont visité l'exposition, s'étonne encore Henri Turcot, président du magasin Langevin & Forest et organisateur de l'événement.

Ce week-end, les amateurs sont de nouveau choqués : ils ont l'occasion d'échanger avec une centaine d'artistes et d'artisans qui exposent plus de 900 pièces, dont plusieurs se sont distingués dans de prestigieux concours internationaux. À admirer : des sculptures originales, des sculptures animalières, des bateaux miniatures, des jouets de bois, des meubles, des instruments de musique, des crayons de bois, des pièces décoratives, etc. À voir, aussi, l'impressionnante librairie du commerce spécialisé dans le travail du bois, qui comprend plus de 1500 titres.

Six grandes tentes sont dressées pour l'occasion dans l'aire de stationnement de Langevin & Forest, sur le boulevard Pie-IX, à Montréal. Les visiteurs peuvent y rencontrer des tourneurs de bois, des sculpteurs sur bois, des sculpteurs



Une centaine d'artistes et artisans exposeront au-delà de 900 pièces au Carrefour des connaisseurs de bois.

animaliers, des modélistes, des ébénistes et des artistes qui font de la peinture sur bois. Parmi les artistes et artisans de renom sur place aujourd'hui et demain, notons Alain Stanké, président d'honneur de l'exposition, Michel Desmeules, Louise Di Marco, Eddy Noël, Luc Chênevert, Frédéric Roy, Arthur Dorion, André Brisebois, Christiane Lussier, Bob Comeau et Gaétan Pilon. Les artisans de l'atelier de menuiserie de l'Accueil Bonneau sont également de la partie et montrent leur savoir-faire.

Le Carrefour s'adresse aux amoureux du bois qui désirent aller plus loin. Il permet aussi de bri-

ser l'isolement en permettant aux gens de se rencontrer et de partager leurs idées, indique M. Turcot, lui aussi habité par la même passion.

« Le bois est une matière fantastique, souligne-t-il. On peut faire tellement de choses avec ! Beaucoup de personnes à la retraite adoptent ce passe-temps. La pêche et le golf, c'est bien beau, mais on ne peut pas les pratiquer 12 mois par année. Faire de la sculpture, du tournage de bois ou de l'ébénisterie exige par ailleurs un effort intellectuel et de la concentration. Ce que plusieurs apprécient. » De plus en plus de femmes, aussi, s'y intéressent, constate-t-il. « Il y a un

engouement extraordinaire pour la peinture sur bois. Il se fait de très belles choses. »

Le Carrefour des connaisseurs de bois se tient aujourd'hui et demain chez Langevin & Forest, situé au 9995, boulevard Pie-IX, à Montréal. Entrée gratuite. Renseignements : (514) 322-9330.

**VIEUX-MONTRÉAL**  
Les **Condos Victoria**  
2 ch. à coucher à partir de **140 000\$** + taxes

- Planchers de bois franc, hauts plafonds
- Cave à vin
- Stationnement disponible
- 5 min du Square Victoria et de la Cité Multimédia

**TERRASSE** jusqu'à 275 pi<sup>2</sup> *concept unique!*

EN CONSTRUCTION : LIVRAISON DÉC. 2000

Bureau des ventes 2886657  
699, rue Saint-Maurice (514) 866-0400  
(Une rue au sud de Notre-Dame à l'ouest de McGill)  
Lundi au jeudi de midi à 18 h  
Sam. et dim. de 13 h à 17 h

**SITE UNIQUE SUR LA MONTAGNE**

**PARC WESTMOUNT**  
CONDOMINIUMS SUR LA MONTAGNE

À partir de **169 900\$** + TAXES

24 unités de prestige.  
2 ou 3 chambres, ascenseur  
Grand balcon en flanc de montagne à l'arrière, faisant partie du parc Summit.  
Vue sur le Mont-Royal à l'avant.  
Garage intérieur. Gicleurs. Climatisation centrale.  
Construction de qualité supérieure.  
Taxes municipales, scolaires, frais de condo : 385\$ par mois (tout inclus)

4468 Côte-des-neiges (514) 939-2828  
www.groupeargis.com R.B.O. 8006-2466-08

**1586 DES PINS ouest**  
GOLDEN SQUARE MILE

1 unité de prestige sur 2 étages de 2415 pi. ca.  
Occupation en septembre.  
Ascenseur. Garage intérieur.

**Modèle à visiter**

**LES CHÂTEAUX DE L'ÎLE**

Au bord de l'eau à l'Île Paton  
Condominiums de style européen  
à partir de **121 000\$** plus taxes

Inclus : ascenseur, gicleurs, grand balcon, stationnement intérieur, piscine

Phase I, 100% vendu  
Phase II, livraison immédiate, 90% vendu  
Phase III, 75% vendu, livraison immédiate  
Phase IV, informez-vous

75, Promenade des Îles, Île Paton  
(450) 682-2242

Constructeur dans la région métro, depuis 1965.  
Domus et Palme d'Or de l'APCHQ

**Le Laurier**  
du plateau  
CONDOMINIUM

Une adresse de choix...

A partir de **149 000\$**

Ouvert 7 jours :  
sam. dim. 12h à 17h  
Semaine 13h à 20h

(514) 495-9009

**Samcon**  
REDÉVELOPPEMENT URBAIN  
Bureau des ventes : 5105, rue De Gaspé (coin Laurier)  
www.samcon.net www.visitenet.com/mtsamcon

- 907 pi<sup>2</sup> à 2332 pi<sup>2</sup>
- Immeuble de 8 étages (3 ascenseurs)
- Luxeux hall d'entrée
- Jardin intérieur
- Climatisation centrale
- Stationnements intérieurs
- Grands balcons et terrasses
- Planchers de bois franc
- Penthouses avec ascenseur privé et terrasse privée sur le toit
- À deux minutes du métro Laurier
- Adjacent à Outremont

**Qualité et Confort**  
Maison de ville

**Beau-Design**

Maison modèle  
Bureau des ventes :  
11140 rue Balzac,  
Montréal-Nord  
Tél. (514) 327-1333

RBQ: 3178193339 www.beau-design.com

Duplex à revenus **163 900\$\***  
Maison de ville **104 900\$\***  
Batchelor 31/2 **59 000\$\***

\* taxes en sus

**Samcon**  
REDÉVELOPPEMENT URBAIN  
Samcon.net RBQ : 24401697-51

**PHASE 2 SPÉCIAL PRÉVENTE**

3 1/2 - 4 1/2 - 5 1/2 - mezzanine  
2 S/B - garage souterrain  
Cour intérieure paysagée, terrasse, balcon, foyer, bois-franc

**NOUVEAU PROJET** Champs-de-Mars  
à partir de **92 000\$** Phase 1, 100% vendu

225, rue de la Gauchetière Est  
(514) 397-1997 • 825-5529

**PLATEAU CONDOS NEUFS**

à partir de **94 000\$** (taxes incl.)

- 3 1/2 • 4 1/2 • 5 1/2
- Mezz., 2 S/B + 2 terr. 12'x20'
- Planchers lattes de bois-franc
- Garages disponibles
- Ouvert 7 jours

Promotion 5 appareils GE électro-ménager

Rue St-dominique angle Villeneuve

Bureau des ventes : 255, rue Laurier (coin Henri-Julien) Mont-Royal (514) 495-9009

**CENTRE-SUD** ouvert 7 jours  
DEUX SITES DE CHOIX

**65 900\$ à 165 000\$**

Taxes incluses  
803 p.c. à 1500 p.c. **Rachat Bail**

3 1/2 • 4 1/2 • 5 1/2 sur 2 niveaux

- Les Condos du Marché Amherst : (garage option)
- Les Jardins Maisonneuve : terrasse sur le toit

(514) 596-0944 À 2 pas du centre-ville

Bureau des ventes : 1929, rue Wolfe (sud d'Ontario) BEAUDRY

**Jardins du Parc Jarry**  
www.samcon.net

En face du Parc Jarry et du stade de tennis

**3 Modèles à visiter**

**SPÉCIAL 4 1/2**  
• 99 900 \$  
• 2 dernières unités  
• 4 1/2 - 2 S/B occupation immédiate

MÉTROPOLITAIN  
PARC JARRY  
FAILLON JEAN-TALON

200, rue Faillon Ouest, Montréal • (514) 490-0008

**Gagnant de 3 Domus**

CONSTRUCTEUR DE L'ANNÉE 1999

100 000 \$ à 175 000 \$

100 000 \$ et moins

2887687  
Not Ready

**LE FONTAINEBLEAU 2**  
LE CONDO LE PLUS POPULAIRE DE BOUCHERVILLE  
NOTRE DERNIÈRE PHASE / VOTRE DERNIÈRE CHANCE

MAGNIFIQUES DÉTAILS ARCHITECTURAUX

LUMIÈRE... BEAUCOUP DE LUMIÈRE

VERANDA POSSIBLE À L'ARRIÈRE

GARAGE DOUBLE PRIVÉ SUR LES CÔTÉS

RAPPORT QUALITÉ/PRIX EXCEPTIONNEL

1300 PC  
2 CHAMBRES À COUCHER

NOS COORDONNÉES

TOUTES LES ENTRÉES SONT PRIVÉES

à partir de **126 800\$**

**HABITATION CLASSIQUE** 2000

376-1, du Languedoc, Boucherville  
(450) 449-0444

No RBQ : 8260-2263

DÉCORATION INTÉRIEURE

# Pour habiller la lumière

ANNE RICHER

**S**a force tient à un fil. Et la couleur et la forme qu'elle arbore n'aura aucun effet si le fil n'est pas branché, si le courant ne passe pas ! La lampe. Voilà bien une idée brillante !

Mais bien s'éclairer est un art. Une lampe peut avoir l'air de n'importe quoi sur une table de chevet, ou prendre au contraire sa dimension maximale dans un salon.

L'art de l'éclairage est généralement mal servi. On pare au plus urgent, sans égard pour les véritables besoins des gens qui habitent la maison. Pendant des années, designers et architectes reléguèrent à la fin de leurs projets cet aspect pourtant indispensable au confort. L'éclairage, selon les experts, est encore le mal aimé des rénovateurs. Alors qu'il faudrait y penser dès qu'on a un plan en tête.

Chez Homier Luminaire, Alain Dufour qui est l'un des associés de l'entreprise, a cumulé une expérience de 18 ans. Il a une bonne idée des us et coutumes en matière d'éclairage, il a vécu l'éclatement des couleurs et des formes. « Une lampe vit en moyenne dix ans. Elle ne se lègue plus de génération en génération ».

De plus : « Les professionnels n'achètent plus par coup de coeur ». Le choix d'un éclairage est rationnel. « Chaque lampe ramène à cette question : va-t-elle bien là ? »

Les suspensions, ce qui pend du plafond et répand sa douce lumière au-dessus des assiettes entre autre, sont très populaires. Les toutes petites ont un charme fou, avec des



Métal brossé, troué, pour une minisuspension conique.



Trois sentinelles qui veillent à éclairer de façon esthétique.

formes coniques percées comme un grillage, ou d'ampoule blanche en forme d'oeuf, ou de soucoupe volante. Ce n'est pas seulement la qualité de l'éclairage efficace sans aucun doute, mais l'habillage de la lumière. En ce sens, c'est l'acier brossé qui remporte la palme de la popularité en matière de finition. Les suspensions qui se vendent le

mieux ont un air de Grèce antique ; majestueuses et intemporelles, on voit tout de suite que leurs propriétaires ont de l'argent.

Le design a pris des formes italiennes qui, sans pour autant se renouveler chaque année, ont inspiré d'autres fabricants, d'autres artisans. Les couleurs vives ont encore la cote, mais tout ce qui est métallique apporte

la rigueur et le dépouillement des décors zen.

Les clients, autrefois ne revenaient pas après les achats de leurs lampes. Aujourd'hui ils sont prêts à tout remplacer au bout de dix ans, juste au moment où ils s'installent dans une deuxième maison ou rénovent la première.

« On dépense beaucoup pour renouveler ses armoires de cuisine, on veut donc bien éclairer afin de mettre en évidence le nouveau décor ». La salle où l'on installe l'ordinateur, les salles de conférence, les halls d'entrée, les oeuvres de peintres, tous ces lieux, tous ces objets bénéficient d'une attention nouvelle.

Rue Bélanger, ce ne sont pas les gens du quartier, même s'ils y contribuent, qui font faire à la boutique de bonnes affaires. « On vient de plus loin », affirme le propriétaire, fier de pouvoir affirmer que la meilleure publicité c'est encore le bouche à oreille. « L'achat d'une lampe est un geste émotif, du moins intime », confie-t-il. Il arrive qu'on se chicane sans retenue dans la boutique. « La psychologie du vendeur et sa science font toute la différence », pour intervenir dans ces conditions délicates.

Ca tombe bien : il y a de l'électricité dans l'air !

Pour plus de renseignements : Homier Luminaire, 2140, rue Bélanger Est. Téléphone : (514) 728-3687.

**CONDOS**  
AVEC MEZZANINE  
1570 p.c. • foyer  
stationnement inclus  
**179.900\$**  
taxes incl.

**PLATEAU PHASE I**

Unité modèle à visiter

À partir de **84 900\$**

Taxes incluses

**LES COURS DU PARC LAURIER**

**PHASE I**  
70% VENDU

Condominiums  
• 1 à 3 chambres  
• Terrasse  
• Mezzanine  
• Plafond cathédrale  
• Terrasse sur le toit

Maisons de ville  
• 2 à 4 chambres  
• Terrasse  
• Mezzanine  
• Plafond 13 pi  
• Garage

De 928 pi car. à 2 075 pi car.  
Insonorisation béton

Bureau des ventes,  
lun. à mer. : 13 h à 20 h, jeu. à dim. : 13 h à 17 h  
**5513, rue Garnier, Montréal (514) 526-2220**



PHOTOS MARTIN CHAMBERLAND La Presse ©  
**Trois petits pieds pour une grosse madame lampe rouge vif.**

www.royalpenfield.com

**CONDO MODELE A VISITER**

## Royal Penfield

34 condominiums

- 12 modèles de penthouses exclusifs •
- prestigieux et luxueux •
- vue imprenable sur le centre-ville et sur le fleuve •
- de 1 130 à 3 153 pi car. •

**(514) 932-6600**

1601, av. Docteur Penfield, Montréal (angle ch. Côte-des-Neiges)

## MON VOISIN C'EST LE FLEUVE !

**PHASE 5**

**MAINTENANT EN VENTE**

### Les Brises du Fleuve

À 7 MINUTES DU CENTRE-VILLE

---

4 1/2, 5 1/2, PENTHOUSES  
À PARTIR DE 100 000 \$ TAXES INCLUSES  
TAUX HYPOTHÉCAIRE: RABAIS DE 1 %

*Venez visiter notre condo modèle*

Dernier site d'envergure disponible sur l'île de Montréal, en bordure du fleuve et à proximité du centre-ville.

- À deux pas du métro De l'Église ☺
- Piscines, piste cyclable
- Vue imprenable, tranquillité garantie

RBQ : 8107752136

Les Brises du Fleuve  
30, ALLÉE DES BRISSES DU FLEUVE, VERDUN  
FACE AU 4200, BOUL. LASALLÉ (VIA RUE ATWATER)

CONSTRUCTION SAVERDUN INC.  
OUVERT DU LUNDI AU JEUDI DE 13H À 19H  
LES SAMEDI ET DIMANCHE DE 13H À 17H  
POUR INFORMATION : (514) 762-1214

## ST-LUC-HABITATION

Le plus important constructeur immobilier à Montréal

**Cité Paul Sauvé** (514) 722-0094

Un projet d'ensemble et d'envergure

2 CONDOS MODELES A VISITER

- ◆ Condos avec ascenseur face au parc
- ◆ Maison de ville de qualité supérieure avec cour intérieure
- ◆ Fils électriques souterrains
- ◆ Murs mitoyens en béton
- ◆ Terrasse arrière 15 pi x 20 pi

**1er étage**  
À partir de **109 400\$**  
2 chambres

Aut. 40	Fin-IX
Beaubien	Fin-IX
Rosemont	Fin-IX
Sherbrooke	Fin-IX
Stade	Fin-IX

---

**Le Parc Angus** (514) 529-1234  
(514) 529-1125

Maisons de ville de qualité supérieure  
2 062 pi car. construits

- ◆ À 10 minutes du centre-ville
- ◆ Mur mitoyen en béton
- ◆ Aménagement paysager inclus
- ◆ Grande terrasse arrière
- ◆ Entrées individuelles
- ◆ Projet clés en main

À partir de **124 900\$**

Un magnifique projet intégré comprenant 9 parcs de villégiature

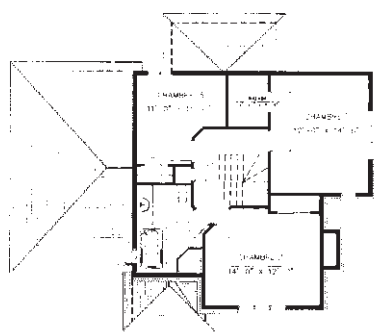
Immensité d'une ville... dans la ville.

R.B.Q. : 8004-8945-00

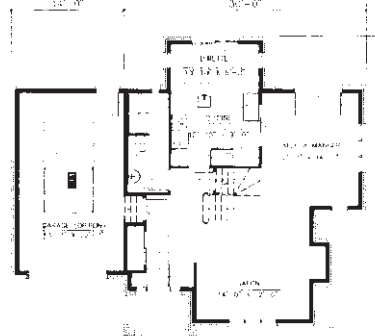
Venez visiter nos maisons modèles décorées par **Re-Do**

Aut. 40	Fin-IX
Rosemont	Fin-IX
Fin-IX	Fin-IX
Rachel	Fin-IX
Fin-IX	Fin-IX
Sherbrooke	Fin-IX
Fin-IX	Fin-IX

**LA MAISON DE LA SEMAINE**



ETAGE: 784 p.c.



REZ-DE-CHAUSSEE: 861 p.c.

**Le Congo (413)**

Cette petite résidence à deux étages est proposée à prix modique ( 114 000 \$ à 126 000 \$), avec un garage en option. D'une superficie habitable de 153 m<sup>2</sup> répartie sur deux planchers, elle comprend un salon, une salle à manger, une cuisine, trois chambres à l'étage dont une avec penderie attenante, une salle de bains complète et une salle d'eau. On remarquera plus particulièrement le porche, la qualité de la fenestration suggérée, et l'heureux mariage de la pierre et de la brique.

Pour plus de renseignements ou pour commander un plan, communiquez avec Plans Design, 100, boulevard de la Marine, bureau 3, Varennes, Qc J3X 2B1. Téléphone : (514) 941-0404. Télécopieur : (450) 652-4285.

**Le Cour Boyer**  
 44 CONDOS MAISONNETTES MEZZANINES  
 4 1/2 - 5 1/2 - 6 1/2  
 de 963 pi car. à 1 600 pi car.  
 96 800 \$ à 147 000 \$ taxes incluses

- Plancher en béton et bois franc
- Chauffage air chaud - Foyer au gaz inclus
- Mezzanine - Toit terrasse
- Belle rue Boyer, piste cyclable, marché, plaza

PRÉVENTE : 6550, RUE BOYER  
 Samedi et dimanche de 14 h à 17 h  
 (ou sur rendez-vous)

HÉLÈNE BUI, Century 21-MaxImm ctr  
 (514) 733-8340

LES CONSTRUCTIONS ROSSI & FILS Beaubien

PHASE 1 50% VENDU

Association d'entraide Ville-Marie inc.

CANCER: Soins palliatifs à domicile

Soins professionnels gratuits  
 et  
 Soutien bénévole

quand chaque jour compte!

depuis 1973

(514) 272-7200  
 à Montréal et à Laval

**Le Caverhill**  
 Vieux-Montréal

32 Lofts et 8 Penthouses!  
 Occupation été 2001  
**Déjà 50% vendu!**

Bureau des ventes sur place  
 samedi et dimanche 12 h @ 17 h  
 mercredi à vendredi 12 h @ 18 h  
 lecaverhill@habiter.com  
 514-288-7547

Développements McGill inc. 514-288-4737  
 www.habiter.com  
 RBQ8111-2021-13

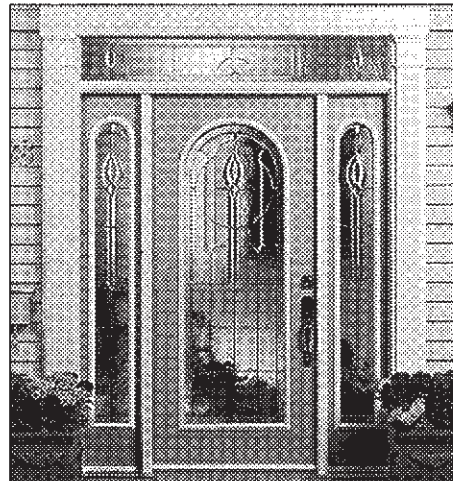
Centre du foyer  
**SEARS**

**Vous avez 2 ans pour payer, sans intérêt!**

**Moitié prix**

Verre énergétique CalorVerre à moitié prix à l'achat de fenêtres Défi climat<sup>MD</sup> en aluminium ou vinyle, installées

- Une grande variété de styles et combinaisons



**Rabais 100-250\$**

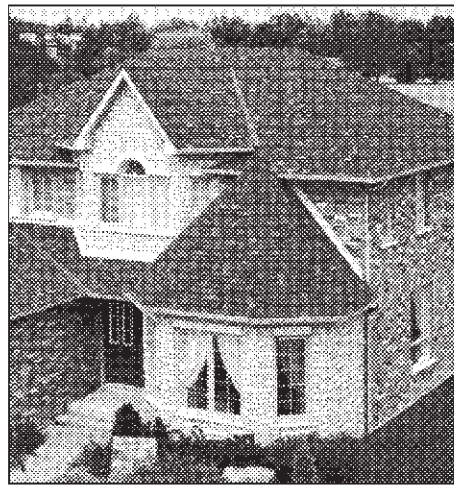
Portes d'entrée, installées

- Rabais 250 \$. Porte d'entrée avec 2 panneaux latéraux vitrés
- Rabais 175 \$. Porte d'entrée avec 1 panneau latéral vitré
- Rabais 100 \$. Porte d'entrée simple

**Rabais 10%**

Pose complète d'une toiture avec des bardeaux garantis 25 ans

- Notre meilleure offre de la saison
- Garantie entièrement transférable; détails en magasin



**Rabais 100\$**

Portes de patio, installées

Une nouvelle porte de patio ou porte-fenêtre valorise la maison.

Prix en vigueur du lundi 11 septembre au dimanche 24 septembre 2000

Avec la carte Sears,



**pas d'intérêt avant septembre 2002**

pour les toitures, fenêtres, portes d'entrée, de patio et porte-fenêtres, installées

Payez en 24 mensualités égales, sans intérêt, jusqu'en septembre 2002. Sur approbation de votre crédit, avec la carte Sears. Achat minimum: 200 \$. Tous les frais et taxes applicables sont payables au moment de l'achat. Des frais de crédit s'ajouteront au solde de votre compte pour toute portion impayée d'un montant porté sur votre compte Sears, à compter du mois suivant.

Offre en vigueur jusqu'au dimanche 8 octobre 2000. Renseignez-vous.

Sears fera faire l'installation par des entrepreneurs qualifiés. Licence RBQ: 1281-5924-64

Appelez le

**1-800-LE-FOYER<sup>MD</sup> (1-800-533-6937)**

24 heures sur 24, 7 jours sur 7. Des produits et services de toute confiance<sup>MC</sup>. Pour un devis à domicile, sans obligation, passez à votre magasin Sears ou téléphonez et demandez le téléphoniste n° 30.

# Bon temps pour choisir ses graminées



Pierre Gingras

**D**e plus en plus présentes dans les parcs municipaux, les graminées restent encore négligées d'un bon nombre de jardiniers amateurs. La situation aurait même pris de l'ampleur cet été, soutiennent certains détaillants.

En effet, la neige n'a pas été abondante l'hiver dernier et plusieurs producteurs ont perdu une partie de leurs plants à cause du gel. Si bien que les plantes en vente cette saison ont souvent été plus petites qu'en temps normal, ce qui n'a pas aidé à séduire le consommateur.

Plusieurs jardiniers ont aussi été éprouvés par l'insuffisance de neige, du moins au début de la période hivernale, et ils ont perdu, eux aussi, plusieurs plants. Ils se sont donc faits plus prudents dans leurs achats cette année.

Autre facteur qui nuit à la popularité des graminées vivaces: leur floraison tardive. Plusieurs espèces et variétés fleurissent seulement à la toute fin de l'été et montrent leurs plus beaux atours vers le début de septembre. Si bien qu'au printemps, lorsque la fièvre du jardinage est à son paroxysme,

les pots de graminées semblent insignifiants. D'autant plus que leur croissance prend souvent du temps à démarrer en mai, même si elles se rattrapent au cours de l'été. Et il faut bien le dire, les pépinières qui prennent la peine de montrer à leur clientèle de bonnes photos de leurs plantes en pleine floraison ne sont pas légion.

**Des plantes qui vivent des années**  
Nous voilà donc au début de septembre, une période idéale pour faire le tour des pépinières afin de dénicher des graminées à votre goût. Car vous les verrez dans toute leur splendeur. Et comme elles ont poussé en pot durant tout l'été, on pourra les transplanter sans problème au jardin.

D'ailleurs, avec peu de soins et une légère protection hivernale (bon nombre de variétés sont à leur limite de rusticité dans la zone 5), vous pourrez les conserver des années durant. Ma plate-bande de *Miscanthus sinensis* fête ses 15 ans cette année. Mieux encore, elles prennent de l'ampleur assez rapidement.

Signalons par ailleurs que la plupart des graminées exigent un arrosage de temps à autre si le temps est trop sec sinon l'extrémité de leurs feuilles séchera.

Elles apprécient aussi une fertilisation annuelle. L'expert Fred Oehmichen de la pépinière Oka Fleurs applique deux ou trois centimètres de compost sur ses plants au cours de l'automne, ce qui sert aussi de protection hivernale.



La tête éclatée de *Miscanthus sinensis*

Il conseille aussi de garder les plantes telles quelles durant tout l'hiver, ce qui ajoute à la beauté du jardin durant cette période tout en assurant une protection hivernale additionnelle. Certaines espèces pourront être rasées à la fin de l'automne, mais les miscanthus, nous dit M. Oehmichen, ne devraient pas être coupés à moins de 30 centimètres de hauteur car la pousse de l'année prochaine atteint déjà cette taille au centre de la tige morte.

Pour ma part, je rase tous les miscanthus au cours de l'automne depuis plusieurs années en les recouvrant

d'une couche de compost. Par contre, j'ajoute une toile géothermique sur les espèces les plus fragiles comme *Miscanthus sinensis* «Zebrinus» et *M. sinensis* «Variegatus». Mais je n'ai jamais protégé *Miscanthus sinensis* «Silver Feather».

Si les miscanthus demeurent nos graminées les plus populaires avec les fétuques et les helectotrichons au feuillage bleuâtre et à la floraison estivale, il en existe aussi des dizaines d'autres espèces et cultivars sur le marché. Et toutes ont leur propre personnalité. Leur taille, la délicatesse de leur feuillage, l'aspect de leur hampe florale et de leur inflorescence varient d'une variété à l'autre. Il faut donc leur trouver un coin du jardin où elles se marieront bien avec les autres plantes de la plate-bande.

**Attention!** Certaines graminées ne réussissent pas à fleurir chez nous faute d'une saison de croissance suffisamment longue et chaude. Votre pépiniériste devrait pouvoir vous conseiller à ce sujet.

Quelques noms méritent aussi d'être retenus. C'est le cas du cultivar *Calamagrostis acutiflora* «Overdam» qui forme de jolies touffes d'environ 90 à 100 centimètres de hauteur, aux feuilles très étroites à la marge jaunâtre. Ses inflorescences apparaissent en juillet, mais persistent une bonne partie de l'automne.

Il existe une vingtaine de cultivars de *Miscanthus sinensis*, mais le feuillage de certains comme «Autumn Light»



L'inflorescence de *Calamagrostis acutiflora*

ou encore «Purpureus» devient rougeâtre l'automne. Pour sa part, l'inflorescence longue et délicate des molinia retient aussi l'attention. C'est également le cas de plusieurs cultivars de *Panicum virginatum* ou encore de certains pennisetum vivaces, notamment *Pennisetum alopecuroides* «Hamelin» aux épis vaporeux.

Un dernier mot : les ouvrages en français sur les graminées sont très rares chez nous. Mais le tome III de la série Plantes vivaces pour le Québec, de l'horticulteur Daniel Fortin (éd. Trécarré) nous offre un chapitre complet sur le sujet.



L'inflorescence de *Miscanthus sinensis*

## Le tour du jardin

### Graminées en vedette au parc Marie-Victorin

Parlant de graminées, le parc Marie-Victorin, de Kingsey Falls, dans les Bois-Francis, possède un jardin qui en présente une foule de variétés. Cet aménagement fort bien réussi recèle notamment un magnifique ruisseau sec. La plupart des plantes sont identifiées, mais malheureusement certaines qui se démarquent par leur allure ne le sont pas. Rappelons que Kingsey Falls est le lieu de naissance du frère Marie-Victorin. Le jardin de 25 acres a été aménagé à partir de 1985, à l'occasion du centième anniversaire de naissance de notre botaniste national. Les aménagements sont magnifiques. Le jardin est ouvert officiellement jusqu'au 17 septembre, du mercredi au dimanche, mais il devrait fermer ses portes un peu plus tard, à la suite du premier gel important. Les frais de visite sont de 7\$. De Montréal, le trajet le plus court passe par la route 20 et Acton Vale.

On emprunte ensuite la route 116 jusqu'à Richmond et Kingsey Falls. On se renseigne davantage, sans frais, au 1 888 753-7272.

### Où allons-nous avec les hémérocalles?

La Société des hostas et des hémérocalles vous invite à sa journée d'information qui aura lieu le dimanche 17 septembre, au Jardin botanique de Montréal. Deux conférenciers viendront alors entretenir les participants sur le futur des hémérocalles, un avenir qui se développe à une vitesse fulgurante, plusieurs producteurs insistant sur le fait que le nombre d'hybrides sur le marché est beaucoup trop grand. La matinée sera consacrée à des ateliers sur la division des hostas et des hémérocalles. Les frais sont de 3\$ (gratuit pour les membres), mais on doit payer le droit d'entrée au Jardin botanique. On se renseigne davantage auprès de Réjean Millette : (514) 685-4009.

Photos Pierre McCann, La Presse ©

**RUBRIQUE SERVICES RÉSIDENTIELS**

**PORTES & FENÊTRES BERNARD RIOPEL**  
Estimation gratuite  
**(514) 943-0010**  
Montréal et banlieue  
Licence RBQ 8002283397  
Membre APCHA Montréal

**NETTOYEUR DE TAPIS SU "PERFORMANT"**  
(450) 965-0984 • 1 800 965-0984  
TAPIS EGAL  
L'EXCELLENCE EN NETTOYAGE DE TAPIS  
APPLICATEUR DE SCOTCHGARD  
SOFA ET CHAISE

**Pour réserver votre annonce**  
**5 1 4 . 2 8 5 . 6 9 3 1**

**Fin de projet!** Dans le coeur de Saint-Laurent

**Condominiums Les Châteaux Laurentiens**

**Plus de 8 modèles!**  
3 1/2, 4 1/2, 5 1/2, 600 à 1 800 pi car. à des prix très abordables  
En plein coeur de Saint-Laurent...où le charme de l'histoire se combine aux avantages d'une ville moderne, à l'aube de l'an 2000.

- À quelques pas seulement du métro et du train
- Entourés d'une multitude de services

**Faites vite, visitez nos condos modèles!**

**RODIMAX** PROMOTEUR  
BUREAU DES VENTES  
1115, BOUL. CÔTE-VERTU, SAINT-LAURENT (ENTRE AV. STE-CROIX ET DUTRISAC)  
LUN. AU JEU. : 11 H À 18 H / VEN. AU DIM. : 13 H À 17 H  
**(514) 744-0759**  
Site web : [www.rodimax.com](http://www.rodimax.com)