

ABONNEZ-VOUS au "COLON"

Seul journal imprimé dans le Comté

Un An..... \$ 1.00 Pays Etrangers..... \$ 2.00

LE COLON

Tarif des Annonces

Première insertion.....15c Deuxième ".....10c Tarif spécial pour annonces à longs termes.

La Cie de Publicité de Roberval, Propriétaire.

Organe du Comté du Lac-Saint-Jean

Rédigé en Collaboration.

PARLONS NET!

II

L'utilité, la nécessité des abattoirs régionaux est reconnue par le Ministère de l'Agriculture. L'idée est préconisée par le Bulletin des Agriculteurs, l'organe de la Coopérative des Fromagers de Québec.

Autant vaudrait nous dire: "Vous, cultivateurs du Lac St-Jean, vous avez besoin d'un abattoir et d'un entrepôt frigorifique, mais vous n'êtes pas assez intelligents pour administrer une pareille entreprise, et vous ne pouvez trouver dans votre région un seul homme capable de diriger avec succès une industrie de ce genre.

La seule formule qui convienne à nos intérêts est celle-ci: il nous faut dès maintenant un abattoir; construisons-le nous-mêmes, et pour nous-mêmes, puisqu'il doit être construit à nos dépens.

Et pour dire tout le fond de ma pensée, j'ajoute que bien naïfs sont ceux qui attendent après la Coopérative des Fromagers pour avoir leur abattoir régional.

Il est trop humain de chercher son intérêt avant celui des autres pour songer un seul instant qu'en organisant une campagne de souscription dans le Lac-St-Jean la Coopérative des Fromagers de Québec s'est préoccupée de ce qui allait entrer dans le gousset de nos cultivateurs avant de se préoccuper de ce qui entrerait dans sa caisse.

Certes, on ne peut nier que cette institution a rendu d'importants services à la classe agricole, mais l'orientation qu'on est en voie de lui donner comporte de sérieux dangers; on est en train de la faire dériver de son but primitif et d'en faire une institution susceptible d'être un monstrueux instrument de spéculation.

Dans une époque de cupidité comme la nôtre, dans un temps où la passion de l'argent domine tout, où nous voyons les hommes les plus en vue de chaque province tremper tour à tour dans des scandales d'argent, la Coopérative des Fromagers peut-elle se flatter de pouvoir s'assurer toujours un conseil d'administration composé d'incorruptibles? C'est une institution humaine, dirigée par des hommes faillibles, et le seul moyen de la préserver de la corruption, c'est un contrôle, une surveillance efficace de la part de chacun de ses membres et de la part de tous ceux qui font affaire avec elle.

Dans de pareilles conditions, il est clair qu'une pareille institution est destinée à devenir la chose d'un petit groupe, peut-être d'un seul homme.

Notre classe agricole ferait donc fausse route en engageant son capital dans une pareille institution, et j'en donnerai des raisons péremptoires dans un prochain article. L'intérêt public exige que la question soit traitée à fond, et je

caresse l'espoir que les considérations que j'exprime provoqueront une discussion, qui jettera encore plus de lumière sur le sujet et qui mettra nos cultivateurs à même d'adopter la ligne de conduite que commandent leurs intérêts.

AGRICOLA.

VAL-JALBERT

Soirée récréative.

Une magnifique soirée dramatique et musicale a été donnée le 23 mars dernier, au profit de l'église, par les élèves du couvent de cette paroisse.

La partie musicale a été rendue par un groupe de messieurs de la paroisse.

Cette soirée a été un vrai succès. Un merci reconnaissant à nos bonnes soeurs ainsi qu'à nos aimables musiciens pour leur dévouement.

Voici le programme de la soirée.

Soirée Amicale au Profit de l'église de Val Jalbert

- 1-Musique Harmonium et piano
2-Les 25 lettres Compliments par les cadets
3-Discours M. Joseph Boulianne
4-Un compliment sans le vouloir Prologue
5-Le voyage au ciel: Déclamation
6-Musique
7-Le verbe Aimer Chant
8-Les deux cousines Duo comique
9-L'ange des fleurs: Saynète
10-Mes dix doigts Déclamation
11-La petite boudeuse: Antoinette
12-Croquignole: Déclamation
13-La clef des coeurs: L'ange
14-Musique
15-La poupée malade: Mme Boisjoli
16-Devenir grand
17-Musique

Exemple à suivre.

La semaine dernière, nous avons eu la visite du curé de l'Anse St-Jean, le Rev. M. Allard, et du curé de la nouvelle paroisse de St-François d'Assise (Petit Saguenay) Le Rev. M. Grenon.

Ces messieurs étaient porteurs de deux requêtes signées par un groupe de jeunes gens de leur paroisse qui veulent s'établir sur des terres neuves. L'une de ces requêtes, celle de l'Anse St-Jean, portait 38 signatures et était accompagnée d'une somme de \$370.00. Cette somme est destinée à payer le premier versement sur les lots demandés et a été déposée chez l'Agent des terres ici à Chicoutimi.

Les lots demandés dans le canton Périgny avoisinent la paroisse de l'Anse St-Jean, et sont aussi situés dans les environs du tracé projeté du

chemin de fer Roberval-Saguenay.

La requête Saint-François d'Assise portait les noms de 33 requérants et était accompagnée d'une somme de \$255.00 destinée aussi à payer un premier versement sur des lots dans le canton Dumas. Cette somme a été adressée directement au Département des terres à Québec.

Ces requêtes parlent par elles-mêmes, et nous nous permettons de publier ci-après celle de l'Anse St-Jean: Anse St-Jean, 22 mars 1919 L'Honorable Ministre des Terres et forêts. Québec

Monsieur le Ministre, Nous les soussignés, jeunes gens de l'Anse St-Jean, vous demandons de bien vouloir vendre les lots qui ont été arpentés et chaînés depuis plusieurs années dans le canton Périgny voisin du canton St-Jean.

Nous sommes des fils de cultivateurs et désirons nous établir sur ces lots qui sont colonisables, et pleins d'avenir par la perspective d'un chemin de fer.

Nos parents gardent le lot paternel pour un de leurs fils, et nous qui aimerions aussi à cultiver, nous sommes forcés, faute de lots, de prendre la ville parce que les conditions d'après-guerre vont rendre la vie de plus en plus pénible. Nous sommes des colons sérieux; le premier versement que nous donnons d'avance en est le gage. Cette région du canton Périgny contient une quantité de lots colonisables. Nous vous demandons donc de faire extraire des limites cette partie qui est chaînée, et la mise en vente immédiatement afin de pouvoir y travailler dès le premier printemps.

Nous tenons à vous faire remarquer que les compagnies exploitent tout le bois et que l'épINETTE en bas de douze pouces n'est pas épargnée, de sorte qu'il ne restera pas un seul morceau de bois de construction pour bâtir le colon. Cette dévastation sur les lots demandés est déjà commencée. C'est pourquoi nous vous demandons sans délai d'extraire ces lots des limites.

Ci-inclus l'argent pour le premier versement des lots. Nous savons que régulièrement nous devrions aller à l'Agent des Terres. Vous savez comme nous, l'isolement où nous sommes, et la difficulté qu'il y a pour nous rendre à Chicoutimi. En ce temps-ci, il n'y a aucune communication ni par eau ni par terre. C'est la raison qui nous a déterminé à vous envoyer immédiatement cet argent.

Convaincus que nous sommes de bonne foi, et dans la certitude que vous exaucerez notre demande.

Nous demeurons, Monsieur le Ministre, Vos tout dévoués,

Un groupe de jeunes gens de l'Anse St-Jean.

Signé: Jos Allard, ptre Eug. Grenon ptre Suivent ensuite 38 noms de l'Anse St-Jean qui ont versé a compte sur leurs lots, la somme de \$370.00.

Pour acquérir des lots à culture, la loi exige que chaque colon se présente chez l'agent autorisé à les vendre, et signe une déclaration assermentée. Dans le cas présent, le canton Périgny appartient à l'Agence de Chicoutimi, tandis que le canton Dumas est dans l'Agence de Tadoussac. On sait que ces paroisses n'ont pas encore de chemin pour sortir ni d'un côté ni de l'autre, et que même en été, ce serait un déplacement onéreux que d'aller soit à Chicoutimi soit à Tadoussac.

C'est pourquoi les RR. MM. porteurs des requêtes, se sont rendus chez le député, Monsieur Petit, pour lui expliquer ces inconvénients. Monsieur Petit les a reçus aimablement et s'est empressé d'écrire au Ministre des Terres, pour demander qu'exception soit faite et que dans ce cas particulier la déclaration officielle exigée

soit faite devant un juge de paix à l'Anse St-Jean même.

On sent que dans toute la région de Chicoutimi et de Lac St-Jean, il se produit un mouvement notable en faveur de la colonisation. Le bureau de la société de colonisation est débordé de demandes pour ouvertures de chemins, travaux de drainages, ou encore la mise en vente de certains terrains encore sous licence de limites. Ainsi Monsieur le Curé de St-Prime, à la date du 23 mars écrit:

Mr. l'abbé Jean Bergeron Missionnaire - Colonisateur,

Chicoutimi.

"Monsieur, Je vous envoie le Procès-Verbal de l'Assemblée du cercle de la colonisation, section locale St-Prime, ainsi que la liste des jeunes gens qui demandent à s'établir sur des terres neuves.

Je crois que nous trouverons ici une centaine de jeunes gens, colons sérieux.

Mais dites-vous n'y aurait-il pas moyen de grouper ces colons avec une cinquantaine d'autres dans un même canton?

Je crois que nous commencerions une paroisse facilement. En tout cas, nous ferons pour le mieux.

Je demeure, Monsieur, Votre tout dévoué,

Jos. Savard, Ptre. La Société a reçu une lettre analogue du Curé de St-Jérôme, le Rév. Mr. Boily, donnant les noms de 116 jeunes gens.

Il est de toute évidence que si les autorités provinciales veulent bien favoriser les efforts de la Société de Colonisation de Chicoutimi en accordant les améliorations que la dite société a demandées, alors on verra dès l'été prochain un mouvement très actif de colonisation.

Nous comptons sur nos députés pour favoriser ce mouvement, et pour appuyer les demandes justes et raisonnables de la Société.

Urbain d'Argile.

Fantaisie

Le Papillon

Lucie passa devant moi, suivant le vol d'un papillon. Les mains derrière le dos, sans se presser, elle le fixait, ni émue ni désireuse, amusée seulement et curieuse.

L'insecte errait de droite et de gauche, irrésolu. Lucie ne le perdait pas de vue. Ils firent ainsi, l'un devant l'autre, le tour de la pelouse, puis disparurent derrière un massif, le point blanc aérien et la silhouette de trois ans habillée de rose. Ils reparurent de l'autre côté des arbustes. Ils firent le même parcours, à la même distance l'un de l'autre.

Il me sembla que Lucie avait grandi. Elle marchait plus vite. Les cheveux longs se soulevaient sous le vent qui passait. La volonté braquée sur le papillon, de ci, de là, sur chaque fleur où il se reposait, elle tendait la main

mignonne. les doigts entr'ouverts, prêts à capter. Mais l'insecte échappait toujours. Ils disparurent de nouveau derrière la touffe d'arbres Puis je les revis.

Lucie, encore plus grande, courait. Elle avait les cheveux relevés en une masse mordu-rée où se jouait du soleil. Elancée, souple et robuste, l'allure assurée, ses yeux métalliques s'obstinaient sur la bestiole. Elle courait. Le papillon, volait plus et plus vite. La jupe blanche de Lucie égayait les verdure. Son teint coloré par la poursuite témoignait d'une ardeur mécontente. Ivre du grand air et de la tentation, elle traversa la pelouse comme une flèche, le bras tendu vers le papillon, toujours vainement.

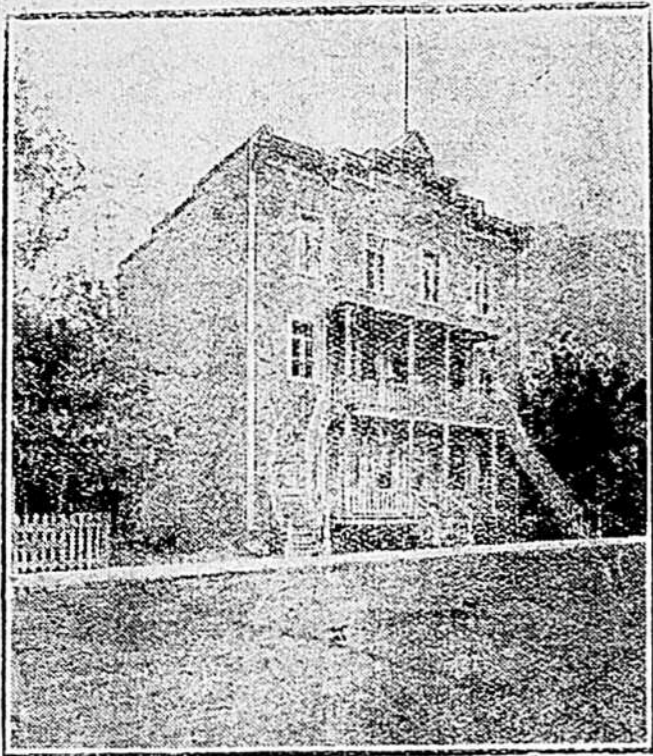
Au tour suivant, Lucie, femme maintenant, au tournant peut-être de la tentation, moins rapide, plus réfléchie, s'appliquait pour le fugitif. Posément, elle mettait toute son attention à le guetter. Il y avait dans ses mouvements une prévoyance qui maintenait sa hâte en la guidant. Peut-être songait-elle que cette fois serait décisive.

Avant un peu impétueuse, plus tard un peu mûre, c'était maintenant ou jamais qu'elle pourrait posséder l'objet de son désir, s'il se laissait enfin approcher. Les élan ne se précipitaient plus, mais se doisaient. L'effervescence de sa nature se mesurait sagement et n'en était peut-être que plus intense de spontanéité continue. Le soleil, de biais l'illuminait. Elle avait atteint là l'heure culminante de sa vie, et le savait. Le papillon se posa sur la fleur d'un laurier. La main de Lucie s'avança. Je frémis. Entre le pouce et l'index, les ailes battirent. Mais d'un vol, la bête fut loin, très haut. Je crus que Lucie allait pleurer. Mais non. L'oeil ardent, prête à tous les efforts pour l'obtenir, elle allait toujours. Au tour suivant par un superbe flamboiement du ciel car, il se faisait tard, Lucie était âgée. Cette fois, pensai-je, elle renoncera. Non point. Toujours vibrante, à l'infini elle continuait sa poursuite, telle une condamnée qui ne doit plus connaître le repos. Les cheveux étaient gris. Vêtue de sombre, elle ignorait d'alentour. Elle ne visait que le papillon, hantée par l'insaisissable. L'insecte me parut de plus vaste envergure. Ne ressemblait-il pas un peu à une chimère? Je voulu crier: "Arrestes-toi, Lucie. Il t'échappera toujours, crois-moi!" Je me pus. Changée en une statue de pierre j'assistais impuissante, aux poursuites de mon enfant, courses folles et sans issue. J'appréhendais son désespoir. Mais de rechef elle me fut cachée au tournant du massif.

Enfin, je la revis encore, ma Lucie! Oh! vieille, combien autre! A son déclin, elle allait encore, inlassable toujours: les regards fixes, très loin, bien au-delà du papillon bleu et s'élevant, comme accoutumés à des prières. Son corps non vouté conservait la hauteur

A suivre en 4ème page

ATTENTION !



BARDEAUX D'AMIANTE.

VOULEZ-VOUS UNE COUVERTURE OU UN LAMBRIS ?

Meilleur marché que le bois peinturé et la tôle. Entièrement à l'épreuve du feu et de la gelée. De belle apparence. Ne coûtant pas un sou d'entretien. S'améliorant en vieillissant.

ACHETEZ NOS BARDEAUX D'AMIANTE

Nous avons des types différents pour les édifices publics, les églises, les écoles, les couvents, les maisons d'habitation, les entrepôts, les garages, etc., etc.

Demandez nos circulaires et échantillons.

La Cie Manufacturière d'Amiante,

78 rue St-Pierre, Québec.

ON DEMANDE Des TERRES à ACHETER Faire connaître les prix et conditions à

J. A. Thibault, Notaire, Roberval

Abonnez-vous au "COLON"

Magnifique Propriété A Vendre

Située en face de l'église de Chambord. — Comprendant 2 lots 1/2 de terre, deux bonnes maisons en briques, 20 vaches, 4 chevaux, etc. Gros roulant et tout neuf.

Occasion exceptionnelle. S'adressez à J. Aimé FORTIN, Notaire, Chambord.

4 fs 17 avr.

fromageries, beurreries.

Pour prix, conditions de paiement, examen des articles ci-dessus, s'adresser à Louis-Philippe Girard, avocat, Chicoutimi.

4 fs 10 avril.

PIANOS, ORGUES, PHONOGRAPHES.

Ouvrage garanti

Si vous avez un piano ou un orgue à faire Accorder, et si vous avez un phonographe à faire Réparer, adressez-vous à Adélard Thibeault, Accordeur de pianos Lac Bouchette.

Agents demandés

J'aurai besoin de plusieurs bons agents pour la vente de la broche à cloture dans le comté Lac St-Jean. Pour plus de détails veuillez vous adresser par lettre à

J. A. Lepage, Boite Postale Q. Chicoutimi.

4 fs 3 avril.

A Vendre

Machineries complètes pour boutique de charron-menuisier et manuf. de portes et chassies, 1000nant Bouilloire à vapeur et engin de douze forces, Arbreur à gasoline 8 H. P. planeur, corroyeur, scie à refendre, tour machine à percer, machine à tenons, machine à polir. ect. Vendrai à bonnes conditions à un prompt acheteur. Vendrai les machines et la boutique située dans le village de Saint-Jérôme séparément au choix de l'acheteur.

J. A. Garon, Courtier, Metabetchouan P. Q.

A VENDRE

Une propriété comprenant 150 acres de terre; dont 60 acres en culture et 25 acres défrichés en souches. Aussi 6 vaches et quelques taurailles, 2 chevaux, 12 moutons, 6 cochons, 20 poules et tous les instruments aratoires pouvant servir aux travaux de la ferme. Prix très avantageux pour un acheteur sérieux.

S'adresser à ALFRED POTVIN, Lac Bouchette.

LA FONDERIE DE ROBERVAL

GUIMONT & FORTIN, Prop.

P. TREMBLAY, gérant. FONDEUR, MECANICIEN.

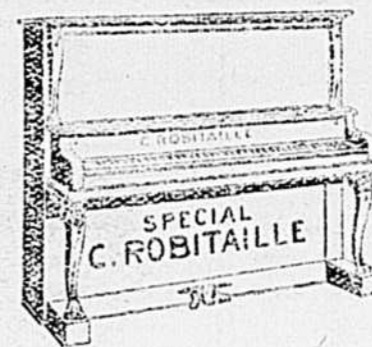
Ouvrage général, délivré dans un très court délai.

Travail garanti.

Donnons toute la satisfaction possible.

Un véritable meuble d'art à un prix raisonnable

Un Piano Canadien, manufacturé par des Canadiens, vendu par des Canadiens et acheté par des Canadiens.



Nous avons aussi toujours en mains un assortiment complet de pianos, orgues et machines à coudre.

C. ROBITAILLE, Enr. 320 Rue St-Joseph, QUEBEC.

M. Alfred Grenier, de ROBERVAL, est notre représentant pour les districts du Lac St-Jean et Chicoutimi.

J. A. GARON

COURTIER METABETCHOUAN

Argent à prêter sur hypothèques, avec ou sans amortissement.

Achat de billets - Collections - Assurance-feu.

SPECIALITE : Achat de créances hypothécaires, au plus haut prix du marché.

Terres à vendre à bonnes conditions. Toutes affaires terminées promptement.

Trottier Frères

INGENIEURS-MECANICIENS, ROBERVAL, P. Q.

Fabricants et marchands de machines et accessoires pour Moulins à Scie et autres.

Réparation de tous genres. SPECIALITE : Réparation d'automobiles de toutes marques.

Echange d'engins à vapeur et autres machines. Ouvrage soigné et satisfaction garantie.

Atelier sur la rue ST-JOSEPH, à quelques minutes du quai et près de l'ancienne boutique Trottier & fils. Téléphone Centre.

J. E. POTVIN

Roberval

Epicier en gros et en détail

Achetant directement des producteurs.

VEND :

Grains, Provisions, Epicerie de Choix à un prix défiant toute compétition.



PHARMACIE CONSTANTIN

Renommée par la qualité et le bas prix de ses marchandises.

Remèdes brevetés --- Médicaments variés.

Grande variété d'articles de toilette.

Les meilleurs parfums.

Adressez toute correspondance à ROBERVAL.



Scientifiquement préparé

Saveur Plaisante

Tabac à Chiquer Copenhagen

Le tabac à chiquer le plus économique. Une pincée vous le démontrera.

Cartes Professionnelles

ARMAND BOILY, LL. L. Avocat ROBERVAL P. Q.

Dr H. D. Brassard, M. D., Médecin-Chirurgien, ROBERVAL P. Q.

ERROL LINDSAY, Notaire, ROBERVAL P. Q.

T. L. BERGERON LOUIS H. BRASSARD LL.L. LL.L. BERGERON & BRASSARD

AVOCATS ROBERVAL, P. Q.

J. S. N. TURCOTTE, M. P. P. Notaire, NORMANDIN P. Q. TERRES A VENDRE

Simon Lapointe, C. R. Antonio Langlais, LL.L. Armand Sylvestre, LL.L.

LAPOINTE, LANGLAIS & SYLVESTRE Avocats

Bureau à Roberval et à Chicoutimi.

COME L. A. MORISSEY Notaire ROBERVAL

Dr. EG. LEMIEUX, M. D. MEDECIN-CHIRURGIEN ROBERVAL

PERCY MARTIN AVOCAT ST-FELICIEN

LA BANQUE NATIONALE

(FONDEE EN 1860)

Capital Autorisé \$5,000,000 Capital Payé 2,000,000 Réserve 2,100,000

Nous payons l'intérêt aux dépôts 2 FOIS L'AN

A NOS 235 BUREAUX

Nous acceptons des DEPOTS DE \$1.00 et plus.

Nous avons des correspondants par le monde entier et nos MANDATS DE VOYAGE sont payables au pair par tous.

NOTRE BUREAU DE PARIS, (FRANCE) 14, Rue Auber, offre des avantages exceptionnels au PUBLIC VOYAGEUR.

Les virements de fonds, les collections, les paiements, les crédits commerciaux et les placements sont effectués en Europe, aux Etats-Unis et au Canada, AU PLUS BAS TAUX.

Succursales à Chicoutimi, Roberval, Bagotville, St-Félicien, Bassin Chicoutimi, Jonquières, Métabetchouan, St-Joseph d'Alma, Hébertville Station, Chambord, Saint-Gédéon.

SUN INSURANCE OFFICE

Cie fondée en 1710

BUREAU CHEF, Londres, Angleterre.

La plus vieille Cie d'assurance au monde.

Bureau principal au Canada. 15 Wellington St. E. Toronto, Ontario.

LYMAN ROOT, Gérant CHS. N. DUMAIS, Agent.

A vendre

Une presse à foin Internationale à foulon automatique, pouvant être actionnée par deux chevaux et n'ayant servi que pour le pressage de 5000 à 6000 bottes de foin. Elle est garantie par conséquent comme parfaitement neuve et en parfait ordre. Aussi 300 livres de broche à foin; les jacks seront fournis avec la presse.

Le tout pour le prix de \$400.00. S'adresser à Antoine Ouellet, La Doré.

Terres à vendre dans toutes les paroisses du Comté Lac St-Jean.

J. A. THIBAUT, Notaire Courtier en immeubles, Roberval

Le 10 Avril Votez "Non!"

Ceux qui sont disposés à peser soigneusement les mérites des différents arguments mis de l'avant au sujet de la question des liqueurs, prendront en sérieuse considération les opinions réfléchies des principaux journaux. Parmi celles-ci, aucune n'aura de plus grande valeur que celle de l'Action Catholique qui, le 22 courant, publiait l'éditorial, dont nous extrayons ce qui suit:

Beaucoup demandent notre avis à ce propos.

Le voici:

"Quoiqu'il ne s'agisse que de bières et de vins légers, notre expérience des brasseurs et de leur manière d'agir dans le passé, nous empêche de reposer en eux la confiance qu'il faudrait pour nous rassurer sur la manière dont la loi sera respectée. Nous ne pouvons donc approuver la liberté donnée au commerce des bières et des vins, même légers, et nous conseillons à ceux qui se rendront au bureau de votation de répondre non à la question posée sur le bulletin de vote".

L'ACTION CATHOLIQUE DIT "NON!"

Le 10 avril vous êtes les électeurs de la Province de Québec. Désirez-vous que cette province est pour être "prohibitionniste" après le 1er mai ou si la bière enivrante et le vin continueront d'être vendus. Les brasseurs et les marchands de vins font leur dernière résistance — ils veulent qu'on leur permette de vendre de la bière de 5.22% d'alcool et du vin de 15.15%. Permettre la vente de liqueurs dans sa plus dangereuse forme n'est laisser le pays dans les mains du trafic organisé des li-

queurs. Fiez-vous cela — avec les autres provinces et tous les Etats-Unis franchement prohibitionnistes, cela veut dire que Québec va être le "bas" du continent. Pensez — réfléchissez — de la honte et du désordre qui vont inévitablement suivre d'une telle considération. La récente convention prohibitionniste a formé un comité de campagne pour rencontrer le caractère agressif des brasseurs. Ce comité a besoin de votre aide. Donnez-la lui au poll avec votre vote.

Le Comité de Campagne Prohibitionniste.

Êtes-vous d'opinion que la vente des bières, cidres et vins légers, tels que définis par la loi, devrait être permise?	1	OUI YES	
Is it your opinion that the sale of the light beer, cider and wines, as defined by law, should be allowed?	2	NON NO	X

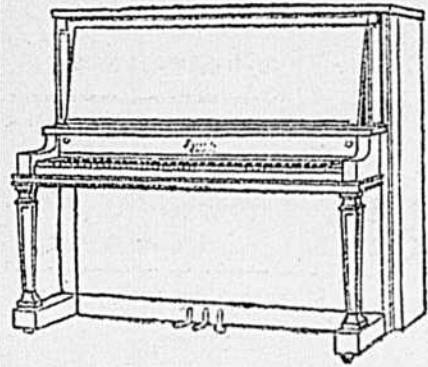
Marquez votre bulletin comme ci-dessus.

AUX AMATEURS DE LA MUSIQUE

J'ai le plaisir d'annoncer au public que j'ai ouvert un **Salon de musique** dans l'ancien magasin de M. LATOUR, voisin du Bureau des Postes. J'invite ma nombreuse clientèle à venir le visiter et écouter jouer nos **pianos, phonographes, harmoniums** et autres instruments de musique choisis parmi les meilleures marques sur le marché.

A l'occasion de l'ouverture de mon salon de musique je donnerai sur tout achat de \$5.00 comptant un billet donnant droit sur un phonographe de \$135.00, lequel sera tiré au sort le 1er septembre. Une attention toute spéciale sera portée aux commandes envoyées par la

Pianos



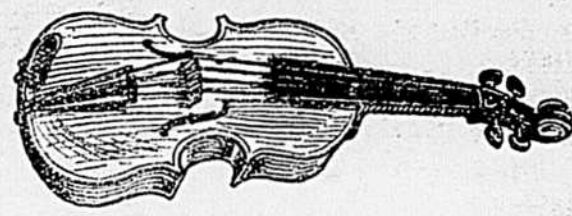
Le succès reconnu et le progrès du piano "Mendelssohn" sont dus au fait qu'il est construit par des musiciens, dans un atmosphère musicale.

M. V. B. Mendelssohn, la tête dirigeante de la manufacture, s'est toujours dévoué d'une manière constante à l'art de la MUSIQUE.

Les conditions économiques et industrielles de la manufacture sont des meilleures, mais le "MOTO" est l'ART avant le COMMERCE. Connaissance parfaite de l'acoustique, buts scientifiques, capacité au point de vue de la mécanique : sont les trois grands points qui caractérisent les employés de la manufacture. Chaque instrument est examiné par un expert avant d'être expédié.

Je suis le représentant pour les comtés du Lac St-Jean et Chicoutimi, et vous ne trouverez aucun prix plus bas, ou des termes plus favorables, quand bien même vous parcoureriez tout le pays.

Violons



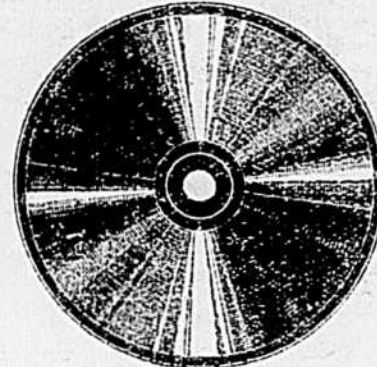
J'ai en magasin plusieurs sortes de violons, soit de marques italiennes, japonaises ou allemandes.

J'ai aussi les meilleures cordes qu'il y a sur le marché.

Accordéons, musiques à bouche

Vous trouverez aussi un choix d'accordéons et de musiques à bouche.

Records

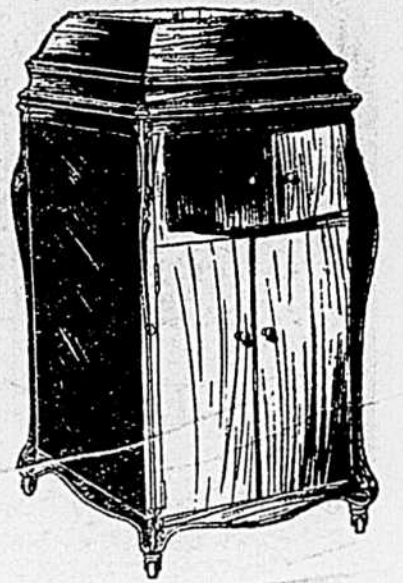


J'aurai toujours en magasin le plus grand choix de records français que vous puissiez trouver.

Musique en feuilles

Venez choisir vos morceaux de musique pour piano ou violon.

Phonographes



Exigez le phonographe "Unique" car il est toujours prêt à jouer et à vous amuser. C'est la plus grande valeur pour le prix.

Il a fallu deux ans de travail et de recherches à des connaisseurs pour arriver à perfectionner cette merveille en fait de graphophone.

"L'Unique" amène chez vous tout le charme d'une reproduction naturelle et mélodieuse.

La perfection de sa construction et l'harmonie de son ensemble vous garantissent contre tous les dépointements et les ennuis.

Le mécanisme à double ressort sur lequel vous pouvez compter est puissant, solide et durable.

J'ai toujours en mains les pièces de rechange, et ce graphophone joue tous les records Edison, Columbia, Pathé et Victor.

Il est garanti pour 5 ans contre tout défaut de construction.

Ecrivez pour prix et catalogues

N. A. ALLY,

ROBERVAL.

J. L. BOLDUC,

HORLOGER-BIJOUTIER,
ROBERVAL.

Toujours en mains :-- Joints de mariage, Bagues de fiançailles, Montres, Horloges de fantaisie, Lunettes, etc.

Aussi un assortiment complet de bijouterie de la plus haute qualité, vendue avec garantie.

Venez vous convaincre vous-même de la qualité et des prix

Chez J. L. Bolduc,
HORLOGER-BIJOUTIER,
ROBERVAL.

Telephone : Centre

Tracteur Avery

Nouveau, 5-10. Léger. Facile à conduire. Facile à entretenir. Facile à comprendre. Vaut quatre chevaux ordinaires.

Ne coûte que le prix de deux.

Remplace un engin de 10 forces. Développe toute son énergie au désir du conducteur.

Ne dépense qu'au besoin. Donne entière satisfaction.

Choisi par le Ministère de l'Agriculture de Québec comme étant le plus propre à nos besoins en général.

Vous pouvez le voir et avoir des renseignements à :

L'Economique, Roberval.

Agent pour le district du Lac St-Jean.

J. A. C. BOIVIN, Gérant.

THE NORTHERN ASSURANCE CO., LIMITED

OF ENGLAND
"Strong as the Strongest"
Fonds accumulés 1918, \$54,724,458.
Incluant \$4,003,637. Capital payé.
Lewis Building,
17 Rue St-Jean,
MONTREAL
G. E. MOBERLY, Gérant

CHS. N. DUMAIS,

AGENT LICENCIÉ
Roberval, P. Q.
Règlement prompt et libéral en cas de perte.

La traverse du lac

AVIS PUBLIC est par les présentes; donné que les municipalités ou parties intéressées à la traverse et au balisage du lac St-Jean, entre Roberval et Péribonka, ne seront nullement responsables des accidents pouvant arriver sur la dite traverse, pendant cette saison.

Par ordre du Comité,
O. PLANTE,
Sec.

Propriété à Vendre

Une bâtisse comprenant un magasin et 4 logements, située sur la grande rue, beau poste de commerce, à vendre à très bonnes conditions.

Pour plus amples informations s'adresser à
Alphonse Binet
Roberval.

Meuble exceptionnel

Les connaisseurs en meubles de style sont informés qu'un secrétaire-bibliothèque Louis XVI en noyer noir est exposé à leur disposition dans le magasin de M. Adélar Leclerc à Roberval. Ce secrétaire est de fabrication française et provient de la vente du mobilier d'une famille bien connue de Montréal. C'est un meuble d'une grande élégance et qui ferait honneur aux logis meublés avec le plus de goût. A la même vente, faite il y a un mois environ, un premier ministre de la province de Québec a fait l'acquisition d'une bibliothèque Empire au prix de plus de trois mille piastres. On est invité à examiner le morceau de choix qu'est ce secrétaire, au magasin de M. Leclerc, qui a bien voulu se charger de donner tous les renseignements voulus.

Soumissions

Province de Québec
Municipalité de la paroisse de N. D. d'Hébertville.

Avis public est par le présent donné par J. C. Hudon, Sec.-Trés. de la susdite municipalité que des soumissions seront reçues par le sousigné en son bureau à Hébertville d'hui au 16 avril prochain 1919 à 4 heures de l'après-midi, soumissions pour la construction d'un pont en béton armé et charpente métallique etc.

Les soumissions devront être sous pli cacheté et porter en outre de l'adresse les mots (soumission pour pont sur la Rivière des Aulnares).

Un chèque égal à 10% du montant de la soumission devra accompagner chaque soumission (chèque accepté) pour garantir la signature du contrat à être fait entre le conseil et le soumissionnaire et aussi pour garantir la due exécution des travaux.

Les chèques accompagnant les soumissions non acceptées seront remis et le chèque accompagnant la soumission acceptée deviendra la propriété du conseil si le soumissionnaire néglige ou refuse de signer tel contrat ou d'exécuter les travaux.

Les soumissions seront ou-

vertes par le Conseil le 17 avril prochain 1919 (Jeudi-Saint) après l'office divin du matin.

Le Conseil ne s'engageant à accepter ni la plus basse ni aucune des dites soumissions.

Les plan et devis du dit pont seront visibles en tout temps au bureau du sousigné.

Donné à Hébertville, le 6 mars 1919.
(Signé) J. C. Hudon, Sec.-Trés.
Vraie copie certifiée.

J. C. Hudon, Sec.-Trés.
5 fs 16 avril.

A VENDRE

La ville de Roberval offre en vente un concasseur de pierre avec montage en acier, élévateur, rouleau trieur et trémie de chargement, aussi un engin et bouilloire locomobile montée sur roues pour être transportée, de 20 forces. Des soumissions seront reçues à cette fin au bureau du conseil jusqu'au 15 avril, 1919 inclusivement, le conseil ne s'engage pas à accepter la plus haute ni la plus basse ni aucune des soumissions.

ADJ. BOUCHARD,
Secrétaire-Trésorier

3 fs. 10 avr.

A vendre

Deux chaudières horizontales de 9 pds de longueur par 3 pds de diamètre avec foyer (caisson) en plaques de fer de 4 de pouce d'épaisseur, de 9 pds de longueur par 3 pds de hauteur, un treuil (Winch) un ancre et 75 brasses de chaîne, une hélice (screw) de 4 pds., parfaitement neuve, un engin marin de 30 forces avec accessoires et agrès, etc, une coque de navire de 100 pds de longueur, par 18 pds de largeur.

NOTA : Les chaudières conviendraient spécialement pour



Contrat de la malle

Des soumissions cachetées, adressées au Ministre des Postes, seront reçues à Ottawa jusqu'à midi, vendredi, le 2 mai 1919 pour le transport des Mallets de Sa Majesté, sous les Conditions d'un Contrat pour un terme de quatre années sur la route rurale Normandin No. 3 à commencer au bon plaisir du Ministre des Postes.

Des avis imprimés contenant des renseignements plus détaillés au sujet des conditions du Contrat projeté peuvent être vus au Bureau de Poste de Normandin et au bureau de l'Inspecteur des Postes où l'on pourra aussi se procurer des formulaires de soumission.

Bureau de l'Inspecteur des Postes, Québec, 22 mars 1919.
S. TANNER GREEN
Inspecteur des Postes.

3fs 10 avr.

Gagnon & Frère

Manufacturiers de Portes et Chassis

Propriétaires de Moulins à scie.

Marchands de bois de sciage de toutes sortes lattes, bardeaux, etc.

Commandes par la malle exécutées promptement

Rue Paradis, ROBERVAL.

Grains et Graines de Semences

Cultivateurs, ne retardez pas à placer vos commandes pour être sûrs d'avoir des grains et graines de choix et de premier choix.

Notre stock est maintenant au complet, nos prix défient toute compétition et nous sommes 10% et 15% meilleur marché que qui que ce soit.

Nous avons aussi le Plâtre à terre, les fameux engrais Calco et engrais chimiques, les Son, Pain de Lin, Grue, Blé d'Inde, Fleur à vaux, Patée etc.

Nous protégeons le cultivateur contre toute spéculation, venez nous voir pour vous convaincre et vous retournerez satisfaits.

COTE BOIVIN & CIE INC.
ROBERVAL CHICOUTIMI.

Gros Bénéfice pour le détailleur

La Chasse aux Renards

Est très facile et payante à faire si vous faites usage de

La RENARDICIDE

Enregistrée No. 23,812
La Seule et Véritable Droguerie à RENARDS

N'EST PAS UN POISON

En usage depuis plusieurs années par les meilleurs chasseurs de la Baie d'Hudson et du Labrador.
800 témoignages de Satisfaction.

Est aussi employée avec succès pour la chasse aux
Vison, Loutré, Pékan, Ours, Loup, Martre, etc.

LA RENARDICIDE

Agent Distributeur pour le Lac St-Jean

PAUL MOREL,
Marchand,
Mistassini, Lac Saint-Jean.

FAITES FAIRE VOS IMPRESSIONS AU "COLON"

LE "COLON", est le meilleur médium de publicité pour les marchands

AMENDEMENT, ENGRAIS et REMEDE

"CALCO" comme amendement

La texture du sol est très favorablement affectée par l'application de "Calco". Les terres fortes deviennent plus poreuses et plus facilement perméables par l'air et par l'eau.

La condition physique des terrains sablonneux est aussi fort avantageusement améliorée par l'addition de calcaire : la chaux leur donne plus de consistance et plus de corps.

"CALCO" comme engrais

L'introduction du carbonate de calcium dans le sol augmente considérablement la PROPORTION de potasse et d'acide phosphorique SOLUBLES, et met de la sorte la terre en meilleur état de servir à l'alimentation des plantes et de produire d'abondantes récoltes.

"CALCO" comme remède

La réaction chimique, entre l'acide de la terre et le calcium appliqué, produit un composé neutre qui corrige l'acidité du sol. Les principes ferrugineux nuisibles qui s'y trouvent sont transformés, sous l'influence du calcaire, en composés inoffensifs et le sol est conséquemment rendu apte à la végétation des plantes.

DESCHAMBAULT QUARRY

Corporation,

52, rue St-Paul, QUEBEC.



Extrait d'analyses

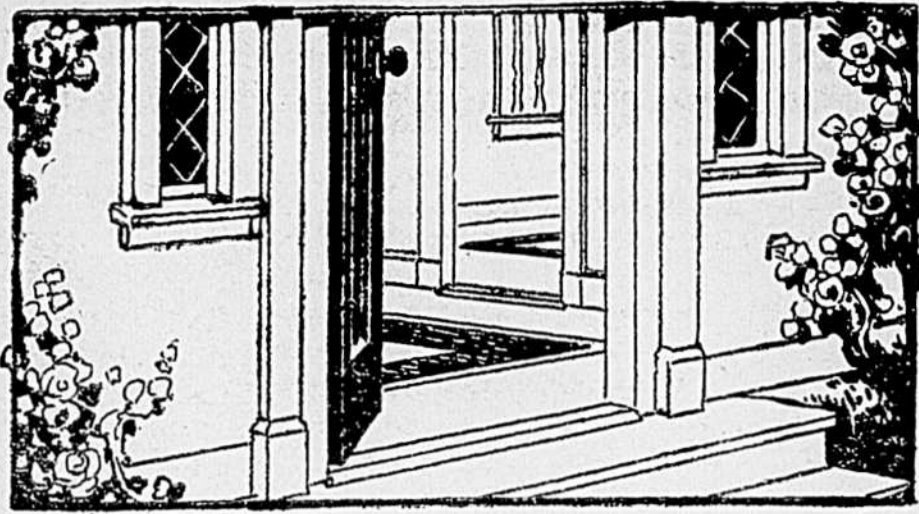
Chimique :

Carbonate de Calcium . . . 98.41%
Insoluble dans l'acide (sable, argile) 66%
Oxyde de fer et alumine . . . 80%
Carbonate de magnésium . . . 13%

100.00%

Physique :

Quantité passant le tamis de 100 mailles au pouce 99.59%



PEINTURE POUR TOUT USAGE
Intérieur et Extérieur

RIEN n'améliore autant l'apparence intérieure d'une maison, que des chambres bien peintes. Quant à l'extérieur, la peinture embellit et conserve en même temps. Rendez votre maison attrayante, mais faites-le économiquement. Protégez et embellissez-la avec une peinture durable autant que jolie.

La Peinture **B-H** 70% Blanc de Plomb Pur
30% Blanc de Zinc Pur
"ANGLAISE" B-H 100% Peinture Pur

La peinture B-H, qui dure des années sur les surfaces extérieures, ne saurait manquer de donner satisfaction dans la décoration intérieure. Ecaillés, pelures, fissures, tels sont les ennemis que vous aurez causés l'usage des peintures communes, et que vous ne connaissez pas, en employant la peinture "Anglaise" B-H.

Lorsque depuis longtemps les peintures ordinaires auront besoin d'être renouvelées, vous contemplez avec satisfaction la surface unie et brillante produite par la peinture "Anglaise" B-H.

Autres Produits "B-H" dont nous sommes fiers
Pour fini intérieur
"China Lac" Laque de Chine, le parfait vernis-teinture.
Pour prendre le toit
Peintures à bardeaux B-H, en 19 couleurs.
Peinture B-H pour parquet des porches
Exemple pour les parquets, les planches et les parties exposées aux intempéries.
Pour plafonds et murs en plâtre
"Essence B-H" peinture à l'huile tous usages.
Pour finir un parquet
B-H "Floorstair" excellent pour parquets intérieurs.
Pour les bâtiments
Peinture "Imperial" pour grand.



Les Quatre-Saisons
Roberval, Qué.

PECK

Vêtements confectionnés sur mesures, pour hommes

L'occasion Unique de la Saison

Vous est offerte, ainsi qu'à ceux de vos amis dont la mise est recherchée :

C'est-à-dire, le privilège du premier choix dans l'étonnante variété de tissus discrets et de haut goût dont seront fabriqués, durant les saisons de printemps et d'été 1919, les vêtements sur mesures Peck, de coupe toujours irréprochable.

Nous venons de recevoir ces étoffes nouvelles ; elles sont à votre disposition. Nous vous prions de venir les voir, vous assurant que vous aurez toute facilité de les examiner à loisir.

Quel que soit le modèle choisi, la coupe en est soignée par nos tailleurs experts, qui l'adaptent à votre mesure exacte. Le travail est pas fait jusque dans les moindres détails. La fidélité du style, de même que l'ajustement impeccable font toujours partie intégrante de notre GARANTIE.

Vous serez enchanté de la beauté des modèles, véritables chefs-d'œuvre de l'art du tailleur, mis en vente à des prix très raisonnables. Nous comptons bien être prochainement favorisé de votre visite.

AU MAGASIN **J. B. DUMONT**
ROBERVAL.

Fantaisie

Suite de la 1ère page

des âmes fortes. Mais ses pauvres yeux éteints par trop de déceptions avaient des cernes lamentables, pareilles à des deuils où aurait sombré leur flamme. marchait lentement C'était le crépuscule, le soleil avait disparu. Des nuages gris couvraient le ciel. Il y avait autour de nous comme une odeur de néant où se seraient fondus tous les parfums évanouis. Le papillon volait, volait toujours. Lucie, blême, illusionnée, mais harassée, allait vers lui, et je distinguais un sourire sur les lèvres de la vieille femme, quand il restait

à une courte distance. Oh ! la tristesse des fins de rêve ! . . . Encore une fois Lucie disparaissait derrière les arbustes. J'entendis un cri. Je me levai redevenue soudain moi-même. Mon sang bondissait dans mes veines. Je courus et vis Lucie tombée par terre. Elle avait heurté un caillou au moment où sur une branche de noisetier elle attrapait le papillon. La robe maculée, un genou en sang, elle sanglotait très fort. Je la relevai. Elle se jeta contre moi, étreignant mes jupes, me mouillant de ses pleurs. Les petits doigts n'avaient point lâché leur proie. Le papillon meurtri, les ailes froissées, déparé de la

poudre blanche qui faisait son attrait, ne restait qu'une ombre, une doussière aux doigts. Alors, consolant ma fillette, épongeant sa blessure, essuyant ses yeux, je cherchai tout au fond des ans révolus, dans des souvenirs, dans des regrets dans quels heures notre âme inquiète trouvera sa manne et sa félicité : dans l'attente de l'idéal dont la possession fragile nous laisse des meurtrissures, et qui, dès qu'on le touche, s'enlaidit de réalité ? ou bien dans la poursuite vaine où s'évertuent nos aspirations quand au fond du chemin s'épuisent nos enthousiasmes ? Lucie continuait de pleurer. L'embrassant, je lui en-

seignai à ne plus désormais convoiter ce qui a des ailes.
" Regarde seulement, ma chérie. Ne touche. Ne désire pas. Prends ta part de bonheur à contempler de loin ! Mais elle pleurait si fort qu'elle ne m'entendit point.
M. Jench

AVIS

Le dix avril, il y aura dans toute la province une consultation populaire sur l'opportunité ou non de conserver la bière et les vins légers. Notre journal a déjà exprimé, en maintes circonstances, son opinion sur la question de prohibition et nous trouvons inutile d'y revenir. Nous publions dans les pages 2 et 4 de notre journal les annonces des partisans et des adversaires de la prohibition. Ces réclames contradictoires sont publiées comme annonce dans le but de renseigner le

VOULEZ-VOUS DE la Bière et Du vin ?

Si oui, votez le 10 avril.

LA voix du peuple de cette province a rendu possible le Referendum sur la bière et le vin.

Un certain nombre de personnalités en vue de cette province ont constitué "le Comité de la bière et du vin". Dans le but d'amener tout le monde à voter, ce comité fournira à chaque électeur qui lui en fera la demande les renseignements nécessaires sur la manière de voter et sur l'endroit où il devra voter.

C'est donc la voix du peuple—votre voix particulière qui devra régler une bonne fois et pour toujours cette question.

Le Gouvernement Fédéral n'interviendra pas dans votre décision. Ottawa, au contraire, permettra à chaque province de régler elle-même et pour elle-même cette question de bière et de vin.

Québec n'est pas seulement la première province qui ait, au Canada, à exercer le droit de vote sur la bière et le vin—elle est aussi la première province ou Etat du Nord-Amérique à enrégistrer directement sur cette question la volonté du peuple.

L'issue de la controverse dépend de VOUS. C'est à vous—à vos amis—à vos voisins de VOTER le 10 avril.

Votez vous-même—voyez à ce que les autres votent de manière à ce que le Referendum exprime exactement ce que le peuple pense de la bière et du vin.

Le Comité de la bière et du vin
103, rue St-François-Xavier.

TABAC A CHIQUER COPENHAGEN

L'usage du tabac à chiquer Copenhagen diffère entièrement du tabac à chiquer sous sa forme ordinaire. Prenez-en une petite pincée pour commencer, placez-la entre la lèvre inférieure et la gencive, au milieu. Ensuite, vous pouvez augmenter la quantité graduellement jusqu'à ce que le goût soit aussi prononcé que vous le désirez. Le Tabac à chiquer Copenhagen étant granulé, produit son effet immédiatement par le fait même. Par conséquent, une pincée vous suffira pour en apprécier la saveur et durera longtemps; ce qui démontre que le tabac à chiquer Copenhagen est économique et de qualité supérieure.

public : Que le 10 avril chaque électeur se fasse un devoir de se rendre inscrire son vote selon les dictées de sa conscience et dans l'intérêt public

J. H. Lalancette, marchand de Roberval, arrive d'un voyage à Québec et Montréal, dans l'intérêt de son commerce.

INCORPORÉE 1855
LA BANQUE MOLSONS
CAPITAL ET FONDS DE RESERVE - - \$ 8,000,000
100 SUCCURSALES AU CANADA
Toutes affaires de banque transigées
Lettres de CREDIT CIRCULAIRE MANDATS D'ARGENT
DEPARTEMENT D'EPARGNE
Le plus haut taux d'intérêt alloué.
Succursale de Roberval, P. Q.
E. BARNARD,
GERANT.

Contrat de la malle

Des Soumissions Cachetées, adressées au Ministre des Postes, seront reçues à Ottawa jusqu'à midi, vendredi, le 2 mai 1919, pour le transport des Mallettes de Sa Majesté, sous les Conditions d'un Contrat pour un terme de quatre années, 6 fois par semaine sur la route rurale.
CHAMBORD No 1

à commencer, au bon Plaisir du Ministre des Postes. Des avis imprimés contenant des renseignements plus détaillés au sujet des conditions du Contrat projeté peuvent être vus aux bureaux de poste de Chambord et Angoulême, et au bureau de l'Inspecteur des Postes où l'on pourra aussi se procurer des formules de soumission.
Bureau de l'Inspecteur des Postes, Québec 22 mars 1919
S. TANNER GREEN
Inspecteur des Postes
3 fa. 17 avr.