

# les petites annonces

Avis / Carrières et professions

## progrès-dimanche



• 545-4014  
**SAGUENAY**

• 668-4506  
ALMA et les environs

• 679-3832  
ST-FÉLICIEN et les environs

1051 BOUL. TALBOT  
CHICOUTIMI - G7H 5C1

## INDEX

- HABITATIONS/IMMEUBLES  
1 à 20
- MOTORISÉS  
30 à 42
- EMPLOI/ENSEIGNEMENT  
50 à 63
- MESSAGES PERSONNELS  
/AVIS 80 à 82
- SPORTS/LOISIRS  
60 à 69
- DIVERS  
90 à 101

## TARIFS

En vigueur le 1er janvier 1991

PRIÈRES:.....30,00\$ / + taxes 7%  
AVIS DE DÉCÈS:.....50,00\$ / + taxes 7%

	LE QUOTIDIEN	PROGRÈS-DIMANCHE
1 jour	5,65\$	7,30\$
2 jours	6,80\$	10 mots ou moins
3 jours	8,00\$	
4 jours	9,00\$	
5 jours	10,10\$	
6 jours	11,70\$	

Mots additionnels: 0,30\$  
Caractères noirs: 1,00\$  
Lettrage majuscule: 2,75\$  
Encadrement: 2,75\$

No. de département: 50,00\$  
Courrier expédié au frais de l'annonceur

Aucune facturation. / Acceptons les chèques / Cartes de crédit.



## HEURES D'AFFAIRES

8H30 à 12H00  
13H30 à 16H30  
du lundi au jeudi.  
Vendredi de 8h30 à 16h00

Nous prenons les annonces classées au comptoir sur l'heure du midi.  
Les annonces classées du Progrès-Dimanche, jusqu'au vendredi 12H00 précédant la publication.

### INFORMATIONS GÉNÉRALES

**QUOTIDIEN**  
Aucune annonce classée ne peut être corrigée ou annulée après 11H30 la veille de parution.  
Aucune correction et annulation d'annonce ne seront acceptées le vendredi entre 8H30 et 13h30.

**PROGRÈS-DIMANCHE**  
Aucune annonce classée ne peut être corrigée ou annulée après 16H30, le jeudi précédant la parution.  
Nous nous réservons le droit d'accepter, de refuser ou d'annuler la publication de toute annonce pour toute raison jugée valable par la direction.

**VOTRE ANNONCE EST INCOMPLÈTE?**  
Dès la première journée, veuillez lire attentivement votre annonce. En cas d'erreur, il faut nous en aviser le plus tôt possible car notre responsabilité se limite à la période comprise entre la première parution erronée et le premier jour ouvrable suivant cette parution. Nous sommes responsables que du montant facturé pour la période précitée

### 01 A partager

CHICOUTIMI: libre dès janvier, 4 1/2 meublé, situé près université et cégep. \$207,00/mois, frais de chauffage et éclairage non compris, stationnement. Tél.: 545-3635.

RECHERCHE étudiant(e) pour partager logement à Jonquières, près cégep. Tél.: 695-0910, 275-2144.

### 04 Blocs appartements

A VENDRE: bloc 6 logements, situé 373 Savard, Chicoutimi. \$155,000.00. Evaluation technique sur demande: \$155,000.00. Tél.: 690-3071.

A VENDRE: bloc 6 logements, situé 373 Savard, Chicoutimi. \$155,000.00. Evaluation technique sur demande: \$155,000.00. Tél.: 690-3071.

BLOC APPARTEMENT 6 logements, cinq 5/2 et un 4 1/2, bonne rentabilité, rue Cabot, Chicoutimi-Nord. Tél.: 543-7600.

IMMEUBLE à 4 logements, rue Price Est, près centre-ville. Local commercial au rez-de-chaussée. Très propre. Prix intéressant. Tél.: 543-2185 jour, 543-9399 soir.

JONQUIÈRE: bloc 8 logements, revenu brut \$35,700. DIRECTEMENT DU PROPRIÉTAIRE. Tél.: 542-4459, Danielle Caron.

### 05 Chalets à vendre

DEUX chalets chasse et pêche, 4 saisons, complet, lac des Commissaires ou Cascoullas. Tél.: 346-5307, 346-5644.

VALINQUET: Chalet suisse, 140 de Chamoni, \$55,000.00. Tél.: 543-8096.

### 06 Chalets à louer

LAC CLAIR, CHEMIN OUVERT A L'ANNEE, POUR L'HIVER SEULEMENT, PRES DE LA ROUTE, BORD DU LAC, MEUBLE, LIBRE IMMEDIATEMENT. TEL: 549-4322, LAISSEZ MESSAGE.

LAC EMMURAILLE: (Falardeau), résidence très spacieuse, 3 chambres à coucher, entièrement équipée. Période 21 décembre au 5 janvier. Tél.: 545-7489.

LAC-KENOGAMI: Baie Cascous, amateurs de ski 10 minutes du Mont Lac Vert, tout équipé. Tél.: 543-2982.

VALINQUET, 2 1/2 étages, toute commodité, foyer, 2 salles de bain, déneigé. Tél.: 696-3872, 673-3252 après 17h00.

VALINQUET: bord des pentes. Tél.: 543-7751, 673-3830, heures repas

VALINQUET, foyer, laveuse, sècheuse, téléviseur, vidéo. Période des Fêtes disponible. Daniel, 543-0323.

VALINQUET, sommet du village alpin, départ/arrivée en ski sur la galerie. Réservez maintenant pour les Fêtes. Tél.: 543-1718 à partir de lundi.

### 07 Chambres à louer

ARRIERE PLACE-DU-ROYAUME, super propre, cuisine, laveuse, sècheuse, stationnement, câble. Bienvenu aux étudiants/étrangers. Tél.: 690-0121.

ARVIDA: chambre meublée, chauffée, éclairée, entrée indépendante, salon, cuisine commune, tél.: 696-3347.

CHICOUTIMI: CENTRE-VILLE, AUBERGE LE CHAMPLAIN, LOCATION A LA SEMAINE, AU MOIS, AVEC SALLE DE BAIN COMPLETE PRIVEE, CUISINE COMMUNE, BUANDERIE, ASCENSEUR, CABLE GRATUIT. A PARTIR DE \$32,00 PAR SEMAINE. GRAND STATIONNEMENT A CINQ MINUTES UNIVERSITE CEGEP. TEL: 543-9003.

CHICOUTIMI: 429, Marguerite-Tellier, près université, entrée indépendante, salon, cuisine commune, tél.: 696-3347.

LOGEMENT: 51/2 pièces, situé au 628, des Hospitalières, Chicoutimi, près Université et hôpital. Chauffé, non éclairé, très grand. Tél.: 545-9328 ou 662-7187.

## Maison des Aînés Hébergement pour les Aînés

CHAMBRE PRIVÉE  
PENSION COMPLÈTE  
**625<sup>00</sup> \$/ MOIS**  
• 4 ans d'expérience  
ASCENSEUR  
RÉSERVEZ DÈS MAINTENANT  
**543-8096**  
1060, Saguenay est.  
CHICOUTIMI



Situé au 2510, DuBois, JONQUIÈRE. Superficie de 11 000 pieds carrés, avec terrain de 50 000 pieds carrés. INFORMATION: 548-8030.

CHICOUTIMI, chambre avec cuisinette et boudoir, près Université. Libre immédiatement. Tél.: 549-3558 après 17h30.

CHICOUTIMI: 1er étage, lit double, buanderie gratuite, cuisine commune, \$50,00/semaine. Tél.: 545-9847.

CHICOUTIMI, pour personne sérieuse, pouvant cuisiner, entrée indépendante, près Place-Saguenay. Tél.: 549-2263.

CHICOUTIMI: Près cégep, université, propre, \$155,00/mois. Inf.: 673-6231.

CHICOUTIMI: près centre d'achats, Université, buanderie, micro-ondes, télévision, cuisine, stationnement. Tél.: 693-8974.

CHICOUTIMI, grande chambre, près Place du Royaume, moderne, salon, cuisine, buanderie, l.v. payante, stationnement, \$45,00/semaine. Tél.: 543-2765 Yvon.

### 08 Commerces à vendre

JONQUIÈRE: Tabagie avec équipement et inventaire, en opération, clientèle établie, bien située, léger investissement. Inf.: entre 8h00 et 17h00, 549-9628.

MANUFACTURE de meubles, directement du propriétaire. A VENDRE OU A LOUER. Tél.: 549-7334 jour, 549-8871 soir, Gérard.

MANUFACTURE de meubles, directement du propriétaire. A VENDRE OU A LOUER. Tél.: 549-7334 jour, 549-8871 soir, Gérard.

SALON de coiffure situé à Chicoutimi avec très bonne clientèle. Tél.: 548-5641.

SALON de coiffure avec clientèle établie, prix intéressant, rentabilité assurée. Tél.: 543-2633.

ST-CHARLES-DE-BOURGET: vendre ou louer. Dépanneur avec 2 logements 4 1/2. Bar-salon, près sentier motoneige. Prix en bas de l'évaluation. Tél.: 545-1093.

### 09 Commerces à louer

CHICOUTIMI: SALON DE BRONZAGE COMPLETEMENT AMENAGE INCLUANT L'EQUIPEMENT, 4 LITS SOLAIRES ET UN FACIAL, TRES PROPRE, A LOUER CLEF EN MAIN, PRIX D'AUBAINE. B. PICARD, 543-7771.

CHICOUTIMI-NORD, à temps partagé, grand garage et entrepôt. Tél.: 543-1949.

### 10 Condominiums

ACALPULCO: à louer condos neufs, 2 chambres, 3 minutes plage, tél.: (418) 663-7533.

A LOUER: CHICOUTIMI: arrière centre d'achats, libre 1er janvier, construction neuve, avec verrière et insonorisation supérieure, tél.: 696-4768, 545-4934.

A LOUER: condo de luxe West Palm-Beach, Florida. Tél.: 542-8792.

A LOUER: FLORIDE, POMPANO: condo près des services, restaurant, golf, etc... Tél.: 545-0698.

A VENDRE Condo 4 1/2, rez-de-chaussée, situé Chicoutimi-Nord. Tél.: 690-1522, 668-4885.

A VENDRE: JONQUIÈRE: très modernes, deux de 2,384 pi.ca. incluant sous-sol et en reste un de 1,192 pi.ca., très grands, modèle unique dans la région, taux privilégié de 8%, garantie de l'A.P.C.H.Q. Faut voir. Situés au 3884, rue Béliveau, quartier très recherché des Vétérans. Tél.: 547-4335 ou 547-5807.

HALLANDALE (Floride), maison neuve avec piscine, pour 4 personnes, du 7 au 30 janvier. Aussi situé du 7 au 22 janvier, et mars complet. Tél.: 668-2632.

### 12 Fermes à vendre

FERME laitière de 35 vaches, secteur Saguenay. FERME pour divers élevages, bâtisse A-1, secteur Saguenay. FERME laitière de 800,000 livres de lait, secteur Lac-St-Jean Ouest. Inf.: Pierre Truittier, courtier, 343-2709.

### 15 Locaux à louer

ATTENTION! Chicoutimi, édifice Price, 138 rue Price Ouest, local entièrement aménagé, 2575 p.c. vaste stationnement. Libre immédiatement. Tél.: 543-3351. fax: 543-2739 demandez Roger Tremblay.

AUBAINE! Promotion spéciale, 2 mois gratuits ou rachat de bail existant. Bureau à louer, 555 Bégin, Chicoutimi, près centre-ville et Boulevard Université, chauffé, éclairé, climatisé, conciergerie, stationnement privé. Jusqu'à 6,000 pieds carrés. Aménagé et disponible avec service de réceptionniste, photocopieur, fax, meubles (si nécessaire). Téléphonez en tout temps, 690-0266.

BUREAU A LOUER: Aubaine un mois gratuit, 416 rue Racine, Chicoutimi. Tél.: 545-6598.

CHICOUTIMI: entrepôts commerciaux, espaces à bureaux, situé parc industriel et boulevard Talbot. Pour informations 696-1158 bureau, 545-1930 résidence.

ENTREPOSAGE de tous genres, au mois ou à l'année, 1157 St-Paul. Tél.: 549-6276.

LOCAL COMMERCIAL centre-ville bien situé, 1200 pieds de plancher. Libre immédiatement. Non chauffé, non éclairé. Parfait pour comptable, avocat, coiffeur, etc... Tél.: 543-2185 jour, 543-5459 soir.

LOCAL COMMERCIAL, site exceptionnel pour commerce, bureau, autres, 1385 des Champs Elysées, Chicoutimi, \$400,00. Tél.: 693-9290.

LOCAL commercial, boul. St-Paul, 700 pi.ca., tous services inclus, idéal industriel, commercial ou bureau. Inf.: 693-1467, soir seulement.

LOCAL commercial 3,000 pi.ca., arrière Place Royaume sur Champs-Elysées, disponible 1er février, location à court ou long terme. Tél.: 543-2003.

PLACE Champs Elysées, local commercial, 2,275 pieds. Tél.: 696-3133, soir: 545-7245, 678-9765 Gilles Gagné.

RECHERCHE à louer ou acheter, 600 à 1,000 pi.ca. avec porte de garage pour atelier de lettrage, Chicoutimi et environs. Tél.: 696-1039.

RIVIERE-DU-MOULIN, édifice le Centre du Plateau, locaux présents: Sagamie le Dépanneur d'Anjou, Caisse Populaire, Compagnie d'assurances, dentiste. Idéal pour recevoir salon de coiffure. Superficie d'environ 785 pieds carrés. Vaste stationnement, entrée indépendante. Tél.: 545-2409, 549-6028.

SOUS-SOL dépanneur, espace pour représentants. Tél.: 543-9081.

### 16 Logements à louer

CHICOUTIMI: rue Malraux, jumelé neuf, plafond cathédrale, 5 1/2 patio, remise, libre, tél.: 543-7438, 696-7700, 695-8868.

A JONQUIÈRE: maisonnette moderne, 3 étages, 2 chambres, \$425/mois, tél.: rés.: 695-5265, bur.: 699-2110, Jérôme.

CHICOUTIMI, Place d'Youville, 5 1/2, tapis, lustres, tentures fournis. \$550. Tél.: 549-8789.

ARVIDA: Centre-ville, 3 1/2, meublé, chauffé, eau chaude fournie, bloc. Tél.: 548-7501, 673-4333.

ARVIDA, duplex 4 1/2 avec sous-sol, grand terrain, 2 remises, foyer extérieur, près Rond-Point Ste-Thérèse. \$400. Tél.: 548-4157.

ARVIDA: Magnifique 5 1/2, remise intérieure, très grande galerie, jardin, non chauffé, non éclairé, \$435,00. Libre 1er février. Tél.: 548-7228, après 16h00.

ARVIDA: 1850 Nelson, 4 1/2, neuf, style condo, déneigement, stationnement, etc. \$445. Tél.: 548-8687, 548-8597, 549-3847.

ARVIDA: 2260, Cousineau, duplex 5 1/2, libre février ou mars, \$500/mois, tél.: 548-7620.

ARVIDA: 2245 Dubois, sous-local, grand 4 1/2, neuf, entrée privée, libre immédiatement. \$375. Tél.: 548-7283, 693-3843.

ARVIDA, 2 1/2, 3 1/2, 4 1/2, Pauline ou Martin, 548-8643, radio-chasseur 696-6333, en tout temps: 543-7966, 690-0266.

ARVIDA: 2471 Langelier, 3 1/2, meublé, 4 1/2, 5 1/2, chauffés, éclairés. Tél.: 548-9578, 547-5286.

A SOUS-LOUER: (temporaire), 5 1/2, tout compris, 1er janvier, Ste-Marthe, Chicoutimi, \$330,00. Tél.: 545-4135.

A SOUS-LOUER: 2036 rue Roussel, Chicoutimi-Nord, grand 5 1/2, non chauffé, non éclairé, prix spécial. Tél.: 690-2973, 549-4786.

ATTENTION, le MANOIR DE LA BAIE Inc., Luxueux 3 1/2 et 4 1/2, promotion de 2 mois gratuits pour tout nouveau bail de 12 mois. Pour inf.: 544-9236, 545-7620.

AU 560 DES CRECERELLES, CHICOUTIMI, ARRIÈRE PLACE-ROYAUME, 4 1/2, AVEC ESPACE DE RANGEMENT, NON CHAUFFÉ, NON ÉCLAIRÉ, TRÈS PROPRE, IMMEUBLE NEUF, LIBRE IMMEDIATEMENT. UN MOIS GRATUIT. MME MARTIN, 543-2904.

CHEMIN DE LA RESERVE: à sous-louer très grand 4 1/2, \$300/mois. Tél.: 545-3344.

CHICOUTIMI, rue des Pigeons, luxueux 4 1/2, style condo, remises intérieure extérieure, insonorisation complète en béton, entrée indépendante. Non chauffé, non éclairé. \$565. Tél.: 696-1076.

CHICOUTIMI: PLACE ROBERT-BOUCHER 724-738 Des Goélands, 4 1/2 ultra-modernes. Venons de construire deux petits blocs de 8 logements dans un décor naturel, près de tous les centres. Tél.: 696-1071.

CHICOUTIMI-NORD, 4 1/2, non chauffé, non éclairé, non meublé, \$275. Tél.: 693-1603, 690-1027.

CHICOUTIMI, 3 1/2, 4 1/2, chauffés, éclairés, Richard 549-5931, en tout temps 543-7966, 690-0266.

CHICOUTIMI-NORD: 4 1/2, chauffé, libre immédiatement, arrière Provigo, Canadian Tire. Tél.: 696-1164, 696-0964.

CHICOUTIMI, J.R. Théberge et 1795 Colette, logements 4 1/2, un mois gratuit. Tél.: 548-8886 ou 695-5264, après 18h00.

CHICOUTIMI, 3 1/2 meublé, chauffé, éclairé, rue Georges Vanier, près Salon Funéraire. Tél.: 693-1114, 693-5595 (radio-chasseur), 547-5286.

CHICOUTIMI, 3 1/2, chauffé, éclairé, meublé, rue Radisson, arrière McDonald's. Tél.: 696-0351, 547-5286.

CHICOUTIMI-NORD: 3 1/2, 4 1/2, chauffés, eau chaude. Tél.: 549-1946 en tout temps 543-7966, 690-0266.

CHICOUTIMI, 3 1/2, meublé, chauffé, éclairé, 4 1/2 chauffé et eau chaude; arrière Place du Saguenay. Tél.: 548-2015 et 548-6273.

CHICOUTIMI-NORD: boulevard Ste-Geneviève, 2 1/2, sous-sol, chauffé, éclairé, meublé, \$250/mois, tél.: 693-3308.

CHICOUTIMI-NORD, 1 mois gratuit, 5 1/2 moderne, porte-patio, balcon, entrée laveuse sècheuse, \$495/mois. Tél.: 545-8385 laissez message, 547-8308.

CHICOUTIMI: 6668 rue William, 5 1/2, non chauffé, non éclairé, \$495,00. Tél.: 549-6490 Roger Villeneuve.

CHICOUTIMI-NORD: 269 René-Bergeron, local commercial, plus ou moins 1300 carré, non chauffé, non éclairé, \$660,00. Logement 4 1/2, non chauffé, non éclairé, \$325,00. Tél.: 549-6490 Roger Villeneuve.

CHICOUTIMI — 3 1/2 meublé appartement 3, 248 St-Sacrement, terrain paysagé, balcon, stationnement, 2ième étage, \$350,00/mois, libre immédiatement. Tél.: 549-4322 (laissez message).

## PLACE DES AIRELLES CHICOUTIMI PROMOTION

de 1 à 2 mois GRATUITS avec prix compétitif  
4 1/2 - 5 1/2, proximité des centres d'achats et des écoles, entrée contrôlée, service de conciergerie, chauffé, éclairé.  
Inf.: 690-2747

## LOGEMENT À LOUER

ARVIDA: Grand 4 1/2, chauffé, éclairé, repeint, tapis neuf avec prix compétitif. Près des services.  
Inf.:  
**543-1843 - 548-2233**

## À LOUER



**NOLICAM**  
1147, boul. du Royaume. Bureaux et garage — 545-4444

CHICOUTIMI: LUXUEUX 4%, FOYER, BALCON, MEUBLE, CHAUFFÉ, STATIONNEMENT, PAYSAGER, FINITION DE BOISERIE, \$750.00/MOIS, LIBRE 1ER JANVIER. TEL: 549-4322, LAISSEZ MESSAGE.

CHICOUTIMI: DEUX 3%, 703-705 RUE ST-PAUL, BALCON, PREMIER ET DEUXIEME ETAGE, \$245 ET \$265/mois, LIBRES IMMEDIATEMENT. TEL: 549-4322, LAISSEZ MESSAGE.

CHICOUTIMI-NORD: 4%, 5%, MODERNES, PORTE-PATIO, REMISE EXTERIEURE, BOULEVARD TASOUSSAC, DEUX MOIS GRATUITS. TEL: 693-1066, 543-2904, HELENE MARTIN.

CHICOUTIMI, 3%, meublé, eau chaude fournie, non chauffé, non éclairé, près Cégep, Hôpital. \$350. TEL: 547-4209, 547-5462.

CHICOUTIMI-NORD: 4%, moderne, armoires mélamine, porte-patio, rez-de-chaussée, meublé ou non. \$395. TEL: 545-8385.

CHICOUTIMI: 5%, chauffé, éclairé, tél: 549-1948 Steve, en tout temps 543-7966 ou 690-0266.

CHICOUTIMI: 4%, \$335.00, non chauffé, non éclairé, rénové à neuf, libre 20 décembre. TEL: 549-6554 jour, 549-5149 soir, 696-1358, 545-3192.

CHICOUTIMI, 3%, Champs Elysées, près centre d'achat, chauffé, éclairé, buanderie. TEL: 545-2016, 545-9145.

CHICOUTIMI, 5%, Alphonse-Desjardins, moderne. TEL: 549-0680, 545-2016.

CHICOUTIMI: 1%, arrière Place Royaume, moderne, chauffé, éclairé, meublé, \$275. TEL: 543-9933, 545-4573.

CHICOUTIMI: 1631-1641 des Grands Ducs, 4%, style condo, remise extérieure, non chauffés, non éclairés, \$545.00. Inf: 696-1158 bureau, 545-1930 résidence.

CHICOUTIMI: A sous-louer, 4%, chauffé, non éclairé, près université. Inf: 696-1040, 275-6446.

CHICOUTIMI: 3%, rue Racine, chauffé, meublé, éclairé. TEL: 545-8661, 549-5149.

CHICOUTIMI: 3%, 4%, 5%, près des centres d'achats, possibilité de chauffé, meublé, éclairé, rénové, tél: 690-6308.

CHICOUTIMI: 779, Des Hospitalières, près université, 3%, meublé, chauffé, éclairé, tél: 696-0990.

CHICOUTIMI: grand 2% meublé, non chauffé, non éclairé, libre immédiatement, \$225. TEL: 549-7663.

CHICOUTIMI: 5%, libre fin décembre. TEL: 549-1943.

CHICOUTIMI-NORD: rue des Eperviers, 3%, 4%, 5%, non chauffés, non éclairés. Libres immédiatement. TEL: 693-1982.

CHICOUTIMI: 4%, porte-patio, entrée indépendante, remise, rue Rimbaud. TEL: 543-9515, 696-2417.

CHICOUTIMI-NORD: 4%, non chauffé, non éclairé. TEL: 543-5148, après 17h00.

CHICOUTIMI: grand 4%, près cégep, université, tél: 549-1250.

CHICOUTIMI, 4%, 236 Boulevard J.R. Thérage, \$450 non chauffé, non éclairé. Après 17h00, 543-1303.

CHICOUTIMI, 4%, près centre d'achat et service, non chauffé, non éclairé, libre immédiatement. TEL: 543-9734.

CHICOUTIMI: 55 Université, grand 4%, chauffé, eau chaude fournie. \$425.00 TEL: 545-7670.

CHICOUTIMI-NORD: Grand 4%, demi-sous-sol, très clair, beaucoup de rangements, remise extérieure, non chauffé, non éclairé. Libre immédiatement. TEL: 543-5256.

CHICOUTIMI: Décembre gratuit, 140, Gilbert, 4%, hors-sol, repeint, bien isolé, eau chaude fournie, possibilité chauffé, semi-meublé, 2 stationnements, \$375. TEL: 549-8308.

CHICOUTIMI: 3%, neuf, près université, cégep, libre 1er janvier, tél: 543-4877, après 18h00.

CHICOUTIMI, 3%, meublé, chauffé, éclairé, libre immédiatement, 753 Dequen. (Côte-Réservé). \$315. TEL: 545-7623.

CHICOUTIMI-NORD, 4%, jumelé, libre 1er février, \$445. TEL: 693-0042, 693-1396.

CHICOUTIMI-NORD, duplex 5%, grand, neuf, près CLSC. DECEMBRE GRATUIT. TEL: 543-6755.

**PRETS HYPOTHECAIRES** de 1er ou de 2ième rang sur votre immeuble **65% à 85%** sur la valeur immobilière. Communiquer à: **543-3338**

**PLACE PERIBONKA CHICOUTIMI**  
130-120-112-100-82-70,  
Place des Ecorceurs  
Grands 4 1/2 - 5 1/2  
Eau chaude fournie, entrée lave-vaisselle encastré, entrées contrôlées, repeints à neuf.  
Pour visiter:  
130, Place des Ecorceurs #202  
M. Roland Gilbert  
543-2399  
Radio-chasseur: 696-8355  
Téléphone cell.: 693-3284

CHICOUTIMI, deux 4%, un boulevard Saguenay \$450.00. Rue Hotel-Dieu \$400.00 non chauffés, non éclairés, refait à neuf. Libres immédiatement. TEL: 673-7093, 543-1695.

CHICOUTIMI: 1% meublé, 256 Bégin, tél: 696-3136, 693-8078.

4%, grand, 6% coin Fafard, Taché. Pour information, tél: 693-8078, 545-0612.

CHICOUTIMI: Boul. St-Jean-Baptiste, 4%, libre immédiatement, \$315.00 TEL: 549-3349.

CHICOUTIMI: grand 3%, Boulevard du Royaume, plus grande salle de lavage complète, peinture et tapis neufs, dans maison seule. Entrée indépendante, grand terrain arrière. Remise comprise, chauffé, éclairé, déneigé, \$450, libre immédiatement. TEL: 696-4049.

CHICOUTIMI: grand 3%, fini moderne, \$300.00/mois, semi-meublé ou non, non chauffé, non éclairé. TEL: 543-5069, 696-1497, demandez Aline, 545-1199.

CHICOUTIMI-NORD, 5%, 123 du Pont, 2ème plancher, haut complet, stationnements 2 voitures. \$375 non chauffé, non éclairé. Libre 15 décembre. TEL: 674-2375.

CHICOUTIMI-NORD: 3%, meublé ou semi-meublé, chauffé, éclairé, câble fourni, \$325/mois, aussi chambre à louer, tél: 543-5532.

CHICOUTIMI, 1%, 2%, 3%, 4%, chauffés, meublés ou non, couvre-planchers et armoires mélamine neufs, près Hôpital, Cégep, Université, centre d'achat. Possibilité de location au mois. TEL: 543-9654.

CHICOUTIMI-NORD, 3% meublé, chauffé, éclairé, libre immédiatement. \$360. TEL: 693-8416.

CHICOUTIMI-NORD: 4%, non chauffé, non éclairé, eau chaude fournie. Libre immédiatement. \$390.00/mois. TEL: 693-8416.

CHICOUTIMI-NORD, grand 4%, chauffé, eau chaude fournie, UN MOIS GRATUIT. TEL: 545-8716.

CHICOUTIMI: UN MOIS GRATUIT

RACINE: haut de maison, 6%, \$450, 5% chauffé, \$500

WILLIAM: 3%, meublé, chauffé, éclairé, \$350.00, BOULEVARD SAGUENAY: 4%, très propre, poêle, frigidaire, laveuse, sècheuse, \$350.00.

CHEMIN de la Réserve: 4%, semi-meublé, chauffé, éclairé, \$375.00.

PLACE BONNEL, bien centré, 4% neuf, balcon, porte-patio, \$450.

CHICOUTIMI-NORD: STE-GENEVIÈVE: 4%, possibilité meublé, \$325.00.

CHICOUTIMI: 4%, rue Price Est, très propre, libre immédiatement. TEL: 693-8440.

CHICOUTIMI-NORD: 4%, demi-sous-sol, entrée indépendante, eau chaude fournie, libre 1er janvier, \$350.00. TEL: 549-0437.

CHICOUTIMI: 3%, meublé, chauffé, tranquillité, propre, près centre d'achats. TEL: 549-1399.

CHICOUTIMI: Arrière Place du Royaume, 4%, non chauffé, \$400.00 TEL: 545-9374.

CHICOUTIMI-NORD: 2125, Vimy, 4%, 5%, porte-patio, concierge, frais peints, remise intérieure, stationnement, non chauffés, non éclairés, eau chaude fournie, libres immédiatement, à visiter, un à deux mois gratuit ou micro-ondes ou micro-ordinateur selon durée du bail. TEL: 696-3329, 545-2354.

POUR des produits d'entretien ménager, des soins personnels, suppléments de vitamines et minéraux et plus de 4 000 produits et services aux Québec. Téléphoner votre distributeur Amway, 543-1494, Jean.

CHICOUTIMI: 5%, moderne, dans nouveau développement, patio, piscine, lave-vaisselle, etc..., libre 1er janvier. TEL: 696-2141.

CHICOUTIMI: 3% et 2%, très propre, libres immédiatement. Près Cégep, Hôpital, centre-ville. TEL: 1-868-4766, 1-868-7870.

DERNIERE CHANCE: 2%, 4%, 3%, 5%, chauffés, éclairés, meublés ou non. SPECIAL SUR LOCATION IMMEDIATE. Inf.: 548-0124, 547-5286.

FALARDEAU: Lac Clair, Loasis, meublé, à la semaine, au mois. TEL: 673-3066.

JONQUIERE: quartier petite France, près Cégep, 5%, neuf, entrée indépendante, porte-patio, échangeur d'air, remises intérieure, extérieure, stationnement déneigé, non chauffé, non éclairé, \$550.00. Libre immédiatement. TEL: 547-0064, 547-0078.

JONQUIERE: 4%, services inclus, service de conciergerie, près des Galeries Clara, 542-9459, en tout temps 543-7966, 690-0266.

JONQUIERE: RUE DE LA LOIRE: Promotion spéciale sur location immédiate, 3%, meublé, chauffé, éclairé. TEL: 548-3684, 547-5286.

JONQUIERE, 4%, paroisse St-Georges, Jean-Claude, 542-9459, en tout temps: 543-7966, 690-0266.

JONQUIERE: Deux 5%, rue Angers, libres immédiatement. Non chauffés, non éclairés, \$315.00 TEL: 547-6186.

JONQUIERE: 4%, près centres d'achats et hôpital, libre immédiatement, tél: 548-9397.

JONQUIERE, garçonnière, meublé, chauffé, éclairé, libre mi-décembre, \$200. TEL: 542-6776.

JONQUIERE: 2%, meublé, chauffé, éclairé, près du Cégep, rénové au complet. TEL: 696-0288.

JONQUIERE, 4%, 4060 Ste-Hélène, près centre-ville, chauffé, non éclairé, meublé ou non, entrée laveuse sècheuse. Déménagement payé. Prix à discuter. Libre immédiatement. TEL: 696-1351, 549-5626.

JONQUIERE, près Cégep, 4%, demi-sous-sol, non chauffé, non éclairé, \$375. Libre 1er janvier. TEL: 547-0626, 547-0064.

JONQUIERE: 4%, rez-de-chaussée plus sous-sol, repeint, non meublé, non chauffé, non éclairé. Libre immédiatement. Déneigé. 2187 St-Hubert. \$365. TEL: 542-9790.

JONQUIERE, Kénogami, 3% meublé, chauffé ou non. Libre immédiatement. TEL: 695-0545.

KENOGAMI, 4%, de qualité supérieure, à l'état neuf, service de conciergerie, intercom, etc. Avec balcon et porte-patio \$440, FAUT VOIR! Un mois gratuit. TEL: 542-6463, 547-8170.

LA-BAIE: face à la Polyvalente, rue Adélaïde-Grenon, grand 4%, \$375. Un mois gratuit. Grand 5%, \$425, un mois gratuit. Immeuble très propre, conciergerie sur place. Inf: 544-1536, 544-5084.

LA-BAIE: Grand 5%, libre février ou mars. TEL: 544-0902, 544-2578.

LA-BAIE, grand 4%, très propre, libre immédiatement, 2 mois gratuits. TEL: 544-3232, 544-8896.

LA-BAIE, grand 4%, chauffé, eau chaude fournie, près école. TEL: 544-9278.

LA-BAIE: grand 2% meublé, moderne, câble fourni, \$300.00. TEL: 544-8596.

LA-BAIE: rue John-Kane, face à la polyvalente, grand 4%, \$375, un mois gratuit. Grand 5%, \$425, un mois gratuit. Conciergerie sur place. Inf: 544-6870, 544-5084.

LA-BAIE: 1 MOIS GRATUIT, grand 3% meublé, eau chaude fournie, près Galerie de la Baie. TEL: 544-0346.

LA-BAIE, 2%, meublé, non chauffé, \$265. Libre immédiatement. TEL: 549-8308, 544-8803.

LA-BAIE, 3%, 4%, 5%, 6%, libres immédiatement. Mimi, 544-3281, en tout temps: 543-7966, 690-0266.

LA-BAIE: 4% rez-de-chaussée avec sous-sol, rénové, 1151 St-Pascal. TEL: 544-5075, 544-7682.

LA-BAIE: 4%, \$350.00 chauffé, rue Bagot, haut de la pharmacie. TEL: 544-6335.

LA-BAIE: 491 1ère Rue, 3%, éclairé, chauffé, meublé, \$430.00. Chambres à louer, de \$200.00 à \$250.00. Mme Annie Girard 544-0326.

LA-BAIE, 5%, rue Bagot, non chauffé, non éclairé. TEL: 544-5921, 549-8495.

LA-BAIE: 5%, rénové juillet 1991, \$350/mois; avec ou sans ameublement complet neuf, à prix d'aubaine, tél: 697-0039, 544-7052.

A-BAIE: 6ième Avenue, 4%, chauffé, éclairé, garage, semi meublé si désiré. TEL: 544-7777.

LA-BAIE, 745 Victoria, 4%, grand espace de rangement, très bien situé, très belle vue. Peinturé à neuf. TEL: 544-5578.

LAC KENOGAMI: 2%, neuf, chauffé, éclairé, près du lac, tél: 547-7313.

LATERRIERE, PROMOTION SPECIALE AVANT LE 31 DECEMBRE 1991, 2 MOIS GRATUITS, TRES BEAU 4%, CHAUFFE, ECLAIRE, MEUBLE OU NON, SERVICE DE CONCIERGERIE LIBRE IMMEDIATEMENT. TEL: 678-9665, EN TOUT TEMPS: 543-7966, 690-0266.

PLACE DES PINS L'EE ARVIDA: Grand 3%. CHICOUTIMI: Rue Dubé, 4%, chauffé, éclairé. TEL: jour: 548-3604.

PLACE L'ANGELIER ARVIDA: 3%, 4%, 5%, RUE L'ANGELIER, PROMOTION SPECIALE SUR BAIL D'UN AN. Appelez vite. TEL: 548-1767, 548-5710, radio-chasseur: 696-7238, 547-5286.

**LOGEMENTS A LOUER**  
**4 1/2**  
Meublé, semi-meublé, non meublé.  
PRIX AVANTAGEUX.  
Carrefour des Roitelets et Université  
**543-4846**

**Négociable 129,500\$**  
CHICOUTIMI: 659 Rabalais, Quartier des Écrivains avec revenu de 360\$ par mois, maison à palier, 3 chambres, plancher de bois franc, patio, remise, terrain 11,000 p.c.  
Tél.: **545-2339 - 549-7511**

CHICOUTIMI: 305, Ste-Famille. Unifamiliale? Bureau de professionnel? Revenus de loyer? Chambres? Choisissez... Possibilités multiples. Inf.: Michelle Larivière, 548-0571, Michel Bouchard, 545-0571  
**GROUPE SAGAMI VIP** 2147, BOUL. TALBOT CHICOUTIMI, 690-0146  
Courtier (2734-1833) Québec Inc.

**LOCAL COMMERCIAL À LOUER**  
Situé au 1903, boul. St-Paul, Chicoutimi. 1300 à 1500 pi. car. disponibles, grand stationnement.  
**693-9311**  
Pour INFORMATIONS: **543-4577**  
**678-2743**

**VENTE RAPIDE**  
**ST-HONORÉ**  
620, Laprise, très belle propriété à paliers, 2 chambres. Libre immédiatement.  
Inf.: Claude Verreault, 696-1324 - 545-1515

**LAKE PLACE CONDOMINIUMS PALM BEACH, FLORIDE**  
2 chambres, 2 salles de bain, 1 100 pieds carrés incluant terrasse privée.  
Situé au bord du lac Clear Lake, à seulement 1 mille de l'intracoastal et à 2 milles des magnifiques plages de Palm Beach. À l'est de la 95 et à seulement 2 milles au nord du nouvel aéroport de Palm Beach.  
Ce magnifique projet ultra sécuritaire de 96 condominiums aux tons de pastel et à l'aménagement paysager tropical sera disponible pour livraison à la fin de décembre 1991. À distance de marche d'un golf, d'un des plus grands centres d'achats du sud de la Floride (ouvert 7 jours par semaine), du nouvel auditorium de Palm Beach et du camp d'entraînement des Expos.  
Aussi tennis, club house, piscine, salle d'exercice, terrasse et plus.  
**PRIX: 62 900\$** (Dollars américains)  
**(Financement 80% à 5.75%)**  
POUR RENSEIGNEMENTS: **549-7140**  
**MICHEL CHÂTEAUNEUF**  
Sur semaine après 18h00  
Fin de semaine en tout temps

**59 900\$**  
Latèrière: 2793 Portage sud, 1 1/2 étage, impeccable, intérieur moderne, superbe terrain.  
**FATES UNE OFFRE**  
CHICOUTIMI: au 1420, Bégin, semi-détaché, fenêtres à manivelle, brique, 3 chambres à l'étage, à qui la chance

**POUR VENDRE VOTRE PROPRIÉTÉ**  
Régis Morin  
Nicole Potvin  
BUR.: 696-4888 RÉS.: 690-0591  
**Le Permanent**

**"Prix imbattable"**  
1362 Molière, bungalow rénové à neuf, secteur tranquille.  
**"Prix réduit"**  
3902 Rembrandt, Jonquière, super moderne, 2 sorties de foyer, pour occasion unique.

**À VENDRE DIRECTEMENT DU PROPRIÉTAIRE**  
**580, HÔTEL-DIEU - CHICOUTIMI**  
Magnifique propriété de 6,900 pi.ca. (avec 4 logements de 2 1/2). Terrain paysagé de 17,000 pi.ca., au centre-ville, face à l'hôpital. Rénovations majeures effectuées (chauffage et toiture). Possibilités multiples: résidentiel, clinique, bureaux, locatif, etc.  
POUR INFORMATIONS OU VISITE SUR RENDEZ-VOUS: **418-543-3078**

RIVIERE-DU-MOULIN: très beaux 4 1/2 et 5 1/2, style Coopérative, tél. Suzie 696-2753, Alain Denis 690-0068, en tout temps 543-7966.

RIVIERE-DU-MOULIN: 5 1/2, demi-sous-sol, non chauffé, non éclairé, \$390.00, libre immédiatement. Tél.: 545-0578.

ST-BRUNO: 685 Des Lilas, 4 1/2, remise, UN MOIS GRATUIT, tél.: 343-2229.

ST-FULGENCE: 4 1/2, tranquille, accès cour arrière, intéressant et abordable. Tél.: 549-7672.

ST-JEAN-EUDES: 4 1/2, situé au 2e étage, libre 1er janvier. Tél.: 548-8192.

UN MOIS GRATUIT! Rue Angoulême Chicoutimi, 4 1/2 à l'étage, repeint à neuf, eau chaude et prise extérieure fournies, libre immédiatement, aussi 4 1/2, quart de sous-sol, chauffé, éclairé, toiles horizontales incluses. Tél.: 545-0517.

VILLE DE LA BAIE: 4 1/2, non chauffé, non éclairé, rénové, bien situé. Libre immédiatement. \$325/mois. Tél.: 544-5724, 548-4422.

2 1/2, 3 1/2, 4 1/2, 5 1/2, SECTEUR JONQUIERE A LA BAIE, libres immédiatement. Bail négociable. Tél.: 542-8784, en tout temps 543-7966, 690-0266.

### 17 Maisons à vendre

ARVIDA: à vendre ou louer, 2241 St-Philippe unifamiliale, 28x44, sous-sol fini, très propre, super garage 16x24, terrain 9,700 pi.carr. Tél.: 548-7420.

CHICOUTIMI: quartier Murdoch, 840, d'iberville, bungalow 25x42, foyer, fenêtres Polycro, vente rapide, \$79,500. Tél.: 543-3027.

CHICOUTIMI: 438 Maupassant, bungalow brique, 3 chambres, vente très rapide. Directement du propriétaire. Libre immédiatement. Faites votre offre. Tél.: 543-4232.

CHICOUTIMI: Construction 1990, 26x28, 1 1/2 étage, directement du propriétaire, négociable. Tél.: 696-4741, 549-3116.

CHICOUTIMI-NORD: 1974, bungalow, façade brique, 40x24.5, 3 chambres, sous-sol semi-fini, école et services à proximité, fournaise bi-énergie neuve. \$66,000. Tél.: 545-3794.

CHICOUTIMI-NORD: 1 1/2 an, 5 1/2 pièces, grand terrain. Tél.: 690-1539.

CHICOUTIMI: 837, des Défileurs (jumelé neuf divisé), secteur terrasse Pulperie, 20x32, 3 chambres, 2 salles de bains (accessible au programme non taxé mon toit). Possibilité de location. Tél.: 693-1501.

CHICOUTIMI: 1990, jumelé, 3 chambres, 2 salles de bain, 1402 de l'Estacade. \$68,800 négociable. Tél.: 693-0263.

CHICOUTIMI, SUPERBE JUMELÉ, 2 ETAGES, 22x30 PAR COTE, TOUT BRIQUE, 2 SALLES DE BAIN ULTRA-MODERNE, DOUCHE EN COIN, INTERIEUR VASTE ET SPACIEUX, TERRAIN 18,362 PIEDS.CARRÉS ET 10,399 PIEDS.CARRÉS, PRIX TRES INTERESSANT. TEL.: 696-1404, 673-4978.

CHICOUTIMI-NORD: Bungalow rénové, fenêtres Arcon, portes d'acier, échangeur d'air, moins de \$58,000.00. Tél.: 543-8227.

CHICOUTIMI (Nord): 369 rue Oiler, directement du propriétaire, armoires mélamine, sous-sol aménagé, sans voisin arrière, clôturé, paysager. Vente rapide. Tél.: 545-6653.

JONQUIERE: maison moderne à papiers, 3886, Rembrandt, piscine, remise, paysager, à voir, tél.: 542-3909.

JONQUIERE: 4923, Chemin St-André, bungalow 24x32, claboard vinyle, 3 chambres, entièrement rénové, garage 14x30, terrain 80x165. AUBAINE: \$37,000. Inf.: Louise Tremblay, Groupe Sagami, courtier, 547-3055.

LA-BAIE: bungalow 25x40, 2 salles de bain, 4 chambres, sous-sol aménagé. Quartier de la Polyvalente. 1740 Johnny Chayer. Tél.: 544-3713.

LA-BAIE: 25x32, 2 chambres, repeint novembre 1991, prix intéressant. Tél.: 544-7617.

LA BAIE: 4160-4180, Chemin St-Louis, maisons mobiles avec terrain 52'x110', 3 chambres. Devenez propriétaire pour le prix d'un loyer. Possibilité de location. S. Tremblay 544-5606.

Maison en campagne, 3 kilomètres usine Laterrrière, acheteur sérieux, agents s'abstenir, tél.: 543-9624.

RESIDENCE spacieuse et de qualité supérieure sur magnifique terrain paysagé, chemin Sydenham, Chicoutimi. Proximité Cégep, Université, Hôpital. Aucun voisin: La campagne au centre-ville. Tél.: 545-0922.

STYLE Canadien, 1 1/2 étages, 9 chambres, 4 salles de bains, meublé ancien, près Valincoot, revenu \$1,000.00/semaine et plus. Tél.: 673-3848.

Y EN A-T-IL UN? Vous recherchez l'habitation intéressante? CHICOUTIMI-NORD: transfert pour janvier 92, maison 5 ans d'âge, neuve, entièrement finie. Venez faire votre visite! Après vous ferez votre offre! Le jour ou le soir, Michelle, 690-1041

### 18 Maisons à louer

CHICOUTIMI: jumelé, 877 des Défileurs, 5 1/2, 2 salles de bain, neuf. Tél.: 549-4099.

CHICOUTIMI: 5 1/2 pièces, moderne, avec patio, piscine hors-terre, remise extérieure et lave-vaisselle, possibilité d'avoir lustres et stores, libre 1er janvier, tél.: 696-2141.

LATERRIERE: Chemin de l'Eglise, 5 1/2 pièces, libre 15 janvier, grand terrain plus remise, tél.: 678-9672.

RIVIERE-DU-MOULIN: jumelé état neuf, \$550 non chauffé, non éclairé, tél.: 543-1268.

RIVIERE-DU-MOULIN: maison à louer, libre immédiatement. Tél.: 545-9225.

ST-HONORE, Chemin des Ruisseaux, 1 1/2 étage, \$400.00/mois, Tél.: 543-0922.

### 19 Maisons mobiles à vendre

FORT LAUDERDALE, Maison mobile double 24x34, Florida-Room 8x20, tout meublé, Tél.: 418-548-5614.

LAC-A-LA-CROIX: 714 Avenue Lévis, maison mobile 12x50 avec terrain 14,400' carré, très propre, intérieur et extérieur refait à neuf, mur 2x6 avec isolation R-20, finition gyproc, plancher bois franc extérieur clabord 4', fenêtres à manivelle, Porte d'acier isolée plus porte-patio et galerie-patio 8x17, \$24,000.00. Tél.: 349-3433.

Maison mobile avec Florida dans un parc où les enfants sont bienvenus. Tél.: (305)964-7180 (Hollywood, Floride).

### 21 Terrains à vendre

CHICOUTIMI: Domaine du Roi. Rue de l'Intendant. Superbe, Rond-point. Ensoleillé. 11505' carré. \$3,30.00 le pied carré. Tél.: 543-3576 soir.

CHICOUTIMI, Rue Crécelle, rond-point des pompiers, rue Chardonnet, quartier des Oiseaux, près Place du Royaume, terrain 63,100, conditions de paiement facile. Trépin Inc., 549-4322, laisser message.

CHICOUTIMI, rue des Rotondelets, quartier des Oiseaux, près Place du Royaume, Habitat Saguenay Enr. Projet de construction, 200 logements pour condo ou logements luxueux. Peut être vendu au complet ou en lot de 12 logements 2 1/2 étages ou en groupe de 50 pour des tours, conditions de paiement facile. Trépin Inc., tél.: 549-4322, laisser message.

CHICOUTIMI: TERRAIN POUR MAISON ET BLOC APPARTEMENT PRES DE PLACE DU ROYAUME. ROND POINT DES POMMIERS RUE CRECELLES GRANDEUR 63X150, RUE CHARDONNETS 60X100, RUE ROTTELETS POUR PLUSIEURS BLOCS APPARTEMENTS OU CONDO. CONDITION DE PAIEMENT FACILE. TEL.: 543-4322 (LAISSEZ MESSAGE).

FUTURE PROPRIETAIRE, soyez d'avant garde, achetez votre terrain maintenant et construisez plus tard. Vente pré-ouverture, domaine de la Vallée, servitudes complètes, prix spéciaux. Tél.: 690-1012.

TERRAINS: prêts à construire avec services inclus. Secteur Arvida. Inf.: 548-8030.

### 30 Autos à vendre

A BON PRIX! Chevette 1981. Pick-up Chevrolet 1978. Tél.: 545-9583, 545-8869.

ACADIAN 1984, manuelle, aubaine: \$1,000. Tél.: 549-3066.

ACHAT D'AUTOMOBILES USAGEES de toutes les marques. Payons comptant. Automobiles Gilles Bergeron Inc. Tél.: 549-7622.

ACHAT ET VENTE VOITURES USAGEES: TRANSFERT DE PARTICULIER à PARTICULIER. SAUVEZ LA TAXE, PAS DE TPS. GEORGES GIRARD AUTO INC. 1401 BOUL. DU ROYAUME. TEL: 543-1718, 543-3083.

### AVION

Remise en état des moteurs.  
Entretien d'avion - inspection.  
Certificat - importation.  
DONALD BOUDREAU  
St-Ambroise - 672-2586

### LE BOSS SE PREND POUR LE PERE NOEL

1989 FORD ESCORT LX, 50,000 kilomètres, 4 cylindres, à injection, air climatisé, essuie-glaces intermittents, radio-cassette, AM-FM stéréo, miroir électrique, balance de garantie FORD jusqu'à 100,000 km.

Rég.: 6 850 \$

Spécial liquidation: 5 200 \$

1987 FORD RANGER, Turbo diesel, 140 000 km, radio AM/FM, servodirection, boîte fibre de verre, mécanique A-1, très très propre.

Rég.: 4 250 \$ — SPECIAL: 3 600 \$

1986 SUBARU GL STATION WAGON, 4 X 4, Turbo, automatique, entièrement équipé.

Rég.: 5 995 \$ — SPECIAL: 5 200 \$

1986 BUICK SUMMERSET, 4 cylindres, 4 portes, automatique, bien équipé.

Rég.: 4 850 \$ — SPECIAL: 3 600 \$

1985 PONTIAC GRAND AM, 6 cylindres, automatique, bien équipé, très bas millage, couleur blanche, mécanique A-1.

1985 HONDA CIVIC, 4 portes, 5 vitesses.

Rég.: 3 950 \$ — SPECIAL: 2 900 \$

1985 FORD THUNDERBIRD, 6 cylindres, 2 portes, 69 000 km, très propre.

A VOIR:

1985 MERCURY MARQUIS (petit modèle), 6 cylindres, automatique, 4 portes, 2 tons, très propre.

Rég.: 3 995 \$

Spécial: 2 750 \$

1985 FORD RANGER, 5 vitesses, boîte en fibre de verre, très propre, à voir.

Rég.: 3 850 \$

Spécial: 2 850 \$

1984 FORD ESCORT, seulement 84 000 km, peinture neuve, très bonne mécanique, radio AM/FM, stéréo-cassette.

Spécial: 1 250 \$

1988 OLDSMOBILE CUTLASS CIERRA INTERNATIONALE, 2 portes, 6 cylindres, entièrement équipé, couleur blanche, 71 000 kilomètres, très propre.

A VOIR

Nous faisons des transferts entre particuliers

gandreault auto  
CHICOUTIMI 545-3403  
990, BOUL. DU ROYAUME  
BUR.: 545-3403  
696-4049 VENTE ET ACHAT

Allons chercher vieilles autos et camions, sans frais de remorquage (complète). Tél.: 696-1036.

ATTENTION ATTENTION: Je suis acheteur de voitures usagées de toutes marques, de 1986 à 1990. Automobiles Ghislain Leroux Inc. Tél.: 696-1774.

AUBAINE: BUICK SKYHAWK 1985, bonne condition \$1,500.

Tél.: 547-3480 Luc, 542-0427 Henri, bur.: 695-3444.

AUTOMOBILES JM Enregistré, 2660 Boulevard Ste-Genevieve, Chicoutimi-Nord. MERCURY Topaz LS 1985, automatique, 85,000 kilomètres, 4 portes, radio am-fm cassette, portes vitres et coffre électriques, cruise control, parfaite condition. \$2,995.00. Tél.: 693-8830.

PONTIAC 6000 LE 1987, 4 portes, automatique, 82,000 kilomètres, 4 pneus neufs d'hiver, prêt pour l'hiver, \$6,795.00 négociable. Tél.: 693-8830.

HONDA Accord LX 1988, 82,000 kilomètres, 5 vitesses, radio AM-FM cassette, cruise control, vitres électriques, comme neuve, \$6,995.00. Tél.: 693-8830.

BUICK Century Limited 1985, automatique, 91,000 kilomètres, radio am-fm cassette, équipé au complet, garantie jusqu'en janvier 1993, \$5,995.00. Tél.: 693-8830.

CHEVROLET Malibu 1981 Familiale, \$300. Tél.: 693-8830.

NISSAN Stanza 1983, automatique, 4 portes, radio AM-FM. Faites votre offre. Tél.: 693-8830.

BUICK Regal 1979, automatique, équipé au complet, très bonne condition, \$1,000.00. Tél.: 693-8830.

PLYMOUTH RELIANT 1982, bonne condition. Tél.: 693-8830.

## Automobiles Bouchard

1757, SAVANE, St-Jean-Eudes, Jonquière, tél.: 548-8192 - 548-5093

### Pour le mois de décembre TPS incluse dans les prix AUTOS ET CAMIONS

1989 MERCURY TOPAZ, 4 cylindres, manuelle, 4 portes, air climatisé. <b>5995 \$</b>	1985 BUICK PARC AVENUE, 6 cylindres, automatique, équipement complet. <b>6495 \$</b>
1989 CADILLAC SEDAN DE VILLE, blanche, 4 portes, état neuf, petit modèle. <b>19 495 \$</b>	1984 LINCOLN MARKVII, 2 portes. <b>3995 \$</b>
1988 TOYOTA COROLLA, 4 portes, 4 cylindres, manuelle, balance de garantie. <b>6895 \$</b>	1984 HONDA CIVIC FAMILIALE, 4 cylindres, manuelle, état neuf. <b>3595 \$</b>
1988 FORD MUSTANG LT, 2 portes, 4 cylindres, manuelle. <b>4595 \$</b>	1991 FORD ECONOLINE CLUB WAGON, 7 passagers, air climatisé, 5000 km. <b>Grand spécial: 18 995 \$</b>
1987 PONTIAC SUNBIRD, familiale, 4 cylindres, automatique. <b>4595 \$</b>	1986 FORD AEROSTAR, 6 cylindres, automatique, 7 passagers. <b>5995 \$</b>
1987 CHEVROLET CELEBRITY EUROSPORT, 6 cylindres, automatique, 4 portes, équipement complet. <b>6995 \$</b>	1987 PICK-UP CHEVROLET, 1/2 tonne, 6 cylindres, automatique, bas millage. <b>Spécial: 10 995 \$</b>
1987 OLDSMOBILE CALAIS, 4 cylindres, automatique, 4 portes, air climatisé. <b>6995 \$</b>	1988 FORD RANGER, SUPER CAB, 6 cylindres, automatique. <b>6895 \$</b>
1987 PONTIAC ACADIAN, 4 portes, 4 cylindres, automatique. <b>2595 \$</b>	1988 F-150, 6 cylindres, manuelle, seulement 50,000 km, balance de garantie Ford. <b>7995 \$</b>
1985 PONTIAC 6000 LE, 2 portes, automatique, 6 cylindres, équipement électrique complet. <b>4995 \$</b>	1987 PICK-UP FORD F-150, Lariat XLT, 8 cylindres, automatique, seulement 39,000 km, air climatisé, balance de garantie Ford. <b>8495 \$</b>

### EN VEDETTE

24990A  
1989 CUTLASS CIERRA INTERNATIONALE, 4 portes, full, noire, 60,000 km, extra propre.  
**Spécial: 11 995 \$**

24978A  
1989 ISUZU TROOPER, 4 portes, LS, automatique, blanc, 54,203 km.  
**Spécial: 11 495 \$**

24989A  
1990 FORD F-150, 4 X 4, XL, cab 1/2, air climatisé, 67,000 km.  
**Spécial: 14 695 \$**

24937A  
1989 FORD AEROSTAR XLT, 7 places, full, 2 tons, impeccable.  
**Spécial: 11 995 \$**

14518B  
1986 OLDSMOBILE DELTA ROYAL BROUGHAM, 4 portes, blanche, full, bas millage.  
**Spécial: 6,995 \$**

24935B  
1985 CHEVROLET PICK-UP 4 X 4, automatique, boîte fibre de verre, haute, 49,000 km, grise.

690-8824



Laurent Côté  
Directeur des ventes  
voitures usagées



Eugène Lapointe  
Grand maître vendeur

André Simard  
925, Avenue du Pont Nord, Alma  
668-6165  
CHEVROLET ALMA OLDSMOBILE

### Le Permanent

PREMIER INSCRITTEUR VENDEUR POUR LES ANNÉES 1987-88-89



MARCEL AUMONT  
AGENT IMMOBILIER  
SUCC. CHICOUTIMI  
RÉS.: 543-1866 - BUR.: 696-4888  
PAGET: 696-8000

### A QUI LA CHANCE? FAITES VOTRE PRIX!

1989 TRANS-AM, couleur rouge, 47,000 km, moteur 305 po.cu. 5 vitesses, radio-cassettes AM/FM, toit ouvrant, tout équipé à l'exception de l'air climatisé. TRES PROPRE.

1990 CAVALIER Z-24, V-6, 5 vitesses, 2 portes, 31,000km, couleur rouge, portes et vitres électriques, toit ouvrant, radio-cassettes AM/FM, tout équipé à l'exception de l'air climatisé.

1986, JEEP SUZUKI SAMURAI, 4 cylindres, 4x4.  
1985 JEEP CHEROKEE 4x4, moteur 2.5, 4 cylindres, 4 portes, 5 vitesses, 153,000 km, très propre.  
Tél.: 549-1041

## Duchesne Autos RABAIS SPÉCIAUX

1988 Pick-up S15  
Cabine allongée, 6 cylindres, automatique, noir.  
Spécial: **8 450 \$**

1988 Pick-up GMC  
3/4 tonne, diesel, automatique, bleu.  
Spécial: **5 995 \$**

1988 Thunderbird  
8 cylindres, tout équipée.  
Rég.: 8 950 \$  
Spécial: **7 950 \$**

1986 Chevrolet  
1/2 tonne, 4X4, 8 cylindres, diesel, 5 vitesses, 2 tons de brun, marche-pied.  
Spécial: **6 980 \$**



Lucien JEAN  
Directeur des ventes  
voitures usagées

Duchesne Alma  
450, Boul. Dequen - Alma  
Tél.: 662-3431  
1-800-463-8333

1990 Ford Ranger XLT  
Équipement complet, automatique, air climatisé, boîte fibre de verre, fond de boîte, super cab.  
**10 900 \$**

1990 Mazda B-2200  
Cab plus, avec boîte et air climatisé, automatique.  
**10 250 \$**

1989 Honda CRX S.I.  
**8 900 \$**

1988 Honda CRX  
**7 900 \$**

1988 Mazda MX6  
**8 200 \$**

1988 Mazda 626 G.T.  
**9 800 \$**

1988 Mazda 323  
Manuelle, 2 portes.  
**4 900 \$**

1988 Mazda 929  
Équipée au complet, GRAND SPÉCIAL:  
**13 900 \$**

1985 Mazda 626 LX  
**3 900 \$**

1985 Pontiac Bonneville  
Équipée au complet  
**3 300 \$**

Prix sans échange

chicoutimi AUTO 1986 Inc.  
545, boul. du Royaume  
Chicoutimi (Québec)  
G7H 5B3  
Tél. bur.:  
**545-6555**

AUTOS GIRARD 1401 boulevard du Royaume 543-1718.  
**PRIX les plus bas dans la région, transfert de particulier à particulier sauve la taxe.**  
 1986 Pontiac Acadienne gris, 2 portes automatique, prix régulier \$2995.00 SPECIAL \$1995.00.  
 1986 Oldsmobile Cutlass Sierra Brougham 4 portes automatique, \$5995.00 SPECIAL \$4500.00.  
 1986 Dodge Charger 5 vitesses, 2 portes, \$3495.00 SPECIAL \$2495.00.  
 1985 Subaru GL, 4 portes, 5 vitesses, rouge, \$2995.00 SPECIAL \$2100.00.  
 1984 Mazda 626 4 portes, 5 vitesses, brun, \$2995.00 SPECIAL \$2300.00.  
 1984 Chevrolet Celebrity 4 portes, automatique, brun, \$3295.00 SPECIAL \$2300.00.  
 1984 Mercury Topaz 4 portes, 5 vitesses, or, \$2895.00 SPECIAL \$1995.00.  
 SPECIAL de \$500.00 à \$1800.00.  
 1984 Plymouth Turismo 2 portes, brun, \$1200.00.  
 1984 Renault Alliance Limited 4 portes, 5 vitesses, \$1000.00.  
 1983 Datsun Sentra 4 portes, automatique \$900.00.  
 1983 Honda Accord hatch-back 2 portes, 5 vitesses, bleu, \$1000.00.  
 1983 Pontiac 6000, gris automatique, 4 portes, \$1800.00.  
 1983 Plymouth Horizon 5 vitesses, gris, \$700.00.  
 1981 Buick Riviera automatique, 2 portes, bleu \$1100.00.  
 SPECIAL de la semaine 4 autos à \$500.00.  
 Pontiac Acadienne 1979, Chevrolet Chevette 1981 Ford Thunderbird 1979, Pontiac Sunbird 1980.  
 BMW 325E 1985, air climatisé, équipé au complet, Tél.: 673-7833.  
 BMW 325iX blanche, 1989, 4 portes, automatique, 60,000 kilomètres, balance de garantie, état neuf, tél.: 693-9190.  
 BUICK Century, automatique, prix de débarras, Tél.: 696-2658.  
 BUICK Electra Park Avenue 1985, gris charcoal, peinture originale super propre, intérieur gris pâle, 92,700 kilomètres, Tél.: 418-654-6846.  
 CAMARO 1979, très bon état, Tél.: 678-2404, Réal.  
 CHEVETTE 1981, bonne condition, 4 pneus d'hiver, 4 pneus d'été, \$700, Tél.: 548-2526.  
 CHEVETTE 1986, grise, 2 portes, automatique, 41,000 kilomètres, état neuf, 4 pneus d'hiver, 4 pneus d'été. Prix: Aubaine, Tél.: 545-6250.

CHEVROLET Cavalier 1984, automatique, parfaite condition, \$2,000. Tél.: 343-3501 soir.  
 CHEVROLET CAVALIER Z-24, 1989, Tél.: 542-3333.  
 CHEVROLET Monté Carlo 1980, \$500.00. Tél.: 695-1868.  
 CHEVROLET 1982, FAMILIAL, peinture et mécanique refaits à neuf, prix intéressant à discuter, tél.: 543-3400.  
 CHEVROLET Cavalier 1984, excellente condition, 5 vitesses, 102,000 kilomètres, 4 portes, \$1,500. Tél.: 543-3258, 690-0984.  
 CHRYSLER New Port, automatique, prix de débarras. Tél.: 696-2658.  
 DODGE ARIES 1985, bleu marine, 4 cylindres, très propre, 79,000 kilomètres, prix à discuter, cause: décès, tél.: 549-7738, après 17h00.  
 DODGE ARIES 1983, \$900 négociable, Tél.: 545-2359.  
 DODGE Aries SE 1985, très propre, 51,000 kilomètres, Tél.: 545-7840.  
 DODGE Caravan SE 1989, bleue, 72,000 kilomètres, 5 passagers, 4 pneus d'hiver et été, garantie plan d'or. Sauve la TPS. Acheteur sérieux, \$11,900. Tél.: 548-3936.  
 DODGE Charger 1982, sport, bonne condition, \$600.00 négociable, Tél.: 542-6060.  
 DODGE COLT 1984, à vendre pour pièces, tél.: 543-4739, Laurier Villeneuve.  
 DODGE Mirada 1981, V-6, automatique au plancher, très propre, mécanique A-1, 2 portes, \$1,200. Tél.: 545-4907.  
 DODGE OMNI 1984, 78,000 kilomètres, très propre, \$1,050.00. Tél.: 695-1868.  
 Faites réparer votre auto et ne payer que les pièces. Tél.: 696-1277.  
 FIREFLY 1989, 4 portes, 5 vitesses, comme neuve, \$4,900.00. Tél.: 549-9573.  
 FORD ESCORT L 1985, 1.9 litres, 5 vitesses, pneus d'hiver à clous, freins neufs. Mécanique A-1. Excellente condition. \$1,600.00 négociable. Tél.: 542-0419.  
 FORD Escort 1984, MAZDA 626 1981, Tél.: 672-2756.  
 FORD Escort 1986, tamis, automatique, 70,000 kilomètres, très bon état, peinture et pneus neufs, mécanique A-1, prix réduit. Tél.: 693-8190.  
 FORD MUSTANG 1983, 92,000 kilomètres, \$800.00 négociable. Tél.: 545-3291.  
 FORD Taurus 1988, bien équipé, 82,000 kilomètres, \$7,950.00. Tél.: 545-3678.  
 FORD Tempo 1985, en bon état, Tél.: 695-3444.  
 FORD Tempo GL 1987, air climatisé, tout équipé spécial \$2500.00. Tél.: 673-6324.  
 FORD Tempo 1986, 4 cylindres, 80,239 kilomètres, noir.  
 FORD Escort 1987, 4 cylindres, 90,399 kilomètres, garantie 100,000 kilomètres, blanc.  
 PRIX SPECIAL: FORD Mustang 1988, 21,000 kilomètres, garantie Ford 100,000 kilomètres, bleu. CHRYSLER Fifth-Avenue 1988, blanc. Garage Adrien Fortin, 662-4187, Adrien.  
 FORD Tempo GL 4 portes, automatique, air climatisé, état neuf. Spécial \$5,500.00.  
 TOYOTA Tercel DX 1987, servofreins, servodirection, 2 portes, 5 vitesses. Spécial \$2,995.00.  
 MAZDA 626 1987, 4 portes, automatique, Spécial \$4,495.00.  
 PONTIAC Grand Am 1986, 2 portes, 4 cylindres, 5 vitesses, peinture et pneus neufs, Spécial \$3,995.00.  
 VAN Toyota 1984, bonne condition, Spécial \$2,495.00.  
 20 automobiles en inventaire, vérifiées, prêtes pour l'hiver, garantie universelle disponible... Gilbert Auto Inc., tél.: 543-8361.  
 FORD 1976 pour pièces, moteur 351, Tél.: 673-7475.  
 HONDA ACCORD 1987, garantie jusqu'en juillet 1992, très bon état, manuelle, toit ouvrant, prix réduit, Tél.: 696-1102.  
 HONDA ACCORD Spéciale Edition, 1989, toute équipée, \$12,500.00 discutable. Tél.: 542-9903.  
 HONDA Accord LX 1988, 5 vitesses, 4 portes, très bonne condition, 88,000 kilomètres, \$7,400.00. Tél.: 547-7877.  
 HONDA CIVIC CX 1989, bon état. Transfert de garantie. Tél.: 693-1047.  
 HONDA CIVIC CX, 1980, 4 ans garantie.  
 MERCURY Lynx 1984, 98,000 kilomètres, impeccable. Prix spécial. Tél.: 545-1554.  
 HONDA Civic familiale 1983, parfaite condition. Offre raisonnable acceptée. Tél.: 543-5022.  
 HONDA Civic blanche, 4 portes, 1991, automatique, 4,000 kilomètres, cause: départ. Tél.: 693-6221.

HYUNDAI Pony 1985, bonne condition, 110,000 kilomètres, 4 pneus d'hiver. Tél.: 696-2935.  
 LYNX 1981, Station Wagon, manuelle, 8 pneus, très propre. \$750. Tél.: 548-8412.  
 MALIBU 1981, vitesses au plancher, air conditionné, très propre, pas de rouille, \$2,800. Tél.: 542-8078.  
 MERCURY Capri 1981, 4 cylindres, manuelle, 4 vitesses, 63,000 kilomètres, excellent état, \$800.00 négociable. Tél.: 678-9621.  
 MERCURY TRACER GS 1987, 2 portes, automatique, 87,000 kilomètres, gris avec stripes roses, 4 pneus d'hiver, excellente condition, prix avec taxes comprises: \$4,500. Tél.: (Chicoutimi) 690-1638.  
 MUSTANG LX 1988, 42,000 kilomètres, garantie prolongée 100,000 kilomètres, manuelle, 5 vitesses, 4 pneus d'hiver et 4 pneus d'été. Très belle voiture, \$7,000 négociable.  
 ACCLAIM LX 1989, 80,000 kilomètres, garantie 115,000 kilomètres, 6 cylindres, prix de cotation. Tél.: 549-8685.  
 NISSAN MICRA GL 1986, 5 vitesses, impeccable, aubaine \$2950.00. Tél.: 542-9622.  
 NISSAN Sentra Berlina, 1987, 4 portes, automatique, 69,000 kilomètres, 4 pneus neufs d'hiver, très propre. Tél.: 342-8347.  
 OLDSMOBILE Cutlass 1979, propre, batterie démarreur pneus radiateur remis à neuf. Freins à réparer. \$800. Tél.: 544-6972.  
 OLDSMOBILE OMEGA, spécial Edition, 1982, très propre.  
 DODGE ARIES, 1984, très propre, bas millage. Tél.: 693-0779.  
 OLDSMOBILE 98 Regency Brougham 1988, blanc impeccable, intérieur gris, tableau de bord digital, 79,300 kilomètres. Tél.: 418-654-6846.  
 OLDSMOBILE CALAIS SUPREME 1986, 4 portes, automatique, très propre, en excellente condition, A1. Tél.: 696-2070.  
 PLYMOUTH Sundance 1989, 4 portes, moteur 2.5 litres, 32,000 kilomètres, 4 pneus d'été et d'hiver. Tél.: 543-9895, 673-3934.  
 PLYMOUTH VOYAGER 1990, 9 places, 38,000 kilomètres, prix intéressant, tél.: 544-5606.  
 PLYMOUTH RELIANT K 1985, 2.2 automatique, \$850.00. Tél.: 548-8321.  
 PONTIAC SUNBIRD 2 portes, 1984, toit ouvrant, 5 vitesses, excellente condition. Tél.: 547-7983.  
 PONTIAC SUNBIRD SE, 1991, 2 portes, 4 cylindres, manuelle, 7,800 kilomètres, 5 mois d'usage. A VOIR. Prix spécial. Tél.: 545-4599.  
 RENAULT 5 1982, \$700 négociable. Tél.: 696-1277.

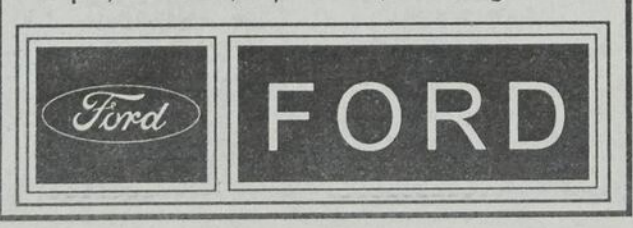
SIERRA 1986, 4 cylindres, automatique, 4 portes, 117,000 kilomètres, comme neuf, \$5,500. Tél.: 548-8412.  
 SUZUKI SWIFT 1990, automatique, blanc, pneus d'hiver. \$6200.00. Tél.: 696-2193, 690-7781.  
 TOPAZ 1987, 4 portes, manuelle 5 vitesses, très propre, équipement complet, prêt pour l'hiver, prix spécial. Tél.: 542-6804.  
 TOYOTA CAMRY 1987, automatique, 4 portes, 80,000 kilomètres, très propre. Tél.: 668-6728.  
 TOYOTA Tercel 1983, 103,000 kilomètres, 4 vitesses, 2 portes, parfaite condition pour l'hiver, \$2,500.00. Tél.: 549-7576, 696-2824.  
 VAN Multi Nissan 1986, très bon état, peinture neuve, équipement complet, 4 pneus à crampons neufs, \$6,995.00 négociable. Tél.: 662-9576, 662-3411.  
 VENTE RAPIDE: Golf 1990, André Tremblay, 549-3224, jour.  
 VOLKSWAGEN JETTA diésel 1985, 4 portes, couleur rouge, 130,000 kilomètres, automatique, air climatisé, sièges chauffants, servodirection, système de son Alpine, spécial: \$4,200. Tél.: (Chicoutimi) 690-1638.  
 VOLKSWAGEN GOLF 1987, très bon état, 100,000 kilomètres, \$5,000. Tél.: 545-6534, 543-7397.  
 VOLKSWAGEN FOX 1988, gris charcoal, manuelle, 30,000 kilomètres, 2 portes, pneus d'hiver et d'été, très bon état, tél.: 696-4858 Chantel ou 696-2675 Luc.  
 VOLVO 1980, 240, pour les pièces. Tél.: 548-2592.  
 1990 CHEVROLET CAVALIER CL blanc, 4 portes, 47,500 kilomètres, air climatisé, stéréocassette, balance de garantie GM 3 ans, spécial: \$7,950 TAXE INCLUSE. Tél.: 542-9887.  
 300 ZX 1984, accidentée à vendre pour les pièces. Tél.: 695-5986.  
 32 Avions à vendre  
 ULTRA-LEGER monoplace, marque Fisher, modèle Koala, tél.: 542-3073.  
 32 Bateaux à vendre  
 VOILIER Edel 5.40m, avec remorque, tout équipé. Rabais 25%. Tél.: 547-6381.  
 33 Camions à vendre  
 ACHAT DE CAMIONS USAGES de toutes les marques. Payons comptant. Automobiles Gilles Bergeron Inc. Tél.: 549-7622.  
 ATTENTION ATTENTION: Je suis acheteur de camions usagés de toutes marques, de 1985 à 1990. Automobiles Ghislain Leroux Inc, tél.: 696-1774.  
 AUTOMOBILES JM Enregistré, 2660 Ste-Geneviève, Chicoutimi-Nord.  
 CAMION Chevrolet C-10 Custom de luxe 1986, 305, 4 vitesses, parfaite condition. Spécial: \$4,995. Tél.: 693-8830.  
 CAMION GMC S-15 1985, King-Cab, 6 cylindres automatique, 107,000 kilomètres, radio AM-FM cassette, volant inclinable, parfaite condition, \$4,500.00. Tél.: 693-8830.  
 AUTOS GIRARD 1401 boulevard du Royaume 543-1718.  
**PRIX les plus bas dans la région, transfert de particulier à particulier sauve la taxe.**  
 1986 Ford F-150 bleu, bas millage, automatique, peinture neuve, \$4495.00.  
 1983 Ford Econoline, Cargo blanc, \$1200.00.  
 1981 Jeep 4x4, avec boîte excellente condition \$2995.00.

1978 Pick-Up Club-cab, Dodge rouge, \$1195.00.  
 BLAZER 1988, 4x4, V-6 automatique, avec option trailblazer. Tél.: 672-4079, 662-9100.  
 BLAZER 1979, refait à neuf, 4 pneus 12-15 neufs avec winch. Prix à discuter. Tél.: 696-1805.  
 CAMION 4x4  
 GMC S-15 king-cab, 4x4, v6, automatique, 1988. FORD F-150, super cab, 4x4, v6, 302, 1988. JEEP YJ, 4x4, 1988, 6 cylindres manuelle. JIMMY S-15, 4x4, v6, automatique, 1988. SUZUKI SAMURAI JX, 4x4, 1988, avec toy électrique. JEEP YJ 4x4, 1987, 6 cylindres, automatique. FORD RANGER 4x4, v6, manuelle, 1985. Automobiles Ghislain Leroux Inc. 696-1774, 549-8870.  
 DATSUN Nissan diesel 1984, king-cab, avec boîte Fibrocab \$3,500.00 sans boîte \$2,500.00. Tél.: 674-2271.  
 Deux campeurs dans les années 1980; panel 1981; pick-up 1981; tél.: 678-2870, 695-3982.  
 DODGE Ram 1989, cab 1/2, garantie prolongée, antirouille, traitement de peinture. Vendu pour balance des termes. Tél.: 673-7475.  
 EXCELLENTE affaire Ram-50 1989, 2.6 litres, automatique, 29,000 kilomètres, équipé. Acheté neuf en mai 1990. Tél.: 543-6603.  
 FORD BRONCO 4x4, 1984, 27,600 kilomètres, très propre, prix à discuter, tél.: 678-9397.  
 FORD Bronco 4x4 1984, manuelle, 80,000 kilomètres. Tél.: 672-2843.  
 FORD F-150 4x4 1989, 28,000 kilomètres, \$10,900. Tél.: 545-1017.  
 FORD F-150 XL 4x4 1985, 302 manuelle, pneus 33", très propre. \$6,500. Tél.: 543-9399 Mario.  
 FORD RANGER 1988, 113,000 kilomètres, transmission manuelle, boîte fibre de verre, garantie 5 ans ou 160,000 kilomètres, transférable, tél.: 543-1558.  
 FORD Ranger 1985, manuelle, 6 cylindres, bon état. Tél.: 547-8654, 695-3030.  
 GMC K1500 4x4 1987, 76,000 kilomètres, comme neuf, balance garantie GM. \$8,500.00 ferme. Tél.: 549-9573.  
 G.M.C. 1986, diésel, 1 tonne, double roues; FORD AEROSTAR 1987; tél.: 649-9628.  
 GMC 1988, High Sierra 3005, 6.2 litres diésel, une tonne, double roues. Tél.: 542-8136.  
 GMC 1990, 4x4 S-15, 4.3 litres, 30,000 kilomètres, garantie 2 ans. Tél.: 549-9340.  
 GMC 4x4 1978, boîte fibre de verre, excellente condition. Tél.: 674-9126.  
 LAND CRUISER 1973, très bon état, prix à discuter, tél.: 673-7505.  
 MAZDA B2200 Cab-Plus 1989 avec boîte fibre de verre, 33,000 kilomètres, automatique, \$7,900 négociable. Tél.: 544-5386, soir.  
 NISSAN Hustler 4x4, 1987, équipement complet, \$8000.00 à discuter. Tél.: 543-8211.  
 PANEL DODGE 1977, à vendre pour pièces, \$300. Tél.: 547-3778.  
 PANEL GMC 1988, 3/4 de tonne, V-8, 305, 11,000 kilomètres, automatique, différentiel auto-bloquant, à voir. Cotation \$9,500. Prix à discuter. Tél.: 548-2238.  
 PICK-UP FORD RANGER XLT, 4x4, 1991. Tracteur de Van intentionnel avec un semi-remorque. Tél.: 543-1949.  
 PICK-UP FORD F-150, 4x4, 1978, moteur 351, très propre, mécanique A-1, tél.: 573-3434.  
 PICK-UP FORD F-150 supercab 1985, 4x2, automatique, très bonne condition. \$3,200 négociable. Tél.: 548-1518, 549-0830.  
 PICK-UP Ford F-150 4x4 Super-Cab XL 1987, peinture état de neuf, sièges capitaines, garantie prolongée, moteur neuf. Tél.: 543-2461, 549-0267.  
 PICK UP Mazda B-2000 1987, cab plus, très propre, air climatisé, pneus neufs. \$7,500. Tél.: 549-6648, 544-8718.  
 PICK-UP NISSAN 1984, king-cab, 5 vitesses, boîte fibre de verre. Tél.: 545-1713, 548-0522.  
 PICK-UP TOYOTA 1990, Extra Cab, boîte fibre de verre, 50,000 kilomètres, très très propre, \$11,000 négociable, tél.: 548-1181.  
 SUZUKI Samurai JX 1988, 39,000 kilomètres. Tél.: 688-4446.  
 VAN Dodge Caravan SE 1989, 5 passagers, automatique, 6 cylindres, pilote automatique, volant ajustable, am-fm cassette, marche-pieds, pneus Michelin neufs, 81,000 kilomètres, \$11,500. Tél.: 690-1638, radio-chasseur: 696-8164.  
 VOLKSWAGEN 1985, 43,000 kilomètres, 4 pneus neufs, excellente condition. Tél.: 693-8092.

34 Machinerie  
 CHARGEUR à bois (Clams), pouvant s'adapter sur tracteur de ferme, avec attache 3 points. Tél.: 673-4558, 673-7833.  
 CHARGEUSE de bois en longueur sur chenilles Tanguay LL-231, Koehring 630L, John-Deere 990 Clam Hamcana, Tanguay LL-228 16030 et 14030 sur roues. Buchaus Koehring 618 Cat 227. Débuseuses Clark 668F 667F 1989 grappin. Timberjack 480 1989 cable. Tronçonneuse Tanguay CC200 1986 avec rouleau. Cat 988D 1987 parallél Hamcana. Tél.: 418-854-3402.  
 ACHETONS MOTOS  
 ENTREPRISES GRAND PRIX  
 SAGUENAY-LAC-ST-JEAN  
 Tél.: 668-3826  
 Demandez Mario,  
 si absent laissez message



**1991 Ford Escort LX**, 2 portes, 4 cylindres, manuelle, S.F./S.D., seulement 2 000 km, couleur bleue.  
**1990 Crown Victoria ZX**, V8, automatique, entièrement équipé, seulement 30 000 km, blanc intérieur bleu.  
**1989 Pontiac Tempest**, 4 portes, V-6, automatique, air climatisé, 59 000 km, couleur blanche.  
**1989 Ford Probe G.L.**, 4 cylindres, manuelle, 5 cv., S.F./S.D., 18 000 km, blanc.  
**1989 Pontiac Grand Prix**, 2 portes, 6 cylindres, automatique, servofreins, servodirection, AM-FM cassettes, 44 000 km, couleur grise.  
**1988 Pontiac Firefly**, 2 portes, manuelle seulement 67 000 km, garantie prolongée, couleur bleue.  
**1988 Ford Tempo LX**, 4 roues motrices, entièrement équipée de A à Z, air climatisé, seulement 34 000 km, couleur blanche.  
**1986 Chevrolet Camaro**, V6 aut. S.F./S.D., AM/FM, seulement 59 000 km, couleur blanche.  
**1985 Ford LTD**, 4 portes, 4 cylindres, automatique, servofreins, servodirection, couleur beige, intérieur brun.  
**1984 Trans Am, V8**, automatique, toit en T, vitres et valises électriques, air climatisé, voiture spéciale. FAUT VOIR!  
**1989 Ford F-150**, super cab, 4x4, XLT, Lariat, V8, automatique, équipement électrique complet, air climatisé, boîte de fibre de verre, seulement 48 000 km, couleur grise et noire.  
**1989 Ford F-150 4x2**, super cab, V-8 au S.F./S.D., AM/FM, seulement 40 000 km, couleur grise.  
**1988 Bronco II**, 4x4, 6 cylindres, 5 vitesses, manuel, S.F./S.D., seulement 55 000 km, couleur bleue et grise.  
**1985 F-150**, 6 cylindres, 4 vitesses, S.F./S.D., seulement 70 000 km, impeccable.  
**1987 Aérostar**, Cargo de livraison, 6 cylindres, automatique, S.F./S.D., impeccable, couleur gold.



## Motoneiges usagées à liquider

- 1991 ARCTIC CAT, SUPER JAG**, garantie 1 an de la compagnie. **4,495\$**
- 1991 ARCTIC CAT E.X.T.** seulement 800 milles, balance de garantie de la compagnie, comme neuf. **4,995\$**
- 1991 ARCTIC CAT CHEETA TOURING**, comme neuf. **5,995\$**
- 1990 ARCTIC CAT PROWLER**, super propre. **4,795\$**
- 1989 BOMBARDIER ESCAPEE** avec recul et démarreur électrique et dossier. **3,995\$**
- 1988 Bombardier Safari** **2,395\$**
- 1988 ARCTIC CAT WILCAT** moteur remonté à neuf, mécanique A-1. **4,995\$**
- 1988 BOMBARDIER SAFARI** **2,695\$**
- 1985 POLARIS LONG TRAC** **1,595\$**
- 1982 BOMBARDIER EVEREST 500** **895\$**
- 1979 ARCTIC CAT PANTERA**, super propre. **1,195\$**

**Sport Mécanique R.T.**  
 le centre ARCTIC CAT  
 Ouvert tous les soirs jusqu'à 21h  
 1405, boul. Tadoussac CHICOUTIMI, secteur nord  
**545-4766**

## SPÉCIAL Motoneiges + V.T.T. usagés

- ### MOTONEIGES
- #### Polaris
- '91 Indy Trail
  - '90 650 RXL
  - '89 Startrack
  - '89 Star
  - '88 Startrack
  - '87 Indy Trail
  - '86 Indy 400
  - '86 Star
- #### Bombardier
- '90 Safari LE
  - '89 Formula MX LT
  - '89 Saga électrique
  - '88 Safari 377
  - '85 Scandik
  - '82 Ultrasonic
- #### Artic Cat
- '91 EXT Special
  - '91 Panthera
  - '91 Prowler MC
  - '90 Prowler
  - '89 Jag AFS
  - '89 Cougar
  - '89 Wilcat
  - '88 Wilcat
  - '87 Panther
  - '87 Panther
- #### V.T.T.
- '88 Suzuki 250 - 4 X 4
  - '87 Suzuki 250 - 4 X 4
  - '87 Honda TRX 250
  - '86 Honda TRX 350 - 4 X 4
  - '86 Suzuki 230
  - '85 Suzuki 230

**FINANCEMENT SUR PLACE**  
 Ouvert tous les soirs  
**Sport Bellevue**  
 1395, Sacré-Coeur St-Félicien  
 Tél.: 679-1005

## Spécial motoneiges usagées

- SKI-DOO 1990: Safari GLX** démarreur électrique et marche arrière. **3 650 \$**
- SKI-DOO 1986 Formula MX.** **1 950 \$**
- POLARIS 1987: Indy sport.** **1 750 \$**
- POLARIS 1991: Indy 500, Classic,** démarreur électrique. **5 550 \$**
- POLARIS 1991: Indy 500 SKS.** **5 850 \$**
- ARTIC CAT 1984: Panther.** **1 850 \$**
- T.P.S GRATUITE**  
 Le plus grand choix de vêtements Polaris, Taurus etc., au meilleur prix.
- R.P.M. MOTO PLUS 2028, Ste-Famille Jonquière, P.Q.**  
**542-1132**

**Sauvez de la taxe**  
 Transferts entre particuliers  
**AUTOS - MOTONEIGES**  
 Ouvert 7 jours semaine - de 8h00 à 23h00  
 AUTOMOBILE Mont-Fortin inc.  
 JONQUIÈRE  
 695-3444  
 3510, boul. du Saguenay, Jonquière, Qc G7X 1H3

COMPRESSEUR 2 HP, vertical, \$600. 10 HP Ingersoll Rand 120 galtons, \$2,500. Tél.:543-0175.

GENERATRICE 2400 watts, et compresseur de Emglo. Tél.:543-1949.

PEPINE Case 1973, \$5,000. Ford Ranger 1990, 4x4, XL. Tél.:543-1949.

TRACTEUR sur chenille avec godets et lames, cabine vitrée, cabine de sécurité, parfait ordre. A vendre ou échanger contre chargeur sur roue. Tél.:544-7506.

Tronçonneuse CC-100-B, 1981, bonne condition, roues doubles et stabilisateur hydraulique en avant, prix à discuter, tél.:251-3089, 275-0250.

### 35 Motos à vendre

HONDA 750, 1972, transformée, pneus neufs, beaucoup de chrome, meilleure offre, doit vendre, tél.:695-0938.

KX-125 1989, parfaite condition, \$1,900.00. Tél.:547-3284, Bruno.

### 36 Motoneiges à vendre

ADM vêtements, pièces, accessoires de toute marque, atelier mécanique. 1354 Boulevard St-Paul, Chicoutimi, 549-7972.

ALPINE 1981, bonne condition, \$2,600. Tél.:672-2816.

ARCTIC CAT COUGAR 1988, 7,600 kilomètres, siège double, marche-pied, poignées et pousces chauffants, inspection pour l'hiver déjà faite, \$2,800. Tél.:696-0096, Sylvie.

ARCTIC CAT ELTIGRE 1989, tél.:275-4462, après 17h00.

ARCTIC CAT Prowler, bonne condition. Tél.:673-6246.

ARCTIC CAT SUPERJAG 440 Longue chenille, flambant neuf. Spécial \$4,288 plus transport et préparation. Tél.:548-9124, ACTION MOTEUR SPORT JONQUIERE.

ARTIC CAT PANTHER MOUNTAIN CAT siège double, suspension indépendante, flambant neuf, spécial. \$4,588 plus transport et préparation. Tél.:548-9124, ACTION MOTEUR SPORT JONQUIERE.

ARTIC CAT El Tigre EXT 1991, garantie, très propre. Tél.:549-7972, 695-8496.

ARTIC-CAT PANTHERA AFS 1986, tout équipé, état de neuf, à voir. Tél.:547-1680.

ARTIC CAT Prowler 1990, un an garantie, \$4,000 négociable. Tél.:544-3999.

ARTIC CAT Super Jag 1990, ski de teflon, dossier. Bas milage. Comme neuf. Tél.:673-4220.

ARTIC-CAT EL-TIGRE EXT 1990, 1400 milles, toute équipée, IMPECCABLE. Tél.:549-5454, 272-3461.

ARTIC-CAT Jag AFS 440, 1989, avec recul, bas milage, bas prix, très propre. Tél.:346-5696.

ATTENTION: très grand 5%, très grand terrain, \$515, chauffé, eau chaude fournie, Rivière-Du-Moulin. Tél.:543-8586, 549-5559.

BLIZZARD 7500, 1980, très propre, \$1,000.00. Tél.:547-9156, heure du midi.

BOMBARDIER Tundra 1986, très propre. Tél.:349-2898, 349-8152.

BOMBARDIER Everest 1982, 464 liquide, siège double, démarreur électrique, poignées et pousces chauffants, dossier, porte-bagages, toile, 7,500 kilomètres. Excellent état. \$1,250. Tél.:545-2379.

BOMBARDIER Futura 500 1981, propre, moteur neuf, \$650. Tél.:672-2198.

BOMBARDIER Elan 300SS 1977, mécanique excellente condition, très propre et Olympic 1 cylindre 300cc 1971. Tél.:542-5605.

BOMBARDIER Formula Plus 1985, \$1,900.00 négociable. Tél.:695-7578.

BOMBARDIER Everest 464cc électrique, 1980, très propre, \$1,100.00 négociable. BOMBARDIER Citation 250cc électrique 1985, très propre, \$750.00 négociable. Tél.:695-0032.

CARRIOLES de motoneige flambant neuves, spécial \$699. Tél.:548-9124, ACTION MOTEUR SPORT JONQUIERE.

CITATION 3500 1981, avec toile. Excellente condition. Mécanique, suspension et chenille A-1. Très propre. \$1000.00 négociable. Tél.:549-5536.

EL-TIGRE 1989, Arctic-Cat, 3,200 milles, équipement complet. Tél.:672-4947.

ESCAPADE 1989, électrique, prix à discuter. Tél.:696-2678.

ESPACADE 1987, démarreur électrique, poignées chauffantes, dossier. Bonne condition. Prix spécial. Tél.:549-2940.

EVEREST 340 1979, parfaite condition. \$600. Tél.:678-2823.

EVEREST 500 électrique 1983, toile, dossier, poignées chauffantes, suspension refaite, batterie neuve. Excellente condition. Tél.:547-0938.

EVEREST 500, 1982, propre, refait à neuf, dossier, porte-bagage, toile, aubaine, \$1,100. Tél.:678-1418, Pierre.

EVEREST 500, 1980, propre, refait à neuf, toile, aubaine, \$900. Tél.:678-1418, Pierre.

EVEREST 500 1982, avec accessoires, très propre. \$1,000. Tél.:672-2727.

FORMULA MX, 1990, Long-Track, équipé au complet plus toile, prix à discuter. Tél.:549-9731.

FORMULA PLUS EX.TE. 1991, tout équipé, 2,800 kilomètres, tél.:696-3072.

FORMULA PLUS LT 1989, pousces poignées chauffants, toile, dossier, chenille neuve, 6,900 kilomètres. \$3,800. Tél.:542-1324.

FORMULA PLUS 1986, équipement complet, refait au complet modifié 1989. Pousces et poignées chauffants, dossier. Tél.:349-3479.

NORDIK 50 1990, 2,500 kilomètres, démarreur électrique, voiture neuve. Fournisse à Thulie pour chalet. Présentoir à journaux. Tél.:542-4856.

NORDIK 1983, très peu servi, état neuf, attelage Heavy Duty, dossier. Tél.:548-4245.

NORDIK 50 1990, condition A-1, \$5,400.00. Tél.:343-3358.

PANTHERA 5000, avec toile et traîne, à discuter, pas cher, tél.:695-0938.

PICK-UP FORD F-150 XL 1986, état neuf. Mercury Topaz 1984.

VOLKS Rabbit 1982, excellent état.

MOTONEIGE Olympique 300 1983, parfait état. Tél.:545-7255.

POLARIS Indy 400 XC 1991, à vendre ou échanger contre Polaris 650. Tél.:679-9781.

POLARIS INDY TRAIL 488, 1989, à voir. Tél.:673-3758.

POLARIS INDY 500 SP 1990, moteur neuf, pousces poignées chauffants, marche-arrière, toile, \$4,500. Tél.:690-2612, paget:1-553-0867.

POLARIS Indy 340 1988, excellente condition. Tél.:542-7096.

POLARIS INDY CLASSIC 1991, garantie de compagnie, siège, toile, parfaite condition, tél.:548-2119.

POLARIS INDY Trail, de luxe SKS, 1991, 488 cm cube fan, équipement complet. Achat février 1991. Tél.:272-2731 résidence, 698-3868 bureau. POLARIS INDY 400, 1988, comme neuf. Tél.:543-9399 Mario.

POLARIS 1988, Indy 650cc, équipement complet, excellente condition, Prix négociable. Tél.:548-2130.

RECHERCHE traîneuse pour motoneige, modèle fibre de verre (Ski Boose) ou traîneuse à chien. Prix raisonnable. Tél.:696-0631.

RECHERCHE pièces de Bombardier Escapade 1987-1988. Tél.:674-2507.

REMORQUE 7x9 à bascule, état neuf. Tél.:543-8272.

SAFARI Cheyenne 503R-LT 1988, marche-arrière, pousces et poignes chauffants. \$2,750 négociable. Tél.:548-3856.

SAFARI LXE 1990, état neuf, négociable, cause: départ. Tél.:543-1404, demandez André.

SAFARI 1989, Phaser II 1991, prix à discuter. Tél.:545-0100.

SAFARI 377 électrique 1987, porte-bagage, toile. \$2,000. Tél.:543-8532.

SAFARI 377, 1985, mécanique A-1, 7,000 kilomètres, \$1,000. Tél.:543-2764.

SAFARI 377, 1985, mécanique A-1, 7,000 kilomètres, \$1,000. Tél.:543-2764.

SAFARI 377, 1985, mécanique A-1, 7,000 kilomètres, \$1,000. Tél.:543-2764.

### SPECIAL REMORQUES

à partir de \$799.00 + transp. et prép.



### BESOIN D'AIDE EN:

- MISE EN PLACE: d'un système de comptabilité.
- Analyse de RENTABILITÉ de votre commerce.
- ANALYSE de l'endettement du commerce.
- Gestion du PERSONNEL.
- Demande de FINANCEMENT ou de REFINANCEMENT.
- ÉVALUATION / DIAGNOSTIQUE de l'entreprise.
- OUTILS DE GESTION adaptés.
- ELABORATION de projets.

N'hésitez pas à me contacter, j'ai 15 ans d'expérience en gestion d'entreprise, je vous garanti une réponse et ce à un prix très intéressant pour vous.

Je dispose des outils les plus modernes que j'amène avec moi dans votre entreprise.

GE / RE  
696-1013  
CHICOUTIMI

SAFARI 503R 1991, seulement 100 kilomètres, accepterait échange. Tél.:548-8192.

TRAINEAUX de motoneige, différentes grandeurs, différents modèles. Tél.:547-1022.

TRAINE sauvages, en bois franc, siège rembourré, très belle, \$390.00. Tél.:544-7923 après 17h00.

TRANSFERT MOTONEIGES, SAUVEZ DE LA TAXE CHEZ RACINO. TEL.:695-2555, 547-4417.

TROIS boyaux d'échappement Deker pour Polaris 650. Tél.:544-4119, 690-6750.

Traineaux (eleigh) pour bois de pulpe ou bois de poêle, tél.:544-2973.

TUNDRA 1990, ayant peut servi, état neuf, \$2,200.00. Tél.:543-8361.

YAMAHA Bravo 250 1983, très propre, prix à discuter. Tél.:690-1592.

YAMAHA Bravo 1988, rouge, modèle court, dossier, condition A-1. Prêt pour la randonnée. \$1,450. Tél.:696-2969.

YAMAHA Excell V 1982, mécanique A-1, chenille neuve, poignées et pousces chauffants. \$1,500. Tél.:549-3101, jour semaine.

YAMAHA EXCITER 1987, poignées chauffantes, dossier, siège double, parfaite condition. \$3,000. Tél.:343-3501 soir.

YAMAHA EX 440 1978, moteur refait à neuf, \$650.00. Tél.:672-2981.

YAMAHA INVITER (BRAVO), 300cc, liquide, 1986, démarreur électrique, poignées chauffantes, \$2000 négociable, état neuf. Tél.:549-5138.

YAMAHA Inviter CF300 1987, état neuf, \$1,800.00. Tél.:543-3108.

YAMAHA Phaser II 1990, 7,400 kilomètres. Tél.:545-6445.

YAMAHA Phaser de luxe 1989, électrique, siège double, parfaite condition. Tél.:662-6779.

YAMAHA SRX-440, 1981, SUSPENSION INDEPENDANTE, \$1,600.

SRX-440, 1980, TRES PROPRE, \$1,600 DISCUTABLE. TEL.:547-9542.

YAMAHA VENTURE XL, 1991, électrique, marche-arrière, selle double, équipement complet. Très bonne condition. Tél.:548-1077.

YAMAHA V-Max, 1984, super propre, moteur de Phaser presque neuf, \$1700.00 négociable. Tél.:695-1947.

1979 Alpine 640, marche-arrière, démarreur, bon état, très propre, \$2,200.00. Tél.:542-2085.

### 37 Pièces et accessoires

Achetons automobiles pour pièces 1980 à 1988. Détenons permis de recyclage. Gilbert Auto Inc. Tél.:543-8361.

DEUX pneus Silver-guard 185-80R13, 2 mois d'usage. DEUX pneus usagés, \$50.00. TRANSMISSION 4 vitesses pour camion GMC 1979. Tél.:673-6370.

DEUX pneus d'hiver Motomaster XGS, 1957SR14 plus 4 jantes Dodge, \$75.00. Tél.:543-0802.

MOTEURS usagés et transmissions de toutes sortes. Tél.:693-0779.

QUATRE PNEUS d'hiver à clous avec jantes, 205/75R15. Tél.:545-1875.

QUATRE pneus d'hiver 14" Radial Roadhandler 195-R60, 2 mois d'usage. Tél.:693-0562.

QUATRE pneus d'hiver Nokia 175-70R14, valeur \$500 vendu \$250. Tél.:543-6530.

### 38 Remorques

REMORQUE à bascule, remorque à trois ou quatre roues, aussi pour chaloupe. Tél.:673-4804.

Remorque robuste pour auto ou camion, tél.:549-5721.

Remorque à motoneige, neuve, tél.:696-4366.

Remorque à motoneige, neuve, tél.:696-4366.

Remorque à motoneige, neuve, tél.:696-4366.

Remorque à motoneige, neuve, tél.:696-4366.

### 40 Motos 3 et 4 roues à vendre

ARGO IC, 1990, 8 roues, tout équipé avec chenille. Tél.:548-8313.

BAYOU 220, 1988, \$2,500. Tél.:690-1870, demandez Hervé.

QUATRE ROUES SUZUKI 230 1985. Tél.:695-7578.

### A VENDRE:

Jeep d'armée  
Toute offre raisonnable acceptée.  
276-2761 (JOUR)

### NOUVEAUTÉS 1992

21' de longueur avec douche disponible avec moteurs diesel

Roadtrek

Financement disponible sur place.  
Nordest Marine  
543-4561

QUATRE roues Suzuki 4x4 1989, excellente condition, \$4,500.00 négociable. Tél.:547-8507.

4 roues HON. A 1986, 250cc, avec grappe et chaîne, \$2,300. Tél.:275-5445.

### 41 Souffleurs à vendre

DEUX souffleurs 36" pour petit tracteur. Une souffleur pour 4 roues avec moteur indépendant, déblaie 2 à 3 fois plus vite. Une grappe 42". Tél.:678-9513 à partir de lundi.

SOUFFLEUSE à neige 7-21, bon état. \$375. Tél.:549-6772.

SOUFFLEUR 8-28 Toro, \$600. Tél.:543-0175.

SOUFFLEUR Ariens reconditionné, \$550. Tél.:696-1277.

Souffleur Toro 11-32, très bonne condition, tél.:345-8101.

SOUFFLEUR Columbia 826, très propre, chaîne et démarreur électrique. Tél.:549-2641.

### 42 Tracteurs à vendre

CASE 420 industriel, avec boquette à neige, chaînes et pesée. Parfaite condition. \$4,500. Tél.:678-2823.

JOHN-DEERE 1987, 27 forcas de moteur, commandé sur 4 roues, pelle hydraulique. Tél.:545-4029.

TRACTEUR de ferme Ford avec souffleur 7'3". Tél.:674-9253.

### 43 Véhicules divers

BLIZZARD 5500 1979, bon état, peinture neuve, \$900.00. SOUFFLEUSE 10 ampères 32" large avec chaîne et cabine, \$750.00. Remorqeur pour 4 roues neuve, \$500.00. Tél.:542-8078.

BLIZZARD 5500 1979, bon état, peinture neuve, \$900.00. SOUFFLEUSE 10 ampères 32" large avec chaîne et cabine, \$750.00. Remorqeur pour 4 roues neuve, \$500.00. Tél.:542-8078.

### 50 Enseignement et cours

AVIS AUX INTERESSES.

Cours de peinture à l'huile pour adultes incluant divers techniques et matériaux, débuteront en janvier 1992 à l'atelier de Place des Goelands, rue Racine à Chicoutimi. Pour informations et réservations Mme Claire Hamel 543-8889.

COURS D'anglais, valeur \$800, laissé \$300. Tél.:543-1288.

### 51 Occasions d'affaires

PROBLEME financier d'entreprise ou personnel. Consultez-nous. Paget.:1-800-463-2176 code 10308.

### 52 Offre de services

CARTES d'affaire, 1,000 cartes noir et blanc, \$35.00, 1,000 bleu et blanc, \$35.00, 1,000 rouge et noir, \$45.00. Tél.:543-9239.

CONCEPTION DE PLANS: maison neuve, rénovation, aménagement paysager. MARIE-LUCE BIRON, technicienne en architecture. Tél.:693-1894.

COUTURIERE offre ses services pour réparation, confection: spécialité: coton ouaté, polar, vêtement sport. Tél.:548-9018.

CURRICULUM VITAE: (rédaaction professionnelle, personnalisée) TRAITEMENT DE TEXTE. Secrétariat Expert. Tél.:545-2354.

DAME offre ses services comme gardienne à son domicile, près du cégep Jonquière. Tél.:695-1282.

DENEIGEMENT résidentiel et commercial, à Chicoutimi-Nord et Canton Tremblay. Tél.:543-1949.

DENEIGEMENT résidentiel, Chicoutimi-Nord seulement. Tél.:696-2073.

Dénégement résidentiel, entrée, trottoir, patio, couverture, etc., prix abordable, tél.:696-0438, 543-8590.

Faites réparer votre auto et ne payer que les pièces. Tél.:696-1277.

HOMME avec expérience pour PLASTRAGE, PEINTURE, PLAFOND TEXTURE. Estimation gratuite. Tél.:693-8158.

J'OFFRE mes services comme gardienne d'enfants à mon domicile. Tél.:543-1514.

J'Offre mes services pour peinturer. Tél.:673-7383.

MENUISERIE, plomberie de tous genres, plastrage, peinture, 20 ans d'expérience, bonnes références. Tél.:549-4748.

SERVICE de chauffeur Chic Enr., location de chauffeur privé. Tél.:690-1764.

SERVICE de chauffeur Chic Enr., location de chauffeur privé. Tél.:690-1764.

SERVICE de chauffeur Chic Enr., location de chauffeur privé. Tél.:690-1764.

SERVICE de chauffeur Chic Enr., location de chauffeur privé. Tél.:690-1764.

SERVICE de chauffeur Chic Enr., location de chauffeur privé. Tél.:690-1764.

SERVICE de chauffeur Chic Enr., location de chauffeur privé. Tél.:690-1764.

SERVICE de chauffeur Chic Enr., location de chauffeur privé. Tél.:690-1764.

SERVICE de chauffeur Chic Enr., location de chauffeur privé. Tél.:690-1764.

SERVICE de chauffeur Chic Enr., location de chauffeur privé. Tél.:690-1764.

SERVICE de chauffeur Chic Enr., location de chauffeur privé. Tél.:690-1764.

SERVICE de chauffeur Chic Enr., location de chauffeur privé. Tél.:690-1764.

SERVICE de chauffeur Chic Enr., location de chauffeur privé. Tél.:690-1764.

SERVICE de chauffeur Chic Enr., location de chauffeur privé. Tél.:690-1764.

SERVICE de chauffeur Chic Enr., location de chauffeur privé. Tél.:690-1764.

SERVICE de chauffeur Chic Enr., location de chauffeur privé. Tél.:690-1764.

SERVICE de chauffeur Chic Enr., location de chauffeur privé. Tél.:690-1764.

TROIS mobiliers de chambre à coucher, tables de cuisine avec ou sans buffet, tables de salon, étagères de salon. Directement du fabricant. Tél.: 549-4936, 543-9773.

**VENTE REPARATION: APPAREIL-O-SAG-INC.** 1662 Boul. St-Paul, Chicoutimi. Réfrigérateur, poêle, laveuse, sècheuse usagés. Pièces neuves usagées. Réparation à domicile. Tél.: 545-1459, 549-9607.

**63 Animaux à vendre**

**A LA CHATTERIE CAYOU.** Chaton persan, persan chinchilla et himalayen, beau choix de couleur, lignée de champion. Prix raisonnable. Tél.: 543-2940.

**A LA CHATTERIE CAROLINE:** Chatons Persan et Himalayen. Aussi offert, service d'accouplement. Tél.: 690-0772.

**A VENDRE OU LOUER:** Jument Thoroughbred 7 ans, 16 mains. Tél.: 549-7047, Nathalie.

**BRAQUE ALLEMAND** pure race, non enregistré, mâle et femelle, \$225.00. Tél.: 542-6804.

**CANICHES** chiots, 6 semaines, vaccinés, vermifugés. Tél.: 373-2471.

**CANICHES** toys blancs, 1 mois. Tél.: 695-2207.

**CHIENNE** 7 mois, Lhasa-Apsso, vaccinée, propre. Tél.: 695-4128, 695-6003.

**CHIEN** Shih-tzu, mâle, pure race, avec accessoires, \$250.00 négociable. Tél.: 547-0384.

**CHIENS** Schnauzer nains, âgés 2 mois, pure race. Tél.: 674-2665.

**CHIENS** Shih-Tzu, 3 mâles, une femelle, 4 mois, pure race, \$250. Tél.: 543-0161 après 20h00.

**CHIENS** St-Bernard, de tous âges, pur sang. Tél.: 673-3600.

**CHIENS: TONTE ET TOILETTAGE, SERVICE QUALIFIÉ.** TEL.: 545-3472.

**CHIENS: toilettage:** Votre toutou aussi se doit d'être beau pour les fêtes. Prix compétitif, pension. Tél.: 549-9697, Danielle.

**CHIOT** Cocker noir, \$60. Tél.: 543-4047.

**CHIOTS** Berger-Anglais mêlés, noir et blanc, \$30.00. Tél.: 343-3156.

**CHIOTS** Bichon-Maltais, très beau, 9 semaines. \$325.00. Tél.: 549-1929.

**CHIOTS** bergers anglais, enregistrés, tatoués, vaccinés, garantie, lignée de champion. Tél.: 1-668-0026.

**Cheval et poney** avec selle, tél.: 673-3477.

**Chiots** Springer Anglais, enregistrés, prêts en janvier, parents sur place, tél.: 549-5763.

**COCKER** mélangé, \$60.00. Pour réservation, 545-8885, Lucette.

**DEUX** petits chiennes Yorkshire Terrier, 5 semaines. Poids adulte: 4 1/2 livres. \$300. Tél.: 543-7443.

**DOBERMAN** âgé de 16 mois, castré, a reçu dressage de compétition, niveau CD (chien de compagnie), Tél.: 544-8997.

**GOLDEN RETRIEVER**, mâle, 1 an, vacciné, vermifugé, avec niche. Tél.: 695-1758, 695-2245, Jacques.

**GOLDEN RETRIEVER**, Caniche Toy, Boston-Terrier, Bichon frisé, Schnauzer nain et Carlin, chats Persan. Centre Canin et Félin. Ouvert le dimanche de midi à 17h00. Tél.: 548-0954.

**LES MAÎTRES CHIENS ENR. LA MEILLEURE ÉCOLE POUR VOTRE CHIEN.** DRESSAGE, OBEISSANCE DE BASE, AVANCE, GARDE, PROTECTION ET CHASSE, NOURRITURE, ACCESSOIRES ET CHIENS. TEL.: 543-3204, LAC ST-JEAN 668-5037.

**Minis** Yorkshire Terrier, pure race, âgés de 2 mois. Tél.: 547-1589.

**NOUVEAU CENTRE EQUESTRE:** location de condos pour chevaux, rang St-Joseph, Chicoutimi, avec mini-manège intérieur et site enchanteur pour les randonnées. Tél.: 543-4232, 696-0220.

**RESERVEZ** maintenant, chiots de chasse Springer anglais, pure race. Tél.: 347-4744.

**SALON DE TOILETTAGE:** Faites toiletter vos animaux préférés pour Noël. Pour rendez-vous, Centre Canin et Félin, tél.: 548-0954.

**Schnauzer nain**, pure race, mâle, 7 semaines, vacciné, vermifugé. Tél.: 545-2339.

**TROIS** jeunes chatons cherchent une famille d'accueil pour Noël. \$15.00. Tél.: 547-4638.

**64 Bois de chauffage**

**BOULEAU** sec en 16' fendu, livré, bois de première qualité. Tél.: 276-4868.

**FENDEUR** à bois, très propre. Muni d'un moteur 5 forces Yamaha. Prix à discuter. Tél.: 672-4776 heures bureau.

**MERISIER**, bouleau, érable vert, \$40.00 la corde fendu \$37.00 rond. Livraison gratuite. Tél.: 547-0383.

**PROMOTION** de décembre, ramonage gratuit fait par des spécialistes, d'une valeur de \$37.95, avec tout voyage de bois fendu. 90% merisier, 10% bouleau. Tél.: 695-2280.

**TREMBLE** et épinette rouge très sec, \$30/corde, \$40 livré. Tél.: 673-4464.

**66 Coin du bébé**

**CHAISE** haute, barrière Fisher-Price, neuves, table langer. Tél.: 547-0071, France.

**LIT** de bébé. Tél.: 674-2665.

**Trois** caisses de lait Isomil, valeur \$95, laissé \$75. Tél.: 542-4394.

**67 Demandé**

**Demande** souffleur pour tracteur Sears 18 h.p., 1984, tél.: 545-4776.

**RECHERCHE** machine Spray Boff. Neuve ou presque. Tél.: 548-9543.

**68 Divers**

**ASPIRATEUR** Rainbow complet avec balai à tapis, modèle noir. \$600 négociable. Tél.: 549-9792.

**AUTO** téléguidée (modèle Frog Racing Team), incluant manette, chargeur 15 minutes, pneus de rechange. Tél.: 696-3647.

**Bateau** REGATE téléguidée 36', avec équipement complet plus accessoires, \$2,200 négociable. Tél.: 696-4822.

**CABANE** à pêche 6x12, transportable, démontable, vitres plexi-glass. Tapis roulant Home Warre Sears. Tél.: 548-7576.

**CAMION** International Scoot II, 1980. Scie mécanique style 038. Sley B pour motoneige. CB PC122 avec accessoires. Tél.: 548-1241.

**CASQUE** de motoneige HJC (XL), neuf, valeur \$205.00 laissé \$150.00. BATTERIE d'auto, 450 ampères, \$50.00. CHAUFFERETTE 4,000 watts, 240 volts, excellente condition, \$100.00. Tél.: 543-8191.

**Cabane** à pêche 10x12, tél.: 545-3012.

**C.B. Audion** 3000 GTL USB AM LSB avec antenne. Tél.: 690-1741.

**DEUX** machines à coudre, une zig-zag Pfaff, une Blindstich de marque Singer. Tél.: 272-3491.

**ENCANÉ** VEINEZ FAIRE des \$\$\$ avec des choses qui ne vous servent plus et acquérir des articles qui vous intéressent, à bas prix. Chaque dimanche de 12h30 au bar "Le Clin d'Oeil" 2164 St-Jacques, Jonquière. Tirage, service de garderie, etc. Informations: 695-5374, 695-3242.

**Ensemble** d'exercice Mega-Gym 2600, York; cuisinière G.E. de luxe, blanche, four auto-nettoyant, un an d'usage; 2 lampes Tiffany; tél.: 548-5375.

**FENDEUR** à bois neuf. Tél.: 678-9378.

**FOIN** à vendre, Chicoutimi, rang St-Joseph. Tél.: 543-4232.

**FORD RANGER** king-cab, 4x4, 1986, automatique, \$5,500. Remorque double pour motoneige. 2 fendeurs à bois. Tél.: 673-7824.

**FOURNAISE** à l'huile pour cabanes à pêche ou chalets. SLEIGH (time) à bois pour motoneige, \$175.00. Tél.: 549-9250.

**FOURNAISE** à l'huile avec bi-énergie et réservoir 200 gallons. Tél.: 542-3979.

**FOURNAISE** au gaz naturel à l'eau chaude. Prix à discuter. Tél.: 673-7093, 543-1695.

**GENERATRICES** neuves avec garantie, 1,700 watts \$795.00, 3,000 watts \$895.00, 5,000 watts \$1,075.00, 6,400 watts \$1,496.00. TRACTEUR neuf Yardman, 12 h.p. industriel, tondeuse 38", souffleur 36", chaînes et pesées, garantie 3 ans, \$2,895.00. Saguenay Marine, 547-2022.

**GRATTE** hydraulique complète pour camion, \$1,000.00. Tél.: 544-7063, après 17h00.

**HUILE** A CHAUFFAGE: A tous nouveaux clients escompte avantageux donné par Shell Canada, également fournaises à vendre \$2,000 de subvention. Tél.: 543-7600.

**MATÉRIEL** RECUPERATION: Rouleaux polyéthylène, sacs de papier, boîtes carton, fils nylon, classeurs, armoires métal, division bureaux, tables conférence, tables restaurant, portes métal et bois, toilettes, urinoirs, bidets, blocs de verre, fluorescents, lampes mercuries, antenne CB 35 pieds, abreuvoirs, extincteurs, supports pour plans, projecteurs 16mm, fusils à graisser, réel en bois, boulons, rivets, bearings, boîtes sécurité, antiquités, etc. A voir, 1709 rue Lavole, Chicoutimi, 549-0723.

**MICRO-ONDES** à convection. BICYCLE à exercices. BICYCLE 10 vitesses. DISTILLATEUR d'eau. Tél.: 549-6159.

**MONT-APICA:** Plusieurs maisons, plusieurs garages, plusieurs réfrigérateurs électriques, plusieurs poêles propane, équipements de restaurant, etc. Tél.: 1-800-561-0652.

**PLUSIEURS** autos téléguidées et pièces de marque Tanya avec télécommande. Inf.: 547-4327.

**Quatre** fournaises à air chaud, 115,000 BTU, 2 ans d'usage, 2 petites fournaises avec carburateur. Tél.: 547-6934.

**SAPINS** cultivés et ordinaires, spécial à partir de \$10.00. Pin, bouleau, cèdre, branches de pin. Meilleur choix, meilleur prix. 50 livres de patates, \$3.99, no 2 \$2.99. Tél.: 543-5480.

**SCIE** mécanique usagée, Husqvarna, 266XP, très bon état, \$350.00. Tél.: 690-0851.

**SOUFFLEUSES** A NEIGE, pièces de souffleur, set de torches, pompe à eau. Moteur électrique 2 forces. Tél.: 673-4124.

**SPECIALS** avant inventaire sur sophite d'aluminium, revêtement vinyle, cheminée 2100 degrés, peinture en 20 ou 4 litres. Quincailleur du Moulin, 545-9119.

**SUCCESSION:** Mobilier de salon, meuble audio-vidéo, laiton, coffre en cèdre, bureau, table nuit, etc., B.B.Q., poêle au propane, porte-miroir, exerciseur, micro-onde, pupitre, dactylo, bancs de comptoir, aspirateur central, table à dessin, planche à voile, volumes, lave-vaisselle et encore... Tél.: 693-1644.

**AUBAINE!** Belle toile du peintre Arthur Villeneuve pour aussi peu que \$2,500.00. Tél.: 1-659-1023.

**TABLES** de billard, achat, vente. Tél.: 690-0580, 418-679-1484, 679-3505.

**TRES** beaux sapins de Noël à vendre, \$10.00, \$15.00 livré. Tél.: 544-7083.

**UNE VIE FAMILIALE** pour tous avec considération et respect selon vos capacités. On vous offre un bon lit, de bons repas équilibrés, votre linge lavé avec soin, à un prix très modique. Ouvert au couple. Attention, nous n'avons que quelques places. Situé au 672, boulevard Ste-Geneviève, face au centre d'achat. Tél.: Henri: 543-5048, Lisa: 543-7653.

**VENTE** dans le garage rempli à craquer, antiquités et choses anciennes, chalet samedi et dimanche dès 09h00. Un seul endroit, 9222 Boulevard Talbot, Latéridie.

**VENTE:** FOIN, TAILLE RIPE, MILL, LUZERNE, bonne qualité, bon prix. Tél.: 514-655-2858.

**17** PORTES de garage, 12 cheminées 2100, 5,000 feuilles de tôle couleurs et galvanisées, 5 fosses septiques, 200 gyproc \$4.49/chaque, 10 baigns et lavabos, 200 styrofoam, 40 portes d'acier \$49.95, lot de peinture Sico \$5.00, 10 boîtes à maille, 10,000 pieds de claboard vinyle à \$49.95. Tél.: 346-5644 NOEL BOUCHARD ET FILS.

**\$200** de récompense pour ceux ou celles qui peuvent fournir des indices sur un vol d'entrepot, secteur Chicoutimi. Tél.: 695-3082.

**25** cordes de bois de chauffage et recherche "toal-bar" pour camion S-15 king-cab et marche-pied en tuyaou noir. Tél.: 673-7831.

**3** fluorescents 2x4', \$15, chacun. Tél.: 693-8830.

**3** lots à bois à vendre. Acheteur sérieux seulement. Demandez Benoît 349-2139 soir.

**69 Equipement de bureau**

**Chaises:** \$20.00 chacune, photocopieur Sharp: \$2200.00, dactylo Makajyma: \$500.00, système téléphonique Méridien (6 app.), balance 38 mois, \$107/mois (valeur approximative \$5000.00). Tél.: 543-5252 9h00 à 17h00.

**70 Equipement commerce restaurant**

**Equipement** d'épicerie tel que réfrigérateur, congélateur, tablettes ainsi que balance électronique Tolédo, tél.: 343-2499, 668-3030.

**FOUR** avec étuve de marque Doyon JAP6 1986, en état de marche. Tél.: 545-9988.

**LITS** Solaires UVA Turbo, prix de liquidation. Bon état. Tél.: 693-0120.

**POELE** à frites au propane, poêle à pizza électrique. Tél.: 673-4777, 673-3065.

**73 Perdu et retrouvé**

**Perdu** skinner ou balayeur d'onde, si retrouvé, une récompense de \$100. Tél.: 678-2870, 695-3982.

**75 Poêle à bois**

**GLENWOOD** 1905 de collection, noir et chrome, excellente condition, \$1600.00. Tél.: 549-9250.

**Poêle** combustion lente, \$250. Tél.: 544-0786.

**78 Vêtements**

**MANTEAU** chat sauvage, 10 ans, très propre, état neuf. Tél.: 695-4927, 695-6269.

**MANTEAU** de vison, noir, neuf, Magestic Canada pour homme grandeur 42. Prix à discuter. Tél.: 543-5657.

**MANTEAU** fourrure synthétique brun, femme. HABIT motoneige noir (grand) homme. Skis de fonds. Tél.: 543-5022.

**MANTEAU** rat musqué teint, noir, 12-14 ans, état neuf. Tél.: 544-2342.

**MANTEAU** vison canadien, très propre, taille moyenne, \$350.00. Tél.: 549-5178.

**Manteau** de chat sauvage, état neuf, avec chapeau, pour homme, grandeur 42, tél.: 545-6976.

**Manteau** et bandeau de fourrure, renard argenté, valeur: \$1800 laissé à \$800 négociable, tél.: 543-1288.

**100 Articles de sports**

**Billet** de saison familial au centre de skis Le Vallonnet, billet gagné à la Laulo-100, prix à discuter, tél.: 676-2343.

**ENSEMBLE** de skis, ainsi que deux paires de bottes. Tél.: 543-8643.

**SKIS** Alpin Elan avec bâtons, 1.85 mètres, fixations et bottes Alomite 8 points. \$200. Tél.: 543-2764.

**SKIS** Alpin Head racing, radial, 1.80 mètre; fixations Tyrolia neuves; bottes Koflach 9-10; veste de ski et pantalon 12 ans. Tél.: 548-5881.

**103 Chasse et Pêche**

**ACHETERAIS** camp de chasse et pêche avec possibilité d'arrangement pour le financement. Tél.: 548-6864, Sylvain.

**Déneigement commercial - résidentiel**

**JONQUIERE** seulement

**TÉLÉPHONES:** 695-3561 - 547-1122

**NOS SPÉCIALITÉS:**

Surplus de l'armée, vêtements et chaussures de travail neufs et usagés, sacs de couchage (plus de 25 modèles en stock), sacs à dos de tous genres. Vêtements pour motoneigistes, chasseurs et pêcheurs. Bas et gants de sport ou de travail (prix spéciaux à la douzaine). **GRANDE VARIÉTÉ D'ARTICLES DIVERS.** TELS QUE: Tentés usagés, filets de camouflage, ameublement de bureau, tables en bois très solides, petits bureaux pour ordinateurs, motoneige Alpine 1986, radios émetteurs récepteurs, instruments de toutes sortes, véhicules et équipements provenant du gouvernement. Passez par St-Bruno et venez nous voir au: **SURPLUS DE L'ARMÉE**, 288, St-Alphonse ou téléphonez-nous à: 343-2820.

**ACHETONS**

Or - Diamants - Pierres précieuses

**PAYONS COMPTANT**

Norman Tremblay JOAILLIER

543-7202

Place du Royaume

**FIBRE DE VERRE CYCLOPAL**

directement du manufacturier - boîte de camion

petite: 800 \$

grosse: 880 \$

- réparation de tout article en fibre de verre: cab de motoneige, corvette, bateau, etc.

- fabrication et conception tout genre.

3553, rue Parc

Industriel Kénogami Jonquière 542-1289

**PHOTOCOPIEUR** Canon modèle NP-3525F (88,022 copies), très bonne condition. Tél.: 547-1568 Laurent Blodeau.

**70 Equipement commerce restaurant**

**Equipement** d'épicerie tel que réfrigérateur, congélateur, tablettes ainsi que balance électronique Tolédo, tél.: 343-2499, 668-3030.

**FOUR** avec étuve de marque Doyon JAP6 1986, en état de marche. Tél.: 545-9988.

**LITS** Solaires UVA Turbo, prix de liquidation. Bon état. Tél.: 693-0120.

**POELE** à frites au propane, poêle à pizza électrique. Tél.: 673-4777, 673-3065.

**73 Perdu et retrouvé**

**Perdu** skinner ou balayeur d'onde, si retrouvé, une récompense de \$100. Tél.: 678-2870, 695-3982.

**75 Poêle à bois**

**GLENWOOD** 1905 de collection, noir et chrome, excellente condition, \$1600.00. Tél.: 549-9250.

**Poêle** combustion lente, \$250. Tél.: 544-0786.

**78 Vêtements**

**MANTEAU** chat sauvage, 10 ans, très propre, état neuf. Tél.: 695-4927, 695-6269.

**MANTEAU** de vison, noir, neuf, Magestic Canada pour homme grandeur 42. Prix à discuter. Tél.: 543-5657.

**MANTEAU** fourrure synthétique brun, femme. HABIT motoneige noir (grand) homme. Skis de fonds. Tél.: 543-5022.

**MANTEAU** rat musqué teint, noir, 12-14 ans, état neuf. Tél.: 544-2342.

**MANTEAU** vison canadien, très propre, taille moyenne, \$350.00. Tél.: 549-5178.

**Manteau** de chat sauvage, état neuf, avec chapeau, pour homme, grandeur 42, tél.: 545-6976.

**Manteau** et bandeau de fourrure, renard argenté, valeur: \$1800 laissé à \$800 négociable, tél.: 543-1288.

**100 Articles de sports**

**Billet** de saison familial au centre de skis Le Vallonnet, billet gagné à la Laulo-100, prix à discuter, tél.: 676-2343.

**ENSEMBLE** de skis, ainsi que deux paires de bottes. Tél.: 543-8643.

**SKIS** Alpin Elan avec bâtons, 1.85 mètres, fixations et bottes Alomite 8 points. \$200. Tél.: 543-2764.

**SKIS** Alpin Head racing, radial, 1.80 mètre; fixations Tyrolia neuves; bottes Koflach 9-10; veste de ski et pantalon 12 ans. Tél.: 548-5881.



## OFFRE D'EMPLOI

Le CLSC des Chutes, établissement situé sur le territoire de la MRC de Maria-Chapdelaine, dessert une population de 32 000 habitants répartis en 14 municipalités est à la recherche d'un(e):

### DIRECTEUR(TRICE)

#### DES SERVICES DE SANTE COURANTS ET DE SANTE INFANTILE

(poste temporaire, à temps complet, d'une durée d'un an avec possibilité de permanence)

#### Sommaire de la fonction:

Sous l'autorité du directeur général, la personne choisie aura la responsabilité de planifier, organiser, coordonner et contrôler les activités relatives aux services de santé courants et de santé infantile pour l'ensemble du territoire du CLSC.

Elle agira également comme répondante auprès de la population desservie par le point de services de Normandin.

#### Exigences:

- Détenir un diplôme universitaire de premier cycle dans une discipline pertinente (une expérience exceptionnelle pourra compenser pour l'absence d'un diplôme universitaire).
- Etre membre en règle de l'OIIQ.
- Avoir une expérience polyvalente en CLSC ou en milieu communautaire.
- Leadership, autonomie, facilité de communication, aptitude à travailler en équipe et capacité d'engagement à tous les niveaux.

#### Conditions d'emploi:

Selon les normes du MSSS. Poste cadre de niveau intermédiaire.

Le(la) candidat(e) devra être disponible au plus tard le **31 janvier 1992**.

Faire parvenir votre curriculum vitae avec vos attestations d'études ainsi qu'une **lettre manuscrite** motivant votre candidature au plus tard le **20 décembre 1991, 16h00**, à:

**1991-12-03-01 CLSC des Chutes**  
201, boul. des Pères  
MISTASSINI (Québec) - G0W 2C0

## REPRÉSENTANTS(ES) DEMANDÉS(ES)

Une compagnie spécialisée dans le recouvrement de plancher est à la recherche de 3 représentants pour le territoire du Saguenay—Lac-St-Jean (Chicoutimi, Jonquière et haut du Lac).

Travail à temps plein ou partiel.

Le candidat devra posséder une expérience dans le couvre-plancher ou la décoration.

Le candidat travaillera à commission.

Pour information supplémentaire:

**Couvre-plancher International**  
**418-662-8977**

Une compagnie de construction spécialisée dans la fabrication et la pose de béton bitumineux depuis plus de 35 ans dont le siège social est dans la région du Saguenay est à la recherche d'un(e):

### SUPERVISEUR TECHNIQUE

#### Sommaire de la fonction:

Sous l'autorité du directeur des opérations techniques, il (elle) supervise les opérations des laboratoires et planifie le travail des techniciens pour le contrôle de la qualité. Il (elle) vérifie à chaque étape du procédé de fabrication la qualité des produits manufacturés, procède à la compilation des dossiers et des rapports et effectue au besoin des essais etc.

#### Exigences:

- Diplôme d'étude collégial ou universitaire dans le domaine approprié.
- Connaissances techniques et théoriques des essais de laboratoire pour les granulats et béton bitumineux.
- Minimum de 8 ans d'expérience.
- Esprit d'initiative de jugement et d'autonomie.
- Connaissance des micros ordinateurs serait un atout.
- Facilité à communiquer et diriger du personnel.

#### Rémunération:

Selon les qualifications et l'expérience du (de la) candidat(e). Envoyer curriculum vitae avant le 23 décembre 1991, à:

**C.P. 396**  
Chicoutimi  
G7H 5C2.



La Commission scolaire  
De La Jonquière

PROVINCE DE QUÉBEC  
LA COMMISSION SCOLAIRE DE LA JONQUIÈRE  
COMTÉ DE JONQUIÈRE

#### CONCOURS:

### POSTE DE DIRECTEUR OU DIRECTRICE DES SERVICES DES RESSOURCES HUMAINES

#### AVIS DE CORRECTION

#### QUALITÉS MINIMALES REQUISES:

Une erreur s'est glissée dans l'ouverture de poste qui a été publiée:

- Diplôme universitaire de premier cycle dans un champ de spécialisation approprié.

#### ON AURAIT DU LIRE:

- Diplôme universitaire **terminal** de premier cycle dans un champ de spécialisation approprié.

Les offres de services devront parvenir, sous pli cacheté, avec la mention "**Offre de services - Directeur ou directrice des Services des ressources humaines**" à monsieur William Roussy, secrétaire général, La Commission scolaire De La Jonquière, 2240, rue Montpetit, Jonquière (Québec), G7X 7X4, **avant seize heures, le mercredi 8 janvier 1992**.

Donné à Jonquière (Québec), ce neuvième jour du mois de décembre neuf cent quatre-vingt-onze.

**Siège Social**  
2240, rue Montpetit  
C.P. 1600  
Jonquière (Québec)  
G7X 7X4  
Tél.: (418) 542-7551

Le directeur  
général,  
**André Garon**

## AVIS

En raison d'un problème d'approvisionnement imprévu, les articles suivants, annoncés dans la circulaire en vigueur jusqu'au 21 décembre 1991, pourraient ne pas être offerts dans tous nos magasins. Le cas échéant, nous vous accorderons un bon de garantie-réclame ou vous offrirons un article comparable ou de qualité supérieure auquel le même rabais s'appliquera. Notre personnel se fera un plaisir de vous renseigner à ce sujet.

N° de catalogue Article  
220-384 Jumelles "L.A. Brites"  
220-392 Jumelles "L.A. Brites"



La brillante façon de magasiner



CEGEP de Jonquière

### CE POSTE EST VISÉ PAR UN PROGRAMME D'ACCÈS À L'ÉGALITÉ EN EMPLOI POUR LES FEMMES

Le collège de Jonquière requiert, pour la session hiver 1992, les services:

**d'une professeure ou  
d'un professeur**  
dans le département suivant:

## PHYSIQUE

(Une charge à temps partiel - 25%)

#### Qualifications:

- Baccalauréat en physique ou l'équivalent.

Faire parvenir votre curriculum vitae complet avant 16 heures 30, le 20 décembre 1991, au:

**Collège  
de Jonquière**  
a/s Directeur  
des ressources humaines  
2505, rue St-Hubert  
Jonquière (Québec)  
G7X 7W2

## FORMATION PERFECTIONNEMENT EN DÉBOSELAGE DÉBOUCHANT SUR UN EMPLOI À TEMPS PLEIN

Si vous travaillez saisonnièrement en débosse-  
lage et que vous êtes **prestataire d'assurance-  
chômage**, voici ce que nous vous offrons:

- Formation en atelier spécialisé
- Formation académique améliorée
- Stage supervisé rémunéré
- Allocations de déplacements

#### EXIGENCES:

- **Prestataire d'assurance-chômage**
- Détenteur d'une carte du Comité paritaire de l'automobile, 3e et 4e apprenti-débosseleur

EN COLLABORATION AVEC EMPLOI IMMIGRATION CANADA



CHAMBRE DE COMMERCE RURALE  
DU HAUT-SAGUENAY

POUR INFORMATIONS: **542-0768** Madame Gertrude Boivin

## ENFIN!!

Une franchise  
QUÉBÉCOISE

Une franchise  
de SERVICE

Une franchise  
HAUT de GAMME

Une franchise  
SUPER-RENTABLE

... dans le domaine  
de la retransmission télévisée  
d'événements prestigieux  
de sports-spectacles  
et divertissement.

Joignez une équipe  
connue, dynamique  
et PERFORMANTE!!

Investissement limité à

**28 000 \$**

Pour rendez-vous :

**(514) 398-9969**

# Avis et carrières

FONDATION  
Institut  
Roland-Saucier



150 rue Pinel, C.P. 2250, Chicoutimi, P.Q. Tél.: 549-5474 - G7G 3W4

## ANIMATEUR APPARTEMENTS SUPERVISÉS

### DESCRIPTION

Personne responsable d'animer, de superviser sept (7) bénéficiaires vivant dans les appartements supervisés, subventionnés par la Fondation de l'Institut Roland-Saucier. Cette personne est l'employée de la Fondation. L'Institut est le représentant de la Fondation pour l'encadrement clinique et administratif.

### TACHES

- Aide les bénéficiaires de ces appartements à s'organiser une vie la plus normale possible.
- Elle s'assure de leur bien-être physique, psychologique et moral.
- Elle est responsable de les aider à s'organiser des activités occupationnelles, de loisirs ou de travail.
- Elle les aide à s'insérer dans la communauté.
- Elle consacre 25 heures/semaine aux bénéficiaires, selon un horaire à déterminer avec le représentant de la Fondation.

### QUALIFICATIONS

- Avoir les connaissances et de l'expérience en animation, en loisirs, comme bénévole ou travailleur(euse) dans des organismes communautaires.
- Avoir de la maturité et l'expérience nécessaire pour transiger avec les bénéficiaires.
- Posséder des certifications en animation ou dans des domaines connexes serait un atout.
- Être à l'aise avec la maladie mentale et collaborer avec les thérapeutes des bénéficiaires qui sont, eux, les responsables des plans de soins.

### REMUNERATION

265.00\$/semaine sur une base de 25 heures.

Faire parvenir votre candidature et votre curriculum vitae avant le 27 décembre 1991 à 16:00, à:

FONDATION INSTITUT ROLAND-SAUCIER  
a/s M. André Dufour, coordonnateur  
150, rue Pinel, C.P. 2250  
Chicoutimi (Québec)  
G7G 3W4

## PAROISSE ST-JUDE, ALMA OFFRE D'EMPLOI

### Un(e) agent(e) de pastorale paroissiale

#### Tâches:

- Responsable des dossiers de l'initiation sacramentelle.
- Assurer la concertation entre les familles, l'école et la communauté chrétienne.
- Participer à l'élaboration d'un plan d'éducation de la foi.
- Travailler en collaboration et favoriser une plus grande concertation entre les divers groupes.

#### Qualifications requises:

- Un diplôme de premier cycle en sciences religieuses ou l'équivalent.
- Une bonne connaissance du milieu paroissial.
- Être admissible à recevoir un mandat pastoral.

#### Traitement et conditions de travail:

- Tâche permanente à temps partiel. 20h/semaine.
- Selon la politique diocésaine.

Toute candidature accompagnée d'un curriculum vitae doit parvenir avant le 30 décembre '91 à l'adresse suivante:

### Le Comité de Sélection FABRIQUE ST-JUDE

875, Bourassa Ouest  
ALMA, G8B 2G6

AJS Jean-Guy BOIVIN, ptre

Une compagnie de construction spécialisée dans la fabrication et la pose de béton bitumineux depuis plus de 35 ans dont le siège social est dans la région du Saguenay est à la recherche d'un:

## CONTREMAITRE DE ROUTE

#### Exigences:

- Posséder un diplôme d'étude collégial en génie civil ou l'équivalent.
- Expérience de 8 ans dans un travail connexe.
- Être capable de diriger et motiver un groupe de travail.
- Facilité à apprendre des nouvelles technologies.
- Connaissance en instrument d'arpentage serait un atout appréciable.

#### Rémunération:

Salaires selon les qualifications et l'expérience du candidat. Envoyer curriculum vitae avant le 23 décembre 1991, à:

**C.P. 396**

Chicoutimi  
G7H 5C2



La Commission scolaire  
Baie-des-Ha! Ha!

### CONCOURS NO. 91-12-11

POSTE: **Directeur des services des ressources financières et matérielles.**

#### AFFECTATION: Centre administratif.

L'emploi de directeur des services des ressources financières et matérielles consiste à assumer l'administration et la gestion de l'ensemble des programmes ayant trait à l'administration financière et matérielle de la Commission scolaire et des ressources qui y sont affectées.

Cet emploi comporte habituellement l'exercice des responsabilités suivantes:

#### Ressources financières:

- Flaborer et veiller à l'application de politique, de règles et de procédures de gestion financière;
- élaborer et développer des systèmes comptables et financiers;
- assumer la responsabilité de la préparation du budget et s'assurer de l'élaboration des systèmes, des méthodes et procédures de contrôle budgétaire et financier;
- s'assurer de l'élaboration, instaurer et mettre à jour des procédures de vérification interne;
- assumer la responsabilité de la préparation des états financiers;
- s'assurer de la préparation de rapports financiers de toute nature;
- assumer la responsabilité de l'exécution des opérations comptables et de la trésorerie.

#### Ressources matérielles:

- Assumer la responsabilité de l'élaboration, de l'implantation, du développement et de l'application des règles et de procédures relativement à l'entretien préventif, à l'entretien physique et ménager et à la gestion de l'énergie;
- assumer la responsabilité de la protection des biens meubles et immeubles;
- assumer la responsabilité de la construction, l'amélioration, l'agrandissement et la transformation des immeubles;
- s'assurer de l'élaboration des règles et des procédures relatives aux achats, à l'approvisionnement et à la gestion des inventaires;
- s'assurer de l'élaboration des politiques ayant trait à l'aménagement et à l'utilisation des locaux et des équipements;
- assumer toute autre responsabilité compatible à sa fonction que peut lui confier son supérieur immédiat.

#### QUALIFICATIONS MINIMALES REQUISES:

- Diplôme universitaire terminal de premier cycle dans un champ de spécialisation approprié;
- 8 années d'expérience pertinente.

#### AUTRE EXIGENCE:

Une expérience pertinente dans la gestion des ressources matérielles pour une personne possédant les qualifications minimales requises pour la direction des ressources financières et réciproquement une expérience pertinente dans la gestion des ressources financières pour une personne possédant les qualifications minimales requises pour la direction des ressources matérielles est exigée.

#### CONDITIONS DE TRAVAIL:

Les conditions de travail sont celles déterminées par le règlement sur les conditions d'emploi des administrateurs des commissions scolaires.

Les personnes intéressées à combler ce poste sont priées de bien vouloir faire parvenir, sous pli cacheté, avec mention «CONCOURS 91-12-11», leur candidature accompagnée d'un curriculum vitae et des attestations de scolarité et d'expérience avant 15:00 heures le 17 janvier 1992 à:

M. Camil Gariépy, directeur des ressources humaines  
Commission scolaire Baie-des-Ha! Ha!  
3111, Mgr Dufour  
Ville de La Baie  
G7B 4H5

Ce concours s'adresse aux femmes aussi bien qu'aux hommes, l'emploi du masculin ne visant qu'à simplifier la présentation et la lecture du texte; il s'adresse également aux personnes handicapées.



## Banque de candidatures monteurs ou monteuses transport et distribution région Saguenay

Dans le but de constituer une banque de candidatures pour répondre aux besoins de main-d'oeuvre temporaire futurs pour la région Saguenay, nous sommes à la recherche de candidat(e)s en montage de lignes électriques transport et distribution.

#### Nature sommaire de l'emploi:

Sous la surveillance générale d'un contremaître et/ou la direction d'un monteur transport ou distribution de classe supérieure, construit, entretient, répare, modifie et dépanne toutes les lignes aériennes de distribution, de transport et de répartition sous ou hors tension, selon les méthodes de travail et les règles de sécurité en vigueur.

Le travail s'effectue en équipe, généralement en hauteur et sous terre dans toutes les conditions atmosphériques, sur un horaire fixe et sur rappel au travail.

#### Exigences:

Détenir un diplôme de niveau sec. V avec les cours de mathématiques et physiques de niveau secondaire IV ou un DEP secteur électrotechnique ou un CEP en montage de lignes électriques

et

Posséder une bonne expérience comme monteur ou monteuse transport et distribution.

Connaître et avoir appliqué le code des travaux.

Détenir ou être en mesure d'obtenir un permis de conduire de classe appropriée.

Avoir de la facilité à travailler en équipe.

Avoir de la langue française une connaissance appropriée.

Hydro-Québec dans le cadre de son programme d'accès à l'égalité est particulièrement intéressé à recevoir des candidatures féminines.

Les personnes intéressées sont priées de faire parvenir leur curriculum vitae avant le 23 décembre 1991, à l'adresse suivante:

**BUREAU D'EMPLOI**  
a/s Martine MURRAY  
1400, rue Manic  
Chicoutimi  
G7H 5H9

## «AVIS PUBLIC DE VENTE À L'ENCHÈRE»

Le 19ième jour de décembre 1991 à 14:00 heures à la place d'affaires de la défenderesse située au 1426, rang Ste-Famille, à Chicoutimi, district de Chicoutimi, seront vendus à l'enchère les biens et effets de Les Entreprises de fabrication F.C.T. inc., saisie en cette cause, consistant en:

Quantité	Description
1	Plieuse à tôle 10", série 21786, marque «Kaycan».
3	Router «Makita», série 153104E-957219E-12722E.
1	Scie radiale 12", série 438023140379, Rockwell.
1	Scie radiale 14", 3 forces, série m10013, Rockwell.
1	Planeur 20", série 850352, Diltec, model CM20.
1	Banc de scie 14", série 34395, Rockwell.
1	Compresseur 3 forces.
1	Système dépolviseur de fabrication maison avec fan et moteur 5 forces.
1	Fusil «Senco» (crampe à papier), série 772578.
1	Plieuse «Pro2», 10", Kaycan, série 10085.
1	Scie radiale «Craftman» 10", série E22922.
1	Crampeur «Omer» 3/4", série 803199.
1	Crampeur «Plaslone 11/2"», série 94-720.
1	Crampeur «Fasco», 3/4", série 241166.
1	Fusil «Plaslone» 2", #3, série D2265.
1	Martoiseur «Waco», série 849113.
1	Scie radiale «Dewalt» 10", série 7770.
1	Sableuse «Makita» 4", série 2183501E.
1	Banc de scie «Général 550», 14", série H242018510 et 018514.
2	Scies radiales «RYOBI», 10", SÉRIE 018510 et 018514.
1	Petit Sharper «Poitras», shaft 3/4", série 2891.
1	Corroyeur 8", Général 480" série H658.
1	Gros Sharper «Poitras», shaft 1", série A733099.
1	Scie radiale 8", «Delta», série BY4749.
1	Scie radiale 10", «Dewalt», série 794482.
1	Scie radiale 8", «Dewalt», série 199452.
1	Scie radiale 12", «Dewalt», série 58051827.
1	Scie à ruban «Diltec», série YHM140.
1	Ordinateur «Turbo XT», série T01098-81.
1	Imprimante «Roland 1550», série 7HBMF003874.
1	Moniteur Monochrome Packard Bell, série E75631.
1	Logiciel de comptabilité «Avantage», série 46157.
1	Camion GMC 1979, Sierra 7000, moteur 377, 2 essieux, avec boîte fermée 16', série T17DB9V613094.
1	Camion Ford F-800, 7 tonnes, 1980, série F82HVH2143 avec HIAB SKB de 4000 livres avec moteur au gaz.
1	Lift «Massey Ferguson» 1974, série 747995.
1	Dactylo «NAKAJIMA» AE455, 8510.
2	Bureaux, 3 tiroirs, en mélamine noire.
1	Armoire 4 panneaux, en mélamine noire.
1	Chaise de secrétaire en tissu bleu, 5 roulettes.
1	Photocopieur «MINOLTA» EP410Z, série 168410.
1	Photocopieur à plan «BRONCO 44», série EC 1127.
1	Bureau, «Président», 6 tiroirs, en mélamine noire.
1	Chaise «Président» en tissu brun.

Les biens réunis par un crochet seront vendus en lots.  
Les biens pourront être examinés sur place à la date prévue pour la vente à compter de 10:00 heures (a.m.).

#### Créancière:

La Financière Coopérants Prêts-épargne Inc.  
(418) 549-7501  
Mes Cain, Lamarre, Wells,  
255, rue Racine Est, bureau 600,  
Chicoutimi, Québec,  
G7H 6J6.

# Avis Carrières



**LES ÉQUIPEMENTS INDUSTRIELS DE ROBERVAL INC.**

Manufacturier d'équipement forestiers

## TECHNICIEN EN ADMINISTRATION

Les Équipements Industriels de Roberval Inc., manufacturier d'équipements forestiers, sont à la recherche d'un(e) technicien(ne) en administration, option finance.

La tâche consistera à être en charge des comptes payables, de la paie et autres tâches reliées à l'administration.

Votre candidature nous intéresse si vous avez une expérience de deux ans et plus dans le domaine de la comptabilité sur système informatique. Le bilinguisme serait un atout.

Les conditions salariales sont à déterminer selon les qualifications et expériences du(de la) candidat(e).

Veillez faire parvenir votre curriculum vitae au plus tard le 23 décembre 1991.

**LES ÉQUIPEMENTS INDUSTRIELS DE ROBERVAL INC.**

A/S M. Réjean BELLEMARE  
615, Rte de l'aéroport, Roberval (Qué.) G8H 2M9



Un centre de données, une banque

Concept de franchise inédit  
Service haut de gamme  
Super rentabilité  
30 000 \$  
Pour rendez-vous  
(514) 398-9969

## Représentants(es)

Compagnie établie à Québec recherche représentants(es) à temps plein pour couvrir la région du Saguenay - Lac-St-Jean.

Possibilité de revenu illimité, produit exclusif, expérience de vente nécessaire. Posséder automobile.

Vous êtes intéressé(e), veuillez faire parvenir votre curriculum vitae à:

**LES PUBLICATIONS CLYMO INC.**

A/S Maurice Brassard  
1327, Maguire  
Sillery, (Québec) G1T 1Z2  
Tél.: (418) 527-3722

## AVIS PUBLIC

CANADA  
PROVINCE DE QUÉBEC  
DISTRICT DE CHICOUTIMI  
COUR DU QUÉBEC  
(CHAMBRE CIVILE)  
NO: 165-02-000440-914  
HABITATIONS VIMY ENR.  
Partie demanderesse  
ERIC GIRARD & SANDRA COTE.  
Partie défenderesse  
Le 27<sup>e</sup> jour de décembre 1991, à 10:00 heures de l'avant-midi au domicile des défendeurs situé au no 1950, boul. Tadoussac app.5, à Chicoutimi-Nord, district de Chicoutimi, seront vendus par autorité de justice les biens et effets dudit défendeur saisis en cette cause, consistant en:  
1 véhicule de marque Hyundai Excel G.L., année 1987, immatriculé: NYV 252-9; 1 téléviseur d'environ 21" de marque Sony; 1 four micro-ondes de marque Cl-tizen.  
Conditions: SELON LA LOI.  
Huilier: Serge Chaput  
CLAVEAU ET ASS. huiliers  
(418) 543-3942  
Me(s) MALTAIS & GAUDREAU  
3568, Harvey, C.P. 2398, Jonq.



## APPEL D'OFFRES

La Station de ski Le Valinouët inc., est à la recherche d'investisseurs intéressés à fournir des services pétroliers au détail pour les usagers de véhicules de plein air. Les propositions seront reçues jusqu'au 20 décembre 1991, à 12h00. Contactez la Station de ski Le Valinouët au 673-3455.

Jean Maltais,  
président.



HÔPITAL DE CHICOUTIMI  
CENTRE HOSPITALIER AFFILIÉ À L'UNIVERSITÉ DE SHERBROOKE



Vous désirez mettre à profit vos qualités de gestionnaire efficient(e) dans une organisation décentralisée. Vous êtes reconnu(e) pour vos capacités de mobiliser et de développer les ressources humaines dans un climat organisationnel motivant. Vous adhérez à une philosophie de gestion respectant tou(te)s les intervenant(e)s comme de véritables partenaires et êtes particulièrement soucieux(xe) de la gestion de la qualité. L'Hôpital de Chicoutimi recherche:

## Trois coordonnateur(trice)s clinico-administratif(ive)s de module

### Sommaire des responsabilités:

Sous l'autorité du directeur des soins infirmiers, le(la) titulaire de ce poste est responsable de l'ensemble des opérations CLINIQUES ET ADMINISTRATIVES de son module. À ce titre, il(elle) voit à la détermination des objectifs de son module, à l'application d'une philosophie de soins commune dans l'ensemble de son module, au développement et à l'implantation des programmes de soins et instruments visant l'augmentation et la mesure de la qualité des soins et services dispensés dans son module, ainsi qu'à la mise en oeuvre de mécanismes de suivi lui permettant d'évaluer la réalisation des objectifs des unités ou services de son module. Il(elle) assume la responsabilité de la gestion des ressources confiées à son module.

### Exigences:

**Scolarité:** Inscription au tableau de l'O.I.I.Q.; formation universitaire de premier cycle (baccalauréat) en sciences infirmières ou en administration.

**Expérience:** Trois ans en gestion de soins infirmiers.

**Rémunération:** Selon les normes du ministère de la Santé et des Services sociaux (classe 14).

**Note:** Les trois coordonnateur(trice)s de module assurent une fin de semaine de travail de jour toutes les 4 à 8 semaines (à préciser).

Les candidat(e)s intéressé(e)s sont prié(e)s de bien vouloir faire parvenir leur curriculum vitae, avant le 27 décembre 1991, au chef de dotation et formation, Direction des ressources humaines, Hôpital de Chicoutimi, 305, avenue Saint-Vallier, Chicoutimi (Québec) G7H 5H6.

## AVIS D'INTENTION DE DISSOLUTION

LES CONSTRUCTIONS REGIS MORIN INC.

Avis est par les présentes donné que LES CONSTRUCTIONS REGIS MORIN INC. demandera à l'Inspecteur Général des Institutions Financières la permission de se dissoudre conformément aux dispositions de la Loi sur les compagnies.

Le siège social de cette compagnie est situé à Chicoutimi, 604, rue de Providence, G7H 7C1.

Chicoutimi, le 3 décembre 1991.  
Marc Beaulieu, Notaire,  
Conseiller juridique de la compagnie.



Ville de Chicoutimi

On demande des soumissions pour l'achat de micro-ordinateurs et matériel informatique pour différents services.

La Ville de Chicoutimi désire recevoir des soumissions pour l'achat de micro-ordinateurs et matériel informatique pour différents services.

Ceux qui désirent soumissionner peuvent se procurer des formules de soumissions au Service de l'approvisionnement de la Ville de Chicoutimi, situé au 1088, rue Nil-Tremblay à Chicoutimi.

Les formules dûment remplies seront retournables au bureau du Service du greffe de la Ville de Chicoutimi, situé au 201, rue Racine Est, à Chicoutimi, avant 14:00, le 6 janvier 1992.

Aucun dépôt de garantie n'est exigé.

La Ville de Chicoutimi ne s'engage pas à accepter aucune des soumissions et décline toute responsabilité à l'égard des soumissionnaires.

Le présent avis est publié en conformité avec les dispositions de la LOI DES CITES ET VILLES.

Signé à Chicoutimi, ce (10) ième jour du mois de décembre mil neuf cent quatre-vingt-onze (1991).

Me Hélène Savard  
Avocate et greffier  
Ville de Chicoutimi

CANADA  
PROVINCE DE QUÉBEC  
DISTRICT DE CHICOUTIMI  
COUR SUPERIEURE  
(En matière de faillite)

## APPEL D'OFFRES

DANS L'AFFAIRE DE LA FAILLITE DE:  
150-11-000344-911

**LOT 1:** Pick-up Ford F-150 1986 no. série 2FTCF15YXGCA65344, avec boîte de fibre de verre et marche-pied, 6 cylindres, automatique, 6 500,00 \$.

**LOT 2:** Tracteur de ferme International 1950, 1 500,00 \$.

**LOT 3:** Tracteur de ferme Ford 1976, 4 600 diesel avec godet, 8 000,00 \$.

DANS L'AFFAIRE DE LA FAILLITE DE:  
150-11-000364-919

**LOT 4:** Automobile Chevrolet Camaro 1986, manuelle, V-6.  
Toutes les offres devront être cachetées, et sur le recto de l'enveloppe, la mention suivante devra être inscrite: OFFRE 344 pour les lots 1 à 3 ou OFFRE 364 pour le lot 4.

Toutes les offres faites devront être accompagnées d'un chèque VISE de 15% du montant de l'offre et devront être livrées au bureau du syndic au 255, Racine Est, bureau 720, à Chicoutimi avant vendredi, le 20 décembre 1991 à 11h00 de l'avant-midi pour l'ouverture des offres à laquelle les offrant sont invités à assister.

### INSPECTION DE L'ACTIF

La visite des actifs aura lieu mardi, le 17 décembre 1991 de 12h00 à 17h00 à la Station Robert Gasse Ultramar au 7, Racine Est, Chicoutimi.

Pour de plus amples informations, communiquez avec M. Jeannot Fillion au (418) 549-1717.

Le syndic ne s'engage à accepter ni la plus basse ni aucune des offres.

### AUTRES CONDITIONS ET RESERVES SE RAPPORTANT A LA VENTE DES BIENS

Le détail des conditions et réserves se rapportant à la vente des biens pourra être obtenu lors de la visite des actifs ou au bureau du syndic. Les conditions et réserves font partie intégrante de l'appel d'offres et il est de la responsabilité de chaque offrant d'en obtenir une copie.

Chicoutimi, le 12 décembre 1991.



**Raymond, Chabot, Fafard, Gagnon Inc.**

le syndic  
Pierre Martin,  
c.a., syndic

ÉGALEMENT BUREAUX À:  
ALMA - JONQUIÈRE - VILLE DE LA BAIE

Édifice Trust Général  
255, Racine Est, Bureau 700  
C.P. 787  
Chicoutimi, G7H 5E1  
Téléphone: (418) 549-1717



COMMISSION SCOLAIRE DE CHICOUTIMI  
36, rue Jacques-Cartier Est  
Chicoutimi (Québec)  
G7H 1W2  
Téléphone: (418) 0210  
Télécopieur: (418) 549-1281

Le centre de formation en métallurgie, situé au 216, des Oblats, recherche des candidates et ou/des candidats dans le secteur d'enseignement professionnel suivant:

## SOUDAGE

Nous recherchons des formatrices ou des formateurs aptes à enseigner dans cette sous-discipline à tarif horaire.

### Exigences:

- 1) Posséder une formation professionnelle en soudage.
- 2) Avoir travaillé comme soudeur depuis un minimum de cinq (5) ans.
- 3) Connaître ce métier en profondeur et être en mesure d'enseigner les modules reliés au soudage.
- 4) Posséder un certificat d'enseignement ou un équivalent serait un atout.

La Commission scolaire de Chicoutimi participe à un programme d'équité à l'emploi.

Les personnes intéressées devront faire parvenir leur curriculum vitae et les pièces attestant leur formation et leur expérience, au plus tard le lundi 6 janvier 1992, 16h00 à:

**Monsieur Claude Houde, directeur**  
Service des ressources humaines  
Commission scolaire de Chicoutimi  
36 Est, Jacques-Cartier  
Chicoutimi (Québec)  
G7H 1W2

## BANQUE DE FORMATRICES ET/OU DE FORMATEURS

Le centre de Laure-Conan recherche des candidates et/ou candidats le secteur d'enseignement professionnel suivant:

## SECRETARIAT ET COMPTABILITE

Nous recherchons des formatrices ou des formateurs aptes à enseigner dans cette sous-discipline à tarif horaire.

### Exigences:

- 1) Posséder à la fois une formation professionnelle en secrétariat et en comptabilité.
- 2) Avoir une expérience pertinente dans ce domaine depuis un minimum de cinq (5) ans.
- 3) Connaître ce métier en profondeur et être en mesure d'enseigner les modules reliés au secrétariat et à la comptabilité.
- 4) Posséder un certificat d'enseignement ou un équivalent serait un atout.

# Carnet mondain

## AVIS PUBLIC

PROVINCE DE QUEBEC  
DISTRICT DE CHICOUTIMI  
COUR DU QUBEC  
CAUSE: 165-02-000390-911  
MULTI-MEC INC.

- vs -

2861-1101 QUEBEC INC., (CAFE  
DUNDEE DELI), 355, rue Racine Est,  
Chicoutimi.

AVIS PUBLIC est donné que  
les effets saisis en cette cause  
seront vendus en justice le 27  
décembre 1991, à 11:00 heures,  
pour argent comptant et/ou chèque  
certifié au plus offrant et dernier en-  
chérisseur, à savoir:

2 hottes de cuisine (restaurant);  
enseigne au néon (extérieur).

Pour inf.:  
Robln Duchesne, huissier  
695-6632

## AVIS PUBLIC

CANADA  
PROVINCE DE QUEBEC  
DISTRICT DE CHICOUTIMI  
COUR SUPERIEURE  
NO: 150-12-003691-837  
LILY DURAND

Partie demanderesse

- vs -

REAL GIRARD

Partie défenderesse

Le 30e jour de décembre 1991, à  
10:00 heures de l'avant-midi au domi-  
cile du défendeur situé au 980, rue St-  
Paul, à Chicoutimi, district de Chicouti-  
mi, seront vendus par autorité de jus-  
tice les biens et effets dudit défendeur  
saisis en cette cause, consistant en:

1 automobile de marque Pontiac  
Fierro, couleur brun pâle, Immatriculée:  
RCL 864.

Conditions: SELON LA LOI.  
Huissier: Michel Turcotte  
CLAVEAU & ASSOCIES, huissiers  
(418) 543-3942  
Me(s) PERCEPTION DES PENSIONS  
ALIMENTAIRES CHICOUTIMI



4ième GENERATION— Mme Françoise Larouche, Mme Lina Trem-  
blay, M. Dany Gaudreault et Mélissa Gaudreault.



71ième ANNIVERSAIRE DE NAISSANCE— M. Lucien Gagnon de  
Boileau a célébré récemment son 71ième anniversaire de naissance  
en compagnie de sa marraine, Mme Alvine Gagnon, 89 ans, qui  
demeure au Foyer Dufour à Jonquière. Un filleul qui est très heureux  
d'avoir encore sa marraine... et vice-versa!

## AVIS PUBLIC

PROVINCE DE QUEBEC  
DISTRICT DE CHICOUTIMI  
COUR SUPERIEURE  
NO: 150-05-000121-915  
BANQUE DE MONTREAL

Partie demanderesse

MARTIN THIBEAULT

Partie défenderesse

Le 27e jour de décembre 1991, à  
11:00 heures de l'avant-midi, au domi-  
cile dudit défendeur, au 180, rue du  
Boulevard, à Laternière, district de Chi-  
coutimi, seront vendus par autorité de  
justice les biens et effets dudit défen-  
deur saisis en cette cause, consistant  
en:

1 automobile de marque Ford  
Mustang, année 1980, année 1980, de  
couleur bleue, modèle 2 portes et immat-  
riculée: KYW 334.1; automobile de  
marque Pontiac Sunbird, année 1989,  
de couleur blanche, modèle 2 portes, non  
enregistrée.

Conditions: COMPTANT OU CHEQUE  
VISE.

H.C.S.: GUY GAGNON, huissier  
247, rue Racine est, Chicoutimi  
543-5107  
ME JEAN-LOUIS VAILLANCOURT  
2960, boul. Laurier, Ste-Foy  
Tél.: (418) 651-1900



40ième ANNIVERSAIRE DE MARIAGE: Félicitations  
à M. Gilles Goulet et Mme Suzanne Bergeron qui ont  
célébré leur 40ième anniversaire de mariage (1951-  
1991), le 6 juillet 1991.

## AVIS PUBLIC

CANADA  
PROVINCE DE QUEBEC  
DISTRICT DE CHICOUTIMI  
COUR DU QUEBEC  
(CHAMBRE CIVILE)

NO: 165-02-000399-911

LES HUILES DU ROYAUME INC.

Partie demanderesse

- vs -

SYLVAIN TREMBLAY (GARAGE SYLVAIN  
TREMBLAY).

Partie défenderesse

Le 27e jour de décembre 1991, à  
10:00 heures de l'avant-midi, à la place  
d'affaires au 3705, boulevard de la  
Grande Baie nord, à La Baie, district de  
Chicoutimi, seront vendus par autorité de  
justice les biens et effets dudit défendeur  
en cette cause, consistant en:

1 camion Jeep 4x4 Bronco 1980; 1  
ensemble de torches à couper; 1 bureau  
de travail et 1 chaise.

Conditions: SELON LA LOI.  
Huissier: ALAIN BOUTEILLE  
huissier de justice  
(418) 543-4212  
Me(s) CAIN, LAMARRE, WELLS JON-  
QUIERE  
ME PIERRE TREMBLAY



M. et Mme Fabien Lavoie (Sylvie Dallaire) du 118 A,  
boul. Dequen, Mistassini sont heureux de vous faire  
part de leur mariage qui a eu lieu le 4 mai 1991 à Mis-  
tassini, suivie d'une réception au Centre civique de  
Dolbeau. (Photographe: Photos Dix-Quatre)



M. et Mme Rodolphe Tremblay du 263, R.R. 4, Bégin,  
sont heureux de vous faire part du mariage de leur fille  
Rachelle avec M. Pierre Tremblay. La cérémonie a eu  
lieu le 28 juillet 1990 à l'église de Bégin, suivie d'une  
réception à la Salle des loisirs de Bégin.

Travaux publics Canada / Public Works Canada

## APPEL D'OFFRES

LES SOUMISSIONS CACHETÉES,  
visant les entreprises ou services énu-  
mérés ci-après adressées à l'Adminis-  
trateur finances et administration,  
Travaux Publics Canada, 901 Cap  
Diamant, chambre 266, 2ième étage  
Gare Maritime Champlain, Anse au  
Foulon, QUÉBEC, P.Q. G1K 4K1 et  
portant sur l'enveloppe la désignation et  
le numéro de l'entreprise seront reçues  
jusqu'à 15 heures, à la date limite  
déterminée. On peut se procurer les  
documents de soumission par l'entre-  
mise du bureau de distribution des plans,  
à l'adresse ci-dessus (Téléphone 648-  
3142).

### SERVICES

Appel d'offres 3912-264-1 - Service  
d'entretien intérieur et extérieur, tel que  
dévis - Immeuble du Gouvernement du  
Canada - 100 rue Lafontaine,  
CHICOUTIMI, Comté Chicoutimi, Qué.

On peut aussi consulter le devis au  
bureau de poste de 216 Racine est,  
Chicoutimi, Qué.

Date limite : le mercredi 8 Janvier 1992

Dépôt : AUCUN POUR OBTENIR LES  
DOCUMENTS

### INFORMATIONS GÉNÉRALES

Tél. : (418) 648-3142

### INFORMATIONS TECHNIQUES

Tél. : (418) 699-0246

### INSTRUCTIONS

Ni la plus basse ni aucune des soumis-  
sions ne sera nécessairement retenue.

Canada

## COORDONNATEUR

Nous sommes à la recherche d'un(e) coordonnateur(trice)  
devant travailler à l'organisation d'un festival d'été qui aura  
lieu à Chicoutimi en 1992.

Le (la) candidat(e) recherché(e) devra avoir:

- des connaissances en comptabilité, en gestion du person-  
nel, en gestion de projets et en communication;
- un esprit d'initiative;
- une facilité à travailler en groupe;
- un grand degré d'autonomie;
- un horaire flexible;
- la connaissance de la langue anglaise serait un atout.

L'emploi est pour une durée de trente (30) semaines, le  
salaire étant selon les qualifications du candidat retenu. Cet  
emploi est disponible tant aux hommes qu'aux femmes.

Faire parvenir votre offre de services par la poste  
avant le 31 décembre 1991 à:

Président du Conseil  
Case Postale 123  
Chicoutimi (Québec)  
G7H 5B7

# Nécrologie

## Services anniversaires



**BOLDUC (Mme Marie-Berthe)** — La messe anniversaire de dame Marie-Berthe Bolduc épouse de feu Edouard Gagnon demeurant autrefois au 2051 boulevard Grande Baie sud Ville de La Baie aura lieu samedi le 21 décembre 1991 à 19h00 en l'église St-Alexis Ville de La Baie. Parents et amis sont invités à y assister. Direction funéraire: Maison Aubin Ltée.



**BOUCHARD (Mme Léona Jean)** — La messe anniversaire de Mme Léona Jean épouse de M. Gaëtan Bouchard de Jonquière, sera célébrée le samedi 21 décembre 1991 à 19h00 en l'église St-Laurent de Jonquière. Parents et amis sont invités à y assister. Direction funéraire: La Coopérative Funéraire du Saguenay.



**GAGNE (Mme Jeannine)** — La messe anniversaire de Mme Jeannine Gagné épouse de feu M. Jean-Baptiste Fillion demeurant au Centre de Gérontologie Beaumanoir, 904 Jacques-Cartier Est Chicoutimi sera chantée dimanche le 22 décembre 1991 à 11h00 en l'église Notre-Dame de Grâce de Chicoutimi. Parents et amis sont invités à y assister. Direction funéraire: Gravel & Fils Ltée.



**LAPOINTE (Mme Jeanne D'Arc)** — Chère épouse et maman. Un an déjà s'est écoulé depuis ton départ. Ton souvenir restera à tout jamais gravé dans nos cœurs car tu as laissé derrière toi une présence qui ne peut s'effacer. De là-haut, aide nous à poursuivre notre route. Pour honorer la douce mémoire de dame Jeanne D'Arc Lapointe épouse de M. Joseph-Edouard Savard demeurant au 783 Chemin de la Réserve à Chicoutimi une messe anniversaire sera chantée samedi le 21 décembre 1991 à 16h00 en l'église St-Antoine de Chicoutimi. Parents et amis sont invités à y assister. Direction funéraire: Gravel & Fils Ltée.



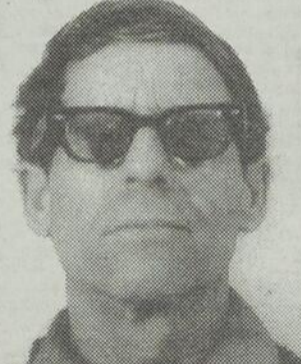
**GAUDREAU (Mme Olive)** — Le service anniversaire de dame Olive Gaudreault épouse de feu M. Charles Chiasson et de M. Albert Fortin de Jonquière sera chanté samedi le 21 décembre 1991 à 19h00 en l'église St-Philippe secteur Arvida. Parents et amis sont invités à y assister. Direction funéraire: La Coopérative funéraire du Saguenay.



**LAPOINTE (Mme Marie-Alice)** — La messe anniversaire de dame Marie-Alice Lapointe épouse de feu Honoré Gagnon autrefois du 1247 route 381 Boileau, aura lieu dimanche le 22 décembre 1991 à 9h30 en l'église de Ste-Bernadette de Boileau. Parents et amis sont invités à y assister. Direction funéraire: Maison Aubin Ltée.



**PAGE (M. Stanley)** — La messe anniversaire de M. Stanley Page époux en première nocces de feu dame Gertrude Morissette et en seconde nocces de dame Charlotte Simard de Jonquière sera célébrée lundi le 16 décembre 1991 à 19h00 en l'église Ste-Marie Médiatrice de Jonquière. Parents et amis sont invités à y assister. Direction funéraire: Coopérative funéraire Saguenay.



**PELLETIER (M. Edgar)** — Le service anniversaire de M. Edgar Pelletier époux de dame Ailette Rivard demeurant au 715 Clovis Chicoutimi-Nord sera chanté samedi le 21 décembre 1991 à 19h00 en l'église Ste-Anne. Parents et amis sont invités à y assister. Direction funéraire: Emery Gravel Inc.



**RESENDES (M. Sylvestre)** — La messe anniversaire de M. Sylvestre Resendes époux de dame Dina Furtado demeurant au 1641 des Grands-Ducs Chicoutimi sera chantée samedi le 21 décembre 1991 à 19h30 en l'église Notre-Dame de Laterrière. Parents et amis sont invités à y assister. Direction funéraire: Gravel & Fils Ltée.

sera chantée samedi le 21 décembre 1991 à 19h30 en l'église Notre-Dame de Laterrière. Parents et amis sont invités à y assister. Direction funéraire: Gravel & Fils Ltée.



**RIVARD (Mme Claudette)** — Le service anniversaire de Mme Claudette Rivard épouse de M. Thomas Bolly, de la rue St-Luc, à Jonquière, sera chanté le dimanche 22 décembre 1991 à 11h00 en l'église St-Dominique de Jonquière. Parents et amis sont invités à y assister. Direction funéraire: La Coopérative Funéraire du Saguenay



**ST-PIERRE (Mme Hénéline)** — Tout et aussi longtemps que le cœur se souvient, les êtres que nous aimons y demeurent et y vivent. Samedi le 21 décembre 1991 à 19h30 en l'église de St-Méthode sera célébrée une messe anniversaire à la mémoire de notre chère maman Mme Jean-Baptiste Ouellet née dame Hénéline St-Pierre. Ses enfants remercient les parents et amis qui s'uniront à nous pour cette célébration. Direction funéraire: Maison Gilles Arcand.

**TREMBLAY (Mme Hélène)** — La messe anniversaire de Mme Hélène tremblay fille de M. Jean-Arthur Tremblay et de dame Yvonne Vachon demeurant rue du Cénacle Chicoutimi sera chantée samedi le 21 décembre 1991 à 19h00 en l'église de St-Ambroise. Parents et amis sont invités à y assister. Direction funéraire: Emery Gravel Inc.



**WILLARD (Mme Béatrice)** — La messe anniversaire de dame Béatrice Willard épouse de feu M. Horace Tremblay demeurant au 380 Hotel-Dieu à Chicoutimi, sera chantée samedi le 21 décembre 1991 à 19h15 en la Cathédrale de Chicoutimi. Parents et amis sont invités à y assister. Direction funéraire: Gravel & Fils Ltée.



**AUBIN (M. Alphonse)** — Les membres de la famille de M. Alphonse Aubin soit, son épouse dame Alice Bolduc, ses enfants: Roland (Andrée Larouche), Pier-

rette (feu Charles-Aimé Boucher), Léon (Laurette Bolduc), Edna (Jean-Paul Turcotte), Pâquerette (Guy Dompnier), Jean-Yves (Pierrette Larouche) et Réginald (Lise Talon), sa soeur: Mme Angéline Aubin, ses belles-soeurs: Gabrielle Brisson (feu Léonard Bolduc), Marie-Marthe (feu Arthur Côté), Patricia (Paul Côté), 19 petits-enfants, 15 arrière petits-enfants, remercient sincèrement toutes les personnes qui leur ont témoigné des marques de sympathies lors du décès de M. Alphonse Aubin demeurant au Domaine des Belles Générations rue Roussel Chicoutimi-Nord, autrefois du 20 du Pont Chicoutimi-Nord, soit par offrandes de messe, visites au salon funéraire, assistance aux funérailles, tributs floraux, bouquets spirituels ou toute autre manière que ce soit. Direction funéraire: Maison Emery Gravel Inc. de Chicoutimi-Nord.



**BRODEUR (Mme Marie-Reine Tremblay)** — Les membres de la famille de dame Marie-Reine Tremblay, soit ses enfants: Elise Brodeur (Simon Villeneuve Jr), Paul Brodeur, Nicole Brodeur (Dominique Pellerin), Pierrette Brodeur (André Flamand), Raymond Brodeur (Martine Ménard), Marie-Anne Brodeur (Pierre Chartrand), Jean-Louis Brodeur (Ginette Pilote), André Brodeur (Cécile Maitais), Denise Brodeur (Jean-Marie Gagnon), Philippe Brodeur (Lynn Lalancette), Pierre Brodeur (Sylvie Maitais), Johanne Brodeur (Gilles Villeneuve), Réal Brodeur (Josée Bernard), ses petits-enfants: Nancy, Emmanuelle, Martin, Manon, Sonia, Eric, Alexandre, Henri, Annie, Luc, Louis, Martine, Marc, Eric B., Dany, Marie-Claire, Kathy, Pierre-Yves, Josée, Steve et Marie-Eve, ses frères et soeurs: Alberta Harvey (Jean-Baptiste L'Espérance), Estelle Tremblay (Jean-Jacques Auclair), Bertrand Maitais (Georgette Gravel), plusieurs beaux-frères et belles-soeurs, remercient sincèrement toutes les personnes qui leur ont témoigné des marques de sympathies lors du décès de dame Marie-Reine Tremblay épouse de feu Léo Brodeur demeurant au 905 rue Bégin Chicoutimi, soit par offrandes de messe, visites au salon funéraire, assistance aux funérailles, tributs floraux, bouquets spirituels ou toute autre manière que ce soit. Direction funéraire: Maison Aubin Ltée.



**DESAGNE (Mme Lizianne Gagnon)** — Les membres de la famille de Mme Lizianne Gagnon, soit ses enfants: René Desagné (Margo Bélanger), feu Thodoré Desagné (feu Rachel Simard), feu Marcellin Desagné (Solange Pedneault), feu Laurent Desagné (Charlotte Fortin), Rita Desagné (Roger Gagné), Monique Desagné (Gaspard Tremblay), Roseanne Desagné (Jean-Yves Tremblay), Solanges Desagné, Lise Desagné, ses 24 petits-enfants et ses 22 arrière petits-enfants, ses frères et soeurs: Gilberte Gagnon (feu Herménégilde Brassard), feu Roland Gagnon (Eva Gamache), feu Albert Gagnon (feu Eva Côté), feu Camil Gagnon (Marie-Paule Plourde), feu Rose Gagnon (feu Edmond Otis), ses beaux-frères et belles-soeurs: Malvina Tremblay (feu Willie Desagné), Blanche Desagné (Pamphile Morin), Juliette Desagné (Thomas-Louis Corneau), feu Hélène Desagné (Léonce Morin), feu Daniel Desagné, Napoléon Desagné (feu Olive Perron), ses neveux et nièces, remercient sincèrement toutes les personnes qui leur ont témoigné des marques de sympathie, lors du décès de Mme Lizianne Gagnon épouse de feu Wilbrod Desagné, demeurant au 110 rue Desbiens Ville de La Baie, soit par offrandes de messe, visites au salon funéraire, assistance aux funérailles, tributs floraux, bouquets spirituels ou de toute autre manière que ce soit. Direction funéraire: Gravel & Fils Ltée.



**CLOUTIER (M. Arthur)** — Les membres de la famille de M. Arthur Cloutier soit son épouse dame Bertha Grenon, ses enfants: Gaston (Gisèle Girard), Olivette (Laurent Cloutier), Russel (Thérèse Oumet), Raynald (Vivianne Blodreau), feu Fernand (Ginette Thibeault) et Carole (Robert Grenon), ses 21 petits-enfants, ses 22 arrière petits-enfants, ses soeurs, ses frères, beaux-frères et belles-soeurs, remercient sincèrement toutes les personnes qui leur ont témoigné des marques de sympathie lors du décès de M. Antoine Duchesne, demeurant au 652 boulevard Saguenay Est, Chicoutimi, soit par offrandes de messes, assistance aux funérailles, tributs floraux, bouquets spirituels, ou de toute autre manière que ce soit. Direction funéraire: Desbiens & Frères Inc.



**D'AMOUR (M. Ernest Senior)** — Les membres de la famille de M. Ernest D'Amour Senior soit, son épouse dame Annette Desagné, ses enfants: Léo D'Amour (Léona Laventure), Jean (Gisèle Couture), Ernest Junior (Jeanine Gagné), René (Rachel Girard), Cyrille (Gisèle Gauthier), André (Marie-Paule Roy), Evangéline (Raymond Rompré), Juliette (Jacques Paradis), Carol (Lorraine Bourgeois), Louis (Evelyn Cormier), feu Adéodat (feu Germaine Dallaire), ses beaux-frères, belles-soeurs, beaux-enfants, petits-enfants, arrière petits-enfants remercient sincèrement toutes les personnes qui leur ont témoigné des marques de sympathies lors du décès de M. Ernest D'Amour Senior époux en première nocces de feu dame Eida Lapierre, en seconde nocces de dame Annette Desagné demeurant au Pavillon Arvida, soit par offrandes de messe, visites au salon funéraire, assistance aux funérailles, tributs floraux, bouquets spirituels ou toute autre manière que ce soit. Direction funéraire: Coopérative funéraire Saguenay.



**MME VEUVE PAUL-ETIENNE TREMBLAY (Marie-Anne Desbiens)** — Les membres de la famille de Mme Paul-Etienne Tremblay née dame Marie-Anne Desbiens, soit ses enfants: Raymonde Tremblay (feu Raoul Muckte), Madeleine Tremblay (feu Damase Bolduc), Ruth Tremblay (Bernard Desagné), feu Noémie Tremblay (feu J. Eugène Gobeil), Jean-Marc Tremblay, Germain Tremblay (Léonne Dallaire), remercient sincèrement toutes les personnes qui leur ont témoigné des marques de sympathies lors du décès de Mme Paul-Etienne Tremblay née dame Marie-Anne Desbiens, demeurant au 596 rue Bagot Ville de La Baie, soit par offrandes de messe, visites au salon funéraire, assistance aux funérailles, tributs floraux, bouquets spirituels ou de toute autre manière que ce soit. Direction funéraire: Gravel & Fils Ltée.



**DUCHESNE (M. Antoine)** — Les membres de la famille de M. Antoine Duchesne, soit son épouse dame Jeanne D'Arc Bouchard, ses enfants: Nicole Duchesne, Daniel Duchesne (Louise Savard), ses petits-enfants: Derek Bellefleur, Caroline Bellefleur, Yannick et Emilie Duchesne, sa soeur: Jeanne D'Arc Duchesne (feu Paul-Armand De Launière), ses beaux-frères et belles-soeurs, ses neveux et nièces, remercient sincèrement toutes les personnes qui leur ont témoigné des marques de sympathie, lors du décès de M. Antoine Duchesne, demeurant au 652 boulevard Saguenay Est, Chicoutimi, soit par offrandes de messes, assistance aux funérailles, tributs floraux, bouquets spirituels, ou de toute autre manière que ce soit. Direction funéraire: Gravel & Fils Ltée.



**GAGNE (Mme Blanche-Alice)** — Les membres de la famille de Mme Blanche-Alice Gagné soit, ses frères et soeurs: Antoinette Gagné (Joseph Lapointe), François (feu Philomène Lepage), Henri (Mercédès Pelletier), Armand (Jeannette Trotter), Thérèse (Moïse Maitais), Judith (feu Guillaume Maitais), Marthe (Gérard Martel), Arthur (Lucette Larouche), feu Alfred (feu Claudia Bouchard), feu Albert (Gemma Larouche) et feu Michel (Rolande Martin), remercient sincèrement toutes les personnes qui leur ont témoigné des marques de sympathies lors du décès de Mme Blanche-Alice Gagné épouse de feu M. Augustin Tremblay demeurant au 315 Coué Chicoutimi-Nord, soit par offrandes de messe, visites au salon funéraire, assistance aux funérailles, tributs floraux, bouquets spirituels ou toute autre manière que ce soit. Direction funéraire: Maison Emery Gravel Inc. Chicoutimi-Nord.



**TREMBLAY (Mme Carmen Gauthier)** — Les membres de la famille de dame Carmen Gauthier, soit son époux M. Fernand Tremblay, ses enfants: Jean-Marie Tremblay (Céline Fournier), Gérard Tremblay (Marlène Gagnon), Agathe Tremblay (Yvon-Robert Girard), ses petits-enfants: Pascal, Andréanne, Maxime, Janick-Cathy, Audrey, Nadia, Jonathan; ses soeurs: Etienne Gauthier, Lisette Gauthier (Rosaire Lavallée), Stéphanette Gauthier (Maurice Brassard), feu Jeanne D'Arc Gauthier (feu Marie-Paule Gauthier), ses beaux-frères et belles-soeurs: Jeanne D'Arc Tremblay, Georgette Tremblay (Benoit Bérubé), Gérald Tremblay (Joseph-René Tremblay (Fernande Gagné), feu Gilberte Tremblay (feu Léopold Godin), Solange Tremblay (Jean-Louis Sergerie), ses neveux et nièces, remercient sincèrement toutes les personnes qui leur ont témoigné des marques de sympathie, lors du décès de Mme Carmen Gauthier, fille de feu Armand Gauthier et de feu dame Léontine Sergerie, demeurant au 1202 3ème Rue, Ville de La Baie, soit par offrandes de messe, visites au salon funéraire, assistance aux funérailles, tributs floraux, bouquets spirituels ou de toute autre manière que ce soit. Direction des funérailles: Gravel & Fils Ltée.

## Remerciements



**GAGNE (M. Edmour)** — Les membres de la famille de M. Edmour Gagné soit, ses enfants: Fernand (Pierrette Pronovost), Paul-Emile (Rachelle Fortin), Léonce (Pauline Desbiens), Ghislain (Andrée Côté), Fleurette (Jacques Tremblay), Céline (Paul-Almé Tremblay), Reynald (Odette Langlois) et Francine (Jean Dubois), ses 21 petits-enfants, ses 11 arrière-petits-enfants, ses frères et sœurs: Lauréat (Alexina Potvin), Germaine (feu Adrien Fortin), Elianna (Jean-Charles Gagné) et Camil (Adrienne Potvin), feu dame Marie-Alice Gagné (feu Charles Bilodeau), ses beaux-frères et belles-sœurs, remercient sincèrement toutes les personnes qui leur ont témoigné des marques de sympathies lors du décès de M. Edmour Gagné époux de feu dame Juliette Bolvin du 640 rue Villeneuve à Hébertville, autrefois du Lac-à-la-Croix, soit par offrandes de messe, visites au salon funéraire, assistance aux funérailles, tributs floraux, bouquets spirituels ou toute autre manière que ce soit. Direction funéraire: Desbiens & Frères Inc.



**GILBERT (M. Yvon)** — Les membres de la famille de M. Yvon Gilbert, soit son épouse dame Denise Morissette, ses enfants: Nathalie (André Bouchard), Carole (Eric Deltale), Eric, son petit-fils: Kevin, sa mère: Hélène Larouche, sa belle-mère: Germaine Morissette, ses frères et sœurs: Solange Gilbert, Denise

Gilbert (Sylvio Ouellet), Rachelle Gilbert, Bertrand Gilbert (Marthe Boudreau), Louise Gilbert (Jean-François Secher), Jean-Claude Gilbert, Gilles Gilbert (Colette Lessard), Jacynthe Gilbert (André Thelsson), Michel Gilbert (Diane Lavoie), Danielle Gilbert, ses beaux-frères et belles-sœurs: Jean-Marc Morissette (Lisette Label), Jacques Morissette (Claudette Fortin), Reynald Morissette (Monique Daitherieault), André Morissette (Liette Dubois), Suzie Morissette (Pierre Ménard), ainsi que plusieurs neveux et nièces remercient sincèrement toutes les personnes qui leur ont témoigné des marques de sympathies lors du décès de M. Yvon Gilbert demeurant au 9145 L'Amazone Neufchatel, soit par offrandes de messe, visites au salon funéraire, assistance aux funérailles, tributs floraux, bouquets spirituels ou toute autre manière que ce soit.



**GOBEIL (Mme Jules)** — Les membres de la famille de dame Marie-Thérèse Maltais soit son époux M. Jules Gobeil, ses enfants: Marie-Claude (Claude Richard), Julienne (Gilles Thibeault), Marcel (Collette Gobeil), André (Francine Jean), Roger (Rosa Tremblay), Marc (Hélène Tremblay) Hélène (André Jean), Gaétane (Zaher Hanna), Pauline (Maurice Duperré), ses 23 petits-enfants, son frère: Louis-Philippe Maltais (Germaine Behrer), sa belle-sœur: Madeleine Riverin (feu Lucien Maltais), les membres des familles: feu Adélaïde Gobeil (feu Flore Maltais), feu Ursin Gobeil (feu Anna-Marie Maltais), feu Gustave Maltais (feu Lizianne Pilote), ses beaux-frères et belles-sœurs: Jeanne D'Arc Gobeil (feu Edmond Voyer), Micheline Gobeil (feu Eudore Bolvin), Thomas Gobeil (Claire Racine), Lucille Gobeil (feu Ulric Potvin), Prudent Gobeil (Jacqueline Bolvin), Rose Gobeil (feu Gilles Tremblay), Philippe Gobeil (Clémence Maltais), Thérèse Gobeil (Gaston Tremblay), Jean-Guy Gobeil (Rolande Maltais), Jean-Eudes Gobeil, Denis Gobeil (Claudette Gagné), remercient sincèrement toutes les personnes qui leur ont témoigné des marques de sympathies lors du décès de dame Marie-Thérèse

Maltais demeurant au 1765 chemin du Plateau Ville de La Baie, soit par offrandes de messe, visites au salon funéraire, assistance aux funérailles, tributs floraux, bouquets spirituels ou toute autre manière que ce soit. Direction funéraire: Gravel & Fils Ltée.



**GRENON (M. Charles-Eusèbe)** — Les membres de la famille de M. Charles-Eusèbe Grenon soit, ses enfants: feu Michel, Louis-Joseph (Rose-Ange Gauthier), Léger (Danielle Potvin), Hélène (Cyrille Brisson), Camil (Hélène Girard), Mario (Lise Rousseau), Joël, Nancy (Pierre Desbiens), et feu Marc (Olida Villeneuve), ses frères et sœurs, beaux-frères et belles-sœurs ainsi que 10 petits-enfants, remercient sincèrement toutes les personnes qui leur ont témoigné des marques de sympathies lors du décès de M. Charles-Eusèbe Grenon époux de feu dame Madeleine Bolvin demeurant au 671 boulevard Tadoussac Ste-Rose du Nord, soit par offrandes de messe, visites au salon funéraire, assistance aux funérailles, tributs floraux, bouquets spirituels ou toute autre manière que ce soit. Direction funéraire: Maison Emery Gravel Chicoutimi-Nord.



**GOULET (Mme Simone Dallaire)** — Les membres de la famille de Mme Simone Dallaire, soit son époux M. Robert Goulet, ses enfants: Claude Goulet (Lisette Côté), Gaétane Goulet, Pauline Goulet (Richard Tremblay), Marcel Goulet, Denis Goulet (Francine Léger), Daniel Goulet (Réjeanne Richard), ses petits-enfants: Yves, Andrée (Bastien

Dufour), Alain, Michèle, Nancy, Julie, Pierre-Luc, François, Eric, son frère et ses sœurs: feu Laurette Dallaire (feu Lucien Degenais), Germaine Dallaire (feu René Côté), Irène Dallaire (feu Armand Boudreau), feu René Dallaire (Virginie Huard), ses beaux-frères et belles-sœurs: feu Alice Goulet (feu Edgar Brassard), feu Diana Goulet (feu Louis Barrette), Jeannette Goulet (feu Lucien Tremblay), Germaine Goulet (Tancrede Lapointe), feu Yvette Goulet (feu Idola Gagnon), Marguerite Goulet (feu Xavier Barrette), feu Jeanne D'Arc Goulet (Marcel Lévesque), Noëlla Goulet (feu Lionel Côté), ses neveux et nièces, remercient sincèrement toutes les personnes qui leur ont témoigné des marques de sympathie, lors du décès de Mme Simone Dallaire, demeurant au 1200 Lorenzo Genest, Chicoutimi, soit par offrandes de messes, visites au salon funéraire, assistance aux funérailles, tributs floraux, bouquets spirituels, ou de toute autre manière que ce soit. Direction funéraire: Gravel & Fils Ltée.



**LAROUCHE (Mme Marie-Jeanne)** — Les membres de la famille de dame Marie-Jeanne Larouche, soit ses enfants: Léopold (Lucie Tremblay), Marie-Ange (Laurent Audet), Annette (Honoré Gagnon), Marie-Noël (Sylvio Bolly), Rita (Welly Gauthier), Albert (Jeannine Chey), Léonce (Huguette Hudon), Francine (feu Charles Charest), Jacques (feu Claire Gauthier), Doris (Noël-Etienne Gaudreau), les membres de la famille Thomas-Louis Larouche et Arthur Larouche, ses petits-enfants et arrière-petits-enfants, remercient sincèrement toutes les personnes qui leur ont témoigné des marques de sympathie, lors du décès de Mme Marie-Jeanne Larouche épouse en 1ère nocces de feu M. Albert Pilote, 2ème nocces de feu M. Thomas-Louis Larouche et en 3ème nocces de feu M. Arthur Larouche, demeurant au 50 chemin du Foyer Nord Alma, autrefois de St-Henri de Tallont, soit par offrandes de messes, visites au salon funéraire, assistance aux funérailles, tributs floraux, bouquets spirituels ou de toute autre façon que ce soit. Direction funéraire: Bérubé & Fils Inc.

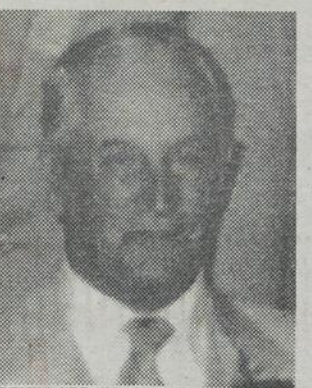


**OUELLET (Mme Andrée)** — Les membres de la famille de Mme Andrée Ouellet, soit ses oncles et ses tantes, remercient sincèrement toutes les personnes qui leur ont témoigné des marques de sympathie, lors du décès de Mme Andrée Ouellet, fille de feu M. Marcellin Ouellet et de feu dame Lily Larouche, demeurant au 3772 rue Jeanne-Mance, Jonquière, soit par offrandes de messes, visites au salon funéraire, assistance aux funérailles, tributs floraux, bouquets spirituels ou de toute autre manière que ce soit. Direction des funérailles: Nauti & Caron.



**PEDNEAULT (M. Maurice)** — Les membres de la famille de M. Maurice Pedneault, soit son épouse dame Aline Thériault, ses enfants: France (Gilles Bouchard), et Alain (Katie Bouchard), ses petits-enfants: Cindy et Israël Bouchard, ses frères et sœurs: Jean-Marie (Germaine Claveau), Astride, et Marie-Marthe (Léon Claveau), ses beaux-frères et belles-sœurs: Roger Thériault (Esther Bellefleur), feu Jeannine Thériault (Gaston Dessyva), Colette

Thériault, Pierre Thériault (Lorraine Vaillancourt), et Robert Thériault (Monique Lapointe), remercient sincèrement toutes les personnes qui leur ont témoigné des marques de sympathies lors du décès de M. Maurice Pedneault demeurant au 23 du Ruisseau, St-Ambroise, soit par offrandes de messe, visites au salon funéraire, assistance aux funérailles, tributs floraux, bouquets spirituels ou toute autre manière que ce soit. Direction funéraire: Maison Emery Gravel Inc de Chicoutimi-Nord et St-Ambroise.



**REMILLARD (M. Gérard)** — Les membres de la famille de M. Gérard Remillard, soit ses enfants: Marguerite (Yves Thérberge), Léon (Thérèse Servant), Yolande (feu Jos Noël), Cécile (Ubaldo St-Pierre), Moïsette (Honoré Bouchard), Gaby (1ère nocces feu Camil Bouchard, 2ème nocces Jean-Paul Turcotte), Raymond (Marcelle Roy), Roland (Angela Roy), René (Noëlla Servais), Céline (Marcel Marceau), Gilles (Elizabeth Walton), Jeanne (Robert Pérucci), Jean (Martine Vézina), ses petits-enfants et arrière-petits-enfants, remercient sincèrement toutes les personnes qui leur ont témoigné des marques de sympathie, lors du décès de M. Gérard Remillard, époux de feu dame Aline Ménard, demeurant au 694 rue St-Cyrille, Normandin, soit par offrandes de messes, visites au salon funéraire, assistance aux funérailles, tributs floraux, bouquets spirituels ou de toute autre manière que ce soit. Direction funéraire: Maison Marcel Dion Inc.



**SAVARD (M. Léopold)** — Les membres de la famille de M. Léopold Savard soit son épouse dame Gertrude Villeneuve, ses enfants: Yolaine-Gaétane Savard, René (Anne-Marie Bergeron), Colombe (Marcel Bellemare), André (Mona Rathé), sa belle-fille: Denise Langlois, ses frères et sœurs: Emile Savard (Juliette Bouchard), Bertrand (Pierrette Perron), Guy (feu Brigitte Simard), feu Dolores (Napoleon Gauthier), Fernand (Henri Guy), Suzette (Léopold Tremblay), Colette (Claude Sabourin), Emilienne, Rachèle (feu Armand Simard), feu Gertrude (David Guy), feu Louis-Henri (Yvette Larouche), feu Grégoire (Sylvie-Anne Simard), ses petits-enfants, beaux-frères, belles-sœurs remercient sincèrement toutes les personnes qui leur ont témoigné des marques de sympathies lors du décès de M. Léopold Savard époux en première nocces de feu dame Germaine Coudé, en seconde nocces de dame Gertrude Villeneuve demeurant au 3937 rue Soucy Jonquière, soit par offrandes de messe, visites au salon funéraire, assistance aux funérailles, tributs floraux, bouquets spirituels ou toute autre manière que ce soit. Direction funéraire: Coopérative funéraire Saguenay.



**TREMBLAY (M. Réjean)** — Les membres de la famille de M. Réjean Tremblay, soit son épouse dame Madeleine Richer, ses fils: Dominick et Nicolas, ses frères: Yvon Tremblay (Laurence Brassard), Marcel Tremblay, Serge Tremblay (Claudette Plotte), ses beaux-frères et belles-sœurs: Daniel Richer (Denise Huard), Andrée Richer (Louis Fortin), Jacques Richer (Marie-Paule Lalonde), Roger Richer (Lise Ménard), Huguette Richer (feu Marc Théoret), ses neveux et nièces, ses oncles et ses tantes, remercient sincèrement toutes les personnes qui leur ont témoigné des marques de sympathies, lors du décès de M. Réjean Tremblay, demeurant au 2488 rue Fréchette Jonquière, soit par offrandes de messes, assistance aux funérailles, tributs floraux, bouquets spirituels, ou de toute autre manière que ce soit. Direction funéraire: Nauti & Caron Inc.



**VENICK (M. Jean-Paul)** — Les membres de la famille de M. Jean-Paul Venick, soit son épouse dame Thérèse Lemieux, ses enfants: Johanne (Pierre Tremblay), Carol (Annie Joseph), Marie-Michèle, ses 2 petits-enfants: Alexandre et Mathieu Tremblay, son beau-père et sa belle-mère: feu Viator Lemieux (Marie-Louise Tremblay), ses frères et sœurs, ses beaux-frères et belles-sœurs, remercient sincèrement toutes les personnes qui leur ont témoigné des marques de sympathie, lors du décès de M. Jean-Paul Venick, demeurant au 3628 rue St-Joseph Jonquière, soit par offrandes de messes, assistance aux funérailles, tributs floraux, bouquets spirituels, ou de toute autre façon que ce soit. Direction funéraire: Nauti & Caron Inc.

## IN MEMORIAM



**TREMBLAY (M. Thomas-Louis)** — Les membres de la famille de M. Thomas-Louis Tremblay soit son épouse dame Marie-Anne Lalancette, ses enfants: Pierrette, Alice, Rénauld (Denise Claveau), Lisette (Réjean Gauthier), Claude (Céline Gagnon), Jean-Paul (Edith Gagnon), Claudette (Yvon Tremblay), Ginette (Laurent Tremblay), Colette, Jean-Rock (Hélène Guay), Jeannette (Marcel Duchesneau), André, Guy, Luc (Marise Prescott) et sa seconde famille: Gaétan, Gilles, Lise (Normand Bouchard), Jean (Louise Gauthier), Lauraine (Marcel Claveau), Louise, Diane (Antoine Harvey) remercient sincèrement toutes les personnes qui leur ont témoigné des marques de sympathies lors du décès de M. Thomas-Louis Tremblay époux en première nocces de feu dame Jeanne D'Arc Fleury et en seconde nocces de Marie-Anne Lalancette demeurant au 465 rue Coté Alma autrefois de Ste-Monique soit par offrandes de messe, visites au salon funéraire, assistance aux funérailles, tributs floraux, bouquets spirituels ou toute autre manière que ce soit. Direction funéraire: Coopérative funéraire Lac-St-Jean.

Autres décès  
en page  
A-28

On déneige  
le Québec



24 heures sur 24: (418) 549-2966

Transports  
Québec

Québec