

Caroll Gagnon
Épilation permanente à la lumière pulsée
PROMO D'ÉTÉ
Bikini à 125\$
(par traitement)
SERVICE OFFERT À GRANDE-VALLÉE
* Plus confortable que le laser
5, Alex-Marc-Antoine • Ste-Thérèse-de-Gaspé
418 385-1544



SPECTACULAIRE

Les visiteurs en ont eu plein la vue lors de la soirée d'ouverture du parcours immersif Nova Lumina de 1,2 km créé et imaginé par Moment Factory.

PAGE 3



(PHOTO TC MEDIA - JEAN-PHILIPPE THIBAUT)

 Vos Classées
Parution GRATUITE
sur VosClassées.ca
1 866 637-5236



(PHOTO TC MEDIA - THIERRY HAROUN)

40 ans
pour Les
Ambulances
de Percé

PAGE 5



(PHOTO GRACIEUSETÉ - ÉQUIPE EST-DU-QUÉBEC)

Bonne
présence pour
Guillaume Dubé
aux Jeux du
Québec

PAGE 10

 Daniel Informatique
Vente
d'ordinateurs
neufs et Usagés
Ordinateurs
remis à neuf,
garanti un an.
54 boul. René Lévesque ouest, Chandler
418 689-4131

 ORDI
vert

Tu peux...
:)
mettre des sourires sur des faces.
Rends-toi sur
JobGO.ca
tc • MEDIA





Des Gaspésiens diminuent leur empreinte environnementale

Dans le cadre de quatre activités de distribution, 280 résidents de Chandler, Gaspé, New Richmond, Paspébiac et des alentours ont pu obtenir un baril récupérateur d'eau de pluie ou un composteur domestique. L'an dernier, l'activité avait permis de distribuer 204 barils récupérateurs d'eau de pluie dans seulement trois points de chute. Cette année encore, les citoyens avaient la possibilité de s'inscrire en ligne sur jourdelaterre.org afin de peut-être remporter un baril ou, nouveauté de cette édition, un composteur domestique au coût modique de 30 \$. Ce sont donc 176 barils et 104 composteurs qui ont été distribués dans la région cette année. D'une capacité de 200 litres, les barils permettent de récupérer en moyenne 4800 litres en un été. Il est estimé qu'un composteur peut permettre de détourner de l'enfouissement 150 kg de matières organiques. Sur la photo : Joël Fullum, directeur du IGA, Chandler et Ariane Jobin, agente de sensibilisation du Fonds Éco IGA. (F.D.) (Photo GracieuSeté)

TELUS présente



Merci à nos partenaires

Présentateurs de spectacles

- CLD de la Haute-Gaspésie
- Électropage
- Tim Hortons
- Verreault Navigation inc.

Partenaires d'activités

- Cantine Cartier
- Délices de la Mer
- École de Musique Miransol
- La Caravane
- Métro Alimentation Steve Dumont Inc.
- Microbrasserie Le Malbord inc
- Stantec
- TC MEDIA
- Télépub Câble 9

Compagnons de la fête

- Ameublements Tanguay
- BEM Feux d'Artifice
- Béton Provincial
- Bleu FM Est du Québec
- Bois Marsoui GDS inc.
- Brasserie Labatt
- Camping Plage Cartier
- Cartier Énergie Éolienne
- Chapiteaux Roy inc.
- Chevaliers de Colomb SADM (Conseil #3719)
- Club de Golf Le Gaspésien
- Concept K
- Dépanneur Pétro-Canada
- Entreprises Mont-Sterling inc.
- Épicerie Thibault Inc.
- Familiprix Guylaine Lepage
- Gestion Deloitte
- Groupe Bouffard
- Groupement Forestier Coopératif Shick-Shock
- Imprimerie Gaspésienne
- Keolis Canada inc.
- La Minoterie des Anciens Inc.
- Motel à la Brunante
- Le meilleur pour la faim
- Poissonnerie Boréal Matane
- Rabet-D-Bois
- RÉGIM Transport Collectif
- Société du Groupe d'Embouteillage Pepsi
- Télévision Haute-Gaspésie
- Ville de Rimouski
- X-pert'Son enr.
- Ministre de la Gaspésie : Sébastien Proulx
- Député Provincial de Gaspé : Gaétan Lelièvre
- Député Fédéral de Gaspé : Diane Lebourhillier

Le FOLKLORE D'ici RACONTÉ et SCULPTÉ

4 AU 7 AOÛT 2016

— SAINTE-ANNE-DES-MONTS —

5\$ EN PRÉVENTE **BRACELET «PASSEPORT» REQUIS**
(10\$ LORS DE LA FÊTE).
Gratuit pour les enfants de 10 ans et moins.

WWW.FETEDUBOISFLOTTEE.COM



Sculpteurs à l'œuvre



Bernard Hamel • Saint-François-de-l'Île-d'Orléans (Québec)
Daniel Desaulniers « Zo » • Saint-Vallier (Chaudière-Appalaches)
Gaétan Pelletier • Sainte-Anne-des-Monts (Gaspésie)
Pierre Bougie • Anse-au-Griffon (Gaspésie)

Activités pour tous et foires



Du vendredi au dimanche • Dès 10 h
Atelier « On récupère la mer »
Venez réaliser votre propre sculpture de bois flotté, coffret à bijoux ou inukshuk
Circuit patrimonial (10 h 30) – Circuit des sculptures (14 h)

FOIRE DES GOURMETS

DÉLICES de la MER
Un lieu tout désigné pour découvrir les produits d'ici et du terroir gaspésien. Service de bar et rafraîchissements.

FOIRE DES ARTISANS

TC MÉDIA
Une visite s'impose!
Créations gaspésiennes.

FOIRE SANTÉ ET BIEN-ÊTRE

METRO ALIMENTATION
STEVE DUMONT INC.
Un endroit où apprendre à bien prendre soin de soi et de son environnement.

FOIRE DU SAVOIR

STANTEC
Un complément à la découverte de la Gaspésie.

Activités sportives



SAMEDI 6 AOÛT
Tournoi de volleyball • TÉLÉPUB CÂBLE 9
Pour vous inscrire : telepub09@cgocable.ca • 418 763-9001

Tournoi de hockey balle • MICROBRASSERIE LE MALBORD
Pour vous inscrire : loisirs.sadm@globetrotter.net • 418 763-2502 • 418 763-3309

Bubble football (6 à 12 ans) • LA CARAVANE
Pour vous inscrire : lacaravane@bphg.ca • 418 763-0001 • Sur le site de l'activité

Activités Jeunesse



COIN DES FRIMOUSES • CANTINE CARTIER
Jeux gonflables – Vendredi à dimanche (dès 10 h)
La Caravane – Animations diverses – Samedi et dimanche

Animation intergénérationnelle – Samedi et dimanche (13 h et 15 h)
Danses (cotillons - quadrilles) et jeux traditionnels

Clopin Lanouille et Monsieur Nono
Atelier de sculpture de ballons – Dimanche 7 août (11 h)

SCÈNE DES FRIMOUSES • TIM HORTONS
Légendes et contes fantastiques pour les enfants – Vendredi à dimanche (10 h)
Chantais - C'est ma fête – Samedi 6 août (14 h)
Conte-thème « Margotte, le lutin » de Léon Collin – Dimanche 7 août (11 h et 15 h)
Présenté par le Théâtre Témoin
Clopin Lanouille et Monsieur Nono - Abracada...Oups! – Dimanche 7 août (14 h)

Nouveauté



SAMEDI ET DIMANCHE
À la Maison de la culture
Camp de violon, guitare et danse traditionnelle (\$)
en partenariat avec l'École de musique Miransol
Pour vous inscrire : maisondelaculture@globetrotter.net • 418 763-3811

Sur la scène de la fête

LE JEUDI 4 AOÛT • CLD DE LA HAUTE-GASPÉSIE

19 h Cérémonie d'ouverture
Présentation des sculpteurs invités et du thème : « Margotte, le lutin » – version de Léon Collin présenté par le Théâtre Témoin

20 h 30 **La Queue de Loup** – Musique traditionnelle et danse calée

LE VENDREDI 5 AOÛT • ÉLECTROPAGE

12 h Danse sociale avec Albini
18 h 30 Artistes locaux : - Réal Lévesque
- Mélanie et Carole Miville

20 h Conte-thème « Margotte, le lutin » de Léon Collin présenté par le Théâtre Témoin

20 h 30 **Carotté** – Punklore et Trashdition
22 h **À la Microbrasserie Le Malbord**
Jean-François Branchaud et Stéphanie Lépine (10 \$)
« Habillés en propre » musique traditionnelle
Billetterie : 418 763-3808

LE SAMEDI 6 AOÛT • ÉLECTROPAGE

13 h **Jacques Côté** – Chanson francophone
17 h **Chez Exploramer**
Au pied de la lettre (\$) présenté par le Théâtre Témoin
10 \$ de rabais aux détenteurs du bracelet « passeport » de la fête
19 h **Myliène Vallée** – Chanson francophone
21 h **Mauvais Sort** – Folk'n'Roll
SUIVI DU Feu d'artifice présenté par et d'un feu de joie

LE DIMANCHE 7 AOÛT • VERREAU NAVIGATION INC

12 h Danse sociale avec Albini
16 h **PRÉSENTATION DES ŒUVRES RÉALISÉES PAR LES SCULPTEURS**
17 h **Chez Exploramer**
Au pied de la lettre (\$) présenté par le Théâtre Témoin
10 \$ de rabais aux détenteurs du bracelet « passeport » de la fête
17 h Cérémonie de clôture : Remerciements et tirage du grand prix Tanguay-Telus
SUIVI DE Veillée de danse traditionnelle avec les participants des camps

PARTICIPEZ EN GRAND NOMBRE, PLUSIEURS PRIX À GAGNER!



Quand la féerie de Nova Lumina illumine Chandler



JEAN-PHILIPPE THIBAULT
jean-philippe.thibault@tc.tc

TOURISME. Les nombreux invités réunis lundi dernier pour la soirée d'ouverture officielle de Nova Lumina ont dû attendre que les orages et les éclairs ne s'estompent avant de s'élancer vers le parcours créé et imaginé par Moment Factory. Mais l'attente en a valu la peine.

En charge d'une étoile tombée du ciel et échouée sur la grève, chaque visiteur doit porter sa lumière tout au long d'un parcours de 1,5 kilomètre, entre bord de mer et boisées, pour ultimement la ramener au firmament en compagnie de ses sœurs. Une expérience immersive en images, en sons et en lumières difficile à décrire, mais où l'on se prend facilement au jeu en s'abandonnant à cette aventure envoûtante. En cinq stations, les pèlerins découvriront cette histoire stellaire fantastique qu'a voulu partager le studio Moment Factory, qui compte dans ses clients la basilique Sagrada Familia de Barcelone, le Cirque du Soleil et Madonna.

« Nous avons visité avec l'équipe le site et ce qui nous a marqué c'était la nature, les étoiles et l'environnement propre que vous avez ici, explique Bruno Ribeiro, le réalisateur du projet. Ça a été le point de départ parce qu'on voulait créer une expérience qui ne pouvait qu'exister à Chandler. Notre envie c'est vraiment de créer un sentiment d'émerveillement, mais aussi de ramener les gens ensemble à vivre une expérience collective, quelque chose d'unique. »

Pour l'instant, le pari semble réussi puisque Nova Lumina a accueilli plus de 1 000 personnes pour sa première fin de semaine d'activités. Les



L'entrée du parcours, au parc du Bourg de Pabos. (Photo TC Media – Jean-Philippe Thibault)

responsables espèrent évidemment que cette tendance se poursuive tout au long la saison estivale, à l'heure où la ville de Chandler a longtemps été considérée comme une ville mono-industrielle et qui a redoublé d'efforts pour se diversifier. Cette nouvelle carte dans leur jeu leur permet maintenant de se positionner plus avantageusement dans l'offre récréotouristique de la Gaspésie, devenant un arrêt qui sera assurément fort populaire auprès des touristes, qui devront certainement être retenus pour une

nuitée; parcours nocturne oblige.

« En 2010, la Ville s'est donné des orientations de développement, dont le récréotourisme. À date, on peut se dire qu'on a fait le bon choix. Ce projet vient bonifier le circuit des bâtisseurs et donner un soupçon de magie à ce site enchanteur », explique la mairesse Louise Langlois, en faisant référence au parc du Bourg de Pabos.

Rappelons que le projet Nova Lumina a nécessité un investissement de 2 millions de dollars. Le gouvernement fédéral, via DEC Canada, a notamment contribué avec une subvention de 700 000\$. Touristes et vacanciers pourront s'aventurer sur les sentiers de Nova Lumina jusqu'au 5 septembre avec des départs à chaque demi-heure, de 21 h à 23 h 30.



La lune était presque pleine lors de l'ouverture officielle, se dégageant par moment et donnant lieu à de superbes scènes. (Photo TC Media – Jean-Philippe Thibault)



La Caisse populaire Desjardins du Centre-sud gaspésien a remis une contribution financière de 40 000 \$ à la Corporation de développement économique du territoire du Rocher-Percé pour la réalisation du parcours nocturne en bord de mer «Nova Lumina».

Mme Jacqueline Ritchie, présidente de la Caisse et Mme Marie-Claude Kearney, directrice générale, sont persuadées que ce projet innovateur saura susciter la curiosité des visiteurs et faire rayonner la région. Des félicitations sont adressées à tous les collaborateurs du projet.

Desjardins
Caisse populaire
du Centre-sud gaspésien

Partenaire de l'**excellence!**

CIMENTERIE



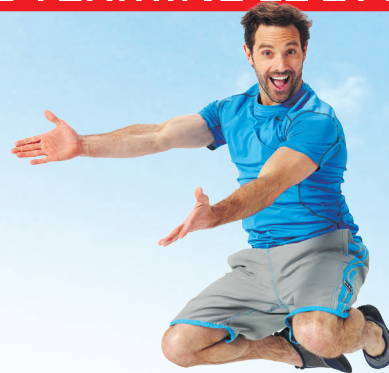
Sébastien Proulx se montre confiant

Le ministre responsable de la région, Sébastien Proulx, a indiqué qu'il était confiant de voir se concrétiser le projet de cimenterie, achevé à 80 %. « Le potentiel est là, encore plus aujourd'hui. Il faut que les 20 % des travaux restant soient faits pour être capables d'opérer ce chantier », a-t-il commenté. Il a ajouté que le gouvernement n'avait pas investi davantage, malgré le dépassement de coûts. « Il a fallu devancer une partie des décaissements d'investissement Québec », a-t-il précisé. (F.D.)

(Photo TC Media – Dominique Fortier)

SE TERMINE LE 2 AOÛT

BLITZ ESTIVAL



Modèle Ultimate montré*

ELANTRA GL 2017 automatique

POUR 104 SEMAINES

59\$ / SEMAINE

0\$ COMPTANT

LOCATION
24 MOIS**



Modèle GLS montré*

ACCENT L 5 portes 2016

POUR 260 SEMAINES

38\$ / SEMAINE

0\$ COMPTANT

LOCATION
60 MOIS**

+ OBTENEZ

500\$ DE RABAIS ADDITIONNEL



Modèle Ultimate montré*

SANTAFE SPORT 2017

SUR TOUS LES MODÈLES

Financement à l'achat
0% POUR 84 MOIS^o

+ JUSQU'À

2 000\$ EN AJUSTEMENT DE PRIX[†]



Modèle Limited montré*

ELANTRA GT L 2016

POUR 104 SEMAINES

49\$ / SEMAINE

0\$ COMPTANT

LOCATION
24 MOIS**

+ OBTENEZ

500\$ DE RABAIS ADDITIONNEL

GARANTIE
5 ANS^{††}

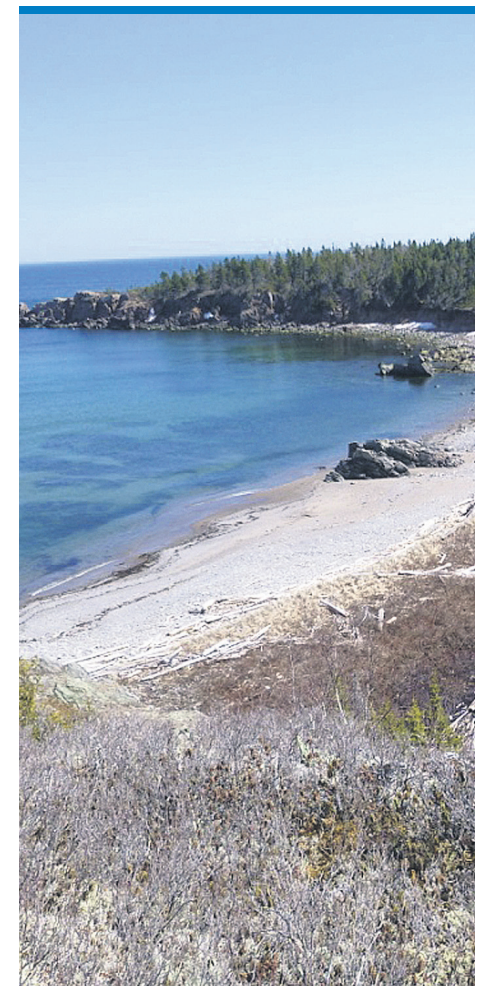
GARANTIE globale limitée : 5 ans/100 000 km

GARANTIE groupe motopropulseur : 5 ans/100 000 km

GARANTIE sur les émissions : 5 ans/100 000 km

ASSISTANCE ROUTIÈRE 24 heures : 5 ans / km illimité

MD Les noms, logos, noms de produits, noms des caractéristiques, images et slogans Hyundai sont des marques de commerce appartenant à Hyundai Auto Canada Corp. Toutes les autres marques de commerce sont la propriété de leurs détenteurs respectifs. ♦ Prix des véhicules montrés : Elantra Ultimate 2017, à partir de 30 609 \$ / Elantra GT Limited 2016, à partir de 25 909 \$ / Santa Fe Sport 2.0T Ultimate 2017 à partir de 46 859 \$ / Accent GLS 5 portes 2016, à partir de 21 609 \$. Frais de 115 \$ (taxe de 15 \$ sur les pneus et taxe de 100 \$ sur le climatiseur sur les modèles équipés d'un climatiseur), livraison et de destination de 1 695 \$ / 1 695 \$ / 1 895 \$ / 1 595 \$ inclus. Frais d'enregistrement, d'assurance, d'immatriculation, du RDPRM (maximum 76 \$) et taxes applicables en sus. Les frais de livraison et de destination comprennent les frais de transport et de préparation, d'administration du concessionnaire et un réservoir plein de carburant. ** Offres de location sur approbation du crédit des Services financiers Hyundai sur les modèles neufs suivants : Elantra GL 2017 / Elantra GT L 2016 / Accent L 5 portes 2016. 104 / 104 / 260 paiements de 59 \$ / 49 \$ / 38 \$ par semaine pour 24 / 24 / 60 mois sans obligation au terme du contrat de location. Comptant initial de 0 \$ et premier versement exigés. Louez une Elantra GL 2017 / Elantra GT L 2016 / Accent L 5 portes 2016 et vous bénéficierez d'un ajustement de prix de 950 \$ / 500 \$ / 500 \$. L'ajustement de prix s'applique avant les taxes. Cette offre ne peut être transférée ni cédée. Aucun échange de véhicule nécessaire. Kilométrage annuel de 20 000 km, 12 c par km additionnel. L'offre de location comprend les frais de livraison et de destination de 1 695 \$ / 1 695 \$ / 1 595 \$, des frais de 115 \$ (taxe de 15 \$ sur les pneus et taxe de 100 \$ sur le climatiseur). Frais d'enregistrement, d'assurance, d'immatriculation, RDPRM et toutes les taxes applicables en sus. Les frais de livraison et de destination comprennent les frais de transport et de préparation, d'administration du concessionnaire et un plein de carburant. † Financement à l'achat sur approbation du crédit des Services financiers Hyundai sur les Santa Fe Sport 2017 2.4L à trac. avant à partir de 29 859 \$ à un taux annuel de 0 % pour 84 mois. Paiement de 115 \$ par semaine pendant 364 semaines. Comptant initial requis de 0 \$. Coût de prêt (incluant les frais maximum du RDPRM de 76 \$) de 76 \$, pour une obligation totale de 29 935 \$. Frais de 115 \$ (taxe de 15 \$ sur les pneus et taxe de 100 \$ sur le climatiseur sur les modèles équipés d'un climatiseur), livraison et de destination de 1 895 \$ inclus. Frais d'enregistrement, d'assurance, d'immatriculation, du RDPRM (maximum 76 \$) et taxes applicables en sus des offres de financement à l'achat et sont payables au moment de la livraison. Tous les détails chez votre concessionnaire Hyundai. † Le calcul des ajustements de prix se fait à partir du prix de base de chaque véhicule. Ajustement de prix de 2 000 \$ disponible sur les Santa Fe Sport 2017. Les ajustements de prix s'appliquent au prix avant taxes. Cette offre ne peut être combinée ou utilisée en conjonction avec toute autre offre disponible. Cette offre ne peut être transférée ni cédée. Aucun échange de véhicule requis. ♦ ** † Offres d'une durée limitée pouvant être modifiées ou annulées sans avis préalable. Contactez votre concessionnaire pour tous les détails. Le concessionnaire peut vendre à prix moindre. Les stocks sont limités. †† La garantie globale limitée de Hyundai couvre la plupart des pièces du véhicule contre les défauts de fabrication, sous réserve du respect des conditions normales d'utilisation et d'entretien.



La Pointe au Maquereau continuera d'être accessible gratuitement au grand public.

(Photo Gracieuseté - CREGIM)

La pointe au Maquereau mise en valeur

DOMINIQUE FORTIER
dominique.fortier@tc.tc

NEWPORT. Grâce au Conseil régional de l'Environnement de la Gaspésie et une contribution financière d'Hydro-Québec, la pointe au Maquereau de Newport sera mise en valeur notamment avec l'ajout de panneaux d'interprétation.

La Fondation Hydro-Québec a donc octroyé une somme de 38 000 \$ au projet qui a été lancé en 2011. Le but premier de cette initiative est protéger et restaurer le milieu naturel en sensibilisant le public à son importance et sa grande richesse. Pour ce faire, on y aménage des panneaux d'interprétation et de signalisation mais aussi l'aménagement de sentiers et d'accès à la mer afin que le milieu naturel soit perturbé le moins possible par l'activité humaine.

L'ensemble des travaux devraient être complétés d'ici l'automne 2016. Ces améliorations au site de la Pointe au Maquereau s'inscrivent dans une démarche découlant d'une consultation populaire où les citoyens avait exprimé qu'il souhaitait conserver un accès gratuit à ce milieu côtier, un des rares à être toujours public en Gaspésie. « L'objectif principal est de sensibiliser les randonneurs à la diversité biologique et à la fragilité des écosystèmes du territoire tout en minimisant l'empreinte humaine sur le milieu », explique la directrice générale du CREGIM, Caroline Duchesne. Au total, le projet est évalué à plus de 90 000 \$ et compte sur l'appui de différents partenaires.

L'ambulance de Percé célèbre 40 ans de service public

THIERRY HAROUN
can.redaction@tc.tc

SANTÉ. Le Service ambulance de Percé, dirigé par Lorne Mahan, célèbre cette année ses 40 ans d'existence.

42 ans à titre de technicien ambulancier et quatre décennies à diriger son entreprise sur le territoire de Percé tient franchement du fait d'armes quand on sait que ce métier hors de l'ordinaire vous confronte au sang, à l'effroi et parfois à la mort. C'est qu'il faut avoir des nerfs d'acier et une passion à tout crin pour pratiquer cette noble profession. Et Lorne Mahan était visiblement né pour ça, lui qui nous a reçus dans sa caserne située à l'Anse-à-Beaufils. «Quand j'ai démarré cette entreprise, ça répondait à un besoin important, ce qui est toujours le cas aujourd'hui». Et comment. Son entreprise intervient en moyenne 500 fois sur une base annuelle. Sa flotte comprend deux ambulances et une vingtaine d'employés en pleine saison estivale. «L'été il y a plus de sorties en raison du tourisme», fait-il valoir. La vie d'ambulancier n'est pas de tout repos quand on sait qu'il faut être disponible 24 heures par jour pendant sept jours consécutifs suivi de sept jours de repos.

Au-delà des chiffres, il y a le métier qui vous traverse le corps comme autant d'émotions à la vue des accidentés et autres horreurs du quotidien. En entrevue, Lorne Mahan, partage peu ce qu'il a vraiment vécu par respect des autres et par déontologie, mais il laisse quand



Lorne Mahan, propriétaire du Service ambulance Percé devant son véhicule (Photo TC Media - Thierry Haroun)

même glisser que les moments d'intervention les plus difficiles sont ceux qui impliquent des proches ou encore des enfants. «C'est sûr que quand ça implique des enfants, ce n'est pas facile. Je vous dirais que j'en ai vu beaucoup dans ma carrière, mais ça ne m'a pas nuit. J'ai un bon moral, je pense. Pour faire ce métier, il

faut que t'aimes ça et je sentais dès le départ que j'étais fait pour ça». Et la retraite? Pas pour l'instant du moins...«Je suis en forme. Et j'aime ce que je fais».

LES RECOMMANDATIONS DU MAÎTRE

Et côté recommandations pour qui voudrait

pratiquer cette profession, il avait ceci à dire: «Il faut être à l'écoute des autres. Il faut être honnête. Il faut être poli. Ça c'est très important. Parfois, on arrive sur les lieux, les gens sont nerveux parce que ça concerne le père ou le fils. Il faut alors rester calme, positif et gérer la situation avec respect».

Martine Ouellet pour un siège social d'Hydro-Québec éolien en Gaspésie

FRÉDÉRIC DURAND ET
JEAN-PHILIPPE THIBAUT
nrm.redaction@tc.tc

POLITIQUE. Après Véronique Hivon il y a deux semaines, c'était maintenant au tour de Martine Ouellet de poser ses valises en



Martine Ouellet était au Brise-Bise de Gaspé pour rencontrer les militants du Parti Québécois. (Photo TC Media - Jean-Philippe Thibault)

Gaspésie afin de rencontrer les sympathisants du Parti Québécois dans cette course à la chefferie.

D'emblée, à la tête d'une République du Québec, Martine Ouellet explique qu'elle décentraliserait les pouvoirs de l'État et en donnerait davantage aux régions. « Il y aura des avantages à l'indépendance, particulièrement pour la Gaspésie. Je voudrais donner les moyens aux régions pour se développer. Je crois énormément à l'habitation du territoire. »

C'est d'ailleurs ce qu'elle prône pour Hydro-Québec en promettant de créer une division autonome pour le secteur éolien, dont le siège social serait à Gaspé, en raison de la présence d'entreprises manufacturières et de la spécialisation en maintenance d'éoliennes. On ne peut que penser à LM Wind Power, le Groupe Ohméga ou encore Suspendem, par exemple, qui ont développé au fil des ans une solide expertise en la matière.

« L'éolien est l'une des meilleures énergies pour le futur; complémentaire avec l'hydroélectricité. C'est vrai qu'à court terme nous n'avons pas besoin d'énergie, mais c'est important de maintenir les emplois dans le secteur », indique l'ingénieure de formation, qui détient un MBA des HEC Montréal et qui a travaillé chez Hydro-Québec pendant une vingtaine d'années, dont la majorité comme gestionnaire pour les plus

grandes industries de la province.

Qui plus est, la candidate dit se distinguer de ses adversaires de par sa position claire et ferme. « Je m'assume comme indépendantiste, et je veux qu'on sorte de l'ambiguïté et de la peur. Les Québécois sont prêts à assumer les responsabilités de leur indépendance, et le Québec n'en sera que gagnant », indique Martine Ouellet, s'engageant à tenir un référendum au

cours d'un premier mandat.

Selon elle, la déviation de ce plan au cours des 20 dernières années a causé une fragmentation au sein du parti. « L'indépendance a plus d'appuis dans la population que le parti. Lors de la prochaine élection, il faudra démontrer la capacité du Québec à être indépendant. C'est le temps que le caucus revienne à ces préoccupations. »

LE THÉÂTRE DE LA PETITE MARÉE
LE THÉÂTRE DE GROS MÉCANO
présentent

MON PETIT PRINCE
Librement inspiré de l'oeuvre d'Antoine de Saint-Exupéry

14 juillet au 19 août 2016

Mardi au vendredi 19 h 30
Samedi 10 h 30

Tarifs privilégiés pour les clients du Camping Beaubassin les samedis matins!

PRÉAU DU CAMPING PLAGE BEAUBASSIN
154, rue de Beaubassin, Bonaventure

Réservation : 418 534-2386
theatredelapetitemaree.com

22^e SAISON
THÉÂTRE FAMILIAL 7 ans +

CALQ
MRC de Bonaventure

Le Havre

144, rue Jacques-Cartier, Gaspé (Québec) G4X 1M9
Tél : 418 689-6686 • Vente : 418 689-6686
Annonces classées : 1 877 726-6730
Sans frais : 1 844 392-5083
www.lehavre.ca



RÉSEAU SÉLECT

tc • MEDIA

Directeur général
Bas-Saint-Laurent/Gaspésie
Jean Morissette

Directeur général des ventes
Keven Gendron

Rédaction
can.redaction@tc.tc

Journaliste : Alain Lavoie

Coordonnatrice aux ventes
Manon O'Connor

Infographie : TC Media

Conseillère
en solutions médias
Roxane Couture

Directeur régional
de l'information:
René Houle

Vice-président ventes
Sébastien Nadeau
ISSN 0226-6407



Veillez recycler ce journal

TIRAGE : 8 364
EXEMPLAIRES IMPRIMÉS

Publié par Media Transcontinental S.E.N.C., imprimé par l'Imprimerie Transcontinental de la Capitale, 5000, rue Hugues-Randin, Québec (Québec) G2C 2B4



L'ÉVÉNEMENT APPROUVÉ PAR LE FABRICANT DE NISSAN



Innovover pour exalter

MICRA

LOCATION À PARTIR DE

9988\$

sur la Micra 1.6 S 2016 à boîte manuelle

CE QUI ÉQUIVAUT À 128\$* PAR MOIS PENDANT 60 MOIS

C'EST COMME PAYER

29\$^{##}

par semaine
0\$ en comptant initial

TOUT INCLUS

OBTENEZ JUSQU'À

1000\$

DE RABAIS**
AU FINANCEMENT
OU À LA LOCATION

sur les modèles Micra SR 2016



Micra 1.6 SR illustrée**

SENTRA

LOCATION À PARTIR DE 169\$* PAR MOIS PENDANT 60 MOIS

C'EST COMME PAYER

39\$^{##}

par semaine
0\$ en comptant initial

sur la Sentra S 2016 à boîte manuelle

OPTEZ POUR LA SENTRA SV À BOÎTE MANUELLE AVEC TOIT OUVRANT POUR L'ÉQUIVALENT DE SEULEMENT

8\$

DE PLUS
PAR SEMAINE*

INCLUANT



SIÈGES AVANT CHAUFFANTS



CAMÉRA DE MARCHÉ ARRIÈRE



DÉMARRAGE PAR BOUTON-POUSOIR



Sentra 1.8 SR avec boîte CVT illustrée**

VERSA NOTE

LOCATION À PARTIR DE 154\$* PAR MOIS PENDANT 60 MOIS

C'EST COMME PAYER

35\$^{##}

par semaine
0\$ en comptant initial

sur la Versa Note 1.6 S 2016 à boîte manuelle

OU

OBTENEZ JUSQU'À

1000\$^{###}

DE RABAIS

AU FINANCEMENT OU À LA LOCATION
sur les modèles Versa Note SR et SL 2016



Versa Note 1.6 SL illustrée**

PROPRIÉTAIRE DE NISSAN? NOTRE PROGRAMME FIDÉLITÉ PEUT VOUS OFFRIR JUSQU'À 2 000 DOLLARS FIDÉLITÉ**.

CONSULTEZ CHOISISSEZNissan.ca POUR PLUS DE DÉTAILS | L'ASSOCIATION DES CONCESSIONNAIRES NISSAN DU QUÉBEC

Offres en vigueur du 21 juillet au 2 août 2016. Pour les offres de location ci-dessous, le premier paiement est requis à la signature du contrat. Les frais d'inscription auprès du RDPRM et les frais d'agent pour l'inscription (jusqu'à 77 \$ au total) ne sont pas compris et sont payables à la signature du contrat. Les offres de location sont basées sur une allocation de 20 000 km / an (allocation totale de 100 000 km pour un terme de 60 mois) avec kilométrage additionnel à 0,10 \$ / km. Les frais de transport et de prélivraison, les frais de 100 \$ sur le climatiseur (le cas échéant), les rabais du manufacturier et les contributions des concessionnaires (si applicables) sont compris. Taxes, immatriculation, droits spécifiques sur les pneus neufs (15 \$) et assurances en sus, et exigés à la signature du contrat. * Offre à la location, incluant un rabais à la location de 1 450 \$ / 1 825 \$ / 3 300 \$, s'applique aux modèles Micra 1.6 S 2016 (S5LG56 AA00) à boîte manuelle / Sentra 1.8 S 2016 (C4LG56 AA00) à boîte manuelle / Versa Note 1.6 S 2016 (B5RG56 AA00) à boîte manuelle pour un terme de 60 mois et équivaut à 60 mensualités de 124 \$ / 169 \$ / 153 \$ (avec 0 \$ en comptant initial) lorsqu'ils sont loués par l'entremise de NCF. ** Les paiements ne peuvent être faits hebdomadairement. Ils sont uniquement mentionnés à titre informatif. * Offre à la location, incluant un rabais à la location de 1 325 \$, s'applique au modèle 2016 neuf Sentra 1.8 SV avec toit ouvrant (C4RG56 MR00) à boîte manuelle pour un terme de 60 mois et équivaut à 60 mensualités de 205 \$ avec 0 \$ en comptant initial, lorsqu'il est loué par l'entremise de NCF. ** Offre à la location, incluant un rabais à la location de 1 000 \$ / 1 000 \$ / 1 000 \$, s'applique aux modèles illustrés Micra 1.6 SR 2016 (S5SG76 AE00) / Sentra 1.8 SR 2016 (C4SG16 RL00) avec boîte CVT / Versa Note 1.6 SL 2016 (B5TG16 AE00) pour un terme de 60 mois et équivaut à 60 mensualités de 208 \$ / 300 \$ / 228 \$ avec 0 \$ en comptant initial lorsqu'ils sont loués par l'entremise de NCF. *** Le rabais de 1 000 \$ est applicable au financement ou à la location, par l'entremise de Nissan Canada Finance (NCF), des modèles 2016 Micra 1.6 SR (S5SG76 AA00 / S5SG76 AE00) / Versa Note SR (B5NG16 AE00) / Versa Note SL (B5TG16 AE00). Cette offre ne peut être combinée à un taux de location ou de financement subventionné ni à aucune autre offre. Le rabais sera accordé sur le prix de vente négocié avant les taxes. L'offre Fidélité Nissan (1% offre) ne s'adresse qu'aux clients admissibles qui (en date du 1er octobre 2015) sont ou étaient propriétaires d'un véhicule de marque Nissan de l'année modèle 2007 ou plus récente, ou dont ils effectuaient ou effectuaient la location, ou à l'égard duquel ils ont ou avaient contracté un financement (un « véhicule existant »). L'admissibilité à l'offre sera établie par NCI à son absolue discrétion. Si le client admissible choisit de louer ou de financer un véhicule de marque Nissan neuf n'ayant pas été immatriculé auparavant (excepté la gamme des véhicules NV, les parcs de véhicules et les véhicules de location quotidienne) (un « véhicule admissible neuf ») par l'entremise de NCI et de SFNC, il recevra une prime de fidélité (« prime de fidélité ») d'un montant précis ajoutable, selon l'un des critères suivants : (I) Maxima / 370Z / GT-R / Pathfinder / Titan XD 2016 (1 000 \$); (II) Armada 2015 (1 000 \$). La prime de fidélité sera déduite après les taxes, ce qui signifie qu'elle comprend toutes les taxes applicables. L'offre est valable pour les véhicules admissibles neufs achetés / loués / financés et livrés entre le 1er juillet et le 2 août 2016. Voyez votre concessionnaire ou visitez le <http://www.nissan.ca/fr/finance/ncf-loyalty-program.html> pour les détails. Les offres sont d'une durée limitée et sont sous réserve de l'approbation de crédit par Nissan Canada Finance. Les modèles sont illustrés à titre indicatif seulement. Les offres peuvent être modifiées, prolongées ou annulées sans préavis. Ces offres n'ont pas de valeur d'échange au comptant. Les concessionnaires peuvent fixer leurs propres prix. Visitez le www.nissan.ca ou votre concessionnaire Nissan du Québec participant pour tous les détails. Des conditions s'appliquent. © Nissan Canada Inc. et Nissan Canada Finance, une division de Nissan Canada Inc., 2016. Les noms, logos, slogans, noms des produits et noms des caractéristiques de Nissan sont des marques de commerce utilisées sous licence ou détenues par Nissan Motor Co. Ltd. ou par ses filiales nord-américaines.

CULTURE

Barchois In Situ: un événement à vivre

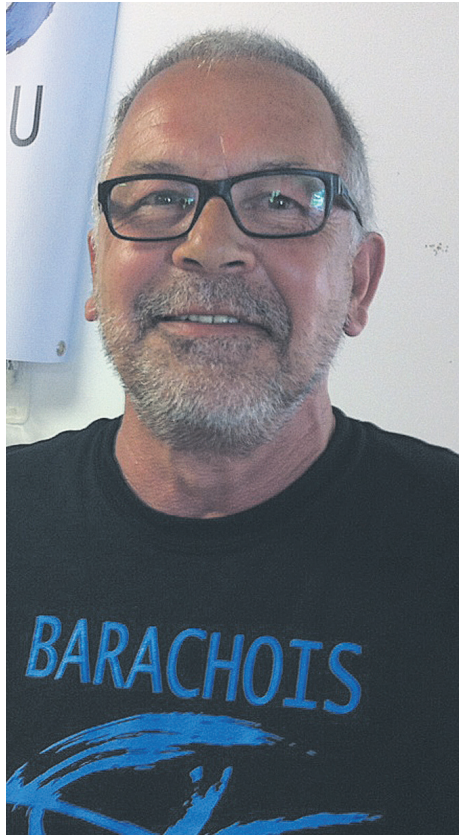
THIERRY HAROUN
can.redaction@tc.tc

ART-NATURE. Quand l'art se fond dans la nature et vice-versa. Voilà qui résume l'esprit et la lettre de Barchois In Situ, une manifestation culturelle toute singulière qui va se tenir du 6 au 14 août.

Ainsi, les visiteurs et amateurs de land art (pour reprendre l'expression consacrée) auront la chance de vivre en direct sur la plage et à la halte routière de Barchois la réalisation d'œuvres d'art-nature. Sept artistes professionnels y participent, soit Jean-Yves Vigneau, Élise Dubé, Francine Laberge, Marc Chicoine, André Lapointe, Margot Mérette et Christopher Varady-Szabo.

Les œuvres étant en constante évolution et l'accès au site étant gratuit, le grand public aura la possibilité d'y assister autant de fois qu'il lui plaira, note la documentation officielle qui souligne que la création que ces œuvres éphémères se déroulera plus précisément du 7 au 13 août. Ces dernières seront ensuite conservées sur le site pendant une semaine supplémentaire et seront démantelées le samedi 20 août. Le coordonnateur de l'événement, qui se fera sous l'égide de Vaste et Vague, John Michaud, indique que l'un des objectifs était de « positionner Barchois comme pôle incontournable du développement touristique et de faire connaître la richesse du barchois et de la baie de Malbaie. »

Il tient à dire que « tout le monde est invité! Ce sera une découverte de cet art et de la nature pour tous les âges. » Cela dit, Barchois In Situ s'inscrit parfaitement dans les priorités de la MRC du Rocher-Percé, fait valoir la préfète, Nadia Minassian. « C'est vraiment le type d'événement que l'on recherche pour notre territoire. Voilà un événement qui nous distingue. »



John Michaud, coordonnateur de Barchois In Situ. (Photo TC Media - Thierry Haroun)

DES CONFÉRENCES PUBLIQUES

Ce n'est pas tout. En marge de la création artistique, deux conférences publiques et gratuites seront offertes au grand public. L'une sur l'histoire des lieux présentée par l'historien Jean-Marie Thibeault. Et l'autre sur la richesse écologique de la baie et du barchois qui sera présentée par Camille Bolduc. Pour de plus amples informations, visitez la page Facebook de l'événement.

Coin-du-Banc en spectacles

ARTS. Le Musée culturel de Coin-du-Banc revient en force, cette année, avec un autre été de musique.

Ce sont les mêmes familles qui ont construit l'église anglicane Saint-Luke, entre 1889 et 1893, les familles Mabe et Vibert, qui ont travaillé pour sauver le bâtiment à partir de 2012. « Les familles voulaient éviter la démolition du bâtiment après que le diocèse anglican n'ait plus voulu en assumer la charge. À partir de 2012, les propriétaires ont commencé à travailler avec le gouvernement pour que le bâtiment puisse être administré par un OBNL », explique Denise Ladouceur, voisine du bâtiment et bénévole impliquée.

Cet organisme est la Société historique de Coin-du-Banc/Corner-of-the-Beach Historical Society. Celle-ci a été formée en 2012, puis le bâtiment a été mis en location par un bail emphytéotique par contrat avec le diocèse anglican de Québec en septembre 2013.

Cet été se veut la troisième année d'opération pour le Musée, où sont exposés pour l'instant des artefacts ayant appartenu aux deux familles.

PROGRAMMATION

Le 27 juillet à 19 h 30, l'entrée est gratuite

pour le concert de jazz de Zoé. Le 18 août, Nash Stanley de Sandy Beach, présentera son spectacle country (entrée 8 \$). À cela s'ajoute le novateur camp d'improvisation musicale, Coin-du-Banc en folie, qui permettra d'accueillir du 6 au 13 août des jeunes adeptes de musique de 16 ans et plus. Ceux-ci participeront à des ateliers donnés par des artistes de renommée mondiale : François Houle (clarinette), Kathy Kennedy (voix), et Jesse Stewart (percussion).

ENTRETIEN

Les spectacles musicaux offerts au Musée, ainsi que les cartes de membres, servent à entretenir le bâtiment. « Toutes les sommes amassées servent à maintenir l'état du bâtiment historique et à offrir des activités pour tous, autant résidents que touristes », ajoute Mme Ladouceur. L'année dernière, la toiture du bâtiment a été refaite, alors que l'année précédente, le clocher était rénové.

La Société historique fera appel au programme Nouveaux horizons pour financer son prochain projet de réfection qui visera à refaire l'électricité, le chauffage, le stationnement et l'accessibilité aux personnes à mobilité réduite. Ce projet devrait coûter un peu plus de 20 000 \$. (F.D.)

Pour une
expérience
d'achat
en toute
confiance!



Versa Note SV 2014
Automatique / 40 993 km
régulier : 11 495\$



Mazda 3 GX
Automatique / 51 222 km
régulier : 12 995\$



Mazda CX5 GS 2013
Automatique / Traction intégrale
54 447km / régulier : 21 995\$



Buick Verano 2014
Automatique / 32 043 km
régulier : 16 995\$



Chevrolet Silverado LT 2013
4x4 / 88 918 km / régulier : 27 995\$



GMC SIERRA SLE 2012
Automatique / 4x4 / 69 330 km
régulier : 26 995\$



Kia Sportage LX 2013
Traction intégrale / Automatique
53 049 km / régulier : 18 995\$



Chevrolet Colorado 2008
Automatique / 4x4 / 101 610 km
régulier : 12 995\$



Ford Edge 2007
Automatique / 82 303 km
Traction intégrale
NOUVEL ARRIVAGE

VISITEZ TOUT NOTRE INVENTAIRE EN LIGNE
www.groupe Simpson.com



Une artiste quitte la région

FRÉDÉRIC DURAND
nrm.redaction@tc.tc

ARTS. **Devant les difficultés auxquelles elle faisait face quant à la diffusion de ses œuvres, Niwan Yod a choisi de quitter la région, après une douzaine d'années, pour s'établir à Vancouver.**

Les coûts reliés aux déplacements vers les grands centres, et les efforts requis pour démarrer un projet ont motivé sa décision. Elle espère ainsi se rapprocher des diffuseurs.

« C'est une décision mûrement réfléchie. J'ai exploré toutes les avenues pour trouver comment me diffuser, mais les coûts de diffusion augmentent toujours. J'ai trouvé un moyen de pouvoir mépanouir et miser plus sur la production et moins sur les efforts de diffusion. Vancouver est un marché très dynamique », explique-t-elle.

Originaire de Montréal, Niwan Yod s'est amenée en Gaspésie lorsque sa carrière de peintre y a débuté accidentellement. « C'est ici que ma carrière a commencé. Je n'avais pas prévu être peintre. Gilles Côté a découvert mon travail et m'a invitée », raconte-t-elle.

BOUCLER LA BOUCLE

Sa dernière exposition se tiendra à l'auberge Bleu sur Mer de Port-Daniel. « C'est significatif, parce que c'est là que ma carrière a commencé. Ma première exposition s'est tenue à la gare de Port-Daniel. Ça me permet de boucler la boucle de belle façon », indique-t-elle.

Elle prendra la route le 25 juillet, le lendemain du vernissage de l'exposition. Ses œuvres seront toujours diffusées dans la région, à la Galerie d'art Gilles Côté de Percé et à la galerie de l'auberge Bleu sur mer de Port-Daniel.



Nadine Bourbonnière alias Niwan Yod. (Photo TC Media - Archives)



PETITES ANNONCES CLASSÉES

Profitez également de la parution **GRATUITE** de votre annonce sur **VosClasses.ca**.

Heure de tombée : jeudi 15 h

Heures d'affaires du service téléphonique : lundi au vendredi 8h30 à 16h30

Mode de paiement :

À NOS ANNONCEURS : Assurez-vous que le texte de votre annonce est exact dès sa parution, sinon il faut nous en aviser immédiatement. En cas d'erreur, notre responsabilité se limite uniquement au montant de l'achat de la première semaine de parution de votre annonce. Toute discrimination est illégale.

Offrez-vous des extras
✓ Encadré ✓ Titre centré
✓ Couleur ✓ Caractères gras
Informez-vous auprès de votre téléconseiller

POUR TOUT ACHETER ET TOUT VENDRE, près de chez vous

Un seul numéro 1-866-637-5236

IMMOBILIER 100 à 299 | MARCHANDISE 300 à 399 | SERVICES 400 à 599 | EMPLOI ET FORMATION 600 à 799 | ÉVÈNEMENTS SPÉCIAUX 800 à 899 | VÉHICULES 900 à 999

205 Logements / appartements à louer

2-1/2, 3-1/2, 4-1/2, chauffés, éclairés. 418-782-5395, 418-782-6463

3-1/2, L'Anse-à-Beaufils, pas d'animaux, disponible. Libres. 514-601-2773

205 Logements / appartements à louer

4-1/2 non meublé, non chauffé, non éclairé, centre-ville de Grande-Rivière. 418-385-3707, 418-782-6868

205 Logements / appartements à louer

À Chandler, 4-1/2 près centre-ville, entrées laveuse/ sécheuse, stationnement. Non chauffé, non éclairé. Références demandées. 418-689-5955

205 Logements / appartements à louer

À Chandler: 3-1/2, 4-1/2, chauffés/ éclairés, chiens interdits. 418-689-3799, message

205 Logements / appartements à louer

BEAU 4-1/2 à louer à Gascon, route Morin Nord, non meublé, non éclairé, 525\$/mois, animaux interdits, enquête de crédit exigée. Contactez Pascale 418-689-0485

310 Divers à vendre

SCIERIES MOBILES à partir de 4,397\$ Coupez bois de toutes dimensions avec votre propre scierie à ruban portable. Info & DVD gratuits, www.ScieriesNorwood.ca/400qn 1-800-408-9995, poste: 400QN.

483 Compagne/compagnon

HOMME cherche homme, 18-38, relation d'amour sérieuse. Fidélité, confiance. 819-626-0230

555 Argent à prêter

310-PRÊT: Prêt de 500\$ à 1,000\$. Aucune enquête de crédit. Approbation en 5 minutes. Ouvert 7 jours de 8h à 20h. Compose sans frais: 310-PRÊT

484 Services divers

SAAQ- SAAQ- SAAQ Victime d'un accident automobile? Vous avez des blessures? Contactez-nous. Consultation gratuite. M. Dion Avocats tél 1-855-282-2022 www.sossaaq.com

485 Agence de rencontre avec permis

CONTACTS directs et rencontres sur le service #1 au Québec! Conversations, rencontres inattendues, des aventures inoubliables vous attendent. Goûtez la différence. Appelez le 1-877-661-2626 pour les écouter ou bien, pour leur parler, depuis votre cellulaire, faites le # (carré) 6910 (des frais peuvent s'appliquer). L'aventure est au bout de la ligne.

courtageexpress.com
PRÊT 500\$ à 1,000\$
7 jours sur 7,
8h-20h
1-888-994-4054

EMPRUNTEZ Jusqu'à 750\$ en 1h! Simple, Rapide et Sécuritaire. Aucun Crédit Refusé! Appelez 1-888-906-1863 Ou ArgentDirect.com

845 Prières/remerciements

REMERCIEMENTS
Remerciements à St-Antoine de Padoue au Sacré-Coeur de Jésus et la Vierge Marie pour faveur obtenue. N.D.

Avis de décès et remerciements

Filière de
LES CENTRES
FUNÉRAIRES
DE L'EST



Sœur
Aline Langlois f.j.

Au Centre hospitalier régional de Rimouski, le 14 juillet 2016, est décédée à l'âge de 87 ans et 9 mois, dont 66 ans de vie religieuse, sœur Aline Langlois f.j., en religion sœur Marie Agnès Cécile de la congrégation des Filles de Jésus, demeurant au 949, boul. St-Germain Ouest à Rimouski. Elle était la fille de feu monsieur Japhet Langlois et de feu madame Agnès Denis.

Les funérailles de sœur Aline Langlois f.j. ont eu lieu le mercredi, 20 juillet dernier en la chapelle de la Maison vice-provinciale de Rimouski.

Elle laisse dans le deuil les sœurs de sa communauté; ses belles-sœurs Françoise-Paule Roy (feu Lino Langlois) et Yvette Briand (feu Hector Langlois) ainsi que nombreux neveux et nièces.

Les membres de sa famille et sa communauté vous remercient pour votre présence et votre soutien.

260 Chalets / maisons de campagne à louer

CHALET à louer à la semaine à Chandler (Pabos) sur le bord de la mer. Réservation 418-616-0740

310 Divers à vendre

ADAM et Eve. Nudisme, gens libérés, chalets à louer, VR bienvenus. Brochure gratuite. 28 juillet au 2 août: Carnaval de Rio. 04 au 09 août: Festival Erotique. 11 au 16 août: Festival échangiste. camping-adam-et-eve.com Tel: 819-336-4320

412 Santé

CANADA BENEFIT GROUP - Vous ou quelqu'un que vous connaissez souffre d'un handicap? Obtenez jusqu'à 40,000\$ du gouvernement du Canada. Appelez sans-frais au 1-888-511-2250 ou visitez-nous au www.canadabenefit.ca/fr/evaluation/

424 Astrologie/occultisme

ANA Médium pure, 40 ans d'expérience, ne pose aucune question, réponses précises et datées, confidentielles. Tél.: 514-613-0179 (Avec ou sans Visa/ Mastercard)

Centre funéraire
BISSONNETTE

Entreprise Certifiée
DISTINCTION par la Corporation
des thanatologues du Québec
418 723-9294
418 775-2264

www.centrefunerairebissonnette.com

Signalisation
Chedore
RECHERCHE
Signaleur de Chantier Routier:
1 POSTE
Retraité / Pré Retraité
418-680-2496

SERVICE RENCONTRE. Relations Long-terme, ESSAYEZ GRATUITEMENT!!! 1-888-451-7661. Appelez # 7878 ou 1-866-634-8995. Adulte 1 à 1 en direct appelez: 1-877-347-9242. ou #5015. Rencontrez des femmes célibataires de votre région. 1-888-571-5763 (18+)

Trouvez-en encore plus sur
vosclasses.ca

BABILLARD

Spectacle à Grande-Rivière

Soirée de musique variée avec Chantal et ses invités le 5 août à 20 h à l'église de la paroisse. Au profit de la Fabrique Notre-Dame.

Nos trésors

La Maison de la culture de Grande-Rivière recherche des artisans ayant participé à la pratique traditionnelle de la vente de petits bateaux en bois le long de la route 132, de Percé à Port-Daniel. Pour infos: 418 385-2100 ou info@maisondelaculture.org.

Calendrier des artistes

Un calendrier promotionnel au profit du Regroupement des Artistes et Artisans de Rocher-Percé est en vente auprès des membres ou en appelant au 418 689-2050.

Choisir de maigrir ?

Un programme s'adressant aux femmes ayant une préoccupation par rapport à leur poids animé par une nutritionniste et une travailleuse sociale débutera à Gaspé en septembre prochain. Inscription nécessaire avant le 1er août. Info et formulaire d'inscription 418 368-6663.



Commission scolaire
des Chic-Chocs

Ensemble,
engagés...
sur les sentiers
du succès!

OFFRE D'EMPLOI

CATÉGORIE D'EMPLOI : SECTEUR JEUNES

EMPLOI : ENSEIGNANT(E)

EXIGENCE :	QUALIFICATION LÉGALE
RÉMUNÉRATION :	SELON LA CONVENTION COLLECTIVE DU PERSONNEL ENSEIGNANT
SUPÉRIEUR IMMÉDIAT :	LA DIRECTION DE L'ÉTABLISSEMENT

PROCÉDURE :

Consultez la section *Emplois* de notre site Internet pour prendre connaissance des postes à combler pour l'année scolaire 2016-2017.

Pour soumettre votre candidature, vous devez compléter un formulaire de demande d'emploi en passant par le module *Candidatures*, accessible également dans la section *Emplois* de notre site Internet, au plus tard le **5 août 2016, à 16 h.**

WWW.CSCHIC-CHOCES.NET

Ma carrière chez TC Transcontinental



CONSEILLER EN SOLUTIONS MÉDIAS

Temps plein
Secteur Gaspé

Relevant du directeur général, les principales responsabilités du conseiller en solutions médias sont de solliciter et développer les ventes de la gamme complète des solutions publicitaires offertes auprès de la clientèle assignée dans un marché donné afin de les aider à maximiser l'impact de leur investissement auprès du public et d'assurer un service de qualité à ses clients.

La personne recherchée possède un diplôme d'études collégiales OU un diplôme d'études secondaires et une combinaison d'expériences professionnelles pertinentes dans le domaine de la vente incluant le développement de la clientèle. Elle a des habiletés marquées en communication, est axée vers les résultats et a un grand souci du service à la clientèle. Elle a une connaissance du fonctionnement Web (atout considérable) et devra posséder une automobile pour effectuer ses déplacements.

Les personnes intéressées par ce poste sont invitées à soumettre leur CV via la section *Carrières* de notre site internet à www.tc.tc/carriere.



Prière de ne pas téléphoner. TC Transcontinental favorise l'égalité des chances en matière d'emploi et d'avancement. La forme masculine désigne, lorsqu'il y a lieu, aussi bien les femmes que les hommes. Seules les personnes retenues pour une entrevue seront contactées.

Premier imprimeur et chef de file de solutions médias et d'activation marketing au Canada, TC Transcontinental crée des produits et services permettant aux entreprises d'attirer, de joindre et de fidéliser leur public cible. La Société se spécialise dans les médias imprimés et numériques, la production de magazines, de journaux, de livres et de contenus sur mesure, le marketing de masse et personnalisé, les applications mobiles et interactives, la production télévisuelle et la distribution de porte en porte.

Transcontinental inc. (TSX : TCL.A, TCL.B, TCL.PR.D), connue sous les marques TC Transcontinental, TC Media et TC Imprimeries Transcontinental, compte approximativement 9500 employés au Canada et aux États-Unis, et ses revenus publiés ont été de 2,1 milliards de dollars canadiens en 2012.

-6787634

OFFRES D'EMPLOI

LES ARMOIRES DES MONTS
MAÎTRE FABRICANT

Les Armoires des Monts se spécialisent dans la conception et la fabrication d'armoires de cuisine et de salle de bains depuis plus de 30 ans. L'entreprise est à la recherche de personnel compétent pour joindre son équipe.

ÉBÉNISTE

Sommaire du poste

Nous recherchons un ébéniste avec de l'expérience en usine qui connaît toutes les étapes de fabrication, du débitage à la livraison.

Qualifications et expérience requises

- Diplôme d'ébéniste
- Expérience pertinente

Profil recherché

- Organisé, minutieux et professionnel
- Dynamique, autonome, débrouillard, bonne capacité physique
- Engagé dans le succès de l'entreprise
- Facilité à travailler en équipe, respect, entraide et entregent
- Bonne gestion de son temps et des priorités
- Volonté de produire de la qualité supérieure
- Permis de conduire valide

Conditions de travail

- Poste permanent, temps plein, 40 heures;
- Salaire en fonction de l'expérience et selon la politique en vigueur;
- Entrée en fonction prévue en septembre 2016.

ESTIMATEUR

Sommaire du poste

Relevant du directeur technique, l'estimateur a pour principale fonction de fournir, dans les délais prévus, les soumissions selon les plans et devis qui lui sont fournis.

Qualifications et expérience requises

- DEC en technologie de l'architecture ou en estimation
- Expérience pertinente

Profil recherché

- Organisé, minutieux et professionnel
- Dynamique, autonome et proactif
- Engagé dans le succès de l'entreprise
- Facilité à travailler en équipe, respect, entraide et entregent
- Bonne gestion de son temps et des priorités
- Bonne capacité à communiquer
- À l'aise à travailler avec des outils informatiques
- Connaissance des logiciels Planit et Cienapps serait un atout
- Permis de conduire valide

Conditions de travail

- Poste permanent, temps plein, 40 heures;
- Salaire en fonction de l'expérience et selon la politique en vigueur;
- Entrée en fonction prévue en septembre 2016.

Les personnes intéressées doivent faire parvenir leur lettre de présentation et leur curriculum vitae à l'attention de Patrick LeBlanc à l'adresse suivante : patrick.leblanc@armoiresdesmonts.com

470, boulevard Sainte-Anne Ouest, Sainte-Anne-des-Monts (Québec) G4V 1T5
Téléphone : 1 866 763-2585 · Télécopieur : 418 763-2599

WWW.ARMOIRESDESMONTS.COM

R.B.Q. : 1 635-2429-20

26869922

Félix Oettli et les volleyeurs terminent sixièmes



FRÉDÉRIC DURAND
nrm.redaction@tc.tc

JEUX DU QUÉBEC. L'équipe masculine de volleyball, dont fait partie Félix Oettli de Percé, a finalement terminé au sixième rang de la 51^e Finale des Jeux du Québec à Montréal.

En ronde préliminaire, après une première journée sans faille où la formation avait remporté ses trois rencontres, l'Est-du-Québec s'est frotté à des équipes plus fortes lors de la deuxième journée de compétition, où elle a remporté un seul de ses trois matchs.

Troisièmes de leur poule, les volleyeurs étaient confiants puisque leur adversaire de quart-de-finale s'avérait Chaudière-Appalaches, qu'ils avaient battu lors de la première journée. « Ça ne s'est pas passé de la même manière. Nous avons bien commencé le match, mais ils nous connaissent bien et on a fait de petites erreurs qui ont fait qu'ils nous ont battus », explique l'entraîneur-chef Dave Lavoie.

Ils se sont ensuite inclinés dans le match pour la cinquième place en deux manches, contre l'Outaouais. « Je suis vraiment fier des accomplissements de nos jeunes, qui ont progressé en défensive, à l'attaque et dans le jeu collectif », explique M. Lavoie.

Il faut dire que dans plusieurs régions, les volleyeurs profitent pendant toute l'année d'un calibre de compétition plus élevé dans le cadre de circuits civils ou scolaires. L'équipe de l'Est-du-Québec était formée d'athlètes de cinq écoles, des Îles-de-la-Madeleine à Rimouski. « Il y a beaucoup de monde qui ont été surpris, parce qu'ils ne nous voient pas sur les circuits civils. On a réussi à créer une belle chimie », souligne



L'équipe masculine de volley-ball aligne quelques joueurs gaspésiens. (Photo Gracieuseté)

l'entraîneur, notant l'importance du camp d'entraînement de 16 jours qui s'est tenu à Bonaventure et aux Îles.

Notons que la formation compte dans ses rangs Charles Cormier-Lebrasseur et Gabriel Gauthier, tous deux de Saint-Siméon, Félix Oettli de Percé et l'entraîneur-chef Dave Lavoie de Gaspé.

L'Est-du-Québec se classe 10^e au tennis

DOMINIQUE FORTIER
dominique.fortier@tc.tc

JEUX DU QUÉBEC. Au terme de trois journées intensives de compétition, l'équipe de tennis l'Est-du-Québec termine les hostilités au 10^e rang sur 19 régions participantes.

Du côté de la MRC du Rocher-Percé, les frères Jérôme et Guillaume Dubé étaient les deux représentants. Dans le cas de Guillaume, il peut revenir à la maison, fort d'une victoire. D'ailleurs, l'Est-du-Québec n'a pas eu la vie facile en affrontant de fortes équipes comme le Centre-du-Québec, Chaudière-Appalaches et Montréal. Au final l'EDQ a arraché un verdict nul de 3 à 3 face à la Maurice avant de s'incliner 0-6, 1-5 et 2-4 contre les autres équipes.

Au golf, Charles-Antoine Élément a été constant dans les trois épreuves auxquelles il a participé. La première journée, il s'est classé au 12^e rang alors qu'il jouait en double avec le Rimouski, William-Philippe Saint-Pierre. Le lendemain, dans l'épreuve « Vegas à deux », les deux golfeurs ont terminé au 13^e rang avec un coup au-dessus de la normale. Finalement, en compétition individuelle, le jeune Chandlerois a terminé au 15^e rang sur 32 avec un pointage de 81.

Quant à l'équipe de triathlon, la jeune équipe de Chandler fait tranquillement ses classes. Jimmy Whittom a été, encore une fois, le meilleur de sa délégation avec une 30^e place, étant le seul à enregistrer un chrono sous les 20 minutes. Du côté des filles, Ariane Cloutier a fait le meilleur temps avec 22:06.376, lui donnant une 36^e position.



AGENT/AGENTE DE MOBILISATION EN TECHNOLOGIE DE L'INFORMATION ET DES COMMUNICATIONS

STATUT DU POSTE : Contractuel

DURÉE DU CONTRAT : 1 an renouvelable selon le financement de l'organisme

Sous la responsabilité du directeur général, la personne titulaire de ce poste collabore à la réalisation et à la mise en oeuvre des différents projets pour l'organisation. Elle devra également contribuer à l'ensemble des activités reliées à la présentation de l'organisation ainsi qu'à assurer la mise à jour du site Internet et des médias sociaux.

Plus de détails sont disponibles au www.technocentre-tic.com sous l'onglet Services/Emplois.

EXIGENCES:

- Formation universitaire de premier cycle en communication ou dans un domaine connexe (informatique, multimédia, administration, etc.) ;
- Toutes autres formations et expériences pertinentes seront également considérées ;
- Maîtrise du français et de l'anglais écrit et parlé ;
- Maîtrise de la suite Microsoft Office (Word, Excel, Outlook et Access) ;
- Minimum de 3 ans d'expérience dans un poste similaire ;
- Expérience significative en utilisation des TIC pour favoriser l'éducation et l'engagement de la clientèle ;
- Compétences en conception et rédaction d'outils pédagogiques et d'outils de mobilisation, plus particulièrement liées à l'utilisation des TIC.

RÉMUNÉRATION :

Salaire variant entre 45 000\$ et 60 000\$ adapté selon la formation et l'expérience du candidat.

Faites parvenir votre candidature (CV et lettre d'intérêt), avant le 15 août 2016, en spécifiant le titre du poste dans l'objet de votre courriel à : carol.cotton@technocentre-tic.com.

Seules les personnes sélectionnées pour une entrevue seront contactées.



145, avenue Louisbourg
Bonaventure (Québec) GOC IEO
Courriel : sg@csrl.net

AVIS PUBLIC D'ÉLECTION PARTIELLE SCRUTIN DU 18 SEPTEMBRE 2016

Avis est par la présente donné aux électeurs de la Commission scolaire René-Lévesque que le poste de commissaire de la circonscription no 7, qui comprend les municipalités de Caplan, Saint-Alphonse et Saint-Siméon, sera ouvert aux candidatures, et ce, conformément à l'article 200 de la Loi sur les élections scolaires.

Toute déclaration de candidature à ce poste devra être produite au Bureau de l'adjointe habilitée à recevoir la déclaration de candidature de la Commission scolaire René-Lévesque au 145, avenue Louisbourg, Bonaventure, aux jours et heures suivants :

- Du 9 août 2016 au 12 août 2016 et le dimanche 14 août 2016, de 9 h à 12 h et de 13 h 30 à 17 h.

Toute personne ayant droit d'être inscrite sur la liste électorale, et qui a son domicile depuis au moins six mois au jour du scrutin sur le territoire de la Commission scolaire, peut être élue commissaire.

La signature d'appui d'au moins dix électeurs de la circonscription concernée est requise. En regard de cette signature, chaque électeur doit indiquer son adresse comme elle doit être inscrite sur la liste électorale. Le candidat ou son mandataire doit signer une déclaration assurant qu'il a obtenu les signatures en sa présence et, qu'à sa connaissance, ces électeurs sont domiciliés dans la circonscription électorale.

Si plus d'un candidat pose sa candidature à ce poste vacant, un scrutin sera tenu le 18 septembre 2016, de 10 h à 20 h. De plus, un vote par anticipation sera tenu le 11 septembre 2016, de 12 h à 20 h.

J'ai nommé pour agir à titre de secrétaire d'élection : Monsieur Gilles Cavanagh.

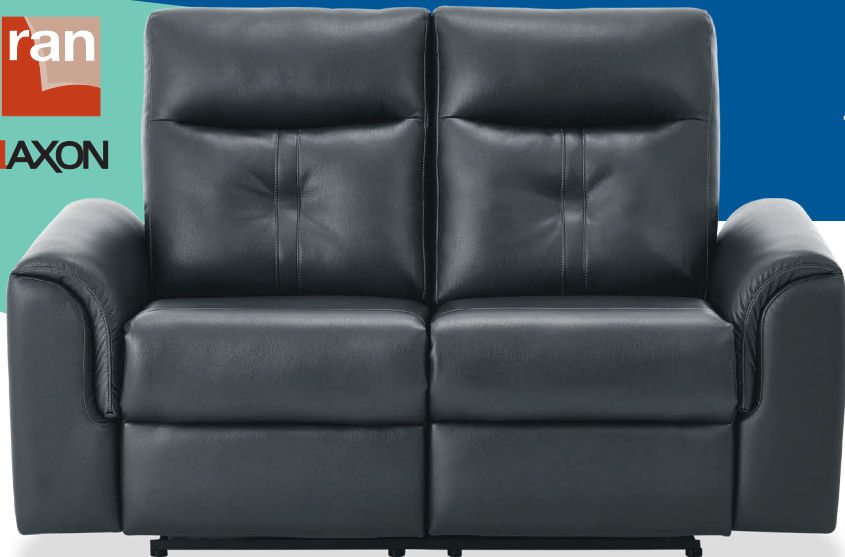
J'ai nommé comme adjointe habilitée à recevoir toute déclaration de candidature : Mme Francine Poirier.

Pour toute information additionnelle, vous pouvez rejoindre le secrétaire d'élection au numéro de téléphone suivant: 418 534-3003 - Poste 6008.

Donné à Bonaventure, ce 27 juillet 2016

Chantal Bourdages
Présidente d'élection

elran
RELAXON



LA MÉGA VENTE

EXPO TANGUAY

Causeuse inclinable (650171)

NOUS PAYONS LES 2 TAXES

1399⁹⁹

24³⁵
50 mois

NOUS PAYONS LES
2 TAXES et
50 PAYEZ EN
VERSEMENTS
SUR TOUS LES MOBILIERS ELRAN ET RELAXON

NOUS PAYONS LES
2 TAXES et
24 PAYEZ EN
VERSEMENTS
SUR TOUS LES MEUBLES ET MATELAS



Garantie **10**
ans

Sommier à titre indicatif

TANGUAY
La COLLECTION

Matelas Mauricie2

- Double dessus coussiné
- Ressorts ensachés
- Contour de mousse à haute densité

Double (627278)

NOUS PAYONS LES 2 TAXES

949⁹⁹

34⁴²
24 mois

ÉPARGNEZ
250\$



609 ressorts ensachés

Courant: 1199.99

NOTRE PLUS GRANDE QUALITÉ, C'EST LE SERVICE

LIVRAISON



LIVRAISON À LA GRANDEUR DU QUÉBEC ET DU NOUVEAU-BRUNSWICK

- » 150 livreurs-chauffeurs vous garantissant un service professionnel
- » Plus de 22 000 produits en inventaire pour une livraison rapide

» Profitez de nos facilités de paiement jusqu'à 50 versements

MAGASINEZ EN LIGNE



FINANCEMENT

» Visitez le www.tanguay.ca et magasinez dans le confort de votre foyer

AMEUBLEMENTS

TANGUAY

Livraison gratuite*

375, montée Industrielle-et-Commerciale RIMOUSKI 1 800 463-4411 • 418-725-4411



Les financements sont octroyés par Accord D Desjardins et les versements sont sujets à approbation du service de crédit Accord D Desjardins. Toutes les taxes (TPS et TVQ) et écofrais applicables sont payables à Ameublements Tanguay au moment de l'achat. Le montant payable en versements égaux exclut les taxes de vente (TPS et TVQ) et les écofrais. Si un versement vient en souffrance, un intérêt sera calculé à compter de la date d'échéance du versement au taux annuel de 19,5% et sera chargé mensuellement au compte du client par Accord D Desjardins. (Ex.: solde en souffrance de 100\$, l'intérêt pour une période de 30 jours sera de 1,63\$). Non jumelable à une autre promotion. Photos à titre indicatif. Prix, produits et modalités de paiements sont sujets à changements sans préavis. Cette offre est en vigueur jusqu'au 14 août 2016. *Livraison gratuite à la grandeur du Québec et du Nouveau-Brunswick, cependant certaines régions peuvent être assujetties à des frais. Détails en magasin.