

## Abonnements

Canada..... \$1.00  
Etats-Unis..... \$1.50

## L'ÉVEIL

## Annonces

Première insertion, la ligne, ..... 15 c.  
Insertions subséquentes, la ligne, ... 10c.

Direction & Administration  
106 B. Rue Roi, Sorel.  
Tel. Bell, 23. Boite Postale, 49

Publié par LA CIE GENERALE D'IMPRIMERIE DE SOREL

MERCY A FAIBLE, FORCE A SUPERBE

REDIGE EN COLLABORATION

Exposition des Industries  
Anglaises.

L'exposition industrielle d'Angleterre tenue à Londres en 1914 ayant obtenu un si grand succès, la Chambre de Commerce Impériale a décidé d'en tenir une deuxième au Musée Victoria et Albert, à Kensington, Londres, le 21 février 1916. Elle durera 12 jours.

L'Exposition sera conduite comme la précédente et les manufacturiers Britanniques y trouveront les mêmes avantages qu'aux expositions des manufacturiers Continentaux tenues dans leurs pays respectifs.

Seuls les acheteurs du Royaume Uni y sont invités et comme le public n'y sera pas admis, ils auront des chances exceptionnelles de transiger leurs affaires en peu de temps.

Les manufacturiers pourront exhiber leurs produits, c'est-à-dire les marchandises de leurs propres industries comme suit.

**JOUETS—VERRERIES—ARTICLES DE FANTAISIE—POTTERIE ET PORCELAINES—IMPRIMERIE ET PAPETERIE.**

L'admission est sur invitation de la Chambre de Commerce de Sa Majesté seulement, et seuls, les acheteurs, bona fide, du Royaume Uni et des marchés d'Outremer y seront invités.

Les acheteurs du Canada devront communiquer, en arrivant en Angleterre, avec

The Director  
British Industries Fair

32 Cheapside  
London, E. C.

Ils devront auparavant notifier le bureau, 3 Square Beaver Hall, Montréal, donnant des informations sur les maisons qu'ils représentent et leurs adresses dans le Royaume Uni.

Tout autre détail peut être obtenu de C. R. Woods, assistant du Commissaire de la Chambre de Commerce de Sa Majesté au Canada et à Terre-Neuve.

## Nos Chantiers Maritimes

Il nous fait plaisir d'apprendre à nos bons amis ainsi qu'à nos lecteurs que les procédures en expropriation des terrains de la succession McCarthy sur lesquels sont érigées les usines de nos Chantiers, et dont M. E. A. D. Morgan, le candidat attiré de notre comté, a fait mention lors de la dernière assemblée à Sorel, sont commencées, et que déjà l'avis légal nécessaire à cette fin est enregistré au bureau d'Enregistrement ici.

## DECES

Dimanche le 2 courant, Madame Romulus Fagan, née Marie-Louise LaRoche.

Le service est lieu à l'Eglise St-Pierre, mardi matin.

Les porteurs étaient MM. J. O. Fagnan, J. C. Fagnan, Joseph Lindsay et Gustave Chrétien.

M. le Chanoine J. C. Bernard, officiait et le service fut chanté par le chœur de chant sous la direction de M. de Grandpré.

Nous offrons nos sympathies à la famille.

Blanche Elizabeth, âgée de 3 ans et 3 mois, enfant de M. E. C. Lanctot voyageur de la Maison Mussen Ltd, est morte jeudi soir le 6 courant à la résidence de son père 242 rue Delisle Montréal. Madame Lanctot est la sœur de Madame F. C. Cadoret de Sorel.

Nos condoléances à la famille.

## Le portrait du chef

Jeudi soir, le 30 décembre, un magnifique portrait à l'huile du Chef de Police, M. Albert Guay, lui fut présenté.

Ce magnifique ouvrage, œuvre d'un de nos concitoyens, M. Desjardins, fait honneur à celui qui l'a reçu, à ceux qui le lui ont présenté et à celui qui l'a fait.

A la présentation étaient présents, entr'autres M. le Maire J. B. T. Lafrenière et les échevins Robidoux, Péloquin, Guilbault et Lizotte ainsi que les hommes de police et pompiers, employés du département de police et de feu et nombre de citoyens importants.

Ci-suit l'adresse magnifiquement écrite par M. A. O. Cartier, greffier de la Cité.

## ADRESSE

A M. Albert Guay,  
Chef de Police et des Pompiers  
de la Cité de Sorel.

Cher Monsieur,

Vous permettrez à vos amis de vous témoigner, à l'occasion de la nouvelle année, les sentiments de respectueux attachement et dévouement sincère qu'ils ressentent à votre égard. Soumis à votre autorité, ils croient s'être acquittés de leur devoir en toute occasion avec bonne foi et ponctualité. Mais ils comprennent que dans toutes les difficultés du service, combien les charges leur ont été rendues légères, par l'intelligence, le tact et l'habileté que vous savez appliquer à tous les actes du service public. Votre douceur et votre impartialité qui contribuent à rehausser chez vous l'autorité dont l'exercice nous semble si doux, vous ont attaché le cœur de tous vos amis.

C'est pourquoi, c'est un besoin pour plusieurs, de venir après de longs rapports avec vous, vous donner un souvenir comme gage de leur respect et de leur dévouement.

A ce souvenir sont associés les vœux de bonheur et de prospérité qu'ils formulent à l'occasion de la nouvelle année, pour vous et votre famille.

De vos amis.

Sorel, 30 décembre 1915.

Après la lecture de l'adresse par le sous-chef Crégoire et la présentation du portrait par les constables Gauthier et Maclure, le chef invita les personnes présentes à prendre part à un goûter et divers amusements.

## FEU LOUIS BELLEMARE

M. Louis Bellemare, de Brooklyn, N. Y. est décédé le 1er Janvier courant.

M. Bellemare était un ancien citoyen de Sorel où il a demeuré plusieurs années.

Il laisse pour déplorer sa perte, sa femme née Délina Neveu, autrefois de Sorel, sept filles et quatre garçons, aussi deux frères, Gustave, de Louiseville. P. Q. Thomas, de Ste-Thérèse et deux sœurs, Mde. C. Reno de Papineau, Illinois, et Mme A. Lupien de Montréal.

Le défunt était le cousin de M. Alfred Labossière typographe à l'Éveil

Nos condoléances à la famille éplorée  
Prière à la Presse de reproduire.

MAISONS A VENDRE.—Plusieurs maisons neuves, genre cottage, à vendre, à conditions faciles. S'adresser à

J. N. ARSENEAULT  
121 rue Augusta, Sorel.

## TRIBUNE LIBRE

## COMMENT VOTER ?

L'électeur se présente devant le greffier, celui-ci pose la question suivante :

"Etes-vous pour le règlement de prohibition "oui" ou "non" ?

En catholique éclairé, en bon patriote, vous répondrez

## OUI

Et vous répondrez aux vœux de l'Eglise, des mères et des épouses, vous mériterez les bénédictions du ciel et l'estime de vos concitoyens.

## POUR 2 ANS

Un règlement de prohibition se vote pour deux ans. Si après 2 ans, le résultat n'est pas satisfaisant, on le fait rap-peler. Il y a 50 ans, il y a 100 ans que nous faisons l'expérience du règne de la boisson. Tous savent que ce règne fut néfaste. Il n'y a peut-être pas à Sorel 20 familles sur 100 qui n'aient eu à souffrir du régime de la cruche.

Nous demandons que l'on fasse pendant 2 ans l'expérience de la prohibition. Qu'avons-nous à perdre ?

## JE TRAVAILLE POUR MES GARS

Mais tu ne bois point, toi, pourquoi donc es-tu prohibitionniste ?

—Un père de famille n'a pas que lui à penser. Vois ces trois têtes blondes dont la Providence m'a confié la garde. Avec le régime des bars à quels dangers ne sont pas exposés ces enfants ? "En luttant pour la prohibition, je travaille pour mes gars."

Avant d'aller déposer votre vote, chefs de famille, songez aux héritiers de votre nom. Ah ! si votre fils tombant dans l'égoût, devait un jour vous lancer cette fondroyante apostrophe : "Mon père, c'est par votre faute, que je suis aujourd'hui un déclassé, un voyou."

## JE NE LEUR PARDONNERAI JAMAIS

Un brave citoyen disait l'autre jour : "Je n'avais que deux ans quand ma mère est . . . morte de chagrin et sous les coups des mauvais traitements que lui avait infligés mon malheureux père adonné à la boisson. On savait fort bien quels affreux sabbats il menait ; on lui versait à boire quand même.

Il mourut lui-même quelques années après, me laissant le chemin pour partager, cependant que ceux-là qui l'avaient littéralement tué roulaient carrosse doré. Non, non, je n'puis pas leur pardonner.

## REGARDEZ AU COEUR

"Pour savoir ce que vaut une cause, disait X, je regarde au cœur de ceux qui la défendent : "j'examine quels motifs inspirent leur conduite. Si je m'aperçois qu'ils travaillent par intérêt personnel, je me défie d'eux et de leur cause. Si au contraire, je constate que, s'oubliant eux-mêmes, ils n'ont qu'une chose en vue, le bien général et surtout l'amélioration du sort des pauvres, je n'hésite pas à croire en la sincérité de leurs paroles et en la justice de leur cause."

Sorelois, regardez au cœur de ceux qui sollicitent présentement vos suffrages, et vous n'hésitez pas à voter pour la prohibition.

## MARCHANDS DE SOREL

qui aspirez à faire un commerce florissant, liguez-vous contre l'existence néfaste des buvettes. Elles vous font perdre des sommes considérables. Que d'argent destiné à être dépensé à vos comptoirs, s'en va à la hideuse buvette. Que d'effets, que d'articles, l'ivrogne devrait acheter chez vous et qu'il remplace par le flacon.

## AUX FEMMES DE SOREL

Epouses, mères, veuves ou orphelins, écoutez-nous et réfléchissez devant Dieu à ce que nous vous disons.

Quand le mari devient l'esclave de la boisson, rentre tard à la maison, se montre morose ou violent, qui en pâtit ?

L'épouse.  
Quand le père laisse à la buvette la somme nécessaire pour payer le loyer, le boulanger, l'épicier, qui en souffre, avec les enfants, innocentes victimes ?

La mère.  
O femmes, éternelles sacrifiées, serez-vous donc toujours résignées ? Vous le pouvez, aidez-nous à fermer les débits d'alcool. Vous ne pourrez peut-être pas voter, mais priez beaucoup pour le triomphe de la tempérance.

JOS. ADOLPHE.

## Dr W. O. PICHETTE

CHIRURGIEN-DENTISTE

136 rue Augusta, - - SOREL

TELEPHONE No 136

INCORPORÉE 1855

**LA BANQUE MOLSONS**

Capital et Réserve - - \$8,800,000  
96 SUCCURSALES EN CANADA

Faits des Affaires de Banques en général.

LETTRES DE CRÉDITS CIRCULAIRES  
CHÈQUES POUR LES VOYAGEURS  
MANDATS DE BANQUES

Émis

DÉPARTEMENTS D'ÉPARGNES existant dans toutes les succursales.

INTÉRÊTS LES PLUS ÉLEVÉS ALLOUÉS  
Succursales à Pierreville, St-Ours et Sorel.

**J. FERD. MOREAULT**  
GERANT SUCCURSALE DE SOREL



## MANTEAUX COSTUMES

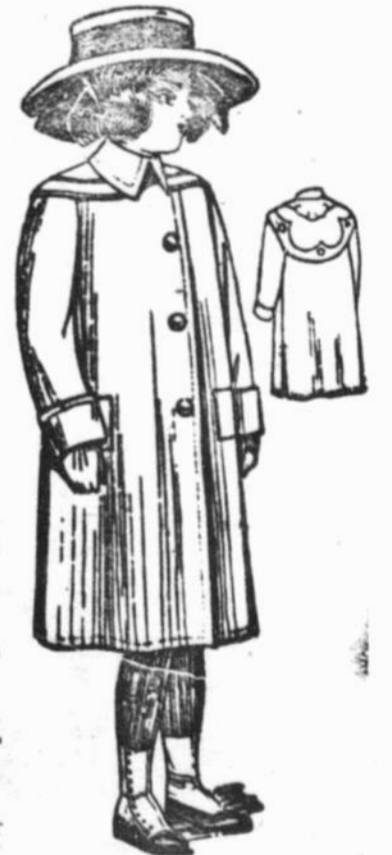
## MESDAMES.

Nous avons l'honneur de vous annoncer que nos costumes et manteaux pour les saisons d'automne et d'hiver, sont maintenant exposés dans nos magasins ; nous avons un choix considérable, les styles sont des plus choisis ; la coupe est parfaite et nous garantissons le fini de ces manteaux et costumes.

Nos prix sont des plus bas, malgré la hausse considérable des marchandises nous tenons à notre devise : Gros débit

Modiste en robes et manteaux.

Nous profitons de cette occasion pour vous présenter notre nouvelle modiste en costumes, robes et manteau,



## Mademoiselle Duplessis.

Comme par le passé, nous aurons au magasin une bonne modiste. Nous avons eu l'avantage de nous assurer les services d'une bonne modiste d'expérience qui a fait ses preuves dans les meilleurs établissements de Montréal.

Mademoiselle Duplessis est maintenant au magasin.

Nous espérons, Mesdames que vous nous ferez l'honneur de nous, continuer, votre patronage.

MAISON DEPARTEMENTALE

## C. O. PARADIS

Voyez nos grandes circulaires pour notre commerce.

B. P. 354

Téléphone 143

## J. A. WRIGHT

Nos. 8 ET 10 RUE AUGUSTA, SOREL

## SPECIAL

Nouvel assortiment de Bijouterie pour les Fêtes, tel que Montres Waltham, Bagues, Bracelets, Chaines, Pendants. Enfin, tout ce qu'il y a de plus nouveau.

## EXTRA POUR LES FETES

Montres de Dames Waltham Américaine "Gold Filled," pour \$9.50  
Montres "Gold Filled" pour Messieurs \$9.85

THE RIGHT GOODS AT THE "WRIGHT PRICES"

## JONCS DE MARIAGE, UNE SPÉCIALITE

Gravure sur argent et sur toutes articles de bijouterie. Aussi le plus bel assortiment de pipes pour les Fêtes.

VOYEZ MES VITRINES POUR LA PREUVE.

## TRIBUNE LIBRE

### DEBOUT LES MORTS

La campagne de tempérance bat son plein par tout le pays, après Trois-Rivières, Lévis, Fraserville, Louiseville, Thetford Mines et bien d'autres. St-Hyacinthe va essayer de prohiber la vente des boissons alcooliques dans ses limites. Parmi les plus solides champions de la tempérance nous remarquons le "Courrier de St-Hyacinthe auquel nous empruntons le solide article suivant; il contient de grandes et fortes leçons que nous pouvons nous appliquer à nous-mêmes.

"Récemment un "poilu" français blessé, parmi un grand nombre d'autres, ramassant ses énergies en face de l'ennemi qui s'avançait, se leva et cria de toute la force qui lui restait: "Debout les morts!" Les blessés qui pouvaient encore tirer firent crépiter une fusillade nourrie, là où l'ennemi croyait trouver des mourants implorants, et jetèrent le désarroi dans toute une compagnie d'Allemands.

A notre tour, nous crions aux blessés de l'alcool, aux moribonds, aux agonisants dont le foie et le cerveau sont ternés par l'alcool: "Debout les morts!" Aux urnes! Vous pouvez encore servir votre famille et votre patrie! Votez pour la prohibition! Videz les tonneaux! Et vous aurez grandi votre nom avant de mourir.

000

En face de toutes les déchéances que personne ne peut contester, en face de toutes les misères et de tous les crimes causés par l'alcool, pourquoi voit-on se dresser des tenants de la vente de boissons alcooliques?

N'y aurait-il pas la vue de notre race affaiblie dans la mortanté infantile si élevée nous apparaît comme le "Mane, Thecel, Phares," comme le châtement de notre intempérance, n'y aurait-il que cela, nous devrions sans une seule exception, entendez-moi bien, sans une seule exception, nous lever en masse, et nous opposer avec la dernière résistance à l'empêtement de cet empoisonneur, qui ne mérite aucun égard, de ce grand criminel: l'alcool.

Arrêtons-nous un instant, et faisons une petite enquête dans notre propre famille. Y a-t-il un petit mort de méningite tuberculeuse, de débilité infantile, de tuberculose précoce, de convulsions, d'exéma hideux, et de tant d'autres maladies plus ou moins explicables... Entrons dans les détails intimes de la vie, étudions le rôle de l'alcool pour chacun de ces cas, et amis, nous serons obligés de le reconnaître: C'est lui, le faucheur, c'est lui, l'assassin, c'est l'alcool! Et cet enfant que nous aimions, que nous avons pleuré, c'est nous qui l'avons tué. C'est une pauvre petite victime de l'hérédité.

Et parmi ceux qui ne meurent pas, parmi ceux qui atteignent un âge relativement avancé, parmi tous ces hystériques, tous ces neurasthéniques, combien y en a-t-il qui ne peuvent accuser l'alcool d'être l'auteur de la vie misérable qu'ils traînent?

Et ces déformés depuis le bas âge, ces enfants chez qui le développement s'est arrêté, ces rachitiques, qu'est-ce à dire?... Trois fois sur quatre, le père ou la mère, quand ce ne sont pas les deux, est, ou a été un alcoolique.

Et en face de tout cela, nous envisagerions la déchéance de notre belle race Canadienne-française avec indifférence? nous n'oserions réagir contre l'enlèvement qui nous étouffe déjà, pour ne pas détruire le commerce de Monsieur X, ou de Monsieur Z; Allons-donc!

Le salut du peuple est la loi suprême. Rendons le peuple meilleur, en le rendant tempérant, et partant, moral, économe et heureux à son foyer.

Debout! les gens de cœur! Envisageons l'ennemi en face, et marchons au bureau de votation en rangs serrés! La cause est si belle, et on a le droit de marcher la tête si haute, quand on combat pour sa famille et son pays.

"Debout! les morts!" Ma patrie vous offre une dernière chance de travailler à la génération de la race. Debout! et, en avant!...

Debout! les ivrognes... Si l'alcool n'a pas abâtardi jusqu'à la dernière cellule de votre cerveau, debout! Si votre esprit peut encore prononcer un arrêt sensé, debout! Je suis pour la prohibition afin que nos enfants, s'il en est encore temps, afin que nos compatriotes, purifient leur sang et fassent grande notre patrie, en assainissant et en moralisant.

Baptiste.

## J'OUBLIE!

Depuis longtemps, longtemps, la noire indifférence  
De son souffle glacé transit mon pauvre cœur;  
Dans le sombre abandon, seule avec ma souffrance  
Souvent mes yeux éteints laissent tomber un pleur.

Si parfois un sanglot va trahir ma douleur  
Il fait si bon, si bon de pleurer en silence  
Quand de l'amer oubli le dard cruel, intense  
Vient transpercer mon être et me remplir d'horreur.

Hier, si j'ai souffert, si j'ai pleuré, j'oublie:  
Si par de grands chagrins je fus hier meurtrie  
De ce triste passé mon cœur est déjà las!

Lorsqu'en lisant ces vers où se peint ma blessure  
Mon ami d'autrefois se dira, j'en suis sûre!  
"Quel est cet oublié?" et ne comprendra pas.

Fleur D'Exil.

Québec, 27 Février 1911.

## FONDS PATRIOTIQUE CANADIEN

### Situation financière de première année et besoins immédiats. Montant des frais d'administration.

La contribution de la population du Canada, hommes, femmes et enfants, pour le soutien des familles de soldats pendant la première année de la guerre, s'est élevée à soixante-dix cents par habitant. Cette contribution, qui était plus que suffisante pendant cette période, est loin de répondre aux besoins auxquels il faudra faire face au cours des 12 mois à venir. Ceux-ci ont été estimés à un total de \$7,500,000, c'est-à-dire à environ \$1 par habitant.

Ce montant devrait être facilement atteint, une fois qu'on aura compris l'importance capitale du Fonds patriotique. Les soldats sont essentiels à la victoire britannique. Et nous n'obtiendrons de soldats que si les familles de ceux-ci se voient pourvues d'une manière convenable. Le public doit, par l'intermédiaire du Fonds patriotique assurer cette provision.

Les tableaux suivants montrent les contributions par province pendant la première année et l'estimation des sommes requises par province pendant la seconde année.

#### PREMIERE ANNÉE.

Contribution par province—Jusqu'au 30 Septembre 1915.

Provinces	Population	Montant atteint	Contribution par habitant
Provinces Maritimes	900,000	\$ 325,000.00	\$.26
Québec	2,100,000	1,610,000.00	.80
Ontario	2,600,000	1,750,000.00	.68
Manitoba	525,000	750,000.00	1.42
Saskatchewan	600,000	240,000.00	.40
Alberta	500,000	238,000.00	.48
Colombie Britannique	475,000	372,000.00	.78
Moyenne pour le Canada			70 cents par habitant.

#### SECONDE ANNÉE.

Somme requise pour l'année commençant le 1er Sept. 1915.

Provinces	Population	2me année	Charge par habitant
Provinces Maritimes	900,000	\$ 500,000.00	\$.61
Québec	2,100,000	1,250,000.00	.60
Ontario	2,600,000	2,400,000.00	.92
Manitoba	525,000	1,000,000.00	1.90
Saskatchewan	600,000	600,000.00	1.00
Alberta	500,000	1,000,000.00	2.00
Colombie Britannique	475,000	650,000.00	1.37
Bureau central, secours & dépenses		50,000.00	
		\$7,500,000.00	ou \$1.00 par habitant.

Les dépenses d'administration sont intéressantes en ce qu'elles montrent les résultats qu'on peut obtenir par une organisation effective et une direction méthodique. Il ne s'agit pas seulement, pour le Fonds, de dépenser son argent. Il consacre beaucoup de son énergie à se garder des gens avides ou sans scrupules. Ce n'est que grâce au soin avec lequel le Bureau central et les Bureaux auxiliaires ont accompli leur besogne que bien des milliers de dollars n'ont pas été donnés à des gens qui n'avaient droit à aucun secours. Se tirer d'affaire, la première année, avec un total de frais divers de \$70,000 est un tour de force dont on peut être fier. La plus grande partie de ce montant, et de beaucoup, a été couverte par l'intérêt des dépôts en banque, de sorte que la déduction réelle faite sur le Fonds ne s'est élevée qu'à 65 cents par \$ 100 de dépenses.

### PENSÉES

Une ville qui n'a jamais rien à faire dans l'intérêt public, est dans chemin du cinquième. Une personne qui ne peut rien faire pour sa propre ville, aide à creuser la fosse. Un homme qui maudit sa ville, fournit la tombe. L'homme qui est assez égoïste pour ne pas avoir le temps de s'occuper des affaires de la ville, à part de ses propres affaires, fait le drap mortuaire. Celui qui n'annonce pas conduit le corbillard. Celui qui tire toujours d'arrière dans les entreprises publiques, dépose des bouquets mortuaires sur la fosse. L'homme qui est assez mesquin pour se lamenter durant les temps durs, prêche aux funérailles, chante le libéra et ainsi la ville est enterrée loin de toute peine et de tout souci.

## FEU

LS. Nap. St-Martin  
NOTAIRE  
COURTIER D'ASSURANCE  
70 RUE AUGUSTA—SOREL

### Un original Ave Maria

On sait que les soldats français ont baptisé leur baïonnette du nom de "Rosalie." Ce que beaucoup ignorent, c'est qu'ils lui ont dédié, par amusement, une originale prière que voici.

Je vous salue Rosalie, pleine de charme, la victoire est avec vous, vous êtes bénie entre toutes les armes, que votre pointe fouille les entrailles des Boches et soit bénie!  
—Sainte Rosalie, mère de la victoire, aidez-nous pauvres soldats, maintenant et à l'heure de la revanche. Ainsi soit-il!!!

MAISONS A VENDRE.—Plusieurs maisons neuves, genre cottage, à vendre, à conditions faciles. S'adresser à  
J. N. ARSENAULT  
121 rue Augusta, Sorel

### E. LAVALLÉE TAILLEUR

Gradué de New-York, coupeur chez C. O. Paradis.  
Telephone Bell 25 Sorel P. Q.

### A LOUER

Magnifique logement à l'étage supérieur, rue Royale.  
S'adresser à  
V.-A. BOURGEOIS,  
NOTAIRE.

## J. G. Groulx

68 AUGUSTA SOREL

UN HABIT FAIT  
SUR VOTRE mesure  
dure 2 fois plus long-  
temps qu'un habit de  
la même fabrique fait  
sur modèle.



Si je ne vous donne  
pas la meilleure étoffe  
et la meilleure satis-  
faction ne me payez  
pas un seul sou.

## TAILLEUR



Médecines Patentées, canadiennes, américaines et françaises. Articles de toilette. Parfums, Lotions et Savons des meilleures maisons françaises, Eaux minérales et autres laxatives. Bonbons, chocolats, cigares et cigarettes au Magasin de réduction

Walter Weillbrenner

Prop.

Coin des rues GEORGES et du ROI

Célèbres Brassières pour le dos et les épaules.

Tel 87

Boite postale 138

## LA VUE C'EST LA VIE

NE LA NÉGLIGEZ PAS

Les examens faits à notre bureau sont scientifiques. Nous tenons toutes les sortes de verres et montures de lunettes et de lorgnons.

Montres, Chaînes, Bagues à Diamants, Joints de Mariage, Argenteries, Verre taillé.

Réparations d'Orfèvrerie de toutes sortes, Bijouteries, etc.

A. MATHIEU

Opticien Spécialiste.

N'allez jamais en pique-nique, en excursion, en voyage d'affaires sans vous procurer au

### STUDIO PHOTOGRAPHIQUE DESJARDINS,

Kodaks, Cameras, Brownies Premos depuis \$1.00 en montant. Films—[Pellicules]—Développeur—Lampes rouges, tout ce qu'il faut pour les amateurs.

### C. T. DESJARDINS

Atelier 63 rue Roi—Résidence privée 63½ rue Roi—Sorel  
BELL TEL. 185.

TELEPHONE 38

BOITE POSTALE 155

## A. LANGLOIS

CHAUSSURES DE TOUTES SORTES

Pour tout le monde et de tous prix.

Le magasin de la satisfaction.

Rue du Roi

Sorel.

Bell Tel. 85

Casier Postal 156

### LA CIE D'ENTREPRISES METALLURGIQUES Ltée SUCCESEUR DE THE RICHELIEU FOUNDRY CO.

Fondeur en cuivre, bronze, fonte grise et autres métaux.

Tient toujours en magasin, pesées de chassis et autres fontes de construction.

Chaudrons à sucre, pointes, talons, oreilles et fonte générale pour charnus "N. P. Patenaude" et autres

Bureau 13 rue Augusta

Sorel

### DEPOTS DE "L'ÉVEIL"

Restaurant Larochelle, 76 rue Roi.

Régis Roberge, Barbier, 127 rue Roi.

N. Robillard, Epicier, 31 rue Providentielle.

Henri Gagné, épicier et marchand de grains.

coins des rues Royale et Charlot.

# Avant de Construire

L'UTILITÉ DU CIMENT POUR LE CULTIVATEUR

Fondation de Béton pour Ecurie à Chevaux



Le Béton est le Matériau Idéal pour la Fondation d'une Ecurie à Chevaux.

## Ayez Ce Livre Gratuit

Il contient 150 pages semblables à celle-ci—116 pages d'informations pratiques, tel que réparation de béasses, fondations, trottoirs, allées, citernes, poteaux, ainsi que 45 autres choses utiles sur la ferme. Ces améliorations peuvent être faites économiquement avec du béton. De plus il y a 14 pages concernant la construction de silos, 22 pages concernant le béton, la manière de le mélanger, les outils nécessaires, la qualité de ciment, sable, pierre, etc. à employer, manière de faire les moules, de déposer le béton, l'armature, etc., etc.

En un mot ce livre contient tout ce que l'on doit savoir concernant le matériel idéal—Le Béton.

Ce livre a été distribué à un-déjà de 75,000 cultivateurs qui en ont retiré des bénéfices considérables. Si vous n'avez pas une copie envoyez le coupon aujourd'hui.

CANADA CEMENT COMPANY LIMITED, Edifice "Herald", MONTREAL.

### ENVOYEZ CE COUPON

CANADA CEMENT COMPANY LIMITED, Edifice "Herald", MONTREAL.

Messieurs:—Veuillez s.v.p. m'envoyer gratis une copie du livre 709 "L'Utilité du Ciment pour le Cultivateur".

Nom \_\_\_\_\_

Rue et No. \_\_\_\_\_

Ville \_\_\_\_\_ Prov. \_\_\_\_\_

Coupe de première classe reconnue  
Ouvrage, fournitures garanties  
Une visite est sollicitée  
Rendez-vous au No 45 rue Roi, Sorel  
Chez J. H. Courchesne & Cie  
Heureux si vous voulez entrer  
Et vous serez satisfait de vous voir bien ajusté  
Si quelqu'un vous demande où aller  
N'oubliez pas de bien les renseigner  
Et nous sommes en position de donner satisfaction  
&.....  
Chose reconnue depuis 37 ans  
Irréfutable, incontestable  
En nous consultant vous aurez bien choisi.

# TOUT EN NEUF ! Club St-Charles

128 RUE AUGUSTA, SOREL  
PETITES QUILLES, GROSSES QUILLES,  
TABLES DE POOL, CIGARES, TABACS,  
LIQUEURS DOUCES.

CHARLES THIBAUT, Prop.



Les baleines du Spirella ne cassent pas, ne rouillent pas, ne prennent pas de pli permanent. Ce sont des ressorts brevetés par la Cie Spirella.

LA SEULE BALEINE GARANTIE  
Le Corset Spirella vous laisse le libre mouvement du corps sans vous gêner.

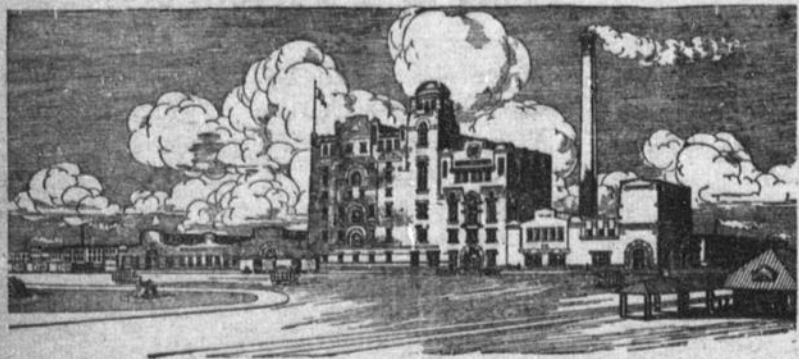
Les Corsets ordinaires empêchent l'air de circuler sur le corps mais le Corset Spirella étant en baleines à ressorts, l'air circule parfaitement et librement.

Le Corset Spirella est le meilleur au monde.

EN VENTE A SOREL DEPUIS CINQ ANS PAR

Melle Duhamel  
101 Rue Royale Sorel, P. Q.  
TELEPHONE 27

## BIERE FRONTENAC



J. P. PAUL

Agent pour le comté de Richelieu.

AUSSI EPICERIES, VINS, LIQUEURS.

Coin Augusta et Roi,  
TEL 114.

Sorel.  
B. P. 115

BELL TEL. Bureau 17  
" Résidence 163  
**VICTOR A. BOURGEOIS**  
NOTAIRE  
au coin Roi & Charlotte  
**SOREL**

Tel : 113  
**Dr E. A. Laferrière**  
MEDECIN-CHIRURGIEN  
Traite toutes les maladies en général  
Spécialité : Maladies des yeux, des oreilles et de la gorge.  
11 Rue Charlotte,  
Sorel, P. Q.

TEL BELL SOREL  
VENTE ET ACHAT DE COMMERCE  
TRANSACCTIONS DE TOUTES SORTES  
**J. C. A. TURCOTTE**  
AGENT D'AFFAIRES  
LIQUIDATEUR  
ASSURANCES  
COLLECTEURS ETC  
REPRÉSENTÉ PAR  
J. SIMARD

Tel : 30  
**LECLAIRE & FILS**  
Entrepreneurs.  
Commerçants de bois, charbon, pierre et sable. En gros et détail.  
108 rue Roi, Sorel Qué.

**Sheppard & Fils**  
BOIS DE TOUTES SORTES  
MOULIN-A-SCIE  
SOREL QUÉ.

**HÔTEL**  
Pour être bien logé, nourri et avoir du confort pour vous, votre famille ou vos amis.  
Tout à neuf en dedans et en dehors.

**CARLETON**  
SOREL P. Q.

**PAIN AU LAIT**  
DE PREMIERE CLASSE  
N'a pas de supérieur en qualité ni à Montréal ni ailleurs.

**FAIT A SOREL**  
Livré à domicile tous les jours.  
**J. B. SALVAIL**  
11 rue Georges. Téléphone 102

**Assurances contre le Feu**  
V. A. BOURGEOIS  
NOTAIRE PUBLIC  
COURTIER D'ASSURANCE  
Coin Roi et Charlotte--Sorel  
Téléphone 17. B. P. 183

**Dr Omer Rajotte D. D. S.**  
Chirurgien-Dentiste  
Rue Augusta SOREL  
Audeessus du magasin de SEMI-READY. tel. 263

"L'Éveil" est publié à Sorel le jeudi de chaque semaine par la Cie Générale d'Imprimerie de Sorel, au No 106B, rue Roi.

**BLISS NATIVE HERBS**  
EST GARANTIE DE GUERIR LA CONSTIPATION, LA DYSPESIE, LE CATARRHE, LA RHUMATISME, LES MALADIES DU ROIGNON ET DU FOIE.  
200 JOURS DE TRAITEMENT, \$1.00.  
Mlle. CELINA PLOFF de St. Robert, Que. dit: "J'ai souffert d'une maladie si grave que les médecins désespèrent de la vie, mais en faisant usage des Herbes Indigènes de Bliss je suis complètement guérie."  
Ecrivez pour notre Almanach Illustré. C'EST GRATIS.  
PIERRE SALVAS, Agt., St. Robert, Que.  
THE ALONZO O. BILLS CO., Sole Proprietaries, MONTREAL, QUE.



## LA QUESTION IMPORTANTE !

LORSQU'UN HOMME

est bien vêtu, sa démarche est libre et élégante. L'art du tailleur ou du fabricant de sous-vêtements est-il bien apprécié ? Pour être bien vêtu--à plomb--pour dire le mot, il faut choisir des habits conformes aux formes et au teint. Aussi, la fondation doit être bonne, c'est-à-dire que, si les sous vêtements sont bien ajustés l'habit n'ira que mieux à la personne qui les porte.

CONSEQUENCEMENT

IL NOUS FAIT PLAISIR D'ANNONCER QUE  
COMME PAR LE PASSÉ

notre stock est des plus choisis, nos PARDESSUS, HABITS, SOUS-VÊTEMENTS, FAUX-COLS, COLLETS, CHEMISES, VESTONS DE FANTAISIE, FOULARDS, GANTS, ARTICLES DE TOILETTE, ETC.

SONT DE PREMIERE QUALITÉ

Venez visiter notre établissement vous serez les bienvenus.

**L. J. A. LAMBERT**

PROPRIÉTAIRE DU SEMI-READY  
VOISIN DE G. HARDY PLACE DU MARCHÉ SOREL

## Chambres à Louer

Meublées ou non meublées. Chauffage central. Chambre de toilette avec bain à eau chaude.  
S'adresser au No. 118 Roi.

## J'ai presque tout Perdu !

Mon magasin et ma résidence ayant été complètement détruits, je prie tous ceux qui me doivent, de venir me donner au moins un acompte. Madame Cardin se tiendra au Palais de Justice et recevra ces argents. Merci d'avance.  
L. P. CARDIN, Meublier.

Tel : 139 B. P. 96

**J. B. Gagné fils**  
Marchand de bois, charbon, toin et grains.  
GROS ET DÉTAIL  
Coin des rues Ramsay et Adélaïde,  
Sorel, P. Q.

Tel : No. 111

**Henri Beaucage**  
Manufacturier et Entrepreneur Général.  
Marchand de bois en gros et détail  
Entreprises garanties.  
95 Royale, Sorel.

Téléphone Bell No. 96  
Bonnes tables Salles d'échantillons  
Liqueurs et Cigares de Choix.

**"NEW BALMORAL"**  
HOTEL  
BEN. A. LAPIERRE, Prop.  
Tout l'intérieur renouvé en neuf Prix Modérés.  
Chambres à Coucher de 1ère classe.  
SOREL QUÉ.



### Synopsis of Dominion land regulations.

ANY person who is the sole head of a family, or any male over 18 years old may homestead a quarter section of available Dominion land in Manitoba, Saskatchewan or Alberta. The applicant must appear in person at the Dominion Lands Agency or Sub-agency for the district. Entry by proxy may be made at any agency, on certain conditions by father, mother, son, daughter, brother or sister of intending homesteader.

Duties.—Six months' residence upon and cultivation of the land in each of three years. A homesteader may live within nine miles of his homestead on a farm of at least 80 acres solely owned and occupied by him or by his father, mother, son, daughter, brother, or sister.

Uncertain districts a homesteader in good standing may pre-empt a quarter-section alongside his homestead. Price \$3.00 per acre.

Duties.—Must reside upon the homestead or pre-emption six months in each of six years from date of homestead entry [including the time required to earn homestead patent] and cultivate fifty acres extra.

A homesteader who has exhausted his homestead right and cannot obtain a pre-emption may enter for a purchased homestead in certain districts. Price \$3.00 per acre. Duties.—Must reside six months in each of three years, cultivate fifty acres and erect a house worth \$300.00.

W. W. CORY  
Deputy of the Minister of the Interior.  
N. B.—Unauthorized publication of this advertisement will not be paid for. 26686.

**ALEX. GENDRON**  
EAUX GAZEUSES,  
CIGARES, TABAC.  
23 Rue Augusta, Sorel.

**BANQUE D'HOCHELAGA**  
Capital payé et fonds de réserve \$7,700,000.00  
Les DAMES sont spécialement invitées à venir visiter notre nouveau Département d'Épargne, spécialement aménagé pour elles.  
Nous vendons à ce Département, des MANDATS payables dans tout les pays du monde, a meme prix que les Cies d'Express et le Bureau de Poste.  
L'intérêt sur toute somme au Département d'Épargne est payé au plus haut taux des Banques.  
Succursale de Sorel M. J. A. Giroux gérant.

**Le Runabout Ford**  
Prix \$480  
"MADE IN CANADA"  
Que de plaisir et de profit pour celui qui conduit une Ford. Voyages à la ville, chez le voisin à la campagne, partout où le plaisir où les affaires le demandent. Nulle autre auto peut aller si bien et si loin pour le prix.  
Le prix du char Ford est de \$530.00 le coupelet \$730.00 le Sedan \$890.00, le char de ville \$780.00. Les prix ci-dessus sont f. o. b. Ford Ont., Ces prix ne comprennent pas les "Speedometers" mais l'outillage à part cela.  
En vente par Deguise & Frère--Sorel P. Q.

**EMPOIS CHINOIS**  
Paquet de 10 centins  
Donne à vos blouses et à votre lingerie, ce fini doux et blanc tant désiré par toute femme bien mise. Fait spécialement pour usage domestique et pour sauver de l'ouvrage.  
Faites venir une brochure gratuite  
Elle vous enseigne comment obtenir de meilleurs résultats dans le lavage, le repassage, l'empesage, le bleuissage, le séchage, l'enlèvement des taches. Faites la venir avant votre prochain jour de lavage.  
Ocean Mills  
Montréal.

**C'EST MAINTENANT**  
Qu'il faut voir à la réparation de tous les travaux de plombage et d'égout, systèmes de chauffage au charbon ou au gaz.  
**N'ATTENDEZ PAS A L'HIVER**  
Les travaux exécutés durant les froids content nécessairement plus cher et ne sont pas toujours satisfaisants. Nous recevons beaucoup de commandes, à quand la vôtre ?  
**F. D. CORON**  
Telephone 198 Rue Georges Sorel

**SPORT**

**Hockey ! Hockey !  
Newsy Lalonde à Sorel  
Laval 5 S. A. A. 4**

Le club Laval de Montréal ou plutôt quelques réservistes du club Laval aidés par 3 joueurs de Sorel ont défait le S. A. A. de Sorel par 5 à 4 dans une joute intéressante.

L'assistance nombreuse eut aussi l'avantage de voir le fameux Newsy Lalonde du Canadien agir comme arbitre. Dans les dernières minutes de jeu Lalonde figura sur l'équipe du S. A. A. Le public cependant n'eut pas l'avantage de juger la valeur de ce joueur émérite qui ne voulut pas courir le risque d'être blessé quand il est sous contrat avec le Canadien qui seul a droit à toute sa valeur comme joueur de Hockey.

Il est à souhaiter que le S. A. A. nous donne encore d'aussi jolies exhibitions de notre jeu national d'hiver.

Nous remercions la direction de La Ligue des Amateurs de Hockey de la Patinoire Populaire pour l'envoi généreux d'une carte complimenteraire pour la saison 1915-1916.

M. le Rédacteur,  
Veuillez s'il vous plaît insérer ce qui suit dans vos colonnes de sport.

**S. A. L. A. VAINQUEUR.**  
La première partie de la saison de la Ligue de la Cité de Sorel a été jouée samedi dernier. Le C. S. L. était aux prises avec le S. A. L. A. qui sortit victorieux par un score de 4 à 3.

Le S. A. L. A. prit le devant dans la 1ère période mais au dernier vingt les points étaient 3 à 3 ce qui causa beaucoup d'anxiété pour les nombreux amateurs témoins de cette joute.

Un peu avant la fin du dernier vingt le S. A. L. A. fit le point qui décida de la victoire en sa faveur. Parmi les joueurs on a surtout remarqué Paul Hus qui aida beaucoup à faire gagner son club. A. Vilandrè et Sylvestre firent aussi des points pour le S. A. L. A.

Richard donna un point à son club après avoir déjoué Paul Hus. Carpentier a montré beaucoup d'habileté et compta aussi pour son équipe de même que O. Charbonneau. Le S. A. L. A. peut être fier d'avoir eu René Morasse qui a contribué de beaucoup au succès de son club. Il n'a pas fait de points, mais il s'est multiplié sans réserve.

Chrétien joua une belle partie dans les buts.

Paul et Matte en ont un peu perdu.

Durocher a très bien figuré, son jeu lui a valu beaucoup.

R. Vilandrè a beaucoup travaillé, Crépeau, Beaulac et A. Charbonneau n'ont pas paru en forme.

La prochaine rencontre de ces deux clubs promet des surprises.

Vous remerciant de m'avoir accordé cet espace, je demeure Monsieur, votre dévoué.

Amateur B. E.

**QUILLES NATIONAL**

Chrétien O	135	187	171	493
Berthiaume	226	149	201	576
Chrétien L	180	134	189	503
Chrétien Art	226	181	140	547
Goulet	133	145	161	439
Moyenne 511	900	796	862	2558

**SEMI-READY**

Mongeon	168	202	182	552
Paulet H	169	146	165	480
Nadeau	161	149	161	471
Lambert	136	131	140	407
Kiopini	155	157	201	513
Moyenne 484	789	785	849	2423

**ST-CHARLES**

Thibault	167	178	187	532
Richard	150	168	158	476
Matte R	172	127	138	439
Carpentier	210	145	172	527
Champagne	181	189	171	544
Moyenne 505	880	807	826	2513

**NATIONAL**

Chrétien	217	201	247	665
Berthiaume	171	146	169	486
Chrétien O	156	179	139	474
Chrétien L	180	165	197	542
Goulet	200	183	159	542
Moyenne 542	924	874	911	2706

**ST-CHARLES**

Thibault	185	158	201	544
Richard	168	159	172	497
Matte R	129	245	186	560

Carpentier	186	198	163	527
Champagne	180	176	205	561
Moyenne 538	848	914	929	2689

**SEMI-READY**

Mongeon	160	158	159	475
Kiopini	222	175	153	550
Nadeau	129	149	123	401
Paulet H	123	145	132	480
Roberge	148	196	183	527
Moyenne 470	782	823	748	2353

**POSITION DE LA LIGUE**

	G	P	PERC.
National	7	1	875
St-Charles	6	2	750
D Finlay & Son	1	5	166
Semi-Ready	1	7	125

**PARTIES DE LA SEMAINE**

Thibault 268, 236, 244, 258, 235, 245, 252.  
R. Matte 255, 227, L. Chrétien 245.  
T. O. Desrochers 229.  
H. Berthiaume 226, 224.  
A. Chrétien 220, 247, 226, 222.  
L. Lavallée 225.  
J. Champagne 235.  
A. Mandeville 223.  
U. Grégoire 224, 226.

**Adoration Nocturne**

Vendredi soir, dernier, à 11.30 les membres de l'Adoration Nocturne se réunirent à St-Pierre pour la récitation de leur office.

La cérémonie était sous la direction de M. le Chanoine J. C. Bernard, Chapelain de l'Association.

Un chœur de chant choisi pour la circonstance chanta des aïes de Noël. Les solistes étaient "Les Anges dans nos Campagnes," M. J. Arthur Boucher; "Célébrons tous d'une voix," Dr W. O. Pichette; "O Divine Enfance," Dr J. W. Robidoux; "Dans cette Etable", J. Elie Bruneau; "Ça Bergers", Notaire V. A. Bourgeois; "Nouvelle Agréable", J. St Michel. Directeur, M. le Notaire Bourgeois. Organiste M. Fred. C. Cadoret.

**"Debout les Morts"**

(Lisez cet article en deuxième page)

**Red Cross**

It is hereby intimated by order of the President that the rooms formerly occupied by the Sorel Branch of the C. R. C. S. are no longer available and that, in future the meeting will be held at the Casino des Zouaves, Prince St. The first meeting to take place on Thursday, January 13th 1916 at 2.30 p. m. The President and officers of the branch, feel that they are much indebted to the company of Zouaves for so kindly coming forward to offer them the use of their rooms when such an offer was so much needed. Their great kindness is much appreciated.

Marguerite M. Jackson, Secretary

**Baptême**

Le 31 décembre, à Asbestos P. Q. Joseph Alphonse Aimé, enfant de M. Edouard Boucher, contremaitre de la Asbestos Products Co. Parrain M. Alphonse Lavallée, père adoptif de Madame Boucher, née Angelina Martin. Marraine, Madame Lavallée.

**La Croix Rouge**

Avis est donné que le local ci-devant occupé pour les réunions de la Succursale de Sorel, C. R. C. S. n'étant plus à notre disposition, les assemblées auront dorénavant lieu au Casino des Zouaves rue Prince. La prochaine réunion aura lieu jeudi, le 13 courant à 2.30 p. m. La présidente et les officiers sont reconnaissantes envers les Zouaves qui ont si gracieusement offert leur salle alors que nous en avions tant besoin.

Nous apprécions grandement leur courtoisie.

Marguerite M. Jackson, Secrétaire.

**Boîte aux lettres**

Sorel, 2 janvier 1916.  
M. le rédacteur,

Est-il vrai que Mgr de Forbin-Janson, évêque de Nancy et de Toul, fit, durant son séjour en Canada, une campagne en faveur de la tempérance ?

Et pouvez-vous nous dire en quelle année. et quand il présida à la bénédiction d'une croix sur le Mont St-Hilaire ?

Pourriez-vous aussi nous donner quelques détails au sujet de cette démonstration religieuse, la plus belle assurément, dont le Canada, eût jusqu'alors été témoin ?

Quelles étaient les dimensions de cette croix ?

Vous obligerez beaucoup  
Votre bien dévoué

XXX

Réponse à XX

Mgr Charles Auguste Marie Joseph, Comte de Forbin-Janson, évêque de Nancy et de Toul, primat de Lorraine, etc., vint au Canada en 1840. C'est Québec qui eut l'honneur de sa première visite, le 3 septembre 1840. Il y fit des retraites ainsi qu'à plusieurs autres endroits, tant au Canada qu'aux Etats-Unis. Il vint même à Sorel et y prononça un sermon le 21 juin. On affirme qu'il faisait des miracles; à Sorel, une femme aveugle fut guérie et un enfant protestant fut également guéri.

Partout, il prêchait la tempérance. En une seule journée, dix mille personnes s'enrôlèrent dans la Société de Tempérance. Mgr de Forbin-Janson bénit la croix du Mont St-Hilaire le 6 octobre 1841. 25 à 30 mille personnes assistaient à la cérémonie, y compris Mgr Signy, évêque de Québec, Mgr Turgeon, son coadjuteur, Mgr Bourget, évêque de Montréal, et Mgr Gaulin, évêque de Kingston. Cette croix, due à des souscriptions généreuses, avait 100 pieds de hauteur, six de largeur et quatre d'épaisseur.

Elle avait été fabriquée au moyen d'une charpente régulière dont les principales parties consistaient en de grosses pièces de bois solidement unies les unes aux autres par des lames de fer aux entures. On avait laissé à l'intérieur un vide assez considérable pour permettre à une personne de se rendre jusqu'au sommet. Les bras de la croix avaient 30 pieds d'envergure, ils étaient à 15 pds du sommet. Comme base de ce monument, on avait érigé une chapelle de 25 pieds carrés dont le comble se terminait en plate-forme avec une galerie tout autour. Elle fut dédiée à St-Charles Borromée, patron de Mgr de Forbin-Janson, qui, le premier, y célébra la messe le 3 novembre 1841.

Cette croix est tombée en 1848 et la chapelle fut brûlée le 20 octobre 1877. En faisant l'ascension du Mont St-Hilaire, le saint évêque de Nancy et de Toul fit le chemin de la croix, se prosternant, ainsi que la foule qui le suivait, devant la croix figurative, de la première station jusqu'à la quatorzième station représentée par la croix érigée au sommet de la montagne.

NOTE.—Ici, une note que l'on me permettra de placer. Durant la bénédiction de la croix, Mademoiselle Bélanger, qui devint plus tard l'épouse de feu Narcisse Vanasse, mère de M. A. P. Vanasse et grand-mère de M. Fred. C. Cadoret, de l'Eveil, était douée d'une voix d'une grande beauté, et eut l'insigne honneur de chanter un cantique de circonstance, ainsi que son frère, Michel Bélanger, plus tard curé, de St-Hélène de Bagot.

AU PUBLIC.—M. F. X. Charbonneau a l'honneur d'annoncer au public de Sorel et des paroisses environnantes qu'il vient d'ouvrir au No. 6 rue Reine, Place du Marché Richelieu, un magasin de grains: avoine, foin, pois, blé-d'Inde, son, moulté, farine, etc, etc. Une visite est sollicitée.

**La Congrégation des Hommes**

Dimanche prochain, il y aura réunion des Congréganistes à l'hôpital à 6.45 a. m.

Le sermon sera donné par le R. P. Lelièvre. Le chant et la quête seront faits par les orphelins.

**NOTES LOCALES**

La Banque Nationale nous a fait parvenir un splendide calendrier. Nos remerciements, 000

Madame Lena Church de Montréal était à Sorel durant les fêtes de Noël, l'hôte de sa sœur Madame J. A. Wright. 000

M. Ulric Beauchemin, Ingénieur Civil a arrêté un cheval en peur, vendredi après midi en face du Bureau de Poste.

M. Beauchemin a été chaleureusement félicité pour son acte de bravoure. 000

M. Jules Hector Falardeau n's de notre concitoyen M. J. B. A. Falardeau mérite des félicitations pour la manière dont il a rendu l'Ave Maria en fa, de Millard, dimanche dernier à St-Pierre. 000

Chez le Notaire V. A. Bourgeois pour le jour de l'An, M. Lévi Bourgeois de Holyoke Mass., M. Conrad Bourgeois, Melle Marguerite Bourgeois de Montréal et M. J. B. Bourgeois de Victoriaville. 000

Il y eut une exposition anti-alcoolique, dans les salles du Bazar. Lundi soir, discours par M. O. Cousineau, Dr Gauvreau et le Rév. M. Hector Morin, professeur de philosophie au Séminaire de St-Hyacinthe. L'assemblée était sous la présidence du Curé, le Rév. M. J. C. Bernard.

Mardi soir, discours par M. Armand Petitclerc, Dr J. W. Robidoux, et le Rév. J. P. Desrosiers, curé de St-Pierre aux Liens. L'assemblée était présidée par M. le curé C. H. Tétrault.

Mercredi soir, discours par M. le Dr F. X. P. Goyette, le Rév. W. Martin, pasteur de l'Eglise Anglicane et l'hon. Juge Lafontaine. L'assemblée était présidée par le Rév. Père H. Couture.

Il y avait au bas mot de 1,000 à 1,200 personnes à chaque assemblée de sorte que cette exposition fut un véritable succès. 000

Melle Georgiana Paul Hus de St-Robert a passé le jour des Rois en visite chez des amis de Sorel. 000

Melle Eva Hémond de Montréal, est retournée chez elle après une promenade chez Madame J. N. Arsenaull et Melle Hectorine Cartier. 000

**Province de Québec. Municipalité du Comté de Berthier.**

AVIS PUBLIC. est par les présents donné par Théodore Gervais, secrétaire-trésorier du conseil municipal du comté de Berthier, que le terrain ci-après décrit servira de justice de la ville de Berthier, mercredi, le premier jour du mois de mars prochain (1916), à dix heures de l'avant-midi, à défaut du paiement des taxes municipales et scolaires dont il est affecté, avec tous les frais encourus, à moins que le tout ne soit payé avant la vente.

Municipalité de la paroisse de St-Gabriel de Brandon, comme appartenant à Arsène Dumas.

Un terrain situé en la dite municipalité de la paroisse de St-Gabriel de Brandon, dans la concession St-Jean, de forme irrégulière, mesurant deux arpents de large au front sur quatre arpents de profondeur dans une ligne et treize arpents dans l'autre, borné d'un bout au cordon des terres de la paroisse de St-Damien, séparant cette terre de celle de Omer Lafrenière, d'autre bout à Joseph Morissette, d'un côté à Napoléon Ducharme, et de l'autre à Henry Paquin, connu au cadastre officiel pour la dite paroisse de St-Gabriel de Brandon, comme une partie du numéro cent-quarante-quatre (144) sans bâtisses.

Taxes scolaires \$ 4.63  
Taxes municipales 17.66

Total \$22.29

Donné à Berthier, ce troisième jour du mois de janvier mil neuf cent seize.

THEODORE GERVAIS,  
Sec.-Trés. C. M. C. B.

2f.

Assemblée de l'Association des Eleveurs de Volailles de Race Pure de Sorel chez M. J. E. Mongeon, sellier, rue Augusta, mardi soir, le 11, à 8 h 15 p. m; pour affaires importantes,  
W. ARCHAMBAULT,  
Secrétaire.

**LAMPES MAZDA vs LAMPES A CARBON**

MAZDA		CARBON	
Une lampe Mazda de 32 chandelles brûle par hr.	40 watts	Une lampe Carbon de 32 chandelles brûle par hr.	120 watts
Nombre d'heures qu'elle dure, environ	800	Nombre d'heures qu'elle dure, environ	800
Brulant un total ou	32000 watts	Brulant un total de	96000 watts
Cout du courant à	8 centes	Cout du courant à	8 centes
Cout total	\$2.56	Cout total	\$7.68
Cout d'une lampe Mazda de 32 chandelles	\$.91	Cout d'une lampe Carbon de 32 chandelles	\$.88

L'illustration ci-haut démontre qu'en se servant de lampes Mazda d'une capacité égale, l'on obtient non seulement une lumière plus blanche et plus brillante qu'en se servant de lampes carbon, mais que l'on sauve réellement \$4.97 sur chaque lampe de 32 chandelles, suffisant pour acheter quatorze autres lampes Mazda de la même capacité.



**ELECTRO LIMITÉE**  
TELEPHONE 101 SOREL

**LE DEVOIR EST TRISTE**  
MAIS POUR NOUS QUI VIVONS IL EST IMPERIEUX DE MARQUER OU REPOSENT NOS BIEN-AIMÉS PARENTS QUI SONT MORTS

**FREYCINET & CIE**  
107 Rue Royale Sorel SEULS  
MARBIERS-SCULPTEURS ARTISTES

N'oubliez pas qu'à vos portes vous avez l'occasion d'obtenir les services d'artistes sculpteurs et statuaires qui ont l'expérience de cet art des deux cotés de l'Atlantique.

TEL. 310

**QUEBEC MONTREAL & SOUTHERN RY. CO. HORAIRE**  
Corrigé le 12 Septembre 1915.

TRAINS EXPRESS, TOUS LES JOURS, EXCEPTÉ LE DIMANCHE.

Départ de Sorel:

à 10 h 06 m. A. M.	Pour Fortierville, et les stations intermédiaires.
à 6 h 10 m. A. M.	Pour St-Hyacinthe et Iberville Junction, et stations intermédiaires, en correspondance avec les trains du Grand-Tronc, l'Intercolonial, du C. P. K. et du Rutland;
à 3 h 45 m. P. M.	Pour Montréal, directement via G. T. R., et St-Lambert et les stations intermédiaires, en correspondance avec les trains du G. V. R. et D. & H., pour Boston, New-York et Portland, etc.
à 7 h 35 m. A. M.	Pour Nicolet et les stations intermédiaires.
à 4 h 30 m. P. M.	
à 6 h 57 m. P. M.	

Arrivant à Sorel:

à 7 h 25 m. A. M.	Venant de Nicolet et les stations intermédiaires.
à 10 h 30 m. A. M.	Venant d'Iberville Junction, St-Hyacinthe et les stations intermédiaires.
à 7 h 25 m. P. M.	Venant de Nicolet et les stations intermédiaires.
à 4 h 09 m. P. M.	
à 9 h 51 m. A. M.	Venant de Montréal, St-Lambert et les stations intermédiaires.
à 6 h 47 m. P. M.	

TRAINS EXPRESS DU DIMANCHE.

Départ de Sorel:

à 10 h 17 m. A. M.	Pour Nicolet et les stations intermédiaires.
à 4 h 30 m. P. M.	Pour Montréal et les stations intermédiaires.

Arrivant à Sorel:

à 10 h 02 m. A. M.	Venant de Montréal et les stations intermédiaires.
à 4 h 15 m. P. M.	Venant de Nicolet et les stations intermédiaires.

Tei Bell No. 33

N. J. FERGUSON, agent général des passagers.  
J. A. BREUX, agent à Sorel.

Bell Tel. 219 Boite Postale 73

**DEGUISE & FRERE**  
**MACHINISTES**  
Réparations d'Engins à Gazoline, d'Automobiles et Machineries générales.

**Agents pour les Machines FORD**  
Toujours en mains Gazoline, Huiles, Graisse et accessoires d'automobiles

**Gaz et Charbon**

Je pose les grilles à gaz sur les poêles à bois ou à charbon. Vous pouvez vous servir du même poêle pour le bois, le charbon ou le gaz. Je me ferai un plaisir de vous coter mes prix.

Les femmes de ménage sont heureuses de se servir de cette invention qui remplace un poêle à gaz. Désormais il n'y aura plus qu'un poêle dans la cuisine.

ED. GAUTHIER,  
15 Rue Prince, Sorel.