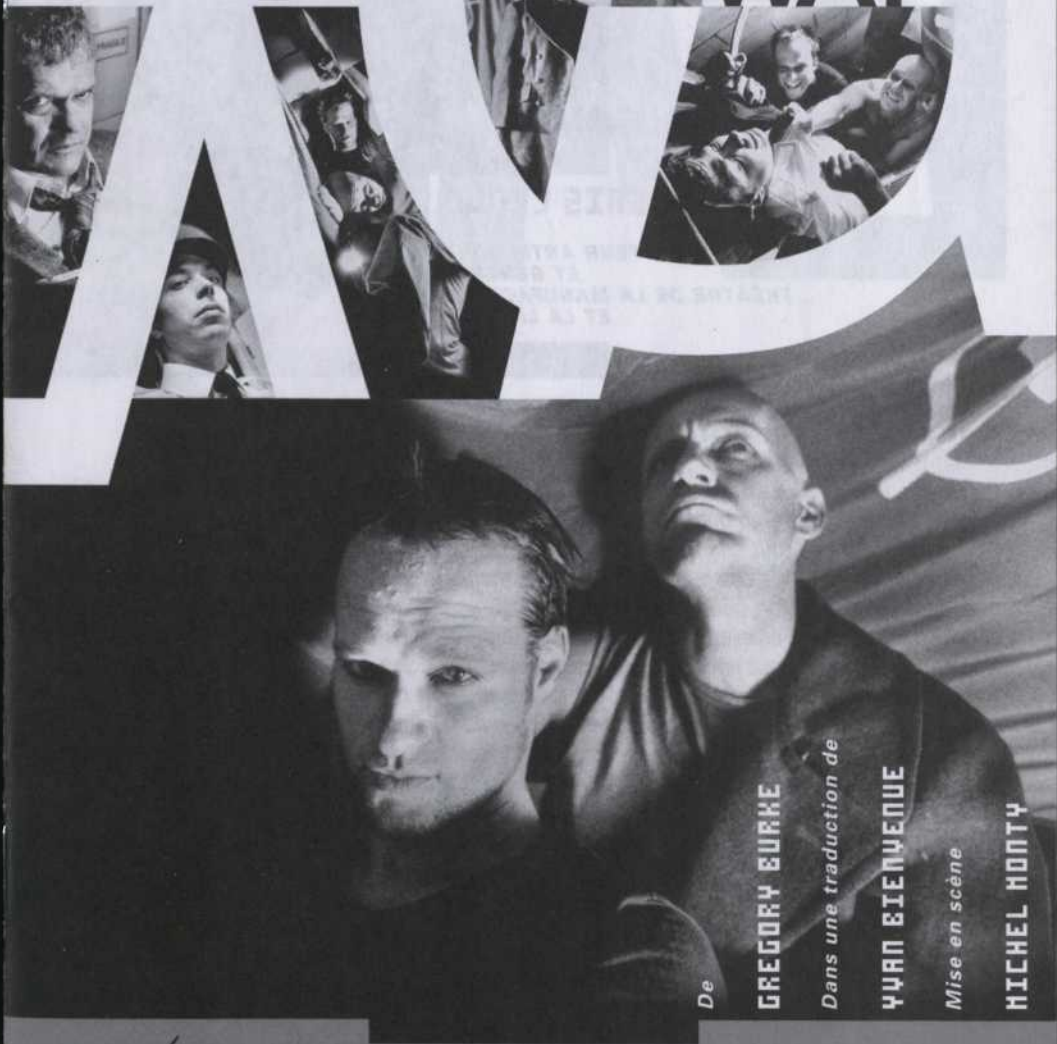


LE THÉÂTRE DE LA MANUFACTURE
en coproduction avec TRANS-THÉÂTRE
présente

GAGARIN WAY



De

GREGORY BURKE

Dans une traduction de

YVAN BIENVENUE

Mise en scène

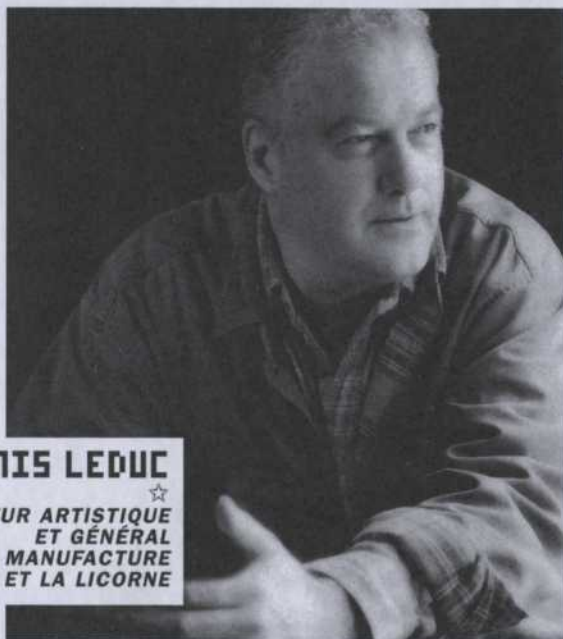
MICHEL MONTY



LA LICORNE

4559, PAPINEAU • MONTRÉAL • QC
www.theatrelalicorne.com
514.523.2246

RÉSEAU ADMISSION
514.790.1245 ou
1.800.361.4595



JEAN-DENIS LEDUC

☆
**DIRECTEUR ARTISTIQUE
ET GÉNÉRAL
THÉÂTRE DE LA MANUFACTURE
ET LA LICORNE**

Mot du directeur artistique

Parce que, le plus souvent, ça nous a permis de brasser la cage, de se remettre en question et d'aller de l'avant, j'ai toujours cru que tout changement se faisait pour le mieux. Mais je me rends compte, depuis quelque temps, que l'on peut changer pour pire. Quand, dans une société, on veut nous enlever ce sentiment d'entraide et d'empathie qui devrait tous nous animer et qui est essentiel à notre droit au bonheur, je crois qu'on fait fausse route et que, d'une certaine façon, on nous agresse. Si, au nom d'une mondialisation qui ne profite qu'aux plus forts ou au nom d'une réorganisation sociale (la réingénierie de l'État ?) qui évacue le partage ou encore au nom d'un besoin d'affirmation de sa petite personne qui se fait au détriment des autres, les démolisseurs de projets brisent nos repères et saccagent nos identités, alors ils font preuve d'une violence certaine.

La perte de sens, l'abus des pouvoirs, le manque d'ouverture, les obsessions économiques et l'indifférence conduisent à l'individualisme, au déséquilibre, au chacun pour soi. Et ceux qui en souffrent le plus, ce sont les laissés pour compte, les moins bien nantis de ce monde, ceux qui, comme Gary, doivent travailler de 50 à 60 heures par semaine pour nourrir leur famille, pendant que les responsables des grandes entreprises, avec l'accord des politiciens, se partagent les profits. Comment s'étonner alors que tout cela suscite des réactions excessives ? À trop tirer sur l'élastique...

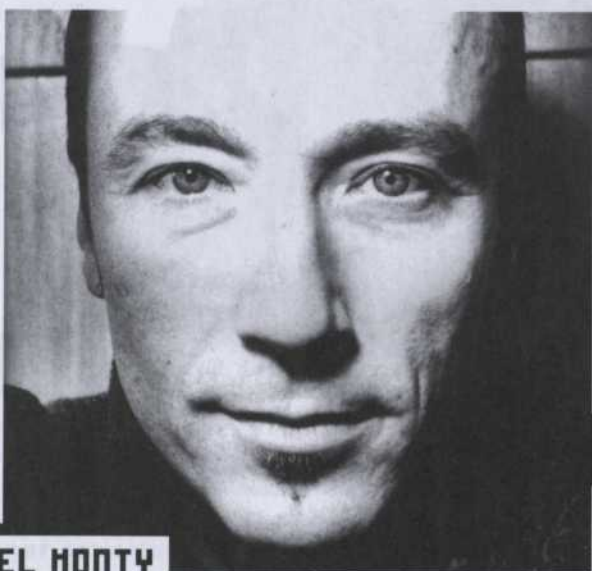
WOW

Je me sens concerné par la pièce de Gregory Burke. Si elle évoque chez moi ces quelques réflexions sur la présence de la droite dans le monde, j'y vois aussi tout simplement une bonne histoire qui nous est racontée avec humour et vivacité. L'histoire de quatre hommes en état de perte parce que déstabilisés, ébranlés dans leurs convictions, à la recherche de compréhension et d'une route à prendre pour vivre tout simplement leur vie.

*Avec ce **Gagarin Way** écossais, c'est avec plaisir que nous poursuivons notre incursion dans la dramaturgie européenne contemporaine de langue anglaise. Un voyage fort enrichissant qui nous rappelle, à chaque étape, que nous nous sentons concernés par ces écritures qui nous ressemblent.*

Je suis très heureux que Trans-Théâtre s'associe à La Manufacture pour vous présenter ce spectacle.

Merci de nous appuyer dans notre désir de vous proposer un théâtre vivant et moderne. ☆



MICHEL MONTY

☆
**METTEUR EN SCÈNE
CODIRECTEUR ARTISTIQUE
DE TRANS-THÉÂTRE**

Mot du metteur en scène

Pour moi, **Gagarin Way** est un huis clos explosif, une bombe à retardement dont le moment de détonation est inconnu de tous. Une comédie très noire, une réflexion sur la violence individuelle, politique et économique. J'aime la pièce parce qu'elle est par moments hilarante et à d'autres horrifiante. J'aime aussi que le débat d'idées s'incarne dans une langue brute, rythmée et vivante. J'aime les personnages parce qu'ils sont humains, donc pleins de contradictions. Ils peuvent dire « oui » et penser « non », vouloir une chose mais dire le contraire. Il y a donc une large place pour mettre en scène ce qui ne se dit pas, pour « mettre en action » les enjeux qui se profilent entre les répliques.

J'aime monter des textes qui font le pont entre l'intime et le politique, qui mettent en scène des personnages qui sont en relation avec un phénomène de société, qu'il soit politique ou autre. **Gagarin Way** appartient à cette famille de texte et c'est pourquoi j'ai voulu que ma compagnie, Trans-Théâtre, s'associe en coproduction avec le Théâtre de La Manufacture pour cette création québécoise de **Gagarin Way**. Il était tout naturel pour Trans-Théâtre de s'associer à un auteur et une compagnie qui partagent avec nous le désir de faire un théâtre vivant, actuel et incarné. ☆



Michel Monty mène une carrière d'auteur, de metteur en scène et d'acteur depuis 1989. Au sein de Trans-Théâtre (dont il est codirecteur artistique), il a écrit et mis en scène plusieurs de ses pièces dont **Accidents de parcours**, **Prise de Sang** et **Exodos** présentée au Festival de Théâtre des Amériques. Sa dernière création, **Cyberjack** (Éditions Dramaturges) a été présentée en 2000-2001 à La Licorne et en tournée québécoise. Il a adapté et collaboré à la réalisation de l'adaptation pour la télé de cette même pièce (Productions Zingaro) diffusée sur les ondes de Radio-Canada et ARTV en 2003.

Il a aussi écrit plusieurs textes sur commande, dont deux pour les populaires **Contes urbains**. En octobre 1999, il mettait en scène **Tit-Coq** de Gratien Gélinas au Théâtre Denise-Pelletier. Collaborateur régulier du Théâtre de La Manufacture, il a mis en scène **Trois dans le dos, deux dans la tête** de Jason Sherman, **Antarktikos** de David Young et **La société des loisirs** de François Archambault. Comme acteur au théâtre, il a joué, entre autres, dans **Cruising Paradise** (m.e.s Paula de Vasconcelos), **W-C**, une création de Marie Michaud et Brigitte Poupart, **Antarktikos** et **Babel** (m.e.s. Brigitte Poupart). À la télé, il a joué dans **Fred-dy**, **Catherine**, **Omertà III** et **Dead Aviators** (CBC). À l'été 2001, il a écrit et réalisé le court métrage **Adieu Grozny**, diffusé sur les ondes de Radio-Canada et Télé-Québec en 2002. ☆

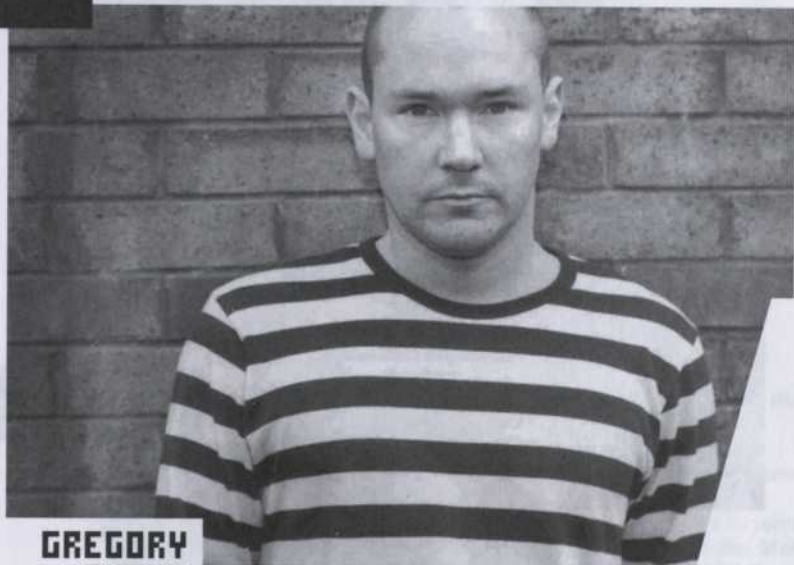
W

Mot de l'auteur

En 1997, lorsque j'ai écrit **Gagarin Way**, c'était avec la vague intention d'écrire quelque chose sur le 20^e siècle. Lorsque la pièce a éventuellement été produite, j'ai alors dit que c'était parce que le 20^e siècle était le seul siècle où j'avais vécu. Mais la création de la pièce a eu lieu au début du 21^e siècle, alors en y repensant bien, ce n'était peut-être pas un commentaire bien brillant de ma part — particulièrement puisque **Gagarin Way** a été jouée pour la première fois à Édimbourg [au Festival] en août 2001. Un mois plus tard, entre notre succès au Festival et notre déplacement au National Theatre à Londres, le monde était devenu bien différent. Si différent, en fait — et apparemment si nouveau ! —, que certains critiques ont alors dit de la pièce qu'elle n'avait plus vraiment de raison d'être, qu'elle manquait de pertinence. Après tout, si l'on doit en croire certaines gens, la terreur et l'horreur sont nées le 11 septembre 2001.

Malgré tout, la pièce a affiché complet pendant toute la durée de ses représentations à la salle Cottesloe du National Theatre, avant d'être reprise dans le West End. Aujourd'hui, deux ans après que ce jugement critique eût été prononcé, la pièce poursuit son chemin à travers le monde. Pourquoi en est-il ainsi ? C'est que les thèmes — économiques, psychologiques, philosophiques, politiques — si caractéristiques du 20^e siècle qui forment la base de **Gagarin Way** ne sont pas disparus après l'horreur du World Trade Center et, qui plus est, la tragédie ne les a pas véritablement transformés non plus. **Gagarin Way** raconte la réaction d'un groupe d'hommes qui ont de la difficulté à comprendre pourquoi ce qui définit leur communauté et ce qui en est le moteur (le socialisme) est maintenant considéré comme dépassé et n'a apparemment plus de raison d'être. Leur essence, leurs traditions, cette chose qui leur donne une identité propre, qui donne un sens et une direction à leurs vies, rien de tout cela n'a de valeur dans le monde tel qu'ils le perçoivent maintenant. Mis de côté, marginalisés, ignorés, ils se tournent vers la violence et la terreur pour rappeler au reste du monde qu'ils existent et que, si nous les ignorons, c'est à nos risques et périls.

Il me semble que tout cela est encore pertinent. Oh ! Et il y a aussi plusieurs excellentes blagues. » ☆



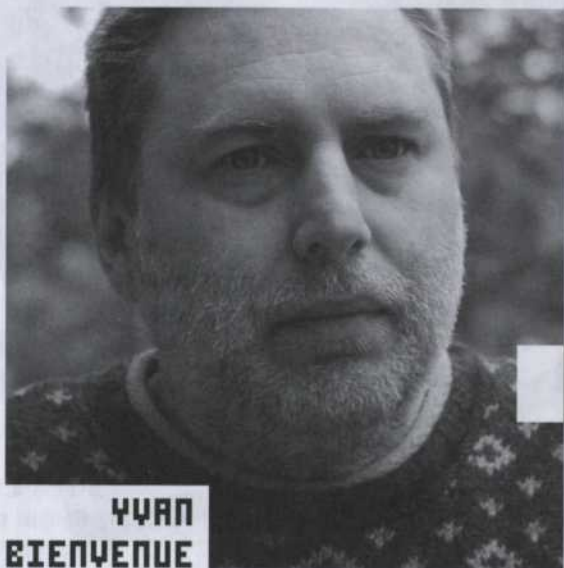
**GREGORY
BURKE**

☆
AUTEUR

Gregory Burke est né en 1968 à Dunfermline en Écosse. Après des études qui l'ont menées jusqu'à l'université « il a assumé une variété d'emplois " vitaux " à petits salaires au cours desquels il n'a pas réussi à accomplir quelque chose qui pourrait mettre en danger la brièveté de son curriculum vitae », dit-il lui-même à la blague !

Depuis sa première lecture en mars 2000 en Écosse, **Gagarin Way** parcourt le monde à une vitesse ahurissante. Gregory Burke et la pièce comptent maintenant plusieurs prix de prestige. Créé en août 2001 au Traverse Theatre d'Édimbourg, ce premier texte a ensuite été joué au Royal National Theatre de Londres et au National Theatre de La Haye. D'autres productions ont eu lieu en 2002-2003 à New York, en Norvège, en Suède, en Allemagne, en Italie, en Pologne, en Slovénie, en Espagne, en France. ☆

**GAGARIN
WAY**



ΥΨΑΝ
ΒΙΕΝΒΕΝΙΟΥ
☆
TRADUCTEUR

Poète, dramaturge, conteur, éditeur, Yvan Bienvenue fait son petit bonhomme de mots depuis sa sortie de l'École nationale de théâtre. Cofondateur et directeur artistique du Théâtre Urbi et Orbi, qu'on connaît pour l'invention du concept des **Contes urbains** ; cofondateur et éditeur de Dramaturges Éditeurs, la seule maison d'édition spécialisée en dramaturgie au Québec ; et plus récemment cofondateur et codirecteur artistique de LOGOS conterie, spécialisée en oralité et littérature orale, Yvan Bienvenue a acquis dans son milieu une reconnaissance d'homme de théâtre.

Outre **Gagarin Way**, il a signé deux traductions : **Sex, drugs, rock&roll** d'Eric Bogosian et **Of mice and men** de John Steinbeck. En 1997, il a reçu le prix littéraire du Gouverneur général pour **Dits et Inédits**, le premier de sa série de recueils de contes urbains. ☆



GAGARIN WAY

De
Gregory Burke

Traduction
Yvan Bienvenue

Mise en scène
Michel Monty

Interprètes
David Boutin
Daniel Gadouas
Stéphane Jacques
Francis Poulin

Assistance à la mise en scène et régie : **Marie-Hélène Dufort**

Décor : **Olivier Landreville**
Costumes : **Sarah Balleux**
Éclairages : **Martin Labrecque**
Musique : **Jean-François Pednô**
Accessoires : **Patricia Ruel**
Maquillages : **Suzanne Trépanier**
Combats : **Paul de Turrell**

Direction de production et direction technique : **Nicolas St-Pierre**
Construction du décor : **ACME, services scéniques**
Assistante aux costumes : **Karine Desmarais**
Assistante aux éclairages : **Émilie Jacob**

Équipe de montage : **Marianne Brassard,**
Julie Brousseau-Doré, Jacques-Olivier Dupuis,
Louis Héon, Nichola Lapierre, Guy Robinson,
Martin Sirois, Marie-Ève Turcotte

Relations de presse et promotion : **Ginette Ferland**
Aide à la rédaction : **Diane Jean**
Rédaction du cahier pédagogique : **Claire Valade**
Photographies de promotion : **Rolline Laporte**
Photographies de plateau : **Yanick Macdonald**
Conception graphique : **Isabelle Vachon**

La pièce **Gagarin Way** a été traduite lors de la résidence de traduction du Centre des auteurs dramatiques (CEAD) qui a eu lieu en septembre 2002. Le CEAD a également présenté une lecture publique du texte à La Licorne le 7 octobre 2002.

Merci au  **BRITISH COUNCIL**
partenaire de la production

dans le rôle de **EDDIE**



**DAVID
BOUTIN**
☆
COMÉDIEN

Diplômé de l'École nationale de théâtre en 1996, David Boutin endosse avec fougue des rôles marquants dans des univers dérangeants ; on pense à sa récente prestation dans **Cornemuse** de Larry Tremblay au Théâtre d'Aujourd'hui, à **Trainspotting** au Quat'Sous, adapté et mis en scène par Wajdi Mouawad ; on songe également à **Littoral** du même Mouawad, à **Trick or Treat** de Jean Marc Dalpé, tous deux présentés à La Licorne. Au TNM en 2000, le comédien prête son ardeur au mythique « Dom Juan » de Molière, dans une mise en scène de Martine Beaulne. À la télévision, il interprète des personnages qui n'ont rien de banal, dans des séries remarquables comme **Bunker** et **Tag**. Le cinéma le réclame de plus en plus : son rôle de « Finger » dans le film **Hochelaga** lui a valu, en 2001, le Prix Jutras de la meilleure interprétation de soutien. Il est présentement à l'affiche dans **La grande séduction**. ☆



**DANIEL
GADOUS**
☆
COMÉDIEN

dans le rôle de **FRANK**

Depuis plus de quarante ans, Daniel Gadouas est présent à la télévision et au théâtre. Comédien aimé de tous les publics, il fait partie de séries qui ont marqué le petit écran : **Rue de l'anse**, **Le temps d'une paix**, **Le volcan tranquille**, **L'héritage**, **Omertà**, **Watatatow**. Le théâtre a toujours été présent dans sa vie ; on se souvient notamment de **Ben Hur**, **Zone**, **Tit-Coq** et de sa prestation dans **Equus** au TNM. Rappelons aussi les téléthéâtres **Britanicus** et **Le Pélican**. Ces dernières années, on a pu l'apprécier dans **Le Cid** de Corneille mis en scène par Serge Denoncourt, également dans **Elle est là** de Nathalie Sarraute à l'Espace GO. Amoureux fou de poésie, il élabore un spectacle autour de Rimbaud : **L'homme aux semelles de vent**, présenté un peu partout au Québec depuis plus de 4 ans. ☆

dans le rôle de **GARY**



STÉPHANE JACQUES

☆
COMÉDIEN



**FRANCIS
POULIN**

☆
COMÉDIEN

dans le rôle de **TOM**

Dès sa sortie de l'École nationale de théâtre, Stéphane Jacques a fondé, avec Yvan Bienvenue, la compagnie de théâtre Urbi et Orbi qui s'installe à La Licorne en décembre de chaque année et réjouit les amateurs de sensations fortes avec les **Contes urbains**. Comédien généreux et sensible, il a débuté au Théâtre de Quat'Sous de façon fracassante dans **Nez à nez** avec Benoît Brière, une pochade clownesque et hilarante écrite, mise en scène et interprétée par le duo. On l'a vu ces dernières années dans **Stampede** à l'Espace GO, **L'enfant-problème** au Quat'Sous, **Willy Protagoras enfermé dans les toilettes** au Théâtre d'aujourd'hui. Bien que rompu à la création, on a pu l'apprécier tout autant dans le répertoire : **Les joyeuses commères de Windsor** au TNM, ou **Le beau parleur du vaste monde** de Synge. À la télévision, on l'a remarqué dans **Virginie**, **Fred-dy**, **Avec un grand A...** Il sera de la distribution de **La grande Orse**, la nouvelle télésérie réalisée par Patrice Sauvé. Au cinéma, il participe à **La vie après l'amour**, à **15 février 1839...** On le verra prochainement dans **Camping Sauvage** de Guy A. Lepage. ☆

Fraîchement diplômé de l'option-théâtre du Collège de Saint-Hyacinthe (2002), Francis Poulin a, durant sa formation, fréquenté autant Ducharme que Corneille, autant Chaurette que Tchekhov. Avec **Gagarin Way**, le jeune acteur en est à sa première expérience professionnelle. ☆

**GAGARIN
WAY**

TRANS



Notre volonté est de créer un théâtre qui naît d'une réflexion politique, sociale ou philosophique. **Trans-Théâtre**, fondé en 1991, se consacre à la création contemporaine et explore la dérive et les contradictions de l'Occident qui peuvent être intimes ou politiques, psychiques ou philosophiques, collectives ou individuelles. Pour atteindre cet objectif, nous pouvons aussi bien monter un texte contemporain qui rejoint nos préoccupations, que faire un spectacle sans texte et non narratif. Cette alternance entre un théâtre « à texte » et un théâtre « éclaté » nous apparaît comme une manière de ne pas se cantonner dans « un genre » et de se donner la liberté de s'adapter dans un monde en constante mutation. La notion de métissage est aussi au cœur de nos préoccupations. Ceci se traduit par la rencontre d'artistes venus de différents horizons culturels et artistiques ou alors par une approche multidisciplinaire de la mise en scène : danse, musique, vidéo... ☆





LA MANUFACTURE

Fondée en 1975, la compagnie théâtrale **La Manufacture** créait, en 1980, le Théâtre La Licorne pour y présenter ses propres productions et accueillir les projets de spectacles de multiples compagnies de théâtre de création.

Depuis, fidèle à ses objectifs initiaux, **La Manufacture** poursuit un itinéraire artistique unique et joue ainsi un rôle important dans le développement de notre dramaturgie.

La compagnie et son théâtre partagent une même mission : être un lieu de création qui favorise la découverte de pièces récentes et de nouveaux auteurs, d'ici et d'ailleurs, portant un regard neuf et actuel sur notre humanité et les enjeux de nos sociétés modernes.

- ... Une parole vivante, incarnée et incisive
- ... Une langue directe et accessible
- ... Des histoires qui nous ressemblent
- ... Un lieu de création et de découverte
- ... Un geste chaleureux et ouvert sur notre monde

Un théâtre de création, actuel, urbain et moderne qui raconte et interpelle.

Un lieu intime qui nous fait vivre des expériences émovantes et dérangentantes. ☆

LE THÉÂTRE DE LA MANUFACTURE

- Directeur général et artistique : **Jean-Denis Leduc**
- Auteur en résidence : **Pierre-Michel Tremblay**
- Directrice administrative et des communications : **Danièle Drolet**
- Directeur de production et directeur technique : **Nicolas St-Pierre**
- Directeur de production : **André Rioux**
- Contrôleur aux finances : **Jean-Claude Pitre**
- Développement de public : **Julie Anne Tremblay**
- Relations de presse et promotion : **Ginette Ferland**
- Conception graphique : **Isabelle Vachon**
- Webmestre : **Nicolas Doré**
- Secrétariat, accueil et billetterie : **Danielle Ducharme**
- Gérant de Salle : **Daniel Millette**
- Guichet, salle et bar : **Stéphanie De Sève, Julie Gauthier, Claude Marcotte, Mélissa Anne Miller, David Ritchie, Léa Simard, Caroline Valiquette**

LE CONSEIL D'ADMINISTRATION

- Président :
Michel Dufour · Directeur, relations publiques · Standard Life
- Vice-présidente :
Suzanne Lalonde · Directrice affaires publiques · Optimum Relations publiques
- Vice-président - Projets spéciaux :
Jean-François Beaudry · Avocat · Morency Phillion Leblanc Beaudry
- Secrétaire-trésorier :
Pierre Brodeur · Responsable département théâtre · Collège Marie-Victorin
- Administrateurs :
Danièle Drolet · Directrice administrative et des communications · La Manufacture
Jacky Le Bihan · Directeur adjoint · Détail formation
Jean-Denis Leduc · Directeur général et artistique · La Manufacture
Paul Marcotte · Avocat · Fasken Martineau DuMoulin LLP
Robert Perreault · Directeur général · Conseil régional de l'environnement de Montréal
Chantal Rousseau · Recherchiste · Société Radio-Canada
Daniel Simard · Comédien et codirecteur artistique · Initiascène

TRANS-THÉÂTRE

- Direction artistique et générale : **Michel Monty et Brigitte Poupart**
- Comptabilité : **Claudette Dansereau**
- Communications : **Ginette Ferland**
- Webmestre : **Jean-Pierre Pérusse / Radical 5**
- Membres fondateurs : **Michel Monty, Brigitte Poupart, Jean-Pierre Pérusse**
- Rédaction du cahier pédagogique : **Claire Valade**

La compagnie Trans-Théâtre est subventionnée par le Conseil des arts et des lettres du Québec et le Conseil des arts de Montréal.

Le Théâtre de La Manufacture remercie ses partenaires



**METROMEDIA
PLUS**



LE DEVOIR

Ainsi que ses subventionneurs

Conseil des arts
et des lettres

Québec

Avec la participation de :
-Ministère de la Culture
et des Communications
-Emploi Québec

Ville de Montréal



Canada Council
for the Arts

Conseil des Arts
du Canada

CONSEIL DES ARTS
DE MONTRÉAL



Patrimoine
canadien

Canadian
Heritage



de stabilisation et de
consolidation
des arts et de la culture
du Québec

Le Théâtre de La Manufacture est membre de Théâtres Associés.
Le Théâtre de La Manufacture assure la direction de La Licorne
et de La Petite Licorne.



THÉÂTRES ASSOCIÉS

deux pour un le jeudi aux théâtres

Offert par les compagnies membres de Théâtres Associés

Montréal

Compagnie Jean Duceppe (514) 842-2112

Espace G0 (514) 845-4890

Théâtre d'Aujourd'hui (514) 282-3900

Théâtre de la Manufacture La Licorne (514) 523-2246

Théâtre Denise-Pelletier (514) 253-8974

Théâtre de Quat'Sous (514) 845-7277

Théâtre du Nouveau Monde (514) 866-8667

Théâtre du Rideau Vert (514) 844-1793

Québec

Théâtre de la Bordée (418) 694-9631

Théâtre du Trident (418) 643-8131

Ottawa

Centre national des Arts (613) 947-7000, poste 280

Valable sur le prix régulier. Au guichet du théâtre à compter de 19h00 le soir même. Argent comptant seulement. Billets en nombre limité. Aucune réservation acceptée. Certaines restrictions s'appliquent.

LE DEVOIR



Présent sur toutes
les scènes culturelles

Abonnements : (514) 985-3355 1 800 463-7559



CONTRIBUER AU MOUVEMENT ARTISTIQUE
POUR QUE NOUS SOIT RÉVÉLÉ
UN ESPRIT TOUJOURS INNOVATEUR.

