

LE BAYOLLAIS

2195, rue Principale, Sainte-Élisabeth, J0K 2J0 | 450 759-2875
ste-elisabeth.qc.ca



CE MOIS-CI :

- Dernier rappel vidange des fosses et nettoyage
- Parcours d'Halloween
- Plan d'action Municipalité amis des aînés (MADA)

Sainte-Élisabeth, là où l'on cultive le bonheur!



CE MOIS-CI :

MOT DU MAIRE

PAGE 3

NOUVELLES MUNICIPALES

PAGE 4

LOISIRS

PAGE 7

COMMUNAUTÉ

PAGE 9

PETITES ANNONCES

PAGE 12

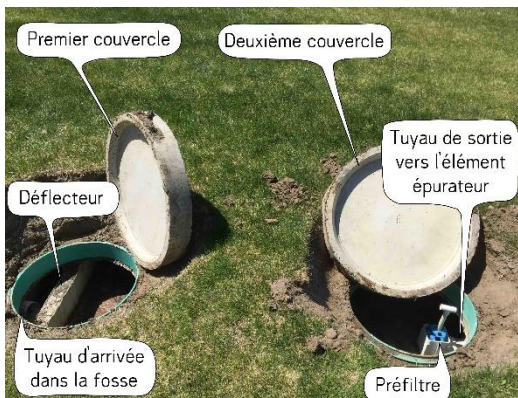
Saviez-vous que...

Si votre fosse est munie d'un préfiltre, il est important de le nettoyer au moins une fois l'an, préférablement à l'automne.

Première étape : sortir le préfiltre de son réceptacle

Deuxième étape : nettoyer le préfiltre avec un boyau d'arrosage et le remettre dans son réceptacle

Emplacement du préfiltre



Préfiltre sale



Préfiltre propre



Si vous désirez obtenir de l'information supplémentaire, n'hésitez pas à joindre la MRC d'Autray écrivant par courriel au infobfs@mrcautray.qc.ca ou en composant le 1 877 836-7007 poste 2545 ou le 450 836-7007 poste 2545.

Source : <https://www.mrcautray.qc.ca/>

MOT DU MAIRE

Cher Bayollais,

L'automne est bien arrivé ainsi que ses magnifiques couleurs. Il s'agit également d'un moment fort pour nos agriculteurs, soyez vigilants sur le réseau routier avec la présence significative d'équipement lourd qui peut parfois déborder. Merci encore à tous ceux qui nous nourrissent et nourrissent le Québec!

PRÉPARATION DU BUDGET 2024

Depuis quelques semaines déjà, tous les élus débutent la préparation du budget 2024, dans le respect du plan triennal mise à jour, la réalité financière de la municipalité ainsi que la capacité de payer des citoyens. Ce n'est pas un exercice facile, mais soyez assuré qu'il est fait avec le plus grand soin et avec tout le temps nécessaire.

En bref, lors de la séance ordinaire du 16 octobre 2023

Greffe

- Taxation pour la centrale 9-1-1
- Dépôt des projets de règlements :
 - Limites de vitesse sur le territoire
 - Stationnements et réseau routier
 - Élections par districts électoraux
- Dépôts des intérêts pécuniaires des nouveaux élus

Adoption

- Mandat architecte : centre multifonctionnel
- Appel d'offres : Entretien ou démarrage de la patinoire municipale

Ressource humaine

- Opportunités d'emploi et bourses pour les étudiants
- Révision des critères d'embauche : Surintendant aux travaux publics (volet aqueduc retiré)

Dépenses

- Mandat d'architectes pour le centre multifonctionnel
- Renouveau de l'entente avec le Carrefour canin
- Scellant de fissures
- Contrat de déneigement : Stationnement Primevère
- Contrat d'entretien : Patinoire municipale

Six (6) demandes d'intervention au ministère des Transports et de la Mobilité durable

- Réseau de piste cyclable
- Entretien des fossés pour assurer la visibilité
- Réparation du pont de la Chaloupe Est
- Sécurité sur la rue principale
- Vitesse sur la route 345
- Enjeu de sécurité à la sortie du pont Bellemare

J'invite toutes les familles à ne pas manquer le Parcours d'Halloween organisé par le Comité des loisirs de Sainte-Élisabeth, mardi le 31 octobre de 17h30 à 20 h 30 au Centre Primevère. Le parcours est adapté pour les plus petits comme les plus grands.



LOUIS BÉRARD, MAIRE



PLAN D'ACTION

L'objectif de la démarche

Développer une culture de l'inclusion, et ce chez tout un chacun, quels que soient son âge ou ses capacités. Les politiques, les services et les structures qui touchent l'environnement bâti et social sont conçus pour soutenir les aînés et pour les aider à vieillir en restant actifs. Un comité de pilotage, formé d'un employé municipal, l'élu responsable du dossier aîné ainsi que plusieurs citoyens aînés ont réalisé cet exercice, en se basant principalement sur le sondage distribué à la population au printemps 2022.

Une MADA est une municipalité qui :

- Met un frein à l'âgisme
- Qui sait adapter ses politiques, services et structures
- Agit de façon globale et intégrée
- Favorise la participation des aînés
- S'appuie sur la concertation et la mobilisation de toute la communauté

VOLET 1 : ESPACES EXTÉRIEURS ET BÂTIMENTS

Constat : Les citoyens ne se sentent pas en sécurité dans les passages piétonniers et les voies cyclables.

Objectif : La population se sentira bien dans ses déplacements actifs, cela en toute saison et à toute heure et assurer l'accessibilité universelle des bâtiments municipaux.

ACTION

- Sécuriser par l'éclairage des lieux publics
- Aménagement de pistes cyclables
- Diminuer la vitesse sur la rue principale

VOLET 2 : HABITAT ET MILIEU DE VIE

Constat : L'offre de logement abordable n'est pas suffisante et l'information concernant les programmes d'aide financière pour adapter les logements et les maisons sont méconnus.

Objectif : Plus grande accessibilité à des logements abordables et améliorer la Informations concernant : l'aide financière et accès aux services et commerces.

ACTION

- Faciliter l'accès à l'information sur les résidences pour aînés.
- Faciliter l'accès à l'information d'aide financière pour adapter les logements et les maisons

VOLET 3 : TRANSPORT ET MOBILITÉ

Constat : Les voitures personnelles sont encore très utilisées malgré l'offre de transport collectif.

Objectif : Améliorer la diffusion d'information concernant les différents moyens de transport disponibles (local et régional).

ACTION

- Identifier et aménager des espaces piétonniers.
- Faciliter l'accès à l'information concernant les différents moyens de transport disponibles.
- Promouvoir l'activité physique chez les aînés.

VOLET 4 : PARTICIPATION SOCIALE

Constat : On remarque une difficulté à assurer la relève des bénévoles pour toutes les activités communautaires et municipales.

Objectifs : Assurer et maintenir la relève de bénévoles dans les activités pour les aînés.

ACTION

- Promouvoir l'entraide pour les personnes seules et vulnérables.
- Offrir des installations et locaux de qualité.
- Soutenir les bénévoles aînés.

VOLET 5 : LOISIRS

Constat : L'offre d'activités artistiques ainsi que pour la clientèle de 50 ans et plus ne répond pas aux besoins.:

Objectifs : Offrir une expérience d'activités qui sont à la disposition des personnes âgées de 50 ans et plus sur le territoire de la municipalité.

ACTION

- a) Bonifier l'offre d'activités culturelles.
- b) Bonifier l'offre d'activités sociales et récréatives intérieures.
- c) Améliorer l'offre d'activité pour encourager les saines habitudes de vie

VOLET 6 : RESPECT ET INCLUSION SOCIALE

Constat : Plusieurs personnes âgées vivent dans la solitude et dans l'isolement.

Objectif : Briser la solitude et l'isolement et faciliter la participation aux activités et aux événements.

ACTION

- a) Valoriser l'implication des aînés auprès des tous petits et des jeunes.
- b) Répondre aux préférences des aînés lors d'activités et événements.
- c) Augmenter les accès aux gratuités ou tarifs réduits pour les aînés.

VOLET 7 : COMMUNICATION ET INFORMATION

Constat : Les aînés manquent d'information concernant les produits et services qui les concernent.

Objectif : Diffuser l'information de façon précise et efficace.

ACTION

- a) Offrir des activités pour promouvoir les services offerts aux aînés.
- b) Améliorer l'autonomie des aînés face aux nouvelles technologies.

VOLET 8 : SANTÉ ET SERVICES SOCIAUX

Constat : Manque de services professionnels de la santé à proximité.

Objectifs : Assurer l'accessibilité aux services de santé et aux services sociaux.

ACTION

- a) Améliorer l'offre de service, de santé à proximité.
- b) Améliorer l'information et la prévention des personnes âgées vivant seules.

VOLET 9 : SÉCURITÉ

Constat : Les services touchant la sécurité des aînés sont méconnus.

Objectifs : Améliorer le sentiment de sécurité pour les personnes aînées du territoire.

ACTION

- a) Informer la population sur les différents services en situation d'abus ou de maltraitance envers les aînés
- b) Identifier des personnes-ressources en cas d'urgence (Citoyen secours)
- c) Respecter et faire réfléchir sur la violence vers les aînés

Suivi du plan

Un comité de suivi est mis en place afin de faire annuellement le bilan des actions posés. La population sera invitée lors de cette rencontre annuelle à l'automne de chaque année.

À VENDRE OÙ À LOUER

Commercial uniquement

2195, rue Principale, Sainte-Élisabeth

200 à 6 600 pieds carrés



À VENDRE

Résidentiel ou commercial

2470, rue Principale, Sainte-Élisabeth

3 chambres avec garage



Soumettez votre projet !

450-759-2875

dg@ste-elisabeth.qc.ca

SURINTENDANT TRAVAUX PUBLICS

FONCTIONS

- Planifier, organiser, diriger et contrôler les employés (2 à 5) selon la météo et les priorités
- Bonifier les procédures et politiques
- Collaborer aux projets de la municipalités
- Réaliser personnellement différents travaux manuels (25 à 50% du temps)

CONDITIONS :

- Horaire de 35h sur 4 jours
- Horaire de garde en rotation (entre 30 et 60% par mois)
- Salaire de 55 000 à 70 000\$ selon formation et expérience
- Fonds de retraite avec contribution de l'employeur
- Assurances collectives et plus
- Congés de maladie et personnel avantageux



Pour postuler : David Paradis-Lapointe | dg@ste-elisabeth.qc.ca

RETOUR TEMPORAIRE DU PORT DU MASQUE

LE PORT DU MASQUE RÉINTRODUIT DANS LES
INSTALLATIONS DU CISSS DE LANAUDIÈRE



**Parler, c'est
commencer
à aller mieux!**

**Personne n'est à l'abri de
vivre de la détresse.**

Si vous ou un proche manifestez
des changements
d'attitude, de comportement
ou pour toute urgence psychosociale,
n'hésitez pas à

composer le 811, option 2.

Nos professionnels sauront vous accompagner
et vous soutenir avec empathie et bienveillance.

Je suis inquiet pour un proche...



Je ne me sens pas bien...



LE COMITÉ DES LOISIRS



Parcours d'Halloween

Nous avons le plaisir de vous accueillir pour la fête d'Halloween le 31 octobre, au centre Primevère de 17h30 à 20h30. Apportez votre courage et venez vous aventurer dans les couloirs hantés du château Primevère. Sachez qu'un parcours alternatif permettra aux plus petits de sortir vainqueurs de cette aventure!

Merci à nos partenaires pour leur généreuse contribution :

La municipalité Ste-Élisabeth, La Caisse Desjardins D'Autray, la Courgerie et Les Trésors d'Élisabeth.

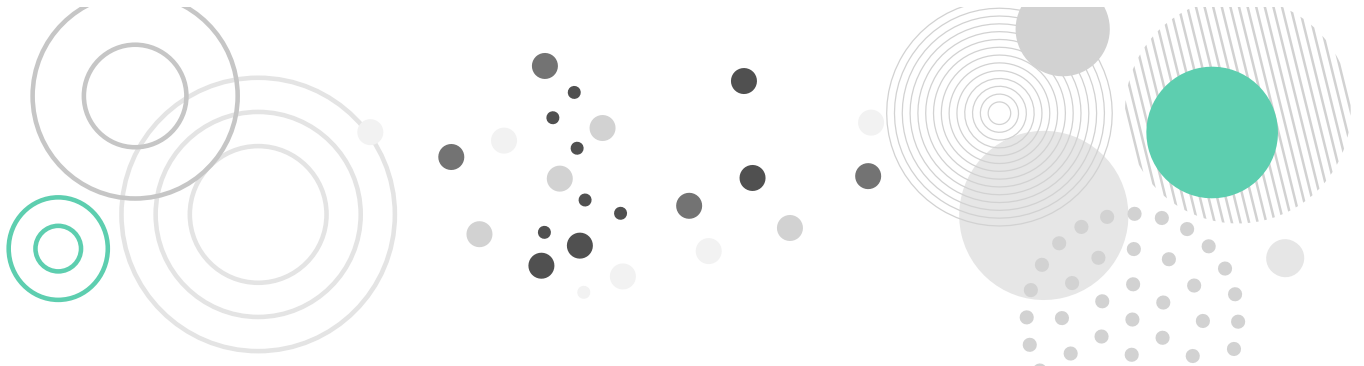
Nous remercions également les bénévoles qui prendront place dans le Château :

Vincent Lemelin, Laly Kim Fréchette, Kealyann, Abygail et Sharlye Lamarche, Johane Adam, Stéphanie Beaulieu, Laurianne Provost, Isabelle Chauvin, Sandra Denicolai-Michaud, Mélirose Guilbert, Eve Belair-Brouillette, Eva-Maude Houle, Eva Rose Houle.

Sans leur aide et leur participation, cet événement n'aurait pas une telle envergure.

À très bientôt !

Le comité Loisirs Ste-Elisabeth Inc.

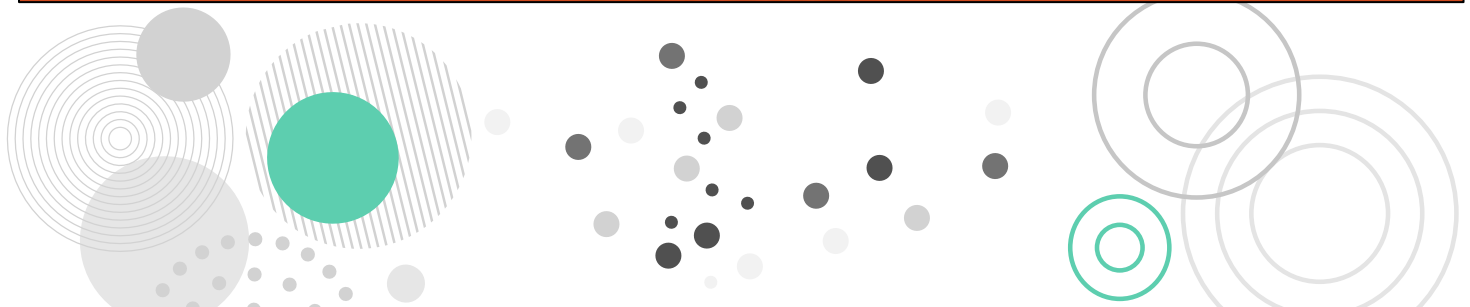


FADOQ PRÉSENTE

BINGO

TOUS LES 2^e ET 4^e MERCREDI DU MOIS À 13 H 30
Ouvert à toute la population au centre
Primevère de SEPTEMBRE À JUIN

ENTRÉE GRATUITE



Novembre 2023

Dimanche	Lundi	Mardi	Mercredi	Jeudi	Vendredi	Samedi
29	30	31	1	2	3	4
	Bibliothèque Cartes FADOQ	PARCOURS HANTÉ D'HALLOWEEN	Bibliothèque Stretching	Boîtes alimentaire	Cartes FADOQ	
5	6	7	8	9	10	11
	Bibliothèque Cartes FADOQ	Bibliothèque Dîner CABA Club de tricot	Bibliothèque Stretching	Boîtes alimentaire	Cartes FADOQ	
12	13	14	15	16	17	18
	Bibliothèque Carte FADOQ	Bibliothèque Club de tricot	Bibliothèque Stretching	Boîtes alimentaire	Cartes FADOQ	
19	20	21	22	23	24	25
	Bibliothèque Dîner FADOQ Séance du conseil municipal	Bibliothèque Club de tricot	Bibliothèque Stretching	Boîtes alimentaire	Cartes FADOQ	
26	27	28	29	30	1	2
	Bibliothèque Cartes FADOQ	Bibliothèque Club de tricot	Bibliothèque Stretching	Boîtes alimentaire	Cartes FADOQ	

LES TRÉSORS D'ÉLISABETH

Besoin de vêtements 0 à 7 ans et adolescents

Nous recevons présentement plusieurs demandes pour des vêtements d'enfants de 0 à 7 ans et pour adolescent(e)s et nous ne pouvons répondre aux demandes, car notre inventaire est trop faible.

Lors de votre changement de saison, nous vous demandons de penser à nous en venant déposer les vêtements d'hiver qui ne font plus à vos enfants, mais qui peuvent en aider d'autres.

Parlez-en également aux gens autour de vous qui ne savent pas à qui les envoyer, ce serait un beau geste communautaire.

Pour information : Suzanne Perreault 450-756-2704 ou Serge Perreault 450-271-5882.

LE COMITÉ DES ARTS

Retour sur la fête des épouvantails

MILLE MERCIS !

Aux participants qui ont créé 65 épouvantails qui enjolivent la municipalité, merci pour votre participation, votre bonne humeur et votre créativité.

À la Municipalité de Ste-Élisabeth, partenaire principal de cet événement, pour son support financier et son personnel dévoué.

Aux Trésors d'Élisabeth, fournisseur officiel de la garde-robe des épouvantails.

Aux commanditaires : Municipalité de Ste-Élisabeth, Les Trésors D'Élisabeth, Mme Caroline Proulx, Caisse Desjardins de d'Autray, Construction Dominic Alary Inc., Dre Annie Lefrançois, Carrosserie Jean Houle Inc., Maxi Joliette, Les entreprises Laporte, La Courgerie, Ferme Jalie, Dépanneur Le Bayollais.

A tous ces bénévoles impliqués qui ont contribué à la réussite de cette journée : Johane Adam, Clément Gagnon, Margot Adam, Danièle Asselin, Carole Lachapelle, René Harnois, André Laramée, Ginette Lavallée, Serge Perreault, Suzanne Perreault, Paul Dupuis, Audrey Pichette, Louis-Félix Coutu, Stéphanie Beaulieu, Isabelle Chauvin, Emmie Harnois, Pier-Luc Provost, Jérémie Harnois, Myriam Gravel ainsi que mes 4 petits-enfants Cédric, Émilie, Antoine et Justin.

À l'an prochain!

Martine Coutu
Comité des Arts

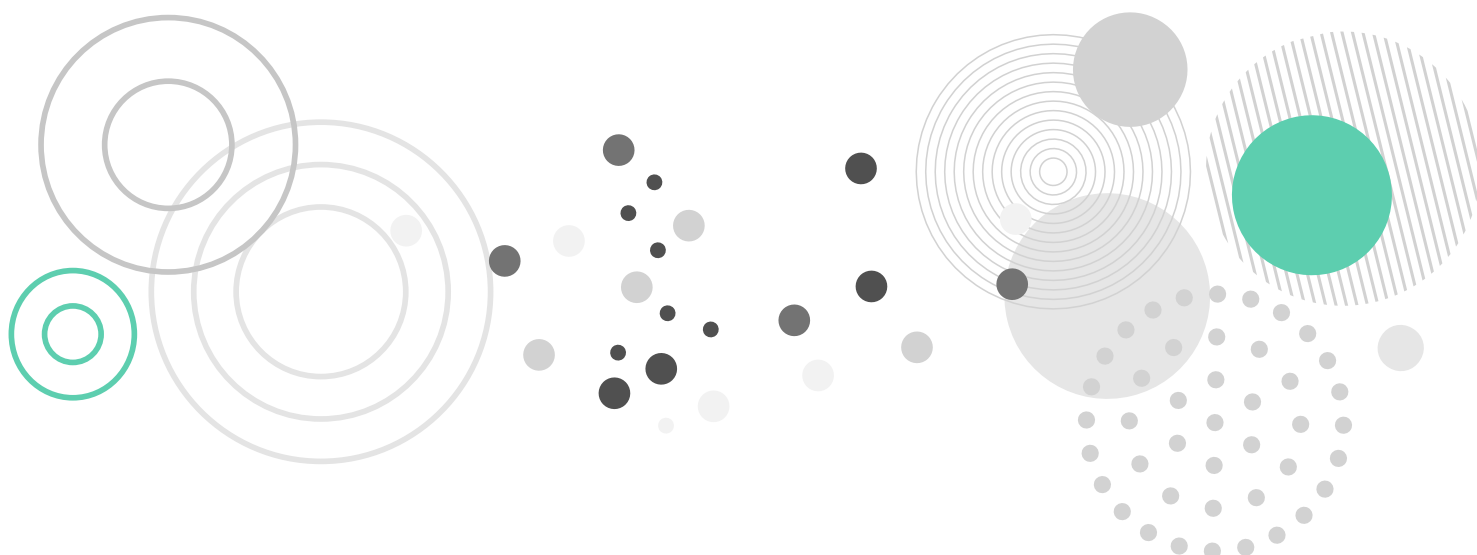


LE JARDIN D'ENFANTS

Les activités du Jardin ont repris depuis le 6 octobre. Cinq amis y participeront tous les vendredis. Bienvenue à Maély, Laurence, Jake, Anthony et Léanne! Ce vendredi, nous avons appris à faire connaissance.

D'ici la fin d'octobre, nous découvrirons les différentes facettes de l'automne et nous soulignerons l'Halloween. Plein de belles choses nous attendent.

Madame Monique



BIBLIOTHÈQUE FRANÇOISE BÉRARD
HORAIRE D'AUTOMNE

**LUNDI ET MARDI
18 H À 20 H**

**MERCREDI
13 H À 15 H**

POUR NOUS JOINDRE :
450 759-2875 POSTE 5612



PETITES ANNONCES

ESPACES

DISPONIBLES



Annonce d'une page : 35\$ / mois
 Annonce ½ de page : 15\$ / mois
 Annonce 1/3 de page : 10\$ / mois
 Annonce carte d'affaire : 5\$ / mois

 <p style="margin-top: 10px;"> groupe sutton - synergie inc <small>AGENCE IMMOBILIÈRE</small> </p>		<p style="text-align: center;"><i>Elaine Sylvestre</i> courtier immobilier inc.</p> <p style="text-align: center;">635, rue Beaudry Nord, suite 201 Joliette, Québec J6E 8L7</p> <p style="text-align: center;"> Bur. : 450 755-5544 Cell : 450 803-3753 esyvestre@suttonquebec.com </p>
---	---	--

**GARAGE
ANDRÉ HOULE INC.**

2540 rang Haut de la Rivière
Ste-Élisabeth QC J0K 2J0

Tél. : (450) 756-4631



Injection
 Suspension
 Air climatisé
 Frein / Pneu
 Pare-brise
 Batterie
 Alignement

GARAGE ANDRÉ HOULE INC.

TOUJOURS SOUCIEUX DE VOUS SATISFAIRE,

NOTRE ÉQUIPE VOUS OFFRE DÉSORMAIS

LE SERVICE D'ALIGNEMENT 3D

À LA FINE POINTE DE LA TECHNOLOGIE.

MERCI !