

LE PROGRÈS DU GOLFE

CJBR - AM - FM - TÉLÉVISION

25 au 2 décembre 1961

Le SYNDICALISME PROFESSORAL à la TÉLÉVISION



Au cours d'une entrevue extrêmement intéressante, où des opinions vigoureuses furent exprimées, on aperçoit ici M. Laval Grondine, conseiller technique à la C.I.C., interrogé par M. Roger Fraser, premier officier à la F.P.I.R. Nos lecteurs pourront trouver ailleurs dans nos pages le compte-rendu de l'assemblée sur l'information syndicale chez nos enseignants.



"Université 1961" et l'enseignement des sciences

Université 1961 se proposait de faire le point de la recherche universitaire, dans les diverses disciplines, et de mesurer, avec l'aide des professeurs, l'apport de nos universités à la culture de langue française, en général, et à celle du Canada français, en particulier. À la huitième émission, on peut affirmer que cette série atteint son but. Chaque semaine, des spécialistes, professeurs de mêmes disciplines, viennent discuter d'un sujet déterminé. Le lundi 27 novembre, à 8 heures du soir, l'animateur Fernand Seguin traitera, avec ses invités, de l'enseignement des sciences. Ces invités seront, en l'occurrence, MM. Maurice Jabbé et Jean-Marie Demers de l'Université de Montréal, Claude Geoffrion de l'Université Laval et Jacques Lemieux de l'Université de Sherbrooke.

Au cours des prochaines semaines, on discutera des facultés professionnelles, de la formation des professeurs et de l'École normale supérieure ainsi que de nos relations avec les universités européennes de langue française.

La
Semaine
à

CJBR

VENDREDI

8.00—L'Aventure de l'Homme rouge. Mythes et croyances
9.00—L'HEURE STEREOPHONIQUE

SAMEDI

4.00—Samedie-Variétés
7.30—Soirée canadienne. J. Brisson
8.00—Jazz-Club
8.45—Boston vs Canadiens

DIMANCHE

7.00—Dimanche-Matin. Variétés, météo, sports, etc.
11.45—Rythmes et fantaisies. A. Gagné
1.15—Chroniques du dimanche. L. Morin
2.00—Récital folklorique. M. Rousseau
4.00—Concert du dimanche

LUNDI

8.00—Université 61. L'enseignement des sciences
9.00—Festivals européens. Prague et Vienne

MARDI

8.30—Concert symphonique. Dir. Zubin Mehta

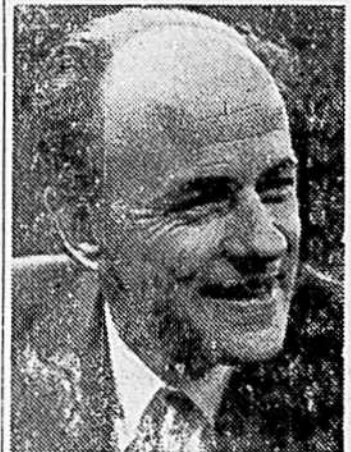
MERCREDI

8.30—Festival du mercredi. Gérard Souzay, baryton

JEUDI

8.00—Place publique
9.00—Les Grandes Premières. Berlioz et la Symphonie fantastique.

Vous, familles



JEAN PELLERIN est l'animateur de la nouvelle émission *Vous, familles* diffusée le mercredi soir à 10 h. 30. au réseau français de télévision de Radio-Canada. Chaque semaine, cette série se propose d'étudier un aspect des problèmes sociaux de la famille canadienne. *Vous, familles*, une émission du Service des émissions éducatives et d'affaires publiques de Radio-Canada, est réalisée par Jean Valade.



(Semaine du 20 au 26 novembre)

LUNDI

- 1.30—Superior Sex
- 2.00—En matinée
- 2.30—Votre menu
- 3.00—Revue de la maison
- 3.30—Une étoile m'a dit
- 4.00—Père Noël
- 4.30—Boîte à surprises
- 5.00—CF-RCK
- 5.30—A la pointe de l'exploration
- 6.00—Edition Métropolitaine
- 6.15—Cinéroman
- 6.30—Au jour le jour
- 6.45—Nouvelles mondiales
- 6.55—Météo selon Dorval
- 7.00—Nouvelles régionales
- 7.07—Nouvelles du sport—Firestone
- 7.15—Amicalement
- 7.30—Sur demande
- 7.45—Politique Provinciale
- 8.00—Belles Histoires
- 8.30—La Poule aux Oeufs d'Or
- 9.00—Leclerc enquête
- 9.30—Les Quatre Justiciers
- 10.00—Un, deux, trois, rideau!
- 10.30—Tribune libre
- 11.00—Téléjournal
- 11.15—Nouvelles Sportives
- 11.25—Commentaires
- 11.35—Le choix de...
- 12.05—CBC-TV News.

MARDI

- 1.30—Parade
- 2.00—En matinée
- 2.30—Votre menu
- 3.00—Mademoiselle de Paris
- 3.30—La Marguerite
- 4.00—Bobino
- 4.30—Boîte à surprises
- 5.00—La vie qui bat
- 5.30—Ouragan
- 6.00—Edition Métropolitaine
- 6.15—Cinéroman
- 6.30—Au jour le jour
- 6.45—Nouvelles mondiales
- 6.55—Météo selon Dorval
- 7.00—Nouvelles régionales
- 7.07—Nouvelles du sport—
Aboussafy
- 7.15—D'amour et d'eau fraîche
- 7.30—Temps Présent
- 8.00—Joie de vivre
- 8.30—Edition spéciale
- 9.00—Théâtre O'Henry
- 9.30—Sur deux notes
- 10.00—3e homme
- 10.30—Sous le signe du lion
- 11.00—Téléjournal
- 11.15—Nouvelles Sportives
- 11.25—Commentaires
- 11.35—Les Couche-tard
- 12.05—CBC TV News et Fermeture

MERCREDI

- 1.30—Matinée du mercredi
- 3.00—Votre cuisine madame
- 3.30—Votre cuisine madame
- 4.00—Père Noël
- 4.30—La boîte à surprises
- 5.00—Roquet belles Orelles
Kellogg's
- 5.30—Au bout du monde
- 6.00—Edition Métropolitaine
- 6.15—Cinéroman
- 6.30—Au jour le jour
- 6.45—Nouvelles mondiales
- 6.55—Météo selon Dorval
- 7.00—Nouvelles régionales
- 7.07—Nouvelles du sport—Firestone
- 7.15—Entre vous et moi
- 7.30—Filles et garçons—Nestlé
- 8.00—La Côte de Sable
- 8.30—Dans les rues de Québec
- 9.00—Défi—Texaco et O'Keefe
- 9.30—Droit de cité
- 10.00—Télé-policier
- 10.30—Vous, familles
- 11.00—Téléjournal
- 11.15—Nouvelles Sportives
- 11.25—Commentaires
- 11.35—CBC TV News

JEUDI

- 1.30—Red River Jamboree
- 2.00—En matinée
- 2.30—Votre menu
- 3.00—Casse-tête
- 3.30—Réflexion faite
- 4.00—Bobino
- 4.30—Boîte à surprises
- 5.00—Le grand Duc
- 5.30—Rin Tin Tin
- 6.00—Edition Métropolitaine
- 6.15—Cinéroman
- 6.30—Au jour le jour
- 6.45—Nouvelles mondiales
- 6.55—Météo selon Dorval—De Laval
- 7.00—Nouvelles régionales
- 7.07—Nouvelles du sport—
Aboussafy
- 7.15—Sur un thème
- 7.30—Clé de Sol
- 8.00—Filles d'Eve
- 8.30—Rendez-vous avec Michelle
- 9.00—Téléthéâtre "Colombe"
- 10.30—Conférence de Presse
- 11.00—Téléjournal
- 11.15—Nouvelles sportives
- 11.25—Commentaires
- 11.35—CBC TV News et Fermeture

VENDREDI

- 1.30—Front Page Challenge
- 2.00—En matinée
- 2.30—Votre menu
- 3.00—Eternel féminin
- 3.30—Actualités féminines
- 4.00—Père Noël
- 4.30—Boîte à surprises
- 5.00—Ecran des Jeunes
- 5.30—L'épée de Florence
- 6.00—Edition Métropolitaine
- 6.15—Cinéroman
- 6.30—Au jour le jour
- 6.45—Nouvelles mondiales
- 6.55—Météo selon Dorval
- 7.00—Nouvelles régionales
- 7.07—Nouvelles du sport
- 7.15—Entrevue
- 7.30—Au nom de la loi
- 8.00—Le mors aux dents
- 8.30—Insolences d'une caméra
- 9.00—Cinéma International
- 10.30—L'art et son secret
- 11.00—Téléjournal
- 11.15—Nouvelles Sportives
- 11.25—Commentaires
- 11.30—Théâtre au coin du feu

SAMEDI

- 10.00—Défilé de la Coupe Grey
- 11.30—Coucou
- 12.00—Film
- 12.30—La Coupe Grey
- 4.00—Images en tête
- 5.00—Les apprentis
- 5.30—Les uns les autres
- 6.00—Orientation
- 6.30—The Ed Sullivan Show
- 7.30—Ralliement des créditistes
- 7.45—Conf. Onf des Syndicats
Nationaux
- 8.00—Adam ou Eve—P et Gamble
- 8.30—Film
- 8.45—Hockey "Detroit vs Montréal"
- 10.15—Club des autographes
- 10.45—Film
- 11.00—Téléjournal
- 11.15—Nouvelles Sportives
- 11.25—Cinéma du samedi soir

DIMANCHE

- 8.45—This is the life
- 9.15—Sacred Heart Program
- 9.30—Good life Theatre
- 10.00—Messe
- 11.00—Connaissance du monde
- 12.00—A vous Paris
- 1.00—Opinions
- 1.30—Les travaux et les jours
- 2.00—Univers des sports
- 4.30—Vacances d'une caméra
- 5.00—La bonne nouvelle
- 5.30—L'Heure des Quilles
- 6.30—Journal Vers Demain
- 6.45—Film
- 7.00—Robin des bois
- 7.30—Papa a raison
- 8.00—Kah Na Wi lo
- 8.30—Music Hall
- 9.30—Théâtre du dimanche
- 10.30—L'événement
- 11.00—Téléjournal
- 11.10—Sport-Eclair
- 11.30—Conférence et Fermeture

Don Juan

"Sur toutes les scènes du monde"

Don Juan de Molière sera à l'affiche de *Sur toutes les scènes du monde*, le dimanche 26 novembre, à 4 heures de l'après-midi.

Tous les auditeurs connaissent *Don Juan*, soit par le théâtre, la télévision ou encore la radio. C'est toujours avec plaisir qu'on réentend une pièce de Molière.

Don Juan ou le Festin de pierre est une pièce en cinq actes et en prose qui fut présentée à Paris en février 1665. Don Juan, en quête de nouvelles aventures, a quitté sa femme Elvire; quand celle-ci le rejoint, il lui déclare hypocritement qu'il se repent de l'avoir arrachée au cloître; elle le quitte alors en le menaçant de la punition céleste. Aidé de Sganarelle, il veut ravir une jeune fille à son fiancé, lui promet de l'épouser, promesse qu'il a déjà faite à plusieurs autres...

Le rôle de Don Juan a tenté tous les grands acteurs. Il fut magnifiquement interprété par Jean Gascon, il y a quelques années.

Tous les auditeurs du réseau français de Radio-Canada voudront écouter *Don Juan* le dimanche 26 novembre, à 4 heures de l'après-midi.

L'actualité en vedette à "Edition spéciale"

Un jeu amusant et instructif, qui met en vedette les grands événements d'hier et d'aujourd'hui: voilà l'émission *Edition spéciale*, télévisée au réseau français de Radio-Canada, le mardi soir à 8 h. 30.

Chaque semaine, l'animateur Paul-Emile Tremblay accueille à l'émission des personnes qui ont été mêlées de près ou de loin à l'événement recherché par les participants. Ceux-ci, que l'on pourrait qualifier de "véritables encyclopédies vivantes des faits de l'actualité", sont: Marthe Carrier, Yves Michaud, Marcel Paré et Louis Chantigny.

La documentation de cette émission est due à Louis-Martin Tard et la réalisation est confiée à Jean Loisele.

CJBR

(Semaine du 19 au 25 novembre)

DIMANCHE

3:00 p.m. **CONCERT DU DIMANCHE**
plateau — comédie — battet en trois actes — jean-philippe rambeau, michel sénéchal, nicolaï gadda, jacques jansen, etc.; — symphonie no 86 — haydn; — suite algérienne op. 60 — saint-saëns; — quintette en fa mineur — franck.

6:00 p.m. **CHANSONS FRANÇAISES**
denise benoit; — michel frenç.

6:30 p.m. **CONCERT-JAZZ**
quartette ted charles; — quintette jack monrose.

7:00 p.m. **PETIT CONCERT**
les suites symphoniques: an american in Paris et porgy and bess — George gershwin.

8:00 p.m. **CHANSONS FRANÇAISES**
les chansons de cora vaucaire.

8:15 p.m. **CHRONIQUES**
DU DIMANCHE
lisette morin, journaliste.

8:30 p.m. **THEATRE**
on ne saurait penser à tout — alfred de musset (maurice escande, jacques charron, roland manuel, yvonne gaudreau et claude winter) — les nuits — alfred de musset (frédéric faure, annie ducaux, paul-émile deiber et thérèse marney).

10:30 p.m. **MUSIQUE SACREE**
dies venit expectata — dioroni; — exultate jubilate — mozart; — symphonie en si bémol et offertorio sur le chant "o filii et filiae" — lebeque; — quatre motets pour voix de femmes, instruments et orgue — couperin.

11:30 p.m. **JAZZ**
wes montgomery.

LUNDI

3:00 p.m. **CONCERT DU LUNDI**
suite no 3 — lully; — concerto no 20 en ré mineur pour piano — mozart; — symphonie no 1 — beethoven; — trio no 3 — schumann; — dans les steppes de l'Asie centrale — borodine; — mélodies de moussorgsky; — quatuor no 1 — panacek.

7:00 p.m. **L'HEURE DU CONCERTO**
concerto en sol majeur pour flûte — quantz; — concerto no 2 en sol mineur pour piano — prokofiev.

8:00 p.m. **CHANSONS FRANÇAISES**
mouloudji chante henri crolla; — juliette gréco chante léo ferré.

9:30 p.m. **SYMPHONIES**
cassation — mozart; — ouver-

ture "léonore 3" — beethoven; — symphonie no 2 — dvorak.

9:30 p.m. **RECITAL VOCAL**
maria callas, soprano.

10:00 p.m. **CHANT-CHORALE FRANÇAIS**
réquiem pour soli, chœur et orchestre — andré campra.

10:30 p.m. **MUSIQUE DE CHAMBRE**
sonates pour piano — schubert; — quatuor apus 131 — spohr.

11:30 p.m. **JAZZ**
trio chico hamilton.

MARDI

3:00 p.m. **CONCERT DU MARDI**
quatuors — alayrac; — variations goldberg — bach; — sinfonia concertante en mi bémol — mozart; — water music — haendel; — quintette en do majeur — schubert; — arias de massenet, bizet, gounod et tchaikovsky (nicolaï gadda, ténor); — symphonie no 1 opus 9 — barber.

7:00 p.m. **L'HEURE DU CONCERTO**
concerto en la mineur pour violon — bach; — concerto no 1 en mi bémol pour piano — liszt; — concerto no 2 en ré mineur pour violon — bruch.

8:00 p.m. **CHANSONS FRANÇAISES**
jacques douai.

8:30 p.m. **SOIREE D'OPERA**
manon — jules massenet (victoria de los angeles, henry legay, michel dens).

10:30 p.m. **MUSIQUE DE CHAMBRE**
quintette no 3 en mi mineur — boccherini; — trio en mi mineur "dounky" — dvorak.

11:30 p.m. **JAZZ**
dizzy gillespie.

MERCREDI

3:00 p.m. **CONCERT DU MERCREDI**
concerto no 1 en si bémol mineur pour piano — tchaikovsky; — symphonie en ré mineur — franck; — impromptus op. 90 — schubert; — lieder de franz schubert; — vie de héros — strauss.

7:00 p.m. **L'HEURE DU CONCERTO**
concerto no 5 en fa majeur pour piano — saint saëns; — concerto no 1 pour violon — wieniawsky.

8:00 p.m. **CHANSONS FRANÇAISES**
edith piaf.

8:30 p.m. **B.B.C. CONCERT HALL**
oeuvres de johnstone et rachmaninov.

9:30 p.m. **FOLKLORE**
textes et présentation de jean garneau.

10:30 p.m. **MUSIQUE DE CHAMBRE**
trio pour flûte, alto et guitare — diabelli; — sonate pour clarinette et piano — saint-saëns; — quatuor no 11 en fa mineur, opus 95 — beethoven.

11:00 p.m. **RECITAL VOCAL**
mathé aitéry, soprano.

11:30 p.m. **JAZZ**
charlie parker.

JEUDI

3:00 p.m. **CONCERT DU JEUDI**
les saisons — vivaldi; — sonate en fa dièse mineur pour piano — schumann; — symphonie espagnole — lalo; — "belshazzar's feast" — oratorio — walton; — quatuor no 1 en sol majeur — debussy; — apollon musagète — stravinsky.

7:00 p.m. **SYMPHONIES**
rhapsodies nos 1 et 3 — liszt; — sérénade no 8 en ré majeur — mozart; — symphonie no 2 — schumann.

8:00 p.m. **CHANSONS FRANÇAISES**
les trois ménestrels

8:30 p.m. **MUSIQUE DE CHAMBRE**
quintette en fa majeur — brahms; — introduction et variations sur "di tanti palpit", op. 13 — vivaldi; — pièces pour violon — kreisler.

9:30 p.m. **RECITAL VOCAL**
jussi boerling, ténor.

10:00 p.m. **L'HEURE DU CONCERTO**
concerto no 5 "empereur" — beethoven; — concerto no 1 en sol mineur pour violon — bruch.

11:00 p.m. **CHANT-CHORALE**
chœurs de san remo.

11:30 p.m. **JAZZ**
milt jackson.

 VENDREDI

3:00 p.m. **CONCERT DU VENDREDI**
concerto en ré majeur pour violoncelle — léo; — symphonie en do majeur — bizet; — la belle au bois dormant — ballet — tchaikovsky; — quatre ballades — chopin.

7:00 p.m. **L'HEURE DU CONCERTO**
concerto no 2 pour flûte — mozart; — double concerto en la mineur — brahms.

8:00 p.m. **CHANSONS FRANÇAISES**
jean-claude pascal.

8:30 p.m. **MUSIQUE DE BALLET**
sylvia — delibes; — parade — satie.

9:00 p.m. **L'HEURE STEREOGRAPHIQUE**
suite no 2 en si mineur — bach; — concerto no 8 en la mineur pour violon — spohr; — danses hongroises — brahms.

10:00 p.m. **EMISSION DE L'UNESCO**
dans la série "à l'échelle de la planète": de l'incunable au microfilm.

10:30 p.m. **MUSIQUE CONTEMPORAINE**
cinq pièces en trio — jacques ibert; — six études de concert pour le piano — georges migot.

11:30 p.m. **JAZZ**
webster young.

SAMEDI

3:00 p.m. **CONCERT DU SAMEDI**
sonates pour violes de gambe — bach; — concerto no 5 pour violon — mozart; — symphonie no 5 — beethoven; — quatuor no 2 en fa majeur — prokofiev; — carmina burina — orff; — concerto no 2 pour piano — dohnanyi.

6:00 p.m. **CONCERT-JAZZ**
concert à l'olympia de sydney béchet acc. de l'orchestre de claude luter.

7:00 p.m. **SYMPHONIES**
"le lieutenant kije" — suite — prokofiev; — symphonie no 1 en ré mineur — rachmaninov.

8:00 p.m. **CHANSONS FRANÇAISES**
philippe clay.

8:30 p.m. **MUSIQUE DE CHAMBRE**
sonate no 5 en ré majeur pour violoncelle et piano — beethoven; — suite bergamasque — debussy; quatuor no 4 — bartok.

9:30 p.m. **LES AUDACIEUX**
le chant du cygne — anton tchékhov — (bernard lapierre et florian bernard).

10:00 p.m. **L'HEURE DU CONCERTO**
concerto en ré majeur pour cor — steinmetz; — concerto en ré majeur pour violoncelle — haydn; — concerto en ré pour violon — sibélius.

11:00 p.m. **RECITAL VOCAL**
jerome hines.

11:30 p.m. **JAZZ**

DES DOLLARS EN ARGENT!
Bonus postal de la farine

PURITY

10.40 hres chaque jour à

C. J. B. R. - Radio

Caméra 61

Choisir l'événement le plus marquant de l'actualité de la semaine, sur la scène mondiale, voilà, en quelque sorte, le point de départ du réalisateur Gérard Renaud pour préparer l'émission hebdomadaire *Caméra 61*, télévisée au réseau français de Radio-Canada, chaque samedi soir à 8 heures.

Le sujet déterminé (et cela, à quelques jours seulement de l'émission et, parfois aussi le jour-même, comme ce fut le cas lors du reportage sur l'attentat contre le général de Gaulle). Gérard Renaud doit ensuite recueillir tous les éléments qui serviront à présenter au téléspectateur une analyse complète: interviews de personnalités qui font manchettes, enregistrements de conférences de presse, de déclarations importantes ou de témoignages, courts reportages visuels effectués sur la scène même de l'événement. Le "réalisateur-reporter" fait alors appel à des dizaines de correspondants dans les principales capitales du monde: Dostaler O'Leary, à Paris; Roméo Leblanc et François Morisset, à Ottawa; Louis Roberge, à Québec; Fernand Renaud et Henri Pierre, à Londres; Jean Guillery, à Tokio.

Gérard Renaud, qui est le principal artisan de cet hebdomadaire télévisé, fut lui-même journaliste, avant son entrée à Radio-Canada en 1952. Bien qu'on associa longtemps son nom à *la Soirée du hockey* qu'il réalisa pendant neuf ans, il effectua, pour la télévision d'Etat, de grands reportages tels que la visite royale en 1959, l'ouverture de la voie maritime du Saint-Laurent, les élections générales et provinciales.

Caméra 61 est une production du Service des nouvelles de Radio-Canada.

BFG OFFRE MAINTENANT DEUX PNEUS POUR L'HIVER

CHOISISSEZ LE BON PNEU QUI CONVIENT AU GENRE DE VOYAGE QUE VOUS FAITES EN HIVER!

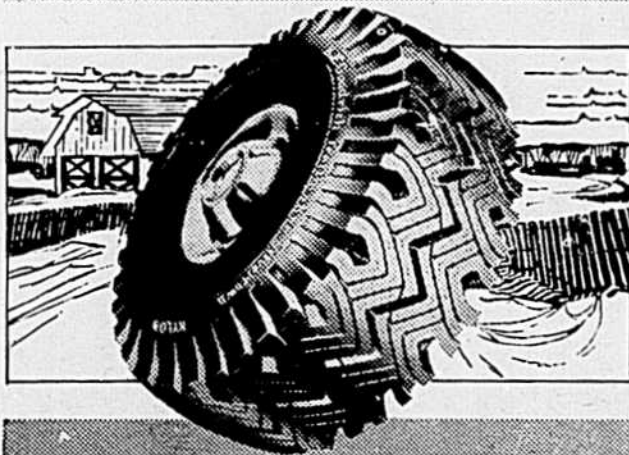
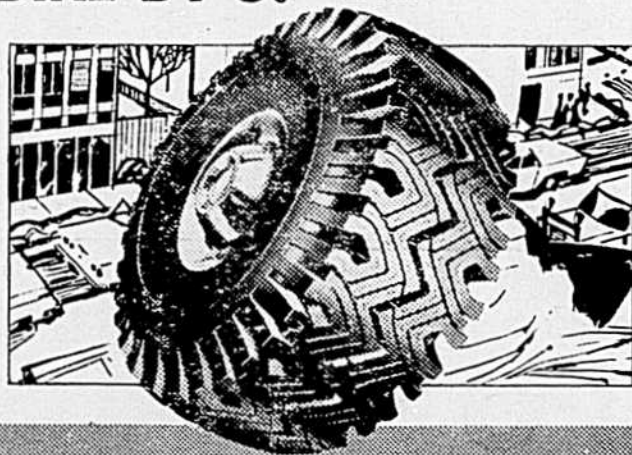
C'EST FACILE COMME DIRE B-F-G!

ÉCONOMISEZ SUR DES PNEUS D'HIVER!

BFG TRAILMAKER À "NOUVELLES SEMELLES"

Profitez de la traction et de la sécurité des pneus BFG Trailmaker, tout en réalisant de grosses économies. Ces pneus offrent la "nouvelle semelle" large, flexible et auto-nettoyante. Ils s'agrippent bien et vous sortent de la neige ou de la boue la plus épaisse. Vous démarrez et arrêtez aussi plus sûrement. En plus, les pneus Trailmaker à "nouvelles semelles" sont entièrement garantis par BFG!

\$ 14⁹⁵
6.70-15
Flanc noir tubeless
ou ord. et échange rechapable



EN CAMPAGNE, DANS LA NEIGE ÉPAISSE

BFG TRAILMAKER

Qu'il s'agisse de neige épaisse ou tassée, de boue ou de glace, les pneus BFG Trailmakers fournissent une traction puissante qui vous conduit à destination. La semelle large et robuste du Trailmaker s'agrippe et vous fait avancer. Elle donne aussi des arrêts plus sûrs sur le pavé glacé. Pour voyager n'importe où en hiver, les pneus BFG Trailmakers vous feront arrêter plus vite, démarrer plus vite et rouler plus vite.

CHOISISSEZ L'UN OU L'AUTRE DE CES DEUX PNEUS QUI CONVIENT LE MIEUX AU GENRE DE VOYAGE QUE VOUS FAITES EN HIVER!

\$ 20⁷⁰
6.70-15

Flanc noir, et échange rechapable



VOYEZ VOTRE DÉPOSITAIRE B.F. GOODRICH

5964 ARF