

NOUVEL ORIENT

dans le Vieux Montréal



RAYMOND BERNATCHEZ

En bordure du quartier chinois, à un jet de pierre du Palais des congrès de Montréal, une vision étrange s'offre à ceux qui ont la possibilité de s'aventurer sur le toit d'un hôtel inauguré récemment.

Entre deux pagodes édiées sur la toiture, nous apercevons au loin non pas les confins de la cité interdite de Pékin, mais plutôt l'hôtel de ville de Montréal et le bloc massif du Palais de justice.

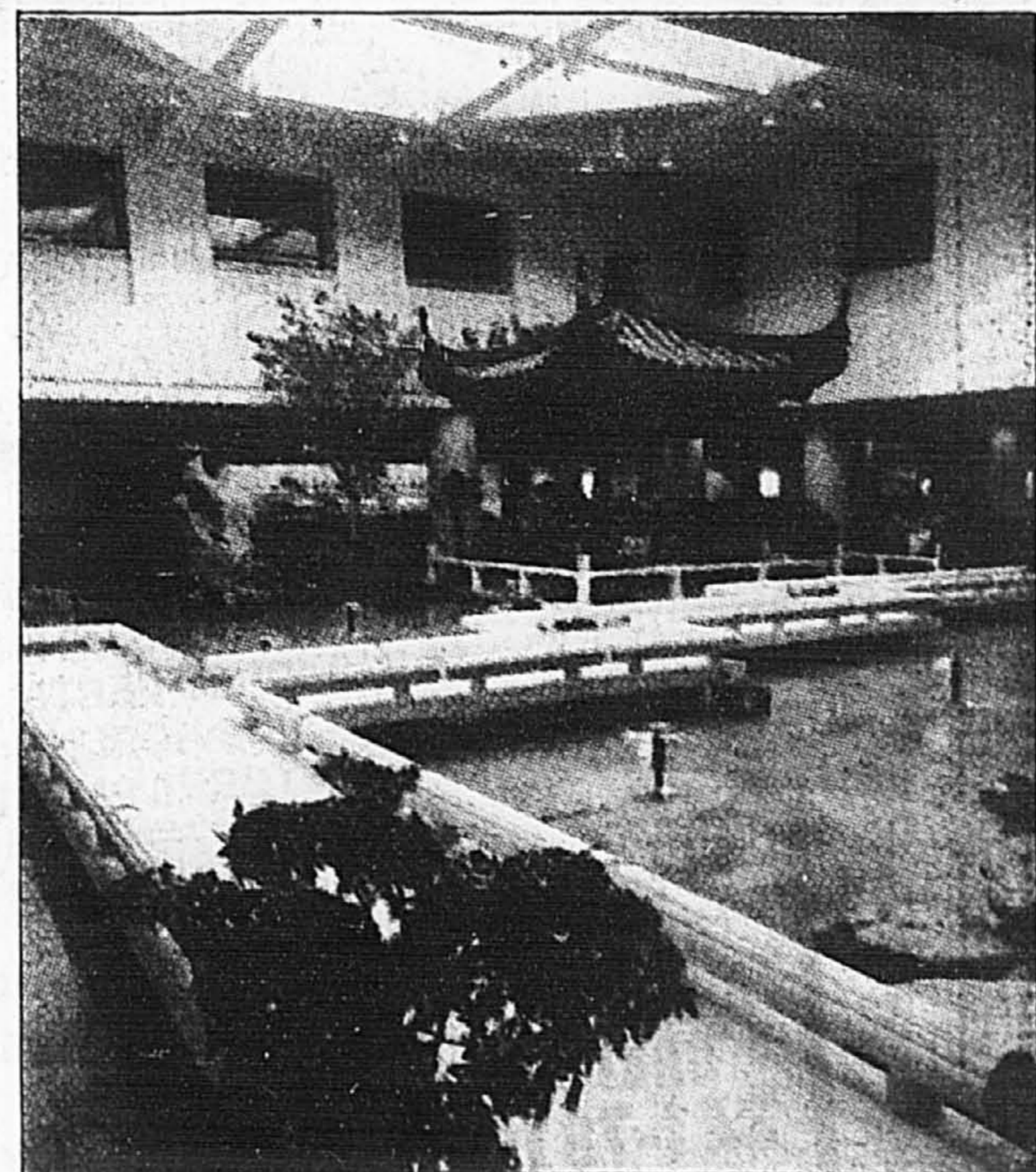
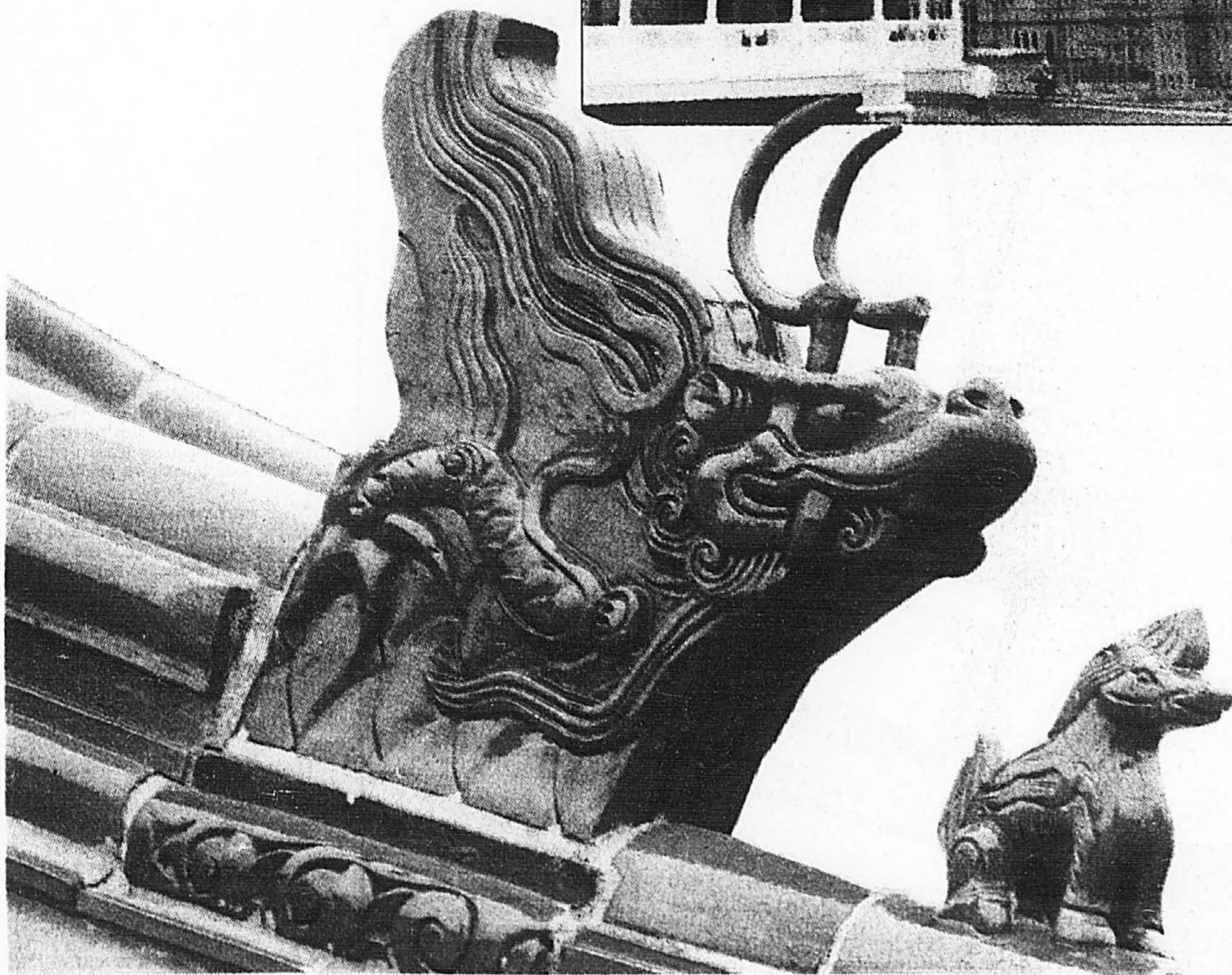
Un thé-terrasse sera aménagé l'an prochain sur le toit et vous permettra d'accéder aux pagodes, reproductions à échelle réduite de pagodes véritables qui occupent une grande place dans le patrimoine culturel de l'Empire du milieu.

Construit avec des capitaux provenant principalement d'investisseurs originaires de Hong-Kong et maintenant domiciliés chez nous, l'hôtel est géré sous la bannière Holliday Inn.

Les capitaux et l'architecture sont chinois, les standards sont nord-américains.

Alors il ne faut pas s'étonner si des dragons et des lions impavides montent la garde aux endroits stratégiques. Ne faut-il pas chasser les mauvais esprits? Si une porte imprévue dans le plan original a été percée en cours de construction, c'est tout simplement parce qu'il fallait qu'elle soit là pour conjurer le sort. S'il n'y a pas de quatrième étage dans cet hôtel, ne fronchez pas les sourcils; pour les Chinois, le chiffre quatre est intimement lié à la mort. Et s'il y a des poissons rouges qui évoluent dans un vaste plan d'eau à proximité des salles à manger, ce n'est que bénéfique pour les convives, l'eau étant un élément purificateur, un facteur de chance, de bonne fortune.

Suite du voyage immobile dans nos pages intérieures.



PHOTOS PIERRE MCCANN / GRAPHISME JOCELYNE POTELE

SUZOR-COTÉ CULLEN

DU 22 NOVEMBRE 1991 AU 2 FÉVRIER 1992 À LA MAISON DES ARTS DE LAVAL

Exposition «Couleur et lumière», tous les jours de 10h à 19h, les vendredis et les samedis jusqu'à 21h— 662-4442

La Presse



Conçu et construit selon les anciens principes de Fung Sui, le nouveau Holiday Inn est authentiquement chinois. Toutefois, les chambres en mezzanine, donnant sur l'atrium de l'hôtel et le magnifique plan d'eau intérieur, sont actuellement inutilisées.

Un hôtel solidement ancré dans la tradition et la culture chinoises



RAYMOND BERNATCHEZ

La culture chinoise s'insinue lentement mais sûrement dans nos vies. Si nous devons établir un rapport d'étapes, nous dirions que la Chine nous l'avons d'abord connue par le sens du goûter.

La Chine est d'abord apparue dans nos assiettes à l'occasion de visites gastronomiques dans le quartier chinois de Montréal.

L'été dernier, notre sens de la vue et notre odorat ont été sollicités lors de l'inauguration du superbe jardin chinois du jardin botanique.

Depuis quelques semaines, avec l'ouverture d'un hôtel chinois dans l'édifice Sinomonde à l'intersection de Viger et St-Urbain, nous découvrons le sens chinois de l'hospitalité.

De cet hôtel de 235 chambres, propriété de Gestion Sinomonde Inc., on dit qu'il s'agit du plus important investissement de Hong-Kong à Montréal.

On dit aussi de cet édifice opéré sous la bannière Holiday Inn, qu'il est le seul en Amérique du Nord à avoir reçu la bénédiction de la Noble Maison. Aisin-Gioro Pu Cheih, frère du dernier empereur de la dynastie Ching, a béni l'hôtel et lui a donné son nom chinois signifiant érable-chinois-jardin.

Son architecture est qualifiée d'authentiquement chinoise, l'hôtel ayant été conçu et construit selon les anciens principes de Fung Sui.

Comme nous le soulignons en page frontispice du cahier, le quatrième étage a été «éliminé», des fenêtres et des portes déplacées pour apporter la chance, tout cela conformément aux conseils prodigués par un astrologue chinois formé à l'art du Fung Sui.

Ces histoires de portes et fenêtres, qui feront partie de la légende de cet hôtel, ont également une contrepartie montréalaise impliquant cette fois non pas un astrologue de l'Empire du milieu mais des mandarins de la fonction publique. Toutes les chambres donnant sur l'atrium et le magnifique plan d'eau intérieur, sont actuellement inutilisées. Un règlement de construction stipulant que toutes les chambres d'un hôtel doivent être reliées à une prise d'air extérieure, celles-là qui ne le sont pas pour le moment ne peuvent donc être mises à la disposition des voyageurs. Dommage puisqu'elles sont toutes dotées de fenêtres avec vue sur le plan d'eau et sur une pagode de bois rouge comme il s'en construit dans le sud de la Chine, de même que sur un superbe pont de pierre serpentant sur ce bassin intérieur.

De part et d'autre de cette pagode, un restaurant chinois, pour ceux qui veulent vivre une expérience exotique, et un restaurant occidental, pour les autres qui, à l'instar des tortues, préfèrent transporter les habitudes de la maison sur leur dos.

Nous retrouvons également dans cet hôtel toutes ces choses qui nous rappellent qu'il est édifié en Amérique du Nord. Une piscine intérieure, un gymnase, des salles de réunion et de conférences, etc.

Il y a fort heureusement ici et là, des éléments construits qui nous rappellent par dessus tout, qu'il est profondément ancré dans la tradition et la culture chinoises.

Les deux répliques de pagodes que nous retrouvons sur le toit, sont des copies aux dimensions réduites de pagodes édifiées au fil des siècles dans la Cité interdite qui abritait les empereurs de Chine, à Pékin — ou Beijing si vous préférez, jusqu'à l'avènement de Mao au pouvoir. L'une d'entre elles a été construite pour un empereur Ming et servait à éloigner les mauvais esprits tout en favorisant la chance. L'autre est plus récente et surplombe une monticule dans l'un des jardins de la Cité. À cet endroit il y avait un arbre. L'un des derniers empereurs s'étant suicidé en se pendant à une branche, l'arbre fut coupé et le souvenir de l'événement éternellement fixé en édifiant à cet endroit cette somptueuse construction.

MAINTENANT, IL N'Y A QUE 2 ENDROITS POUR VOS EMPLETTES DE NOËL...

Vente



les promenades de la CATHÉDRALE

JUSQU'À 60% DE RABAIS!

Johnson Brothers
ÉPARGNEZ 60% sur services de 5 pcs

Heritage White	Reg. 52,50	VENTE 21,00
Regency White	42,00	16,80
Summer Chintz	73,00	29,20
Lynton	78,00	31,20

LE PLUS GRAND CHOIX À MONTRÉAL! SÉLECTION IMPOSANTE DE MAGNIFIQUES VASES ET ACCESSOIRES DE STYLE ORIENTAL



Jardinière à partir de 49,99

ACHAT SPÉCIAL WMF d'Allemagne

Coutelleries acier inoxydable 18/8 de haute qualité en boîtes-cadeaux.

Motif	Reg.	VENTE
A. «Aspen» ens. 20 pièces*	110,00	59,95
B. «Atlanta» ens. 40 pièces**	215,00	99,95
C. «Reno» ens. 40 pièces**	215,00	99,95
D. «Artisan» ens. 40 pièces**	229,95	119,95
E. «Solo» ens. 40 pièces**	269,50	149,95

* Ens. 20 pièces pour 4 personnes
** Ens. 40 pièces pour 8 personnes

Porcelaine Cristal et cadeaux

Table et salle de bain

NOUVEAUTÉ! EXCLUSIVITÉ LINEN CHEST

D'Italie... une superbe sélection de pièces en acier inoxydable avec touches en plaqué or.
Plateaux à partir de 59,95\$

ACHAT SPÉCIAL! Service à café/thé 4 morceaux (plateau inclus)

ÉPARGNEZ 60% Rég. 133,00 SPÉCIAL 49,99

CANNON SERVIETTES «Legacy» CANNON

60% de rabais! Bain, rég. 24,00 VENTE 8,95

NAPPES TOUTES GRANDEURS 19,95

Nous offrons la sélection la plus imposante de nappes — toutes les grandeurs pour toutes occasions. JUSQU'À 50% DE RABAIS!

SERVIETTES ROYAL VELVET

	Reg.	Vente
Bain	30,00	14,95
Mains	20,00	9,95
Débarbouillette	10,00	4,95
Drap de bain	55,00	26,95
Tapis de bain	46,00	17,95



DOUILLETES et couvre-lits géants réversibles Jumeau, double et Queen. 29,95



Prime Une nouveauté! Les oreillers synthétiques les plus luxueux. Laver/ sécher à la machine. Non-allergènes. 40% DE RABAIS!

Standard	Reg.	Notre prix
Standard	25,00	13,95
Queen	33,00	16,95
King	44,00	22,95

ENSEMBLES de draps en percale, marques américaines

Jumeau	19,95
Double	29,95
Queen	39,95
King	49,95

TENTURES SUR MESURE STORES VERTICAUX STORES HORIZONTAUX STORES PLISSÉS

TOUTES LES MARQUES CONNUES COMPRENANT HunterDouglas draco Prima OPTIMA LEVOLOR

TOUTES OFFERTES À PRIX GARANTIS LES PLUS BAS

PARURES DE FENÊTRES

SERVICE D'ACHAT À DOMICILE GRATUIT 341-7810

MATELAS GRANDE LIQUIDATION

MAXEPEDIC CENTENNIAL 512 ressorts Tisseu fin de série

AU PRIX COÛTANT de Simmons

Exemple comprenant matelas et sommier	PRIX COÛTANT de Simmons	VOUS PAYEZ
Simple	265 \$	265 \$
Double	315 \$	315 \$
Grand (queen)	365 \$	365 \$

5 ans de GARANTIE SANS FRAIS Tant qu'il en restera

Linen Chest vous offre toute la gamme Simmons Beautyrest aux PLUS BAS PRIX GARANTIS!

SANS RISQUE POLITIQUE DE BAS PRIX GARANTIS

Nous sommes convaincus que nos prix sont les plus bas! Si vous trouvez la même marchandise ailleurs à plus bas prix, nous respectons non seulement ce prix mais nous vous accorderons un rabais additionnel de 10%.

NOUVEAU! les promenades de la CATHÉDRALE Ste-Catherine et University (514) 282-9525

BOUTIQUE ET MAGASIN À RAYONS LINEN CHEST

centro rockland 341-7810 En dehors de Montréal, appelez sans frais 1-(800)-363-3832

Une nouvelle collection de tapis

RAYMOND BERNATCHEZ

■ **Domage** que nous ne disposions pas de la couleur pour vous faire pleinement apprécier les coloris et les motifs des tapis Azeri, distribués à Montréal par Tola.

Tola, qui importe depuis

plusieurs années des tapis iraniens et afghans, propose à sa clientèle une toute nouvelle collection provenant de Turquie.

Les particularités du tapis Azeri: méthode de fabrication à la main, du cardage de la laine jusqu'au travail de lisse, et souci constant de produire un tapis conforme à la tradition ancestrale des tissiers turques.

L'aspect du vieux, la résistance du neuf

Par leur aspect, les tapis Azeri sont donc d'une certaine façon comparables aux tapis anciens de ces régions, tout en étant forcément beaucoup plus résistants puisqu'ils ont été réalisés récemment. Vous obtenez donc « l'aspect du vieux »

et la « résistance du neuf », toutes choses que vous ne pourrez retrouver en faisant l'acquisition d'un tapis ou d'une carpepe fabriqué en Iran ou en Afghanistan.

Le prix d'un tapis Azeri? Environ 5000 \$ pour un tapis de neuf pieds par 12 pieds. Il faudra, comme en toute chose et pour notre malheur à tous, ajouter à cela le cortège des taxes et l'ineffable TPS. Si le tapis Azeri vous intéresse, l'importateur Tola est localisé au 1451 Ouest Sherbrooke.

Tissés dans les régions montagneuses de la Turquie orientale, les tapis Azeri font appel aux traditions populaires locales en ranimant de vieilles formes. Des teintes naturelles et des fils tissés à la main sont utilisés dans cette nouvelle collection.



10 JOURS VRAIMENT TRES EXCEPTIONNELS

ROCHE BOBOIS

10 Jours pour marquer 30 années.

Pour fêter son 30^e anniversaire, Roche-Bobois vous offre 10 Jours à des prix vraiment très exceptionnels. Vous allez pouvoir vous offrir tout ce dont vous rêviez chez Roche-Bobois: Salons cuir ou tissu, meubles contemporains ou de style, tables repas, chaises, tables basses, lits, lampes, tapis, meubles de complément... C'est du 20 au 30 novembre, pour un anniversaire vraiment très exceptionnel.

Montréal. 1425, boul. René Lévesque Ouest. H3G 1T7.
Tél. (514) 871.9070.

meubles Poplaw

DEPUIS 43 ANS

GRANDE VENTE

LEURS SOFAS SONT SI CONFORTABLES ET LEURS CUIRS SI DOUX

MEUH!!!
POPLAW A SA
GRANDE VENTE
DE CUIR



COLLECTION DES PLUS BEAUX CUIRS



6320, ST-HUBERT
ENTRE BEAUBIÉN ET BELLECHASSE Tél.: 271-4787

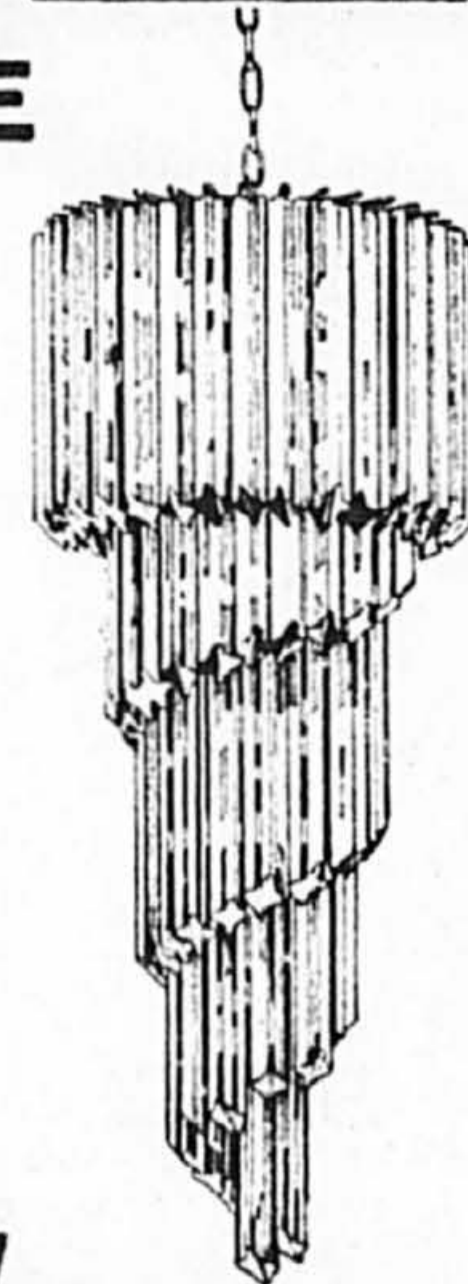
POPLAW
PAIE LA
T.P.S.



LOG LUMINAIRE

Un éclairage à votre image!

La vente
45^e
anniversaire
se poursuit



Un cadeau de la maison de confiance par excellence

RABAIS DE 45%

sur tous produits d'éclairage en magasin

CETTE VENTE SE TERMINE LE 23 NOVEMBRE

(Près de 800 000 \$ de stock en magasin)

Vaste choix de produits importés des 4 coins du monde.



Venez célébrer cet anniversaire avec nous et participez à la roue chanceuse

LOG Luminaires inc.

1880, St-Martin ouest, Laval
sortie 8 de l'autoroute 15

Maintenant ouvert les mercredis soir jusqu'à 21 heures

Tél.: 682-3465 Fax: 682-8032



Hughette Martin, devant un tableau de Pierre Blanchette, une acrylique sur toile exposée dans son magasin et provenant de la collection de la galerie Michel Tétrault.



Au premier plan, lit Nathalie de Flou; derrière, un divan deux places et fauteuil dits Mayerling de la collection Insa et à l'extrême droite, un long divan sectionnel de la collection Eurodesign.

PHOTOS PIERRE McCANN, La Presse

Actuel 5: au diapason des nouvelles réalités de l'aménagement intérieur

RAYMOND BERNATCHEZ

■ Nous avons pris pour acquis, jusqu'à présent, que l'aménagement intérieur d'un appartement ou d'une maison était un champ d'activité strictement réservé aux femmes. Il faudra, semble-t-il, se mettre au diapason d'une nouvelle réalité: les hommes se passionnent de plus en plus pour l'aménagement, ils sont bien informés, font du shopping et ont commencé à prendre leurs propres décisions.

Ces observations ne s'appuient sur aucun sondage scientifique mais, à notre avis, elles sont parfaitement fondées.

Sur quelle base ce raisonnement a-t-il été édifié? Il repose essentiellement sur les modifications comportementales de la clientèle qui fréquente depuis huit ans, un magasin salle de montre et design conseil, Actuel 5, localisé au 550 Ouest rue Sherbrooke.

Hughette Martin, fondatrice et présidente d'Actuel 5, a souligné en entrevue que les choses ont considérablement évolué depuis l'inauguration de sa petite entreprise il y a huit ans.

Une double fonction

Actuel 5 a toujours assumé une double fonction. Premier rôle: assurer la vente de produits d'aménagement (meubles, accessoires, etc.) dits de design contemporain, exposés en magasin. Deuxième rôle, proposer simultanément un service conseil en design d'intérieur et la conception de mobiliers correspondant aux besoins spécifiques de sa clientèle.

Actuel 5 n'ayant pas modifié le cap en huit ans, qu'est-ce qui a bien pu changer fondamentalement?

Hughette Martin et son bras droit, Réjean Lafèche, ont souligné que la composition de la clientèle est diamétralement différente aujourd'hui. «Il y a un nouveau phénomène. Notre clientèle est en bonne partie constituée d'hommes, a précisé Mme Martin. Des hommes de 30 à 60 ans, des avocats, des médecins, des fiscalistes qui disposent de très bonnes informations sur les produits d'aménagement et sur les tendances. Ces hommes-là lisent les magazines spécialisés, les pages d'informations publiées dans les grands quotidiens. Ils connaissent le design, ils savent ce qu'ils veulent et n'hésitent pas à prendre leurs décisions.»

Comment expliquer cela? «Il faut tenir compte bien sûr des nouvelles structures sociales, fait valoir Réjean Lafèche. Les couples ont éclaté. Les hommes se sont retrouvés seuls du jour au lendemain et ils ont dû s'adapter à cette situation. Assumer les tâches autrefois réservées aux femmes. Ils ont relevé leurs manches, loué ou acheté un appartement ou une maison, et ils ont dû se familiariser avec les produits d'aménagement pour reconstituer un environnement agréable.»

«Il y a également des couples qui n'ont pas éclaté mais qui vivent d'une manière différente. L'homme et la femme travaillent. Si l'homme est plus disponible pour faire du shopping dans les magasins, c'est lui qui décidera des achats. Les femmes ont adopté ces dernières années certains comportements masculins pour s'insérer dans le milieu du travail et les hommes,

en contrepartie, ont, sans trop s'en rendre compte, développé leur côté rose et, entre autre, leur sens de l'esthétique. Le stéréotype de la femme qui choisit et de l'homme qui paie est en train de disparaître. Ils deviennent l'un et l'autre de plus en plus autonomes.»

Les choses changent

Cette clientèle mieux informée ne recherche plus tout à fait les mêmes choses en 1991.

«Lorsque nous avons créé Actuel 5, précise Hughette Martin, le design contemporain que l'on recherchait provenait d'Europe. Il y a huit ans, il n'y avait pas de designer québécois qui était en mesure de proposer une collection complète. Sauf peut-être Philippe Dagenais qui avait créé à cette époque une ligne d'ameublement. Aujourd'hui, les choses sont en train de changer. Il y a de plus en plus de designers québécois qui s'imposent et nous nous attendons à ce que les fabricants produisent de plus en plus leurs créations.»

«Le succès remporté par René Desjardins avec sa collection complète (meubles de salle de séjour, de salle à manger, de chambres à coucher, etc.) nous indique dans quel sens vont les choses. René Desjardins c'est un phénomène en soi. C'est la première fois que des gens entrent dans notre magasin pour voir les meubles de la collection Desjardins. C'est la première fois qu'ils identifient un mobilier et le designer québécois qui l'a créé.»

«Nous aurons donc de plus en plus de meubles créés au Québec. Parce que le public est à la

recherche de ce mobilier-là. Nous faisons également une place à une sélection de mobilier européen en ne tenant compte que d'une chose, nos propres goûts. Etant donné la faible surface de notre salle de montre, nous devons faire un choix judicieux. Si les meubles et les accessoires nous plaisent, ils plairont aux gens qui sont sur la même longueur que nous.»

Sur cette longueur d'onde et pour un certain temps, Actuel 5 a accroché dans sa salle de montre des oeuvres picturales provenant de la galerie Michel Tétrault, art contemporain, un directeur montréalais de galerie d'art fort compétent. En débambulant parmi les oeuvres et objets, nous avons l'occasion d'admirer des oeuvres de Pierre Blanchette, François Vincent, Jacques Hurtubise, etc. Une façon sans doute de joindre l'art à l'agréable ou si vous préférez, de rejoindre ceux qui conçoivent l'art de vivre de la même manière.

Ces éléments de mobilier (table circulaire, console, fauteuil et pouf) font partie de l'impressionnante collection conçue l'an dernier par le designer québécois René Desjardins. La collection Desjardins est distribuée à Montréal chez Actuel 5.

VENTE DE DUVETS

	DUVET D'OIE BLANCHE GARANTIE DE 25 ANS CANNAUX	DUVET D'OIE BLANCHE GARANTIE DE 25 ANS BOITE	DUVET GARANTIE DE 10 ANS CANNAUX
JUMEAU	135 \$ 21 oz	100 \$ 21 oz	65 \$ 13 oz
DOUBLE	160 \$ 26 oz	120 \$ 26 oz	95 \$ 19 oz
"QUEEN"	185 \$ 30 oz	135 \$ 30 oz	110 \$ 22 oz
"KING"	225 \$ 36 oz	170 \$ 36 oz	145 \$ 27 oz

OREILLERS DE DUVET

STANDARD 45 \$ «QUEEN» 55 \$ «KING» 65 \$

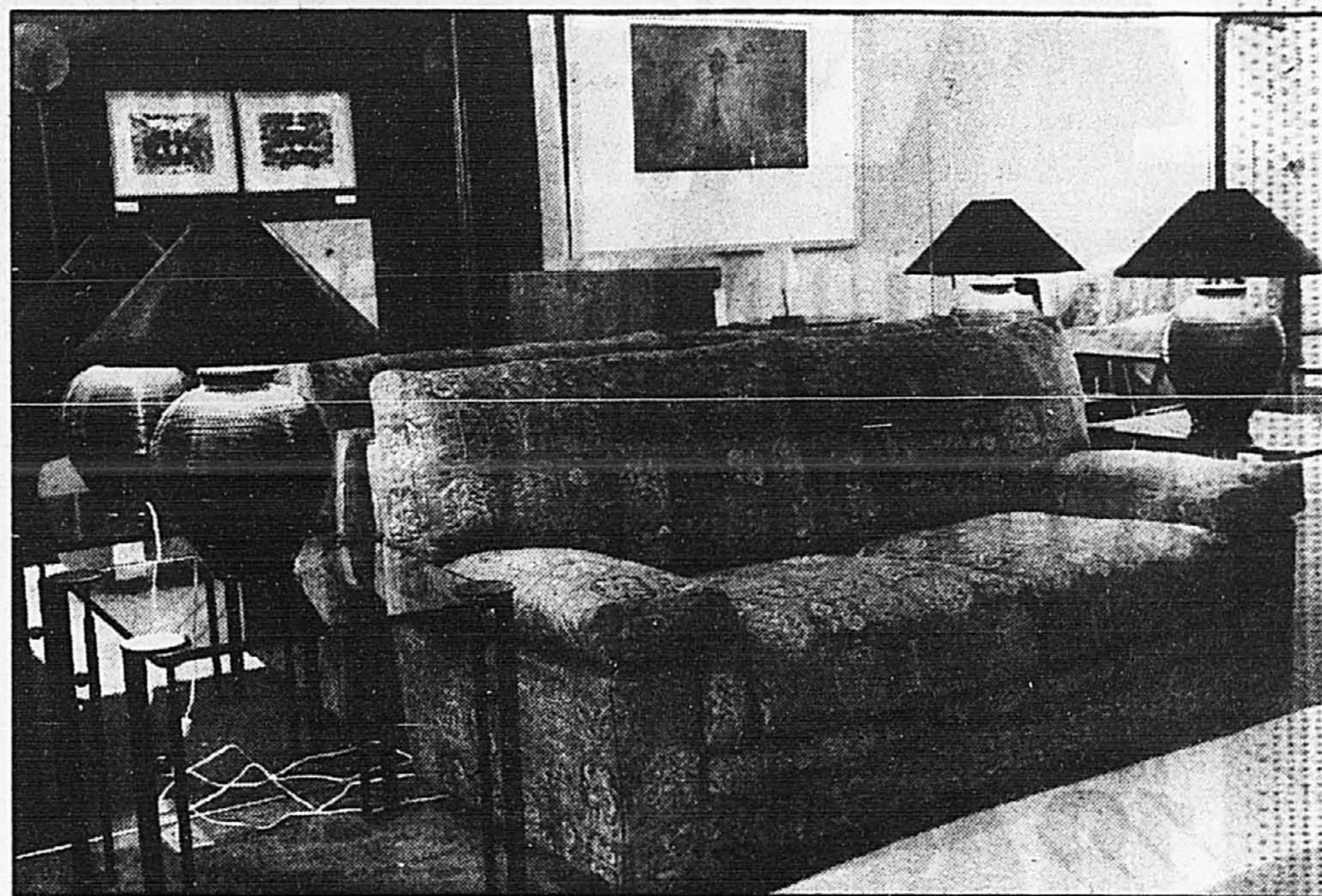
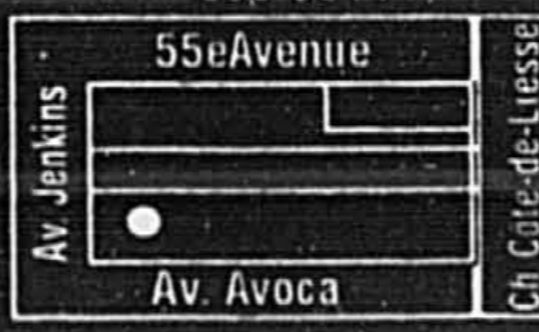
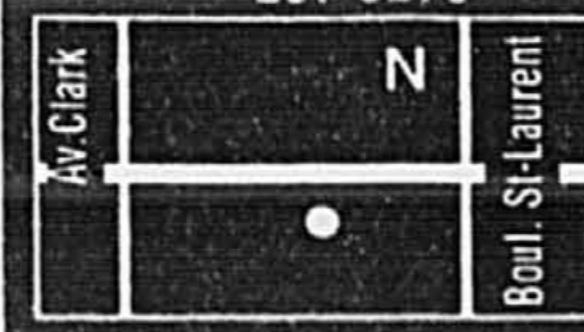
VENTE DE FUTONS

	FUTON 6 POUCES	BASE PLIANTE	HOUSSE POUR FUTON	OREILLER DE PLUMES DE CANARD
JUMEAU	95 \$	83 \$	39 \$	17 \$
DOUBLE	100 \$	92 \$	49 \$	26 \$
"QUEEN"	115 \$	120 \$	59 \$	36 \$

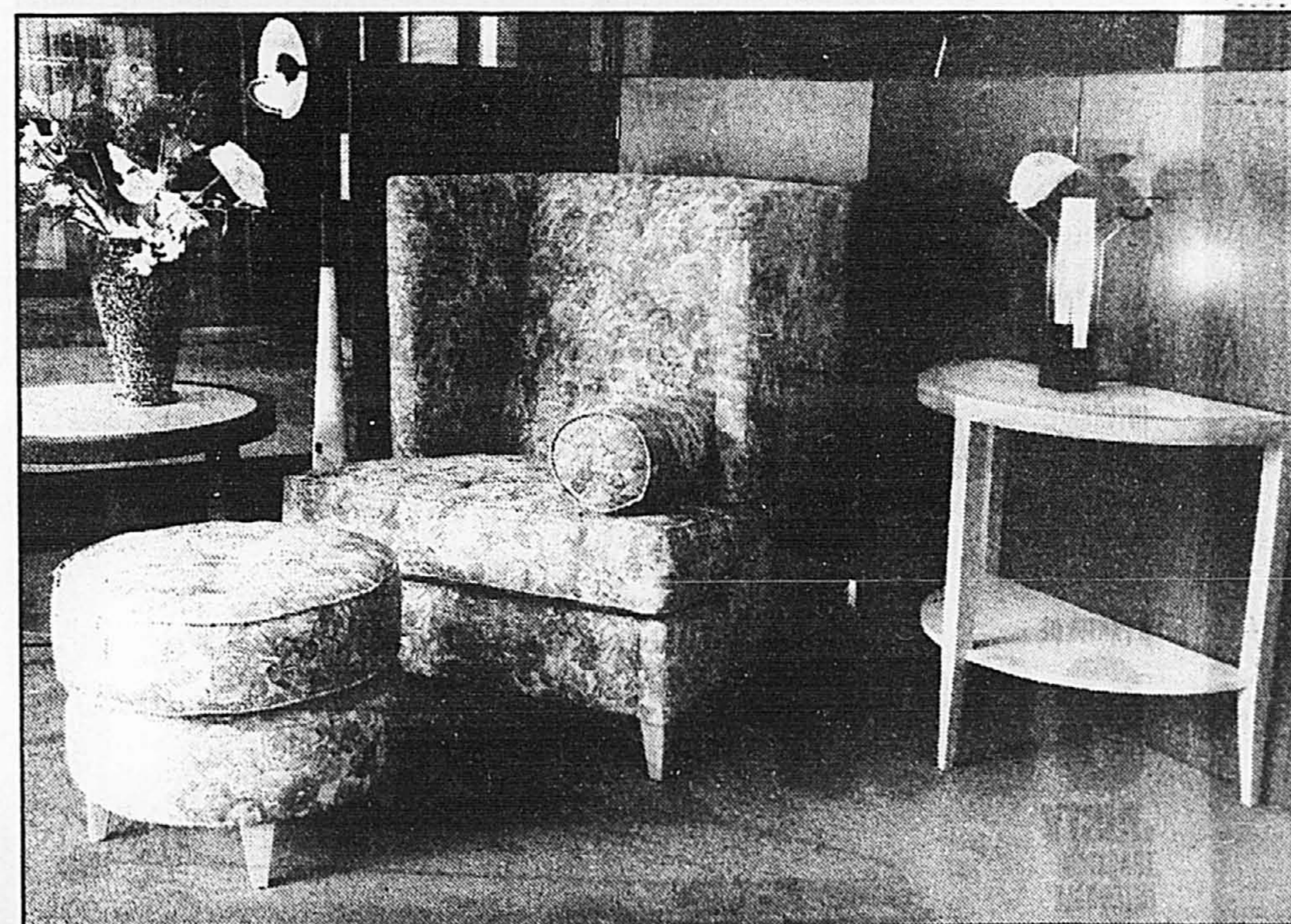
Les Duvets Ungava

10, av. des Pins O. Montréal 287-9276

793, av. Avoca Dorval 636-5011



Divan Dongiovanni de la collection Insa, lampes Vases bleus, table Joe Ship de Philippe Starck et, surplombant le divan, une superbe eau forte de François Vincent, de la collection Michel Tétrault art contemporain.



FABRICVILLE

RAYON DES TENTURES

DESSUS DE LIT • STORES VÉNITIENS • STORES VERTICAUX • PLISSÉS • BRISE-BISE • IMPRIMÉ COTON • ACRYLIQUE • VOILE • BIEN D'AUTRES ENCORE!

STORES VERTICAUX ET VÉNITIENS

Sélection de stores verticaux et vénitiens 3 1/2" et vénitien 1" sur mesure, offerts en plus de 100 teintes et modèles. Garantie à vie sur les rails et garantie de 1 an sur les lames.

DIMENSIONS	ALUMINUM VERTICAL 3 1/2" OU VÉNITIEN 1"		TESSU VERTICAL 3 1/2" CONTESSA SAMANTHA
	PVC OUV VERTICAL 3 1/2"		
48 x 48	39,99	50,99	61,99
60 x 48	49,99	57,99	74,99
72 x 48	56,99	69,99	87,99
48 x 60	44,99	55,99	66,99
60 x 60	52,99	65,99	80,99
72 x 60	62,99	75,99	94,99
84 x 60	72,99	84,99	99,99
60 x 84	62,99	78,99	92,99
72 x 84	72,99	89,99	109,99
78 x 84	77,99	99,99	112,99
84 x 84	82,99	104,99	127,99

COLLECTION COMPLÈTE DE DENTELLES POUR BRISE-BISE

Fabricville a la plus vaste sélection de dentelles pour brise-bise au Canada. Les brise-bise sont faciles à faire et habillent les fenêtres de façon élégante. Dentelle 100% polyester, lavable, dans un vaste choix de motifs et de teintes, en 12", 24" et 36".

20% à 50% de rabais sur prix cour.

HOUSSE MATELASSÉE

boune 100% Holofoi, 50% poly 50% coton
Économisez 50% sur votre housse de duvet avec tout achat de 5 m ou plus de tissu pour tentures chez Fabricville.
LIT SIMPLE prix cour. 69,99 \$ ch.
LIT 2 PLACES prix cour. 79,98 \$ ch.
GRAND LIT prix cour. 89,98 \$ ch.

MAINTENANT

50% de rabais sur prix cour.

CROCHETS À CANTONNIÈRES

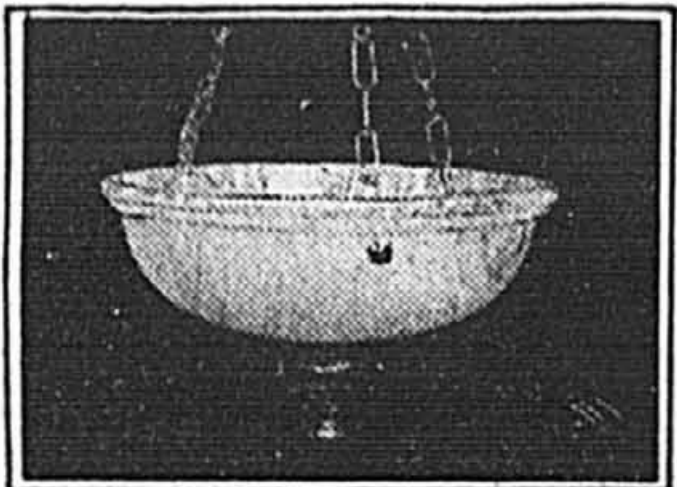
Pour obtenir une cantonnière d'allure professionnelle sans en payer le prix. En blanc ou laiton, avec projecteur de 4" ou 6".

4" Ord. 8,98 ch. **SOLDE 449 ch.**
6" Ord. 12,98 ch. **SOLDE 649 ch.**

SERVICE D'ACHAT À DOMICILE GRATUIT

683-4551

DELLO S BARBA

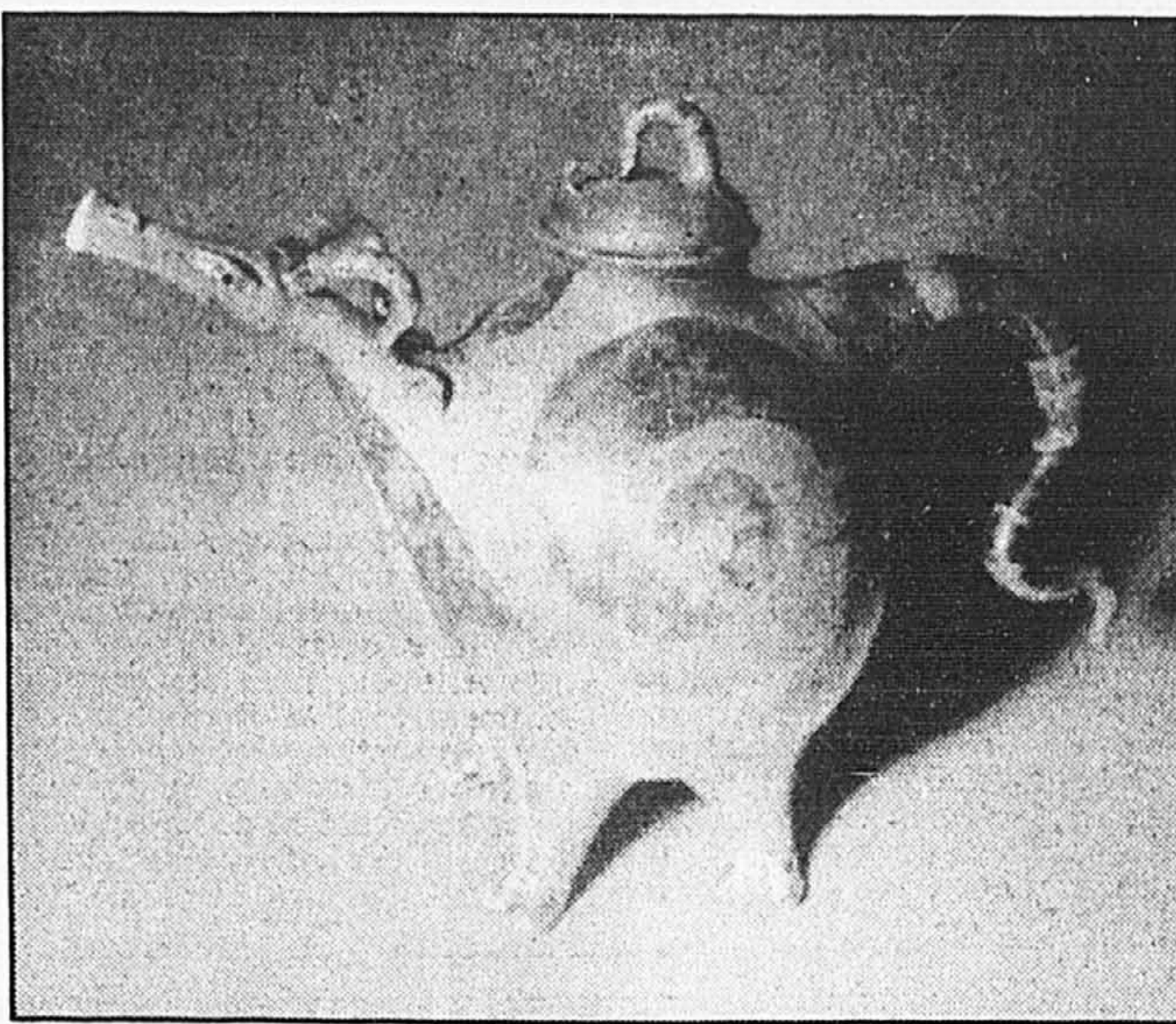


CHOIX DE LAMPES
ET PLAFONNIERS
EN ALBÂTRE

FABRIQUONS SUR SPÉCIFICATION

ATELIER DE RÉPARATION
MARBRES ET ALBÂTRES

10354, BOUL. SAINT-LAURENT 387-7002



Une pièce de céramique de Eva Ferenczy Reichmann reproduisant une imagerie animale.

PLUS DE 3 000 POINTS
OFFERTS, CETTE SEMAINE,
DANS LA PRESSE

Si vous êtes membre du CLUB
entrez le code suivant :

24875638

Si non, composez, à Montréal, le 251-8688
ou, sans frais, le 1 800 563-8688.

CLUB Multi points

La Presse

GRIPPEZ-VOUS À LA ROUTE

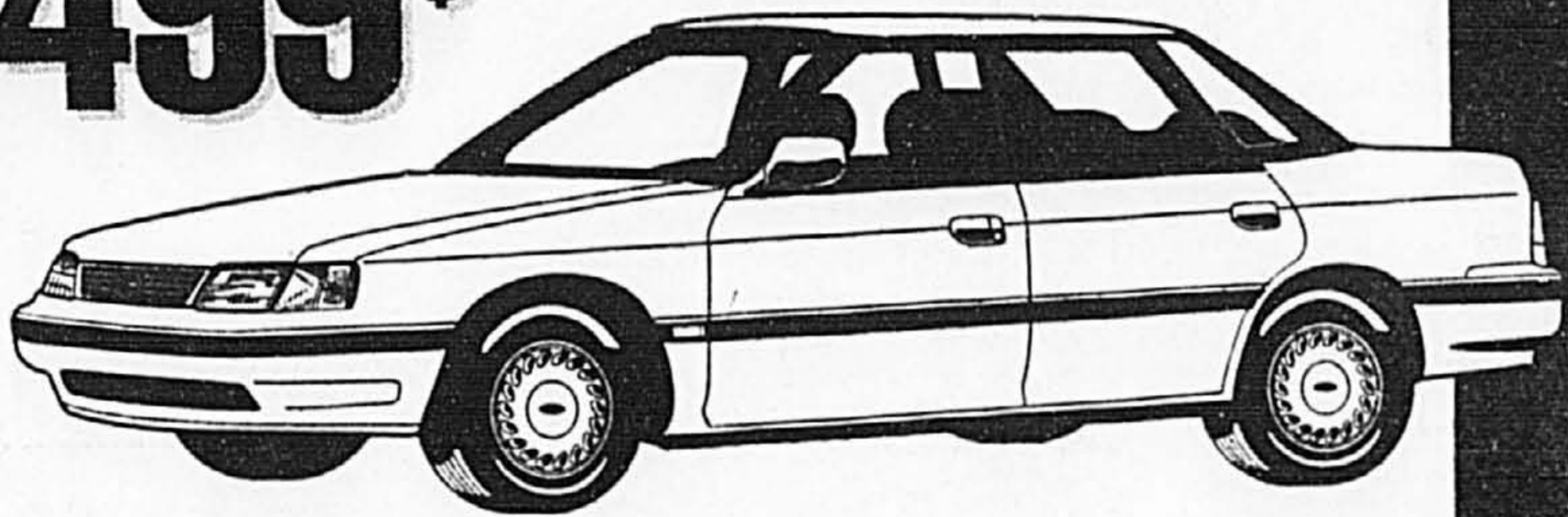
TRACTION INTÉGRALE À DES PRIX IMBATTABLES

À PARTIR DE

18 499\$

"Berline de l'année au Canada
2 années consécutives"

LEGACY
TRACTION
INTÉGRALE

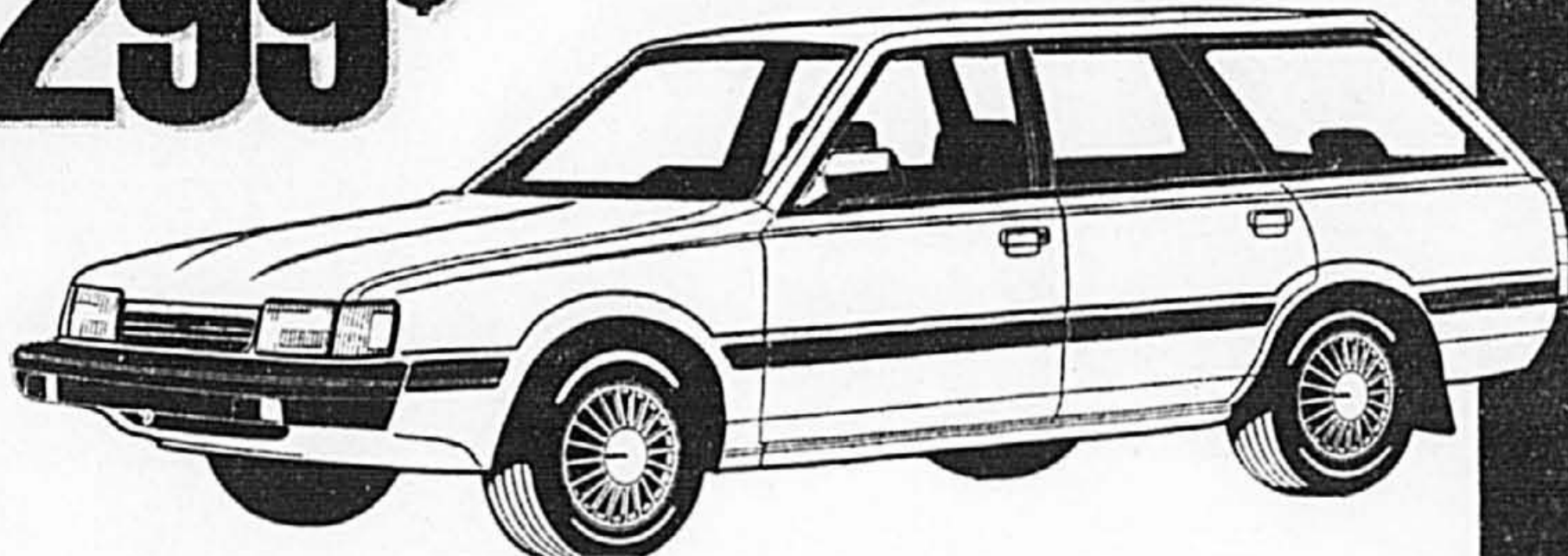


À PARTIR DE

13 299\$

La familiale importée la plus vendue
et la moins chère au Canada

LOYALE
TRACTION
INTÉGRALE



À PARTIR DE

9 969\$

La voiture à traction intégrale
la moins dispendieuse

JUSTY
TRACTION
INTÉGRALE



Votre concessionnaire Subaru vous offre en ce moment
à des prix imbattables le meilleur choix de voitures
à traction aux 4 roues

OFFRE D'UNE DURÉE LIMITÉE

Votre incomparable concessionnaire

SUBARU

Qualité japonaise à un prix abordable

*Transport, préparation et taxes en sus

**Titre décerné par l'Association canadienne des journalistes automobiles (ACJA)

Les plus
récentes
céramiques
signées
Reichmann

La galerie du Centre de
céramique Bonsecours présente,
du 28 novembre au 15 décembre,
les nouvelles céramiques de Eva
Ferenczy Reichmann.

Faites d'assemblages
d'éléments de pièces fabriquées
sur un tour de potier, les
céramiques d'Eva reproduisent
une imagerie humaine et
animale. Peintes à la main aux
engobes, les couleurs sont
animées par la cuisson au Raku.

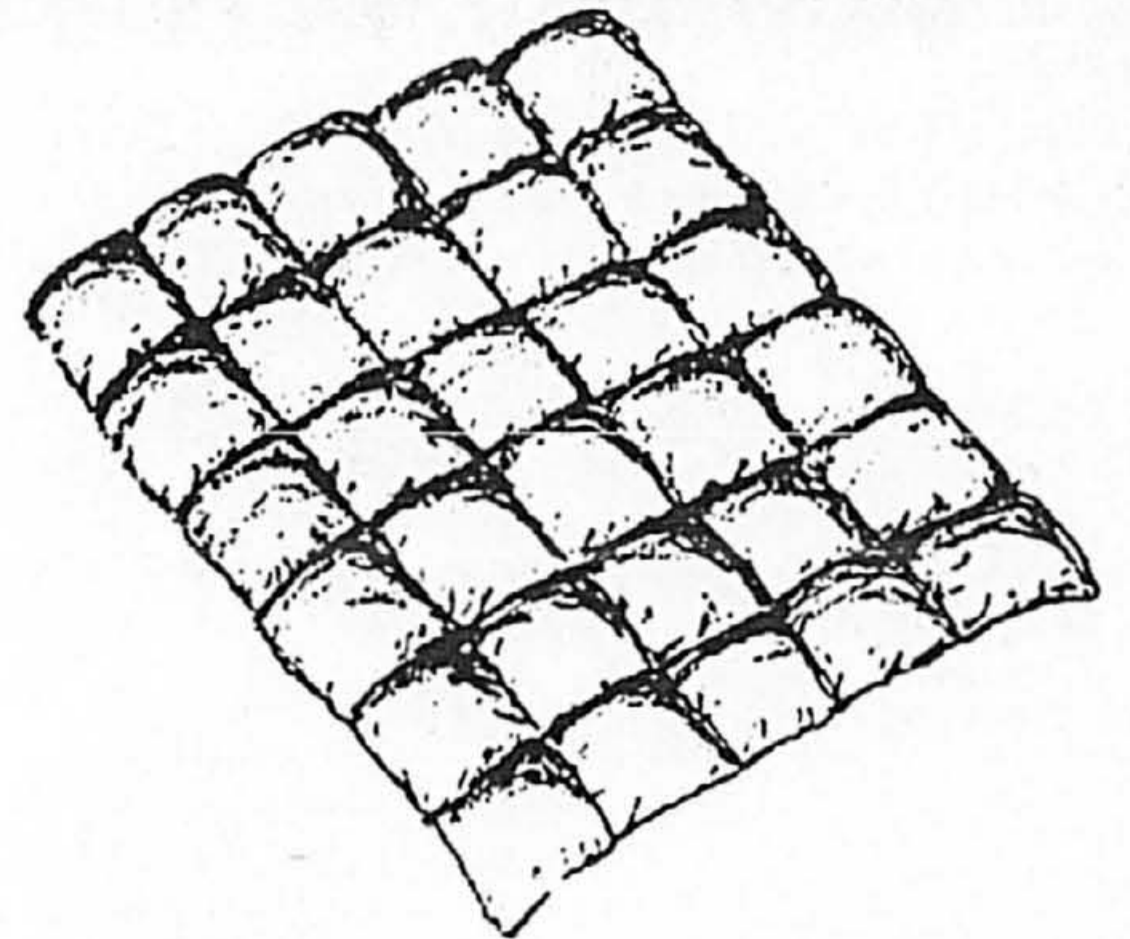
Selon la tradition
du pays de ses ancêtres

Son imagerie est toute
personnelle et elle puise en partie
son inspiration dans la tradition
picturale populaire du pays de ses
ancêtres, la Hongrie.

Le Centre de céramique
Bonsecours, qui expose ces pièces,
est situé au 444 rue Saint-Gabriel,
dans le Vieux-Montréal. Le
public est invité à visiter cette
exposition du mardi au samedi,
entre 12 h et 17 h.

Eva Ferenczy Reichmann a
précisément acquis sa formation
de céramiste dans ce Centre. Elle
est également boursière du
programme Ressources techniques
du ministère des Affaires
culturelles du Québec.

LE DUVET HAUT DE GAMME



REMPLISSAGE ABONDANT DE DUVETS
D'OIES BLANCHES
CARREAUX AVEC MURS
ENVELOPPE DE 100% COTON
DE 260 FILS AU POUCE

PRIX PROMOTION INCROYABLES
JUMENT 150\$ QUEEN 200\$
DOUBLE 175\$ KING 235\$
4396, SAINT-DENIS 982-0041

Mini Prix
MAXI ÉCONOMIES

Merci Bouclair!

PRÊTS EN
48 hres
20%
DE RABAIS

VERTICAUX SUR MESURE
BOUCLAIR EN P.V.C. 2" & 3 1/2"
Première qualité!
Unis, à rayures contrastantes et
gauffrés. Grand choix de couleurs.

NOUVEAU EN MAGASIN STORES HORIZONTAUX

ALUMINIUM 1" UN RABAIS DE 25%
CAPRI blanc, albâtre, gris, rose, bleu, menthe, dans un grand choix de grandeurs en magasin.

VALENCE GRATUITE VERTIFLEX DE DRACO
Toutes valences commandées en même temps
qu'un store Vertiflex de Draco sera fournie
GRATUITEMENT!

P.V.C. 1" UN RABAIS DE 50%
PLAZA abricot, rose, bleu, noir et gris dans un grand choix de grandeurs en magasin.

STORES VERTICAUX PORTE-PATIO

VALENCE INCLUSE EN P.V.C. 3 1/2", 75"X84", en magasin Ord: 69,99\$ A PARTIR DE 49,99\$

TOILES DE FENÊTRE

Unies ou frangées. Couleurs et styles assortis. A PARTIR DE 2,99\$

DRAPERIES SUR MESURE

JUSQU'À 30% DE RABAIS
Grand choix d'imprimés et de styles pour tous les goûts et par des fabricants de renommée tels que: Antex, Joanne Fabrics, Rosedale, Plein Jour et plus...

DOUILLETES ÉPARGNEZ 10\$

EN MAGASIN Poly-cotons unis ou imprimés. JUMENT Ord. 29,99\$ ch. 19,99\$ ch. DOUBLE Ord. 39,99\$ ch. 29,99\$ ch. REINE Ord. 49,99\$ ch. 39,99\$ ch.

TISSUS DÉCORATIFS

JUSQU'À 50% DE RABAIS
Grand choix de tissus décoratifs pour draperies, couvre-lits et recouvrement en magasin.

Jusqu'au 23 novembre 1991

Bouclair

SERVICE À DOMICILE GRATUIT: 331-1300

CENTRE-VILLE 2110 Ste-Catherine O. 989-9334
MONTREAL-NORD 5630 Henri-Bourassa 327-1113
LAVAL 1720 des Laurentides 667-3120
TERREBONNE 1350 ch. Moody 471-9494
DOLLARD 3149 des Sources 683-4711
ST-CONSTANT 400 route 132 635-8407
LAVAL 3350 St-Martin 687-8480
ST-LEONARD 4305 Jean-Talon 725-9175
LASALLE 363 ave. Dollard 365-7337
CHOMEDEY 965 Cure-Labelle 973-8209
ST-JEAN-SUR-RICHIEU 180 St-Joseph 348-1145

SKIATHON MICKEY STEIN • DIMANCHE 8 DÉCEMBRE



Mont Habitant



Amusez-vous • Prix • Skiez gratuitement*

INFO: 255-5151

*avec un don minimal de 30.00\$



SOCIÉTÉ CANADIENNE DU CANCER

CANADIAN CANCER SOCIETY

Recherche et prévention des maladies génétiques

d'après AP
PARIS

Les nouveaux outils génétiques mis au point par le programme Généthon, notamment les cartographies du génome humain, font naître un nouvel espoir: celui d'identifier rapidement de plus en plus de gènes responsables de maladies héréditaires.

« Bientôt, quelques mois seulement sépareront l'identification d'un gène de sa localisation préalable », a déclaré mardi à l'occasion du dixième anniversaire du comité scientifique de

l'Association française contre les myopathies (AFM), le professeur Daniel Cohen, l'un des responsables du programme Généthon.

En étroite collaboration avec le centre génétique de l'hôpital Necker — enfants malades, où 5000 consultations génétiques sont enregistrées par an, Généthon dispose d'une immense banque de cellules. En effet, c'est à partir de l'analyse minutieuse du génome de familles à risques que la localisation du gène responsable de la maladie familiale étudiée devient possible.

Depuis le début de l'année, deux gènes ont pu être identi-

fiés; ceux de la polyposse colique familiale à l'origine de cancers colo-rectaux et du syndrome de Kallmann. Pour d'autres, notamment celui du syndrome de l'X fragile (responsable de retard mental), l'identification progresse. Deux gènes impliqués dans l'apparition de l'hypertension artérielle chez le rat ont également été localisés.

Fort de ces avancées, le conseil génétique tend à se développer. Si le diagnostic anténatal devient important pour les femmes risquant de mettre au monde un enfant souffrant d'une anomalie génétique très invalidante, le conseil génétique permet de rassurer certains couples inquiets quant au risque de

transmission d'une maladie au sein de leur famille.

Quoiqu'il en soit, le but que s'est fixé l'AFM depuis sa création en 1979 reste avant tout thérapeutique. La compréhension plus précise des gènes identifiés devrait déboucher à l'avenir sur une thérapie génique.

De nombreux programmes de recherche sont en cours. En attendant, l'amélioration des techniques chirurgicales — notamment pour la correction des scolioses dont souffrent les enfants myopathes — ainsi que les progrès des techniques d'assistance respiratoire ont amélioré le vécu de ces enfants et de leurs parents.

Dédommagement de 883 000 \$ pour avoir été contaminée par le virus HIV

d'après PC
VICTORIA

Une citoyenne de Colombie-Britannique, qui avait été infectée par le virus HIV durant ses efforts infructueux pour devenir enceinte au moyen de l'insémination artificielle, a obtenu un dédommagement de 883 000 \$ de la Cour suprême de cette province.

Le jury a délibéré pendant dix heures, hier, avant de rendre sa décision contre le docteur Gerald Korn, un spécialiste en insémination artificielle de Vancouver.

La plaignante, Kobe ter Neuzen, âgée de 46 ans, de Saanich, avait poursuivi Korn pour incurie après avoir contracté le virus du

sida le 21 janvier 1985, lors de sa trente-cinquième et dernière tentative pour devenir enceinte grâce à l'insémination artificielle.

Un article publié en 1983 par le *New England Journal of Medicine* et en 1984 par le *Toronto Globe and Mail* reliant le sida à l'insémination artificielle avait été soumis en preuve lors du procès. Ter Neuzen avait souligné de plus que Korn avait omis de l'aviser du danger.

Pour sa défense, Korn avait fait valoir qu'il n'avait appris qu'en août 1985 qu'Eric Kyle, le donneur dont le sperme avait infecté la plaignante, était bisexuel et qu'une analyse de son sperme s'était révélée positive sept mois plus tôt.

Recherchés pour deux vols de banque à Montréal



Le voleur à la casquette du 6 novembre.



L'inconnu du vol commis le 31 octobre.

Les policiers de la CUM recherchent deux individus qui ont dévalisé en moins d'une semaine deux succursales de la Banque Laurentienne, à Montréal.

Un bandit solitaire a tout d'abord cambriolé, le jeudi 31 octobre, une succursale sise au 245 de la rue Sherbrooke, dans l'ouest de la ville. Une seconde succursale, au 2490, rue de Salaberry, dans le secteur nord, a subi un sort identique, le mercredi 6 novembre.

Dans le premier cas, le voleur de race blanche est âgé d'environ 25 ans, mesure 1,55 m (5 pieds 1 pouce), et pèse 54 kg (120 livres). Il a les yeux bleus et les cheveux châtain. Au moment du crime, il portait un blouson kaki, un pantalon en denim bleu et des souliers de course.

Dans le second cas, le voleur est également de race blanche. Il est âgé de 25 à 30 ans, mesure 1,75 m (5 pieds 9 pouces) et pèse 91 kg (200 livres). Il s'exprime en anglais, a les cheveux foncés et souffre de problèmes de peau et de strabisme.

Lors de ce vol, le suspect était vêtu d'un coupe-vent noir, d'un pantalon en denim bleu. Il portait des souliers de course et une casquette marine et jaune, ornée d'un écusson.

Toute personne ayant des renseignements sur ces deux individus est priée de communiquer avec les policiers de la section des vols qualifiés de la CUM, au 280-2067, ou encore à l'officier de service de la CUM, au 280-2777.

L'Association des banquiers canadiens rappelle également qu'une récompense de 1000 \$ est toujours offerte à la première personne pouvant fournir des renseignements conduisant à l'identification, à l'arrestation et la mise en accusation d'un voleur de banque.

L'hormone de bronzage

Associated Press

CHICAGO

Des chercheurs de l'Université d'Arizona ont injecté à un groupe d'hommes une hormone synthétique qui a produit les effets du bronzage.

Les résultats de l'expérience montrent que les personnes sensibles au soleil, susceptibles d'être victimes d'un cancer de la peau, pourraient se protéger avec ce composé encore expérimental, appelé NDP.

Les chercheurs, explique le docteur Norman Levine, responsable du département dermatologie à l'Université de Tucson, vont à présent réaliser des expériences auprès d'un échantillon plus important de patients, afin de vérifier si le NDP ne présente aucun danger.

Jusqu'à présent, un groupe de quelques hommes ont reçu pendant 12 jours, à raison de 10 injections quotidiennes, du NDP, version synthétique d'une hormone animale.

Douglas & Desjardins

10 JOURS SEULEMENT

ÉPARGNEZ \$10 v.c.

TAPIS CORONET SAXONY

ce tapis 100% nylon de 1re qualité traité contre tache est garanti 5 ans contre l'usure

\$9⁹⁹ v.c.

Ord. \$19⁹⁹ v.c.

INSTALLATION GARANTIE À VIE

668-4206	923-1234	251-7444	336-1234
420, boul. DES LAURENTIDES PONT-VIAU LAVAL	1875, PANAMA (coin Taschereau) BROSSARD	6725, JEAN-TALON E. (Centre-Carnaval) SAINT-LÉONARD	3856, CÔTE-VERTU VILLE SAINT-LAURENT

Douglas & Desjardins

10 JOURS SEULEMENT

ÉPARGNEZ \$10 v.c.

TAPIS CORONET TORSADÉ

ce tapis de 1re qualité naturel intachable est garanti 100% contre l'usure

\$13⁹⁹ v.c.

Ord. \$23⁹⁹ v.c.

INSTALLATION GARANTIE À VIE

668-4206	923-1234	251-7444	336-1234
420, boul. DES LAURENTIDES PONT-VIAU LAVAL	1875, PANAMA (coin Taschereau) BROSSARD	6725, JEAN-TALON E. (Centre-Carnaval) SAINT-LÉONARD	3856, CÔTE-VERTU VILLE SAINT-LAURENT

Douglas & Desjardins

10 JOURS SEULEMENT

ÉPARGNEZ jusqu'à

70%

TAPIS CORONET INDUSTRIEL

ce tapis très résistant est garanti 10 ans contre l'usure et les taches

\$5⁵⁹ v.c.

Ord. \$9⁹⁹ v.c.

INSTALLATION GARANTIE À VIE

668-4206	923-1234	251-7444	336-1234
420, boul. DES LAURENTIDES PONT-VIAU LAVAL	1875, PANAMA (coin Taschereau) BROSSARD	6725, JEAN-TALON E. (Centre-Carnaval) SAINT-LÉONARD	3856, CÔTE-VERTU VILLE SAINT-LAURENT

Douglas & Desjardins

10 JOURS SEULEMENT

PREMIÈRE QUALITÉ

5 POUR 1 "CORONET"

1. super tapis 1re qualité
2. tapis 1re qualité
3. installation garantie
4. nous payons la TPS
5. nous payons la TVP

\$19⁹⁹ v.c. tout compris

INSTALLATION GARANTIE À VIE

668-4206	923-1234	251-7444	336-1234
420, boul. DES LAURENTIDES PONT-VIAU LAVAL	1875, PANAMA (coin Taschereau) BROSSARD	6725, JEAN-TALON E. (Centre-Carnaval) SAINT-LÉONARD	3856, CÔTE-VERTU VILLE SAINT-LAURENT

Découverte d'une galaxie en formation?

Agence France-Presse
ALBUQUERQUE, Nouveau-Mexique

Des astronomes américains ont annoncé mercredi qu'ils pensaient avoir découvert une galaxie en formation dans la constellation de la Grande Ourse, aux frontières de l'Univers connu.

L'un des astronomes, M. Robert Brown, s'est déclaré «époustouffé» par la découverte de ce nuage de gaz, le plus grand jamais détecté, dans lequel ont été identifiées des molécules de gaz carbonique en concentration 10 000 fois supérieures à celles rencontrées dans la Voie lactée, notre propre galaxie, considérée comme «adulte».

«Compte tenu de l'énormité de la proportion de gaz, nous arguons qu'il s'agit d'une galaxie en formation», a indiqué M. Brown.

Les astronomes estiment que la lumière provenant de ce nuage et reçue sur Terre n'est postérieure que de trois milliards d'années à la création de l'Univers. Selon la théorie dominante actuelle, l'Univers a été créé il y a de douze à vingt milliards d'années par une explosion originelle, connue sous le nom de «Big Bang».

La connaissance scientifique des galaxies en est encore à ses balbutiements. On sait que les galaxies «adultes» contiennent des centaines de milliards d'étoiles, chacune formée des restes de générations précédentes d'étoiles. La formation de la génération originelle d'étoiles, et celle, consécutive, des galaxies reste cependant un mystère en raison de l'ancienneté — et donc de l'éloignement — du phénomène.

Des modèles informatiques indiquent que les galaxies sont formées par l'accumulation sous l'effet de la gravité de nuages de gaz. Cette théorie souffre cependant d'une contradiction de taille: elle ne concorde pas avec celle prévoyant que l'Univers est en expansion régulière et continue depuis le «Big Bang».

«Comment peut-on faire démarrer quelque chose s'étendant régulièrement à la vitesse de la lumière et en même temps le faire s'accumuler pour former ce que nous savons être des galaxies?» s'est ainsi demandé M. Brown.

L'herpès peut toucher le bébé

Associated Press
BOSTON

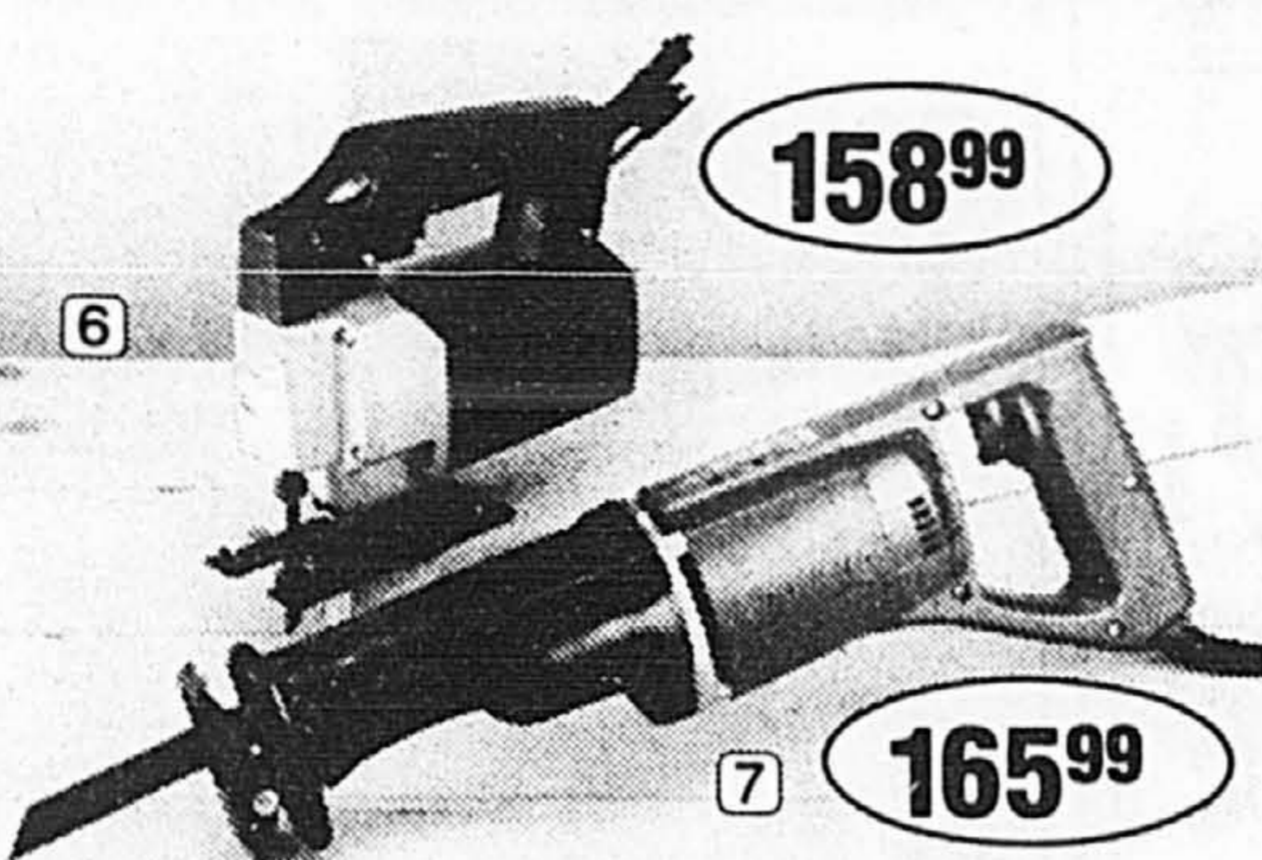
Les femmes contaminées par un herpès génital dans les derniers mois de leur grossesse présentent un risque supérieur à la moyenne de transmission du virus à leur enfant lors de sa naissance, selon une étude publiée par le New England Journal of Medicine.

Le risque de transmission de l'herpès à la naissance est très limité si la mère souffre de longue date de ce type d'infection. Toutefois, l'étude menée par le Dr Zane A. Brown et son équipe de l'Université de Seattle (État de Washington) confirme que la probabilité d'infection est plus forte si la mère est contaminée peu avant d'accoucher.

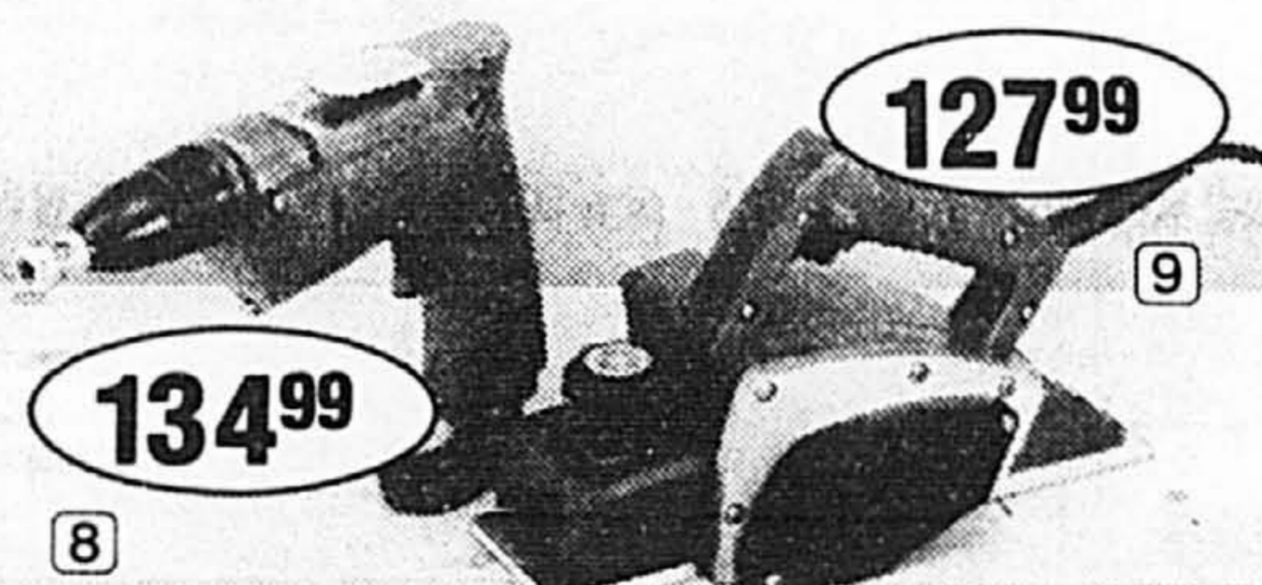
Cette enquête a été réalisée auprès de 15 923 femmes enceintes dans deux hôpitaux sur une période de cinq ans.



1. Ensemble perceuse sans fil à 2 vitesses, 3/8 po. • Bloc-piles de 9,6 V • Chargeur de 1 heure. 54-2878-2—Modèle n° 6012HDW. 168,99
2. Ensemble perceuse sans fil réversible, 3/8 po. • Bloc-piles de 7,2 V • Chargeur de 1 heure. 54-2859-8—Modèle n° 6010DWK. 160,45
- Perceuse sans fil réversible à vitesse variable, 3/8 po. 54-2885-4. Modèle n° 6071DWK. 168,99



6. Scie sauteuse à vitesse variable. Course de 1 po. 54-8168-6—Modèle n° 4300BV. 158,99
7. Scie à va-et-vient à vitesse variable. Coffret. • Vitesse pré réglable • 3 lames comprises. 54-8158-0—Modèle n° JR3000V. 165,99



8. Tournevis réversible et à vitesse variable, 1/4 po, pour placoplâtre. • Jauge de profondeur • Mandrin aimanté. 54-3808-4. Modèle n° 6820V. 134,99
9. Raboteuse 3 1/4 po à moteur de 4 A. 54-6624-2—Modèle n° 1900B. 127,99

Makita : à bon bricoleur, bon outil... Nos bas prix sont maintenant les plus bas qui soient!

Makita QUALITÉ PRO

3. Perceuse réversible à vitesse variable, 3/8 po. • Vitesse pré réglable • Moteur de 3 A • À double démultiplication • Vitesse à vide : 0 à 1050 tr/min. 54-2853-0—Modèle n° 6510LVR. 91,99

4. Ensemble perceuse à percussion et à vitesse variable, 3/8 po. • Vitesses à vide : 0 à 2700 tr/min (perçage ordinaire) et 0 à 29 700 c/min (perçage à percussion) • Roulements à billes • Réversible • Jauge de profondeur • Coffret en métal • Puissant moteur de 4 A. 54-2851-4—Modèle n° HP1030. 119,99

5. Perceuse réversible et à vitesse unique, 1/2 po. • Moteur de 6 A • 550 tr/min • Commutateur de sens de marche à bascule. 54-2873-2—Modèle n° 6013BR. 122,99

10. Rectifieuse coudée de 5 po • Moteur puissant de 10 A. • C.a./c.c. • 10 000 tr/min. 54-7255-4—N° 9005B. 129,99

11. Ponceuse à bande de 3 x 24 po • Ponçage rapide • Levier de contrôle de la bande. 54-7217-6—N° 9924DB. 174,99

12. Scie circulaire de 8 1/4 po. • Lame à 18 dents carburées • 13 A, 5200 tr/min. 54-8317-2—N° 5008NB. 168,99

13. Scie circulaire de 7 1/4 po. • Lame à 24 dents carburées • 13 A, 5800 tr/min. 54-8325-2—N° 5007NB. 139,99

CANADIAN TIRE MAGASIN ASSOCIÉ

Les prix courants indiqués sont nos bas prix courants. Nous nous réservons le droit de limiter les quantités. Les dimensions sont approximatives.

MONTRÉAL & BANLIEUE

CANADIAN TIRE
VISA MasterCard

Prenez le vol 107,3 pour KébecSon

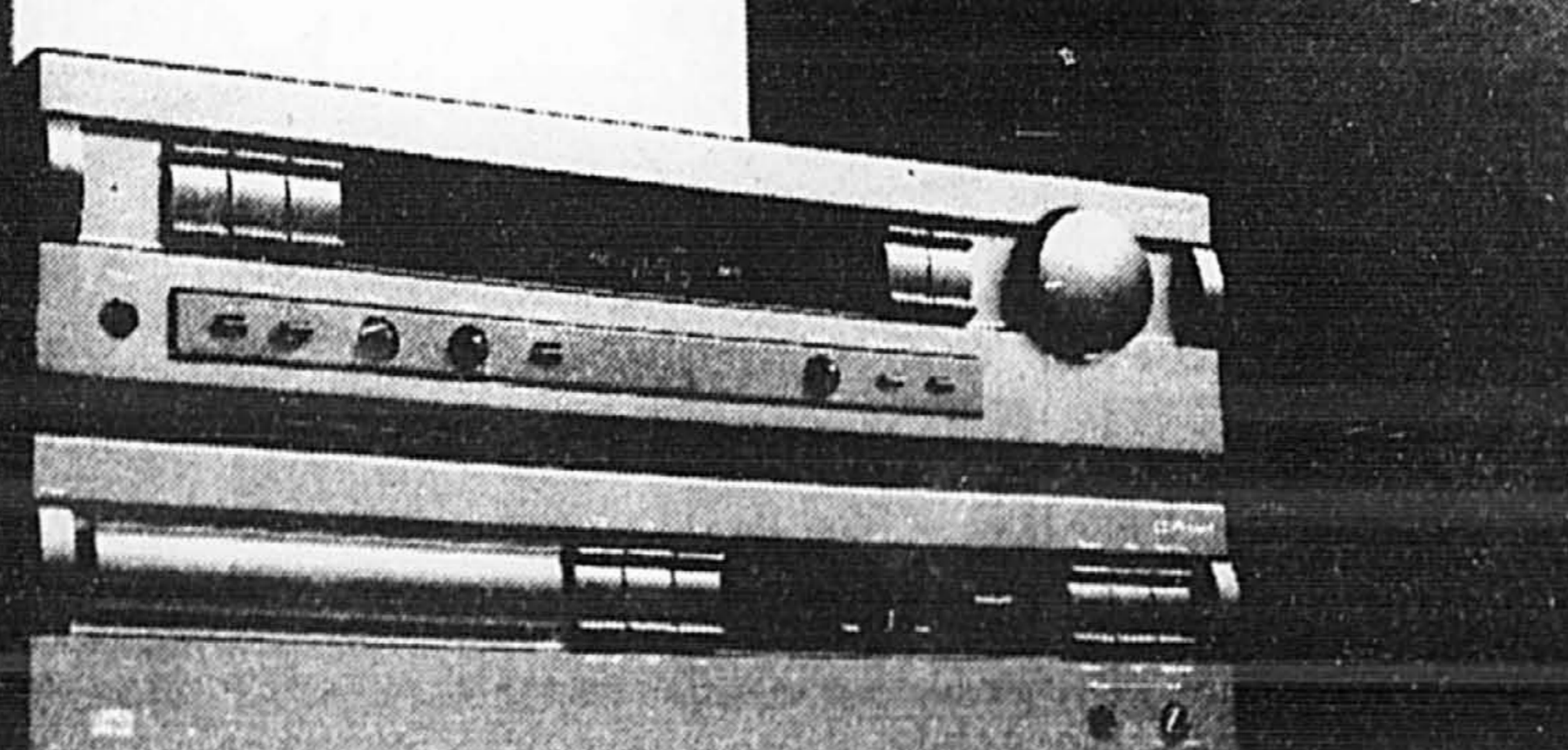
Saisissez au vol l'occasion de vous équiper de la superbe chaîne stéréo OFFICIELLE CITÉ Rock-Détente

Attachez vos ceintures. Ouvrez grand vos oreilles. Préparez-vous à des envolées musicales d'une rare qualité grâce à la chaîne stéréo officielle CITÉ Rock-Détente. Les ingénieurs du son de CITÉ Rock-Détente, de concert avec les experts de KébecSon, viennent de réaliser le plus beau «montage» sonore en ville: la chaîne stéréo officielle CITÉ Rock-Détente. Elle comprend:

EN PRIME LA BOÎTE NOIRE KÉBECSON

une superbe collection de 12 disques compacts d'une valeur de 275\$ remise gratuitement à l'achat de la chaîne officielle CITÉ Rock-Détente.

récepteur-amplificateur NAKAMICHI, lecteur laser NAKAMICHI, télécommande unifiée ainsi que 2 enceintes acoustiques KEF. Son prix? Seulement **1 500 \$** *taxes en sus



kébecson
environnements sonores

6555, RUE SAINT-DENIS, MONTRÉAL 270-7900

