

L'Œil plus

BELOEIL
29e année
N° 50

Semaine du 30 janvier au 5 février 1999

hostellerie
**Les Trois
Milleuls**

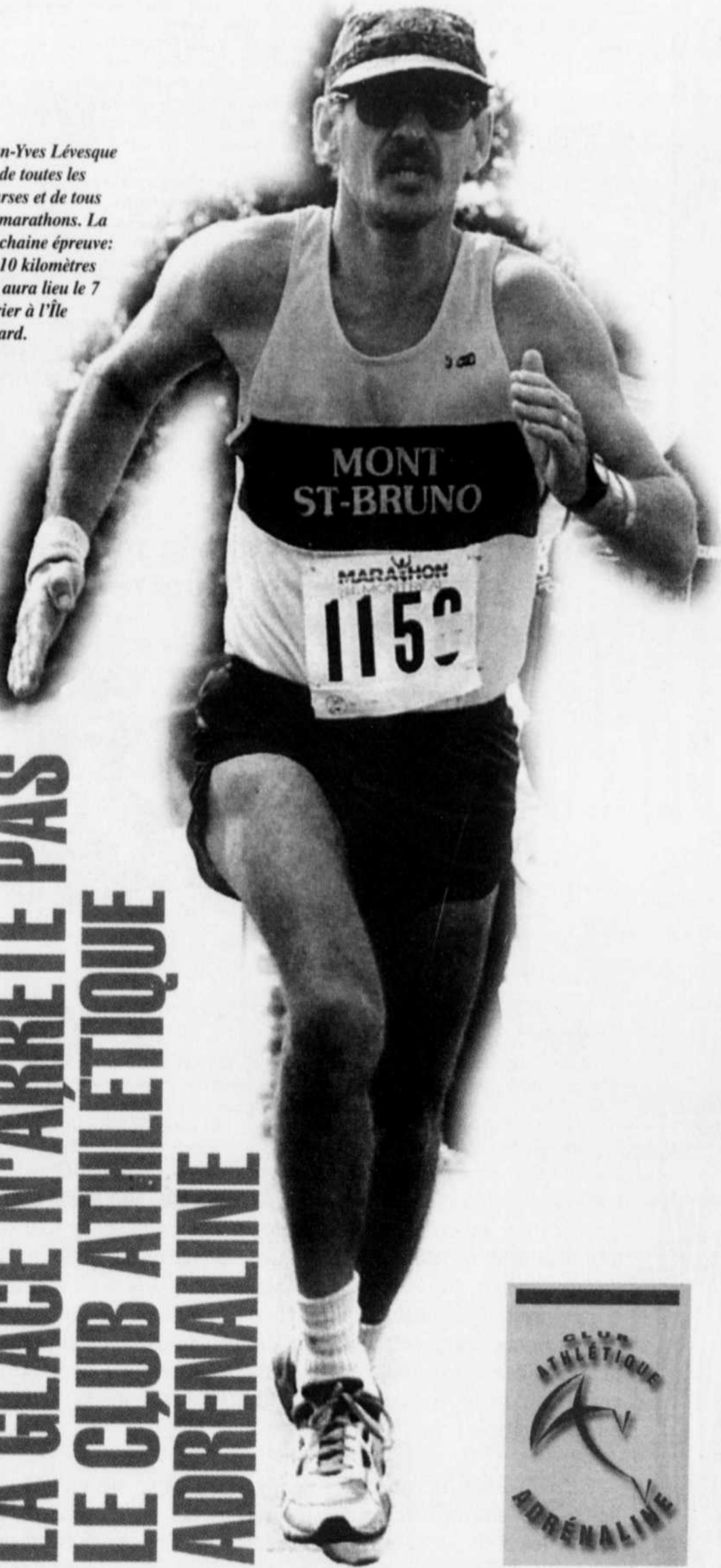
+++++

L'art de bien recevoir

SAINT-MARC-SUR-RICHELIEU
TEL: ligne directe: 1856-7787

RELAIS &
CHATEAUX

Jean-Yves Lévesque est de toutes les courses et de tous les marathons. La prochaine épreuve: un 10 kilomètres qui aura lieu le 7 février à l'Île Bizard.



**LA GLACE N'ARRÊTE PAS
LE CLUB ATHLÉTIQUE
ADRENALINE**



un texte de MARTIN ARCHAMBAULT

■ MONT-SAINT-HILAIRE – *Le froid, la neige, la glace, la pluie, rien ne fait reculer le club athlétique Adrenaline de la Montérégie actuellement en période de recrutement.*

Le club, qui a pignon sur rue à Mont-Saint-Hilaire, recrute en ce moment tous les amateurs de course à pied prêts à courir aussi bien pour le plaisir que pour la compétition. Pour 55 \$, les membres bénéficieront de la tutelle d'un entraîneur de niveau III en athlétisme course sur route. Il s'agit de Martin Fontaine de Saint-Hyacinthe. «Les coureurs pourront profiter de nombreux services: plan d'entraînement, parcours d'entraînement balisé et un calendrier des compétitions. Ils pourront aussi recevoir des conseils et diverses informations du milieu par le truchement de la revue du club Adré 2000», souligne Jean-Yves Lévesque, un des fondateurs de l'organisme.

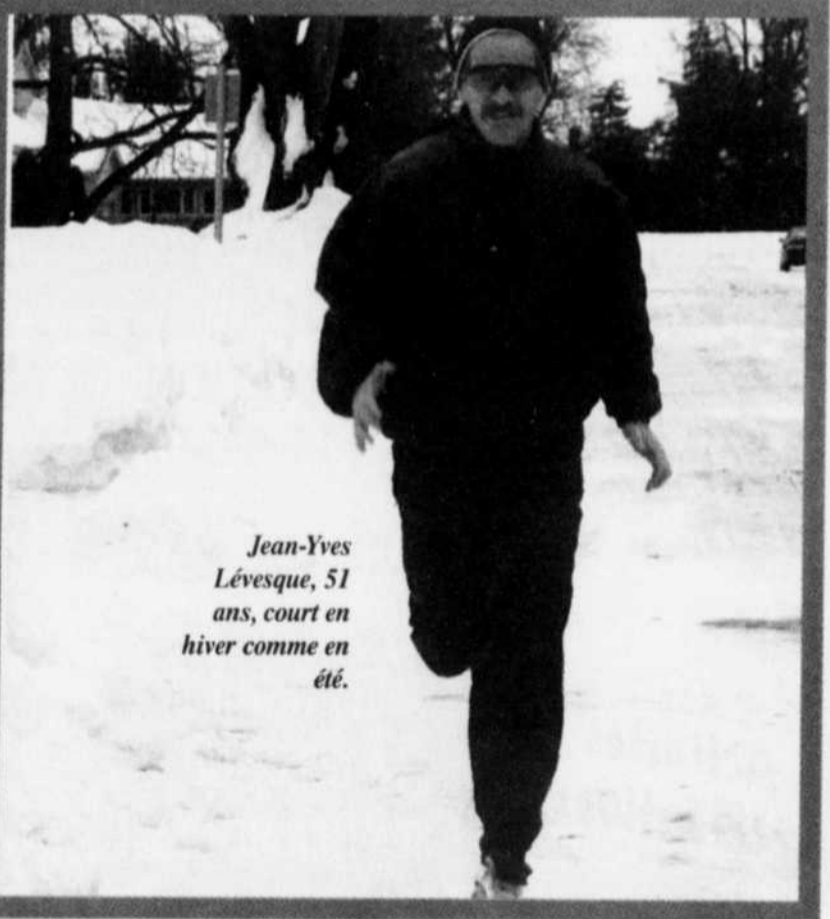
À l'intérieur du club, les coureurs seront classés dans l'un des cinq groupes selon leur rapidité. Le groupe A réunira les coureurs qui franchissent les 10 kilomètres en moins de 35 minutes. Le groupe B regroupera ceux qui traversent la distance entre 35 et 40 minutes. Le groupe C sera pour les coureurs qui mettent entre 40 et 45 minutes pour passer à travers les 10 km. Le groupe D englobera ceux qui franchissent la distance entre 45 et 50 minutes. Finalement, le groupe E rejoindra tous les autres coureurs. «On peut accueillir tout le monde ainsi. La dernière catégorie est d'ailleurs spécialement conçue pour ceux qui souhaitent courir pour le plaisir tout en profitant tout de même des judicieux conseils de l'entraîneur et d'autres coureurs expérimentés», précise le longiligne quinquagénaire.

UNE PREMIÈRE COURSE EN FÉVRIER

Les premières compétitions du club débent en février. La première course du circuit Endurance, le Défi hivernal de l'Île Bizard, un 10 km, aura lieu le 7 février. Une autre course, celle du Lac-Saint-Jean, entre Jonquière et Chicoutimi, est prévue le 10 février. «Rien ne nous arrête. On chausse des espadrilles appropriées et on court tout en prenant soin de ralentir sur la glace, nous n'avons pas le choix», raconte M. Lévesque qui en est à sa onzième saison en course à pied.

ENTRAÎNEMENT À SAINT-BRUNO AU PRINTEMPS

À la fonte des neiges, le club athlétique Adrenaline de la Montérégie s'entraînera surtout au mont Saint-Bruno dans un parcours balisé, un endroit enchanteur où les coureurs croisent trois lacs. On peut obtenir des renseignements sur le club en joignant M. Lévesque au 446-3885 ou au 446-5351.



Jean-Yves
Lévesque, 51
ans, court en
hiver comme en
été.

**Le plus GRAND choix de cinémas maison
et d'écran géants sur la Rive-Sud**

Chez

MAISON

ETHIER

STEREO
AUDIO-VIDEO
INFORMATIQUE

267, boul. Laurier (route 116)

Saint-Basile-le-Grand 653-1556



La Sucrerie du Mont St-Hilaire

BRUNCH

nouveau

dès le 7 février la sucrerie vous offrira un brunch tous les dimanches de février.

MENU:

Oeufs brouillés, fèves au lard, jambon-bacon, saucisses, crêpes, muffins, croissants, bagels, fruits frais, crème anglaise, pain et cretons

10.50\$

plus taxes et service

La sucrerie de Mont-Saint-Hilaire vous offrira le 13 février un souper de St-Valentin.

- ♥ Cocktail
- ♥ Coquilles Saint-Jacques
- ♥ Potage
- ♥ Salade du chef
- CHOIX DE:
- ♥ Suprême de poulet sauce 3 poivres ou
- ♥ Filets mignon de porc servis en médaillon avec sauce au pomme
- ♥ Dessert "caprice du chef"

Un orchestre de 6 musiciens sur place.

**RENSEIGNEMENTS
ET RÉSERVATION
(450) 446-9439.**

N'OUBLIEZ PAS

Activités
récréatives

**LA PATINOIRE
LA GLISSADE
LE SENTIER DE GLACE**

POUR INFO: (450) 446-9439

1701, ch. des Carrières, Mont-Saint-Hilaire
Autoroute 20, sortie 115 et 229 sud • Route 116 et chemin des Carrières

INFO CONDITION: (450) 446-6541

Aide-impôt

Le CLSC La Vallée des Patriotes offre aux personnes à faible revenu de son territoire la possibilité de faire remplir leur rapport d'impôt par un bénévole. Ce service est offert à compter du 15 février, sur rendez-vous. Pour s'inscrire, communiquer avec Manon Hervieux au CLSC La Vallée des Patriotes, au 536-2572, entre 8 h 30 et 15 h 30. Il faut apporter tout les documents nécessaires.

Rencontre individuelle sur la ménopause

Aux femmes ménopausées ou qui le seront bientôt, le CLSC La Vallée des Patriotes offre des rencontres individuelles avec une infirmière et un médecin. Elles pourront ainsi prendre des décisions sur le remplacement hormonal et mieux se renseigner sur la ménopause. Renseignements: Edithe Moreau au 536-2572.

Conditionnement physique et ménopause

Le CLSC la Vallée des Patriotes invite les femmes de 45 à 60 ans à suivre des cours de danse aérobique. L'activité physique aide à limité le gain de poids associé à la ménopause mais aussi à diminuer le risque de maladie cardiaque et d'ostéoporose. Des cours ont commencé le 18 janvier, dans trois groupes différents: lundi, de 18 h à 19 h, mercredi, de 14 h à 15 h, mercredi, de 18 h à 19 h, à Beloeil. Un groupe s'est ajouté le jeudi de 17 h à 18 h, à Beloeil. Coût pour neuf séances: 45 \$.

Nombre de places limité. Renseignements: 536-2572, de 9 h à 15 h 30, Edithe Moreau.

Chaise berçante pour la Maison de la famille

La Maison de la famille est à la recherche de chaises berçantes pour sa garderie. Pour faire un don: 446-0852.

De l'amour à la discipline: Les parents d'enfants de 6 à 11 ans qui ont le goût d'améliorer leur rôle parental sont invités à s'inscrire aux ateliers Parents-Atout qui commencent le mardi 9 février, de 19 h 30 à 22 h. Renseignements et inscription: 446-0852.

Prendre soin d'un proche

Les aidants naturels sont ceux et celles qui aident et soutiennent un proche malade ou en perte d'autonomie. Afin de prévenir l'épuisement qui menace les aidants naturels, le CLSC-CHSLD de la Vallée-du-Richelieu, en collaboration avec la Maison de la famille, propose une série de huit rencontres. Une animatrice aborde différents thèmes: culpabilité, besoins et droits, ressources du milieu, protection de la santé, et. De plus, les participants rencontrent des gens qui vivent la même situation. Les rencontres auront lieu au Centre de services de Saint-Bruno, 50, chemin de la Rabastalière Est, à compter du 15 février, à 13 h 30. Ces rencontres sont gratuites mais un montant de 10\$ est demandé pour payer les coûts du cahier de participant. Nombre de places limité à 15. Renseignements et inscription avant le 11 février auprès de Manon Hervieux, 536-2572, entre 8 h 30 et 15 h 30, au CLSC-CHSLD de la Vallée-du-Richelieu.

Les docteurs Greiche & Scaff, optométristes reçoivent la médaille de l'Université de Montréal.



De gauche à droite : M. Robert Lacroix, recteur de l'Université de Montréal, docteur Raouf Greiche, docteur Naguib Scaff et docteur Pierre Simonet, directeur de l'école d'optométrie.

MONTREAL - Le recteur de l'Université de Montréal, M. Robert Lacroix, a remis vendredi dernier, la médaille de l'Université de Montréal aux docteurs R. Greiche et N. Scaff, pour leur attachement au développement de l'excellence dans le domaine de l'optométrie au Québec. "Non seulement vous avez bâti une entreprise qui a contribué à améliorer la qualité et l'efficacité des cabinets d'optométristes au Québec, mais vous soutenez personnellement l'enseignement de cette discipline dans l'Université qui vous l'a enseignée", a déclaré le recteur de l'Université de Montréal.

Diplômés de l'École d'optométrie de cette université - la seule qui enseigne l'optométrie en français en Amérique du Nord - les deux fondateurs de l'entreprise Greiche & Scaff ont notamment financé l'instrumentation clinique équipant un laboratoire complet d'enseignement. Il s'agit d'une mise de fonds de 350 000 \$.

Les docteurs Greiche et Scaff se consacrent également à l'organisation de campagnes de financement destinées au Fonds de bourses de l'École d'optométrie. Ces levées de fonds ont rapporté jusqu'à présent plus de 45 000 \$.

gens d'ici

Yannick Parent organise une collecte de sang pour la Fraternité des policiers de Beloeil



bernard blanchard

■ BELOEIL — Yannick Parent n'est pas un vieux de la vieille dans le monde du bénévolat et des bonnes causes à Beloeil. Mais il faudra retenir son nom...

C'est que le policier de 24 ans, qui est à l'emploi du Service de police de Beloeil depuis trois ans, a bien l'intention, dit-il, de faire sa part pour la communauté au cours des prochaines années.

Son premier bon coup, il le prépare pour le 5 février alors qu'il organisera avec des collègues de travail la Collecte de sang de la Fraternité des policiers de Beloeil et ceci, évidemment, pour le compte de Héma-Québec. Cet événement aura lieu de 14 h 30 à 19 h 30 au centre commercial Mail Montenach à Beloeil, quelque part entre la Banque Royale et la magasin San Francisco.

«Héma-Québec a approché la Fraternité des policiers pour organiser une collecte de sang et j'ai décidé de m'en occuper. Il s'agit évidemment d'une cause très humanitaire et je crois qu'elle mérite d'autant notre appui qu'il y a eu les problèmes qu'on connaît ces dernières années.»



Yannick Parent a bien l'intention de multiplier avec le temps ses engagements au sein de la communauté... (Photo: L'Oeil Régional)

UN RETOUR...

«De plus, poursuit le jeune policier, il y a longtemps, peut-être une dizaine d'années, que la Fraternité des policiers de Beloeil n'a pas organisé une collecte de sang. Et il ne faut pas oublier que cela permet de sauver des vies tous les jours...»

C'est la première fois depuis son arrivée dans la région que le jeune policier s'engage dans une cause de la sorte. Mais, par le passé, il a déjà joué les bénévoles.

«Je suis originaire de Rimouski et durant mes études, j'ai fait de l'écoute téléphonique pour un organisme voué à la prévention des suicides. Le bénévolat fait vraiment partie de mes plans.»

Yannick Parent, du reste, occupe le poste de secrétaire de l'exécutif de la Fraternité des policiers de Beloeil.

EXCELLENTE COLLABORATION

«Quand j'ai lancé un appel à l'ensemble des policiers de Beloeil pour la collecte du 5 février, la réponse a été très bonne. Les policiers collaborent beaucoup, ils veulent vraiment s'impliquer. Il y en a, comme Steve Larouche, qui participe activement à l'organisation de cette collecte. Il n'hésite jamais à donner de son temps. L'année dernière, il avait d'ailleurs accepté de se faire raser la tête dans le cadre d'un événement contre le cancer présenté au Stade olympique à Montréal», explique M. Parent.

Celui-ci invite évidemment la population de Beloeil et des environs à se rendre donner du sang le 5 février prochain au Mail Montenach. «Je serais très heureux si certains anciens donateurs recommandaient à faire ce don si précieux...»



VOUS MÉRITEZ UN GROS

0\$ d'augmentation

Avec la Super Protection CAA, vous n'aurez aucune augmentation au moment du renouvellement de votre contrat d'assurance automobile en raison d'un accident, responsable ou non. C'est garanti!



50\$ de rabais

En adhérant à la Super Protection CAA, les membres du CAA-Québec profiteront d'un rabais de bienvenue pouvant s'élever jusqu'à 50\$. Et si vous n'êtes pas membre, vous le deviendrez automatiquement et aurez droit du même coup au rabais.

De plus, vous profiterez des précieux conseils de nos courtiers ainsi que de nombreux avantages de la Super Protection CAA.



LE GROUPE COMMERCE
Compagnie d'assurances

ASSUREUR OFFICIEL DU CAA-QUÉBEC



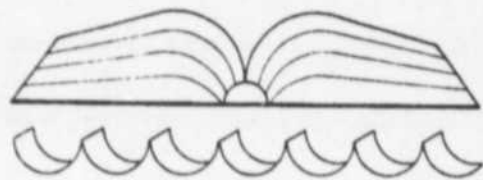
Appelez-nous dès maintenant pour obtenir des renseignements supplémentaires.

ASSURANCES PAUL H. PAQUIN INC.
COURTIER D'ASSURANCES GÉNÉRALES

225, Principale, Saint-Basile-le-Grand
Téléphone: (450) 441-1767 Montréal: (514) 287-8945 Télécopieur: (450) 441-1921

Le Groupe Lepelco

LEPELCO-23-01



Société d'histoire de Beloeil-Mont-Saint-Hilaire

La croix sur le mont Saint-Hilaire

Parce que le passé est rempli d'événements passionnants, la Société d'histoire de Beloeil/Mont-Saint-Hilaire vous présente un autre volet de l'histoire de la région, à l'occasion du 20^e anniversaire de ses Cahiers. Pour plus de renseignements, on peut contacter Alain Côté au 464-2132 ou consulter le site Internet de la Société à l'adresse <http://www.geocities.com/Athens/Olympus/7375>

Saviez-vous, il y a de cela fort longtemps, que sur la montagne de Saint-Hilaire il y eut une immense croix visible à des kilomètres à la ronde ? Cette croix mesurait plus de 30 mètres (100 pieds) et fut érigée sur le Pain de Sucre en 1841 par monseigneur de Forbin-Janson, évêque et prédicateur français, au terme d'une campagne nationale visant à enrayer l'alcoolisme alors très répandu au Bas-Canada (le Québec d'aujourd'hui). Elle ne resta en place que peu d'années mais son érection fut considérée comme un fait marquant de notre histoire locale.

Le 6 octobre 1841, par une belle journée d'automne, quatre prélats, les évêques de Nancy, de Montréal, de Kingston et de Sydné, quittèrent le manoir seigneurial de Saint-Hilaire, dans le carrosse de l'Honorable de Rouville, pour se rendre à la montagne. Ils étaient accompagnés d'une longue file de 25 000 spectateurs en route pour le lac Hertel sur la montagne.

Une fois arrivé, l'évêque de Nancy prononça un premier discours. Par la suite il invita la foule à se mettre en marche pour monter au sommet de la montagne. Il bénit successivement chacune des 14 croix qui composaient le chemin de croix. Rendu au sommet du Pain de Sucre, l'évêque adressa un second discours à l'assemblée réunie autour de l'immense croix que l'on pouvait voir de toutes les campagnes environnantes. L'évêque rendit grâce à la famille du seigneur de Rouville qui avait généreusement contribué à l'érection de ce beau monument, en donnant le sommet de cette montagne pour y placer la croix et ce chemin de croix qui y conduit.

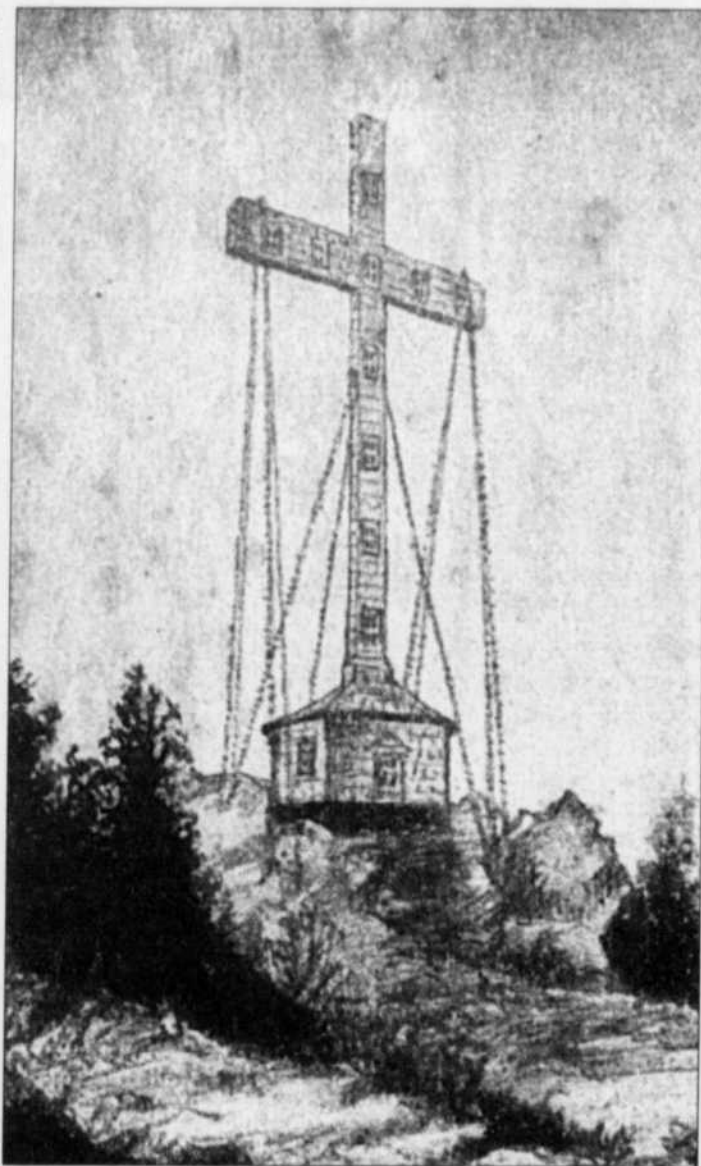
L'aspect de la croix nous a été décrit par un témoin oculaire. Seules quelques gravures subsistent dont un croquis d'Ozias Leduc fait à partir de témoignages. Cette croix de 100 pieds de haut, sur six

de large et quatre d'épaisseur était recouverte de fer étamé et accessible par un escalier intérieur jusque dans les bras. Cette charpente était liée au rocher par 12 longues chaînes cramponnées dans le roc. À la base de la croix se trouvait une chapelle de 20 pieds carrés, dont le comble terminé en plate-forme, était assez vaste pour qu'on y ait pratiqué une galerie.

On disait de ce monument qu'il était indestructible. L'ouvrage était un des plus remarquables par la hardiesse de sa construction et surtout pour le sublime de son piédestal et le grandiose de ses environs. Malheureusement, cinq ans après, dans la nuit du 13 au 14 octobre 1846, un fort vent rompit les chaînes et renversa la croix. La chapelle fut frappée par la foudre quelques années plus tard. Il n'en reste plus de nos jours que quelques fragments de bois conservés par des collectionneurs entre autres par le musée du Séminaire de Saint-Hyacinthe. Quelques crampons qui servaient à retenir les chaînes dans le roc sont encore visibles. S'il vous arrive de grimper sur le Pain de Sucre, essayez de vous replonger à cette époque où une croix édifiait surplombait la plaine.

Alain Côté
Société d'histoire

Réputée indestructible, la croix du mont Saint-Hilaire fut renversée dans la nuit du 13 au 14 octobre 1846 par un fort vent qui en rompit les chaînes ancrées dans le sol.



Cégep de Saint-Hyacinthe

Un choix de cœur... comme de raison !

PROGRAMMES TECHNIQUES

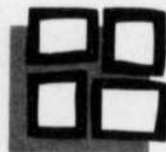
- Diététique
- Éducation en services de garde
- Hygiène dentaire
- Informatique
- informatique de gestion et réseautique
- Laboratoire médical
- Mécanique du bâtiment
- Matières textiles
- en alternance travail-études seulement
- Programme révisé 1999
- Production textile
- en alternance travail-études seulement
- Programme révisé 1999
- NOUVEAU** Santé animale
- nouveau programme offert à l'automne 1999
- Soins infirmiers
- Techniques administratives
- programme régulier
- ou alternance travail-études
- finance
- Théâtre professionnel
- interprétation et production

- Pour une formation bien branchée
- Pour des services personnalisés
- Pour une vie étudiante dynamique
- Taux d'admission à l'université : 95 %
- Taux de placement : 96 %
- Épreuve uniforme de français (mai 1998) : taux de réussite au-dessus de la moyenne : 92 %

Date limite d'admission pour l'automne 1999 : 1^{er} mars 1999

PROGRAMMES PRÉUNIVERSITAIRES

- Accueil et intégration
- Arts et lettres (3 profils)
- Programme révisé 1999
- arts d'interprétation
- cinéma et communication
- arts et lettres
- Sciences de la nature
- Programme révisé 1999
- Sciences humaines
- Sciences humaines - gestion



(450) 773-6800 poste 208
(514) 875-4445 (Rive-Sud et Montréal)
Télécopieur : (450) 773-9971
Site web : www.cegepsth.qc.ca



SEARS

jusqu'à épuisement des stocks

LIQUIDATION DE MEUBLES*

à notre magasin à rayons de St-Bruno.

(700 boul. des Promenades)

* modèles de plancher

Rabais 50% du prix ordinaire

TOUS les mobiliers de chambre d'adultes et d'enfants*

TOUS les ensembles de salle à manger*

TOUS les ensembles de salon*

TOUS les fauteuils*

◦ **TOUS** les curios*

* modèles de plancher seulement

Rabais 60% du prix ordinaire

TOUS les tapis décoratifs

TOUS les accessoires décoratifs du rayon des meubles*

TOUS les fauteuils-poires*

TOUTES les lampes du rayon des meubles*

* modèles de plancher seulement

Un vaste choix de meubles est maintenant disponible à notre nouveau magasin 'Tout pour la maison' (1155 boul. des Promenades)

SEARS

Une vision pour une région ...LA NÔTRE



La Chambre de commerce
La Vallée du Richelieu
(450) 464-3733

VISION-23-188

Dégustation de vins et fromages

Comité organisateur



France Boisvert, École de Musique Boisvert, Paul Samson, Via Samson, Chantal Deslauriers, Centre de Santé de Beloeil et Michel Roch, Banque Nationale du Canada.

Commanditaire



Gestion Serge Pepin (IGA) Une équipe dynamique, bien représentée et commanditaire de l'événement.

Nos membres qui fraternisent



Un franc succès, une belle façon de débiter l'année 1999. Merci de votre nombreuse présence.

Avez-vous confirmé votre présence?

Petit déjeuner-conférence

Conférencier: Gérard Lachance, associé principal, Consensus informatique

Thème: «Informatique et entreprise: Le problème de l'an 2000, et après»

Date: Le mercredi 3 février 1999 à 7 h 30

Lieu: Resto-bar Le Duvernay, 280 rue Duvernay à Beloeil

Coût: 10 \$ membre et 15 \$ non-membre

Pour vos réservations, veuillez communiquer avec le secrétariat de la Chambre de commerce au numéro (450) 464-3733.

Un événement inoubliable

Activité: Souper «Coup de coeur gourmand»

Date: Le mercredi 17 février à 18 h

Lieu: Le Rossignol, 30 montée des 42, sortie 105 de l'autoroute 20

Coût: 100 \$ incluant un cocktail, repas 8 services avec vin

Nos chefs cuisiniers



Laurent Godbout, Hostellerie Rive Gauche, Michel Gemme, Le Rossignol, Marc Circé, Manoir Rouville-Campbell, André Drapeau, Osteria du Vieux Beloeil, Michel Lesage, Les Espaces Gourmands, Ronald Marcotte, Fourquet Fourchette et Patrick Vésnoc, Les Chanterelles du Richelieu.

LES MANDATAIRES
FONT PARTIE
de la famille.



SOCIÉTÉ DE L'ASSURANCE
AUTOMOBILE DU QUÉBEC

- Permis de conduire
 - Immatriculation
 - Photo carte d'assurance-maladie
- 230, Brébeuf, Beloeil • 467-0840**

Défi Participation à l'Emploi



1ère édition



CARREFOUR
JEUNESSE-EMPLOI

AVIS AUX CHERCHEURS D'EMPLOI DE 16 À 35 ANS!

VENEZ RENCONTRER
DES EMPLOYEURS DE LA RÉGION
ET PARTICIPER À DES ÉPREUVES
DIGNES DE "FORT BOYARD"
LE SAMEDI 20 FÉVRIER 1999
AU COLLÈGE SAINT-HILAIRE.

VEUILLEZ VOUS INSCRIRE
POUR PARTICIPER EN COMMUNIQUANT AVEC
MYRIAM BOUDREAU AU (450) 446-7636.
(LES PLACES SONT LIMITÉES)

CORPORATION AIDE À L'INTÉGRATION JEUNESSE AU TRAVAIL
370, boulevard Sir Wilfrid Laurier, local 105, Mont Saint-Hilaire
Québec) J3H 5V3

Développement des ressources humaines Canada

CHOISISSEZ UN MÉTIER À VOTRE IMAGE

VENTE-CONSEIL DEP 900 heures

Début : 11 février 1999

ÉTALAGE
PROSPECTION
ANGLAIS
TÉLÉMARKETING
ALTERNANCE
TRAVAIL / ÉTUDES



Info : (450) 773-8401 # 606
Courriel: info@epsh.cssh.qc.ca



École professionnelle
de Saint-Hyacinthe
1455, boul. Casavant Est
Saint-Hyacinthe (Québec)
J2S 8S8

LES RÉSIDENCES SOLEIL

Une vie de rêve...
au pied de
la montagne



RÉSIDENCES DE PRESTIGE POUR
JEUNES RETRAITÉS ET GENS DU BEL ÂGE

pour une belle retraite, venez visiter
nos appartements 1 1/2 à 5 1/2 et
nos installations des plus modernes.
Sécurité 24h, porte-patio, balcon...



- Sécurité 24 heures
- Ascenseurs
- Entretien ménager
- Visite de médecins
- Stationnements
- Système d'alarme
- Service bancaire
- Service médical
- Sauna, Spa
- Messe, Chapelle
- Urgence dans chaque appartement
- Salle de télévision
- Ophtamologiste
- Personnel courtois
- Piscine intérieure
- Salle à manger
- Fêtes, Spectacles
- Bibliothèque
- Salle de jeux
- Pédicure
- Jardins
- Terrasses
- Comité de résidents
- Et bien plus encore...
- Denturologiste
- Dépanneur
- Jardins
- Coiffeuse
- Chorale
- Autobus
- Billard
- Conférences

SPÉCIAUX

- Studio 1 1/2 à partir de 845\$
Incluant 3 repas et entretien ménager mensuel et ameublement, électricité, eau chaude et chauffage
- App. 3 1/2 à partir de 895\$
Incluant entretien ménager mensuel, électricité, eau chaude et chauffage
- App. 4 1/2 à partir de 1195\$
Incluant entretien ménager mensuel, électricité, eau chaude et chauffage

SPÉCIAL SECTION SOINS

Grand studio à partir de 1385\$
Incluant 3 repas et collation, porte-patio, balcon, 1/2h de soins, entretien ménager hebdomadaire, lavage de literie, électricité, eau chaude, chauffage, ameublement inclus, salle de bain privée, occupation simple.

Convalescence, cours
séjour ou vacances à partir
de 50% / jour incluant
3 repas et commodités

REPAS

Plan 1 repas principal	1705
Plan 2 repas principaux	3055
Plan 3 repas	3555
Plan 1 repas principal et déjeuners	2205

Joignez-vous à la
plus belle et la plus grande
famille de Mont Saint-Hilaire

L'ASSURANCE DES
RÉSIDENCES SOLEIL
Si vous n'êtes pas satisfait
durant le premier mois chez nous,
vous pourrez résilier votre bail.

Choisir les RÉSIDENCES SOLEIL,
c'est choisir votre résidence en fonction de vos
besoins d'aujourd'hui, mais aussi ceux de demain...
Visite tous les jours de
9h à 18h ou sur rendez-vous

MANOIR MONT ST-HILAIRE
550, boul. Laurier Mont-St-Hilaire
(450) 467-8209

Une
entreprise
familiale

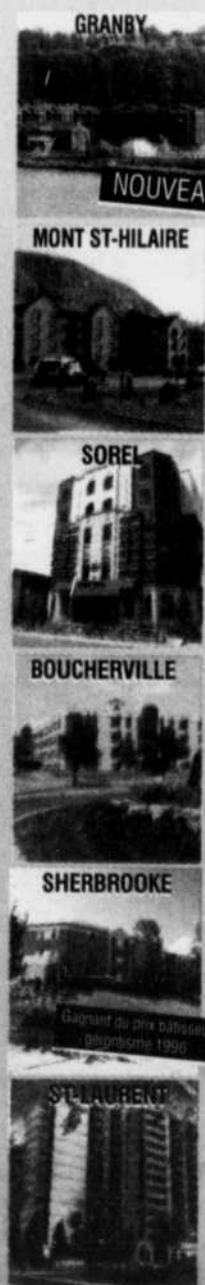


Gens du bel âge,
notre priorité
est votre
qualité de vie...

GROUPE SAVOIE

Sans frais: 1-800-363-0663

Autres prix disponibles:
MANOIR BOUCHERVILLE - MANOIR SOREL -
MANOIR SHERBROOKE - MANOIR ST-LAURENT
Bientôt, MANOIR GRANBY
offrira tous les services des Résidences Soleil.



STRAUSS



TOWN AND COUNTRY
CLASSIQUE & CONFORT

GRAND SOLDE DE FERMETURE

FIN DE BAIL
Aux Promenades St-Bruno
ENTRÉE 2 • NIVEAU 2

PART TWO

jusqu'à

IN WEAR

JACK-POT

70%

ESPRIT

MATINIQUE

de rabais

Relocalisation au 1645, des Cascades O. Saint-Hyacinthe où vous y retrouverez
notre excellent service
et notre vaste choix sur une superficie plus adéquate

Toujours nos deux adresses pour mieux vous servir...

1645, des Cascades O., Saint-Hyacinthe (450) 773-7002 • 124, Principale, Granby (450) 777-2818

424724-30-188

Activités au centre périnatal Le Berceau

Le centre périnatal Le Berceau offre un deuxième cours de massage pour bébés, les vendredis de 15 h à 16 h 30, du 5 mars au 2 avril. Les rencontres prénatales ont lieu les lundis à 19 h 30, ainsi que les samedis à partir du 1er février pour huit semaines. Soins par les herbes: ce nouveau cours, pour soigner la famille par les herbes, est donné par une herboriste, à compter du mercredi 3 février, un mercredi sur deux. Les rencontres mères-poupons reprennent le mercredi 10 février (on parlera d'allaitement): pour s'informer sur des sujets qui touchent la petite enfance, briser l'isolement ou simplement échanger des trucs et trouvailles sur la vie en phase postnatale. Yoga prénatal, le mardi du 9 mars au 12 avril, de 19 h 30 à 21 h 15. Renseignements: 446-7760.

Parents Efficaces

Les ateliers Parents Efficaces s'adresse aux parents de jeunes enfants et d'adolescents. Cette formation simple et pratique leur apprend à mieux communiquer avec leurs enfants et à résoudre les conflits de façon efficace et respectueuse. Ce cours est offert à la Chanterelle à Saint-Basile-le-Grand, le mercredi 27 janvier à 19 h 30. S'inscrire avant le 25 janvier: 449-5496 ou 454-6132.

Bonjour Soleil: réunion et élections

Bonjour Soleil est une association qui regroupe des familles monoparentales et recomposées de la région. Toutes les personnes intéressées sont invitées à la réunion mensuelle qui aura lieu le vendredi 5 février, à 19 h 30. Les élections annuelles sont prévues ce soir-là. De plus, des invités donneront des renseignements sur le centre de femmes L'Essentielle et la Maison de la famille de la Vallée-du-Richelieu. Renseignements: Lyne au 446-990.

ACURA

19 800\$[†] | 288\$^{*}/mois
Transport et préparation inclus.
0\$ comptant: 328\$^{*}/mois

Commencez l'année de façon très spéciale.



EL Édition Spéciale 1999

- ☑ Radio AM/FM avec lecteur CD
- ☑ Groupe électrique
- ☑ Régulateur de vitesse
- ☑ Puissant moteur VTEC
- ☑ Système d'entrée sans clef
- ☑ Deux coussins gonflables (SRS)
- ☑ Climatiseur
- ☑ et tellement plus...



Une vision qui inspire un élan de passion. ACURA

*Offres de location-bail d'une durée limitée, par l'entremise de Honda Canada Finance Inc. S.A.C. Tarifs mensuels de location-bail d'une durée de 48 mois, établis pour l'Acura 1.6EL 1999 (modèle MB45X). Total des paiements: 13 824 \$/15 744 \$. Un acompte de 1 910 \$/0 \$, un dépôt de sécurité et un premier versement sont requis. Le modèle offert peut différer de l'illustration. Allocation de 24 000 km par année (frais de 0,10 \$ par km supplémentaire). Taxes, immatriculation et assurance en sus. À la fin du bail, vous pouvez retourner le véhicule au concessionnaire ou l'acheter pour une valeur résiduelle prédéterminée. PDSF de 19 800 \$. Transport et préparation (350 \$), frais d'immatriculation, assurances et taxes en sus. Le concessionnaire peut vendre à prix moindre. Garantie Acura limitée de 5 ans/100 000 km. Voyez votre concessionnaire pour plus de détails. Les deux premiers services d'entretien sont compris. Assistance routière 24 heures Acura.

Acura les concessionnaires fiables



ACURA Casavant

"sur le boulevard de l'auto"



(514) 856-5858 (450) 771-0101

INTERNET:
<http://www.acuracasavant.com>

2499, Casavant O., Saint-Hyacinthe (sortie 130 autoroute 20)

LE CITRIMAX™

L'INGRÉDIENT
NATUREL
IDÉAL

POUR MAIGRIR

L'expérience clinique sur plus de 1000 personnes prouve que vous pourriez **perdre plus de 7 livres** ou plus dès la première semaine, sans reprendre le poids par la suite. Vous trouverez la marque CITRIMAX dans les produits de la gamme MINIMA



En spécial
cette
semaine

1599\$
l'unité

Régulier
24,99\$

JEAN COUTU

350, Laurier, Beloeil
257, Laurier Mont-St-Hilaire

415479-2-588

Activités au centre de femmes L'Essentielle

Ateliers pour l'hiver 1999: Voici les ateliers qui sont offerts cet hiver: «vie de couple» le lundi de 9 h 30 à 11 h 30, du 15 février au 12 avril, huit ateliers, 45 \$; «projet d'écriture» le mercredi de 9 h 30 à 11 h 30, du 10 février au 28 avril, douze ateliers, 50 \$; «s'aider soi-même» le jeudi de 13 h à 15 h 30, du 11 février au 15 avril, dix ateliers, 55 \$; «la réflexologie» le mercredi de 13 h 30 à 15 h 30, du 24 mars au 12 mai, huit ateliers, 45\$; «se soigner tout naturellement» le jeudi de 9 h 30 à 11 h 30, du 11 février au 11 mars, cinq ateliers, 40 \$; «mieux vivre son deuil sans oublier» le lundi de 13 h à 15 h 30, du 15 février au 12 avril, huit ateliers, 50 \$; «survivre à l'inceste» le mardi de 19 h à 22 h, du 16 février au 4 mai, douze ateliers, 50\$; «choisir de maigrir» le jeudi de 19 h à 22 h, du 4 mars au 3 juin, quinze ateliers, 75\$; «yoga» le mercredi de 19 h 30 à 21 h, du 17 mars au 5 mai, 8 ateliers, 40 \$. On peut s'inscrire dès maintenant.

Café-réflexion: «Manger mieux c'est meilleur!» sera la thème du mardi 2 février de 9h30 à 11h30. C'est gratuit. Bienvenue à toutes !

À cour d'elle: Un service de renseignements juridiques pour aider les femmes aux prises avec un divorce, une séparation. L'Essentielle offre un accompagnement pendant leurs démarches : avocate, aide juridique. Ce service est gratuit, demander Huguette au 467-3418 Organisme subventionné par Centraide, le Centre de femmes l'Essentielle est situé au 231, rue Brillon, Beloeil. Heures d'ouverture de 9h00 à midi et de 13 h à 16 h 30.

Information juridique gratuite

Des questions sur la pension alimentaire pour les enfants ou pour soi ? Sur les modalités et les procédures d'un divorce ou d'une séparation ? Sur la médiation familial ? Sur l'union libre ? Sur le testament et le mandat ? Sur les droits et obligations et d'autres thèmes légaux ou para-légaux qui touchent le droit familial ?

Les bénévoles d'Inform'Elle, au 443-8221, répondent à toutes ces questions, du lundi au vendredi, de 9 h à 16 h 30. Ces bénévoles, formées en droit de la famille, sont là pour écouter, renseigner et soutenir. Ce service est gratuit et confidentiel. Inform'Elle est un organisme à but non lucratif, spécialisé en droit de la famille, qui oeuvre depuis 20 ans.

Assemblée générale de la Maison des jeunes des 4 Fenêtres

L'assemblée générale de la Maison des jeunes des 4 Fenêtres aura lieu le mercredi 3 février, à 19 h. Tous les jeunes, ainsi que leurs parents et les représentants des organismes partenaires, sont conviés à la Maison des jeunes de Beloeil, 1060, rue Saint-Joseph. Renseignements: 467-4749.

MARCHE DES JARDINIERS DE SAINT-LUC

LE MARCHÉ DES JARDINIERS DE SAINT-LUC

440, boul. Saint-Luc, Saint-Luc

BON EMPLACEMENT OUVERTURE MAI 1999

Commerce saisonnier disponible, déjà loué à 50% de mai à novembre.

Fruits et légumes, fleurs, boulangerie, boucherie, charcuterie, fromagerie, restaurants, produits de l'érable, pépinière, artisanat, aliments naturels, plats cuisinés, aliments en vrac ou autres

80 ESPACES À LOUER

Informations:
Gaétan Houle (450) 357-8280
Sans frais: (514) 945-2320

GROUPE FH INC.

PLACE CHOQUETTE

EQUIPEMENT DE SECURITE VETEMENTS DE TRAVAIL PRODUITS SANITAIRES

NOUS PAYONS LES TAXES SUR TOUS LES ACHATS À PRIX RÉGULIER
(Valable jusqu'au 28 fév. 99)

467-8271 fax 467-8082
406, boul. Laurier, Mont-Saint-Hilaire

HEURES D'OUVERTURE
Lun. au ven. 8h à 17h, OUVERT LE SAMEDI DE 9H À 14H

Francine Henry propriétaire

ÉPARGNEZ l'équivalent de la TPS + TVQ

ÉVEILLEZ-VOUS AU CONFORT ET AUX PRIX exceptionnels LIQUIDATION DE MATELAS

Jusqu'à dimanche...

SUR LES MEUBLES ET ENS. MATELAS-SOMMIER EN SOLDE

«C'est bien mieux sur un Beautyrest»

Fins de séries • marchandises discontinuées • échantillons de plancher • articles dépareillés

GRATUIT CADRE DE LIT COUVRE-MATELAS
À L'ACHAT D'UN ENSEMBLE BEAUTYREST.
COUPON À ÊTRE PRÉSENTÉ À L'ACHAT
CETTE OFFRE PREND FIN LE 14 FÉVRIER 99

HEURES D'OUVERTURE
Lundi: 13h à 17h30
Mardi au mercredi: 8h30 à 17h30
Jeudi et vendredi: 8h30 à 21h
Samedi: 9h à 16h30 Dimanche: fermé

HEURES D'OUVERTURE
Lundi au mardi: 10h à 17h30
Mercredi: 10h à 17h30
Jeudi et vendredi: 10h à 21h
Samedi: 9h à 16h30
Dimanche: 12h à 16h30

MEUBLES PLAZA MARIEVILLE
1111, du Pont, Marieville
460-2101

MEUBLES NOËL VINCENT
3022, Principale, Saint-Jean-Baptiste
467-5045

Déplace de l'air!

229\$ /mois

36 MOIS

Des Champs

GMC Sonoma Cyclone
Édition limitée
exclusivement chez Des Champs

Autoroute 20, sortie 102 • 333, boul. Armand-Frappier • Sainte-Julie • (450) 649-9333 • (514) 990-4481

Au Coin des trouvailles

MATÉRIEL ET ACCESSOIRES POUR
• Artisanat • Bricolage • Bijoux • Tricot • Broderie • Chocolaterie et pâtisserie

Laines et fibres **Patons** et PINGOUIN et accessoires de tricot
Fil à broder "ANCHOR"

ATELIERS DE BRICOLAGE ARTISTIQUE

Pour la Saint-Valentin: Chocolat fait maison
Pochoir, peinture décorative
Boîtes décoratives (carton ondulé)
Broderie avec ruban, tricot
Art floral (couronne, croissant et autre styles)
L'art des boucles

Décoration
de gâteau
avec Céline

425713-30-188

HORAIRE

Lundi	10h00 à 17h30
Mardi	10h00 à 17h30
Mercredi	10h00 à 17h30
Jeudi	10h00 à 21h00
Vendredi	10h00 à 21h00
Samedi	10h00 à 17h00

Venez voir les échantillons en boutique

716, boul. Laurier, Beloeil 467-8127



La carapace d'une nouvelle race.

La New Beetle. Les meilleures notes pour la sécurité en général, selon le Insurance Institute for Highway Safety.

Êtes-vous fait pour Volkswagen ?



AUTOMOBILES NIQUET

Saint-Bruno 653-1553

611265-30-1N

optimistes



Lulie Gélinas
922-1803



Lise De Roy
446-2388

JOLISO - Gagnez un voyage grâce au Club Optimiste

Le Club Optimiste Saint-Basile-le-Grand vous invite à l'appuyer dans ce grand tirage* JOLISO dont tous les bénéfices serviront à aider et organiser des activités pour les jeunes de la région. Avec la collaboration de l'agence Vacances-Tourbec de Saint-Basile, ce tirage vous la chance de gagner un des six magnifiques voyages offerts dans des destinations soleil au Mexique, à Cuba, en République

Dominicaine, etc. 300 billets seront mis en vente - tirage le jeudi 11 mars 1999 à 19 h 30, au 206 de la rue Principale à Saint-Basile-le-Grand. Le prix du billet est de 70 \$ - Marcel Valade (653-7718).

* Détenteur d'un permis de la Régie des alcools, des courses et des jeux, #RACJ32841-98.

Le Club Optimiste de Beloeil, par sa directrice jeunesse Hélène Lefebvre, tient à informer les élèves du primaire et du secondaire que le programme des activités culturelles est présentement en cours. Des affiches seront à la vue dans les écoles participantes, ou encore renseignez-vous auprès des responsables des activités. Carrière de rêve: Armand Comeau (467-9003), L'Art de parler: Marianne Brousseau (536-2570) et Nadie King (467-4934), L'Art oratoire et la Dictée du gouverneur: Hélène Lefebvre (464-3414). On attend vos inscriptions le plus tôt possible. Bonne chance à tous.

Le Club Optimiste de McMasterville fête LISE DE ROY dans le cadre des traditionnelles soirées *past-président*. C'est un spectacle à ne pas manquer - un excellent repas et des sketches savoureux sont au menu. Une invitation spéciale est lancée à nos anciens membres et à tous les Optimistes de la région! Venez rire avec nous à ce bien-cuit de notre Lise nationale - le samedi 20 février 1999 au Centre communautaire intégré de McMasterville à 18 h 30 - Billet 25 \$ par personne (Denis Lavoie 446-7075).

Est-il avantageux de regrouper ses placements dans un seul et même compte ? Sans aucun doute!

Le Service aux clients privilégiés^{MC} de Merrill Lynch

vous permet de regrouper tous vos placements dans un seul compte pratique et homogène. Le SCP est l'outil de gestion financière d'avant-garde destiné aux investisseurs qui veulent bénéficier d'un accès illimité à leurs placements, d'un contrôle maximum de leur portefeuille, de l'octroi de taux privilégiés sur les soldes créditeurs ainsi que divers avantages novateurs.

Regroupez vos avoirs dans le compte Service aux clients privilégiés^{MC}

et profitez de tous ses avantages.

Pour plus de renseignements, appelez:

Marc-André Kingsley, conseiller financier

(514) 846-2996



Merrill Lynch Canada Inc. est membre - Fonds canadien de protection des épargnants

423263-9-1

La passion du métier

Précolaire
4 ans et 5 ans, temps plein
Primaire
1re à 6e année
Garçons et filles
Externat
et pensionnat
Pension occasionnelle
Service de garde entre 7h et 18h



«L'école des petits coeurs»

La passion d'enseigner entraîne la joie d'apprendre chez les enfants. Voilà la devise du Pensionnat des Sacrés-Coeurs, dirigé par les religieuses des Sacrés-Coeurs. Enseigner, c'est donner le meilleur de soi: sa disponibilité, sa compétence et surtout, toute sa tendresse. Notre vision de l'éducation en est une de tradition, d'avenir et d'affection.



PENSIONNAT DES SACRÉS-COEURS

1575, Chemin des Vingt
Saint-Bruno, Québec
J3V 4P6
(450) 653-3681

Dans notre monde en perpétuel changement, il est rassurant de savoir qu'il existe, sur la Rive-Sud, une école qui transmet un héritage de valeurs et de stabilité à nos enfants. Au Pensionnat des Sacrés-Coeurs, une réalité n'a pas changé avec le temps: La passion. Celle d'enseigner! Celle des enfants!

Tel est le coeur... de notre pensée!
La petite école sur la montagne!

612568-30-1N



le Club VIDÉO 464-1367
SAINT-HILAIRE

RETOUR SUPER SPÉCIAL

tous les films pré-visionnés

5,99\$

+TX
pour tout le mois de février

NOUVELLE SECTION DVD



NEW LINE HOME VIDEO



425628-30-188

© 1998 New Line Productions, Inc. © 1999 New Line Home Video, Inc. Tous droits réservés.

Âge d'or

Le Club de l'âge d'or de Sainte-Madeleine invite ses membres et amis à leur soirée qui aura lieu le samedi février, à 20 h, à la salle Chez Jacques à La Présentation. Prix de présence, animation musicale René Boudreau et goûter.

Le Club de l'âge d'or de Saint-Antoine invite ses membres et amis à sa soirée de danse, le vendredi 12 février à 20 h. Goûter à la fin de la soirée.

Le Club de l'âge d'or de Saint-Jean-Baptiste invite ses membre set amis à une soirée de danse le samedi 30 janvier à 20 h, à la salle municipale. Animation musicale avec l'orchestre Duo Tempo, goûter servi et prix de présence.

Comptoir familial

L'Association Marie-Reine rappelle à sa clientèle que sa boutique de vêtements usagés, située au sous-sol de l'église Saint-Matthieu à Beloeil, le samedi 6 février de 10 h à 13 h. La boutique est ouverte les jeudis de 13 h à 16 h et le premier samedi du mois.

Groupe de soutien E.A.D.A.

Le groupe d'entraide E.A.D.A. (enfants adultes de famille dysfonctionnelle ou alcoolique) réunit des adultes, provenant de familles dysfonctionnelles ou alcooliques, qui désirent se libérer d'une enfance vécue au sein de ces familles. Les rencontres ont lieu le lundi à 19 h 30, au sous-sol de l'église Mont-Saint-Hilaire. Renseignements: 729-7185.

Contact Richelieu-Yamaska

Le service Contact, qui offre du secours moral, tient à rappeler à la population que depuis l'automne, on offre une réponse directe de 16 h à minuit. La nuit, il suffit de laisser un message et un intervenant rappelle. Service rapide et gratuit en tout temps au 774-6952 ou le 1 888 230-6183.

Voyages ACTION
Parmis du Québec

France Tessier
directrice

Michelle De Montigny
conseillère

RABAIS 100\$/COUPLE

ESPAGNE TORREMOLINOS

Apart.-Hôtel
SOL TIMOR

Vols - séjour - transferts
(3 semaines pour le prix de 2)
Départ: 9 avril

1350\$

PLACE DES OISEAUX
95, Bella-Vista, local D, Saint-Basile-le-Grand
653-7880

POUR VOS REER, CONSULTEZ DES EXPERTS !

VOS CONSEILLERS EN PLACEMENT
À ST-BRUNO

Serge Bergeron 441-3355
Luc Richard 441-3356

Nous gérons les placements les plus importants au monde: Les vôtres

Notre expertise se situe dans le domaine des obligations, actions, fonds mutuels, REER, FERR, régime épargne études, etc.

LÉVESQUE BEAUBIEN GEOFFRION Membre FCPE

1307, Roberval, Saint-Bruno J3V 5J1

Les vraies valeurs passent par **VmD** ...elles sont humaines

En matière d'investissement, tout est question d'analyse, de stratégie... et de confiance!

Optez pour des conseils spécialisés. Communiquez avec votre conseiller en placement VmD.

Valeurs mobilières Desjardins
Membre FCPE

464-7823 ou sans frais 1-888-313-6150
www/fquesnel @ videotron.ca

Vincent Bolduc
Conseiller en placement

François Quesnel
Conseiller en placement
Conseiller Émérite 1997

PUBLI-REPORTAGE

Burger King Sainte-Julie

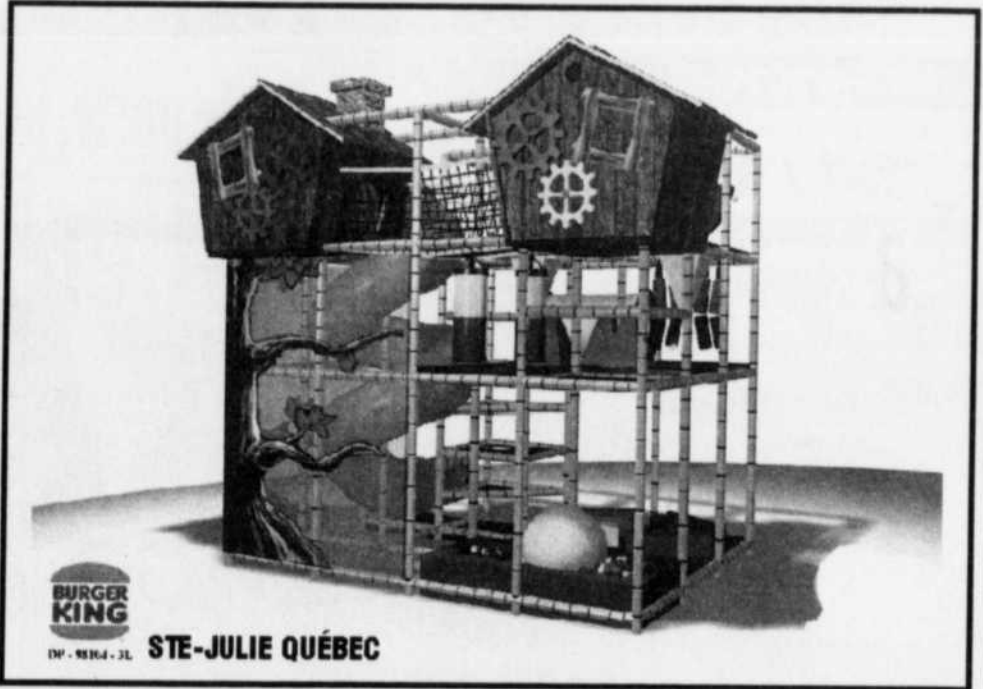
vous offre la plus grande et la plus amusante salle de jeux de la région

Hé oui l'ouverture officielle de la méga salle de jeux du restaurant Burger King de Sainte-Julie se fait aujourd'hui même. Avec cette nouvelle infrastructure de trois étages, l'établissement offre dorénavant la plus grande salle de jeux de la région.

Sous le thème de la bande dessinée, la nouvelle salle propose des jeux spécialement adaptés pour les tout-petits et pour les plus grands. En plus de la fameuse piscine de balles qui fait la joie des enfants depuis de nombreuses années, l'aire de jeux dispose d'une infrastructure qui simule une cabane dans les arbres. Du plaisir assuré pour tous les jeunes !

Pour les parents, cette nouvelle salle de jeux est idéale puisqu'on y a aménagé des tables à manger dans la même pièce. Tout en dégustant leur repas, ils peuvent avoir l'œil sur leur enfant. Surtout, que la nouvelle structure est conçue de manière à ce que les jeunes qui s'y amusent soient toujours bien visibles pour les parents.

En plus de sa nouvelle aire de jeux, Burger King Sainte-Julie dispose maintenant de 34 places supplémentaires pour les clients. Avec ce nouvel aménagement, le restaurant devient l'endroit idéal à Sainte-Julie pour organiser une fête d'enfants. Il n'est d'ailleurs pas dispendieux d'organiser une fête, car Burger King vous offre gratuitement, avec un groupe de 6 personnes et plus, le repas pour le fêté, le gâteau pour le groupe, la décoration, la visite de la cuisine pour le fêté (il fait son propre hamburger) et une photo du fêté est prise.



Les propriétaires de Burger King Sainte-Julie, Olivier Lambert et sa conjointe Nathalie Nadeau comptent plusieurs années d'expérience en administration et en marketing. Depuis leur arrivée à la tête de l'établissement, ils n'ont pas hésité à investir temps et argent afin de donner le meilleur service à la clientèle parmi les établissements de restauration rapide de la région.

Ces deux propriétaires ont vraiment à cœur la satisfaction de tous les clients. La trentaine d'employés de l'établissement est formée dans le but de donner un service rapide et courtois à tous les clients tout en leur offrant une nourriture de qualité au goût succulent.

Rappelons que chez Burger King, la viande est cuite directement sur le grill. C'est ce qui lui donne une saveur que nous ne retrouvons pas dans les autres chaînes. Tous les ingrédients utilisés pour la confection des repas sont également de première qualité.

Il n'y a pas à dire, le restaurant Burger King de Sainte-Julie est l'endroit idéal pour prendre un repas en famille. Les parents et les enfants sont toujours heureux de s'y rendre pour déguster un bon repas. N'attendez donc plus et venez admirer la nouvelle aire de jeux de ce restaurant bien de chez nous.



1919 ch. du Fer-à-Cheval, sortie 102, Ste-Julie (à 10 minutes de Beloeil)

Un souper spaghetti à la Polybel

Quelque 48 élèves de première et deuxième secondaire s'envoleront vers la France l'année prochaine, pour découvrir la Bretagne, la Normandie, la vallée de la Loire et Paris. Cette aventure est un prolongement des cours de géographie et d'histoire. Pour les aider à financer ce voyage, un souper spaghetti est organisé le samedi 6 février, de 16 h à 20 h, à l'école secondaire Polybel. Réservations: 467-0262, poste 501. Billets également en vente à l'entrée.

Ateliers sur la sexualité

Les personnes hétérosexuelles vivant avec le VIH/sida sont invitées à des ateliers sur la sexualité qui auront lieu les jeudis, du 11 février au 11 mars, de 18 h à 21 h. Ces ateliers sont animés par Claire Desrosiers, stagiaire en sexologie, Cap Sida. Renseignements: 651-9229.

Programme micro-entreprises

Le programme micro-entreprises soutient l'essor des plus petites entreprises innovatrices en répondant à tous leurs besoins. Le pro-

gramme fournit des services de soutien en gestion et en financement à terme jusqu'à concurrence de 50 000 \$ pour les entreprises établies et de 25 000 \$ pour les nouvelles entreprises. Afin de soutenir la croissance des entreprises au cours des premières années critiques, le programme prévoit un suivi et un soutien en gestion pendant deux ans. Ces renseignements proviennent de l'Annuaire des subventions au Québec, Éditions M.G. On peut se le procurer en appelant au 1 800 301-8093.

Peur normale ou phobie ?

Une peur normale est une réaction à

un danger précis, réel. Ce qui caractérise la phobie, c'est lorsque le danger n'est pas visible, que rien ne menace le sujet. Pourtant, celui-ci ressent plusieurs malaises physiques et ne pense qu'à fuir ou à éviter une situation qui provoque de l'anxiété. Il est souvent trop embarrassé pour expliquer ses réactions aux gens qui l'entourent de crainte d'être jugé ou rejeté. Toute son énergie est donc consacrée à fabriquer des excuses et par conséquent, à refuser toute offre d'aide. Le groupe d'entraide pour un mieux-être G.E.M.E. offre aux gens anxieux, phobiques, agoraphobes avec ou sans trouble panique, des outils simples et efficaces afin de diminuer l'anxiété et maîtriser les crises de panique. De plus, ils pourront partager avec des gens qui vivent la même situation. Des réunions ont lieu les lundis au CLSC Vallée des Patriotes, 347, rue Duvernay à Beloeil, de 19 h 30 à 21 h 30. Renseignements: 653-9535.

Journée de solidarité internationale avec Mission Mazé

Mission Mazé et Monique Laroche attendent la population le dimanche 7 février de 13 h à 17 h, à la salle paroissiale Stella-Desmarais de Mont-Saint-Hilaire, pour la Journée de solidarité locale, internationale et interculturelle. Le prix d'entrée suggéré est de 5 \$ et un billet donne droit au tirage de prix de présence. Un goûter sera servi. Par ailleurs, le dimanche 14 février, à 14 h, à l'église de Saint-Hilaire, la Chorale de Saint-Hilaire sous la direction de Lise Pashko offrira un concert spécial à l'occasion de la Saint-Valentin.

Familles d'accueil recherchées

ASSE recherche des familles d'accueil pour des jeunes étudiants de 15 à 18 ans originaires de Scandinavie, d'Espagne, d'Allemagne...(26 pays). Ces jeunes sont assurés par l'association, ont leur propre argent de poche. Ils sont cultivés, sportifs ou artistes. Ils souhaitent uniquement être reconnus comme un membre de la famille. Renseignements: 448-3208 ou 1 800 361-3214.

Fibromyalgie

L'Association de la fibromyalgie tiendra sa prochaine réunion le mercredi 3 février, à 19 h, à l'Auberge au Foyer, 150, rue Grant, deuxième étage à Longueuil. Conférence de René Paquin sur les droits de la personne. Renseignements: Claude Donaldson au 460-0299.

Cap sur la réussite

Projets d'investissement en tête

« Vous désirez exporter vos produits et vos services hors Québec, réaliser un projet de R-D, moderniser votre entreprise ou prendre de l'expansion? Vous projetez le démarrage d'une entreprise? Renseignez-vous sur nos produits financiers et laissez mon équipe s'occuper de vous. »

Gilles Brisson
Directeur régional, Sud-Ouest du Québec

Investissement-Québec, toujours plus proche de sa clientèle de la Montérégie!

Venez nous rencontrer dans nos nouveaux locaux:
1010, rue de Sérigny (près du métro Longueuil)
Bureau 310
Longueuil, Québec
J4K 5G7



Investissement-Québec

Téléphone: (450) 928-5688
Télocopieur: (450) 928-5699

iq@invest-quebec.com
http://invest-quebec.com

SATURN un vrai porte-bonheur

La 3e porte, le bonheur total

SATURN SC1 1999
3 portes • Manuelle 5 vitesses

Prix de vente: 17 123\$**

LOCATION PAR MOIS:	
0\$ comptant	262\$*
1000\$ comptant	232\$*
2000\$ comptant	202\$*



SATURN SL1 1999
4 portes • Manuelle 5 vitesses

Prix de vente: 14 903\$**

LOCATION PAR MOIS:	
0\$ comptant	243\$*
1000\$ comptant	213\$*
2000\$ comptant	183\$*

SATURN SW1 1999
Familiale • Manuelle 5 vitesses

Prix de vente: 15 998\$**

LOCATION PAR MOIS:	
0\$ comptant	261\$*
1000\$ comptant	231\$*
2000\$ comptant	201\$*



*Basé sur un bail de 36 mois, 60 000 km indus, 12¢ du km excédentaire. Sujet à l'approbation du crédit. Transport et préparation indus. Immatriculation, assurances et taxes en sus. Photos à titre indicatif.
**Transport et préparation indus, taxes en sus.

SATURN SAAB ISUZU
PLACE VILLE MARIE
COIN CATHCART & MCGILL COLLEGE
VENTES: 861-2000 • SERVICE: 769-5353

VOITURES D'OCCASION de SATURN
VOYEZ NOTRE GRAND CHOIX

SITE INTERNET:
www.gravel.qc.ca

SATURN SAAB ISUZU
BROSSARD LTÉE
(ANGLE 132 ET PONT CHAMPLAIN)
5950, BOUL. MARIE-VICTORIN, BROSSARD
TEL.: 672-2500 • FAX: 672-2600

Aromathérapie

Cours d'introduction sur les huiles essentielles

Apprendre les critères de qualité pour choisir des huiles authentiques et reconnaître leurs éléments biochimiques, parce qu'ils sont les clés de l'aromathérapie.

Identifier leurs possibilités thérapeutiques & leurs dangers si mal utilisées.

Connaître quelques huiles essentielles qui vont dans les diffuseurs & le bain.

DE PLUS
présentation de 7 huiles pour traiter:
grippe, rhume, otite, arthrite, tendinite, lumbago, insomnie, anxiété, fatigue, cellulite, varice, S.P.M., ménopause, virus, bactérie... 59 problèmes

Cours No 1

30\$ Mardi 9 février

Pour ceux et celles qui le désirent il est possible de poursuivre le cours. (cours no 2 & no 3, samedi 27 février)

Mardi 9 février - 19 h à 22 h

L'Eau Vive 464-5767
324 Laurier, ST-HILAIRE

Notre différence, le raffinement au goût de chez nous!

Resto • Bar Détente • Jumeoir



Les QUATRE TEMPS

Foyer
Violoniste
Surprises



À la St-Valentin, une
ambiance des plus romantiques,
pour une soirée unique!

Nouveau!
DANS LE VIEUX-BELOEIL

Cette année, pour la fête de la
St-Valentin la plus romantique
de la fin du millénaire, c'est au
Restaurant Les Quatre Temps
qu'on se donne rendez-vous.

TOUS VOS SENS SERONT EN ÉVEIL!

- LA VUE : Notre foyer, nos toiles d'artistes peintres, les rives du Richelieu!
- L'OUÏE : bercé par le rythme d'un violon!
- L'ODORAT : Des fleurs à profusion et des odeurs culinaires incomparables!
- LE GOÛT : L'extase du palais avec notre menu 7 services conçu pour vous!
- LE TOUCHER : Laissez libre cours à votre imagination!

DE PLUS, DES SURPRISES POUR
LES AMOUREUX SERONT DISTRIBUÉES
DURANT LA SOIRÉE GRÂCE
À LA COLLABORATION DE :



BELOEIL : 450 536-0961



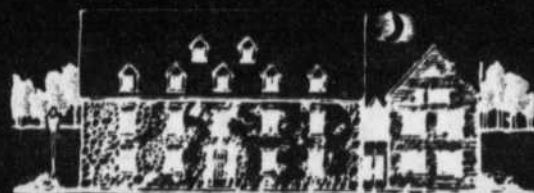
ST-AMABLE : 450 649-2246

Menu 7 services
À PARTIR DE 18,95 \$ JUSQU'À 29,95 \$

À COMPTER DU VENDREDI 12 FÉVRIER
AU DIMANCHE 14 FÉVRIER 1999

Appelez dès maintenant pour réserver, les places sont limitées!

Salles disponibles pour repas et réunions de tous les genres
Pour réservation : (450) 464-4449
stationnements disponibles à l'arrière • (fermé le lundi)



989, rue Richelieu, Vieux-Beleuil • (450) 464-4449

SPÉCIAL

CIRE AU POLYMÈRE
à partir de **65\$** (U.T.O.)
Protège votre véhicule pour l'hiver
Lavage intérieur et extérieur inclus

ANTIROUILLE
qui ne coule pas **65\$** (U.T.O.)
à partir de
Lavage intérieur et extérieur inclus

LOCATION AUTOS CAMIONS
VIA ROUTE

CHEVROLET VENTURE CHEVROLET BLAZER 4X4 CUBE 16 pi CHEVROLET MALIBU

Location à prix avantageux
1er selon la revue protégez-vous

PARADIS AUTO
2 adresses pour mieux vous servir
18 A, boul. Laurier, 500, boul. Laurier,
McMasterville Mont-Saint-Hilaire
(cour arrière de Dupré) 536-3575 464-9806

HORAIRE
Lundi au vendredi 8h00 à 17h30
Samedi 7h30 à 16h
Dimanche 9h à 14h
Beloeil SEULEMENT

Aide et intégration Jeunesse au travail innove encore en mettant sur pied le Programme jeunes stagiaires Canada

L'insertion à l'emploi des jeunes adultes est souvent difficile malgré les efforts constants déployés pour soutenir leurs démarches. Certains jeunes ont encore plus de difficultés à s'intégrer au marché du travail à cause de leur faible scolarité et de l'expérience qui leur fait défaut.

C'est en bénéficiant d'une aide financière de Développement des ressources humaines Canada que la Corporation Aide et Intégration Jeunesse au travail de la Vallée-du-Richelieu, en collaboration avec le Carrefour jeunesse-emploi, a pu mettre en place un programme adapté à cette clientèle défavorisée sur le plan financier: Jeunes stagiaires Canada. C'est un programme de 19 semaines construit expressément pour les individus de 18 à 30 ans qui n'ont pas de diplôme d'études secondaires (DES), qui ont peu d'expérience de travail ou pas du tout et qui n'ont aucun revenu. Il leur permet d'acquérir de l'expérience de travail

tout en étant un rémunéré, c'est un grand avantage du projet.

Les Jeunes stagiaires Canada participeront à quatre semaines d'ateliers dynamiques préparatoires à l'emploi où ils vont explorer la connaissance de soi, les techniques de recherche d'emploi et le marché du travail en recevant une allocation. Ensuite, pendant 15 semaines, ces jeunes feront un stage payé en entreprise. Cette formule, basée sur l'action, convient parfaitement aux individus motivés qui veulent amorcer une intégration professionnelle réussie. C'est pourquoi nous invitons tous les jeunes qui rencontrent les critères mentionnés ci-haut à communiquer avec: Jeunes stagiaires Canada à la Corporation Aide et Intégration Jeunesse au travail de la Vallée-du-Richelieu, Annie ou Caroline au (450) 464-4481. La Corporation est située 370, boulevard Sir Wilfrid Laurier, local 105, Mont-Saint-Hilaire.

LES IMPLANTS DENTAIRES Y AVEZ-VOUS PENSÉ?

Une solution simple et efficace!

- Fini les embarras
- Mangez tout ce qui vous plaît
- Améliorez votre santé
- Parlez sans crainte
- Sentez vous mieux
- Soyez fier de votre apparence



Dr David Faucher
Chirurgien-dentiste

FINANCEMENT DISPONIBLE SUR PLACE
0% d'intérêt pour 1 an

APPELEZ DÈS MAINTENANT!

CONSULTATION PRIVÉE SANS FRAIS

Établi à Longueuil depuis 1987, le Dr David Faucher est engagé à l'excellence dans le domaine de l'implantologie.

Ainsi, il met ses compétences acquises à votre disposition.

1575, boul. Jacques-Cartier Est
Suite 201, Longueuil
468-4556

Centre de médecine & chirurgie esthétique

Dr Pierre Courchesne omnipraticien et associé.
Des professionnels expérimentés répondant à vos besoins



SERVICES OFFERTS

- Varices Par injection
- Couperose ou au laser

- Collagène
- Hylaform
- Botox
- Peeling chimique doux
- Laser
- Pour
- Rides
- Ridules
- Cicatrices

CHIRURGIES LÉSIONS CUTANÉES

LIPOSUCCION

ÉPILATION AU LASER

GREFFE CAPILLAIRE

PAR LASER

- Taches pigmentaires
- Tatouages
- Cicatrices
- Ronflement

651, ADONCOUR, LONGUEUIL 450-677-5533

DONNEZ À QUELQU'UN UNE DEUXIÈME CHANCE!

Au mois de mars, le mois du rein, donnez généreusement lorsqu'un bénévole de la Fondation du rein frappera à votre porte.

LA FONDATION CANADIENNE DU REIN



Dans l'ordre habituel, Annie Bouchard, coordonnatrice, Caroline Lavoie, animatrice, Monique Fillion, adjointe politique de Ghislain Lebel, Nicole Lussier, agente de prestation d'emploi du Centre de ressources humaines Canada de Saint-Hyacinthe, Daniel Vermeersch, directeur Aide et Intégration Jeunesse au travail.

"UN GRAND SUCCÈS" DEPUIS 20 ANS

L'ANNUAIRE LOCAL INC.

comprenant les villes suivantes
Beloeil-Mont-St-Hilaire-Otterburn Park-McMasterville
St-Mathieu-de-Beloeil



L'Annuaire Local Inc. est depuis 20 ans un outil essentiel pour les gens de Beloeil et des environs.

En effet, nous sommes continuellement de recevoir depuis 20 ans de nombreux commentaires nous félicitant sur l'utilité de cet annuaire et la qualité de notre travail.

INFORMATION : (450) 536-0905

Cette année encore l'annuaire contiendra :

- * Noms, adresses et téléphones des résidents;
- * Noms, adresses et téléphones des commerces et places d'affaires;
- * Liste complète de tous les codes postaux;
- * Cartes routières détaillées;
- * Noms et téléphones des services d'urgence et services publics
- * Les membres de la chambre de commerce;
- * Liste des terrains de golf du Québec, etc.

Nous sommes présentement à solliciter les annonceurs pour notre 20e édition qui vous sera distribuée à la fin de janvier 1999.

POUR INFORMATION
N'hésitez pas à communiquer avec nous

1 (450) 536-0905

DEPUIS 1978

FROMAGERIE TRADITION

LA FROMAGERIE TRADITION FORMULE AMÉLIORÉE

OUVERT 7 JOURS

SPÉCIAUX DE LA ST-VALENTIN

PAIN FRAIS CUIT AU FOUR À BOIS ÉPICERIE FINE
NOTRE FAMEUX FROMAGE EN GRAINS CHAUD TOUS LES JOURS
PLUS DE 60 VARIÉTÉS DE FROMAGE

<p>COEUR DE BLEU RÉG.: 4,99\$ KG SPÉCIAL: 349\$ CH</p>	<p>LANQUETÔT COEUR NEUFCHÂTEL RÉG.: 3,99\$ KG SPÉCIAL: 699\$ CH</p>	<p>ROUCOULONS RÉG.: 5,99\$ KG SPÉCIAL: 449\$ CH</p>
<p>COEUR D'ALVIGNAC RÉG.: 6,99\$ KG SPÉCIAL: 499\$ CH</p>	<p>SPÉCIAL: 699\$ CH</p>	<p>CHANDAMOUR RÉG.: 34,99\$ KG SPÉCIAL: 2999\$ KG</p>

165, boul. Laurier, McMasterville • Tél.: 446-3176

425700-30-188

ANIMALERIE

Petland

le plus complet de la région

FESTIVAL DES PETITS ANIMAUX

<p>RIPE DE BOIS 15 LITRES POUR 189\$ + TX</p>	<p>NOURRITURE POUR COCHON-D'INDE 2 livres pour 89¢ + TX</p>	<p>NOURRITURE POUR HAMSTERS 2 livres pour 129\$ + TX</p>
--	--	---

BAC À LITIÈRE AVEC DÔME ET FILTRE AU CHARBON

Super Spécial **999\$** seulement
Rég.: 21,99\$ + TX

MAIL MONTENACH 600 BOUL. LAURIER • BELOEIL 467-6023

Clinique d'optométrie BEL Oeil



Examen visuel complet
lunettes • lentilles cornéennes de tous genres • rééducation visuelle

Dr LORRAINE BOIS o.d.
Dr MARIE-CLAUDE DANIS o.d.

Rendez-vous de jour et de soir parce que votre vision est importante

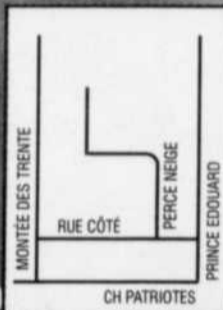
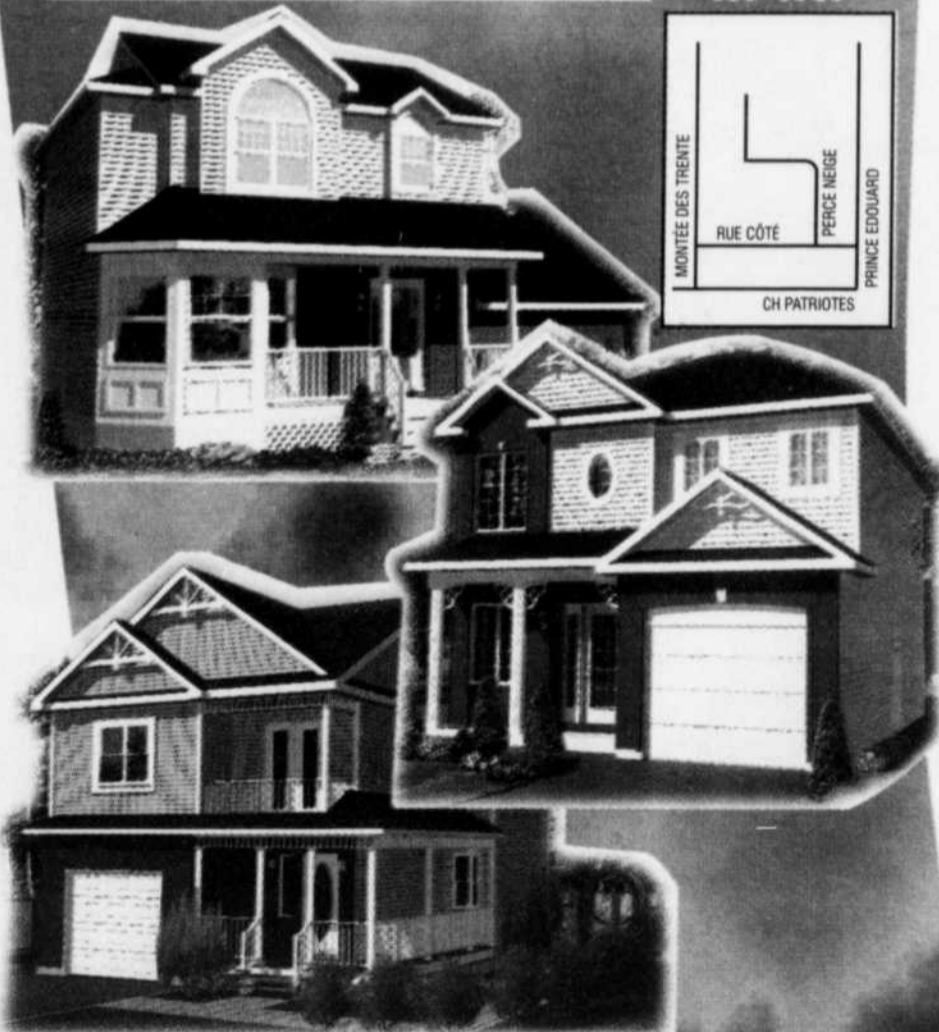
Ouvert 5 jours / 5 soirs
303, rue Duvernay, Beloeil
464-0000



Les Habitations montconfort inc.

Construction résidentielle de tout genre

Directeur des ventes:
Jacques Chassé
467-4707



PRIX À PARTIR DE 104 900\$

pour un cottage 3 chambres (garage en option)
pour une superficie habitable de 1448 pi² T.P.S. T.V.Q. en sus
Incluant infrastructure à 100% ainsi qu'un magnifique
lampadaire intégré à notre projet

MAISON MODÈLE 160, rue PERCE NEIGE OTTERBURN PARK

NOS COUPS DE COEUR

SUGGESTIONS POUR LA SAINT-VALENTIN



Ouvert le dimanche de 12h à 16h

COLLECTION 99

MONIQUE Plus

FINE LINGERIE - ACCESSOIRES - MAILLOTS DE BAIN

- Peignoirs • Fine lingerie
- Tenues d'intérieur
- Maillots de bains • Accessoires

6 à 18 ans (long de corps)

La petite boutique exclusive au centre-ville de Saint-Hyacinthe. Juste pour vous...

1705, des Cascades Saint-Hyacinthe (450) 771-0595

Les Fleurs du Marché

Marché de fleurs fraîches à petits prix

1\$ ET PLUS!...

Grand choix de plantes vertes et fleurs séchées

UN PETIT **MAGASIN** À DES PRIX DE **GRANDES SURFACES**

arrangements pour toutes occasions! LIVRAISON

OUVERT 7 JOURS

561, boul. Sir Wilfrid Laurier Beloeil Tél.: (450) 464-2121

sopa

Joyeuse St-Valentin vous désirez trouver la carte idéal. Alors faite vite...

LANDRY

SERVICE DE LIVRAISON

Librairie Landry Inc.
329, Duvernay, Beloeil
TÉL.: 464-1072
FAX: 464-5362

Je t'ai attendu si longtemps, mon tendre amour!

Je me souviens encore de ce que j'ai ressenti à notre premier baiser. J'ai su dès lors que je t'aimerais toujours

Le Salon Norman

COIFFURE POUR ELLE ET LUI

15% de réduction sur les permanentes

Valable jusqu'au 20-2-99

715, Ozias-Leduc, Otterburn Park (situé dans le concept Lunic Décor) 467-1668

La Cabosse d'Or

Un amour de chocolats aux saveurs uniques fabriqué au pied de la montagne à partir de recettes ancestrales de grands maîtres chocolatiers belges

973, Ozias Leduc, Otterburn 464-6937

Table d'hôte pour la Saint-Valentin

4 SERVICES à partir de **12,95\$**

Valentin et valentine réserver le plus tôt possible

Samedi 13 février et dimanche 14 février dès 17h

919, Laurier, Beloeil 448-5740

Bar Au P'tit Canot

31 janvier "SUPER BOWL" dès 15h
ADMISSION: 5\$
Pizza à volonté + spécial sur bière

Table d'hôte pour la Saint-Valentin

JEUDI	LES DIMANCHES	SAMEDI 30 JANVIER	VENDREDI ET SAMEDI 5 et 6 février
			
Soirée des dames avec François Rémi	Western avec Réjean Savoie	Midnight hour groupe Blues Rock	Night Flight Blues avec harmonica Zeke et Odette Mercure

893, Chemin des Patriotes (coin Oxford) Otterburn Park 467-5750

Tout pour la fête! et pour embellir votre table Mettez de l'ambiance à votre souper de Saint-Valentin

CONFIEZ-NOUS L'EMBALLAGE DE VOS PRÉCIEUX CADEAUX

ACCESSOIRES: Ballons de la Saint-Valentin, cartes de souhaits, confettis, serpentins et plus encore

251, rue Brébeuf, Beloeil 467-9821



Saint-Valentin



Le **ROBERTIN**
RESTAURANT

**FORFAIT
POUR 2**

**SAMEDI 13
DIMANCHE 14**

Filet de sole amandine
Brochette de filet mignon aux 5 baies
Escalopes de veau et linguini brimavera bianco

INCLUANT:
soupe
salade
dessert

1/2 litre vin maison

38\$
tx. incl.

L'équipe du Robertin vous attend.
Réservez tôt.

(Tirage 14 février)

129, boul. Laurier, McMasterville 446-2400

À L'ACHAT
DE CE FORFAIT
COUREZ LA CHANCE
DE GAGNER
VOTRE
REPAS



Venez vous amuser

avec



et bien manger

Fondue chinoise

de plus la bouteille de vin
vous est offerte à notre

prix coûtant.

50, rue Brunet
Mont-St-Hilaire,
(voisin du Motel le Transit)
sortie 113

Pour réservation tél.: (450) 446-4223



Harold Lebel
Chansonnier



**OUVERT
EXCEPTIONNELLEMENT
DIMANCHE**

31 JANVIER 1999

LA POUDRIÈRE

SUPER BOWL 99
sur écran géant

DENVER @ ATLANTA

Places limitée

Nombreux prix

Réservez pour la St-Valentin
Samedi 13 février

975, rue Bernard-Pilon, Beloeil • 467-0968



Restaurant Ptit Colibri

320, boul. Yvon-l'Heureux, Beloeil, Qué.

Pour la Saint-Valentin

Déjeuners gratuit

au 20 premières femmes
accompagnées de leur Valentin
de 8h à 14h

Le déjeuner gratuit comprends:

1 oeuf avec bacon
ou jambon saucisses
toast café

DÈS 11h JUSQU'À 14h

BIENVENUE À TOUS

467-0555

HORAIRE
lundi au vendredi
6 h à minuit
samedi
7 h à minuit
dimanche
8 h à 14 h



SAINT-VALENTIN SAMEDI 13 ET DIMANCHE 14 FÉVRIER

Forfait cupidon

1 chambre pour 2 avec 1 bouteille
de mousseux

Souper "coeur à coeur"

Brunch

Soirée dansante
avec animation

175\$ POUR 2

taxes et service inclus

SOUPER

COEUR À COEUR

comprend
Apéritif
2 coupe de mousseux
repas 4 services
thé ou café
danse et animation

49,95\$

pour 2 personnes



AUBERGE

Le Montagnard

439, boul. Laurier, (rte 116)
Mont-Saint-Hilaire 467-0201

L'HOROSCOPE

gracieuseté de SEXITATION

Semaine du 30 janvier au 5 février 99



Par **Madame MINOU** Louise Haley
Astrologie (Carte du ciel)
Pour consultation:
514-521-8745



Bélier

Vous vivez plusieurs choses au plan des sentiments et vous voulez à tout prix être compris de votre entourage. Bientôt, cependant, plusieurs choses cesseront d'être compliquées dans votre vie.



Taureau

Vous vivez plusieurs choses au plan financier et vous avez besoin de vous sortir de certains problèmes. Vous y parviendrez avec intelligence et beaucoup de bon sens. La planète Mars vous apporte de la volonté.



Gémeaux

La planète Vénus fait que vous désirez que tout soit pacifique. Vous voulez à tout prix que les choses soient magnifiquement vécues et vous pouvez y parvenir. Plusieurs personnes de votre entourage vous



Cancer

Vous arrivez à très bien vous sortir d'embûches. Vous avez la certitude que l'on croit en vous et cela vaut plus que tout. Soyez assuré de votre valeur intérieure.



Lion

Vous comprenez les choses avec beaucoup d'intelligence et ce que vous faites pour les autres est très apprécié. Vous ne devez pas vous placer dans des situations où l'on pourrait mal analyser vos démarches.



Vierge

La planète Mercure fait que vous avez une parole qui est très directe. Vous savez très bien vous organiser pour que tout soit vécu avec intelligence. Vous avez des amis qui tiennent beaucoup à vous.



Balance

Vous voulez à tout prix que tout soit correct et vous êtes capable d'y parvenir car votre sens de l'équilibre vous est très utile. Vous savez très bien faire les choses afin que tout ait un sens.



Scorpion

Vous ne voulez pas perdre de temps dans des situations qui ne mènent à rien. Vous vivez des choses très importantes dans votre travail et cela vous demande une grande exactitude.



Sagittaire

La planète Jupiter vous donne de grandes idées pour mieux organiser votre vie. Vous y parvenez et cela vous rassure sur plusieurs plans. Soyez-en convaincu. Cela vous apaise énormément.



Capricorne

Vous pouvez comprendre plusieurs choses au plan de votre vie professionnelle. Cela vous apporte une grande estime de vous-même et beaucoup d'espoirs en ce qui concerne votre avenir.



Verseau

Vous entreprenez des choses qui auront de très bons résultats. Cela ne doit pas vous surprendre car vous mettez beaucoup d'énergies dans tout. Soyez sûr de vous et de votre travail.



Poissons

La planète Saturne vous oblige à de grandes réflexions et présentement, cela vous donne beaucoup de maturité. Soyez sûr de la valeur de tout ce que vous vivez. Tout est très important.



SEXITATION

Boutique érotique "SEX SHOP"

La boutique érotique la plus accueillante au Québec



VENTE DE LOCATION DE FILMS XXX À LA SEMAINE

3 FILMS POUR 10\$

GRAND CHOIX DE FILMS XXX EN VENTE **17.38\$ +tx**



HEURES D'OUVERTURE:
Lundi au mercredi: 12h à 18h
Jeudi - vendredi: 12h à 21h
Samedi: 12h à 17h
DIMANCHE FERMÉ

195, boul. Laurier (route 116), McMasterville / Qc (514) 446-3151

MOT CROISÉS

Les mots croisés de chez nous

PROBLÈME NO 529

1	2	3	4	5	6	7	8	9	10	11	12
1											
2											
3											
4											
5											
6											
7											
8											
9											
10											
11											
12											

HORIZONTALEMENT

- 1- Qui concerne le passé.
- 2- Effrayer. _ Va ça et là.
- 3- Qui n'est pas contrôlé par la raison.
- 4- Titre d'honneur. _ État d'une plante naine (pl.).
- 5- Tenter avec audace. _ Personnel. _ Affluent de la Seine.
- 6- Genre de labiées à odeur forte. _ Qui dénote de la tristesse.
- 7- Abandonnée par oubli.
- 8- Nomina successivement les lettres composant un mot. _ Parant.
- 9- Mois. _ Rabougré, flétri.
- 10- Dans la Mayenne. _ Doublée. _ Porte.
- 11- Négation. _ Éculée. _ Supérieure d'un couvent.
- 12- Allure du cheval. _ Exerceras une action en justice.

VERTICALEMENT

- 1- Argumentation.
- 2- Très attachée à quelque chose. _ Tenir prêt à servir.
- 3- Terrain rapporté soutenu par des murs.
- 4- Jeta en l'air avec force les pieds de derrière. _ Prénom masculin. _ Dupa.
- 5- Filin de retenue d'une mine. _ Coiffures d'apparat.
- 6- Plantes annuelles gamopétales. _ Doublée.
- 7- Vente avec insistance. _ Genre dramatique médiéval (pl.).

- 8- Négation. _ Exposai à l'air.
- 9- Pour ainsi dire. _ Personnel.
- 10- Est complice de. _ Avoir un penchant pour.
- 11- Infinitif. _ Usera pour la première fois.
- 12- Défaite humiliante. _ Personnes, individus.

RÉPONSE DU NO 528

1	2	3	4	5	6	7	8	9	10	11	12	
H	E	B	D	O	N	A	D	R	A	I	R	E
A	M	E	T	U	N	A	S	P	X			
A	R	L	E	I	N	E	S	U	B	E		
I	N	S	T	I	G	T	O	V	I			
T	E	R	S	E	T	R	A	I	R	E		
A	S	I	E	G	O	I	T	R	E			
B	A	S	P	I	R	E	N	E				
N	L	I	D	R	E	T	E	R	E			
A	E	L	I	N	E	S	I	E				
A	D	E	L	L	A	T	E	A				
T	O	N	E	L	A	L	E	R				
E	C	R	A	S	E	S	E	S				

PROGRAMMATION & HORAIRE DU 29 JANV. AU 4 FEV.

LES BOYS II (G) PATRICK HUARD
Sam. & Dim.: 1:00 - 4:00 - 7:00 - 9:35
Tous les soirs: 7:00 - 9:35
Couche-tard Sam.: 11:50

PATCH ADAMS v.f. (G) ROBIN WILLIAMS
Sam. & Dim.: 1:45 - 4:20 - 7:05 - 9:35
Tous les soirs: 7:05 - 9:35
Couche-tard Sam.: 11:50

LA MINCE LIGNE ROUGE (13+) SEAN PENN
Sam. & Dim.: 1:00 - 5:00 - 8:30
Tous les soirs: 8:00
Couche-tard Sam.: 11:45

ELLE A TOUT POUR ELLE (G) FREDDIE PRINCE JR.
Sam. & Dim.: 2:00 - 4:30 - 7:00 - 9:30
Tous les soirs: 7:00 - 9:30
Couche-tard Sam.: 11:45

LES PROS DU COLLÈGE (13+) JAMES VAN DER BEEK
Sam. & Dim.: 1:45 - 4:15 - 7:05 - 9:35
Tous les soirs: 7:05 - 9:35
Couche-tard Sam.: 11:50

LE PRINCE D'ÉGYPTÉ (G)
Sam. & Dim.: 1:30

À PREMIÈRE VUE (G) VAL KILMER
Sam. & Dim.: 4:15 - 7:00 - 9:30
Tous les soirs: 7:00 - 9:30
Couche-tard Sam.: 11:45

UNE ACTION AU CIVIL (G) JOHN TRAVOLTA
Sam. & Dim.: 1:45 - 4:15 - 7:00 - 9:30
Tous les soirs: 7:00 - 9:30
Couche-tard Sam.: 11:45

LES CINÉMAS CINÉ ENTREPRISE

CINÉMA ST-BASILE
267 BOUL. LAURIER (Centre Ultra)

val kilmer mira sorvino
à première vue
D'après une histoire vraie.
www.mgm.com

JOHN TRAVOLTA
UNE ACTION AU CIVIL
v.f. de «A CIVIL ACTION»

JAMES VAN DER BEEK
LES PROS DU COLLEGE
v.f. de «VARSITY BLUES»

LE POUVOIR EST AUTHENTIQUE L'HISTOIRE EST ÉTERNELLE LE TEMPS EST AU PRÉSENT
LE PRINCE D'EGYPTE
(VERSION FRANÇAISE DE THE PRINCE OF EGYPT)

MARDI & MER.
sauf jours fériés
5,00\$

INFO-HORAIRE:
441-7952

LE RIRE EST CONTAGIEUX!
ROBIN WILLIAMS
PATCH ADAMS
version française

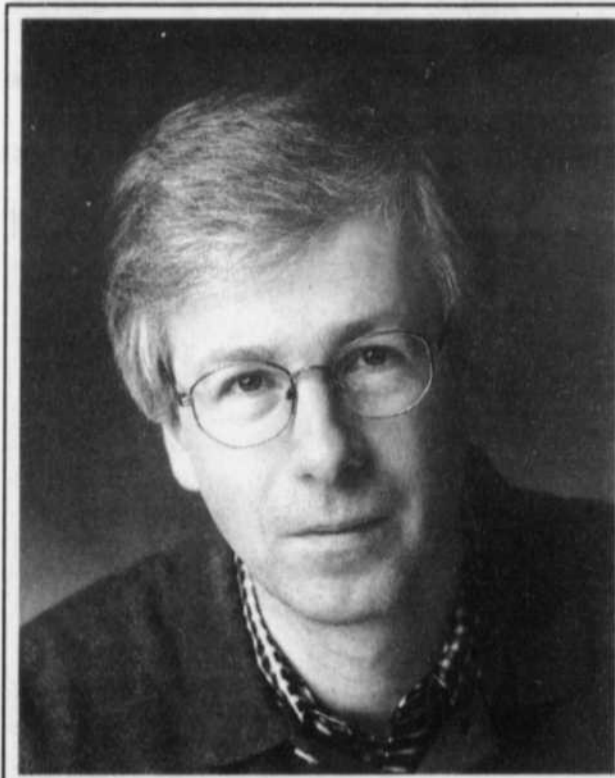
Les BOYS II
MARC MESSIER
RÉMY GIRARD
PATRICK HUARD

SAMEDI & DIMANCHE AVANT 18h00, ADM 5,00\$

COUCHE-TARD TOUS LES SAMEDIS SOIRS

L'UN DES MEILLEURS FILMS DE 1998!
Time Magazine • Premier National Board of Review • Rolling Stone
LA MINCE LIGNE ROUGE
v.f. de «THE THIN RED LINE»

Rachael Leigh Cook
Elle a tout pour elle
Version française de «SHE'S ALL THAT»



Brunch des libéraux de Chambly

L'Association libérale du comté de Chambly organise un brunch informatif avec la participation du ministre responsable des Affaires intergouvernementales, Stéphane Dion.

L'activité aura lieu le dimanche 7 février à 10 h, au restaurant Le Piment de Szechuan.

Renseignements:
Claire O'Connell,
le (514) 875-7020
ou (450) 467-9598 ou Naïm Karazivan, (514) 981-3302.

OUVERTURE DE BUREAU

André Blanchard C.A.

- Comptabilité et vérification
- Impôts des corporations
- Impôts des agriculteurs et des particuliers
- Planification fiscale et consultation
- Dès le 8 février



20 ans d'expérience
Un comptable à votre service...

3985 boul. Laurier, Saint-Hyacinthe
Tél.: (450) 773-5532 Mtl (514) 795-5006
Rés.: (450) 774-9282 Fax: (450) 771-4253



CARROSSERIE
Camiré & Jauvin
3106, Bernard-Pilon,
Saint-Mathieu-de-Beloeil
(450) 467-7261

Avis à tous nos clients,

Nous désirons aviser tous nos clients, que contrairement à la rumeur, nous n'avons pas été détruit par les flammes. Notre atelier est d'ailleurs plus fonctionnel que jamais, et notre personnel est toujours prêt à répondre à vos besoins en cas de malchance. Règlement rapide et direct avec les assureurs, autos de courtoisie disponibles.

Merci à tous nos clients!

ÉCOLE DE GOLF INTÉRIEUR

Plus de 20 ans d'expérience dans l'enseignement du golf

22 février au 4 avril
Cours général 135\$/intermédiaire 165\$ tx incl.
(cours avancé disponible)

Lundi au mercredi 10h - 13h30 - 18h - 19h15 - 20h45
Jeudi, vendredi 18h - 19h15 - 20h45
Samedi, dimanche 9h - 10h30 - 12h00

- 7 cours de 75 minutes (inclus 1 cours à l'extérieur)
- Pratique libre gratuite, tous les jours
- Équipement fourni
- Appareil vidéo
- Vert de pratique
- Boutique de golf

DERNIÈRE SESSION INTÉRIEUR

CLUB DE GOLF RIVE-SUD
415, Bella Vista, Saint-Basile 653-2471

CENTRE D'ANATOTHÉRAPIE PROFESSIONNELLE

175 Doody, Chambly
16890 Mercure, St-Hyacinthe 1-800-462-9322

Douleurs au nerf sciatique ou crural - douleurs musculaires

Souffrez-vous? L'anatothérapie est votre solution!

Souffrez-vous de douleurs au dos, au nerf sciatique ou crural? Avez-vous une digestion difficile! Êtes-vous continuellement fatigué ou êtes-vous étourdi régulièrement? L'hypertension vous guette-t-elle, avez-vous de violentes migraines, de la difficulté à marcher ou tout autre traumatisme? L'anatothérapie peut vous aider.

Il s'agit d'une technique de déblocage musculaire performante. Une maskoutaine, Mme Noëlla Potvin, en est la fondatrice. Une visite au Centre d'anatothérapie professionnelle vous convaincra de l'efficacité de la technique qui en est une de résultat.

L'un des plus célèbres patients de Mme Potvin a été le comédien Pierre Labelle. Initialement, se déplaçant et parlant avec d'énormes difficultés, celui qui a longtemps fait rire est aujourd'hui

d'hui (suite aux traitements en anatothérapie) remonté sur les planches et il redonne des spectacles. C'est le genre d'efficacité qui se retrouve au Centre d'anatothérapie professionnelle de Mme Potvin. Les tendances sociétales favorisent l'essor de la médecine alternative. Les gens veulent être soignés au naturel, sans effet secondaire.

Il est maintenant possible d'apprendre l'anatothérapie et de devenir thérapeute. Il suffit de communiquer au 1-800-462-9322 pour recevoir l'information relative à la formation et ses conditions.

Début des cours 13 février.

Le Centre d'Anatothérapie de votre région est situé au
175 Doody, Chambly
16890 Mercure, St-Hyacinthe
1-800-462-9322

Maux de dos - difficulté motrice - insomnie - stress



PIERRE LABELLE

À l'attention de Mme Noëlla Potvin, fondatrice de l'anatothérapie.

Chère Noëlla,
Il me fait plaisir de vous écrire pour vous remercier de tous les bienfaits que l'anatothérapie m'a prodigués. Tel que vous le savez, il y a de ça quatre ans, j'ai été victime d'un accident cardiovasculaire qui a ravagé ma vie. Depuis, j'ai cherché intensément une thérapie capable de me redonner l'espoir de reprendre mes activités. Suite à l'appel de votre centre, il y a de cela quelques mois, vous m'entreprenez en anatothérapie. Votre dévotion envers moi m'a profondément touché. Aujourd'hui, je peux déclarer que j'ai non seulement retrouvé ma joie de vivre et l'enthousiasme d'entreprendre des projets, j'ai également retrouvé une plus grande flexibilité musculaire de mon côté droit et en plus, il me fait plaisir de vous confier que grâce à votre formidable technique, j'ai repris ma carrière d'humoriste.

Il ne fait aucun doute dans mon esprit que votre technique, l'anatothérapie est la principale raison qui me permet de reprendre ce qui pour moi est ma vie et d'entrevoir un rétablissement complet dans un proche avenir.

Sincèrement,
Pierre Labelle, humoriste

NOUVEAU DÉCOR

Faut voir ça!

SYMPATHIQUE ET CHALEUREUX!

HOT DOG

29¢

PLUS TAXES

MARDI SEULEMENT

*HOT DOG VAPEUR SEULEMENT

LIMITE DE 4 PAR CLIENT PAR VISITE. DANS LES VALENTINE PARTICIPANTS SEULEMENT. POUR UN TEMPS LIMITÉ. NE PEUT ÊTRE JUMELÉ À AUCUNE AUTRE OFFRE.

510, boul. Laurier
Beloeil

Valentine

Valentine

510, boul. Laurier
Beloeil

offre valide jusqu'au 13 mars 1999

Limite: un coupon par client par visite. Non valable en combinaison avec toute autre offre spéciale.

REPAS POUR 2
AVEC HAMBURGERS



Comprend:
2 hamburgers réguliers
1 frite format régulier
2 boissons gazeuses 16 oz.

579\$

Valentine

510, boul. Laurier
Beloeil

offre valide jusqu'au 13 mars 1999

Limite: un coupon par client par visite. Non valable en combinaison avec toute autre offre spéciale.

HAMBURGER RÉG.



GRATUIT

À l'achat d'un hamburger régulier et d'une boisson gazeuse 16 oz.

arts et spectacles

Le Boléro présente «Les poètes maudits»

La compagnie de théâtre de Saint-Hyacinthe à la Soirée des masques



bernard blanchard

■ SAINT-HYACINTHE – La compagnie de théâtre Le Boléro, de Saint-Hyacinthe, présente en lecture publique Les poètes maudits, une rencontre imaginaire mettant en vedette Charles Beaudelaire, Paul Verlaine et Arthur Rimbaud.

Ce montage et mise en lecture de Mario Borges, metteur en scène et directeur général et artistique de la compagnie maskoutaine, ne sera présenté qu'un seul soir: lundi 8 février, 20 h 30, à l'Institut des techniques agricoles et alimentaires, rue Sicotte à Saint-Hyacinthe.

Pour réaliser ce spectacle, M. Borges a puisé dans les plus belles oeuvres de ces grands poètes et il s'est aussi inspiré du film *Les poètes maudits*, du réalisateur Agnieszka Holland.

Les comédiens Danny Gilmore (*Ces enfants d'ailleurs*), Marcel Pomerlo (*Hamlet*) et François Tassé (*Les femmes savantes* et *Un fil à la*

patte) incarneront, respectivement, Rimbaud, Verlaine et Beaudelaire.

Stéphane Girouard signe la musique de ce spectacle et Claude Perron, l'environnement visuel. Les billets se vendent 20 \$, 16 \$ (étudiants), 14 \$ (groupes) et 10 \$ (étudiants en théâtre et prestataires de la sécurité du revenu). Renseignements: (450) 261-0078.

LA SOIRÉE DES MASQUES

Par ailleurs, Le Boléro a fait savoir cette semaine qu'il sera une nouvelle fois honoré lors de la Soirée des masques, qui sera télédiffusée le 7 février à l'antenne de Radio-Canada.

La production *En cas de meurtre*, présentée en mars dernier à Saint-Hyacinthe, permet au Boléro d'être finaliste dans la catégorie meilleure traduction et adaptation.

De plus, deux membres de la distribution de cette pièce sont aussi finalistes. Il s'agit de Vincent Bilodeau (meilleure interprétation masculine) et Louison Danis (meilleure interprétation féminine).

Le Boléro est ainsi honoré à La Soirée des masques pour une troisième année consécutive, ce qui donne des ailes, assure-t-on, «pour continuer à présenter les meilleures productions théâtrales au public de Saint-Hyacinthe et des

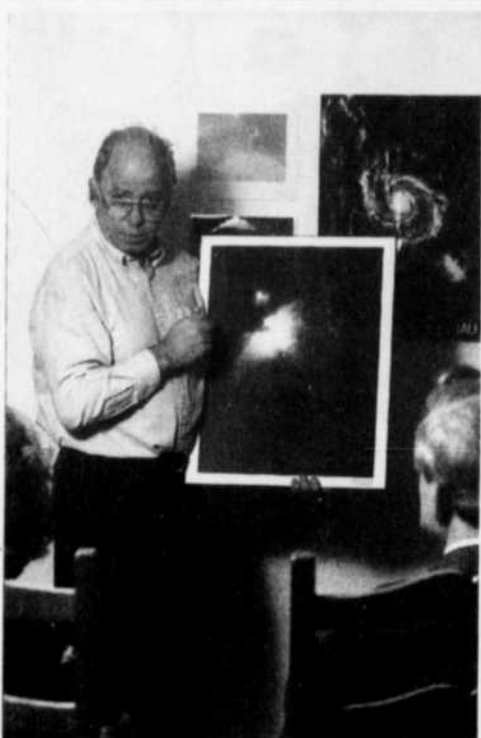


Les comédiens Danny Gilmore, Marcel Pomerlo et François Tassé sont de la distribution de la mise en lecture publique présentée le 8 février à Saint-Hyacinthe. (Photo: Le Boléro)

environs».

Le Boléro, dont la démarche de création s'inscrit dans une recherche sur la dynamique du mouvement, célèbre cette année son dixième

anniversaire de fondation. La compagnie a à son actif une trentaine de productions, notamment *Tempête sur un pays d'Égypte*, *Huis Clos*, *L'Amant*, *Le journal d'un fou* et *La Leçon*.



Gilles Beaudet, astrophysicien et maire de Saint-Mathieu-de-Beloeil, donnera le cours sur l'univers et l'astronomie à l'Université du troisième âge.

L'université après 50 ans, pourquoi pas ? Le maire de Saint-Mathieu-de-Beloeil se joint à l'Université de Sherbrooke en Montérégie

Cet hiver l'Université du troisième âge continue d'offrir ses cours aux aînés de la région qui ont toujours le goût d'apprendre. Un nouveau cours sur l'astronomie sera donné par le Dr Gilles Beaudet, astrophysicien et maire de Saint-Mathieu-de-Beloeil.

Tous les cours n'exigent aucun préalables, travaux et examens ! Il y aura une séance d'information par les professeurs disponibles, le mardi 2 février, de 13 h 30 à 14 h 15, suivi des inscriptions jusqu'à 16 h, à la Bibliothèque de Beloeil, 620, rue Richelieu, entrée arrière. Les anciens étudiants peuvent s'inscrire par courrier.

Les cours offerts sont les suivants: Atelier d'écriture avec Danielle Normandin, du 15 février au 19 avril, les lundis de 13 h à 15 h, à la Bibliothèque de Beloeil, 95 \$, maximum 15

personnes; Psychologie et spiritualité avec Denis Savard, du 16 février au 6 avril, les mardis de 13 h 30 à 16, à la bibliothèque de Beloeil, 60\$; Les Causeries, du 17 février au 21 avril, les mercredis de 13 h 30 à 15 h 30, à la Bibliothèque de Beloeil, 60 \$; Univers et astronomie avec Gilles Beaudet, du 18 février au 8 avril, les jeudis de 13 h à 16 h, à la Bibliothèque de Beloeil, 60 \$; Apprivoiser Internet, du 18 février au 8 avril, les jeudis de 15 h à 17 h 30, à l'école les Trois-Temps, Saint-Marc-sur-Richelieu, 130 \$, maximum 12 personnes; Initiation à l'ordinateur avec Georges Beaulieu, du 14 février au 11 avril, les dimanches de 9 h à 11 h 30, au Collège Mont-Saint-Hilaire, coût 130 \$, maximum 15 personnes. Renseignements: Odile Pelletier, 467-8172, Jean Montbleau, 467-6013 ou Georges Beaulieu pour l'informatique, 584-3483.

La Super Soirée Rétro

■ McMASTERVILLE – La cinquième Super Soirée Rétro, pour venir en aide aux démunis de la région, se tiendra le samedi 13 février à l'érablière Le Rossignol, de Sainte-Julie.

C'est au son de la musique des années 50, 60 et 70 qu'il sera possible de célébrer la Saint-Valentin. À 18 h, un souper-buffet est offert (les places sont limitées). Pour y avoir accès, il faut avoir son billet pour la danse, qui commencera à 20 h 30 avec les Juke-Box-Boys.

Les billets pour le souper et la danse: 25 \$; ceux pour la danse seulement, 10 \$. On se les procure chez Concept Énergie Cardio, en face de Dupré Automobiles, à McMasterville. Renseignements: Bob, 467-7262 ou Ronald, 467-5994.

8 SALLES
Galerias St-Hyacinthe
773-9492

cinéma Saint-Hyacinthe

Semaine du 30 janvier au 5 février 1999

À L'AFFICHE: ELLE A TOUT POUR ELLE	Tous les soirs: 19h15 - 21h25 Matinée vend. - sam. - dim. - mar. - mer: 13h05 - 15h15
À L'AFFICHE: MINCE LIGNE ROUGE	Tous les soirs: 19h45 Matinée vend. - sam. - dim. - mar. - mer: 13h - 16h15
3e SEMAINE: VIRUS	Tous les soirs: 21h35 Matinée vend. - sam. - dim. - mar. - mer: 15h40
3e SEMAINE: À PREMIÈRE VUE	Tous les soirs: 18h50 Matinée vend. - sam. - dim. - mar. - mer: 13h
4e SEMAINE: ACTION AU CIVIL	Tous les soirs: 19h05 - 21h40 Matinée vend. - sam. - dim. - mar. - mer: 13h10 - 15h30
5e SEMAINE: PATCH ADAMS	Tous les soirs: 19h25 - 21h45 Matinée vend. - sam. - dim. - mar. - mer: 13h15 - 15h45
5e SEMAINE: LA BLONDE DE MON PÈRE	Tous les soirs: 18h45 - 21h20 Matinée vend. - sam. - dim. - mar. - mer: 13h25 - 15h55
7e SEMAINE: LES BOYS II	Tous les soirs: 19h - 21h30 Matinée vend. - sam. - dim. - mar. - mer: 13h30 - 16h
7e SEMAINE: LA VIE EST BELLE	Tous les soirs: 19h20 - 21h50 Matinée vend. - sam. - dim. - mar. - mer: 13h30 - 15h55

Une nouvelle comédie qui prouve que la beauté est vraiment intérieure

ELLE A TOUT POUR ELLE

NON CLASSÉ

Matthew Lillard, Paul Walker, April Lee Jones, Amy Poehler, Jason Patric

voir c'est croire

ver kâmer, mira sorvino

NON CLASSÉ

JOHN TRAVOLTA

NON CLASSÉ

L'UN DES MEILLEURS FILMS DE 1998 !

SEAN PENN
JOHN CUSACK
ADRIEN BRODY
WOODY HARRELSON
JIM CAVIEZEL
ELIAS KOTÉAS
BEN CHAPLIN
NICK NOLTE
GEORGE CLOONEY
JOHN C. REILLY

MINCE LIGNE ROUGE
À CHAQUE HOMME SA GUERRE

LE BUNE EST CONTAGIEUX

ROBIN WILLIAMS
PATCH ADAMS

NON CLASSÉ

LA BLONDE DE MON PÈRE

NON CLASSÉ

JAMIE LEE CURTIS
WILLIAM BALDWIN

VIRUS

UN PEU PLUS HAUT, UN PEU PLUS LOIN

LES BOYS II

NON CLASSÉ

LES CRITIQUES LUI DONNENT UNE NOTE PARFAITE! *****

LA VIE EST BELLE
LA VIE EST BELLE
En version française
UNCLASSIFIÉ

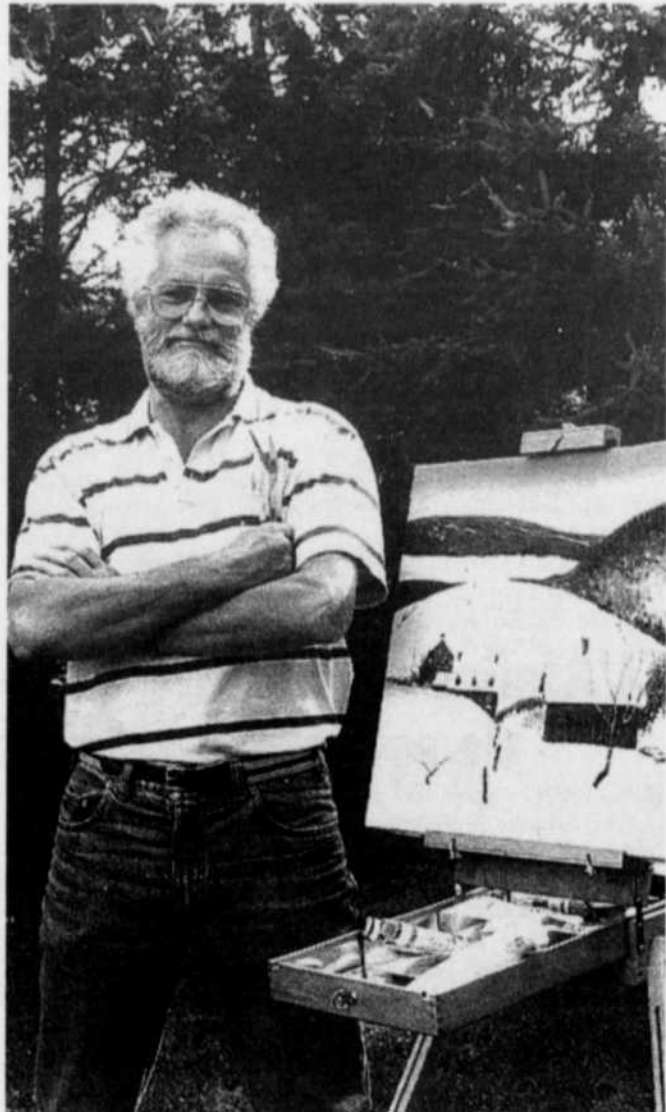
Charbonneau à l'Atelier de peinture de Beloeil

Louis-Philippe Charbonneau BELOEIL - L'artiste peintre Louis-Philippe Charbonneau, de Boucherville, offrira une démonstration de son savoir-faire avec la spatule et l'huile le dimanche 7 février, de 13 h à 16 h, à l'Atelier libre de peinture de Beloeil, 640, boulevard Richelieu.

Cet artiste peintre, dont les oeuvres sont exposées dans plusieurs galeries du Québec, exécutera un tableau, qui sera offert dans le cadre d'un tirage à un membre de l'Atelier qui sera présent.

M. Charbonneau a étudié à l'École des beaux-arts de Montréal où il subit l'influence de peintres de renom, comme Stanley Cosgrove. Il ne travaille qu'avec la spatule et il excelle comme peintre paysagiste...

C'est gratuit pour les membres de l'Atelier libre de peinture; c'est 10 \$ pour les autres. Renseignements: Micheline Robert, 446-4440.(BB)



Louis-Philippe Charbonneau

À Beloeil «Il fait bon lire»

Les amis de la bibliothèque

DU NOUVEAU

Grâce à la collaboration de l'Oeil Régional, le groupe **Les amis de la bibliothèque** vous donnera rendez-vous à chaque mois dans cette page. Vous y trouverez un aperçu des activités, les nouveautés, une découverte ou un coup de coeur. Nous tiendrons compte de vos remarques et suggestions. Bonne lecture.

AIMEZ-VOUS L'AMOUR ?

Du 2 au 14 février c'est la fête de l'amour à la bibliothèque, **St-Valentin** oblige. Fête des textes, s'entend. Vous y trouverez des extraits de romans ou de poèmes d'amour, des citations d'auteurs célèbres, une exposition de livres parlant d'amour, une liste de près de 100 romans et poèmes d'amour, tout cela avec les coeurs et les Cupidon de mise. Et en prime l'occasion de gagner un livre grâce à un concours simple. (Voir ci-dessous)

C'est une invitation à tous et à toutes.

Gaétan Soucy, un écrivain majeur

Après s'être fait les dents sur **L'Immaculée Conception**, Gaétan Soucy, né à Montréal, a remporté le prix du Gouverneur général pour **L'acquittement**. Et son dernier livre, **La petite fille qui aimait trop les allumettes**, est, de l'avis de tous, encore meilleur. Les trois titres sont disponibles à la bibliothèque.

Des prix pour tous les goûts

Un arrivage massif des prix littéraires a envahi les rayons. Vous pouvez faire votre choix entre le Goncourt de Paule Constant, **Confidence pour confiance** (une confiance: si quelqu'un l'a emprunté avant vous, rabattez-vous sur l'excellent **La fille du Gouverneur**); François Cheng, **Le dit de Tyiani**, Fémina; Homeric, **Le loup mongol**, Médicis; Dominique Bona, **Le manuscrit de Port-Ebène**, Renaudot. Si cela ne vous suffit pas il reste les Fémina étranger, Fémina du premier roman, Goncourt des Lycéens, et les prix du Gouverneur général.

Nouveautés

Les records sont là pour être battus comme le dit l'adage et de nouveaux font régulièrement leur apparition dans toutes sortes de domaines. Lisez tout cela dans le **Livre des records Guinness 1999**. D'autre part tous ceux qui ont des idées novatrices se retrouveront dans **Inventions 99**. Et les nouveaux adeptes de la navigation iront consulter **Internet pour jeunes internautes** des éditions Logiques.

CONCOURS «IL FAIT BON LIRE»

Tirage d'un livre «d'amour»
(gracieuseté de la librairie Citation)

NOM _____

ADRESSE _____

TÉLÉPHONE _____

QUESTION: Nommez un auteur dont le texte est présenté à la bibliothèque à l'occasion de la St-Valentin.

Déposez votre coupon ou fac-similé à la bibliothèque.

«L'amour a toujours été pour moi la plus grande des affaires ou plutôt la seule» Stendhal

Nouveau BINGO

APRÈS-MIDI

LE PROCHAIN AURA LIEU LE 5 FÉVRIER À 13H15

3 500\$ EN PRIX

DÉFI 51 DE LOTO-QUÉBEC

À la salle: **Le Sodanse**

221, Brébeuf, Beloeil 536-0866



AUBERGE HANDFIELD

Au Cœur de la Tradition

Présenté à l'auberge la pièce de théâtre intitulée: **Le dernier des amants ardent**

de Neil Simon

4 supplémentaire pour février les samedis 6,13, 20 et 27

Super-théâtre

39,50\$

tx et service inclus

Forfait théâtre

74,25\$

tx et service en sus



Auberge Handfield
St-Marc-sur-Richelieu
Sortie 112, Route 20
Tél.: (450) 584-2226

Centre Culturel de Beloeil

Billetterie: 600, Richelieu, Beloeil
En vente dès maintenant Tél.: 464-4772

ADMISSION
(514) 790-1245
1-800-361-4555

NOUVELLES HEURES DE BILLETTERIE:
Mardi au vendredi 10 h à 20 h 30
Samedi 10 h à 18 h



JANVIER

KAREN YOUNG SEXTETTE

"Nice work if you can get it"
Samedi 30 janvier 1999 20h
Régulier 20\$ Résidant 17\$
Abonnement 17\$



EN COLLABORATION
MUSI-MAX



Karen Young, accompagnée de six musiciens, elle nous interprète ses propres compositions. "Un des meilleurs spectacles du Festival de jazz de Montréal 1997"



FÉVRIER

MARIO JEAN

Vendredi 5 février 1999 20h
Régulier 25\$ Résidant 22\$
Abonnement 22\$

Il nous offre son deuxième "one man show" et fait place au rire et à l'émotion... sans compromis.



Les Voyagements

Le théâtre en tournée

JEANNE ET LES ANGES

Tournées Jean Duceppe
Samedi 13 février 1999 20h
Régulier 31\$ Résidant 28\$ Abonnement 28\$



À travers les souvenirs, voici l'histoire de Jeanne et des siens avec ses luttes, ses bonheurs et ses agonies, à une époque fermée celle de Duplessis. Avec: Tony Conté, Josée Deschênes et autres.

THOMAS FERSEN

EN COLLABORATION

Vendredi 19 février 1999 20h
Régulier 20\$ Résidant 17\$ Abonnement 17\$



De passage au Québec, il fait un triomphe en France. Ses chansons sont imprégnées de jazz, de tango, de valse et de klezmer. Son succès à la radio "Les papillons" de son album "Le jour du poisson". Un artiste à découvrir.



Gouvernement du Québec
Ministère de la Culture



VILLE DE
Beloeil
Capitale de la Vallée de Richelieu

L'OEIL RÉGIONAL



VOYAGES KUJJUAQ
(450) 656-6776 Fax: (450) 656-7881
Nouvelle agence située à Brossard,
PRÈS DU MAIL CHAMPLAIN

PROMOTION

Venez nous visiter, voir nos spéciaux, remplir un coupon (aucun achat requis) et courez la chance de gagner un des 3 forfaits-cadeau (2 nuits/2 pers.) dans une auberge de Val-Morin, en bordure du parc linéaire LE PTIT TRAIN DU NORD.

Tirage le 25 février 1999, à 20h, à l'agence, en présence d'un journaliste du Brossard Éclair.

Chaque forfait sera valide jusqu'au 25 février 2000

Chaque prix devra être accepté tel quel et n'a aucune valeur en argent.

**2152 boul. Lapinière, bur. 210
BROSSARD**

Formation Routier

La formation qui vous mène au-delà des frontières

- Formation Canada / USA
- Classe 1 ou 3 recyclage
- 350 heures de cours théorique et pratique (chargé) incluant un stage
- Taux de placements + de 96%
- Déductible d'impôt à 100%



FORMATION PROFESSIONNELLE D.J. INC.

793, rue St-Ephrem
Upton, Québec
J0H 2E0

1-888-810-4073

ARRÊT

Place au deuxième Festival de théâtre pour les adolescents

■BELOEIL - Le Centre culturel de Beloeil accueillera une deuxième année, les 2, 3 et 8 février, Le Festival de théâtre pour adolescents, un événement chapeauté par l'Arrière Scène, cette compagnie de théâtre oeuvrant pour les jeunes depuis plus de vingt ans.

Au programme de ce deuxième Festival: trois spectacles professionnels et une expérience de création unique qui prendra la forme d'un marathon d'une journée (le 4 février) dont la ligne d'arrivée sera une scène où se produiront des étudiants du Collège Saint-Hilaire.

Le 2 février, 19 h 30: *Les nouveaux Zurbains*, un collectif d'auteurs du Théâtre le Clou. Il s'agit de textes écrits par des auteurs de métier, mais aussi par des adolescents, qui laissent entrevoir ce que seront les adultes de demain.

Le 3 février, 19 h 30: *Le Horla*, de Guy de Maupassant, une production du Théâtre du Double signe. Cette pièce se

présente sous la forme d'un journal intime de Maupassant, qui est incarné par le comédien Patrick Quintal.

Le 4 février, il y aura le marathon de théâtre et le spectacle des étudiants du Collège de Saint-Hilaire, qui est ouvert au grand public au même titre que les trois autres productions. Mais c'est à 18 h 30 le 8 février que seront présentées devant public les lectures résultant de ce marathon.

Le 8 février, 13 h 30: *Les Fourberies de Scapin*, un Molière produit par le Théâtre Denise-Pelletier. Le metteur en scène, Joseph Saint-Gelais, a réuni autour de Martin Héroux neuf jeunes comédiens fraîchement sortis de l'école.

Tous les spectacles seront suivis de rencontres avec les artistes. Forfait pour trois spectacles professionnels: 25 \$; un spectacle professionnel: 10 \$; un spectacle étudiant: 5 \$. Renseignements à L'Arrière Scène, 467-4504.(BB)

L'Atelier de théâtre expérimental et de recherche refait surface

■BELOEIL - Après une pause de quelques années, l'Atelier de théâtre expérimental et de recherche reprend du service en offrant des ateliers de théâtre à Beloeil.

L'Atelier a été fondé dans les années 80 à Rimouski par Hélène Duchesneau, qui habite aujourd'hui Beloeil. Après avoir sévi à Rimouski, l'Atelier a déménagé à Québec où il a produit *Odes à Gibran* et *Demeter*. Par la suite, l'Atelier s'est installé à Montréal et produit des spectacles pour les jeunes présentés en tournée dans les cégeps. Sa dernière production remonte à 1991; il s'agissait d'une pièce pour le théâtre

d'été de Saint-Ours.

L'atelier «voix et mouvement» est offert aux acteurs qui souhaitent parfaire leur art, mais qui souhaitent également travailler différemment. Ils exploreront avec le corps et la voix les archétypes de mythologie grecque.

Hélène Duchesneau, qui est membre du théâtre de la Veillée, possède une solide formation, acquise notamment à Toronto, Grotowski (Pologne), Londres, New York et Montréal.

On peut la joindre pour obtenir des renseignements au 446-0663.(BB)

Démonstration de peinture de Claude St-Cyr

L'Association des artistes peintres affiliés de la Rive-Sud accueille l'artiste peintre Claude St-Cyr qui fera une démonstration de technique à l'huile, le lundi 1er février, à 19 h 30, à la salle de curling Mont-Bruno, 1390, rue Goyer à Saint-Bruno-de-Montarville. Entrée: membre 5 \$, non-membres 10\$. Tirage parmi les membres présents. Claude St-Cyr peint les richesses du terroir patrimonial par amour des choses du passé. L'ensemble de son oeuvre reflète son

profond attachement au pays. Renseignements: Pierre Paul Hazel, 658-5998.

Ça «swing» à Saint-Antoine-sur-Richelieu

Invitation aux amateurs de danses québécoise et de musiques traditionnelles, tous les mardis, à compter de 19 h 30, au Centre communautaire de Saint-Antoine, soirée portes ouvertes sur la musique et les danses d'ici. Le *câleur* Éric Tarte de Saint-Hyacinthe, ainsi que les danseurs et musiciens de Saint-Antoine-sur-Richelieu, seront de la partie. Entrée, 2 \$. Renseignements: 787-2125.

Super Soirée Casino

Poker
Black-Jack
Roulette Française
In Between
Cage
Funny Money Machine
Course de Hamsters
et Beaucoup plus...

Association du Hockey Mineur de Beloeil

Polyvalente Beloeil
725, rue de Lévis
Beloeil

Samedi le 20 février 1999

20:00 hrs

Admission: 15\$

Billets en vente

Josée Malo (450) 467-1538
France Hurtubise (450) 446-1343



Une production
Casino Lavale Lacasse

Cette publicité est
une gracieuseté de

L'Œil

AU PROFIT DES FAMILLES DÉMUNIES

SUPER SOIRÉE RÉTRO

AVEC L'ORCHESTRE

Nouveau !!
18 h
Buffet 15 \$
Quantité limitée

Samedi
13 février 99
20 h 30

Érabière
Le Rossignol
30, Montée des 42
Sainte-Julie

LES JUKE-BOX BOYS

Informations **10,00 \$**
467-5994 / 7262 par personne

Billets en vente au

Energie Cardio

(en face de Dupré Automobiles)
81, boul. Laurier, Suite 100, McMasterville (Qc) J3G 1P7
Tél.: 446-7676 • Fax: 446-7371



COLLÈGE FRANÇAIS

Le collège privé québécois d'influence française

INSTITUTION PRIVÉE MIXTE

Préscolaire • Primaire • Secondaire • Collégial • Transport • Pensionnat

JOURNÉE PORTES OUVERTES au PRÉSCOLAIRE et PRIMAIRE

PRÉSCOLAIRE

- Temps plein dès l'âge de 4 ans
- Classes bilingues 4 ans
- Activités physiques (30 min/jr)
- Activités parascolaires adaptées
- Initiation à l'écriture, à l'anglais et aux mathématiques
- Ateliers de travail en sous-groupes

Dimanche, le 7 février 1999,
de 13h00 à 16h00

PRIMAIRE

- Deux profils: régulier et accéléré
- Laboratoire multimédia
- Mathématiques enrichies
- L'anglais dès la 1^{re} année
- Bain linguistique en anglais en 6^e année
- Multitude d'activités parascolaires
- Études surveillées après les heures de classes

Longueuil:
1391, rue Beauregard
(450) 670-7391



NOS CLASSES SONT COMPOSÉES DE 28 ÉTUDIANTS EN MOYENNE



Les caisses Desjardins continuent de miser sur la formation

Dans le réseau Desjardins de Richelieu-Yamaska, des centaines d'employés ont repris le chemin des écoliers. En effet, afin d'offrir à leurs membres les meilleurs services qui soient, plusieurs employés des caisses de Richelieu-Yamaska ont suivi, dans le cadre de formation continue du personnel, le Cours sur le commerce des valeurs mobilières de l'Institut canadien des valeurs mobilières (ICVM). Ce cours traite notamment de la gestion de portefeuille et de l'importance de la planification financière. Du secteur vallée du Richelieu, plusieurs ont réussi le cours ICVM dont Francine Brault, coordonnatrice à la formation des Fédérations des caisses populaires de Richelieu-Yamaska, Jocelyne Leduc, de la Caisse populaire Mont-Saint-Hilaire, Louis Pelchat et Francine Bélisle Lambert de la Caisse populaire Saint-Jean-Baptiste de Rouville.

Une école ouverte sur le monde



**ÉCOLE
SECONDAIRE
SAINT-JOSEPH DE
SAINT-HYACINTHE**

INSTITUTION PRIVÉE MIXTE

- programme régulier - avec enrichissement - avec appui
- Programme d'éducation internationale
- Programme d'études des 1^{re} et 2^e années du secondaire d'une durée de 3 ans pour les élèves en difficultés d'apprentissage
- 2 pavillons: 1^{er} cycle, 2^e cycle
- Concentration en anglais
- Étude dirigée tous les soirs

Admission en tout temps

NOUVEAU SERVICE

de transport pour les régions de Sainte-Julie, Sorel, Saint-Basile et Saint-Bruno

PORTES OUVERTES

Judi 11 février 1999
de 18 h 30 à 21 h 30

Au Pavillon Bourdages
3^e - 4^e et 5^e années du secondaire
2875, rue Bourdages Nord
Saint-Hyacinthe

TIRAGE DE 3 BOURSES D'ÉTUDES DE 200\$

INFORMATION:

Mme Louise Girard
Pavillon Bourdages
774-ESSJ poste 2-230

**EXAMENS D'ADMISSION
SEPTEMBRE 1999**

1^{re} et 2^e années du secondaire

**Samedi
13 février 1999**
de 9h à 12h

**Pavillon
Notre-Dame**

**2395, rue Notre-Dame
Saint-Hyacinthe**

Quoi de neuf EN VILLE

Calendrier à conserver



THÉÂTRE • MUSIQUE • LITTÉRATURE
ARTS ET SPECTACLES • FESTIVALS

Cette rubrique qui vous est offerte par les Supermarchés Pepin est publiée le dernier samedi de chaque mois. Elle décrit les activités culturelles présentées dans notre région au cours du mois qui s'en vient. Nous invitons tout organisme sans but lucratif qui offre une activité culturelle destinée au public en général, dans notre région, de bien vouloir communiquer avec: du mois qui s'en vient. Nous invitons tout organisme sans but lucratif qui offre une activité culturelle destinée au public en général, dans notre région, de bien vouloir communiquer avec:

Me Robert Bastien
BASTIEN, MORAND, BLANCHETTE, AVOCATS
201, boul. Laurier, Beloeil
Tél.: 467-5849

FÉVRIER

Admission: 2,50\$
Exposition "Actes sourds - bruits immobiles".
Le mardi de 10h à 20h30, du mercredi au samedi de 10h à 17h et le dimanche de 13h à 17h. Aucun frais pour les jeunes de moins de 15 ans et pour divers autres groupes.
(Voir activité du 20 février 1999 plus bas).
Musée d'art de Mont-St-Hilaire
150, rue du Centre-Civique Mont-St-Hilaire Tél.: 536-3033

Samedi 30 janvier 1999, 20h:
Karen Young Sextette 20\$ 17\$
"Nice work if you can get it". Karen Young, accompagnée de six musiciens, interprète ses propres compositions (jazz).
Centre culturel de Beloeil 600, boul. Richelieu Beloeil Tél.: 464-4772

Samedi 6 février 1999, 20h:
Mario Jean 25\$ 22\$
Il nous présente son deuxième "One man show".
Centre culturel de Beloeil, 600, boul. Richelieu, Beloeil Tél.: 464-4772

12, 13 et 14 février 1999:
Exposition des "objets-fétiches" de Diane Royer. Vernissage le vendredi 12 février 1999 à partir de 19h, l'exposition se poursuivra les 13 et 14 février 1999 de 13h à 17h.
Arts Station 1087, boul. Laurier, Mont-St-Hilaire Tél.: 536-3077

Samedi 13 février 1999, 20h:
"Les Pierreuses" 17,50\$
Chansons réalistes et danses grotesques interprétées par Marie-Stéphane Ledoux et Louis Pelchat. Spectacle fait hommage aux femmes de l'entre-deux guerres (1920-1939). Arts Station 1087, boul. Laurier Mont-St-Hilaire Tél.: 536-3077

Samedi 13 février 1999, 20h:
Jeanne et les anges 31\$ 28\$
Par la troupe Jean Duceppe. Avec Tony Conté, Josée Deschênes et autres.
Centre culturel de Beloeil 600, boul. Richelieu Beloeil Tél.: 464-4772

Vendredi 19 février 1999, 20h:
Thomas Fersen 20\$ 17\$
Il présente ses chansons imprégnées de jazz, de tango, de valse et de klezmer.
Centre culturel de Beloeil
600, boul. Richelieu, Beloeil Tél.: 464-4772

Samedi 20 février 1999, 16h:
Les artistes Angèle Maltais et Jacques Desruisseaux seront au Musée d'art de Mont-St-Hilaire pour rencontrer le public. Cette rencontre se fera sous forme de conversations et d'une visite commentée par les artistes eux-mêmes (voir ci-haut les informations quant à l'exposition "Actes sourds - bruits immobiles").
Musée d'art de Mont-St-Hilaire 150, rue du Centre-Civique Mont-St-Hilaire Tél.: 536-3033

Lundi 22 février 1999, 20h:
"Emma Albani, au-delà de la légende".
Conférence présentée par Johanne Hébert. Frais de 2,00\$ pour les non-membres.
La Société d'histoire de Beloeil - Mont St-Hilaire
Bibliothèque municipale de Beloeil
620 boul. Richelieu, Beloeil, tél.: 464-2132

Samedi 27 février 1999, 20h:
François Léveillé 25\$ 22\$
Il nous présente son nouveau spectacle "Welcome to l'an 2000".
Centre culturel de Beloeil
600, boul. Richelieu, Beloeil Tél.: 464-4772

Judi 4 mars 1999: 20h:
Bruno Pelletier 35\$ 32\$
Il nous présente son spectacle "Tournée Miserere".
Centre culturel de Beloeil
600, boul. Richelieu, Beloeil Tél.: 464-4772

Dimanche 7 mars 1999, 15h:
"Le Petit bon à rien" 8\$
Théâtre pour enfants de 4 à 8 ans présenté par le Théâtre L'Arrière-Scène inc.
Centre culturel de Beloeil
600, boul. Richelieu, Beloeil Tél.: 467-4504

PEPIN-30-188



Une gracieuseté des

PePIN SUPERMARCHÉS

Près des gens depuis plus de 50 ans

IGA PENSE À TOI

345, boul. Laurier, Saint-Hilaire
939, rue Guertin, Beloeil



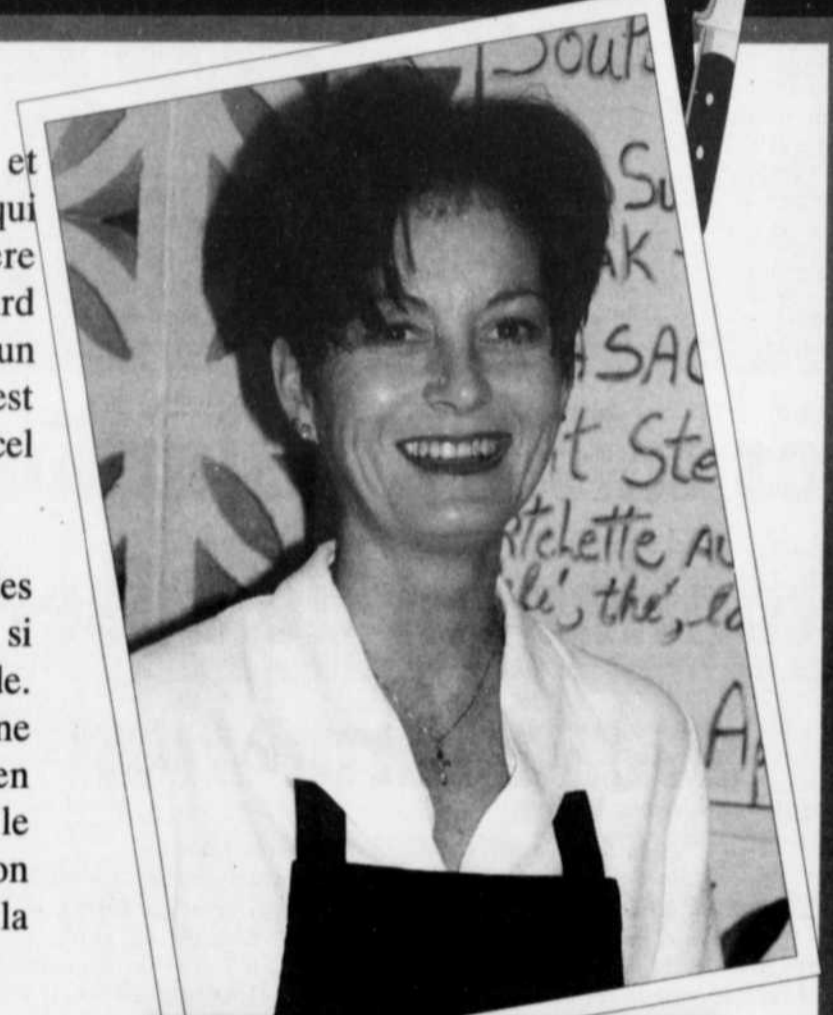
Marise Brodeur 825, boul. L'Heureux, Beloeil
Pharmacienne
835, boul. L'Heureux, BELOEIL (Même emplacement que Supermarché Serge Pepin) 536 • 5300
Cybermarché IGA www.iga.net/qc

Les tables de la Vallée et leurs professionnels

6

est avec ce sourire chaleureux que Lucie Montour, gérante du restaurant P'tit Colibri, accueille les petits et grands appétits depuis novembre dernier. Pour ceux qui aiment la bonne cuisine maison dans une atmosphère paisible, c'est le lieu tout indiqué. Situé au 320, boulevard Yvon-L'heureux à Beloeil, le P'tit Colibri reçoit aussi un grand nombre de routiers. Et savez-vous pourquoi il en est ainsi ? C'est tout simple, parce que le propriétaire, Marcel Pontbriand, est lui-même routier.

M. Pontbriand connaît donc bien les goûts et les habitudes de cette clientèle qui, soit dit en passant, ne sont pas si différents de ceux de monsieur et madame Tout-le-Monde. Une cuisine familiale, des portions généreuses et une atmosphère détendue, et le tour est joué ! Venez donc en faire vous-même l'expérience et ce dès 6 h sur semaine, 7 h le samedi et 8 h le dimanche. Avec Lucie Montour et son personnel, vous vous sentirez tout de suite comme à la maison.



Lucie Montour

table-30-188

2^e édition Coup de coeur gourmand pour ma région

Un événement
gourmand, unique
dans la région

Repas 8 services, préparé par six
chefs de la région

Alain Bélanger, premier sommelier
au Canada, commentera les vins

Lieu: Salle de réception Le Rossignol

Date: 17 février 99 à 18h

Prix: 100\$ incluant un cocktail et
repas 8 services avec vin



CORPORATION
DE DÉVELOPPEMENT
TOURISTIQUE
DE LA VALLÉE-
DU-RICHELIEU

Billets disponibles:
Chambres de commerce
450-653-0585 • St-Bruno
450-658-7598 • Chambly
450-464-3733 • Vallée-du-Richelieu

Corporation touristique:
450-536-0395

421679-16-188

Festival de la mer

L'Auberge Handfield

Maintenant tous les samedis soir

Au menu

- Crudités et trempettes
- La Chaudrée de Neptune

Buffet froid

- Buisson de crevettes
- Oeufs de poisson sur glace en canapé
- Hareng mariné
- Salade de pieuvre
- Salade de calmar
- Assortiments de poissons fumés
- Sashimi de poissons assortis

Buffet chaud

- Calmars et huîtres frites
- Cuisses de grenouilles à la provençale
- Moules à la crème
- Pattes de crabe d'Alaska
- Langoustines grillées
- Filets de perchaude
- Riz et légumes du marché

Table des desserts

- Café

Le tout pour **36⁷⁵\$**
(taxes et service en sus)

R.S.V.P
(450) 584-2226



Au plaisir de vous recevoir et surtout n'oubliez pas
"Qu'il fait toujours beau à Saint-Marc"

555, chemin du Prince, Saint-Marc-sur-Richelieu

421636-16-188

Yvon Deschamps reçoit ses amis à la Boîte à Yvon

Cet hiver, la Boîte à Yvon, au Manoir Rouville-Campbell de Mont-Saint-Hilaire, et son proprio, Yvon Deschamps, propose une série de spectacles dans la belle tradition des boîtes à chansons. En toute intimité, Yvon Deschamps reçoit ses amis. Renée Claude est l'invitée des vendredi et samedi 29 et 20 janvier avec son spectacle *Moi, c'est Clémence que j'aime le mieux*. Claude Léveillé revient sur scène *Sans filet* les jeudi, vendredi et samedi 4, 5 et 6 février. Jean-Pierre Ferland, *Écoute pas ça* les jeudi, vendredi, samedi et dimanche 11, 12, 13 et 14 février. Gilles Vigneault, *Maintenant*, un spectacle piano-voix avec Bruno Fecteau les jeudi, vendredi et samedi 18, 19 et 20 février. Louise Forestier chante *Louise*, accompagnée du pianiste Jean-François Giroux, les vendredi et samedi 26 et 27 février. Judi Richards, les 5 et 6 mars. Claude Gauthier avec *Jardins*, les vendredi et samedi 12 et 13 mars. BILLETS EN VENTE AU Manoir Rouville-Campbell au 446-6060.

Démonstration d'aquarelle à l'Atelier libre de Saint-Hyacinthe

À la salle Gadbois du centre culturel de Saint-Hyacinthe, l'aquarelliste Lise de Maisonneuve fera une démonstration ce mercredi 3 février à 19 h 30. L'atmosphère, la luminosité et la sensibilité caractérisent les tableaux de l'artiste. Peindre l'expression des choses et en même temps transposer les émotions, voilà ce qui se dégage de ses tableaux. Lise de Maisonneuve, peintre et professeure d'aquarelle, s'est distinguée à plusieurs reprises par des mentions et des prix à différentes expositions. Entrée: 8 \$. Renseignements: 773-7659.

Les Orchestres de jeunes remercient

L'Association des orchestres de jeunes de la Montérégie, originaire de Beloeil, tient à remercier le Club des Lions de la Vallée-du-Richelieu pour son aide financière de 300 \$. Avec cette somme, on a pu faire réparer le violoncelle.

Le théâtre de retour à l'Auberge Handfield

Le Dernier des amants ardents, pièce de Neil Simon, poursuit ses représentations à compter du 6 février. Forfait souper-théâtre offert ou spectacle seulement. La distribution comprend Jean-Jacques Blanchet et Claire Gagnon. Renseignements: (450) 584-2226 ou (514) 990-0468.

Dernière chance de visiter la rétrospective du peintre Roger Alexandre

Avec janvier s'achève la présentation de la rétrospective des 25 ans de carrière du

peintre Roger Alexandre. L'artiste sera sur place le dimanche 31 janvier, dernier jour de l'exposition, de 14 h à 16 h. Les tableaux de Roger Alexandre ont voyagé aux États-Unis et en Europe aussi bien qu'au Québec. On peut les voir à la Maison des arts et de la culture du Haut-Richelieu, 228, rue Richelieu à Saint-Jean-du-Richelieu. Heure d'ouverture: lundi au mercredi, de 13 h 30 à 17 h, jeudi, vendredi, de 13 h à 21 h, samedi et dimanche de 13 h à 18 h. Renseignements: 357-1977.

*Restaurant
Les
Espaces
Gourmands*

*Cuisine française
du Marché*

*Venez fêter la Saint-Valentin
dans une ambiance intime et romantique
Table d'hôte Gourmande*

Réservez tôt, nos places près du foyer sont limitées.
Pour l'occasion, le restaurant
est ouvert à compter de 17 h 00.

Vos hôtes: Suzy et Michel

454, chemin des Patriotes
Saint-Charles-sur-Richelieu Tél.: 584-3112

**TOUJOURS
2 POUR 1**
en tout temps, toutes grandeurs
sur nos 20 sortes de pizzas AU CHOIX

PIZZA EXTRA
Incluant pizza extra grande

SPÉCIAUX

6,00 \$ 1 GROSSE POUTINE + 1 Pepsi	6,95 \$ 1 lasagne ou spaghetti + 1 Pepsi
6,95 \$ 1 sous-marin 7" au choix + 1 Pite + 1 Pepsi	Doluits de poulet ou fish and chips + 1 Pepsi
6,75 \$ 1 pizza bambino A.D. + 1 Pite + 1 Pepsi	7,00 \$ Hot Chicken + 1 Pepsi
1,10 \$ Club sandwich + 1 Pepsi	7,50 \$ Club sandwich + 1 Pepsi

PRIX SPÉCIAL POUR 2 SOUS-MARINS AU CHOIX

2X7 6,85\$ 2X10 8,85\$ 2X14 10,85\$

268, Choquette, Beloeil
446-1317

Depuis 21 ans même proprio

**Restaurant
chez René**

LUNDI FERMÉ **POUR ÉCONOMES AVERTIS** LUNDI FERMÉ

2 PETITES GARNIES **10²⁵\$**

2 MOYENNES GARNIES 2 GRANDES GARNIES **13⁷⁰\$ 16⁷⁵\$**

314, boul. Laurier, Beloeil
467-8683

restaurant

Le Château Chambord

INCROYABLE
maintenant vous pouvez manger pour seulement

5\$ taxes incluses

SUPER SPÉCIAL
10 langoustines grillées

9,99\$

SOUPER DANSANT ven. sam. dim.

Mail Montenach Beloeil
Pour réservation: 464-2710

BIENVENUE

POULET ENTIER B.B.Q.
SALADE ET PAIN AVEC FRITES ET SAUCE
2 cuissons, 2 potirines
sauce 16 oz, 1 salade 10 oz, frites pour 4

14⁹⁹\$
(+taxes)

SUR PRÉSENTATION DE CE COUPON EN VIGUEUR JUSQU'AU 6 FÉVRIER 99

Bon appétit

Pizzapro

SALLE À MANGER
10 CHOIX DE TABLES D'HÔTE À **5⁹⁵\$**
(+taxes)

SUR PRÉSENTATION DE CE COUPON EN VIGUEUR JUSQU'AU 6 FÉVRIER 99

PIZZA EXTRA GRANDE
(toute garnie, pepperoni fromage, régulière ou végétarienne)

12⁹⁹\$
(+taxes)

SUR PRÉSENTATION DE CE COUPON EN VIGUEUR JUSQU'AU 6 FÉVRIER 99

2 POUR 1 PIZZA
moyenne 12" petite 9" grande 15"
Toute garnie, pepperoni fromage, régulière ou végétarienne

5⁹⁵\$
(+taxes)

SUR PRÉSENTATION DE CE COUPON EN VIGUEUR JUSQU'AU 6 FÉVRIER 99

À L'ACHAT D'UN SOUS-MARIN 14 POUÇES
obtenez un 7 pouces de même sorte **GRATUITEMENT**

SUR PRÉSENTATION DE CE COUPON EN VIGUEUR JUSQU'AU 6 FÉVRIER 99

CLUB SANDWICH
AVEC 1 PEPSI

5⁹⁵\$
(+taxes)

LIMITE DE 2 PAR COUPON SUR PRÉSENTATION DE CE COUPON

Restaurant Pizzapro, 266, Duvernay, Beloeil
LIVRAISON 467-6161 467-0365
COMPTOIR, SALLE À MANGER ET LIVRAISON MENTIONNÉ / LES SPÉCIAUX QU'ON VOUS APPELLE POUR LIVRAISON HEURES DE LIVRAISON: Du lundi au vendredi de 11h à 14h / 16h à 22h30 Jeudi de 11h à 23h Vendredi de 11h à 1h, Samedi de 11h à 23h, Dimanche de 11h à 22h

*Hostellerie
Rive Gauche*

CHOCOLAT ET ROMANCE
Fêtez la Saint-Valentin à l'hostellerie Rive-Gauche

Brunch gourmand à **21,75\$**
le 14 février de 11h à 15h

Menu St-Valentin à **39,75\$**
les 13 et 14 février

1810, boul. Richelieu, Beloeil, Québec • Tél.: 467-4477
(Sortie 112 de la Transcanadienne)

Cuisine raffinée
22 chambres
grand confort
Certificats-cadeaux disponibles

*La Crêperie
DU VIEUX BLOEIL*

FERMÉ LE LUNDI

*Une maison bicentenaire...
Au bord du Richelieu...
Un repas des plus délicieux*

Salle disponible pour groupes

940, Richelieu, Beloeil 464-1726

"TABLE D'HÔTE"
Réservez maintenant

BISTRO

Demers

Bienvenue à tous nos anciens clients du Caquelon...
Petra & Michel Demers

PÂTES • FAJITAS • FONDUES • WRAPPERS • NACHOS

Mardi au vendredi à partir de 17h
FERMÉ LE LUNDI
467-2525
407, Laurier, Beloeil

C'est votre anniversaire?
alors pour vous c'est "gratuit"!

Groupe de 6 personnes et plus les jeudis, vendredis, samedis et dimanches soir.
sur réservation s.v.p.

La Poupée Chinoise

LIVRAISON GRATUITE 7 jrs • 17 h à 21 h
464-2411
284, boul. Laurier, Beloeil

LICENCE COMPLÈTE

BUFFET SOIR
17 h à 21 h

5⁹⁵\$
7⁹⁵\$

lun., mar., mer.

BUFFET GASTRONOMIQUE
• Brochettes crevettes, poulet
• Cuissons de grenouilles
• Bar à salade...

MIDI
11 h à 14 h 30
4⁹⁵\$

SOIR
17 h à 21 h
9⁹⁵\$ sam., dim.,
8⁹⁵\$ jeu., ven.

COMMANDES À EMPORTER
10 % pour 10\$ et plus
15 % pour 20\$ et plus

immobiliers

Léger ralentissement des marchés de l'habitation en 1999

En 1999, les marchés de l'habitation des régions métropolitaines de recensement (RMR) seront moins actifs, selon les chiffres publiés par la Société canadienne d'hypothèques et de logement (SCHL) dans son rapport Marchés de l'habitation canadiens du quatrième trimestre.

Les RMR en croissance seront presque égales en nombre à celles qui connaîtront une baisse d'activité. Le nombre de mises en chantier pour l'ensemble des RMR diminuera d'un point de pourcentage en 1999. La hausse anticipée des mises en chantier dans la grande région de Toronto et dans les centres urbains de l'Atlantique, devrait être insuffisante pour compenser les reculs prévus à Vancouver, Calgary et Edmonton.

"La croissance plus modérée de l'emploi, la baisse de l'immigration internationale et la détérioration de la confiance des consommateurs, bien qu'en partie compensés par les bas taux hypothécaires, annoncent la poursuite du ralentissement des marchés de l'habitation en 1999", a déclaré M. Philippe Le Goff, économiste principal au Centre d'analyse de marché de la SCHL.

"Toutefois, s'il arrivait que le volume de mises en chantier fasse des gains inattendus, ceux-ci se produiraient assurément dans la grande région de Toronto".

La situation sera similaire sur le marché de la revente alors que les transactions (-2,7%) déclineront pour une deuxième année consécutive suite au niveau record de 1997. Les replis des marchés de Toronto, Montréal et Calgary, annuleront les gains en Colombie-Britannique, de même que ceux qui seront enregistrés dans plusieurs centres du Québec et de l'Ontario. Comme la plupart des marchés locaux favorisent toujours les acheteurs, le prix de vente moyen des logements existants diminuera de 2% en 1998 avant de rebondir de la même proportion en 1999.

Dans un autre article de la publication Marchés de l'habitation canadiens on jette un regard sur les flux migratoires dans les grandes régions du pays et leur impact sur la construction domiciliaire. L'étude des flux migratoires est riche en enseignements et constitue un outil important dans l'anticipation de la demande de logement à l'échelle provinciale et locale.

On y apprend qu'au cours des prochaines années, l'Ontario sera en bonne position pour accroître son solde migratoire total, alors qu'il est fort probable que l'Alberta soit rendue à son zénith. Dans le cas de la Colombie-Britannique, la situation est plus incertaine et il faudra attendre encore quelques trimestres avant qu'elle ne se stabilise. Dans l'Atlantique, la réalisation des mégaprojets énergétiques pourrait contribuer à ralentir l'exode. Au Québec, les flux migratoires interprovincial et international sont presque égaux et par conséquent, s'annulent.

FERMETTE À VENDRE
7 CHAMBRES, FACE À LA MER, 100 ACRES



95 000\$
Discutable

ESCUMINAC, GASPÉSIE (Baie Des Chaleurs)

514-467-7735

VOTRE PARTENAIRE D'ICI
COURTIER IMMOBILIER AGRÉÉ

ALINE PRIEUR
464-1356
http://www.mls.ca

Pour vendre ou acheter une propriété, contactez-moi dès maintenant!

PRIX RÉDUIT • FAUT VENDRE!
OTTERBURN PARK



Magnifique bung., rénové, 9 pces, 3 c.a.c., 2 sdb, pl. bois franc, foyer au salon, ptes fran., secteur paisible + extras... Prix: 93,900\$.

(ARN) 446.0076 (514) 940.5774

VOTRE PARTENAIRE
MIS

JOANE TESSIER
COURTIER IMMOBILIER AGRÉÉ
(514) 994-5790

NOUVEAU - ST-HILAIRE
3 c.a.c., garage, lattes, piscine creusée, thermopompe.
Croissant de rue.
112,900\$
Prix pour vendre!

STE-MADELEINE
Maison mobile. Très propre. Idéal pour petit budget. À voir! 59,900\$

IMMEUBLES
VALLÉE DU RICHELIEU inc.
Courtier immobilier agréé

MARIE-FRANCE HILL
Agent immobilier agréé
(450) 587-2427
990-4367

ACHÉTEURS!
3,500\$

NOUVEAU
1 - Terrain 13,759 p.c. clôturé, planchers de lattes + cér., 4 c.a.c., comb. lente. Rénovée en 92. Accès à une descente de bateau. À voir!

BORD DE L'EAU
2 - Nouveau! 15,600 p.c. avec arbres matures, solarium tout vitré, surplombant le Richelieu. À 5 min. de la 20. Demandez une visite!

PRESTIGIEUSE SUR LE RICHELIEU



3 - Construction 93, haut de gamme. Magnifique couchers de soleil. L'impression de vivre sur un bateau de lune... Parce que vous méritez ce qu'il y a de mieux!

VOTRE PARTENAIRE D'ICI

IRÈNE GADBOIS
COURTIER IMMOBILIER AGRÉÉ
467-4443
http://www.mls.ca

ST-HILAIRE
1 - À pied près de tout. Bung. 3 c.a.c., garage, a-sol haut 8', bon potentiel. Vue sur la montagne, beau terrain, haie de cèdres, etc...

ST-HUGUES
2 - Bung. 5 c.a.c., comb. lente, tout de brique, garage + grande remise, terrain 10,269 p.c.. Prix 72,500\$

ST-HILAIRE
3 - Secteur recherché. Ce cottage 3 c.a.c., foyer, lattes, garage, grand terrain, près école et services. Du calme.

ST-OURS-SUR-RICHELIEU
4 - "La Solole". Bord de l'eau, 3 c.a.c., foyer, garage, terrain 33,467 p.c.. Vivre au calme. Prix intéressant.

VOTRE PARTENAIRE
MIS

YOLANDE DUBOIS
COURTIER IMMOBILIER AGRÉÉ
464-6725

McMASTERVILLE
1 - Grand cottage récent, 9 pièces, 5 c.a.c., s.f.m., garage, pisc. creusée clôturée.

VISITE LIBRE
2 - BELOIL: 1364, du Cap, le dimanche 31 janvier. Nouveau sur le marché! Impeccable! 3 ou 4 c.a.c., s.a.m., s.f.m. Plusieurs extra.

MONT-ST-HILAIRE
3 - Condo avec décoration de très bon goût. 4 pces, foyer, grand patio, pour moins cher qu'un beau logement.

MONT-ST-HILAIRE
4 - 90,000\$, zone résidentiel + commercial, 10 pces, s.a.m. au r.d.c., près tous services.

Superficie exceptionnelle de 1 400 pi. ca. et +



Le Carrefour des Saphirs

GRATUIT

- Rachat de bail ou • Climatiseur ou
- Frais de notaire ou • 2^e stationnement ou
- Marqueterie

À partir de 78 499\$ TAXES

375\$/mois cap. et int. 2 ou 3 CAC. sur 1 ou 2 étages. Rangement intérieur. Salle de bains spacieuse. Cabanon

LE GROUPE GÉNIX BUREAU DES VENTES:
1810, Des Saphirs, St-Hubert
466-7046

Visitez-nous sur internet: www.apartnet.com/direct
code direct 4-18 ou sur vidéo: www.4-18.com



trans-action
MULTI-SERVICES INC. 425715-30janVQ
COURTIER IMMOBILIER AGRÉÉ

PIERRE TANGUAY (450) 773-8424

BORD DU RICHELIEU ENTRE ST-HILAIRE ET SOREL

TA1096 - Maison avec 5 foyers, pisc. int., terr. 119,417 p.c., 600 pi. long-geant le Richelieu. Prix demandé: 295,000\$ Info.: PIERRE TANGUAY

trans-action
MULTI-SERVICES INC. 426756-30janVQ
COURTIER IMMOBILIER AGRÉÉ

CARMEN PERRAULT (450) 773-8424

VUE IMPRENABLE SUR GOLF ET MT-ST-HILAIRE

TA1214 - Style unique, const. 76 avec mezzanine, 4 c.a.c. et 2 sdb à l'étage, 5 gr. pces et 1 1/2 au rdc, planchers en grès d'artois et bois, clim. central. À voir! Info.: CARMEN PERRAULT.

ROYAL LEPAGE courtier immobilier agréé

JEAN CHABOT
Agent immobilier affilié
672-0321

VISITE LIBRE DIM. 31 JANV. 14H-16H

BELOIL: Au 492, Lechasseur. Propriété impeccable, cuisine rénovée, plan. bois franc, 3 c.a.c., thermopompe, air climatisé.

921148-30janVQ

FRANCE COUPAL
Agent immobilier affilié
(514) 658-4311 ou sans frais 915-1026

COMMERCIAL

3186 - ST-BASILE-LE-GRAND: Superbement rénovée, 5 chambres en tout! Combustion lente. Installez-vous pour peu...

AUBAINE


3365 - ST-JEAN-BAPTISTE-DE-ROUVILLE: Au coeur du village, bungalow avec garage, terrain de 15,000 p.c., 3 c.a.c., très propre, possibilité d'acheter 500,000 p.c. de terrain.

GASTON SÉGUIN RE/MAX Extra inc. Courtier immobilier agréé
420913-26-9v

990-0127 NOUVEAU NOUVEAU

48, OLIER ST-BASILE

Prix réduit: 74,900\$
cottage
3 c.a.c., planchers parquetiers, toiture 98 fenêtres à manivelle, rue tranquille, centre ville idéal pour famille, vendeur motivé. À qui la chance?



Coquet bungalow, 2,000 p.c., 3 chamb., sous-sol fini avec séjour, atelier, 2e sdb, bureau insonorisé, foyer au propane, piscine h.t. chauffée, patio, remise, terrain de 7,800 p.c., adossé à boisé. 426810-29-01G
462, Prince Albert, Otterburn Park, 446-2908

IMMEUBLES
VALLÉE DU RICHELIEU inc.
Courtier immobilier agréé

MICHEL ROBICHAUD
Agent immobilier agréé
787-2305
990-4367

ACHÉTEURS!
3,500\$

3 ARPENTS
1 - Brique et pierre, sous-sol fini, foyer, piscine creusée. Idéal tous vos projets.

OTTERBURN PARK
2 - 82,500\$! Sous-sol fini, terrain privé, arbres, const. 1988. À voir!

ANCESTRALE
3 - Spacieuse! Intérieur avec boiseries d'époque. Site historique!

BORD DE L'EAU
4 - Ancestrale tout brique. Terrain avec arbres matures, garage, vue panoramique.

Le vingtième Salon de l'habitation sera le plus important de son histoire !

Le vingtième Salon de national de l'habitation et Salon de l'aménagement extérieur se tiendra au Stade olympique du vendredi 26 février au dimanche 7 mars. Pour fêter ce vingtième anniversaire, l'équipe de Promexpo, en complicité avec ses partenaires et ses exposants, déroulent le tapis rouge pour offrir aux consommateurs le salon le plus mémorable de son histoire. Pour les propriétaires, c'est l'événement le plus important pour s'informer, magasiner, comparer et découvrir les nouveautés et les tendances en matière d'habitation. Plus de 1200 entreprises seront présentes pendant dix jours afin d'offrir aux consommateurs le plus grand choix de produits et services en ameublement et design, cuisines et salles de bain, matériaux de construction et constructions neuves, quincaillerie et rénovation, portes, fenêtres, verrières, services professionnels, piscines et aménagement extérieur.

DES ATTRACTIONS IRRÉSISTIBLES

La Maison de l'innovation Desjardins, réalisée en collaboration avec la SCHL, réservera une place de choix aux produits et services novateurs du domaine de l'énergie, des télécommunications, de l'ameublement, du design, de la construction et des nouvelles technologies.

Verte Campagne présentera en avant-première *La cuisine château de Céline Dion*, en collaboration avec Peintures Para et la Ville de Terrebonne. Johanne D'Astous, designer, présente en exclusivité la reproduction de cette magnifique pièce qui sera aménagée dans la future demeure de Céline Dion à Terrebonne.

De nouveau en 1999, la Maison Detton, usinée par Club Maisons Villeroy, retiendra l'attention des visiteurs. Avec son style victorien et champêtre, cette maison dotée de toutes les composantes pour une meilleure qualité de l'air comprend plus d'un attrait. Guidée par sa création romantique, Maison Unique présente *La Maison Unique* présentée par Qualité habitation et Maisomax, une nouveauté dans leur Collection Champêtre. L'équipe s'est démarquée de nouveau en offrant à sa clientèle le charme d'une maison d'architecture coloniale. De plus, les meubles Philippe Dagenais feront rêver par leurs nouveautés en mobilier et leur charme dans l'aménagement intérieur.

Le Quartier de l'heure présenté par Toira LTT, Gaz Métropolitain et l'AMCO sera sans contredit le quartier «in» de la visite d'autant plus que l'attraction est au coeur même de la grande promotion annuelle du Salon national de l'habitation. Tous les styles à la mode y seront représentés.

La Place vingtième anniversaire sera l'endroit tout indiqué pour se souvenir des grands moments qui ont marqué l'histoire

du Salon national de l'habitation. Entourant une authentique maison de bois signée Bondu, une impressionnante collection de 19 maisonnettes d'enfants représentant les tendances habitation des 20 dernières années, sera présentée par Dessins Drummond et les marchands affiliés au Groupe Sodisco Howde. Toutes ces maisons feront l'objet d'un grand tirage organisé dans le cadre de la campagne annuelle de financement au profit de la Fondation Promexpo pour les funérailles.

Les visiteurs retrouveront l'arrière d'une maison de banlieue grandeur nature, un scénario réaliste représentant une famille typique profitant de la vie, dans *La cour Plaisirs d'été Trévi*. Et quoi de mieux qu'un concept comme *L'Avenue Décors & Styles* pour faire la promotion de plus d'une quinzaine de décoration. Nouveauté au salon en 1999, le concept Pour contrer le travail au noir, *Les dessous de la technique du bâtiment* offrira au grand public l'occasion de s'initier et de comprendre de façon tangible ce qui se cache derrière leurs murs. Une maison où seule l'ossature et son système artériel, c'est-à-dire les structures de base, le filage, le câblage, la tuyauterie, les sanitaires, l'isola-



tion et l'étanchéité seront mis en évidence, le tout régi par les normes du code du bâtiment.

Les visiteurs pourront découvrir une élégante cuisine aménagée dans un chic solarium dans *La cuisine côté jardin BCBG*. Très fleurie et joliment colorée, celle-ci sera accompagnée d'une grande salle de bains très grande et fonctionnelle. *La SAQ présente... votre vin réclame sa propriété*, plusieurs alcôves représentant diverses pièces de la maison mettront principalement en valeur l'intégration de celliers afin de fournir aux visiteurs diverses solutions d'aménagement. De plus, diverses sélections de cave à vin clé en mains.

Quincaillerie Richelieu présentera de nombreuses solutions et idées ingénieuses pour planifier et réaliser l'aménagement d'une Cuisine à la carte. Accessoires décoratifs, composantes de cuisine, espaces de rangement, éclairage, quincaillerie décorative et plus encore seront mis à l'honneur. De plus, l'Association des fabricants et distributeurs de l'industrie de la cuisine du Québec (AFDICQ) sera sur place pour conseiller les visiteurs.



Saint-Hilaire
Cottage moderne, situé au 126 Jeannotte, 3 cac, 2 sdb, sous-sol fini, foyer combustion contrôlée, balcon arrière en béton avec auvent, terrain 11 000 p.c., entrée pavé uni, 185 000\$.

Pour informations: 464-7455

Prix: 77,500\$

- Superbe condo
- Centre-ville
- Mont-St-Hilaire
- Foyer au salon
- Très éclairé
- Planchers fini lattes

RE/MAX SIGNATURE

922-7777/467-2043

Estimation gratuite

JEAN-MAURICE REMINGTON
agent immobilier affilié 810891-30-01G

Prix: 134,900\$

- Mont-St-Hilaire
- À flanc de montagne
- Terrain 19,600 p.c.
- À aire ouverte
- Plafond cathédrale

Prix: 149,900\$

- St-Basile-le-Grand
- Avec "bachelor"
- Piscine creusée
- Nombreux extra

Domaine des cerisiers

Saint-Basile-le-Grand
Nouveau projet résidentiel

Cottage • Bungalow
2 projets à Saint-Basile
1 projet à Saint-Bruno

Uniplex avec petit loyer au rez-de-chaussée

à partir de

99 850\$ plus taxes

CONSTRUCTION PIERLUC (1980) INC.
Jean Hébert

Tél. adm.: (450) 674-5867 • Tél. vente: (450) 653-2025

Membre de Groupe Turgeon (Depuis 1963)

RUE DES CERISIERS X
ROUTE 116

LE BOISÉ ENSOLEILLÉ

MONT-SAINT-HILAIRE

Le projet le plus ensoleillé de la Rive Sud vous offre des terrains boisés au pied de la montagne

Superficie minimale 7 500 pi ca

- Tranquillité
- Sécurité
- Plans personnalisés modèles exclusifs
- Taxes basses
- Infra 100% (incl. asphalté et bordure de rue)

970, des Martinets, Saint-Hilaire (450) 446-5708

Votre agent... c'est Capitale

NOUVEAU - ST-BASILE

ANDRÉ GIRARD
Agent immobilier affilié
467-1211

Près des services et du transport en commun. L'intérieur est rénové au complet, 3 cac, escalier et moulure en chêne, armoires et îlot mélamine, grand terrain. Un oasis de confort avec thermopompe. Visitez avec **André Girard: 467-1211**

Vous voulez vendre? C'est le moment d'inscrire votre propriété sur le marché! Appelez-moi, il faut AGIR!

La Capitale DES SOMMETS

Courtier immobilier agréé
*Franchise autonome et indépendant de réseau immobilier La Capitale inc. franchiseur

RICHARD GAGNON
Agent immobilier agréé
464-1000
Re/Max Extra Inc. C.I.A.
425701-30jarL

BELOEIL

1 - Monsieur: veut un garage
Madame: un "bungalow plain-pied"
Gargon: une piscine
Fille: un foyer
Soyez comblés! Faites vite!

FLANC SUD

2 - C'est un classique familial réputé par sa qualité et son style. Site enchanteur avec possibilités... Magnifique résidence laissant présager une réussite certaine.

N.B.:

3 - Pour acheteurs sélectifs et exigeants "seulement" dans ensemble immobilier haute gamme, condo 5 pces, décoration raffinée, ascenseur, garage, clé en main...

BELOEIL "CENTRE"
Bâtisse commerciale, architecture récente.
Bons revenus.

EN 1998

5 - VOUS AVEZ PENSÉ, CALCULÉ, ÉVALUÉ...

EN 1999, VOUS DÉCIDEZ POUR

- ☑ Jeux d'adresse...
- ☑ Resto-bar
- ☑ Salle récept., spectacles
- ☑ Décorat. & meuble app.
- ☑ Méga centre électro.
- ☑ Centre dentaire, etc.
- ☑ Rest.: steak hse, déjeun.
- ☑ Votre idée géniale.



Re/Max Extra Inc. C.I.A.
SERGE LEGAULT
Agent immobilier affilié
464-1000
425694-30janV

UNE 1960, À LA MODE!



Bungalow à aires ouvertes avec 3 c.a.c. au rdc. Sous-terrain, offre beaucoup de potentiel pour srm, bureau ou c.a.c. Grand terrain, près des services.



MURIELLE PLOUFFE
Agent immobilière affiliée
467-1211

La Capitale Courtier immobilier agréé

MEILLEUR AGENT VENDEUR de la succursale de Beloeil en 1998

BELOEIL



104,900\$

Près école Tournesol, superbe salon avec foyer, belle décoration, les planchers sont en parqueterie, 3 chambres à l'étage, grande québécoise 42x26, salle familiale, piscine h.t. Terrain paysager, pavé uni, clôturé.

Murielle Plouffe au 467-1211

20 ANS D'EXPÉRIENCE À VOTRE SERVICE



MICHEL PICHE
Agent immobilier affilié
467-1211
www.lacapitale.com

La Capitale DES SOMMETS Courtier immobilier agréé

BELOEIL - 139,900\$



Caractérisée par ses grands espaces, 9 pièces, aucun tapis sauf sous-sol. Garage, thermopompe, rue tranquille. Bienvenue!

Michel Piché au 467-1211



ALINE BLAIN
Agent immobilier affilié
467-1211
www.lacapitale.com

La Capitale DES SOMMETS Courtier immobilier agréé


Nomination

Georges Halasz, directeur de La Capitale des Sommets, courtier immobilier agréé, a le plaisir d'annoncer la venue de **Madame Aline Blain**, au sein de son équipe, en tant qu'agent immobilier affilié.

Professionnelle de l'immobilier dans la région depuis 1974, c'est avec enthousiasme qu'elle mettra sa grande expérience et son dévouement pour aider ses futurs clients à conclure avec succès leurs transactions immobilières.

Comme tous les agents immobiliers de La Capitale, **Madame Aline Blain** offre gratuitement à tous ses clients, les fameuses garanties APEC et GVH.


Vous pouvez joindre **Madame Aline Blain** à son bureau au Mail Montenach à Beloeil on en lui téléphonant au 450-467-1211.



RONALD BEAUDRY
Agent immobilier affilié
467-1211


La Capitale DES SOMMETS Courtier immobilier agréé

SECTEUR RECHERCHÉ



ST-HILAIRE: 10 pièces, terr. 18,093 p.c., adossé au parc Communautaire de 37,679 p.c., pisc. creusée, superbe vue sur la montagne et +.

SITUÉE DS CROISSANT PRÈS ÉCOLE PRIM. OCC. JUIN 99



ST-HILAIRE: Adossé à pépinière, pt. parq., s/sol fini + foyer, 2 s.d.b., air climatisé central. Arbres matures et +.

ST-HILAIRE: Fournaise bi-énergie + a/c, toit. fen. (pâte) 92/93, lattes chêne, piscine creusée, terr. de 18,137 p.c. et +.

ST-HILAIRE: Bung. surélevé, 4 c.a.c., terr. 9,562 p.c., près des services. Vous devez visiter.



RE/MAX PREMIER DEVANT...
MICHELINE LEBLANC
Agent immobilier affilié
365, BOUL. LAURIER, BELOEIL
464-1000 • 446-7433



ST-CHARLES: Grand cottage 7 pièces, garage, terrain boisé 43,923 p.c., foyer au salon, 2 salles de bains, construction supérieure. Près autoroute 20 et route 116. 149,500\$.

REPRISE



ST-ROCH-SUR-RICHELIEU: Bungalow brique, garage, s/sol 8 pieds, 3 chambres, zoné commercial, occup. immédiate. 57,000\$.

ST-ROCH-SUR-RICHELIEU: Pour bricoleur, cottage sur beau terrain, arbres matures, cabanon, intérieur à refaire. 17,000\$.

VIEUX BELOEIL: Duplex 2x4½ + 1 bachelor, zoné commercial, très propre, terr. clôturé, près des services. 145,000\$.

PROMOTION



En collaboration avec l'artiste Gyslain Fortin, obtenez cette magnifique girouette avec l'achat d'une propriété de 100,000\$ et plus.

ST-HUBERT: Condo 3 c.a.c., cuisine céramique, très ensoleillé, 3e étage, près service autobus et aut. 30. 63,900\$.

Pour vendre ou acheter contactez un agent de confiance



DENYSE DURAND
agent immobilier affilié



MURRAY KNOX
agent immobilier affilié

RE/MAX EXTRA INC. 464-1000

À votre service depuis 1980

VENDEU VENDU VENDU

ESTIMATION GRATUITE de votre propriété

FREE MARKET ESTIMATION

N'ATTENDEZ PAS AU PRINTEMPS, INSCRIVEZ MAINTENANT. DON'T WAIT FOR SPRING LIST NOW.

LE LUXE SANS ENTRETIEN



1 - ST-BRUNO: LUXUEUX condo de coin sur 2 niveaux, foyer, 2 s.d.b., ascenseur, pisc., tennis, garage int., transport centre ville de Mtl.

C'PAS CHER! 89,900\$



2 - ST-HILAIRE: Const. 1989, puits de lumière, s.d.b. douche en coin, près transports + école. LIBRE IMMÉDIATEMENT.

<p>CLÉS EN MAIN</p>  <p>3 - McMASTERVILLE: 98,500\$, impeccable, cui. mél., s/s. entièrement fini, thermop., c/hente, grand patio bois traité, pisc., terr. privé. Bien situé.</p>	<p>ST-HILAIRE</p>  <p>4 - Impeccable, back split très éclairé, comb. lente, thermop., grande s.f.m., terr. de 11,796 p.c. Vue sur la montagne.</p>	<p>OCC. IMMÉDIATE</p>  <p>5 - Tout rénové, planch. lattes, fenêtres manivelles, superbe s.d.b., arm. cui. chêne, foyer, terr. paysager intime.</p>	<p>CROISSANT DE RUE</p>  <p>6 - OTTERBURN: Victorienn, cott. 3 c.a.c., planchers marq., superbe s.d.b., fenêtres manivelle. Vue de la montagne.</p>
<p>4 CÔTÉS PIERRES</p>  <p>7 - Grand bung. style unique, 2 foyers + 1 poêle à bois, superbe boiseries. Portes françaises, terrain magnifique, 12,300 p.c. Impeccable. À qui la chance.</p>	<p>BEL EMPLACEMENT BOISÉ</p>  <p>8 - OTTERBURN: Terrain privé de 14,980 p.c., fenêtres avant PVC, s.a.m. séparée. Impeccable. Aménagement paysager à faire rêver.</p>	<p>DÉCORER AVEC GOÛT</p>  <p>9 - OTTERBURN: 79,500\$. Impeccable + rénové. Terr. superbe de 9,796 p.c. Adossé au boisé.</p>	<p>CONDO - IMPECCABLE</p>  <p>10 - Style cottage 3 c.a.c., cuisine-din. de rêve, s.a.m. séparée, terrain privé, garage.</p>

RE/MAX Signature inc.
922-7777
FERME CÉRÉALIÈRE



FRANCINE LECOIRS
 agent immobilier AFFILIÉ
649-8395

DANIEL GAUDETTE
 agent immobilier AFFILIÉ
787-3439

100 arpents, nombreuses remises, salle familiale, grand cottage rénové, 30 minutes de Montréal.

*** OUI! C'EST LE TEMPS D'INSCRIRE ***

<p>TRÈS CHARMANTE</p>  <p>Cottage 89, en bois rond, la campagne au village, sur 10,399 p.c. de terrain paysager.</p>	<p>TRÈS VENDEUR</p>  <p>Pour seulement 93,000\$, 4 c.a.c., comb. lente au sous-sol, terrain 13,192 p.c. clôturé. Vue panoramique.</p>	<p>MONT-ST-HILAIRE</p>  <p>Secteur de La Pommerai, 2 s.d.b., 4 c.a.c., foyer dans s.f.m., peinture fraîche, terrain intime.</p>
--	---	---

PROMO Re/Max Extra inc. C.I.A.
ANDRÉE NARBONNE
 Courtier immobilier affilié
467-9274
 Internet: <http://www.mls.ca>



<p>FLANC-SUD</p>  <p>1 - ST-HILAIRE: Cottage anglais 1996, 12 pièces, 4 c.a.c., 3 s.d.b., sous-sol fini, séjour r.d.c., vue imprenable sur Montréal. 86,500\$</p>	<p>AUCUN VOISIN ARRIÈRE</p>  <p>2 - ST-HILAIRE: Cott. 4 c.a.c., cuisine chêne, boiserie de pin, s.a.m. séparée, s-sol fini, 10500 pi terrain, piscine creusée, près des services.</p>
--	--

26 années d'expérience à votre service
GRATUIT OPINION VALEUR
 MARCHANDE DE VOTRE PROPRIÉTÉ

<p>PRIX DE L'ÉVALUATION</p>  <p>5 - BELOEIL: Split avec séjour niveau de la terrasse, 3 c.a.c., foyer, garage. Infrastructures payées.</p>	<p>1 ARPENT ET PLUS</p>  <p>6 - ST-HILAIRE: Près de la route 116, bungalow tout rénové, piscine creusée, garage. Site unique. À voir.</p>
---	---

<p>URGENT 129,000\$</p>  <p>7 - ST-HILAIRE: Secteur jeune. Split 3 c.a.c., planchers bois refaits, sous-sol fini, piscine creusée.</p>	<p>PRÈS POLYVALENTE</p>  <p>8 - ST-HILAIRE: Grand bungalow 5 c.a.c., sous-sol fini, entrée pour s-s idéale pour bureau à la maison.</p>
--	---

BELOEIL



Semi-détaché à partir de **85 900\$**

AUSSI disponible maison unifamilial Condo et Triplex

BUREAU DES VENTES:
 772, rue DesMarquises, Beloeil
 Construction **COREL inc.** **464-8519**

TAXES TRÈS BASSES **PHASE FINALE**

villa'beloeil

424687-30-188

MAISONS MODÈLES Rue Des Jonquilles

Autoroute 20 sortie 105
 Rang des 20
 Des Jonquilles



HORAIRE DES VISITES
 Samedi - Dimanche
 13h à 17h
EN SEMAINE SUR RENDEZ-VOUS

TOITBEL **2** **Alain Thellend**
ENTREPRENEURS POUR VOUS SERVIR
 (514) 594-2384 (514) 945-3959

VENDU

La Capitale
 Mail Montenach Beloeil
Votre agent... c'est Capitale

LA CAPITALE DES SOMMETS
 Courtier immobilier agréé
 MAIL MONTENACH - BELOEIL

(450) 467-1211
(514) 990-1211
 Visitez votre nouveau site internet www.lacapitale.com

En offrant 2 garanties **GRATUITES** les agents DE LA CAPITALE attirent **PLUS D'ACHETEURS**

 RONALD BEAUDRY	 GHISLAINE GIRARD	 JACQUES LEROUX	 ANDRÉ GIRARD	 JEAN CHARRON	 ALFRED NIELSEN	 ALINE BLAIN
 MICHEL PICHÉ	 MURIELLE PLOUFFE	 MARCEL DESCOTEAUX	 RENÉ PICHÉ	 ROCK BENOÎT	 GINETTE DESAUTELS	

<p>SUPERBE SITE</p>  <p>1 - En flanc de montagne, pl. lattes, aires ouvertes, pl. cathédrale, 4 c.a.c., s/m au rdc, infras payés. RONALD BEAUDRY, 467-1211</p>	<p>NOUVEAU - 99,000\$</p>  <p>2 - ST-ANTOINE: Split const. 90, aires ouvertes, moderne, 3 c.a.c., planç. lattes, s-sol fini, comb. taxes basses. GHISLAINE GIRARD, 467-1211</p>	<p>RUE BERNARD - BELOEIL</p>  <p>3 - Près des services, taxes 1,978\$, très éclairé, planchers de lattes, 3 c.a.c. Électroménagers, table de pool et meubles et patio inclus. JEAN CHARRON, 467-1211</p>
--	---	--

<p>NOUVEAU PRIX OTTERBURN PARK</p>  <p>4 - Bungalow rénové, 2+2 c.a.c., toit cathédrale. Demandez une visite, vous apprécierez le cachet. Votre agent... ANDRÉ GIRARD, 467-1211</p>	<p>OCCUPATION RAPIDE!</p> <p>VENDU</p>  <p>5 - McMASTERVILLE: 3 c.a.c., piscine h.t., près des services. Prix abordable! ALFRED NIELSEN, 467-1211</p>	<p>"TRANSFERT 132,000\$"</p>  <p>6 - BELOEIL: 9 pièces, fenestration généreuse et de qualité, comb. lente "Jotul", échangeur d'air, garage double. ccp avec walk-in. MICHEL PICHÉ, 467-1211</p>
---	--	---

<p>MONT-ST-HILAIRE</p>  <p>7 - Secteur de la poly, 10 pces, 4 c.a.c., sous-sol fini avec accès au garage, foyer, système de sécurité, plusieurs inclus. MICHEL PICHÉ, 467-1211</p>	<p>94,500\$</p>  <p>8 - Face golf Beloeil, près transports, nombreuses rénovations, foyer, taxes basses. MURIELLE PLOUFFE, 467-1211</p>	<p>CONDO - 72,900\$!</p>  <p>9 - BELOEIL: Près centre d'achat, patio privé 12x12 frais peint, vue arrière paysagé. MURIELLE PLOUFFE, 467-1211</p>
--	---	---

<p>Petit domaine de prestige à Beloeil</p> <p>2111, du Clair de Lune 137,900\$</p> <p>TRANSFERT. Possibilité d'un quai. RENÉ PICHÉ 467-1211</p>	<p>LIBRE TOUT DE SUITE!</p>  <p>11 - ST-ANTOINE: Face à l'eau, 76,000\$. Très logeable. Terrain de 12,300 p.c. Abri d'auto. Toit en métal. RENÉ PICHÉ, 467-1211</p>	<p>ALLEZ VOIR!</p> <p>898, Hudson, McMaster. Prix d'aubaine 89,500\$. Bonne maison, beau secteur! ROCK BENOÎT, 467-1211</p>
---	---	--

<p>ST-JEAN-BAPTISTE</p>  <p>13 - Vous recherchez à la fois le calme et la proximité des services. Beaucoup de lumière, 3 c.a.c. Soyez chez-vous à peu de frais. GINETTE DESAUTELS, 467-1211</p>	<p>BORD DE L'EAU</p>  <p>14 - MONT-ST-HILAIRE: 160,000\$ 5 c. à coucher, 2 s. de bains, 3 terrasses, vastes pièces. Fenêtres panoramiques. Vue sur la rivière. Pour rendez-vous: JEAN LEROUX au 467-1211</p>	<p>JEAN-NOËL - 95,000\$</p>  <p>15 - BELOEIL: 4 chambres, pisc. h.t., près école, planchers de marqueterie, haie de cèdres. Belle opportunité! MARCEL DESCOTEAUX au 467-1211</p>
---	--	--

Le RÉSEAU IMMOBILIER LA CAPITALE, est le commanditaire officiel du SALON DE L'IMMOBILIER, qui englobe les salons: ÉPARGNE-PLACEMENTS, DEMARRAGE D'ENTREPRISES, et CARRIÈRE ET PROFESSIONS, qui se tient à la Place Bonaventure du 29 janvier au 1er février 99.

Appelez votre agent qui vous offrira deux billets **GRATUITEMENT**.
 Venez nous rencontrer dans notre super kiosque. Nous vous attendons!

Profitez du régime d'accession à la propriété (RAP)
 Contactez un agent pour plus d'informations
450-467-1211

ROYAL LEPAGE **GHISLAIN DERASPE**
 Agent immobilier agréé
464-4588
NOUVEAU
 696, De Touraine,
 Ste-Julie
 Cottage avec
 67,000 p.c.
 Offert à 114,900\$

Agent immobilier affilié **Sutton**
446-8600
 425639-30janVG
 524, boul. Laurier, Beauceil

GILBERTE MONGEAU
 Secteur de choix, cott. classique, const. 1989, vue imprenable sur le mont St-Hilaire. A voir absolument, appelez-moi! Gilberte Mongeau, 446-8600

Sutton 425619-30janVG
446-8600
 Expérience + Compétence = Excellence
NICOLE BISSONNETTE **JACQUELINE FOSTER**

HAVRE DE PAIX, BELOEIL

 Int. chaleureux, propre et habitable, 3 c.a.c. + salon 13x22 + cuisinette sam, int. rénové, 2 s.d.b., s/sol fini. Très éclairé, comb. lents + huile + thermo. + échangeur d'air, grand patio 14x22, pisc., vue sur la montagne, très gr. terr., arbres matures. Brique + gar. + près de tous services. Prix réduit 92,000\$ CAUSE TRANSFERT!
 464-1448

Sutton **CARMEN RUEL**
446-8600 ou 795-6801
STE-MADELEINE **TRANSFERT**

 Bungalow 3 c.a.c., 2 s.d.b., pas voisin arrière, taxes basses, près des services. Voir: CARMEN RUEL, 795-6801

 Moderne, offre 3+1 chambres, 2 salles de bains. Libre immédiatement! Voir: CARMEN RUEL, 795-6801

PRESTIGE **REPRISE DE FINANCE**
23,700 P.C. **BELOEIL**
 1 - Excellente construction, offrant qualité et confort, adosse à la montagne. Très intime!
 2 - 79,900\$ Tout près des services, cuisine, armoires chêne, planchers de chêne, foyer
PRIX RÉDUIT! **VICTORIENNE**
ARBRES FRUITIERS **PLAN. LATTES**
 3 - Coquette et différente! Salle à manger séparée, sous-sol fini. Pour aussi peu que 99,700\$!
 4 - Très beau secteur, belle qualité de construction, arbres matures. Superbe!
Pour un service EFFICACE téléphonez-nous!

Sutton **Promotion acheteur**
446-8600
 Je vous offre une opinion de la valeur marchande de votre propriété **SANS FRAIS**
 Contactez-moi sans tarder!
LORRAINE BOUSQUET
 Agent immobilier affilié

Sutton **RÉJEAN CORMIER**
446-8600
89,900\$ **ST-HUBERT**

 1 - Terrain clôturé, thermopompe, piscine, cabanon, s/m en pin nouveau et combustion lente.

 2 - 3 c.a.c., plancher lattes, entrée élect-toiture refaites, garage détaché, terrain clôturé. 59,900\$.

 3 - Terrain 15,400 p.c., bungalow 44x26 tout brique à 5 min. de marche de tous les services et transport en commun.

BRUNO CHOLETTE
 Agent immobilier affilié **Sutton**
446-8600
 425621-30janVG
 524, boul. Laurier, Beauceil
 1 - Cottage 90, plafond cathédrale, planchers de lattes, garage. Impeccable!


CAMIL DEMERS
 AGENT IMMOBILIER AGRÉÉ **Sutton** **MLS**
446-8600 **446-2521**
 524, boul. Laurier, Beauceil
 Opinion de la valeur marchande de votre propriété sans frais ni obligation.
NOUVEAU! NOUVEAU! **CHALEUREUSE**

 1 - MONT-ST-HILAIRE: Joli bungalow, 4 c.a.c., poêle, entrée sous-sol, terrain de 13,123 p.c.

 2 - OTTERBURN PARK: Cottage rénové, 3 c.a.c., solarium, très éclairé, bien décoré!

Sutton **SYLVIE DUCHARME**
 Agent immobilier affilié **7%**
446-8600 **RABAIS DE TAUX 6 MOIS**
 internet: <http://www.mls.ca> **MLS** 425631-30janL
 Remise en argent
 Frais de notaire gratuits
 *Sujet à certaines conditions
AVEC BACHELOR **VENDEUR MOTIVÉ** **VICTORIENNE**

 BELOEIL 1172, des Alouettes, 3+2 c.a.c., foyer, thermopompe murale, 8872 p.c., marquetrie, bachelors au r.d.c. Idéal pour 2 familles.

 BELOEIL: Libre immédiatement, 1081, Beaugrand. Split avec garage, foyer, 3 c.a.c., 2 s.d.b., tourbillon, syst. irrigation. 119,900\$ nég.

 OTT. PARK: Coup de coeur! Faut voir faites vite. 4 c.a.c., poêle au gaz, s.a.m. lattes. Beaucoup de cachet. Un bijou!

2 - Cottage sur 70,000 p.c., pisc., cr., entouré d'une rivière. Architecture remarquable!

 3 - Bung. surélevé, au fond d'un croissant sur un terrain 16,500 p.c., piscine et garage.


SUR 1 HECTARE **PLAN. DE LATTES**

 3-ST-MATHIEU-DE-BELOEIL: Maison avec bachelors, garage, entrepôts, serres, etc...

 4 - BELOEIL: Bungalow récent, 5 c.a.c., aires ouvertes, 2 salles de bains, sous-sol fini.

RE/MAX **RE/MAX EXTRA J.P. Inc.** **464-1000**
 Courtier immobilier agréé Internet: <http://www.mls.ca>

Joyce Paduano
 Agent immobilier agréé
VISITE LIBRE
 Le dimanche 31 janvier 1999 entre 14h et 16h

 802, des Châteaux, #4, Beauceil. Condo 1993, de 2 c.a.c., foyer, marquetrie, 68,500\$. Pourquoi rester locataire?

<p>1-BELOEIL  SECTEUR TRANQUILLE Bungalow de 4 c.a.c., 2 salles de bains, sam, marquetrie, très lumineuse, impeccable et chaleureuse, comb. lente, armoires chêne. 109 500\$</p>	<p>2-BELOEIL  VENDEUR MOTIVÉ Occup. rapide possible. Split 1991 de 4 c.a.c., marquet avec garage, pavé uni. Réduit de 5 000\$ en bas de Nevaluation mun. 139,900\$. URGENT 134 900\$</p>	<p>3-BELOEIL  VUE SUR MONT-ST-HILAIRE Construction 94, à aires ouvertes, 3 c.a.c., 2 s.d.b., plafond cathédral, planchers de bois. 127,000\$</p>	<p>4-McMASTERVILLE  TERRAIN CLÔTURÉ 3 C.A.C., combustion lente, planchers de bois, tranquille, près d'un parc, de l'école et de la route 116. 99,900\$. RÉDUIT! 89 900\$</p>
<p>5-MONT-ST-HILAIRE  BORD DE L'EAU Magnifique résidence de 3 c.a.c., foyer, sam, plafonds cathédrales, thermopompe, garage double, grand terrain. 279 000\$</p>	<p>6-OTTERBURN PARK  REPRISE BANCAIRE Construction 1993, 2 chambres à coucher à l'étage supérieur, foyer. Un bijou à petit prix. 96 500\$</p>	<p>7-ST-MATHIEU-DE-BELOEIL  BELLES RÉNOVATIONS 3 chambres à coucher, garage en acier 27 x 25, piscine. À voir! 69,000\$. RÉDUIT! 64 900\$</p>	<p>8-ST-MATHIEU-DE-BELOEIL  ENSOLEILLEMENT EXCEPTIONNEL Propriété de haute gamme avec tout le confort désiré, thermo., planchers de lattes, foyer, garage double. 189 000\$</p>

VENDRE ou NE PAS VENDRE
 Voici 6 bonnes raisons de choisir **JOYCE PADUANO**

1. Un agent compétent, dix ans d'expérience dans l'immobilier.
2. Une bonne mise en marché, plan d'action en 15 points.
3. Fixation d'un prix juste, une analyse comparative.
4. Service, rapport d'activité mensuel.
5. Une publicité, efficace et constante.
6. Une très grande disponibilité.

demandez-moi une évaluation gratuite de votre propriété

Ginette Tousignant **RE/MAX extra G.T. Inc.**
 Courtier immobilier agréé sous-franchisé indépendant et autonome de RE/MAX-EXTRA inc.
 DEPUIS 1973
 Obtenez une opinion **GRATUITE** de la valeur marchande de votre propriété
446-6865
 Internet: <http://www.mls.ca>

ST-HILAIRE - 120,000\$

 À proximité rivière Richelieu sur un terrain de 14,000 p.c., obtenez ce 10 pièces sur 2 étages, planchers lattes, balcon dans ccp. Éval. mun. 143,000\$, déro. mineure. Pour info.: Ginette tousignant, 464-1000

SITE COMMERCIAL

TRAVAILLEURS AUTONOMES, VOICI
 14,000 P.C. subdivisé en bureaux, salle d'attente, salle de conférence, etc. Un bijou clé en main pour vos affaires, à proximité route #20 et #116.

BELOEIL

 Solide, tout brique sur terrain de 16,500 p.c., planchers de lattes, cuisine de rêve, 3 chambres. À proximité rivière Richelieu. Seulement 104,900\$!

QUARTIER TRANQUILLE

 Profitez d'un paisible quartier familial, d'où ce paliers multiples aux grandes pièces. Si vous cherchez une grande maison. Offrant 2 salons au rdc et 3 chambres à l'étage. Venez la voir!

7% RABAIS DE TAUX 6 MOIS
Remise en argent
Frais de notaire gratuits
*Sujet à certaines conditions

CLAIRE RENAUD
Agent immobilier affilié
446-8600
Opinion de la valeur marchande de votre propriété **SANS FRAIS**

BELOEIL
79,900\$
2 - Taxes 1781\$/an. Toit 93. Porte acier. Sous-sol fini, 3 c.a.c. Piscine H.T.

ST-HILAIRE
134,900\$
4 - Près des services, beau split, 3 c.a.c., 2 s.d.b., bain podium et douche séparée, foyer, garage.

OTTERBURN-PARK
124,500\$
3 - Foyer récup. chaleur, lattes merisier, système d'alarme, 4 c.a.c., 2 s.d.b., s-sol fini, garage.

ST-HILAIRE (Face à l'eau)
169,000\$
5 - Cachet d'antan, 3 c.a.c., grande cuisine avec arm. pin, foyer deux faces, 28,700 p.c. Bien paysagé, pisc. creusée.

ST-HILAIRE
178,500\$
6 - Sous l'évaluation, 4 c.a.c. à l'étage, 3 s.d.b., lattes, foyer, s-sol très bien fini, pisc. H.T., Ouvert pour ÉCHANGE.

ST-HILAIRE
184,900\$
7 - Plafond cath., 4 c.a.c., lattes, foyer, sous-sol fini avec sortie extérieure, 11,110 p.c., garage.

ST-MATHIEU DE BELOEIL
199,900\$
8 - Arm. cul. en frêne, lattes, s.m. fermée, 4 c.a.c. à l'étage, 3 s.d.b., walk-in, foyer, garage, 22,300 p.c., Impeccable.

Sutton 446-8600
425623-30janvG

BELOEIL
BELOEIL

JOHNNY PIACENTE
agent affilié

ARMAND LANDRY
agent agréé

Des alliés qu'il faut choisir!

Sutton Groupe Sutton Actif Inc. courtier immobilier agréé

JEAN-GUY BEAUDET
Agent immobilier agréé
Bur.: (514) **446-8600**
Ligne MI: (514) **990-5991**

ST-CHARLES: Grand bung., terr. de 39,715 p.c., zonage agricole. 129,500\$

ERIC SCHRAENEN
Courtier immobilier agréé
Sutton 446-8600
ESTIMATION SANS FRAIS

TRÈS RENTABLE
1 - 2 x 3 1/2, 2 x 4 1/2, entièrement rénové, terrain: 13,000 p.c., zoné comm., bon locataire, prix 139,000\$. Rev.: 18,480\$/an.

69,000\$ 428\$/MOIS C.I.
2 - OTTERBURN PARK: Cottage 4 c.a.c., l'intérieur vous surprendra par son cachet, pisc. h/1 95, gar., foyer. Faites vite.

NOUVEAU DIGNE DE DÉCORMAG
3 - STE-JULIE: La plus belle du quartier, aucun voisin arr., ultra bien décorée, 3 c.a.c., s.d.b. +++. Plat. cath., foyer sal. 169,000\$. Terr. 10,800 p.c.

NOUVEAU CONST. 94
4 - OTTERBURN PARK: Superbe petit cott. Une maison neuve sans les problèmes de construire. Gar., s.s. fini, 2 s.d.b., 3 c.a.c., 129,900\$ nég. Taxes basses.

NOUVEAU TRÈS RECHERCHÉ
5 - CHAMBLY: Ancienne maison, tout rén., c.c.p. dans le grenier avec foyer et salon, pisc. h.t. magnifique terr. de 10,500 p.c., très bien paysager. Faites vite 119,000\$ nég.

NOUVEAU PROPRIO À 224\$/M. C.I.
6 - BELOEIL: Bung. très propre et bien décoré, foyer, pisc. cr., bachelier tout 450\$/mois, avis au premier acheteur.

UN DEAL 79,900\$
7 - BELOEIL: 3 c.a.c., très propre, occup. rapide, terr. 8,200 p.c., près de tout: services et école prim. Prix nég.

VENDEURS ACHETEURS
Me confier vos projets est synonyme de succès.

Sutton 446-8600
425615-30janvG

ANDRÉE ROULEAU
467-9000
PROMOTION SUTTON
20 années d'expérience et de succès dans la région
ESTIMATION SANS FRAIS
DE VOTRE PROPRIÉTÉ

BEAUCOUP DE CONFORT
Belle grande propriété, très bien aménagée, cuisine récente, moderne, adjacente à un superbe solarium, foyer, garage double, terrain intime.

LOGEZ-VOUS À PEU DE FRAIS
Dans cette belle québécoise, convertie en duplex, sise au coeur du vieux St-Hilaire, secteur unique. À deux pas de tous les services!

Sutton ALAIN MESSIER
AGENT IMMOBILIER AFFILIÉ
446-8600
7% RABAIS DE TAUX 6 MOIS
Remise en argent. Frais de notaire gratuits *Sujet à certaines conditions

SECTEUR RECHERCHÉ
1 - BELOEIL: Superbe résidence à papiers, thermo., cuisine armées en stratifié, foyer, garage, grand terrain.

LATTES EN CHÊNE
2 - BELOEIL: Superbe cottage, lattes aux 2e étage, foyer au salon, sous-sol fini avec comb. lente, garage et plus.

2 PAS DU GOLF
3 - MONT-ST-HILAIRE: Aucun voisin arrière, fenêtre serre, sous-sol fini, grand deck, grande luminosité. 99,500\$

TERRAIN 23,700 P.C.
4 - MONT-ST-HILAIRE: Construction exceptionnelle, 4 chambres à l'étage, foyer, vue sur la vallée. Impeccable!

CHARME VICTORIN
5 - À proximité de la montagne, décoration de bon goût, foyer, sous-sol fini, pour retrouver le mode de vie d'autrefois.

À FLANC DE MONTAGNE
6 - Superbe propriété, style chalet suisse, vue exceptionnelle sur la vallée, foyer aux 2 étages. Faut visiter!

2 PAS DE LA RIVIÈRE
7 - ST-MARC: Splendide propriété, const. 90, grande stm au rdc, foyer au salon, terr. de 18,792 p.c. À la campagne!

UN ENDROIT SPÉCIAL
8 - MONT-ST-HILAIRE: À flanc de montagne, construction exclusive avec vue saisissante de la vallée, terr. de 32,216 p.c.

Sutton DIANE GRAVEL
Courtier immobilier affilié
467-8000
Estimation de la valeur réelle de votre propriété dans le marché actuel

BORD DE L'EAU
1-2 - MONT-ST-HILAIRE: 1475, des Patriotes Nord. Terrain de 22,983 p.c., cottage brique + bois, plan. lattes et céra., pièces ouvertes. Laissez-vous séduire... À 5 min. de rte 20.

URGENT
3 - ST-BASILE: 16, Martinets. 3 c.a.c., planchers marquetrie. Libre immédiatement!

89,700\$
4 - BELOEIL: Au 412, Auger. Planchers de bois.

CENTENAIRE OU PRESQUE...
5 - Village Yamaska, grand terrain, cottage 4 c.a.c., salon double. Belle grange pour rangement!

À LOUER
Locaux commerciaux 680, Nepveu. salle de conférence: 21x19 Bureaux: 11x15, 11x11, 9x11, 11x8 + rangement 6.6x5, 12x11.6x11 irrégulier, 7x9 Prix très intéressant et très bien situé!

7 - MONT-ST-HILAIRE: Prestigieux, vaste, cottage 5 c.a.c., terrain de 21,844 p.c., pisc. cr., garage double. Vue sur montagne et dans la vallée et plus encore...

VIDÉOVISITEZ!
DANS LA RÉGION DE BELOEIL ET MONT-ST-HILAIRE, SEULE MICHELINE GAGNON MET LA VIDÉO NUMÉRIQUE AU SERVICE DE SES CLIENTS!

MICHELINE GAGNON
Agent immobilier affilié
Rés.: (450) 464-6046

Sutton groupe sutton - actif inc. Courtier immobilier agréé
bur.: (450) 446-8600

BELOEIL: Charmant cottage, foyer, air climatisé, grand terrain paysager, face à la rivière et la montagne. VIDÉOVISITEZ-LE!

Sutton 7% RABAIS DE TAUX 6 MOIS
Remise en argent
Frais de notaire gratuits
*Sujet à certaines conditions

GINETTE BERNIER
Groupe Sutton Actif - G.B.B. Inc.
446-8600
524, boul. Laurier, Beloeil

1 - MONT-ST-HILAIRE: Cottage const. supérieur, secteur de prestige, parq., foyer, garage, paysagé. À voir!

2 - ST-MARC: Superbe cottage, planchers lattes et céramique, cuisine très éclairée, 4 c.a.c., s.m., garage, terrain 16,220 p.c. À voir!

3 - ST-MARC: Bungalow 28x40 + garage, 18x28 pl., planchers lattes, comb. lente, piscine, terrain 16,458 p.c. À voir!

4 - BELOEIL: Superbe maison de ville, planchers lattes et tapis, sdj, garage. Frais de condo 36\$. À voir!

5 - McMASTERVILLE: Bungalow, 3 c.a.c., salle familiale avec foyer, parqueterie, piscine h.t., terrain clôturé. À voir!

6 - BELOEIL: Bungalow 26x40 p.c., 4 c.a.c., parqueterie, peinture refaite, terrain 6,664 p.c., près des services. À voir!

7 - STE-JULIE: Cottage pierre alum., planchers lattes, superbe cuisine, 3 c.a.c., garage 20.6x26.6 avec bureau. À voir!

RE/MAX

Re/Max Extra inc. courtier immobilier agréé
365, boul. Laurier, Beloeil
464-1000
accès total: 990-9001



ANDRÉ GODIN
courtier
franchise

Reputé pour son service...

Reconnu pour ses résultats!



JOYCE PADUANO
RE/MAX EXTRA JP INC



JEAN-CLAUDE PAGE



ISABELLE POTVIN



FRANCE ROSENTHAL



GINETTE TOUSIGNANT
RE/MAX EXTRA GT INC



CLAUDE TREMBLAY



PIERRE VINCENT



PAULINE BELEC



JEAN-PAUL COMTOIS



RICHARD GAGNON



RICHARD GALIBOIS



MONIQUE GAUTHIER



LINDA HELIE



DENYSE DURAND



MURRAY KNOX



FRANÇOIS LANDRY



MICHELINE LEBLANC



ROBERT LEBLANC



SERGE LEGAULT



SYLVETTE MAILHOT



MARCEL MARTINEAU



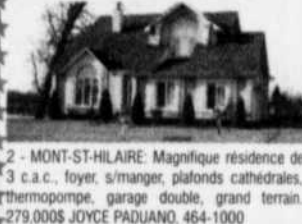
ANDRÉE NARBONNE

VISITE LIBRE LE DIMANCHE 31 JANV. 14H À 16H



1 - Au 488, RADISSON, ST-HILAIRE. Bungalow 28x43, 5 c.a.c., 2 sdb, sam, lattes de bois, immerse s/m avec porte patio, foyer. Très beau secteur. RICHARD GAGNON, 464-1000

BORD DE L'EAU



2 - MONT-ST-HILAIRE: Magnifique résidence de 3 c.a.c., foyer, s/manger, plafonds cathédrales, thermopompe, garage double, grand terrain. 279,000\$ JOYCE PADUANO, 464-1000

BEAU, BON, PAS CHER!



3 - À ST-HILAIRE: près de tous les services, cottage semi-détaché, 3 c.a.c., piscine, nouvelle fenestration, plan, rev. int., condition PARFAITE! 99,000\$ JEAN-CLAUDE PAGE, 464-1000

NOUVEAU



4 - Bungalow luxueux situé dans croissant de rue, 5 c.a.c., aucun voisin arrière, entrée et salon en terra cotta, pavé-uni, du cachet! JEAN-CLAUDE PAGE, 464-1000

ST-DAMASE



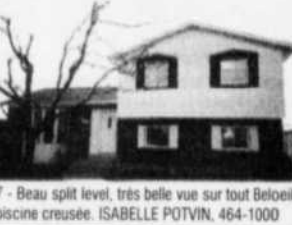
5 - Très beau terrain de 33,087 p.c. Bungalow tout briques, magnifique vue sur la rivière. ISABELLE POTVIN, 464-1000

BELOEIL



6 - Beau bungalow, 4 c.a.c., salle familiale avec super foyer, garage, entrée 100 amps, pas de voisin arrière. ISABELLE POTVIN, 464-1000

ST-HILAIRE



7 - Beau split level, très belle vue sur tout Beloeil, piscine creusée. ISABELLE POTVIN, 464-1000

Le RAP
ACHETER UNE MAISON
5% COMPTANT
oui c'est possible
 avec le Régime d'Accession à la Propriété

RE/MAX

Pour plus d'information, contactez un agent RE/MAX

De plus SOIRÉE D'INFORMATION pour les locataires et acheteurs potentiels.
Endroit: Restaurant Les Quatre Temps le mercredi 3 février à 19h30
 Conférencier invité:
M. Laurent Bilodeau, courtier hypothécaire
 Confirmer votre présence

IBERVILLE



8 - Pas de voisin arrière, 4 c.a.c., cuisine très ensoleillée. Vraiment beau! ISABELLE POTVIN, 464-1000

SEULEMENT 99,900\$



9 - Entièrement cloître, aires ouvertes, foyer "Bis". Idéal pour jeune famille. Pour info: GINETTE TOUSIGNANT, 464-1000

LIBRE DE TOUT SOUCI!



10 - CONDO VUE SUR LA MONTAGNE. Grande luminosité, const. 95, foyer au salon, aires ouvertes. 2 c.a.c. Près de tous les services & transport en commun. CLAUDE TREMBLAY, 464-1000

COUP DE COEUR



13 - Boisé ensoleillé tout pour vous plaire. L'emplacement, la qualité de construction, les divisions, le terrain privé. Entouré d'une haie de cèdres. PAULINE BELEC, 464-1000

PRESTIGIEUX MANOIR



11 - ST-HILAIRE: Terrain de 25,960 p.c., garage double, piscine creusée 30x40, face à un château, 4+2 chambres, sauna. Super paysagé et ensoleillé. Vendeur motivé! PIERRE VINCENT, 464-1000

SOMPTUEUX COTTAGE... PAR SON STYLE



12 - ST-HILAIRE: Tout briques. Balcon Roméo et Juliette, avec vue sur la montagne. Piscine creusée ensoleillée. Salon toit cathédrale 15x29. Près école primaire. PIERRE VINCENT, 464-1000

NOUVELLE INSCRIPTION



14 - 458, Bernard. 4 chambres, sous-sol fini, thermopompe, grande cour arrière, haie de cèdres tout le tour. Prix spécial 89,500\$. RICHARD GALIBOIS, 464-1000

RÉDUIT! RÉDUIT!



15 - FAITES UNE OFFRE À 79,000\$ Vous n'aurez rien à faire dans ce confortable bung., beaucoup de réno. faites, 3 c.a.c., pl. marq., beaucoup d'extra. MONIQUE GAUTHIER, 464-1000

CAMPAGNE, STE-JULIE



16 - 2 garages, abri d'auto, tout briques, 3 c.a.c., foyer + poêle bois, près autor. 20. LINDA HELIE, 464-1000

FERMETTE BOISÉE



17 - Sur 19 arpents, grande maison impeccable, 4 chambres, foyer et combustion lente, garage double, 25 min. de MtL. LINDA HELIE, 464-1000

UN BIJOU!



18 - À la campagne, superbe cottage, salle à manger séparée, planchers lattes, 3 grandes chambres, garage, terrain boisé, privé. LINDA HELIE, 464-1000

À QUI LA CHANCE?



19 - Grand cottage, 4 c.a.c. même niveau, foyer salon, planchers de lattes, sdb neuve. De toute beauté! 89,000\$ demandé! DENYSE DURAND & MURRAY KNOX, 464-1000

NOUVEAU PRIX



20 - BELOEIL: 92,500\$ Très bien situé, 5 min. auto. 20, grand patio en bois traité, terrain privé de 9,050 p.c., haie de cèdres. MURRAY KNOX & DENYSE DURAND, 464-1000

CONDO



21 - Reprise, foyer, 3 c.a.c., remise. Super achat, seulement 79,500\$. À voir! FRANÇOIS LANDRY, 464-1000

ST-HUBERT, CONDO



22 - 5 1/2, 3 chambres, cuisine lavabo céramique, 3e étage très propre, près autobus et auto. 30. MICHELINE LEBLANC, 464-1000

REPRISE CONDO MONT-ST-HILAIRE



23 - Grand salon avec foyer, superbe salle de bains avec douche séparée, repeinte très propre, 2 c.a.c., planchers, tapis. Négociable! ROBERT LEBLANC, 464-1000

ST-HILAIRE



24 - Bu très éclairé de 7 pièces avec 3 c.a.c. et de nombreux abuts. S-sol à finir. Pour qui aime bricoler. Maison très propre! SERGE LEGAULT, 464-1000

À LOUER



25 - CARIGNAN: "SEIGNEURIE DES ÎLES": idéal pour EXÉCUTIF transféré, possibilité bail de 2 ans, une MAGNIFIQUE RÉSIDENCE! SYLVETTE, 464-1000

MONT-SAINT-HILAIRE OTTERBURN PARK ST-DENIS-SUR-RICHELIEU



Prêts à construire, à partir de 14,000\$. MARCEL MARTINEAU, 464-1000

OCCUPATION IMMÉDIATE



26 - BELOEIL: Cottage rénové, foyer, garage, secteur paisible, IMPECCABLE! MARCEL MARTINEAU, 464-1000

OTTERBURN PARK



27 - Bungalow 3 c.a.c., échangeur d'air, aspirateur central, terrain clôturé. MARCEL MARTINEAU, 464-1000

BELOEIL



28 - Magnifique split, puits de lumière, salon, sam ouverte sur cuisine, sous-sol s/m, plusieurs extras, piscine. Impeccable! ANDRÉE NARBONNE, 464-1000

POSSIBILITÉS

- 7 MOIS d'intérêts GRATUITS
- Rabais .75%, frais-éval. + notaire inclus
- Spécialiste en prêts commerciaux
- Garanti de taux jusqu'au 31 juillet 1999

Consultez votre agent RE/MAX

29 - 33,000 p.c. en zonage agricole, 5 c.a.c., toute briques, foyer, garage, s/sol fini, toit 98. 109,000\$ demandé. FRANCE ROSENTHAL, 464-1000

Pour VENDRE ou acheter votre PROPRIÉTÉ, soyez exigeants et demandez un agent RE/MAX